

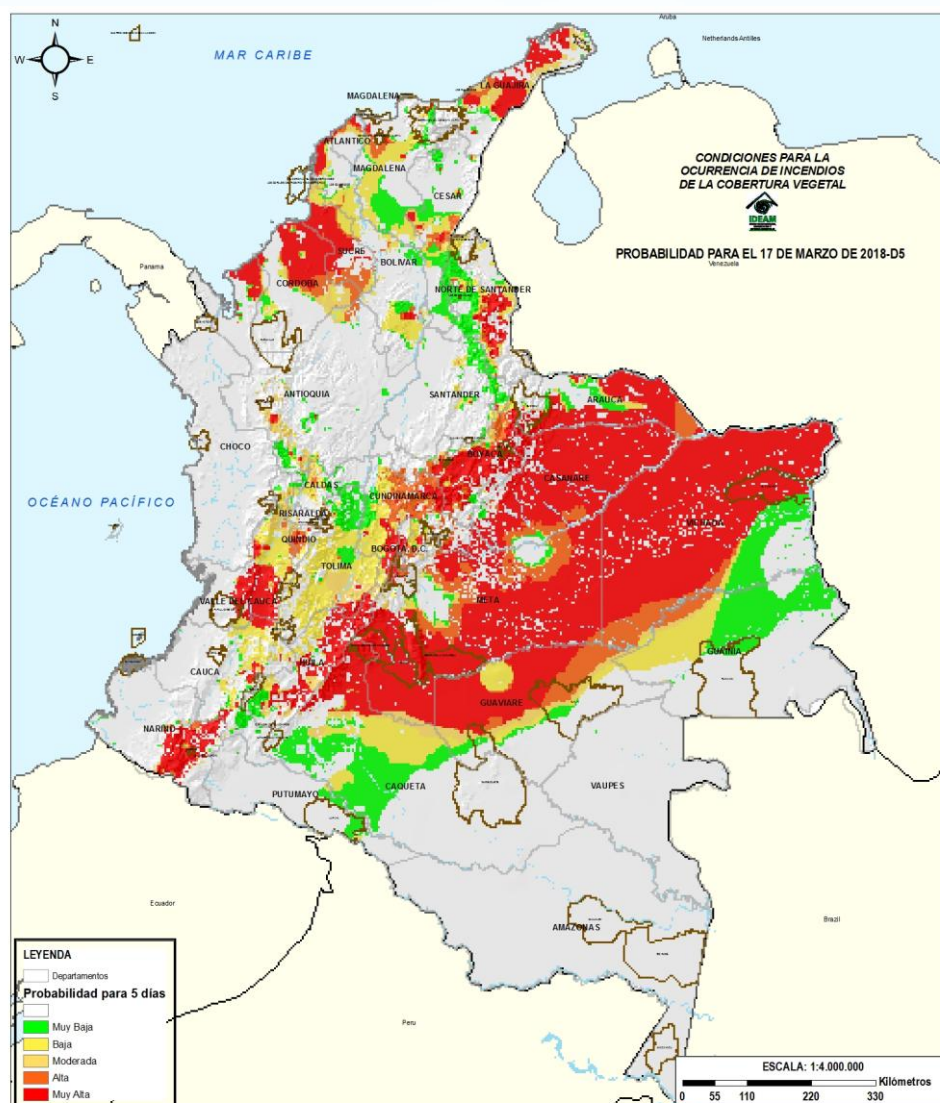
INFORME DIARIO DE OCURRENCIA DE INCENDIOS DE LA COBERTURA VEGETAL EN COLOMBIA

N° 077

Domingo 18 de marzo de 2018, Hora de actualización 12:30 a.m. HLCVier

RESUMEN

Debido a las condiciones meteorológicas de las últimas 24 horas, en las que se registraron volúmenes moderados de lluvia en el país, se advierte amenaza alta y moderada de ocurrencia de incendios de la cobertura vegetal en extensas zonas de las regiones Amazonica, Caribe y Orinoquía, para la región Andina en la parte media y sur. Por último se presenta alerta baja en zonas dispersas de las regiones Amazónica y Pacífica.



Mapa 1. Amenaza de ocurrencia de Incendios de la Cobertura Vegetal.

REGIÓN CARIBE



ALERTA ROJA

Amenaza alta de ocurrencia de incendios de la cobertura vegetal en zonas de bosques, cultivos y pastos, localizados en los siguientes municipios y sectores aledaños:

ATLÁNTICO: Barranquilla, Galapa, Juan De Acosta, Luruaco, Malambo, Piojó, Puerto Colombia, Soledad, Tubará.

BOLÍVAR: Arjona, Cartagena De Indias, Santa Catalina, Santa Rosa, Santa Rosa Del Sur, Simití, Turbaco, Turbana.

CESAR: Agustín Codazzi, Astrea, Becerrill, Chimichagua, Curumaní, Manaure Balcón Del Cesar, Valledupar.

CÓRDOBA: Canalete, Cereté, Chima, Chinú, Ciénaga De Oro, Cotorra, Loricá, Los Córdoba, Momil, Montería, Moñitos, Planeta Rica, Pueblo Nuevo, Purísima, Sahagún, San Andrés De Sotavento, San Antero, San Bernardo Del Viento, San Carlos, San Pelayo.

LA GUAJIRA: Albania, Barrancas, Hato Nuevo, Maicao, Manaure, Riohacha, San Juan Del Cesar, Uribia.

MAGDALENA: El Retén, Fundación, Pivijay, San Sebastián De Buenavista, Sitionuevo.

SUCRE: Caimito, Chalán, Colosó, Corozal, Coveñas, El Roble, Galeras, La Unión, Los Palmitos, Morroa, Ovejas, Palmito, Sampués, San Benito Abad, San Juan De Betulia (Betulia), San Marcos, San Onofre, Sincé, Sincelejo, Sucre, Tolú, Tolviejo.

REGIÓN CARIBE



ALERTA NARANJA

Amenaza moderada de ocurrencia de incendios de la cobertura vegetal en zonas de bosques, cultivos y pastos, localizados en los siguientes municipios y sectores aledaños:

ATLÁNTICO: Sabanagrande.

BOLÍVAR: Achí, Clemencia, El Carmen De Bolívar, Magangué, María La Baja, Pinillos, San Fernando, San Jacinto Del Cauca.

CESAR: Chiriguaná, La Jagua De Ibirico, Pailitas, Tamalameque.

CÓRDOBA: Ayapel, Buenavista, Valencia.

MAGDALENA: Remolino, Santa Marta.

SUCRE: Guaranda, Majagual.



ALERTA AMARILLA

Amenaza baja de ocurrencia de incendios de la cobertura vegetal en zonas de bosques, cultivos y pastos, localizados en los siguientes municipios y sectores aledaños:

ATLANTICO: Baranoa, Polonuevo, Santo Tomás.

BOLIVAR: Hatillo De Loba, Margarita, San Jacinto.

CORDOBA: La Apartada.

LA GUAJIRA: Dibulla.

MAGDALENA: El Piñón, Salamina.

Especial atención en los Parques Nacionales Naturales Macuira , Ciénaga Grande de Santa Marta, Paramillo y Sierra Nevada de Santa Marta.

REGIÓN ANDINA



ALERTA ROJA

Amenaza alta de ocurrencia de incendios de la cobertura vegetal en zonas de bosques, cultivos y pastos, localizados en los siguientes municipios y sectores aledaños:

BOYACÁ: Arcabuco, Busbanzá, Chíquiza, Chivatá, Cóbbita, Covarachía, Cucaita, Cuítiva, Duitama, El Cocuy, Firavitoba, Floresta, Gachantivá, Garagoa, Guateque, Guayatá, Iza, Jenesano, Jericó, La Capilla, Monguí, Motavita, Nobsa, Oicatá, Paipa, Panqueba, Pisva, Ramiriquí, Ráquira, Sáchica, Samacá, San Eduardo, Santa Rosa De Viterbo, Siachoque, Socha, Somondoco, Sora, Soracá, Sotaquirá, Sutamarchán, Sutatenza, Tenza, Tibasosa, Tinjacá, Toca, Tota, Tunja, Tuta, Úmbita, Villa De Leiva, Viracachá y Zetaquirá.

CAUCA: Caloto, Guachene, Padilla, Popayán, Puerto Tejada, Puracé (Coconuco), San Sebastián, Sotaré (Paispamba), Villa Rica.

CUNDINAMARCA: Fómeque, Funza, Gachancipá, Manta, Paratebueno, Sopó, Susa, Tenjo, Tibirita, Tocancipá, Ubaque y Ubaté.

HUILA: Acevedo, Agrado, Aipe, Algeciras, Altamira, Baraya, Campoalegre, Colombia, Elías, Garzón, Gigante, Guadalupe, Hobo, Íquira, Isnos, La Argentina, La Plata, Neiva, Oporapa, Paicol, Palermo, Pitalito, Rivera, Saladoblanco, San Agustín, Suaza, Tarqui, Tello, Teruel, Tesalia, Timaná, Villavieja, Yaguará.

NARIÑO: Albán (San José), Aldana, Ancuya, Arboleda (Berruecos), Belén, Chachagüí, Colón (Génova), Consacá, Contadero, Córdoba, Cuaspud (Carlosama), Cumbal, El Peñol, El Tablón, El Tambo, Guachucal, Guaitarilla, Gualmatán, Iles, Imués, Ipiales, La Cruz, La Florida, La Llanada, La Unión, Los Andes (Sotomayor), Mallama (Piedrancha), Nariño, Ospina, Pasto, Potosí, Providencia, Puerres, Pupiales, San Lorenzo, San Pablo, San Pedro De Cartago (Cartago), Sandoná, Santa Cruz (Guachavés), Sapuyes, Tangua, Túquerres y Yacuanquer.

TOLIMA: Alpujarra, Dolores, Murillo, Natagaima, Prado.

VALLE DEL CAUCA: Cali, Calima (El Darién), Candelaria, Florida, Ginebra, Guacarí, Jamundí, La Cumbre, Pradera, Restrepo, Riofrío, Trujillo, Vijes, Yotoco, Yumbo.

REGIÓN ANDINA



ALERTA NARANJA

Amenaza moderada de ocurrencia de incendios de la cobertura vegetal en zonas de bosques, cultivos y pastos, localizados en los siguientes municipios y sectores aledaños:

ANTIOQUA: Apartadó, Arboletes, Caucasia, Copacabana, Girardota, Nechí, Necoclí, Pueblorrico, San Juan De Urabá, San Pedro De Urabá, Támesis y Turbo.

BOYACÁ: Belén, Boavita, Boyacá, Chiquinquirá, Guacamayas, La Uvita, San Mateo, San Miguel De Sema, Sativanorte, Sativasur, Soatá, Susacón.

CUNDINAMARCA: Cajicá, Cogua, Fúquene, Gachalá, Guachetá, Guasca, Junín, Nemocón, Simijaca, Une.

NARIÑO: Taminango.

NORTE DE SANTANDER: Arboledas, Bochalema, Bucarasica, Convención, Cúcuta, El Carmen, La Playa, Los Patios, Mutiscua, Pamplonita, Ragonvalia, San Cayetano, Santiago, Tibú.

QUINDÍO: Armenia, Circasia, La Tebaida.

RISARALDA: Belén De Umbría, Pereira.

SANTANDER: Capitanejo, Cerrito, Curití, Lebrija, Puerto Wilches, San Miguel.

TOLIMA: San Luis, Valle De San Juan.

VALLE DEL CAUCA: Ansermanuevo, Caicedonia, Cartago.

REGIÓN ANDINA



ALERTA AMARILLA

Amenaza baja de ocurrencia de incendios de la cobertura vegetal en zonas de bosques, cultivos y pastos, localizados en los siguientes municipios y sectores aledaños:

ANTIOQUIA: Abriaquí, Anzá, Betulia, Buriticá, Caicedo, Jericó, Valparaiso.

BOYACÁ: Moniquirá, Tipacoque.

CALDAS: Anserma, Aranzazu.

CAUCA: Cajibío.

CUNDINAMARCA: Chía, Cota, Madrid, Mosquera..

QUINDIO: Buenavista, Montenegro, Pijao, Quimbaya.

RISARALDA: Apía, Balboa, La Celia, La Virginia.

SANTANDER: Albania, Barichara, Macaravita, Onzaga, Zapatoca.

TOLIMA: Coyaima, Ortega, Purificación, Saldaña, Villarrica.

VALLE DEL CAUCA: Alcalá, Argelia, El Águila, El Cairo, La Victoria, Obando, Toro, Ulloa, Zarzal.

*Especial atención en los Parques Nacionales Naturales Catatumbo - Bari, de Iguaque, Las
Hermosas, Nevado del Huila, Sumapaz, Galeras, Farallones de Cali y Pisba*

REGIÓN DE LA ORINOQUÍA



ALERTA ROJA

Amenaza alta de ocurrencia de incendios de la cobertura vegetal en zonas de bosques, cultivos y pastos, localizados en los siguientes municipios y sectores aledaños:

ARAUCA: Arauca, Arauquita, Cravo Norte, Fortul, Puerto Rondón, Tame.

CASANARE: Aguazul, Chámeza, Hato Corozal, La Salina, Maní, Monterrey, Nunchía, Orocué, Paz De Ariporo, Pore, Recetor, Sabanalarga, Sácamá, San Luis De Palenque, Támara, Tauramena, Trinidad, Villanueva, Yopal.

META: Acacías, Barranca De Upía, Cabuyaro, Castilla La Nueva, Cumaral, La Macarena, Mapiripán, Mesetas, Puerto Concordia, Puerto Gaitán, Puerto Lleras, Puerto López, Puerto Rico, Restrepo, San Carlos De Guaroa, San Juan De Arama, San Martín, Uribe, Villavicencio, Vistahermosa,

VICHADA: Cumaribo, La Primavera, Puerto Carreño, Santa Rosalía.



ALERTA NARANJA

Amenaza moderada de ocurrencia de incendios de la cobertura vegetal en zonas de bosques, cultivos y pastos, localizados en los siguientes municipios y sectores aledaños:

META: Cubarral

Especial atención en los Parques Nacionales Naturales Tinigua, Cordillera de Los Picachos y Sierra de La Macarena

REGIÓN DE LA AMAZONÍA



ALERTA ROJA

Amenaza alta de ocurrencia de incendios de la cobertura vegetal en zonas de bosques, cultivos y pastos, localizados en los siguientes municipios y sectores aledaños:

CAQUETÁ: El Doncello, El Paujil, Florencia, Puerto Rico, San Vicente Del Caguán.

GUAVIARE: Calamar, El Retorno, Miraflores, San José Del Guaviare.



ALERTA NARANJA

Amenaza moderada de ocurrencia de incendios de la cobertura vegetal en zonas de bosques, cultivos y pastos, localizados en los siguientes municipios y sectores aledaños:

GUAINÍA: Barranco Mina, Mapiripana.



ALERTA AMARILLA

Amenaza baja de ocurrencia de incendios de la cobertura vegetal en zonas de bosques, cultivos y pastos, localizados en los siguientes municipios y sectores aledaños:

CAQUETÁ: San Vicente del Caguán

Especial atención en el Parque Nacional Natural Cordillera de Los Picachos

REGIÓN PACÍFICA



ALERTA AMARILLA

Amenaza baja de ocurrencia de incendios de la cobertura vegetal en zonas de bosques, cultivos y pastos, localizados en los siguientes municipios y sectores aledaños:

CHOCÓ: El Litoral del San Juan (Docordó)

RECOMENDACIONES

A la comunidad en general, a los turistas y caminantes apagar debidamente las fogatas y no dejar residuos tipo vidrio que sirvan como elementos concentradores de la radiación solar e igualmente reportar a las autoridades en caso de ocurrencia de incendios.

A los CREPAD y CLOPAD, las autoridades ambientales regionales y locales, mantener activos los planes de prevención y atención de incendios con el fin de evitar la ocurrencia y propagación de los mismos especialmente en áreas de reserva forestal y del Sistema Nacional de Parques Nacionales Naturales.

A los sistemas regionales y locales de bomberos disponer de los elementos necesarios para la la atención oportuna de eventos de incendio de la cobertura vegetal.



ALERTA ROJA. PARA TOMAR ACCIÓN Advierte a los sistemas de prevención y atención de desastres sobre la amenaza que puede ocasionar un fenómeno con efectos adversos sobre la población, el cual requiere la atención inmediata por parte de la población y de los cuerpos de atención y socorro. Se emite una alerta sólo cuando la identificación de un evento extraordinario indique la probabilidad de amenaza inminente y cuando la gravedad del fenómeno implique la movilización de personas y equipos, interrumpiendo el normal desarrollo de sus actividades cotidianas.



ALERTA NARANJA. PARA PREPARARSE Indica la presencia de un fenómeno. No implica amenaza inmediata y como tanto es catalogado como un mensaje para informarse y prepararse. El aviso implica vigilancia continua ya que las condiciones son propicias para el desarrollo de un fenómeno, sin que se requiera permanecer alerta.



ALERTA AMARILLA. PARA INFORMARSE Es un mensaje oficial por el cual se difunde información. Por lo regular se refiere a eventos observados, reportados o registrados y puede contener algunos elementos de pronóstico a manera de orientación. Por sus características pretéritas y futuras difiere del aviso y de la alerta, y por lo general no está encaminado a alertar sino a informar.

CONDICIONES NORMALES Indica que no existe ninguna clase de alerta para la región o zona mencionada.

OMAR FRANCO TORRES | Director General

CHRISTIAN FELIPE EUSCÁTEGUI COLLAZOS | Jefe Oficina del Servicio de Pronósticos y Alertas

MARIA TERESA BECERRA RAMÍREZ | Subdirectora Ecosistemas e Información Ambiental

Profesional de Turno: Sonia Cristina Bermúdez Arias.

Diseño y diagramación:

GRUPO DE COMUNICACIONES

<http://www.ideam.gov.co>

Correos electrónicos: servicio@ideam.gov.co, alertas@ideam.gov.co

Calle 25 D # 96B - 70, Piso 3. Bogotá, D.C.

Teléfono: 3075625 ext. 1334-1336.

Síguenos en

