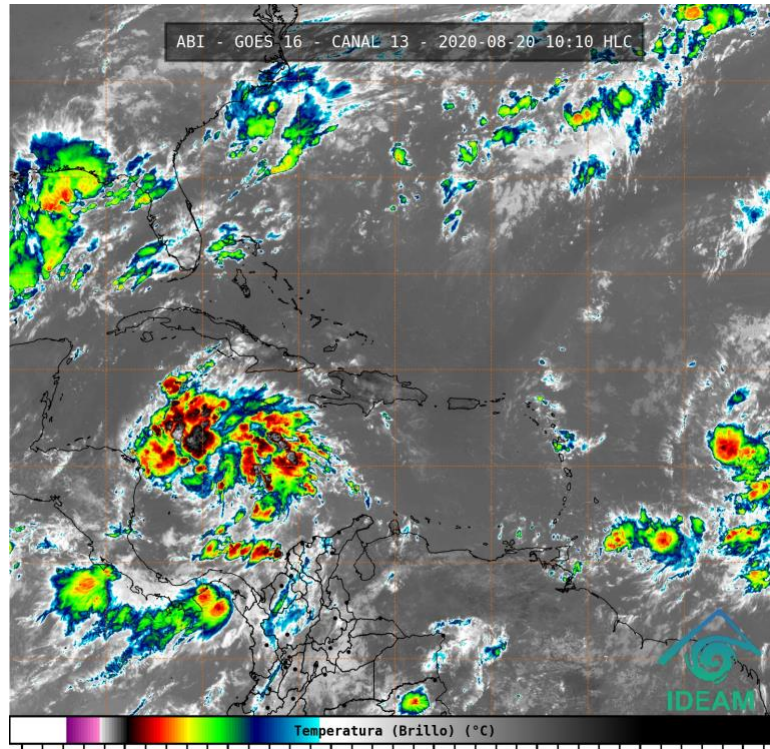


El Instituto de Hidrología, Meteorología y Estudios Ambientales (Ideam) informa al Sistema Nacional de Gestión del Riesgo de Desastres (SNGRD) y al Sistema Nacional Ambiental (SINA)

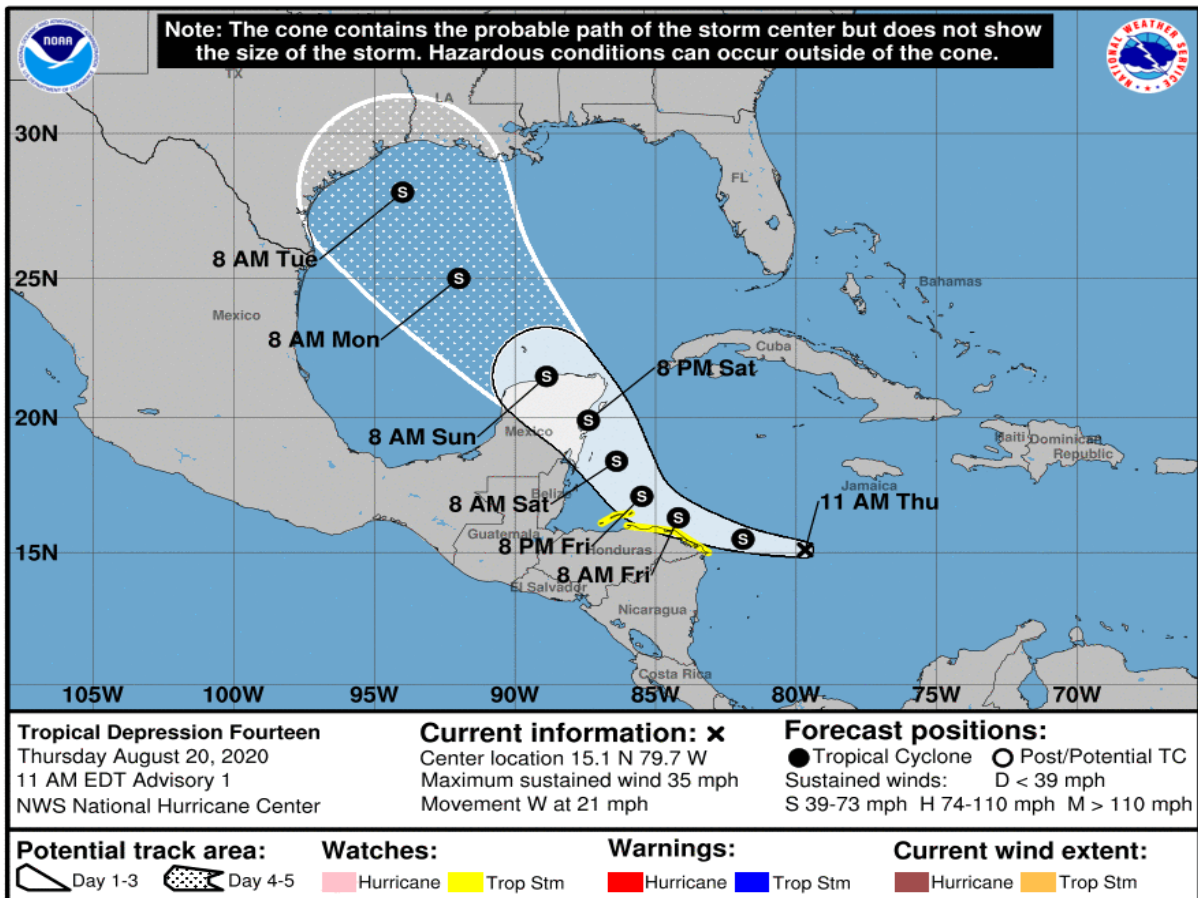
EN EL NOROCCIDENTE DEL MAR CARIBE COLOMBIANO SE HA FORMADO LA DEPRESIÓN TROPICAL #14



Gráfica 1. Imagen satelital canal infrarrojo GOES-16. 20 de agosto de 2020. Hora 10:10 HLC.

En las últimas horas se ha fortalecido la onda tropical que venía avanzando por el Caribe colombiano, alcanzando la categoría de depresión tropical #14. El sistema, en las últimas horas, ha dejado fuertes lluvias en varios sectores del país, especialmente en la región Caribe. Por otra parte, en el océano Atlántico se mantiene la depresión tropical #13, que hasta el momento no está afectando las condiciones atmosféricas sobre el territorio nacional.

El Centro Nacional de Huracanes (NHC por sus siglas en inglés), de la NOAA, nos indica en su último informe de hoy, a las 10:00 HLC, que el centro del ciclón se localizaba en las coordenadas 15.1N 79.7W con vientos máximos sostenidos de 30 nudos (56 km/h) y una presión mínima central estimada en 1007 mb. La depresión se está moviendo hacia Oeste a 18 nudos (33 km/h) con nubosidad y condiciones lluviosas. En las próximas horas se esperan precipitaciones acompañadas de actividad eléctrica en el archipiélago de San Andrés, Providencia y Santa Catalina, al igual que en sectores de las regiones Caribe, norte de la Andina y Pacífica.



Gráfica 2. Proyección del cono de la trayectoria de la depresión tropical #14. NHC-National Hurricane Center 20 de agosto de 2020. Hora 07:00 HLC.

Ante la posibilidad de lluvias fuertes en el norte del país el Ideam recomienda atención especial en las estribaciones de la Sierra Nevada de Santa Marta y en zonas de alta pendiente, ubicadas en los departamentos de Antioquia, Norte de Santander, Santander, Risaralda, Caldas, Quindío y Chocó ante la posibilidad de crecientes súbitas o deslizamientos de tierra.

Recomendaciones para el Sistema Nacional de Gestión de Riesgo y la comunidad en general

- Activar y reforzar las medidas de prevención orientadas a la reducción de los riesgos causados por esta clase de eventos, tanto a la Unidad Nacional para la Gestión del Riesgo de Desastres (UNGRD) y a los Consejos Departamentales y Municipales de la región Caribe, así como para el archipiélago de San Andrés, Providencia y Santa Catalina, de tal manera que, junto con las comunidades se tomen las medidas necesarias a fin de evitar pérdida de vidas humanas y bienes materiales.
- A la comunidad que reside en las zonas mencionadas, hacemos un llamado para que se preparen y estén atentos a los comunicados e informes que emita el instituto.
- A los consejos municipales y departamentales de gestión de riesgo les solicitamos considerar estas condiciones y los posibles riesgos asociados al incremento del oleaje y del viento: reducción de la visibilidad para la navegación en área y marítima, fuertes lluvias y tormentas eléctricas.
- Para los operadores de pequeñas embarcaciones, turistas y pescadores, se les aconseja seguir de cerca la evolución diaria de las condiciones meteorológicas y marinas, de igual manera, es importante que atiendan las recomendaciones emitidas por las Capitanías de Puerto.

El Ideam continuará con el monitoreo de las condiciones atmosféricas y recomienda a las entidades del Sistema Nacional para la Gestión del Riesgo de Desastres y al Sistema Nacional Ambiental estar pendientes de la información que emite el instituto.

Para más información relacionada con el pronóstico y alertas hidrometeorológicas vigentes, le recomendamos consultar los siguientes enlaces:

<http://www.pronosticosyalertas.gov.co/boletines-e-informes-tecnicos>

http://www.ideam.gov.co/web/tiempo-y-clima/prediccion-climatica/-/document_library_display/ljPLJWRaQzCm/view/96293907

Este comunicado se continuará actualizando a medida que vaya evolucionando el sistema.