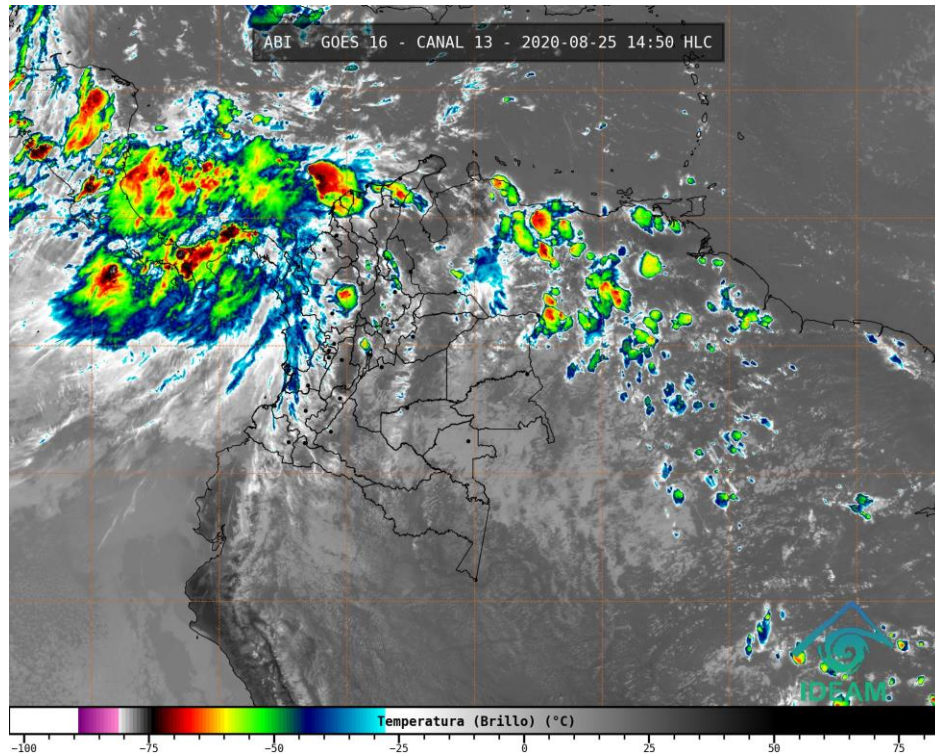


El Instituto de Hidrología, Meteorología y Estudios Ambientales (Ideam) informa al Sistema Nacional de Gestión del Riesgo de Desastres (SNGRD) y al Sistema Nacional Ambiental (SINA)

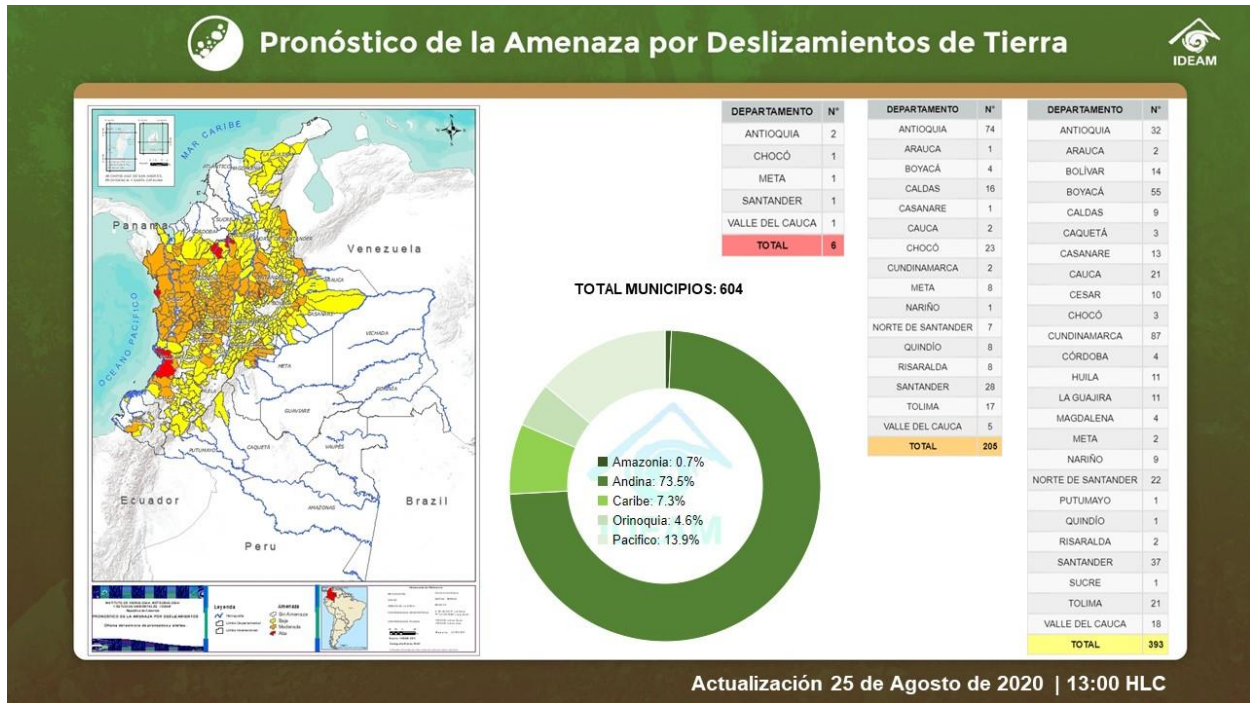
AMENAZAS VIGENTES POR DESLIZAMIENTOS DE TIERRA EN EL PAÍS



Gráfica 1. Imagen satelital canal infrarrojo GOES-16. 25 de agosto de 2020. Hora 14:50 HLC.

Debido al aumento de las precipitaciones de los últimos días se presenta saturación de humedad en los suelos ocasionando probabilidad alta, moderada y baja de ocurrencia de deslizamientos de tierra en zonas de ladera y alta pendiente, en algunos municipios de los departamentos de la región Andina, Amazonía, Caribe, Orinoquía y Pacífico.

En la Región Andina se presenta una amenaza alta de ocurrencia de deslizamientos de tierra en los municipios de Cáceres y Nechí (Antioquia), Vélez (Santander). Por otra parte, se presenta una amenaza moderada en la región andina en algunos municipios del norte del departamento de Norte de Santander, así como en el noroccidente y sur occidente del departamento de Santander. Es importante prestar especial atención a los municipios del Bajo Cauca, Nordeste, Madalena Medio, Oriente, Suroeste, Occidente y Urabá Antioqueño, como también en los municipios del eje cafetero y noroccidente del departamento del Tolima.



Gráfica 2. Pronóstico de la amenaza por deslizamientos de tierra detonados por lluvias.

En la Región Pacífica, Buenaventura (Valle del Cauca) y Bahía Solano (Chocó), se presenta alta probabilidad de ocurrencia de deslizamientos. En gran parte del departamento de Chocó se tiene predominio de amenazas moderadas, así como en algunos municipios de Valle del Cauca, Cauca y Nariño

Se recomienda tener especial atención en el piedemonte llanero, particularmente en el municipio de El Dorado (Meta). Igualmente, se presenta una amenaza moderada para algunos municipios del piedemonte de los departamentos de Cundinamarca, Meta, Boyacá, Casanare y Arauca.

Recomendaciones para el Sistema Nacional de Gestión de Riesgo y la comunidad en general

- Activar y reforzar las medidas de prevención orientadas a la reducción de los riesgos causados por esta clase de eventos, tanto a la Unidad Nacional para la Gestión del Riesgo de Desastres (UNGRD) y a los Consejos Departamentales y Municipales de la región Andina y Pacífico, de tal manera que, junto con las comunidades se tomen las medidas necesarias a fin de evitar pérdida de vidas humanas y bienes materiales.
- A la comunidad que reside en las zonas mencionadas, hacemos un llamado para que se preparen y estén atentos a los comunicados e informes que emita el instituto.
- A los consejos municipales y departamentales de gestión de riesgo les solicitamos considerar estas condiciones y los posibles riesgos asociados al incremento de lluvias.
- Procure habitar o ubicarse en zonas seguras.
- Proteja los bosques.
- Evite la quema y tala de árboles.
- Identifique las áreas con amenazas de deslizamientos o derrumbes.
- Realice un plan de emergencia familiar.

- Estudie rutas alternativas para su evacuación.
- No permita que el agua se filtre en el interior de las montañas: abra zanjas, alcantarillas y cuencas firmes que permita el desagüe de agua adecuado.
- Evite la acumulación de basura y desechos en los suelos, toda vez que esto impide la adecuada filtración del agua y posibilita la desestabilización del terreno.

El Ideam continuará con el monitoreo de las condiciones atmosféricas y recomienda a las entidades del Sistema Nacional para la Gestión del Riesgo de Desastres y al Sistema Nacional Ambiental estar pendientes de la información que emite el instituto.

Para más información relacionada con el pronóstico y alertas hidrometeorológicas vigentes, le recomendamos consultar los siguientes enlaces:

<http://www.pronosticosyalertas.gov.co/boletines-e-informes-tecnicos>

http://www.ideam.gov.co/web/tiempo-y-clima/prediccion-climatica/-/document_library_display/ljPLJWRaQzCm/view/96293907