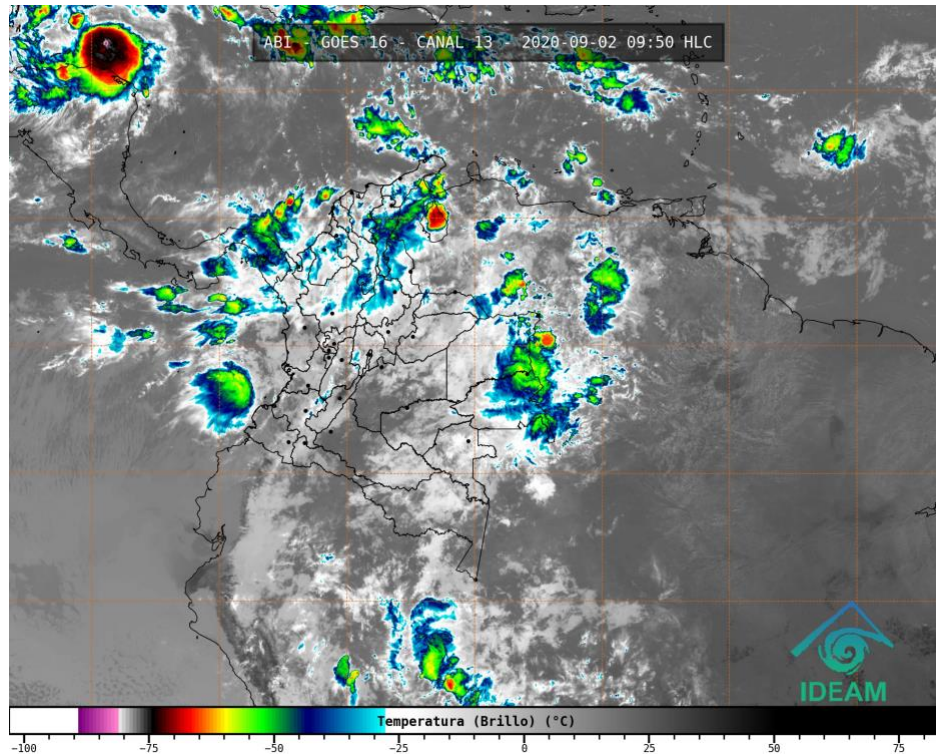


El Instituto de Hidrología, Meteorología y Estudios Ambientales (Ideam) informa al Sistema Nacional de Gestión del Riesgo de Desastres (SNGRD) y al Sistema Nacional Ambiental (SINA)

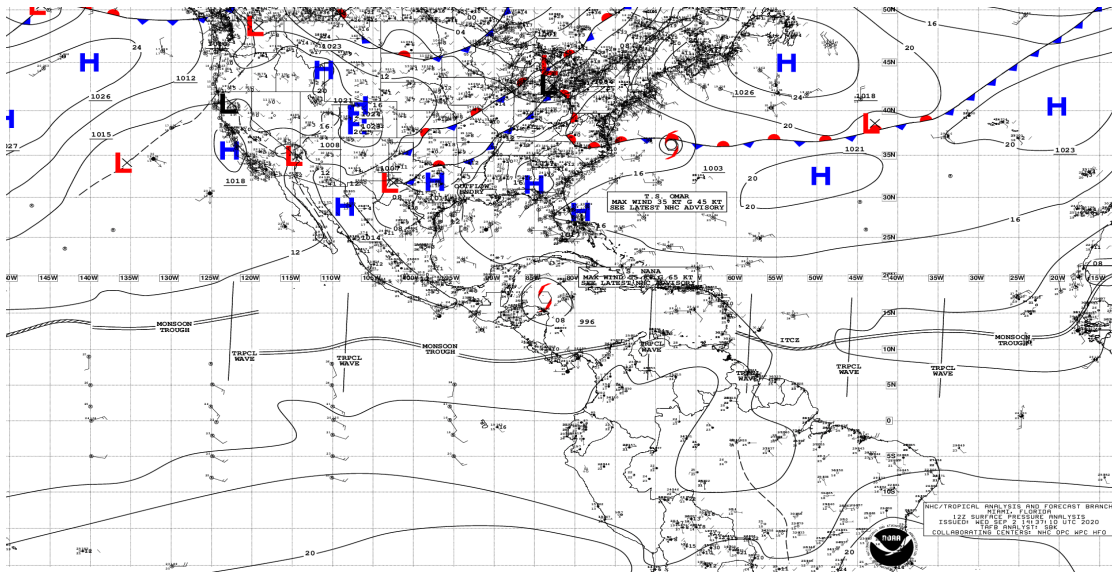
Pronóstico del tiempo para la primera semana de septiembre de 2020



Gráfica 1. Imagen satelital canal infrarrojo GOES – 16. Septiembre 2 de 2020. Hora 09:50 HLC.

En las últimas horas se han reportado condiciones lluviosas en amplios sectores del territorio nacional, como consecuencia del avance de algunas ondas tropicales, una de ellas, ha interactuado con la tormenta tropical “NANA”, que conforme con el más reciente informe del Centro Nacional de Huracanes de las 06:47 HLC se localizaba en las coordenadas 17.1N 83.7W. El ciclón tropical continúa alejándose del país hacia el Oeste a 16 nudos (30 Km/H).

El pronóstico para los próximos días establece que van a continuar registrándose condiciones nubosas en el país, con precipitaciones, descargas eléctricas y vientos fuertes, especialmente, en áreas localizadas en las regiones Caribe, Andina, Pacífica y Orinoquia. El Ideam recomienda tomar desde ya, más aún, con la proximidad de la segunda temporada lluviosa del año, las medidas preventivas en zonas de alta pendiente ante la posibilidad de crecientes súbitas o deslizamientos de tierra en las estribaciones de la Sierra Nevada de Santa Marta, piedemonte oriental de la cordillera oriental, así como en los departamentos de Norte de Santander, Santander, Boyacá, Cundinamarca, Arauca, Casanare y Meta, al igual que en zonas de montaña de Antioquia, Caldas, Risaralda y Chocó.



Gráfica 2. Situación sinóptica en superficie, ubicación de los principales sistemas meteorológicos.
 NHC-National Hurricane Center. Septiembre 2 de 2020. Hora 07:00 HLC.

Recomendaciones para el Sistema Nacional de Gestión de Riesgo y la comunidad en general

- Activar y reforzar las medidas de prevención orientadas a la reducción de los riesgos causados por esta clase de eventos, tanto a la Unidad Nacional para la Gestión del Riesgo de Desastres (UNGRD) y a los Consejos Departamentales y Municipales de la región Caribe, así como para el archipiélago de San Andrés, Providencia y Santa Catalina, de tal manera que, junto con las comunidades se tomen las medidas necesarias a fin de evitar pérdida de vidas humanas y bienes materiales.
- A la comunidad que reside en las zonas mencionadas, hacemos un llamado para que se preparen y estén atentos a los comunicados e informes que emita el instituto.
- A los consejos municipales y departamentales de gestión de riesgo les solicitamos considerar estas condiciones y los posibles riesgos asociados al incremento del oleaje y del viento: reducción de la visibilidad para la navegación en área y marítima, fuertes lluvias y tormentas eléctricas.
- Para los operadores de pequeñas embarcaciones, turistas y pescadores, se les aconseja seguir de cerca la evolución diaria de las condiciones meteorológicas y marinas, de igual manera, es importante que atiendan las recomendaciones emitidas por las Capitanías de Puerto.

El Ideam continuará con el monitoreo de las condiciones atmosféricas y recomienda a las entidades del Sistema Nacional para la Gestión del Riesgo de Desastres y al Sistema Nacional Ambiental estar pendientes de la información que emite el instituto.

Para más información relacionada con el pronóstico y alertas hidrometeorológicas vigentes, le recomendamos consultar los siguientes enlaces:

<http://www.pronosticosyalertas.gov.co/boletines-e-informes-tecnicos>
http://www.ideam.gov.co/web/tiempo-y-clima/prediccion-climatica/-/document_library_display/1jPLJWRaQzCm/view/96293907