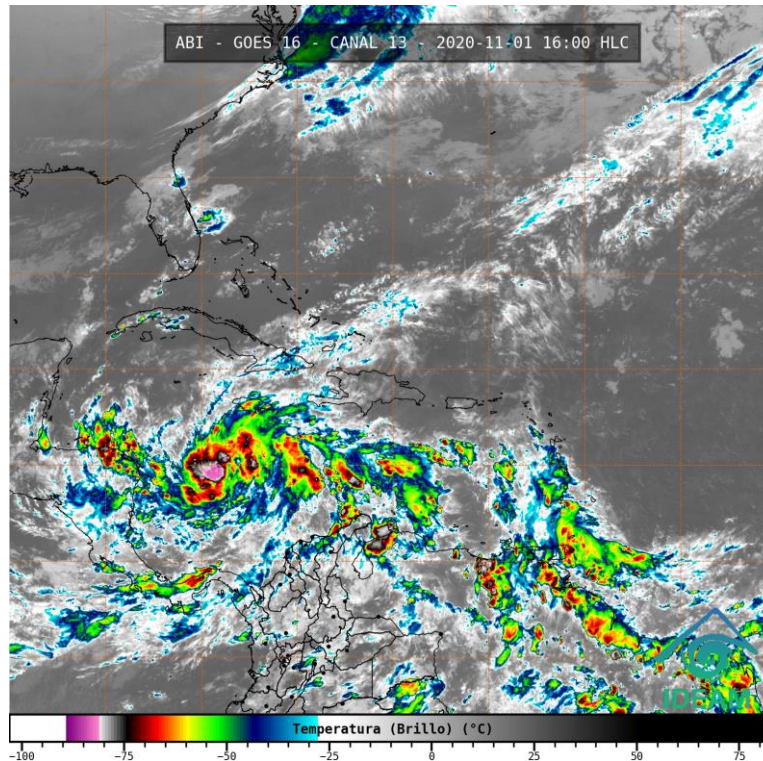


El Instituto de Hidrología, Meteorología y Estudios Ambientales (Ideam) informa al Sistema Nacional de Gestión del Riesgo de Desastres (SNGRD) y al Sistema Nacional Ambiental (SINA)

**LA TORMENTA TROPICAL ETA CONTINUÁ FORTALECIÉNDOSE EN EL MAR CARIBE SE PREVE PARA LAS PRÓXIMAS HORAS SE MANTENGAN FUERTES LLUVIAS EN LA ZONA MARÍTIMA NACIONAL, INCLUIDO EL ARCHIPIÉLAGO DE SAN ANDRÉS, PROVIDENCIA Y SANTA CATALINA.**



Gráfica 1. Imagen satelital canal infrarrojo GOES – 1 de noviembre de 2020. Hora 16:00 HLC.

La tormenta tropical ETA, sigue apoyando las condiciones meteorológicas de tiempo lluvioso en la región Caribe, incluidas áreas continental, marítima y archipiélago de San Andrés, Providencia y Santa Catalina, así como sus cayos, donde se mantendrán las condiciones lluviosas con alta posibilidad de actividad eléctrica, vientos por encima de lo normal e incremento en la altura del oleaje para las próximas horas y los próximos días.

De acuerdo con el último reporte del Centro Nacional de Huracanes (NHC-NOAA) emitido a las 10:00 HLC, el ciclón tropical se encuentra cerca de los **14.9 °N 78.9 °W** con vientos máximos sostenidos de 55 nudos (**101.8 km/h**) y una presión mínima central estimada en 992 mb. Eta se desplaza hacia el Oeste a 13 nudos (**24 km/h**) con alta posibilidad de fortalecimiento durante las próximas horas. En este momento, el sistema se encuentra a 400 km de San Andrés y 318 km de Providencia como se puede observar a continuación:

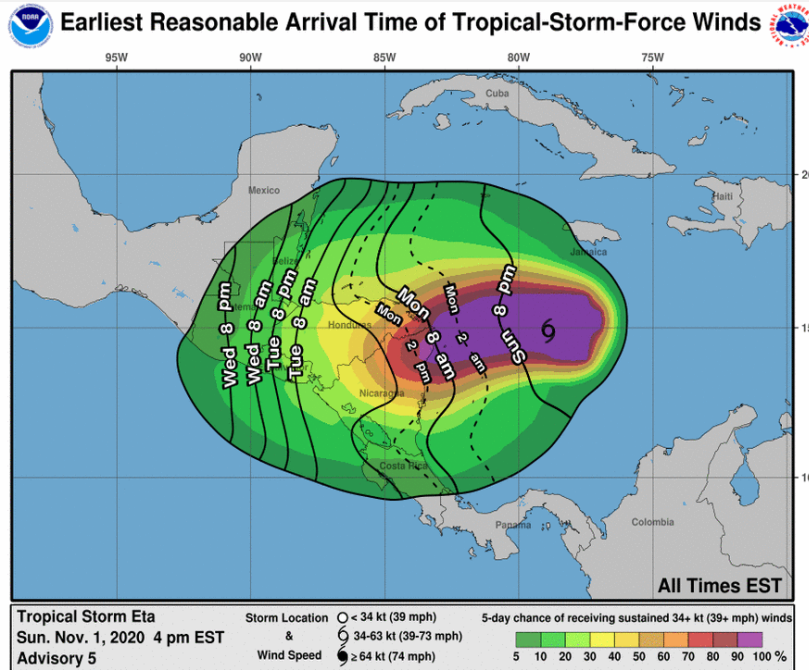
Centros poblados	Distancia en km Domingo 01 de noviembre 16:00 HLC	Distancia en km Lunes 02 de noviembre 01:00 HLC	Distancia en km Lunes 02 de noviembre 13:00 HLC	Distancia en km Martes 03 de noviembre 01:00 HLC	Distancia en km Martes 03 de noviembre 10:00 HLC
	San Andrés	400	302	243	238
Providencia	318	206	170	211	275

Tabla 1. Distancias aproximadas del centro del sistema a los principales centros poblados - Hora 16:00 HLC.



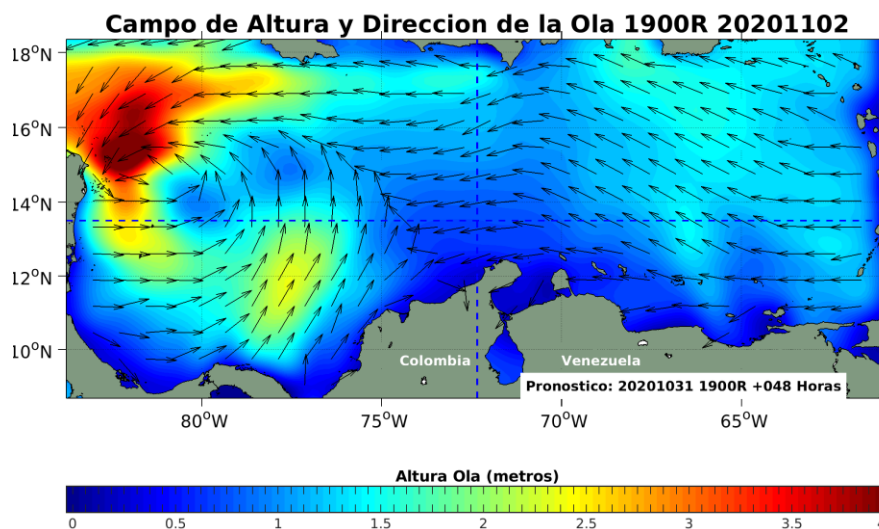
Gráfica 2. Cono de la posible trayectoria de la tormenta tropical ETA para los siguientes días.  
NHC-National Hurricane Center 1 de noviembre de 2020. Hora 16:00 HLC.

De acuerdo con el aviso público No. 4 del NHC, existe **una probabilidad entre el 50 y 60% de incremento** de los vientos en cercanías de la Isla de Providencia para la noche de hoy (01 de noviembre) y madrugada de mañana (lunes 2 de noviembre), cuyos valores se espera sean **superiores a los 63 Km/h**; mientras que para la Isla de San Andrés existe una probabilidad entre el 30 y 40% de incremento de la fuerza de los vientos, **con valores superiores a 63 Km/h** para el día lunes (2 de noviembre).



Gráfica 3. Cono de la probabilidad de la fuerza de los vientos de la tormenta tropical ETA para los siguientes días. NHC-National Hurricane Center 1 de noviembre de 2020. Hora 16:00 HLC.

Por otra parte, de acuerdo con el pronóstico para Oleaje en el Caribe del CIOH (Centro de Investigaciones Oceanográficas e Hidrográficas) en cercanías de las Islas de San Andrés y Providencia se podrían presentar alturas de ola entre 3.0 y 3.5 m durante el día martes (2 de noviembre), vientos con componente del suroeste con intensidad entre los 60 y 65 km/h, como se puede evidenciar en la figura presentada a continuación.



Gráfica 3. Modelo de pronóstico de oleaje en el Caribe para los campos de altura y dirección de ola - CIOH.

El Ideam recomienda mantener también las alertas en el área continental, principalmente en zonas de ladera donde son posibles crecientes súbitas, deslizamientos de tierra y arroyos, especial atención ameritan sectores de La Guajira, Norte de Cesar y Magdalena, en las estribaciones de la Sierra Nevada de Santa Marta, Atlántico, Bolívar, Sucre, Córdoba y Urabá. También en áreas de la región Andina, en los departamentos de Antioquia, Norte de Santander, Santander, Boyacá, Cundinamarca, Caldas, Risaralda, Quindío, Chocó y Valle del Cauca, donde son esperadas precipitaciones fuertes.

En el archipiélago de San Andrés, Providencia y Santa Catalina sugerimos a pobladores, turistas, pescadores y usuarios de embarcaciones tomar las medidas preventivas ante la posibilidad de viento y oleaje con valores extremos, de amenaza para la navegación menor.

Al Sistema Nacional de Gestión del Riesgo le sugerimos mantenerse informado y consultar las actualizaciones de estos comunicados en la página web.

### RECOMENDACIONES PARA LA ZONA MARÍTIMA DEL CARIBE COLOMBIANO

- Activar y reforzar las medidas de prevención orientadas a la reducción de los riesgos causados por esta clase de eventos, tanto a la Unidad Nacional para la Gestión del Riesgo de Desastres (UNGRD) y a los Consejos Departamentales y Municipales de la región Caribe, así como del archipiélago de San Andrés, Providencia y Santa Catalina, para que, junto con las comunidades, se tomen las medidas necesarias a fin de evitar pérdida de vidas humanas y bienes materiales.
- A los consejos municipales y departamentales de gestión de riesgo les aconsejamos considerar estas condiciones y los posibles riesgos asociados a incremento del oleaje y del viento, reducción de la visibilidad para navegación del área y marítima, fuertes lluvias y tormentas eléctricas.
- Para los operadores de pequeñas embarcaciones, turistas y pescadores, se les aconseja seguir de cerca la evolución diaria de las condiciones meteorológicas y marinas. De igual manera, es importante que atiendan las recomendaciones emitidas por las Capitanías de Puerto.

### RECOMENDACIONES PARA LA COMUNIDAD

- Estar atentos durante los próximos días a los comunicados e información emitida por el Ideam y las demás autoridades locales y municipales de emergencia.
- Atender las indicaciones y recomendaciones de las entidades de control, organismos de emergencia y de respuesta.
- Disponer y compartir con los familiares y vecinos los números telefónicos de los organismos de respuesta municipales.
- Monitorear el estado de los acueductos veredales y realizar su mantenimiento preventivo.
- Tener a la mano un maletín con copia de los documentos de identidad de cada uno de los integrantes del núcleo familiar, prendas de vestir de recambio, alimentos enlatados, agua, silbato, un radio con pilas y una linterna.
- Protegerse de la lluvia con paraguas o impermeable y salir abrigado para evitar resfriados.
- Conocer y revisar los planes de emergencia, las rutas de evacuación y los puntos de encuentro.
- Descargue en su celular las aplicaciones Yo Reporto y Mi Pronóstico, y sea parte activa de los procesos de gestión del riesgo.
- No arrojar basuras ni escombros en quebradas, ríos y calles de centros urbanos.

### RECOMENDACIONES ANTE LA POSIBILIDAD DE CRECIENTES SÚBITAS

- Dada la susceptibilidad de ocurrencia de crecientes súbitas, se sugiere un monitoreo permanente en los ríos de alta pendiente ubicados en la región Andina, particularmente, los que nacen en el piedemonte oriental de la cordillera oriental.
- Se recomienda estar atentos a las alertas hidrológicas emitidas en los diferentes boletines que se generan diariamente y se pueden consultar en la página del instituto. Igualmente, la información de los niveles de los principales ríos del país está disponible en: <http://fews.ideam.gov.co>. También se aconseja no acercarse a las márgenes de los ríos y no cruzarlos cuando se presenten lluvias fuertes.

### RECOMENDACIONES DESLIZAMIENTOS DE TIERRA EN ZONAS INESTABLES

- Importante estar atentos al estado de las vías, principalmente, en áreas de los departamentos andinos donde la amenaza es alta por causa de la orografía. Así mismo, se aconseja realizar recorridos preferiblemente en el día e identificar las áreas con amenazas por deslizamientos o derrumbes. En este sentido, se sugiere a la comunidad un monitoreo permanentemente en días muy lluviosos y buscar refugio en zonas seguras. Si el deslizamiento es en una carretera, es necesario informar a las autoridades y conductores para ponerlos en alerta.
- También es importante evitar el tránsito en zonas de alta pendiente. Conforme lo anterior, los invitamos a consultar la información disponible en las herramientas interactivas como: VI@JERO SEGURO, #767, Twitter @numeral767 y la página web [www.invias.gov.co](http://www.invias.gov.co), para conocer cómo se están comportando los diferentes corredores del país.

### RECOMENDACIONES TORMENTAS ELÉCTRICAS, VIENTOS FUERTES O VENDAVALES

- Buscar un refugio seguro.
- No exponerse en zonas abiertas, debajo de árboles y estructuras metálicas altas, toda vez que podrían ser objeto de descargas.
- Evitar actividades deportivas en áreas abiertas en el momento de tempestades.
- Asegurar y revisar el estado de los tejados y de estructuras elevadas que puedan colapsar en un momento dado por causa de vientos fuertes, por encima de lo normal.
- Adelantar labores de limpieza de techos, canales bajantes y sumideros.

**El Ideam continuará con el monitoreo de las condiciones atmosféricas y actualizará este comunicado en caso de observar algún desarrollo importante, adicionalmente se recomienda a las entidades del Sistema Nacional para la Gestión del Riesgo de Desastres y al Sistema Nacional Ambiental estar pendientes de la información que emite el instituto.**

Para mayor información relacionada con el pronóstico, las predicciones y las alertas hidrometeorológicas vigentes le recomendamos consultar los siguientes enlaces:

<http://www.pronosticosyalertas.gov.co/boletines-e-informes-tecnicos>

[http://www.ideam.gov.co/web/tiempo-y-clima/prediccion-climatica/-/document\\_library\\_display/ljPLJWRaQzCm/view/96293907](http://www.ideam.gov.co/web/tiempo-y-clima/prediccion-climatica/-/document_library_display/ljPLJWRaQzCm/view/96293907)

<http://www.pronosticosyalertas.gov.co/web/pronosticos-y-alertas/comunicados-especiales>

**Ideam es confianza y prevención**