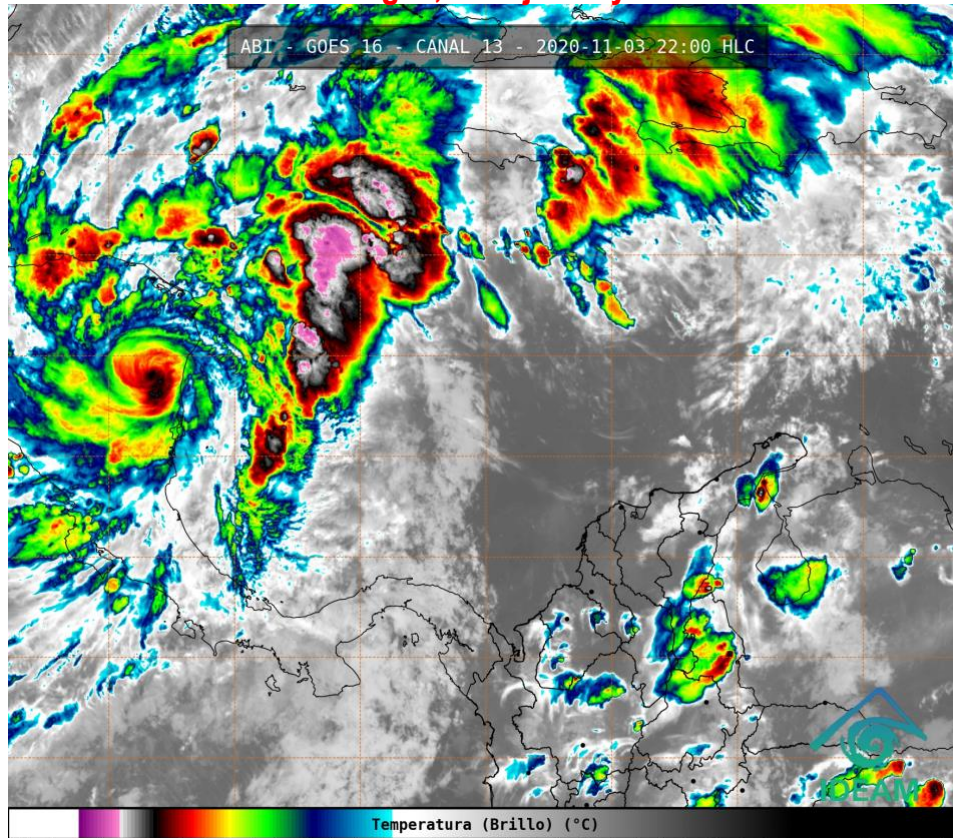


El Instituto de Hidrología, Meteorología y Estudios Ambientales (Ideam) informa al Sistema Nacional de Gestión del Riesgo de Desastres (SNGRD) y al Sistema Nacional Ambiental (SINA)

Actualización

El huracán “Eta” (actualmente de categoría 2) continúa moviéndose hacia el interior centroamericano con vientos máximos sostenidos de 167 km/h. En el archipiélago de San Andrés, Providencia y Santa Catalina y los cayos Serrana, Roncador y Serranilla, se han reportado nubes densas con lluvias, tormentas eléctricas, vientos fuertes intensos con ráfagas, marejadas y mar de fondo



Gráfica 1. Imagen satelital canal infrarrojo GOES 16-3 de noviembre de 2020. Hora 22:00 HLC.

El huracán Eta, ahora de categoría 2 conforme la escala Saffir-Simpson, mantiene su desplazamiento hacia el Oeste a 5 nudos según el boletín del Centro Nacional de Huracanes (NHC-NOAA) de las 22:00 HLC. El ciclón se encontraba en las coordenadas 13.8 °N 84.0 °W con vientos máximos sostenidos de 90 nudos (167 km/h) y una presión mínima central estimada en 970 mb. Para el archipiélago de San Andrés, Providencia y Santa Catalina, incluidos sus cayos son previstas lluvias de variada intensidad por instantes con actividad eléctrica y rachas de viento. Los últimos reportes del aeropuerto internacional Gustavo Rojas Pinilla registraron vientos máximos de 9 nudos (18 km/h).

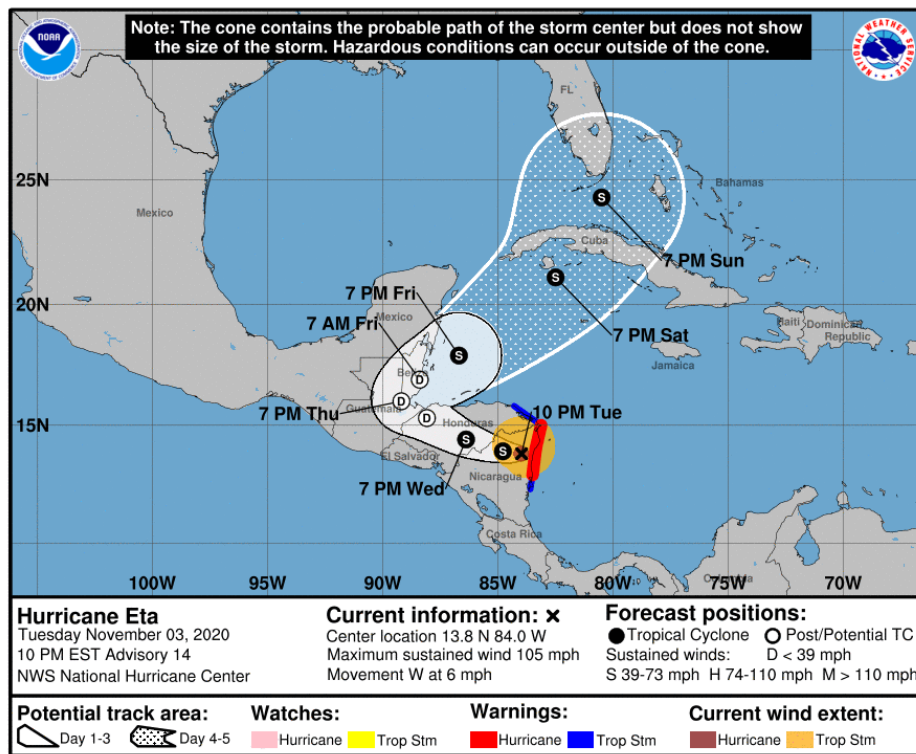
Según la información proporcionada por el CIOH-DIMAR, se observa sobre la zona costera una afectación producto de la energía con la que el oleaje llega al litoral, que actualmente oscila de 1.5 a 2.5 metros. No obstante, sobre el área marítima afectada por el fenómeno, la altura de la ola oscila entre 2.5 y 3.5 metros.

Distancias aproximadas del centro del sistema
 (HURACAN CAT 2 ETA) a los principales centros poblados

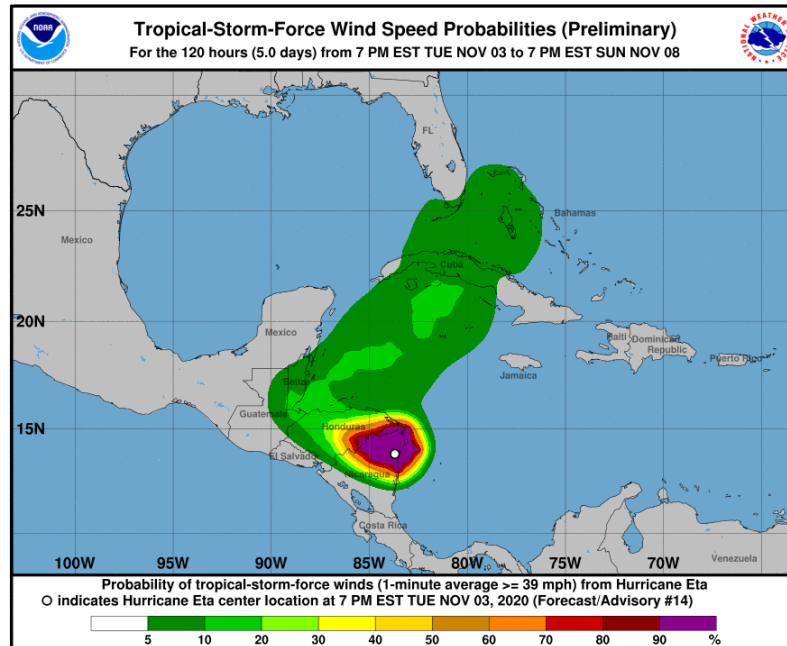
Elaborado con información del National Hurricane Center (NHC) - Forecast Discussion

Centros Poblados	Distancia (km) Martes 3 22:00 HLC.	Distancia (km) Miércoles 4 07:00 HLC.	Distancia (km) Miércoles 4 19:00 HLC.	Distancia (km) Jueves 5 07:00 HLC.	Distancia (km) Jueves 5 19:00 HLC.
Roncador	429	516	694	893	1027
Serrana	402	486	657	848	977
Quitasueño	320	403	572	763	893
Serranilla	505	579	729	897	1014
Bajo Nuevo	625	703	857	1027	1144
Barranquilla	1043	1129	1311	1517	1654
Cartagena	992	1076	1258	1465	1605
San Andrés	285	367	549	757	897
Providencia	290	377	558	761	898

Tabla 1. Distancias aproximadas del centro del sistema a los principales centros poblados - Hora 22:00 HLC.



Gráfica 2. Cono de la posible trayectoria del huracán Eta para los siguientes días.
 NHC-National Hurricane Center 3 de noviembre de 2020. Hora 22:00 HLC.



Gráfica 3. Cono de la probabilidad de la fuerza de los vientos del huracán Eta para los siguientes días. NHC-National Hurricane Center 3 de noviembre de 2020. Hora 22:00 HLC.

El Ideam recomienda seguir manteniendo las alertas en el área continental, principalmente en zonas de ladera localizadas en las estribaciones de la sierra nevada de Santa Marta, en sectores del Sur de La Guajira y Norte de Cesar y Magdalena donde son posibles crecientes súbitas y/o deslizamientos de tierra.

RECOMENDACIONES PARA LA ZONA MARÍTIMA DEL CARIBE COLOMBIANO

- Activar y reforzar las medidas de prevención orientadas a la reducción de los riesgos causados por esta clase de eventos, tanto a la Unidad Nacional para la Gestión del Riesgo de Desastres (UNGRD) y a los Consejos Departamentales y Municipales de la región Caribe, así como del archipiélago de San Andrés, Providencia y Santa Catalina, para que, junto con las comunidades, se tomen las medidas necesarias a fin de evitar pérdida de vidas humanas y bienes materiales.
- A los consejos municipales y departamentales de gestión de riesgo les aconsejamos considerar estas condiciones y los posibles riesgos asociados a incremento del oleaje y del viento, reducción de la visibilidad para navegación del área y marítima, fuertes lluvias y tormentas eléctricas.
- Para los operadores de pequeñas embarcaciones, turistas y pescadores, se les aconseja seguir de cerca la evolución diaria de las condiciones meteorológicas y marinas. De igual manera, es importante que atiendan las recomendaciones emitidas por las Capitanías de Puerto.

RECOMENDACIONES PARA LA COMUNIDAD

Cualquier inquietud adicional relacionada con éste comunicado, podrá consultarse con el meteorólogo de turno al celular 3208412346 o al teléfono (031)-3527160, extensión 1334 de la ciudad de Bogotá D.C.



- Estar atentos durante los próximos días a los comunicados e información emitida por el Ideam y las demás autoridades locales y municipales de emergencia.
- Atender las indicaciones y recomendaciones de las entidades de control, organismos de emergencia y de respuesta.
- Disponer y compartir con los familiares y vecinos los números telefónicos de los organismos de respuesta municipales.
- Monitorear el estado de los acueductos veredales y realizar su mantenimiento preventivo.
- Tener a la mano un maletín con copia de los documentos de identidad de cada uno de los integrantes del núcleo familiar, prendas de vestir de recambio, alimentos enlatados, agua, silbato, un radio con pilas y una linterna.
- Protegerse de la lluvia con paraguas o impermeable y salir abrigado para evitar resfriados.
- Conocer y revisar los planes de emergencia, las rutas de evacuación y los puntos de encuentro.
- Descargue en su celular las aplicaciones Yo Reporto y Mi Pronóstico, y sea parte activa de los procesos de gestión del riesgo.
- No arrojar basuras ni escombros en quebradas, ríos y calles de centros urbanos.

RECOMENDACIONES ANTE LA POSIBILIDAD DE CRECIENTES SÚBITAS

- Dada la susceptibilidad de ocurrencia de crecientes súbitas, se sugiere un monitoreo permanente en los ríos de alta pendiente ubicados en la región Andina, particularmente, los que nacen en el piedemonte oriental de la cordillera oriental.
- Se recomienda estar atentos a las alertas hidrológicas emitidas en los diferentes boletines que se generan diariamente y se pueden consultar en la página del instituto. Igualmente, la información de los niveles de los principales ríos del país está disponible en: <http://fews.ideam.gov.co>. También se aconseja no acercarse a las márgenes de los ríos y no cruzarlos cuando se presenten lluvias fuertes.

RECOMENDACIONES DESLIZAMIENTOS DE TIERRA EN ZONAS INESTABLES

- Importante estar atentos al estado de las vías, principalmente, en áreas de los departamentos andinos donde la amenaza es alta por causa de la orografía. Así mismo, se aconseja realizar recorridos preferiblemente en el día e identificar las áreas con amenazas por deslizamientos o derrumbes. En este sentido, se sugiere a la comunidad un monitoreo permanentemente en días muy lluviosos y buscar refugio en zonas seguras. Si el deslizamiento es en una carretera, es necesario informar a las autoridades y conductores para ponerlos en alerta.
- También es importante evitar el tránsito en zonas de alta pendiente. Conforme lo anterior, los invitamos a consultar la información disponible en las herramientas interactivas como: VI@JERO SEGURO, #767, Twitter @numeral767 y la página web www.invias.gov.co, para conocer cómo se están comportando los diferentes corredores del país.

RECOMENDACIONES TORMENTAS ELÉCTRICAS, VIENTOS FUERTES O VENDAVALES

- Buscar un refugio seguro.
- No exponerse en zonas abiertas, debajo de árboles y estructuras metálicas altas, toda vez que podrían ser objeto de descargas.
- Evitar actividades deportivas en áreas abiertas en el momento de tempestades.

- Asegurar y revisar el estado de los tejados y de estructuras elevadas que puedan colapsar en un momento dado por causa de vientos fuertes, por encima de lo normal.
- Adelantar labores de limpieza de techos, canales bajantes y sumideros.

El Ideam continuará con el monitoreo de las condiciones atmosféricas y actualizará este comunicado en caso de observar algún desarrollo importante, adicionalmente se recomienda a las entidades del Sistema Nacional para la Gestión del Riesgo de Desastres y al Sistema Nacional Ambiental estar pendientes de la información que emite el instituto.

Para mayor información relacionada con el pronóstico, las predicciones y las alertas hidrometeorológicas vigentes le recomendamos consultar los siguientes enlaces:

<http://www.pronosticosyalertas.gov.co/boletines-e-informes-tecnicos>

http://www.ideam.gov.co/web/tiempo-y-clima/prediccion-climatica/-/document_library_display/ljPLJWRaQzCm/view/96293907

<http://www.pronosticosyalertas.gov.co/web/pronosticos-y-alertas/comunicados-especiales>

Ideam es confianza y prevención