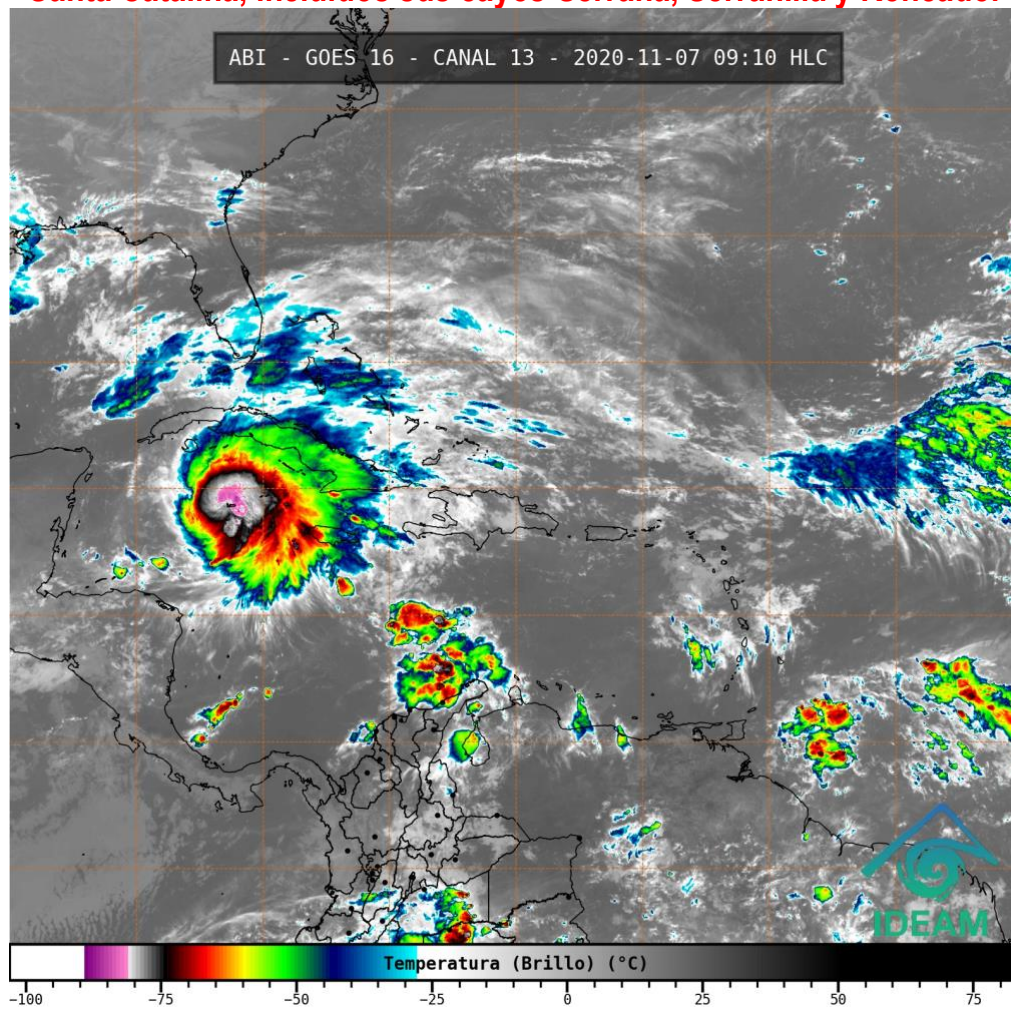


El Instituto de Hidrología, Meteorología y Estudios Ambientales (IDEAM) informa al Sistema Nacional de Gestión del Riesgo de Desastres (SNGRD) y al Sistema Nacional Ambiental (SINA)

Actualización

Aunque la depresión tropical “Eta” continúa alejándose del territorio colombiano, no se descartan algunas precipitaciones con actividad eléctrica y vientos con rachas por encima de lo normal en el Norte del archipiélago de San Andrés, Providencia y Santa Catalina, incluidos sus cayos Serrana, Serranilla y Roncador



Gráfica 1. Imagen satelital canal infrarrojo GOES 16 – 07 de noviembre de 2020. Hora 09:10 HLC.

Conforme información del boletín del Centro Nacional de Huracanes (NHC-NOAA) de las 07:00 HLC, la depresión tropical “Eta” se localizaba cerca de la latitud 18.6 longitud 84.2 con vientos máximos sostenidos de 30 nudos (55 km/h) y una presión mínima central estimada en 1001 mb. Aunque “Eta” se mueve hacia el este - noreste a 11 nudos (20 km/h) arrastrando consigo la mayor actividad, no se descartan lluvias fuertes, con tormentas eléctricas, rachas de viento e incremento en la altura del oleaje en sectores del archipiélago de San Andrés, Providencia y Santa Catalina, incluidos sus cayos.

Cualquier inquietud adicional relacionada con éste comunicado, podrá consultarse con el meteorólogo de turno al celular 3208412346 o al teléfono (031)-3527160, extensión 1334 de la ciudad de Bogotá D.C.



El ambiente
 es de todos

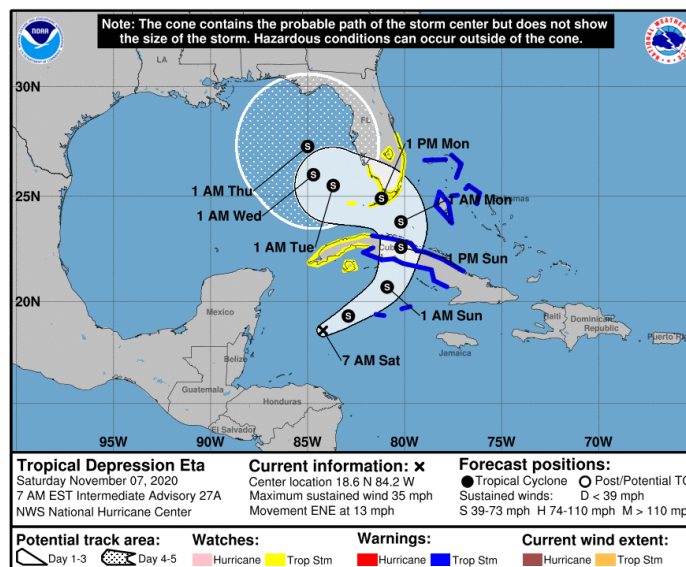
Minambiente

Los últimos reportes del aeropuerto Gustavo Rojas Pinilla en San Andrés indican cielo parcialmente nublado con viento variables y velocidad de 4 nudos (7 km/h). Temperatura del aire 29°C.

Distancias aproximadas del centro del sistema
(DEPRESIÓN TROPICAL ETA) a los principales centros poblados
Elaborado con información del National Hurricane Center (NHC) - Forecast Discussion

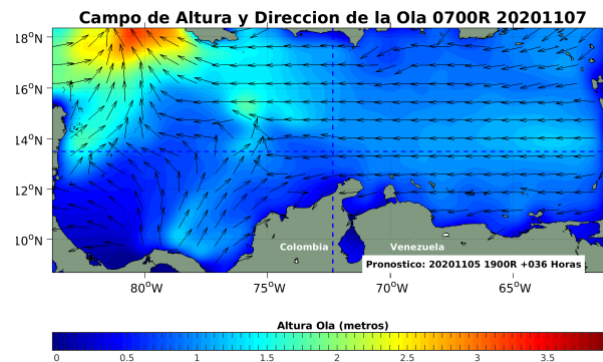
Centros Poblados	Distancia (km)	Distancia (km)	Distancia (km)	Distancia (km)	Distancia (km)
	Sábado 7 07:00 HLC.	Sábado 7 13:00 HLC.	Domingo 8 01:00 HLC.	Domingo 8 13:00 HLC.	Lunes 9 01:00 HLC.
Roncador	719	711	802	1008	1141
Serrana	631	617	711	919	1053
Quitasueño	573	577	700	916	1049
Serranilla	562	507	553	753	887
Bajo Nuevo	671	596	588	765	896
Barranquilla	1318	1268	1260	1412	1534
Cartagena	1303	1266	1279	1443	1568
San Andrés	724	761	910	1128	1260
Providencia	659	682	818	1035	1168

Tabla 1. Distancias aproximadas del centro del sistema a los principales centros poblados – 07 de noviembre, hora 07:00 HLC.



Gráfica 2. Cono de la posible trayectoria de la depresión tropical Eta para los siguientes días. NHC-National Hurricane Center 07 de noviembre de 2020. Hora 07:00 HLC.

Por otra parte, de acuerdo con el pronóstico para Oleaje en el Caribe del CIOH (Centro de Investigaciones Oceanográficas e Hidrográficas) en el Occidente de San Andrés y Providencia, se podrían presentar alturas entre 1.5 - 2.5 durante el día de mañana 07 de noviembre, como se puede evidenciar en la figura presentada a continuación.



Gráfica 3. Modelo de pronóstico de oleaje en el Caribe para los campos de altura y dirección de oleaje - CIOH.

En el área continental recomendamos seguir manteniendo las alertas, especialmente en zonas de alta pendiente ubicadas en las inmediaciones de la Sierra Nevada de Santa Marta, en el sur de La Guajira y norte de Cesar y Magdalena donde son posibles crecientes súbitas y deslizamientos de tierra ya que con el ingreso de una nueva onda tropical se podrían registrar copiosas precipitaciones.

RECOMENDACIONES PARA LA ZONA MARÍTIMA DEL CARIBE COLOMBIANO

- Activar y reforzar las medidas de prevención orientadas a la reducción de los riesgos causados por esta clase de eventos, tanto a la Unidad Nacional para la Gestión del Riesgo de Desastres (UNGRD) y a los Consejos Departamentales y Municipales de la región Caribe, así como del archipiélago de San Andrés, Providencia y Santa Catalina, para que, junto con las comunidades, se tomen las medidas necesarias a fin de evitar pérdida de vidas humanas y bienes materiales.
- A los consejos municipales y departamentales de gestión de riesgo les aconsejamos considerar estas condiciones y los posibles riesgos asociados a incremento del oleaje y del viento, reducción de la visibilidad para navegación del área y marítima, fuertes lluvias y tormentas eléctricas.
- Para los operadores de pequeñas embarcaciones, turistas y pescadores, se les aconseja seguir de cerca la evolución diaria de las condiciones meteorológicas y marinas. De igual manera, es importante que atiendan las recomendaciones emitidas por las Capitanías de Puerto.

RECOMENDACIONES PARA LA COMUNIDAD

- Estar atentos durante los próximos días a los comunicados e información emitida por el Ideam y las demás autoridades locales y municipales de emergencia.
- Atender las indicaciones y recomendaciones de las entidades de control, organismos de emergencia y de respuesta.
- Disponer y compartir con los familiares y vecinos los números telefónicos de los organismos de respuesta municipales.
- Monitorear el estado de los acueductos veredales y realizar su mantenimiento preventivo.
- Tener a la mano un maletín con copia de los documentos de identidad de cada uno de los integrantes del núcleo familiar, prendas de vestir de recambio, alimentos enlatados, agua, silbato, un radio con pilas y una linterna.
- Protegerse de la lluvia con paraguas o impermeable y salir abrigado para evitar resfriados.
- Conocer y revisar los planes de emergencia, las rutas de evacuación y los puntos de encuentro.

- Descargue en su celular las aplicaciones Yo Reporto y Mi Pronóstico, y sea parte activa de los procesos de gestión del riesgo.
- No arrojar basuras ni escombros en quebradas, ríos y calles de centros urbanos.

RECOMENDACIONES ANTE LA POSIBILIDAD DE CRECIENTES SÚBITAS

- Dada la susceptibilidad de ocurrencia de crecientes súbitas, se sugiere un monitoreo permanente en los ríos de alta pendiente ubicados en la región Andina, particularmente, los que nacen en el piedemonte oriental de la cordillera oriental.
- Se recomienda estar atentos a las alertas hidrológicas emitidas en los diferentes boletines que se generan diariamente y se pueden consultar en la página del instituto. Igualmente, la información de los niveles de los principales ríos del país está disponible en: <http://fews.ideam.gov.co>. También se aconseja no acercarse a las márgenes de los ríos y no cruzarlos cuando se presenten lluvias fuertes.

RECOMENDACIONES DESLIZAMIENTOS DE TIERRA EN ZONAS INESTABLES

- Importante estar atentos al estado de las vías, principalmente, en áreas de los departamentos andinos donde la amenaza es alta por causa de la orografía. Así mismo, se aconseja realizar recorridos preferiblemente en el día e identificar las áreas con amenazas por deslizamientos o derrumbes. En este sentido, se sugiere a la comunidad un monitoreo permanentemente en días muy lluviosos y buscar refugio en zonas seguras. Si el deslizamiento es en una carretera, es necesario informar a las autoridades y conductores para ponerlos en alerta.
- También es importante evitar el tránsito en zonas de alta pendiente. Conforme lo anterior, los invitamos a consultar la información disponible en las herramientas interactivas como: VI@JERO SEGURO, #767, Twitter @numeral767 y la página web www.invias.gov.co, para conocer cómo se están comportando los diferentes corredores del país.

RECOMENDACIONES TORMENTAS ELÉCTRICAS, VIENTOS FUERTES O VENDAVALES

- Buscar un refugio seguro.
- No exponerse en zonas abiertas, debajo de árboles y estructuras metálicas altas, toda vez que podrían ser objeto de descargas.
- Evitar actividades deportivas en áreas abiertas en el momento de tempestades.
- Asegurar y revisar el estado de los tejados y de estructuras elevadas que puedan colapsar en un momento dado por causa de vientos fuertes, por encima de lo normal.
- Adelantar labores de limpieza de techos, canales bajantes y sumideros.

El Ideam continuará con el monitoreo y actualizará este comunicado en caso de observar algún desarrollo importante, se recomienda a las entidades del Sistema Nacional para la Gestión del Riesgo de Desastres y al Sistema Nacional Ambiental estar pendientes de la información.

Para mayor información relacionada con el pronóstico, las predicciones y las alertas hidrometeorológicas vigentes le recomendamos consultar los siguientes enlaces:

<http://www.pronosticosyalertas.gov.co/boletines-e-informes-tecnicos>

http://www.ideam.gov.co/web/tiempo-y-clima/prediccion-climatica/-/document_library_display/ljPLJWRaQzCm/view/96293907

<http://www.pronosticosyalertas.gov.co/web/pronosticos-y-alertas/comunicados-especiales>