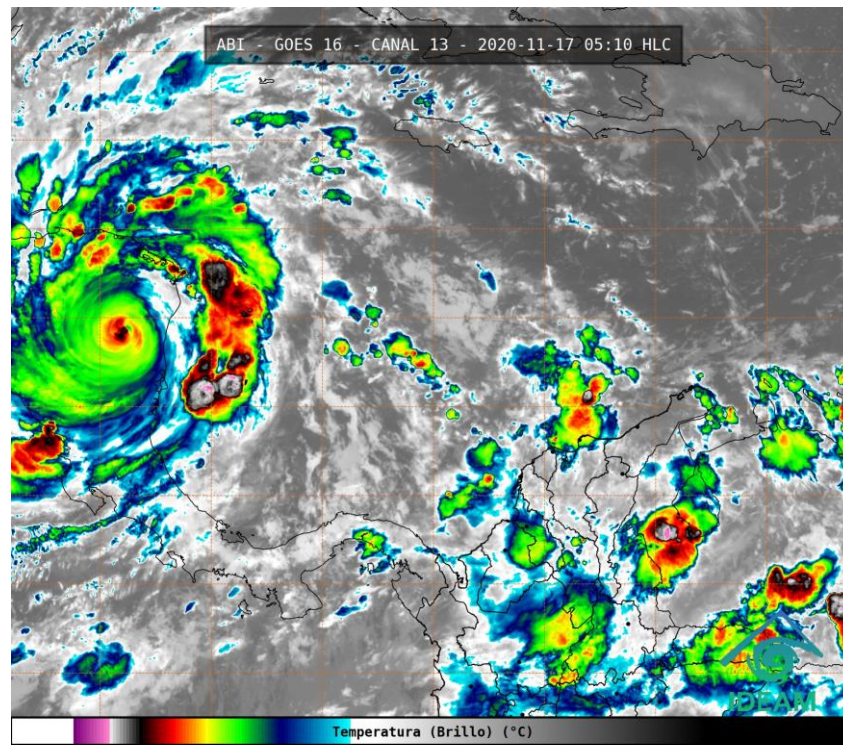


El Instituto de Hidrología, Meteorología y Estudios Ambientales (Ideam) informa al Sistema Nacional de Gestión del Riesgo de Desastres (SNGRD) y al Sistema Nacional Ambiental (SINA)

## El huracán IOTA desciende a categoría 2 con vientos fuertes, lluvias torrenciales, tormentas eléctricas, alto oleaje, posible mar de fondo sobre sectores del archipiélago de San Andrés, Providencia y Santa Catalina.



Gráfica 1. Imagen satelital canal infrarrojo GOES 16, noviembre 17 de 2020. 05:10 HLC.

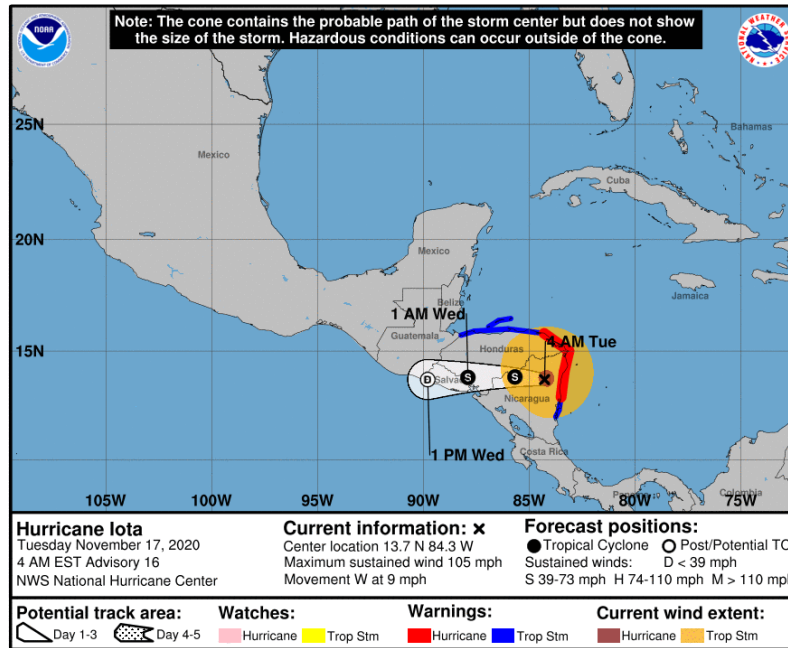
De acuerdo con el más reciente comunicado emitido por el Centro Nacional de Huracanes (NHC) con fecha 17 de noviembre a la una de la madrugada (04:00 HLC), el huracán Iota desciende a categoría 2, localizado cerca de la latitud 13.7 N, longitud 84.3 W. con vientos máximos sostenidos de 90 nudos (165 km/h) y se mueve hacia el oeste a 8 nudos (15 km/h) con presión mínima central de 950 mb.

De acuerdo con el pronóstico el sistema tiende a permanecer durante las próximas 48 horas, es decir, hasta el día de miércoles en la noche; sin embargo, su categoría de huracán se espera se mantenga solo hasta hoy en la mañana, jornada después de la cual se prevé se convierta en tormenta tropical.

De acuerdo con el NHC, SE RETIRA AVISO DE TORMENTA TROPICAL para el Archipiélago de San Andrés, Providencia y Santa Catalina; no obstante, se estima continuidad de tiempo lluvioso con posibles tormentas eléctricas y rachas de viento en la zona.

Asociado a las bandas nubosas de Iota en el resto del país también se prevén lluvias importantes, pero de manera particular, se pronostica persistencia de las lluvias en las regiones Andina y Caribe. Adicionalmente, se prevén lluvias en sectores de la Orinoquía y Amazonía.

Siendo así, el Ideam advierte posibilidad de crecientes súbitas o deslizamientos de tierra en zonas de alta pendiente ubicadas en los departamentos de Tolima, Santander, Quindío, Meta, Huila, Chocó, Antioquia, Valle del Cauca, Risaralda, Norte De Santander, Nariño, Cundinamarca, Cauca, Casanare, Caquetá, Caldas, Boyacá, Bolívar, Archipiélago De San Andrés, Providencia y Santa Catalina.



Gráfica 2. Cono de la posible trayectoria de la tormenta tropical IOTA para los siguientes días.  
NHC-National Hurricane Center 17 de noviembre de 2020. Hora 04:00 HLC.

La Gráfica 2 muestra la posible trayectoria del huracán Iota de categoría 2, el cual continúa su desplazamiento hacia centro América, sin embargo, para las próximas horas se seguirán registrando impactos por el huracán con vientos potencialmente catastróficos y marejadas ciclónicas.

La presente temporada de huracanes en el océano Atlántico, mar Caribe y golfo de México, se mantiene muy activa y se espera que esta situación persista durante lo que resta del mes de noviembre del presente año.

Distancias aproximadas del centro del sistema  
(Huracán IOTA - Categoría 2) a los principales centros poblados

Elaborado con información del National Hurricane Center (NHC) - Forecast Discussion

Centros Poblados	Distancia (km) Martes 17 04:00 HLC.	Distancia (km) Martes 17 13:00 HLC.	Distancia (km) Miércoles 18 01:00 HLC.	Distancia (km) Miércoles 18 13:00 HLC.	Distancia (km) NA NA
Roncador	460	612	850	1055	NA
Serrana	435	584	821	1027	NA
Quitasueño	354	501	738	944	NA
Serranilla	539	674	902	1105	NA
Bajo Nuevo	660	799	1029	1233	NA
Barranquilla	1071	1220	1451	1651	NA
Cartagena	1018	1164	1391	1588	NA
San Andrés	309	455	685	886	NA
Providencia	321	472	710	914	NA

Tabla 1. Distancias aproximadas del centro del Huracán Iota a los principales centros poblados del país actualizada hoy 17 de noviembre, a las 04:00 HLC.

## RECOMENDACIONES PARA LA COMUNIDAD

- Estar atentos durante los próximos días a los comunicados e información emitida por el Ideam y las demás autoridades locales y municipales de emergencia.
- Atender las indicaciones y recomendaciones de las entidades de control, organismos de emergencia y de respuesta.
- Disponer y compartir con los familiares y vecinos los números telefónicos de los organismos de respuesta municipales.
- Monitorear el estado de los acueductos veredales y realizar su mantenimiento preventivo.
- Tener a la mano un maletín con copia de los documentos de identidad de cada uno de los integrantes del núcleo familiar, prendas de vestir de recambio, alimentos enlatados, agua, silbato, un radio con pilas y una linterna.
- Protegerse de la lluvia con paraguas o impermeable y salir abrigado para evitar resfriados.
- Conocer y revisar los planes de emergencia, las rutas de evacuación y los puntos de encuentro.
- Descargue en su celular las aplicaciones Yo Reporto y Mi Pronóstico, y sea parte activa de los procesos de gestión del riesgo.
- No arrojar basuras ni escombros en quebradas, ríos y calles de centros urbanos.

## RECOMENDACIONES ANTE LA POSIBILIDAD DE CRECIENTES SÚBITAS

- Dada la susceptibilidad de ocurrencia de crecientes súbitas, se sugiere un monitoreo permanente en los ríos de alta pendiente ubicados en la región Andina, particularmente, los que nacen en el piedemonte oriental de la cordillera oriental.
- Se recomienda estar atentos a las alertas hidrológicas emitidas en los diferentes boletines que se generan diariamente y se pueden consultar en la página del instituto. Igualmente, la información de los niveles de los principales ríos del país está disponible en: <http://fews.ideam.gov.co>. También se aconseja no acercarse a las márgenes de los ríos y no cruzarlos cuando se presenten lluvias fuertes.

## RECOMENDACIONES DESLIZAMIENTOS DE TIERRA EN ZONAS INESTABLES

- Importante estar atentos al estado de las vías, principalmente, en áreas de los departamentos andinos donde la amenaza es alta por causa de la orografía. Así mismo, se aconseja realizar recorridos preferiblemente en el día e identificar las áreas con amenazas por deslizamientos o derrumbes. En este sentido, se sugiere a la comunidad un monitoreo permanentemente en días muy lluviosos y buscar refugio en zonas seguras. Si el deslizamiento es en una carretera, es necesario informar a las autoridades y conductores para ponerlos en alerta. También es importante evitar el tránsito en zonas de alta pendiente. Conforme lo anterior, los invitamos a consultar la información disponible en las herramientas interactivas como: VI@JERO SEGURO, #767, Twitter @numeral767 y la página web [www.invias.gov.co](http://www.invias.gov.co), para conocer cómo se están comportando los diferentes corredores del país.

## RECOMENDACIONES TORMENTAS ELÉCTRICAS, VIENTOS FUERTES O VENDAVALES

- Buscar un refugio seguro.
- No exponerse en zonas abiertas, debajo de árboles y estructuras metálicas altas, toda vez que podrían ser objeto de descargas.
- Evitar actividades deportivas en áreas abiertas en el momento de tempestades.
- Asegurar y revisar el estado de los tejados y de estructuras elevadas que puedan colapsar en un momento dado por causa de vientos fuertes, por encima de lo normal.
- Adelantar labores de limpieza de techos, canales bajantes y sumideros.

## RECOMENDACIONES PARA LA ZONA MARÍTIMA DEL CARIBE COLOMBIANO

- Activar y reforzar las medidas de prevención orientadas a la reducción de los riesgos causados por esta clase de eventos, tanto a la Unidad Nacional para la Gestión del Riesgo de Desastres (UNGRD) y a los Consejos Departamentales y Municipales de la región Caribe, así como del archipiélago de San Andrés, Providencia y Santa Catalina, para que, junto con las comunidades, se tomen las medidas necesarias a fin de evitar pérdida de vidas humanas y bienes materiales.
- A los consejos municipales y departamentales de gestión de riesgo les aconsejamos considerar estas condiciones y los posibles riesgos asociados a incremento del oleaje y del viento, reducción de la visibilidad para navegación del área y marítima, fuertes lluvias y tormentas eléctricas.
- Para los operadores de pequeñas embarcaciones, turistas y pescadores, se les aconseja seguir de cerca la evolución diaria de las condiciones meteorológicas y marinas. De igual manera, es importante que atiendan las recomendaciones emitidas por las Capitanías de Puerto.

**El Ideam continuará monitoreando las condiciones atmosféricas y marítimas, además recomienda a las entidades del Sistema Nacional para la Gestión del Riesgo de Desastres y al Sistema Nacional Ambiental estar muy atentos de la información que emita el instituto.**

Para mayor información relacionada con el pronóstico, las predicciones y las alertas hidrometeorológicas vigentes le recomendamos consultar los siguientes enlaces:

<http://www.pronosticosyalertas.gov.co/boletines-e-informes-tecnicos>

[http://www.ideam.gov.co/web/tiempo-y-clima/prediccion-climatica/-/document\\_library\\_display/ljPLJWRaQzCm/view/96293907](http://www.ideam.gov.co/web/tiempo-y-clima/prediccion-climatica/-/document_library_display/ljPLJWRaQzCm/view/96293907)

<http://www.pronosticosyalertas.gov.co/web/pronosticos-y-alertas/comunicados-especiales>

**Ideam es confianza y prevención**