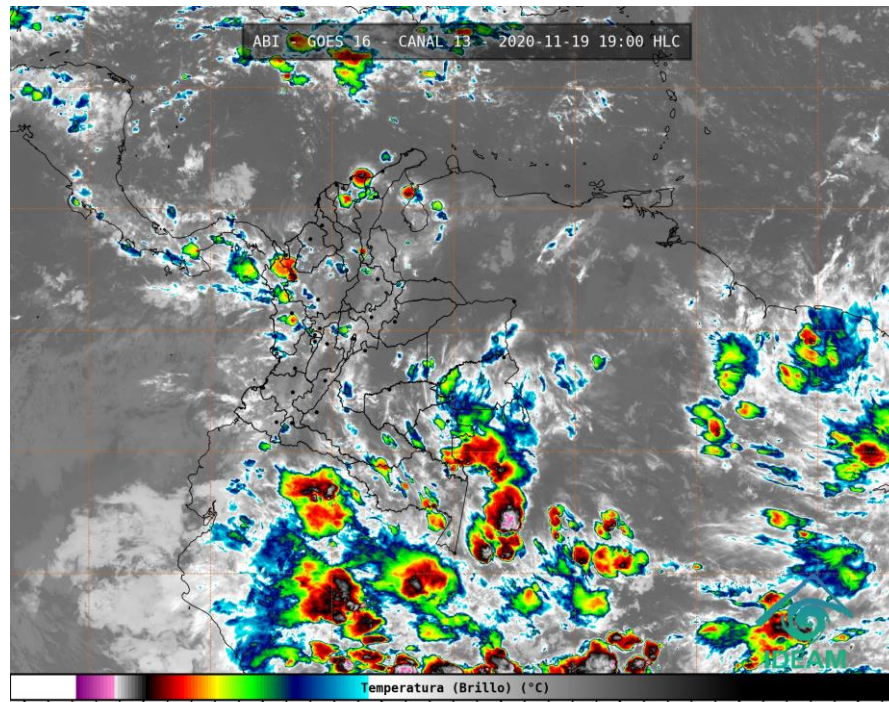


El Instituto de Hidrología, Meteorología y Estudios Ambientales (Ideam) informa al Sistema Nacional de Gestión del Riesgo de Desastres (SNGRD) y al Sistema Nacional Ambiental (SINA)

CONDICIÓN ACTUAL DE LOS PRINCIPALES RÍOS DEL PAÍS

La presencia del fenómeno de “La Niña”, ha favorecido el incremento de las precipitaciones correspondiente a la segunda temporada de lluvias del año además han contribuido con el aumento del nivel de los ríos del país



Gráfica 1. Imagen satelital canal infrarrojo GOES 16, noviembre 19 de 2020. 19:00 HLC.

1. CONDICIONES TEMPORADA DE LLUVIAS

Las precipitaciones previstas para los próximos días seguirán incrementado los niveles de los grandes ríos Magdalena y Cauca. El ingreso de una nueva onda tropical, aumentará la amenaza de crecientes súbitas en cuencas de alta pendiente e inundaciones.

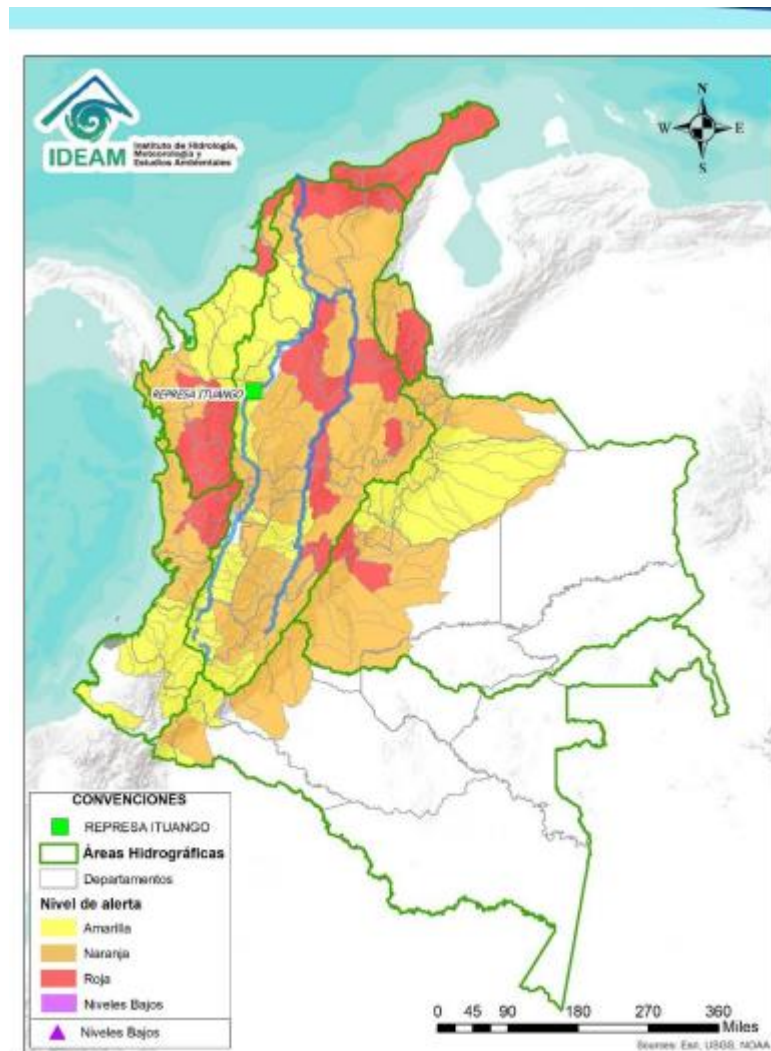
Se recomienda tomar las medidas necesarias ante las precipitaciones previstas, dado que los niveles de los ríos siguen en ascenso como es normal para la época y en algunos casos con valores cercanos a las cotas de inundación o afectación.

La tendencia de incremento de los niveles de los ríos se mantiene, por lo que se recomienda al Sistema Nacional de Gestión de Riesgo tomar las medidas necesarias, seguir vigilantes y tomar las medidas de prevención necesarias ante posible incremento de los niveles de los ríos, arroyos, quebradas y caños, especialmente en las regiones Caribe, Andina y Pacífica.

2. ALERTAS HIDROLOGICAS A DESTACAR

A la fecha están vigentes alertas amarillas, naranjas y rojas, en gran parte de las subzonas hidrográficas.

A continuación, se indican las condiciones Hidrológicas de los principales ríos del país que se encuentran actualmente en alerta roja por niveles altos, inundaciones y crecientes súbitas, debido a las fuertes precipitaciones de los últimos días que han favorecido los ascensos de las fuentes principales como de los afluentes o aportantes.



Gráfica 2. Alertas hidrológicas, noviembre 19 de 2020. 19:00 HLC.

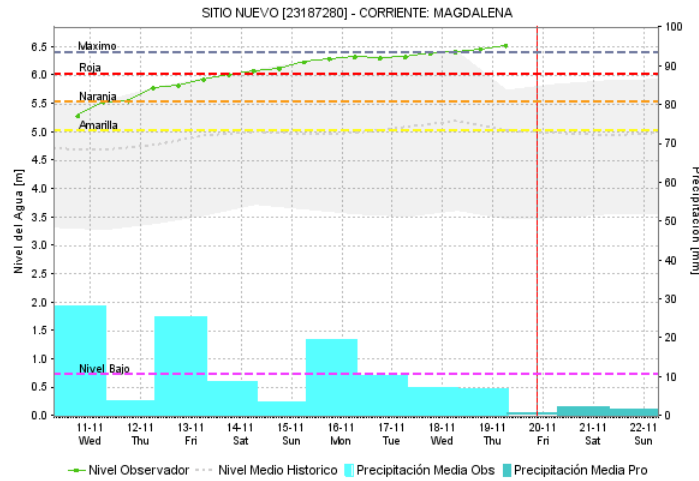
LES INVITAMOS A VER CON MAYOR DETALLE EL ESTADO DE LOS RÍOS EN PLATAFORMA FEWS

<http://fews.ideam.gov.co/colombia/MapaEstacionesColombiaEstado.html>

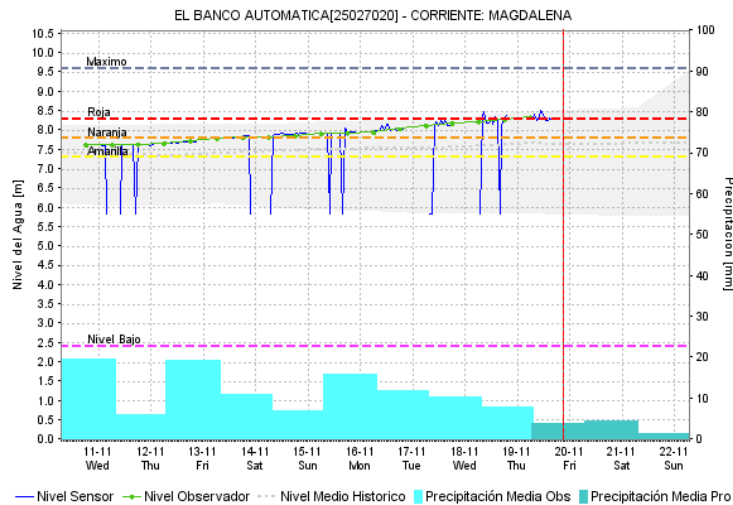
3. RIO MAGDALENA

NIVELES ALTOS EN LA PARTE MEDIA Y BAJA DEL RÍO MAGDALENA

Persiste la condición de niveles altos en gran parte de la cuenca media y baja del río Magdalena, situación que no solamente afecta a ésta corriente sino también a la mayoría de sus afluentes; se mantiene la condición de ascenso moderado, cuyos niveles son próximos a las cotas críticas, ocasionando inundaciones lentas, con afectación en varias poblaciones ribereñas en su cuenca media y baja.



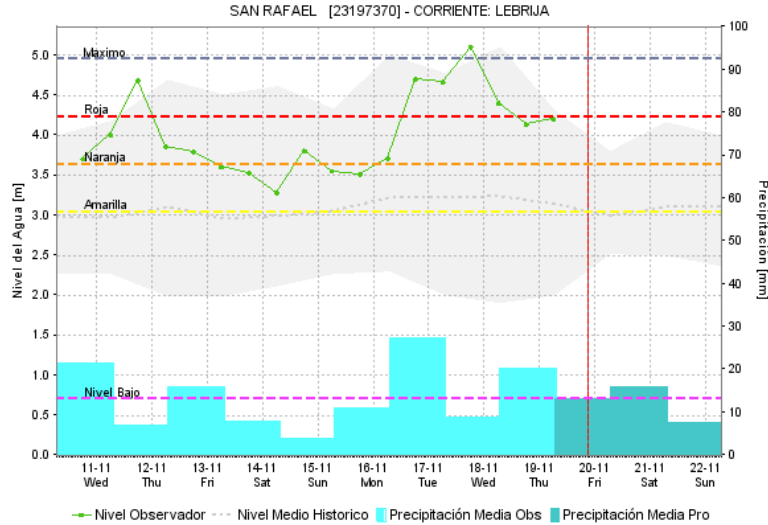
Gráfica No 3 Niveles altos en el río Magdalena en el tramo entre Barrancabermeja (Santander), Puerto Wilches (Santander) y Gamarra (Cesar)



Gráfica No 4 Niveles altos del río Magdalena entre El Banco y El Plato. Especial atención en el municipio de El Banco (Magdalena).

NIVELES APORTANTES AL MAGDALENA EN SU CUENCA MEDIA

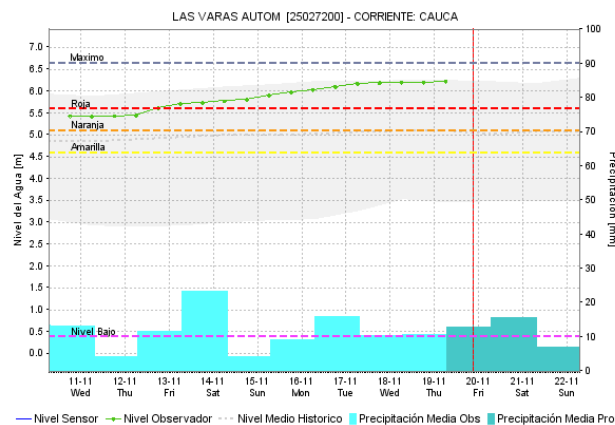
Algunos de los aportantes al río Magdalena en su parte media que se mantiene en condición alta es el río Lebrija ubicado al norte del departamento de Santander, esta condición se refleja igual en sus aportantes los ríos de Oro (Lebrija, Piedecuesta y Girón), Charta, Surata (Bucaramanga), Playón (Playón) en Santander.



Grafica No 5 Nivel del río Lebrija - Municipio de Sabana de Torres (Santander)

4. RIO CAUCA NIVELES ALTOS EN LA PARTE BAJA DEL RÍO CAUCA

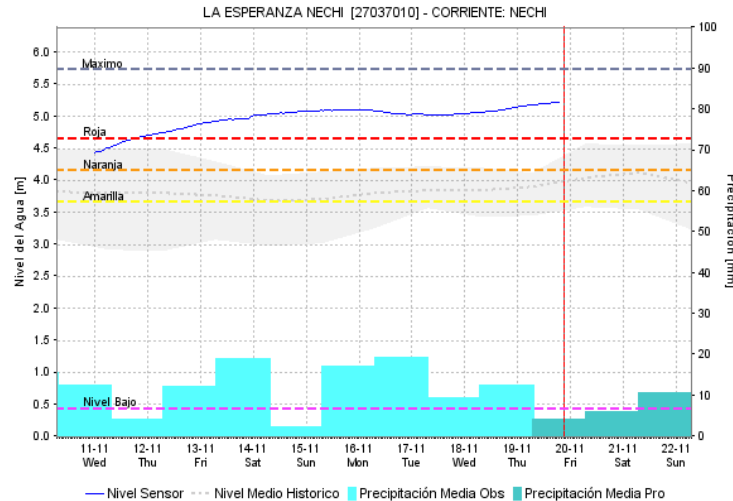
Las lluvias presentadas en los últimos días han incidido directamente en el incremento de los niveles de diferentes corrientes, ocasionados básicamente por saturación del suelo, condición hidrológica que ha incidido en el aumento de varios ríos del país como es el caso del río Cauca hacia su parte baja entre río Nechí y brazo de Loba.



Grafica No 6 Niveles altos en el río Cauca entre los municipios de Nechí y Guaranda. Especial atención en los municipios de San Jacinto de Cauca, Montecristo y en las poblaciones de Puerto Guamo, Villa Uribe y Puerto Regencia.

NIVELES APORTANTES AL RIO CAUCA EN SU CUENCA BAJA

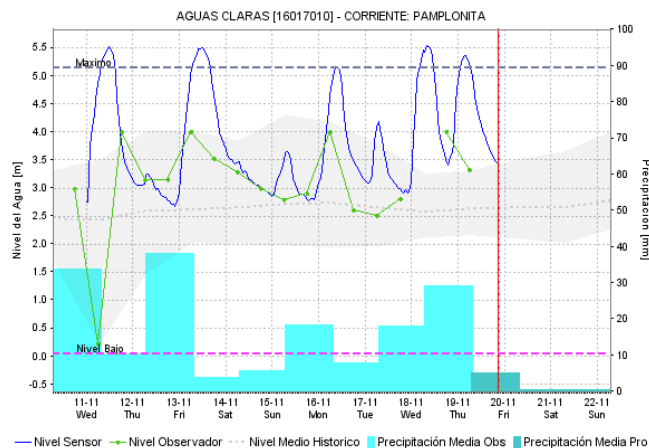
Persisten las lluvias en amplios sectores del departamento de Antioquia que han incrementado significativamente los caudales de los principales ríos y afluentes de montaña que drenan hacia el río Cauca en su parte baja.



Grafica No 7. Niveles altos en el río Nechí (Norte de Antioquia)

5. NIVELES RÍOS DEL CATATUMBO

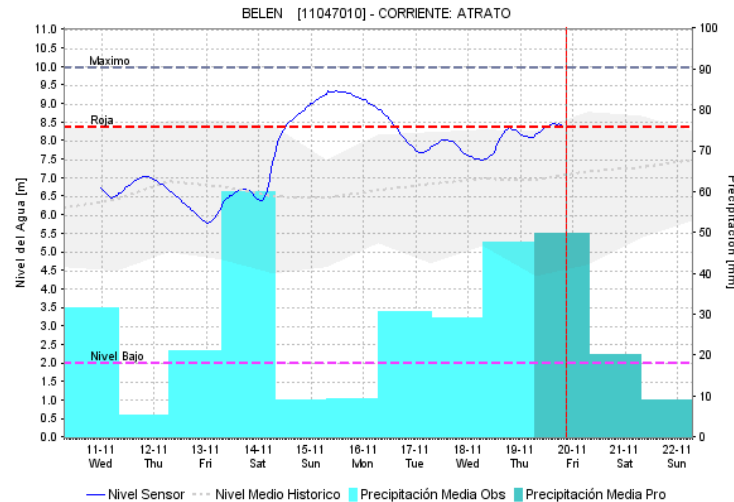
En días atrás y recientes se han presentado varias fluctuaciones de los ríos Pamplonita y Zulia que han ocasionado afectaciones por desbordamientos de los ríos y quebradas de la cuenca, afectando varios municipios de la zona del Catatumbo como es el caso reciente de los municipios de Cúcuta, Labateca, Villa del Rosario y Los Patios con afectaciones de gran magnitud.



Grafica No 7. Niveles altos río Pamplonita municipio de Cúcuta (Norte de Santander).

6. RIO ATRATO NIVEL RIO ATRATO EN SU PARTE ALTA Y MEDIA

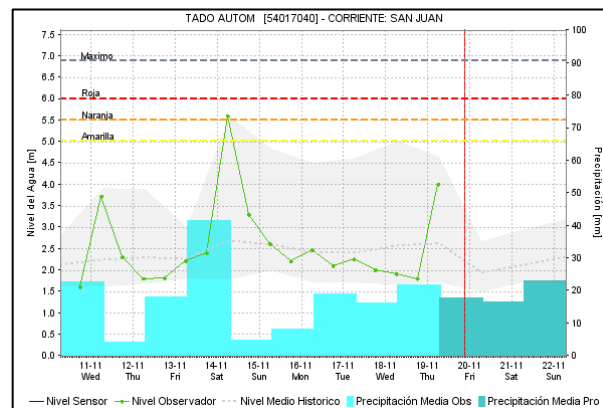
Se mantiene en niveles altos el río Atrato en su parte alta y media, ocasionando desbordamiento de este cauce y sus afluentes en días recientes, como fue el caso del río Andágueda a la altura de Bagadó que afecto el Puente peatonal en el municipio de Lloró. Por lo que no se descartan incrementos en los ríos Quito, Andágueda, Cabí y Murri, entre otros ríos aportantes a la cuenca alta y media del río Atrato.



Gráfica No 8 Niveles altos río Atrato municipio de Quibdó (Choco)

7. RIO SAN JUAN NIVEL RIO SAN JUAN EN SU PARTE ALTA Y MEDIA

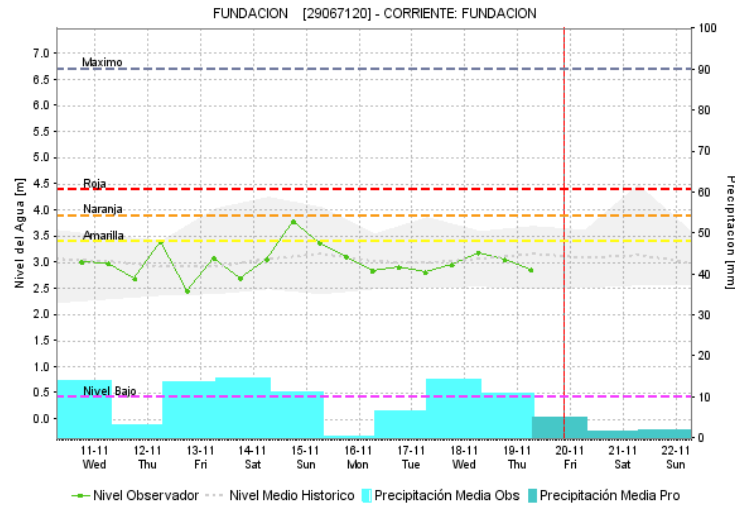
Las lluvias de los últimos días en la cuenca del río San Juan que drenan hacia el pacífico en el departamento del Choco se han mantenido constante, provocando crecientes súbitas e inundaciones al sur del departamento de Choco, causando afectaciones en los municipios de novita y Sipí en días recientes.



Gráfica No 8 Niveles altos río San Juan municipio de Quibdó (Choco)

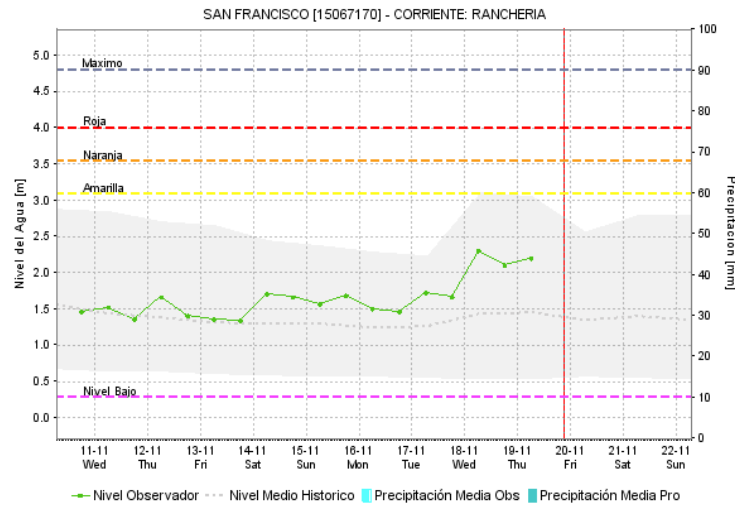
8. NIVEL RÍOS QUE DESCIENDEN DE LA SIERRA NEVADA DE SANTA MARTA

Debido al incremento importante de las precipitaciones de días antecedentes se incrementó el caudal de varias corrientes que descienden la SNSM, causando el desbordamiento del río Fundación y Sevilla ante el incremento súbito del nivel de estos ríos.



Grafica No 9 Nivel río Fundación municipio de Fundación (Magdalena)

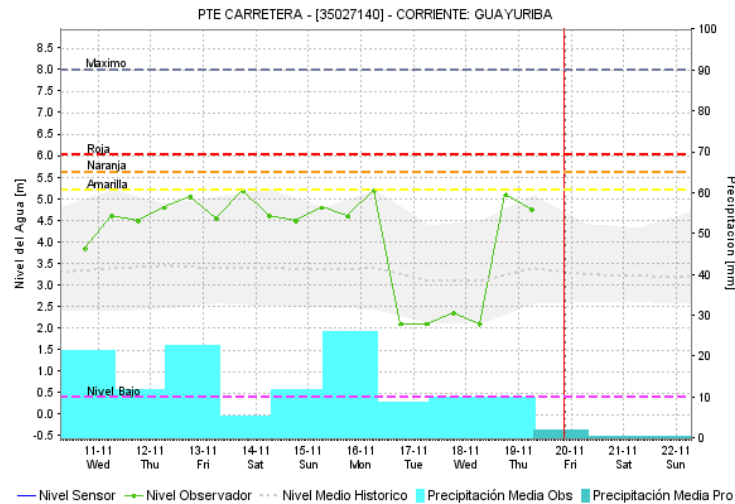
En Riohacha se reportaron afectaciones en viviendas y cultivos por crecientes súbitas de los ríos Tapias y Barbacos, causando inundaciones en el municipio de Riohacha (La Guajira).



Grafica No 10 Nivel río Ranchería municipio de Barrancas (Guajira)

9. NIVEL RÍO GUAYURIBA APORTANTE AL RIO META

Crecientes súbitos del río Guayuriba y sus afluentes, especialmente el río Negro a la altura de Guayabetal se han presentado en los últimos días, que ha causado inundaciones por desbordamiento de las quebradas La Sarca y Alegría, y crecientes de los ríos Blanco y Taguate, afectando 1 puente vehicular. También afectaciones por creciente súbita del río Guayuriba en Villavicencio (Meta).



Gráfica No 11 Nivel río Guayuriba municipio de Villavicencio (Meta)

10. RECOMENDACIONES

Dada la susceptibilidad de ocurrencia de crecientes súbitas, se sugiere un monitoreo permanente en los ríos de alta pendiente.

Se recomienda estar atentos a las alertas hidrológicas emitidas en los diferentes boletines que se generan diariamente y se pueden consultar en la página del instituto.

Igualmente, la información de los niveles de los principales ríos del país está disponible en: <http://fews.ideam.gov.co>

También se aconseja no acercarse a las márgenes de los ríos y no cruzarlos cuando se presenten lluvias fuertes.

Sistema nacional de gestión de riesgo tomar las medidas preventivas ante los niveles actuales cercanos a cotas de inundación y tendencia al ascenso reforzar medidas preventivas en las márgenes de los ríos.

Para mayor información relacionada con el pronóstico, las predicciones y las alertas hidrometeorológicas vigentes le recomendamos consultar los siguientes enlaces:

- <http://www.pronosticosyalertas.gov.co/boletines-e-informes-tecnicos>
- http://www.ideam.gov.co/web/tiempo-y-clima/prediccion-climatica/-/document_library_display/ljPLJWRaQzCm/view/96293907
- <http://www.pronosticosyalertas.gov.co/web/pronosticos-y-alertas/comunicados-especiales>

Ideam es confianza y prevención