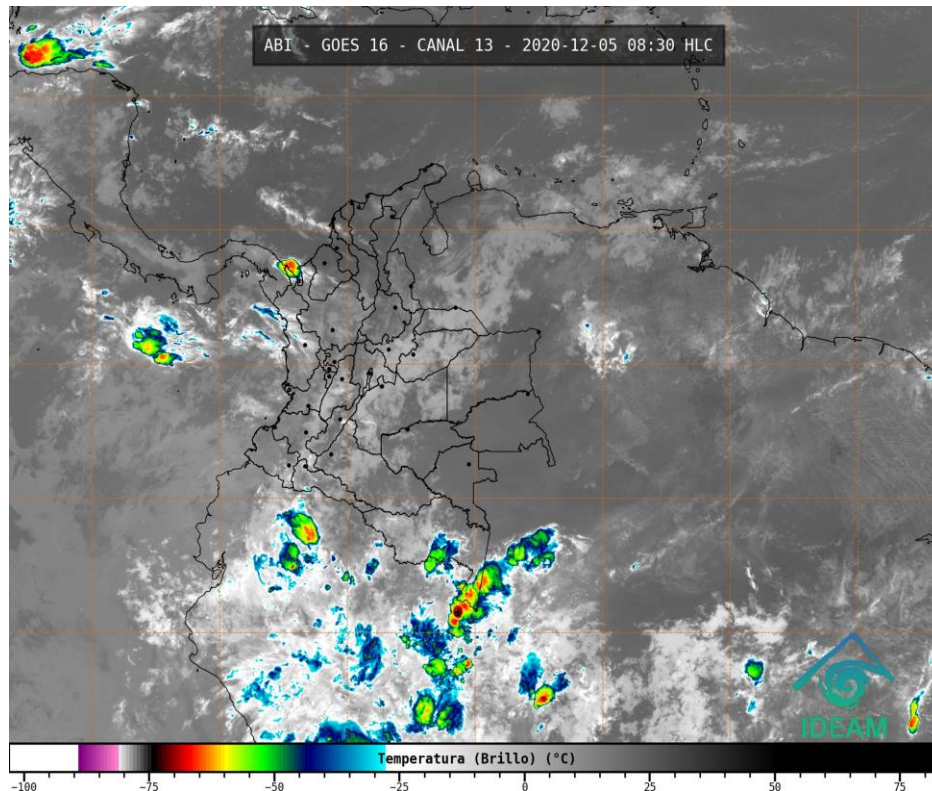


El Instituto de Hidrología, Meteorología y Estudios Ambientales (Ideam) informa al Sistema Nacional de Gestión del Riesgo de Desastres (SNGRD) y al Sistema Nacional Ambiental (SINA)

Pronóstico del tiempo para el primer fin de semana de diciembre de 2020



Gráfica 1. Imagen satelital canal infrarrojo GOES – 05 de diciembre de 2020. Hora 08:30 HLC.

Durante el primer fin de semana de diciembre del presente año se prevé una condición seca en la mayor parte del territorio nacional con excepción de sectores localizados en las regiones Pacífica y Amazónica donde se advierte mayor cantidad de nubosidad con precipitaciones de variada intensidad y descargas eléctricas en algunos casos.

A continuación, el pronóstico para las diferentes regiones del país:

Región Caribe: Se prevé predominio de tiempo seco sobre todo en las mañanas, aumento de la nubosidad en horas de las tardes con lluvias entre ligeras a moderadas al sur de la región, y en cercanías a la sierra nevada de Santa Marta, para el domingo y lunes se espera las mayores precipitaciones.

Archipiélago de San Andrés, Providencia y Santa Catalina: Se espera predominio de tiempo seco en las mañanas con aumento de la nubosidad en horas de la noches y madrugadas, inclusive no se descartan lluvias ligeras y ocasionales.

Región Andina: Predominio de tiempo seco en horas de la mañana para el inicio del fin de semana, aumento de la nubosidad en las tardes con lluvias entre ligeras y moderadas, en zonas del norte de la región, para los días lunes y martes se espera lluvias moderadas en el centro y norte de la región.

Región Pacífica: Se prevé cielo mayormente cubierto con lluvias en gran parte de la zona, las más importantes los días domingo y lunes, cuando se puede inclusive presentar actividad eléctrica en zonas del sur y norte de la región.

Región Orinoquia: Predominio de tiempo seco al inicio del fin de semana, aumento de las precipitaciones al oriente y piedemonte llanero para los días lunes y martes, con lluvias entre moderadas a fuertes sobre todo en horas de la tarde y noche.

Región Amazonia: Se estiman condiciones nubosas con precipitaciones particularmente en zonas del sur oriente de la región, gran parte del fin de semana con lluvias entre ligeras y moderadas. No se descarta actividad eléctrica.

RECOMENDACIONES PARA LA COMUNIDAD

- No arrojar basuras ni escombros en quebradas, ríos y calles de centros urbanos.
- Estar atentos durante los próximos días a los comunicados e información emitida por el Ideam y las demás autoridades locales y municipales de emergencia.
- Atender las indicaciones y recomendaciones de las entidades de control, organismos de emergencia y de respuesta.
- Disponer y compartir con los familiares y vecinos de los números telefónicos de los organismos de respuesta municipales.
- Monitorear el estado de los acueductos veredales y realizar su mantenimiento preventivo.
- Tener a la mano un maletín con copia de los documentos de identidad de cada uno de los integrantes del núcleo familiar, prendas de vestir de recambio, alimentos enlatados, agua, silbato, un radio con pilas y una linterna.
- Protegerse de la lluvia con paraguas o impermeable y salir abrigado para evitar resfriados.
- Conocer y revisar los planes de emergencia, las rutas de evacuación y los puntos de encuentro.
- Descargue en su celular las aplicaciones Yo Reporto y Mi Pronóstico, y sea parte activa de los procesos de gestión del riesgo.

RECOMENDACIONES ANTE LA POSIBILIDAD DE CRECIENTES SÚBITAS

Dada la susceptibilidad de ocurrencia de crecientes súbitas, se sugiere un monitoreo permanente en los ríos de alta pendiente ubicados en la región Andina, particularmente, los que nacen en el piedemonte oriental de la cordillera oriental.

Se recomienda estar atentos a las alertas hidrológicas emitidas en los diferentes boletines que se generan diariamente y se pueden consultar en la página del instituto. Igualmente, la información de los niveles de los principales ríos del país está disponible en: <http://fews.ideam.gov.co>. También se aconseja no acercarse a las márgenes de los ríos y no cruzarlos cuando se presenten lluvias fuertes.

RECOMENDACIONES DESLIZAMIENTOS DE TIERRA EN ZONAS INESTABLES

Importante estar atentos al estado de las vías, principalmente, en áreas de los departamentos andinos donde la amenaza es alta a causa de la orografía. Así mismo, se aconseja realizar recorridos preferiblemente en el día e identificar las áreas con amenazas por deslizamientos o derrumbes. En este sentido, se sugiere a la comunidad un monitoreo permanentemente en días muy lluviosos y buscar refugio en zonas seguras. Si el deslizamiento es en una carretera, es necesario informar a las autoridades y conductores para ponerlos en alerta. También es importante evitar el tránsito en zonas de alta pendiente. Conforme lo anterior, los invitamos a consultar la información disponible en las herramientas interactivas como: VI@JERO SEGURO, #767, Twitter @numeral767 y la página web www.invias.gov.co, para conocer cómo se están comportando los diferentes corredores del país.

RECOMENDACIONES TORMENTAS ELÉCTRICAS, VIENTOS FUERTES O VENDAVALES

- Buscar un refugio seguro.
- No exponerse en zonas abiertas, debajo de árboles y estructuras metálicas altas, toda vez que podrían ser objeto de descargas.
- Evitar actividades deportivas en áreas abiertas en el momento de tempestades.
- Asegurar y revisar el estado de los tejados y de estructuras elevadas que puedan colapsar en un momento dado por causa de vientos fuertes, por encima de lo normal.
- Adelantar labores de limpieza de techos, canales bajantes y sumideros.

El Ideam continuará monitoreando las condiciones atmosféricas y marítimas, además recomienda a las entidades del Sistema Nacional para la Gestión del Riesgo de Desastres y al Sistema Nacional Ambiental estar muy atentos de la información que emita el instituto.

Para mayor información relacionada con el pronóstico, las predicciones y las alertas hidrometeorológicas vigentes le recomendamos consultar los siguientes enlaces:

<http://www.pronosticosyalertas.gov.co/boletines-e-informes-tecnicos>

http://www.ideam.gov.co/web/tiempo-y-clima/prediccion-climatica/-/document_library_display/ljPLJWRaQzCm/view/96293907

<http://www.pronosticosyalertas.gov.co/web/pronosticos-y-alertas/comunicados-especiales>