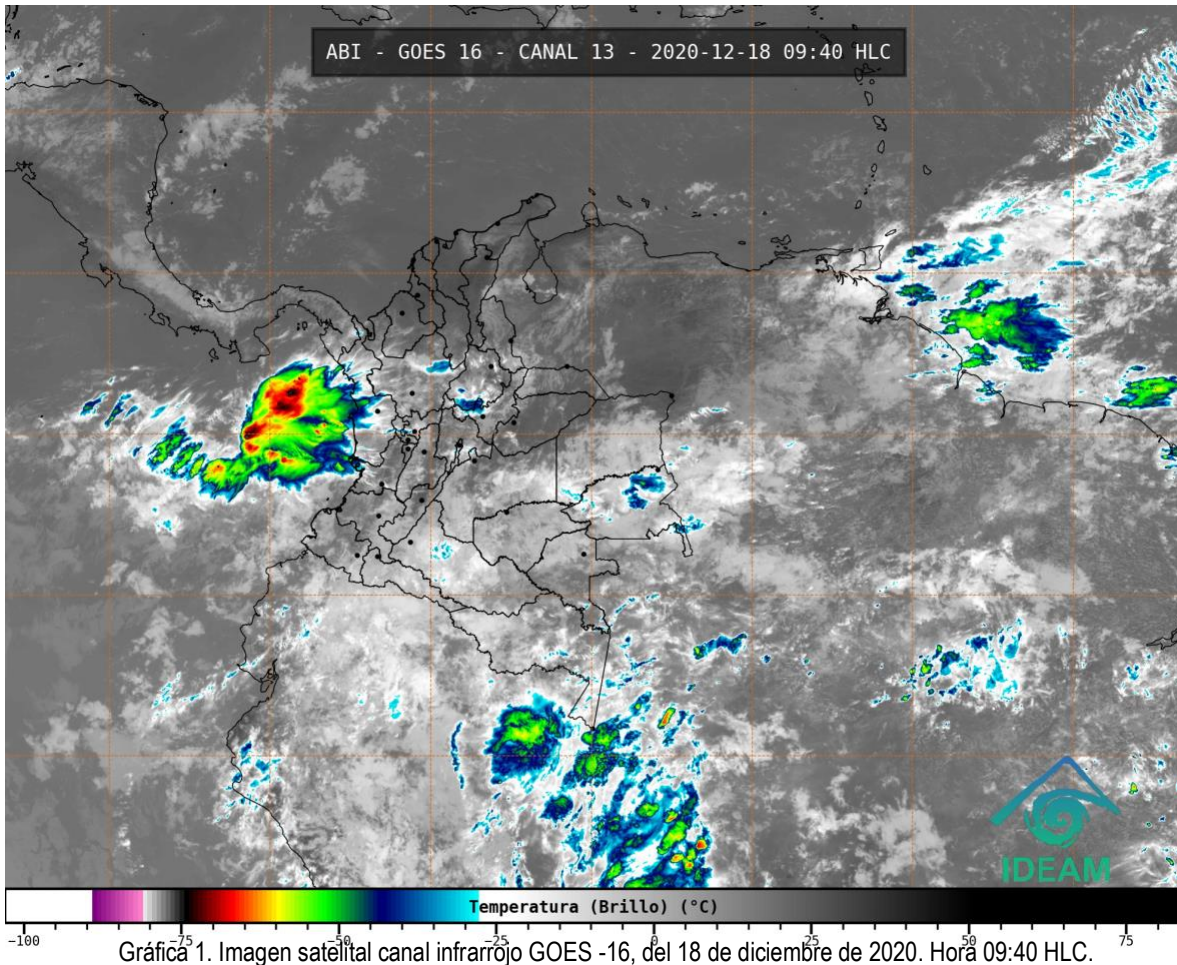


El Instituto de Hidrología, Meteorología y Estudios Ambientales (Ideam) informa al Sistema Nacional de Gestión del Riesgo de Desastres (SNGRD) y al Sistema Nacional Ambiental (SINA)

El pronóstico para el fin de semana del 19 y 20 de diciembre indica una tendencia seca en la mayor parte del país, excepto en las regiones Pacífica y Amazónica, donde existe probabilidad de lluvias con tormentas eléctricas en algunos sectores



Para el tercer fin de semana de diciembre del 2020 se pronostica tiempo seco en la gran parte del territorio nacional, exceptuando sectores de las regiones Pacífica y Amazónica, donde predominará una condición nubosa con lluvias y actividad eléctrica, incluso, en horas de la tarde y noche. También se advierte la posibilidad de descensos significativos de las temperaturas mínimas del aire que podrían favorecer la ocurrencia de heladas en horas de la madrugada, en sectores localizados por encima de 2300 msnm en los departamentos de Norte de Santander, Boyacá, Cundinamarca, Cauca y Nariño.

A continuación, el pronóstico del estado del tiempo para las diferentes regiones del país, incluida la capital de la república:

Sabana de Bogotá: Predominio de tiempo seco en las mañanas e inicios de la tarde con posibilidad de precipitaciones y tormentas eléctricas, especialmente, en áreas del Norte y Occidente de la ciudad, particularmente, el día sábado. La temperatura del aire variará entre 7 – 21°C aproximadamente.

Región Caribe: Cielo entre despejado y parcialmente nublado con predominio de condiciones secas, excepto de áreas ubicadas en la región del Urabá, donde se prevén lluvias entre ligeras y moderadas con posibilidad de tormentas eléctricas al final de la tarde y durante la noche.

Archipiélago de San Andrés, Providencia y Santa Catalina: Tiempo seco con cielo entre ligera y parcialmente cubierto, con posibilidad de precipitaciones ocasionales en horas de la noche del día sábado y la madrugada del domingo.

Región Andina: En la mayor parte de la región se prevén condiciones secas con nubosidad variada, salvo en sectores de Antioquia, Suroccidente de Santander, Occidente de Boyacá, Norte y sur de Cundinamarca, Caldas, Risaralda, Quindío, sur de Tolima y Huila, donde se prevén lluvias con posibles descargas eléctricas durante las horas de la tarde y noche. Posibilidad de elevadas temperaturas en los valles interandinos.

Región Pacífica: A lo largo de la región se espera mayor cantidad de nubosidad con precipitaciones, las más intensas para la tarde y noche con posibilidad de actividad eléctrica, principalmente, hacia el litoral de Chocó y Noroccidente de Valle del Cauca. Igualmente, en el Suroccidente del Cauca y Noroccidente de Nariño, en el límite de estos dos departamentos.

Región Orinoquia: Predominio de tiempo seco en gran parte de la región, baja posibilidad de lluvias en horas de la tarde y noche, en áreas del centro-occidente del Meta y Sur de Vichada.

Región Amazonia: Cielo entre parcial y mayormente cubierto con precipitaciones y posibles descargas eléctricas en varios sectores del Occidente de Caquetá y Putumayo, Sur de Guaviare, Guainía, Vaupés y Amazonas.

RECOMENDACIONES PARA LA COMUNIDAD

- No arrojar basuras ni escombros en quebradas, ríos y calles de centros urbanos.
- Estar atentos durante los próximos días a los comunicados e información emitida por el Ideam y las demás autoridades locales y municipales de emergencia.
- Atender las indicaciones y recomendaciones de las entidades de control, organismos de emergencia y de respuesta.
- Disponer y compartir con los familiares y vecinos de los números telefónicos de los organismos de respuesta municipales.
- Monitorear el estado de los acueductos veredales y realizar su mantenimiento preventivo.
- Tener a la mano un maletín con copia de los documentos de identidad de cada uno de los integrantes del núcleo familiar, prendas de vestir de recambio, alimentos enlatados, agua, silbato, un radio con pilas y una linterna.

- Protegerse de la lluvia con paraguas o impermeable y salir abrigado para evitar resfriados.
- Conocer y revisar los planes de emergencia, las rutas de evacuación y los puntos de encuentro.
- Descargue en su celular las aplicaciones Yo Reporto y Mi Pronóstico, y sea parte activa de los procesos de gestión del riesgo.

RECOMENDACIONES ANTE LA POSIBILIDAD DE CRECIENTES SÚBITAS

- Dada la susceptibilidad de ocurrencia de crecientes súbitas, se sugiere un monitoreo permanente en los ríos de alta pendiente ubicados en el flanco occidental de la cordillera occidental que desembocan al océano Pacífico.
- Se aconseja no acercarse a las márgenes de los ríos y no cruzarlos cuando se presenten lluvias fuertes.
- Se recomienda estar atentos a las alertas hidrológicas emitidas en los diferentes boletines que se generan diariamente y se pueden consultar en la página del instituto. Igualmente, la información de los niveles de los principales ríos del país está disponible en: <http://fews.ideam.gov.co>

El Ideam continuará monitoreando las condiciones atmosféricas y marítimas, además recomienda a las entidades del Sistema Nacional para la Gestión del Riesgo de Desastres y al Sistema Nacional Ambiental estar muy atentos de la información que emita el instituto.

Para más información relacionada con el pronóstico y alertas hidrometeorológicas vigentes, le recomendamos consultar los siguientes enlaces:

<http://www.pronosticosyalertas.gov.co/boletines-e-informes-tecnicos>

http://www.ideam.gov.co/web/tiempo-y-clima/prediccion-climatica/-/document_library_display/ljPLJWRaQzCm/view/96293907

Ideam es confianza y prevención