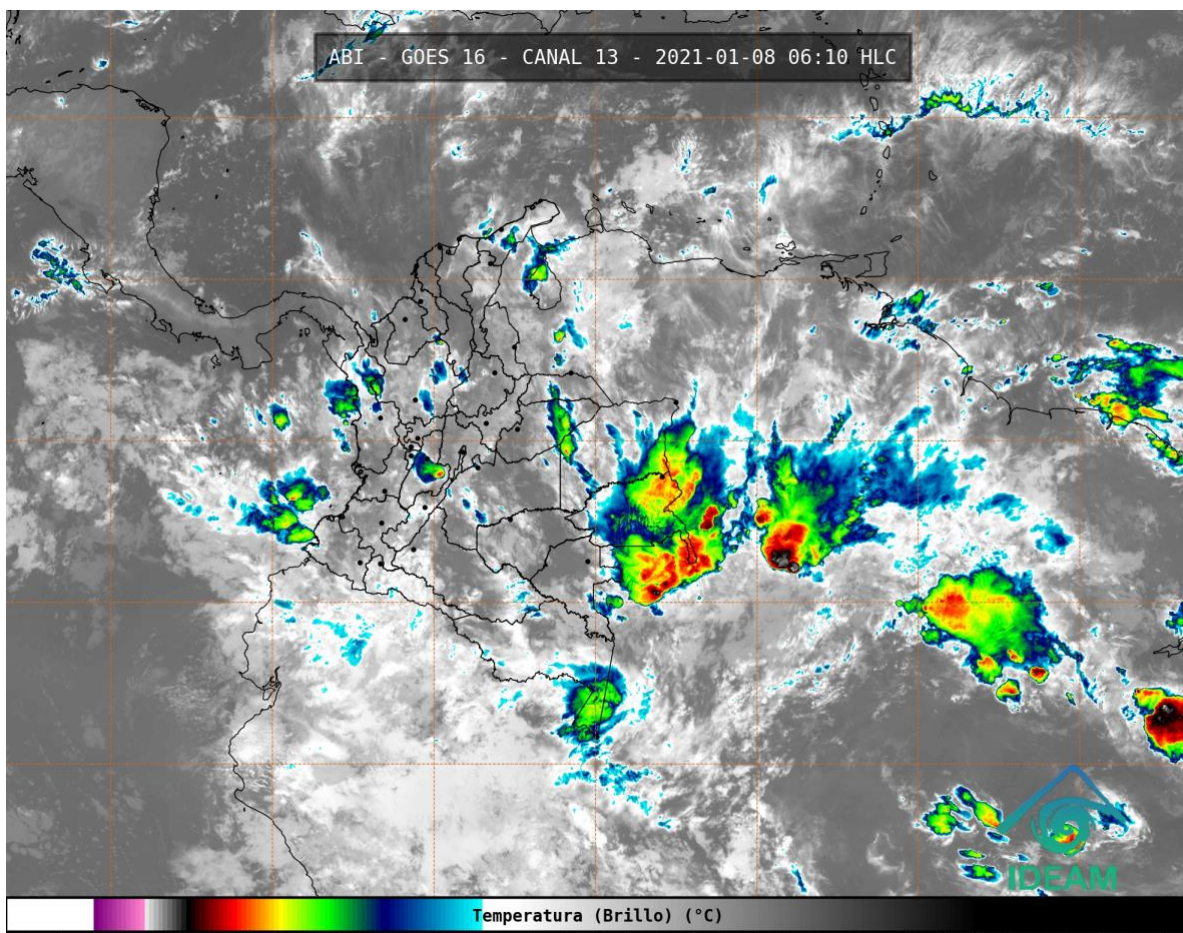


El Instituto de Hidrología, Meteorología y Estudios Ambientales (Ideam) informa al Sistema Nacional de Gestión del Riesgo de Desastres (SNGRD) y al Sistema Nacional Ambiental (SINA)

Las condiciones atmosféricas para el puente de Reyes tenderán a mantenerse secas en la mayor parte del país con excepción de zonas localizadas en el Sur y Occidente de la región Caribe y en sectores de las regiones Andina, Pacífica, Orinoquia y Amazonia donde se advierten precipitaciones de variada intensidad acompañadas en algunos casos de tormentas eléctricas



Gráfica 1. Imagen satelital canal infrarrojo GOES -16, del 8 de enero de 2021. Hora 06:10 HLC.

La mayor cantidad de nubosidad con lluvias y posibles descargas eléctricas se pronostica en áreas del sur y occidente de la región Caribe y en sectores de las regiones Andina, Pacífica, Orinoquia y Amazónica, destacándose el Urabá, piedemonte oriental de la cordillera oriental, zona cafetera y Chocó. Se recomienda identificar las zonas de mayor amenaza, estar atentos a los comunicados que publique el instituto ya que continuamos con condiciones frías en el Pacífico ecuatorial, fenómeno de La Niña, situación que podría favorecer el aumento de las precipitaciones para los siguientes días.

Cualquier inquietud adicional relacionada con éste comunicado, podrá consultarse con el meteorólogo de turno al celular 3208412346 o al teléfono (031)-3527160, extensión 1334 de la ciudad de Bogotá D.C.

A continuación, el pronóstico del estado del tiempo para las diferentes regiones del país, incluida la capital de la república:

Sabana de Bogotá: Se anticipan condiciones mayormente secas especialmente en las mañanas y tardes, no obstante, son probables lluvias al finalizar la tarde y en horas de la noche durante los días sábado 09 y lunes 11.

Región Caribe: Predominio de tiempo seco en amplios sectores de la región, sin embargo, a partir del domingo 10 se anticipan condiciones nubladas y con lluvias en el sur de Córdoba, Sucre, Bolívar y Cesar. A partir de la noche del 11 de enero, se advierten aumento en la intensidad del viento y en la altura del oleaje en gran parte del mar Caribe nacional, por lo que sugerimos consultar con las Capitanías de puerto antes de zarpar.

Archipiélago de San Andrés, Providencia y Santa Catalina: La tendencia indica que las precipitaciones más fuertes se presentarán desde el sábado 09 y con especial atención el domingo 10 donde son probables tormentas eléctricas en momento de lluvia intensa.

Región Andina: Particularmente en las jornadas de la tarde y noche, se anticipa crecimiento nuboso, con precipitaciones destacadas en sectores dispersos del nororiente, noroccidente y occidente de los Andes colombianos, con especial atención en el occidente, centro y sur de Antioquia, Caldas, Risaralda, Quindío, Cundinamarca, Boyacá, Tolima, Huila y amplias zonas de Valle del Cauca, Cauca y Nariño. Las precipitaciones de mayor intensidad y con probabilidad de actividad eléctrica se prevén para el domingo 10 de enero.

Región Pacífica: Durante el fin de semana se advierten lluvias de variada intensidad a lo largo de la región, las más significativas con probabilidad de tormentas eléctricas los días 10 y 11 de enero.

Región Orinoquia: Se prevé que continúen las condiciones nubosas y lluviosas en algunos casos acompañadas de actividad eléctrica en gran parte de la región. Para los días domingo 10 y lunes 11, se advierten las lluvias más fuertes, concentradas en Vichada y oriente de Meta y Casanare.

Región Amazonia: Se pronostica que continúen las condiciones de cielo mayormente cubierto en amplios sectores de la Amazonía, con lluvias entre moderadas a fuertes, las más intensas sobre el occidente de Caquetá y Putumayo, en zonas de Guainía, Vaupés y Amazonas.

RECOMENDACIONES PARA LA COMUNIDAD

- No arrojar basuras ni escombros en quebradas, ríos y calles de centros urbanos.
- Estar atentos durante los próximos días a los comunicados e información emitida por el Ideam y las demás autoridades locales y municipales de emergencia.
- Atender las indicaciones y recomendaciones de las entidades de control, organismos de emergencia y de respuesta.
- Disponer y compartir con los familiares y vecinos de los números telefónicos de los organismos de respuesta municipales.
- Monitorear el estado de los acueductos veredales y realizar su mantenimiento preventivo.

- Tener a la mano un maletín con copia de los documentos de identidad de cada uno de los integrantes del núcleo familiar, prendas de vestir de recambio, alimentos enlatados, agua, silbato, un radio con pilas y una linterna.
- Protegerse de la lluvia con paraguas o impermeable y salir abrigado para evitar resfriados.
- Conocer y revisar los planes de emergencia, las rutas de evacuación y los puntos de encuentro.
- Descargue en su celular las aplicaciones Yo Reporto y Mi Pronóstico, y sea parte activa de los procesos de gestión del riesgo.

RECOMENDACIONES ANTE LA POSIBILIDAD DE CRECIENTES SÚBITAS

- Dada la susceptibilidad de ocurrencia de crecientes súbitas, se sugiere un monitoreo permanente en los ríos de alta pendiente ubicados en el flanco occidental de la cordillera occidental que desembocan al océano Pacífico.
- Se aconseja no acercarse a las márgenes de los ríos y no cruzarlos cuando se presenten lluvias fuertes.
- Se recomienda estar atentos a las alertas hidrológicas emitidas en los diferentes boletines que se generan diariamente y se pueden consultar en la página del instituto. Igualmente, la información de los niveles de los principales ríos del país está disponible en: <http://fews.ideam.gov.co>

RECOMENDACIONES DESLIZAMIENTOS DE TIERRA EN ZONAS INESTABLES

- Importante estar atentos al estado de las vías, principalmente, en áreas de los departamentos andinos donde la amenaza es alta por causa de la orografía. Así mismo, se aconseja realizar recorridos preferiblemente en el día e identificar las áreas con amenazas por deslizamientos o derrumbes. En este sentido, se sugiere a la comunidad un monitoreo permanentemente en días muy lluviosos y buscar refugio en zonas seguras. Si el deslizamiento es en una carretera, es necesario informar a las autoridades y conductores para ponerlos en alerta.
- También es importante evitar el tránsito en zonas de alta pendiente. Conforme lo anterior, los invitamos a consultar la información disponible en las herramientas interactivas como: VI@JERO SEGURO, #767, Twitter @numeral767 y la página web www.invias.gov.co, para conocer cómo se están comportando los diferentes corredores del país.

RECOMENDACIONES ANTE LA POSIBILIDAD DE INCENDIOS DE LA COBERTURA VEGETAL

- Para el inicio del 2021, el Ideam recomienda a la comunidad en general, turistas y caminantes, no prender fogatas en zonas de bosques, cultivos, pastos y no dejar colillas mal apagadas o residuos de vidrio que sirvan como elementos concentradores de la radiación solar. Igualmente, es importante reportar a las autoridades en el caso de ocurrencia de incendios.
- A los Consejos Municipales y Departamentales de Gestión del Riesgo de Desastres (CMGRD), las autoridades ambientales regionales y locales, les sugerimos desde ya divulgar las recomendaciones para evitar la ocurrencia de incendios forestales, mantener activos los planes de prevención y atención de incendios, con el fin de evitar la ocurrencia y propagación de los mismos, especialmente, en áreas de reserva forestal y del Sistema Nacional de Parques Nacionales Naturales.

El Ideam continuará monitoreando las condiciones atmosféricas y marítimas, además recomienda a las entidades del Sistema Nacional para la Gestión del Riesgo de Desastres y al Sistema Nacional Ambiental estar muy atentos de la información que emita el instituto.

Para más información relacionada con el pronóstico y alertas hidrometeorológicas vigentes, le recomendamos consultar los siguientes enlaces:

<http://www.pronosticosyalertas.gov.co/boletines-e-informes-tecnicos>

http://www.ideam.gov.co/web/tiempo-y-clima/prediccion-climatica/-/document_library_display/ljPLJWRaQzCm/view/96293907

Ideam es confianza y prevención