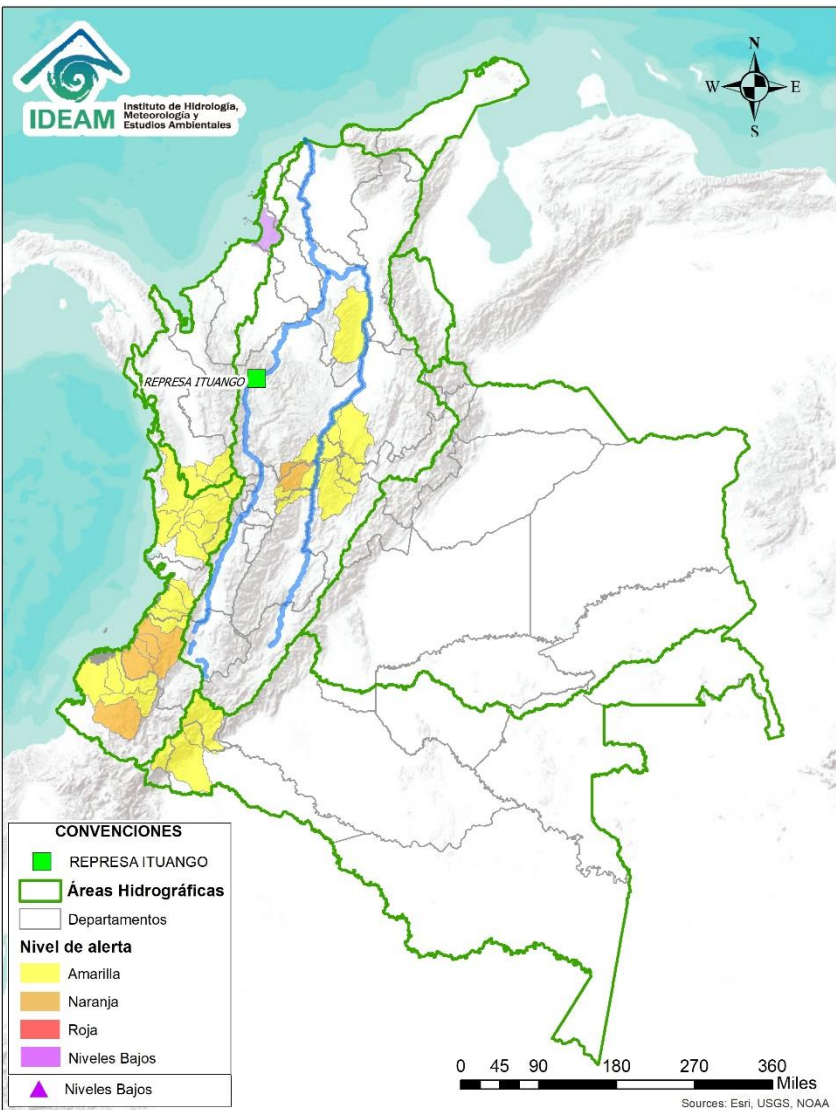




BOLETÍN DE ALERTAS HIDROLÓGICAS N° 037



Bogotá D. C, febrero 06 de 2021. Hora de actualización 12:00 HLC
Observación: El presente informe puede ser corregido y/o actualizado en el futuro.
No representa una certificación oficial del IDEAM



Por favor, haga clic sobre el Área Hidrográfica que desee consultar

- ÁREA HIDROGRÁFICA DEL CARIBE
- ÁREA HIDROGRÁFICA DEL PACÍFICO
- ÁREA HIDROGRÁFICA DEL MAGDALENA-CAUCA
- ÁREA HIDROGRÁFICA DEL ORINOCO
- ÁREA HIDROGRÁFICA DEL AMAZONAS

FEWS COLOMBIA

SISTEMA DE PRONÓSTICOS HIDROLÓGICOS Y ALERTAS TEMPRANAS

Consulte aquí el estado de los niveles en los ríos del país:

<http://fews.ideam.gov.co/colombia/MapaEstacionesColombiaEstado.html>



LLUVIAS



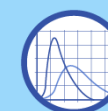
NIVELES BAJOS



NIVELES ALTOS



CRECIENTE SUBITA



TRANSITO DE CRECIENTES



CRECIENTE POR DESEMBALSE



INUNDACIONES



Alerta ROJA

PARA TOMAR ACCIÓN Advierte a los sistemas de prevención y atención de desastres sobre la amenaza que puede ocasionar un fenómeno con efectos adversos sobre la población, el cual requiere la atención inmediata por parte de la población y de los cuerpos de atención y socorro. Se emite una alerta sólo cuando la identificación de un evento extraordinario indique la probabilidad de amenaza inminente y cuando la gravedad del fenómeno implique la movilización de personas y equipos, interrumpiendo el normal desarrollo de sus actividades cotidianas.



Alerta NARANJA

PARA PREPARARSE Indica la presencia de un fenómeno. No implica amenaza inmediata y como tanto es catalogado como un mensaje para informarse y prepararse. El aviso implica vigilancia continua ya que las condiciones son propicias para el desarrollo de un fenómeno, sin que se requiera permanecer alerta.



Alerta AMARILLA

PARA INFORMARSE Es un mensaje oficial por el cual se difunde información. Por lo regular se refiere a eventos observados, registrados o registrados y puede contener algunos elementos de pronóstico a manera de orientación. Por sus características pretéritas y futuras difiere del aviso y de la alerta, y por lo general no está encaminado a alertar sino a informar.



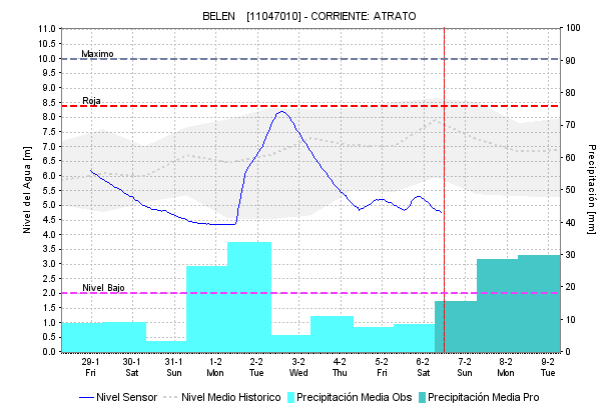
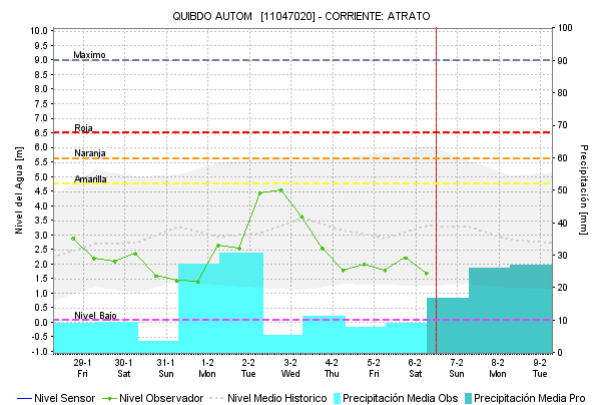
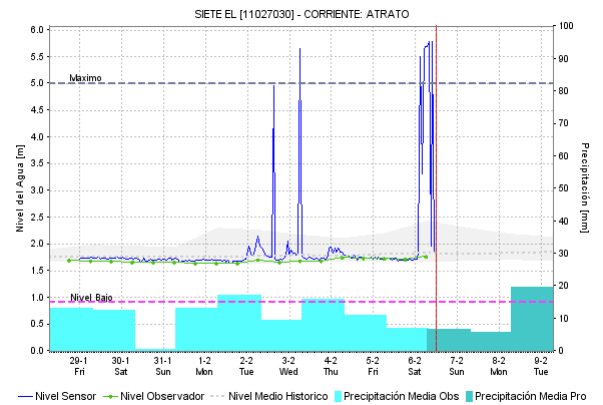
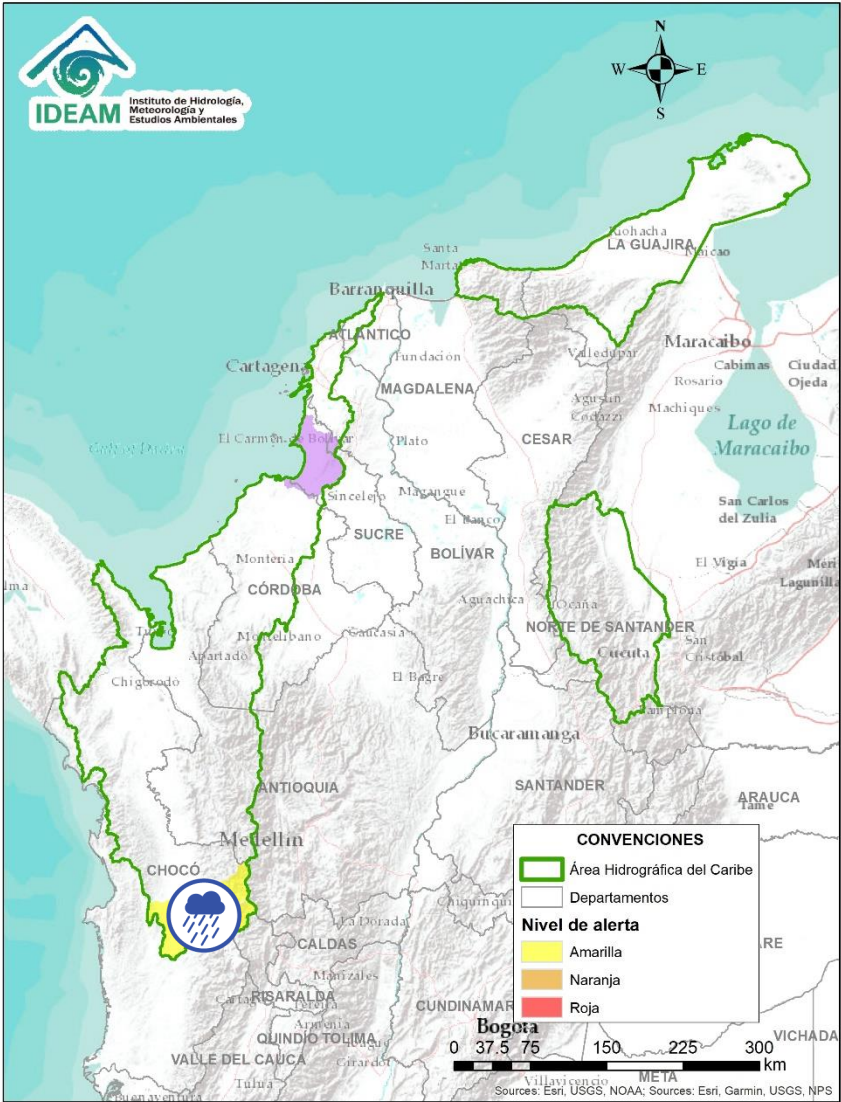
CONDICIONES NORMALES

CONDICIONES NORMALES La información que se suministra se encuentra dentro de los rangos normales.

Nota 1: Es probable que los eventos hidrológicos reportados en las alertas emitidas no se estén presentando sobre los ríos principales sino sobre sus afluentes.

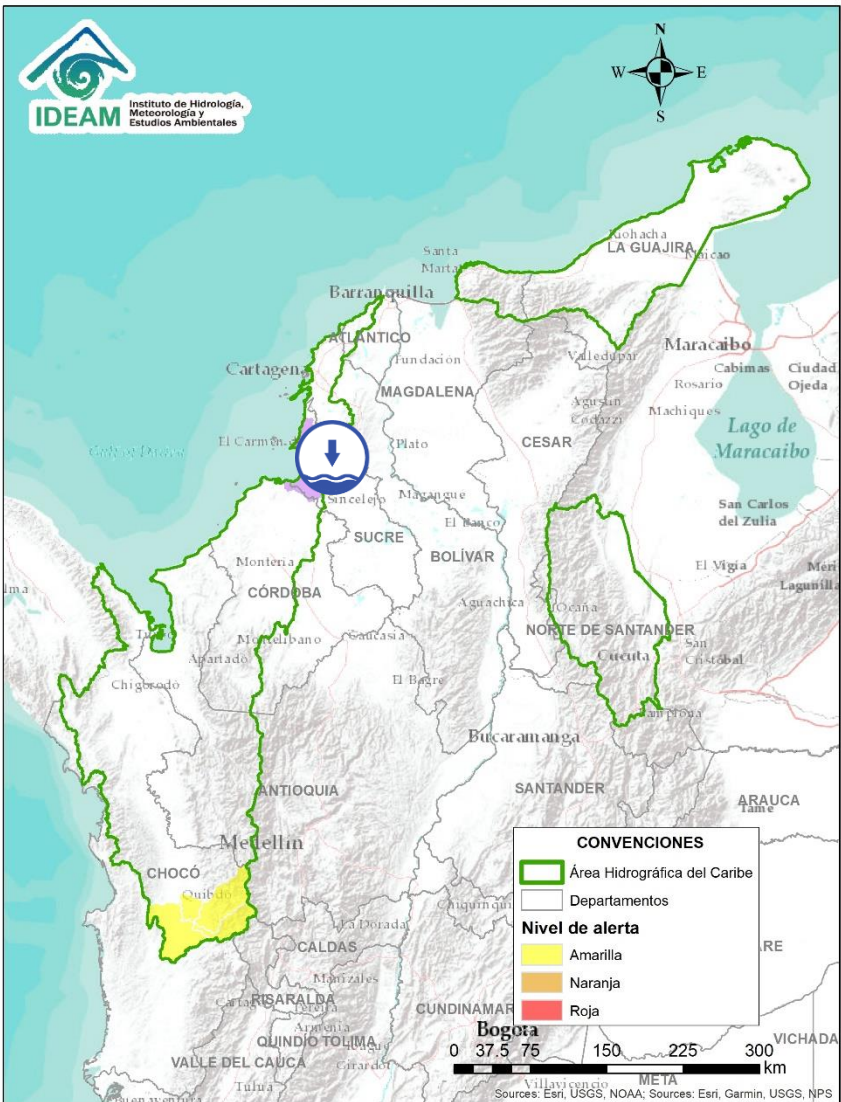
Nota 2: El IDEAM le recomienda a la población ribereña estar muy atentos al comportamiento de los niveles de los ríos y atender las recomendaciones que la Unidad Nacional de Gestión del Riesgo de Desastres (UNGRD) emita para la implementación de medidas de contingencia ante posibles afectaciones por desbordamientos e inundaciones.


ÁREA HIDROGRÁFICA DEL CARIBE




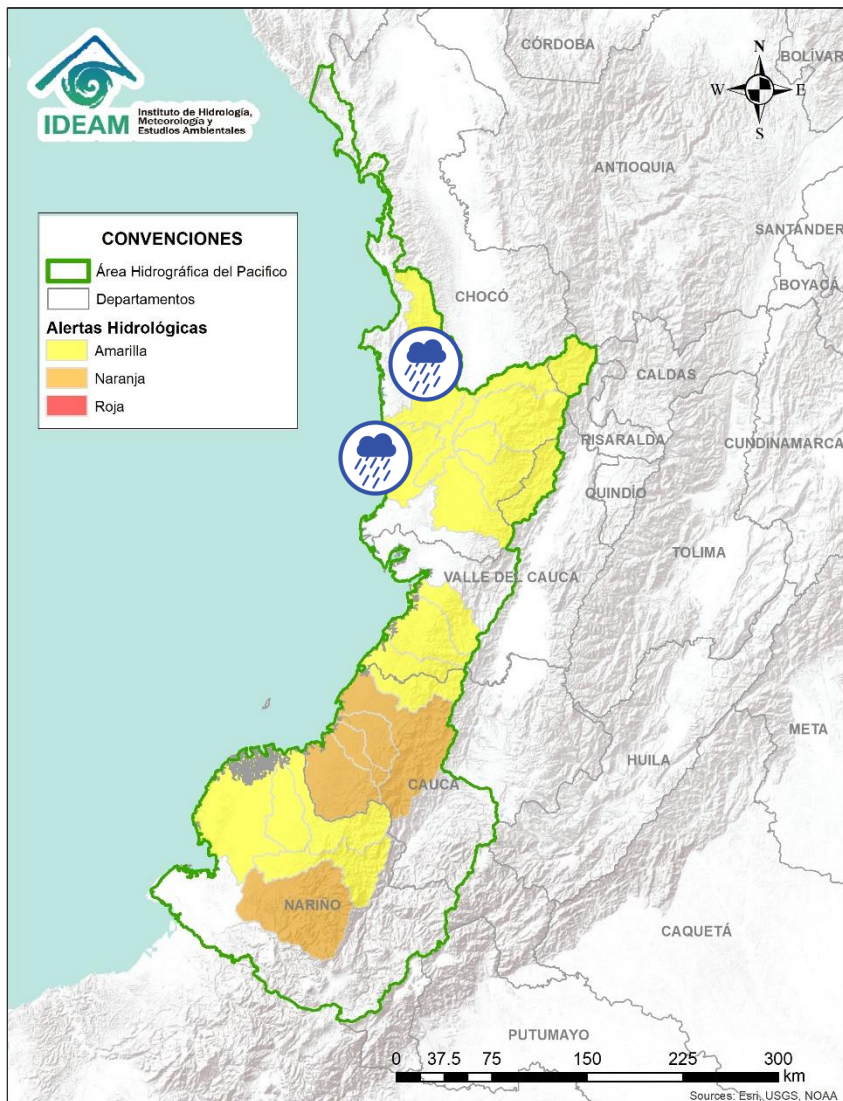
| Alerta | Zona Hidrográfica | Subzona o Cuenca Hidrográfica | Descripción de la alerta hidrológica |
|--------|-------------------|-------------------------------|--|
| | Atrato - Darién | Cuenca alta del río Atrato | Probabilidad de crecientes súbitas en la cuenca alta del río Atrato, principalmente en sus afluentes los ríos Andágueda, Quito y Cabí. Especial atención en los municipios de Lloró, Bagadó, Paimadó, Cértégui y Quibdó. |



Por favor, pique aquí para volver al mapa principal de Áreas Hidrográficas de Colombia.



| Alerta | Zona Hidrográfica | Subzona o Cuenca Hidrográfica | Descripción de la alerta hidrológica |
|--|-------------------|--|--|
|  | Caribe – Litoral | Directos al Caribe Golfo de Morrosquillo | Se prevé niveles bajos en los aportantes directos al Mar Caribe en el Golfo de Morrosquillo. Nota (27/01/2021 - 02/02/2021): La UNGRD y CDGRD de Sucre, reportan sequia en los municipios de Palmito, Tolú Viejo, Ovejas y Coloso (Sucre), generando afectaciones por desabastecimiento de agua potable en zona rural y urbana de estos municipios. |

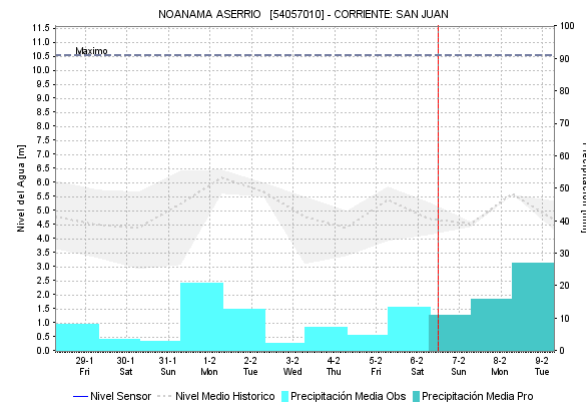
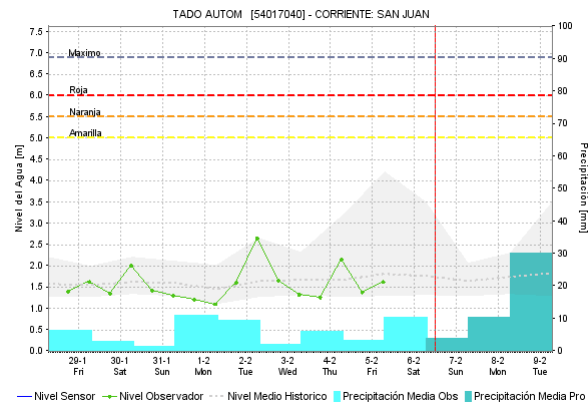
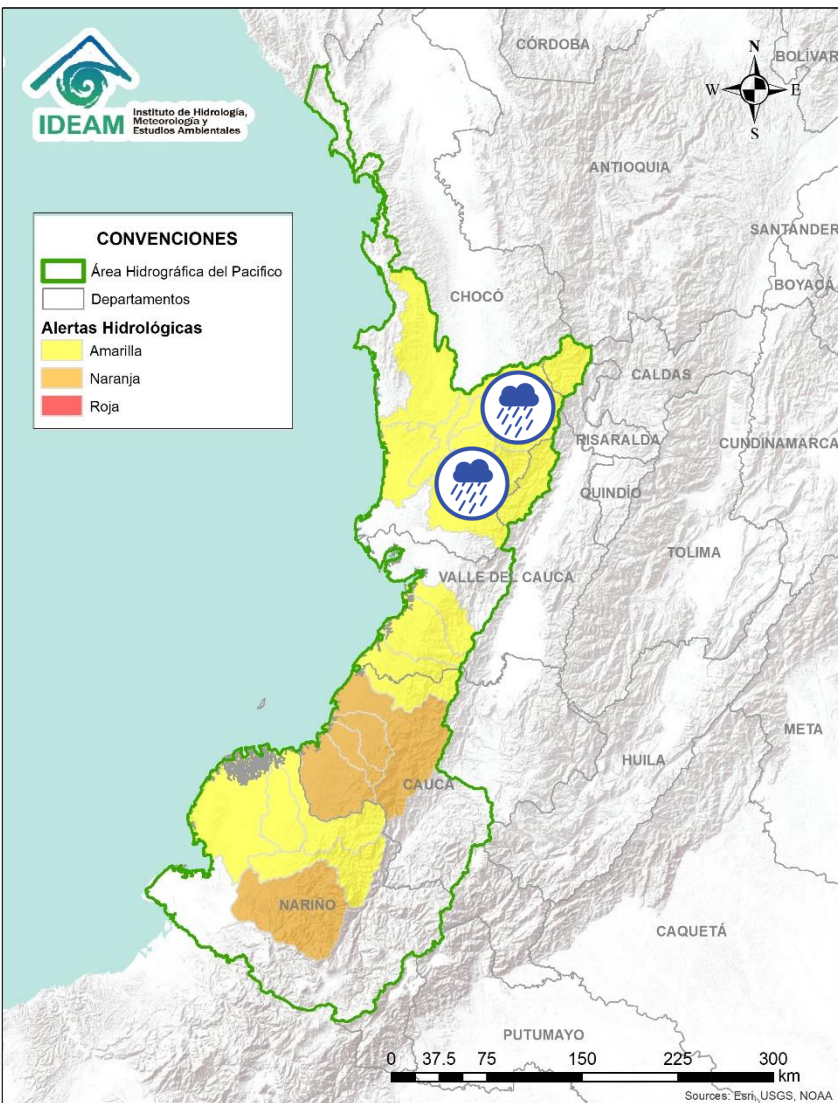
 Por favor, pique aquí para volver al mapa principal de Áreas Hidrográficas de Colombia.






| Alerta | Zona Hidrografica | Subzona o Cuenca Hidrografica | Descripción de la alerta hidrológica |
|--|------------------------------|-------------------------------|--|
|  | Baudó - Directos al Pacífico | Cuenca del río Baudó | Probabilidad de crecientes súbitas en el río Baudó y sus afluentes, especialmente los ríos Berreberre, Torreidó, Pepé y Misará. Se recomienda especial atención para las poblaciones ribereñas, se destacan los corregimientos de Santa María, Miacorá, Divisa, Cohecho, Chachajo, Santa Rita, La Pureza, Nauca, Almendro, Bellavista y Puerto Elacio. |
|  | Baudó - Directos al Pacífico | Cuenca del río Docampadó | Probabilidad de crecientes súbitas en el río Docampadó y sus afluentes, entre otros directos al océano Pacífico en el departamento de Chocó.. |



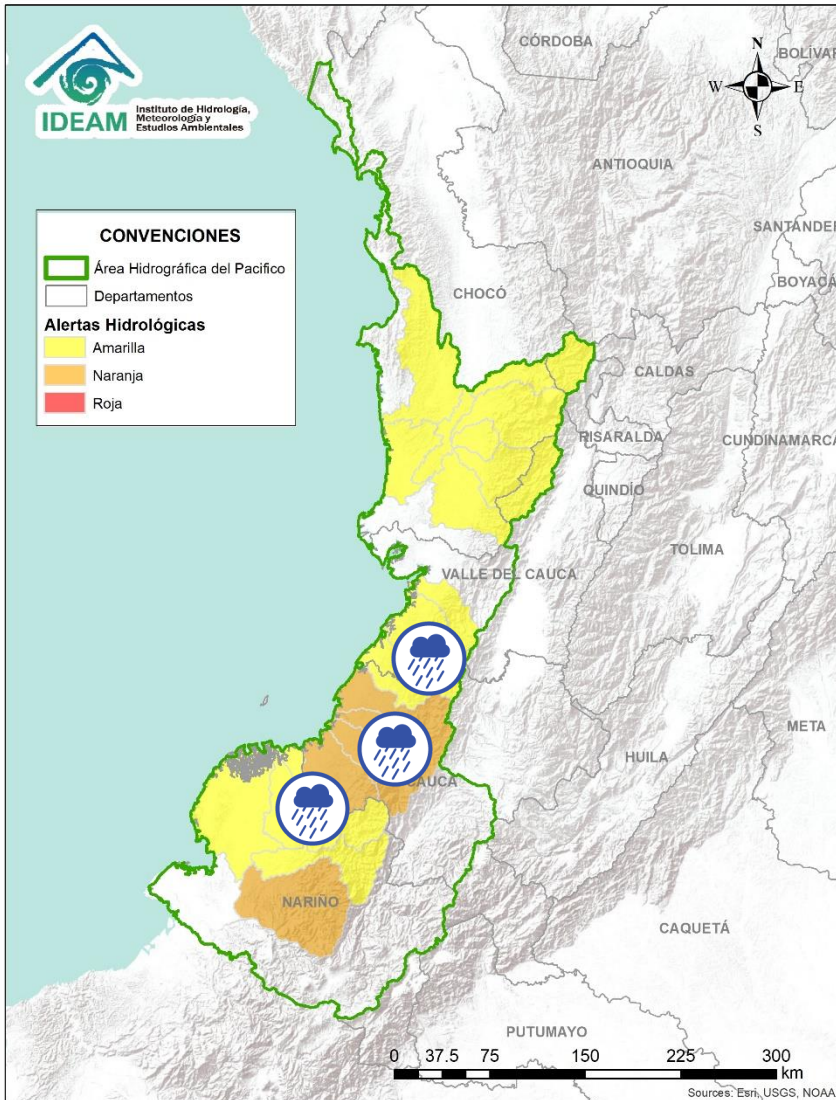
Por favor, pique aquí para volver al mapa principal de Áreas Hidrográficas de Colombia.







| Alerta | Zona Hidrográfica | Subzona o Cuenca Hidrográfica | Descripción de la alerta hidrológica |
|--|-------------------|-------------------------------|--|
|  | San Juan | Cuenca alta del río San Juan | Probabilidad de crecientes súbitas en la cuenca alta del río San Juan y sus afluentes. Se recomienda especial atención en los municipios de Tadó, Istmina (Chocó) y Pueblo Rico (Risaralda). |
|  | San Juan | Cuenca media del río San Juan | Probabilidad de crecientes súbitas en las cuencas de los ríos Condoto, Tamaná, Cajón, Sipí y Capoma, entre otros aportantes a la cuenca media del río San Juan. |

 Por favor, pique aquí para volver al mapa principal de Áreas Hidrográficas de Colombia.

ÁREA HIDROGRÁFICA DEL PACÍFICO

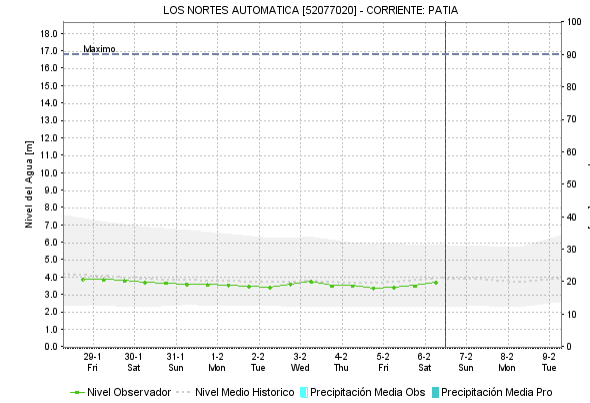
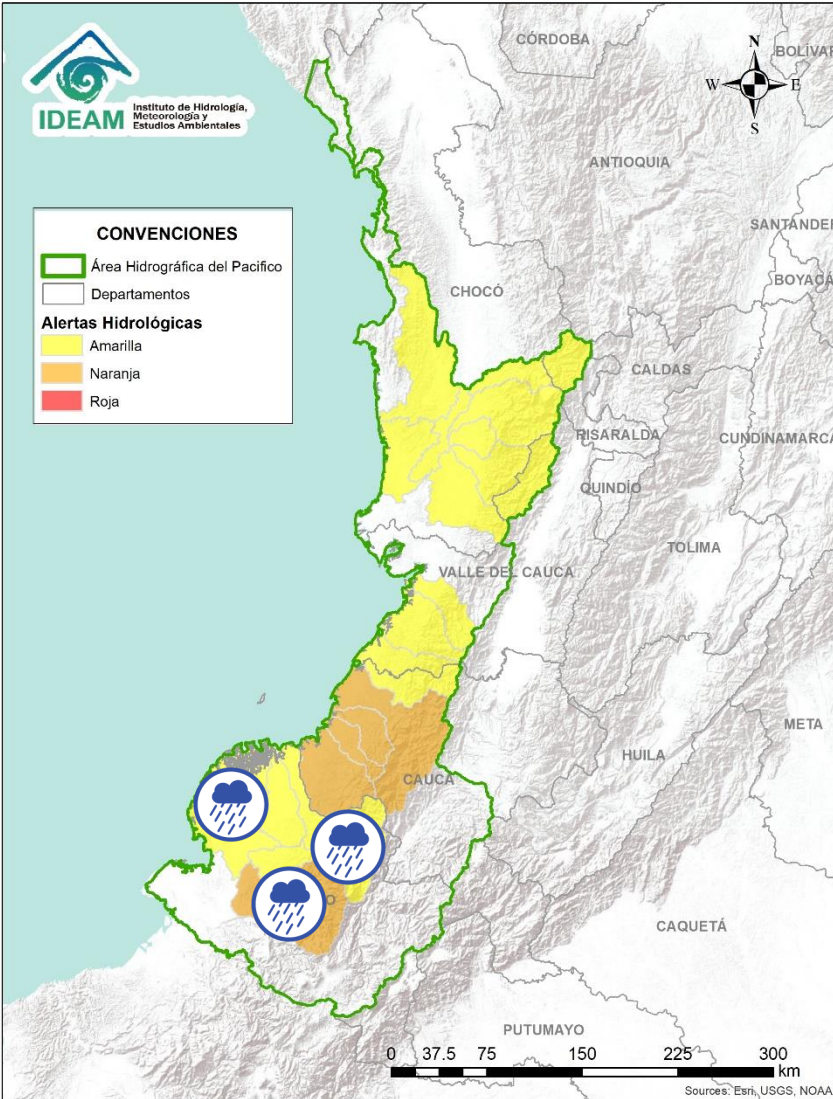





| Alerta | Zona Hidrografica | Subzona o Cuenca Hidrografica | Descripción de la alerta hidrológica |
|--|---------------------------|--|--|
|  | Tapaje – Dagua – Directos | Cuencas Directo Pacífico (Valle del Cauca) | Probabilidad de crecientes súbitas en los ríos Anchicayá, Cajambre, Mayorquín, Raposo, Naya, Yurumanguí y sus afluentes, directos al océano Pacífico en el departamento del Valle del Cauca. |
|  | Tapaje – Dagua – Directos | Cuencas Directo Pacífico (Cauca) | Probabilidad de crecientes súbitas en los ríos San Juan del Micay, Saija y sus afluentes, los cuales drenan sus aguas al océano Pacífico en el departamento de Cauca. |
|  | Tapaje – Dagua – Directos | Cuencas Directo Pacífico (Cauca) | Probabilidad de crecientes súbitas en los ríos Timbiquí, Guapí y sus afluentes, los cuales drenan sus aguas al océano Pacífico en el departamento de Cauca. |
|  | Tapaje - Dagua - Directos | Cuencas de los ríos Iscuandé y Tapaje | Probabilidad de crecientes súbitas en los ríos Iscuandé, Tapaje y sus afluentes, los cuales drenan sus aguas al Océano Pacífico en el departamento de Nariño. |




Por favor, pique aquí para volver al mapa principal de Áreas Hidrográficas de Colombia.

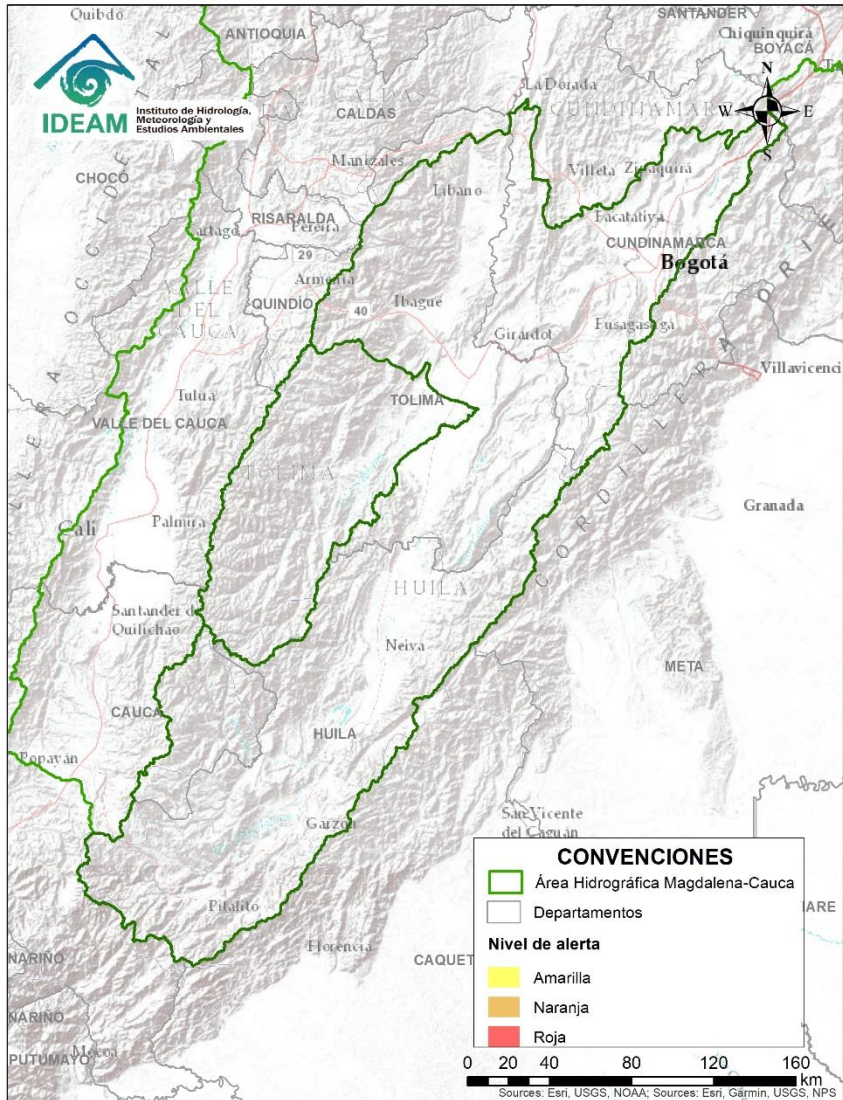
ÁREA HIDROGRÁFICA DEL PACÍFICO



| Alerta | Zona Hidrográfica | Subzona o Cuenca Hidrográfica | Descripción de la alerta hidrológica |
|--|-------------------|-------------------------------|--|
|  | Patía | Cuenca del río Telembí | Probabilidad de crecientes súbitas en la cuenca del río Telembí, se recomienda especial atención en el municipio de Barbacoas (Nariño). |
|  | Patía | Cuenca media del río Patía | Probabilidad de crecientes súbitas en la parte media del río Patía y sus afluentes. Especial atención en el municipio de Mangui (Nariño). |
|  | Patía | Cuenca baja del río Patía | Probabilidad de incrementos súbitos en los niveles de la parte baja del río Patía y sus afluentes, el cual descarga sus aguas al océano Pacífico en el departamento de Nariño. Nota (02/02/2021): La UNGRD y CDGRD de Nariño, reportan creciente súbita en el municipio de Mosquera, con afectación de una vivienda en Vereda Naranjo, cinco viviendas en riesgo. |

 Por favor, pique aquí para volver al mapa principal de Áreas Hidrográficas de Colombia.

ÁREA HIDROGRÁFICA DEL MAGDALENA – CAUCA (cuena alta del río Magdalena)



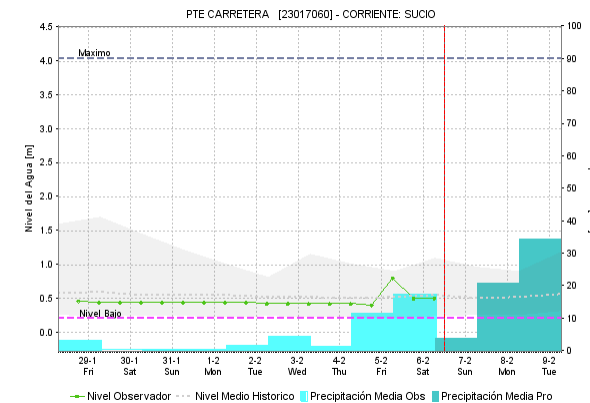
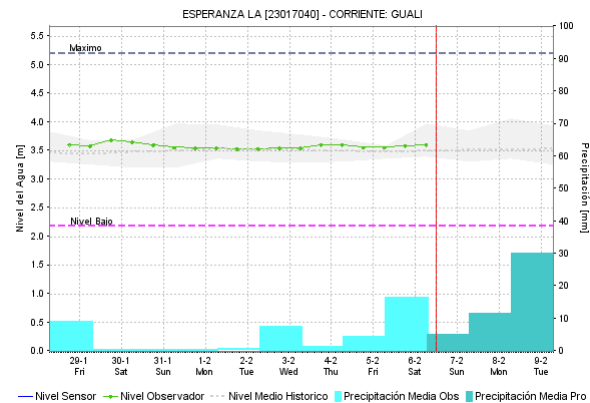
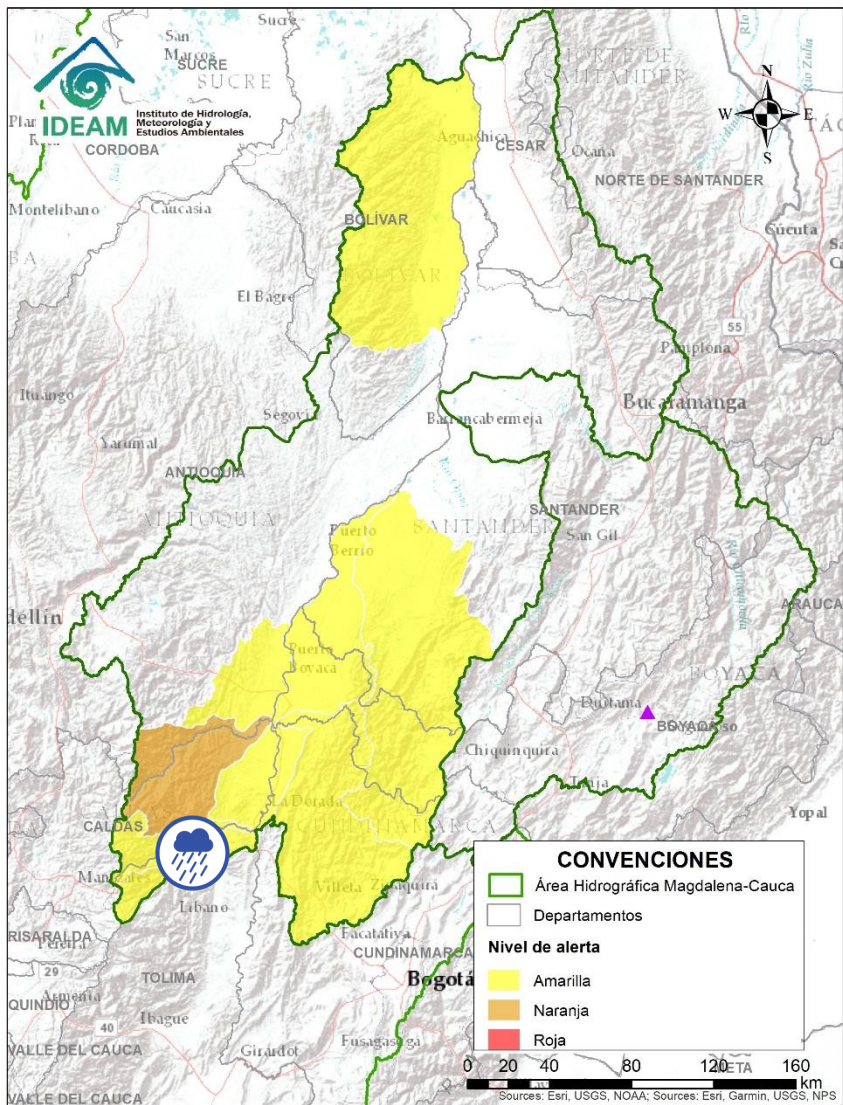
CONDICIONES
NORMALES





Por favor, pique aquí para volver
al mapa principal de Áreas
Hidrográficas de Colombia.

ÁREA HIDROGRÁFICA DEL MAGDALENA – CAUCA

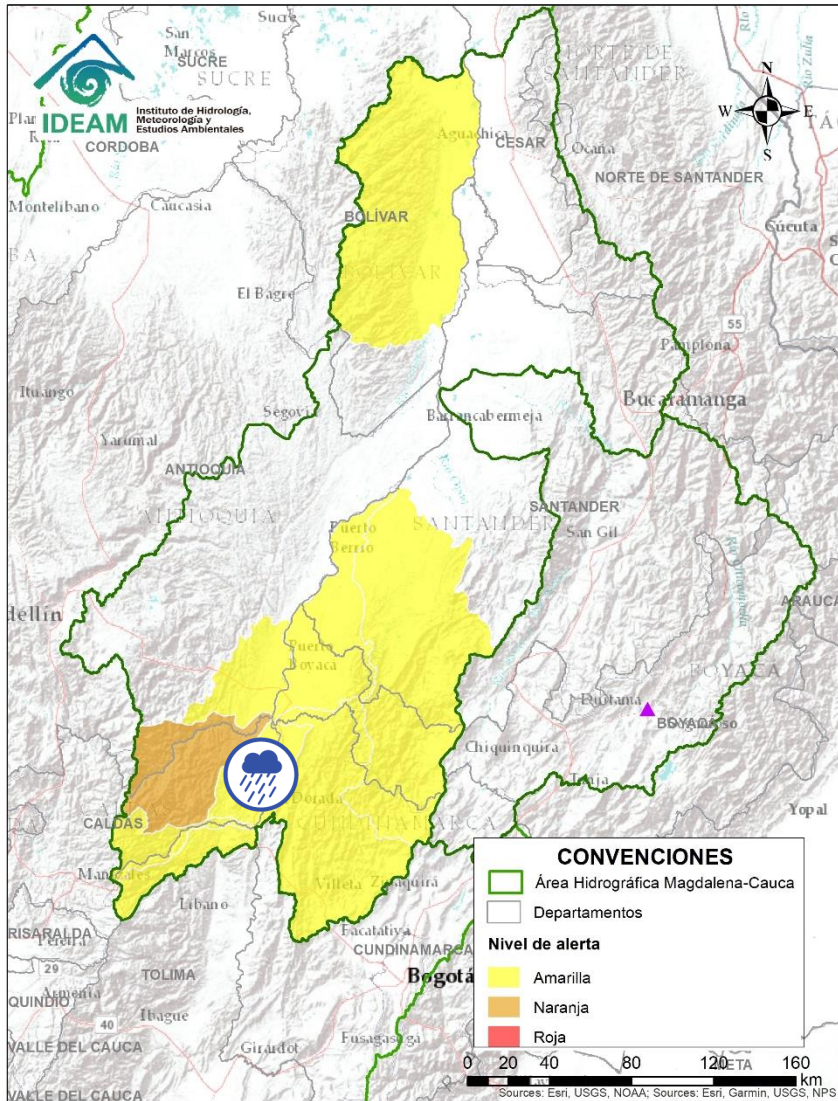
(cuenca media del río Magdalena)




| Alerta | Zona Hidrográfica | Subzona o Cuenca Hidrográfica | Descripción de la alerta hidrológica |
|--|-------------------|-------------------------------|--|
|  | Medio Magdalena | Cuenca del río Gualí | Probabilidad de crecientes súbitas en el río Gualí y sus afluentes, especial atención en los municipios de Fresno (Tolima), Mariquita (Tolima), Pensilvania (Caldas), Casablanca (Tolima) y Samaná (Caldas). |
|  | Medio Magdalena | Cuenca del río Guarinó | Probabilidad de crecientes súbitas en la cuenca del río Guarinó. Especial atención en el municipio de Manzanares (Caldas). |

 Por favor, pique aquí para volver al mapa principal de Áreas Hidrográficas de Colombia.

ÁREA HIDROGRÁFICA DEL MAGDALENA – CAUCA (cuena media del río Magdalena)



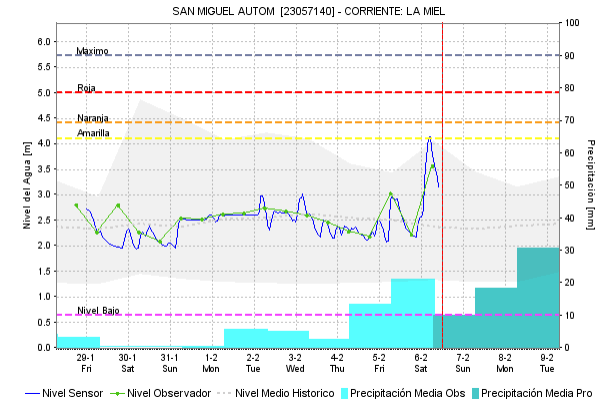
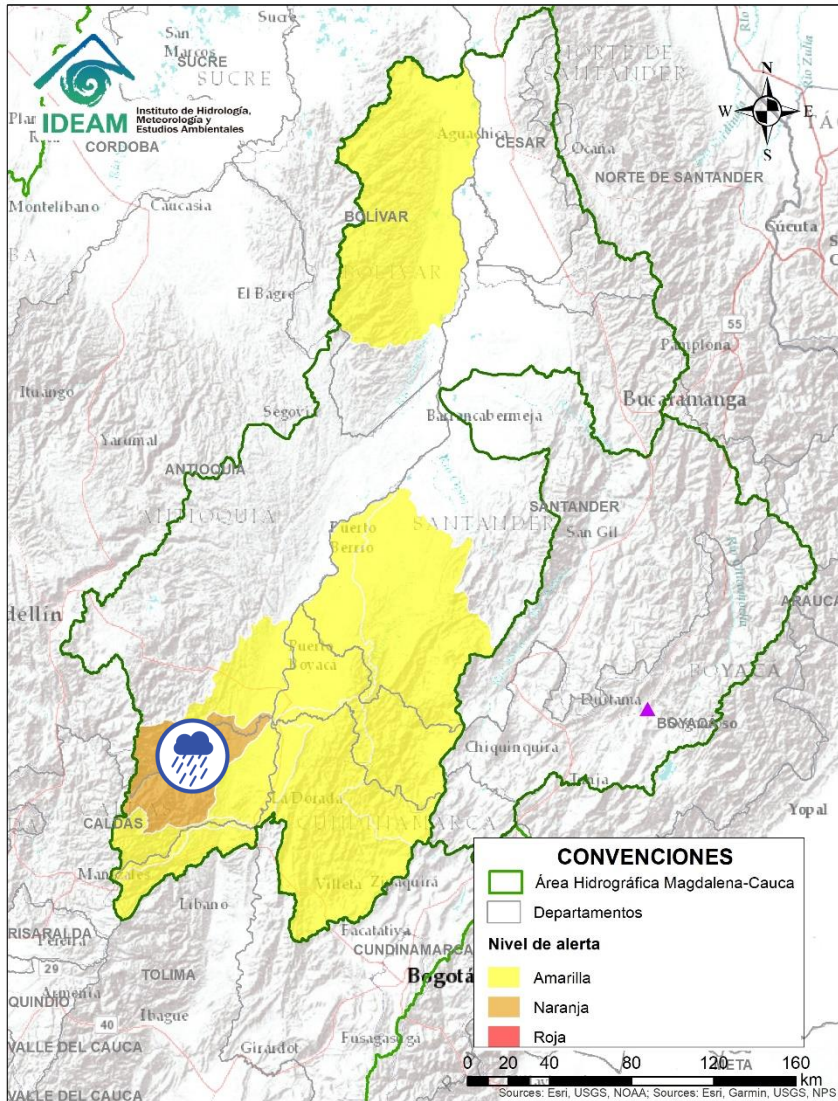
| Alerta | Zona Hidrografica | Subzona o Cuenca Hidrografica | Descripción de la alerta hidrológica |
|--|-------------------|--|---|
|  | Medio Magdalena | Directos al Medio Magdalena entre los ríos Guarinó y La Miel | Probabilidad de crecientes súbitas en los niveles de los aportantes directos al Medio Magdalena entre los ríos Guarinó y La Miel. |




Por favor, pique aquí para volver al mapa principal de Áreas Hidrográficas de Colombia.

ÁREA HIDROGRÁFICA DEL MAGDALENA – CAUCA

(cuenca media del río Magdalena)

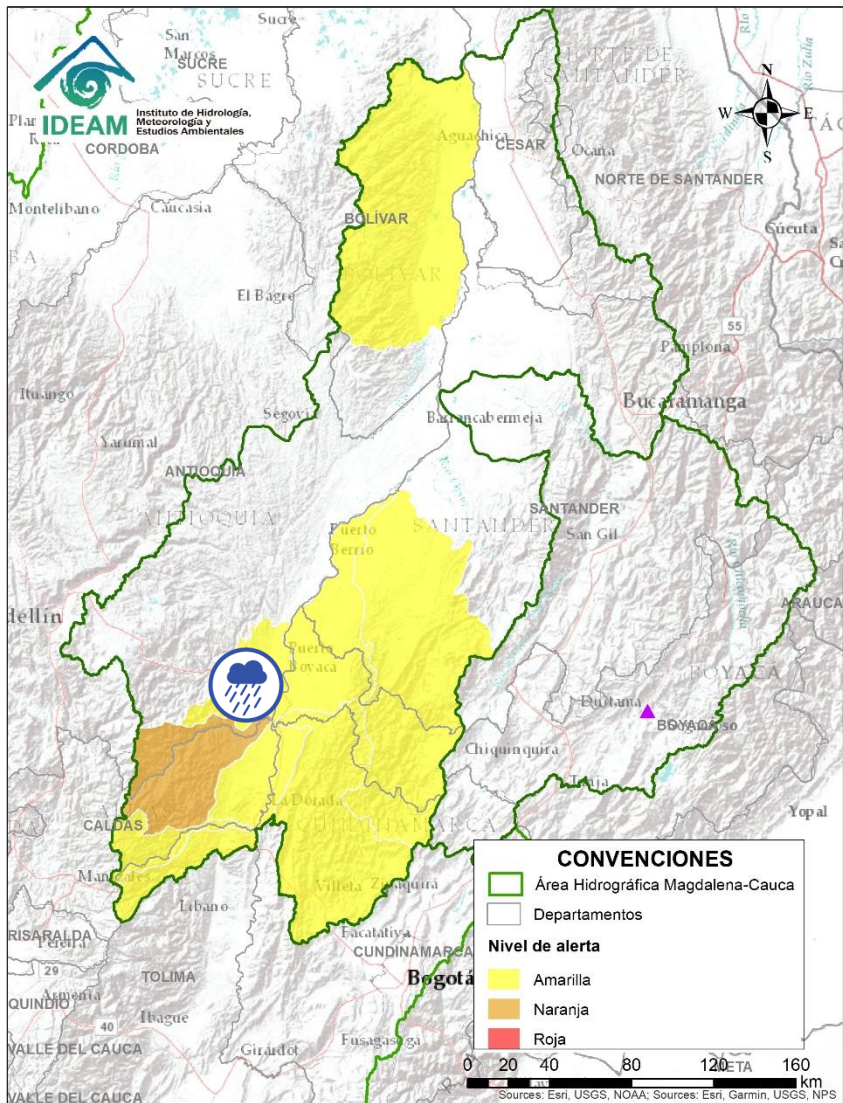



| Alerta | Zona Hidrográfica | Subzona o Cuenca Hidrográfica | Descripción de la alerta hidrológica |
|--|-------------------|-------------------------------|---|
|  | Medio Magdalena | Cuenca del río La Miel | Probabilidad de crecientes súbitas en el río La Miel y sus afluentes. Especial atención en los municipios de Marquetalia, Samaná, Pensilvania, Norcasia (Caldas), Argelia y Sonsón (Antioquia). |


 Por favor, pique aquí para volver al mapa principal de Áreas Hidrográficas de Colombia.

ÁREA HIDROGRÁFICA DEL MAGDALENA – CAUCA

(cuenca media del río Magdalena)

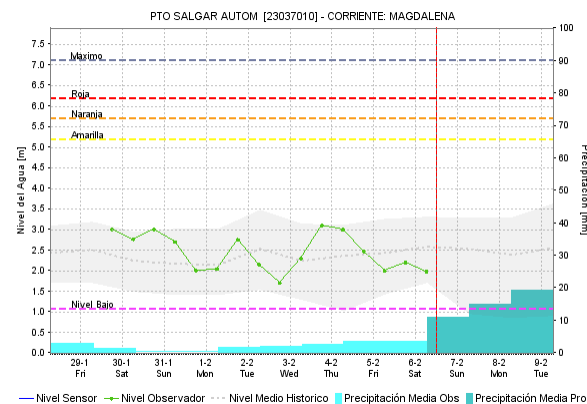
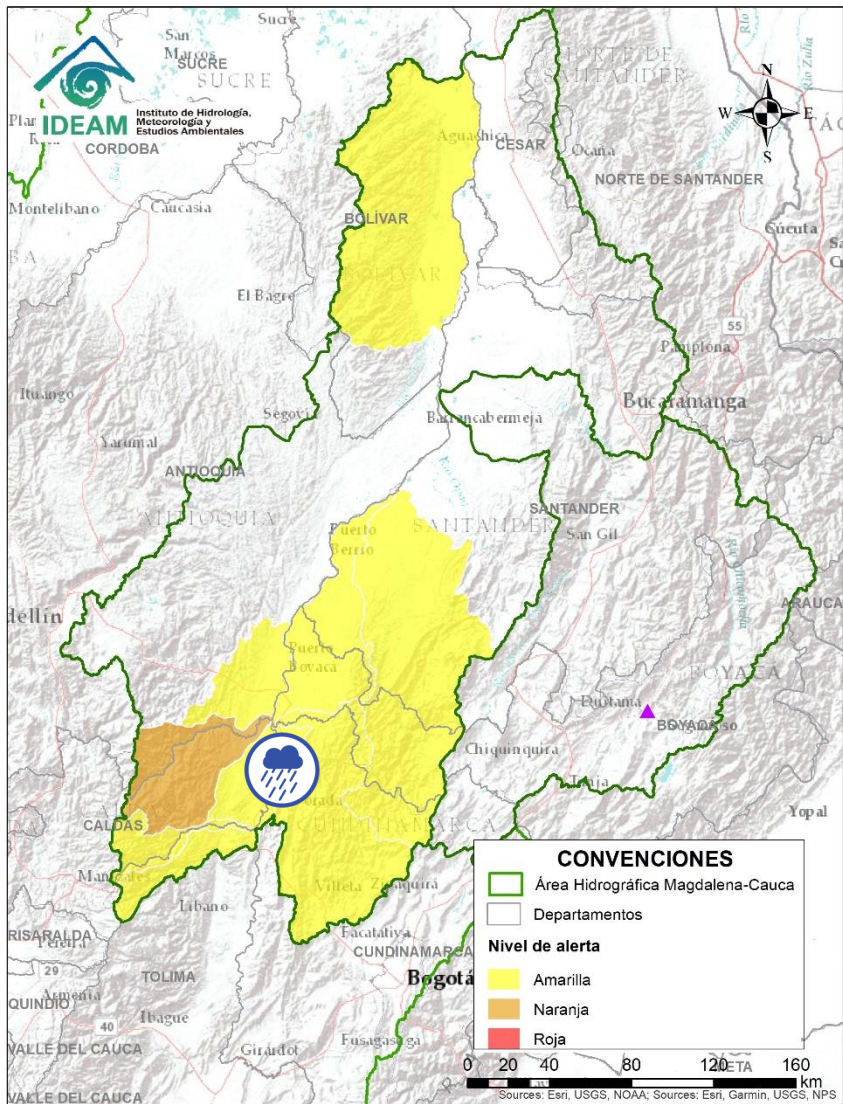


| Alerta | Zona Hidrografica | Subzona o Cuenca Hidrografica | Descripción de la alerta hidrológica |
|--|-------------------|--|---|
|  | Medio Magdalena | Directos al medio Magdalena entre los ríos Miel y Nare | Probabilidad de crecientes súbitas en los niveles de los aportantes directos al Medio Magdalena entre los ríos La Miel y Nare, principalmente en el río Claro (Cocomá Sur). Especial atención a la altura de los municipios de Sonsón, Puerto Triunfo, Puerto Nare y San Francisco. |



Por favor, pique aquí para volver al mapa principal de Áreas Hidrográficas de Colombia.

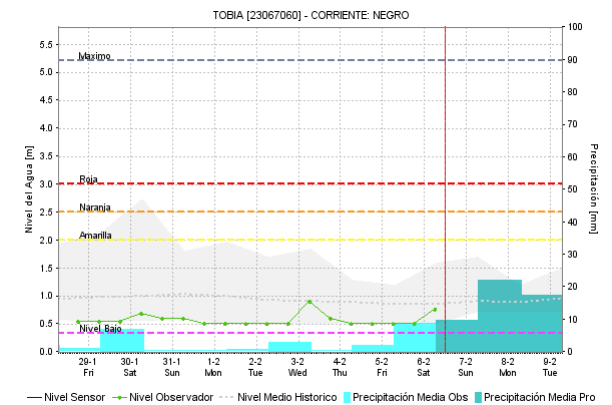
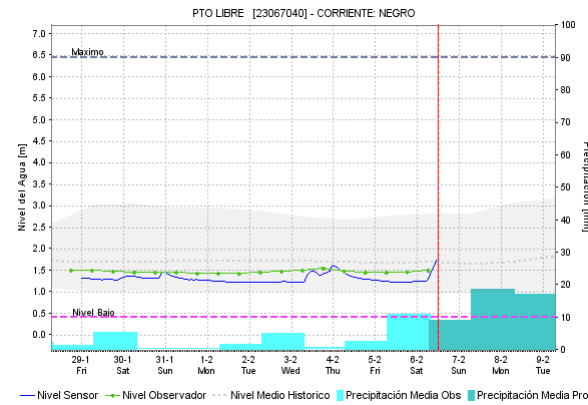
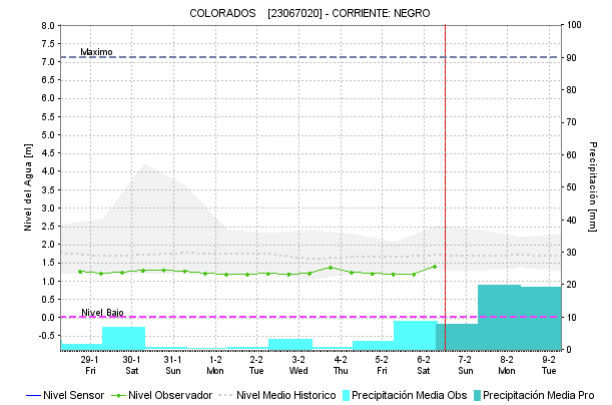
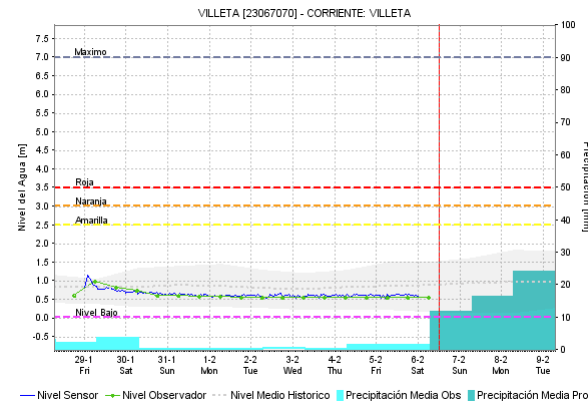
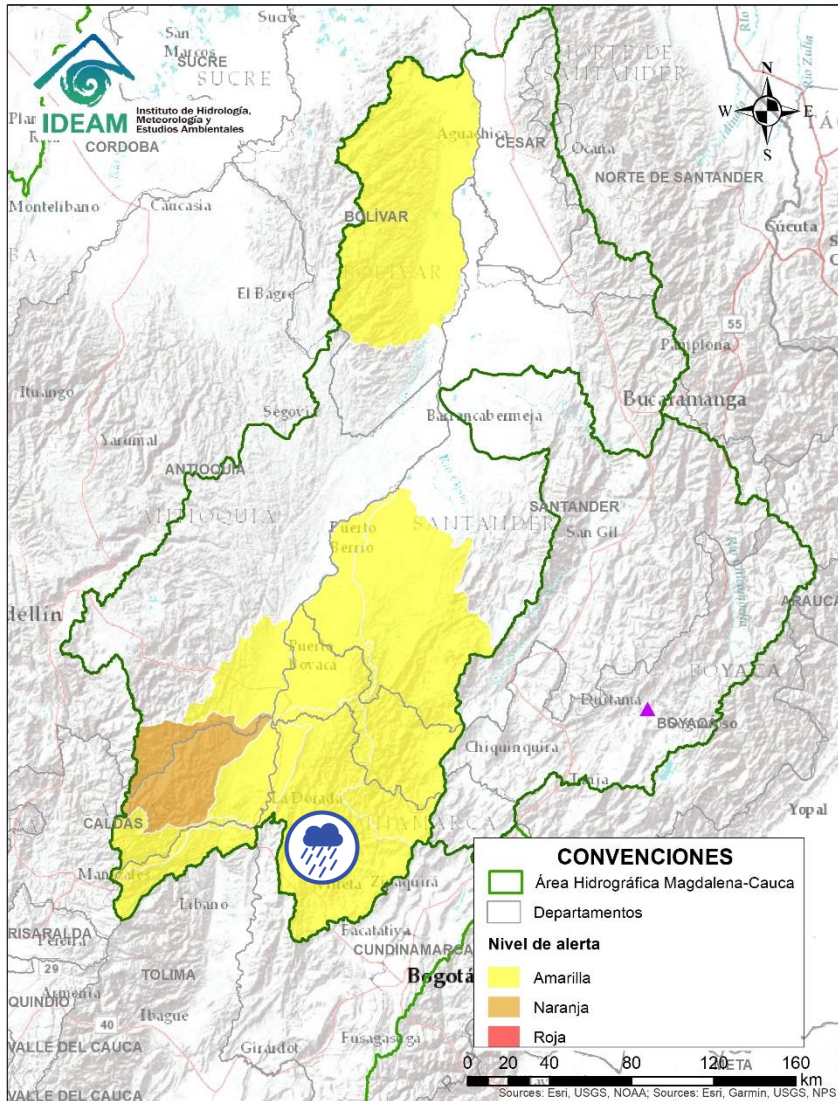
ÁREA HIDROGRÁFICA DEL MAGDALENA – CAUCA (cuenca media del río Magdalena)



| Alerta | Zona Hidrográfica | Subzona o Cuenca Hidrográfica | Descripción de la alerta hidrológica |
|--------|-------------------|---|---|
| | Medio Magdalena | Directos al medio Magdalena entre los ríos Seco y Negro | Probabilidad de incrementos súbitos en los niveles de los aportantes directos al Medio Magdalena entre los ríos Seco y Negro. |

Por favor, pique aquí para volver al mapa principal de Áreas Hidrográficas de Colombia.

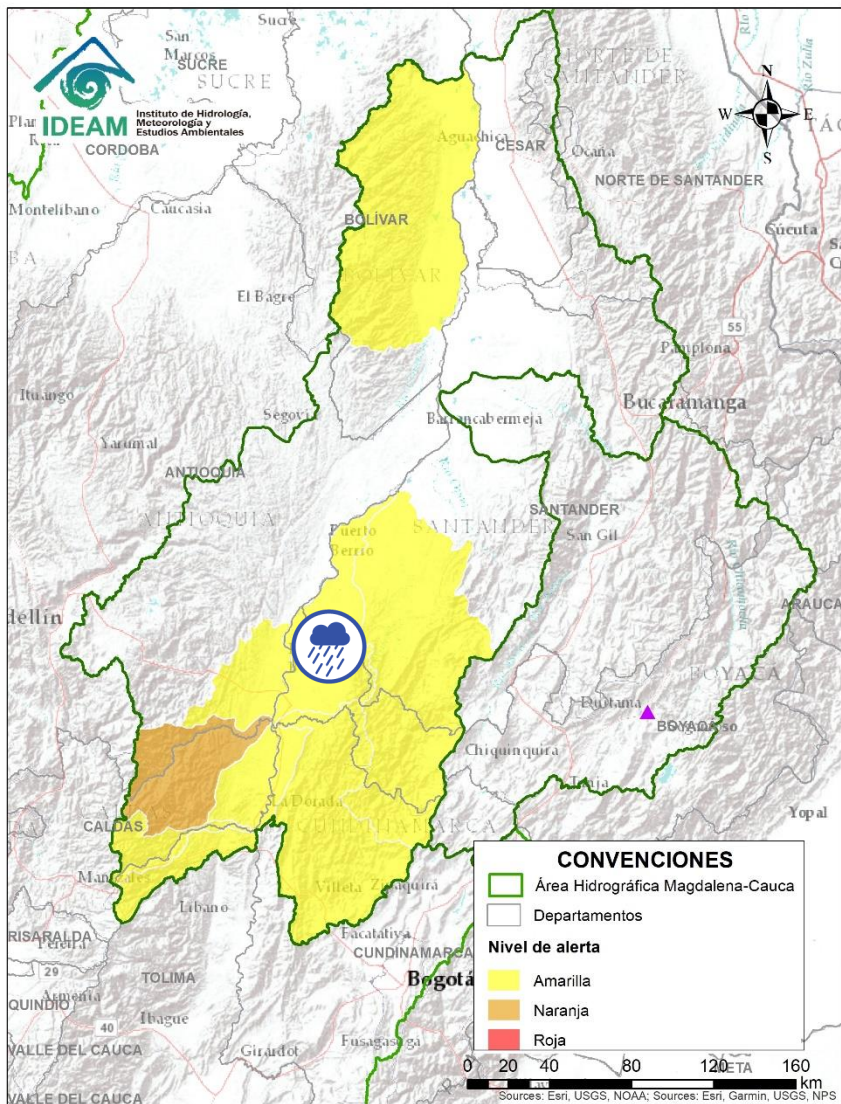
ÁREA HIDROGRÁFICA DEL MAGDALENA – CAUCA (cuenca media del río Magdalena)




| Alerta | Zona Hidrográfica | Subzona o Cuenca Hidrográfica | Descripción de la alerta hidrológica |
|--------|-------------------|-------------------------------|---|
| | Medio Magdalena | Cuenca del río Negro | Probabilidad de crecientes súbitas en el río Negro y sus afluentes, se recomienda especial atención en los municipios de Nimaima, San Francisco, Útica, Villeta, La Vega, Sasaima, Tobia y Yacopí (Cundinamarca). |

Por favor, pique aquí para volver al mapa principal de Áreas Hidrográficas de Colombia.

ÁREA HIDROGRÁFICA DEL MAGDALENA – CAUCA (cuenca media del río Magdalena)

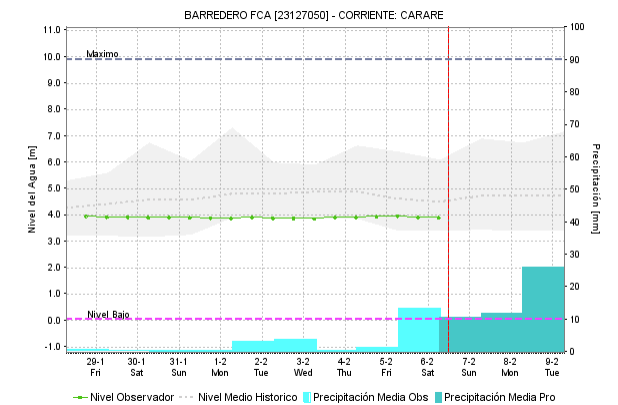
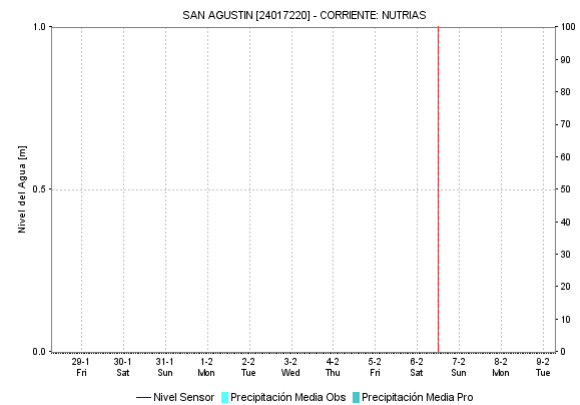
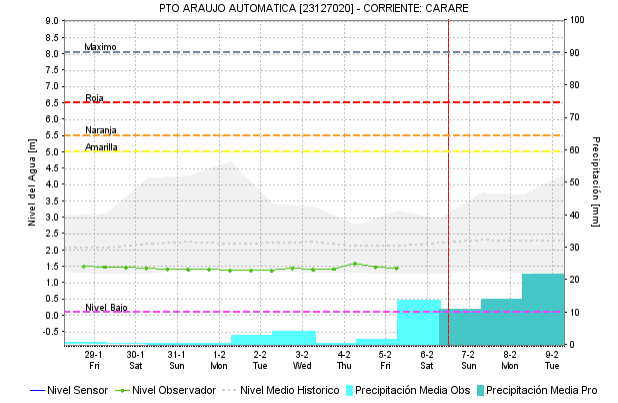
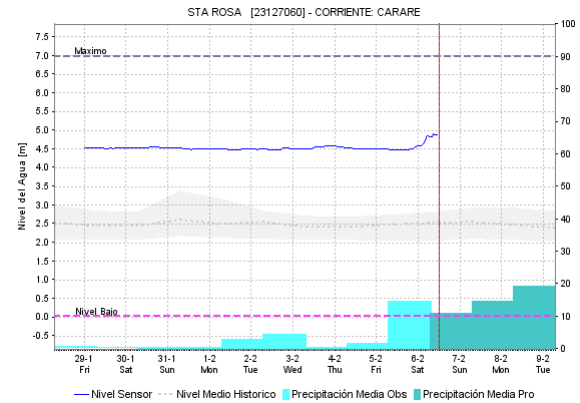
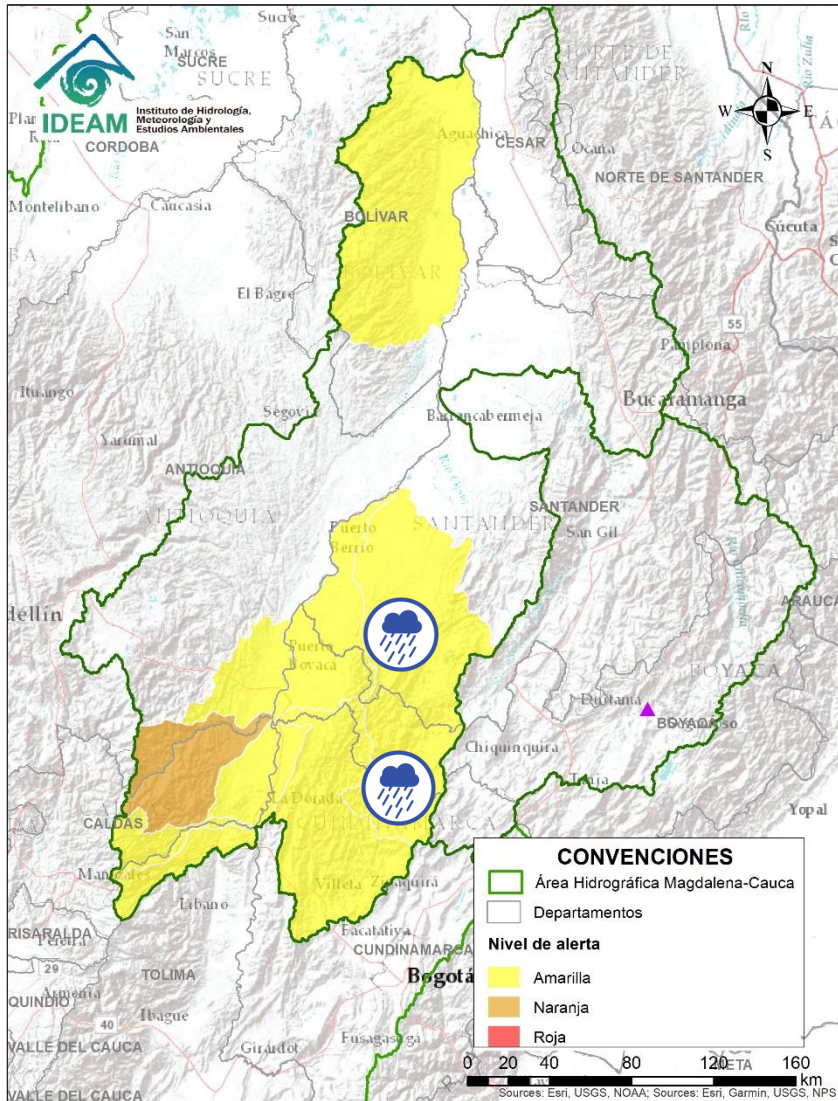


| Alerta | Zona Hidrográfica | Subzona o Cuenca Hidrográfica | Descripción de la alerta hidrológica |
|--|-------------------|--|--|
|  | Medio Magdalena | Directos al Magdalena Medio entre ríos Negro y Carare | Probabilidad de incrementos súbitos en los niveles de los directos al Medio Magdalena entre ríos Negro y Carare. |



Por favor, pique aquí para volver al mapa principal de Áreas Hidrográficas de Colombia.

ÁREA HIDROGRÁFICA DEL MAGDALENA – CAUCA (cuenca media del río Magdalena)

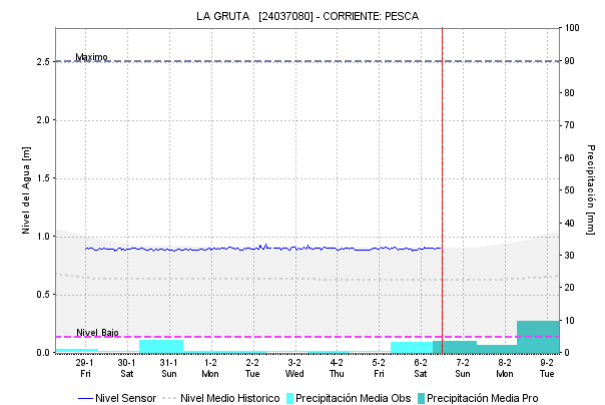
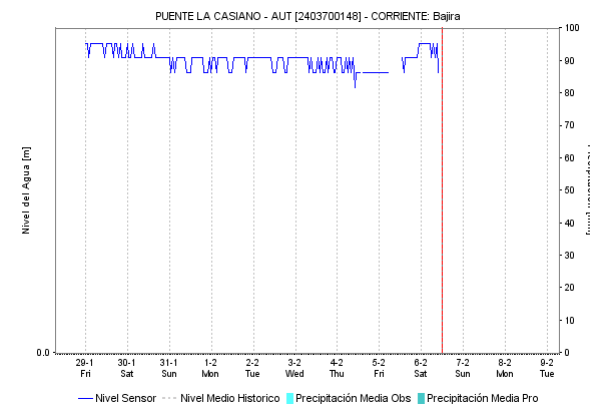
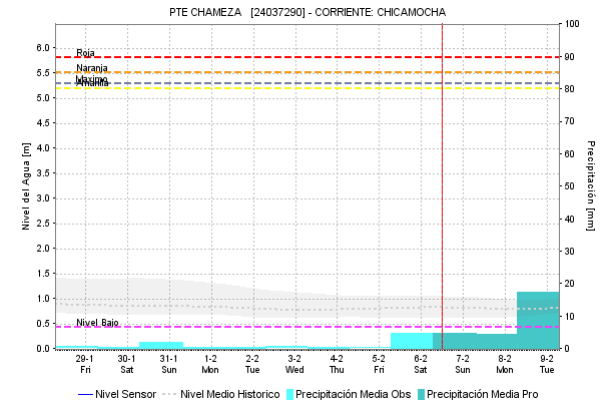
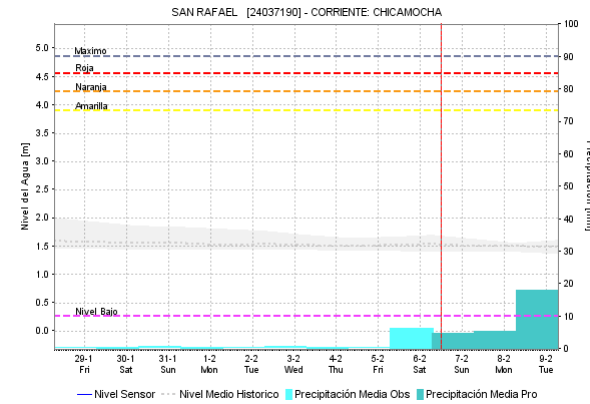
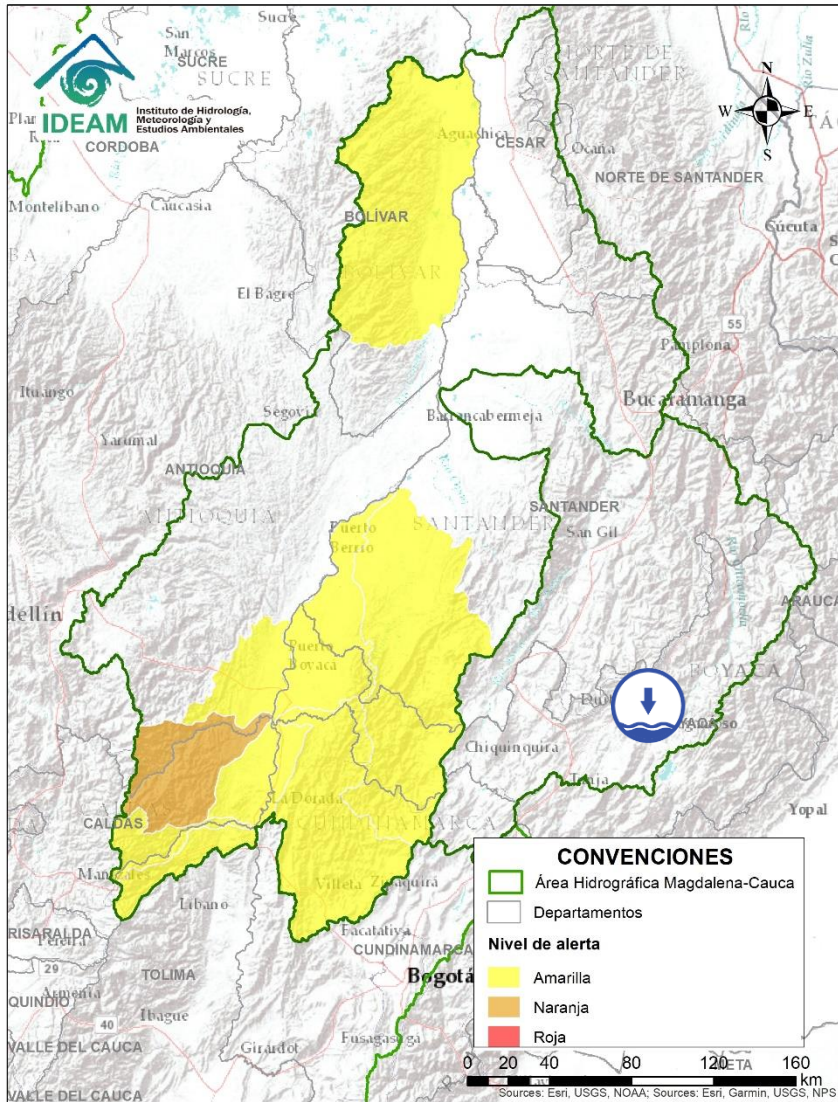


| Alerta | Zona Hidrografica | Subzona o Cuenca Hidrografica | Descripción de la alerta hidrológica |
|--------|-------------------|-------------------------------|---|
| | Medio Magdalena | Cuenca del río Carare | Crecientes súbitas en los ríos Minero, Carare y sus afluentes, se recomienda especial atención a la altura de los municipios de Quípama (Boyacá), Cimitarra y Puerto Parra (Santander). |

Por favor, pique aquí para volver al mapa principal de Áreas Hidrográficas de Colombia.

ÁREA HIDROGRÁFICA DEL MAGDALENA – CAUCA

(cuenca media del río Magdalena)

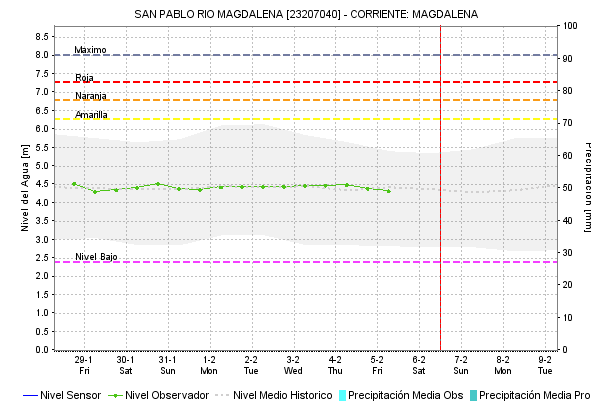
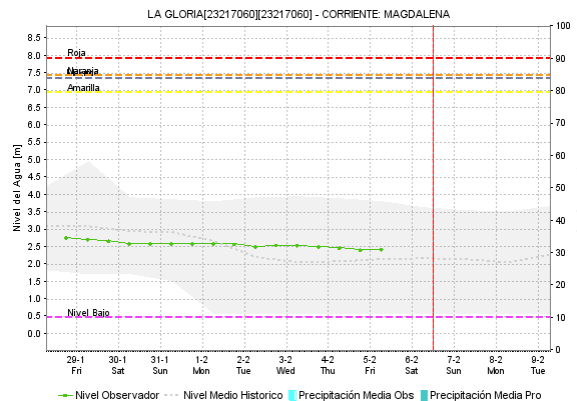
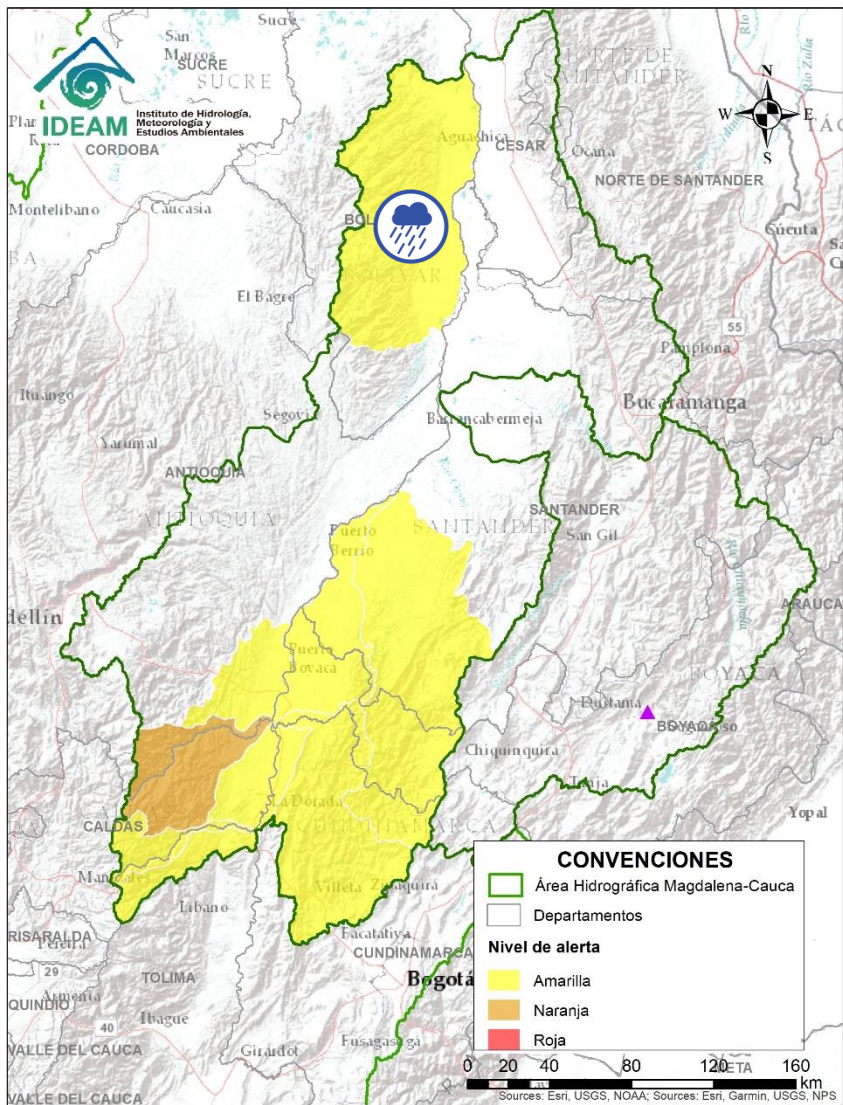



| Alerta | Zona Hidrográfica | Subzona o Cuenca Hidrográfica | Descripción de la alerta hidrológica |
|--------|-------------------|-------------------------------|--|
| | Sogamoso | Cuenca del río Chicamocha | Alerta Puntual por niveles bajos en el río Chicamocha, a la altura del municipio de Paz de Río y en algunos aportantes localizados en la parte alta de la cuenca. |

Por favor, pique aquí para volver al mapa principal de Áreas Hidrográficas de Colombia.

ÁREA HIDROGRÁFICA DEL MAGDALENA – CAUCA

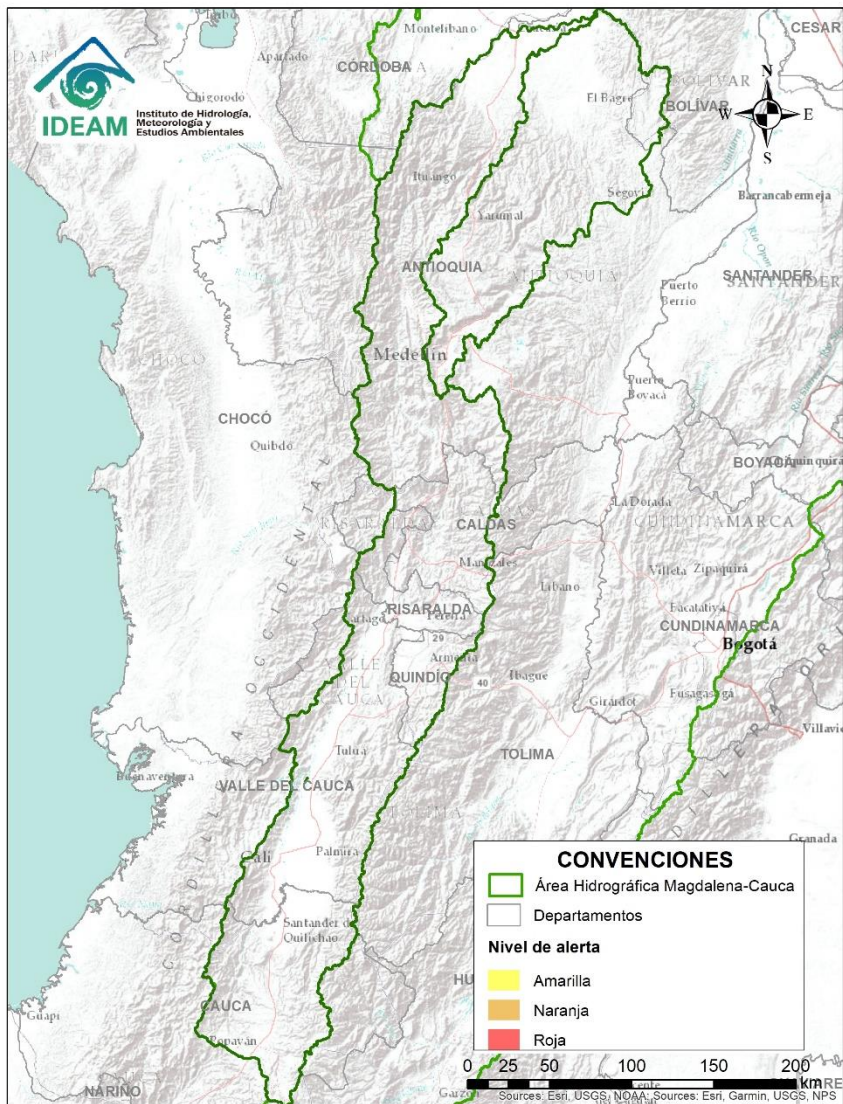
(cuenca media del río Magdalena)



| Alerta | Zona Hidrográfica | Subzona o Cuenca Hidrográfica | Descripción de la alerta hidrológica |
|--|-------------------|---------------------------------------|--|
|  | Medio Magdalena | Directos al Magdalena (Brazo Morales) | Probabilidad de crecientes súbitas en los tributarios directos al río Magdalena (Brazo Morales). Especial atención a las quebradas Arenal y Norosí. Igualmente, estar atentos a la altura del municipio de Santa Rosa del Sur. |

 Por favor, pique aquí para volver al mapa principal de Áreas Hidrográficas de Colombia.

ÁREA HIDROGRÁFICA DEL MAGDALENA – CAUCA (cuenca del río Cauca)



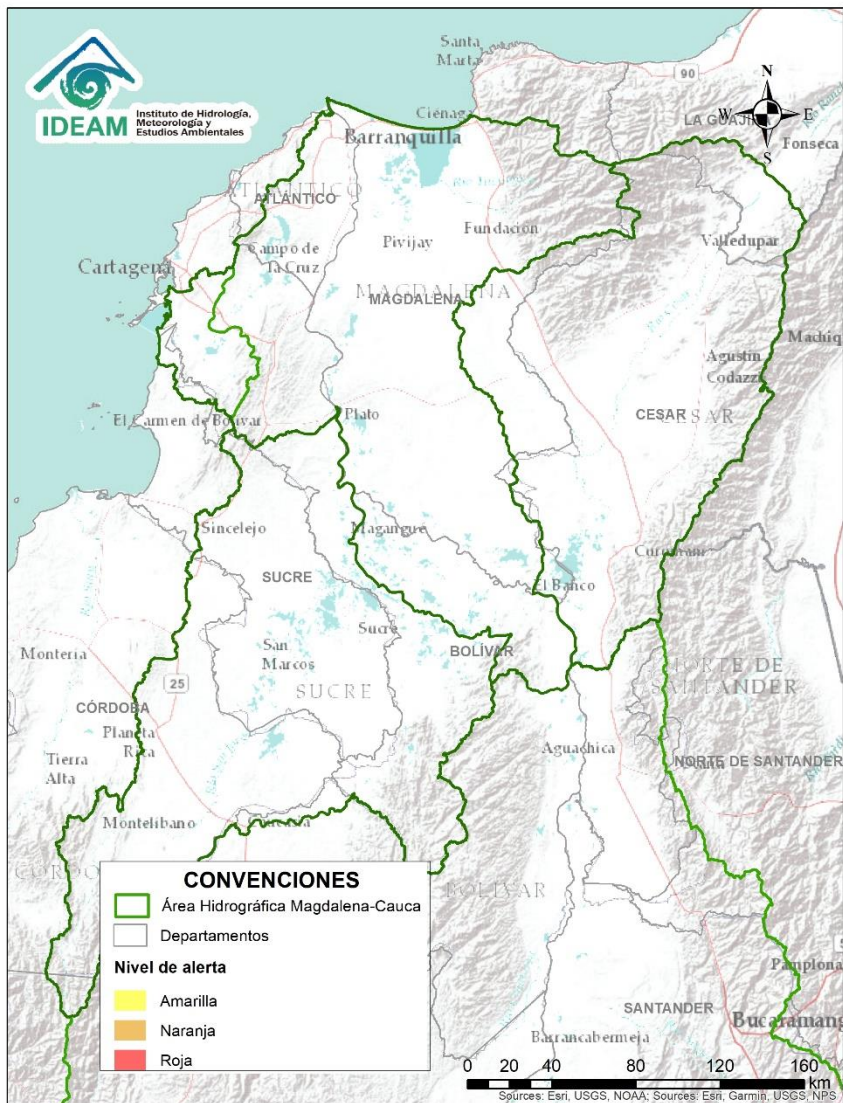
CONDICIONES
NORMALES



Por favor, pique aquí para volver
al mapa principal de Áreas
Hidrográficas de Colombia.

ÁREA HIDROGRÁFICA DEL MAGDALENA – CAUCA

(cuenca baja del río Magdalena)



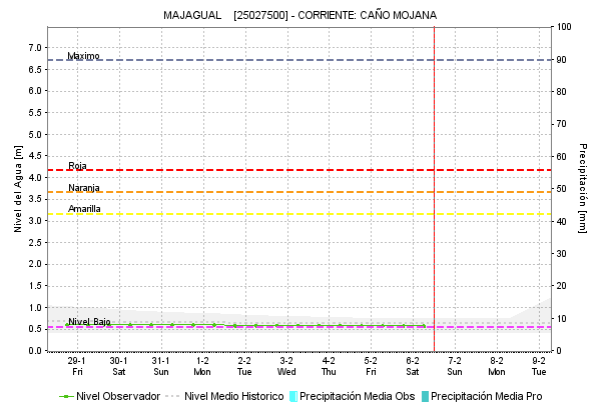
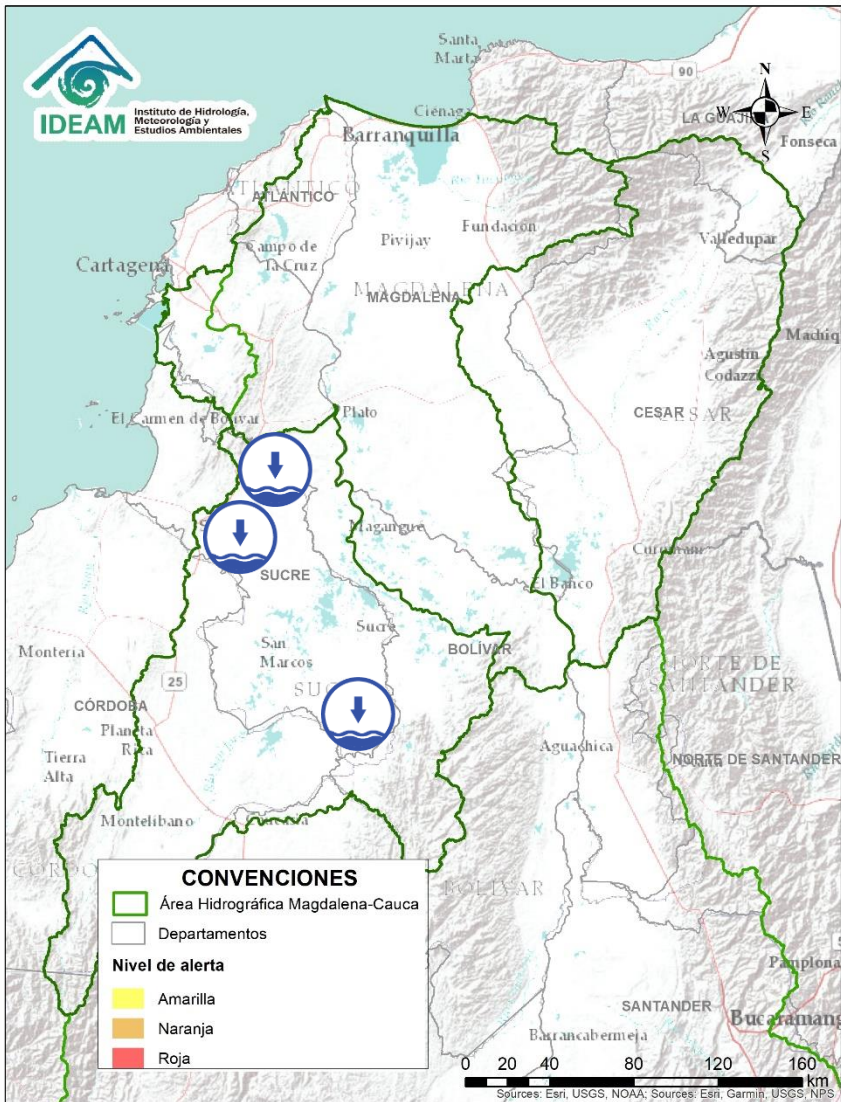
**CONDICIONES
NORMALES**




Por favor, pique aquí para volver al mapa principal de Áreas Hidrográficas de Colombia.

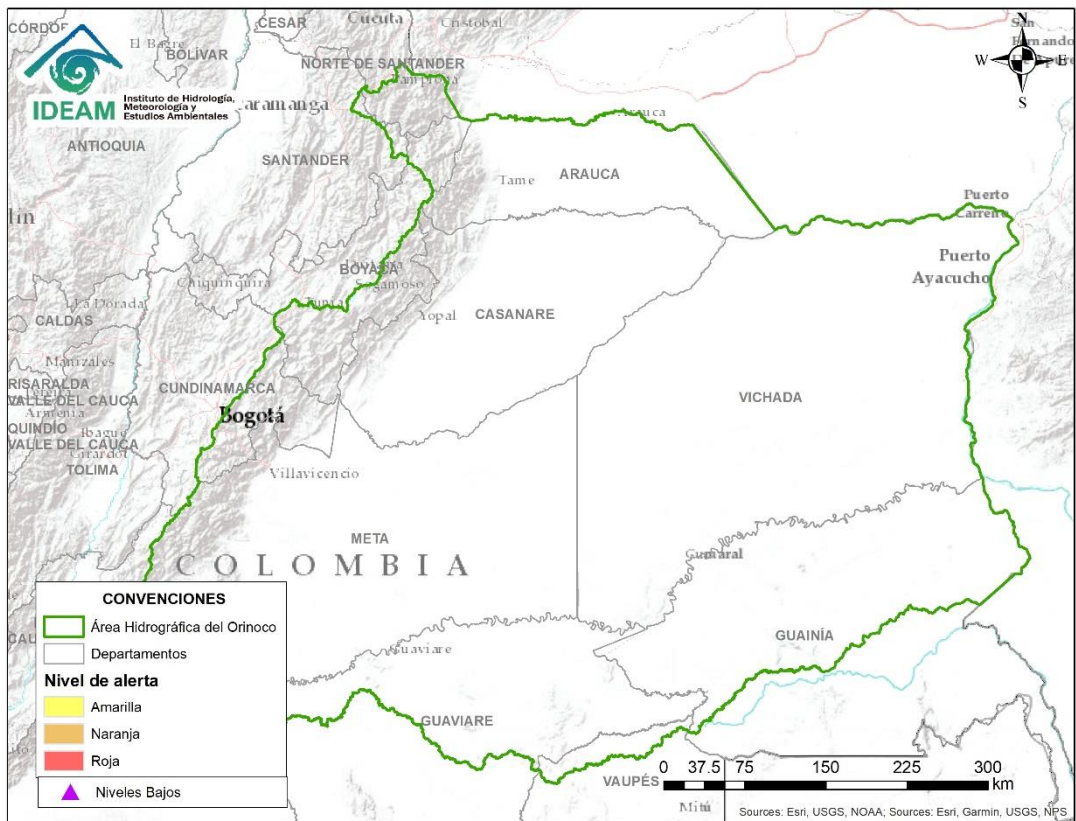
ÁREA HIDROGRÁFICA DEL MAGDALENA – CAUCA

(cuenca baja del río Magdalena)



| Alerta | Zona Hidrográfica | Subzona o Cuenca Hidrográfica | Descripción de la alerta hidrológica |
|--|-------------------|-------------------------------|---|
|  | Bajo Magdalena | Bajo San Jorge – La Mojana | Alerta puntual por niveles bajos en el caño Mojana, en el municipio de Majagual (Sucre). Nota (27-28/01/2021 - 02/02/2021): La UNGRD y CDGRD de Sucre, reportan sequía en los municipios de Buenavista, Morroa, Sampués y Ovejas (Sucre), generando afectaciones por desabastecimiento de agua potable en zona rural y urbana de estos municipios. |

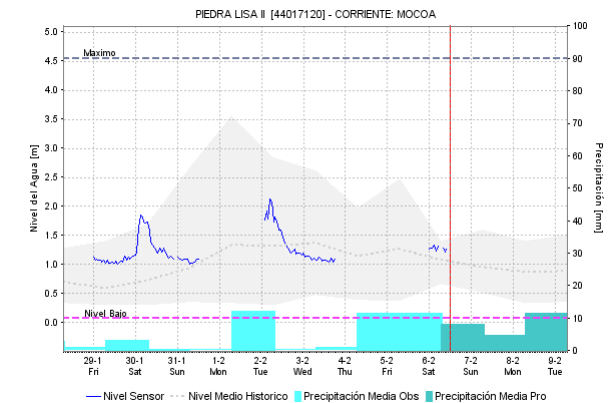
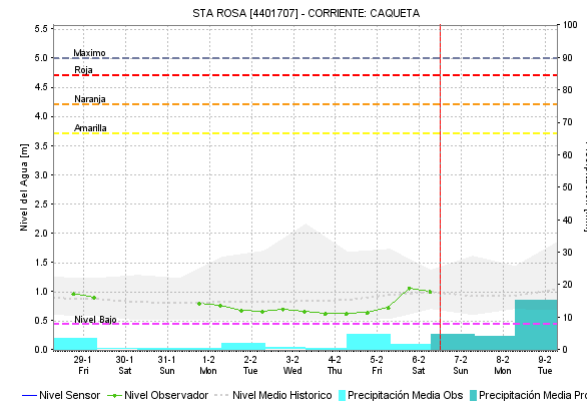
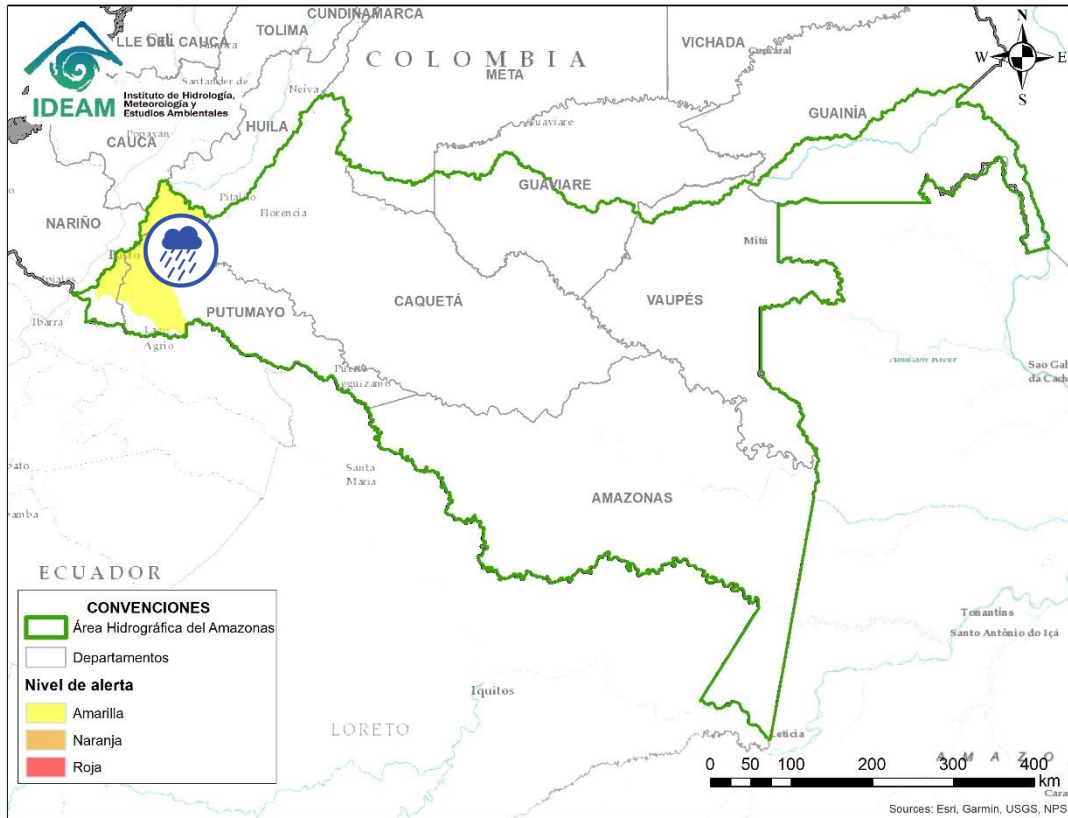
 Por favor, pique aquí para volver al mapa principal de Áreas Hidrográficas de Colombia.




**CONDICIONES
NORMALES**



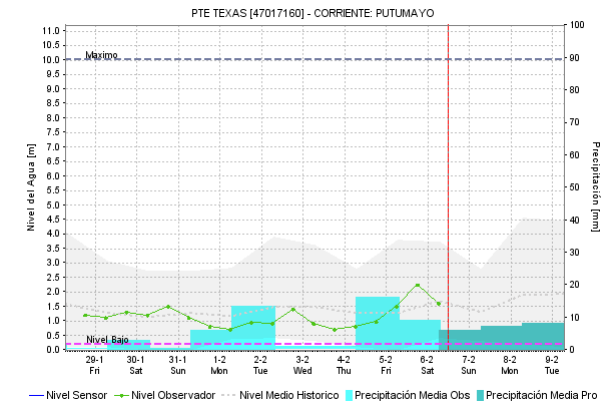
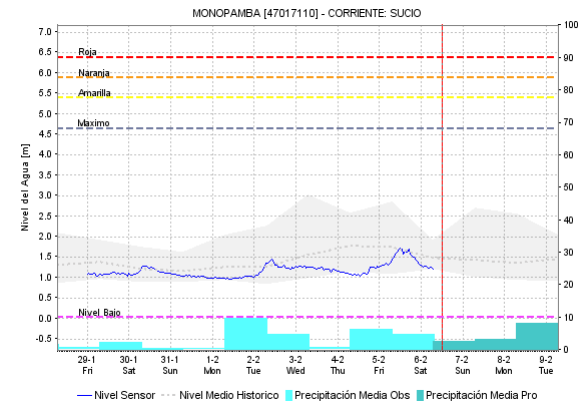
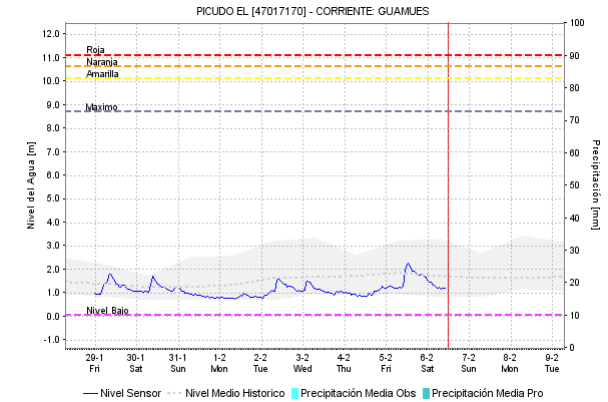
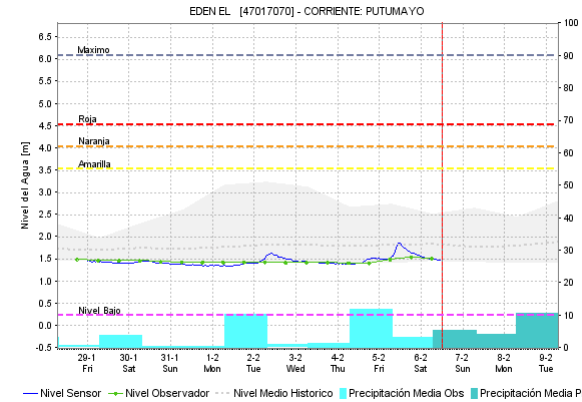
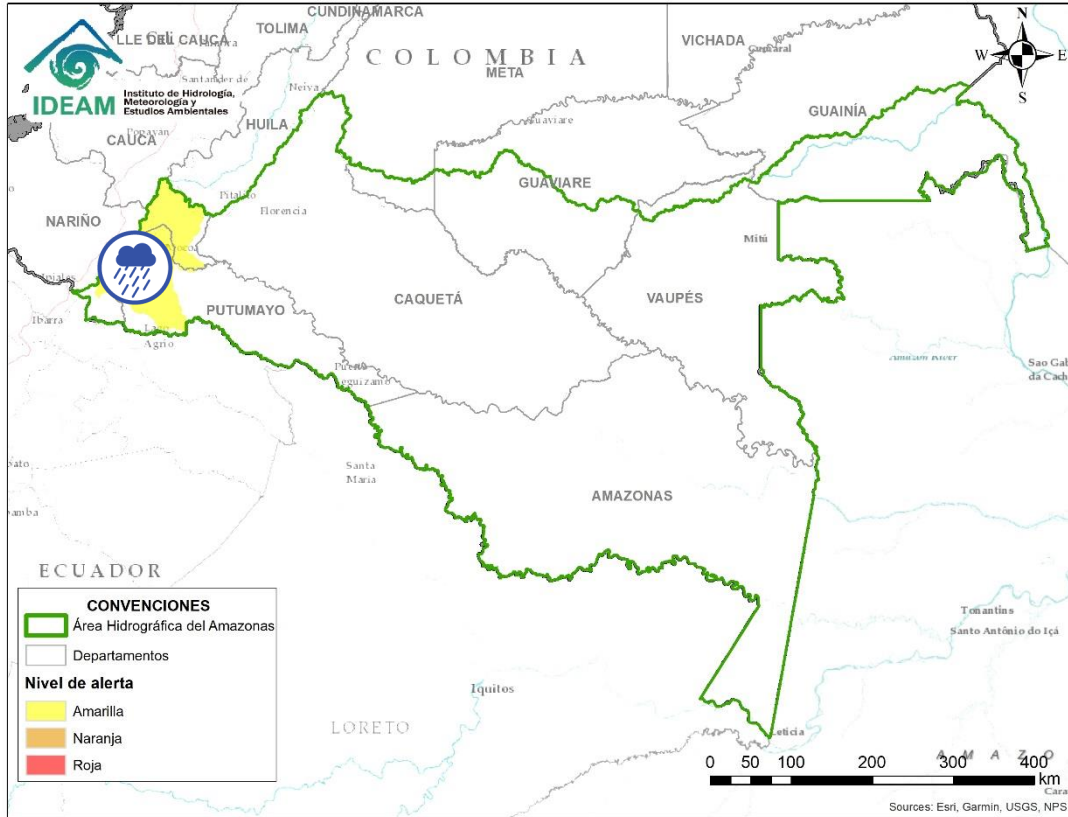
Por favor, pique aquí para volver al mapa principal de Áreas Hidrográficas de Colombia.




Por favor, pique aquí para volver al mapa principal de Áreas Hidrográficas de Colombia.

| Alerta | Zona Hidrográfica | Subzona o Cuenca Hidrográfica | Descripción de la alerta hidrológica |
|--|-------------------|-------------------------------|--|
|  | Caquetá | Cuenca alta del río Caquetá | Probabilidad de incrementos súbitos en los niveles del río Mocoa y sus afluentes, los ríos Rumiayaco, Tarauquita, Pepino, Sangoyaco y Mulato, entre otros aportantes a la cuenca alta del río Caquetá. Se recomienda especial atención en la ciudad de Mocoa (Putumayo) y en el municipio de Piamonte (Cauca). |

ÁREA HIDROGRÁFICA DEL AMAZONAS



Por favor, pique aquí para volver al mapa principal de Áreas Hidrográficas de Colombia.

| Alerta | Zona Hidrográfica | Subzona o Cuenca Hidrográfica | Descripción de la alerta hidrológica |
|--|-------------------|-------------------------------|--|
|  | Putumayo | Cuenca alta del río Putumayo | Probabilidad de incrementos en los niveles del río Putumayo y sus aportantes, principalmente en los ríos Guamuez (municipio de Orito) y Sucio (municipio de Puerres). Especial atención en los municipios de Sibundoy, Colón, Santiago, Puerres, San Francisco, Villa Garzón, Orito y Puerto Asís. |

ICONOGRAFÍA DE TÉRMINOS HIDROLÓGICOS

CONVENCIONES

| | | |
|---|---------------------------------|---|
|  | Lluvias | Lluvias antecedentes intensas o continuas y/o pronostico de las mismas, las cuales pueden generar crecientes súbitas en los ríos principales y sus afluentes. |
|  | Niveles bajos | Nivel de referencia del río cuyos valores iguales o inferiores pueden generar restricciones para navegabilidad, captación de agua para acueductos, actividades de pesca entre otros sectores que pudieran verse afectados por la disminución de los caudales. |
|  | Niveles altos | Nivel de referencia del río cuyos valores iguales o superiores pueden generar afectaciones en las zonas ribereñas. |
|  | Creciente súbita | Fenómeno natural que se presenta en los ríos de montaña como consecuencia de la ocurrencia de lluvias intensas o torrenciales en zonas de alta pendiente del cauce principal y sus afluentes. |
|  | Transito de crecientes | Es el desplazamiento de una onda de creciente de aguas arriba hacia aguas abajo de la corriente. |
|  | Creciente por desembalse | Proceso de transito del flujo de agua por descarga controlada desde un embalse. |
|  | Inundación | Aumento en los niveles y/o caudales de los ríos que superan la capacidad máxima de transporte o modificación de la sección transversal que la reduce, ocasionando el desbordamiento e inundación en zonas aledañas al cauce principal. |

EQUIPO DE TRABAJO IDEAM

Directora General

YOLANDA GONZÁLEZ HERNÁNDEZ

Jefe Oficina del Servicio de Pronósticos y Alertas

DANIEL USECHE SAMUDIO

Hidrólogo de turno:

LUIS CARLOS VANEGAS GRANADOS

correo electrónico: alertasideam@gmail.com

Calle 25 D N° 96 B - 70. Bogotá D. C.

Teléfono: 3527160 - Ext. 1330 -1334 -1335 -1336

