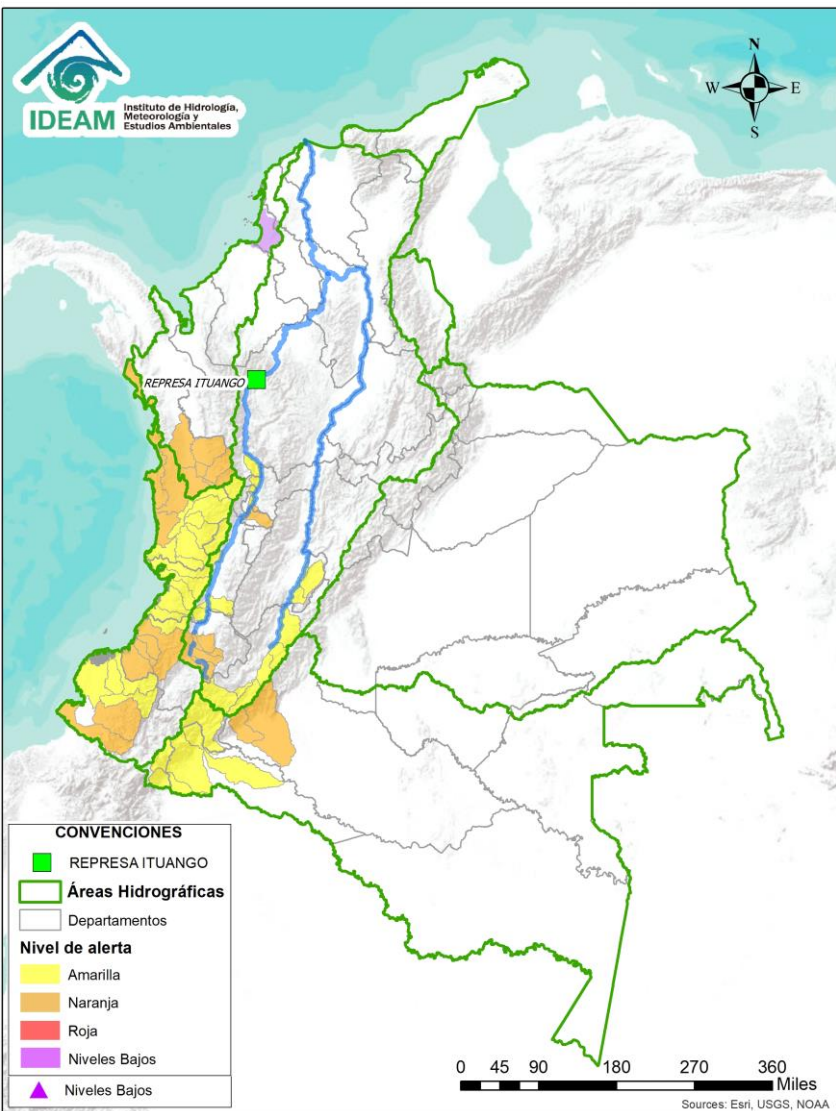




# BOLETÍN DE ALERTAS HIDROLÓGICAS N° 042



Bogotá D. C, febrero 11 de 2021. Hora de actualización 21:30 HLC  
Observación: El presente informe puede ser corregido y/o actualizado en el futuro.  
No representa una certificación oficial del IDEAM



Por favor, haga clic sobre el Área Hidrográfica que desee consultar

- ÁREA HIDROGRÁFICA DEL CARIBE
- ÁREA HIDROGRÁFICA DEL PACÍFICO
- ÁREA HIDROGRÁFICA DEL MAGDALENA-CAUCA
- ÁREA HIDROGRÁFICA DEL ORINOCO
- ÁREA HIDROGRÁFICA DEL AMAZONAS

## FEWS COLOMBIA

SISTEMA DE PRONÓSTICOS HIDROLÓGICOS Y ALERTAS TEMPRANAS

Consulte aquí el estado de los niveles en los ríos del país:

<http://fews.ideam.gov.co/colombia/MapaEstacionesColombiaEstado.html>



**Alerta ROJA**

**PARA TOMAR ACCIÓN** Advierte a los sistemas de prevención y atención de desastres sobre la amenaza que puede ocasionar un fenómeno con efectos adversos sobre la población, el cual requiere la atención inmediata por parte de la población y de los cuerpos de atención y socorro. Se emite una alerta sólo cuando la identificación de un evento extraordinario indique la probabilidad de amenaza inminente y cuando la gravedad del fenómeno implique la movilización de personas y equipos, interrumpiendo el normal desarrollo de sus actividades cotidianas.



**Alerta NARANJA**

**PARA PREPARARSE** Indica la presencia de un fenómeno. No implica amenaza inmediata y como tanto es catalogado como un mensaje para informarse y prepararse. El aviso implica vigilancia continua ya que las condiciones son propicias para el desarrollo de un fenómeno, sin que se requiera permanecer alerta.



**Alerta AMARILLA**

**PARA INFORMARSE** Es un mensaje oficial por el cual se difunde información. Por lo regular se refiere a eventos observados, registrados o registrados y puede contener algunos elementos de pronóstico a manera de orientación. Por sus características pretéritas y futuras difiere del aviso y de la alerta, y por lo general no está encaminado a alertar sino a informar.



**CONDICIONES NORMALES**

**CONDICIONES NORMALES** La información que se suministra se encuentra dentro de los rangos normales.

**Nota 1:** Es probable que los eventos hidrológicos reportados en las alertas emitidas no se estén presentando sobre los ríos principales sino sobre sus afluentes.

**Nota 2:** El IDEAM le recomienda a la población ribereña estar muy atentos al comportamiento de los niveles de los ríos y atender las recomendaciones que la Unidad Nacional de Gestión del Riesgo de Desastres (UNGRD) emita para la implementación de medidas de contingencia ante posibles afectaciones por desbordamientos e inundaciones.



LLUVIAS



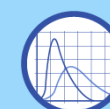
NIVELES BAJOS



NIVELES ALTOS



CRESCIENTE SUBITA



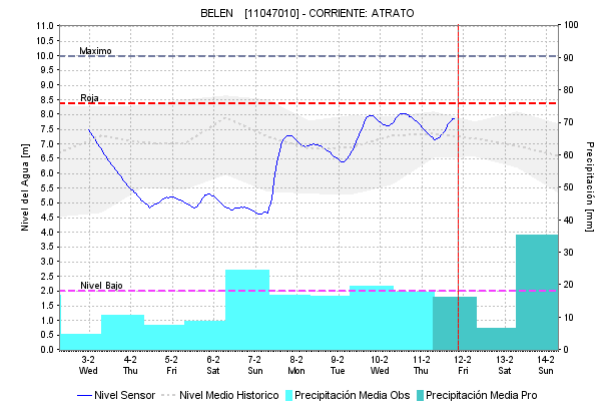
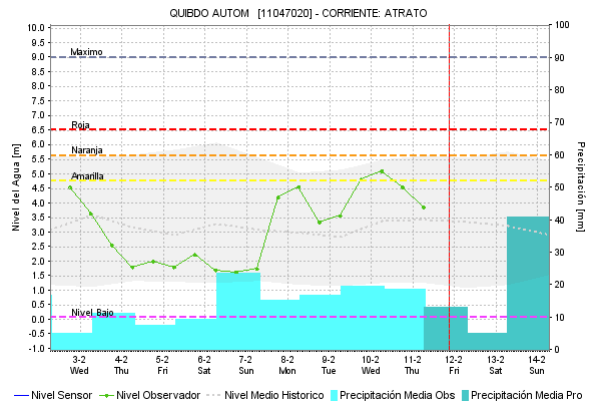
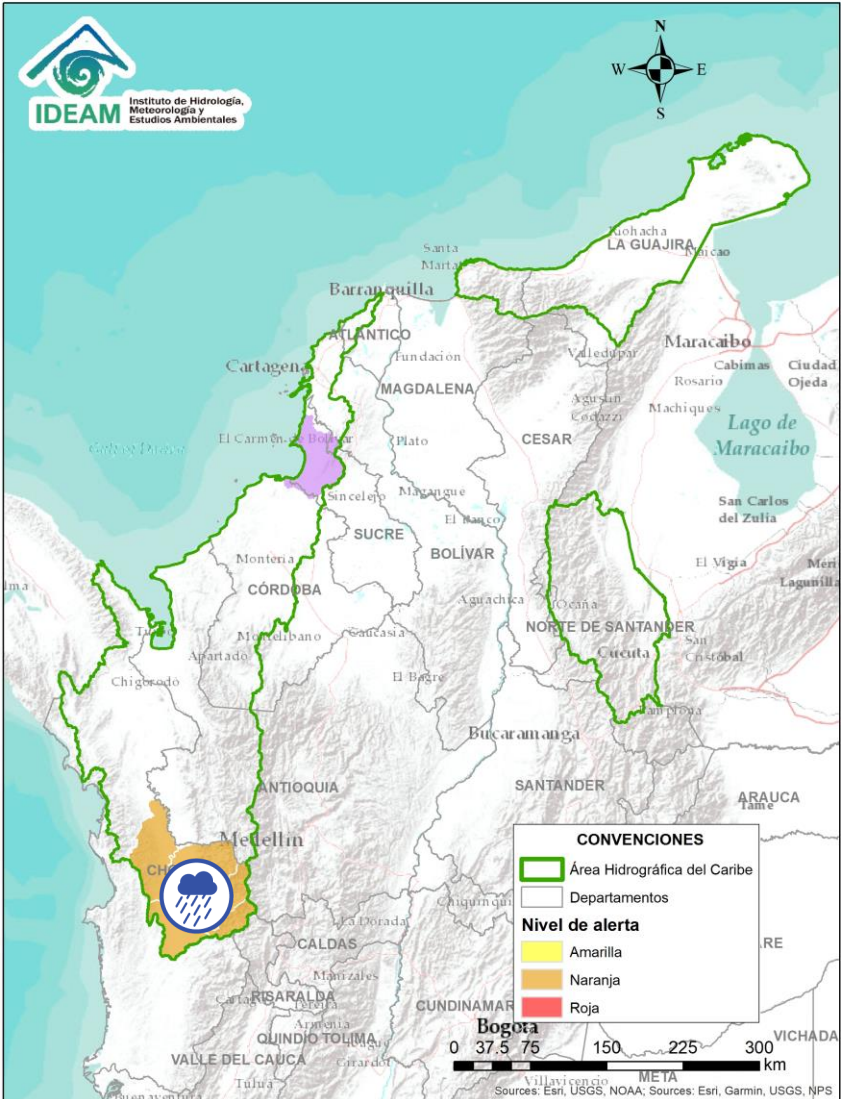
TRANSITO DE CRESCIENTES



CRESCIENTE POR DESEMBALSE

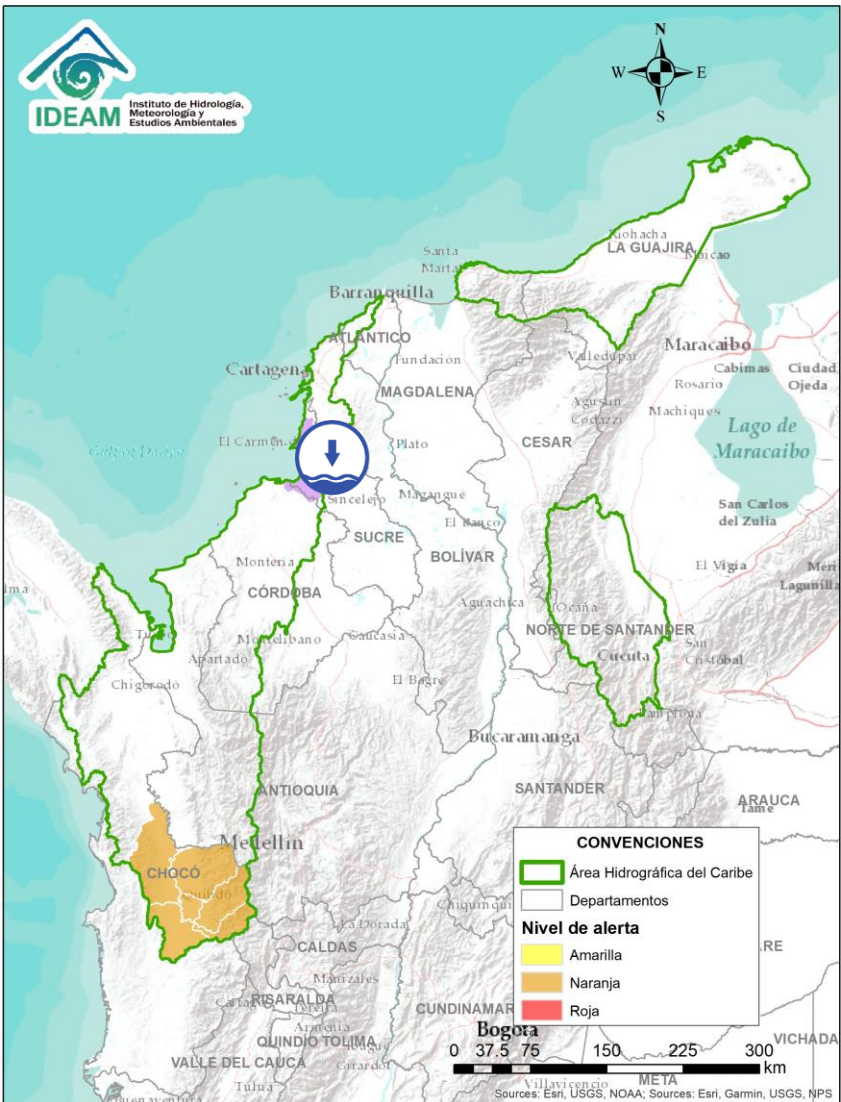



INUNDACIONES



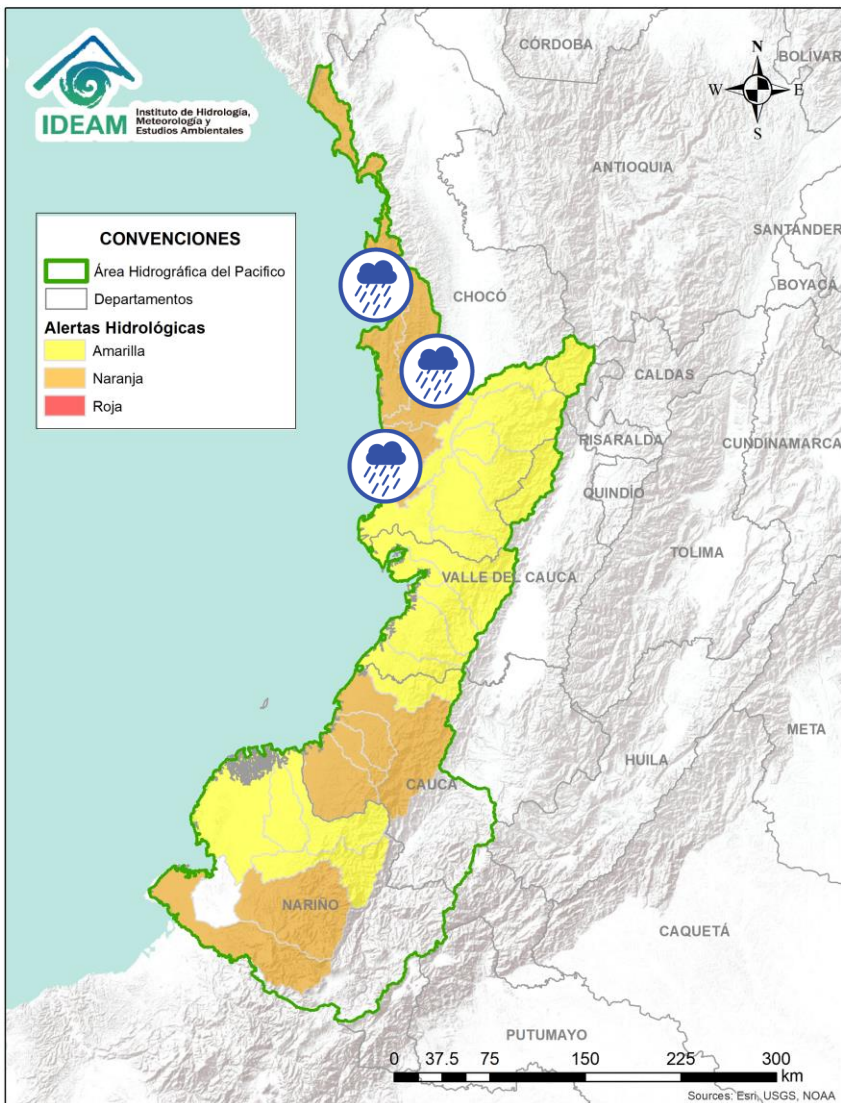
Alerta	Zona Hidrográfica	Subzona o Cuenca Hidrográfica	Descripción de la alerta hidrológica
	Atrato - Darién	Cuenca alta y media del río Atrato	Probabilidad de crecientes súbitas en la cuenca alta y media del río Atrato, principalmente en sus afluentes los ríos Andágueda, Quito, Cabí, Bebaramá, aportantes entre Quito y Bojayá. Especial atención en los municipios de Lloró, Bagadó, Paimadó, Cértegui, Quibdó, Beté y Medio Atrato.




Por favor, pique aquí para volver al mapa principal de Áreas Hidrográficas de Colombia.




Alerta	Zona Hidrográfica	Subzona o Cuenca Hidrográfica	Descripción de la alerta hidrológica
	Caribe – Litoral	Directos al Caribe Golfo de Morrosquillo	Se prevé niveles bajos en los aportantes directos al Mar Caribe en el Golfo de Morrosquillo. <b>Nota (27/01/2021 - 02/02/2021):</b> La UNGRD y CDGRD de Sucre, reportan sequia en los municipios de Palmito, Tolú Viejo, Ovejas y Coloso (Sucre), generando afectaciones por desabastecimiento de agua potable en zona rural y urbana de estos municipios.

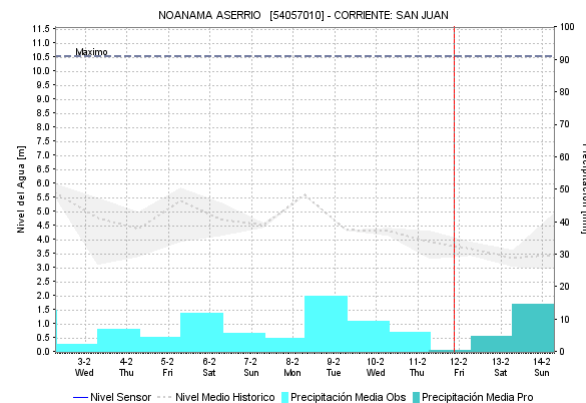
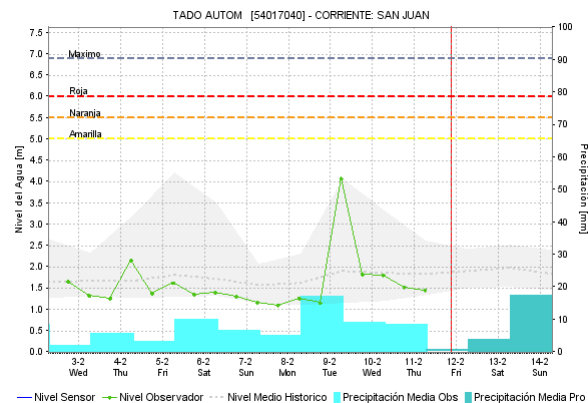
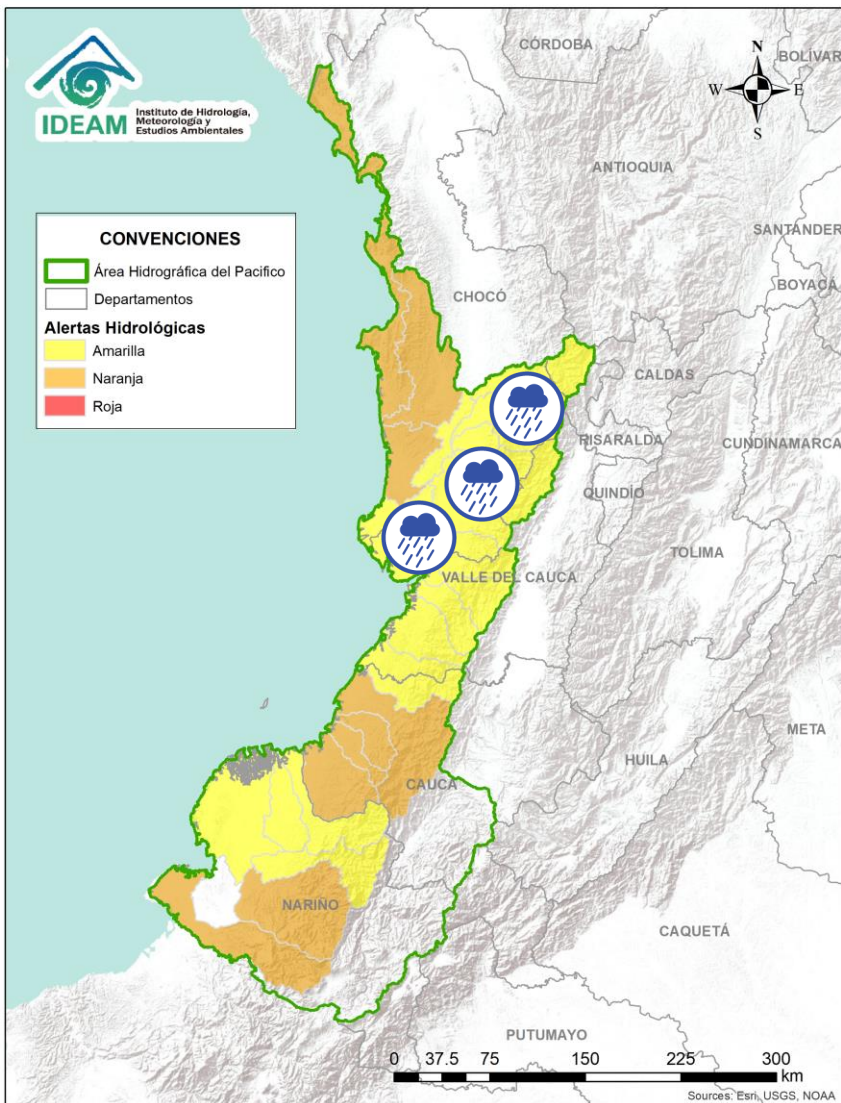
 Por favor, pique aquí para volver al mapa principal de Áreas Hidrográficas de Colombia.






Alerta	Zona Hidrografica	Subzona o Cuenca Hidrografica	Descripción de la alerta hidrológica
	Baudó - Directos al Pacífico	Cuencas directas al Pacífico (Chocó)	Probabilidad de incrementos súbitos en el nivel de los ríos Chocolatal, Abaquía, Catripe, Evarí, Pavasá, Piliza, Purricha, Quiparado, San Juan, Virudó, Cupica, Curiche, Jampavadó, Juradó, Partadó, Arusi, Coquí, Joví, Nuquí, Panguí y sus aportantes., entre otros directos al Océano Pacífico en el departamento de Chocó, se recomienda especial atención en los municipios de Bahía Solano y Juradó.
	Baudó - Directos al Pacífico	Cuenca del río Baudó	Probabilidad de crecientes súbitas en el río Baudó y sus afluentes, especialmente los ríos Berreberre, Torroidó, Pepé y Misará. Se recomienda especial atención para las poblaciones ribereñas, se destacan los corregimientos de Santa María, Miacorá, Divisa, Cohecho, Chachajo, Santa Rita, La Pureza, Nauca, Almendro, Bellavista y Puerto Elacio.
	Baudó - Directos al Pacífico	Cuenca del río Docampadó	Probabilidad de crecientes súbitas en el río Docampadó y sus afluentes, entre otros directos al océano Pacífico en el departamento de Choco..

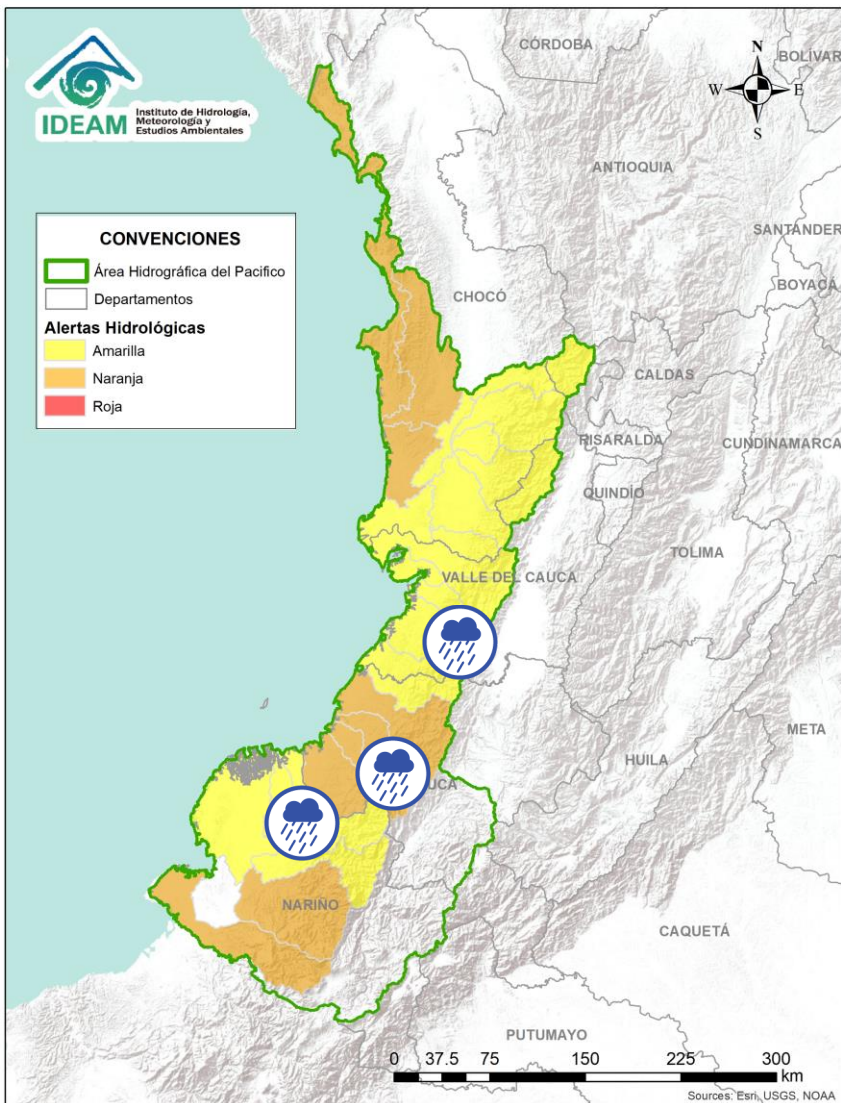
 Por favor, pique aquí para volver al mapa principal de Áreas Hidrográficas de Colombia.




# ÁREA HIDROGRÁFICA DEL PACÍFICO



Alerta	Zona Hidrografica	Subzona o Cuenca Hidrografica	Descripción de la alerta hidrológica
	San Juan	Cuenca alta del río San Juan	Probabilidad de crecientes súbitas en la cuenca alta del río San Juan y sus afluentes. Se recomienda especial atención en los municipios de Tadó, Istmina (Chocó) y Pueblo Rico (Risaralda).
	San Juan	Cuenca media del río San Juan	Probabilidad de crecientes súbitas en las cuencas de los ríos Condoto, Tamaná, Cajón, Sipí y Capoma, entre otros aportantes a la cuenca media del río San Juan.
	San Juan	Cuenca baja del río San Juan	Probabilidad de crecientes súbitas en las cuencas de los ríos Munguadó, Calima, Bajo San Juan, Río Capoma y otros directos al San Juan. Especial atención a la altura de los municipios San José del Palmar, Medio San Juan, Santa Rita y Litoral de San Juan.

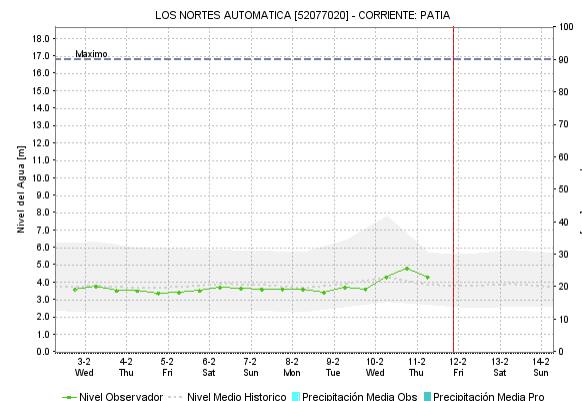
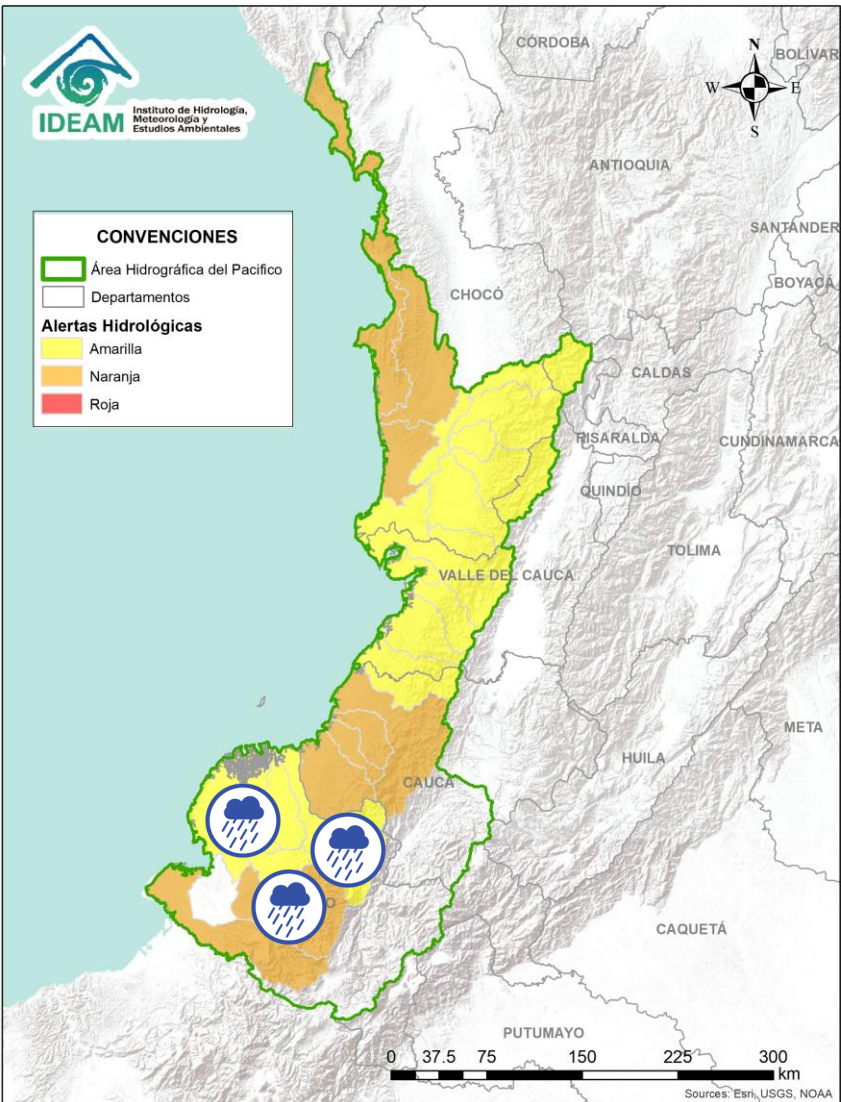
 Por favor, pique aquí para volver al mapa principal de Áreas Hidrográficas de Colombia.






Alerta	Zona Hidrografica	Subzona o Cuenca Hidrografica	Descripción de la alerta hidrológica
	Tapaje – Dagua – Directos	Cuencas directas al océano Pacífico (Valle del Cauca)	Probabilidad de crecientes súbitas en los ríos Dagua, Anchicayá, Cajambre, Mayorquín, Raposo, Naya, Yurumanguí y sus afluentes, directos al océano Pacífico en el departamento del Valle del Cauca, se recomienda especial atención en Buenaventura.
	Tapaje – Dagua – Directos	Cuencas directas al océano Pacífico (Cauca)	Probabilidad de crecientes súbitas en los ríos San Juan de Micay, Saija, Timbiquí, Guapí y sus afluentes, los cuales, drenan sus aguas al océano Pacífico en el departamento de Cauca.
	Tapaje - Dagua - Directos	Cuencas de los ríos Iscuandé y Tapaje	Probabilidad de crecientes súbitas en los ríos Iscuandé, Tapaje y sus afluentes, los cuales drenan sus aguas al Océano Pacífico en el departamento de Nariño.



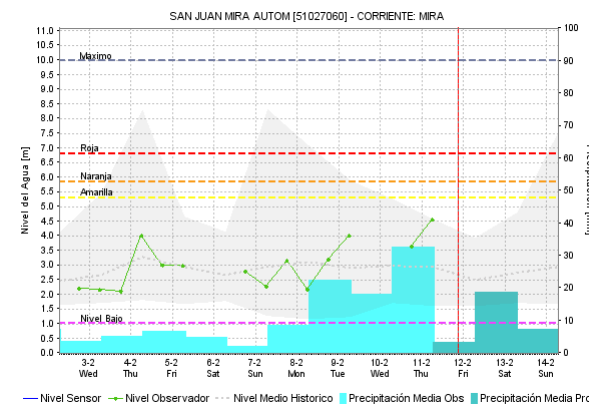
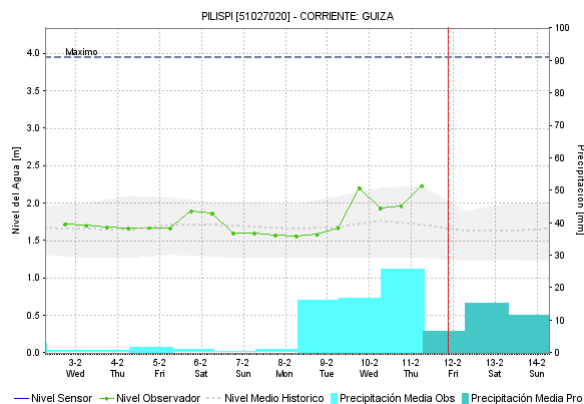
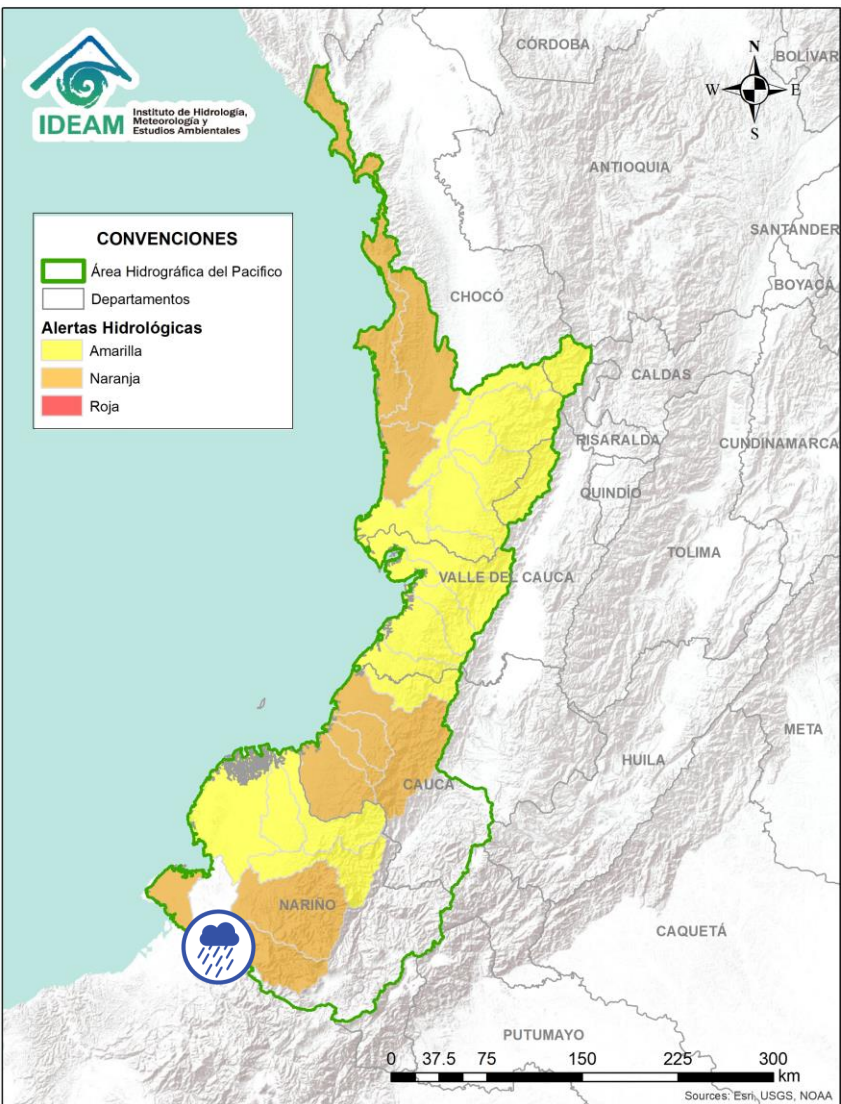
Por favor, pique aquí para volver al mapa principal de Áreas Hidrográficas de Colombia.





Alerta	Zona Hidrografica	Subzona o Cuenca Hidrografica	Descripción de la alerta hidrológica
	Patía	Cuenca del río Telembí	Probabilidad de crecientes súbitas en la cuenca del río Telembí, se recomienda especial atención en el municipio de Barbacoas (Nariño).
	Patía	Cuenca media del río Patía	Probabilidad de crecientes súbitas en la parte media del río Patía y sus afluentes. Especial atención en el municipio de Cumbitara (Nariño).
	Patía	Cuenca baja del río Patía	Probabilidad de incrementos súbitos en los niveles de la parte baja del río Patía y sus afluentes, el cual descarga sus aguas al océano Pacífico en el departamento de Nariño.

 Por favor, pique aquí para volver al mapa principal de Áreas Hidrográficas de Colombia.

# ÁREA HIDROGRÁFICA DEL PACÍFICO



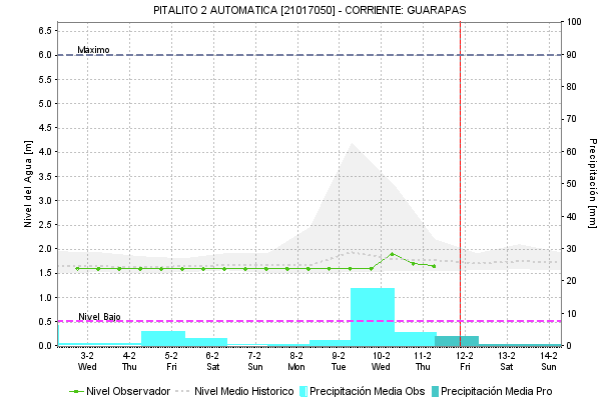
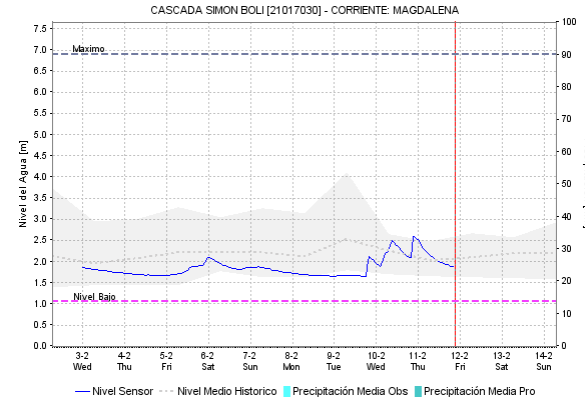
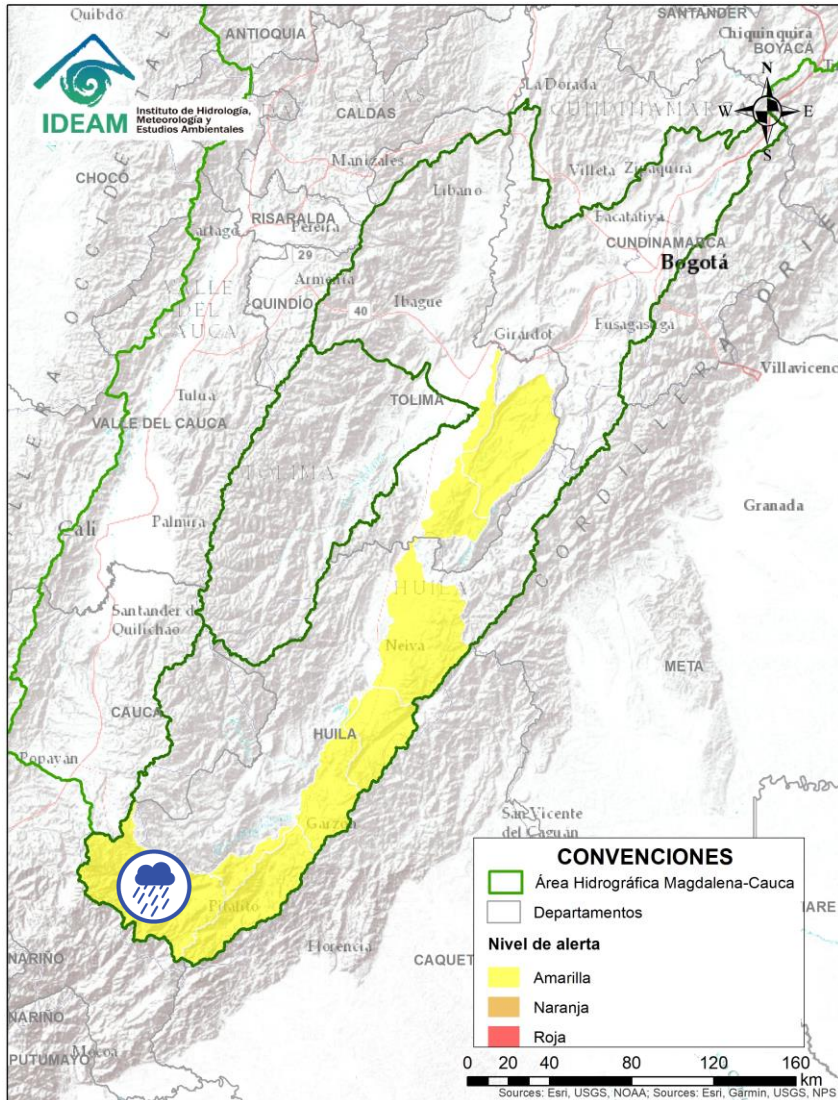
Alerta	Zona Hidrográfica	Subzona o Cuenca Hidrográfica	Descripción de la alerta hidrológica
	Mira	Cuenca del río Mira	Probabilidad de crecientes súbitas en el río Mira y sus afluentes; principalmente en los ríos Guiza y San Juan. Se recomienda especial atención a la altura de los municipios de Ricaurte y Tumaco (Nariño).


 Por favor, pique aquí para volver al mapa principal de Áreas Hidrográficas de Colombia.



# ÁREA HIDROGRÁFICA DEL MAGDALENA – CAUCA

## (cuenca alta del río Magdalena)

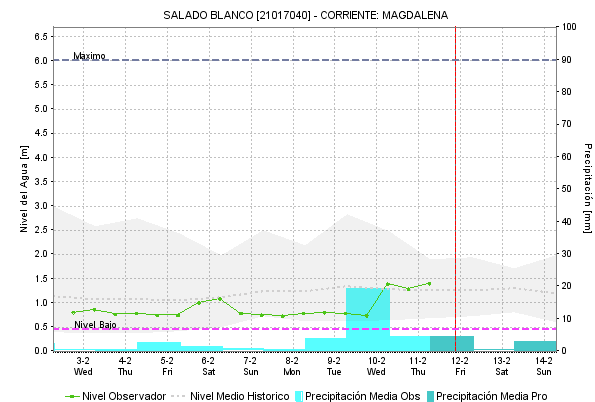
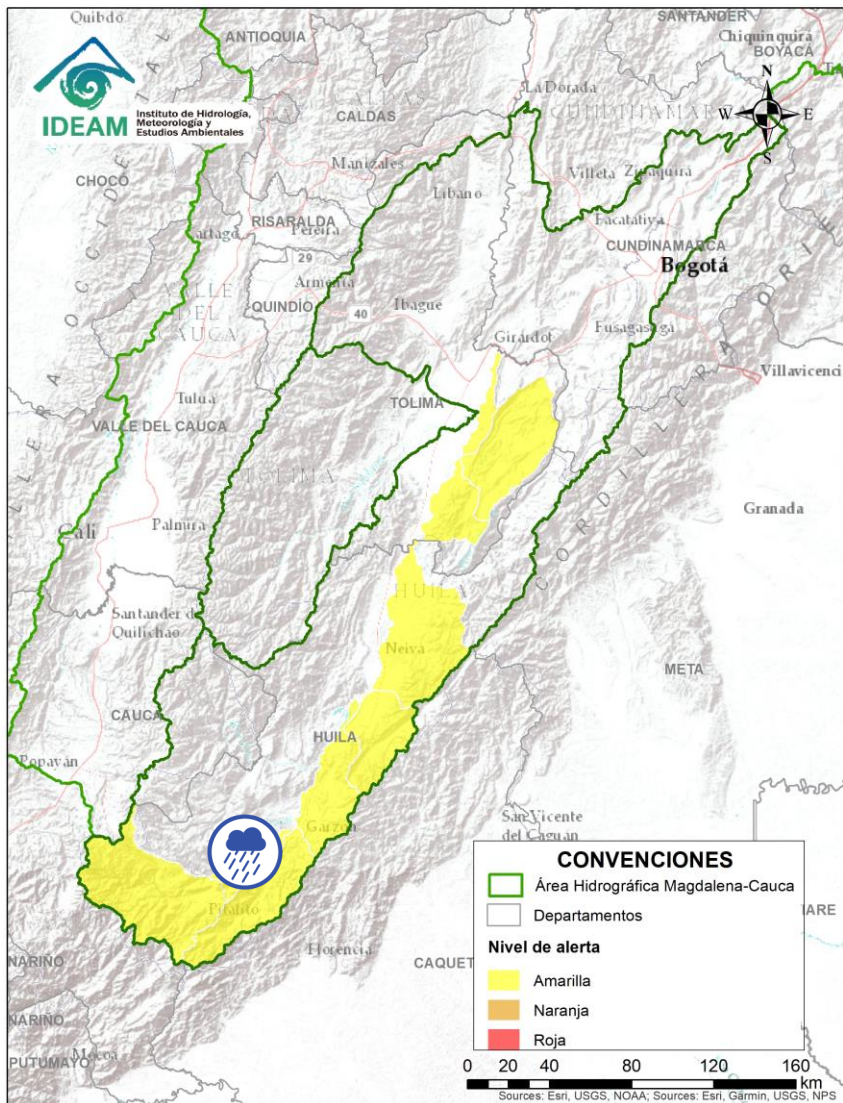



Alerta	Zona Hidrográfica	Subzona o Cuenca Hidrográfica	Descripción de la alerta hidrológica
	Alto Magdalena	Alto Magdalena	Probabilidad de crecientes súbitas en los niveles del Alto Magdalena. Especial atención a la altura de los municipios San Agustín, Pitalito y San Juan de Isnos.

 Por favor, pique aquí para volver al mapa principal de Áreas Hidrográficas de Colombia.

# ÁREA HIDROGRÁFICA DEL MAGDALENA – CAUCA

## (cuenca alta del río Magdalena)

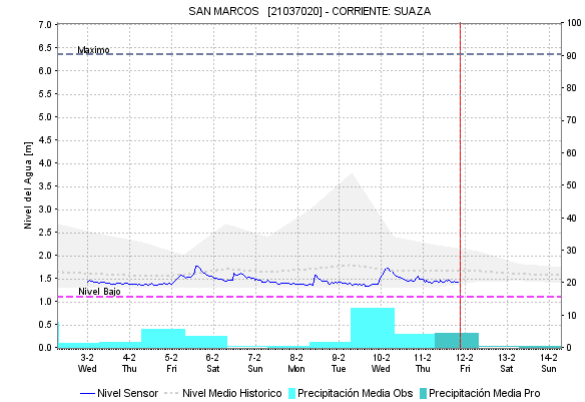
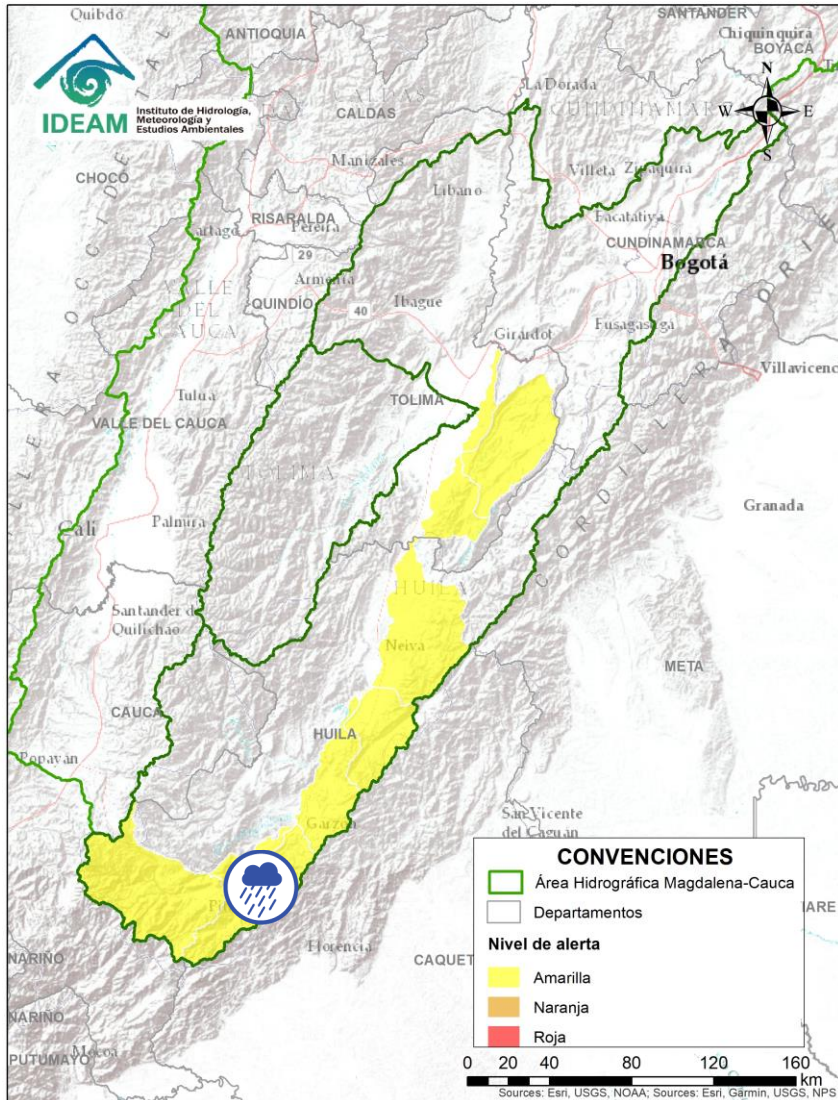



Alerta	Zona Hidrográfica	Subzona o Cuenca Hidrográfica	Descripción de la alerta hidrológica
	Alto Magdalena	Cuenca del río Timaná	Probabilidad de crecientes súbitas en la cuenca del río Timaná entre otros directos al Alto Magdalena, se recomienda especial atención en el municipio de Elías y Pitalito (Huila).



Por favor, pique aquí para volver al mapa principal de Áreas Hidrográficas de Colombia.

# ÁREA HIDROGRÁFICA DEL MAGDALENA – CAUCA (cuenca alta del río Magdalena)

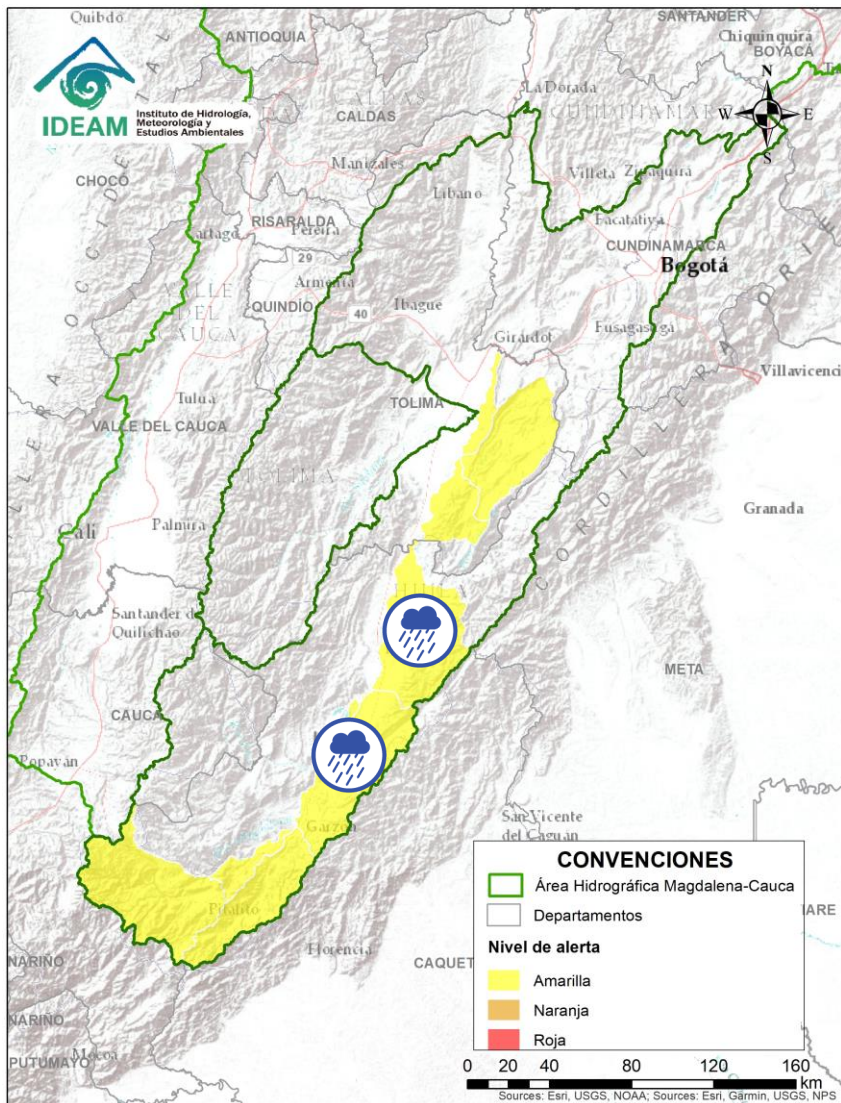




Alerta	Zona Hidrográfica	Subzona o Cuenca Hidrográfica	Descripción de la alerta hidrológica
	Alto Magdalena	Cuenca del río Suaza	Probabilidad de crecientes súbitas en el río Suaza y sus aportantes. Especial atención en el municipio de Acevedo (Huila).



Por favor, pique aquí para volver al mapa principal de Áreas Hidrográficas de Colombia.

# ÁREA HIDROGRÁFICA DEL MAGDALENA – CAUCA (cuenca alta del río Magdalena)

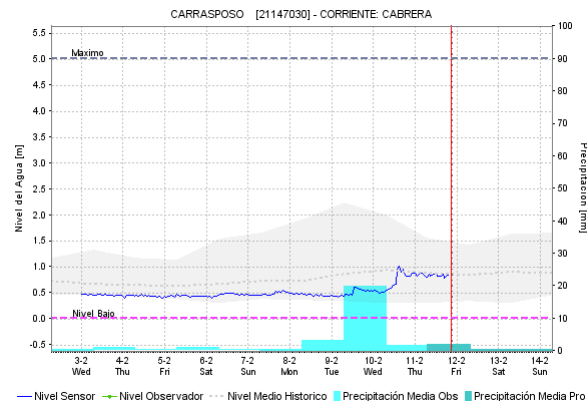
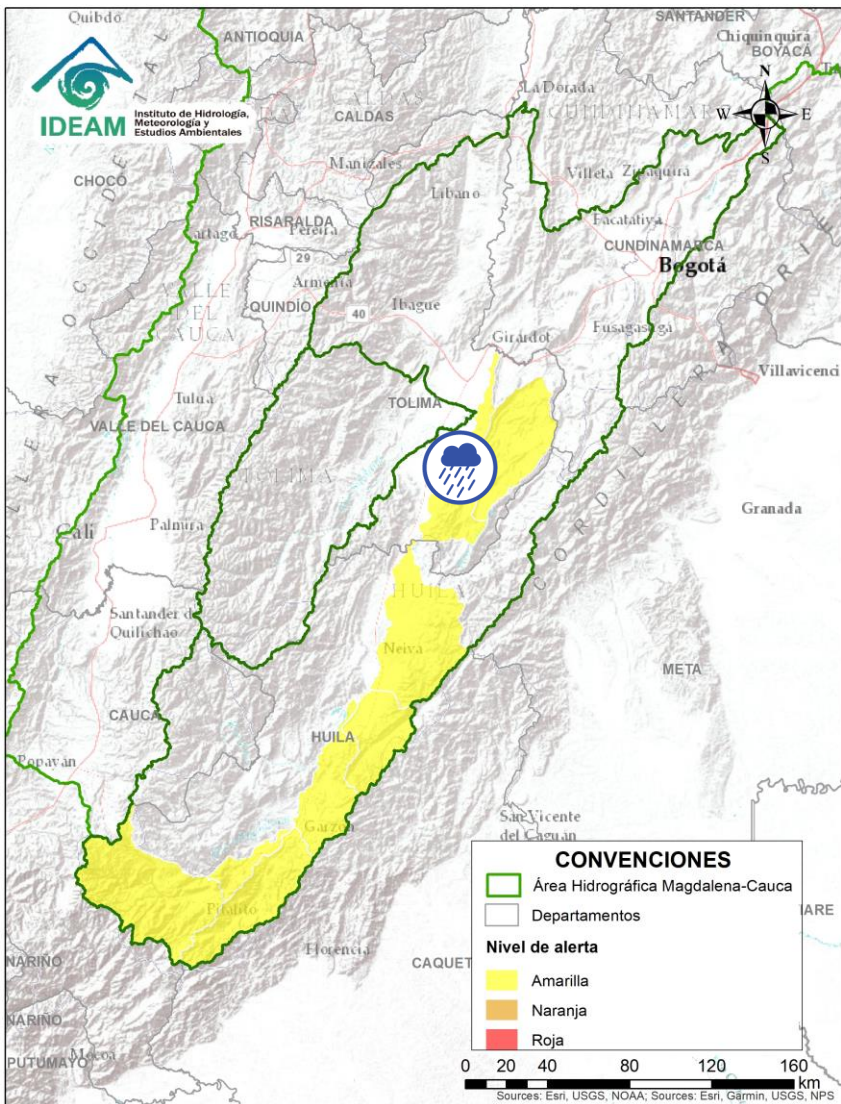



Alerta	Zona Hidrográfica	Subzona o Cuenca Hidrográfica	Descripción de la alerta hidrológica
	Alto Magdalena	Aportantes al Alto Magdalena	Probabilidad de crecientes súbitas en la cuenca del río Neiva y en la SZH Directos al Magdalena (md). Especial atención en los municipios de Algeciras, Campoalegre, Gigante y Garzón (Huila).
	Alto Magdalena	Cuenca del río Fortalecillas	Probabilidad de crecientes súbitas en la cuenca del río Fortalecillas, entre otros aportantes directos al río Magdalena en su cuenca alta.



Por favor, pique aquí para volver al mapa principal de Áreas Hidrográficas de Colombia.

# ÁREA HIDROGRÁFICA DEL MAGDALENA – CAUCA (cuenca alta del río Magdalena)

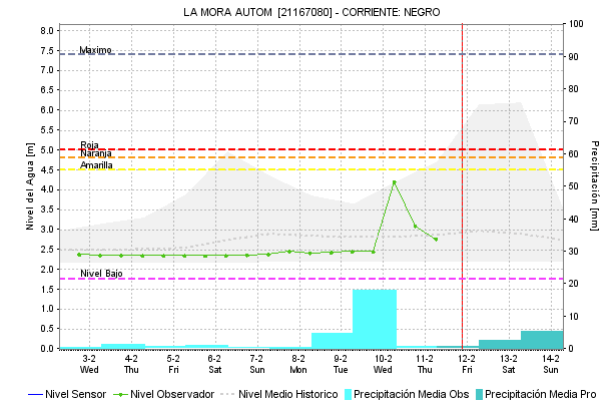
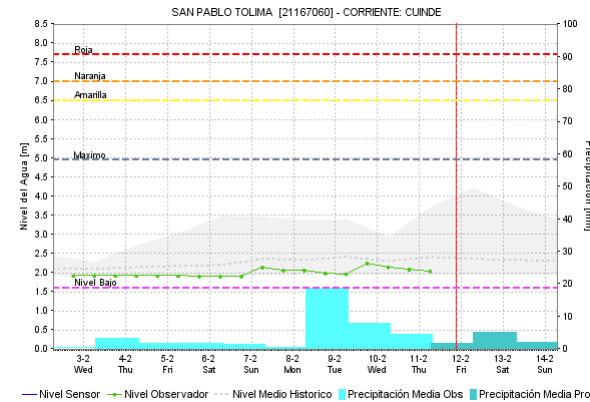
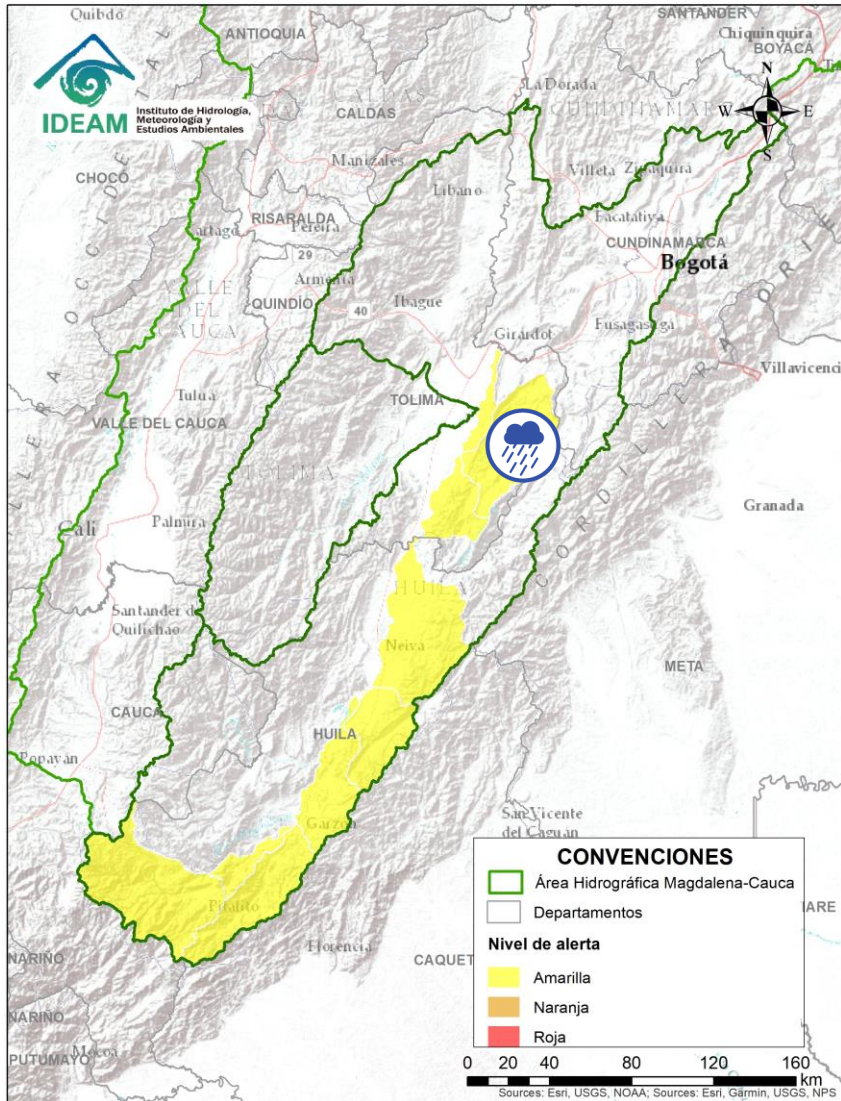


Alerta	Zona Hidrográfica	Subzona o Cuenca Hidrográfica	Descripción de la alerta hidrológica
	Alto Magdalena	Aportantes al Alto Magdalena	Probabilidad de crecientes súbitas en los directos al Magdalena entre Cabrera y Sumapaz.



Por favor, pique aquí para volver al mapa principal de Áreas Hidrográficas de Colombia.

# ÁREA HIDROGRÁFICA DEL MAGDALENA – CAUCA (cuenca alta del río Magdalena)

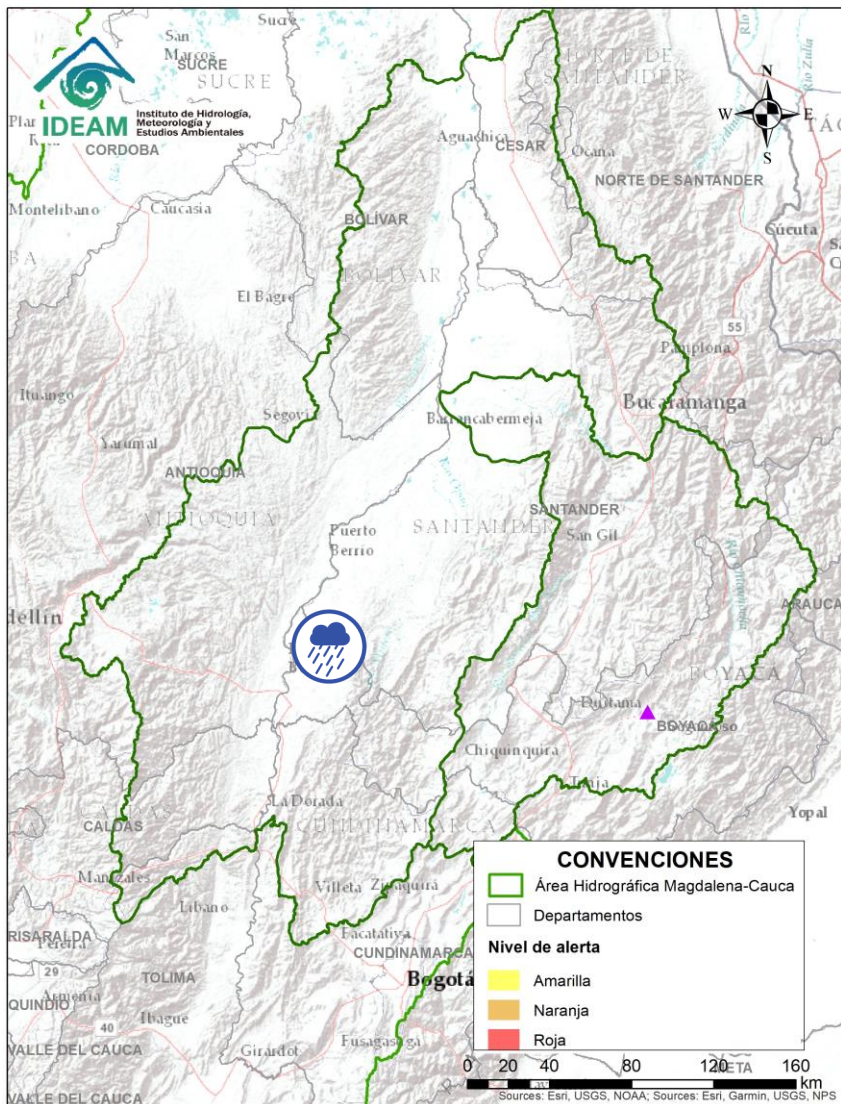



Alerta	Zona Hidrografica	Subzona o Cuenca Hidrografica	Descripción de la alerta hidrológica
	Alto Magdalena	Cuenca del río Prado	Probabilidad de crecientes súbitas en los ríos Prado, Cunde y Negro, afluentes al embalse de Prado, especial atención en el río Prado a la altura del municipio de Cunday (Tolima).

Por favor, pique aquí para volver al mapa principal de Áreas Hidrográficas de Colombia.

# ÁREA HIDROGRÁFICA DEL MAGDALENA – CAUCA

## (cuenca media del río Magdalena)



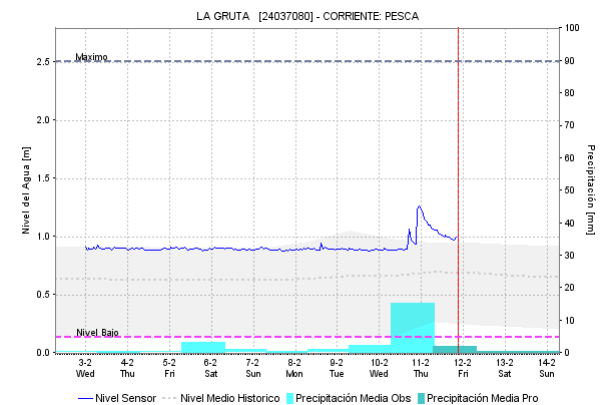
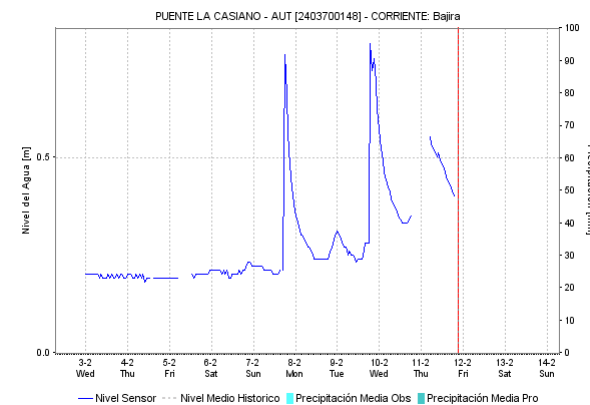
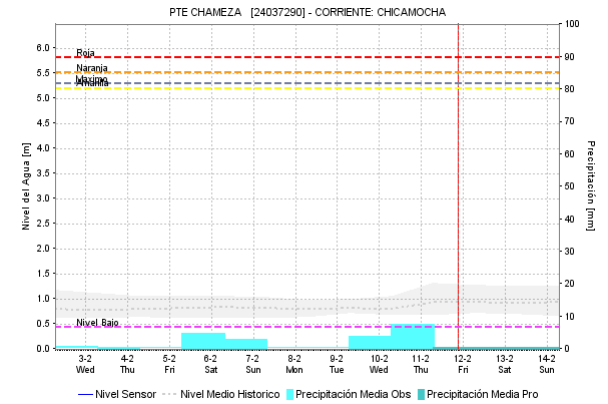
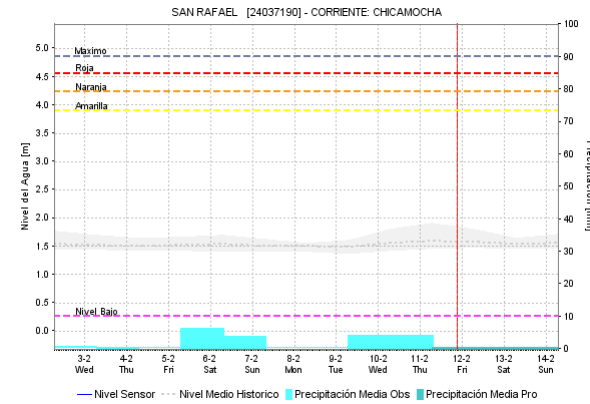
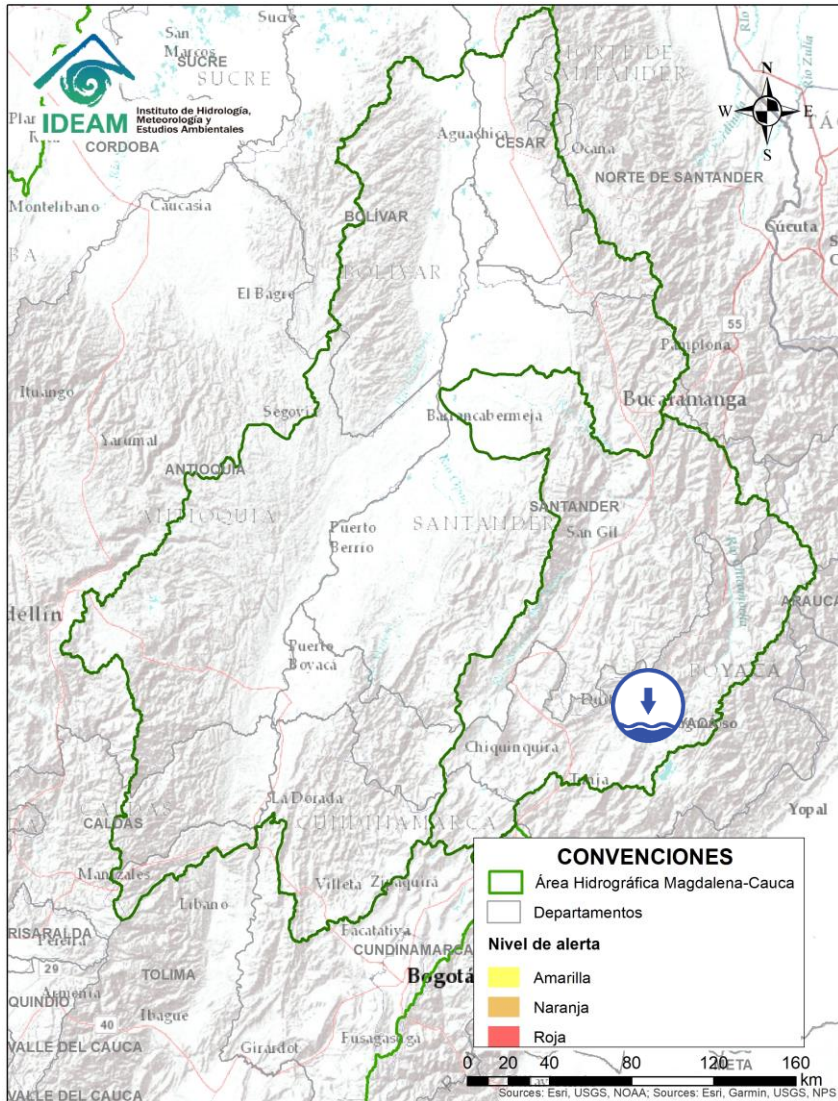
Alerta	Zona Hidrográfica	Subzona o Cuenca Hidrográfica	Descripción de la alerta hidrológica
	Medio Magdalena	Directos al Magdalena Medio entre ríos Negro y Carare	Probabilidad de incrementos súbitos en los niveles de los directos al Medio Magdalena entre ríos Negro y Carare.



Por favor, pique aquí para volver al mapa principal de Áreas Hidrográficas de Colombia.

# ÁREA HIDROGRÁFICA DEL MAGDALENA – CAUCA

## (cuenca media del río Magdalena)

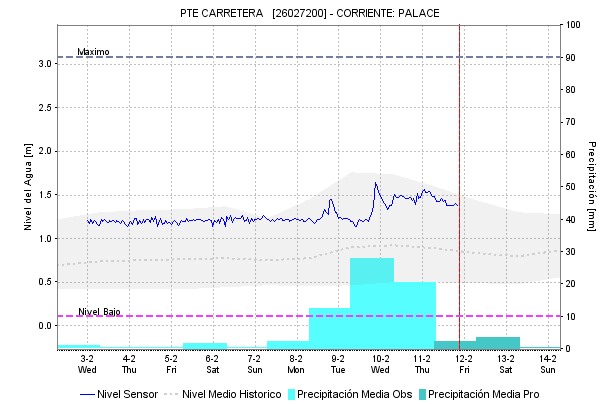
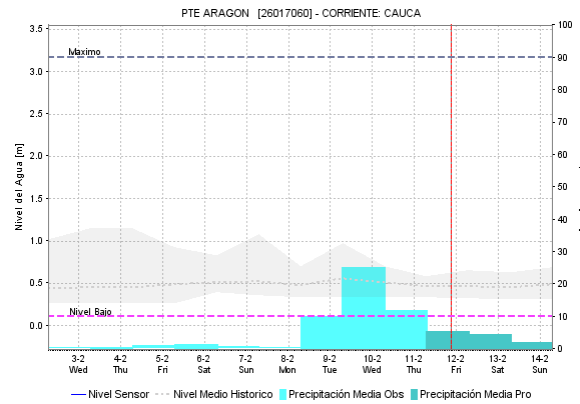
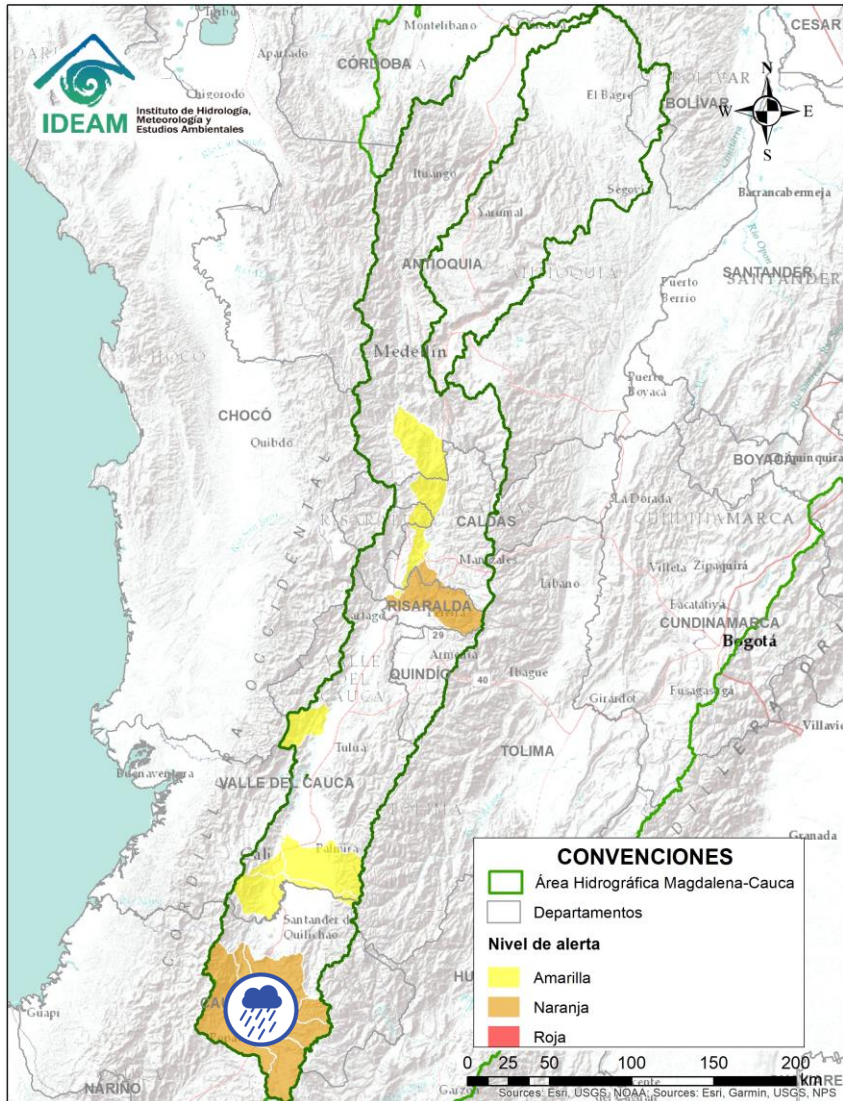



Alerta	Zona Hidrográfica	Subzona o Cuenca Hidrográfica	Descripción de la alerta hidrológica
	Sogamoso	Cuenca del río Chicamocha	<b>Alerta Puntual</b> por niveles bajos en el río Chicamocha, a la altura del municipio de Paz de Río y en algunos aportantes localizados en la parte alta de la cuenca.

Por favor, pique aquí para volver al mapa principal de Áreas Hidrográficas de Colombia.

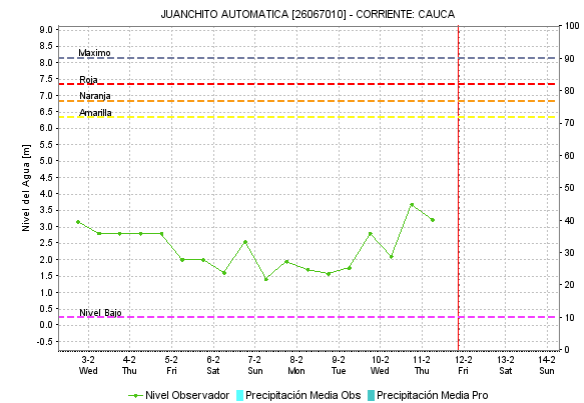
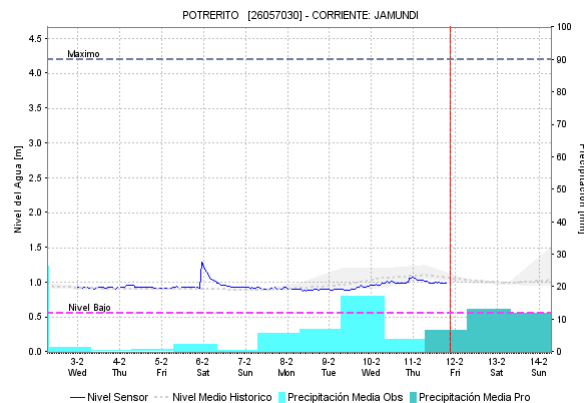
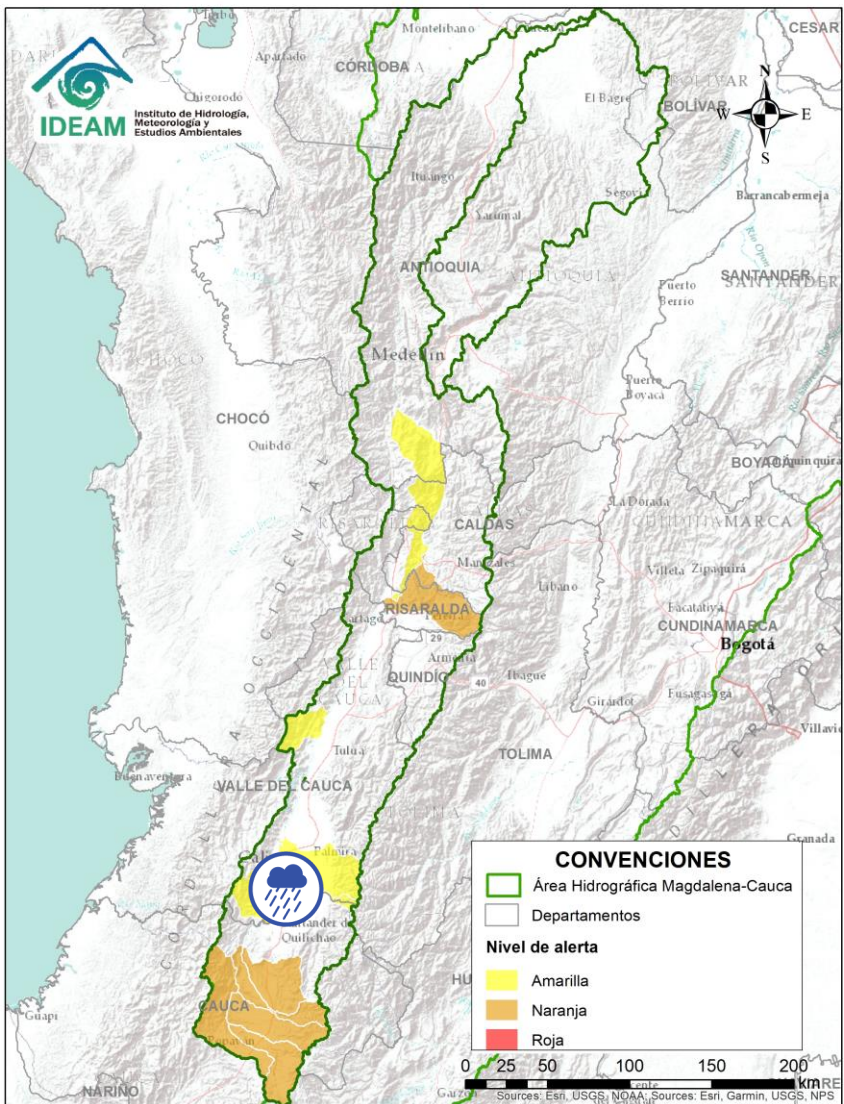



# ÁREA HIDROGRÁFICA DEL MAGDALENA – CAUCA (cuena del río Cauca)



Alerta	Zona Hidrografica	Subzona o Cuenca Hidrografica	Descripción de la alerta hidrológica
	Cauca	Cuencas del alto Cauca (Cauca)	Probabilidad de incrementos súbitos en los niveles de los ríos SZH alto Cauca, Salado, Palacé, Piendamó, Ovejas y sus afluentes, en la parte alta del río Cauca (Departamento de Cauca).

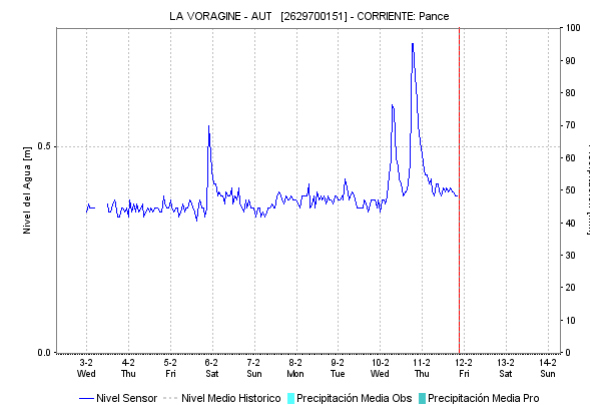
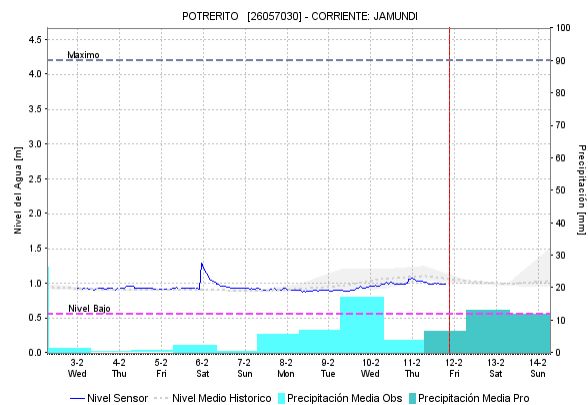
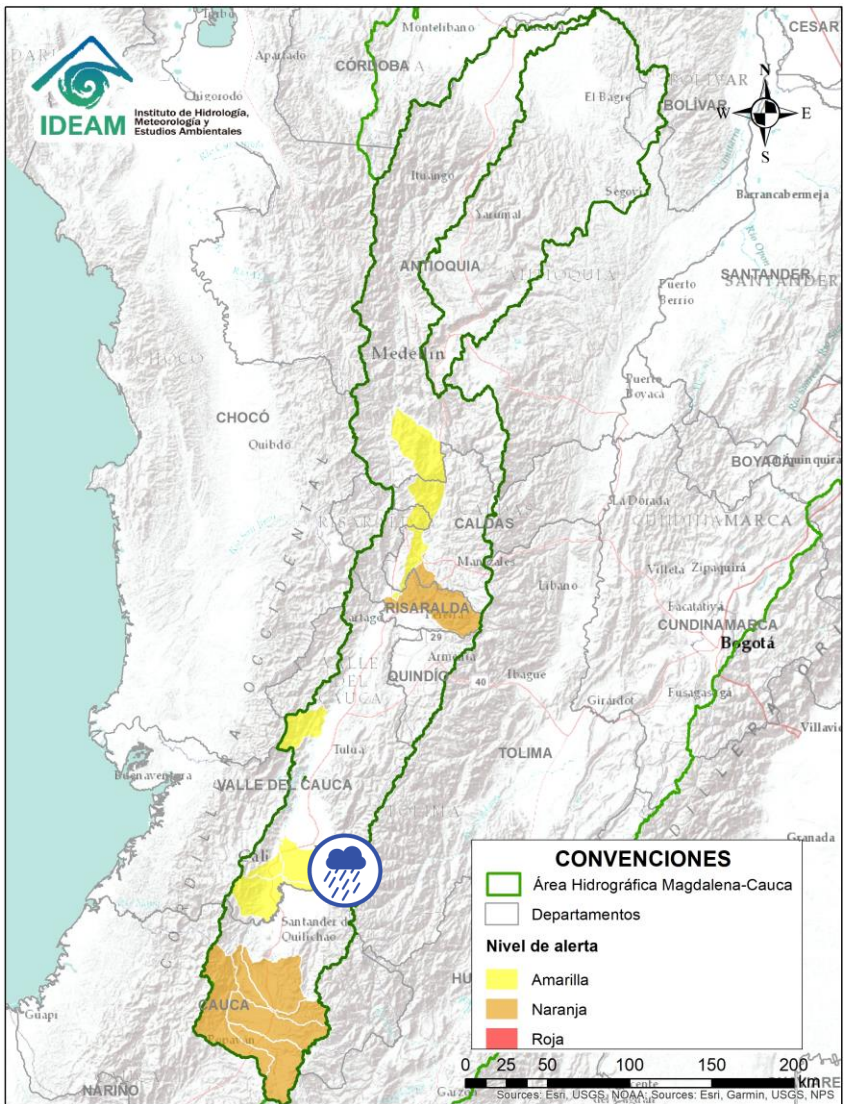
# ÁREA HIDROGRÁFICA DEL MAGDALENA – CAUCA (cuenca del río Cauca)




Alerta	Zona Hidrográfica	Subzona o Cuenca Hidrográfica	Descripción de la alerta hidrológica
	Cauca	Cuencas del Alto Cauca (Valle del Cauca)	Probabilidad de incrementos súbitos en los niveles de los ríos Claro, Jamundí, Pance, Lili, Meléndez y Canaveralejo, afluentes al Alto Cauca en el departamento de Valle del Cauca.

Por favor, pique aquí para volver al mapa principal de Áreas Hidrográficas de Colombia.

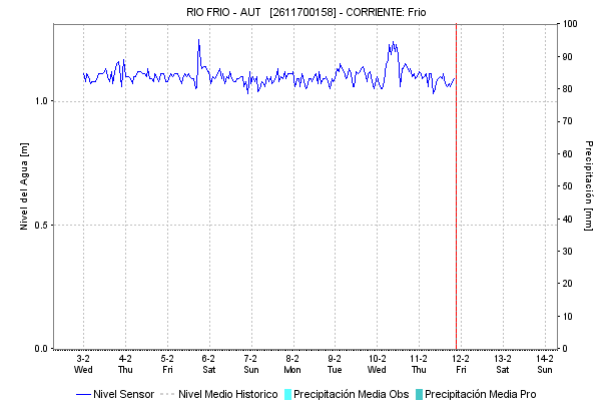
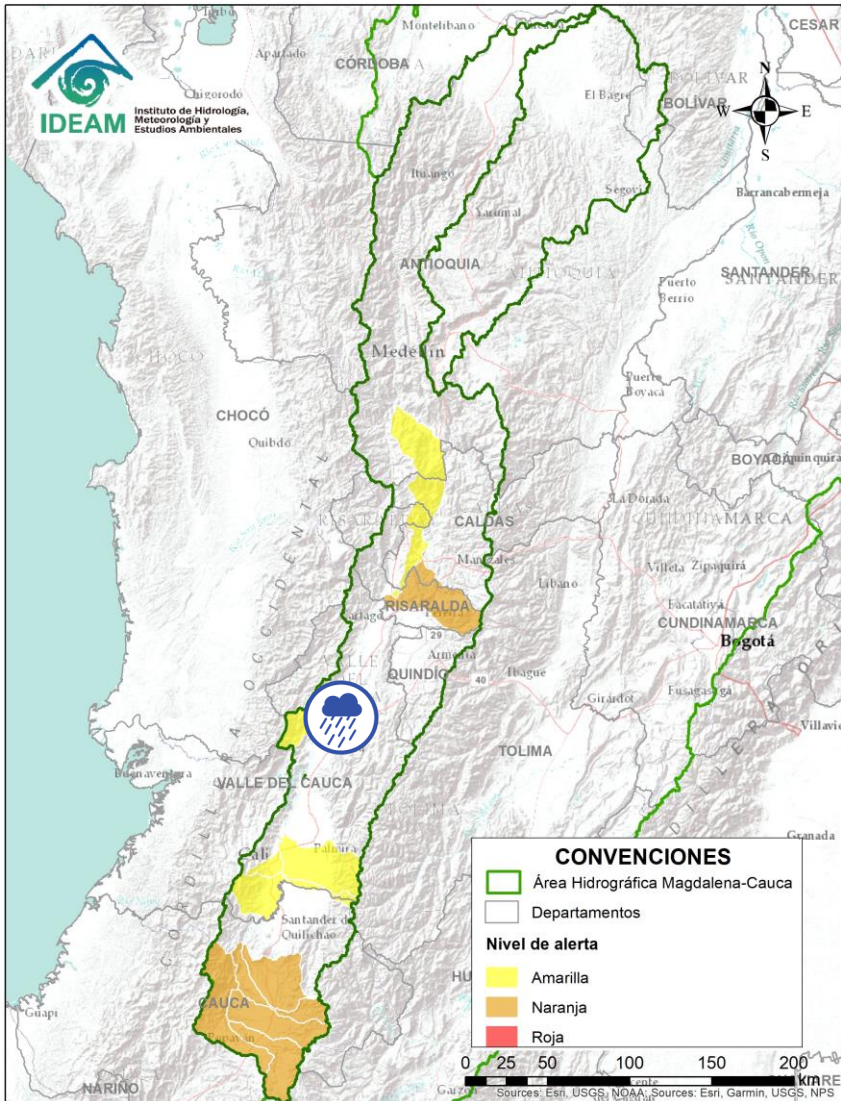
# ÁREA HIDROGRÁFICA DEL MAGDALENA – CAUCA (cuena del río Cauca)




Alerta	Zona Hidrografica	Subzona o Cuenca Hidrografica	Descripción de la alerta hidrológica
	Cauca	Cuencas del Alto Cauca (Valle del Cauca)	Probabilidad de crecientes súbitas en las cuencas de los ríos Desbaratado, Guachal, Bolo, Fraile, Párraga y sus afluentes, aportantes al Alto Cauca en el departamento Valle del Cauca.

 Por favor, pique aquí para volver al mapa principal de Áreas Hidrográficas de Colombia.

# ÁREA HIDROGRÁFICA DEL MAGDALENA – CAUCA (cuenca del río Cauca)

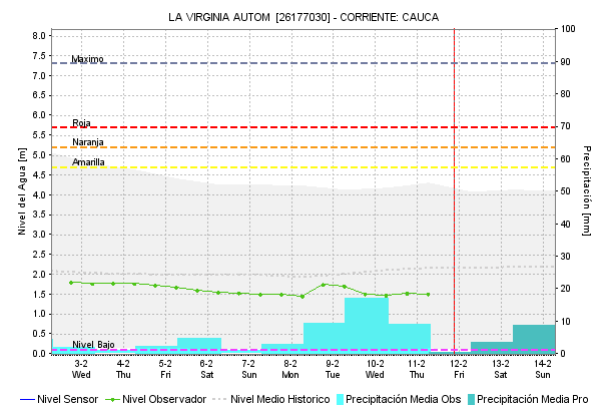
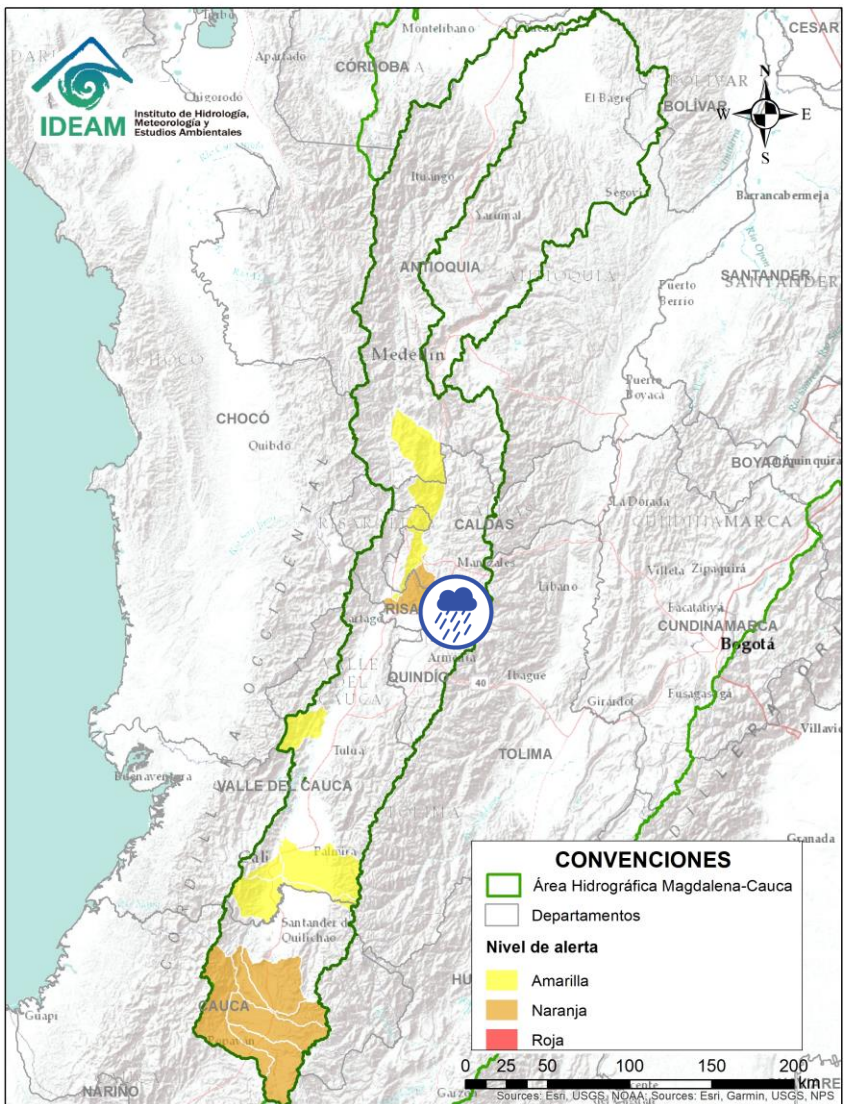



Alerta	Zona Hidrografica	Subzona o Cuenca Hidrografica	Descripción de la alerta hidrológica
	Cauca	Cuenca del río Frio (Valle del Cauca)	Probabilidad de crecientes súbitas en el río Frio y sus afluentes, en el departamento de Valle del Cauca. Especial atención en el municipio de Trujillo.




Por favor, pique aquí para volver al mapa principal de Áreas Hidrográficas de Colombia.

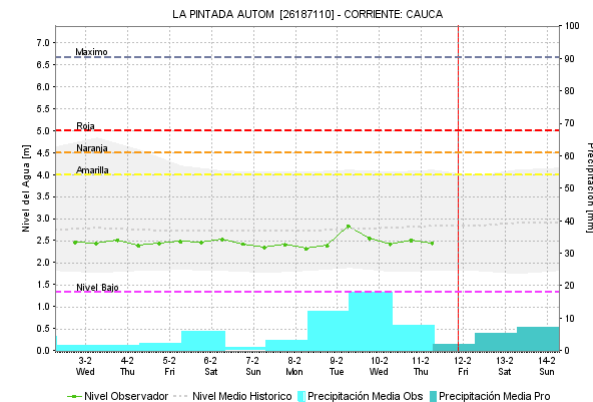
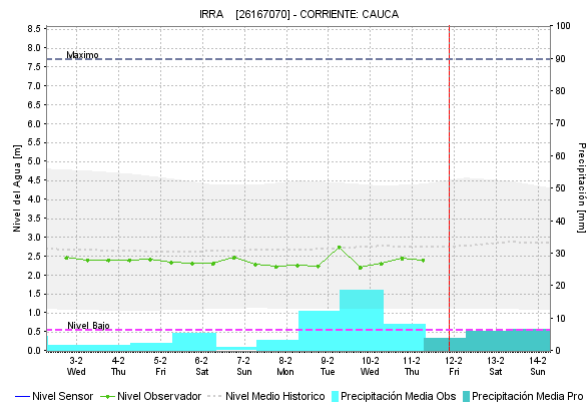
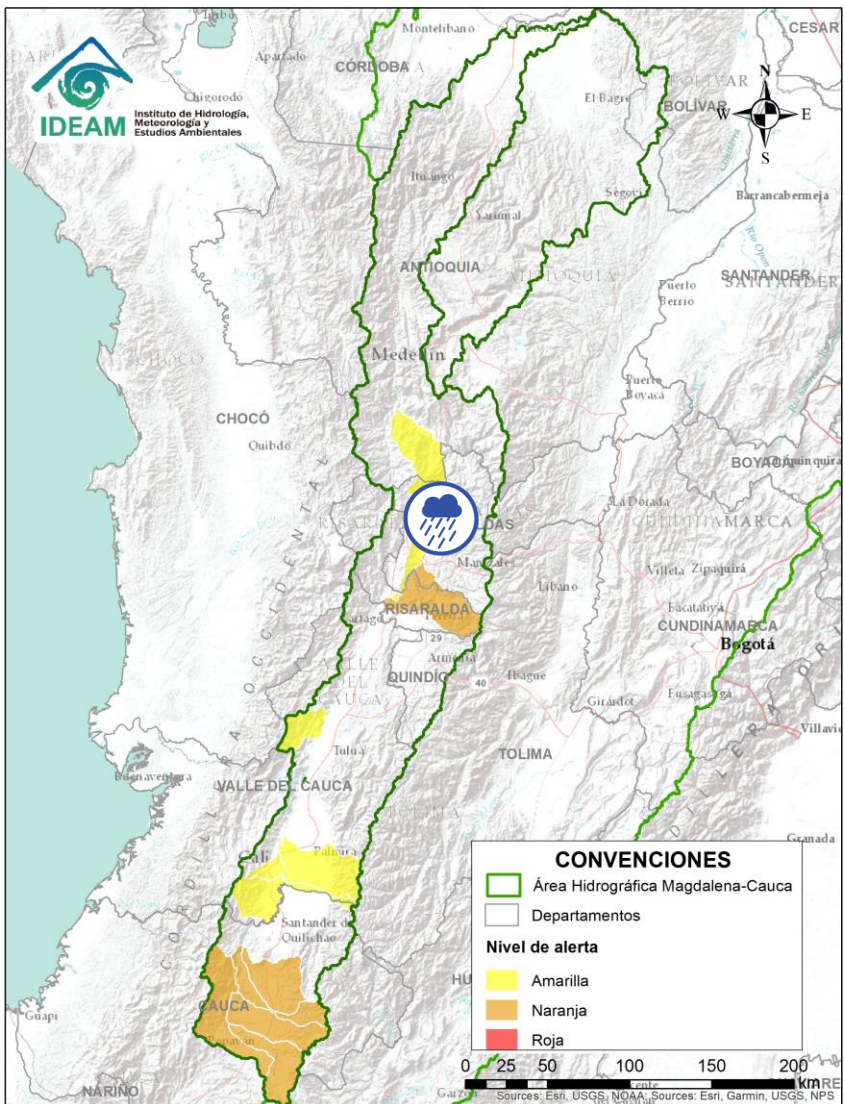
# ÁREA HIDROGRÁFICA DEL MAGDALENA – CAUCA (cuenca del río Cauca)




Alerta	Zona Hidrográfica	Subzona o Cuenca Hidrográfica	Descripción de la alerta hidrológica
	Cauca	Cuenca del río Otún	Probabilidad de creciente súbita en la cuenca del río Otún y sus afluentes, se recomienda especial atención en el municipio de Santa Rosa de Cabal.

 Por favor, pique aquí para volver al mapa principal de Áreas Hidrográficas de Colombia.

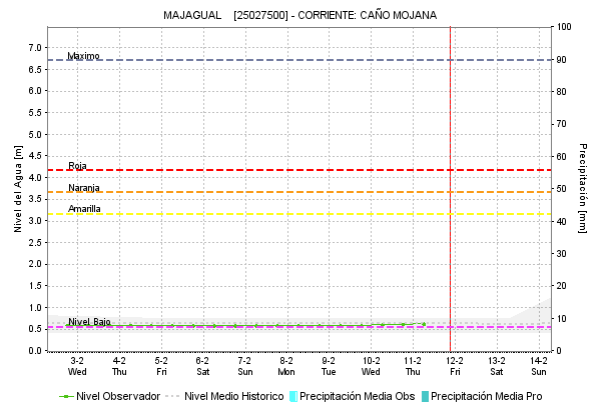
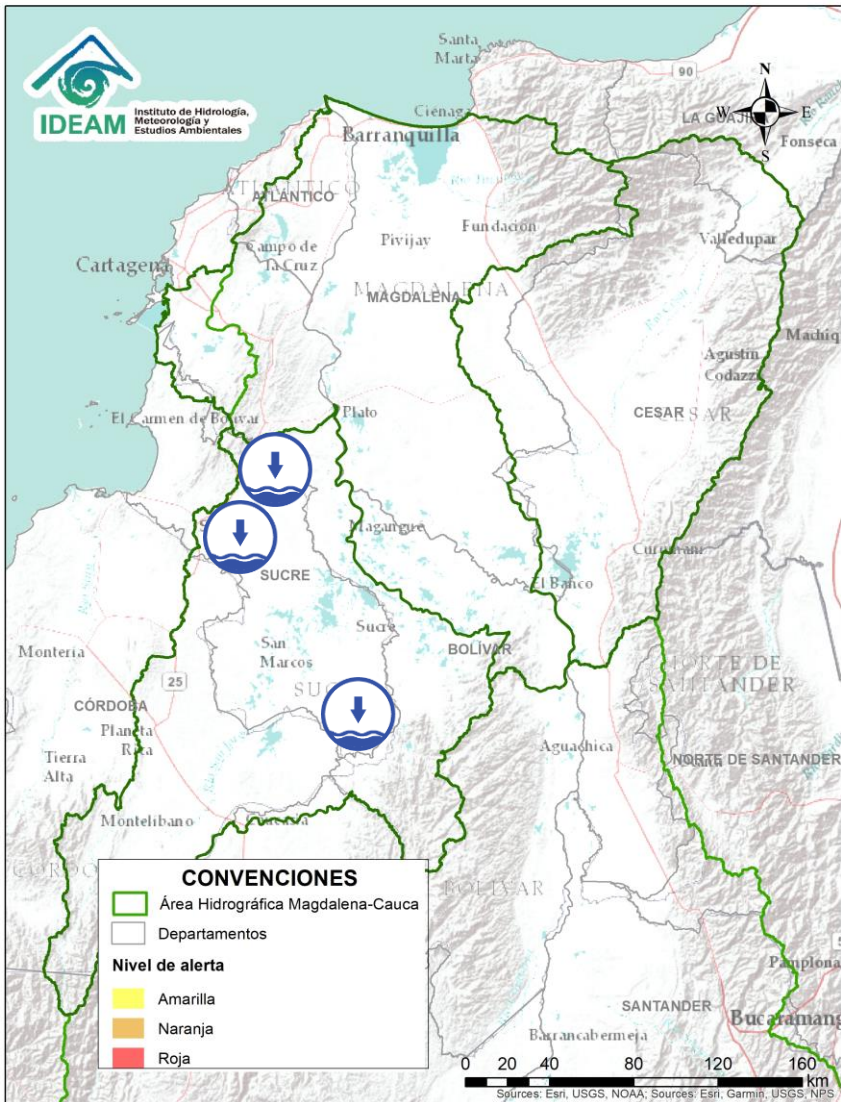
# ÁREA HIDROGRÁFICA DEL MAGDALENA – CAUCA (cuena del río Cauca)




Alerta	Zona Hidrografica	Subzona o Cuenca Hidrografica	Descripción de la alerta hidrológica
	Cauca	Cuenca del río Frío	Probabilidad de crecientes súbitas en la cuenca del río Frío y sus afluentes en el Eje Cafetero. <b>Nota:</b> Según reporte del CDGRD Risaralda, el puente vehicular Citabara se afectó por creciente súbita, a la altura del municipio Quinchía, sector La Trampa (08/02/2021).

Por favor, pique aquí para volver al mapa principal de Áreas Hidrográficas de Colombia.

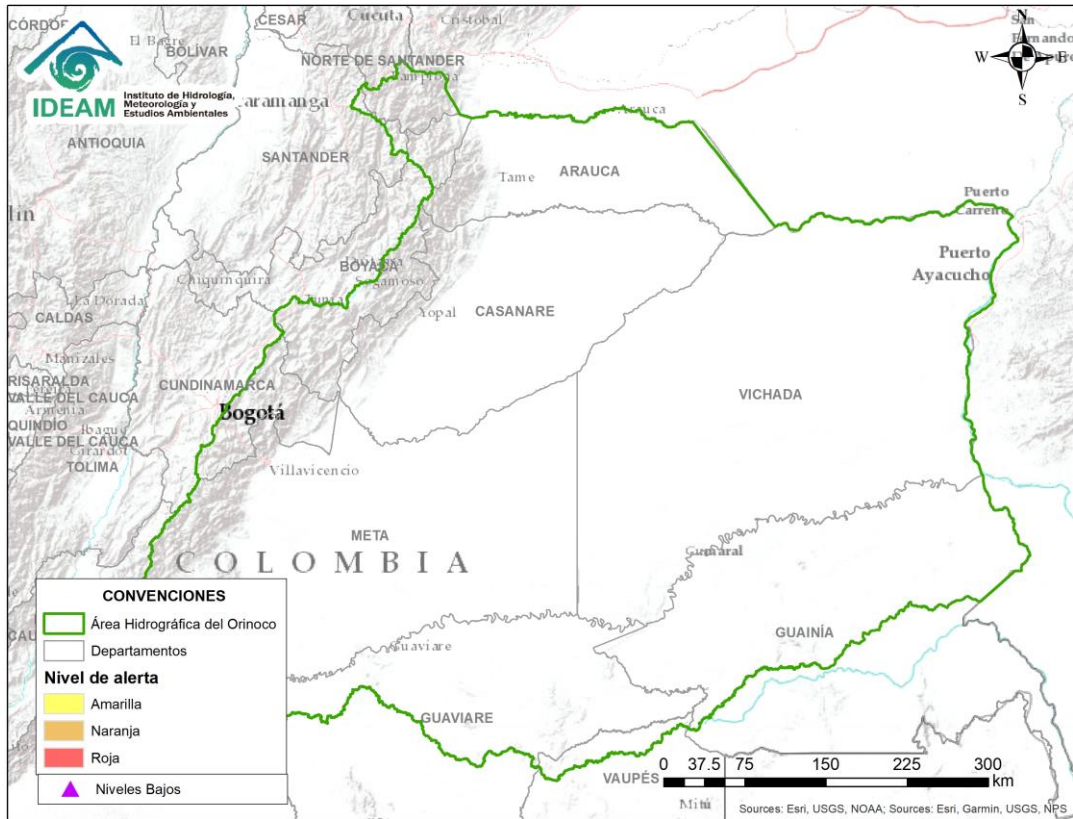
# ÁREA HIDROGRÁFICA DEL MAGDALENA – CAUCA (cuenca baja del río Magdalena)



Alerta	Zona Hidrográfica	Subzona o Cuenca Hidrográfica	Descripción de la alerta hidrológica
	Bajo Magdalena	Bajo San Jorge – La Mojana	<b>Alerta puntual por niveles bajos en el caño Mojana, en el municipio de Majagual (Sucre). Nota (27-28/01/2021 - 02/02/2021):</b> La UNGRD y CDGRD de Sucre, reportan sequía en los municipios de Buenavista, Morroa, Sampués y Ovejas (Sucre), generando afectaciones por desabastecimiento de agua potable en zona rural y urbana de estos municipios.

 Por favor, pique aquí para volver al mapa principal de Áreas Hidrográficas de Colombia.

# ÁREA HIDROGRÁFICA DEL ORINOCO



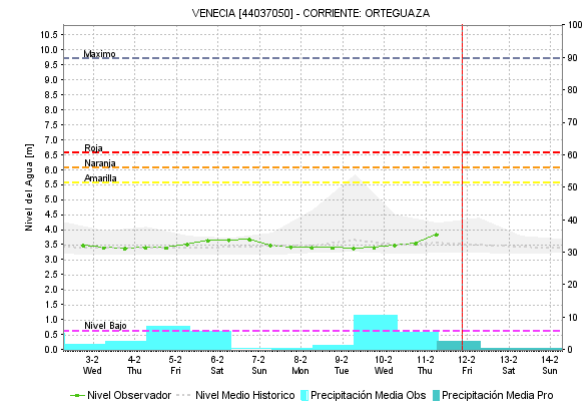
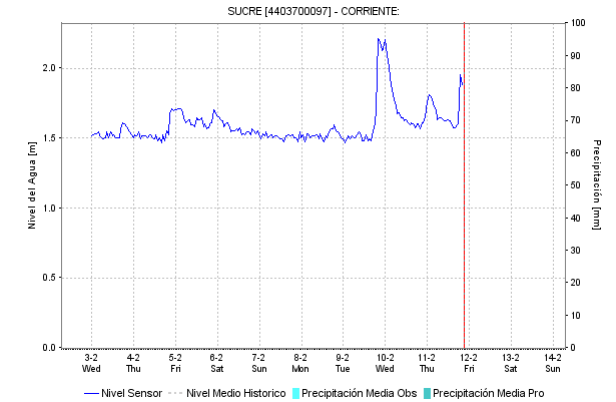
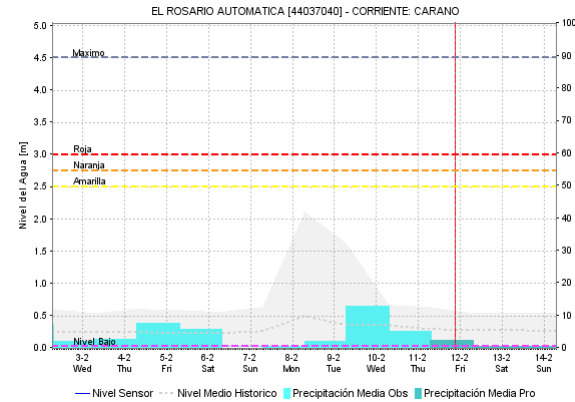
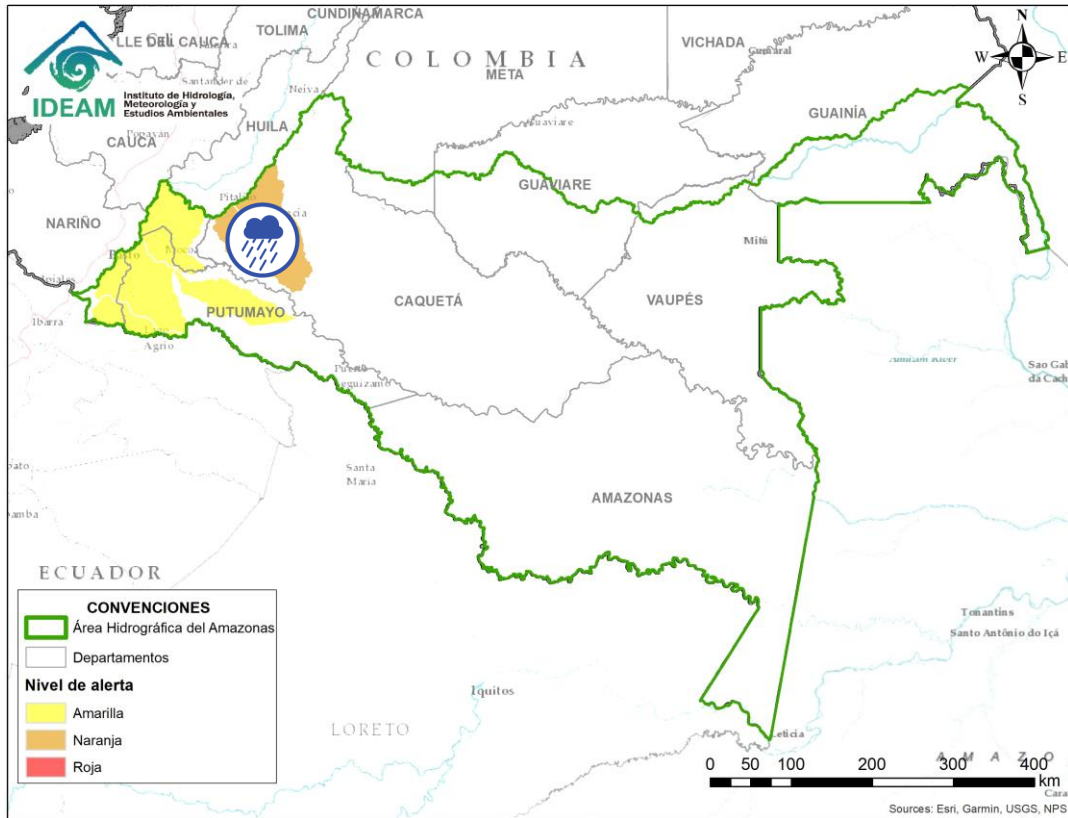
**CONDICIONES  
NORMALES**



Por favor, pique aquí para volver al mapa principal de Áreas Hidrográficas de Colombia.

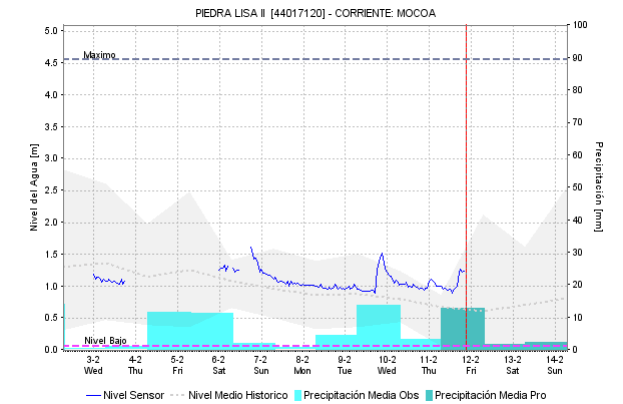
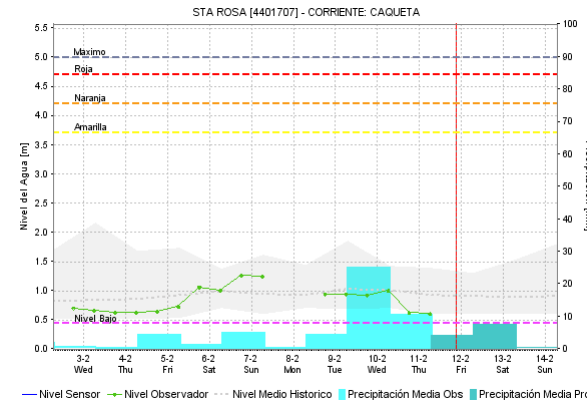
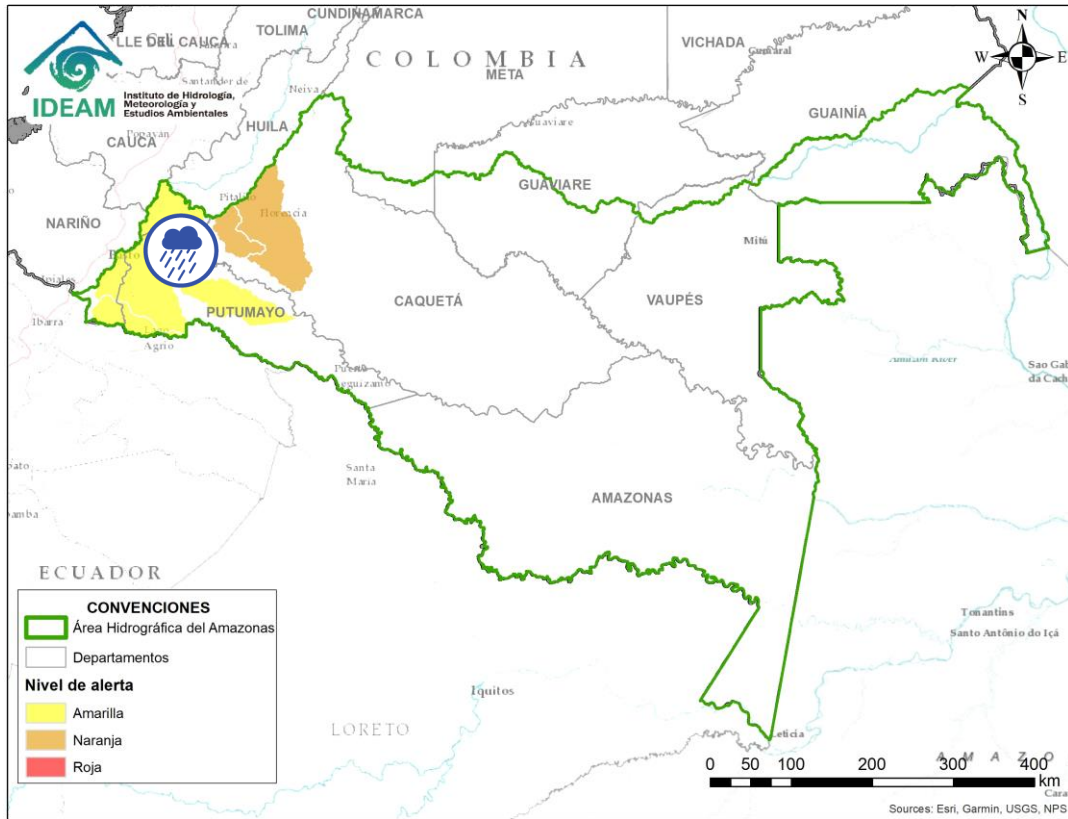


# ÁREA HIDROGRÁFICA DEL AMAZONAS




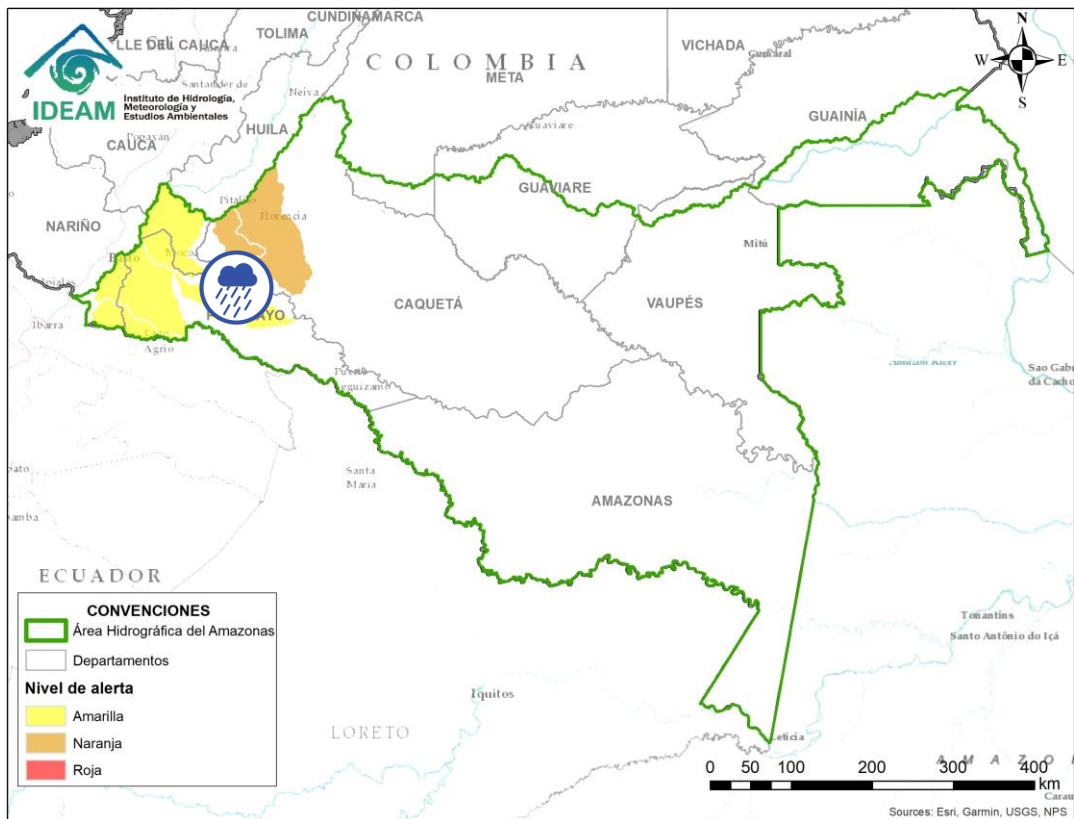
Por favor, pique aquí para volver al mapa principal de Áreas Hidrográficas de Colombia.


Alerta	Zona Hidrográfica	Subzona o Cuenca Hidrográfica	Descripción de la alerta hidrológica
	Caquetá	Cuenca del río Orteguaza	Probabilidad de crecientes súbitas en el río Orteguaza y sus afluentes, los ríos Caraño y Hacha en el piedemonte caqueteño, a la altura del municipio de Florencia (Caquetá). Se recomienda especial atención en las ciudades de Florencia, Paujil, Doncello, Albania y San José de Fragua.
	Caquetá	Cuenca del río Pescado	Probabilidad de crecientes súbitas en el río Pescado y sus afluentes en el piedemonte caqueteño. Se recomienda especial atención en los municipios de Albania y Valparaíso.




Por favor, pique aquí para volver al mapa principal de Áreas Hidrográficas de Colombia.

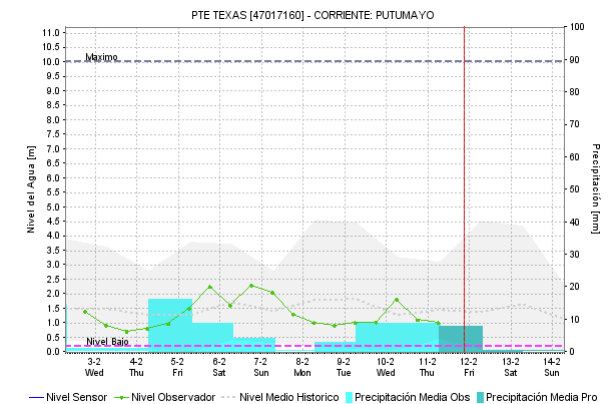
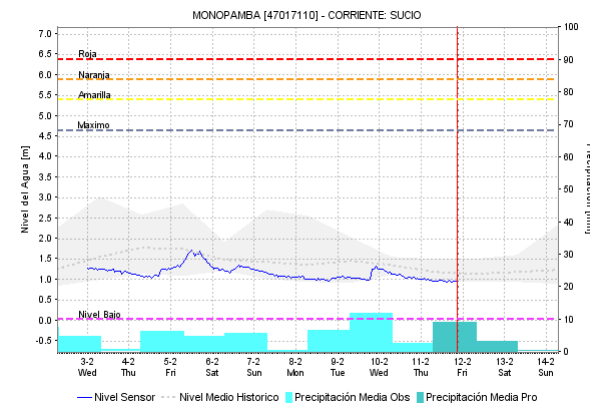
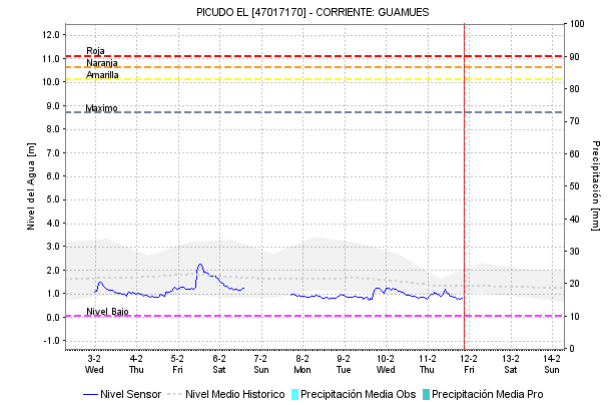
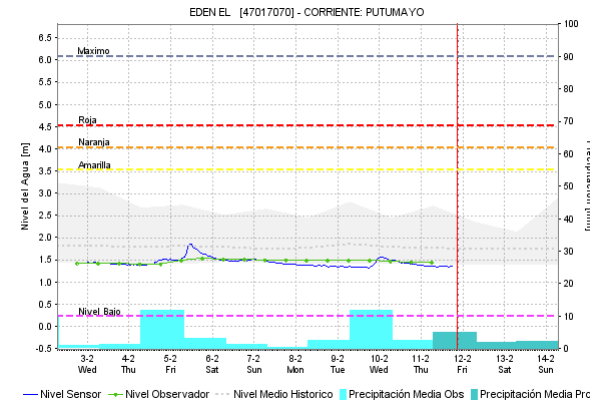
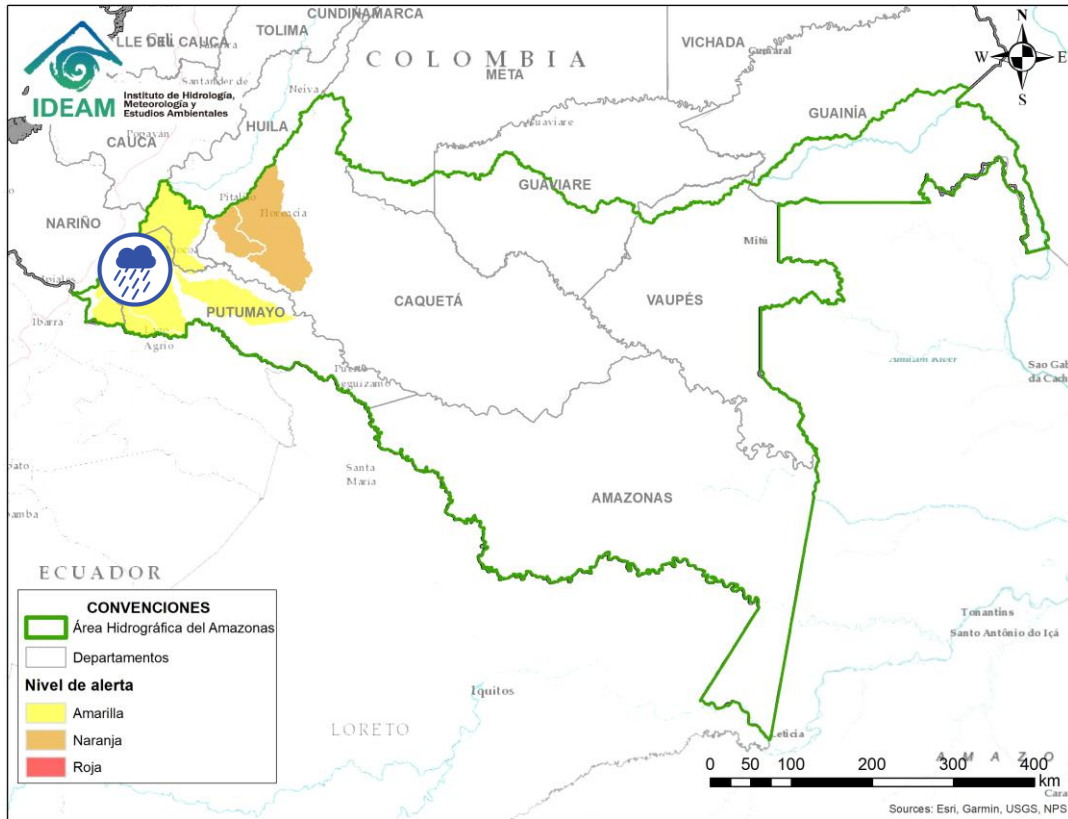
Alerta	Zona Hidrográfica	Subzona o Cuenca Hidrográfica	Descripción de la alerta hidrológica
	Caquetá	Cuenca alta del río Caquetá	Probabilidad de incrementos súbitos en los niveles del río Mocoa y sus afluentes, los ríos Rumiayaco, Tarauquita, Pepino, Sangoyaco y Mulato, entre otros aportantes a la cuenca alta del río Caquetá. Se recomienda especial atención en la ciudad de Mocoa (Putumayo) y en el municipio de Piamonte (Cauca).



Alerta	Zona Hidrográfica	Subzona o Cuenca Hidrográfica	Descripción de la alerta hidrológica
	Caquetá	Cuenca del río Mecaya	Probabilidad de incrementos súbitos en los niveles de los ríos Mecaya y sus afluentes, aportantes al Medio Caquetá.

 Por favor, pique aquí para volver al mapa principal de Áreas Hidrográficas de Colombia.

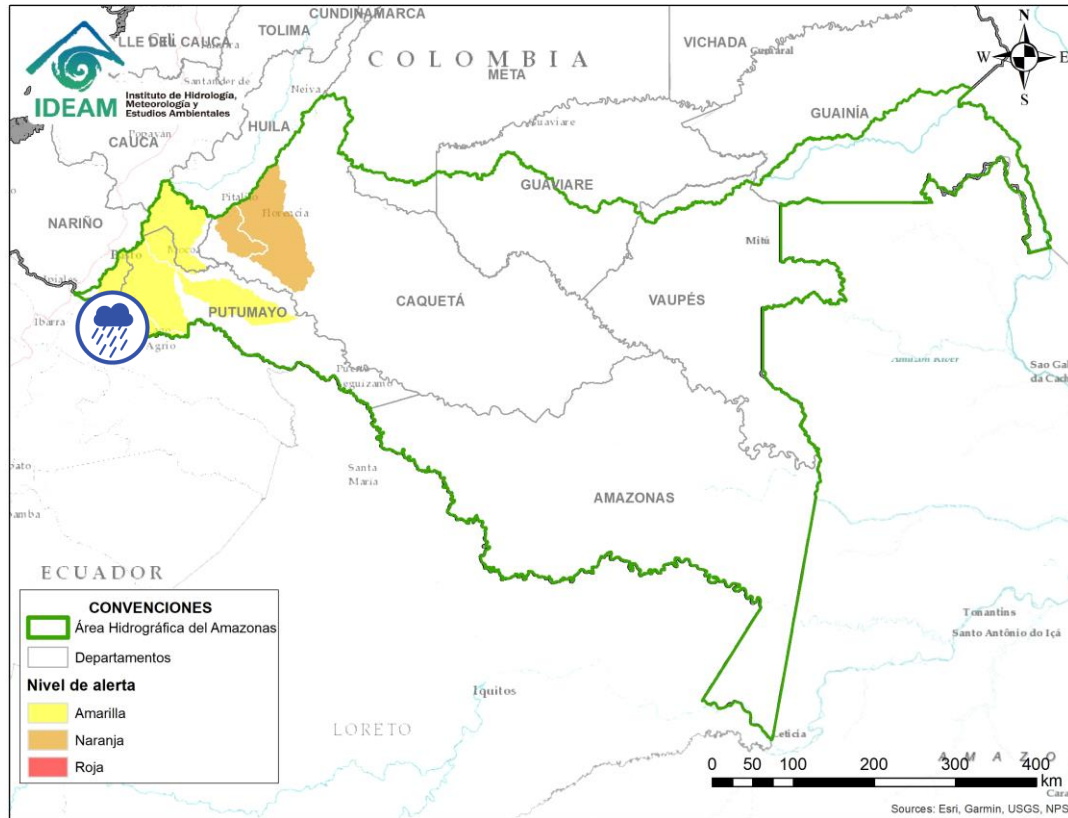
# ÁREA HIDROGRÁFICA DEL AMAZONAS




Por favor, pique aquí para volver al mapa principal de Áreas Hidrográficas de Colombia.

Alerta	Zona Hidrográfica	Subzona o Cuenca Hidrográfica	Descripción de la alerta hidrológica
	Putumayo	Cuenca alta del río Putumayo	Probabilidad de incrementos en los niveles del río Putumayo y sus aportantes, principalmente en los ríos Guineo, Sucio, Orito, Acae, San Juan y Guamuez. Especial atención en los municipios de Sibundoy, Colón, Santiago, Puerres, San Francisco, Villa Garzón, Orito y Puerto Asís.

# ÁREA HIDROGRÁFICA DEL AMAZONAS



Alerta	Zona Hidrográfica	Subzona o Cuenca Hidrográfica	Descripción de la alerta hidrológica
	Putumayo	Cuenca del río San Miguel	Probabilidad de incrementos súbitos en los niveles del río San Miguel y sus afluentes. Especial atención en los municipios de Ipiales, Valle de Guamuez y San Miguel (La Hormiga y La Dorada).



Por favor, pique aquí para volver al mapa principal de Áreas Hidrográficas de Colombia.

# ICONOGRAFÍA DE TÉRMINOS HIDROLÓGICOS

## CONVENCIONES

	<b>Lluvias</b>	Lluvias antecedentes intensas o continuas y/o pronostico de las mismas, las cuales pueden generar crecientes súbitas en los ríos principales y sus afluentes.
	<b>Niveles bajos</b>	Nivel de referencia del río cuyos valores iguales o inferiores pueden generar restricciones para navegabilidad, captación de agua para acueductos, actividades de pesca entre otros sectores que pudieran verse afectados por la disminución de los caudales.
	<b>Niveles altos</b>	Nivel de referencia del río cuyos valores iguales o superiores pueden generar afectaciones en las zonas ribereñas.
	<b>Creciente súbita</b>	Fenómeno natural que se presenta en los ríos de montaña como consecuencia de la ocurrencia de lluvias intensas o torrenciales en zonas de alta pendiente del cauce principal y sus afluentes.
	<b>Transito de crecientes</b>	Es el desplazamiento de una onda de creciente de aguas arriba hacia aguas abajo de la corriente.
	<b>Creciente por desembalse</b>	Proceso de transito del flujo de agua por descarga controlada desde un embalse.
	<b>Inundación</b>	Aumento en los niveles y/o caudales de los ríos que superan la capacidad máxima de transporte o modificación de la sección transversal que la reduce, ocasionando el desbordamiento e inundación en zonas aledañas al cauce principal.

## EQUIPO DE TRABAJO IDEAM

Directora General

**YOLANDA GONZÁLEZ HERNÁNDEZ**

Jefe Oficina del Servicio de Pronósticos y Alertas

**DANIEL USECHE SAMUDIO**

Hidrólogo de turno:

**ALEXANDER VILLAMIZAR HERNÁNDEZ**

correo electrónico: [alertasideam@gmail.com](mailto:alertasideam@gmail.com)

Calle 25 D N° 96 B - 70. Bogotá D. C.

Teléfono: 3527160 - Ext. 1330 -1334 -1335 -1336

