

# INFORME TÉCNICO DIARIO

IDEAM comunica al Sistema Nacional para la Gestión del Riesgo de Desastres (SNGRD) y al Sistema Nacional Ambiental (SINA).

Bogotá D. C., 03 de febrero de 2021.  
Hora de actualización 12:00 HLC

Boletín No.

034



## CONTENIDO

[Lo más destacado](#)

[Precipitación](#)

[Temperaturas](#)

[Alerta por descensos significativos de las temperaturas mínimas del aire](#)

[Condiciones Hidrometeorológicas actuales](#)

[Pronóstico de precipitación de las próximas 24 horas](#)

[Pronóstico condiciones meteorológicas adicionales](#)

[Alertas Hidrológicas](#)

[Seguimiento y Pronóstico de las Amenazas por Deslizamientos](#)

[Seguimiento y Pronóstico de las Amenazas por Incendios](#)

[Alertas Meteomarinas vigentes Mar Caribe Colombiano](#)

[Alertas Meteomarinas vigentes Océano Pacífico Nacional](#)

[Alertas Meteomarinas por Ciclón Tropical Mar Caribe Colombiano](#)



Alerta  
**ROJA**

**PARA TOMAR ACCIÓN** Advierte a los sistemas de prevención y atención de desastres sobre la amenaza que puede ocasionar un fenómeno con efectos adversos sobre la población, el cual requiere la atención inmediata por parte de la población y de los cuerpos de atención y socorro. Se emite una alerta sólo cuando la identificación de un evento extraordinario indique la probabilidad de amenaza inminente y cuando la gravedad del fenómeno implique la movilización de personas y equipos, interrumpiendo el normal desarrollo de sus actividades cotidianas.



Alerta  
**NARANJA**

**PARA PREPARARSE** Indica la presencia de un fenómeno. No implica amenaza inmediata y como tanto es catalogado como un mensaje para informarse y prepararse. El aviso implica vigilancia continua ya que las condiciones son propicias para el desarrollo de un fenómeno, sin que se requiera permanecer alerta.



Alerta  
**AMARILLA**

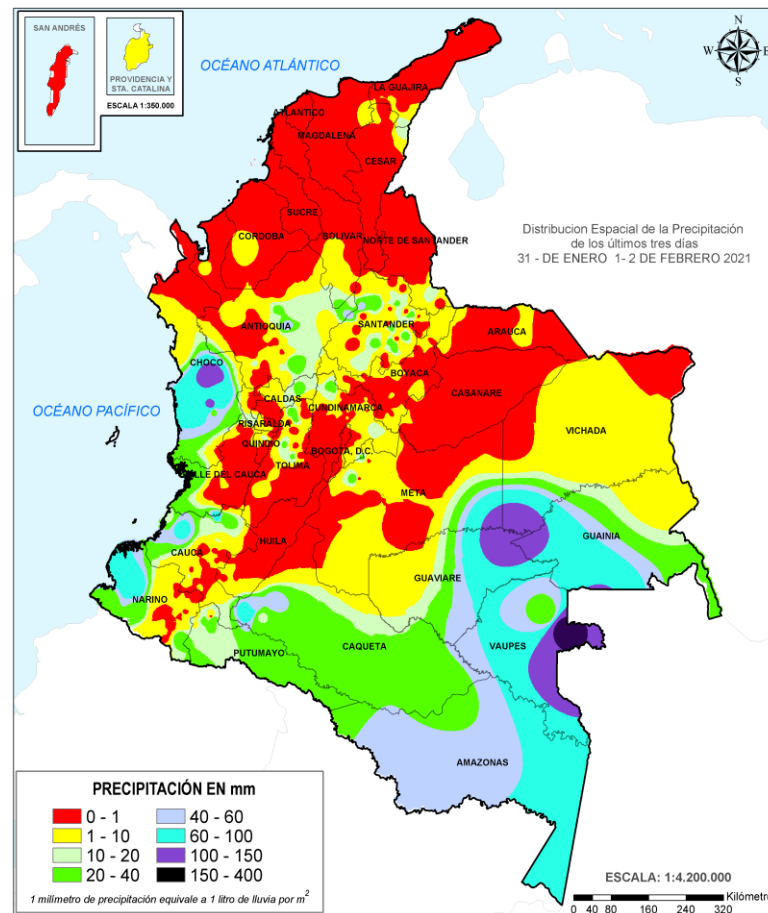
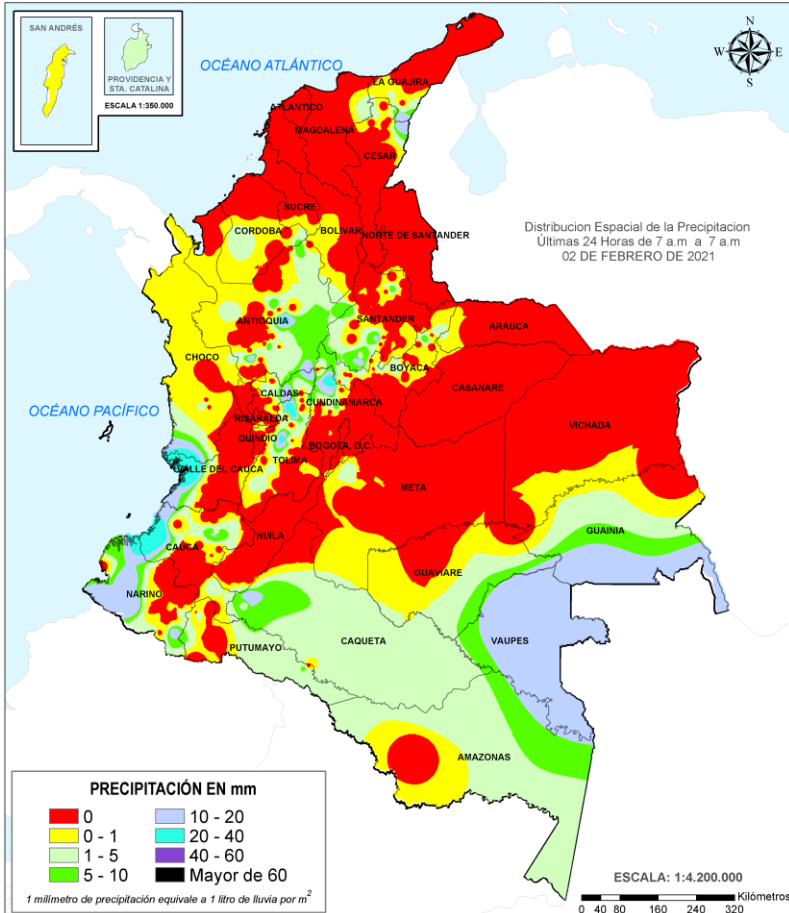
**PARA INFORMARSE** Es un mensaje oficial por el cual se difunde información. Por lo regular se refiere a eventos observados, registrados o registrados y puede contener algunos elementos de pronóstico a manera de orientación. Por sus características pretéritas y futuras difiere del aviso y de la alerta, y por lo general no está encaminado a alertar sino a informar.

**CONDICIONES NORMALES** La información que se suministra se encuentra dentro de los rangos normales.

Alertas vigentes hasta: 03 de febrero de 2021 - 12:00 HLC.

## Mapas de precipitación

## Lluvias registradas en las últimas 24 horas



Durante las últimas 24 horas se registró una significativa disminución en las lluvias, las cuales presentaron volúmenes bajos. El mayor registro de lluvia en 24 horas se presentó en el municipio de **Timbiquí (Cauca)**, con **39,0 mm**.



- Por alta probabilidad de incendios de la cobertura vegetal en municipios de las regiones Caribe, Andina y Orinoquía.
- Por oleaje y viento en el centro y occidente del mar Caribe colombiano.
- Por descensos significativos en las temperaturas mínimas en Boyacá, Cundinamarca y Santander.



- Por moderada probabilidad de ocurrencia de deslizamientos de tierra, en municipios de las regiones Pacífica y Amazonia.
- Por moderada probabilidad de ocurrencia de incendios de la cobertura vegetal en algunos municipios de las regiones Caribe, Andina, Orinoquía y Amazonia.
- Por moderada probabilidad crecientes súbitas en algunos ríos de la región Pacífica.
- Por oleaje y viento en el occidente del mar Caribe colombiano.
- Descenso moderado de temperaturas mínimas en zonas del altiplano cundiboyacense y los santanderes.

Precipitación diaria desde las 7:00 HLC del martes 02 de febrero hasta las 7:00 HLC del miércoles 03 de febrero de 2021. **Fuente:** IDEAM.

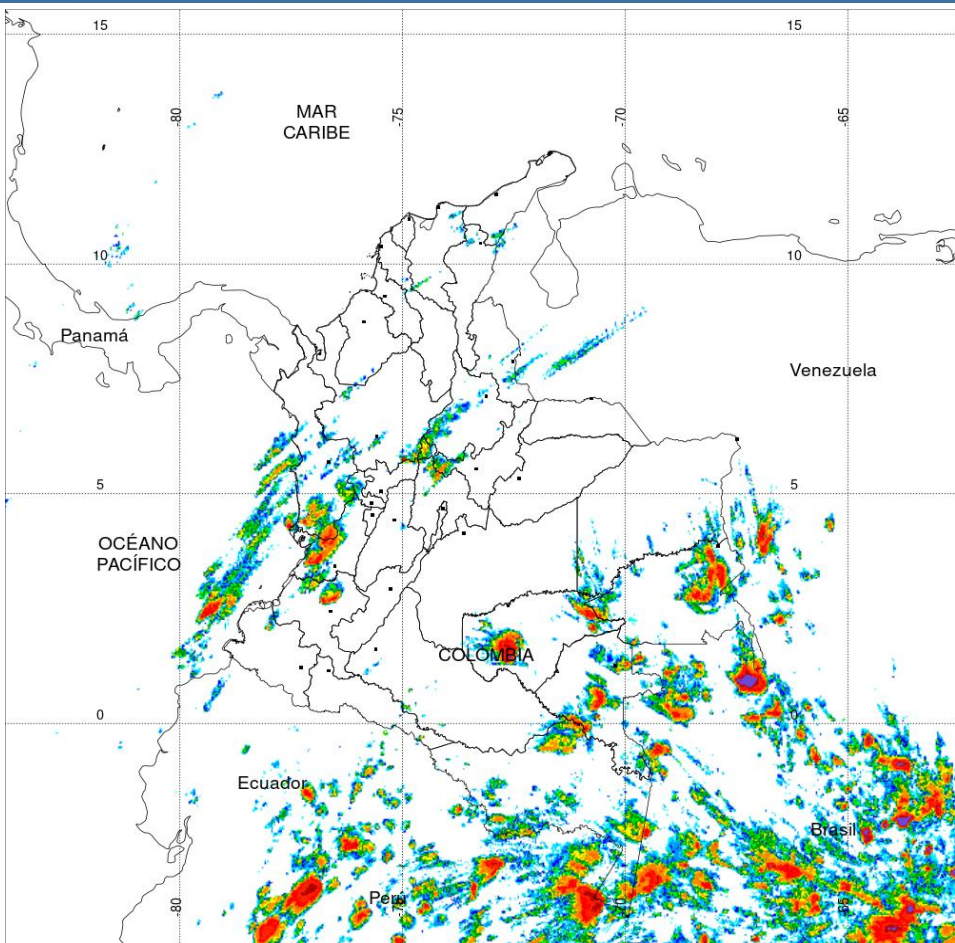
Precipitación últimas 72 horas desde las 7:00 HLC del domingo 31 de enero hasta las 7:00 HLC del miércoles 03 de febrero de 2021. **Fuente:** IDEAM.

- Un milímetro de lluvia (1 mm) equivale a un litro (1 L) de lluvia que ha caído en un metro cuadrado (1 m<sup>2</sup>).  
La lluvia acumulada es la suma de los milímetros de agua lluvia que se han registrado en un lapso de tiempo.

**Alertas amarillas** e información más detallada para cada una de las categorías de alerta, remítase a la temática particular del informe.



## Estimación Satelital (24 Horas)



PRECIPITACIÓN TOTAL ACUMULADA POR ESTIMACIÓN SATELITAL (GOES-16)

FEB 02 DE 2021 (7:00) - FEB 03 DE 2021 (7:00)

Elaborado por: Oficina del Servicio de Pronósticos y Alertas.



Fuente:  
Imágenes GOES-16  
(143/144 imágenes)



## Precipitaciones

A continuación, los municipios donde se registraron precipitaciones iguales o superiores a 20.0 mm en las últimas 24 horas

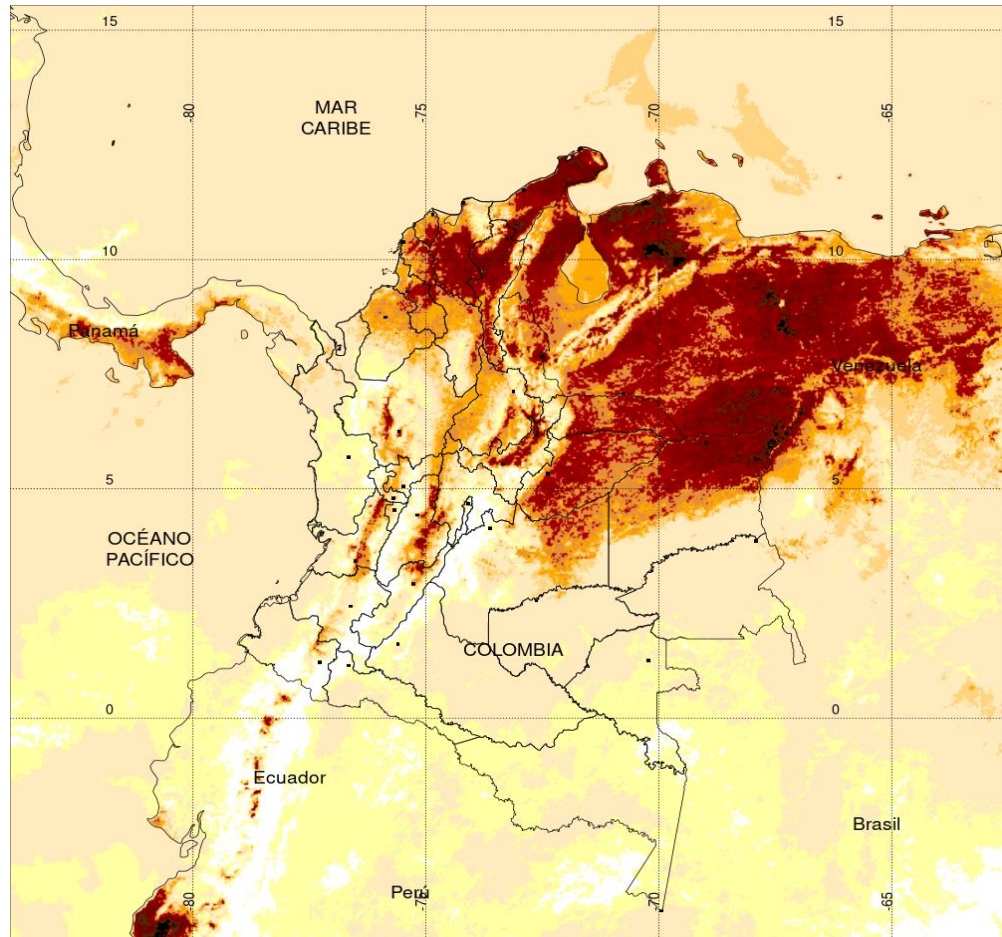
**Aclaración:** aunque los volúmenes de lluvia registrados en un municipio se relacionan con la ubicación de las estaciones de monitoreo del IDEAM, en ocasiones, dichas estaciones pueden estar distantes de los lugares en donde se concentra la mayor población o alejados de los centros municipales.

DEPARTAMENTO	MUNICIPIO
ANTIOQUIA	Gómez Plata (21),
CAUCA	<b>Timbiqui (39)</b> , Guapi (26,4),
CUNDINAMARCA	Yacopi (28,5),
TOLIMA	Ibagué (Centro de la ciudad) (31), Villahermosa (28), Líbano (24),
VALLE DEL CAUCA	Apto, Buenaventura (36),
VAUPES	Mitú (20),

NO SE REGISTRARON VALORES SUPERIORES A LOS HISTÓRICOS DE PRECIPITACIÓN MÁXIMA ABSOLUTA EN 24 HORAS

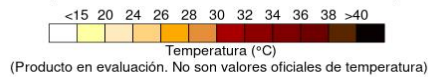


## Estimación Satelital (24 Horas)



TEMPERATURA SUPERFICIAL MÁXIMA POR ESTIMACIÓN SATELITAL (GOES-16)  
( 2021-02-02 09:00:00 a 2021-02-02 18:30:00 )

Elaborado por: Oficina del Servicio de Pronósticos y Alertas.



### Temperaturas Máximas

A continuación, los municipios donde se registraron temperaturas iguales o superiores a 37.0 °C en las últimas 24 horas

**Aclaración:** aunque los valores registrados en un municipio se relacionan con la ubicación de las estaciones de monitoreo del IDEAM, en ocasiones, dichas estaciones pueden estar distantes de los lugares en donde se concentra la mayor población o alejados de los centros municipales.

DEPARTAMENTO	MUNICIPIO
ANTIOQUIA	Valparaiso (Fredonia) (37,2),
BOLIVAR	Zambrano (37),
CESAR	<b>Bosconia (38,6)</b> , Valledupar (37),
NORTE DE SANTANDER	Cúcuta (37),
TOLIMA	Natagaima (37,4), Armero (37,2),

NO SE REGISTRARON VALORES SUPERIORES A LOS HISTÓRICOS DE TEMPERATURA MÁXIMA.

### Temperaturas Mínimas

A continuación se relacionan los municipios donde en las últimas 24 horas se registraron temperaturas menores o iguales a 5.0°C.

DEPARTAMENTOS	MUNICIPIO
BOYACÁ	Sogamoso (-0.2), Paipa (4.8), Duitama (4.6), <b>Cerinza (-1.0)</b> , Toca (3.4), Chita (4.0).
CUNDINAMARCA	Choconta (4.8), Mosquera (3.4), <b>Nemocón (-1.6)</b> , Sopó (1.6), Facatativá (3.2).
SANTANDER	Tona (3.0)

La estimación satelital de la temperatura superficial máxima en 24 horas utiliza datos de los satélites ambientales geoestacionarios operacionales (GOES) de NOAA para estimar al temperatura de la superficie del país, en donde los datos de los medidores o radares no están disponibles o no son confiables.

# Altos valores de radiación ultravioleta

(Diciembre de 2020 a Marzo de 2021)



Fuente: <https://www.facebook.com/SunlightMedia/photos/a.418646038151549/2055342184481918/?type=1&theater>

Debido a los bajos valores de ozono que se presentarán durante los primeros meses del 2021, hasta el mes de marzo, sumado a la poca nubosidad que se espera para esta época, especialmente en horas de las mañanas y de las tardes, a pesar de estar bajo condiciones del fenómeno de La Niña, se incrementarán los valores de la radiación ultravioleta (UV) en la superficie del país, presentándose hacia el mediodía, valores del índice ultravioleta (IUV) superiores a 11, los cuales están categorizados como extremadamente altos. Los valores altos y peligrosos de radiación ultravioleta se presentarán en todo el territorio nacional. Vale la pena destacar que los máximos niveles se sentirán en las zonas montañosas, particularmente en Antioquia, los Santanderes, Tolima, Caldas, Risaralda, Quindío, Boyacá, Cundinamarca, Huila, Cauca y Nariño. Tenga en cuenta que la sobreexposición a los rayos ultravioleta representa implicaciones nocivas en la salud como envejecimiento prematuro, manchas en la piel, daños oculares, afectación del sistema inmunológico, e incluso, se corre el riesgo de sufrir de cáncer de piel.



## Alerta por descensos significativos de las temperaturas mínimas del aire



Se emite esta alerta por la probabilidad de descensos de la temperatura del aire en horas de la madrugada para zonas de altiplano (entre los 2,500 y los 2,900 msnm) de los siguientes municipios:

### REGIÓN ANDINA

#### SITIOS PARA LOS CUALES SE GENERA LA ALERTA



#### ALTIPLANO CUNDIBOYACENSE

**BOGOTÁ:** Área Rural y Urbana.

**CUNDINAMARCA:** Bojacá, Cajicá, Chía, Chipaque, Choachí, Chocontá, Cogua, Cota, Cucunubá, El Rosal, Facatativá, Funza, Fúquene, Gachancipá, Guachetá, Guasca, Guatavita, La Calera, Lenguazaque, Madrid, Mosquera, Nemocón, Sesquilé, Sibaté, Simijaca, Soacha, Sopó, Subachoque, Suesca, Susa, Sutatausa, Tabio, Tausa, Tenjo, Tocancipá, Ubaque, Ubaté, Villapinzón, Zipacón y Zipaquirá.

**BOYACÁ:** Tunja, Aquitania, Arcabuco, Belén, Betéitiva, Busbanzá, Caldas, Cerinza, Chiquinquirá, Chivatá, Ciénega, Cómbita, Corrales, Cucaita, Cuítiva, Chíquiza, Duitama, Firavitoba, Floresta, Gámeza, Iza, Villa de Leyva, Mongua, Monguquí, Motavita, Nobsa, Oicatá, Paipa, Paz de Río, Pesca, Ráquira, Saboyá, Samacá, San Miguel de Sema, Santa Rosa de Viterbo, Siachoque, Socha, Sogamoso, Sora, Sotaquirá, Soracá, Tasco, Tibasosa, Toca, Tópaga, Tota, Tuta, Tutazá, Ventaquemada y Viracachá.



#### SANTANDERES

**NORTE DE SANTANDER:** Cácula, Mutiscua, Pamplona y Silos.

**SANTANDER:** Bolívar, El Peñón, Jesús María, Sucre y Vélez.

Debido a que este fenómeno es local y está sujeto a cambios en variables tales como la nubosidad, la humedad y temperatura del aire y la intensidad y dirección del viento, el IDEAM monitorea permanentemente las condiciones atmosféricas y en caso de ser necesario emitirá nuevos comunicados. Por esto, se sugiere a los agricultores, ganaderos y floricultores estar atentos a los boletines y comunicados emitidos por la entidad.

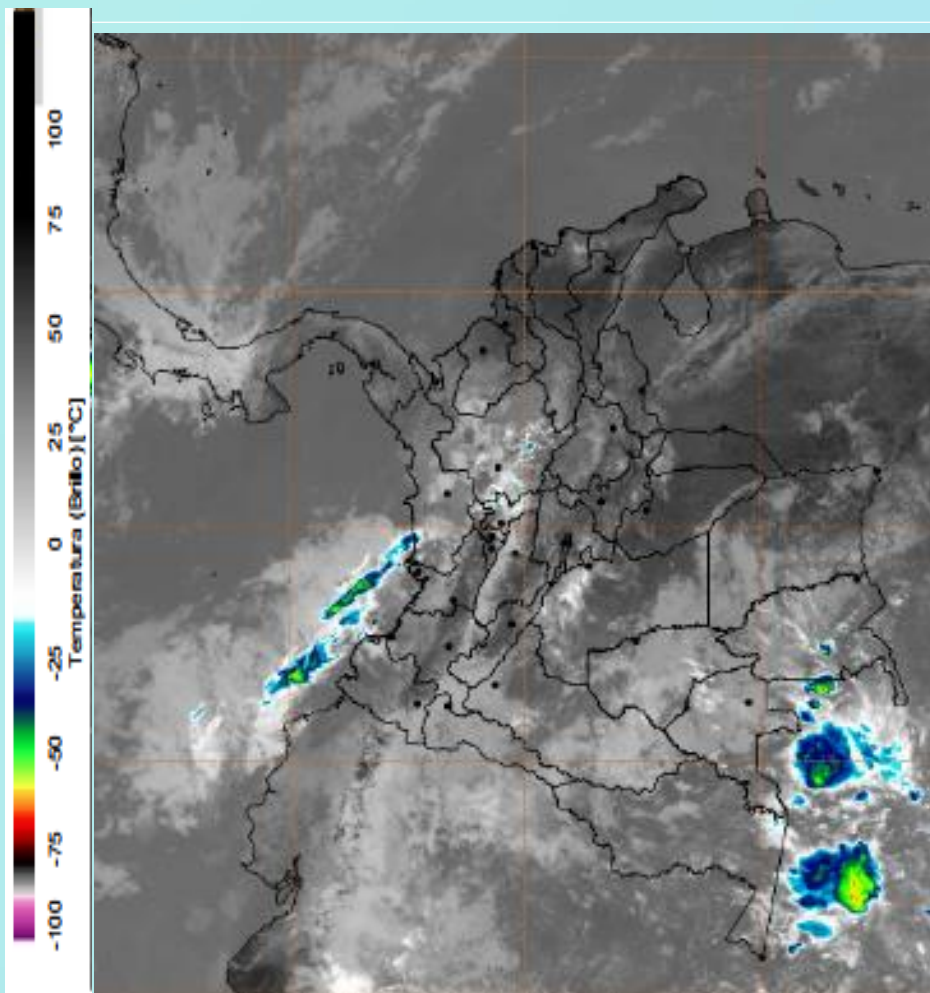
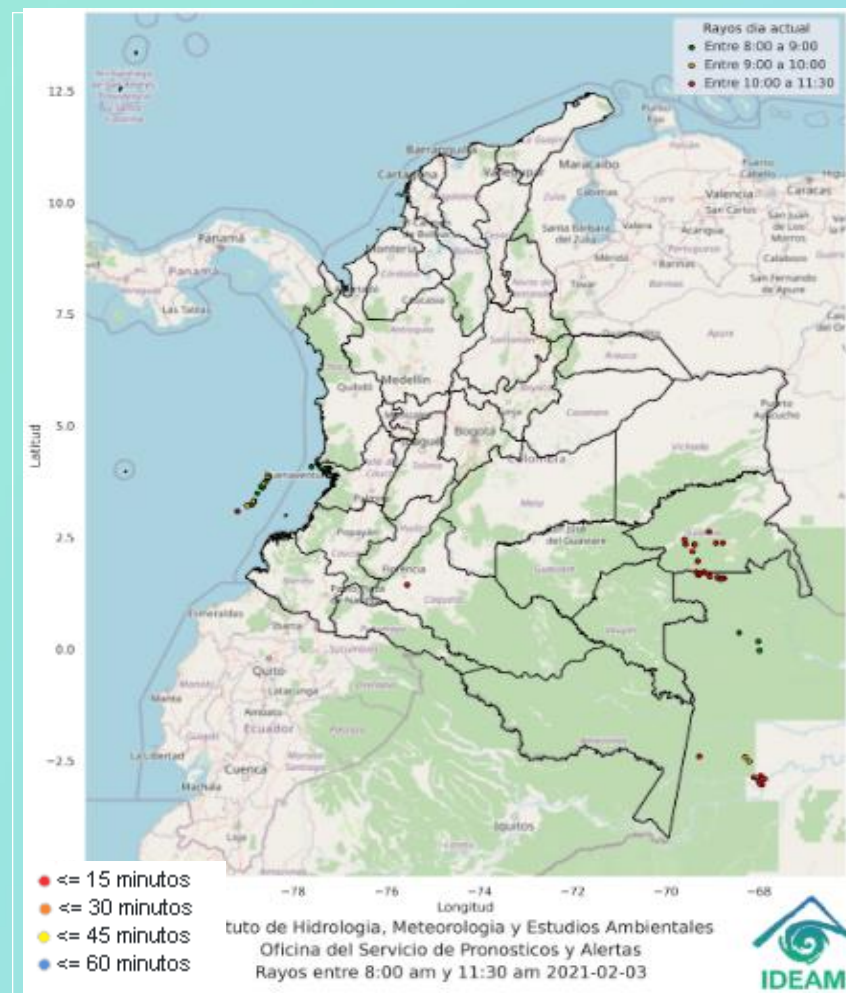


Imagen GOES East Canal Infrarrojo, 02 de febrero de 2021..  
Hora 11:20 HLC. Fuente: IDEAM-GOES 16

Aunque han prevalecido las condiciones de tiempo seco con cielo entre parcial a mayormente nublado, se han registrado lluvias en sectores del centro del océano Pacífico, incluidas sus costas, así mismo, en zonas puntuales de Chocó, Valle del Cauca, Antioquia, Caldas, Santander y norte de Tolima..

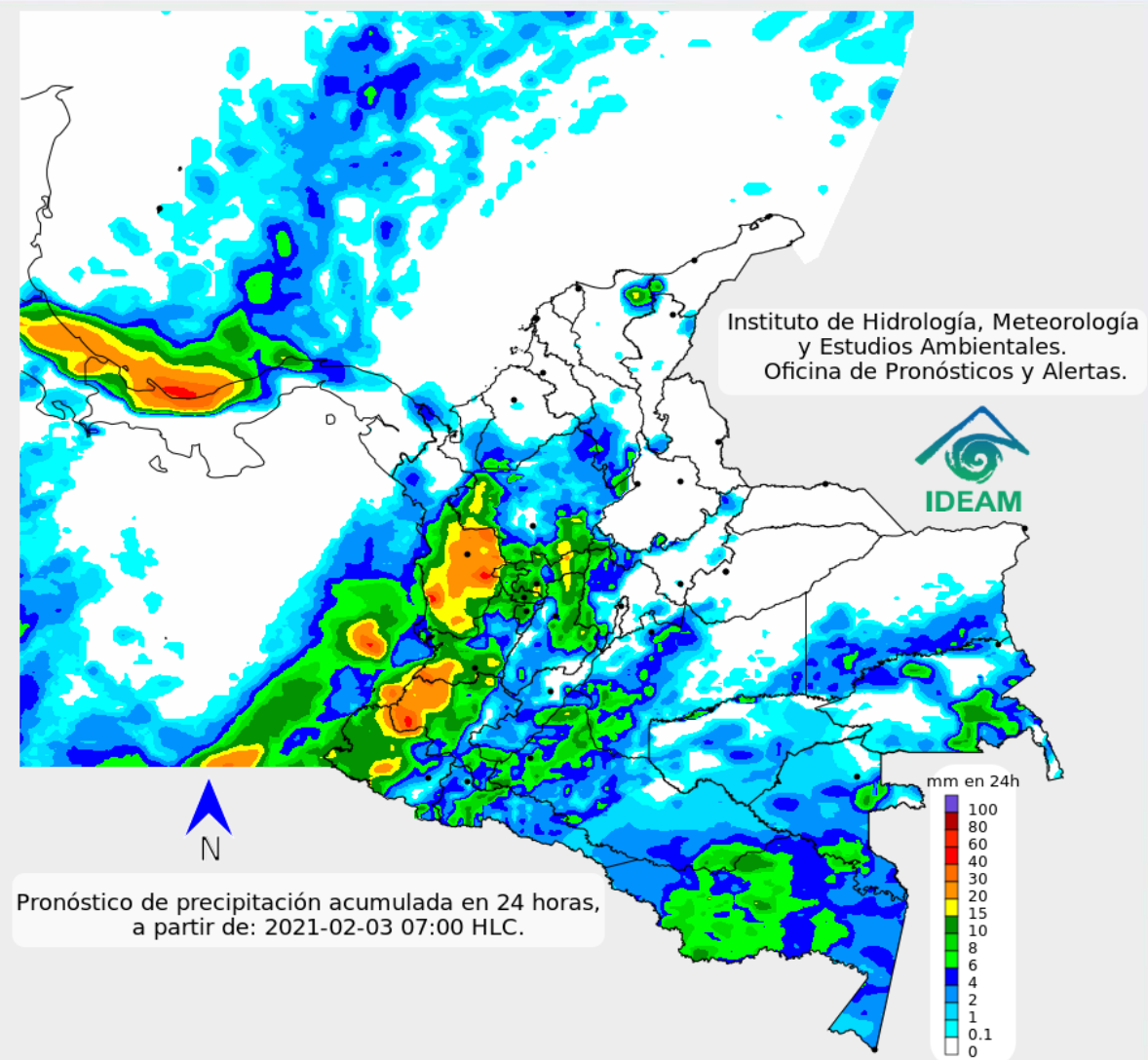


Descargas eléctricas en las última hora.  
Fuente: Keraunos S.A.S.

- La imagen del canal infrarrojo (10.3  $\mu\text{m}$ ) permite identificar nubes en cualquier período temporal a partir de la temperatura de brillo de la nube (ver escala de colores). De esta forma, se puede identificar, clasificar y caracterizar la nubosidad en una zona determinada.
- La imagen de las descargas eléctricas muestra los rayos nube-tierra que se han descargado en una zona en las últimas 4 horas (ver escala de colores)



## Pronóstico de precipitación para las próximas veinticuatro (24) horas



### Condiciones para destacar en las próximas 24 horas

Se prevé cielo entre parcial a mayormente nublado con probabilidad de lluvias entre moderadas a fuertes, en sectores de las regiones Pacífica, Amazónica y zonas puntuales del centro y occidente de la Andina, como también en el centro y sur del océano Pacífico.

Lluvias entre ligeras y moderadas son posibles en áreas del occidente del mar Caribe y puntos del occidente y sur de la Orinoquía; mientras, en el resto del país se estima tiempo seco.



Para mayor información sobre el estado del tiempo, alertas y pronósticos, consulte la aplicación móvil MI PRONÓSTICO

- La resolución espacial del mapa de pronóstico es de 6.5 km aproximadamente. Por lo tanto, fenómenos meteorológicos inferiores a esta escala no están considerados en esta predicción.
- La escala de colores está asociada a un rango de precipitación en el intervalo de tiempo indicado, lo que implica que el pronóstico no es determinista (un valor exacto en una zona) sino corresponde a un pronóstico cuantitativo (un rango de valores en una zona).

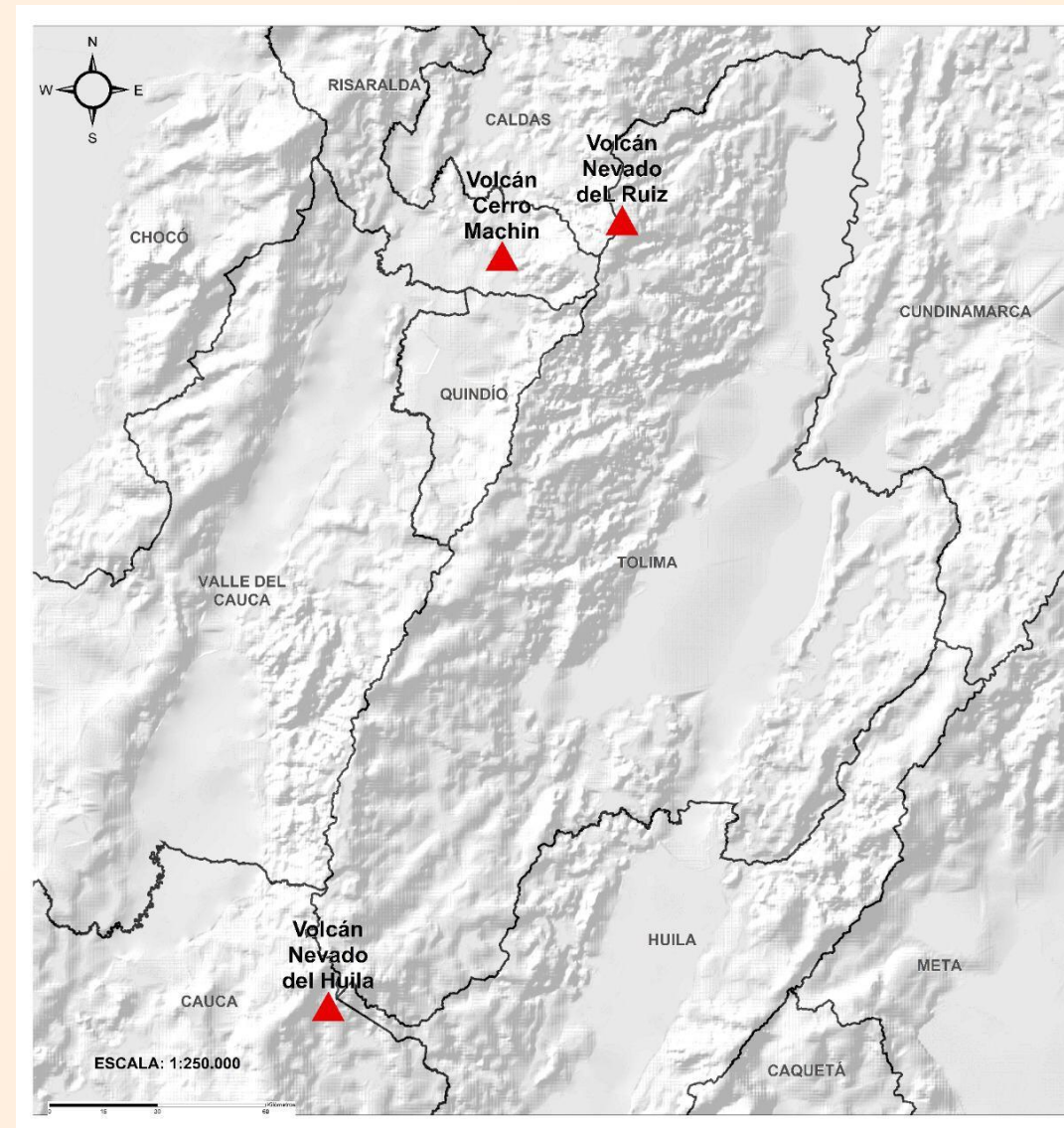




## Pronóstico zonas volcánicas

## Mapa de zonas volcánicas

ÁREA DEL VOLCÁN NEVADO DEL RUIZ			
Mañana: Cielo nublado - Tiempo seco			
Tarde: Cielo nublado - Lluvias			
Noche: Cielo nublado - Tiempo seco			
Madrugada: 0 - Lloviznas			
El SERVICIO GEOLÓGICO COLOMBIANO reporta en nivel AMARILLO (III): CAMBIOS EN EL COMPORTAMIENTO DE LA ACTIVIDAD VOLCÁNICA. Lat: 4.89 Lon: -75.32			
ELEVACIÓN (pies)	DIRECCIÓN	VELOCIDAD	
		VELOCIDAD (Nudos)	VELOCIDAD (Km/h)
10.000	ESTE-NORESTE	0 - 5	0 - 9
18.000	ESTE-NORESTE	0 - 5	0 - 9
24.000	SUROESTE	15 - 20	27 - 37
30.000	SUROESTE	35 - 40	64 - 74
ÁREA DEL VOLCÁN NEVADO DEL HUILA			
Mañana: Cielo nublado - Lloviznas			
Tarde: Cielo nublado - Lluvias			
Noche: Cielo nublado - Tiempo seco			
Madrugada: 0 - Tiempo seco			
El SERVICIO GEOLÓGICO COLOMBIANO reporta en nivel AMARILLO (III): CAMBIOS EN EL COMPORTAMIENTO DE LA ACTIVIDAD VOLCÁNICA. Lat:2.92 Lon:-76.05			
ELEVACIÓN (pies)	DIRECCIÓN	VELOCIDAD	
		VELOCIDAD (Nudos)	VELOCIDAD (Km/h)
10.000	ESTE-SURESTE	0 - 5	0 - 9
18.000	ESTE-NORESTE	10 - 15	18 - 27
24.000	SUR-SUROESTE	10 - 15	18 - 27
30.000	SUROESTE	30 - 35	55 - 64
ÁREA DEL VOLCÁN CERRO MACHÍN			
Mañana: Cielo nublado - Tiempo seco			
Tarde: Cielo nublado - Tiempo seco			
Noche: Cielo nublado - Tiempo seco			
Madrugada: 0 - Tiempo seco			
El SERVICIO GEOLÓGICO COLOMBIANO reporta en nivel AMARILLO (III): CAMBIOS EN EL COMPORTAMIENTO DE LA ACTIVIDAD VOLCÁNICA. Lat:4.80 Lon:-75.62			
ELEVACIÓN (pies)	DIRECCIÓN	VELOCIDAD	
		VELOCIDAD (Nudos)	VELOCIDAD (Km/h)
10.000	SUR-SURESTE	0 - 5	0 - 9
18.000	ESTE-NORESTE	5 - 10	9 - 18
24.000	SUR-SUROESTE	15 - 20	27 - 37
30.000	SUROESTE	30 - 35	55 - 64





## Pronóstico zonas volcánicas

### ÁREA DEL VOLCÁN GALERAS

Mañana: Cielo nublado - Tiempo seco

Tarde: Cielo nublado - Lluvias

Noche: Cielo nublado - Tiempo seco

Madrugada: 0 - Tiempo seco

EL SERVICIO GEOLÓGICO COLOMBIANO reporta en nivel AMARILLO (III): CAMBIOS EN EL COMPORTAMIENTO DE LA ACTIVIDAD VOLCÁNICA. Lat: 1.55 Lon: -77.37

ELEVACIÓN (pies)	DIRECCIÓN	VELOCIDAD	
		VELOCIDAD (Nudos)	VELOCIDAD (Km/h)
10.000	SURESTE	5 - 10	9 - 18
18.000	ESTE-NORESTE	10 - 15	18 - 27
24.000	SUR-SUROESTE	10 - 15	18 - 27
30.000	SUROESTE	25 - 30	46 - 55

### ÁREA DEL COMPLEJO VOLCÁNICO CHILES-CERRO NEGRO DE MAYASQUER

Mañana: Cielo nublado - Tiempo seco

Tarde: Cielo nublado - Lluvias

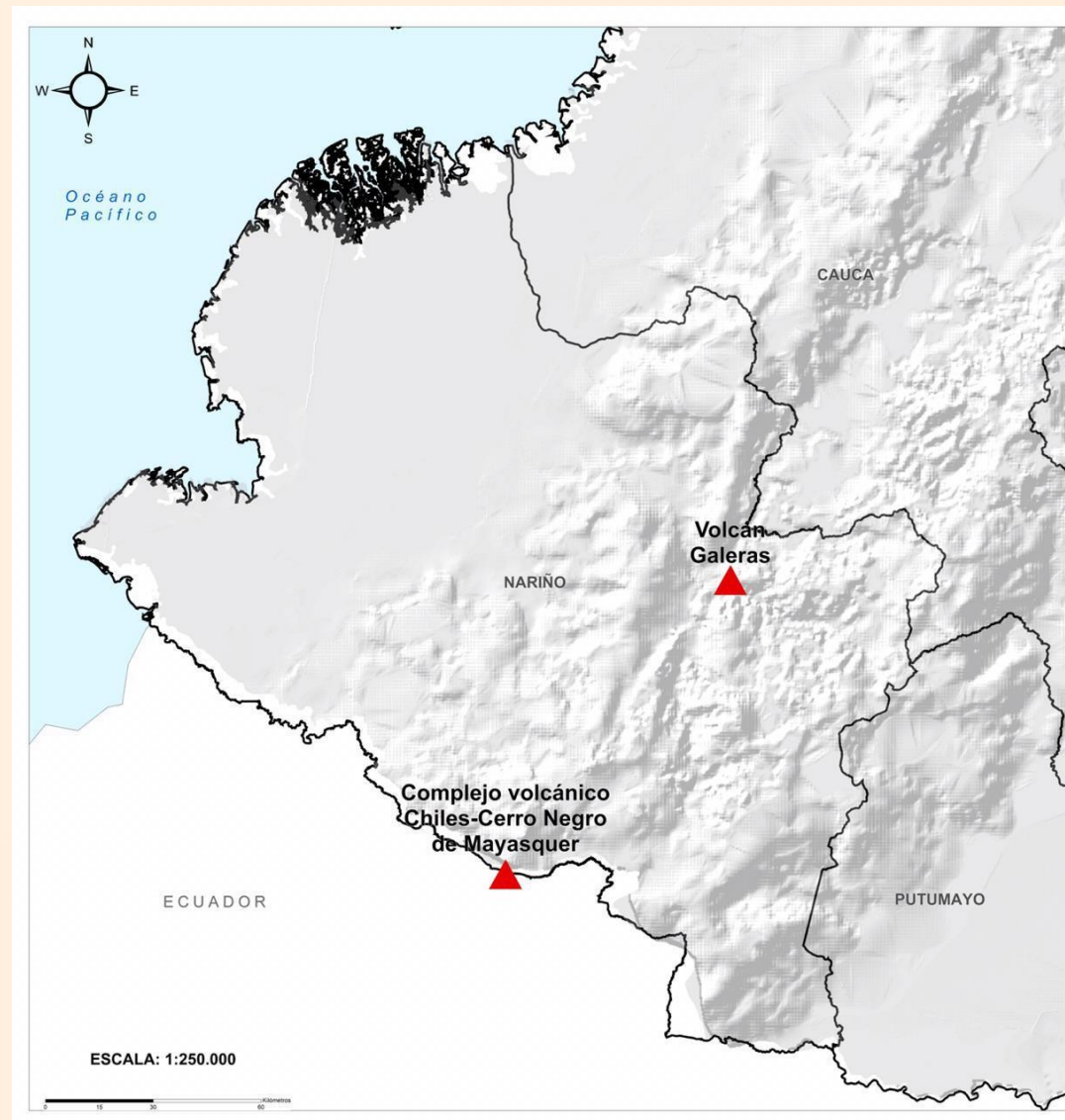
Noche: Cielo nublado - Tiempo seco

Madrugada: 0 - Tiempo seco

EL SERVICIO GEOLÓGICO COLOMBIANO reporta en nivel AMARILLO (III): CAMBIOS EN EL COMPORTAMIENTO DE LA ACTIVIDAD VOLCÁNICA. Lat: 0.81 -Lon:77.93 Lat: 0.76 Lon:-77.95

ELEVACIÓN (pies)	DIRECCIÓN	VELOCIDAD	
		VELOCIDAD (Nudos)	VELOCIDAD (Km/h)
10.000	ESTE-SURESTE	0 - 5	0 - 9
18.000	ESTE	10 - 15	18 - 27
24.000	SUROESTE	10 - 15	18 - 27
30.000	SUROESTE	25 - 30	46 - 55

## Mapa de zonas volcánicas





# Estado de los Embalses

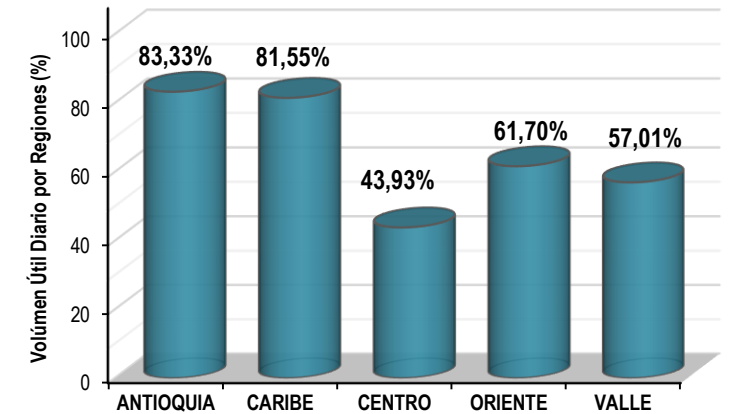
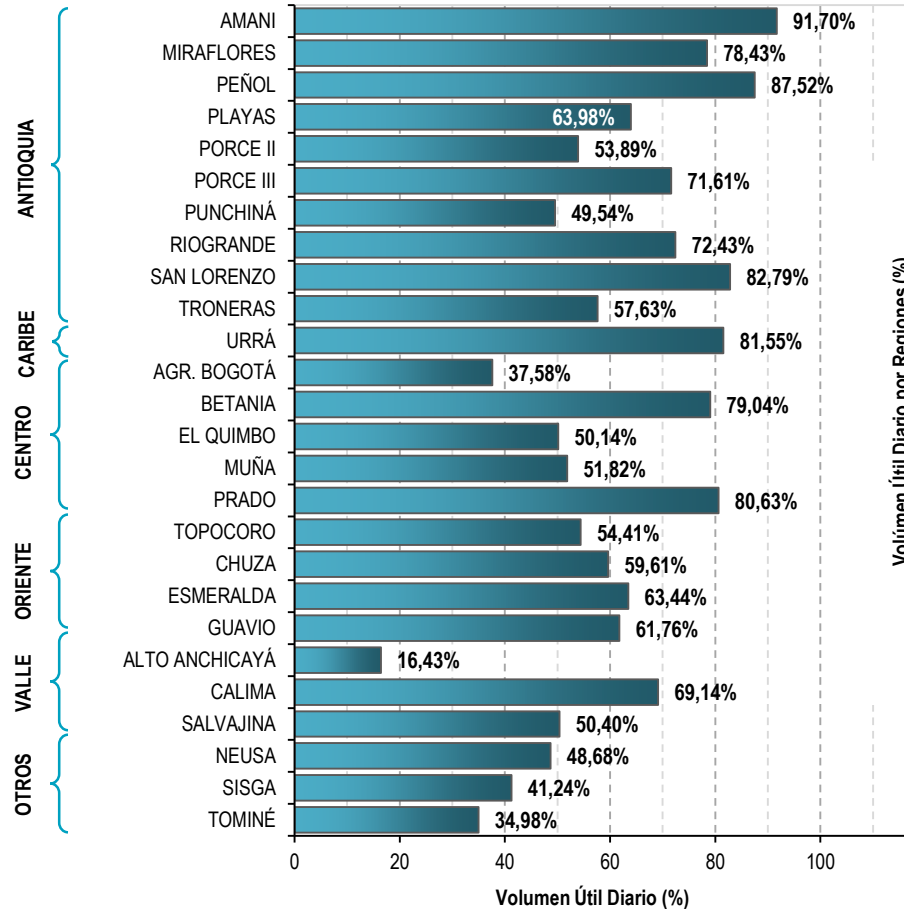


A continuación se relaciona el volumen útil diario de los principales embalses del país (expresado en porcentaje), de acuerdo con la información reportada por XM S.A. E.S.P en la siguiente dirección electrónica: <http://ido.xm.com.co/ido/SitePages/hidrologia.aspx?q=reservas>



## VOLUMEN ÚTIL DIARIO EN LOS PRINCIPALES EMBALSES DEL PAÍS

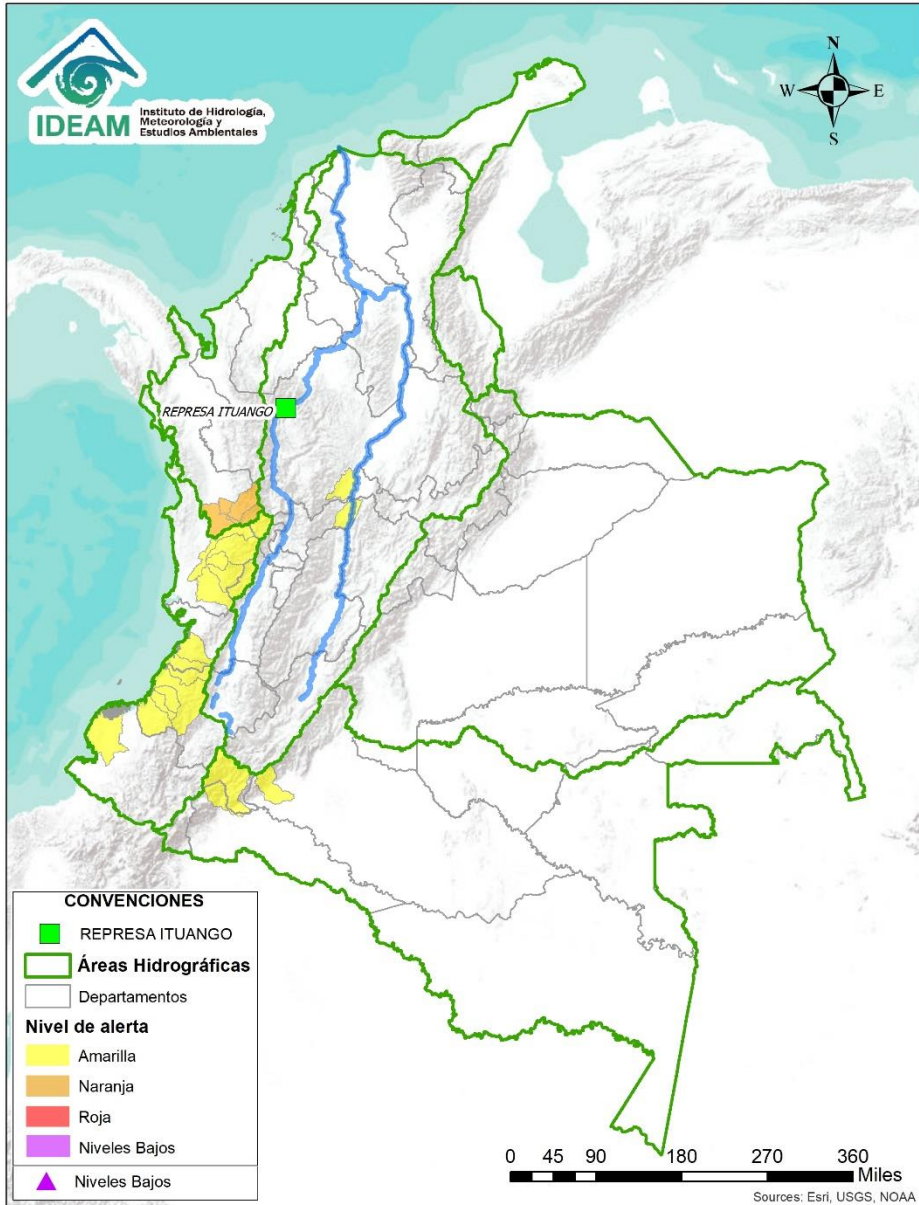
Martes, 02 de febrero de 2021



Infografía: Fuente:



# Alertas Hidrológicas



Caño Cristales el río de los cinco colores, paraíso tropical! (Sierra de La Macarena – Meta, Colombia). – Autor: Mcleods, 19 de Febrero de 2018  
Fuente: [https://upload.wikimedia.org/wikipedia/commons/3/3e/Flashpacker\\_Connect\\_-\\_Cano\\_Cristales\\_webp](https://upload.wikimedia.org/wikipedia/commons/3/3e/Flashpacker_Connect_-_Cano_Cristales_webp)

## FEWS COLOMBIA

SISTEMA DE PRONÓSTICOS HIDROLÓGICOS Y ALERTAS TEMPRANAS

Consulte aquí el estado de los niveles en los ríos del país:

<http://fews.ideam.gov.co/colombia/MapaEstacionesColombiaEstado.html>



**Nota 1:** Las alertas hidrológicas pueden ser corregidas y/o actualizadas en el futuro. No representa una certificación oficial del IDEAM.

**Nota 2:** Es probable que los eventos hidrológicos reportados en las alertas emitidas no se estén presentando sobre los ríos principales sino sobre sus afluentes.

**Nota 3:** El IDEAM le recomienda a la población ribereña estar muy atentos al comportamiento de los niveles de los ríos y atender las recomendaciones que la Unidad Nacional de Gestión del Riesgo de Desastres (UNGRD) emita para la implementación de medidas de contingencia ante posibles afectaciones por desbordamientos e inundaciones.



LLUVIAS



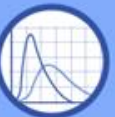
NIVELES BAJOS



NIVELES ALTOS



CRESCIENTE SÚBITA



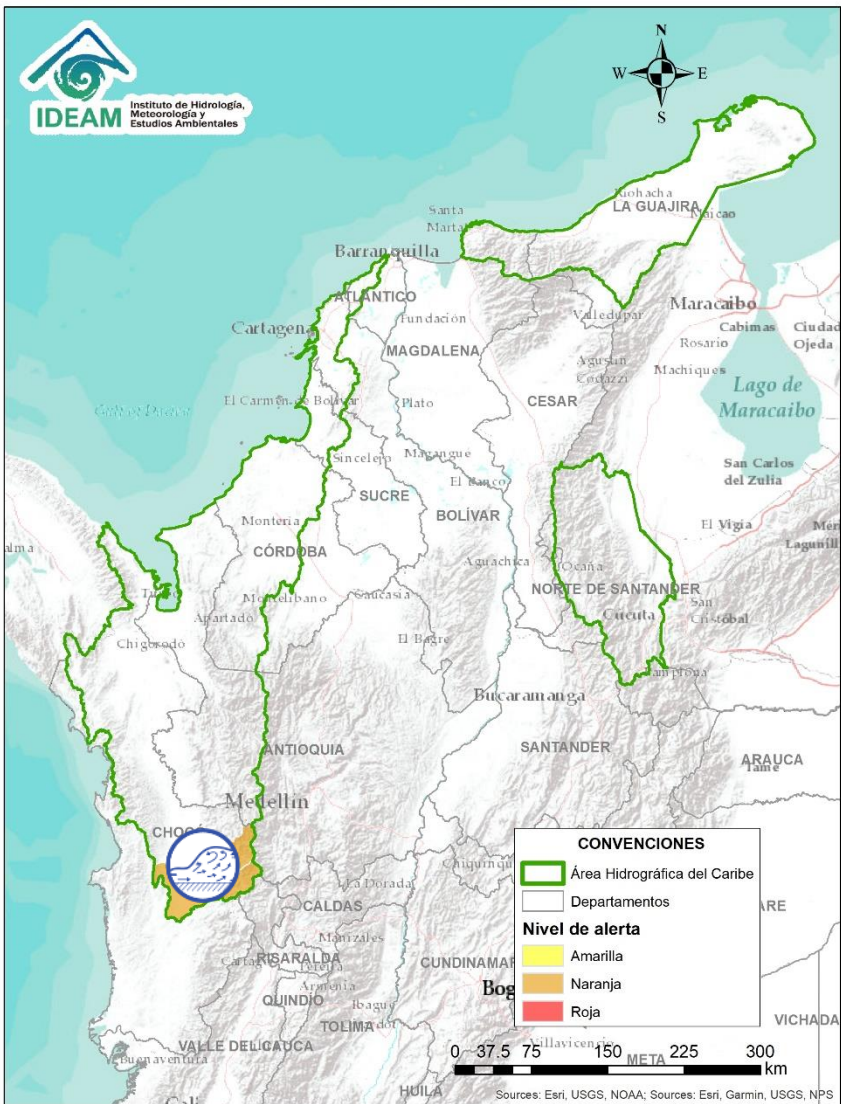
TRANSITO DE CRESCIENTES



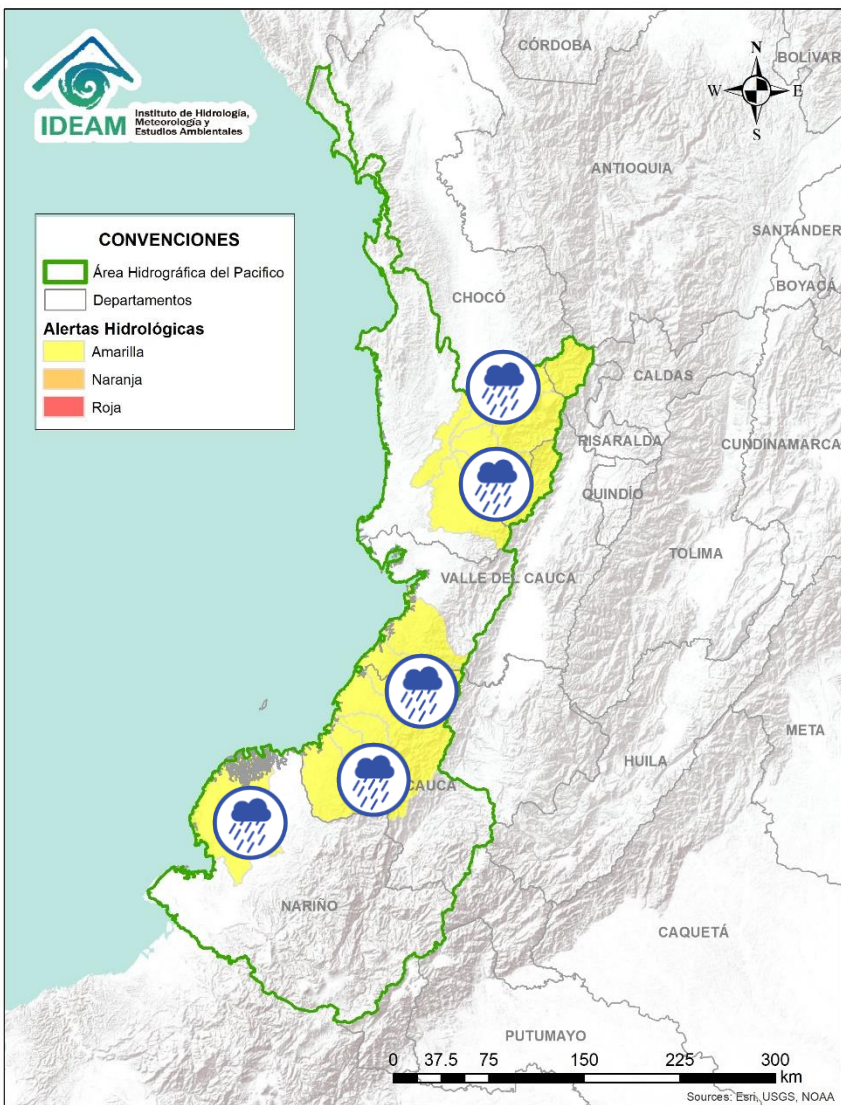
CRESCIENTE POR DESEMBALSE



INUNDACIONES



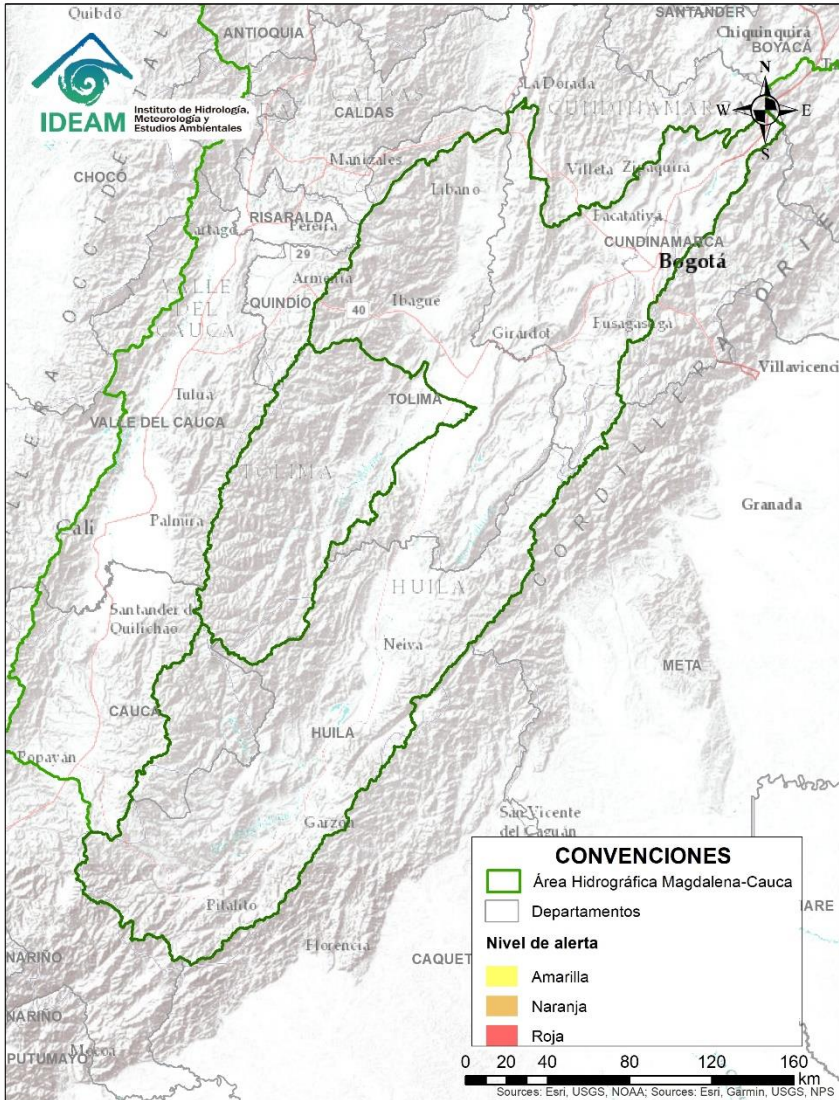
Alerta	Zona Hidrografica	Subzona o Cuenca Hidrografica	Descripción de la alerta hidrológica
	Atrato - Darién	Cuenca alta del río Atrato	Crecientes súbitas en la parte alta del río Atrato y sus afluentes, principalmente los ríos Andágueda, Quito y Cabí. Especial atención en los municipios de Lloró, Bagadó, Paimadó, Cértegui y Quibdó.



Alerta	Zona Hidrografica	Subzona o Cuenca Hidrografica	Descripción de la alerta hidrológica
	San Juan	Cuenca alta y media del río San Juan	Probabilidad de crecientes súbitas en la parte alta y media del cauce principal del río San Juan. Se recomienda especial atención en los municipios de Tadó, Istmina y Medio San Juan.
	San Juan	Cuenca media del río San Juan	Probabilidad de crecientes súbitas en las cuencas de los ríos Cajón y Tamaná.
	San Juan	Cuenca media del río San Juan	Probabilidad de crecientes súbitas en las cuencas de los ríos Condoto, Sipí y otros aportantes a la cuenca media del río San Juan.
	Tapaje – Dagua – Directos	Cuencas Directo Pacífico (Valle del Cauca)	Probabilidad de crecientes súbitas en los ríos Cajambre, Mayorquín, Raposo, Naya, Yurumanguí y sus afluentes, directos al océano Pacífico en el departamento del Valle del Cauca.
	Tapaje – Dagua – Directos	Cuencas Directo Pacífico (Cauca)	Probabilidad de crecientes súbitas en los ríos San Juan del Micay, Saija, Timbiquí, Guapí y sus afluentes, los cuales drenan sus aguas al océano Pacífico en el departamento de Cauca.
	Patía	Cuenca baja del río Patía	Probabilidad de incrementos súbitos en los niveles de la parte baja del río Patía y sus afluentes, el cual descarga sus aguas al océano Pacífico en el departamento de Nariño.
	Patía	Cuenca baja del río Patía	Alerta puntual por creciente súbita en el municipio de Mosquera, con afectación de una vivienda en Vereda Naranjo, cinco vivienda en riesgo. Nota: Informa CDGRD Nariño (02/02/2021).



# Área Hidrográfica del Magdalena – Cauca (cuena alta del río Magdalena)

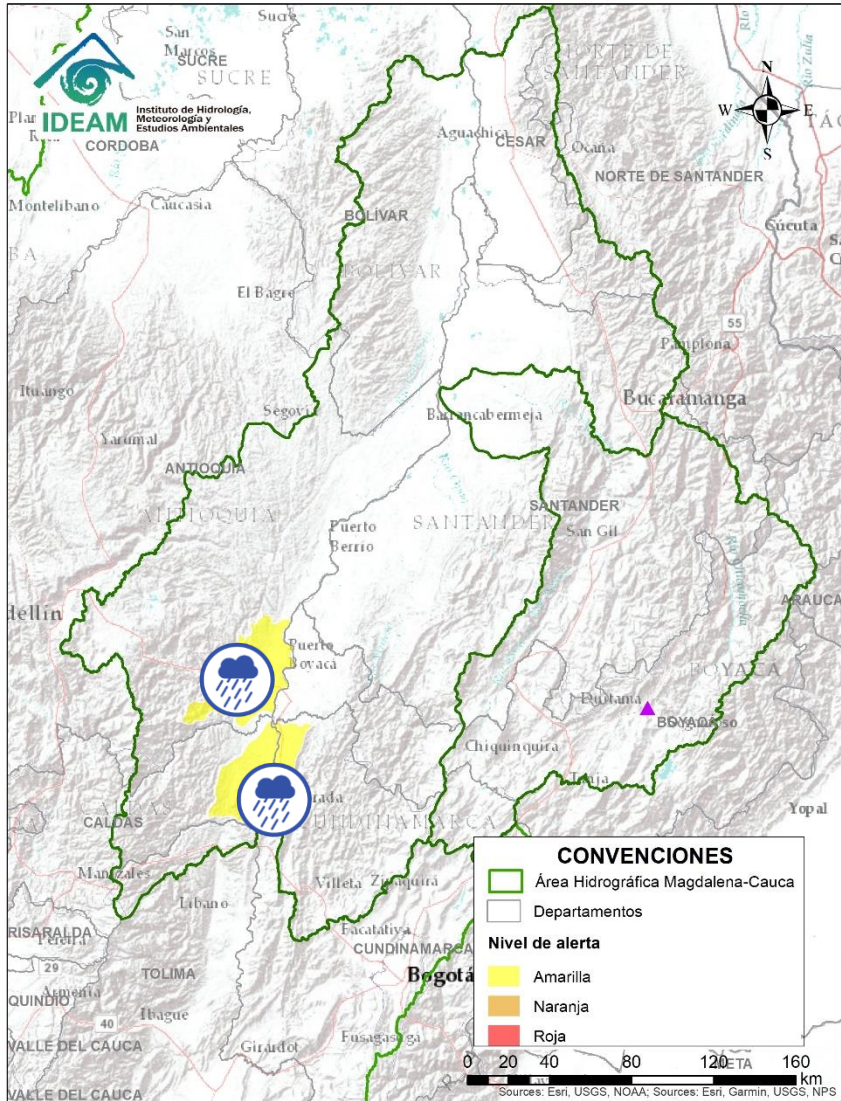


**CONDICIONES  
NORMALES**



# Área Hidrográfica del Magdalena – Cauca

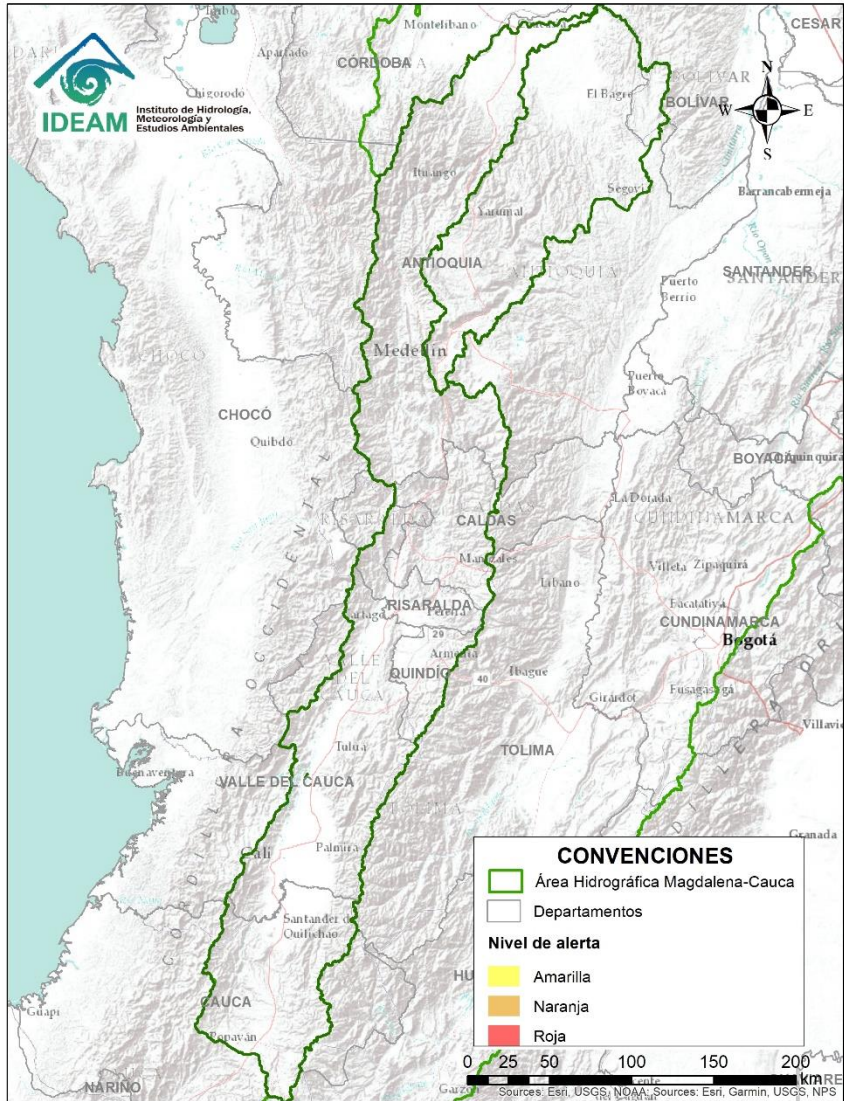
## (cuenca media del río Magdalena)



Alerta	Zona Hidrografica	Subzona o Cuenca Hidrografica	Descripción de la alerta hidrológica
	Medio Magdalena	Directos al medio Magdalena entre los ríos Miel y Nare	Probabilidad de crecientes súbitas en los niveles de los aportantes directos al Medio Magdalena entre los ríos La Miel y Nare, principalmente en el río Claro (Cocomá Sur). Especial atención a la altura de los municipios de Sonsón, Puerto Triunfo, Puerto Nare y San Francisco.
	Medio Magdalena	Directos al medio Magdalena entre los ríos Seco y Negro	Probabilidad de incrementos súbitos en los niveles de los aportantes directos al Medio Magdalena entre los ríos Seco y Negro.
	Medio Magdalena	Directos al medio Magdalena entre los ríos Guarínó y La Miel	Probabilidad de incrementos súbitos en los niveles de los aportantes directos al Medio Magdalena entre los ríos Guarínó y La Miel.




# Área Hidrográfica del Magdalena – Cauca (cuena del río Cauca)

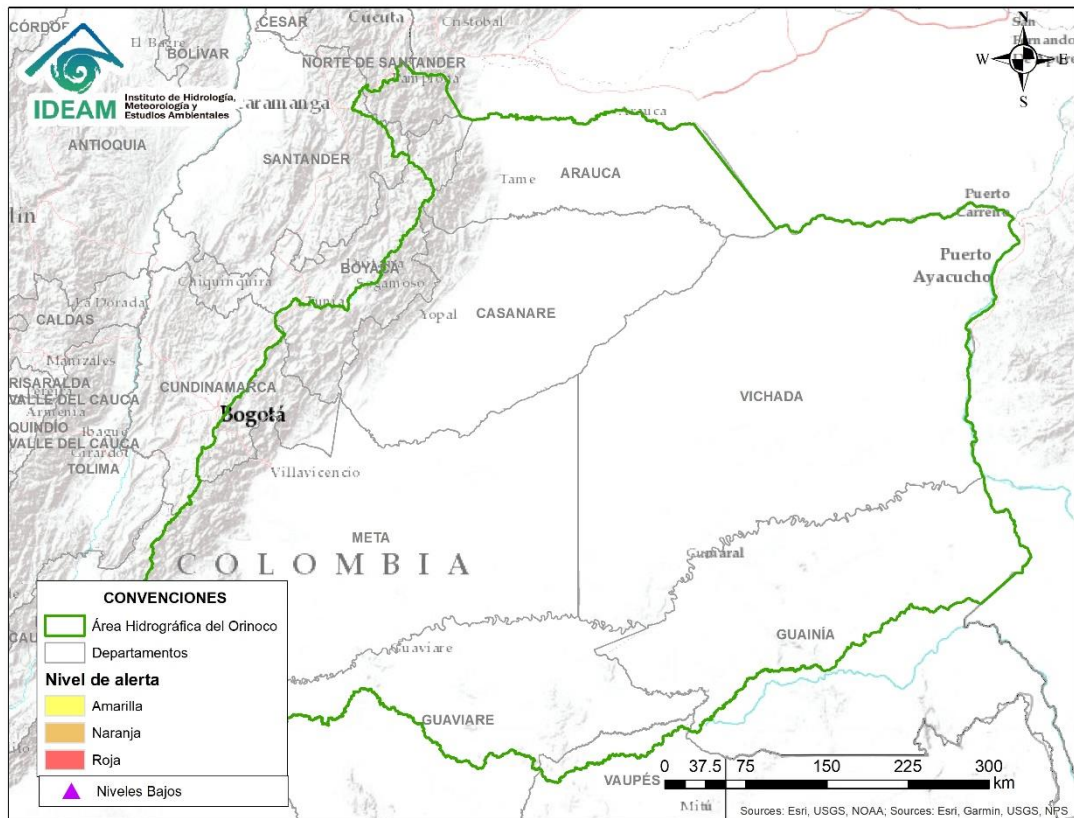


**CONDICIONES  
NORMALES**

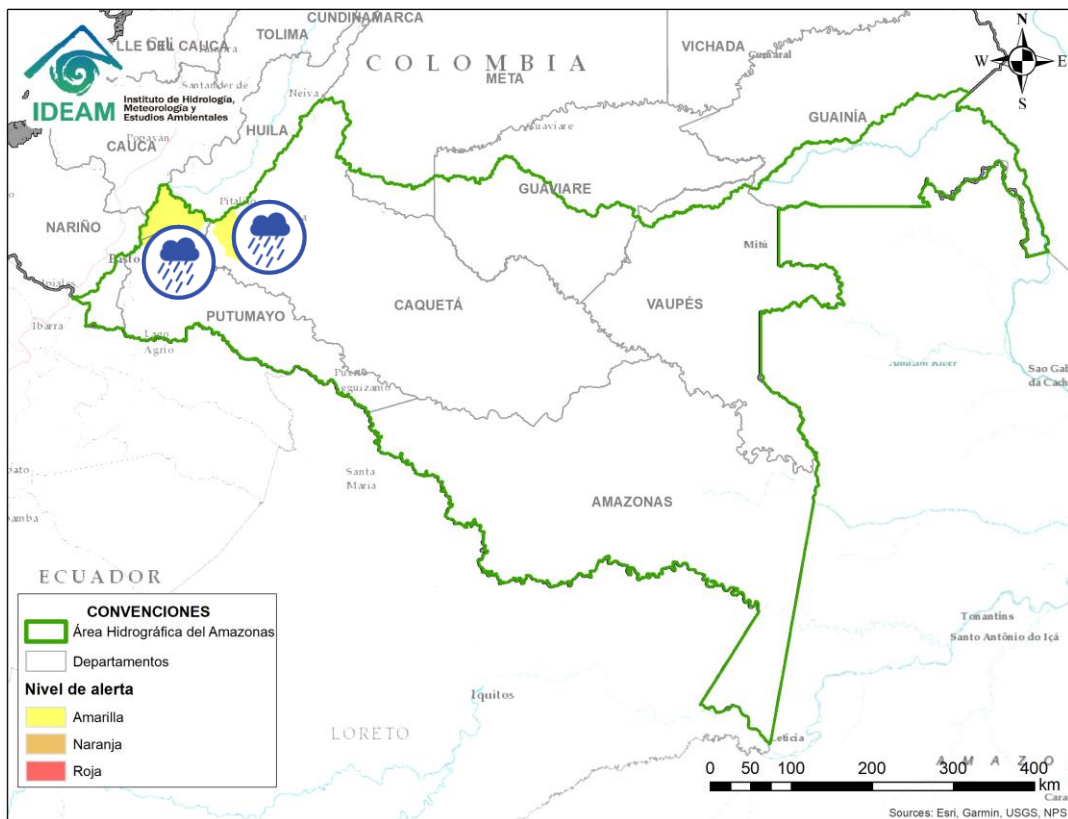
# Área Hidrográfica del Magdalena – Cauca (cuena baja del río Magdalena)





Alerta	Zona Hidrografica	Subzona o Cuenca Hidrografica	Descripción de la alerta hidrológica
	Bajo Magdalena	Bajo San Jorge – La Mojana	<b>Alerta puntual</b> por niveles bajos en el caño Mojana, en el municipio de Majagual (Sucre).



**CONDICIONES  
NORMALES**



Alerta	Zona Hidrografica	Subzona o Cuenca Hidrografica	Descripción de la alerta hidrológica
	Caquetá	Cuenca del río Pescado	Probabilidad de crecientes súbitas en el río Pescado y sus afluentes en el piedemonte caqueteño. Se recomienda especial atención en los municipios de Albania y Valparaíso.
	Caquetá	Cuenca alta del río Caquetá	Probabilidad de incrementos súbitos en los niveles del río Mocoa y sus afluentes, los ríos Rumiyaco, Tarauquita, Pepino, Sangoyaco y Mulato, entre otros aportantes a la cuenca alta del río Caquetá. Se recomienda especial atención en la ciudad de Mocoa (Putumayo) y en el municipio de Piamonte (Cauca).



## RESUMEN

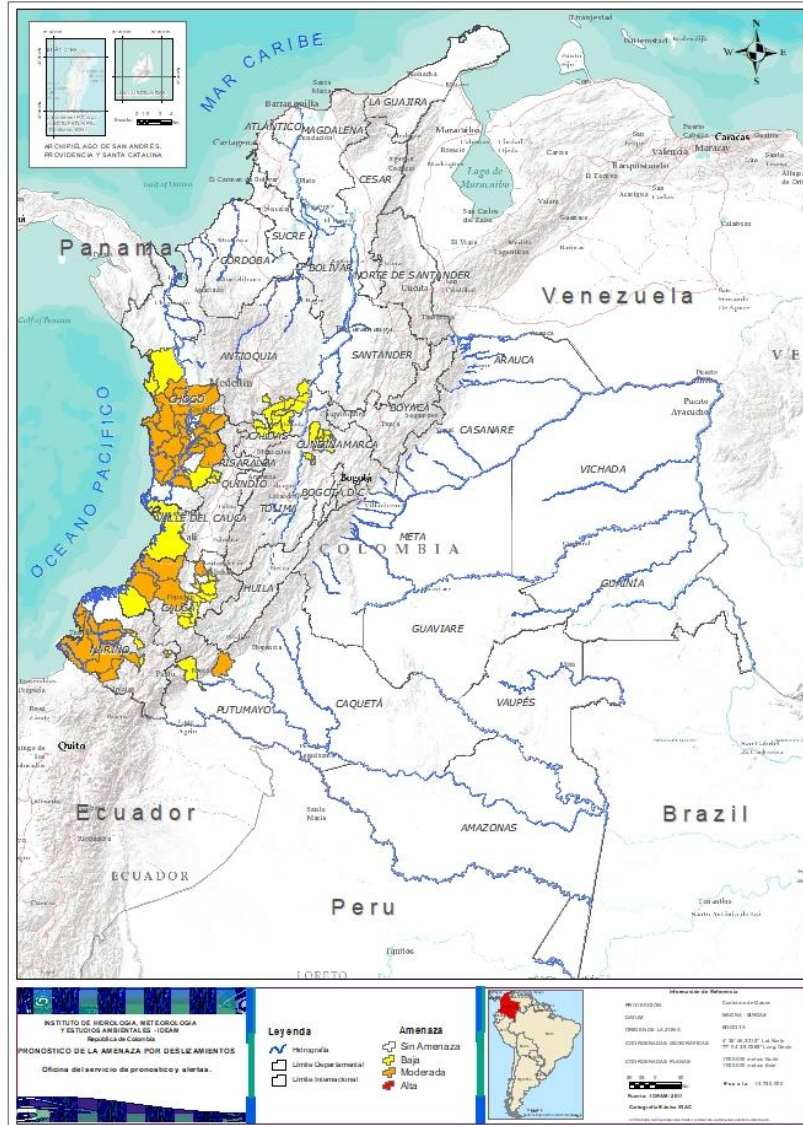
Debido a las precipitaciones de los últimos días se presenta saturación de humedad en los suelos ocasionando probabilidad moderada y baja de ocurrencia de deslizamientos de tierra en zonas de ladera y alta pendiente en algunos municipios de los departamentos de la región Andina, Amazonía y Pacífico.



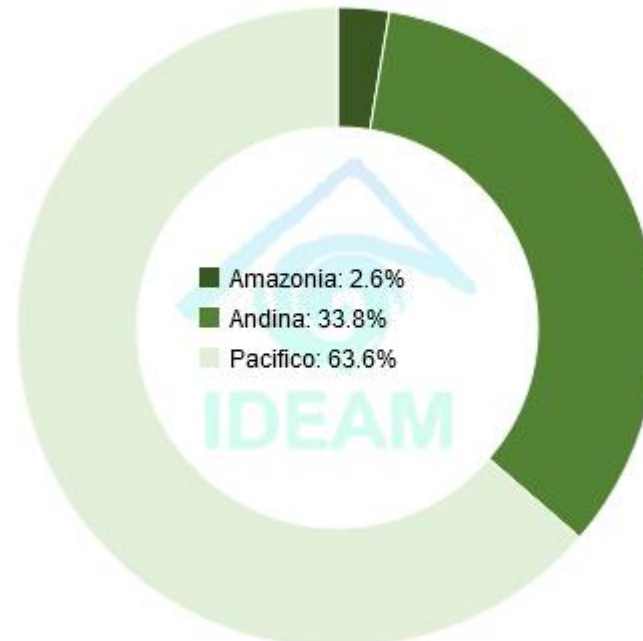
Fuente: <https://www.telesurtv.net/>



# Pronóstico de la Amenaza por Deslizamientos de Tierra



TOTAL MUNICIPIOS: 77

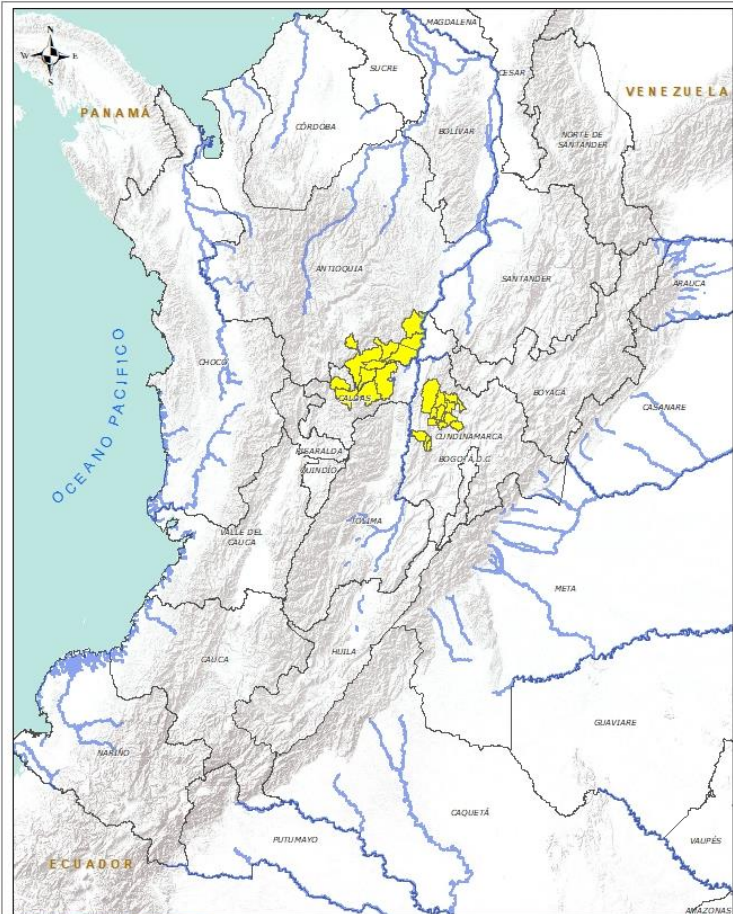


DEPARTAMENTO	Nº
CAQUETÁ	1
CAUCA	4
CHOCÓ	17
NARIÑO	7
<b>TOTAL</b>	<b>29</b>

DEPARTAMENTO	Nº
ANTIOQUIA	7
CALDAS	4
CAUCA	10
CHOCÓ	3
CUNDINAMARCA	15
NARIÑO	5
PUTUMAYO	1
VALLE DEL CAUCA	3
<b>TOTAL</b>	<b>48</b>



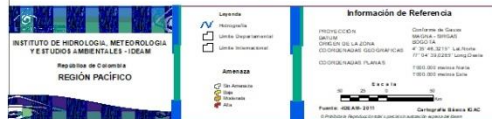
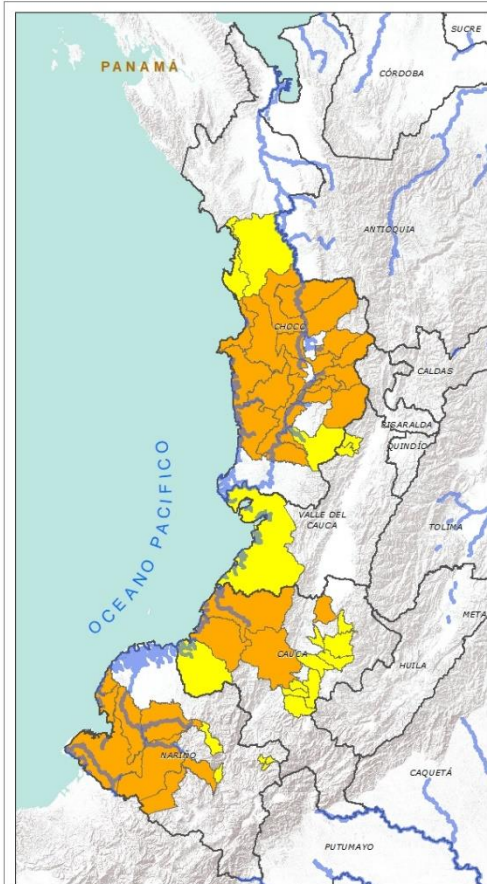
## REGIÓN ANDINA



Alerta	SITIOS PARA LOS CUALES SE GENERA LA ALERTA
	<b>ANTIOQUIA:</b> Argelia, La Unión, Nariño, Puerto Nare, Puerto Triunfo, San Francisco, Sonsón. <b>CALDAS:</b> Pácora, Pensilvania, Salamina, Samaná. <b>CUNDINAMARCA:</b> Bituima, Caparrapí, Chaguaní, El Peñón, La Palma, La Peña, Nimaima, Nocaima, Quebradanegra, Supatá, Topaipí, Útica, Vergara, Vianí, Villagómez.



## REGIÓN PACÍFICO



Alerta	SITIOS PARA LOS CUALES SE GENERA LA ALERTA
	<p><b>CAUCA:</b> El Tambo, López, Santander De Quilichao, Timbiquí.</p> <p><b>CHOCÓ:</b> Alto Baudó (Pie De Pato), Bagadó, Bajo Baudó (Pizarro), Cértegui, Condoto, El Cantón Del San Pablo (Managrú), Istmina, Lloró, Medio Atrato (Beté), Medio Baudó(Boca De Pepé), Medio San Juan (Andagoya), Nuquí, Quibdó, Rio Iró (Santa Rita), Rio Quito (Paimadó), San José Del Palmar, Tadó.</p> <p><b>NARIÑO:</b> Barbacoas, Francisco Pizarro (Salahonda), Magüí (Payán), Ricaurte, Roberto Payán (San José), Samaniego, Tumaco.</p>
	<p><b>CAUCA:</b> Guapi, Jambaló, La Sierra, La Vega, Piendamó, Popayán, Rosas, Silvia, Sotaró (Paispamba), Totoró.</p> <p><b>CHOCÓ:</b> Bahía Solano (Mutis), Bojayá (Bellavista), Sipí.</p> <p><b>NARIÑO:</b> Albán (San José), Cumbitara, Linares, San Bernardo, San Pedro De Cartago (Cartago).</p> <p><b>VALLE DEL CAUCA:</b> Buenaventura, El Dovio, Versalles.</p>





## REGIÓN AMAZONIA



**INSTITUTO DE METEOROLOGÍA, HIDROLOGÍA Y ESTUDIOS AMBIENTALES - IDEAM**  
República de Colombia  
REGIÓN AMAZONIA

**Leyenda**  
Hidrografía  
Límite Departamental  
Límite Intermunicipal

**Amenaza**  
Sin Amenaza  
Baja  
Moderada  
Alta

**Información de Referencia**  
PROYECCIÓN: UTM  
DATUM: WGS84  
COORDENADAS GEOGRÁFICAS: UTM  
COORDENADAS PLANAS: UTM  
Escala: 1:100,000  
Fecha: 12/01/2011  
Auto: IDEAM 2011  
Geografía/RSB/RSAC

Alerta	SITIOS PARA LOS CUALES SE GENERA LA ALERTA
	<b>CAQUETÁ:</b> San José Del Fragua.
	<b>PUTUMAYO:</b> Mocoa.



## CONDICIONES NORMALES

- **REGIÓN CARIBE**
- **REGIÓN ORINOQUÍA**



## SECTORES VIALES



### SECTORES VIALES REPORTADOS CON AFECTACIÓN VIAL POR DESLIZAMIENTOS

#### DEPARTAMENTO

#### SECTOR VIAL

**ANTIOQUIA**

Medellín – Cañasgordas km 67  
Santuario – Caño Alegre Km 45 + 125  
San Jerónimo – San Pedro  
Uramita – Dabeiba Km 26  
Mutatá - Dabeiba Km 105 + 100

**BOYACÁ - CASANARE**

Sogamoso – El Crucero – Aguazul  
Sogamoso – Aguazul Km 117. Sector las Lajas

**CAUCA**

Mojarras – Popayán Km 82

**CAUCA - NARIÑO**

Popayán – Pasto Km 83

**CHOCÓ**

Quibdó – Medellín Km 41+500 y Km 35

**CUNDINAMARCA - META**

Bogotá – Villavicencio

**NARIÑO**

Túquerres – Samaniego Km 28+50



## RESUMEN

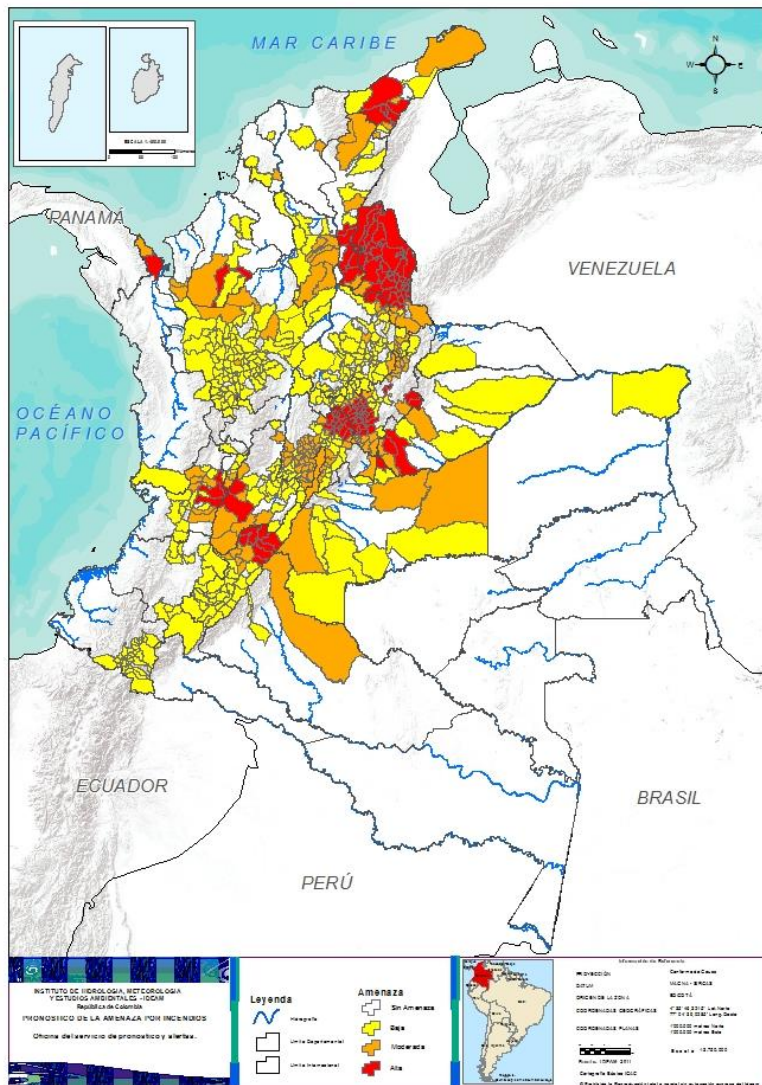
Debido a la precipitación y temperatura máxima que se han dado en los últimos días, se presentan condiciones de alerta alta, moderada y baja por incendios de la cobertura vegetal, en varios sectores de las regiones Caribe, Andina, Pacífico, Orinoquía y Amazonía por este tipo de eventos.



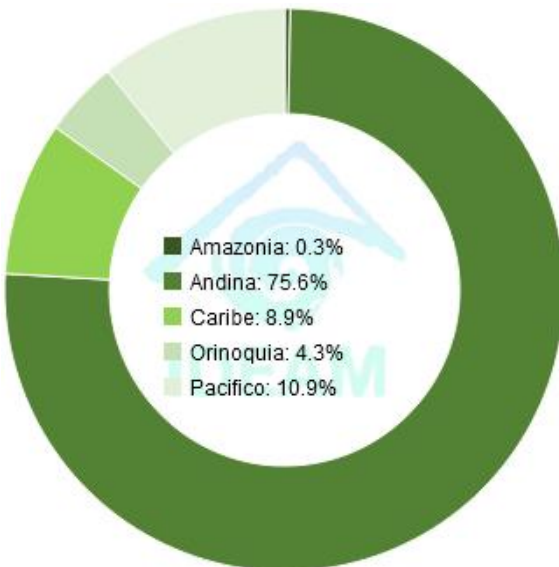
<https://diarioroatan.com/colombia-incendio-forestal-consume-50-hectareas-de-bosque/>



# Pronóstico de la Amenaza por Incendios de la Cobertura Vegetal



TOTAL MUNICIPIOS: 598



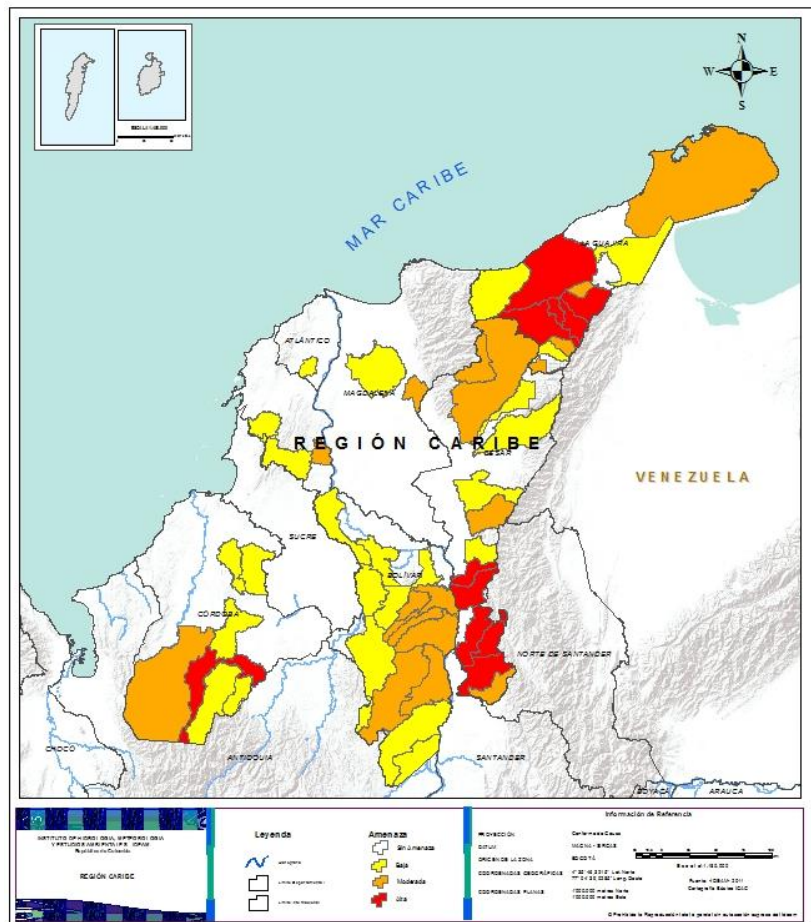
DEPARTAMENTO	N°
BOYACÁ	36
CASANARE	2
CESAR	6
CHOCÓ	1
CUNDINAMARCA	16
CÓRDOBA	1
HUILA	6
LA GUAJIRA	5
META	1
NORTE DE SANTANDER	32
SANTANDER	2
TOLIMA	2
VALLE DEL CAUCA	3
<b>TOTAL</b>	<b>113</b>

DEPARTAMENTO	N°
ANTIOQUIA	6
BOLÍVAR	7
BOYACÁ	25
CAQUETÁ	1
CASANARE	3
CESAR	4
CHOCÓ	1
CUNDINAMARCA	46
CÓRDOBA	1
HUILA	4
LA GUAJIRA	4
MAGDALENA	1
META	3
NORTE DE SANTANDER	5
QUINDÍO	2
SANTANDER	12
TOLIMA	7
VALLE DEL CAUCA	6
<b>TOTAL</b>	<b>138</b>

DEPARTAMENTO	N°
ANTIOQUIA	91
ARAUCA	1
ATLÁNTICO	1
BOLÍVAR	10
BOYACÁ	26
CALDAS	2
CAQUETÁ	1
CASANARE	4
CAUCA	12
CESAR	4
CHOCÓ	2
CUNDINAMARCA	29
CÓRDOBA	5
HUILA	26
LA GUAJIRA	3
MAGDALENA	1
META	11
NARIÑO	26
NORTE DE SANTANDER	1
QUINDÍO	3
RISARALDA	1
SANTANDER	55
TOLIMA	17
VALLE DEL CAUCA	14
VICHADA	1
<b>TOTAL</b>	<b>347</b>



## REGIÓN CARIBE



Alerta

SITIOS PARA LOS CUALES SE GENERA LA ALERTA



**CESAR:** Aguachica, González, La Gloria, Pelaya, Rio De Oro, San Martín.  
**CÓRDOBA:** Montelíbano.  
**LA GUAJIRA:** Barrancas, Distracción, Fonseca, Riohacha, San Juan Del Cesar.



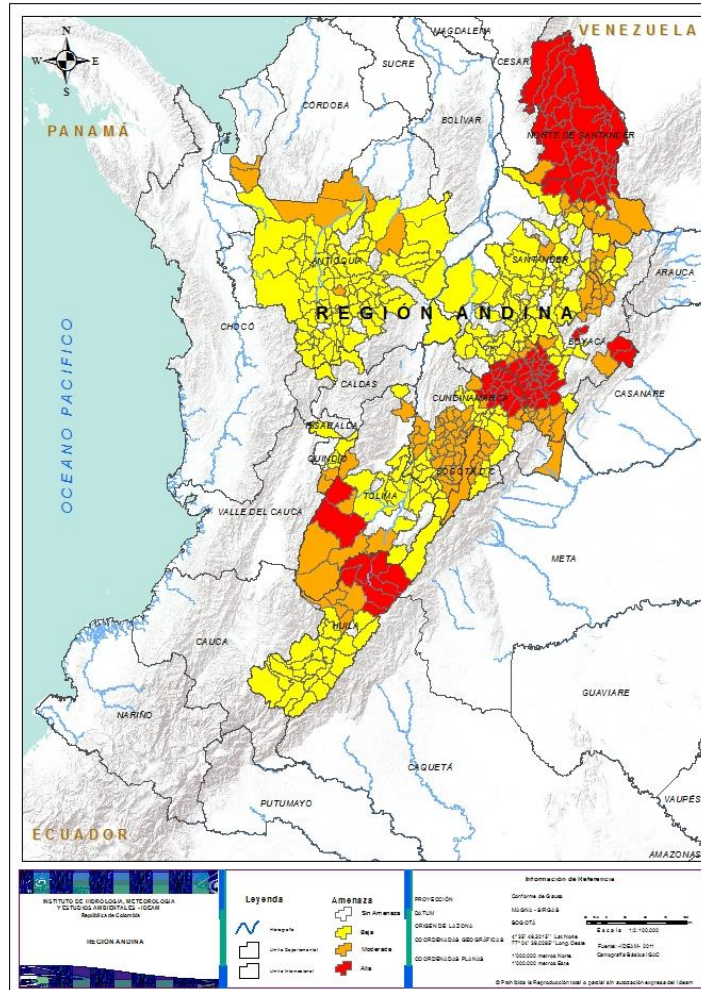
**BOLÍVAR:** Arenal, Morales, Norosi, Rioviejo, Santa Rosa Del Sur, Simití, Zambrano.  
**CESAR:** Curumaní, Pueblo Bello, San Alberto, Valledupar.  
**CÓRDOBA:** Tierralta.  
**LA GUAJIRA:** El Molino, Hato Nuevo, La Jagua Del Pilar, Uribia.  
**MAGDALENA:** Algarrobo.



**ATLÁNTICO:** Manatí.  
**BOLÍVAR:** Achí, Cantagallo, El Carmen De Bolívar, Magangué, María La Baja, Montecristo, Pinillos, San Martín De Loba, San Pablo, Tiquisio (Puerto Rico).  
**CESAR:** Agustín Codazzi, Chiriguaná, Pailitas, San Diego.  
**CÓRDOBA:** Ciénaga De Oro, Planeta Rica, Puerto Libertador, Sahagún, San Jose De Ure.  
**LA GUAJIRA:** Dibulla, Maicao, Villanueva.  
**MAGDALENA:** Pivijay.



## REGIÓN ANDINA



### Alerta

### SITIOS PARA LOS CUALES SE GENERA LA ALERTA



**BOYACÁ:** Beteitvá, Boyacá, Chinavita, Chíquiza, Chivatá, Ciénega, Cómbita, Cucaita, Floresta, Garagoa, Jenesano, La Capilla, Miraflores, Motavita, Nuevo Colón, Oicatá, Pachavita, Paya, Pisba, Ramiriquí, Ráquira, Rondón, Sáchica, Samacá, San Miguel De Sema, Siachoque, Sora, Soracá, Tenza, Tibaná, Tunja, Turmequé, Úmbita, Ventaquemada, Viracachá, Zetaquirá.

**CUNDINAMARCA:** Carmen De Carupa, Chocontá, Cucunubá, Fúquene, Guachetá, Lenguaque, Machetá, Nemocón, Simijaca, Suesca, Susa, Sutatausa, Tausa, Tibirita, Ubaté, Villapinzón.

**HUILA:** Aipe, Baraya, Neiva, Rivera, Tello, Villavieja.

**NORTE DE SANTANDER:** Ábrego, Arboledas, Bochalema, Bucarasica, Cáchira, Chinácota, Convención, Cúcuta, Cucutilla, Durania, El Carmen, El Tarra, El Zulia, Gramalote, Hacarí, Herrán, La Playa, Los Patios, Lourdes, Ocaña, Pamplona, Pamplonita, Ragonvalia, Salazar, San Calixto, San Cayetano, Santiago, Sardinata, Teorama, Tibú, Villa Caro, Villa Del Rosario.

**SANTANDER:** El Playón, Suratá.

**TOLIMA:** Chaparral, Roncesvalles.



**ANTIOQUIA:** Amalfi, Bello, Carepa, Chigorodó, Ituango, Tarazá.

**BOYACÁ:** Almeida, Arcabuco, Boavita, Campohermoso, Chivor, Covarachía, Guateque, Guayatá, La Uvita, Labranzagrande, Macanal, San Luis De Gaceno, San Mateo, Santa María, Sativanorte, Soatá, Somondoco, Sotaquirá, Susacón, Sutamarchán, Sutatenza, Tinjacá, Tipacoque, Tutazá, Villa De Leiva.

**CUNDINAMARCA:** Albán, Anapoima, Anolaima, Arbeláez, Beltrán, Bogotá, D.c., Bojacá, Cachipay, Chipaque, Choachí, Cogua, Cota, El Colegio, El Rosal, Facatativá, Funza, Fusagasugá, Gachetá, Granada, Guayabal De Siquima, Jerusalén, La Calera, La Mesa, La Vega, Madrid, Manta, Mosquera, Paratebuena, Pasca, Pulí, San Antonio De Tequendama, San Bernardo, San Cayetano, San Francisco, San Juan De Rioseco, Sasaima, Sibaté, Sylvania, Soacha, Subachoque, Tena, Tenjo, Ubaque, Une, Viotá, Zipacón.

**HUILA:** Palermo, Santa María, Teruel, Yaguará.

**NORTE DE SANTANDER:** Chitagá, La Esperanza, Mutiscua, Silos, Toledo.

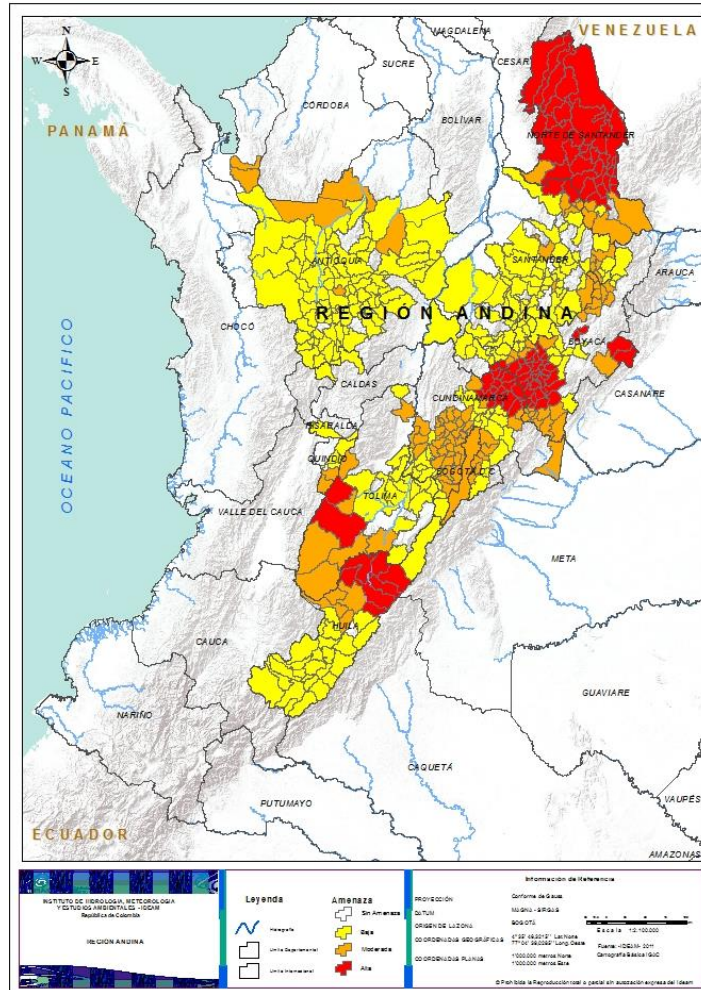
**QUINDÍO:** Génova, Pijao.

**SANTANDER:** California, Capitanejo, Charta, Concepción, Enciso, Málaga, Matanza, Onzaga, Páramo, San José De Miranda, Vetas, Zapatoca.

**TOLIMA:** Armero (Guayabal), Ataco, Cajamarca, Natagaima, Planadas, Rioblanco, San Antonio.



## REGIÓN ANDINA



Alerta

SITIOS PARA LOS CUALES SE GENERA LA ALERTA



**ANTIOQUIA:** Abejorral, Abriaquí, Alejandría, Amagá, Andes, Angelópolis, Angostura, Anorí, Anzá, Armenia, Barbosa, Belmira, Betania, Betulia, Briceño, Buritica, Caicedo, Caldas, Campamento, Cañasgordas, Caramanta, Carmen De Viboral, Carolina, Cisneros, Ciudad Bolívar, Cocorná, Concepción, Concordia, Copacabana, Dabeiba, Don Matías, Ebéjico, Entrerrios, Envigado, Fredonia, Frontino, Giraldo, Girardota, Granada, Guadalupe, Guarne, Guatapé, Heliconia, Hispania, Itagüí, Jardín, Jericó, La Estrella, La Pintada, Liborina, Maceo, Marinilla, Medellín, Montebello, Mutatá, Olaya, Peñol, Peque, Pueblorrico, Puerto Berrio, Remedios, Retiro, Rionegro, Sabanalarga, Sabaneta, Salgar, San Andrés, San Carlos, San Jerónimo, San José De La Montaña, San Pedro De Los Milagros, San Rafael, San Vicente, Santa Bárbara, Santa Fe De Antioquia, Santa Rosa De Osos, Santo Domingo, Santuario, Segovia, Sopetrán, Támesis, Tarso, Titiribí, Toledo, Uramita, Urao, Valdivia, Valparaiso, Vegachí, Yalí, Yolombó.

**BOYACÁ:** Briceño, Caldas, Chiquinquirá, Chiscas, Chitaraque, El Espino, Firavitoba, Gachantivá, Guacamayas, Moniquirá, Otanche, Páez, Paipa, Pauna, Pesca, Puerto Boyacá, Saboyá, San José De Pare, San Pablo De Borbur, Santa Sofía, Santana, Sogamoso, Toca, Togüí, Topaga, Tuta.

**CALDAS:** Aguadas, Riosucio.

**CUNDINAMARCA:** Agua De Dios, Apulo, Cabrera, Cajicá, Câqueza, Chía, Fómeque, Fosca, Gachancipá, Girardot, Guasca, Guataquí, Guatavita, Gutiérrez, Junín, Nariño, Nilo, Pacho, Pandí, Quipile, Ricaurte, Sesquilé, Sopó, Tabio, Tibacuy, Tocaima, Tocancipá, Venecia, Zipaquirá.

**HUILA:** Acevedo, Agrado, Algeciras, Altamira, Campoalegre, Colombia, Elías, Garzón, Gigante, Guadalupe, Íquira, Isnos, La Argentina, La Plata, Nátaga, Oporapa, Paicol, Palestina, Pital, Pitalito, Saladoblanco, San Agustín, Suaza, Tarqui, Tesalia, Timaná.

**NORTE DE SANTANDER:** Cácosta.

**QUINDÍO:** Calarcá, Córdoba, Salento.

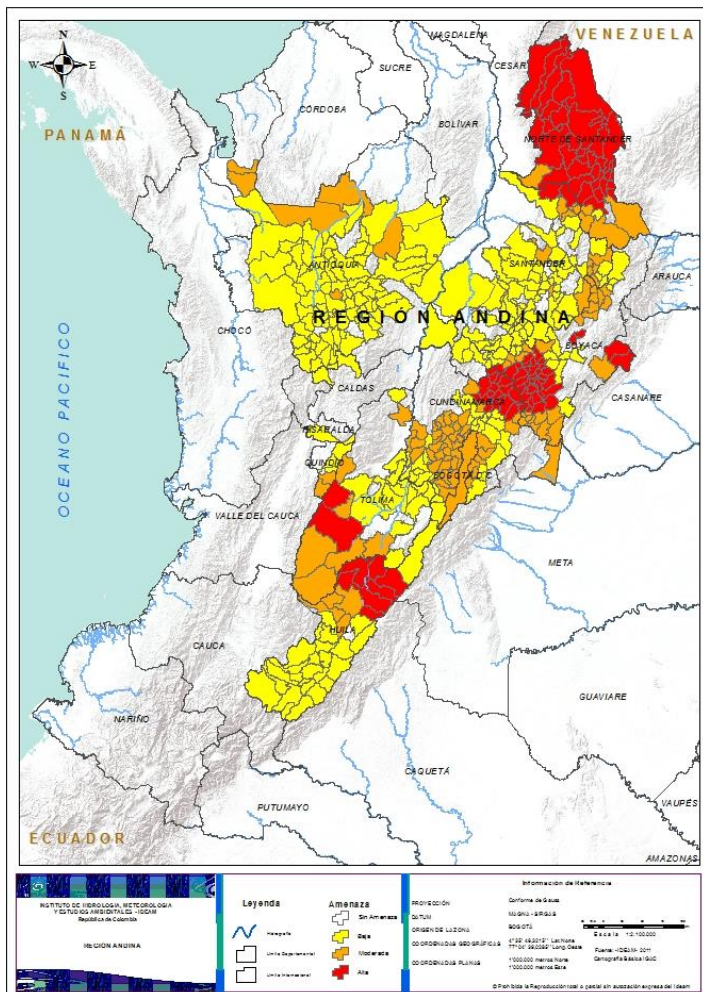
**RISARALDA:** Pereira.

**SANTANDER:** Aguada, Albania, Aratoca, Barbosa, Cabrera, Carcasí, Cepitá, Cerrito, Charalá, Chima, Chipatá, Cimitarra, Coromoro, Curití, El Carmen, El Guacamayo, El Peñón, Encino, Florián, Floridablanca, Galán, Gámbita, Girón, Guadalupe, Guapotá, Güepesa, Hato, Jesús María, Jordán, La Belleza, La Paz, Landázuri, Los Santos, Macaravita, Molagavita, Ocamonte, Palmar, Palmas Del Socorro, Pinchote, Puente Nacional, Rionegro, San Benito, San Gil, San Joaquín, San Miguel, San Vicente De Chucurí, Santa Bárbara, Santa Helena Del Opón, Simacota, Socorro, Suaita, Tona, Valle De San José, Vélez, Villanueva.





## REGIÓN ANDINA



Alerta

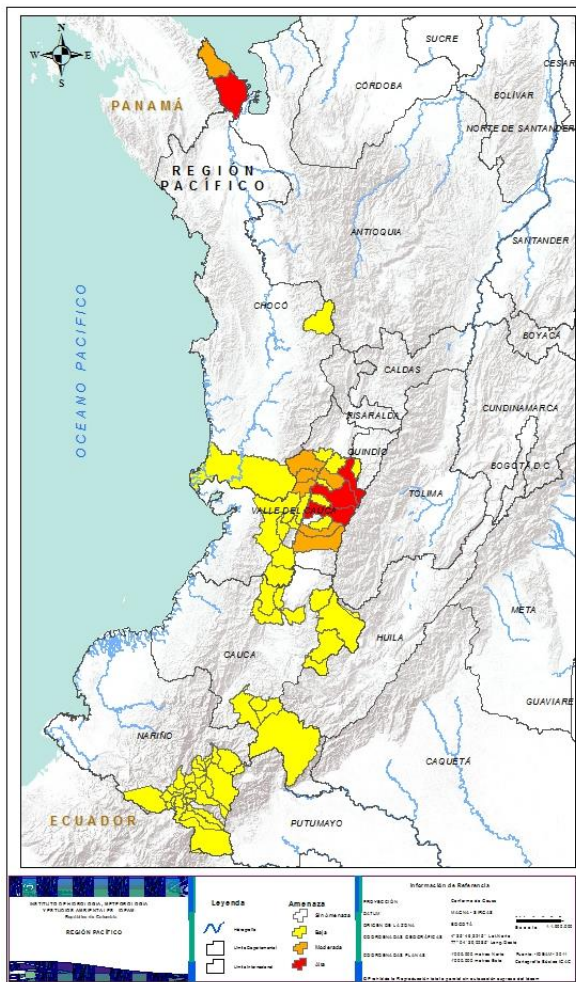
SITIOS PARA LOS CUALES SE GENERA LA ALERTA



**TOLIMA:** Alpujarra, Carmen De Apicalá, Coello, Cunday, Espinal, Flandes, Guamo, Icononzo, Mariquita, Melgar, Ortega, Piedras, Prado, Rovira, Saldaña, San Luis, Suárez.



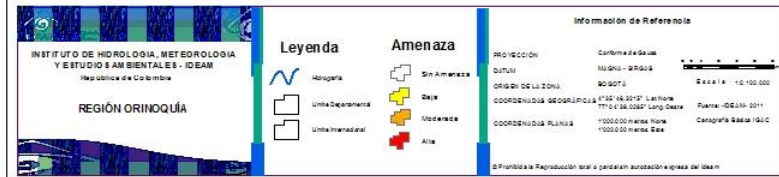
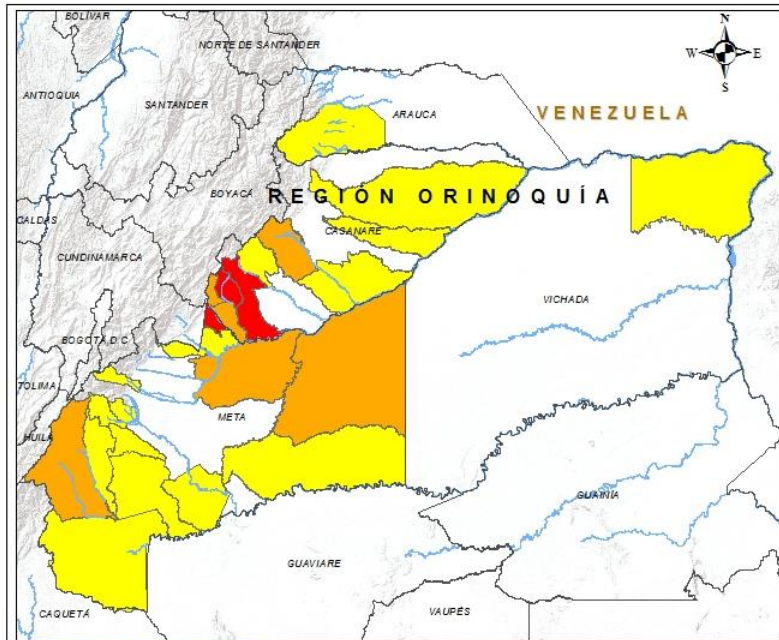
## REGIÓN PACÍFICO



Alerta	SITIOS PARA LOS CUALES SE GENERA LA ALERTA
	<b>CHOCÓ:</b> Unguía. <b>VALLE DEL CAUCA:</b> Buga, Sevilla, Tuluá.
	<b>CHOCÓ:</b> Acandí. <b>VALLE DEL CAUCA:</b> Bolívar, Bugalagrande, El Cerrito, Palmira, Riofrío, Trujillo.
	<b>CAUCA:</b> Almaguer, Área En Litigio, Bolívar, Buenos Aires, Caldono, Inzá, Morales, Páez (Belalcázar), San Sebastián, Santa Rosa, Suárez, Toribío. <b>CHOCÓ:</b> El Carmen, El Litoral Del San Juan (Docordó). <b>NARIÑO:</b> Aldana, Buesaco, Chachagú, Consacá, Contadero, Córdoba, Cuaspud (Carlosama), Cumbal, Funes, Guachucal, Guaitarilla, Gualmatán, Iles, Imués, Ipiales, La Florida, Nariño, Ospina, Pasto, Potosí, Pupiales, Sandoná, Sapuyes, Tangua, Túquerres, Yacuanquer. <b>VALLE DEL CAUCA:</b> Andalucía, Caicedonia, Cali, Calima (El Darién), Dagua, Ginebra, Jamundí, La Cumbre, Restrepo, Roldanillo, San Pedro, Vijes, Yotoco, Zarzal.



## REGIÓN ORINOQUÍA



### Alerta

### SITIOS PARA LOS CUALES SE GENERA LA ALERTA



**CASANARE:** Monterrey, Tauramena.  
**META:** Barranca De Upía.



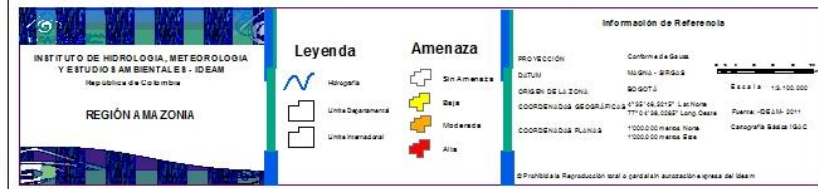
**CASANARE:** Sabanalarga, Villanueva, Yopal.  
**META:** Puerto Gaitán, Puerto López, Uribe.



**ARAUCA:** Tame.  
**CASANARE:** Aguazul, Orocué, Paz De Ariporo, Trinidad.  
**META:** Cabuyaro, Cumaral, El Castillo, Guamal, La Macarena, Lejanías, Mapiripán, Mesetas, Puerto Rico, San Juan De Arama, Vistahermosa.  
**VICHADA:** Puerto Carreño.



## REGIÓN AMAZONÍA



Alerta

SITIOS PARA LOS CUALES SE GENERA LA ALERTA



**CAQUETÁ:** San Vicente Del Caguán.



**CAQUETÁ:** El Paujil.



# ALERTAS METEOMARINAS VIGENTES

## Mar Caribe colombiano

### ABREVIATURAS

**VV**

Velocidad del viento  
máxima probable

**AO**

Altura  
significativa  
de la ola

**DV**

Dirección  
predominante  
del viento

### CONVENCIONES



#### Tiempo lluvioso

Probabilidad de lluvias moderadas a fuertes, en algunos casos con posibilidad de tormentas eléctricas y rachas de viento.



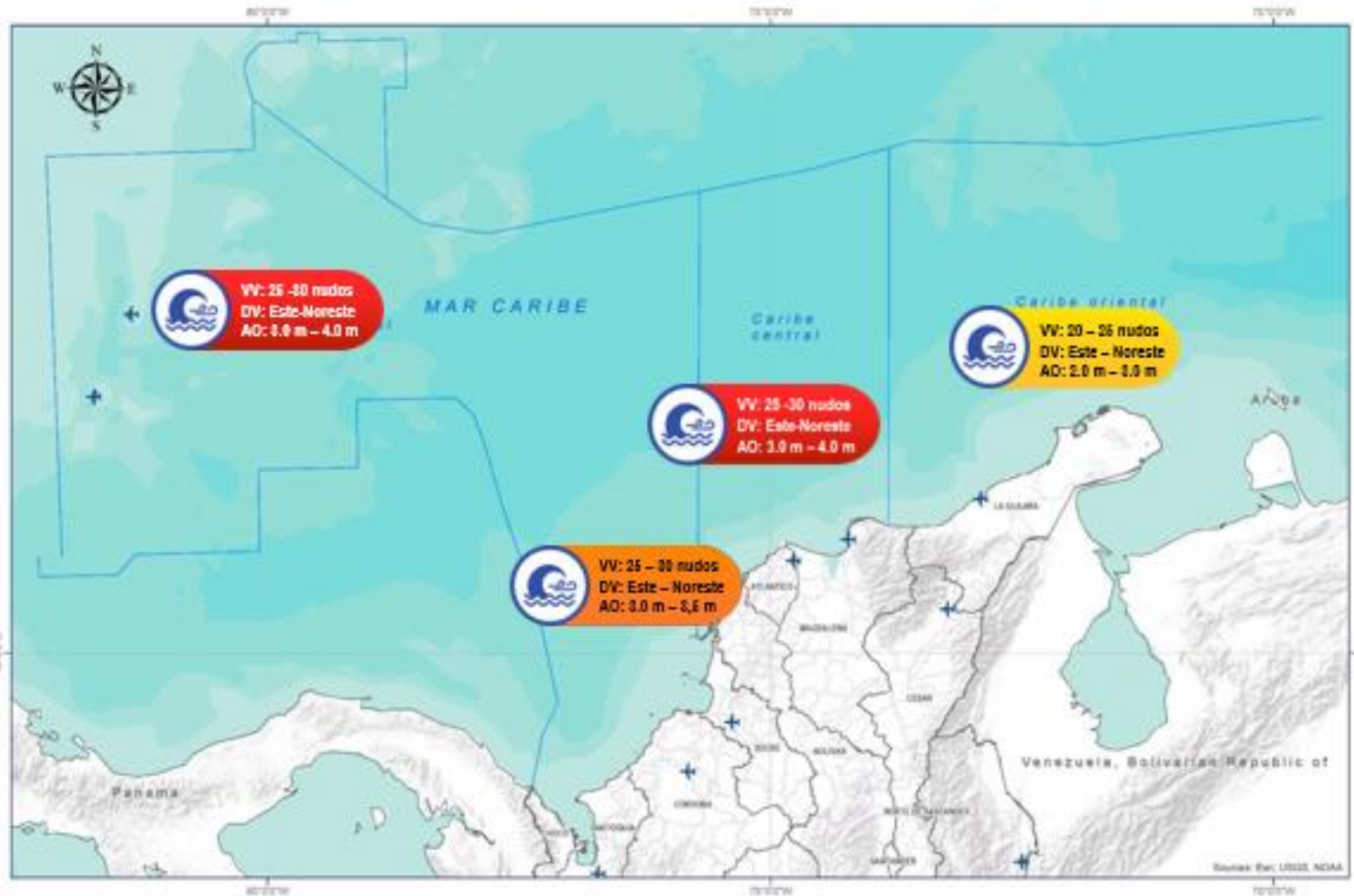
#### Pleamar

La marea alcanzará su máximo nivel en el intervalo de tiempo establecido.



#### Viento y oleaje

Velocidad del viento y altura del oleaje con valores por encima de lo normal para la época.



### CONVENCIONES

### SUGERENCIAS O RECOMENDACIONES



A las embarcaciones de poco calado, consultar con las Capitanías de puerto antes de zarpar en zonas de inminente tempestad. A los bañistas y habitantes costeros, estar atentos a la evolución de las condiciones meteorológicas y a los avisos de las autoridades locales.



Se sugiere a los habitantes costeros estar atentos a la evolución del fenómeno.



A los bañistas y habitantes costeros, estar atentos a la evolución del fenómeno y a las indicaciones de las autoridades locales. A las embarcaciones de poco calado, consultar con las Capitanías de puerto antes de zarpar.

\* La altura significativa de la ola, representa la media del tercio más alto de las olas, por lo cual la altura máxima posible puede ser incluso superior al doble de este valor



# ALERTAS METEOMARINAS VIGENTES

## Océano Pacífico Nacional

### ABREVIATURAS

**VV**

Velocidad del viento  
máxima probable

**AO**

Altura  
significativa  
de la ola

**DV**

Dirección  
predominante  
del viento

### CONVENCIONES



#### Tiempo lluvioso

Probabilidad de lluvias moderadas a fuertes, en algunos casos con posibilidad de tormentas eléctricas y rachas de viento.



#### Pleamar

La marea alcanzará su máximo nivel en el intervalo de tiempo establecido.

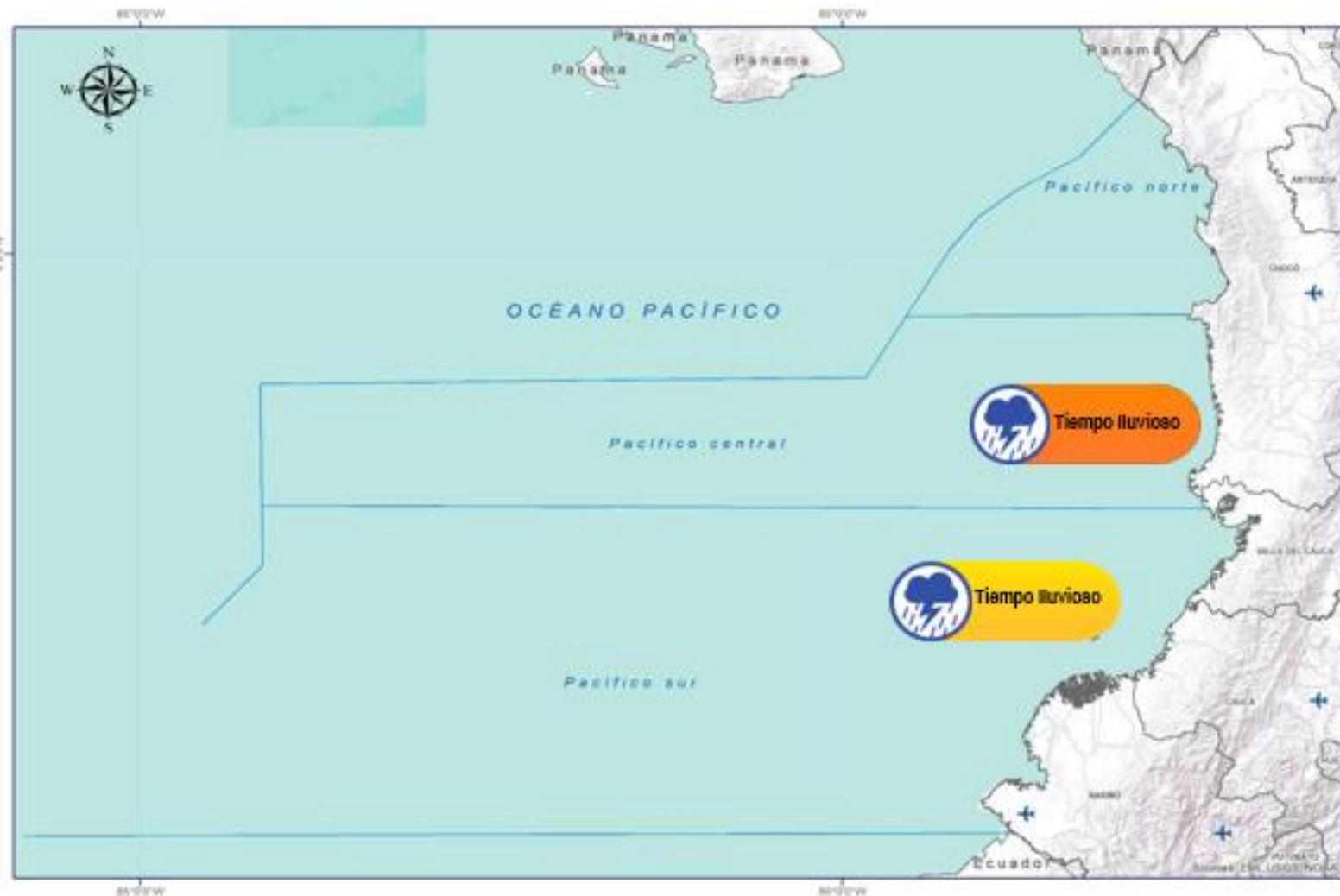


#### Viento y oleaje

Velocidad del viento y altura del oleaje con valores por encima de lo normal para la época.



IDEAM



### CONVENCIONES

### SUGERENCIAS O RECOMENDACIONES



A las embarcaciones de poco calado, consultar con las Capitanías de puerto antes de zarpar en zonas de inminente tempestad. A los bañistas y habitantes costeros, estar atentos a la evolución de las condiciones meteorológicas y a los avisos de las autoridades locales.



Se sugiere a los habitantes costeros estar atentos a la evolución del fenómeno.



A los bañistas y habitantes costeros, estar atentos a la evolución del fenómeno y a las indicaciones de las autoridades locales. A las embarcaciones de poco calado, consultar con las Capitanías de puerto antes de zarpar.

\* La altura significativa de la ola, representa la media del tercio más alto de las olas, por lo cual la altura máxima posible puede ser incluso superior al doble de este valor



## CONVENCIONES

## SUGERENCIAS O RECOMENDACIONES



### Tiempo lluvioso

Probabilidad de lluvias moderadas a fuertes, en algunos casos con posibilidad de tormentas eléctricas y rachas de viento.

A las embarcaciones de poco calado, consultar con las Capitanías de puerto antes de zarpar en zonas de inminente tempestad.  
A los bañistas y habitantes costeros, estar atentos a la evolución de las condiciones meteorológicas y a los avisos de las autoridades locales.



### Pleamar

La marea alcanzará su máximo nivel en el intervalo de tiempo establecido.

Se sugiere a los habitantes costeros estar atentos a la evolución del fenómeno.



### Viento y oleaje

Velocidad del viento y altura del oleaje con valores por encima de lo normal para la época.

A los bañistas y habitantes costeros, estar atentos a la evolución del fenómeno y a las indicaciones de las autoridades locales.  
A las embarcaciones de poco calado, consultar con las Capitanías de puerto antes de zarpar.

# INFORME TÉCNICO DIARIO

EQUIPO DE TRABAJO IDEAM

Yolanda GONZÁLEZ H. - Directora General

Daniel USECHE S. - Jefe Oficina del Servicio de Pronóstico y Alertas

OFICINA DEL SERVICIO DE PRONÓSTICO Y ALERTAS

Elaboró:

Alexander MARTINEZ – Martha CADENA (Meteorología)

Enrique RODRIGUEZ (Hidrología)

Felipe ESPEJO (Deslizamientos de Tierra)

Victoria CAMACHO (Incendios de la Cobertura Vegetal)

Araminta VEGA (Análisis de Datos)

Luis Alfonso LOPEZ ALVAREZ (Coordinación Alertas Hidrometeorológicas y Ambientales)

<http://www.ideam.gov.co>

**Correos electrónicos:** [servicio@ideam.gov.co](mailto:servicio@ideam.gov.co), [alertas@ideam.gov.co](mailto:alertas@ideam.gov.co)

Calle 25D N° 96B - 70, piso 3. Bogotá, D.C.

Teléfono: 3075625 ext. 1334 -1336.

VISITA NUESTRAS REDES SOCIALES



[ideam.instituto](https://www.facebook.com/ideam.instituto)



[InstitutoIDEAM](https://www.youtube.com/InstitutoIDEAM)



[@IDEAMColombia](https://twitter.com/IDEAMColombia)



[ideamcolombia](https://www.instagram.com/ideamcolombia)

