

INFORME TÉCNICO DIARIO

IDEAM comunica al Sistema Nacional para la Gestión del Riesgo de Desastres (SNGRD) y al Sistema Nacional Ambiental (SINA).

Bogotá D. C., 1 de marzo de 2021.
Hora de actualización 1:50 HLC

Boletín No.

060



CONTENIDO

[Lo más destacado](#)

[Precipitación](#)

[Temperaturas](#)

[Alerta por descensos significativos de las temperaturas mínimas del aire](#)

[Condiciones Hidrometeorológicas actuales](#)

[Pronóstico de precipitación de las próximas 24 horas](#)

[Pronóstico condiciones meteorológicas adicionales](#)

[Alertas Hidrológicas](#)

[Seguimiento y Pronóstico de las Amenazas por Deslizamientos](#)

[Seguimiento y Pronóstico de las Amenazas por Incendios](#)

[Alertas Meteomarinas vigentes Mar Caribe Colombiano](#)

[Alertas Meteomarinas vigentes Océano Pacífico Nacional](#)

[Alertas Meteomarinas por Ciclón Tropical Mar Caribe Colombiano](#)



Alerta
ROJA

PARA TOMAR ACCIÓN Advierte a los sistemas de prevención y atención de desastres sobre la amenaza que puede ocasionar un fenómeno con efectos adversos sobre la población, el cual requiere la atención inmediata por parte de la población y de los cuerpos de atención y socorro. Se emite una alerta sólo cuando la identificación de un evento extraordinario indique la probabilidad de amenaza inminente y cuando la gravedad del fenómeno implique la movilización de personas y equipos, interrumpiendo el normal desarrollo de sus actividades cotidianas.



Alerta
NARANJA

PARA PREPARARSE Indica la presencia de un fenómeno. No implica amenaza inmediata y como tanto es catalogado como un mensaje para informarse y prepararse. El aviso implica vigilancia continua ya que las condiciones son propicias para el desarrollo de un fenómeno, sin que se requiera permanecer alerta.



Alerta
AMARILLA

PARA INFORMARSE Es un mensaje oficial por el cual se difunde información. Por lo regular se refiere a eventos observados, registrados o registrados y puede contener algunos elementos de pronóstico a manera de orientación. Por sus características pretéritas y futuras difiere del aviso y de la alerta, y por lo general no está encaminado a alertar sino a informar.

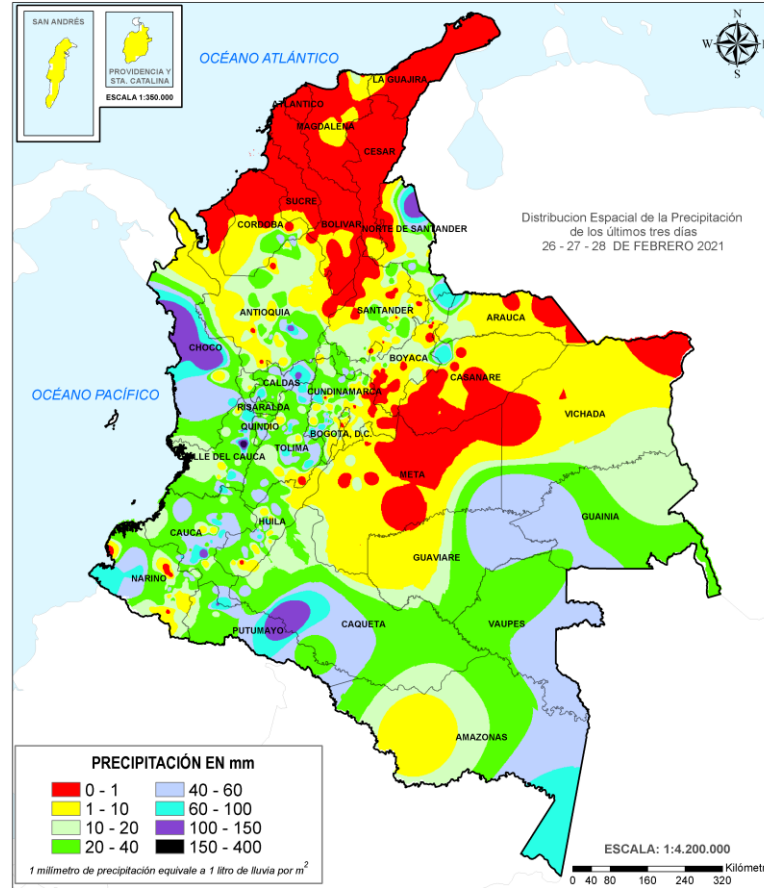
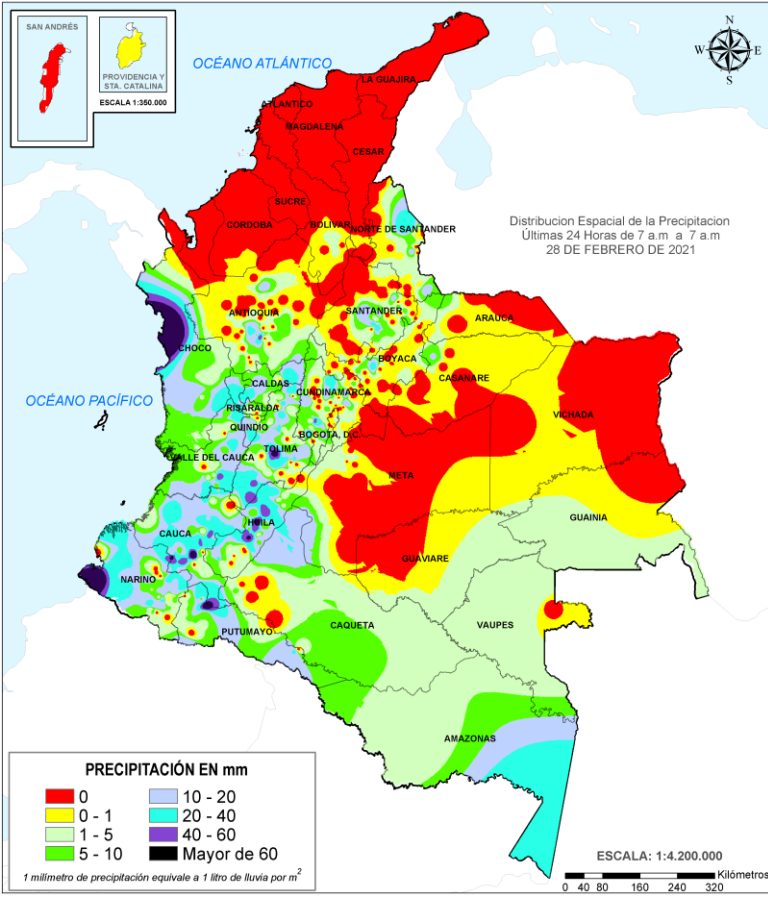
CONDICIONES NORMALES La información que se suministra se encuentra dentro de los rangos normales.

Alertas vigentes hasta: 1 de marzo de 2021 - 18:00 HLC.

Mapas de precipitación

Lluvias registradas en las últimas 24 horas

En las últimas 24 horas se presentó incremento las lluvias, resaltando que corresponden al tercer día más lluvioso en el transcurso del mes de febrero de 2021. Estas se concentraron en las regiones Pacífico, Andina y sectores aislados de la Amazonia. El mayor registro se presentó en el municipio **Bahía Solano (Chocó)**, con **93.0 mm**.



Precipitación diaria desde las 7:00 HLC del domingo 28 de febrero hasta las 7:00 HLC del lunes, 1 de marzo de 2021.

Fuente: IDEAM.

Precipitación últimas 72 horas desde las 7:00 HLC del viernes 26 de febrero hasta las 7:00 HLC del lunes, 1 de marzo de 2021

Fuente: IDEAM.



Alerta
ROJA

- Por alta probabilidad de incendios de la cobertura vegetal en municipios de los departamentos de Casanare, Cesar, La Guajira y Norte de Santander.
- Por alta probabilidad de deslizamientos de tierra en municipios de los departamentos de Antioquia y Chocó.
- Por viento fuerte y oleaje en el Caribe oriental, central y occidental.



Alerta
NARANJA

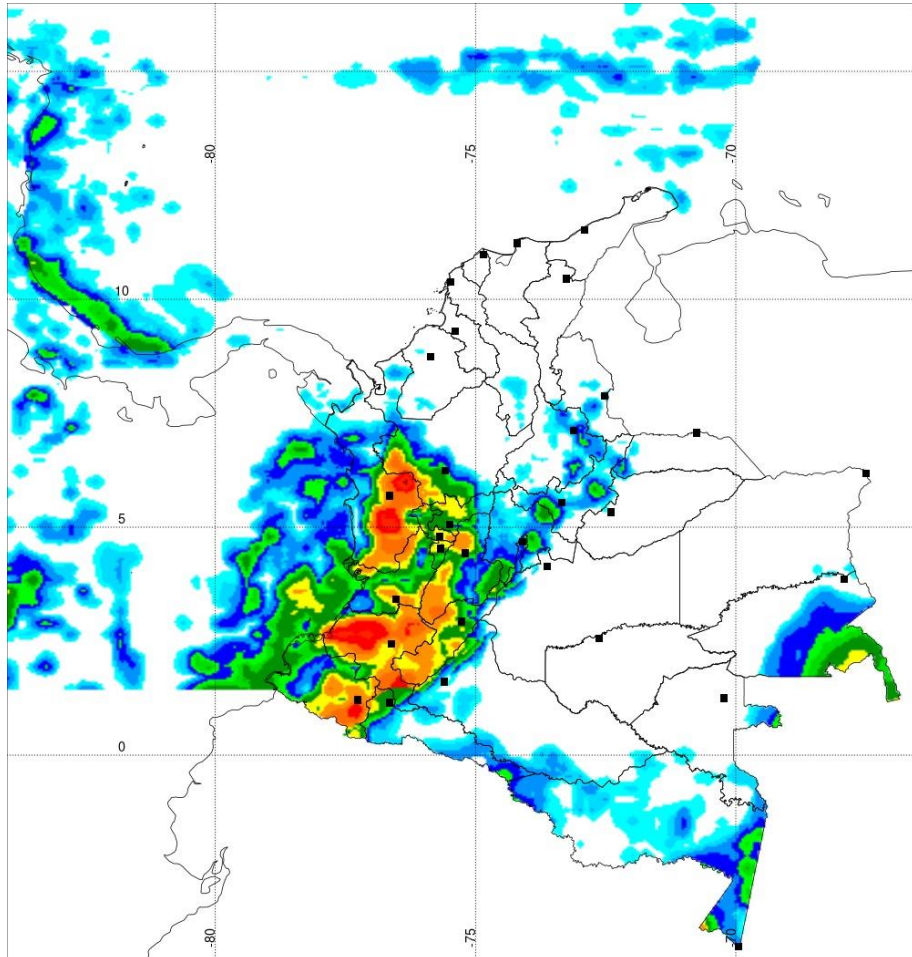
- Por moderada probabilidad de ocurrencia de deslizamientos de tierra, en municipios de las regiones Pacífica, Andina y Orinoquia.
- Por moderada probabilidad de ocurrencia de incendios de la cobertura vegetal en municipios de los departamentos de Bolívar, Boyacá, Casanare, Cesar, Córdoba y Magdalena.
- Por moderada probabilidad de crecientes súbitas en cuencas de los ríos de la región Pacífica y Andina.
- Alerta puntual por niveles bajos en el Bajo San Jorge-La Mojana, en la cuenca Baja de los Ríos Directos al Caribe-Golfo de Morrosquillo, Río Garagoa y en el Río Cusiana.
- Por viento y oleaje en el Caribe occidental, hacia la zona insular y tiempo lluvioso en el norte y centro del Pacífico.

- Un milímetro de lluvia (1 mm) equivale a un litro (1 L) de lluvia que ha caído en un metro cuadrado (1 m²). La lluvia acumulada es la suma de los milímetros de agua lluvia que se han registrado en un lapso de tiempo.

Alertas amarillas e información más detallada para cada una de las categorías de alerta, remítase a la temática particular del informe.



Estimación Satelital (24 Horas)



PRONOSTICO DE PRECIPITACION PARA EL DIA 01 DE MAR
Oficina del Servicio de Pronosticos y Alertas. Meteorologo(s) VALENCIA



Precipitaciones

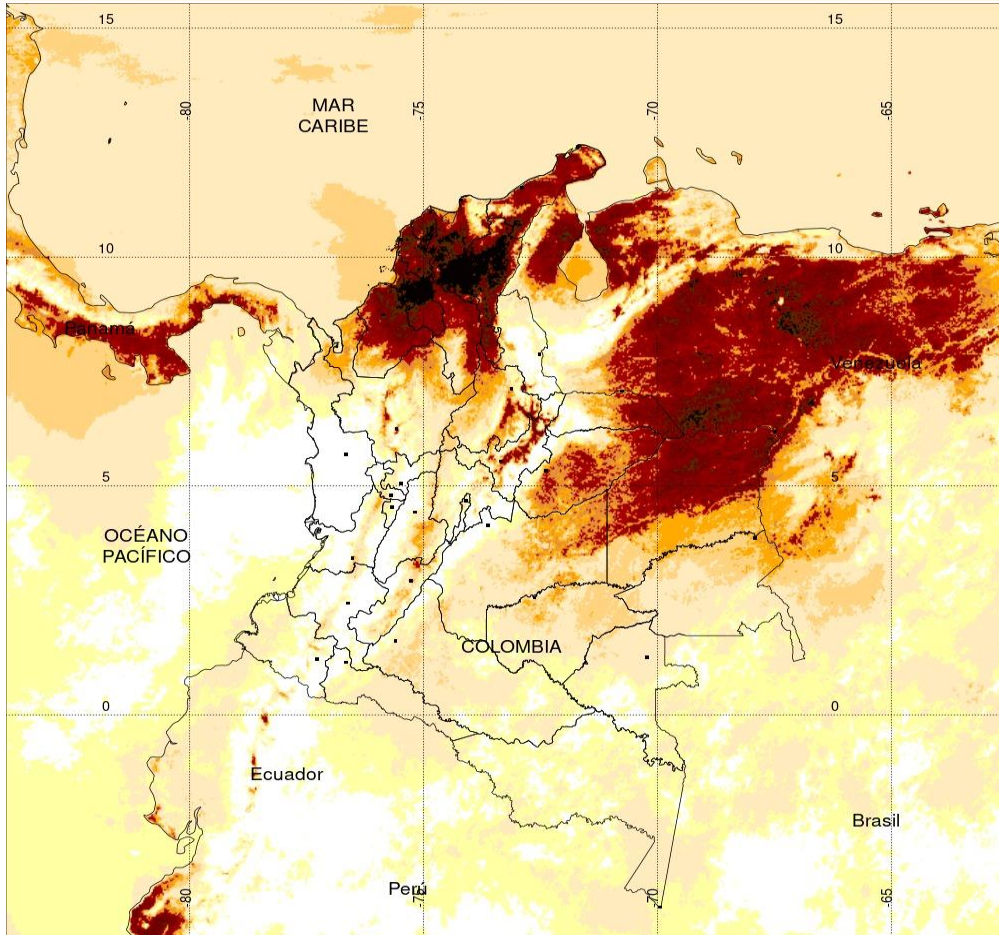
A continuación, los municipios donde se registraron precipitaciones iguales o superiores a 40.0 mm en las últimas 24 horas

Aclaración: aunque los volúmenes de lluvia registrados en un municipio se relacionan con la ubicación de las estaciones de monitoreo del IDEAM, en ocasiones, dichas estaciones pueden estar distantes de los lugares en donde se concentra la mayor población o alejados de los centros municipales.

DEPARTAMENTO	MUNICIPIO
ANTIOQUIA	Medellín (48.0).
CAUCA	La Vega (78.3), Puracé (58.6), Bolívar (46.7).
CUNDINAMARCA	Mesitas del Colegio (51.8).
CHOCÓ	Bahía Solano (93.0).
HUILA	Yaguará (64.0), Agrado (61.0), Palermo (52.0), Tesalia (51.0), Paicol (49.0).
NARIÑO	Tumaco (76.0), Leiva (62.0).
PUTUMAYO	Mocoa (69.4).
RISARALDA	Pereira (42.4).
TOLIMA	Ortega (63.1), Ataco (45.0), Planadas (43.4).
VALLE DEL CAUCA	Palmira (47.4).



Estimación Satelital (24 Horas)



Temperaturas Máximas

A continuación, los municipios donde se registraron temperaturas iguales o superiores a 36.0 °C en las últimas 24 horas

Aclaración: aunque los valores registrados en un municipio se relacionan con la ubicación de las estaciones de monitoreo del IDEAM, en ocasiones, dichas estaciones pueden estar distantes de los lugares en donde se concentra la mayor población o alejados de los centros municipales.

DEPARTAMENTO	MUNICIPIO
BOLÍVAR	Zambrano (38.4), Carmen de Bolívar (37.6), Pinillos (37.2), Magangué (37.2).
CESAR	Pailitas (38.0), Agustín Codazzi (37.0).
CÓRDOBA	Montería (37.8), Ciénaga de Oro (37.8), Planeta Rica (37.3), Sahagún (36.8).
MAGDALENA	Santa Marta (36.2).
SUCRE	Corozal (36.8), Sampedra (36.8).

NO SE REGISTRARON VALORES SUPERIORES A LOS HISTÓRICOS DE TEMPERATURA MÁXIMA.

Temperaturas Mínimas

A continuación se relacionan los municipios donde en las últimas 24 horas se registraron temperaturas menores o iguales a 5.0°C.

DEPARTAMENTOS	MUNICIPIO
BOYACÁ	Cerinza (4.0), Sogamoso (4.4), Chita (4.8).
CUNDINAMARCA	Bogotá D. C. (4.6),

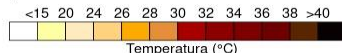
TEMPERATURA SUPERFICIAL MÁXIMA POR ESTIMACIÓN SATELITAL (GOES-16)

(2021-02-28 09:00:00 a 2021-02-28 18:30:00)

Elaborado por: Oficina del Servicio de Pronósticos y Alertas.



Fuente:
Imágenes GOES-16
(58 imágenes)



(Producto en evaluación. No son valores oficiales de temperatura)



La estimación satelital de la temperatura superficial máxima en 24 horas utiliza datos de los satélites ambientales geoestacionarios operacionales (GOES) de NOAA para estimar al temperatura de la superficie del país, en donde los datos de los medidores o radares no están disponibles o no son confiables.

Altos valores de radiación ultravioleta

(Diciembre de 2020 a Marzo de 2021)



Fuente: <https://www.facebook.com/SunlightMedia/photos/a.418646038151549/2053342184481913/?type=1&theater>

Debido a los bajos valores de ozono que se presentarán durante los primeros meses del 2021, hasta el mes de marzo, sumado a la poca nubosidad que se espera para esta época, especialmente en horas de las mañanas y de las tardes, a pesar de estar bajo condiciones del fenómeno de La Niña, se incrementarán los valores de la radiación ultravioleta (UV) en la superficie del país, presentándose hacia el mediodía, valores del índice ultravioleta (IUV) superiores a 11, los cuales están categorizados como extremadamente altos. Los valores altos y peligrosos de radiación ultravioleta se presentarán en todo el territorio nacional. Vale la pena destacar que los máximos niveles se sentirán en las zonas montañosas, particularmente en Antioquia, los Santanderes, Tolima, Caldas, Risaralda, Quindío, Boyacá, Cundinamarca, Huila, Cauca y Nariño. Tenga en cuenta que la sobreexposición a los rayos ultravioleta representa implicaciones nocivas en la salud como envejecimiento prematuro, manchas en la piel, daños oculares, afectación del sistema inmunológico, e incluso, se corre el riesgo de sufrir de cáncer de piel.

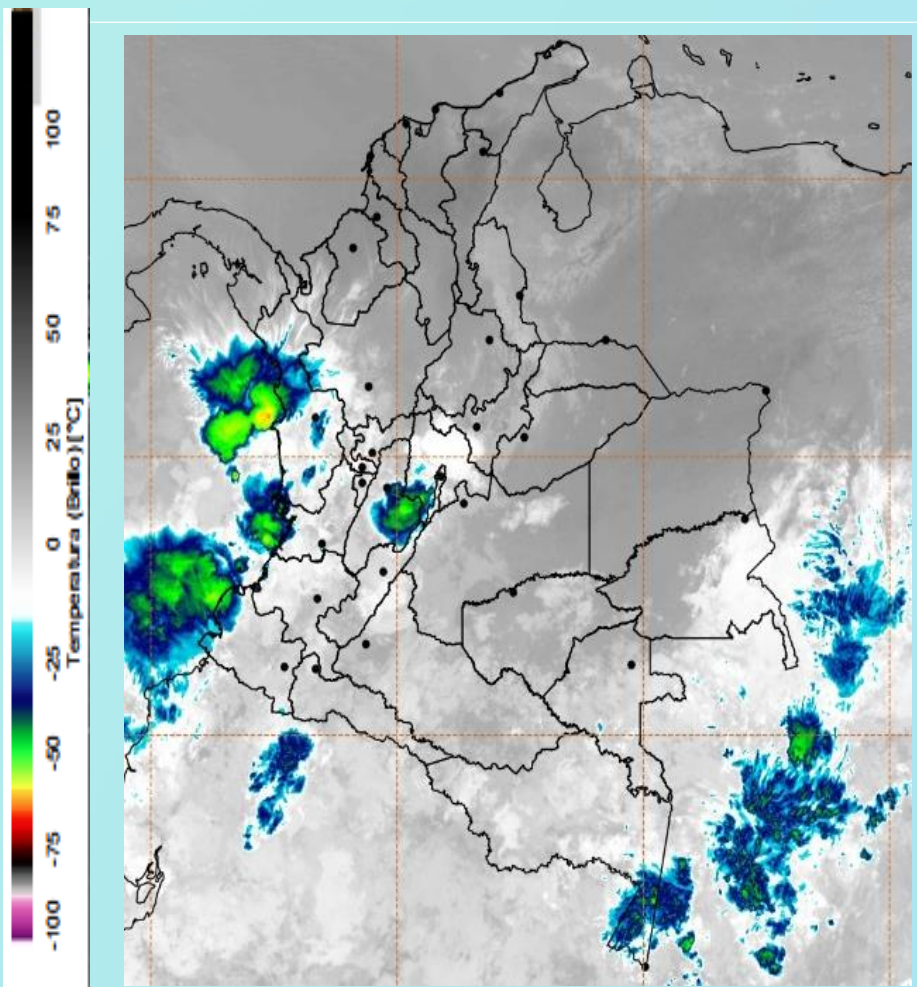


Imagen GOES East Canal Infrarrojo, 1 de marzo de 2021
 Hora 08:50 HLC. Fuente: IDEAM-GOES 16

Durante la mañana predominaron las condiciones mayormente secas en amplios sectores de las regiones Caribe y Orinoquia con poca nubosidad. En contraste cielo nuboso con lluvias y algunas descargas eléctricas en la región Pacífico, centro de la Andina y sur de la Amazonia. Lluvias en los departamentos de Chocó, litoral de Valle, Cauca y Nariño, suroriente de Huila y sur de Amazona. Lluvias dispersas en occidente de Cundinamarca y Antioquia.

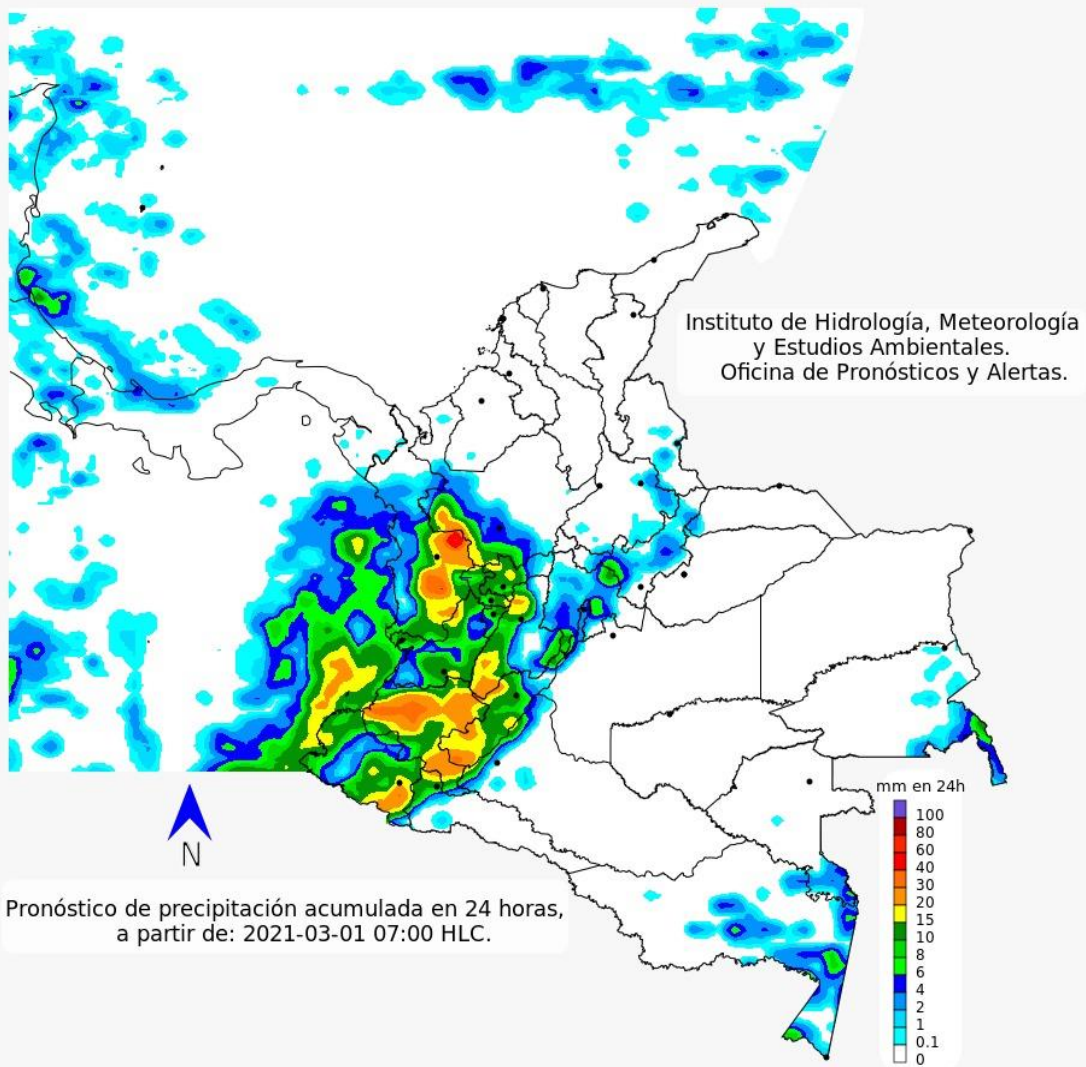


Descargas eléctricas en la última hora.
 Fuente: Keraunos S.A.S.

- La imagen del canal infrarrojo (10.3 μm) permite identificar nubes en cualquier período temporal a partir de la temperatura de brillo de la nube (ver escala de colores). De esta forma, se puede identificar, clasificar y caracterizar la nubosidad en una zona determinada.
- La imagen de las descargas eléctricas muestra los rayos nube-tierra que se han descargado en una zona en las últimas 4 horas (ver escala de colores)



Pronóstico de precipitación para las próximas veinticuatro (24) horas



Condiciones para destacar en las próximas 24 horas

Se espera continuidad en las condiciones secas para las regiones Caribe, Orinoquía y amplias zonas de la Amazonia; alta probabilidad de lluvias a lo largo de las regiones Pacífico y occidente de la Andina, así como en el sur y piedemonte de la Amazonia.

Las mayores precipitaciones de la región Andina se estiman al occidente de los departamentos de Antioquia, Tolima, Huila y zonas del eje cafetero, especialmente en horas de la tarde y noche. Son posibles algunas lluvias en sectores dispersos de Cundinamarca, Santanderes y occidente de Boyacá.



Para mayor información sobre el estado del tiempo, alertas y pronósticos, consulte la aplicación móvil MI PRONÓSTICO

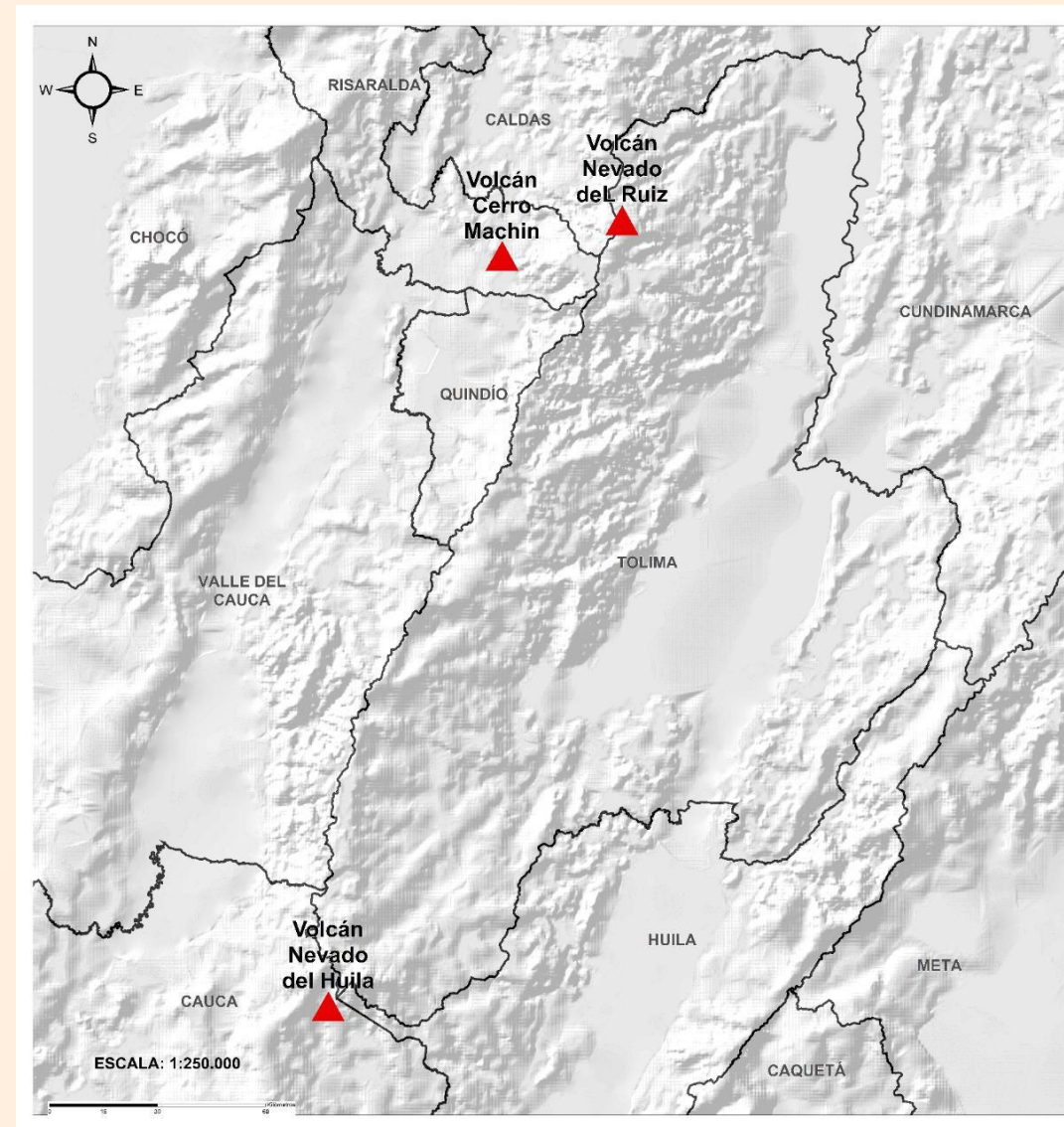
- La resolución espacial del mapa de pronóstico es de 6.5 km aproximadamente. Por lo tanto, fenómenos meteorológicos inferiores a esta escala no están considerados en esta predicción.
- La escala de colores está asociada a un rango de precipitación en el intervalo de tiempo indicado, lo que implica que el pronóstico no es determinista (un valor exacto en una zona) sino corresponde a un pronóstico cuantitativo (un rango de valores en una zona).



Pronóstico zonas volcánicas

Mapa de zonas volcánicas

ÁREA DEL VOLCÁN NEVADO DEL RUIZ			
Mañana: Cielo nublado - Lluvias			
Tarde: Cielo nublado - Lluvias			
Noche: Cielo nublado - Lluvias			
Madrugada: Cielo nublado - Lluvias			
El SERVICIO GEOLÓGICO COLOMBIANO reporta en nivel AMARILLO (III): CAMBIOS EN EL COMPORTAMIENTO DE LA ACTIVIDAD VOLCÁNICA. Lat: 4.89 Lon: -75.32			
ELEVACIÓN (pies)	DIRECCIÓN	VELOCIDAD	
		VELOCIDAD (Nudos)	VELOCIDAD (Km/h)
10.000	NORTE	0 - 5	0 - 9
18.000	OESTE-NOROESTE	5 - 10	9 - 18
24.000	OESTE-SUROESTE	5 - 10	9 - 18
30.000	OESTE-SUROESTE	5 - 10	9 - 18
ÁREA DEL VOLCÁN NEVADO DEL HUILA			
Mañana: Cielo parcialmente nublado - Lloviznas			
Tarde: Cielo nublado - Lluvias			
Noche: Cielo nublado - Lluvias			
Madrugada: Cielo nublado - Lluvias			
El SERVICIO GEOLÓGICO COLOMBIANO reporta en nivel AMARILLO (III): CAMBIOS EN EL COMPORTAMIENTO DE LA ACTIVIDAD VOLCÁNICA. Lat: 2.92 Lon: -76.05			
ELEVACIÓN (pies)	DIRECCIÓN	VELOCIDAD	
		VELOCIDAD (Nudos)	VELOCIDAD (Km/h)
10.000	OESTE	0 - 5	0 - 9
18.000	OESTE	5 - 10	9 - 18
24.000	SUROESTE	5 - 10	9 - 18
30.000	SUROESTE	5 - 10	9 - 18
ÁREA DEL VOLCÁN CERRO MACHÍN			
Mañana: Cielo nublado - Lloviznas			
Tarde: Cielo nublado - Lluvias			
Noche: Cielo nublado - Lluvias			
Madrugada: Cielo nublado - Lloviznas			
El SERVICIO GEOLÓGICO COLOMBIANO reporta en nivel AMARILLO (III): CAMBIOS EN EL COMPORTAMIENTO DE LA ACTIVIDAD VOLCÁNICA. Lat: 4.80 Lon: -75.62			
ELEVACIÓN (pies)	DIRECCIÓN	VELOCIDAD	
		VELOCIDAD (Nudos)	VELOCIDAD (Km/h)
10.000	OESTE-NOROESTE	0 - 5	0 - 9
18.000	NOROESTE	5 - 10	9 - 18
24.000	OESTE-SUROESTE	0 - 5	0 - 9
30.000	OESTE-SUROESTE	5 - 10	9 - 18

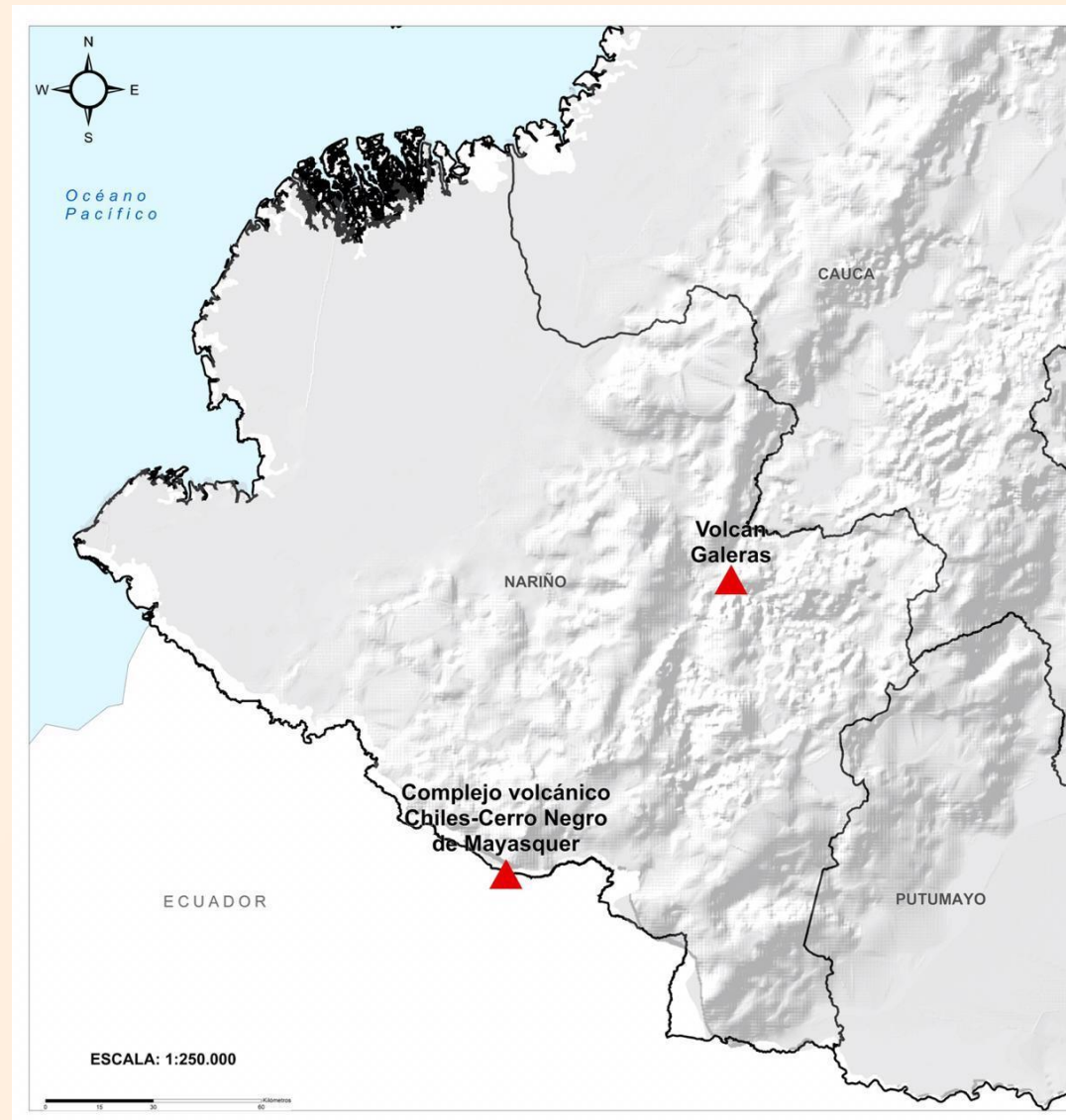




Pronóstico zonas volcánicas

Mapa de zonas volcánicas

ÁREA DEL VOLCÁN GALERAS			
Mañana: Cielo parcialmente nublado - Tiempo seco			
Tarde: Cielo nublado - Lluvias			
Noche: Cielo nublado - Lluvias			
Madrugada: Cielo nublado - Lluvias			
EL SERVICIO GEOLÓGICO COLOMBIANO reporta en nivel AMARILLO (III): CAMBIOS EN EL COMPORTAMIENTO DE LA ACTIVIDAD VOLCÁNICA. Lat: 1.55 Lon: -77.37			
ELEVACIÓN (pies)	DIRECCIÓN	VELOCIDAD	
		VELOCIDAD (Nudos)	VELOCIDAD (Km/h)
10.000	OESTE	0 - 5	0 - 9
18.000	OESTE	5 - 10	9 - 18
24.000	SUR-SUROESTE	0 - 5	0 - 9
30.000	SUR	0 - 5	0 - 9
ÁREA DEL COMPLEJO VOLCÁNICO CHILES-CERRO NEGRO DE MAYASQUER			
Mañana: Cielo nublado - Lloviznas			
Tarde: Cielo nublado - Lluvias			
Noche: Cielo nublado - Lluvias			
Madrugada: Cielo nublado - Lluvias			
EL SERVICIO GEOLÓGICO COLOMBIANO reporta en nivel AMARILLO (III): CAMBIOS EN EL COMPORTAMIENTO DE LA ACTIVIDAD VOLCÁNICA. Lat: 0.81 -Lon:77.93 Lat: 0.76 Lon:-77.95			
ELEVACIÓN (pies)	DIRECCIÓN	VELOCIDAD	
		VELOCIDAD (Nudos)	VELOCIDAD (Km/h)
10.000	NORTE-NOROESTE	0 - 5	0 - 9
18.000	OESTE	5 - 10	9 - 18
24.000	SUR-SUROESTE	0 - 5	0 - 9
30.000	SURESTE	0 - 5	0 - 9



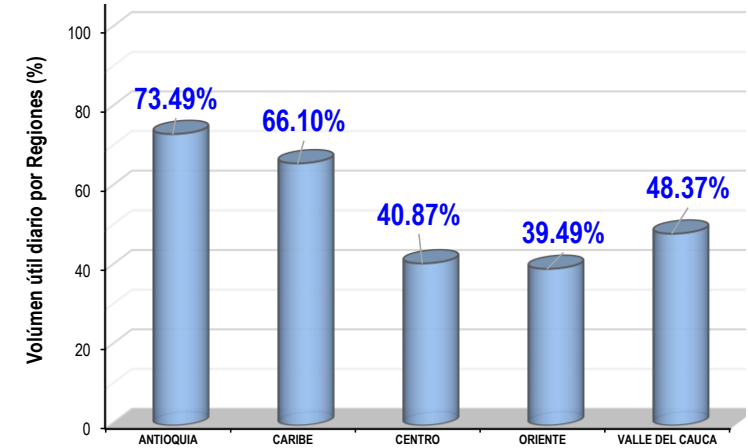
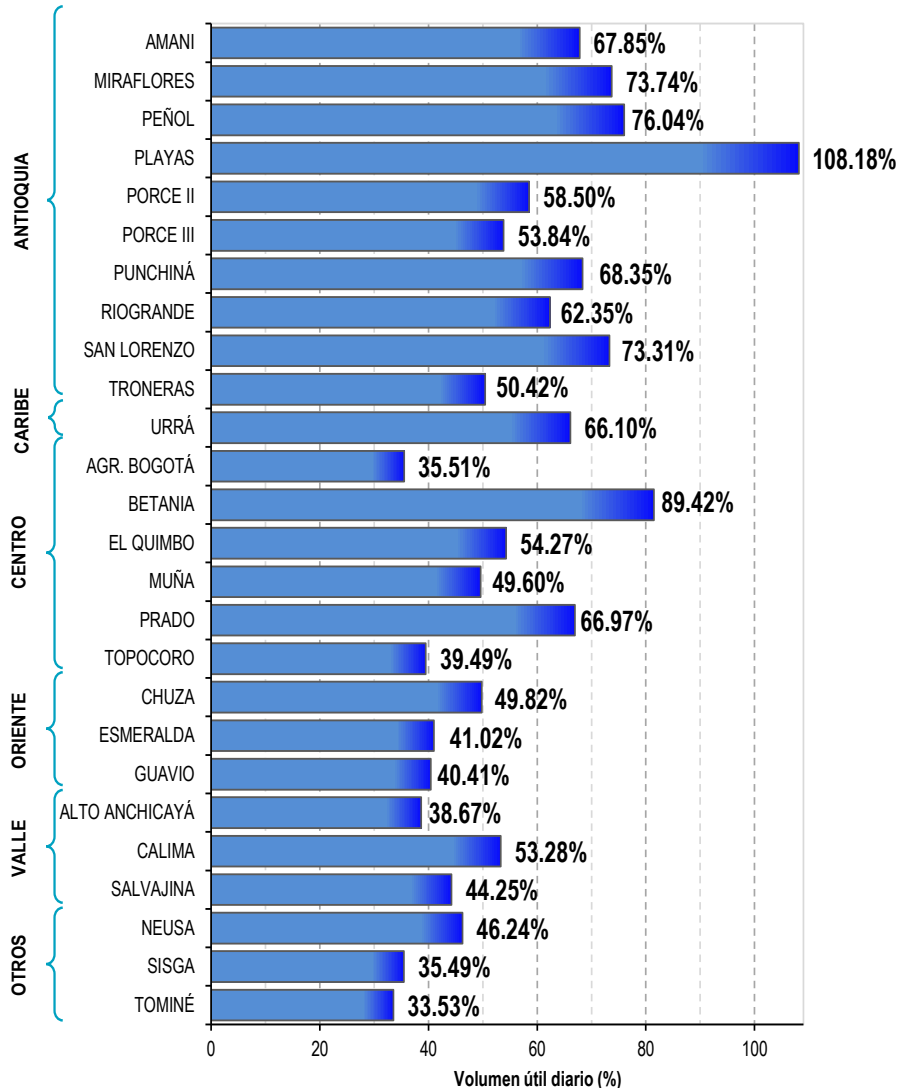


Estado de los Embalses



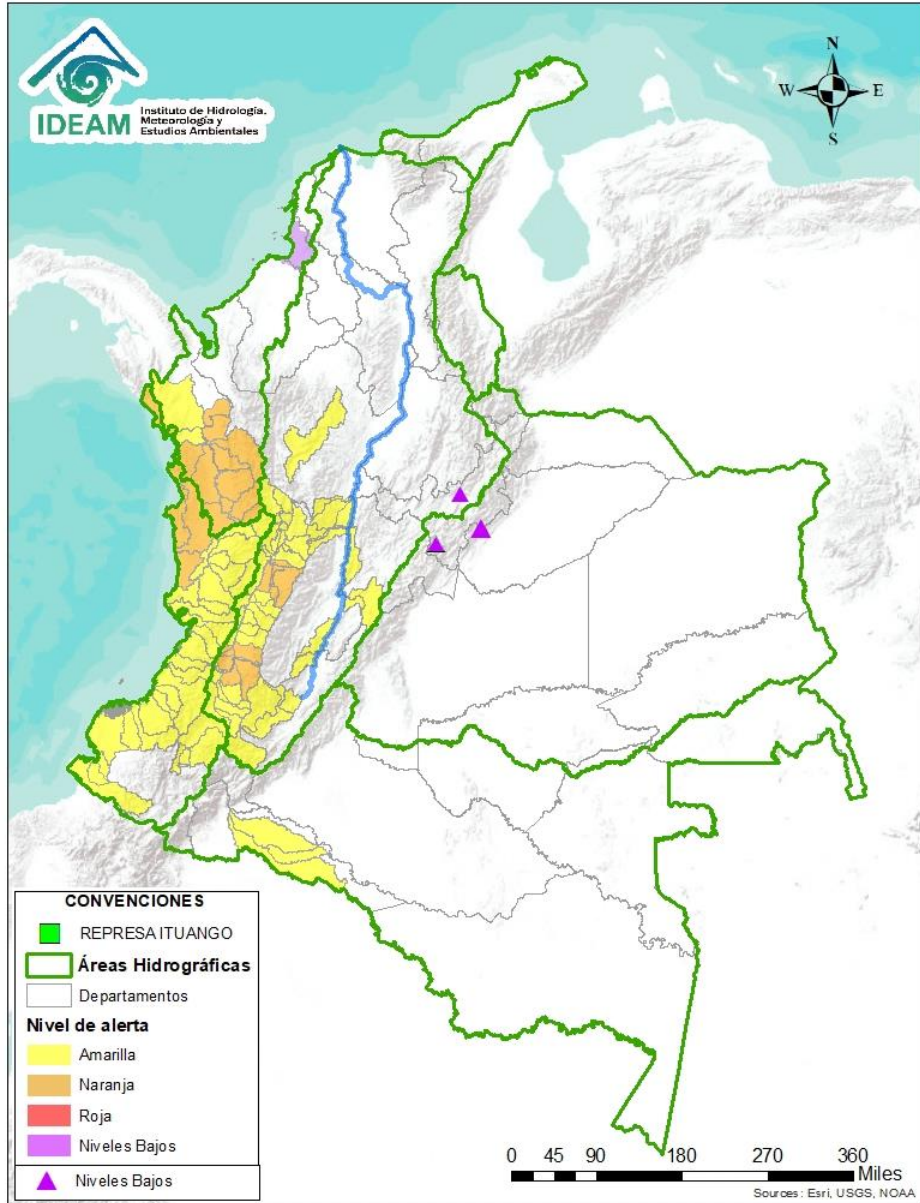
A continuación se relaciona el volumen útil diario de los principales embalses del país (expresado en porcentaje), de acuerdo con la información reportada por XM S.A. E.S.P en la siguiente dirección electrónica: <http://ido.xm.com.co/ido/SitePages/hidrologia.aspx?q=reservas>

VOLÚMEN ÚTIL DIARIO EN LOS PRINCIPALES EMBALSES DEL PAÍS





Alertas Hidrológicas



Caño Cristales el río de los cinco colores, paraíso tropical! (Sierra de La Macarena – Meta, Colombia). – Autor: Mcleods, 19 de Febrero de 2018
Fuente: https://upload.wikimedia.org/wikipedia/commons/3/3e/Flashpacker_Connect_-_Cano_Cristales_.webp

FEWS COLOMBIA

SISTEMA DE PRONÓSTICOS HIDROLÓGICOS Y ALERTAS TEMPRANAS

Consulte aquí el estado de los niveles en los ríos del país:

<http://fews.ideam.gov.co/colombia/MapaEstacionesColombiaEstado.html>



- Nota 1:** Las alertas hidrológicas pueden ser corregidas y/o actualizadas en el futuro. No representa una certificación oficial del IDEAM.
- Nota 2:** Es probable que los eventos hidrológicos reportados en las alertas emitidas no se estén presentando sobre los ríos principales sino sobre sus afluentes.
- Nota 3:** El IDEAM le recomienda a la población ribereña estar muy atentos al comportamiento de los niveles de los ríos y atender las recomendaciones que la Unidad Nacional de Gestión del Riesgo de Desastres (UNGRD) emita para la implementación de medidas de contingencia ante posibles afectaciones por desbordamientos e inundaciones.



LLUVIAS



NIVELES BAJOS



NIVELES ALTOS



CRECIENTE SUBITA



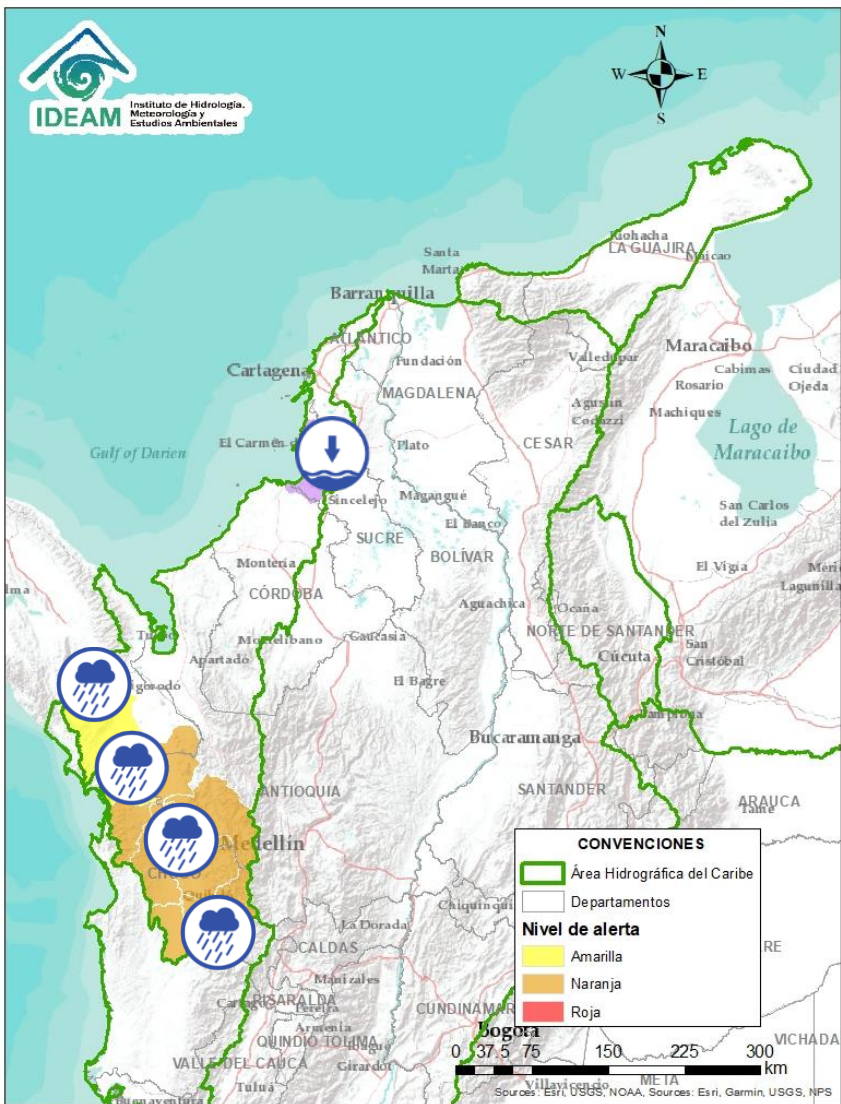
TRANSITO DE CRECIENTES



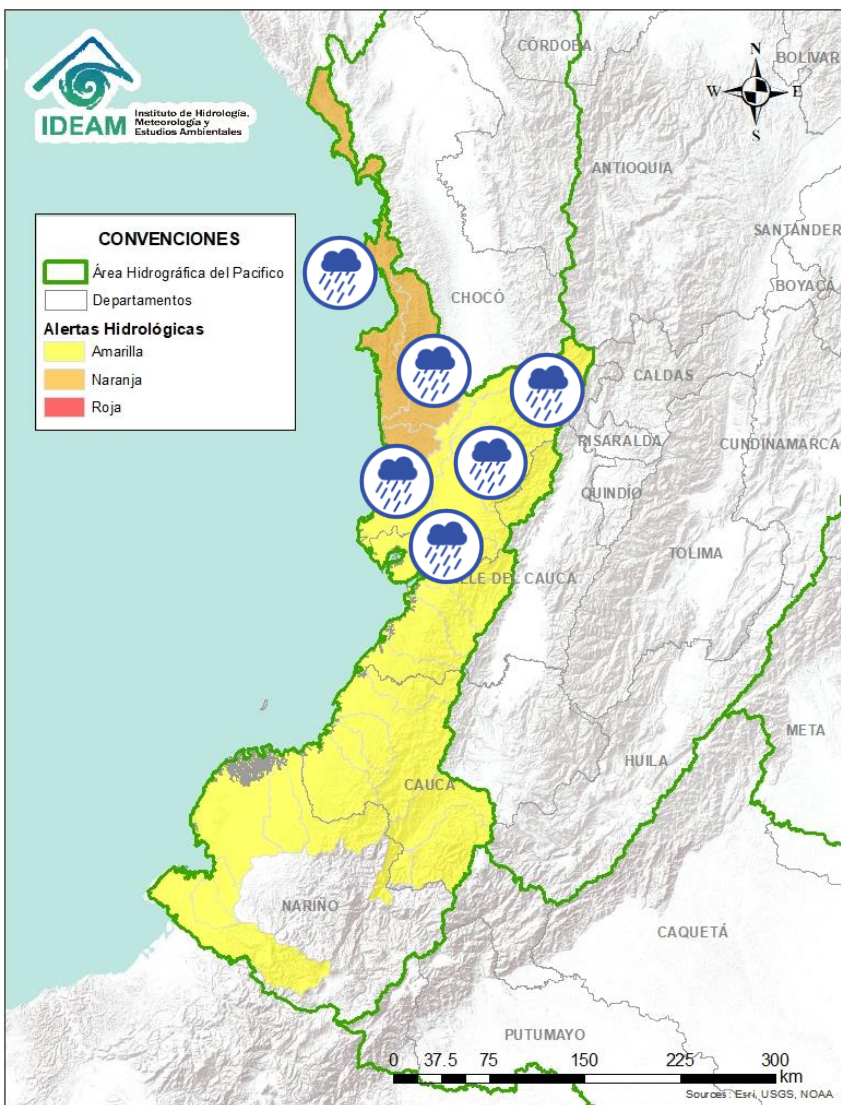
CRECIENTE POR DESEMBALSE



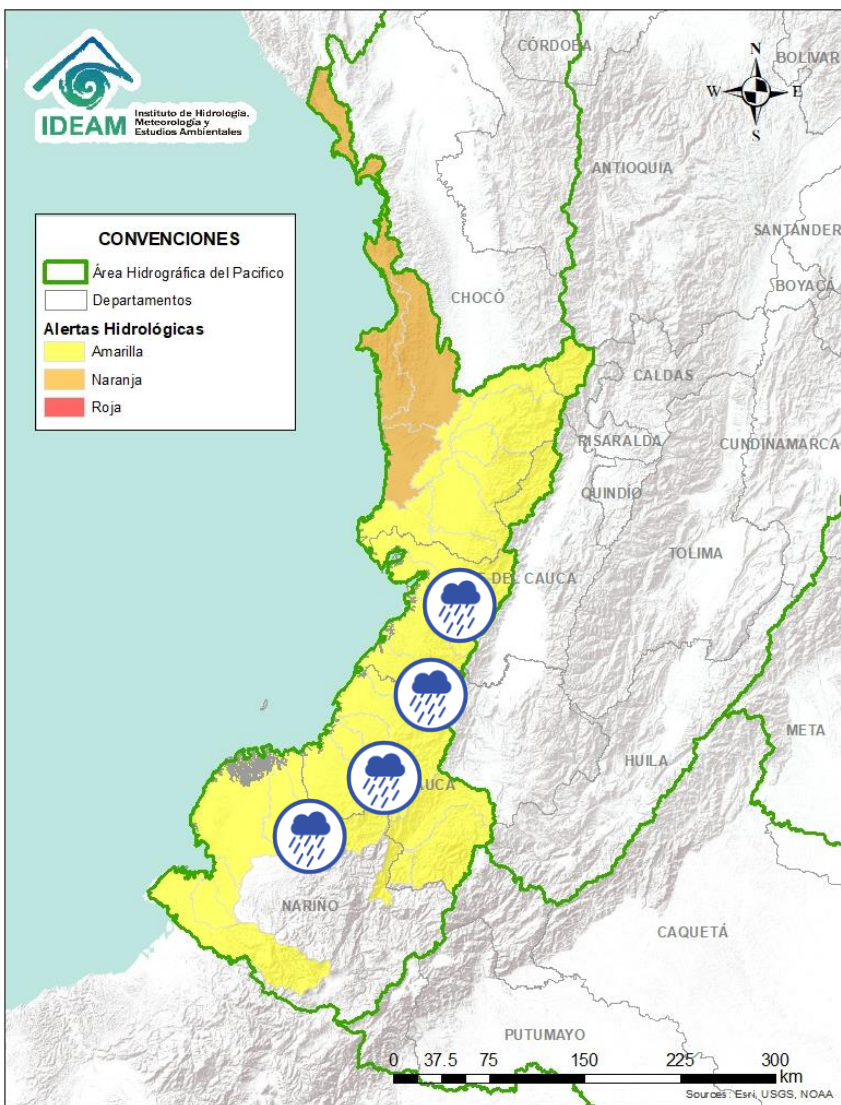
INUNDACIONES



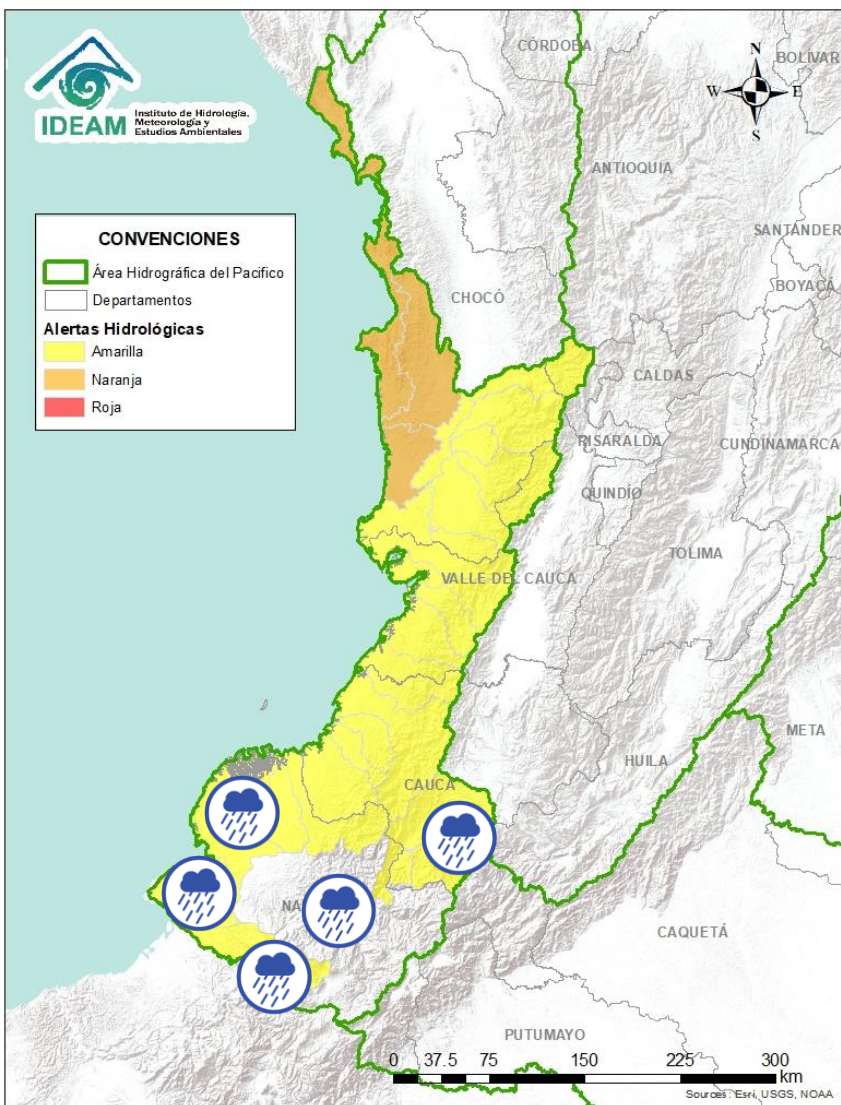
Alerta	Zona Hidrográfica	Subzona o Cuenca Hidrográfica	Descripción de la alerta hidrológica
	Atrato - Darién	Cuenca alta del río Atrato	Probabilidad de incrementos en los niveles de la cuenca alta del río Atrato, principalmente en sus afluentes los ríos Cabí, Andágueda y Quito. Se recomienda especial atención en los municipios de El Carmen de Atrato, Lloró, Cértegui, Bagadó y Quibdó.
	Atrato - Darién	Cuenca media río Atrato	Probabilidad de incrementos en los niveles de los ríos Bebaramá, Bojayá, entre Quito y Bojayá, Murri, Murindó y sus afluentes, entre otros directos a la parte media del río Atrato.
	Atrato - Darién	Cuenca media río Atrato	Probabilidad de incrementos en los niveles de los ríos Napipí, Opogadó y sus afluentes, entre otros directos a la parte media del río Atrato.
	Atrato - Darién	Cuenca baja del río Atrato	Probabilidad de incrementos súbitos en los niveles del río Salaquí y sus afluentes, aportante a la cuenca baja del río Atrato.
	Caribe - Litoral	Directos al Caribe Golfo de Morrosquillo	Se prevé niveles bajos en los aportantes directos al Mar Caribe en el Golfo de Morrosquillo. Esta condición puede estar generando afectaciones por desabastecimiento de agua en algunos municipios de la subzona. Nota: La UNGRD y CDGRD de Sucre, reportan sequia desde el 19 de febrero en la cabecera municipal y zona rural del municipio de Chalán (Sucre).



Alerta	Zona Hidrografica	Subzona o Cuenca Hidrografica	Descripción de la alerta hidrológica
	Baudó - Directos al Pacifico	Cuencas directas al Pacifico (Chocó)	Probabilidad de crecientes súbitas en los ríos Chocolatal, Abaquía, Catripe, Evarí, Pavasá, Piliza, Purricha, Quiparado, San Juan, Virudó, Cupica, Curiche, Jampavadó, Juradó, Partadó, Arusi, Coquí, Joví, Nuquí, Panguí y sus aportantes, entre otros directos al Océano Pacifico en el departamento de Chocó, se recomienda especial atención en los municipios de Bahía Solano y Juradó.
	Baudó - Directos al Pacifico	Cuenca del río Baudó	Probabilidad de incrementos en los niveles del río Baudó y sus afluentes, especialmente los ríos Berreberre, Torreidó, Pepé y Misará. Se recomienda especial atención para las poblaciones ribereñas, donde se destacan los corregimientos de Santa María, Miacorá, Divisa, Cohecho, Chachajo, Santa Rita, La Pureza, Nauca, Almendro, Bellavista y Puerto Elacio.
	Baudó - Directos al Pacifico	Cuenca del río Docampadó	Probabilidad de incrementos en los niveles del río Docampadó y sus afluentes, entre otros directos al océano Pacifico en el departamento de Choco.
	San Juan	Cuenca alta del río San Juan	Probabilidad de incrementos en los niveles de la cuenca alta del río San Juan y sus afluentes. Se recomienda especial atención en los municipios de Tadó, Istmina (Chocó) y Pueblo Rico (Risaralda).
	San Juan	Cuenca media del río San Juan	Probabilidad de incrementos en los niveles en las cuencas de los ríos Condoto, Tamaná, Cajón y Sipí, entre otros aportantes a la cuenca media del río San Juan.
	San Juan	Cuenca baja del río San Juan	Probabilidad de incrementos en los niveles en las cuencas de los ríos Capona, Munguidó, Calima, Bajo San Juan y Capoma entre otros directos al bajo San Juan. Especial atención a la altura de los municipios San José del Palmar, Medio San Juan, Santa Rita y Litoral de San Juan.



Alerta	Zona Hidrografica	Subzona o Cuenca Hidrografica	Descripción de la alerta hidrológica
	Tapaje – Dagua – Directos	Cuencas Directo Pacífico	Probabilidad de crecientes súbitas en el río Dagua y sus afluentes, directos al océano Pacífico en el departamento del Valle del Cauca. se recomienda especial atención en Buenaventura.
	Tapaje – Dagua – Directos	Cuencas directas al océano Pacífico (Valle del Cauca)	Probabilidad de crecientes súbitas en los ríos Cajambre, Mayorquín, Raposo, Naya, Yurumanguí y sus afluentes, directos al océano Pacífico.
	Tapaje – Dagua – Directos	Cuencas directas al océano Pacífico (Cauca)	Probabilidad de crecientes súbitas en los ríos San Juan de Micay, Saija, Timbiquí, Guapí y sus afluentes, los cuales drenan sus aguas al océano Pacífico en el departamento de Cauca.
	Tapaje - Dagua - Directos	Cuencas de los ríos Iscuandé y Tapaje	Probabilidad de crecientes súbitas en los ríos Iscuandé, Tapaje y sus afluentes, los cuales drenan sus aguas al Océano Pacífico en el departamento de Nariño.

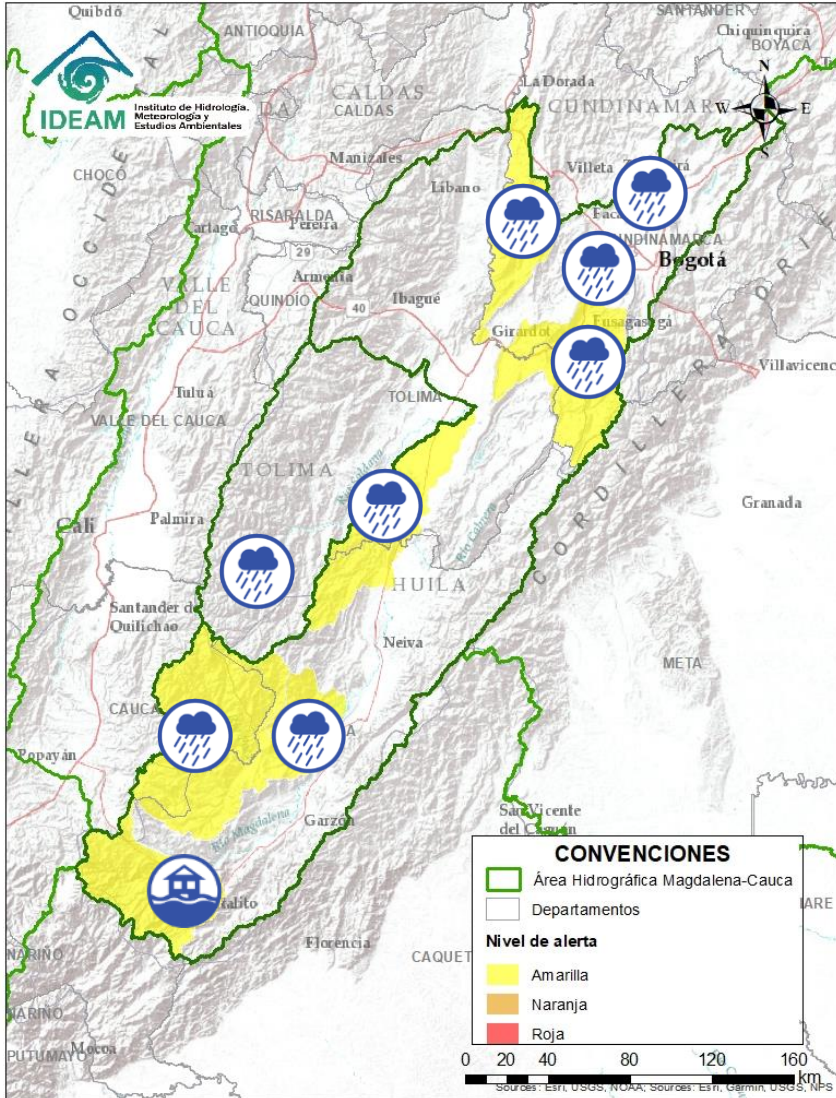


Alerta	Zona Hidrográfica	Subzona o Cuenca Hidrográfica	Descripción de la alerta hidrológica
	Patía	Cuencas aportantes al Alto Patía	Incrementos moderados en los niveles de los ríos Alto Patía, Guachicono, Guaitara y sus afluentes, aportante a la parte alta del Patía. Se recomienda especial atención a la altura de los municipios de Patía (Cauca), Colon, Pasto, Chachagüi, Imués y El Tambo (Nariño).
	Patía	Cuenca baja del río Patía	Probabilidad de incrementos súbitos en los niveles de la parte baja del río Patía y sus afluentes, el cual descarga sus aguas al océano Pacífico en el departamento de Nariño.
	Patía	Cuenca del río Telembí	Probabilidad de crecientes súbitas en la cuenca del río Telembí, se recomienda especial atención en el municipio de Barbacoas (Nariño).
	Mira	Cuencas de los ríos Tola y Rosario	Probabilidad de crecientes súbitas en las cuencas de los ríos Tola, Rosario y sus afluentes. Se recomienda especial atención en el municipio de Tumaco (Nariño).
	Mira	Cuenca del río Mira	Probabilidad de crecientes súbitas en el río Mira y sus afluentes; especialmente en los ríos Guiza y San Juan. Se recomienda especial atención a la altura de los municipios de Ricaurte y Tumaco (Nariño).
	Patía	Cuenca del río Juananbú	Probabilidad de crecientes súbitas en la cuenca del río Juananbú. Especial atención en el municipio de Chachagüi y en la ciudad de Pasto (Nariño).
	Patía	Cuenca del río Guaitara	Probabilidad de crecientes súbitas en la cuenca del río Guaitara. Especial atención en el municipio de El Tambo (Nariño).



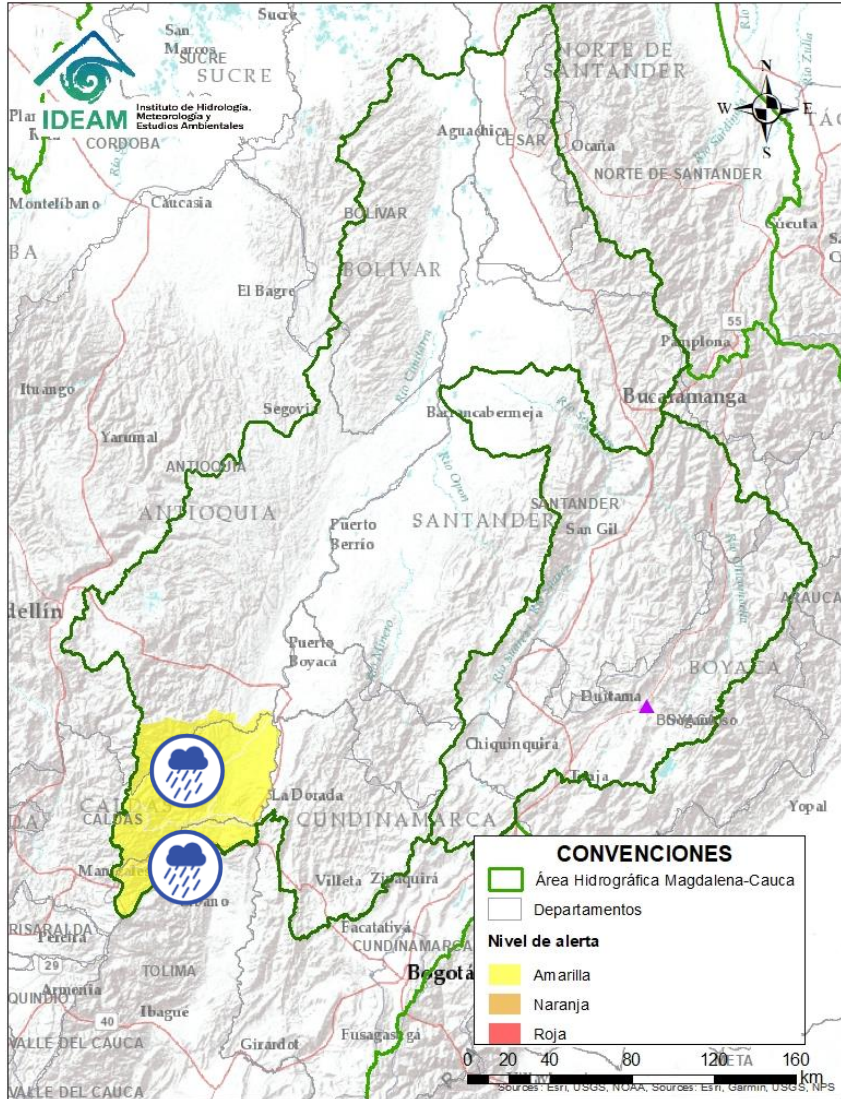
Área Hidrográfica del Magdalena – Cauca

(cuena alta del río Magdalena)



Alerta	Zona Hidrografica	Subzona o Cuenca Hidrografica	Descripción de la alerta hidrológica
	Alto Magdalena	Alto Magdalena	Probabilidad de crecientes súbitas en los niveles del río Guarapas, Timaná y sus afluentes, entre otros aportantes directos al Alto Magdalena. Especial atención a la altura de los municipios San Agustín, Pitalito, San Juan de Isnos y Elías.
	Alto Magdalena	Cuenca del río Páez	Crecientes súbitas en la cuenca del río Páez. Especial atención en los municipios de Inzá, Belalcázar, La Plata, Nátaga, Paicol y Tesalia.
	Saldaña	Cuencas aportantes al Alto Magdalena	Probabilidad de crecientes súbitas en la parte alta y media del río Saldaña y sus aportantes (sur del departamento del Tolima)
	Alto Magdalena	Cuenca del Río Aipe - Río Chenche	Probabilidad de crecientes súbitas en las cuencas de los ríos Aipe, Chenche y sus afluentes. Especial atención en los municipios Aipe (Huila) y Natagaima (Tolima).
	Alto Magdalena	Aportantes al Alto Magdalena	Probabilidad de crecientes súbitas en las cuencas de los ríos Yaguará, Íquira y sus afluentes.
	Alto Magdalena	Cuenca del río Sumapaz	Crecientes súbitas en el río Sumapaz y sus afluentes, se recomienda especial atención en los municipios de Cabrera, Pandi, Melgar y Silvania (Cundinamarca), ante posibles afectaciones por desbordamientos e inundaciones.
	Alto Magdalena	Río Cuenca Media y baja del río Bogotá	Probabilidad de crecientes súbitas en la cuenca media y baja del río Bogotá y sus afluentes, tales como los ríos: Apulo, Barandillas, Teusacá, quebrada Honda, entre otros aportantes al cauce principal del río Bogotá. Se recomienda especial atención a la altura de los municipios de Zipaquirá, Tocancipá, Cajicá, Chía, Cota, Funza y Sopó, La Mesa, Anapoima y Apulo (Cundinamarca).
	Alto Magdalena	Cuenca del río Seco y otros directos al Magdalena	Probabilidad de incrementos súbitos en el nivel del río Seco entre otros directos al Magdalena en este sector.

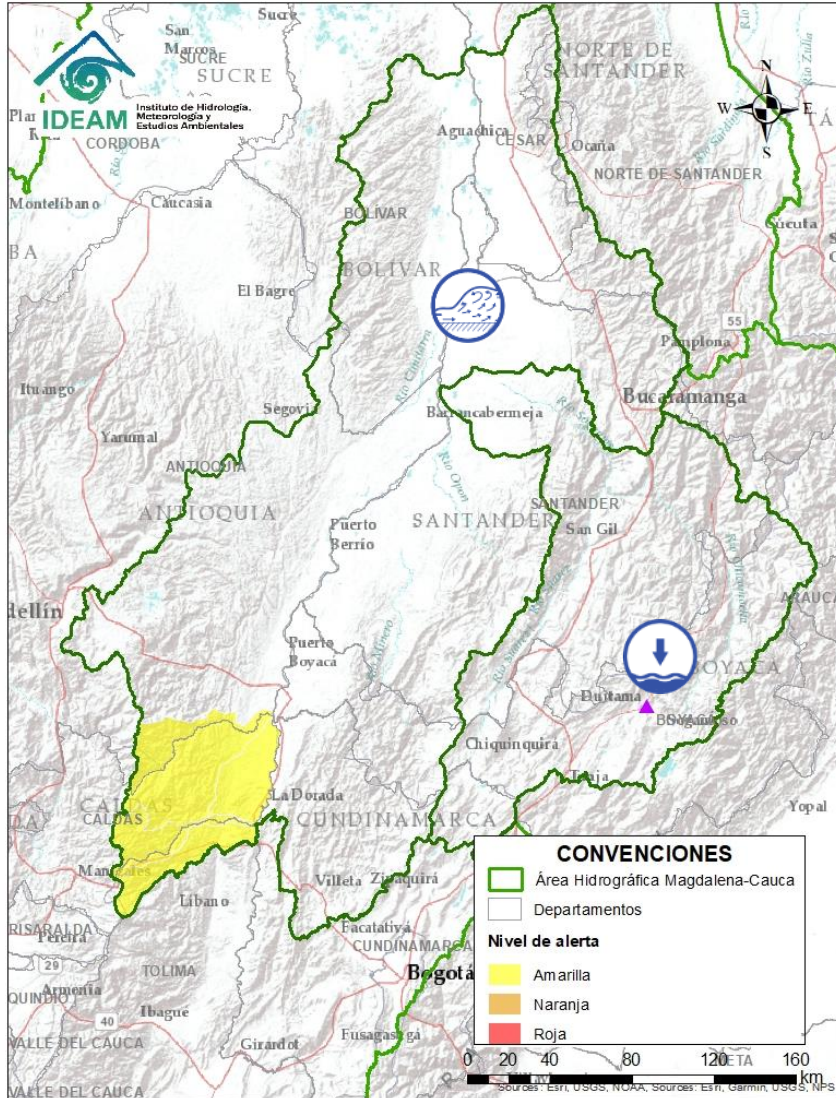
Área Hidrográfica del Magdalena – Cauca (cuenca media del río Magdalena)



Alerta	Zona Hidrográfica	Subzona o Cuenca Hidrográfica	Descripción de la alerta hidrológica
	Medio Magdalena	Cuenca del río Gualí	Probabilidad de crecientes súbitas en el río Gualí y sus afluentes, especial atención en los municipios de Fresno (Tolima), Mariquita (Tolima), Pensilvania (Caldas), Casablanca (Tolima) y Samaná (Caldas).
	Medio Magdalena	Cuenca del río Guarínó	Probabilidad de crecientes súbitas en la cuenca del río Guarínó. Especial atención en el municipio de Manzanares (Caldas).
	Medio Magdalena	Cuenca del río La Miel	Probabilidad de crecientes súbitas en el río La Miel y sus afluentes. Especial atención en los municipios de Marquetalia, Samaná, Pensilvania, Norcasia (Caldas), Argelia y Sonsón (Antioquia).
	Medio Magdalena	Directos al Medio Magdalena entre los ríos Guarínó y La Miel	Probabilidad de crecientes súbitas en los niveles de los aportantes directos al Medio Magdalena entre los ríos Guarínó y La Miel.



Área Hidrográfica del Magdalena – Cauca (cuenca media del río Magdalena)

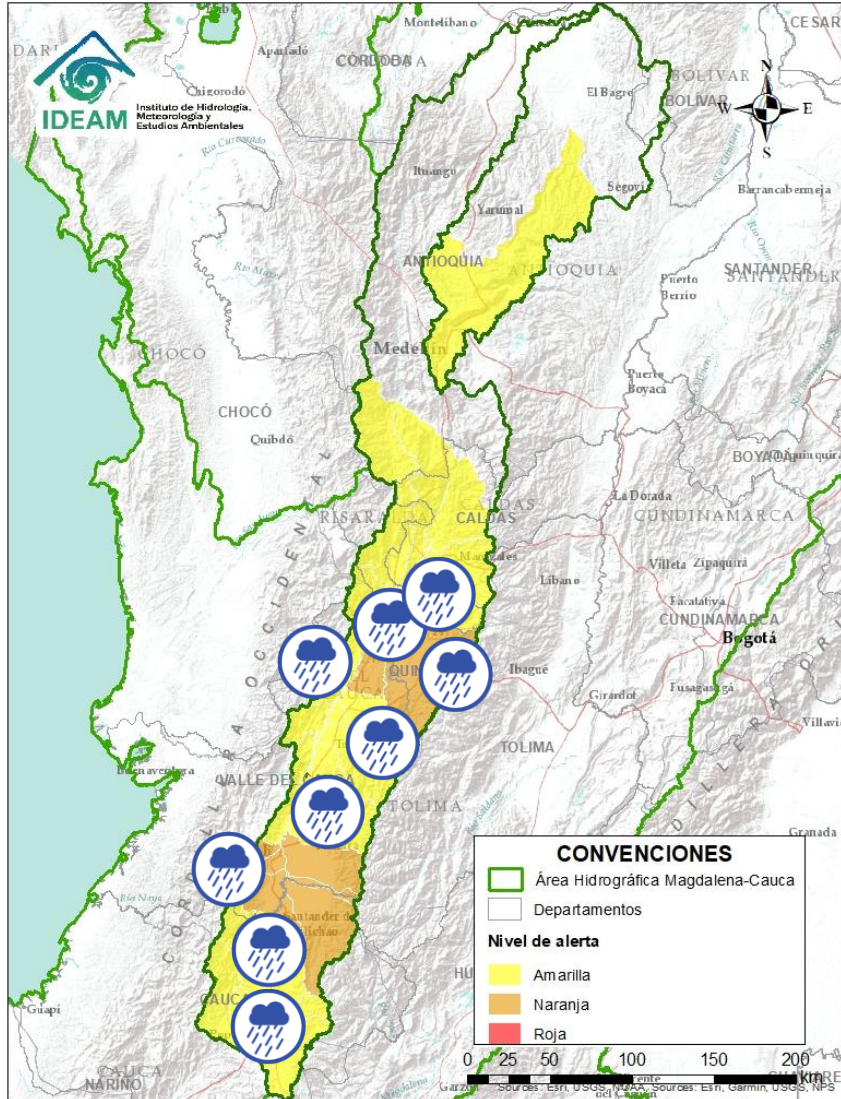


Alerta	Zona Hidrográfica	Subzona o Cuenca Hidrográfica	Descripción de la alerta hidrológica
	Sogamoso	Cuenca del río Chicamocha	Alerta Puntual por niveles bajos en el río Chicamocha, a la altura del municipio de Paz de Río y en algunos aportantes localizados en la parte alta de la cuenca.
	Sogamoso	Cuenca del río Sogamoso	Alerta Puntual crecientes súbita quebrada Caño Seco Vereda Pertrecho, (aportante al río Sogamoso), dejando incomunicado a San Vicente con el municipio de Carmen de Chucuri. (Reporte de el CMGRD 01/03/2021)



Área Hidrográfica del Magdalena - Cauca

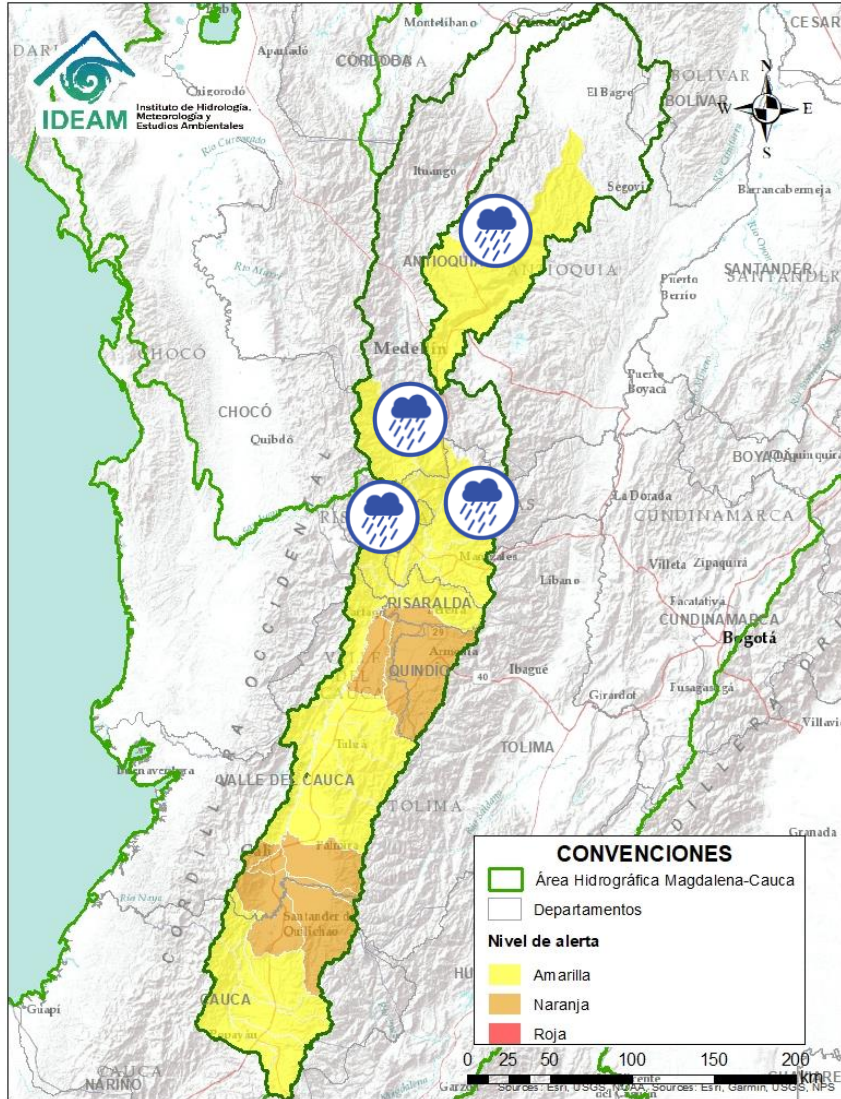
(cuenca del río Cauca)



Alerta	Zona Hidrografica	Subzona o Cuenca Hidrografica	Descripción de la alerta hidrológica
	Cauca	Cuencas del alto Cauca (Cauca)	Probabilidad de incrementos súbitos en los niveles de los ríos SZH alto Cauca, Salado, Palace, Piendamó, Ovejas, Timba y sus afluentes, en la parte alta del río Cauca (Departamento de Cauca).
	Cauca	Cuencas del alto Cauca (Cauca)	Probabilidad de incrementos súbitos en los niveles de los ríos Palo, Quinamayo y sus afluentes, en la parte alta del río Cauca (Departamento de Cauca).
	Cauca	Cuencas del alto Cauca (Valle del Cauca)	Probabilidad de incrementos moderados en los niveles de los ríos Claro, Jamundí, Pance, Cali, Lili, Meléndez y Canaveralejo, afluentes al Alto Cauca en el departamento de Valle del Cauca.
	Cauca	Cuencas aportantes al río Cauca en el departamento del Valle del Cauca	Probabilidad de crecientes súbitas en la cuenca de los ríos Las Cañas - Los Micos y Obando, aportantes al Cauca en el departamento Valle del Cauca. Especial atención en los municipios de Cartago y La Victoria.
	Cauca	Cuencas aportantes al río Cauca en el departamento del Valle del Cauca	Probabilidad de crecientes súbitas en los ríos Amine, Cerrito, Arroyohondo, Mulaló, Yumbo, Vijos, Yotoco, Mediacanoa, Piedras Guabas, Sabaleta, Sonso, Guadalajara, San Pedro Tuluá, Morales Bugalagrande, Paila, Frio, Pescador, Chanco, Catarina, Cañaveral (departamento de Valle del Cauca).
	Cauca	Cuencas aportantes al río Cauca en el departamento del Valle del Cauca	Probabilidad de crecientes súbitas en los ríos Desbaratado, Guachal, Bolo, Fraile, Párraga y sus afluentes (departamento de Valle del Cauca).
	Cauca	Cuenca del río La Vieja	Probabilidad de crecientes súbitas en el río La Vieja y sus afluentes, especialmente en la cuenca alta. Se recomienda especial atención en los municipios de Pijao, Armenia, Calarcá y Salento (Quindío).
	Cauca	Cuenca del río Otún	Probabilidad de creciente súbita en la cuenca del río Otún y sus afluentes, se recomienda especial atención en el municipio de Santa Rosa de Cabal.



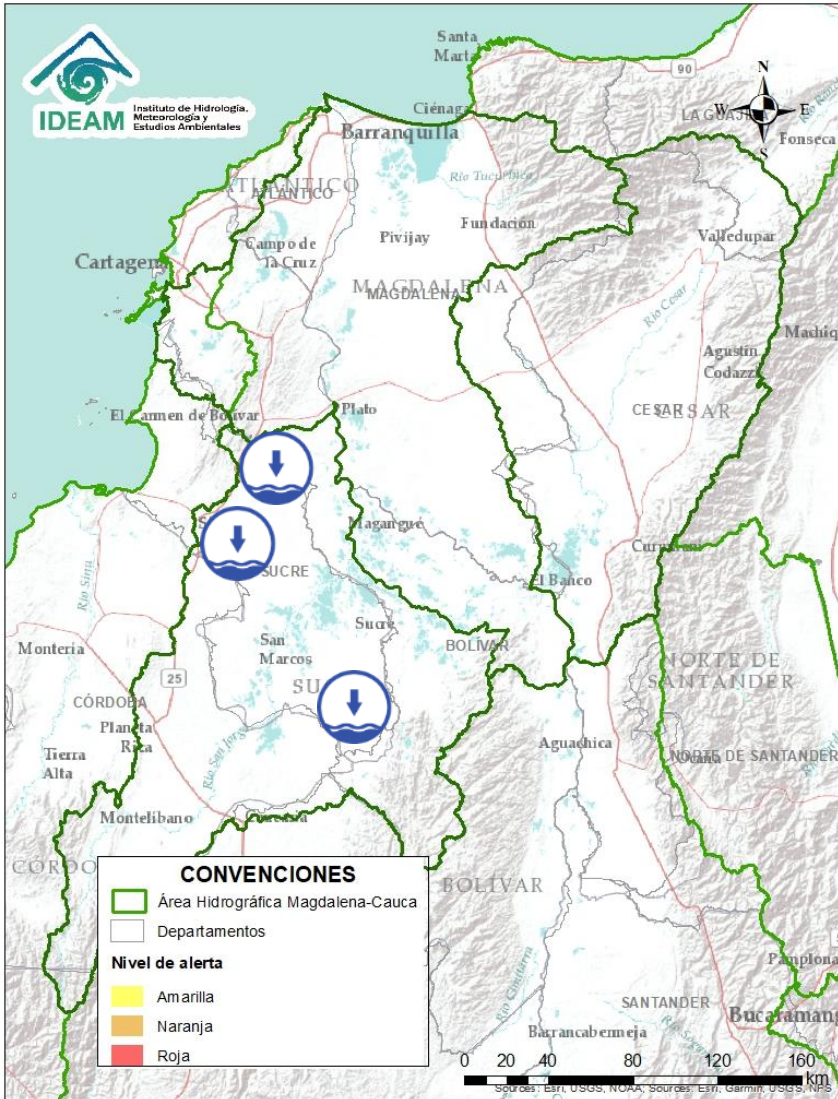
Área Hidrográfica del Magdalena – Cauca (cuenca del río Cauca)




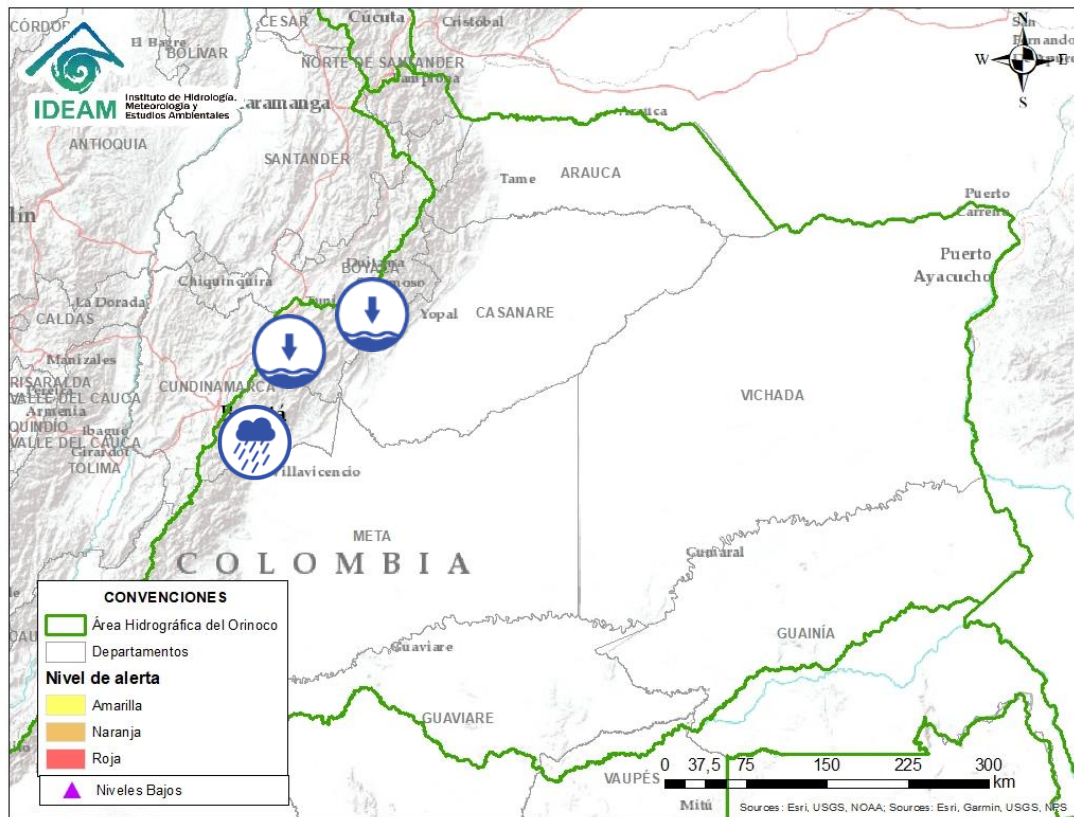
Alerta	Zona Hidrográfica	Subzona o Cuenca Hidrográfica	Descripción de la alerta hidrológica
	Cauca	Cuenca del río Chinchiná	Probabilidad de crecientes súbitas en el río Chinchiná y sus afluentes en el Eje Cafetero. Especial atención en los municipios de Villamaría y Manizales (Caldas).
	Cauca	Cuenca del río Risaralda	Probabilidad de crecientes súbitas en el río Risaralda y sus afluentes. Especial atención a la altura del municipio de Riosucio Viterbo, Belalcázar (Caldas), Balboa y La Virginia (Risaralda).
	Cauca	Cuenca del río Tapias	Probabilidad de crecientes súbitas en el río Tapias y sus afluentes, en el Eje Cafetero.
	Cauca	Cuenca del río Frío	Probabilidad de crecientes súbitas en la cuenca del río Frío y sus afluentes en el Eje Cafetero.
	Cauca	Cuenca del río San Juan	Crecientes súbitas en el río San Juan y sus afluentes, especialmente en los ríos Taparto y Bolívar, y las quebradas La Liboriana, Los Monos y La Linda, a la altura de los municipios de Andes, Betania, Salgar, Ciudad Bolívar y Pueblorrico (Antioquia), dadas las fuerte lluvias registradas durante la madrugada.
	Cauca	Cuenca del río Porce	Crecientes súbitas en el río Porce y algunas quebradas afluentes del Valle de Aburra. Especial atención a los niveles del río Medellín y sus aportantes, en los municipios de Rionegro, Caldas, Sabaneta, Itagüí, Copacabana, Bello y La Estrella, entre otros.



Área Hidrográfica del Magdalena – Cauca (cuena baja del río Magdalena)



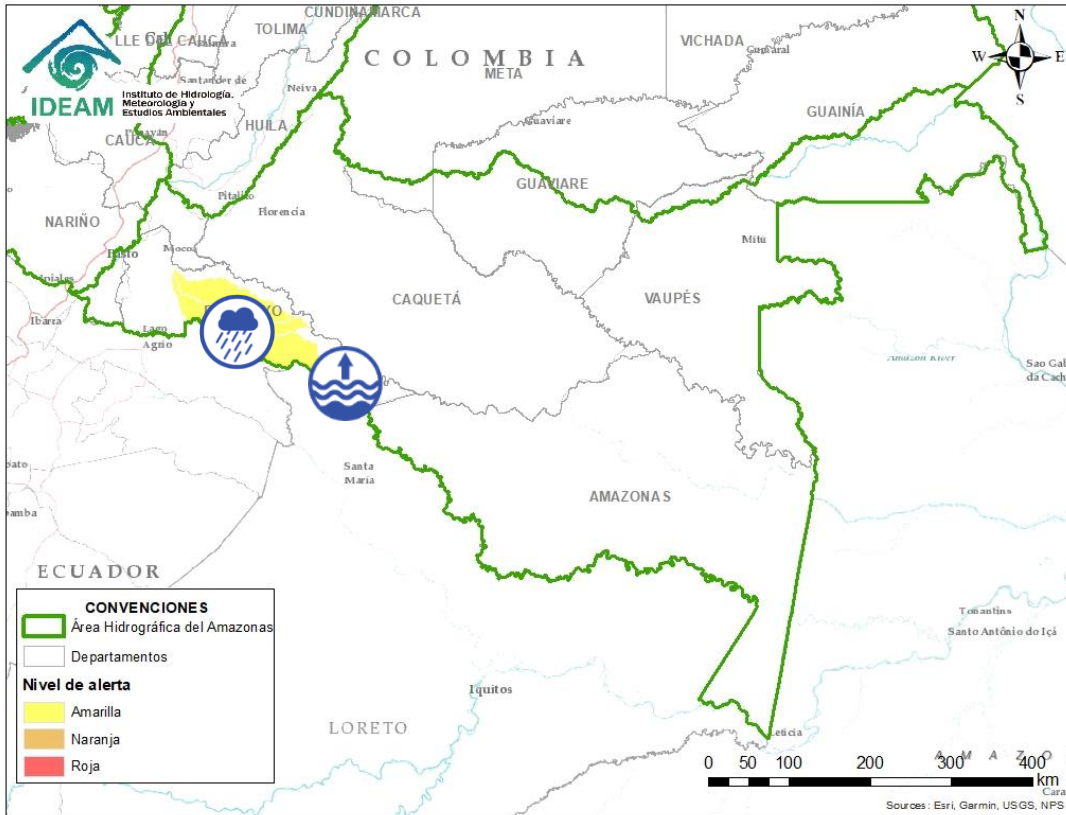
Alerta	Zona Hidrografica	Subzona o Cuenca Hidrografica	Descripción de la alerta hidrológica
	Bajo Magdalena	Bajo San Jorge – La Mojana	Alerta puntual por niveles bajos en el caño Mojana, en el municipio de Majagual (Sucre). Igualmente, dadas las pocas lluvias en La Región de La Mojana, se prevé niveles bajos en varios cuerpos de agua, lo cual puede estar ocasionar desabastecimiento de agua en algunos municipios de la cuena Baja del río San Jorge.



Alerta	Zona Hidrográfica	Subzona o Cuenca Hidrográfica	Descripción de la alerta hidrológica
	Meta	Afluentes al río Guayuriba	Alerta puntual para los afluentes al río Guayuriba, especialmente para la quebrada Blanca, a la altura del municipio de Bogotá, donde se han registrado precipitaciones importantes
	Meta	Cuenca del río Garagoa	Alerta puntual por niveles bajos en el río Garagoa a la altura del municipio de Garagoa (Boyacá).
	Meta	Cuenca del río Cusiana	Alerta puntual por niveles bajos en el río Cusiana a la altura del municipio de Pajarito (Boyacá).



Área Hidrográfica del Amazonas



Alerta	Zona Hidrografica	Subzona o Cuenca Hidrografica	Descripción de la alerta hidrológica
	Putumayo	Cuencas de los ríos Sencella y Mecaya	Probabilidad de incrementos en los niveles de las cuencas de los ríos Sencella, Mecaya y sus afluentes.
	Putumayo	Cuenca media del río Putumayo	Niveles altos en la parte media del cauce principal del río Putumayo, entre los municipios de Puerto Asís y Puerto Leguizamo.



RESUMEN

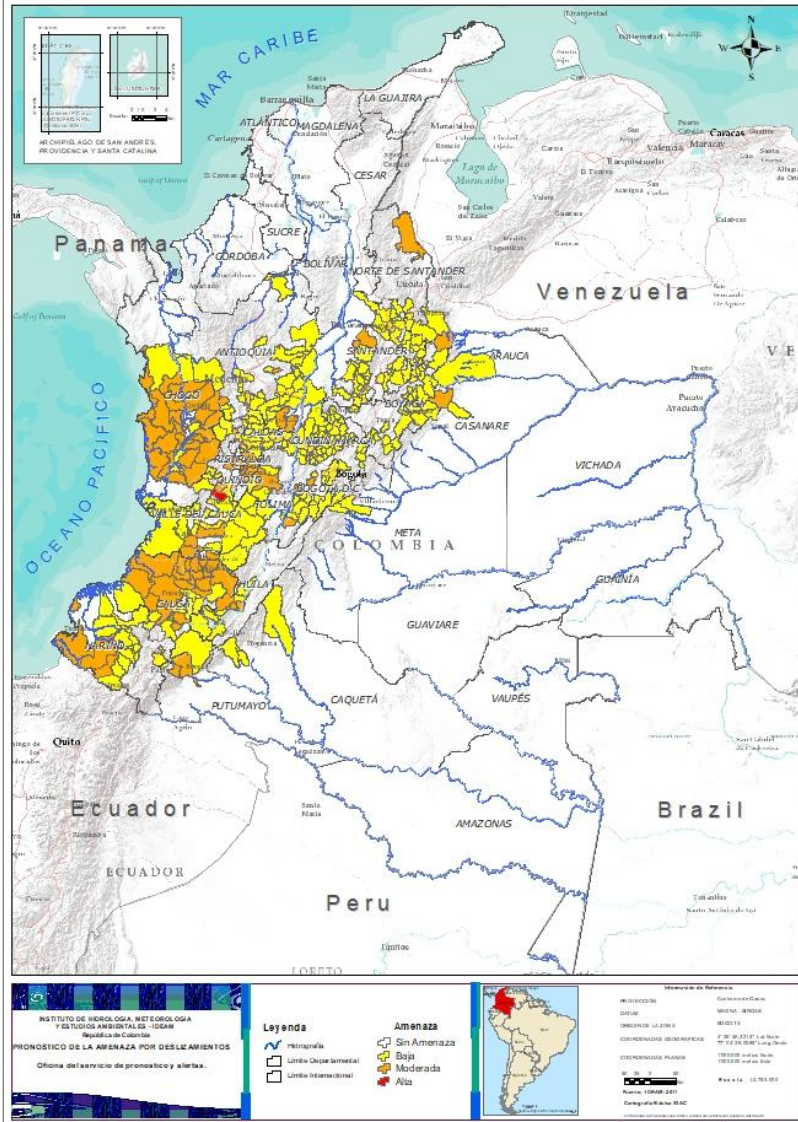
Debido a las precipitaciones de los últimos días se presenta saturación de humedad en los suelos ocasionando probabilidad alta, moderada y baja de ocurrencia de deslizamientos de tierra en zonas de ladera y alta pendiente en algunos municipios de los departamentos de la región Andina, Pacífico, Orinoquía y Amazonía



Fuente: <https://www.telesurtv.net/>

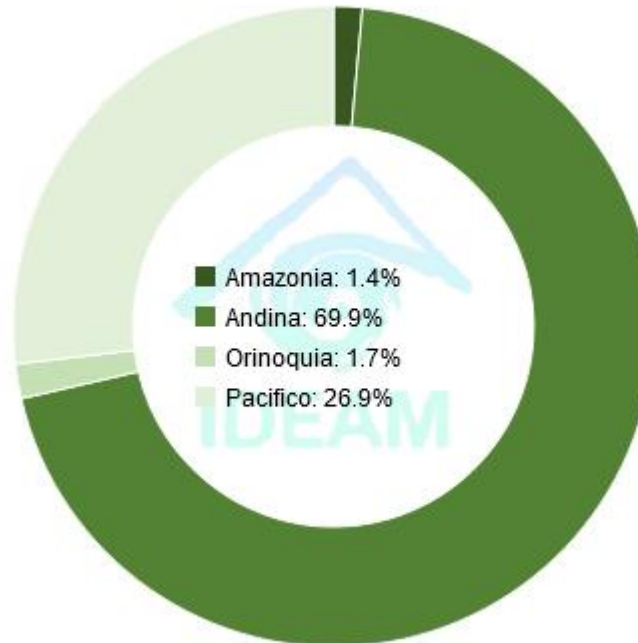


Pronóstico de la Amenaza por Deslizamientos de Tierra



DEPARTAMENTO	Nº
VALLE DEL CAUCA	1
TOTAL	1

TOTAL MUNICIPIOS: 346

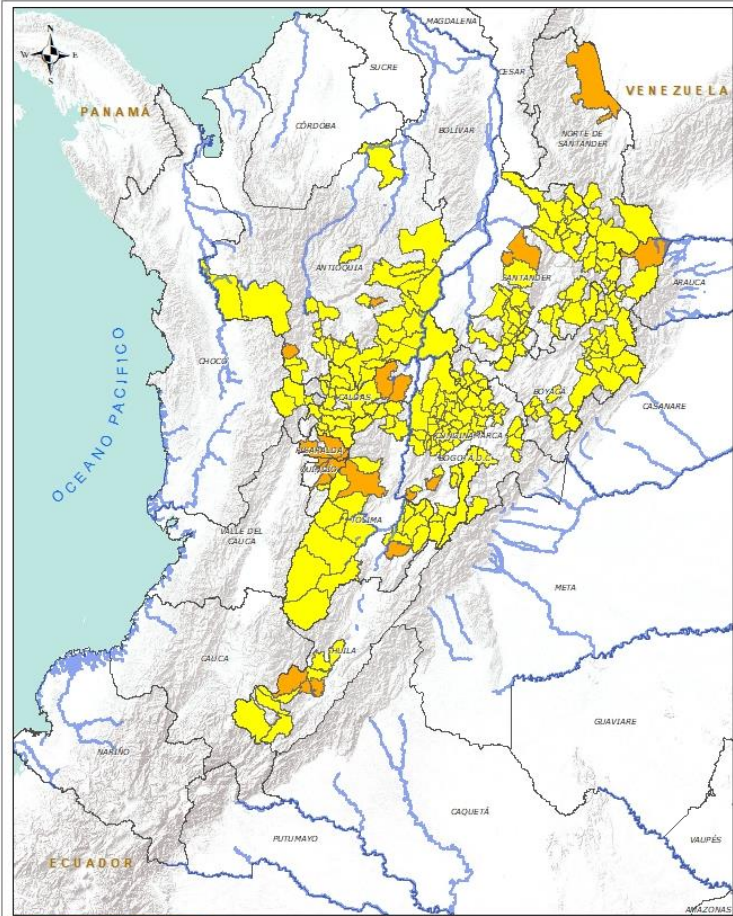


DEPARTAMENTO	Nº
ANTIOQUIA	2
BOYACÁ	1
CALDAS	2
CASANARE	1
CAUCA	23
CHOCÓ	19
CUNDINAMARCA	2
HUILA	3
NARIÑO	3
NORTE DE SANTANDER	1
PUTUMAYO	2
QUINDÍO	4
RISARALDA	2
SANTANDER	1
TOLIMA	2
VALLE DEL CAUCA	5
TOTAL	73

DEPARTAMENTO	Nº
ANTIOQUIA	31
ARAUCA	1
BOYACÁ	44
CALDAS	16
CAQUETÁ	3
CASANARE	2
CAUCA	11
CHOCÓ	3
CUNDINAMARCA	54
HUILA	7
META	2
NARIÑO	14
NORTE DE SANTANDER	5
QUINDÍO	1
RISARALDA	3
SANTANDER	39
TOLIMA	22
VALLE DEL CAUCA	14
TOTAL	272



REGIÓN ANDINA



INSTITUTO DE HIDROLOGÍA, METEOROLOGÍA Y ESTUDIOS AMBIENTALES - IDEAM
Bogotá - Colombia

REGIÓN ANDINA

Leyenda

- Proyección
- Línea Departamental
- Línea Internacional

Amenaza

- Atención
- Alerta

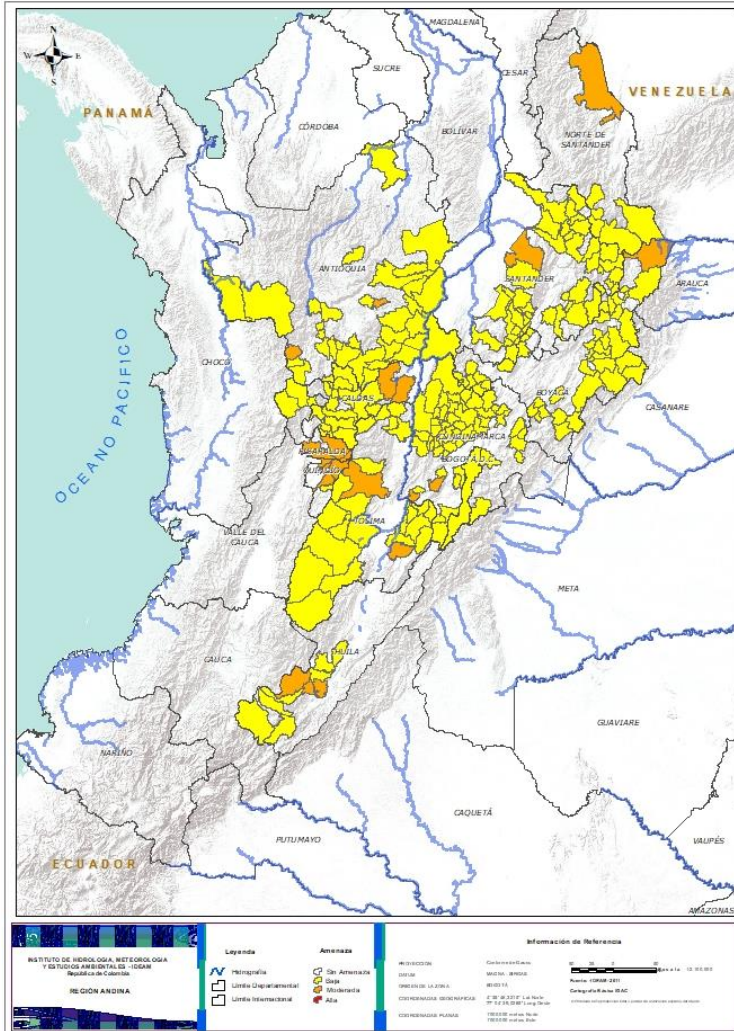
Información de Referencia


Coordenadas: UTM
Escala: 1:100,000
Fecha: 2010
Proyecto: PREDICCIÓN DE DESLIZAMIENTOS DE TIERRA EN LA REGIÓN ANDINA DE COLOMBIA

Alerta	SITIOS PARA LOS CUALES SE GENERA LA ALERTA
	<p>ANTIOQUIA: Alejandría, Ciudad Bolívar. BOYACÁ: Cubara. CALDAS: Samaná, Victoria. CUNDINAMARCA: Ricaurte, Viotá. HUILA: Agrado, La Plata, Pital. NORTE DE SANTANDER: Tibu. QUINDÍO: Calarcá, Circasia, Filandia, Salento. RISARALDA: Pereira, Santa Rosa De Cabal. SANTANDER: San Vicente De Chucurí. TOLIMA: Ibagué, Prado.</p>
	<p>ANTIOQUIA: Abejorral, Amagá, Andes, Angelópolis, Angostura, Argelia, Betania, Caracolí, Caramanta, Caucasia, Concepción, Ebéjico, Fredonia, La Unión, Maceo, Medellín, Montebello, Nariño, Puerto Berrío, Puerto Nare, Puerto Triunfo, Remedios, San Carlos, San Francisco, San Luis, Santa Bárbara, Sonsón, Urao, Vigia Del Fuerte, Yalí, Yolombó. BOYACÁ: Aquitania, Betéitiva, Boavita, Buenavista, Campohermoso, Chinavita, Chita, Coper, Corrales, Covarachía, El Espino, Gámeza, Guicán, La Uvita, La Victoria, Labranzagrande, Maripí, Miraflores, Mongua, Monquirá, Muzo, Pachavita, Páez, Panqueba, Paya, Paz De Río, Pisba, Puerto Boyacá, Quípama, Rondón, Saboyá, San José De Pare, San Mateo, San Pablo De Borbur, Santana, Soatá, Socha, Socotá, Sogamoso, Susacón, Tasco, Tibaná, Tópaga, Úmbita. CALDAS: Aguadas, Anserma, Chinchiná, Filadelfia, La Merced, Manzales, Manzanares, Marmato, Marulanda, Neira, Pácora, Palestina, Pensilvania, Salamina, Supia, Villamaria. CUNDINAMARCA: Agua De Dios, Albán, Anolaima, Bituima, Bogotá, D.c., Cabrera, Caparrapí, Carmen De Carupa, Chaguaní, Cogua, Cucunubá, El Colegio, El Peñón, El Rosal, Facatativá, Gachetá, Gama, Guaduas, Guayabal De Siquima, Gutiérrez, La Calera, La Palma, La Peña, La Vega, Machetá, Manta, Nimaima, Nocaima, Pacho, Paima, Quebradanegra, San Bernardo, San Cayetano, San Francisco, San Juan De Rioseco, Sasaima, Sibaté, Soacha, Subachoque, Suesca, Supatá, Sutatausa, Tabio, Tausa, Topaipí, Útica, Venecia, Vergara, Vianí, Villagómez, Villeta, Yacopí, Zipacón, Zipaquirá.</p>



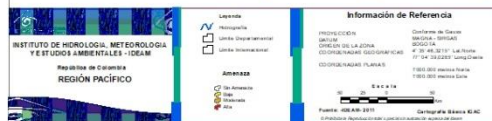
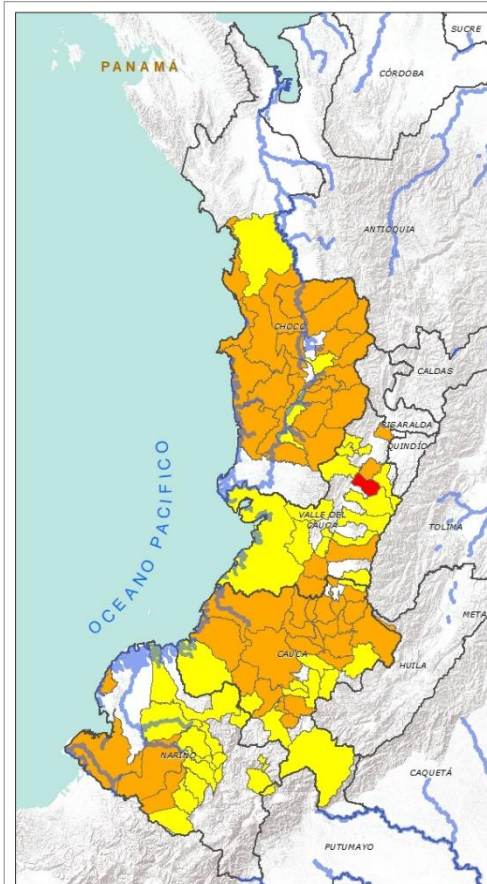
REGIÓN ANDINA



Alerta	SITIOS PARA LOS CUALES SE GENERA LA ALERTA
	<p>HUILA: La Argentina, Paicol, Pitalito, Salado blanco, San Agustín, Tesalia, Yaguará.</p> <p>NORTE DE SANTANDER: Chitagá, Cucutilla, Mutiscua, Silos, Toledo.</p> <p>QUINDÍO: Córdoba.</p> <p>RISARALDA: Guática, Mistrató, Pueblo Rico.</p> <p>SANTANDER: Aguada, Barbosa, Bucaramanga, Carcasí, Cerrito, Charalá, Charta, Chipatá, Concepción, Contratación, Coromoro, El Carmen, El Guacamayo, Floridablanca, Girón, Guaca, Guavatá, Güepsa, La Paz, Landázuri, Lebrija, Macaravita, Málaga, Matanza, Mogotes, Oiba, Onzaga, Piedecuesta, Puente Nacional, Rionegro, San Andrés, San Benito, San Miguel, Santa Helena Del Opón, Sucre, Suratá, Tona, Valle De San José, Vélez.</p> <p>TOLIMA: Anzoátegui, Armero (Guayabal), Ataco, Cajamarca, Carmen De Apicalá, Chaparral, Cunday, Falan, Fresno, Herveo, Icononzo, Mariquita, Melgar, Ortega, Planadas, Purificación, Rioblanco, Roncesvalles, Rovira, San Antonio, Suárez, Villarrica.</p>



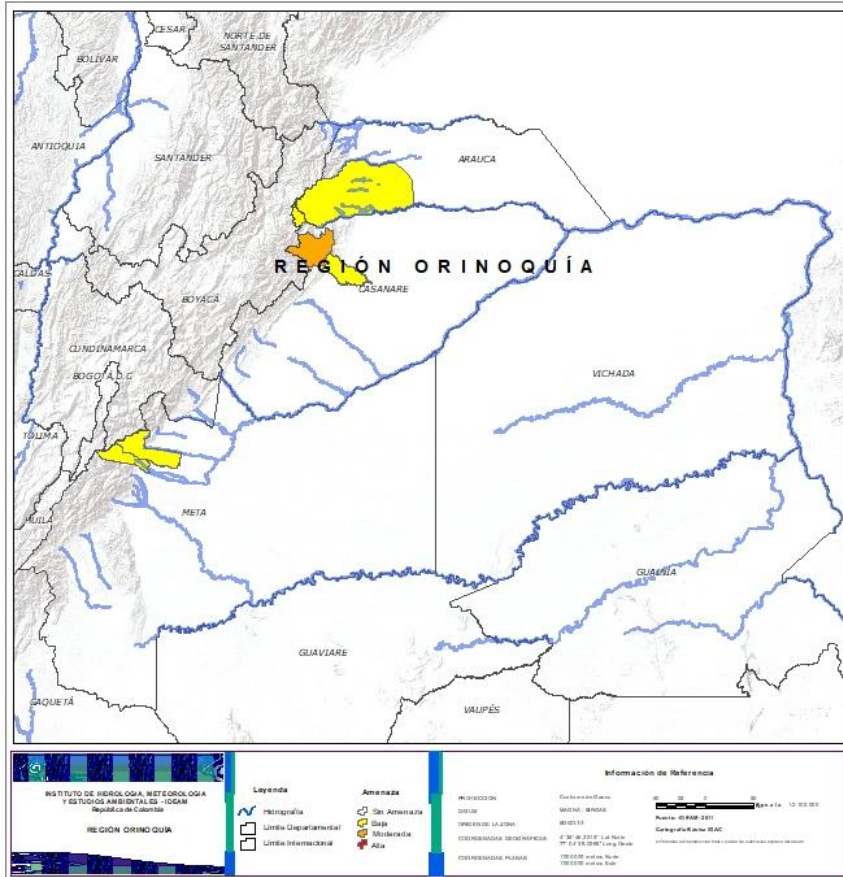
REGIÓN PACÍFICO



Alerta	SITIOS PARA LOS CUALES SE GENERA LA ALERTA
	VALLE DEL CAUCA: Buglagrande.
	CAUCA: Almaguer, Argelia, Buenos Aires, Cajibío, Caldono, Caloto, Corinto, El Tambo, Jambaló, La Vega, López, Morales, Páez (Belalcázar), Patía (El Bordo), Piendamó, Puerto Tejada, Santander De Quilichao, Silvia, Suárez, Sucre, Timbiquí, Toribío, Totoró. CHOCÓ: Alto Baudó (Pie De Pato), Bagadó, Bahía Solano (Mutis), Bajo Baudó (Pizarro), Condoto, El Cantón Del San Pablo (Managrú), El Carmen, Istmina, Lloró, Medio Atrato (Beté), Medio Baudó(Boca De Pepé), Nóvita, Nuquí, Quibdó, Río Iró (Santa Rita), Río Quito (Paimadó), San José Del Palmar, Sipí, Tadó. NARIÑO: Barbacoas, Ricaurte, Tumaco. VALLE DEL CAUCA: Cali, Cartago, Jamundí, Palmira, Zarzal.
	CAUCA: Balboa, Bolívar, Guapi, Inzá, La Sierra, Miranda, Popayán, Puracé (Coconuco), Rosas, Santa Rosa, Sotará (Paispamba). CHOCÓ: Bojayá (Bellavista), Cértegui, Medio San Juan. NARIÑO: Albán (San José), Buesaco, Cumbal, Cumbitara, El Charco, La Llanada, Leiva, Linares, Los Andes (Sotomayor), Magüí (Payán), Mallama (Piedrancha), Samaniego, San Pedro De Cartago (Cartago), Santa Cruz (Guachavés). VALLE DEL CAUCA: Bolívar, Buenaventura, Buga, Calima (El Darién), Dagua, El Cerrito, El Dovio, Florida, La Unión, Sevilla, Tuluá, Versalles, Vijes, Yumbo.



REGIÓN ORINOQUÍA



Alerta	SITIOS PARA LOS CUALES SE GENERA LA ALERTA
	CASANARE: Támara.
	ARAUCA: Tame. CASANARE: La Salina, Pore. META: Acacias, Guamal.



**CONDICIONES
NORMALES**

➤ **REGIÓN CARIBE**



SECTORES VIALES



SECTORES VIALES REPORTADOS CON AFECTACIÓN VIAL POR DESLIZAMIENTOS

DEPARTAMENTO

SECTOR VIAL

ANTIOQUIA

Medellín – Cañasgordas km 67
Santuario – Caño Alegre Km 45 + 125
San Jerónimo – San Pedro
Uramita – Dabeiba Km 26
Mutatá - Dabeiba Km 105 + 100

ANTIOQUIA - CHOCÓ

Ciudad Bolívar (Sector la Mansa) – Quibdó

BOYACÁ - CASANARE

Sogamoso – El Crucero – Aguazul
Sogamoso – Aguazul Km 117. Sector las Lajas

CAUCA

Mojarras – Popayán Km 82
Mocoa –Pitalito Km 80 + 500
Popayán – Cali Km 21 y 25

CAUCA - NARIÑO

Popayán – Pasto Km 83

CAQUETÁ

Depresión el Vergel – Florencia Km 45+500

CHOCÓ

Quibdó – Medellín Km 35

CUNDINAMARCA - META

Bogotá – Villavicencio

NARIÑO

Túquerres – Samaniego Km 28+50
Cebadal – Santa Bárbara Km 7 +100

PUTUMAYO

Pasto – Puente Pepino Km 85+500

VALLE DEL CAUCA

Cali – Loboguerrero Km 25



RESUMEN

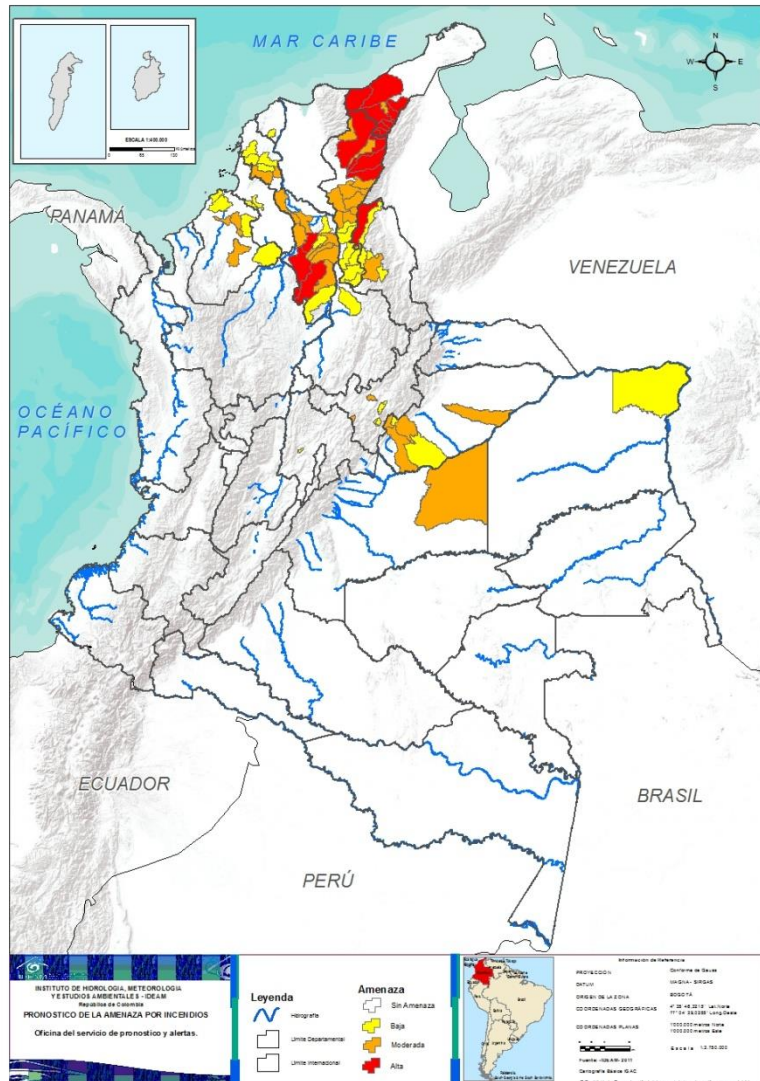
Debido a la precipitación y temperatura máxima que se han dado en los últimos días, se presentan condiciones de alerta alta, moderada y baja por incendios de la cobertura vegetal, en varios sectores de las regiones Caribe, Andina y Orinoquía por este tipo de eventos.



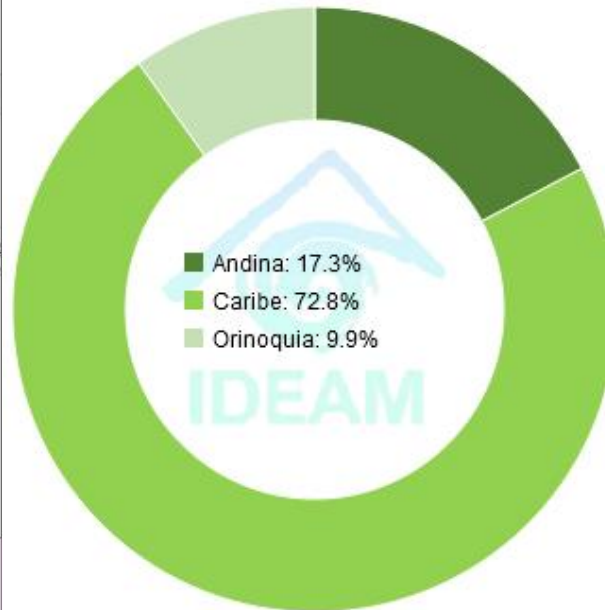
<https://diarioroatan.com/colombia-incendio-forestal-consume-50-hectareas-de-bosque/>



Pronóstico de la Amenaza por Incendios de la Cobertura Vegetal



TOTAL MUNICIPIOS: 81



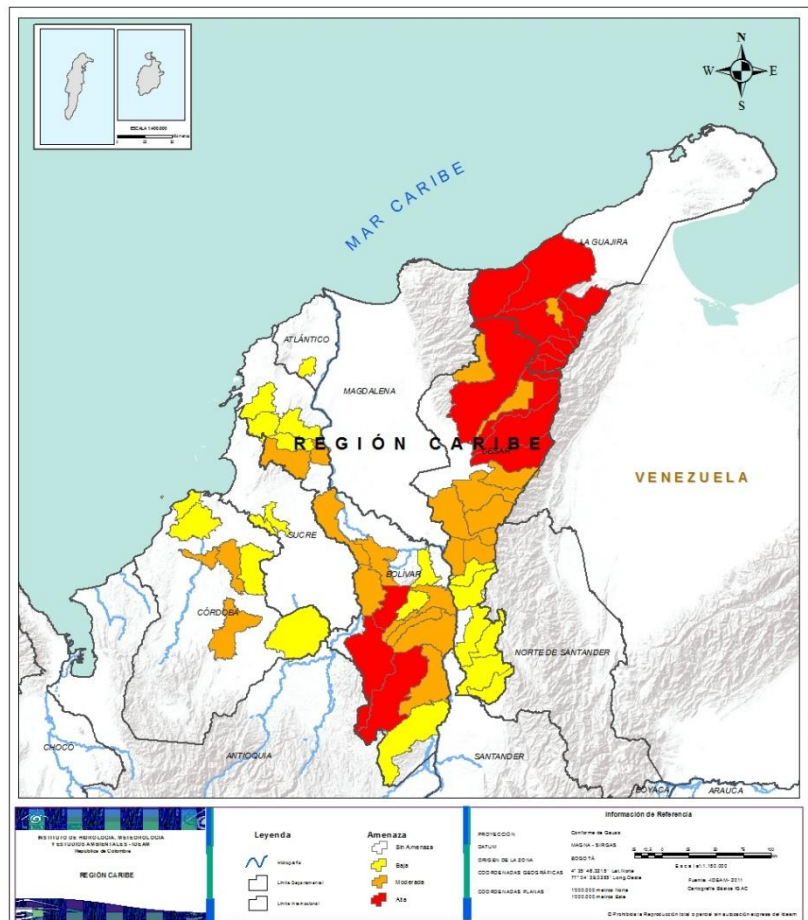
DEPARTAMENTO	Nº
BOLÍVAR	3
CESAR	5
LA GUAJIRA	9
NORTE DE SANTANDER	1
TOTAL	18

DEPARTAMENTO	Nº
BOLÍVAR	9
BOYACÁ	2
CASANARE	4
CESAR	8
CÓRDOBA	3
LA GUAJIRA	1
META	1
NORTE DE SANTANDER	1
TOTAL	29

DEPARTAMENTO	Nº
ATLÁNTICO	1
BOLÍVAR	7
BOYACÁ	4
CASANARE	2
CESAR	7
CUNDINAMARCA	1
CÓRDOBA	4
NORTE DE SANTANDER	4
SANTANDER	1
SUCRE	2
VICHADA	1
TOTAL	34



REGIÓN CARIBE



Alerta

SITIOS PARA LOS CUALES SE GENERA LA ALERTA



BOLÍVAR: Montecristo, Santa Rosa Del Sur, Tiquisio (Puerto Rico).
CESAR: Agustín Codazzi, Becerril, La Paz, Manaure Balcón Del Cesar, Valledupar.
LA GUAJIRA: Barrancas, Dibulla, El Molino, Fonseca, La Jagua Del Pilar, Riohacha, San Juan Del Cesar, Urumita, Villanueva.



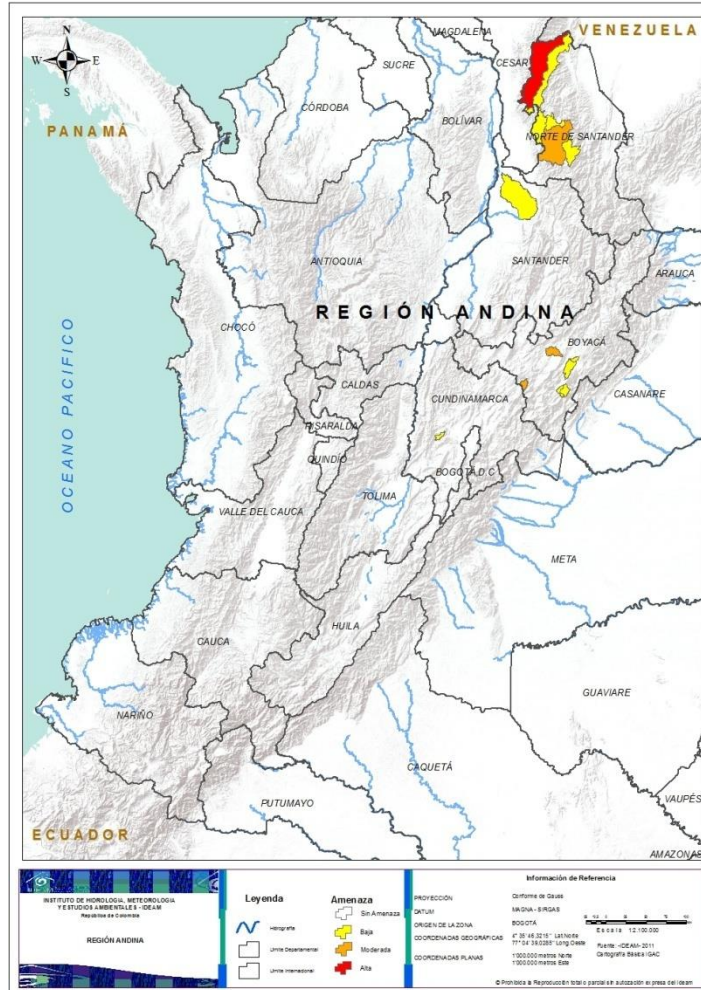
BOLÍVAR: Achí, Arenal, El Carmen De Bolívar, Magangué, Morales, Pinillos, Rioviejo, Simití, Zambrano.
CESAR: Chimichagua, Chiriguaná, Curumaní, La Jagua De Ibirico, Pailitas, Pueblo Bello, San Diego, Tamalameque.
CÓRDOBA: Cereté, Ciénaga De Oro, Planeta Rica.
LA GUAJIRA: Distracción.



ATLÁNTICO: Manatí.
BOLÍVAR: Arjona, María La Baja, Norosi, San Jacinto, San Juan Nepomuceno, San Martin De Loba, San Pablo.
CESAR: Aguachica, González, La Gloria, Pelaya, Rio De Oro, San Alberto, San Martín.
CÓRDOBA: Ayapel, Lórica, Sahagún, San Bernardo Del Viento.
SUCRE: Corozal, Sampués.



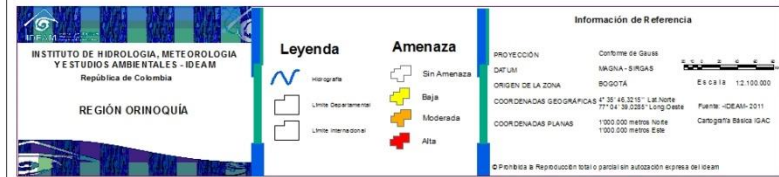
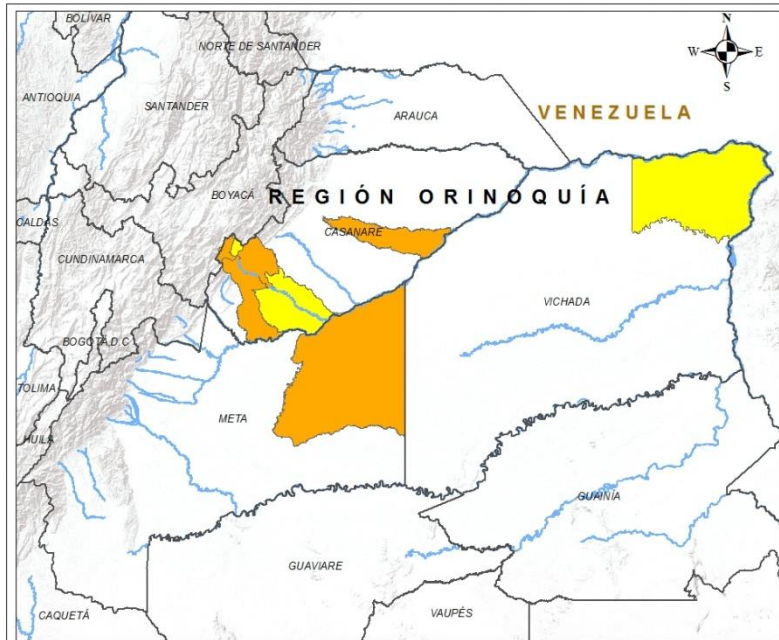
REGIÓN ANDINA



Alerta	SITIOS PARA LOS CUALES SE GENERA LA ALERTA
	NORTE DE SANTANDER: El Carmen.
	BOYACÁ: Turmequé, Tuta. NORTE DE SANTANDER: Ábrego.
	BOYACÁ: Berbeo, Cuítiva, San Eduardo, Tota. CUNDINAMARCA: Cachipay. NORTE DE SANTANDER: Convención, La Playa, Ocaña, Villa Caro. SANTANDER: Sabana De Torres.



REGIÓN ORINOQUÍA



Alerta

SITIOS PARA LOS CUALES SE GENERA LA ALERTA



CASANARE: Aguazul, Chámeza, Tauramena, Trinidad.
META: Puerto Gaitán



CASANARE: Maní, Recetor.
VICHADA: Puerto Carreño.



**CONDICIONES
NORMALES**

**REGIÓN AMAZONÍA
REGIÓN PACÍFICO**



ALERTAS METEOMARINAS VIGENTES

Mar Caribe colombiano

ABREVIATURAS

VV

Velocidad del viento máxima probable

AO

Altura significativa de la ola

DV

Dirección predominante del viento

CONVENCIONES



Tiempo lluvioso

Probabilidad de lluvias moderadas a fuertes, en algunos casos con posibilidad de tormentas eléctricas y rachas de viento.



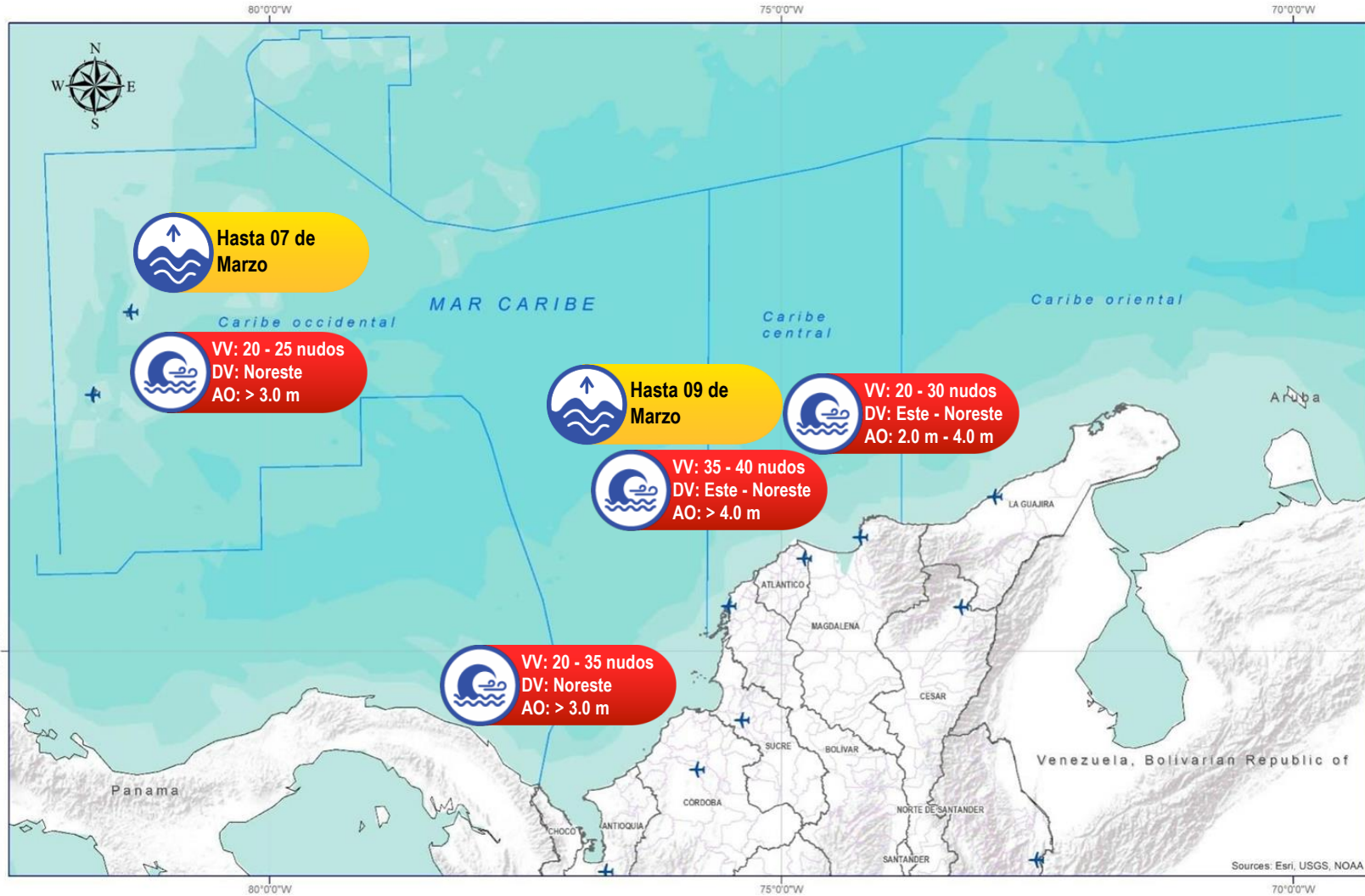
Pleamar

La marea alcanzará su máximo nivel en el intervalo de tiempo establecido.



Viento y oleaje

Velocidad del viento y altura del oleaje con valores por encima de lo normal para la época.



CONVENCIONES

SUGERENCIAS O RECOMENDACIONES



A las embarcaciones de poco calado, consultar con las Capitanías de puerto antes de zarpar en zonas de inminente tempestad. A los bañistas y habitantes costeros, estar atentos a la evolución de las condiciones meteorológicas y a los avisos de las autoridades locales.



Se sugiere a los habitantes costeros estar atentos a la evolución del fenómeno.



A los bañistas y habitantes costeros, estar atentos a la evolución del fenómeno y a las indicaciones de las autoridades locales. A las embarcaciones de poco calado, consultar con las Capitanías de puerto antes de zarpar.

* La altura significativa de la ola, representa la media del tercio más alto de las olas, por lo cual la altura máxima posible puede ser incluso superior al doble de este valor



ALERTAS METEOMARINAS VIGENTES

Océano Pacífico Nacional

ABREVIATURAS

VV

Velocidad del viento máxima probable

DV

Dirección predominante del viento

AO

Altura significativa de la ola

CONVENCIONES



Tiempo lluvioso

Probabilidad de lluvias moderadas a fuertes, en algunos casos con posibilidad de tormentas eléctricas y rachas de viento.



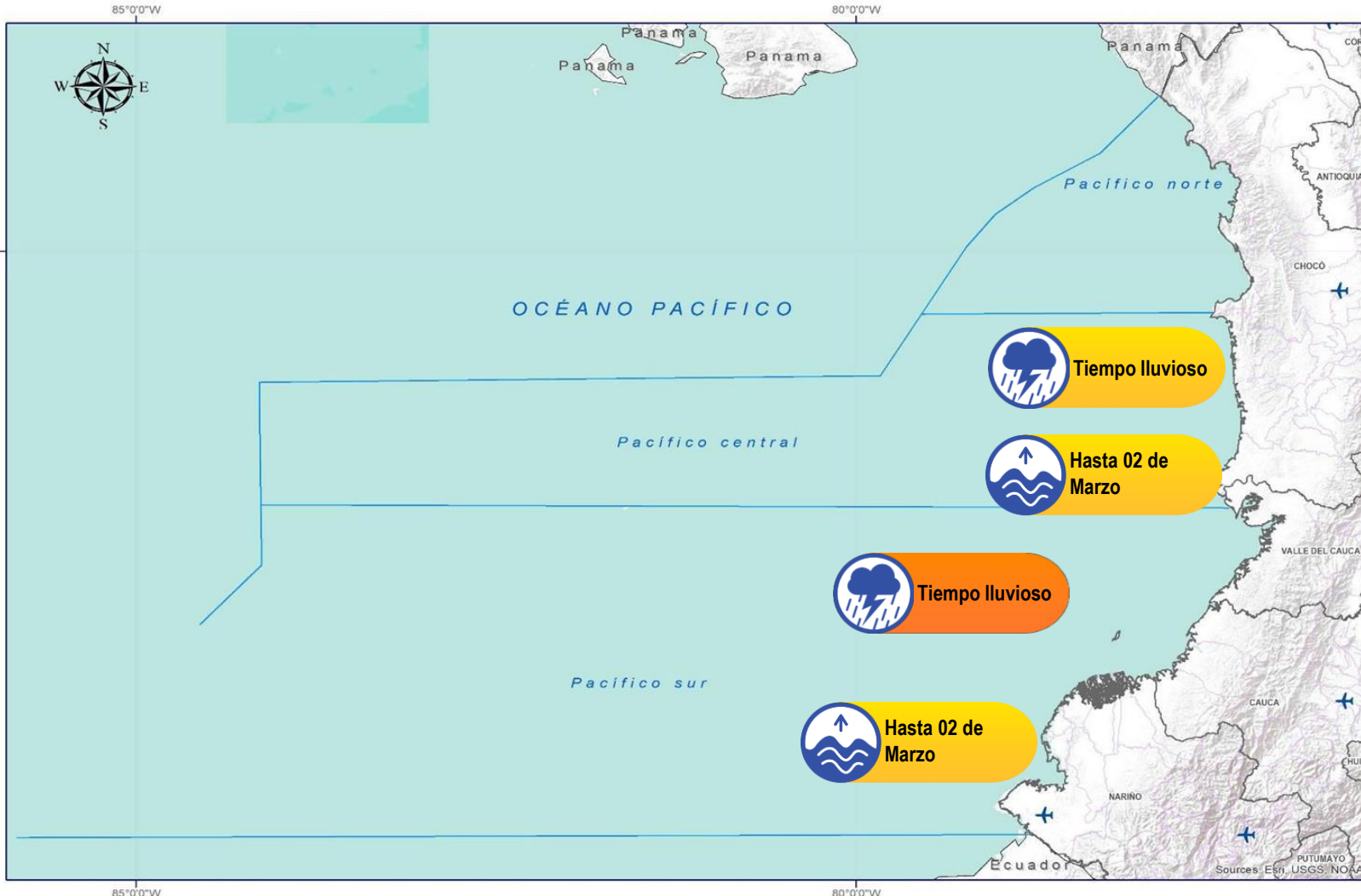
Pleamar

La marea alcanzará su máximo nivel en el intervalo de tiempo establecido.



Viento y oleaje

Velocidad del viento y altura del oleaje con valores por encima de lo normal para la época.



CONVENCIONES

SUGERENCIAS O RECOMENDACIONES



A las embarcaciones de poco calado, consultar con las Capitanías de puerto antes de zarpar en zonas de inminente tempestad. A los bañistas y habitantes costeros, estar atentos a la evolución de las condiciones meteorológicas y a los avisos de las autoridades locales.



Se sugiere a los habitantes costeros estar atentos a la evolución del fenómeno.



A los bañistas y habitantes costeros, estar atentos a la evolución del fenómeno y a las indicaciones de las autoridades locales. A las embarcaciones de poco calado, consultar con las Capitanías de puerto antes de zarpar.

* La altura significativa de la ola, representa la media del tercio más alto de las olas, por lo cual la altura máxima posible puede ser incluso superior al doble de este valor



CONVENCIONES

SUGERENCIAS O RECOMENDACIONES



Tiempo lluvioso

Probabilidad de lluvias moderadas a fuertes, en algunos casos con posibilidad de tormentas eléctricas y rachas de viento.

A las embarcaciones de poco calado, consultar con las Capitanías de puerto antes de zarpar en zonas de inminente tempestad.
A los bañistas y habitantes costeros, estar atentos a la evolución de las condiciones meteorológicas y a los avisos de las autoridades locales.



Pleamar

La marea alcanzará su máximo nivel en el intervalo de tiempo establecido.

Se sugiere a los habitantes costeros estar atentos a la evolución del fenómeno.



Viento y oleaje

Velocidad del viento y altura del oleaje con valores por encima de lo normal para la época.

A los bañistas y habitantes costeros, estar atentos a la evolución del fenómeno y a las indicaciones de las autoridades locales.
A las embarcaciones de poco calado, consultar con las Capitanías de puerto antes de zarpar.

INFORME TÉCNICO DIARIO

EQUIPO DE TRABAJO IDEAM

Yolanda GONZÁLEZ H. - Directora General

Daniel USECHE S. - Jefe Oficina del Servicio de Pronóstico y Alertas

OFICINA DEL SERVICIO DE PRONÓSTICO Y ALERTAS

Elaboró:

Carolina VALENCIA y Diana GUZMÁN (Meteorología)

Benjamín RODRÍGUEZ (Hidrología)

Felipe ESPEJO (Deslizamientos de Tierra)

Felipe ESPEJO (Incendios de la Cobertura Vegetal)

Mauricio TORRES (Análisis de Datos)

Alberto PARDO (Coordinación Alertas Hidrometeorológicas y Ambientales)

<http://www.ideam.gov.co>

Correos electrónicos: servicio@ideam.gov.co, alertas@ideam.gov.co

Calle 25D N° 96B - 70, piso 3. Bogotá, D.C.

Teléfono: 3075625 ext. 1334 -1336.

VISITA NUESTRAS REDES SOCIALES



[ideam.instituto](https://www.facebook.com/ideam.instituto)



[InstitutoIDEAM](https://www.youtube.com/InstitutoIDEAM)



[@IDEAMColombia](https://twitter.com/IDEAMColombia)



[ideamcolombia](https://www.instagram.com/ideamcolombia)

