

# INFORME TÉCNICO DIARIO

IDEAM comunica al Sistema Nacional para la Gestión del Riesgo de Desastres (SNGRD) y al Sistema Nacional Ambiental (SINA).

Bogotá D. C., 15 de marzo de 2021.  
Hora de actualización 12:35 HLC

Boletín No.

063



## CONTENIDO

[Lo más destacado](#)

[Precipitación](#)

[Temperaturas](#)

[Alerta por descensos significativos de las temperaturas mínimas del aire](#)

[Condiciones Hidrometeorológicas actuales](#)

[Pronóstico de precipitación de las próximas 24 horas](#)

[Pronóstico condiciones meteorológicas adicionales](#)

[Alertas Hidrológicas](#)

[Seguimiento y Pronóstico de las Amenazas por Deslizamientos](#)

[Seguimiento y Pronóstico de las Amenazas por Incendios](#)

[Alertas Meteomarinas vigentes Mar Caribe Colombiano](#)

[Alertas Meteomarinas vigentes Océano Pacífico Nacional](#)

[Alertas Meteomarinas por Ciclón Tropical Mar Caribe Colombiano](#)



Alerta  
**ROJA**

**PARA TOMAR ACCIÓN** Advierte a los sistemas de prevención y atención de desastres sobre la amenaza que puede ocasionar un fenómeno con efectos adversos sobre la población, el cual requiere la atención inmediata por parte de la población y de los cuerpos de atención y socorro. Se emite una alerta sólo cuando la identificación de un evento extraordinario indique la probabilidad de amenaza inminente y cuando la gravedad del fenómeno implique la movilización de personas y equipos, interrumpiendo el normal desarrollo de sus actividades cotidianas.



Alerta  
**NARANJA**

**PARA PREPARARSE** Indica la presencia de un fenómeno. No implica amenaza inmediata y como tanto es catalogado como un mensaje para informarse y prepararse. El aviso implica vigilancia continua ya que las condiciones son propicias para el desarrollo de un fenómeno, sin que se requiera permanecer alerta.



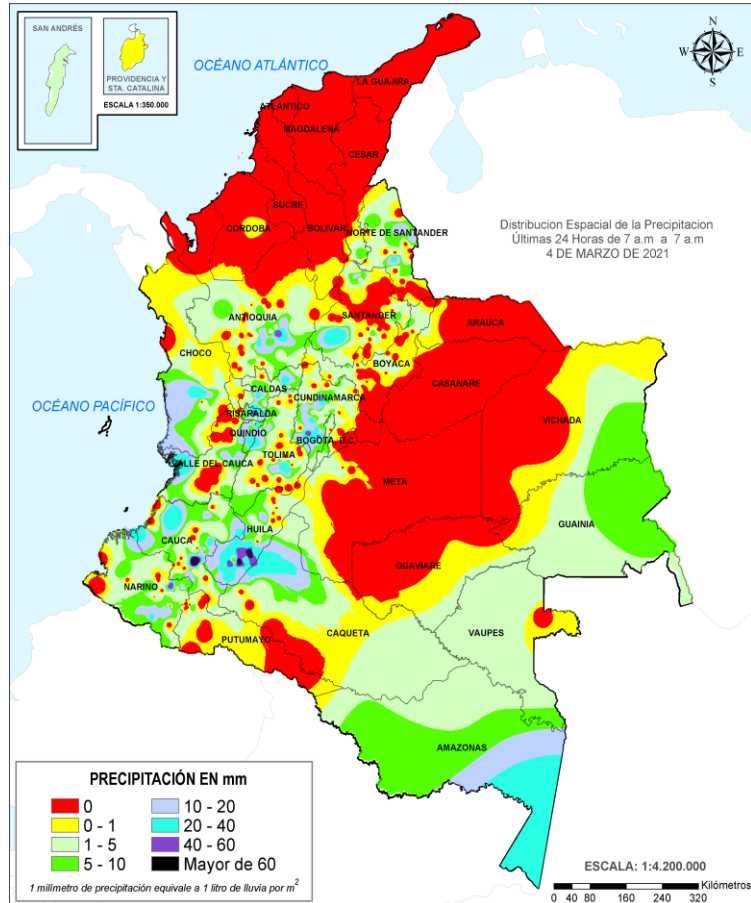
Alerta  
**AMARILLA**

**PARA INFORMARSE** Es un mensaje oficial por el cual se difunde información. Por lo regular se refiere a eventos observados, registrados o registrados y puede contener algunos elementos de pronóstico a manera de orientación. Por sus características pretéritas y futuras difiere del aviso y de la alerta, y por lo general no está encaminado a alertar sino a informar.

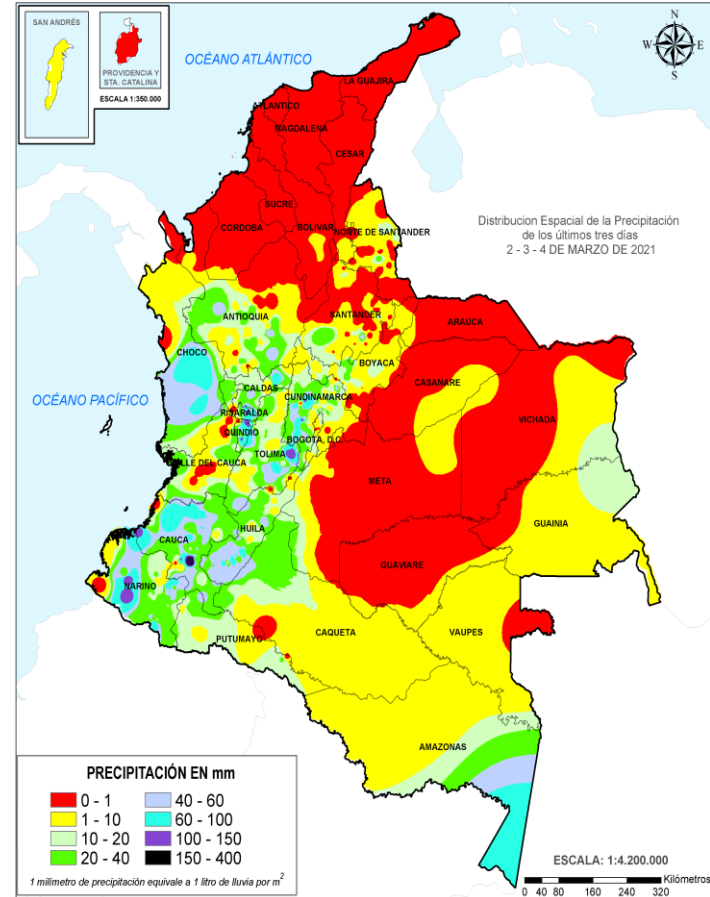
**CONDICIONES NORMALES** La información que se suministra se encuentra dentro de los rangos normales.

Alertas vigentes hasta: 15 de marzo de 2021 - 18:00 HLC.

## Mapas de precipitación



Precipitación diaria desde las 7:00 HLC del Miércoles 03 de marzo hasta las 7:00 HLC del 04 de marzo de 2011.  
Fuente: IDEAM.



Precipitación últimas 72 horas desde las 7:00 HLC del Lunes 01 de Marzo hasta las 7:00 HLC del 04 de marzo de 2021  
Fuente: IDEAM.

## Lluvias registradas en las últimas 24 horas

En las últimas 24 horas se presentó un moderado descenso de las lluvias con respecto al día Anterior la mas representativas se registraron en sectores de las regiones Andina y Pacífico. El mayor registro se presentó en el municipio de **Barbacoas (NARIÑO) 110,4mm**



- Por alta probabilidad de incendios de la cobertura vegetal en municipios de los departamentos de Bolívar, Boyacá, Casanare, Cesar, La Guajira y Norte de Santander.
- Por alta probabilidad de deslizamientos de tierra en municipios de los departamentos de Antioquia, Cauca, Cundinamarca, Huila, Nariño, Quindío, Risaralda y Tolima.
- Por creciente Súbita la cuenca Baja del río Bogotá, Cuencas aportantes al Alto Patía.



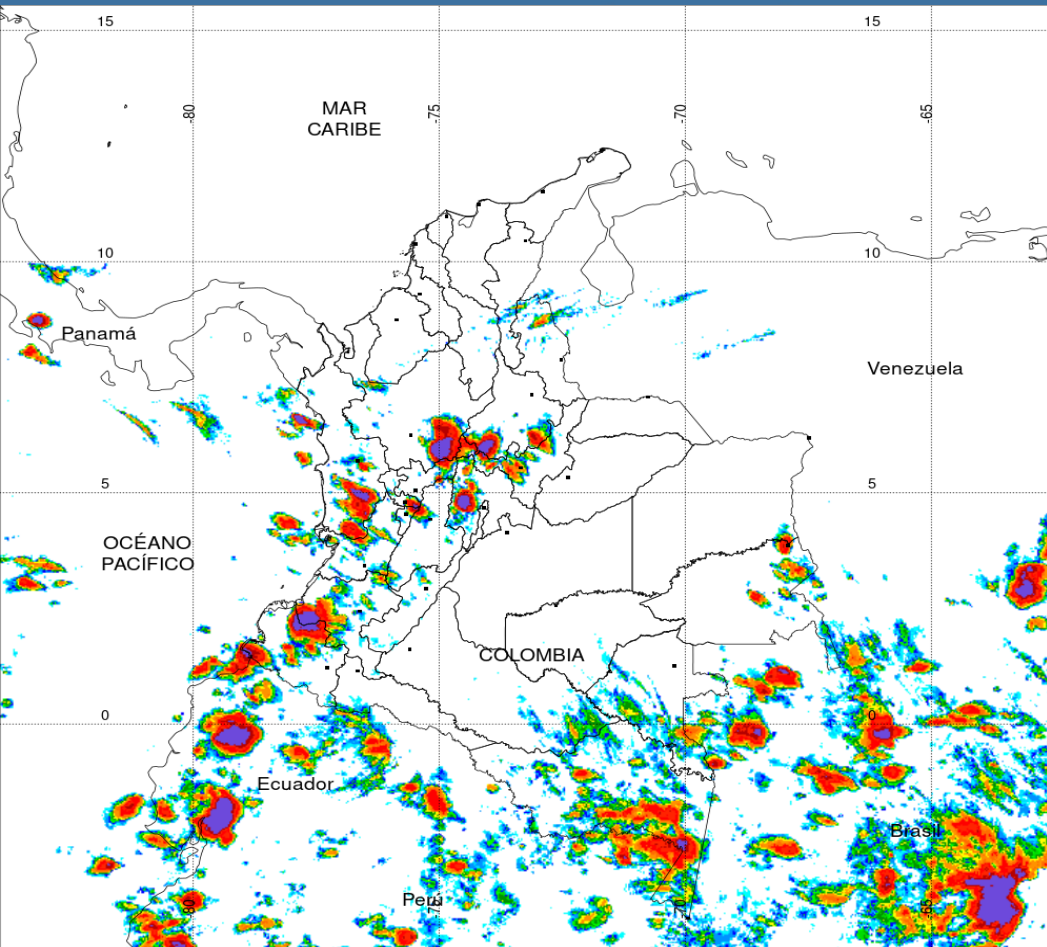
- Por moderada probabilidad de ocurrencia de deslizamientos de tierra, en municipios de las regiones Pacífica, Andina y Orinoquia.
- Por moderada probabilidad de ocurrencia de incendios de la cobertura vegetal en municipios de los departamentos de Atlántico, Bolívar, Boyacá, Casanare, Cesar, Cundinamarca, La Guajira, Magdalena, Meta Norte de Santander y Sucre.
- Por moderada probabilidad de crecientes súbitas en cuencas de los ríos de la región Pacífica y Andina.
- Por viento y oleaje en el Caribe central y occidental, hacia la zona insular.

**Alertas amarillas** e información más detallada para cada una de las categorías de alerta, remítase a la temática particular del informe.

• Un milímetro de lluvia (1 mm) equivale a un litro (1 L) de lluvia que ha caído en un metro cuadrado (1 m<sup>2</sup>).  
La lluvia acumulada es la suma de los milímetros de agua lluvia que se han registrado en un lapso de tiempo.



### Estimación Satelital (24 Horas)



#### PRECIPITACIÓN TOTAL ACUMULADA POR ESTIMACIÓN SATELITAL (GOES-16)

MAR 03 DE 2021 (7:00) - MAR 04 DE 2021 (7:00)

Elaborado por: Oficina del Servicio de Pronósticos y Alertas.



(Producto en evaluación. No son valores oficiales de precipitación)



### Precipitaciones

A continuación, los municipios donde se registraron precipitaciones iguales o superiores a 40.0 mm en las últimas 24 horas

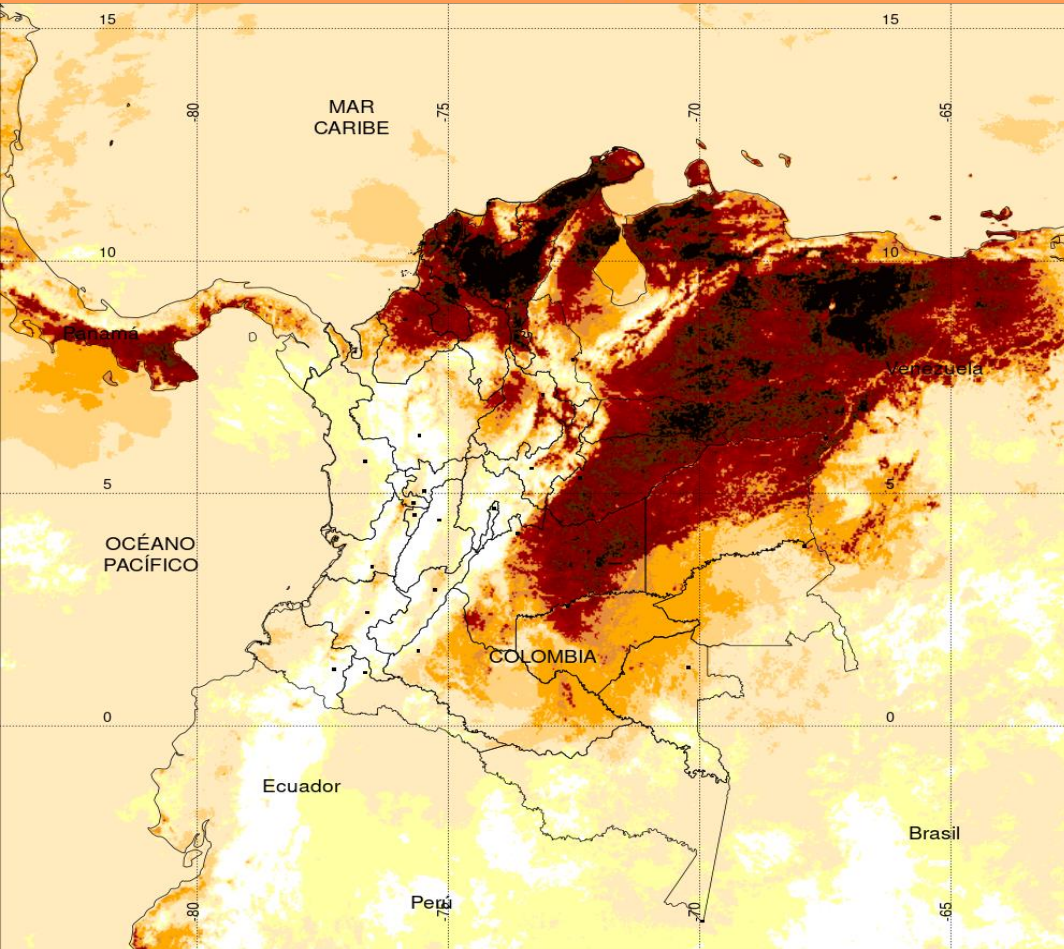
**Aclaración:** aunque los volúmenes de lluvia registrados en un municipio se relacionan con la ubicación de las estaciones de monitoreo del IDEAM, en ocasiones, dichas estaciones pueden estar distantes de los lugares en donde se concentra la mayor población o alejados de los centros municipales.

DEPARTAMENTO	MUNICIPIO
<b>ANTIOQUIA</b>	San Francisco (42).
<b>BOYACA</b>	Chiquiza (33,6), Gachantiva (30).
<b>CALDAS</b>	Samaná (44).
<b>CAUCA</b>	La Vega (97,5), El Tambo (61,4), Bolívar (58), Totoro (45).
<b>CHOCO</b>	Condoto (40).
<b>CUNDINAMARCA</b>	La Mesa (75), Chaguani (47), La Vega (45), Anapoima (35,8), Viotá (35,1), Supatá (32,3), Anolaima (31,2).
<b>HUILA</b>	San Agustín (42), Acevedo (31).
<b>NARIÑO</b>	<b>Barbacoas (110,4)</b> , Barbacoas (73), La Unión (68,8), Buesaco (47), Colon (45), Taminango (37,3), Apto, Chachagui (35,6), La Cruz (32,9).
<b>QUINDIO</b>	Filandia (78,2), Salento (75), Armenia (39,3), Salento-La Playa (37,3).



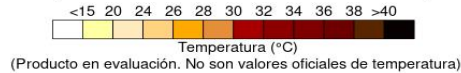


## Estimación Satelital (24 Horas)



TEMPERATURA SUPERFICIAL MÁXIMA POR ESTIMACIÓN SATELITAL (GOES-16)  
( 2021-03-03 09:00:00 a 2021-03-03 18:30:00 )

Elaborado por: Oficina del Servicio de Pronósticos y Alertas.



(Producto en evaluación. No son valores oficiales de temperatura)



## Temperaturas Máximas

A continuación, los municipios donde se registraron temperaturas iguales o superiores a 36.0 °C en las últimas 24 horas

**Aclaración:** aunque los valores registrados en un municipio se relacionan con la ubicación de las estaciones de monitoreo del IDEAM, en ocasiones, dichas estaciones pueden estar distantes de los lugares en donde se concentra la mayor población o alejados de los centros municipales.

DEPARTAMENTO	MUNICIPIO
BOLIVAR	El Carmen De Bolívar (37,4), Zambrano (37), María La Baja (36), Magangué (36).
CESAR	<b>Bosconia (38,6)</b> , Valledupar (38,4), Valledupar (37,7), Pailitas (37,2), Agustín Codazzi (36).
CORDOBA	Ciénaga De Oro (36,8), Chima (36,3).
LA GUAJIRA	Manaure (36,6).
MAGDALENA	Pivijay (36,4).
SUCRE	Corozal (36,6).

**NO SE REGISTRARON VALORES SUPERIORES A LOS HISTÓRICOS DE TEMPERATURA MÁXIMA.**

## Temperaturas Mínimas

A continuación se relacionan los municipios donde en las últimas 24 horas se registraron temperaturas menores o iguales a 5.0°C.

DEPARTAMENTOS	MUNICIPIO
<b>BOYACÁ</b>	Chita (4,0).Paipa(4,6)
<b>CUNDINAMARCA</b>	Bogotá D. C. (4.2).
<b>SANTANDER</b>	Tona(-1,4).

La estimación satelital de la temperatura superficial máxima en 24 horas utiliza datos de los satélites ambientales geoestacionarios operacionales (GOES) de NOAA para estimar al temperatura de la superficie del país, en donde los datos de los medidores o radares no están disponibles o no son confiables.



Fuente:  
Imágenes GOES-16  
(57 imágenes)



# Altos valores de radiación ultravioleta

(Diciembre de 2020 a Marzo de 2021)



Fuente: <https://www.facebook.com/SunlightMedia/photos/a.418646038151549/2055342184481918/?type=1&theater>

Debido a los bajos valores de ozono que se presentarán durante los primeros meses del 2021, hasta el mes de marzo, sumado a la poca nubosidad que se espera para esta época, especialmente en horas de las mañanas y de las tardes, a pesar de estar bajo condiciones del fenómeno de La Niña, se incrementarán los valores de la radiación ultravioleta (UV) en la superficie del país, presentándose hacia el mediodía, valores del índice ultravioleta (IUV) superiores a 11, los cuales están categorizados como extremadamente altos. Los valores altos y peligrosos de radiación ultravioleta se presentarán en todo el territorio nacional. Vale la pena destacar que los máximos niveles se sentirán en las zonas montañosas, particularmente en Antioquia, los Santanderes, Tolima, Caldas, Risaralda, Quindío, Boyacá, Cundinamarca, Huila, Cauca y Nariño. Tenga en cuenta que la sobreexposición a los rayos ultravioleta representa implicaciones nocivas en la salud como envejecimiento prematuro, manchas en la piel, daños oculares, afectación del sistema inmunológico, e incluso, se corre el riesgo de sufrir de cáncer de piel.

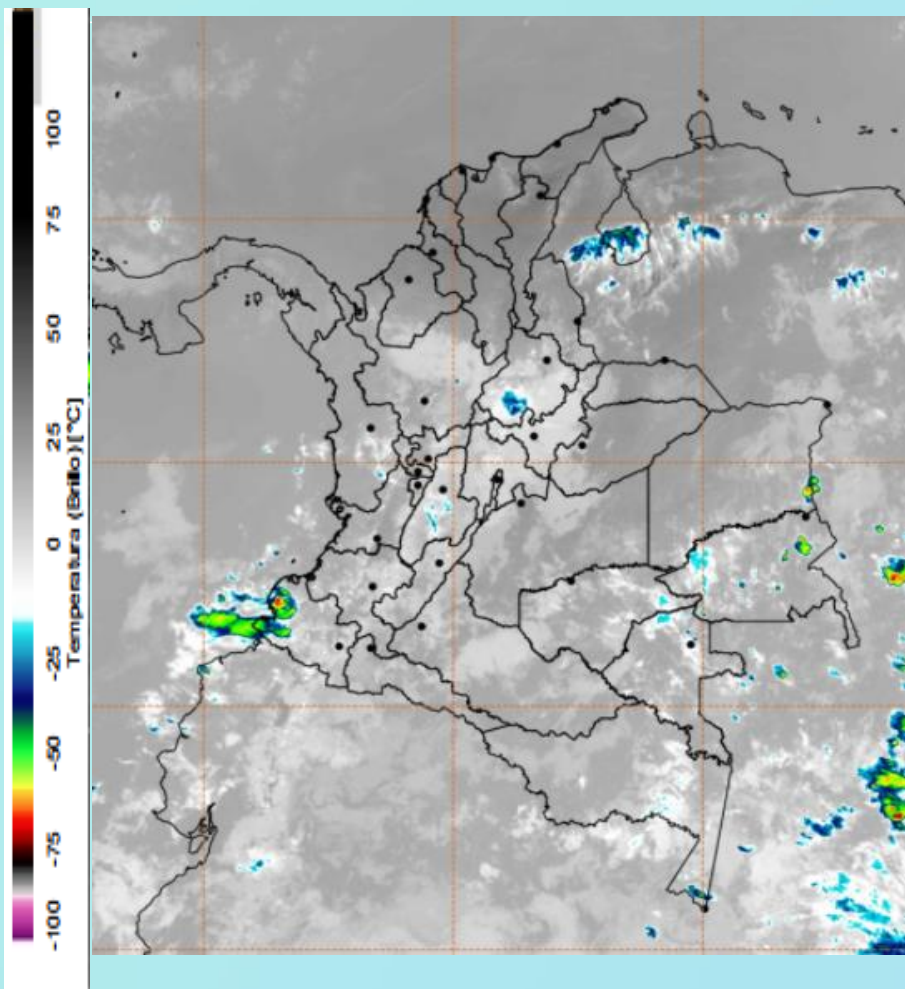


Imagen GOES East Canal Infrarrojo, 15 de marzo de 2021  
Hora 11:40 HLC. Fuente: IDEAM-GOES 16

El amanecer fue nublado, con precipitaciones moderadas a fuertes y algunas descargas eléctricas, en zonas del centro y sur de la franja Pacífica (en Chocó y occidente de Cauca y Nariño) y la Amazonía suroriental (al oriente de Amazonas y Vaupés).

En el eje cafetero, las montañas del centro y sur del país, al igual que los piedemontes llanero y amazónico se observó nubosidad media y baja que disminuyó con el avance de la mañana, dejando lluvias locales intermitentes.

A pesar de esto, prevaleció el tiempo seco en el norte y nororiente del país, con cielo mayormente despejado en el mar Caribe, la región Caribe y el centro-norte de la Orinoquía, además, con cielo semicubierto en otras áreas de la Orinoquía, la Amazonía central y el norte del océano Pacífico nacional.



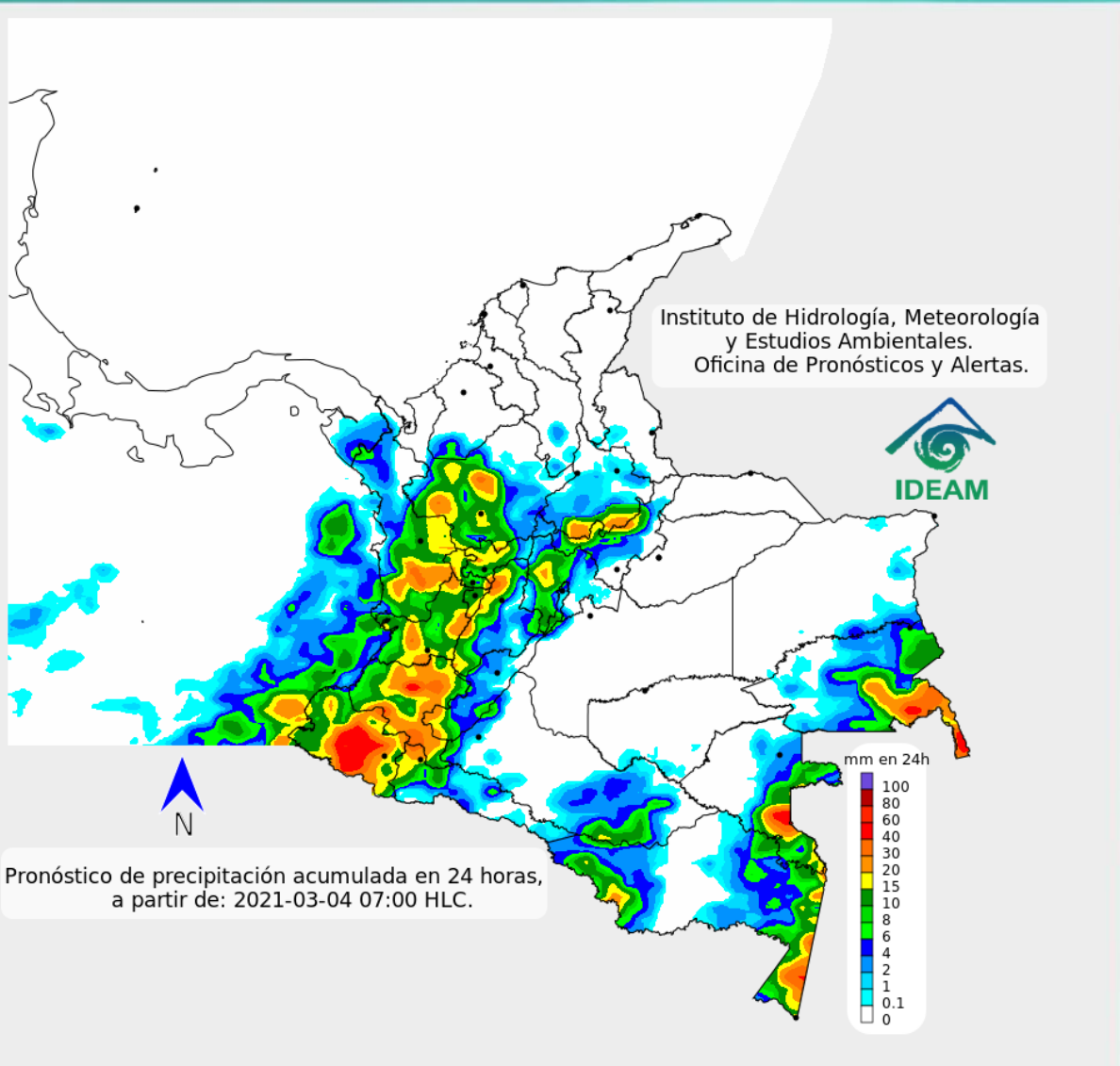
Descargas eléctricas en las última hora.  
Fuente: Keraunos S.A.S.

- La imagen del canal infrarrojo (10.3  $\mu\text{m}$ ) permite identificar nubes en cualquier período temporal a partir de la temperatura de brillo de la nube (ver escala de colores). De esta forma, se puede identificar, clasificar y caracterizar la nubosidad en una zona determinada.
- La imagen de las descargas eléctricas muestra los rayos nube-tierra que se han descargado en una zona en las últimas 4 horas (ver escala de colores)





## Pronóstico de precipitación para las próximas veinticuatro (24) horas



### Condiciones para destacar en las próximas 24 horas

En horas de la tarde se anticipa crecimiento nuboso, con precipitaciones destacadas en zonas del centro y sur de la región Pacífica, centro y suroccidente de los departamentos andinos y sureste de la Amazonía.

En los departamentos andinos la probabilidad de lluvias se anticipa para eventos moderados a localmente fuertes, en sectores de Antioquia, eje cafetero, límites entre Boyacá y Santander, Cundinamarca, Tolima, Huila y las montañas Valle del Cauca, Cauca y Nariño. En el sureste de la Orinoquía y los piedemontes llanero y amazónico se pronostica cielo con nubosidad variable y posibilidad de lluvias dispersas.

La nubosidad será ligera en el resto del país, incluyendo amplias áreas de la región Caribe y su mar, nororiente de la región Andina y centro-norte de la Orinoquía, con predominio de condiciones secas.



Para mayor información sobre el estado del tiempo, alertas y pronósticos, consulte la aplicación móvil MI PRONÓSTICO

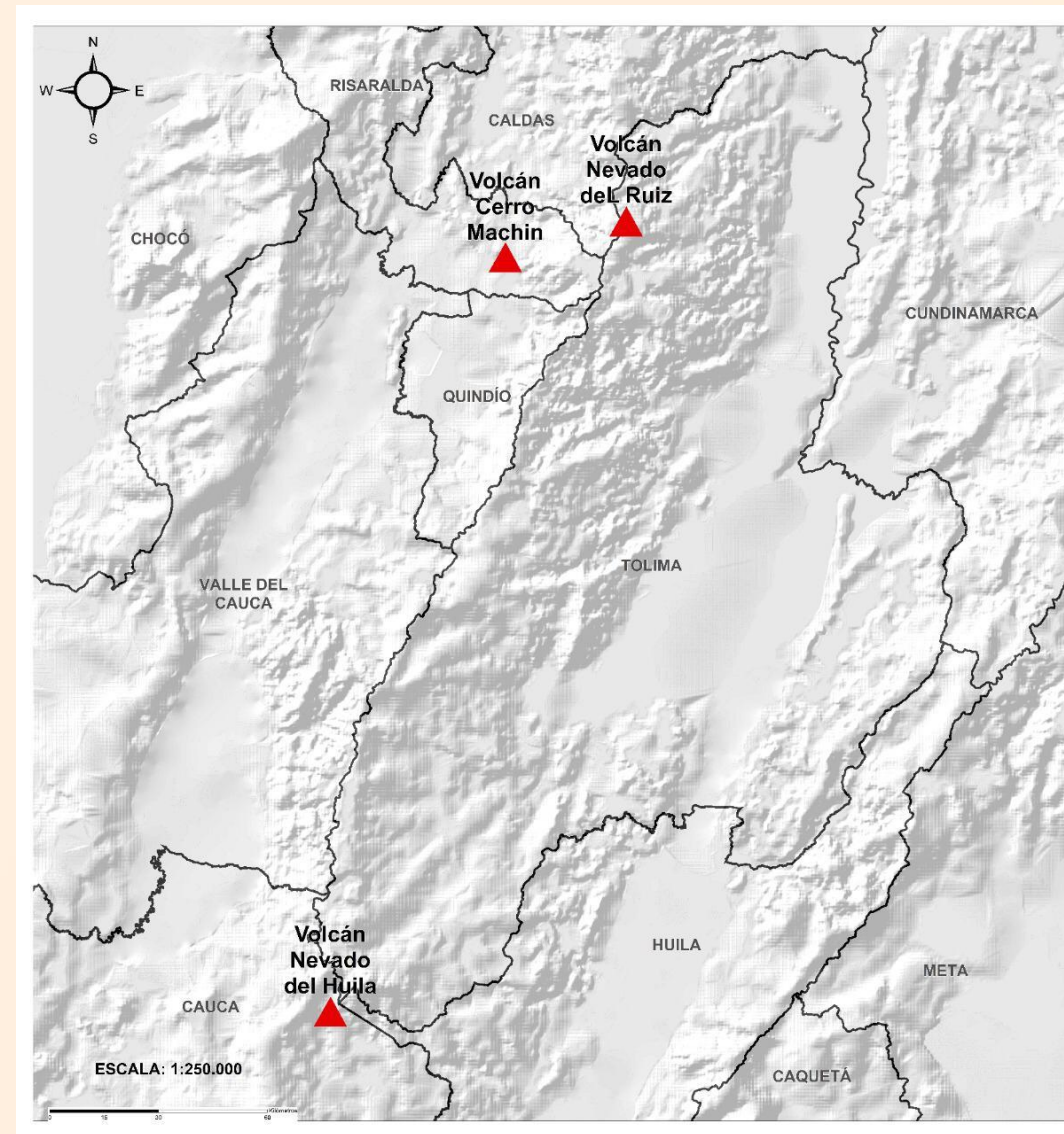
- La resolución espacial del mapa de pronóstico es de 6.5 km aproximadamente. Por lo tanto, fenómenos meteorológicos inferiores a esta escala no están considerados en esta predicción.
- La escala de colores está asociada a un rango de precipitación en el intervalo de tiempo indicado, lo que implica que el pronóstico no es determinista (un valor exacto en una zona) sino corresponde a un pronóstico cuantitativo (un rango de valores en una zona).



## Pronóstico zonas volcánicas

## Mapa de zonas volcánicas

ÁREA DEL VOLCÁN NEVADO DEL RUIZ			
Mañana: Cielo nublado - Lluvias			
Tarde: Cielo nublado - Lluvias			
Noche: Cielo nublado - Lluvias			
Madrugada: Cielo nublado - Tiempo seco			
El SERVICIO GEOLÓGICO COLOMBIANO reporta en nivel AMARILLO (III): CAMBIOS EN EL COMPORTAMIENTO DE LA ACTIVIDAD VOLCÁNICA. Lat: 4.89 Lon: -75.32			
ELEVACIÓN (pies)	DIRECCIÓN	VELOCIDAD	
		VELOCIDAD (Nudos)	VELOCIDAD (Km/h)
10.000	ESTE-NORESTE	0 - 5	0 - 9
18.000	OESTE	0 - 5	0 - 9
24.000	SUR-SURESTE	0 - 5	0 - 9
30.000	OESTE-SUROESTE	5 - 10	9 - 18
ÁREA DEL VOLCÁN NEVADO DEL HUILA			
Mañana: Cielo nublado - Lloviznas			
Tarde: Cielo nublado - Lluvias			
Noche: Cielo nublado - Lluvias			
Madrugada: Cielo nublado - Lluvias			
El SERVICIO GEOLÓGICO COLOMBIANO reporta en nivel AMARILLO (III): CAMBIOS EN EL COMPORTAMIENTO DE LA ACTIVIDAD VOLCÁNICA. Lat: 2.92 Lon: -76.05			
ELEVACIÓN (pies)	DIRECCIÓN	VELOCIDAD	
		VELOCIDAD (Nudos)	VELOCIDAD (Km/h)
10.000	SUR-SURESTE	0 - 5	0 - 9
18.000	NORTE-NOROESTE	0 - 5	0 - 9
24.000	SURESTE	5 - 10	9 - 18
30.000	OESTE-NOROESTE	10 - 15	18 - 27
ÁREA DEL VOLCÁN CERRO MACHÍN			
Mañana: Cielo nublado - Lloviznas			
Tarde: Cielo nublado - Lluvias			
Noche: Cielo nublado - Lluvias			
Madrugada: Cielo parcialmente nublado - Tiempo seco			
El SERVICIO GEOLÓGICO COLOMBIANO reporta en nivel AMARILLO (III): CAMBIOS EN EL COMPORTAMIENTO DE LA ACTIVIDAD VOLCÁNICA. Lat: 4.80 Lon: -75.62			
ELEVACIÓN (pies)	DIRECCIÓN	VELOCIDAD	
		VELOCIDAD (Nudos)	VELOCIDAD (Km/h)
10.000	OESTE	0 - 5	0 - 9
18.000	OESTE	0 - 5	0 - 9
24.000	SUR-SURESTE	5 - 10	9 - 18
30.000	OESTE	5 - 10	9 - 18



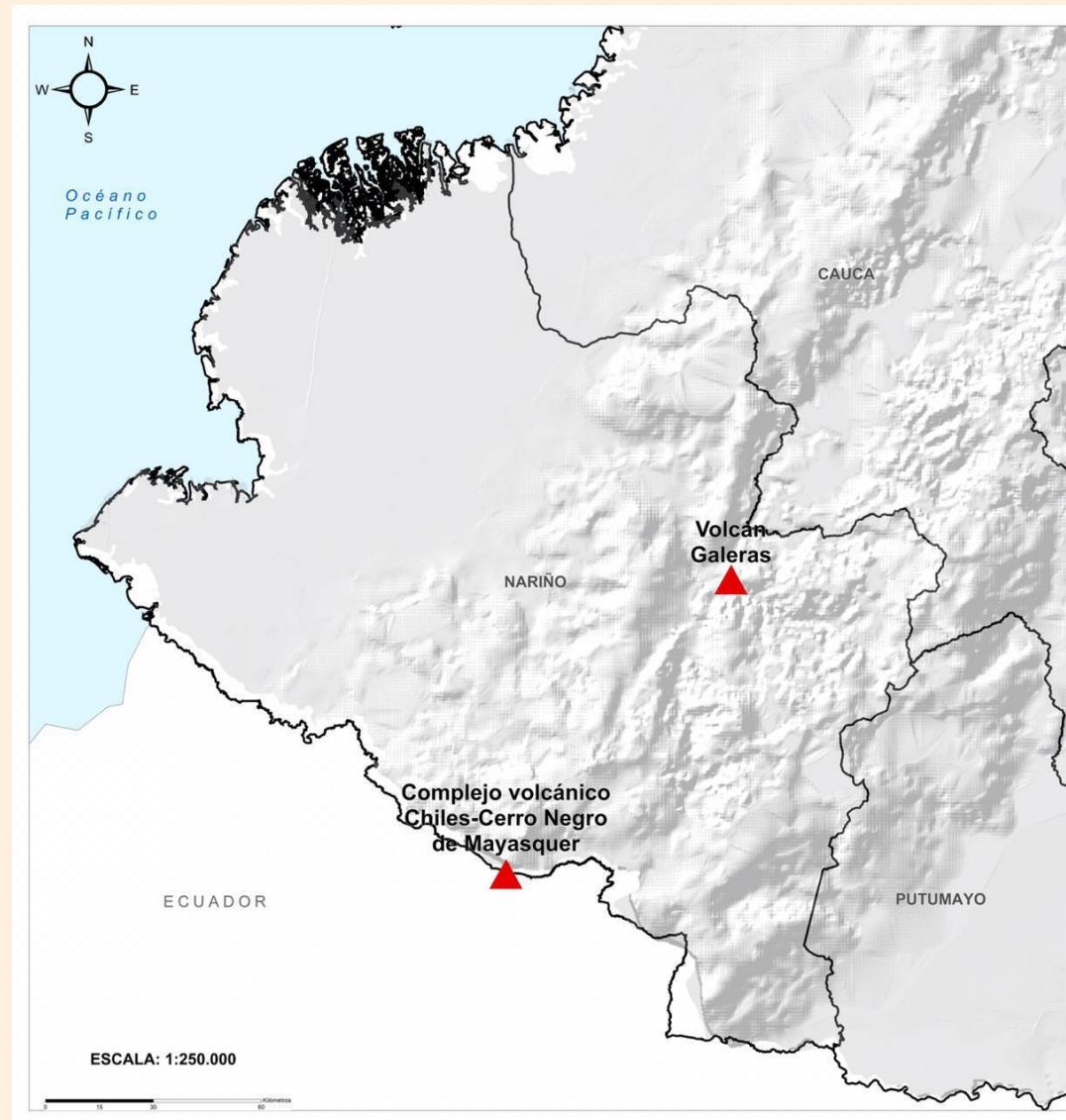




## Pronóstico zonas volcánicas

## Mapa de zonas volcánicas

ÁREA DEL VOLCÁN GALERAS			
Mañana: Cielo nublado - Lloviznas			
Tarde: Cielo nublado - Lluvias			
Noche: Cielo nublado - Lluvias			
Madrugada: Cielo nublado - Lluvias			
EL SERVICIO GEOLÓGICO COLOMBIANO reporta en nivel AMARILLO (III): CAMBIOS EN EL COMPORTAMIENTO DE LA ACTIVIDAD VOLCÁNICA. Lat: 1.55 Lon: -77.37			
ELEVACIÓN (pies)	DIRECCIÓN	VELOCIDAD	
		VELOCIDAD (Nudos)	VELOCIDAD (Km/h)
10.000	ESTE	0 - 5	0 - 9
18.000	SUR-SURESTE	0 - 5	0 - 9
24.000	SUR-SURESTE	0 - 5	0 - 9
30.000	OESTE-NOROESTE	5 - 10	9 - 18
ÁREA DEL COMPLEJO VOLCÁNICO CHILES-CERRO NEGRO DE MAYASQUER			
Mañana: Cielo nublado - Lluvias			
Tarde: Cielo nublado - Lluvias			
Noche: Cielo nublado - Lloviznas			
Madrugada: Cielo nublado - Lluvias			
EI SERVICIO GEOLÓGICO COLOMBIANO reporta en nivel AMARILLO (III): CAMBIOS EN EL COMPORTAMIENTO DE LA ACTIVIDAD VOLCÁNICA. Lat: 0.81 -Lon:77.93 Lat: 0.76 Lon:-77.95			
ELEVACIÓN (pies)	DIRECCIÓN	VELOCIDAD	
		VELOCIDAD (Nudos)	VELOCIDAD (Km/h)
10.000	NOROESTE	0 - 5	0 - 9
18.000	SURESTE	0 - 5	0 - 9
24.000	SURESTE	0 - 5	0 - 9
30.000	OESTE-NOROESTE	5 - 10	9 - 18



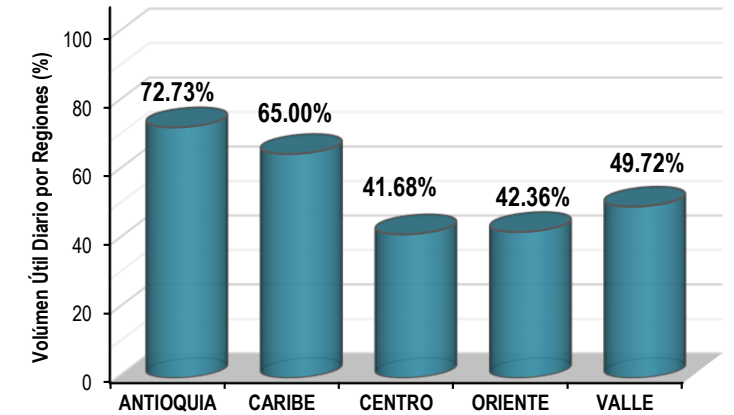
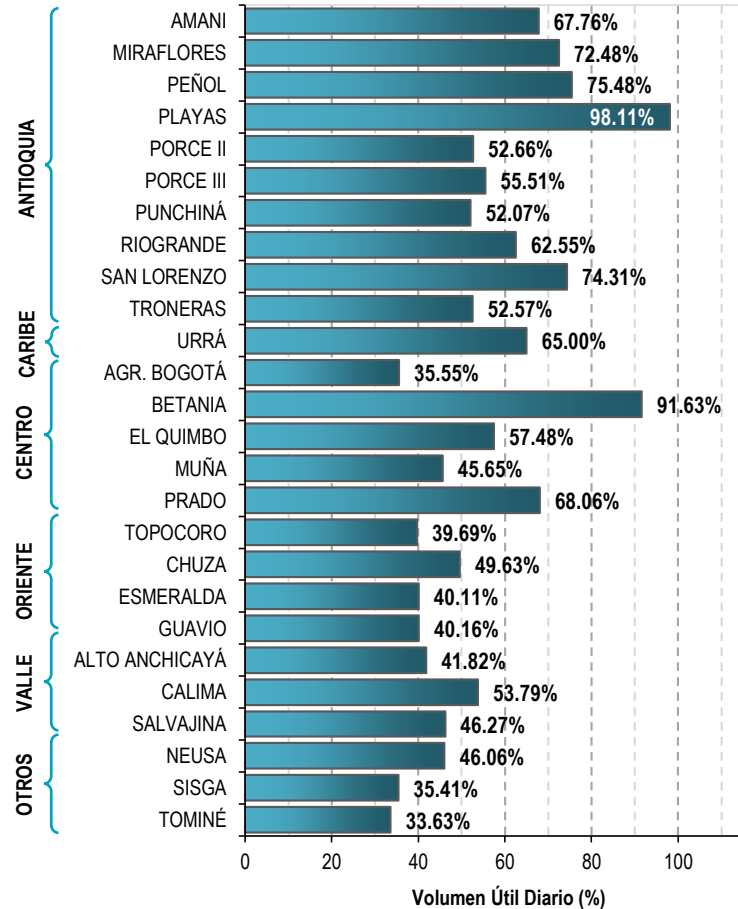


A continuación se relaciona el volumen útil diario de los principales embalses del país (expresado en porcentaje), de acuerdo con la información reportada por XM S.A. E.S.P en la siguiente dirección electrónica: <http://ido.xm.com.co/ido/SitePages/hidrologia.aspx?q=reservas>



## VOLÚMEN ÚTIL DIARIO EN LOS PRINCIPALES EMBALSES DEL PAÍS

Miércoles, 03 de marzo de 2021

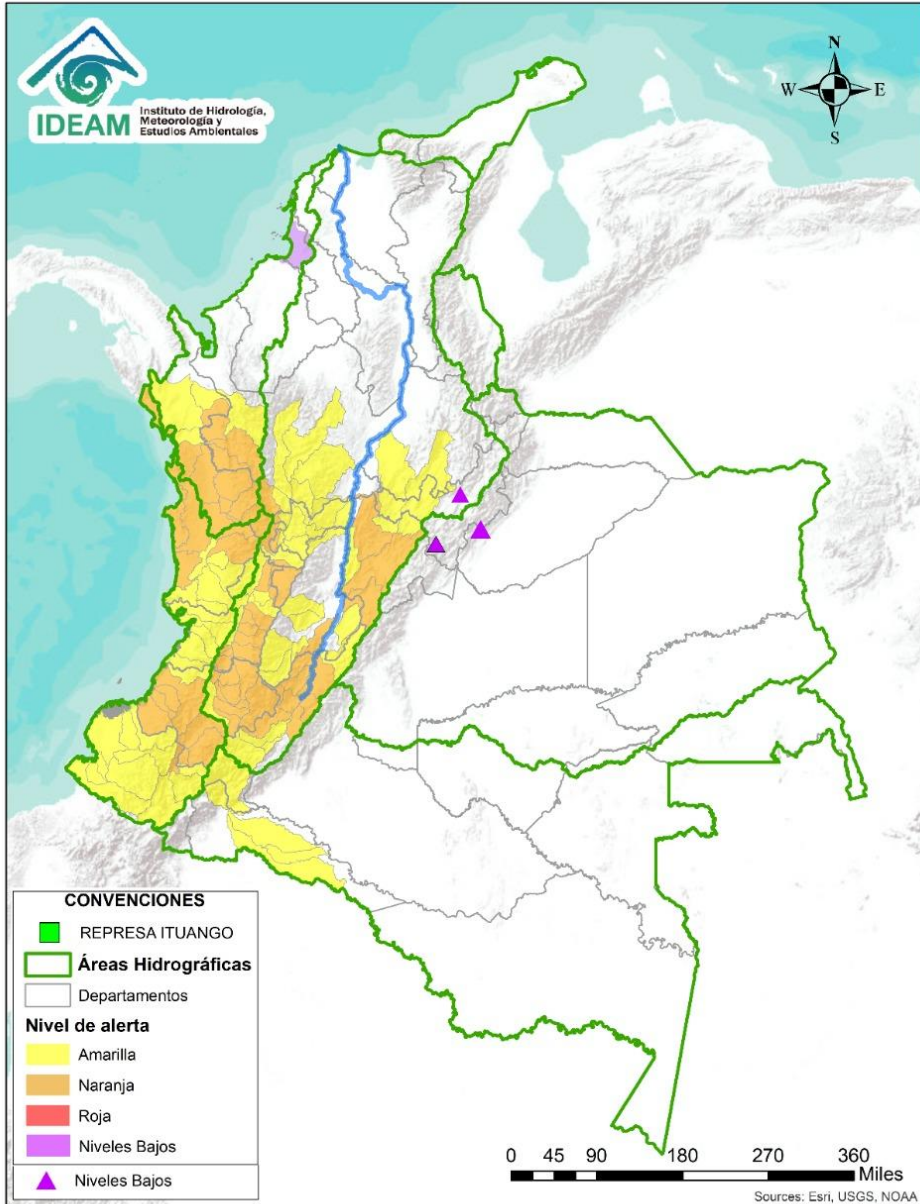


Infografía: Fuente:





# Alertas Hidrológicas



Caño Cristales el río de los cinco colores, paraíso tropical! (Sierra de La Macarena – Meta, Colombia). – Autor: Mcleods, 19 de Febrero de 2018  
Fuente: [https://upload.wikimedia.org/wikipedia/commons/3/3e/Flashpacker\\_Connect\\_-\\_Cano\\_Cristales\\_.webp](https://upload.wikimedia.org/wikipedia/commons/3/3e/Flashpacker_Connect_-_Cano_Cristales_.webp)

## FEWS COLOMBIA

SISTEMA DE PRONÓSTICOS HIDROLÓGICOS Y ALERTAS TEMPRANAS

Consulte aquí el estado de los niveles en los ríos del país:  
<http://fews.ideam.gov.co/colombia/MapaEstacionesColombiaEstado.html>



- Nota 1:** Las alertas hidrológicas pueden ser corregidas y/o actualizadas en el futuro. No representa una certificación oficial del IDEAM.
- Nota 2:** Es probable que los eventos hidrológicos reportados en las alertas emitidas no se estén presentando sobre los ríos principales sino sobre sus afluentes.
- Nota 3:** El IDEAM le recomienda a la población ribereña estar muy atentos al comportamiento de los niveles de los ríos y atender las recomendaciones que la Unidad Nacional de Gestión del Riesgo de Desastres (UNGRD) emita para la implementación de medidas de contingencia ante posibles afectaciones por desbordamientos e inundaciones.



LLUVIAS



NIVELES BAJOS



NIVELES ALTOS



CRECIENTE SUBITA



TRANSITO DE CRECIENTES

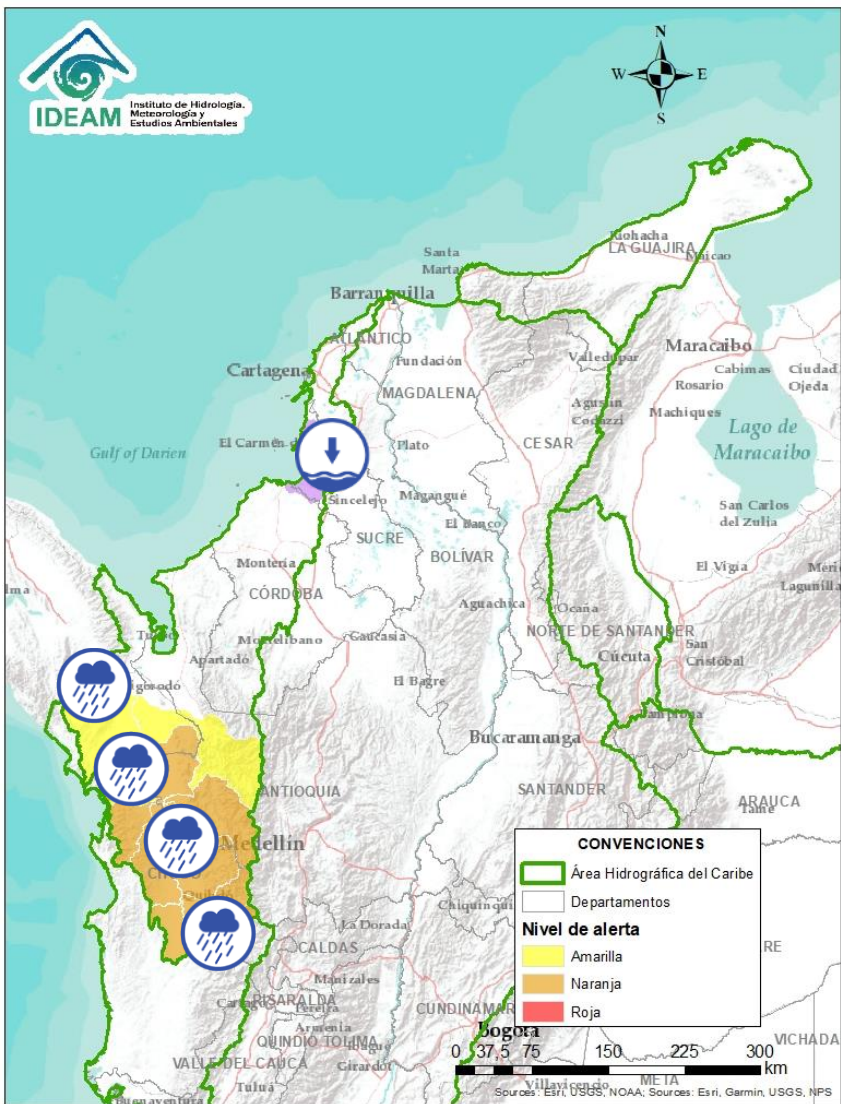


CRECIENTE POR DESEMBALSE



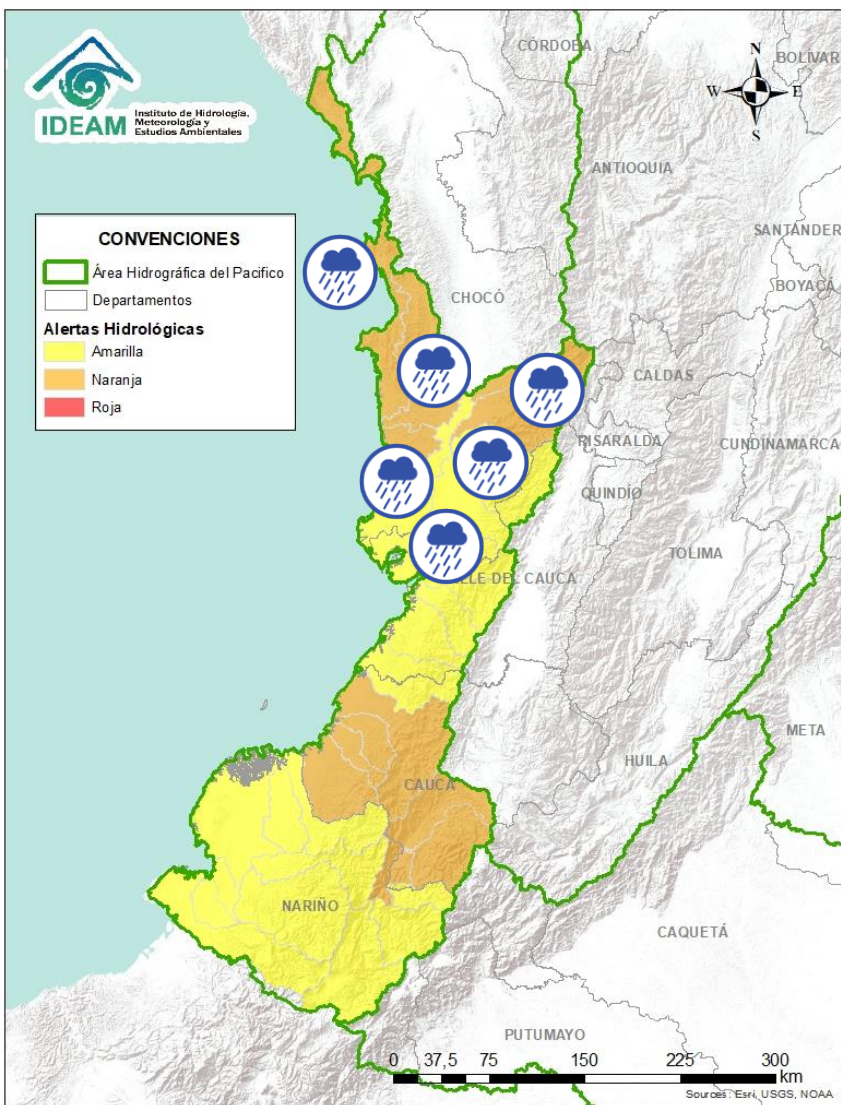
INUNDACIONES



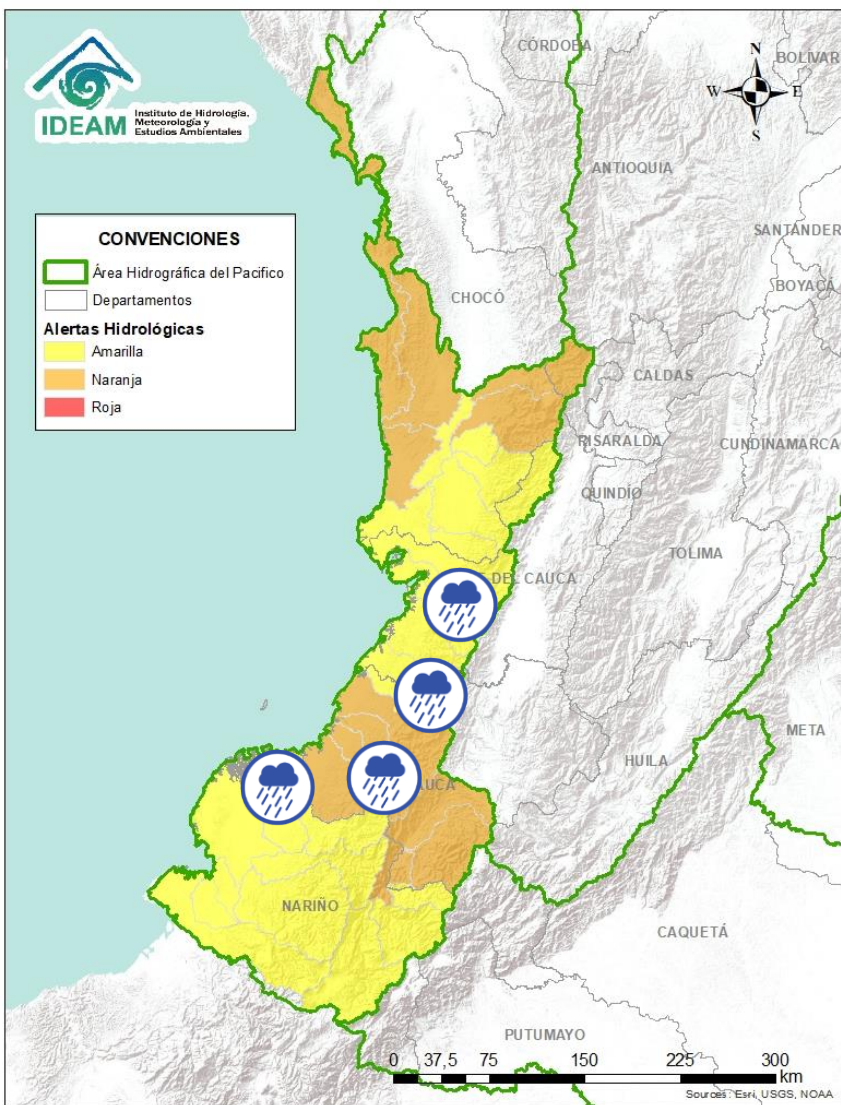


Alerta	Zona Hidrográfica	Subzona o Cuenca Hidrográfica	Descripción de la alerta hidrológica
	Atrato - Darién	Cuenca alta del río Atrato	Probabilidad de incrementos en los niveles de la cuenca alta del río Atrato, principalmente en sus afluentes los ríos Cabí, Andágueda y Quito. Se recomienda especial atención en los municipios de El Carmen de Atrato, Lloró, Cértegui, Bagadó y Quibdó.
	Atrato - Darién	Cuenca media río Atrato	Probabilidad de incrementos en los niveles de los ríos Bebaramá, Bojayá, Murri, Murindó y sus afluentes, entre otros directos a la parte media del río Atrato.
	Atrato - Darién	Cuenca media río Atrato	Probabilidad de incrementos en los niveles de los ríos Napipí, Opogadó y sus afluentes, entre otros directos a la parte media del río Atrato.
	Atrato - Darién	Cuenca baja del río Atrato	Probabilidad de incrementos súbitos en los niveles del río Salaquí, Sucio y sus afluentes, aportantes a la cuenca baja del río Atrato.
	Caribe - Litoral	Directos al Caribe Golfo de Morrosquillo	Se prevé niveles bajos en los aportantes directos al Mar Caribe en el Golfo de Morrosquillo. Esta condición puede estar generando afectaciones por desabastecimiento de agua en algunos municipios de la subzona. <b>Nota:</b> La UNGRD y CDGRD de Sucre, reportan sequia desde el 19 de febrero en la cabecera municipal y zona rural del municipio de Chalán (Sucre).



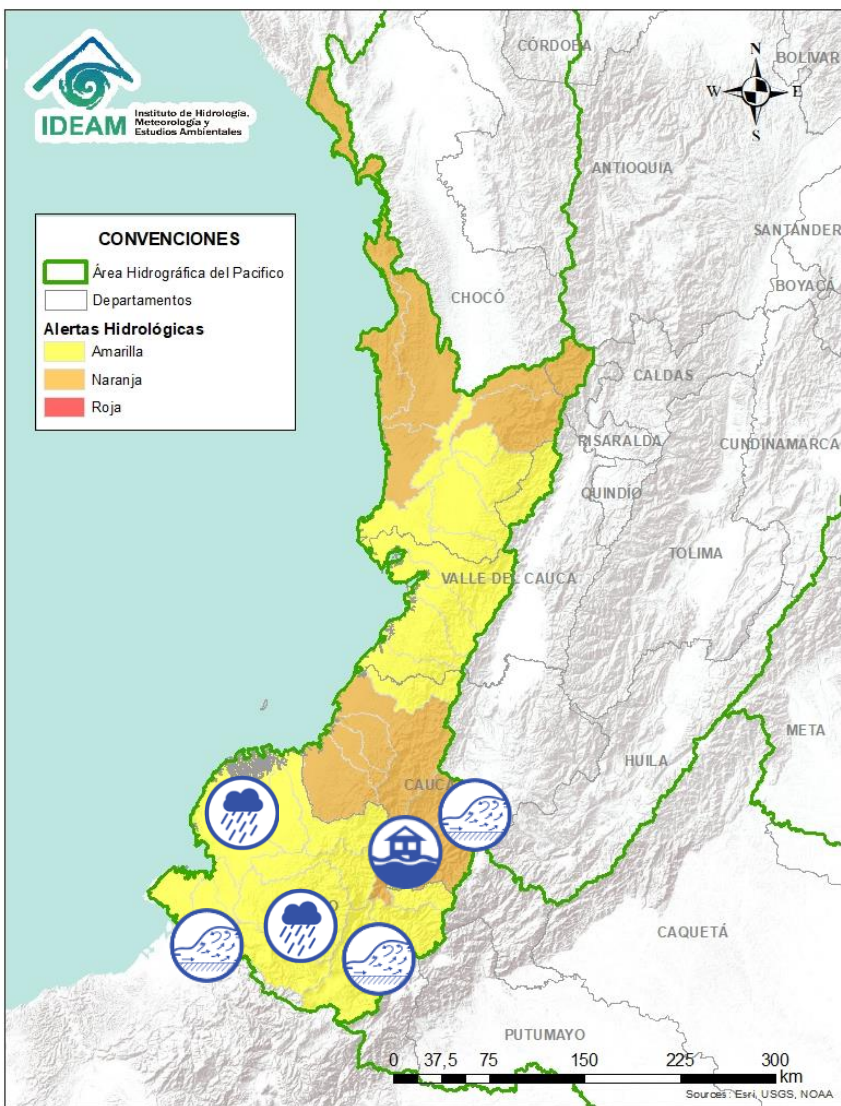


Alerta	Zona Hidrografica	Subzona o Cuenca Hidrografica	Descripción de la alerta hidrológica
	Baudó - Directos al Pacifico	Cuencas directas al Pacífico (Chocó)	Probabilidad de crecientes súbitas en los ríos Chocolatal, Abaquía, Catripe, Evarí, Pavasá, Piliza, Purricha, Quiparado, San Juan, Virudó, Cupica, Curiche, Jampavadó, Juradó, Partadó, Arusi, Coquí, Joví, Nuquí, Panguí y sus aportantes, entre otros directos al Océano Pacifico en el departamento de Chocó, se recomienda especial atención en los municipios de Bahía Solano y Juradó.
	Baudó - Directos al Pacifico	Cuenca del río Baudó	Probabilidad de incrementos en los niveles del río Baudó y sus afluentes, especialmente los ríos Berreberre, Torreidó, Pepé y Misará. Se recomienda especial atención para las poblaciones ribereñas, donde se destacan los corregimientos de Santa María, Miacorá, Divisa, Cohecho, Chachajo, Santa Rita, La Pureza, Nauca, Almendro, Bellavista y Puerto Elacio.
	Baudó - Directos al Pacifico	Cuenca del río Docampadó	Probabilidad de incrementos en los niveles del río Docampadó y sus afluentes, entre otros directos al océano Pacifico en el departamento de Choco.
	San Juan	Cuenca alta del río San Juan	Probabilidad de incrementos en los niveles de la cuenca alta del río San Juan y sus afluentes. Se recomienda especial atención en los municipios de Tadó, Istmina (Chocó) y Pueblo Rico (Risaralda).
	San Juan	Cuenca media del río San Juan	Probabilidad de creciente súbita en el nivel del río Tamaná y sus afluentes, especial atención al municipio de Condoto.
	San Juan	Cuenca media del río San Juan	Probabilidad de incrementos en los niveles en las cuencas de los ríos Condoto, Cajón y Sipí, entre otros aportantes a la cuenca media del río San Juan.
	San Juan	Cuenca baja del río San Juan	Probabilidad de incrementos en los niveles en las cuencas de los ríos Capona, Munguidó, Calima, Bajo San Juan y Capoma entre otros directos al bajo San Juan. Especial atención a la altura de los municipios San José del Palmar, Medio San Juan, Santa Rita y Litoral de San Juan.



Alerta	Zona Hidrográfica	Subzona o Cuenca Hidrográfica	Descripción de la alerta hidrológica
	Tapaje – Dagua – Directos	Cuencas directas al océano Pacífico (Valle del Cauca)	Probabilidad de crecientes súbitas en los ríos Dagua, Anchicayá y sus afluentes, directos al océano Pacífico en el departamento del Valle del Cauca. se recomienda especial atención en Buenaventura.
	Tapaje – Dagua – Directos	Cuencas directas al océano Pacífico (Valle del Cauca)	Probabilidad de crecientes súbitas en los ríos Cajambre, Mayorquín, Raposo, Naya, Yurumanguí y sus afluentes, directos al océano Pacífico.
	Tapaje – Dagua – Directos	Cuencas directas al océano Pacífico (Cauca)	Probabilidad de crecientes súbitas en los ríos San Juan de Micay, Saija, Timbiquí, Guapí y sus afluentes, los cuales drenan sus aguas al océano Pacífico en el departamento de Cauca.
	Tapaje - Dagua - Directos	Cuencas de los ríos Iscuandé y Tapaje	Probabilidad de crecientes súbitas en los ríos Iscuandé, Tapaje y sus afluentes, los cuales drenan sus aguas al Océano Pacífico en el departamento de Nariño.

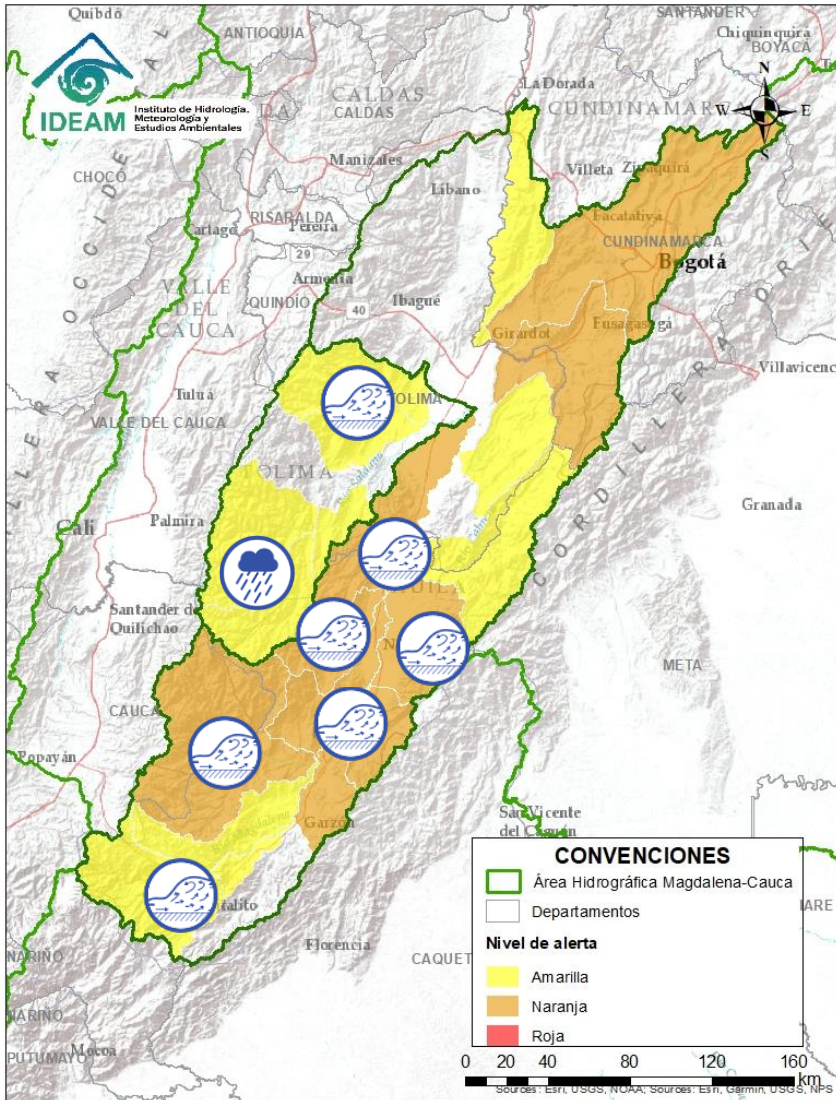




Alerta	Zona Hidrográfica	Subzona o Cuenca Hidrográfica	Descripción de la alerta hidrológica
	Patía	Cuencas aportantes al Alto Patía	<b>Alerta Puntual (01/03/2021):</b> La UNGRD y CDGRD del Cauca reportan inundaciones por desbordamiento de la quebrada Las Tallas a la altura del municipio de Patía (Cauca).
	Patía	Cuencas aportantes al Alto Patía	Incrementos importantes en los niveles de los ríos Alto Patía, Guachicono y sus afluentes, aportante a la parte alta del Patía. Se recomienda especial atención a la altura del municipio de Patía (Cauca).
	Patía	Cuencas aportantes al Alto Patía	Probabilidad de crecientes súbitas en las cuenca de los ríos Juananbú, Mayo, Guaitara y sus afluentes, aportante a la parte alta del Patía. Se recomienda especial atención a la altura de los municipios de Patía (Cauca), Colon, Pasto, Chachagüi, Imués y El Tambo (Nariño).
	Patía	Cuenca media del río Patía	Probabilidad de crecientes súbitas en la parte media del río Patía y sus afluentes. Especial atención en el municipio de Cumbitara (Nariño).
	Patía	Cuenca baja del río Patía	Probabilidad de incrementos súbitos en los niveles de la parte baja del río Patía y sus afluentes, el cual descarga sus aguas al océano Pacífico en el departamento de Nariño.
	Patía	Cuenca del río Telembí	Probabilidad de crecientes súbitas en la cuenca del río Telembí, se recomienda especial atención en el municipio de Barbacoas (Nariño).
	Mira	Cuencas de los ríos Tola y Rosario	Probabilidad de crecientes súbitas en las cuencas de los ríos Tola, Rosario y sus afluentes. Se recomienda especial atención en el municipio de Tumaco (Nariño).
	Mira	Cuenca del río Mira	Crecientes súbitas en el río Mira y sus afluentes; especialmente en los ríos Guiza y San Juan. Se recomienda especial atención a la altura de los municipios de Ricaurte y Tumaco (Nariño).



# Área Hidrográfica del Magdalena – Cauca (cuenca alta del río Magdalena)

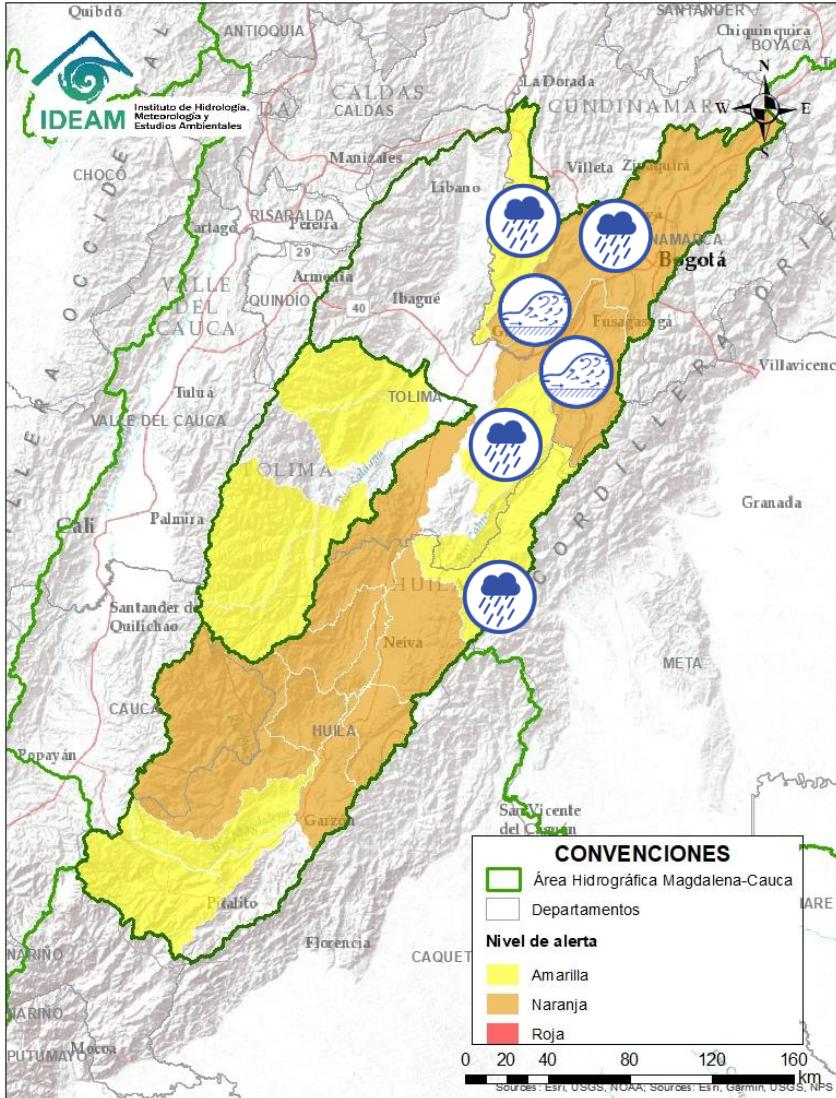


Alerta	Zona Hidrografica	Subzona o Cuenca Hidrografica	Descripción de la alerta hidrológica
	Alto Magdalena	Alto Magdalena	Crecientes súbitas en el río Guarapas y sus afluentes, aportantes directos al Alto Magdalena. Especial atención a la altura de los municipios San Agustín y Pitalito.
	Alto Magdalena	Alto Magdalena	Probabilidad de crecientes súbitas en los niveles del río Timaná y sus afluentes, entre otros aportantes directos al Alto Magdalena. Especial atención a la altura de los municipios Pitalito y Elías.
	Alto Magdalena	Cuenca del río Páez	Crecientes súbitas en la cuenca del río Páez. Especial atención en los municipios de Inzá, Belalcázar, La Plata, Nátaga, Paicol y Tesalia. <b>Nota</b> : CDGRD CAUCA informa que, en Inzá, zona rural. Se presentó una creciente súbita en el río Guendé. Afectaciones: 6 viviendas averiadas, 6 familias y 24 personas afectadas, 2 vías secundarias con cierre parcial, 2 viviendas ubicadas en zona de riesgo (2 de marzo de 2021).
	Saldaña	Cuencas aportantes al Saldaña	Probabilidad de crecientes súbitas en la parte alta y media del río Saldaña y sus aportantes (sur del departamento del Tolima)
	Alto Magdalena	Cuencas aportantes al Alto Magdalena	Crecientes súbitas en las cuencas de los ríos Neiva, Fortalecillas, Yaguará, Íquira, Juncal, Bache, Aipe y Chenche, aportantes al Alto Magdalena. <b>Nota 1 (01/03/2021)</b> : Se reporta creciente súbita en el río Frio a la altura del municipio de Rivera (Huila). <b>Nota 2 (02/03/2021)</b> : La CDGRD de Huila informa inundación a la altura del municipio Gigante, debido a las fuertes precipitaciones generadas. <b>Nota 3 (02/03/2021)</b> : CDGRD Huila reporta creciente súbita de la quebrada Garzón, Caño el Sinái, quebrada Majo, a la altura del municipio de Garzón – Avenida Circunvalar, Sector Finca el Sinái y municipio Garzón – Vía inspección Zuluaga Sector Majo.
	Saldaña	Cuencas aportantes al Saldaña	Crecientes súbitas en las cuencas de los ríos Tetuán, Ortega, Cucuana y sus afluentes.





# Área Hidrográfica del Magdalena – Cauca (cuena alta del río Magdalena)

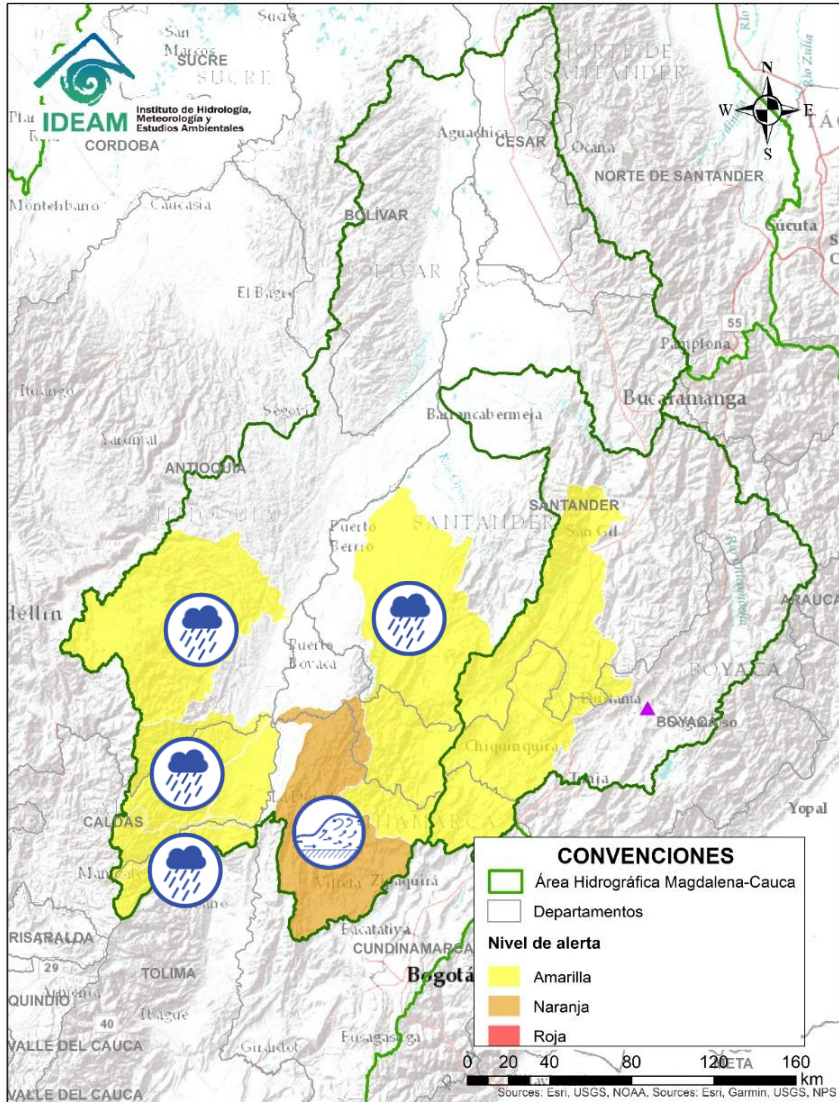


Alerta	Zona Hidrografica	Subzona o Cuenca Hidrografica	Descripción de la alerta hidrológica
	Alto Magdalena	Cuenca del río Cabrera	Probabilidad de creciente súbita en el río Cabrera y sus afluentes, especial atención en el municipio Colombia (Huila).
	Alto Magdalena	Cuenca del río Prado	Probabilidad de crecientes súbitas en los ríos Prado, Cuinte y Negro, afluentes al embalse de Prado, especial atención en el río Prado a la altura de los municipios de Villarrica, Cunday y Prado (Tolima).
	Alto Magdalena	Cuenca del río Sumapaz	Crecientes súbitas en el río Sumapaz y sus afluentes, se recomienda especial atención en los municipios de Cabrera, Pandi, Melgar y Silvania (Cundinamarca), ante posibles afectaciones por desbordamientos e inundaciones.
	Alto Magdalena	Baja del río Bogotá	Niveles altos del río Bogotá a la altura de la estación La Campiña ubicada en el municipio de Girardot. Mismo nivel de alerta para el río Negro.
	Alto Magdalena	Río Cuenca Media y Baja del río Bogotá	Crecientes súbitas en la cuenca media y baja del río Bogotá, especialmente en los ríos Apulo, Calandaima, Barandillas, Teusacá, quebrada Honda y en la parte baja del cauce principal del río Bogotá. Se recomienda especial atención a la altura de los municipios de Zipaquirá, Tocancipá, Cajicá, Chía, Cota, Funza, Sopó, La Mesa, Anapoima, Apulo y Girardot (Cundinamarca).
	Alto Magdalena	Cuenca del río Seco y otros directos al Magdalena	Probabilidad de incrementos súbitos en el nivel del río Seco entre otros directos al Magdalena en este sector.





# Área Hidrográfica del Magdalena – Cauca (cuenca media del río Magdalena)

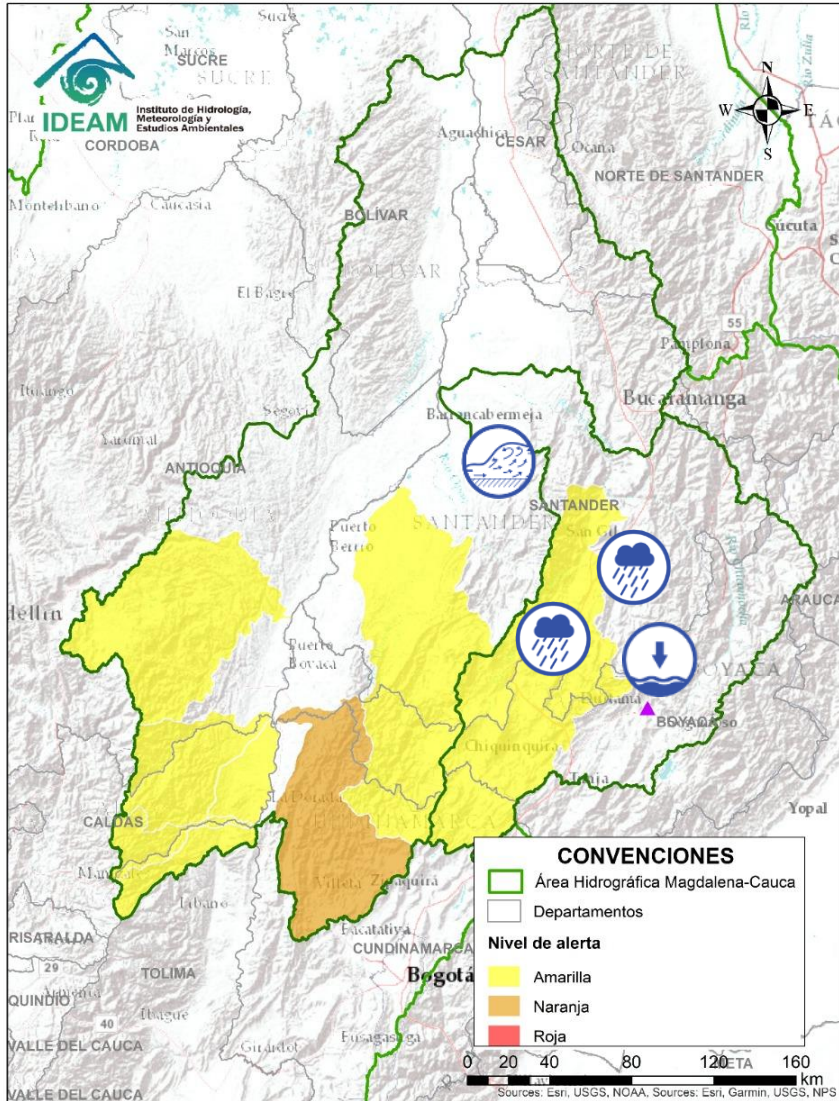


Alerta	Zona Hidrografica	Subzona o Cuenca Hidrografica	Descripción de la alerta hidrológica
	Medio Magdalena	Cuenca del río Gualí	Probabilidad de crecientes súbitas en el río Gualí y sus afluentes, especial atención en los municipios de Fresno (Tolima), Mariquita (Tolima), Pensilvania (Caldas), Casablanca (Tolima) y Samaná (Caldas).
	Medio Magdalena	Cuenca del río Guarínó	Probabilidad de crecientes súbitas en la cuenca del río Guarínó. Especial atención en el municipio de Manzanares (Caldas).
	Medio Magdalena	Cuenca del río La Miel	Probabilidad de crecientes súbitas en el río La Miel y sus afluentes. Especial atención en los municipios de Marquetalia, Samaná, Pensilvania, Norcasia (Caldas), Argelia y Sonsón (Antioquia).
	Medio Magdalena	Directos al Medio Magdalena entre los ríos Guarínó y La Miel	Probabilidad de crecientes súbitas en los niveles de los aportantes directos al Medio Magdalena entre los ríos Guarínó y La Miel. Igual nivel de alerta para el sector río La Miel a río Nare.
	Medio Magdalena	Cuenca del río Nare	Incrementos súbitos en los niveles de los afluentes a la parte alta del río Nare. Se recomienda especial atención en los municipios de San Roque, Santo Domingo, Concepción, Rionegro, Santuario, Marinilla, Cocomá, San Luis, Yolombó y Puerto Nare, ante posibles incrementos en los niveles de los ríos Samaná Norte, Nus, Negro y quebrada Marinilla.
	Medio Magdalena	Cuenca del río Negro	Crecientes súbitas en el río Negro y sus afluentes, especialmente en la cuenca alta. Se recomienda especial atención en los municipios de La Palma, Villeta, Yacopí, Nimaima, San Francisco, Útica, La Vega, Sasaima y Tobia (Cundinamarca).
	Medio Magdalena	Cuenca del río Carare	Probabilidad de crecientes súbitas en los ríos Minero, Carare y sus afluentes, se recomienda especial atención a la altura de los municipios de Quípama (Boyacá), Cimitarra y Puerto Parra (Santander). Mismo nivel de alerta para los ríos Carare y Negro.





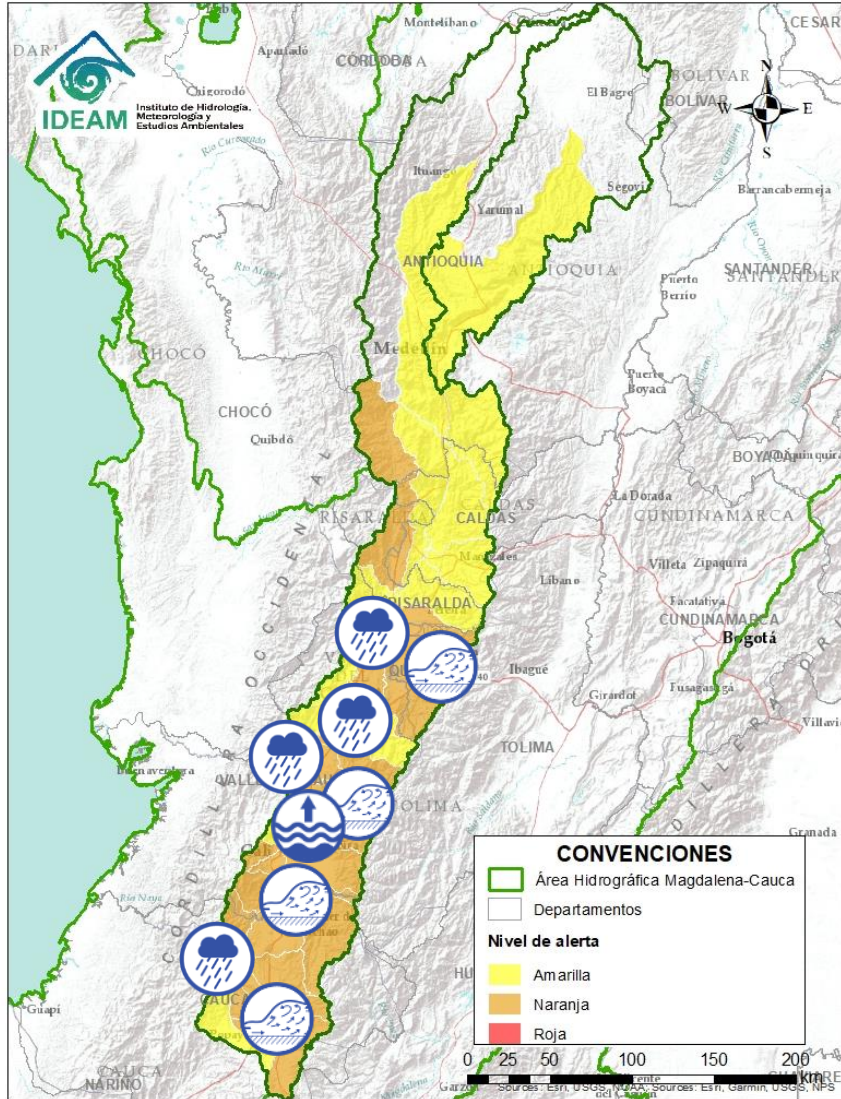
# Área Hidrográfica del Magdalena – Cauca (cuenca media del río Magdalena)



Alerta	Zona Hidrografica	Subzona o Cuenca Hidrografica	Descripción de la alerta hidrológica
	Sogamoso	Cuenca del río Chicamocha	<b>Alerta Puntual</b> por niveles bajos en el río Chicamocha, a la altura del municipio de Paz de Río y en algunos aportantes localizados en la parte alta de la cuenca.
	Sogamoso	Cuenca del río Sogamoso	<b>Alerta Puntual</b> crecientes súbita quebrada Caño Seco Vereda Pertrecho, (aportante al río Sogamoso), dejando incomunicado a San Vicente con el municipio de Carmen de Chucuri. (Reporte de el CMGRD 01/03/2021)
	Sogamoso	Cuenca del río Suárez	Probabilidad de crecientes súbitas en la cuenca del río Suárez y sus afluentes. Se recomienda especial a la altura de los municipios de Cucunubá, Ubaté, Fúquene (Cundinamarca), Sutamarchán, Moniquirá (Boyacá), Puente Nacional y Güepsa (Santander).
	Sogamoso	Cuenca del río Fonce	Probabilidad de crecientes súbitas en el río Fonce y sus afluentes, especialmente las quebradas Curití, Pozo Azul, Las Américas y río Mogoticos. Se recomienda especial atención a la altura de los municipios de Mogotes, Charalá, San Gil, Curití y Paramo (Santander).



# Área Hidrográfica del Magdalena – Cauca (cuenca del río Cauca)

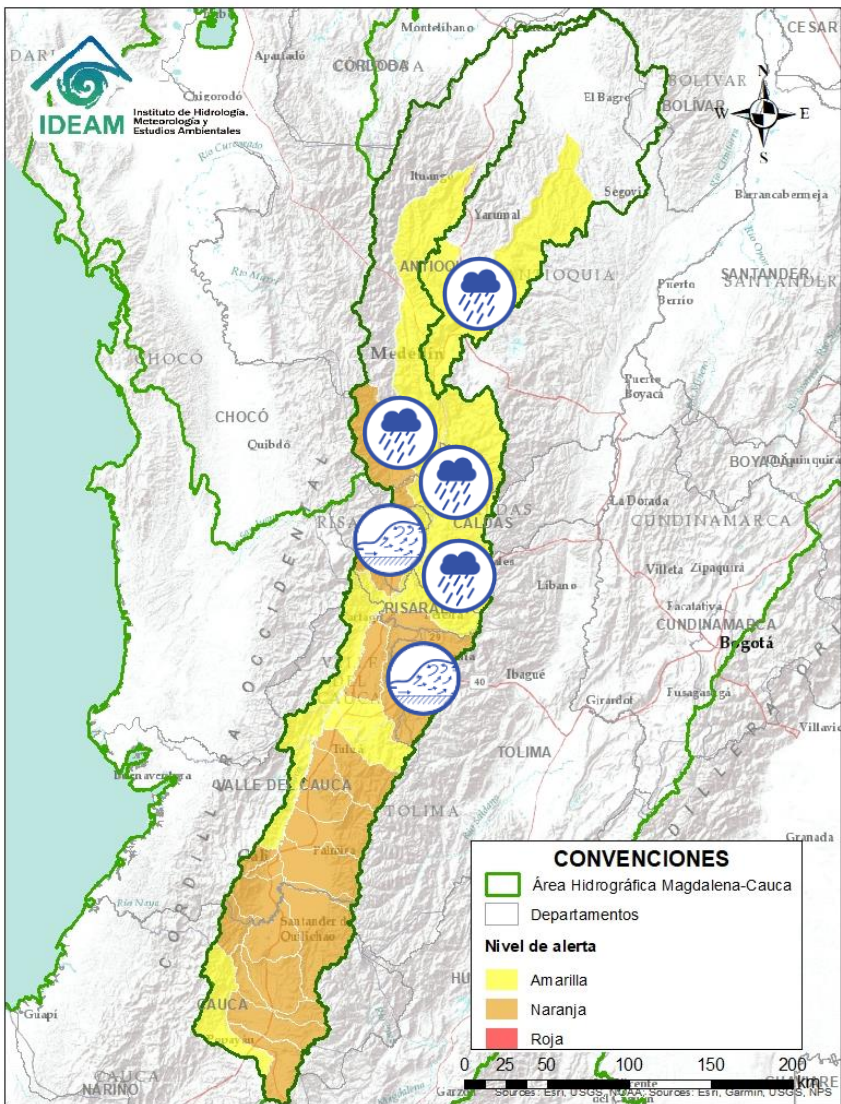


Alerta	Zona Hidrografica	Subzona o Cuenca Hidrografica	Descripción de la alerta hidrológica
	Cauca	Cuenca del río Salado (Cauca)	Probabilidad de incrementos súbitos en los niveles de los ríos Salado y sus afluentes, en la parte alta del río Cauca (Departamento de Cauca).
	Cauca	Cuencas del alto Cauca (Cauca)	Incrementos súbitos en los niveles de los ríos SZH alto Cauca, Palace, Ovejas Timba, Piendamó, Palo, Quinamáyo y sus afluentes, en la parte alta del río Cauca (Departamento de Cauca). <b>Nota:</b> CDGRD CAUCA informa que, en Toribio, zona rural, se presentó creciente súbita en la quebrada La Palma y río Tacuello (02 de marzo de 2021), Afectaciones: 6 viviendas destruidas, 6 familias y 24 personas damnificadas, vías.
	Cauca	Cuencas del alto Cauca (Valle del Cauca)	Crecientes súbitas en los niveles de los ríos Claro, Jamundí, Pance, Cali, Lili, Meléndez y Canaverelejo, afluentes al Alto Cauca en el departamento de Valle del Cauca.
	Cauca	Cuencas aportantes al río Cauca en el departamento del Valle del Cauca	Crecientes súbitas en los ríos Desbaratado, Guachal, Bolo, Fraile, Párraga, Amine, Cerrito, Guabas, Sabaleta, Sonso, Guadalajara, Tuluá, San Pedro, Morales y sus afluentes (departamento de Valle del Cauca). <b>Nota:</b> 1) CDGRD Valle del Cauca reporta creciente súbita de los ríos Amaime, Nima y Aguaclara en las veredas Iracales, Gualanday y el Arenillo en el municipio de Palmira (01/03/2021). 2) CDGRD Valle del Cauca reporta creciente súbita de los ríos Tuluá, Morales y las quebradas La Rivera y el Ahorcado en los corregimientos Aguas Claras y Zabaleta del municipio de Tuluá (01/03/2021).
	Cauca	Cuencas del alto Cauca (Cauca y Valle del Cauca)	Nivel alto del río Cauca a la altura del municipio de Yotoco.
	Cauca	Cuencas aportantes al río Cauca en el departamento del Valle del Cauca	Probabilidad de crecientes súbitas en la cuenca de los ríos Las Cañas - Los Micos y Obando, aportantes al Cauca en el departamento Valle del Cauca. Especial atención en los municipios de Cartago y La Victoria.
	Cauca	Cuencas aportantes al río Cauca en el departamento del Valle del Cauca	Probabilidad de crecientes súbitas en los ríos Arroyohondo, Yumbo, Vijes, Yotoco, Mediacanoa, Bugalagrande, Paila, Frio, Pescador, Chanco, Catarina, Cañaveral (departamento de Valle del Cauca).





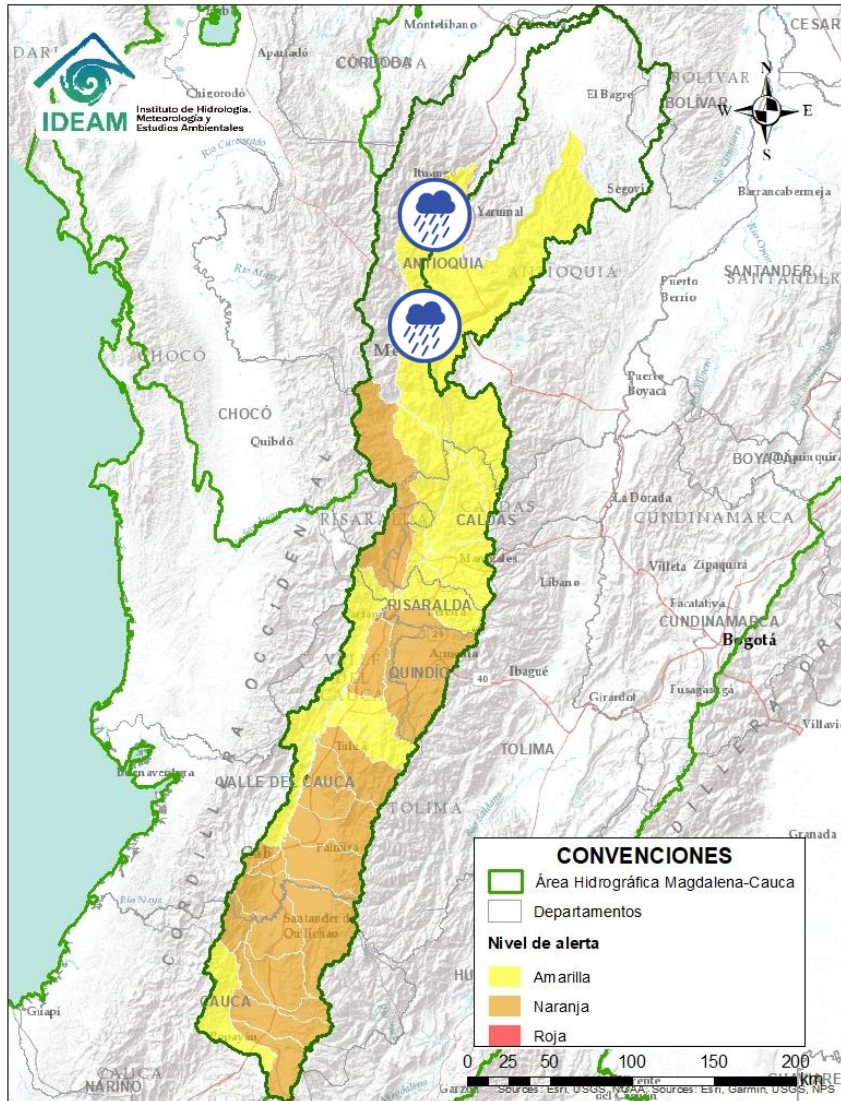
# Área Hidrográfica del Magdalena – Cauca (cuenca del río Cauca)



Alerta	Zona Hidrográfica	Subzona o Cuenca Hidrográfica	Descripción de la alerta hidrológica
	Cauca	Cuenca del río La Vieja	Crecientes súbitas en el río La Vieja y sus afluentes. Se recomienda especial atención en el municipios de Tebaida, Pijao, Armenia, Calarcá y Salento (Quindío). <b>Nota (01/03/2021):</b> La CDGRD de Quindío reporta inundaciones por las fuertes precipitaciones, a la altura del municipio de Tebaida – barrios: La Alambrada, La Orquídea (Quindío).
	Cauca	Cuenca del río Otún	Probabilidad de creciente súbita en la cuenca del río Otún y sus afluentes, se recomienda especial atención en el municipio de Santa Rosa de Cabal.
	Cauca	Cuenca del río Chinchiná	Probabilidad de crecientes súbitas en el río Chinchiná y sus afluentes en el Eje Cafetero. Especial atención en los municipios de Villamaría y Manizales (Caldas).
	Cauca	Cuenca del río Risaralda	Crecientes súbitas en el río Risaralda y sus afluentes. Especial atención a la altura del municipio de Riosucio Viterbo, Belalcázar (Caldas), Balboa y La Virginia (Risaralda).
	Cauca	Cuenca del río Tapias	Probabilidad de crecientes súbitas en el río Tapias y sus afluentes, en el Eje Cafetero.
	Cauca	Cuenca del río Frío	Probabilidad de crecientes súbitas en la cuenca del río Frío y sus afluentes en el Eje Cafetero.
	Cauca	Cuenca del río San Juan	Probabilidad de crecientes súbitas en el río San Juan y sus afluentes, especialmente en los ríos Taparto y Bolívar, y las quebradas La Liboriana, Los Monos y La Linda, a la altura de los municipios de Andes, Betania, Salgar, Ciudad Bolívar y Pueblorrico (Antioquia), dadas las fuerte lluvias registradas durante la madrugada.
	Cauca	Cuenca del río Porce	Probabilidad de crecientes súbitas en el río Porce y algunas quebradas afluentes del Valle de Aburra. Especial atención a los niveles del río Medellín y sus aportantes, en los municipios de Rionegro, Caldas, Sabaneta, Itagüí, Copacabana, Bello y La Estrella, entre otros.



# Área Hidrográfica del Magdalena - Cauca (cuenca del río Cauca)

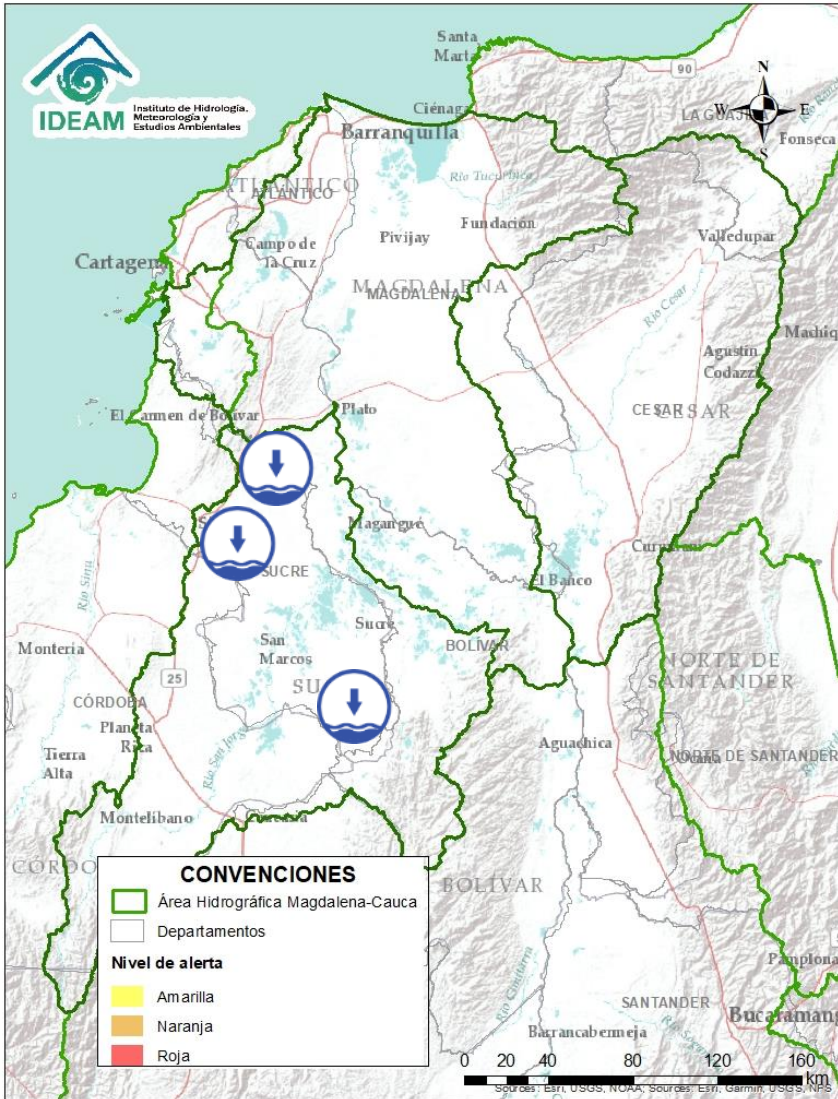


Alerta	Zona Hidrográfica	Subzona o Cuenca Hidrográfica	Descripción de la alerta hidrológica
	Cauca	Cuenca del río Arma	Probabilidad de crecientes súbitas en la cuenca del río Arma y sus afluentes en el Eje Cafetero.
	Cauca	Directos al río Cauca entre San Juan - Pto Valdivia (mc)	Probabilidad de crecientes súbitas en los aportantes directos al río Cauca entre el río San Juan - Pto Valdivia, especialmente el río Tonusco en el municipio de Venecia, Fredonia, Santafé de Antioquia y en Ebejico, Heliconia y Armenia.

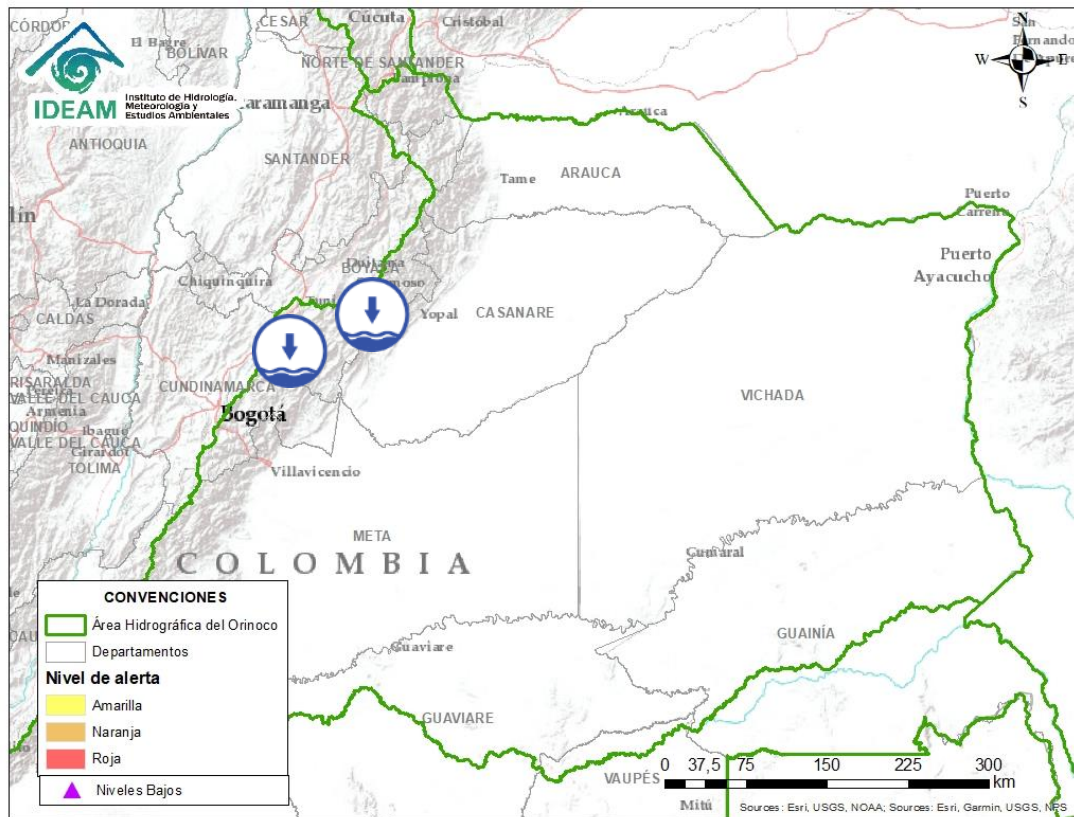




# Área Hidrográfica del Magdalena – Cauca (cuena baja del río Magdalena)



Alerta	Zona Hidrografica	Subzona o Cuenca Hidrografica	Descripción de la alerta hidrológica
	Bajo Magdalena	Bajo San Jorge – La Mojana	<b>Alerta puntual</b> por niveles bajos en el caño Mojana, en el municipio de Majagual (Sucre). Igualmente, dadas las pocas lluvias en La Región de La Mojana, se prevé niveles bajos en varios cuerpos de agua, lo cual puede estar ocasionar desabastecimiento de agua en algunos municipios de la cuena Baja del río San Jorge.

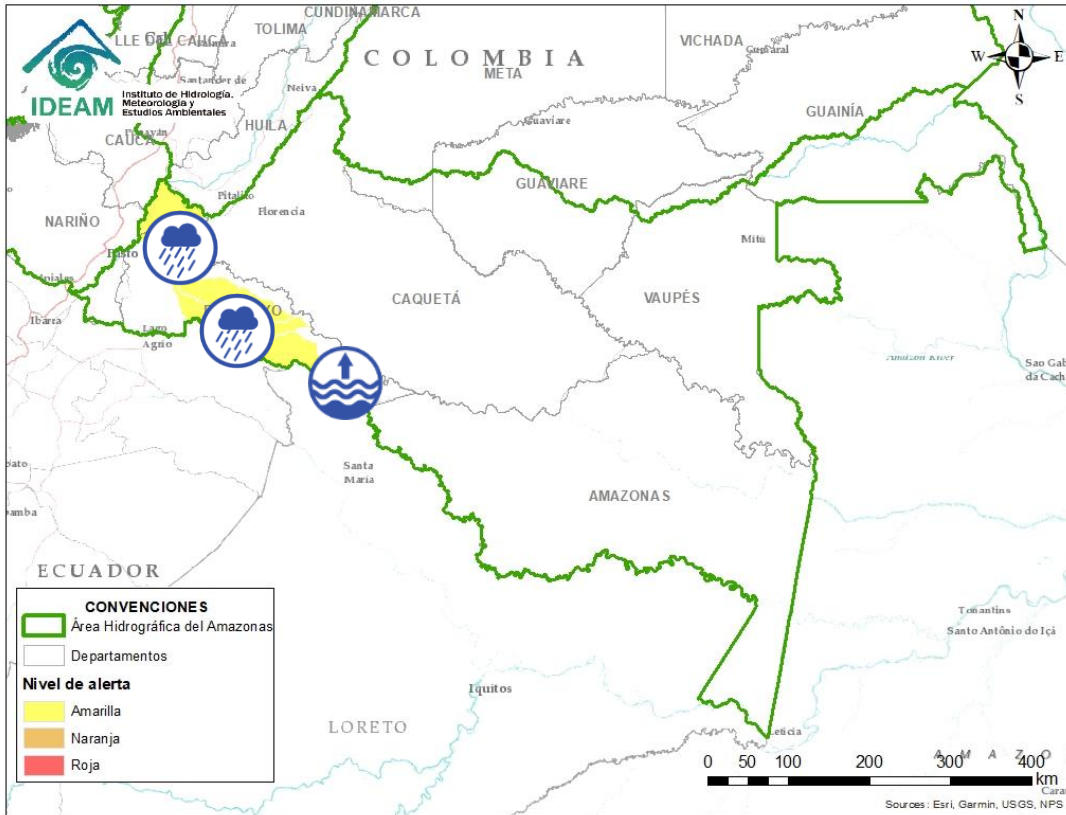


Alerta	Zona Hidrografica	Subzona o Cuenca Hidrografica	Descripción de la alerta hidrológica
	Meta	Cuenca del río Garagoa	<b>Alerta puntual</b> por niveles bajos en el río Garagoa a la altura del municipio de Garagoa (Boyacá).
	Meta	Cuenca del río Cusiana	<b>Alerta puntual</b> por niveles bajos en el río Cusiana a la altura del municipio de Pajarito (Boyacá).





# Área Hidrográfica del Amazonas



Alerta	Zona Hidrografica	Subzona o Cuenca Hidrografica	Descripción de la alerta hidrológica
	Caquetá	Cuenca alta del río Caquetá	Probabilidad de incrementos moderados en el nivel del río Mocoa y sus afluentes, los ríos Rumiayaco, Tarauquita, Pepino, Sangoyaco y Mulato, entre otros aportantes a la cuenca alta del río Caquetá. Se recomienda especial atención en la ciudad de Mocoa (Putumayo) y en el municipio de Piamonte (Cauca).
	Putumayo	Cuencas de los ríos Sencella y Mecaya	Probabilidad de incrementos en los niveles de las cuencas de los ríos Sencella, Mecaya y sus afluentes.
	Putumayo	Cuenca media del río Putumayo	Niveles altos en la parte media del cauce principal del río Putumayo, entre los municipios de Puerto Asís y Puerto Leguizamó.



## RESUMEN

Debido a las precipitaciones de los últimos días se presenta saturación de humedad en los suelos ocasionando probabilidad alta, moderada y baja de ocurrencia de deslizamientos de tierra en zonas de ladera y alta pendiente en algunos municipios de los departamentos de la región Andina, Pacífico, Orinoquía y Amazonía

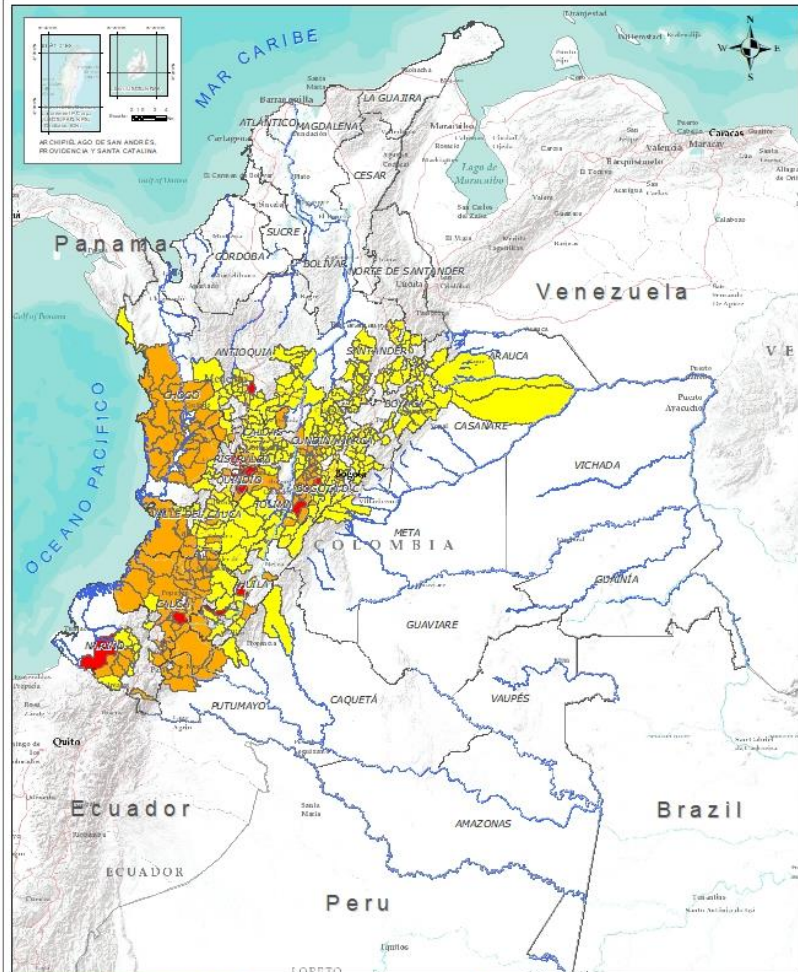


Fuente: <https://www.telesurtv.net/>





# Pronóstico de la Amenaza por Deslizamientos de Tierra

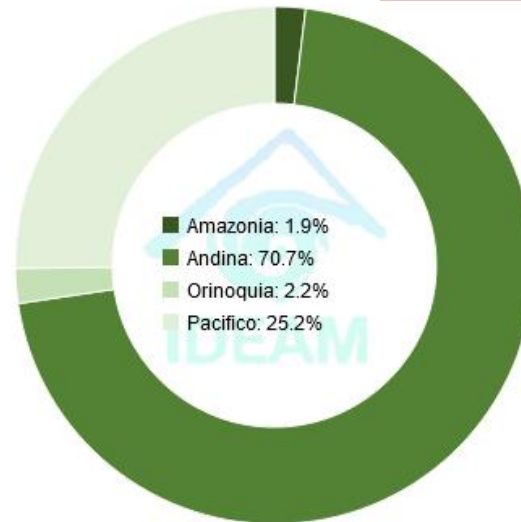


TOTAL MUNICIPIOS: 413

DEPARTAMENTO	Nº
ANTIOQUIA	1
CAUCA	1
CUNDINAMARCA	5
HUILA	2
NARIÑO	3
QUINDÍO	4
RISARALDA	1
TOLIMA	1
<b>TOTAL</b>	<b>18</b>

DEPARTAMENTO	Nº
ANTIOQUIA	1
CALDAS	1
CAQUETÁ	1
CAUCA	30
CHOCÓ	20
CUNDINAMARCA	19
HUILA	3
NARIÑO	11
PUTUMAYO	4
QUINDÍO	6
RISARALDA	4
TOLIMA	9
VALLE DEL CAUCA	7
<b>TOTAL</b>	<b>116</b>

DEPARTAMENTO	Nº
ANTIOQUIA	32
ARAUCA	1
BOYACÁ	48
CALDAS	14
CAQUETÁ	3
CASANARE	4
CAUCA	4
CHOCÓ	2
CUNDINAMARCA	65
HUILA	13
META	4
NARIÑO	9
NORTE DE SANTANDER	1
RISARALDA	2
SANTANDER	35
TOLIMA	25
VALLE DEL CAUCA	17
<b>TOTAL</b>	<b>279</b>



INSTITUTO DE HIDROLOGÍA, METEOROLOGÍA Y ESTUDIOS AMBIENTALES - IDEAM  
 República de Colombia  
**PRONOSTICO DE LA AMENAZA POR DESLIZAMIENTOS**  
 Oficina de servicio de pronóstico y alerta.

**Legenda**

**Amenaza**

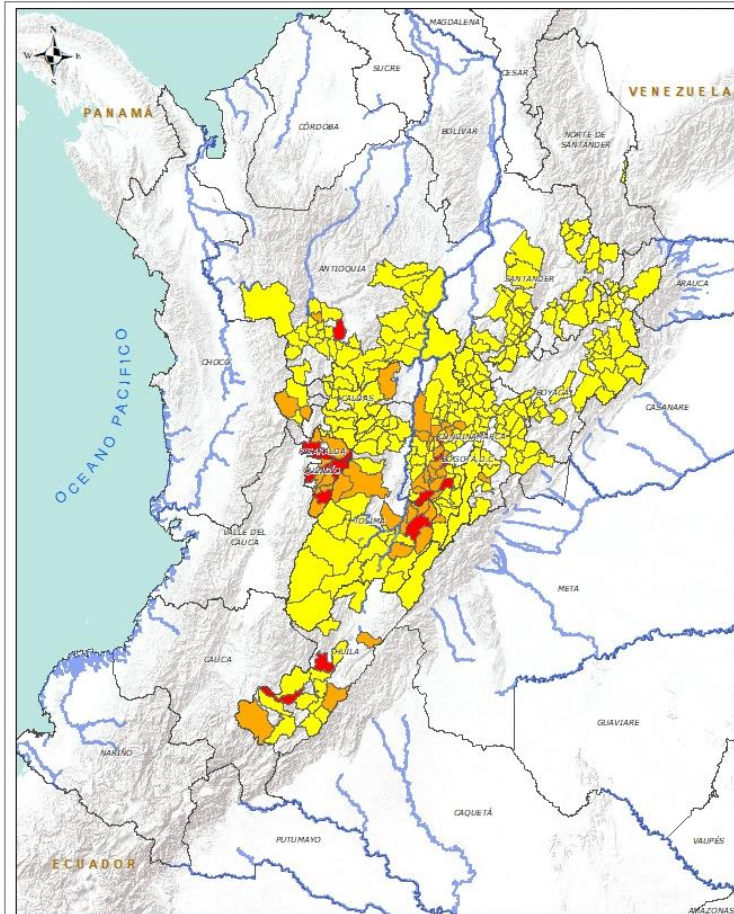
- Sin Amenaza
- Baja
- Moderada
- Alta

**Mapa de Colombia**

Fecha: 12:00 HLC  
 12/03/2021



## REGIÓN ANDINA

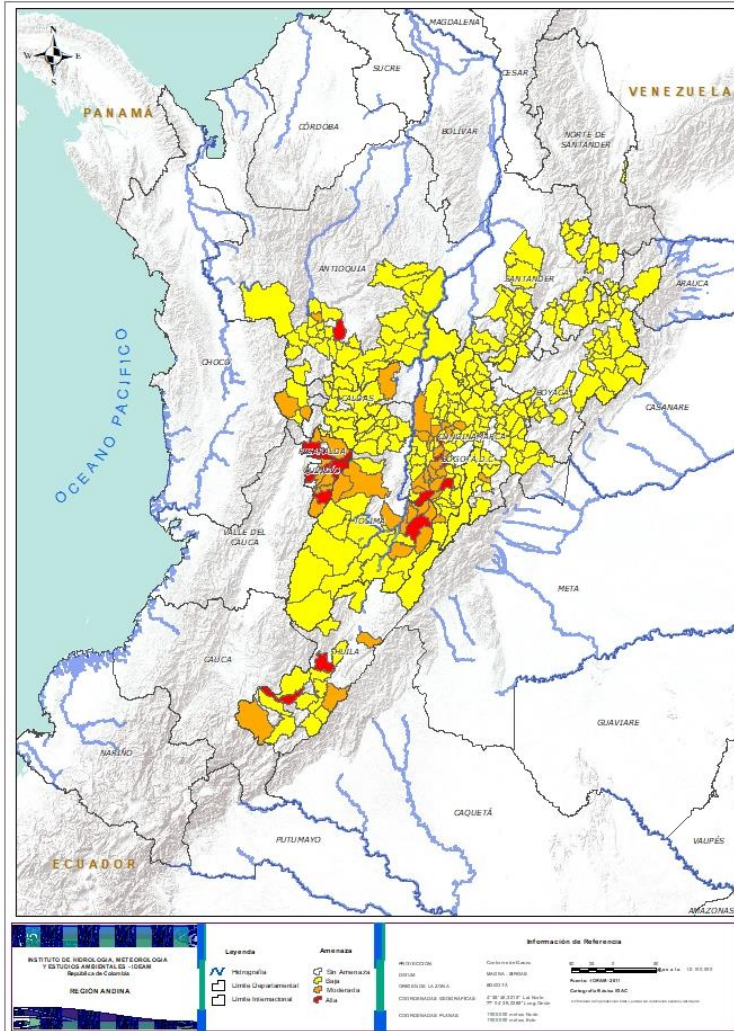


Alerta	SITIOS PARA LOS CUALES SE GENERA LA ALERTA
	<p><b>ANTIOQUIA:</b> Retiro.  <b>CUNDINAMARCA:</b> Albán, Cachipay, Nilo, Silvania, Tena.  <b>HUILA:</b> La Argentina, Tesalia.  <b>QUINDÍO:</b> Circasia, Montenegro, Pijao, Salento.  <b>RISARALDA:</b> Pereira.  <b>TOLIMA:</b> Cunday.</p>
	<p><b>ANTIOQUIA:</b> Heliconia.  <b>CALDAS:</b> Samaná.  <b>CUNDINAMARCA:</b> Agua De Dios, Anapoima, Anolaima, Apulo, Chaguaní, El Colegio, Guaduas, La Mesa, La Vega, Nocaima, Supatá, Tibacuy, Tocaima, Ubaque, Venecia, Vianí, Villeta, Viotá, Zipacón.  <b>HUILA:</b> Garzon, Rivera, San Agustín.  <b>QUINDÍO:</b> Armenia, Buenavista, Calarcá, Córdoba, Filandia, Génova.  <b>RISARALDA:</b> Belén De Umbria, Marsella, Pueblo Rico, Santa Rosa De Cabal.  <b>TOLIMA:</b> Cajamarca, Carmen De Apicalá, Guamo, Ibagué, Icononzo, Melgar, Prado, Suárez, Villarrica.</p>
	<p><b>ANTIOQUIA:</b> Abejorral, Amagá, Andes, Angelópolis, Argelia, Armenia, Caldas, Caracolí, Caramanta, Ciudad Bolívar, Concordia, Ebéjico, Fredonia, La Unión, Maceo, Medellín, Montebello, Nariño, Puerto Berrío, Puerto Nare, Puerto Triunfo, Salgar, San Carlos, San Francisco, San Luis, Santa Bárbara, Sonsón, Titiribí, Urao, Venecia, Yalí, Yolombó.  <b>BOYACÁ:</b> Aquitania, Betétiva, Boavita, Buenavista, Chinavita, Chita, Coper, Corrales, Covarachía, El Espino, Gámeza, Guicán, La Uvita, La Victoria, Labranzagrande, Maripí, Miraflores, Mongua, Monquirá, Muzo, Otanche, Pachavita, Pajarito, Panqueba, Pauna, Paya, Paz De Rio, Pesca, Pisba, Puerto Boyacá, Quípama, Rondón, Saboyá, San José De Pare, San Mateo, San Pablo De Borbur, Santana, Soatá, Socha, Socotá, Sogamoso, Susacón, Tasco, Tibaná, Tópaga, Turmequé, Úmbita, Ventaquemada.  <b>CALDAS:</b> Aguadas, Chinchiná, Filadelfia, La Merced, Manizales, Manzanares, Marmato, Marulanda, Neira, Pácora, Pensilvania, Salamina, Supia, Villamaria.</p>





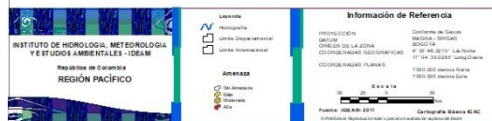
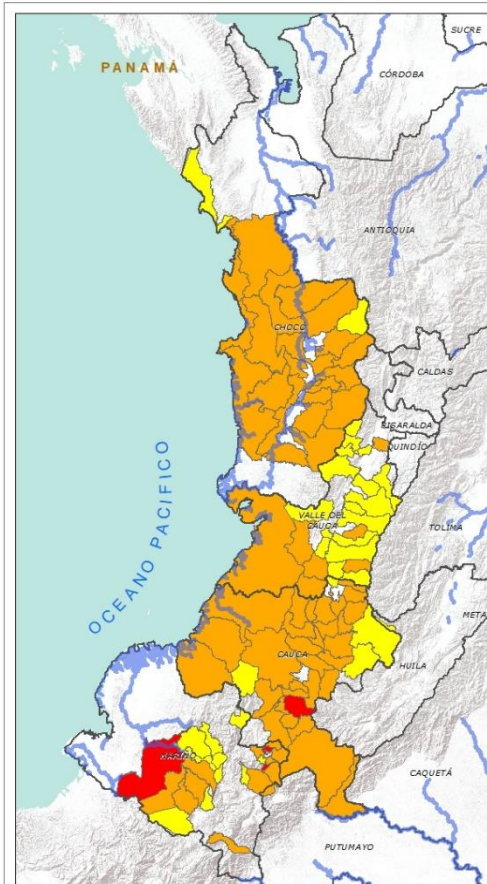
## REGIÓN ANDINA






Alerta	SITIOS PARA LOS CUALES SE GENERA LA ALERTA
	<p><b>CUNDINAMARCA:</b> Arbeláez, Beltrán, Bituima, Bogotá, D.c., Bojacá, Cabrera, Caparrapí, Cáqueza, Carmen De Carupa, Chía, Chipaque, Choachí, Chocontá, Cogua, Cucunubá, El Peñón, El Rosal, Facatativá, Fusagasugá, Gachalá, Gachetá, Gama, Granada, Guatavita, Guayabal De Síquima, Gutiérrez, Jerusalén, Junín, La Calera, La Palma, La Peña, Lenguaque, Machetá, Manta, Nimaima, Pacho, Paima, Pandi, Pasca, Pulí, Quebradanegra, Quipile, Ricaurte, San Antonio De Tequendama, San Bernardo, San Cayetano, San Francisco, San Juan De Rioseco, Sasaima, Sesquilé, Sibaté, Soacha, Subachoque, Suesca, Sutatausa, Tabio, Tausa, Topaipí, Ubalá, Útica, Vergara, Villagómez, Villapinzón, Yacopí, Zipaquirá.</p> <p><b>HUILA:</b> Agrado, Aipe, Altamira, Colombia, Guadalupe, La Plata, Paicol, Pitalito, Saladoblanco, Santa María, Suaza, Tarquí, Yaguará.</p> <p><b>NORTE DE SANTANDER:</b> Villa Del Rosario.</p> <p><b>RISARALDA:</b> Apía, Mistrató.</p> <p><b>SANTANDER:</b> Aguada, Albania, Barbosa, Bucaramanga, Cerrito, Charalá, Chipatá, Confines, Contratación, Coromoro, El Carmen, El Guacamayo, Floridablanca, Guaca, Guavatá, Güepsa, La Belleza, La Paz, Landázuri, Macaravita, Málaga, Mogotes, Oiba, Onzaga, Piedecuesta, Puente Nacional, San Andrés, San Benito, San Miguel, San Vicente De Chucurí, Santa Helena Del Opón, Sucre, Tona, Valle De San José, Vélez.</p> <p><b>TOLIMA:</b> Alpujarra, Anzoátegui, Armero (Guayabal), Ataco, Casabianca, Chaparral, Coyaima, Dolores, Falan, Fresno, Herveo, Lérida, Libano, Murillo, Natagaima, Ortega, Palocabildo, Planadas, Purificación, Rioblanco, Roncesvalles, Rovira, Saldaña, San Antonio, Villahermosa.</p>



## REGIÓN PACÍFICO

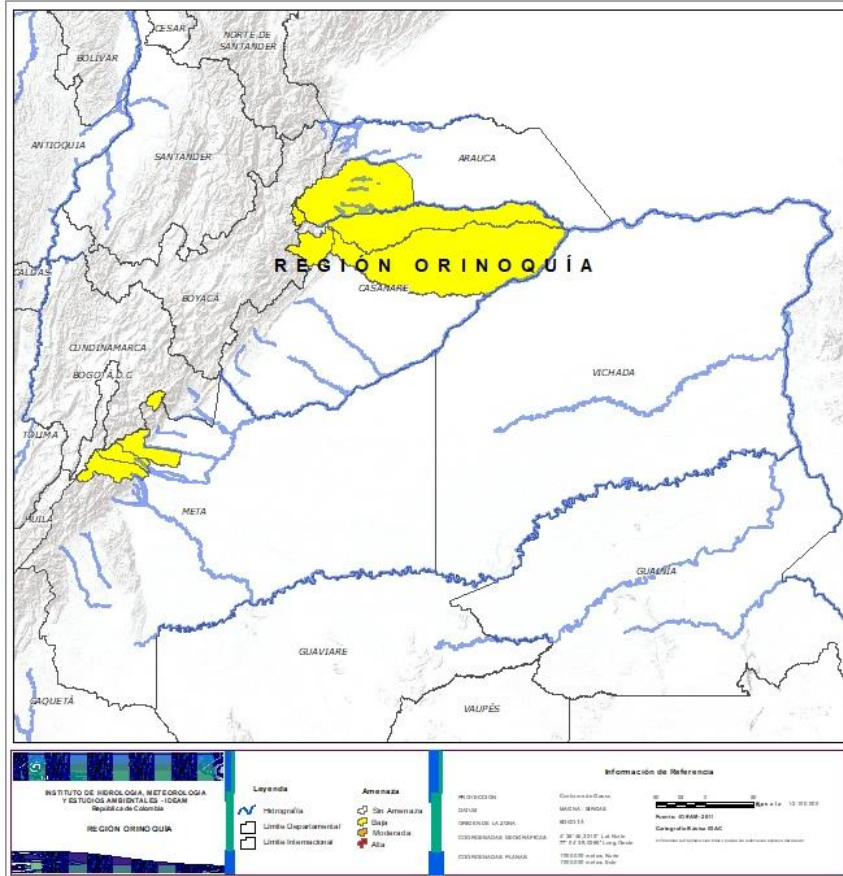


Alerta	SITIOS PARA LOS CUALES SE GENERA LA ALERTA
	<p><b>CAUCA:</b> La Vega.  <b>NARIÑO:</b> Albán (San José), Barbacoas, Colon.</p>
	<p><b>CAUCA:</b> Almaguer, Bolívar, Buenos Aires, Cajibío, Caldono, Caloto, Corinto, El Tambo, Guapi, Jambaló, La Sierra, López, Miranda, Morales, Patía (El Bordo), Piamonte, Piendamó, Popayán, Puracé (Coconuco), Rosas, San Sebastián, Santa Rosa, Santander De Quilichao, Silvia, Sotaró (Paispamba), Suárez, Sucre, Timbiquí, Toribío, Totoró.  <b>CHOCÓ:</b> Alto Baudó (Pie De Pato), Bagadó, Bahía Solano (Mutis), Bajo Baudó (Pizarro), Bojayá (Bellavista), Cértegui, Condoto, El Cantón Del San Pablo (Managrú), Istmina, Lloró, Medio Atrato (Beté), Medio Baudó(Boca De Pepé), Nóvita, Nuquí, Quibdó, Río Iró (Santa Rita), Río Quito (Paimadó), San José Del Palmar, Sipí, Tadó.  <b>NARIÑO:</b> Buesaco, El Tablón, La Cruz, La Union, Mallama (Piedrancha), Potosí, Ricaurte, Samaniego, San Bernardo, San Pablo, Santa Cruz (Guachavés).  <b>VALLE DEL CAUCA:</b> Buenaventura, Cali, Dagua, Ginebra, Jamundí, Obando, Pradera.</p>
	<p><b>CAUCA:</b> Argelia, Inzá, Páez (Belalcázar), Puerto Tejada.  <b>CHOCÓ:</b> El Carmen, Juradó.  <b>NARIÑO:</b> Chachagüí, Cumbal, Cumbitara, La Llanada, Leiva, Linares, Los Andes (Sotomayor), San Pedro De Cartago (Cartago), Túquerres.  <b>VALLE DEL CAUCA:</b> Bolívar, Buga, Bugalagrande, Calima (El Darién), Candelaria, El Cairo, El Cerrito, El Dovio, Florida, La Unión, Palmira, San Pedro, Sevilla, Tuluá, Versailles, Vijes, Yumbo.</p>





## REGIÓN ORINOQUÍA



Alerta	SITIOS PARA LOS CUALES SE GENERA LA ALERTA
	<p><b>ARAUCA:</b> Tame.</p> <p><b>CASANARE:</b> Hato Corozal, La Salina, Paz De Ariporo, Támara.</p> <p><b>META:</b> Acacias, Cubarral, Guamal, San Juanito.</p>



## REGIÓN AMAZONIA



Alerta	SITIOS PARA LOS CUALES SE GENERA LA ALERTA
	<b>CAQUETÁ:</b> San José Del Fragua. <b>PUTUMAYO:</b> Mocoa, San Francisco, Santiago, Villagarzón.
	<b>CAQUETÁ:</b> Belén De Los Andaquíes, Morelia, Puerto Rico.





**CONDICIONES  
NORMALES**

➤ **REGIÓN CARIBE**



## SECTORES VIALES



### SECTORES VIALES REPORTADOS CON AFECTACIÓN VIAL POR DESLIZAMIENTOS

#### DEPARTAMENTO

#### SECTOR VIAL

**ANTIOQUIA**

Medellín – Cañasgordas km 67  
Santuario – Caño Alegre Km 45 + 125  
San Jerónimo – San Pedro  
Uramita – Dabeiba Km 26  
Mutatá - Dabeiba Km 105 + 100

**ANTIOQUIA - CHOCÓ**

Ciudad Bolívar (Sector la Mansa) – Quibdó

**BOYACÁ - CASANARE**

Sogamoso – El Crucero – Aguazul  
Sogamoso – Aguazul Km 117. Sector las Lajas

**CAUCA**

Mojarras – Popayán Km 82  
Mocoa –Pitalito Km 80 + 500  
Popayán – Cali Km 21 y 25

**CAUCA - NARIÑO**

Popayán – Pasto Km 83

**CAQUETÁ**

Depresión el Vergel – Florencia Km 45+500

**CHOCÓ**

Quibdó – Medellín Km 35

**CUNDINAMARCA - META**

Bogotá – Villavicencio





## SECTORES VIALES



### SECTORES VIALES REPORTADOS CON AFECTACIÓN VIAL POR DESLIZAMIENTOS

#### DEPARTAMENTO

#### SECTOR VIAL

**HUILA**

Altamira – Gabinete  
Candelaria – Laberinto Km 6+720 y Km 22  
Neiva – Balsillas Km 34+300 y Km 40

**NARIÑO**

Túquerres – Samaniego Km 28+50  
Cebadal – Santa Bárbara Km 7 +100  
Junín – Pedregal Km 110+500

**PUTUMAYO**

Pasto – Puente Pepino Km 85+500



## RESUMEN

Debido a la precipitación y temperatura máxima que se han dado en los últimos días, se presentan condiciones de alerta alta, moderada y baja por incendios de la cobertura vegetal, en varios sectores de las regiones Caribe, Andina y Orinoquia por este tipo de eventos

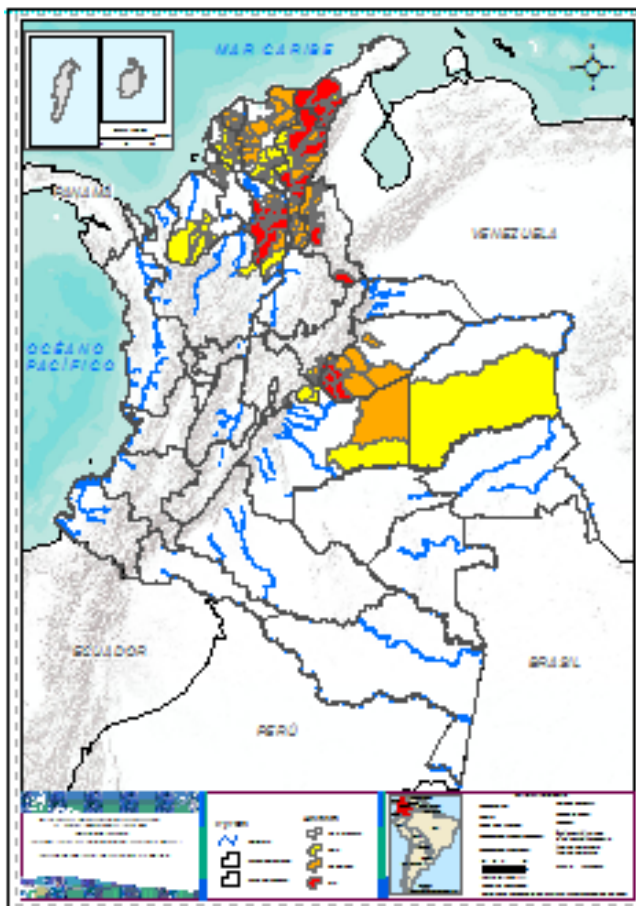


<https://diarioroatan.com/colombia-incendio-forestal-consume-50-hectareas-de-bosque/>





# Pronóstico de la Amenaza por Incendios de la Cobertura Vegetal



TOTAL MUNICIPIOS: 138

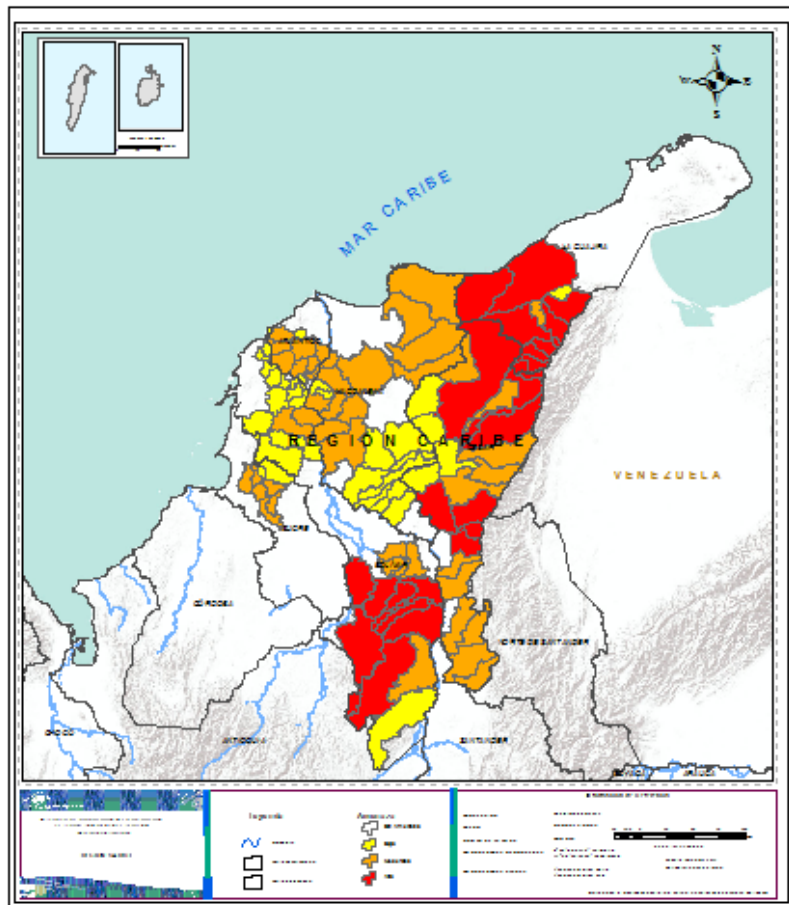
DEPARTAMENTO	Nº
BOLIVAR	8
BOYACA	1
CASANARE	4
CESAR	7
LA GUAJIRA	9
NORTE DE SANTANDER	2
<b>TOTAL</b>	<b>31</b>

DEPARTAMENTO	Nº
ATLANTICO	8
BOLIVAR	6
BOYACA	2
CASANARE	7
CESAR	12
CUNDINAMARCA	1
LA GUAJIRA	1
MAGDALENA	12
META	1
NORTE DE SANTANDER	5
SUCRE	6
<b>TOTAL</b>	<b>61</b>

DEPARTAMENTO	Nº
ANTIOQUIA	1
ATLANTICO	2
BOLIVAR	13
BOYACA	5
CESAR	4
CORDOBA	4
CUNDINAMARCA	2
LA GUAJIRA	1
MAGDALENA	9
META	1
NORTE DE SANTANDER	1
SUCRE	2
VICHADA	1
<b>TOTAL</b>	<b>46</b>



## REGIÓN CARIBE



### Alerta

### SITIOS PARA LOS CUALES SE GENERA LA ALERTA



**BOLIVAR:** Achí, Arenal, Montecristo, Morales, Norosi, Rioviejo, Santa Rosa Del Sur, Tiquisio (Puerto Rico).  
**CESAR:** Agustín Codazzi, Chimichagua, Curumaní, La Paz, Manaure Balcón Del Cesar, Pailitas, Valledupar.  
**LA GUAJIRA:** Barrancas, Dibulla, El Molino, Fonseca, La Jagua Del Pilar, Rihacha, San Juan Del Cesar, Urumita, Villanueva.



**ATLANTICO :** Campo De La Cruz, Candelaria, Luruaco, Manatí, Piojó, Ponedera, Repelón, Sabanalarga.  
**BOLIVAR** Altos Del Rosario, Barranco De Loba, El Guamo, San Juan Nepomuceno, San Martin De Loba, Simití.  
**CESAR :** Aguachica, Becerril, Chiriguaná, González, La Gloria, La Jagua De Ibirico, Pelaya, Pueblo Bello, Rio De Oro, San Alberto, San Diego, San Martín...  
**LA GUAJIRA:** Distracción  
**MAGDALENA :** Aracataca, Chivolo, Cienaga, El Piñón, Fundación, Pedraza, Pivijay, Plato, Salamina, Santa Marta, Tenerife, Zapayán  
**SUCRE :** Colosó, Corozal, Los Palmitos, Morroa, San Juan De Betulia (Betulia), Tolviejo.

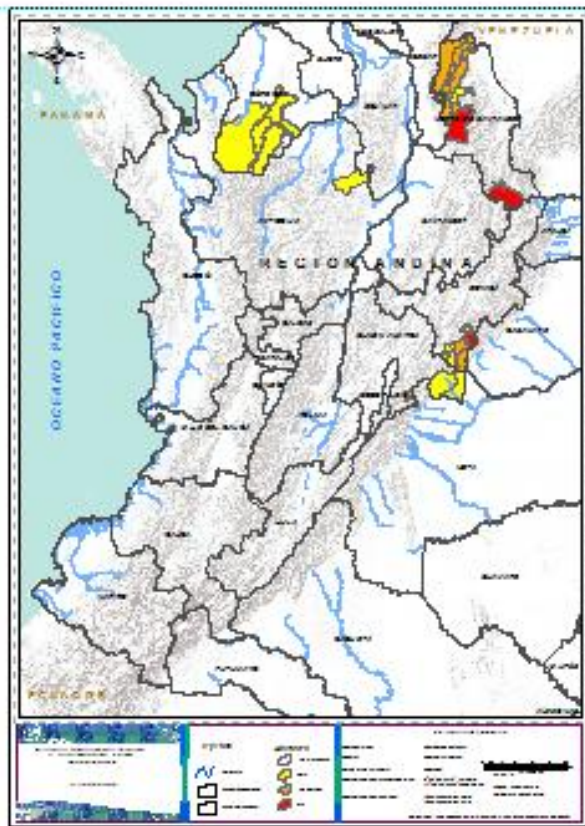


**ATLANTICO: Santa Lucia, Usiacurí.**  
**BOLIVAR:** Arroyo hondo, Calamar, Clemencia, El Carmen De Bolívar, Mahates, María La Baja, San Estanislao, San Jacinto, San Pablo, Santa Catalina, Sopla viento, Villanueva, Zambrano.  
**CESAR :** Astrea, Bosconia, El Copey, El Paso.  
**CORDOBA :** Monte Líbano, Planeta Rica, Puerto Libertador, Tierralta.  
**LA GUAJIRA::** Hato Nuevo.  
**MAGDALENA:** Ariguaní (El Difícil), Cerro De San Antonio, Concordia, Guamal, Nueva Granada, Pijiño Del Carmen, San Sebastián De Buenavista, San Zenón, Santa Ana.  
**SUCRE :** Chalan, Ovejas





## REGIÓN ANDINA



Alerta

SITIOS PARA LOS CUALES SE GENERA LA ALERTA



**BOYACA:** Páez  
**NORTE DE SANTANDER :** Ábrego, Chitagá



**BOYACA :** Campo hermoso, San Luis De Gaceno.  
**CUNDINAMARCA:** Quetame  
**NORTE DE SANTANDER :** Convención, El Carmen, La Playa, Ocaña, Teorama.

Alerta

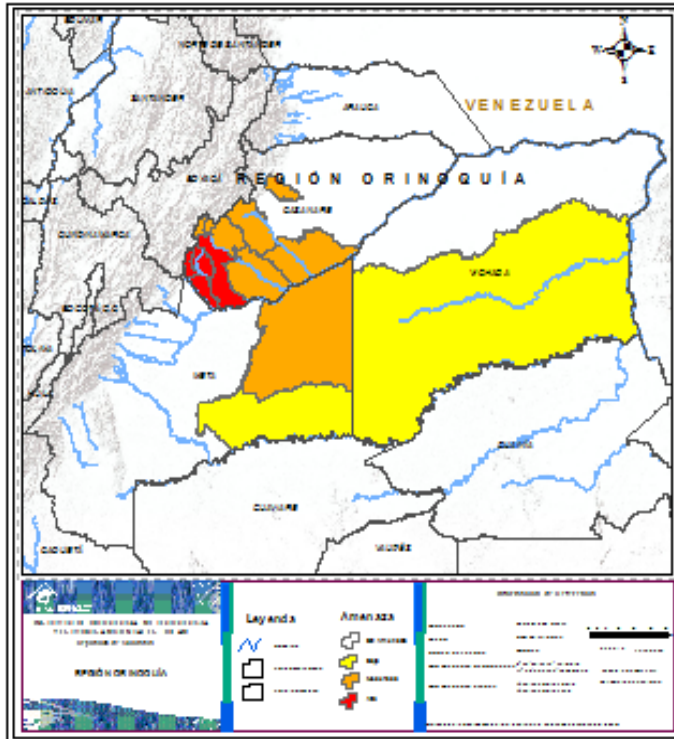
SITIOS PARA LOS CUALES SE GENERA LA ALERTA



**ANTIOQUIA :** Segovia  
**BOYACA:** Berbeo, Chivor, Macanal, San Eduardo, Santa María.  
**CUNDINAMARCA:** Medina, Paratebueno  
**NORTE DE SANTANDER :** San Calixto



## REGIÓN ORINOQUÍA



Alerta

SITIOS PARA LOS CUALES SE GENERA LA ALERTA



**CASANARE** : Monterrey, Sabanalarga, Tauramena, Villanueva.



**CASANARE** : Aguazul, Chámeza, Maní, Orocué, Pore, Recetor, Yopal.  
**META** : Puerto Gaitan

Alerta

SITIOS PARA LOS CUALES SE GENERA LA ALERTA



**META** : Mapiripan  
**VICHADA** : Cumaribo





**CONDICIONES  
NORMALES**

**REGION AMAZONICA  
REGION PACIFICA**



## DEFINICIONES Y RECOMENDACIONES



### DEFINICIONES

**Amenaza:** Peligro latente de que un evento físico de origen natural, o causado, o inducido por la acción humana de manera accidental, se presente con una severidad suficiente para causar pérdida de vidas, lesiones u otros impactos en la salud, así como también daños y pérdidas en los bienes, la infraestructura, los medios de sustento, la prestación de servicios y los recursos ambientales (Ley 1523 de 2012).

**Conato (Incendio):** Fuego de origen natural o antrópico que afecta o destruye una extensión inferior a 5.000 m<sup>2</sup>, de cualquier tipo de cobertura vegetal, ya sea en zona urbana o rural.

**Incendio de la cobertura vegetal:** Fuego sobre la cobertura vegetal de origen natural o antrópico que se propaga sin control, que causa perturbaciones ecológicas afectando o destruyendo una extensión superior a 5.000 m<sup>2</sup>, ya sea en zona urbana o rural, que responde al tipo de vegetación, cantidad de combustible, oxígeno, condiciones meteorológicas, topografía, actividades humanas, entre otras.

**Incendio forestal:** Un incendio forestal es un “fuego que, cualquiera sea su origen, se propaga sin control en terrenos rurales a través de vegetación leñosa, arbustiva o herbácea, ya sea viva o muerta”. Es decir, no solo se queman los árboles, sino que se destruye todo un ecosistema de especies vegetales silvestres y también animales que habitan en estos terrenos. (Conaf, 2019)

### RECOMENDACIONES

A la comunidad en general, a los turistas y caminantes apagar debidamente las fogatas y no dejar residuos tipo vidrio que sirvan como elementos concentradores de la radiación solar e igualmente reportar a las autoridades en caso de ocurrencia de incendios.

A los consejos departamentales y municipales, las autoridades ambientales regionales y locales, mantener activos los planes de prevención y atención de incendios con el fin de evitar la ocurrencia y propagación de los mismos especialmente en áreas de reserva forestal y del Sistema Nacional de Parques Nacionales Naturales.

A los sistemas regionales y locales de bomberos disponer de los elementos necesarios para la atención oportuna de eventos de incendio de la cobertura vegetal





# ALERTAS METEOMARINAS VIGENTES

## Mar Caribe colombiano

### ABREVIATURAS

**VV**

Velocidad del viento máxima probable

**AO**

Altura significativa de la ola

**DV**

Dirección predominante del viento

### CONVENCIONES



#### Tiempo lluvioso

Probabilidad de lluvias moderadas a fuertes, en algunos casos con posibilidad de tormentas eléctricas y rachas de viento.



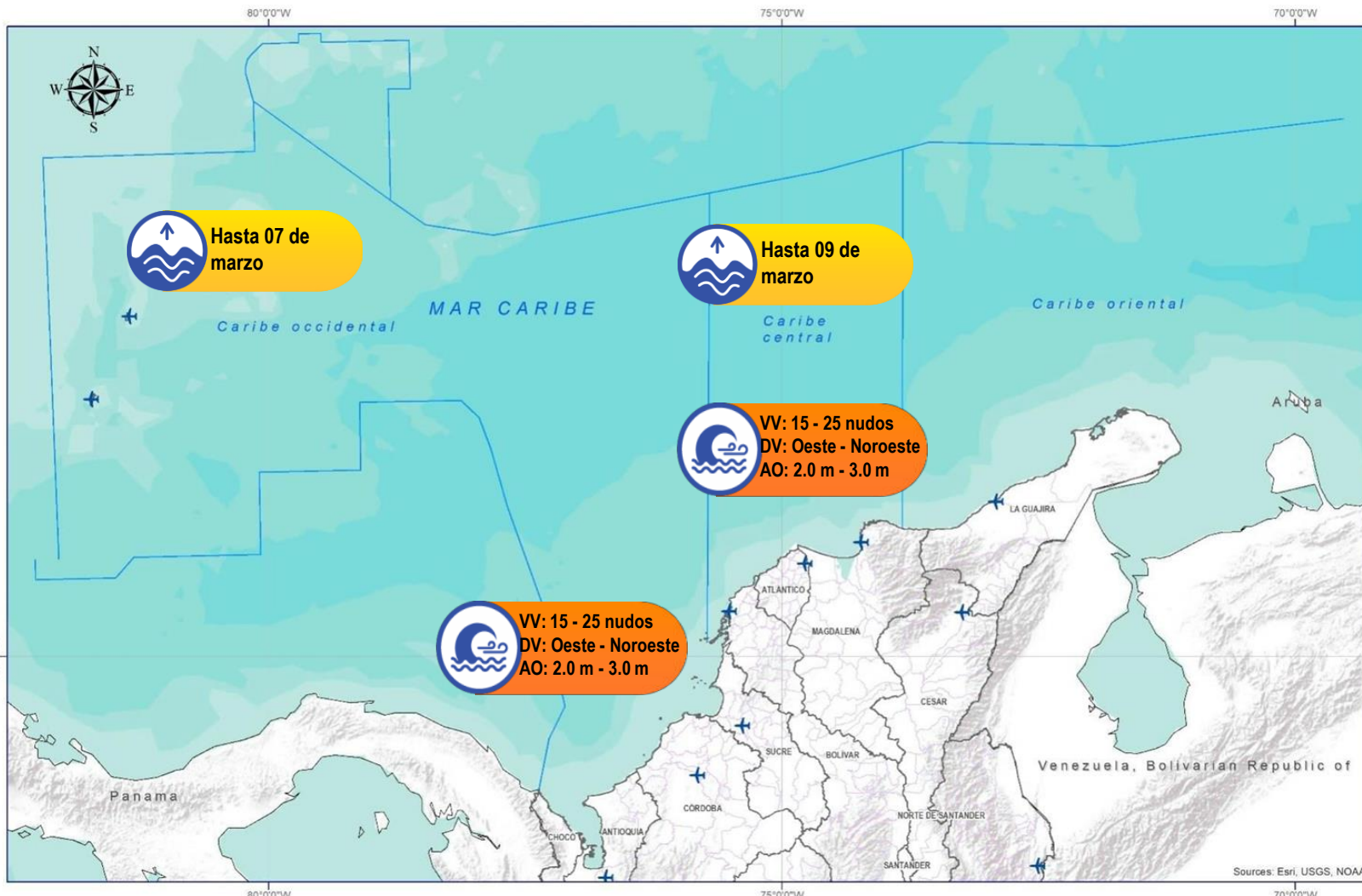
#### Pleamar

La marea alcanzará su máximo nivel en el intervalo de tiempo establecido.



#### Viento y oleaje

Velocidad del viento y altura del oleaje con valores por encima de lo normal para la época.



### CONVENCIONES

### SUGERENCIAS O RECOMENDACIONES



A las embarcaciones de poco calado, consultar con las Capitanías de puerto antes de zarpar en zonas de inminente tempestad. A los bañistas y habitantes costeros, estar atentos a la evolución de las condiciones meteorológicas y a los avisos de las autoridades locales.



Se sugiere a los habitantes costeros estar atentos a la evolución del fenómeno.



A los bañistas y habitantes costeros, estar atentos a la evolución del fenómeno y a las indicaciones de las autoridades locales. A las embarcaciones de poco calado, consultar con las Capitanías de puerto antes de zarpar.

\* La altura significativa de la ola, representa la media del tercio más alto de las olas, por lo cual la altura máxima posible puede ser incluso superior al doble de este valor



# ALERTAS METEOMARINAS VIGENTES

## Océano Pacífico Nacional

### ABREVIATURAS

**VV**

Velocidad del viento máxima probable

**DV**

Dirección predominante del viento

**AO**

Altura significativa de la ola

### CONVENCIONES



#### Tiempo lluvioso

Probabilidad de lluvias moderadas a fuertes, en algunos casos con posibilidad de tormentas eléctricas y rachas de viento.



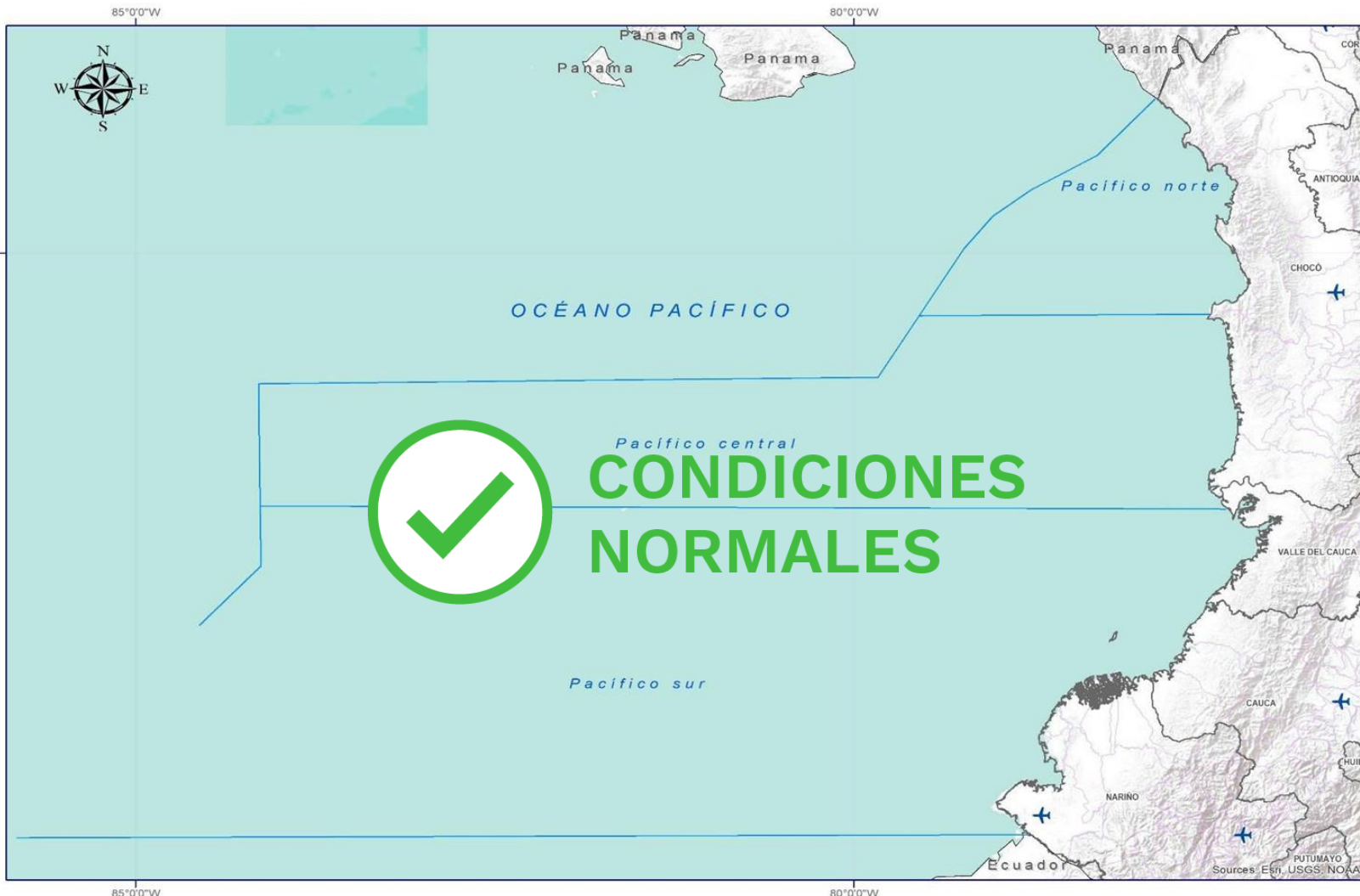
#### Pleamar

La marea alcanzará su máximo nivel en el intervalo de tiempo establecido.



#### Viento y oleaje

Velocidad del viento y altura del oleaje con valores por encima de lo normal para la época.



### CONVENCIONES

### SUGERENCIAS O RECOMENDACIONES



A las embarcaciones de poco calado, consultar con las Capitanías de puerto antes de zarpar en zonas de inminente tempestad. A los bañistas y habitantes costeros, estar atentos a la evolución de las condiciones meteorológicas y a los avisos de las autoridades locales.



Se sugiere a los habitantes costeros estar atentos a la evolución del fenómeno.



A los bañistas y habitantes costeros, estar atentos a la evolución del fenómeno y a las indicaciones de las autoridades locales. A las embarcaciones de poco calado, consultar con las Capitanías de puerto antes de zarpar.

\* La altura significativa de la ola, representa la media del tercio más alto de las olas, por lo cual la altura máxima posible puede ser incluso superior al doble de este valor





## CONVENCIONES

## SUGERENCIAS O RECOMENDACIONES



### Tiempo lluvioso

Probabilidad de lluvias moderadas a fuertes, en algunos casos con posibilidad de tormentas eléctricas y rachas de viento.

A las embarcaciones de poco calado, consultar con las Capitanías de puerto antes de zarpar en zonas de inminente tempestad.  
A los bañistas y habitantes costeros, estar atentos a la evolución de las condiciones meteorológicas y a los avisos de las autoridades locales.



### Pleamar

La marea alcanzará su máximo nivel en el intervalo de tiempo establecido.

Se sugiere a los habitantes costeros estar atentos a la evolución del fenómeno.



### Viento y oleaje

Velocidad del viento y altura del oleaje con valores por encima de lo normal para la época.

A los bañistas y habitantes costeros, estar atentos a la evolución del fenómeno y a las indicaciones de las autoridades locales.  
A las embarcaciones de poco calado, consultar con las Capitanías de puerto antes de zarpar.

# INFORME TÉCNICO DIARIO

EQUIPO DE TRABAJO IDEAM

Yolanda GONZÁLEZ H. - Directora General

Daniel USECHE S. - Jefe Oficina del Servicio de Pronóstico y Alertas

OFICINA DEL SERVICIO DE PRONÓSTICO Y ALERTAS

Elaboró:

Juan C BARRIOS y Diana M GUZMÁN(Meteorología)

Fidel A PARDO(Hidrología)

Andrés F ESPEJO(Deslizamientos de Tierra)

Gloria ARANGO(Incendios de la Cobertura Vegetal)

Jimena VILLANUEVA (Análisis de Datos)

Javier GÓMEZ(Coordinación Alertas Hidrometeorológicas y Ambientales)

<http://www.ideam.gov.co>

**Correos electrónicos:** [servicio@ideam.gov.co](mailto:servicio@ideam.gov.co), [alertas@ideam.gov.co](mailto:alertas@ideam.gov.co)

Calle 25D N° 96B - 70, piso 3. Bogotá, D.C.

Teléfono: 3075625 ext. 1334 -1336.

VISITA NUESTRAS REDES SOCIALES



[ideam.instituto](https://www.facebook.com/ideam.instituto)



[InstitutoIDEAM](https://www.youtube.com/InstitutoIDEAM)



[@IDEAMColombia](https://twitter.com/IDEAMColombia)



[ideamcolombia](https://www.instagram.com/ideamcolombia)

