

# INFORME TÉCNICO DIARIO

IDEAM comunica al Sistema Nacional para la  
Gestión del Riesgo de Desastres (SNGRD) y al  
Sistema Nacional Ambiental (SINA).

Bogotá D. C., 9 de marzo de 2021.  
Hora de actualización 13:45 HLC

Boletín No.

068



## CONTENIDO

[Lo más destacado](#)

[Precipitación](#)

[Temperaturas](#)

[Alerta por descensos significativos de las temperaturas mínimas del aire](#)

[Condiciones Hidrometeorológicas actuales](#)

[Pronóstico de precipitación de las próximas 24 horas](#)

[Pronóstico condiciones meteorológicas adicionales](#)

[Alertas Hidrológicas](#)

[Seguimiento y Pronóstico de las Amenazas por Deslizamientos](#)

[Seguimiento y Pronóstico de las Amenazas por Incendios](#)

[Alertas Meteomarinas vigentes Mar Caribe Colombiano](#)

[Alertas Meteomarinas vigentes Océano Pacífico Nacional](#)

[Alertas Meteomarinas por Ciclón Tropical Mar Caribe Colombiano](#)



Alerta  
**ROJA**

**PARA TOMAR ACCIÓN** Advierte a los sistemas de prevención y atención de desastres sobre la amenaza que puede ocasionar un fenómeno con efectos adversos sobre la población, el cual requiere la atención inmediata por parte de la población y de los cuerpos de atención y socorro. Se emite una alerta sólo cuando la identificación de un evento extraordinario indique la probabilidad de amenaza inminente y cuando la gravedad del fenómeno implique la movilización de personas y equipos, interrumpiendo el normal desarrollo de sus actividades cotidianas.



Alerta  
**NARANJA**

**PARA PREPARARSE** Indica la presencia de un fenómeno. No implica amenaza inmediata y como tanto es catalogado como un mensaje para informarse y prepararse. El aviso implica vigilancia continua ya que las condiciones son propicias para el desarrollo de un fenómeno, sin que se requiera permanecer alerta.



Alerta  
**AMARILLA**

**PARA INFORMARSE** Es un mensaje oficial por el cual se difunde información. Por lo regular se refiere a eventos observados, registrados o registrados y puede contener algunos elementos de pronóstico a manera de orientación. Por sus características pretéritas y futuras difiere del aviso y de la alerta, y por lo general no está encaminado a alertar sino a informar.

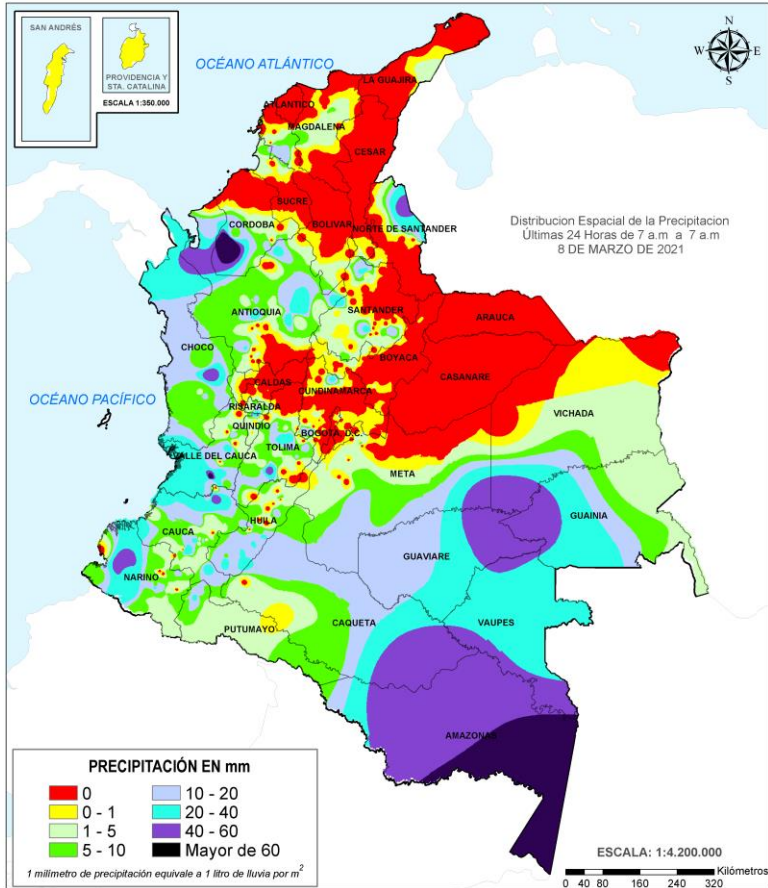
**CONDICIONES NORMALES** La información que se suministra se encuentra dentro de los rangos normales.

**Alertas vigentes hasta: 9 de marzo de 2021 - 18:00 HLC.**

# Lo más destacado

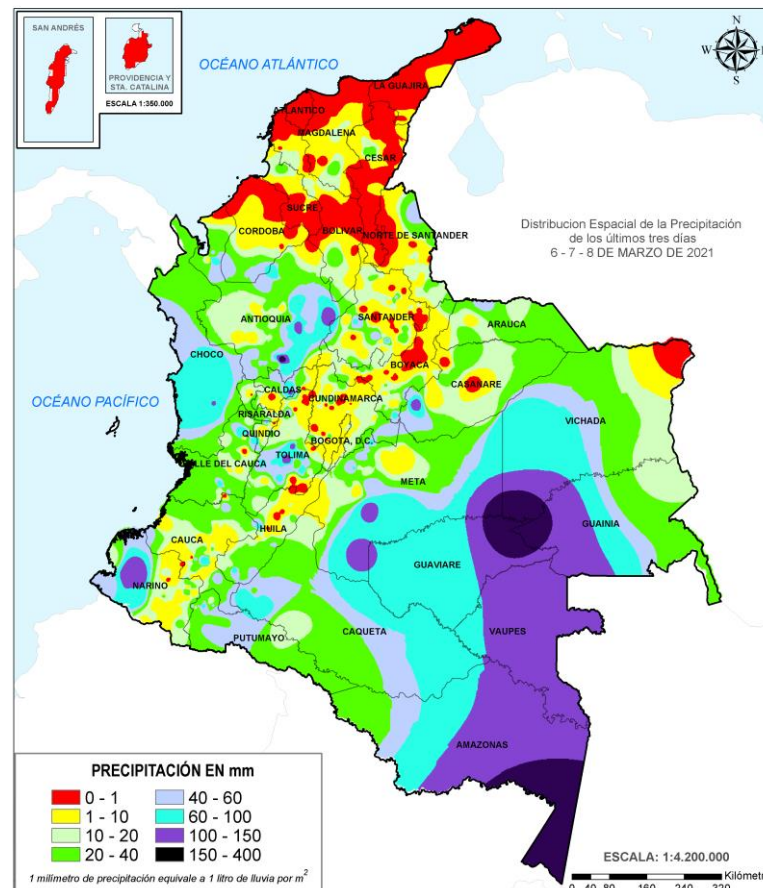


## Mapas de precipitación



Precipitación diaria desde las 7:00 HLC del Lunes 08 de marzo hasta las 7:00 HLC del martes 09 de marzo de 2021.

Fuente: IDEAM.



Precipitación últimas 72 horas desde las 7:00 HLC del sábado 06 de marzo hasta las 7:00 HLC del martes 09 de marzo de 2021.

Fuente: IDEAM.

- Un milímetro de lluvia (1 mm) equivale a un litro (1 L) de lluvia que ha caído en un metro cuadrado (1 m²). La lluvia acumulada es la suma de los milímetros de agua lluvia que se han registrado en un lapso de tiempo.

## Lluvias registradas en las últimas 24 horas

En las últimas 24 horas se registró un descenso importante en el acumulado de lluvias. Las precipitaciones mas importantes se concentraron en las regiones de Orinoquia, Andina, Pacífica y sur de la Caribe .El mayor registro se presentó en el municipio de **Leticia(Amazonas) con 122.2 mm.**



- Por alta probabilidad de incendios de la cobertura vegetal en municipios de departamentos ubicados en las La Guajira.
- Por alta probabilidad de deslizamientos de tierra en municipios ubicados en las regiones Pacífica y Andina.
- Por altos niveles en las cuencas de los de la región Andina y PACÍFICA **Alerta Puntual** del río Nare a la altura del Corregimiento La Pesca.
- Por viento y oleaje en el centro y oriente del mar Caribe Colombiano.



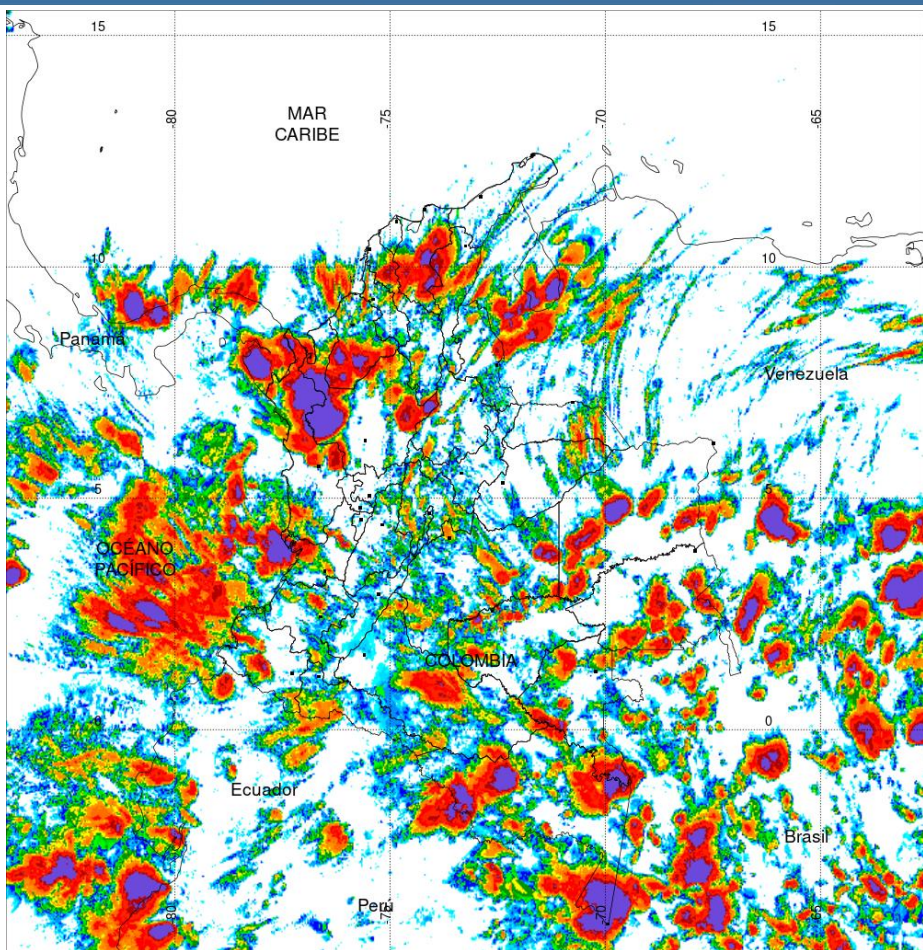
- Por moderada probabilidad de ocurrencia de incendios de la cobertura vegetal en municipios de las regiones Caribe, Andina y Orinoquia.
- Por moderada probabilidad de ocurrencia de deslizamientos de tierra, en municipios de las regiones Pacífica y Andina.
- Por moderada probabilidad de crecientes súbitas en cuencas de ríos en las regiones Pacífica y Andina.

**Alertas amarillas** e información más detallada para cada una de las categorías de alerta, remítase a la temática particular del informe.





## Estimación Satelital (24 Horas)



PRECIPITACIÓN TOTAL ACUMULADA POR ESTIMACIÓN SATELITAL (GOES-16)

MAR 08 DE 2021 (7:00) - MAR 09 DE 2021 (7:00)

Elaborado por: Oficina del Servicio de Pronósticos y Alertas.



Precipitación Acumulada (mm)

(Producto en evaluación. No son valores oficiales de precipitación)



Fuente:  
Imágenes GOES-16  
(141/144 imágenes)



## Precipitaciones

A continuación, los municipios donde se registraron precipitaciones iguales o superiores a 50.0 mm en las últimas 24 horas

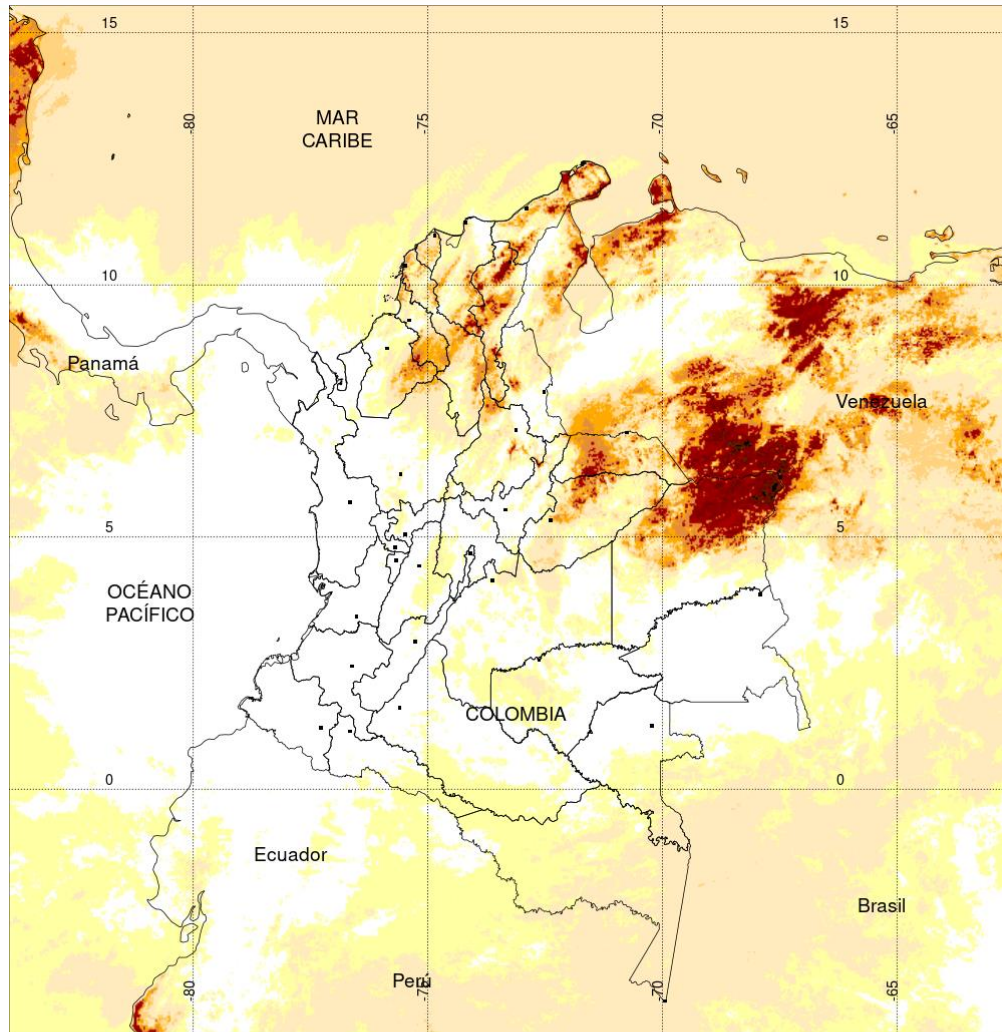
**Aclaración:** aunque los volúmenes de lluvia registrados en un municipio se relacionan con la ubicación de las estaciones de monitoreo del IDEAM, en ocasiones, dichas estaciones pueden estar distantes de los lugares en donde se concentra la mayor población o alejados de los centros municipales.

DEPARTAMENTO	MUNICIPIO
AMAZONAS	Apto, Leticia (122,2).
ANTIOQUIA	Apartado (45), Turbo (38), Vegachi (34,7), San Roque (30).
CAQUETA	Solano (52,8).
CAUCA	Santander De Quilichao (48), Bolívar (39), Santander De Quilichao (32).
CHOCO	Lloró (46,8).
CORDOBA	Tierralta (120,8).
GUAINIA	Barrancominas (250 Km Oriente de S, del Guaviare) (53).
HUILA	San Agustín (34).
NARIÑO	Magui (57), Barbacoas (40),
NORTE DE SANTANDER	Tibú (47,3), Cúcuta (42 Km en línea recta al norte de la ciudad), (36,9),
QUINDIO	Finlandia (41,8),
SANTANDER	Barrancabermeja (45 Km en línea recta al sur de la ciudad) (31,2). Sabana De Torres (30).





## Estimación Satelital (24 Horas)



TEMPERATURA SUPERFICIAL MÁXIMA POR ESTIMACIÓN SATELITAL (GOES-16)  
( 2021-03-08 09:00:00 a 2021-03-08 18:30:00 )

Elaborado por: Oficina del Servicio de Pronósticos y Alertas.

<15 20 24 26 28 30 32 34 36 38 >40

Temperatura (°C)

(Producto en evaluación. No son valores oficiales de temperatura)



Fuente:  
Imágenes GOES-16  
(58 imágenes)



La máxima en 24 horas utiliza datos de los satélites ambientales geoestacionarios operacionales (GOES) de NOAA del país, en donde los datos de los medidores o radares no están disponibles o no son confiables.

## Temperaturas Máximas

A continuación, los municipios donde se registraron temperaturas iguales o superiores a 36.0 °C en las últimas 24 horas

**Aclaración:** aunque los valores registrados en un municipio se relacionan con la ubicación de las estaciones de monitoreo del IDEAM, en ocasiones, dichas estaciones pueden estar distantes de los lugares en donde se concentra la mayor población o alejados de los centros municipales.

DEPARTAMENTO	MUNICIPIO
ARAUCA	Arauca (35,8),
BOLIVAR	Zambrano (36), Arjona (35,9), El Carmen De Bolívar (35,6), Pinillos (35,6), María La Baja (35).
CASANARE	Orocué (35),
CESAR	Pailitas (39), Bosconia (38,2), Valledupar (38), Valledupar (36,2), Agustín Codazzi (36), Valledupar (35),
CORDOBA	Planeta Rica (35,9), Chima (35,8), San Bernardo Del Viento (35,6), Ayapel (35,4),
CUNDINAMARCA	Jerusalén (37,8).

NO SE REGISTRARON VALORES SUPERIORES A LOS HISTÓRICOS DE TEMPERATURA MÁXIMA.

## Temperaturas Mínimas

A continuación se relacionan los municipios donde en las últimas 24 horas se registraron temperaturas menores o iguales a 5.0°C.

DEPARTAMENTOS	MUNICIPIO
BOYACÁ	Duitama(4.6), Toca(4,4), Chita(2.0), Cerinza(3.0)
SANTANDER	TONA(1,4)
CUNDINAMARCA	Bogotá D. C. (3.8).



# Altos valores de radiación ultravioleta

(Diciembre de 2020 a Marzo de 2021)



Fuente: <https://www.facebook.com/SunlightMedia/photos/a.418646038151549/2055342184481913/?type=1&theater>

Debido a los bajos valores de ozono que se presentarán durante los primeros meses del 2021, hasta el mes de marzo, sumado a la poca nubosidad que se espera para esta época, especialmente en horas de las mañanas y de las tardes, a pesar de estar bajo condiciones del fenómeno de La Niña, se incrementarán los valores de la radiación ultravioleta (UV) en la superficie del país, presentándose hacia el mediodía, valores del índice ultravioleta (IUV) superiores a 11, los cuales están categorizados como extremadamente altos. Los valores altos y peligrosos de radiación ultravioleta se presentarán en todo el territorio nacional. Vale la pena destacar que los máximos niveles se sentirán en las zonas montañosas, particularmente en Antioquia, los Santanderes, Tolima, Caldas, Risaralda, Quindío, Boyacá, Cundinamarca, Huila, Cauca y Nariño. Tenga en cuenta que la sobreexposición a los rayos ultravioleta representa implicaciones nocivas en la salud como envejecimiento prematuro, manchas en la piel, daños oculares, afectación del sistema inmunológico, e incluso, se corre el riesgo de sufrir de cáncer de piel.



## Alerta por descensos significativos de las temperaturas mínimas del aire



Se emite esta alerta por la probabilidad de descensos de la temperatura del aire en horas de la madrugada para zonas de altiplano (entre los 2,500 y los 2,900 msnm) de los siguientes municipios:

### REGIÓN ANDINA

#### SITIOS PARA LOS CUALES SE GENERA LA ALERTA



**BOYACÁ:** Tunja, Aquitania, Arcabuco, Belén, Betéitiva, Busbanzá, Caldas, Cerinza, Chiquinquirá, Chivatá, Ciénega, Cómbita, Corrales, Cucaita, Cuítiva, Chíquiza, Duitama, Firavitoba, Floresta, Gámeza, Iza, Villa de Leyva, Mongua, Monguí, Motavita, Nobsa, Oicatá, Paipa, Paz de Río, Pesca, Ráquira, Saboyá, Samacá, San Miguel de Sema, Santa Rosa de Viterbo, Siachoque, Socha, Sogamoso, Sora, Sotaquirá, Soracá, Tasco, Tibasosa, Toca, Tópaga, Tota, Tuta, Tutazá, Ventaquemada y Viracachá.

Debido a que este fenómeno es local y está sujeto a cambios en variables tales como la nubosidad, la humedad y temperatura del aire y la intensidad y dirección del viento, el IDEAM monitorea permanentemente las condiciones atmosféricas y en caso de ser necesario emitirá nuevos comunicados. Por esto, se sugiere a los agricultores, ganaderos y floricultores estar atentos a los boletines y comunicados emitidos por la entidad.



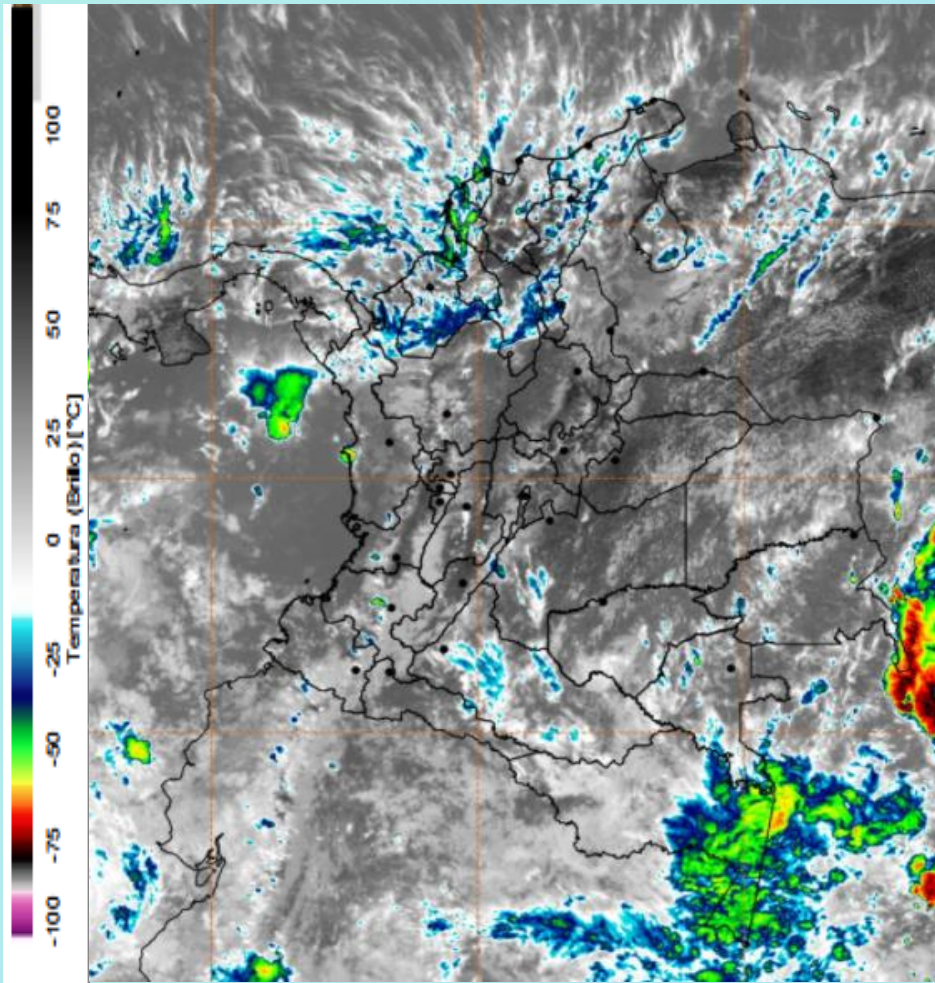


Imagen GOES East Canal Infrarrojo, 9 de marzo de 2021  
Hora 13:10 HLC. Fuente: IDEAM-GOES 16

Durante la mañana se han registrado lluvias importantes acompañadas de actividad eléctrica en sectores del occidente del Caribe y norte de las regiones Andina y Pacífico. Las lluvias más importantes se han presentado en los departamentos de Córdoba, Antioquia, Chocó. Lluvias menos importantes se han registrado en zonas del sur de Sucre, Magdalena, La Guajira, Santander.

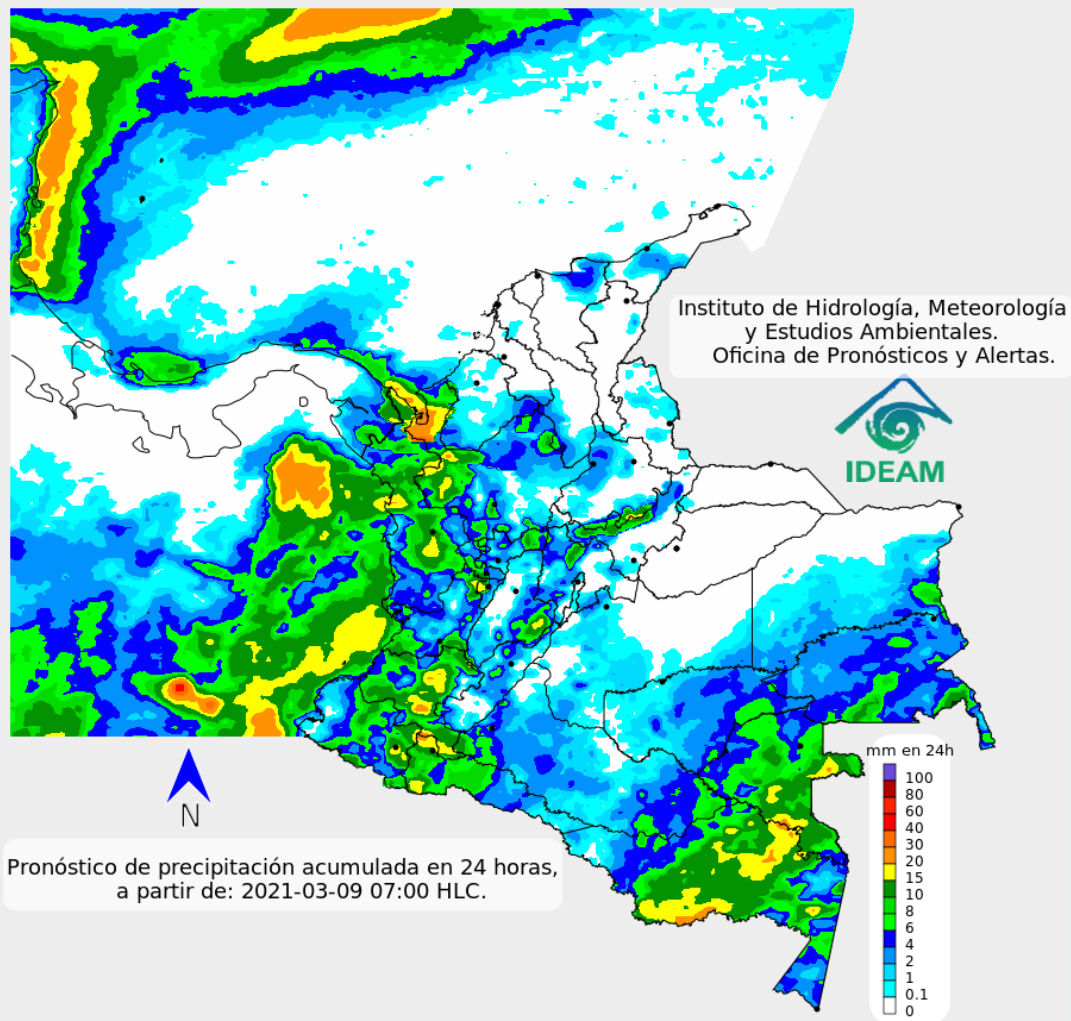


Descargas eléctricas en la última hora.  
Fuente: Keraunos S.A.S.

- La imagen del canal infrarrojo (10.3  $\mu$ m) permite identificar nubes en cualquier período temporal a partir de la temperatura de brillo de la nube (ver escala de colores). De esta forma, se puede identificar, clasificar y caracterizar la nubosidad en una zona determinada.
- La imagen de las descargas eléctricas muestra los rayos nube-tierra que se han descargado en una zona en las últimas 4 horas (ver escala de colores)



## Pronóstico de precipitación para las próximas veinticuatro (24) horas



### Condiciones para destacar en las próximas 24 horas

Para la jornada se espera abundante nubosidad y lluvias moderadas a localmente fuertes en sectores de la región Pacífica, centro-norte de la región Andina y suroriente de la Amazonía. Condiciones mayormente secas al centro-oriental del Caribe y norte de la Orinoquia.

Las lluvias de mayor volumen acumulado se esperan en zonas Chocó, Valle del Cauca, Cauca, Nariño, Amazonas, Vaupés, oriente de Guaviare, Guainía, eje cafetero, occidente de Antioquia y Golfo de Urabá.



Para mayor información sobre el estado del tiempo, alertas y pronósticos, consulte la aplicación móvil **MI PRONÓSTICO**

- La resolución espacial del mapa de pronóstico es de 6.5 km aproximadamente. Por lo tanto, fenómenos meteorológicos inferiores a esta escala no están considerados en esta predicción.
- La escala de colores está asociada a un rango de precipitación en el intervalo de tiempo indicado, lo que implica que el pronóstico no es determinista (un valor exacto en una zona) sino corresponde a un pronóstico cuantitativo (un rango de valores en una zona).





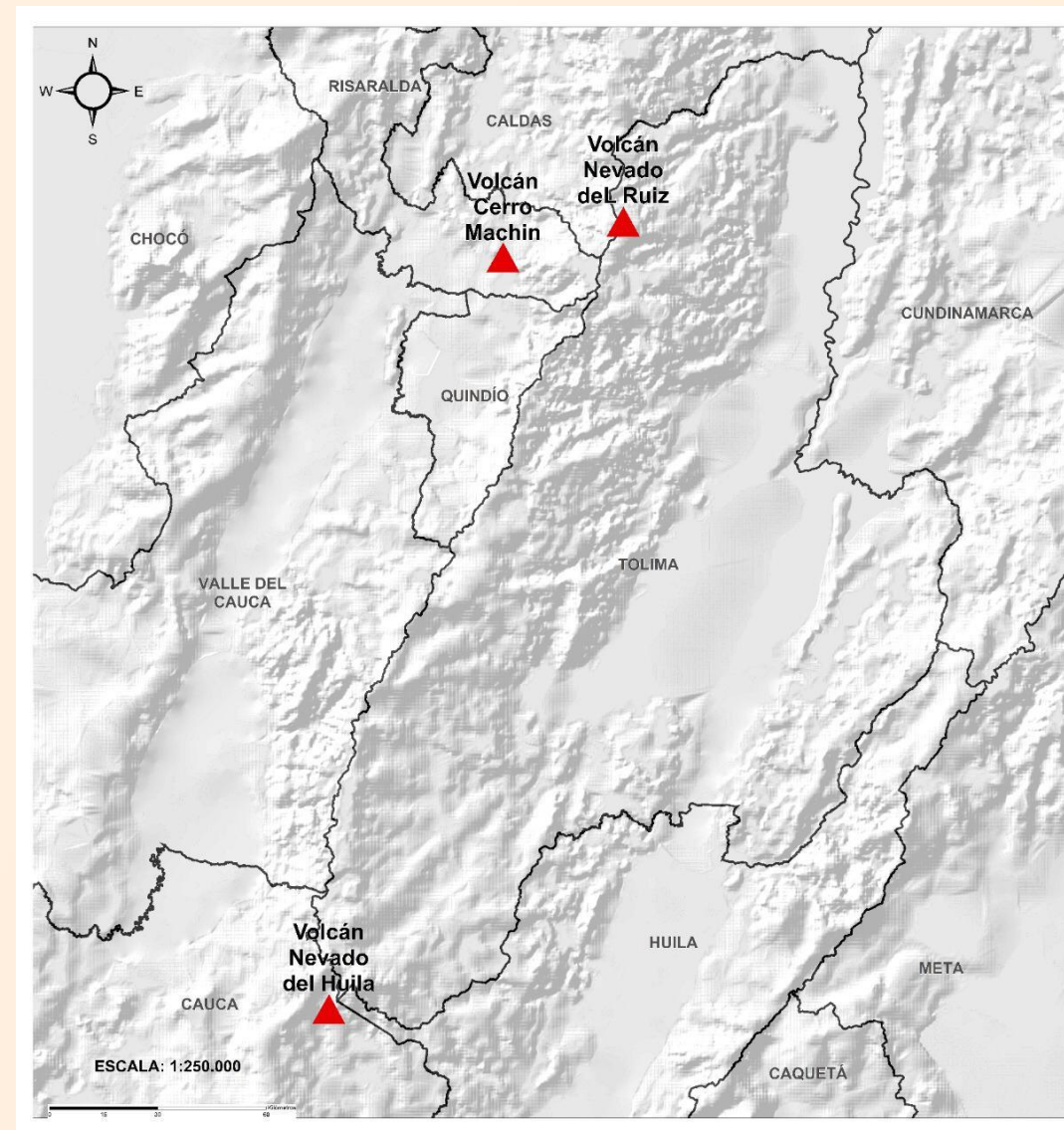
# Pronóstico condiciones meteorológicas adicionales



## Pronóstico zonas volcánicas

ÁREA DEL VOLCÁN NEVADO DEL RUIZ			
Mañana: Cielo parcialmente nublado - Tiempo seco			
Tarde: Cielo nublado - Tiempo seco			
Noche: Cielo parcialmente nublado - Tiempo seco			
Madrugada: Cielo parcialmente nublado - Tiempo seco			
El SERVICIO GEOLÓGICO COLOMBIANO reporta en nivel AMARILLO (III): CAMBIOS EN EL COMPORTAMIENTO DE LA ACTIVIDAD VOLCÁNICA. Lat: 4.89 Lon: -75.32			
ELEVACIÓN (pies)	DIRECCIÓN	VELOCIDAD	
		VELOCIDAD (Nudos)	VELOCIDAD (Km/h)
10.000	ESTE	0 - 5	0 - 9
18.000	SURESTE	5 - 10	9 - 18
24.000	SUR-SURESTE	10 - 15	18 - 27
30.000	SUR	5 - 10	9 - 18
ÁREA DEL VOLCÁN NEVADO DEL HUILA			
Mañana: Cielo ligeramente nublado - Tiempo seco			
Tarde: Cielo nublado - Lluvias			
Noche: Cielo nublado - Lluvias			
Madrugada: Cielo parcialmente nublado - Tiempo seco			
El SERVICIO GEOLÓGICO COLOMBIANO reporta en nivel AMARILLO (III): CAMBIOS EN EL COMPORTAMIENTO DE LA ACTIVIDAD VOLCÁNICA. Lat: 2.92 Lon: -76.05			
ELEVACIÓN (pies)	DIRECCIÓN	VELOCIDAD	
		VELOCIDAD (Nudos)	VELOCIDAD (Km/h)
10.000	ESTE-SURESTE	0 - 5	0 - 9
18.000	SURESTE	5 - 10	9 - 18
24.000	SURESTE	10 - 15	18 - 27
30.000	SURESTE	10 - 15	18 - 27
ÁREA DEL VOLCÁN CERRO MACHÍN			
Mañana: Cielo parcialmente nublado - Tiempo seco			
Tarde: Cielo ligeramente nublado - Tiempo seco			
Noche: Cielo parcialmente nublado - Tiempo seco			
Madrugada: Cielo parcialmente nublado - Tiempo seco			
El SERVICIO GEOLÓGICO COLOMBIANO reporta en nivel AMARILLO (III): CAMBIOS EN EL COMPORTAMIENTO DE LA ACTIVIDAD VOLCÁNICA. Lat: 4.80 Lon: -75.62			
ELEVACIÓN (pies)	DIRECCIÓN	VELOCIDAD	
		VELOCIDAD (Nudos)	VELOCIDAD (Km/h)
10.000	SUR-SURESTE	0 - 5	0 - 9
18.000	ESTE-SURESTE	5 - 10	9 - 18
24.000	SUR-SURESTE	10 - 15	18 - 27
30.000	SUR-SURESTE	5 - 10	9 - 18

## Mapa de zonas volcánicas

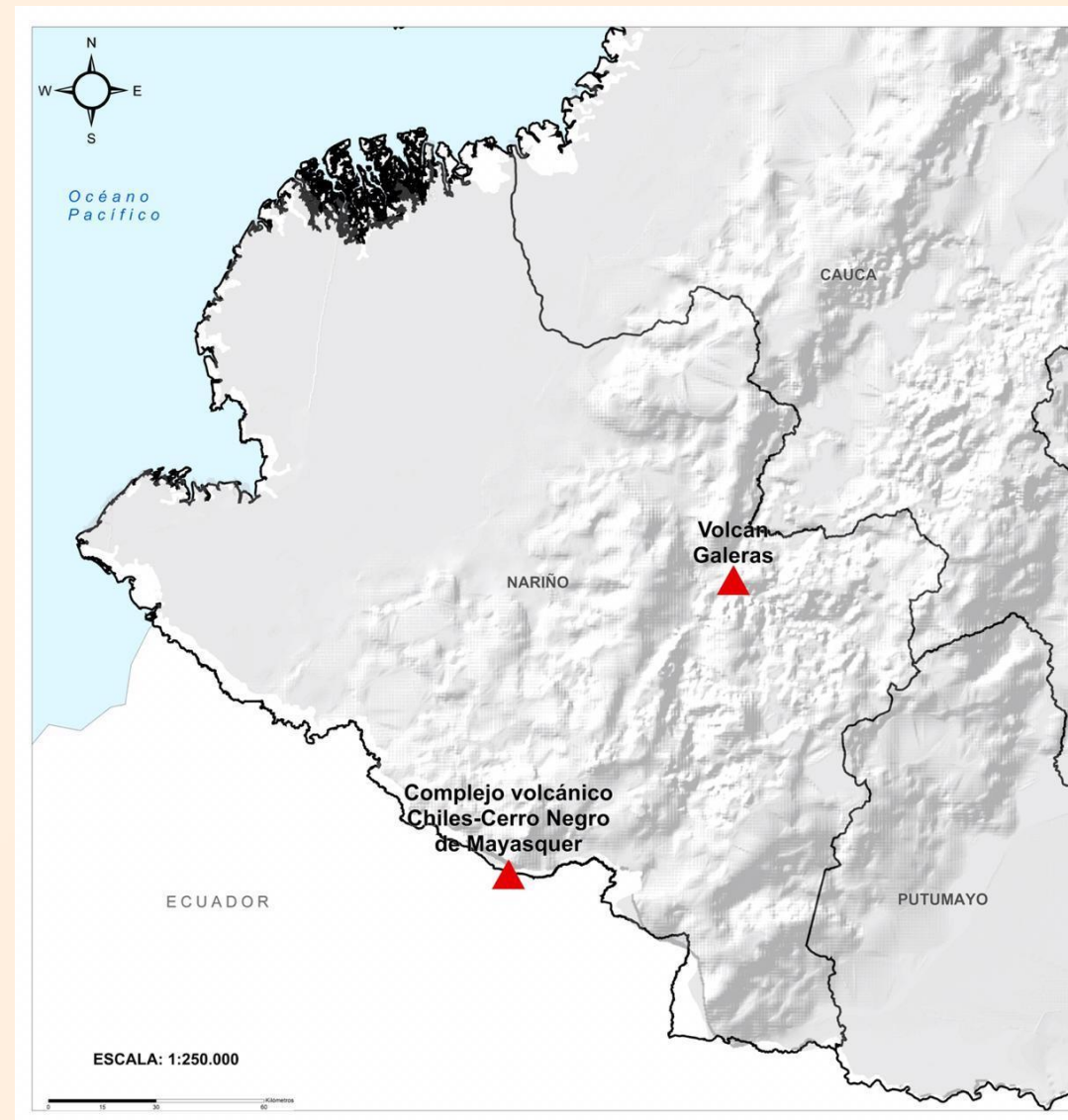




## Pronóstico zonas volcánicas

ÁREA DEL VOLCÁN GALERAS			
Mañana: Cielo parcialmente nublado - Lloviznas			
Tarde: Cielo nublado - Lluvias			
Noche: Cielo nublado - Lluvias			
Madrugada: Cielo parcialmente nublado - Lluvias			
EL SERVICIO GEOLÓGICO COLOMBIANO reporta en nivel AMARILLO (III): CAMBIOS EN EL COMPORTAMIENTO DE LA ACTIVIDAD VOLCÁNICA. Lat: 1.55 Lon: -77.37			
ELEVACIÓN (pies)	DIRECCIÓN	VELOCIDAD	
		VELOCIDAD (Nudos)	VELOCIDAD (Km/h)
10.000	SURESTE	0 - 5	0 - 9
18.000	SURESTE	5 - 10	9 - 18
24.000	SURESTE	10 - 15	18 - 27
30.000	SURESTE	15 - 20	27 - 37
ÁREA DEL COMPLEJO VOLCÁNICO CHILES-CERRO NEGRO DE MAYASQUER			
Mañana: Cielo parcialmente nublado - Tiempo seco			
Tarde: Cielo nublado - Lluvias			
Noche: Cielo nublado - Lluvias			
Madrugada: Cielo nublado - Lloviznas			
EL SERVICIO GEOLÓGICO COLOMBIANO reporta en nivel AMARILLO (III): CAMBIOS EN EL COMPORTAMIENTO DE LA ACTIVIDAD VOLCÁNICA. Lat: 0.81 -Lon:77.93 Lat: 0.76 Lon:-77.95			
ELEVACIÓN (pies)	DIRECCIÓN	VELOCIDAD	
		VELOCIDAD (Nudos)	VELOCIDAD (Km/h)
10.000	NOROESTE	0 - 5	0 - 9
18.000	SUR-SURESTE	10 - 15	18 - 27
24.000	SURESTE	15 - 20	27 - 37
30.000	SURESTE	15 - 20	27 - 37

## Mapa de zonas volcánicas







# Estado de los Embalses

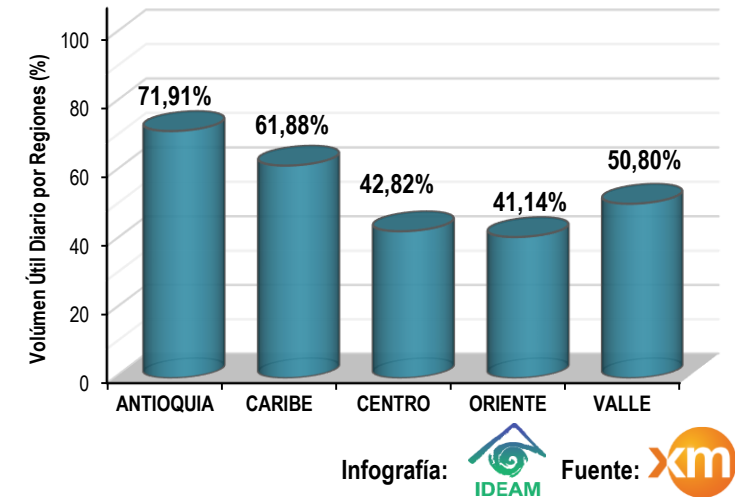
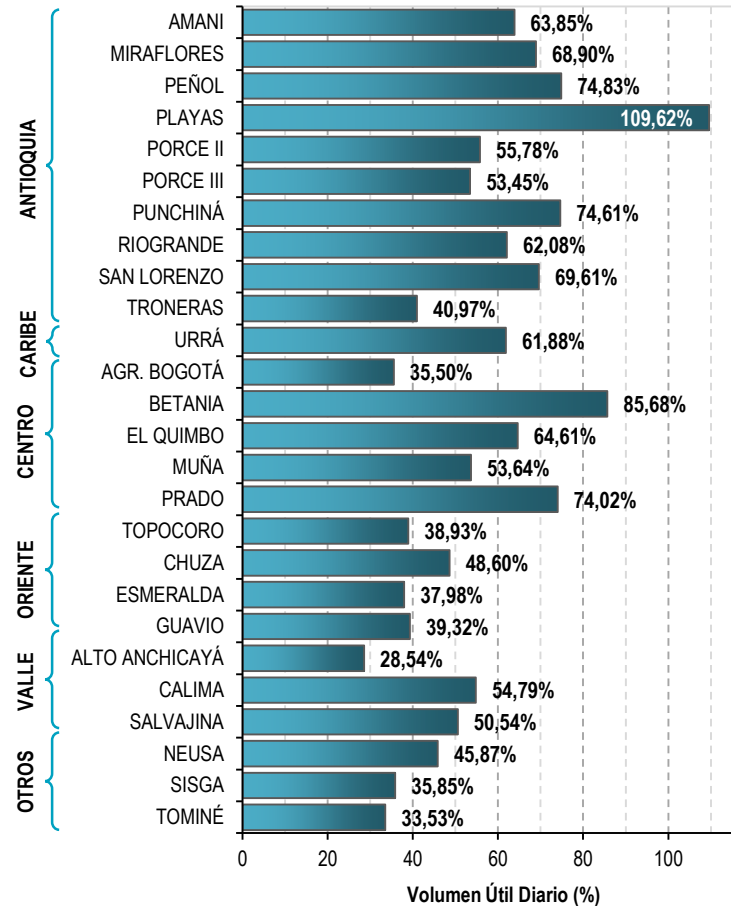


A continuación se relaciona el volumen útil diario de los principales embalses del país (expresado en porcentaje), de acuerdo con la información reportada por XM S.A. E.S.P en la siguiente dirección electrónica: <http://ido.xm.com.co/ido/SitePages/hidrologia.aspx?q=reservas>



## VOLUMEN ÚTIL DIARIO EN LOS PRINCIPALES EMBALSES DEL PAÍS

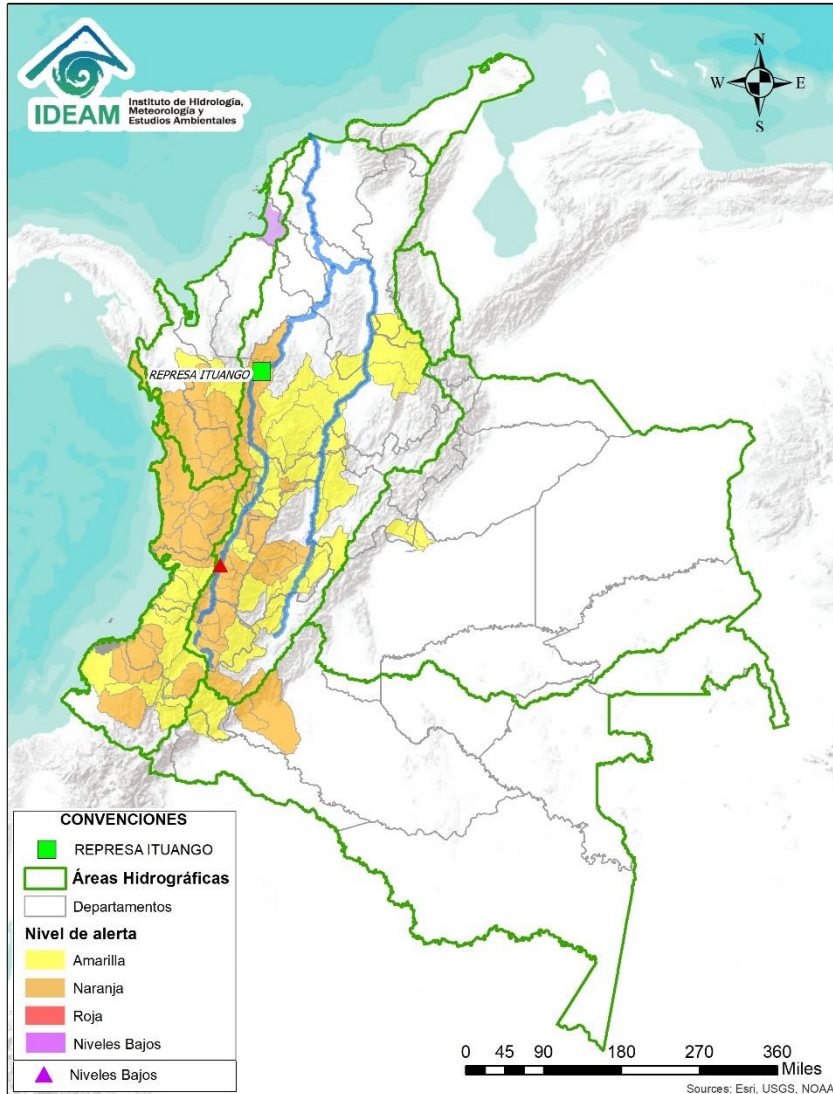
Lunes, 08 de marzo de 2021







# Alertas Hidrológicas



Caño Cristales el río de los cinco colores, paraíso tropical! (Sierra de La Macarena – Meta, Colombia). – Autor: Mcleods, 19 de Febrero de 2018  
Fuente: [https://upload.wikimedia.org/wikipedia/commons/3/3e/Flashpacker\\_Connect\\_-\\_Cano\\_Cristales\\_.webp](https://upload.wikimedia.org/wikipedia/commons/3/3e/Flashpacker_Connect_-_Cano_Cristales_.webp)

## FEWS COLOMBIA

SISTEMA DE PRONÓSTICOS HIDROLÓGICOS Y ALERTAS TEMPRANAS

Consulte aquí el estado de los niveles en los ríos del país:

<http://fews.ideam.gov.co/colombia/MapaEstacionesColombiaEstado.html>



**Nota 1:** Las alertas hidrológicas pueden ser corregidas y/o actualizadas en el futuro. No representa una certificación oficial del IDEAM.

**Nota 2:** Es probable que los eventos hidrológicos reportados en las alertas emitidas no se estén presentando sobre los ríos principales sino sobre sus afluentes.

**Nota 3:** El IDEAM le recomienda a la población ribereña estar muy atentos al comportamiento de los niveles de los ríos y atender las recomendaciones que la Unidad Nacional de Gestión del Riesgo de Desastres (UNGRD) emita para la implementación de medidas de contingencia ante posibles afectaciones por desbordamientos e inundaciones.



LLUVIAS



NIVELES  
BAJOS



NIVELES  
ALTOS



CRECIENTE  
SÚBITA



TRANSITO DE  
CRECIENTES

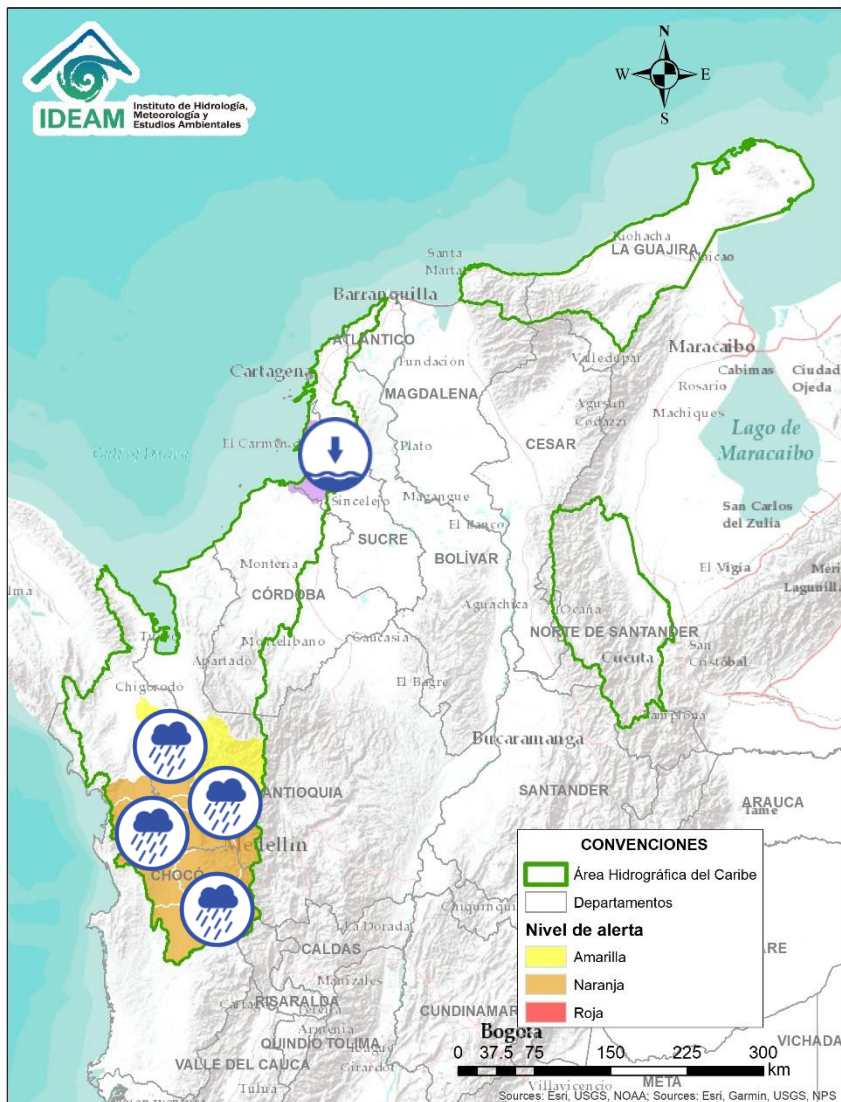


CRECIENTE  
POR DESEMBALSE

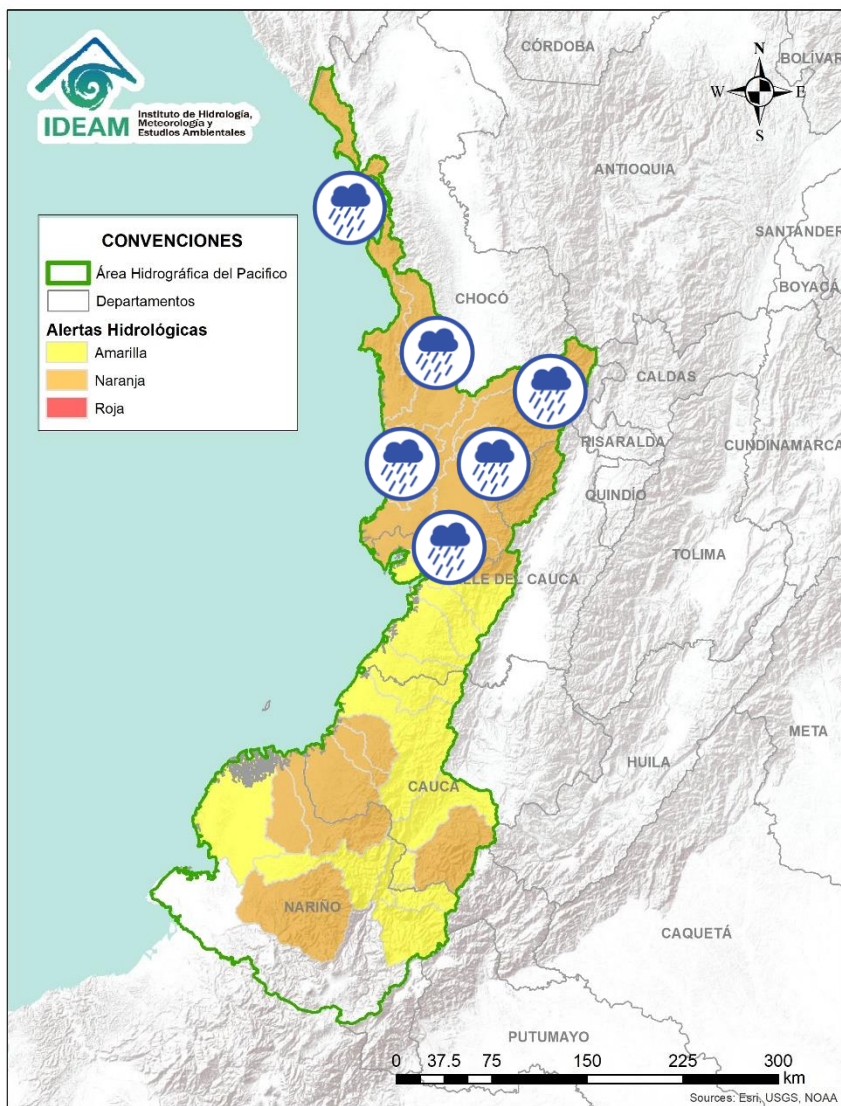


INUNDACIONES



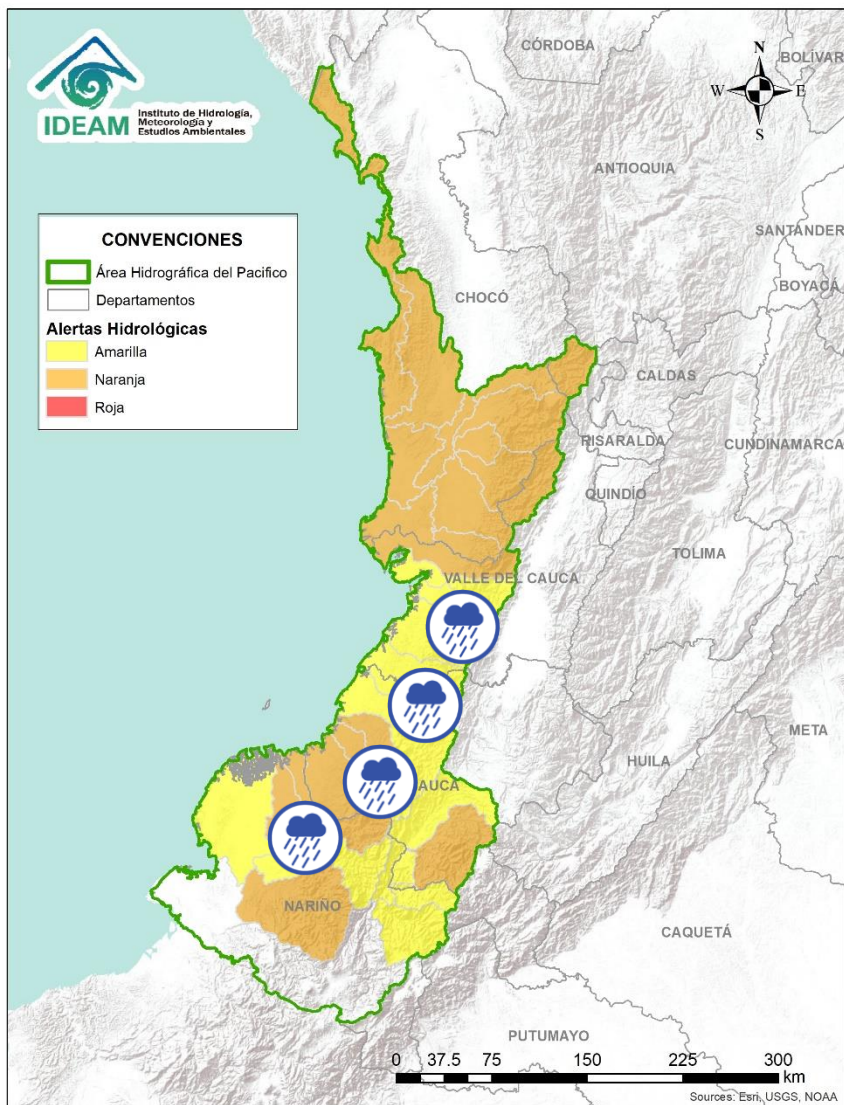


Alerta	Zona Hidrográfica	Subzona o Cuenca Hidrográfica	Descripción de la alerta hidrológica
	Atrato - Darién	Cuenca alta del río Atrato	Probabilidad de incrementos en los niveles de la cuenca alta del río Atrato, principalmente en sus afluentes los ríos Cabí, Andágueda y Quito. Se recomienda especial atención en los municipios de El Carmen de Atrato, Lloró, Cértegui, Bagadó y Quibdó.
	Atrato - Darién	Cuenca media río Atrato	Probabilidad de incrementos en el nivel del Murri y sus afluentes. <b>Nota</b> En Urrao se desbordó el río penderisco y crecen las afectaciones en la vía principal Urrao-Betulia, se recomienda no transitar vehículos pesados. En la vía Betulia Concordia cierre total en el sector el basurero (03/08/2021)
	Atrato - Darién	Cuenca media río Atrato	Probabilidad de incremento en el nivel del río Murindó y sus afluentes.
	Atrato - Darién	Cuenca media río Atrato	Probabilidad de incrementos en los niveles de los ríos Bojayá, Napipí, Opogadó y sus afluentes, entre otros directos a la parte media del río Atrato.
	Atrato - Darién	Cuenca baja del río Atrato	Probabilidad de incrementos súbitos en los niveles del río Sucio y sus afluentes, aportante a la cuenca baja del río Atrato.
	Caribe - Litoral	Directos al Caribe Golfo de Morrosquillo	Se prevé niveles bajos en los aportantes directos al Mar Caribe en el Golfo de Morrosquillo. Esta condición puede estar generando afectaciones por desabastecimiento de agua en algunos municipios de la subzona. <b>Nota:</b> La UNGRD y CDGRD de Sucre, reportan sequia desde el 19 de febrero en la cabecera municipal y zona rural del municipio de Chalán (Sucre).

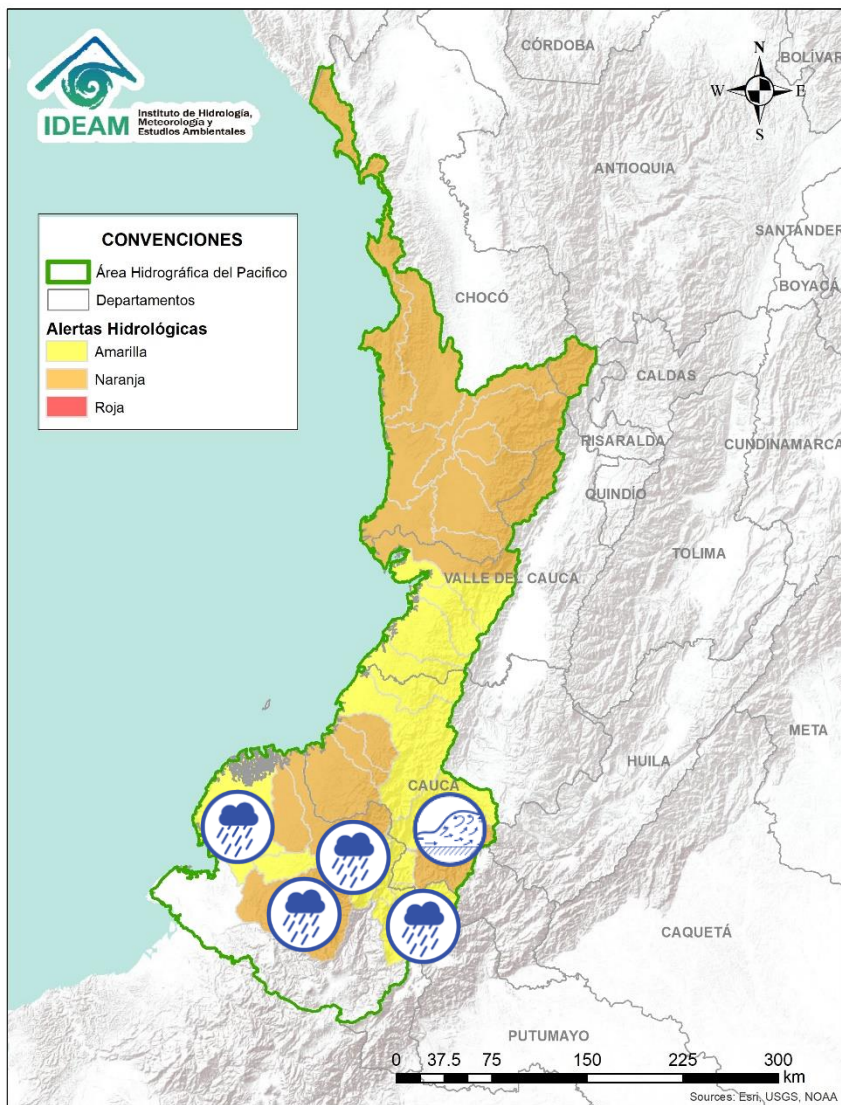


Alerta	Zona Hidrográfica	Subzona o Cuenca Hidrográfica	Descripción de la alerta hidrológica
	Baudó - Directos al Pacífico	Cuencas directas al Pacífico (Chocó)	Probabilidad de crecientes súbitas en los ríos Chocolatal, Abaquía, Catrife, Evarí, Pavasá, Piliza, Purricha, Quiparado, San Juan, Virudó, Cupica, Curiche, Jampavadó, Juradó, Partadó, Arusi, Coquí, Joví, Nuquí, Panguí y sus aportantes, entre otros directos al Océano Pacífico en el departamento de Chocó, se recomienda especial atención en los municipios de Bahía Solano y Juradó.
	Baudó - Directos al Pacífico	Cuenca del río Baudó	Alerta puntual sobre el corregimiento de Beriguado (municipio de Medio Baudó) donde la UNGRD informó que el día 08 de marzo de 2021 se presentó evento de inundación debido al aumento del nivel del río Pepe.
	Baudó - Directos al Pacífico	Cuenca del río Baudó	Probabilidad de incrementos súbitos en los niveles del río Baudó y sus afluentes, especialmente los ríos Berreberre, Torredidó, Pepé y Misará. Se recomienda especial atención para las poblaciones ribereñas, donde se destacan los corregimientos de Santa María, Miacorá, Divisa, Cohecho, Chachajo, Santa Rita, La Pureza, Nauca, Almendro, Bellavista y Puerto Elacio.
	Baudó - Directos al Pacífico	Cuenca del río Docampadó	Probabilidad de incrementos súbitos en los niveles del río Docampadó y sus afluentes, entre otros directos al océano Pacífico en el departamento de Chocó.
	San Juan	Cuenca alta del río San Juan	Probabilidad de incrementos súbitos en los niveles de la cuenca alta del río San Juan y sus afluentes. Se recomienda especial atención en los municipios de Tadó, Istmina (Chocó) y Pueblo Rico (Risaralda).
	San Juan	Cuenca media del río San Juan	Probabilidad de incrementos en los niveles en las cuencas de los ríos Tamaná, Condoto, Cajón y Sipí, entre otros aportantes a la cuenca media del río San Juan.
	San Juan	Cuenca baja del río San Juan	Probabilidad de incrementos en los niveles en las cuencas de los ríos Capona, Munguidó, Calima, Bajo San Juan y Capoma entre otros directos al bajo San Juan. Especial atención a la altura de los municipios San José del Palmar, Medio San Juan, Santa Rita y Litoral de San Juan.





Alerta	Zona Hidrografica	Subzona o Cuenca Hidrográfica	Descripción de la alerta hidrológica
	Tapaje – Dagua – Directos	Cuencas directas al océano Pacífico (Valle del Cauca)	Probabilidad de crecientes súbitas en los ríos Dagua, Anchicayá y sus afluentes, directos al océano Pacífico en el departamento del Valle del Cauca. se recomienda especial atención en Buenaventura.
	Tapaje – Dagua – Directos	Cuencas directas al océano Pacífico (Valle y Cauca)	Probabilidad de crecientes súbitas en los ríos Cajambre, Mayorquín, Raposo, Naya, Yurumanguí, San Juan de Micay y sus afluentes, directos al océano Pacífico.
	Tapaje – Dagua – Directos	Cuencas directas al océano Pacífico (Cauca)	Probabilidad de crecientes súbitas en los ríos Saija, Timbiquí, Guapí y sus afluentes, los cuales drenan sus aguas al océano Pacífico en el departamento de Cauca.
	Tapaje - Dagua - Directos	Cuencas de los ríos Iscuandé y Tapaje	Probabilidad de crecientes súbitas en los ríos Iscuandé, Tapaje y sus afluentes, los cuales drenan sus aguas al Océano Pacífico en el departamento de Nariño.



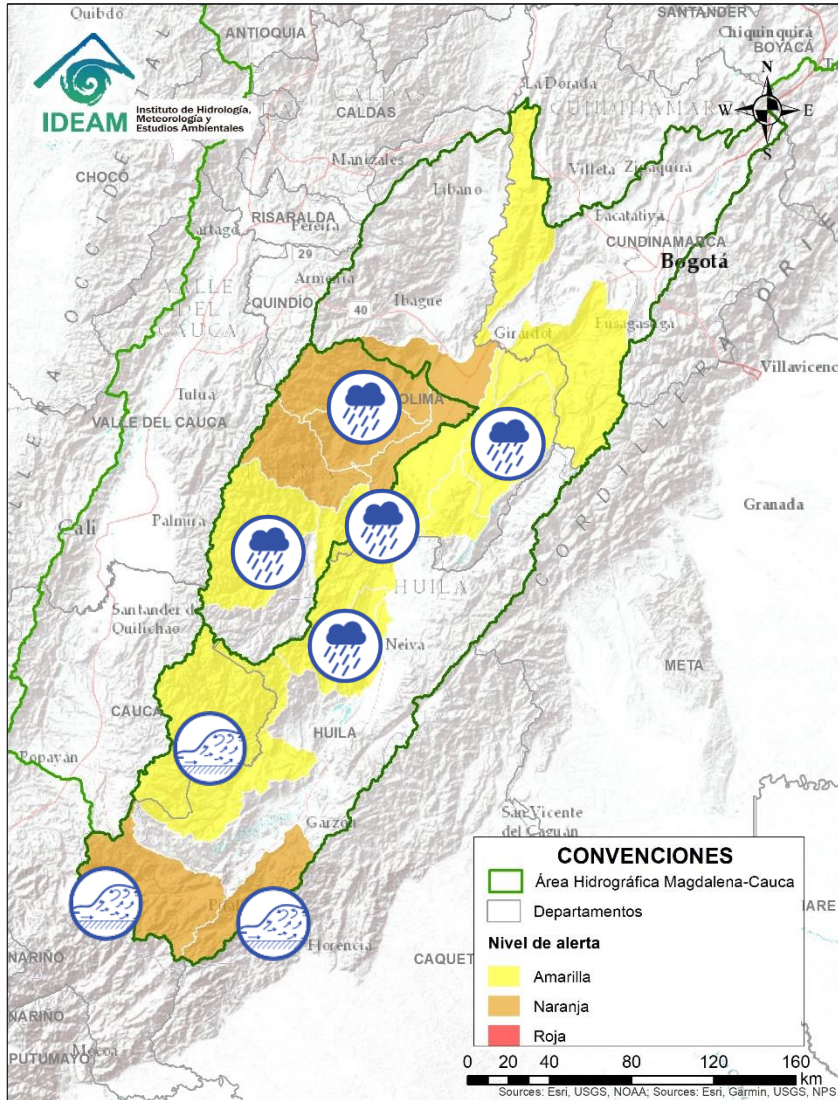
Alerta	Zona Hidrográfica	Subzona o Cuenca Hidrográfica	Descripción de la alerta hidrológica
	Patía	Cuencas aportantes al Alto Patía	Probabilidad de crecientes súbitas en los ríos Alto Patía, Guachicono y sus afluentes, especialmente la quebrada Las Tellas y el río Goldes (aportante a la parte alta del Patía). Se recomienda especial atención a la altura de los municipios Timbío, Chiribío y Patía (Cauca), ante posibles represamientos en la parte alta de la cuenca.
	Patía	Cuencas aportantes al Alto Patía	Probabilidad de crecientes súbitas en las cuenca de los ríos Juananbú, Mayo y sus afluentes, aportante a la parte alta del Patía. Se recomienda especial atención a la altura de los municipios de Patía (Cauca), Colon, Pasto, Chachagüi, Imués y El Tambo (Nariño).
	Patía	Cuenca media del río Patía	Probabilidad de crecientes súbitas en la parte media del río Patía y sus afluentes. Especial atención en el municipio de Cumbitara (Nariño).
	Patía	Cuenca baja del río Patía	Probabilidad de incrementos súbitos en los niveles de la parte baja del río Patía y sus afluentes, el cual descarga sus aguas al océano Pacífico en el departamento de Nariño.
	Patía	Cuenca del río Telembí	Probabilidad de crecientes súbitas en la cuenca del río Telembí, se recomienda especial atención en el municipio de Barbacoas (Nariño).





# Área Hidrográfica del Magdalena – Cauca

## (cuenca alta del río Magdalena)

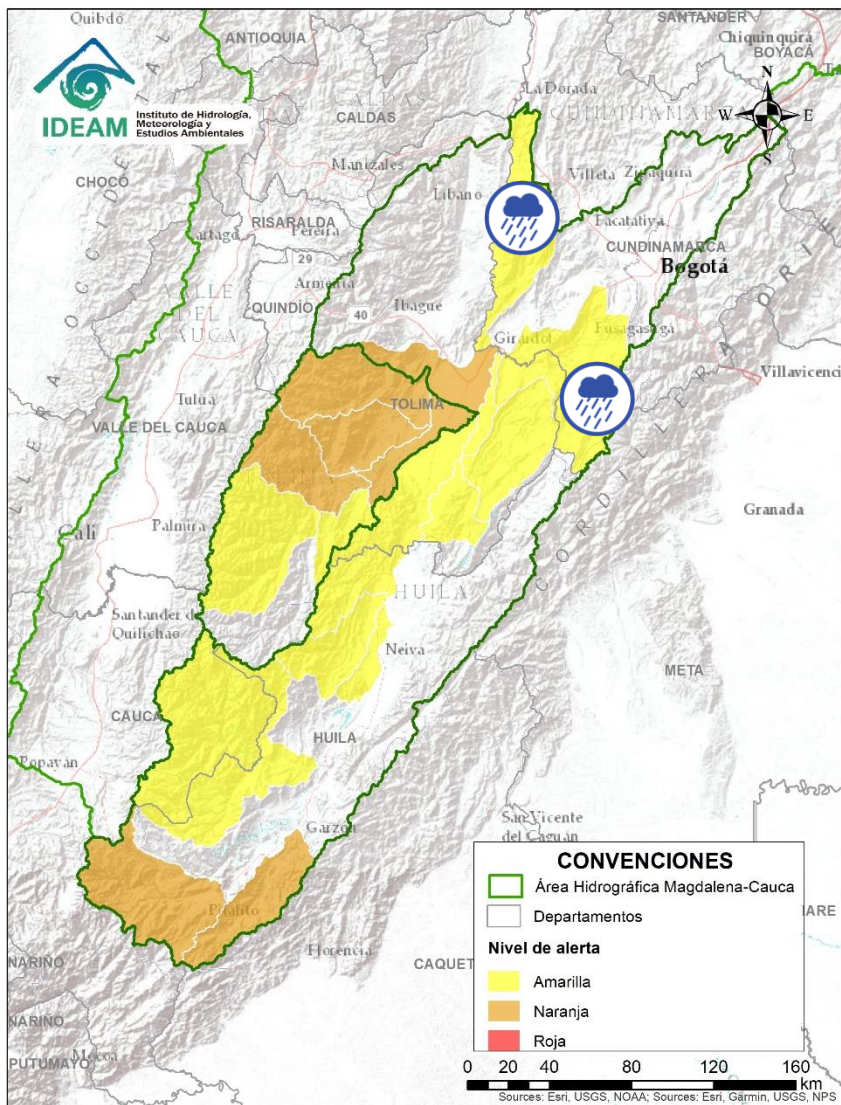


Alerta	Zona Hidrográfica	Subzona o Cuenca Hidrográfica	Descripción de la alerta hidrológica
	Alto Magdalena	Alto Magdalena	Crecientes súbitas en el río Magdalena y sus afluentes, aportantes directos al Alto Magdalena. Especial atención a la altura de los municipios San Agustín y Pitalito.
	Alto Magdalena	Cuenca del río Suaza	Crecientes súbitas en el río Suaza y sus aportantes. Especial atención en el municipio de Acevedo (Huila).
	Alto Magdalena	Cuenca del río Páez	Crecientes súbitas en la cuenca del río Páez. Especial atención en los municipios de Inzá, Belalcázar, La Plata, Nátaga, Paicol y Tesalia.
	Alto Magdalena	Cuenca del río Baché	Incrementos súbitos en la cuenca del río Baché. Especial atención en el municipio de Santa Maria en el departamento del Huila.
	Alto Magdalena	Cuenca del Río Aipe - Río Chenche	Probabilidad de crecientes súbitas en las cuencas de los ríos Aipe, Chenche y sus afluentes. Especial atención en los municipios Aipe (Huila) y Natagaima (Tolima).
	Alto Magdalena	Cuenca del río Juncal	Probabilidad de crecientes súbitas en la cuenca del río Juncal, entre otros directos al Magdalena. Especial atención en los municipios de Palermo y Neiva (Huila).
	Alto Magdalena	Saldaña	Probabilidad de crecientes súbitas en el Alto y Medio Saldaña.
	Alto Magdalena	Cuencas aportantes al Alto Magdalena	Probabilidad de crecientes súbitas en las cuencas de los ríos Bajo Saldaña, Amoyá, Tetuán, Ortega, Cucuana y Luisa, directos al Magdalena entre en el departamento del Tolima.
	Alto Magdalena	Cuenca del río Prado	Probabilidad de crecientes súbitas en los ríos Prado, Cuinde y Negro, afluentes al embalse de Prado, especial atención en el río Prado a la altura de los municipios de Villarrica, Cunday y Prado (Tolima).



# Área Hidrográfica del Magdalena – Cauca

## (cuenca alta del río Magdalena)

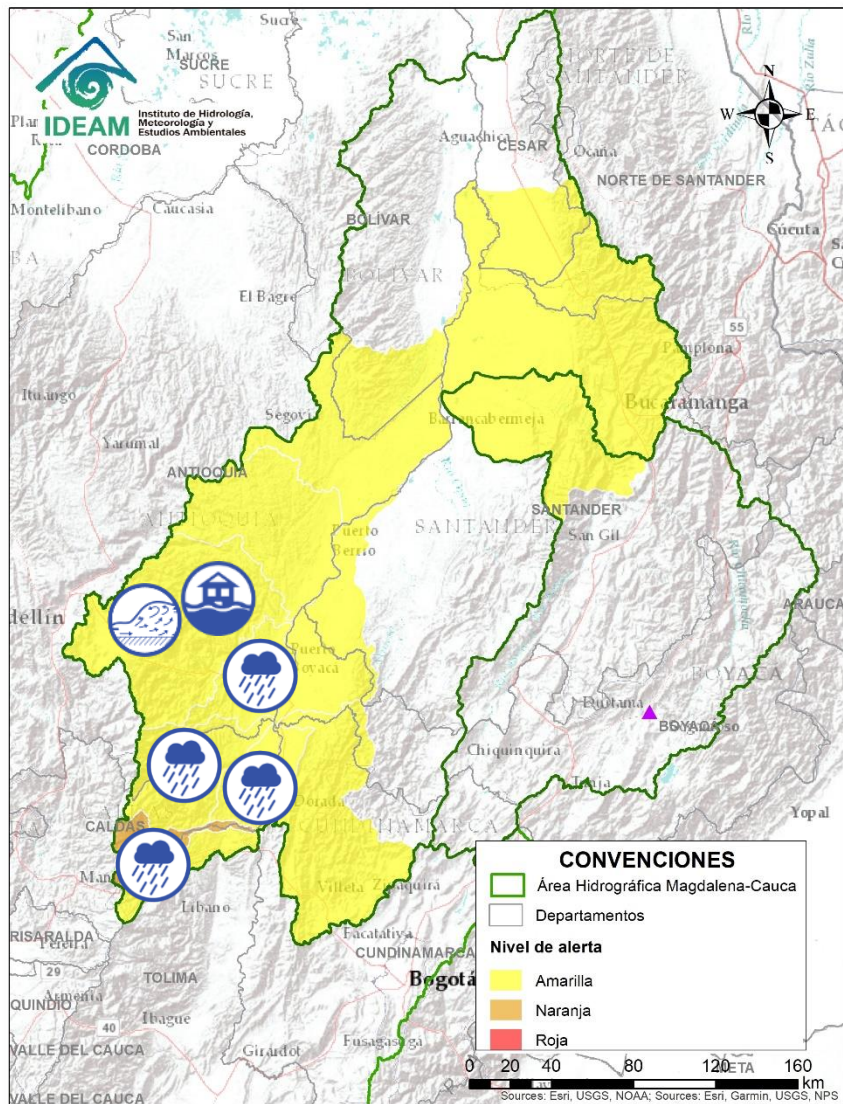


Alerta	Zona Hidrografica	Subzona o Cuenca Hidrografica	Descripción de la alerta hidrológica
	Alto Magdalena	Cuenca del río Sumapaz	Probabilidad de crecientes súbitas en el río Sumapaz y sus afluentes, se recomienda especial atención en los municipios de Cabrera, Pandi, Melgar y Silvania (Cundinamarca), ante posibles afectaciones por desbordamientos e inundaciones.
	Alto Magdalena	Cuenca del río Seco y otros directos al Magdalena	Probabilidad de incrementos súbitos en el nivel del río Seco entre otros directos al Magdalena en este sector.





# Área Hidrográfica del Magdalena – Cauca (cuenca media del río Magdalena)

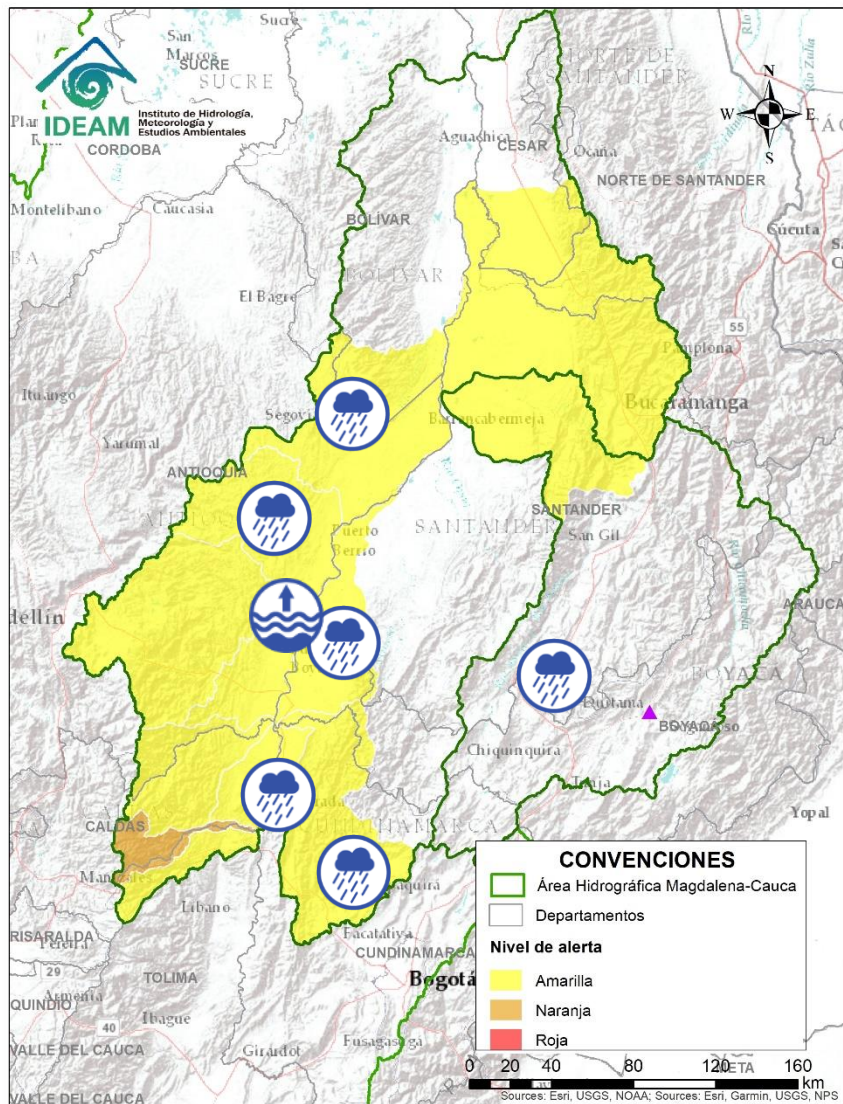


Alerta	Zona Hidrografica	Subzona o Cuenca Hidrografica	Descripción de la alerta hidrológica
	Medio Magdalena	Cuenca del río Gualí	Probabilidad de crecientes súbitas en el río Gualí y sus afluentes, especial atención en los municipios de Fresno (Tolima), Mariquita (Tolima), Pensilvania (Caldas), Casablanca (Tolima) y Samaná (Caldas).
	Medio Magdalena	Cuenca del río Guarinó	Probabilidad de crecientes súbitas en la cuenca del río Guarinó. Especial atención en el municipio de Manzanares (Caldas).
	Medio Magdalena	Directos al Medio Magdalena entre los ríos Guarinó y La Miel	Probabilidad de crecientes súbitas en los niveles de los aportantes directos al Medio Magdalena entre los ríos Guarinó y La Miel.
	Medio Magdalena	Cuenca del río La Miel	Crecientes súbitas en el río La Miel y sus afluentes. Especial atención en los municipios de Marquetalia, Samaná, Pensilvania, Norcasia (Caldas), Argelia y Sonsón (Antioquia).
	Medio Magdalena	Directos al medio Magdalena entre los ríos La Miel y Nare	Probabilidad de crecientes súbitas en los niveles de los aportantes directos al Medio Magdalena entre los ríos La Miel y Nare, especialmente en el río Claro (Cocorná Sur). Especial atención a la altura de los municipios de Sonsón, Puerto Triunfo, Puerto Nare y San Francisco.
	Medio Magdalena	Cuenca del río Nare	<b>Alerta Puntual</b> del río Nare a la altura del Corregimiento La Pesca, sector solitas, vereda canteras y paraje gatitos. <b>Nota:</b> se reportan afectaciones en locales comerciales de la playa del corregimiento la pesca, igualmente se presenta daños a cultivos de plátano y pérdida de animales de cría gallinas y cerdo en los sectores gaticos, canteras. (08/03/2021)
	Medio Magdalena	Cuenca del río Nare	Incrementos súbitos en los niveles del río Nare y sus afluentes, principalmente en los ríos Samaná Norte, Nus, Negro y quebrada Marinilla. Se recomienda especial atención en los municipios de San Roque, Santo Domingo, Concepción, Rionegro, Santuario, Marinilla, Cocorná, San Luis, Yolombó y Puerto Nare.





# Área Hidrográfica del Magdalena – Cauca (cuenca media del río Magdalena)



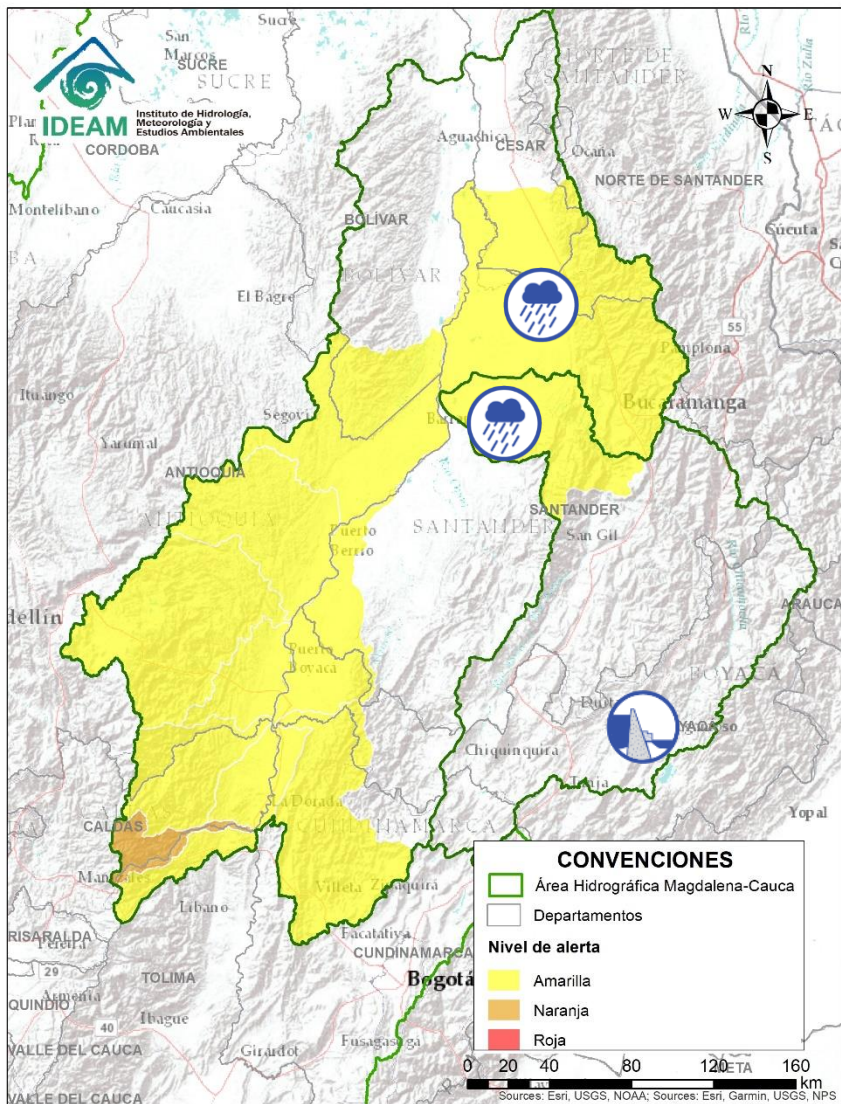
Alerta	Zona Hidrográfica	Subzona o Cuenca Hidrográfica	Descripción de la alerta hidrológica
	Medio Magdalena	Cuenca del río San Bartolo	Probabilidad de incrementos súbitos en el nivel del río San Bartolo y sus afluentes. Especial atención en los municipios de Yolombó y Vegachi.
	Medio Magdalena	Cuencas del río Cimitarra	Probabilidad de incrementos súbitos en el nivel del río Cimitarra y sus afluentes. Especial atención en los municipios de Yondó y Remedios.
	Medio Magdalena	Directos al medio Magdalena entre los ríos Seco y Negro	Probabilidad de incrementos súbitos en los niveles de los aportantes directos al Medio Magdalena entre los ríos Seco y Negro.
	Medio Magdalena	Cuenca del río Negro	Probabilidad de crecientes súbitas en el río Negro y sus afluentes, especialmente en la cuenca alta. Se recomienda especial atención en los municipios de La Palma, Villeta, Yacopí, Nimaima, San Francisco, Útica, La Vega, Sasaima y Tobia (Cundinamarca).
	Medio Magdalena	Directos al Magdalena Medio entre ríos Negro y Carare	Probabilidad de incrementos súbitos en los niveles de los directos al Medio Magdalena entre ríos Negro y Carare.
	Medio Magdalena	Medio Magdalena	Niveles altos del río Magdalena a la altura de Puerto Nare.





# Área Hidrográfica del Magdalena – Cauca

## (cuenca media del río Magdalena)

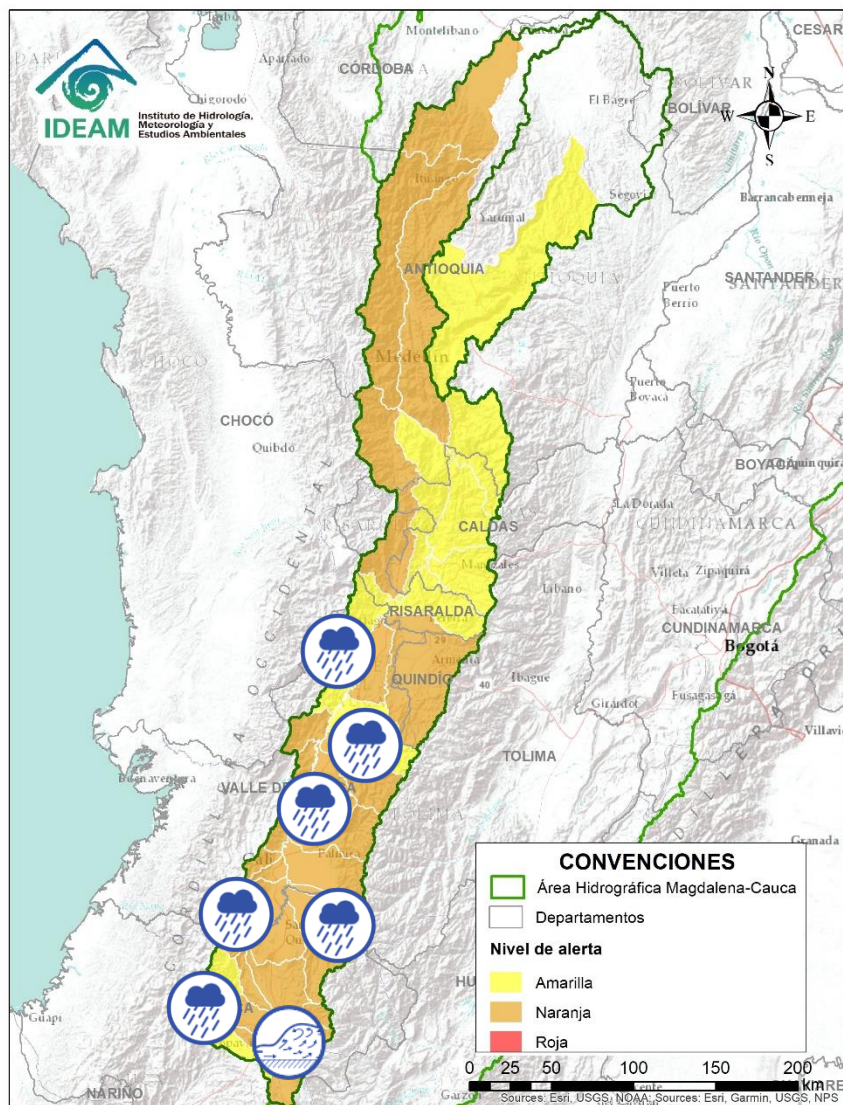


Alerta	Zona Hidrográfica	Subzona o Cuenca Hidrográfica	Descripción de la alerta hidrológica
	Medio Magdalena	Cuenca del río Lebrija	Probabilidad de crecientes súbitas en el río Lebrija y sus afluentes como los ríos de Oro, Charta, Suratá y Playón, en el departamento de Santander. <b>Nota:</b> Especial atención en el municipio de Girón, ya que el río de Oro presenta tendencia al ascenso, a la altura del barrio Convivir.
	Sogamoso	Cuenca del río Sogamoso	Probabilidad de crecientes súbita en el río Sogamoso y sus afluentes
	Sogamoso	Cuenca del río Chicamocha	<b>Alerta puntual</b> Se emite aleta amarilla en la parte alta del río Chicamocha, por los incrementos que se prevén para las próximas horas en el nivel del río Chicamocha y Tuta, ante la apertura de las compuertas del Lago Sochagota, dársena de regulación de aguas termales y embalse La Copa, a partir de las 8 am del día de hoy.



# Área Hidrográfica del Magdalena – Cauca

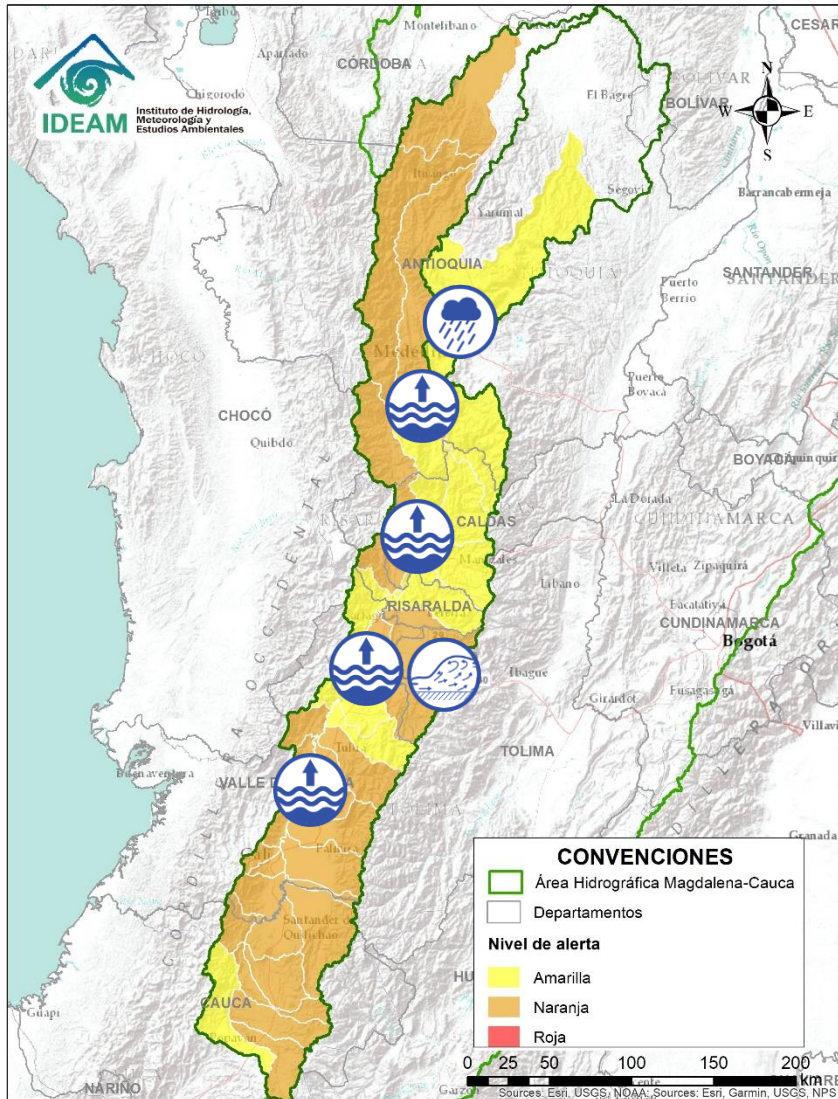
## (cuenca del río Cauca)






Alerta	Zona Hidrográfica	Subzona o Cuenca Hidrográfica	Descripción de la alerta hidrológica
	Cauca	Cuenca del río Salado (Cauca)	Probabilidad de incrementos súbitos en los niveles de los ríos Salado y sus afluentes, en la parte alta del río Cauca (Departamento de Cauca).
	Cauca	Cuencas del alto Cauca (Cauca)	Probabilidad de incrementos súbitos en los niveles de los ríos Palacé, Ovejas Timba, Piendamo, Palo, Quinamayo y la SZH alto Cauca, en la parte alta del río Cauca (Departamento de Cauca). <b>Nota:</b> CDGRD CAUCA informa que, en Toribio, zona rural, se presentó creciente súbita en la quebrada La Palma y río Tacuello (02 de marzo de 2021), Afectaciones: 6 viviendas destruidas, 6 familias y 24 personas damnificadas, vías.
	Cauca	Cuencas del alto Cauca (Valle del Cauca)	Probabilidad de crecientes súbitas en los niveles de los ríos Claro, Jamundí, Pance, Cali, Lili, Meléndez y Canaverelejo, afluentes al Alto Cauca en el departamento de Valle del Cauca. Especial atención en la ciudad de Cali.
	Cauca	Cuencas aportantes al río Cauca en el departamento del Valle del Cauca	Probabilidad de crecientes súbitas en los ríos Arroyohondo, Yumbo, Vijes, Yotoco, Mediacanoa, Desbaratado, Guachal, Bolo, Fraile, Párraga, Amaime, Cerrito, Guabas, Sabaleta, Sonso, Guadalajara, San Pedro, Tuluá, Morales, Frio y sus afluentes (departamento de Valle del Cauca). <b>Notas:</b> 1) CDGRD Valle del Cauca reporta creciente súbita de los ríos Amaime, Nima, Aguaclara, entre otras quebradas, afectando a varios corregimientos como Ayacucho, Calucé, Tenjo, Veredas: El Mesón, Iracales, Gualanday y El Arenillo en el municipio de Palmira (01/03/2021). 2) CDGRD Valle del Cauca reporta creciente súbita de los ríos Tuluá, Morales y las quebradas La Rivera y el Ahorcado en los corregimientos Aguas Claras y Zabaleta del municipio de Tuluá (01/03/2021).
	Cauca	Cuencas aportantes al río Cauca en el departamento del Valle del Cauca	Probabilidad de crecientes súbitas en los ríos Bugalagrande, Paila, Pescador, RUT, Chanco, Catarina, Cañaveral (departamento de Valle del Cauca).



# ÁREA HIDROGRÁFICA DEL MAGDALENA – CAUCA (cuenca del río Cauca)



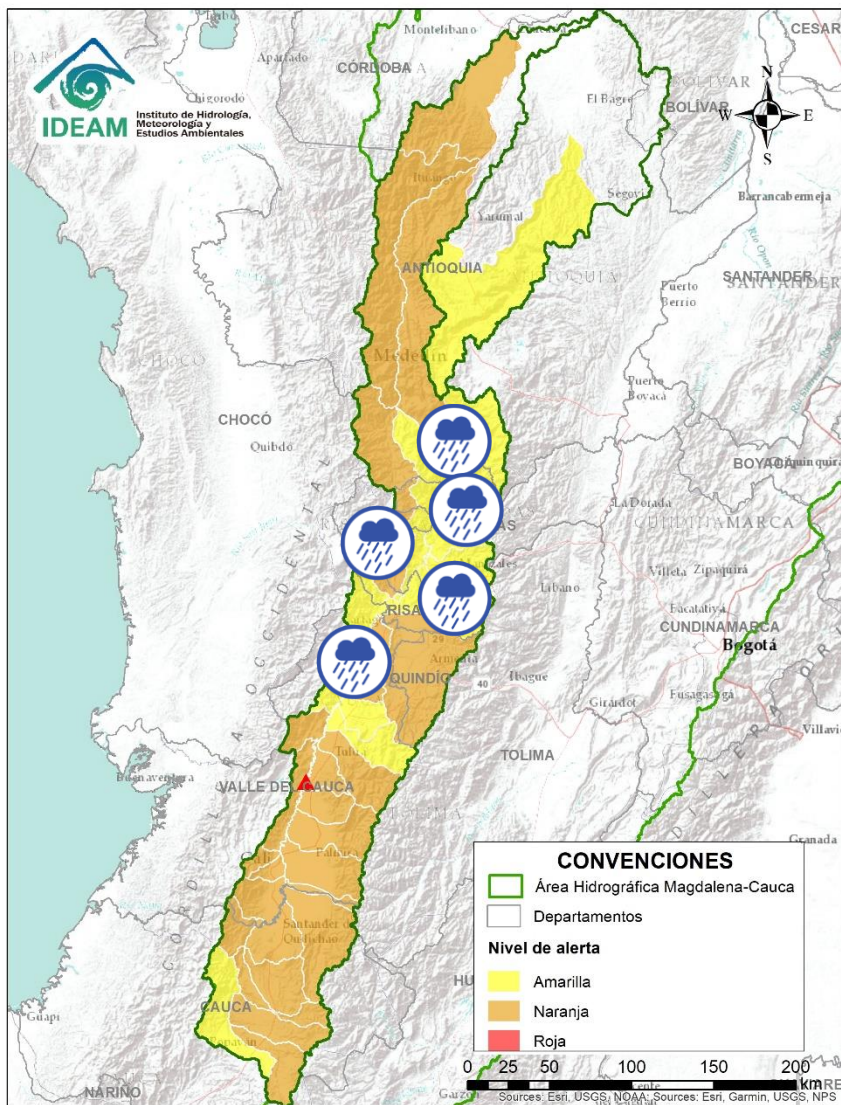
Alerta	Zona Hidrográfica	Subzona o Cuenca Hidrográfica	Descripción de la alerta hidrológica
	Cauca	Cuencas del alto Cauca (Cauca y Valle del Cauca)	Nivel alto del río Cauca con valores que superan la cota de afectación a la altura del municipio de Yotoco (Valle del Cauca), se recomienda especial atención ante posibles afectaciones por desbordamientos e inundaciones.
	Cauca	Parte alta del río Cauca	Dado el transito de la onda de creciente en la parte alta del río Cauca se presenta incremento en los niveles del cauce principal desde La Victoria (Valle del Cauca) hasta La Virginia (con valores en el rango de altos históricos para la época).
	Cauca	Cuenca del río La Vieja	Probabilidad de crecientes súbitas en el río La Vieja y sus afluentes. Se recomienda especial atención en el municipios de Tebaida, Pijao, Armenia, Calarcá y Salento (Quindío). Debido a las constantes lluvias de las últimas horas (concentradas principalmente en los municipios de Córdoba y Buenavista -Quindío-). Estar atentos por posibles crecientes súbitas en los ríos Verde (municipios de Córdoba y Buenavista), Lejos (municipio de Pijao) y Quindío (municipios de Calarcá y Salento).



Por favor, pique aquí para volver al mapa principal de Áreas Hidrográficas de Colombia.



# Área Hidrográfica del Magdalena – Cauca (cuenca del río Cauca)

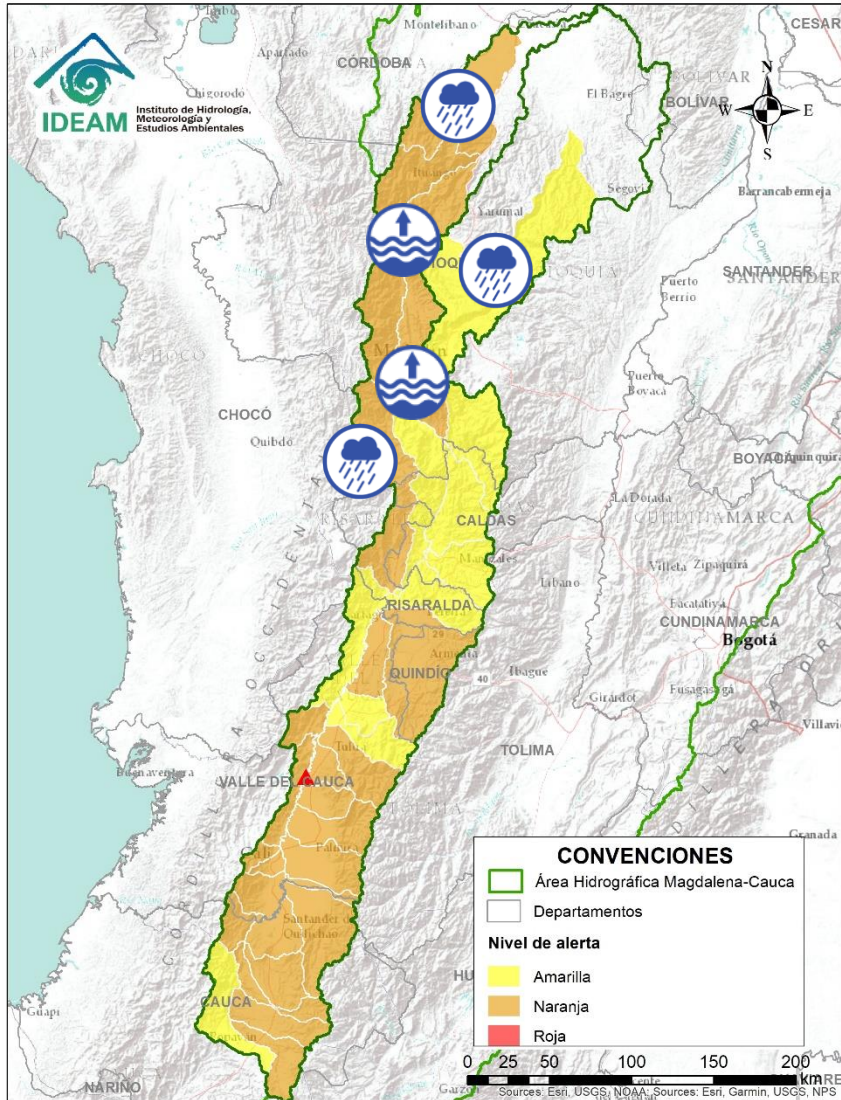


Alerta	Zona Hidrográfica	Subzona o Cuenca Hidrográfica	Descripción de la alerta hidrológica
	Cauca	Cuencas aportantes al río Cauca en el departamento del Valle del Cauca	Probabilidad de crecientes súbitas en la cuenca de los ríos Las Cañas - Los Micos y Obando, aportantes al Cauca en el departamento Valle del Cauca. Especial atención en los municipios de Cartago y La Victoria.
	Cauca	Cuenca del río Otún	Probabilidad de creciente súbita en la cuenca del río Otún y sus afluentes, se recomienda especial atención en el municipio de Santa Rosa de Cabal.
	Cauca	Cuenca del río Chinchiná	Probabilidad de crecientes súbitas en el río Chinchiná y sus afluentes en el Eje Cafetero. Especial atención en los municipios de Villamaría y Manizales (Caldas).
	Cauca	Cuenca del río Risaralda	Crecientes súbitas en el río Risaralda y sus afluentes. Especial atención a la altura del municipio de Riosucio Viterbo, Belalcázar (Caldas), Balboa y La Virginia (Risaralda).
	Cauca	Cuenca del río Tapias	Probabilidad de crecientes súbitas en el río Tapias y sus afluentes, en el Eje Cafetero.
	Cauca	Cuenca del río Frío	Probabilidad de crecientes súbitas en la cuenca del río Frío y sus afluentes en el Eje Cafetero.
	Cauca	Cuenca del río Arma	Probabilidad de crecientes súbitas en la cuenca del río Arma y sus afluentes en el Eje Cafetero.





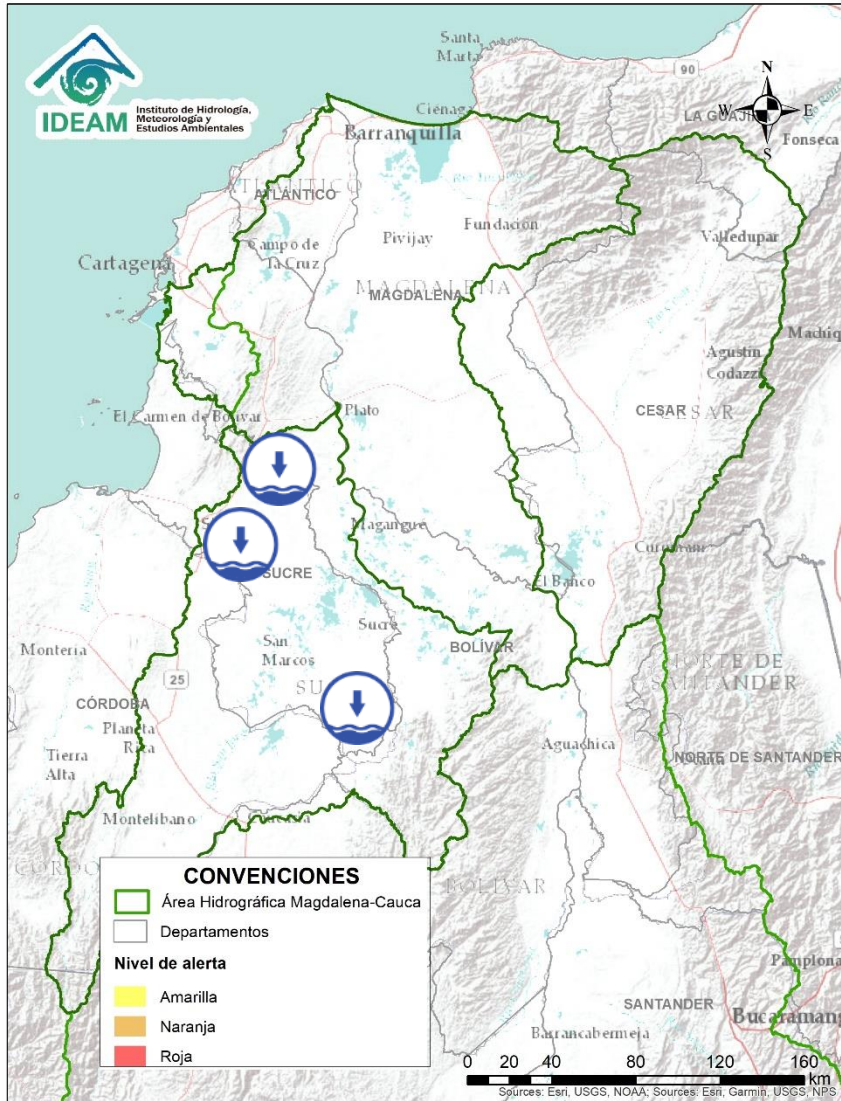
# Área Hidrográfica del Magdalena – Cauca (cuenca del río Cauca)



Alerta	Zona Hidrográfica	Subzona o Cuenca Hidrográfica	Descripción de la alerta hidrológica
	Cauca	Parte media del río Cauca	Niveles altos del río Cauca con valores que superan la cota de afectación a la altura del municipio de Venecia (Antioquia), se recomienda especial atención ante posibles afectaciones por desbordamientos e inundaciones. Igual recomendación a los pobladores ribereños (Bolombolo, San Nicolás, Olaya, y Barbacoas) ubicados aguas abajo del municipio de Venecia, por el transito de onda que aumentaría el nivel del río cauca a su paso por estos centros poblados.
	Cauca	Cuenca del río San Juan	Probabilidad de crecientes súbitas en el río San Juan y sus afluentes, especialmente en los ríos Taparto y Bolívar, y las quebradas La Liboriana, Los Monos y La Linda, a la altura de los municipios de Andes, Betania, Salgar, Ciudad Bolívar y Pueblorrico (Antioquia).
	Cauca	Parte media del río Cauca	Dado el transito de la onda de creciente en la parte media del río Cauca se prevé incrementos en los niveles del cauce principal desde La Pintada hasta Valdivia (Antioquia), con valores en el rango de altos históricos para la época.
	Cauca	Cuenca del río Porce	Probabilidad de crecientes súbitas en el río Porce y algunas quebradas afluentes del Valle de Aburra. Especial atención a los niveles del río Medellín y sus aportantes, en los municipios de Rionegro, Caldas, Sabaneta, Itagüí, Copacabana, Bello y La Estrella, entre otros.
	Cauca	Cuenca del río Taraza-Man	Probabilidad de incrementos súbitos en los niveles de los ríos Tarazá, Man y sus afluentes, a la altura de los municipios de Tarazá y Cáceres (Antioquia).



# Área Hidrográfica del Magdalena – Cauca (cuenca baja del río Magdalena)



Alerta	Zona Hidrografica	Subzona o Cuenca Hidrografica	Descripción de la alerta hidrológica
	Bajo Magdalena	Bajo San Jorge – La Mojana	<b>Alerta puntual</b> por niveles bajos en el caño Mojana, en el municipio de Majagual (Sucre). Igualmente, dadas las pocas lluvias en La Región de La Mojana, se prevé niveles bajos en varios cuerpos de agua, lo cual puede estar ocasionar desabastecimiento de agua en algunos municipios de la cuenca Baja del río San Jorge.

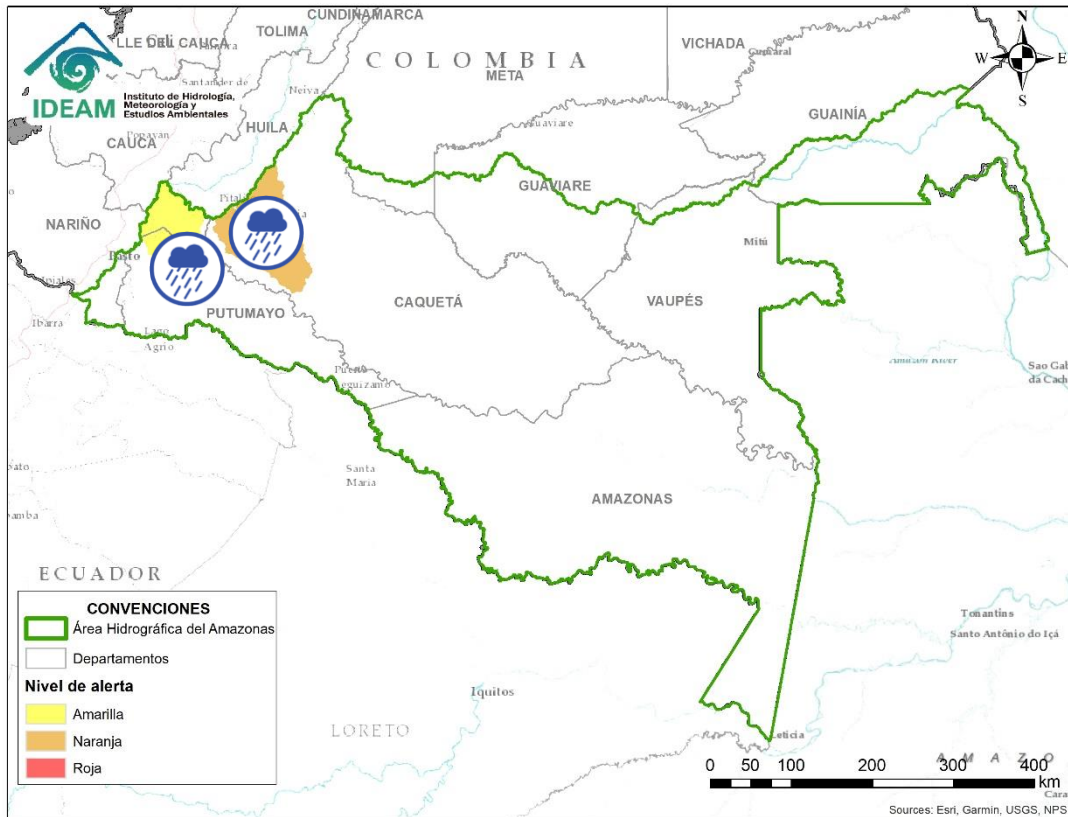




Alerta	Zona Hidrografica	Subzona o Cuenca Hidrografica	Descripción de la alerta hidrológica
	Meta	Cuenca río Humea y sus afluentes	Probabilidad de crecientes súbitas en el río Humea y sus afluentes. Especial atención en los municipios de Paratebueno y Medina (Cundinamarca).
	Meta	Directos al río Meta entre los ríos Humea y Upía	Probabilidad de crecientes súbitas en la SZH directos al río Meta entre los ríos Humea y Upía.



# Área Hidrográfica del Amazonas



Alerta	Zona Hidrográfica	Subzona o Cuenca Hidrográfica	Descripción de la alerta hidrológica
	Caquetá	Cuenca alta del río Caquetá	Probabilidad de incrementos moderados en el nivel del río Mocoa y sus afluentes, los ríos Rumiyaico, Tarauquita, Pepino, Sangoyaco y Mulato, entre otros aportantes a la cuenca alta del río Caquetá. Se recomienda especial atención en la ciudad de Mocoa (Putumayo) y en el municipio de Piamonte (Cauca).
	Caquetá	Cuenca del río Orteguaza	Probabilidad de crecientes súbitas en el río Orteguaza y sus afluentes, los ríos Caraño y Hacha en el piedemonte caqueteño, a la altura del municipio de Florencia (Caquetá). Se recomienda especial atención en las ciudades de Florencia, Paujil, Doncello, Albania y San José de Fragua.
	Caquetá	Cuenca del río Pescado	Probabilidad de crecientes súbitas en el río Pescado y sus afluentes en el piedemonte caqueteño. Se recomienda especial atención en los municipios de Albania y Valparaíso.





## RESUMEN

Debido a las precipitaciones de los últimos días se presenta saturación de humedad en los suelos ocasionando probabilidad alta, moderada y baja de ocurrencia de deslizamientos de tierra en zonas de ladera y alta pendiente en algunos municipios de los departamentos de la región Andina, Caribe, Pacífico, Orinoquía y Amazonía

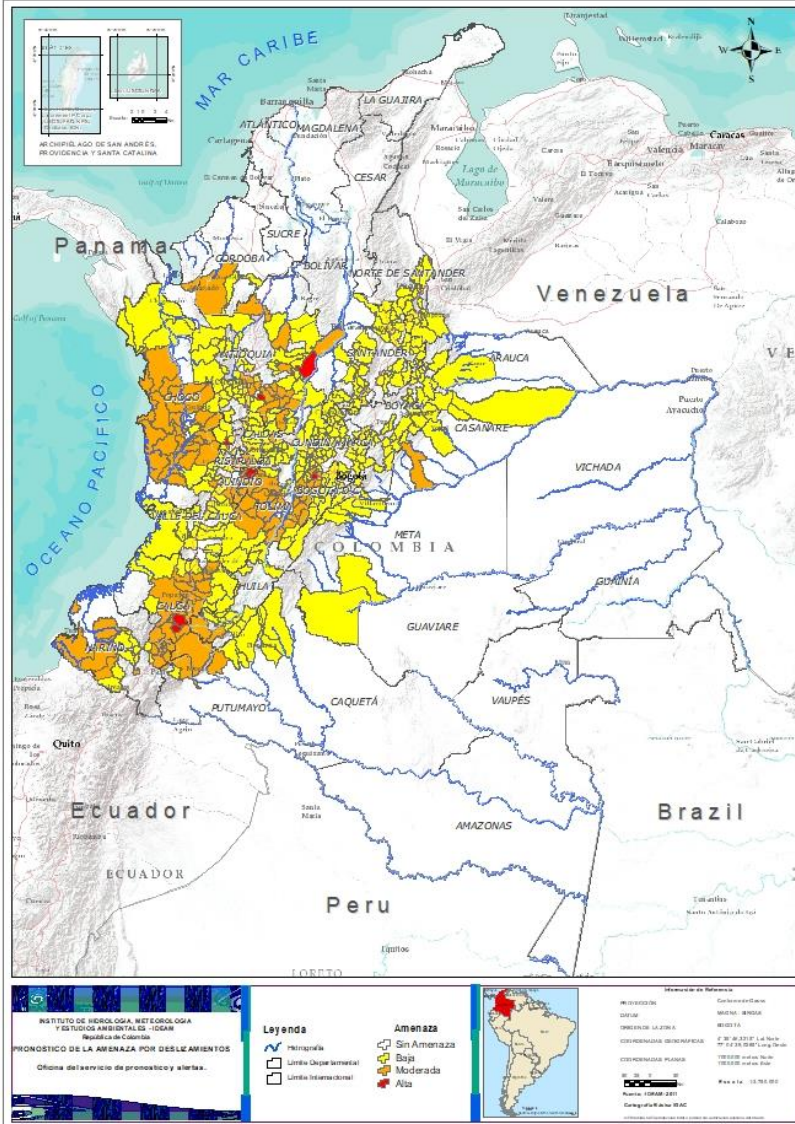


Fuente: <https://www.telesurtv.net/>



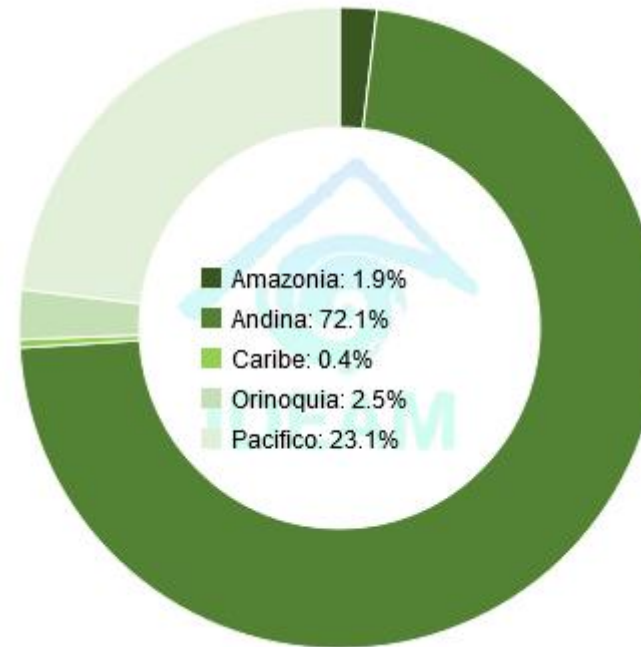


# Pronóstico de la Amenaza por Deslizamientos de Tierra



TOTAL MUNICIPIOS: 481

DEPARTAMENTO	Nº
ANTIOQUIA	2
CAUCA	2
CUNDINAMARCA	1
QUINDÍO	2
RISARALDA	1
<b>TOTAL</b>	<b>8</b>



DEPARTAMENTO	Nº
ANTIOQUIA	14
CALDAS	2
CAQUETÁ	1
CASANARE	1
CAUCA	22
CHOCÓ	19
CUNDINAMARCA	10
CÓRDOBA	1
HUILA	2
NARIÑO	17
PUTUMAYO	1
QUINDÍO	6
RISARALDA	2
TOLIMA	20
VALLE DEL CAUCA	3
<b>TOTAL</b>	<b>121</b>

DEPARTAMENTO	Nº
ANTIOQUIA	51
BOYACÁ	47
CALDAS	17
CAQUETÁ	6
CASANARE	5
CAUCA	10
CHOCÓ	6
CUNDINAMARCA	74
CÓRDOBA	1
HUILA	16
META	6
NARIÑO	8
NORTE DE SANTANDER	13
PUTUMAYO	1
QUINDÍO	1
RISARALDA	6
SANTANDER	43
TOLIMA	17
VALLE DEL CAUCA	24
<b>TOTAL</b>	<b>352</b>

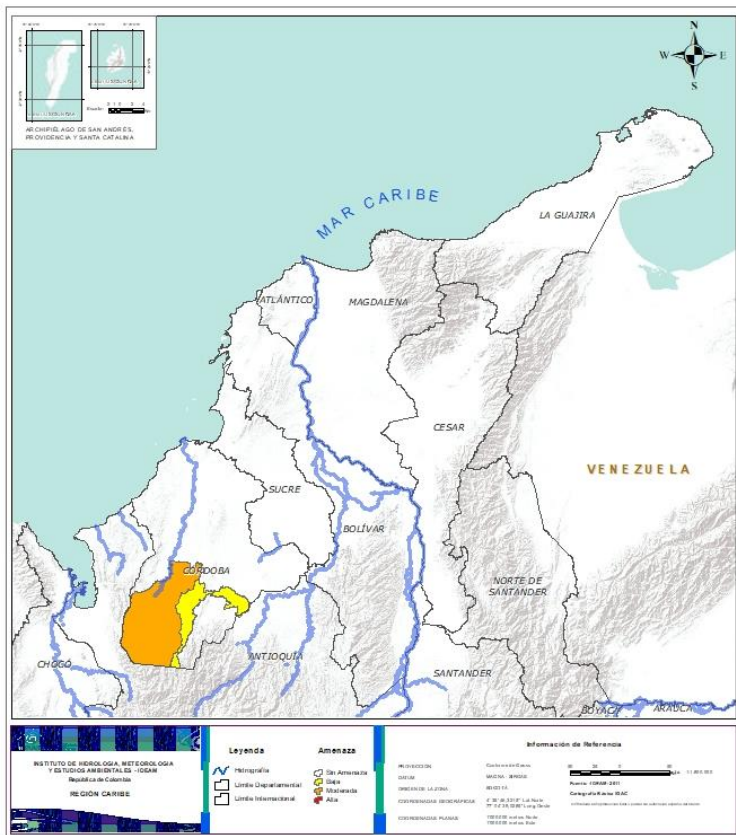




# Pronóstico de la Amenaza por Deslizamientos de Tierra



## REGIÓN CARIBE



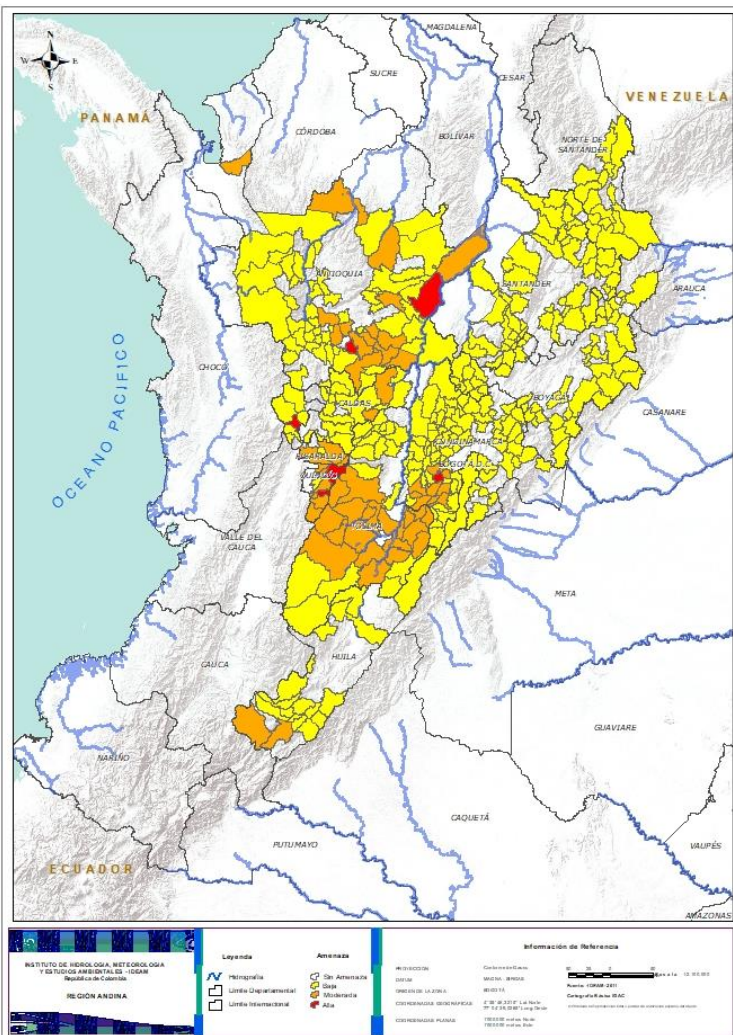
Alerta	SITIOS PARA LOS CUALES SE GENERA LA ALERTA
	CÓRDOBA: Tierralta.
	CÓRDOBA: Montelíbano.



# Pronóstico de la Amenaza por Deslizamientos de Tierra



## REGIÓN ANDINA



Alerta	SITIOS PARA LOS CUALES SE GENERA LA ALERTA
	<b>ANTIOQUIA:</b> La Unión, Puerto Berrio. <b>CUNDINAMARCA:</b> El Colegio. <b>QUINDÍO:</b> Córdoba, Salento. <b>RISARALDA:</b> Apía.
	<b>ANTIOQUIA:</b> Amalfi, Apartadó, Carmen De Viboral, Cocorná, Granada, Medellín, Retiro, Rionegro, San Francisco, San Luis, San Roque, Sonsón, Tarazá, Yondó (Casabe). <b>CALDAS:</b> Manzanares, Samaná. <b>CUNDINAMARCA:</b> Agua De Dios, Fusagasugá, La Mesa, Nilo, San Antonio De Tequendama, Silvania, Tena, Tibacuy, Tocaima, Viotá. <b>HUILA:</b> Pitalito, San Agustín. <b>QUINDÍO:</b> Buenavista, Calarcá, Circasia, Filandia, Génova, Pijao. <b>RISARALDA:</b> Pereira, Santa Rosa De Cabal. <b>TOLIMA:</b> Cajamarca, Carmen De Apicalá, Chaparral, Coyaima, Cunday, Guamo, Ibagué, Icononzo, Melgar, Natagaima, Ortega, Prado, Purificación, Roncesvalles, Rovira, San Antonio, San Luis, Suárez, Valle De San Juan, Villarrica.
	<b>ANTIOQUIA:</b> Abejorral, Alejandría, Amagá, Andes, Angelópolis, Anorí, Argelia, Armenia, Belmira, Betulia, Buriticá, Caicedo, Caldas, Cañasgordas, Caracolí, Caramanta, Cisneros, Ciudad Bolívar, Concordia, Dabeiba, Ebéjico, Envigado, Fredonia, Frontino, Giraldo, Guarne, Heliconia, Ituango, Maceo, Montebello, Nariño, Olaya, Puerto Nare, Puerto Triunfo, Remedios, Sabanalarga, Salgar, San Carlos, San Pedro De Los Milagros, Santa Bárbara, Santo Domingo, Santuario, Segovia, Sopetrán, Titiribí, Toledo, Uramita, Urrao, Venecia, Yalí, Yolombó. <b>BOYACÁ:</b> Aquitania, Betéitiva, Boavita, Buenavista, Campohermoso, Chinavita, Chita, Coper, Corrales, Covarachía, El Espino, Guicán, La Uvita, La Victoria, Labranzagrande, Maripí, Miraflores, Mongua, Monquirá, Muzo, Otanche, Pachavita, Páez, Pajarito, Panqueba, Pauna, Paya, Paz De Rio, Pesca, Pisba, Puerto Boyacá, Quipama, Rondón, Saboyá, San Eduardo, San José De Pare, San Luis De Gaceno, San Mateo, San Pablo De Borbur, Santana, Soatá, Socotá, Susacón, Tasco, Tibaná, Tópaga, Turmequé, Úmbita, Ventaquemada. <b>CALDAS:</b> Aguadas, Belalcázar, Chinchiná, Filadelfia, La Merced, Manizales, Marmato, Marquetalia, Marulanda, Neira, Norcasia, Pácora, Pensilvania, Salamina, Supia, Victoria, Villamaria.

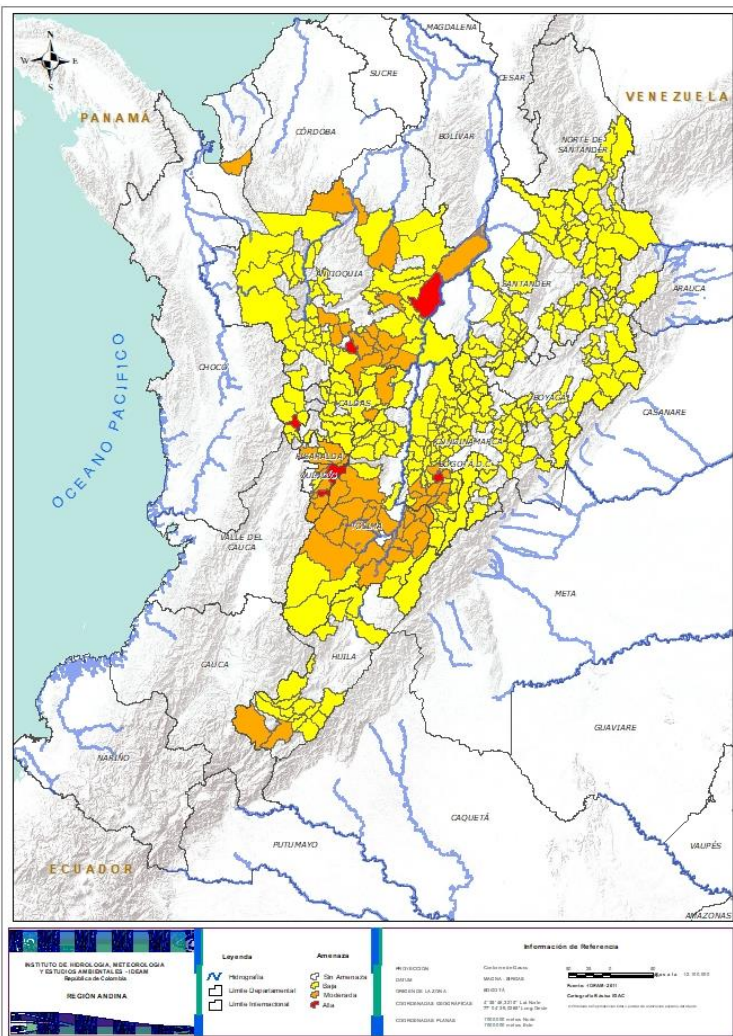




# Pronóstico de la Amenaza por Deslizamientos de Tierra



## REGIÓN ANDINA



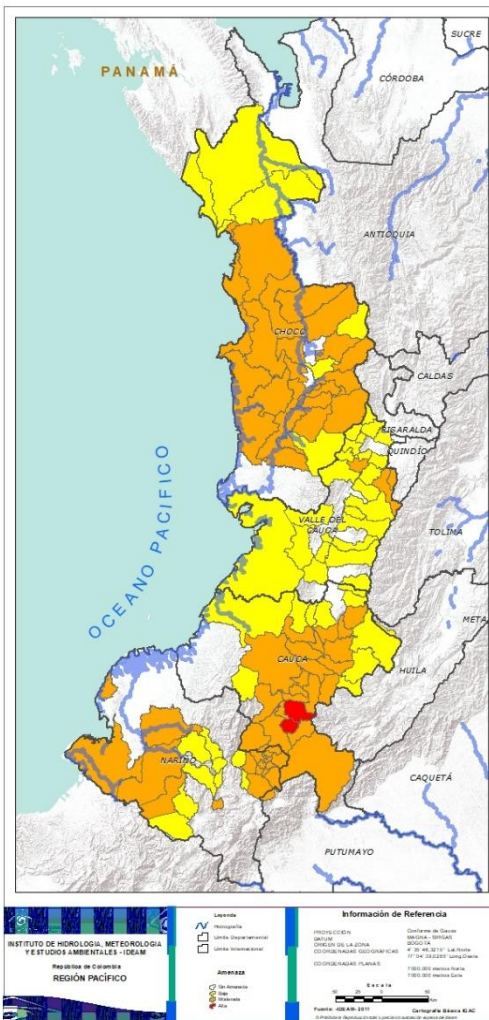
Alerta	SITIOS PARA LOS CUALES SE GENERA LA ALERTA
	<p><b>CUNDINAMARCA:</b> Albán, Anapoima, Anolaima, Apulo, Arbeláez, Beltrán, Bituima, Bogotá, D.c., Bojacá, Cabrera, Cachipay, Caparrapí, Cáqueza, Carmen De Carupa, Chaguaní, Chipaque, Choachí, Chocontá, Cogua, El Peñón, El Rosal, Facatativá, Gachetá, Gama, Granada, Guaduas, Guatavita, Guayabal De Siquima, Gutiérrez, Jerusalén, Junín, La Calera, La Palma, La Peña, La Vega, Lenguaque, Machetá, Manta, Nimaima, Nocaima, Pacho, Paima, Pandi, Pasca, Pulí, Quebradanegra, Quetame, Quipile, Ricaurte, San Bernardo, San Cayetano, San Francisco, San Juan De Rioseco, Sasaima, Sesquilé, Sibaté, Soacha, Subachoque, Suesca, Supatá, Sutatausa, Tabio, Tausa, Topaipí, Ubalá, Útica, Venecia, Vergara, Vianí, Villagómez, Villapinzón, Villeta, Yacopí, Zipacón.</p> <p><b>HUILA:</b> Aipe, Altamira, Colombia, Elías, Garzón, Guadalupe, La Argentina, La Plata, Nátaga, Neiva, Oporapa, Saladoblanco, Santa María, Suaza, Tarqui, Timaná.</p> <p><b>NORTE DE SANTANDER:</b> Arboledas, Cácora, Chinácota, Chitagá, Cúcuta, Cucutilla, Durania, El Zulia, Labateca, Mutiscua, Pamplona, Salazar, San Cayetano, Silos, Toledo.</p> <p><b>QUINDÍO:</b> Armenia.</p> <p><b>RISARALDA:</b> Belén De Ubría, Dosquebradas, La Celia, Mistratú, Pueblo Rico, Santuario.</p> <p><b>SANTANDER:</b> Aguada, Albania, Barbosa, Bucaramanga, Carcasí, Cerrito, Charalá, Charta, Chipatá, Concepción, Confines, Coromoro, El Carmen, El Playón, Floridablanca, Girón, Guaca, Guavatá, Güepa, La Belleza, La Paz, Landázuri, Lebrija, Macaravita, Málaga, Matanza, Mogotes, Oiba, Onzaga, Piedecuesta, Puente Nacional, Puerto Parra, Rionegro, San Andrés, San Benito, San Miguel, San Vicente De Chucurí, Santa Helena Del Opón, Sucre, Suratá, Tona, Valle De San José, Vélez.</p> <p><b>TOLIMA:</b> Alpujarra, Anzoátegui, Armero (Guayabal), Ataco, Casabianca, Coello, Dolores, Falan, Fresno, Herveo, Lérída, Líbano, Murillo, Palocabildo, Planadas, Rioblanco, Villahermosa.</p>



# Pronóstico de la Amenaza por Deslizamientos de Tierra



## REGIÓN PACÍFICO

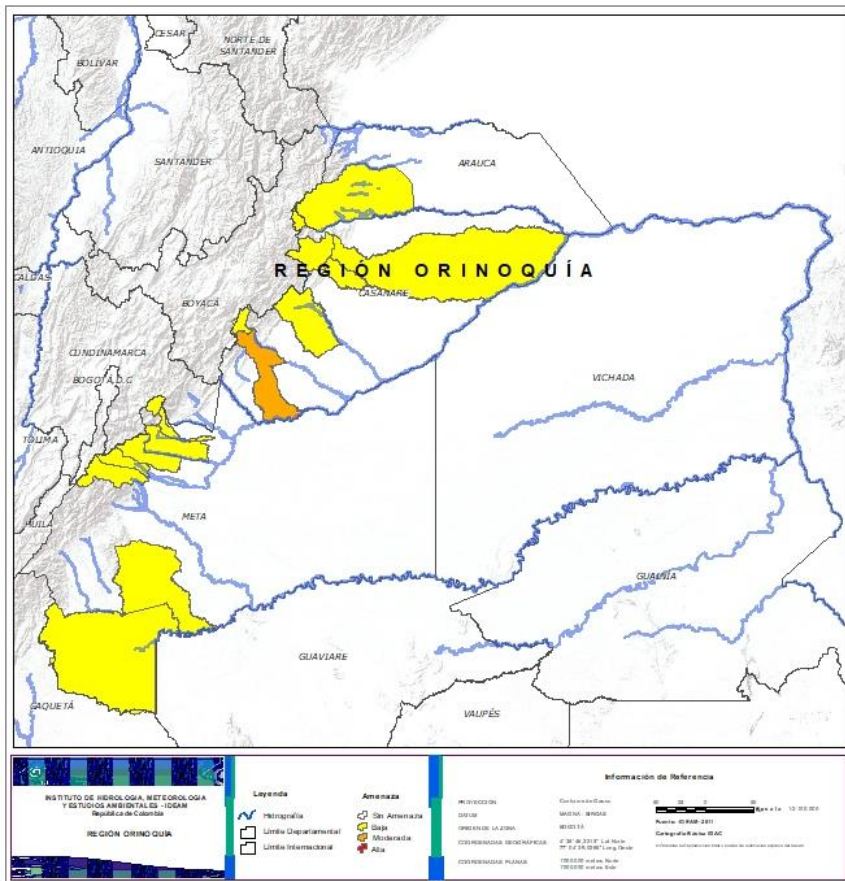


Alerta	SITIOS PARA LOS CUALES SE GENERA LA ALERTA
	<b>CAUCA:</b> Almaguer, La Vega.
	<b>CAUCA:</b> Bolívar, Cajibío, Caldono, El Tambo, Florencia, Jambaló, La Sierra, Mercaderes, Morales, Patía (El Bordo), Piendamó, Popayán, Puracé (Coconuco), Rosas, San Sebastián, Santa Rosa, Silvia, Sotaró (Paispamba), Sucre, Timbío, Toribío, Totoró. <b>CHOCÓ:</b> Alto Baudó (Pie De Pato), Bagadó, Bahía Solano (Mutis), Bajo Baudó (Pizarro), Bojayá (Bellavista), Condoto, El Cantón Del San Pablo (Managrú), Istmina, Lloró, Medio Atrato (Beté), Medio Baudó (Boca De Pepé), Medio San Juan (Andagoya), Nóvita, Nuquí, Quibdó, Río Iró (Santa Rita), Río Quito (Paimadó), San José Del Palmar, Tadó. <b>NARIÑO:</b> Albán (San José), Arboleda (Berruecos), Barbacoas, Belén, Buesaco, Colón (Génova), El Tablón, Guaitarilla, La Cruz, La Unión, Magüí (Payán), Ricaurte, San Bernardo, San Lorenzo, San Pablo, San Pedro De Cartago (Cartago), Tumaco. <b>VALLE DEL CAUCA:</b> Caicedonia, Roldanillo, Sevilla.
	<b>CAUCA:</b> Área En Litigio, Argelia, Buenos Aires, Corinto, Inzá, López, Miranda, Páez (Belalcázar), Santander De Quilichao, Suárez. <b>CHOCÓ:</b> Carmen Del Darién (Curbaradó), Cértegui, El Carmen, Juradó, Riosucio, Sipí. <b>NARIÑO:</b> Chachagüí, Cumbal, Cumbitara, Linares, Los Andes (Sotomayor), Mallama (Piedrancha), Samaniego, Taminango. <b>VALLE DEL CAUCA:</b> Ansermanuevo, Argelia, Bolívar, Buenaventura, Buga, Bugalagrande, Cali, Calima (El Darién), Cartago, Dagua, El Águila, El Cairo, El Cerrito, El Dovio, Florida, La Unión, La Victoria, Palmira, San Pedro, Tuluá, Versalles, Vijes, Yumbo, Zarzal.





## REGIÓN ORINOQUÍA



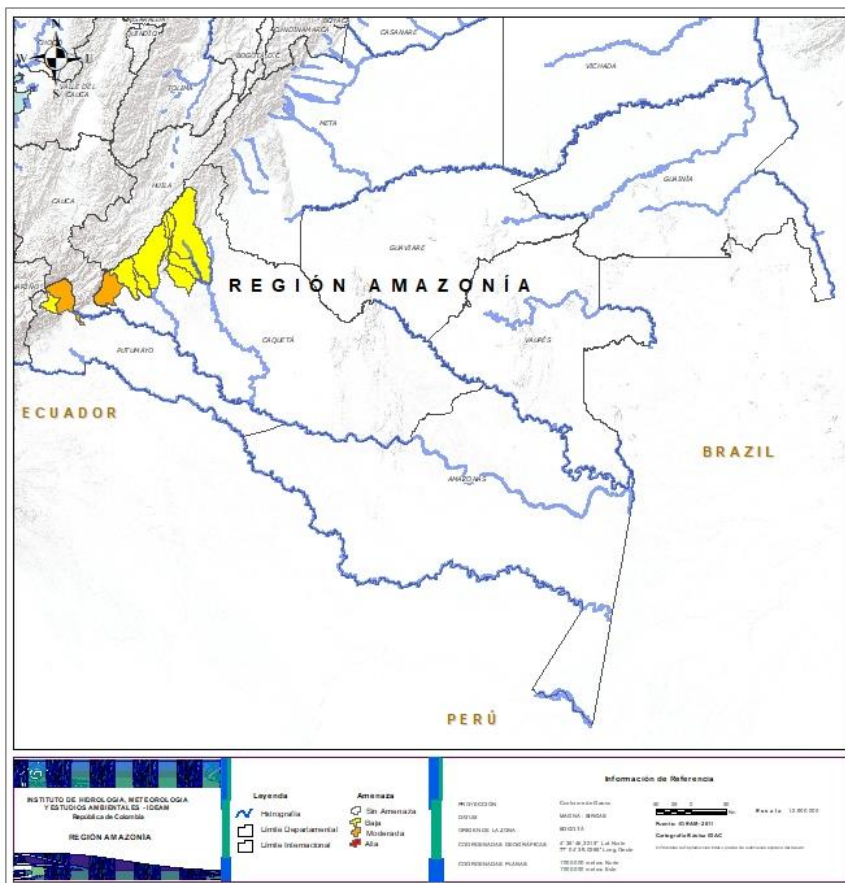
Alerta	SITIOS PARA LOS CUALES SE GENERA LA ALERTA
	<b>CASANARE:</b> Tauramena.
	<b>ARAUCA:</b> Tame. <b>CASANARE:</b> Chámeza, La Salina, Paz De Ariporo, Pore, Támara, Yopal. <b>META:</b> Acacías, Cubarral, Guamal, La Macarena, Restrepo, San Juanito, Villavicencio, Vistahermosa.



# Pronóstico de la Amenaza por Deslizamientos de Tierra



## REGIÓN AMAZONIA



Alerta	SITIOS PARA LOS CUALES SE GENERA LA ALERTA
	<b>CAQUETÁ:</b> San José Del Fragua. <b>PUTUMAYO:</b> Mocoa.
	<b>CAQUETÁ:</b> Belén De Los Andaquíes, El Doncello, El Paujil, Florencia, Morelia, Puerto Rico. <b>PUTUMAYO:</b> San Francisco.





## SECTORES VIALES



### SECTORES VIALES REPORTADOS CON AFECTACIÓN VIAL POR DESLIZAMIENTOS

#### DEPARTAMENTO

#### SECTOR VIAL

#### ANTIOQUIA

Medellín – Cañasgordas km 67  
Santuario – Caño Alegre Km 45 + 125  
San Jerónimo – San Pedro  
Uramita – Dabeiba Km 26  
Mutatá - Dabeiba Km 105 + 100 Y Km 66

#### ANTIOQUIA - CHOCÓ

Ciudad Bolívar (Sector la Mansa) – Quibdó

#### BOYACÁ - CASANARE

Sogamoso – El Crucero – Aguazul  
Sogamoso – Aguazul Km 117. Sector las Lajas

#### CAUCA

Mojarras – Popayán Km 82  
Mocoa –Pitalito Km 80 + 500  
Popayán – Cali Km 21 y 25

#### CAUCA - NARIÑO

Popayán – Pasto Km 83

#### CAQUETÁ

Depresión el Vergel – Florencia Km 45+500

#### CHOCÓ

Quibdó – Medellín Km 35

#### CUNDINAMARCA - META

Bogotá – Villavicencio





## SECTORES VIALES



### SECTORES VIALES REPORTADOS CON AFECTACIÓN VIAL POR DESLIZAMIENTOS

#### DEPARTAMENTO

#### SECTOR VIAL

HUILA

Altamira – Gabinete  
Candelaria – Laberinto Km 6+720 y Km 22  
Neiva – Balsillas Km 34+300 y Km 40  
Pitalito – Garzón Km 25+900

NARIÑO

Túquerres – Samaniego Km 28+50  
Cebadal – Santa Bárbara Km 7 +100  
Junín – Pedregal Km 110+500

PUTUMAYO

Pasto – Puente Pepino Km 85+500

TOLIMA

Manizales – Fresno Km 63+200





## RESUMEN

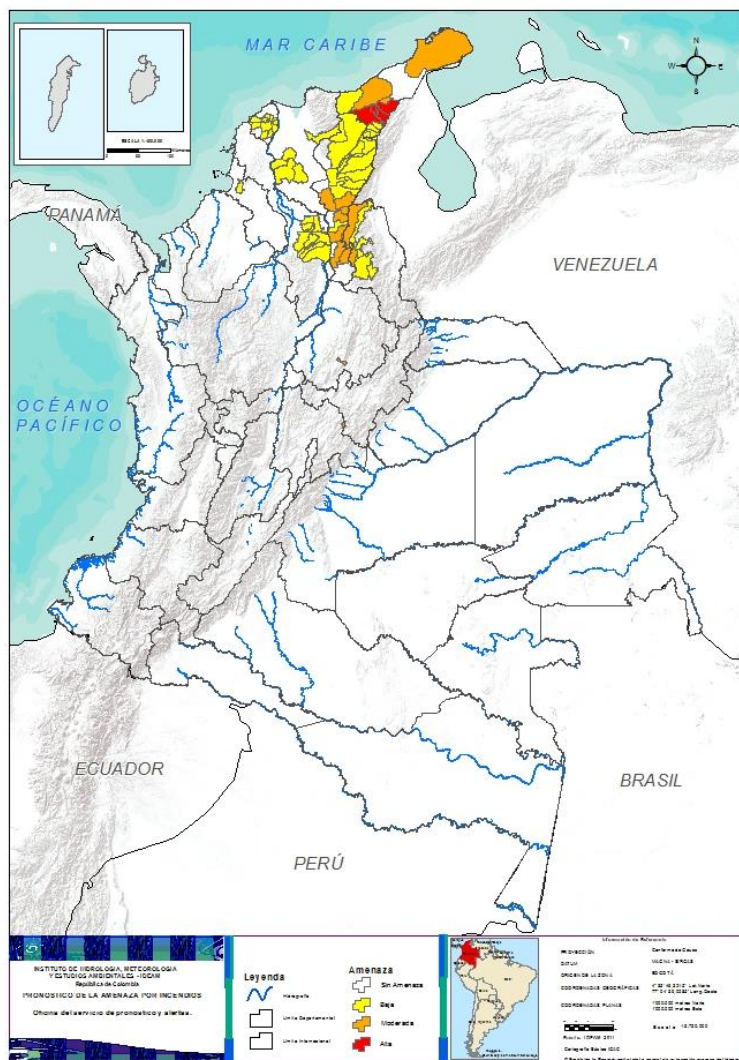
Debido a la precipitación y temperatura máxima que se han dado en los últimos días, se presentan condiciones de alerta alta, moderada y baja por incendios de la cobertura vegetal, en varios sectores de las regiones Caribe y Andina por este tipo de eventos



<https://diarioroatan.com/colombia-incendio-forestal-consume-50-hectareas-de-bosque/>



# Pronóstico de la Amenaza por Incendios de la Cobertura Vegetal



TOTAL MUNICIPIOS: 64

DEPARTAMENTO	Nº
LA GUAJIRA	4
<b>TOTAL</b>	<b>4</b>

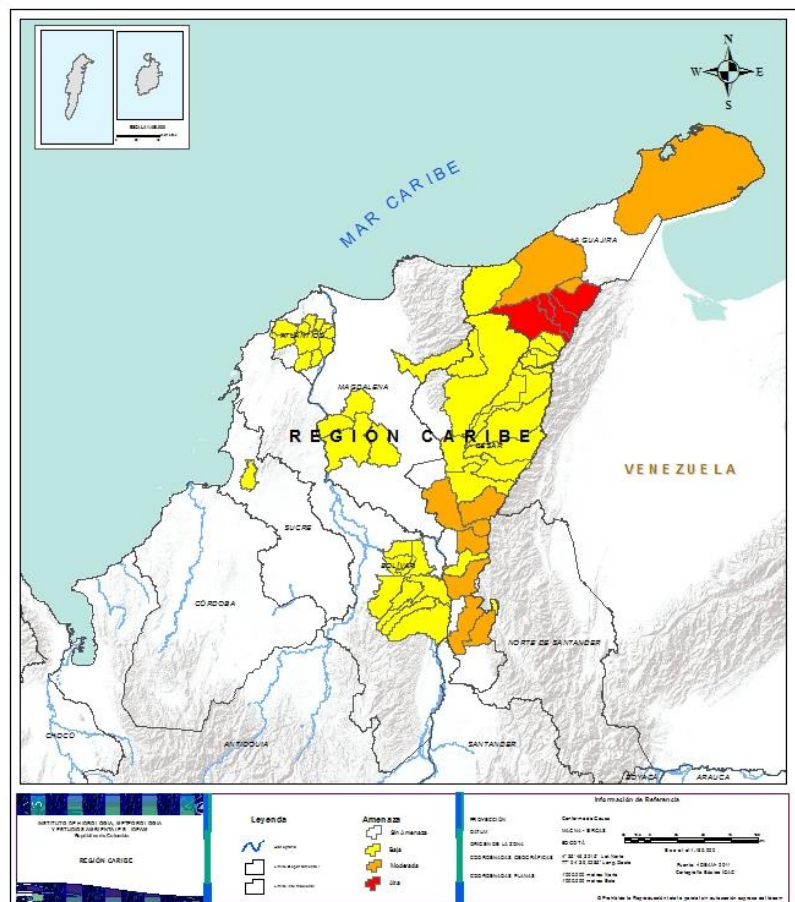
DEPARTAMENTO	Nº
CESAR	6
CUNDINAMARCA	1
LA GUAJIRA	3
NORTE DE SANTANDER	2
SANTANDER	1
<b>TOTAL</b>	<b>13</b>

DEPARTAMENTO	Nº
ATLÁNTICO	11
BOLÍVAR	8
CESAR	12
LA GUAJIRA	5
MAGDALENA	5
NORTE DE SANTANDER	5
SUCRE	1
<b>TOTAL</b>	<b>47</b>





## REGIÓN CARIBE



Alerta

SITIOS PARA LOS CUALES SE GENERA LA ALERTA



**LA GUAJIRA:** Barrancas, Distracción, Fonseca, San Juan Del Cesar.



**CESAR :** Aguachica, Chimichagua, Curumaní, La Gloria, Pailitas, Rio De Oro  
**LA GUAJIRA:** Hato Nuevo, Riohacha, Uribia.



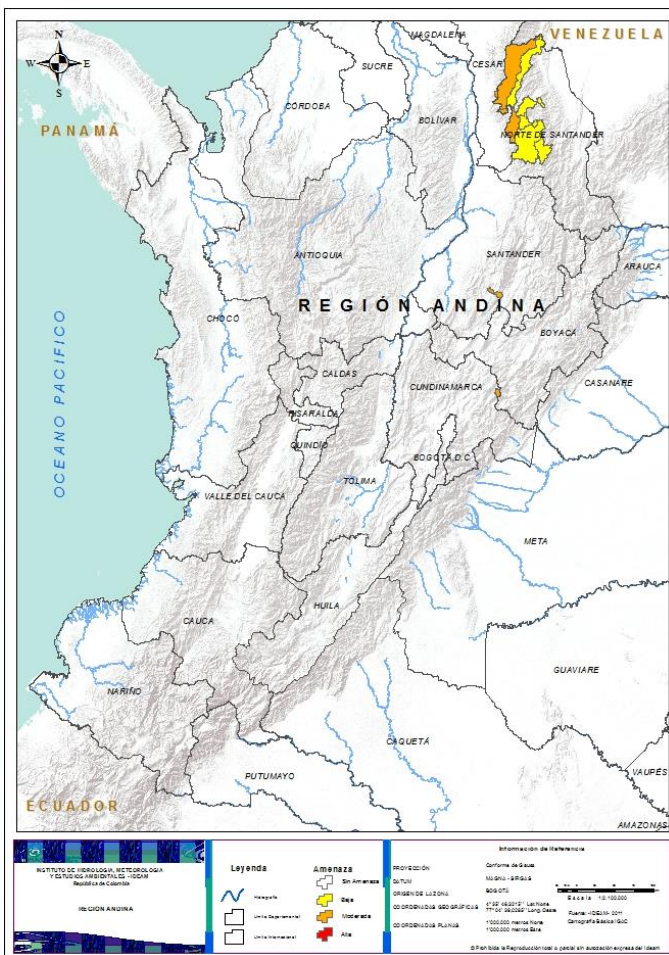
**ATLANTICO:** Baranoa, Candelaria, Luruaco, Manatí, Palmar De Varela, Piojó, Polonuevo, Ponedera, Sabanalarga, Santo Tomás, Usiacurí.  
**BOLIVAR:** Altos Del Rosario, Arenal, Barranco De Loba, Morales, Norosi, Rioviejo, San Martín De Loba, Tiquisio (Puerto Rico).  
**CESAR :** Agustín Codazzi, Becerril, Chiriguaná, El Paso, González, La Jagua De Ibirico, La Paz, Manaure Balcón Del Cesar, Pelaya, Pueblo Bello, San Diego, Valledupar.  
**LA GUAJIRA::** Dibulla, El Molino, La Jagua Del Pilar, Urumita, Villanueva..  
**MAGDALENA:** Chivolo, Fundación, Nueva Granada, Plato, Tenerife...  
**SUCRE :** Toluviéjo



# Pronóstico de la Amenaza por Incendios de la Cobertura Vegetal



## REGIÓN ANDINA



Alerta

SITIOS PARA LOS CUALES SE GENERA LA ALERTA



**CUNDINAMARCA:** Tibirita  
**SANTANDER:** Contratación  
**NORTE DE SANTANDER:** .El Carmen , Ocaña

Alerta

SITIOS PARA LOS CUALES SE GENERA LA ALERTA



**NORTE DE SANTANDER:** Ábrego, Convención, La Playa, San Calixto, Villa Caro..





**CONDICIONES  
NORMALES**

**REGION AMAZONICA  
REGION ORINOQUIA  
REGION PACIFICA**



# ALERTAS METEOMARINAS VIGENTES

## Mar Caribe colombiano

### ABREVIATURAS

**VV**

Velocidad del viento  
máxima probable

**AO**

Altura  
significativa  
de la ola

**DV**

Dirección  
predominante  
del viento

### CONVENCIONES



#### Tiempo lluvioso

Probabilidad de lluvias moderadas a fuertes, en algunos casos con posibilidad de tormentas eléctricas y rachas de viento.



#### Pleamar

La marea alcanzará su máximo nivel en el intervalo de tiempo establecido.



#### Viento y oleaje

Velocidad del viento y altura del oleaje con valores por encima de lo normal para la época.



### CONVENCIONES

### SUGERENCIAS O RECOMENDACIONES



A las embarcaciones de poco calado, consultar con las Capitanías de puerto antes de zarpar en zonas de inminente tempestad. A los bañistas y habitantes costeros, estar atentos a la evolución de las condiciones meteorológicas y a los avisos de las autoridades locales.



Se sugiere a los habitantes costeros estar atentos a la evolución del fenómeno.



A los bañistas y habitantes costeros, estar atentos a la evolución del fenómeno y a las indicaciones de las autoridades locales. A las embarcaciones de poco calado, consultar con las Capitanías de puerto antes de zarpar.

\* La altura significativa de la ola, representa la media del tercio más alto de las olas, por lo cual la altura máxima posible puede ser incluso superior al doble de este valor





# ALERTAS METEOMARINAS VIGENTES

Océano Pacífico  
Nacional

## ABREVIATURAS

**VV**

Velocidad del viento  
máxima probable

**AO**

Altura  
significativa  
de la ola

**DV**

Dirección  
predominante  
del viento

## CONVENCIONES



### Tiempo lluvioso

Probabilidad de lluvias moderadas a fuertes, en algunos casos con posibilidad de tormentas eléctricas y rachas de viento.



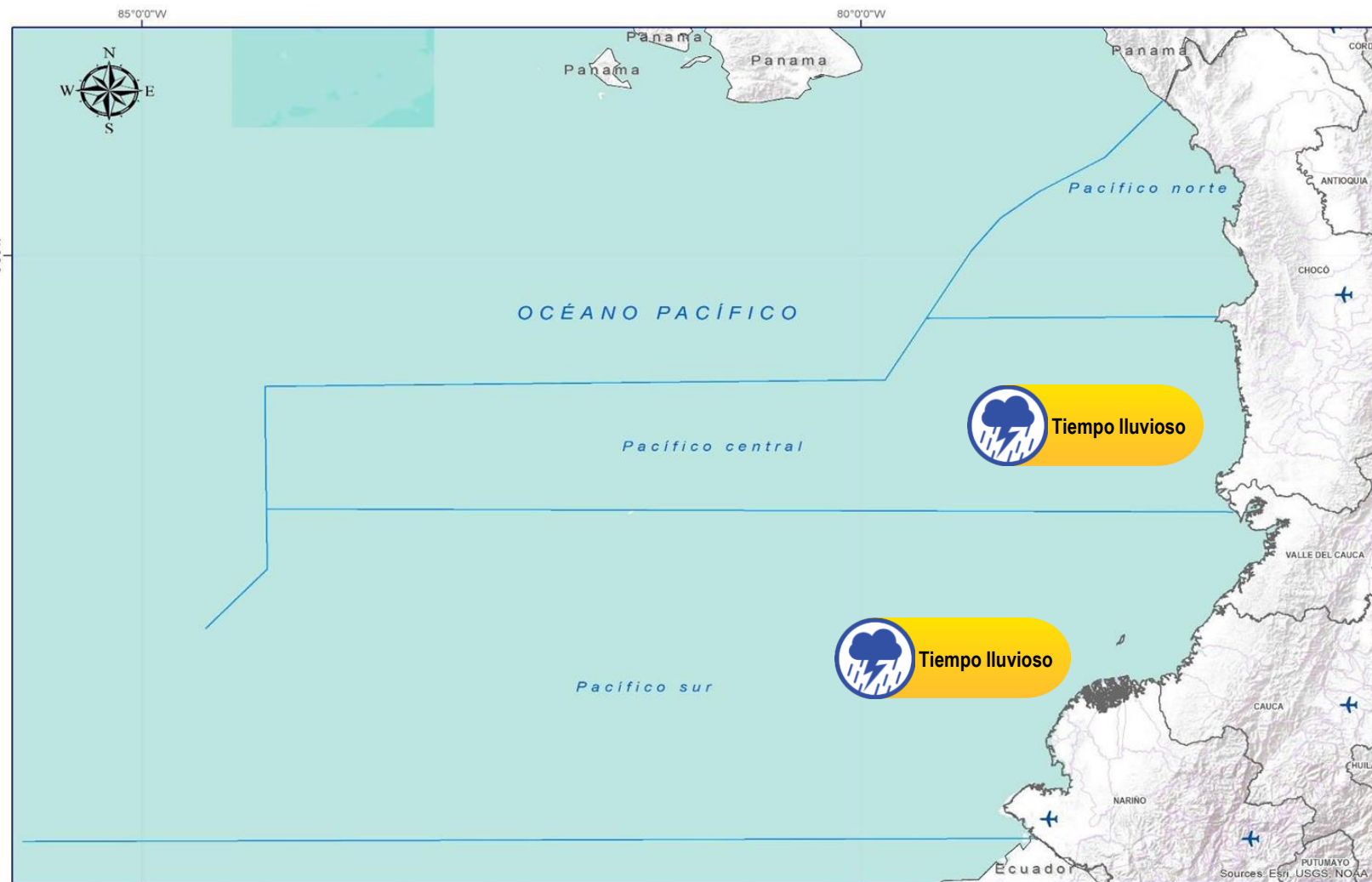
### Pleamar

La marea alcanzará su máximo nivel en el intervalo de tiempo establecido.



### Viento y oleaje

Velocidad del viento y altura del oleaje con valores por encima de lo normal para la época.



## CONVENCIONES

## SUGERENCIAS O RECOMENDACIONES



A las embarcaciones de poco calado, consultar con las Capitanías de puerto antes de zarpar en zonas de inminente tempestad. A los bañistas y habitantes costeros, estar atentos a la evolución de las condiciones meteorológicas y a los avisos de las autoridades locales.






Se sugiere a los habitantes costeros estar atentos a la evolución del fenómeno.



A los bañistas y habitantes costeros, estar atentos a la evolución del fenómeno y a las indicaciones de las autoridades locales. A las embarcaciones de poco calado, consultar con las Capitanías de puerto antes de zarpar.

\* La altura significativa de la ola, representa la media del tercio más alto de las olas, por lo cual la altura máxima posible puede ser incluso superior al doble de este valor



CONVENCIONES		SUGERENCIAS O RECOMENDACIONES
	<b>Tiempo lluvioso</b>	<p>Probabilidad de lluvias moderadas a fuertes, en algunos casos con posibilidad de tormentas eléctricas y rachas de viento.</p> <p>A las embarcaciones de poco calado, consultar con las Capitanías de puerto antes de zarpar en zonas de inminente tempestad.</p> <p>A los bañistas y habitantes costeros, estar atentos a la evolución de las condiciones meteorológicas y a los avisos de las autoridades locales.</p>
	<b>Pleamar</b>	<p>La marea alcanzará su máximo nivel en el intervalo de tiempo establecido.</p> <p>Se sugiere a los habitantes costeros estar atentos a la evolución del fenómeno.</p>
	<b>Viento y oleaje</b>	<p>Velocidad del viento y altura del oleaje con valores por encima de lo normal para la época.</p> <p>A los bañistas y habitantes costeros, estar atentos a la evolución del fenómeno y a las indicaciones de las autoridades locales.</p> <p>A las embarcaciones de poco calado, consultar con las Capitanías de puerto antes de zarpar.</p>



# INFORME TÉCNICO DIARIO

EQUIPO DE TRABAJO IDEAM

Yolanda GONZÁLEZ H. - Directora General

Daniel USECHE S. - Jefe Oficina del Servicio de Pronóstico y Alertas

OFICINA DEL SERVICIO DE PRONÓSTICO Y ALERTAS

Elaboró:

Yira FONSECA y Cristian ARANGO(Meteorología)

Albeiro FIGUEROA(Hidrología)

Andrés F ESPEJO(Deslizamientos de Tierra)

Gloria ARANGO(Incendios de la Cobertura Vegetal)

Germán SOPÓ(Análisis de Datos)

Javier GÓMEZ (Coordinación Alertas Hidrometeorológicas y Ambientales)

<http://www.ideam.gov.co>

**Correos electrónicos:** [servicio@ideam.gov.co](mailto:servicio@ideam.gov.co), [alertas@ideam.gov.co](mailto:alertas@ideam.gov.co)

Calle 25D N° 96B - 70, piso 3. Bogotá, D.C.

Teléfono: 3075625 ext. 1334 -1336.

VISITA NUESTRAS REDES SOCIALES



[ideam.instituto](http://ideam.instituto)



[InstitutoIDEAM](https://www.youtube.com/InstitutoIDEAM)



[@IDEAMColombia](https://twitter.com/IDEAMColombia)



[ideamcolombia](https://www.instagram.com/ideamcolombia)

