

INFORME TÉCNICO DIARIO

IDEAM comunica al Sistema Nacional para la Gestión del Riesgo de Desastres (SNGRD) y al Sistema Nacional Ambiental (SINA).

Bogotá D. C., 15 de marzo de 2021.
Hora de actualización 12:10 HLC

Boletín No.

074



CONTENIDO

[Lo más destacado](#)

[Precipitación](#)

[Temperaturas](#)

[Alerta por descensos significativos de las temperaturas mínimas del aire](#)

[Condiciones Hidrometeorológicas actuales](#)

[Pronóstico de precipitación de las próximas 24 horas](#)

[Pronóstico condiciones meteorológicas adicionales](#)

[Alertas Hidrológicas](#)

[Seguimiento y Pronóstico de las Amenazas por Deslizamientos](#)

[Seguimiento y Pronóstico de las Amenazas por Incendios](#)

[Alertas Meteomarinas vigentes Mar Caribe Colombiano](#)

[Alertas Meteomarinas vigentes Océano Pacífico Nacional](#)

[Alertas Meteomarinas por Ciclón Tropical Mar Caribe Colombiano](#)



Alerta
ROJA

PARA TOMAR ACCIÓN Advierte a los sistemas de prevención y atención de desastres sobre la amenaza que puede ocasionar un fenómeno con efectos adversos sobre la población, el cual requiere la atención inmediata por parte de la población y de los cuerpos de atención y socorro. Se emite una alerta sólo cuando la identificación de un evento extraordinario indique la probabilidad de amenaza inminente y cuando la gravedad del fenómeno implique la movilización de personas y equipos, interrumpiendo el normal desarrollo de sus actividades cotidianas.



Alerta
NARANJA

PARA PREPARARSE Indica la presencia de un fenómeno. No implica amenaza inmediata y como tanto es catalogado como un mensaje para informarse y prepararse. El aviso implica vigilancia continua ya que las condiciones son propicias para el desarrollo de un fenómeno, sin que se requiera permanecer alerta.



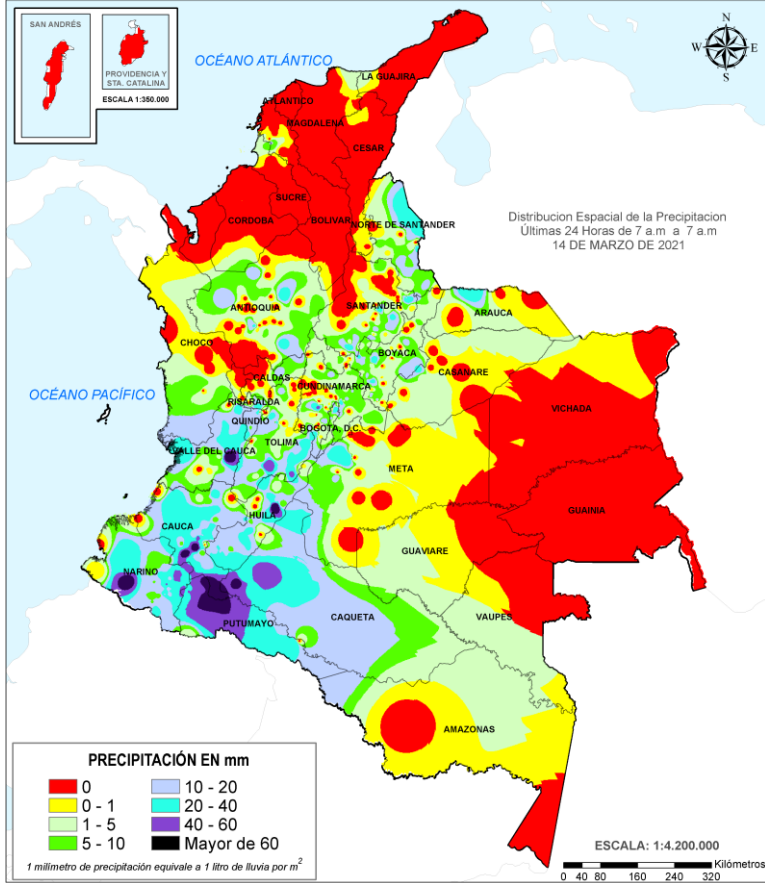
Alerta
AMARILLA

PARA INFORMARSE Es un mensaje oficial por el cual se difunde información. Por lo regular se refiere a eventos observados, registrados o registrados y puede contener algunos elementos de pronóstico a manera de orientación. Por sus características pretéritas y futuras difiere del aviso y de la alerta, y por lo general no está encaminado a alertar sino a informar.

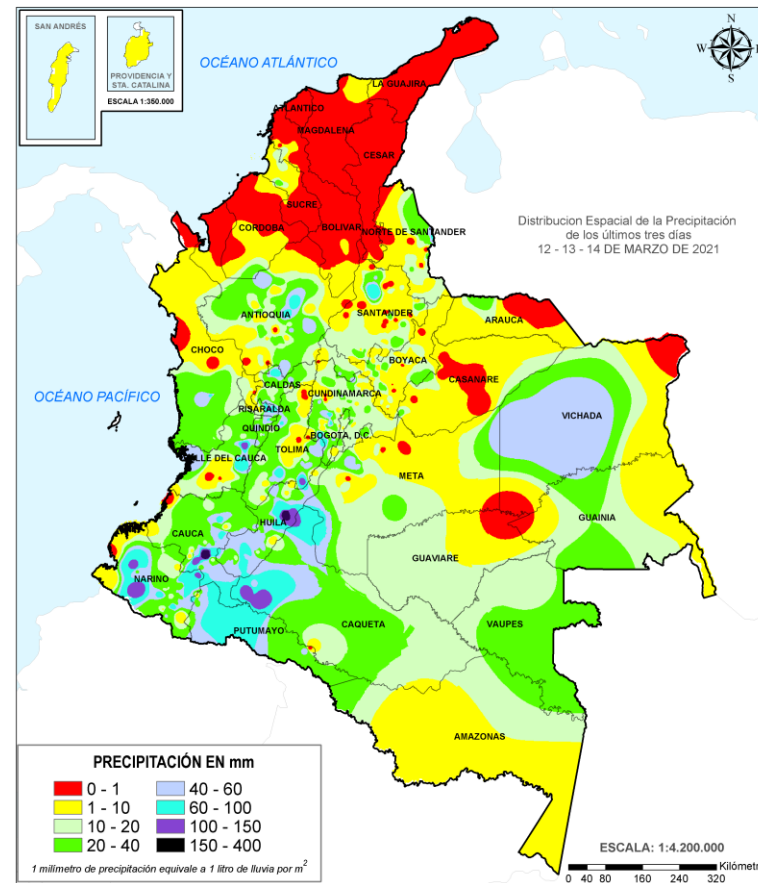
CONDICIONES NORMALES La información que se suministra se encuentra dentro de los rangos normales.

Alertas vigentes hasta: 15 de marzo de 2021 - 18:00 HLC.

Mapas de precipitación



Precipitación diaria desde las 7:00 HLC del domingo 14 de marzo hasta las 7:00 HLC del Lunes 15 de marzo de 2021
Fuente: IDEAM.



Precipitación últimas 72 horas desde las 7:00 HLC del viernes 12 de marzo hasta las 7:00 HLC del lunes 15 de marzo de 2021.
Fuente: IDEAM.

Lluvias registradas en las últimas 24 horas

En las últimas 24 horas se registró aumento importante de las precipitaciones, con respecto al día anterior. Los registros más importante se concentraron en las regiones Pacífico, Andina y sectores de la Orinoquia. El mayor registro en 24 horas se presentó en el municipio de Rivera (**Huila**), con **87.0 mm**.



Alerta ROJA

- Por alta probabilidad de deslizamientos de tierra en municipios de los departamentos de Cauca, Cundinamarca, Huila, Nariño, Risaralda, y Vichada.
- Por crecientes súbitas o niveles altos en las cuencas de los ríos Cauca, valle del Cauca, Huila Nariño y Risaralda.
- Por alta probabilidad de incendios de la cobertura vegetal en la guajira y Cesar y Magdalena.



Alerta NARANJA

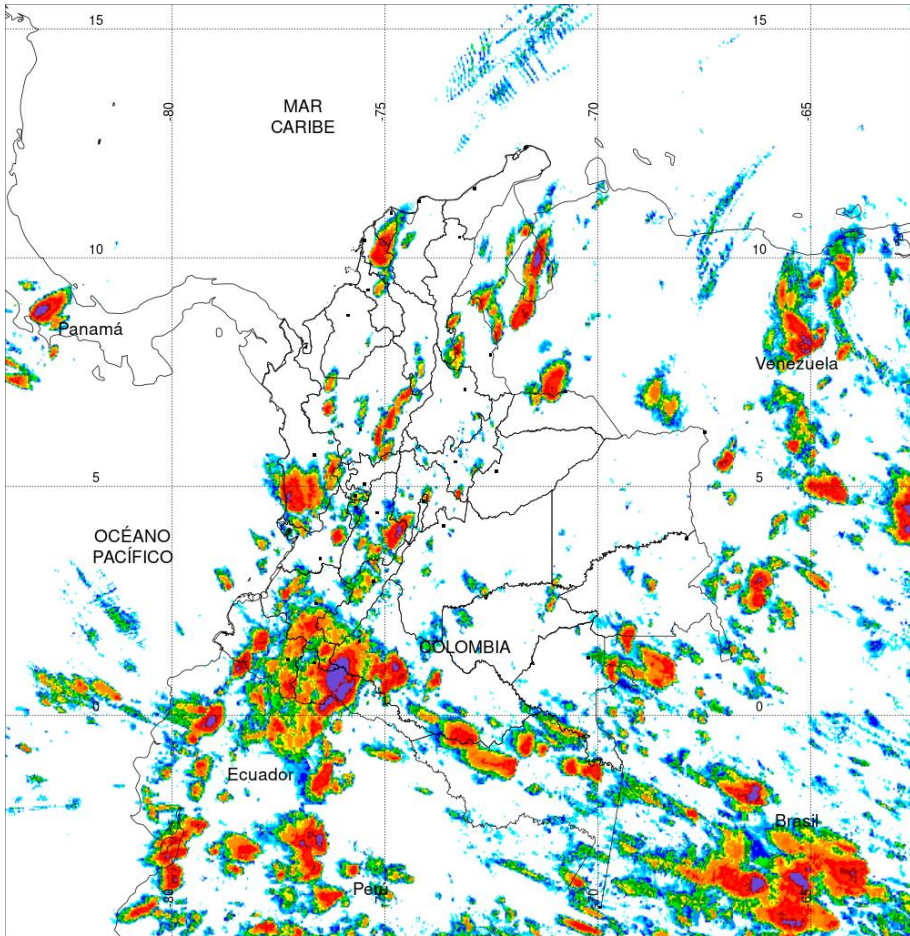
- Por moderada probabilidad de ocurrencia de incendios de la cobertura vegetal en municipios de los departamentos de Boyacá, Cesar, La Guajira y Norte de Santander.
- Por moderada probabilidad de ocurrencia de deslizamientos de tierra, en municipios de las regiones Pacífica, Andina y piedemonte de la Amazonia.
- Por moderada probabilidad de crecientes súbitas en cuencas de ríos en las regiones Pacífica, Andina y piedemonte de la Amazonia.
- Por viento y oleaje fuerte en centro y occidente del mar caribe.

Alertas amarillas e información más detallada para cada una de las categorías de alerta, remítase a la temática particular del informe.

• Un milímetro de lluvia (1 mm) equivale a un litro (1 L) de lluvia que ha caído en un metro cuadrado (1 m²).
La lluvia acumulada es la suma de los milímetros de agua lluvia que se han registrado en un lapso de tiempo.



Estimación Satelital (24 Horas)



PRECIPITACIÓN TOTAL ACUMULADA POR ESTIMACIÓN SATELITAL (GOES-16)

MAR 14 DE 2021 (7:00) - MAR 15 DE 2021 (7:00)

Elaborado por: Oficina del Servicio de Pronósticos y Alertas.



Fuente:
Imágenes GOES-16
(133/144 imágenes)



Precipitaciones

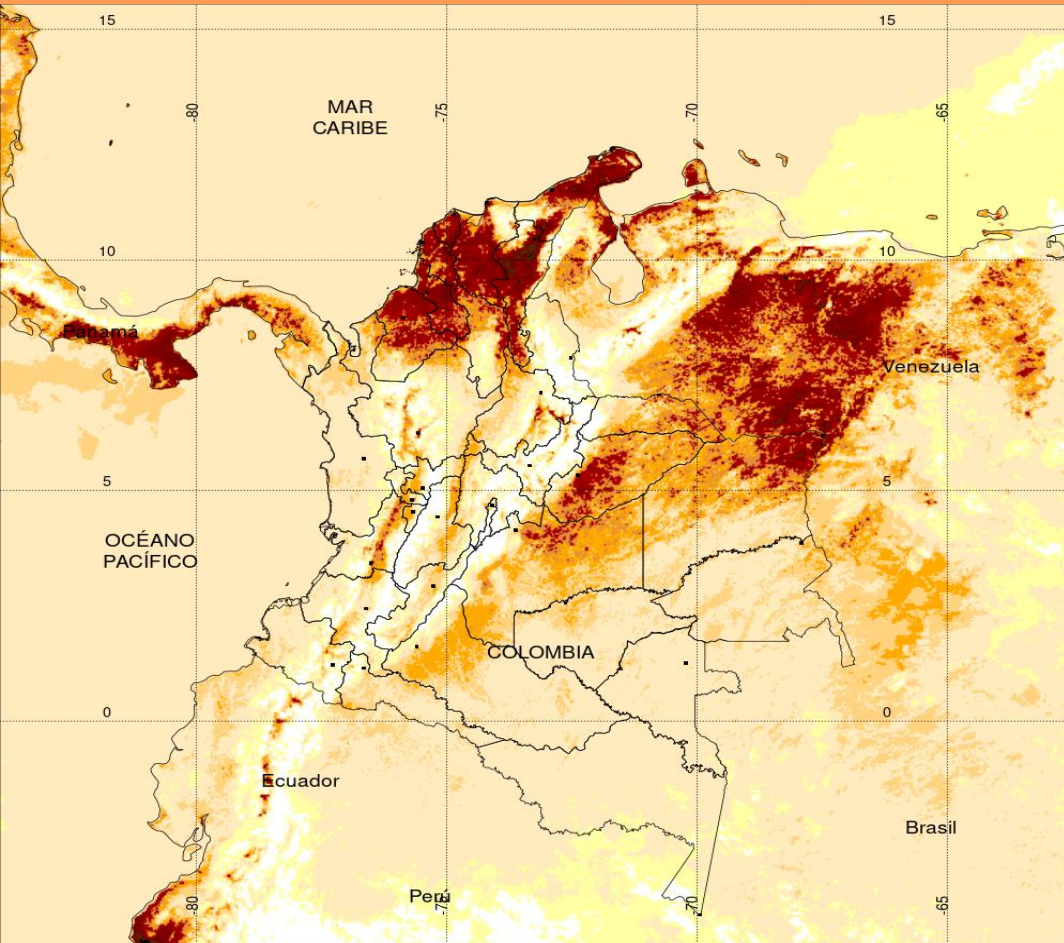
A continuación, los municipios donde se registraron precipitaciones iguales o superiores a 25.0 mm en las últimas 24 horas

Aclaración: aunque los volúmenes de lluvia registrados en un municipio se relacionan con la ubicación de las estaciones de monitoreo del IDEAM, en ocasiones, dichas estaciones pueden estar distantes de los lugares en donde se concentra la mayor población o alejados de los centros municipales.

DEPARTAMENTO	MUNICIPIO
BOYACA	Combita (30),
CAQUETA	San José Del Fragua (63,6), Florencia (47), Valparaíso (38,5), Belén De Los Andaquies (31),
CAUCA	La Vega (75,9), Bolívar (71,4), La Sierra (45,4), Cajibío (40), Bolívar (39), Piendamó (38,8), La Vega (38), López de Micay (34), Sotara (30,5), Puracé (30).
CUNDINAMARCA	Zipacón (46),
HUILA	Rivera (87) , SAN AGUSTÍN (40), Apto, Neiva (35,9), Aipe (34), Pitalito (33),
META	Cubarral (14 Km línea recta piedemonte) (40), El Dorado (37),
NARIÑO	Barbacoas (66), Arboleda (60), Buesaco (57), La Cruz (49,5), Colon (48), Nariño (40,1), Pasto (37,8), Magui (37), La Unión (35,3), Tangua (35,2), El Tablón De Gómez (33,2), El Peñol (32,2), Pasto (31), San Bernardo (30,6), Buesaco (30).
NORTE DE SANTANDER	Cúcuta (42 Km en línea recta al norte de la ciudad), (38,9),
PUTUMAYO	Mocoa (83,4), Villagarzón (71,2), Mocoa (69), Mocoa (59,7), Santiago (56), Mocoa (55,8), San Francisco (48,9), Puerto Caicedo (43), San Francisco (40,4), San Francisco (38), Puerto Leguizamo (30,8).
QUINDIO	Salento (35),
RISARALDA	Santa Rosa De Cabal (34).

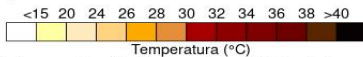


Estimación Satelital (24 Horas)



TEMPERATURA SUPERFICIAL MÁXIMA POR ESTIMACIÓN SATELITAL (GOES-16)
(2021-03-14 09:00:00 a 2021-03-14 18:30:00)

Elaborado por: Oficina del Servicio de Pronósticos y Alertas.



Temperatura (°C)
(Producto en evaluación. No son valores oficiales de temperatura)



Fuentes:
Imágenes GOES-16
(52 imágenes)



Temperaturas Máximas

A continuación, los municipios donde se registraron temperaturas iguales o superiores a 36.0 °C en las últimas 24 horas

Aclaración: aunque los valores registrados en un municipio se relacionan con la ubicación de las estaciones de monitoreo del IDEAM, en ocasiones, dichas estaciones pueden estar distantes de los lugares en donde se concentra la mayor población o alejados de los centros municipales.

DEPARTAMENTO	MUNICIPIO
CESAR	Bosconia (38.6) , Valledupar (38.0), Pailitas (36.0).
CÓRDOBA	Planeta Rica (36.0).
LA GUAJIRA	Urumita (37.0).

NO SE REGISTRARON VALORES SUPERIORES A LOS HISTÓRICOS DE TEMPERATURA MÁXIMA.

Temperaturas Mínimas

A continuación se relacionan los municipios donde en las últimas 24 horas se registraron temperaturas menores o iguales a 5.0°C.

DEPARTAMENTOS	MUNICIPIO
CUNDINAMARCA	Bogotá D. C. (4.4).
SANTANDER	Tona(5,0)

Altos valores de radiación ultravioleta

(Diciembre de 2020 a Marzo de 2021)



Fuente: <https://www.facebook.com/SunlightMedia/photos/a.418646038151549/2053342184481913/?type=1&theater>

Debido a los bajos valores de ozono que se presentarán durante los primeros meses del 2021, hasta el mes de marzo, sumado a la poca nubosidad que se espera para esta época, especialmente en horas de las mañanas y de las tardes, a pesar de estar bajo condiciones del fenómeno de La Niña, se incrementarán los valores de la radiación ultravioleta (UV) en la superficie del país, presentándose hacia el mediodía, valores del índice ultravioleta (IUV) superiores a 11, los cuales están categorizados como extremadamente altos. Los valores altos y peligrosos de radiación ultravioleta se presentarán en todo el territorio nacional. Vale la pena destacar que los máximos niveles se sentirán en las zonas montañosas, particularmente en Antioquia, los Santanderes, Tolima, Caldas, Risaralda, Quindío, Boyacá, Cundinamarca, Huila, Cauca y Nariño. Tenga en cuenta que la sobreexposición a los rayos ultravioleta representa implicaciones nocivas en la salud como envejecimiento prematuro, manchas en la piel, daños oculares, afectación del sistema inmunológico, e incluso, se corre el riesgo de sufrir de cáncer de piel.

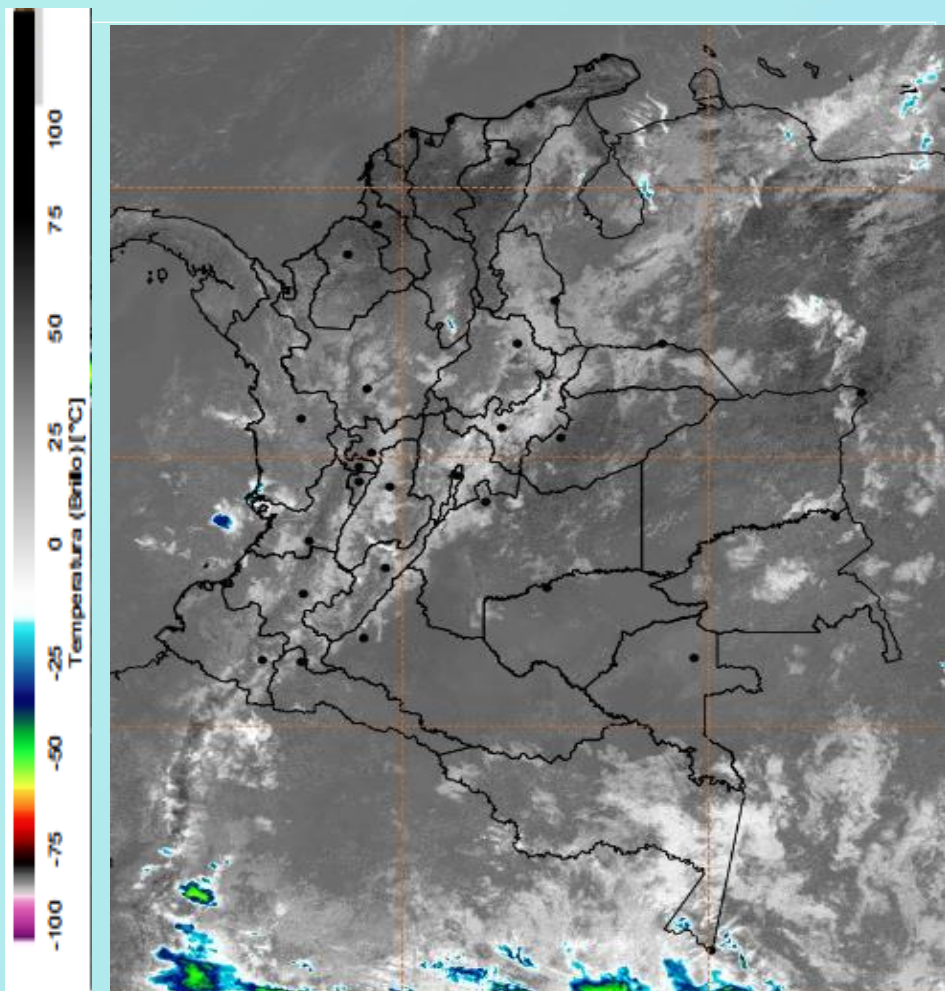
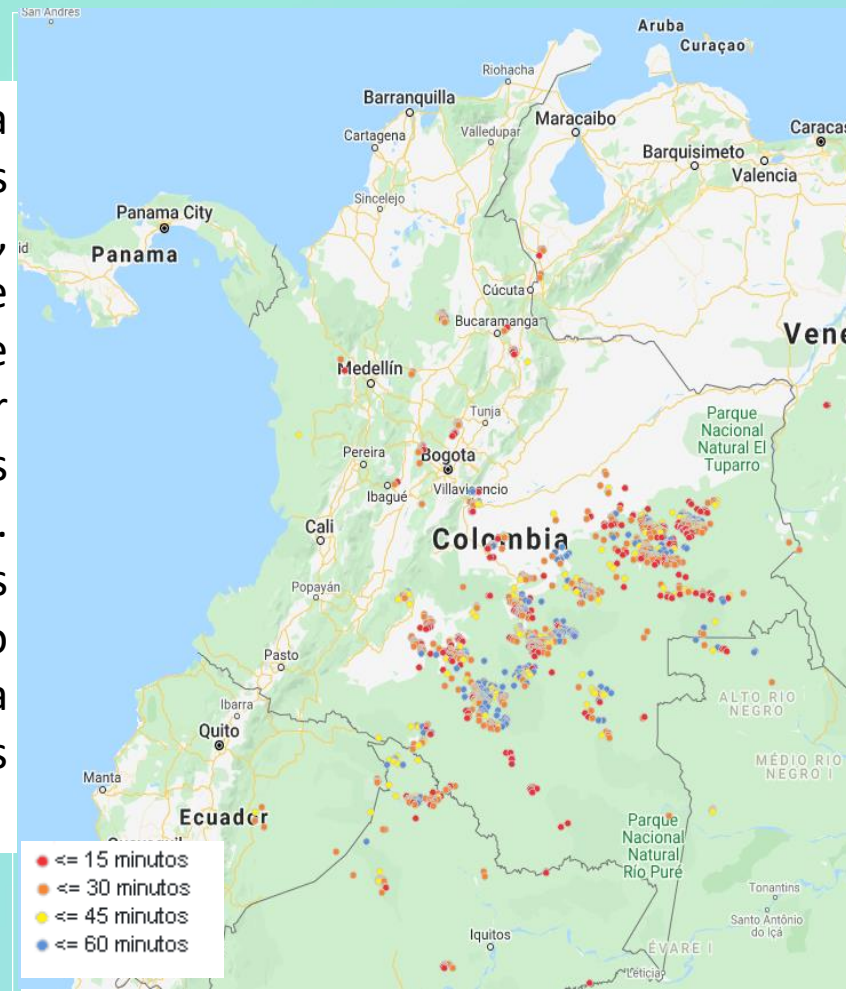


Imagen GOES East Canal Infrarrojo, 15 de marzo de 2021
 Hora 11:40 HLC. Fuente: IDEAM-GOES 16

En el transcurso de la mañana se han dado lluvias en sectores de Nariño, Putumayo, Caquetá, oriente de Cauca, noroccidente de Valle del Cauca, Tolima, sur de Huila, Quindío, sectores dispersos de Cundinamarca. tiempo seco en las regiones Caribe y Orinoquía, excepto al occidente de Arauca donde se han dado algunas precipitaciones.

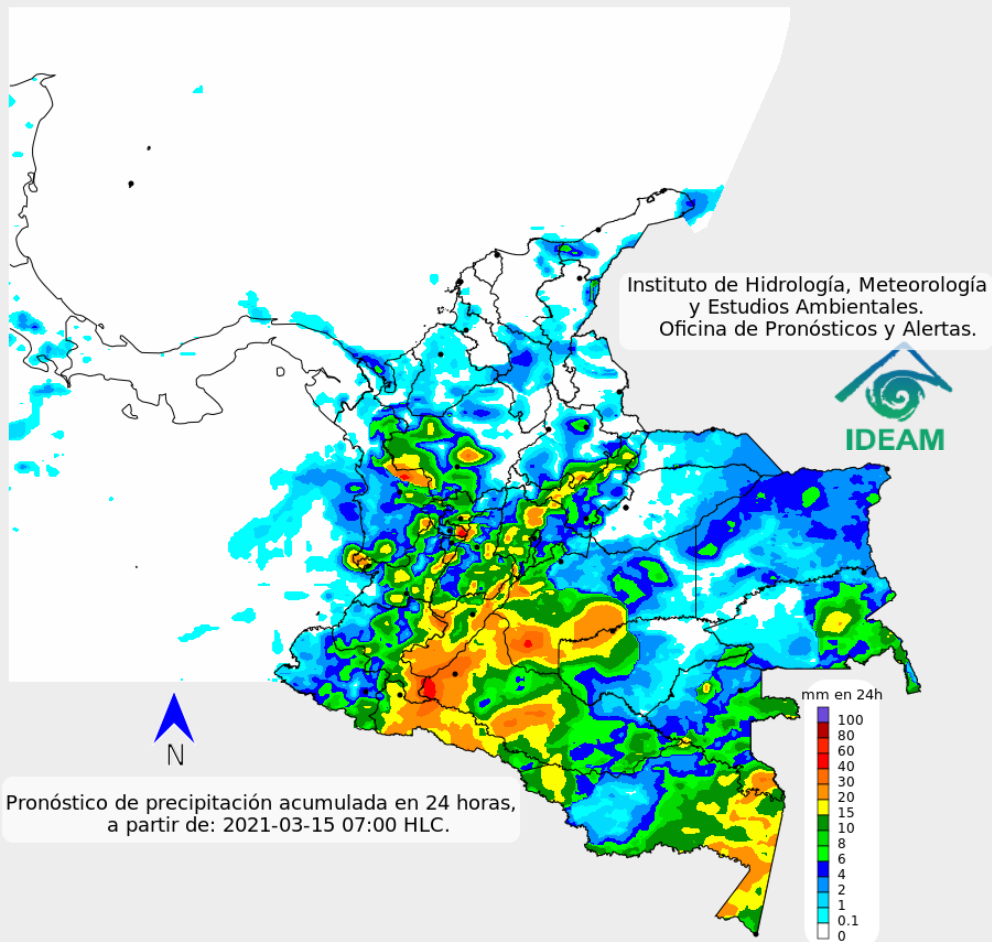


Descargas eléctricas en las última hora.
 Fuente: Keraunos S.A.S.

- La imagen del canal infrarrojo (10.3 μm) permite identificar nubes en cualquier período temporal a partir de la temperatura de brillo de la nube (ver escala de colores). De esta forma, se puede identificar, clasificar y caracterizar la nubosidad en una zona determinada.
- La imagen de las descargas eléctricas muestra los rayos nube-tierra que se han descargado en una zona en las últimas 4 horas (ver escala de colores)



Pronóstico de precipitación para las próximas veinticuatro (24) horas



Condiciones para destacar en las próximas 24 horas

Para hoy se esperan lluvias fuertes de nuevo en Cauca, Nariño, Caquetá y Putumayo, Guaviare, Guainía, Vaupés, también en sectores de Valle del Cauca, Tolima, Huila, centro y occidente de Antioquia, Quindío y Cundinamarca. Lluvias de menor intensidad en Boyacá, Santanderes, Caldas, Arauca, occidente de Casanare y sur de la región Caribe.



Para mayor información sobre el estado del tiempo, alertas y pronósticos, consulte la aplicación móvil **MI PRONÓSTICO**

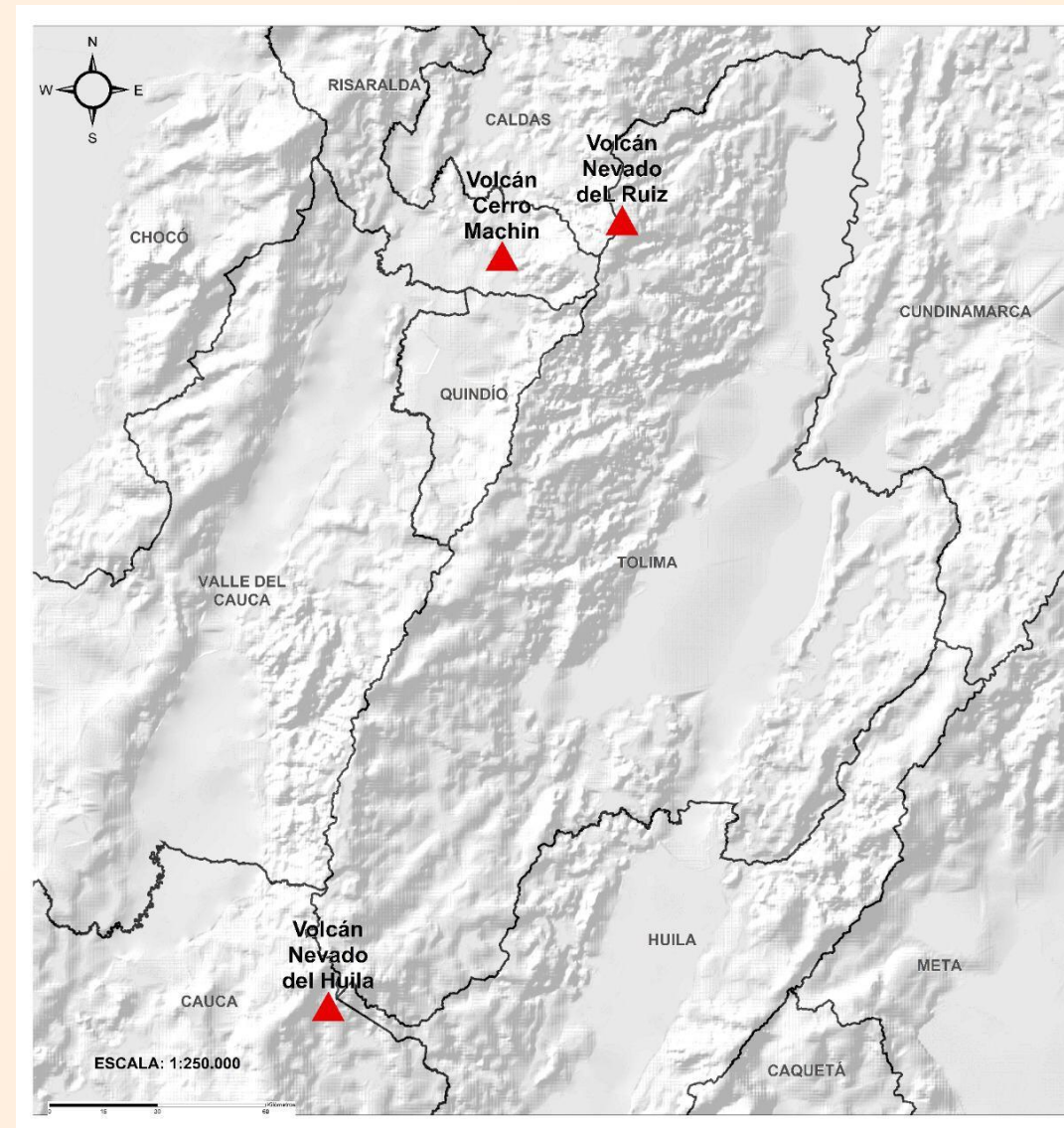
- La resolución espacial del mapa de pronóstico es de 6.5 km aproximadamente. Por lo tanto, fenómenos meteorológicos inferiores a esta escala no están considerados en esta predicción.
- La escala de colores está asociada a un rango de precipitación en el intervalo de tiempo indicado, lo que implica que el pronóstico no es determinista (un valor exacto en una zona) sino corresponde a un pronóstico cuantitativo (un rango de valores en una zona).



Pronóstico zonas volcánicas

Mapa de zonas volcánicas

ÁREA DEL VOLCÁN NEVADO DEL RUIZ			
Mañana: Cielo nublado - Tiempo seco			
Tarde: Cielo nublado - Lluvias			
Noche: Cielo nublado - Lloviznas			
Madrugada: Cielo nublado - Tiempo seco			
El SERVICIO GEOLÓGICO COLOMBIANO reporta en nivel AMARILLO (III): CAMBIOS EN EL COMPORTAMIENTO DE LA ACTIVIDAD VOLCÁNICA. Lat: 4.89 Lon: -75.32			
ELEVACIÓN (pies)	DIRECCIÓN	VELOCIDAD	
		VELOCIDAD (Nudos)	VELOCIDAD (Km/h)
10.000	ESTE	0 - 5	0 - 9
18.000	NORTE	0 - 5	0 - 9
24.000	SURESTE	15 - 20	27 - 37
30.000	SURESTE	20 - 25	37 - 46
ÁREA DEL VOLCÁN NEVADO DEL HUILA			
Mañana: Cielo nublado - Tiempo seco			
Tarde: Cielo nublado - Lluvias			
Noche: Cielo nublado - Lluvias			
Madrugada: Cielo nublado - Lluvias			
El SERVICIO GEOLÓGICO COLOMBIANO reporta en nivel AMARILLO (III): CAMBIOS EN EL COMPORTAMIENTO DE LA ACTIVIDAD VOLCÁNICA. Lat: 2.92 Lon: -76.05			
ELEVACIÓN (pies)	DIRECCIÓN	VELOCIDAD	
		VELOCIDAD (Nudos)	VELOCIDAD (Km/h)
10.000	ESTE	0 - 5	0 - 9
18.000	ESTE-NORESTE	0 - 5	0 - 9
24.000	ESTE-SURESTE	20 - 25	37 - 46
30.000	ESTE-SURESTE	30 - 35	55 - 64
ÁREA DEL VOLCÁN CERRO MACHÍN			
Mañana: Cielo nublado - Tiempo seco			
Tarde: Cielo nublado - Lloviznas			
Noche: Cielo nublado - Lloviznas			
Madrugada: Cielo nublado - Tiempo seco			
El SERVICIO GEOLÓGICO COLOMBIANO reporta en nivel AMARILLO (III): CAMBIOS EN EL COMPORTAMIENTO DE LA ACTIVIDAD VOLCÁNICA. Lat: 4.80 Lon: -75.62			
ELEVACIÓN (pies)	DIRECCIÓN	VELOCIDAD	
		VELOCIDAD (Nudos)	VELOCIDAD (Km/h)
10.000	ESTE	0 - 5	0 - 9
18.000	NORESTE	0 - 5	0 - 9
24.000	ESTE-SURESTE	15 - 20	27 - 37
30.000	SURESTE	20 - 25	37 - 46





Pronóstico zonas volcánicas

ÁREA DEL VOLCÁN GALERAS

Mañana: Cielo nublado - Lloviznas

Tarde: Cielo nublado - Lluvias

Noche: Cielo nublado - Tiempo seco

Madrugada: Cielo nublado - Tiempo seco

EL SERVICIO GEOLÓGICO COLOMBIANO reporta en nivel AMARILLO (III): CAMBIOS EN EL COMPORTAMIENTO DE LA ACTIVIDAD VOLCÁNICA. Lat: 1.55 Lon: -77.37

ELEVACIÓN (pies)	DIRECCIÓN	VELOCIDAD	
		VELOCIDAD (Nudos)	VELOCIDAD (Km/h)
10.000	ESTE-SURESTE	0 - 5	0 - 9
18.000	ESTE	0 - 5	0 - 9
24.000	ESTE-SURESTE	20 - 25	37 - 46
30.000	ESTE-SURESTE	30 - 35	55 - 64

ÁREA DEL COMPLEJO VOLCÁNICO CHILES-CERRO NEGRO DE MAYASQUER

Mañana: Cielo nublado - Lluvias

Tarde: Cielo nublado - Lluvias

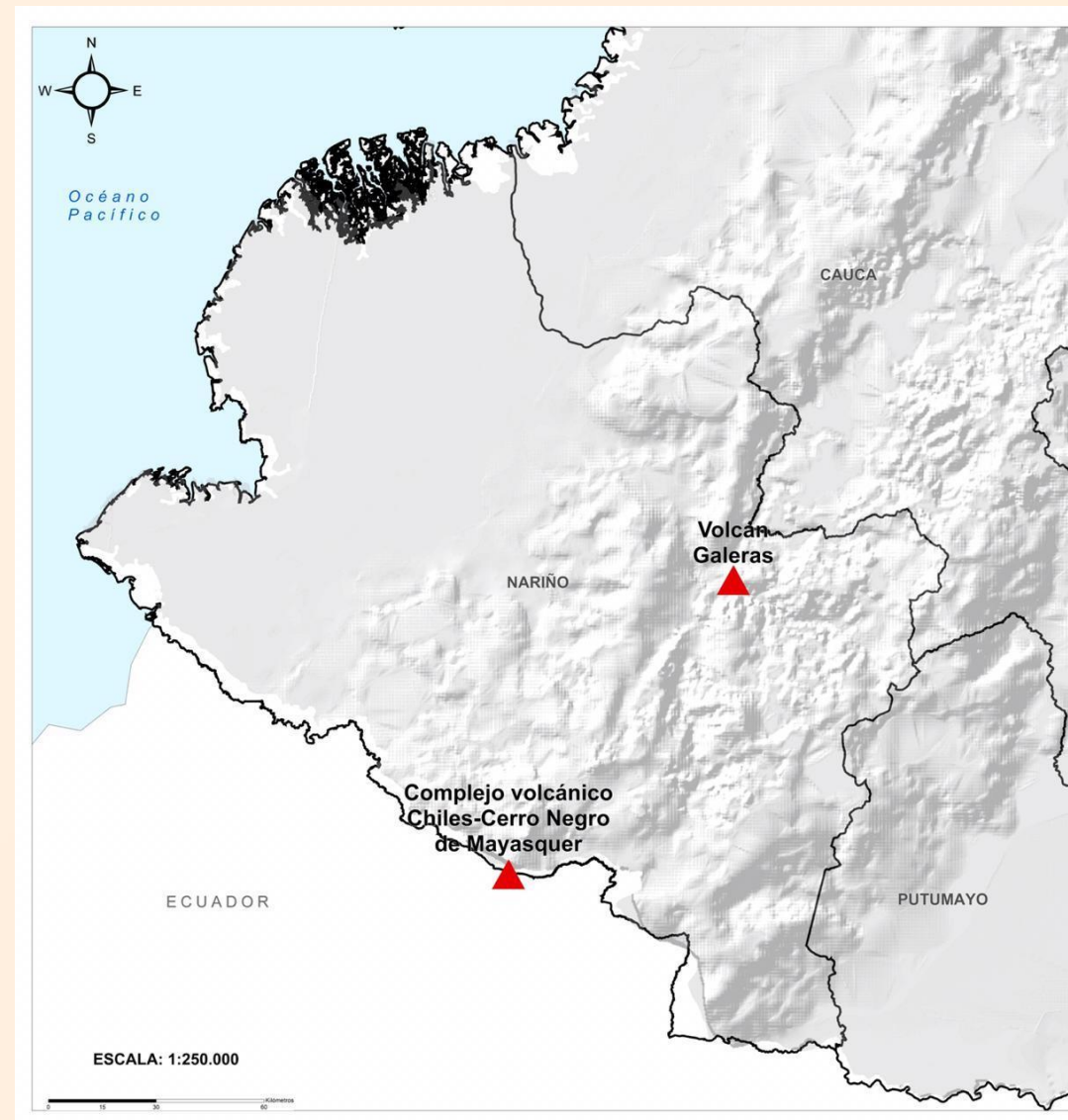
Noche: Cielo nublado - Lluvias

Madrugada: Cielo nublado - Lloviznas

EL SERVICIO GEOLÓGICO COLOMBIANO reporta en nivel AMARILLO (III): CAMBIOS EN EL COMPORTAMIENTO DE LA ACTIVIDAD VOLCÁNICA. Lat: 0.81 -Lon:77.93 Lat: 0.76 Lon:-77.95

ELEVACIÓN (pies)	DIRECCIÓN	VELOCIDAD	
		VELOCIDAD (Nudos)	VELOCIDAD (Km/h)
10.000	SUR-SURESTE	0 - 5	0 - 9
18.000	ESTE-NORESTE	0 - 5	0 - 9
24.000	ESTE-SURESTE	20 - 25	37 - 46
30.000	ESTE-SURESTE	30 - 35	55 - 64

Mapa de zonas volcánicas



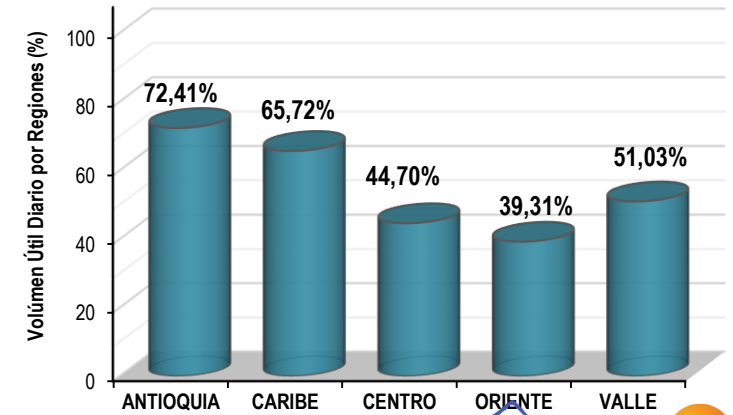
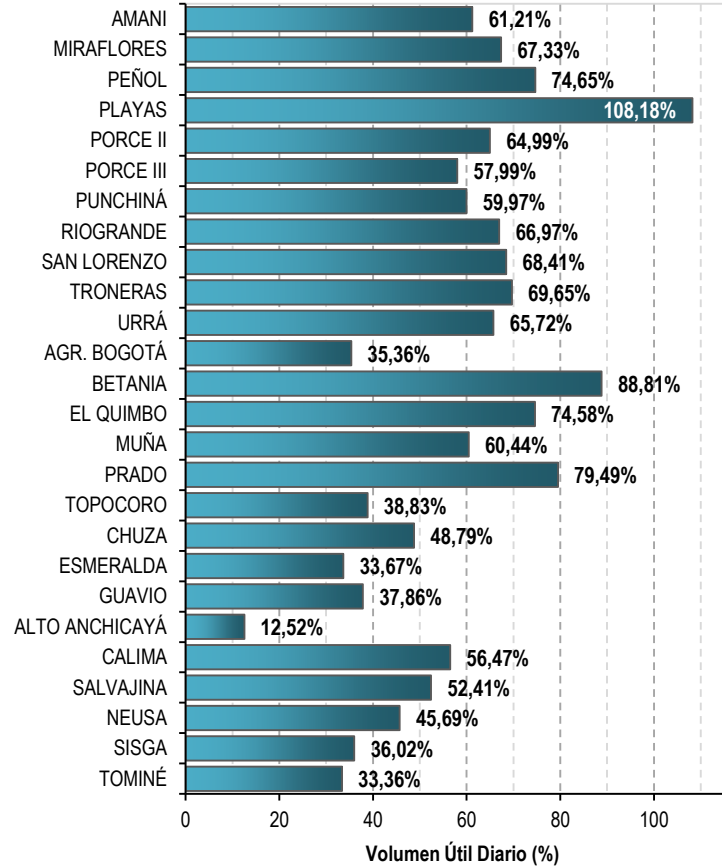


A continuación se relaciona el volumen útil diario de los principales embalses del país (expresado en porcentaje), de acuerdo con la información reportada por XM S.A. E.S.P en la siguiente dirección electrónica: <http://ido.xm.com.co/ido/SitePages/hidrologia.aspx?q=reservas>



VOLUMEN ÚTIL DIARIO EN LOS PRINCIPALES EMBALSES DEL PAÍS

Domingo, 14 de marzo de 2021



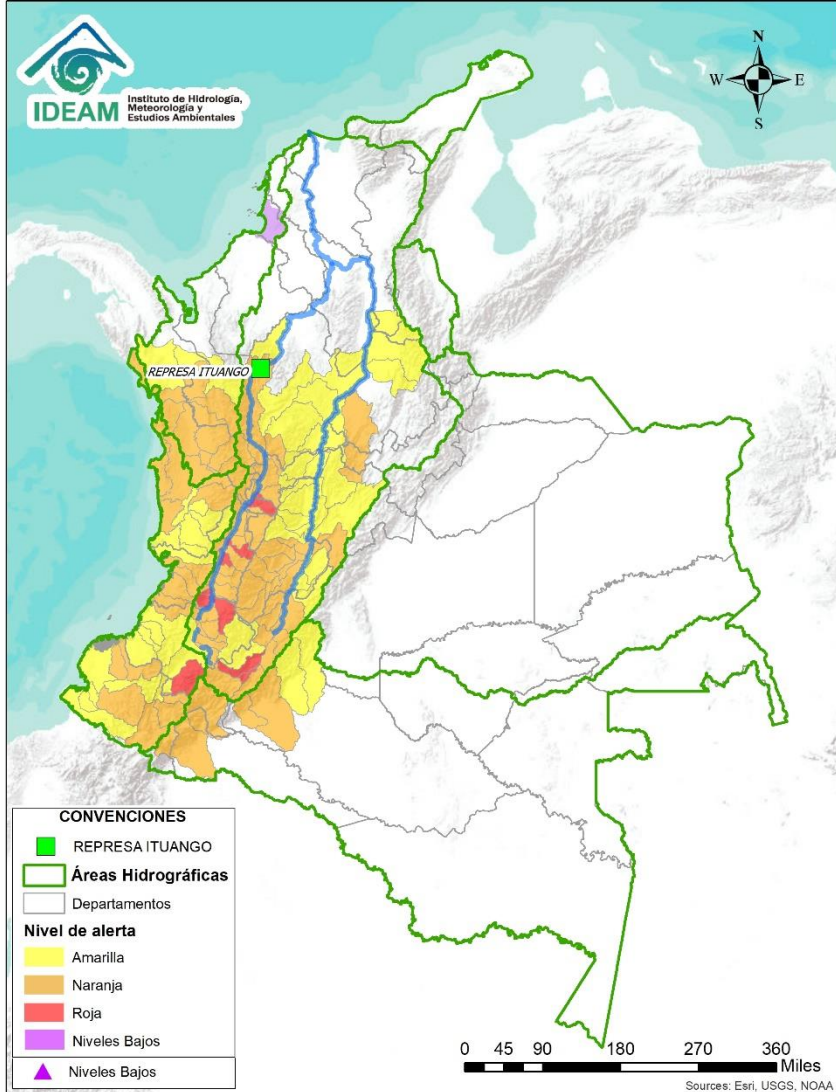
Infografía:



Fuente: XM



Alertas Hidrológicas



Caño Cristales el río de los cinco colores, paraíso tropical! (Sierra de La Macarena – Meta, Colombia). – Autor: Mcleods, 19 de Febrero de 2018
Fuente: https://upload.wikimedia.org/wikipedia/commons/3/3e/Flashpacker_Connect_-_Cano_Cristales_.webp

FEWS COLOMBIA
SISTEMA DE PRONÓSTICOS HIDROLÓGICOS Y ALERTAS TEMPRANAS

Consulte aquí el estado de los niveles en los ríos del país:
<http://fews.ideam.gov.co/colombia/MapaEstacionesColombiaEstado.html>



Nota 1: Las alertas hidrológicas pueden ser corregidas y/o actualizadas en el futuro. No representa una certificación oficial del IDEAM.

Nota 2: Es probable que los eventos hidrológicos reportados en las alertas emitidas no se estén presentando sobre los ríos principales sino sobre sus afluentes.

Nota 3: El IDEAM le recomienda a la población ribereña estar muy atentos al comportamiento de los niveles de los ríos y atender las recomendaciones que la Unidad Nacional de Gestión del Riesgo de Desastres (UNGRD) emita para la implementación de medidas de contingencia ante posibles afectaciones por desbordamientos e inundaciones.



LLUVIAS



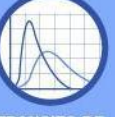
NIVELES BAJOS



NIVELES ALTOS



CRECIENTE SÚBITA



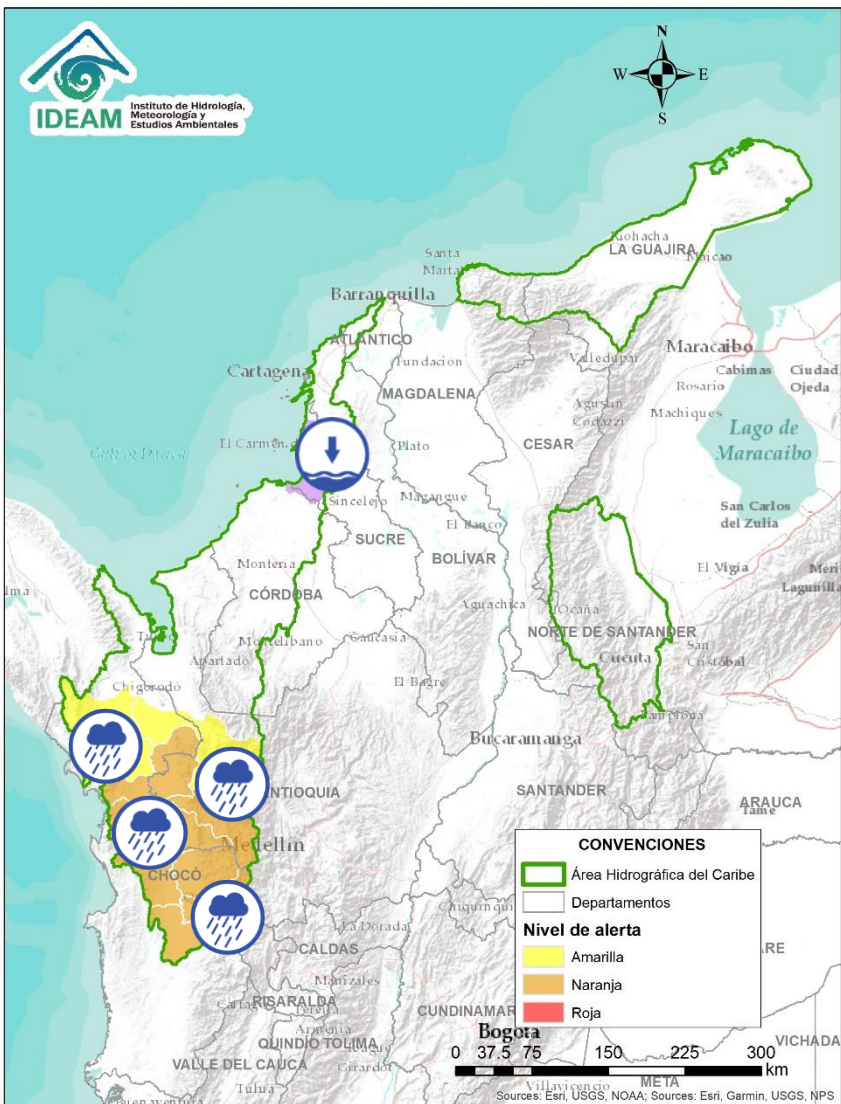
TRANSITO DE CRECIENTES



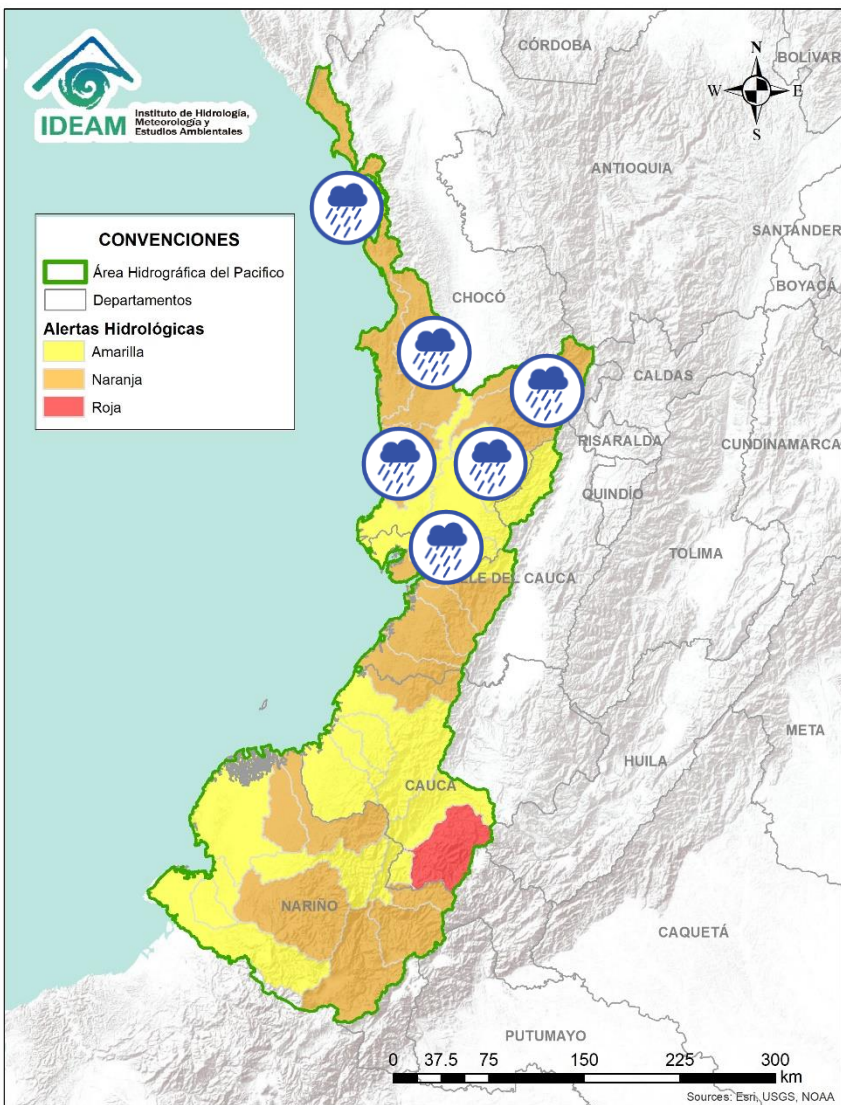
CRECIENTE POR DESEMBALSE



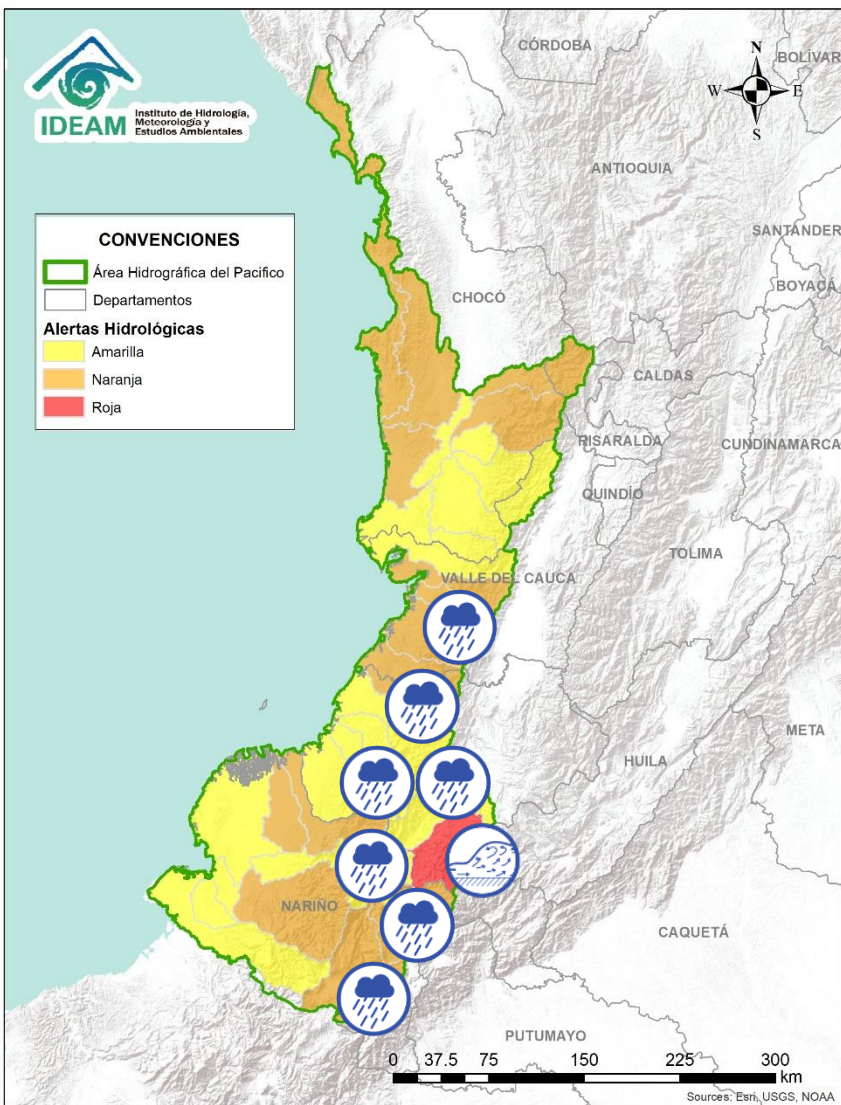
INUNDACIONES



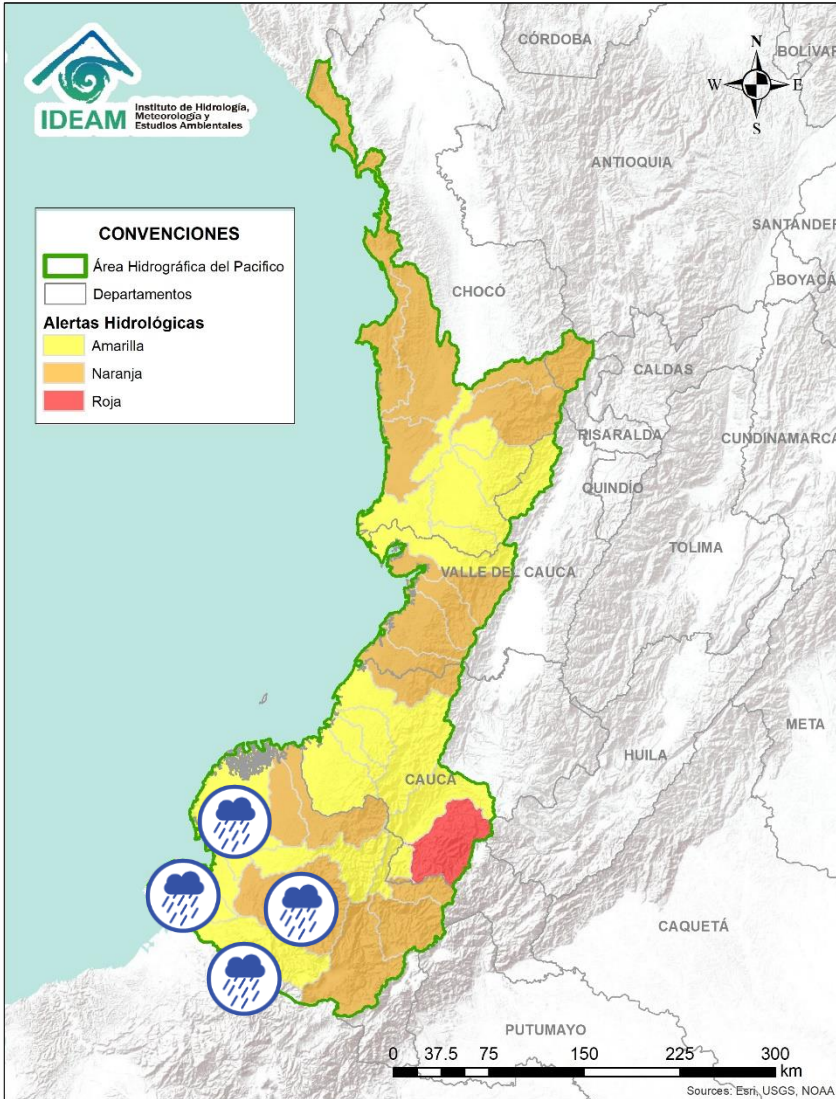
Alerta	Zona Hidrográfica	Subzona o Cuenca Hidrográfica	Descripción de la alerta hidrológica
	Atrato - Darién	Cuenca alta del río Atrato	Probabilidad de incrementos en los niveles de la cuenca alta del río Atrato, principalmente en sus afluentes los ríos Cabí, Andágueda y Quito. Se recomienda especial atención en los municipios de El Carmen de Atrato, Lloró, Cértégui, Bagadó y Quibdó.
	Atrato - Darién	Directos al Atrato entre Bebaramá y Murri	Crecientes súbitas en los directos al Atrato entre Bebaramá y Murri. Nota: creciente súbita del río Arquida, con afectación a Puntas de Ocaidó (10/03/2021) en el municipio de Urrao.
	Atrato - Darién	Cuenca media río Atrato	Probabilidad de incrementos en el nivel del Bebaramá, Bojayá, Murindó, Napipí, Opogadó y sus afluentes, entre otros directos a la parte media del río Atrato.
	Atrato - Darién	Cuenca del río Murri	Probabilidad de incrementos en el nivel del Murri y sus afluentes. Nota: En Urrao se desbordó el río Penderisco y crecen las afectaciones en la vía principal Urrao-Betulia, se recomienda no transitar vehículos pesados. En la vía Betulia Concordia cierre total en el sector el basurero (03/08/2021).
	Atrato - Darién	Cuenca baja del río Atrato	Probabilidad de incrementos súbitos en los niveles de los ríos Salaquí, Sucio y sus afluentes, aportante a la cuenca baja del río Atrato. Especial atención en los municipios de El Carmen de Darién, Riosucio (Chocó), y Urrao (Antioquia).
	Caribe - Litoral	Directos al Caribe Golfo de Morrosquillo	Se prevé niveles bajos en los aportantes directos al Mar Caribe en el Golfo de Morrosquillo. Esta condición puede estar generando afectaciones por desabastecimiento de agua en algunos municipios de la subzona. Nota: La UNGRD y CDGRD de Sucre, reportan sequia desde el 19 de febrero en la cabecera municipal y zona rural del municipio de Chalán (Sucre).



Alerta	Zona Hidrográfica	Subzona o Cuenca Hidrográfica	Descripción de la alerta hidrológica
	Baudó - Directos al Pacífico	Cuencas directas al Pacífico (Chocó)	Probabilidad de crecientes súbitas en los ríos Chocolatal, Abaquía, Catripe, Evarí, Pavasá, Piliza, Purricha, Quiparado, San Juan, Virudó, Cupica, Curiche, Jampavadó, Juradó, Partadó, Arusi, Coquí, Joví, Nuquí, Panguí y sus aportantes, entre otros directos al Océano Pacífico en el departamento de Chocó, se recomienda especial atención en los municipios de Bahía Solano y Juradó.
	Baudó - Directos al Pacífico	Cuenca del río Baudó	Probabilidad de incrementos súbitos en los niveles del río Baudó y sus afluentes, especialmente los ríos Berberberre, Torreidó, Pepé y Misará. Se recomienda especial atención para las poblaciones ribereñas, donde se destacan los corregimientos de Santa María, Miacorá, Divisa, Cohecho, Chachajo, Santa Rita, La Pureza, Nauca, Almendro, Bellavista y Puerto Elacio.
	Baudó - Directos al Pacífico	Cuenca del río Docampadó	Probabilidad de incrementos súbitos en los niveles del río Docampadó y sus afluentes, entre otros directos al océano Pacífico en el departamento de Chocó.
	San Juan	Cuenca alta del río San Juan	Probabilidad de incrementos súbitos en los niveles de la cuenca alta del río San Juan y sus afluentes. Se recomienda especial atención en los municipios de Tadó, Istmina (Chocó) y Pueblo Rico (Risaralda).
	San Juan	Cuenca media del río San Juan	Probabilidad de incrementos en los niveles en las cuencas de los ríos Tamaná, Condoto, Cajón y Sipí, entre otros aportantes a la cuenca media del río San Juan.
	San Juan	Cuenca baja del río San Juan	Probabilidad de incrementos en los niveles en las cuencas de los ríos Capona, Munguidó, Calima, Bajo San Juan y Capoma entre otros directos al bajo San Juan. Especial atención a la altura de los municipios San José del Palmar, Medio San Juan, Santa Rita y Litoral de San Juan.



Alerta	Zona Hidrográfica	Subzona o Cuenca Hidrográfica	Descripción de la alerta hidrológica
	Tapaje – Dagua – Directos	Cuencas directas al océano Pacífico (Valle del Cauca)	Probabilidad de crecientes súbitas en los ríos Dagua, Anchicayá, Cajambre, Mayorquín, Raposo, Naya, Yurumanguí y sus afluentes, directos al océano Pacífico en el departamento del Valle del Cauca. se recomienda especial atención en Buenaventura.
	Tapaje – Dagua – Directos	Cuencas directas al océano Pacífico (Cauca)	Probabilidad de crecientes súbitas en los ríos San Juan de Micay, Guapí, Timbiquí, Saija y sus afluentes, directos al océano Pacífico.
	Tapaje - Dagua - Directos	Cuencas de los ríos Iscuandé y Tapaje	Probabilidad de crecientes súbitas en los ríos Iscuandé, Tapaje y sus afluentes, los cuales drenan sus aguas al Océano Pacífico en el departamento de Nariño.
	Patía	Cuenca alta del río Patía	Probabilidad de crecientes súbitas en la SZH Alta Patía. Especial atención a la altura del municipio de Patía.
	Patía	Cuenca del río Guachicono	Crecientes súbitas en el río Guachicono y sus afluentes principalmente la quebrada Saladillo. Se recomienda especial atención a la altura de los municipios La Sierra, La Vega, San Sebastián, Almaguer y Bolívar.
	Patía	Cuencas aportantes al Alto Patía	Crecientes súbitas en las cuenca de los ríos Juananbú, Mayo y sus afluentes, aportante a la parte alta del Patía. Se recomienda especial atención a la altura de los municipios de Patía (Cauca), Colon, Pasto, Chachagüi, Imués y El Tambo (Nariño).
	Patía	Cuenca del río Guáitara	Probabilidad de crecientes súbitas en la cuenca del río Guáitara y sus afluentes. Especial atención en los municipios de Imués, Funes y El Tambo (Nariño). Nota: CDGRD de Nariño informa movimiento en masa e inundación en el municipio Funes, veredas: El Terrero, El Totoral y Téllez Alto afectación 10 viviendas averiadas, 15 familias, 1 centro de atención integral del adulto mayor, pérdida total de la vía Funes - totoral, puente del río Téllez (13-03-2021)

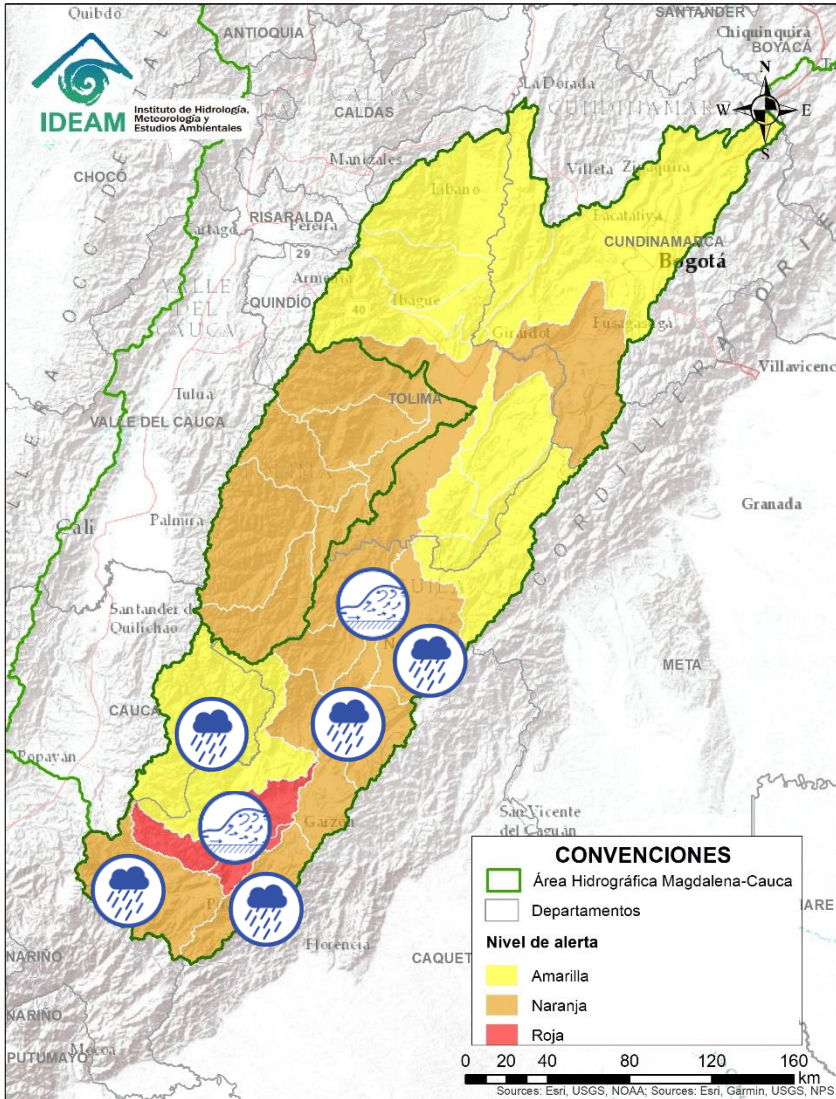


Alerta	Zona Hidrográfica	Subzona o Cuenca Hidrográfica	Descripción de la alerta hidrológica
	Patía	Cuenca media del río Patía	Probabilidad de crecientes súbitas en la parte media del río Patía y sus afluentes. Especial atención en el municipio de Cumbitara (Nariño).
	Patía	Cuenca del río Telembí	Probabilidad de crecientes súbitas en la cuenca del río Telembí, se recomienda especial atención en el municipio de Barbacoas (Nariño).
	Patía	Cuenca baja del río Patía	Probabilidad de incrementos súbitos en los niveles de la parte baja del río Patía y sus afluentes, el cual descarga sus aguas al océano Pacífico en el departamento de Nariño.
	Mira	Cuencas de los ríos Tola y Rosario	Probabilidad de crecientes súbitas en las cuencas de los ríos Tola, Rosario y sus afluentes. Se recomienda especial atención en el municipio de Tumaco (Nariño).
	Mira	Cuenca del río Mira	Probabilidad de crecientes súbitas en el río Mira y sus afluentes; especialmente en los ríos Guiza y San Juan. Se recomienda especial atención a la altura de los municipios de Ricaurte y Tumaco (Nariño).



Área Hidrográfica del Magdalena – Cauca

(cuenca alta del río Magdalena)

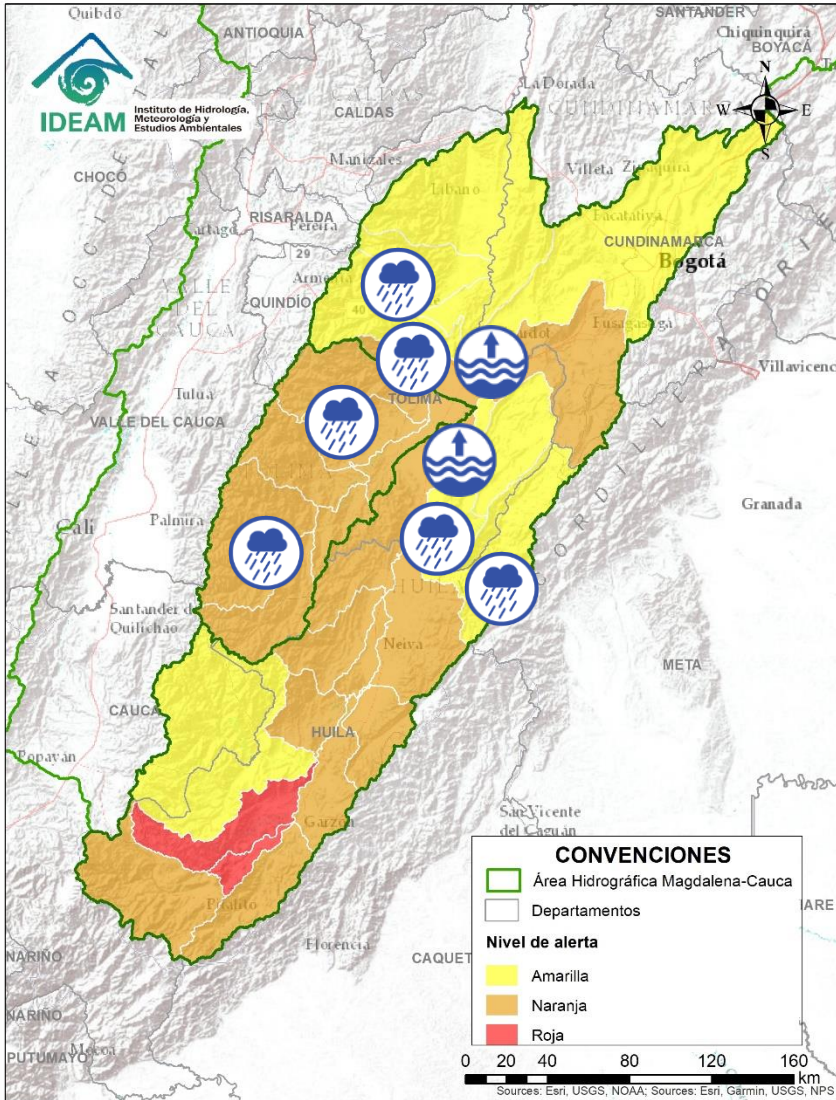


Alerta	Zona Hidrografica	Subzona o Cuenca Hidrográfica	Descripción de la alerta hidrológica
	Alto Magdalena	Alto Magdalena	Crecientes súbitas en el río Magdalena y sus afluentes, principalmente el río Guarapas, aportantes directos al Alto Magdalena. Especial atención a la altura de los municipios San Agustín y Pitalito.
	Alto Magdalena	Cuenca del río Timaná	Crecientes súbitas en los niveles del río Timaná y sus afluentes principalmente el río Tobo, entre otros aportantes directos al Alto Magdalena. Especial atención a la altura de los municipios Pitalito y Elías. Nota: Afectación se presenta desbordamiento del río Timaná, dejando: cierre total de la vía, no hay vía hacia el centro y norte del departamento, colapso 60 % del carril vial, muro de contención vía Timaná- Pitalito sentido sur, riesgo afectación puente sobre la ruta 45.
	Alto Magdalena	Cuenca del río Suaza	Probabilidad de crecientes súbitas en el río Suaza y sus aportantes. Especial atención en el municipio de Acevedo (Huila).
	Alto Magdalena	Cuenca del río Páez	Probabilidad de crecientes súbitas en la cuenca del río Páez. Especial atención en los municipios de Inzá, Belalcázar, La Plata, Nátaga, Paicol y Tesalia.
	Alto Magdalena	Cuencas aportantes al Alto Magdalena	Crecientes súbitas en las cuencas de los ríos Neiva, Juncal, Yaguará, Íquira, Bache, aportantes al Alto Magdalena.
	Alto Magdalena	Cuenca del río Fortalecillas	Probabilidad de crecientes súbitas en la cuenca del río Fortalecillas, aportante directo al Alto Magdalena.
	Alto Magdalena	Cuenca del Río Aipe - Río Chenche	Crecientes súbitas en las cuencas de los ríos Aipe, Chenche y sus afluentes. Especial atención en los municipios Aipe (Huila) y Natagaima (Tolima).



Área Hidrográfica del Magdalena – Cauca

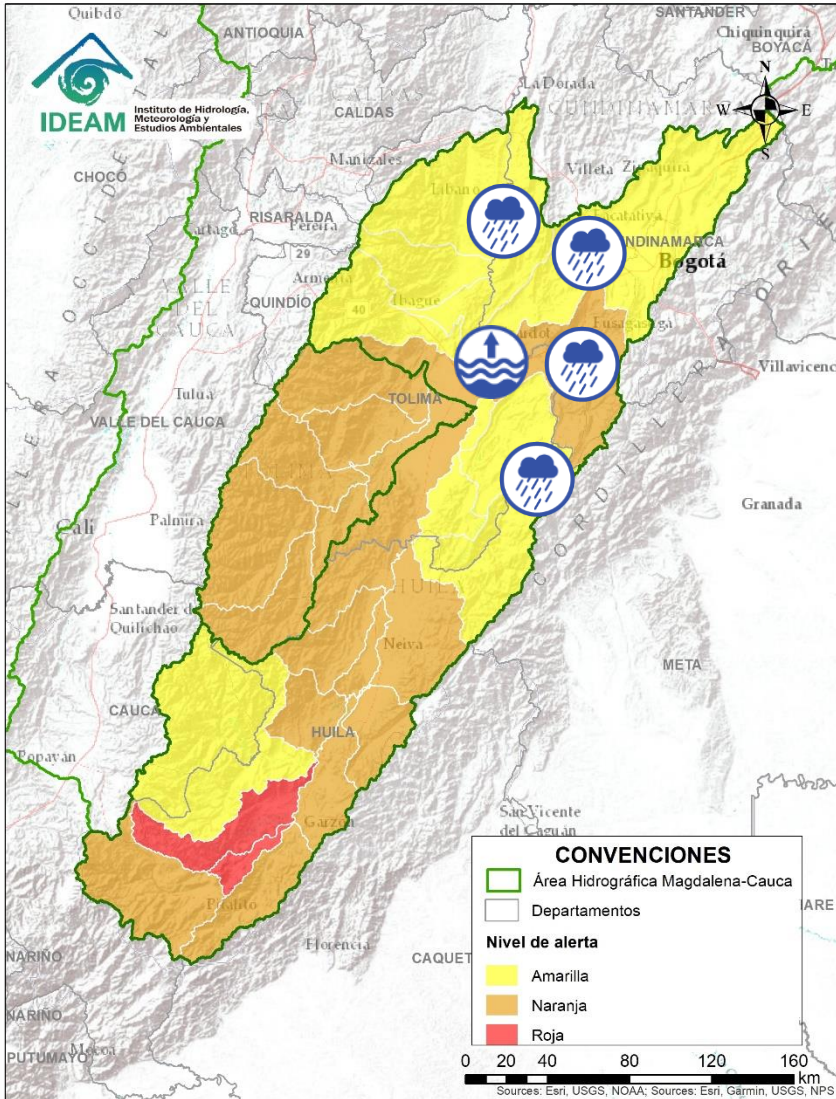
(cuenca alta del río Magdalena)



Alerta	Zona Hidrográfica	Subzona o Cuenca Hidrográfica	Descripción de la alerta hidrológica
	Saldaña	Cuencas aportantes al río Saldaña	Probabilidad de crecientes súbitas en las cuencas de los ríos Saldaña, Atá, Amoyá, Tetuán, Ortega y Cucuana, directos al Magdalena entre en el departamento del Tolima.
	Alto Magdalena	Cuenca del río Cabrera	Probabilidad de creciente súbita en el río Cabrera y sus afluentes, especial atención en el municipio Colombia (Huila).
	Alto Magdalena	Cuencas aportantes al alto Magdalena	Probabilidad de crecientes súbitas en las cuencas de los ríos Coello, Totare, Opía y directos al Magdalena.
	Alto Magdalena	Cuenca del río Luisa	Probabilidad de crecientes súbitas en la cuenca del río Luisa. Especial atención en los municipios de Rovira y Espinal (Tolima).
	Alto Magdalena	Alto Magdalena	Niveles altos del río Magdalena desde Purificación (Tolima) hasta Nariño (Cundinamarca).
	Alto Magdalena	Cuenca del río Prado	Probabilidad de crecientes súbitas en los ríos Prado, Cunde y Negro, afluentes al embalse de Prado, especial atención en el río Prado a la altura de los municipios de Villarrica, Cunday y Prado (Tolima).
	Alto Magdalena	Cuenca del río Lagunilla	Probabilidad de crecientes súbitas en los ríos Sabandija, Recio y Lagunilla, afluentes del alto Magdalena. Se recomienda especial atención en los municipios de Murillo, Libano, Lérica, Armero, Venadillo (Tolima).



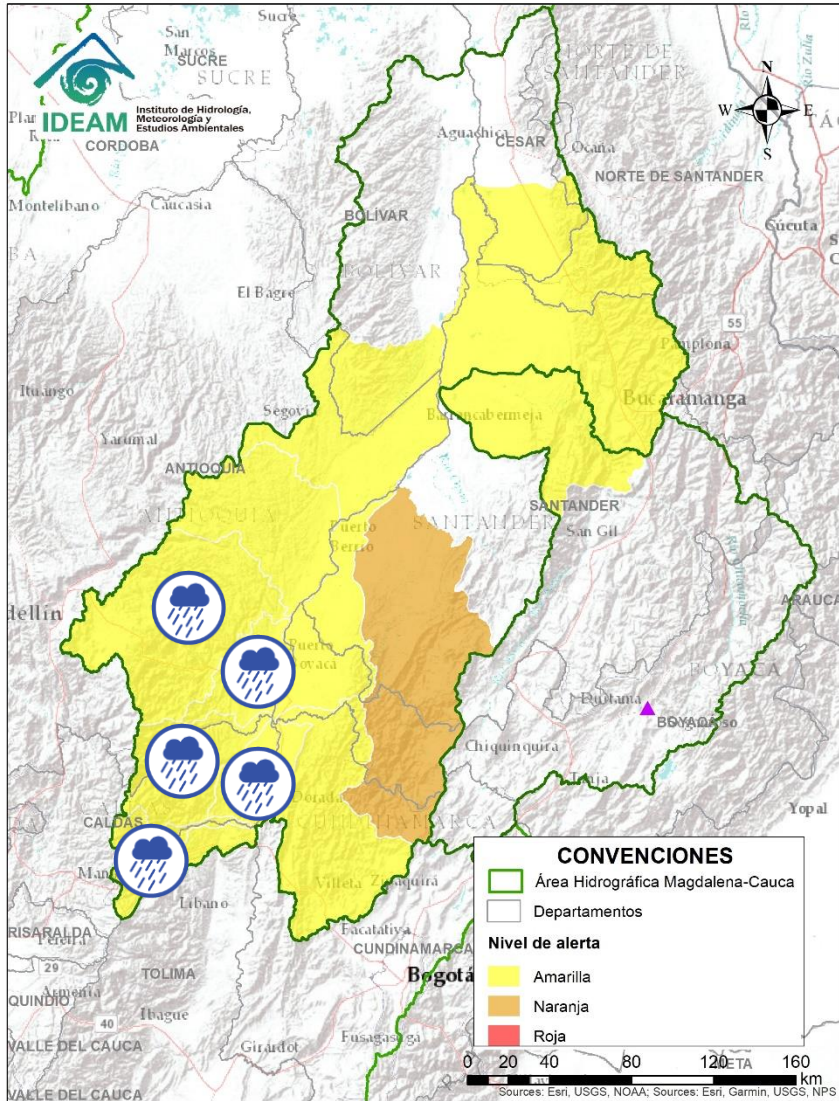
Área Hidrográfica del Magdalena – Cauca (cuena alta del río Magdalena)



Alerta	Zona Hidrográfica	Subzona o Cuenca Hidrográfica	Descripción de la alerta hidrológica
	Alto Magdalena	Cuenca del río Sumapaz	Probabilidad de crecientes súbitas en el río Sumapaz y sus afluentes, se recomienda especial atención en los municipios de Cabrera, Pandi, Melgar y Silvania (Cundinamarca), ante posibles afectaciones por desbordamientos e inundaciones.
	Alto Magdalena	Cuenca media y alta del río Bogotá	Probabilidad de crecientes súbitas en el río Bogotá y sus afluentes a lo largo de la cuenca en su parte alta y media, especialmente los aportantes de los cerros orientales, los ríos Subachoque, Teusacá, Simaya, Tunjuelo, Canal Salitre y Cundinamarca, quebrada Yomasa entre otros, se recomienda especial atención a la altura Usme y en los municipios de Villa Pinzón, Chocontá, Suesca, Subachoque, Gachancipá, Tocancipá, Cajicá, Chía, Funza, La Calera, Zipaquirá, Guachetá, Lenguaque, El Rosal, entre otros (Cundinamarca).
	Alto Magdalena	Cuenca baja del río Bogotá	Probabilidad de crecientes súbitas en el río Bogotá en su parte baja y sus afluentes. Especial atención en los municipios de Apulo, Anolaima, Cachipay, Anapoima, La Mesa, Viotá, Tocaima y Girardot (Cundinamarca) Nota: Según reportes de la CDGRD y Delegación Bomberos Cundinamarca se presenta un evento de inundación en el municipio Cachipay, barrio Las Palmeras (12/03/2021).
	Alto Magdalena	Cuenca del río Seco y otros directos al Magdalena	Probabilidad de incrementos súbitos en el nivel del río Seco entre otros directos al Magdalena en este sector.



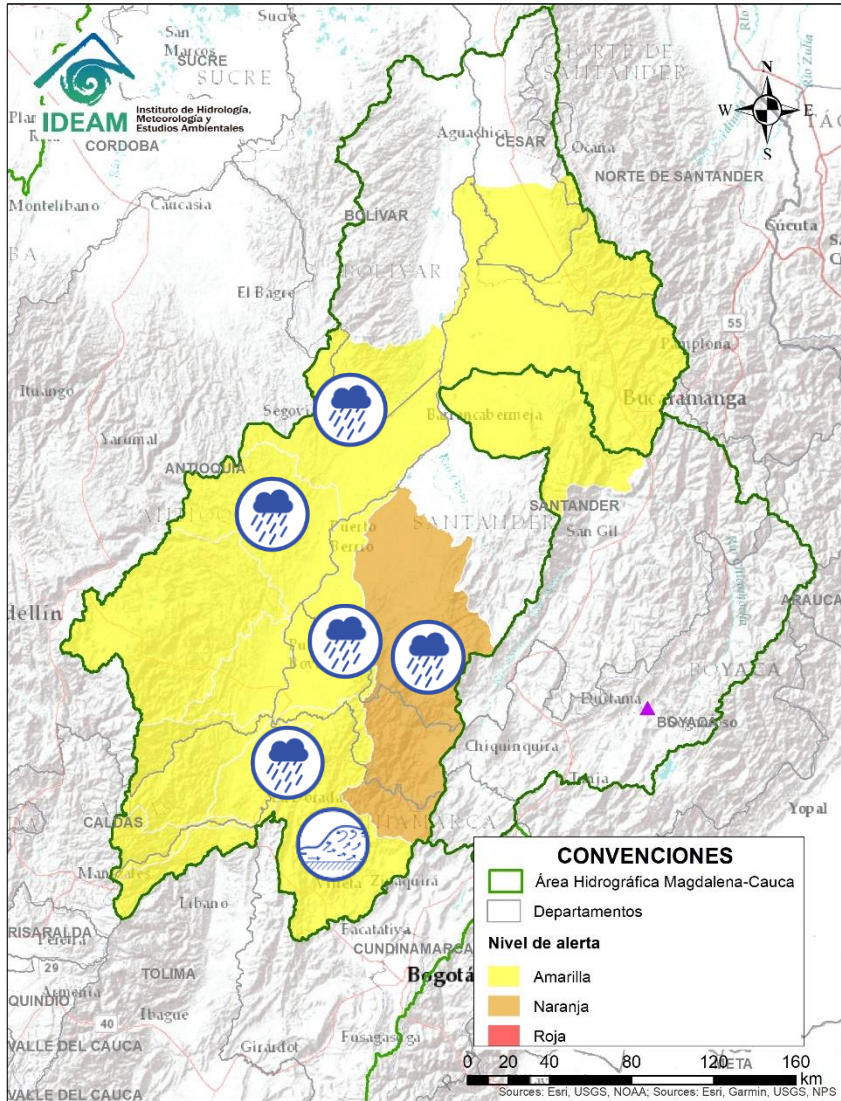
Área Hidrográfica del Magdalena – Cauca (cuenca media del río Magdalena)



Alerta	Zona Hidrográfica	Subzona o Cuenca Hidrográfica	Descripción de la alerta hidrológica
	Medio Magdalena	Cuenca del río Gualí	Probabilidad de crecientes súbitas en el río Gualí y sus afluentes, especial atención en los municipios de Fresno (Tolima), Mariquita (Tolima), Pensilvania (Caldas), Casablanca (Tolima) y Samaná (Caldas).
	Medio Magdalena	Cuenca del río Guarinó	Probabilidad de crecientes súbitas en la cuenca del río Guarinó. Especial atención en el municipio de Manzanares (Caldas).
	Medio Magdalena	Directos al Medio Magdalena entre los ríos Guarinó y La Miel	Probabilidad de crecientes súbitas en los niveles de los aportantes directos al Medio Magdalena entre los ríos Guarinó y La Miel.
	Medio Magdalena	Cuenca del río La Miel	Crecientes súbitas en el río La Miel y sus afluentes. Especial atención en los municipios de Marquetalia, Samaná, Pensilvania, Norcasia (Caldas), Argelia y Sonsón (Antioquia).
	Medio Magdalena	Directos al medio Magdalena entre los ríos La Miel y Nare	Probabilidad de crecientes súbitas en los niveles de los aportantes directos al Medio Magdalena entre los ríos La Miel y Nare, especialmente en el río Claro (Cocorná Sur). Especial atención a la altura de los municipios de Sonsón, Puerto Triunfo, Puerto Nare y San Francisco.
	Medio Magdalena	Cuenca del río Nare	Probabilidad de incrementos súbitos en los niveles del río Nare y sus afluentes, principalmente en los ríos Samaná Norte, Nus, Negro y quebrada Marinilla. Se recomienda especial atención en los municipios de San Roque, Santo Domingo, Concepción, Rionegro, Santuario, Marinilla, Cocorná, San Luis, Yolombó y Puerto Nare. Nota: Creciente súbita y desbordamiento de la quebrada La Pereira, en el municipio de La Ceja (Antioquia).



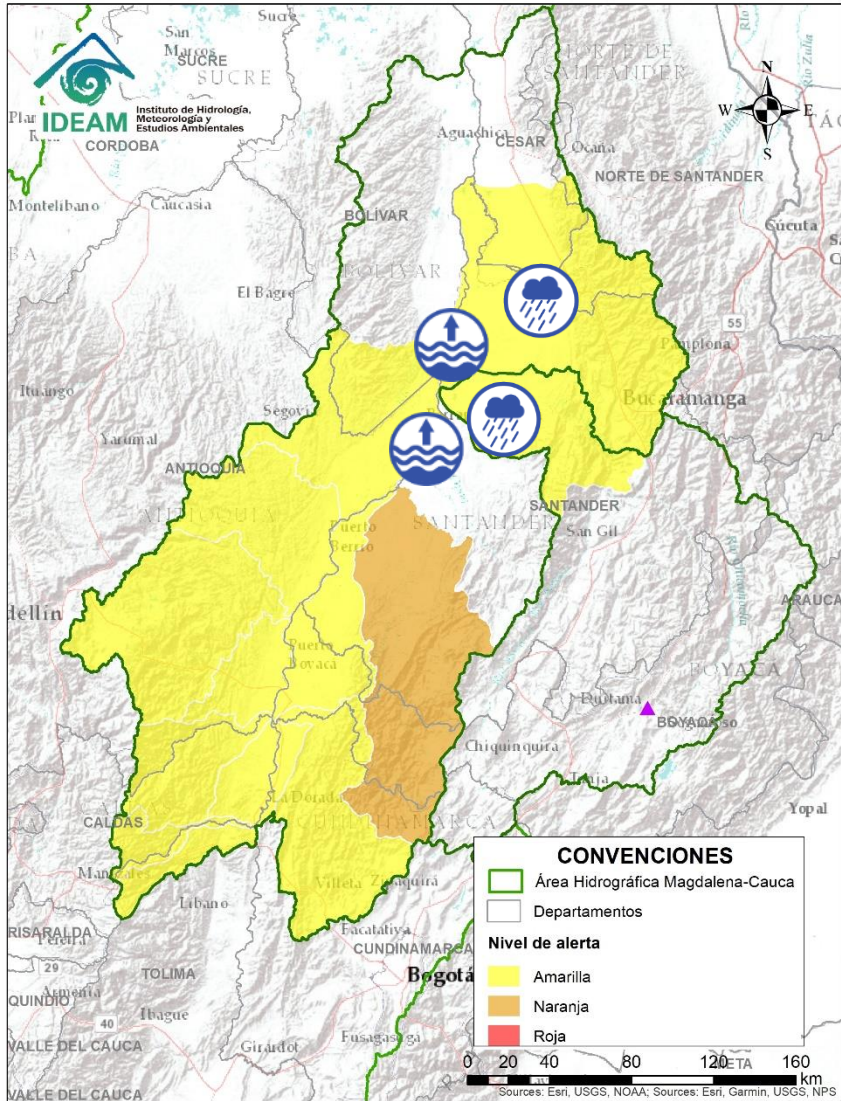
Área Hidrográfica del Magdalena – Cauca (cuenca media del río Magdalena)



Alerta	Zona Hidrografica	Subzona o Cuenca Hidrografica	Descripción de la alerta hidrológica
	Medio Magdalena	Cuenca del río San Bartolo	Probabilidad de incrementos súbitos en el nivel del río San Bartolo y sus afluentes. Especial atención en los municipios de Yolombó y Vegachi.
	Medio Magdalena	Cuencas del río Cimitarra	Probabilidad de incrementos súbitos en el nivel del río Cimitarra y sus afluentes. Especial atención en los municipios de Yondó y Remedios.
	Medio Magdalena	Directos al medio Magdalena entre los ríos Seco y Negro	Probabilidad de incrementos súbitos en los niveles de los aportantes directos al Medio Magdalena entre los ríos Seco y Negro.
	Medio Magdalena	Cuenca del río Negro	Probabilidad de crecientes súbitas en el río Negro y sus afluentes, especialmente en la cuenca alta. Se recomienda especial atención en los municipios de La Palma, Villeta, Yacopí, Nimaima, San Francisco, Útica, La Vega, Sasaima y Tobia (Cundinamarca).
	Medio Magdalena	Cuenca del río Negro	Alerta puntual: por creciente súbita del río Tobia a la altura del municipio de La Vega (Cundinamarca), estar atentos al transito de onda en los municipios aguas abajo.
	Medio Magdalena	Directos al Magdalena Medio entre ríos Negro y Carare	Probabilidad de incrementos súbitos en los niveles de los directos al Medio Magdalena entre ríos Negro y Carare.
	Medio Magdalena	Cuenca del río Carare	Probabilidad de crecientes súbitas en los ríos Minero, Carare y sus afluentes, se recomienda especial atención a la altura de los municipios de Quipama (Boyacá), Cimitarra y Puerto Parra (Santander).



Área Hidrográfica del Magdalena – Cauca (cuenca media del río Magdalena)

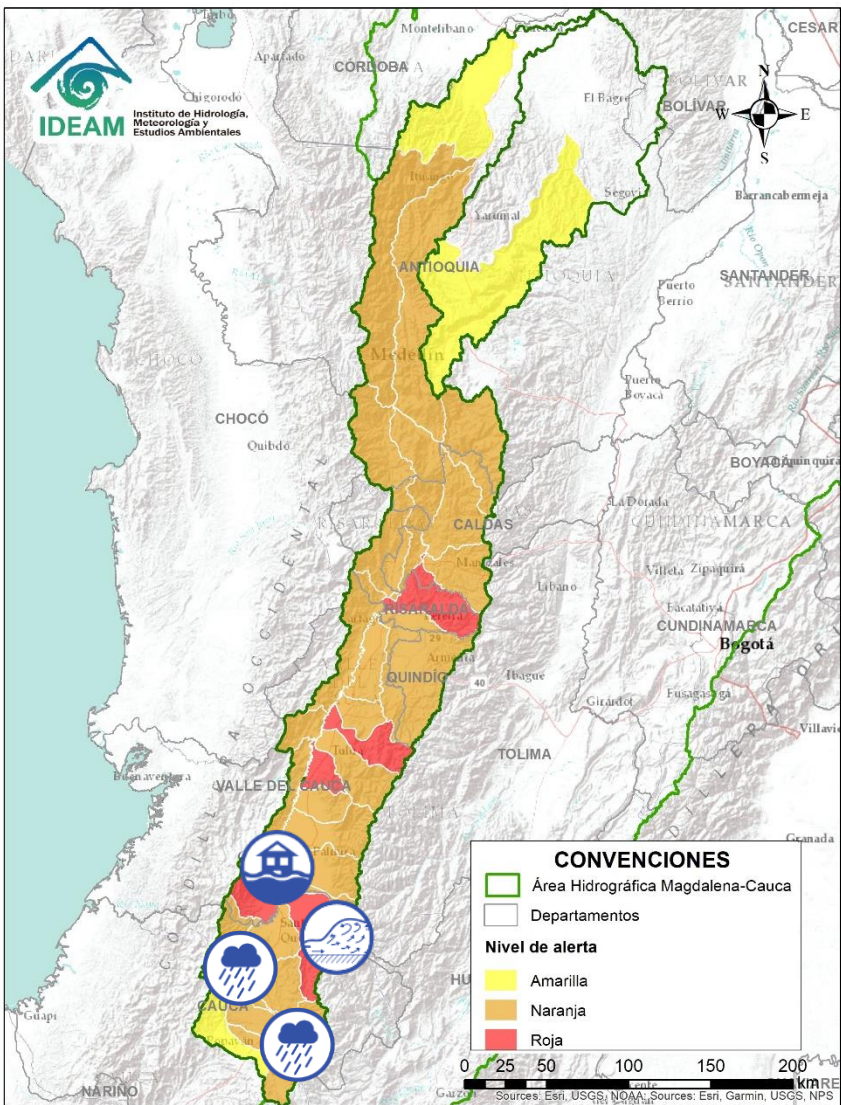


Alerta	Zona Hidrografica	Subzona o Cuenca Hidrografica	Descripción de la alerta hidrológica
	Medio Magdalena	Medio Magdalena	Niveles altos del río Magdalena desde Puerto Nare, pasando por Barrancabermeja, hasta Puerto Wilches.
	Sogamoso	Cuenca del río Sogamoso	Probabilidad de crecientes súbita en el río Sogamoso y sus afluentes
	Medio Magdalena	Cuenca del río Lebrija	Probabilidad de crecientes súbitas en el río Lebrija y sus afluentes como los ríos de Oro, Charta, Suratá y Playón, en el departamento de Santander. Nota: Especial atención en el municipio de Girón, ya que el río de Oro presenta tendencia al ascenso, a la altura del barrio Convivir.



Área Hidrográfica del Magdalena – Cauca

(cuenca del río Cauca)

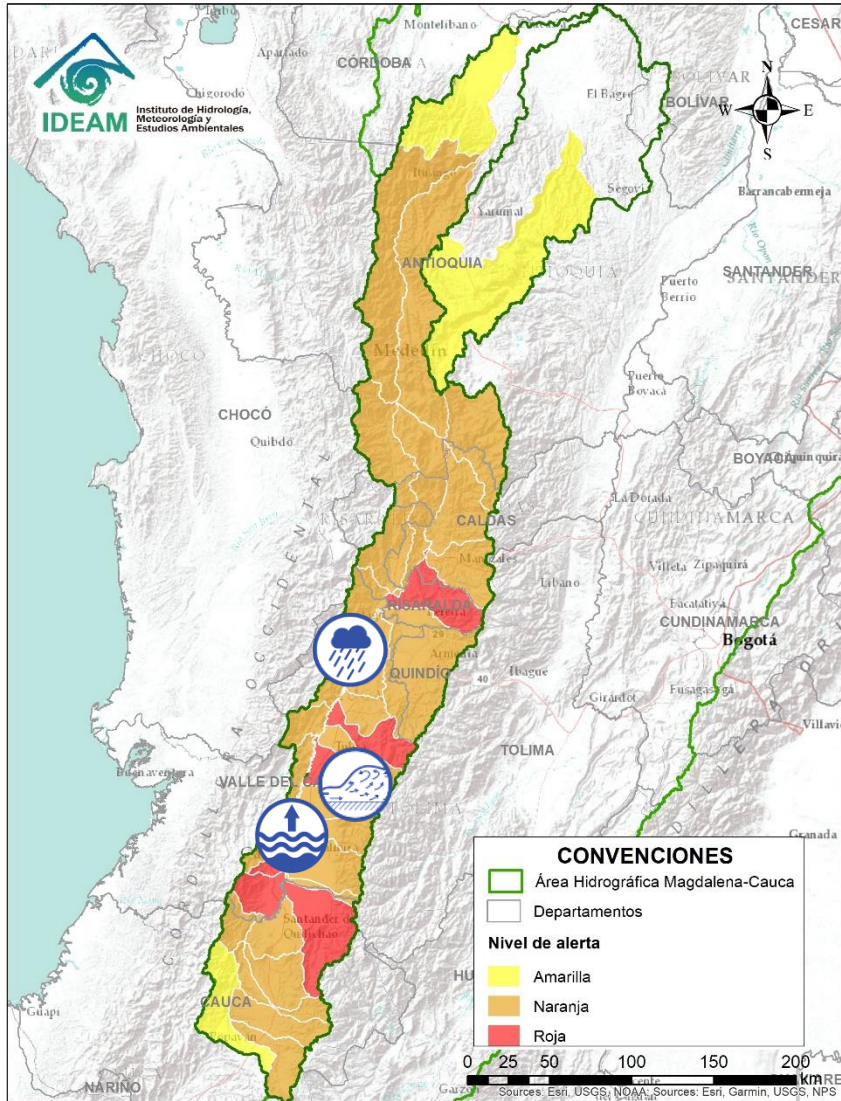


Alerta	Zona Hidrografica	Subzona o Cuenca Hidrografica	Descripción de la alerta hidrológica
	Cauca	Cuenca del río Salado	Probabilidad de incrementos súbitos en los niveles de los ríos Salado y sus afluentes, en la parte alta del río Cauca (Departamento de Cauca).
	Cauca	Cuencas del alto Cauca (Cauca)	Probabilidad de incrementos súbitos en los niveles de los ríos Palacé, Ovejas Timba, Piendamó, Quinamáyo y la SZH alto Cauca, en la parte alta del río Cauca (Departamento de Cauca).
	Cauca	Cuencas del alto Cauca (Cauca)	Creciente súbita en la cuenca del río Palo, parte alta del río Cauca (Departamento de Cauca). NOTA: 1) CDGRD CAUCA informa municipio: Padilla - Corregimiento: La Paila Sololado, Tetillo y cosechas Se presentó una creciente súbita de los ríos La Paila, río Negro, Guengue y Hato – afectación: 5 viviendas que por fuertes lluvias resultaron con afectación en su estructura tras encontrarse a la orilla de estas fuentes hídricas, 5 familias, 20 personas acciones. 2) CDGRD CAUCA reporta afectaciones por avenida torrencial en el río Güengüe, afectando veredas Quebraditas, Las Cruces y El Barranco, en el municipio de Corinto (13/03/2021). 3) CDGRD CAUCA informa evento de avenida torrencial en el río Güengüe, causando afectaciones en las veredas Campoalegre, Guatemala, La Munda, en el municipio de Miranda. Se presentan condiciones de riesgo en el río Güengüe y quebrada las Cañas (13/03/2021).
	Cauca	Cuenca de los ríos Claro y Jamundí	Probabilidad de crecientes súbitas en los niveles de los ríos Claro, Jamundí, Pance y sus afluentes. Nota: Creciente súbita del río Pance a altura de la ciudad de Cali (11/02/2021). También, la CMGRD de Jamundí reporta inundaciones, a la altura del municipio de Jamundí, afectando varias viviendas, familias y vías (11/03/2021).
	Cauca	Cuencas del alto Cauca (Valle del Cauca)	Incrementos súbitos en los niveles de los ríos Lili, Meléndez y Canaveralejo, afluentes al Alto Cauca en el departamento de Valle del Cauca. Especial atención en la ciudad de Cali.



Área Hidrográfica del Magdalena – Cauca

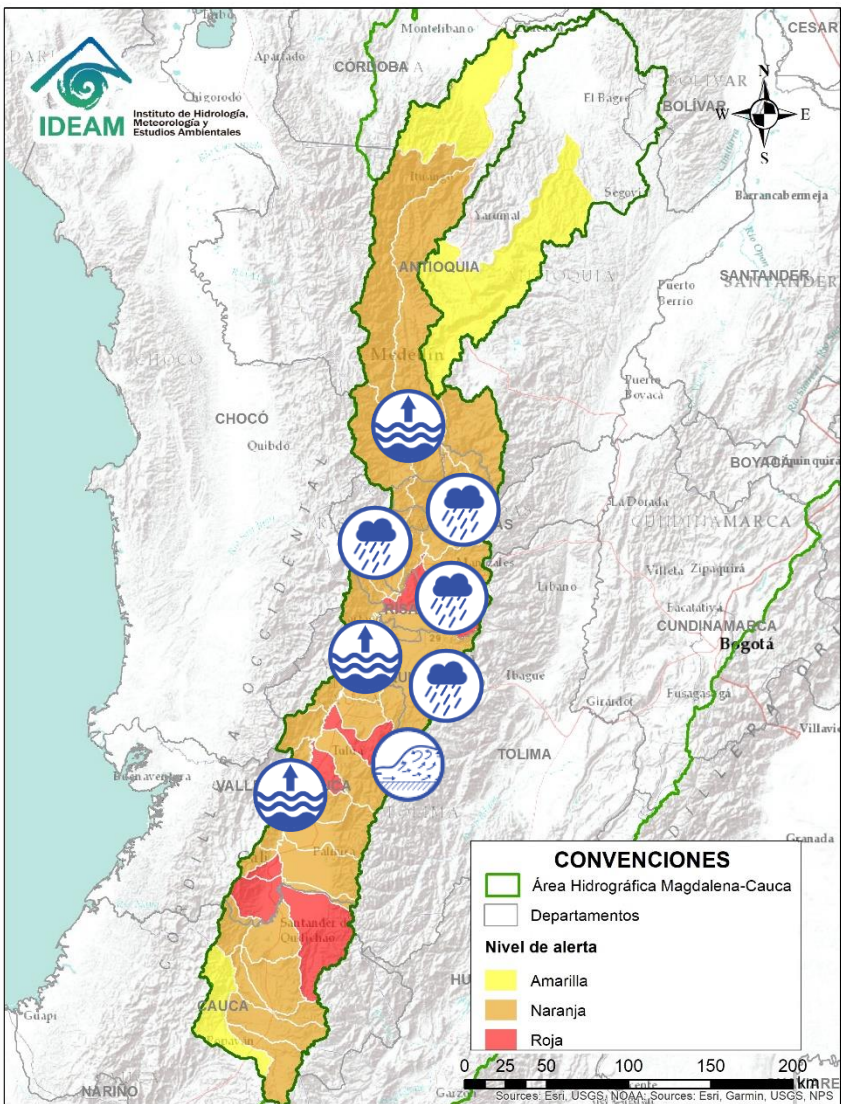
(cuenca del río Cauca)



Alerta	Zona Hidrografica	Subzona o Cuenca Hidrografica	Descripción de la alerta hidrológica
	Cauca	Cuencas aportantes al río Cauca en el departamento del Valle del Cauca	Probabilidad de crecientes súbitas en los ríos Desbaratado Guachal, Bolo, Fraile y Párraga y niveles altos del río Cauca a la altura de Candelaria y Palmira (estación Juanchito), debido a la posibilidad de desbordamiento. Probabilidad de avalancha en la cuenca del río Fraile por fuertes lluvias que ocasionaron derrumbe en el municipio de Florida, en inmediaciones del páramo de Las Tinajas posible represamiento del río Santa Bárbara y una posterior avalancha.
	Cauca	Cuencas del alto Cauca (Valle del Cauca)	Nivel alto del río Cauca con valores cercanos al umbral de la alerta roja, a la altura del municipio de Yotoco (Valle del Cauca), se recomienda especial atención ante posibles afectaciones por desbordamientos e inundaciones.
	Cauca	Cuenca de los ríos Guadalajara y San Pedro	Crecientes súbitas en las cuencas de los ríos Guadalajara, San Pedro y sus afluentes. Especial atención en el municipio de Buga (Valle del Cauca).
	Cauca	Cuencas aportantes al río Cauca en el departamento del Valle del Cauca	Probabilidad de crecientes súbitas en los ríos Arroyohondo, Yumbo, Mulalo, Vijos, Yotoco, Mediacanoa, Piedras, Desbaratado, Amaime, Cerrito, Guabas, Sabaleta, Sonso, Tuluá, Morales, Frio, Paila, Bugalagrande y sus afluentes (departamento de Valle del Cauca). Especial atención en el río Guadalajara de Buga, donde se ha incrementado su nivel. Notas: 1) CDGRD Valle del Cauca reporta creciente súbita de los ríos Amaime, Nima, Aguaclara, entre otras quebradas, afectando a varios corregimientos como Ayacucho, Calucé, Tenjo, Veredas: El Mesón, Iracales, Gualanday y El Arenillo en el municipio de Palmira (01/03/2021). 2) CDGRD Valle del Cauca reporta creciente súbita de los ríos Tuluá, Morales y las quebradas La Rivera y el Ahorcado en los corregimientos Aguas Claras y Zabaleta del municipio de Tuluá (01/03/2021). 3) La DCC reporta creciente súbita a la altura del municipio de Pradera (10/03/2021).
	Cauca	Cuencas aportantes al río Cauca en el departamento del Valle del Cauca	Probabilidad de crecientes súbitas en los ríos Pescador, RUT, Chanco, Catarina, Cañaveral (departamento de Valle del Cauca).



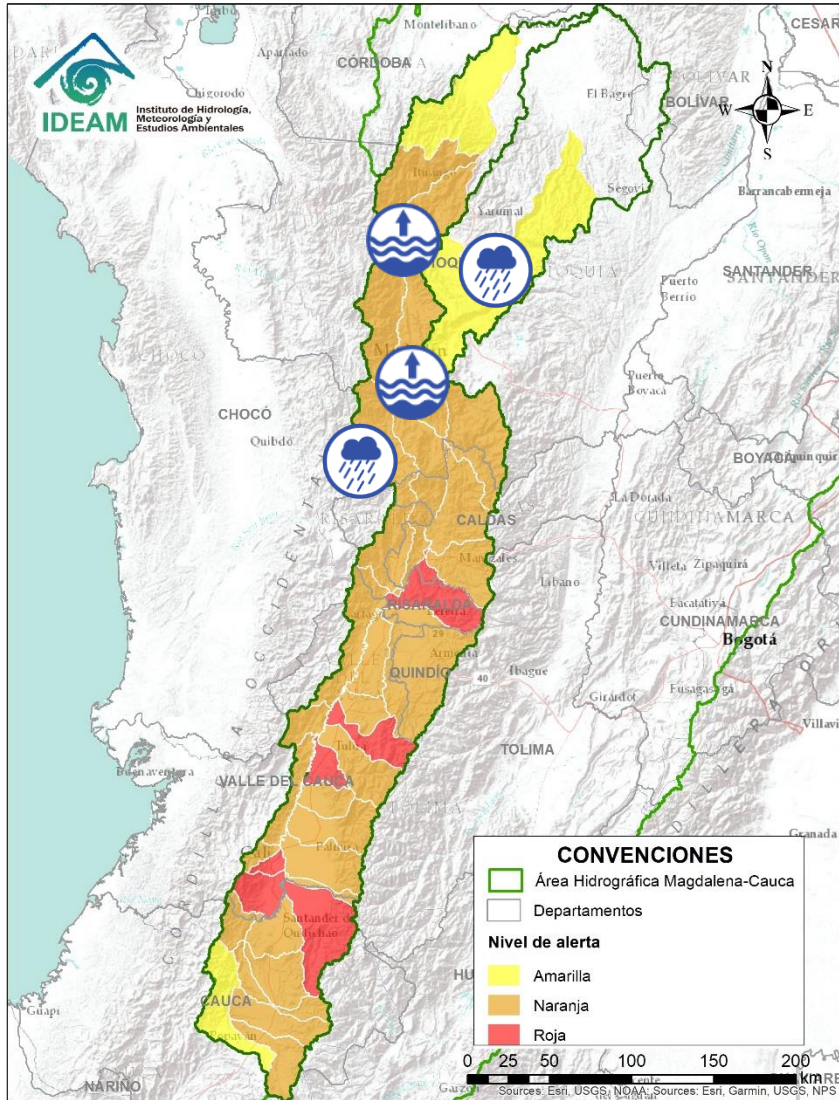
Área Hidrográfica del Magdalena – Cauca (cuenca del río Cauca)



Alerta	Zona Hidrografica	Subzona o Cuenca Hidrografica	Descripción de la alerta hidrológica
	Cauca	Parte alta del río Cauca	Dado el transito de la onda de creciente en la parte alta del río Cauca se presenta incremento en los niveles del cauce principal desde Candelaria, Palmira (estación Juanchito), pasando por Yotoco, La Victoria, La Virginia hasta La Pintada, con valores en el rango de altos históricos para la época.
	Cauca	Cuencas aportantes al río Cauca en el departamento del Valle del Cauca	Creciente súbita e inundaciones en el río Bugalagrande y sus afluentes (departamento de Valle del Cauca). Notas: 1) CDGRD DEL VALLE DEL CAUCA informa creciente súbita en el río Bugalagrande(13/03/2021). Se presenta un puente destruido y un sinnúmero de barrios inundados.
	Cauca	Cuencas aportantes al río Cauca en el departamento del Valle del Cauca	Probabilidad de crecientes súbitas en la cuenca de los ríos Las Cañas - Los Micos y Obando, aportantes al Cauca en el departamento Valle del Cauca. Especial atención en los municipios de Cartago y La Victoria.
	Cauca	Cuenca del río La Vieja	Probabilidad de crecientes súbitas en el río La Vieja y sus afluentes. Se recomienda especial atención en el municipios de Tebaida, Pijao, Armenia, Calarcá y Salento (Quindío). Estar atentos por posibles crecientes súbitas en los ríos Verde (municipios de Córdoba y Buenavista), Lejos (municipio de Pijao) y Quindío (municipios de Calarcá y Salento).
	Cauca	Cuenca del río Otún	Probabilidad de creciente súbita en la cuenca del río Otún y sus afluentes. Nota: CDGRD Risaralda reporta inundaciones en el municipio de Santa Rosa de Cabal.
	Cauca	Cuenca del río Chinchiná	Probabilidad de crecientes súbitas en el río Chinchiná y sus afluentes en el Eje Cafetero. Especial atención en los municipios de Villamaría y Manizales (Caldas).
	Cauca	Cuenca del río Risaralda	Probabilidad de crecientes súbitas en el río Risaralda y sus afluentes. Especial atención a la altura del municipio de Riosucio Viterbo, Belalcázar (Caldas), Balboa y La Virginia (Risaralda).
	Cauca	Cuenca del río Tapias	Probabilidad de crecientes súbitas en el río Tapias y sus afluentes, en el Eje Cafetero.

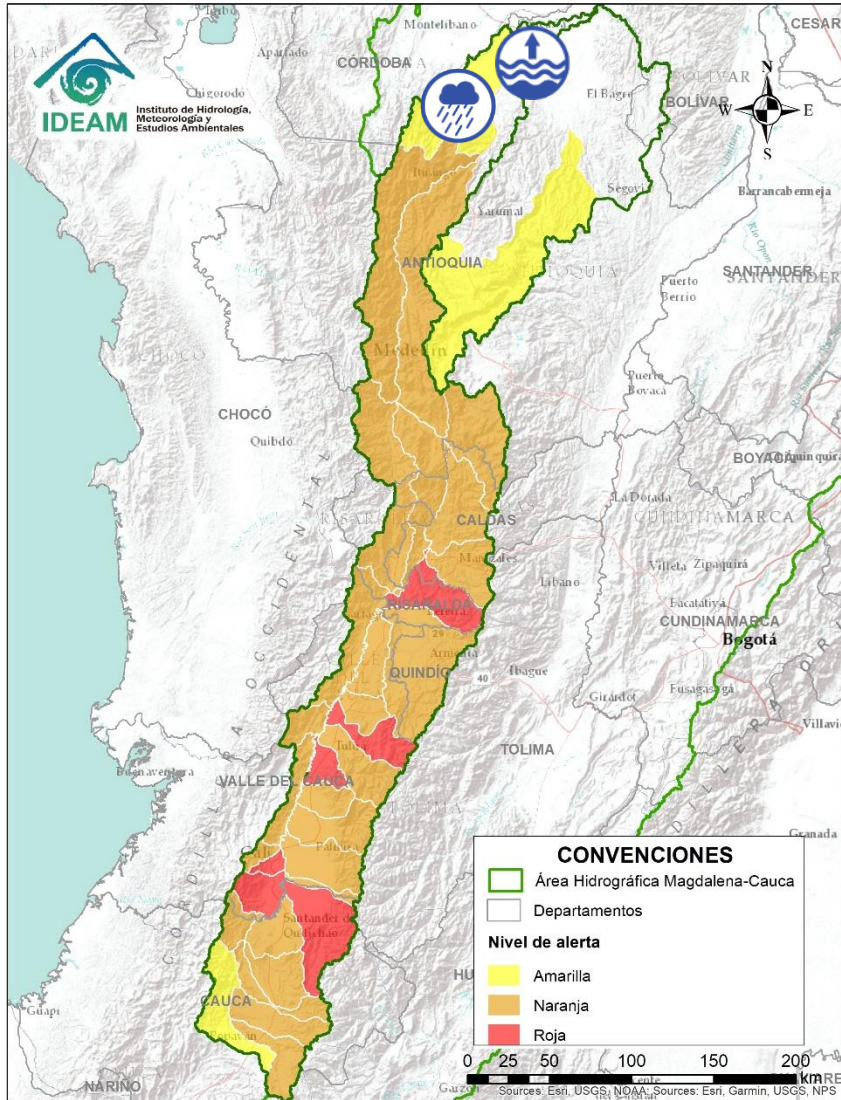





Área Hidrográfica del Magdalena – Cauca (cuenca del río Cauca)



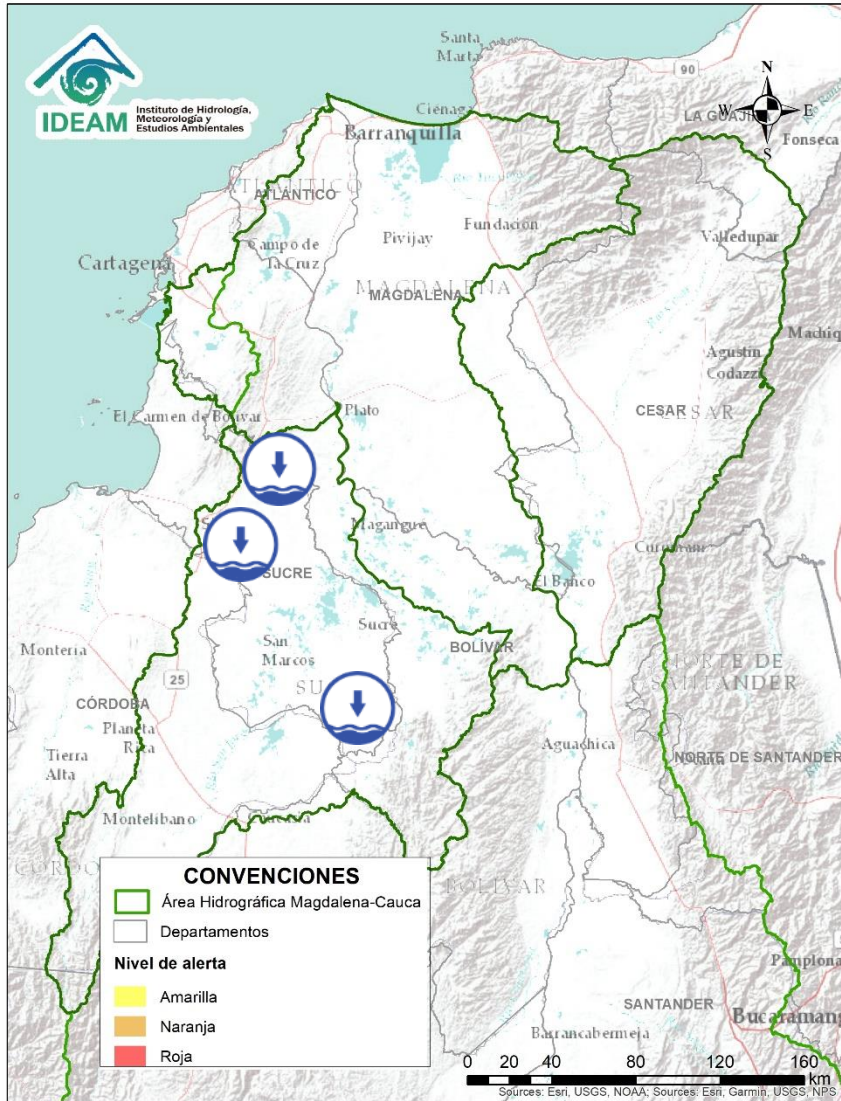
Alerta	Zona Hidrográfica	Subzona o Cuenca Hidrográfica	Descripción de la alerta hidrológica
	Cauca	Cuenca del río Frío	Probabilidad de crecientes súbitas en la cuenca del río Frío y sus afluentes en el Eje Cafetero.
	Cauca	Cuenca del río Arma	Probabilidad de crecientes súbitas en la cuenca del río Arma y sus afluentes en el Eje Cafetero.
	Cauca	Cuenca del río San Juan	Probabilidad de crecientes súbitas en el río San Juan y sus afluentes, especialmente en los ríos Taparto y Bolívar, y las quebradas La Liboriana, Los Monos y La Linda, a la altura de los municipios de Andes, Betania, Salgar, Ciudad Bolívar y Pueblorrico (Antioquia). Nota: Creciente súbita en la quebrada La Liboriana y el río Barroso (10/02/2021) generando afectaciones en el municipio de Salgar (Antioquia).
	Cauca	Parte media del río Cauca	Niveles altos del río Cauca con valores en el rango del umbral de la alerta naranja, a la altura del municipio de Venecia (Antioquia), se recomienda especial atención ante posibles afectaciones por desbordamientos e inundaciones. Igual recomendación a los pobladores ribereños (Bolombolo, San Nicolás, Olaya, y Barbacoas) ubicados aguas abajo del municipio de Venecia, por el transito de onda que aumentaría el nivel del río cauca a su paso por estos centros poblados.
	Cauca	Directos al río Cauca entre San Juan - Pto Valdivia (mc)	Probabilidad de crecientes súbitas en los aportantes directos al río Cauca entre el río San Juan - Pto Valdivia, especialmente el río Tonusco en el municipio de Venecia, Fredonia, Santafé de Antioquia y en Ebejico, Heliconia y Armenia.
	Cauca	Parte media del río Cauca	Dado el transito de la onda de creciente en la parte media del río Cauca se prevé incrementos en los niveles del cauce principal desde La Pintada hasta Valdivia (Antioquia), con valores en el rango de altos históricos para la época.


Área Hidrográfica del Magdalena – Cauca (cuenca del río Cauca)

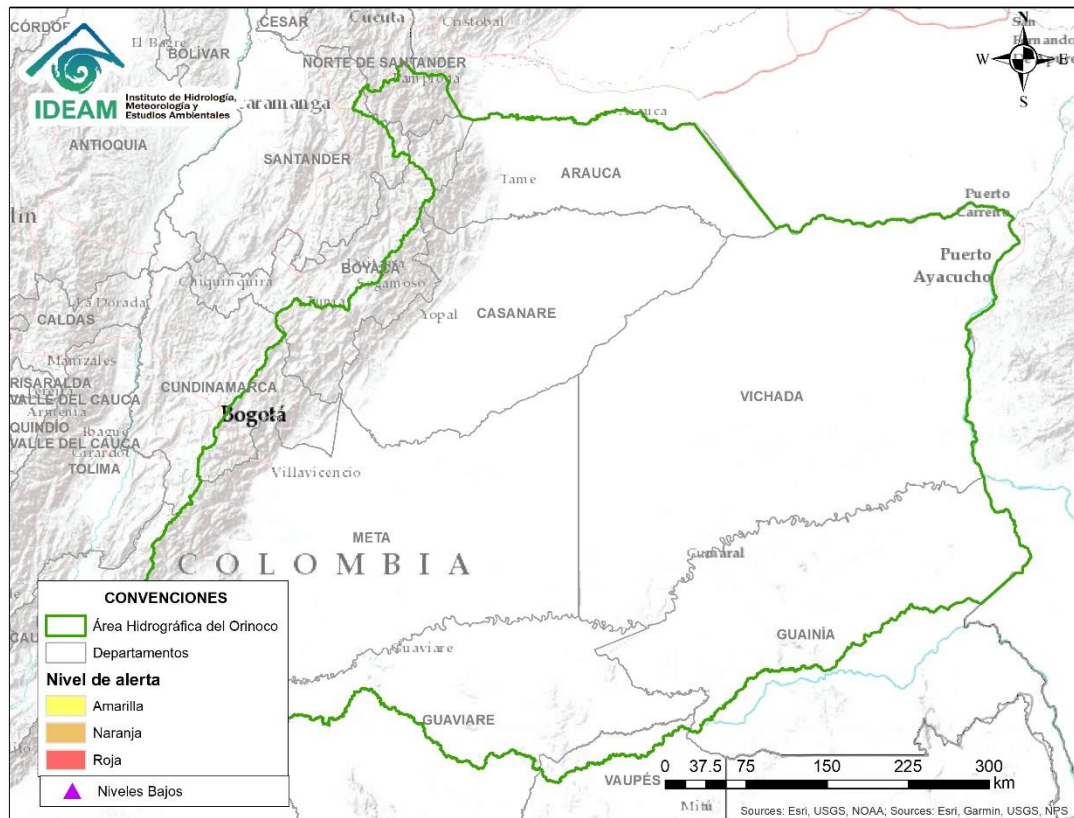


Alerta	Zona Hidrográfica	Subzona o Cuenca Hidrográfica	Descripción de la alerta hidrológica
	Cauca	Cuenca del río Porce	Probabilidad de crecientes súbitas en el río Porce y algunas quebradas afluentes del Valle de Aburra. Especial atención a los niveles del río Medellín y sus aportantes, en los municipios de Rionegro, Caldas, Sabaneta, Itagüí, Copacabana, Bello y La Estrella, entre otros.
	Cauca	Cuenca del río Tarazá-Man	Probabilidad de incrementos súbitos en los niveles de los ríos Tarazá, Man y sus afluentes, a la altura de los municipios de Tarazá y Cáceres (Antioquia).
	Cauca	Bajo río Cauca	Niveles altos del río Cauca entre los municipios de Taraza y Nechí (Antioquia).

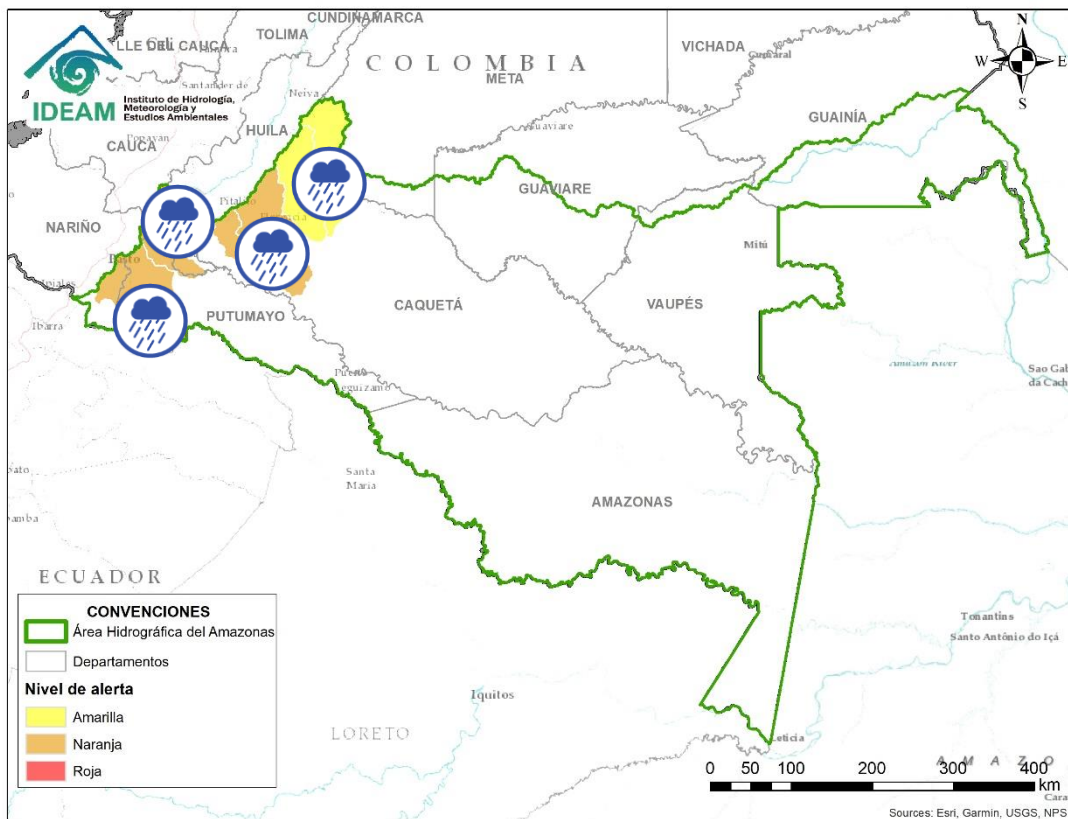
Área Hidrográfica del Magdalena – Cauca (cuenca baja del río Magdalena)









Alerta	Zona Hidrografica	Subzona o Cuenca Hidrografica	Descripción de la alerta hidrológica
	Bajo Magdalena	Bajo San Jorge – La Mojana	Alerta puntual por niveles bajos en el caño Mojana, en el municipio de Majagual (Sucre). Igualmente, dadas las pocas lluvias en La Región de La Mojana, se prevé niveles bajos en varios cuerpos de agua, lo cual puede estar ocasionar desabastecimiento de agua en algunos municipios de la cuenca Baja del río San Jorge.



CONDICIONES NORMALES



Alerta	Zona Hidrográfica	Subzona o Cuenca Hidrográfica	Descripción de la alerta hidrológica
	Caguán	Cuenca del Alto río Caguán	Probabilidad de crecientes súbitas en el Alto Caguán y sus afluentes. Se recomienda especial atención en el municipio San Vicente del Caguán y Puerto Betania.
	Caguán	Cuenca del río Guayas	Probabilidad de crecientes súbitas en el río Guayas y sus afluentes; aportantes al río Caquetá. Se recomienda especial atención a la altura de Puerto Rico.
	Caquetá	Cuenca del río Orteguzza	Probabilidad de crecientes súbitas en el río Orteguzza y sus afluentes, los ríos Caraño y Hacha en el piedemonte caqueteño, a la altura del municipio de Florencia (Caquetá). Se recomienda especial atención en las ciudades de Florencia, Paujil, Doncello, Albania y San José de Fragua. Nota: CDGRD Caquetá reporta creciente súbita del río Hacha, causando daños a la Bocatoma y afectando el suministro del agua, a la altura del municipio de Florencia (09/03/2021).
	Caquetá	Cuenca del río Pescado	Probabilidad de crecientes súbitas en el río Pescado y sus afluentes en el piedemonte caqueteño. Se recomienda especial atención en los municipios de Albania y Valparaíso.
	Caquetá	Cuenca alta del río Caquetá	Probabilidad de incrementos súbitos en el nivel del río Mocoa y sus afluentes los ríos Rumiayaco, Tarauquita, Pepino, Sangoyaco y Mulato, entre otros aportantes a la cuenca alta del río Caquetá. Se recomienda especial atención en la ciudad de Mocoa (Putumayo) y en el municipio de Piamonte (Cauca).
	Putumayo	Cuenca alta del río Putumayo	Probabilidad de incrementos moderados en los niveles del río Putumayo y sus aportantes, principalmente en los ríos Guineo, Sucio, Orito, Acae, San Juan y Guamuez. Especial atención en los municipios de Sibundoy, Colón, Santiago, Puerres, San Francisco, Villa Garzón, Orito y Puerto Asís.



RESUMEN

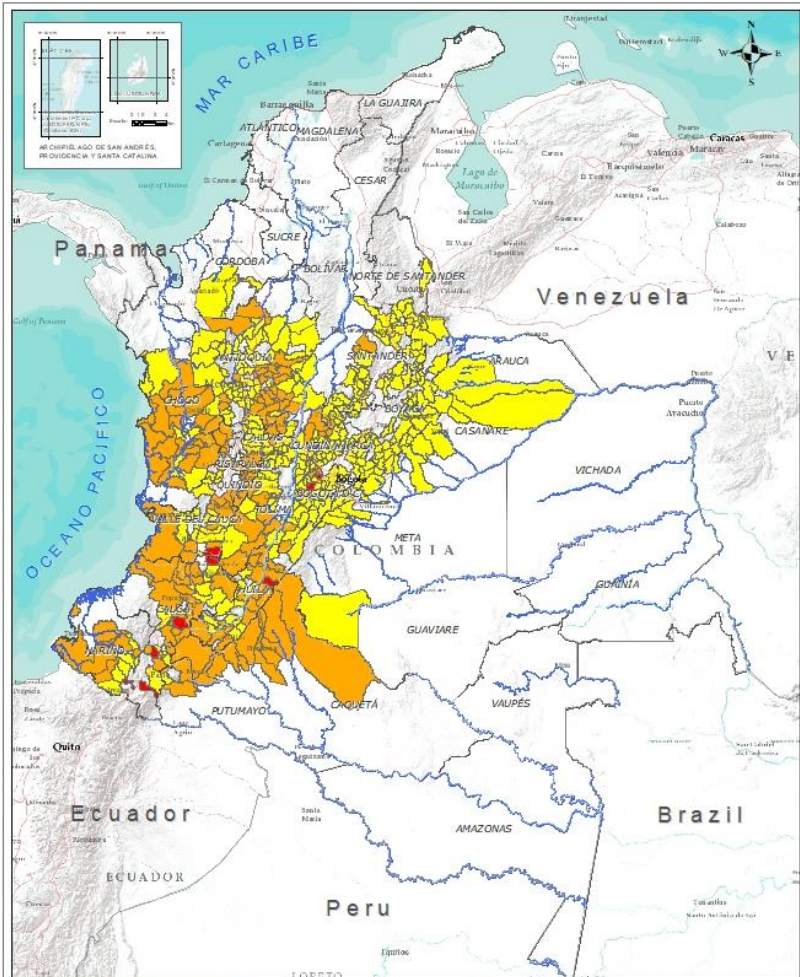
Debido a las precipitaciones de los últimos días se presenta saturación de humedad en los suelos ocasionando probabilidad alta, moderada y baja de ocurrencia de deslizamientos de tierra en zonas de ladera y alta pendiente en algunos municipios de los departamentos de la región Andina, Caribe, Pacífico, Orinoquía y Amazonía



Fuente: <https://www.telesurtv.net/>



Pronóstico de la Amenaza por Deslizamientos de Tierra

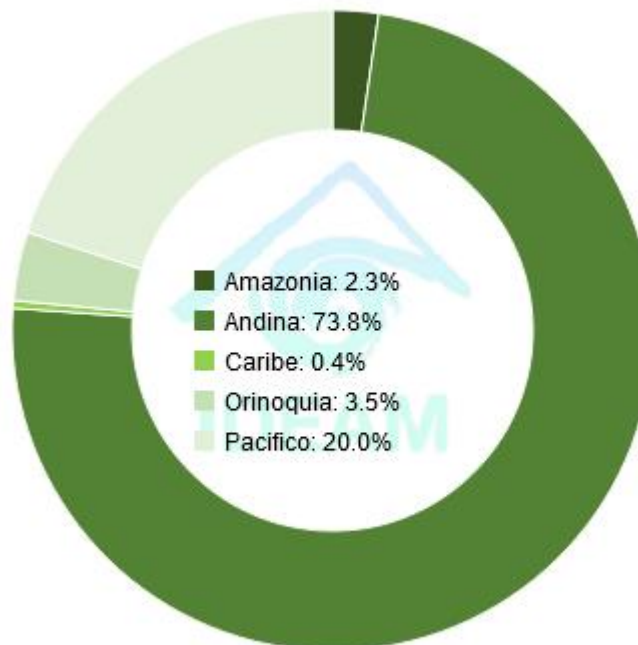


TOTAL MUNICIPIOS: 519

DEPARTAMENTO	N°
CAUCA	3
CUNDINAMARCA	2
HUILA	1
NARIÑO	4
VALLE DEL CAUCA	1
TOTAL	11

DEPARTAMENTO	N°
ANTIOQUIA	30
BOYACÁ	3
CALDAS	5
CAQUETÁ	9
CAUCA	19
CHOCÓ	15
CUNDINAMARCA	11
HUILA	15
NARIÑO	10
PUTUMAYO	2
QUINDÍO	7
RISARALDA	7
SANTANDER	1
TOLIMA	9
VALLE DEL CAUCA	11
TOTAL	154

DEPARTAMENTO	N°
ANTIOQUIA	55
ARAUCA	1
BOYACÁ	53
CALDAS	12
CASANARE	11
CAUCA	9
CHOCÓ	7
CUNDINAMARCA	77
CÓRDOBA	2
HUILA	15
META	6
NARIÑO	12
NORTE DE SANTANDER	10
PUTUMAYO	1
QUINDÍO	1
SANTANDER	42
TOLIMA	27
VALLE DEL CAUCA	13
TOTAL	354



INSTITUTO DE HIDROLOGÍA, METEOROLOGÍA Y ESTUDIOS AMBIENTALES - IDEAM
 República de Colombia
PRONOSTICO DE LA AMENAZA POR DESLIZAMIENTOS
 Oficina del servicio de pronóstico y alerta.

Leyenda
 Límite Municipal
 Límite Departamental
 Límite Internacional

Amenaza
 Sin Amenaza
 Baja
 Moderada
 Alta

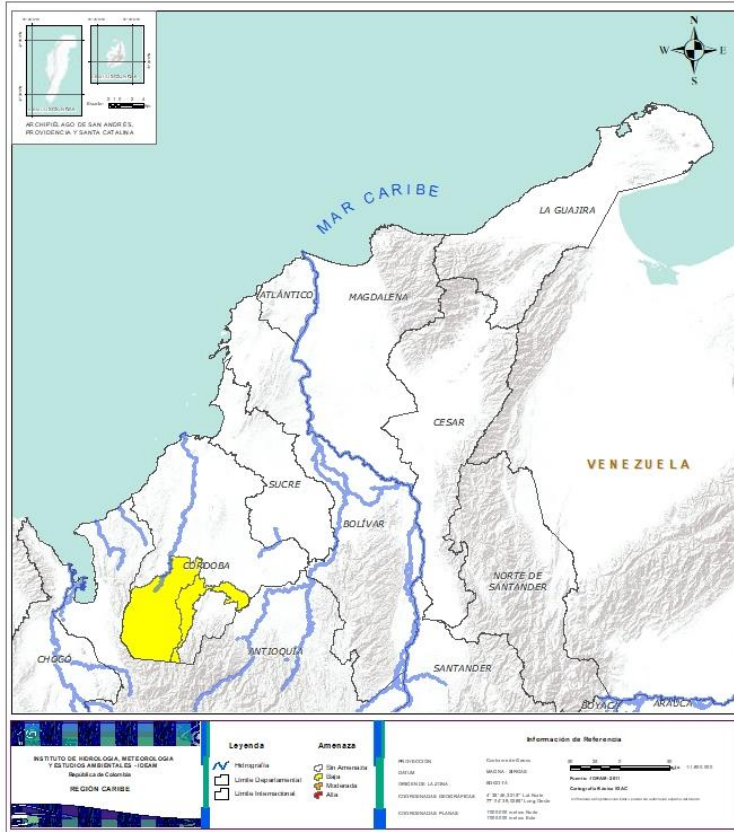
INSTITUTO DE HIDROLOGÍA, METEOROLOGÍA Y ESTUDIOS AMBIENTALES - IDEAM
 Calle 100 No. 100-100, Bogotá, D.C.
 Teléfono: (57) 1 261 1000
 Correo electrónico: ideam@ideam.gov.co
 Web: www.ideam.gov.co




Pronóstico de la Amenaza por Deslizamientos de Tierra



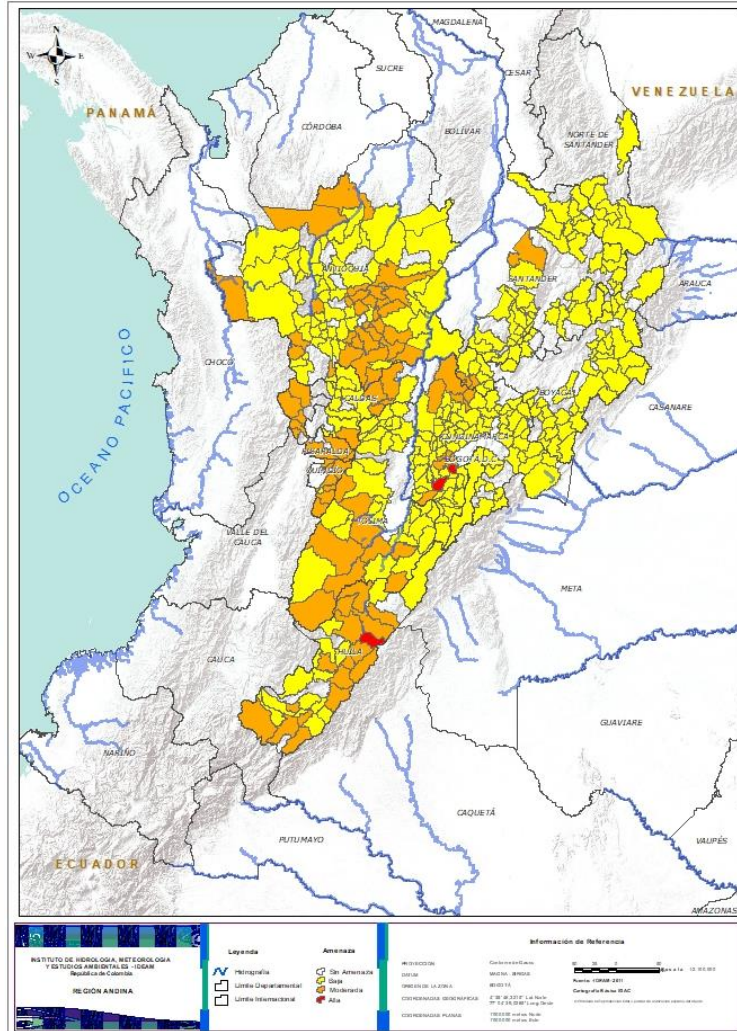
REGIÓN CARIBE



Alerta	SITIOS PARA LOS CUALES SE GENERA LA ALERTA
	CÓRDOBA: Montelíbano, Tierralta.



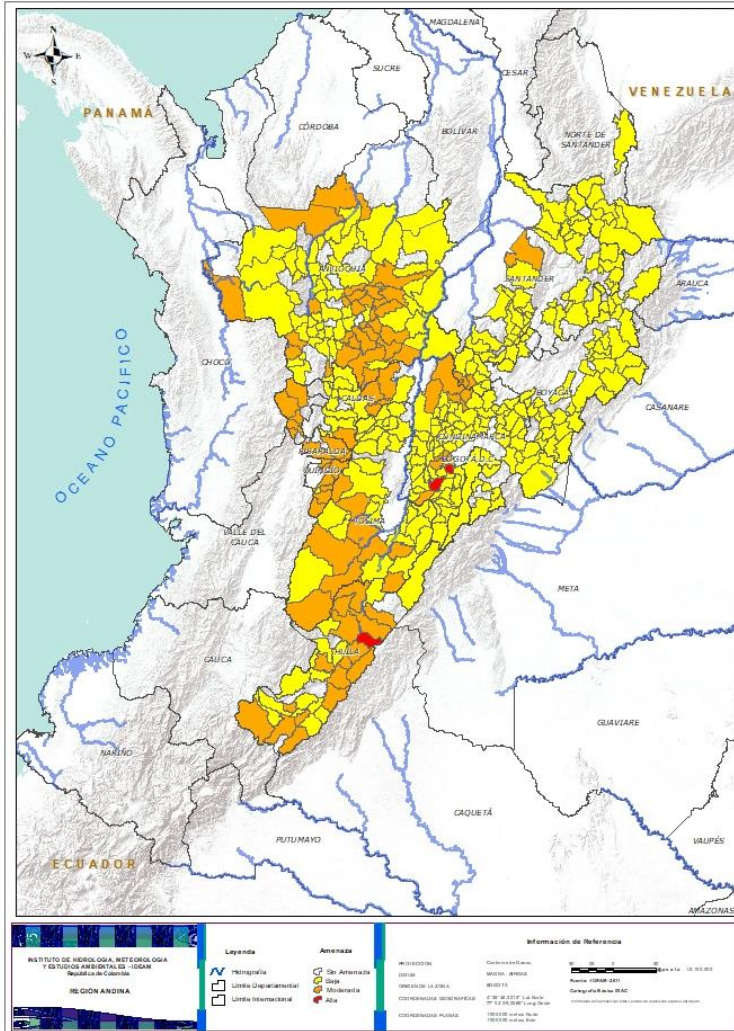
REGIÓN ANDINA



Alerta	SITIOS PARA LOS CUALES SE GENERA LA ALERTA
	<p>CUNDINAMARCA: San Antonio De Tequendama, Viotá. HUILA: Rivera.</p>
	<p>ANTIOQUIA: Abejorral, Alejandria, Barbosa, Carmen De Viboral, Cisneros, Ciudad Bolívar, Cocorná, Concepción, Don Matías, Ebéjico, Girardota, Granada, Guatapé, Ituango, La Ceja, La Unión, Nariño, Salgar, San Francisco, San Luis, San Rafael, San Roque, San Vicente, Santo Domingo, Santuario, Sonsón, Tarazá, Valparaíso, Vigía Del Fuerte, Yolombó. BOYACÁ: La Victoria, Muzo, Quípama. CALDAS: Manzanares, Marquetalia, Pensilvania, Samaná, Villamaria. CUNDINAMARCA: Bojacá, Cachipay, Caparrapí, La Mesa, Nilo, Paime, Tena, Topaipí, Villagómez, Yacopí, Zipacón. HUILA: Acevedo, Aipe, Algeciras, Campoalegre, Garzón, Gigante, Hobo, Neiva, Oporapa, Palermo, Pitalito, San Agustín, Tello, Tesalia, Timaná. QUINDÍO: Calarcá, Circasia, Córdoba, Filandia, Génova, Pijao, Salento. RISARALDA: Apia, La Celia, Mistrato, Pereira, Pueblo Rico, Santa Rosa De Cabal, Santuario. SANTANDER: San Vicente De Chucurí. TOLIMA: Alpujarra, Ataco, Cajamarca, Chaparral, Coyaima, Ortega, Planadas, Prado, Rovira.</p>
	<p>ANTIOQUIA: Amagá, Amalfi, Andes, Angelópolis, Anorí, Argelia, Armenia, Belmira, Betania, Betulia, Briceño, Buriticá, Caicedo, Caldas, Campamento, Cañasgordas, Caracolí, Caramanta, Concordia, Dabeiba, Fredonia, Frontino, Giraldo, Gómez Plata, Guarne, Heliconia, Hispania, Liborina, Maceo, Medellín, Montebello, Olaya, Peñol, Puerto Berrío, Puerto Nare, Puerto Triunfo, Remedios, Retiro, Rionegro, Sabanalarga, San Carlos, San Jerónimo, San Pedro De Los Milagros, Santa Bárbara, Santa Rosa De Osos, Segovia, Sopetrán, Titiribí, Toledo, Uramita, Urao, Valdivia, Venecia, Yalí, Yarumal. BOYACÁ: Almeida, Aquitania, Betétiva, Boavita, Buenavista, Campohermoso, Chinavita, Chita, Chivor, Coper, Corrales, Covarachía, Gámeza, Garagoa, Guicán, La Uvita, Labranzagrande, Macanal, Maripí, Miraflores, Mongua, Moniquirá, Otanche, Pachavita, Páez, Pajarito, Panqueba, Pauna, Paya, Paz De Río, Pesca, Pisba, Puerto Boyacá, Rondón, Saboyá, San Eduardo, San José De Pare, San Luis De Gaceno, San Mateo, San Pablo De Borbur, Santa María, Santana, Soatá, Socha, Socotá, Sogamoso, Susacón, Tasco, Tibaná, Tópaga, Turmequé, Úmbita, Ventaquemada.</p>



REGIÓN ANDINA



Alerta

SITIOS PARA LOS CUALES SE GENERA LA ALERTA

CALDAS: Aguadas, Chinchiná, Filadelfia, La Merced, Manizales, Marmato, Marulanda, Neira, Pácora, Salamina, Supia, Victoria.

CUNDINAMARCA: Agua De Dios, Albán, Anapoima, Anolaima, Apulo, Arbeláez, Beltrán, Bituima, Bogotá, D.c., Cabrera, Cáqueza, Carmen De Carupa, Chaguaní, Chipaque, Choachí, Chocontá, Cogua, Cucunubá, El Colegio, El Peñón, El Rosal, Facatativá, Fusagasugá, Gachalá, Gachetá, Gama, Granada, Guaduas, Guatavita, Guayabal De Siquima, Guayabetal, Gutiérrez, Jerusalén, Junín, La Calera, La Palma, La Peña, La Vega, Lenguaque, Machetá, Manta, Medina, Nimaima, Nocaima, Pacho, Pandi, Pasca, Pulí, Quebradanegra, Quetame, Quipile, Ricaurte, San Bernardo, San Cayetano, San Francisco, San Juan De Rioseco, Sasaima, Sesquilé, Sibaté, Sylvania, Soacha, Subachoque, Suesca, Supatá, Sutatausa, Tabio, Tausa, Tibacuy, Tocaima, Ubalá, Útica, Venecia, Vergara, Vianí, Villapinzón, Villeta, Zipaquirá.

HUILA: Altamira, Colombia, Elías, Guadalupe, Íquira, Isnos, La Plata, Nátaga, Paicol, Salado blanco, Santa María, Suaza, Tarqui, Villavieja, Yaguara.

NORTE DE SANTANDER: Arboledas, Cárcota, Chitagá, Cúcuta, Cucutilla, Labateca, Mutiscua, Pamplona, Silos, Toledo.

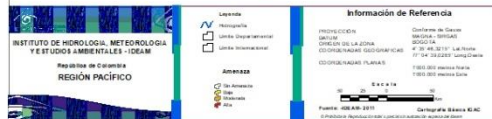
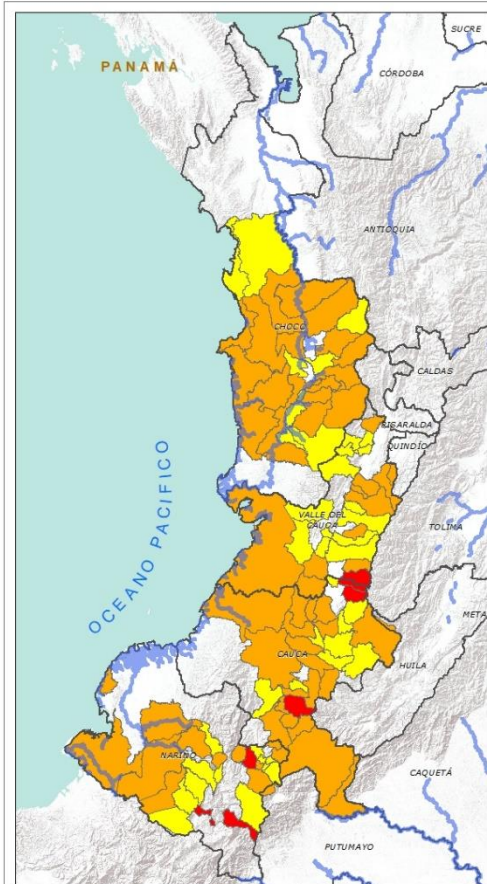
QUINDÍO: Buenavista.

SANTANDER: Aguada, Albania, Barbosa, Bucaramanga, Carcasí, Cerrito, Charalá, Charta, Chipatá, Concepción, Confines, Contratación, Coromoro, El Carmen, El Guacamayo, Florián, Floridablanca, Girón, Guavatá, Güepesa, La Belleza, La Paz, Landázuri, Lebrija, Macaravita, Málaga, Matanza, Mogotes, Oiba, Onzaga, Piedecuesta, Puente Nacional, Rionegro, San Andrés, San Benito, San Miguel, Santa Helena Del Opón, Sucre, Suratá, Tona, Valle De San José, Vélez.

TOLIMA: Anzoátegui, Armero (Guayabal), Carmen De Apicalá, Casabianca, Cunday, Dolores, Falan, Fresno, Herveo, Ibagué, Icononzo, Lérida, Líbano, Mariquita, Melgar, Murillo, Natagaima, Palocabildo, Purificación, Rioblanco, Roncesvalles, San Antonio, San Luis, Suárez, Valle De San Juan, Villahermosa, Villarrica.



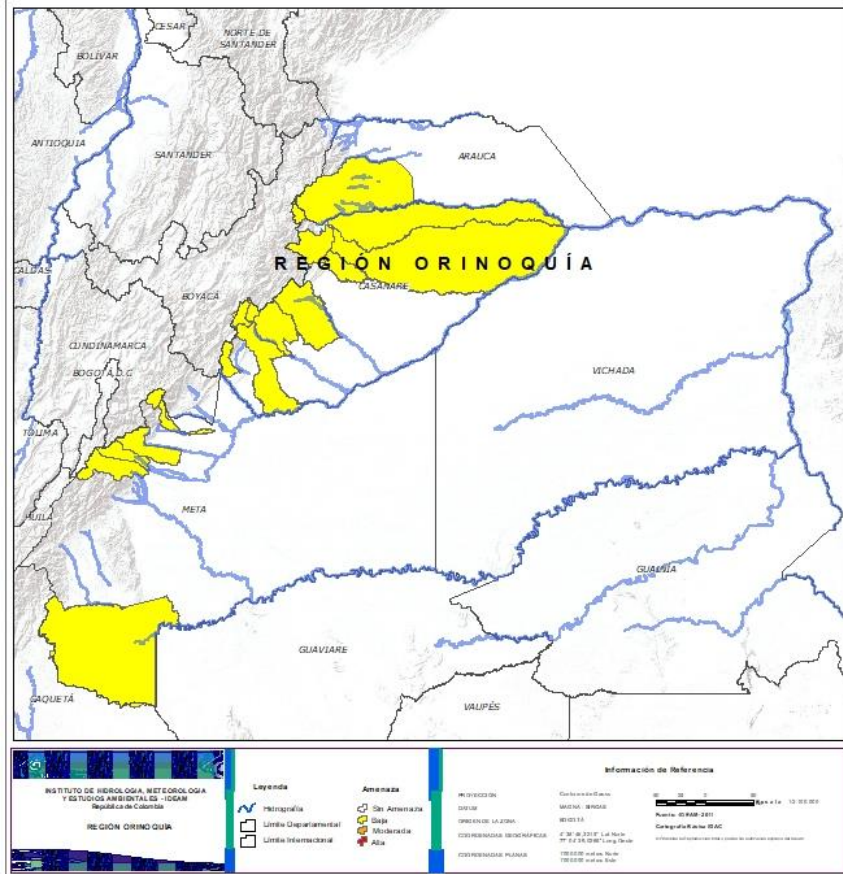
REGIÓN PACÍFICO



Alerta	SITIOS PARA LOS CUALES SE GENERA LA ALERTA
	<p>CAUCA: Corinto, La Vega, Miranda.</p> <p>NARIÑO: Funes, Gualmatán, San Lorenzo, Sapuyes.</p> <p>VALLE DEL CAUCA: Florida.</p>
	<p>CAUCA: Almaguer, Bolívar, Buenos Aires, Cajibío, Caldono, El Tambo, La Sierra, López, Morales, Páez (Belalcázar), Piamonte, Popayán, Puracé (Coconuco), San Sebastián, Santa Rosa, Santander De Quilichao, Sotará (Paispamba), Suárez, Sucre.</p> <p>CHOCÓ: Alto Baudó (Pie De Pato), Bagadó, Bajo Baudó (Pizarro), Condoto, Istmina, Lloró, Medio Atrato (Beté), Medio Baudó (Boca De Pepé), Nóvita, Nuquí, Quibdó, Río Iró (Santa Rita), Río Quito (Paimadó), San José Del Palmar, Tadó.</p> <p>NARIÑO: Arboleda (Berruecos), Barbacoas, Buesaco, La Cruz, Los Andes (Sotomayor), Magüí (Payán), Ricaurte, San Pablo, Taminango, Tumaco.</p> <p>VALLE DEL CAUCA: Andalucía, Ansermanuevo, Buenaventura, Bugalagrande, Caicedonia, Cali, Ginebra, Jamundí, Pradera, Sevilla, Tuluá.</p>
	<p>CAUCA: Inzá, Jambaló, Patía (El Bordo), Piendamó, Puerto Tejada, Rosas, Silvia, Toribío, Totoró.</p> <p>CHOCÓ: Bahía Solano (Mutis), Bojayá (Bellavista), Cértegui, El Cantón Del San Pablo (Managrú), El Carmen, Medio San Juan (Andagoya), Sipí.</p> <p>NARIÑO: Albán (San José), Cumbal, Cumbitara, El Tablón, La Unión, Linares, Mallama (Piedrancha), Pasto, Samaniego, San Bernardo, San Pedro De Cartago (Cartago), Santa Cruz (Guachavés).</p> <p>VALLE DEL CAUCA: Bolívar, Buga, Calima (El Darién), Dagua, El Cerrito, El Dovio, La Unión, Palmira, San Pedro, Toro, Versailles, Vijes, Yumbo.</p>



REGIÓN ORINOQUÍA



Alerta	SITIOS PARA LOS CUALES SE GENERA LA ALERTA
	<p>ARAUCA: Tame.</p> <p>CASANARE: Aguazul, Chámeza, Hato Corozal, La Salina, Paz De Ariporo, Pore, Recetor, Sabanalarga, Támara, Tauramena, Yopal.</p> <p>META: Acacias, Cubarral, Guamal, La Macarena, Restrepo, San Juanito.</p>



REGIÓN AMAZONIA



Alerta	SITIOS PARA LOS CUALES SE GENERA LA ALERTA
	CAQUETÁ: Belén De Los Andaquíes, El Doncello, El Paujil, Florencia, Montañita, Morelia, Puerto Rico, San José Del Fragua, San Vicente Del Caguán. PUTUMAYO: Mocoa, Villagarzón.
	PUTUMAYO: Santiago.



SECTORES VIALES



SECTORES VIALES REPORTADOS CON AFECTACIÓN VIAL POR DESLIZAMIENTOS

DEPARTAMENTO

SECTOR VIAL

ANTIOQUIA

Medellín – Cañasgordas km 67
Santuario – Caño Alegre Km 45 + 125
San Jerónimo – San Pedro
Uramita – Dabeiba Km 26
Mutatá - Dabeiba Km 105 + 100

ANTIOQUIA - CHOCÓ

Ciudad Bolívar (Sector la Mansa) – Quibdó

BOYACÁ

Dos y Medio –Otanche Km 76+800, Km 84+700 y Km 86+050

BOYACÁ - CASANARE

Sogamoso – El Crucero – Aguazul
Sogamoso – Aguazul Km 117. Sector las Lajas

CAUCA

Mojarras – Popayán Km 82
Mocoa –Pitalito Km 80 + 500
Popayán – Cali Km 21 y 25

CAUCA - NARIÑO

Popayán – Pasto Km 83

CAQUETÁ

Depresión el Vergel – Florencia Km 45+500

CHOCÓ

Quibdó – Medellín Km 35

CUNDINAMARCA

El colegio – San Antonio de Tequendama Km 4+150

CUNDINAMARCA - META

Bogotá – Villavicencio



SECTORES VIALES



SECTORES VIALES REPORTADOS CON AFECTACIÓN VIAL POR DESLIZAMIENTOS

DEPARTAMENTO

SECTOR VIAL

HUILA

Altamira – Gabinete
Candelaria – Laberinto Km 6+720 y Km 22
Neiva – Balsillas Km 34+300 y Km 40
Pitalito – Garzón Km 25+900

NARIÑO

Túquerres – Samaniego Km 28+50
Cebadal – Santa Bárbara Km 7 +100
Junín – Pedregal Km 110+500
Pasto – Mojarras Km 8+500

PUTUMAYO

Pasto – Puente Pepino Km 85+500
Mocoa – Pitalito

RISARALDA

Santa Cecilia – Asia Km12+160 y Km 21+100



RESUMEN

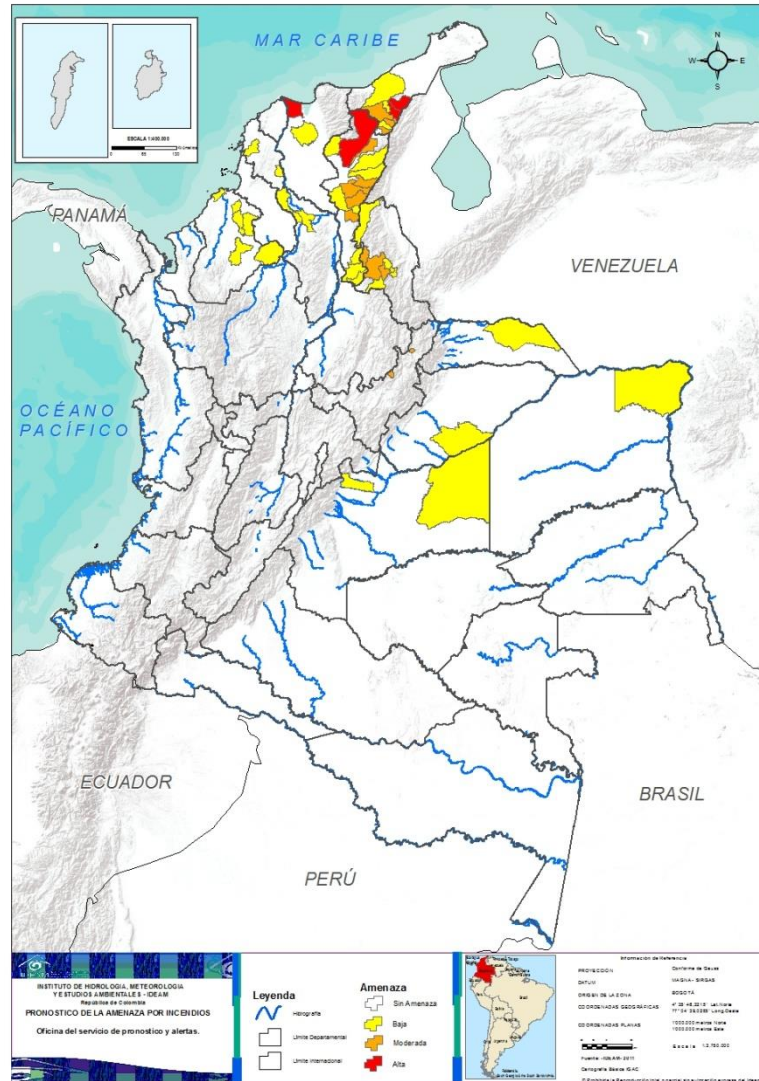
Debido a la precipitación y temperatura máxima que se han dado en los últimos días, se presentan condiciones de alerta alta, moderada y baja por incendios de la cobertura vegetal, en varios sectores de las regiones Caribe, Andina y Orinoquía por este tipo de eventos.



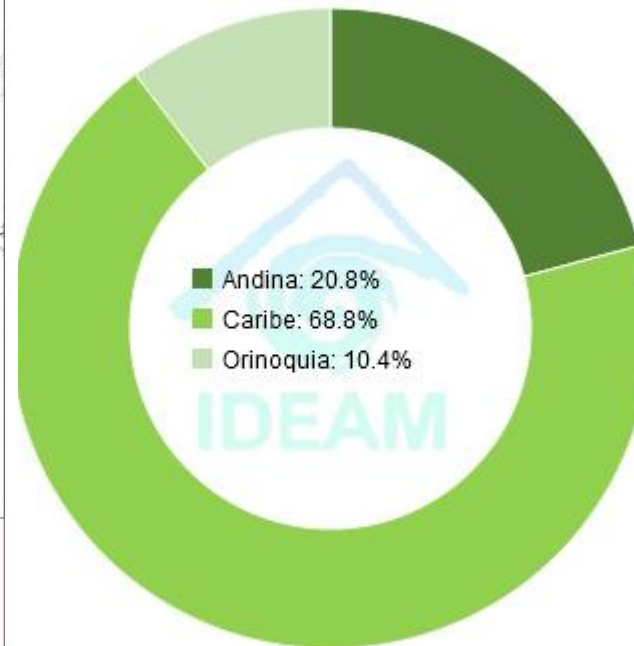
<https://diarioroatan.com/colombia-incendio-forestal-consume-50-hectareas-de-bosque/>



Pronóstico de la Amenaza por Incendios de la Cobertura Vegetal



TOTAL MUNICIPIOS: 48



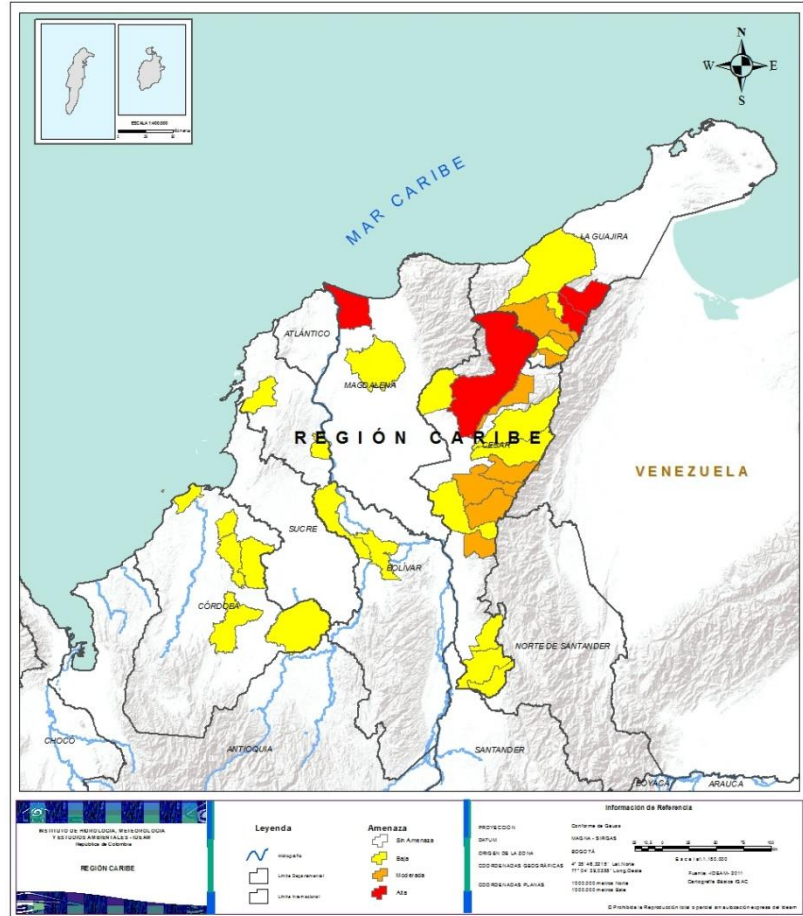
DEPARTAMENTO	Nº
CESAR	1
LA GUAJIRA	2
MAGDALENA	1
TOTAL	4

DEPARTAMENTO	Nº
ARAUCA	1
BOLÍVAR	4
CASANARE	1
CESAR	7
CÓRDOBA	6
LA GUAJIRA	3
MAGDALENA	1
META	2
NORTE DE SANTANDER	5
VICHADA	1
TOTAL	31

DEPARTAMENTO	Nº
BOYACÁ	2
CESAR	5
LA GUAJIRA	3
NORTE DE SANTANDER	3
TOTAL	13



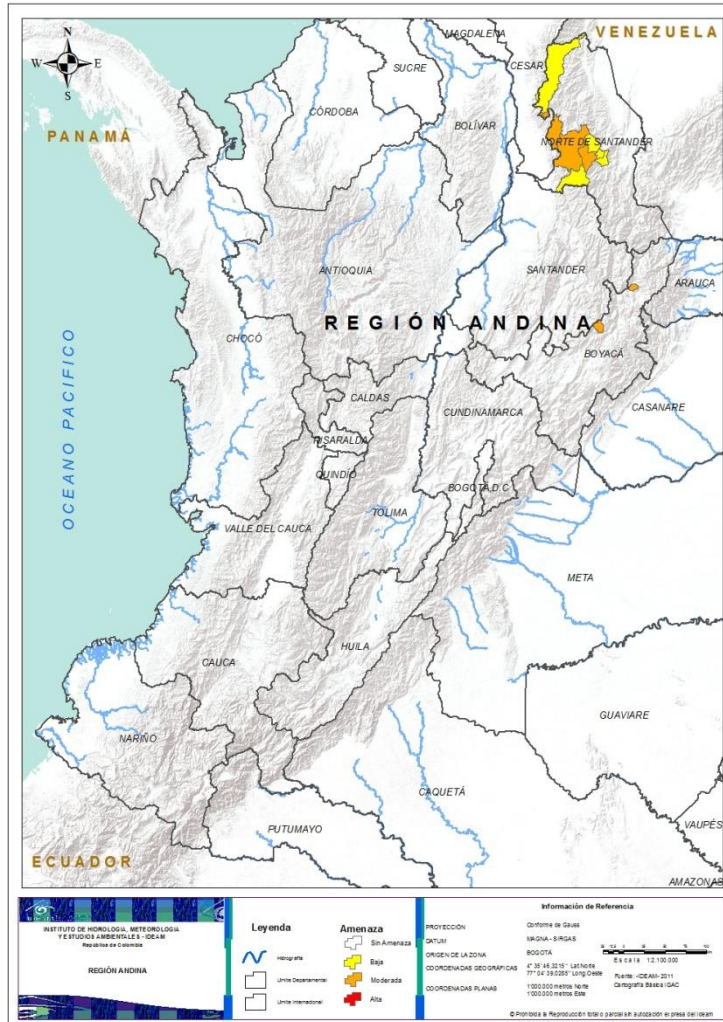
REGIÓN CARIBE



Alerta	SITIOS PARA LOS CUALES SE GENERA LA ALERTA
	CESAR: Valledupar. LA GUAJIRA: Barrancas, Fonseca. MAGDALENA: Sitionuevo.
	CESAR: Chiriguaná, Curumaní, La Jagua De Ibirico, Pailitas, San Diego. LA GUAJIRA: El Molino, San Juan Del Cesar, Urumita.
	BOLÍVAR: Arjona, Magangué, Pinillos, Zambrano. CESAR: Agustín Codazzi, Becerrill, Chimichagua, El Copey, Rio De Oro, San Alberto, San Martín. CÓRDOBA: Ayapel, Chima, Ciénaga De Oro, Planeta Rica, Sahagún, San Bernardo Del Viento. LA GUAJIRA: Distracción, Riohacha, Villanueva. MAGDALENA: Pivijay.



REGIÓN ANDINA



Alerta

SITIOS PARA LOS CUALES SE GENERA LA ALERTA



BOYACÁ: El Espino, Tutaza.
NORTE DE SANTANDER: Ábrego, Ocaña, Villa Caro.



NORTE DE SANTANDER: Bucarasica, Cáchira, El Carmen, Gramalote, Lourdes.



REGIÓN ORINOQUÍA



Alerta

SITIOS PARA LOS CUALES SE GENERA LA ALERTA



ARAUCA: Arauca.
CASANARE: Orocué.
META: Puerto Gaitán, Villavicencio.
VICHADA: Puerto Carreño.





**CONDICIONES
NORMALES**

- **REGIÓN AMAZONÍA**
- **REGIÓN PACÍFICO**



ALERTAS METEOMARINAS VIGENTES

Mar Caribe colombiano

ABREVIATURAS

VV

Velocidad del viento máxima probable

AO

Altura significativa de la ola

DV

Dirección predominante del viento

CONVENCIONES



Tiempo lluvioso

Probabilidad de lluvias moderadas a fuertes, en algunos casos con posibilidad de tormentas eléctricas y rachas de viento.



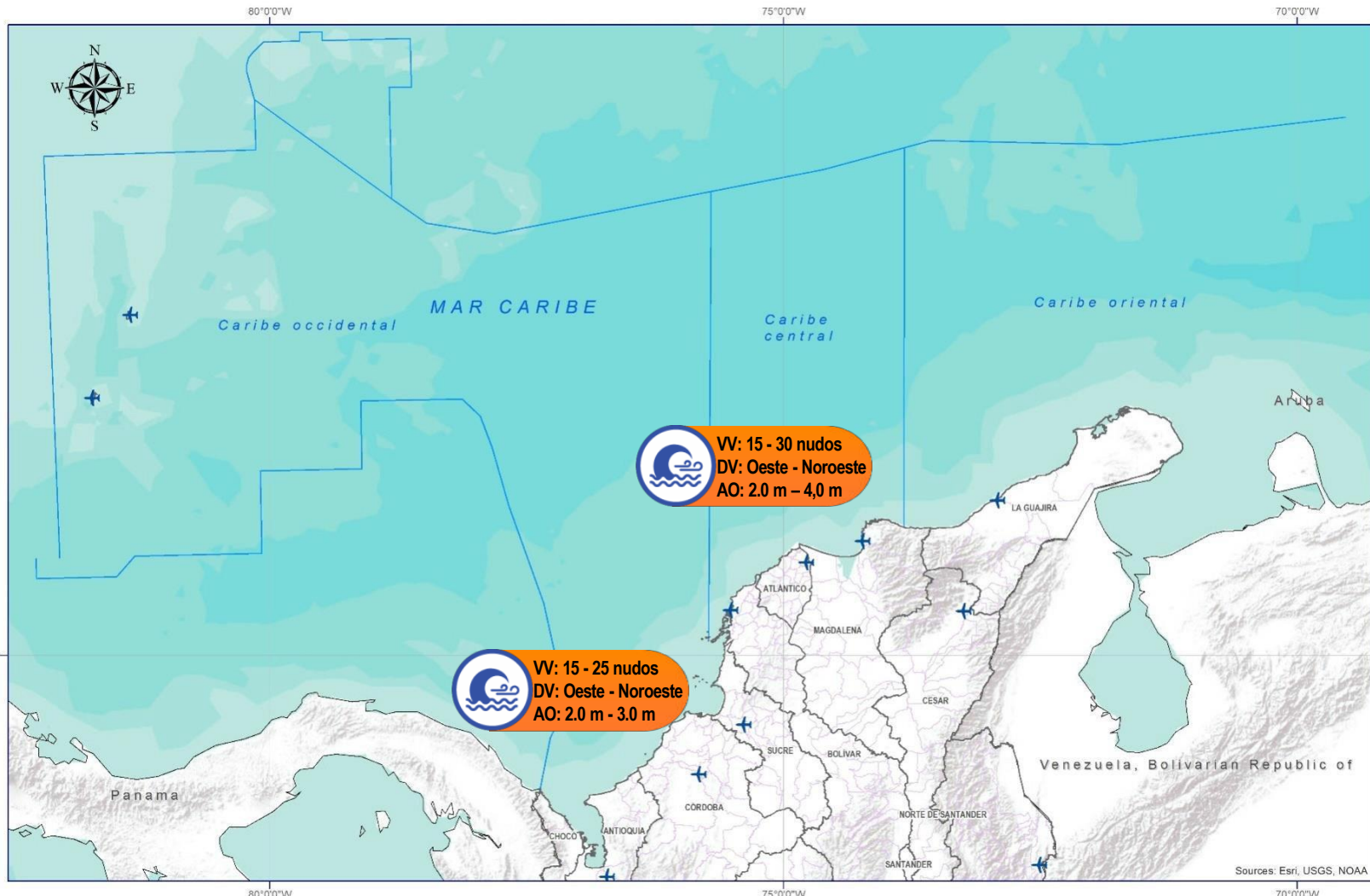
Pleamar

La marea alcanzará su máximo nivel en el intervalo de tiempo establecido.



Viento y oleaje

Velocidad del viento y altura del oleaje con valores por encima de lo normal para la época.



CONVENCIONES

SUGERENCIAS O RECOMENDACIONES



A las embarcaciones de poco calado, consultar con las Capitanías de puerto antes de zarpar en zonas de inminente tempestad. A los bañistas y habitantes costeros, estar atentos a la evolución de las condiciones meteorológicas y a los avisos de las autoridades locales.



Se sugiere a los habitantes costeros estar atentos a la evolución del fenómeno.



A los bañistas y habitantes costeros, estar atentos a la evolución del fenómeno y a las indicaciones de las autoridades locales. A las embarcaciones de poco calado, consultar con las Capitanías de puerto antes de zarpar.

* La altura significativa de la ola, representa la media del tercio más alto de las olas, por lo cual la altura máxima posible puede ser incluso superior al doble de este valor



ALERTAS METEOMARINAS VIGENTES

Océano Pacífico Nacional

ABREVIATURAS

VV

Velocidad del viento máxima probable

DV

Dirección predominante del viento

AO

Altura significativa de la ola

CONVENCIONES



Tiempo lluvioso

Probabilidad de lluvias moderadas a fuertes, en algunos casos con posibilidad de tormentas eléctricas y rachas de viento.



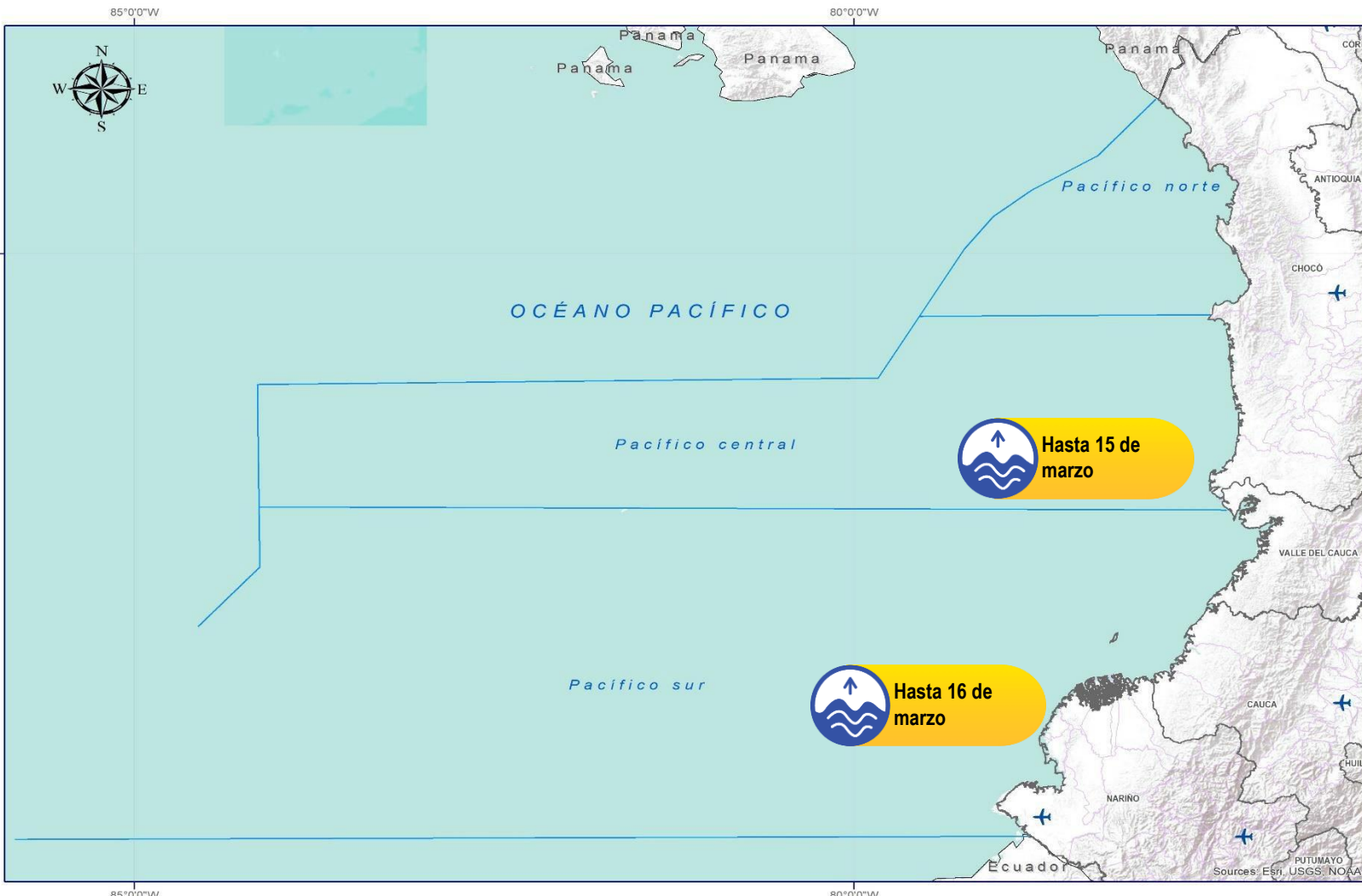
Pleamar

La marea alcanzará su máximo nivel en el intervalo de tiempo establecido.



Viento y oleaje

Velocidad del viento y altura del oleaje con valores por encima de lo normal para la época.



CONVENCIONES

SUGERENCIAS O RECOMENDACIONES



A las embarcaciones de poco calado, consultar con las Capitanías de puerto antes de zarpar en zonas de inminente tempestad. A los bañistas y habitantes costeros, estar atentos a la evolución de las condiciones meteorológicas y a los avisos de las autoridades locales.



Se sugiere a los habitantes costeros estar atentos a la evolución del fenómeno.



A los bañistas y habitantes costeros, estar atentos a la evolución del fenómeno y a las indicaciones de las autoridades locales. A las embarcaciones de poco calado, consultar con las Capitanías de puerto antes de zarpar.

* La altura significativa de la ola, representa la media del tercio más alto de las olas, por lo cual la altura máxima posible puede ser incluso superior al doble de este valor



CONVENCIONES

SUGERENCIAS O RECOMENDACIONES



Tiempo lluvioso

Probabilidad de lluvias moderadas a fuertes, en algunos casos con posibilidad de tormentas eléctricas y rachas de viento.

A las embarcaciones de poco calado, consultar con las Capitanías de puerto antes de zarpar en zonas de inminente tempestad.
A los bañistas y habitantes costeros, estar atentos a la evolución de las condiciones meteorológicas y a los avisos de las autoridades locales.



Pleamar

La marea alcanzará su máximo nivel en el intervalo de tiempo establecido.

Se sugiere a los habitantes costeros estar atentos a la evolución del fenómeno.



Viento y oleaje

Velocidad del viento y altura del oleaje con valores por encima de lo normal para la época.

A los bañistas y habitantes costeros, estar atentos a la evolución del fenómeno y a las indicaciones de las autoridades locales.
A las embarcaciones de poco calado, consultar con las Capitanías de puerto antes de zarpar.

INFORME TÉCNICO DIARIO

EQUIPO DE TRABAJO IDEAM

Yolanda GONZÁLEZ H. - Directora General

Daniel USECHE S. - Jefe Oficina del Servicio de Pronóstico y Alertas

OFICINA DEL SERVICIO DE PRONÓSTICO Y ALERTAS

Elaboró:

Cristian ARANGO y Mirovan SVERCO(Meteorología)

Cristian ROMERO(Hidrología)

Andrés F ESPEJO(Deslizamientos de Tierra)

Andrés F ESPEJO(Incendios de la Cobertura Vegetal)

Mauricio TORRES(Análisis de Datos)

Javier GÓMEZ(Coordinación Alertas Hidrometeorológicas y Ambientales)

<http://www.ideam.gov.co>

Correos electrónicos: servicio@ideam.gov.co, alertas@ideam.gov.co

Calle 25D N° 96B - 70, piso 3. Bogotá, D.C.

Teléfono: 3075625 ext. 1334 -1336.

VISITA NUESTRAS REDES SOCIALES



[ideam.instituto](https://www.facebook.com/ideam.instituto)



[InstitutoIDEAM](https://www.youtube.com/InstitutoIDEAM)



[@IDEAMColombia](https://twitter.com/IDEAMColombia)



[ideamcolombia](https://www.instagram.com/ideamcolombia)

