

INFORME TÉCNICO DIARIO

IDEAM comunica al Sistema Nacional para la Gestión del Riesgo de Desastres (SNGRD) y al Sistema Nacional Ambiental (SINA).

Bogotá D. C., 17 de marzo de 2021.
Hora de actualización 12:35 HLC

Boletín No.

076



CONTENIDO

[Lo más destacado](#)

[Precipitación](#)

[Temperaturas](#)

[Alerta por descensos significativos de las temperaturas mínimas del aire](#)

[Condiciones Hidrometeorológicas actuales](#)

[Pronóstico de precipitación de las próximas 24 horas](#)

[Pronóstico condiciones meteorológicas adicionales](#)

[Alertas Hidrológicas](#)

[Seguimiento y Pronóstico de las Amenazas por Deslizamientos](#)

[Seguimiento y Pronóstico de las Amenazas por Incendios](#)

[Alertas Meteomarinas vigentes Mar Caribe Colombiano](#)

[Alertas Meteomarinas vigentes Océano Pacífico Nacional](#)

[Alertas Meteomarinas por Ciclón Tropical Mar Caribe Colombiano](#)



Alerta
ROJA

PARA TOMAR ACCIÓN Advierte a los sistemas de prevención y atención de desastres sobre la amenaza que puede ocasionar un fenómeno con efectos adversos sobre la población, el cual requiere la atención inmediata por parte de la población y de los cuerpos de atención y socorro. Se emite una alerta sólo cuando la identificación de un evento extraordinario indique la probabilidad de amenaza inminente y cuando la gravedad del fenómeno implique la movilización de personas y equipos, interrumpiendo el normal desarrollo de sus actividades cotidianas.



Alerta
NARANJA

PARA PREPARARSE Indica la presencia de un fenómeno. No implica amenaza inmediata y como tanto es catalogado como un mensaje para informarse y prepararse. El aviso implica vigilancia continua ya que las condiciones son propicias para el desarrollo de un fenómeno, sin que se requiera permanecer alerta.



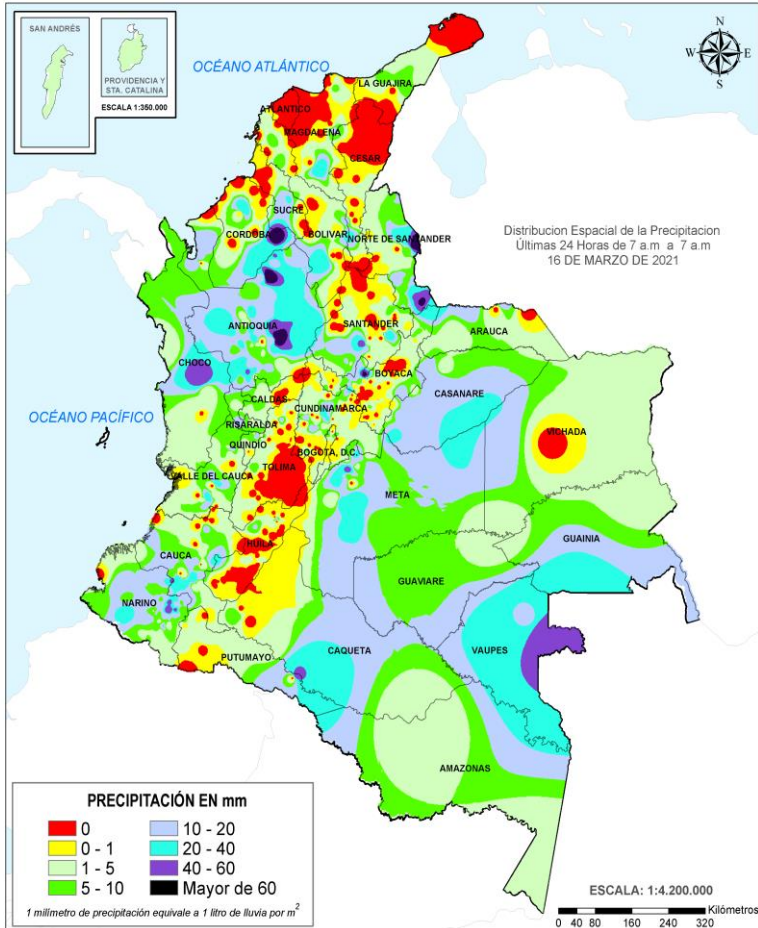
Alerta
AMARILLA

PARA INFORMARSE Es un mensaje oficial por el cual se difunde información. Por lo regular se refiere a eventos observados, registrados o registrados y puede contener algunos elementos de pronóstico a manera de orientación. Por sus características pretéritas y futuras difiere del aviso y de la alerta, y por lo general no está encaminado a alertar sino a informar.

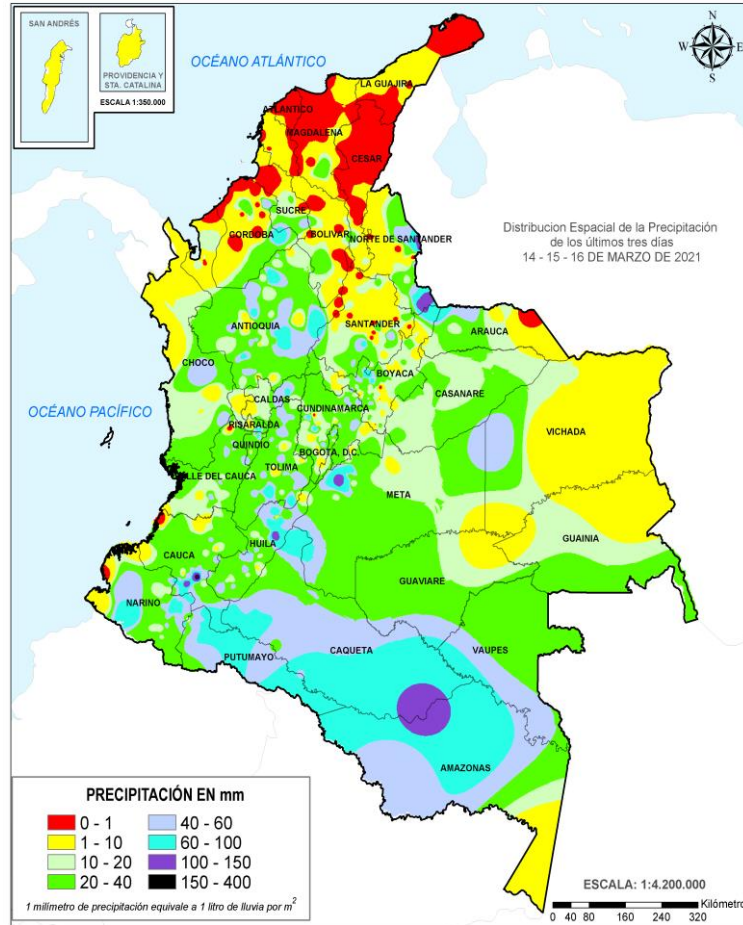
CONDICIONES NORMALES La información que se suministra se encuentra dentro de los rangos normales.

Alertas vigentes hasta: 17 de marzo de 2021 - 18:00 HLC.

Mapas de precipitación



Precipitación diaria desde las 7:00 HLC del martes 16 de marzo hasta las 7:00 HLC del miércoles, 17 de marzo de 2021
Fuente: IDEAM.



Precipitación últimas 72 horas desde las 7:00 HLC del domingo 14 de marzo hasta las 7:00 HLC del miércoles, 17 de marzo de 2021.
Fuente: IDEAM.

Lluvias registradas en las últimas 24 horas

En las últimas 24 horas se registró descenso moderado de las precipitaciones, y los registros más importantes se concentraron en las regiones Andina, Amazonia y sectores de la Orinoquia.. El mayor registro en 24 horas se presentó en el municipio de **Cáceres (Antioquia)** con **90.0 mm**.



- Por alta probabilidad de deslizamientos de tierra en municipios de los departamentos de Cauca, Cundinamarca, Nariño, Risaralda, Tolima y Valle del Cauca.
- Por crecientes súbitas o niveles altos en las cuencas del Patía, Alto y Medio Magdalena, Cauca, valle del Cauca, Huila Nariño y Risaralda.
- Por alta probabilidad de incendios de la cobertura vegetal en la guajira y Cesar y Magdalena.



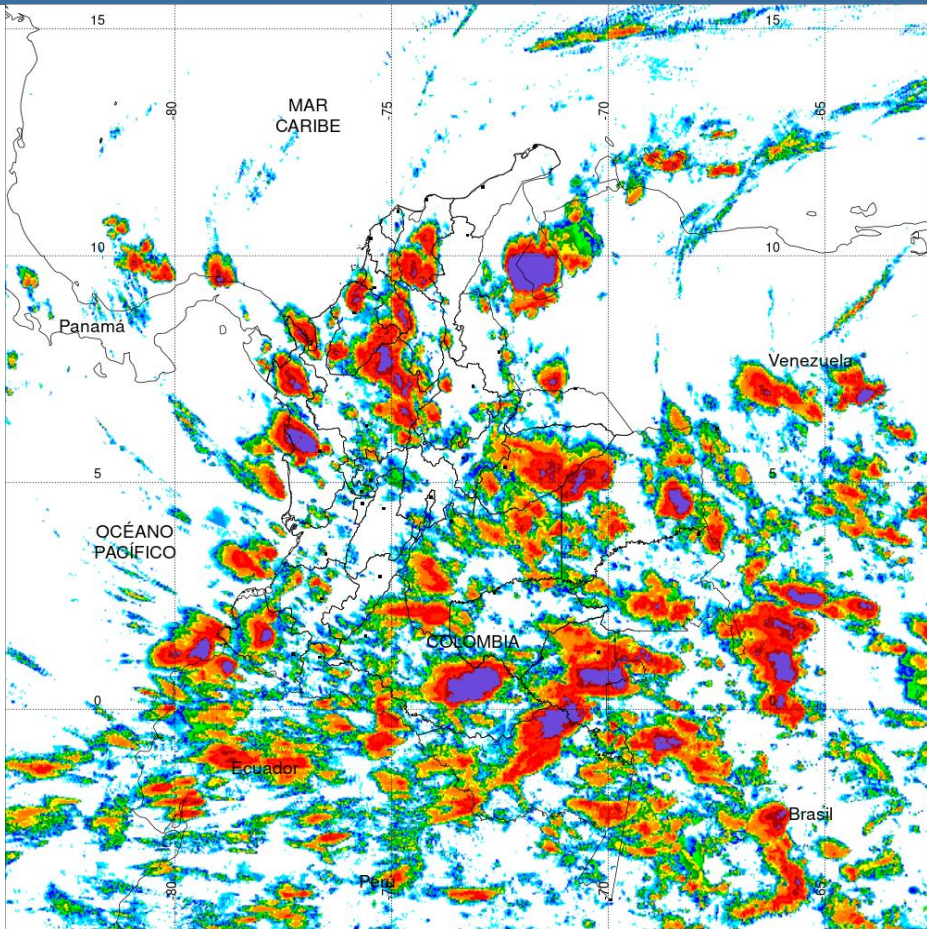
- Por moderada probabilidad de ocurrencia de incendios de la cobertura vegetal en municipios de los departamentos de Casanare, Cesar, La Guajira, Magdalena, Meta y Norte de Santander.
- Por moderada probabilidad de ocurrencia de deslizamientos de tierra, en municipios de las regiones Pacífica, Andina y piedemontes de la Amazonia y llanera.
- Por moderada probabilidad de crecientes súbitas en hoya hidrográficas del Caribe, Pacífico, Cauca-Magdalena, Orinoco y Amazonas.
- Por viento y oleaje fuerte en centro y occidente del mar Caribe.

Alertas amarillas e información más detallada para cada una de las categorías de alerta, remítase a la temática particular del informe.

- Un milímetro de lluvia (1 mm) equivale a un litro (1 L) de lluvia que ha caído en un metro cuadrado (1 m²).
La lluvia acumulada es la suma de los milímetros de agua lluvia que se han registrado en un lapso de tiempo.



Estimación Satelital (24 Horas)



PRECIPITACIÓN TOTAL ACUMULADA POR ESTIMACIÓN SATELITAL (GOES-16)

MAR 16 DE 2021 (7:00) - MAR 17 DE 2021 (7:00)

Elaborado por: Oficina del Servicio de Pronósticos y Alertas.



Fuente:
Imágenes GOES-16
(132/144 imágenes)



Precipitaciones

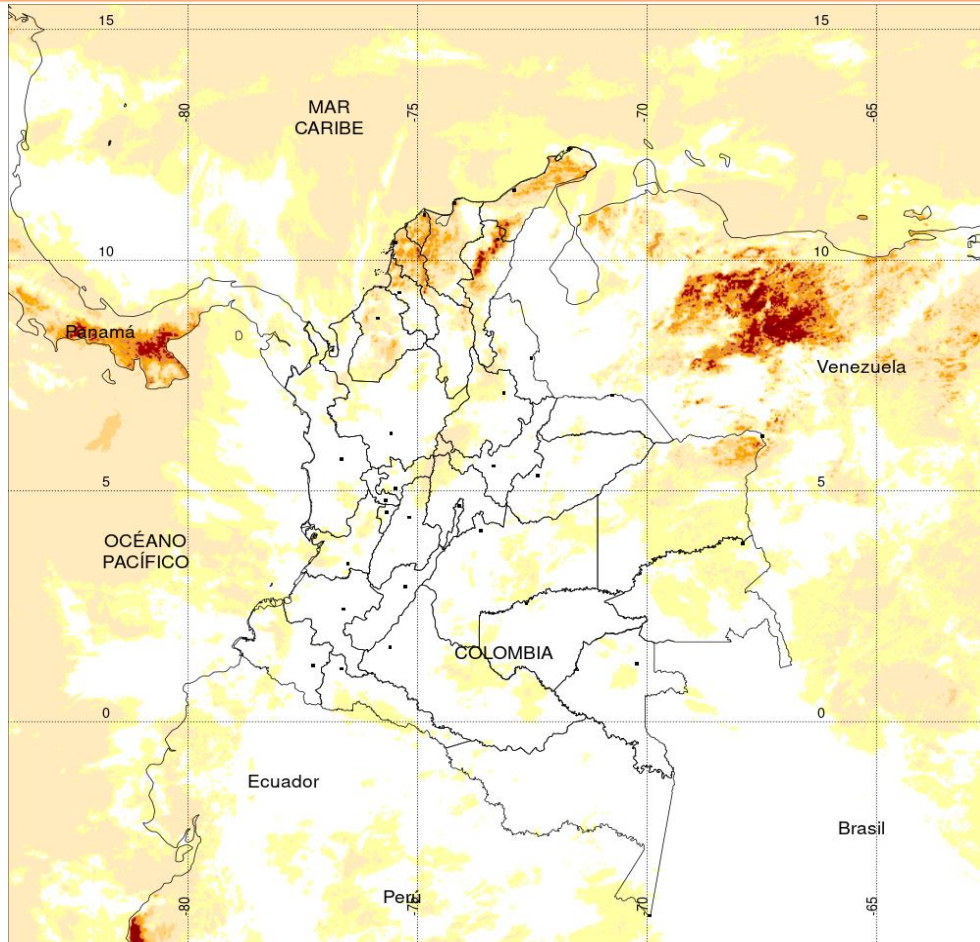
A continuación, los municipios donde se registraron precipitaciones iguales o superiores a 40.0 mm en las últimas 24 horas

Aclaración: aunque los volúmenes de lluvia registrados en un municipio se relacionan con la ubicación de las estaciones de monitoreo del IDEAM, en ocasiones, dichas estaciones pueden estar distantes de los lugares en donde se concentra la mayor población o alejados de los centros municipales.

DEPARTAMENTO	MUNICIPIO
ANTIOQUIA	Cáceres (90.0) , Santo Domingo (76.0), Alejandría (68.6), San Roque (64.0), Gómez Plata (49.0), Jericó (46.7), Caucaasia (41.0).
BOYACÁ	Arcabuco (62.5).
CASARARE	Orocué (40.0).
CÓRDOBA	Ayapel (74.0).
CHOCÓ	Quibdó (55.0).
META	Acacías (45.0).
NARIÑO	Chachagüi (52.7), Leiva (44.0), Taminango (43.2), Buesaco (41.0).
NORTE DE SANTANDER	Cúcuta (87.4), Toledo (62.4).
PUTUMAYO	Puerto Leguizamo (50.1).
SANTANDER	Contratación (49.3).
VAUPÉS	Mitú (53.0).

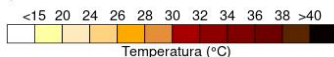


Estimación Satelital (24 Horas)



TEMPERATURA SUPERFICIAL MÁXIMA POR ESTIMACIÓN SATELITAL (GOES-16)
(2021-03-17 09:00:00 a 2021-03-17 10:10:00)

Elaborado por: Oficina del Servicio de Pronósticos y Alertas.



(Producto en evaluación. No son valores oficiales de temperatura)



Fuente:
Imágenes GOES-16
(Simágenes)



Temperaturas Máximas

A continuación, los municipios donde se registraron temperaturas iguales o superiores a 36.0 °C en las últimas 24 horas

Aclaración: aunque los valores registrados en un municipio se relacionan con la ubicación de las estaciones de monitoreo del IDEAM, en ocasiones, dichas estaciones pueden estar distantes de los lugares en donde se concentra la mayor población o alejados de los centros municipales.

DEPARTAMENTO	MUNICIPIO
BOLIVAR	Zambrano (36.0).
CESAR	Bosconia (38.4), Valledupar (37.8).
CÓRDOBA	Ciénaga de Oro (36.4).

NO SE REGISTRARON VALORES SUPERIORES A LOS HISTÓRICOS DE TEMPERATURA MÁXIMA.

Temperaturas Mínimas

A continuación se relacionan los municipios donde en las últimas 24 horas se registraron temperaturas menores o iguales a 5.0°C.

DEPARTAMENTOS	MUNICIPIO
CUNDINAMARCA	Bogotá D. C.)4.2).

La estimación satelital de la temperatura superficial máxima en 24 horas utiliza datos de los satélites ambientales geoestacionarios operacionales (GOES) de NOAA para estimar al temperatura de la superficie del país, en donde los datos de los medidores o radares no están disponibles o no son confiables.

Altos valores de radiación ultravioleta

(Diciembre de 2020 a Marzo de 2021)



Fuente: <https://www.facebook.com/SunlightMedia/photos/a.418646038151549/2053342184481913/?type=1&theater>

Debido a los bajos valores de ozono que se presentarán durante los primeros meses del 2021, hasta el mes de marzo, sumado a la poca nubosidad que se espera para esta época, especialmente en horas de las mañanas y de las tardes, a pesar de estar bajo condiciones del fenómeno de La Niña, se incrementarán los valores de la radiación ultravioleta (UV) en la superficie del país, presentándose hacia el mediodía, valores del índice ultravioleta (IUV) superiores a 11, los cuales están categorizados como extremadamente altos. Los valores altos y peligrosos de radiación ultravioleta se presentarán en todo el territorio nacional. Vale la pena destacar que los máximos niveles se sentirán en las zonas montañosas, particularmente en Antioquia, los Santanderes, Tolima, Caldas, Risaralda, Quindío, Boyacá, Cundinamarca, Huila, Cauca y Nariño. Tenga en cuenta que la sobreexposición a los rayos ultravioleta representa implicaciones nocivas en la salud como envejecimiento prematuro, manchas en la piel, daños oculares, afectación del sistema inmunológico, e incluso, se corre el riesgo de sufrir de cáncer de piel.

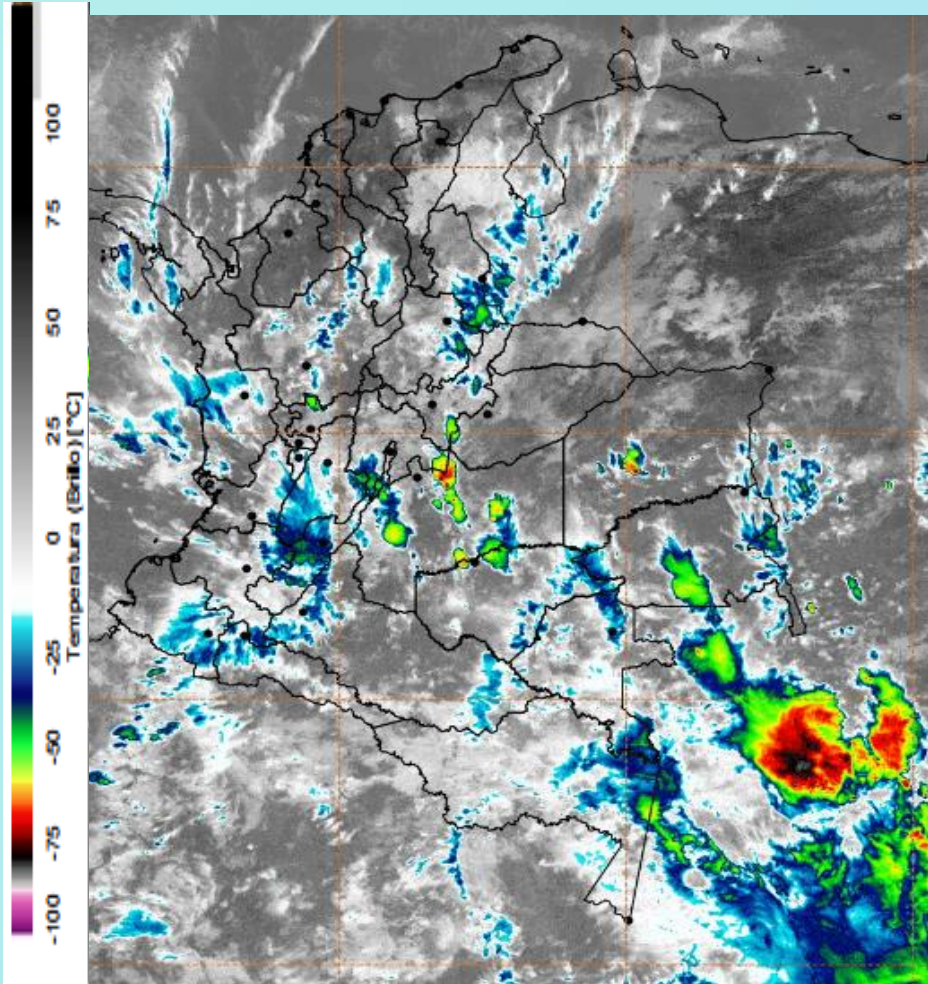


Imagen GOES East Canal Infrarrojo, 17 de marzo de 2021
 Hora 10:50 HLC. Fuente: IDEAM-GOES 16

En las últimas horas se han observado condiciones nubladas con lluvias que incluso han persistido desde horas de la madrugada en el norte de las regiones Pacífico y Andina (Chocó, Antioquia, Santander, sectores de Cundinamarca, Boyacá, Calda, Risaralda y norte del Valle del Cauca). En la Amazonia, lluvias también importantes en el piedemonte amazónico y zonas dispersas en el centro y oriente de la región y en la Orinoquia las precipitaciones se han concentrado en el suroccidente de Meta.

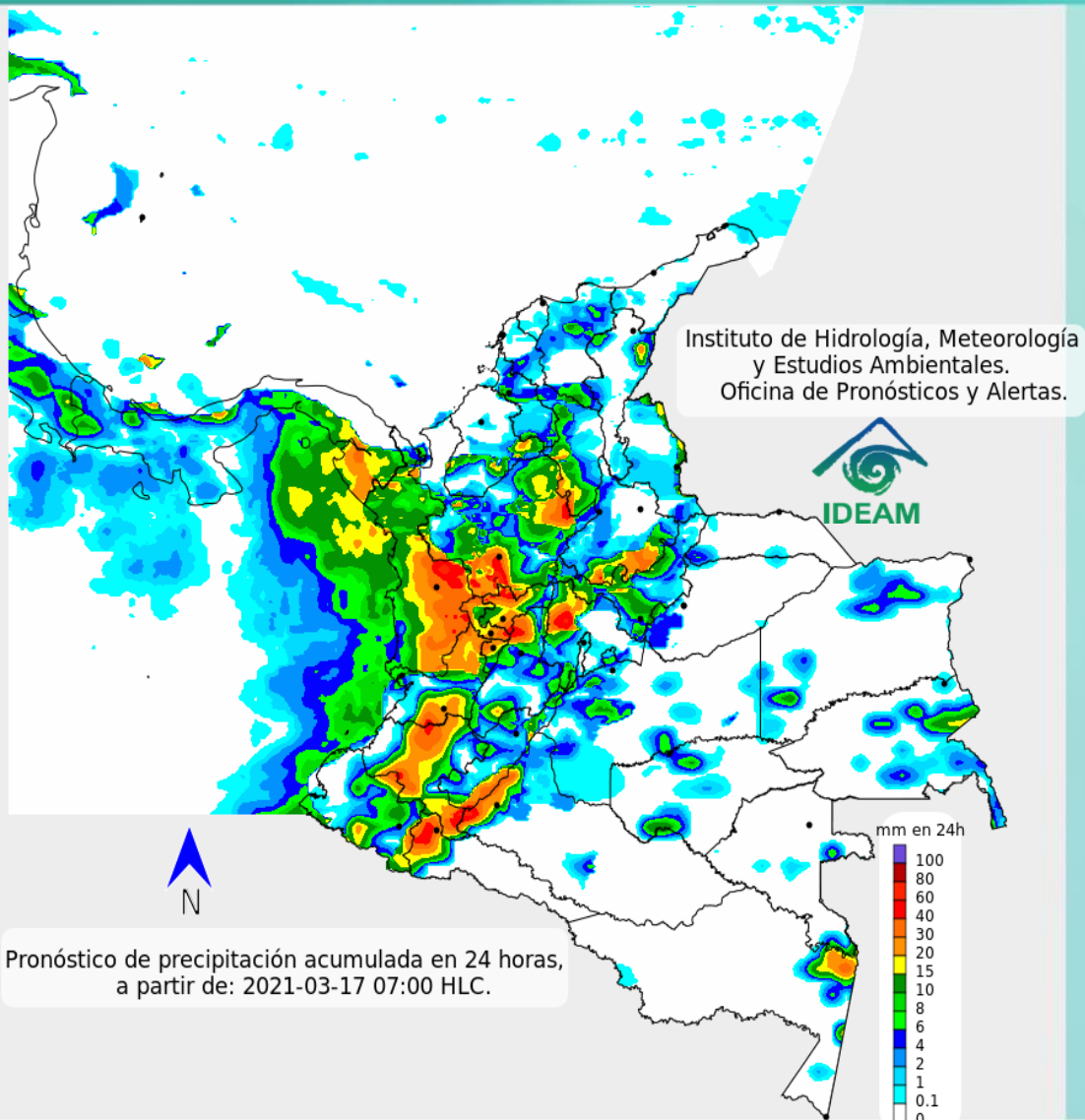


Descargas eléctricas en las última hora.
 Fuente: Keraunos S.A.S.

- La imagen del canal infrarrojo (10.3 μm) permite identificar nubes en cualquier período temporal a partir de la temperatura de brillo de la nube (ver escala de colores). De esta forma, se puede identificar, clasificar y caracterizar la nubosidad en una zona determinada.
- La imagen de las descargas eléctricas muestra los rayos nube-tierra que se han descargado en una zona en las últimas 4 horas (ver escala de colores)



Pronóstico de precipitación para las próximas veinticuatro (24) horas



Condiciones para destacar en las próximas 24 horas

En gran parte del territorio nacional se estiman condiciones mayormente nubladas con precipitaciones concentradas en el occidente del país, particularmente en el centro y norte de la región Pacífica, occidente y sur de la Andina, con especial atención en los departamentos de Chocó, Antioquia, Santander, occidente de Cundinamarca y Boyacá, sectores del norte de Risaralda y Caldas, al igual que en montañas de Cauca y Nariño.

Lluvias de menor intensidad y localizadas en el sur de la región Caribe y zonas dispersas en el sur de la Orinoquía y occidente y norte de la Amazonia. Tiempo seco en el norte de la Orinoquía y la región Caribe.



Para mayor información sobre el estado del tiempo, alertas y pronósticos, consulte la aplicación móvil MI PRONÓSTICO

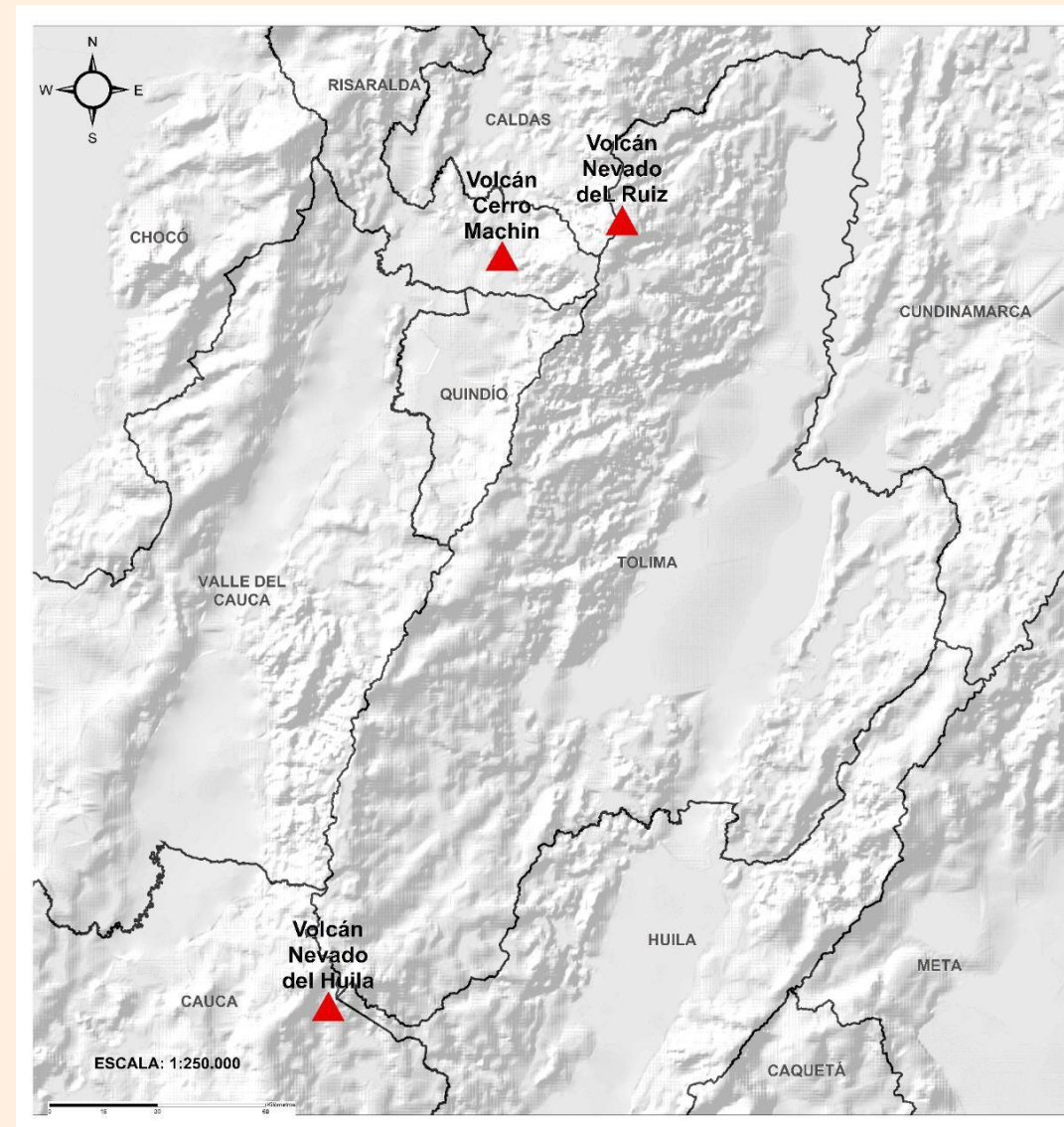
- La resolución espacial del mapa de pronóstico es de 6.5 km aproximadamente. Por lo tanto, fenómenos meteorológicos inferiores a esta escala no están considerados en esta predicción.
- La escala de colores está asociada a un rango de precipitación en el intervalo de tiempo indicado, lo que implica que el pronóstico no es determinista (un valor exacto en una zona) sino corresponde a un pronóstico cuantitativo (un rango de valores en una zona).



Pronóstico zonas volcánicas

Mapa de zonas volcánicas

ÁREA DEL VOLCÁN NEVADO DEL RUIZ			
Mañana: Cielo parcialmente nublado - Tiempo seco			
Tarde: Cielo nublado - Lluvias			
Noche: Cielo nublado - Lluvias			
Madrugada: Cielo nublado - Lluvias			
El SERVICIO GEOLÓGICO COLOMBIANO reporta en nivel AMARILLO (III): CAMBIOS EN EL COMPORTAMIENTO DE LA ACTIVIDAD VOLCÁNICA. Lat: 4.89 Lon: -75.32			
ELEVACIÓN (pies)	DIRECCIÓN	VELOCIDAD	
		VELOCIDAD (Nudos)	VELOCIDAD (Km/h)
10.000	NORESTE	0 - 5	0 - 9
18.000	ESTE-SURESTE	10 - 15	18 - 27
24.000	ESTE	10 - 15	18 - 27
30.000	ESTE	10 - 15	18 - 27
ÁREA DEL VOLCÁN NEVADO DEL HUILA			
Mañana: Cielo nublado - Tiempo seco			
Tarde: Cielo nublado - Lluvias			
Noche: Cielo parcialmente nublado - Tiempo seco			
Madrugada: Cielo parcialmente nublado - Tiempo seco			
El SERVICIO GEOLÓGICO COLOMBIANO reporta en nivel AMARILLO (II): CAMBIOS EN EL COMPORTAMIENTO DE LA ACTIVIDAD VOLCÁNICA. Lat:2.92 Lon:-76.05			
ELEVACIÓN (pies)	DIRECCIÓN	VELOCIDAD	
		VELOCIDAD (Nudos)	VELOCIDAD (Km/h)
10.000	ESTE	0 - 5	0 - 9
18.000	ESTE	10 - 15	18 - 27
24.000	ESTE	15 - 20	27 - 37
30.000	ESTE	15 - 20	27 - 37
ÁREA DEL VOLCÁN CERRO MACHÍN			
Mañana: Cielo parcialmente nublado - Tiempo seco			
Tarde: Cielo nublado - Lluvias			
Noche: Cielo parcialmente nublado - Tiempo seco			
Madrugada: Cielo nublado - Lloviznas			
El SERVICIO GEOLÓGICO COLOMBIANO reporta en nivel AMARILLO (III): CAMBIOS EN EL COMPORTAMIENTO DE LA ACTIVIDAD VOLCÁNICA. Lat:4.80 Lon:-75.62			
ELEVACIÓN (pies)	DIRECCIÓN	VELOCIDAD	
		VELOCIDAD (Nudos)	VELOCIDAD (Km/h)
10.000	SURESTE	0 - 5	0 - 9
18.000	ESTE	10 - 15	18 - 27
24.000	ESTE-NORESTE	10 - 15	18 - 27
30.000	ESTE	15 - 20	27 - 37

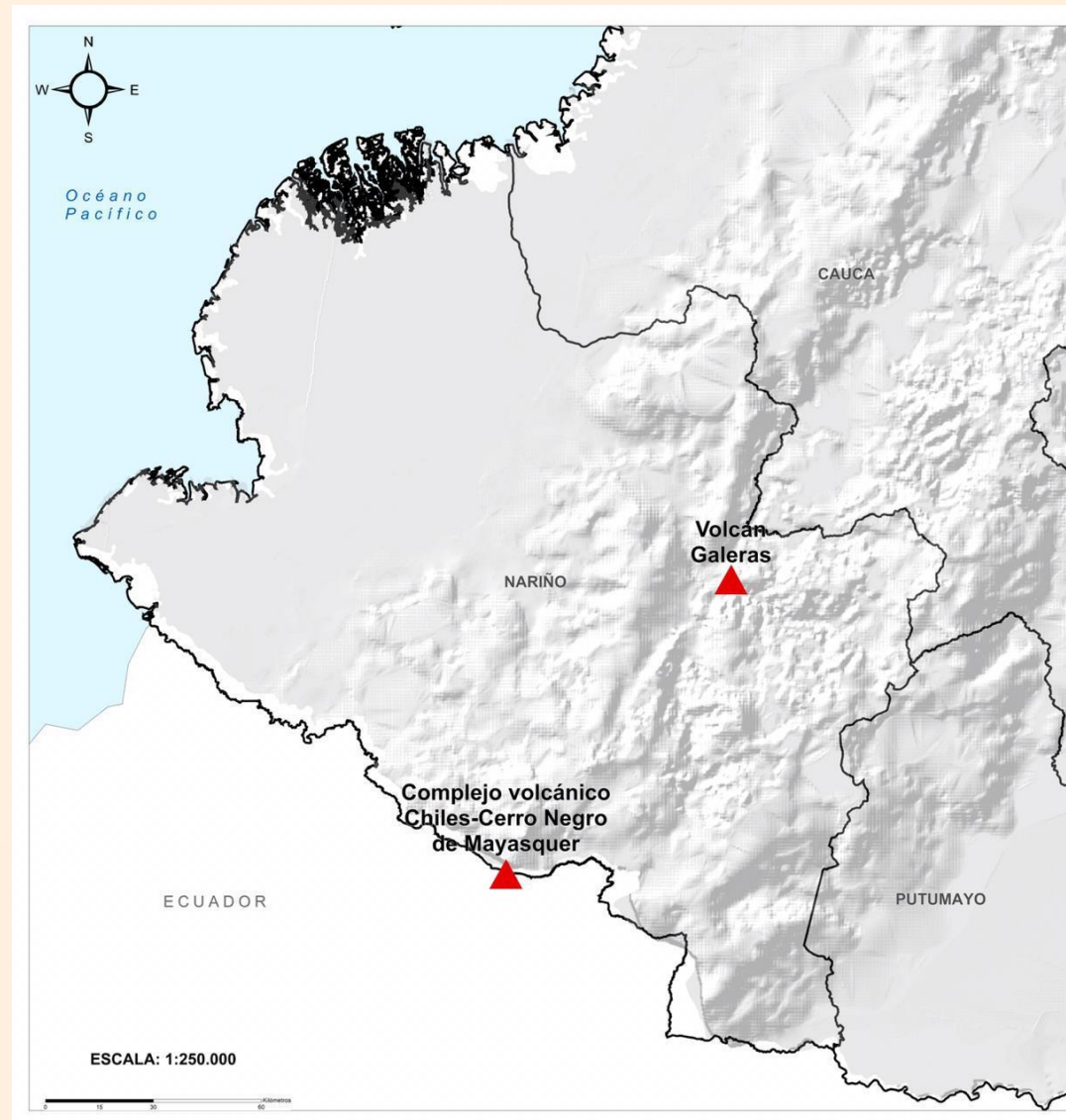




Pronóstico zonas volcánicas

Mapa de zonas volcánicas

ÁREA DEL VOLCÁN GALERAS			
Mañana: Cielo nublado - Tiempo seco			
Tarde: Cielo nublado - Lluvias			
Noche: Cielo nublado - Tiempo seco			
Madrugada: Cielo nublado - Lloviznas			
EL SERVICIO GEOLÓGICO COLOMBIANO reporta en nivel AMARILLO (III): CAMBIOS EN EL COMPORTAMIENTO DE LA ACTIVIDAD VOLCÁNICA. Lat: 1.55 Lon: -77.37			
ELEVACIÓN (pies)	DIRECCIÓN	VELOCIDAD	
		VELOCIDAD (Nudos)	VELOCIDAD (Km/h)
10.000	ESTE-SURESTE	0 - 5	0 - 9
18.000	ESTE	10 - 15	18 - 27
24.000	ESTE	15 - 20	27 - 37
30.000	ESTE	20 - 25	37 - 46
ÁREA DEL COMPLEJO VOLCÁNICO CHILES-CERRO NEGRO DE MAYASQUER			
Mañana: Cielo nublado - Tiempo seco			
Tarde: Cielo nublado - Lluvias			
Noche: Cielo nublado - Lloviznas			
Madrugada: Cielo nublado - Tiempo seco			
EL SERVICIO GEOLÓGICO COLOMBIANO reporta en nivel AMARILLO (III): CAMBIOS EN EL COMPORTAMIENTO DE LA ACTIVIDAD VOLCÁNICA. Lat: 0.81 -Lon:77.93 Lat: 0.76 Lon:-77.95			
ELEVACIÓN (pies)	DIRECCIÓN	VELOCIDAD	
		VELOCIDAD (Nudos)	VELOCIDAD (Km/h)
10.000	NORTE-NOROESTE	0 - 5	0 - 9
18.000	ESTE	10 - 15	18 - 27
24.000	ESTE	15 - 20	27 - 37
30.000	ESTE	20 - 25	37 - 46





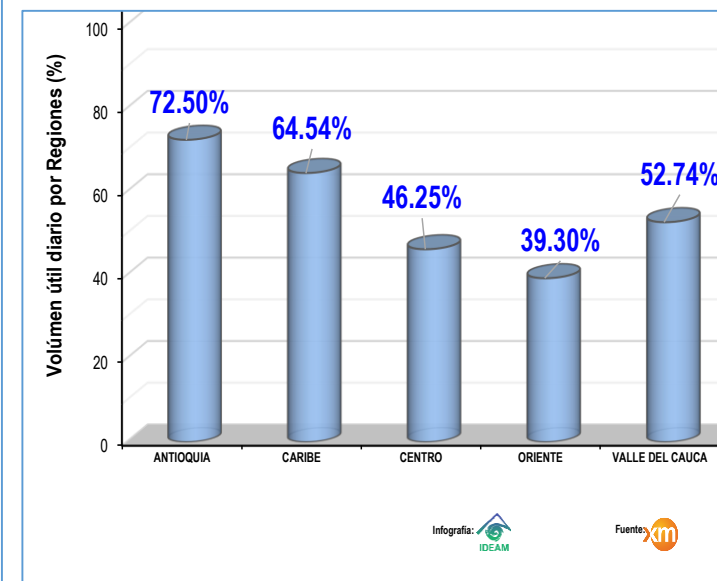
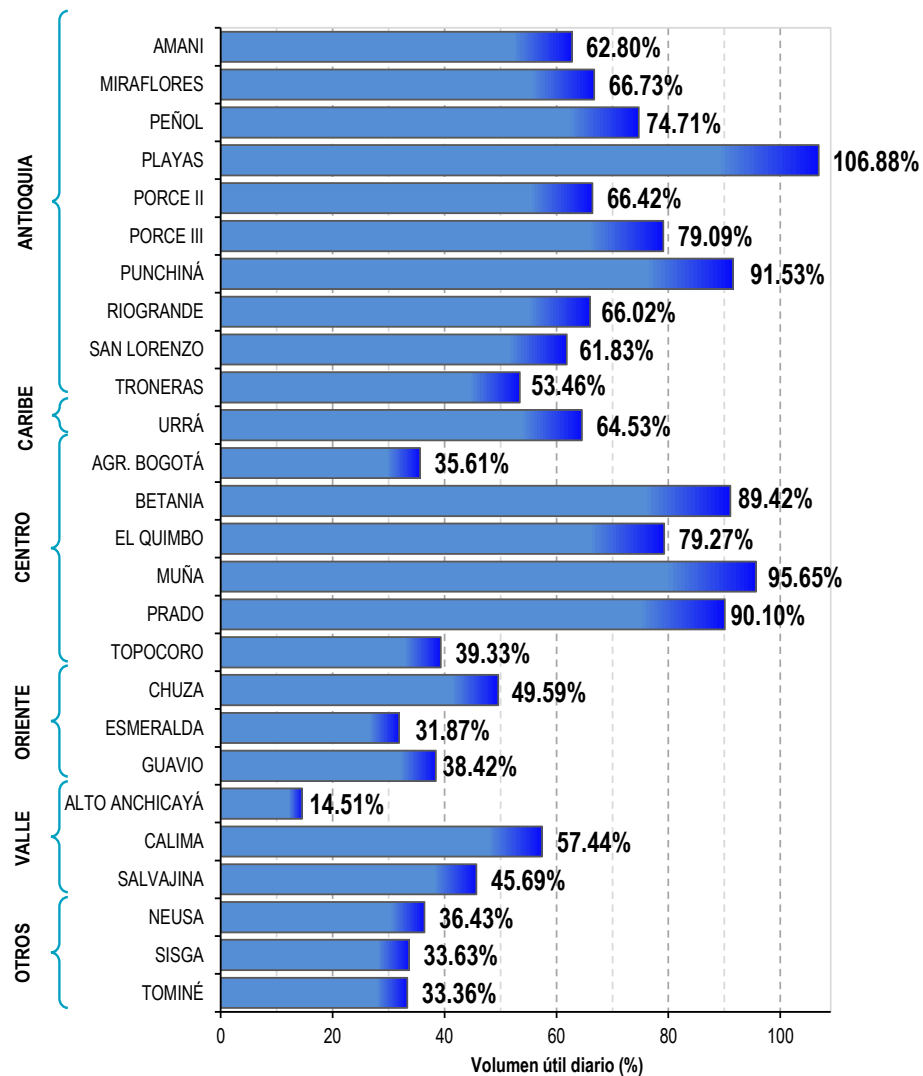
Estado de los Embalses



A continuación se relaciona el volumen útil diario de los principales embalses del país (expresado en porcentaje), de acuerdo con la información reportada por XM S.A. E.S.P en la siguiente dirección electrónica: <http://ido.xm.com.co/ido/SitePages/hidrologia.aspx?q=reservas>

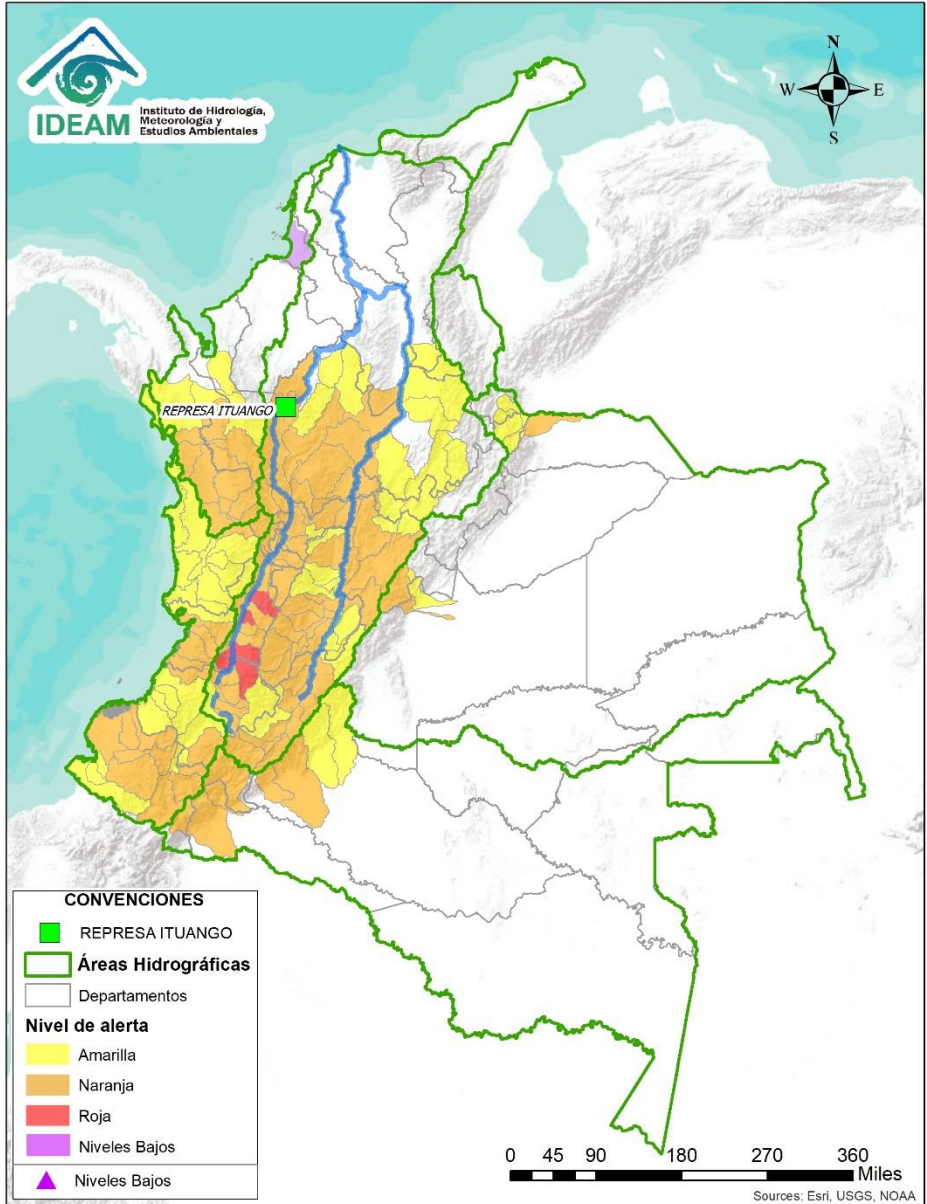


VOLUMEN ÚTIL DIARIO EN LOS PRINCIPALES EMBALSES DEL PAÍS





Alertas Hidrológicas



Caño Cristales el río de los cinco colores, paraíso tropical! (Sierra de La Macarena – Meta, Colombia). – Autor: Mcleods, 19 de Febrero de 2018
Fuente: https://upload.wikimedia.org/wikipedia/commons/3/3e/Flashpacker_Connect_-_Cano_Cristales_.webp

FEWS COLOMBIA
SISTEMA DE PRONÓSTICOS HIDROLÓGICOS Y ALERTAS TEMPRANAS

Consulte aquí el estado de los niveles en los ríos del país:
<http://fews.ideam.gov.co/colombia/MapaEstacionesColombiaEstado.html>



Nota 1: Las alertas hidrológicas pueden ser corregidas y/o actualizadas en el futuro. No representa una certificación oficial del IDEAM.
Nota 2: Es probable que los eventos hidrológicos reportados en las alertas emitidas no se estén presentando sobre los ríos principales sino sobre sus afluentes.
Nota 3: El IDEAM le recomienda a la población ribereña estar muy atentos al comportamiento de los niveles de los ríos y atender las recomendaciones que la Unidad Nacional de Gestión del Riesgo de Desastres (UNGRD) emita para la implementación de medidas de contingencia ante posibles afectaciones por desbordamientos e inundaciones.



LLUVIAS



NIVELES BAJOS



NIVELES ALTOS



CRECIENTE SÚBITA



TRANSITO DE CRECIENTES



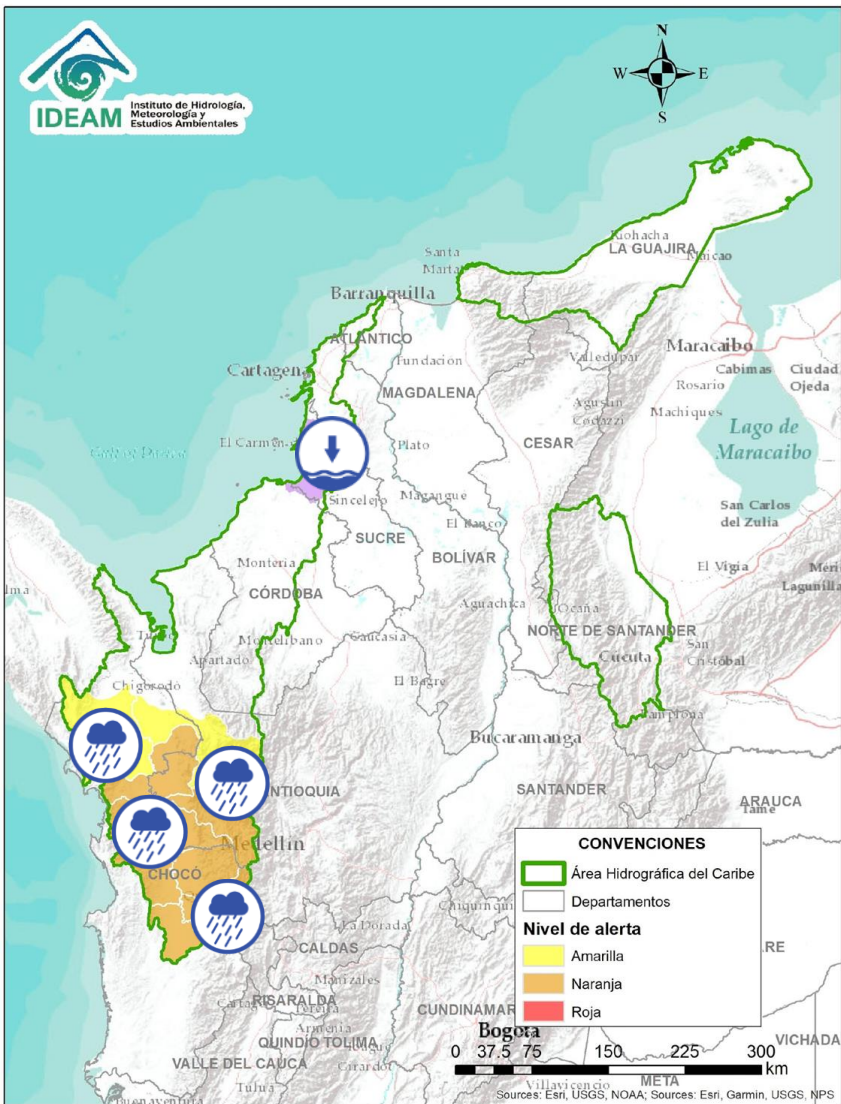
CRECIENTE POR DESEMBALSE



INUNDACIONES



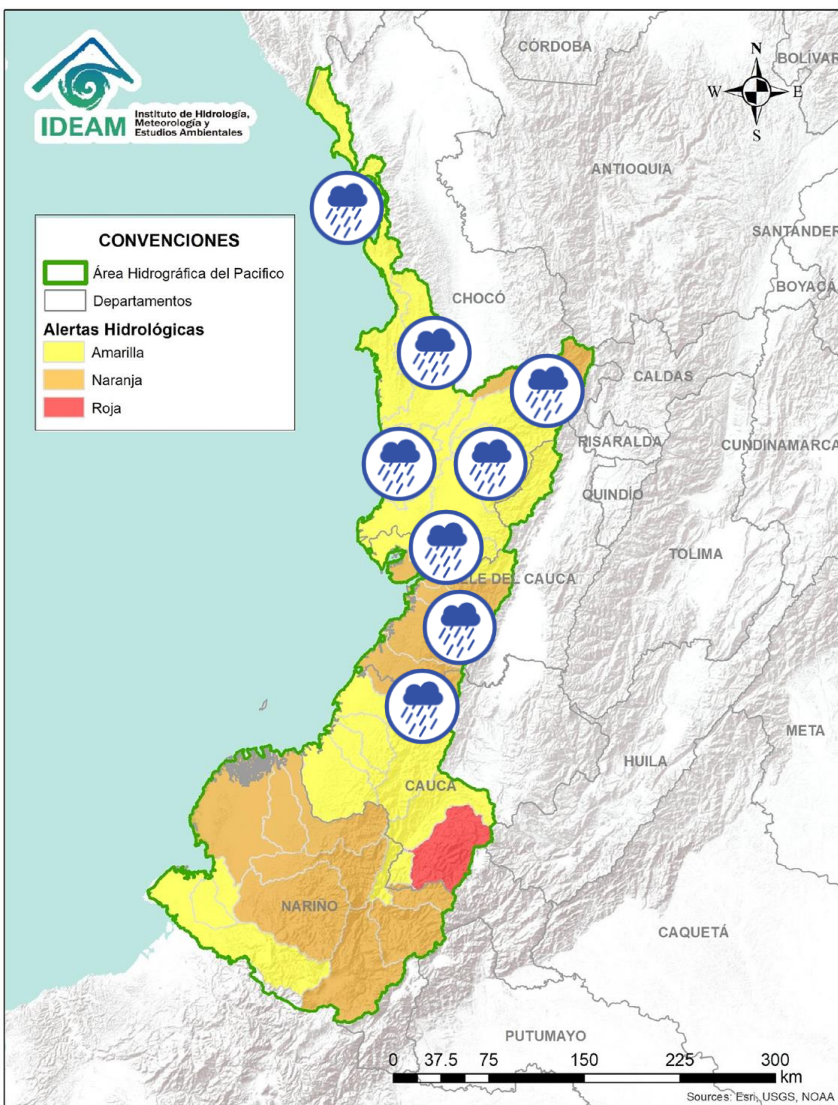
Área Hidrográfica del Caribe



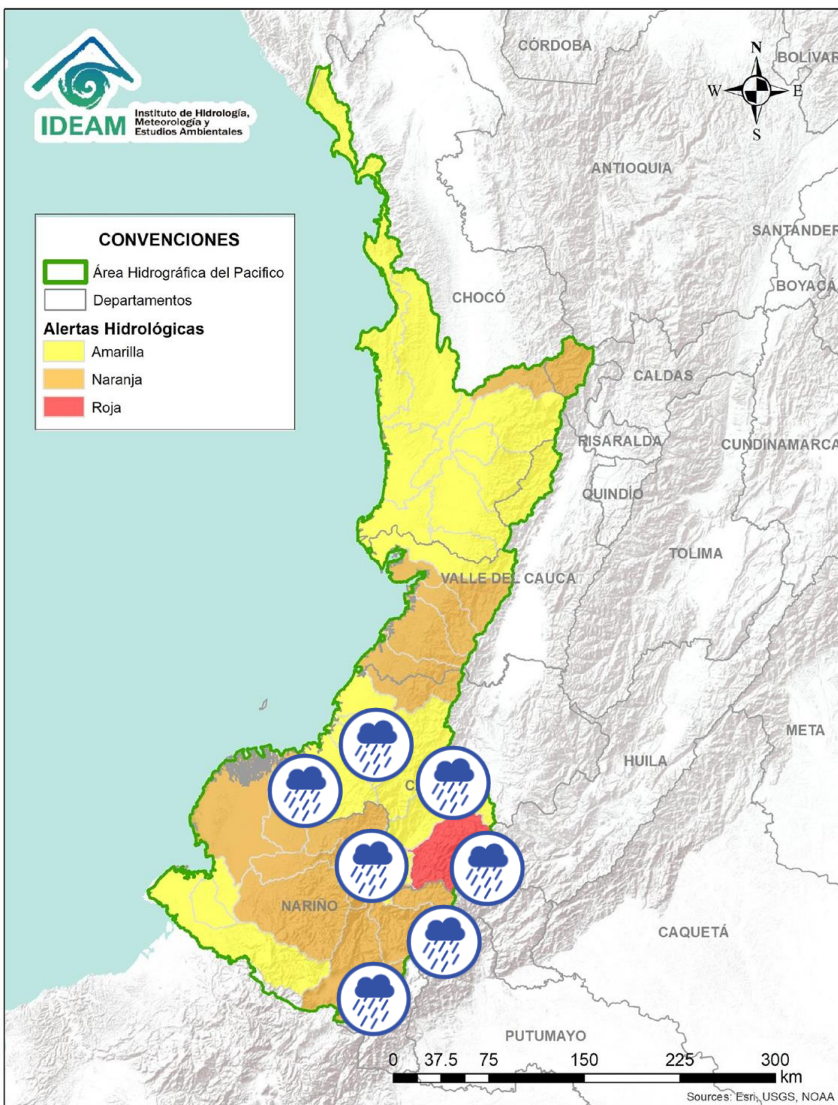
Alerta	Zona Hidrográfica	Subzona o Cuenca Hidrográfica	Descripción de la alerta hidrológica
	Atrato - Darién	Cuenca alta del río Atrato	Probabilidad de incrementos en los niveles de la cuenca alta del río Atrato, principalmente en sus afluentes los ríos Cabí, Andágueda y Quito. Se recomienda especial atención en los municipios de El Carmen de Atrato, Lloró, Cértelui, Bagadó y Quibdó.
	Atrato - Darién	Directos al Atrato entre Bebaramá y Murri	Crecientes súbitas en los directos al Atrato entre Bebaramá y Murri. Nota: creciente súbita del río Arquida, con afectación a Puntas de Ocaído (10/03/2021) en el municipio de Urao.
	Atrato - Darién	Cuenca media río Atrato	Probabilidad de incrementos en el nivel del Bebaramá, Bojayá, Murindó, Napipí, Opogadó y sus afluentes, entre otros directos a la parte media del río Atrato.
	Atrato - Darién	Cuenca del río Murri	Probabilidad de incrementos en el nivel del Murri y sus afluentes. Nota: En Urao se desbordó el río Penderisco y crecen las afectaciones en la vía principal Urao-Betulia, se recomienda no transitar vehículos pesados. En la vía Betulia Concordia cierre total en el sector el basurero (03/08/2021).
	Atrato - Darién	Cuenca baja del río Atrato	Probabilidad de incrementos súbitos en los niveles de los ríos Salaquí, Sucio y sus afluentes, aportante a la cuenca baja del río Atrato. Especial atención en los municipios de El Carmen de Darién, Riosucio (Chocó), y Urao (Antioquia).
	Caribe - Litoral	Cuenca del río León	Probabilidad de incrementos súbitos en los niveles del río León, así como en los ríos Carepa y Apartadó, entre otros que desembocan al Golfo de Urabá. banca de vía terciaria, a la altura del municipio de Chigorodó.
	Caribe - Litoral	Directos al Caribe Golfo de Morrosquillo	Se prevé niveles bajos en los aportantes directos al Mar Caribe en el Golfo de Morrosquillo. Esta condición puede estar generando afectaciones por desabastecimiento de agua en algunos municipios de la subzona. Nota: La UNGRD y CDGRD de Sucre, reportan sequia desde el 19 de febrero en la cabecera municipal y zona rural del municipio de Chalán (Sucre).



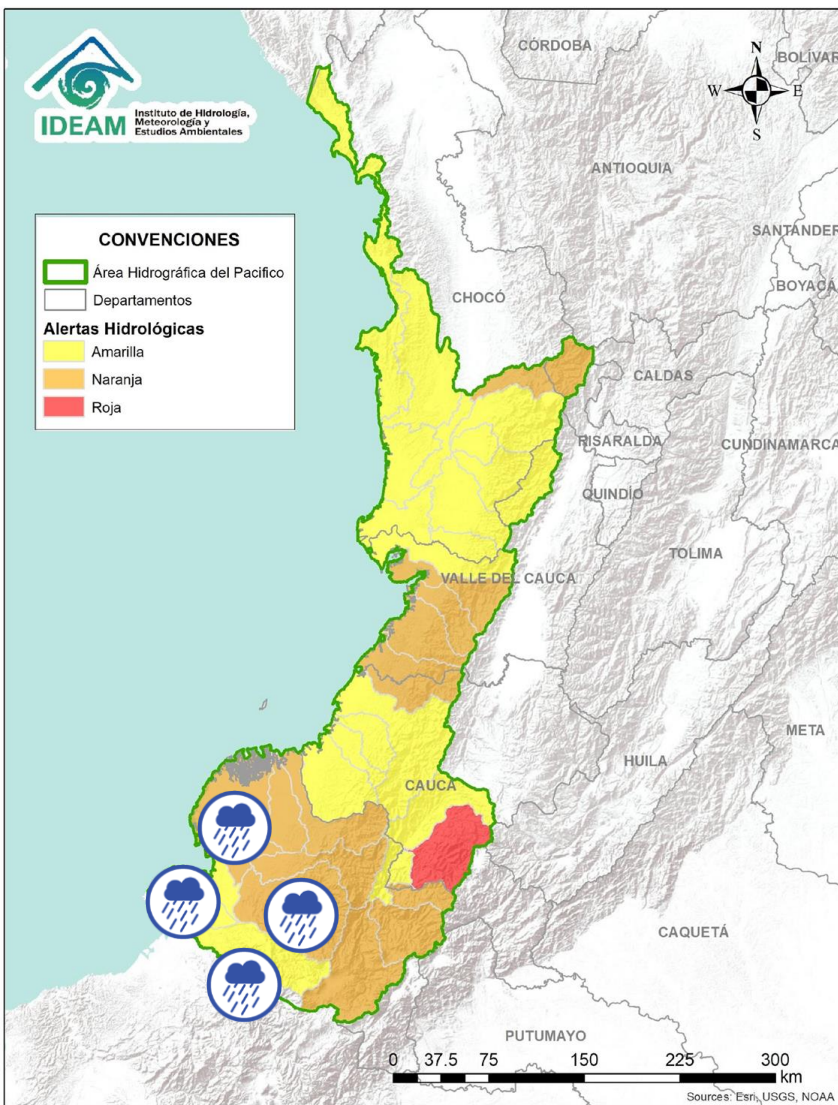
Área Hidrográfica del Pacífico



Alerta	Zona Hidrográfica	Subzona o Cuenca Hidrográfica	Descripción de la alerta hidrológica
	Baudó - Directos al Pacífico	Cuencas directas al Pacífico (Chocó)	Probabilidad de crecientes súbitas en los ríos Chocolatal, Abaquía, Catripe, Evarí, Pavasá, Piliza, Purricha, Quiparado, San Juan, Virudó, Cupica, Curiche, Jampavadó, Juradó, Partadó, Arusi, Coquí, Joví, Nuquí, Panguí y sus aportantes, entre otros directos al Océano Pacífico en el departamento de Chocó, se recomienda especial atención en los municipios de Bahía Solano y Juradó.
	Baudó - Directos al Pacífico	Cuenca del río Baudó	Probabilidad de incrementos súbitos en los niveles del río Baudó y sus afluentes, especialmente los ríos Berreberre, Torreidó, Pepé y Misará. Se recomienda especial atención para las poblaciones ribereñas, donde se destacan los corregimientos de Santa María, Miacorá, Divisa, Cohecho, Chachajo, Santa Rita, La Pureza, Nauca, Almendro, Bellavista y Puerto Elacio.
	Baudó - Directos al Pacífico	Cuenca del río Docampadó	Probabilidad de incrementos súbitos en los niveles del río Docampadó y sus afluentes, entre otros directos al océano Pacífico en el departamento de Choco.
	San Juan	Cuenca alta del río San Juan	Probabilidad de incrementos súbitos en los niveles de la cuenca alta del río San Juan y sus afluentes. Se recomienda especial atención en los municipios de Tadó, Istmina (Chocó) y Pueblo Rico (Risaralda).
	San Juan	Cuenca media del río San Juan	Probabilidad de incrementos en los niveles en las cuencas de los ríos Tamaná, Condoto, Cajón y Sipí, entre otros aportantes a la cuenca media del río San Juan.
	San Juan	Cuenca baja del río San Juan	Probabilidad de incrementos en los niveles en las cuencas de los ríos Capona, Munguidó, Calima, Bajo San Juan y Capoma entre otros directos al bajo San Juan. Especial atención a la altura de los municipios San José del Palmar, Medio San Juan, Santa Rita y Litoral de San Juan.
	Tapaje - Dagua - Directos	Cuencas directas al océano Pacífico (Valle del Cauca)	Probabilidad de crecientes súbitas en los ríos Dagua, Anchicayá, Cajambre, Mayorquín, Raposo, Naya, Yurumanguí y sus afluentes, directos al océano Pacífico en el departamento del Valle del Cauca. se recomienda especial atención en Buenaventura.



Alerta	Zona Hidrográfica	Subzona o Cuenca Hidrográfica	Descripción de la alerta hidrológica
	Tapaje – Dagua – Directos	Cuencas directas al océano Pacífico (Cauca)	Probabilidad de crecientes súbitas en los ríos San Juan de Micay, Guapí, Timbiquí, Saija y sus afluentes, directos al océano Pacífico.
	Tapaje - Dagua - Directos	Cuencas de los ríos Iscuandé y Tapaje	Probabilidad de crecientes súbitas en los ríos Iscuandé, Tapaje y sus afluentes, los cuales drenan sus aguas al Océano Pacífico en el departamento de Nariño.
	Patía	Cuenca alta del río Patía	Probabilidad de crecientes súbitas en la SZH Alta Patía. Especial atención a la altura del municipio de Patía.
	Patía	Cuenca del río Guachicono	Crecientes súbitas en el río Guachicono y sus afluentes principalmente la quebrada Saladillo. Se recomienda especial atención a la altura de los municipios La Sierra, La Vega, San Sebastián, Almaguer y Bolívar.
	Patía	Cuenca del río Mayo	Probabilidad de crecientes súbitas en las cuenca del río Mayo, aportante al alto Patía al nororiente del departamento de Nariño. Se recomienda especial atención a la altura del municipio de Colon.
	Patía	Cuenca del río Juananbú	Crecientes súbitas en la cuenca del río Juananbú. Especial atención en el municipio de Chachagüi y en la ciudad de Pasto (Nariño).
	Patía	Cuenca del río Guáitara	Probabilidad de crecientes súbitas en la cuenca del río Guáitara y sus afluentes. Especial atención en los municipios de Imués, Funes y El Tambo (Nariño). Nota 1 (13-03-2021): CDGRD de Nariño informa movimiento en masa e inundación en el municipio Funes, veredas: El Terrero, El Totoral y Téllez Alto afectación 10 viviendas averiadas, 15 familias, 1 centro de atención integral del adulto mayor, pérdida total de la vía Funes - totoral, puente del río Téllez. Nota 2 (15/032021): La UNGRD y CMGRD de Puerres informan sobre inundaciones en vías de este municipio.

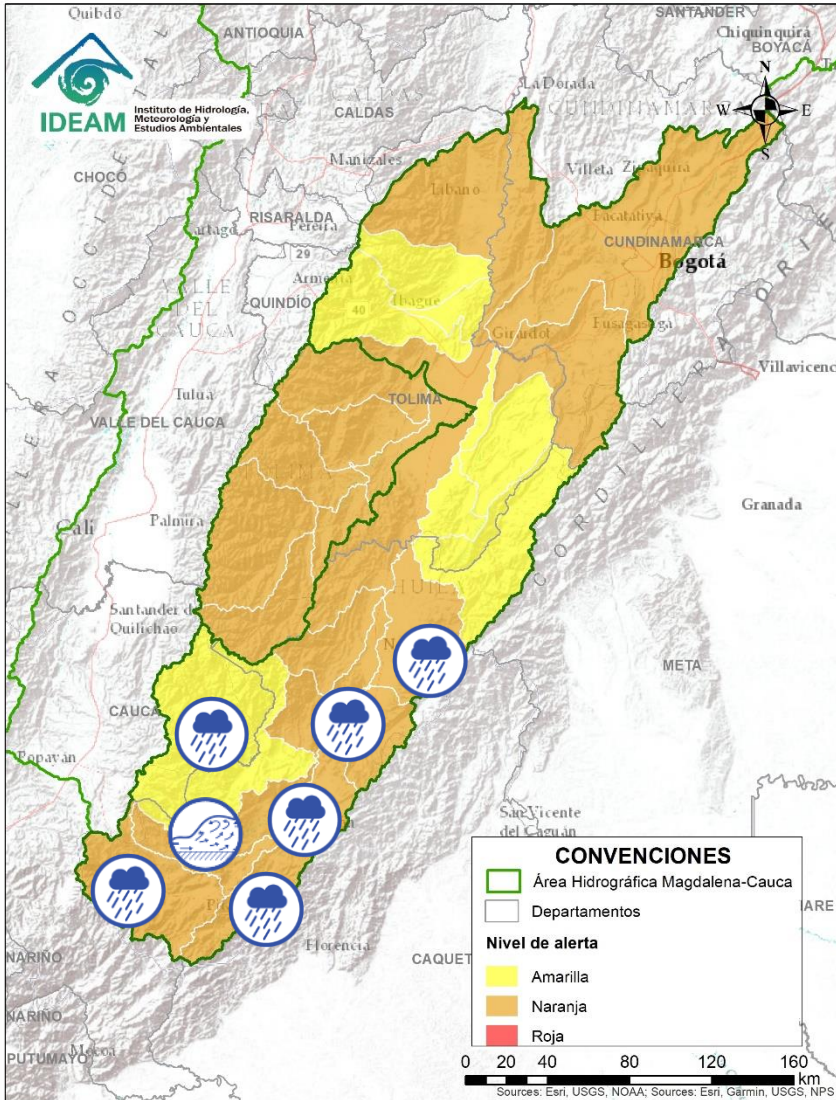


Alerta	Zona Hidrográfica	Subzona o Cuenca Hidrográfica	Descripción de la alerta hidrológica
	Patía	Cuenca media del río Patía	Probabilidad de crecientes súbitas en la parte media del río Patía y sus afluentes. Especial atención en el municipio de Cumbitara (Nariño) y sectores aguas abajo.
	Patía	Cuenca del río Telembí	Probabilidad de crecientes súbitas en la cuenca del río Telembí, se recomienda especial atención en el municipio de Barbacoas (Nariño).
	Patía	Cuenca baja del río Patía	Probabilidad de incrementos súbitos en los niveles de la parte baja del río Patía y sus afluentes, el cual descarga sus aguas al océano Pacífico en el departamento de Nariño. Estar atentos en Bocas de Satinga.
	Mira	Cuencas de los ríos Tola y Rosario	Probabilidad de crecientes súbitas en las cuencas de los ríos Tola, Rosario y sus afluentes. Se recomienda especial atención en el municipio de Tumaco (Nariño).
	Mira	Cuenca del río Mira	Probabilidad de crecientes súbitas en el río Mira y sus afluentes; especialmente en los ríos Guiza y San Juan. Se recomienda especial atención a la altura de los municipios de Ricaurte y Tumaco (Nariño).



Área Hidrográfica del Magdalena – Cauca

(cuena alta del río Magdalena)

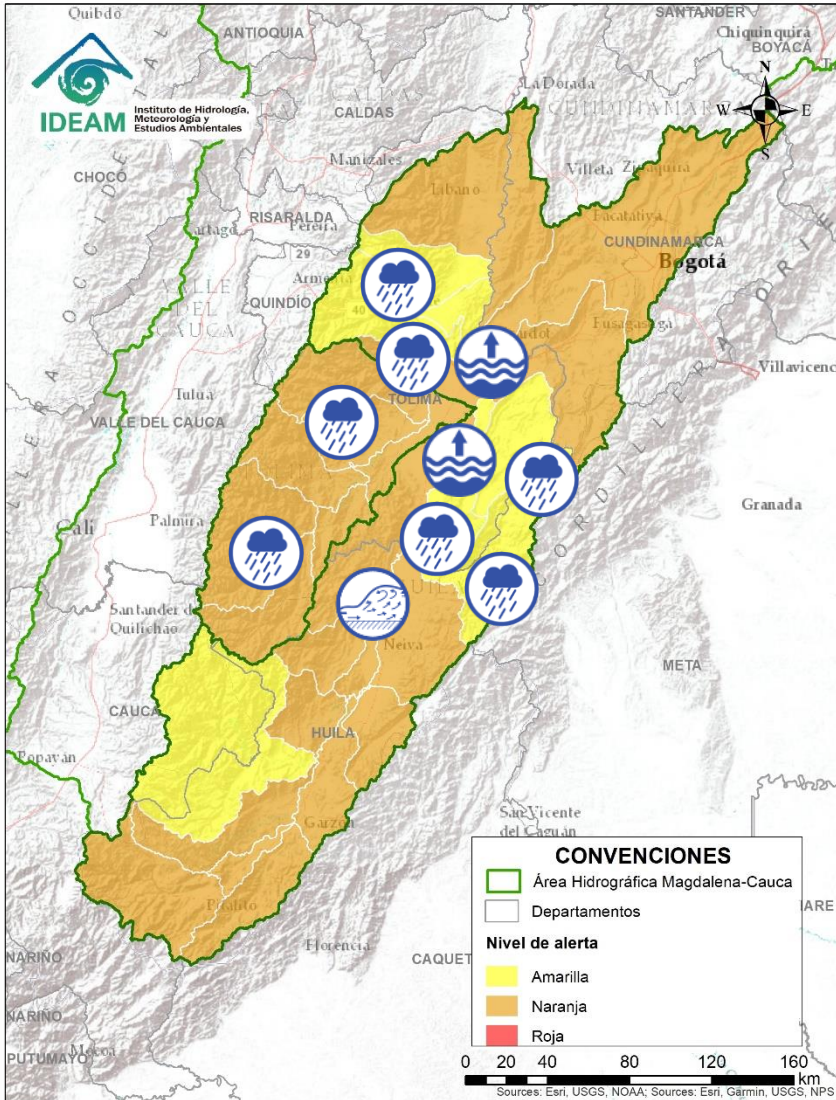


Alerta	Zona Hidrografica	Subzona o Cuenca Hidrográfica	Descripción de la alerta hidrológica
	Alto Magdalena	Alto Magdalena	Crecientes súbitas en el río Magdalena y sus afluentes, principalmente el río Guarapas, aportantes directos al Alto Magdalena. Especial atención a la altura de los municipios San Agustín y Pitalito.
	Alto Magdalena	Cuenca del río Timaná	Crecientes súbitas en los niveles del río Timaná y sus afluentes principalmente el río Tobo, entre otros aportantes directos al Alto Magdalena. Especial atención a la altura de los municipios Pitalito y Elías. Nota: Afectación se presenta desbordamiento del río Timaná, dejando: cierre total de la vía, no hay vía hacia el centro y norte del departamento, colapso 60 % del carril vial, muro de contención vía Timaná- Pitalito sentido sur, riesgo afectación puente sobre la ruta 45.
	Alto Magdalena	Ríos directos al Magdalena (mi)	Probabilidad de crecientes súbitas en la SZH Directos al río Magdalena (mi).
	Alto Magdalena	Ríos directos al Magdalena (md)	Probabilidad de crecientes súbitas en la SZH Directos al río Magdalena (md).
	Alto Magdalena	Cuenca del río Suaza	Probabilidad de crecientes súbitas en el río Suaza y sus aportantes. Especial atención en el municipio de Acevedo (Huila).
	Alto Magdalena	Cuenca del río Páez	Probabilidad de crecientes súbitas en la cuenca del río Páez. Especial atención en los municipios de Inzá, Belalcázar, La Plata, Nátaga, Paicol y Tesalia.
	Alto Magdalena	Cuencas aportantes al Alto Magdalena	Crecientes súbitas en las cuencas de los ríos Neiva, Juncal, Yaguará, Íquira, Bache, aportantes al Alto Magdalena.
	Alto Magdalena	Cuenca del río Fortalecillas	Probabilidad de crecientes súbitas en la cuenca del río Fortalecillas, aportante directo al Alto Magdalena.



Área Hidrográfica del Magdalena - Cauca

(cuenca alta del río Magdalena)

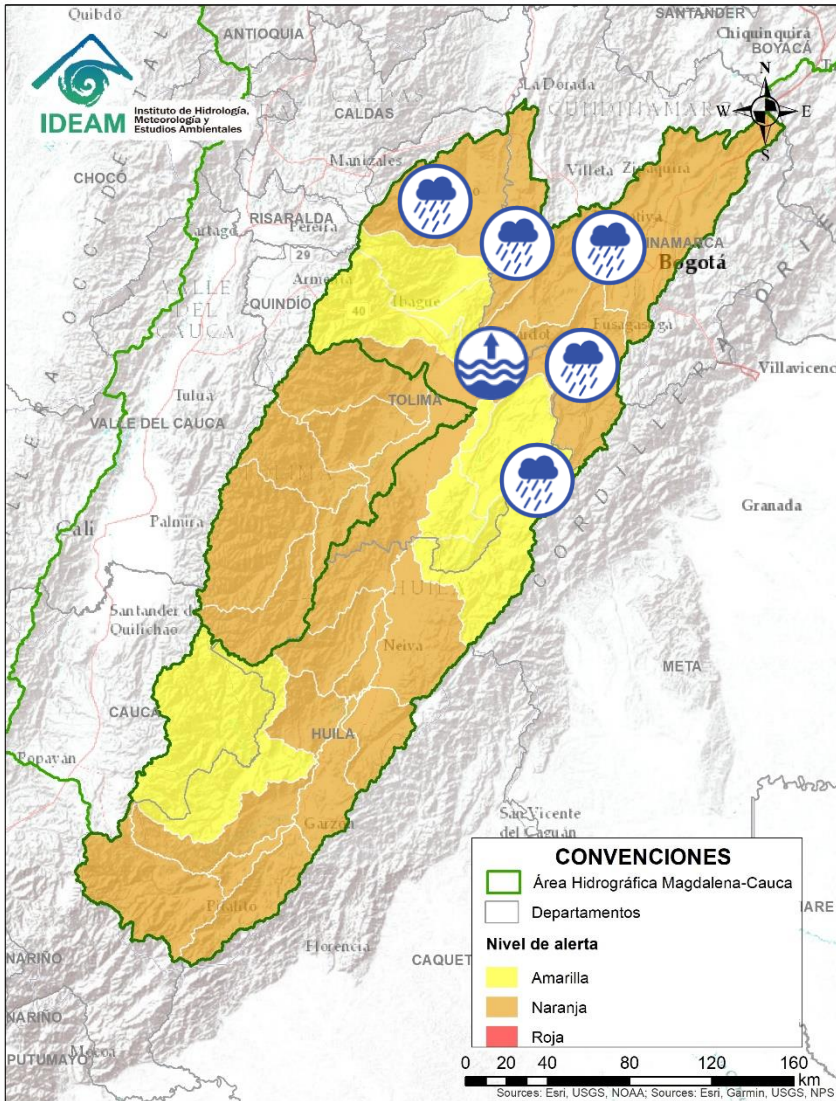


Alerta	Zona Hidrográfica	Subzona o Cuenca Hidrográfica	Descripción de la alerta hidrológica
	Alto Magdalena	Cuenca del río Aipe - Chenche	Crecientes súbitas en las cuencas de los ríos Aipe, Chenche y sus afluentes. Especial atención en los municipios Aipe (Huila) y Natagaima (Tolima).
	Saldaña	Cuencas aportantes al río Saldaña	Probabilidad de crecientes súbitas en las cuencas de los ríos Saldaña, Atá, Amoyá, Tetuán, Ortega y Cucuana, y las SZH Alto, Medio y Bajo Saldaña, entre otros directos al Magdalena entre en el departamento del Tolima.
	Alto Magdalena	Cuenca del río Cabrera	Probabilidad de creciente súbita en el río Cabrera y sus afluentes, especial atención en el municipio Colombia (Huila).
	Alto Magdalena	Aportantes al Alto Magdalena	Probabilidad de crecientes súbitas en los directos al Magdalena entre Cabrera y Sumapaz.
	Alto Magdalena	Cuenca del río Prado	Probabilidad de crecientes súbitas en los ríos Prado, Cuinde y Negro, afluentes al embalse de Prado, especial atención en el río Prado a la altura de los municipios de Villarrica, Cunday y Prado (Tolima).
	Alto Magdalena	Alto Magdalena	Niveles altos del río Magdalena desde Purificación (Tolima) hasta Nariño (Cundinamarca).
	Alto Magdalena	Cuenca del río Luisa	Probabilidad de crecientes súbitas en la cuenca del río Luisa. Especial atención en los municipios de Rovira y Espinal (Tolima).
	Alto Magdalena	Cuencas aportantes al alto Magdalena	Probabilidad de crecientes súbitas en las cuencas de los ríos Coello, Totare, Opía y directos al Magdalena.



Área Hidrográfica del Magdalena – Cauca

(cuenca alta del río Magdalena)

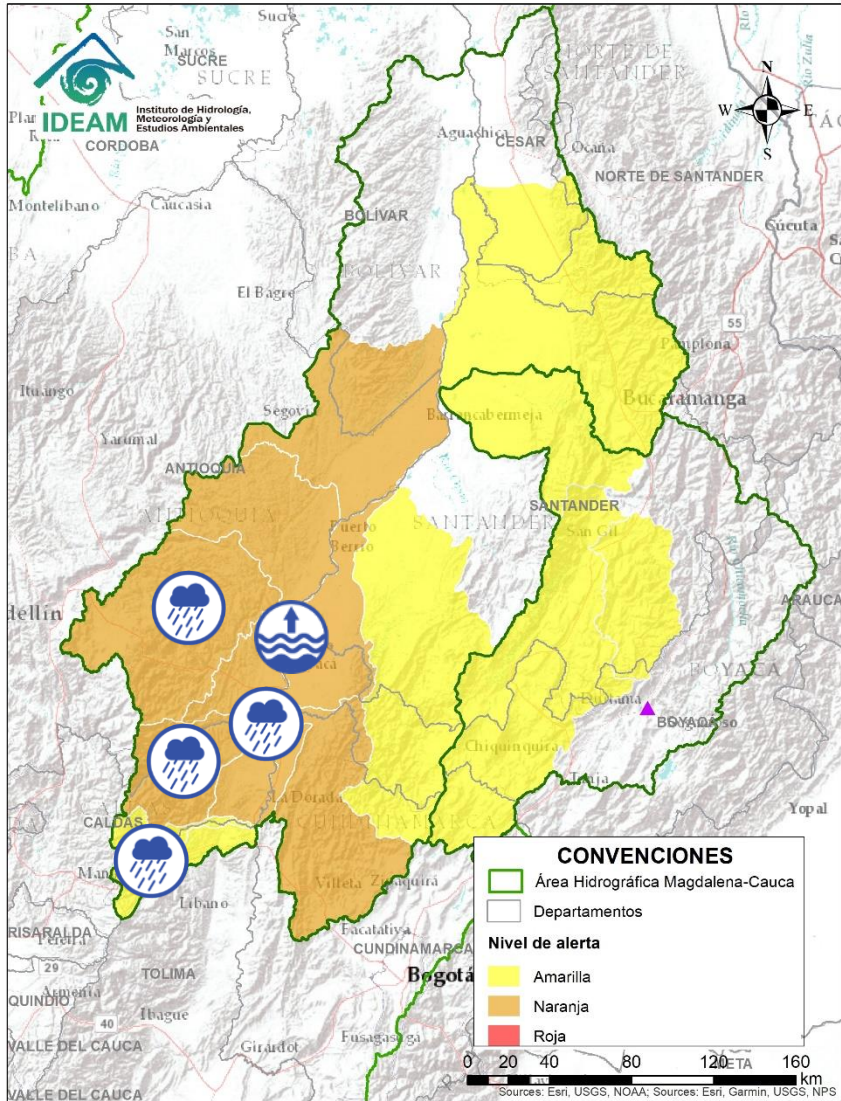


Alerta	Zona Hidrográfica	Subzona o Cuenca Hidrográfica	Descripción de la alerta hidrológica
	Alto Magdalena	Cuenca del río Lagunilla	Probabilidad de crecientes súbitas en los ríos Sabandija, Recio y Lagunilla, afluentes del alto Magdalena. Se recomienda especial atención en los municipios de Murillo, Libano, Lérida, Armero, Venadillo (Tolima).
	Alto Magdalena	Cuenca del río Sumapaz	Probabilidad de crecientes súbitas en el río Sumapaz y sus afluentes, se recomienda especial atención en los municipios de Cabrera, Pandi, Melgar y Silvania (Cundinamarca), ante posibles afectaciones por desbordamientos e inundaciones. Nota: La UNGRD y CMGRD de Cundinamarca informan sobre inundaciones, afectando varias viviendas, vías y cultivos en el municipio de Pasca (15/03/2021) y Pandi (16/03/2021).
	Alto Magdalena	Cuenca media y alta del río Bogotá	Probabilidad de crecientes súbitas en el río Bogotá y sus afluentes a lo largo de la cuenca alta y media, especialmente los aportantes de los cerros orientales, quebrada Tejar, ríos Subachoque, Teusacá, Simaya, Tunjuelo, Canal Salitre y Cundinamarca, quebrada Yomasa entre otros, se recomienda especial atención a la altura Usme y en los municipios de Villa Pinzón, Chocontá, Suesca, Subachoque, Gachancipá, Tocancipá, Cajicá, Chía, Funza, La Calera, Zipaquirá, Guachetá, Lenguaque, El Rosal, entre otros (Cundinamarca).
	Alto Magdalena	Cuenca baja del río Bogotá	Probabilidad de crecientes súbitas en el río Bogotá en su parte baja y sus afluentes. Especial atención en los municipios de Apulo, Anolaima, Cachipay, Anapoima, La Mesa, Viotá, Tocaima y Girardot (Cundinamarca) Nota: Según reportes de la CDGRD y Delegación Bomberos Cundinamarca se presenta un evento de inundación en el municipio Cachipay, barrio Las Palmeras (12/03/2021).
	Alto Magdalena	Cuenca del río Seco y otros directos al Magdalena	Probabilidad de incrementos súbitos en el nivel del río Seco entre otros directos al Magdalena en este sector.
	Alto Magdalena	Directos al Magdalena	Niveles altos del río Magdalena a la altura del municipio de Girardot (Cundinamarca). Se recomienda especial atención ante posibles afectaciones por desbordamientos e inundaciones.



Área Hidrográfica del Magdalena – Cauca

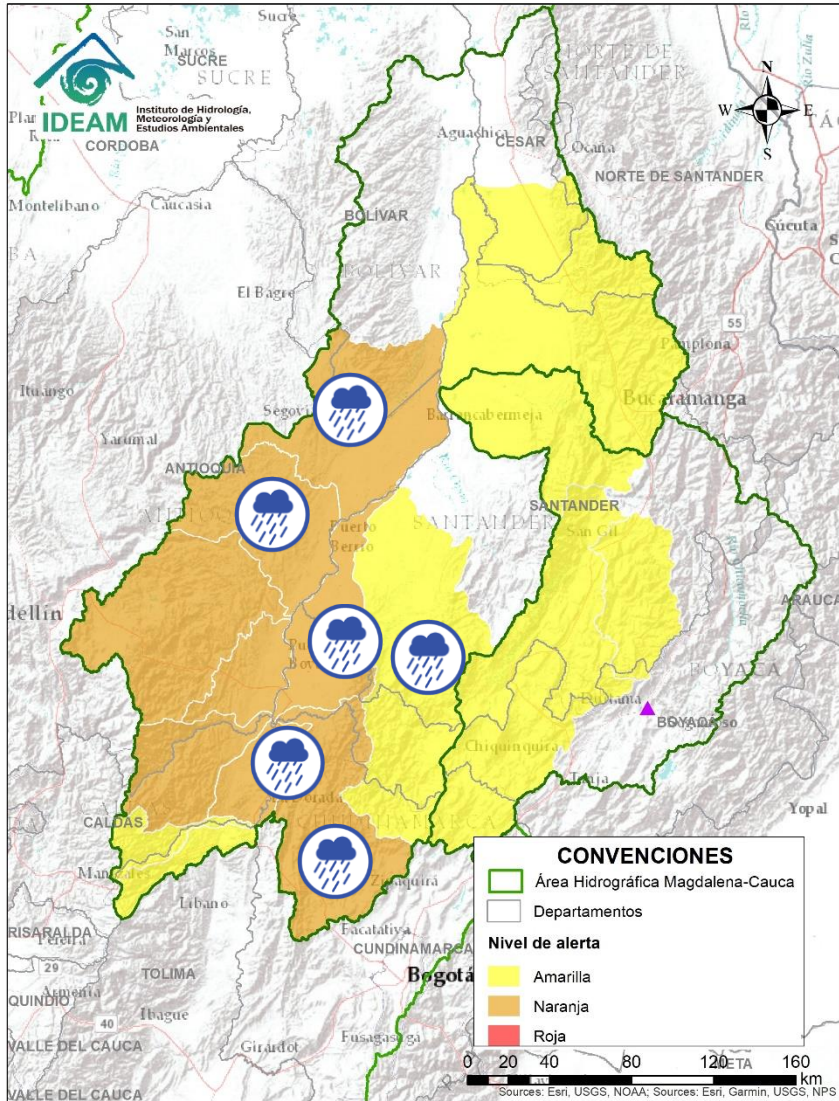
(cuenca media del río Magdalena)



Alerta	Zona Hidrografica	Subzona o Cuenca Hidrografica	Descripción de la alerta hidrológica
	Medio Magdalena	Cuenca del río Gualí	Probabilidad de crecientes súbitas en el río Gualí y sus afluentes, especial atención en los municipios de Fresno (Tolima), Mariquita (Tolima), Pensilvania (Caldas), Casablanca (Tolima) y Samaná (Caldas).
	Medio Magdalena	Cuenca del río Guarinó	Probabilidad de crecientes súbitas en la cuenca del río Guarinó. Especial atención en el municipio de Manzanares (Caldas).
	Medio Magdalena	Directos al Medio Magdalena entre los ríos Guarinó y La Miel	Probabilidad de crecientes súbitas en los niveles de los aportantes directos al Medio Magdalena entre los ríos Guarinó y La Miel.
	Medio Magdalena	Cuenca del río La Miel	Crecientes súbitas en el río La Miel y sus afluentes. Especial atención en los municipios de Marquetalia, Samaná, Pensilvania, Norcasia (Caldas), Argelia y Sonsón (Antioquia).
	Medio Magdalena	Directos al medio Magdalena entre los ríos La Miel y Nare	Probabilidad de crecientes súbitas en los niveles de los aportantes directos al Medio Magdalena entre los ríos La Miel y Nare, especialmente en el río Claro (Cocorná Sur). Especial atención a la altura de los municipios de Sonsón, Puerto Triunfo, Puerto Nare y San Francisco.
	Medio Magdalena	Cuenca del río Nare	Probabilidad de incrementos súbitos en los niveles del río Nare y sus afluentes, principalmente en los ríos Samaná Norte, Nus, Negro y quebrada Marinilla. Se recomienda especial atención en los municipios de San Roque, Santo Domingo, Concepción, Rionegro, Santuario, Marinilla, Cocorná, San Luis, Yolombó y Puerto Nare. Nota: Creciente súbita y desbordamiento de la quebrada La Pereira, en el municipio de La Ceja (Antioquia).
	Medio Magdalena	Medio Magdalena	Niveles altos del río Magdalena a la altura del municipio de Puerto Nare.



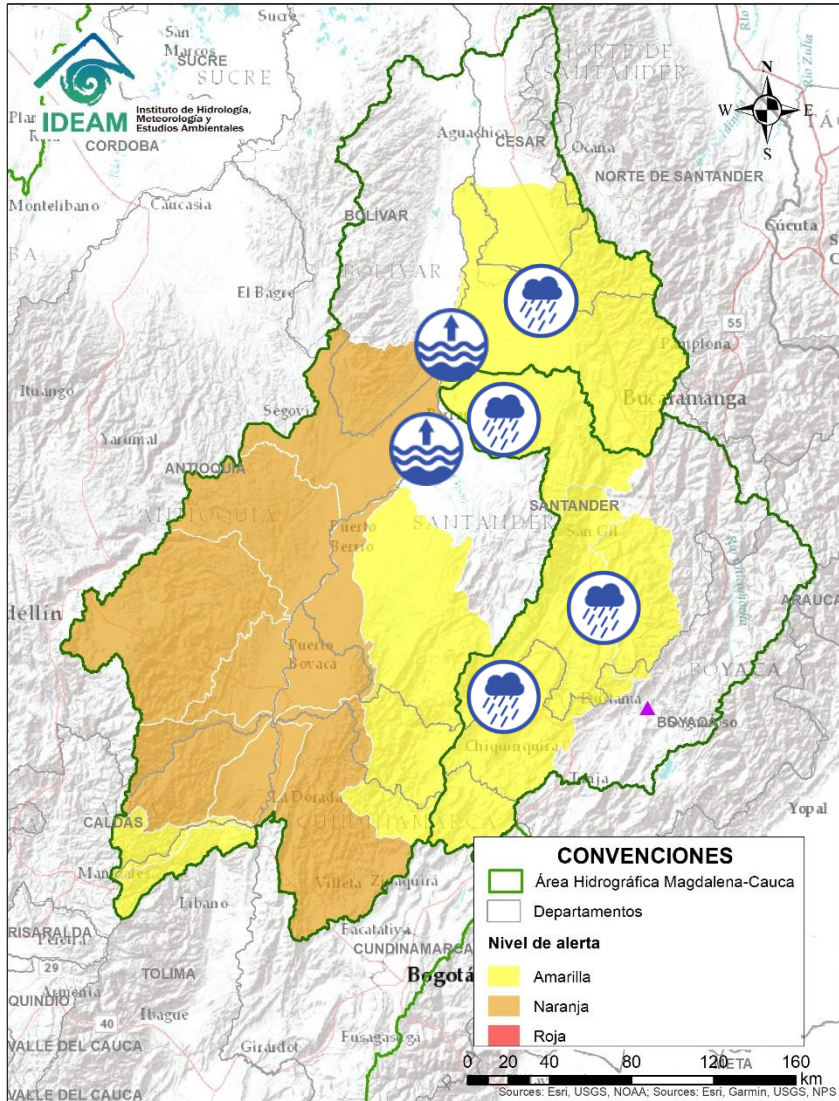
Área Hidrográfica del Magdalena – Cauca (cuenca media del río Magdalena)



Alerta	Zona Hidrográfica	Subzona o Cuenca Hidrográfica	Descripción de la alerta hidrológica
	Medio Magdalena	Cuenca del río San Bartolo	Probabilidad de incrementos súbitos en el río San Bartolo y sus afluentes. Especial atención a los municipios de Puerto Berrio, Yolombó y Vegachí.
	Medio Magdalena	Cuenca del río San Bartolo	Crecientes súbitas en la quebrada Malena. Nota (15/032021): La UNGRD y CMGRD de Antioquia reporta creciente súbita de la quebrada Malena con afectación en viviendas y cultivos de las veredas de Cabaña, Palestina y Managua del municipio de Puerto Berrio.
	Medio Magdalena	Cuencas del río Cimitarra	Probabilidad de incrementos súbitos en el nivel del río Cimitarra y sus afluentes. Especial atención en los municipios de Yondó y Remedios.
	Medio Magdalena	Directos al medio Magdalena entre los ríos Seco y Negro	Probabilidad de incrementos súbitos en los niveles de los aportantes directos al Medio Magdalena entre los ríos Seco y Negro.
	Medio Magdalena	Cuenca del río Negro	Probabilidad de crecientes súbitas en el río Negro y sus afluentes, especialmente en la cuenca alta. Se recomienda especial atención en los municipios de La Palma, Villeta, Yacopí, Nimaima, San Francisco, Útica, La Vega, Sasaima y Tobia (Cundinamarca).
	Medio Magdalena	Directos al Magdalena Medio entre ríos Negro y Carare	Probabilidad de incrementos súbitos en los niveles de los directos al Medio Magdalena entre ríos Negro y Carare.
	Medio Magdalena	Cuenca del río Carare	Probabilidad de crecientes súbitas en los ríos Minero, Carare y sus afluentes, se recomienda especial atención a la altura de los municipios de Quipama (Boyacá), Cimitarra y Puerto Parra (Santander).



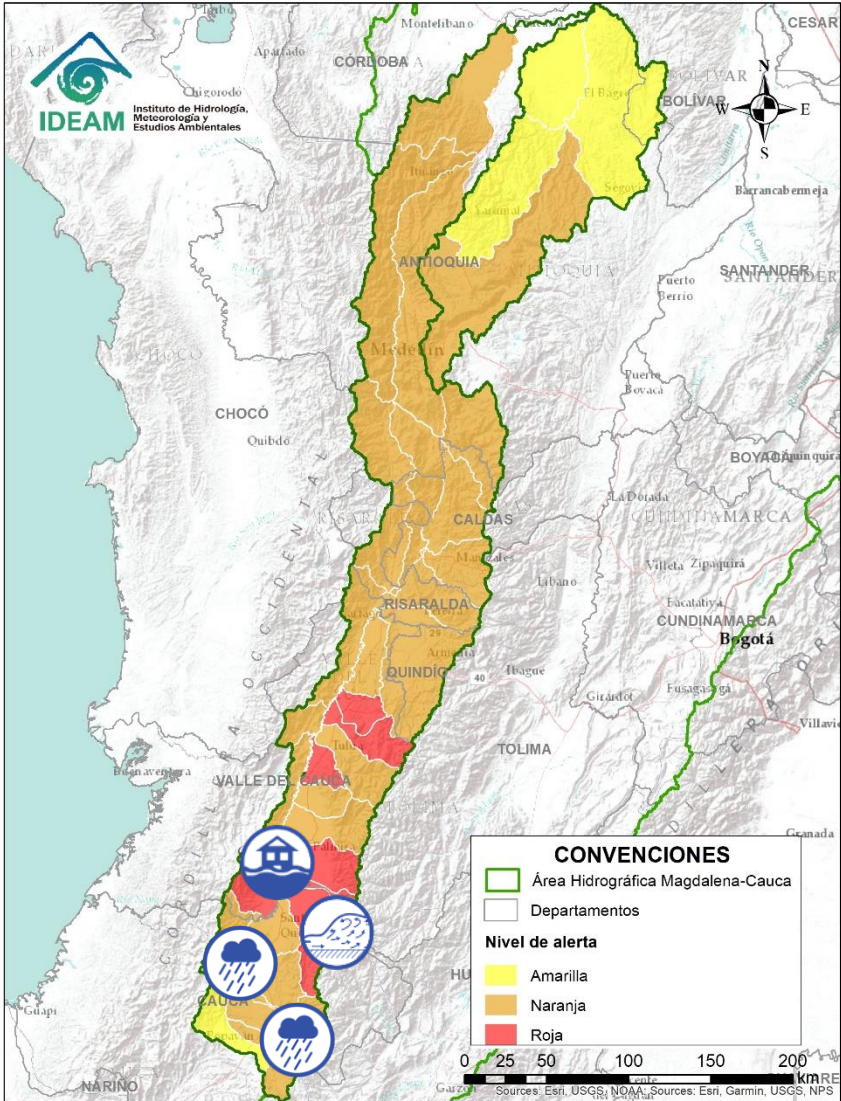
Área Hidrográfica del Magdalena – Cauca (cuenca media del río Magdalena)



Alerta	Zona Hidrografica	Subzona o Cuenca Hidrografica	Descripción de la alerta hidrológica
	Medio Magdalena	Medio Magdalena	Niveles altos del río Magdalena desde Barrancabermeja hasta Puerto Wilches.
	Sogamoso	Cuenca del río Suárez	Probabilidad de crecientes súbitas en la cuenca del río Suárez y sus afluentes. Se recomienda especial a la altura de los municipios de Cucunubá, Ubaté, Fúquene (Cundinamarca), Sutamarchán, Monquirá (Boyacá), Puente Nacional y Güepsa (Santander).
	Sogamoso	Cuenca del río Fonce	Probabilidad de crecientes súbitas en el río Fonce y sus afluentes, especialmente las quebradas Curití, Pozo Azul, Las Américas y río Mogoticos. Se recomienda especial atención a la altura de los municipios de Mogotes, Charalá, San Gil, Curití y Paramo (Santander).
	Sogamoso	Cuenca del río Sogamoso	Probabilidad de crecientes súbita en el río Sogamoso y sus afluentes
	Medio Magdalena	Cuenca del río Lebrija	Probabilidad de crecientes súbitas en el río Lebrija y sus afluentes como los ríos de Oro, Charta, Suratá y Playón, en el departamento de Santander. Nota: Especial atención en el municipio de Girón, ya que el río de Oro presenta tendencia al ascenso, a la altura del barrio Convivir.



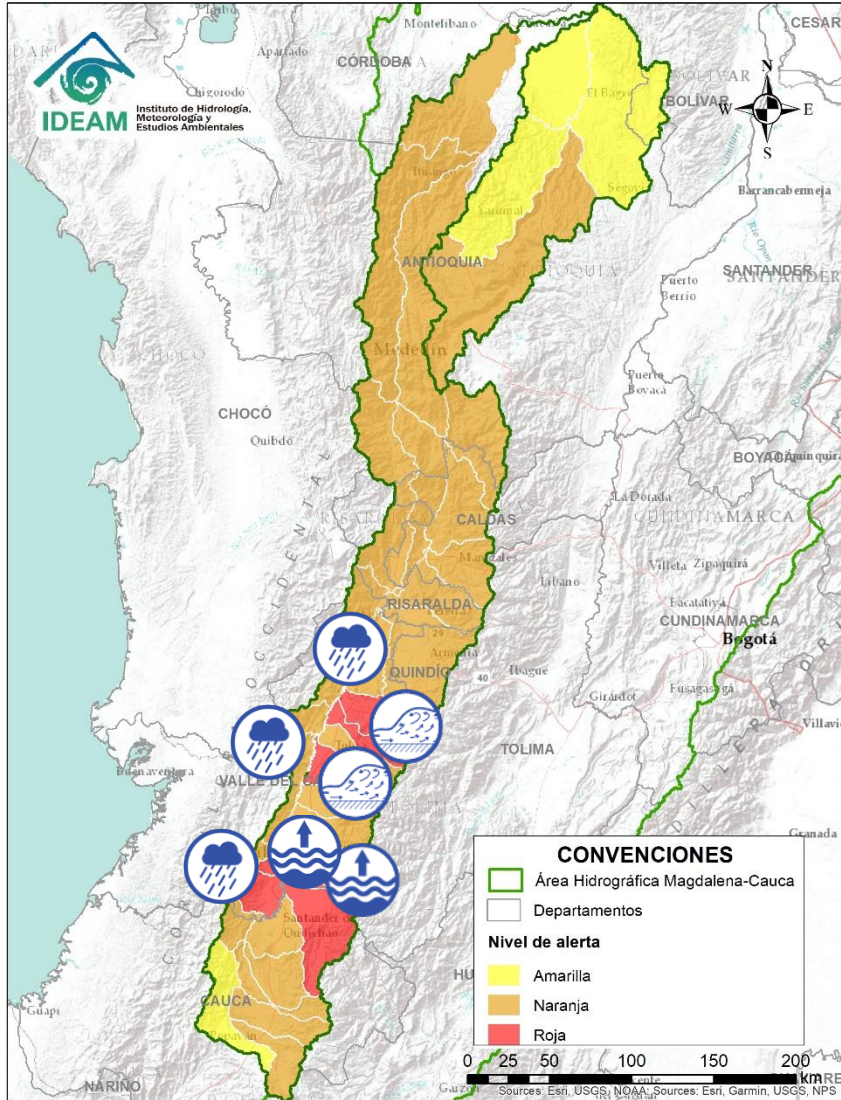
Área Hidrográfica del Magdalena – Cauca (cuenca del río Cauca)



Alerta	Zona Hidrografica	Subzona o Cuenca Hidrografica	Descripción de la alerta hidrológica
	Cauca	Cuenca del río Salado	Probabilidad de incrementos súbitos en los niveles de los ríos Salado y sus afluentes, en la parte alta del río Cauca (Departamento de Cauca).
	Cauca	Cuencas del alto Cauca (Cauca)	Probabilidad de incrementos súbitos en los niveles de los ríos Palacé, Ovejas Timba, Piendamó, Quinamáyo y la SZH alto Cauca, en la parte alta del río Cauca (Departamento de Cauca).
	Cauca	Cuencas del alto Cauca (Cauca)	Creciente súbita en la cuenca del río Palo, parte alta del río Cauca (Departamento de Cauca). NOTA: 1) CDGRD CAUCA reporta afectaciones por avenida torrencial en el río Güengüe, afectando veredas Quebraditas, Las Cruces y El Barranco, en el municipio de Corinto (13/03/2021). 2) CDGRD CAUCA informa evento de avenida torrencial en el río Güengüe, causando afectaciones en las veredas Campoalegre, Guatemala, La Munda, en el municipio de Miranda. Se presentan condiciones de riesgo en el río Güengüe y quebrada las Cañas (13/03/2021).
	Cauca	Cuenca de los ríos Claro y Jamundí	Probabilidad de crecientes súbitas en los niveles de los ríos Claro, Jamundí, Pance y sus afluentes. Nota: Creciente súbita del río Pance a altura de la ciudad de Cali (11/02/2021). También, la CMGRD de Jamundí reporta inundaciones, a la altura del municipio de Jamundí, afectando varias viviendas, familias y vías (11/03/2021).
	Cauca	Cuencas del alto Cauca (Valle del Cauca)	Incrementos súbitos en los niveles de los ríos Lili, Meléndez y Canaveralejo, afluentes al Alto Cauca en el departamento de Valle del Cauca. Especial atención en la ciudad de Cali.
	Cauca	Cuencas aportantes al río Cauca en el departamento del Valle del Cauca	Probabilidad de crecientes súbitas en los ríos Desbaratado, Guachal, Bolo, Fraile y Párraga y niveles altos del río Cauca a la altura de Candelaria y Palmira (estación Juanchito), debido a la posibilidad de desbordamiento. Probabilidad de avalancha en la cuenca del río Fraile por fuertes lluvias que ocasionaron derrumbe en el municipio de Florida, en inmediaciones del páramo de Las Tinajas posible represamiento del río Santa Bárbara y una posterior avalancha.



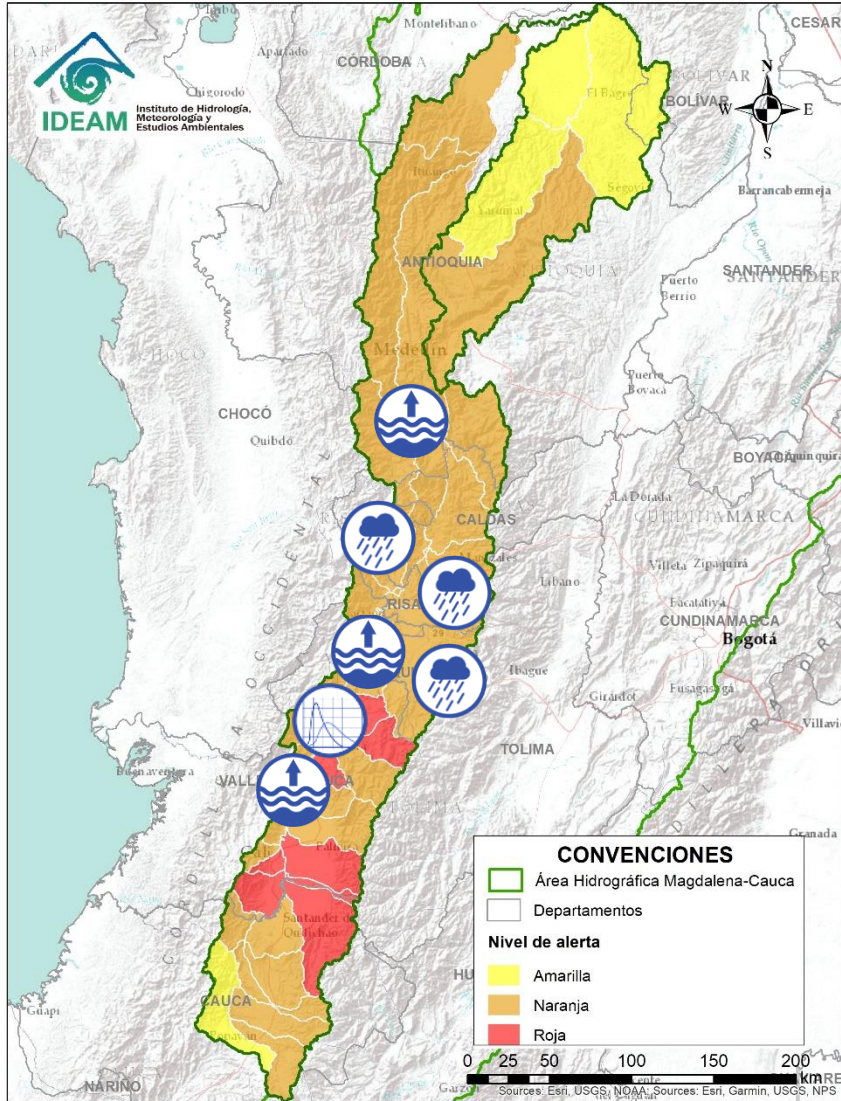
Área Hidrográfica del Magdalena – Cauca (cuenca del río Cauca)



Alerta	Zona Hidrografica	Subzona o Cuenca Hidrografica	Descripción de la alerta hidrológica
	Cauca	Cuenca del río Cali	Probabilidad de crecientes súbitas en la cuenca del río Cali. Especial atención en la ciudad de Cali (Valle del Cauca).
	Cauca	Cuencas aportantes al río Cauca en el departamento del Valle del Cauca	Probabilidad de crecientes súbitas en los ríos Arroyohondo, Yumbo, Mulalo, Vijes, Yotoco, Mediacanoa, Piedras, Frio, Amaime, Cerrito, Guabas, Sabaleta, Sonso, Tuluá, Morales y sus afluentes (departamento de Valle del Cauca). Especial atención en el río Guadalajara de Buga, donde se ha incrementado su nivel. Notas: 1) Se reportan niveles muy altos en el río Piedras (15/03/2021).
	Cauca	Cuencas del alto Cauca (Valle del Cauca)	Nivel alto del río Cauca con valores superiores al umbral de la alerta roja, a la altura del municipio de Yotoco (Valle del Cauca), se recomienda especial atención ante posibles afectaciones por desbordamientos e inundaciones.
	Cauca	Cuenca de los ríos Guadalajara y San Pedro	Crecientes súbitas en las cuencas de los ríos Guadalajara, San Pedro y sus afluentes. Especial atención en el municipio de Buga (Valle del Cauca).
	Cauca	Cuencas del río Bugalagrande	Creciente súbita e inundaciones en el río Bugalagrande y sus afluentes (departamento de Valle del Cauca). Notas: 1) CDGRD DEL VALLE DEL CAUCA informa creciente súbita en el río Bugalagrande (13/03/2021). Se presenta un puente destruido y un sinnúmero de barrios inundados.
	Cauca	Cuenca del río La Paila	Crecientes súbitas en el ríos Paila y sus afluentes. Especial atención en el corregimiento de la Paila, municipio de Zarzal
	Cauca	Cuencas aportantes al río Cauca en el departamento del Valle del Cauca	Probabilidad de crecientes súbitas en los ríos RUT, Chanco, Catarina, Cañaveral (departamento de Valle del Cauca). Nota: CDGRD CAUCA informa que, en bolívar, vereda la claridad. se presentó una inundación por aumento de niveles en el río san Jorge el día 15 de marzo. dejando 7 viviendas afectadas por pérdida de enseres, 7 familias y 28 personas afectadas (15/03/2021)



Área Hidrográfica del Magdalena - Cauca (cuenca del río Cauca)

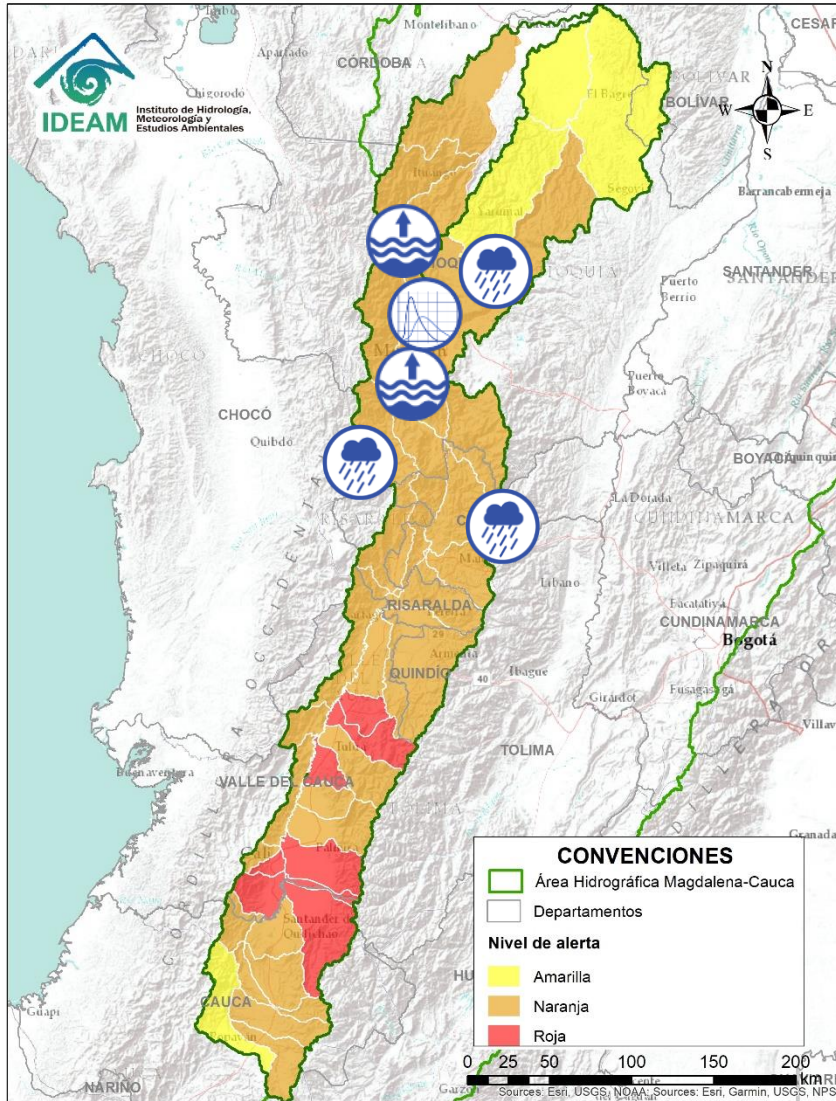


Alerta	Zona Hidrográfica	Subzona o Cuenca Hidrográfica	Descripción de la alerta hidrológica
	Cauca	Cuenca del río Pescador	Alerta puntual en el río Pescador, a la altura del municipio de Bolívar (Valle del Cauca).
	Cauca	Parte alta del río Cauca	Dado el tránsito de la onda de creciente en la parte alta del río Cauca se presenta incremento en los niveles del cauce principal desde Candelaria, Palmira (estación Juanchito), pasando por Yotoco, La Victoria, La Virginia hasta La Pintada, con valores en el rango de altos históricos para la época. Se recomienda especial atención ante posibles afectaciones por desbordamientos e inundaciones. Nota. Reportes de desbordamiento del río Cauca en el municipio de Zarzal, en el sector de Guayabal afectando cultivos.
	Cauca	Cuencas aportantes al río Cauca en el departamento del Valle del Cauca	Probabilidad de crecientes súbitas en la cuenca de los ríos Las Cañas - Los Micos y Obando, aportantes al Cauca en el departamento Valle del Cauca. Especial atención en los municipios de Cartago y La Victoria.
	Cauca	Cuenca del río La Vieja	Probabilidad de crecientes súbitas en el río La Vieja y sus afluentes. Se recomienda especial atención en el municipios de Tebaida, Pijao, Armenia, Calarcá y Salento (Quindío). Estar atentos por posibles crecientes súbitas en los ríos Verde (municipios de Córdoba y Buenavista), Lejos (municipio de Pijao) y Quindío (municipios de Calarcá y Salento).
	Cauca	Cuenca del río Otún	Probabilidad de creciente súbita en la cuenca del río Otún y sus afluentes. Nota: CDGRD Risaralda reporta inundaciones en el municipio de Santa Rosa de Cabal.
	Cauca	Cuenca del río Chinchiná	Probabilidad de crecientes súbitas en el río Chinchiná y sus afluentes en el Eje Cafetero. Especial atención en los municipios de Villamaría y Manizales (Caldas).
	Cauca	Cuenca del río Risaralda	Probabilidad de crecientes súbitas en el río Risaralda y sus afluentes. Especial atención a la altura del municipio de Riosucio Viterbo, Belalcázar (Caldas), Balboa y La Virginia (Risaralda).



Área Hidrográfica del Magdalena - Cauca

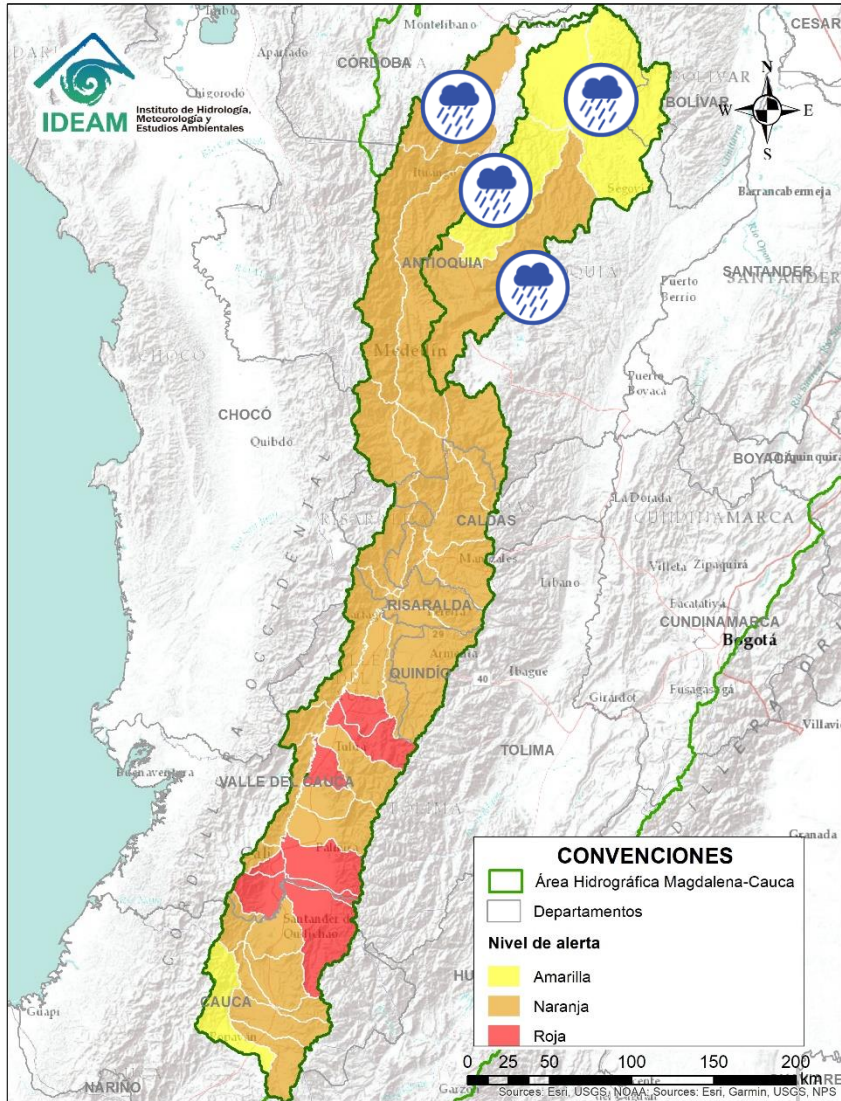
(cuenca del río Cauca)



Alerta	Zona Hidrográfica	Subzona o Cuenca Hidrográfica	Descripción de la alerta hidrológica
	Cauca	Cuenca del río Frío	Probabilidad de crecientes súbitas en la cuenca del río Frío y sus afluentes en el Eje Cafetero.
	Cauca	Cuenca del río Tapias	Probabilidad de crecientes súbitas en el río Tapias y sus afluentes, en el Eje Cafetero.
	Cauca	Cuenca del río Arma	Probabilidad de crecientes súbitas en la cuenca del río Arma y sus afluentes en el Eje Cafetero.
	Cauca	Cuenca del río San Juan	Probabilidad de crecientes súbitas en el río San Juan y sus afluentes, especialmente en los ríos Taparto y Bolívar, y las quebradas La Liboriana, Los Monos y La Linda, a la altura de los municipios de Andes, Betania, Salgar, Ciudad Bolívar y Pueblorrico (Antioquia). Nota: Creciente súbita en la quebrada La Liboriana y el río Barroso (10/02/2021) generando afectaciones en el municipio de Salgar (Antioquia).
	Cauca	Parte media del río Cauca	Niveles altos del río Cauca con valores en el rango del umbral de la alerta naranja a la altura del municipio de Venecia (Antioquia), se recomienda especial atención ante posibles afectaciones por desbordamientos e inundaciones. Igual recomendación a los pobladores ribereños (Bolombolo, San Nicolás, Olaya, y Barbacoas) ubicados aguas abajo del municipio de Venecia, por el transito de onda que aumentaría el nivel del río Cauca a su paso por estos centros poblados.
	Cauca	Directos al río Cauca entre San Juan - Pto Valdivia	Probabilidad de crecientes súbitas en los aportantes directos al río Cauca entre el río San Juan - Pto Valdivia, especialmente el río Tonusco en el municipio de Venecia, Fredonia, Santafé de Antioquia y en Ebejico, Heliconia y Armenia.
	Cauca	Parte media del río Cauca	Dado el transito de la onda de creciente en la parte media del río Cauca se prevé incrementos en los niveles del cauce principal desde La Pintada hasta Valdivia (Antioquia), con valores en el rango de altos históricos para la época.



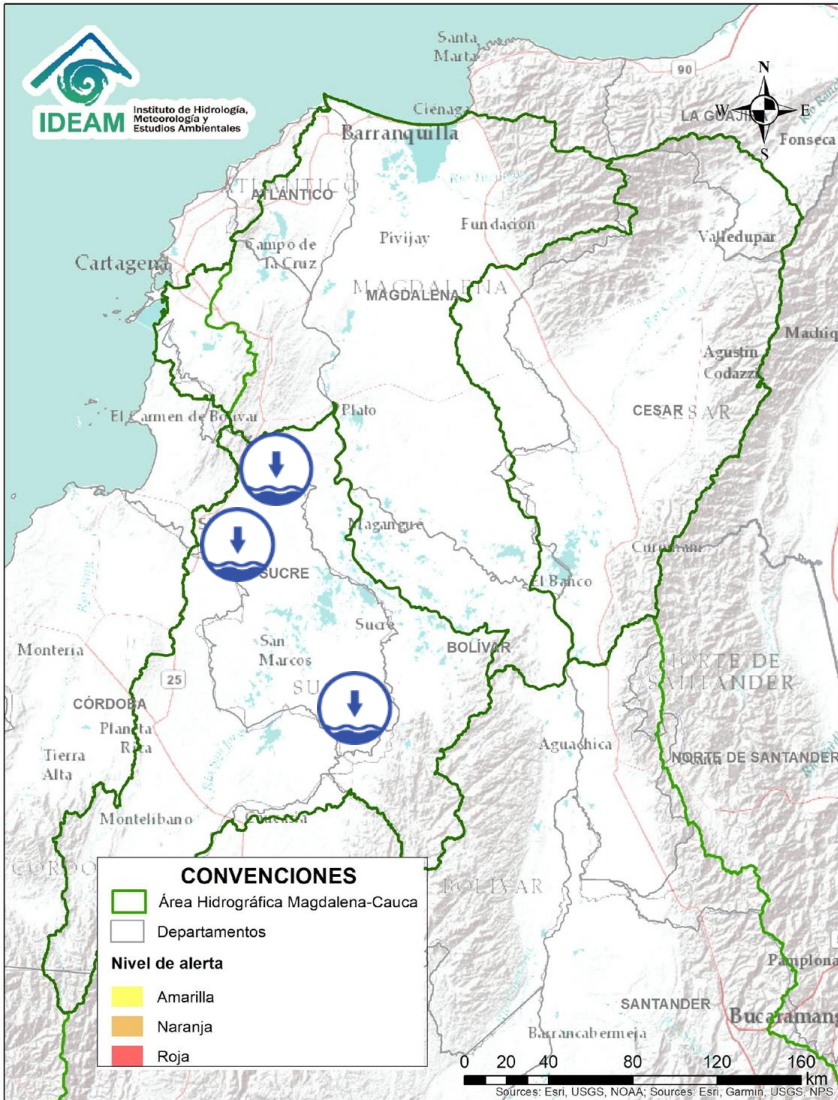
Área Hidrográfica del Magdalena – Cauca (cuenca del río Cauca)



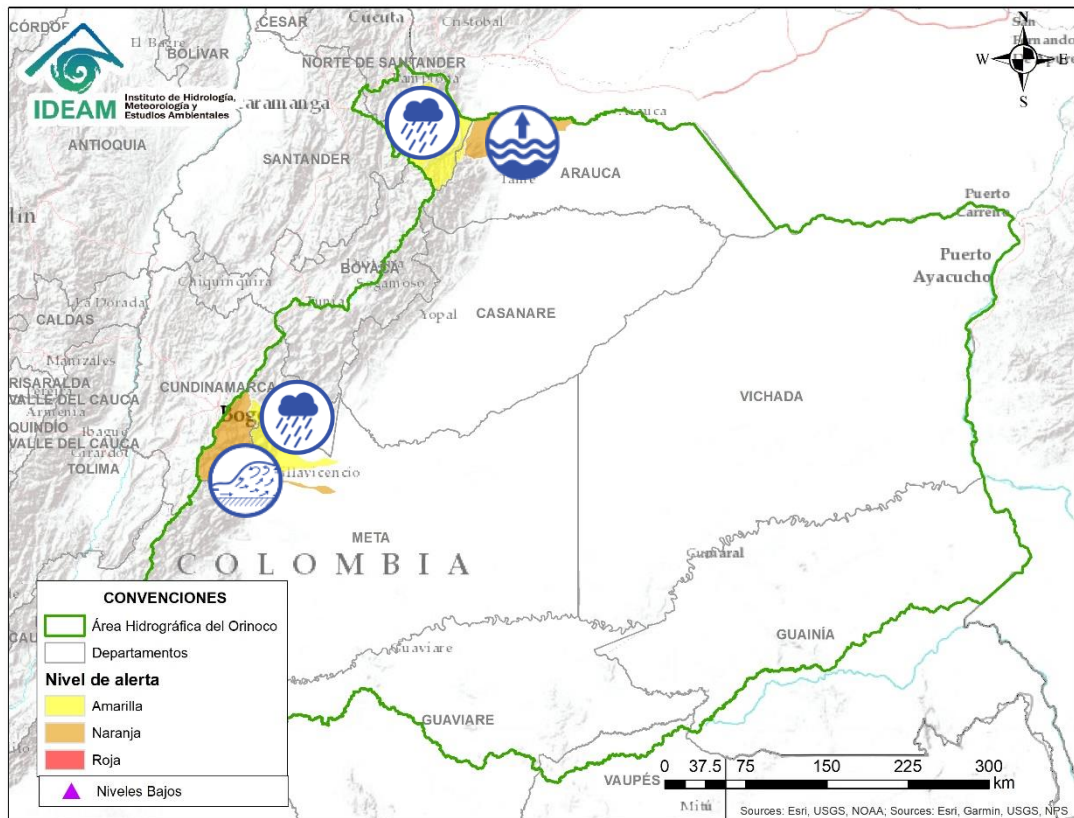
Alerta	Zona Hidrográfica	Subzona o Cuenca Hidrográfica	Descripción de la alerta hidrológica
	Cauca	Cuenca del río Tarazá-Man	Probabilidad de incrementos súbitos en los niveles de los ríos Tarazá, Man y sus afluentes, a la altura de los municipios de Tarazá y Cáceres (Antioquia).
	Cauca	Cuenca del río Porce	Probabilidad de crecientes súbitas en el río Porce y algunas quebradas afluentes del Valle de Aburra. Especial atención a los niveles del río Medellín y sus aportantes, en los municipios de Rionegro, Caldas, Sabaneta, Itagüí, Copacabana, Bello y La Estrella, entre otros.
	Nechí	Cuenca alta del río Nechí	Probabilidad de crecientes súbitas en la cuenca alta del río Nechí y sus afluentes. Especial atención en los municipios de Angostura, Anorí, Campamento y Yarumal (Antioquia).
	Nechí	Cuenca baja del río Nechí	Probabilidad de incrementos en la parte baja del río Nechí y sus afluentes. Se recomienda especial atención a la altura de los municipios de Nechí y Zaragoza.








Área Hidrográfica del Magdalena – Cauca (cuenca baja del río Magdalena)



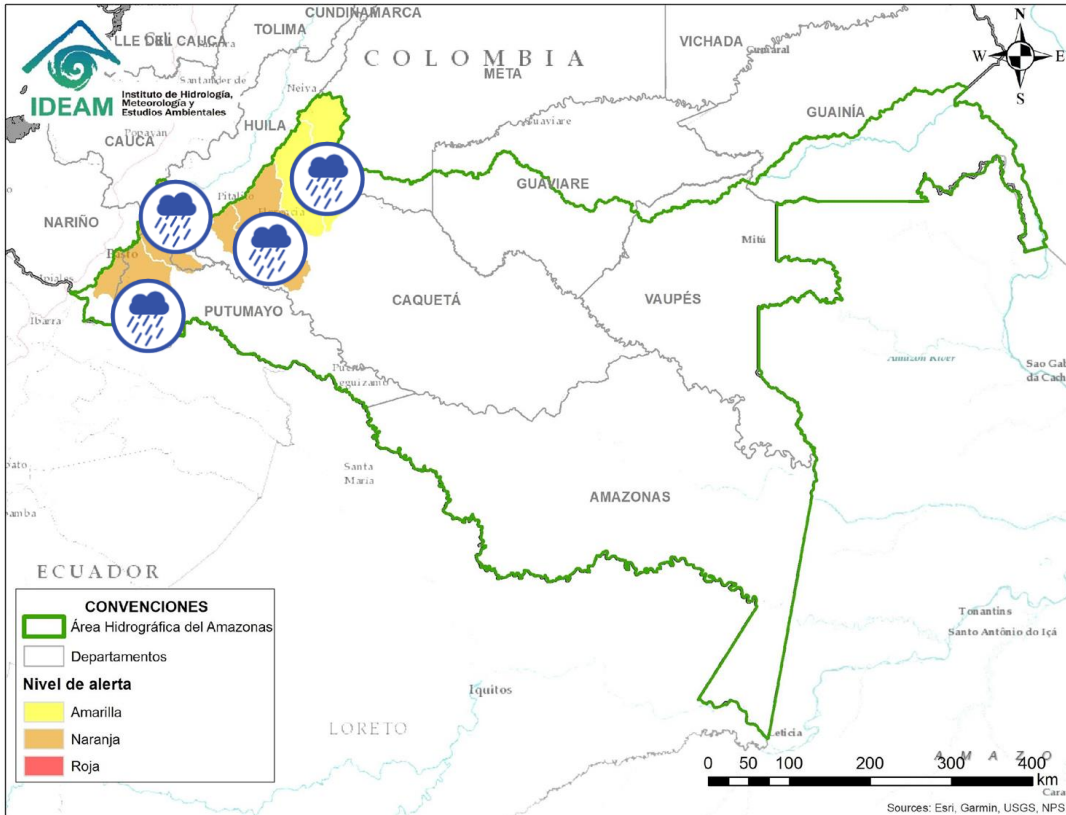
Alerta	Zona Hidrografica	Subzona o Cuenca Hidrografica	Descripción de la alerta hidrológica
	Bajo Magdalena	Bajo San Jorge – La Mojana	Alerta puntual por niveles bajos en el caño Mojana, en el municipio de Majagual (Sucre). Igualmente, dadas las pocas lluvias en La Región de La Mojana, se prevé niveles bajos en varios cuerpos de agua, lo cual puede estar ocasionar desabastecimiento de agua en algunos municipios de la cuenca Baja del río San Jorge.



Alerta	Zona Hidrografica	Subzona o Cuenca Hidrografica	Descripción de la alerta hidrológica
	Meta	Cuenca río Guayuriba	Crecientes súbitas en el río Guayuriba y sus afluentes, principalmente en la quebrada Blanca y el río Negro. Especial atención a la altura de los municipios de Cáqueza, Guayabetal (Cundinamarca) y Villavicencio (Meta). Nota: La UNGRD y CMGRD de Cáqueza (15/03/2021) informan sobre inundaciones en dos viviendas de este municipio, así como afectaciones por inundación en el municipio de Choachí (16/03/2021).
	Meta	Cuenca del río Guatiquía	Probabilidad de creciente súbita del río Guatiquía y sus afluentes. Especial atención a la altura del municipio de Villavicencio
	Arauca	Cuenca del río Margua	Probabilidad de crecientes súbitas en la cuenca del río Margua. Especial atención en el municipio de Toledo (Norte de Santander).
	Arauca	Cuenca de los ríos Cobugón, Cobaría y Bojabá	Probabilidad de crecientes súbitas en los ríos Cobugón, Cobaría, Bojabá y sus afluentes. Se recomienda especial atención en el municipio de Cubará (Boyacá).
	Arauca	Cuenca del Río Banadia y otros directos al Arauca	Incrementos en los niveles del río Arauca a la altura del municipio Arauquita (Arauca). Probabilidad Creciente súbita en el nivel del río Banadía y otros directos al río Arauca, como el Cusay. Especial atención en el municipio de Saravena y Fortul (Arauca).



Área Hidrográfica del Amazonas



Alerta	Zona Hidrográfica	Subzona o Cuenca Hidrográfica	Descripción de la alerta hidrológica
	Caguán	Cuenca del Alto río Caguán	Probabilidad de crecientes súbitas en el Alto Caguán y sus afluentes. Se recomienda especial atención en el municipio San Vicente del Caguán y Puerto Betania.
	Caguán	Cuenca del río Guayas	Probabilidad de crecientes súbitas en el río Guayas y sus afluentes; aportantes al río Caquetá. Se recomienda especial atención a la altura de Puerto Rico.
	Caquetá	Cuenca del río Orteguzaza	Probabilidad de crecientes súbitas en el río Orteguzaza y sus afluentes, los ríos Caraño y Hacha en el piedemonte caqueteño, a la altura del municipio de Florencia (Caquetá). Se recomienda especial atención en las ciudades de Florencia, Paujil, Doncello, Albania y San José de Fragua. Nota: CDGRD Caquetá reporta creciente súbita del río Hacha, causando daños a la Bocatoma y afectando el suministro del agua, a la altura del municipio de Florencia (09/03/2021).
	Caquetá	Cuenca del río Pescado	Probabilidad de crecientes súbitas en el río Pescado y sus afluentes en el piedemonte caqueteño. Se recomienda especial atención en los municipios de Albania y Valparaíso.
	Caquetá	Cuenca alta del río Caquetá	Probabilidad de incrementos súbitos en el nivel del río Mocoa y sus afluentes los ríos Rumiayaco, Tarauquita, Pepino, Sangoyaco y Mulato, entre otros aportantes a la cuenca alta del río Caquetá. Se recomienda especial atención en la ciudad de Mocoa (Putumayo) y en el municipio de Piamonte (Cauca).
	Putumayo	Cuenca alta del río Putumayo	Probabilidad de incrementos moderados en los niveles del río Putumayo y sus aportantes, principalmente en los ríos Guineo, Sucio, Orito, Acae, San Juan y Guamuez. Especial atención en los municipios de Sibundoy, Colón, Santiago, Puerres, San Francisco, Villa Garzón, Orito y Puerto Asís.



RESUMEN

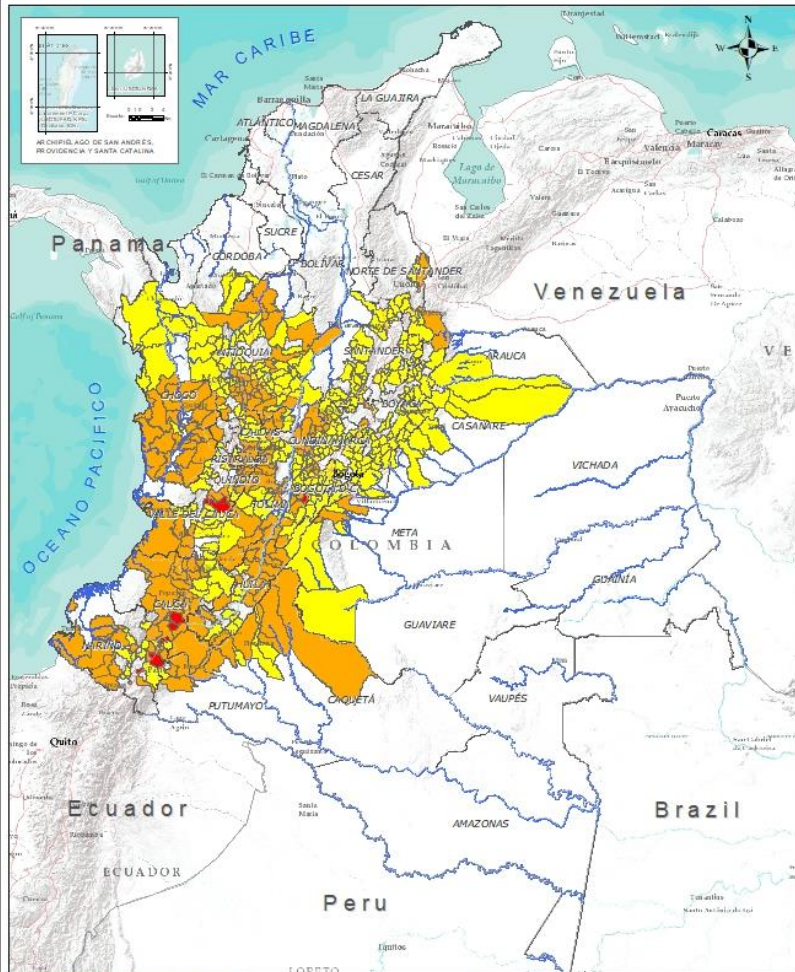
Debido a las precipitaciones de los últimos días se presenta saturación de humedad en los suelos ocasionando probabilidad alta, moderada y baja de ocurrencia de deslizamientos de tierra en zonas de ladera y alta pendiente en algunos municipios de los departamentos de la región Andina, Caribe, Pacífico, Orinoquía y Amazonía



Fuente: <https://www.telesurtv.net/>



Pronóstico de la Amenaza por Deslizamientos de Tierra



INSTITUTO DE HIDROLOGÍA, METEOROLOGÍA Y ESTUDIOS AMBIENTALES - IDEAM
 República de Colombia
PRONOSTICO DE LA AMENAZA POR DESLIZAMIENTOS
 Oficina del servicio de pronóstico y alerta.

Legenda

- Topografía
- Límite Departamental
- Límite Intermunicipal

Amenaza

- Sin Amenaza
- Baja
- Moderada
- Alta

Información de Metadatos

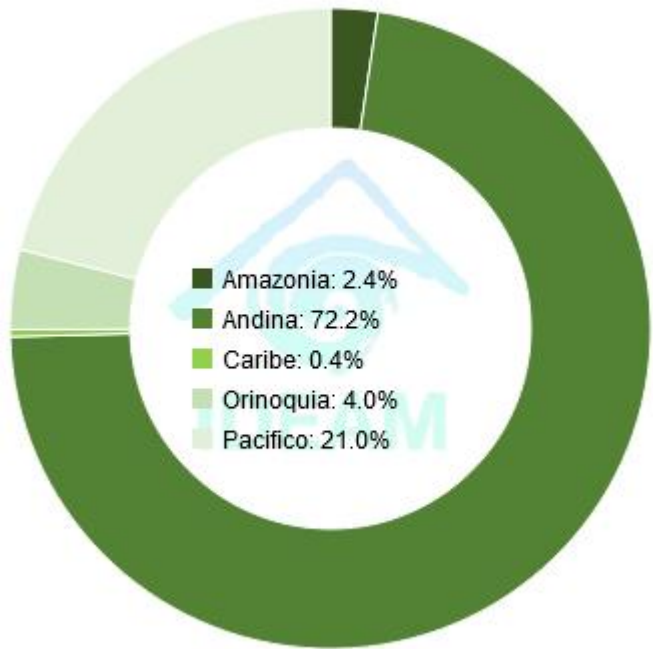
PROYECTO: Conocer y Cuidar
 DATOS: METEOROLÓGICOS
 OPERACIÓN: CO-ORDINADA
 COORDENADAS GEOGRÁFICAS: 4° 30' 00" S, 76° 00' 00" W
 COORDENADAS PLANA: 1950000, 1950000
 Fuente: IDEAM 2011
 Copyright: IDEAM

DEPARTAMENTO	Nº
CAUCA	2
NARIÑO	4
TOLIMA	1
VALLE DEL CAUCA	1
TOTAL	8

DEPARTAMENTO	Nº
ANTIOQUIA	30
BOYACÁ	6
CALDAS	7
CAQUETÁ	6
CAUCA	26
CHOCÓ	18
CUNDINAMARCA	21
HUILA	18
META	3
NARIÑO	15
NORTE DE SANTANDER	2
PUTUMAYO	3
QUINDÍO	6
RISARALDA	4
TOLIMA	19
VALLE DEL CAUCA	8
TOTAL	192

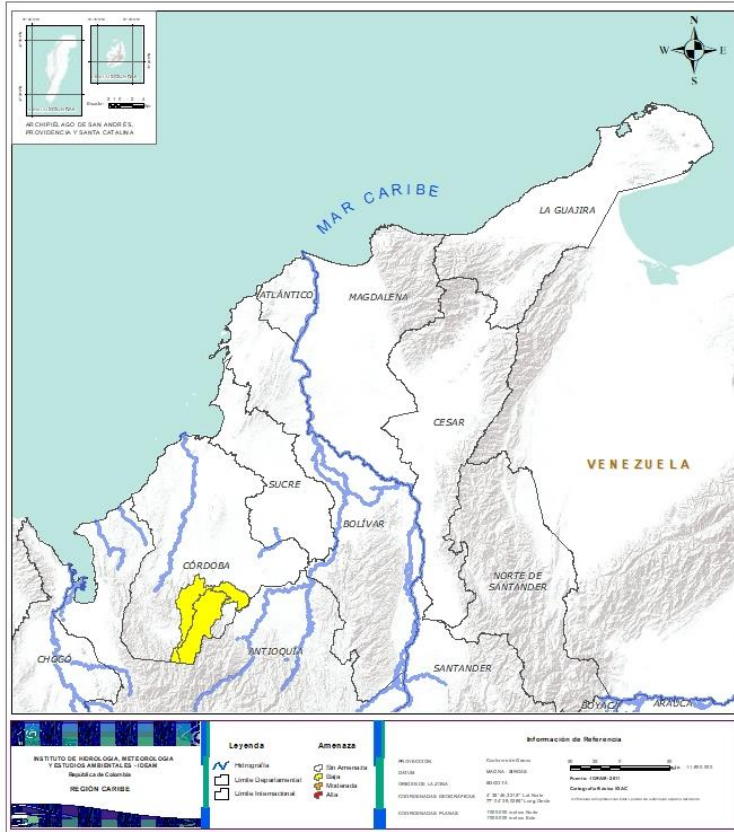
DEPARTAMENTO	Nº
ANTIOQUIA	65
ARAUCA	1
BOYACÁ	55
CALDAS	11
CAQUETÁ	3
CASANARE	11
CAUCA	7
CHOCÓ	5
CUNDINAMARCA	69
CÓRDOBA	2
HUILA	9
META	7
NARIÑO	13
NORTE DE SANTANDER	7
PUTUMAYO	1
QUINDÍO	3
RISARALDA	2
SANTANDER	41
TOLIMA	18
VALLE DEL CAUCA	17
TOTAL	347


TOTAL MUNICIPIOS: 547





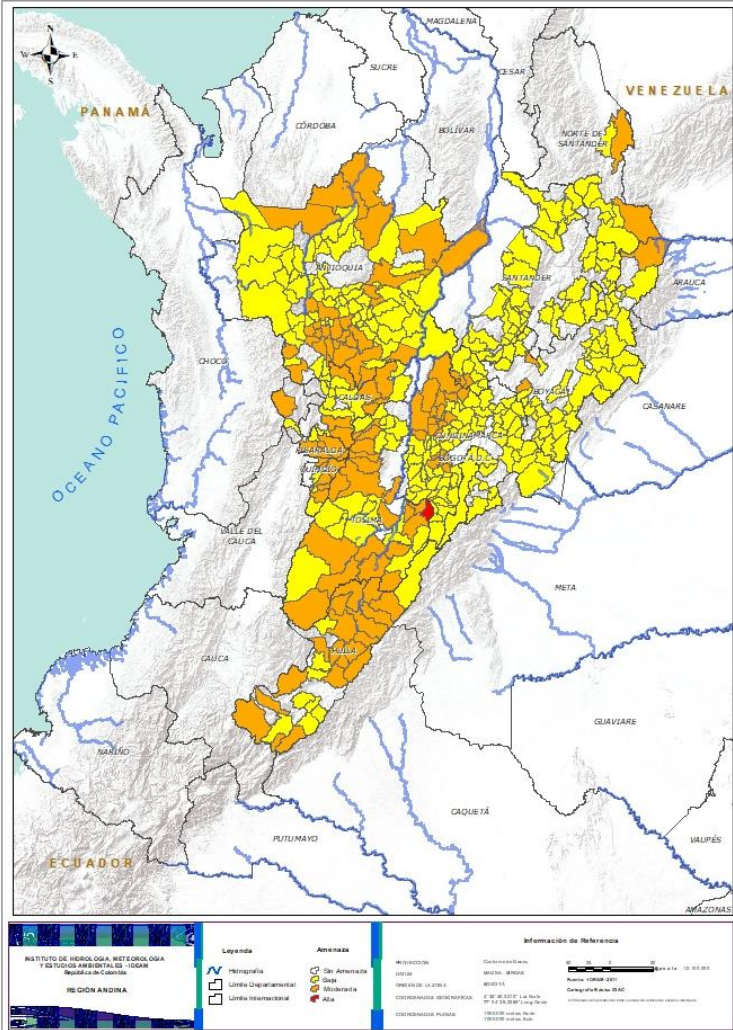
REGIÓN CARIBE



Alerta	SITIOS PARA LOS CUALES SE GENERA LA ALERTA
	CÓRDOBA: Montelíbano, Puerto Libertador.



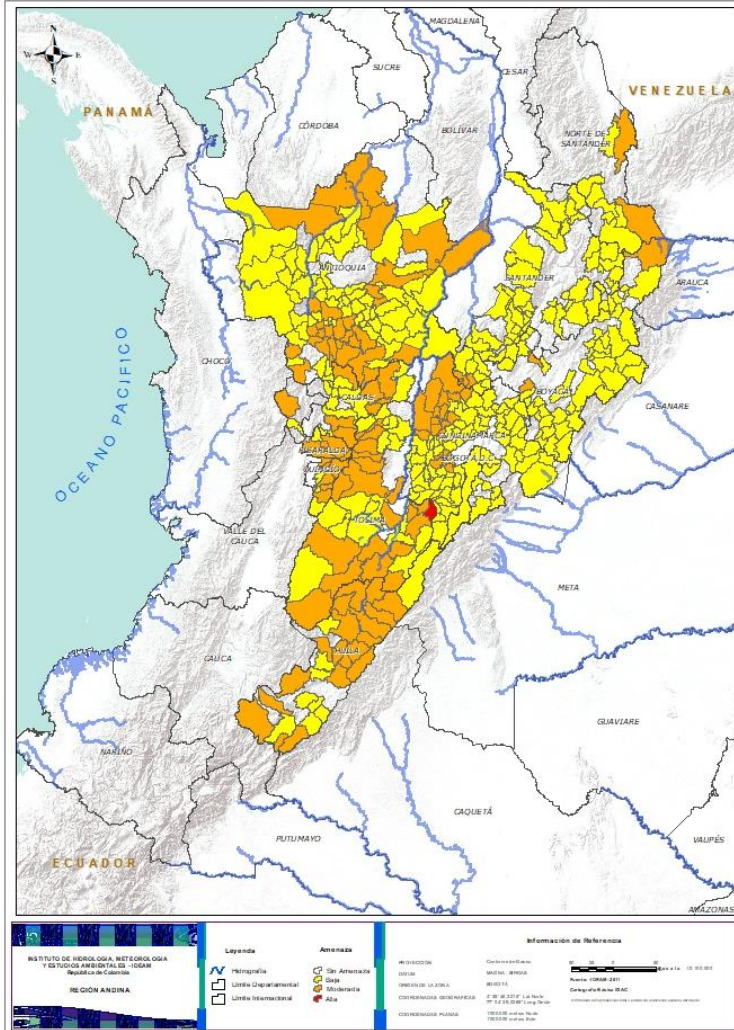
REGIÓN ANDINA



Alerta	SITIOS PARA LOS CUALES SE GENERA LA ALERTA
	TOLIMA: Icononzo.
	<p>ANTIOQUIA: Abejorral, Alejandria, Amagá, Andes, Angelópolis, Anorí, Cáceres, Caldas, Carmen De Viboral, Ciudad Bolívar, Ebéjico, Fredonia, Ituango, La Ceja, La Pintada, La Unión, Medellín, Montebello, Nariño, Remedios, Retiro, Rionegro, Santa Bárbara, Santo Domingo, Sonsón, Tarazá, Titiribí, Venecia, Yolombó, Yondó (Casabe).</p> <p>BOYACÁ: Arcabuco, Cubará, La Victoria, Muzo, Quípama, Samacá.</p> <p>CALDAS: Aguadas, Manzales, Manzanares, Marquetalia, Pensilvania, Samaná, Villamaria.</p> <p>CUNDINAMARCA: Bojacá, Cachipay, Caparrapí, Chaguaní, Guaduas, La Mesa, La Palma, La Peña, Nimaima, Nocaima, Paima, Quebradanegra, San Antonio De Tequendama, Sasaima, Tena, Topaipí, Útica, Vergara, Villeta, Yacopí, Zipacón.</p> <p>HUILA: Acevedo, Aipe, Algeciras, Baraya, Campoalegre, Gigante, Hobo, Íquira, La Plata, Neiva, Palermo, Palestina, Rivera, Saladoblanco, San Agustín, Tello, Villavieja, Yaguará.</p> <p>NORTE DE SANTANDER: Cúcuta, Toledo.</p> <p>QUINDÍO: Calarcá, Circasia, Córdoba, Filandia, Pijao, Salento.</p> <p>RISARALDA: Dosquebradas, Pereira, Pueblo Rico, Santa Rosa De Cabal.</p> <p>TOLIMA: Alpujarra, Anzoátegui, Ataco, Cajamarca, Carmen De Apicalá, Casabianca, Chaparral, Coello, Coyaima, Cunday, Guamo, Ibagué, Melgar, Murillo, Natagaima, Planadas, Prado, Santa Isabel, Villahermosa.</p>
	<p>ANTIOQUIA: Abriaquí, Amalfi, Argelia, Armenia, Barbosa, Bello, Belmira, Betania, Betulia, Briceño, Buritica, Caicedo, Campamento, Cañasgordas, Caracolí, Caramanta, Cisneros, Cocorná, Concepción, Concordia, Copacabana, Dabeiba, Don Matías, Envigado, Frontino, Giraldo, Girardota, Granada, Guarne, Guatapé, Heliconia, Itagüí, La Estrella, Maceo, Marinilla, Mutatá, Olaya, Peñol, Puerto Berrío, Puerto Nare, Puerto Triunfo, Sabanalarga, Sabaneta, Salgar, San Andrés, San Carlos, San Francisco, San Jerónimo, San Luis, San Pedro De Los Milagros, San Rafael, San Roque, San Vicente, Santa Fe De Antioquia, Santuario, Segovia, Sopetrán, Támesis, Toledo, Uramita, Urrao, Valdivia, Valparaiso, Yalí, Yarumal.</p> <p>CALDAS: Chinchiná, Filadelfia, La Merced, Marmato, Marulanda, Neira, Norcasia, Pácora, Salamina, Supia, Victoria.</p>



REGIÓN ANDINA



Alerta

SITIOS PARA LOS CUALES SE GENERA LA ALERTA

BOYACÁ: Almeida, Aquitania, Betéitiva, Boavita, Buenavista, Campohermoso, Chinavita, Chita, Chivor, Cóbbita, Coper, Corrales, Covarachía, El Espino, Gámeza, Garagoa, Guicán, La Uvita, Labranzagrande, Macanal, Maripí, Miraflores, Mongua, Moniquirá, Otanche, Pachavita, Páez, Pajarito, Panqueba, Pauna, Paya, Paz De Rio, Pesca, Pisba, Puerto Boyacá, Rondón, Saboyá, San Eduardo, San José De Pare, San Luis De Gaceno, San Mateo, San Pablo De Borbur, Santa María, Santana, Soatá, Socha, Socotá, Sogamoso, Susacón, Tasco, Tibaná, Tópaga, Turmequé, Úmbita, Ventaquemada.

CUNDINAMARCA: Agua De Dios, Albán, Anapoima, Anolaima, Apulo, Arbeláez, Beltrán, Bituima, Bogotá, D.c., Cabrera, Cáqueza, Carmen De Carupa, Chipaque, Choachí, Chocontá, Cogua, Cucunubá, El Colegio, El Peñón, El Rosal, Facatativá, Fusagasugá, Gachalá, Gachetá, Gama, Granada, Guatavita, Guayabal De Síquima, Guayabetal, Gutiérrez, Jerusalén, Junín, La Calera, La Vega, Lenguaque, Machetá, Manta, Medina, Nilo, Pacho, Pandí, Pasca, Pulí, Quetame, Quipile, Ricaurte, San Bernardo, San Cayetano, San Francisco, San Juan De Rioseco, Sesquilé, Sibaté, Silvania, Soacha, Subachoque, Suesca, Supatá, Sutatausa, Tabio, Tausa, Tibacuy, Tocaima, Ubalá, Venecia, Vianí, Villagómez, Villapinzón, Viotá, Zipaquirá.

HUILA: Altamira, Colombia, Guadalupe, Paicol, Pitalito, Santa María, Suaza, Tarqui, Tesalia.

NORTE DE SANTANDER: Arboledas, Cácosta, Chitagá, Cucutilla, El Zulia, Labateca, Pamplona.

QUINDÍO: Armenia, Buenavista, Génova.

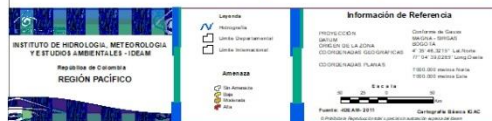
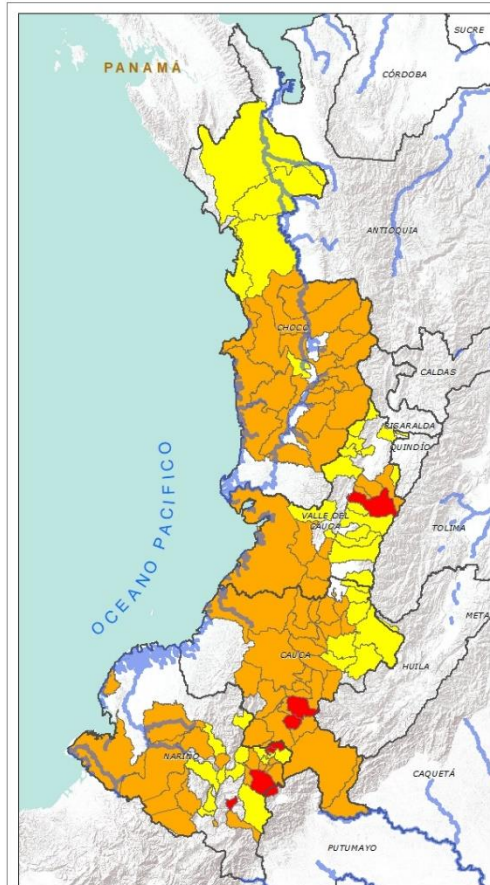
RISARALDA: Marsella, Santuario.

SANTANDER: Aguada, Albania, Barbosa, Bucaramanga, Carcasí, Cerrito, Charalá, Charta, Chipatá, Concepción, Confines, Contratación, Coromoro, El Carmen, El Guacamayo, Florián, Girón, Guaca, Guavatá, Güepsa, La Belleza, La Paz, Landázuri, Lebrija, Macaravita, Málaga, Matanza, Mogotes, Oiba, Onzaga, Puente Nacional, Rionegro, San Andrés, San Benito, San Miguel, San Vicente De Chucurí, Santa Helena Del Opón, Sucre, Suratá, Valle De San José, Vélez.

TOLIMA: Armero (Guayabal), Dolores, Falan, Fresno, Herveo, Lérida, Líbano, Ortega, Palocabildo, Purificación, Rioblanco, Roncesvalles, Rovira, San Antonio, San Luis, Suárez, Valle De San Juan, Villarrica.



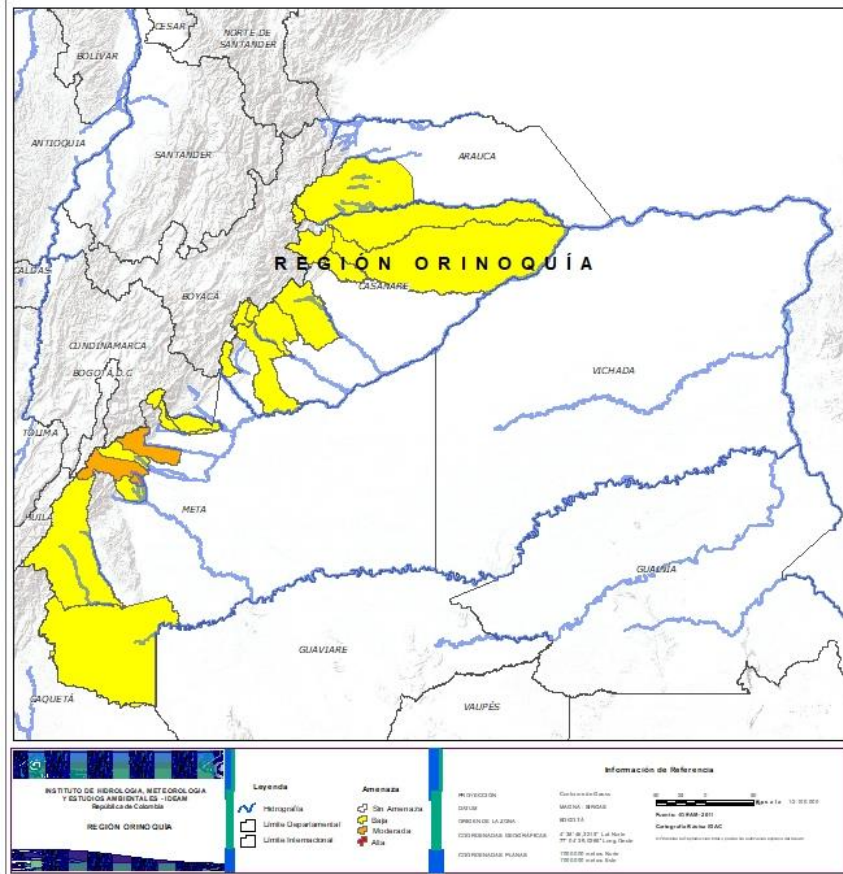
REGIÓN PACÍFICO



Alerta	SITIOS PARA LOS CUALES SE GENERA LA ALERTA
	<p>CAUCA: Almaguer, La Vega. NARIÑO: Buesaco, Colón (Génova), San Pablo, Yacuanquer. VALLE DEL CAUCA: Tuluá.</p>
	<p>CAUCA: Argelia, Bolívar, Buenos Aires, Cajibío, Caldono, Caloto, El Tambo, Florencia, Jambaló, La Sierra, López, Mercaderes, Morales, Patía (El Bordo), Piamonte, Piendamó, Popayán, Puracé (Coconuco), Rosas, San Sebastián, Santa Rosa, Santander De Quilichao, Sotará (Paispamba), Suárez, Sucre, Timbío. CHOCÓ: Alto Baudó (Pie De Pato), Bagadó, Bajo Baudó (Pizarro), Cértégui, Condoto, El Carmen, Istmina, Lloró, Medio Atrato (Beté), Medio Baudó(Boca De Pepé), Nóvita, Nuquí, Quibdó, Rio Iró (Santa Rita), Rio Quito (Paimadó), San José Del Palmar, Sipí, Tadó. NARIÑO: Albán (San José), Arboleda (Berruecos), Barbacoas, Chachaguí, Cumbal, El Tablón, Funes, Gualmatán, Los Andes (Sotomayor), Magüí (Payán), Mallama (Piedrancha), Ricaurte, San Bernardo, San Lorenzo, Tumaco. VALLE DEL CAUCA: Andalucía, Buenaventura, Bugalagrande, Cali, Dagua, Jamundí, Sevilla, Yumbo.</p>
	<p>CAUCA: Corinto, Inzá, Miranda, Páez (Belalcázar), Silvia, Toribío, Totoró. CHOCÓ: Bahía Solano (Mutis), Bojayá (Bellavista), Carmen Del Darién (Curbaradó), El Cantón Del San Pablo (Managrú), Riosucio. NARIÑO: Belén, Cumbitara, El Tambo, La Cruz, La Unión, Leiva, Linares, Pasto, Samaniego, San Pedro De Cartago (Cartago), Sapuyes, Taminango, Tuquerres. VALLE DEL CAUCA: Bolívar, Buga, Caicedonia, Calima (El Darién), Cartago, El Águila, El Cairo, El Cerrito, El Dovio, Florida, Ginebra, La Unión, Palmira, San Pedro, Ulloa, Versailles, Vijes.</p>



REGIÓN ORINOQUÍA



Alerta	SITIOS PARA LOS CUALES SE GENERA LA ALERTA
	META: Acacias, Cubarral, El Dorado.
	ARAUCA: Tame. CASANARE: Aguazul, Chámeza, Hato Corozal, La Salina, Paz De Ariporo, Pore, Recetor, Sabanalarga, Támara, Tauramena, Yopal. META: Cumaral, El Castillo, Guamal, La Macarena, Restrepo, San Juanito, Uribe.



REGIÓN AMAZONIA



Alerta	SITIOS PARA LOS CUALES SE GENERA LA ALERTA
	CAQUETÁ: Belén De Los Andaquíes, El Doncello, Florencia, Puerto Rico, San José Del Fragua, San Vicente Del Caguán. PUTUMAYO: Mocoa, San Francisco, Villagarzón.
	CAQUETÁ: El Paujil, Montañita, Morelia. PUTUMAYO: Santiago.



SECTORES VIALES



SECTORES VIALES REPORTADOS CON AFECTACIÓN VIAL POR DESLIZAMIENTOS

DEPARTAMENTO

SECTOR VIAL

ANTIOQUIA

Medellín – Cañasgordas km 67
Santuario – Caño Alegre Km 45 + 125
San Jerónimo – San Pedro
Uramita – Dabeiba Km 26
Mutatá - Dabeiba Km 105 + 100

ANTIOQUIA - CHOCÓ

Ciudad Bolívar (Sector la Mansa) – Quibdó

BOYACÁ

Dos y Medio –Otanche Km 76+800, Km 84+700 y Km 86+050

BOYACÁ - CASANARE

Sogamoso – El Crucero – Aguazul
Sogamoso – Aguazul Km 117. Sector las Lajas

CAUCA

Mojarras – Popayán Km 82
Mocoa –Pitalito Km 80 + 500
Popayán – Cali Km 21 y 25

CAUCA - NARIÑO

Popayán – Pasto Km 83

CAQUETÁ

Depresión el Vergel – Florencia Km 45+500

CHOCÓ

Quibdó – Medellín Km 35

CUNDINAMARCA

El colegio – San Antonio de Tequendama Km 4+150

CUNDINAMARCA - META

Bogotá – Villavicencio



SECTORES VIALES



SECTORES VIALES REPORTADOS CON AFECTACIÓN VIAL POR DESLIZAMIENTOS

DEPARTAMENTO

SECTOR VIAL

HUILA

Altamira – Gabinete
Candelaria – Laberinto Km 6+720 y Km 22
Neiva – Balsillas Km 34+300 y Km 40
Pitalito – Garzón Km 25+900

NARIÑO

Túquerres – Samaniego Km 28+50
Cebadal – Santa Bárbara Km 7 +100
Junín – Pedregal Km 110+500
Pasto – Mojarras Km 8+500 y Sector Hato Viejo Km 21+450

PUTUMAYO

Pasto – Puente Pepino Km 85+500
Mocoa – Pitalito

RISARALDA

Santa Cecilia – Asia Km12+160 y Km 21+100



RESUMEN

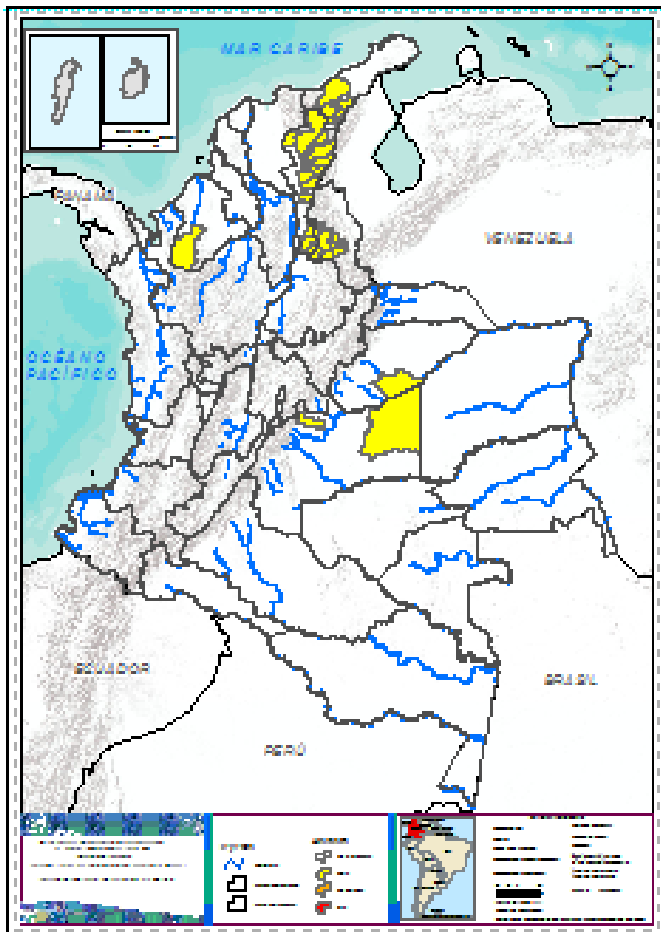
Debido a la precipitación y temperatura máxima que se han dado en los últimos días, se presentan condiciones de alerta alta, moderada y baja por incendios de la cobertura vegetal, en varios sectores de las regiones Caribe, Andina y Orinoquia por este tipo de eventos



<https://diarioroatan.com/colombia-incendio-forestal-consume-50-hectareas-de-bosque/>

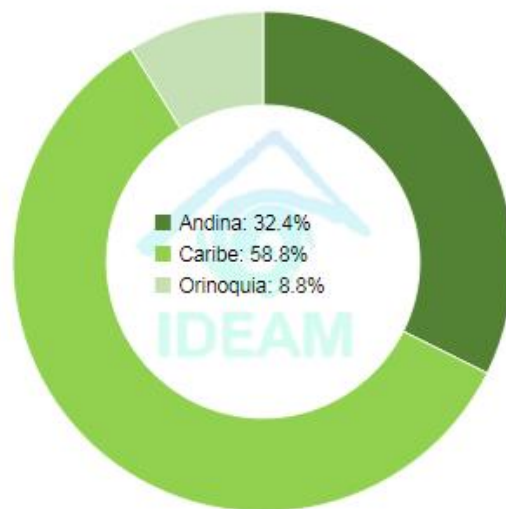


Pronóstico de la Amenaza por Incendios de la Cobertura Vegetal



TOTAL MUNICIPIOS: 34

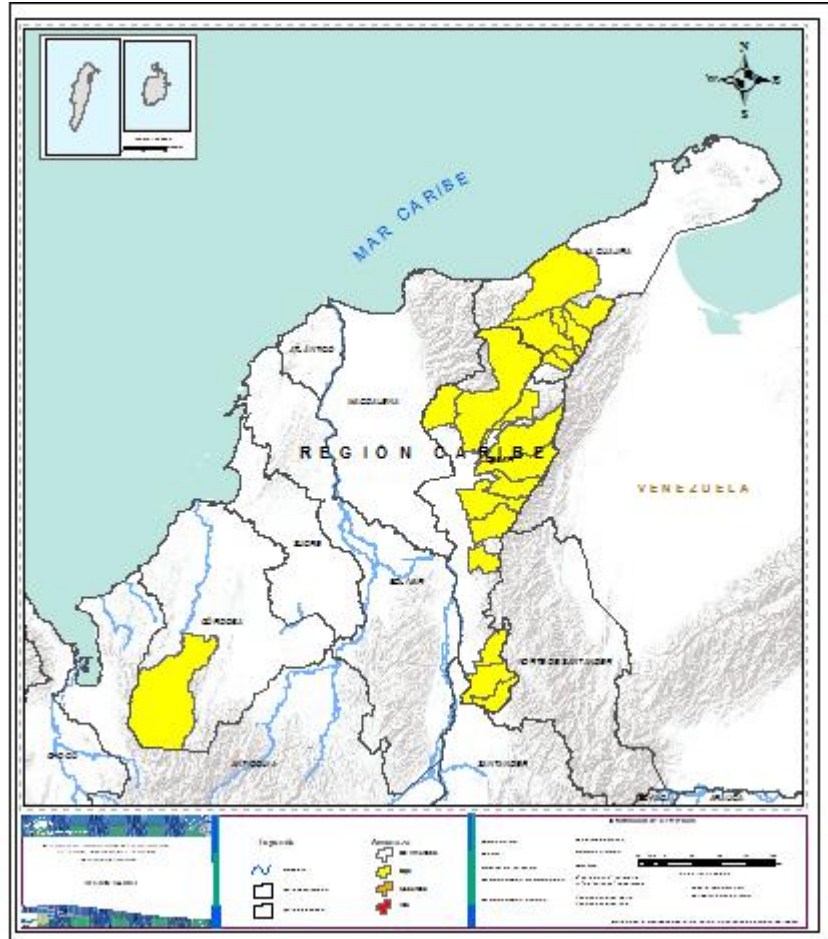
Municipios por región



DEPARTAMENTO	Nº
CASANARE	1
CESAR	12
CORDOBA	1
LA GUAJIRA	7
META	2
NORTE DE SANTANDER	11
TOTAL	34



REGIÓN CARIBE



Alerta

SITIOS PARA LOS CUALES SE GENERA LA ALERTA



CESAR :Agustín Codazzi, Becerrill, Chiriguaná, Curumaní, El Copey, La Jagua De Ibirico, Pailitas, Rio De Oro, San Alberto, San Diego, San Martín, Valledupar.

CORDOBA : Tierralta

LA GUAJIRA: Barrancas, Distracción, El Molino, Fonseca, Riohacha, San Juan Del Cesar, Villanueva.



REGIÓN ANDINA

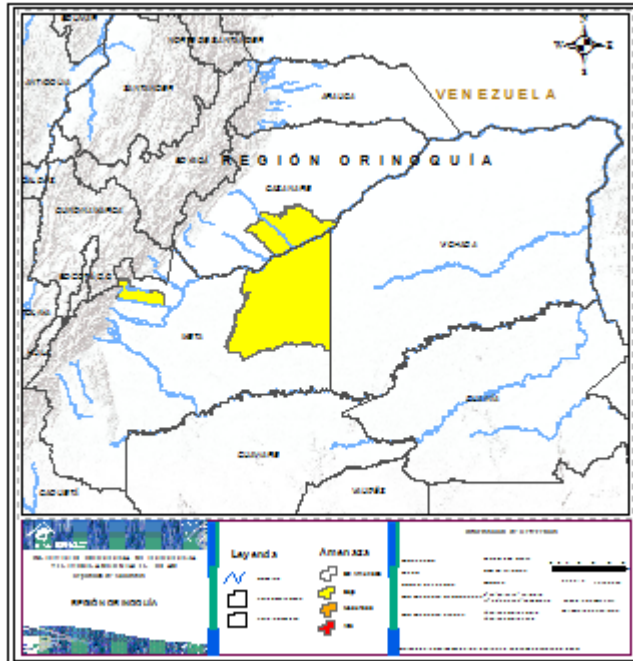


Alerta	SITIOS PARA LOS CUALES SE GENERA LA ALERTA

Alerta	SITIOS PARA LOS CUALES SE GENERA LA ALERTA
	NORTE DE SANTANDER: Bucarasica, Cáchira, Gramalote, La Esperanza, La Playa, Lourdes, Ocaña, Salazar, Santiago... Villa caro



REGIÓN ORINOQUIA



Alerta

SITIOS PARA LOS CUALES SE GENERA LA ALERTA

Alerta

SITIOS PARA LOS CUALES SE GENERA LA ALERTA



.META : Puerto Gaitan, Villavicencio
CASANARE : Orocué



**CONDICIONES
NORMALES**

**REGION AMAZONICA
REGION PACIFICA**



DEFINICIONES Y RECOMENDACIONES



DEFINICIONES

Amenaza: Peligro latente de que un evento físico de origen natural, o causado, o inducido por la acción humana de manera accidental, se presente con una severidad suficiente para causar pérdida de vidas, lesiones u otros impactos en la salud, así como también daños y pérdidas en los bienes, la infraestructura, los medios de sustento, la prestación de servicios y los recursos ambientales (Ley 1523 de 2012).

Conato (Incendio): Fuego de origen natural o antrópico que afecta o destruye una extensión inferior a 5.000 m², de cualquier tipo de cobertura vegetal, ya sea en zona urbana o rural.

Incendio de la cobertura vegetal: Fuego sobre la cobertura vegetal de origen natural o antrópico que se propaga sin control, que causa perturbaciones ecológicas afectando o destruyendo una extensión superior a 5.000 m², ya sea en zona urbana o rural, que responde al tipo de vegetación, cantidad de combustible, oxígeno, condiciones meteorológicas, topografía, actividades humanas, entre otras.

Incendio forestal: Un incendio forestal es un “fuego que, cualquiera sea su origen, se propaga sin control en terrenos rurales a través de vegetación leñosa, arbustiva o herbácea, ya sea viva o muerta”. Es decir, no solo se queman los árboles, sino que se destruye todo un ecosistema de especies vegetales silvestres y también animales que habitan en estos terrenos. (Conaf, 2019)

RECOMENDACIONES

A la comunidad en general, a los turistas y caminantes apagar debidamente las fogatas y no dejar residuos tipo vidrio que sirvan como elementos concentradores de la radiación solar e igualmente reportar a las autoridades en caso de ocurrencia de incendios.

A los consejos departamentales y municipales, las autoridades ambientales regionales y locales, mantener activos los planes de prevención y atención de incendios con el fin de evitar la ocurrencia y propagación de los mismos especialmente en áreas de reserva forestal y del Sistema Nacional de Parques Nacionales Naturales.

A los sistemas regionales y locales de bomberos disponer de los elementos necesarios para la atención oportuna de eventos de incendio de la cobertura vegetal



ALERTAS METEOMARINAS VIGENTES

Mar Caribe colombiano

ABREVIATURAS

VV

Velocidad del viento máxima probable

AO

Altura significativa de la ola

DV

Dirección predominante del viento

CONVENCIONES



Tiempo lluvioso

Probabilidad de lluvias moderadas a fuertes, en algunos casos con posibilidad de tormentas eléctricas y rachas de viento.



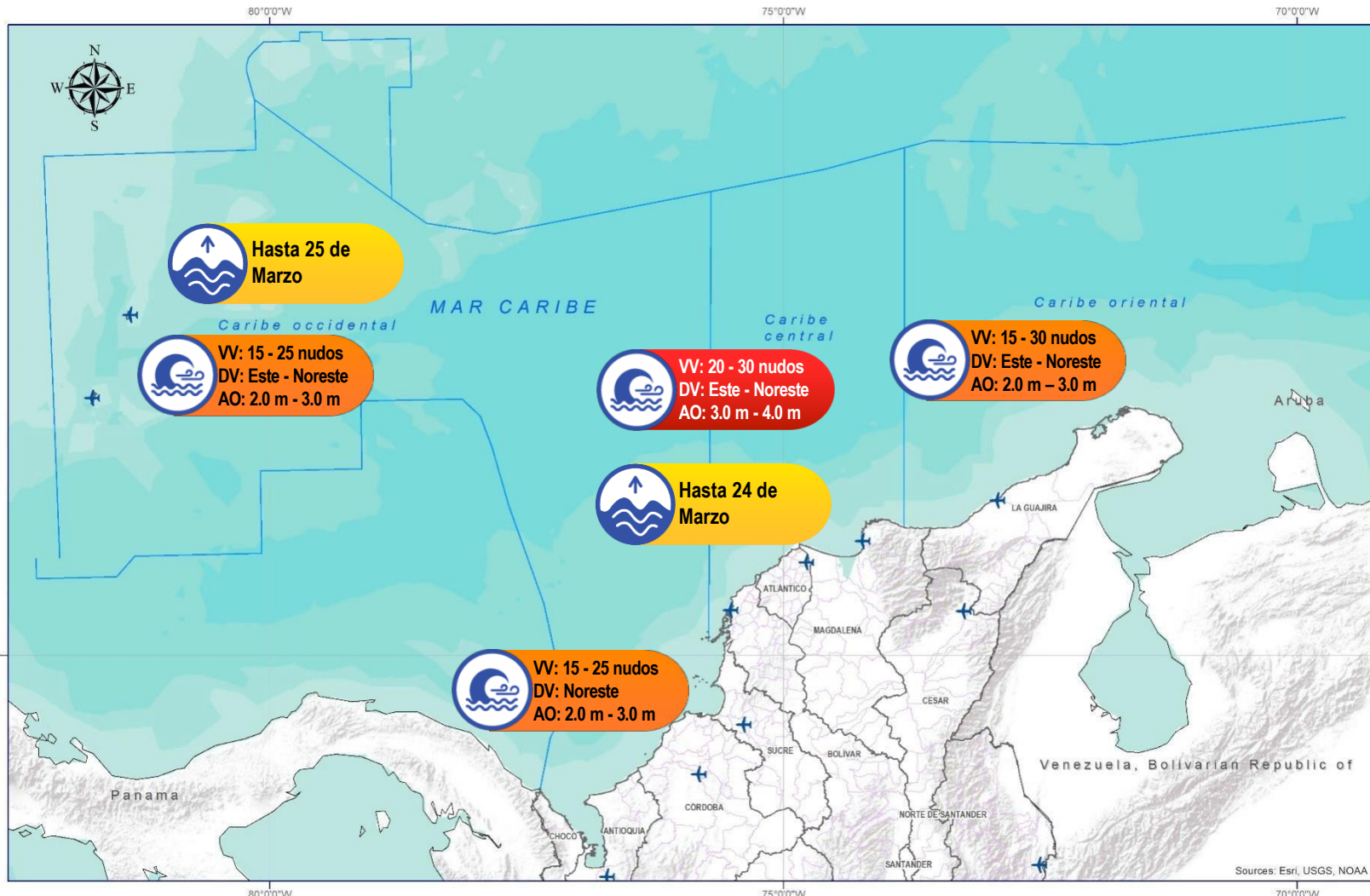
Pleamar

La marea alcanzará su máximo nivel en el intervalo de tiempo establecido.



Viento y oleaje

Velocidad del viento y altura del oleaje con valores por encima de lo normal para la época.



CONVENCIONES

SUGERENCIAS O RECOMENDACIONES



A las embarcaciones de poco calado, consultar con las Capitanías de puerto antes de zarpar en zonas de inminente tempestad. A los bañistas y habitantes costeros, estar atentos a la evolución de las condiciones meteorológicas y a los avisos de las autoridades locales.



Se sugiere a los habitantes costeros estar atentos a la evolución del fenómeno.



A los bañistas y habitantes costeros, estar atentos a la evolución del fenómeno y a las indicaciones de las autoridades locales. A las embarcaciones de poco calado, consultar con las Capitanías de puerto antes de zarpar.

* La altura significativa de la ola, representa la media del tercio más alto de las olas, por lo cual la altura máxima posible puede ser incluso superior al doble de este valor



ALERTAS METEOMARINAS VIGENTES

Océano Pacífico Nacional

ABREVIATURAS

VV

Velocidad del viento máxima probable

DV

Dirección predominante del viento

AO

Altura significativa de la ola

CONVENCIONES



Tiempo lluvioso

Probabilidad de lluvias moderadas a fuertes, en algunos casos con posibilidad de tormentas eléctricas y rachas de viento.



Pleamar

La marea alcanzará su máximo nivel en el intervalo de tiempo establecido.



Viento y oleaje

Velocidad del viento y altura del oleaje con valores por encima de lo normal para la época.



IDEAM



CONVENCIONES

SUGERENCIAS O RECOMENDACIONES



A las embarcaciones de poco calado, consultar con las Capitanías de puerto antes de zarpar en zonas de inminente tempestad. A los bañistas y habitantes costeros, estar atentos a la evolución de las condiciones meteorológicas y a los avisos de las autoridades locales.



Se sugiere a los habitantes costeros estar atentos a la evolución del fenómeno.



A los bañistas y habitantes costeros, estar atentos a la evolución del fenómeno y a las indicaciones de las autoridades locales. A las embarcaciones de poco calado, consultar con las Capitanías de puerto antes de zarpar.

* La altura significativa de la ola, representa la media del tercio más alto de las olas, por lo cual la altura máxima posible puede ser incluso superior al doble de este valor



CONVENCIONES

SUGERENCIAS O RECOMENDACIONES



Tiempo lluvioso

Probabilidad de lluvias moderadas a fuertes, en algunos casos con posibilidad de tormentas eléctricas y rachas de viento.

A las embarcaciones de poco calado, consultar con las Capitanías de puerto antes de zarpar en zonas de inminente tempestad.
A los bañistas y habitantes costeros, estar atentos a la evolución de las condiciones meteorológicas y a los avisos de las autoridades locales.



Pleamar

La marea alcanzará su máximo nivel en el intervalo de tiempo establecido.

Se sugiere a los habitantes costeros estar atentos a la evolución del fenómeno.



Viento y oleaje

Velocidad del viento y altura del oleaje con valores por encima de lo normal para la época.

A los bañistas y habitantes costeros, estar atentos a la evolución del fenómeno y a las indicaciones de las autoridades locales.
A las embarcaciones de poco calado, consultar con las Capitanías de puerto antes de zarpar.

INFORME TÉCNICO DIARIO

EQUIPO DE TRABAJO IDEAM

Yolanda GONZÁLEZ H. - Directora General

Daniel USECHE S. - Jefe Oficina del Servicio de Pronóstico y Alertas

OFICINA DEL SERVICIO DE PRONÓSTICO Y ALERTAS

Elaboró:

Diana GUZMÁN y Mirovan SVERKO (Meteorología)

Carolina VIVIESCAS (Hidrología)

Felipe ESPEJO (Deslizamientos de Tierra)

Gloria ARANGO (Incendios de la Cobertura Vegetal)

Araminta VEGA (Análisis de Datos)

Alberto PARDO (Coordinación Alertas Hidrometeorológicas y Ambientales)

<http://www.ideam.gov.co>

Correos electrónicos: servicio@ideam.gov.co, alertas@ideam.gov.co

Calle 25D N° 96B - 70, piso 3. Bogotá, D.C.

Teléfono: 3075625 ext. 1334 -1336.

VISITA NUESTRAS REDES SOCIALES



[ideam.instituto](https://www.facebook.com/ideam.instituto)



[InstitutoIDEAM](https://www.youtube.com/InstitutoIDEAM)



[@IDEAMColombia](https://twitter.com/IDEAMColombia)



[ideamcolombia](https://www.instagram.com/ideamcolombia)

