

# INFORME TÉCNICO DIARIO

IDEAM comunica al Sistema Nacional para la Gestión del Riesgo de Desastres (SNGRD) y al Sistema Nacional Ambiental (SINA).

Bogotá D. C., 24 de abril de 2021.  
Hora de actualización 12:35 HLC

Boletín No.

114



## CONTENIDO

[Lo más destacado](#)

[Precipitación](#)

[Temperaturas](#)

[Alerta por descensos significativos de las temperaturas mínimas del aire](#)

[Condiciones Hidrometeorológicas actuales](#)

[Pronóstico de precipitación de las próximas 24 horas](#)

[Pronóstico condiciones meteorológicas adicionales](#)

[Alertas Hidrológicas](#)

[Seguimiento y Pronóstico de las Amenazas por Deslizamientos](#)

[Seguimiento y Pronóstico de las Amenazas por Incendios](#)

[Alertas Meteomarinas vigentes Mar Caribe Colombiano](#)

[Alertas Meteomarinas vigentes Océano Pacífico Nacional](#)

[Alertas Meteomarinas por Ciclón Tropical Mar Caribe Colombiano](#)



Alerta  
**ROJA**

**PARA TOMAR ACCIÓN** Advierte a los sistemas de prevención y atención de desastres sobre la amenaza que puede ocasionar un fenómeno con efectos adversos sobre la población, el cual requiere la atención inmediata por parte de la población y de los cuerpos de atención y socorro. Se emite una alerta sólo cuando la identificación de un evento extraordinario indique la probabilidad de amenaza inminente y cuando la gravedad del fenómeno implique la movilización de personas y equipos, interrumpiendo el normal desarrollo de sus actividades cotidianas.



Alerta  
**NARANJA**

**PARA PREPARARSE** Indica la presencia de un fenómeno. No implica amenaza inmediata y como tanto es catalogado como un mensaje para informarse y prepararse. El aviso implica vigilancia continua ya que las condiciones son propicias para el desarrollo de un fenómeno, sin que se requiera permanecer alerta.



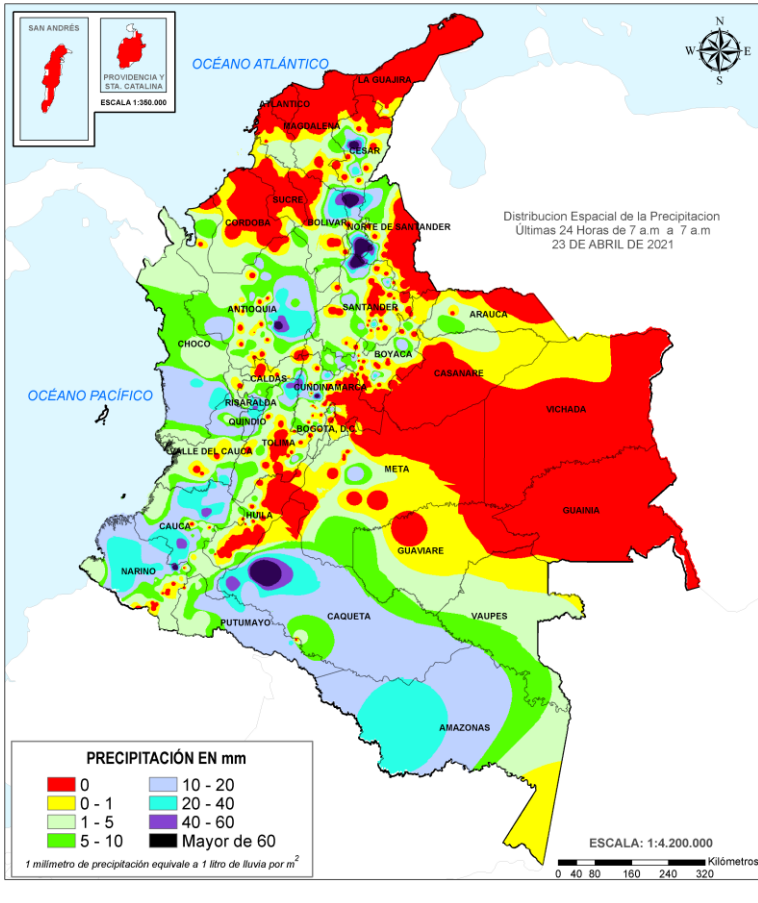
Alerta  
**AMARILLA**

**PARA INFORMARSE** Es un mensaje oficial por el cual se difunde información. Por lo regular se refiere a eventos observados, registrados o registrados y puede contener algunos elementos de pronóstico a manera de orientación. Por sus características pretéritas y futuras difiere del aviso y de la alerta, y por lo general no está encaminado a alertar sino a informar.

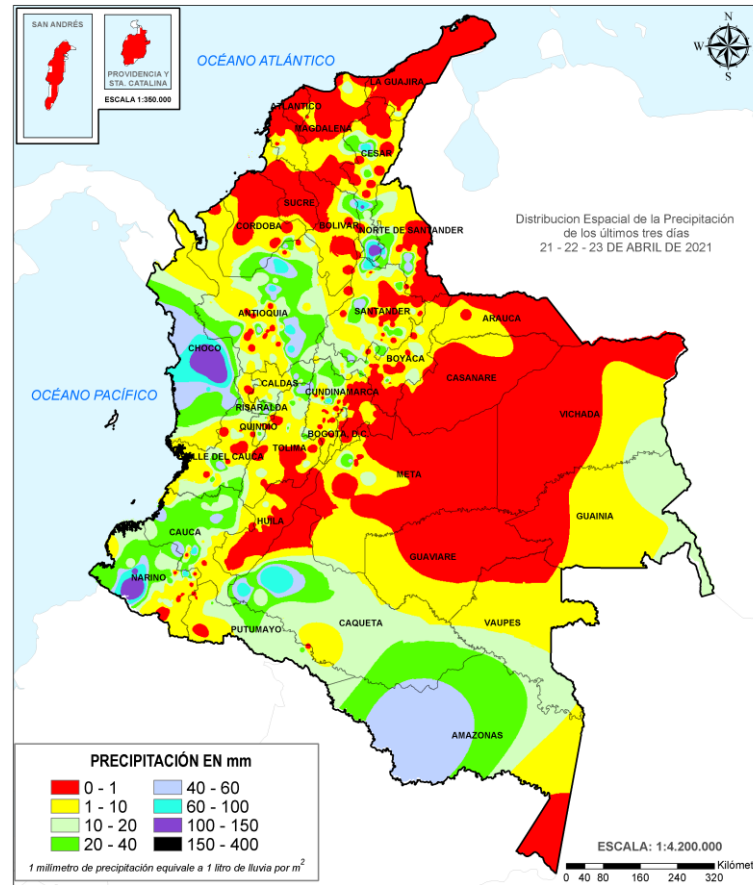
**CONDICIONES NORMALES** La información que se suministra se encuentra dentro de los rangos normales.

Alertas vigentes hasta: 24 de abril de 2021 - 12:00 HLC.

## Mapas de precipitación



Precipitación diaria desde las 7:00 HLC del jueves 23 de abril hasta las 7:00 HLC del sábado, 24 de abril de 2021  
Fuente: IDEAM.



Precipitación últimas 72 horas desde las 7:00 HLC del miércoles 21 de abril hasta las 7:00 HLC del sábado, 24 de abril de 2021.  
Fuente: IDEAM.

## Lluvias registradas en las últimas 24 horas

Leve incremento de las precipitaciones con respecto al día anterior, siguen concentradas en las regiones Pacífica, Andina y Caribe y con menor intensidad en la Amazonia y sur de la Orinoquia. El registro más alto se presentó en el municipio de San Alberto (CESAR), con 141.9 mm.



**Alerta ROJA**

- Por alta probabilidad de ocurrencia deslizamientos de tierra en municipios del departamentos de Nariño, Chocó y Antioquia.
- Por crecientes súbitas o niveles altos en las cuencas de ríos ubicados en las regiones Pacífica, Andina y Orinoquia.
- Por ocurrencia de incendios de la cobertura vegetal en municipios de las regiones Caribe y Andina.



**Alerta NARANJA**

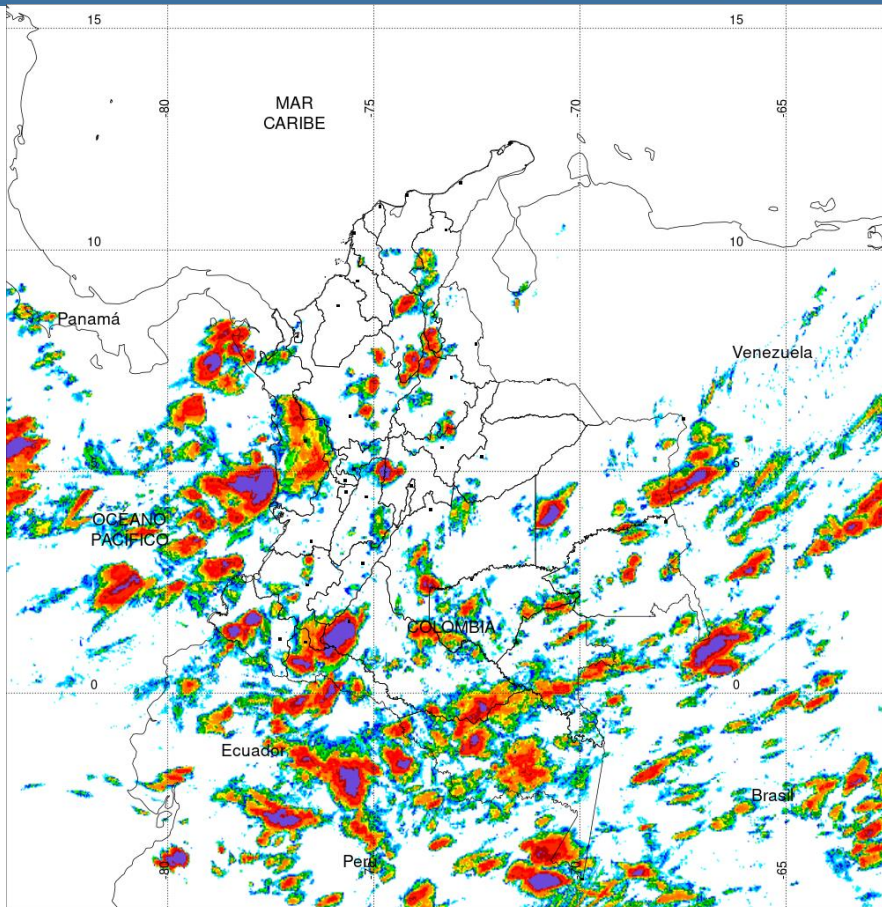
- Por moderada probabilidad de ocurrencia de deslizamientos de tierra, en municipios de las regiones Pacífica, Andina, Caribe, Orinoquia y Amazonia.
- Por ocurrencia de incendios de la cobertura vegetal en municipios de las regiones Andina, Caribe y Orinoquia.
- Por moderada probabilidad de crecientes súbitas en áreas hidrográficas de cuencas en las regiones Pacífica, Andina y Orinoquia.
- Por tiempo lluvioso en el centro del océano Pacífico.

• Un milímetro de lluvia (1 mm) equivale a un litro (1 L) de lluvia que ha caído en un metro cuadrado (1 m<sup>2</sup>).  
La lluvia acumulada es la suma de los milímetros de agua lluvia que se han registrado en un lapso de tiempo.

**Alertas amarillas** e información más detallada para cada una de las categorías de alerta, remítase a la temática particular del informe.



### Estimación Satelital (24 Horas)



PRECIPITACIÓN TOTAL ACUMULADA POR ESTIMACIÓN SATELITAL (GOES-16)

APR 23 DE 2021 (7:00) - APR 24 DE 2021 (7:00)

Elaborado por: Oficina del Servicio de Pronósticos y Alertas.



Fuente:  
Imágenes GOES-16  
(143/144 imágenes)



IDEAM  
INSTITUTO DE HIDROLOGÍA,  
METEOROLOGÍA Y  
ESTUDIOS AMBIENTALES

### Precipitaciones

A continuación, los municipios donde se registraron precipitaciones iguales o superiores a 40.0 mm en las últimas 24 horas

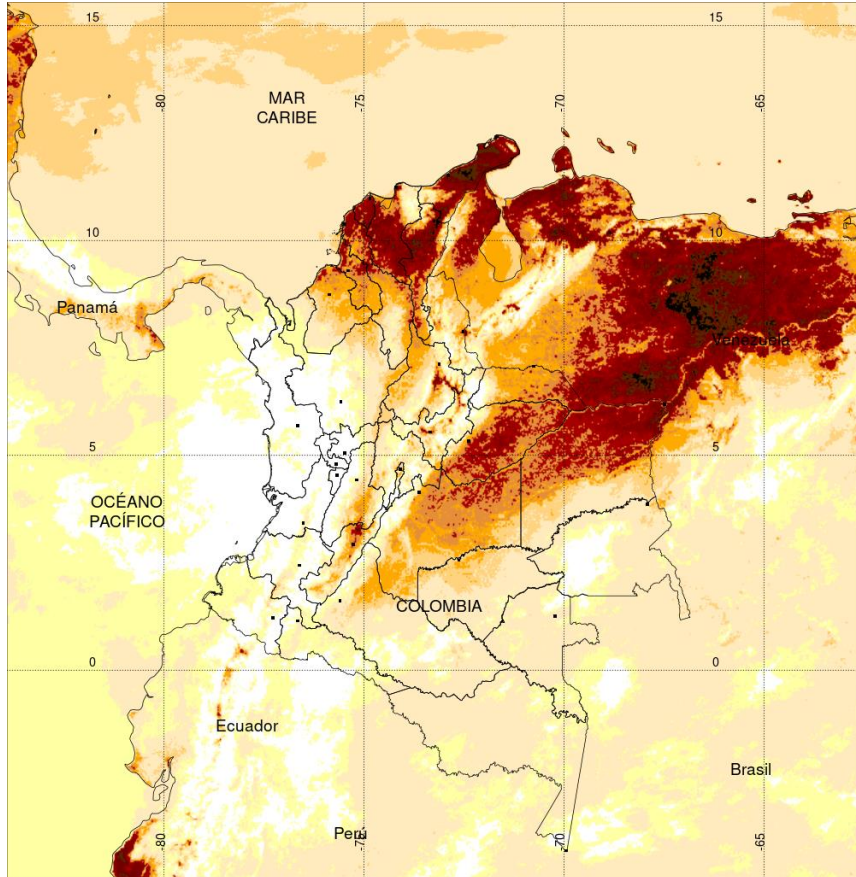
**Aclaración:** aunque los volúmenes de lluvia registrados en un municipio se relacionan con la ubicación de las estaciones de monitoreo del IDEAM, en ocasiones, dichas estaciones pueden estar distantes de los lugares en donde se concentra la mayor población o alejados de los centros municipales.

DEPARTAMENTO	MUNICIPIO
<b>ANTIOQUIA</b>	Alejandría (77,6), San Roque (40),
<b>CAQUETA</b>	Florencia (95), San José Del Fragua (47,5),
<b>CAUCA</b>	Bolívar (48), Piendamó (47,8), Piendamó (41), Suarez (40),
<b>CESAR</b>	<b>San Alberto (141,9)</b> , Pelaya (96,7), Bosconia (70),
<b>CUNDINAMARCA</b>	La Vega (67), Guaduas (a 300 metros de Honda-Tolima) (47,9)
<b>NARIÑO</b>	La Unión (78,2).
<b>RISARALDA</b>	Santa Rosa De Cabal (49,8), Santa Rosa De Cabal (42).
<b>SANTANDER</b>	Sabana De Torres (85,2).
<b>TOLIMA</b>	Mariquita (49,2).

## Se supera máxima histórica en San Alberto Cesar 140,5mm del día 14 de abril de 2015



## Estimación Satelital (24 Horas)

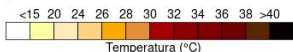


TEMPERATURA SUPERFICIAL MÁXIMA POR ESTIMACIÓN SATELITAL (GOES-16)  
( 2021-04-23 09:00:00 a 2021-04-23 18:30:00 )

Elaborado por: Oficina del Servicio de Pronósticos y Alertas.



Fuente:  
Imágenes GOES-16  
(58 imágenes)



Temperatura (°C)  
(Producto en evaluación. No son valores oficiales de temperatura)



### Temperaturas Máximas

A continuación, los municipios donde se registraron temperaturas iguales o superiores a 36.0 °C en las últimas 24 horas

**Aclaración:** aunque los valores registrados en un municipio se relacionan con la ubicación de las estaciones de monitoreo del IDEAM, en ocasiones, dichas estaciones pueden estar distantes de los lugares en donde se concentra la mayor población o alejados de los centros municipales.

DEPARTAMENTO	MUNICIPIO
<b>BOLIVAR</b>	María La Baja (36,6), Arjona (36,4), Zambrano (36,2),
<b>CESAR</b>	Valledupar (38,2), Bosconia (38), Valledupar (37,2), Valledupar (36,8),
<b>LA GUAJIRA</b>	Urumita (36),
<b>MAGDALENA</b>	Pivijay (38,2).
<b>NORTE DE SANTANDER</b>	Cúcuta (36,8).
<b>SANTANDER</b>	Capitanejo (36,2).
<b>VICHADA</b>	Puerto Carreño (37).

NO SE REGISTRARON VALORES SUPERIORES A LOS HISTÓRICOS DE TEMPERATURA MÁXIMA

### Temperaturas Mínimas

A continuación se relacionan los municipios donde en las últimas 24 horas se registraron temperaturas menores o iguales a 5.0°C.

DEPARTAMENTOS	MUNICIPIO
<b>BOYACA</b>	Sogamoso (4,2)
<b>CUNDINAMARCA</b>	Choachí (3,0)



## Condiciones Actuales

Durante las últimas horas se ha registrado cielo parcialmente nublado, con amplio predominio de tiempo seco. Algunas lluvias ligeras se han registrado sobre sectores del sur de la Orinoquia, oriente de la Amazonía, Centro y norte de la región Andina. Lluvias de mayor intensidad sobre el noroccidente de la región Andina y suroccidente del Caribe.

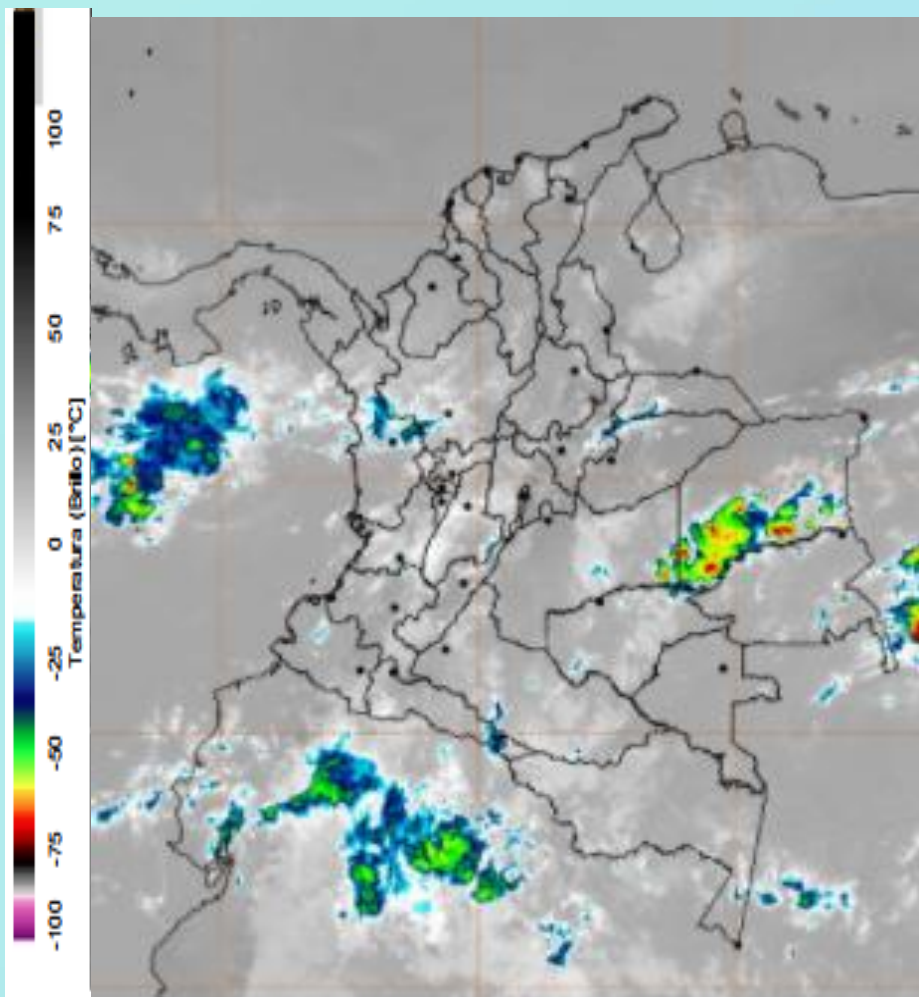
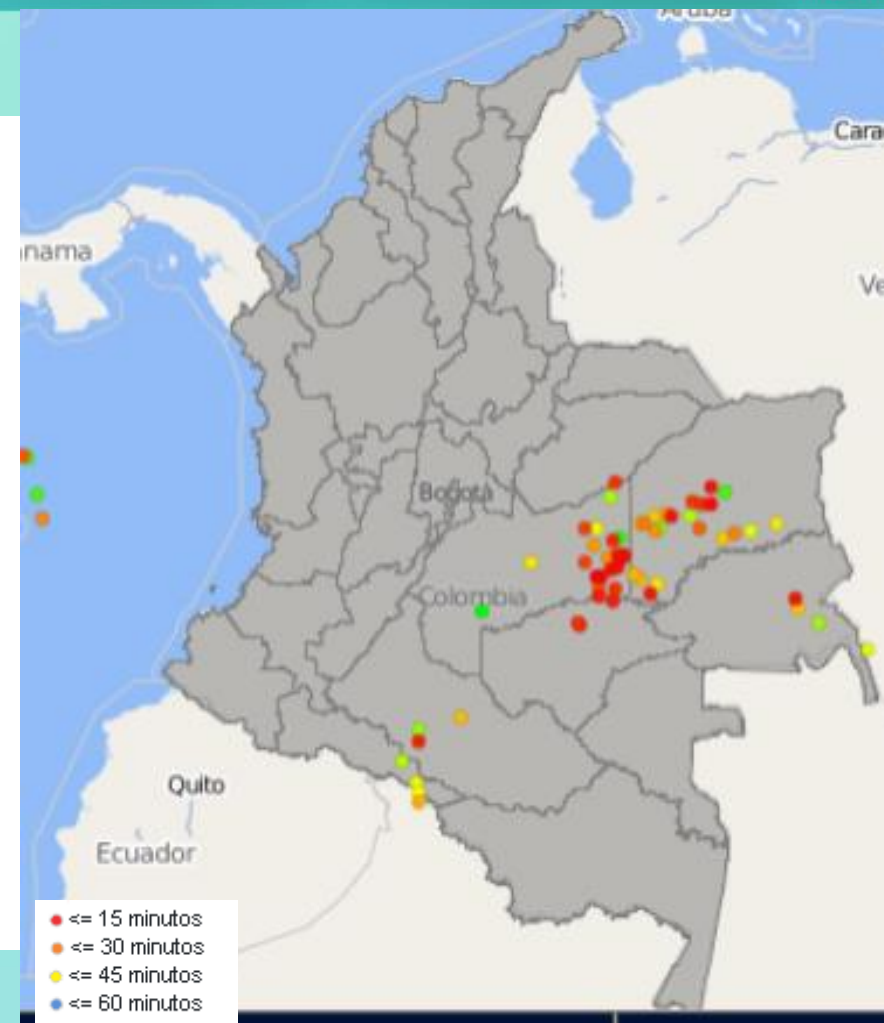


Imagen GOES East Canal Infrarrojo, 24 de abril de 2021.  
Hora 11:20 HLC. Fuente: IDEAM-GOES 16

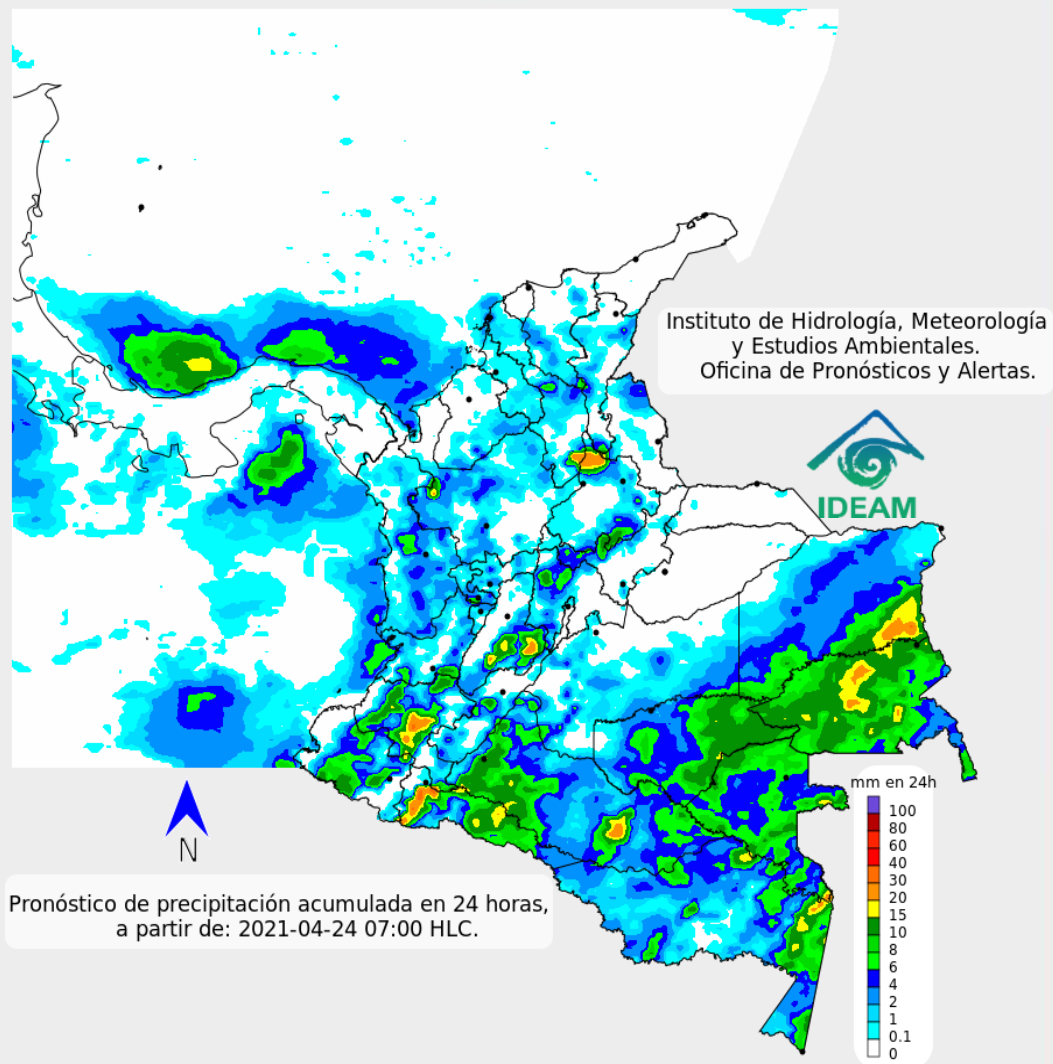


Descargas eléctricas en la última hora.  
Fuente: Keraunos S.A.S.

- La imagen del canal infrarrojo (10.3  $\mu\text{m}$ ) permite identificar nubes en cualquier período temporal a partir de la temperatura de brillo de la nube (ver escala de colores). De esta forma, se puede identificar, clasificar y caracterizar la nubosidad en una zona determinada.
- La imagen de las descargas eléctricas muestra los rayos nube-tierra que se han descargado en una zona en las últimas 4 horas (ver escala de colores)



## Pronóstico de precipitación para las próximas veinticuatro (24) horas



### Condiciones para destacar en las próximas 24 horas

Se prevén condiciones de lluvias significativas en el sur de la región Andina y oriente de la Amazonía, destacando los departamentos de Nariño, Cauca, Vaupés, Guaviare y Guainía.

Algunas lluvias moderadas son probables sobre el centro y nororiente de la región Andina. De otro lado, lluvias de menor intensidad se esperan sobre sectores del centro y norte del Pacífico, centro de la región Caribe, oriente de la Amazonía y oriente de la Orinoquía.

En los sectores marítimos se espera tendencia al tiempo seco tanto en el Caribe como en el Pacífico.



Para mayor información sobre el estado del tiempo, alertas y pronósticos, consulte la aplicación móvil MI PRONÓSTICO

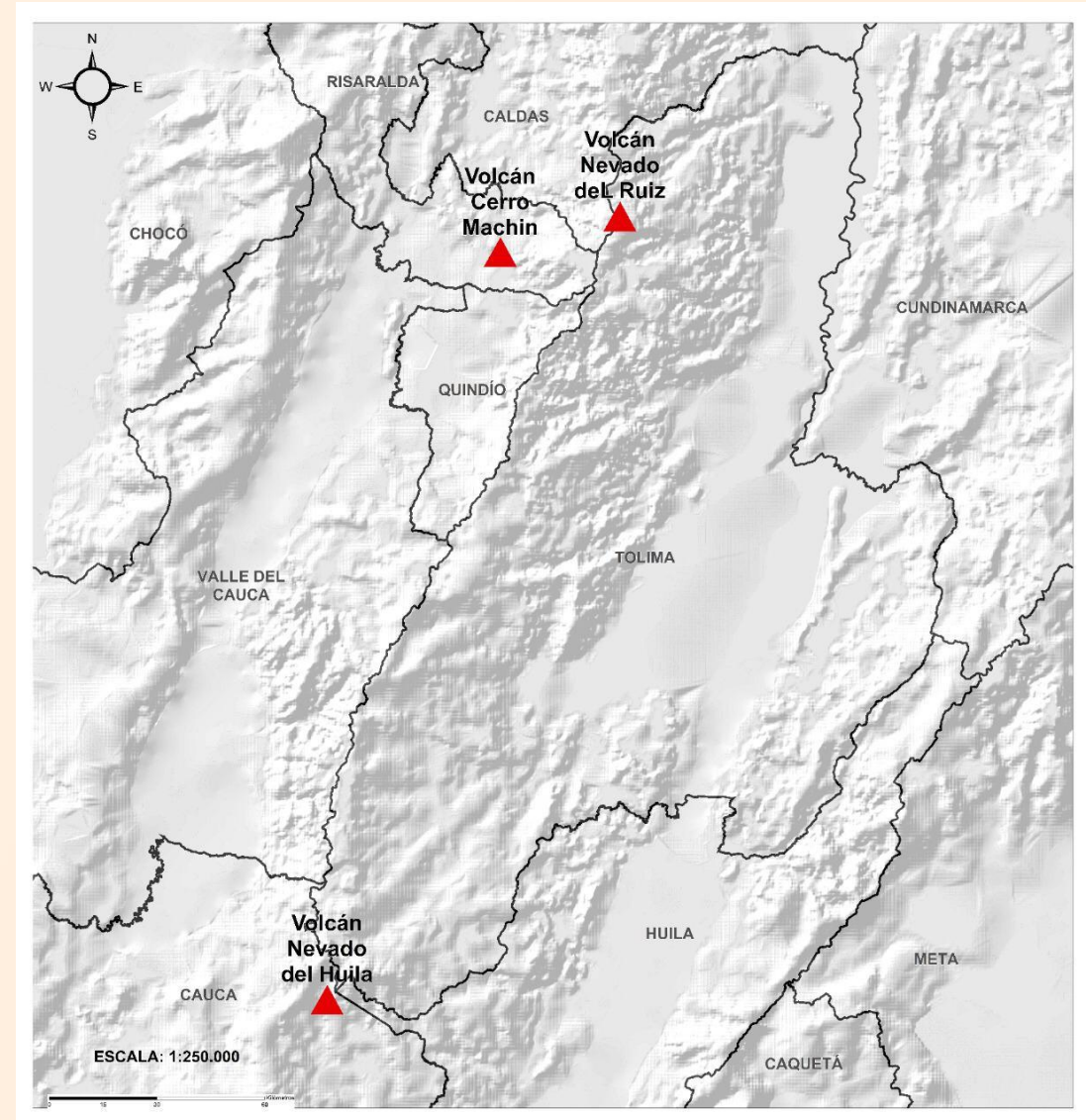
- La resolución espacial del mapa de pronóstico es de 6.5 km aproximadamente. Por lo tanto, fenómenos meteorológicos inferiores a esta escala no están considerados en esta predicción.
- La escala de colores está asociada a un rango de precipitación en el intervalo de tiempo indicado, lo que implica que el pronóstico no es determinista (un valor exacto en una zona) sino corresponde a un pronóstico cuantitativo (un rango de valores en una zona).



## Pronóstico zonas volcánicas

## Mapa de zonas volcánicas

ÁREA DEL VOLCÁN NEVADO DEL RUIZ			
Mañana: Cielo parcialmente nublado - Tiempo seco			
Tarde: Cielo nublado - Tiempo seco			
Noche: Cielo parcialmente nublado - Tiempo seco			
Madrugada: Cielo parcialmente nublado - Tiempo seco			
El SERVICIO GEOLÓGICO COLOMBIANO reporta en nivel AMARILLO (III): CAMBIOS EN EL COMPORTAMIENTO DE LA ACTIVIDAD VOLCÁNICA. Lat: 4.89 Lon: -75.32			
ELEVACIÓN (pies)	DIRECCIÓN	VELOCIDAD	
		VELOCIDAD (Nudos)	VELOCIDAD (Km/h)
10.000	ESTE-NORESTE	0 - 5	0 - 9
18.000	ESTE-SURESTE	5 - 10	9 - 18
24.000	ESTE-SURESTE	15 - 20	27 - 37
30.000	ESTE	5 - 10	9 - 18
ÁREA DEL VOLCÁN NEVADO DEL HUILA			
Mañana: Cielo parcialmente nublado - Tiempo seco			
Tarde: Cielo nublado - Lloviznas			
Noche: Cielo parcialmente nublado - Tiempo seco			
Madrugada: Cielo parcialmente nublado - Tiempo seco			
El SERVICIO GEOLÓGICO COLOMBIANO reporta en nivel AMARILLO (III): CAMBIOS EN EL COMPORTAMIENTO DE LA ACTIVIDAD VOLCÁNICA. Lat:2.92 Lon:-76.05			
ELEVACIÓN (pies)	DIRECCIÓN	VELOCIDAD	
		VELOCIDAD (Nudos)	VELOCIDAD (Km/h)
10.000	SURESTE	0 - 5	0 - 9
18.000	ESTE	10 - 15	18 - 27
24.000	ESTE-SURESTE	15 - 20	27 - 37
30.000	ESTE-SURESTE	0 - 5	0 - 9
ÁREA DEL VOLCÁN CERRO MACHÍN			
Mañana: Cielo parcialmente nublado - Tiempo seco			
Tarde: Cielo nublado - Tiempo seco			
Noche: Cielo parcialmente nublado - Tiempo seco			
Madrugada: Cielo parcialmente nublado - Tiempo seco			
El SERVICIO GEOLÓGICO COLOMBIANO reporta en nivel AMARILLO (III): CAMBIOS EN EL COMPORTAMIENTO DE LA ACTIVIDAD VOLCÁNICA. Lat:4.80 Lon:-75.62			
ELEVACIÓN (pies)	DIRECCIÓN	VELOCIDAD	
		VELOCIDAD (Nudos)	VELOCIDAD (Km/h)
10.000	SUR-SURESTE	0 - 5	0 - 9
18.000	ESTE	5 - 10	9 - 18
24.000	ESTE-SURESTE	15 - 20	27 - 37
30.000	ESTE	5 - 10	9 - 18

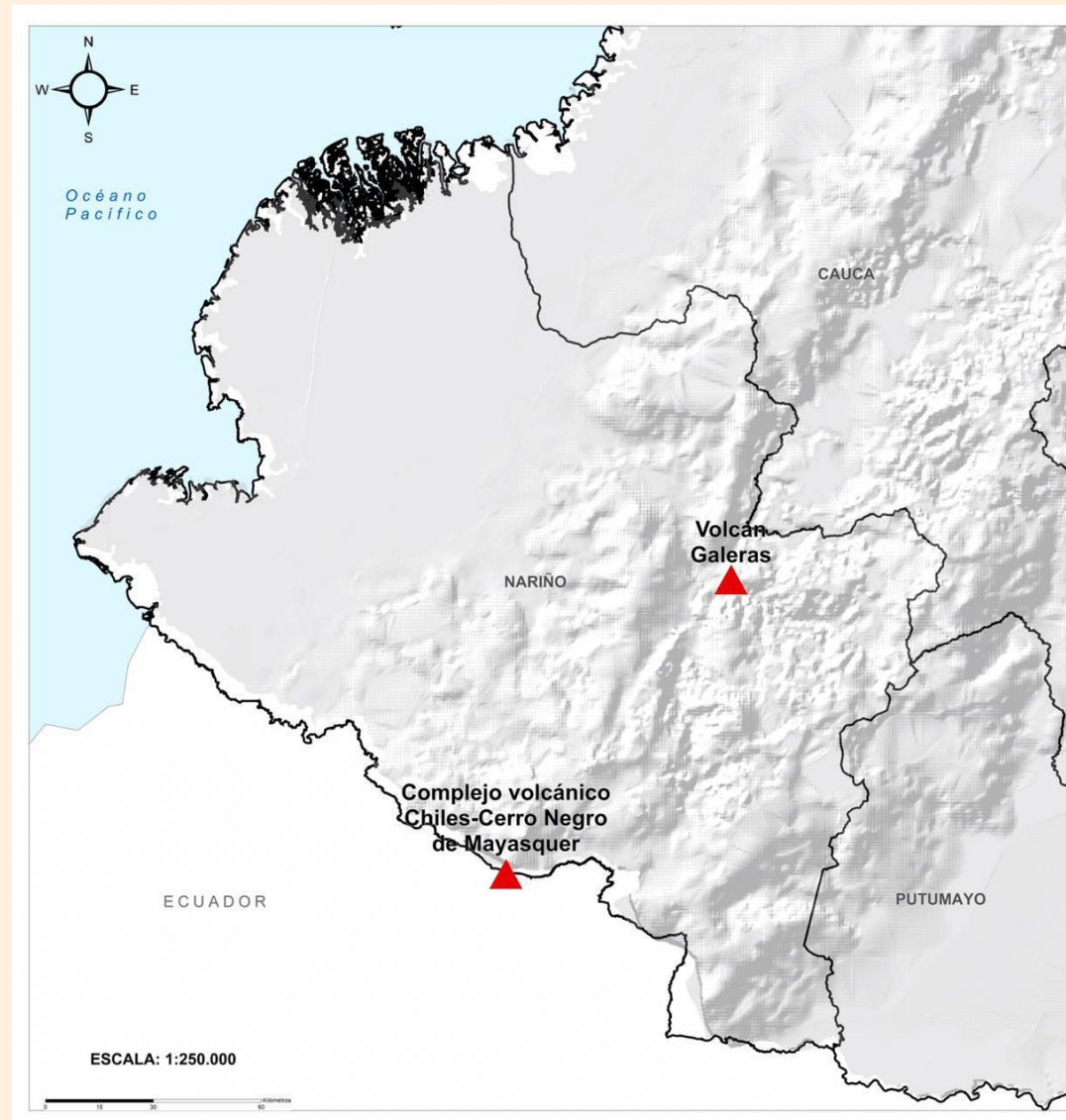




## Pronóstico zonas volcánicas

## Mapa de zonas volcánicas

ÁREA DEL VOLCÁN GALERAS			
Mañana: Cielo parcialmente nublado - Tiempo seco			
Tarde: Cielo nublado - Lluvias			
Noche: Cielo parcialmente nublado - Tiempo seco			
Madrugada: Cielo parcialmente nublado - Tiempo seco			
EL SERVICIO GEOLÓGICO COLOMBIANO reporta en nivel AMARILLO (III): CAMBIOS EN EL COMPORTAMIENTO DE LA ACTIVIDAD VOLCÁNICA. Lat: 1.55 Lon: -77.37			
ELEVACIÓN (pies)	DIRECCIÓN	VELOCIDAD	
		VELOCIDAD (Nudos)	VELOCIDAD (Km/h)
10.000	SURESTE	0 - 5	0 - 9
18.000	ESTE-SURESTE	5 - 10	9 - 18
24.000	ESTE-SURESTE	15 - 20	27 - 37
30.000	ESTE	0 - 5	0 - 9
ÁREA DEL COMPLEJO VOLCÁNICO CHILES-CERRO NEGRO DE MAYASQUER			
Mañana: Cielo parcialmente nublado - Tiempo seco			
Tarde: Cielo nublado - Lloviznas			
Noche: Cielo parcialmente nublado - Tiempo seco			
Madrugada: Cielo parcialmente nublado - Tiempo seco			
EI SERVICIO GEOLÓGICO COLOMBIANO reporta en nivel AMARILLO (III): CAMBIOS EN EL COMPORTAMIENTO DE LA ACTIVIDAD VOLCÁNICA. Lat: 0.81 -Lon:77.93 Lat: 0.76 Lon:-77.95			
ELEVACIÓN (pies)	DIRECCIÓN	VELOCIDAD	
		VELOCIDAD (Nudos)	VELOCIDAD (Km/h)
10.000	ESTE-NORESTE	0 - 5	0 - 9
18.000	ESTE-SURESTE	10 - 15	18 - 27
24.000	ESTE-SURESTE	15 - 20	27 - 37
30.000	ESTE-NORESTE	0 - 5	0 - 9







# Estado de los Embalses

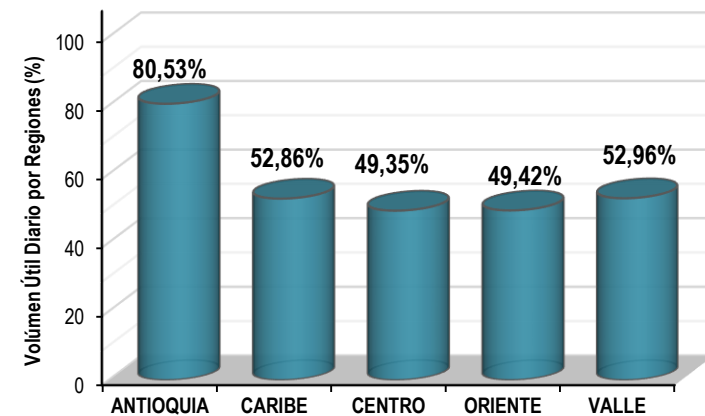
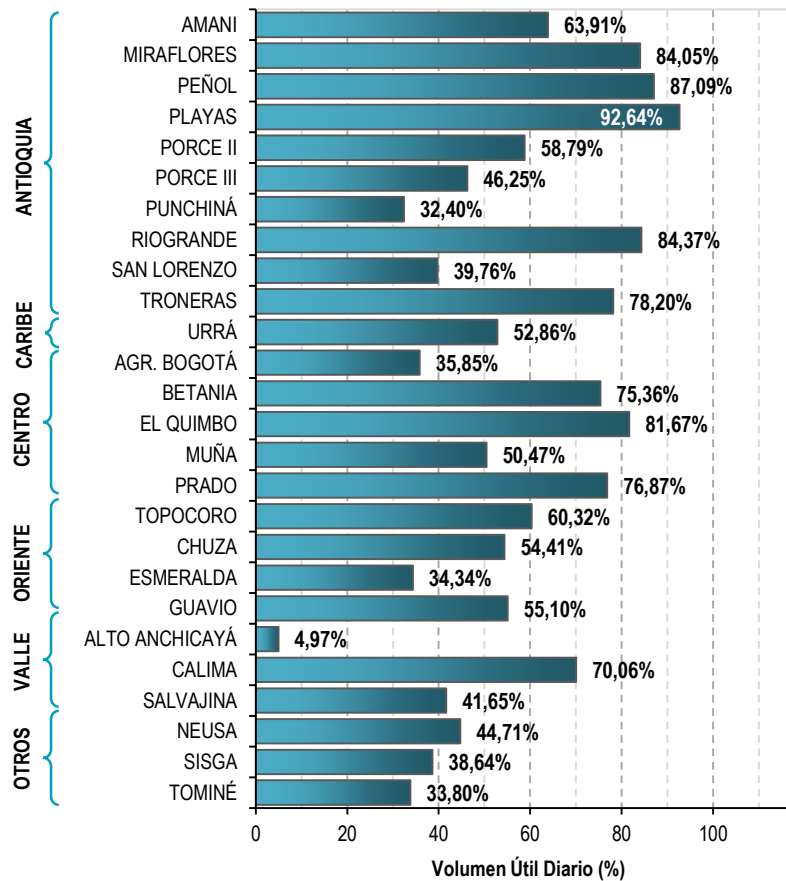


A continuación se relaciona el volumen útil diario de los principales embalses del país (expresado en porcentaje), de acuerdo con la información reportada por XM S.A. E.S.P en la siguiente dirección electrónica: <http://ido.xm.com.co/ido/SitePages/hidrologia.aspx?q=reservas>



## VOLUMEN ÚTIL DIARIO EN LOS PRINCIPALES EMBALSES DEL PAÍS

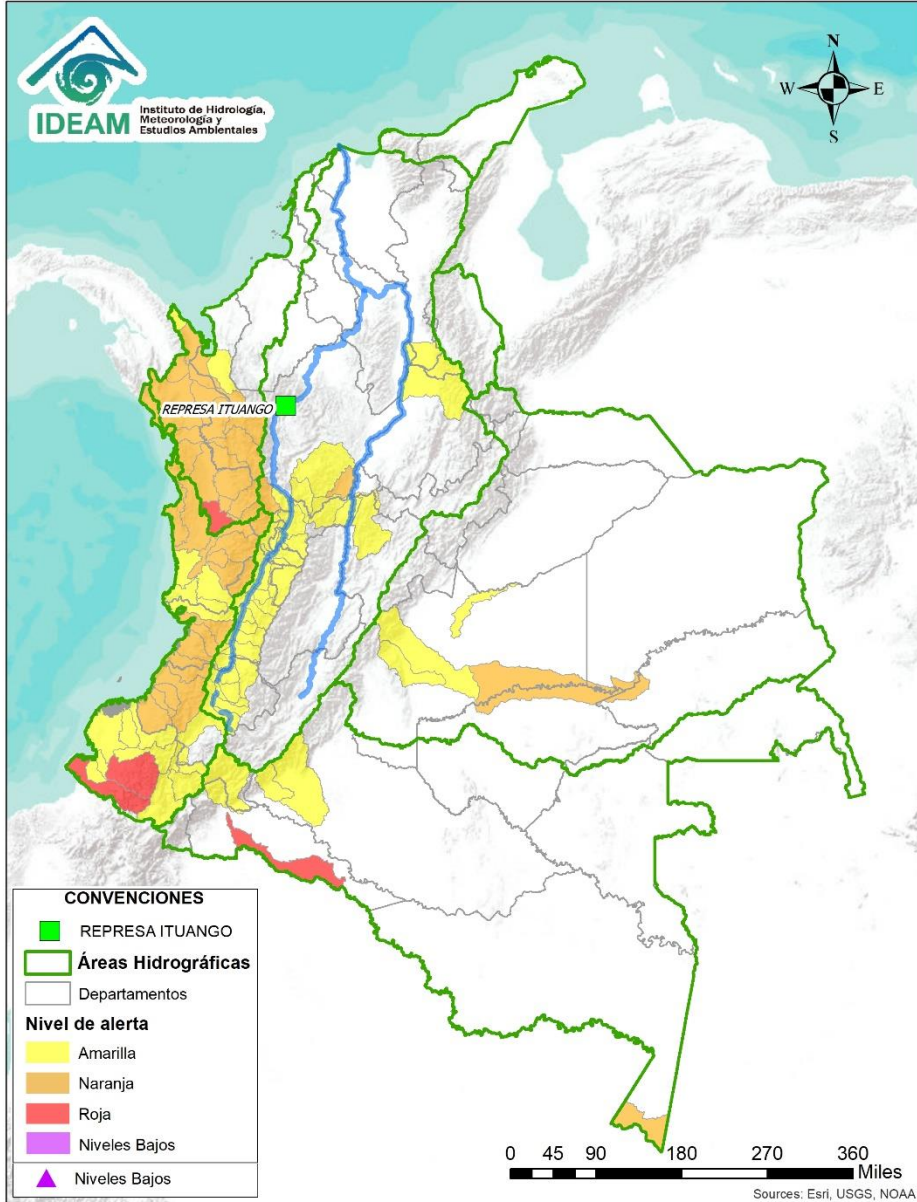
Viernes, 23 de abril de 2021



Infografía: Fuente:



# Alertas Hidrológicas



Caño Cristales el río de los cinco colores, paraíso tropical! (Sierra de La Macarena – Meta, Colombia). – Autor: Mcleods, 19 de Febrero de 2018  
Fuente: [https://upload.wikimedia.org/wikipedia/commons/3/3e/Flashpacker\\_Connect\\_-\\_Cano\\_Cristales\\_webp](https://upload.wikimedia.org/wikipedia/commons/3/3e/Flashpacker_Connect_-_Cano_Cristales_webp)

## FEWS COLOMBIA

SISTEMA DE PRONÓSTICOS HIDROLÓGICOS Y ALERTAS TEMPRANAS

Consulte aquí el estado de los niveles en los ríos del país:

<http://fews.ideam.gov.co/colombia/MapaEstacionesColombiaEstado.html>



- Nota 1:** Las alertas hidrológicas pueden ser corregidas y/o actualizadas en el futuro. No representa una certificación oficial del IDEAM.
- Nota 2:** Es probable que los eventos hidrológicos reportados en las alertas emitidas no se estén presentando sobre los ríos principales sino sobre sus afluentes.
- Nota 3:** El IDEAM le recomienda a la población ribereña estar muy atentos al comportamiento de los niveles de los ríos y atender las recomendaciones que la Unidad Nacional de Gestión del Riesgo de Desastres (UNGRD) emita para la implementación de medidas de contingencia ante posibles afectaciones por desbordamientos e inundaciones.



LLUVIAS



NIVELES BAJOS



NIVELES ALTOS



CRECIENTE SÚBITA



TRANSITO DE CRECIENTES



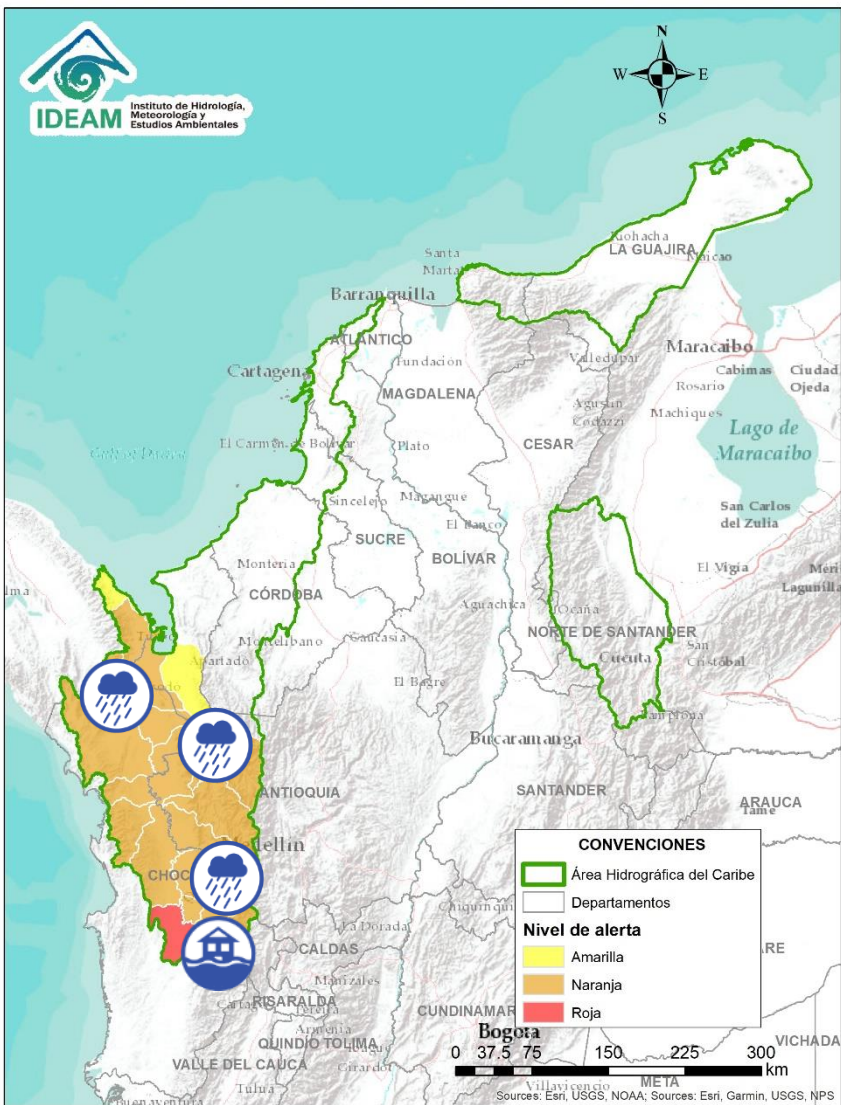
CRECIENTE POR DESEMBALSE



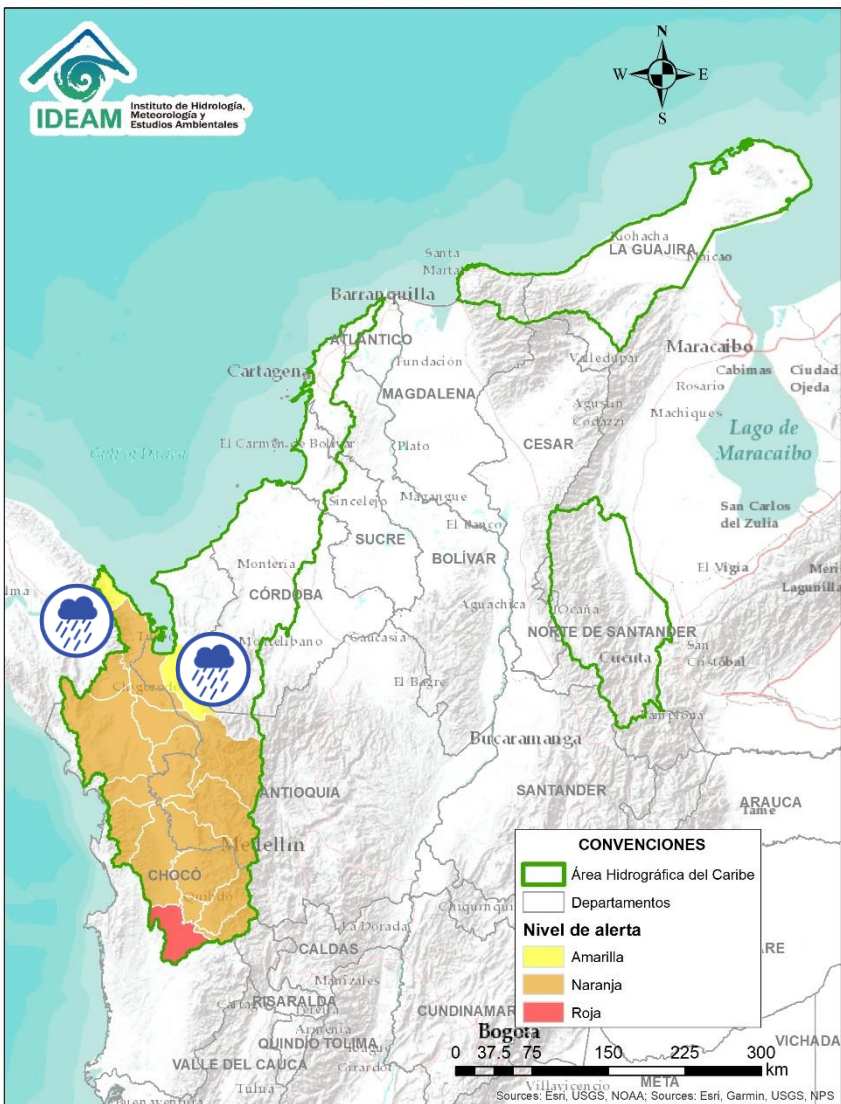
INUNDACIONES



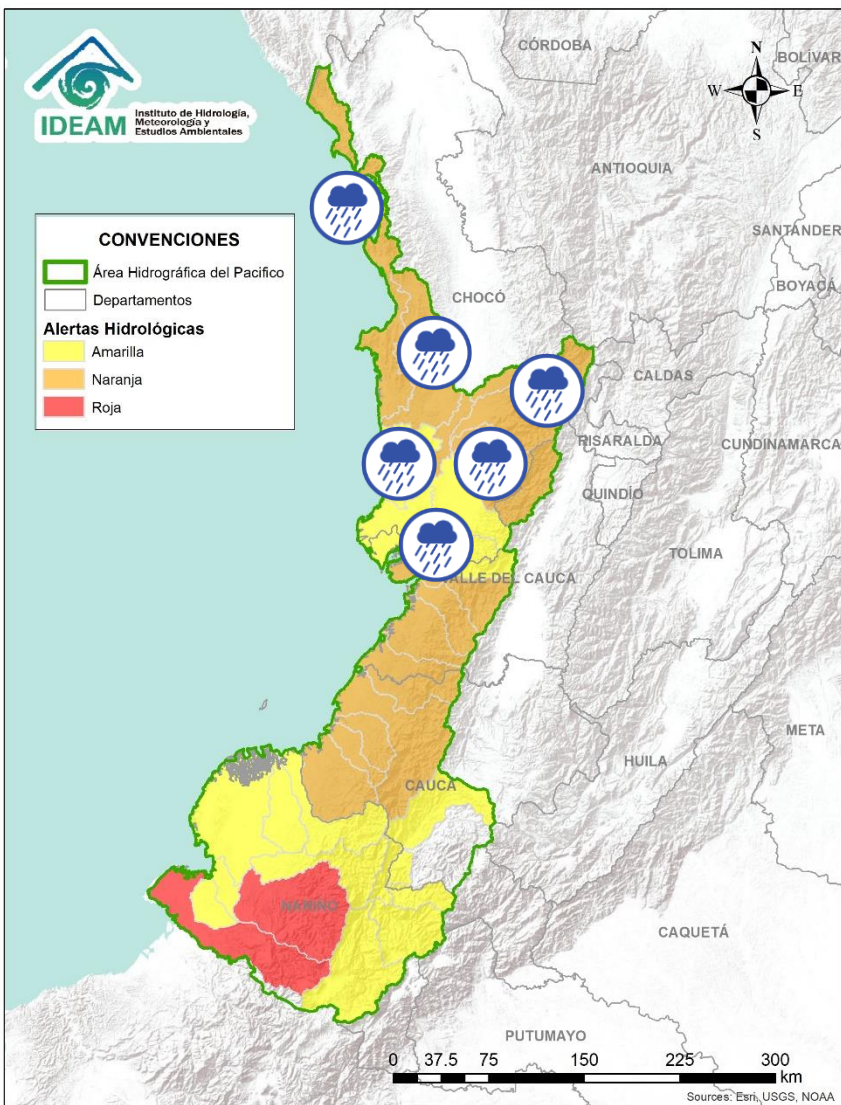
# Área Hidrográfica del Caribe



Alerta	Zona Hidrográfica	Subzona o Cuenca Hidrográfica	Descripción de la alerta hidrológica
	Atrato - Darién	Cuenca alta del río Atrato	Probabilidad de crecientes súbitas en la cuenca alta del río Atrato, principalmente en sus afluentes los ríos Cabí, Andágueda y Quito. Se recomienda especial atención en los municipios de El Carmen de Atrato, Lloró, Cértegui, Bagadó y Quibdó.
	Atrato - Darién	Cuenca del río Quito	Probabilidad de crecientes súbitas en el río Quito. <b>Nota:</b> Inundaciones del río Quito a la altura del municipio de Cértegui (chocó) (23/04/2021).
	Atrato - Darién	Cuenca media río Atrato	Probabilidad de crecientes súbitas en los ríos Bebaramá, Murindó, Murri, Arquida, Napipí, Opogadó y sus afluentes, entre otros directos a la parte media del río Atrato.
	Atrato - Darién	Cuenca del río Bojayá	Probabilidad de crecientes súbitas de los ríos Bojayá, Pogué y afluentes.
	Atrato - Darién	Cuenca del río Sucio	Probabilidad de incrementos súbitos en los niveles del río Sucio y sus afluentes, aportante a la cuenca baja del río Atrato. Especial atención en los municipios Dabeiba, Uramita, Cañasgordas, Mutatá y Belén de Bajira (Antioquia).
	Atrato - Darién	Cuenca del río Sucio	<b>Alerta puntual</b> por probabilidad de avenida torrencial de la quebrada Cañada Seca a la altura del municipio de Dabeiba (Antioquia), según reporte del CDGRD Antioquia del 23/03/2021.
	Atrato - Darién	Cuenca del río Cacarica	Probabilidad de incrementos súbitos en los niveles del río Cacarica y sus afluentes, aportante a la cuenca baja del río Atrato. Especial atención en los municipios Carmen de Darién y Riosucio (Chocó)
	Atrato - Darién	Cuenca baja del río Atrato	Probabilidad de incrementos súbitos en los niveles de los ríos Salaquí y en los ríos aportantes a la SZH Directos al Bajo Atrato entre río Sucio y Desembocadura al Mar Caribe. Especial atención en el municipio de Riosucio (Chocó).

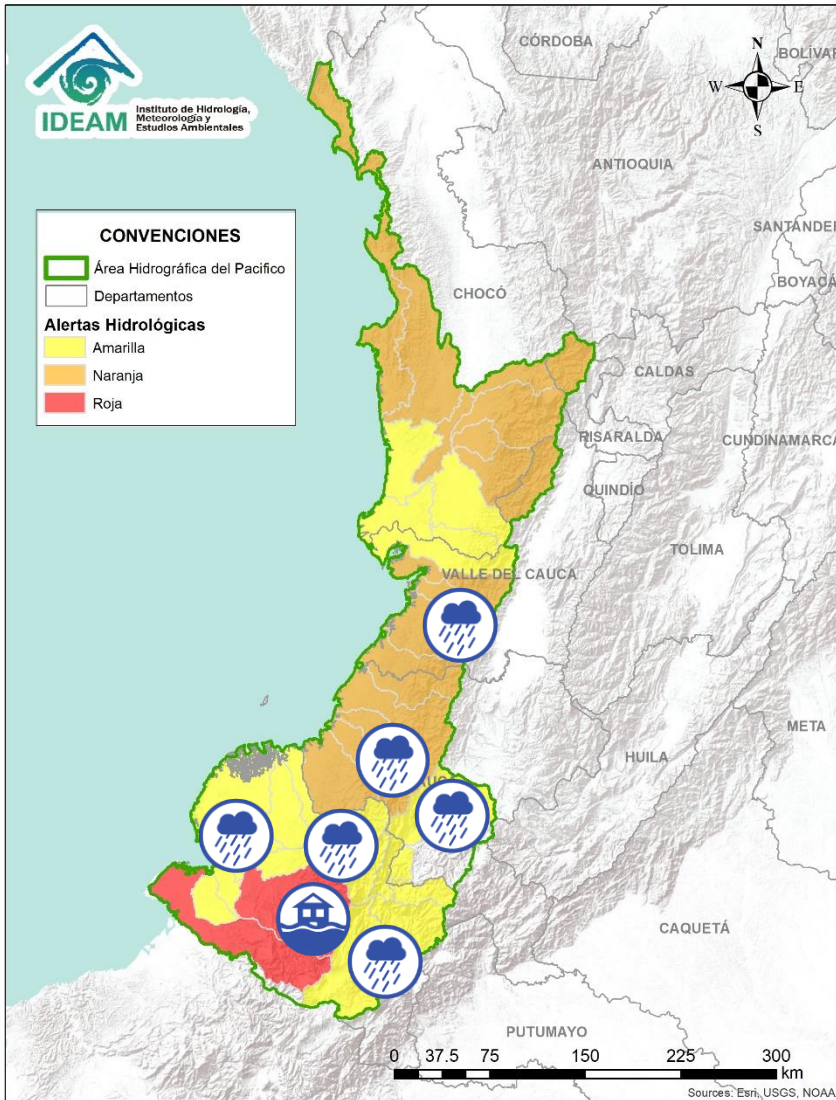



Alerta	Zona Hidrográfica	Subzona o Cuenca Hidrográfica	Descripción de la alerta hidrológica
	Atrato – Darién	Cuenca del río Tanela	Probabilidad de crecientes súbitas en la cuenca del río Tanela, aportante a la cuenca baja del río Atrato.
	Atrato – Darién	Cuenca del río Tolo	Probabilidad de crecientes súbitas en la cuenca del río Tolo entre otros directos al Caribe. Especial atención a la altura del municipio de Acandí.
	Caribe - Litoral	Cuenca del río León	Probabilidad de incrementos súbitos en los niveles del río León, así como en los ríos Carepa, Chigorodó y Apartadó, entre otros que desembocan al Golfo de Urabá.





Alerta	Zona Hidrográfica	Subzona o Cuenca Hidrográfica	Descripción de la alerta hidrológica
	Baudó - Directos al Pacífico	Cuencas directas al Pacífico (Chocó)	Probabilidad de crecientes súbitas en los ríos Chocolatal, Abaquía, Catripe, Evarí, Pavasá, Piliza, Purricha, Quiparado, San Juan, Virudó, Cupica, Curiche, Jampavadó, Juradó, Partadó, Arusi, Coquí, Joví, Nuquí, Panguí y sus aportantes, entre otros directos al Océano Pacífico en el departamento de Chocó, se recomienda especial atención en los municipios de Bahía Solano y Juradó.
	Baudó - Directos al Pacífico	Cuenca alta y media del río Baudó	Probabilidad de incrementos súbitos en los niveles del río Baudó (en su parte alta y media) y sus afluentes, especialmente los ríos Berreberre y Torreidó. Se recomienda especial atención para las poblaciones ribereñas, donde se destacan los corregimientos de Santa María, Miacorá, Divisa, Cohecho, Chachajo, Santa Rita, La Pureza, Nauca, Almendro, Bellavista y Puerto Elacio.
	Baudó - Directos al Pacífico	Cuenca del río Doccampadó	Probabilidad de incrementos súbitos en los niveles del río Doccampadó y sus afluentes, entre otros directos al océano Pacífico en el departamento de Chocó.
	San Juan	Cuenca alta del río San Juan	Probabilidad de crecientes súbitas en el río San Juan y sus afluentes, especialmente el río Tamaná. Se recomienda especial atención en los municipios de Tadó, Istmina (Chocó) y Pueblo Rico (Risaralda).
	San Juan	Cuenca alta de río San Juan	<b>Alerta puntual:</b> En la quebrada Santa Rita. <b>Nota:</b> DNBC, enlace PONALSAR y CDGRD Risaralda reporta avenida torrencial de la quebrada Santa Rita a la altura del corregimiento de Santa Cecilia del municipio de Pueblo Rico (Risaralda) (23/04/2021).
	San Juan	Cuenca media del río San Juan	Probabilidad de crecientes súbitas en las cuencas de los ríos Condoto, Cajón y Sipí, entre otros aportantes a la cuenca media del río San Juan. Especial atención a la altura de los municipios San José del Palmar, Medio San Juan, Santa Rita y Litoral de San Juan.
	San Juan	Cuenca baja del río San Juan	Probabilidad de crecientes súbitas en las cuencas de los ríos Calima, Munguidó, Bajo San Juan y Capoma, entre otros directos al bajo San Juan. Especial atención a la altura de los municipios de Calima Darién y Litoral de San Juan.

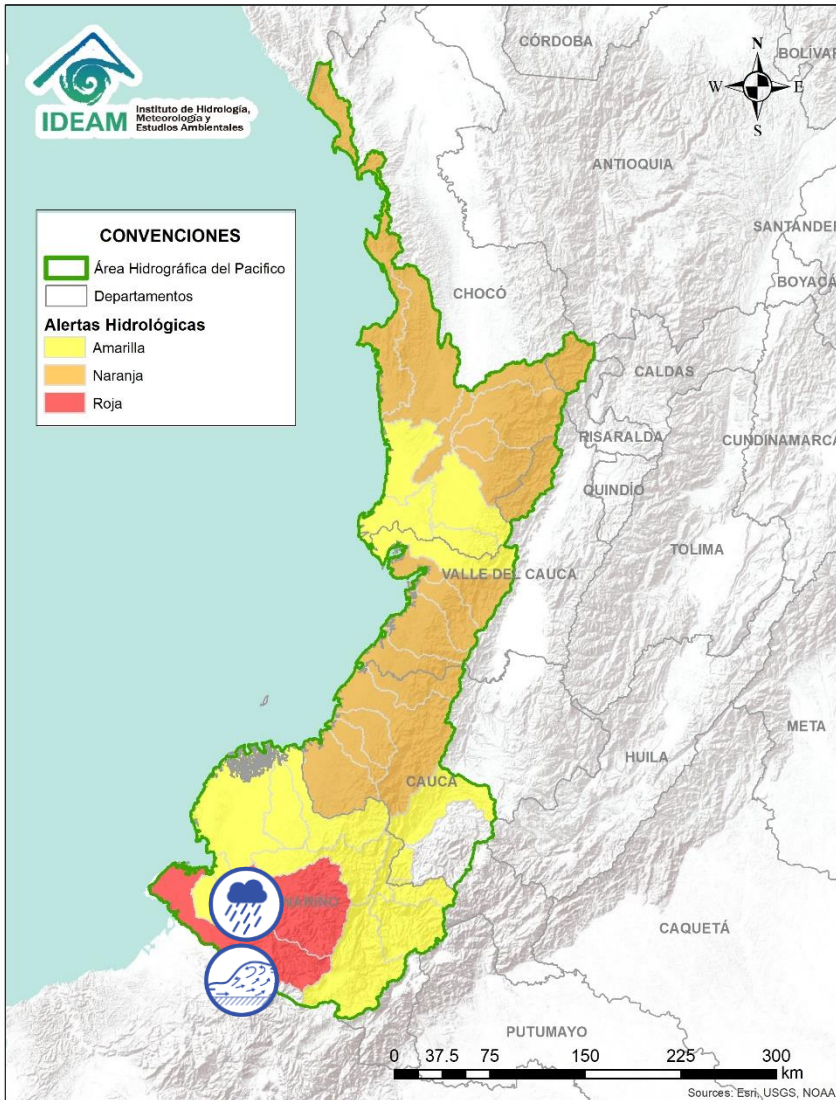
# ÁREA HIDROGRÁFICA DEL PACÍFICO







 Por favor, pique aquí para volver al mapa principal de Áreas Hidrográficas de Colombia.

Alerta	Zona Hidrografica	Subzona o Cuenca Hidrografica	Descripción de la alerta hidrológica
	Tapaje – Dagua – Directos	Cuencas directas al océano Pacífico (Valle del Cauca)	Probabilidad de crecientes súbitas en los ríos Dagua, Anchicayá, Cajambre, Mayorquín, Raposo, Naya, Yurumanguí y sus afluentes, directos al océano Pacífico en el departamento del Valle del Cauca.
	Tapaje – Dagua – Directos	Cuencas directas al océano Pacífico (Cauca)	Probabilidad de crecientes súbitas en los ríos San Juan de Micay, Saija, Timbiquí, Guapí y sus afluentes, directos al océano Pacífico.
	Tapaje - Dagua - Directos	Cuencas de los ríos Iscuandé y Tapaje	Probabilidad de crecientes súbitas en los ríos Iscuandé, Tapaje y sus afluentes, los cuales drenan sus aguas al Océano Pacífico en el departamento de Nariño.
	Patía	Cuenca alta del río Patía	Probabilidad de crecientes súbitas en la SZH Alta Patía. Especial atención a la altura del municipio de Patía.
	Patía	Cuenca alta del río Patía	Probabilidad de incrementos súbitos en el nivel de los ríos Mayo, Juananbú y Guáitara, afluentes al Alto Patía (Nariño). Especial atención a la altura de los municipios de Pasto, Chachagüi y El Tambo.
	Patía	Cuenca media del río Patía	Probabilidad de crecientes súbitas en la parte media del río Patía y sus afluentes. Especial atención en el municipio de Cumbitara (Nariño) y sectores aguas abajo.
	Patía	Cuenca del río Telembí	Crecientes súbitas en la cuenca del río Telembí, se recomienda especial atención en el municipio de Barbacoas (Nariño). <b>Nota:</b> CDGRD Nariño informa sobre inundación en el municipio de Barbacoas (Nariño) en el casco urbano y en zona rural afectando viviendas, centros educativos, cultivos, entre otros. (21/04/2021).
	Patía	Cuenca baja del río Patía	Probabilidad de incrementos súbitos en los niveles de la parte baja del río Patía y sus afluentes, el cual descarga sus aguas al océano Pacífico en el departamento de Nariño. Estar atentos en Bocas de Satinga.

# ÁREA HIDROGRÁFICA DEL PACÍFICO

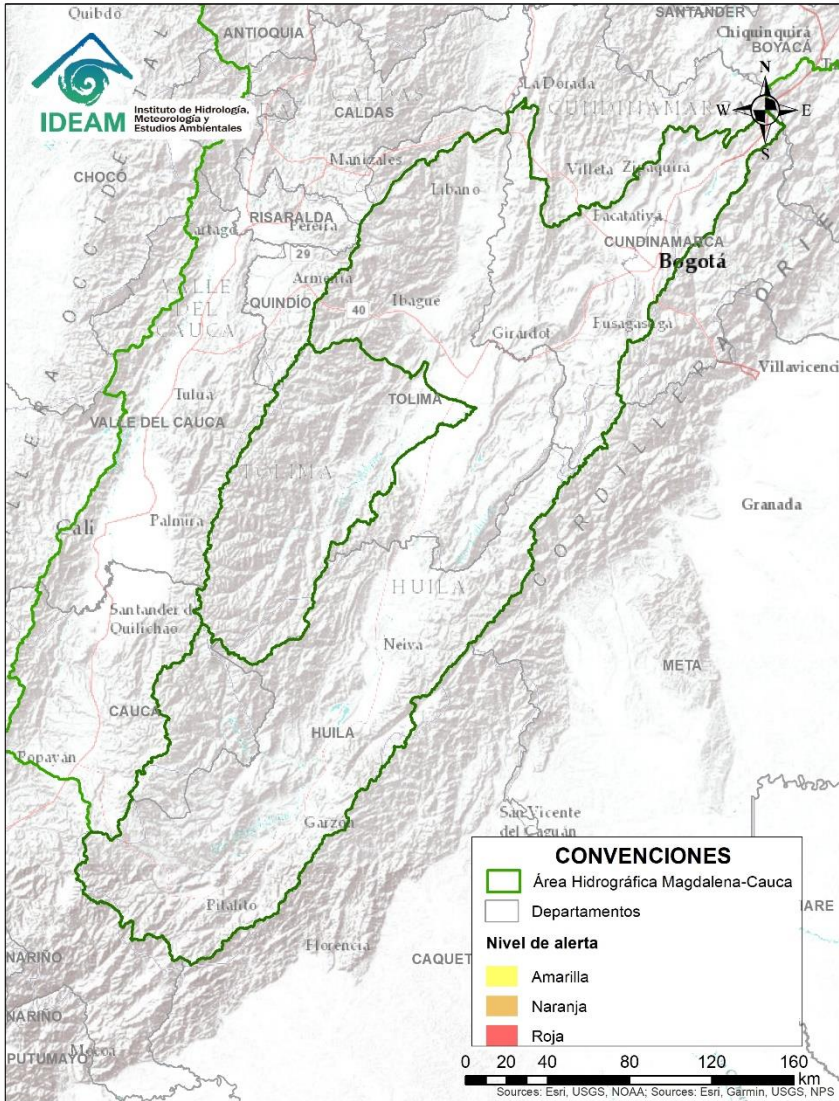


Alerta	Zona Hidrografica	Subzona o Cuenca Hidrografica	Descripción de la alerta hidrológica
	Mira	Cuencas de los ríos Tola y Rosario	Probabilidad de crecientes súbitas en las cuencas de los ríos Tola, Rosario y sus afluentes. Se recomienda especial atención en el municipio de Tumaco (Nariño).
	Mira	Cuenca del río Mira	Incremento súbito de nivel en el río Mira y sus afluentes; especialmente en los ríos Guiza y San Juan. Se recomienda especial atención a la altura de los municipios de Barbacoas, Ricaurte y Tumaco (Nariño).

 Por favor, pique aquí para volver al mapa principal de Áreas Hidrográficas de Colombia.



# Área Hidrográfica del Magdalena – Cauca (cuena alta del río Magdalena)

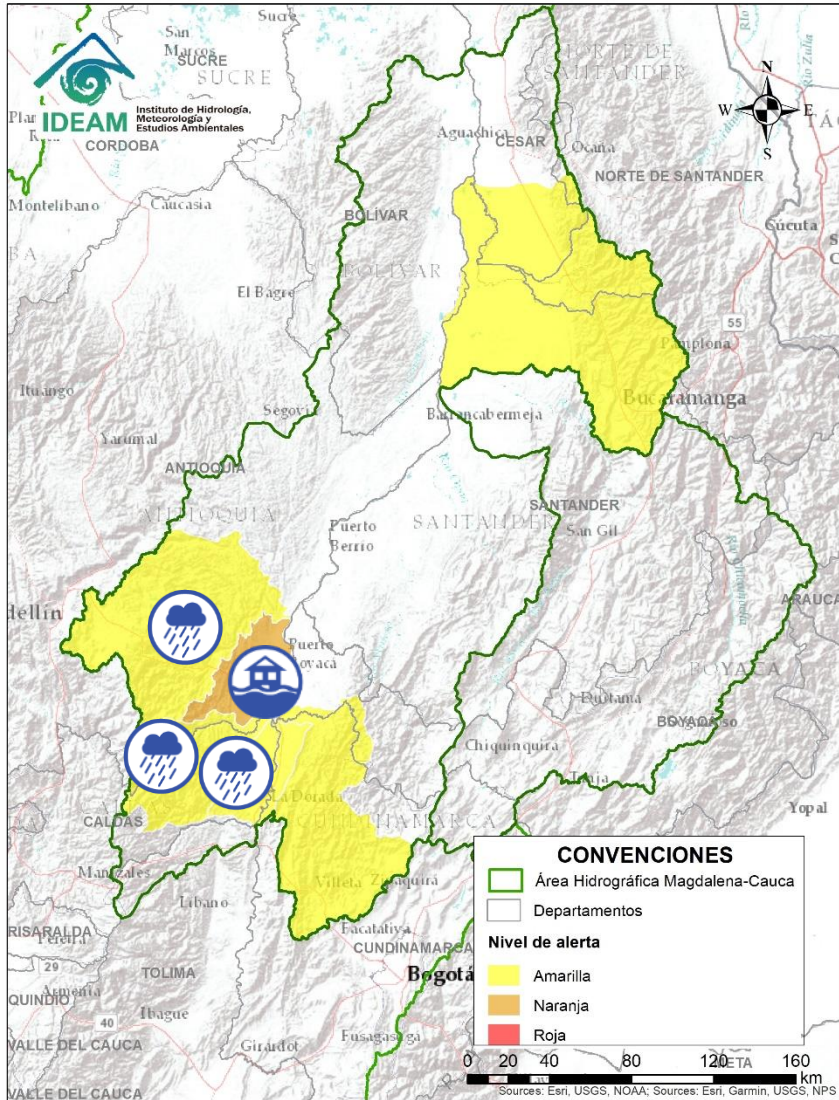


**CONDICIONES  
NORMALES**





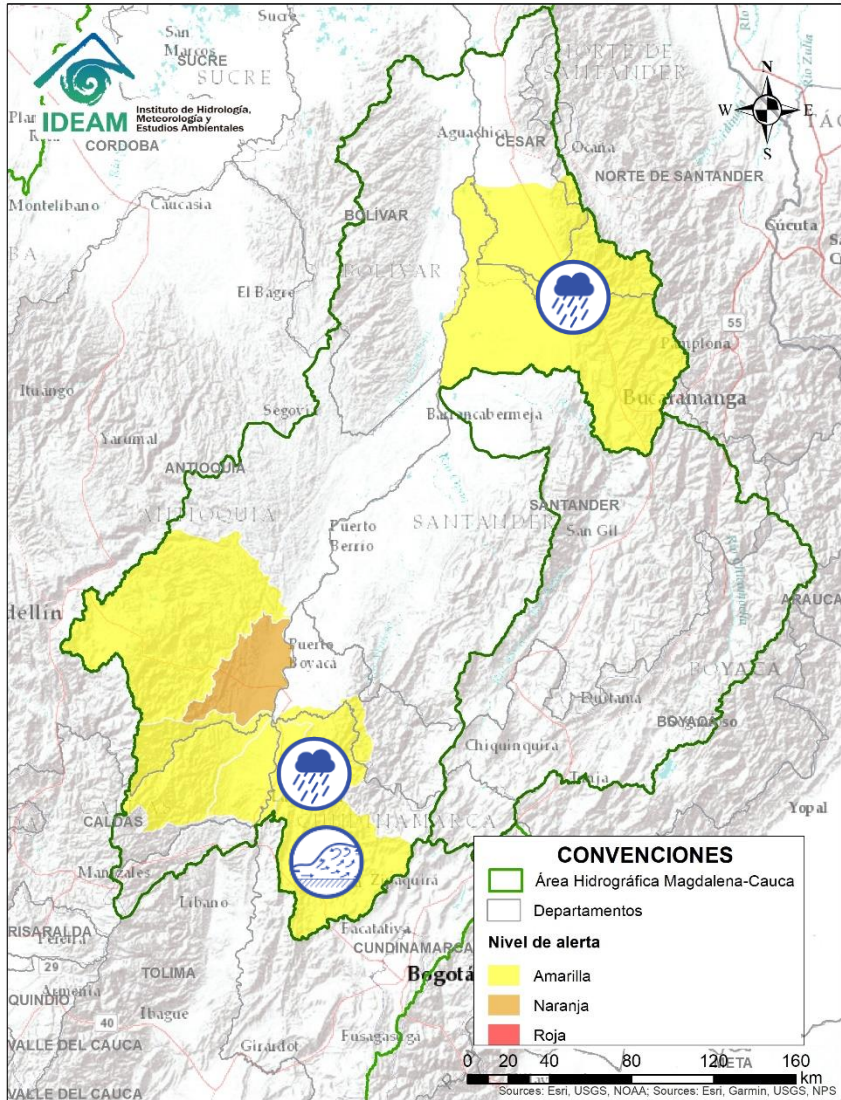
# Área Hidrográfica del Magdalena – Cauca (cuenca media del río Magdalena)



Alerta	Zona Hidrografica	Subzona o Cuenca Hidrografica	Descripción de la alerta hidrológica
	Medio Magdalena	Directos al Medio Magdalena entre los ríos Guarinó y La Miel	Probabilidad de crecientes súbitas en los niveles de los aportantes directos al Medio Magdalena entre los ríos Guarinó y La Miel.
	Medio Magdalena	Cuenca del río La Miel (Samaná)	Probabilidad de crecientes súbitas en el río La Miel y sus afluentes. Especial atención en los municipios de Marquetalia, Samaná, Pensilvania, Norcasia (Caldas), Argelia y Sonsón (Antioquia).
	Medio Magdalena	Directos al medio Magdalena entre los ríos La Miel y Nare	<b>Alerta puntual:</b> por inundación en el río Claro Cocorná Sur en el municipio de Puerto Triunfo (Antioquia).
	Medio Magdalena	Directos al medio Magdalena entre los ríos Miel y Nare	Probabilidad de crecientes súbitas en los niveles de los aportantes directos al Medio Magdalena entre los ríos La Miel y Nare, principalmente en el río Claro (Cocorná Sur). Especial atención a la altura de los municipios de Sonsón, Puerto Triunfo, Puerto Nare y San Francisco.
	Medio Magdalena	Cuenca del río Nare	Probabilidad de crecientes súbitas en el río Nare y sus afluentes, principalmente en los ríos Samaná Norte, Nus, Negro y quebrada Marinilla. Se recomienda especial atención en los municipios de El Retiro, La Ceja, San Roque, Santo Domingo, Concepción, Rionegro, Santuario, Marinilla, Cocorná, San Luis, Yolombó y Puerto Nare.



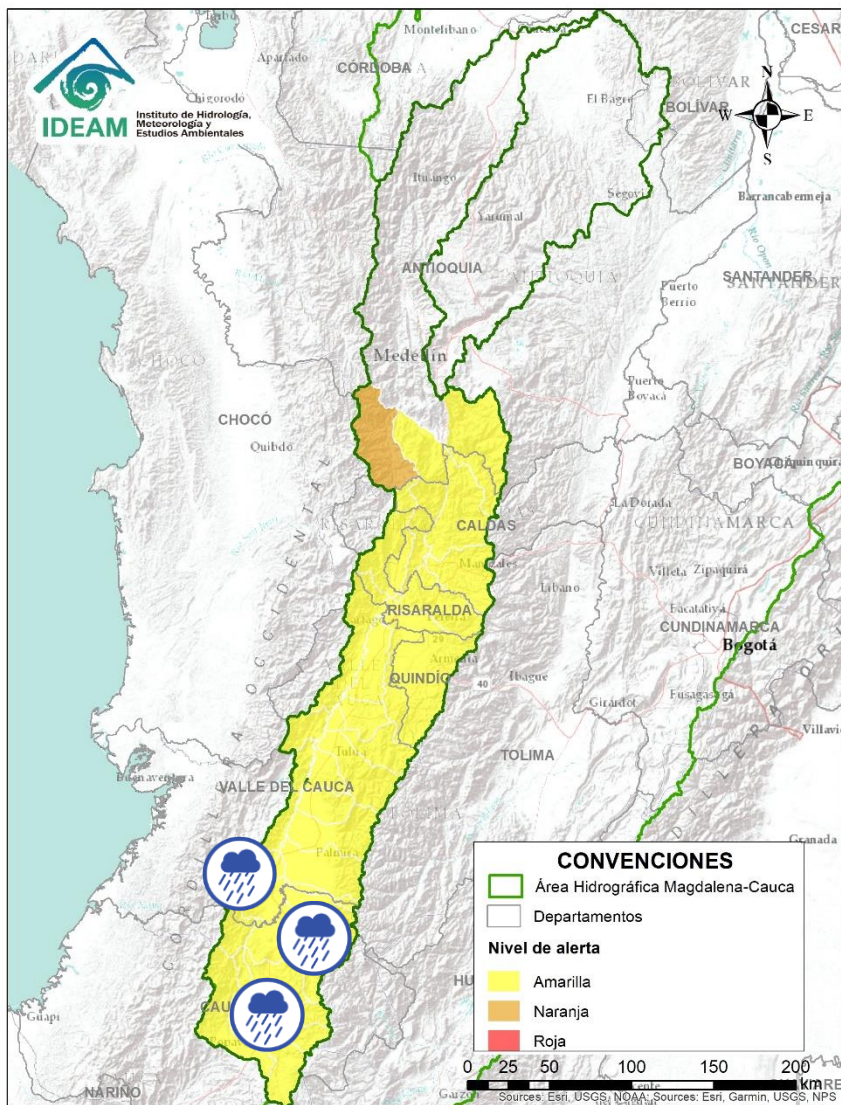
# Área Hidrográfica del Magdalena – Cauca (cuenca media del río Magdalena)



Alerta	Zona Hidrografica	Subzona o Cuenca Hidrografica	Descripción de la alerta hidrológica
	Medio Magdalena	Directos al medio Magdalena entre los ríos Seco y Negro	Probabilidad de incrementos súbitos en los niveles de los aportantes directos al Medio Magdalena entre los ríos Seco y Negro.
	Medio Magdalena	Cuenca del río Negro	Crecientes súbitas en el río Negro y sus afluentes. Se recomienda especial atención en los municipios de Pacho, La Palma, Villeta, Yacopí, Nimaima, San Francisco, Útica, La Vega, Sasaima, Guaduas y Tobia (Cundinamarca).
	Medio Magdalena	Cuenca del río Lebrija	Incrementos súbitos de nivel en el río Lebrija, a la altura de la estación San Rafael



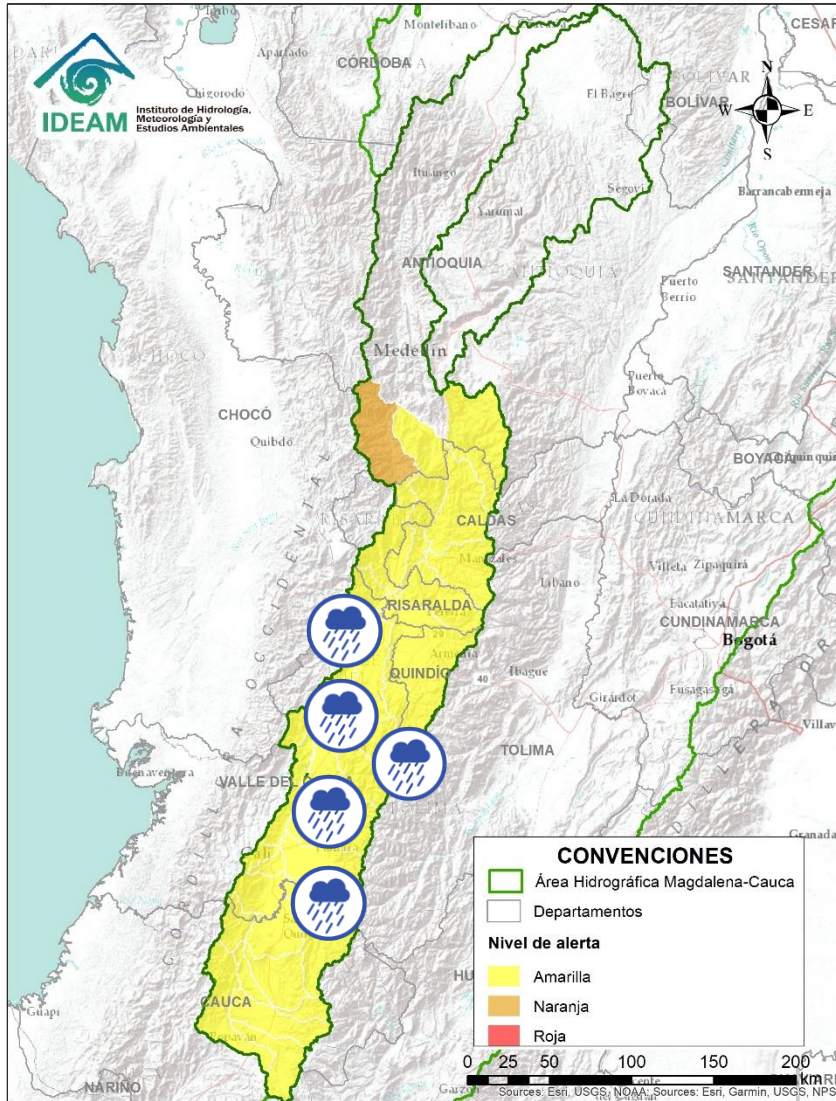
# Área Hidrográfica del Magdalena – Cauca (cuenca del río Cauca)



Alerta	Zona Hidrográfica	Subzona o Cuenca Hidrográfica	Descripción de la alerta hidrológica
	Cauca	Alto Río Cauca	Probabilidad de crecientes súbitas en los drenajes aportantes a la SZH Alto Río Cauca. Especial atención en la ciudad de Popayán (Cauca).
	Cauca	Cuencas del alto Cauca (Cauca)	Probabilidad de crecientes súbitas en las cuencas de los ríos Palacé, Ovejas y sus afluentes.
	Cauca	Cuencas del alto Cauca (Cauca)	Probabilidad de incrementos súbitos en los niveles de los ríos SZH Salado, Piendamó, Quinamáyo, Timba, Palo y sus afluentes, entre otros aportantes a la parte alta del río Cauca (Departamento de Cauca).
	Cauca	Cuenca de los ríos Claro y Jamundí	Probabilidad de crecientes súbitas en los niveles de los ríos Claro, Jamundí, Pance y sus afluentes.
	Cauca	Cuencas del alto Cauca (Valle del Cauca)	Probabilidad de incrementos súbitos en los niveles de los ríos Lilí, Meléndez y Canaveralejo, afluentes al Alto Cauca en el departamento de Valle del Cauca. Especial atención en la ciudad de Cali.
	Cauca	Cuenca del río Cali	Probabilidad de crecientes súbitas en la cuenca del río Cali. Especial atención en la ciudad de Cali (Valle del Cauca).



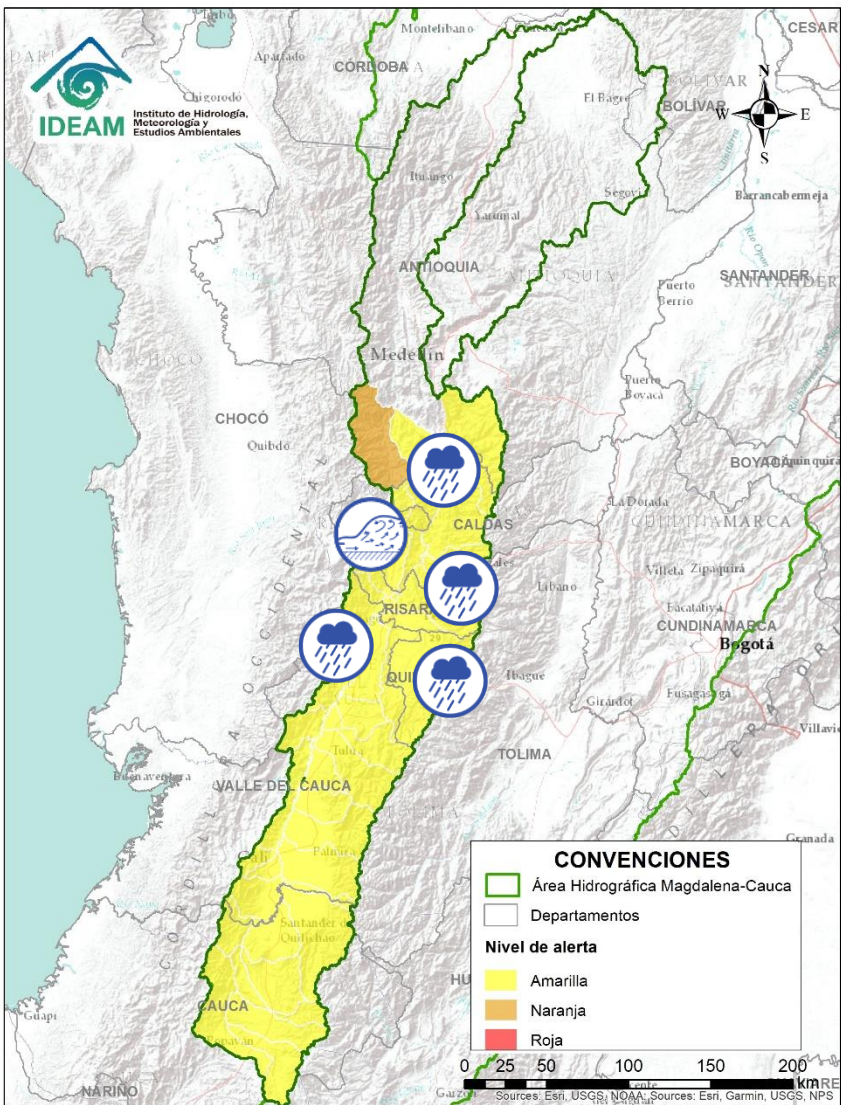
# Área Hidrográfica del Magdalena – Cauca (cuenca del río Cauca)



Alerta	Zona Hidrográfica	Subzona o Cuenca Hidrográfica	Descripción de la alerta hidrológica
	Cauca	Cuencas aportantes al río Cauca en el departamento del Valle del Cauca	Probabilidad de crecientes súbitas en los ríos Guachal, Bolo, Fraile, Párraga y sus afluentes.
	Cauca	Cuencas aportantes al río Cauca en el departamento del Valle del Cauca	Probabilidad de crecientes súbitas en los ríos Desbaratado, Arroyohondo, Yumbo, Mulalo, Vijes, Yotoco, Mediacanoa, Piedras, Tuluá, Morales, Guabas, Guadalajara y sus afluentes (departamento de Valle del Cauca).
	Cauca	Cuencas de los ríos Amaime y Cerrito	Probabilidad de crecientes súbitas en los ríos Amaime, Cerrito y sus afluentes como el río Nima (departamento de Valle del Cauca). Especial atención en el municipio de Palmira.
	Cauca	Cuenca río Frio	Probabilidad de crecientes súbitas en el río Frio y sus afluentes. Especial atención en el municipio de Riofrio.
	Cauca	Cuencas del río Bugalagrande	Probabilidad de creciente súbita en el río Bugalagrande y sus afluentes (departamento de Valle del Cauca).
	Cauca	Cuenca del río La Paila	Probabilidad de crecientes súbitas en el río Paila y sus afluentes. Especial atención en el corregimiento de la Paila, municipio de Zarzal.
	Cauca	Cuencas aportantes al río Cauca en el departamento del Valle del Cauca	Probabilidad de crecientes súbitas en los ríos Riopaila y Zarzal, asociados con el distrito de riego del RUT (Roldanillo - La Unión - Toro) y pertenecientes a la subzona hidrográfica de los ríos Pescador, RUT, Chanco, Catarina, Cañaveral (departamento de Valle del Cauca).

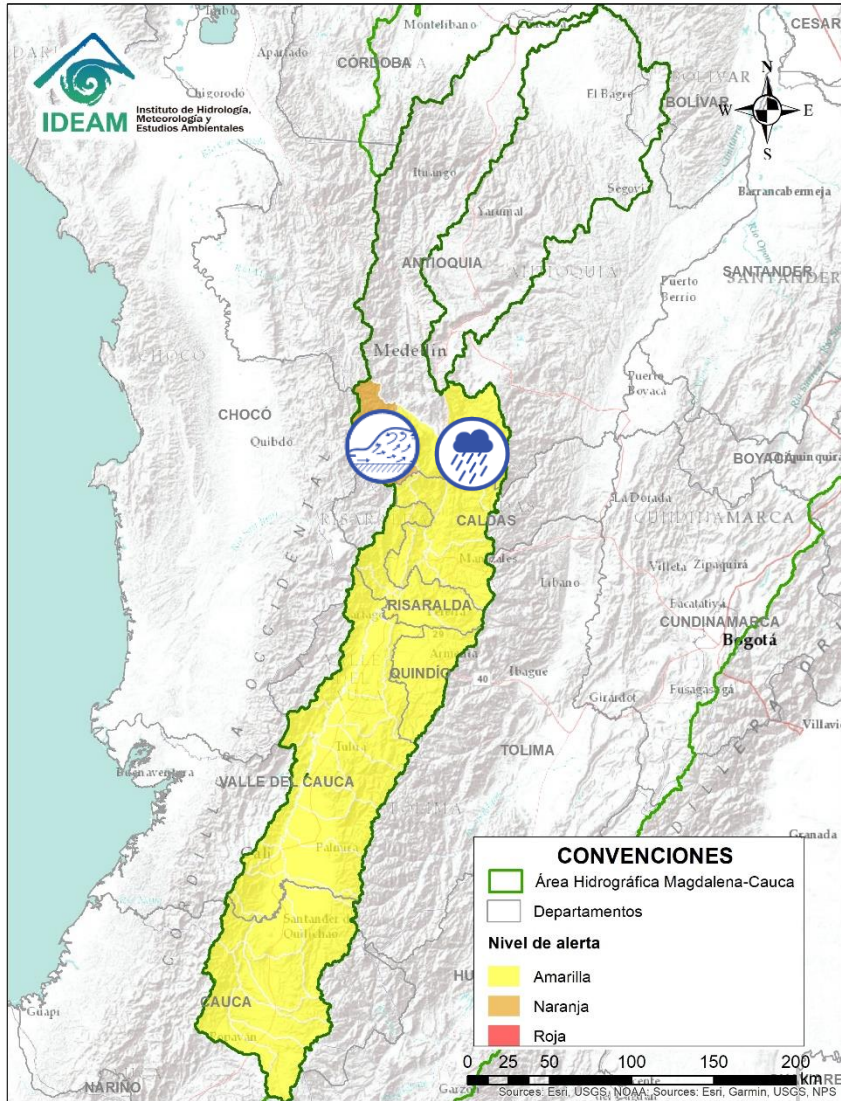


# Área Hidrográfica del Magdalena - Cauca (cuenca del río Cauca)



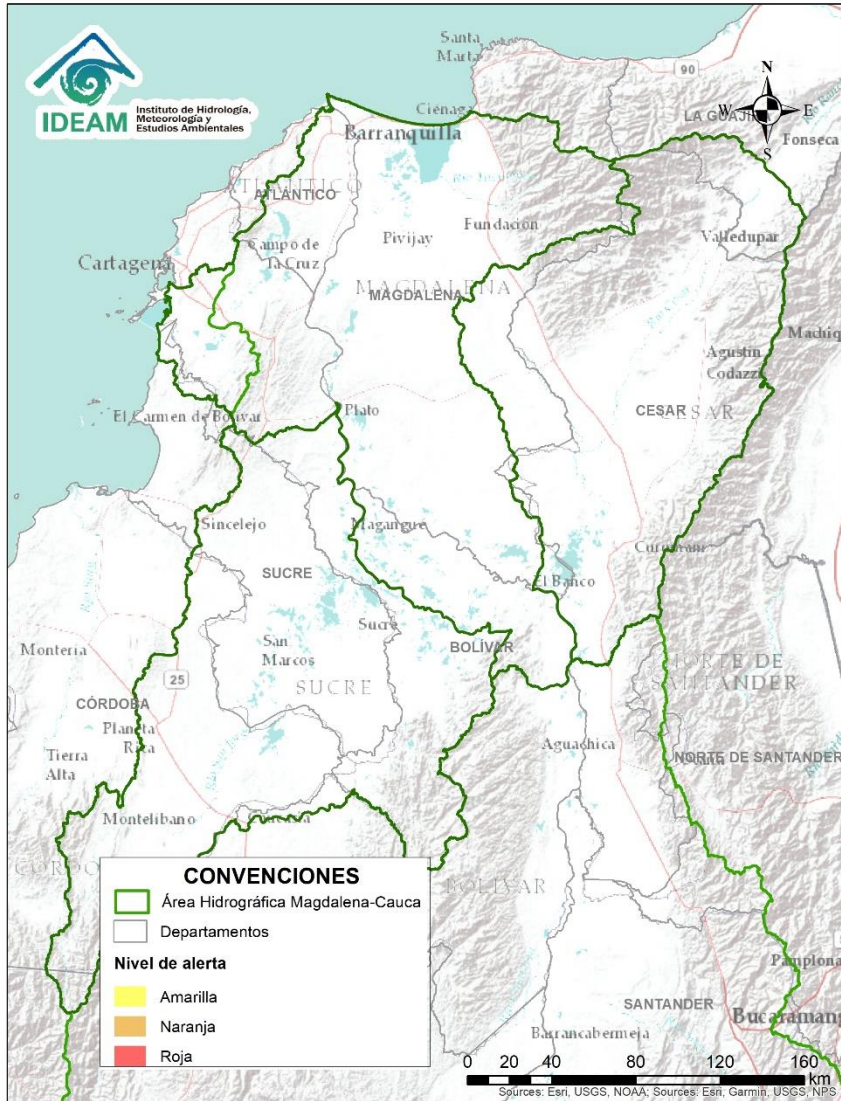
Alerta	Zona Hidrográfica	Subzona o Cuenca Hidrográfica	Descripción de la alerta hidrológica
	Cauca	Cuencas aportantes al río Cauca en el departamento del Valle del Cauca	Probabilidad de crecientes súbitas en la cuenca de los ríos Las Cañas - Los Micos y Obando, aportantes al Cauca en el departamento Valle del Cauca. Especial atención en los municipios de Cartago y La Victoria.
	Cauca	Cuenca del río La Vieja	Probabilidad de crecientes súbitas en el río La Vieja y sus afluentes. Se recomienda especial atención en el municipios de Tebaida, Pijao, Armenia, Calarcá y Salento (Quindío). Estar atentos por posibles crecientes súbitas en los ríos Verde (municipios de Córdoba y Buenavista), Lejos (municipio de Pijao) y Quindío (municipios de Calarcá y Salento).
	Cauca	Cuenca del río Otún	Probabilidad de creciente súbita en la cuenca del río Otún y sus afluentes. Se recomienda especial atención en el municipio de Dos Quebradas y Santa Rosa de Cabal.
	Cauca	Cuenca del río Chinchiná	Probabilidad de crecientes súbitas en el río Chinchiná y sus afluentes en el Eje Cafetero. Especial atención en los municipios de Villamaría y Manizales (Caldas).
	Cauca	Cuenca del río Risaralda	Probabilidad de crecientes súbitas en el río Risaralda y sus afluentes. Especial atención a la altura del municipio de Riosucio Viterbo, Belalcázar (Caldas), Balboa y La Virginia (Risaralda).
	Cauca	Cuenca del río Frío	Probabilidad de crecientes súbitas en la cuenca del río Frío y sus afluentes en el Eje Cafetero.

# Área Hidrográfica del Magdalena – Cauca (cuenca del río Cauca)

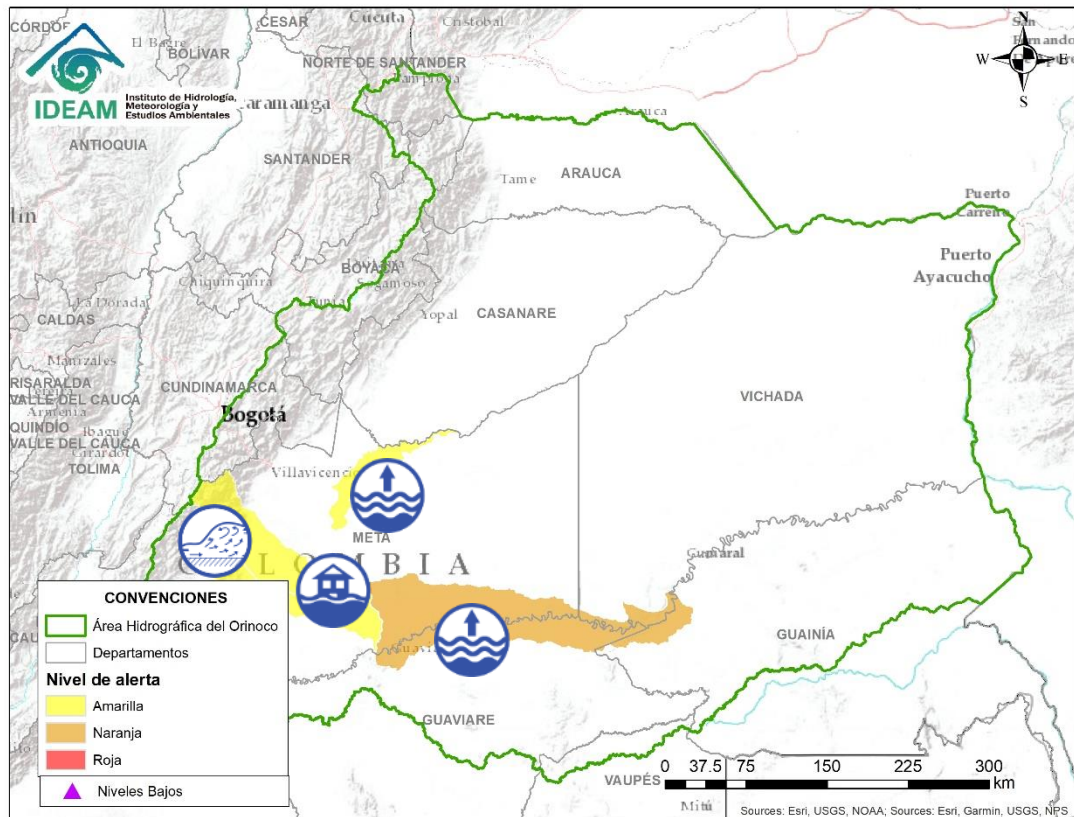






Alerta	Zona Hidrográfica	Subzona o Cuenca Hidrográfica	Descripción de la alerta hidrológica
	Cauca	Cuenca del río Tapias	Probabilidad de crecientes súbitas en la cuenca del río Tapias y sus afluentes en el Eje Cafetero.
	Cauca	Cuenca del río San Juan	Crecientes súbitas en el río San Juan y sus afluentes, especialmente en los ríos Taparto y Bolívar, y las quebradas La Liboriana, Los Monos y La Linda, a la altura de los municipios de Andes, Betania, Salgar, Ciudad Bolívar y Pueblorrico (Antioquia).

# Área Hidrográfica del Magdalena – Cauca (cuena baja del río Magdalena)

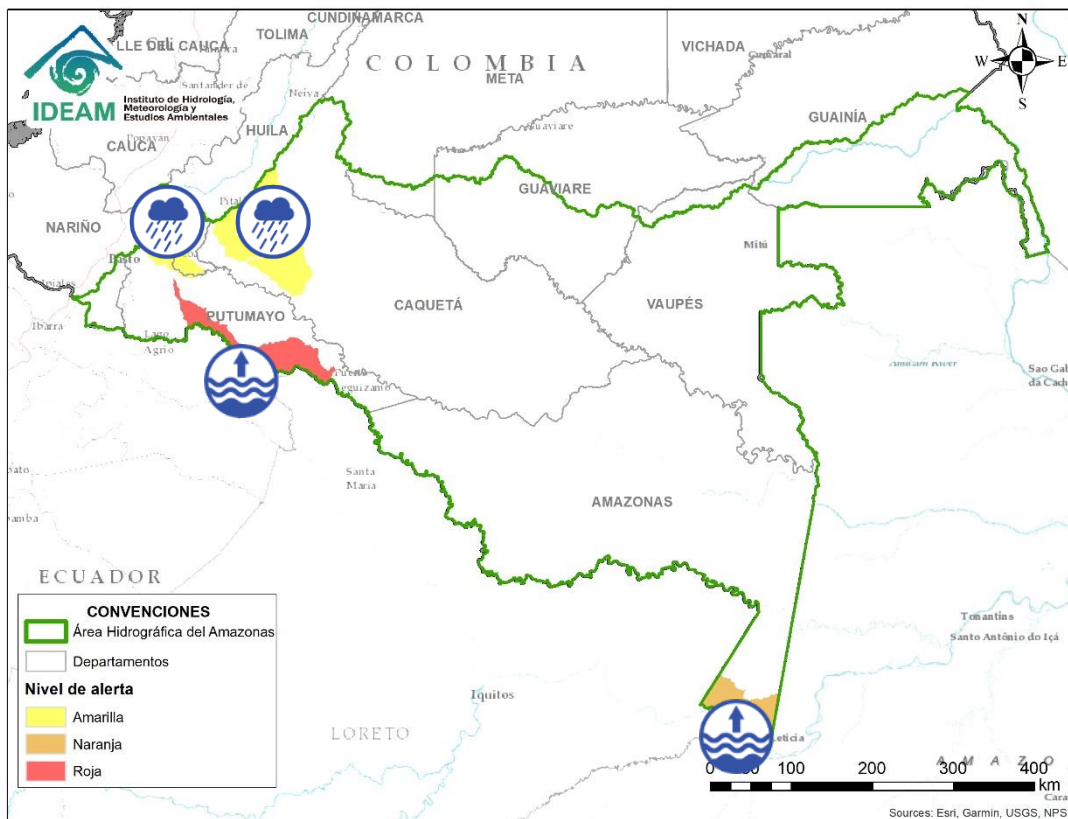


**CONDICIONES  
NORMALES**



Alerta	Zona Hidrográfica	Subzona o Cuenca Hidrográfica	Descripción de la alerta hidrológica
	Guaviare	Cuenca del río Guejar	Crecientes súbitas en el río Guejar entre los municipios de San Juan de Arama y Vistahermosa. se recomienda especial atención ante posibles afectaciones por desbordamientos e inundaciones.
	Guaviare	Cuenca del río Ariari	Incrementos súbitos en los niveles del río Ariari y sus afluentes. Se recomienda especial atención en los municipios de Cubarral, Lejanías, El Castillo, Granada, Fuente de Oro, Puerto Lleras, Puerto Rico y Puerto Concordia.
	Guaviare	Cuenca Media del río Guaviare	Niveles altos en el río Guaviare a la altura de San José del Guaviare.
	Meta	Directos al Metica entre ríos Guayuriba y Yucao	Niveles altos del río Meta a la altura del municipio de Puerto López (Meta). Se recomienda especial atención en los municipios de Puerto López y Cabuyaro (Meta).





Alerta	Zona Hidrográfica	Subzona o Cuenca Hidrográfica	Descripción de la alerta hidrológica
	Caquetá	Cuenca alta del río Caquetá	Probabilidad de incrementos moderados en los niveles de la cuenca alta del río Caquetá, especial atención en el nivel del río Mocoa y sus afluentes los ríos Rumiyo, Tarauquita, Pepino, Sangoyaco y Mulato, entre otros aportantes a la cuenca alta del río Caquetá. Se recomienda estar atentos en la ciudad de Mocoa (Putumayo) y en el municipio de Piamonte (Cauca).
	Caquetá	Cuenca del río Pescado	Probabilidad de crecientes súbitas en el río Pescado y sus afluentes en el piedemonte caqueteño. Se recomienda especial atención en los municipios de Albania y Valparaíso.
	Caquetá	Cuenca del río Orteguaza	Probabilidad de crecientes súbitas en el río Orteguaza y sus afluentes, los ríos Caraño y Hacha en el piedemonte caqueteño, a la altura del municipio de Florencia (Caquetá). Se recomienda especial atención en las ciudades de Florencia, Paujil, Doncello, Albania y San José de Fragua.
	Putumayo	Cuenca media del río Putumayo	Niveles altos en la parte media del cauce principal del río Putumayo, entre los municipios de Puerto Asís y Puerto Leguizamó. <b>Nota:</b> Área operativa 07 del IDEAM reporta inundación del río Putumayo a la altura del municipio de Puerto López (Putumayo) (23/04/2021).
	Amazonas	Río Amazonas	Nivel alto del río Amazonas a la altura de Leticia y Puerto Nariño (Amazonas).



## RESUMEN

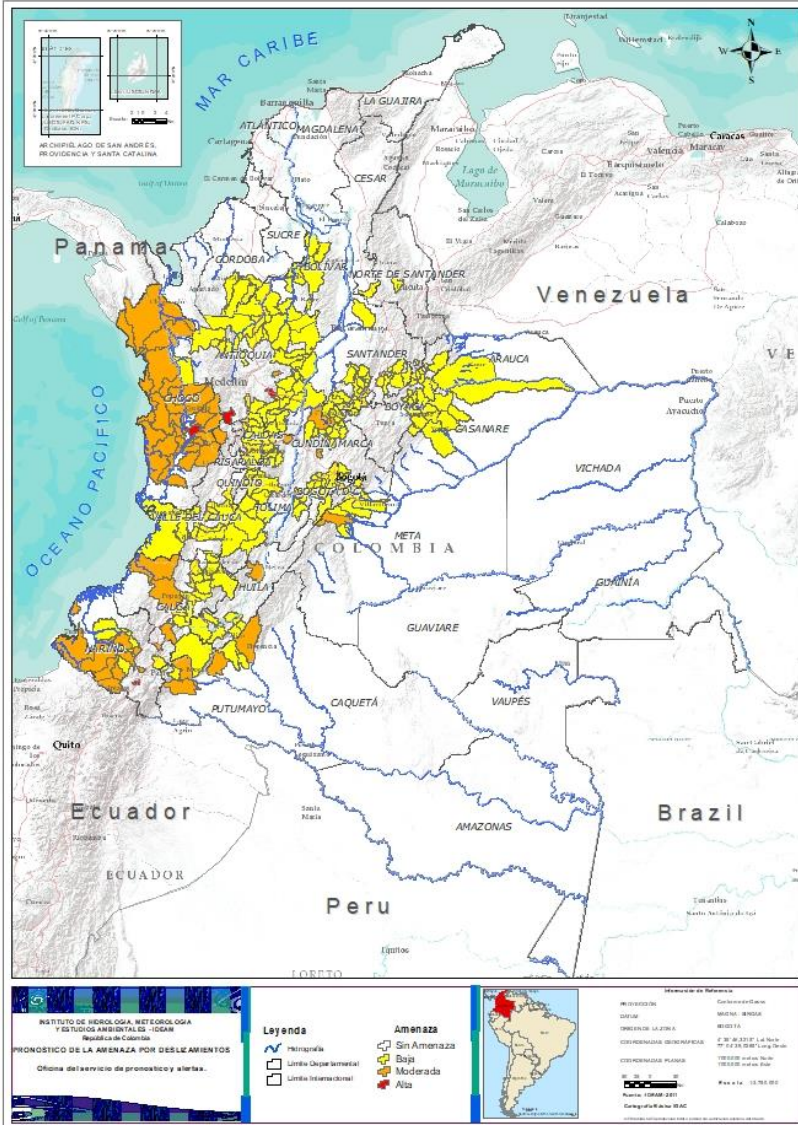
Debido a las precipitaciones de los últimos días se presenta saturación de humedad en los suelos ocasionando probabilidad alta, moderada y baja de ocurrencia de deslizamientos de tierra en zonas de ladera y alta pendiente en algunos municipios de los departamentos de la región Caribe, Andina, Pacífico, Orinoquía y Amazonía



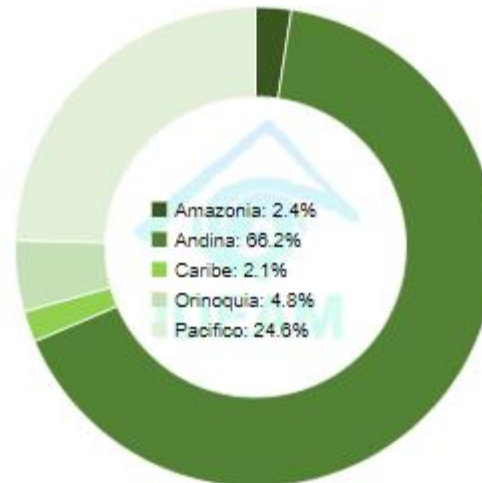
Fuente: <https://www.telesurtv.net/>



# Pronóstico de la Amenaza por Deslizamientos de Tierra



TOTAL MUNICIPIOS: 276



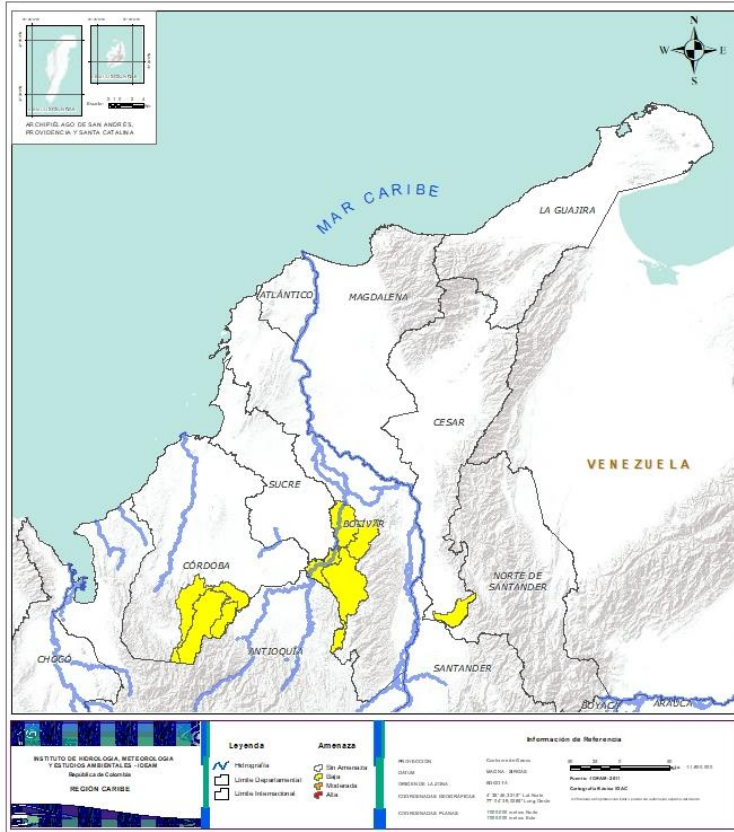
DEPARTAMENTO	N°
ANTIOQUIA	2
CHOCÓ	1
NARIÑO	1
<b>TOTAL</b>	<b>4</b>

DEPARTAMENTO	N°
ANTIOQUIA	1
BOYACÁ	3
CAQUETÁ	2
CAUCA	3
CHOCÓ	22
CUNDINAMARCA	2
HUILA	1
META	1
NARIÑO	9
PUTUMAYO	2
RISARALDA	1
TOLIMA	1
<b>TOTAL</b>	<b>48</b>

DEPARTAMENTO	N°
ANTIOQUIA	37
ARAUCA	1
BOLÍVAR	4
BOYACÁ	32
CALDAS	15
CAQUETÁ	2
CASANARE	6
CAUCA	16
CESAR	1
CUNDINAMARCA	28
CÓRDOBA	3
HUILA	7
META	7
NARIÑO	5
NORTE DE SANTANDER	1
PUTUMAYO	1
QUINDÍO	3
RISARALDA	1
SANTANDER	26
TOLIMA	17
VALLE DEL CAUCA	11
<b>TOTAL</b>	<b>224</b>



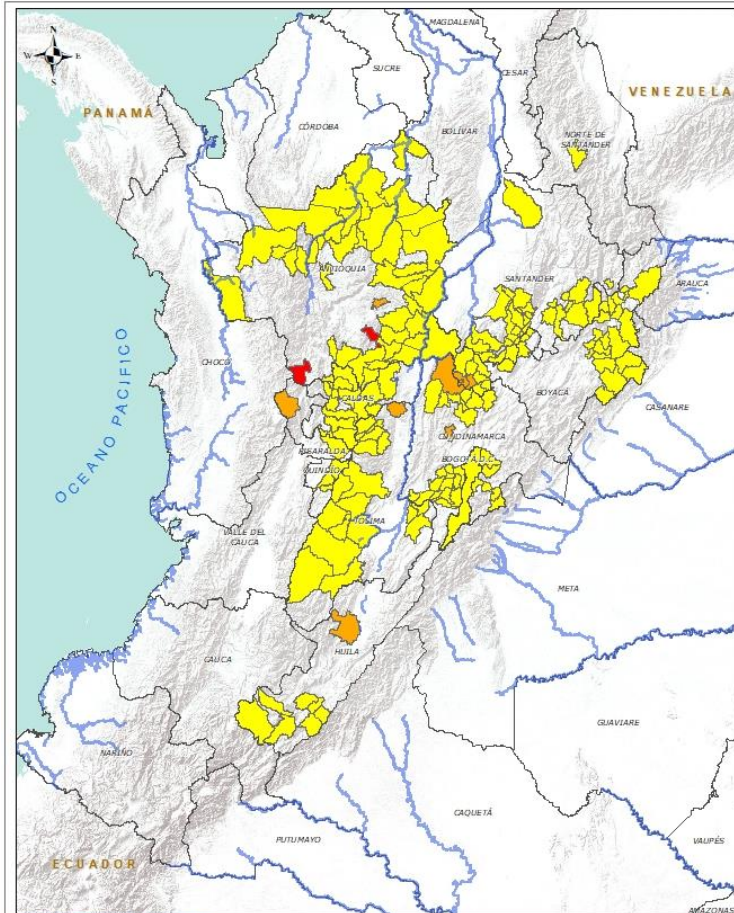
## REGIÓN CARIBE






Alerta	SITIOS PARA LOS CUALES SE GENERA LA ALERTA
	<b>BOLÍVAR:</b> Achí, Montecristo, San Jacinto Del Cauca, Tiquisio (Puerto Rico). <b>CESAR:</b> San Alberto. <b>CÓRDOBA:</b> Montelíbano, Puerto Libertador, San Jose De Ure.



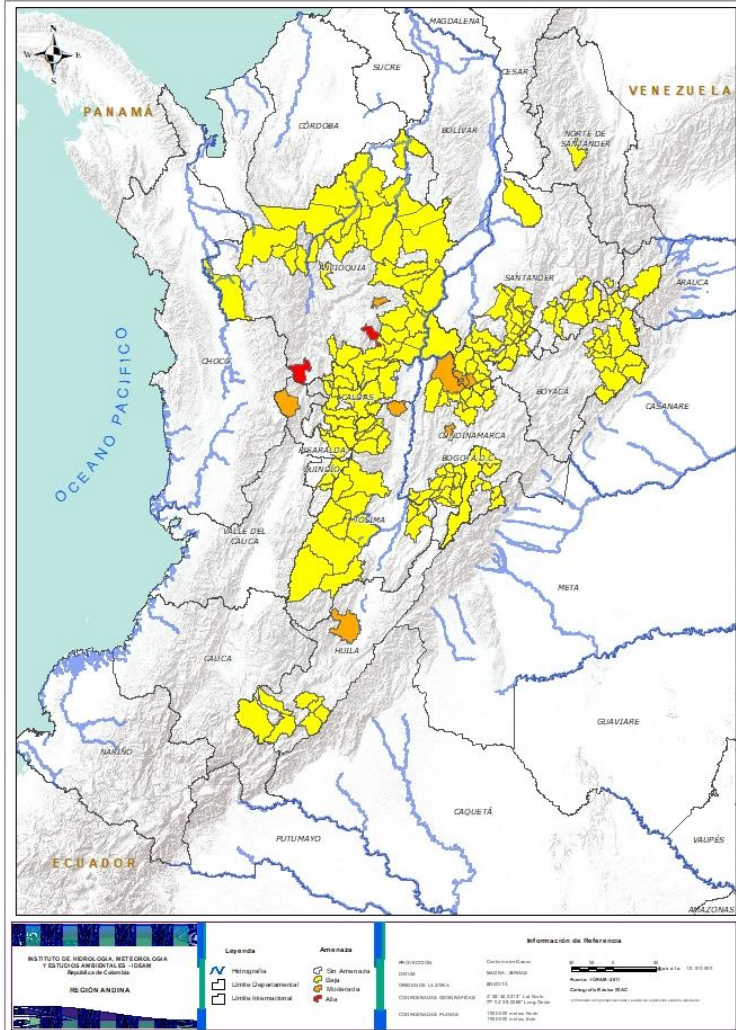
## REGIÓN ANDINA



Alerta	SITIOS PARA LOS CUALES SE GENERA LA ALERTA
	<p><b>ANTIOQUIA:</b> Andes, Cocorna.</p>
	<p><b>ANTIOQUIA:</b> Alejandria.  <b>BOYACÁ:</b> La Victoria, Muzo, Quípama.  <b>CUNDINAMARCA:</b> Paima, Yacopí.  <b>HUILA:</b> Palermo.  <b>RISARALDA:</b> Pueblo Rico.  <b>TOLIMA:</b> San Sebastián De Mariquita.</p>
	<p><b>ANTIOQUIA:</b> Abejorral, Amalfi, Anorí, Argelia, Belmira, Briceño, Buriticá, Cáceres, Campamento, Cañasgordas, Caracol, Caramanta, Dabeiba, Ituango, Maceo, Nariño, Nechí, Puerto Berrío, Puerto Nare, Puerto Triunfo, Remedios, Sabanalarga, San Carlos, San Francisco, San Luis, Santa Bárbara, Segovia, Sonsón, Tarazá, Toledo, Uramita, Valdivia, Vigía Del Fuerte, Yalí, Yarumal, Yolombó, Zaragoza.  <b>BOYACÁ:</b> Betétiva, Boavita, Buenavista, Chita, Coper, Corrales, El Espino, Gámeza, Guicán, La Uvita, Labranzagrande, Maripí, Mongua, Monquirá, Otanche, Pajarito, Panqueba, Pauna, Paya, Paz De Rio, Pisba, Puerto Boyacá, Saboyá, San José De Pare, San Mateo, San Pablo De Borbur, Santana, Soatá, Socha, Socotá, Susacón, Tasco.  <b>CALDAS:</b> Aguadas, Chinchiná, Filadelfia, La Merced, Manizales, Manzanares, Marmato, Marulanda, Neira, Pácora, Pensilvania, Salamina, Samaná, Supia, Villamaria.  <b>CUNDINAMARCA:</b> Arbeláez, Bogotá, D.c., Caparrapí, Cáqueza, Carmen De Carupa, Chipaque, Choachí, El Colegio, Fusagasugá, Granada, Guayabetal, La Calera, La Palma, Nilo, Pacho, Paima, Pasca, Quetame, Ricaurte, San Antonio De Tequendama, San Cayetano, Sibaté, Silvania, Soacha, Tibacuy, Topaipí, Villagómez, Viotá.  <b>HUILA:</b> Altamira, Guadalupe, Pitalito, Saladoblanco, San Agustín, Suaza, Tarqui.  <b>NORTE DE SANTANDER:</b> Villa Caro.  <b>QUINDÍO:</b> Calarcá, Córdoba, Salento.</p>



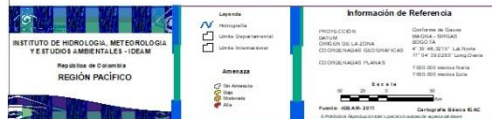
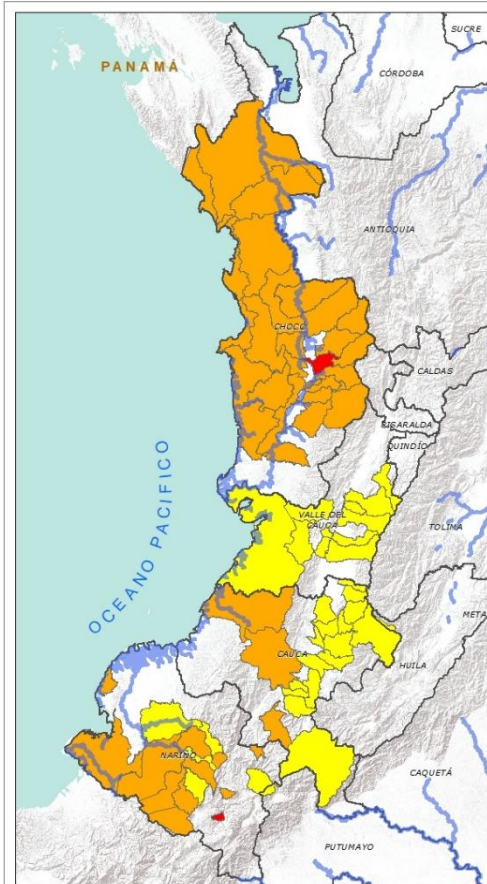
## REGIÓN ANDINA



Alerta	SITIOS PARA LOS CUALES SE GENERA LA ALERTA
	<b>RISARALDA:</b> Santa Rosa De Cabal.
	<b>SANTANDER:</b> Aguada, Albania, Barbosa, Charalá, Chipatá, Confines, Contratación, Coromoro, El Guacamayo, Florián, Guavatá, Güepsa, La Belleza, La Paz, Landázuri, Mogotes, Oiba, Onzaga, Puente Nacional, Sabana De Torres, San Benito, San Miguel, Santa Helena Del Opón, Sucre, Valle De San José, Vélez.
	<b>TOLIMA:</b> Ataco, Cajamarca, Carmen De Apicalá, Casabianca, Chaparral, Cunday, Herveo, Ibagué, Líbano, Melgar, Murillo, Ortega, Rioblanco, Roncesvalles, Rovira, San Antonio, Villahermosa.



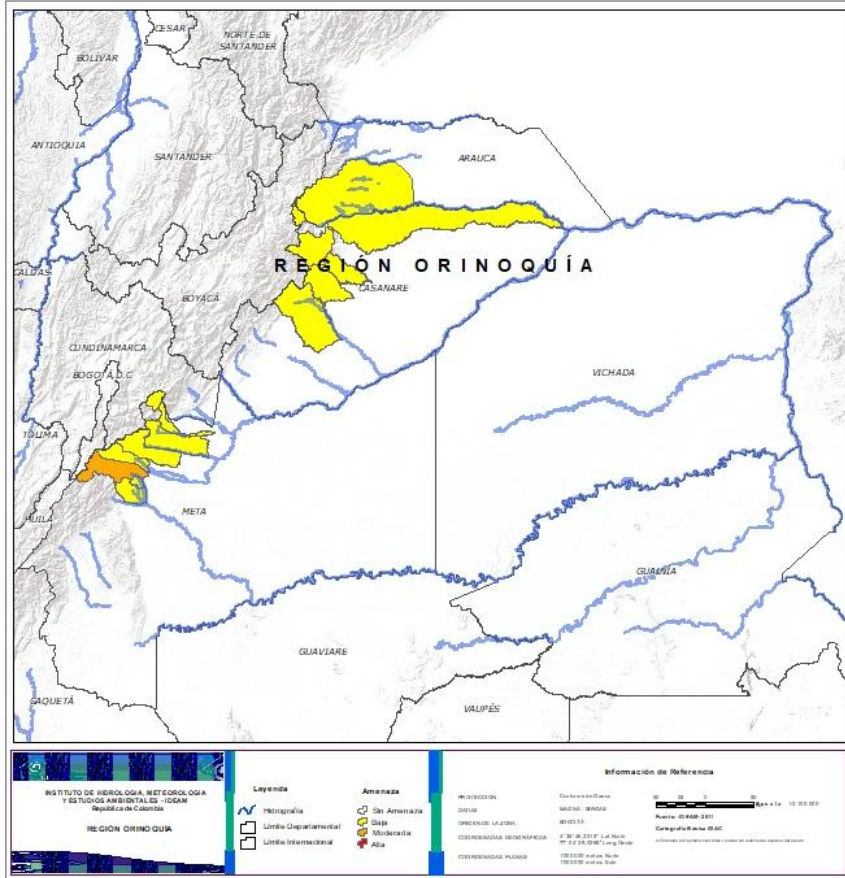
## REGIÓN PACÍFICO



Alerta	SITIOS PARA LOS CUALES SE GENERA LA ALERTA
	<b>CHOCÓ:</b> Cértegui. <b>NARIÑO:</b> Iles.
	<b>CAUCA:</b> El Tambo, López, Timbiquí. <b>CHOCÓ:</b> Alto Baudó (Pie De Pato), Bagadó, Bahía Solano (Mutis), Bajo Baudó (Pizarro), Bojayá (Bellavista), Carmen Del Darién (Curbaradó), Condoto, El Cantón Del San Pablo (Managrú), El Carmen, Istmina, Juradó, Lloró, Medio Atrato (Beté), Medio Baudó(Boca De Pepé), Nóvita, Nuquí, Quibdó, Rio Iró (Santa Rita), Rio Quito (Paimadó), Riosucio, San José Del Palmar, Tadó. <b>NARIÑO:</b> Barbacoas, Consacá, Cumbal, La Unión, Los Andes (Sotomayor), Mallama (Piedrancha), Ricaurte, Samaniego, Tumaco.
	<b>CAUCA:</b> Caldono, Corinto, Jambaló, La Sierra, La Vega, Miranda, Páez (Belalcázar), Piendamó, Popayán, Rosas, Santa Rosa, Santander De Quilichao, Silvia, Sotaró (Paispamba), Toribío, Totoró. <b>NARIÑO:</b> Buesaco, Cumbitara, La Llanada, Magüí (Payán), Santa Cruz (Guachavés). <b>VALLE DEL CAUCA:</b> Buenaventura, Buga, Calima (El Darién), Dagua, El Cerrito, Palmira, San Pedro, Sevilla, Tuluá, Vijes, Yumbo.



## REGIÓN ORINOQUÍA



Alerta	SITIOS PARA LOS CUALES SE GENERA LA ALERTA
	<b>META:</b> Cubarral.
	<b>ARAUCA:</b> Tame. <b>CASANARE:</b> Hato Corozal, La Salina, Nunchía, Pore, Támara, Yopal. <b>META:</b> Acacías, El Castillo, El Dorado, Guamal, Restrepo, San Juanito, Villavicencio.





## REGIÓN AMAZONIA



Alerta	SITIOS PARA LOS CUALES SE GENERA LA ALERTA
	<b>CAQUETÁ:</b> Florencia, San José Del Fragua. <b>PUTUMAYO:</b> Mocoa, Villagarzón.
	<b>CAQUETÁ:</b> Belén De Los Andaquíes, Morelia. <b>PUTUMAYO:</b> San Francisco.



## SECTORES VIALES



### SECTORES VIALES REPORTADOS CON AFECTACIÓN VIAL POR DESLIZAMIENTOS

#### DEPARTAMENTO

#### SECTOR VIAL

#### ANTIOQUIA

Medellín – Cañasgordas km 67  
Santuario – Caño Alegre Km 45 + 125  
San Jerónimo – San Pedro  
Uramita – Dabeiba Km 26  
Mutatá - Dabeiba Km 105 + 100  
Vía la Palmas – Medellín  
Urrao – Betulia  
Puerto Boy – Betania  
Los llanos – Taraza  
Glorieta Palmas – Don Diego km 13+400

#### ANTIOQUIA - CHOCÓ

Ciudad Bolívar (Sector la Mansa) – Quibdó

#### BOYACÁ

Dos y Medio –Otanche Km 76+800, Km 84+700 y Km 86+050  
Arcabuco - Tunja

#### BOYACÁ - CASANARE

Sogamoso – El Crucero – Aguazul  
Sogamoso – Aguazul Km 117. Sector las Lajas

#### CASANARE

Yopal-Paz De Ariporo Km 2+300

#### CAUCA

Mojarras – Popayán Km 82  
Mocóa –Pitalito Km 80 + 500  
Popayán – Cali Km 21 y 25

#### CAUCA - NARIÑO

Popayán – Pasto Km 83



## SECTORES VIALES



### SECTORES VIALES REPORTADOS CON AFECTACIÓN VIAL POR DESLIZAMIENTOS

#### DEPARTAMENTO

#### SECTOR VIAL

**CAQUETÁ**

Depresión el Vergel – Florencia Km 45+500

**CHOCÓ**

Quibdó – Medellín Km 35  
Quibdó – La Mansa Km 49

**CUNDINAMARCA**

El Colegio – San Antonio de Tequendama Km 4+150

**CUNDINAMARCA - META**

Bogotá – Villavicencio

**HUILA**

Altamira – Gabinete  
Candelaria – Laberinto Km 6+720 y Km 22  
Neiva – Balsillas Km 34+300 y Km 40  
Pitalito – Garzón Km 25+900  
Orrapihuassi – El Vergel km 4+500  
Túquerres – Samaniego Km 28+50  
Cebadal – Santa Bárbara Km 7 +100

**NARIÑO**

Junín – Pedregal Km 110+500  
Pasto – Mojarras Km 8+500 y Sector Hato Viejo Km 21+450  
Pasto – Mojarras Km 19+900 y Km 21+200  
Rumichaca – Pasto Km 22+300 Y Km 34+400

**NORTE DE SANTANDER**

Via La Soberanía Km 67 y 41

**PUTUMAYO**

Pasto – Puente Pepino Km 85+500  
Pasto – Buesaco Km 60+500  
Mocoa – Pitalito

**RISARALDA**

Santa Cecilia – Asia Km12+160 y Km 21+100



## RESUMEN

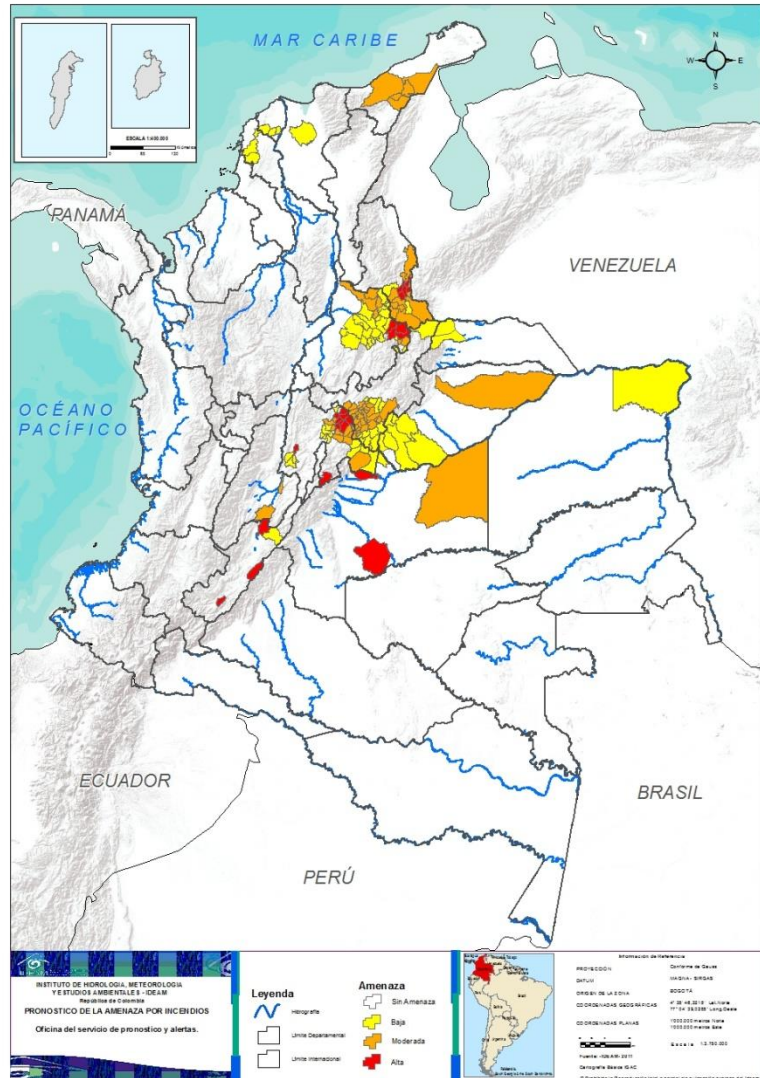
Debido a la precipitación y temperatura máxima que se han dado en los últimos días, se presentan condiciones de alerta alta, moderada y baja por incendios de la cobertura vegetal, en varios sectores de la región Caribe, Andina y Orinoquía por este tipo de eventos.



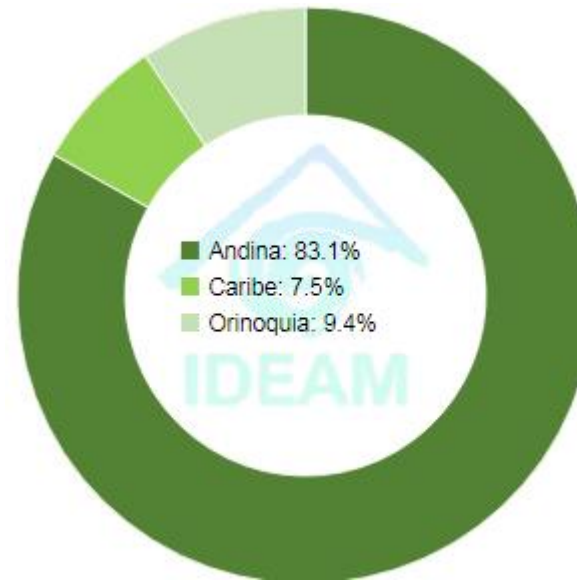
<https://diarioroatan.com/colombia-incendio-forestal-consume-50-hectareas-de-bosque/>



# Pronóstico de la Amenaza por Incendios de la Cobertura Vegetal



TOTAL MUNICIPIOS: 160



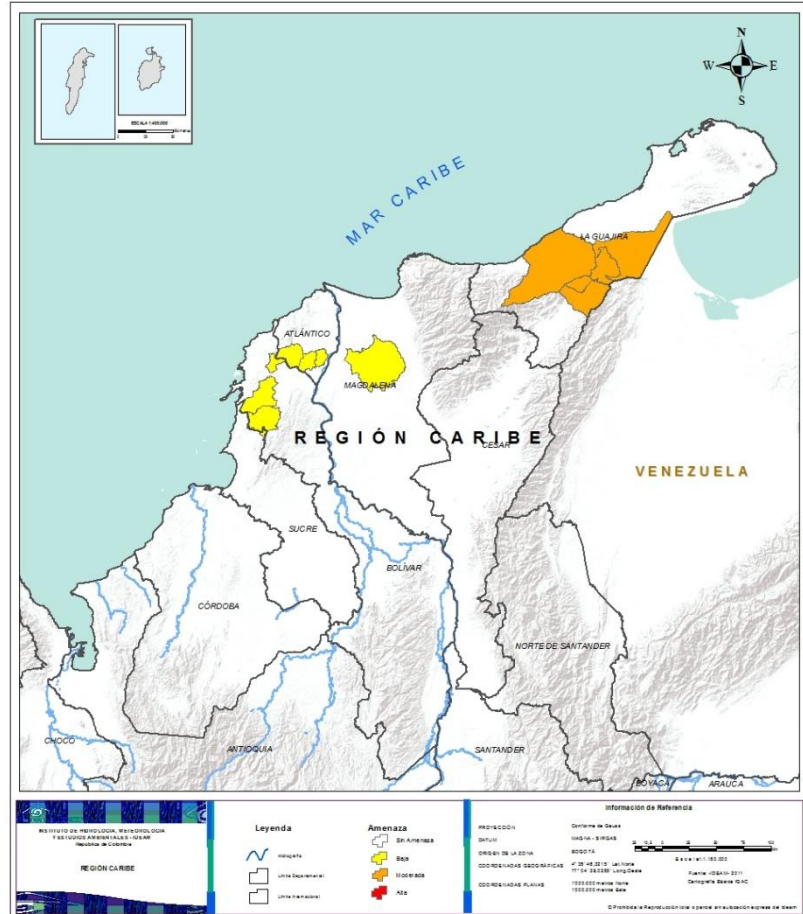
DEPARTAMENTO	Nº
CUNDINAMARCA	9
HUILA	3
META	2
NORTE DE SANTANDER	5
SANTANDER	4
<b>TOTAL</b>	<b>23</b>

DEPARTAMENTO	Nº
BOYACÁ	31
CASANARE	1
CUNDINAMARCA	10
LA GUAJIRA	5
META	1
NORTE DE SANTANDER	11
SANTANDER	6
TOLIMA	2
<b>TOTAL</b>	<b>67</b>

DEPARTAMENTO	Nº
ARAUCA	2
ATLÁNTICO	3
BOLÍVAR	3
BOYACÁ	13
CASANARE	7
CUNDINAMARCA	13
HUILA	1
MAGDALENA	1
META	1
NORTE DE SANTANDER	2
SANTANDER	23
VICHADA	1
<b>TOTAL</b>	<b>70</b>



## REGIÓN CARIBE



Alerta

SITIOS PARA LOS CUALES SE GENERA LA ALERTA



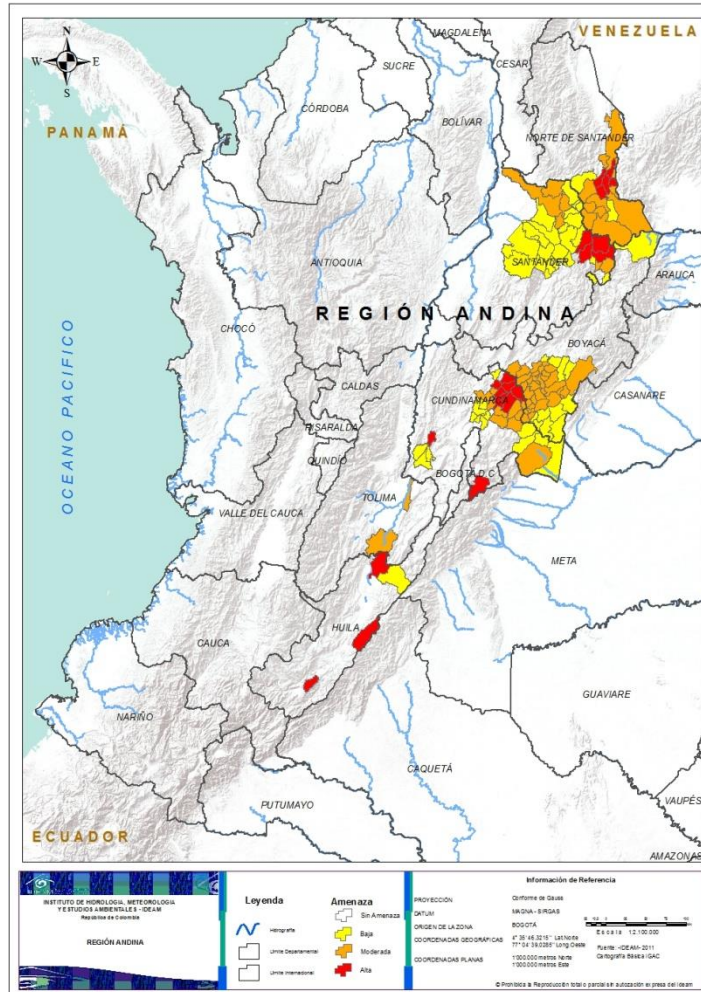
**LA GUAJIRA:** Albania, Barrancas, Hato Nuevo, Maicao, Riohacha..



**ATLÁNTICO:** Candelaria, Manatí, Repelón.  
**BOLÍVAR:** Arjona, María La Baja, Villanueva.  
**MAGDALENA:** Pivijay.



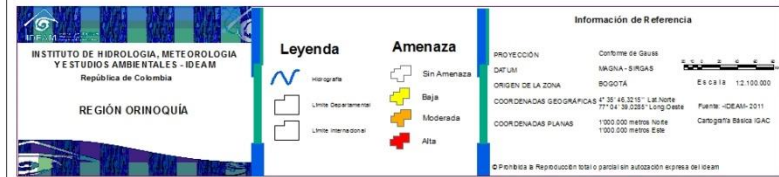
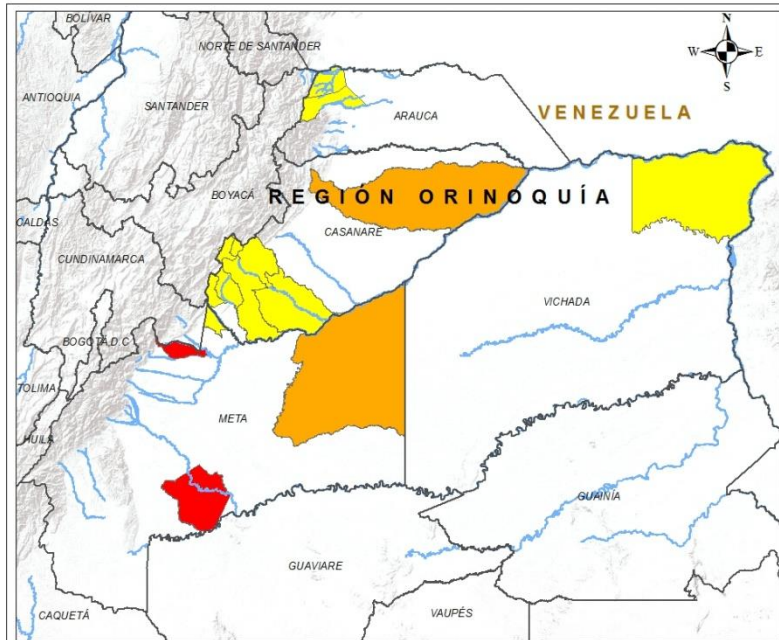
## REGIÓN ANDINA



Alerta	SITIOS PARA LOS CUALES SE GENERA LA ALERTA
	<p><b>CUNDINAMARCA:</b> Chocontá, Cucunubá, Guachetá, Gutierrez, Lenguazaque, Quipile, Suesca, Ubaté, Villapinzón.</p> <p><b>HUILA:</b> Algeciras, Timana, Villavieja.</p> <p><b>NORTE DE SANTANDER:</b> Bochalema, Chinácota, Los Patios, Pamplonita, Ragonvalia.</p> <p><b>SANTANDER:</b> Cerrito, Concepción, Guaca, San Andrés.</p>
	<p><b>BOYACÁ:</b> Aquitania, Berbeo, Boyacá, Chinavita, Chivatá, Ciénega, Garagoa, Guateque, Guayatá, Jenesano, La Capilla, Miraflores, Nuevo Colón, Pachavita, Ramiriquí, Ráquira, Rondón, Samacá, San Eduardo, Siachoque, Somondoco, Soracá, Sutatenza, Tenza, Tibaná, Tunja, Turmequé, Úmbita, Ventaquemada, Viracachá, Zetaquirá.</p> <p><b>CUNDINAMARCA:</b> Gachetá, Guatavita, Machetá, Manta, Medina, Nemocón, Sesquilé, Sutatausa, Tausa, Tibirita.</p> <p><b>HUILA:</b> Villavieja.</p> <p><b>NORTE DE SANTANDER:</b> Cócota, Chitagá, Cúcuta, Cucutilla, Herrán, Mutiscua, Pamplona, San Cayetano, Silos, Toledo, Villa Del Rosario.</p> <p><b>SANTANDER:</b> Bucaramanga, Carcasí, El Playón, Enciso, Matanza, Rionegro.</p> <p><b>TOLIMA:</b> Natagaima, Suárez.</p>
	<p><b>BOYACÁ:</b> Almeida, Campohermoso, Chivor, Covarachía, Cubará, Macanal, Oicatá, Páez, Pesca, San Luis De Gaceno, Santa María, Toca, Tota.</p> <p><b>CUNDINAMARCA:</b> Apulo, Cajicá, Cogua, Gachalá, Jerusalén, Paratebueno, Sopó, Susa, Tabio, Tocaima, Tocancipá, Ubalá, Zipaquirá.</p> <p><b>HUILA:</b> Baraya.</p> <p><b>NORTE DE SANTANDER:</b> Arboledas, Labateca.</p> <p><b>SANTANDER:</b> Aratoca, Barichara, Betulia, Cabrera, California, Charta, El Carmen, Floridablanca, Galán, Girón, Jordán, Lebrija, Los Santos, Macaravita, Málaga, Piedecuesta, San Vicente De Chucurí, Santa Bárbara, Suratá, Tona, Vetas, Villanueva, Zapatoca.</p>



## REGIÓN ORINOQUÍA



### Alerta

### SITIOS PARA LOS CUALES SE GENERA LA ALERTA



**META:** Cumaral, Puerto Rico.



**CASANARE:** Paz De Ariporo.  
**META:** Puerto Gaitán.



**ARAUCA:** Fortul, Saravena.  
**CASANARE:** Aguazul, Chámeza, Maní, Monterrey, Recetor, Sabanalarga, Tauramena.  
**META:** Barranca De Upía.  
**VICHADA:** Puerto Carreño.





**CONDICIONES  
NORMALES**

- **REGIÓN AMAZONÍA**
- **REGIÓN PACÍFICO**



# ALERTAS METEOMARINAS VIGENTES

## Mar Caribe colombiano

### ABREVIATURAS

**VV**

Velocidad del viento máxima probable

**AO**

Altura significativa de la ola

**DV**

Dirección predominante del viento

### CONVENCIONES



#### Tiempo lluvioso

Probabilidad de lluvias moderadas a fuertes, en algunos casos con posibilidad de tormentas eléctricas y rachas de viento.



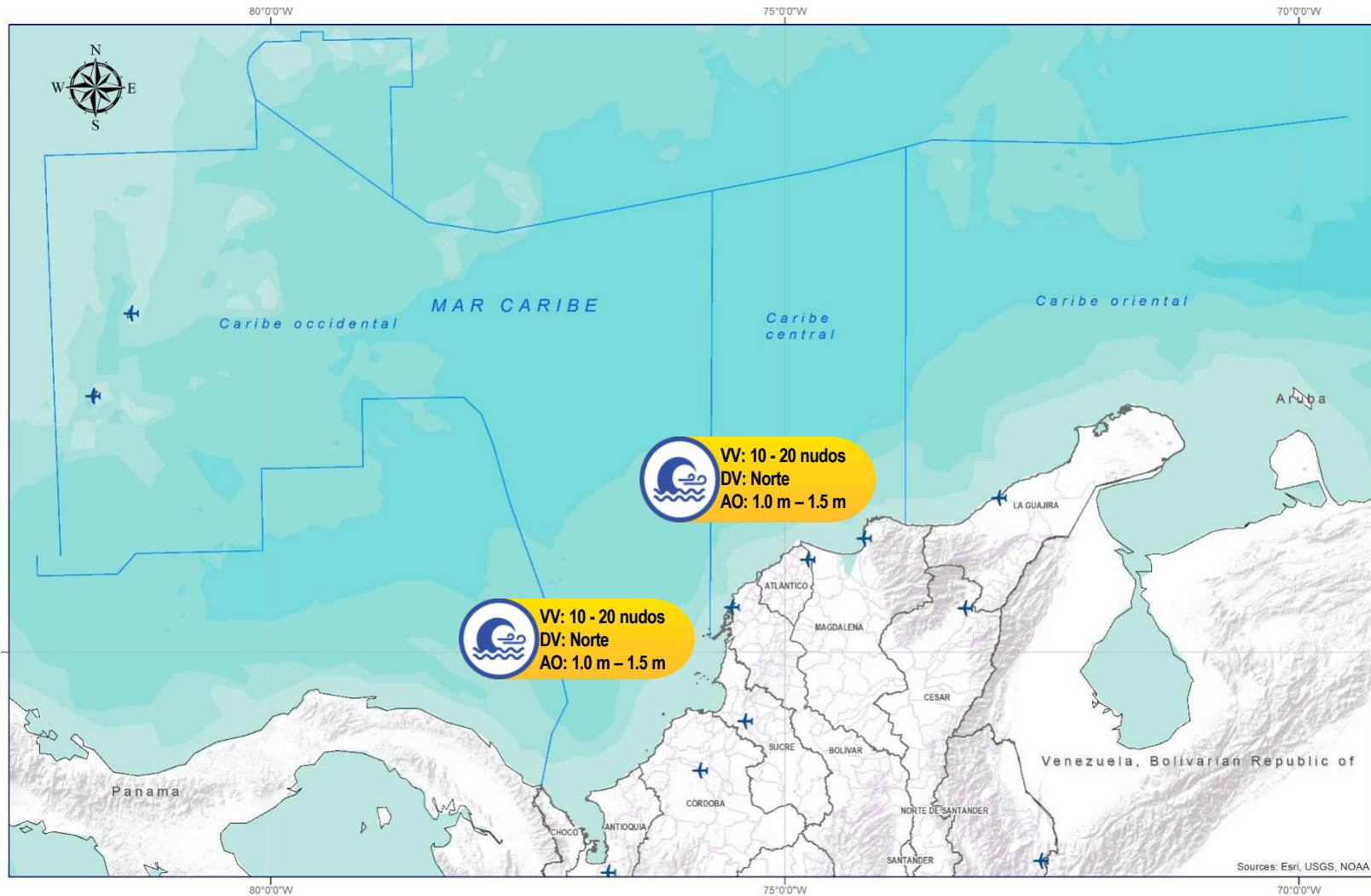
#### Pleamar

La marea alcanzará su máximo nivel en el intervalo de tiempo establecido.



#### Viento y oleaje

Velocidad del viento y altura del oleaje con valores por encima de lo normal para la época.



### CONVENCIONES

### SUGERENCIAS O RECOMENDACIONES



A las embarcaciones de poco calado, consultar con las Capitanías de puerto antes de zarpar en zonas de inminente tempestad. A los bañistas y habitantes costeros, estar atentos a la evolución de las condiciones meteorológicas y a los avisos de las autoridades locales.



Se sugiere a los habitantes costeros estar atentos a la evolución del fenómeno.



A los bañistas y habitantes costeros, estar atentos a la evolución del fenómeno y a las indicaciones de las autoridades locales. A las embarcaciones de poco calado, consultar con las Capitanías de puerto antes de zarpar.

\* La altura significativa de la ola, representa la media del tercio más alto de las olas, por lo cual la altura máxima posible puede ser incluso superior al doble de este valor



# ALERTAS METEOMARINAS VIGENTES

## Océano Pacífico Nacional

### ABREVIATURAS

**VV**

Velocidad del viento máxima probable

**DV**

Dirección predominante del viento

**AO**

Altura significativa de la ola

### CONVENCIONES



#### Tiempo lluvioso

Probabilidad de lluvias moderadas a fuertes, en algunos casos con posibilidad de tormentas eléctricas y rachas de viento.



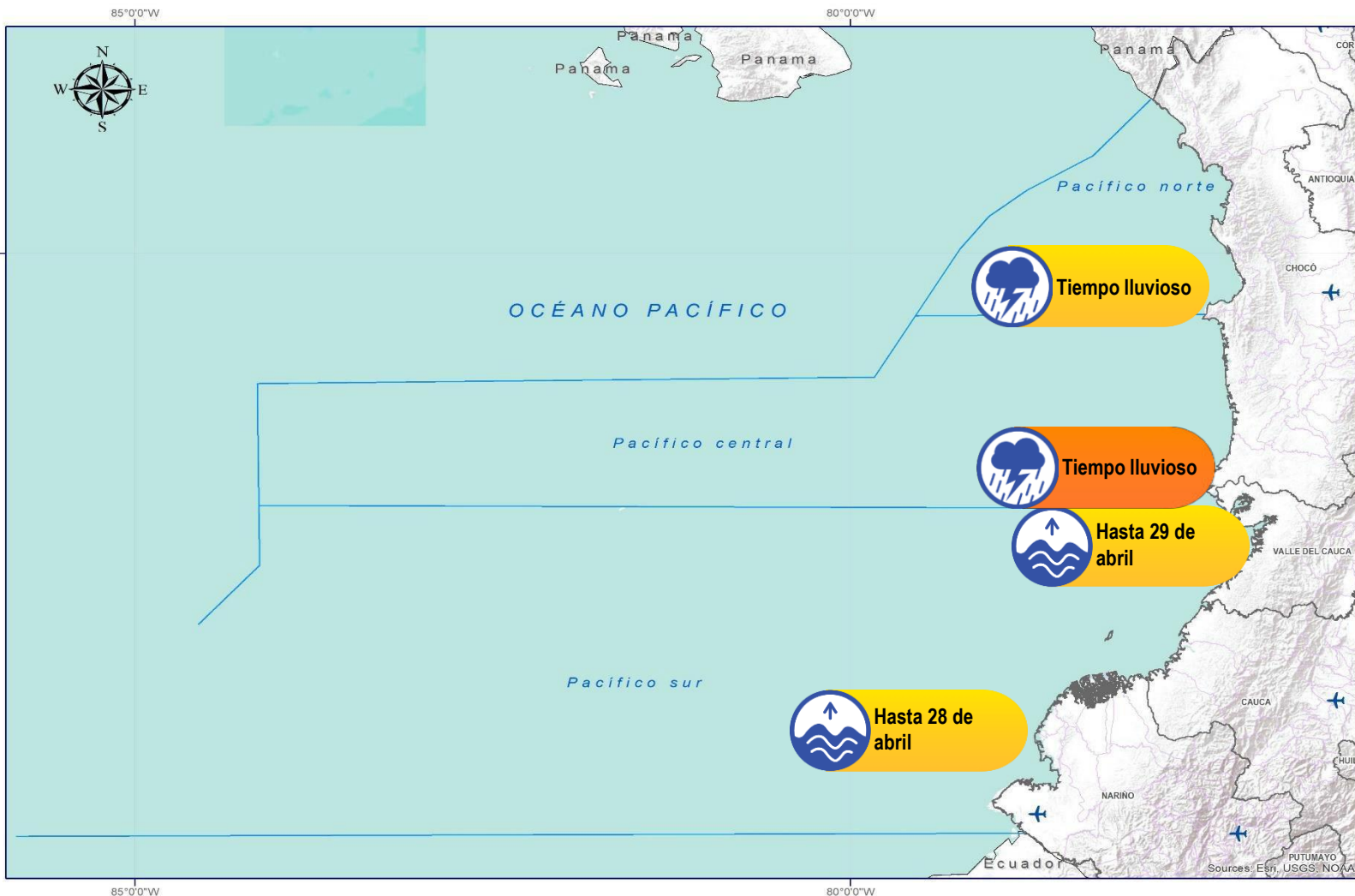
#### Pleamar

La marea alcanzará su máximo nivel en el intervalo de tiempo establecido.



#### Viento y oleaje

Velocidad del viento y altura del oleaje con valores por encima de lo normal para la época.



### CONVENCIONES

### SUGERENCIAS O RECOMENDACIONES



A las embarcaciones de poco calado, consultar con las Capitanías de puerto antes de zarpar en zonas de inminente tempestad. A los bañistas y habitantes costeros, estar atentos a la evolución de las condiciones meteorológicas y a los avisos de las autoridades locales.



Se sugiere a los habitantes costeros estar atentos a la evolución del fenómeno.



A los bañistas y habitantes costeros, estar atentos a la evolución del fenómeno y a las indicaciones de las autoridades locales. A las embarcaciones de poco calado, consultar con las Capitanías de puerto antes de zarpar.

\* La altura significativa de la ola, representa la media del tercio más alto de las olas, por lo cual la altura máxima posible puede ser incluso superior al doble de este valor



## CONVENCIONES

## SUGERENCIAS O RECOMENDACIONES



### Tiempo lluvioso

Probabilidad de lluvias moderadas a fuertes, en algunos casos con posibilidad de tormentas eléctricas y rachas de viento.

A las embarcaciones de poco calado, consultar con las Capitanías de puerto antes de zarpar en zonas de inminente tempestad.

A los bañistas y habitantes costeros, estar atentos a la evolución de las condiciones meteorológicas y a los avisos de las autoridades locales.



### Pleamar

La marea alcanzará su máximo nivel en el intervalo de tiempo establecido.

Se sugiere a los habitantes costeros estar atentos a la evolución del fenómeno.



### Viento y oleaje

Velocidad del viento y altura del oleaje con valores por encima de lo normal para la época.

A los bañistas y habitantes costeros, estar atentos a la evolución del fenómeno y a las indicaciones de las autoridades locales.

A las embarcaciones de poco calado, consultar con las Capitanías de puerto antes de zarpar.

# INFORME TÉCNICO DIARIO

EQUIPO DE TRABAJO IDEAM  
Yolanda GONZÁLEZ H. - Directora General  
Daniel USECHE S. - Jefe Oficina del Servicio de Pronóstico y Alertas

OFICINA DEL SERVICIO DE PRONÓSTICO Y ALERTAS

Elaboró:

Danys ORTIZ – Javier GOMEZ (Meteorología).

Nelsy VERDUGO (Hidrología).

Sergio ROJAS (Deslizamientos de Tierra).

Sergio ROJAS (Incendios de la Cobertura Vegetal).

Jimena VILLANUEVA (Datos).

Javier GÓMEZ (Coordinación Alertas Hidrometeorológicas y Ambientales)

<http://www.ideam.gov.co>

**Correos electrónicos:** [servicio@ideam.gov.co](mailto:servicio@ideam.gov.co), [alertas@ideam.gov.co](mailto:alertas@ideam.gov.co)

Calle 25D N° 96B - 70, piso 3. Bogotá, D.C.

Teléfono: 3075625 ext. 1334 -1336.

VISITA NUESTRAS REDES SOCIALES



[ideam.instituto](https://www.facebook.com/ideam.instituto)



[InstitutoIDEAM](https://www.youtube.com/InstitutoIDEAM)



[@IDEAMColombia](https://twitter.com/IDEAMColombia)



[ideamcolombia](https://www.instagram.com/ideamcolombia)

