

INFORME TÉCNICO DIARIO

IDEAM comunica al Sistema Nacional para la Gestión del Riesgo de Desastres (SNGRD) y al Sistema Nacional Ambiental (SINA).

Bogotá D. C., 20 de enero de 2021.
Hora de actualización 12:30 HLC

Boletín No.

020



CONTENIDO

[Lo más destacado](#)

[Precipitación](#)

[Temperaturas](#)

[Alerta por descensos significativos de las temperaturas mínimas del aire](#)

[Condiciones Hidrometeorológicas actuales](#)

[Pronóstico de precipitación de las próximas 24 horas](#)

[Pronóstico condiciones meteorológicas adicionales](#)

[Alertas Hidrológicas](#)

[Seguimiento y Pronóstico de las Amenazas por Deslizamientos](#)

[Seguimiento y Pronóstico de las Amenazas por Incendios](#)

[Alertas Meteomarinas vigentes Mar Caribe Colombiano](#)

[Alertas Meteomarinas vigentes Océano Pacífico Nacional](#)

[Alertas Meteomarinas por Ciclón Tropical Mar Caribe Colombiano](#)



Alerta
ROJA

PARA TOMAR ACCIÓN Advierte a los sistemas de prevención y atención de desastres sobre la amenaza que puede ocasionar un fenómeno con efectos adversos sobre la población, el cual requiere la atención inmediata por parte de la población y de los cuerpos de atención y socorro. Se emite una alerta sólo cuando la identificación de un evento extraordinario indique la probabilidad de amenaza inminente y cuando la gravedad del fenómeno implique la movilización de personas y equipos, interrumpiendo el normal desarrollo de sus actividades cotidianas.



Alerta
NARANJA

PARA PREPARARSE Indica la presencia de un fenómeno. No implica amenaza inmediata y como tanto es catalogado como un mensaje para informarse y prepararse. El aviso implica vigilancia continua ya que las condiciones son propicias para el desarrollo de un fenómeno, sin que se requiera permanecer alerta.



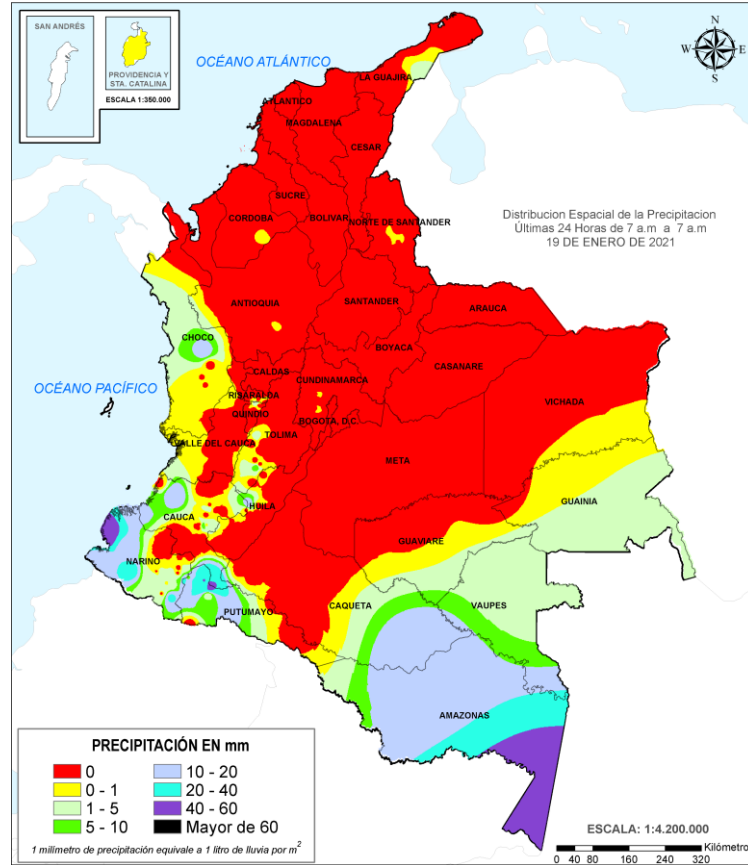
Alerta
AMARILLA

PARA INFORMARSE Es un mensaje oficial por el cual se difunde información. Por lo regular se refiere a eventos observados, registrados o registrados y puede contener algunos elementos de pronóstico a manera de orientación. Por sus características pretéritas y futuras difiere del aviso y de la alerta, y por lo general no está encaminado a alertar sino a informar.

CONDICIONES NORMALES La información que se suministra se encuentra dentro de los rangos normales.

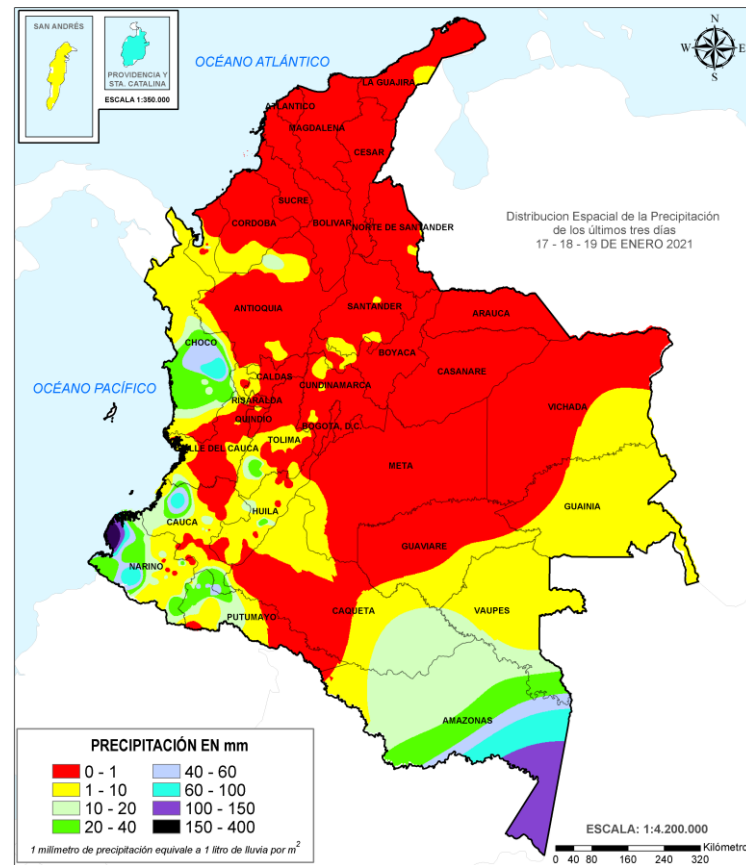
Alertas vigentes hasta: 20 de enero de 2021 - 18:00 HLC.

Mapas de precipitación



Precipitación diaria desde las 7:00 HLC del martes 19 de enero hasta las 7:00 HLC del miércoles, 20 de enero de 2021.

Fuente: IDEAM.



Precipitación últimas 72 horas desde las 7:00 HLC del domingo 17 de enero hasta las 7:00 HLC del miércoles, 20 de enero de 2021.

Fuente: IDEAM.

Lluvias registradas en las últimas 24 horas

La cantidad de volumen de precipitación acumulada diaria se ha mantenido con valores similares en los últimos días. En los últimos 24 horas, ascendió muy levemente, estas se presentaron especialmente en las regiones Pacífico y trapeo amazónico. El mayor registro de lluvia en 24 horas se presentó en el municipio de **Francisco Pizarro (Chocó)**, con **60.0 mm**.



- Por alta probabilidad de deslizamientos de tierra en Nariño.
- Por alta probabilidad de incendios de la cobertura vegetal en algunos municipios de las regiones Caribe, Andina y Orinoquía.
- Descenso significativo de temperaturas mínimas en los departamentos de Cundinamarca y Boyacá.



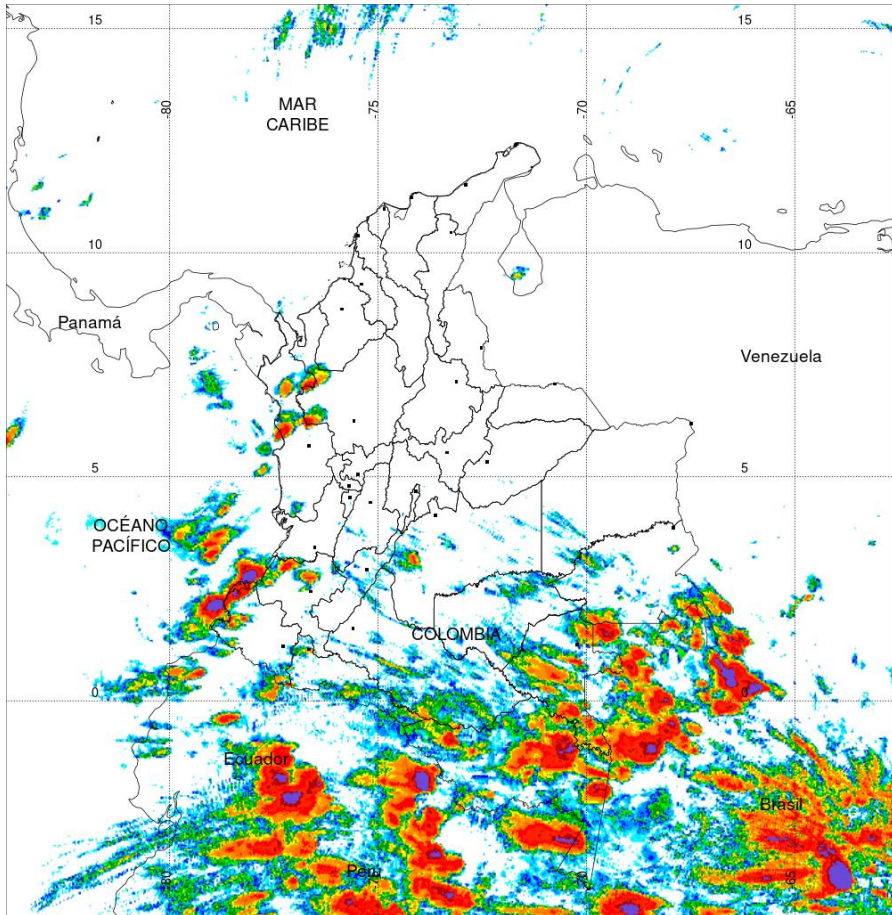
- Por moderada probabilidad de crecientes súbitas o niveles altos en cuenca media del río Atrato.
- Por moderada probabilidad de ocurrencia de deslizamientos de tierra, en municipios de Cauca, Chocó, Nariño y Valle del Cauca.
- Por moderada probabilidad de incendios de la cobertura vegetal en algunos municipios de las regiones Caribe, Andina y Orinoquía.
- Por oleaje y viento en el centro y occidente del mar Caribe.
- Descenso moderado de temperaturas mínimas en los departamentos de Santanderes y Antioquia.

- Un milímetro de lluvia (1 mm) equivale a un litro (1 L) de lluvia que ha caído en un metro cuadrado (1 m²).
La lluvia acumulada es la suma de los milímetros de agua lluvia que se han registrado en un lapso de tiempo.

Alertas amarillas e información más detallada para cada una de las categorías de alerta, remítase a la temática particular del informe.



Estimación Satelital (24 Horas)



PRECIPITACIÓN TOTAL ACUMULADA POR ESTIMACIÓN SATELITAL (GOES-16)

JAN 19 DE 2021 (7:00) - JAN 20 DE 2021 (7:00)

Elaborado por: Oficina del Servicio de Pronósticos y Alertas.



Fuente:
Imágenes GOES-16
(142/144 imágenes)



Precipitaciones

A continuación, los municipios donde se registraron precipitaciones iguales o superiores a 10.0 mm en las últimas 24 horas

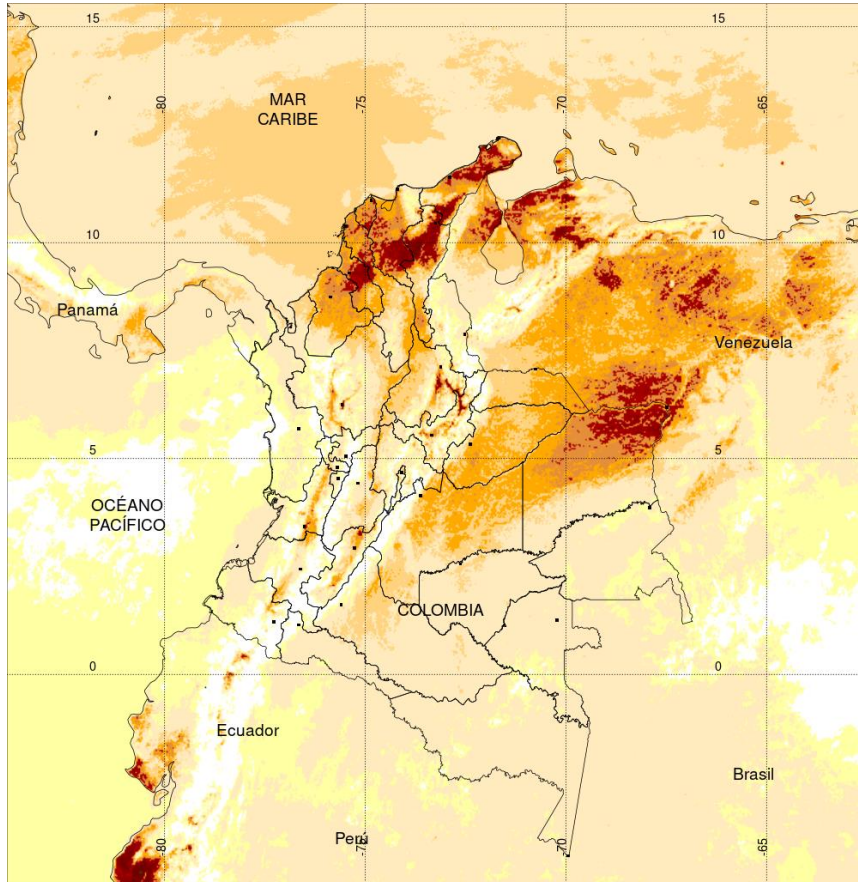
Aclaración: aunque los volúmenes de lluvia registrados en un municipio se relacionan con la ubicación de las estaciones de monitoreo del IDEAM, en ocasiones, dichas estaciones pueden estar distantes de los lugares en donde se concentra la mayor población o alejados de los centros municipales.

DEPARTAMENTO	MUNICIPIO
AMAZONAS	Apto, Leticia (53,1),
CAQUETA	Solano (14,4),
CAUCA	López de Micay (15), Guapi (13,7),
CHOCO	Apto, Quibdó (11,7),
HUILA	Nátaga (15),
NARIÑO	Francisco Pizarro (60), Barbacoas (23,6), Puerres (21), Magui (16), San Andrés De Tumaco (10),
PUTUMAYO	Mocoa (46,9), Mocoa (40,4), Villagarzón (35), San Francisco (33,5), Mocoa (26,9), Santiago (24), Mocoa (21), San Francisco (16,2), Santiago (14,4), San Francisco (11),

NO SE REGISTRARON VALORES SUPERIORES A LOS HISTÓRICOS DE PRECIPITACION



Estimación Satelital (24 Horas)

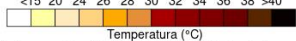


TEMPERATURA SUPERFICIAL MÁXIMA POR ESTIMACIÓN SATELITAL (GOES-16)
(2020-12-19 09:00:00 a 2020-12-19 18:30:00)

Elaborado por: Oficina del Servicio de Pronósticos y Alertas.



Fuente:
Imágenes GOES-16
(58 imágenes)



Temperatura (°C)
(Producto en evaluación. No son valores oficiales de temperatura)



IDEAM
INSTITUTO DE HIDROLOGÍA,
METEOROLOGÍA Y
ESTUDIOS AMBIENTALES

Temperaturas Máximas

A continuación, los municipios donde se registraron temperaturas iguales o superiores a 35.0 °C en las últimas 24 horas

Aclaración: aunque los valores registrados en un municipio se relacionan con la ubicación de las estaciones de monitoreo del IDEAM, en ocasiones, dichas estaciones pueden estar distantes de los lugares en donde se concentra la mayor población o alejados de los centros municipales.

DEPARTAMENTO	MUNICIPIO
ANTIOQUIA	Valparaiso (Fredonia) (36),
ATLANTICO	Manatí (35,2),
BOLIVAR	El Carmen De Bolívar (36,4), Zambrano (36,2), María La Baja (36), Magangue (35,4), María La Baja (35,2), Pinillos (35,2), San Pablo (35),
CESAR	Bosconia (38,4), Valledupar (37), Pailitas (36,6), Valledupar (36), Agustín Codazzi (35,4),
CORDOBA	Ciénaga De Oro (36,4), Montería (36,1), Sahagún (35,6), San Bernardo Del Viento (35,6), Chima (35,2),
CUNDINAMARCA	Jerusalen (36,4),
LA GUAJIRA	Manaure (35,8),
MAGDALENA	Pivijay (35,4),
SANTANDER	Capitanejo (35,6), Puerto Parra (35),
SUCRE	Corozal (35,6), Sampúes (35),
TOLIMA	Armero (35,6),

Temperaturas Mínimas

A continuación se relacionan los municipios donde en las últimas 24 horas se registraron temperaturas menores o iguales a 5.0°C.

DEPARTAMENTOS	MUNICIPIO
BOYACÁ	Cerinza (-3,8) , Sogamoso (-3,0), Toca (1,4), Chita (0,8), Paipa (4,0), Samacá(5,0), Duitama(3,2),
CUNDINAMARCA	Choachí_La Bolsa (1,0), Mosquera (0,0), Sopó (-0,4), Facatativá (4,0), Guasca (1,4), Bogotá_Eldorado (1,9), Zipaquirá (5,0), Chocontá(3,0), Madrid(0,2),
NORTE DE SANTANDER	Pamplona (4,8).
SANTANDER	Tona(1,4)

Altos valores de radiación ultravioleta

(Diciembre de 2020 a Marzo de 2021)



Fuente: <https://www.facebook.com/SunlightMedia/photos/a.418646038151549/2055342184481918/?type=1&theater>

Debido a los bajos valores de ozono que se presentarán durante los primeros meses del 2021, hasta el mes de marzo, sumado a la poca nubosidad que se espera para esta época, especialmente en horas de las mañanas y de las tardes, a pesar de estar bajo condiciones del fenómeno de La Niña, se incrementarán los valores de la radiación ultravioleta (UV) en la superficie del país, presentándose hacia el mediodía, valores del índice ultravioleta (IUV) superiores a 11, los cuales están categorizados como extremadamente altos. Los valores altos y peligrosos de radiación ultravioleta se presentarán en todo el territorio nacional. Vale la pena destacar que los máximos niveles se sentirán en las zonas montañosas, particularmente en Antioquia, los santanderes, Tolima, Caldas, Risaralda, Quindío, Boyacá, Cundinamarca, Huila, Cauca y Nariño. Tenga en cuenta que la sobreexposición a los rayos ultravioleta representa implicaciones nocivas en la salud como envejecimiento prematuro, manchas en la piel, daños oculares, afectación del sistema inmunológico, e incluso, se corre el riesgo de sufrir de cáncer de piel.



Alerta por descensos significativos de las temperaturas mínimas del aire



Se emite esta alerta por la probabilidad de descensos de la temperatura del aire en horas de la madrugada para zonas de altiplano (entre los 2,500 y los 2,900 msnm) de los siguientes municipios:

REGIÓN ANDINA

SITIOS PARA LOS CUALES SE GENERA LA ALERTA



ALTIPLANO CUNDIBOYACENSE

BOYACÁ: Tunja, Aquitania, Arcabuco, Belén, Betéitiva, Busbanzá, Caldas, Cerinza, Chiquinquirá, Chivatá, Ciénega, Cómbita, Corrales, Cucaita, Cuítiva, Chíquiza, Duitama, Firavitoba, Floresta, Gámeza, Iza, Villa de Leyva, Mongua, Monguí, Motavita, Nobsa, Oicatá, Paipa, Paz de Río, Pesca, Ráquira, Saboyá, Samacá, San Miguel de Sema, Santa Rosa de Viterbo, Siachoque, Socha, Sogamoso, Sora, Sotaquirá, Soracá, Tasco, Tibasosa, Toca, Tópaga, Tota, Tuta, Tutazá, Ventaquemada y Viracachá.

BOGOTÁ: Área Rural y Urbana.

CUNDINAMARCA: Bojacá, Cajicá, Chía, Chipaque, Choachí, Chocontá, Cogua, Cota, Cucunubá, El Rosal, Facatativá, Funza, Fúquene, Gachancipá, Guachetá, Guasca, Guatavita, La Calera, Lenguaque, Madrid, Mosquera, Nemocón, Sesquilé, Sibaté, Simijaca, Soacha, Sopó, Subachoque, Suesca, Susa, Sutatausa, Tabio, Tausa, Tenjo, Tocancipá, Ubaque, Ubaté, Villapinzón, Zipacón y Zipaquirá.



ANTIOQUIA Y SANTANDERES

ANTIOQUIA: Angostura, Belmira, Entreríos, San Andrés, San José de La Montaña, San Pedro, Santa Rosa de Osos y Yarumal.

SANTANDER: Bolívar, El Peñón, Jesús María, Sucre y Vélez

NORTE DE SANTANDER: Cócota, Mutiscua, Pamplona y Silos.

Debido a que este fenómeno es local y está sujeto a cambios en variables tales como la nubosidad, la humedad y temperatura del aire y la intensidad y dirección del viento, el IDEAM monitorea permanentemente las condiciones atmosféricas y en caso de ser necesario emitirá nuevos comunicados. Por esto, se sugiere a los agricultores, ganaderos y floricultores estar atentos a los boletines y comunicados emitidos por la entidad.

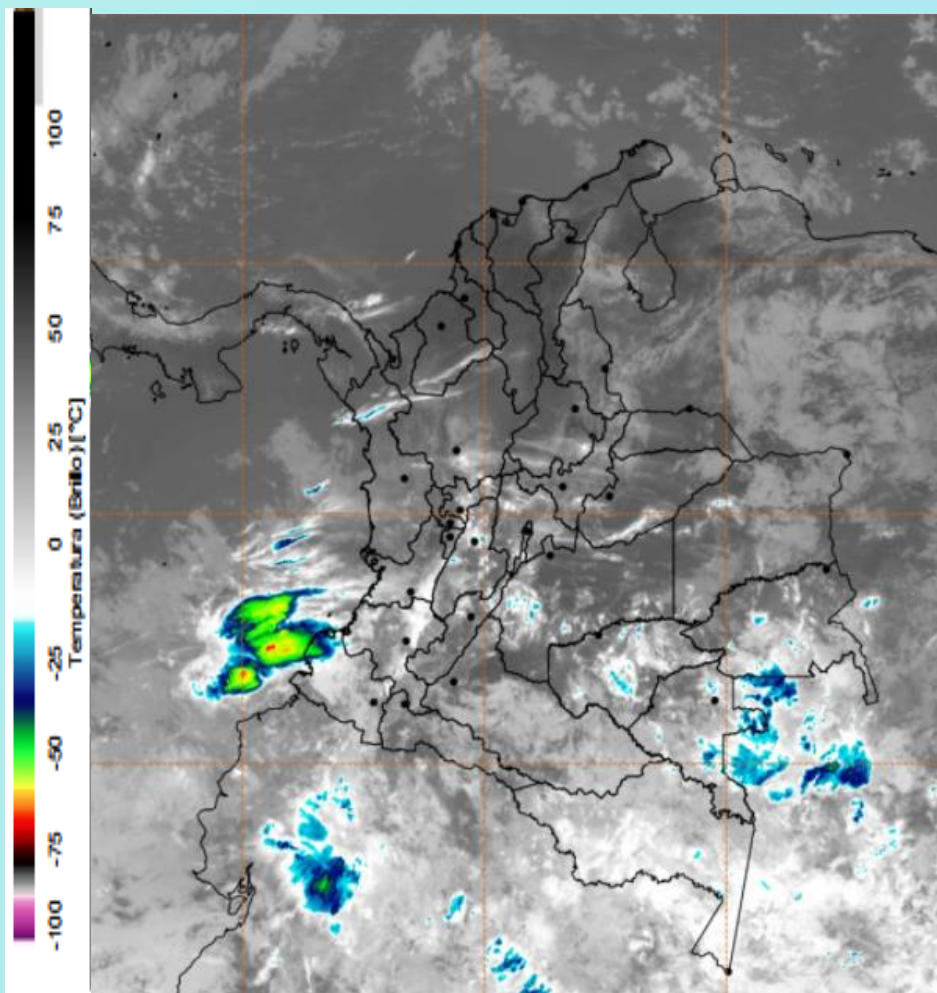


Imagen GOES East Canal Infrarrojo, 20 de enero de 2021.
Hora 09:20 HLC. Fuente: IDEAM-GOES 16

Se ha presentado tiempo seco en gran parte del territorio nacional con lluvias de corta duración en Chocó, lluvias un poco más fuertes al occidente de Cauca y Nariño, así como sectores de Caquetá, Putumayo, Amazonas y Vaupés.

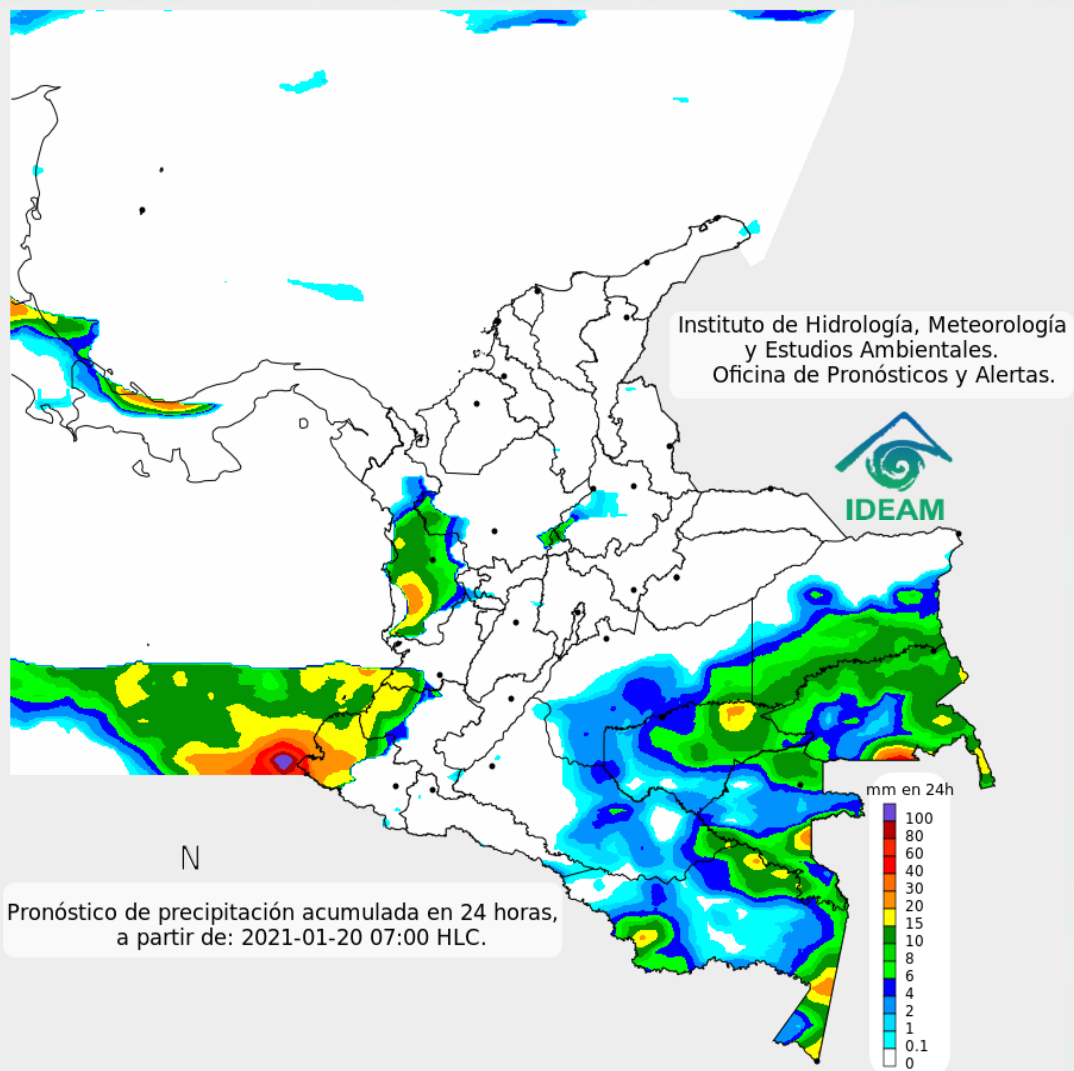


Descargas eléctricas en las última hora.
Fuente: Keraunos S.A.S.

- La imagen del canal infrarrojo (10.3 μm) permite identificar nubes en cualquier período temporal a partir de la temperatura de brillo de la nube (ver escala de colores). De esta forma, se puede identificar, clasificar y caracterizar la nubosidad en una zona determinada.
- La imagen de las descargas eléctricas muestra los rayos nube-tierra que se han descargado en una zona en las últimas 4 horas (ver escala de colores)



Pronóstico de precipitación para las próximas veinticuatro (24) horas



Condiciones para destacar en las próximas 24 horas

Se espera que continúe la tendencia de tiempo seco en zonas del Caribe, incluyendo San Andrés y Providencia, la región Andina y la región Orinoquía. En la región Pacífico se esperan lluvias en Chocó y sectores de Cauca y Nariño. La región Amazónica con mayor nubosidad y lluvias en Amazonas, Vaupés, Guaviare y sectores de Caquetá y Putumayo.



Para mayor información sobre el estado del tiempo, alertas y pronósticos, consulte la aplicación móvil MI PRONÓSTICO

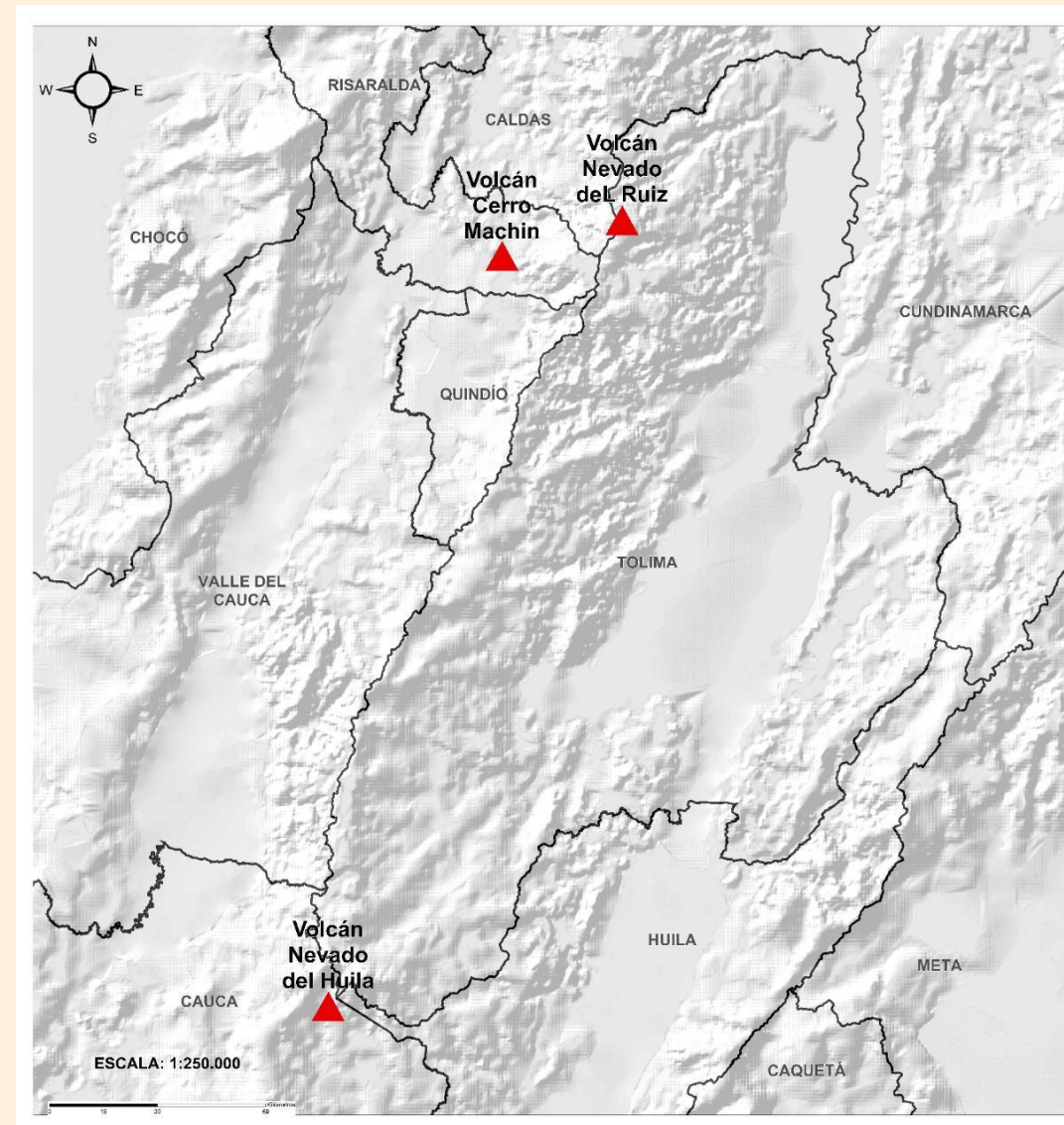
- La resolución espacial del mapa de pronóstico es de 6.5 km aproximadamente. Por lo tanto, fenómenos meteorológicos inferiores a esta escala no están considerados en esta predicción.
- La escala de colores está asociada a un rango de precipitación en el intervalo de tiempo indicado, lo que implica que el pronóstico no es determinista (un valor exacto en una zona) sino corresponde a un pronóstico cuantitativo (un rango de valores en una zona).



Pronóstico zonas volcánicas

Mapa de zonas volcánicas

ÁREA DEL VOLCÁN NEVADO DEL RUIZ			
Mañana: Cielo ligeramente nublado - Tiempo seco			
Tarde: Cielo nublado - Tiempo seco			
Noche: Cielo nublado - Tiempo seco			
Madrugada: Cielo nublado - Tiempo seco			
El SERVICIO GEOLÓGICO COLOMBIANO reporta en nivel AMARILLO (III): CAMBIOS EN EL COMPORTAMIENTO DE LA ACTIVIDAD VOLCÁNICA. Lat: 4.89 Lon: -75.32			
ELEVACIÓN (pies)	DIRECCIÓN	VELOCIDAD	
		VELOCIDAD (Nudos)	VELOCIDAD (Km/h)
10.000	ESTE-NORESTE	0 - 5	0 - 9
18.000	ESTE	15 - 20	27 - 37
24.000	ESTE	15 - 20	27 - 37
30.000	OESTE	0 - 5	0 - 9
ÁREA DEL VOLCÁN NEVADO DEL HUILA			
Mañana: Cielo nublado - Tiempo seco			
Tarde: Cielo nublado - Tiempo seco			
Noche: Cielo nublado - Tiempo seco			
Madrugada: Cielo nublado - Tiempo seco			
El SERVICIO GEOLÓGICO COLOMBIANO reporta en nivel AMARILLO (III): CAMBIOS EN EL COMPORTAMIENTO DE LA ACTIVIDAD VOLCÁNICA. Lat:2.92 Lon:-76.05			
ELEVACIÓN (pies)	DIRECCIÓN	VELOCIDAD	
		VELOCIDAD (Nudos)	VELOCIDAD (Km/h)
10.000	ESTE	0 - 5	0 - 9
18.000	ESTE	20 - 25	37 - 46
24.000	ESTE	20 - 25	37 - 46
30.000	NORTE-NOROESTE	0 - 5	0 - 9
ÁREA DEL VOLCÁN CERRO MACHÍN			
Mañana: Cielo parcialmente nublado - Tiempo seco			
Tarde: Cielo nublado - Tiempo seco			
Noche: Cielo nublado - Tiempo seco			
Madrugada: Cielo nublado - Tiempo seco			
El SERVICIO GEOLÓGICO COLOMBIANO reporta en nivel AMARILLO (III): CAMBIOS EN EL COMPORTAMIENTO DE LA ACTIVIDAD VOLCÁNICA. Lat:4.80 Lon:-75.62			
ELEVACIÓN (pies)	DIRECCIÓN	VELOCIDAD	
		VELOCIDAD (Nudos)	VELOCIDAD (Km/h)
10.000	ESTE-SURESTE	0 - 5	0 - 9
18.000	ESTE	15 - 20	27 - 37
24.000	ESTE	15 - 20	27 - 37
30.000	OESTE	0 - 5	0 - 9





Pronóstico zonas volcánicas

ÁREA DEL VOLCÁN GALERAS

Mañana: Cielo nublado - Tiempo seco

Tarde: Cielo nublado - Tiempo seco

Noche: Cielo nublado - Tiempo seco

Madrugada: Cielo nublado - Tiempo seco

EL SERVICIO GEOLÓGICO COLOMBIANO reporta en nivel AMARILLO (III): CAMBIOS EN EL COMPORTAMIENTO DE LA ACTIVIDAD VOLCÁNICA. Lat 1.55 Lon: -77.37

ELEVACIÓN (pies)	DIRECCIÓN	VELOCIDAD	
		VELOCIDAD (Nudos)	VELOCIDAD (Km/h)
10.000	ESTE-SURESTE	0 - 5	0 - 9
18.000	ESTE	15 - 20	27 - 37
24.000	ESTE	20 - 25	37 - 46
30.000	NORTE-NOROESTE	5 - 10	9 - 18

ÁREA DEL COMPLEJO VOLCÁNICO CHILES-CERRO NEGRO DE MAYASQUER

Mañana: Cielo nublado - Tiempo seco

Tarde: Cielo nublado - Tiempo seco

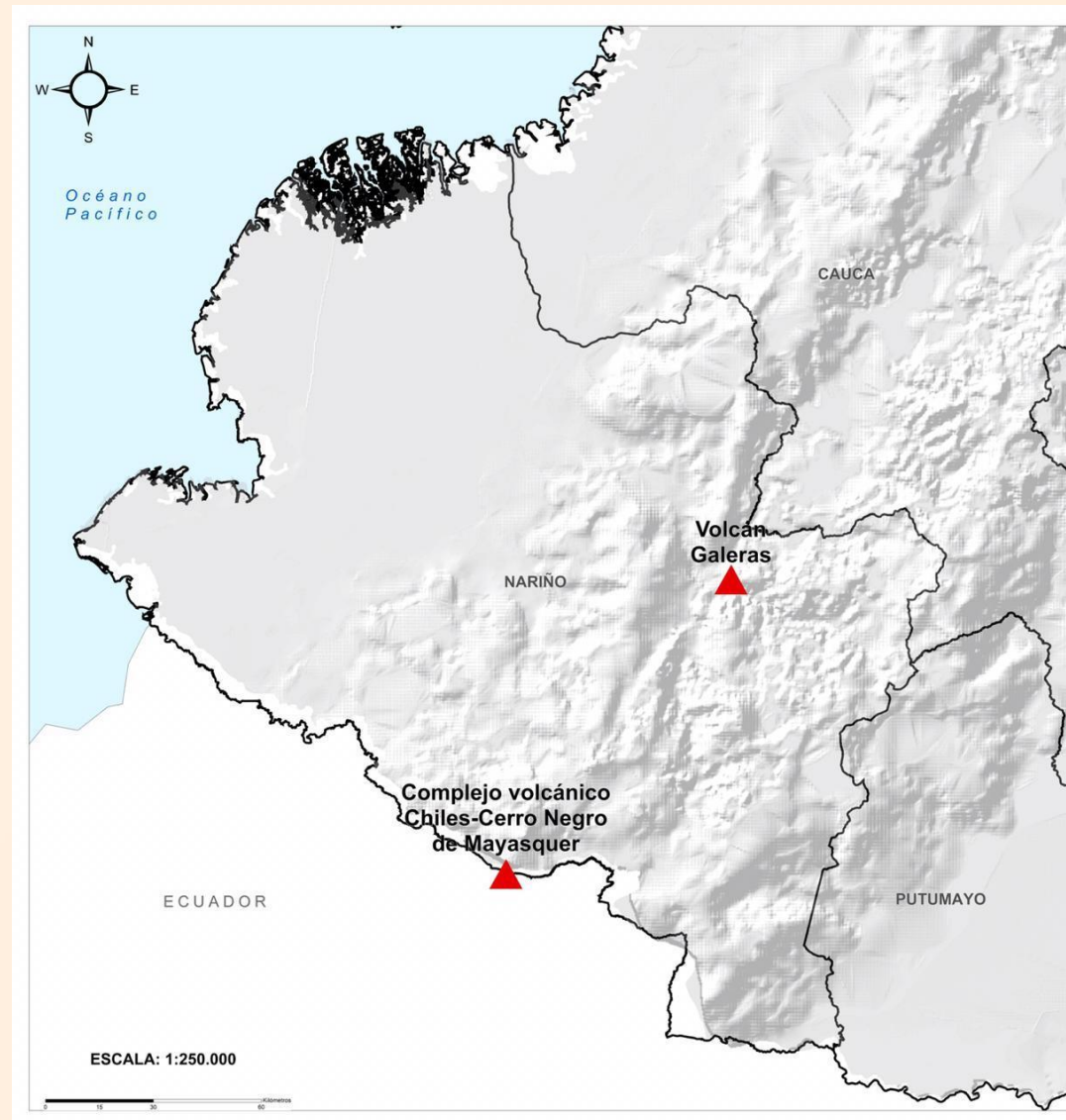
Noche: Cielo nublado - Tiempo seco

Madrugada: Cielo nublado - Tiempo seco

EL SERVICIO GEOLÓGICO COLOMBIANO reporta en nivel AMARILLO (III): CAMBIOS EN EL COMPORTAMIENTO DE LA ACTIVIDAD VOLCÁNICA. Lat 0.81 -Lon:77.93 Lat 0.76 Lon:-77.95

ELEVACIÓN (pies)	DIRECCIÓN	VELOCIDAD	
		VELOCIDAD (Nudos)	VELOCIDAD (Km/h)
10.000	SUR-SUROESTE	0 - 5	0 - 9
18.000	ESTE	15 - 20	27 - 37
24.000	ESTE	15 - 20	27 - 37
30.000	NORTE	5 - 10	9 - 18

Mapa de zonas volcánicas





Estado de los Embalses

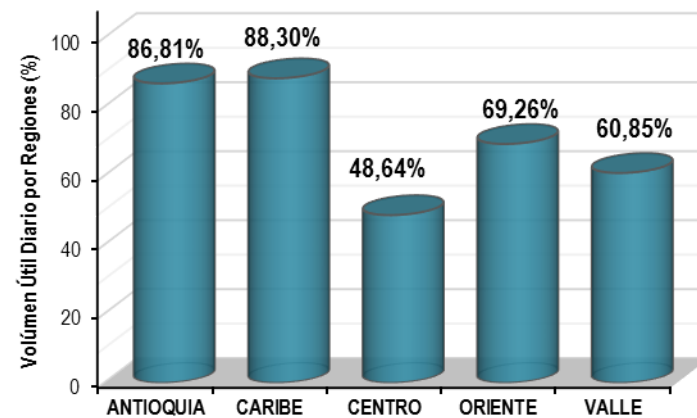
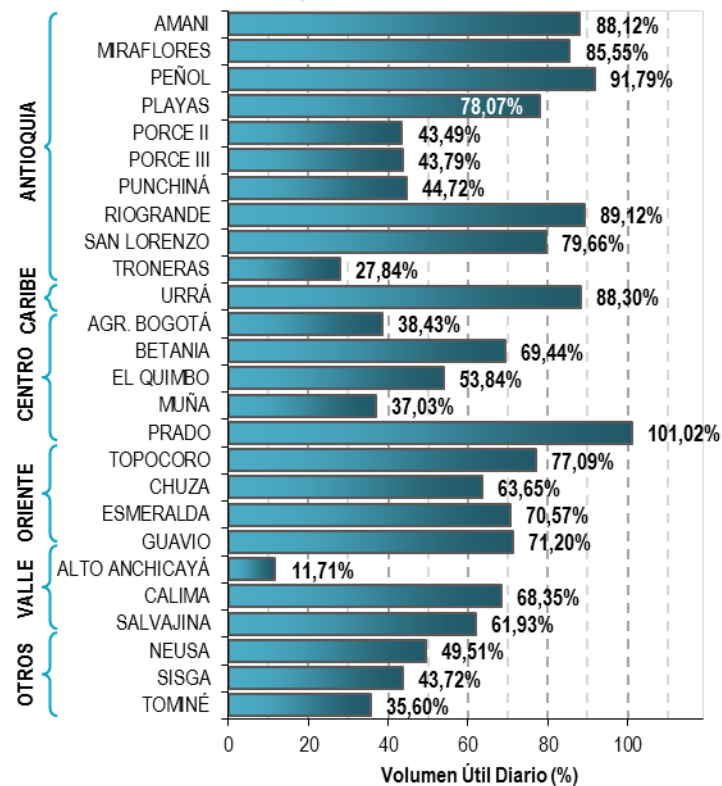


A continuación se relaciona el volumen útil diario de los principales embalses del país (expresado en porcentaje), de acuerdo con la información reportada por XM S.A. E.S.P en la siguiente dirección electrónica: <http://ido.xm.com.co/ido/SitePages/hidrologia.aspx?q=reservas>



VOLÚMEN ÚTIL DIARIO EN LOS PRINCIPALES EMBALSES DEL PAÍS

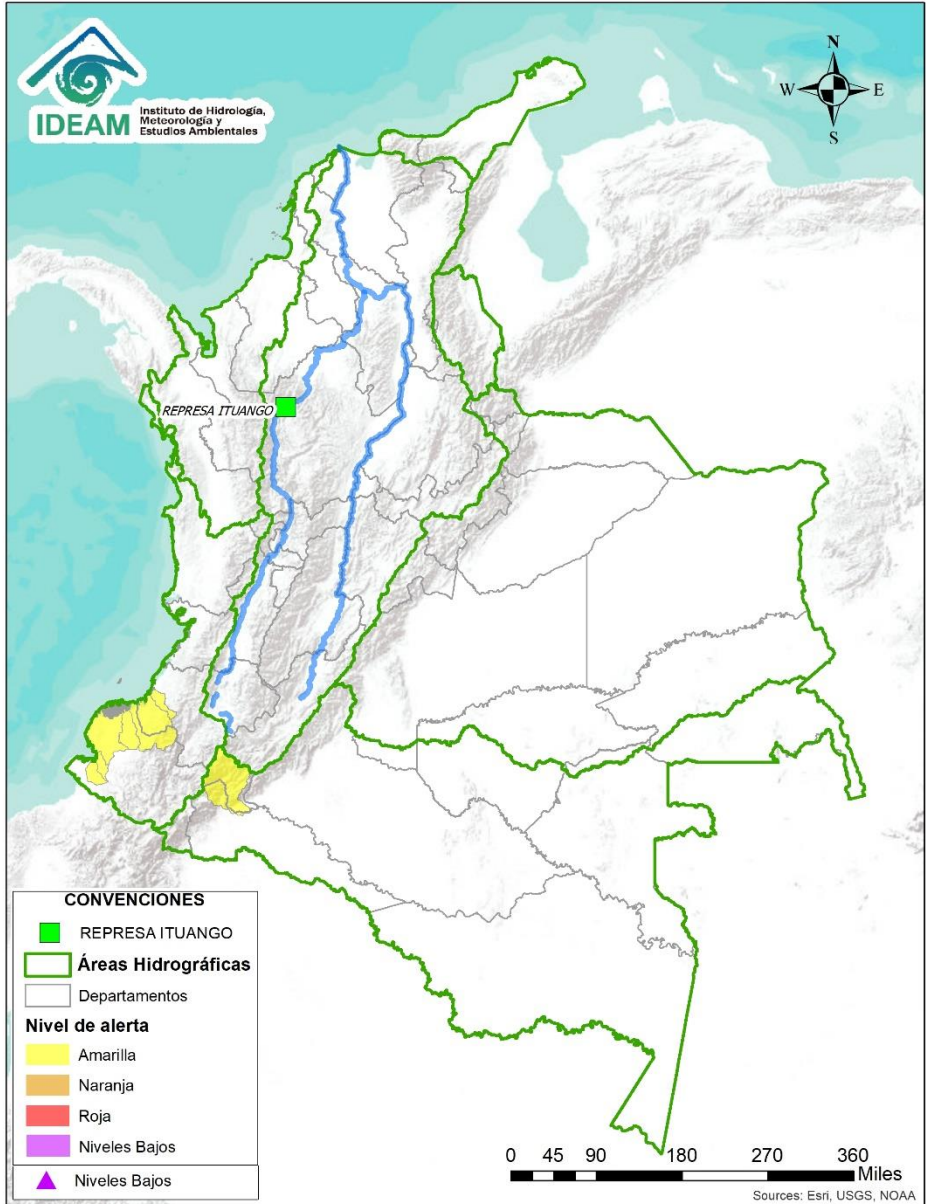
Martes, 19 de enero de 2021



Infografía: Fuente:



Alertas Hidrológicas



Caño Cristales el río de los cinco colores, paraíso tropical! (Sierra de La Macarena – Meta, Colombia). – Autor: Mcleods, 19 de Febrero de 2018
 Fuente: https://upload.wikimedia.org/wikipedia/commons/3/3e/Flashpacker_Connect_-_Cano_Cristales_.webp

FEWS COLOMBIA
 SISTEMA DE PRONÓSTICOS HIDROLÓGICOS Y ALERTAS TEMPRANAS

Consulte aquí el estado de los niveles en los ríos del país:
<http://fews.ideam.gov.co/colombia/MapaEstacionesColombiaEstado.html>



Nota 1: Las alertas hidrológicas pueden ser corregidas y/o actualizadas en el futuro. No representa una certificación oficial del IDEAM.
Nota 2: Es probable que los eventos hidrológicos reportados en las alertas emitidas no se estén presentando sobre los ríos principales sino sobre sus afluentes.
Nota 3: El IDEAM le recomienda a la población ribereña estar muy atentos al comportamiento de los niveles de los ríos y atender las recomendaciones que la Unidad Nacional de Gestión del Riesgo de Desastres (UNGRD) emita para la implementación de medidas de contingencia ante posibles afectaciones por desbordamientos e inundaciones.



LLUVIAS



NIVELES BAJOS



NIVELES ALTOS



CRECIENTE SÚBITA



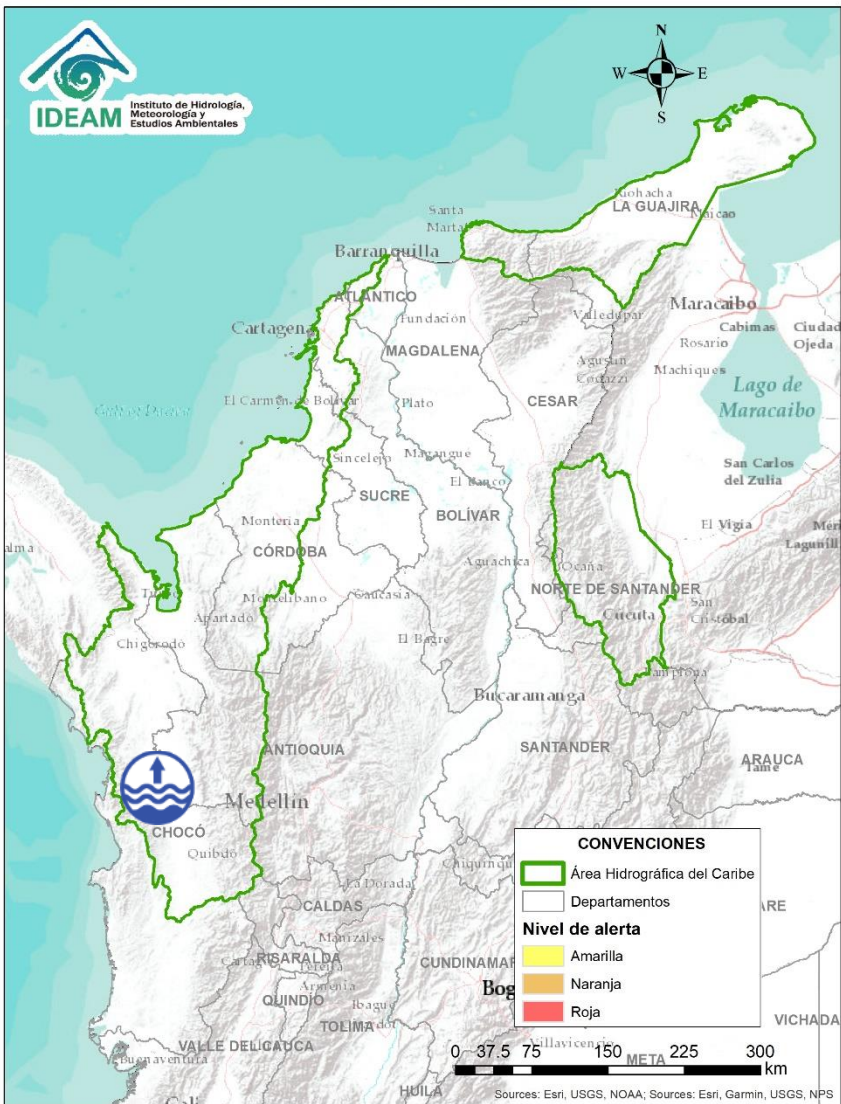
TRANSITO DE CRECIENTES



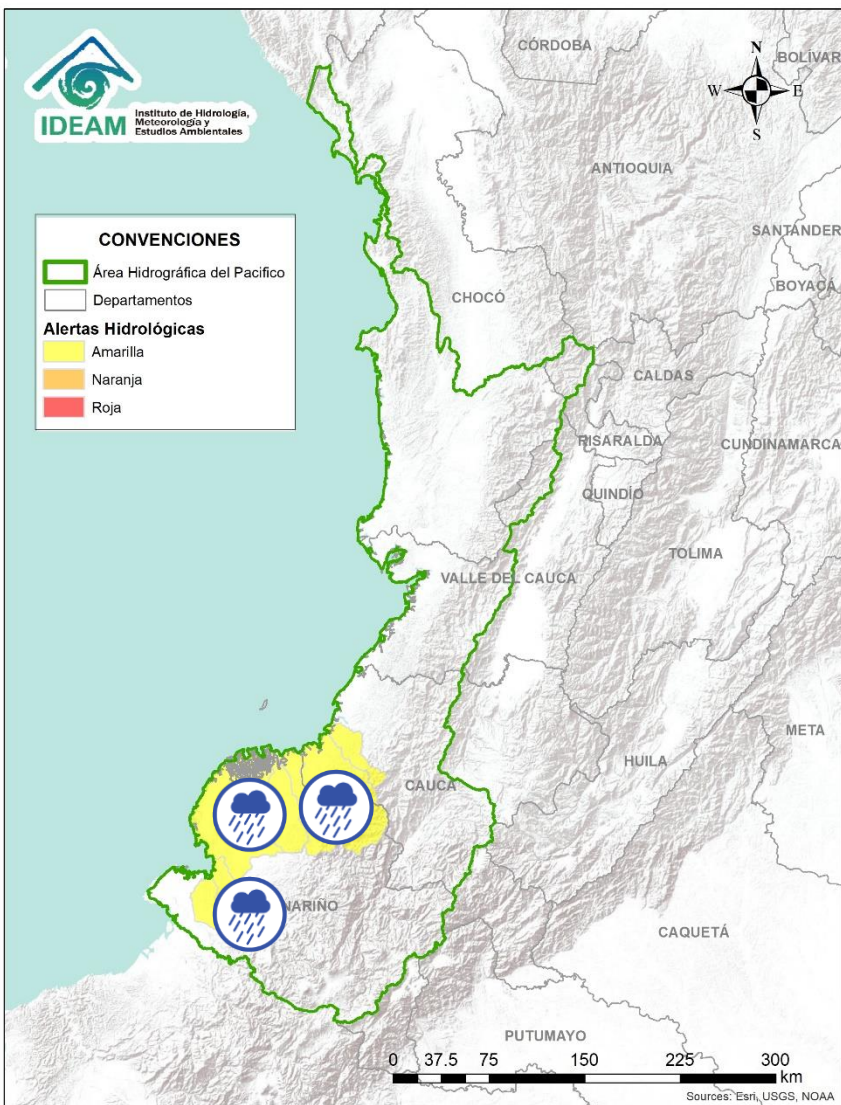
CRECIENTE POR DESEMBALSE



INUNDACIONES



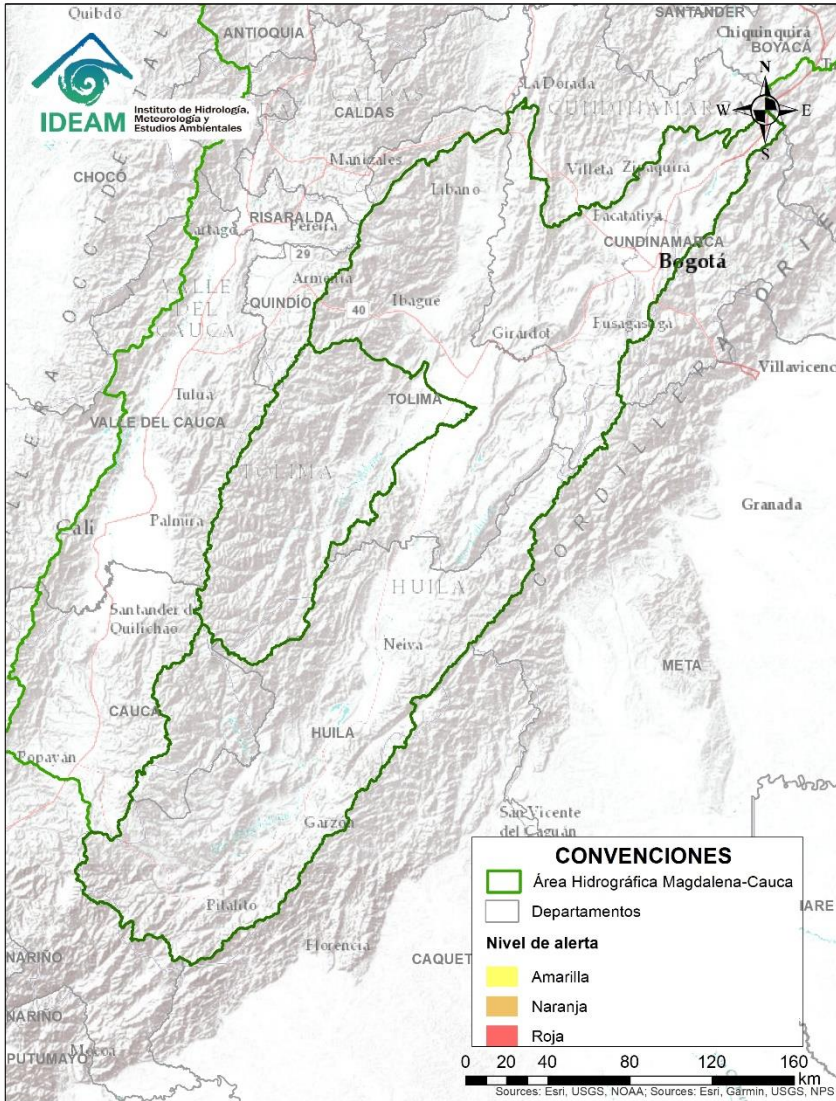
Alerta	Zona Hidrográfica	Subzona o Cuenca Hidrográfica	Descripción de la alerta hidrológica
	Atrato - Darién	Cuenca media río Atrato	Niveles altos en el río Atrato entre Vigía de Fuerte y Carmen del Darién, con valores en el rango de los promedios máximos históricos para la época.



Alerta	Zona Hidrografica	Subzona o Cuenca Hidrografica	Descripción de la alerta hidrológica
	Tapaje – Dagua – Directos	Cuencas de los ríos Timbiquí y Guapí	Probabilidad de crecientes súbitas en los ríos Timbiquí, Guapí y sus afluentes, que drenan sus aguas al océano Pacífico en el departamento del Cauca.
	Tapaje - Dagua - Directos	Cuencas de los ríos Iscuandé y Tapaje	Probabilidad de crecientes súbitas en los ríos Iscuandé, Tapaje y sus afluentes, los cuales drenan sus aguas al Océano Pacífico en el departamento de Nariño.
	Patía	Cuenca baja del río Patía	Probabilidad de incrementos súbitos en los niveles de la parte baja del río Patía y sus afluentes.
	Mira	Cuencas de los ríos Tola y Rosario	Probabilidad de incrementos moderados en los niveles de las cuencas de los ríos Tola y Rosario. Se recomienda especial atención en el municipio de Tumaco (Nariño).

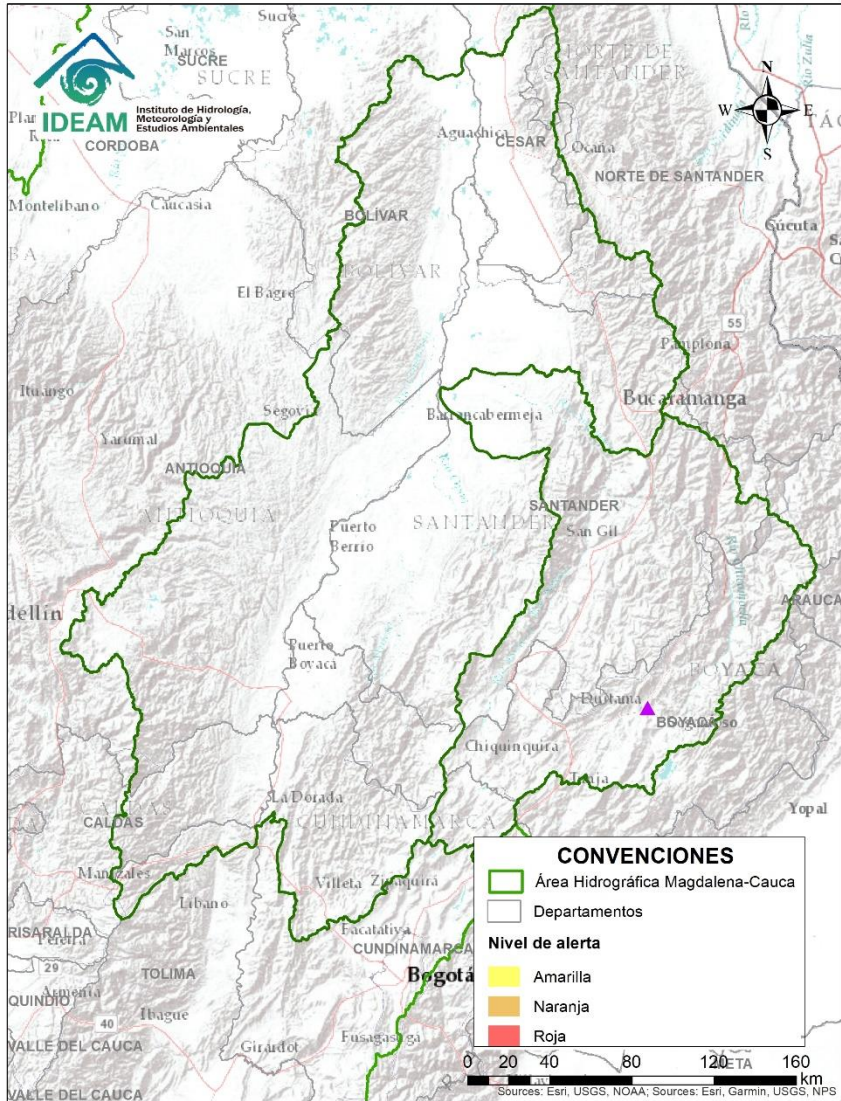


Área Hidrográfica del Magdalena – Cauca (cuena alta del río Magdalena)



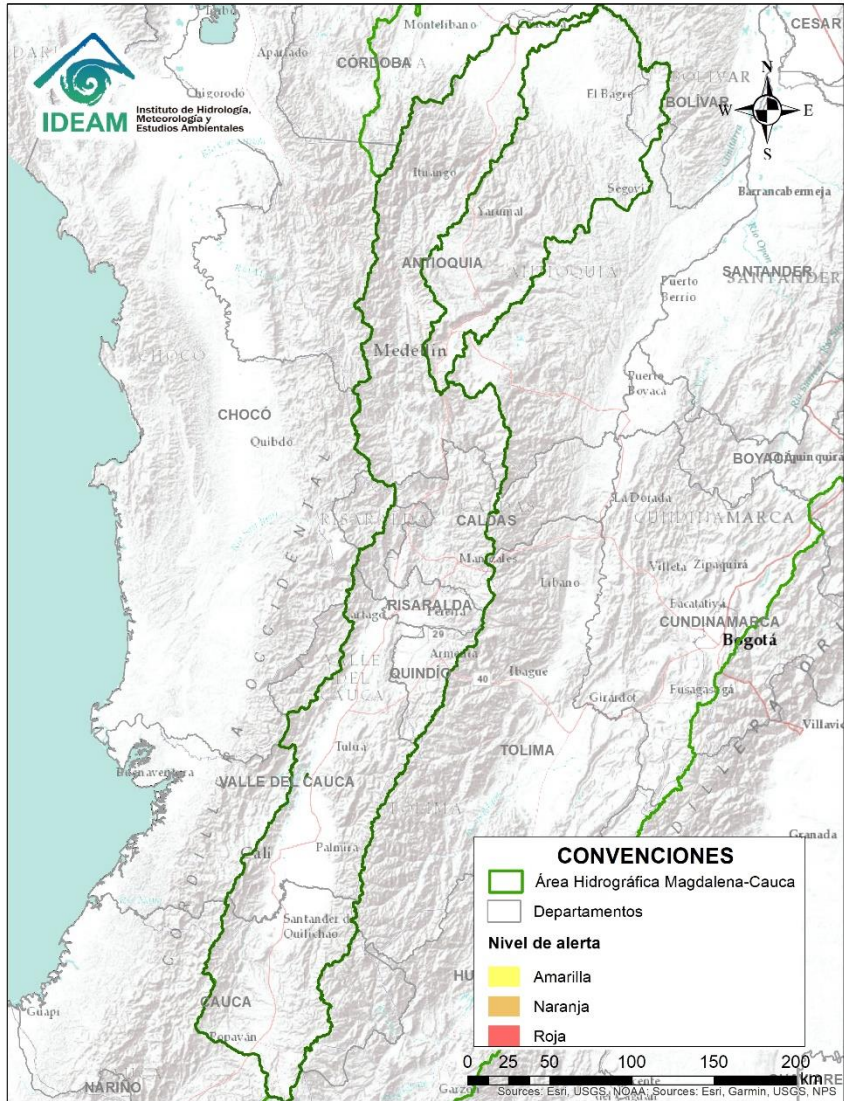
**CONDICIONES
NORMALES**

Área Hidrográfica del Magdalena – Cauca (cuenca media del río Magdalena)



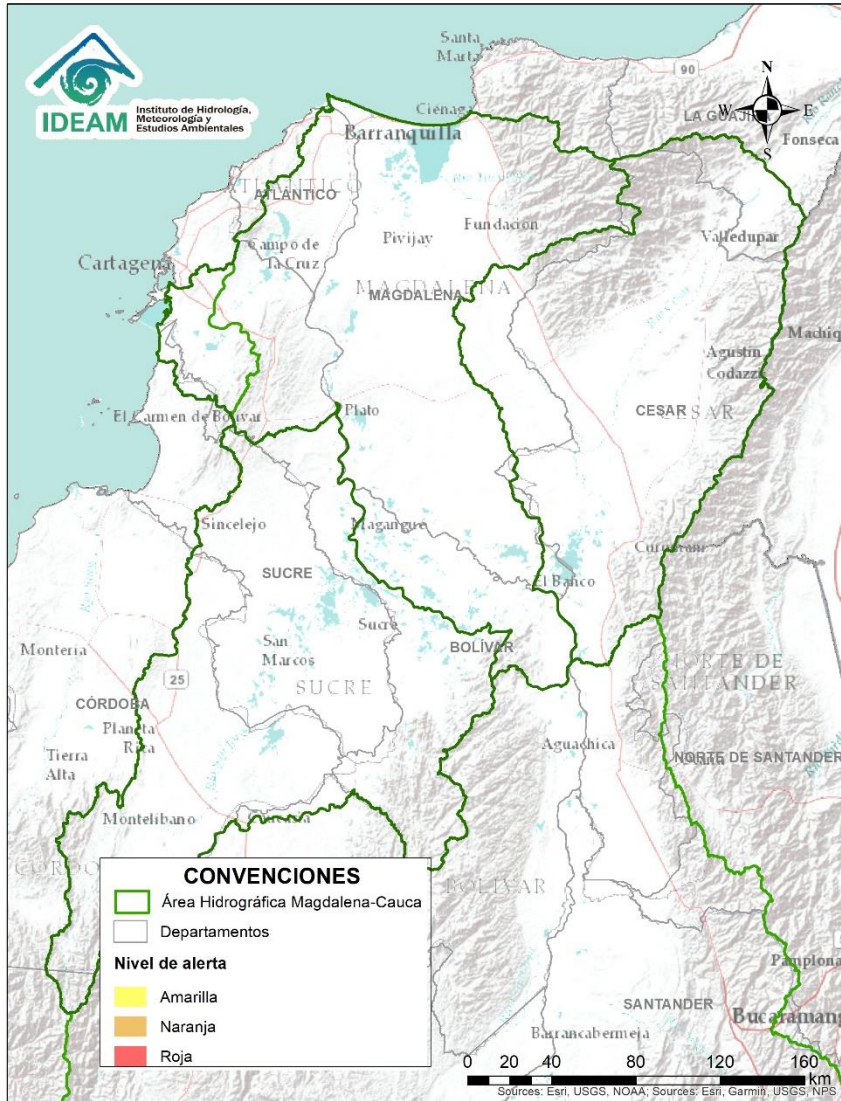
**CONDICIONES
NORMALES**

Área Hidrográfica del Magdalena – Cauca (cuena del río Cauca)

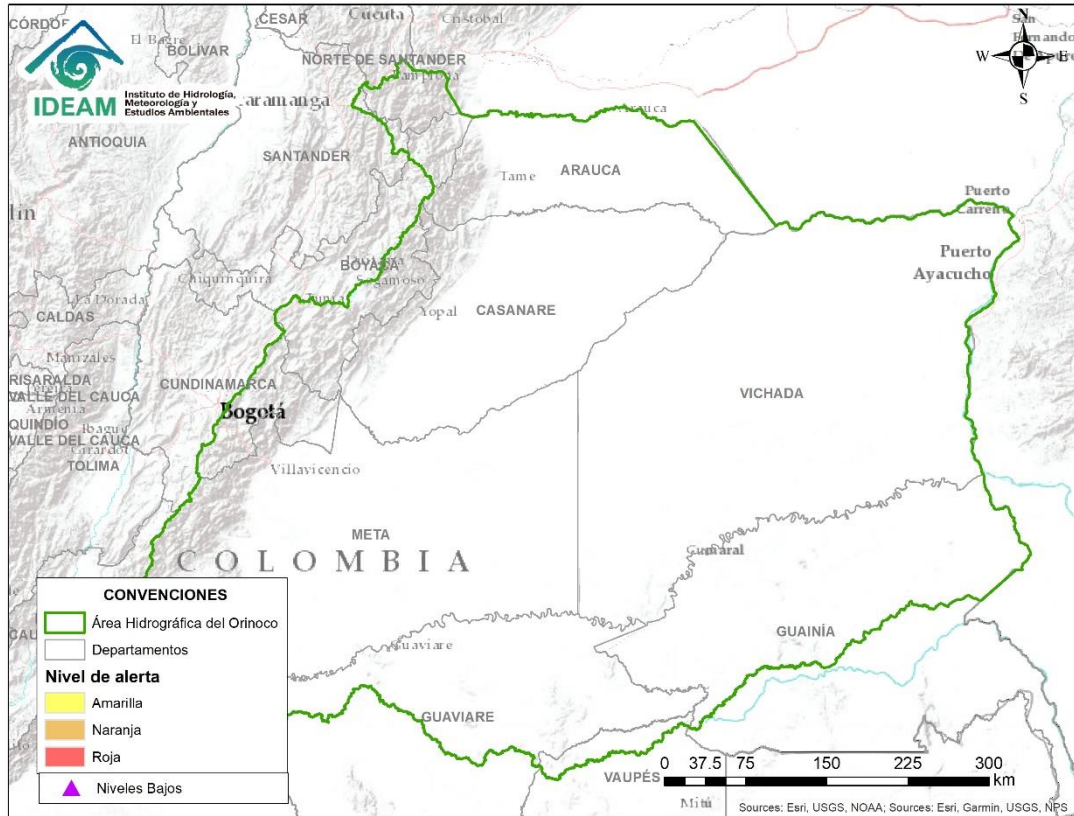


**CONDICIONES
NORMALES**

Área Hidrográfica del Magdalena – Cauca (cuena baja del río Magdalena)




**CONDICIONES
NORMALES**



**CONDICIONES
NORMALES**



Alerta	Zona Hidrografica	Subzona o Cuenca Hidrografica	Descripción de la alerta hidrológica
	Caquetá	Cuenca alta del río Caquetá	Probabilidad de incrementos súbitos en los niveles del río Mocoa y sus afluentes, entre otros aportantes a la cuenca alta del río Caquetá.



RESUMEN

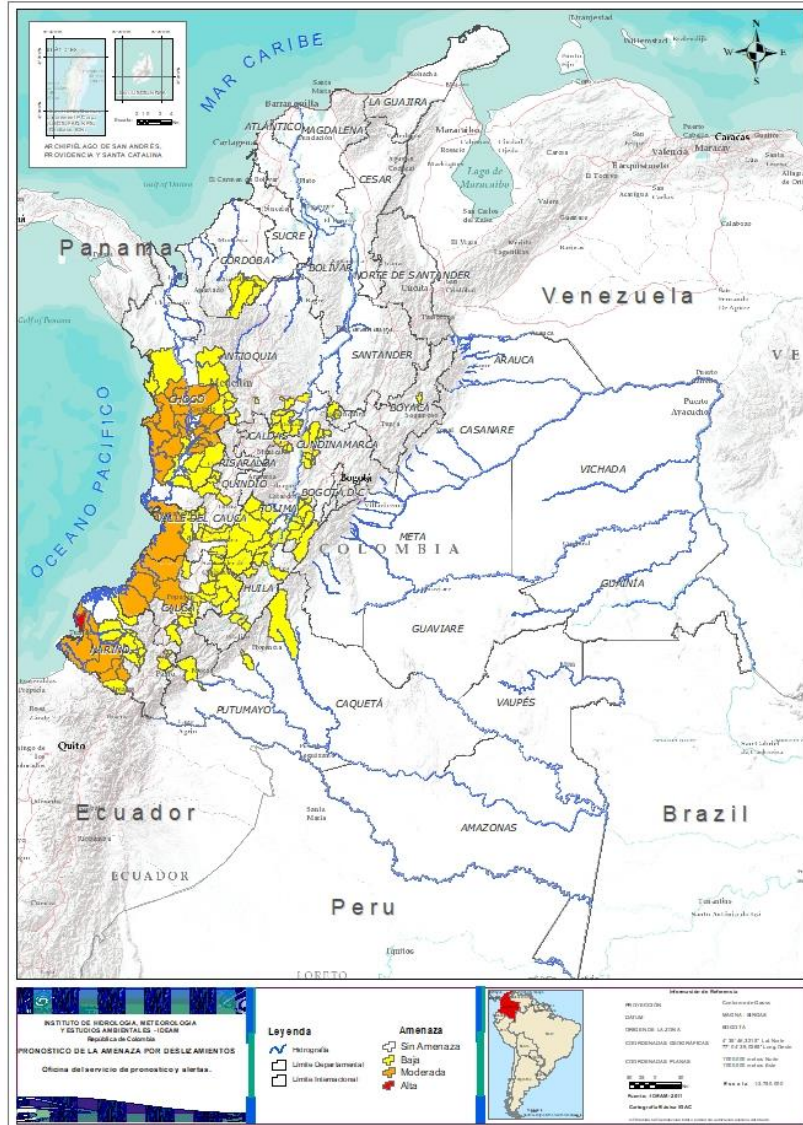
Debido a las precipitaciones de los últimos días se presenta saturación de humedad en los suelos ocasionando probabilidad alta, moderada y baja de ocurrencia de deslizamientos de tierra en zonas de ladera y alta pendiente en algunos municipios de los departamentos de la región Andina, Amazonía, Caribe y Pacífico.



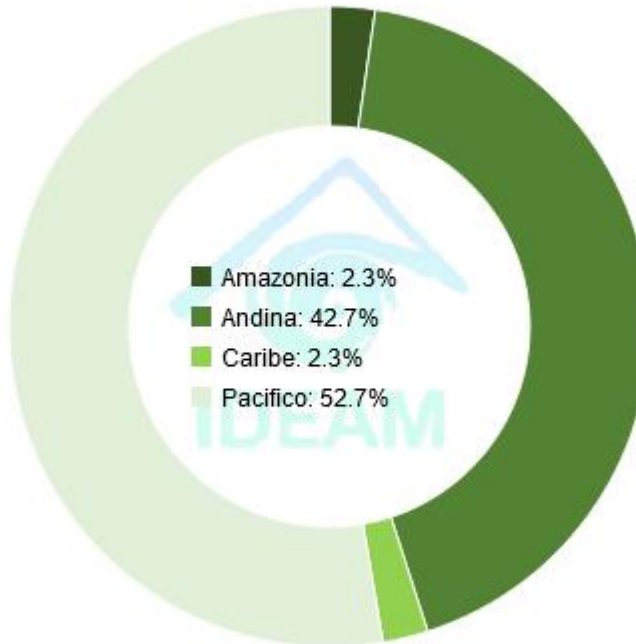
Fuente: <https://www.telesurtv.net/>



Pronóstico de la Amenaza por Deslizamientos de Tierra



TOTAL MUNICIPIOS: 131



DEPARTAMENTO	N°
NARIÑO	1
TOTAL	1

DEPARTAMENTO	N°
CAUCA	4
CHOCÓ	14
NARIÑO	5
VALLE DEL CAUCA	1
TOTAL	24

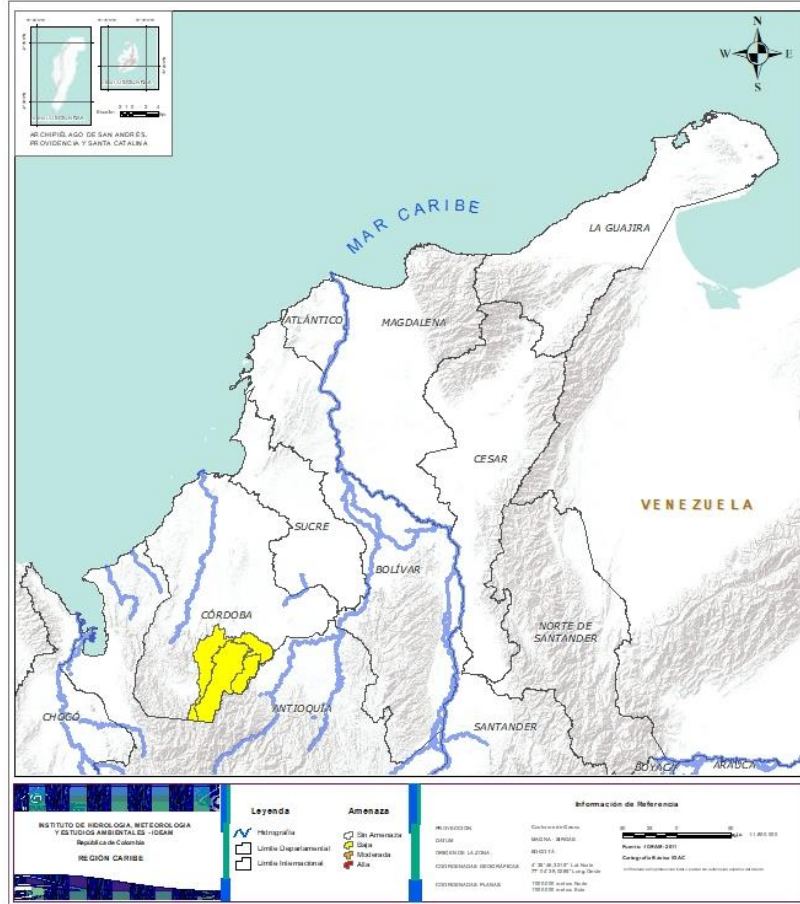
DEPARTAMENTO	N°
ANTIOQUIA	10
BOYACÁ	3
CALDAS	5
CAQUETÁ	2
CAUCA	15
CHOCÓ	7
CUNDINAMARCA	11
CÓRDOBA	3
HUILA	8
NARIÑO	11
PUTUMAYO	1
TOLIMA	19
VALLE DEL CAUCA	11
TOTAL	106



Pronóstico de la Amenaza por Deslizamientos de Tierra



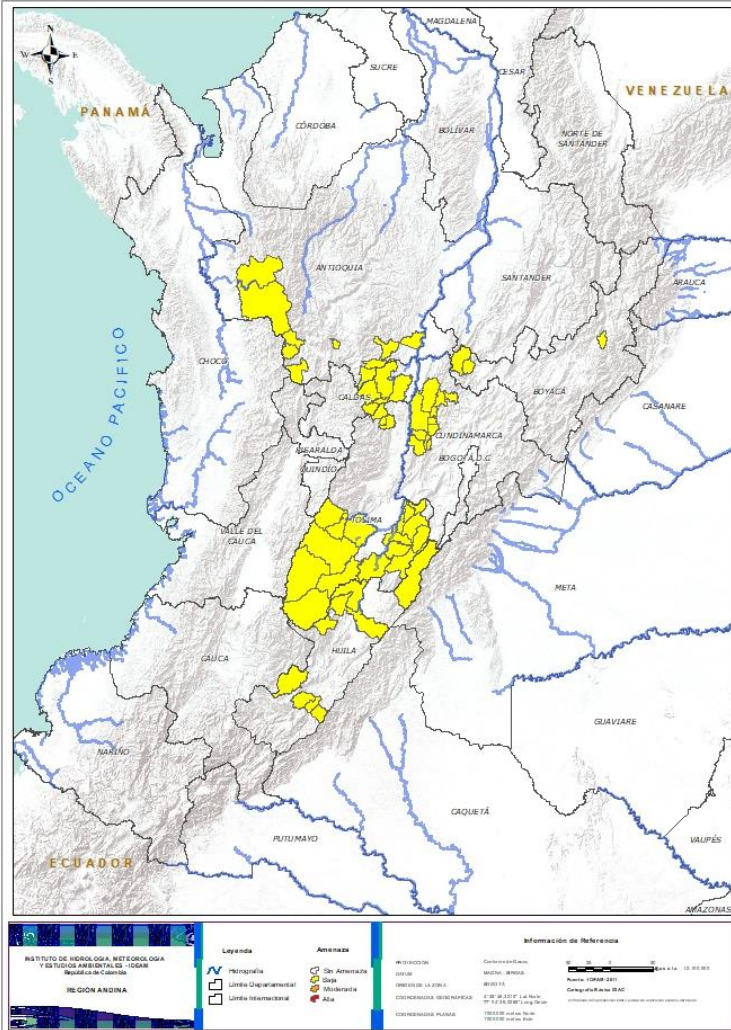
REGIÓN CARIBE



Alerta	SITIOS PARA LOS CUALES SE GENERA LA ALERTA
	CÓRDOBA: Montelíbano, Puerto Libertador, San Jose De Ure.



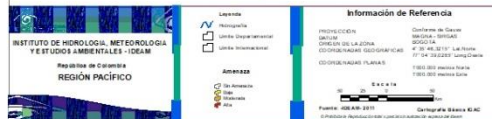
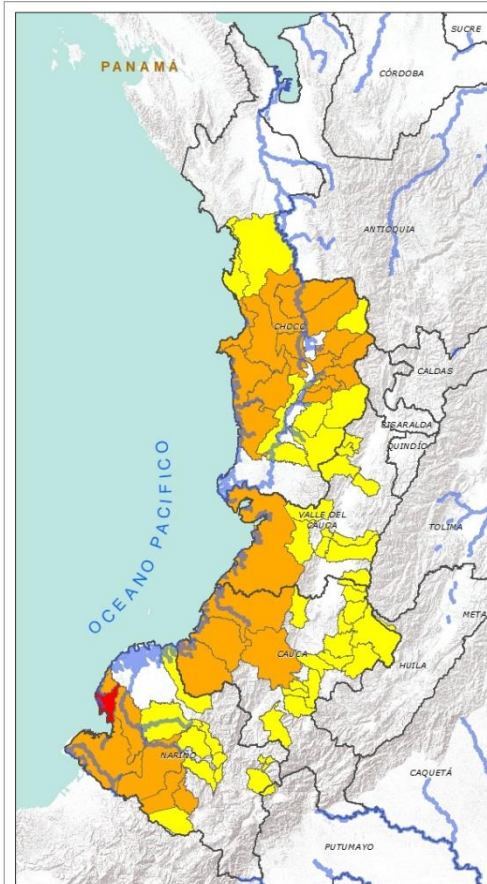
REGIÓN ANDINA




Alerta	SITIOS PARA LOS CUALES SE GENERA LA ALERTA
	<p>ANTIOQUIA: Andes, Argelia, Ciudad Bolívar, Frontino, Montebello, Nariño, Puerto Triunfo, Salgar, San Francisco, Urrao.</p> <p>BOYACÁ: Otanche, San Pablo De Borbur, Socha.</p> <p>CALDAS: Manzanares, Marquetalia, Pensilvania, Samaná, Victoria.</p> <p>CUNDINAMARCA: Bituima, Caparrapí, Chaguaní, Guaduas, La Palma, Quebradanegra, San Juan De Rioseco, Topaipí, Útica, Vianí, Villeta.</p> <p>HUILA: Aipe, Altamira, Colombia, Guadalupe, La Plata, Neiva, Santa María, Tarqui.</p> <p>TOLIMA: Ataco, Carmen De Apicalá, Chaparral, Cunday, Dolores, Falan, Fresno, Melgar, Natagaima, Ortega, Palocabildo, Planadas, Prado, Purificación, Rioblanco, Roncesvalles, San Antonio, Suárez, Villarrica.</p>



REGIÓN PACÍFICO



Alerta	SITIOS PARA LOS CUALES SE GENERA LA ALERTA
	<p>NARIÑO: Francisco Pizarro (Salahonda).</p>
	<p>CAUCA: El Tambo, Guapi, López, Timbiquí. CHOCÓ: Alto Baudó (Pie De Pato), Bagadó, Bajo Baudó (Pizarro), Cértegui, Condoto, El Cantón Del San Pablo (Managrú), Lloró, Medio Atrato (Beté), Medio Baudó(Boca De Pepé), Nuquí, Quibdó, Rio Iró (Santa Rita), Rio Quito (Paimadó), Tadó. NARIÑO: Barbacoas, Mallama (Piedrancha), Ricaurte, Roberto Payán (San José), Tumaco. VALLE DEL CAUCA: Buenaventura.</p>
	<p>CAUCA: Bolívar, Corinto, Inzá, Jambaló, La Sierra, La Vega, Miranda, Páez (Belalcázar), Popayán, Rosas, Silvia, Sotará (Paispamba), Suárez, Toribío, Totoró. CHOCÓ: Bahía Solano (Mutis), Bojayá (Bellavista), El Carmen, Istmina, Nóvita, San José Del Palmar, Sipí. NARIÑO: Albán (San José), Buesaco, Cumbal, Cumbitara, Linares, Los Andes (Sotomayor), Magüí (Payán), Samaniego, San Bernardo, San Pedro De Cartago (Cartago), Santa Bárbara (Iscuandé). VALLE DEL CAUCA: Bolívar, Bugalagrande, Calima (El Darién), Dagua, El Cerrito, El Dovio, Florida, Palmira, Versailles, Vijes, Yumbo.</p>



**CONDICIONES
NORMALES**

➤ **REGIÓN ORINOQUÍA**



SECTORES VIALES



SECTORES VIALES REPORTADOS CON AFECTACIÓN VIAL POR DESLIZAMIENTOS

DEPARTAMENTO

SECTOR VIAL

ANTIOQUIA

Medellín – Cañasgordas km 67
Santuario – Caño Alegre Km 45 + 125
San Jerónimo – San Pedro
Uramita – Dabeiba Km 26

BOYACÁ - CASANARE

Sogamoso – El Crucero – Aguazul
Sogamoso – Aguazul Km 117. Sector las Lajas

CAUCA

Mojarras – Popayán Km 82

CAUCA - NARIÑO

Popayán – Pasto Km 83

CHOCÓ

Quibdó – Medellín Km 41+500 y Km 35

CUNDINAMARCA - META

Bogotá – Villavicencio

NARIÑO

Junín – Pedregal Km 25 +900
Túquerres – Samaniego Km 28+50

TOLIMA

Calarcá - Cajamarca



RESUMEN

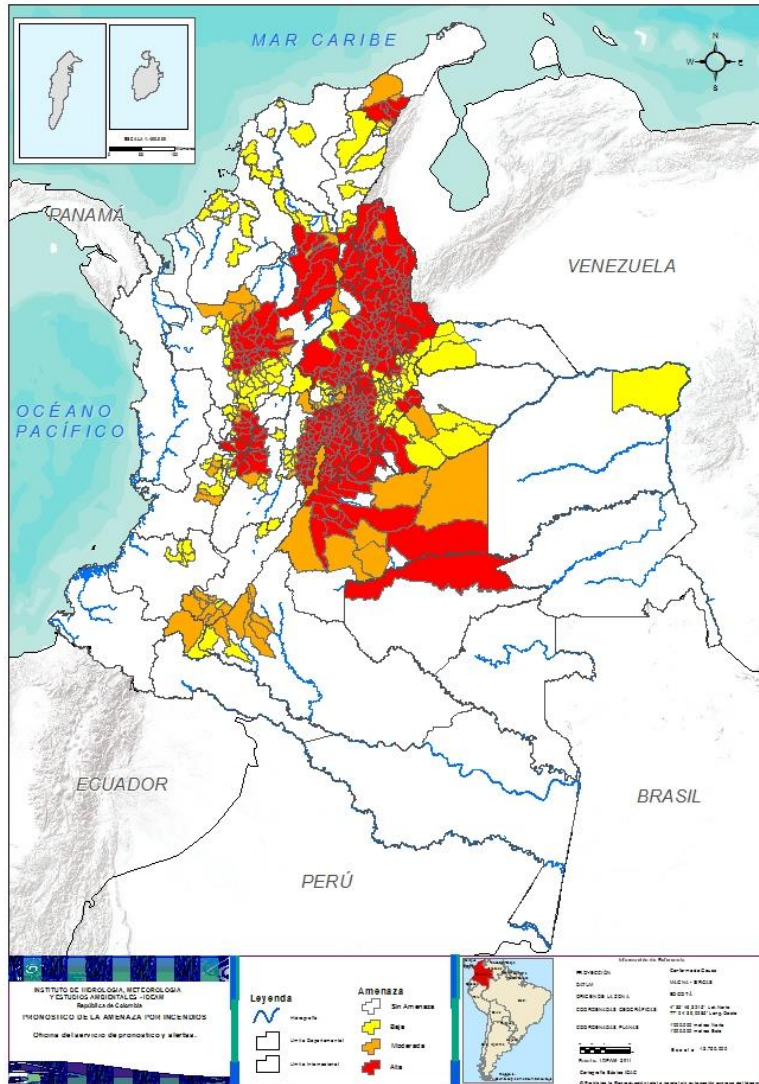
Debido a la precipitación y temperatura máxima que se han dado en los últimos días, se presentan condiciones de alerta alta, moderada y baja por incendios de la cobertura vegetal, en varios sectores de las regiones Caribe, Andina, Amazonia, Pacífico y Orinoquía por este tipo de eventos.



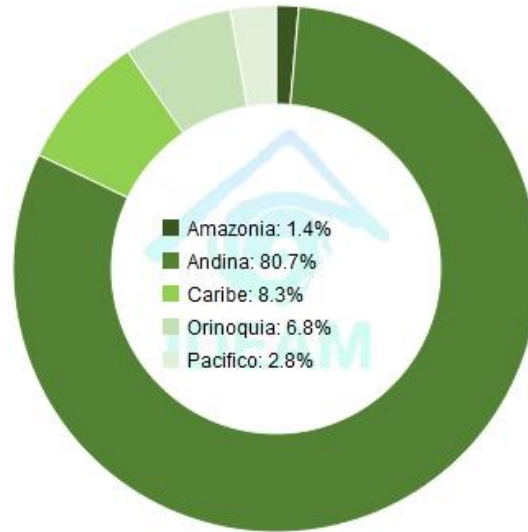
<https://diarioroatan.com/colombia-incendio-forestal-consume-50-hectareas-de-bosque/>



Pronóstico de la Amenaza por Incendios de la Cobertura Vegetal



TOTAL MUNICIPIOS: 576



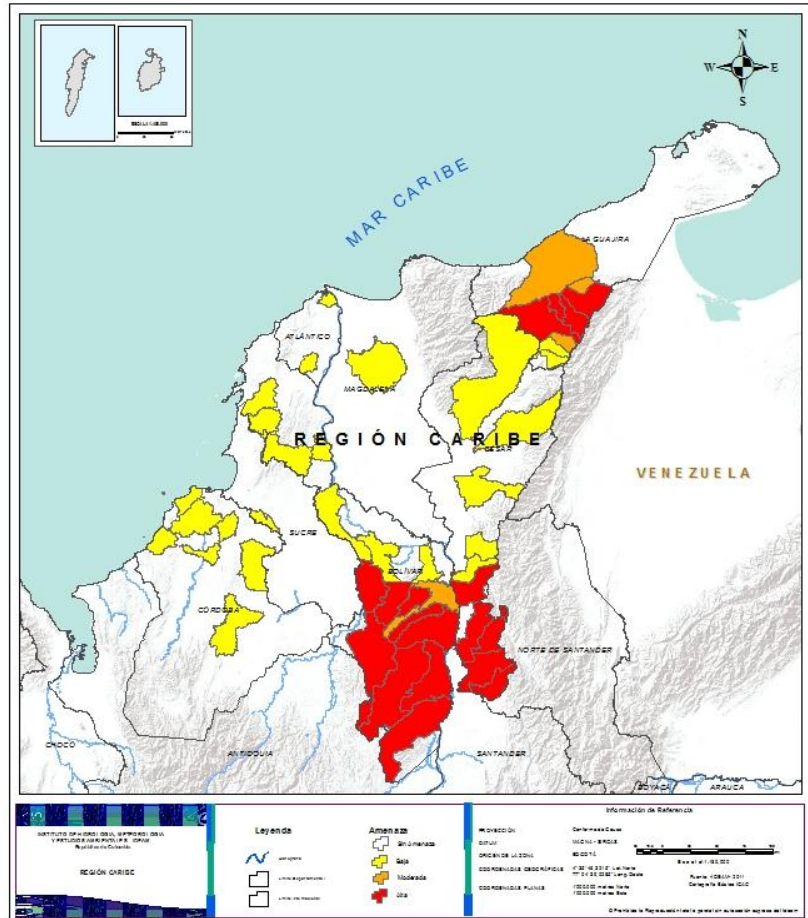
DEPARTAMENTO	Nº
ANTIOQUIA	35
BOLÍVAR	9
BOYACÁ	70
CALDAS	6
CASANARE	3
CESAR	6
CUNDINAMARCA	83
GUAVIARE	1
LA GUAJIRA	4
META	17
NORTE DE SANTANDER	38
QUINDÍO	2
RISARALDA	2
SANTANDER	75
TOLIMA	8
TOTAL	359

DEPARTAMENTO	Nº
ANTIOQUIA	10
BOLÍVAR	1
BOYACÁ	7
CALDAS	3
CAQUETÁ	5
CASANARE	1
CAUCA	1
CUNDINAMARCA	6
HUILA	8
LA GUAJIRA	3
META	7
NORTE DE SANTANDER	1
QUINDÍO	1
SANTANDER	4
TOLIMA	1
VALLE DEL CAUCA	4
TOTAL	63

DEPARTAMENTO	Nº
ANTIOQUIA	28
ARAUCA	3
ATLÁNTICO	2
BOLÍVAR	7
BOYACÁ	41
CALDAS	5
CAQUETÁ	2
CASANARE	7
CAUCA	6
CESAR	5
CUNDINAMARCA	8
CÓRDOBA	7
HUILA	3
LA GUAJIRA	2
MAGDALENA	1
QUINDÍO	6
RISARALDA	2
SANTANDER	7
SUCRE	1
TOLIMA	5
VALLE DEL CAUCA	5
VICHADA	1
TOTAL	154



REGIÓN CARIBE



Alerta

SITIOS PARA LOS CUALES SE GENERA LA ALERTA



BOLÍVAR: Achí, Arenal, Montecristo, Morales, Norosi, San Pablo, Santa Rosa Del Sur, Simití, Tiquisio (Puerto Rico).
CESAR: Aguachica, González, La Gloria, Rio De Oro, San Alberto, San Martín.
LA GUAJIRA: Barrancas, Distracción, Fonseca, San Juan Del Cesar.



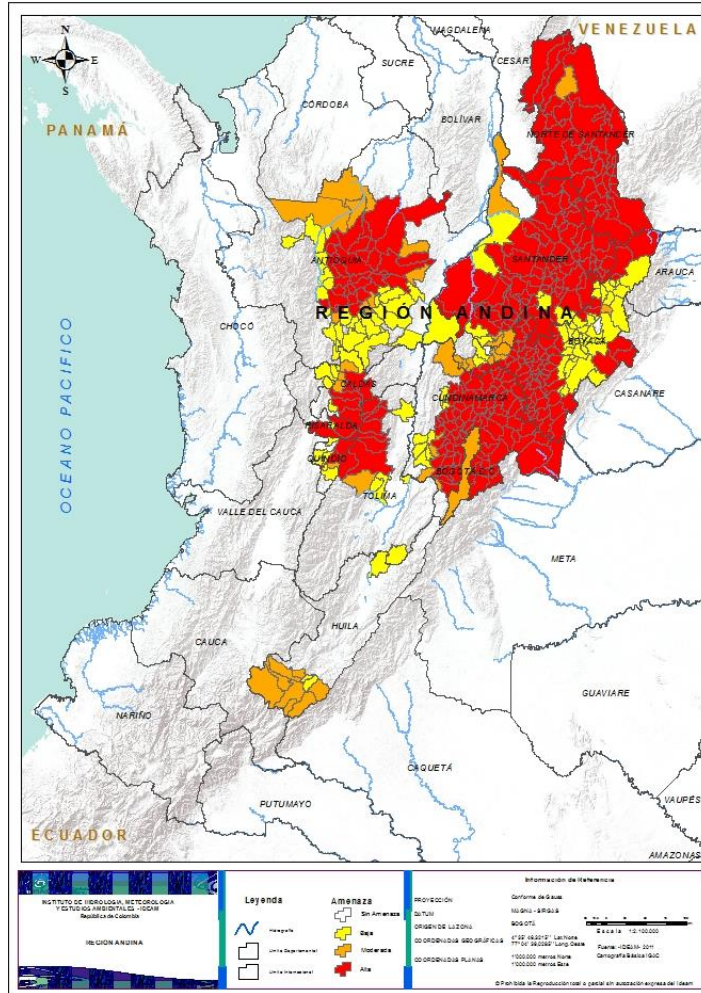
BOLÍVAR: Rioviejo.
LA GUAJIRA: El Molino, Hato Nuevo, Riohacha.



ATLÁNTICO: Barranquilla, Manatí.
BOLÍVAR: Arjona, El Carmen De Bolívar, Magangué, María La Baja, Pinillos, San Martin De Loba, Zambrano.
CESAR: Agustín Codazzi, Chiriguaná, Pailitas, Pelaya, Valledupar.
CÓRDOBA: Cereté, Chima, Lórica, Planeta Rica, Puerto Escondido, Sahagún, San Bernardo Del Viento.
LA GUAJIRA: Urumita, Villanueva.
MAGDALENA: Pivijay.
SUCRE: Sampedrés.



REGIÓN ANDINA



Alerta

SITIOS PARA LOS CUALES SE GENERA LA ALERTA



RISARALDA: Pereira, Santa Rosa De Cabal.

SANTANDER: Aguada, Aratoca, Barbosa, Barichara, Betulia, Bolivar, Bucaramanga, Cabrera, California, Capitanejo, Carcasí, Cepitá, Cerrito, Charalá, Charta, Chima, Chipatá, Cimitarra, Concepción, Confines, Contratación, Coromoro, Curití, El Carmen, El Guacamayo, El Peñón, El Playón, Enciso, Floridablanca, Galán, Gámbita, Girón, Guaca, Guadalupe, Guavatá, Güepesa, Hato, Jordán, La Paz, Landázuri, Lebrija, Los Santos, Macaravita, Málaga, Matanza, Mogotes, Molagavita, Ocamonte, Onzaga, Palmar, Palmas Del Socorro, Páramo, Piedecuesta, Pinchote, Rionegro, San Andrés, San Benito, San Gil, San Joaquín, San José De Miranda, San Miguel, San Vicente De Chucurí, Santa Bárbara, Santa Helena Del Opón, Simacota, Socorro, Suaita, Sucre, Suratá, Tona, Valle De San José, Vélez, Vetas, Villanueva, Zapatoca.

TOLIMA: Anzoátegui, Cajamarca, Casabianca, Herveo, Ibagué, Murillo, Santa Isabel, Villahermosa.



ANTIOQUIA: Briceño, Caldas, Ituango, Maceo, Marinilla, Peñol, Santuario, Tarazá, Valdivia, Vegachí.

BOYACÁ: Caldas, Chiquinquirá, Jericó, La Victoria, Muzo, Quípama, Saboyá.

CALDAS: Filadelfia, La Merced, Pácora.

CUNDINAMARCA: Anapoima, Bogotá, D.c, Cachipay, Nilo, Pandi, Yacopí.

HUILA: Acevedo, Isnos, Oporapa, Palestina, Pitalito, Saladoblanco, San Agustín, Suaza.

NORTE DE SANTANDER: El Tarra.

QUINDÍO: Córdoba.

SANTANDER: Albania, Jesús María, Puente Nacional, Puerto Wilches.

TOLIMA: Rovira.

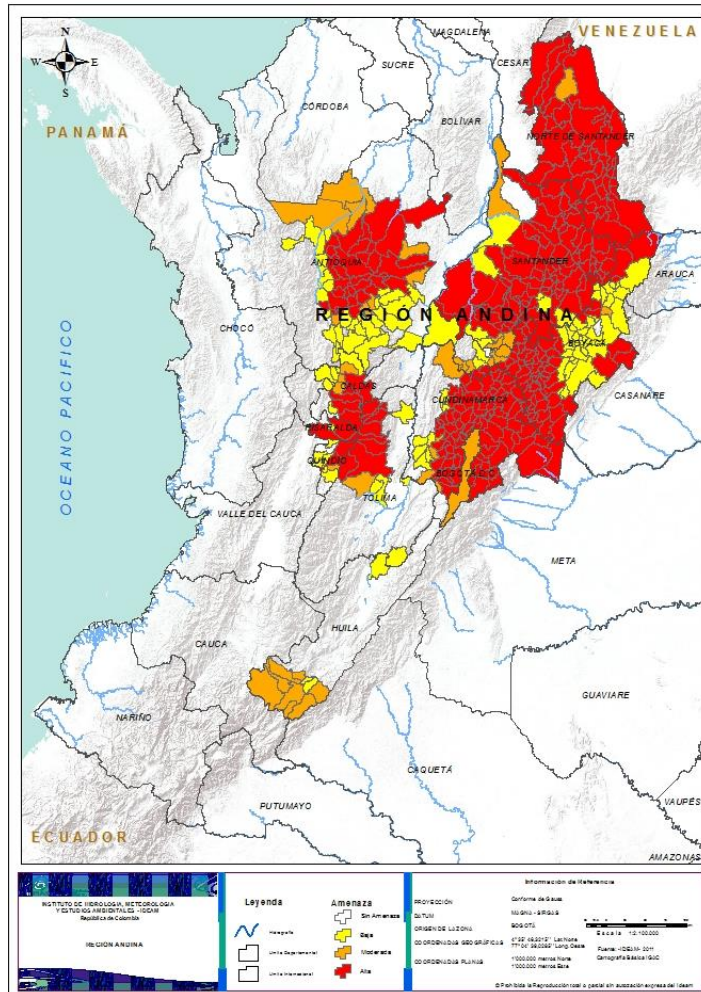


ANTIOQUIA: Abejorral, Alejandría, Angelópolis, Caracolí, Carmen De Viboral, Cocorná, Ebéjico, Fredonia, Granada, Guatapé, La Ceja, La Pintada, La Unión, Liborina, Olaya, Peque, Retiro, Sabanalarga, San Carlos, San Jerónimo, San Luis, San Rafael, Santa Bárbara, Sonsón, Sopetrán, Toledo, Uramita, Valparaiso.

BOYACÁ: Aquitania, Belén, Berbeo, Betéitiva, Boavita, Busbanzá, Cerinza, Chita, Corrales, Cuitiva, Duitama, El Cocuy, Firavitoba, Floresta, Gámeza, Guacamayas, Guicán, Iza, La Uvita, Maripí, Mongua, Monguquí, Nobsa, Pajarito, Panqueba, Pauna, Paz De Rio, Pesca, Puerto Boyacá, San Eduardo, San Mateo, Santa Rosa De Viterbo, Sativasur, Soatá, Socotá, Sogamoso, Tasco, Tibasosa, Tipacoque, Tópaga, Tota.



REGIÓN ANDINA



Alerta

SITIOS PARA LOS CUALES SE GENERA LA ALERTA



CALDAS: Aguadas, Marmato, Palestina, Riosucio, Supia.

CUNDINAMARCA: Apulo, Jerusalén, La Peña, Nimaima, Nocaima, Pulí, Quipile, Tocaima.

HUILA: Elías, Timaná, Villavieja.

QUINDÍO: Armenia, Buenavista, Filandia, La Tebaida, Montenegro, Pijao.

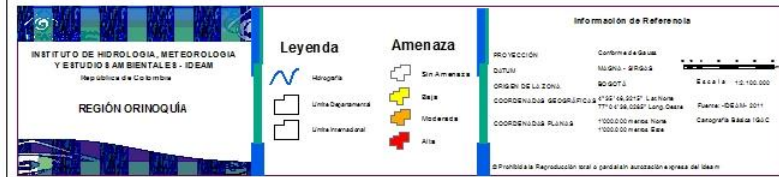
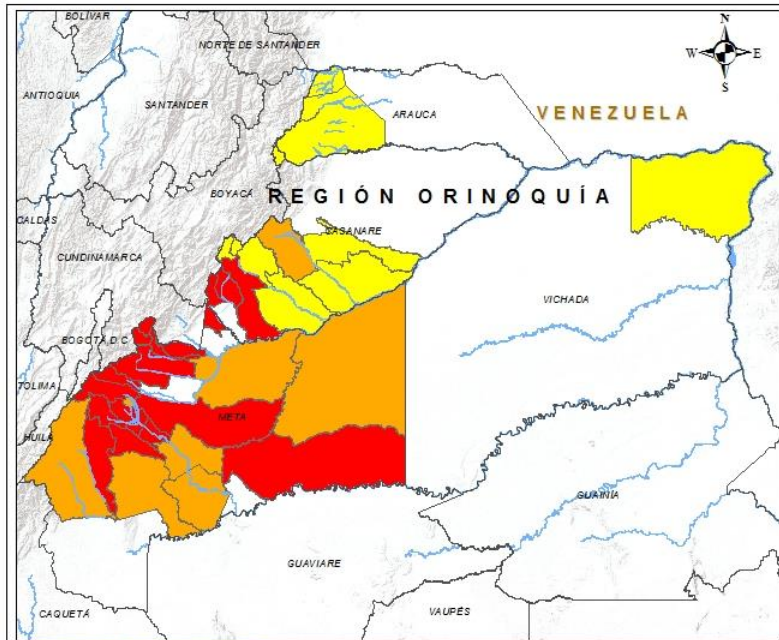
RISARALDA: Dosquebradas, Quinchía.

SANTANDER: Barrancabermeja, Encino, Florián, Guapotá, La Belleza, Oiba, Puerto Parra

TOLIMA: Alpujarra, Armero (Guayabal), Flandes, San Luis, Valle De San Juan.



REGIÓN ORINOQUÍA



Alerta

SITIOS PARA LOS CUALES SE GENERA LA ALERTA



CASANARE: Monterrey, Sabanalarga, Tauramena.

META: Acacías, Barranca De Upía, Cubarral, Cumaral, El Calvario, El Castillo, Fuente De Oro, Granada, Guamal, Lejanías, Mapiripán, Mesetas, Restrepo, San Juan De Arama, San Juanito, San Martín, Villavicencio.



CASANARE: Yopal.

META: El Dorado, Puerto Gaitán, Puerto Lleras, Puerto López, Puerto Rico, Uribe, Vistahermosa.



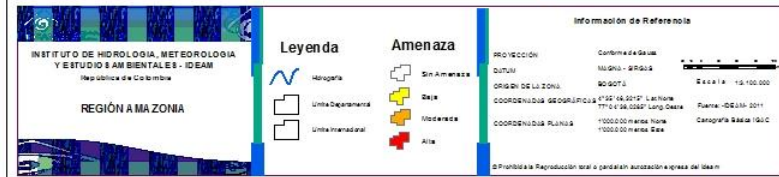
ARAUCA: Fortul, Saravena, Tame.

CASANARE: Aguazul, Chámeza, La Salina, Maní, Orocué, Recetor, San Luis De Palenque.

VICHADA: Puerto Carreño.



REGIÓN AMAZONIA



Alerta

SITIOS PARA LOS CUALES SE GENERA LA ALERTA



GUAVIARE: San José Del Guaviare.



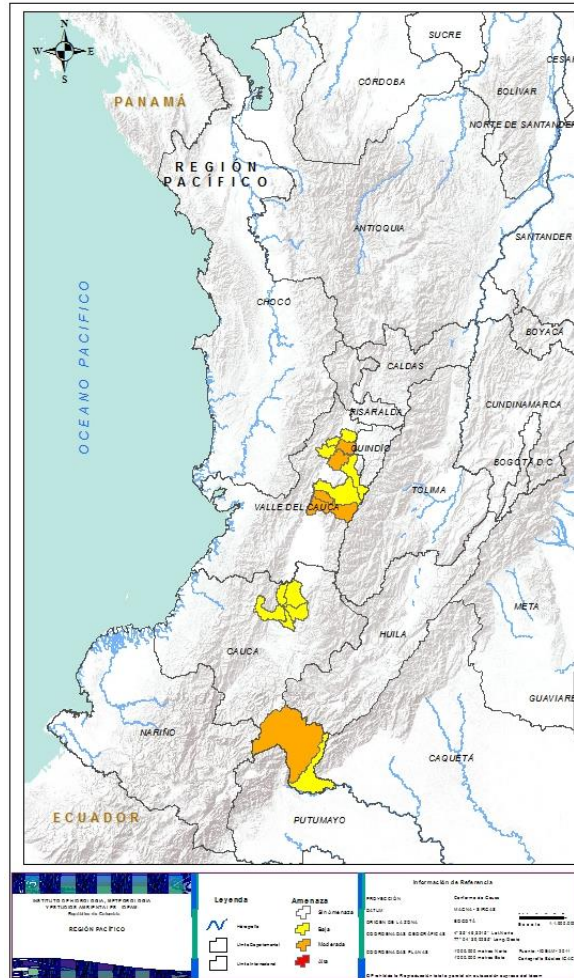
CAQUETÁ: Belén De Los Andaquíes, El Doncello, El Paujil, Florencia, Montañita.



CAQUETÁ: San José Del Fragua, Valparaíso.



REGIÓN PACÍFICO



Alerta

SITIOS PARA LOS CUALES SE GENERA LA ALERTA



CAUCA: Santa Rosa.
VALLE DEL CAUCA: Buga, La Victoria, San Pedro, Zarzal.



CAUCA: Buenos Aires, Caldono, Morales, Piamonte, Piendamó, Santander De Quilichao.
VALLE DEL CAUCA: La Unión, Obando, Roldanillo, Sevilla, Tuluá.



DEFINICIONES Y RECOMENDACIONES



DEFINICIONES

Amenaza: Peligro latente de que un evento físico de origen natural, o causado, o inducido por la acción humana de manera accidental, se presente con una severidad suficiente para causar pérdida de vidas, lesiones u otros impactos en la salud, así como también daños y pérdidas en los bienes, la infraestructura, los medios de sustento, la prestación de servicios y los recursos ambientales (Ley 1523 de 2012).

Conato (Incendio): Fuego de origen natural o antrópico que afecta o destruye una extensión inferior a 5.000 m², de cualquier tipo de cobertura vegetal, ya sea en zona urbana o rural.

Incendio de la cobertura vegetal: Fuego sobre la cobertura vegetal de origen natural o antrópico que se propaga sin control, que causa perturbaciones ecológicas afectando o destruyendo una extensión superior a 5.000 m², ya sea en zona urbana o rural, que responde al tipo de vegetación, cantidad de combustible, oxígeno, condiciones meteorológicas, topografía, actividades humanas, entre otras.

Incendio forestal: Un incendio forestal es un “fuego que, cualquiera sea su origen, se propaga sin control en terrenos rurales a través de vegetación leñosa, arbustiva o herbácea, ya sea viva o muerta”. Es decir, no solo se queman los árboles, sino que se destruye todo un ecosistema de especies vegetales silvestres y también animales que habitan en estos terrenos. (Conaf, 2019)

RECOMENDACIONES

A la comunidad en general, a los turistas y caminantes apagar debidamente las fogatas y no dejar residuos tipo vidrio que sirvan como elementos concentradores de la radiación solar e igualmente reportar a las autoridades en caso de ocurrencia de incendios.

A los consejos departamentales y municipales, las autoridades ambientales regionales y locales, mantener activos los planes de prevención y atención de incendios con el fin de evitar la ocurrencia y propagación de los mismos especialmente en áreas de reserva forestal y del Sistema Nacional de Parques Nacionales Naturales.

A los sistemas regionales y locales de bomberos disponer de los elementos necesarios para la atención oportuna de eventos de incendio de la cobertura vegetal



ALERTAS METEOMARINAS VIGENTES

Mar Caribe colombiano

ABREVIATURAS

VV

Velocidad del viento máxima probable

AO

Altura significativa de la ola

DV

Dirección predominante del viento

CONVENCIONES



Tiempo lluvioso

Probabilidad de lluvias moderadas a fuertes, en algunos casos con posibilidad de tormentas eléctricas y rachas de viento.



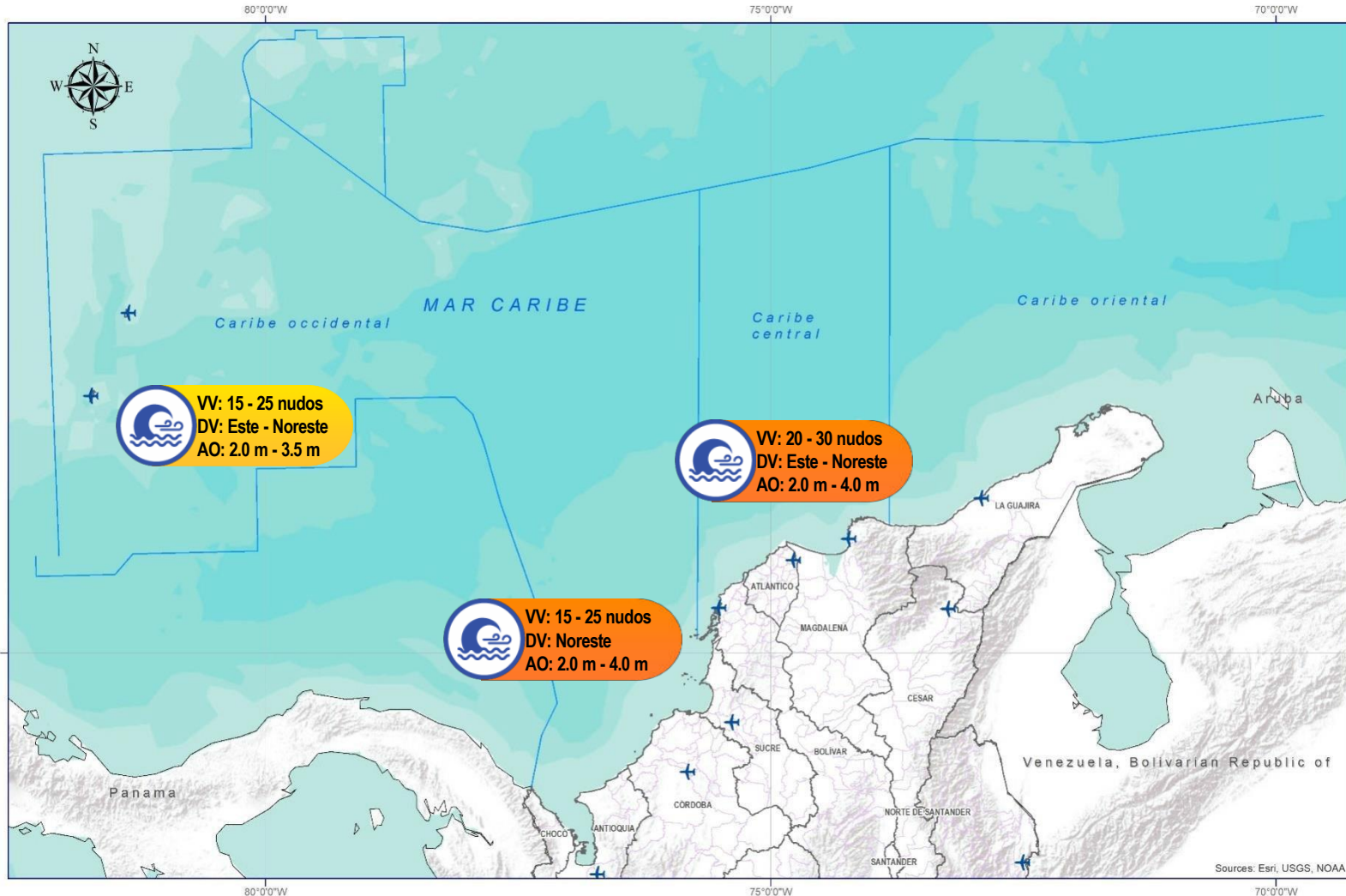
Pleamar

La marea alcanzará su máximo nivel en el intervalo de tiempo establecido.



Viento y oleaje

Velocidad del viento y altura del oleaje con valores por encima de lo normal para la época.



CONVENCIONES

SUGERENCIAS O RECOMENDACIONES



A las embarcaciones de poco calado, consultar con las Capitanías de puerto antes de zarpar en zonas de inminente tempestad. A los bañistas y habitantes costeros, estar atentos a la evolución de las condiciones meteorológicas y a los avisos de las autoridades locales.



Se sugiere a los habitantes costeros estar atentos a la evolución del fenómeno.



A los bañistas y habitantes costeros, estar atentos a la evolución del fenómeno y a las indicaciones de las autoridades locales. A las embarcaciones de poco calado, consultar con las Capitanías de puerto antes de zarpar.

* La altura significativa de la ola, representa la media del tercio más alto de las olas, por lo cual la altura máxima posible puede ser incluso superior al doble de este valor



ALERTAS METEOMARINAS VIGENTES

Océano Pacífico Nacional

ABREVIATURAS

VV

Velocidad del viento máxima probable

DV

Dirección predominante del viento

AO

Altura significativa de la ola

CONVENCIONES



Tiempo lluvioso

Probabilidad de lluvias moderadas a fuertes, en algunos casos con posibilidad de tormentas eléctricas y rachas de viento.



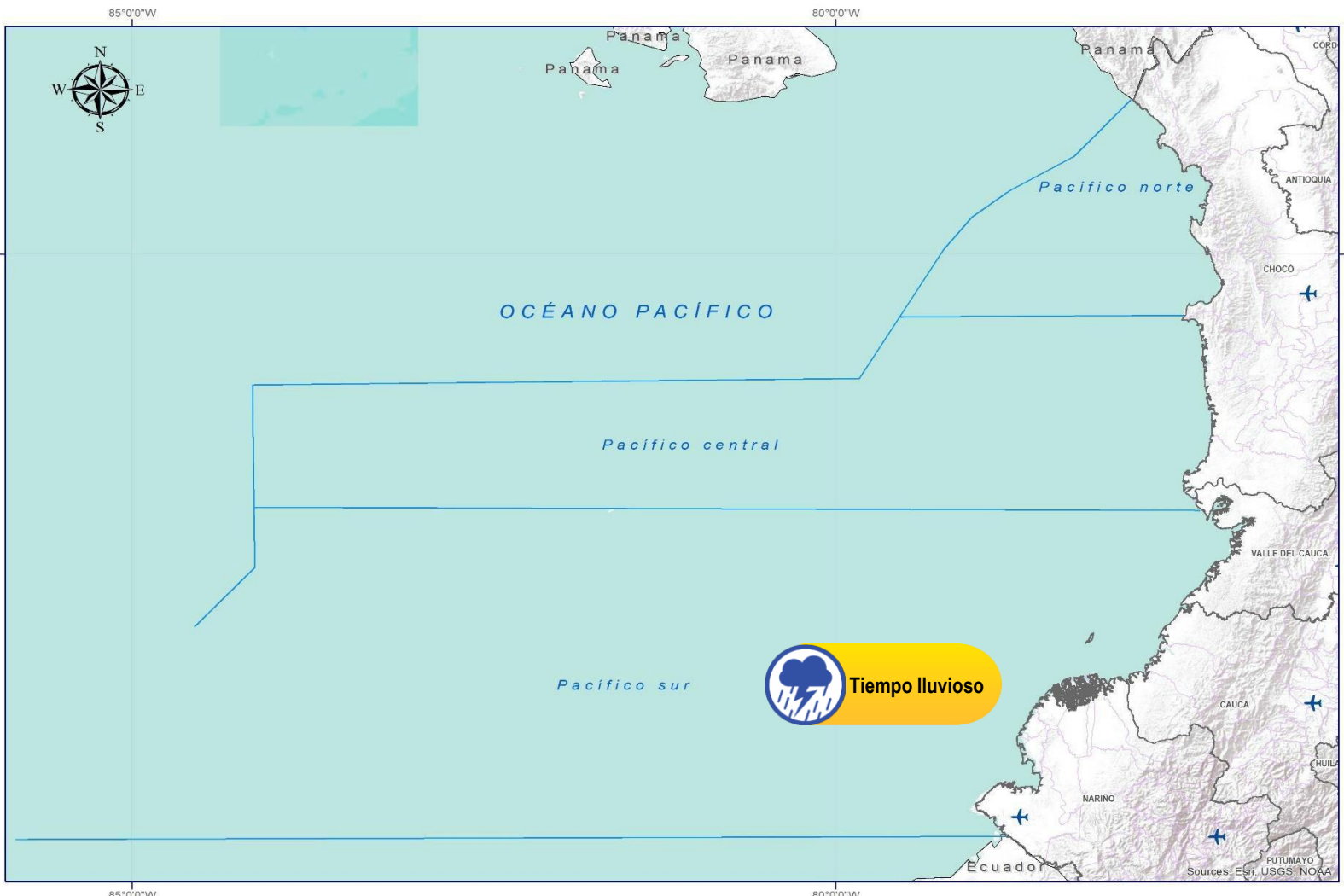
Pleamar

La marea alcanzará su máximo nivel en el intervalo de tiempo establecido.



Viento y oleaje

Velocidad del viento y altura del oleaje con valores por encima de lo normal para la época.



CONVENCIONES

SUGERENCIAS O RECOMENDACIONES



A las embarcaciones de poco calado, consultar con las Capitanías de puerto antes de zarpar en zonas de inminente tempestad. A los bañistas y habitantes costeros, estar atentos a la evolución de las condiciones meteorológicas y a los avisos de las autoridades locales.



Se sugiere a los habitantes costeros estar atentos a la evolución del fenómeno.



A los bañistas y habitantes costeros, estar atentos a la evolución del fenómeno y a las indicaciones de las autoridades locales. A las embarcaciones de poco calado, consultar con las Capitanías de puerto antes de zarpar.

* La altura significativa de la ola, representa la media del tercio más alto de las olas, por lo cual la altura máxima posible puede ser incluso superior al doble de este valor



CONVENCIONES

SUGERENCIAS O RECOMENDACIONES



Tiempo lluvioso

Probabilidad de lluvias moderadas a fuertes, en algunos casos con posibilidad de tormentas eléctricas y rachas de viento.

A las embarcaciones de poco calado, consultar con las Capitanías de puerto antes de zarpar en zonas de inminente tempestad.
A los bañistas y habitantes costeros, estar atentos a la evolución de las condiciones meteorológicas y a los avisos de las autoridades locales.



Pleamar

La marea alcanzará su máximo nivel en el intervalo de tiempo establecido.

Se sugiere a los habitantes costeros estar atentos a la evolución del fenómeno.



Viento y oleaje

Velocidad del viento y altura del oleaje con valores por encima de lo normal para la época.

A los bañistas y habitantes costeros, estar atentos a la evolución del fenómeno y a las indicaciones de las autoridades locales.
A las embarcaciones de poco calado, consultar con las Capitanías de puerto antes de zarpar.

INFORME TÉCNICO DIARIO

EQUIPO DE TRABAJO IDEAM

Yolanda GONZÁLEZ H. - Directora General

Daniel USECHE S. - Jefe Oficina del Servicio de Pronóstico y Alertas

Elaboró:

OFICINA DEL SERVICIO DE PRONÓSTICO Y ALERTAS

Cristian ARANGO- Juan BARRIOS (Meteorología)

Alberto PARDO(Hidrología)

Felipe ESPEJO (Deslizamientos de Tierra)

Victoria CAMACHO (Incendios de la Cobertura Vegetal)

Araminta VEGA (Análisis de Datos)

Mirovan SVERKO (Coordinación Alertas Hidrometeorológicas y Ambientales)

<http://www.ideam.gov.co>

Correos electrónicos: servicio@ideam.gov.co, alertas@ideam.gov.co

Calle 25D N° 96B - 70, piso 3. Bogotá, D.C.

Teléfono: 3075625 ext. 1334 -1336.

VISITA NUESTRAS REDES SOCIALES



[ideam.instituto](https://www.facebook.com/ideam.instituto)



[InstitutoIDEAM](https://www.youtube.com/InstitutoIDEAM)



[@IDEAMColombia](https://twitter.com/IDEAMColombia)



[ideamcolombia](https://www.instagram.com/ideamcolombia)

