

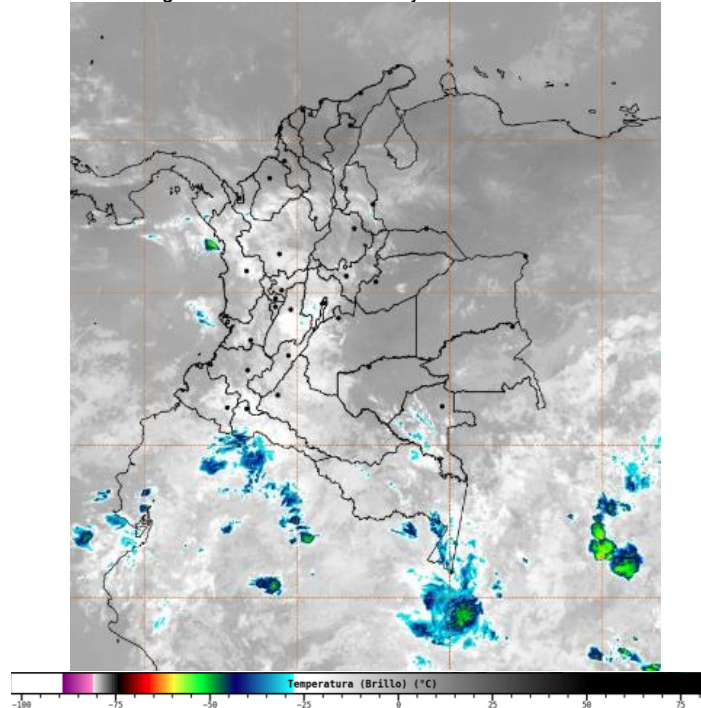
El Instituto de Hidrología, Meteorología y Estudios Ambientales (Ideam) comunica al Sistema Nacional de Gestión del Riesgo de Desastres (SNGRD) y al Sistema Nacional Ambiental (SINA)

SE PREVÉ SE MANTENGA LA TENDENCIA DE INCREMENTO DE PRECIPITACIONES EN GRAN PARTE DEL PAÍS, LOS MAYORES VOLUMENES SON PREVISTOS EN LAS REGIONES PACÍFICA Y ANDINA.

ANTE LA TRANSICIÓN HACIA LA PRIMERA TEMPORADA DE LLUVIAS, EL IDEAM RECOMIENDA AL SNGR Y A LA CIUDADANÍA POR LO QUE EL IDEAM RECOMIENDA TOMAR TODAS LAS MEDIDAS PREVENTIVAS ASOCIADAS AL INCREMENTO DE LA AMENAZAS DE CRECIENTES SUBITAS, INUNDACIONES, DESLIZAMIENTOS DE TIERRA, AVENIDAS TORRENCIALES, LLUVIAS EXTREMAS, GRANIZO Y TORMENTAS ELÉCRICAS.

Marzo es un mes de transición hacia la temporada de mayores lluvias del primer semestre, que tiene sus máximos de precipitación en los meses de abril y mayo, particularmente en el centro del país. Lo anterior unido a la incidencia de algunos sistemas generadores de lluvias en la escala local y a la presencia del Fenómeno La Niña, han hecho que durante los últimos días se haya presentado un aumento considerable de la nubosidad y las precipitaciones en el país.

Gráfica 1. Imagen satelital canal infrarrojo GOES-16. Hora 09:50 HLC.



El Ideam prevé para los próximos días abundantes precipitaciones particularmente en la regiones andina y pacífica. Por lo que recomienda especial atención en los departamentos de: Chocó, Valle del Cauca, Nariño y Cauca, Santander, Norte de Santander, Risaralda, Quindío, sectores de Boyacá, Tolima y Huila. De igual manera, son probables las precipitaciones en el Piedemonte del Putumayo, en Caquetá y en sectores de Amazonas y Guanía.

DESLIZAMIENTOS DE TIERRA

La persistencia de lluvias produce un incremento en el tipo y número de municipios con probabilidad de amenaza por deslizamientos de tierra, especialmente en el litoral del Pacífico y centro y sur del país.



Figura 2: Pronóstico de la amenaza por deslizamientos de tierra para el 03 de marzo de 2021

Se recomienda estar atentos al estado de las vías, principalmente a lo largo de la región Pacífica y vías en los departamentos del eje cafetero. Así mismo, se sugiere realizar recorridos preferiblemente en el día e identificar las áreas con amenazas por deslizamientos o derrumbes. Si el deslizamiento es en una carretera, es recomendable avisar a las autoridades y a otros conductores para ponerlos en alerta.

Evitar el tránsito en zonas de alta pendiente. Adicionalmente, se sugiere consultar la información en las herramientas interactivas VI@JERO SEGURO, #767, Twitter @numeral767 y la página web www.invias.gov.co para saber cómo se están comportando los diferentes corredores del país.

En zonas que históricamente han presentado inestabilidad en los terrenos se sugiere a la comunidad monitoreo permanentemente y buscar refugio en zonas seguras.

RECOMENDACIONES ANTE LA POSIBILIDAD DE CRECIENTES SÚBITAS

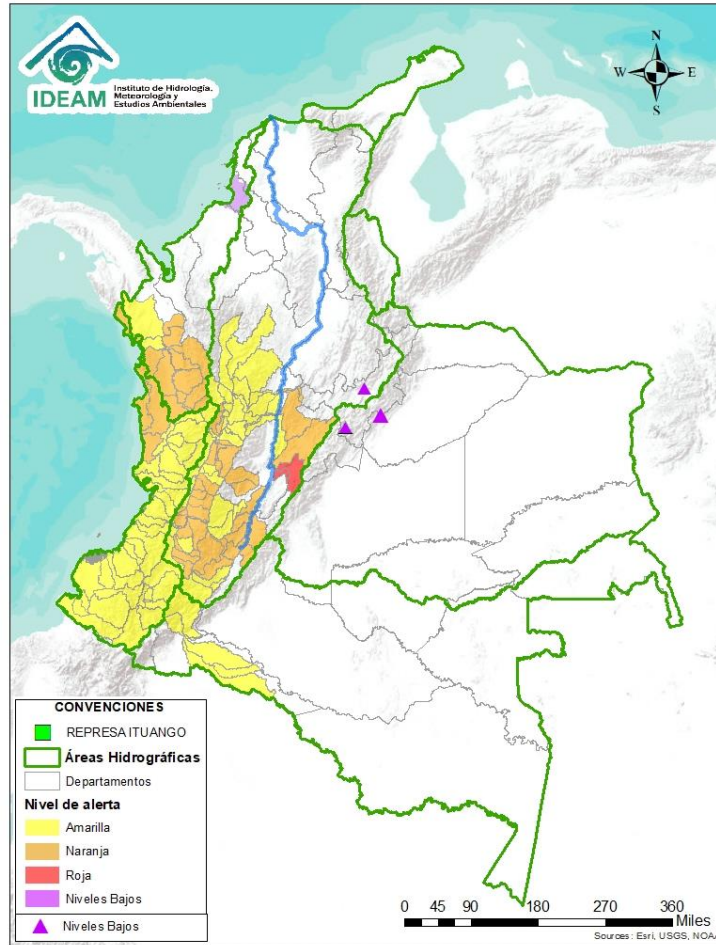





Figura 3: Pronostico de la amenaza por crecientes súbitas o incremento del nivel para el 02 de marzo de 2021

Dada la susceptibilidad de ocurrencia de crecientes súbitas generada por las fuertes lluvias, se sugiere un monitoreo permanente en los ríos ubicados en la región Pacífica, las cuencas altas del Eje Cafetero, Antioquia, Tolima, Huila, así como en varias cuencas del departamento de Cundinamarca.

Se recomienda estar atentos a las alertas hidrológicas emitidas en los diferentes boletines del día que se pueden consultar en la página del instituto. Igualmente, los niveles de los principales ríos en el país los pueden consultar en la siguiente página <http://fews.ideam.gov.co>. También se recomienda no acercarse a las márgenes de los ríos y evitar cruzar los ríos en los momentos de lluvias fuertes.

El Ideam continua con el monitoreo de las condiciones atmosféricas y recomienda a las entidades del Sistema Nacional para la Gestión del Riesgo de Desastres y al Sistema Nacional Ambiental estar pendientes de la información diaria, semanal, mensual, y de los boletines especiales que emite el instituto.

NIVELES DE ALERTA

	Alerta ROJA	PARA TOMAR ACCIÓN Advierte a los sistemas de prevención y atención de desastres sobre la amenaza que puede ocasionar un fenómeno con efectos adversos sobre la población, el cual requiere la atención inmediata por parte de la población y de los cuerpos de atención y socorro. Se emite una alerta sólo cuando la identificación de un evento extraordinario indique la probabilidad de amenaza inminente y cuando la gravedad del fenómeno implique la movilización de personas y equipos, interrumpiendo el normal desarrollo de sus actividades cotidianas.
	Alerta NARANJA	PARA PREPARARSE Indica la presencia de un fenómeno. No implica amenaza inmediata y como tanto es catalogado como un mensaje para informarse y prepararse. El aviso implica vigilancia continua ya que las condiciones son propicias para el desarrollo de un fenómeno, sin que se requiera permanecer alerta.
	Alerta AMARILLA	PARA INFORMARSE Es un mensaje oficial por el cual se difunde información. Por lo regular se refiere a eventos observados, registrados o registrados y puede contener algunos elementos de pronóstico a manera de orientación. Por sus características pretéritas y futuras difiere del aviso y de la alerta, y por lo general no está encaminado a alertar sino a informar.
		CONDICIONES NORMALES La información que se suministra se encuentra dentro de los rangos normales.

Para más información relacionada con el pronóstico y alertas hidrometeorológicas vigentes, le recomendamos consultar los siguientes enlaces:

<http://www.pronosticosyalertas.gov.co/boletines-e-informes-tecnicos>

http://www.ideam.gov.co/web/tiempo-y-clima/prediccion-climatica/-/document_library_display/ljPLJWRaQzCm/view/96293907