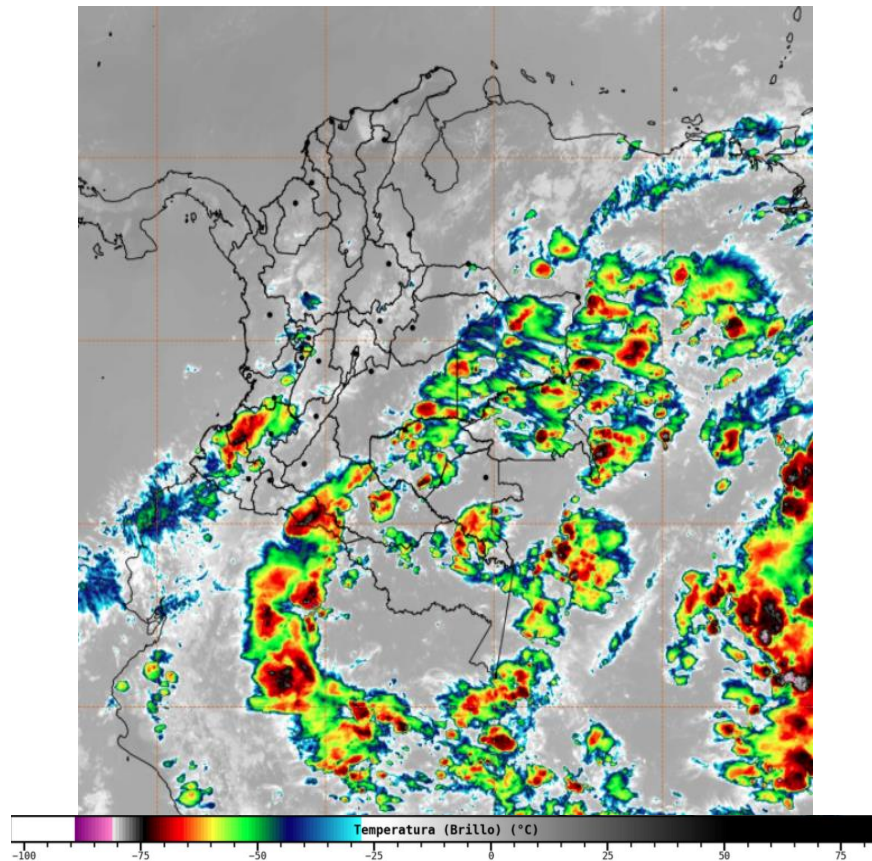


El Instituto de Hidrología, Meteorología y Estudios Ambientales (Ideam) comunica al Sistema Nacional de Gestión del Riesgo de Desastres (SNGRD) y al Sistema Nacional Ambiental (SINA)

SE PREVÉ CONSIDERABLE INCREMENTO DE LAS LLUVIAS A NIVEL NACIONAL

EL IDEAM RECOMIENDA TOMAR LAS MEDIDAS PREVENTIVAS ESPECIALMENTE EN CUENCAS DE ALTA PENDIENTE Y ZONAS INESTABLES O DE LADERA, Y EN LAS REGIONES PACÍFICA, GOLFO DE URABÁ, ANDINA, AMAZÓNICA, EN EL PIEDEMONTES LLANERO, ZONA LITORAL Y MARITIMA DEL OCEANO PACÍFICO COLOMBIANO.



Para este fin de semana y la próxima semana se estima un significativo aumento de la nubosidad a causa de la combinación de varios factores meteorológicos que apoyarán la ocurrencia de precipitaciones de variada intensidad y con descargas eléctricas. Las lluvias de mayor volumen se prevén durante las horas de la tarde, noche, madrugada y con mayor incidencia en los departamentos de las regiones Pacífica, Andina, Orinoquia y Amazonia. Debido a estas condiciones y teniendo en cuenta que los suelos se encuentran saturados, es posible el incremento del riesgo de deslizamientos de tierra y crecientes súbitas en las principales cuencas hidrográficas del país.

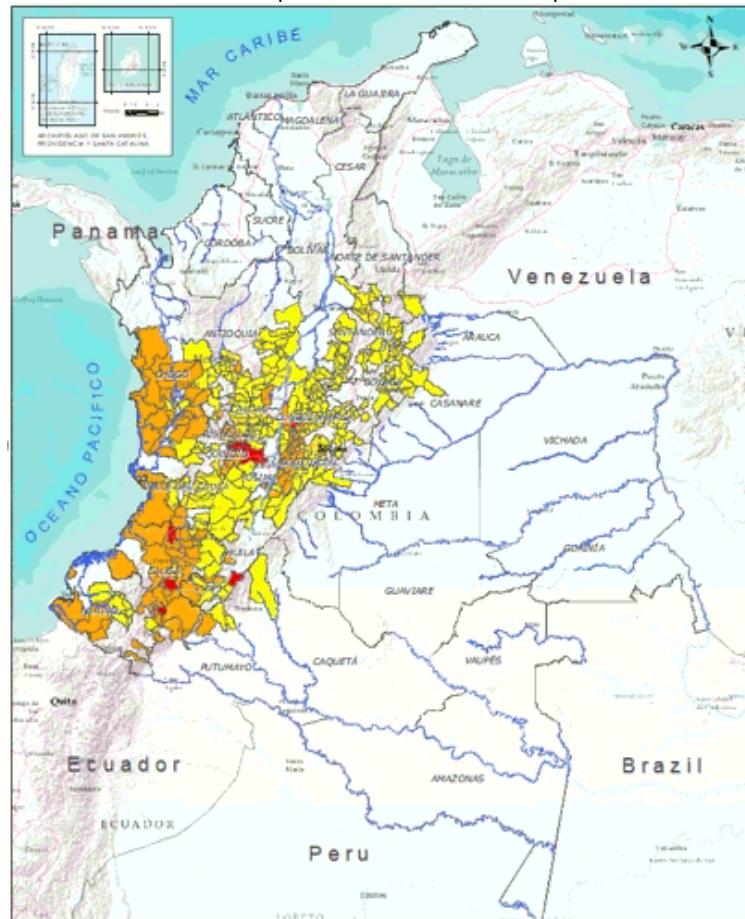
RECOMENDACIONES DESLIZAMIENTOS DE TIERRA EN ZONAS INESTABLES

En la escala nacional la persistencia de lluvias produce un incremento en el tipo y número de municipios con probabilidad de la amenaza por deslizamientos de tierra, especialmente en la Cordillera Occidental, Macizo colombiano y el litoral del Pacífico. Los departamentos de mayor amenaza son Cundinamarca, Cauca, Huila, Nariño, Quindío y Tolima.

Se recomienda estar atentos al estado de las vías, principalmente a lo largo de la región Pacífica y vías en los departamentos del eje cafetero. Así mismo, se sugiere realizar recorridos preferiblemente en el día e identificar las áreas con amenazas por deslizamientos o derrumbes. Si el deslizamiento es en una carretera, es recomendable avisar a las autoridades y a otros conductores para ponerlos en alerta. Evitar el tránsito en zonas de alta pendiente. Adicionalmente, se sugiere consultar la información en las herramientas interactivas VI@JERO SEGURO, #767, Twitter @numeral767 y la página web www.invias.gov.co para saber cómo se están comportando los diferentes corredores del país.

En zonas que históricamente han presentado inestabilidad en los terrenos se sugiere a la comunidad monitoreo permanentemente y buscar refugio en zonas seguras.

Figura 2: Pronóstico de la amenaza por deslizamientos de tierra para el 05 de marzo de 2021

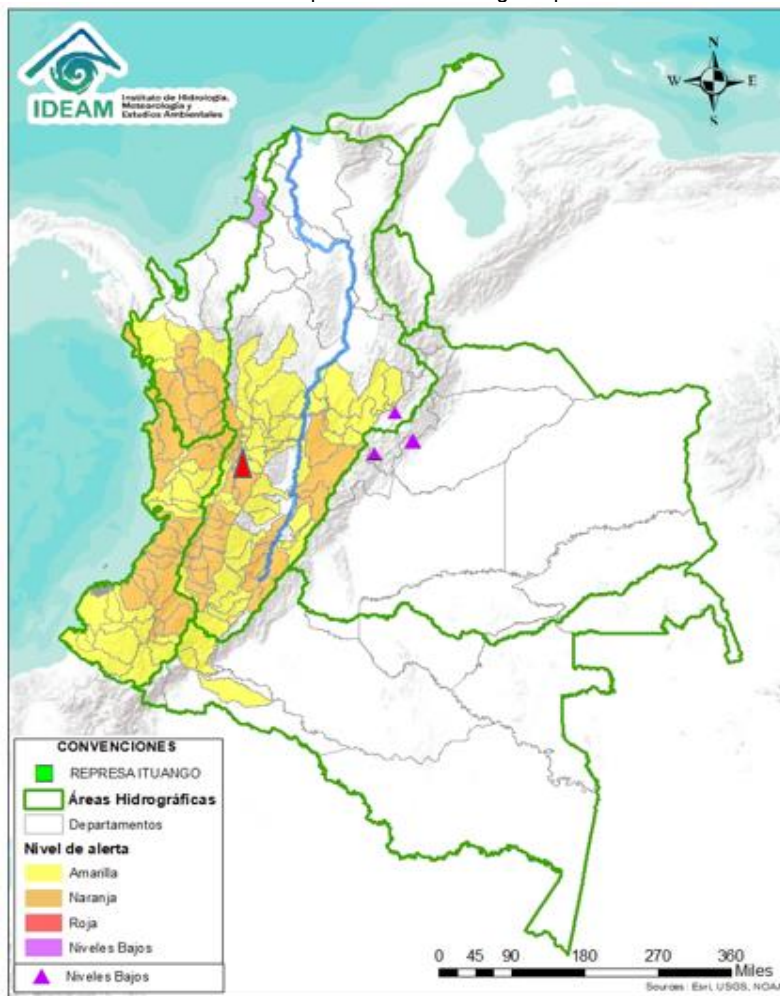


RECOMENDACIONES ANTE LA POSIBILIDAD DE CRECIENTES SÚBITAS

Dada la susceptibilidad de ocurrencia de crecientes súbitas generada por las fuertes lluvias, se sugiere un monitoreo permanente en los ríos de alta pendiente ubicados en la región Pacífica, así como en las cuencas altas del Eje Cafetero, Antioquia, Tolima, Huila. Importante destacar los niveles altos del río Cauca en su parte alta, especialmente a la altura del municipio de Yotoco (Valle del Cauca).

Se recomienda estar atentos a las alertas hidrológicas emitidas en los diferentes boletines del día que se pueden consultar en la página del instituto. Igualmente, los niveles de los principales ríos en el país los pueden consultar en la siguiente página <http://fews.ideam.gov.co>. También se recomienda no acercarse a las márgenes de los ríos y evitar cruzar los ríos en los momentos de lluvias fuertes.

Figura 3: Pronóstico de la amenaza por eventos hidrológicos para el 05 de marzo de 2021



El Ideam continúa con el monitoreo de las condiciones atmosféricas y recomienda a las entidades del Sistema Nacional para la Gestión del Riesgo de Desastres y al Sistema Nacional Ambiental estar pendientes de la información diaria, semanal, mensual, y de los boletines especiales que emite el instituto.

Para más información relacionada con el pronóstico y alertas hidrometeorológicas vigentes, le recomendamos consultar los siguientes enlaces:

<http://www.pronosticosyalertas.gov.co/boletines-e-informes-tecnicos>

http://www.ideam.gov.co/web/tiempo-y-clima/prediccion-climatica/-/document_library_display/ijPLJWRaQzCm/view/96293907

AMENAZA ROJA: PARA TOMAR ACCIÓN Advierte a los sistemas de prevención y atención de desastres sobre la amenaza que puede ocasionar un fenómeno con efectos adversos sobre la población, el cual requiere la atención inmediata por parte de la población y de los cuerpos de atención y socorro. Se emite una alerta sólo cuando la identificación de un evento extraordinario indique la probabilidad de amenaza inminente y cuando la gravedad del fenómeno implique la movilización de personas y equipos, interrumpiendo el normal desarrollo de sus actividades cotidianas.

AMENAZA NARANJA: PARA PREPARARSE Indica la presencia de un fenómeno. No implica amenaza inmediata y como tanto es catalogado como un mensaje para informarse y prepararse. El aviso implica vigilancia continua ya que las condiciones son propicias para el desarrollo de un fenómeno, sin que se requiera permanecer alerta.

AMENAZA AMARILLA: PARA INFORMARSE Es un mensaje oficial por el cual se difunde información. Por lo regular se refiere a eventos observados, reportados o registrados y puede contener algunos elementos de pronóstico a manera de orientación. Por sus características pretéritas y futuras difiere del aviso y de la alerta, y por lo general no está encaminado a alertar sino a informar.

CONDICIONES NORMALES: Indica que no existe ninguna clase de alerta para la región o zona mencionada.