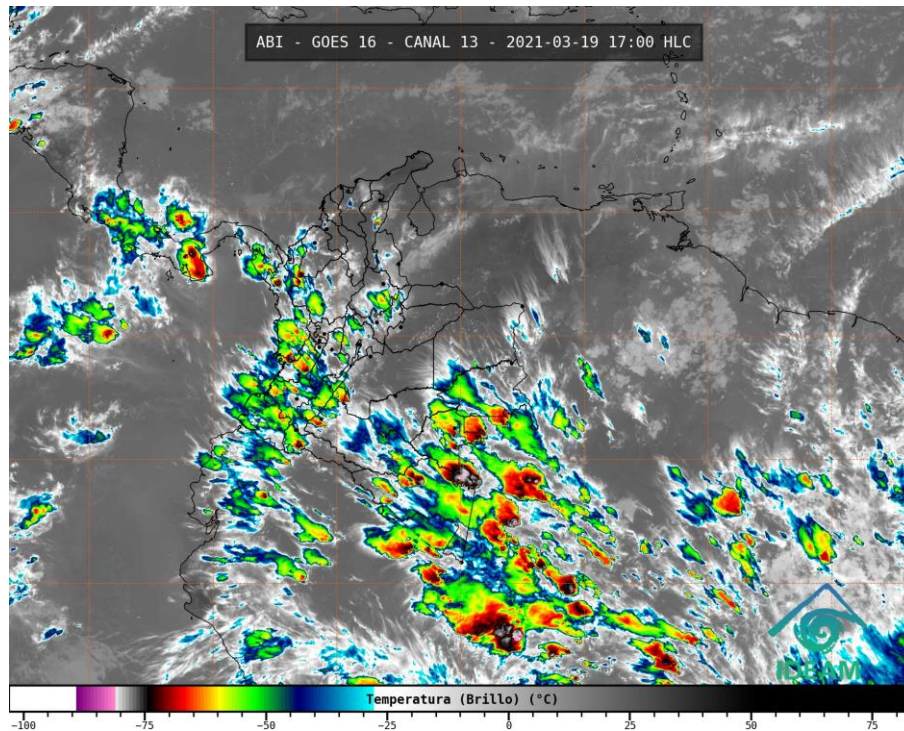


El Instituto de Hidrología, Meteorología y Estudios Ambientales (Ideam) comunica al Sistema Nacional de Gestión del Riesgo de Desastres (SNGRD) y al Sistema Nacional Ambiental (SINA)

SE PREVÉ LLUVIAS PERSISTENTES A NIVEL NACIONAL. RECOMENDAMOS TOMAR LAS MEDIDAS PREVENTIVAS ESPECIALMENTE EN CUENCAS DE ALTA PENDIENTE Y ZONAS INESTABLES O DE LADERA



Gráfica 1. Imagen satelital canal infrarrojo GOES-16. Hora 17:00 HLC.

Durante los últimos días ha predominado la condición nubosa y lluvias fuertes acompañadas de actividad eléctrica en zonas de las regiones Pacífica, Andina, Amazonía y algunos sectores del Caribe y la Orinoquía. Las lluvias más intensas se han dado en zonas de Bolívar, Magdalena, Sucre, Córdoba, Antioquia, Norte de Santander. Lluvias de menor intensidad en el sur del país, sobre sectores de Nariño, Cauca, Putumayo, Vaupés y Amazonas.

Para el fin de semana se espera que las condiciones nubosas con lluvias y tormentas eléctricas persistan en sectores de las regiones Andina, Pacífica y Amazónica, así como algunas zonas puntuales de la Caribe y la Orinoquía. Los departamentos donde se pueden presentar lluvias intensas son Antioquia, Chocó, eje cafetero, Santander, Cundinamarca, Boyacá, Tolima, Valle del Cauca, Cauca, Nariño, sur de Córdoba, Sucre y de Bolívar, así como, en el golfo de Urabá, sobre el piedemonte amazónico, sur y oriente de Vaupés y Amazonas. Lluvias de menor intensidad se estiman en Huila, Magdalena y áreas aisladas del occidente de Meta.

DESLIZAMIENTOS DE TIERRA

En la escala nacional la persistencia de lluvias produce un incremento en el tipo y número de municipios con probabilidad de amenaza por deslizamientos de tierra a lo largo de la Región Pacífica, occidente y norte de la región Andina donde se presentan una gran cantidad de municipios en alerta moderada y algunos en alerta roja, además de zonas de Piedemonte de la Orinoquia y Amazonia. Los departamentos que tienen municipios en alerta roja corresponden a Antioquia, Cauca, Huila, Norte de Santander y Risaralda.

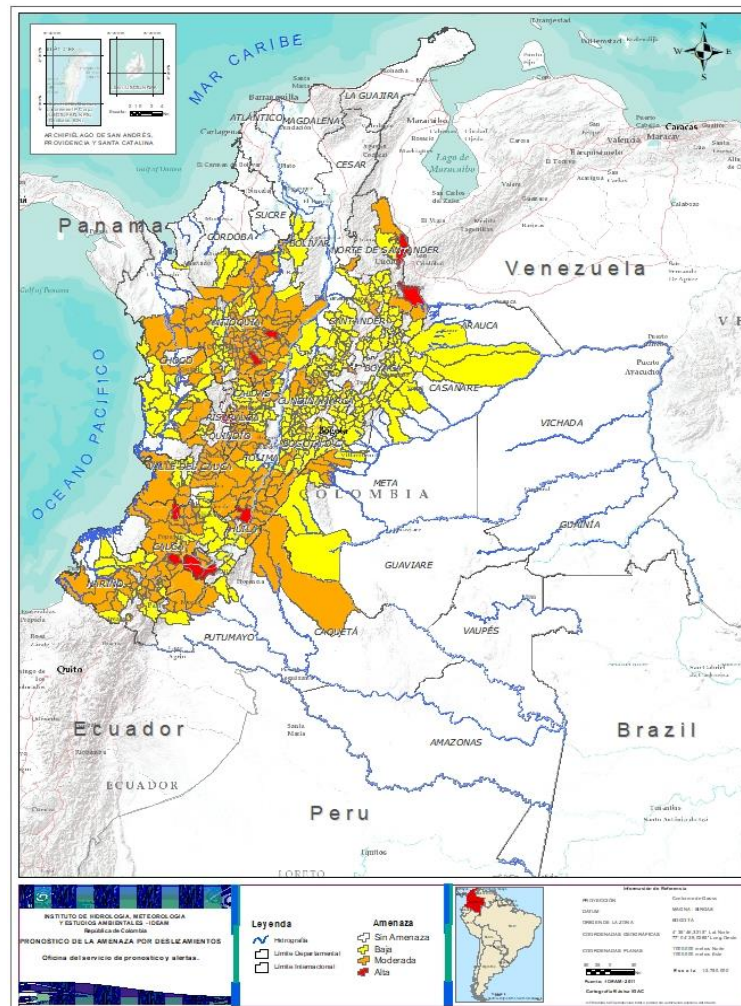


Figura 2: Pronostico de la amenaza por deslizamientos de tierra para el 19 de marzo de 2021

RECOMENDACIONES DESLIZAMIENTOS DE TIERRA EN ZONAS INESTABLES

Se recomienda estar atentos al estado de las vías, principalmente a lo largo de la región Pacífica y en los departamentos de Antioquia, Caldas, Quindío, Risaralda Chocó, Cundinamarca, Tolima, Huila, Nariño, Cauca, Norte de Santander, Valle del Cauca Putumayo y sobre el piedemonte del Meta y Caquetá.

Así mismo, se sugiere realizar recorridos preferiblemente en el día e identificar las áreas con amenazas por deslizamientos o derrumbes. Si el deslizamiento es en una carretera, es recomendable avisar a las autoridades y a otros conductores para ponerlos en alerta.

Evitar el tránsito en zonas de alta pendiente. Adicionalmente, se sugiere consultar la información en las herramientas interactivas VI@JERO SEGURO, #767, Twitter @numeral767 y la página web www.invias.gov.co para saber cómo se están comportando los diferentes corredores del país.

En zonas que históricamente han presentado inestabilidad en los terrenos se sugiere a la comunidad monitoreo permanentemente y buscar refugio en zonas seguras.

RECOMENDACIONES ANTE LA POSIBILIDAD DE CRECIENTES SÚBITAS

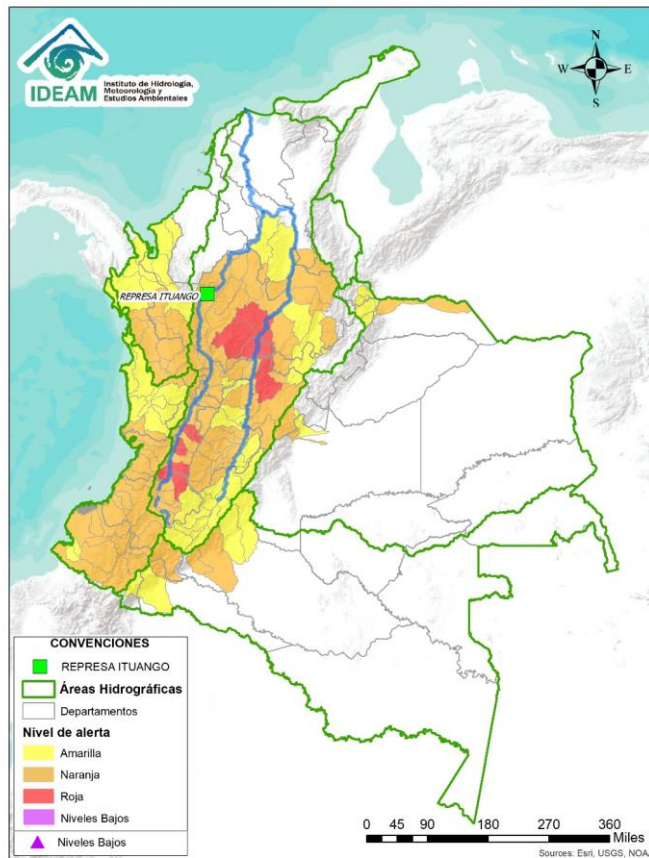


Figura 3: Pronostico de la amenaza por eventos hidrológicos el 19 de marzo de 2021

La parte alta de la cuenca del río Cauca en el departamento del Valle del Cauca actualmente se encuentra en alerta roja en algunos de sus afluentes como los ríos: Palo, Claro, Jamundí, Pance, Lili, Meléndez y Cañaveralejo, Desbaratado, Guachal, Bolo, Fraile y Párraga, localizados en el departamento del Valle del Cauca. También se tiene alerta roja en el río Bugalagrande. Se prevén niveles altos en el río Cauca a la altura de Yotoco y crecientes súbitas en los ríos Guadalajara y San Pedro en el municipio de Buga. Se mantienen altos los niveles del río Cauca a la altura de Bolombolo.

En la parte media del río Magdalena se espera que los niveles sigan altos entre el sector de Puerto Salgar y Puerto Nare se tiene alerta roja por crecientes súbitas en algunos ríos localizados en los departamentos de Antioquia y Cundinamarca como el río Nare, San Bartolo y Negro entre otros aportantes directos al río Magdalena.

Dada la susceptibilidad de ocurrencia de crecientes súbitas generada por las fuertes lluvias, se sugiere un monitoreo permanente en la parte alta del río Cauca, media del río Magdalena y de los ríos de alta pendiente ubicados en la región andina, así como en las cuencas altas del Eje Cafetero, Antioquia, Tolima, Huila. No se descartan crecientes súbitas en las cuencas del pie de monte Amazónico. Se recomienda estar atentos a las alertas hidrológicas emitidas en los diferentes boletines del día que se pueden consultar en la página del instituto. Igualmente, los niveles de los principales ríos en el país los pueden consultar en la siguiente página <http://fews.ideam.gov.co>. También se recomienda no acercarse a las márgenes de los ríos y evitar cruzar los ríos en los momentos de lluvias fuertes.

El Ideam continua con el monitoreo de las condiciones atmosféricas y recomienda a las entidades del Sistema Nacional para la Gestión del Riesgo de Desastres y al Sistema Nacional Ambiental estar pendientes de la información diaria, semanal, mensual, y de los boletines especiales que emite el instituto.

Para más información relacionada con el pronóstico y alertas hidrometeorológicas vigentes, le recomendamos consultar los siguientes enlaces:

<http://www.pronosticosyalertas.gov.co/boletines-e-informes-tecnicos>

http://www.ideam.gov.co/web/tiempo-y-clima/prediccion-climatica/-/document_library_display/ljPLJWRaQzCm/view/96293907