

El Ideam comunica al Sistema Nacional de Gestión del Riesgo de Desastres (SNGRD) y al Sistema Nacional Ambiental (SINA)

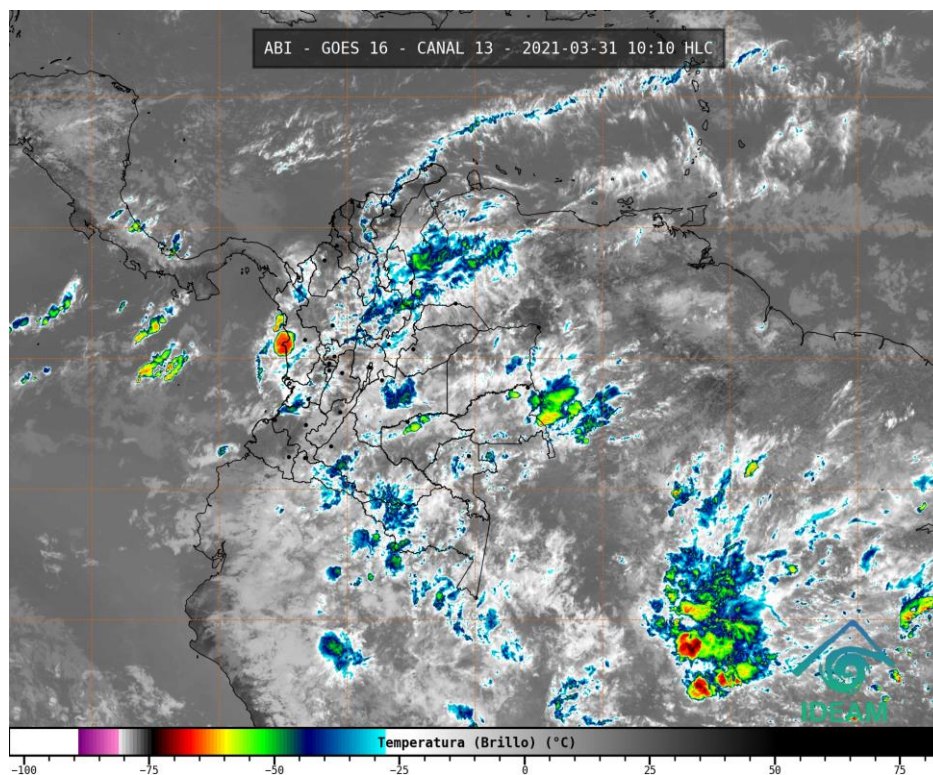
### Pronóstico del tiempo para los días festivos de la Semana Santa del 2021

Para los próximos días se pronostica abundante nubosidad en el país, como consecuencia de la primera temporada lluviosa del año, influenciada por el fenómeno de “La Niña”. En amplios sectores del territorio nacional se estiman precipitaciones, acompañadas en algunos casos de tormentas eléctricas y vientos fuertes.

Otros patrones atmosféricos de escala sinóptica, que incidirán en las precipitaciones, corresponden a la reactivación de la ZCIT (Zona de Convergencia Intertropical) e ingreso de humedad procedente de la Amazonia brasilera.

Las zonas de mayor pluviosidad se advierten en áreas de Golfo de Urabá, Córdoba, Sur de Sucre y Bolívar, Antioquia, Norte de Santander, Santander, Boyacá, Cundinamarca, Caldas, Risaralda, Quindío, Chocó, Valle del Cauca, Huila, Cauca, Nariño, Casanare, Meta, Caquetá y Putumayo, particularmente entre los días miércoles y sábado. Los datos indican que el viernes tendrá mayor probabilidad de cantidad de precipitaciones.

Se mantiene alerta en el mar caribe colombiano se recomienda estar atentos a las comunicaciones especiales, dado el incremento de la altura de las olas y la fuerza de los vientos.



Gráfica 1. Imagen satelital canal infrarrojo GOES -16, del 31 de marzo de 2021. Hora 10:10 HLC.

## Pronóstico por regiones

### Sabana de Bogotá:

Se advierte cielo entre parcial y mayormente nublado, con lluvias intermitentes temprano en la mañana y luego durante algunas horas de las tardes y noches, las precipitaciones más intensas con posibles descargas eléctricas son previstas para los días jueves, viernes y sábado.

### Región Andina:

Cielo mayormente cubierto con precipitaciones intensas durante las tardes y noches, particularmente en sectores de Antioquia, Norte de Santander, Santander, Boyacá, Cundinamarca, Caldas, Risaralda, Quindío y Tolima. Alta probabilidad de actividad eléctrica en momentos de lluvia intensa. En el sur de la región, en sectores de Huila, Cauca y Nariño continuarán registrándose lluvias entre ligeras y moderadas particularmente después del mediodía.

### Archipiélago de San Andrés, Providencia y Santa Catalina:

Cielo entre ligera y parcialmente nublado con predominio de condiciones secas, baja probabilidad de lluvias ligeras o lloviznas ocasionales en horas de las madrugadas del día viernes 02 de abril. Sugerimos estar atentos con la evolución del comportamiento de la intensidad del viento y de la altura del oleaje en el área.

### Región Caribe:

En gran parte de la región, principalmente hacia el litoral se espera tiempo seco con cielo entre despejado y parcialmente cubierto. En sectores aledaños a la sierra nevada de Santa Marta (Sur de La Guajira y norte de Cesar y Magdalena), al igual que en el Urabá y zonas de los departamentos de Córdoba, Sucre y sur de Bolívar se advierten precipitaciones con posibilidad de tormentas eléctricas especialmente en las tardes y noches.

### Región Pacífica:

En la región se prevé abundante nubosidad con lluvias y alta probabilidad de descargas eléctricas a diferentes horas de la madrugada, tarde y noche en áreas del centro y sur de Chocó, Valle del Cauca, Cauca y noroccidente de Nariño.

### Región Orinoquia:

Se esperan condiciones nubosas con lluvias de variada intensidad y actividad eléctrica en algunos momentos en el occidente de Arauca y Casanare y en varios sectores de Meta y Vichada, particularmente entre los días jueves y sábado.

### Región Amazónica:

En la región se pronostica cielo mayormente cubierto con precipitaciones a diferentes horas de las madrugadas, tardes y noches, en varios sectores de los departamentos de Guainía, Guaviare, Vaupés, Amazonas, Caquetá y Putumayo. Posibilidad de tormentas eléctricas.

## RECOMENDACIONES PARA LA COMUNIDAD

- No arrojar basuras ni escombros en quebradas, ríos y calles de centros urbanos.
- Estar atentos durante los próximos días a los comunicados e información emitida por el Ideam y las demás autoridades locales y municipales de emergencia.
- Atender las indicaciones y recomendaciones de las entidades de control, organismos de emergencia y de respuesta.
- Disponer y compartir con los familiares y vecinos de los números telefónicos de los organismos de respuesta municipales.
- Monitorear el estado de los acueductos veredales y realizar su mantenimiento preventivo.
- Tener a la mano un maletín con copia de los documentos de identidad de cada uno de los integrantes del núcleo familiar, prendas de vestir de recambio, alimentos enlatados, agua, silbato, un radio con pilas y una linterna.
- Protegerse de la lluvia con paraguas o impermeable y salir abrigado para evitar resfriados.
- Conocer y revisar los planes de emergencia, las rutas de evacuación y los puntos de encuentro.
- Descargue en su celular las aplicaciones Yo Reporto y Mi Pronóstico, y sea parte activa de los procesos de gestión del riesgo.

## ANTE LA POSIBILIDAD DE CRECIENTES SÚBITAS

Dada la susceptibilidad de ocurrencia de crecientes súbitas, se sugiere un monitoreo permanente en los ríos de alta pendiente ubicados en la región Andina, particularmente, los que nacen en el piedemonte oriental de la cordillera oriental.

Se recomienda estar atentos a las alertas hidrológicas emitidas en los diferentes boletines que se generan diariamente y se pueden consultar en la página del instituto. Igualmente, la información de los niveles de los principales ríos del país está disponible en: <http://fews.ideam.gov.co>. También se aconseja no acercarse a las márgenes de los ríos y no cruzarlos cuando se presenten lluvias fuertes.

## POR DESLIZAMIENTOS DE TIERRA EN ZONAS INESTABLES

Importante estar atentos al estado de las vías, principalmente, en áreas de los departamentos andinos donde la amenaza es alta a causa de la orografía. Así mismo, se aconseja realizar recorridos preferiblemente en el día e identificar las áreas con amenazas por deslizamientos o derrumbes. En este sentido, se sugiere a la comunidad un monitoreo permanentemente en días muy lluviosos y buscar refugio en zonas seguras. Si el deslizamiento es en una carretera, es necesario informar a las autoridades y conductores para ponerlos en alerta. También es importante evitar el tránsito en zonas de alta pendiente. Conforme lo anterior, los invitamos a consultar la información disponible en las herramientas interactivas como: VI@JERO SEGURO, #767, Twitter @numeral767 y la página web [www.invias.gov.co](http://www.invias.gov.co), para conocer cómo se están comportando los diferentes corredores del país.

## POSIBILIDAD DE TORMENTAS ELÉCTRICAS, VIENTOS FUERTES O VENDAVALES

- Buscar un refugio seguro.
- No exponerse en zonas abiertas, debajo de árboles y estructuras metálicas altas, toda vez que podrían ser objeto de descargas.
- Evitar actividades deportivas en áreas abiertas en el momento de tempestades.
- Asegurar y revisar el estado de los tejados y de estructuras elevadas que puedan colapsar en un momento dado por causa de vientos fuertes, por encima de lo normal.
- Adelantar labores de limpieza de techos, canales bajantes y sumideros.

## ANTE LA POSIBILIDAD DE INCENDIOS DE LA COBERTURA VEGETAL

- Para el inicio del 2021, el Ideam recomienda a la comunidad en general, turistas y caminantes, no prender fogatas en zonas de bosques, cultivos, pastos y no dejar colillas mal apagadas o residuos de vidrio que sirvan como elementos concentradores de la radiación solar. Igualmente, es importante reportar a las autoridades en el caso de ocurrencia de incendios.
- A los Consejos Municipales y Departamentales de Gestión del Riesgo de Desastres (CMGRD), las autoridades ambientales regionales y locales, les sugerimos desde ya divulgar las recomendaciones para evitar la ocurrencia de incendios forestales, mantener activos los planes de prevención y atención de incendios, con el fin de evitar la ocurrencia y propagación de los mismos, especialmente, en áreas de reserva forestal y del Sistema Nacional de Parques Nacionales Naturales.

**El Ideam continuará monitoreando las condiciones atmosféricas y recomienda a las entidades del Sistema Nacional para la Gestión del Riesgo de Desastres y al Sistema Nacional Ambiental, estar atentos a la información que emita el instituto durante la presente temporada lluviosa, con el fin de activar en caso de ser necesario los planes de contingencia.**

**Para mayor información con respecto al pronóstico y las alertas hidrometeorológicas vigentes les sugerimos consultar el siguiente enlace:**

<http://www.pronosticosyalertas.gov.co/boletines-e-informes-tecnicos>

IdeamEsConfianzaYPrevención