

# INFORME TÉCNICO DIARIO

IDEAM comunica al Sistema Nacional para la Gestión del Riesgo de Desastres (SNGRD) y al Sistema Nacional Ambiental (SINA).

Bogotá D. C., 2 de agosto de 2021.  
Hora de actualización 12:40 HLC

Boletín No.

214



## CONTENIDO

[Lo más destacado](#)

[Precipitación](#)

[Temperaturas](#)

[Alerta por descensos significativos de las temperaturas mínimas del aire](#)

[Condiciones Hidrometeorológicas actuales](#)

[Pronóstico de precipitación de las próximas 24 horas](#)

[Pronóstico condiciones meteorológicas adicionales](#)

[Alertas Hidrológicas](#)

[Seguimiento y Pronóstico de las Amenazas por Deslizamientos](#)

[Seguimiento y Pronóstico de las Amenazas por Incendios](#)

[Alertas Meteomarinas vigentes Mar Caribe Colombiano](#)

[Alertas Meteomarinas vigentes Océano Pacífico Nacional](#)

[Alertas Meteomarinas por Ciclón Tropical Mar Caribe Colombiano](#)



Alerta  
**ROJA**

**PARA TOMAR ACCIÓN** Advierte a los sistemas de prevención y atención de desastres sobre la amenaza que puede ocasionar un fenómeno con efectos adversos sobre la población, el cual requiere la atención inmediata por parte de la población y de los cuerpos de atención y socorro. Se emite una alerta sólo cuando la identificación de un evento extraordinario indique la probabilidad de amenaza inminente y cuando la gravedad del fenómeno implique la movilización de personas y equipos, interrumpiendo el normal desarrollo de sus actividades cotidianas.



Alerta  
**NARANJA**

**PARA PREPARARSE** Indica la presencia de un fenómeno. No implica amenaza inmediata y como tanto es catalogado como un mensaje para informarse y prepararse. El aviso implica vigilancia continua ya que las condiciones son propicias para el desarrollo de un fenómeno, sin que se requiera permanecer alerta.



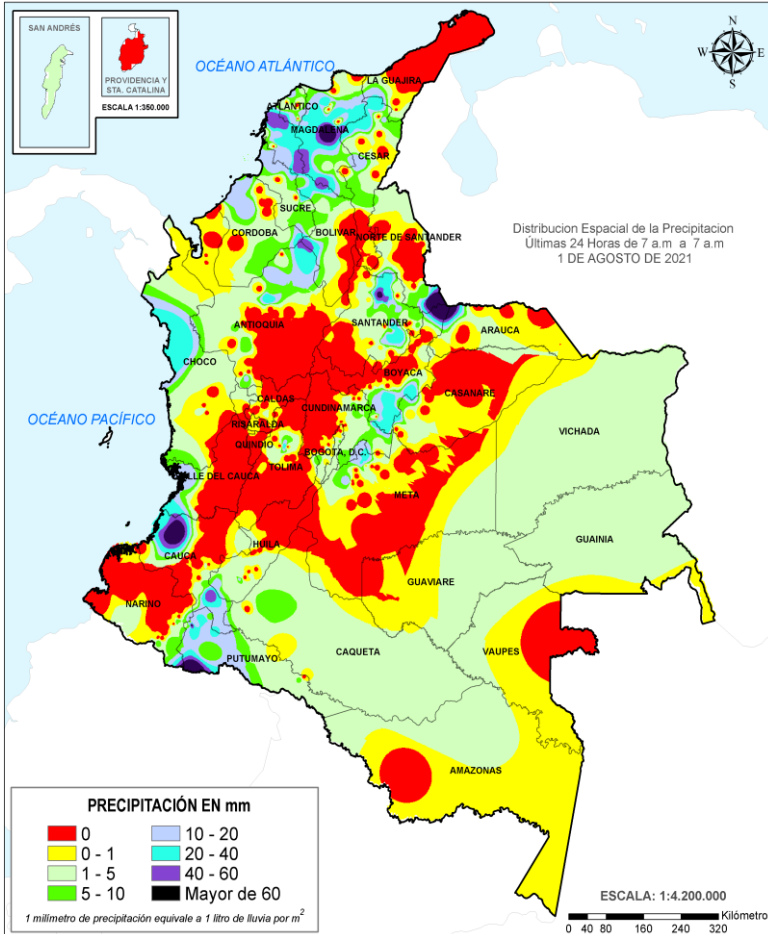
Alerta  
**AMARILLA**

**PARA INFORMARSE** Es un mensaje oficial por el cual se difunde información. Por lo regular se refiere a eventos observados, registrados o registrados y puede contener algunos elementos de pronóstico a manera de orientación. Por sus características pretéritas y futuras difiere del aviso y de la alerta, y por lo general no está encaminado a alertar sino a informar.

**CONDICIONES NORMALES** La información que se suministra se encuentra dentro de los rangos normales.

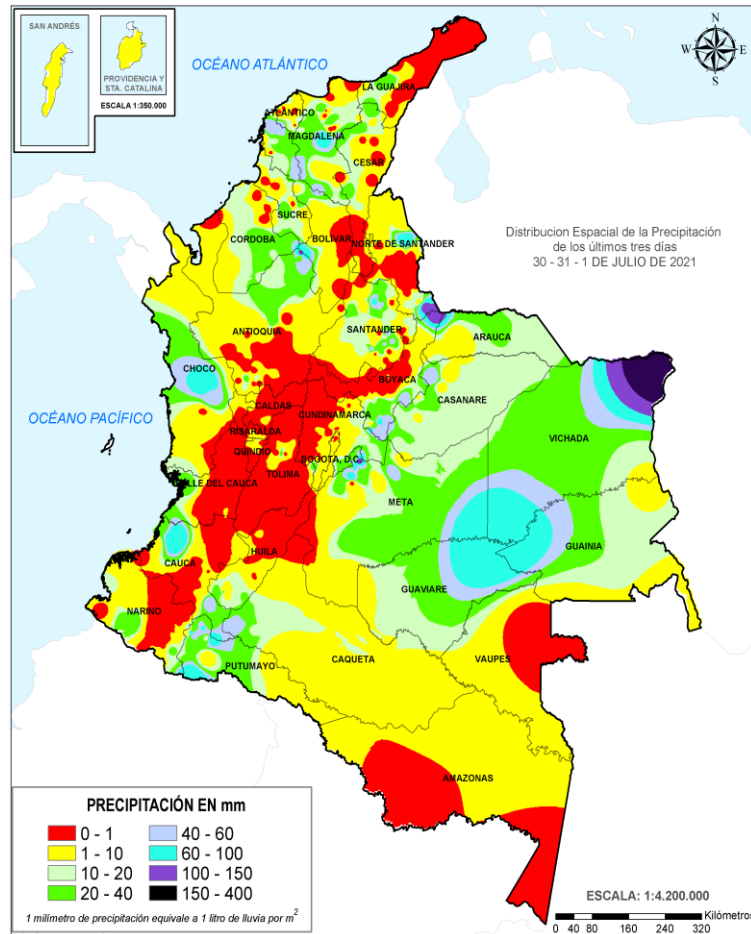
Alertas vigentes hasta: 2 de agosto de 2021 - 18:00 HLC.

## Mapas de precipitación



Precipitación diaria desde las 7:00 HLC del domingo 01 de agosto hasta las 07:00 HLC del lunes, 2 de agosto de 2021

Fuente: IDEAM.



Precipitación últimas 72 horas desde las 7:00 HLC del viernes 30 de julio hasta las 7:00 HLC del lunes, 2 de agosto de 2021.

Fuente: IDEAM.

## Lluvias registradas en las últimas 24 horas

Incremento importante de las precipitaciones, las cuales se concentraron principalmente en las regiones Caribe, Pacífico, Orinoquia y Andina. El máximo registro de precipitación en 24 horas se presentó en el municipio de **Cubará (Boyacá)**, con **100.0 mm**.



Alerta **ROJA**

- Por alta probabilidad de crecientes súbitas o niveles altos en algunos municipio de : el área hidrográficas del Magdalena - Cauca y en el área hidrográfica del Orinoco y área hidrográfica del Caribe.
- . Por alta probabilidad de deslizamientos de tierra en algunos municipio de las regiones Andina, Pacífica y Vichada.



Alerta **NARANJA**

- Por moderada probabilidad de crecientes súbitas en cuencas ubicadas en las regiones Caribe, Andina, Orinoquia, Amazonia y Pacífica
- Por moderada probabilidad de incendios de cobertura vegetal en algunos municipios de Cundinamarca, Huila y Nariño
- Por moderada probabilidad de ocurrencia de deslizamientos de tierra en municipios de las regiones Caribe, Pacífica, Andina, Orinoquia y Amazonia.

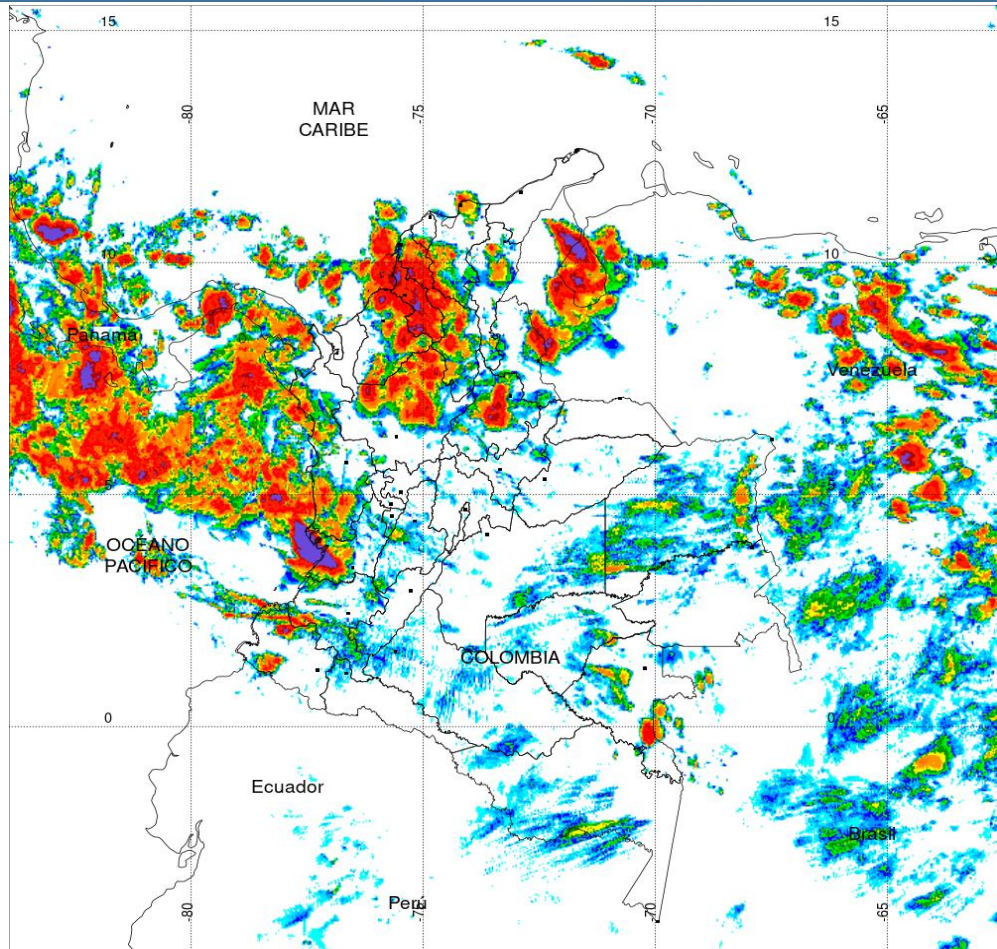
**Alertas amarillas** e información más detallada para cada una de las categorías de alerta, remítase a la temática particular del informe.

- Un milímetro de lluvia (1 mm) equivale a un litro (1 L) de lluvia que ha caído en un metro cuadrado (1 m<sup>2</sup>). La lluvia acumulada es la suma de los milímetros de agua lluvia que se han registrado en un lapso de tiempo.





### Estimación Satelital (24 Horas)



#### PRECIPITACIÓN TOTAL ACUMULADA POR ESTIMACIÓN SATELITAL (GOES-16)

AUG 01 DE 2021 (7:00) - AUG 02 DE 2021 (7:00)

Elaborado por: Oficina del Servicio de Pronósticos y Alertas.

0 0.1 1 2 4 6 8 10 15 20 30 40 60 80 >100



Precipitación Acumulada (mm)

(Producto en evaluación. No son valores oficiales de precipitación)



Fuente:  
Imágenes GOES-16  
(141/144 imágenes)



### Precipitaciones

A continuación, los municipios donde se registraron precipitaciones iguales o superiores a 30.0 mm en las últimas 24 horas

**Aclaración:** aunque los volúmenes de lluvia registrados en un municipio se relacionan con la ubicación de las estaciones de monitoreo del IDEAM, en ocasiones, dichas estaciones pueden estar distantes de los lugares en donde se concentra la mayor población o alejados de los centros municipales.

DEPARTAMENTOS	MUNICIPIO
<b>ANTIOQUIA</b>	Nechí (53.0), Nechí (34.0).
<b>ÁTLÁNTICO</b>	Suán (38.0).
<b>BOLÍVAR</b>	San Estanislao (60.0), Córdoba (58.0), Zambrano (55.0), Turbaco (52.4), Mompós (44.5), Magangüé (37.0).
<b>BOYACÁ</b>	<b>Cubará (100.0)</b> , San Luis de Gaceno (36.4), Zetaquirá (32.2), Campohermoso (31.5).
<b>CAUCA</b>	López de Micay (74.0), Santa Rosa (46.8).
<b>CHOCÓ</b>	Bahía Solano (40.0).
<b>MAGDALENA</b>	Pivijay (83.0), Magdalena (42.0), Puebloviejo (35.0), Aracataca (34.0).
<b>NORTE DE SANTANDER</b>	Toledo (89.0).
<b>PUTUMAYO</b>	San Miguel (75.0), San Francisco (62.3).
<b>SANTANDER</b>	Lebrija (63.2), Rionegro (37.2), Mogotes (31.4).

**NO HUBO REGISTRO DE VALORES QUE HAYAN SUPERADO EL MÁXIMO HISTÓRICO**



## Estimación Satelital (24 Horas)

### Temperaturas Máximas

A continuación, los municipios donde se registraron temperaturas iguales o superiores a 36.0 °C en las últimas 24 horas

**Aclaración:** aunque los valores registrados en un municipio se relacionan con la ubicación de las estaciones de monitoreo del IDEAM, en ocasiones, dichas estaciones pueden estar distantes de los lugares en donde se concentra la mayor población o alejados de los centros municipales.

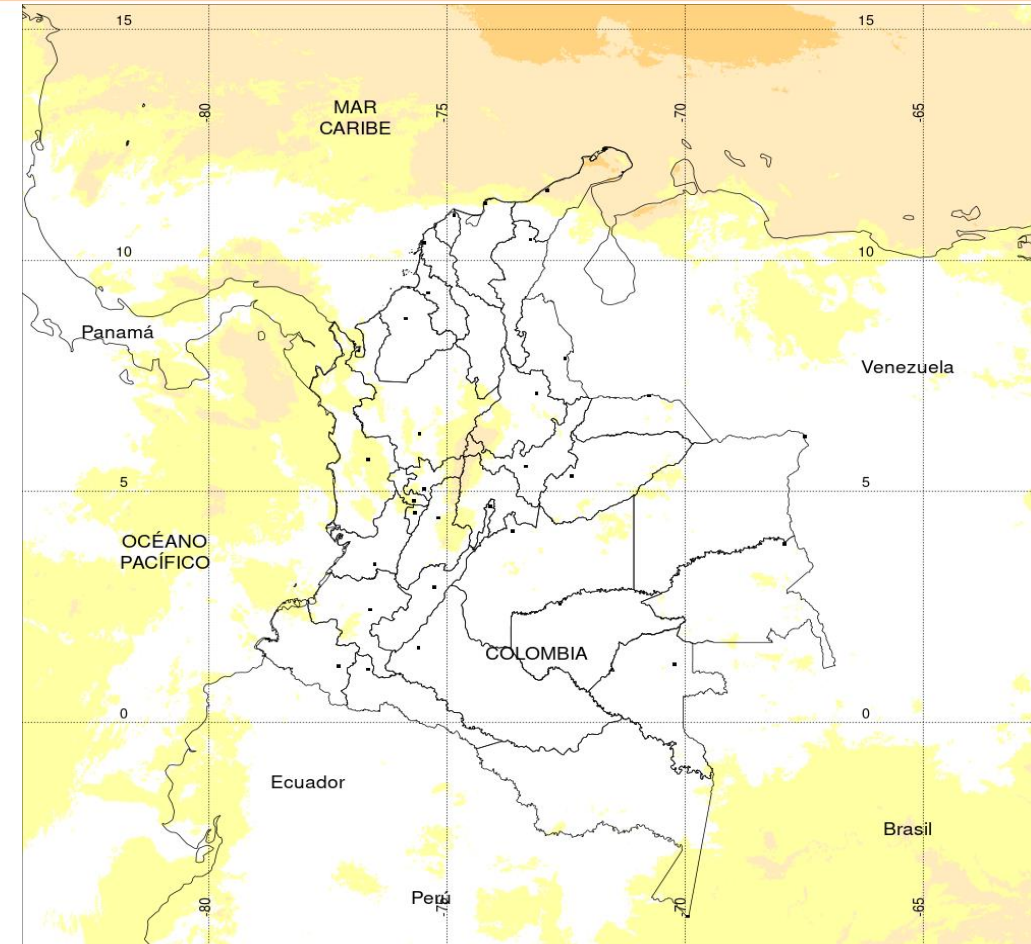
DEPARTAMENTO	MUNICIPIO
BOLÍVAR	Pinillos (36.3), María La Baja (36.0), Zambrano (36.0)..
CESAR	<b>Bosconia (38.4)</b> , Agustín Codazzi (38.0), Valledupar (37.2), Pailitas (36.0).
CUNDINAMARCA	Jerusalén (37.4).
LA GUAJIRA	Manaure (38.0), Urumita (36.6), Riohacha (36.4).
HUILA	Villavieja (36.6).
MAGDALENA	Santa Marta (36.3).
SANTANDER	Capitanejo (36.4).
TOLIMA	Prado (37.4), Armero-Guayabal (37.2).

**NO SE REGISTRARON VALORES SUPERIORES A LOS HISTÓRICOS DE TEMPERATURA MÁXIMA**

### Temperaturas Mínimas

A continuación se relacionan los municipios donde en las últimas 24 horas se registraron temperaturas menores o iguales a 5.0°C.

**NO SE REGISTRARON DE TEMPERATURAS MINIMAS POR DEBAJO DE 5°C**



TEMPERATURA SUPERFICIAL MÁXIMA POR ESTIMACIÓN SATELITAL (GOES-16)  
( 2021-08-02 02:10:00 a 2021-08-02 07:40:00 )

Elaborado por: Oficina del Servicio de Pronósticos y Alertas.

<15 20 24 26 28 30 32 34 36 38 >40



Temperatura (°C)

(Producto en evaluación. No son valores oficiales de temperatura)



Fuente:  
Imágenes GOES-16  
(33imágenes)



La estimación satelital de la temperatura superficial máxima en 24 horas utiliza datos de los satélites ambientales geoestacionarios operacionales (GOES) de NOAA para estimar al temperatura de la superficie del país, en donde los datos de los medidores o radares no están disponibles o no son confiables.



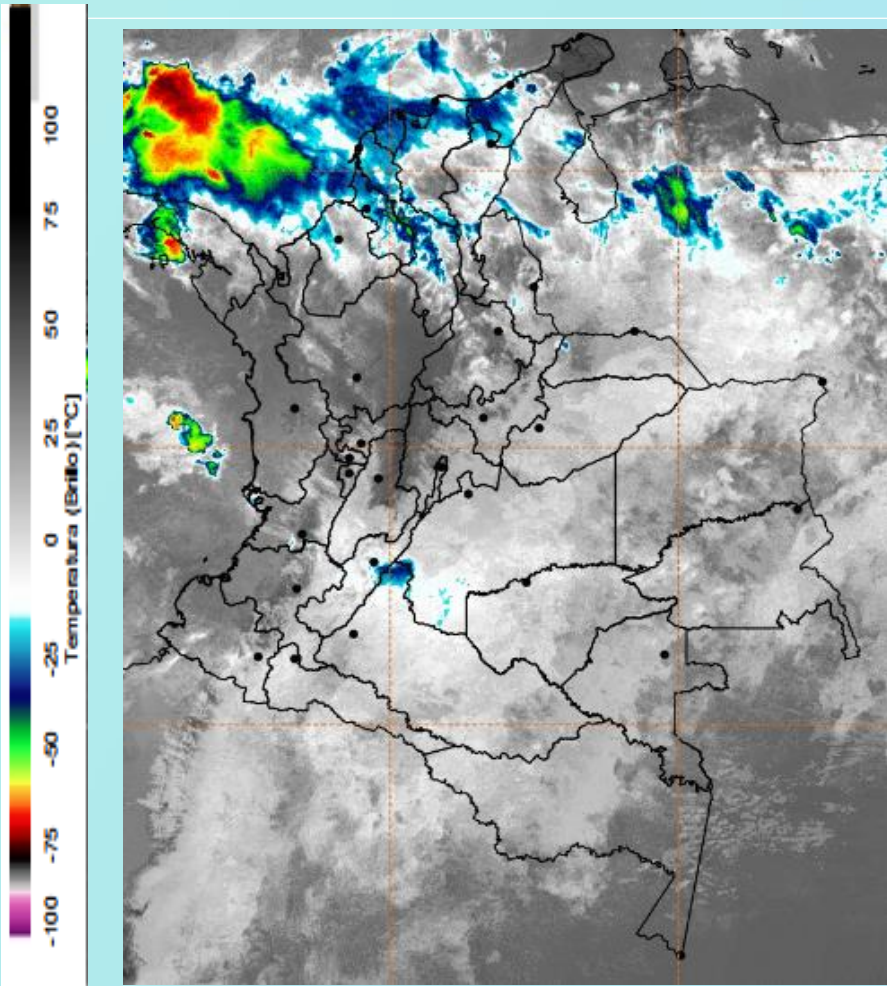
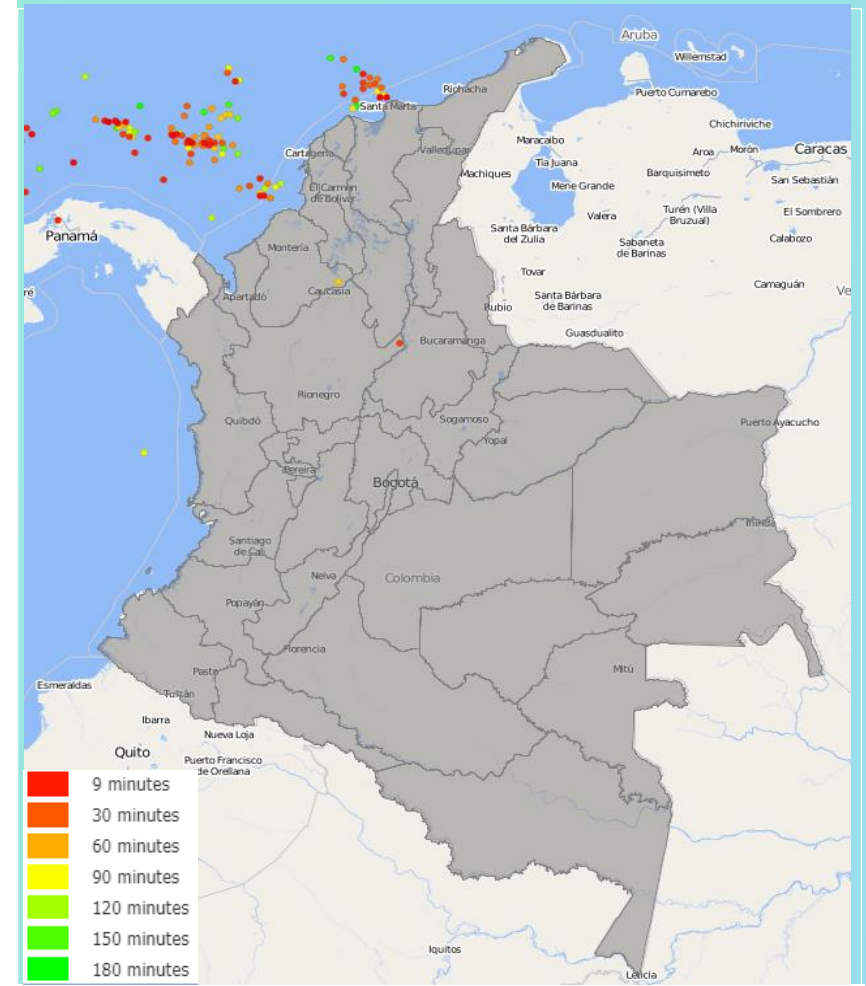


Imagen GOES East Canal Infrarrojo, 02 de agosto de 2021.  
Hora 12:00 HLC. Fuente: IDEAM-GOES 16

En gran parte del Caribe, norte de la región Pacífico y Andina se han presentado condiciones parcialmente cubiertas con lluvias entre moderada a localmente fuertes. Lluvias moderadas se han dado en zonas de Cauca, Cesar, Magdalena, Atlántico, Bolívar, Sucre, Córdoba, Arauca y Casanare.

Lluvias ligeras o esporádicas y de corta duración en Boyacá, Norte de Santander, Cundinamarca, Huila, Bogotá, Antioquia, Caldas, Tolima, Guainía, Meta, Putumayo, Chocó, Nariño, Valle del Cauca, La Guajira, Archipiélago de San Andrés, Providencia y Santa Catalina.

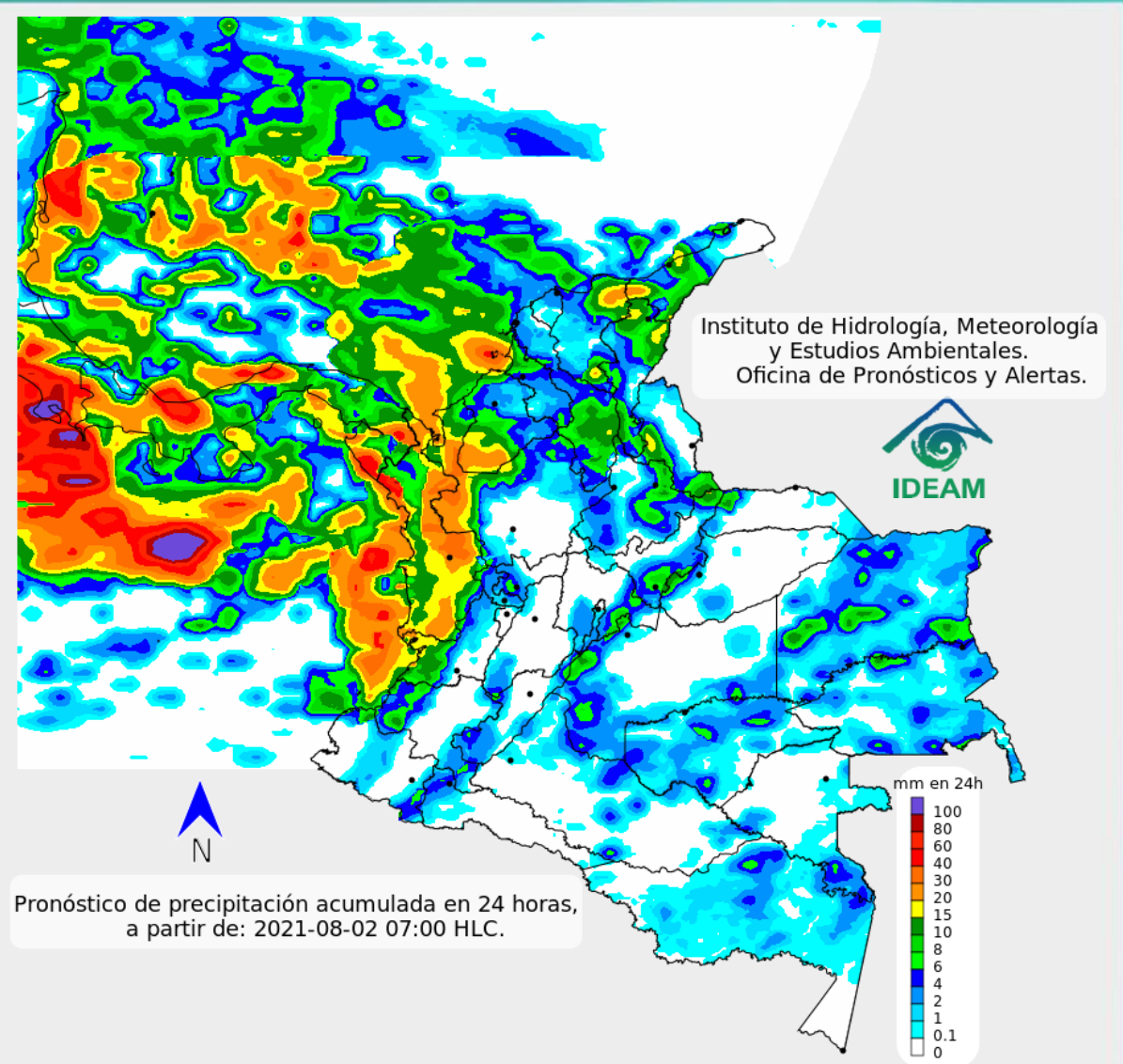


Descargas eléctricas en las últimas 3 horas.  
Fuente: Keraunos S.A.S.

- La imagen del canal infrarrojo (10.3  $\mu\text{m}$ ) permite identificar nubes en cualquier período temporal a partir de la temperatura de brillo de la nube (ver escala de colores). De esta forma, se puede identificar, clasificar y caracterizar la nubosidad en una zona determinada.
- La imagen de las descargas eléctricas muestra los rayos nube-tierra que se han descargado en una zona en las últimas 4 horas (ver escala de colores)



## Pronóstico de precipitación para las próximas veinticuatro (24) horas



Para el día de hoy se prevén condiciones de cielo parcial a mayormente cubierto en gran parte de las regiones Caribe, Pacífico y norte de la Andina, condiciones parcialmente cubiertas y zonas de lloviznas intercaladas con tiempo seco en sectores de las regiones Orinoquia y Amazonia.

Especial atención por los volúmenes de precipitación en sectores de Magdalena, especialmente hacia la Sierra Nevada de Santa Marta, zonas de La Guajira, Santander, sur de Bolívar, Córdoba, Antioquia, Chocó, Valle del Cauca y Cauca. Lluvias moderadas a ligeras se esperan en Boyacá, Eje Cafetero, Santanderes, Cundinamarca, Vichada, piedemontes de Caquetá, Guaviare, Guainía y Amazonas.



Para mayor información sobre el estado del tiempo, alertas y pronósticos, consulte la aplicación móvil MI PRONÓSTICO

- La resolución espacial del mapa de pronóstico es de 6.5 km aproximadamente. Por lo tanto, fenómenos meteorológicos inferiores a esta escala no están considerados en esta predicción.
- La escala de colores está asociada a un rango de precipitación en el intervalo de tiempo indicado, lo que implica que el pronóstico no es determinista (un valor exacto en una zona) sino corresponde a un pronóstico cuantitativo (un rango de valores en una zona).

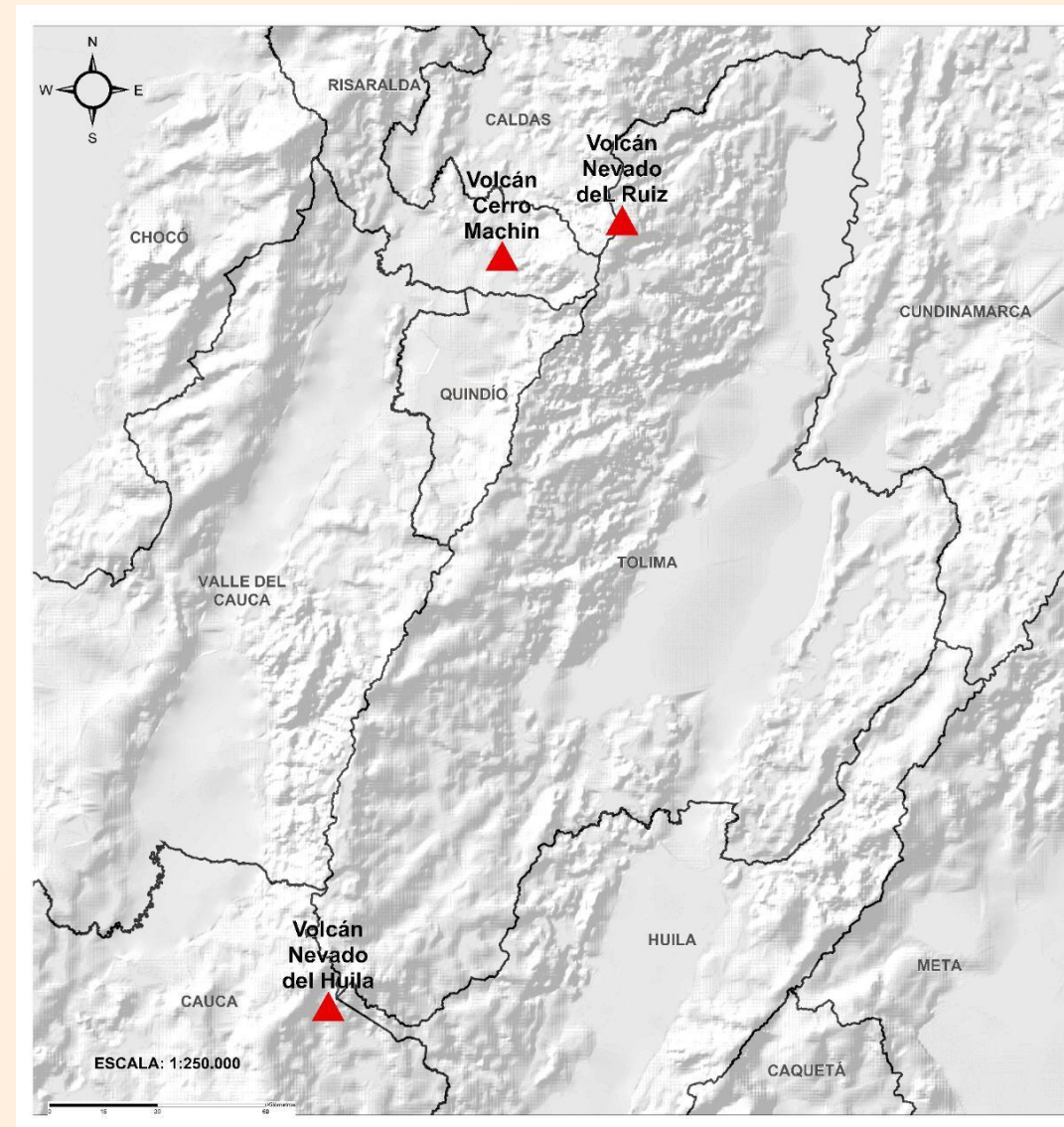




## Pronóstico zonas volcánicas

## Mapa de zonas volcánicas

ÁREA DEL VOLCÁN NEVADO DEL RUIZ			
Mañana: Cielo parcialmente nublado - Tiempo seco			
Tarde: Cielo parcialmente nublado - Lloviznas			
Noche: Cielo parcialmente nublado - Tiempo seco			
Madrugada: Cielo parcialmente nublado - Tiempo seco			
El SERVICIO GEOLÓGICO COLOMBIANO reporta en nivel AMARILLO (III): CAMBIOS EN EL COMPORTAMIENTO DE LA ACTIVIDAD VOLCÁNICA. Lat: 4.89 Lon: -75.32			
ELEVACIÓN (pies)	DIRECCIÓN	VELOCIDAD	
		VELOCIDAD (Nudos)	VELOCIDAD (Km/h)
10.000	ESTE-NORESTE	0 - 5	0 - 9
18.000	ESTE	15 - 20	27 - 37
24.000	OESTE-SUROESTE	0 - 5	0 - 9
30.000	NOROESTE	15 - 20	27 - 37
ÁREA DEL VOLCÁN NEVADO DEL HUILA			
Mañana: Cielo parcialmente nublado - Lloviznas			
Tarde: Cielo parcialmente nublado - Lloviznas			
Noche: Cielo parcialmente nublado - Tiempo seco			
Madrugada: Cielo parcialmente nublado - Tiempo seco			
El SERVICIO GEOLÓGICO COLOMBIANO reporta en nivel AMARILLO (III): CAMBIOS EN EL COMPORTAMIENTO DE LA ACTIVIDAD VOLCÁNICA. Lat: 2.92 Lon: -76.05			
ELEVACIÓN (pies)	DIRECCIÓN	VELOCIDAD	
		VELOCIDAD (Nudos)	VELOCIDAD (Km/h)
10.000	SURESTE	5 - 10	9 - 18
18.000	ESTE	25 - 30	46 - 55
24.000	OESTE-SUROESTE	15 - 20	27 - 37
30.000	NOROESTE	20 - 25	37 - 46
ÁREA DEL VOLCÁN CERRO MACHÍN			
Mañana: Cielo parcialmente nublado - Tiempo seco			
Tarde: Cielo parcialmente nublado - Tiempo seco			
Noche: Cielo parcialmente nublado - Tiempo seco			
Madrugada: Cielo parcialmente nublado - Tiempo seco			
El SERVICIO GEOLÓGICO COLOMBIANO reporta en nivel AMARILLO (III): CAMBIOS EN EL COMPORTAMIENTO DE LA ACTIVIDAD VOLCÁNICA. Lat: 4.80 Lon: -75.62			
ELEVACIÓN (pies)	DIRECCIÓN	VELOCIDAD	
		VELOCIDAD (Nudos)	VELOCIDAD (Km/h)
10.000	SURESTE	5 - 10	9 - 18
18.000	ESTE	25 - 30	46 - 55
24.000	OESTE-SUROESTE	5 - 10	9 - 18
30.000	NOROESTE	15 - 20	27 - 37

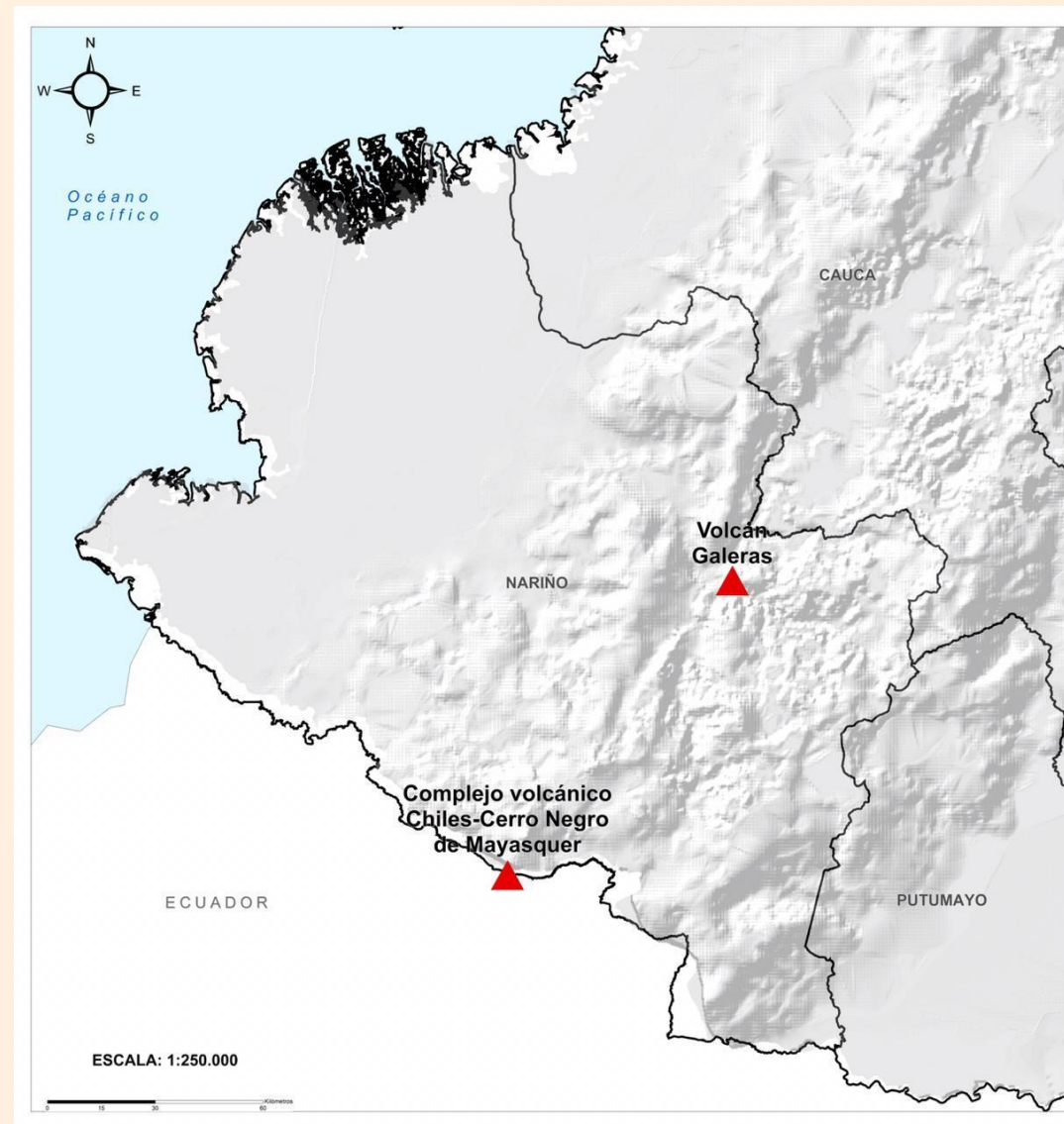




## Pronóstico zonas volcánicas

## Mapa de zonas volcánicas

ÁREA DEL VOLCÁN GALERAS			
Mañana: Cielo parcialmente nublado - Tiempo seco			
Tarde: Cielo parcialmente nublado - Tiempo seco			
Noche: Cielo parcialmente nublado - Tiempo seco			
Madrugada: Cielo parcialmente nublado - Tiempo seco			
EL SERVICIO GEOLÓGICO COLOMBIANO reporta en nivel AMARILLO (III): CAMBIOS EN EL COMPORTAMIENTO DE LA ACTIVIDAD VOLCÁNICA. Lat: 1.55 Lon: -77.37			
ELEVACIÓN (pies)	DIRECCIÓN	VELOCIDAD	
		VELOCIDAD (Nudos)	VELOCIDAD (Km/h)
10.000	SURESTE	5 - 10	9 - 18
18.000	ESTE	15 - 20	27 - 37
24.000	OESTE-SUROESTE	15 - 20	27 - 37
30.000	OESTE-NOROESTE	15 - 20	27 - 37
ÁREA DEL COMPLEJO VOLCÁNICO CHILES-CERRO NEGRO DE MAYASQUER			
Mañana: Cielo parcialmente nublado - Tiempo seco			
Tarde: Cielo parcialmente nublado - Tiempo seco			
Noche: Cielo parcialmente nublado - Tiempo seco			
Madrugada: Cielo parcialmente nublado - Tiempo seco			
EL SERVICIO GEOLÓGICO COLOMBIANO reporta en nivel AMARILLO (III): CAMBIOS EN EL COMPORTAMIENTO DE LA ACTIVIDAD VOLCÁNICA. Lat: 0.81 Lon: -77.93 Lat: 0.76 Lon: -77.95			
ELEVACIÓN (pies)	DIRECCIÓN	VELOCIDAD	
		VELOCIDAD (Nudos)	VELOCIDAD (Km/h)
10.000	ESTE-SURESTE	10 - 15	18 - 27
18.000	ESTE	25 - 30	46 - 55
24.000	OESTE-SUROESTE	10 - 15	18 - 27
30.000	OESTE-NOROESTE	15 - 20	27 - 37





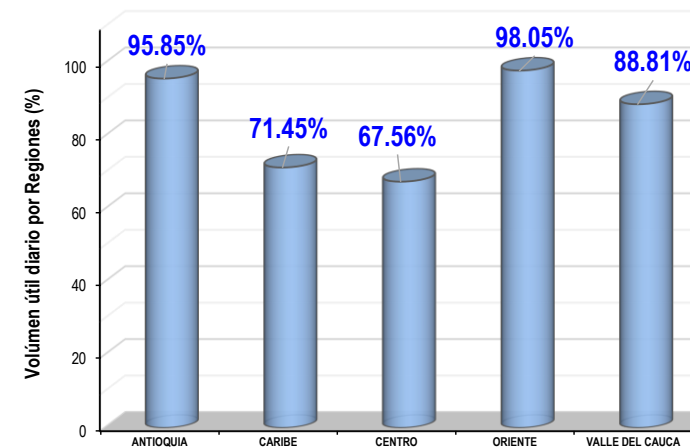
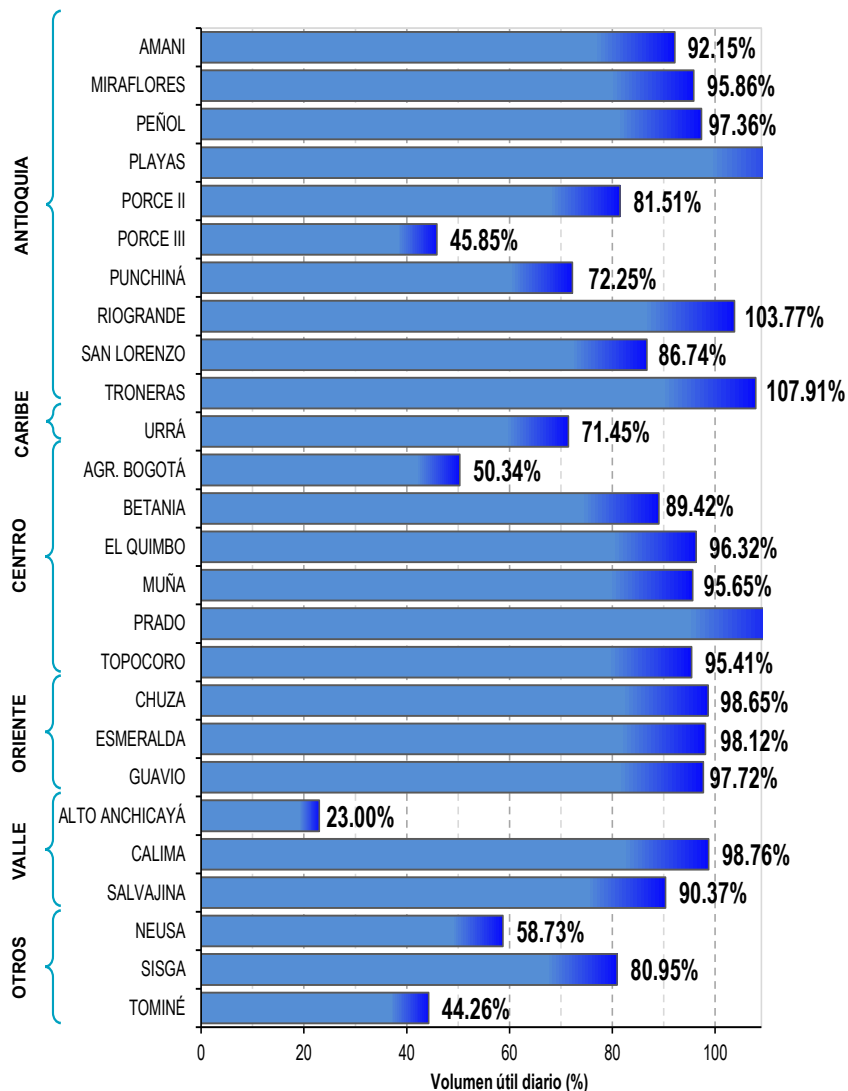


# Estado de los Embalses



A continuación se relaciona el volumen útil diario de los principales embalses del país (expresado en porcentaje), de acuerdo con la información reportada por XM S.A. E.S.P en la siguiente dirección electrónica: <http://ido.xm.com.co/ido/SitePages/hidrologia.aspx?q=reservas>

## VOLUMEN ÚTIL DIARIO EN LOS PRINCIPALES EMBALSES DEL PAÍS



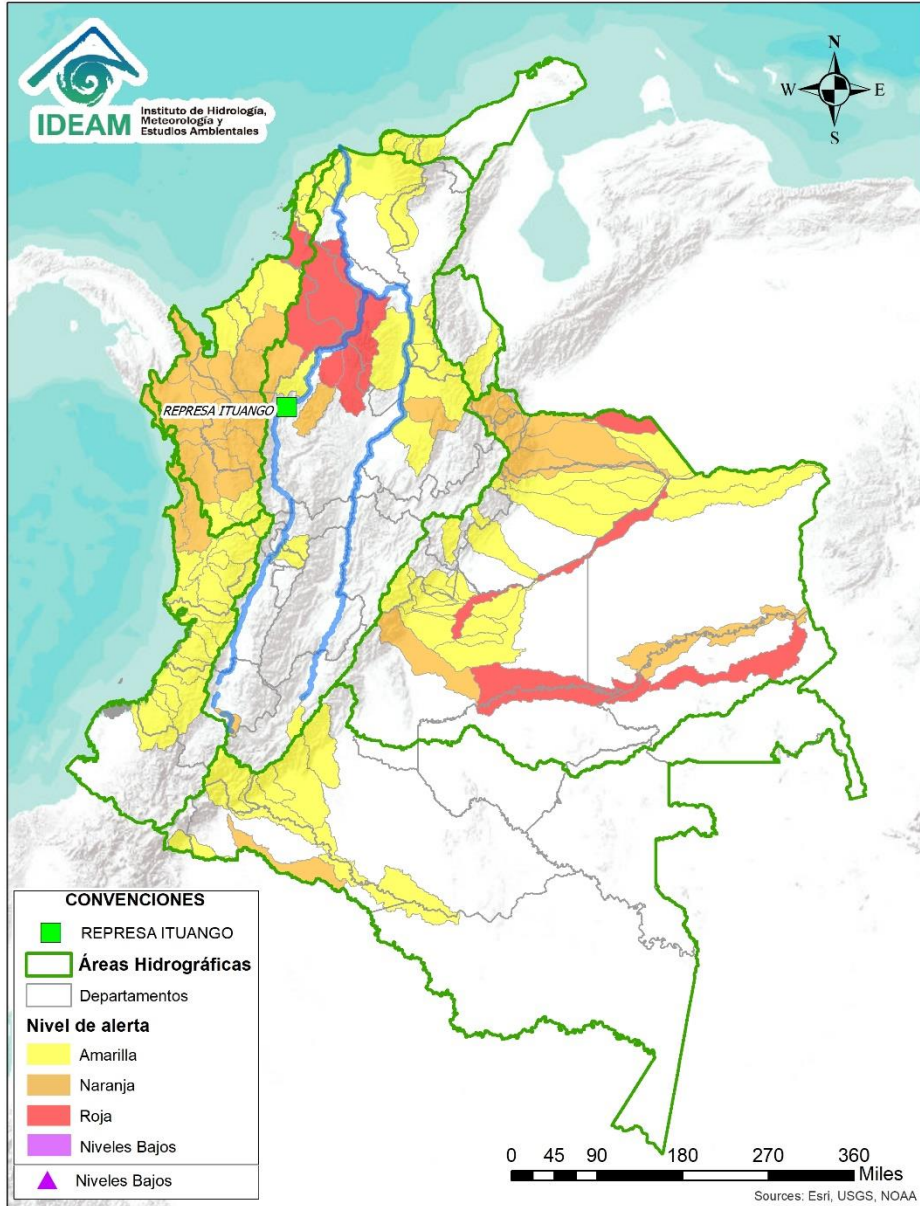
Infografía: IDEAM

Fuente: XM





# Alertas Hidrológicas



Caño Cristales el río de los cinco colores, paraíso tropical! (Sierra de La Macarena – Meta, Colombia). – Autor: Mcleods, 19 de Febrero de 2018  
Fuente: [https://upload.wikimedia.org/wikipedia/commons/3/3e/Flashpacker\\_Connect\\_-\\_Cano\\_Cristales\\_webp](https://upload.wikimedia.org/wikipedia/commons/3/3e/Flashpacker_Connect_-_Cano_Cristales_webp)

**FEWS COLOMBIA**  
SISTEMA DE PRONÓSTICOS HIDROLÓGICOS Y ALERTAS TEMPRANAS

Consulte aquí el estado de los niveles en los ríos del país:

<http://fews.ideam.gov.co/colombia/MapaEstacionesColombiaEstado.html>



**Nota 1:** Las alertas hidrológicas pueden ser corregidas y/o actualizadas en el futuro. No representa una certificación oficial del IDEAM.

**Nota 2:** Es probable que los eventos hidrológicos reportados en las alertas emitidas no se estén presentando sobre los ríos principales sino sobre sus afluentes.

**Nota 3:** El IDEAM le recomienda a la población ribereña estar muy atentos al comportamiento de los niveles de los ríos y atender las recomendaciones que la Unidad Nacional de Gestión del Riesgo de Desastres (UNGRD) emita para la implementación de medidas de contingencia ante posibles afectaciones por desbordamientos e inundaciones.



LLUVIAS



NIVELES BAJOS



NIVELES ALTOS



CRECIENTE SÚBITA



TRANSITO DE CRECIENTES

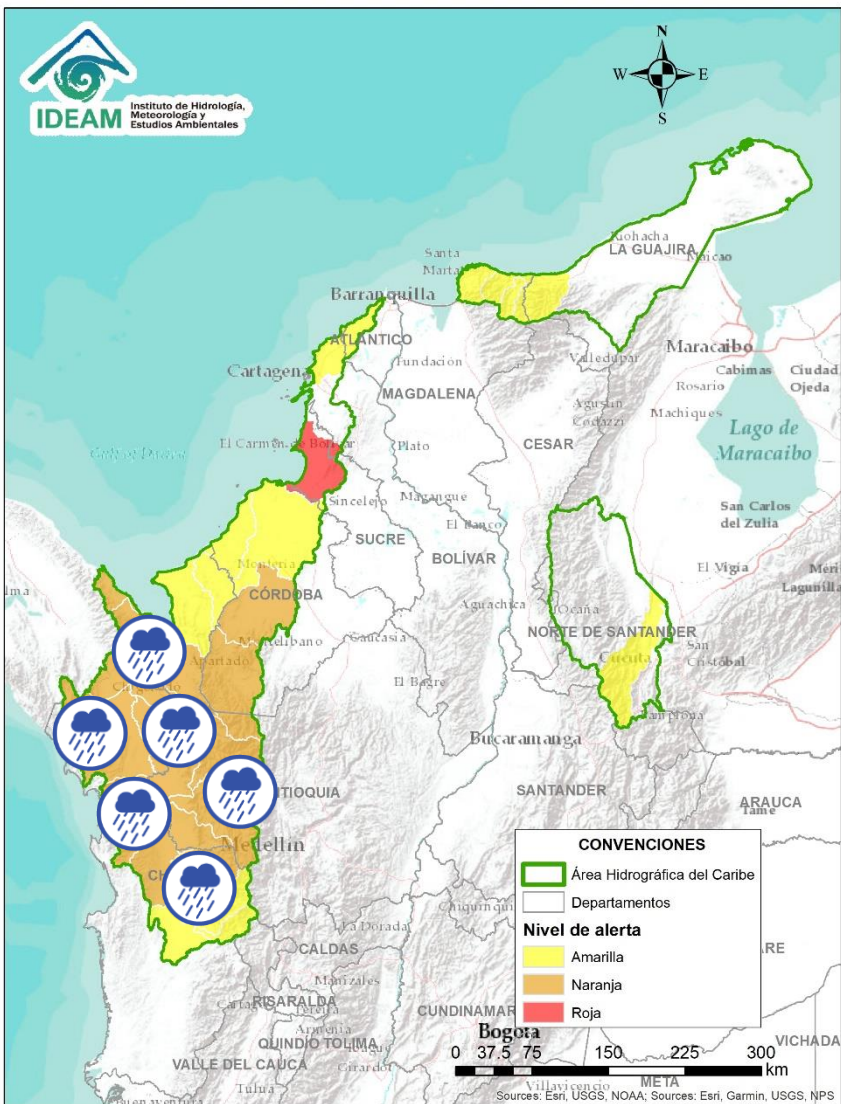


CRECIENTE POR DESEMBALSE

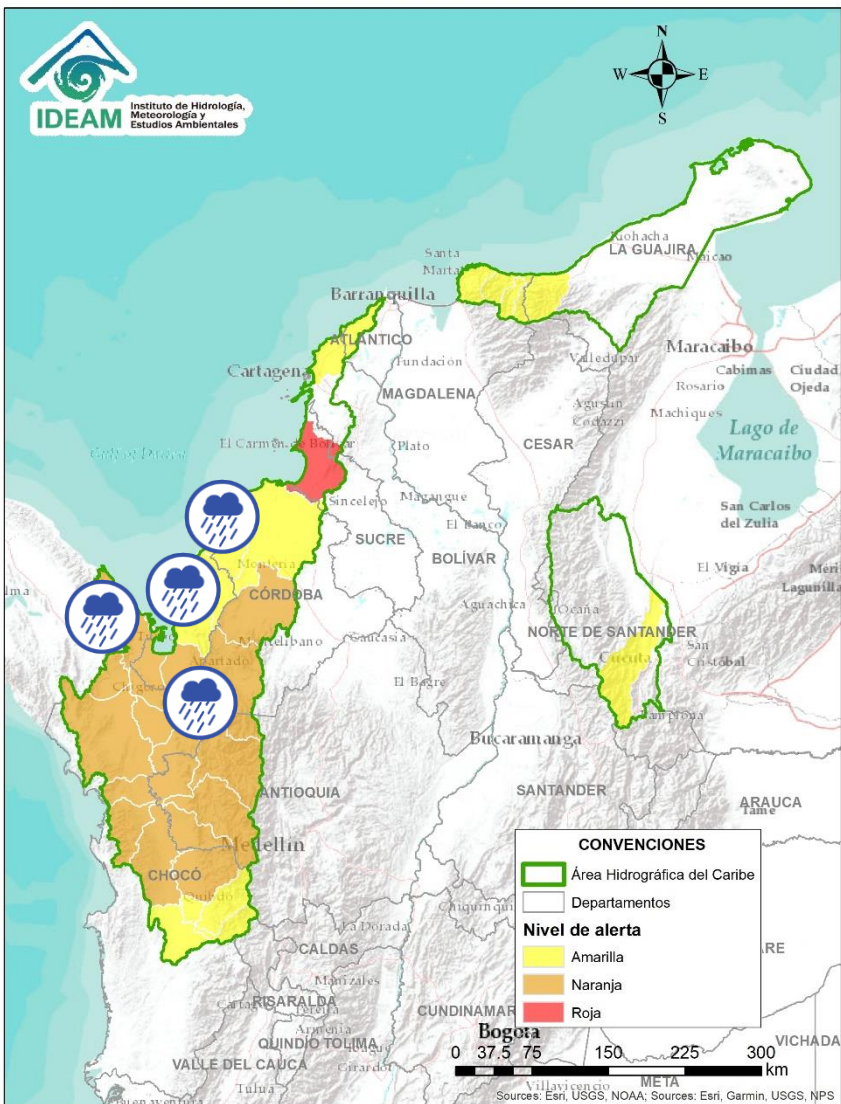


INUNDACIONES





Alerta	Zona Hidrográfica	Subzona o Cuenca Hidrográfica	Descripción de la alerta hidrológica
	Atrato - Darién	Cuenca alta del río Atrato	Probabilidad de crecientes súbitas en la cuenca alta del río Atrato, principalmente en sus afluentes como los ríos Quito, Cabi y Andágueda. Se recomienda especial atención en los municipios de El Carmen de Atrato, Lloró, Bagadó, Cértegui y Quibdó.
	Atrato - Darién	Cuenca media río Atrato	Probabilidad de crecientes súbitas en los ríos Bebamamá, Napipí, Opogadó, Bojayá, SZH Directos al Atrato entre los ríos Quito y Bojayá, SZH Directos al Atrato entre los ríos Bebamamá y Murri, Murri, Murindó y sus afluentes, entre otros directos a la parte media del río Atrato. Se recomienda especial atención en el río Atrato a la altura de Vigía de Fuerte (Antioquia). <b>Nota: 1</b> CDGRD Chocó reporta inundaciones por desbordamiento de los ríos Buey, Tanguí y Ame, a la altura de la cabecera municipal y área rural del municipio Medio Atrato (24/07/2021).
	Atrato - Darién	Cuenca del río Sucio	Probabilidad de creciente súbita en el río Sucio y sus afluentes, quebradas Cañada Seca y Desmotadora, la altura del municipio de Dabeiba (Antioquia), aportante a la cuenca baja del río Atrato. Especial atención en los municipios Dabeiba, Uramita, Cañasgordas, Mutatá y Belén de Bajará (Chocó).
	Atrato - Darién	Cuenca del río Salaquí	Probabilidad de crecientes súbitas en la cuenca del río Salaquí y sus aportantes a la cuenca baja del río Atrato. Especial atención en el municipio de Riosucio (Chocó).
	Atrato - Darién	Cuenca del río Cacarica	Crecientes súbitas del río Cacarica y sus afluentes, especialmente en el río Domingodó, aportante a la cuenca baja del río Atrato. Especial atención en los municipios Carmen de Darién y Riosucio (Chocó).
	Atrato - Darién	Cuenca baja del río Atrato	Probabilidad de incrementos súbitos en la SZH Directos al Bajo Atrato entre río Sucio y Desembocadura al Mar Caribe. Especial atención en el municipio de Riosucio (Chocó).

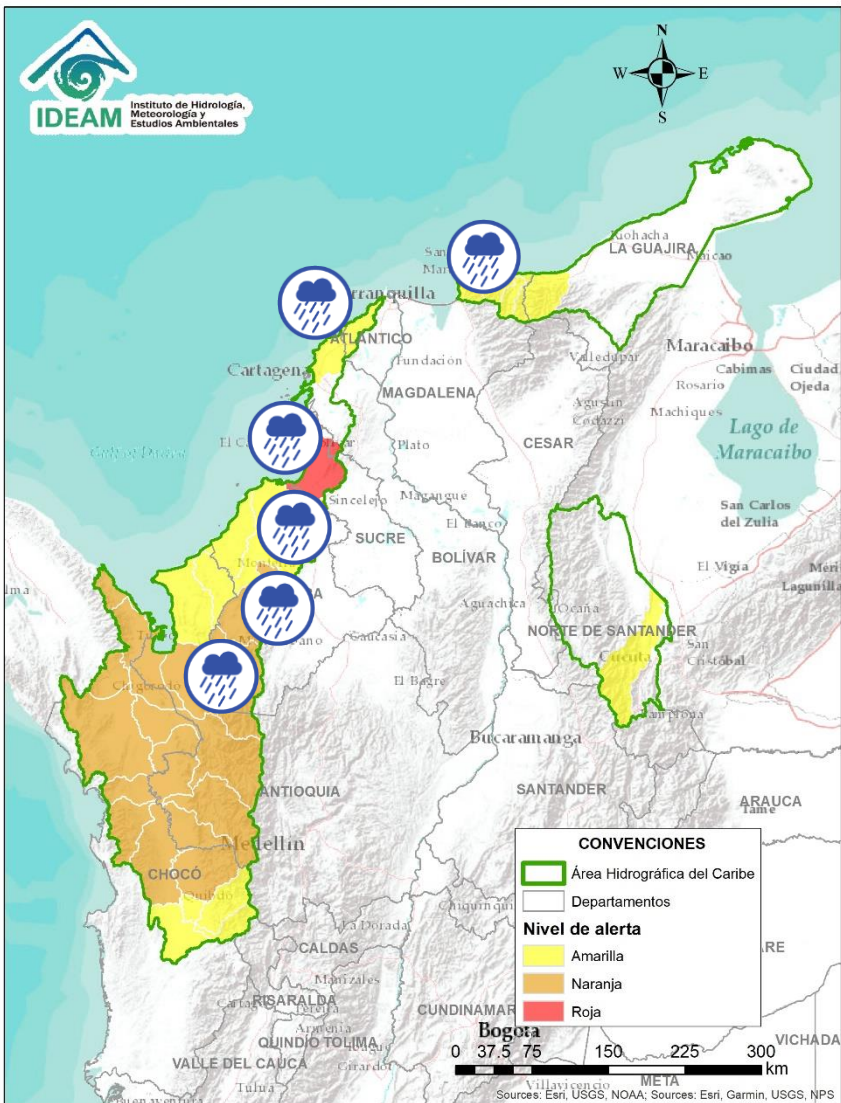


Alerta	Zona Hidrográfica	Subzona o Cuenca Hidrográfica	Descripción de la alerta hidrológica
	Atrato – Darién	Cuenca del río Tanelá	Probabilidad de crecientes súbitas en la cuenca del río Tanelá, aportante a la cuenca baja del río Atrato.
	Atrato – Darién	Cuenca del río Tolo	Probabilidad de crecientes súbitas en la cuenca del río Tolo entre otros directos al Caribe. Especial atención a la altura del municipio de Acandí.
	Caribe - Litoral	Cuenca del río León	Probabilidad de crecientes súbitas en los niveles del río León, así como en los ríos Carepa, Chigorodó y Apartadó, entre otros que desembocan al Golfo de Urabá. Especial atención en el municipio de Carepa y Chigorodó.
	Caribe - Litoral	Cuenca del río Mulatos	Probabilidad de incrementos súbitos en los niveles del río Mulatos y sus afluentes, que desembocan al Mar Caribe y Golfo de Urabá. Especial atención en los municipios de Necoclí, Turbo y Currulao.
	Caribe - Litoral	Cuenca del río San Juan	Probabilidad de crecientes súbitas en el río San Juan y sus afluentes, entre otros arroyos directos al Caribe, especial atención en el municipio de Arboletes y San Juan de Urabá (Antioquia).
	Caribe - Litoral	Cuenca del río Canalete	Probabilidad de crecientes súbitas en el río Canalete y sus afluentes, entre otros arroyos directos al Caribe, especial atención en el municipio de Arboletes (Antioquia).





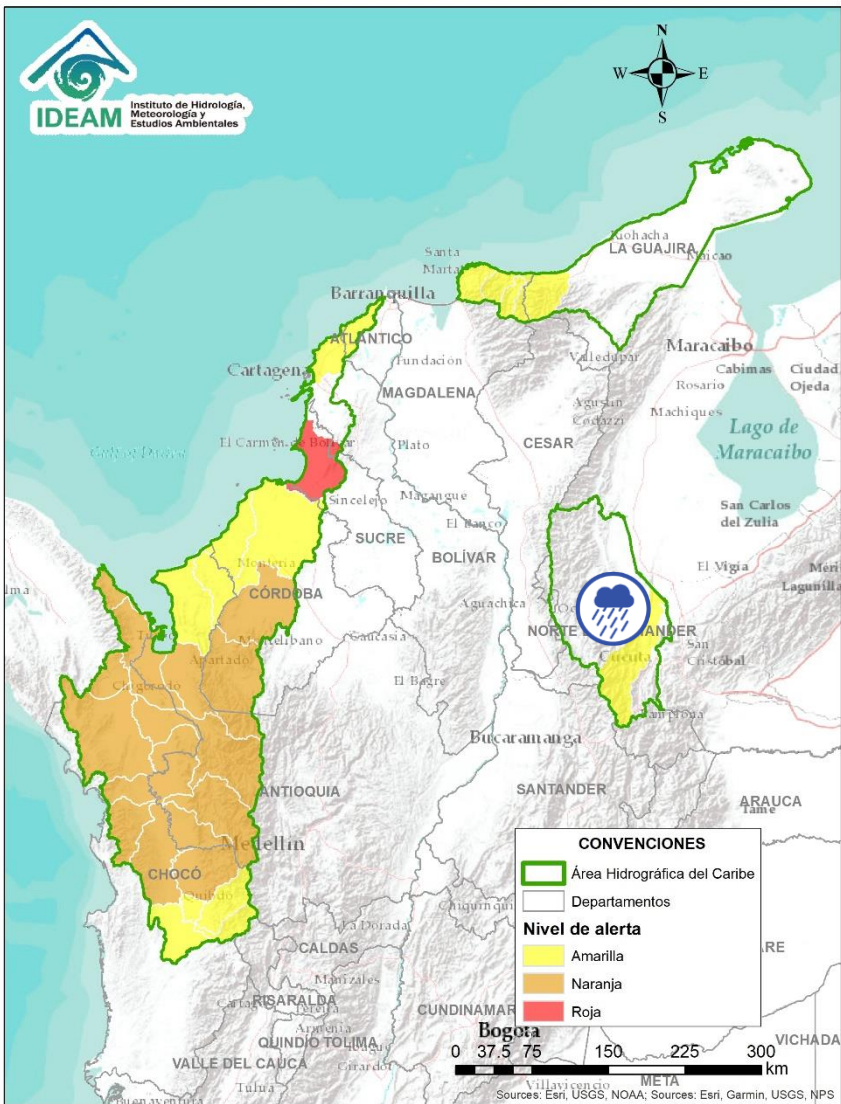
# Área Hidrográfica del Caribe



Alerta	Zona Hidrográfica	Subzona o Cuenca Hidrográfica	Descripción de la alerta hidrológica
	Sinú	Cuenca alta del río Sinú	Probabilidad de incremento en los niveles en los niveles del río Sinú y sus afluentes en la parte alta. Se recomienda especial atención ante posibles afectaciones por desbordamientos e inundaciones.
	Sinú	Cuenca media del río Sinú	Probabilidad de incremento en los niveles del río Sinú y sus afluentes (aguas abajo del Embalse de Urrá I), se recomienda especial atención en los centros poblados de Tierralta y Valencia (Córdoba), ante posibles afectaciones por desbordamientos e inundaciones.
	Sinú	Cuenca baja del río Sinú	Probabilidad de incremento en los niveles de la parte baja del río Sinú y sus aportantes, especial atención en la ciudad de Montería y en el municipio de Lórica (Córdoba), ante posibles afectaciones por desbordamientos e inundaciones.
	Caribe - Litoral	Arroyos directos al Caribe	Probabilidad de formación de arroyos directos al Mar Caribe, especialmente en el corregimiento Galerazamba, en el municipio de Santa Catalina (Bolívar), en los municipios Juan de Acosta, Tubará, Puerto Colombia y en la ciudad de Cartagena.
	Caribe - Litoral	Directos al Caribe Golfo de Morrosquillo	Probabilidad de crecientes súbitas en los aportantes directos al Mar Caribe en el Golfo de Morrosquillo. Especial atención a los municipios de San Onofre, Tolú, Coveñas, Palmito, Tolviejo, Chalán, Colosó, Morroa y Sincelejo. <b>Nota:</b> CMGRD Informa evento de inundación en el municipio de Tolviejo (Sucre) en el corregimiento de Varsovia, afectaciones en evaluación. (29/07/2021).
	Caribe - Guajira	Cuencas de los ríos Piedras y Manzanares	Probabilidad de incrementos súbitos en los niveles de los ríos que descargan sus aguas al Mar Caribe, los ríos Piedras y Manzanares, así como en sus aportantes. Especial atención a la ciudad de Santa Marta y al corregimiento de Minca.
	Caribe - Guajira	Cuencas afluentes al mar Caribe	Probabilidad de crecientes súbitas en las cuencas de los ríos Guachaca, Mendiguaca, Buriticá, y sus aportantes directos al Mar Caribe.
	Caribe - Guajira	Cuenca del río Don Diego	Probabilidad de crecientes súbitas en los niveles del río Don Diego y sus afluentes directos al Mar Caribe.
	Caribe - Guajira	Cuenca del río Ancho	Probabilidad de crecientes súbitas para el río Ancho y sus afluentes. Se recomienda especial atención en los municipios de Dibulla, Marquetalia, entre otros.

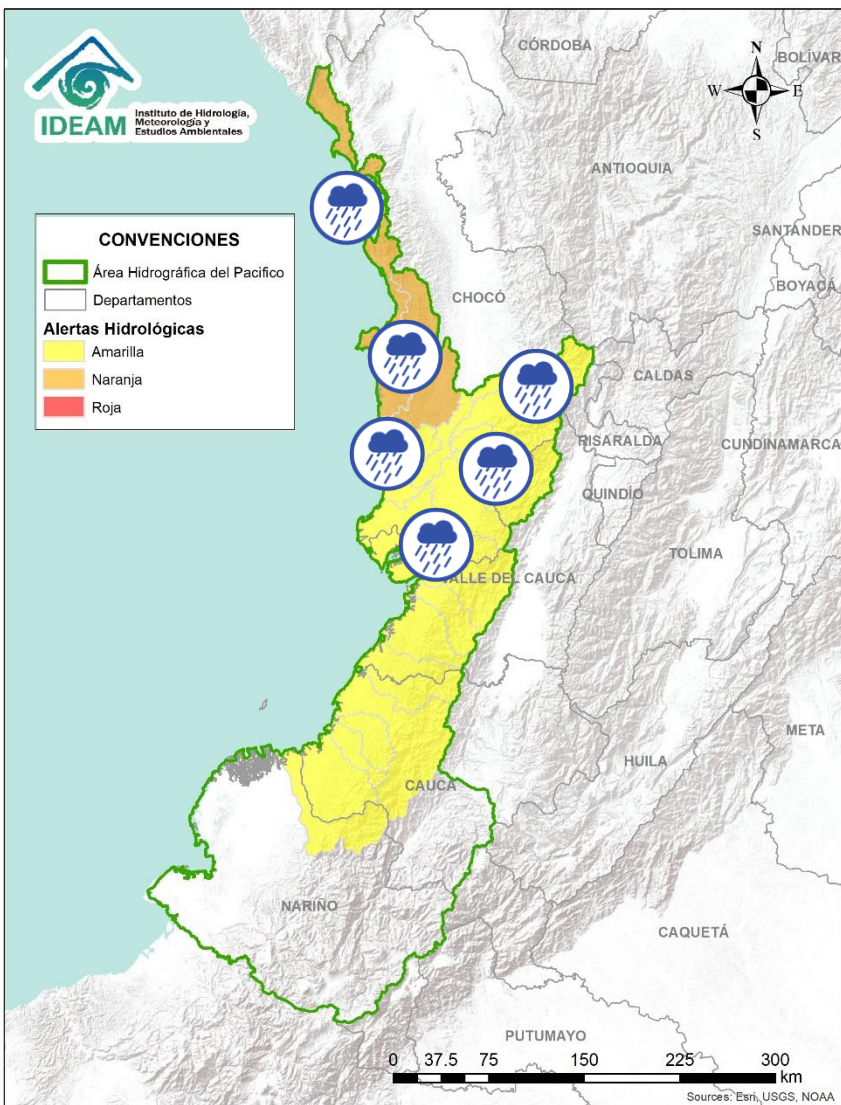


# Área Hidrográfica del Caribe

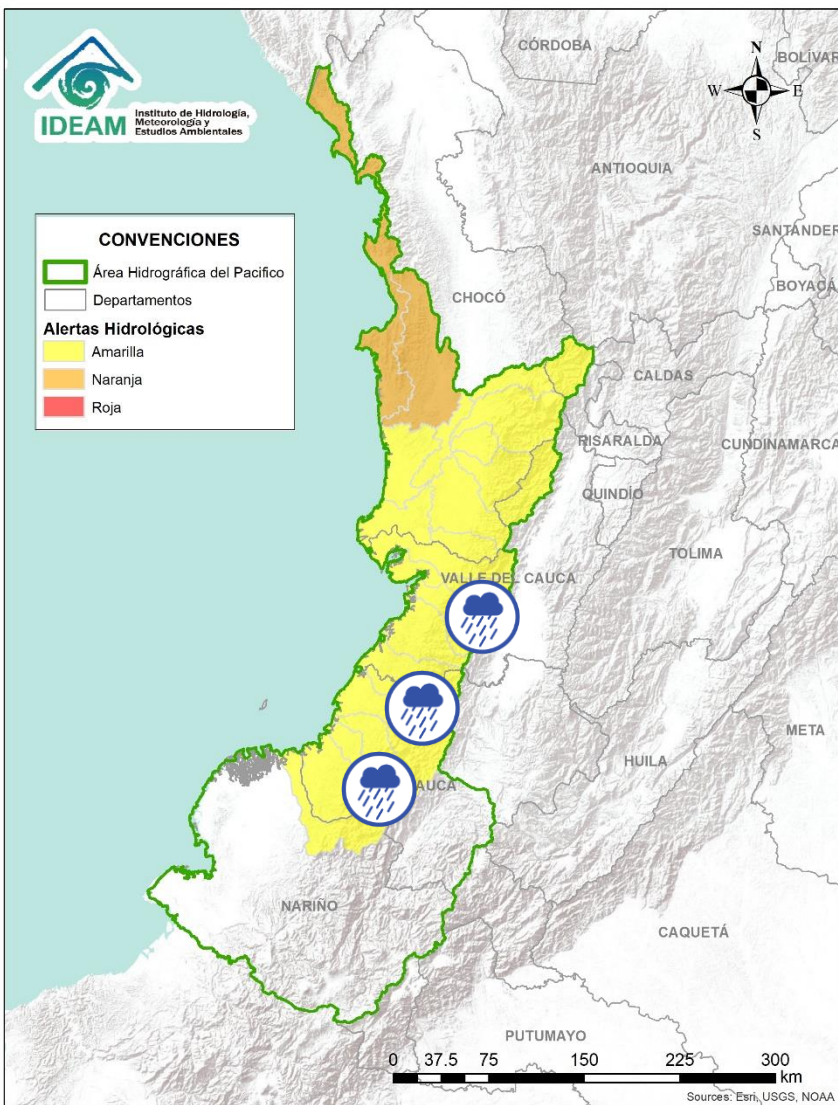


Alerta	Zona Hidrográfica	Subzona o Cuenca Hidrográfica	Descripción de la alerta hidrológica
	Catatumbo	Cuenca del río Zulia	Probabilidad de crecientes súbitas en la cuenca del río Zulia y sus afluentes. Especial atención en los municipios de Arboledas, Salazar, San Cayetano, El Zulia y Cúcuta.





Alerta	Zona Hidrográfica	Subzona o Cuenca Hidrográfica	Descripción de la alerta hidrológica
	Baudó - Directos al Pacífico	Cuencas directas al Pacífico (Chocó)	Probabilidad de crecientes súbitas en la quebrada Chocolatal, los ríos Jella, Abaquía, Catripe, Evarí, Pavasá, Piliza, Purricha, Quiparado, San Juan, Virudó, Cupica, Curiche, Jampavadó, Juradó, Partadó, Arusi, Coquí, Joví, Nuquí, Panguí y sus aportantes, entre otros directos al Océano Pacífico en el departamento de Chocó, se recomienda especial atención en los municipios de Bahía Solano y Juradó.
	Baudó - Directos al Pacífico	Cuenca del río Baudó	Probabilidad de incrementos súbitos en los niveles del río Baudó y sus afluentes, especialmente los ríos Berreberre, Pepe y Torredó. Se recomienda especial atención para las poblaciones ribereñas, donde se destacan los corregimientos de Santa María, Miacorá, Divisa, Cohecho, Chachajo, Santa Rita, La Pureza, Nauca, Almendro, Bellavista y Puerto Elacio.
	Baudó - Directos al Pacífico	Cuenca del río Docampadó	Probabilidad de incrementos súbitos en los niveles del río Docampadó y sus afluentes, entre otros directos al océano Pacífico en el departamento de Chocó.
	San Juan	Cuenca alta del río San Juan	Probabilidad de crecientes súbitas en el río San Juan y sus afluentes, especialmente el río Tamaná. Se recomienda especial atención en los municipios de Tadó, Istmina (Chocó) y Pueblo Rico (Risaralda).
	San Juan	Cuenca media del río San Juan	Probabilidad de crecientes súbitas en las cuencas de los ríos Condoto, Cajón y Sipí, entre otros aportantes a la cuenca media del río San Juan. Especial atención a la altura de los municipios San José del Palmar, Medio San Juan, Santa Rita y Litoral de San Juan.
	San Juan	Cuenca baja del río San Juan	Probabilidad de crecientes súbitas en las cuencas de los ríos Calima, Munguidó, Bajo San Juan y Capoma, entre otros directos al bajo San Juan. Especial atención a la altura de los municipios de Calima Darién, Litoral de San Juan, Buenaventura y Bahía Málaga.

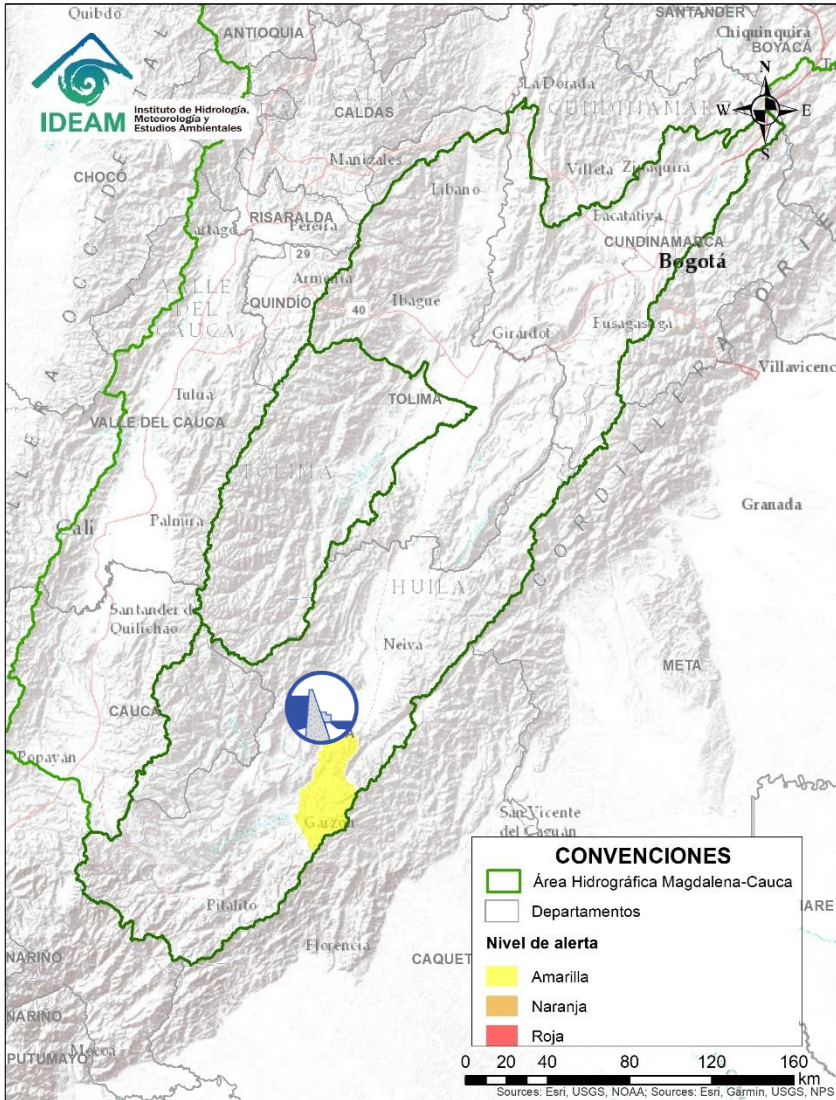


Alerta	Zona Hidrografica	Subzona o Cuenca Hidrografica	Descripción de la alerta hidrológica
	Tapaje – Dagua – Directos	Cuenca del río Dagua	Probabilidad de crecientes súbitas en el río Dagua y sus afluentes. Especial atención en el municipio de Buenaventura ante posibles afectaciones por inundaciones.
	Tapaje – Dagua – Directos	Cuenca del río Anchicayá	Probabilidad de crecientes súbitas en el río Anchicayá y sus afluentes que drenan sus agua al Océano Pacífico en el departamento del Valle del Cauca.
	Tapaje – Dagua – Directos	Cuencas directas al Océano Pacífico (Valle del Cauca)	Probabilidad de crecientes súbitas en los ríos Cajambre, Mayorquín, Raposo y sus afluentes, directos al océano Pacífico en el departamento del Valle del Cauca. Especial atención ante posibles afectaciones por inundaciones.
	Tapaje – Dagua – Directos	Cuenca directa al Océano Pacífico (Valle del Cauca)	Probabilidad de crecientes súbitas en el río Naya - Yurumanguí y sus afluentes, directos al océano Pacífico en el departamento del Valle del Cauca. Especial atención ante posibles afectaciones por inundaciones.
	Tapaje – Dagua – Directos	Cuencas directas al Océano Pacífico (Cauca)	Probabilidad de crecientes súbitas en los ríos San Juan de Micay, Saija, Timbiquí y sus afluentes, directos al océano Pacífico. Se recomienda especial atención ante posibles afectaciones por desbordamientos e inundaciones.
	Tapaje – Dagua – Directos	Cuenca del río Guapí (Cauca)	Probabilidad de crecientes súbitas el río Guapí y sus afluentes, directo al océano Pacífico. Se recomienda especial atención ante posibles afectaciones por desbordamientos e inundaciones.
	Tapaje - Dagua - Directos	Cuenca del río Iscuandé	Probabilidad de crecientes súbitas en el río Iscuandé y sus afluentes, el cual drenan sus aguas al Océano Pacífico en el departamento de Nariño.





# Área Hidrográfica del Magdalena – Cauca (cuena alta del río Magdalena)

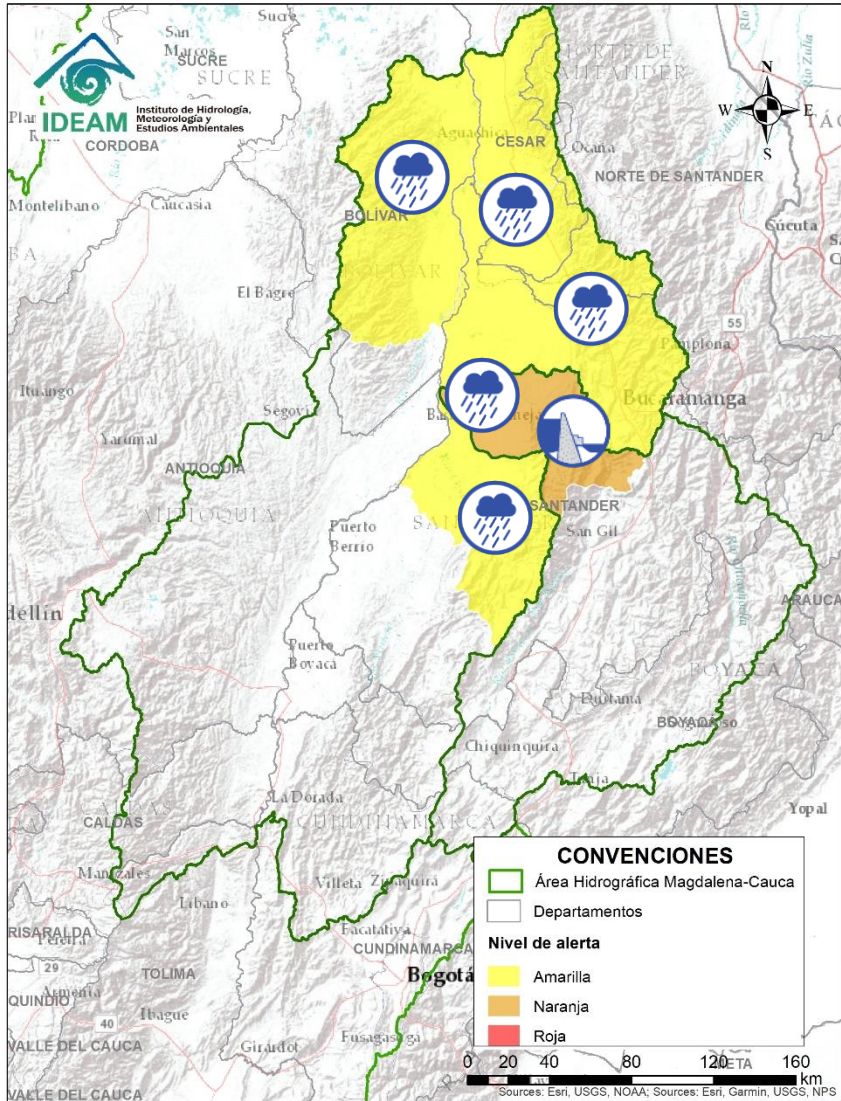


Alerta	Zona Hidrográfica	Subzona o Cuenca Hidrográfica	Descripción de la alerta hidrológica
	Alto Magdalena	Ríos Directos Magdalena (md)	Descargas controladas del embalse del Quimbo, por lo cual Emgresa recomienda a las comunidades no hacer uso de las zonas ribereñas de los cauces ni permitir que personas o semovientes transiten por dichas áreas.



# Área Hidrográfica del Magdalena – Cauca

## (cuenca media del río Magdalena)

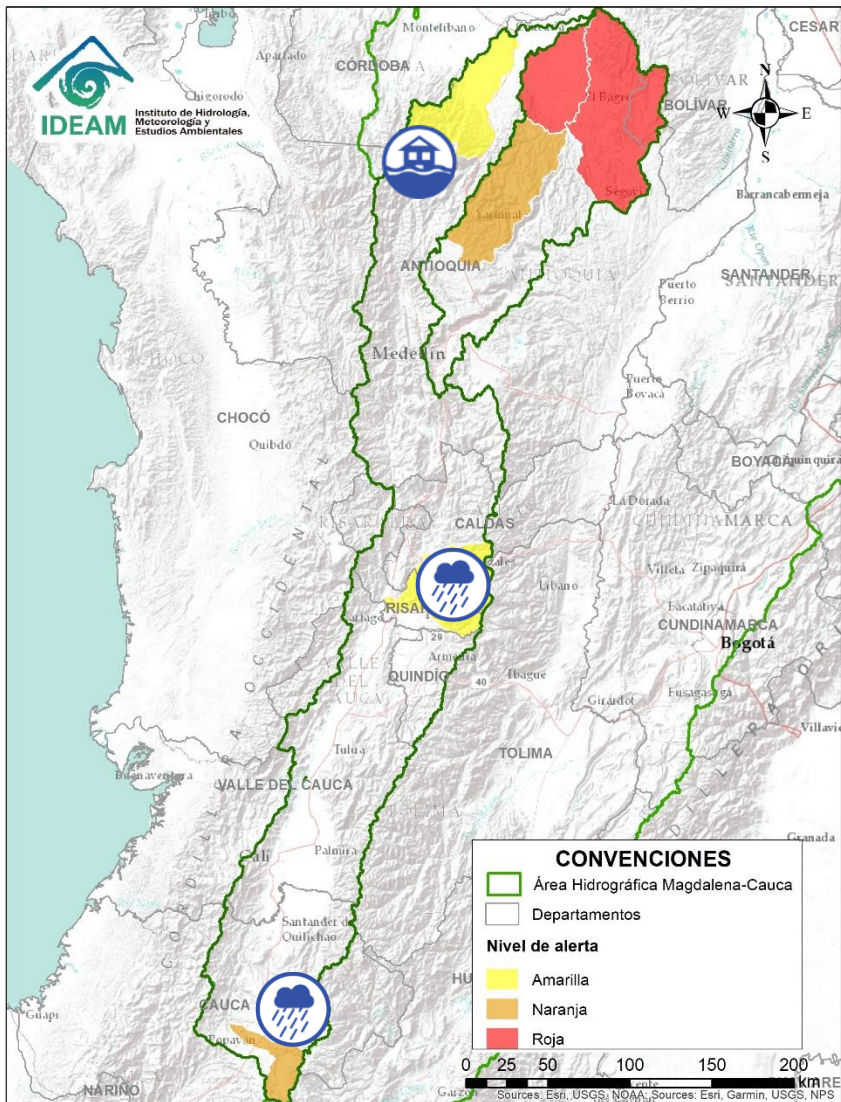


Alerta	Zona Hidrográfica	Subzona o Cuenca Hidrográfica	Descripción de la alerta hidrológica
	Medio Magdalena	Cuenca del río Opón	Probabilidad de crecientes súbitas en el río Opón y sus tributarios, especialmente la quebrada Capote y el río La Colorada. Especial atención a la altura de los municipios Puerto Parra y Simacota (Santander).
	Sogamoso	Cuenca del río Sogamoso	Probabilidad de crecientes súbita en el río Sogamoso y sus afluentes.
	Sogamoso	Cuenca del río Sogamoso	<b>Alerta Puntual:</b> desde Puente La Paz a Bocas del Sogamoso (desembocadura al Magdalena). Por Niveles altos del río Sogamoso por el transito del flujo de agua por descarga controlada desde el embalse de Topocoro. señalando posibles incrementos en el nivel del río Sogamoso, recomendando especial atención a las poblaciones ribereñas de los sectores Marta en Girón; El Puente, La Playa, Tienda Nueva y El Peaje en Betulia; San Luis de Rio Sucio en Sabana de Torres; La Cascajera en Barrancabermeja; y Puerto Cayumba, El Pedral, La Lucha, Puente Sogamoso y Bocas de Sogamoso en Puerto Wilches (desde 02/07/2021 a la fecha).
	Medio Magdalena	Cuenca del río Lebrija	Probabilidad de creciente súbita en el río Lebrija y sus afluentes. Especial atención en los ríos Cáchira, Oro, Charta, Florida Blanca, Suratá y Playón. Se recomienda especial a la altura de los municipios Cáchira, Bucaramanga y Sabana de Torres (Santander).
	Medio Magdalena	Quebrada El Carmen	Probabilidad de crecientes súbitas en la Quebrada el Carmen y otros directos al Medio Magdalena.
	Medio Magdalena	Directos al Magdalena (Brazo Morales)	Probabilidad de crecientes súbitas en los directos al Magdalena en el Brazo Morales. Se recomienda especial atención ante posibles afectaciones por desbordamientos e inundaciones.





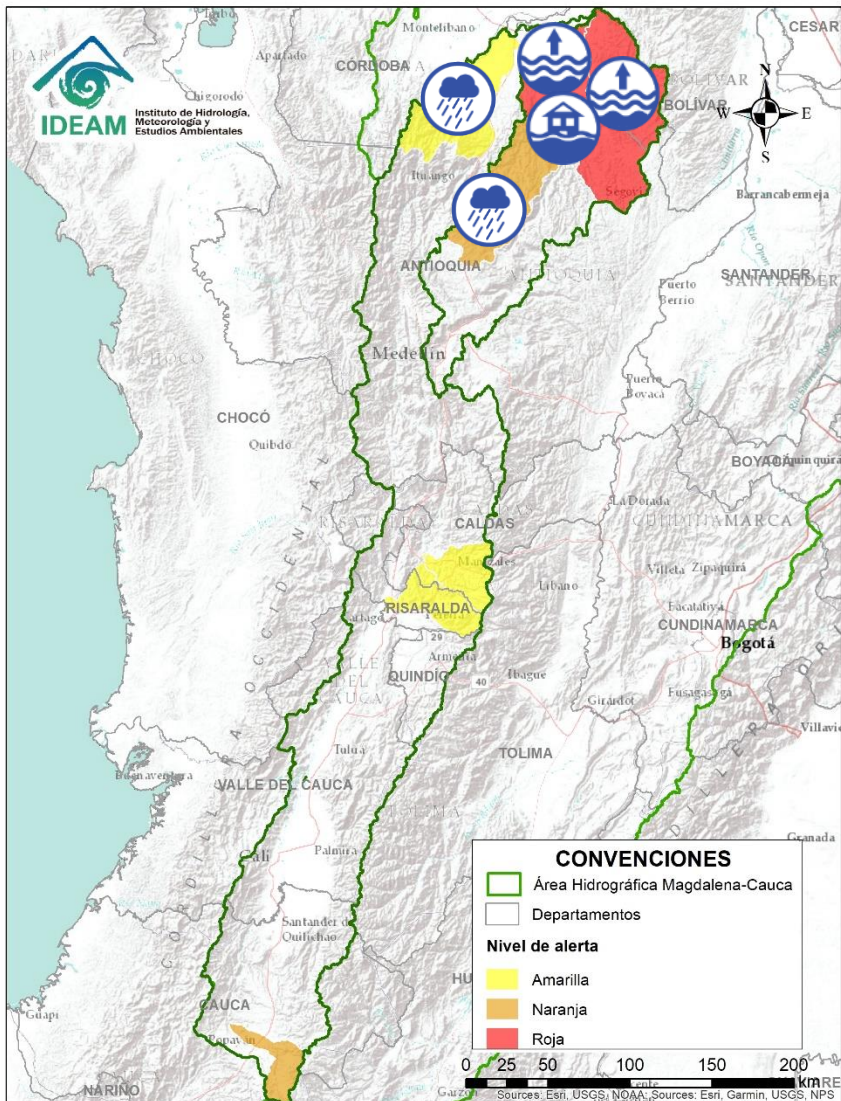
# Área Hidrográfica del Magdalena – Cauca (cuenca del río Cauca)



Alerta	Zona Hidrográfica	Subzona o Cuenca Hidrográfica	Descripción de la alerta hidrológica
	Cauca	Alto Río Cauca	Probabilidad de Incremento súbito en los niveles del río Cauca en la SZH Alto Cauca, estar atentos en el municipio de Popayán, debido a posibles aumentos en el nivel del río Piedras. Igualmente, en el municipio de Puracé, ya que el río Cauca presenta incrementos.
	Cauca	Cuenca del río Otún	Probabilidad de creciente súbita en la cuenca del río Otún y sus afluentes. Se recomienda especial atención en el municipio de Dos Quebradas y Santa Rosa de Cabal. <b>Nota:</b> CRUE Risaralda y CMGRD Pereira informan sobre evento de inundación en los barrios El Porvenir, La Bananera, El Futuro Bajo, San Fernando, Rocío Bajo, afectación 60 viviendas aproximadamente. (27/07/2021).
	Cauca	Cuenca del río Chinchiná	Probabilidad de crecientes súbitas en el río Chinchiná y sus afluentes en el Eje Cafetero. Especial atención en los municipios de Villamaría y Manizales (Caldas).
	Cauca	Directos al río Cauca entre San Juan - Pto Valdivia	<b>Alerta puntual</b> por desbordamientos de las quebradas de Marianito, La Tirana y Cuzumbí afluente al río Cauca correspondientes al municipio de Briceño. <b>Nota:</b> CDGRD Antioquía Informa avenida torrencial en el municipio de Briceño con afectaciones en 100 familias en los barrios de Fundungo, Las Brisas, La Inmaculada, Mata de Muñeco (30/07/2021).



# Área Hidrográfica del Magdalena – Cauca (cuenca del río Cauca)

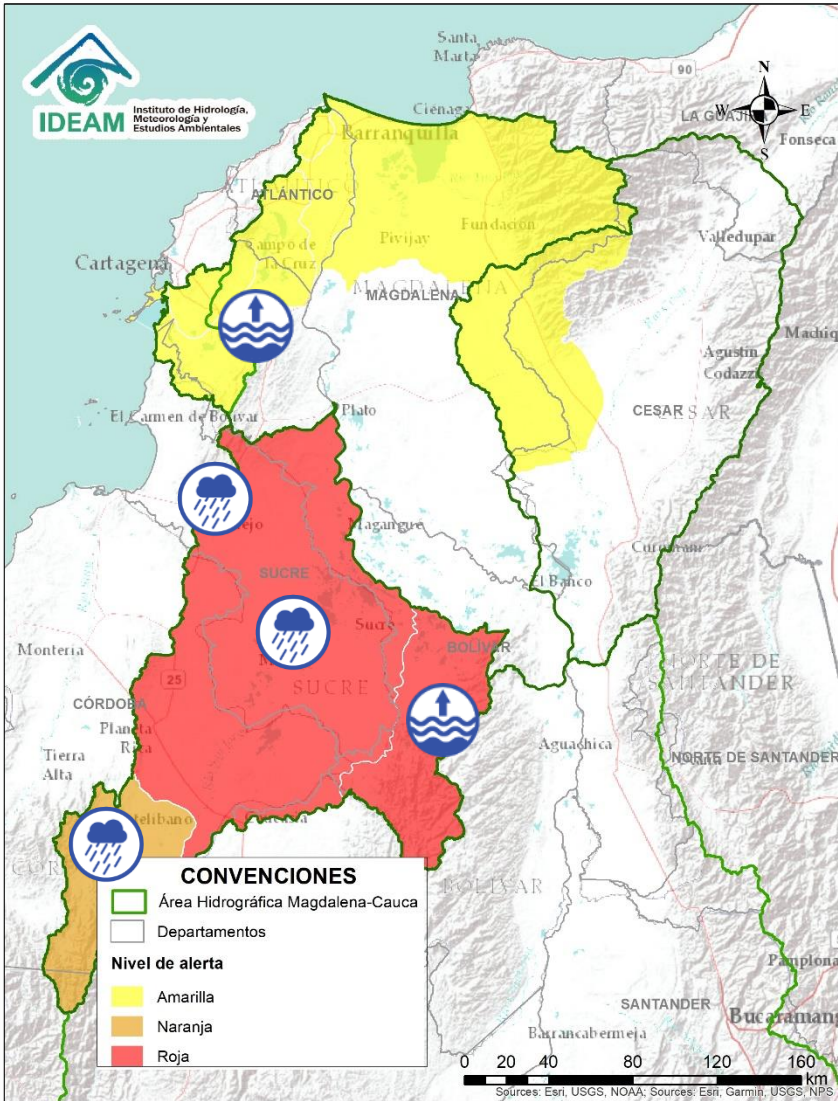


Alerta	Zona Hidrográfica	Subzona o Cuenca Hidrográfica	Descripción de la alerta hidrológica
	Cauca	Cuenca del río Tarazá-Man	Probabilidad de crecientes súbitas en los niveles de los ríos Tarazá, Man y sus afluentes. Especial atención a la altura de los municipios de Tarazá y Cáceres (Antioquia) ante posibles afectaciones.
	Nechí	Cuenca alta del río Nechí	Probabilidad de crecientes súbitas en la cuenca alta del río Nechí y sus afluentes. Especial atención en los municipios de Angostura, Anorí, Campamento y Yarumal (Antioquia).
	Nechí	Cuenca baja del río Nechí	<ul style="list-style-type: none"> <li>Alerta puntual por inundaciones debido a niveles altos de la quebrada La Oca, aportante al río Nechí en su cuenca baja. <b>Nota:</b> CDGRD Antioquia, reporta inundaciones en el municipio de Zaragoza (Antioquia) por niveles altos de la quebrada La Oca. (27/07/2021).</li> <li>Alerta puntual por inundaciones debido a niveles altos de la quebrada Acacerí, aportante al río Nechí en su cuenca baja. Nota: CDGRD Antioquia, reporta inundaciones en el corregimiento de Cacerí, del municipio de Caucasia (28/07/2021).</li> </ul>
	Cauca	Río Cauca	Niveles altos del río Cauca en el tramo entre los municipios de Nechí y Pinillos.



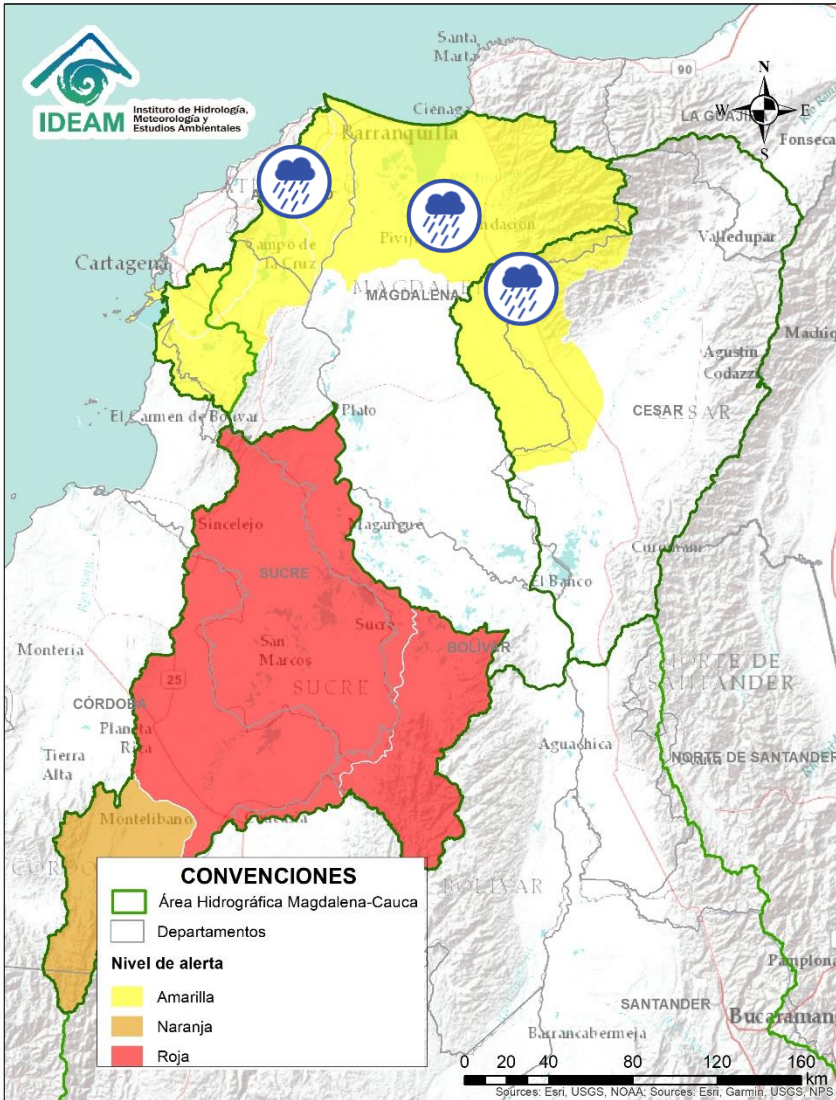


# Área Hidrográfica del Magdalena – Cauca (cuena baja del río Magdalena)



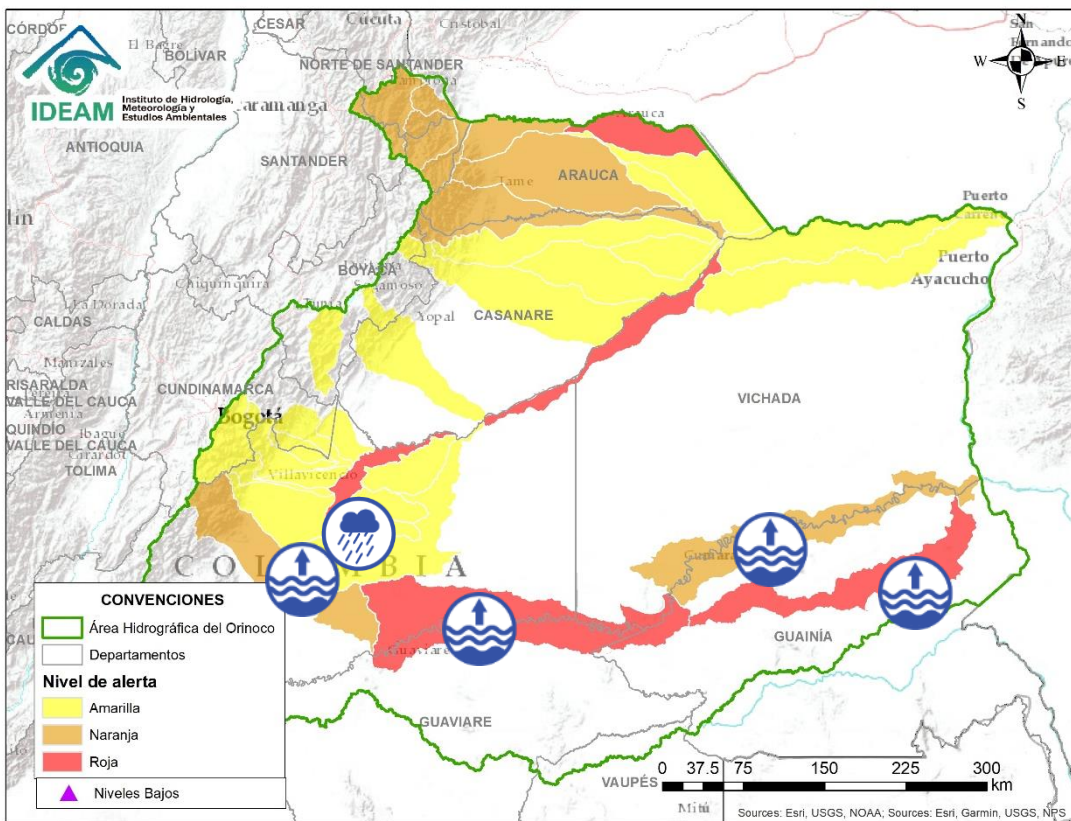
Alerta	Zona Hidrográfica	Subzona o Cuenca Hidrográfica	Descripción de la alerta hidrológica
	Bajo Magdalena – Cauca – San Jorge	Cuenca alta del río San Jorge	Probabilidad de Incrementos en los niveles de la parte alta del río San Jorge y sus afluentes, especialmente los ríos San Pedro y Uré. Se recomienda especial atención en los municipios de Puerto Libertador, Montelíbano y Buenavista (Córdoba). <b>Nota:</b> CMGRD Montelíbano reporta inundación afectando 512 familias, 1701 personas, 15 barrios (Villa Carmen, Emanuel, 27 de Julio, Pablo Vi, Tierra Grata, 11 De Noviembre, La Esperanza, Mucha Jagua, San Francisco, Mirador Parte Baja, San Rafael, Ancizar Flórez, Calle Nueva, Buenaventura, Comunidad Indígena Embera Katia Ariza Pono), a la altura del municipio de Montelíbano (27/07/2021).
	Bajo Magdalena – Cauca – San Jorge	Bajo San Jorge – La Mojana	Probabilidad de crecientes súbitas en caños aportantes al bajo San Jorge y niveles altos en el río San Jorge. Igualmente, se registran variadas fluctuaciones en el sistema de ciénagas de Ayapel y San Marcos. Especial atención a los municipios de Ayapel (Córdoba), Caimito, San Pedro, Galeras y San Luis de Sincé (Sucre).
	Bajo Magdalena – Cauca – San Jorge	Bajo San Jorge – La Mojana	<b>Alerta puntual:</b> Río San Jorge a la altura del casco urbano de La Apartada, por tránsito de creciente ocurrido desde la tarde del 27/07/2021, el cual actualmente avanza hacia el municipio de Ayapel, donde se espera se vea reflejado el incremento de nivel en las próximas horas.
	Bajo Magdalena – Cauca – San Jorge	Directos Bajo Cauca – Magdalena. Ciénaga La Raya entre río Nechí y Brazo de Loba	Niveles altos del río Cauca desde Nechí (Antioquia) hasta Pinillos (Bolívar). Se recomienda especial atención al corregimiento de Armenia (municipio de Pinillos) y también estar atentos en los municipios de Ayapel (Córdoba), San Jacinto del Cauca y Achí (Bolívar) y los municipios sucreños de Majagual, Sucre y Guaranda, ante posibles afectaciones por desbordamientos e inundaciones.
	Bajo Magdalena	Canal del Dique (margen derecha)	Niveles altos en el Canal del Dique (margen derecha). Especial atención en los municipios de Pasacaballos, Arjona y Sabanalarga.
	Bajo Magdalena	Canal del Dique (margen izquierda)	Niveles altos en el Canal del Dique (margen izquierda). Especial atención en los municipios de Mahates, Arroyohondo y María La Baja.

# Área Hidrográfica del Magdalena – Cauca (cuenca baja del río Magdalena)

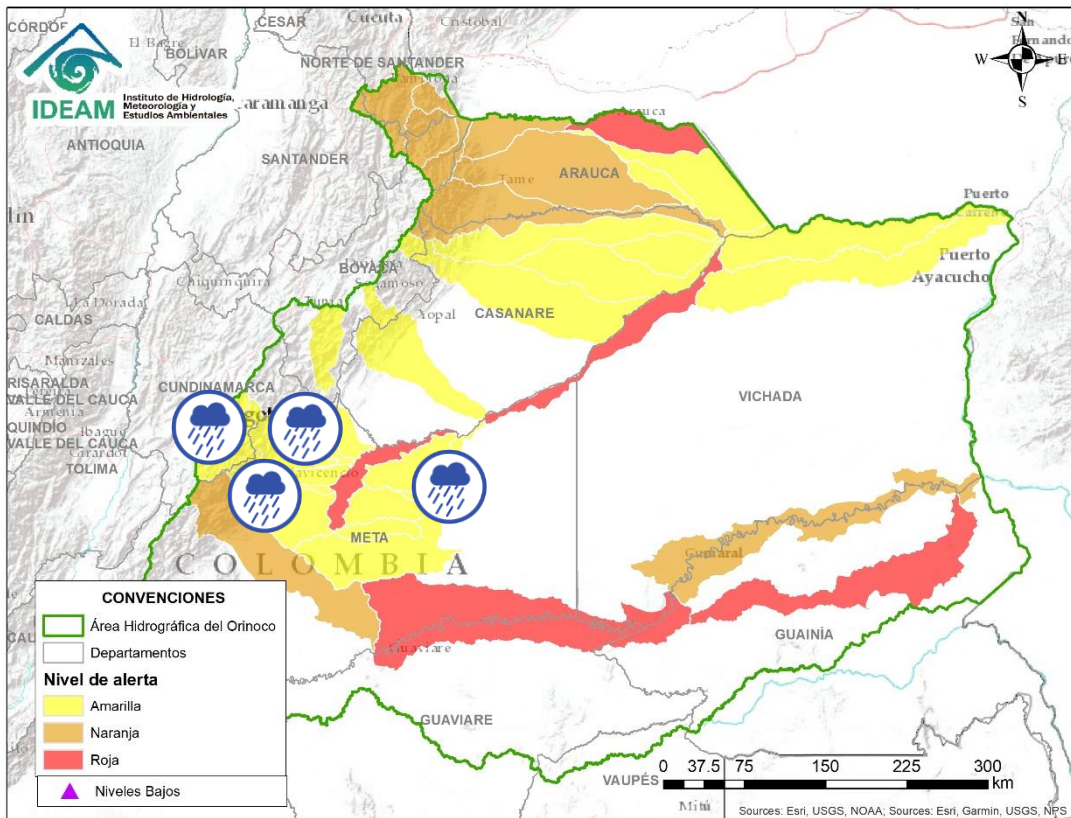


Alerta	Zona Hidrográfica	Subzona o Cuenca Hidrográfica	Descripción de la alerta hidrológica
	Bajo Magdalena	Directos al Magdalena entre Calamar y desembocadura al mar Caribe	Probabilidad de crecientes súbitas en los ríos directos al Magdalena entre Calamar y desembocadura al mar Caribe. Adicionalmente, no se descarta la formación de arroyos en la ciudad de Barranquilla.
	Bajo Magdalena	Directos al Caribe Ciénaga Mallorquín	Probabilidad de formación de Arroyos en los directos en la ciénaga Mallorquín. Especial atención a los municipios de La playa, Juan Mina y Galapa. Adicionalmente, no se descarta la formación de arroyos en la ciudad de Barranquilla.
	Bajo Magdalena	Ciénaga Grande de Santa Marta	Probabilidad de incrementos en los niveles de los ríos que descienden de la Sierra Nevada y descargan sus aguas en la Ciénaga Grande de Santa Marta, tales como los ríos Frío, Sevilla, Tucurínca, Aracataca, Fundación y sus afluentes.
	Cesar	Cuenca del río Ariguani	Probabilidad de incrementos en el nivel del río Ariguani y sus afluentes. Especial atención en los municipios de Pueblo Bello, El Copey y Ariguani.



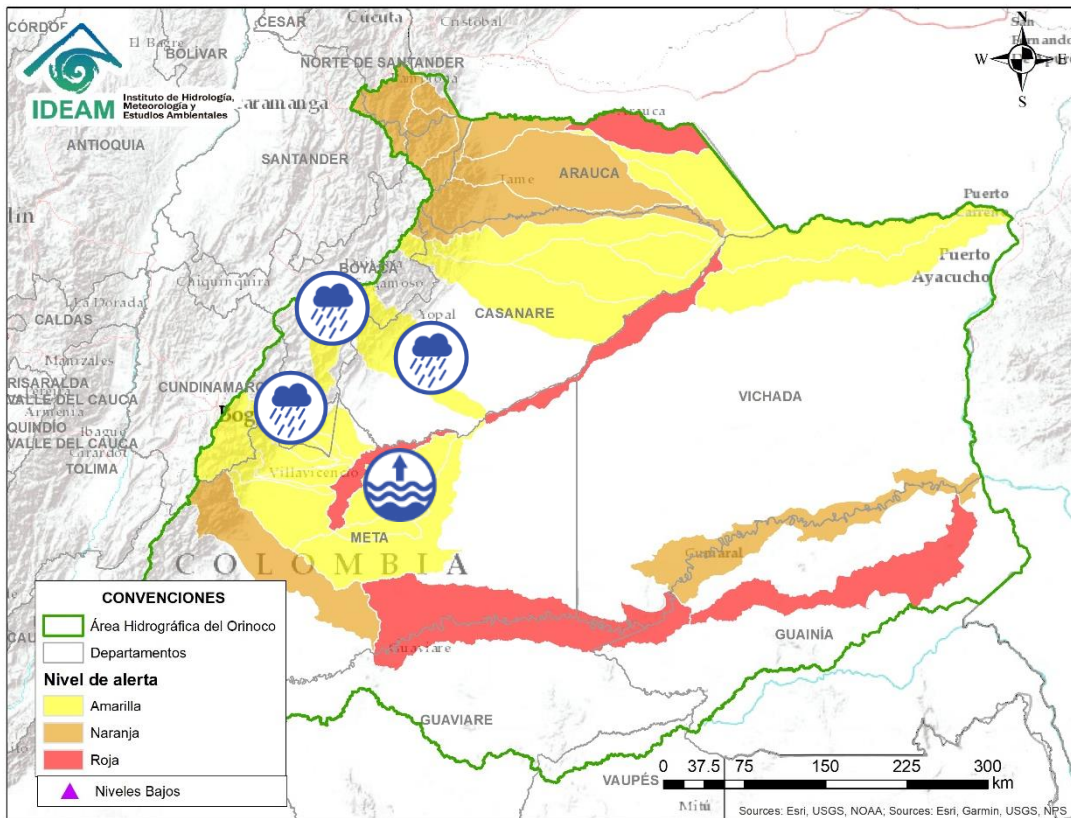






Alerta	Zona Hidrográfica	Subzona o Cuenca Hidrográfica	Descripción de la alerta hidrológica
	Guaviare	Cuenca del río Ariari	Niveles altos en el río Ariari especialmente a la altura del municipio de Puerto Rico, con valores por encima de la cota de afectación. Se recomienda especial atención en los municipios de Cubarral, Lejanías, El Castillo, Granada, Fuente de Oro, Puerto Lleras, Puerto Rico y Puerto Concordia, ante posibles afectaciones por desbordamientos e inundaciones.
	Guaviare	Cuenca Media del río Guaviare	Niveles altos en la cuenca Media del río Guaviare. Especial atención a la altura del municipio San José del Guaviare, ante posibles afectaciones por desbordamientos e inundaciones.
	Guaviare	Cuenca baja del río Guaviare	Niveles altos en la parte baja del río Guaviare. Los niveles se encuentran en condición de ascenso y se prevé que esta situación continúe durante los siguientes días.
	Inírida	Cuenca baja del río Inírida	Niveles altos en la parte baja del río Inírida a la altura del municipio de Inírida.
	Meta	Cuencas aportantes a la cuenca alta del río Meta	Probabilidad de incrementos súbitos en las cuencas de los ríos Manacacías, caño Cumaral, Melúa y sus afluentes entre otros aportantes a la cuenca alta del río Meta.

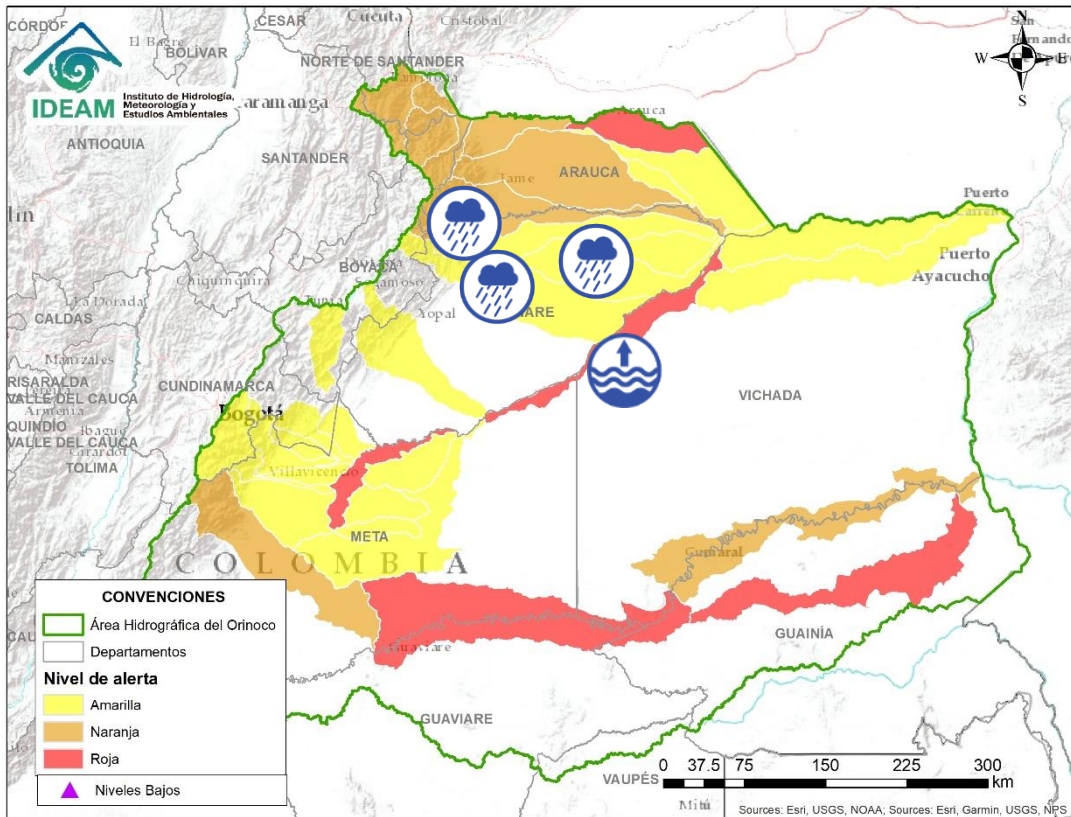


Alerta	Zona Hidrográfica	Subzona o Cuenca Hidrográfica	Descripción de la alerta hidrológica
	Meta	Cuenca del río Yucao	Probabilidad de crecientes súbitas en la cuenca del río Yucao. Especial atención en el municipio de Puerto Gaitán (Meta).
	Meta	Cuencas de los ríos Metica, Guamal y Humadea	Probabilidad de crecientes súbitas en las cuencas de los ríos Metica, Guamal y Humadea y sus afluentes, aportantes a la cuenca alta del río Meta.
	Meta	Cuenca río Guayuriba	Probabilidad de crecientes súbitas en el río Guayuriba y sus afluentes, especial atención a sus aportantes como la quebrada Blanca y el río Negro a la altura de los municipios de Guayabetal (Cundinamarca), Acacias y Villavicencio (Meta).
	Meta	Cuenca del río Negro	Probabilidad de crecientes súbitas en la cuenca del río Negro.
	Meta	Cuenca del río Guatiquía	Probabilidad de crecienta súbita del río Guatiquía y sus afluentes. Especial atención a la altura del municipio de Villavicencio.
	Meta	Cuenca del río Guacavía	Probabilidad de crecientes súbitas en el río Guacavía y sus afluentes, se recomienda especial atención a la altura del municipio Cumaral (Meta).
	Meta	Cuenca río Humea y sus afluentes	Probabilidad de crecientes súbitas en el río Humea y sus afluentes, especialmente el río San Juanito. Especial atención en los municipios de Paratebueno y Medina (Cundinamarca).





Alerta	Zona Hidrográfica	Subzona o Cuenca Hidrográfica	Descripción de la alerta hidrológica
	Meta	Directos al Metica entre ríos Guayuriba y Yucao	Niveles altos del río Meta a la altura del municipio de Puerto López (Meta). Se recomienda especial atención en los municipios de Puerto López, Cabuyaro y Puerto Gaita (Meta).
	Meta	Cuenca del río Lengupá	Probabilidad de incrementos súbitos en el nivel del río Lengupá y aportantes, a la altura de los municipios de Rondón, Zetaquirá, Campohermoso y Santa María.
	Meta	Directos al río Meta entre los ríos Humea y Upía	Probabilidad de crecientes súbitas en la SZH directos al río Meta entre los ríos Humea y Upía. Especial atención a la altura del municipio de Cabuyaro, debido a incrementos del río Meta.
	Meta	Cuenca del río Cusiana	Probabilidad de creciente súbita en el río Cusiana y sus aferentes. Especial atención en los municipios de Pajarito (Boyacá), Recetor, Chámeza, Tauramena, Aguazul y Maní (Casanare).

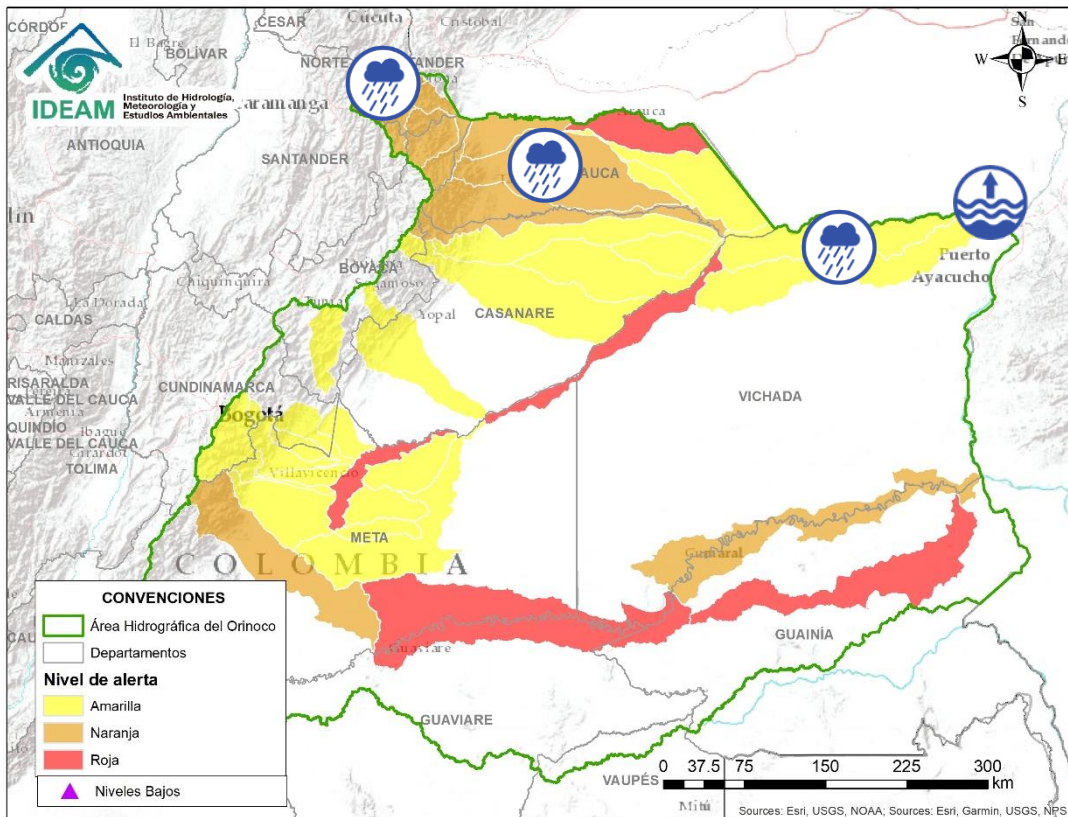


Alerta	Zona Hidrográfica	Subzona o Cuenca Hidrográfica	Descripción de la alerta hidrológica
	Meta	Cuenca del río Pauto	Probabilidad de crecientes súbitas en la cuenca del río Pore y Pauto. Especial atención en los municipios de Chita, Pisba, Socotá (Boyacá), Támara, Pore, San Luis de Palenque y Trinidad (Casanare).
	Meta	Cuenca baja del río Meta	Niveles altos en la parte baja del río Meta entre Cabuyaro y Paz de Ariporo.
	Meta	Aportantes a la cuenca bajo del río Meta	Probabilidad de incrementos súbitos en la subzona hidrográfica Directos al Meta entre Pauto
	Casanare	Caño Aguaclarita	Probabilidad de crecientes súbitas en la SZH Caño Aguaclarita.
	Casanare	Cuenca del río Ariporo	Probabilidad de incrementos súbitos en los niveles del río Ariporo y sus aportantes. Especial atención en el municipio de Paz de Ariporo.
	Casanare	Cuenca del río Casanare	Probabilidad de crecientes súbitas en la cuenca alta del río Casanare, especial atención en los municipios de Tame, Chita, Hato Corozal, La Salina, Sácama, Puerto Rondón y Cravo Norte.

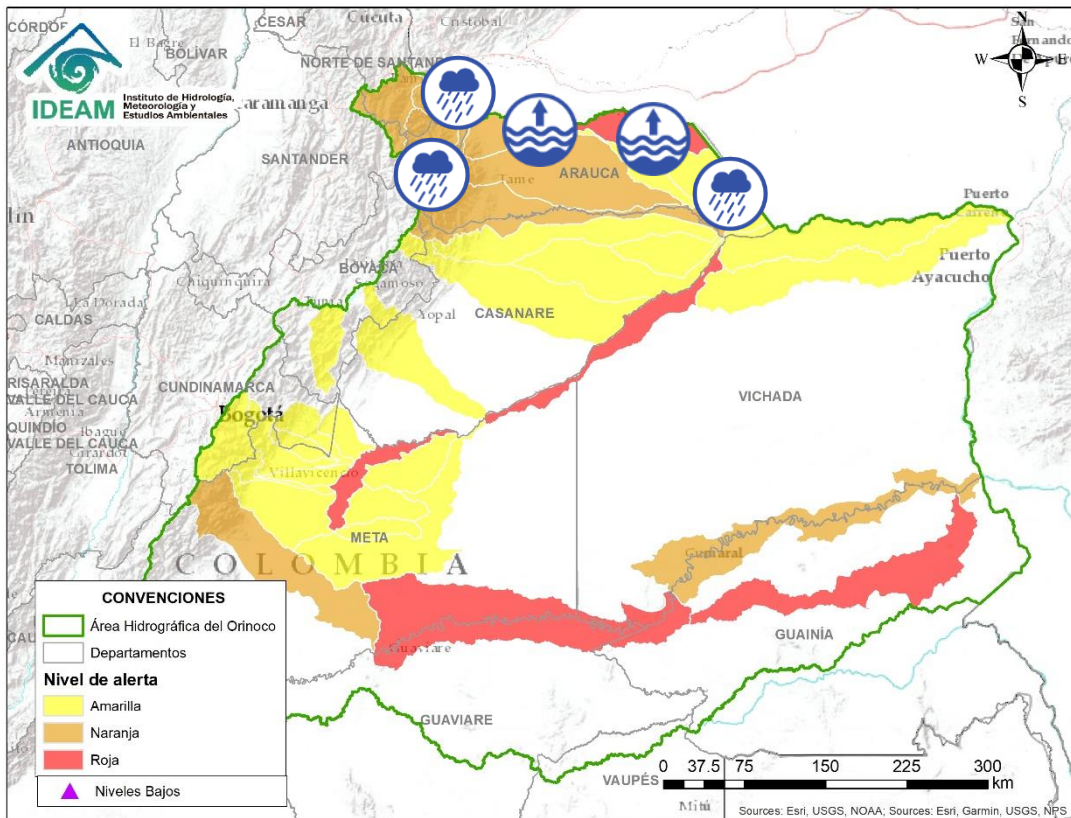




# Área Hidrográfica del Orinoco

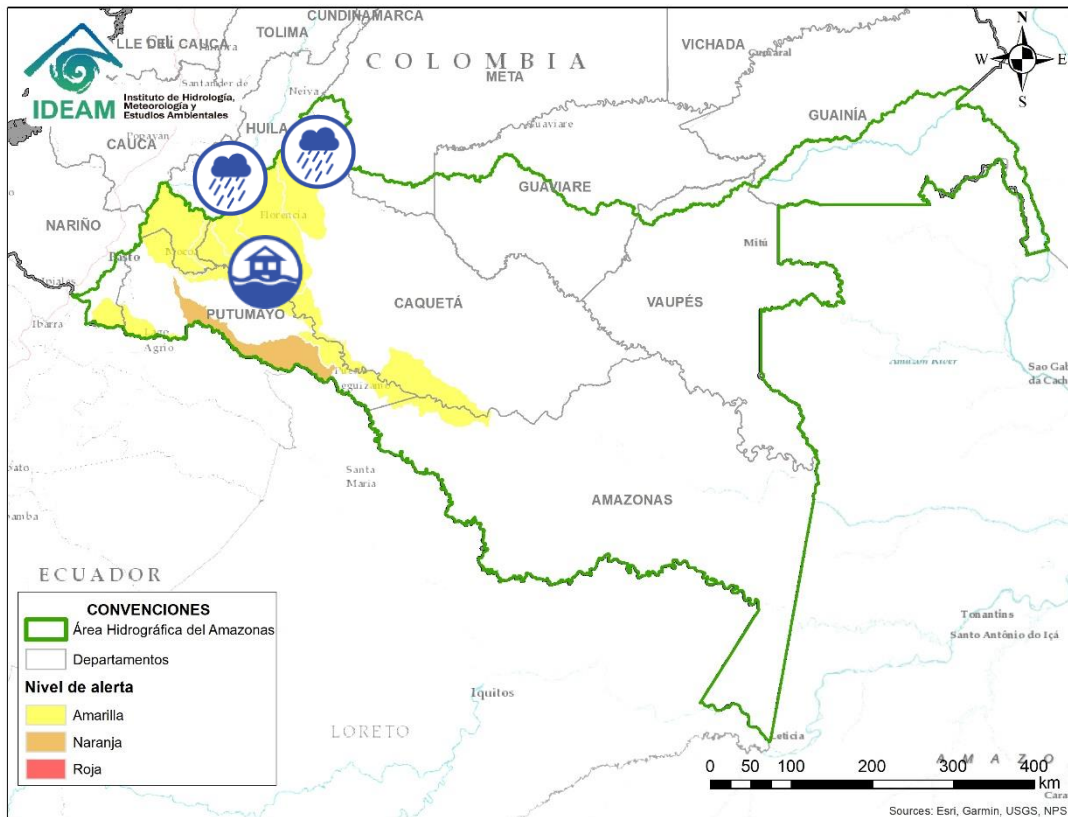





Alerta	Zona Hidrográfica	Subzona o Cuenca Hidrográfica	Descripción de la alerta hidrológica
	Arauca	Cuenca del río Cravo Norte	Probabilidad de crecientes súbitas en el río Cravo Norte y sus afluentes, a la altura del municipio de Tame (Arauca).
	Meta	Directos Bajo Meta entre los ríos Casanare y Orinoco	Probabilidad de incrementos en los niveles en los Directos Bajo Meta entre los ríos Casanare y Orinoco. Especial atención a la altura del municipio de Puerto Carreño.
	Orinoco Directos	Cuenca del río Vita	Probabilidad de incrementos en los niveles del río Vita y sus afluentes.
	Orinoco Directos	Aportantes al Orinoco	Niveles altos en el río Orinoco a la altura de Puerto Carreño (Vichada). Especial atención en el municipio de Puerto Carreño y demás comunidades asentadas en zonas ribereñas del río. <b>Nota:</b> El AO reporta anegamientos en el municipio mencionado (02/08/2021).
	Arauca	Cuenca del río Chitagá	Probabilidad de crecientes súbitas en la cuenca del río Chitagá. Se destacan altos volúmenes de lluvia en las últimas horas en las cuencas de aporte a los principales afluentes de esta cuenca. Especial atención en el municipio de Cacota (Norte de Santander).

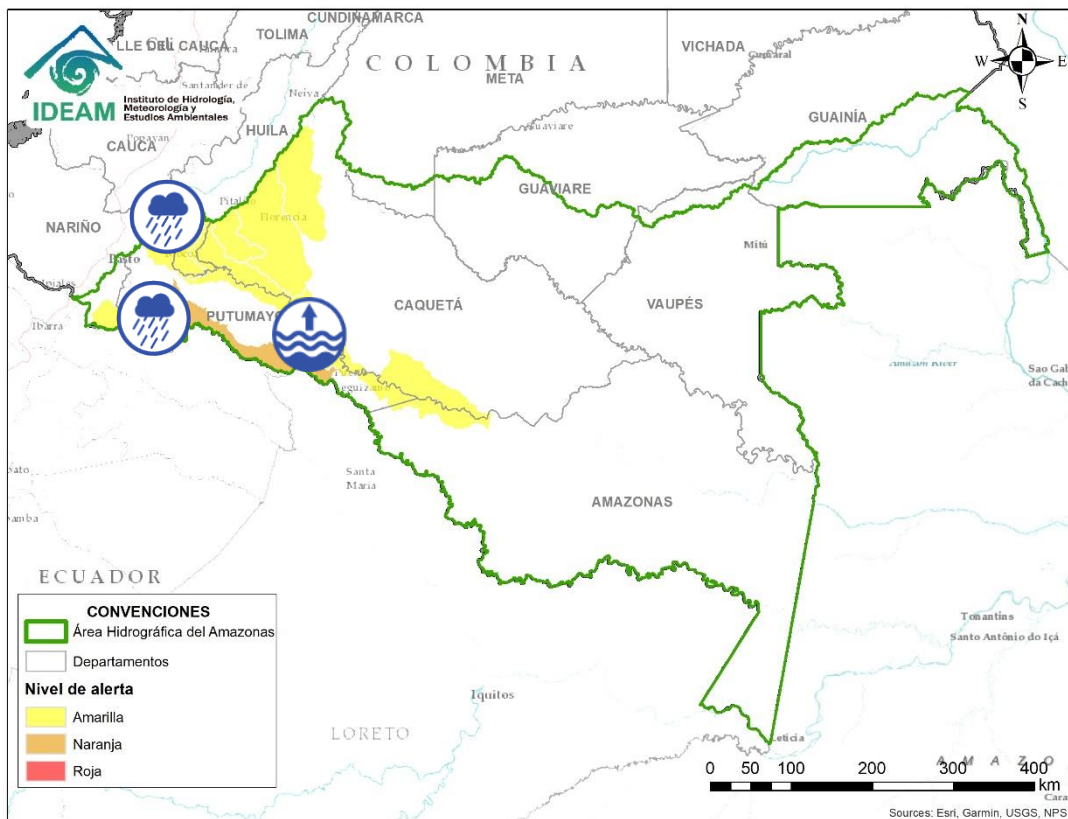




Alerta	Zona Hidrográfica	Subzona o Cuenca Hidrográfica	Descripción de la alerta hidrológica
	Arauca	Cuenca del río Margua	Probabilidad de crecientes súbitas en la cuenca del río Margua. Especial atención en el municipio de Toledo (Norte de Santander).
	Arauca	Río Cobugón – Río Cobaría	Probabilidad de crecientes súbitas en los ríos Cobugón, Cobaría y sus afluentes. Especial atención en el municipio de Cubará (Boyacá).
	Arauca	Cuenca del río Bojabá	Probabilidad de crecientes súbitas en el río Bojabá y sus afluentes. Se recomienda especial atención en los municipios de Cubará (Boyacá) y Saravena (Arauca).
	Arauca	Cuenca del río Banadía y otros directos al Arauca	Incremento en el nivel del río Arauca a la altura del municipio Arauquita (Arauca) y niveles altos del río Banadía entre otros directos al río Arauca. Especial atención en el municipio de Saravena, Puerto Nariño y Fortul (Arauca).
	Arauca	Río Arauca	Niveles altos en la parte baja del río Arauca y probabilidad de crecientes súbitas en los caños aportantes a la parte baja del cauce principal del río Arauca.
	Arauca	Cuencas Caño Samuco y río Cinaruco	Probabilidad de incrementos en las SZH de Caño Samuco y río Cinaruco en Arauca.



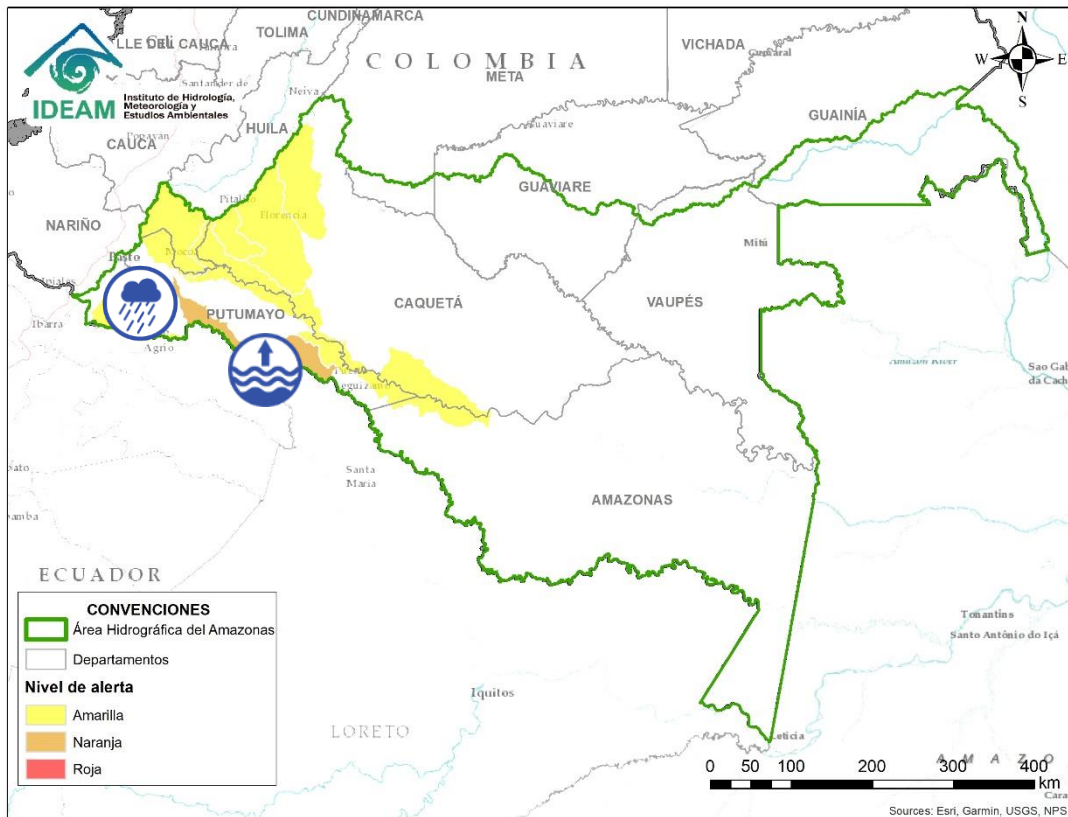




Alerta	Zona Hidrográfica	Subzona o Cuenca Hidrográfica	Descripción de la alerta hidrológica
	Caguán	Cuenca del río Guayas	Probabilidad de crecientes súbitas en el río Guayas y sus afluentes, aportante al río Caquetá. Se recomienda especial atención a la altura de los municipios de Paujil y Puerto Rico. <b>Notas:</b> 1. CDGRD Caquetá informa sobre inundación en el municipio de El Paujil por creciete de la quebrada La Paujila (30/07/2021).
	Caquetá	Cuenca del río Orteguaza	Probabilidad de creciete súbitas en el río Orteguaza y sus afluentes, los ríos Caraño y Hacha en el piedemonte caqueteño, a la altura del municipio de Florencia (Caquetá). Se recomienda especial atención en los municipios de Florencia, Paujil, Doncello, Albania y San José de Fragua. <b>Nota:</b> CDGRD Caquetá informa inundación en el municipio de El Doncello por creciete de la quebrada La Anaya y río Doncello (30/07/2021)
	Caquetá	Cuenca del río Pescado	Probabilidad de crecientes súbitas en el río Pescado y sus afluentes en el piedemonte caqueteño. Se recomienda especial atención en los municipios de Albania y Valparaíso.



Alerta	Zona Hidrográfica	Subzona o Cuenca Hidrográfica	Descripción de la alerta hidrológica
	Caquetá	Cuenca alta del río Caquetá	Probabilidad de incrementos en los niveles de la cuenca alta del río Caquetá. Especial atención en los niveles del río Mocoa y sus afluentes los ríos Rumiayaco, Tarauquita, Pepino, Sangoyaco y Mulato, entre otros aportantes a la cuenca alta del río Caquetá. Se recomienda estar atentos en la ciudad de Mocoa (Putumayo) y en el municipio de Piamonte (Cauca).
	Caquetá	Cuenca media del río Caquetá	Incremento en el nivel del río Caquetá a la altura de los municipios de Santa Rosa (Cauca) y Curillo (Caquetá). Se recomienda especial atención en los municipios de Santa Rosa (Cauca), Puerto Guzmán, Solita, Curillo y Solano en el departamento de Caquetá. <b>Nota:</b> CDGRD Caquetá reporta inundaciones en el municipio de Curillo, causando algunas afectaciones en varias viviendas y familias.





Alerta	Zona Hidrográfica	Subzona o Cuenca Hidrográfica	Descripción de la alerta hidrológica
	Putumayo	Cuenca del río San Miguel	Probabilidad de incrementos súbitos en los niveles del río San Miguel y sus afluentes. Especial atención en los municipios de Ipiales, Valle de Guamuez y San Miguel.
	Putumayo	Cuenca media del río Putumayo	Niveles altos en la parte media del cauce principal del río Putumayo, entre los municipios de Puerto Asís, Puerto López y Puerto Leguízamo (Putumayo).



## RESUMEN

Debido a las precipitaciones de los últimos días se presenta saturación de humedad en los suelos ocasionando probabilidad alta, moderada y baja de ocurrencia de deslizamientos de tierra en zonas de ladera y alta pendiente en algunos municipios de los departamentos de la región Caribe, Andina, Pacífico, Orinoquía y Amazonía

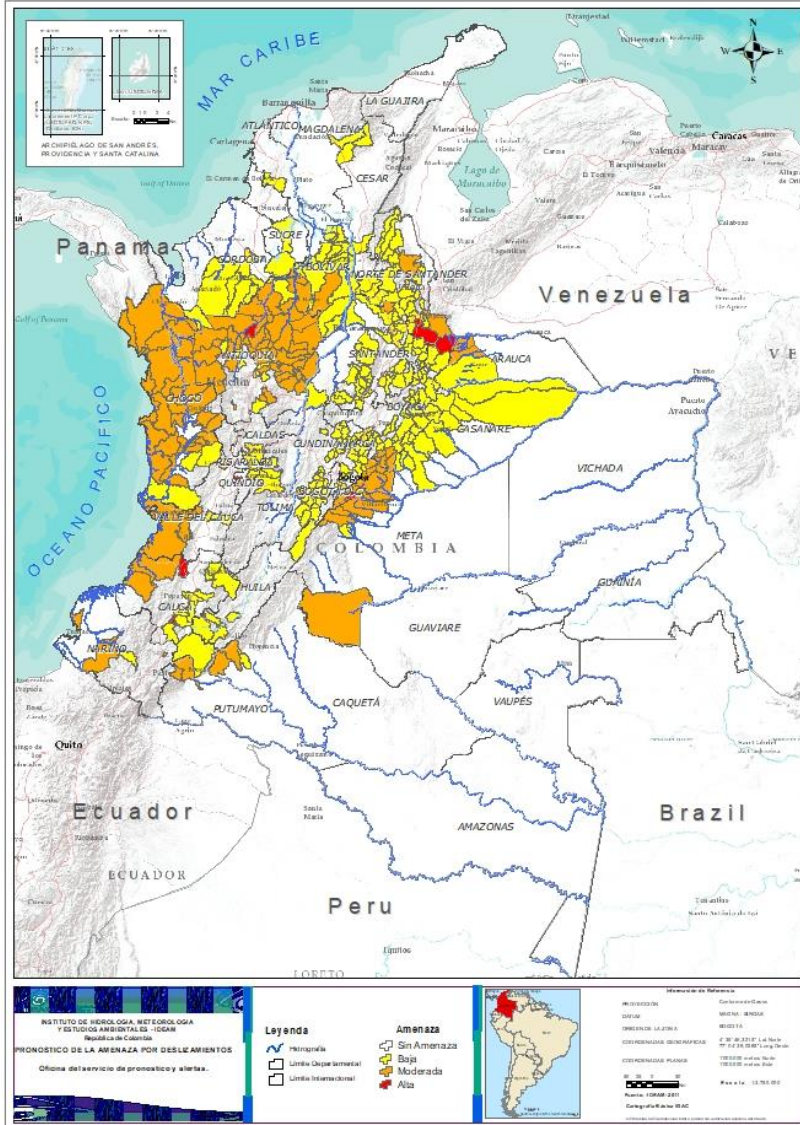


Fuente: <https://www.telesurtv.net/>

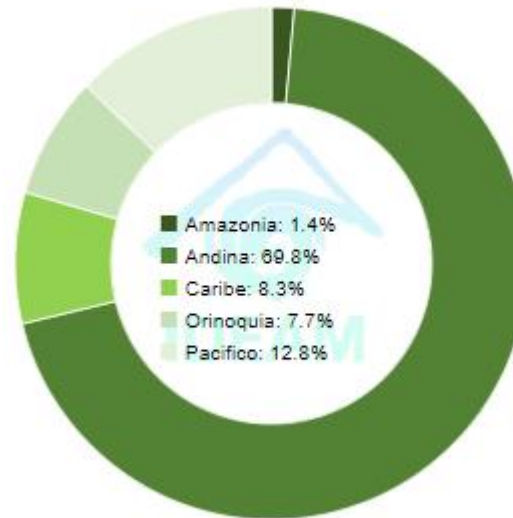




# Pronóstico de la Amenaza por Deslizamientos de Tierra



TOTAL MUNICIPIOS: 351



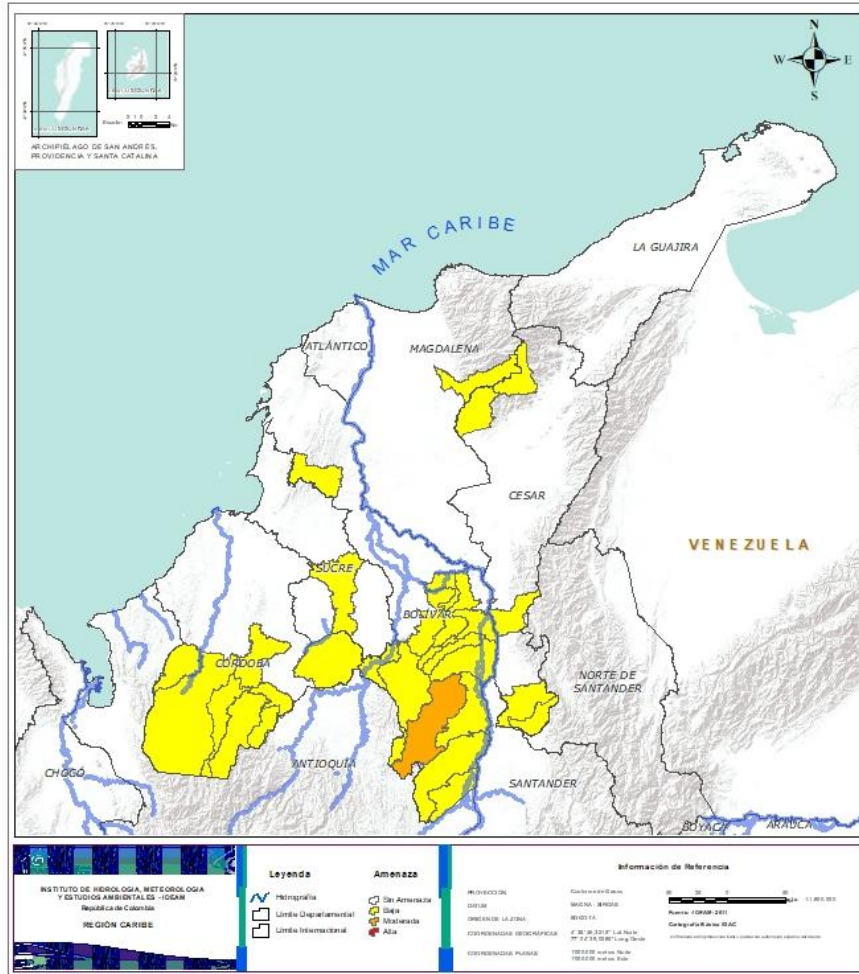
DEPARTAMENTO	N°
ANTIOQUIA	1
BOYACÁ	1
CAUCA	2
CUNDINAMARCA	1
NORTE DE SANTANDER	2
QUINDÍO	1
<b>TOTAL</b>	<b>8</b>

DEPARTAMENTO	N°
ANTIOQUIA	49
ARAUCA	2
BOLÍVAR	1
BOYACÁ	5
CAQUETÁ	2
CAUCA	2
CHOCÓ	18
CUNDINAMARCA	6
META	9
NARIÑO	2
NORTE DE SANTANDER	2
PUTUMAYO	2
SANTANDER	1
VALLE DEL CAUCA	4
<b>TOTAL</b>	<b>105</b>

DEPARTAMENTO	N°
ANTIOQUIA	10
ARAUCA	1
BOLÍVAR	14
BOYACÁ	43
CALDAS	3
CAQUETÁ	1
CASANARE	13
CAUCA	11
CESAR	5
CHOCÓ	3
CUNDINAMARCA	45
CÓRDOBA	7
HUILA	5
MAGDALENA	1
META	2
NARIÑO	2
NORTE DE SANTANDER	19
QUINDÍO	1
RISARALDA	1
SANTANDER	42
SUCRE	1
TOLIMA	7
VALLE DEL CAUCA	1
<b>TOTAL</b>	<b>238</b>



## REGIÓN CARIBE

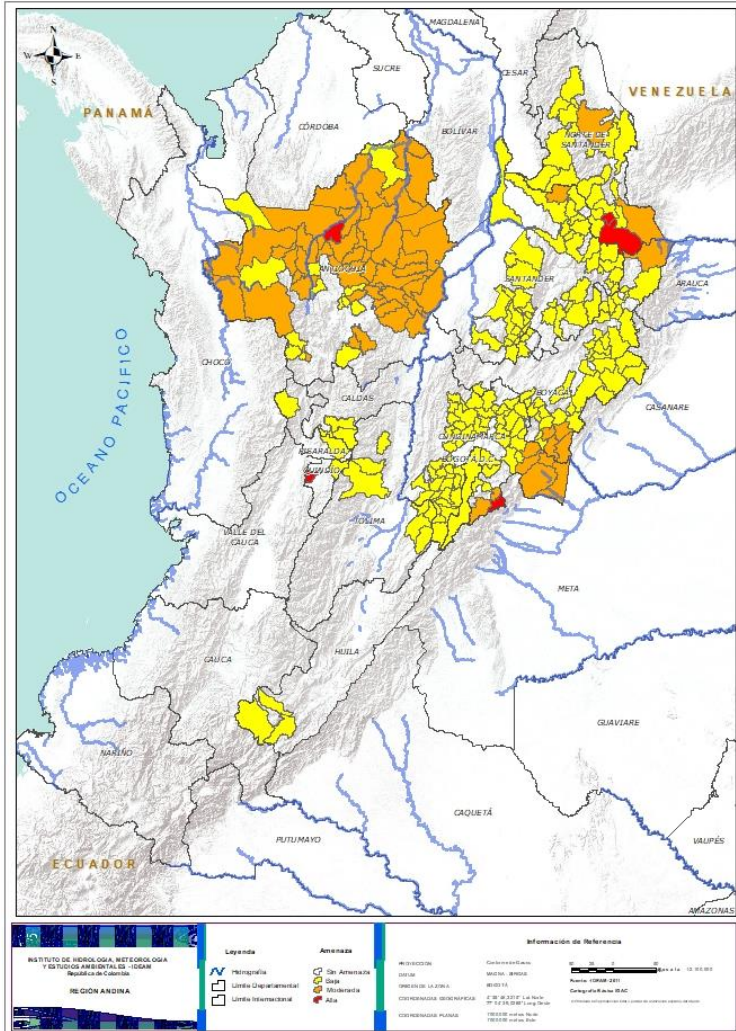


Alerta	SITIOS PARA LOS CUALES SE GENERA LA ALERTA
	<b>BOLÍVAR:</b> Santa Rosa Del Sur.
	<b>BOLÍVAR:</b> Altos Del Rosario, Arenal, Barranco De Loba, Cantagallo, El Carmen De Bolívar, Montecristo, Morales, Norosi, Rioviejo, San Jacinto Del Cauca, San Martin De Loba, San Pablo, Simití, Tiquisio (Puerto Rico). <b>CESAR:</b> El Copey, La Gloria, Pueblo Bello, San Alberto, San Martín. <b>CÓRDOBA:</b> Ayapel, Montelíbano, Planeta Rica, Puerto Libertador, San Jose De Ure, Tierralta, Valencia. <b>MAGDALENA:</b> Fundación. <b>SUCRE:</b> San Benito Abad.





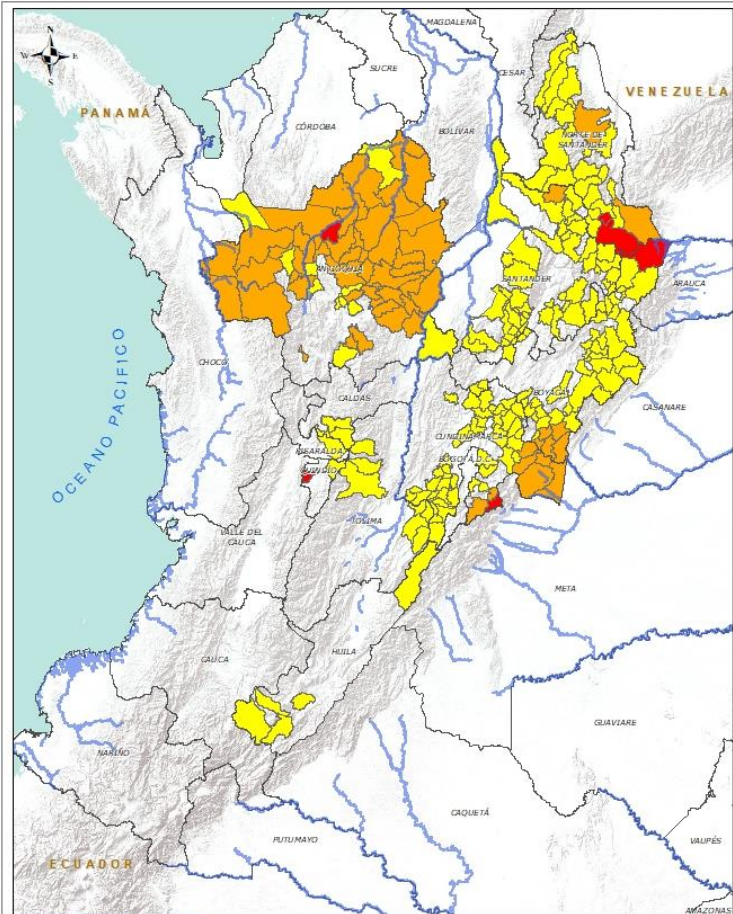
## REGIÓN ANDINA



Alerta	SITIOS PARA LOS CUALES SE GENERA LA ALERTA
	<p><b>ANTIOQUIA:</b> Briceño.  <b>BOYACÁ:</b> Cubará.  <b>CUNDINAMARCA:</b> Guayabetal.  <b>NORTE DE SANTANDER:</b> Cócota, Chitagá.  <b>QUINDÍO:</b> Montenegro.</p>
	<p><b>ANTIOQUIA:</b> Alejandría, Amalfi, Angostura, Anorí, Barbosa, Buritica, Cáceres, Campamento, Caracolí, Carmen De Viboral, Carolina, Cisneros, Dabeiba, El Bagre, Frontino, Giraldo, Gómez Plata, Guadalupe, Ituango, La Unión, Maceo, Murindó, Nechí, Olaya, Peque, Pueblorrico, Puerto Berrío, Puerto Nare, Remedios, Sabanalarga, San Andrés, San Carlos, San Rafael, San Roque, Santa Fe De Antioquia, Santa Rosa De Osos, Santo Domingo, Segovia, Tarazá, Toledo, Uramita, Urrao, Valdivia, Vegachí, Vigía Del Fuerte, Yalí, Yarumal, Yolombó, Zaragoza.  <b>BOYACÁ:</b> Campohermoso, Chivor, Macanal, San Luis De Gaceno, Santa María.  <b>CUNDINAMARCA:</b> Gachalá, Gutiérrez, Medina, Paratebueno, Quetame, Ubalá.  <b>NORTE DE SANTANDER:</b> Sardinata, Toledo.  <b>SANTANDER:</b> El Playón.</p>
	<p><b>ANTIOQUIA:</b> Abejorral, Cañasgordas, Caucasia, Copacabana, Don Matías, Girardota, Liborina, Mutatá, San Vicente, Sopetrán..  <b>BOYACÁ:</b> Almeida, Aquitania, Betéitiva, Boavita, Buenavista, Chinavita, Chiscas, Chita, Coper, Corrales, El Espino, Gámeza, Garagoa, Guicán, La Uvita, Labranzagrande, Miraflores, Mongua, Pachavita, Páez, Pajarito, Panqueba, Paya, Paz De Rio, Pesca, Pisba, Puerto Boyacá, Rondón, San Eduardo, San José De Pare, San Mateo, Santana, Soatá, Socha, Socotá, Sogamoso, Susacón, Tasco, Tibaná, Tópaga, Turmequé, Úmbita, Ventaquemada.  <b>CALDAS:</b> Chinchiná, Manizales, Villamaría.  <b>CUNDINAMARCA:</b> Agua De Dios, Arbeláez, Bojacá, Cabrera, Cáqueza, Carmen De Carupa, Chipaque, Choachí, Chocontá, Cogua, Cucunubá, El Colegio, El Rosal, Fusagasugá, Gachetá, Gama, Granada, Guatavita, Junín, La Calera, Lenguazaque, Machetá, Manta, Nilo, Pandi, Pasca, Ricaurte, San Antonio De Tequendama, San Bernardo, San Cayetano, Sesquilé, Sibaté, Sylvania, Subachoque, Suesca, Sutatausa, Tabio, Tausa, Tena, Tibacuy, Topaipi, Venecia, Villapinzón, Viotá, Zipaquirá.  <b>HUILA:</b> Colombia, Pitalito, Saladoblanco, San Agustín, Tarqui.  <b>NORTE DE SANTANDER:</b> Ábrego, Arboledas, Cáchira, Chinácota, Convención, Cucutilla, Durania, El Tarra, El Zulia, Hacarí, La Esperanza, Labateca, Lourdes, Mutiscua, Pamplona, Salazar, San Calixto, Silos, Teorama.</p>



## REGIÓN ANDINA



**INSTITUTO DE HIDROLOGÍA, METEOROLOGÍA Y ESTUDIOS AMBIENTALES - IDEAM**  
Bogotá - Colombia

**REGIÓN ANDINA**

**Leyenda**

- Provincia
- Línea Departamental
- Línea Internacional


**Amenaza**

- De Amenaza
- Baja
- Mediana
- Alta

**Información de Referencia**

ALICIA RODRIGUEZ  
CARRERA, ANDRÉS  
SOLÍS  
SOLÍS DE LA JORJA  
MORILLA  
COORDINADAS GEOGRÁFICAS: 4° 30' 20.00" N, 74° 34' 00.00" W  
COORDINADAS PLANAS: 1785100, 644000, 1785100

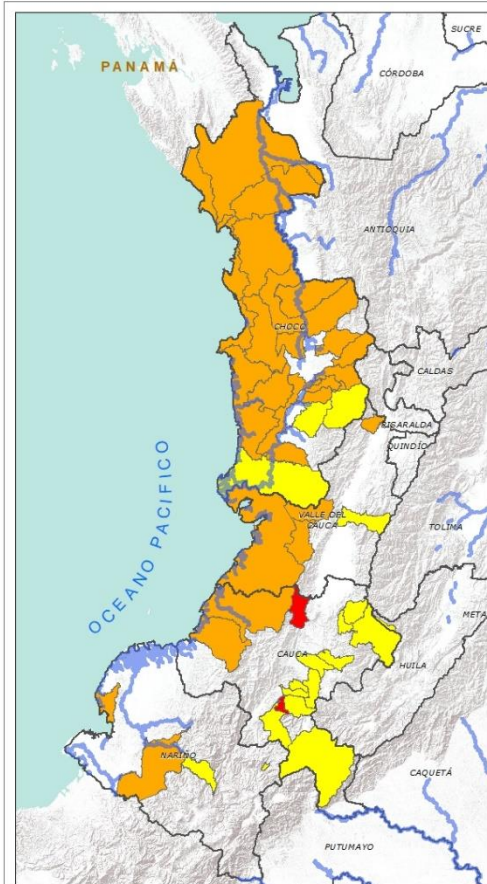
Carta de Referencia: 1:100,000  
Escala: 1:100,000  
Fecha: 10/08/2011  
Proyecto: P-100-001-11-0001

Alerta	SITIOS PARA LOS CUALES SE GENERA LA ALERTA
	<p><b>QUINDÍO:</b> Salento.</p> <p><b>RISARALDA:</b> Santa Rosa De Cabal.</p> <p><b>SANTANDER:</b> Aguada, Barbosa, Bucaramanga, Carcasí, Cerrito, Charalá, Charta, Chipatá, Concepción, Confines, Contratación, Coromoro, El Carmen, El Guacamayo, Floridablanca, Girón, Guaca, Guavatá, Güepsa, La Belleza, La Paz, Landázuri, Macaravita, Málaga, Matanza, Mogotes, Oiba, Onzaga, Piedecuesta, Puente Nacional, Puerto Wilches, Rionegro, San Andrés, San Benito, San Miguel, San Vicente De Chucurí, Santa Helena Del Opón, Sucre, Suratá, Tona, Valle De San José, Vélez.</p> <p><b>TOLIMA:</b> Anzoátegui, Cunday, Ibagué, Icononzo, Melgar, Murillo, Villarrica.</p>





## REGIÓN PACÍFICO



**INSTITUTO DE HIDROLOGÍA, METEOROLOGÍA Y ESTUDIOS AMBIENTALES - IDEAM**  
 INSTITUTO DE CIENCIAS REGIONAL PACÍFICO

**Información de Referencia**

PROYECTO: Sistema de Alerta Precoz de Deslizamientos de Tierra en la Zona Occidental del Pacífico Colombiano

COORDINADAS GEOGRÁFICAS: 4° 30' 00" N - 76° 30' 00" W

COORDINADAS UTM: 18Q UG 900 000

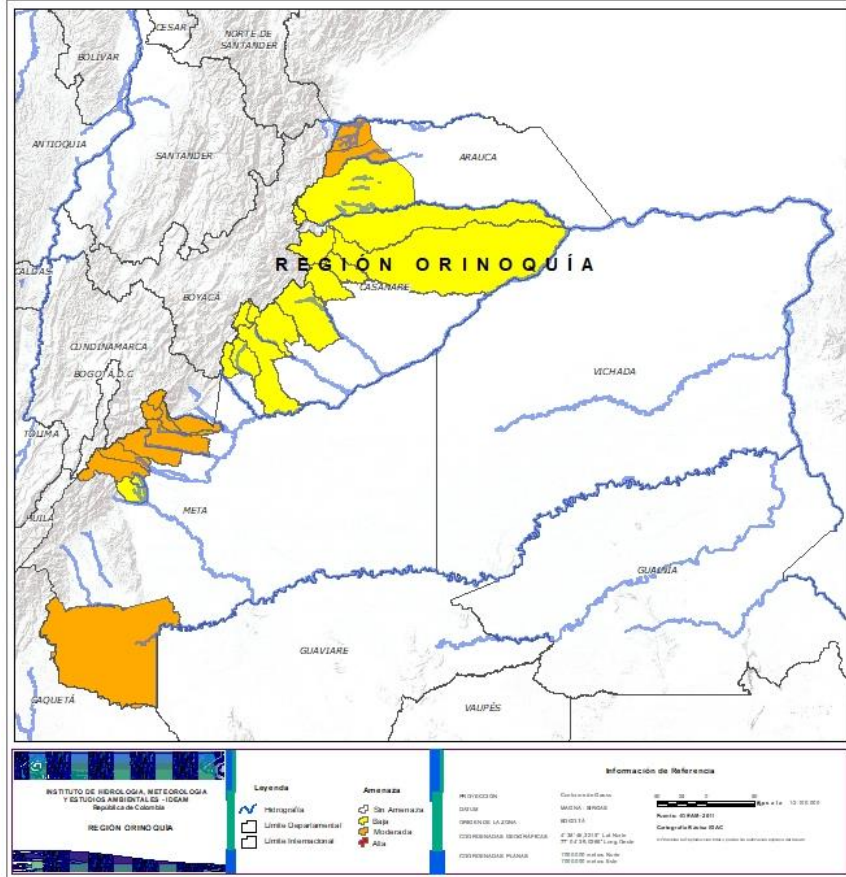
ESCALA: 1:500 000

Fecha: 08 de 08 de 2017

Alerta	SITIOS PARA LOS CUALES SE GENERA LA ALERTA
	<b>CAUCA:</b> Suarez, Sucre.
	<b>CAUCA:</b> López, Timbiquí. <b>CHOCÓ:</b> Alto Baudó (Pie De Pato), Bagadó, Bahía Solano (Mutis), Bajo Baudó (Pizarro), Bojayá (Bellavista), Carmen Del Darién (Curbaradó), Condoto, Istmina, Juradó, Lloró, Medio Atrato (Beté), Medio Baudó (Boca De Pepé), Nuquí, Quibdó, Rio Iró (Santa Rita), Rio Quito (Paimadó), Riosucio, Tadó. <b>NARIÑO:</b> Barbacoas, Francisco Pizarro (Salahonda). <b>VALLE DEL CAUCA:</b> Ansermanuevo, Buenaventura, Calima (El Darién), Dagua.
	<b>CAUCA:</b> Bolívar, Jambaló, La Sierra, La Vega, Páez (Belalcázar), Popayán, Rosas, Santa Rosa, Sotaró (Paispamba), Toribío, Totoró. <b>CHOCÓ:</b> El Litoral Del San Juan (Docordó), Nóvita, San José Del Palmar. <b>NARIÑO:</b> Albán (San José), Samaniego. <b>VALLE DEL CAUCA:</b> Buga.



## REGIÓN ORINOQUÍA



Alerta	SITIOS PARA LOS CUALES SE GENERA LA ALERTA
	<b>ARAUCA:</b> Fortul, Saravena. <b>META:</b> Acacias, Cubarral, Cumaral, El Calvario, Guamal, La Macarena, Restrepo, San Juanito, Villavicencio.
	<b>ARAUCA:</b> Tame. <b>CASANARE:</b> Aguazul, Chámeza, Hato Corozal, La Salina, Monterrey, Nunchía, Paz De Ariporo, Pore, Recetor, Sabanalarga, Támara, Tauramena, Yopal. <b>META:</b> El Castillo, El Dorado.





## REGIÓN AMAZONÍA



Alerta	SITIOS PARA LOS CUALES SE GENERA LA ALERTA
	<b>CAQUETÁ:</b> Belén De Los Andaquíes, San José Del Fragua. <b>PUTUMAYO:</b> Mocoa, San Francisco.
	<b>CAQUETÁ:</b> Morelia.



## SECTORES VIALES



### SECTORES VIALES REPORTADOS CON AFECTACIÓN VIAL POR DESLIZAMIENTOS

#### DEPARTAMENTO

#### SECTOR VIAL

**ANTIOQUIA**

Mutatá – Dabeiba Km 102+070, Km 100+700, Km 100+800  
Buritica – Pinguiro  
San Rafael – San Carlos  
Villanueva – Yolombo  
Amalfi – Medellín  
El retiro – Montebello  
Chigorodó – El Tigre Km 7+825  
Los Llanos – Tarazá Km 98+00  
Santo Domingo-San Roque  
Santo Domingo - Molino viejo  
Santo Domingo -La Quiebra

**BOYACÁ**

Sogamoso – Aguazul Km 83+600 y Km 78+00  
Chiquinquirá –Tunja Km 50+300  
Santa Maria – San Luis de Gaceno Km 49+100  
Guateque – El Secreto Km 44+670 y Km 49+100  
Miraflores – Páez Sector la Mielera

**BOYACÁ - ARAUCA**

Cubará – Casanare

**BOYACÁ - CASANARE**

Aguazul - Tauramena

**BOYACÁ - SANTANDER**

Albania - Saboyá

**CALDAS**

Vía Puente Libertad – Fresno Km 26+200

**CAQUETÁ**

Suaza – Florencia Km 42+800, Km 44+880, Km 46+200, Km 46+580, Km 53+450,  
Km 75+120 y Km 80+100





## SECTORES VIALES



### SECTORES VIALES REPORTADOS CON AFECTACIÓN VIAL POR DESLIZAMIENTOS

#### DEPARTAMENTO

#### SECTOR VIAL

#### CUNDINAMARCA

La Mesa – Anapoima Km 58+00  
Sisga – Guateque Km 23+750, Km 26+700, Km 36+300  
Bogotá – Girardot Km 42+600, Km 37+740 y Km 39+700  
Bogotá – Villavicencio Km 68

#### NARIÑO

Pasto – Higueros Km 45+300

#### PUTUMAYO

Mocoa – San Francisco  
Mocoa – Pitalito Km 46+000, Km 50+000, Km 53 +300, Km 55+700 y Km 62+400  
Pasto – Puente Pepino Km 103+000, Km 72+900, km 87+900, Km 117+400, Km 119+00 y Km 42+500  
Vía La Soberanía Km 67 y Km 41

#### NORTE DE SANTANDER

Pamplona – Saravena Km 27+800 y Km 114+800  
Bucaramanga – Pamplona 105+300

#### SANTANDER

Landázuri – Cimitarra Km 100+00  
Bucaramanga – San Alberto Km 41+600  
Mogotes – San Joaquín Km 46+314

#### VALLE DEL CAUCA

Buenaventura – Buga Km 72+200



## RESUMEN

Debido a la precipitación y temperatura máxima que se han dado en los últimos días, se presentan condiciones de alerta alta, moderada y baja por incendios de la cobertura vegetal, en varios sectores de las regiones Pacífica, Andina, Amazonia y Caribe por este tipo de eventos

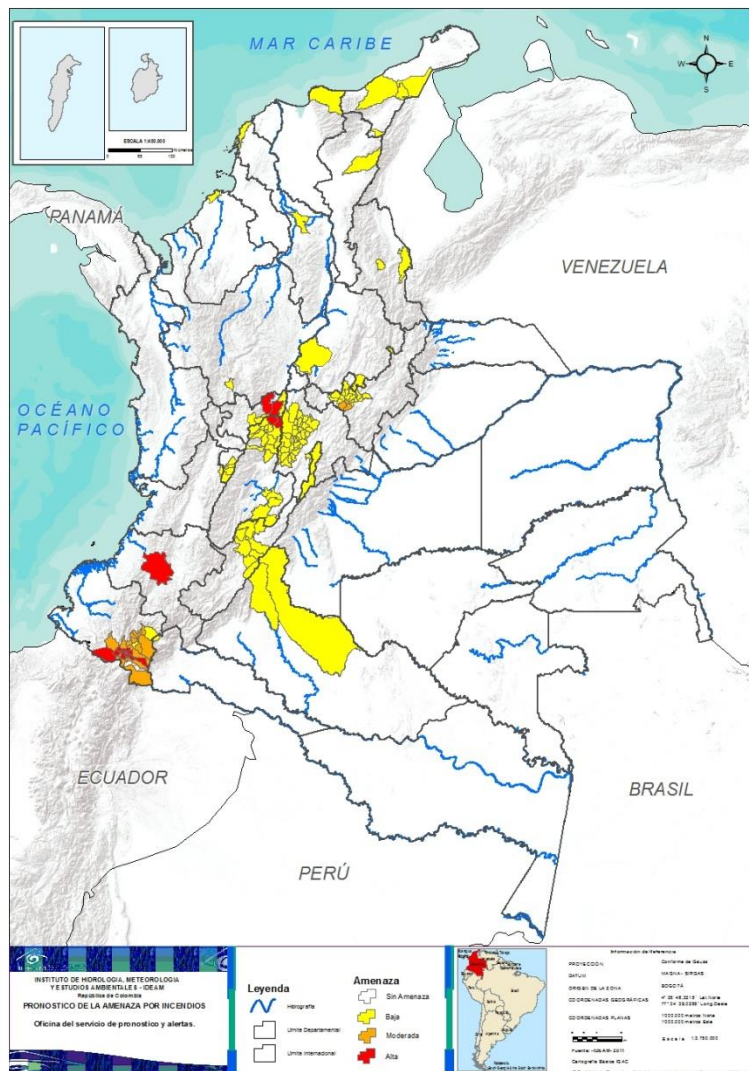


<https://diarioroatan.com/colombia-incendio-forestal-consume-50-hectareas-de-bosque/>





# Pronóstico de la Amenaza por Incendios de la Cobertura Vegetal

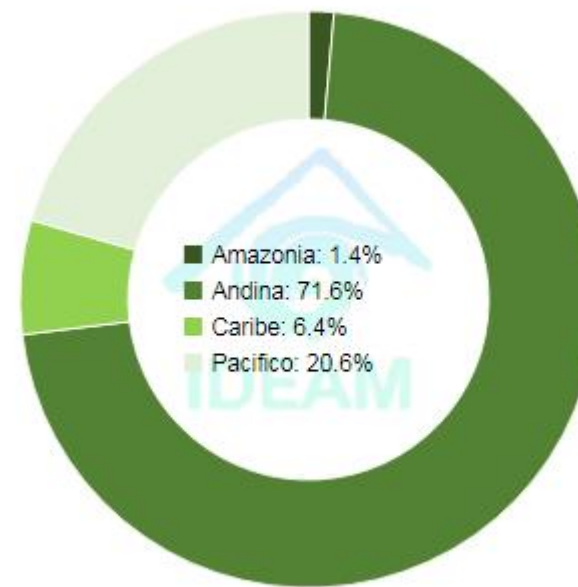


DEPARTAMENTO	N°
CALDAS	2
CAUCA	1
NARIÑO	9
TOLIMA	2
<b>TOTAL</b>	<b>14</b>

DEPARTAMENTO	N°
BOYACÁ	3
NARIÑO	16
<b>TOTAL</b>	<b>19</b>

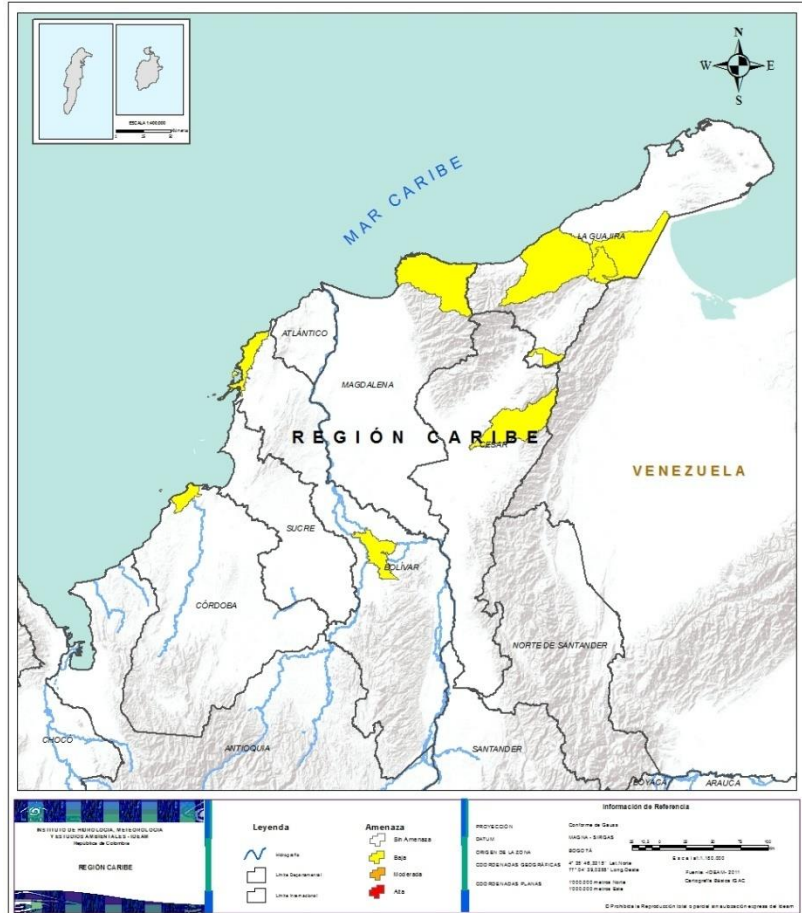
DEPARTAMENTO	N°
ANTIOQUIA	1
BOLÍVAR	2
BOYACÁ	17
CALDAS	4
CAQUETÁ	2
CESAR	1
CUNDINAMARCA	38
CÓRDOBA	1
HUILA	7
LA GUAJIRA	4
MAGDALENA	1
NARIÑO	2
NORTE DE SANTANDER	2
QUINDÍO	5
SANTANDER	2
TOLIMA	18
VALLE DEL CAUCA	1
<b>TOTAL</b>	<b>108</b>

TOTAL MUNICIPIOS: 141





## REGIÓN CARIBE



### Alerta

### SITIOS PARA LOS CUALES SE GENERA LA ALERTA

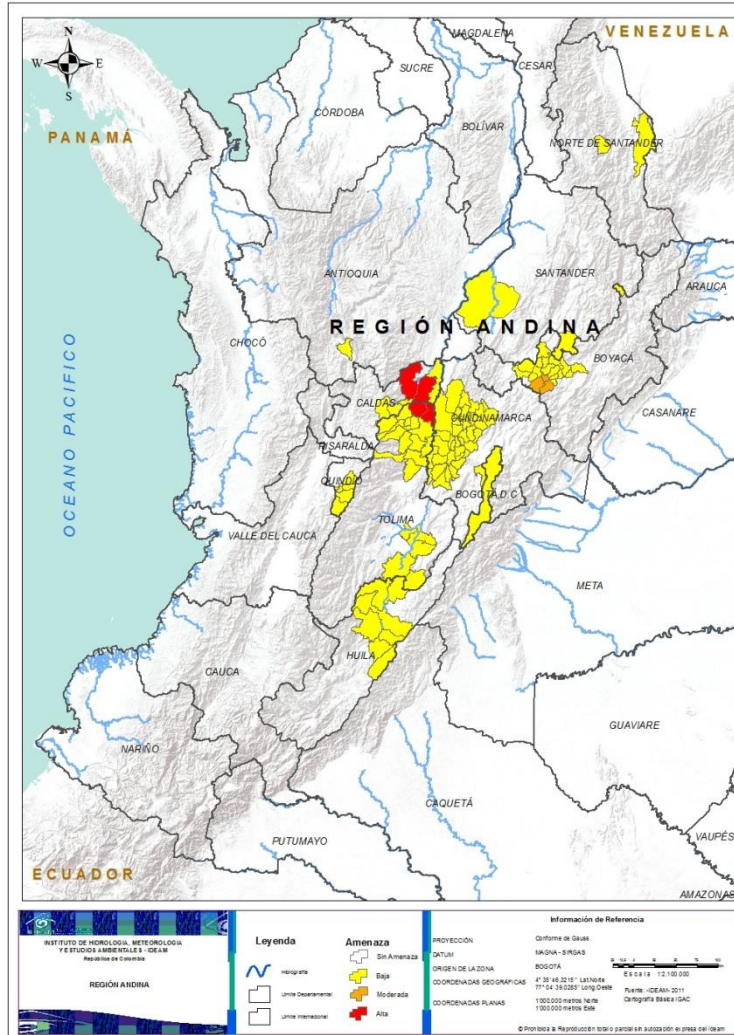


- BOLÍVAR:** Cartagena De Indias, Pinillos.
- CESAR:** Agustín Codazzi.
- CÓRDOBA:** San Bernardo Del Viento.
- LA GUAJIRA:** Albania, Maicao, Riohacha, Urumita.
- MAGDALENA:** Santa Marta.





## REGIÓN ANDINA



### Alerta

### SITIOS PARA LOS CUALES SE GENERA LA ALERTA



**CALDAS:** Samaná, Victoria.  
**TOLIMA:** Honda, Mariquita.



**BOYACÁ:** Ráquira, Sáchica, Samacá.



**ANTIOQUIA:** Fredonia.

**BOYACÁ:** Arcabuco, Chiquinquirá, Chíquiza, Cóbbita, Covarachía, Cucaita, Gachantivá, Monquirá, Motavita, Oicatá, Saboyá, Santa Sofía, Sora, Sutamarchán, Tinjacá, Tuta, Villa De Leiva.

**CALDAS:** La Dorada, Manzanares, Marquetalia, Marulanda.

**CUNDINAMARCA:** Albán, Anapoima, Anolaima, Apulo, Beltrán, Bituima, Bogotá, D.c., Cachipay, Caparrapí, Chaguaní, El Peñón, Facatativá, Guaduas, Guataquí, Guayabal De Siquima, Jerusalén, La Mesa, La Palma, La Peña, La Vega, Nimaima, Nocaima, Pacho, Pulí, Quebradanegra, Quipile, San Francisco, San Juan De Rioseco, Sasaima, Soacha, Supatá, Tocaima, Útica, Vergara, Vianí, Villagómez, Villeta, Zipacón.

**HUILA:** Aipe, Algeciras, Campoalegre, Neiva, Palermo, Rivera, Villavieja.

**NORTE DE SANTANDER:** Bucarasica, Cúcuta.

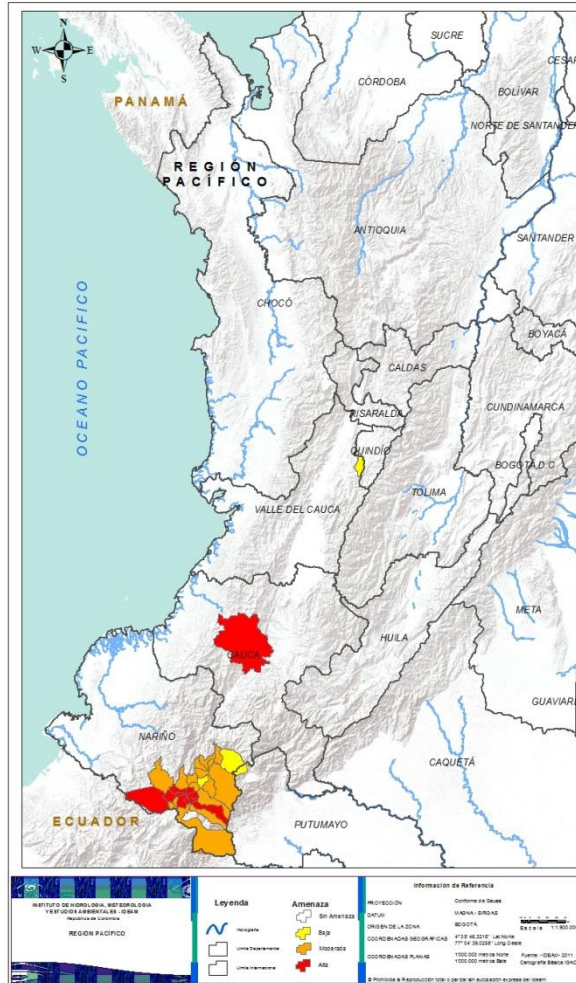
**QUINDÍO:** Buenavista, Calarcá, Córdoba, Génova, Pijao.

**SANTANDER:** Cimitarra, Gámbita.

**TOLIMA:** Alpujarra, Alvarado, Ambalema, Armero (Guayabal), Casabianca, Falan, Fresno, Herveo, Lérida, Líbano, Natagaima, Palocabildo, Prado, Purificación, Saldaña, Santa Isabel, Venadillo, Villahermosa.



## REGIÓN PACÍFICA



### Alerta

### SITIOS PARA LOS CUALES SE GENERA LA ALERTA



**CAUCA:** El Tambo.

**NARIÑO:** Contadero, Cumbal, Guachucal, Gualmatán, Iles, Ospina, Puerres, Pupiales, Sapuyes.



**NARIÑO:** Aldana, Chachagüí, Consacá, Córdoba, Cuaspud (Carlosama), Funes, Guaitarilla, Imués, Ipiales, La Florida, Mallama (Piedrancha), Nariño, Pasto, Sandoná, Tangua, Túquerres.

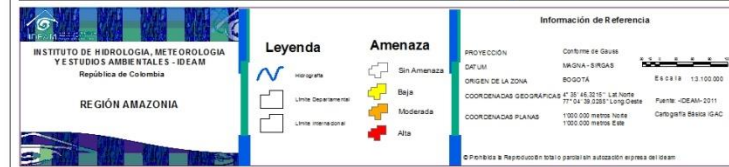


**NARIÑO:** Buesaco, Yacuanquer.  
**VALLE DEL CAUCA:** Caicedonia.





## REGIÓN AMAZONÍA



Alerta

SITIOS PARA LOS CUALES SE GENERA LA ALERTA



**CAQUETÁ:** Puerto Rico, San Vicente Del Caguán.



**CONDICIONES  
NORMALES**

**REGIÓN ORINOQUÍA**





# ALERTAS METEOMARINAS VIGENTES

## Mar Caribe colombiano

### ABREVIATURAS

**VV**

Velocidad del viento máxima probable

**AO**

Altura significativa de la ola

**DV**

Dirección predominante del viento

### CONVENCIONES



#### Tiempo lluvioso

Probabilidad de lluvias moderadas a fuertes, en algunos casos con posibilidad de tormentas eléctricas y rachas de viento.



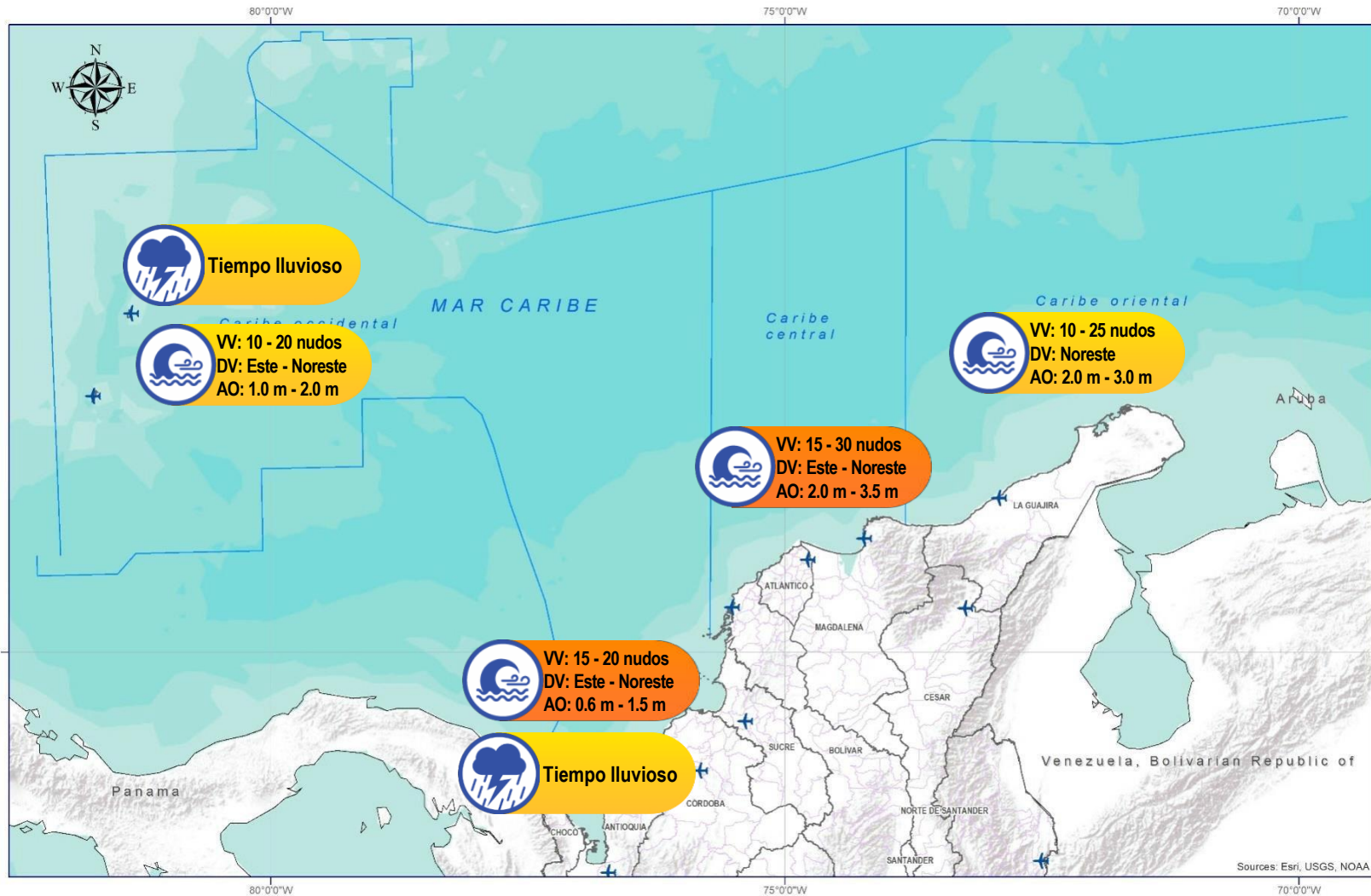
#### Pleamar

La marea alcanzará su máximo nivel en el intervalo de tiempo establecido.



#### Viento y oleaje

Velocidad del viento y altura del oleaje con valores por encima de lo normal para la época.



### CONVENCIONES

### SUGERENCIAS O RECOMENDACIONES



A las embarcaciones de poco calado, consultar con las Capitanías de puerto antes de zarpar en zonas de inminente tempestad. A los bañistas y habitantes costeros, estar atentos a la evolución de las condiciones meteorológicas y a los avisos de las autoridades locales.



Se sugiere a los habitantes costeros estar atentos a la evolución del fenómeno.



A los bañistas y habitantes costeros, estar atentos a la evolución del fenómeno y a las indicaciones de las autoridades locales. A las embarcaciones de poco calado, consultar con las Capitanías de puerto antes de zarpar.

\* La altura significativa de la ola, representa la media del tercio más alto de las olas, por lo cual la altura máxima posible puede ser incluso superior al doble de este valor



# ALERTAS METEOMARINAS VIGENTES

## Océano Pacífico Nacional

### ABREVIATURAS

**VV**

Velocidad del viento máxima probable

**DV**

Dirección predominante del viento

**AO**

Altura significativa de la ola

### CONVENCIONES



#### Tiempo lluvioso

Probabilidad de lluvias moderadas a fuertes, en algunos casos con posibilidad de tormentas eléctricas y rachas de viento.



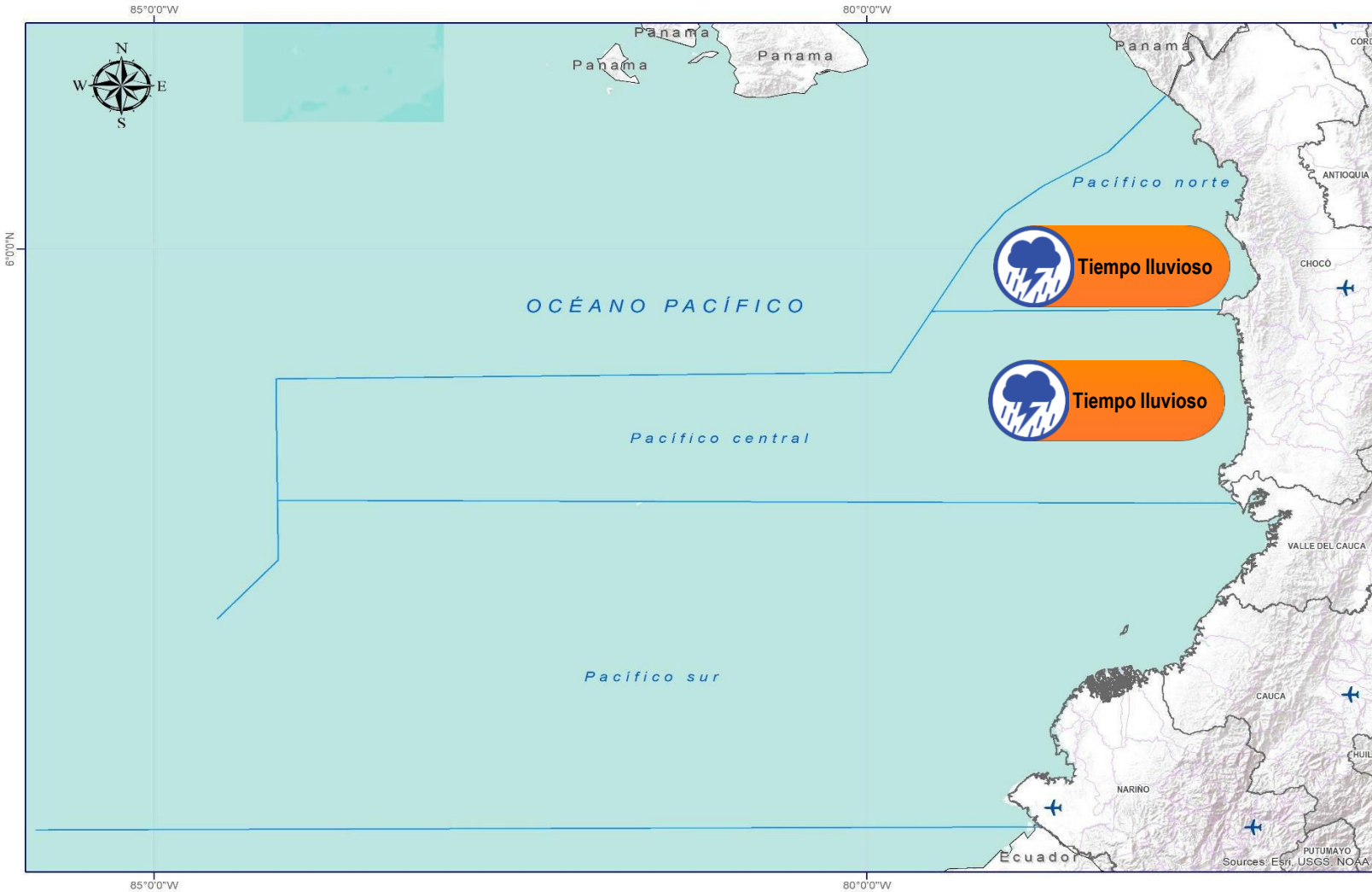
#### Pleamar

La marea alcanzará su máximo nivel en el intervalo de tiempo establecido.



#### Viento y oleaje

Velocidad del viento y altura del oleaje con valores por encima de lo normal para la época.



### CONVENCIONES

### SUGERENCIAS O RECOMENDACIONES



A las embarcaciones de poco calado, consultar con las Capitanías de puerto antes de zarpar en zonas de inminente tempestad. A los bañistas y habitantes costeros, estar atentos a la evolución de las condiciones meteorológicas y a los avisos de las autoridades locales.



Se sugiere a los habitantes costeros estar atentos a la evolución del fenómeno.



A los bañistas y habitantes costeros, estar atentos a la evolución del fenómeno y a las indicaciones de las autoridades locales. A las embarcaciones de poco calado, consultar con las Capitanías de puerto antes de zarpar.

\* La altura significativa de la ola, representa la media del tercio más alto de las olas, por lo cual la altura máxima posible puede ser incluso superior al doble de este valor





## CONVENCIONES

## SUGERENCIAS O RECOMENDACIONES



**Tiempo lluvioso**

Probabilidad de lluvias moderadas a fuertes, en algunos casos con posibilidad de tormentas eléctricas y rachas de viento.

A las embarcaciones de poco calado, consultar con las Capitanías de puerto antes de zarpar en zonas de inminente tempestad.

A los bañistas y habitantes costeros, estar atentos a la evolución de las condiciones meteorológicas y a los avisos de las autoridades locales.



**Pleamar**

La marea alcanzará su máximo nivel en el intervalo de tiempo establecido.

Se sugiere a los habitantes costeros estar atentos a la evolución del fenómeno.



**Viento y oleaje**

Velocidad del viento y altura del oleaje con valores por encima de lo normal para la época.

A los bañistas y habitantes costeros, estar atentos a la evolución del fenómeno y a las indicaciones de las autoridades locales.

A las embarcaciones de poco calado, consultar con las Capitanías de puerto antes de zarpar.

# INFORME TÉCNICO DIARIO

EQUIPO DE TRABAJO IDEAM  
Yolanda GONZÁLEZ H. - Directora General  
Daniel USECHE S. - Jefe Oficina del Servicio de Pronóstico y Alertas

OFICINA DEL SERVICIO DE PRONÓSTICO Y ALERTAS

Elaboraron:

Yira FONSECA y Danys ORTÍZ (Meteorología).

Alexander VILLAMIZAR (Hidrología).

Sergio ROJAS (Deslizamientos de Tierra).

Sergio ROJAS (Incendios de la Cobertura Vegetal).

Mauricio TORRES (Datos).

Alberto PARDO O. (Coordinación Alertas Hidrometeorológicas y Ambientales).

<http://www.ideam.gov.co>

**Correos electrónicos:** [servicio@ideam.gov.co](mailto:servicio@ideam.gov.co), [alertas@ideam.gov.co](mailto:alertas@ideam.gov.co)

Calle 25D N° 96B - 70, piso 3. Bogotá, D.C.

Teléfono: 3075625 ext. 1334 -1336.

VISITA NUESTRAS REDES SOCIALES



[ideam.instituto](https://www.facebook.com/ideam.instituto)



[InstitutoIDEAM](https://www.youtube.com/InstitutoIDEAM)



[@IDEAMColombia](https://twitter.com/IDEAMColombia)



[ideamcolombia](https://www.instagram.com/ideamcolombia)

