

# INFORME TÉCNICO DIARIO

IDEAM comunica al Sistema Nacional para la Gestión del Riesgo de Desastres (SNGRD) y al Sistema Nacional Ambiental (SINA).

Bogotá D. C., 08 de agosto de 2021.  
Hora de actualización 12:05 HLC

Boletín No.

220



## CONTENIDO

[Lo más destacado](#)

[Precipitación](#)

[Temperaturas](#)

[Alerta por descensos significativos de las temperaturas mínimas del aire](#)

[Condiciones Hidrometeorológicas actuales](#)

[Pronóstico de precipitación de las próximas 24 horas](#)

[Pronóstico condiciones meteorológicas adicionales](#)

[Alertas Hidrológicas](#)

[Seguimiento y Pronóstico de las Amenazas por Deslizamientos](#)

[Seguimiento y Pronóstico de las Amenazas por Incendios](#)

[Alertas Meteomarinas vigentes Mar Caribe Colombiano](#)

[Alertas Meteomarinas vigentes Océano Pacífico Nacional](#)

[Alertas Meteomarinas por Ciclón Tropical Mar Caribe Colombiano](#)



Alerta  
**ROJA**

**PARA TOMAR ACCIÓN** Advierte a los sistemas de prevención y atención de desastres sobre la amenaza que puede ocasionar un fenómeno con efectos adversos sobre la población, el cual requiere la atención inmediata por parte de la población y de los cuerpos de atención y socorro. Se emite una alerta sólo cuando la identificación de un evento extraordinario indique la probabilidad de amenaza inminente y cuando la gravedad del fenómeno implique la movilización de personas y equipos, interrumpiendo el normal desarrollo de sus actividades cotidianas.



Alerta  
**NARANJA**

**PARA PREPARARSE** Indica la presencia de un fenómeno. No implica amenaza inmediata y como tanto es catalogado como un mensaje para informarse y prepararse. El aviso implica vigilancia continua ya que las condiciones son propicias para el desarrollo de un fenómeno, sin que se requiera permanecer alerta.



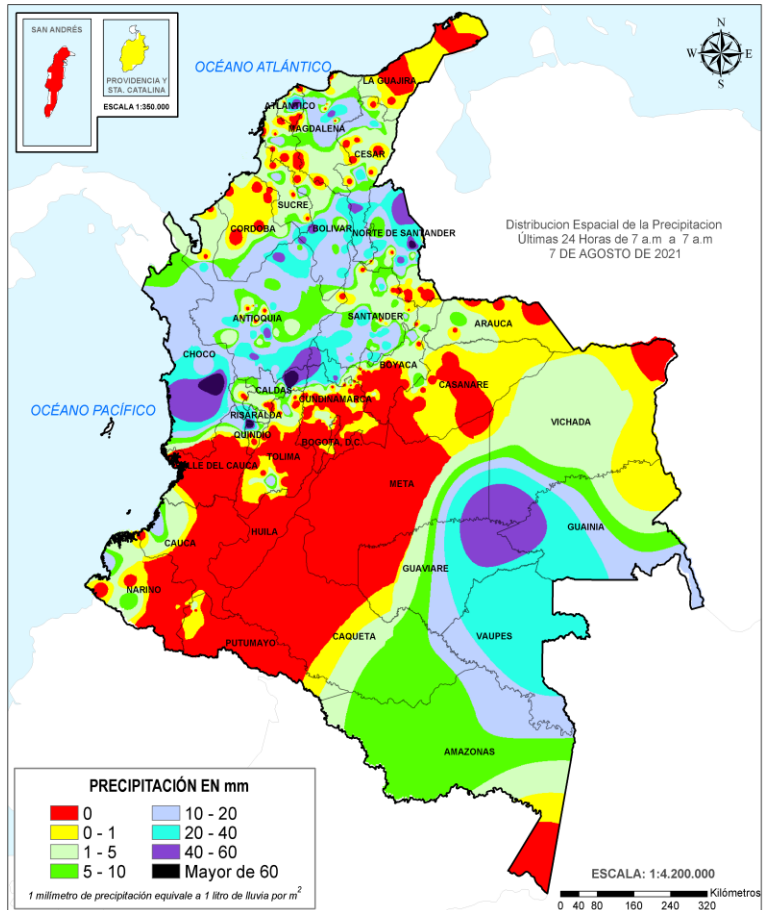
Alerta  
**AMARILLA**

**PARA INFORMARSE** Es un mensaje oficial por el cual se difunde información. Por lo regular se refiere a eventos observados, registrados o registrados y puede contener algunos elementos de pronóstico a manera de orientación. Por sus características pretéritas y futuras difiere del aviso y de la alerta, y por lo general no está encaminado a alertar sino a informar.

**CONDICIONES NORMALES** La información que se suministra se encuentra dentro de los rangos normales.

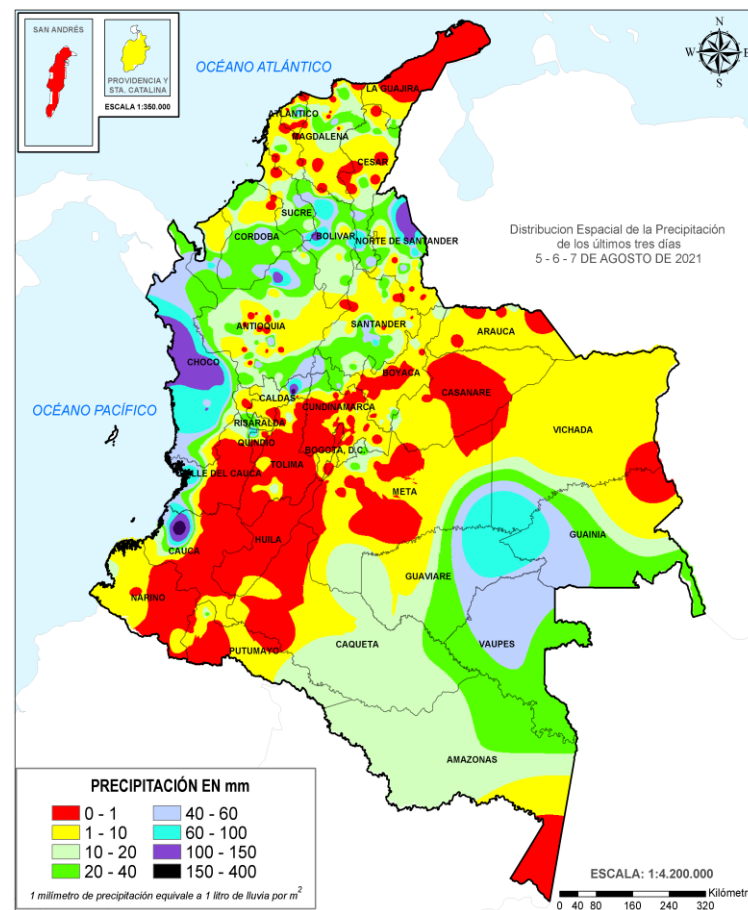
Alertas vigentes hasta: 8 de agosto de 2021 - 18:00 HLC.

## Mapas de precipitación



Precipitación diaria desde las 7:00 HLC del sábado 07 de agosto hasta las 07:00 HLC del domingo 08 de agosto de 2021.

Fuente: IDEAM.



Precipitación últimas 72 horas desde las 7:00 HLC del jueves 05 de agosto hasta las 7:00 HLC del domingo 08 de agosto de 2021.

Fuente: IDEAM.

- Un milímetro de lluvia (1 mm) equivale a un litro (1 L) de lluvia que ha caído en un metro cuadrado (1 m<sup>2</sup>). La lluvia acumulada es la suma de los milímetros de agua lluvia que se han registrado en un lapso de tiempo.

## Lluvias registradas en las últimas 24 horas

Incremento importante de las precipitaciones, las cuales se concentraron principalmente en las regiones Andina, Caribe y Pacífico, destacándose que el día de ayer fue el segundo más lluvioso en el transcurso del mes de agosto de 2021. El máximo registro de precipitación en 24 horas se presentó en el municipio de **Samaná (Caldas), con 156.0 mm.**



Alerta ROJA

- Por alta probabilidad de crecientes súbitas o niveles altos en las cuencas de las zonas hidrográficas de los Ríos Sogamoso, Nechí, Bajo Magdalena-San Jorge, Inírida, Meta, San Jorge, Meta, Arauca, y Orinoco-Directos al Caquetá.
- Por alta probabilidad de deslizamientos de tierra en algunos municipios de los departamentos de Boyacá, Cundinamarca y Norte de Santander.
- Por alta probabilidad de incendios de la cobertura vegetal en algunos municipios de los departamentos de Antioquia, Boyacá, Caldas, Caquetá, Cundinamarca, Huila, Nariño, Norte de Santander, Quindío, Santander, Tolima y Valle del Cauca.



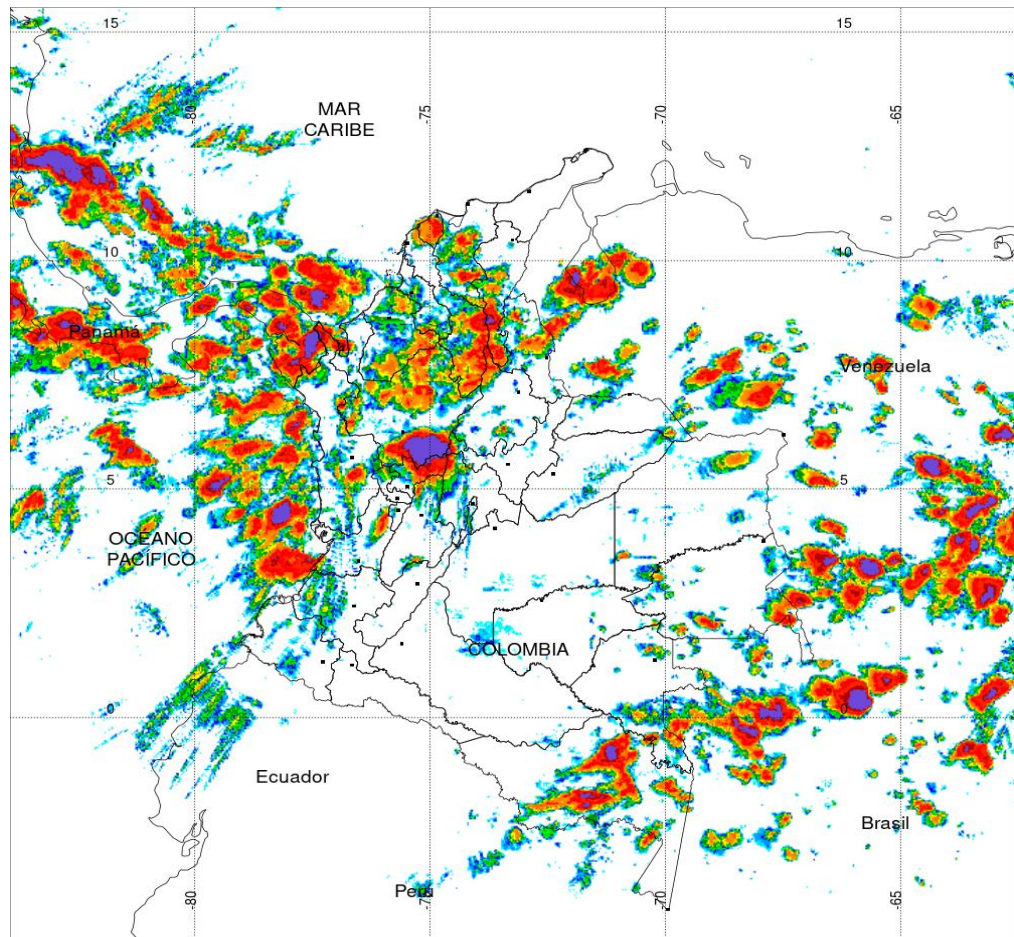
Alerta NARANJA

- Por moderada probabilidad de crecientes súbitas en las Cuencas de las zonas hidrográficas del Atrato-Darién, Caribe Litoral, Baudó Directos al Pacífico, San Juan, Tapaje-Dagua Directos, Sogamoso, Cauca, Nechí, San Jorge, Guaviare y Arauca.
- Por moderada probabilidad de incendios de la cobertura vegetal en algunos municipios de la región Andina y Orinoquia.
- Por moderada probabilidad de ocurrencia de deslizamientos de tierra en municipios de los departamentos Andinos y en las regiones Pacífica, Orinoquia y Amazonia.
- Por moderada probabilidad de viento fuerte y oleaje alto sobre el Caribe central y por tiempo lluvioso sobre el Pacífico norte y central.

**Alertas amarillas** e información más detallada para cada una de las categorías de alerta, remítase a la temática particular del informe.



### Estimación Satelital (24 Horas)



PRECIPITACIÓN TOTAL ACUMULADA POR ESTIMACIÓN SATELITAL (GOES-16)

AUG 07 DE 2021 (7:00) - AUG 08 DE 2021 (7:00)

Elaborado por: Oficina del Servicio de Pronósticos y Alertas.



Fuente:  
Imágenes GOES-16  
(143/144 imágenes)



(Producto en evaluación. No son valores oficiales de precipitación)



### Precipitaciones

A continuación, los municipios donde se registraron precipitaciones iguales o superiores a 30.0 mm en las últimas 24 horas

**Aclaración:** aunque los volúmenes de lluvia registrados en un municipio se relacionan con la ubicación de las estaciones de monitoreo del IDEAM, en ocasiones, dichas estaciones pueden estar distantes de los lugares en donde se concentra la mayor población o alejados de los centros municipales.

DEPARTAMENTOS	MUNICIPIO
ANTIOQUIA	Girardota (60.0), Sonsón (60.0), Fredonia (56.0), Cáceres (/48.0), Nechí (48.0), Abriaquí (37.5), Caucasia (32.0).
ATLÁNTICO	Baranoa (61.3).
BOLÍVAR	San Jacinto del Cauca (42.0).
BOYACÁ	Muzo (43.5), San Pablo de Borbur (35.6), Quípama (34.2).
CALDAS	<b>Samaná (156.0).</b>
CESAR	Pelaya (57.1), Gamarra (35.0), La Gloria (32.0).
CUNDINAMARCA	Puerto Salgar (53.0).
CHOCÓ	Lloró (90.8), Condoto (58.0), Medio San Juan (45.0).
GUAINÍA	Barrancominas (49.0).
MAGDALENA	Fundación (47.0), Aracataca (41.0).
NORTE DE SANTANDER	Cúcuta (66.9), Tibú (56.7), Salazar de Las Palmas (44.9), Sardinata (39.0).
RISARALDA	La Virginia (30.0).
SANTANDER	Gámbita (37.4).
VALLE DEL CAUCA	Alcalá (73.9).

**NO HUBO REGISTRO DE VALORES QUE HAYAN SUPERADO EL MÁXIMO HISTÓRICO**



## Estimación Satelital (24 Horas)

### Temperaturas Máximas

A continuación, los municipios donde se registraron temperaturas iguales o superiores a 36.0 °C en las últimas 24 horas

**Aclaración:** aunque los valores registrados en un municipio se relacionan con la ubicación de las estaciones de monitoreo del IDEAM, en ocasiones, dichas estaciones pueden estar distantes de los lugares en donde se concentra la mayor población o alejados de los centros municipales.

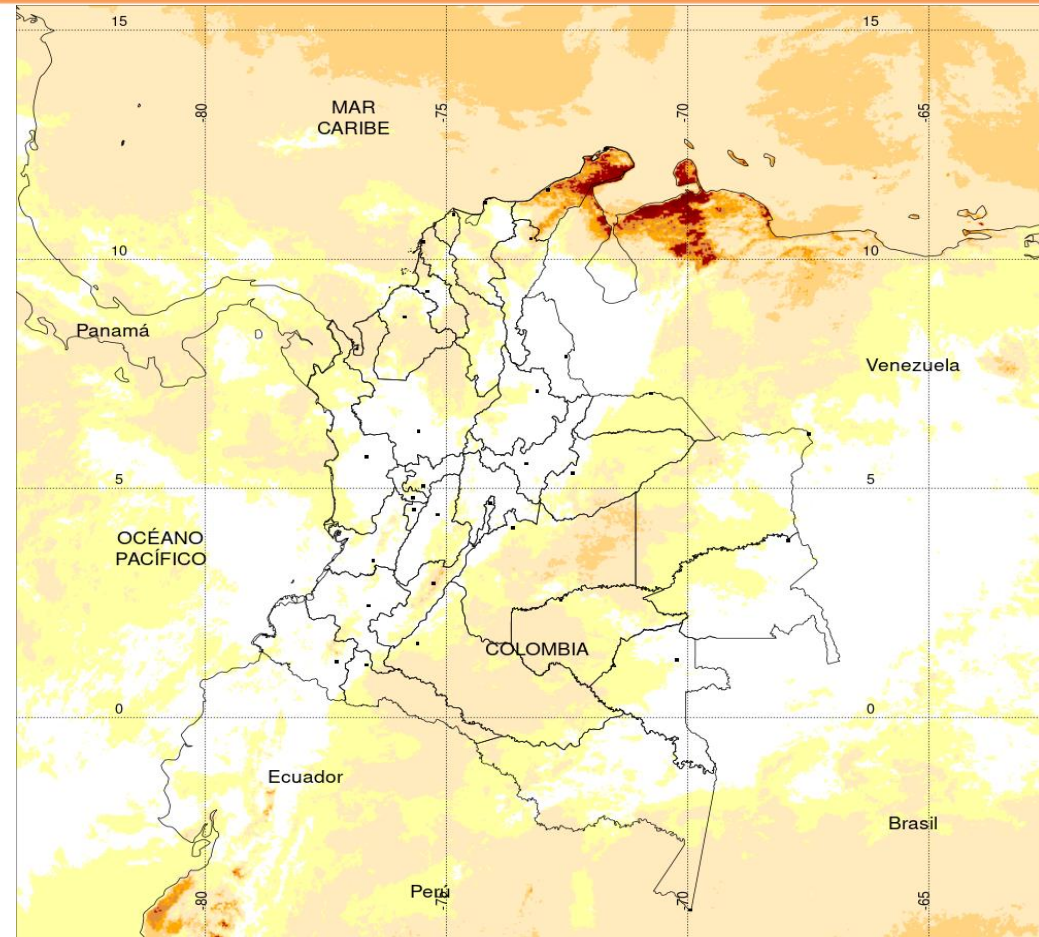
DEPARTAMENTO	MUNICIPIO
CESAR	Valledupar (38.2), Agustín Codazzi (38.0), Bosconia (37.8).
CUNDINAMARCA	Jerusalén (38.8).
HUILA	Neiva (36.9).
LA GUAJIRA	Manaure (38.8).
NORTE DE SANTANDER	Cúcuta (36.4).
SANTANDER	Capitanejo (36.8).
TOLIMA	Armero-Guayabal (37.2), Prado (36.0).

NO SE REGISTRARON VALORES SUPERIORES A LOS HISTÓRICOS DE TEMPERATURA MÁXIMA

### Temperaturas Mínimas

A continuación se relacionan los municipios donde en las últimas 24 horas se registraron temperaturas menores o iguales a 5.0°C.

DEPARTAMENTOS	MUNICIPIO
BOYACÁ	Sogamoso (2.0).
CUNDINAMARCA	Choachí (4.0).
NARIÑO	Ipiales (2.8), Pasto (3.2).



TEMPERATURA SUPERFICIAL MÁXIMA POR ESTIMACIÓN SATELITAL (GOES-16)

( 2021-08-08 02:00:00 a 2021-08-08 09:40:00 )

Elaborado por: Oficina del Servicio de Pronósticos y Alertas.

<15 20 24 26 28 30 32 34 36 38 >40



Temperatura (°C)  
(Producto en evaluación. No son valores oficiales de temperatura)



La estimación satelital de la temperatura superficial máxima en 24 horas utiliza datos de los satélites ambientales geoestacionarios operacionales (GOES) de NOAA para estimar al temperatura de la superficie del país, en donde los datos de los medidores o radares no están disponibles o no son confiables.

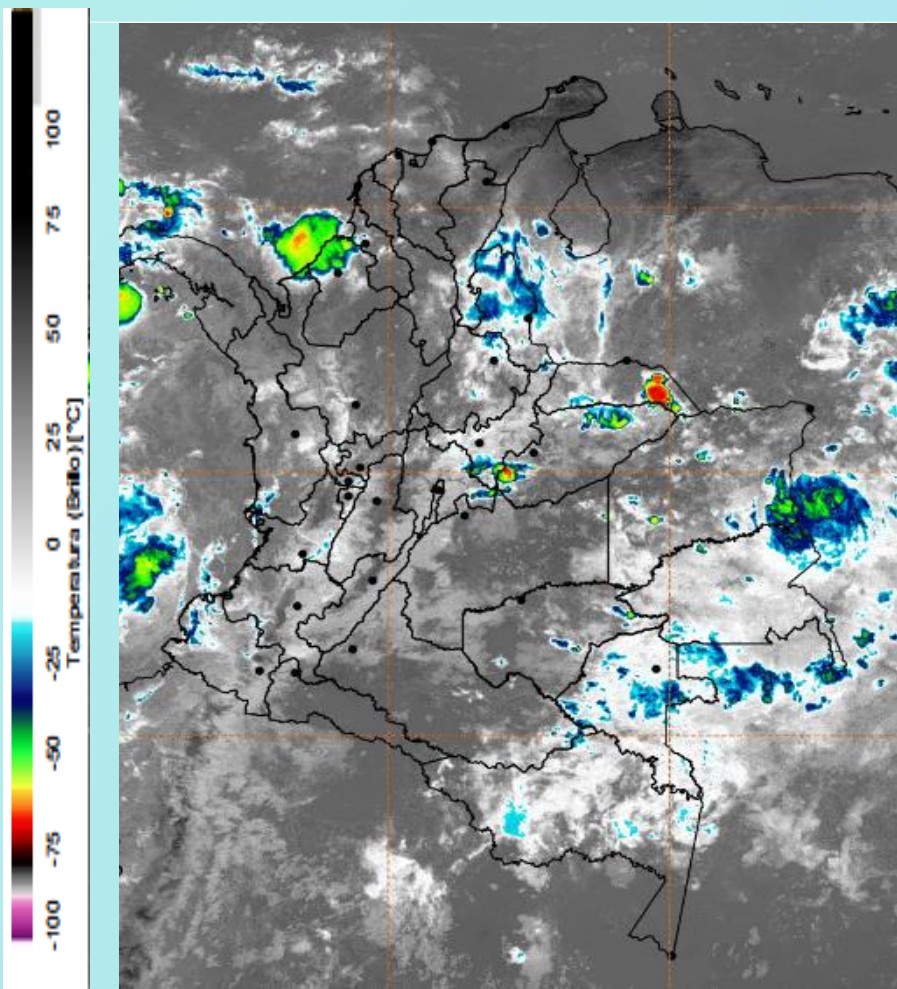
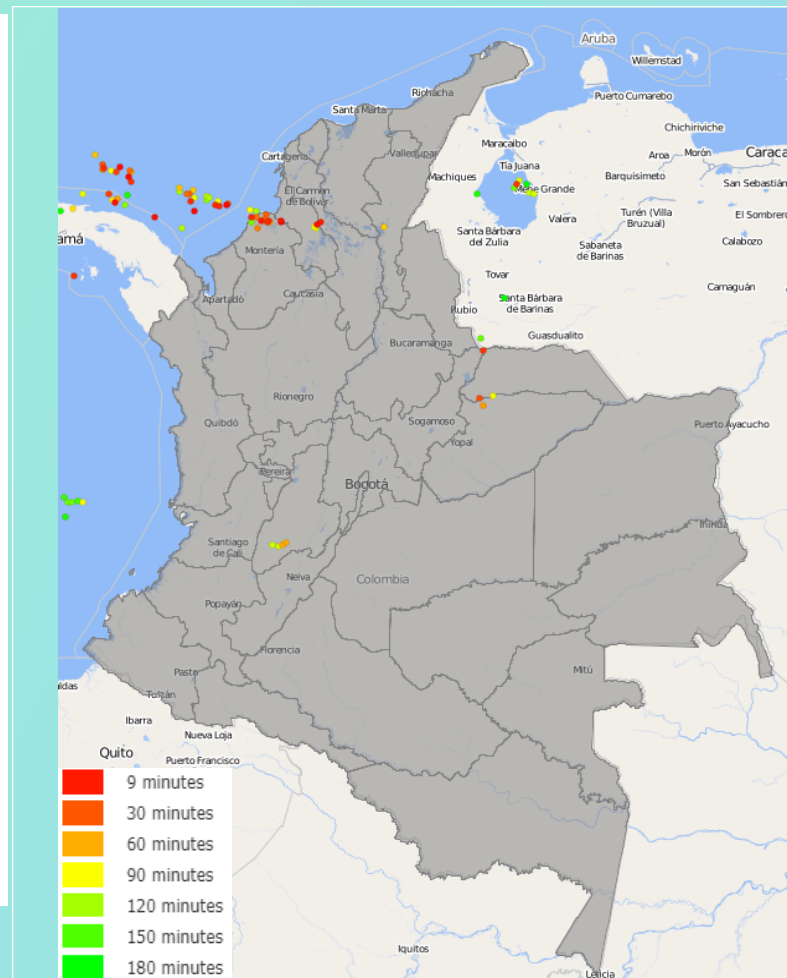


Imagen GOES East Canal Infrarrojo, 8  
Hora 11:20 HLC. Fuente: IDEAM-GOES 16

Durante las horas de la mañana, se han presentado precipitaciones fuertes y locales en el norte de Córdoba y Sucre, Oriente de Arauca, suroccidente de Casanare y zonas de Guainía y Vaupés. Lluvias dispersas y ligeras en el centro y oriente de Boyacá, occidente de Huila, oriente de Cundinamarca y centro de Chocó. Predominó el tiempo seco para el resto del territorio nacional, con cielo parcialmente nublado.

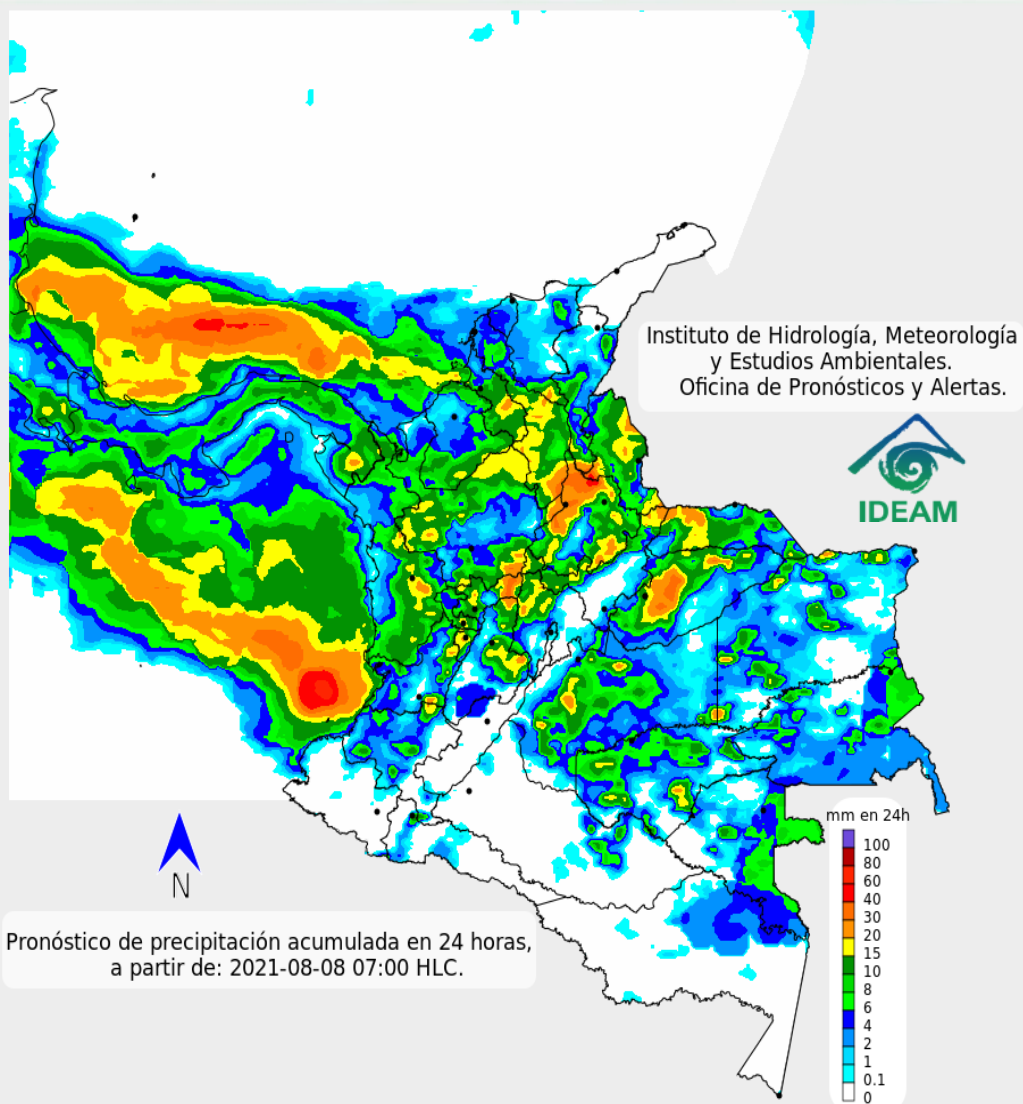


Descargas eléctricas en las últimas 3 horas.  
Fuente: Keraunos S.A.S.

- La imagen del canal infrarrojo (10.3  $\mu\text{m}$ ) permite identificar nubes en cualquier período temporal a partir de la temperatura de brillo de la nube (ver escala de colores). De esta forma, se puede identificar, clasificar y caracterizar la nubosidad en una zona determinada.
- La imagen de las descargas eléctricas muestra los rayos nube-tierra que se han descargado en una zona en las últimas 4 horas (ver escala de colores)



## Pronóstico de precipitación para las próximas veinticuatro (24) horas



Se prevé condiciones mayormente nubladas y cantidades pluviométricas considerables en zonas locales de la Orinoquia, nororiente de la Amazonia; nororiente de la región Andina y de la Pacifico y centro y occidente de la Caribe. Lluvias moderadas y dispersas en el centro de la región Andina. Predominarán condiciones en las demás zonas del país.



Para mayor información sobre el estado del tiempo, alertas y pronósticos, consulte la aplicación móvil MI PRONÓSTICO

- La resolución espacial del mapa de pronóstico es de 6.5 km aproximadamente. Por lo tanto, fenómenos meteorológicos inferiores a esta escala no están considerados en esta predicción.
- La escala de colores está asociada a un rango de precipitación en el intervalo de tiempo indicado, lo que implica que el pronóstico no es determinista (un valor exacto en una zona) sino corresponde a un pronóstico cuantitativo (un rango de valores en una zona).



## Pronóstico zonas volcánicas

## Mapa de zonas volcánicas

ÁREA DEL VOLCÁN NEVADO DEL RUIZ			
Mañana: Cielo ligeramente nublado - Tiempo seco			
Tarde: Cielo nublado - Lloviznas			
Noche: Cielo nublado - Tiempo seco			
Madrugada: Cielo nublado - Tiempo seco			
El SERVICIO GEOLÓGICO COLOMBIANO reporta en nivel AMARILLO (III): CAMBIOS EN EL COMPORTAMIENTO DE LA ACTIVIDAD VOLCÁNICA. Lat: 4.89 Lon: -75.32			
ELEVACIÓN (pies)	DIRECCIÓN	VELOCIDAD	
		VELOCIDAD (Nudos)	VELOCIDAD (Km/h)
10.000	ESTE-NORESTE	0 - 5	0 - 9
18.000	ESTE-SURESTE	10 - 15	18 - 27
24.000	ESTE-NORESTE	15 - 20	27 - 37
30.000	ESTE-NORESTE	25 - 30	46 - 55
ÁREA DEL VOLCÁN NEVADO DEL HUILA			
Mañana: Cielo parcialmente nublado - Tiempo seco			
Tarde: Cielo nublado - Lloviznas			
Noche: Cielo parcialmente nublado - Tiempo seco			
Madrugada: Cielo nublado - Tiempo seco			
El SERVICIO GEOLÓGICO COLOMBIANO reporta en nivel AMARILLO (III): CAMBIOS EN EL COMPORTAMIENTO DE LA ACTIVIDAD VOLCÁNICA. Lat: 2.92 Lon: -76.05			
ELEVACIÓN (pies)	DIRECCIÓN	VELOCIDAD	
		VELOCIDAD (Nudos)	VELOCIDAD (Km/h)
10.000	ESTE-SURESTE	0 - 5	0 - 9
18.000	ESTE	15 - 20	27 - 37
24.000	ESTE-NORESTE	20 - 25	37 - 46
30.000	ESTE-NORESTE	25 - 30	46 - 55
ÁREA DEL VOLCÁN CERRO MACHÍN			
Mañana: Cielo ligeramente nublado - Tiempo seco			
Tarde: Cielo nublado - Tiempo seco			
Noche: Cielo nublado - Tiempo seco			
Madrugada: Cielo nublado - Tiempo seco			
El SERVICIO GEOLÓGICO COLOMBIANO reporta en nivel AMARILLO (III): CAMBIOS EN EL COMPORTAMIENTO DE LA ACTIVIDAD VOLCÁNICA. Lat: 4.80 Lon: -75.62			
ELEVACIÓN (pies)	DIRECCIÓN	VELOCIDAD	
		VELOCIDAD (Nudos)	VELOCIDAD (Km/h)
10.000	SURESTE	0 - 5	0 - 9
18.000	ESTE	15 - 20	27 - 37
24.000	ESTE-NORESTE	20 - 25	37 - 46
30.000	NORESTE	25 - 30	46 - 55

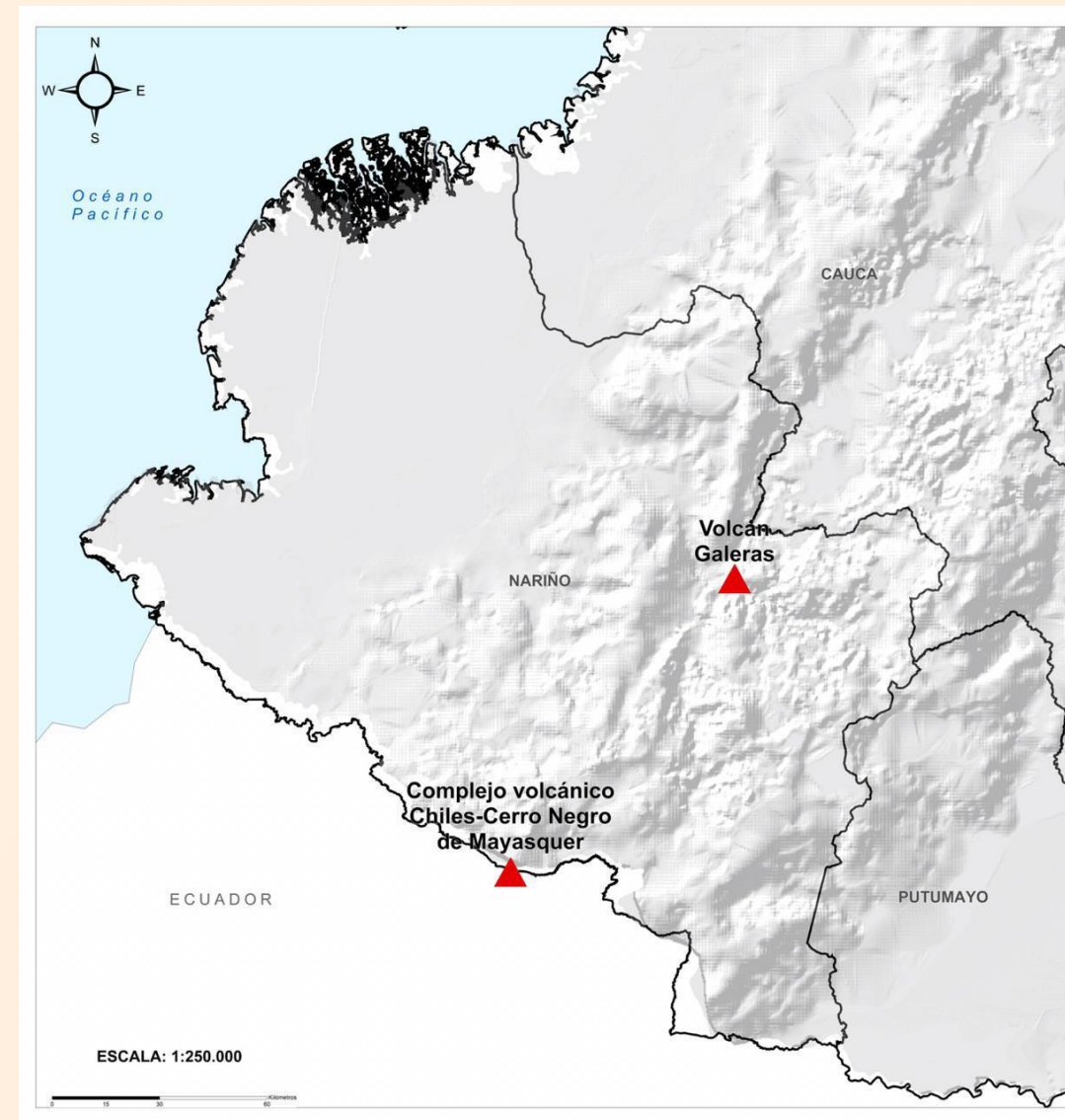




## Pronóstico zonas volcánicas

## Mapa de zonas volcánicas

ÁREA DEL VOLCÁN GALERAS			
Mañana: Cielo parcialmente nublado - Tiempo seco			
Tarde: Cielo nublado - Tiempo seco			
Noche: Cielo parcialmente nublado - Tiempo seco			
Madrugada: Cielo parcialmente nublado - Tiempo seco			
EL SERVICIO GEOLÓGICO COLOMBIANO reporta en nivel AMARILLO (III): CAMBIOS EN EL COMPORTAMIENTO DE LA ACTIVIDAD VOLCÁNICA. Lat: 1.55 Lon: -77.37			
ELEVACIÓN (pies)	DIRECCIÓN	VELOCIDAD	
		VELOCIDAD (Nudos)	VELOCIDAD (Km/h)
10.000	ESTE-SURESTE	5 - 10	9 - 18
18.000	ESTE	15 - 20	27 - 37
24.000	ESTE-NORESTE	20 - 25	37 - 46
30.000	NORESTE	25 - 30	46 - 55
ÁREA DEL COMPLEJO VOLCÁNICO CHILES-CERRO NEGRO DE MAYASQUER			
Mañana: Cielo nublado - Tiempo seco			
Tarde: Cielo parcialmente nublado - Tiempo seco			
Noche: Cielo parcialmente nublado - Tiempo seco			
Madrugada: Cielo parcialmente nublado - Tiempo seco			
EL SERVICIO GEOLÓGICO COLOMBIANO reporta en nivel AMARILLO (III): CAMBIOS EN EL COMPORTAMIENTO DE LA ACTIVIDAD VOLCÁNICA. Lat: 0.81 -Lon:77.93 Lat: 0.76 Lon:-77.95			
ELEVACIÓN (pies)	DIRECCIÓN	VELOCIDAD	
		VELOCIDAD (Nudos)	VELOCIDAD (Km/h)
10.000	ESTE-SURESTE	0 - 5	0 - 9
18.000	ESTE-SURESTE	15 - 20	27 - 37
24.000	ESTE-NORESTE	20 - 25	37 - 46
30.000	NORESTE	25 - 30	46 - 55

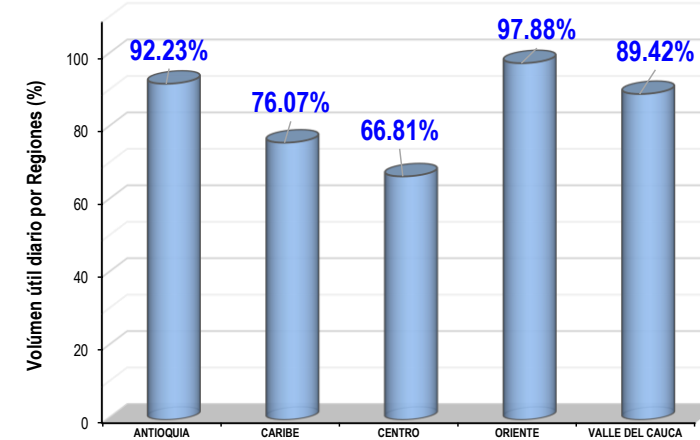
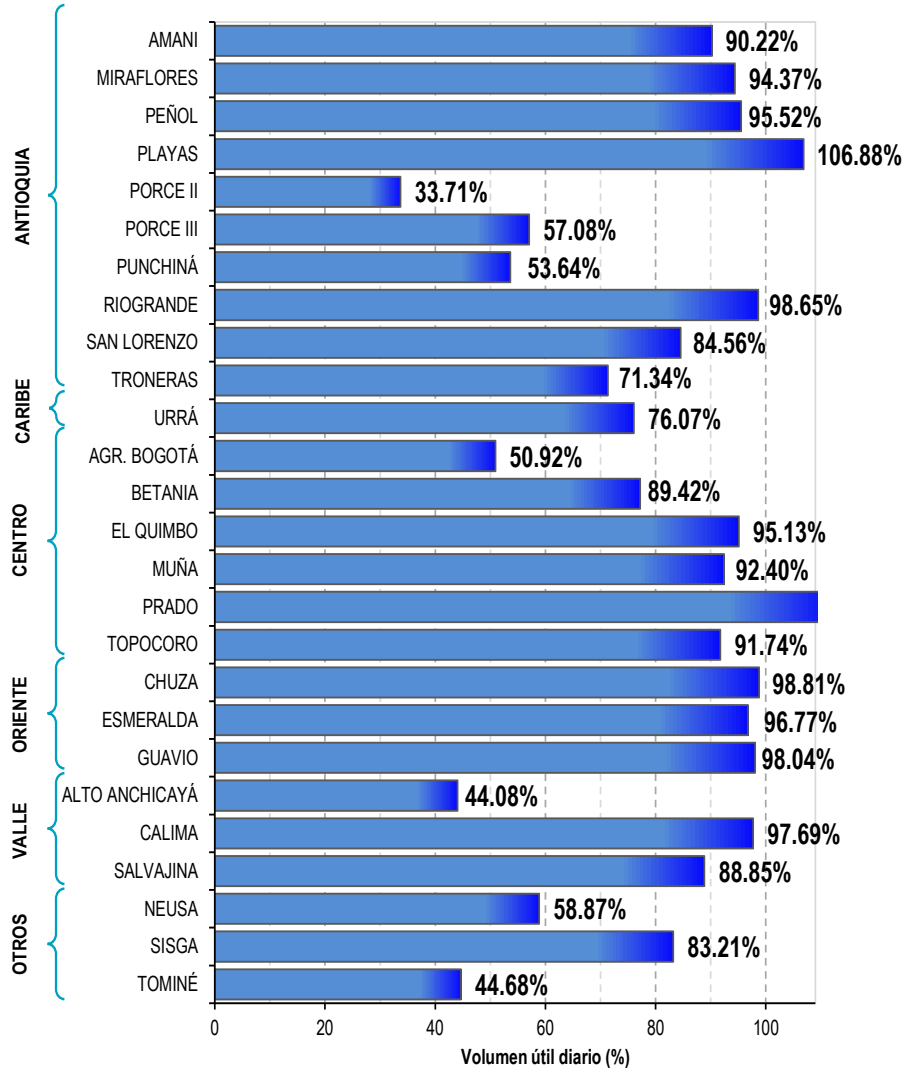






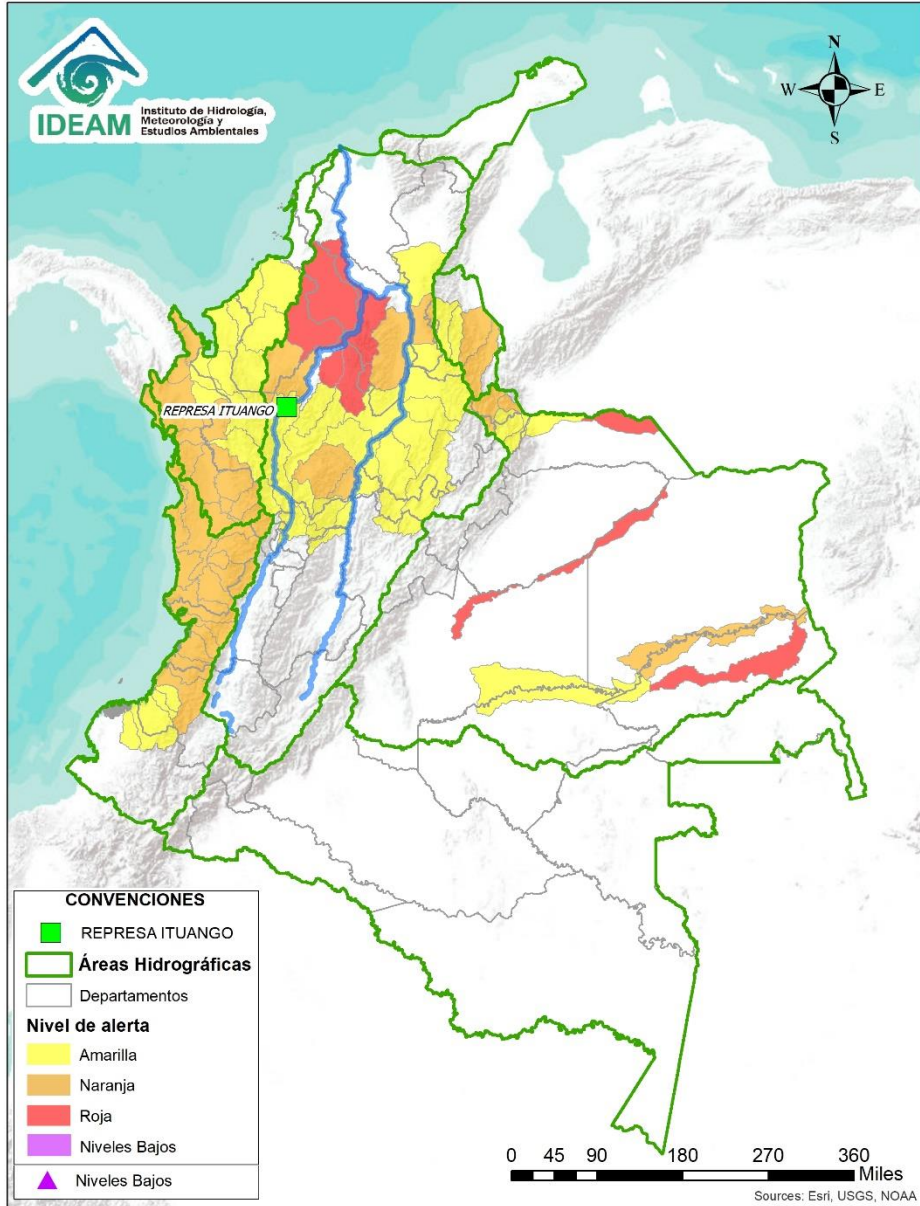
A continuación se relaciona el volumen útil diario de los principales embalses del país (expresado en porcentaje), de acuerdo con la información reportada por XM S.A. E.S.P en la siguiente dirección electrónica: <http://ido.xm.com.co/ido/SitePages/hidrologia.aspx?q=reservas>

## VOLÚMEN ÚTIL DIARIO EN LOS PRINCIPALES EMBALSES DEL PAÍS





# Alertas Hidrológicas



Caño Cristales el río de los cinco colores, paraíso tropical! (Sierra de La Macarena – Meta, Colombia). – Autor: Mcleods, 19 de Febrero de 2018  
 Fuente: [https://upload.wikimedia.org/wikipedia/commons/3/3e/Flashpacker\\_Connect\\_-\\_Cano\\_Cristales\\_webp](https://upload.wikimedia.org/wikipedia/commons/3/3e/Flashpacker_Connect_-_Cano_Cristales_webp)

## FEWS COLOMBIA

SISTEMA DE PRONÓSTICOS HIDROLÓGICOS Y ALERTAS TEMPRANAS

Consulte aquí el estado de los niveles en los ríos del país:

<http://fews.ideam.gov.co/colombia/MapaEstacionesColombiaEstado.html>



**Nota 1:** Las alertas hidrológicas pueden ser corregidas y/o actualizadas en el futuro. No representa una certificación oficial del IDEAM.

**Nota 2:** Es probable que los eventos hidrológicos reportados en las alertas emitidas no se estén presentando sobre los ríos principales sino sobre sus afluentes.

**Nota 3:** El IDEAM le recomienda a la población ribereña estar muy atentos al comportamiento de los niveles de los ríos y atender las recomendaciones que la Unidad Nacional de Gestión del Riesgo de Desastres (UNGRD) emita para la implementación de medidas de contingencia ante posibles afectaciones por desbordamientos e inundaciones.



LLUVIAS



NIVELES BAJOS



NIVELES ALTOS



CRECIENTE SÚBITA



TRANSITO DE CRECIENTES



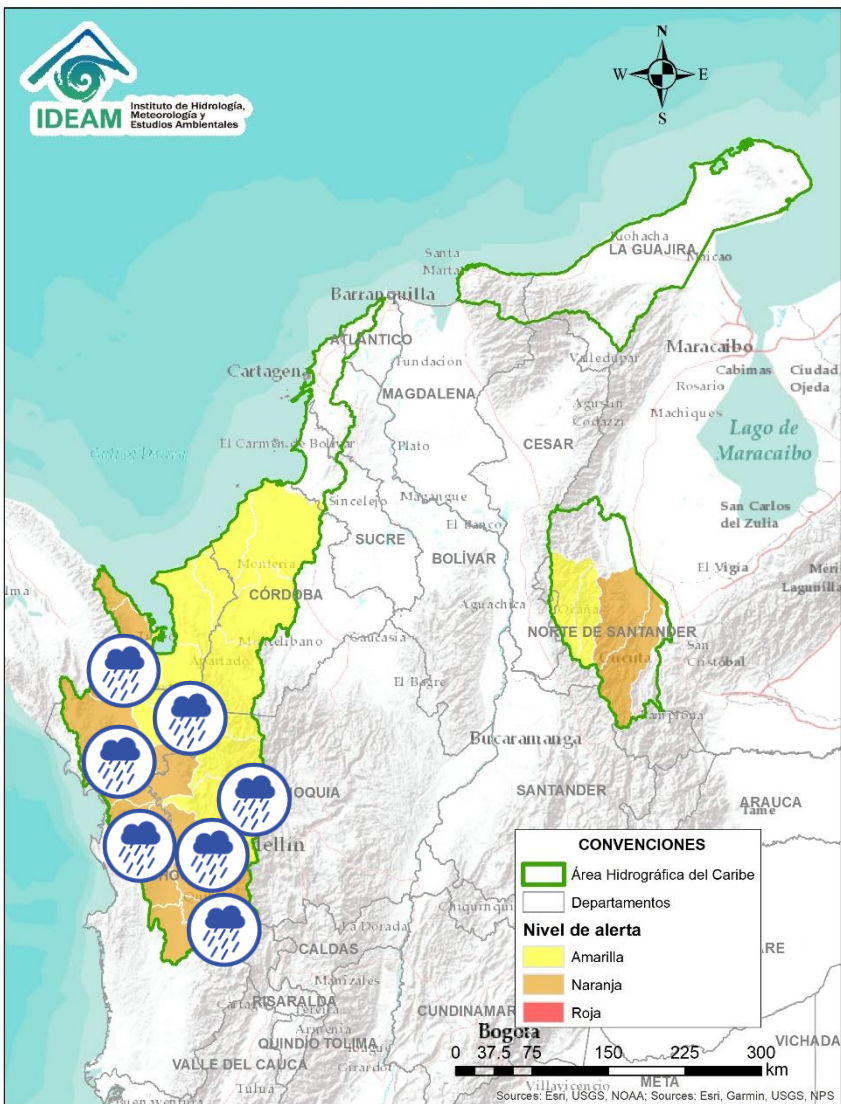
CRECIENTE POR DESEMBALSE



INUNDACIONES



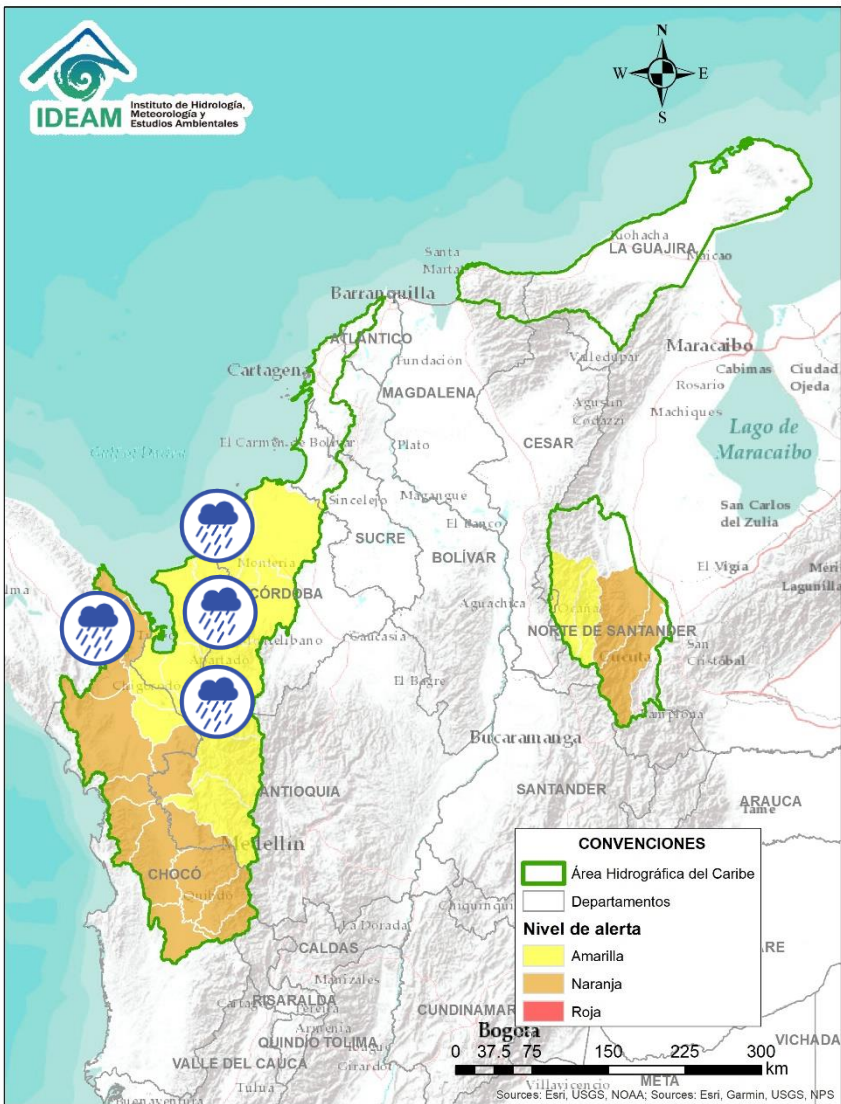
# Área Hidrográfica del Caribe



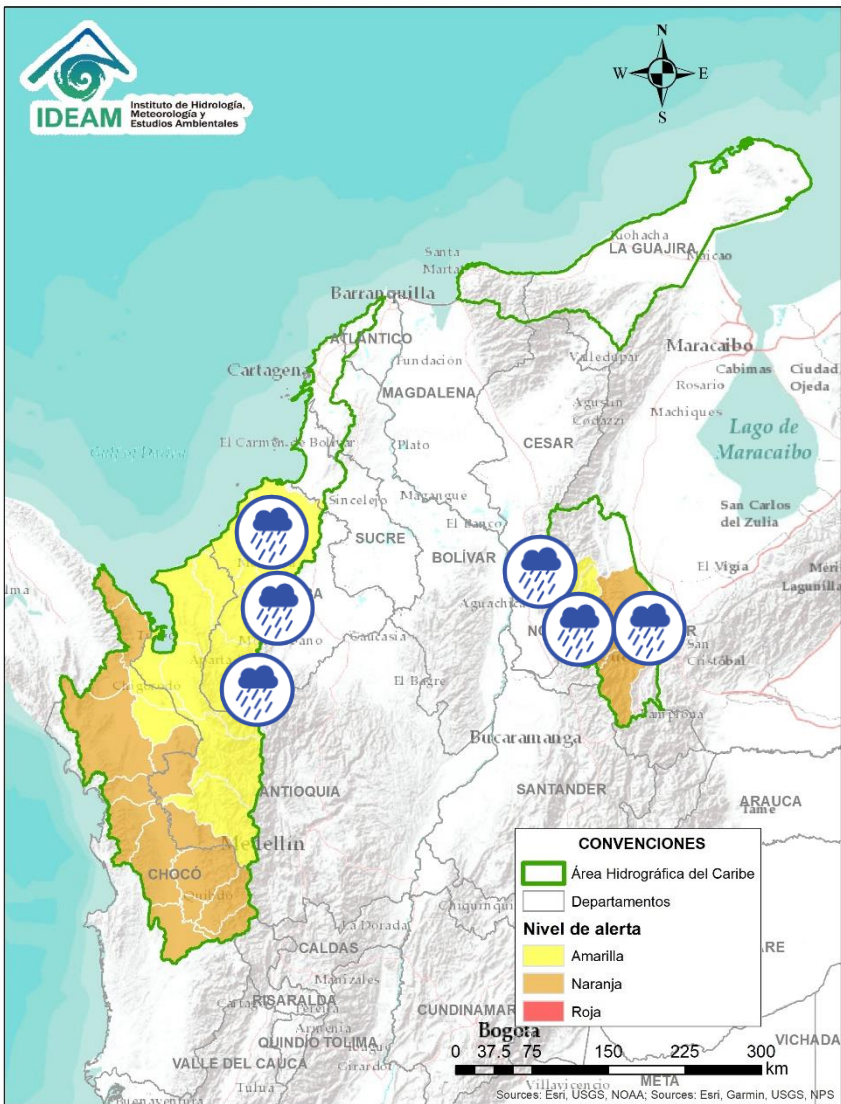
Alerta	Zona Hidrográfica	Subzona o Cuenca Hidrográfica	Descripción de la alerta hidrológica
	Atrato - Darién	Cuenca alta del río Atrato	Probabilidad de crecientes súbitas en la cuenca alta del río Atrato, principalmente en sus afluentes como los ríos Quito, Cabí y Andágueda. Se recomienda especial atención en los municipios de El Carmen de Atrato, Lloró, Bagadó, Cértegui y Quibdó. <b>Nota:</b> El AO reporta inundaciones en los municipios de Lloró, Cértegui, debido a las fuertes precipitaciones de la noche del 05/08/2021, causando afectaciones en las cubiertas de las viviendas de dichos municipios.
	Atrato - Darién	Cuenca media río Atrato	Probabilidad de crecientes súbitas en los ríos Bebaramá, SZH Directos al Atrato entre los ríos Quito y Bojayá, SZH Directos al Atrato entre los ríos Bebaramá y Murri, Murindó y sus afluentes, entre otros directos a la parte media del río Atrato.
	Atrato - Darién	Cuenca media río Atrato	Probabilidad de crecientes súbitas en el río Murri y sus afluentes.
	Atrato - Darién	Cuenca media río Atrato	Probabilidad de crecientes súbitas en los ríos Napipí, Opogadó, Bojayá y sus afluentes, entre otros directos a la parte media del río Atrato. Se recomienda especial atención en el río Atrato a la altura de Vigía de Fuerte (Antioquia).
	Atrato - Darién	Cuenca del río Sucio	Probabilidad de creciente súbita en el río Sucio y sus afluentes, quebradas Cañada Seca y Desmotadora, la altura del municipio de Dabeiba (Antioquia), aportante a la cuenca baja del río Atrato. Especial atención en los municipios Dabeiba, Uramita, Cañasgordas, Mutatá y Belén de Bajará (Chocó).
	Atrato - Darién	Cuenca del río Salaquí	Probabilidad de crecientes súbitas en la cuenca del río Salaquí y sus aportantes a la cuenca baja del río Atrato. Especial atención en el municipio de Riosucio (Chocó).
	Atrato - Darién	Cuenca del río Cacarica	Probabilidad de crecientes súbitas del río Cacarica y sus afluentes, especialmente en el río Domingodó, aportante a la cuenca baja del río Atrato. Especial atención en los municipios Carmen de Darién y Riosucio (Chocó).



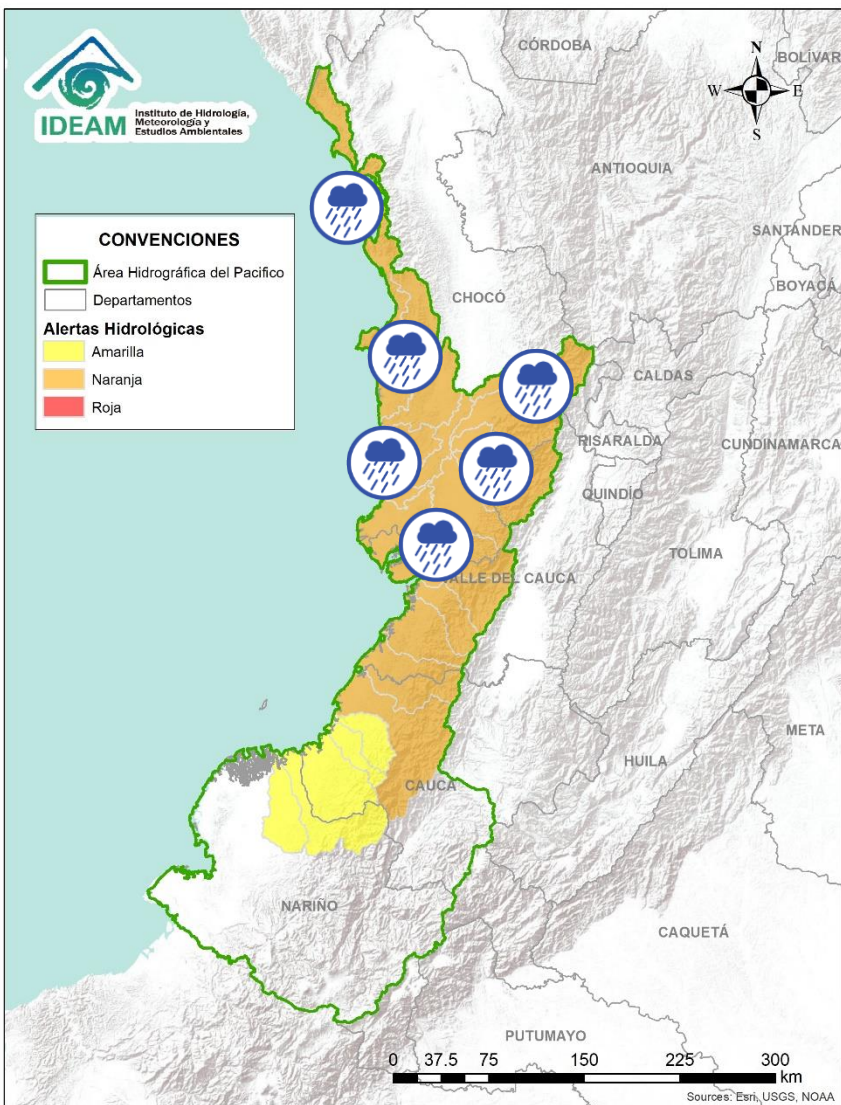
# Área Hidrográfica del Caribe



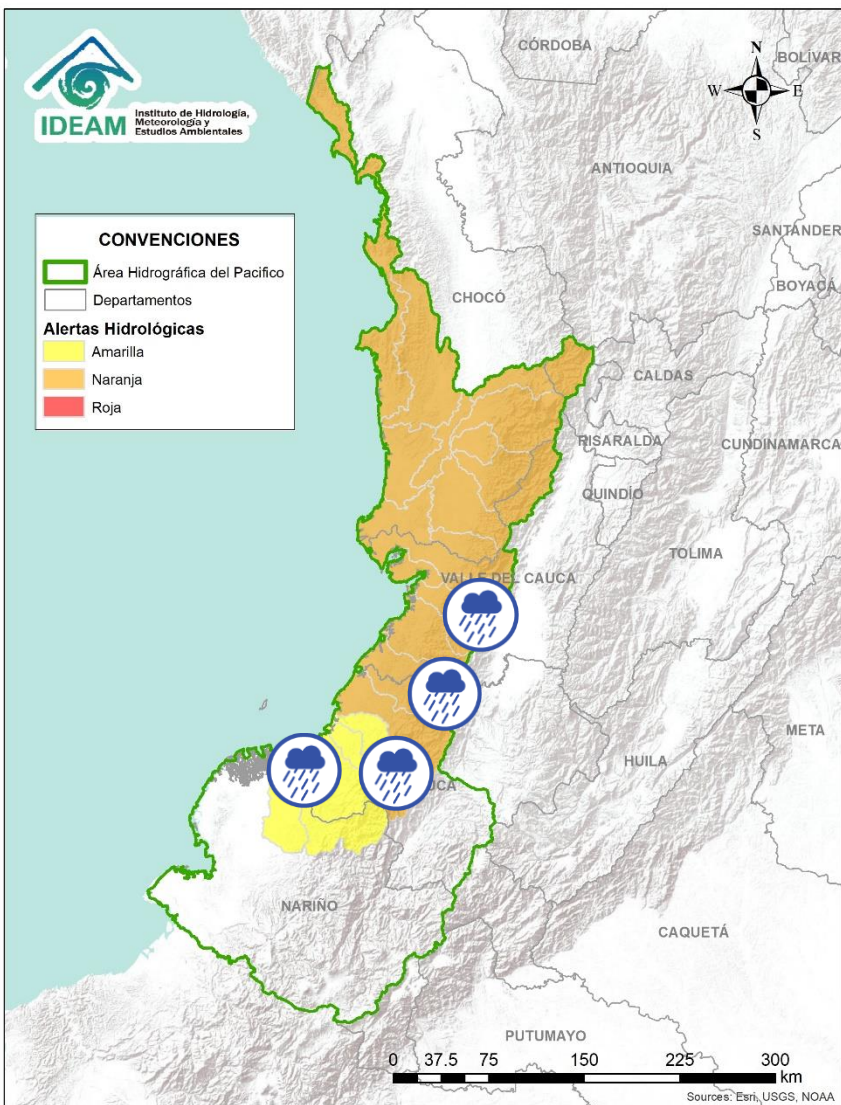
Alerta	Zona Hidrográfica	Subzona o Cuenca Hidrográfica	Descripción de la alerta hidrológica
	Atrato – Darién	Cuenca baja del río Atrato	Probabilidad de incrementos súbitos en la SZH Directos al Bajo Atrato entre río Sucio y Desembocadura al Mar Caribe. Especial atención en el municipio de Riosucio (Chocó).
	Atrato – Darién	Cuenca del río Tanela	Probabilidad de crecientes súbitas en la cuenca del río Tanela, aportante a la cuenca baja del río Atrato.
	Atrato – Darién	Cuenca del río Tolo	Probabilidad de crecientes súbitas en la cuenca del río Tolo entre otros directos al Caribe. Especial atención a la altura del municipio de Acandí.
	Caribe - Litoral	Cuenca del río León	Probabilidad de crecientes súbitas en los niveles del río León, así como en los ríos Carepa, Chigorodó y Apartadó, entre otros que desembocan al Golfo de Urabá. Especial atención en el municipio de Carepa y Chigorodó.
	Caribe - Litoral	Cuenca del río Mulatos	Probabilidad de incrementos súbitos en los niveles del río Mulatos y sus afluentes, que desembocan al Mar Caribe y Golfo de Urabá. Especial atención en los municipios de Necoclí, Turbo y Currulao.
	Caribe - Litoral	Cuenca del río San Juan	Probabilidad de crecientes súbitas en el río San Juan y sus afluentes, entre otros arroyos directos al Caribe, especial atención en el municipio de Arboletes y San Juan de Urabá (Antioquia).
	Caribe - Litoral	Cuenca del río Canalete	Probabilidad de crecientes súbitas en el río Canalete y sus afluentes, entre otros arroyos directos al Caribe, especial atención en el municipio de Arboletes (Antioquia).



Alerta	Zona Hidrográfica	Subzona o Cuenca Hidrográfica	Descripción de la alerta hidrológica
	Sinú	Cuenca alta del río Sinú	Probabilidad de incremento en los niveles en los niveles del río Sinú y sus afluentes en la parte alta. Se recomienda especial atención ante posibles afectaciones por desbordamientos e inundaciones.
	Sinú	Cuenca media del río Sinú	Probabilidad de incremento en los niveles del río Sinú y sus afluentes (aguas abajo del Embalse de Urrá I), se recomienda especial atención en los centros poblados de Tierralta y Valencia (Córdoba), ante posibles afectaciones por desbordamientos e inundaciones.
	Sinú	Cuenca baja del río Sinú	Probabilidad de incremento en los niveles de la parte baja del río Sinú y sus aportantes, especial atención en la ciudad de Montería y en el municipio de Lorica (Córdoba), ante posibles afectaciones por desbordamientos e inundaciones.
	Catatumbo	Cuenca del río Algodonal	Probabilidad de crecienter súbitas en el río Algodonal y sus afluentes, se recomienda especial atención en los municipios de Ocaña y Teorama (Norte de Santander).
	Catatumbo	Cuenca del río Tarra	Probabilidad de crecienter súbitas en la cuenca del río Tarra y sus tributarios. Especial atención en los municipios de Hacarí y El Tarra (Norte de Santander).
	Catatumbo	Cuencas de los ríos Sardinata y Tibú	Probabilidad de crecienter súbita en los ríos Tibú, Sardinata, Nuevo Presidente y sus aportantes. Especial atención a la altura del municipio de Tibú (Norte de Santander).
	Catatumbo	Cuenca del río Zulia	Probabilidad de crecienter súbitas en la cuenca del río Zulia y sus afluentes. Especial atención en los municipios de Arboledas, Salazar, San Cayetano, El Zulia y Cúcuta.



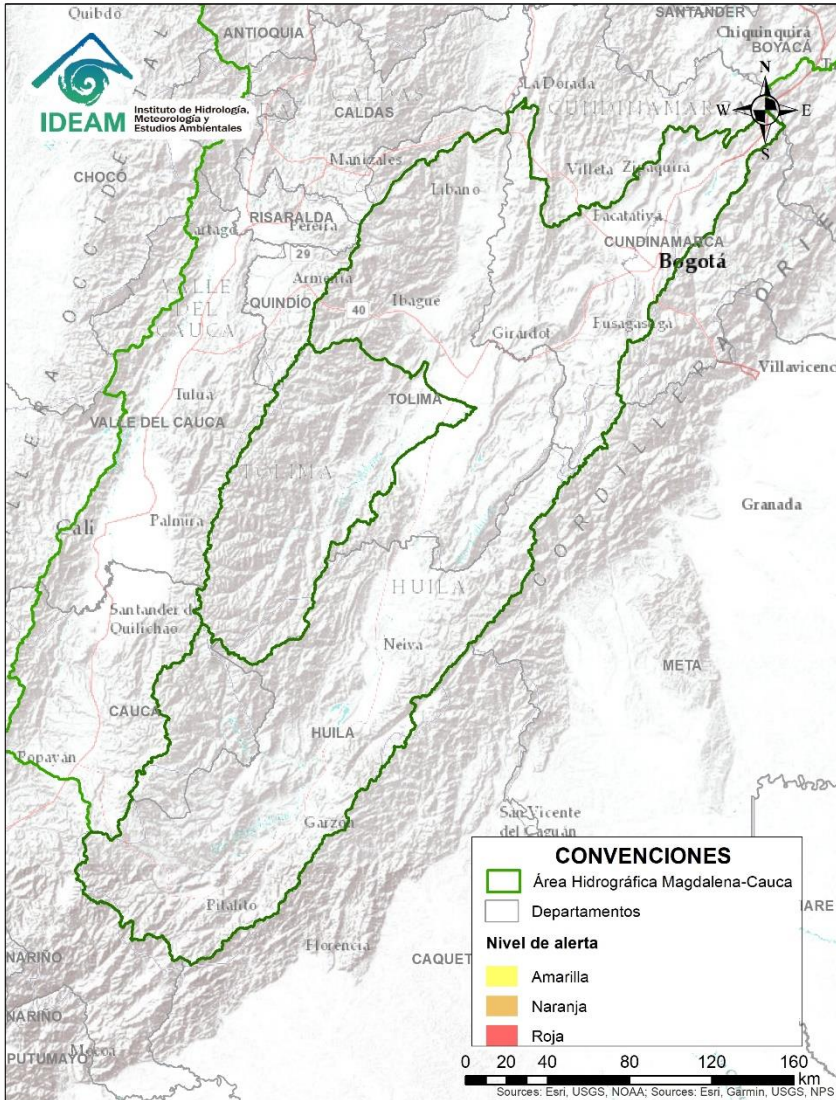
Alerta	Zona Hidrográfica	Subzona o Cuenca Hidrográfica	Descripción de la alerta hidrológica
	Baudó - Directos al Pacífico	Cuencas directas al Pacífico (Chocó)	Probabilidad de crecientes súbitas en la quebrada Chocolatal, los ríos Jella, Abaquía, Catripe, Evarí, Pavasá, Piliza, Purricha, Quiparado, San Juan, Virudó, Cupica, Curiche, Jampavadó, Juradó, Partadó, Arusi, Coquí, Joví, Nuquí, Panguí y sus aportantes, entre otros directos al Océano Pacífico en el departamento de Chocó, se recomienda especial atención en los municipios de Bahía Solano y Juradó.
	Baudó - Directos al Pacífico	Cuenca del río Baudó	Probabilidad de incrementos súbitos en los niveles del río Baudó y sus afluentes, especialmente los ríos Berreberre, Pepe y Torreidó. Se recomienda especial atención para las poblaciones ribereñas, donde se destacan los corregimientos de Santa María, Miacorá, Divisa, Cohecho, Chachajo, Santa Rita, La Pureza, Nauca, Almendro, Bellavista y Puerto Elacio.
	Baudó - Directos al Pacífico	Cuenca del río Docampadó	Probabilidad de incrementos súbitos en los niveles del río Docampadó y sus afluentes, entre otros directos al océano Pacífico en el departamento de Chocó.
	San Juan	Cuenca alta del río San Juan	Probabilidad de crecientes súbitas en el río San Juan y sus afluentes, especialmente el río Tamaná. Se recomienda especial atención en los municipios de Tadó, Istmina (Chocó) y Pueblo Rico (Risaralda).
	San Juan	Cuenca media del río San Juan	Probabilidad de crecientes súbitas en las cuencas de los ríos Condoto, Cajón y Sipí, entre otros aportantes a la cuenca media del río San Juan. Especial atención a la altura de los municipios San José del Palmar, Medio San Juan, Santa Rita y Litoral de San Juan.
	San Juan	Cuenca baja del río San Juan	Probabilidad de crecientes súbitas en las cuencas de los ríos Calima, Munguidó, Bajo San Juan y Capoma, entre otros directos al bajo San Juan. Especial atención a la altura de los municipios de Calima Darién, Litoral de San Juan, Buenaventura y Bahía Málaga.



Alerta	Zona Hidrográfica	Subzona o Cuenca Hidrográfica	Descripción de la alerta hidrológica
	Tapaje – Dagua – Directos	Cuenca del río Dagua	Probabilidad de crecientes súbitas en el río Dagua y sus afluentes. Especial atención en el municipio de Buenaventura ante posibles afectaciones por inundaciones.
	Tapaje – Dagua – Directos	Cuenca del río Anchicayá	Probabilidad de crecientes súbitas en el río Anchicayá y sus afluentes que drenan sus agua al Océano Pacífico en el departamento del Valle del Cauca.
	Tapaje – Dagua – Directos	Cuencas directas al Océano Pacífico (Valle del Cauca)	Probabilidad de crecientes súbitas en los ríos Cajambre, Mayorquín, Raposo y sus afluentes, directos al océano Pacífico en el departamento del Valle del Cauca. Especial atención ante posibles afectaciones por inundaciones.
	Tapaje – Dagua – Directos	Cuenca directa al Océano Pacífico (Valle del Cauca)	Probabilidad de crecientes súbitas en el río Naya - Yurumanguí y sus afluentes, directos al océano Pacífico en el departamento del Valle del Cauca. Especial atención ante posibles afectaciones por inundaciones.
	Tapaje – Dagua – Directos	Cuencas directas al Océano Pacífico (Cauca)	Probabilidad de crecientes súbitas en los ríos San Juan de Micay y sus afluentes, directos al océano Pacífico. Se recomienda especial atención ante posibles afectaciones por desbordamientos e inundaciones.
	Tapaje – Dagua – Directos	Cuencas directas al Océano Pacífico (Cauca)	Probabilidad de crecientes súbitas en los ríos Saija, Timbiquí, Guapi y sus afluentes, directos al océano Pacífico. Se recomienda especial atención ante posibles afectaciones por desbordamientos e inundaciones.
	Tapaje - Dagua - Directos	Cuenca del río Iscuandé	Probabilidad de crecientes súbitas en el río Iscuandé y sus afluentes, el cual drenan sus aguas al Océano Pacífico en el departamento de Nariño.
	Tapaje - Dagua - Directos	Cuenca del río Tapaje	Probabilidad de crecientes súbitas en el río Tapaje y sus afluentes, el cual drenan sus aguas al Océano Pacífico en el departamento de Nariño.



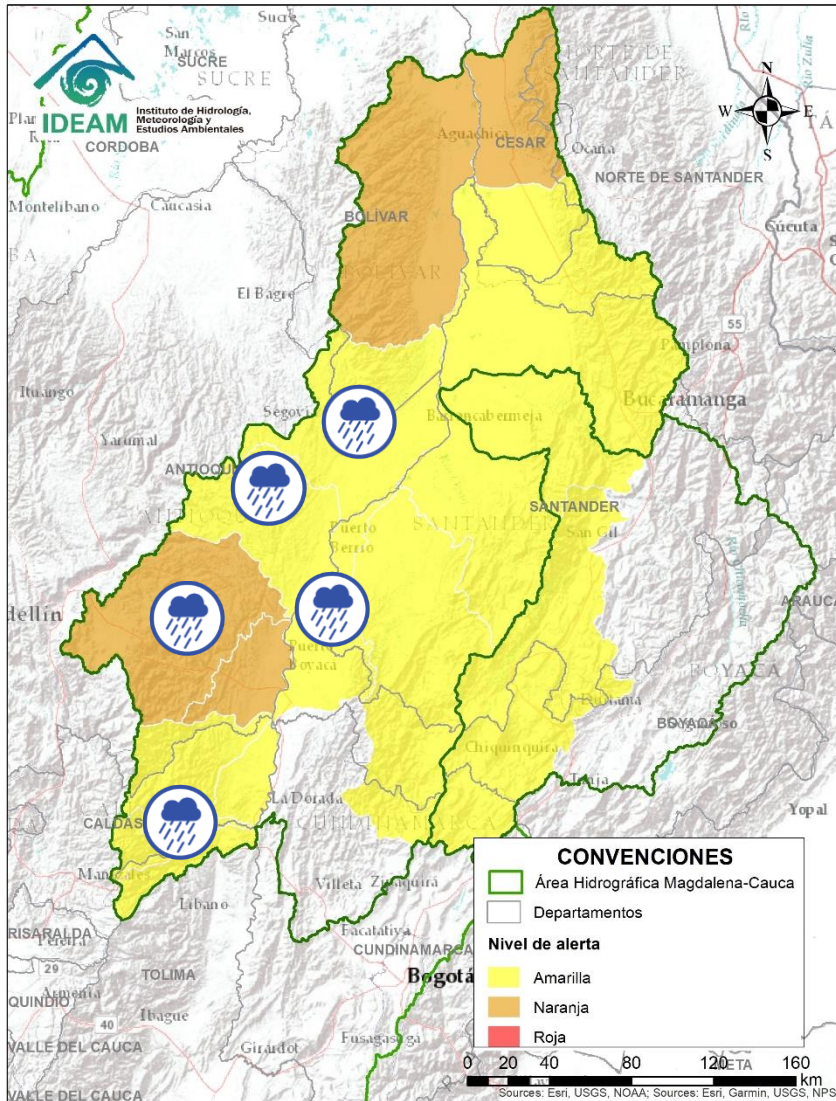
# Área Hidrográfica del Magdalena – Cauca (cuena alta del río Magdalena)



**CONDICIONES  
NORMALES**



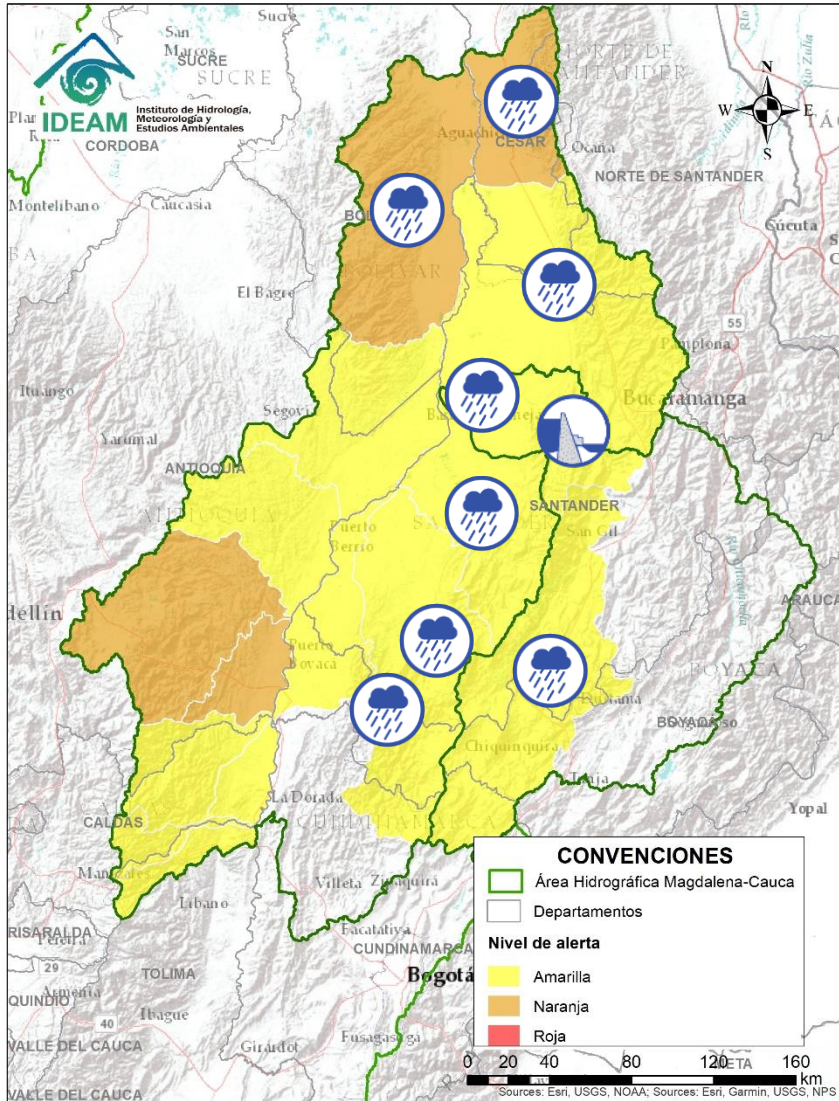
# Área Hidrográfica del Magdalena – Cauca (cuenca media del río Magdalena)



Alerta	Zona Hidrográfica	Subzona o Cuenca Hidrográfica	Descripción de la alerta hidrológica
	Medio Magdalena	Cuenca del río Gualí	Probabilidad de crecientes súbitas en el río Gualí y sus afluentes, especial atención en los municipios de Fresno (Tolima), Mariquita (Tolima), Pensilvania (Caldas), Casablanca (Tolima) y Samaná (Caldas).
	Medio Magdalena	Cuenca del río Guarinó	Probabilidad de crecientes súbitas en la cuenca del río Guarinó. Especial atención en el municipio de Manzanares (Caldas).
	Medio Magdalena	Directos al Medio Magdalena entre los ríos Guarinó y La Miel	Probabilidad de crecientes súbitas en los niveles de los aportantes directos al Medio Magdalena entre los ríos Guarinó y La Miel.
	Medio Magdalena	Cuenca del río La Miel (Samaná)	Crecientes súbitas en el río La Miel y sus aportantes. Especial atención en los municipios de Marquetalia, Samaná, Pensilvania, Norcasia (Caldas), Argelia y Sonsón (Antioquia).
	Medio Magdalena	Cuenca del río Nare	Probabilidad de crecientes súbitas en el río Nare y sus afluentes, especialmente en el río Nus. No se descartan incrementos de nivel en otros afluentes como los ríos Samaná Norte, Negro y quebradas Marinilla, La Mosca y Santa Gertrudis. Se recomienda especial atención en los municipios de Guarne, El Retiro, La Ceja, Cisneros, San Roque, Santo Domingo, Concepción, Rionegro, Santuario, Marinilla, Cocorná, San Luis, Yolombó y Puerto Nare.
	Medio Magdalena	Directos al medio Magdalena entre los ríos La Miel y Nare	Probabilidad de crecientes súbitas en los niveles de los aportantes directos al Medio Magdalena entre los ríos La Miel y Nare. Especial atención en el río Claro (Cocorná Sur). Especial atención a la altura de los municipios de Sonsón, Puerto Triunfo, Puerto Nare y San Francisco.
	Medio Magdalena	Cuenca del río Cimitarra	Probabilidad de incrementos súbitos en el nivel del río Cimitarra y sus afluentes. Especial atención en los municipios de Yondó y Remedios.
	Medio Magdalena	Directos al Magdalena Medio entre ríos Negro y Carare	Probabilidad de incrementos súbitos en los niveles de los directos al Medio Magdalena entre ríos Negro y Carare. Especial atención a la altura de Puerto Boyacá (Boyacá).

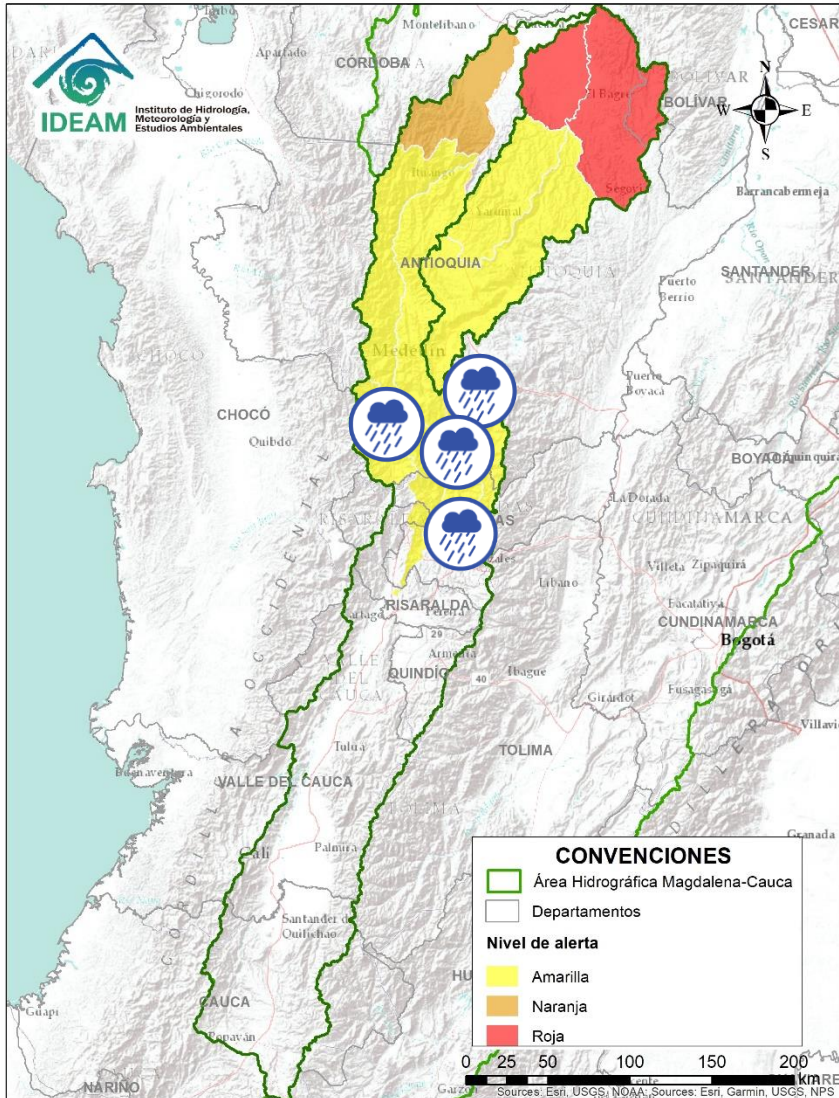


# Área Hidrográfica del Magdalena – Cauca (cuenca media del río Magdalena)



Alerta	Zona Hidrográfica	Subzona o Cuenca Hidrográfica	Descripción de la alerta hidrológica
	Medio Magdalena	Cuenca del río Carare	Probabilidad de crecientes súbitas en los ríos Minero, Carare y sus afluentes, se recomienda especial atención a la altura de los municipios de Quípama y San Pablo de Borbur (Boyacá), Cimitarra y Puerto Parra (Santander).
	Medio Magdalena	Cuenca del río Opón	Probabilidad de crecientes súbitas en el río Opón y sus tributarios, especialmente la quebrada Capote y el río La Colorada. Especial atención a la altura de los municipios Puerto Parra y Simacota (Santander).
	Sogamoso	Cuenca del río Suárez	Probabilidad de crecientes súbitas en la cuenca del río Suárez y sus afluentes, se recomienda especial atención a la altura de los municipios de Puente Nacional, Simacota y Villanueva (Santander) y en Villa de Leyva, Moniquirá y Sutamarchán (Boyacá).
	Sogamoso	Cuenca del río Sogamoso	Probabilidad de crecientes súbita en el río Sogamoso y sus afluentes.
	Sogamoso	Cuenca del río Sogamoso	<b>Alerta Puntual:</b> desde Puente La Paz a Bocas del Sogamoso (desembocadura al Magdalena). Por Niveles altos del río Sogamoso por el transito del flujo de agua por descarga controlada desde el embalse de Topocoro. señalando posibles incrementos en el nivel del río Sogamoso, recomendando especial atención a las poblaciones ribereñas de los sectores Marta en Girón; El Puente, La Playa, Tienda Nueva y El Peaje en Betulia; San Luis de Rio Sucio en Sabana de Torres; La Cascajera en Barrancabermeja; y Puerto Cayumba, El Pedral, La Lucha, Puente Sogamoso y Bocas de Sogamoso en Puerto Wilches (desde 02/07/2021 a la fecha).
	Medio Magdalena	Cuenca del río Lebrija	Probabilidad de creciente súbita en el río Lebrija y sus afluentes. Especial atención en los ríos Cáchira, Oro, Charta, Florida Blanca, Suratá y Playón. Se recomienda especial a la altura de los municipios Cáchira, Bucaramanga y Sabana de Torres (Santander).
	Medio Magdalena	Directos al Magdalena (Brazo Morales)	Probabilidad de crecientes súbitas en los directos al Magdalena en el Brazo Morales. Se recomienda especial atención ante posibles afectaciones por desbordamientos e inundaciones.
	Medio Magdalena	Quebrada El Carmen	Probabilidad de crecientes súbitas en la Quebrada el Carmen y otros directos al Medio Magdalena.

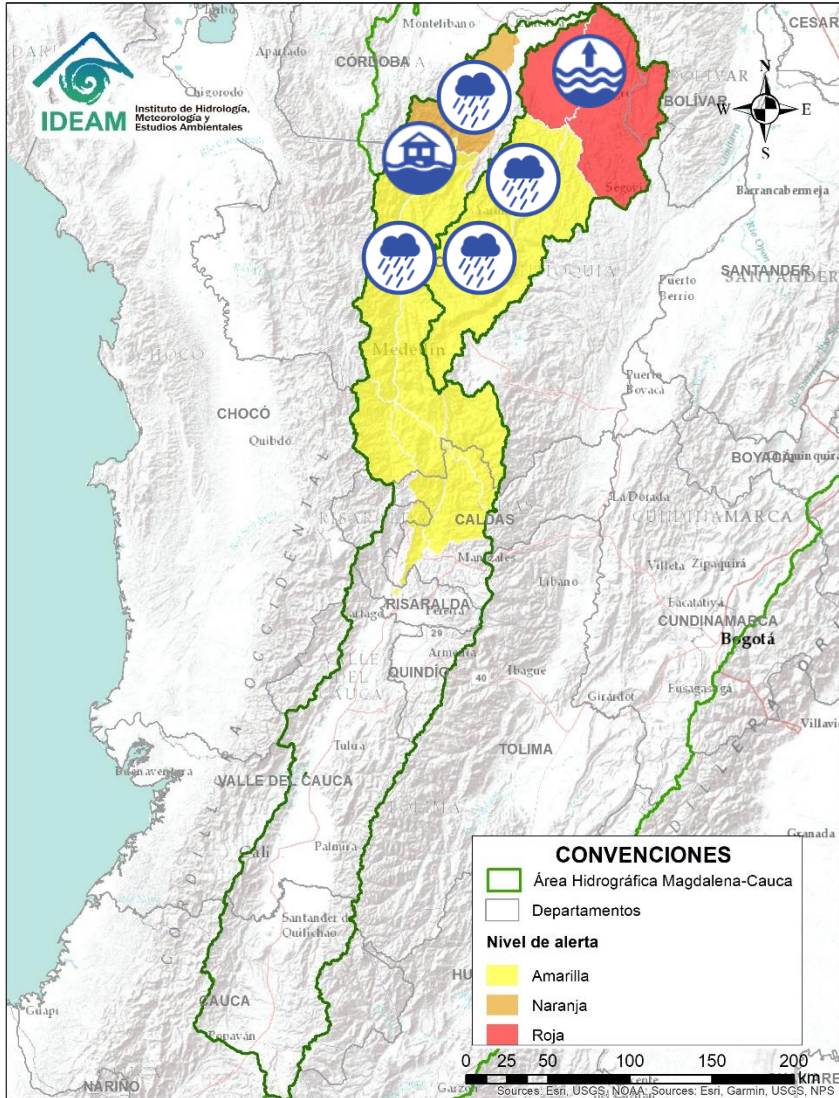
# Área Hidrográfica del Magdalena – Cauca (cuenca del río Cauca)



Alerta	Zona Hidrográfica	Subzona o Cuenca Hidrográfica	Descripción de la alerta hidrológica
	Cauca	Cuenca del río San Juan	Probabilidad de crecientes súbitas en el río San Juan y sus afluentes, especialmente en los ríos Taparto y Bolívar, y las quebradas La Liboriana, Los Monos y La Linda, a la altura de los municipios de Andes, Betania, Salgar, Ciudad Bolívar y Pueblorrico (Antioquia).
	Cauca	Cuenca del río Frío	Probabilidad de crecientes súbitas en la cuenca del río Frío y sus afluentes en el Eje Cafetero.
	Cauca	Cuenca del río Tapias	Probabilidad de crecientes súbitas en la cuenca del río Tapias y sus afluentes en el Eje Cafetero.
	Cauca	Cuenca del río Arma	Probabilidad de crecientes súbitas en la cuenca del río Arma y sus afluentes en el Eje Cafetero.



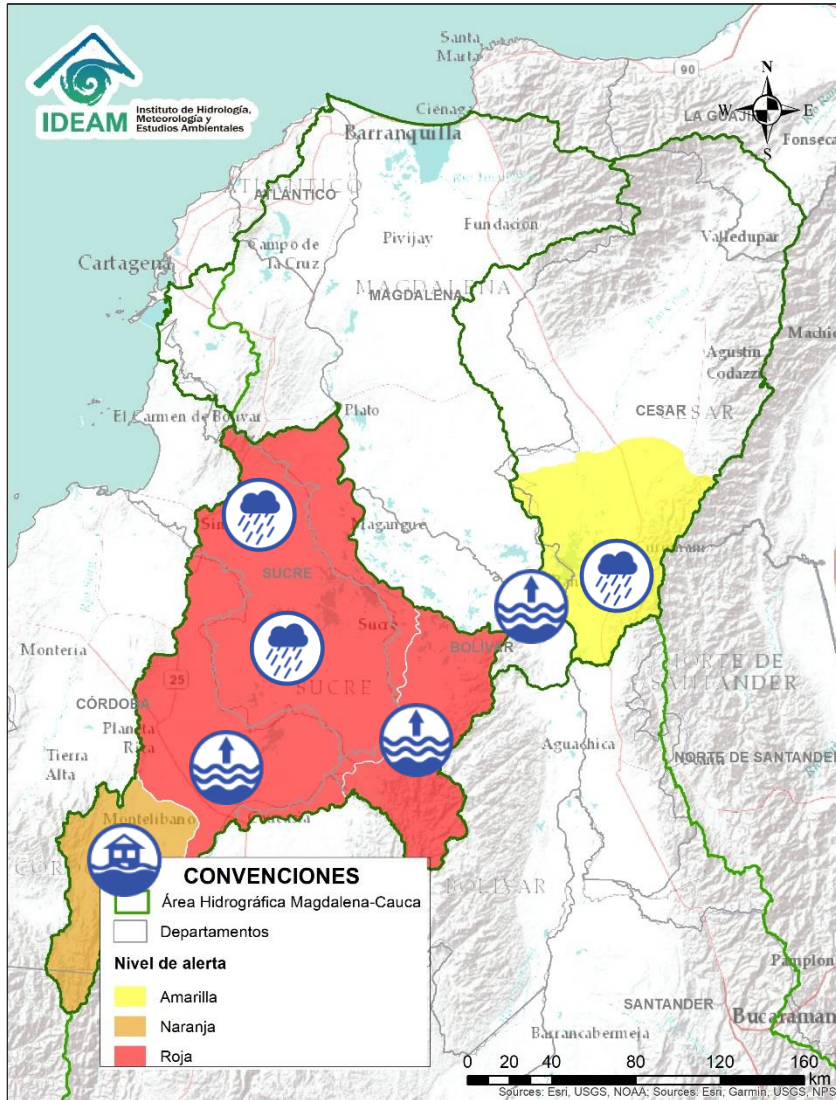
# Área Hidrográfica del Magdalena - Cauca (cuenca del río Cauca)



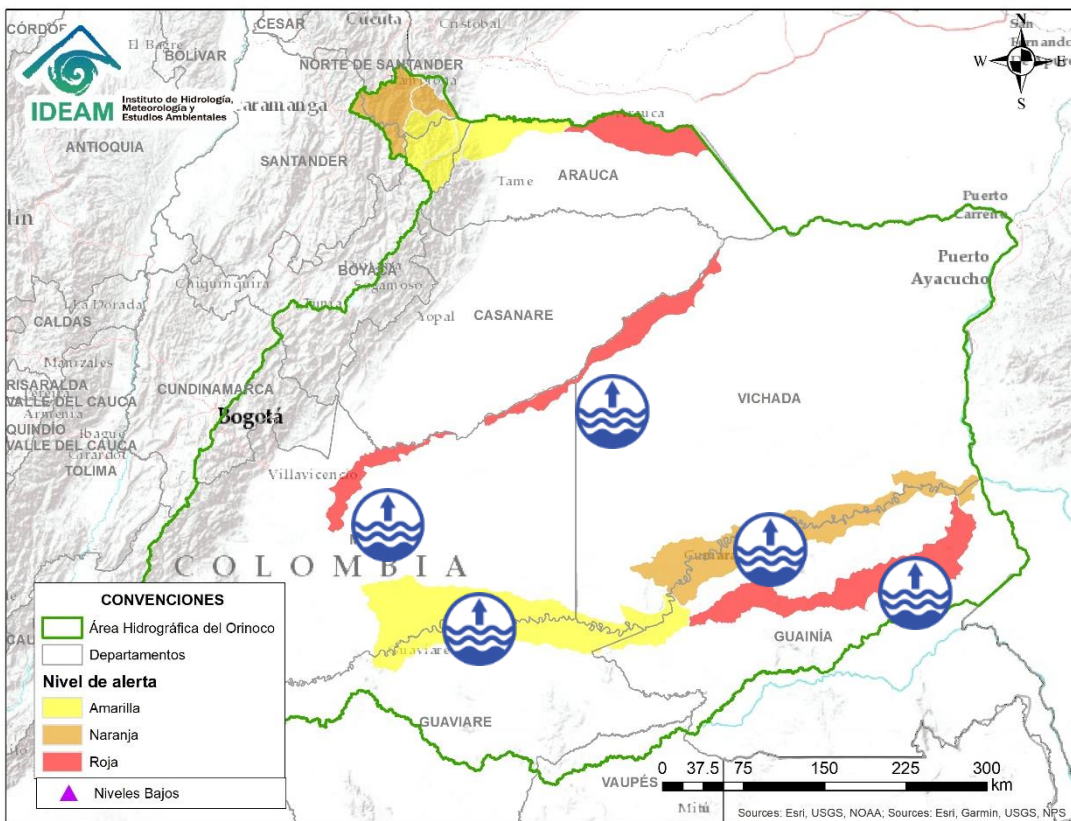
Alerta	Zona Hidrográfica	Subzona o Cuenca Hidrográfica	Descripción de la alerta hidrológica
	Cauca	Directos al río Cauca entre San Juan - Pto Valdivia	<b>Alerta puntual</b> por desbordamientos de las quebradas de Marianito, La Tirana y Cuzumbí afluente al río Cauca correspondientes al municipio de Briceño. <b>Nota:</b> CDGRD Antioquía Informa avenida torrencial en el municipio de Briceño con afectaciones en 100 familias en los barrios de Fundungo, Las Brisas, La Inmaculada, Mata de Muñeco (30/07/2021).
	Cauca	Directos al río Cauca entre San Juan - Pto Valdivia	Probabilidad de crecientes súbitas en los aportantes directos al río Cauca entre el río San Juan - Pto Valdivia, especialmente el río Tonusco en el municipio de Venecia y las quebradas Sopetran y La Frisola. Igualmente, en los municipios de Fredonia, Santafé de Antioquia y en Ebejico, Heliconia y Armenia.
	Nechí	Cuenca del río Porce	Probabilidad de crecientes súbitas en los niveles de los ríos Medellín, Porce y sus afluentes en el Valle de Aburra. Se recomienda especial atención en los municipios de Medellín, Girardota, Caldas, Sabaneta, Itagüí, Barbosa, Copacabana, Bello y La Estrella.
	Cauca	Cuenca del río Tarazá-Man	Probabilidad de crecientes súbitas en los niveles de los ríos Tarazá, Man y sus afluentes. Especial atención a la altura de los municipios de Tarazá y Cáceres (Antioquia) ante posibles afectaciones.
	Nechí	Cuenca alta del río Nechí	Probabilidad de crecientes súbitas en la cuenca alta del río Nechí y sus afluentes. Especial atención en los municipios de Angostura, Anorí, Campamento y Yarumal (Antioquia).
	Nechí	Cuenca baja del río Nechí	Niveles altos en la cuenca baja del río Nechí y sus afluentes, especialmente el río Tiguí, se recomienda especial atención en el municipio de Nechí (Antioquia), ante posibles afectaciones por desbordamientos e inundaciones.



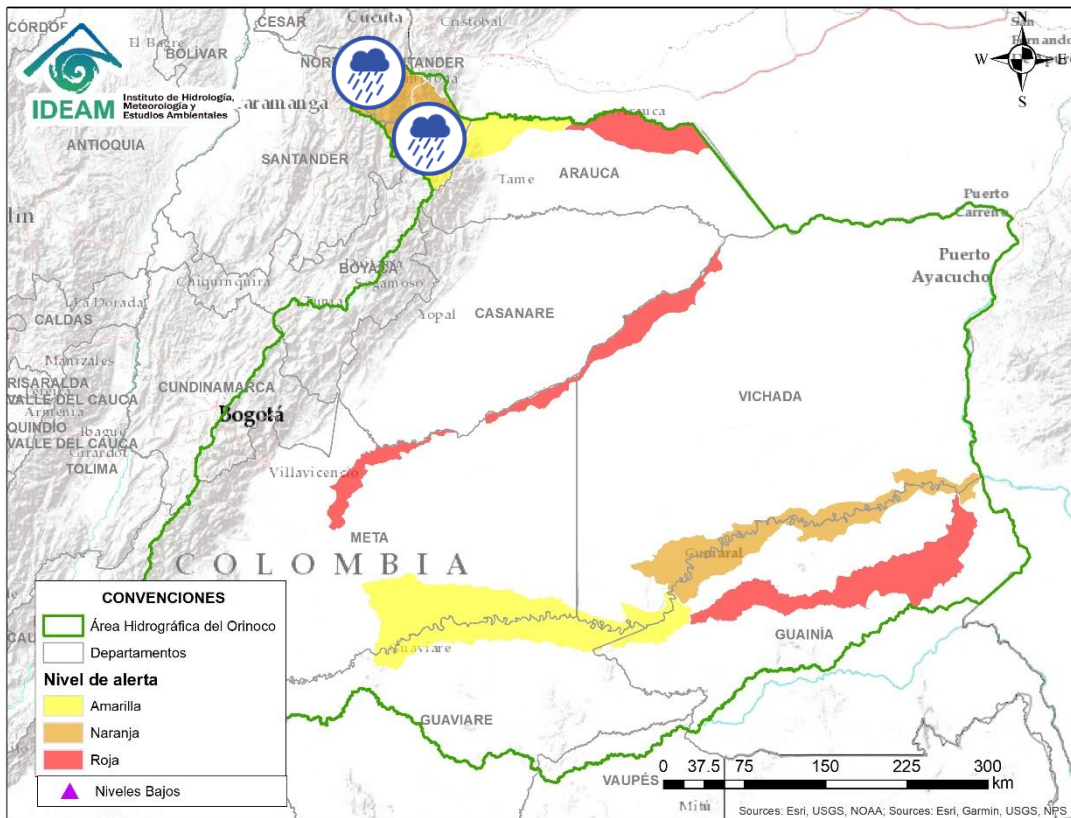
# Área Hidrográfica del Magdalena – Cauca (cuenca baja del río Magdalena)



Alerta	Zona Hidrográfica	Subzona o Cuenca Hidrográfica	Descripción de la alerta hidrológica
	Bajo Magdalena – Cauca – San Jorge	Cuenca alta del río San Jorge	Probabilidad de crecientes súbitas en la parte alta del río San Jorge y sus afluentes, especialmente los ríos San Pedro y Uré. Se recomienda estar atentos en los municipios de Puerto Libertador, Montelibano y Buenavista (Córdoba). <b>Nota:</b> Defensa Civil reporta más de 600 familias damnificadas en el municipio de Puerto Libertador por desbordamiento de los ríos San Pedro y San Jorge ( <b>Fuente:</b> W Radio, 04/08/2021).
	Bajo Magdalena – Cauca – San Jorge	Bajo San Jorge – La Mojana	Probabilidad de crecientes súbitas en caños aportantes al bajo San Jorge y niveles altos en el río San Jorge. Igualmente, se registran variadas fluctuaciones en el sistema de ciénagas de Ayapel y San Marcos. Especial atención a los municipios de Ayapel (Córdoba), Caimito, San Pedro, Galeras y San Luis de Sincé (Sucre). <b>Nota:</b> CDGRD DE SUCRE, informa sobre evento de inundación municipio Sucre, corregimiento: El Cedro, urbanización: San Carlos en la cabecera municipal. Fuertes lluvias, que generaron el aumento del nivel de las aguas en caños y ciénagas del municipio. (06/08/2021).
	Bajo Magdalena – Cauca – San Jorge	Bajo San Jorge – La Mojana	<b>Alerta puntual:</b> Río San Jorge a la altura del casco urbano de La Apartada, por tránsito de creciente ocurrido desde la tarde del 27/07/2021, el cual actualmente avanza hacia el municipio de Ayapel, donde se espera se vea reflejado el incremento de nivel en las próximas horas.
	Bajo Magdalena – Cauca – San Jorge	Directos Bajo Cauca – Magdalena. Ciénaga La Raya entre río Nechí y Brazo de Loba	Niveles altos del río Cauca desde Nechí (Antioquia) hasta Pinillos (Bolívar). Se recomienda especial atención al corregimiento de Armenia (municipio de Pinillos) y también estar atentos en los municipios de Ayapel (Córdoba), San Jacinto del Cauca y Achí (Bolívar) y los municipios sucreños de Majagual, Sucre y Guaranda, ante posibles afectaciones por desbordamientos e inundaciones.
	Bajo Magdalena	Directos al bajo Magdalena entre El Banco y El Plato	Posibles niveles altos del río Magdalena entre los municipios de Regidor, Peñón (Bolívar) y El Banco (Magdalena).
	Cesar	Cuenca baja del río Cesar	Probabilidad de incrementos súbitos en los niveles del río Cesar y sus afluentes en la cuenca baja, se recomienda especial atención en los municipios de La Jagua de Ibirico, Chiriguaná, Curumaní y Chimichagua.



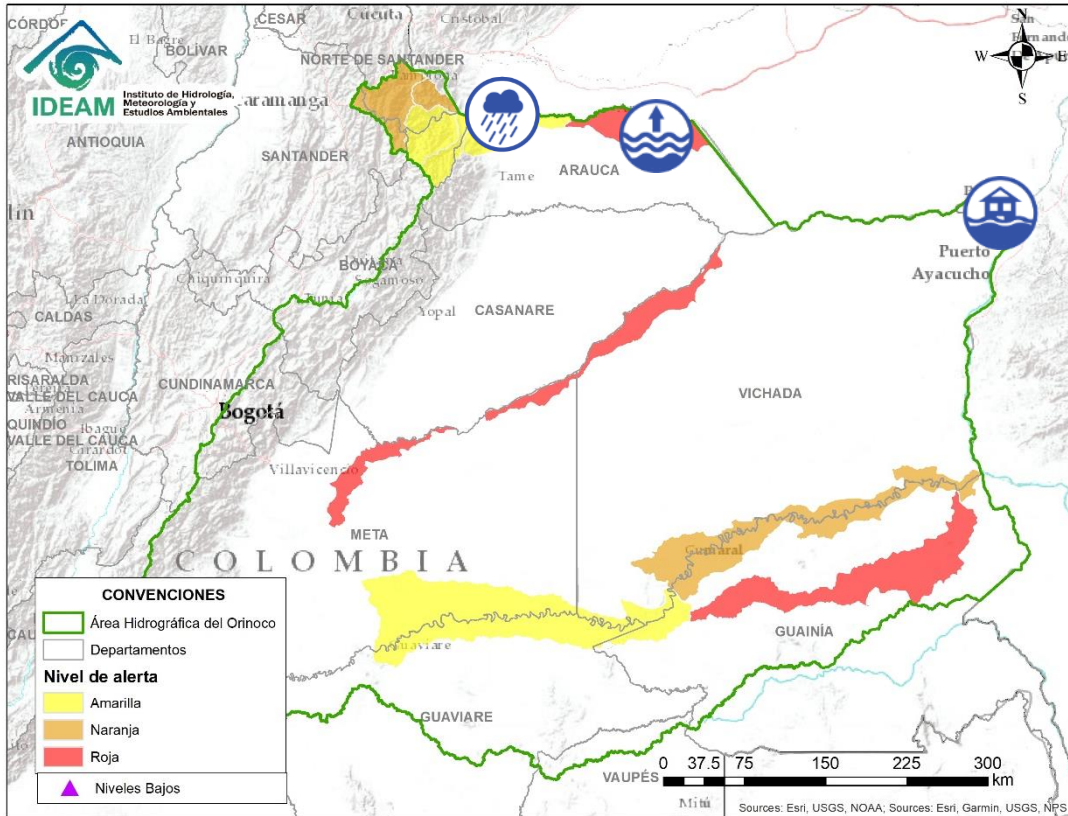
Alerta	Zona Hidrográfica	Subzona o Cuenca Hidrográfica	Descripción de la alerta hidrológica
	Guaviare	Cuenca media del río Guaviare	Niveles altos en la cuenca media del río Guaviare. Especial atención a la altura del municipio San José del Guaviare.
	Guaviare	Cuenca baja del río Guaviare	Niveles altos en la parte baja del río Guaviare. Los niveles se encuentran en condición de descenso y se prevé que esta situación continúe durante los siguientes días.
	Inírida	Cuenca baja del río Inírida	Niveles altos en la parte baja del río Inírida a la altura del municipio de Inírida, con valores por encima de la cota de afectación.
	Meta	Directos al Metica entre ríos Guayuriba y Yucao	Niveles altos del río Meta a la altura del municipio de Puerto López (Meta), con valores por encima de la cota de afectación. Se recomienda especial atención en los municipios de Puerto López, Cabuyaro y Puerto Gaita (Meta).
	Meta	Cuenca baja del río Meta	Niveles altos en la parte baja del río Meta entre Cabuyaro y Paz de Ariporo, con valores por encima de la cota de afectación.



Alerta	Zona Hidrográfica	Subzona o Cuenca Hidrográfica	Descripción de la alerta hidrológica
	Arauca	Cuenca del río Chitagá	Probabilidad de crecientes súbitas en la cuenca del río Chitagá. Especial atención en el municipio de Cacota (Norte de Santander). <b>Notas: 1)</b> CDGRD Norte de Santander reporta desbordamiento quebrada La Colonia, a la altura del municipio de Toledo, Corregimiento Gibraltar, causando evento de inundación y afectando 10 viviendas, 10 familias y 1 institución educativa (02/08/2021) <b>2)</b> CDGRD Norte de Santander reporta afectaciones por inundación en una vivienda en el municipio de Chitagá (03/08/2021).
	Arauca	Cuenca del río Margua	Probabilidad de crecientes súbitas en la cuenca del río Margua. Especial atención en el municipio de Toledo (Norte de Santander).
	Arauca	Río Cobugón – Río Cobaría	Probabilidad de crecientes súbitas en los ríos Cobugón, Cobaría y sus afluentes. Especial atención en el municipio de Cubará (Boyacá). <b>Nota:</b> CDGRD Norte De Santander informa sobre desbordamiento de la quebrada La Colina a la altura del corregimiento de Gibraltar en el municipio de Toledo (Norte de Santander) (02/08/2021).
	Arauca	Cuenca del río Bojabá	Probabilidad de crecientes súbitas en el río Bojabá y sus afluentes. Se recomienda especial atención en los municipios de Cubará (Boyacá) y Saravena (Arauca).



# Área Hidrográfica del Orinoco



Alerta	Zona Hidrográfica	Subzona o Cuenca Hidrográfica	Descripción de la alerta hidrológica
	Arauca	Cuenca del río Banadía y otros directos al Arauca	Niveles altos en el río Arauca a la altura del municipio Arauquita (Arauca) y niveles altos del río Banadía entre otros directos al río Arauca. Especial atención en el municipio de Saravena, Puerto Nariño y Fortul (Arauca).
	Arauca	Río Arauca	Niveles altos en la parte baja del río Arauca y probabilidad de crecientes súbitas en los caños aportantes del cauce principal del río Arauca.
	Orinoco Directos	Río Orinoco	Niveles altos en el río Orinoco a la altura de Puerto Carreño (Vichada). Se recomienda especial atención en el municipio de Puerto Carreño y demás comunidades asentadas en zonas ribereñas del río. <b>Nota:</b> El AO reporta inundaciones en el municipio de Puerto Carreño (02/08/2021).





Alerta	Zona Hidrográfica	Subzona o Cuenca Hidrográfica	Descripción de la alerta hidrológica
	Caquetá	Cuenca media del río Caquetá	<ul style="list-style-type: none"> <li><b>Alerta roja</b> puntual por probabilidad de avenida torrencial en el municipio de Piamonte por crecientes súbitas y deslizamientos en el río Fragua Grande aportante a la cuenca media del río Caquetá. <b>Nota</b> AOGRD Cauca informa sobre amenaza por creciente súbita desde el municipio de Piamonte (límites entre el departamento de Cauca y Caquetá), se pide asistencia a fuerza aérea para realizar sobre vuelvo en el sitio en mención para evaluar amenaza (05/08/2021).</li> </ul>



## RESUMEN

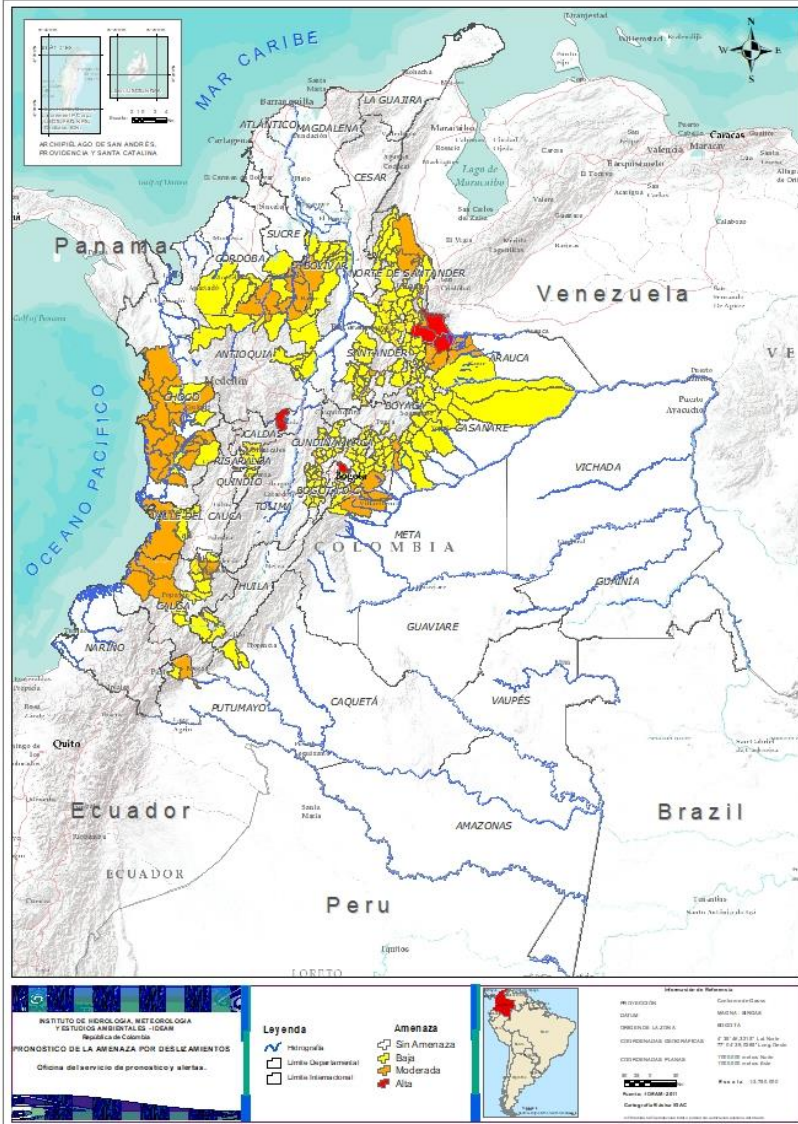
Debido a las precipitaciones de los últimos días se presenta saturación de humedad en los suelos ocasionando probabilidad alta, moderada y baja de ocurrencia de deslizamientos de tierra en zonas de ladera y alta pendiente en algunos municipios de los departamentos de la región Caribe, Andina, Pacífico, Orinoquía y Amazonía



Fuente: <https://www.telesurtv.net/>



# Pronóstico de la Amenaza por Deslizamientos de Tierra

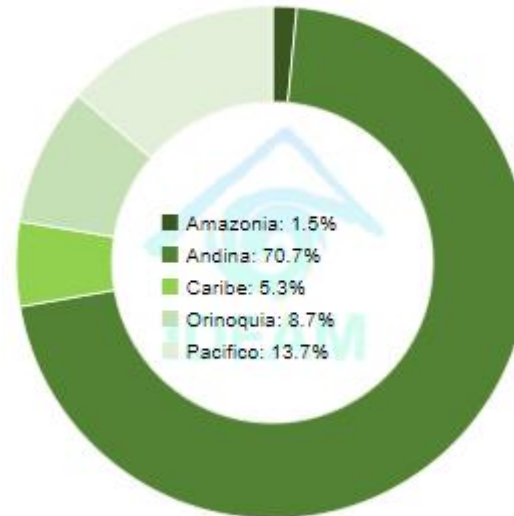


DEPARTAMENTO	N°
BOYACÁ	1
CALDAS	1
CUNDINAMARCA	1
NORTE DE SANTANDER	2
<b>TOTAL</b>	<b>5</b>

DEPARTAMENTO	N°
ANTIOQUIA	5
ARAUCA	2
BOLÍVAR	2
BOYACÁ	3
CASANARE	1
CAUCA	6
CHOCÓ	13
CUNDINAMARCA	2
META	5
NORTE DE SANTANDER	3
PUTUMAYO	1
SANTANDER	1
VALLE DEL CAUCA	2
<b>TOTAL</b>	<b>46</b>

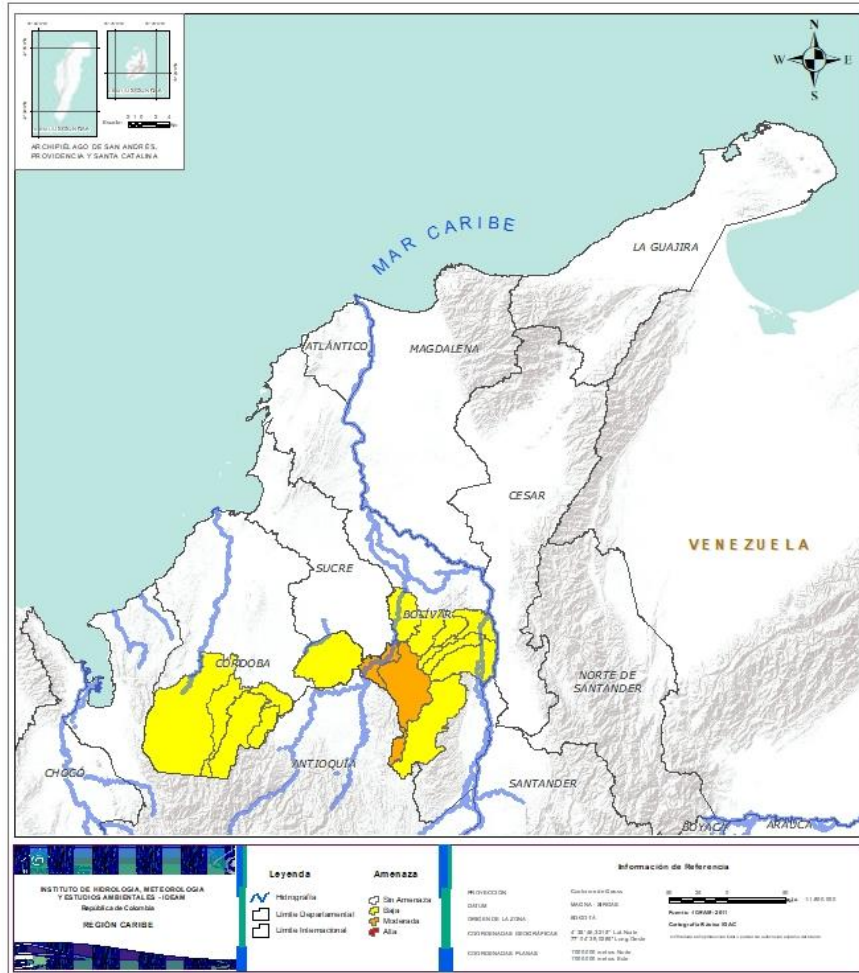
DEPARTAMENTO	N°
ANTIOQUIA	11
ARAUCA	1
BOLÍVAR	7
BOYACÁ	37
CALDAS	3
CAQUETÁ	2
CASANARE	12
CAUCA	9
CHOCÓ	4
CUNDINAMARCA	51
CÓRDOBA	5
HUILA	3
META	2
NORTE DE SANTANDER	20
PUTUMAYO	1
QUINDÍO	1
RISARALDA	1
SANTANDER	39
TOLIMA	1
VALLE DEL CAUCA	2
<b>TOTAL</b>	<b>212</b>

TOTAL MUNICIPIOS: 263





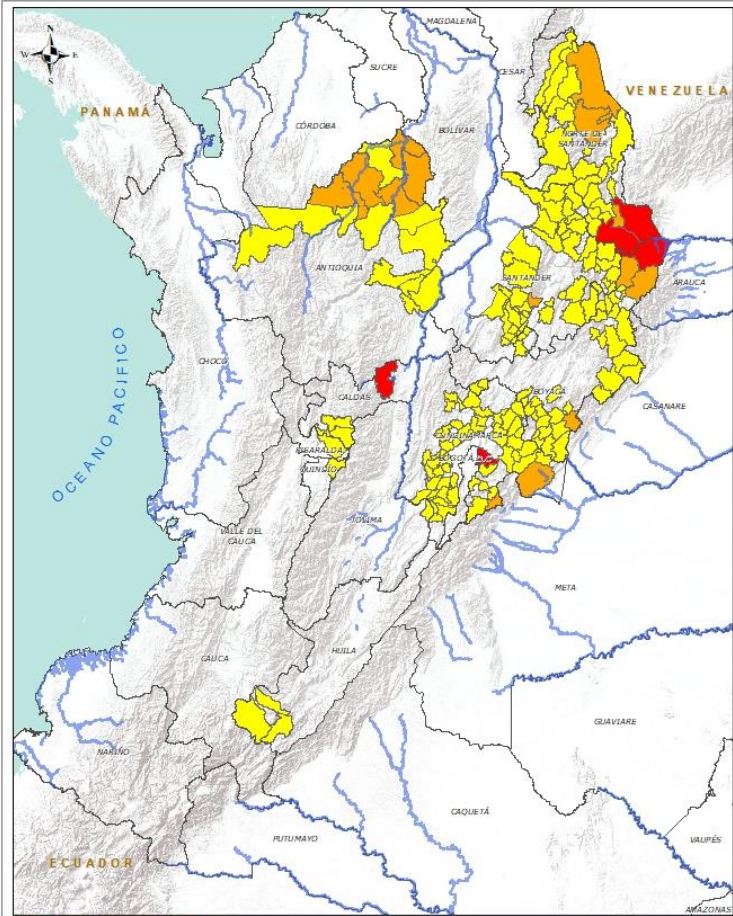
## REGIÓN CARIBE




Alerta	SITIOS PARA LOS CUALES SE GENERA LA ALERTA
	<b>BOLÍVAR:</b> Montecristo, San Jacinto Del Cauca.
	<b>BOLÍVAR:</b> Achí, Arenal, Morales, Norosi, Rioviejo, Santa Rosa Del Sur, Tiquisio (Puerto Rico). <b>CÓRDOBA:</b> Ayapel, Montelíbano, Puerto Libertador, San Jose De Ure, Tierralta.



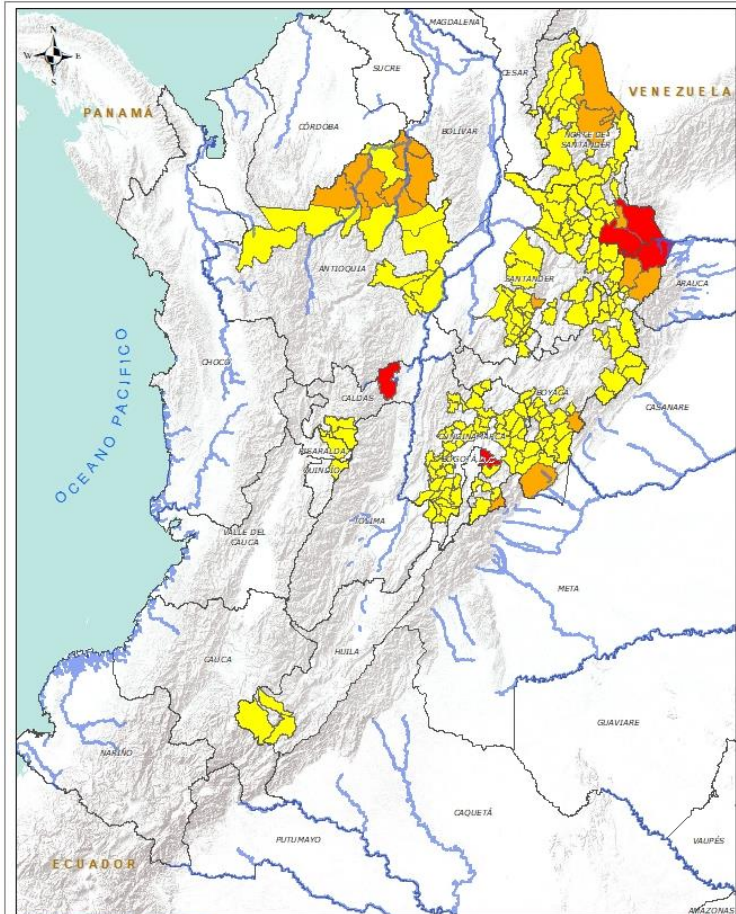
## REGIÓN ANDINA




Alerta	SITIOS PARA LOS CUALES SE GENERA LA ALERTA
	<p><b>BOYACÁ:</b> Cubará.  <b>CALDAS:</b> Samaná.  <b>CUNDINAMARCA:</b> La Calera.  <b>NORTE DE SANTANDER:</b> Chitagá, Toledo.</p>
	<p><b>ANTIOQUIA:</b> Cáceres, El Bagre, Nechí, Tarazá, Zaragoza.  <b>BOYACÁ:</b> Chiscas, Guicán, Páez.  <b>CUNDINAMARCA:</b> Guayabetal, Medina.  <b>NORTE DE SANTANDER:</b> Labateca, Sardinata, Tibú.  <b>SANTANDER:</b> Chima.</p>
	<p><b>ANTIOQUIA:</b> Anorí, Caracolí, Caucasia, Dabeiba, Ituango, Maceo, Puerto Berrío, Remedios, Segovia, Valdivia, Yolombó.  <b>BOYACÁ:</b> Almeida, Boavita, Buenavista, Campohermoso, Chinavita, Chita, Chivor, Coper, Covarachía, El Espino, Garagoa, La Uvita, Labranzagrande, Macanal, Miraflores, Monquirá, Pachavita, Pajarito, Panqueba, Paya, Paz De Rio, Pisba, Rondón, San Eduardo, San José De Pare, San Luis De Gaceno, San Mateo, Santa María, Santana, Soatá, Socha, Socotá, Susacón, Tibaná, Turmequé, Úmbita, Ventaquemada.  <b>CALDAS:</b> Chinchiná, Manizales, Villamaría.  <b>CUNDINAMARCA:</b> Anapoima, Arbeláez, Bojacá, Cachipay, Cáqueza, Chipaque, Choachí, Chocontá, Cogua, El Colegio, El Peñón, El Rosal, Facatativá, Fusagasugá, Gachalá, Gachetá, Gama, Guatavita, Gutiérrez, Junín, La Mesa, La Vega, Machetá, Manta, Nilo, Pandi, Pasca, Quetame, Quipile, San Antonio De Tequendama, San Bernardo, San Cayetano, Sasaima, Sesquilé, Sibaté, Silvania, Subachoque, Suesca, Supatá, Tabio, Tausa, Tena, Tibacuy, Topaipí, Ubalá, Venecia, Villagómez, Villapinzón, Viotá, Zipacón, Zipsquirá.  <b>HUILA:</b> Pitalito, Saladoblanco, San Agustín.  <b>NORTE DE SANTANDER:</b> Ábrego, Arboledas, Cáchira, Cácosta, Chinácota, Convención, Cúcuta, Cucutilla, Durania, El Tarra, Hacarí, Lourdes, Mutiscua, Ocaña, Pamplona, Salazar, San Calixto, San Cayetano, Silos, Teorama.  <b>QUINDÍO:</b> Salento.  <b>RISARALDA:</b> Santa Rosa De Cabal.</p>



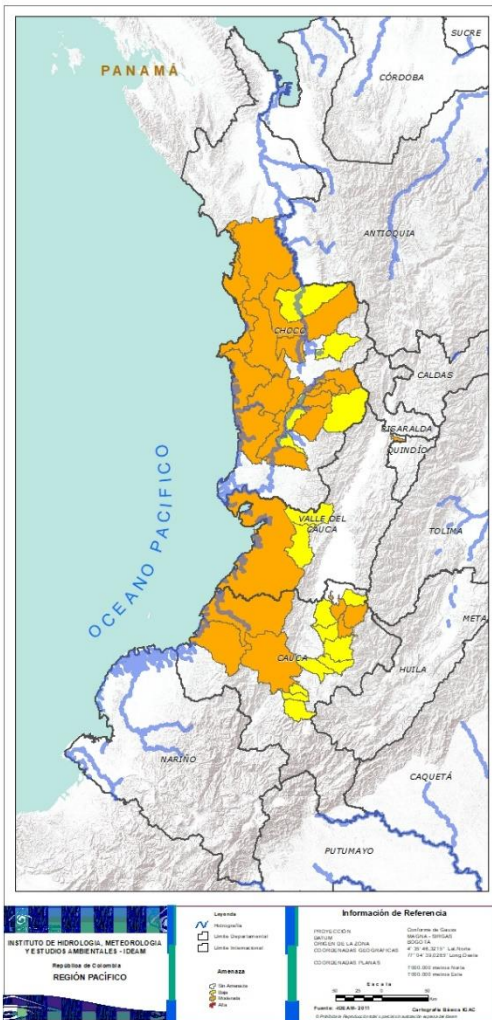
## REGIÓN ANDINA



Alerta	SITIOS PARA LOS CUALES SE GENERA LA ALERTA
	<p><b>SANTANDER:</b> Aguada, Barbosa, Bucaramanga, Carcasí, Cerrito, Charta, Chipatá, Concepción, Confines, Contratación, Coromoro, El Carmen, El Guacamayo, El Playón, Floridablanca, Girón, Guaca, Guavatá, Güepsa, La Paz, Landázuri, Lebrija, Macaravita, Málaga, Matanza, Mogotes, Oiba, Onzaga, Piedecuesta, Rionegro, San Andrés, San Benito, San Miguel, San Vicente De Chucurí, Santa Helena Del Opón, Suratá, Tona, Valle De San José, Vélez.</p> <p><b>TOLIMA:</b> Icononzo.</p>



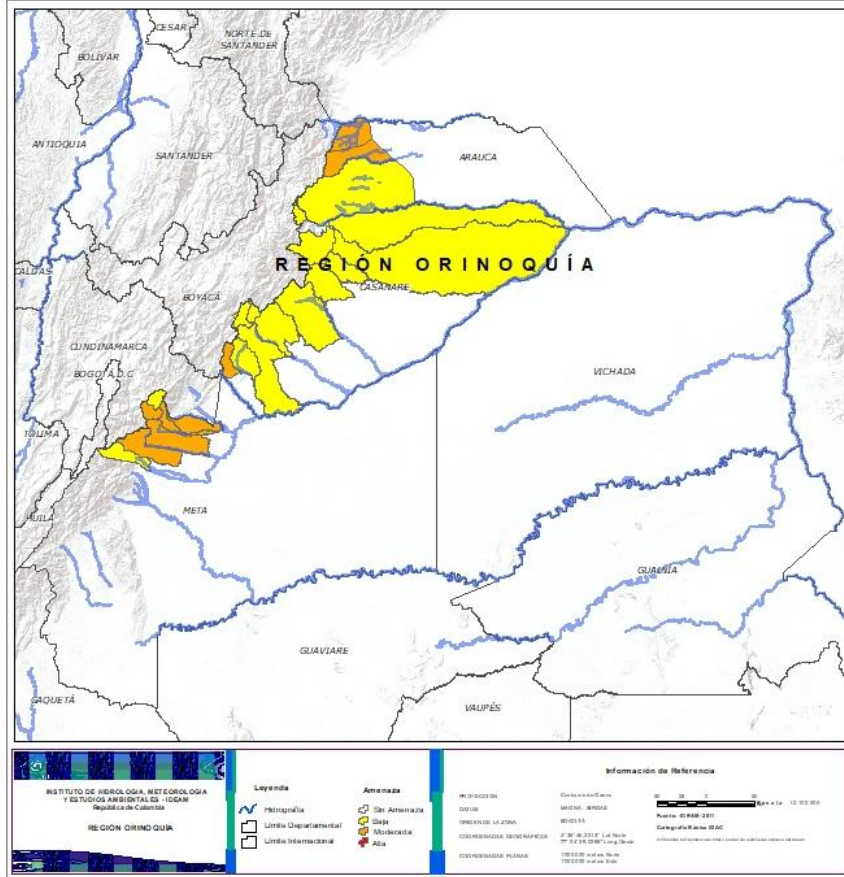
## REGIÓN PACÍFICO



Alerta	SITIOS PARA LOS CUALES SE GENERA LA ALERTA
	<b>CAUCA:</b> Caloto, El Tambo, Jambaló, López, Timbiquí, Toribío. <b>CHOCÓ:</b> Alto Baudó (Pie De Pato), Bahía Solano (Mutis), Bajo Baudó (Pizarro), Bojayá (Bellavista), Condoto, Istmina, Medio Baudó(Boca De Pepé), Nóvita, Nuquí, Quibdó, Río Iró (Santa Rita), Río Quito (Paimadó), Tadó. <b>VALLE DEL CAUCA:</b> Alcalá, Buenaventura.
	<b>CAUCA:</b> Caldono, Corinto, La Sierra, La Vega, Popayán, Rosas, Santander De Quilichao, Silvia, Totoró. <b>CHOCÓ:</b> Lloró, Medio Atrato (Beté), Medio San Juan, San José Del Palmar. <b>VALLE DEL CAUCA:</b> Calima (El Darién), Dagua.



## REGIÓN ORINOQUÍA



Alerta	SITIOS PARA LOS CUALES SE GENERA LA ALERTA
	<b>ARAUCA:</b> Fortul, Saravena. <b>CASANARE:</b> Sabanalarga. <b>META:</b> Acacias, Cumaral, El Calvario, Restrepo, Villavicencio.
	<b>ARAUCA:</b> Tame. <b>CASANARE:</b> Aguazul, Chámeza, Hato Corozal, La Salina, Monterrey, Nunchía, Paz De Ariporo, Pore, Recetor, Támara, Tauramena, Yopal. <b>META:</b> Guamal, San Juanito.







## SECTORES VIALES



### SECTORES VIALES REPORTADOS CON AFECTACIÓN VIAL POR DESLIZAMIENTOS

#### DEPARTAMENTO

#### SECTOR VIAL

**ANTIOQUIA**

Mutatá – Dabeiba Km 102+070, Km 100+700, Km 100+800  
Buritica – Pinguiro  
San Rafael – San Carlos  
Villanueva – Yolombo  
Amalfi – Medellín  
El retiro – Montebello  
Chigorodó – El Tigre Km 7+825  
Los Llanos – Tarazá Km 98+00  
Santo Domingo-San Roque  
Santo Domingo - Molino viejo  
Santo Domingo -La Quiebra

**BOYACÁ**

Sogamoso – Aguazul Km 83+600 y Km 78+00  
Chiquinquirá –Tunja Km 50+300  
Santa Maria – San Luis de Gaceno Km 49+100  
Guateque – El Secreto Km 44+670 y Km 49+100  
Miraflores – Páez Sector la Mielera

**BOYACÁ - ARAUCA**

Cubará – Casanare

**BOYACÁ - CASANARE**

Aguazul - Tauramena

**BOYACÁ - SANTANDER**

Albania - Saboyá

**CALDAS**

Vía Puente Libertad – Fresno Km 26+200

**CAQUETÁ**

Suaza – Florencia Km 42+800, Km 44+880, Km 46+200, Km 46+580, Km 53+450,  
Km 75+120, Km 80+100, Km 72+00



## SECTORES VIALES



### SECTORES VIALES REPORTADOS CON AFECTACIÓN VIAL POR DESLIZAMIENTOS

#### DEPARTAMENTO

#### SECTOR VIAL

#### CUNDINAMARCA

La Mesa – Anapoima Km 58+00  
Sisga – Guateque Km 23+750, Km 26+700, Km 36+300  
Bogotá – Girardot Km 42+600, Km 37+740 y Km 39+700  
Bogotá – Villavicencio Km 68

#### NARIÑO

Pasto – Higuerones Km 45+300

#### PUTUMAYO

Mocoa – San Francisco  
Mocoa – Pitalito Km 46+000, Km 50+000, Km 53 +300, Km 55+700 y Km 62+400  
Pasto – Puente Pepino Km 103+000, Km 72+900, km 87+900, Km 117+400, Km 119+00, Km 42+500, Km 76+300  
Vía La Soberanía Km 67 y Km 41

#### NORTE DE SANTANDER

Pamplona – Saravena Km 27+800 y Km 114+800  
Bucaramanga – Pamplona 105+300

#### SANTANDER

Landázuri – Cimitarra Km 100+00  
Bucaramanga – San Alberto Km 41+600  
Mogotes – San Joaquín Km 46+314

#### VALLE DEL CAUCA

Buenaventura – Buga Km 72+200



## RESUMEN

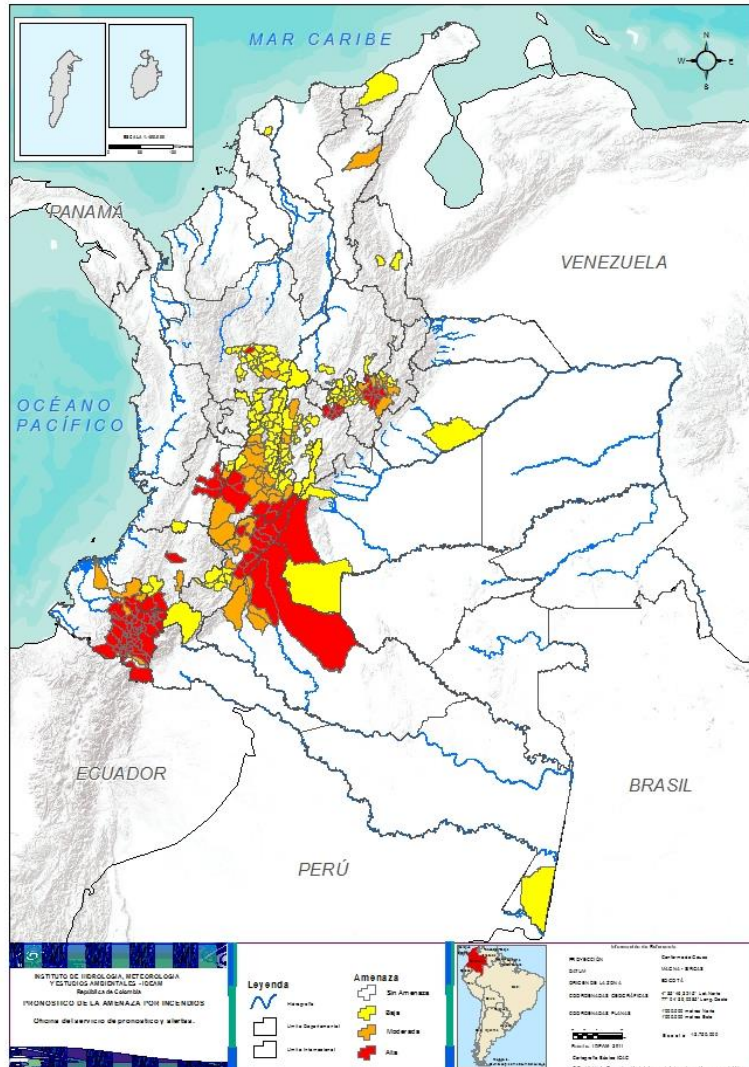
Debido a la precipitación y temperatura máxima que se han dado en los últimos días, se presentan condiciones de alerta alta, moderada y baja por incendios de la cobertura vegetal, en varios sectores de la regiones Caribe, Andina, Pacífica, Orinoquia y Amazonía por este tipo de eventos



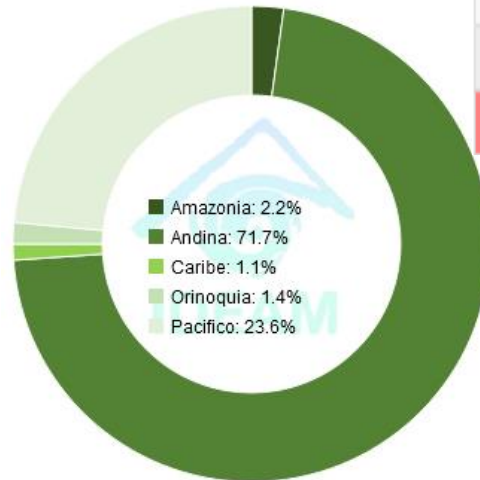
<https://diarioroatan.com/colombia-incendio-forestal-consume-50-hectareas-de-bosque/>



# Pronóstico de la Amenaza por Incendios de la Cobertura Vegetal



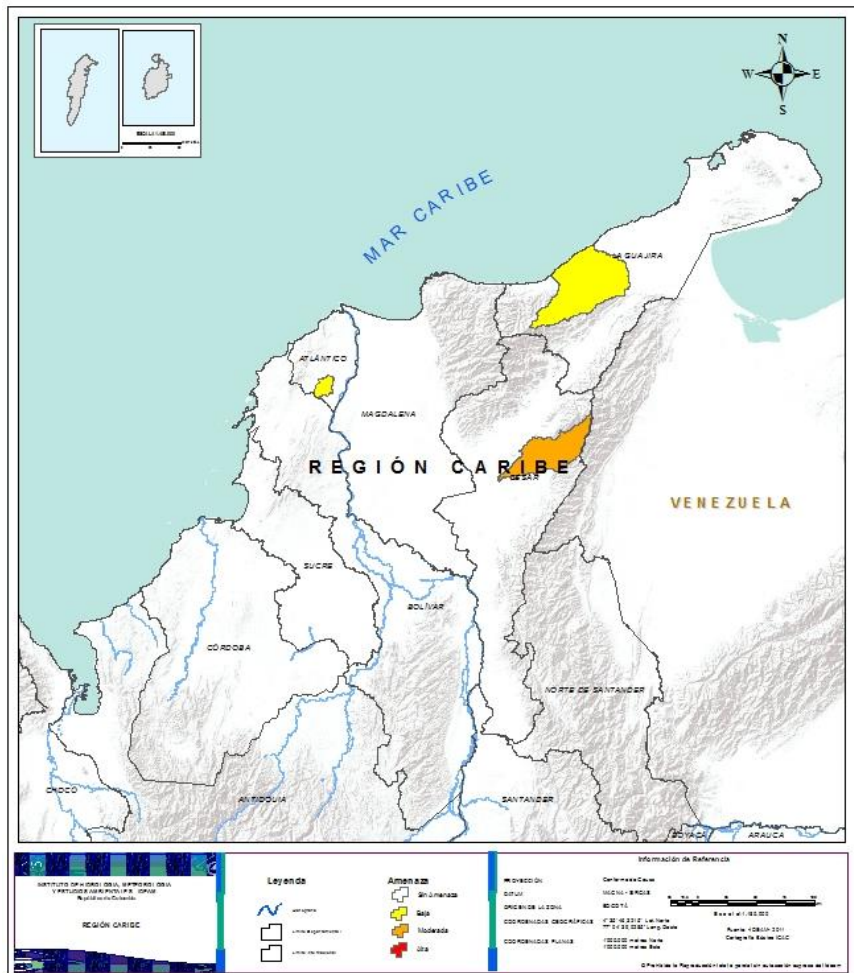
TOTAL MUNICIPIOS: 276



DEPARTAMENTO	N°	DEPARTAMENTO	N°	DEPARTAMENTO	N°
ANTIOQUIA	1	ANTIOQUIA	1	AMAZONAS	1
BOYACÁ	10	BOYACÁ	16	ANTIOQUIA	25
CAQUETÁ	2	CAQUETÁ	3	ATLÁNTICO	1
CAUCA	4	CAUCA	1	BOYACÁ	22
CUNDINAMARCA	7	CESAR	1	CALDAS	7
HUILA	10	CUNDINAMARCA	4	CASANARE	1
META	1	HUILA	6	CAUCA	3
NARIÑO	48	NARIÑO	5	CUNDINAMARCA	29
TOLIMA	6	QUINDÍO	1	HUILA	6
VALLE DEL CAUCA	3	TOLIMA	16	LA GUAJIRA	1
<b>TOTAL</b>	<b>92</b>	<b>TOTAL</b>	<b>54</b>	META	2
				NORTE DE SANTANDER	2
				QUINDÍO	2
				SANTANDER	5
				TOLIMA	22
				VALLE DEL CAUCA	1
				<b>TOTAL</b>	<b>130</b>



## REGIÓN CARIBE



Alerta

SITIOS PARA LOS CUALES SE GENERA LA ALERTA



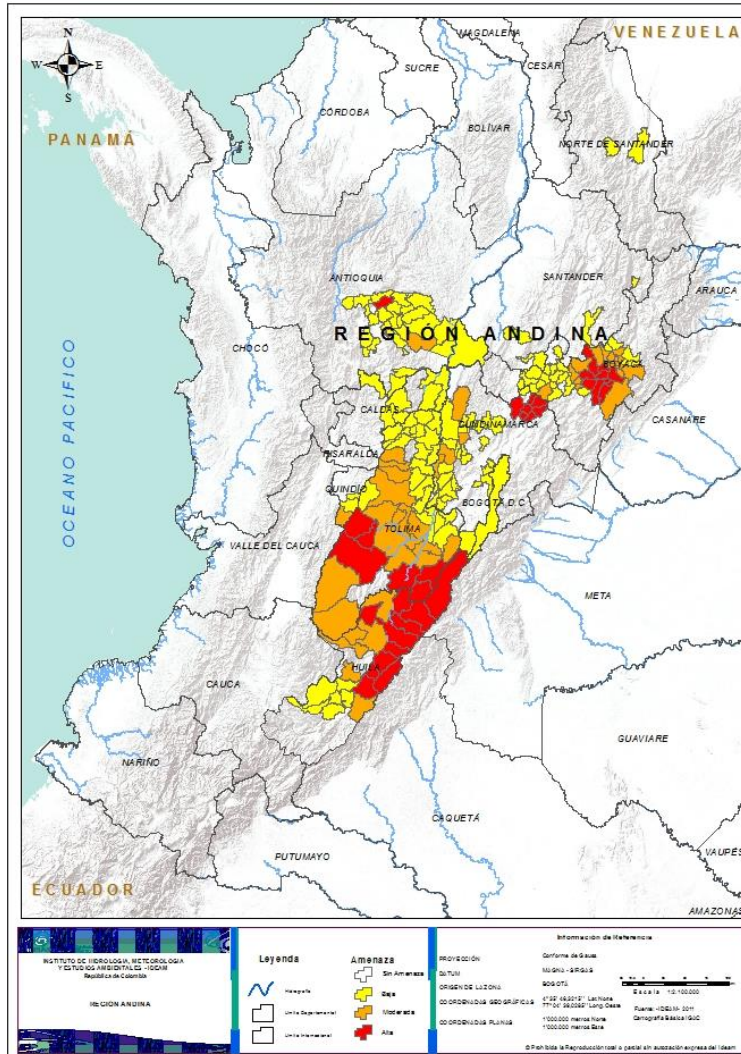
**CESAR:** Agustín Codazzi.



**ATLÁNTICO:** Manatí.  
**LA GUAJIRA:** Riohacha.



## REGIÓN ANDINA



Alerta

SITIOS PARA LOS CUALES SE GENERA LA ALERTA



**ANTIOQUIA:** Barbosa.

**BOYACÁ:** Cuitiva, Firavitoba, Iza, Paipa, Pesca, Sogamoso, Tibasosa, Toca, Tota, Tuta.

**CUNDINAMARCA:** Carmen De Carupa, Cucunubá, Fúquene, Guachetá, Lenguaque, Sutatausa, Ubaté.

**HUILA:** Algeciras, Baraya, Campoalegre, Colombia, Gigante, Hobo, Neiva, Rivera, Tello, Villavieja.

**TOLIMA:** Alpujarra, Chaparral, Dolores, Natagaima, Roncesvalles, San Antonio.



**ANTIOQUIA:** San Luis.

**BOYACÁ:** Aquitania, Betétiva, Busbanzá, Chivatá, Cóbbita, Corrales, Duitama, Floresta, Mongua, Monguí, Nobsa, Oicatá, Ráquira, Santa Rosa De Viterbo, Sotaquirá, Tópaga.

**CUNDINAMARCA:** Beltrán, Caparrapí, San Juan De Rioseco, Villeta.

**HUILA:** Aipe, Garzón, Palermo, Santa María, Teruel, Tesalia.

**QUINDÍO:** Génova.

**TOLIMA:** Anzoátegui, Coyaima, Guamo, Ibagué, Murillo, Ortega, Planadas, Prado, Purificación, Rioblanco, Rovira, Saldaña, San Luis, Santa Isabel, Valle De San Juan, Villarrica.



**ANTIOQUIA:** Alejandría, Argelia, Cocorná, Concepción, Copacabana, Don Matías, Granada, Guarne, Guatapé, La Ceja, Marinilla, Montebello, Nariño, Peñol, Puerto Nare, Puerto Triunfo, Retiro, San Carlos, San Jerónimo, San Pedro De Los Milagros, San Rafael, San Roque, San Vicente, Santo Domingo, Santuario.

**BOYACÁ:** Arcabuco, Belén, Caldas, Cerinza, Chiquinquirá, Chíquiza, Gachantivá, Gámeza, Motavita, Puerto Boyacá, Saboyá, Sáchica, Samacá, San Miguel De Sema, Santa Sofía, Siachoque, Sutamarchán, Tasco, Tinjacá, Togüí, Tunja, Villa De Leiva.

**CALDAS:** Aguadas, La Dorada, Manzanares, Marulanda, Norcasia, Pensilvania, Victoria.

**CUNDINAMARCA:** Agua De Dios, Anolaima, Apulo, Bituima, Bogotá, D.c., Cabrera, Chaguaní, Funza, Girardot, Granada, Guaduas, Guataquí, Guayabal De Síquima, Jerusalén, La Peña, Mosquera, Nariño, Nimaima, Pacho, Pulí, Quebradanegra, Ricaurte, San Francisco, Simijaca, Soacha, Tocaima, Útica, Vergara, Vianí.

**HUILA:** Agrado, La Argentina, La Plata, Paicol, Pital, Tarqui.

**NORTE DE SANTANDER:** Bucarasica, El Zulia.

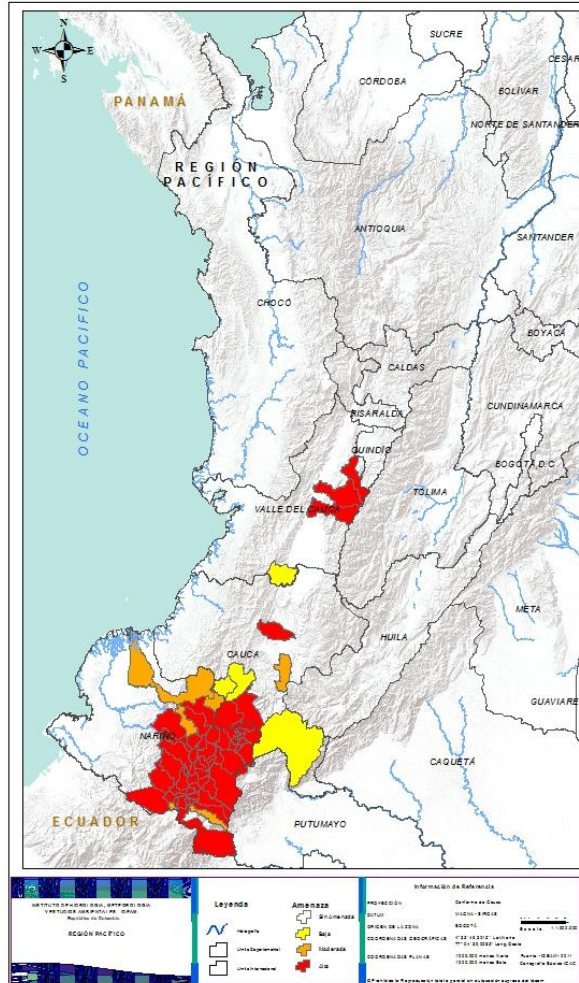
**QUINDÍO:** Córdoba, Pijao.

**SANTANDER:** Charalá, El Peñón, Enciso, Jesús María, Puente Nacional.

**TOLIMA:** Alvarado, Ambalema, Armero (Guayabal), Cajamarca, Carmen De Apicalá, Casabianca, Coello, Cunday, Espinal, Falan, Flandes, Fresno, Herveo, Honda, Lérida, Mariquita, Melgar, Palocabildo, Piedras, Suárez, Venadillo, Villahermosa.



## REGIÓN PACÍFICA



### Alerta

### SITIOS PARA LOS CUALES SE GENERA LA ALERTA



**CAUCA:** Bolívar, Cajibío, Florencia, Mercaderes.

**NARIÑO:** Albán (San José), Aldana, Ancuya, Arboleda (Berruecos), Belén, Buesaco, Chachagüí, Colón (Génova), Consacá, Contadero, Cumbal, El Peñol, El Rosario, El Tablón, El Tambo, Funes, Guachucal, Guaitarilla, Gualmatán, Iles, Imués, Ipiales, La Cruz, La Florida, La Llanada, La Unión, Linares, Los Andes (Sotomayor), Mallama (Piedrancha), Nariño, Ospina, Pasto, Policarpa, Providencia, Puerres, Pupiales, Samaniego, San Bernardo, San Lorenzo, San Pablo, San Pedro De Cartago (Cartago), Sandoná, Santa Cruz (Guachavés), Sapuyes, Taminango, Tangua, Túquerres, Yacuanquer.

**VALLE DEL CAUCA:** Buga, Sevilla, Tuluá.



**CAUCA:** Sotará.

**NARIÑO:** Córdoba, Cuaspud (Carlosama), Cumbitara, El Charco, Leiva.



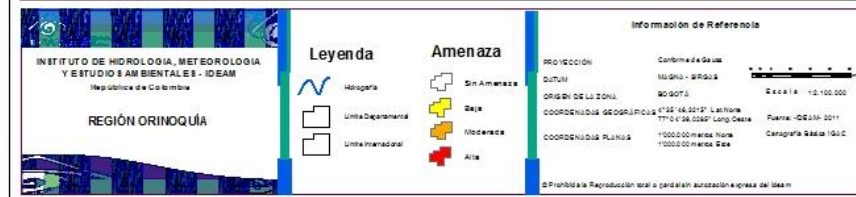
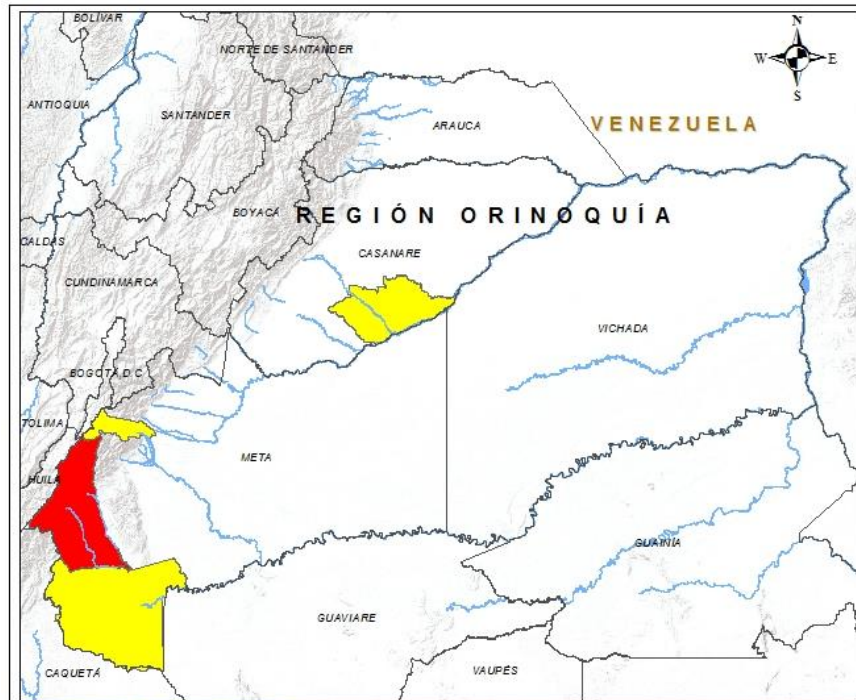
**CAUCA:** Balboa, Patía (El Bordo), Santa Rosa.

**VALLE DEL CAUCA:** Jamundí.





## REGIÓN ORINOQUÍA



### Alerta

### SITIOS PARA LOS CUALES SE GENERA LA ALERTA



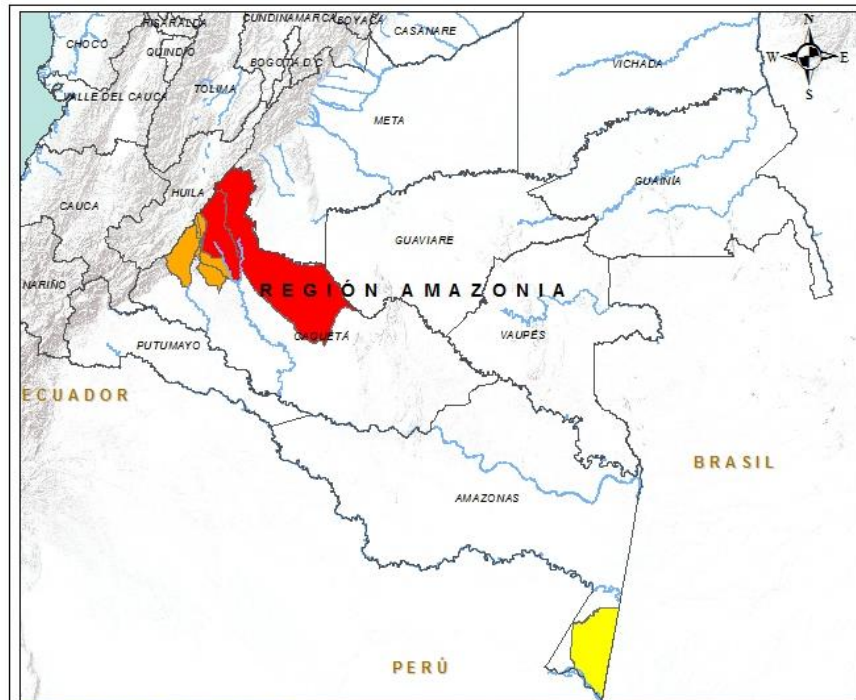
**META:** Uribe.



**CASANARE:** Orocué.  
**META:** Cubarral, La Macarena.



## REGIÓN AMAZONÍA



Alerta

SITIOS PARA LOS CUALES SE GENERA LA ALERTA



**CAQUETÁ:** Puerto Rico, San Vicente Del Caguán.



**CAQUETÁ:** El Doncello, El Paujil, Florencia.



**AMAZONAS:** Leticia.



# ALERTAS METEOMARINAS VIGENTES

## Mar Caribe colombiano

### ABREVIATURAS

**VV**

Velocidad del viento máxima probable

**AO**

Altura significativa de la ola

**DV**

Dirección predominante del viento

### CONVENCIONES



#### Tiempo lluvioso

Probabilidad de lluvias moderadas a fuertes, en algunos casos con posibilidad de tormentas eléctricas y rachas de viento.



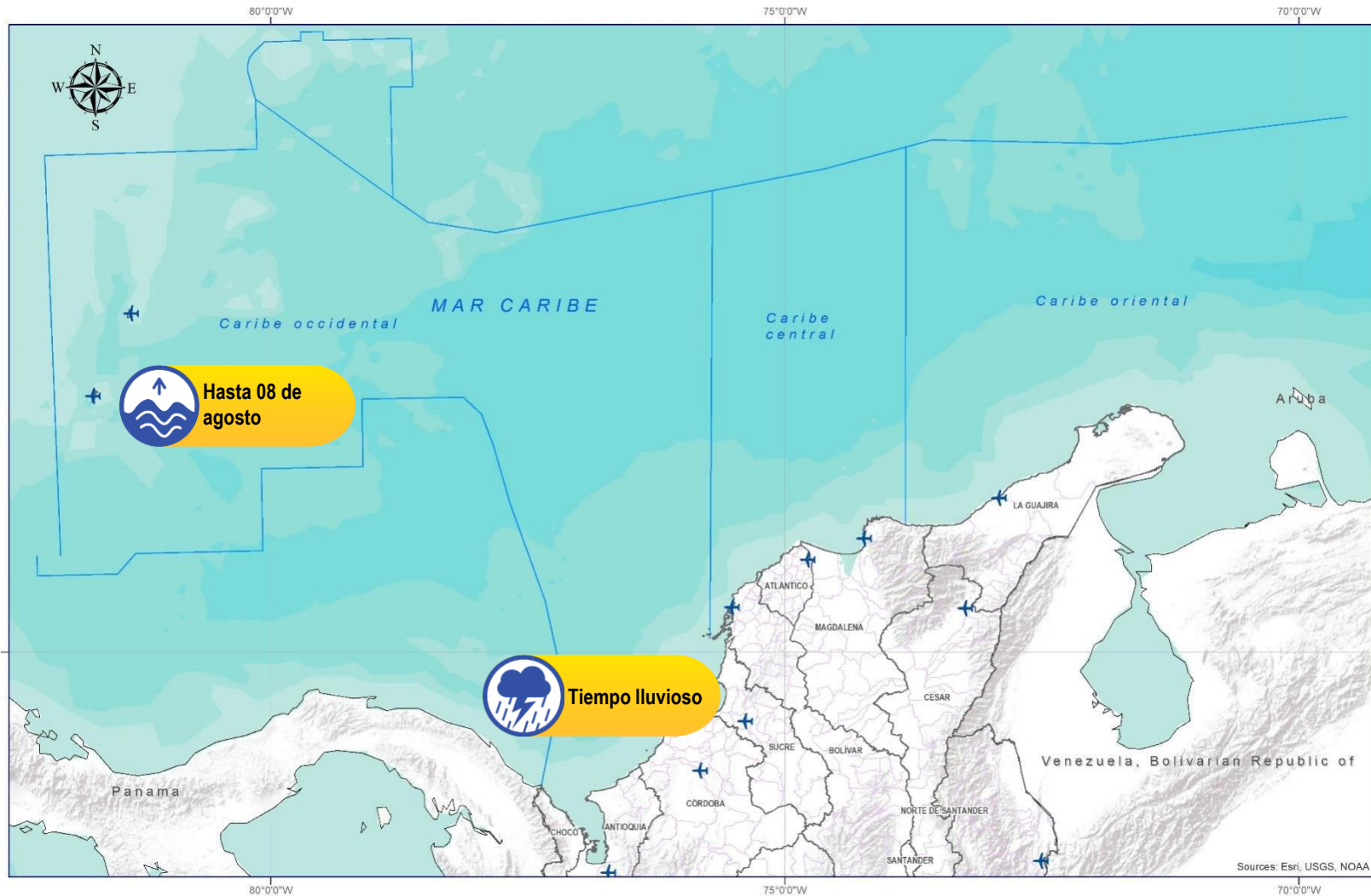
#### Pleamar

La marea alcanzará su máximo nivel en el intervalo de tiempo establecido.



#### Viento y oleaje

Velocidad del viento y altura del oleaje con valores por encima de lo normal para la época.



### CONVENCIONES

### SUGERENCIAS O RECOMENDACIONES



A las embarcaciones de poco calado, consultar con las Capitanías de puerto antes de zarpar en zonas de inminente tempestad. A los bañistas y habitantes costeros, estar atentos a la evolución de las condiciones meteorológicas y a los avisos de las autoridades locales.



Se sugiere a los habitantes costeros estar atentos a la evolución del fenómeno.



A los bañistas y habitantes costeros, estar atentos a la evolución del fenómeno y a las indicaciones de las autoridades locales. A las embarcaciones de poco calado, consultar con las Capitanías de puerto antes de zarpar.

\* La altura significativa de la ola, representa la media del tercio más alto de las olas, por lo cual la altura máxima posible puede ser incluso superior al doble de este valor



# ALERTAS METEOMARINAS VIGENTES

## Océano Pacífico Nacional

### ABREVIATURAS

**VV**

Velocidad del viento máxima probable

**DV**

Dirección predominante del viento

**AO**

Altura significativa de la ola

### CONVENCIONES



#### Tiempo lluvioso

Probabilidad de lluvias moderadas a fuertes, en algunos casos con posibilidad de tormentas eléctricas y rachas de viento.



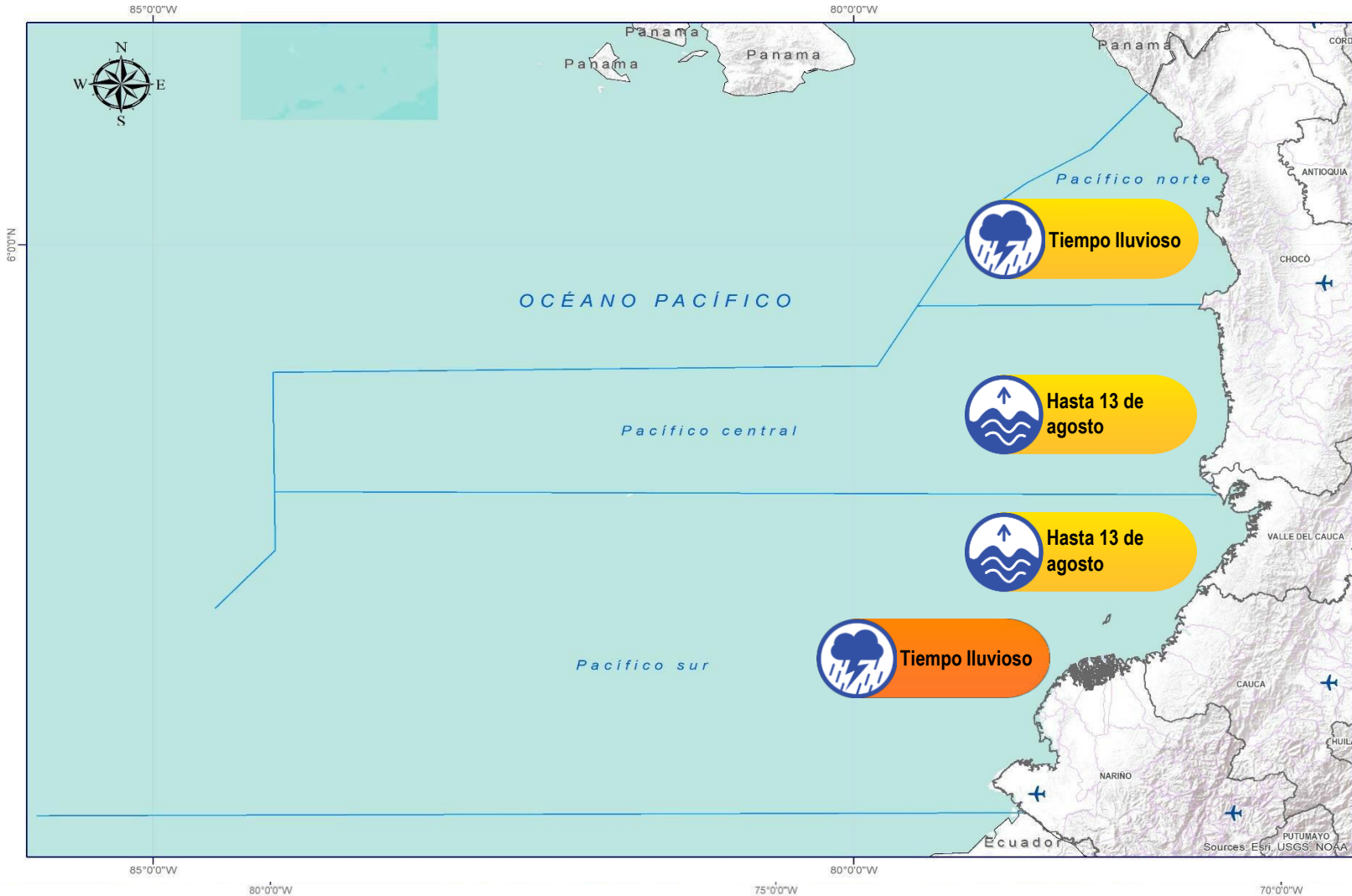
#### Pleamar

La marea alcanzará su máximo nivel en el intervalo de tiempo establecido.



#### Viento y oleaje

Velocidad del viento y altura del oleaje con valores por encima de lo normal para la época.



### CONVENCIONES

### SUGERENCIAS O RECOMENDACIONES



A las embarcaciones de poco calado, consultar con las Capitanías de puerto antes de zarpar en zonas de inminente tempestad. A los bañistas y habitantes costeros, estar atentos a la evolución de las condiciones meteorológicas y a los avisos de las autoridades locales.



Se sugiere a los habitantes costeros estar atentos a la evolución del fenómeno.



A los bañistas y habitantes costeros, estar atentos a la evolución del fenómeno y a las indicaciones de las autoridades locales. A las embarcaciones de poco calado, consultar con las Capitanías de puerto antes de zarpar.

\* La altura significativa de la ola, representa la media del tercio más alto de las olas, por lo cual la altura máxima posible puede ser incluso superior al doble de este valor



## CONVENCIONES

## SUGERENCIAS O RECOMENDACIONES



### Tiempo lluvioso

Probabilidad de lluvias moderadas a fuertes, en algunos casos con posibilidad de tormentas eléctricas y rachas de viento.

A las embarcaciones de poco calado, consultar con las Capitanías de puerto antes de zarpar en zonas de inminente tempestad.

A los bañistas y habitantes costeros, estar atentos a la evolución de las condiciones meteorológicas y a los avisos de las autoridades locales.



### Pleamar

La marea alcanzará su máximo nivel en el intervalo de tiempo establecido.

Se sugiere a los habitantes costeros estar atentos a la evolución del fenómeno.



### Viento y oleaje

Velocidad del viento y altura del oleaje con valores por encima de lo normal para la época.

A los bañistas y habitantes costeros, estar atentos a la evolución del fenómeno y a las indicaciones de las autoridades locales.

A las embarcaciones de poco calado, consultar con las Capitanías de puerto antes de zarpar.

# INFORME TÉCNICO DIARIO

EQUIPO DE TRABAJO IDEAM  
Yolanda GONZÁLEZ H. - Directora General  
Daniel USECHE S. - Jefe Oficina del Servicio de Pronóstico y Alertas

OFICINA DEL SERVICIO DE PRONÓSTICO Y ALERTAS

Elaboraron:

Mirovan SVERKO y Sergio RUÍZ (Meteorología).

Camilo PEDRAZA (Hidrología).

Sergio Rojas (Deslizamientos de Tierra).

Victoria CAMACHO (Incendios de la Cobertura Vegetal).

Mauricio TORRES (Datos).

Alberto PARDO O. (Coordinación Alertas Hidrometeorológicas y Ambientales).

<http://www.ideam.gov.co>

**Correos electrónicos:** [servicio@ideam.gov.co](mailto:servicio@ideam.gov.co), [alertas@ideam.gov.co](mailto:alertas@ideam.gov.co)

Calle 25D N° 96B - 70, piso 3. Bogotá, D.C.

Teléfono: 3075625 ext. 1334 -1336.

VISITA NUESTRAS REDES SOCIALES



[ideam.instituto](https://www.facebook.com/ideam.instituto)



[InstitutoIDEAM](https://www.youtube.com/InstitutoIDEAM)



[@IDEAMColombia](https://twitter.com/IDEAMColombia)



[ideamcolombia](https://www.instagram.com/ideamcolombia)

