

# INFORME TÉCNICO DIARIO

IDEAM comunica al Sistema Nacional para la Gestión del Riesgo de Desastres (SNGRD) y al Sistema Nacional Ambiental (SINA).

Bogotá D. C., 14 de agosto de 2021.  
Hora de actualización 12:30 HLC

Boletín No.

226



## CONTENIDO

[Lo más destacado](#)

[Precipitación](#)

[Temperaturas](#)

[Alerta por descensos significativos de las temperaturas mínimas del aire](#)

[Condiciones Hidrometeorológicas actuales](#)

[Pronóstico de precipitación de las próximas 24 horas](#)

[Pronóstico condiciones meteorológicas adicionales](#)

[Alertas Hidrológicas](#)

[Seguimiento y Pronóstico de las Amenazas por Deslizamientos](#)

[Seguimiento y Pronóstico de las Amenazas por Incendios](#)

[Alertas Meteomarinas vigentes Mar Caribe Colombiano](#)

[Alertas Meteomarinas vigentes Océano Pacífico Nacional](#)

[Alertas Meteomarinas por Ciclón Tropical Mar Caribe Colombiano](#)



Alerta  
**ROJA**

**PARA TOMAR ACCIÓN** Advierte a los sistemas de prevención y atención de desastres sobre la amenaza que puede ocasionar un fenómeno con efectos adversos sobre la población, el cual requiere la atención inmediata por parte de la población y de los cuerpos de atención y socorro. Se emite una alerta sólo cuando la identificación de un evento extraordinario indique la probabilidad de amenaza inminente y cuando la gravedad del fenómeno implique la movilización de personas y equipos, interrumpiendo el normal desarrollo de sus actividades cotidianas.



Alerta  
**NARANJA**

**PARA PREPARARSE** Indica la presencia de un fenómeno. No implica amenaza inmediata y como tanto es catalogado como un mensaje para informarse y prepararse. El aviso implica vigilancia continua ya que las condiciones son propicias para el desarrollo de un fenómeno, sin que se requiera permanecer alerta.



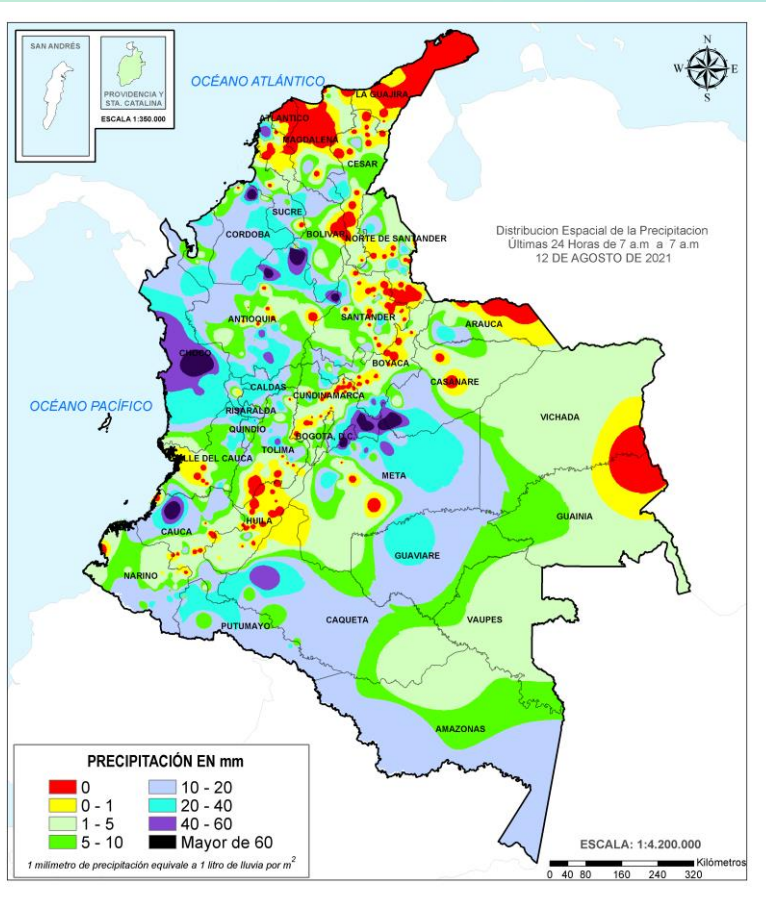
Alerta  
**AMARILLA**

**PARA INFORMARSE** Es un mensaje oficial por el cual se difunde información. Por lo regular se refiere a eventos observados, registrados o registrados y puede contener algunos elementos de pronóstico a manera de orientación. Por sus características pretéritas y futuras difiere del aviso y de la alerta, y por lo general no está encaminado a alertar sino a informar.

**CONDICIONES NORMALES** La información que se suministra se encuentra dentro de los rangos normales.

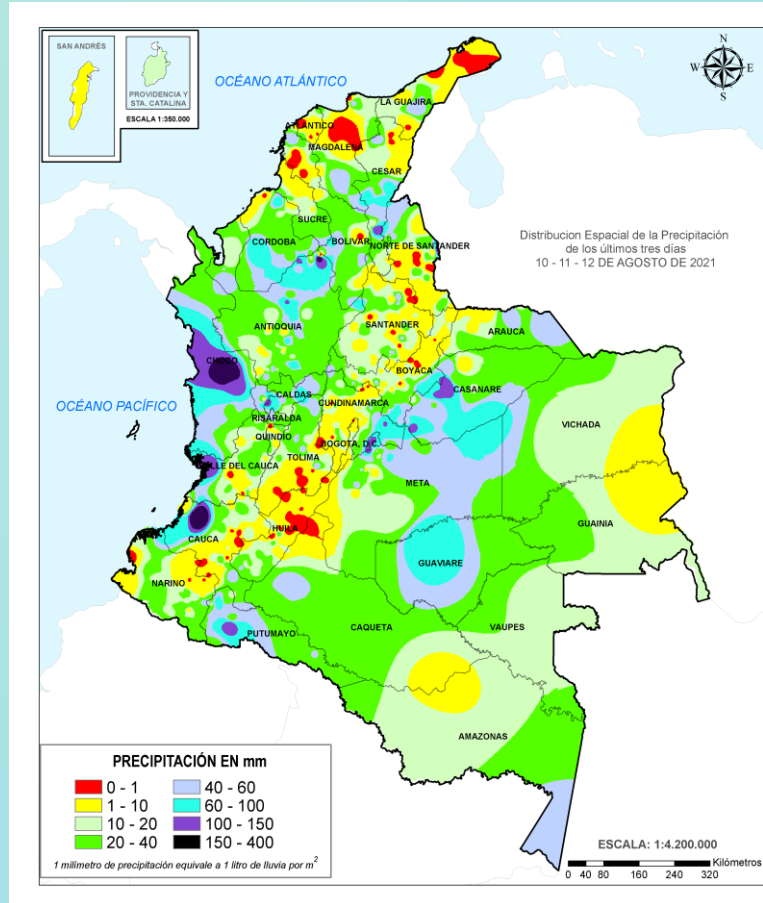
Alertas vigentes hasta: 14 de agosto de 2021 - 18:00 HLC.

## Mapas de precipitación



Precipitación diaria desde las 7:00 HLC del viernes 13 de agosto hasta las 07:00 HLC del sábado, 14 de agosto de 2021.

Fuente: IDEAM.



Precipitación últimas 72 horas desde las 7:00 HLC de miércoles 11 de agosto hasta las 7:00 HLC del sábado, 14 de agosto de 2021

Fuente: IDEAM.

## Lluvias registradas en las últimas 24 horas

Leve descenso en las precipitaciones dando lugar a ser el segundo día más lluvioso en lo que va corrido del mes. Las precipitaciones más importantes se presentaron en amplios sectores de las regiones Andina, Pacífica, Caribe y sectores de la Orinoquía. El máximo registro de precipitación en 24 horas se presentó en el municipio de **Francisco Pizarro (Nariño)**, con **137,0 mm**.



Alerta ROJA

- Por alta probabilidad de crecientes súbitas o niveles altos en las cuencas de las zonas hidrográficas de las regiones Andina, Pacífica, Caribe y Orinoquía.
- Por alta probabilidad de deslizamientos de tierra en algunos municipios de los departamentos de Antioquia, Casanare, Cauca, Chocó, Cundinamarca, Meta y Santander.
- Por alta probabilidad de incendios de la cobertura vegetal en algunos municipios de los departamentos de Huila.



Alerta NARANJA

- Por moderada probabilidad de crecientes súbitas en las Cuencas de las áreas hidrográficas del Caribe, Pacífico, Magdalena- Cauca, Orinoco y del Amazonas.
- Por moderada probabilidad de incendios de la cobertura vegetal en algunos municipios de Cundinamarca, Caquetá, Magdalena y Huila,
- Por moderada probabilidad de ocurrencia de deslizamientos de tierra en municipios de los departamentos Andinos y en las regiones Pacífica, Caribe y piedemontes llanero y amazónico.
- Por tiempo lluvioso en el norte y centro de la cuenca del Pacífico colombiano..

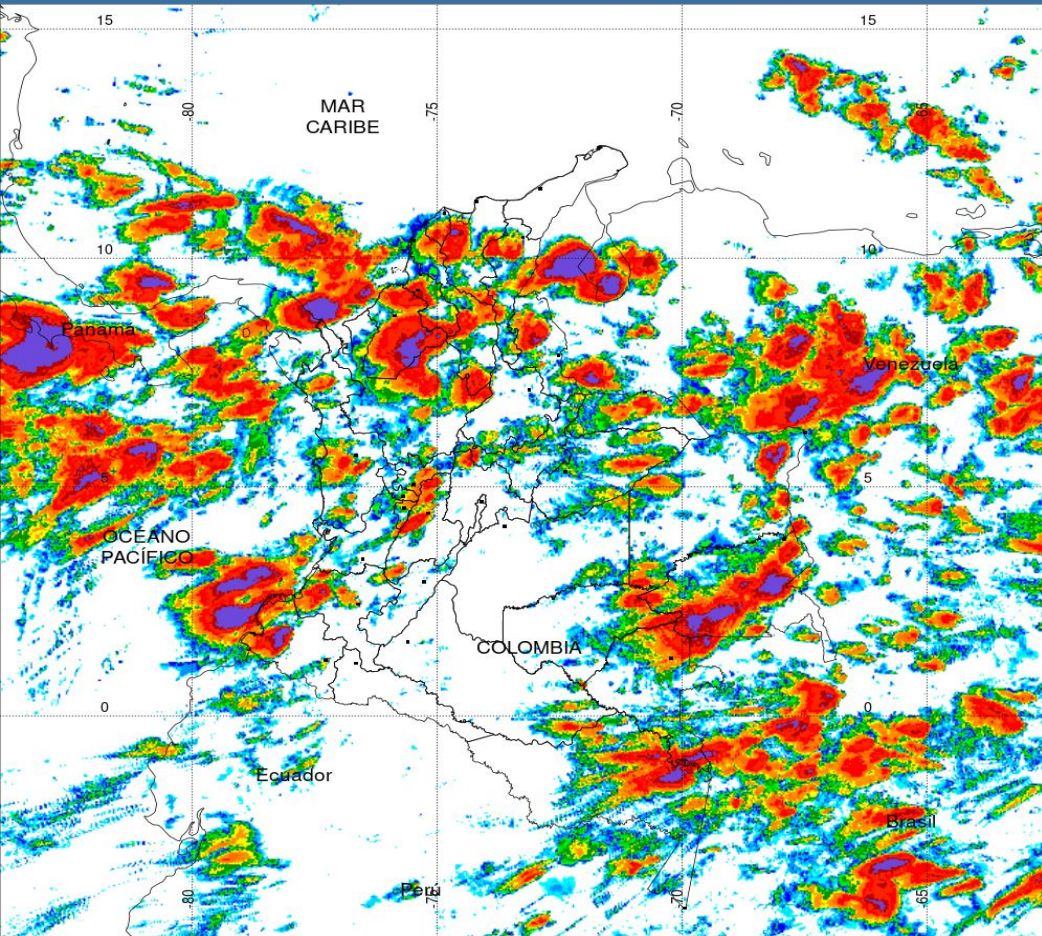
**Alertas amarillas** e información más detallada para cada una de las categorías de alerta, remítase a la temática particular del informe.

- Un milímetro de lluvia (1 mm) equivale a un litro (1 L) de lluvia que ha caído en un metro cuadrado (1 m<sup>2</sup>). La lluvia acumulada es la suma de los milímetros de agua lluvia que se han registrado en un lapso de tiempo.





### Estimación Satelital (24 Horas)



#### PRECIPITACIÓN TOTAL ACUMULADA POR ESTIMACIÓN SATELITAL (GOES-16)

AUG 13 DE 2021 (7:00) - AUG 14 DE 2021 (7:00)

Elaborado por: Oficina del Servicio de Pronósticos y Alertas.



Precipitación Acumulada (mm)  
(Producto en evaluación. No son valores oficiales de precipitación)



### Precipitaciones

A continuación, los municipios donde se registraron precipitaciones iguales o superiores a 40.0 mm en las últimas 24 horas

**Aclaración:** aunque los volúmenes de lluvia registrados en un municipio se relacionan con la ubicación de las estaciones de monitoreo del IDEAM, en ocasiones, dichas estaciones pueden estar distantes de los lugares en donde se concentra la mayor población o alejados de los centros municipales.

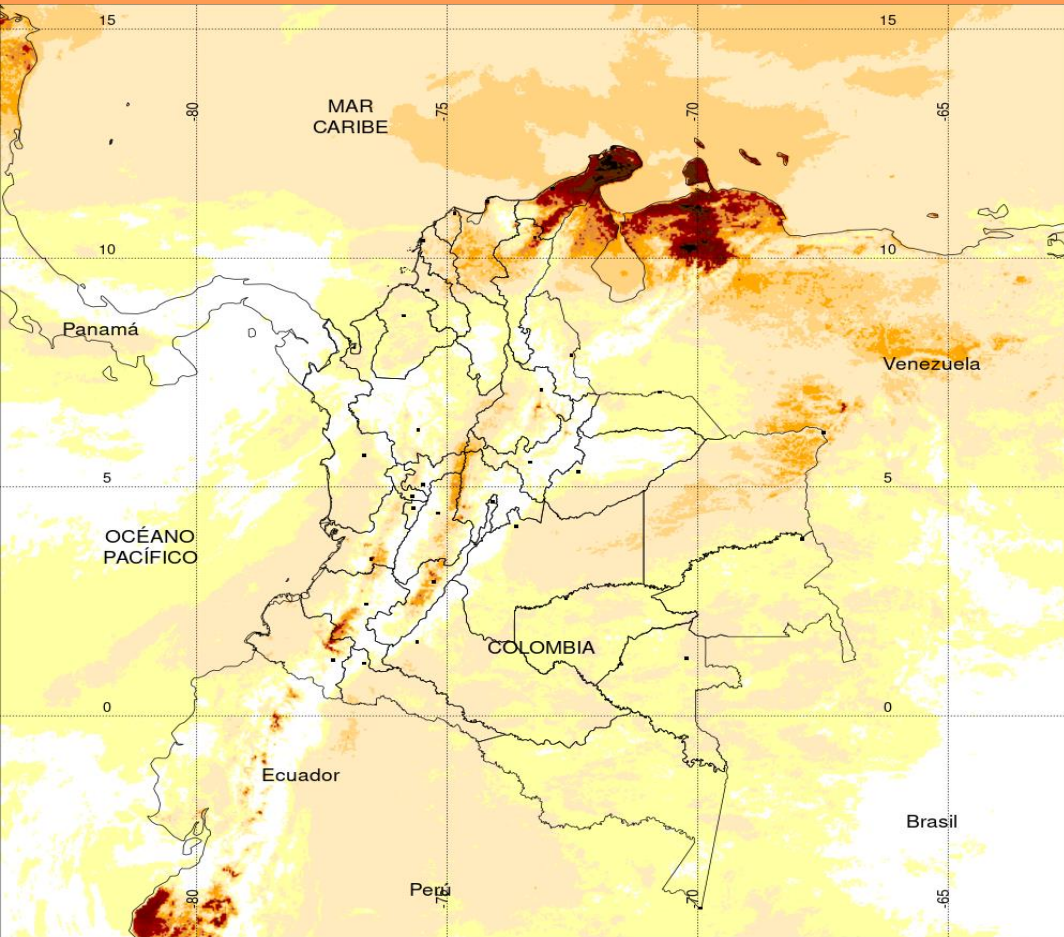
DEPARTAMENTOS	MUNICIPIO
<b>ANTIOQUIA</b>	Nechí (82), Caucasia (60), San Francisco (51), Cáceres (48),
<b>ARAUCA</b>	Apto, Arauca (40,5).
<b>CALDAS</b>	Samana (72), Manzanares (57,3), Pensilvania (40,8), Palestina (40,2),
<b>CAUCA</b>	López de Micay (98), Guapi (43,8).
<b>CESAR</b>	Chiriguana (49).
<b>CHOCO</b>	Lloró (68,4), Condoto (41).
<b>CORDOBA</b>	La Apartada (63,2), Montelíbano (62).
<b>GUAINIA</b>	Barrancominas (250 Km Oriente de S, del Guaviare) (80), Inírida (64),
<b>MAGDALENA</b>	Puebloviejo (45), El Reten (42).
<b>NARIÑO</b>	<b>Francisco Pizarro (137)</b> , Mosquera (98),
<b>NORTE DE SANTANDER</b>	Tibú (44,3), Abrego (42,2).
<b>RISARALDA</b>	Pereira (52,5), La Virginia (40).
<b>SANTANDER</b>	Puerto Wilches (75), Guadalupe (54), Contratación (41).
<b>SUCRE</b>	San Benito Abad (107).

**NO HUBO REGISTRO DE VALORES QUE HAYAN SUPERADO EL MÁXIMO HISTÓRICO**





## Estimación Satelital (24 Horas)



**TEMPERATURA SUPERFICIAL MÁXIMA POR ESTIMACIÓN SATELITAL (GOES-16)**  
( 2021-08-13 03:00:00 a 2021-08-13 18:30:00 )

Elaborado por: Oficina del Servicio de Pronósticos y Alertas.



Temperatura (°C)

(Producto en evaluación. No son valores oficiales de temperatura)



## Temperaturas Máximas

A continuación, los municipios donde se registraron temperaturas iguales o superiores a 35.0 °C en las últimas 24 horas

**Aclaración:** aunque los valores registrados en un municipio se relacionan con la ubicación de las estaciones de monitoreo del IDEAM, en ocasiones, dichas estaciones pueden estar distantes de los lugares en donde se concentra la mayor población o alejados de los centros municipales.

DEPARTAMENTO	MUNICIPIO
<b>CESAR</b>	Agustín Codazzi (38,2), Valledupar (36), Bosconia (38,0),
<b>LA GUAJIRA</b>	Manaure (38,6), Urumita (35,6).Maicao(36,3).
<b>BOLIVAR</b>	(36,9)

**NO SE REGISTRARON VALORES SUPERIORES A LOS HISTÓRICOS DE TEMPERATURA MÁXIMA**

## Temperaturas Mínimas

A continuación se relacionan los municipios donde en las últimas 24 horas se registraron temperaturas menores o iguales a 5.0°C.

DEPARTAMENTOS	MUNICIPIO
<b>BOYACÁ</b>	Chita(5,0).
<b>CAUCA</b>	San Sebastián(2,6).
<b>CUNDINAMARCA</b>	Choachí (4,8)
<b>NARIÑO</b>	Ipiales(5,0)

La estimación satelital de la temperatura superficial máxima en 24 horas utiliza datos de los satélites ambientales geoestacionarios operacionales (GOES) de NOAA para estimar al temperatura de la superficie del país, en donde los datos de los medidores o radares no están disponibles o no son confiables.



Fuente:  
Imágenes GOES-16  
(94imágenes)



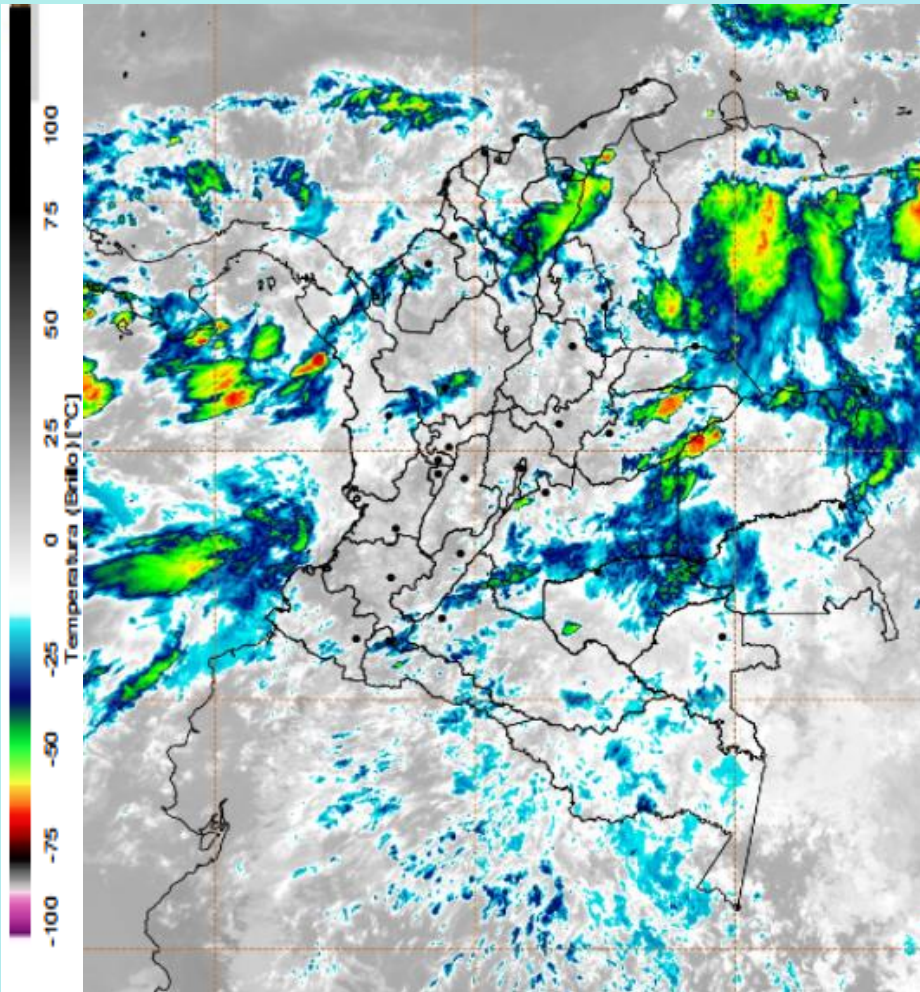
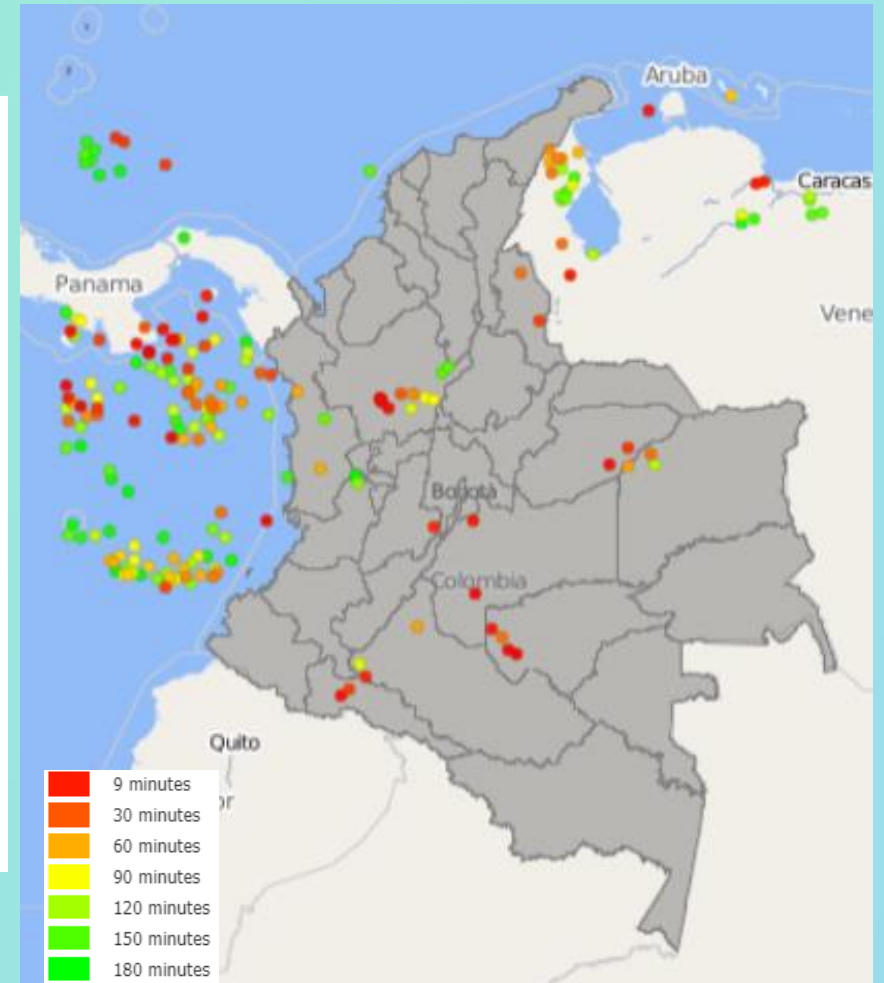


Imagen GOES East Canal Infrarrojo, 8  
Hora 11:20 HLC. Fuente: IDEAM-GOES 16

En las primeras horas de la mañana se han registrado condiciones nubosas en varias zonas del país. Lluvias y/o lloviznas en sectores de la Orinoquia, centro y oriente de la Amazonia y en áreas de los departamentos de Norte de Santander, Antioquia, Valle del Cauca, Cauca, Nariño, Risaralda, Córdoba y Sucre.

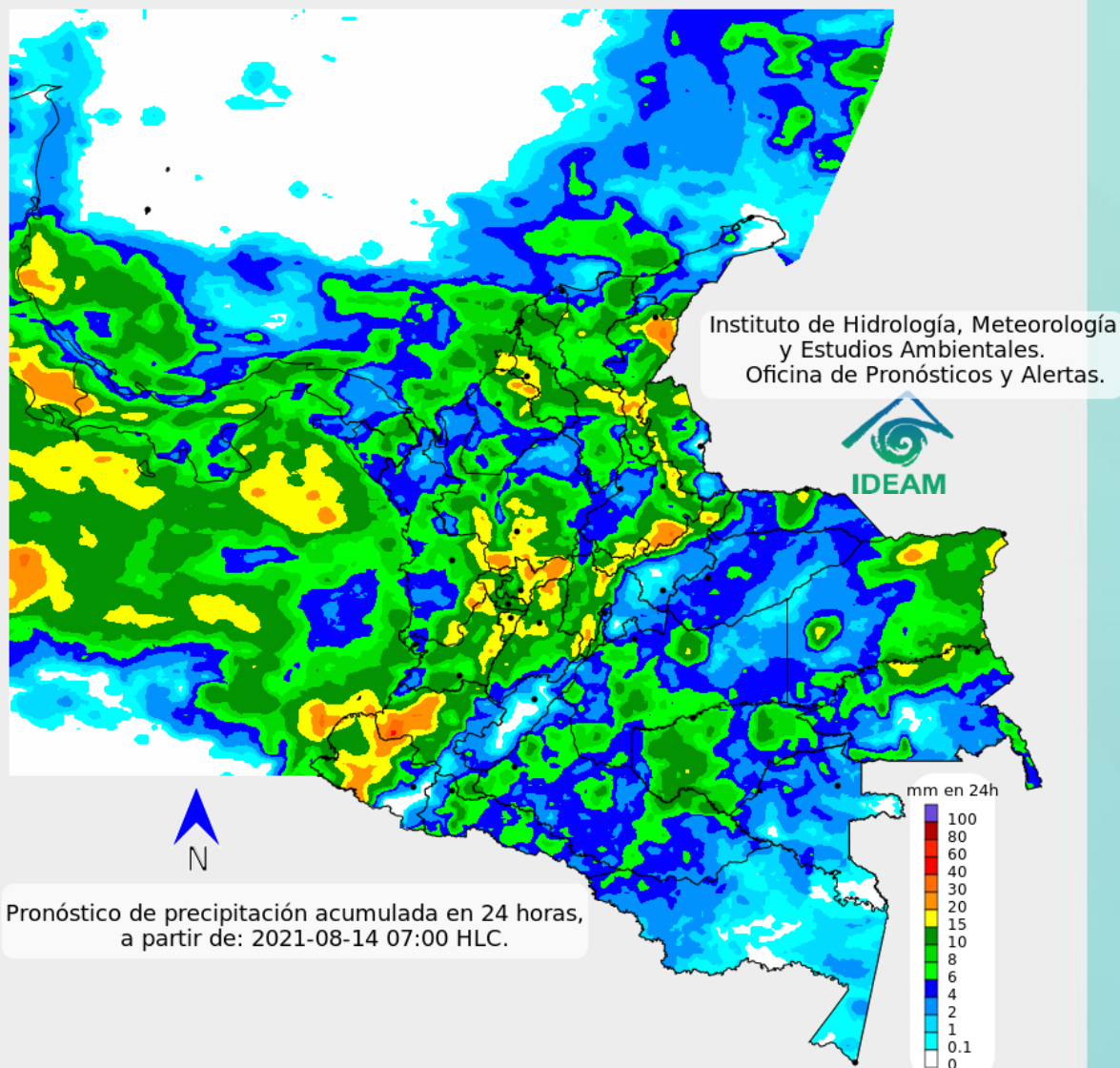


Descargas eléctricas en las últimas 3 horas.  
Fuente: Keraunos S.A.S.

- La imagen del canal infrarrojo (10.3  $\mu\text{m}$ ) permite identificar nubes en cualquier período temporal a partir de la temperatura de brillo de la nube (ver escala de colores). De esta forma, se puede identificar, clasificar y caracterizar la nubosidad en una zona determinada.
- La imagen de las descargas eléctricas muestra los rayos nube-tierra que se han descargado en una zona en las últimas 4 horas (ver escala de colores)



## Pronóstico de precipitación para las próximas veinticuatro (24) horas



Durante el día de hoy se estima condiciones nubosas y lluvias en diferentes sectores del país, es posible que las precipitaciones de mayor intensidad y con descargas eléctricas se registren en áreas de los santanderes, Cesar, Bolívar, Córdoba, Antioquia, Caldas, Chocó, Cauca, Nariño y Vichada.



Para mayor información sobre el estado del tiempo, alertas y pronósticos, consulte la aplicación móvil **MI PRONÓSTICO**

- La resolución espacial del mapa de pronóstico es de 6.5 km aproximadamente. Por lo tanto, fenómenos meteorológicos inferiores a esta escala no están considerados en esta predicción.
- La escala de colores está asociada a un rango de precipitación en el intervalo de tiempo indicado, lo que implica que el pronóstico no es determinista (un valor exacto en una zona) sino corresponde a un pronóstico cuantitativo (un rango de valores en una zona).

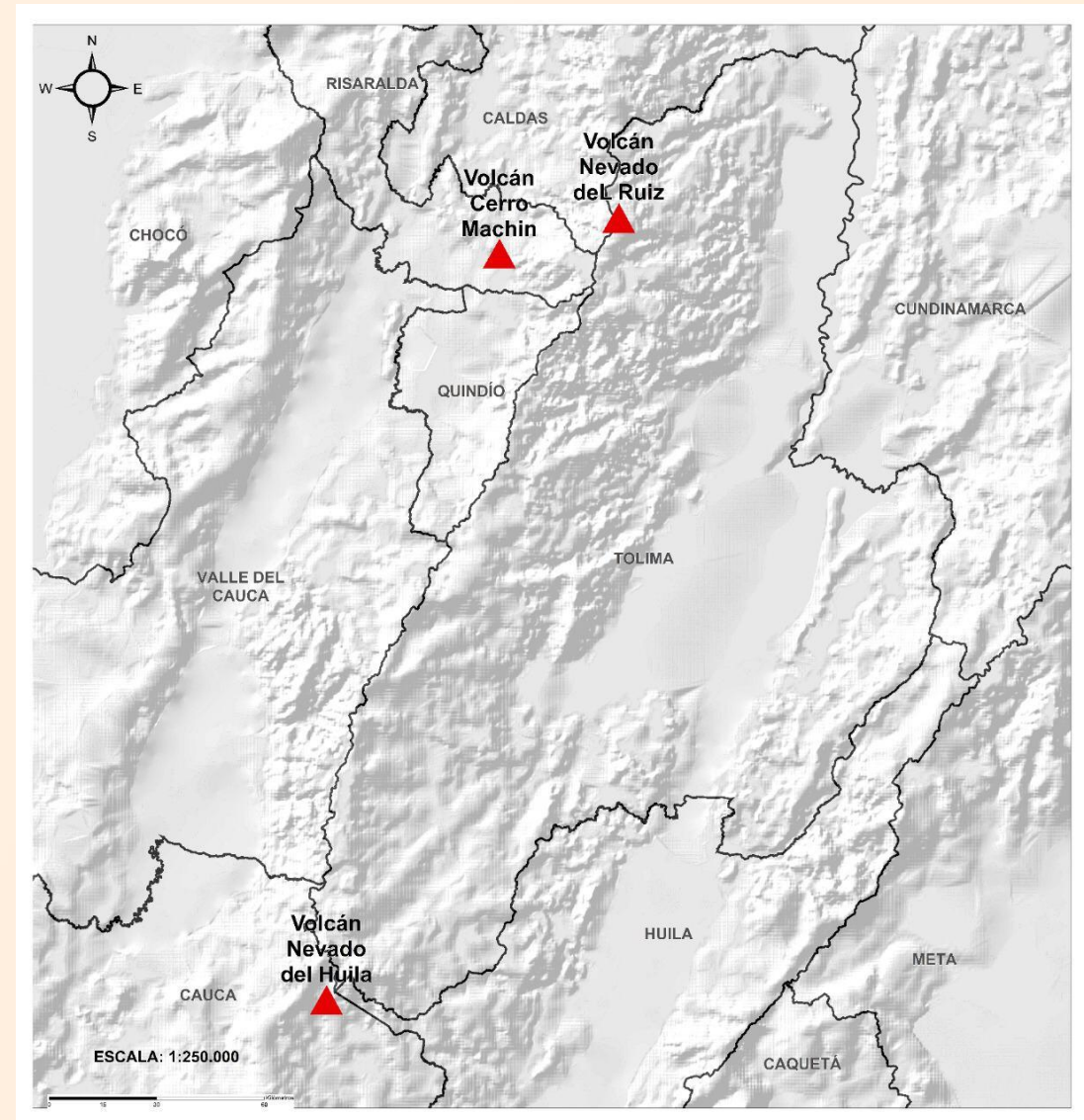




## Pronóstico zonas volcánicas

## Mapa de zonas volcánicas

ÁREA DEL VOLCÁN NEVADO DEL RUIZ			
Mañana: Cielo nublado - Lloviznas			
Tarde: Cielo nublado - Lluvias			
Noche: Cielo nublado - Lloviznas			
Madrugada: Cielo nublado - Lluvias			
El SERVICIO GEOLÓGICO COLOMBIANO reporta en nivel AMARILLO (III): CAMBIOS EN EL COMPORTAMIENTO DE LA ACTIVIDAD VOLCÁNICA. Lat: 4.89 Lon: -75.32			
ELEVACIÓN (pies)	DIRECCIÓN	VELOCIDAD	
		VELOCIDAD (Nudos)	VELOCIDAD (Km/h)
10.000	NORTE-NOROESTE	0 - 5	0 - 9
18.000	ESTE-SURESTE	5 - 10	9 - 18
24.000	ESTE-NORESTE	20 - 25	37 - 46
30.000	ESTE-NORESTE	25 - 30	46 - 55
ÁREA DEL VOLCÁN NEVADO DEL HUILA			
Mañana: Cielo nublado - Lloviznas			
Tarde: Cielo nublado - Lluvias			
Noche: Cielo nublado - Tiempo seco			
Madrugada: Cielo nublado - Tiempo seco			
El SERVICIO GEOLÓGICO COLOMBIANO reporta en nivel AMARILLO (III): CAMBIOS EN EL COMPORTAMIENTO DE LA ACTIVIDAD VOLCÁNICA. Lat:2.92 Lon:-76.05			
ELEVACIÓN (pies)	DIRECCIÓN	VELOCIDAD	
		VELOCIDAD (Nudos)	VELOCIDAD (Km/h)
10.000	SUR-SURESTE	0 - 5	0 - 9
18.000	ESTE-SURESTE	10 - 15	18 - 27
24.000	ESTE-NORESTE	25 - 30	46 - 55
30.000	NORESTE	30 - 35	55 - 64
ÁREA DEL VOLCÁN CERRO MACHÍN			
Mañana: Cielo nublado - Lloviznas			
Tarde: Cielo nublado - Lluvias			
Noche: Cielo nublado - Lloviznas			
Madrugada: Cielo nublado - Lluvias			
El SERVICIO GEOLÓGICO COLOMBIANO reporta en nivel AMARILLO (III): CAMBIOS EN EL COMPORTAMIENTO DE LA ACTIVIDAD VOLCÁNICA. Lat:4.80 Lon:-75.62			
ELEVACIÓN (pies)	DIRECCIÓN	VELOCIDAD	
		VELOCIDAD (Nudos)	VELOCIDAD (Km/h)
10.000	SUR-SURESTE	0 - 5	0 - 9
18.000	ESTE	10 - 15	18 - 27
24.000	ESTE-NORESTE	25 - 30	46 - 55
30.000	NORESTE	25 - 30	46 - 55

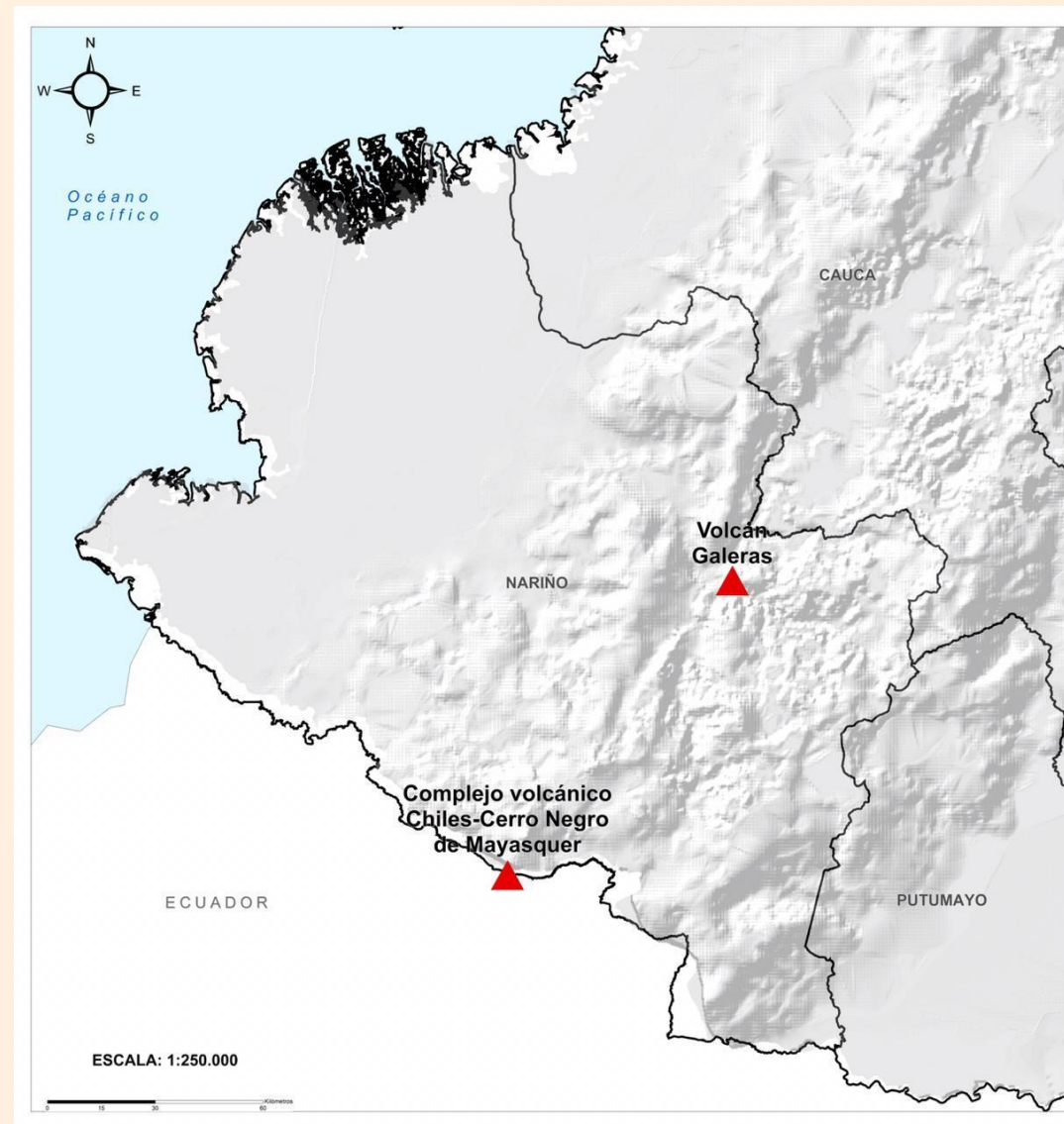




## Pronóstico zonas volcánicas

## Mapa de zonas volcánicas

ÁREA DEL VOLCÁN GALERAS			
Mañana: Cielo parcialmente nublado - Tiempo seco			
Tarde: Cielo nublado - Lluvias			
Noche: Cielo nublado - Tiempo seco			
Madrugada: Cielo nublado - Tiempo seco			
EL SERVICIO GEOLÓGICO COLOMBIANO reporta en nivel AMARILLO (III): CAMBIOS EN EL COMPORTAMIENTO DE LA ACTIVIDAD VOLCÁNICA. Lat: 1.55 Lon: -77.37			
ELEVACIÓN (pies)	DIRECCIÓN	VELOCIDAD	
		VELOCIDAD (Nudos)	VELOCIDAD (Km/h)
10.000	SURESTE	0 - 5	0 - 9
18.000	SURESTE	10 - 15	18 - 27
24.000	ESTE-NORESTE	25 - 30	46 - 55
30.000	NORESTE	30 - 35	55 - 64
ÁREA DEL COMPLEJO VOLCÁNICO CHILES-CERRO NEGRO DE MAYASQUER			
Mañana: Cielo parcialmente nublado - Lloviznas			
Tarde: Cielo nublado - Lluvias			
Noche: Cielo nublado - Tiempo seco			
Madrugada: Cielo nublado - Tiempo seco			
EI SERVICIO GEOLÓGICO COLOMBIANO reporta en nivel AMARILLO (III): CAMBIOS EN EL COMPORTAMIENTO DE LA ACTIVIDAD VOLCÁNICA. Lat: 0.81 -Lon:77.93 Lat: 0.76 Lon:-77.95			
ELEVACIÓN (pies)	DIRECCIÓN	VELOCIDAD	
		VELOCIDAD (Nudos)	VELOCIDAD (Km/h)
10.000	ESTE-SURESTE	0 - 5	0 - 9
18.000	SURESTE	15 - 20	27 - 37
24.000	ESTE-NORESTE	25 - 30	46 - 55
30.000	NORESTE	30 - 35	55 - 64





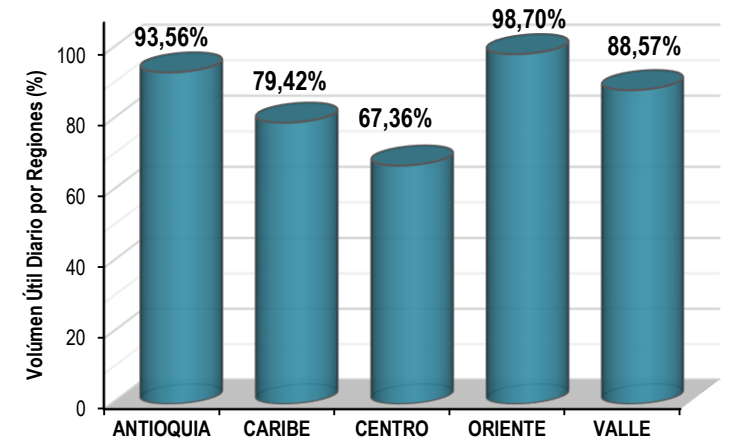
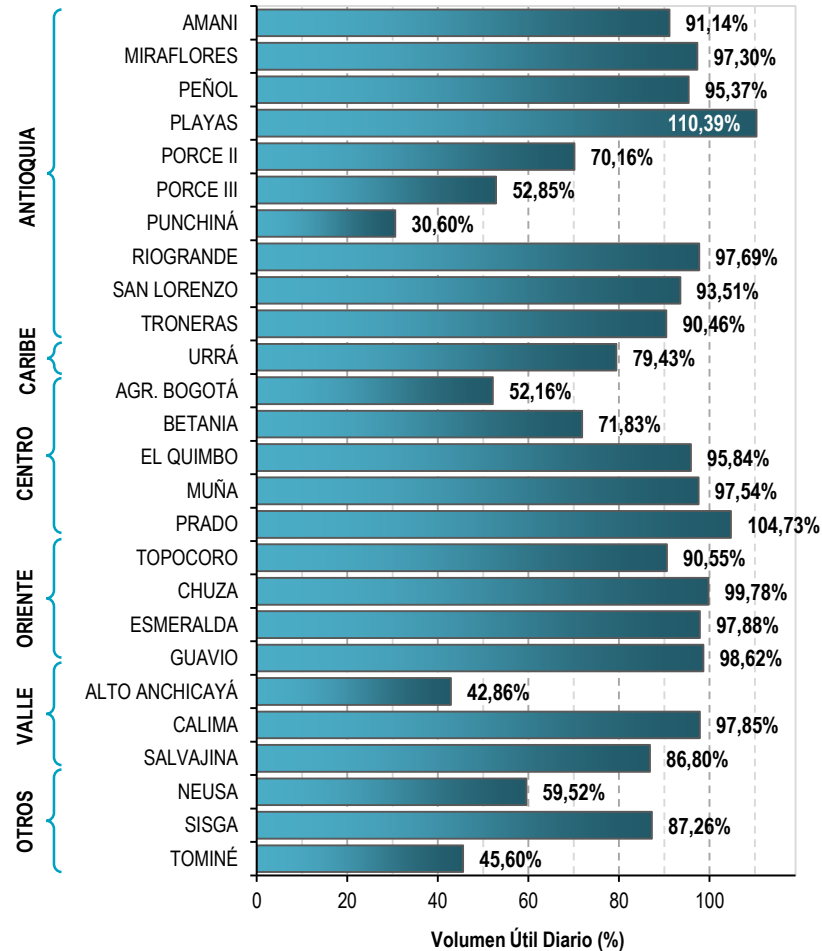


A continuación se relaciona el volumen útil diario de los principales embalses del país (expresado en porcentaje), de acuerdo con la información reportada por XM S.A. E.S.P en la siguiente dirección electrónica: <http://ido.xm.com.co/ido/SitePages/hidrologia.aspx?q=reservas>



## VOLÚMEN ÚTIL DIARIO EN LOS PRINCIPALES EMBALSES DEL PAÍS

Viernes, 13 de agosto de viernes

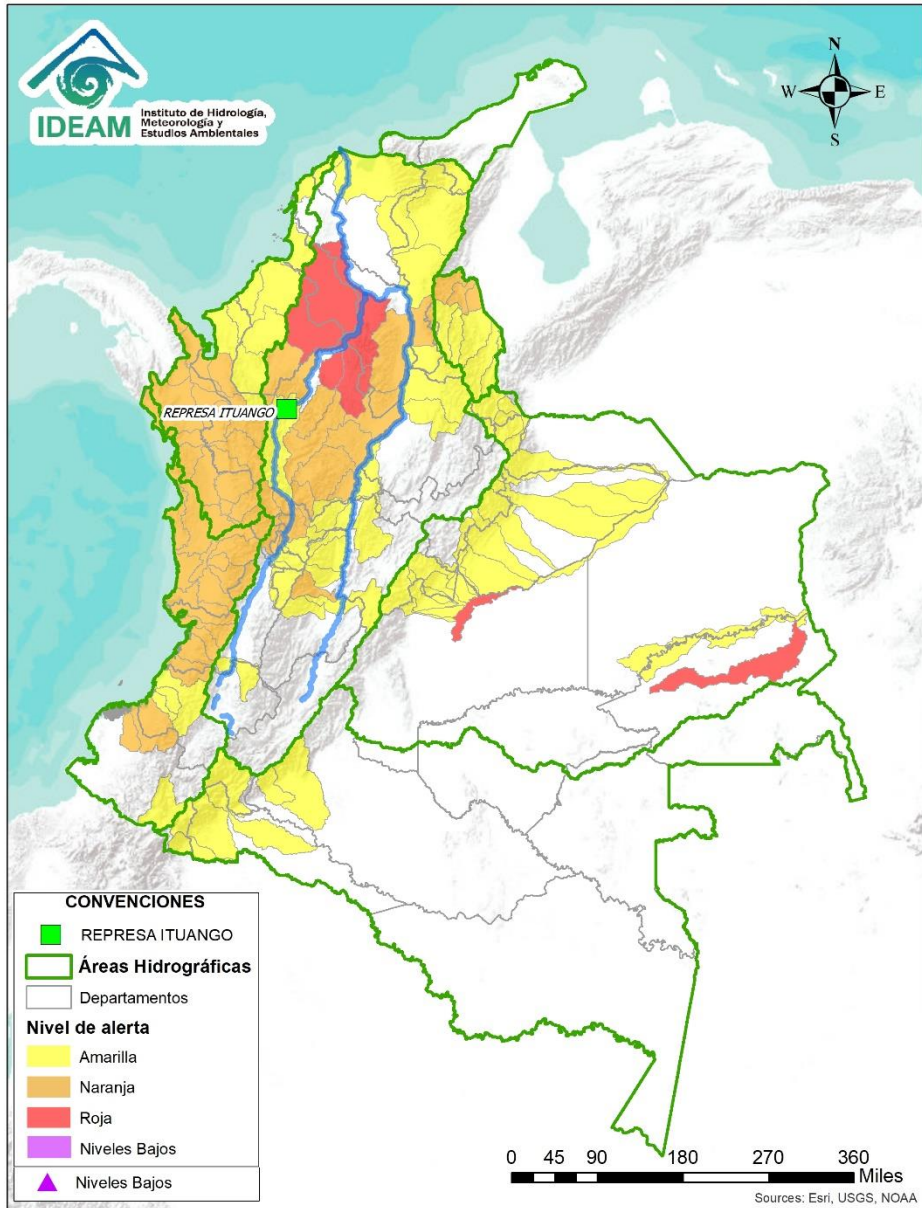


Infografía: Fuente:





# Alertas Hidrológicas



Caño Cristales el río de los cinco colores, paraíso tropical! (Sierra de La Macarena – Meta, Colombia). – Autor: Mcleods, 19 de Febrero de 2018  
Fuente: [https://upload.wikimedia.org/wikipedia/commons/3/3e/Flashpacker\\_Connect\\_-\\_Cano\\_Cristales\\_.webp](https://upload.wikimedia.org/wikipedia/commons/3/3e/Flashpacker_Connect_-_Cano_Cristales_.webp)

**FEWS COLOMBIA**  
SISTEMA DE PRONÓSTICOS HIDROLÓGICOS Y ALERTAS TEMPRANAS

Consulte aquí el estado de los niveles en los ríos del país:  
<http://fews.ideam.gov.co/colombia/MapaEstacionesColombiaEstado.html>



**Nota 1:** Las alertas hidrológicas pueden ser corregidas y/o actualizadas en el futuro. No representa una certificación oficial del IDEAM.  
**Nota 2:** Es probable que los eventos hidrológicos reportados en las alertas emitidas no se estén presentando sobre los ríos principales sino sobre sus afluentes.  
**Nota 3:** El IDEAM le recomienda a la población ribereña estar muy atentos al comportamiento de los niveles de los ríos y atender las recomendaciones que la Unidad Nacional de Gestión del Riesgo de Desastres (UNGRD) emita para la implementación de medidas de contingencia ante posibles afectaciones por desbordamientos e inundaciones.



LLUVIAS



NIVELES BAJOS



NIVELES ALTOS



CRECIENTE SÚBITA



TRANSITO DE CRECIENTES

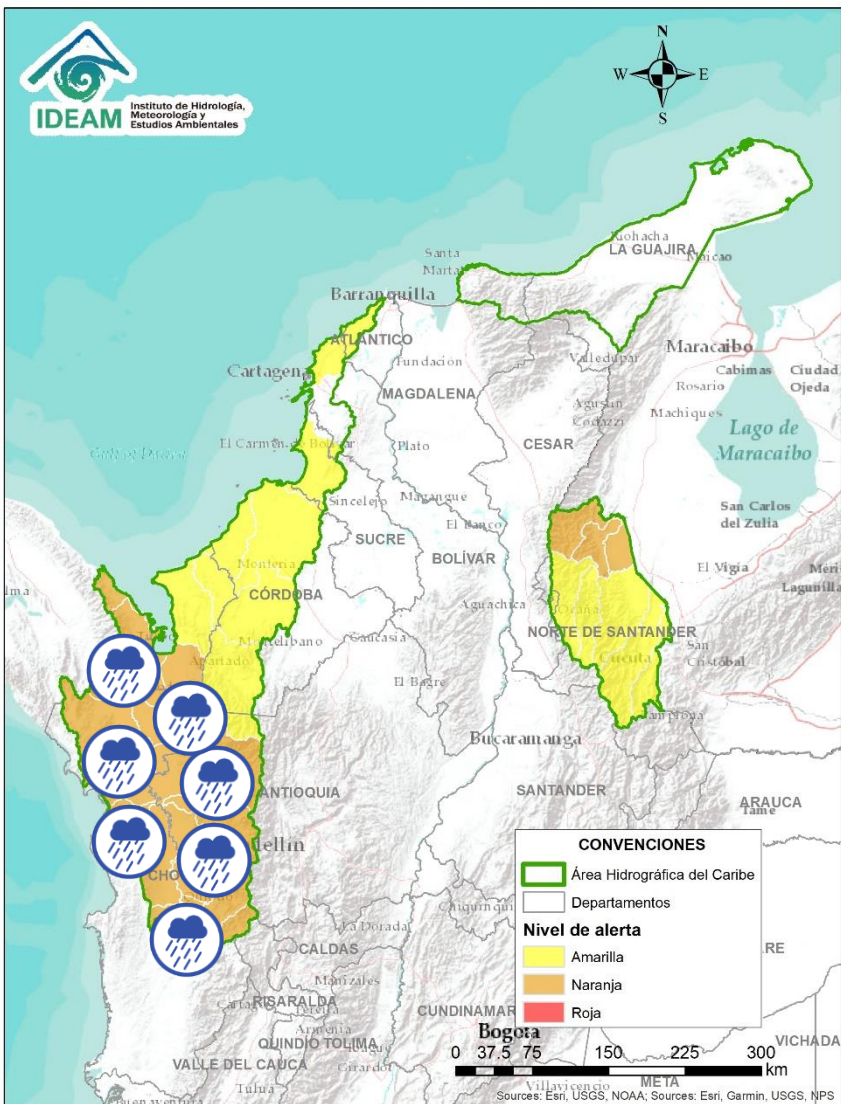


CRECIENTE POR DESEMBALSE



INUNDACIONES

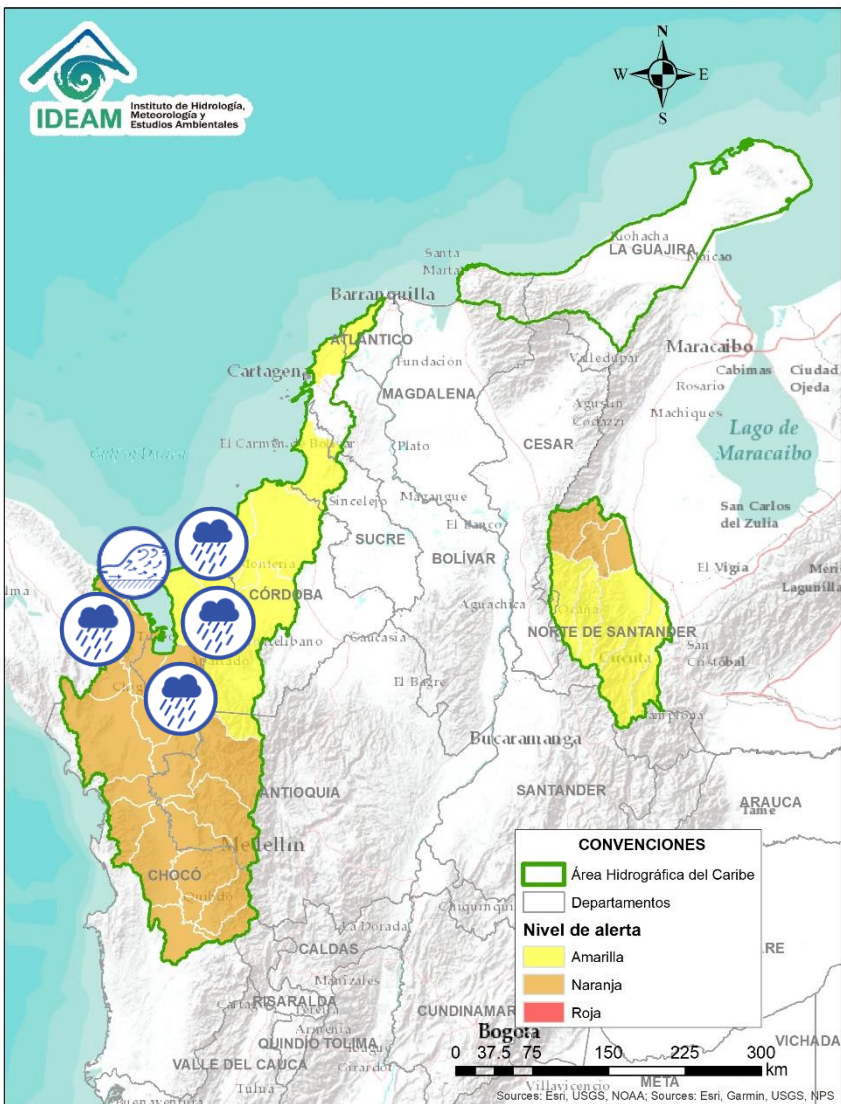




Alerta	Zona Hidrográfica	Subzona o Cuenca Hidrográfica	Descripción de la alerta hidrológica
	Atrato - Darién	Cuenca alta del río Atrato	Probabilidad de crecientes súbitas en la cuenca alta del río Atrato, principalmente en sus afluentes como los ríos Quito, Cabí y Andágueda. Se recomienda especial atención en los municipios de El Carmen de Atrato, Lloró, Bagadó, Cértégui y Quibdó.
	Atrato - Darién	Cuenca media río Atrato	Probabilidad de crecientes súbitas en los ríos Bebaramá, SZH Directos al Atrato entre los ríos Quito y Bojayá, SZH Directos al Atrato entre los ríos Bebaramá y Murri, Murindó y sus afluentes, entre otros directos a la parte media del río Atrato.
	Atrato - Darién	Cuenca media río Atrato	Probabilidad de crecientes súbitas en los ríos Napipí, Opogadó, Bojayá y sus afluentes, entre otros directos a la parte media del río Atrato. Se recomienda especial atención en el río Atrato a la altura de Vigía de Fuerte (Antioquia).
	Atrato - Darién	Cuenca del río Sucio	Probabilidad de creciente súbita en el río Sucio y sus afluentes, quebradas Cañada Seca y Desmotadora, la altura del municipio de Dabeiba (Antioquia), aportante a la cuenca baja del río Atrato. Especial atención en los municipios Dabeiba, Uramita, Cañasgordas, Mutatá y Belén de Bajará (Chocó).
	Atrato - Darién	Cuenca del río Salaquí	Probabilidad de crecientes súbitas en la cuenca del río Salaquí y sus aportantes a la cuenca baja del río Atrato. Especial atención en el municipio de Riosucio (Chocó).
	Atrato - Darién	Cuenca del río Cacarica	Probabilidad de crecientes súbitas del río Cacarica y sus afluentes, especialmente en el río Domingodó, aportante a la cuenca baja del río Atrato. Especial atención en los municipios Carmen de Darién y Riosucio (Chocó).
	Atrato - Darién	Cuenca baja del río Atrato	Probabilidad de incrementos súbitos en la SZH Directos al Bajo Atrato entre río Sucio y Desembocadura al Mar Caribe. Especial atención en el municipio de Riosucio (Chocó).

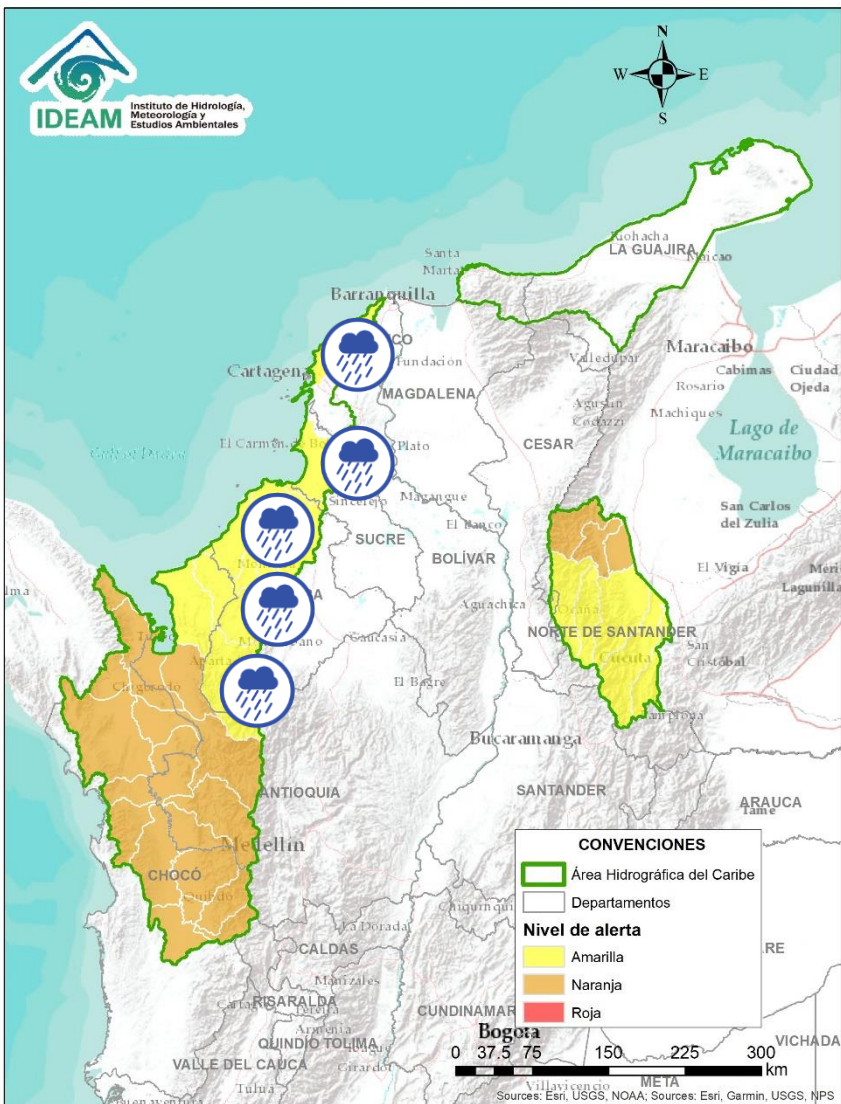


# Área Hidrográfica del Caribe

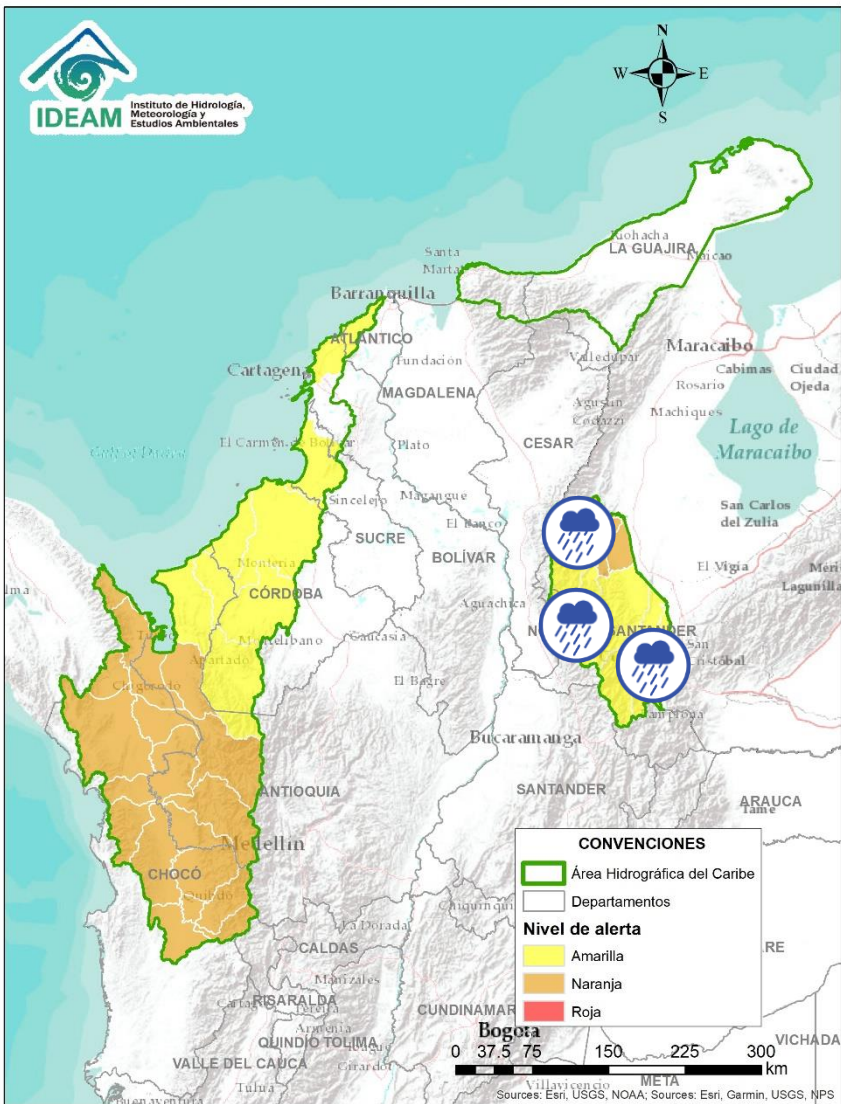


Alerta	Zona Hidrográfica	Subzona o Cuenca Hidrográfica	Descripción de la alerta hidrológica
	Atrato – Darién	Cuenca del río Tanelá	Probabilidad de crecientes súbitas en la cuenca del río Tanelá, aportante a la cuenca baja del río Atrato.
	Atrato – Darién	Cuenca del río Tolo	Probabilidad de crecientes súbitas en la cuenca del río Tolo entre otros directos al Caribe. Especial atención a la altura del municipio de Acandí.
	Caribe - Litoral	Cuenca del río León	Probabilidad de crecientes súbitas en los niveles del río León, así como en los ríos Carepa, Chigorodó y Apartadó, entre otros que desembocan al Golfo de Urabá. Especial atención en el municipio de Carepa y Chigorodó.
	Caribe - Litoral	Cuenca del río Mulatos	Probabilidad de incrementos súbitos en los niveles del río Mulatos y sus afluentes, que desembocan al Mar Caribe y Golfo de Urabá. Especial atención en los municipios de Necoclí, Turbo y Currulao.
	Caribe - Litoral	Cuenca del río San Juan	Probabilidad de crecientes súbitas en el río San Juan y sus afluentes, entre otros arroyos directos al Caribe, especial atención en el municipio de Arboletes y San Juan de Urabá (Antioquia).
	Caribe - Litoral	Cuenca del río San Juan	<b>Alerta puntual</b> por inundación en el corregimiento de Uveros del municipio de San Juan de Urabá (Antioquia) por la creciente de la quebrada Uveros (CDGRD Antioquia, 13/08/2021).
	Caribe - Litoral	Cuenca del río Canalete	Probabilidad de crecientes súbitas en el río Canalete y sus afluentes, entre otros arroyos directos al Caribe, especial atención en el municipio de Arboletes (Antioquia).



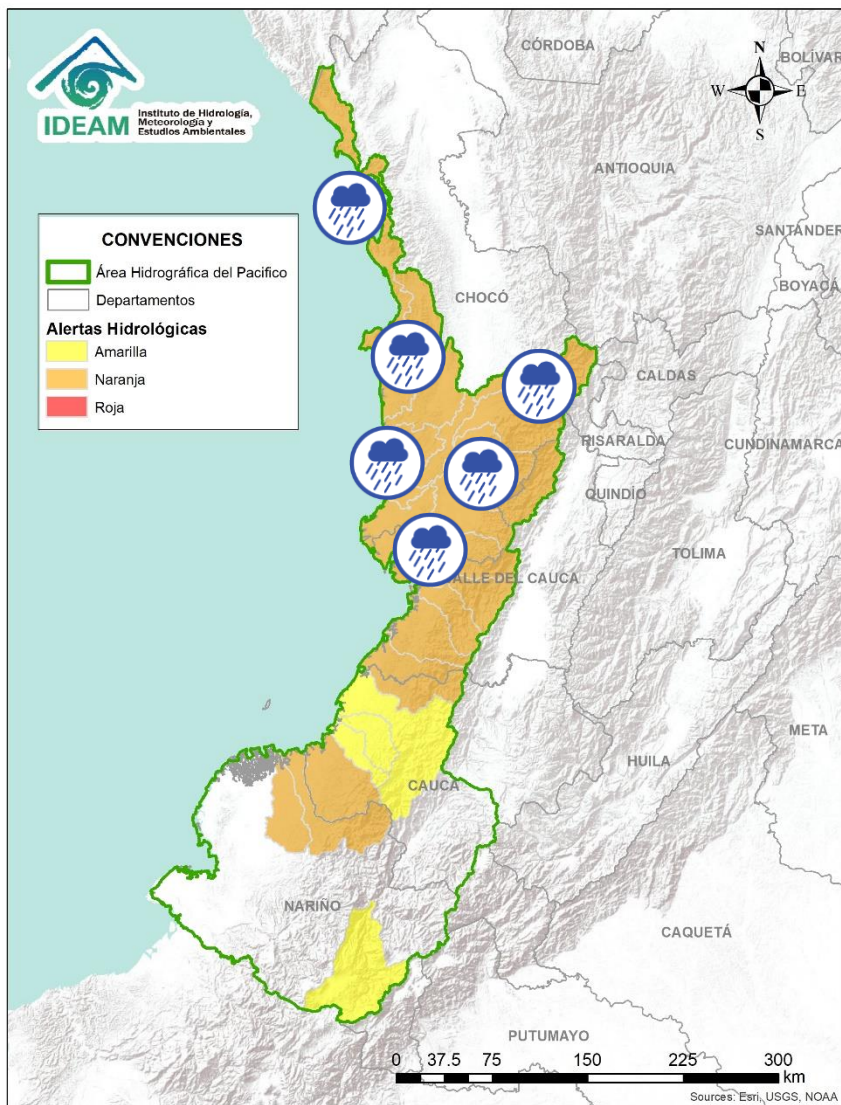


Alerta	Zona Hidrográfica	Subzona o Cuenca Hidrográfica	Descripción de la alerta hidrológica
	Sinú	Cuenca alta del río Sinú	Probabilidad de incremento en los niveles en los niveles del río Sinú y sus afluentes en la parte alta. Se recomienda especial atención ante posibles afectaciones por desbordamientos e inundaciones.
	Sinú	Cuenca media del río Sinú	Probabilidad de incremento en los niveles del río Sinú y sus afluentes (aguas abajo del Embalse de Urrá I), se recomienda especial atención en los centros poblados de Tierralta y Valencia (Córdoba), ante posibles afectaciones por desbordamientos e inundaciones.
	Sinú	Cuenca baja del río Sinú	Probabilidad de incremento en los niveles de la parte baja del río Sinú y sus aportantes, especial atención en la ciudad de Montería y en el municipio de Lórica (Córdoba), ante posibles afectaciones por desbordamientos e inundaciones.
	Caribe – Litoral	Directos al Caribe Golfo de Morrosquillo	Probabilidad de crecientes súbitas en los aportantes directos al Mar Caribe en el Golfo de Morrosquillo. Especial atención a los municipios de San Onofre, Tolú, Coveñas, Palmito, Tolviejo, Chalán, Colosó, Morroa y Sincelejo.
	Caribe - Litoral	Arroyos directos al Caribe	Probabilidad de formación de arroyos directos al Mar Caribe, especialmente en el corregimiento Galerazamba, en el municipio de Santa Catalina (Bolívar), en los municipios Juan de Acosta, Tubará, Puerto Colombia y en la ciudad de Cartagena.

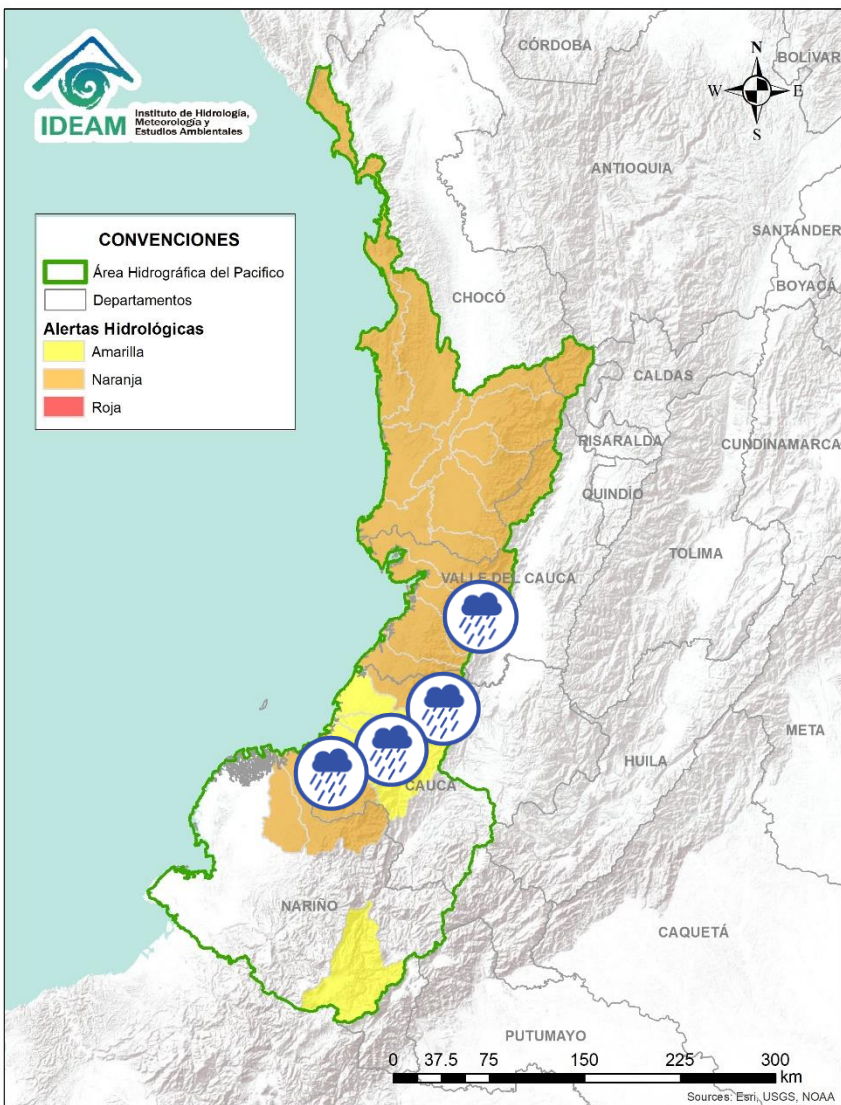


Alerta	Zona Hidrográfica	Subzona o Cuenca Hidrográfica	Descripción de la alerta hidrológica
	Catatumbo	Cuencas del Catatumbo	Probabilidad de creciete súbitas en las cuencas de los ríos Suroeste, Socuavo, Río de Oro y la SZH bajo Catatumbo.
	Catatumbo	Cuenca del río Algodonal	Probabilidad de creciete súbitas en el río Algodonal y sus afluentes, se recomienda especial atención en los municipios de Ocaña y Teorama (Norte de Santander).
	Catatumbo	Cuenca del río Tarra	Probabilidad de crecientes súbitas en la cuenca del río Tarra y sus tributarios. Especial atención en los municipios de Hacarí y El Tarra (Norte de Santander).
	Catatumbo	Cuencas de los ríos Sardinata y Tibú	Probabilidad de creciete súbita en los ríos Tibú, Sardinata, Nuevo Presidente y sus aportantes. Especial atención a la altura del municipio de Tibú (Norte de Santander).
	Catatumbo	Cuenca del río Zulia	Probabilidad de creciete súbitas en la cuenca del río Zulia y sus afluentes. Especial atención en los municipios de Arboledas, Salazar, San Cayetano, El Zulia y Cúcuta.
	Catatumbo	Cuenca del río Pamplonita	Probabilidad de crecientes súbitas en el río Pamplonita y sus afluentes. Especial atención en los sectores de Aguas Claras, Puerto León y Puerto Santander en el municipio de Cúcuta. Igualmente, se recomienda estar atentos en el municipio de Ragonvalia.



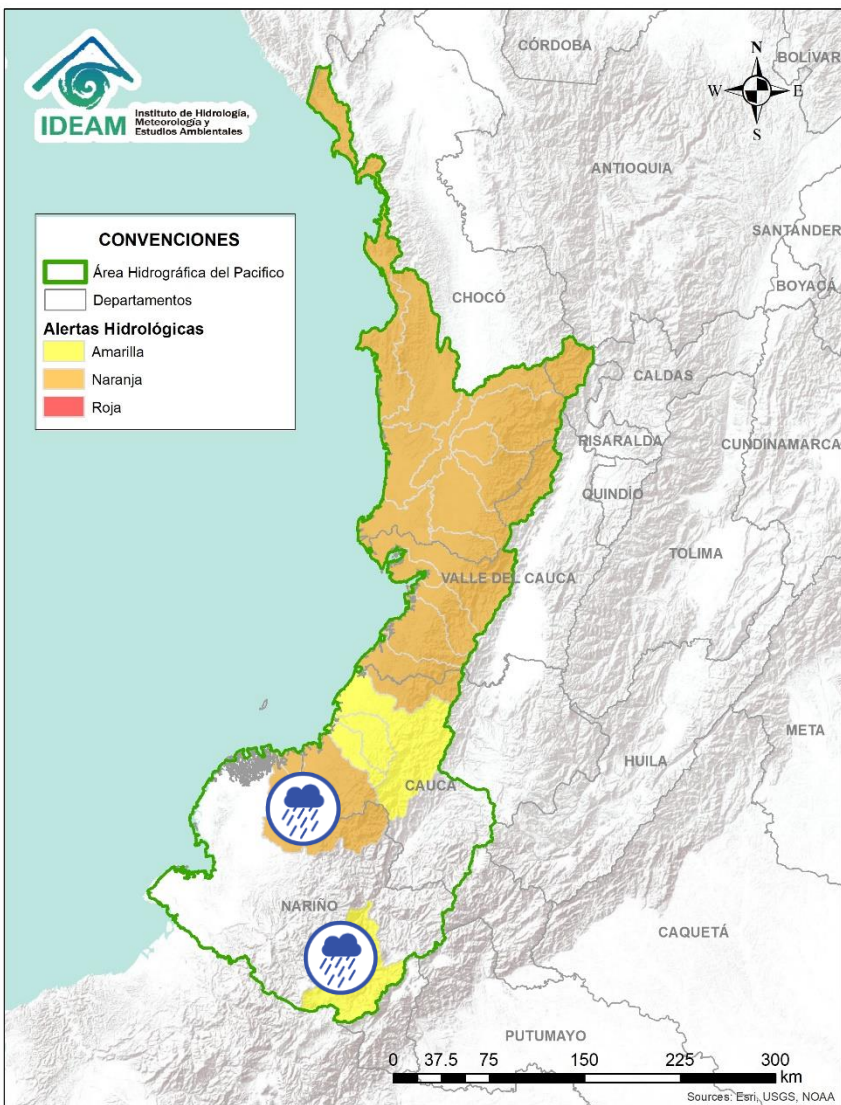


Alerta	Zona Hidrográfica	Subzona o Cuenca Hidrográfica	Descripción de la alerta hidrológica
	Baudó - Directos al Pacífico	Cuencas directas al Pacífico (Chocó)	Probabilidad de crecientes súbitas en la quebrada Chocolatal, los ríos Jella, Abaquía, Catripe, Evarí, Pavasá, Piliza, Purricha, Quiparado, San Juan, Virudó, Cupica, Curiche, Jampavadó, Juradó, Partadó, Arusi, Coquí, Joví, Nuquí, Panguí y sus aportantes, entre otros directos al Océano Pacífico en el departamento de Chocó, se recomienda especial atención en los municipios de Bahía Solano y Juradó.
	Baudó - Directos al Pacífico	Cuenca del río Baudó	Probabilidad de incrementos súbitos en los niveles del río Baudó y sus afluentes, especialmente los ríos Berberberre, Pepe y Torroidó. Se recomienda especial atención para las poblaciones ribereñas, donde se destacan los corregimientos de Santa María, Miacorá, Divisa, Cohecho, Chachajo, Santa Rita, La Pureza, Nauca, Almendro, Bellavista y Puerto Elacio.
	Baudó - Directos al Pacífico	Cuenca del río Docampadó	Probabilidad de incrementos súbitos en los niveles del río Docampadó y sus afluentes, entre otros directos al océano Pacífico en el departamento de Chocó.
	San Juan	Cuenca alta del río San Juan	Probabilidad de crecientes súbitas en el río San Juan y sus afluentes, especialmente el río Tamaná. Se recomienda especial atención en los municipios de Tadó, Istmina (Chocó) y Pueblo Rico (Risaralda).
	San Juan	Cuenca media del río San Juan	Probabilidad de crecientes súbitas en las cuencas de los ríos Condoto, Cajón y Sipí, entre otros aportantes a la cuenca media del río San Juan. Especial atención a la altura de los municipios San José del Palmar, Medio San Juan, Santa Rita y Litoral de San Juan.
	San Juan	Cuenca baja del río San Juan	Probabilidad de crecientes súbitas en las cuencas de los ríos Calima, Munguidó, Bajo San Juan y Capoma, entre otros directos al bajo San Juan. Especial atención a la altura de los municipios de Calima Darién, Litoral de San Juan, Buenaventura y Bahía Málaga.



Alerta	Zona Hidrografica	Subzona o Cuenca Hidrografica	Descripción de la alerta hidrológica
	Tapaje – Dagua – Directos	Cuenca del río Dagua	Probabilidad de crecientes súbitas en el río Dagua y sus afluentes. Especial atención en el municipio de Buenaventura ante posibles afectaciones por inundaciones.
	Tapaje – Dagua – Directos	Cuenca del río Anchicayá	Probabilidad de crecientes súbitas en el río Anchicayá y sus afluentes que drenan sus agua al Océano Pacífico en el departamento del Valle del Cauca.
	Tapaje – Dagua – Directos	Cuencas directas al Océano Pacífico (Valle del Cauca)	Probabilidad de crecientes súbitas en los ríos Cajambre, Mayorquín, Raposo y sus afluentes, directos al océano Pacífico en el departamento del Valle del Cauca. Especial atención ante posibles afectaciones por inundaciones.
	Tapaje – Dagua – Directos	Cuenca directa al Océano Pacífico (Valle del Cauca)	Probabilidad de crecientes súbitas en el río Naya - Yurumanguí y sus afluentes, directos al océano Pacífico en el departamento del Valle del Cauca. Especial atención ante posibles afectaciones por inundaciones.
	Tapaje – Dagua – Directos	Cuencas directas al Océano Pacífico (Cauca)	Probabilidad de crecientes súbitas en los ríos San Juan de Micay y sus afluentes, directos al océano Pacífico. Se recomienda especial atención ante posibles afectaciones por desbordamientos e inundaciones.
	Tapaje – Dagua – Directos	Cuencas directas al Océano Pacífico (Cauca)	Probabilidad de crecientes súbitas en los ríos Saija, Timbiquí y sus afluentes, directos al océano Pacífico. Se recomienda especial atención ante posibles afectaciones por desbordamientos e inundaciones.
	Tapaje – Dagua – Directos	Cuencas directas al Océano Pacífico (Cauca)	Probabilidad de crecientes súbitas en el río Guapi y sus afluentes, directos al océano Pacífico. Se recomienda especial atención ante posibles afectaciones por desbordamientos e inundaciones.



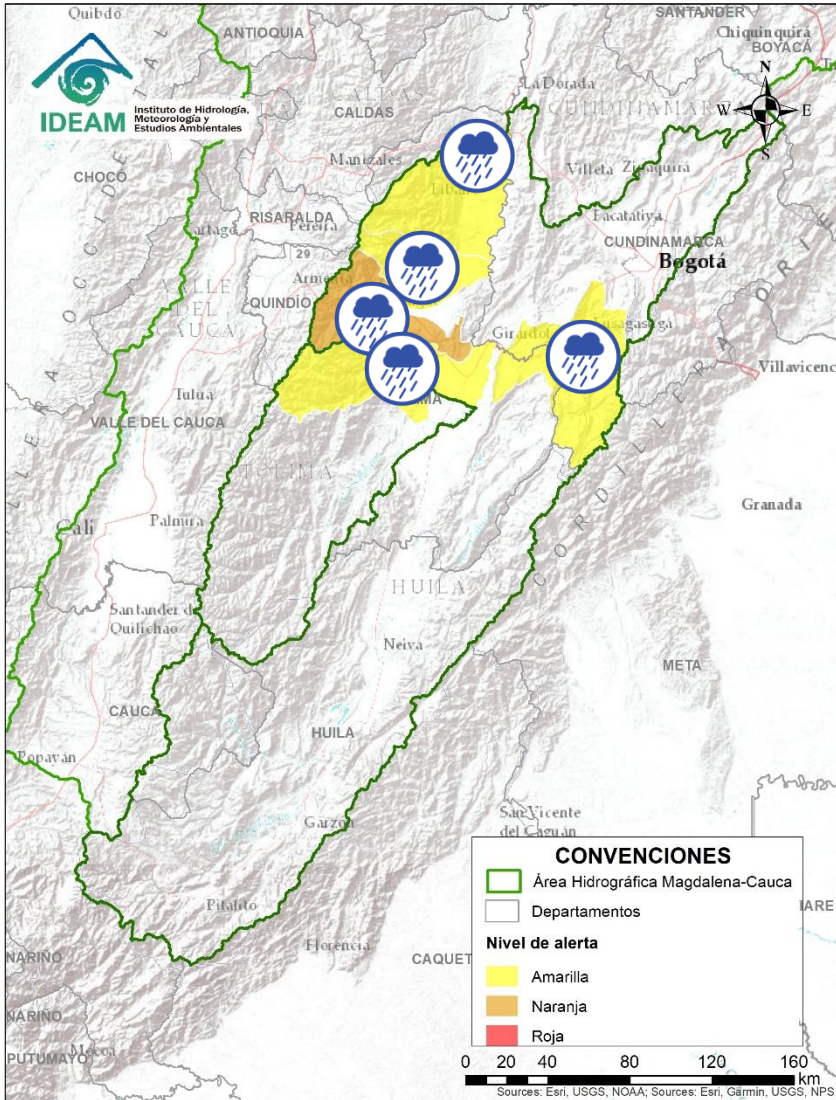


Alerta	Zona Hidrografica	Subzona o Cuenca Hidrografica	Descripción de la alerta hidrológica
	Tapaje - Dagua - Directos	Cuenca del río Iscuandé	Probabilidad de crecientes súbitas en el río Iscuandé y sus afluentes, el cual drenan sus aguas al Océano Pacífico en el departamento de Nariño.
	Tapaje - Dagua - Directos	Cuenca del río Tapaje	Probabilidad de crecientes súbitas en el río Tapaje y sus afluentes, el cual drenan sus aguas al Océano Pacífico en el departamento de Nariño.
	Patía	Cuenca del río Guáitara	Probabilidad de crecientes súbitas en la cuenca del río Guáitara. Especial atención en el municipio de El Tambo (Nariño).



# Área Hidrográfica del Magdalena – Cauca

## (cuena alta del río Magdalena)

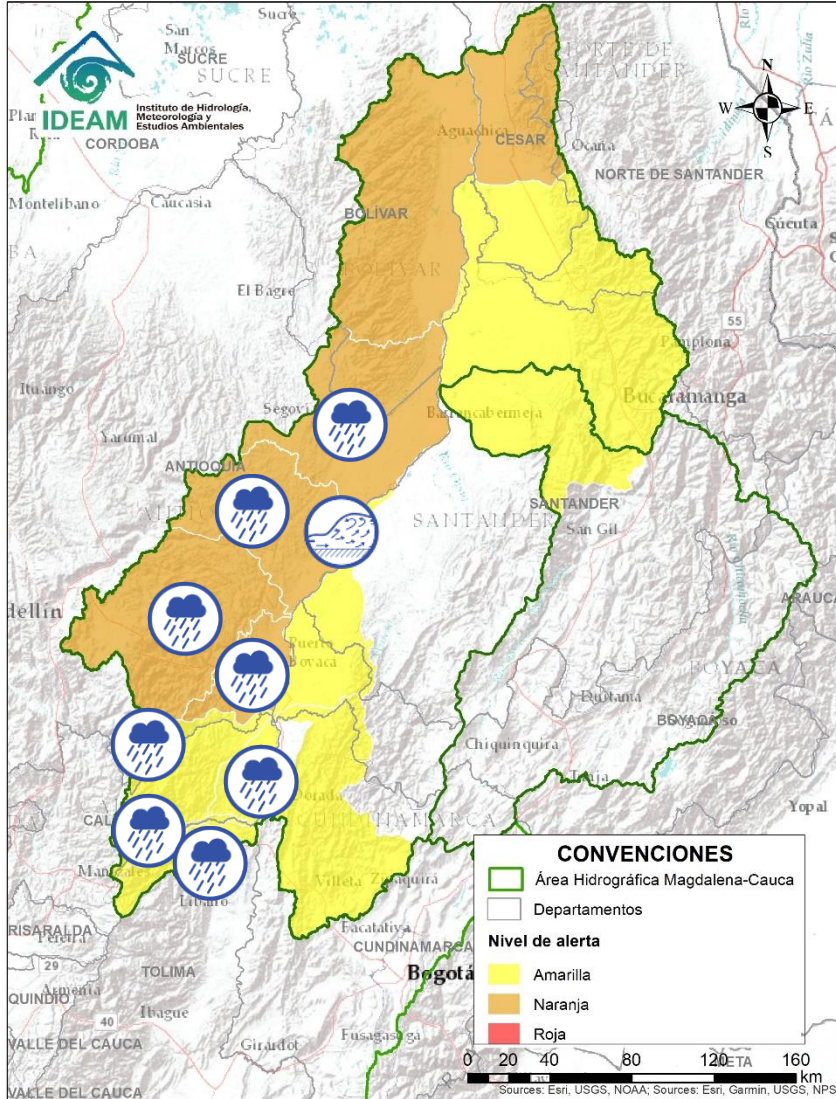


Alerta	Zona Hidrográfica	Subzona o Cuena Hidrográfica	Descripción de la alerta hidrológica
	Alto Magdalena	Cuenca del río Lagunilla	Probabilidad de crecientes súbitas en el nivel de los ríos Sabandija, Recio y Lagunilla, afluentes del alto Magdalena. Se recomienda especial atención en los municipios de Murillo, Líbano, Lérida, Armero, Venadillo (Tolima).
	Alto Magdalena	Cuenca del río Coello	Probabilidad de incrementos súbitos en los niveles del río Coello y sus tributarios. Especial atención al río Combeima a la altura de la zona urbana de Ibagué.
	Alto Magdalena	Cuenca del río Totare	Probabilidad de crecientes súbitas en la cuencas del río Totare y sus afluentes. Especial atención en los niveles del río Combeima.
	Saldaña	Cuenca del río Cucuana	Probabilidad de nuevas crecientes súbitas en el río Cucuana y sus aportantes, tales como, la quebrada Chípalo. Especial atención a los municipios de Roncesvalles, Rovira, Valle de San Juan y San Luis (Tolima).
	Alto Magdalena	Cuenca del río Luisa	Probabilidad de crecientes súbitas en el río Luisa y sus afluentes, directo al Alto Magdalena. Especial atención a la altura del municipio Valle de San Juan (Tolima).
	Alto Magdalena	Cuenca del río Sumapaz	Probabilidad de crecientes súbitas en el río Sumapaz y sus afluentes, se recomienda especial atención en los municipios de Ricaurte, Cabrera, Pandi, Melgar y Silvania (Cundinamarca), ante posibles afectaciones por desbordamientos e inundaciones.





# Área Hidrográfica del Magdalena – Cauca (cuenca media del río Magdalena)



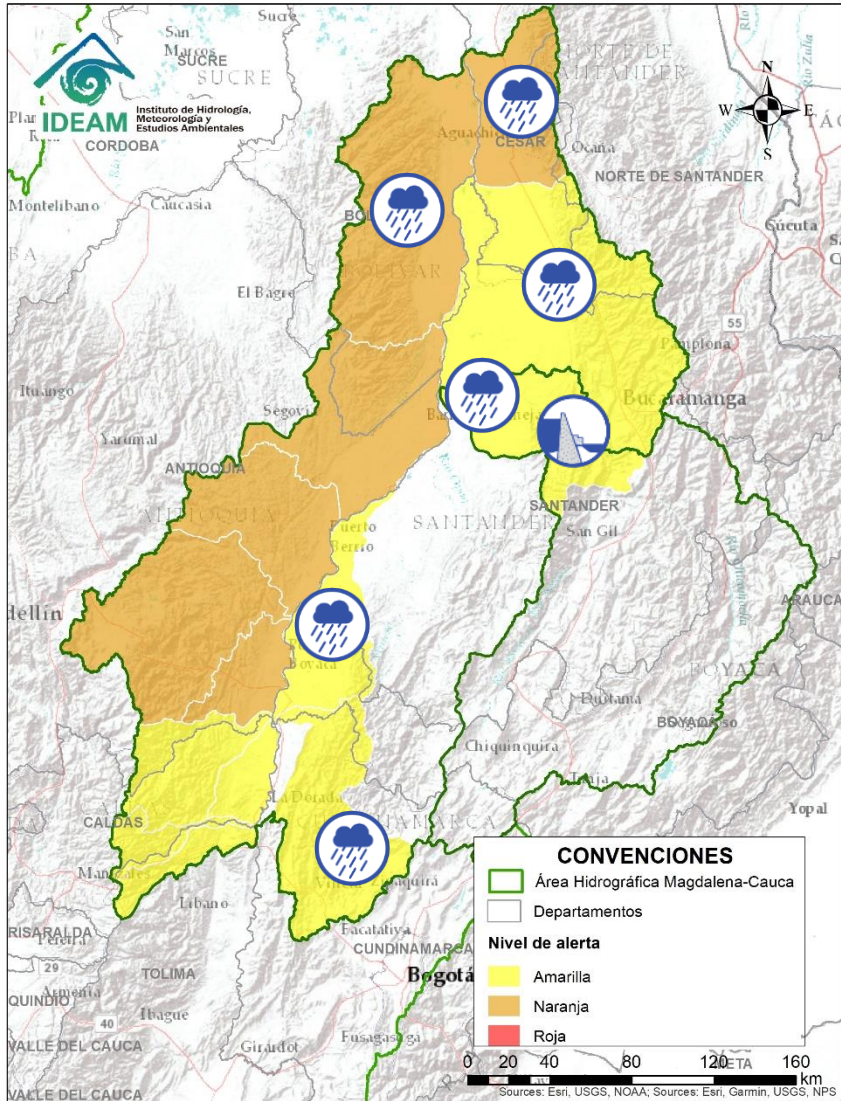
Alerta	Zona Hidrografica	Subzona o Cuenca Hidrografica	Descripción de la alerta hidrológica
	Medio Magdalena	Cuenca del río Guarinó	Probabilidad de crecientes súbitas en la cuenca del río Guarinó. Especial atención en el municipio de Manzanares (Caldas).
	Medio Magdalena	Directos al Medio Magdalena entre los ríos Guarinó y La Miel	Probabilidad de crecientes súbitas en los niveles de los aportantes directos al Medio Magdalena entre los ríos Guarinó y La Miel.
	Medio Magdalena	Cuenca del río Gualí	Probabilidad de crecientes súbitas en el río Gualí y sus afluentes, especial atención en los municipios de Fresno (Tolima), Mariquita (Tolima), Pensilvania (Caldas), Casablanca (Tolima) y Samaná (Caldas).
	Medio Magdalena	Cuenca del río La Miel (Samaná)	Incrementos moderados en los niveles del río La Miel y sus aportantes. Especial atención en los municipios de Marquetalia, Samaná, Pensilvania, Norcasia (Caldas), Argelia y Sonsón (Antioquia).
	Medio Magdalena	Directos al medio Magdalena entre los ríos La Miel y Nare	Probabilidad de crecientes súbitas en los niveles de los aportantes directos al Medio Magdalena entre los ríos La Miel y Nare. Especial atención en el río Claro (Cocorná Sur). Especial atención a la altura de los municipios de Sonsón, Puerto Triunfo, Puerto Nare y San Francisco.
	Medio Magdalena	Cuenca del río Nare	Probabilidad de crecientes súbitas en el río Nare y sus afluentes, especialmente en el río Nus. No se descartan incrementos de nivel en otros afluentes como los ríos Samaná Norte, Negro y quebradas Marinilla, La Mosca y Santa Gertrudis. Se recomienda especial atención en los municipios de Guarne, El Retiro, La Ceja, Cisneros, San Roque, Santo Domingo, Concepción, Rionegro, Santuario, Marinilla, Cocorná, San Luis, Yolombó y Puerto Nare.
	Medio Magdalena	Cuenca del río San Bartolo	Probabilidad de crecientes súbitas en el río San Bartolo y sus afluentes, principalmente en los ríos Vegachi y Regla. Especial atención en los municipios de Yolombó, Vegachi y Yondó.
	Medio Magdalena	Cuenca del río San Bartolo	<b>Alerta puntual</b> por creciente súbita de la Quebrada la Melena que inundaron la vereda Grecia y los barrios La Fortuna, El Centro y El Oasis del municipio de Pto. Berrío (Antioquia) (CDGRD Antioquia, 13/08/2021).
	Medio Magdalena	Cuenca del río Cimitarra	Probabilidad de incrementos súbitos en el nivel del río Cimitarra y sus afluentes. Especial atención en los municipios de Yondó y Remedios.





# Área Hidrográfica del Magdalena – Cauca

## (cuenca media del río Magdalena)



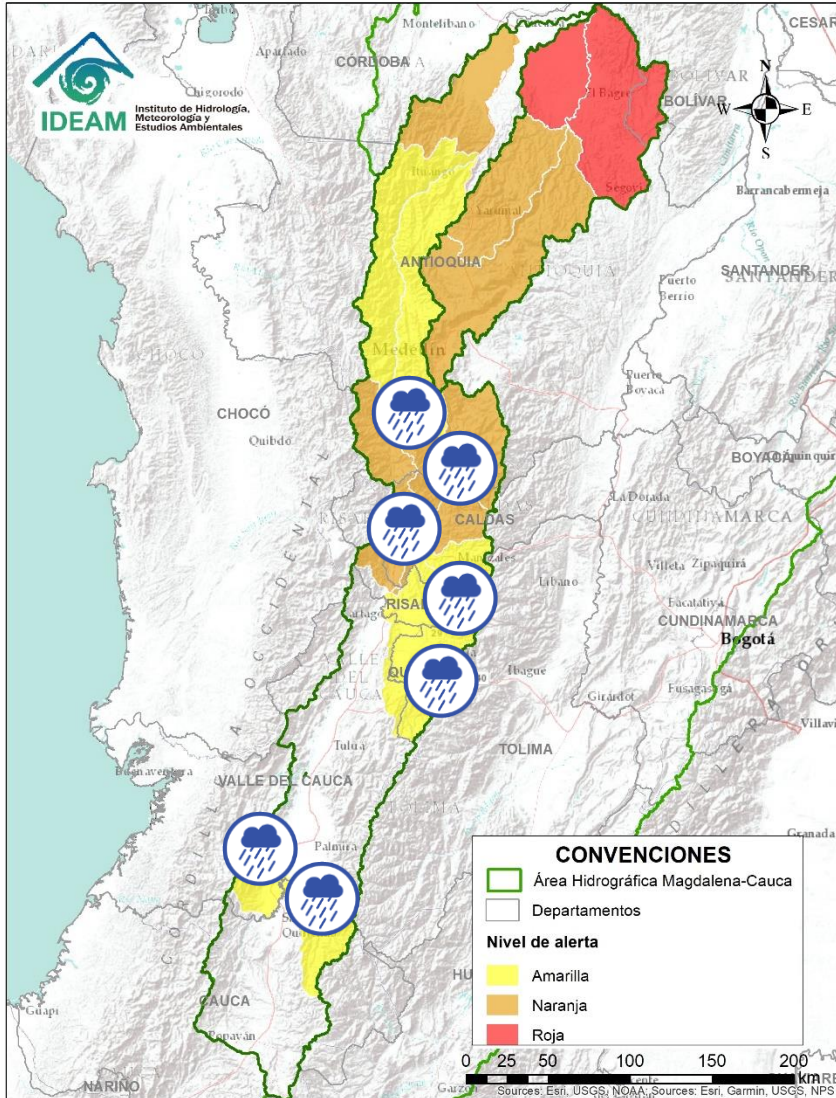
Alerta	Zona Hidrográfica	Subzona o Cuenca Hidrográfica	Descripción de la alerta hidrológica
	Medio Magdalena	Cuenca del río Negro	Probabilidad de crecientes súbitas en el río Negro y sus afluentes, tales como la quebrada la Negra y el río Guaguaqui. Especial atención en los municipios de Nimaima, San Francisco, Yacopí, Útica, Villeta, La Vega, Sasaima y Tobia.
	Medio Magdalena	Directos al Magdalena Medio entre ríos Negro y Carare	Probabilidad de incrementos súbitos en los niveles de los directos al Medio Magdalena entre ríos Negro y Carare. Especial atención a la altura de Puerto Boyacá (Boyacá).
	Sogamoso	Cuenca del río Sogamoso	Probabilidad de crecientes súbita en el río Sogamoso y sus afluentes.
	Sogamoso	Cuenca del río Sogamoso	<b>Alerta Puntual:</b> desde Puente La Paz a Bocas del Sogamoso (desembocadura al Magdalena). Por Niveles altos del río Sogamoso por el transito del flujo de agua por descarga controlada desde el embalse de Topocoro. señalando posibles incrementos en el nivel del río Sogamoso, recomendando especial atención a las poblaciones ribereñas de los sectores Marta en Girón; El Puente, La Playa, Tienda Nueva y El Peaje en Betulia; San Luis de Rio Sucio en Sabana de Torres; La Cascajera en Barrancabermeja; y Puerto Cayumba, El Pedral, La Lucha, Puente Sogamoso y Bocas de Sogamoso en Puerto Wilches (desde 02/07/2021 a la fecha).
	Medio Magdalena	Cuenca del río Lebrija	Probabilidad de creciente súbita en el río Lebrija y sus afluentes. Especial atención en los ríos Cáchira, Oro, Charta, Florida Blanca, Suratá y Playón. Se recomienda especial a la altura de los municipios Cáchira, Bucaramanga y Sabana de Torres (Santander).
	Medio Magdalena	Directos al Magdalena (Brazo Morales)	Probabilidad de crecientes súbitas en los directos al Magdalena en el Brazo Morales. Se recomienda especial atención ante posibles afectaciones por desbordamientos e inundaciones.
	Medio Magdalena	Quebrada El Carmen	Probabilidad de crecientes súbitas en la Quebrada el Carmen y otros directos al Medio Magdalena.





# Área Hidrográfica del Magdalena – Cauca

## (cuenca del río Cauca)

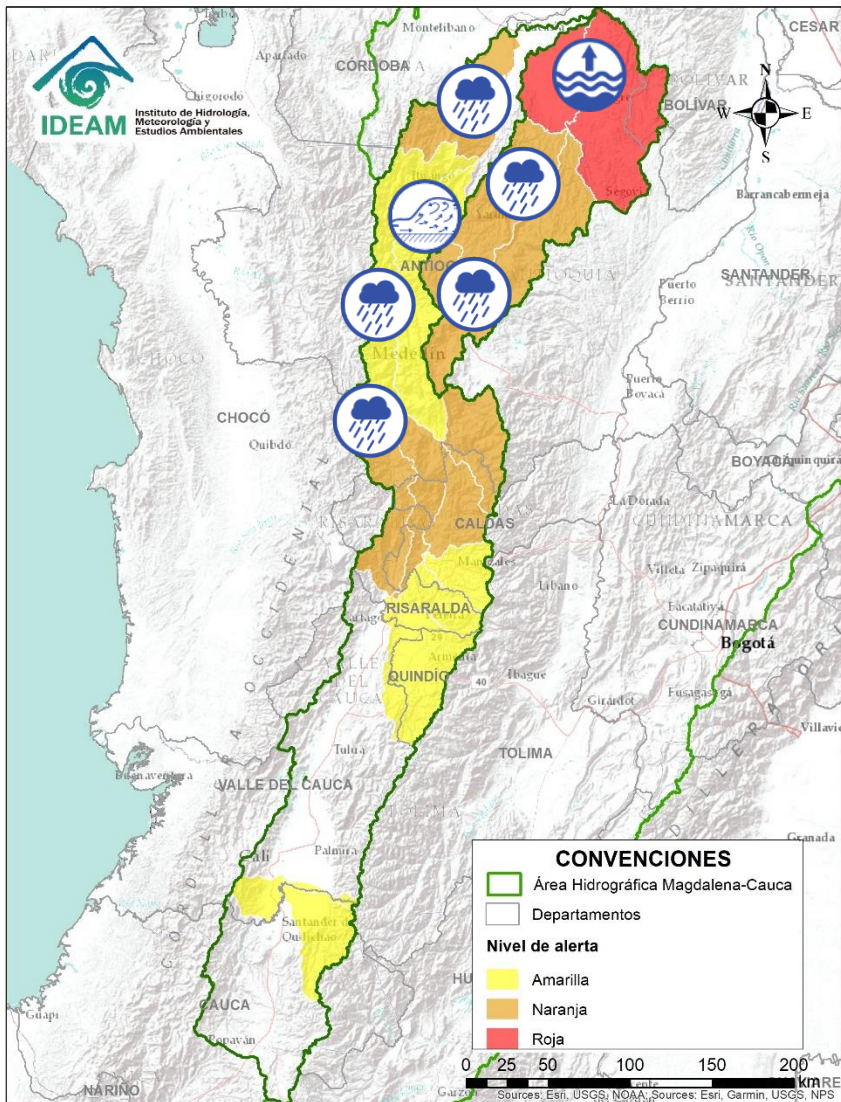


Alerta	Zona Hidrográfica	Subzona o Cuenca Hidrográfica	Descripción de la alerta hidrológica
	Cauca	Cuenca de los ríos Claro y Jamundí	Probabilidad de crecientes súbitas en los niveles de los ríos Claro, Jamundí, Pance y sus afluentes. Especial atención en el municipio de Jamundí.
	Cauca	Cuencas de los ríos Palo y Desbaratado	Probabilidad de incrementos súbitos en los niveles de río Palo, Desbaratado y sus afluentes. Especial atención en los municipios de Toribio y Puerto Tejada.
	Cauca	Cuenca del río Otún	Probabilidad de creciente súbita en la cuenca del río Otún y sus afluentes. Se recomienda especial atención en el municipio de Dos Quebradas y Santa Rosa de Cabal.
	Cauca	Cuenca del río La Vieja	Probabilidad de crecientes súbitas en el río La Vieja y sus afluentes. Se recomienda especial atención en los municipios de Tebaida, Pijao, Armenia, Calarcá y Salento (Quindío). Estar atentos por posibles crecientes súbitas en los ríos Verde (municipios de Córdoba y Buenavista), Lejos (municipio de Pijao) y Quindío (municipios de Calarcá y Salento).
	Cauca	Cuenca del río Chinchiná	Probabilidad de crecientes súbitas en el río Chinchiná y sus afluentes en el Eje Cafetero. Especial atención en los municipios de Villamaría y Manizales (Caldas).
	Cauca	Cuenca del río Risaralda	Probabilidad de crecientes súbitas en el río Risaralda y sus afluentes. Especial atención a la altura del municipio de Riosucio Viterbo, Belalcázar (Caldas), Mistrató, Balboa y La Virginia (Risaralda).
	Cauca	Cuenca del río Frío	Probabilidad de crecientes súbitas en la cuenca del río Frío y sus afluentes en el Eje Cafetero.
	Cauca	Cuenca del río Tapias	Probabilidad de crecientes súbitas en la cuenca del río Tapias y sus afluentes en el Eje Cafetero.
	Cauca	Cuenca del río Arma	Probabilidad de crecientes súbitas en la cuenca del río Arma y sus afluentes en el Eje Cafetero.



# Área Hidrográfica del Magdalena - Cauca

## (cuenca del río Cauca)

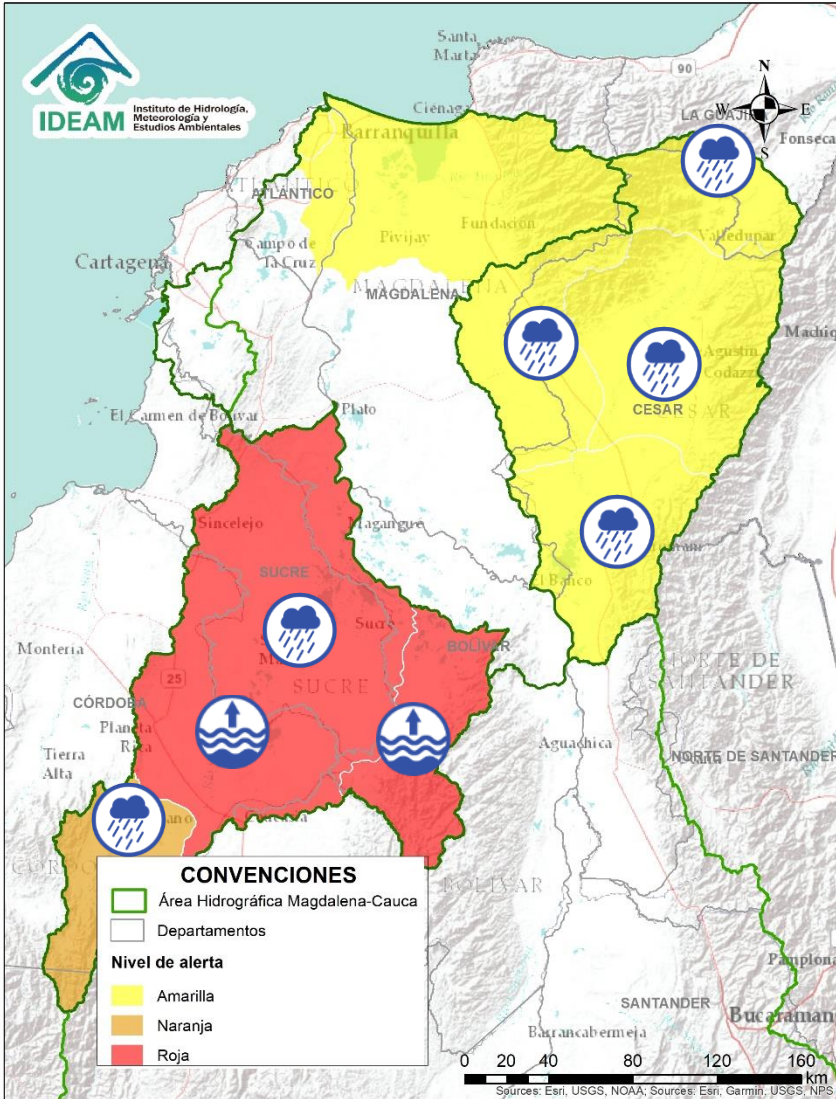


Alerta	Zona Hidrográfica	Subzona o Cuenca Hidrográfica	Descripción de la alerta hidrológica
	Cauca	Cuenca del río San Juan	Probabilidad de crecientes súbitas en el río San Juan y sus afluentes, especialmente en los ríos Taparto y Bolívar, y las quebradas La Liboriana, Los Monos y La Linda, a la altura de los municipios de Andes, Betania, Salgar, Ciudad Bolívar y Pueblorrico (Antioquia).
	Cauca	Directos al río Cauca entre San Juan - Pto Valdivia	Probabilidad de crecientes súbitas en los aportantes directos al río Cauca entre el río San Juan - Pto Valdivia, especialmente el río Tonusco en el municipio de Venecia y las quebradas Sopetran y La Frisola. Especial atención en los municipios de Fredonia, Santafé de Antioquia y en Ebejico, Heliconia y Armenia. Y niveles altos en el río Cauca desde Venecia hasta Valdivia (Antioquia).
	Cauca	Directos al río Cauca entre San Juan - Pto Valdivia	Alerta puntual debido al evento de avenida torrencial en las quebradas La Tahamy, Seca y El Pencil, afectando afectación 2 acueductos, 160 familias, 560 personas, 1 vía secundaria, 2 vías terciarias, a la altura de los corregimientos de Llanadas, El Pencil, El Común – municipio de Olaya (CDGRD Antioquia, 10/08/2021).
	Cauca	Cuenca del río Tarazá-Man	Probabilidad de crecientes súbitas en los niveles de los ríos Tarazá, Man y sus afluentes. Especial atención a la altura de los municipios de Tarazá y Cáceres (Antioquia) ante posibles afectaciones.
	Nechí	Cuenca del río Porce	Probabilidad de crecientes súbitas en los niveles de los ríos Medellín, Porce y sus afluentes en el Valle de Aburra. Se recomienda especial atención en los municipios de Medellín, Girardota, Caldas, Sabaneta, Itagüí, Barbosa, Copacabana, Bello y La Estrella.
	Nechí	Cuenca alta del río Nechí	Probabilidad de crecientes súbitas en la cuenca alta del río Nechí y sus afluentes. Especial atención en los municipios de Angostura, Anorí, Campamento y Yarumal (Antioquia).
	Nechí	Cuenca baja del río Nechí	Niveles altos en la cuenca baja del río Nechí y sus afluentes, especialmente el río Tiguí, se recomienda especial atención en el municipio de Nechí (Antioquia), ante posibles afectaciones por desbordamientos e inundaciones.



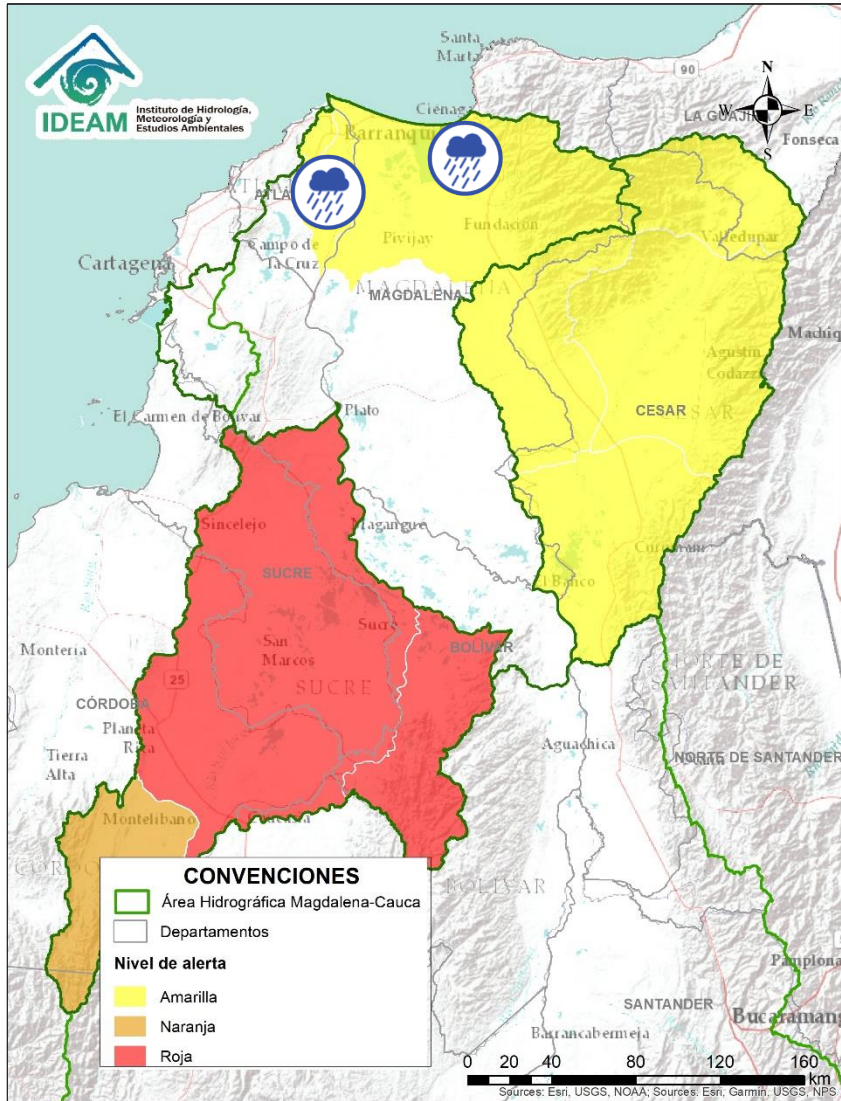





# Área Hidrográfica del Magdalena – Cauca (cuenca baja del río Magdalena)



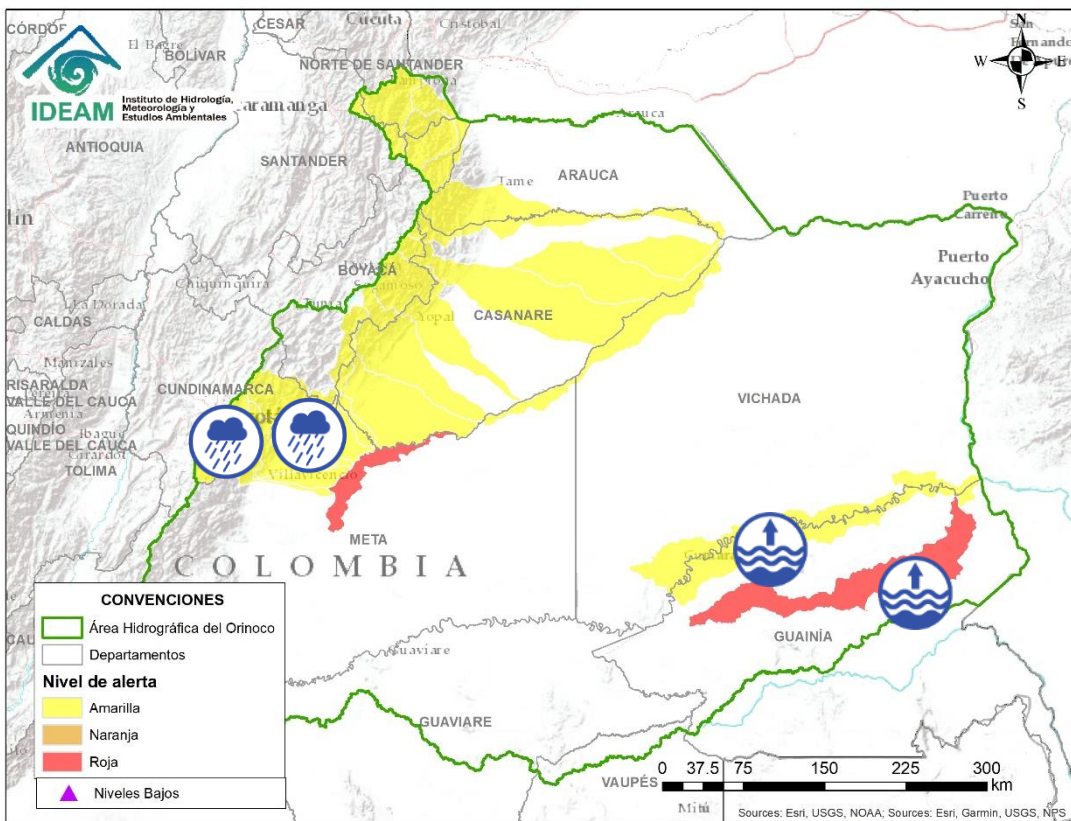
Alerta	Zona Hidrográfica	Subzona o Cuenca Hidrográfica	Descripción de la alerta hidrológica
	Bajo Magdalena – Cauca – San Jorge	Cuenca alta del río San Jorge	Probabilidad de crecientes súbitas en la parte alta del río San Jorge y sus afluentes, especialmente los ríos San Pedro y Uré. Se recomienda estar atentos en los municipios de Puerto Libertador, Montelibano y Buenavista (Córdoba).
	Bajo Magdalena – Cauca – San Jorge	Bajo San Jorge – La Mojana	Probabilidad de crecientes súbitas en caños aportantes al bajo San Jorge y niveles altos en el río San Jorge. Igualmente, se registran variadas fluctuaciones en el sistema de ciénagas de Ayapel y San Marcos. Especial atención a los municipios de Ayapel (Córdoba), Caimito, San Pedro, Galeras y San Luis de Sincé (Sucre). <b>Nota:</b> CDGRD DE SUCRE, informa sobre evento de inundación municipio Sucre, corregimiento: El Cedro, urbanización: San Carlos en la cabecera municipal. Fuertes lluvias, que generaron el aumento del nivel de las aguas en caños y ciénagas del municipio. (06/08/2021).
	Bajo Magdalena – Cauca – San Jorge	Directos Bajo Cauca – Magdalena. Ciénaga La Raya entre río Nechí y Brazo de Loba	Niveles altos del río Cauca desde Nechí (Antioquia) hasta Pinillos (Bolívar). Se recomienda especial atención al corregimiento de Armenia (municipio de Pinillos) y también estar atentos en los municipios de Ayapel (Córdoba), San Jacinto del Cauca y Achí (Bolívar) y los municipios sucreños de Majagual, Sucre y Guaranda.
	Cesar	Cuenca alta del río Cesar	Probabilidad de incrementos súbitos en los niveles de la parte alta del río Cesar y sus afluentes. Se recomienda especial atención en el río Guatapurí, a la altura del corregimiento de Chemesquemena (Valledupar-Cesar) y a la altura de los municipios El Molino (La Guajira) y San Juan del Cesar.
	Cesar	Cuenca media del río Cesar	Probabilidad de creciente súbita en la parte media del río Cesar y sus aportantes. Especial atención en los municipios de Valledupar y Agustín Codazzi.
	Cesar	Cuenca del río Ariguani	Probabilidad de incrementos en el nivel del río Ariguani y sus afluentes. Especial atención en los municipios de Pueblo Bello, El Copey y Ariguani.
	Cesar	Cuenca baja del río Cesar	Probabilidad de incrementos súbitos en los niveles del río Cesar y sus afluentes en la cuenca baja, se recomienda especial atención en los municipios de La Jagua de Ibirico, Chiriguani, Curumaní y Chimichagua.

# Área Hidrográfica del Magdalena – Cauca (cuena baja del río Magdalena)



Alerta	Zona Hidrográfica	Subzona o Cuenca Hidrográfica	Descripción de la alerta hidrológica
	Bajo Magdalena	Ciénaga Mallorquín	Probabilidad de incrementos súbitos de arroyos en la ciudad de Barranquilla y Soledad (Atlántico). De igual forma, se recomienda estar atentos a los niveles de los ríos de la Ciénaga Mallorquín.
	Bajo Magdalena	Directos al Magdalena entre Calamar y desembocadura al mar Caribe	Probabilidad de crecientes súbitas en los ríos directos al Magdalena entre Calamar y desembocadura al mar Caribe.
	Bajo Magdalena	Ciénaga Grande de Santa Marta	Probabilidad de incrementos en los niveles de los ríos que descienden de la Sierra Nevada y descargan sus aguas en la Ciénaga Grande de Santa Marta, tales como los ríos Frío, Sevilla, Tucurínca, Aracataca, Fundación y sus afluentes.

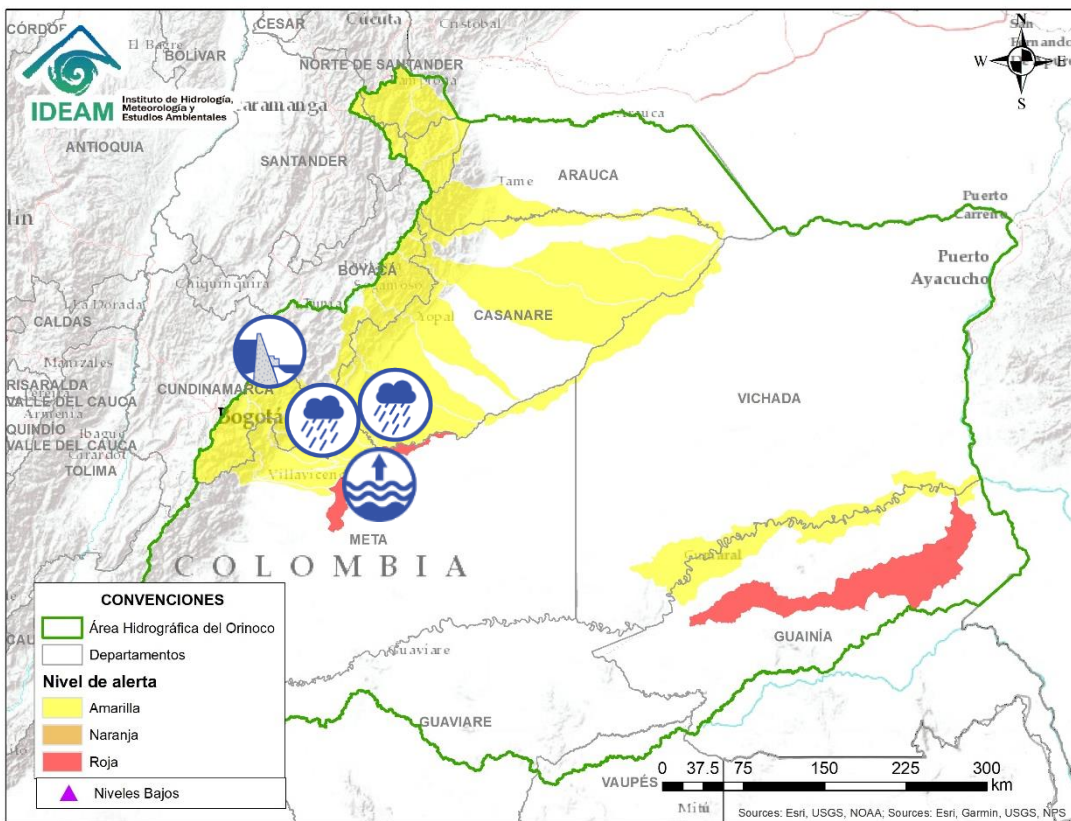




Alerta	Zona Hidrográfica	Subzona o Cuenca Hidrográfica	Descripción de la alerta hidrológica
	Guaviare	Cuenca baja del río Guaviare	Niveles altos en la parte baja del río Guaviare. Los niveles se encuentran en condición de descenso y se prevé que esta situación continúe durante los siguientes días.
	Inírida	Cuenca baja del río Inírida	Niveles altos en la parte baja del río Inírida a la altura del municipio de Inírida, con valores por encima de la cota de afectación.
	Meta	Cuenca río Guayuriba	Probabilidad de incrementos en los niveles del río Guayuriba y sus afluentes, especial atención a sus aportantes como la quebrada Blanca y el río Negro a la altura de los municipios de Guayabetal (Cundinamarca), Acacias y Villavicencio (Meta).
	Meta	Cuenca del río Guatiquía	Creciente súbita del río Guatiquía y sus afluentes. Especial atención a la altura del municipio de Villavicencio.
	Meta	Cuenca del río Guacavía	Probabilidad de crecientes súbitas en el río Guacavía y sus afluentes, se recomienda especial atención a la altura del municipio Cumaral (Meta).
	Meta	Cuenca río Humea y sus afluentes	Probabilidad de crecientes súbitas en el río Humea y sus afluentes, especialmente el río San Juanito. Especial atención en los municipios de Paratebueno y Medina (Cundinamarca).



# Área Hidrográfica del Orinoco

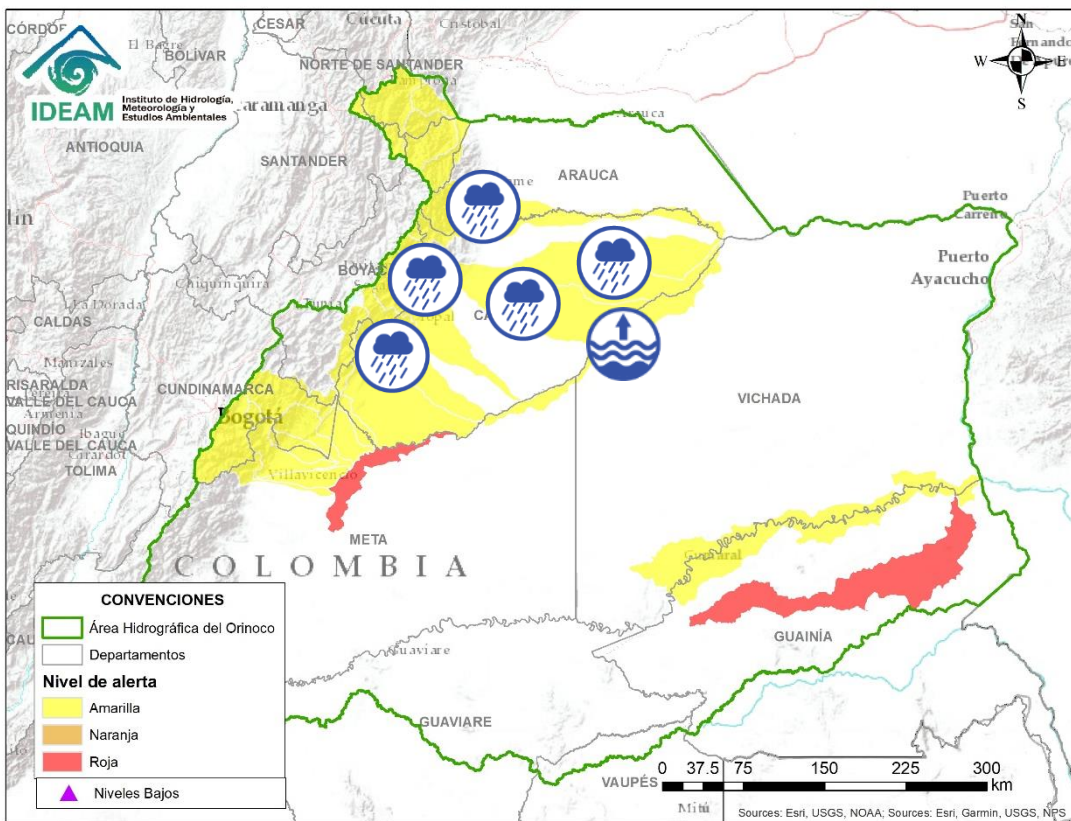


Alerta	Zona Hidrográfica	Subzona o Cuenca Hidrográfica	Descripción de la alerta hidrológica
	Meta	Directos al río Meta entre los ríos Humea y Upía	Probabilidad de crecientes súbitas en la SZH directos al río Meta entre los ríos Humea y Upía. Especial atención a la altura del municipio de Cabuyaro, debido a incrementos del río Meta.
	Meta	Cuenca del río Upía	Probabilidad de crecientes súbitas en el río Upía y sus afluentes. Especial atención en los municipios de Sabanalarga, Villanueva (Casanare), Aquitania, Barranca de Upía y Cabuyaro
	Meta	Directos al Meta entre ríos Guayuriba y Yucao	Niveles altos del río Meta a la altura del municipio de Puerto López (Meta), con valores por encima de la cota de afectación. Se recomienda especial atención en los municipios de Puerto López, Cabuyaro y Puerto Gaita (Meta).
	Meta	Cuenca del río Guavio	Probabilidad de crecientes súbitas en la cuenca del río Guavio y sus afluentes.
	Meta	Cuenca del río Túa	Probabilidad de crecientes súbitas en el río Túa y sus afluentes, a la altura del municipio de Monterrey, se recomienda especial atención sobre los municipios de Tauramena y Villanueva.

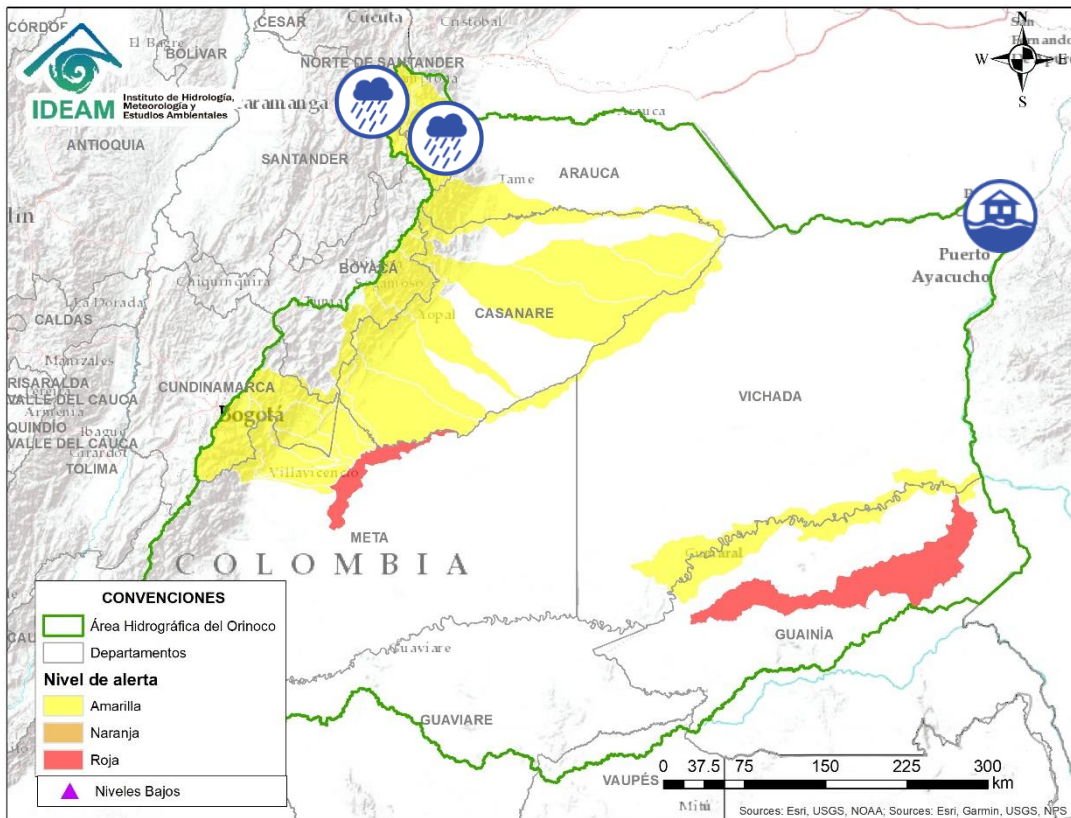




# Área Hidrográfica del Orinoco

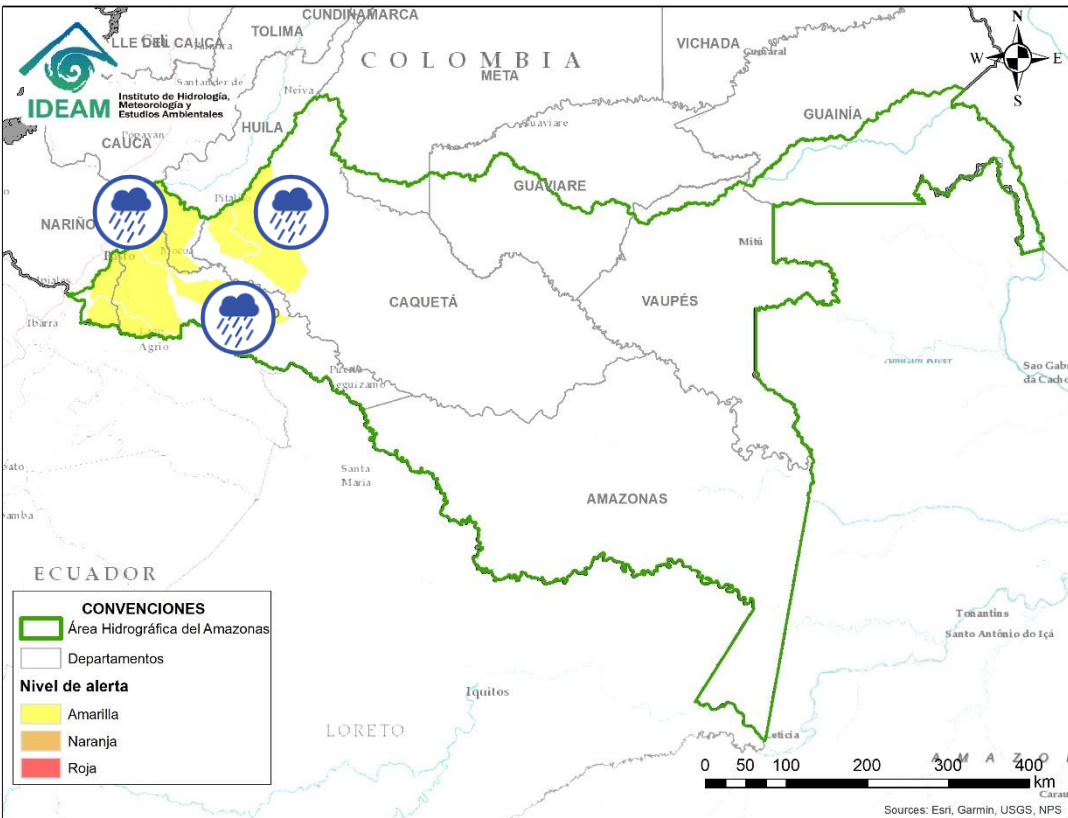






Alerta	Zona Hidrográfica	Subzona o Cuenca Hidrográfica	Descripción de la alerta hidrológica
	Meta	Cuenca del río Cusiana	Probabilidad de creciente súbita en el río Cusiana y sus aferentes. Especial atención en los municipios de Pajarito (Boyacá), Recetor, Chámeza, Tauramena, Aguazul y Maní (Casanare).
	Meta	Cuenca del río Cravo Sur	Probabilidad de crecientes súbitas en la cuenca del río Cravo Sur. Especial atención en el municipio de Yopal (Casanare).
	Meta	Cuenca del río Pauto	Incremento de niveles en el Pauto y probabilidad de incrementos de nivel en el río Pore. Especial atención en los municipios de Chita, Pisba, Socotá (Boyacá), Támara, Pore, San Luis de Palenque y Trinidad (Casanare).
	Meta	Cuenca baja del río Meta	Niveles altos en la parte baja del río Meta entre Cabuyaro y Paz de Ariporo, con valores por encima de la cota de afectación.
	Meta	Aportantes a la cuenca baja del río Meta	Probabilidad de incrementos súbitos en la subzona hidrográfica Directos al Meta entre Pauto y Casanare.
	Casanare	Caño Aguaclarita	Probabilidad de crecientes súbitas en la SZH Caño Aguaclarita.
	Casanare	Cuenca del río Casanare	Probabilidad de crecientes súbitas en la cuenca alta del río Casanare, especial atención en los municipios de Tame, Chita, Hato Corozal, La Salina, Sácama, Puerto Rondón y Cravo Norte.

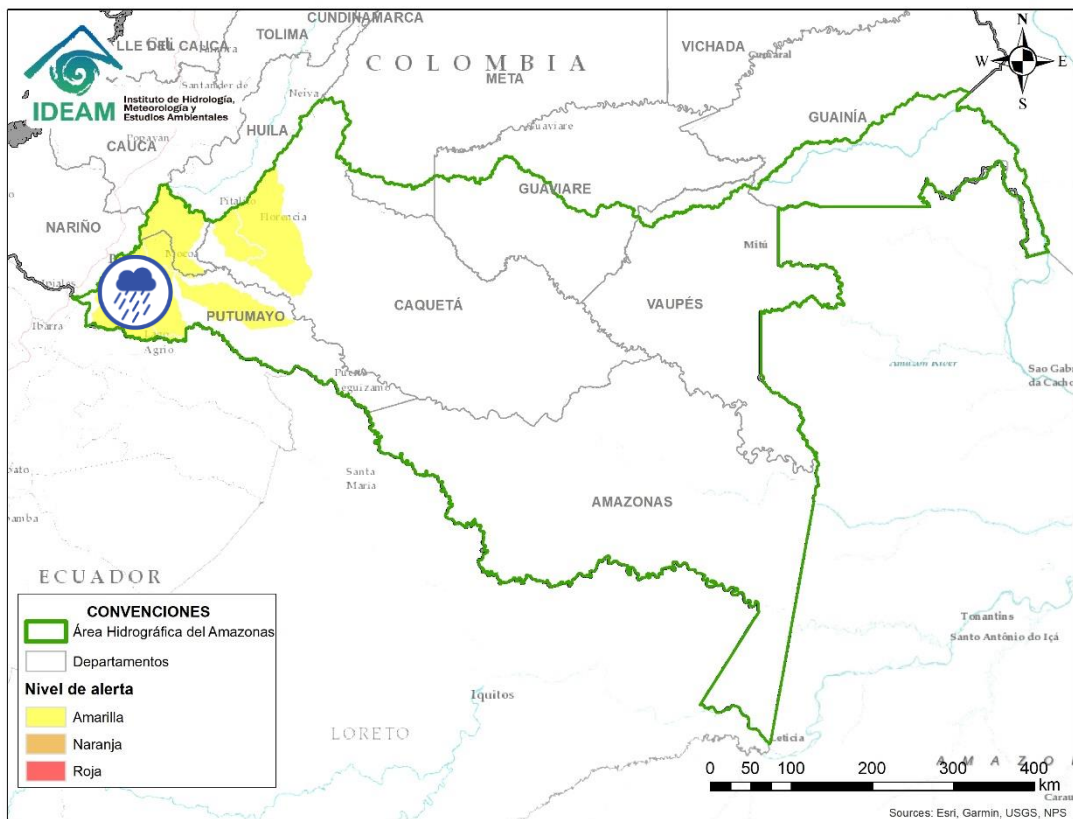




Alerta	Zona Hidrográfica	Subzona o Cuenca Hidrográfica	Descripción de la alerta hidrológica
	Arauca	Cuenca del río Chitagá	Probabilidad de crecientes súbitas en la cuenca del río Chitagá. Especial atención en el municipio de Cacota (Norte de Santander).
	Arauca	Cuenca del río Margua	Probabilidad de crecientes súbitas en la cuenca del río Margua. Especial atención en el municipio de Toledo (Norte de Santander).
	Arauca	Río Cobugón – Río Cobaría	Probabilidad de crecientes súbitas en los ríos Cobugón, Cobaría y sus afluentes. Especial atención en el municipio de Cubará (Boyacá).
	Arauca	Cuenca del río Bojabá	Probabilidad de crecientes súbitas en el río Bojabá y sus afluentes. Se recomienda especial atención en los municipios de Cubará (Boyacá) y Saravena (Arauca).
	Orinoco Directos	Río Orinoco	Niveles altos en el río Orinoco a la altura de Puerto Carreño (Vichada). Se recomienda especial atención en el municipio de Puerto Carreño y demás comunidades asentadas en zonas ribereñas del río.





Alerta	Zona Hidrográfica	Subzona o Cuenca Hidrográfica	Descripción de la alerta hidrológica
	Caquetá	Cuenca del río Ortegaza	Probabilidad de creciente súbitas en el río Ortegaza y sus afluentes, los ríos Caraño y Hacha en el piedemonte caqueteño, a la altura del municipio de Florencia (Caquetá). Se recomienda especial atención en los municipios de Florencia, Paujil, Doncello.
	Caquetá	Cuenca del río Pescado	Probabilidad de creciente súbitas en el río Pescado y sus afluentes. Se recomienda especial atención en los municipios de Belén de los Andaquíes, Valparaíso, Albania y San José de Fragua.
	Caquetá	Cuenca alta del río Caquetá	Probabilidad de incrementos en los niveles de la cuenca alta del río Caquetá. Especial atención en los niveles del río Mocoa y sus afluentes los ríos Rumiyaco, Tarauquita, Pepino, Sangoyaco y Mulato, entre otros aportantes a la cuenca alta del río Caquetá. Se recomienda estar atentos en la ciudad de Mocoa (Putumayo) y en el municipio de Piamonte (Cauca).
	Caquetá	Cuenca del río Mecaya	Probabilidad de incrementos súbitos en los niveles de los ríos Mecaya y sus afluentes, aportantes al Medio Caquetá.



Alerta	Zona Hidrográfica	Subzona o Cuenca Hidrográfica	Descripción de la alerta hidrológica
	Putumayo	Cuenca alta del río Putumayo	Probabilidad de crecientes súbitas en el río Putumayo y sus aportantes, principalmente en los ríos Guamuez (municipio de Orito) y Sucio (municipio de Puerres). Especial atención en los municipios de Sibundoy, Colón, Santiago, Puerres, San Francisco, Villa Garzón, Orito y Puerto Asís.
	Putumayo	Cuenca del río San Miguel	Probabilidad de incrementos súbitos en los niveles del río San Miguel y sus afluentes. Especial atención en los municipios de Ipiales, Valle de Guamuez y San Miguel.





## RESUMEN

Debido a las precipitaciones de los últimos días se presenta saturación de humedad en los suelos ocasionando probabilidad alta, moderada y baja de ocurrencia de deslizamientos de tierra en zonas de ladera y alta pendiente en algunos municipios de los departamentos de la región Caribe, Andina, Pacífico, Orinoquía y Amazonía

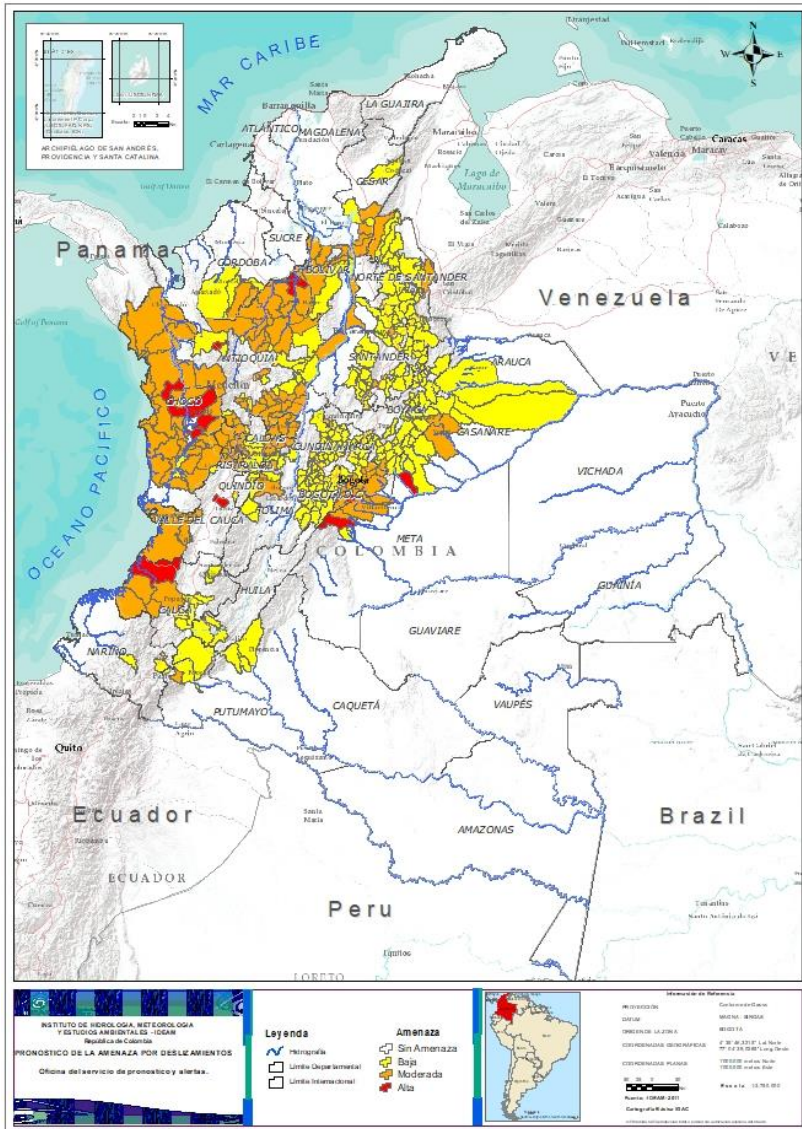


Fuente: <https://www.telesurtv.net/>

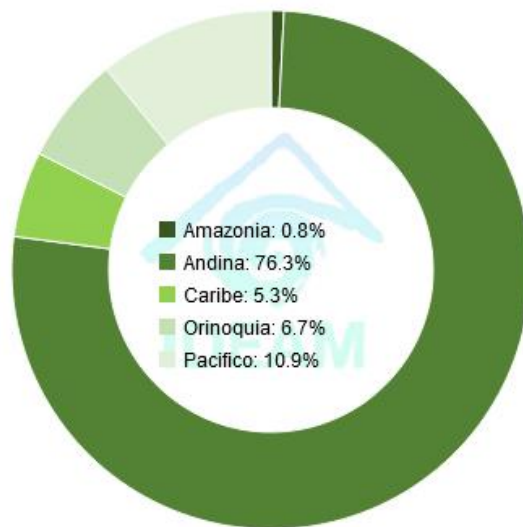




# Pronóstico de la Amenaza por Deslizamientos de Tierra



TOTAL MUNICIPIOS: 401



DEPARTAMENTO	Nº
ANTIOQUIA	4
CASANARE	1
CAUCA	1
CHOCÓ	3
CUNDINAMARCA	1
META	1
SANTANDER	1
<b>TOTAL</b>	<b>12</b>

DEPARTAMENTO	Nº
ANTIOQUIA	22
BOYACÁ	4
CALDAS	8
CASANARE	2
CAUCA	2
CESAR	1
CHOCÓ	19
CUNDINAMARCA	6
META	5
NORTE DE SANTANDER	1
PUTUMAYO	1
RISARALDA	5
VALLE DEL CAUCA	1
<b>TOTAL</b>	<b>77</b>

DEPARTAMENTO	Nº
ANTIOQUIA	24
ARAUCA	1
BOLÍVAR	8
BOYACÁ	45
CALDAS	9
CAQUETÁ	1
CASANARE	11
CAUCA	10
CESAR	6
CHOCÓ	1
CUNDINAMARCA	71
CÓRDOBA	4
HUILA	3
META	4
NARIÑO	2
NORTE DE SANTANDER	24
PUTUMAYO	1
QUINDÍO	1
RISARALDA	3
SANTANDER	38
SUCRE	1
TOLIMA	16
VALLE DEL CAUCA	2
<b>TOTAL</b>	<b>286</b>

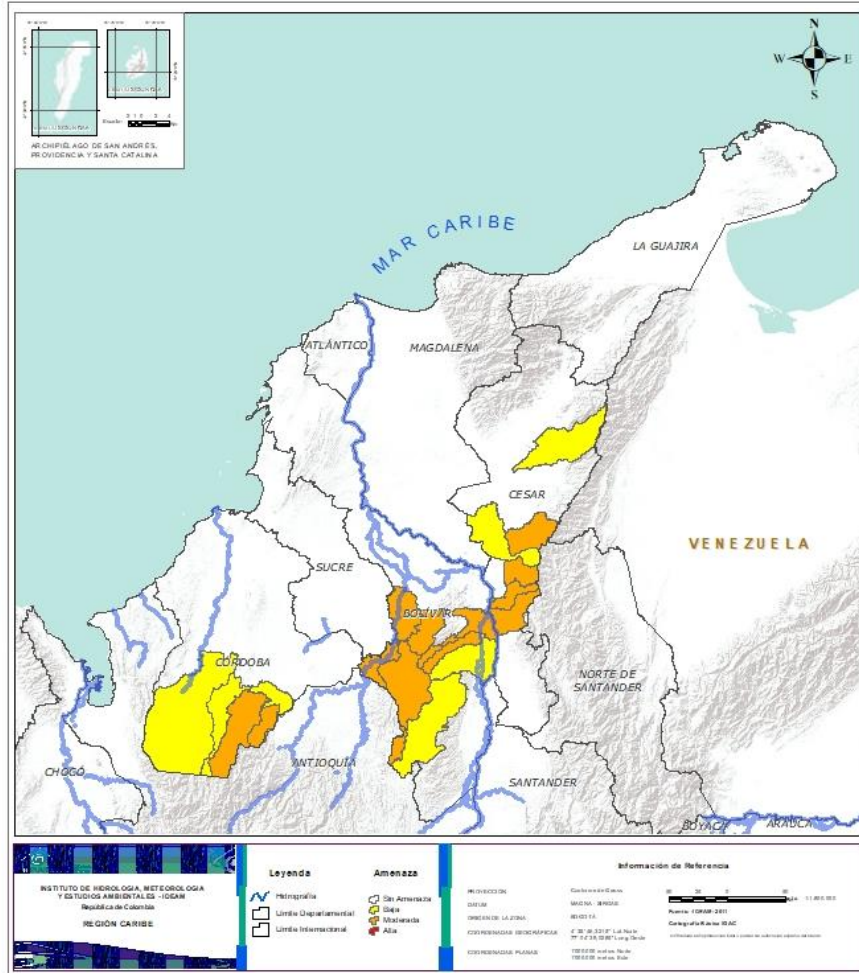




# Pronóstico de la Amenaza por Deslizamientos de Tierra



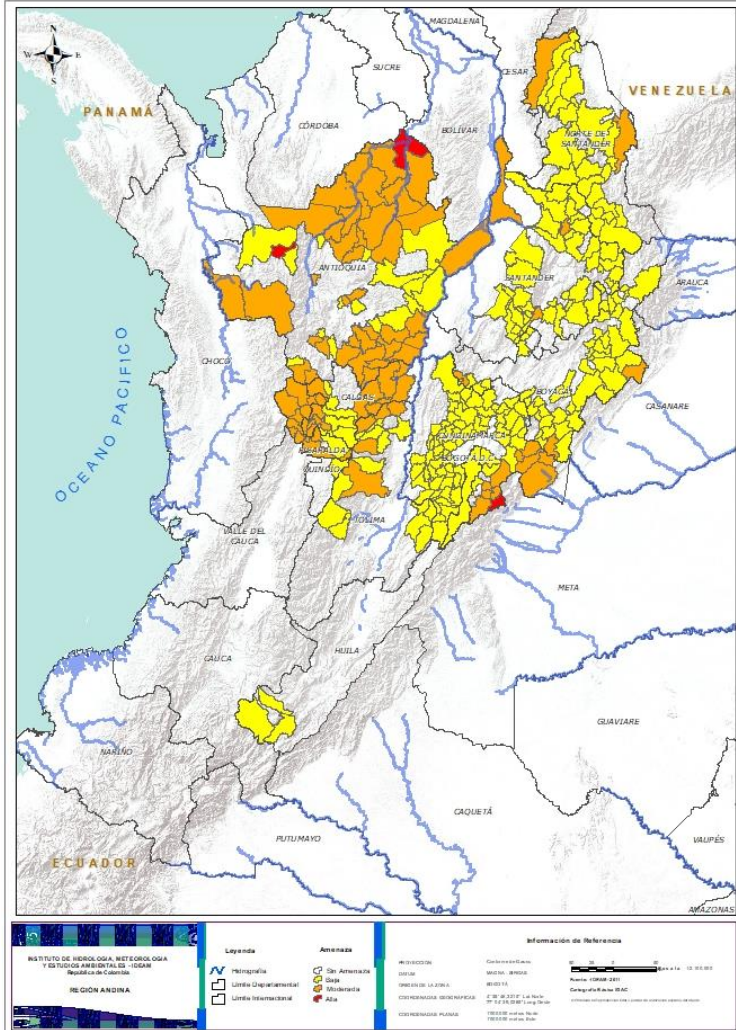
## REGIÓN CARIBE



Alerta	SITIOS PARA LOS CUALES SE GENERA LA ALERTA
	<b>BOLÍVAR:</b> Achí, Arenal, Montecristo, Rioviejo, San Jacinto Del Cauca, Tiquisio (Puerto Rico). <b>CESAR:</b> Curumaní, La Gloria, Pailitas, Pelaya. <b>CÓRDOBA:</b> Puerto Libertador, San Jose De Ure.
	<b>BOLÍVAR:</b> Morales, Santa Rosa Del Sur. <b>CESAR:</b> Agustín Codazzi, Chimichagua. <b>CÓRDOBA:</b> Montelíbano, Tierralta.



## REGIÓN ANDINA

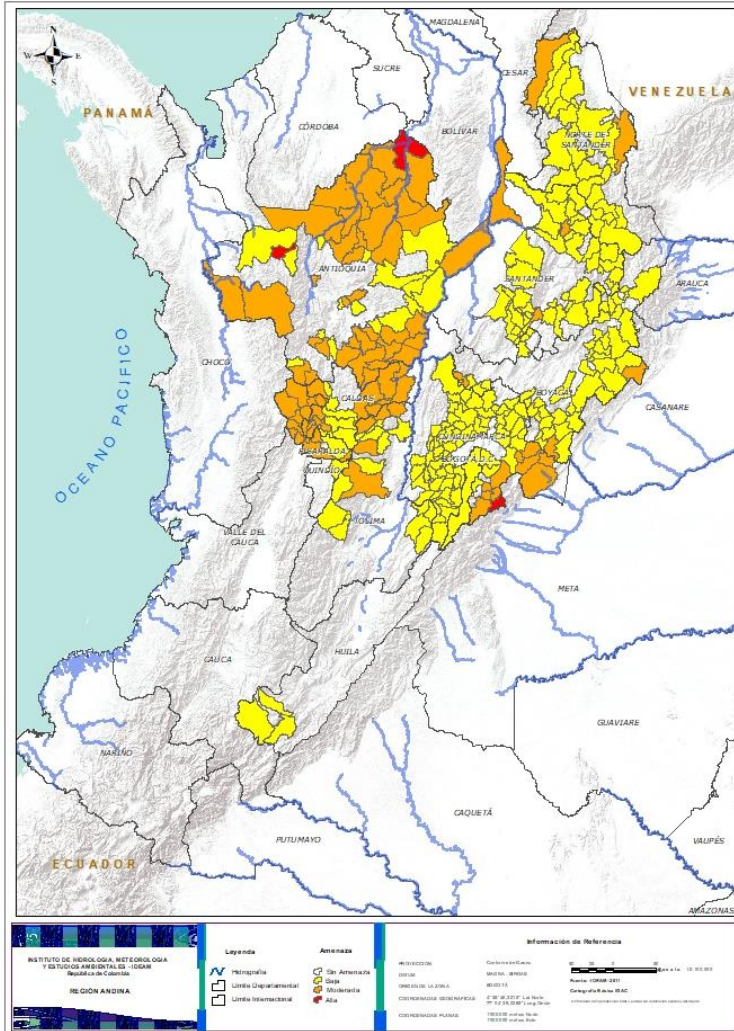


Alerta	SITIOS PARA LOS CUALES SE GENERA LA ALERTA
	<p><b>ANTIOQUIA:</b> Nechí, Uramita.  <b>CUNDINAMARCA:</b> Guayabetal.</p>
	<p><b>ANTIOQUIA:</b> Abejorral, Amalfi, Andes, Angostura, Anorí, Argelia, Barbosa, Briceño, Cáceres, Campamento, Carmen De Viboral, Caucasia, Cocorná, El Bagre, Fredonia, Girardota, Ituango, Jardín, La Unión, Nariño, Olaya, Puerto Nare, Puerto Triunfo, San Francisco, San Luis, Segovia, Sonsón, Tarazá, Urrao, Valdivia, Venecia, Vigia Del Fuerte, Yarumal, Yondó (Casabe), Zaragoza.  <b>BOYACÁ:</b> Paya, Quípama, Santa María.  <b>CALDAS:</b> Anserma, Belalcazar, Manzanares, Marquetalia, Marulanda, Norcasia, Palestina, Pensilvania, Riosucio, Risaralda, Samaná, San José, Victoria, Viterbo.  <b>CUNDINAMARCA:</b> Cáqueza, Fómeque, Fosca, Gachalá, Gama, Gutiérrez, Medina, Quetame, Ubalá.  <b>NORTE DE SANTANDER:</b> Cúcuta, El Carmen.  <b>RISARALDA:</b> Apía, Balboa, Belén De Umbría, Guática, La Celia, La Virginia, Marsella, Mistrató, Pereira, Pueblo Rico, Quinchía, Santuario.  <b>SANTANDER:</b> Bucaramanga, Guadalupe, Puerto Wilches.  <b>TOLIMA:</b> Fresno, Herveo, Ibagué, Mariquita, Murillo.</p>
	<p><b>ANTIOQUIA:</b> Amagá, Betania, Cañasgordas, Caracolí, Copacabana, Dabeiba, Granada, Guadalupe, Maceo, Puerto Berrío, Remedios, San Carlos, San Vicente, Santa Bárbara, Toledo, Yolombó.  <b>BOYACÁ:</b> Almeida, Aquitania, Betéitiva, Boavita, Buenavista, Campheroso, Chinavita, Chita, Chivor, Coper, Corrales, Covarachía, El Espino, Gámeza, Garagoa, Guicán, La Uvita, La Victoria, Labranzagrande, Macanal, Miraflores, Mongua, Monquirá, Muzo, Pachavita, Páez, Pajarito, Panqueba, Paz De Rio, Pesca, Pisba, Rondón, San Eduardo, San José De Pare, San Luis De Gaceno, San Mateo, Santana, Soatá, Socha, Socotá, Sogamoso, Susacón, Tasco, Tibaná, Tópaga, Turmequé, Úmbita, Ventaquemada.  <b>CALDAS:</b> Chinchiná, Filadelfia, Manizales, Neira, Supia, Villamaria.</p>





## REGIÓN ANDINA



Alerta

SITIOS PARA LOS CUALES SE GENERA LA ALERTA

**CUNDINAMARCA:** Albán, Anapoima, Anolaima, Apulo, Arbeláez, Bituima, Bogotá, D.c., Bojacá, Cabrera, Cachipay, Carmen De Carupa, Chipaque, Choachí, Chocontá, Cogua, Cucunubá, El Colegio, El Peñón, El Rosal, Facatativá, Fusagasugá, Gachetá, Granada, Guatavita, Guayabal De Siquima, Jerusalén, Junín, La Calera, La Mesa, La Vega, Lenguazaque, Machetá, Manta, Nilo, Nocaima, Pacho, Paima, Pandi, Pasca, Pulí, Quipile, San Antonio De Tequendama, San Bernardo, San Cayetano, San Francisco, Sasaima, Sesquilé, Sibaté, Silvania, Soacha, Subachoque, Suesca, Supatá, Sutatausa, Tabio, Tausa, Tena, Tibacuy, Tocaima, Topaipí, Venecia, Vergara, Vianí, Villagómez, Villapinzón, Villeta, Viotá, Yacopí, Zipacón, Zipaquirá.

**HUILA:** Pitalito, Saladoblanco, San Agustín.

**NORTE DE SANTANDER:** Ábrego, Arboledas, Cáchira, Cócota, Chitagá, Convención, Cucutilla, Durania, El Tarra, El Zulia, Hacarí, Labateca, Lourdes, Mutiscua, Pamplona, Salazar, San Calixto, San Cayetano, Sardinata, Silos, Teorama, Villa Caro.

**QUINDÍO:** Salento.

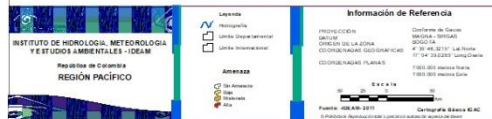
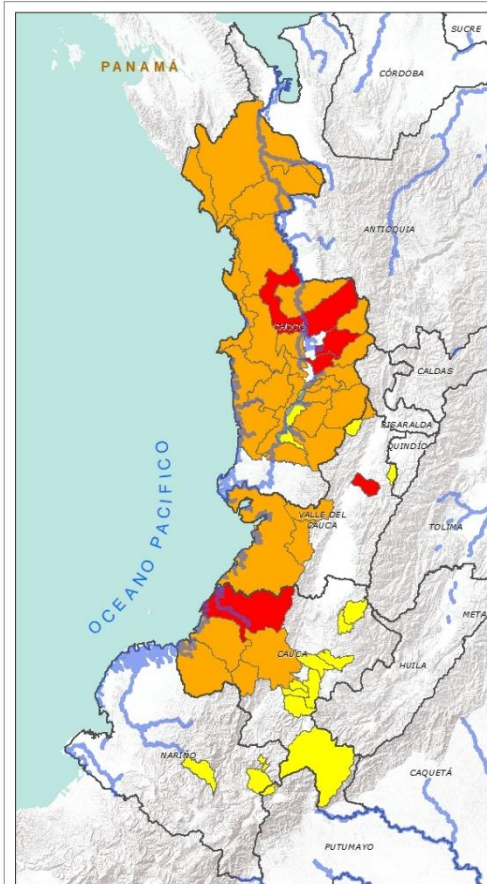
**RISARALDA:** Santa Rosa De Cabal.

**SANTANDER:** Aguada, Barbosa, Carcasí, Cerrito, Charalá, Charta, Chipatá, Concepción, Confines, Contratación, Coromoro, El Carmen, El Guacamayo, El Playón, Floridablanca, Girón, Guaca, Güepsa, La Paz, Landázuri, Lebrija, Macaravita, Málaga, Matanza, Mogotes, Oiba, Onzaga, Piedecuesta, Rionegro, San Andrés, San Benito, San Miguel, San Vicente De Chucurí, Santa Helena Del Opón, Suratá, Tona, Valle De San José, Vélez.

**TOLIMA:** Anzoátegui, Armero (Guayabal), Cajamarca, Casabianca, Cunday, Icononzo, Líbano, Melgar, Roncesvalles, San Antonio, Villahermosa, Villarrica.



## REGIÓN PACÍFICO



Alerta	SITIOS PARA LOS CUALES SE GENERA LA ALERTA
	<b>CAUCA:</b> López. <b>CHOCÓ:</b> Cértegui, Lloró, Quibdó. <b>VALLE DEL CAUCA:</b> Bugalagrande.
	<b>CAUCA:</b> Argelia, El Tambo, Guapi, Timbiquí. <b>CHOCÓ:</b> Alto Baudó (Pie De Pato), Bagadó, Bahía Solano (Mutis), Bajo Baudó (Pizarro), Bojayá (Bellavista), Carmen Del Darién (Curbaradó), Condoto, El Cantón Del San Pablo (Managrú), El Carmen, Istmina, Juradó, Medio Atrato (Beté), Medio Baudó (Boca De Pepé), Nóvita, Nuquí, Rio Iró (Santa Rita), Rio Quito (Paimadó), Riosucio, San José Del Palmar, Sipí, Tadó. <b>VALLE DEL CAUCA:</b> Buenaventura, Calima (El Darién), Dagua, El Águila.
	<b>CAUCA:</b> Jambaló, La Sierra, La Vega, Popayán, Rosas, Santa Rosa, Sotaró (Paispamba), Toribío, Totoró. <b>CHOCÓ:</b> Medio San Juan (Andagoya). <b>NARIÑO:</b> Albán (San José), Buesaco, Samaniego, San Pedro De Cartago (Cartago). <b>VALLE DEL CAUCA:</b> Caicedonia, El Cairo.







## REGIÓN AMAZONÍA



Alerta	SITIOS PARA LOS CUALES SE GENERA LA ALERTA
	<b>PUTUMAYO:</b> San Francisco.
	<b>CAQUETÁ:</b> Belén De Los Andaquíes, Florencia, Morelia. <b>PUTUMAYO:</b> Mocoa.





## SECTORES VIALES



### SECTORES VIALES REPORTADOS CON AFECTACIÓN VIAL POR DESLIZAMIENTOS

#### DEPARTAMENTO

#### SECTOR VIAL

**ANTIOQUIA**

Mutatá – Dabeiba Km 102+070, Km 100+700, Km 100+800  
Buritica – Pinguiro  
San Rafael – San Carlos  
Villanueva – Yolombo  
Amalfi – Medellín  
Chigorodó – El Tigre Km 7+825  
Los Llanos – Tarazá Km 98+00 Y Km 67+600  
Los Llanos – Tarazá Km 67+600  
Hoyo Rico – Cauca Km 67+600  
Cañasgordas – Dabeiba Km 30+365

**BOYACÁ**

Sogamoso – Aguazul Km 83+600 y Km 78+00  
Chiquinquirá – Tunja Km 50+300  
Santa María – San Luis de Gaceno Km 49+100  
Guateque – El Secreto Km 44+670 y Km 49+100  
Miraflores – Páez Sector la Mielera

**BOYACÁ - ARAUCA**

Cubará - Casanare

**BOYACÁ - CASANARE**

Aguazul - Tauramena

**BOYACÁ - SANTANDER**

Albania - Saboyá

**CALDAS**

Vía Puente Libertad – Fresno Km 26+200

**CAQUETÁ**

Suaza – Florencia Km 42+800, Km 44+880, Km 46+200, Km 46+580, Km 53+450,  
Km 75+120, Km 80+100, Km 72+00





## SECTORES VIALES



### SECTORES VIALES REPORTADOS CON AFECTACIÓN VIAL POR DESLIZAMIENTOS

#### DEPARTAMENTO

#### SECTOR VIAL

**CUNDINAMARCA**

La Mesa – Anapoima Km 58+00  
Sisga – Guateque Km 23+750, Km 26+700, Km 36+300  
Bogotá – Girardot Km 42+600, Km 37+740 y Km 39+700

**NARIÑO**

Pasto – Higueros Km 45+300

**PUTUMAYO**

Mocoa – San Francisco  
Mocoa – Pitalito Km 46+000, Km 50+000, Km 53 +300, Km 55+700 y Km 62+400  
Pasto – Puente Pepino Km 103+000, Km 72+900, km 87+900, Km 117+400, Km 119+00, Km 42+500, Km 76+300, Km 100+010  
Vía La Soberanía Km 67 y Km 41

**NORTE DE SANTANDER**

Pamplona – Saravena Km 27+800 y Km 114+800  
Bucaramanga – Pamplona 105+300

**SANTANDER**

Landázuri – Cimitarra Km 100+00  
Bucaramanga – San Alberto Km 41+600  
Mogotes – San Joaquín Km 46+314

**VALLE DEL CAUCA**

Buenaventura – Buga Km 72+200





## RESUMEN

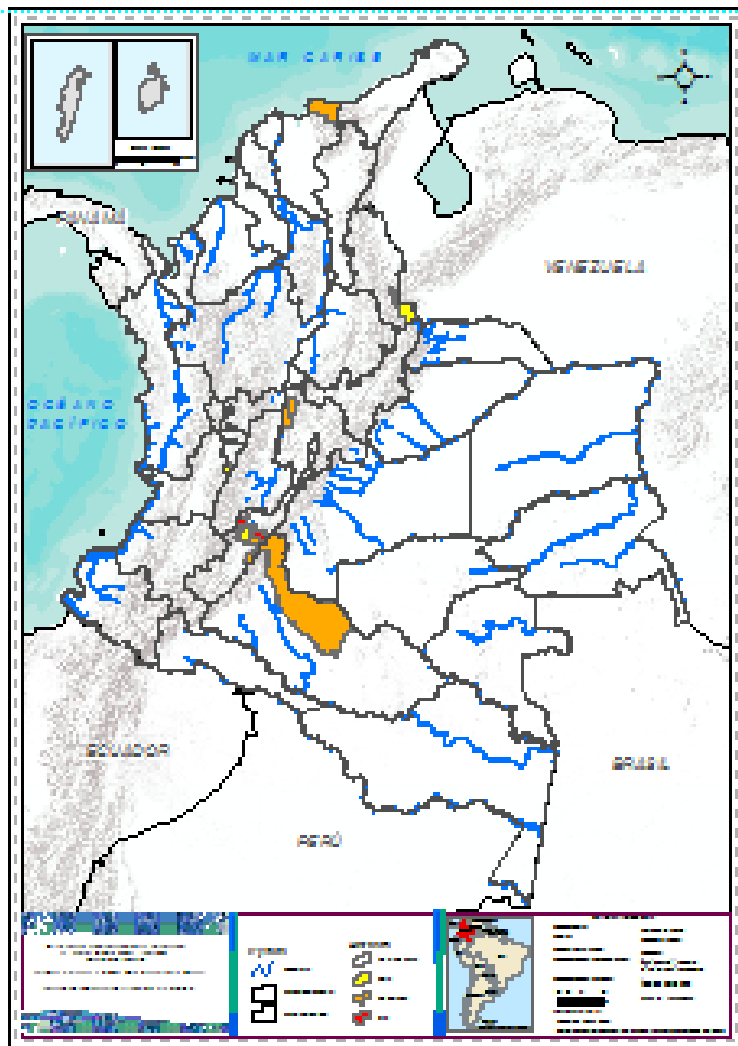
Debido a la precipitación y temperatura máxima que se han dado en los últimos días, se presentan condiciones de alerta alta, moderada y baja por incendios de la cobertura vegetal, en varios sectores de la regiones Caribe, Andina, y Amazonía por este tipo de eventos



<https://diarioroatan.com/colombia-incendio-forestal-consume-50-hectareas-de-bosque/>

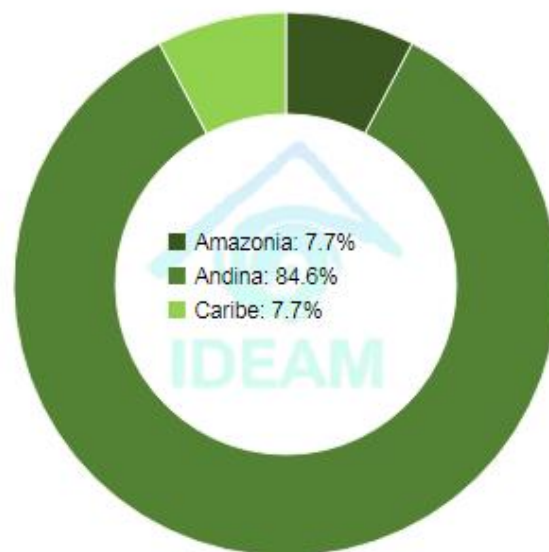


# Pronóstico de la Amenaza por Incendios de la Cobertura Vegetal



TOTAL MUNICIPIOS: 13

Municipios por región



DEPARTAMENTO	Nº
HUILA	1
<b>TOTAL</b>	<b>1</b>

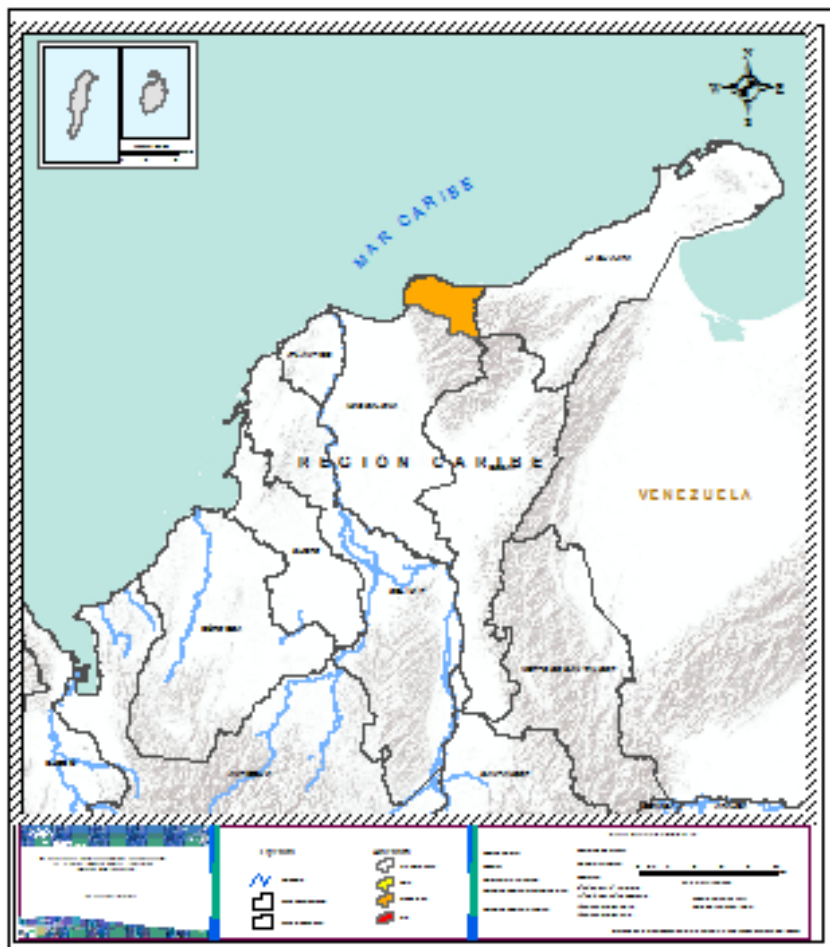
DEPARTAMENTO	Nº
CAQUETÁ	1
CUNDINAMARCA	2
HUILA	2
MAGDALENA	1
<b>TOTAL</b>	<b>6</b>

DEPARTAMENTO	Nº
HUILA	1
NORTE DE SANTANDER	4
QUINDIO	1
<b>TOTAL</b>	<b>6</b>





## REGIÓN CARIBE



Alerta

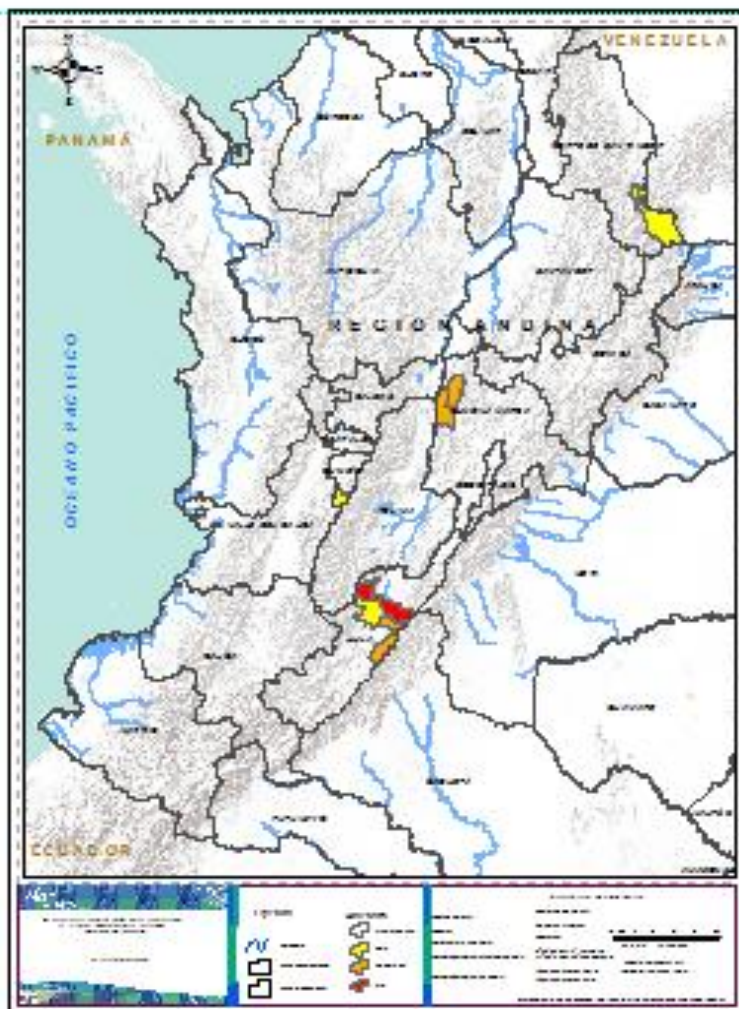
SITIOS PARA LOS CUALES SE GENERA LA ALERTA



**MAGDALENA:** Santa Marta



## REGIÓN ANDINA

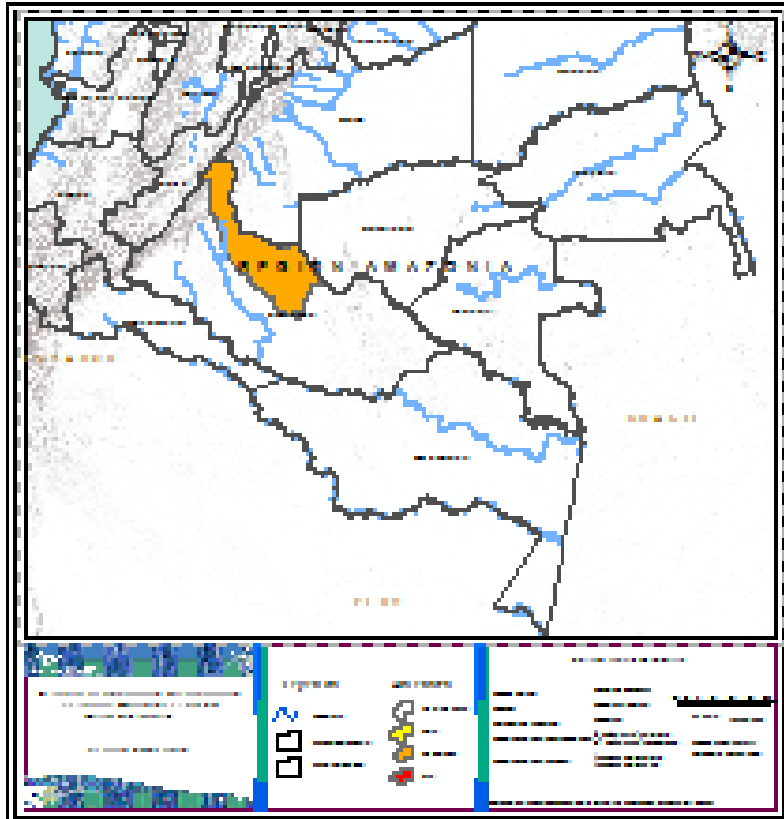


Alerta	SITIOS PARA LOS CUALES SE GENERA LA ALERTA
	<b>HUILA</b> : Neiva
	<b>CUNDINAMARCA</b> : Caparrapí, Guaduas <b>HUILA</b> : Algeciras, Rivera
	<b>HUILA</b> : Palermo <b>NORTE DE SANTANDER</b> : Chinácota, Herrán, Ragonvalia, Toledo. <b>QUINDIO</b> : Génova





## REGIÓN AMAZONÍA



Alerta

SITIOS PARA LOS CUALES SE GENERA LA ALERTA



.CAQUETA : San Vicente del Caguán



**CONDICIONES  
NORMALES**

**REGION ORINOQUIA  
REGION PACIFICA**





# ALERTAS METEOMARINAS VIGENTES

## Mar Caribe colombiano

### ABREVIATURAS

**VV**

Velocidad del viento máxima probable

**AO**

Altura significativa de la ola

**DV**

Dirección predominante del viento

### CONVENCIONES



#### Tiempo lluvioso

Probabilidad de lluvias moderadas a fuertes, en algunos casos con posibilidad de tormentas eléctricas y rachas de viento.



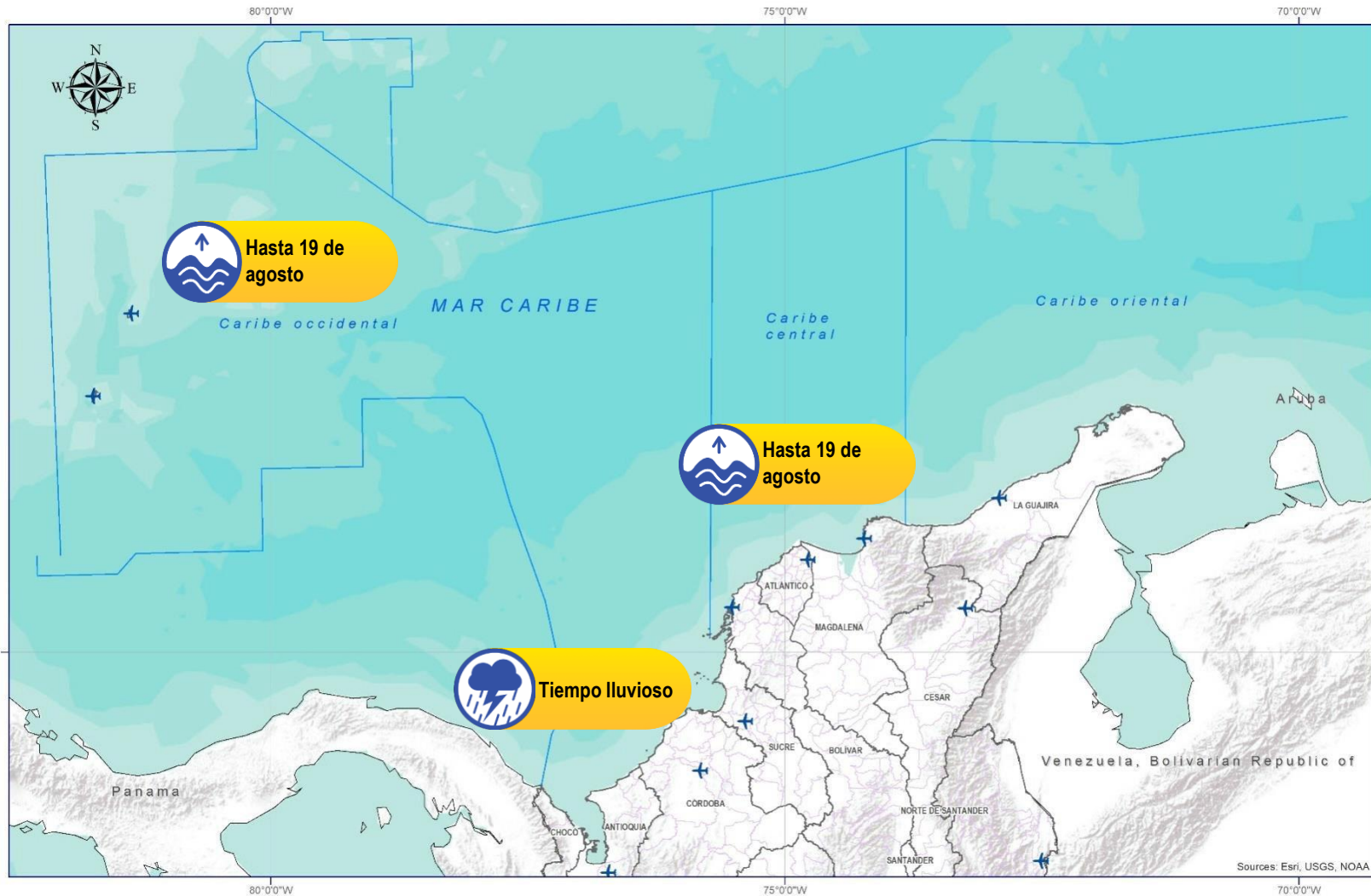
#### Pleamar

La marea alcanzará su máximo nivel en el intervalo de tiempo establecido.



#### Viento y oleaje

Velocidad del viento y altura del oleaje con valores por encima de lo normal para la época.



### CONVENCIONES

### SUGERENCIAS O RECOMENDACIONES



A las embarcaciones de poco calado, consultar con las Capitanías de puerto antes de zarpar en zonas de inminente tempestad. A los bañistas y habitantes costeros, estar atentos a la evolución de las condiciones meteorológicas y a los avisos de las autoridades locales.



Se sugiere a los habitantes costeros estar atentos a la evolución del fenómeno.



A los bañistas y habitantes costeros, estar atentos a la evolución del fenómeno y a las indicaciones de las autoridades locales. A las embarcaciones de poco calado, consultar con las Capitanías de puerto antes de zarpar.

\* La altura significativa de la ola, representa la media del tercio más alto de las olas, por lo cual la altura máxima posible puede ser incluso superior al doble de este valor



# ALERTAS METEOMARINAS VIGENTES

## Océano Pacífico Nacional

### ABREVIATURAS

**VV**

Velocidad del viento máxima probable

**DV**

Dirección predominante del viento

**AO**

Altura significativa de la ola

### CONVENCIONES



#### Tiempo lluvioso

Probabilidad de lluvias moderadas a fuertes, en algunos casos con posibilidad de tormentas eléctricas y rachas de viento.



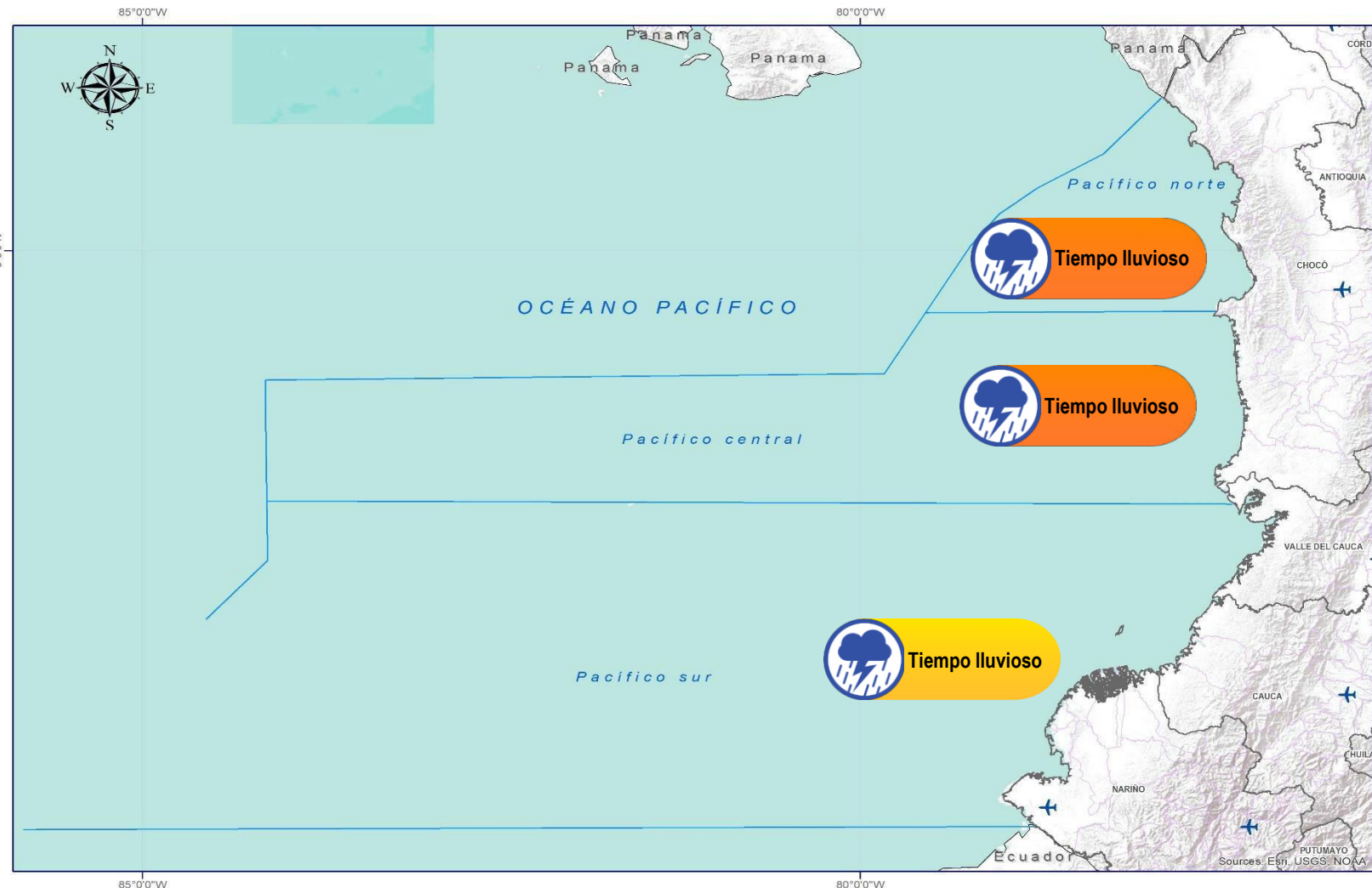
#### Pleamar

La marea alcanzará su máximo nivel en el intervalo de tiempo establecido.



#### Viento y oleaje

Velocidad del viento y altura del oleaje con valores por encima de lo normal para la época.



### CONVENCIONES

### SUGERENCIAS O RECOMENDACIONES



A las embarcaciones de poco calado, consultar con las Capitanías de puerto antes de zarpar en zonas de inminente tempestad. A los bañistas y habitantes costeros, estar atentos a la evolución de las condiciones meteorológicas y a los avisos de las autoridades locales.



Se sugiere a los habitantes costeros estar atentos a la evolución del fenómeno.



A los bañistas y habitantes costeros, estar atentos a la evolución del fenómeno y a las indicaciones de las autoridades locales. A las embarcaciones de poco calado, consultar con las Capitanías de puerto antes de zarpar.

\* La altura significativa de la ola, representa la media del tercio más alto de las olas, por lo cual la altura máxima posible puede ser incluso superior al doble de este valor





## CONVENCIONES

## SUGERENCIAS O RECOMENDACIONES



### Tiempo lluvioso

Probabilidad de lluvias moderadas a fuertes, en algunos casos con posibilidad de tormentas eléctricas y rachas de viento.

A las embarcaciones de poco calado, consultar con las Capitanías de puerto antes de zarpar en zonas de inminente tempestad.

A los bañistas y habitantes costeros, estar atentos a la evolución de las condiciones meteorológicas y a los avisos de las autoridades locales.



### Pleamar

La marea alcanzará su máximo nivel en el intervalo de tiempo establecido.

Se sugiere a los habitantes costeros estar atentos a la evolución del fenómeno.



### Viento y oleaje

Velocidad del viento y altura del oleaje con valores por encima de lo normal para la época.

A los bañistas y habitantes costeros, estar atentos a la evolución del fenómeno y a las indicaciones de las autoridades locales.

A las embarcaciones de poco calado, consultar con las Capitanías de puerto antes de zarpar.

# INFORME TÉCNICO DIARIO

EQUIPO DE TRABAJO IDEAM  
Yolanda GONZÁLEZ H. - Directora General  
Daniel USECHE S. - Jefe Oficina del Servicio de Pronóstico y Alertas

OFICINA DEL SERVICIO DE PRONÓSTICO Y ALERTAS

## Elaboraron:

Diego A Suarez– Diana M Guzmán(Meteorología).

Camilo Pedraza(Hidrología).

Victoria Camacho(Deslizamientos de Tierra)

Gloria Arango (Incendios de la Cobertura Vegetal).

Araminta Vega (Datos).

Javier Gómez R(Coordinación Alertas Hidrometeorológicas y Ambientales).

<http://www.ideam.gov.co>

**Correos electrónicos:** [servicio@ideam.gov.co](mailto:servicio@ideam.gov.co), [alertas@ideam.gov.co](mailto:alertas@ideam.gov.co)

Calle 25D N° 96B - 70, piso 3. Bogotá, D.C.

Teléfono: 3075625 ext. 1334 -1336.

VISITA NUESTRAS REDES SOCIALES



[ideam.instituto](https://www.facebook.com/ideam.instituto)



[InstitutoIDEAM](https://www.youtube.com/InstitutoIDEAM)



[@IDEAMColombia](https://twitter.com/IDEAMColombia)



[ideamcolombia](https://www.instagram.com/ideamcolombia)

