

INFORME TÉCNICO DIARIO

IDEAM comunica al Sistema Nacional para la Gestión del Riesgo de Desastres (SNGRD) y al Sistema Nacional Ambiental (SINA).

Bogotá D. C., 15 de septiembre de 2021.
Hora de actualización 12:05 HLC

Boletín No.

258



CONTENIDO

[Lo más destacado](#)

[Precipitación](#)

[Temperaturas](#)

[Alerta por descensos significativos de las temperaturas mínimas del aire](#)

[Condiciones Hidrometeorológicas actuales](#)

[Pronóstico de precipitación de las próximas 24 horas](#)

[Pronóstico condiciones meteorológicas adicionales](#)

[Alertas Hidrológicas](#)

[Seguimiento y Pronóstico de las Amenazas por Deslizamientos](#)

[Seguimiento y Pronóstico de las Amenazas por Incendios](#)

[Alertas Meteomarinas vigentes Mar Caribe Colombiano](#)

[Alertas Meteomarinas vigentes Océano Pacífico Nacional](#)

[Alertas Meteomarinas por Ciclón Tropical Mar Caribe Colombiano](#)



Alerta
ROJA

PARA TOMAR ACCIÓN Advierte a los sistemas de prevención y atención de desastres sobre la amenaza que puede ocasionar un fenómeno con efectos adversos sobre la población, el cual requiere la atención inmediata por parte de la población y de los cuerpos de atención y socorro. Se emite una alerta sólo cuando la identificación de un evento extraordinario indique la probabilidad de amenaza inminente y cuando la gravedad del fenómeno implique la movilización de personas y equipos, interrumpiendo el normal desarrollo de sus actividades cotidianas.



Alerta
NARANJA

PARA PREPARARSE Indica la presencia de un fenómeno. No implica amenaza inmediata y como tanto es catalogado como un mensaje para informarse y prepararse. El aviso implica vigilancia continua ya que las condiciones son propicias para el desarrollo de un fenómeno, sin que se requiera permanecer alerta.



Alerta
AMARILLA

PARA INFORMARSE Es un mensaje oficial por el cual se difunde información. Por lo regular se refiere a eventos observados, registrados o registrados y puede contener algunos elementos de pronóstico a manera de orientación. Por sus características pretéritas y futuras difiere del aviso y de la alerta, y por lo general no está encaminado a alertar sino a informar.

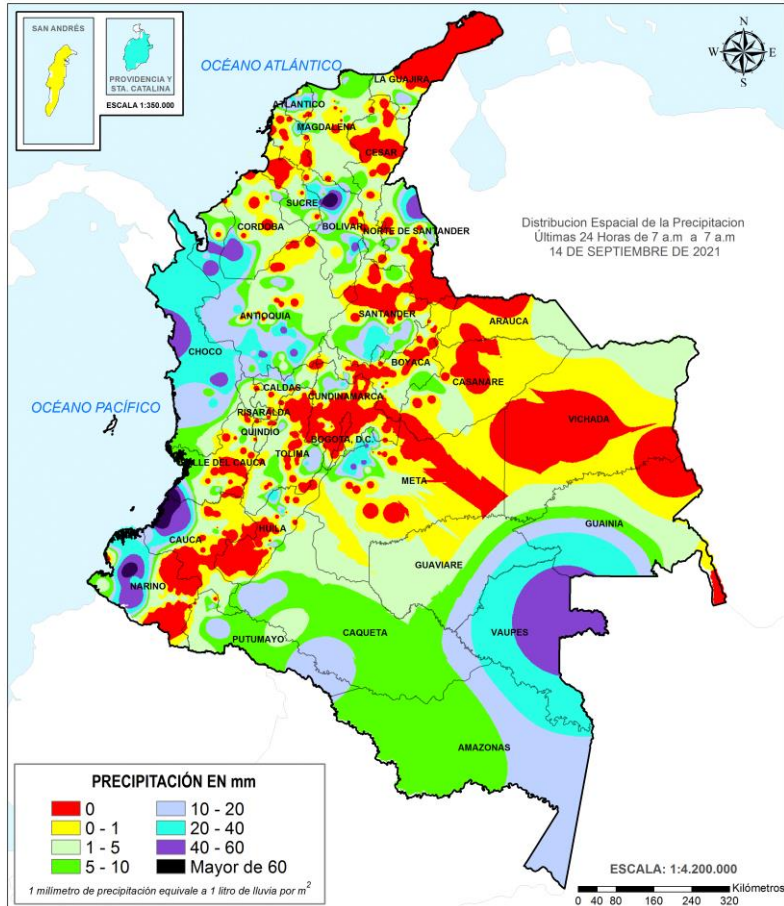
CONDICIONES NORMALES La información que se suministra se encuentra dentro de los rangos normales.

Alertas vigentes hasta: 15 de septiembre de 2021 - 18:00 HLC.

Lo más destacado

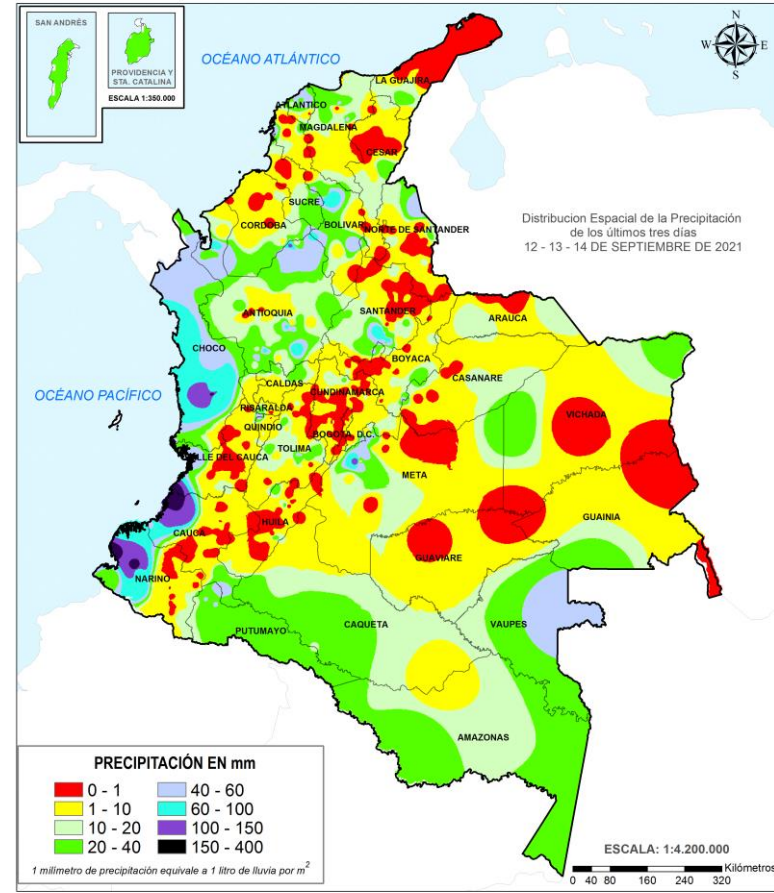


Mapas de precipitación



Precipitación diaria desde las 7:00 HLC del lunes 14 de septiembre hasta las 07:00 HLC del miércoles, 15 de septiembre de 2021.

Fuente: IDEAM.



Precipitación últimas 72 horas desde las 7:00 HLC del sábado 12 de septiembre hasta las 7:00 HLC del miércoles, 15 de septiembre de 2021

Fuente: IDEAM.

Lluvias registradas en las últimas 24 horas

Leve aumento de las precipitaciones con respecto al día anterior, las principales precipitaciones se observaron hacia el sur del litoral pacífico, y en sitios puntuales en Norte de Santander, Meta, Bolívar y Vaupés.. El mayor registro en 24 horas se presentó en el municipio de **López de Micay (Meta) 91.0 mm.**



- Por alta probabilidad de ocurrencia de deslizamientos de tierra en municipios de los departamentos de Cauca, Chocó, Magdalena, Meta Nariño.
- Por alta probabilidad de crecientes súbitas o niveles altos en las cuencas Ubicadas en el norte de la región Andina, Caribe y Orinoquia.



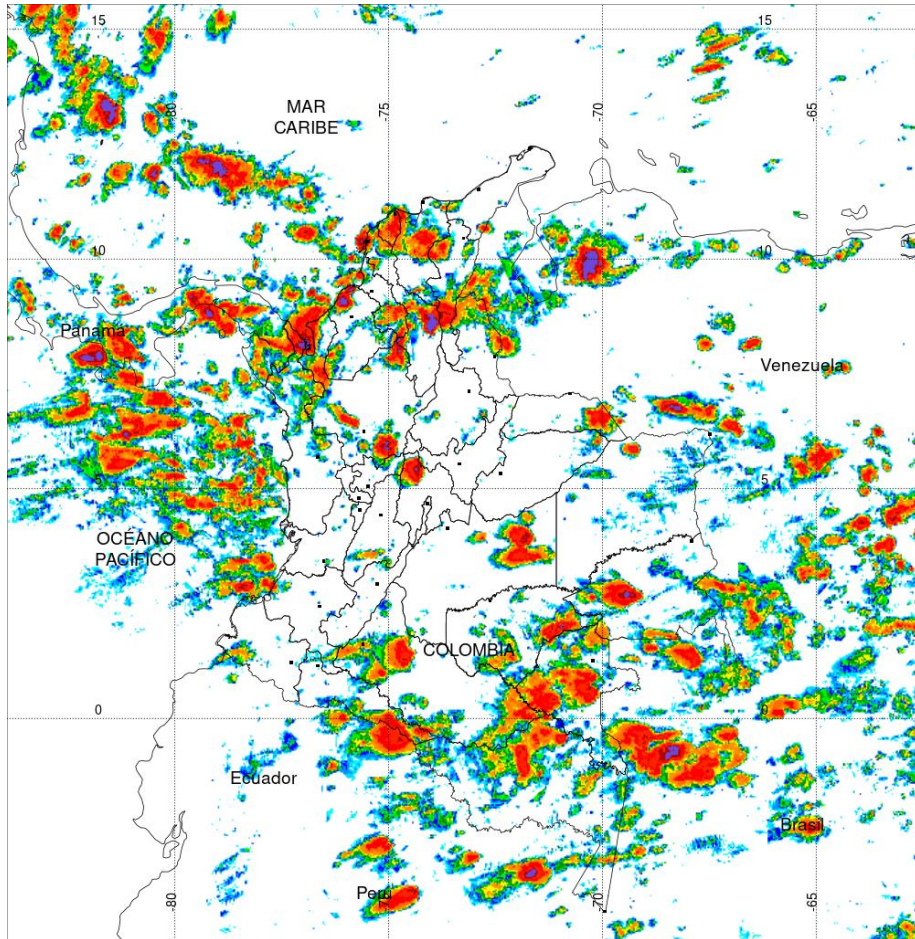
- Por moderada probabilidad de crecientes súbitas en algunas zonas hidrográficas ubicadas en las regiones Caribe, Andina, Pacífica.
- Por moderada probabilidad de ocurrencia de deslizamientos de tierra en algunos municipios de las regiones Caribe, Andina, Pacífica Amazonia y Orinoquia.
- Por moderada probabilidad de incendios de la cobertura vegetal en municipio del departamento de Nariño, Cundinamarca, Santander y Tolima.
- Por moderada probabilidad de descensos significativos de la temperatura del aire en municipios de Boyacá y Cundinamarca.

Alertas amarillas e información más detallada para cada una de las categorías de alerta, remítase a la temática particular del informe.

- Un milímetro de lluvia (1 mm) equivale a un litro (1 L) de lluvia que ha caído en un metro cuadrado (1 m²). La lluvia acumulada es la suma de los milímetros de agua lluvia que se han registrado en un lapso de tiempo.



Estimación Satelital (24 Horas)



Precipitaciones

A continuación, los municipios donde se registraron precipitaciones iguales o superiores a 30.0 mm en las últimas 24 horas

Aclaración: aunque los volúmenes de lluvia registrados en un municipio se relacionan con la ubicación de las estaciones de monitoreo del IDEAM, en ocasiones, dichas estaciones pueden estar distantes de los lugares en donde se concentra la mayor población o alejados de los centros municipales.

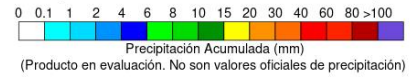
DEPARTAMENTOS	MUNICIPIO
ANTIOQUIA	Fredonia (58), Turbo (57), Apartado (56).
BOLIVAR	Pinillos (90,5).
CAUCA	Lopez de Micay (91) , Timbiquí (65), López de Micay (56).
CORDOBA	Tierralta (51).
NARIÑO	Magui (72), Barbacoas (55,4).
NORTE DE SANTANDER	Tibú (54).
RISARALDA	Santa Rosa De Cabal (54).
ANTIOQUIA	Fredonia (58), Turbo (57), Apartado (56).
BOLIVAR	Pinillos (90,5).

NO SE REGISTRARON VALORES QUE SUPEREN LOS VALORES MAXIMOS HISTORICOS

PRECIPITACIÓN TOTAL ACUMULADA POR ESTIMACIÓN SATELITAL (GOES-16)

SEP 14 DE 2021 (7:00) - SEP 15 DE 2021 (7:00)

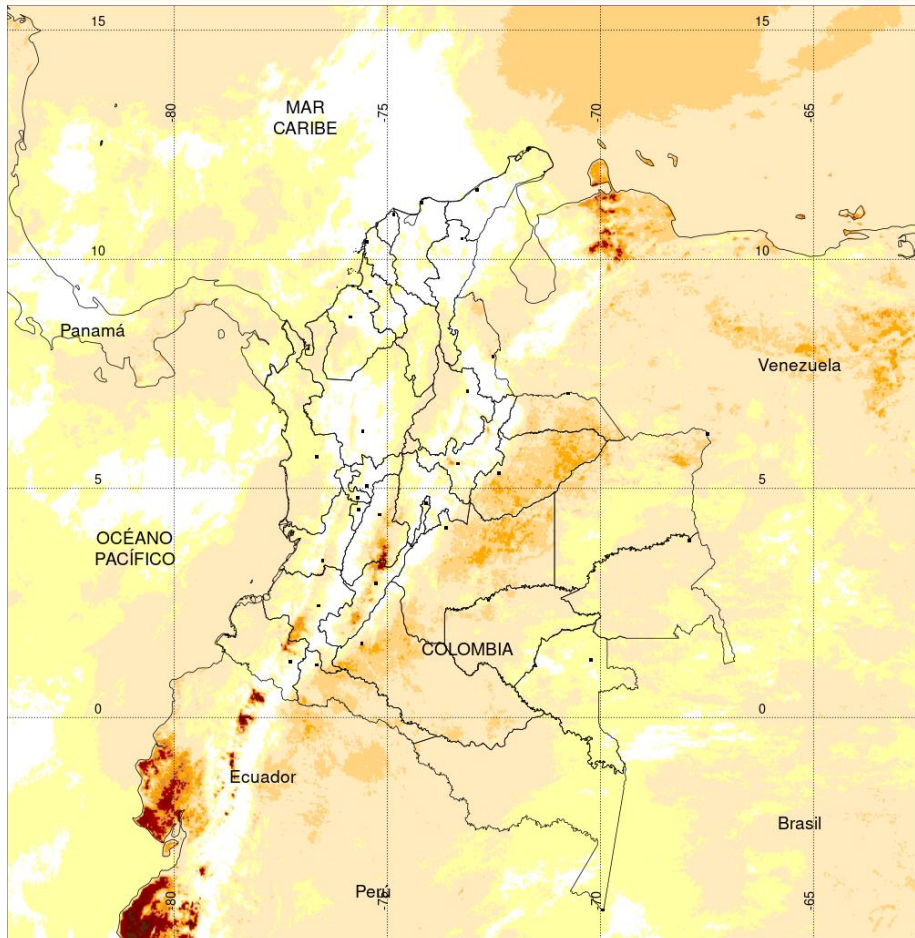
Elaborado por: Oficina del Servicio de Pronósticos y Alertas.



El hidroestimador utiliza datos de los satélites ambientales geoestacionarios operacionales (GOES) de NOAA para estimar las tasas de lluvia. Las estimaciones de las precipitaciones de los satélites pueden proporcionar información crítica sobre las precipitaciones en regiones donde los datos de los medidores o radares no están disponibles o no son confiables.



Estimación Satelital (24 Horas)

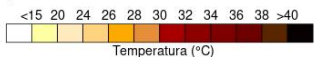


TEMPERATURA SUPERFICIAL MÁXIMA POR ESTIMACIÓN SATELITAL (GOES-16)
(2021-08-31 03:00:00 a 2021-08-31 18:30:00)

Elaborado por: Oficina del Servicio de Pronósticos y Alertas.



Fuente:
Imágenes GOES-16
(94 imágenes)



(Producto en evaluación. No son valores oficiales de temperatura)



Temperaturas Máximas

A continuación, los municipios donde se registraron temperaturas iguales o superiores a 36.0 °C en las últimas 24 horas

Aclaración: aunque los valores registrados en un municipio se relacionan con la ubicación de las estaciones de monitoreo del IDEAM, en ocasiones, dichas estaciones pueden estar distantes de los lugares en donde se concentra la mayor población o alejados de los centros municipales.

DEPARTAMENTO	MUNICIPIO
ATLANTICO	Manatí (35).
CESAR	Bosconia (36,8), Agustín Codazzi (36).
CUNDINAMARCA	Jerusalen (35),
HUILA	Neiva (35,8), Villavieja (35,8),
LA GUAJIRA	Manaure (38,8).
NORTE DE SANTANDER	Cúcuta (35).
SANTANDER	Capitanejo (35,8).

NO SE REGISTRARON VALORES SUPERIORES A LOS HISTÓRICOS DE TEMPERATURA MÁXIMA

Temperaturas Mínimas

A continuación se relacionan los municipios donde en las últimas 24 horas se registraron temperaturas menores o iguales a 5.0°C.

Aclaración: aunque los valores registrados en un municipio se relacionan con la ubicación de las estaciones de monitoreo del IDEAM, en ocasiones, dichas estaciones pueden estar distantes de los lugares en donde se concentra la mayor población o alejados de los centros municipales.

DEPARTAMENTOS	MUNICIPIO
CUNDINAMARCA	Choachi (4.6), Madrid (3.2), Facatativá (3.2), Subachoque (3.6), Mosquera (2.8), Soacha (5.0), Tenjo-Via Siberia (3.0), Bogotá (5.0)
BOYACA	Saboya (4.6), Cerinza (3.2), Toca (4.4), Sogamoso (2.4), Paipa (5.0), Duitama (4.8), Toná (4.4)
NARIÑO	Pupiales (3.8), Pasto (4.8), Pasto (4.6), Tuquerres (5.0), Pasto (5.0), Ipiales (0.5)
SANTANDER	toná (4.4)



Alerta por descensos significativos de las temperaturas mínimas del aire



Se emite esta alerta por la probabilidad de descensos de la temperatura del aire en horas de la madrugada para zonas de altiplano (entre los 2,500 y los 2,900 msnm) de los siguientes municipios:

REGIÓN ANDINA

SITIOS PARA LOS CUALES SE GENERA LA ALERTA



ALTIPLANO CUNDIBOYACENSE

BOGOTÁ: Área Rural y Urbana.

CUNDINAMARCA: Bojacá, Cajicá, Chía, Chipaque, Choachí, Chocontá, Cogua, Cota, Cucunubá, El Rosal, Facatativá, Funza, Fúquene, Gachancipá, Guachetá, Guasca, Guatavita, La Calera, Lenguazaque, Madrid, Mosquera, Nemocón, Sesquilé, Sibaté, Simijaca, Soacha, Sopó, Subachoque, Suesca, Susa, Sutatausa, Tabio, Tausa, Tenjo, Tocancipá, Ubaque, Ubaté, Villapinzón, Zipacón y Zipaquirá.

BOYACÁ: Tunja, Aquitania, Arcabuco, Belén, Betéitiva, Busbanzá, Caldas, Cerinza, Chiquinquirá, Chivatá, Ciénega, Cómbita, Corrales, Cucaita, Cuítiva, Chíquiza, Duitama, Firavitoba, Floresta, Gámeza, Iza, Villa de Leyva, Mongua, Monguí, Motavita, Nobsa, Oicatá, Paipa, Paz de Río, Pesca, Ráquira, Saboyá, Samacá, San Miguel de Sema, Santa Rosa de Viterbo, Siachoque, Socha, Sogamoso, Sora, Sotaquirá, Soracá, Tasco, Tibasosa, Toca, Tópaga, Tota, Tuta, Tutazá, Ventaquemada y Viracachá.

Debido a que este fenómeno es local y está sujeto a cambios en variables tales como la nubosidad, la humedad y temperatura del aire y la intensidad y dirección del viento, el IDEAM monitorea permanentemente las condiciones atmosféricas y en caso de ser necesario emitirá nuevos comunicados. Por esto, se sugiere a los agricultores, ganaderos y floricultores estar atentos a los boletines y comunicados emitidos por la entidad.

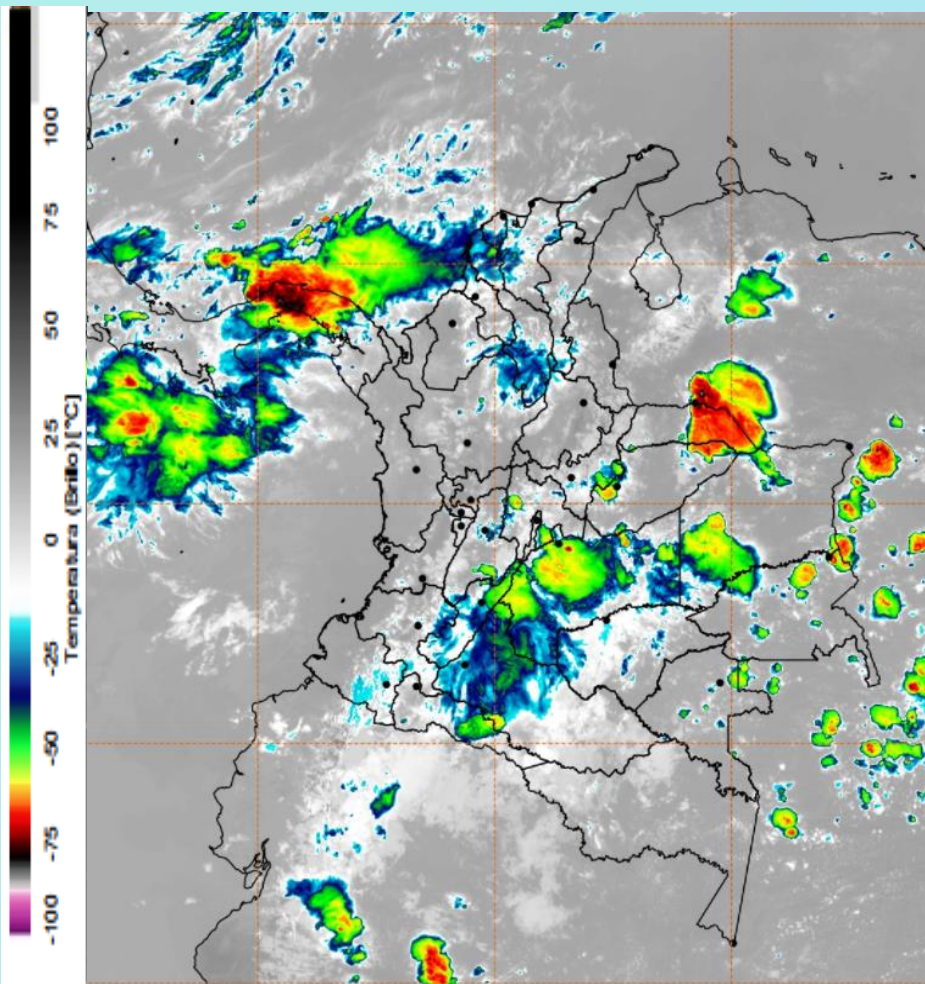
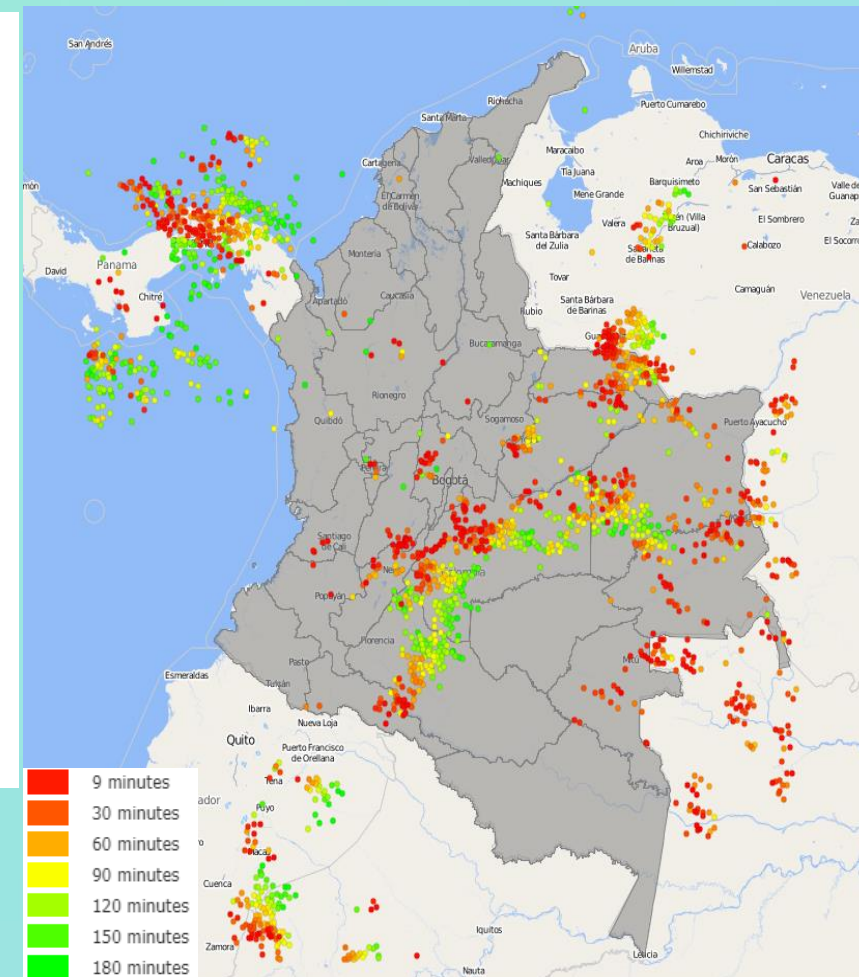


Imagen GOES East Canal Infrarrojo, 8
Hora 13:00 HLC. Fuente: IDEAM-GOES 16

Nubarrones y lluvias de variada intensidad con actividad eléctrica en Guaviare, Caquetá y Putumayo, como también, en el oriente de Antioquia, Sucre, sur de Bolívar y zona marítima del norte del golfo de Urabá. Para los demás sectores del país, se ha presentado predominio de tiempo seco y escasa nubosidad.

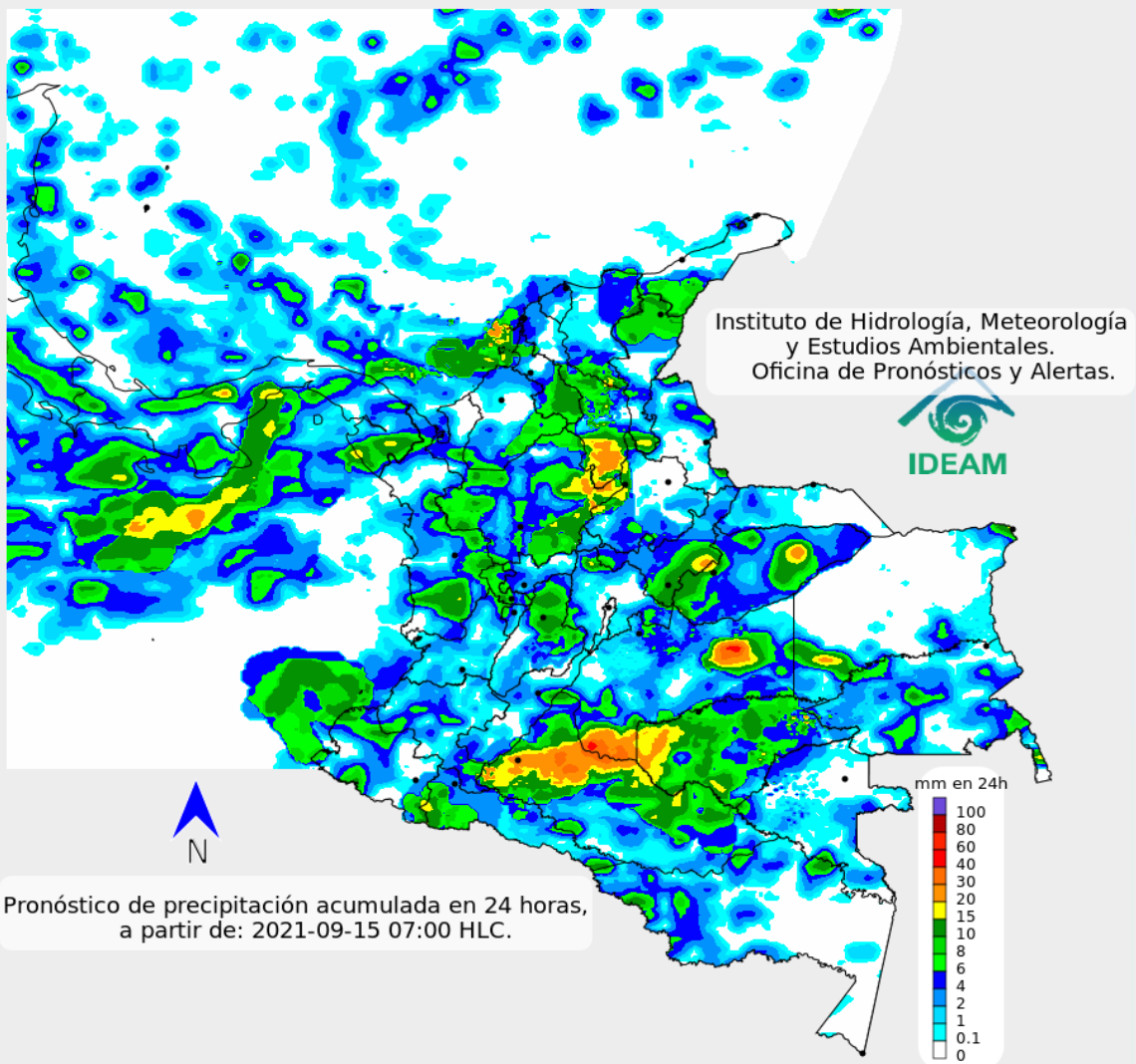


Descargas eléctricas en las últimas 3 horas.
Fuente: Keraunos S.A.S.

- La imagen del canal infrarrojo (10.3 μm) permite identificar nubes en cualquier período temporal a partir de la temperatura de brillo de la nube (ver escala de colores). De esta forma, se puede identificar, clasificar y caracterizar la nubosidad en una zona determinada.
- La imagen de las descargas eléctricas muestra los rayos nube-tierra que se han descargado en una zona en las últimas 4 horas (ver escala de colores)



Pronóstico de precipitación para las próximas veinticuatro (24) horas



Nubosidad destacada, con precipitaciones moderadas y posibles eventos locales fuertes en el occidente de la Amazonia (piedemonte amazónico, Caquetá, Putumayo y Guaviare), Magdalena medio y área marítima del norte del golfo de Urabá. Lluvias moderadas en la sierra nevada de Santa Marta, sectores de Antioquia, oriente y sur de la Andina y oriente de la región Pacífica y suroccidente de la Orinoquia. Predominio de tiempo seco en los valles interandinos, en el área del archipiélago de San Andrés y Providencia, norte de la Orinoquia y trapecio amazónico.



Para mayor información sobre el estado del tiempo, alertas y pronósticos, consulte la aplicación móvil MI PRONÓSTICO

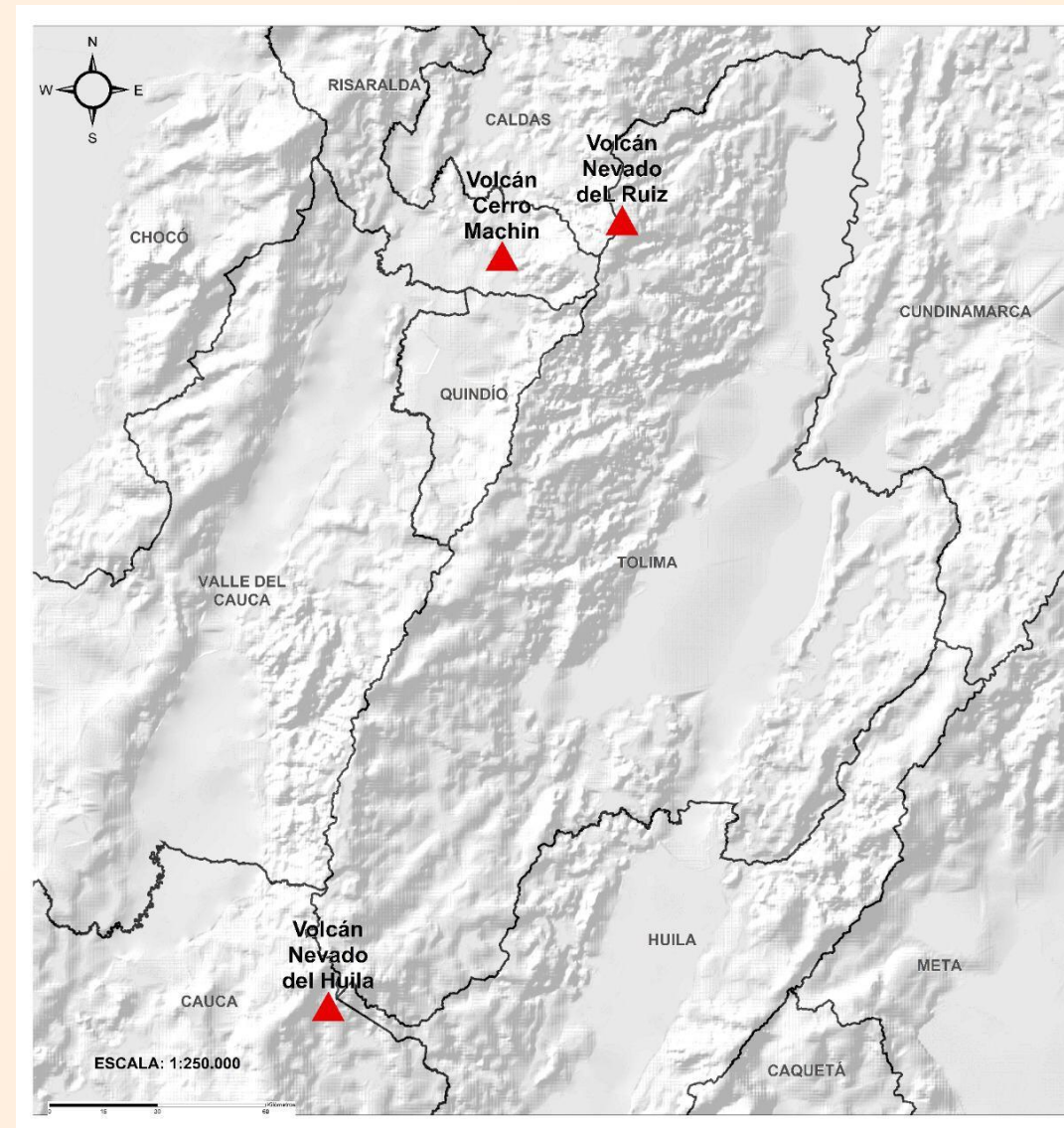
- La resolución espacial del mapa de pronóstico es de 6.5 km aproximadamente. Por lo tanto, fenómenos meteorológicos inferiores a esta escala no están considerados en esta predicción.
- La escala de colores está asociada a un rango de precipitación en el intervalo de tiempo indicado, lo que implica que el pronóstico no es determinista (un valor exacto en una zona) sino corresponde a un pronóstico cuantitativo (un rango de valores en una zona).



Pronóstico zonas volcánicas

Mapa de zonas volcánicas

ÁREA DEL VOLCÁN NEVADO DEL RUIZ			
Mañana: Cielo ligeramente nublado - Tiempo seco			
Tarde: Cielo parcialmente nublado - Tiempo seco			
Noche: Cielo ligeramente nublado - Tiempo seco			
Madrugada: Cielo nublado - Lluvias			
El SERVICIO GEOLÓGICO COLOMBIANO reporta en nivel AMARILLO (III): CAMBIOS EN EL COMPORTAMIENTO DE LA ACTIVIDAD VOLCÁNICA. Lat: 4.89 Lon: -75.32			
ELEVACIÓN (pies)	DIRECCIÓN	VELOCIDAD	
		VELOCIDAD (Nudos)	VELOCIDAD (Km/h)
10.000	ESTE-NORESTE	0 - 5	0 - 9
18.000	ESTE-SURESTE	10 - 15	18 - 27
24.000	ESTE	10 - 15	18 - 27
30.000	OESTE-NOROESTE	5 - 10	9 - 18
ÁREA DEL VOLCÁN NEVADO DEL HUILA			
Mañana: Cielo ligeramente nublado - Tiempo seco			
Tarde: Cielo parcialmente nublado - Lloviznas			
Noche: Cielo nublado - Lloviznas			
Madrugada: Cielo parcialmente nublado - Tiempo seco			
El SERVICIO GEOLÓGICO COLOMBIANO reporta en nivel AMARILLO (III): CAMBIOS EN EL COMPORTAMIENTO DE LA ACTIVIDAD VOLCÁNICA. Lat:2.92 Lon:-76.05			
ELEVACIÓN (pies)	DIRECCIÓN	VELOCIDAD	
		VELOCIDAD (Nudos)	VELOCIDAD (Km/h)
10.000	ESTE-SURESTE	5 - 10	9 - 18
18.000	ESTE-SURESTE	20 - 25	37 - 46
24.000	ESTE-NORESTE	10 - 15	18 - 27
30.000	OESTE-NOROESTE	0 - 5	0 - 9
ÁREA DEL VOLCÁN CERRO MACHÍN			
Mañana: Cielo ligeramente nublado - Tiempo seco			
Tarde: Cielo ligeramente nublado - Tiempo seco			
Noche: Cielo ligeramente nublado - Tiempo seco			
Madrugada: Cielo nublado - Lluvias			
El SERVICIO GEOLÓGICO COLOMBIANO reporta en nivel AMARILLO (III): CAMBIOS EN EL COMPORTAMIENTO DE LA ACTIVIDAD VOLCÁNICA. Lat:4.80 Lon:-75.62			
ELEVACIÓN (pies)	DIRECCIÓN	VELOCIDAD	
		VELOCIDAD (Nudos)	VELOCIDAD (Km/h)
10.000	SUR-SURESTE	0 - 5	0 - 9
18.000	ESTE-SURESTE	15 - 20	27 - 37
24.000	ESTE	15 - 20	27 - 37
30.000	OESTE-NOROESTE	5 - 10	9 - 18





Pronóstico zonas volcánicas

Mapa de zonas volcánicas

ÁREA DEL VOLCÁN GALERAS			
Mañana: Cielo nublado - Tiempo seco			
Tarde: Cielo parcialmente nublado - Tiempo seco			
Noche: Cielo ligeramente nublado - Tiempo seco			
Madrugada: Cielo parcialmente nublado - Tiempo seco			
EL SERVICIO GEOLÓGICO COLOMBIANO reporta en nivel AMARILLO (III): CAMBIOS EN EL COMPORTAMIENTO DE LA ACTIVIDAD VOLCÁNICA. Lat: 1.55 Lon: -77.37			
ELEVACIÓN (pies)	DIRECCIÓN	VELOCIDAD	
		VELOCIDAD (Nudos)	VELOCIDAD (Km/h)
10.000	SURESTE	5 - 10	9 - 18
18.000	ESTE-SURESTE	15 - 20	27 - 37
24.000	ESTE-NORESTE	15 - 20	27 - 37
30.000	ESTE	0 - 5	0 - 9
ÁREA DEL COMPLEJO VOLCÁNICO CHILES-CERRO NEGRO DE MAYASQUER			
Mañana: Cielo ligeramente nublado - Tiempo seco			
Tarde: Cielo parcialmente nublado - Tiempo seco			
Noche: Cielo ligeramente nublado - Tiempo seco			
Madrugada: Cielo parcialmente nublado - Tiempo seco			
EL SERVICIO GEOLÓGICO COLOMBIANO reporta en nivel AMARILLO (III): CAMBIOS EN EL COMPORTAMIENTO DE LA ACTIVIDAD VOLCÁNICA. Lat: 0.81 -Lon:77.93 Lat: 0.76 Lon:-77.95			
ELEVACIÓN (pies)	DIRECCIÓN	VELOCIDAD	
		VELOCIDAD (Nudos)	VELOCIDAD (Km/h)
10.000	ESTE-SURESTE	5 - 10	9 - 18
18.000	ESTE-SURESTE	20 - 25	37 - 46
24.000	ESTE-NORESTE	15 - 20	27 - 37
30.000	NORESTE	0 - 5	0 - 9



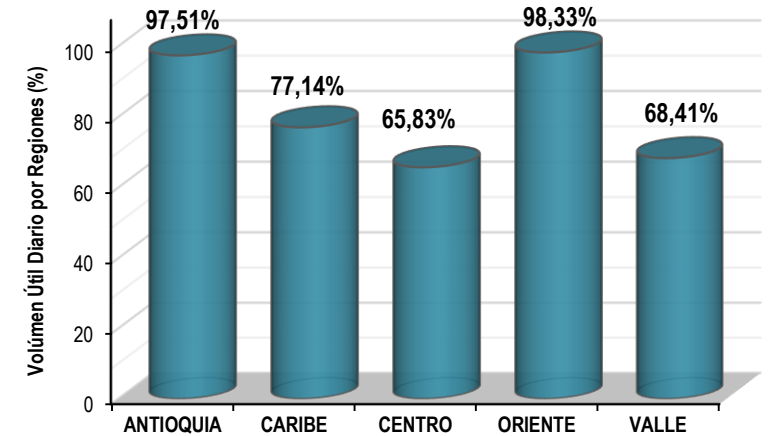
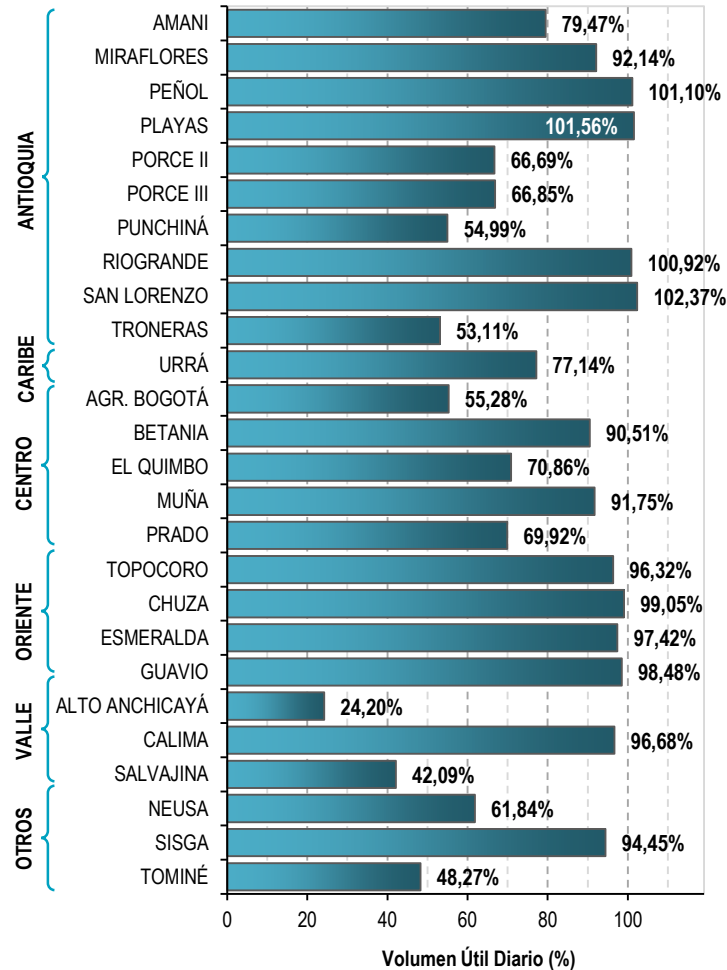


A continuación se relaciona el volumen útil diario de los principales embalses del país (expresado en porcentaje), de acuerdo con la información reportada por XM S.A. E.S.P en la siguiente dirección electrónica: <http://ido.xm.com.co/ido/SitePages/hidrologia.aspx?q=reservas>



VOLUMEN ÚTIL DIARIO EN LOS PRINCIPALES EMBALSES DEL PAÍS

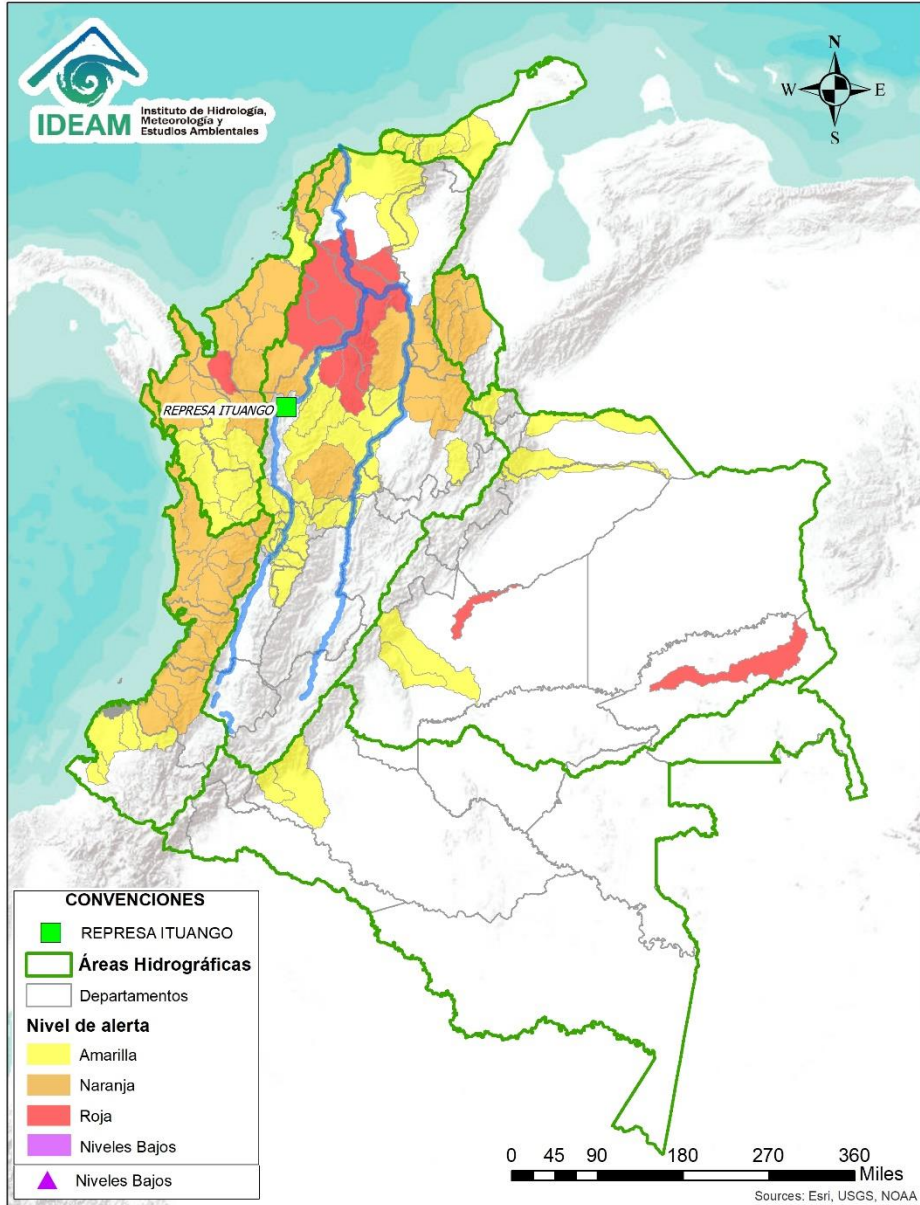
Martes, 14 de septiembre de 2021



Infografía: Fuente:



Alertas Hidrológicas



Caño Cristales el río de los cinco colores, paraíso tropical! (Sierra de La Macarena – Meta, Colombia). – Autor: Mcleods, 19 de Febrero de 2018
Fuente: https://upload.wikimedia.org/wikipedia/commons/3/3e/Flashpacker_Connect_-_Cano_Cristales_webp

FEWS COLOMBIA
SISTEMA DE PRONÓSTICOS HIDROLÓGICOS Y ALERTAS TEMPRANAS

Consulte aquí el estado de los niveles en los ríos del país:

<http://fews.ideam.gov.co/colombia/MapaEstacionesColombiaEstado.html>



Nota 1: Las alertas hidrológicas pueden ser corregidas y/o actualizadas en el futuro. No representa una certificación oficial del IDEAM.

Nota 2: Es probable que los eventos hidrológicos reportados en las alertas emitidas no se estén presentando sobre los ríos principales sino sobre sus afluentes.

Nota 3: El IDEAM le recomienda a la población ribereña estar muy atentos al comportamiento de los niveles de los ríos y atender las recomendaciones que la Unidad Nacional de Gestión del Riesgo de Desastres (UNGRD) emita para la implementación de medidas de contingencia ante posibles afectaciones por desbordamientos e inundaciones.



LLUVIAS



NIVELES BAJOS



NIVELES ALTOS



CRECIENTE SÚBITA



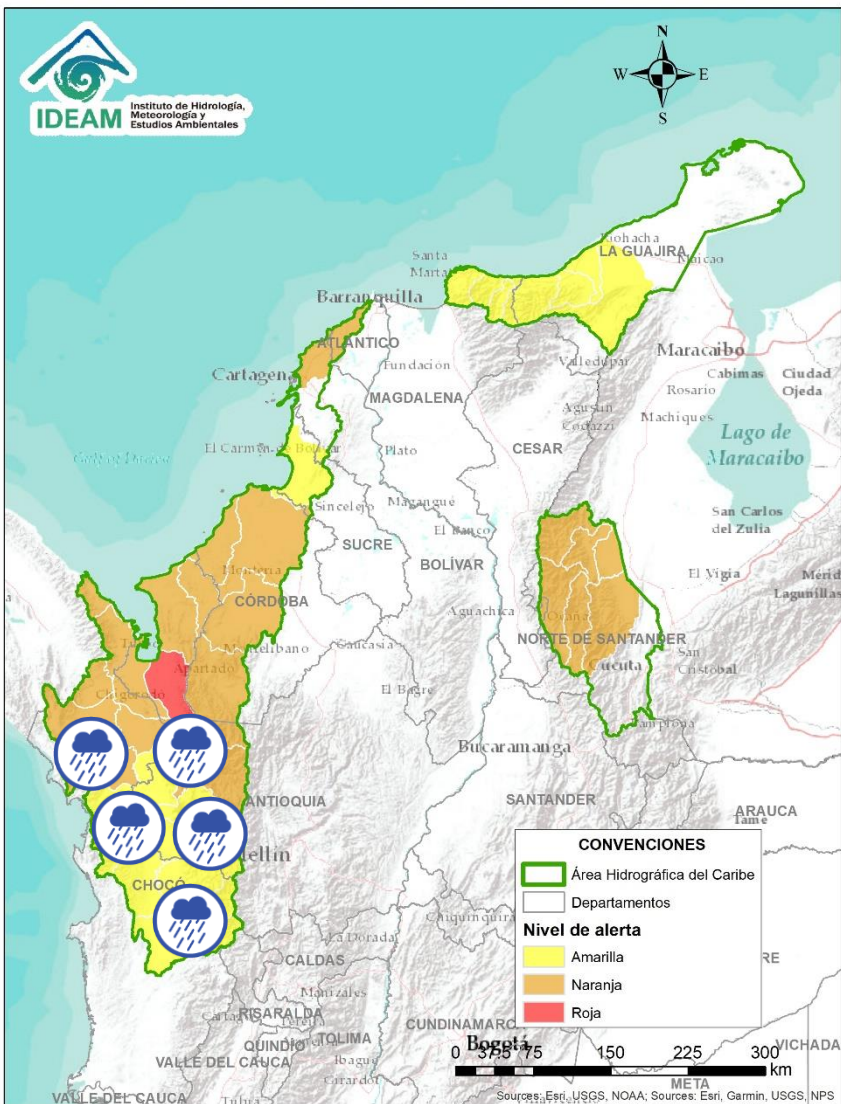
TRANSITO DE CRECIENTES



CRECIENTE POR DESEMBALSE



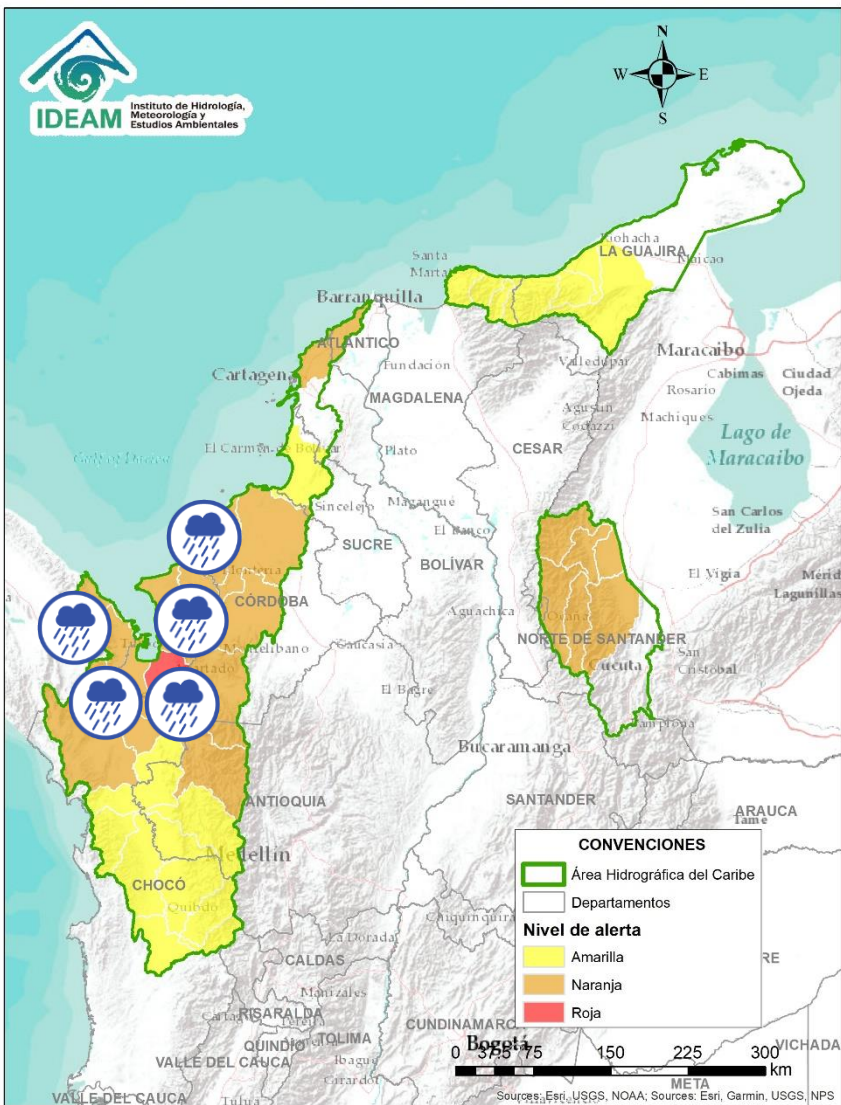
INUNDACIONES



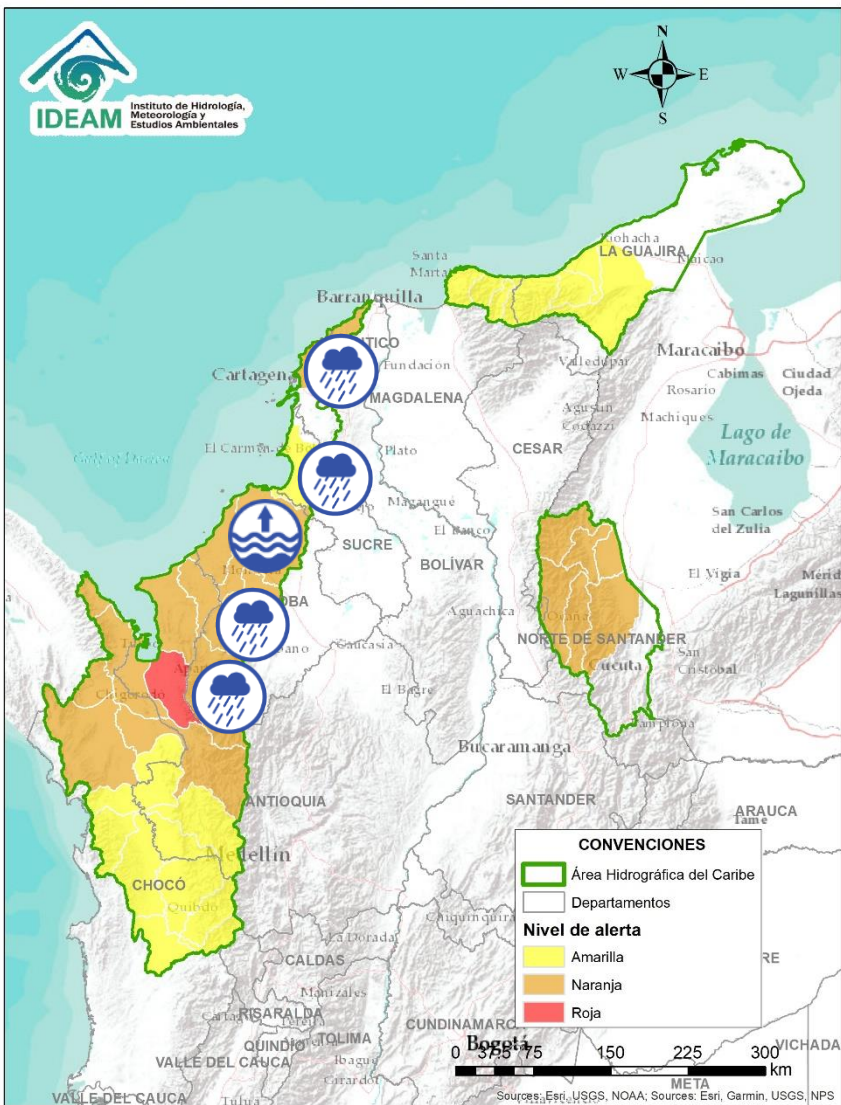
Alerta	Zona Hidrográfica	Subzona o Cuenca Hidrográfica	Descripción de la alerta hidrológica
	Atrato - Darién	Cuenca alta del río Atrato	Probabilidad de crecientes súbitas en la cuenca alta del río Atrato, principalmente en sus afluentes como los ríos Quito, Cabí y Andágueda. Se recomienda especial atención en los municipios de El Carmen de Atrato, Lloró, Bagadó, Cértogui, Quibdó y Unión Panamericana (Animas).
	Atrato - Darién	Cuenca media río Atrato	Probabilidad de crecientes súbitas en los ríos Bebaramá, SZH Directos al Atrato entre los ríos Quito y Bojayá, SZH Directos al Atrato entre los ríos Bebaramá y Murri, Murri entre otros directos a la parte media del río Atrato.
	Atrato - Darién	Cuenca media río Atrato	Probabilidad de crecientes súbitas en el río Murindó y sus afluentes de la parte media del río Atrato.
	Atrato - Darién	Cuenca media río Atrato	Probabilidad de crecientes súbitas en los ríos Napipí, Opogadó, Bojayá y sus afluentes, entre otros directos a la parte media del río Atrato. Se recomienda especial atención en el río Atrato a la altura de Vigía de Fuerte (Antioquia).
	Atrato - Darién	Cuenca del río Sucio	Probabilidad de crecientes súbita en el río Sucio y sus afluentes, quebradas Cañada Seca y Desmotadora, a la altura del municipio de Dabeiba (Antioquia), aportante a la cuenca baja del río Atrato. Especial atención en los municipios Dabeiba, Uramita, Cañasgordas, Mutatá y Belén de Bajará (Chocó). Nota: CDGRD de Antioquia, reporta avenida torrencial y crecientes súbitas en los ríos Sucio y Uramita, afectando 5 viviendas, 1 acueducto y 1 vía en el municipio de Uramita (08/09/2021).
	Atrato - Darién	Cuenca del río Salaquí	Probabilidad de crecientes súbitas en la cuenca del río Salaquí y sus aportantes a la cuenca baja del río Atrato. Especial atención en el municipio de Riosucio (Chocó).
	Atrato - Darién	Cuenca del río Cacarica	Probabilidad de crecientes súbitas del río Cacarica y sus afluentes, especialmente en el río Domingodó, aportante a la cuenca baja del río Atrato. Especial atención en los municipios Carmen de Darién y Riosucio (Chocó).



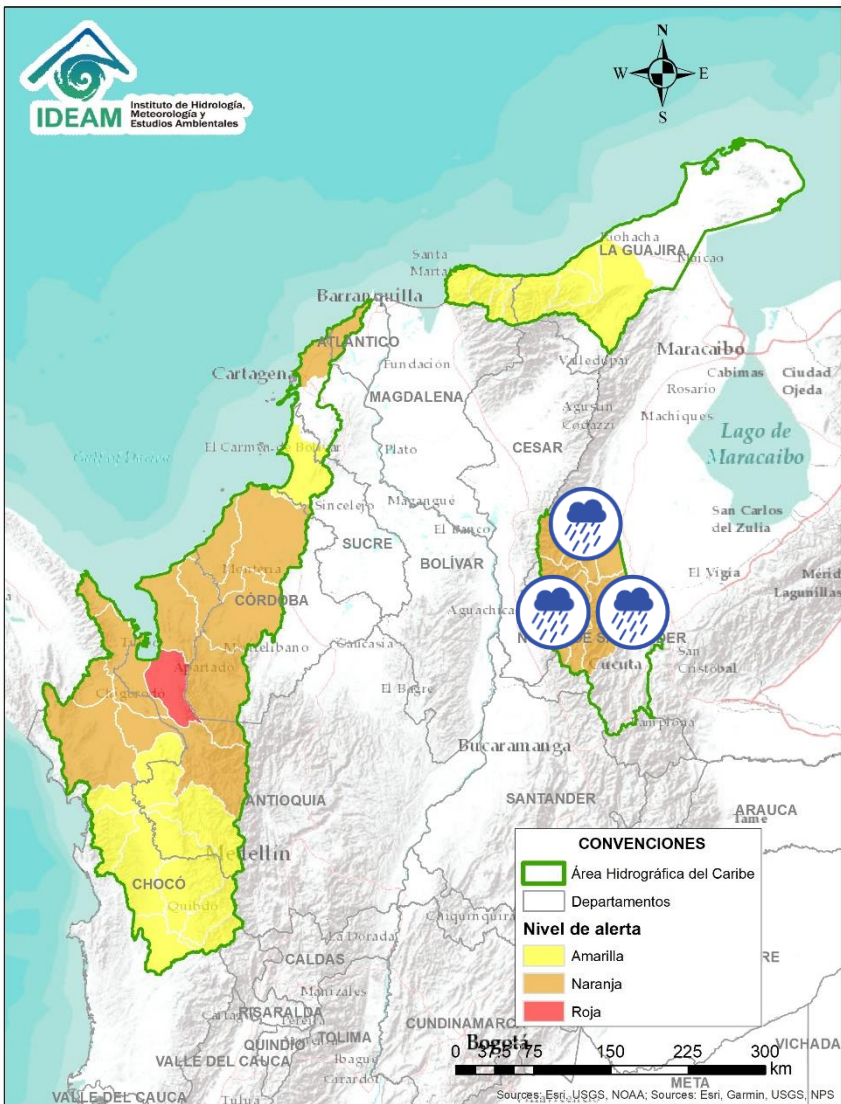
Área Hidrográfica del Caribe



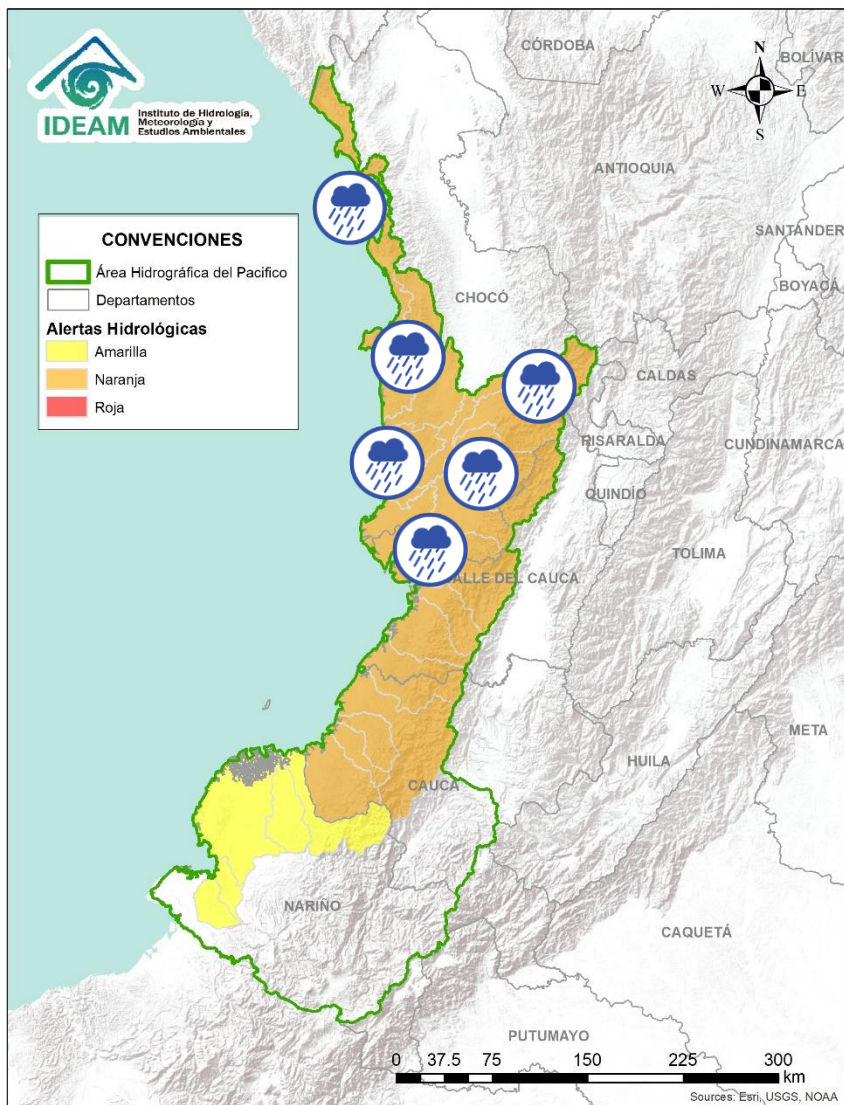
Alerta	Zona Hidrográfica	Subzona o Cuenca Hidrográfica	Descripción de la alerta hidrológica
	Atrato – Darién	Cuenca baja del río Atrato	Probabilidad de incrementos súbitos en la SZH Directos al Bajo Atrato entre río Sucio y Desembocadura al Mar Caribe. Especial atención en el municipio de Riosucio (Chocó).
	Atrato – Darién	Cuenca del río Tanela	Probabilidad de crecientes súbitas en la cuenca del río Tanela, aportante a la cuenca baja del río Atrato.
	Atrato – Darién	Cuenca del río Tolo	Probabilidad de crecientes súbitas en la cuenca del río Tolo entre otros directos al Caribe. Especial atención a la altura del municipio de Acandí.
	Caribe - Litoral	Cuenca del río León	Probabilidad de crecientes súbitas en los niveles del río León, así como en los ríos Carepa, Chigorodó y Apartadó, entre otros que desembocan al Golfo de Urabá. Especial atención en el municipio de Carepa y Chigorodó.
	Caribe - Litoral	Cuenca del río Mulatos	Probabilidad de nuevas crecientes súbitas en el río Mulatos y sus afluentes, que desembocan al Mar Caribe y Golfo de Urabá. Especial atención en los municipios de Necoclí, Turbo y Currulao.
	Caribe - Litoral	Cuenca del río San Juan	Probabilidad de crecientes súbitas en el río San Juan y sus afluentes, entre otros arroyos directos al Caribe, especial atención en el municipio de Arboletes y San Juan de Urabá (Antioquia).
	Caribe - Litoral	Cuenca del río Canalete	Probabilidad de crecientes súbitas en el río Canalete y sus afluentes, entre otros arroyos directos al Caribe, especial atención en el municipio de Arboletes (Antioquia).



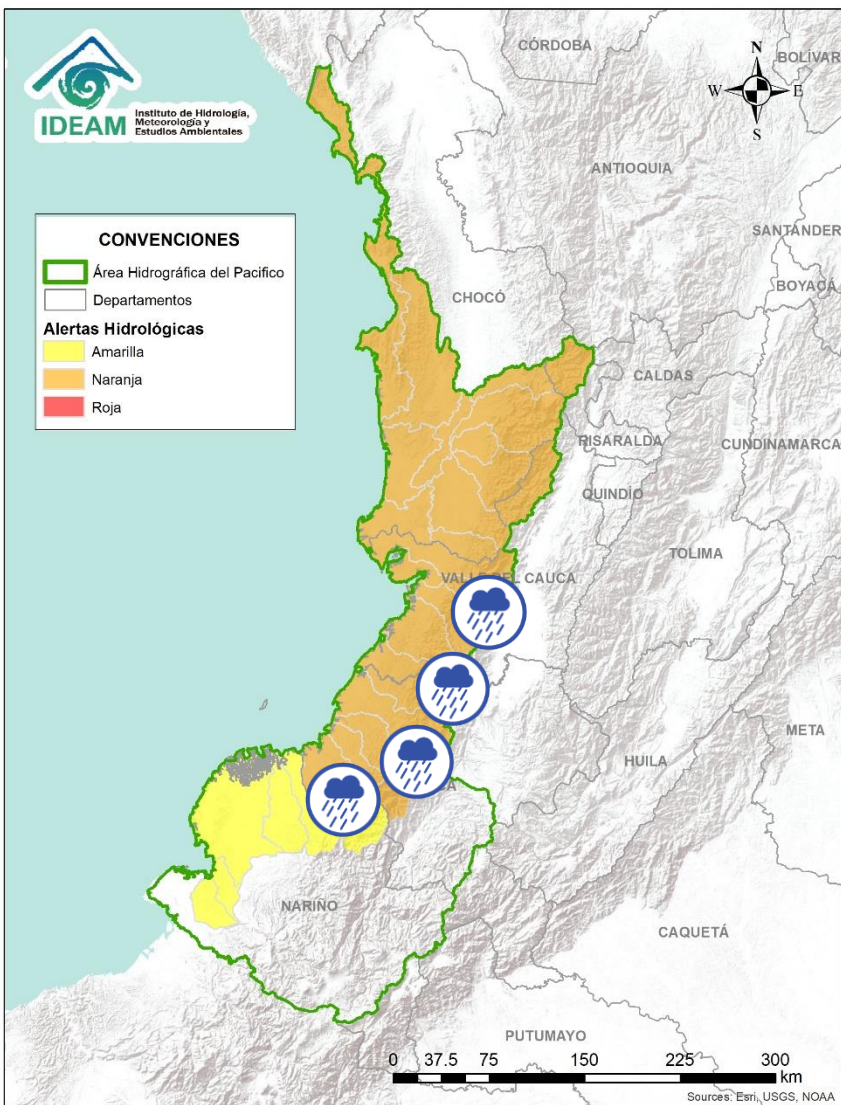
Alerta	Zona Hidrográfica	Subzona o Cuenca Hidrográfica	Descripción de la alerta hidrológica
	Sinú	Cuenca alta del río Sinú	Probabilidad de incremento en los niveles en los niveles del río Sinú y sus afluentes en la parte alta. Se recomienda especial atención ante posibles afectaciones por desbordamientos e inundaciones.
	Sinú	Cuenca media del río Sinú	Probabilidad de incremento en los niveles del río Sinú y sus afluentes (aguas abajo del Embalse de Urrá I), se recomienda especial atención en los centros poblados de Tierralta y Valencia (Córdoba), ante posibles afectaciones por desbordamientos e inundaciones.
	Sinú	Cuenca baja del río Sinú	Niveles altos en la parte baja del río Sinú y sus aportantes, especial atención en la ciudad de Montería y en el municipio de Lorica (Córdoba), ante posibles afectaciones por desbordamiento e inundaciones.
	Caribe – Litoral	Directos al Caribe Golfo de Morrosquillo	Probabilidad de crecientes súbitas en los aportantes directos al Mar Caribe en el Golfo de Morrosquillo. Especial atención en los municipios de San Onofre, Tolú, Coveñas, Palmito, Tuluvejo, Chalán, Colosó, Morroa y Sincelejo.
	Caribe - Litoral	Arroyos directos al Caribe	Probabilidad de formación de arroyos directos al Mar Caribe, especialmente en el corregimiento Galerazamba, en el municipio de Santa Catalina (Bolívar), en los municipios Juan de Acosta, Tubará, Puerto Colombia y en la ciudad de Cartagena.



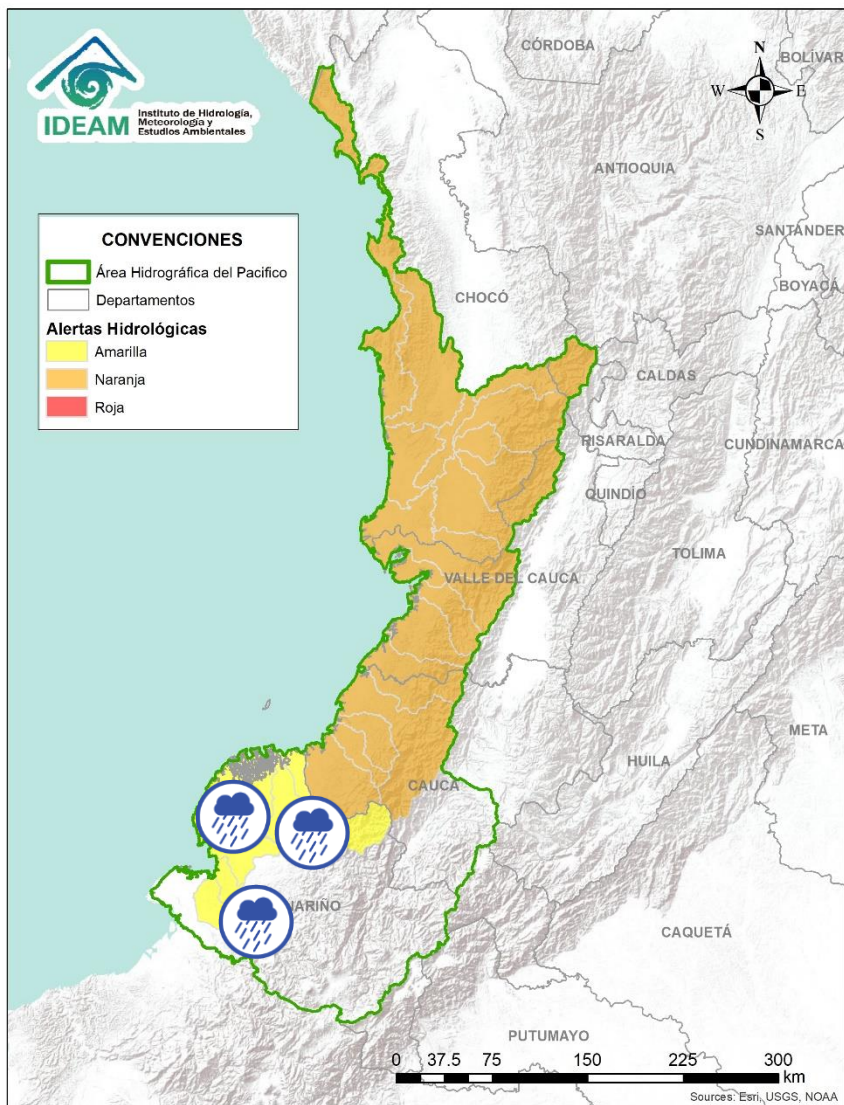
Alerta	Zona Hidrográfica	Subzona o Cuenca Hidrográfica	Descripción de la alerta hidrológica
	Catatumbo	Cuenca del río Algodonal	Probabilidad de crecientes súbitas en el río Algodonal y sus afluentes, se recomienda especial atención en los municipios de Ocaña y Teorama (Norte de Santander).
	Catatumbo	Cuenca del río Tarra	Probabilidad de crecientes súbitas en la cuenca del río Tarra y sus tributarios. Especial atención en los municipios de Hacarí y El Tarra (Norte de Santander).
	Catatumbo	Cuencas del Catatumbo	Probabilidad de crecientes súbitas en las cuencas de los ríos Suroeste, Socuavo, Río de Oro y en la zona del bajo Catatumbo.
	Catatumbo	Cuencas de los ríos Sardinata y Tibú	Probabilidad de crecientes súbitas en los ríos Tibú, Sardinata, Nuevo Presidente y sus aportantes. Especial atención a la altura del municipio de Tibú (Norte de Santander).



Alerta	Zona Hidrográfica	Subzona o Cuenca Hidrográfica	Descripción de la alerta hidrológica
	Baudó - Directos al Pacífico	Cuencas directas al Pacífico (Chocó)	Probabilidad de crecientes súbitas en la quebrada Chocolatal, los ríos Jella, Abaquía, Catripe, Evarí, Pavasá, Piliza, Purricha, Quiparado, San Juan, Virudó, Cupica, Curiche, Jampavadó, Juradó, Partadó, Arusi, Coquí, Joví, Nuquí, Panguí y sus aportantes, entre otros directos al Océano Pacífico en el departamento de Chocó, se recomienda especial atención en los municipios de Bahía Solano y Juradó.
	Baudó - Directos al Pacífico	Cuenca del río Baudó	Probabilidad de incrementos súbitos en los niveles del río Baudó y sus afluentes, especialmente los ríos Berreberre, Pepe y Torreidó. Se recomienda especial atención para las poblaciones ribereñas, donde se destacan los corregimientos de Santa María, Miacorá, Divisa, Cohecho, Chachajo, Santa Rita, La Pureza, Nauca, Almendro, Bellavista y Puerto Elacio.
	Baudó - Directos al Pacífico	Cuenca del río Docampadó	Probabilidad de incrementos súbitos en los niveles del río Docampadó y sus afluentes, entre otros directos al océano Pacífico en el departamento de Chocó.
	San Juan	Cuenca alta del río San Juan	Probabilidad de crecientes súbitas en el río San Juan y sus afluentes, especialmente el río Tamaná. Se recomienda especial atención en los municipios de Tadó, Istmina (Chocó) y Pueblo Rico (Risaralda).
	San Juan	Cuenca media del río San Juan	Probabilidad de crecientes súbitas en las cuencas de los ríos Condoto, Cajón y Sipí, entre otros aportantes a la cuenca media del río San Juan. Especial atención a la altura de los municipios San José del Palmar, Medio San Juan, Santa Rita y Litoral de San Juan.
	San Juan	Cuenca baja del río San Juan	Probabilidad de crecientes súbitas en las cuencas de los ríos Calima, Munguidó, Bajo San Juan y Capoma, entre otros directos al bajo San Juan. Especial atención a la altura de los municipios de Calima Darién, Litoral de San Juan, Buenaventura y Bahía Málaga.



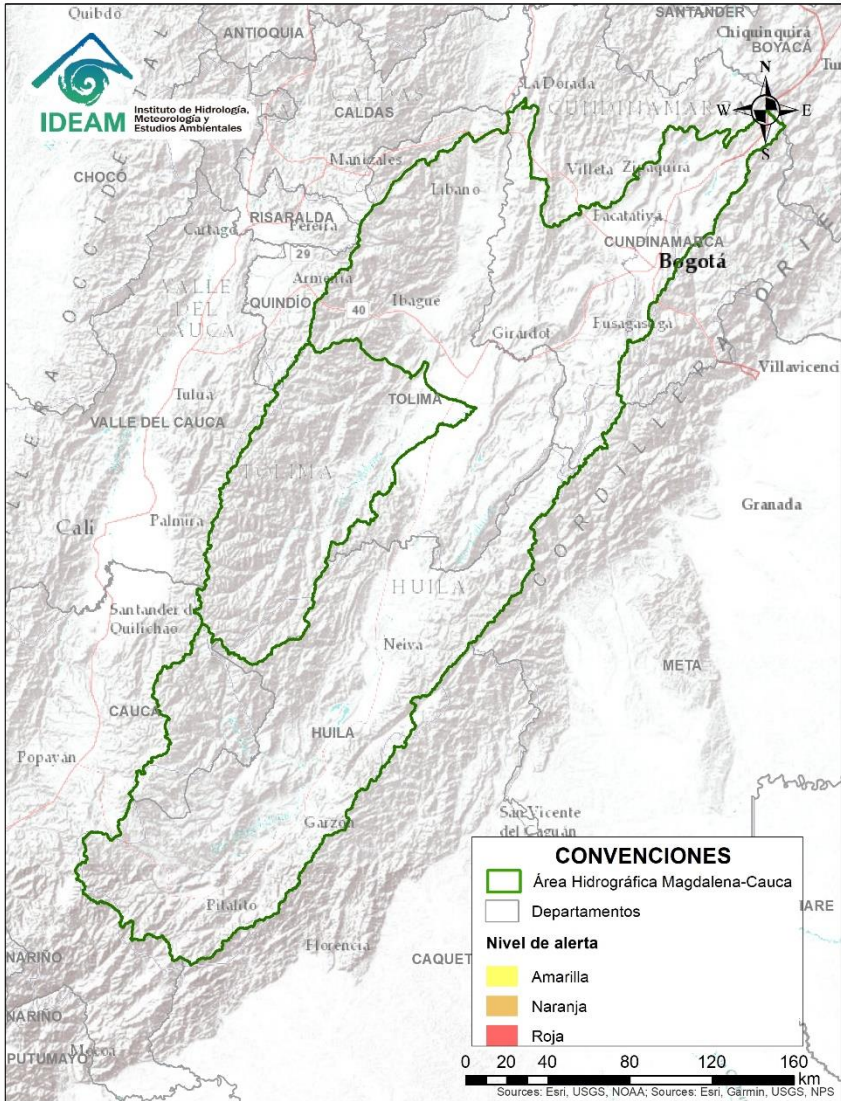
Alerta	Zona Hidrografica	Subzona o Cuenca Hidrografica	Descripción de la alerta hidrológica
	Tapaje – Dagua – Directos	Cuenca del río Dagua	Probabilidad de crecientes súbitas en el río Dagua y sus afluentes. Especial atención en el municipio de Buenaventura.
	Tapaje – Dagua – Directos	Cuenca del río Anchicayá	Probabilidad de crecientes súbitas en el río Anchicayá y sus afluentes que drenan sus agua al Océano Pacífico en el departamento del Valle del Cauca.
	Tapaje – Dagua – Directos	Cuencas directas al Océano Pacífico (Valle del Cauca)	Probabilidad de crecientes súbitas en los ríos Cajambre, Mayorquín, Raposo y sus afluentes, directos al océano Pacífico en el departamento del Valle del Cauca.
	Tapaje – Dagua – Directos	Cuenca directa al Océano Pacífico (Valle del Cauca)	Probabilidad de crecientes súbitas en el río Naya - Yurumanguí y sus afluentes, directos al océano Pacífico en el departamento del Valle del Cauca.
	Tapaje – Dagua – Directos	Cuencas directas al Océano Pacífico (Cauca)	Probabilidad de crecientes súbitas en los ríos San Juan de Micay y sus afluentes, directos al océano Pacífico.
	Tapaje – Dagua – Directos	Cuencas directas al Océano Pacífico (Cauca)	Probabilidad de crecientes súbitas en los ríos Saija, Timbiquí y sus afluentes, directos al océano Pacífico. Especial atención en el municipio de Timbiquí.
	Tapaje – Dagua – Directos	Cuencas directas al Océano Pacífico (Cauca)	Probabilidad de crecientes súbitas en el río Guapi y sus afluentes, directos al océano Pacífico.



Alerta	Zona Hidrografica	Subzona o Cuenca Hidrografica	Descripción de la alerta hidrológica
	Tapaje - Dagua - Directos	Cuenca del río Iscuandé	Probabilidad de crecientes súbitas en el río Iscuandé y sus afluentes, el cual drenan sus aguas al Océano Pacífico en el departamento de Nariño.
	Tapaje - Dagua - Directos	Cuenca del río Tapaje	Probabilidad de crecientes súbitas en el río Tapaje y sus afluentes, el cual drenan sus aguas al Océano Pacífico en el departamento de Nariño.
	Patía	Cuenca bajo del río Patía	Probabilidad de crecientes súbitas en la parte Bajo del río Patía y sus afluentes.
	Mira	Cuenca del río Tola	Probabilidad de crecientes súbitas en la cuenca del río Tola y sus afluentes. Se recomienda especial atención en el municipio de Tumaco (Nariño).
	Mira	Cuenca del río Rosario	Probabilidad de crecientes súbitas en la cuenca del río Rosario y sus afluentes. Se recomienda especial atención en el municipio de Tumaco (Nariño).



Área Hidrográfica del Magdalena – Cauca (cuena alta del río Magdalena)

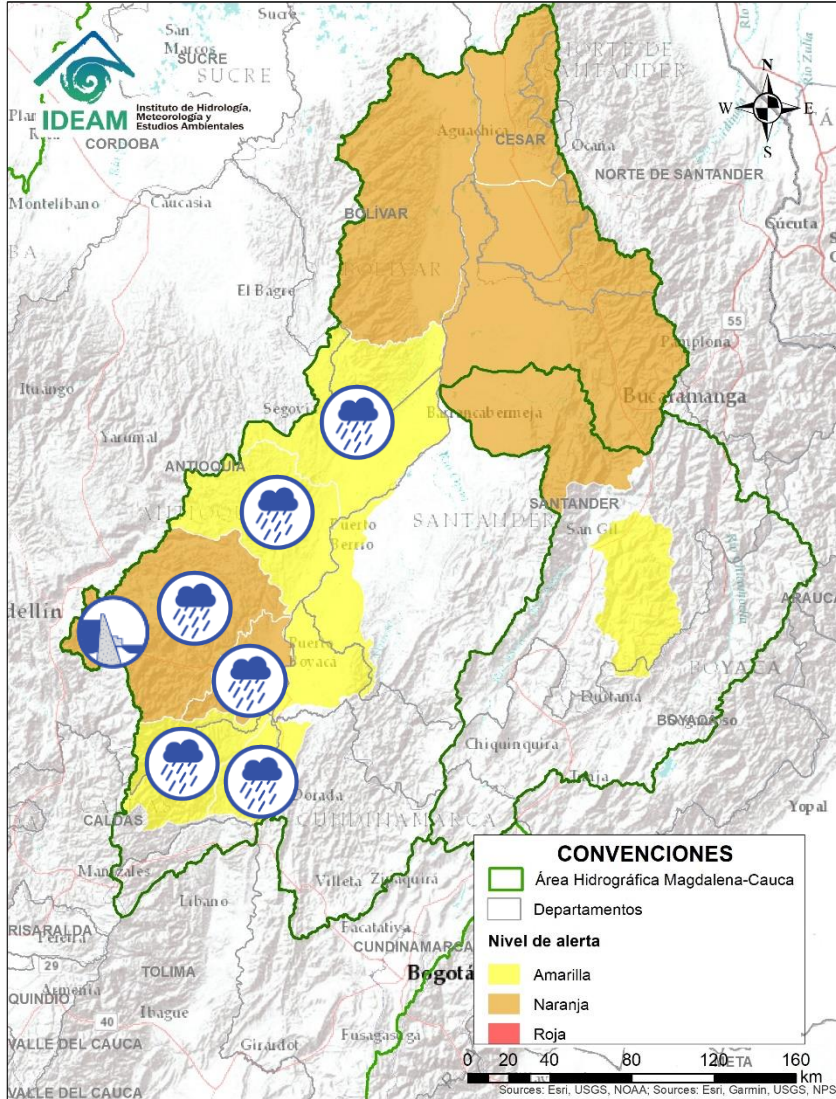


**CONDICIONES
NORMALES**



Área Hidrográfica del Magdalena – Cauca

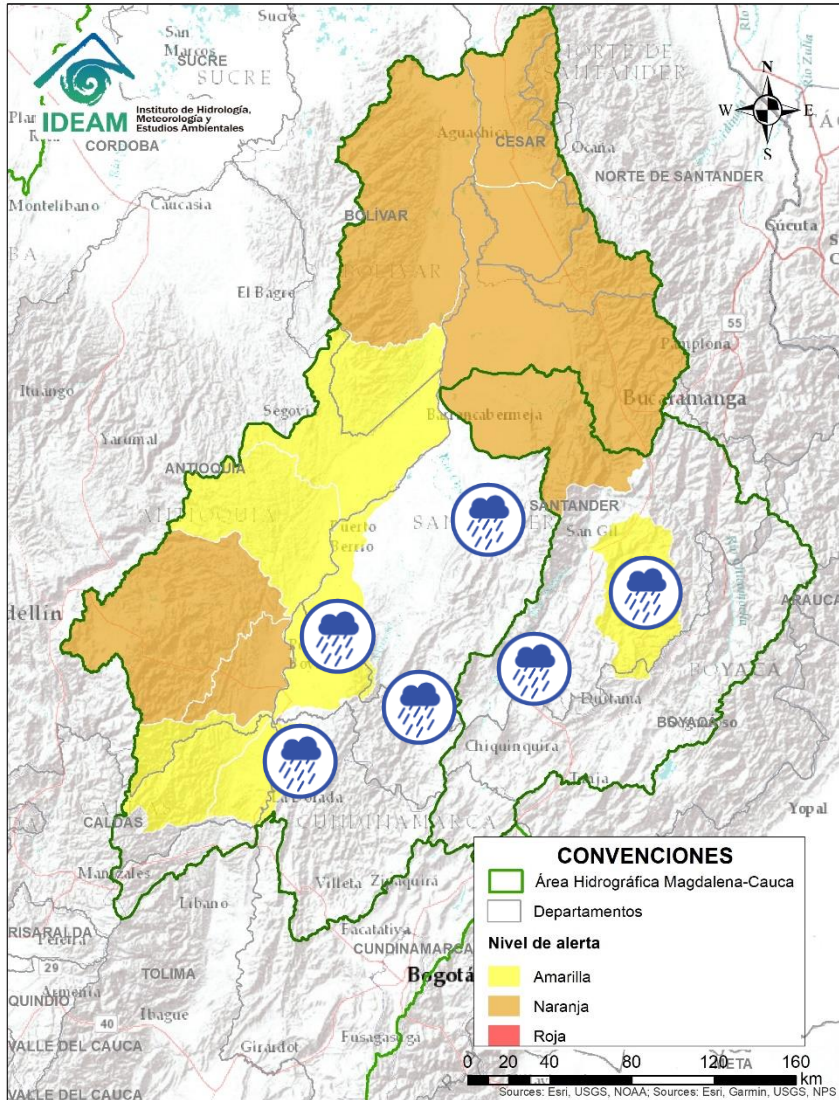
(cuenca media del río Magdalena)



Alerta	Zona Hidrografica	Subzona o Cuenca Hidrografica	Descripción de la alerta hidrológica
	Medio Magdalena	Directos al Medio Magdalena entre los ríos Guarín y La Miel	Probabilidad de crecientes súbitas en los niveles de los aportantes directos al Medio Magdalena entre los ríos Guarín y La Miel. Especial atención en La Dorada - Caldas.
	Medio Magdalena	Cuenca del río La Miel (Samaná)	Probabilidad de incrementos moderados en los niveles del río La Miel y sus aportantes. Especial atención en los municipios de Marquetalia, Samaná, Pensilvania, Norcasia (Caldas), Argelia y Sonsón (Antioquia).
	Medio Magdalena	Directos al medio Magdalena entre los ríos La Miel y Nare	Probabilidad de crecientes súbitas en los niveles de los aportantes directos al Medio Magdalena entre los ríos La Miel y Nare. Especial atención en el río Claro (Cocorná Sur). Especial atención a la altura de los municipios de Sonsón, Puerto Triunfo, Puerto Nare y San Francisco.
	Medio Magdalena	Cuenca del río Nare	Probabilidad de crecientes súbitas en el río Nare y sus afluentes, especial atención en el río Nus donde actualmente se esta registrando una creciente súbita. No se descartan incrementos de nivel en otros afluentes como los ríos Samaná Norte, Negro y quebradas Marinilla, La Mosca y Santa Gertrudis. Se recomienda especial atención en los municipios de Guarne, El Retiro, La Ceja, Cisneros, San Roque, Santo Domingo, Concepción, Rionegro, Santuario, Marinilla, Cocorná, San Luis, Yolombó y Puerto Nare. Nota: Descargas del embalse de La Fé y se espera aumentos de los caudales y niveles del río Negro oriente Antioqueño (31/08/2021).
	Medio Magdalena	Cuenca del río San Bartolo	Probabilidad de crecientes súbitas en el río San Bartolo y sus afluentes, principalmente en los ríos Vegachi y Regla. Especial atención en los municipios de Yolombó, Vegachi y Yondó.
	Medio Magdalena	Cuenca del río Cimitarra	Probabilidad de crecientes súbitas en el nivel del río Cimitarra y sus afluentes. Especial atención en los municipios de Cantagallo, Yondó y Remedios.



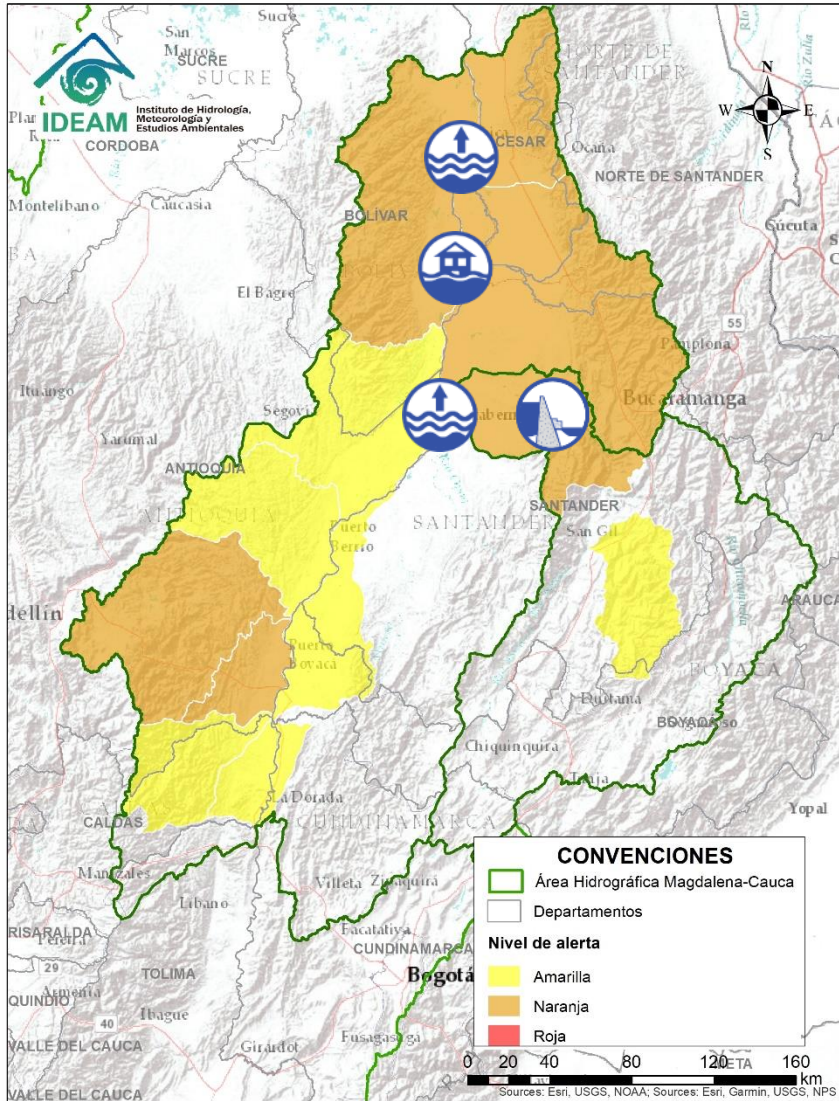
Área Hidrográfica del Magdalena – Cauca (cuenca media del río Magdalena)



Alerta	Zona Hidrografica	Subzona o Cuenca Hidrografica	Descripción de la alerta hidrológica
	Medio Magdalena	Directos al medio Magdalena entre los ríos Seco y Negro	Probabilidad de incrementos súbitos en los niveles de los aportantes directos al Medio Magdalena entre los ríos Seco y Negro. Especial atención en Puerto Salgar.
	Medio Magdalena	Directos al Magdalena Medio entre ríos Negro y Carare	Probabilidad de incrementos súbitos en los niveles de los directos al Medio Magdalena entre ríos Negro y Carare. Especial atención a la altura de Puerto Boyacá (Boyacá).
	Sogamoso	Cuenca del río Suárez	Alerta puntual: Probabilidad de crecientes súbitas en la cuenca del río Suárez y sus afluentes en la parte media y baja de la cuenca, se recomienda especial atención a la altura de los municipios de Puente Nacional, Simacota y Villanueva (Santander).
	Sogamoso	Cuenca del río Fonce	Probabilidad de crecientes súbitas en el río Fonce y sus afluentes, especialmente las quebradas Curití, Pozo Azul, Las Américas y río Mogoticos. Se recomienda especial atención a la altura de los municipios de Mogotes, Charalá, San Gil, Curití y Paramo (Santander).



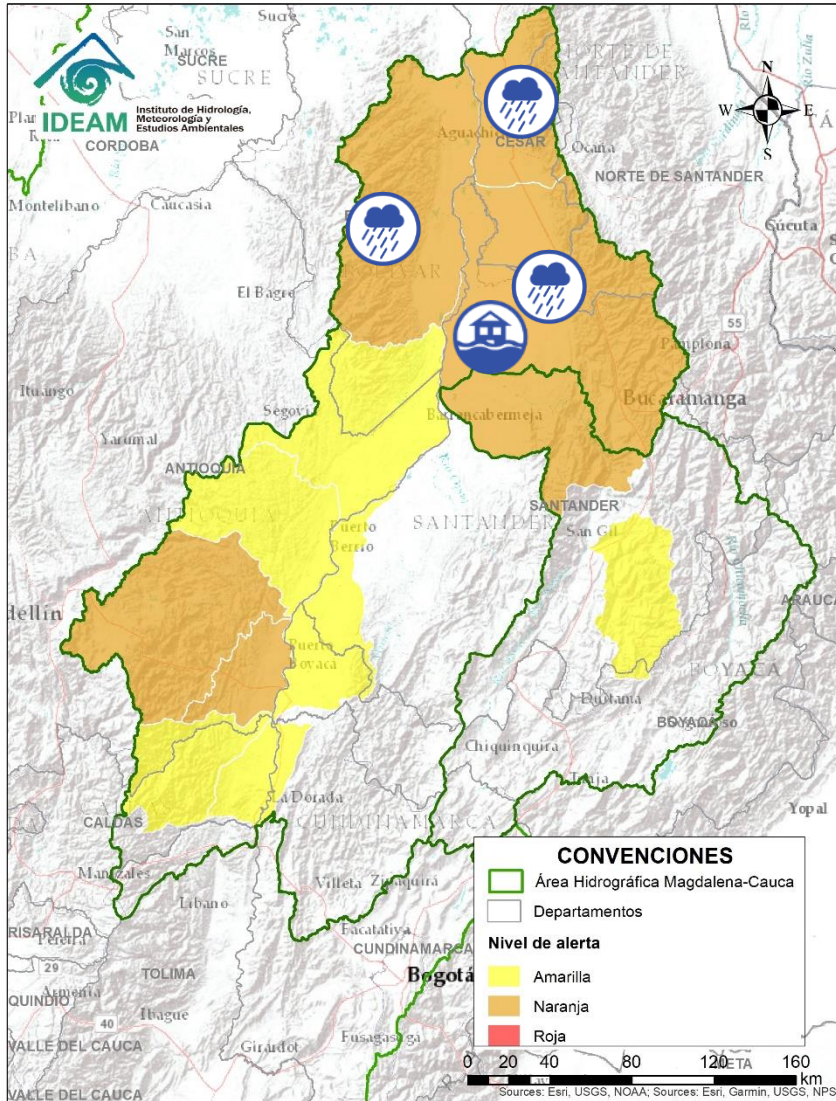
Área Hidrográfica del Magdalena – Cauca (cuenca media del río Magdalena)



Alerta	Zona Hidrográfica	Subzona o Cuenca Hidrográfica	Descripción de la alerta hidrológica
	Sogamoso	Cuenca del río Sogamoso	Probabilidad de crecientes súbita en el río Sogamoso y sus afluentes.
	Sogamoso	Cuenca del río Sogamoso	Alerta Puntual desde Puente La Paz a Bocas del Sogamoso (desembocadura al Magdalena). Por Niveles altos del río Sogamoso por el transito del flujo de agua por descarga controlada desde el embalse de Topocoro. señalando posibles incrementos en el nivel del río Sogamoso, recomendando especial atención a las poblaciones ribereñas de los sectores Marta en Girón; El Puente, La Playa, Tienda Nueva y El Peaje en Betulia; San Luis de Rio Sucio en Sabana de Torres; La Cascajera en Barrancabermeja; y Puerto Cayumba, El Pedral, La Lucha, Puente Sogamoso y Bocas de Sogamoso en Puerto Wilches (desde 02/07/2021 a la fecha).
	Medio Magdalena	Parte media del río Magdalena	Niveles altos del río Magdalena entre Barrancabermeja (Santander) y Puerto Wilches (Santander) .
	Medio Magdalena	Parte media del río Magdalena	Niveles altos en el río Magdalena entre Puerto Wilches (Santander) y Gamarra (Cesar), con valores cercanos a la cota de afectación. Nota: CDGRD de Bolívar informa en el municipio de Simití se registran inundaciones por incremento del río Magdalena, afectando 12 viviendas y 4 hectáreas de cultivos de pancoger y maíz (04/09/2021).



Área Hidrográfica del Magdalena – Cauca (cuenca media del río Magdalena)

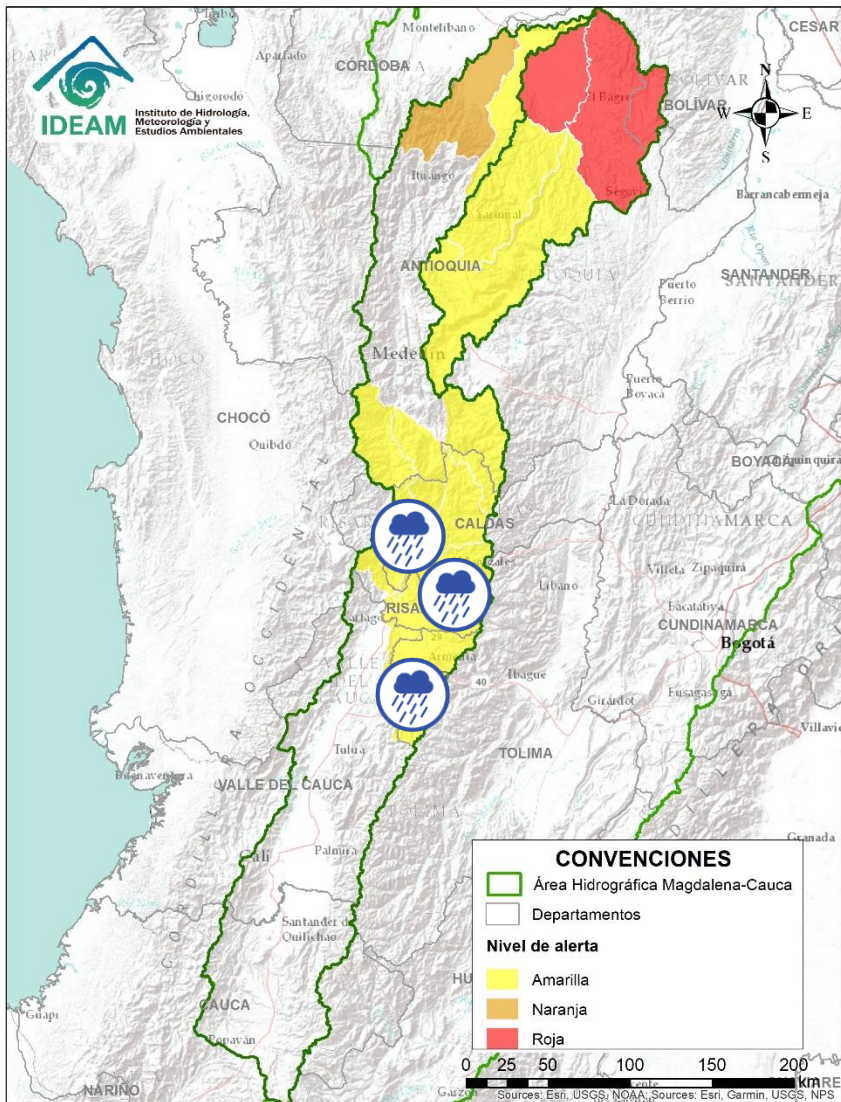


Alerta	Zona Hidrográfica	Subzona o Cuenca Hidrográfica	Descripción de la alerta hidrológica
	Medio Magdalena	Cuenca del río Lebrija	Probabilidad de creciente súbita en el río Lebrija y sus afluentes. Especial atención en los ríos Cáchira, Oro, Charta, Florida Blanca, Suratá y Playón. Se recomienda especial a la altura de los municipios Cáchira, Bucaramanga y Sabana de Torres (Santander). Notas: 1) AO reporta creciente súbita del río Cáchira en el municipio de Rionegro (Santander) (01/09/2021). 2) AO reporta inundaciones en el municipio de Puerto Wilches barrio Bella Vista por aumento de nivel de la Ciénaga, La alcaldía coordina la evacuación de algunas familias a albergue temporal (07/09/2021).
	Medio Magdalena	Cuenca del río Lebrija	Niveles altos en la ciénaga Yariri. Nota: CDGRD de Santander reporta en el municipio de Puerto Wilches se registran inundaciones por incremento de los niveles en la ciénaga Yariri, afectando aproximadamente 200 viviendas (07/09/2021).
	Medio Magdalena	Quebrada El Carmen	Probabilidad de crecientes súbitas en la Quebrada el Carmen y otros directos al Medio Magdalena. Especial atención en el municipio de Aguachica (Cesar).
	Medio Magdalena	Directos al Magdalena (Brazo Morales)	Probabilidad de crecientes súbitas en los directos al Magdalena en el Brazo Morales. Se recomienda especial atención ante posibles afectaciones por desbordamientos e inundaciones.



Área Hidrográfica del Magdalena – Cauca

(cuenca del río Cauca)

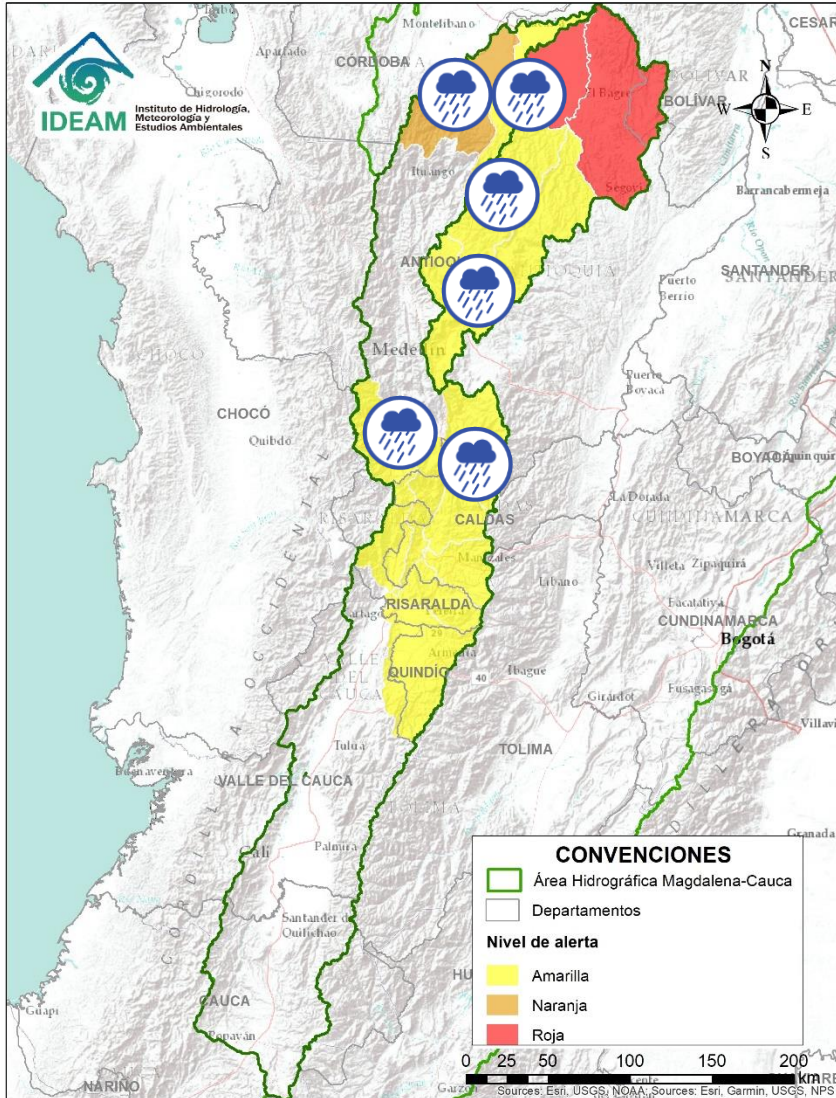


Alerta	Zona Hidrográfica	Subzona o Cuenca Hidrográfica	Descripción de la alerta hidrológica
	Cauca	Cuenca del río La Vieja	Probabilidad de crecientes súbitas en el río La Vieja y sus afluentes. Se recomienda especial atención en el municipios de Tebaida, Pijao, Armenia, Calarcá y Salento (Quindío). Estar atentos por posibles crecientes súbitas en los ríos Verde (municipios de Córdoba y Buenavista), Lejos (municipio de Pijao) y Quindío (municipios de Calarcá y Salento).
	Cauca	Cuenca del río Otún	Probabilidad de creciente súbita en la cuenca del río Otún y sus afluentes. Se recomienda especial atención en el municipio de Dos Quebradas y Santa Rosa de Cabal.
	Cauca	Cuenca del río Chinchiná	Probabilidad de crecientes súbitas en el río Chinchiná y sus afluentes en el Eje Cafetero. Especial atención en los municipios de Villamaría y Manizales (Caldas).
	Cauca	Cuenca del río Risaralda	Probabilidad de crecientes súbitas en el río Risaralda y sus afluentes. Especial atención a la altura del municipio de Anserma, Riosucio Viterbo, Belalcázar (Caldas), Mistrató, Balboa y La Virginia (Risaralda). Posibles incrementos en afluentes como el río Guática.
	Cauca	Cuenca del río Frío	Probabilidad de crecientes súbitas en la cuenca del río Frío y sus afluentes en el Eje Cafetero.
	Cauca	Cuenca del río Tapias	Probabilidad de crecientes súbitas en la cuenca del río Tapias y sus afluentes en el Eje Cafetero.



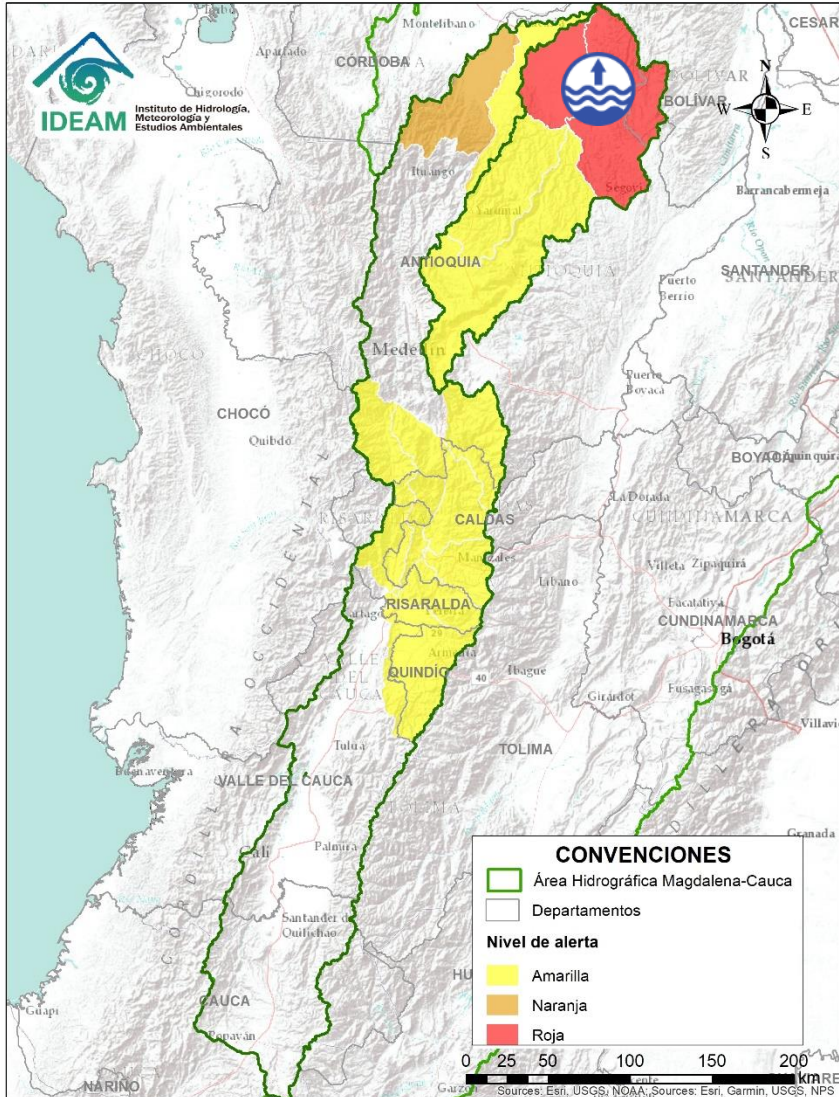
Área Hidrográfica del Magdalena – Cauca

(cuenca del río Cauca)



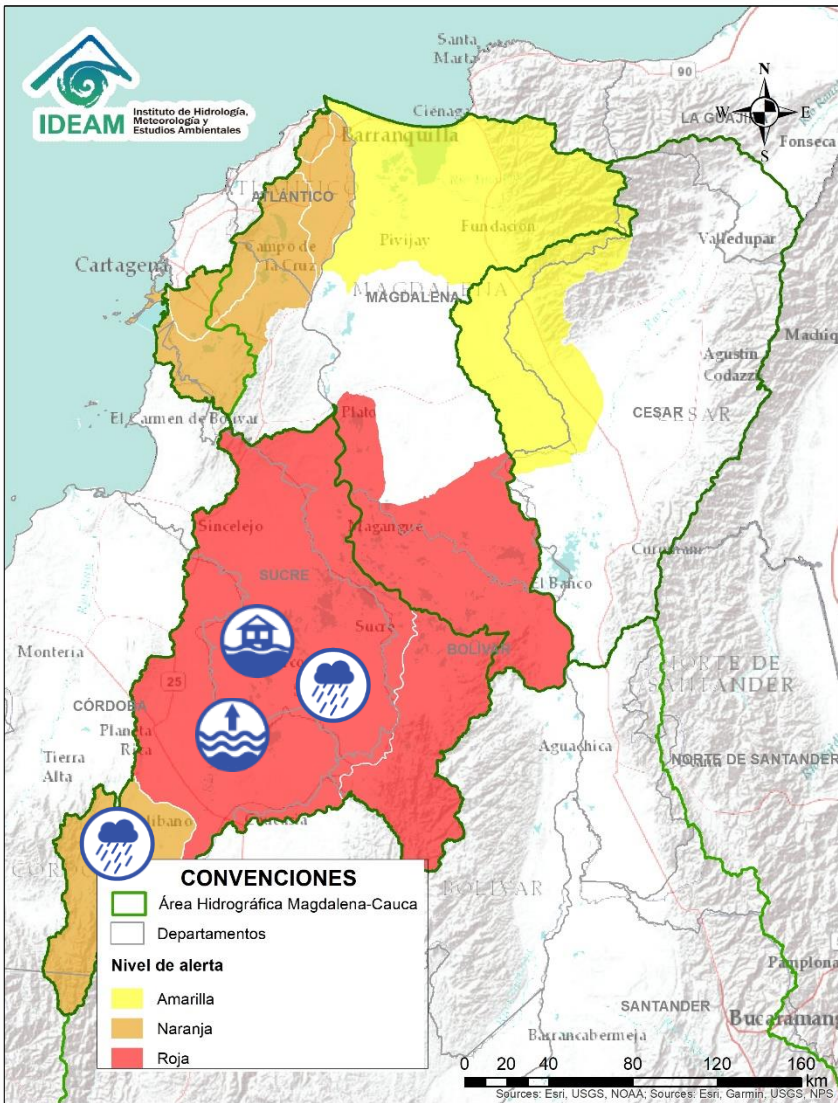
Alerta	Zona Hidrográfica	Subzona o Cuenca Hidrográfica	Descripción de la alerta hidrológica
	Cauca	Cuenca del río Arma	Probabilidad de crecientes súbitas en la cuenca del río Arma y sus afluentes en el Eje Cafetero.
	Cauca	Cuenca del río San Juan	Probabilidad de crecientes súbitas en el río San Juan y sus afluentes, especialmente en los ríos Taparto y Bolívar, y las quebradas La Liboriana, Los Monos y La Linda, a la altura de los municipios de Andes, Betania, Salgar, Ciudad Bolívar y Pueblorrico (Antioquia).
	Cauca	Cuenca del río Tarazá-Man	Probabilidad de crecientes súbitas en los niveles de los ríos Tarazá, Man y sus afluentes. Especial atención a la altura de los municipios de Tarazá y Cáceres (Antioquia), ante posibles afectaciones por desbordamientos e inundaciones.
	Cauca	Directos al río Cauca entre Puerto Valdivia - Nechí	Probabilidad de crecientes súbitas en los aportantes directos al río Cauca entre Puerto Valdivia y Nechí.
	Nechí	Cuenca del río Porce	Probabilidad de crecientes súbitas en los niveles de los ríos Medellín, Porce y sus afluentes, especialmente las quebradas La Presidenta, La Iguaná, La Chacona y La Mona en el Valle de Aburra. Se recomienda especial atención en los municipios de Medellín, Girardota, Caldas, Sabaneta, Itagüí, Barbosa, Copacabana, Bello, La Estrella, Envigado y Caldas (Antioquia).
	Nechí	Cuenca alta del río Nechí	Probabilidad de crecientes súbitas en la cuenca alta del río Nechí y sus afluentes. Especial atención en los municipios de Angostura, Anorí, Campamento y Yarumal (Antioquia).



Área Hidrográfica del Magdalena – Cauca (cuenca del río Cauca)



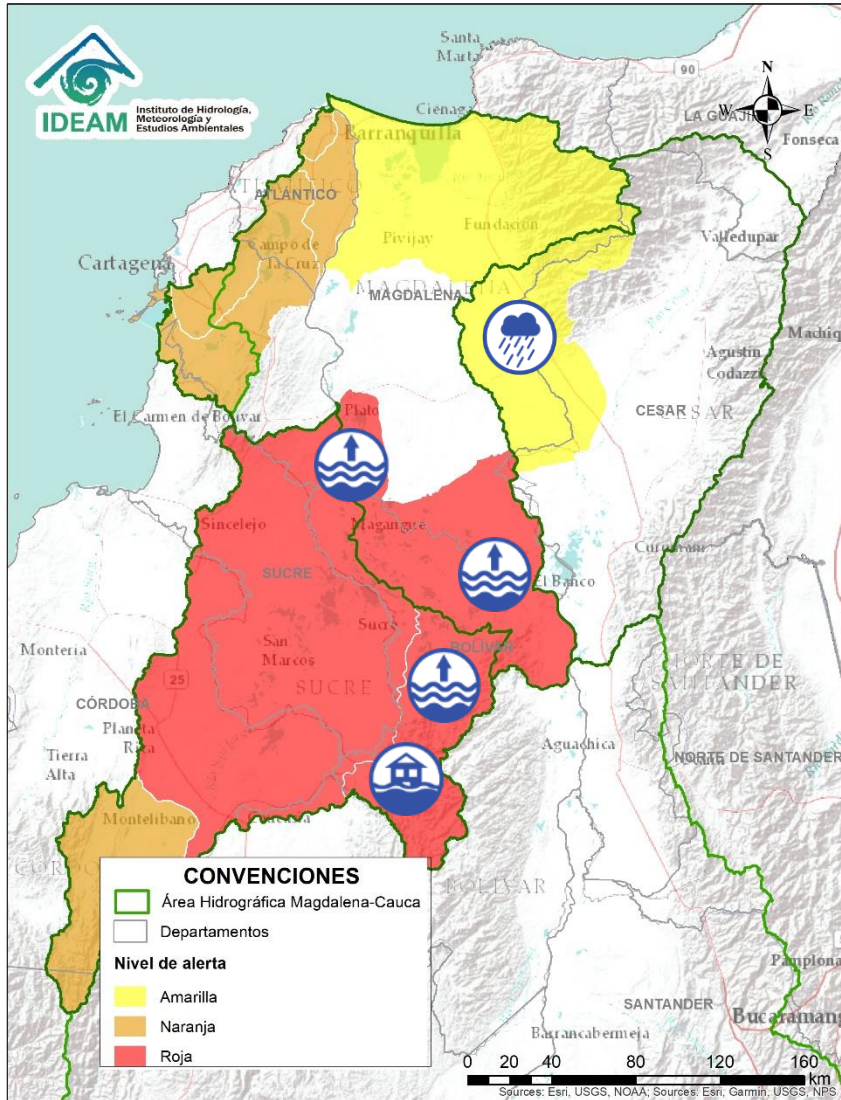
Alerta	Zona Hidrográfica	Subzona o Cuenca Hidrográfica	Descripción de la alerta hidrológica
	Nechí	Cuenca baja del río Nechí	Niveles altos en la cuenca baja del río Nechí y sus afluentes, especialmente el río Tiguí, se recomienda especial atención en el municipio de Nechí (Antioquia), ante posibles afectaciones por desbordamientos e inundaciones. Niveles altos en la cuenca baja del río Nechí y sus afluentes, especialmente el río Tiguí, se recomienda especial atención en el municipio de Nechí (Antioquia), ante posibles afectaciones por desbordamientos e inundaciones. Notas: 1) CDGRD de Antioquia y Enlace Territorial UNGRD reporta inundaciones en los barrios: Mojarrita, Caracolí, San Nicolás, El Centro, El Bosque, El Prado, El Belén, Chispero, Taruya, Nueva Esperanza, La Misericordia, Popular, Nuevo Centro 1, Nuevo Centro 2, Catorce De Septiembre; y Corregimientos: Bijagual, Cargueros, Las Flores, Veredas: Bella Sola, Puerto Astilla, Puerto Nuevo, Bargueri, Ciénaga Sapo, Buenos Aires 14, La Esperanza 4, Plan Bonito, San Pablo, Flores Viejas, El 14, correspondientes en el municipio de Nechí, debido a desbordamientos de los ríos Nechí y Cauca, dejando varios afectados (21/08/2021).

Área Hidrográfica del Magdalena – Cauca (cuenca baja del río Magdalena)



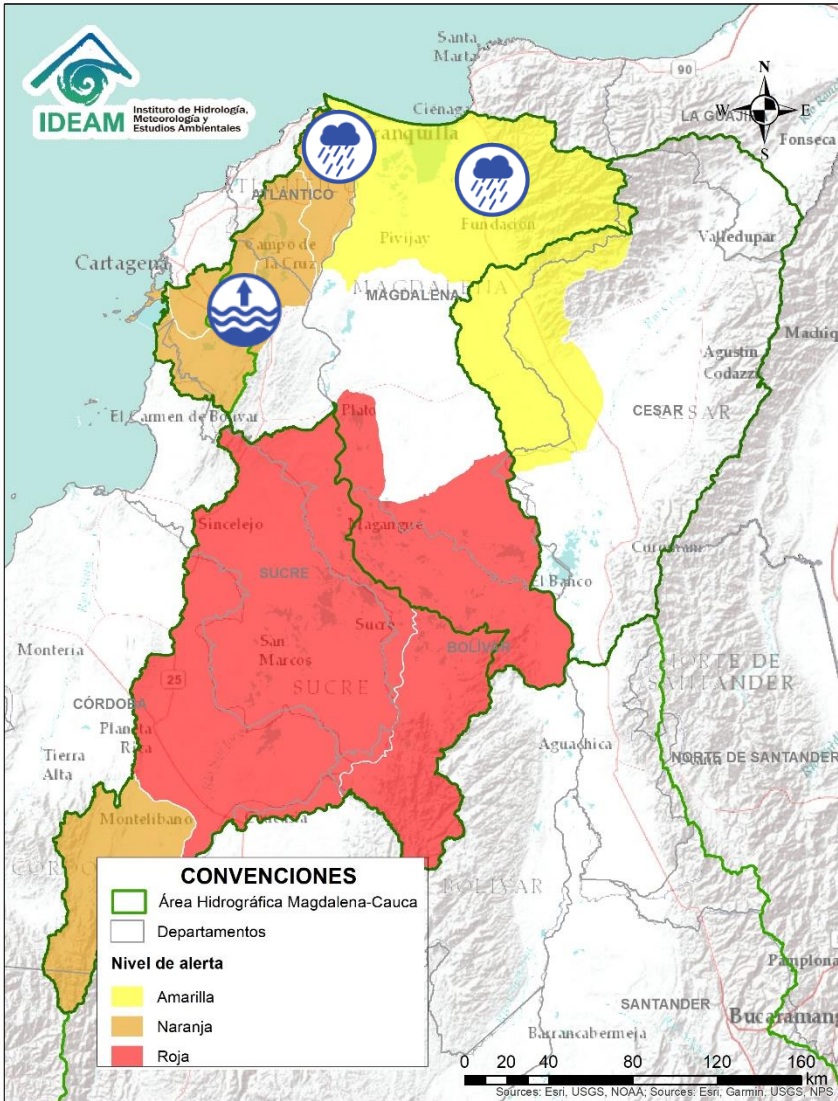
Alerta	Zona Hidrográfica	Subzona o Cuenca Hidrográfica	Descripción de la alerta hidrológica
	Bajo Magdalena – Cauca – San Jorge	Cuenca alta del río San Jorge	Probabilidad de incrementos en los niveles de la cuenca alta del río San Jorge y sus afluentes, especialmente los ríos San Pedro y Uré. Se recomienda especial atención en los en los municipios de Puerto Libertador, Montelíbano y Buenavista (Córdoba).
	Bajo Magdalena – Cauca – San Jorge	Bajo San Jorge – La Mojana	Probabilidad de crecientes súbitas en caños aportantes al bajo San Jorge y niveles altos en el río San Jorge. Igualmente, se registran variadas fluctuaciones en el sistema de ciénagas de Ayapel y San Marcos. Especial atención a los municipios de Ayapel (Córdoba), Caimito, San Pedro, Galeras y San Luis de Sincé (Sucre). Notas: 1) CDGRD SUCRE informa desbordamiento del río San Jorge en el municipio de Caimito y creciente súbita en el Arroyo Grande a la altura del municipio de Corozal (16/08/2021). 2) CDGRD DE SUCRE, reporta inundaciones por rompimiento del chorro El queso, afectando las veredas El Mamón, Pumpuma, Los Osas, Caño La Lata, Jurisdicción de Caimito y Las Veredas De El Limón, Guayabal, San Matías y Cuiba De San Benito Abad del municipio de Caimito (19/08/2021). 3) CDGRD de Sucre, reporta inundaciones en la zona urbana - Subregión de la Mojana Sucreña (municipio Guaranda), debido a desbordamientos del río Cauca, sobrepasando el nivel de la muralla de contención (22/08/2021). 4) UNGRD reporta desbordamiento del río Cauca en el municipio de San Jacinto, Sector Cara de Gato (28/08/2021). 5) CDGRD Sucre reporta desbordamiento del río Cauca en los corregimientos Orejero, Galindo, Isla Grande, Fundación, Caracuchas II, Mojanita, El Cedro, Isla del Coco, Congreso, El Cedro, Calzón Blanco, Solera, Nuevo Mamón, Caño Muerto, Urbanización San Carlos, en el municipio de Sucre (Sucre) (06/09/2021).

Área Hidrográfica del Magdalena – Cauca (cuena baja del río Magdalena)

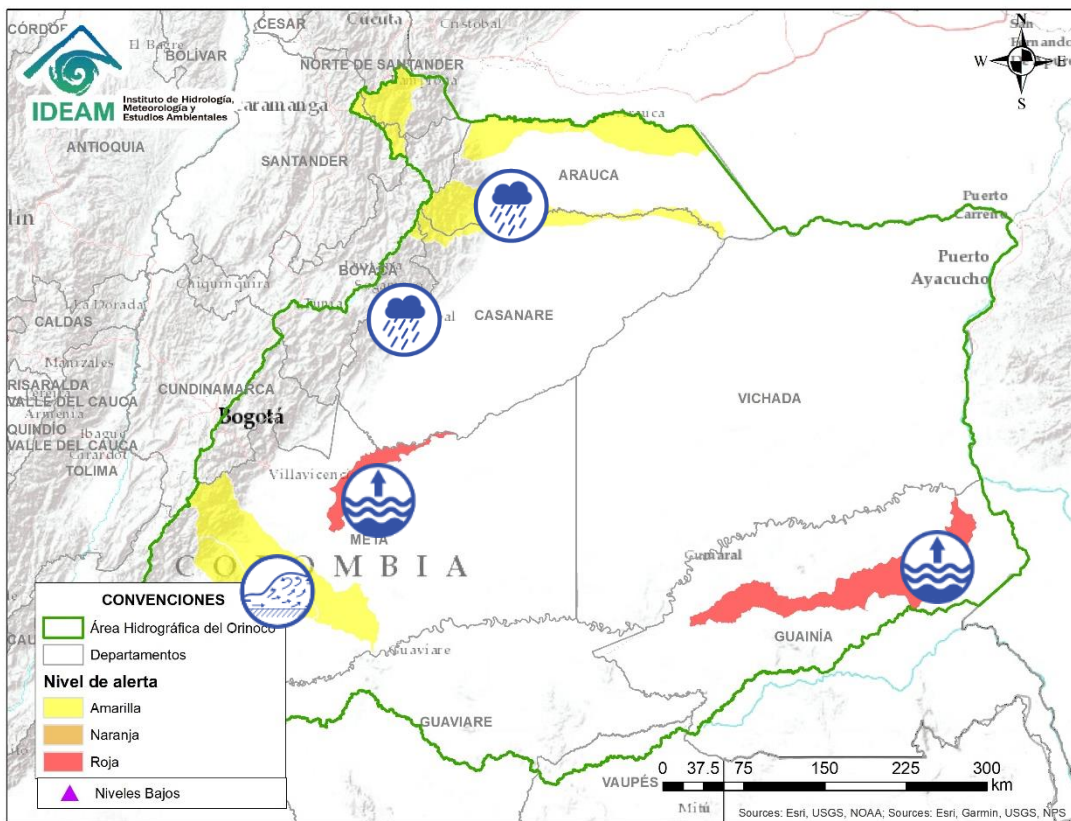


Alerta	Zona Hidrográfica	Subzona o Cuenca Hidrográfica	Descripción de la alerta hidrológica
	Bajo Magdalena – Cauca – San Jorge	Directos Bajo Cauca – Magdalena. Ciénaga La Raya entre río Nechí y Brazo de Loba	Niveles altos del río Cauca desde Nechí (Antioquia) hasta Pinillos (Bolívar). Se recomienda especial atención al corregimiento de Armenia (municipio de Pinillos) y también estar atentos en los municipios de Ayapel (Córdoba), San Jacinto del Cauca y Achí (Bolívar) y los municipios sucreños de Majagual, Sucre y Guaranda. Nota 1) AO informa que debido al aumento del caudal del río Cauca, en las últimas horas el casco urbano del municipio de Nechí ha empezado a inundarse, el agua en algunos lugares solo le falta de 30 a 40 cm para superar el muro de contención, las primeras calles del municipio que están cerca del río están inundadas (20/08/2021). 2) CDGRD de Bolívar informa en el municipio Achí frente al municipio de Guaranda, evento inundación por desbordamiento del río Cauca, afectación por cuantificar (20/08/2021).
	Cesar	Cuenca del río Ariguani	Probabilidad de incrementos en el nivel del río Ariguani y sus afluentes, especialmente el río Ariguanicito. Se recomienda especial atención en los municipios de Pueblo Bello, El Copey y Ariguani, ante posibles afectaciones por desbordamientos e inundaciones. Nota: CDGRD CESAR reporta inundaciones en el municipio El Copey Cabecera Municipal, lo cual deja afectaciones de algunas viviendas y familias (07/09/2021).
	Bajo Magdalena	Directos al bajo Magdalena entre El Banco y El Plato	Niveles altos del río Magdalena a la altura del municipio de El Banco, con valores que superan la cota de afectación y probabilidad de crecientes en los aportantes al Magdalena.

Área Hidrográfica del Magdalena – Cauca (cuenca baja del río Magdalena)



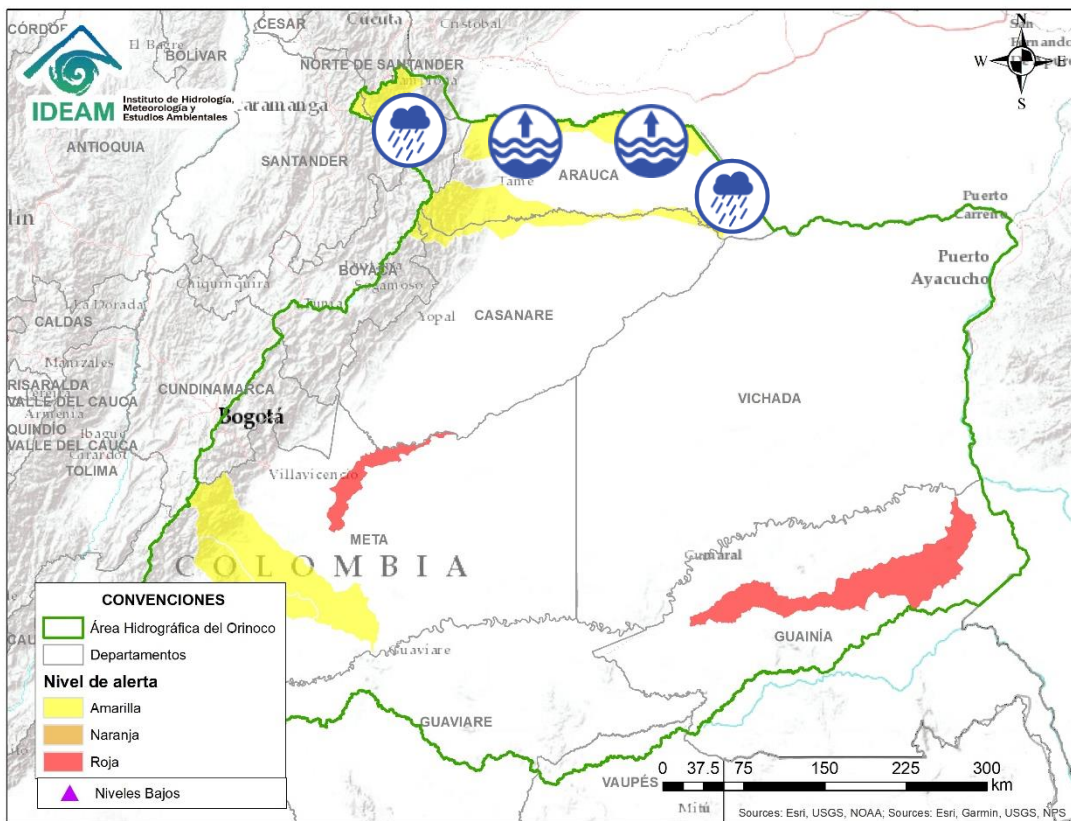
Alerta	Zona Hidrográfica	Subzona o Cuenca Hidrográfica	Descripción de la alerta hidrológica
	Bajo Magdalena	Canal del Dique (margen derecha)	Niveles altos en el Canal del Dique (margen derecha). Especial atención en los municipios de Pasacaballos, Arjona y Sabanalarga.
	Bajo Magdalena	Canal del Dique (margen izquierda)	Niveles altos en el Canal del Dique (margen izquierda). Especial atención en los municipios de Mahates, Arroyohondo y María La Baja.
	Bajo Magdalena	Ciénaga Grande de Santa Marta	Probabilidad de nuevas crecientes súbitas en los ríos que descienden de la Sierra Nevada y descargan sus aguas en la Ciénaga Grande de Santa Marta, tales como los ríos Frío, Sevilla, Tucurínca, Aracataca, Fundación y sus afluentes.
	Bajo Magdalena	Ciénaga Mallorquín	Probabilidad de incrementos súbitos de arroyos en la ciudad de Barranquilla y Soledad (Atlántico). De igual forma, se recomienda estar atentos a los niveles de los ríos de la Ciénaga Mallorquín.
	Bajo Magdalena	Directos al Magdalena entre Calamar y desembocadura al mar Caribe	Probabilidad de crecientes súbitas en los ríos directos al Magdalena entre Calamar y desembocadura al mar Caribe. Adicionalmente, no se descarta la formación de arroyos en la ciudad de Barranquilla.



Alerta	Zona Hidrográfica	Subzona o Cuenca Hidrográfica	Descripción de la alerta hidrológica
	Guaviare	Cuenca del río Guejar	Crecientes súbitas en el río Guejar y sus afluentes, aportante a la cuenca alta del río Guaviare
	Guaviare	Cuenca del río Ariari	Crecientes súbitas en el río Ariari y sus afluentes. Se recomienda especial atención en los municipios de Cubarral, Lejanías, El Castillo, Granada, Fuente de Oro, Puerto Lleras, Puerto Rico y Puerto Concordia.
	Inírida	Cuenca baja del río Inírida	Niveles altos en la parte baja del río Inírida a la altura del municipio de Inírida, con valores por encima de la cota de afectación.
	Meta	Directos al Metica entre ríos Guayuriba y Yucao	Niveles altos del río Meta a la altura del municipio de Puerto López (Meta), con valores por encima de la cota de afectación. Se recomienda especial atención en los municipios de Puerto López, Cabuyaro y Puerto Gaitán (Meta).
	Casanare	Cuenca del río Casanare	Probabilidad de crecientes súbitas en la cuenca alta del río Casanare, estar atentos ante posibles afectaciones por desbordamientos e inundaciones de los afluentes al cauce principal. Especial atención en los municipios de Tame, Chita, Hato Corozal, La Salina, Sácama, Puerto Rondón y Cravo Norte.





Área Hidrográfica del Orinoco



Alerta	Zona Hidrográfica	Subzona o Cuenca Hidrográfica	Descripción de la alerta hidrológica
	Arauca	Cuenca del río Chitagá	Probabilidad de crecientes súbitas en la cuenca del río Chitagá. Especial atención en el municipio de Cacota (Norte de Santander).
	Arauca	Río Arauca	Niveles altos en la parte baja del río Arauca y probabilidad de crecientes súbitas en los caños aportantes al cauce principal. Especial atención en la ciudad de Arauca, ante posibles afectaciones por desbordamiento e inundaciones. (12/09/2021).



Alerta	Zona Hidrográfica	Subzona o Cuenca Hidrográfica	Descripción de la alerta hidrológica
	Caquetá	Cuenca del río Orteguzaza	Probabilidad de creciete súbitas en el río Orteguzaza y sus afluentes, los ríos Caraño y Hacha en el piedemonte caqueteño, a la altura del municipio de Florencia (Caquetá). Se recomienda especial atención en los municipios de Florencia, Paujil, Doncello.
	Caquetá	Cuenca del río Pescado	Probabilidad de crecientes súbitas en el río Pescado y sus afluentes en el piedemonte caqueteño. Se recomienda especial atención en los municipios de Albania y Valparaíso.



RESUMEN

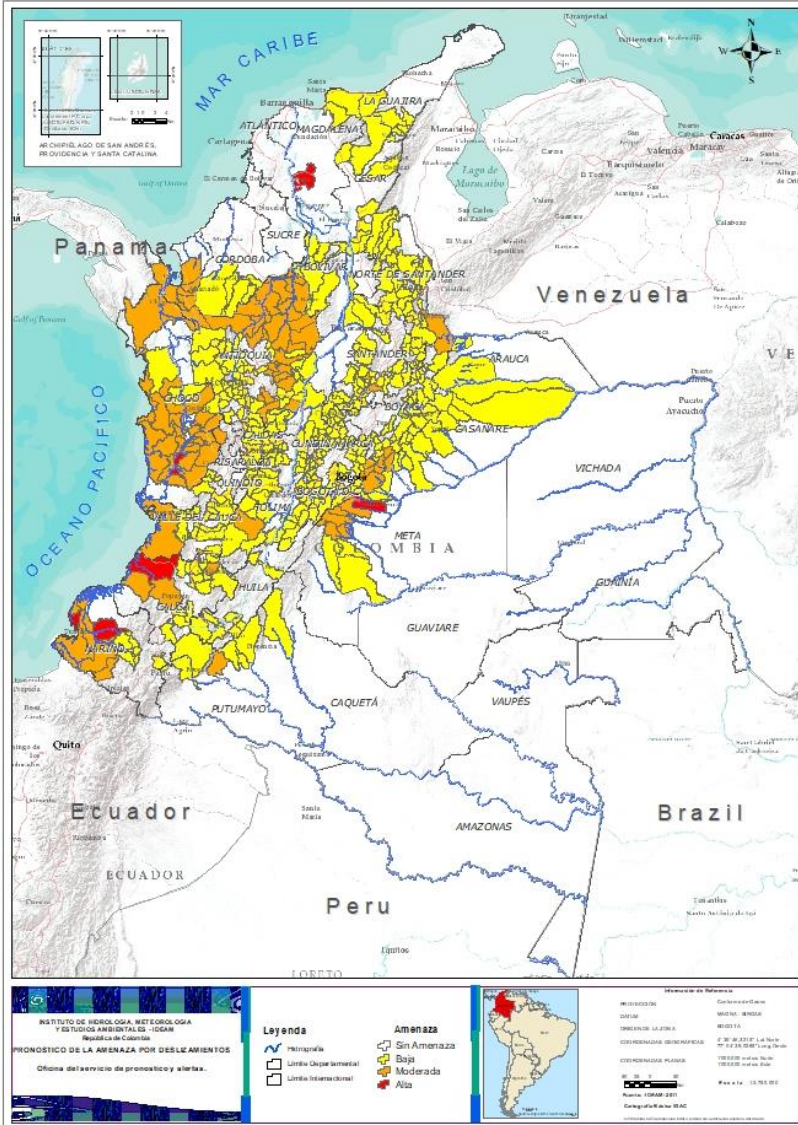
Debido a las precipitaciones de los últimos días se presenta saturación de humedad en los suelos ocasionando probabilidad alta, moderada y baja de ocurrencia de deslizamientos de tierra en zonas de ladera y alta pendiente en algunos municipios de los departamentos de la región Caribe, Andina, Pacífico, Orinoquía y Amazonía



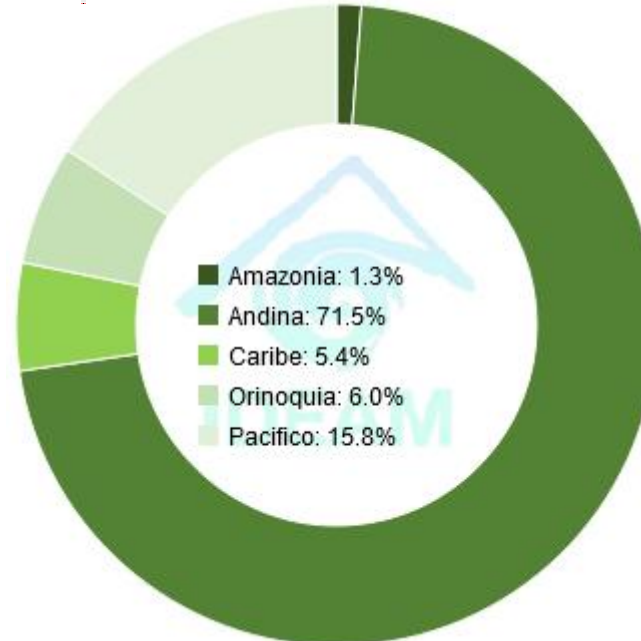
Fuente: <https://www.telesurtv.net/>



Pronóstico de la Amenaza por Deslizamientos de Tierra



TOTAL MUNICIPIOS: 480



DEPARTAMENTO	Nº
CAUCA	1
CHOCÓ	1
MAGDALENA	1
META	1
NARIÑO	2
TOTAL	6

DEPARTAMENTO	Nº
ANTIOQUIA	33
BOYACÁ	4
CAQUETÁ	1
CAUCA	4
CHOCÓ	20
CUNDINAMARCA	4
META	6
NARIÑO	5
NORTE DE SANTANDER	1
RISARALDA	1
SANTANDER	2
TOLIMA	1
VALLE DEL CAUCA	1
TOTAL	83

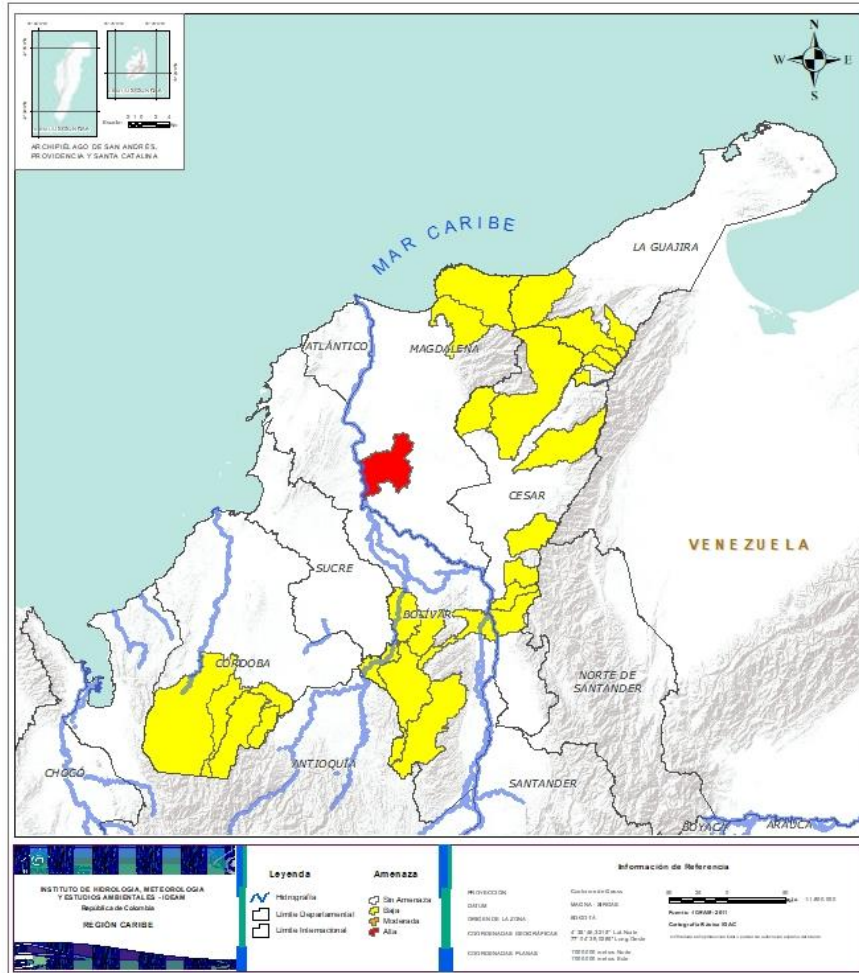
DEPARTAMENTO	Nº
ANTIOQUIA	51
ARAUCA	2
BOLÍVAR	6
BOYACÁ	52
CALDAS	16
CAQUETÁ	4
CASANARE	13
CAUCA	17
CESAR	7
CHOCÓ	3
CUNDINAMARCA	72
CÓRDOBA	4
HUILA	8
LA GUAJIRA	6
MAGDALENA	2
META	7
NARIÑO	6
NORTE DE SANTANDER	25
PUTUMAYO	1
QUINDÍO	3
RISARALDA	1
SANTANDER	42
TOLIMA	27
VALLE DEL CAUCA	16
TOTAL	391



Pronóstico de la Amenaza por Deslizamientos de Tierra



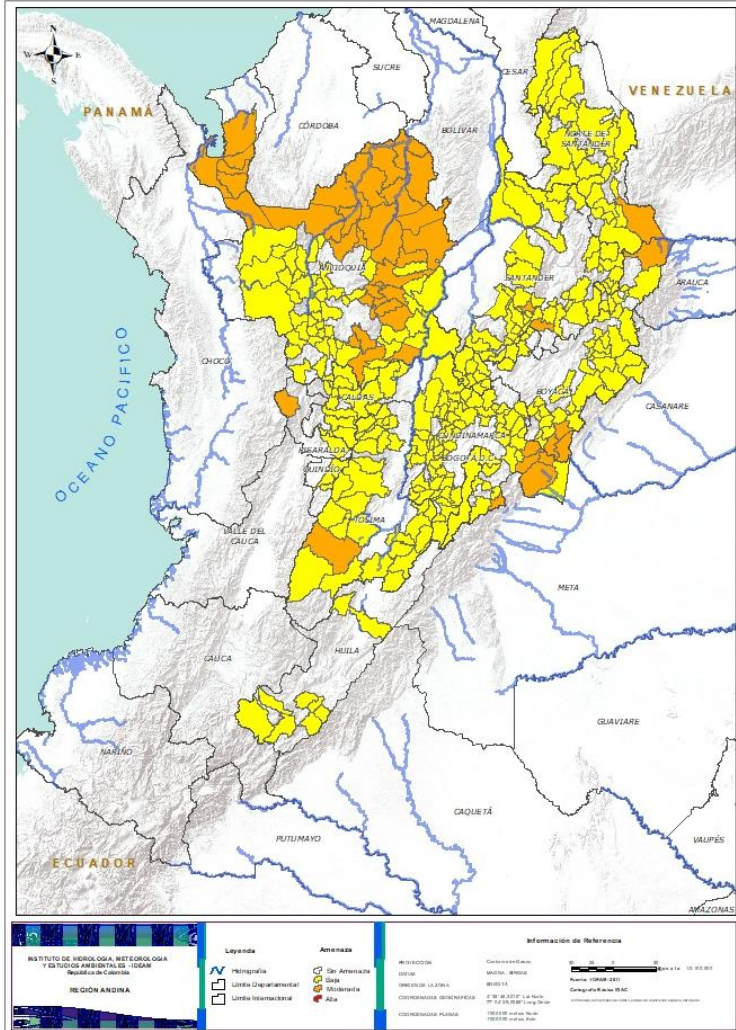
REGIÓN CARIBE



Alerta	SITIOS PARA LOS CUALES SE GENERA LA ALERTA
	MAGDALENA: Plato.
	BOLÍVAR: Achí, Montecristo, Rioviejo, San Jacinto Del Cauca, Santa Rosa Del Sur, Tiquisio (Puerto Rico). CESAR: Agustín Codazzi, Curumani, El Copey, La Gloria, Pailitas, Pelaya, Valledupar. CÓRDOBA: Montelíbano, Puerto Libertador, San Jose De Ure, Tierralta. LA GUAJIRA: Dibulla, El Molino, Fonseca, La Jagua Del Pilar, San Juan Del Cesar, Villanueva. MAGDALENA: Ciénaga, Santa Marta.



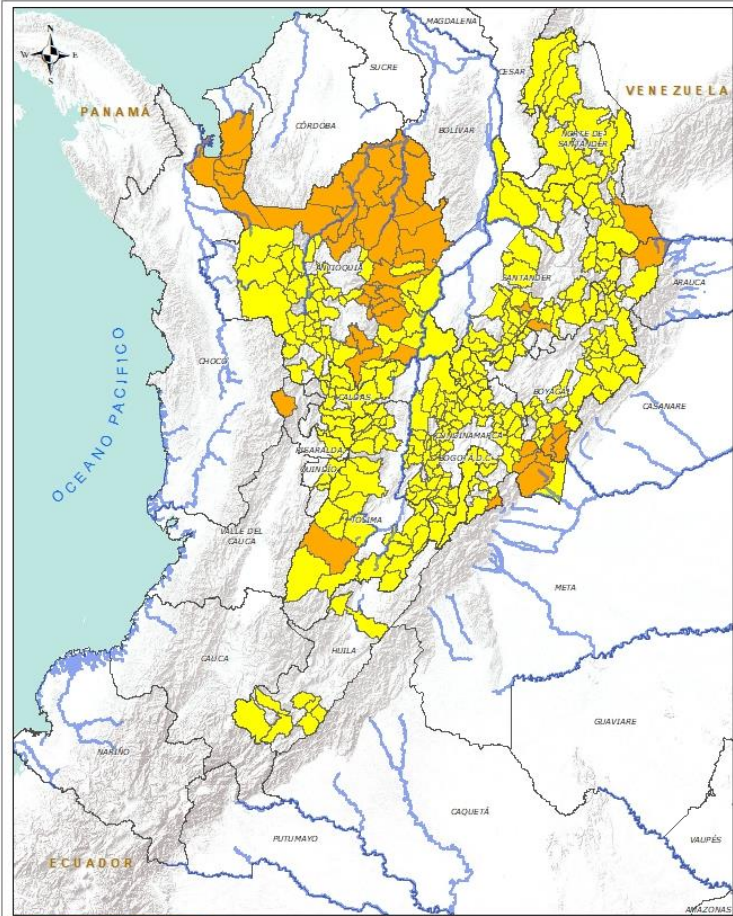
REGIÓN ANDINA



Alerta	SITIOS PARA LOS CUALES SE GENERA LA ALERTA
	<p>ANTIOQUIA: Alejandría, Amalfí, Anorí, Apartadó, Briceño, Cáceres, Campamento, Carepa, Carmen De Viboral, Caucasia, Chigorodó, Cisneros, Concepción, El Bagre, Guatapé, Ituango, La Unión, Mutatá, Nechí, Remedios, San Carlos, San Rafael, San Roque, Santo Domingo, Segovia, Sonsón, Tarazá, Turbo, Valdivia, Vegachí, Yarumal, Yolombó, Zaragoza.</p> <p>BOYACÁ: Campohermoso, Cubará, San Luis De Gaceno, Santa María.</p> <p>CUNDINAMARCA: Gachalá, Guayabetal, Medina, Ubalá.</p> <p>NORTE DE SANTANDER: Toledo.</p> <p>RISARALDA: Pueblo Rico.</p> <p>SANTANDER: Contratación, Suaita.</p> <p>TOLIMA: Chaparral.</p>
	<p>ANTIOQUIA: Abejorral, Abriaquí, Amagá, Andes, Angelópolis, Argelia, Armenia, Barbosa, Belmira, Betulia, Buriticá, Caicedo, Caldas, Cañasgordas, Caracolí, Caramanta, Ciudad Bolívar, Concordia, Dabeiba, Ebéjico, Fredonia, Frontino, Giraldo, Girardota, Gómez Plata, Guadalupe, Heliconia, Maceo, Medellín, Montebello, Nariño, Olaya, Puerto Berrío, Puerto Nare, Puerto Triunfo, Sabanalarga, Salgar, San Francisco, San Jerónimo, San Luis, San Pedro De Los Milagros, Santa Bárbara, Santa Fe De Antioquia, Sopetrán, Tamesis, Titiribí, Toledo, Uramita, Urrao, Venecia, Yalí.</p> <p>BOYACÁ: Almeida, Aquitania, Betéitiva, Boavita, Buenavista, Chinavita, Chita, Chivor, Coper, Corrales, Covarachía, El Espino, Gámeza, Garagoa, Guicán, La Uvita, La Victoria, Labranzagrande, Macanal, Maripí, Miraflores, Mongua, Monquirá, Muzo, Otanche, Pachavita, Páez, Pajarito, Panqueba, Pauna, Paya, Paz De Rio, Pesca, Pisba, Puerto Boyacá, Quípama, Rondón, Saboyá, San Eduardo, San José De Pare, San Mateo, San Pablo De Borbur, Santana, Soatá, Socha, Socotá, Sogamoso, Susacón, Tasco, Tibaná, Tópaga, Úmbita.</p> <p>CALDAS: Aguadas, Chinchiná, Filadelfia, La Merced, Manzales, Manzanares, Marmato, Marulanda, Neira, Norcasia, Pácora, Pensilvania, Salamina, Samaná, Supia, Villamaría.</p> <p>CUNDINAMARCA: Agua De Dios, Albán, Anapoima, Anolaima, Arbeláez, Beltrán, Bituima, Bogotá, D.C., Cabrera, Cachipay, Caparrapí, Cáqueza, Carmen De Carupa, Chaguaní, Chipaque, Choachí, Chocontá, Cagua, Cucunubá, El Colegio, El Peñón, Facatativá, Fusagasugá, Gachetá, Gama, Granada, Guaduas, Guatavita, Guayabal De Siquima, Gutiérrez, Junín, La Calera, La Mesa, La Palma, La Peña, La Vega, Machetá, Manta, Nilo, Nimaima, Nocaima, Pacho, Paima, Paratebuena, Pasca, Pulí, Quetame, Quipile, Ricaurte, San Bernardo, San Cayetano, San Francisco, San Juan De Rioseco, Sasaima, Sesquilé, Silvania, Suesca, Supatá, Sutatausa, Tausa, Tibacuy, Tocaima, Topaipí, Útica, Venecia, Vergara, Vianí, Villagómez, Villapinzón, Viotá, Yacopí, Zipacón.</p>



REGIÓN ANDINA



INSTITUTO DE HIDROLOGÍA, METEOROLOGÍA Y ESTUDIOS AMBIENTALES - IDEAM
Bogotá - Colombia

REGIÓN ANDINA

Legenda

- Provincia
- Línea Departamental
- Línea Internacional

Amenaza

- Ata
- Alta

Información de Referencia

ALICATORIO: Colombia - IDEAM


ESCALA: 1:100,000

PROYECTO: PRONÓSTICO DE LA AMENAZA POR DESLIZAMIENTOS DE TIERRA EN LA REGIÓN ANDINA

FECHA: 2011

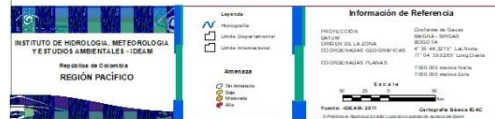
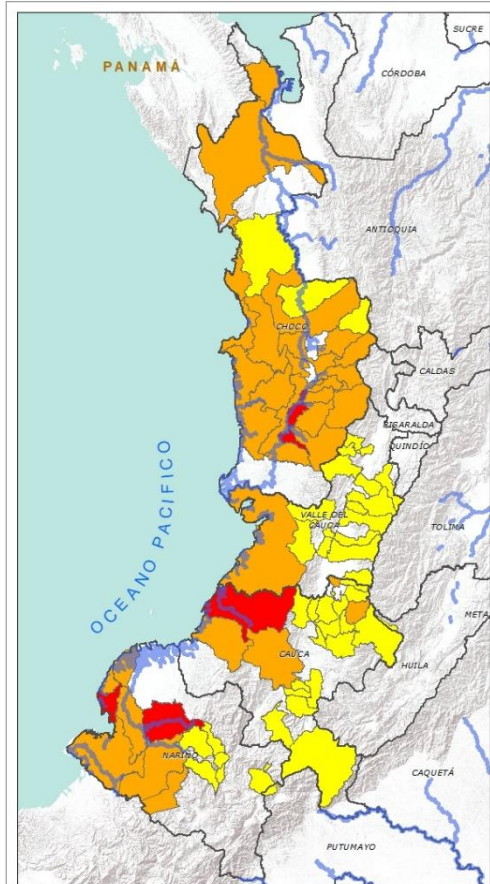
COORDENADAS GEOGRÁFICAS: 4° 30' 00" N, 76° 00' 00" W

COORDENADAS PLANAS: UTM 18Q UTM 18Q

Alerta	SITIOS PARA LOS CUALES SE GENERA LA ALERTA
	<p>HUILA: Altamira, Guadalupe, Neiva, Pitalito, Saladoblanco, San Agustín, Suaza, Tarqui.</p> <p>NORTE DE SANTANDER: Ábrego, Arboledas, Cáchira, Cócota, Chinácota, Chitagá, Convención, Cúcuta, Cucutilla, Durania, El Carmen, El Tarra, El Zulia, Hacarí, Labateca, Lourdes, Mutiscua, Ocaña, Pamplona, Salazar, San Calixto, San Cayetano, Sardinata, Teorama, Villa Caro.</p> <p>QUINDÍO: Calarcá, Córdoba, Salento.</p> <p>RISARALDA: Santa Rosa De Cabal.</p> <p>SANTANDER: Aguada, Albania, Barbosa, Capitanejo, Carcasí, Cerrito, Charalá, Chima, Chipatá, Concepción, Confines, Coromoro, El Carmen, El Guacamayo, El Playón, Florián, Girón, Guaca, Guadalupe, Guavatá, Güepsa, La Belleza, La Paz, Landázuri, Macaravita, Málaga, Mogotes, Oiba, Onzaga, Puente Nacional, Puerto Wilches, Rionegro, Sabana De Torres, San Andrés, San Benito, San Miguel, San Vicente De Chucurí, Santa Helena Del Opón, Sucre, Suratá, Valle De San José, Vélez.</p> <p>TOLIMA: Alpujarra, Anzoátegui, Ataco, Cajamarca, Casabianca, Cunday, Dolores, Falan, Fresno, Herveo, Ibagué, Icononzo, Lérica, Líbano, Melgar, Murillo, Natagaima, Ortega, Palocabildo, Prado, Purificación, Rioblanco, Roncesvalles, Rovira, San Antonio, Villahermosa, Villarrica.</p>



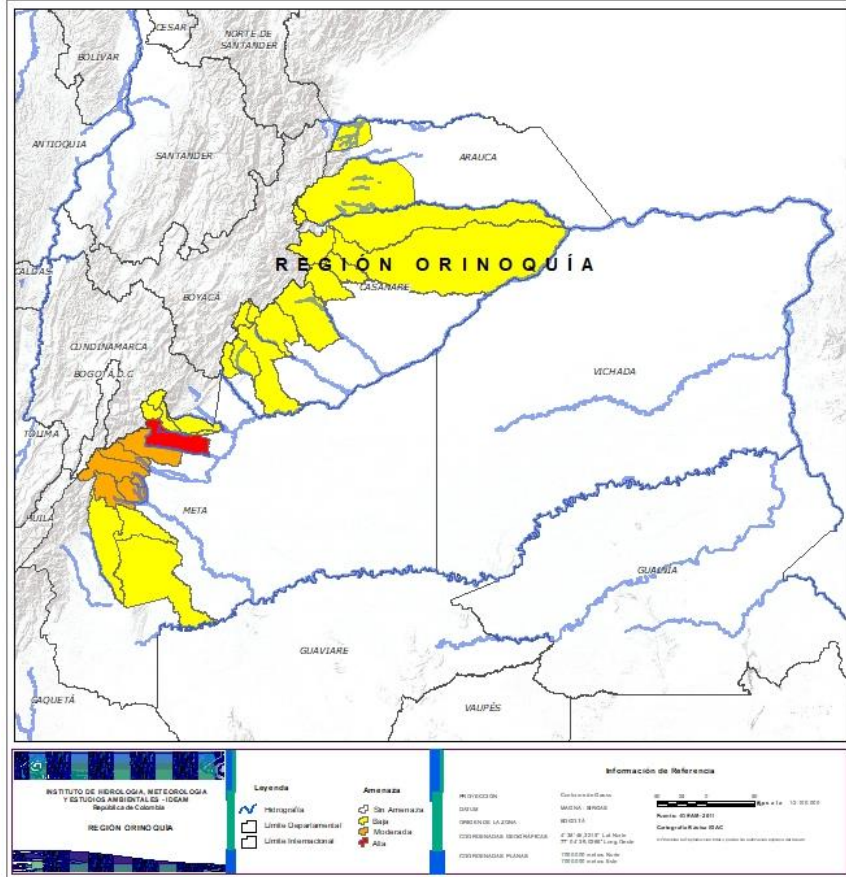
REGIÓN PACÍFICO



Alerta	SITIOS PARA LOS CUALES SE GENERA LA ALERTA
	<p>CAUCA: López. CHOCÓ: Medio San Juan (Andagoya). NARIÑO: Francisco Pizarro (Salahonda), Magüí (Payán).</p>
	<p>CAUCA: El Tambo, Puerto Tejada, Timbiquí, Toribío. CHOCÓ: Alto Baudó (Pie De Pato), Bagadó, Bahía Solano (Mutis), Bajo Baudó (Pizarro), Cértegui, Condoto, El Cantón Del San Pablo (Managrú), Istmina, Lloró, Medio Baudó(Boca De Pepé), Nóvita, Nuquí, Quibdó, Rio Iró (Santa Rita), Rio Quito (Paimadó), Riosucio, San José Del Palmar, Sipí, Tadó, Unguía. NARIÑO: Barbacoas, Mosquera, Ricaurte, Roberto Payán (San José), Tumaco. VALLE DEL CAUCA: Buenaventura.</p>
	<p>CAUCA: Bolívar, Buenos Aires, Caldone, Caloto, Corinto, Jambaló, La Sierra, La Vega, Miranda, Páez (Belalcázar), Piendamó, Rosas, Santa Rosa, Santander De Quilichao, Silvia, Sotaró (Paispamba), Suárez. CHOCÓ: Bojayá (Bellavista), El Carmen, Medio Atrato (Beté). NARIÑO: Albán (San José), Buesaco, Cumbitara, Linares, Los Andes (Sotomayor), Samaniego. VALLE DEL CAUCA: Bolívar, Buga, Bugalagrande, Calima (El Darién), Dagua, El Cerrito, El Dovio, Florida, La Unión, Palmira, San Pedro, Sevilla, Tuluá, Versailles, Vijos, Yumbo.</p>



REGIÓN ORINOQUÍA



Alerta	SITIOS PARA LOS CUALES SE GENERA LA ALERTA
	META: Villavicencio.
	META: Acacías, Cubarral, El Castillo, El Dorado, Guamal, Lejanías.
	ARAUCA: Saravena, Tame. CASANARE: Aguazul, Chámeza, Hato Corozal, La Salina, Monterrey, Nunchía, Paz De Ariporo, Pore, Recetor, Sabanalarga, Támara, Tauramena, Yopal. META: Cumaral, El Calvario, Mesetas, Restrepo, San Juan De Arama, San Juanito, Vistahermosa.



REGIÓN AMAZONÍA



Alerta	SITIOS PARA LOS CUALES SE GENERA LA ALERTA
	CAQUETÁ: San José Del Fragua.
	CAQUETÁ: Belén De Los Andaquíes, Florencia, Morelia, Puerto Rico. PUTUMAYO: Mocoa.



SECTORES VIALES



SECTORES VIALES REPORTADOS CON AFECTACIÓN VIAL POR DESLIZAMIENTOS

DEPARTAMENTO

SECTOR VIAL

ANTIOQUIA

Mutatá – Dabeiba Km 102+070, Km 100+700, Km 100+800
Chigorodó – El Tigre Km 7+825
Los Llanos – Tarazá Km 98+00 Y Km 67+600
Los Llanos – Tarazá Km 67+600
Hoyo Rico – Caucasia Km 67+600
Cañasgordas – Dabeiba Km 30+365
Santuario – Caño Alegre Km 46
Dabeiba – Santa Fé de Antioquia Km 70
Santa Fé de Antioquia – Dabeiba Km 30+00
Hatillo – Cisneros Km 50+100
Barbosa – Cisneros Km 50+100
Cisneros-La Quiebra
La Mansa – Primavera Km 59+250

ARAUCA – NORTE DE SANTANDER

Vía La Lejía – Saravena Km 83, Km 107

BOYACÁ

Sogamoso – Aguazul Km 78+900
Chiquinquirá – Tunja Km 50+300
Santa María – San Luis de Gaceno Km 49+100
Guateque – El Secreto Km 44+670, Km 49+100, Km 47+600

CALDAS

Vía Puente Libertad – Fresno Km 26+200

CASANARE

Tauramena – Monterrey Km 8

CAQUETÁ

Suaza – Florencia Km 42+800, Km 44+880, Km 46+200, Km 46+580, Km 53+450,
Km 75+120, Km 80+100, Km 72+00



SECTORES VIALES



SECTORES VIALES REPORTADOS CON AFECTACIÓN VIAL POR DESLIZAMIENTOS

DEPARTAMENTO

SECTOR VIAL

CUNDINAMARCA

La Mesa – Anapoima Km 58+00
El Sisga – Guateque Km 23+750, Km 26+700, Km 36+300
Bogotá – Girardot Km 42+600, Km 37+740 y Km 39+700
El Sisga –Tibititá Km 23+700, Km 26+700

NARIÑO

Pasto – Higueros Km 45+300

PUTUMAYO

Mocoa – Pitalito Km 46+000, Km 50+000, Km 53 +300, Km 55+700 y Km 62+400
Pasto – Puente Pepino Km 103+000, Km 72+900, km 87+900, Km 117+400, Km 119+00, Km 42+500, Km 76+300, Km 100+010
Vía La Soberanía Km 67 y Km 41

NORTE DE SANTANDER

Pamplona – Saravena Km 27+800 y Km 114+800
Bucaramanga – Pamplona 105+300

SANTANDER

Bucaramanga – San Alberto Km 41+600
Mogotes – San Joaquín Km 46+314
Los Curos – Málaga Km 121+283

VALLE DEL CAUCA

Buenaventura – Buga Km 72+200

TOLIMA

Calarcá – Ibagué Km 65+700
Manizales – Fresno Km 61+00



RESUMEN

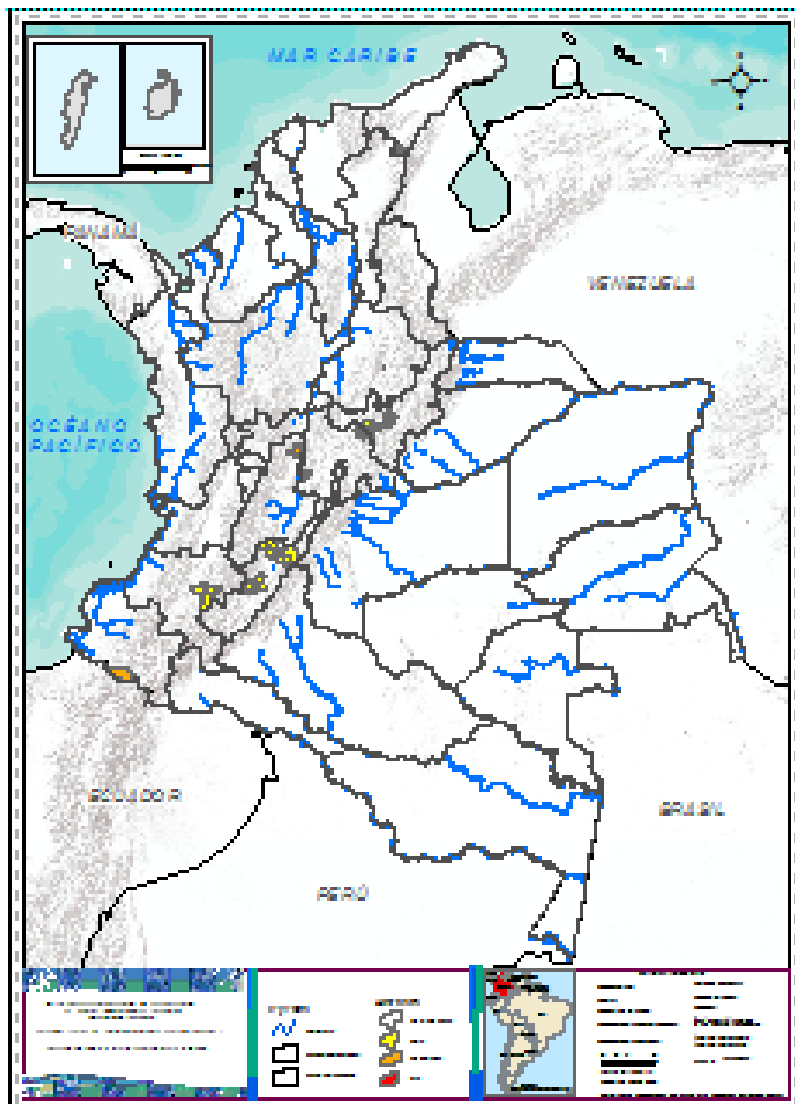
Debido a la precipitación y temperatura máxima que se han dado en los últimos días, se presentan condiciones de alerta moderada y baja por incendios de la cobertura vegetal, en varios sectores de las regiones Caribe, Andina y Pacífica por este tipo de eventos



<https://diarioroatan.com/colombia-incendio-forestal-consume-50-hectareas-de-bosque/>

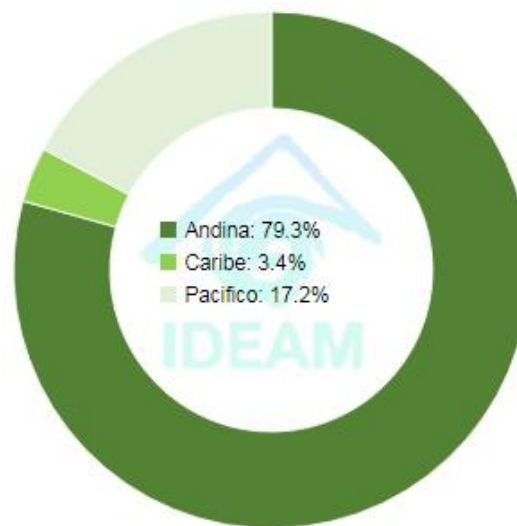


Pronóstico de la Amenaza por Incendios de la Cobertura Vegetal



TOTAL MUNICIPIOS: 29

Municipios por región

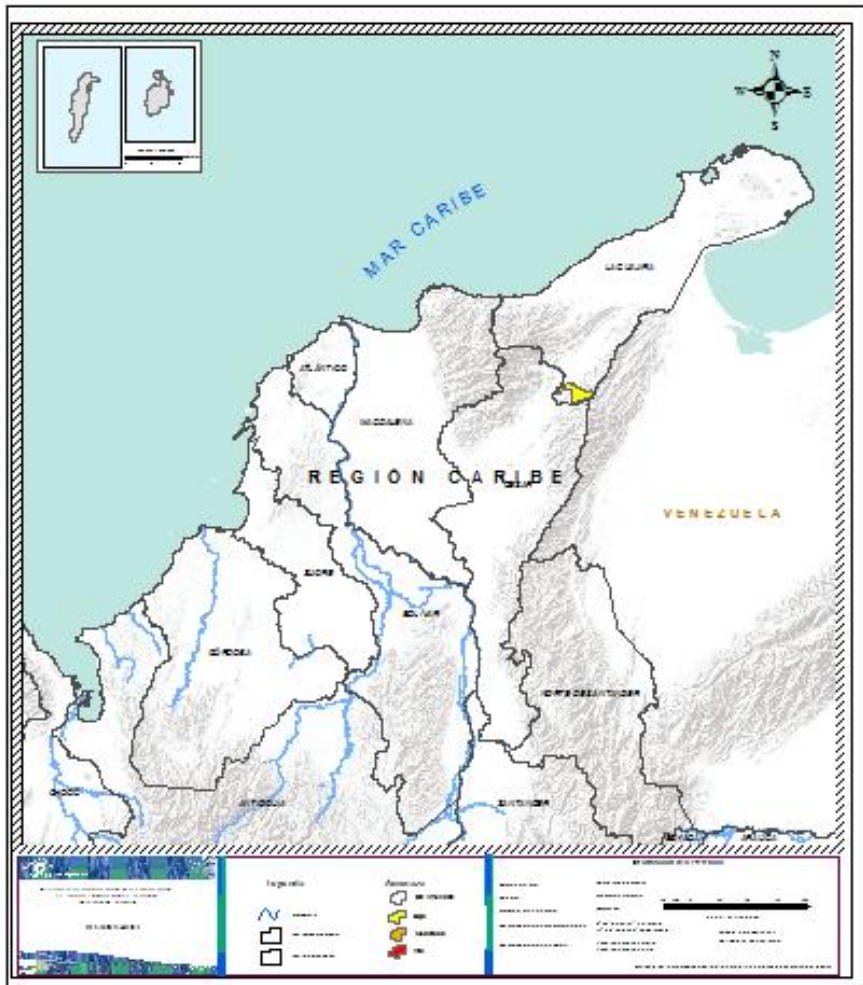


DEPARTAMENTO	Nº
CUNDINAMARCA	2
NARIÑO	1
SANTANDER	1
TOLIMA	1
TOTAL	5

DEPARTAMENTO	Nº
BOYACÁ	10
CAUCA	4
CUNDINAMARCA	3
HUILA	6
LA GUAJIRA	1
TOTAL	24



REGIÓN CARIBE



Alerta

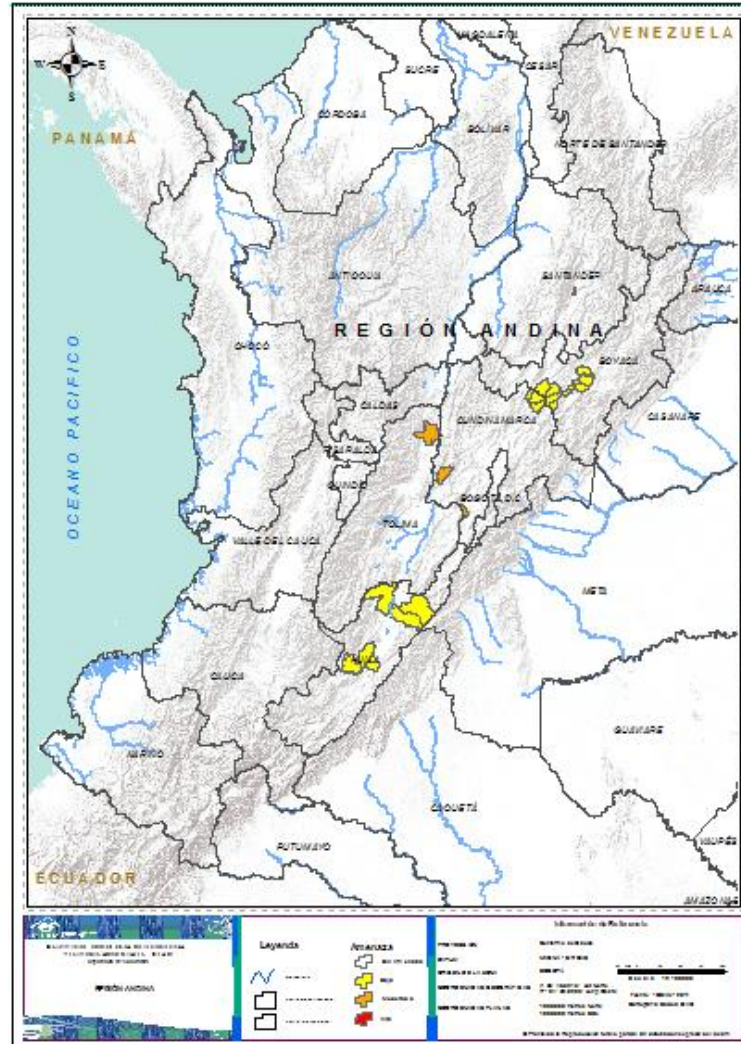
SITIOS PARA LOS CUALES SE GENERA LA ALERTA



GUAJIRA: Urumita



REGIÓN ANDINA



Alerta

SITIOS PARA LOS CUALES SE GENERA LA ALERTA



CUNDINAMARCA: Jerusalén, Pandi.
SANTANDER: Palmar
TOLIMA: Armero (Guayabal)..



BOYACÁ: Boyacá, Chivatá, Ráquira, Samacá, Siachoque, Soracá, Toca, Turmequé, Tuta, Ventaquemada..
CUNDINAMARCA: Fúquene, Guachetá, Lenguazaque.
HUILA : Aipe, Baraya, Hobo, Tello, Tesalia, Yaguará.



REGIÓN PACÍFICA



Alerta	SITIOS PARA LOS CUALES SE GENERA LA ALERTA
	NARIÑO : Cumbal
	CAUCA : Área En Litigio, Popayán, Puracé (Coconuco), Totoró.



**CONDICIONES
NORMALES**

- **REGION ORINOQUIA**
- **REGIÓN AMAZONÍA**



DEFINICIONES Y RECOMENDACIONES



DEFINICIONES

Amenaza: Peligro latente de que un evento físico de origen natural, o causado, o inducido por la acción humana de manera accidental, se presente con una severidad suficiente para causar pérdida de vidas, lesiones u otros impactos en la salud, así como también daños y pérdidas en los bienes, la infraestructura, los medios de sustento, la prestación de servicios y los recursos ambientales (Ley 1523 de 2012).

Conato (Incendio): Fuego de origen natural o antrópico que afecta o destruye una extensión inferior a 5.000 m², de cualquier tipo de cobertura vegetal, ya sea en zona urbana o rural.

Incendio de la cobertura vegetal: Fuego sobre la cobertura vegetal de origen natural o antrópico que se propaga sin control, que causa perturbaciones ecológicas afectando o destruyendo una extensión superior a 5.000 m², ya sea en zona urbana o rural, que responde al tipo de vegetación, cantidad de combustible, oxígeno, condiciones meteorológicas, topografía, actividades humanas, entre otras.

Incendio forestal: Un incendio forestal es un “fuego que, cualquiera sea su origen, se propaga sin control en terrenos rurales a través de vegetación leñosa, arbustiva o herbácea, ya sea viva o muerta”. Es decir, no solo se queman los árboles, sino que se destruye todo un ecosistema de especies vegetales silvestres y también animales que habitan en estos terrenos. (Conaf, 2019)

RECOMENDACIONES

A la comunidad en general, a los turistas y caminantes apagar debidamente las fogatas y no dejar residuos tipo vidrio que sirvan como elementos concentradores de la radiación solar e igualmente reportar a las autoridades en caso de ocurrencia de incendios.

A los consejos departamentales y municipales, las autoridades ambientales regionales y locales, mantener activos los planes de prevención y atención de incendios con el fin de evitar la ocurrencia y propagación de los mismos especialmente en áreas de reserva forestal y del Sistema Nacional de Parques Nacionales Naturales.

A los sistemas regionales y locales de bomberos disponer de los elementos necesarios para la atención oportuna de eventos de incendio de la cobertura vegetal



ALERTAS METEOMARINAS VIGENTES

Mar Caribe colombiano

ABREVIATURAS

VV

Velocidad del viento máxima probable

AO

Altura significativa de la ola

DV

Dirección predominante del viento

CONVENCIONES



Tiempo lluvioso

Probabilidad de lluvias moderadas a fuertes, en algunos casos con posibilidad de tormentas eléctricas y rachas de viento.



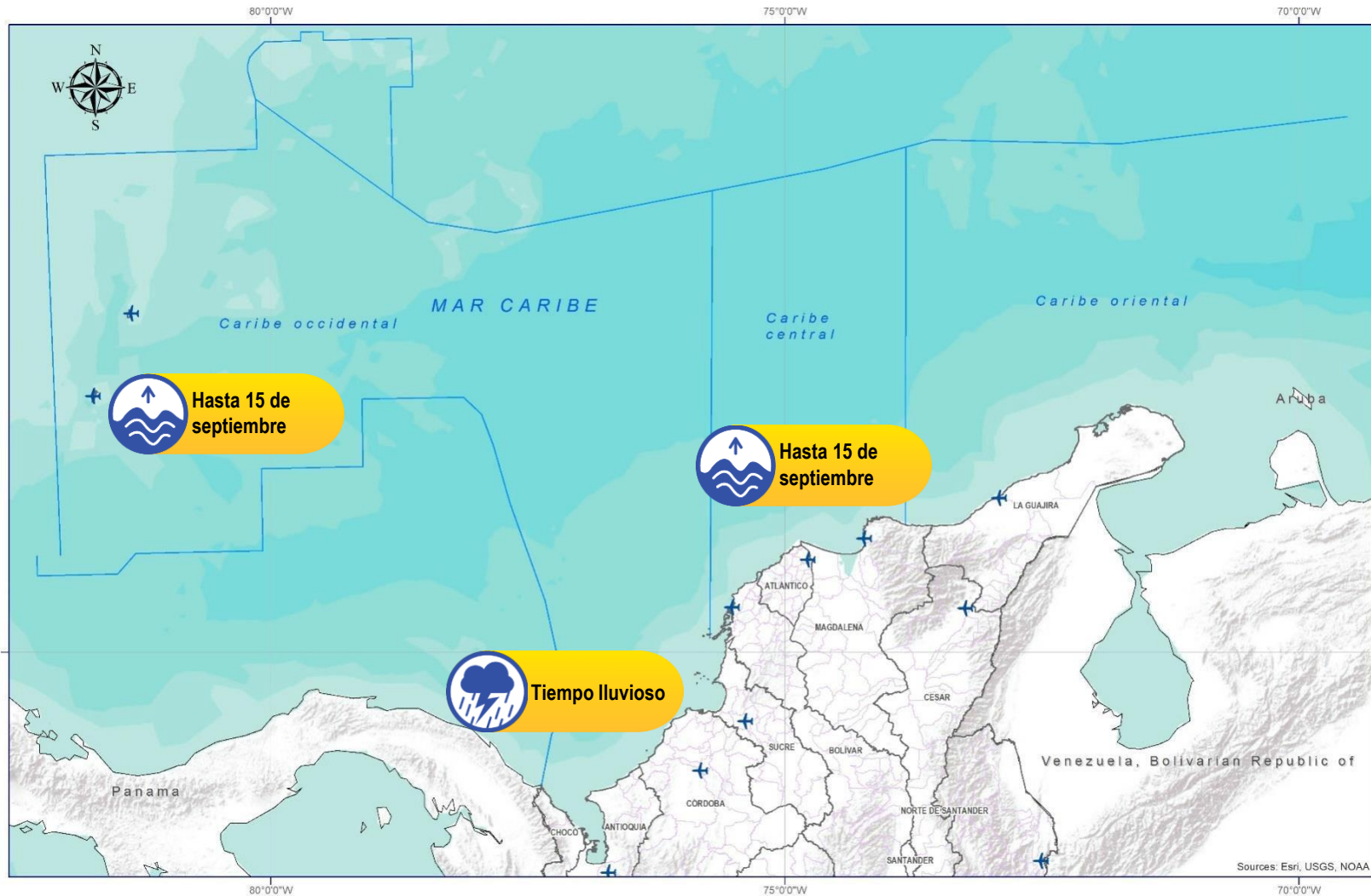
Pleamar

La marea alcanzará su máximo nivel en el intervalo de tiempo establecido.



Viento y oleaje

Velocidad del viento y altura del oleaje con valores por encima de lo normal para la época.



CONVENCIONES

SUGERENCIAS O RECOMENDACIONES



A las embarcaciones de poco calado, consultar con las Capitanías de puerto antes de zarpar en zonas de inminente tempestad. A los bañistas y habitantes costeros, estar atentos a la evolución de las condiciones meteorológicas y a los avisos de las autoridades locales.



Se sugiere a los habitantes costeros estar atentos a la evolución del fenómeno.



A los bañistas y habitantes costeros, estar atentos a la evolución del fenómeno y a las indicaciones de las autoridades locales. A las embarcaciones de poco calado, consultar con las Capitanías de puerto antes de zarpar.

* La altura significativa de la ola, representa la media del tercio más alto de las olas, por lo cual la altura máxima posible puede ser incluso superior al doble de este valor



ALERTAS METEOMARINAS VIGENTES

Océano Pacífico Nacional

ABREVIATURAS

VV

Velocidad del viento máxima probable

DV

Dirección predominante del viento

AO

Altura significativa de la ola

CONVENCIONES



Tiempo lluvioso

Probabilidad de lluvias moderadas a fuertes, en algunos casos con posibilidad de tormentas eléctricas y rachas de viento.



Pleamar

La marea alcanzará su máximo nivel en el intervalo de tiempo establecido.

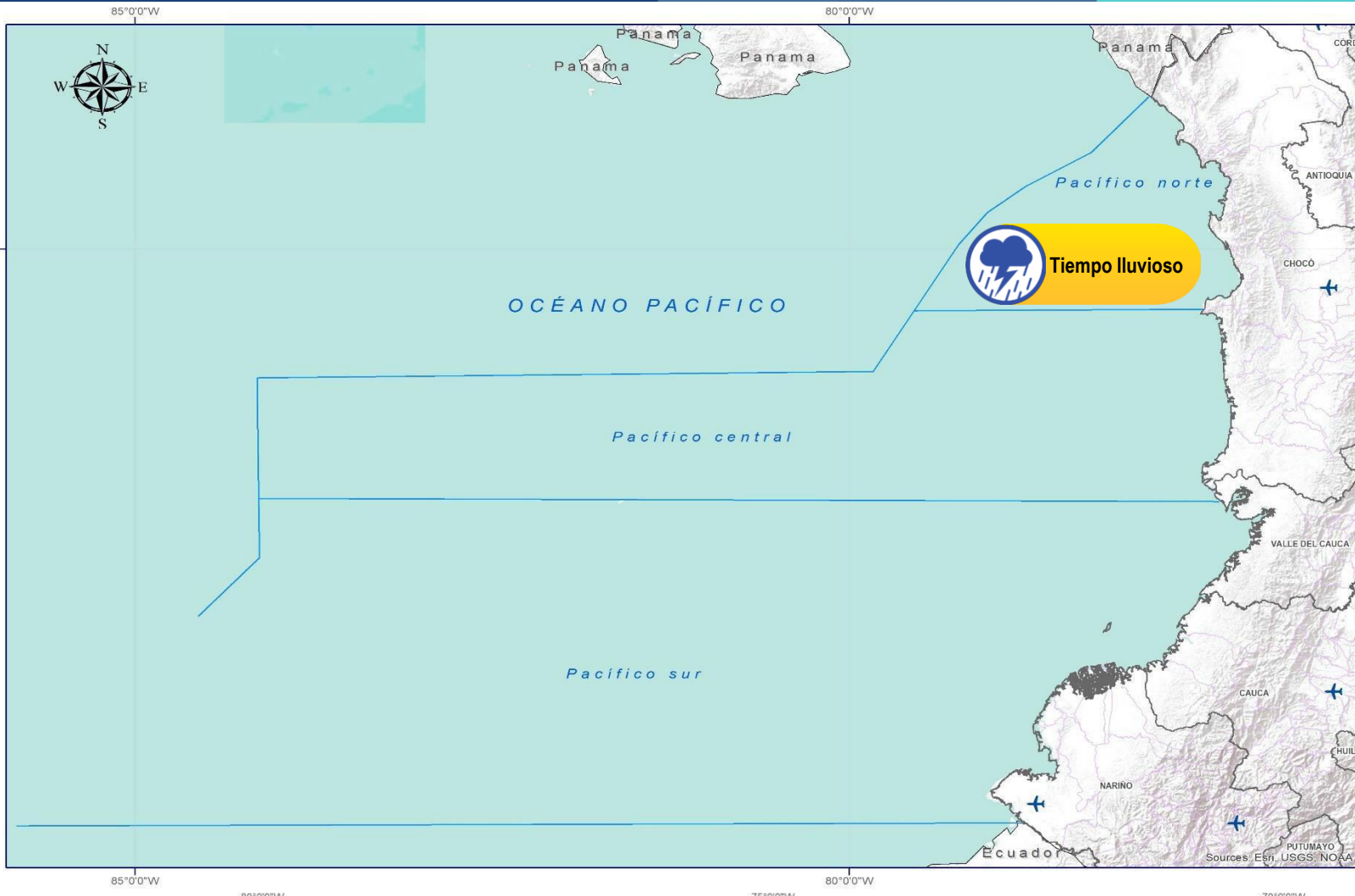


Viento y oleaje

Velocidad del viento y altura del oleaje con valores por encima de lo normal para la época.



IDEAM



CONVENCIONES

SUGERENCIAS O RECOMENDACIONES



A las embarcaciones de poco calado, consultar con las Capitanías de puerto antes de zarpar en zonas de inminente tempestad. A los bañistas y habitantes costeros, estar atentos a la evolución de las condiciones meteorológicas y a los avisos de las autoridades locales.



Se sugiere a los habitantes costeros estar atentos a la evolución del fenómeno.



A los bañistas y habitantes costeros, estar atentos a la evolución del fenómeno y a las indicaciones de las autoridades locales. A las embarcaciones de poco calado, consultar con las Capitanías de puerto antes de zarpar.

* La altura significativa de la ola, representa la media del tercio más alto de las olas, por lo cual la altura máxima posible puede ser incluso superior al doble de este valor



CONVENCIONES

SUGERENCIAS O RECOMENDACIONES



Tiempo lluvioso

Probabilidad de lluvias moderadas a fuertes, en algunos casos con posibilidad de tormentas eléctricas y rachas de viento.

A las embarcaciones de poco calado, consultar con las Capitanías de puerto antes de zarpar en zonas de inminente tempestad.

A los bañistas y habitantes costeros, estar atentos a la evolución de las condiciones meteorológicas y a los avisos de las autoridades locales.



Pleamar

La marea alcanzará su máximo nivel en el intervalo de tiempo establecido.

Se sugiere a los habitantes costeros estar atentos a la evolución del fenómeno.



Viento y oleaje

Velocidad del viento y altura del oleaje con valores por encima de lo normal para la época.

A los bañistas y habitantes costeros, estar atentos a la evolución del fenómeno y a las indicaciones de las autoridades locales.

A las embarcaciones de poco calado, consultar con las Capitanías de puerto antes de zarpar.

INFORME TÉCNICO DIARIO

EQUIPO DE TRABAJO IDEAM
Yolanda GONZÁLEZ H. - Directora General
Daniel USECHE S. - Jefe Oficina del Servicio de Pronóstico y Alertas

OFICINA DEL SERVICIO DE PRONÓSTICO Y ALERTAS

Elaboraron:

Mirovan SVERKO - Cristian Zuluaga - (Meteorología).

Alberto Pardo (Hidrología).

Gloria Arango. (Deslizamientos de Tierra).

Felipe Espejo (Incendios de la Cobertura Vegetal).

Jimena Villanueva. (Datos).

Sergio Ruiz Castro. (Coordinación Alertas Hidrometeorológicas y Ambientales).

<http://www.ideam.gov.co>

Correos electrónicos: servicio@ideam.gov.co, alertas@ideam.gov.co

Calle 25D N° 96B - 70, piso 3. Bogotá, D.C.

Teléfono: 3075625 ext. 1334 -1336.

VISITA NUESTRAS REDES SOCIALES



[ideam.instituto](https://www.facebook.com/ideam.instituto)



[InstitutoIDEAM](https://www.youtube.com/InstitutoIDEAM)



[@IDEAMColombia](https://twitter.com/IDEAMColombia)



[ideamcolombia](https://www.instagram.com/ideamcolombia)

