

# INFORME TÉCNICO DIARIO

IDEAM comunica al Sistema Nacional para la Gestión del Riesgo de Desastres (SNGRD) y al Sistema Nacional Ambiental (SINA).

Bogotá D. C., 26 de septiembre de 2021.  
Hora de actualización 12:05 HLC

Boletín No.

269



## CONTENIDO

[Lo más destacado](#)

[Precipitación](#)

[Temperaturas](#)

[Alerta por descensos significativos de las temperaturas mínimas del aire](#)

[Condiciones Hidrometeorológicas actuales](#)

[Pronóstico de precipitación de las próximas 24 horas](#)

[Pronóstico condiciones meteorológicas adicionales](#)

[Alertas Hidrológicas](#)

[Seguimiento y Pronóstico de las Amenazas por Deslizamientos](#)

[Seguimiento y Pronóstico de las Amenazas por Incendios](#)

[Alertas Meteomarinas vigentes Mar Caribe Colombiano](#)

[Alertas Meteomarinas vigentes Océano Pacífico Nacional](#)

[Alertas Meteomarinas por Ciclón Tropical Mar Caribe Colombiano](#)



Alerta  
**ROJA**

**PARA TOMAR ACCIÓN** Advierte a los sistemas de prevención y atención de desastres sobre la amenaza que puede ocasionar un fenómeno con efectos adversos sobre la población, el cual requiere la atención inmediata por parte de la población y de los cuerpos de atención y socorro. Se emite una alerta sólo cuando la identificación de un evento extraordinario indique la probabilidad de amenaza inminente y cuando la gravedad del fenómeno implique la movilización de personas y equipos, interrumpiendo el normal desarrollo de sus actividades cotidianas.



Alerta  
**NARANJA**

**PARA PREPARARSE** Indica la presencia de un fenómeno. No implica amenaza inmediata y como tanto es catalogado como un mensaje para informarse y prepararse. El aviso implica vigilancia continua ya que las condiciones son propicias para el desarrollo de un fenómeno, sin que se requiera permanecer alerta.



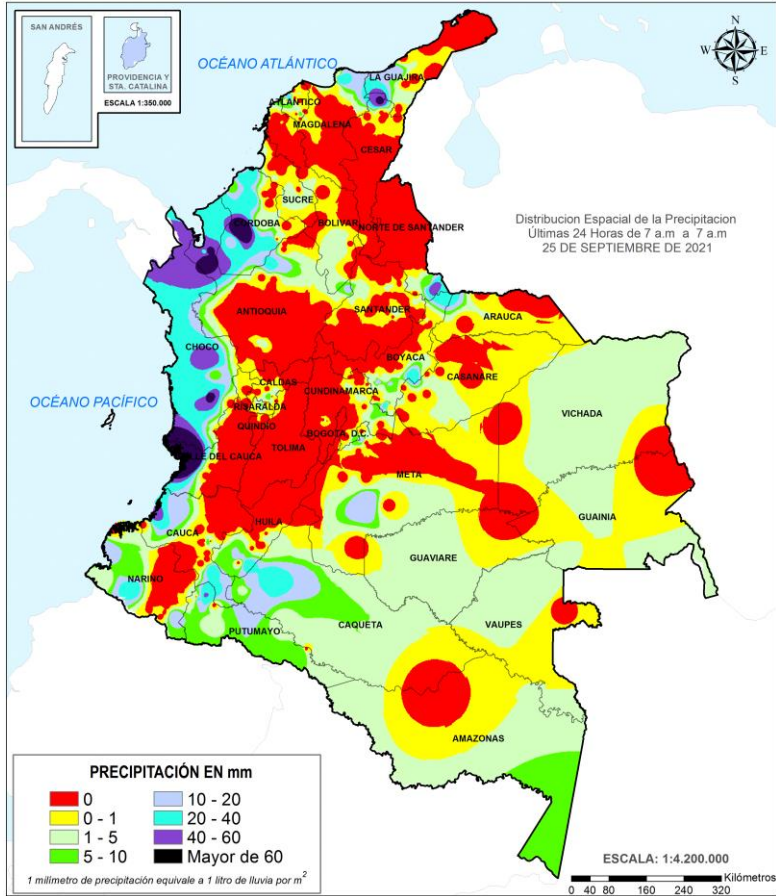
Alerta  
**AMARILLA**

**PARA INFORMARSE** Es un mensaje oficial por el cual se difunde información. Por lo regular se refiere a eventos observados, registrados o registrados y puede contener algunos elementos de pronóstico a manera de orientación. Por sus características pretéritas y futuras difiere del aviso y de la alerta, y por lo general no está encaminado a alertar sino a informar.

**CONDICIONES NORMALES** La información que se suministra se encuentra dentro de los rangos normales.

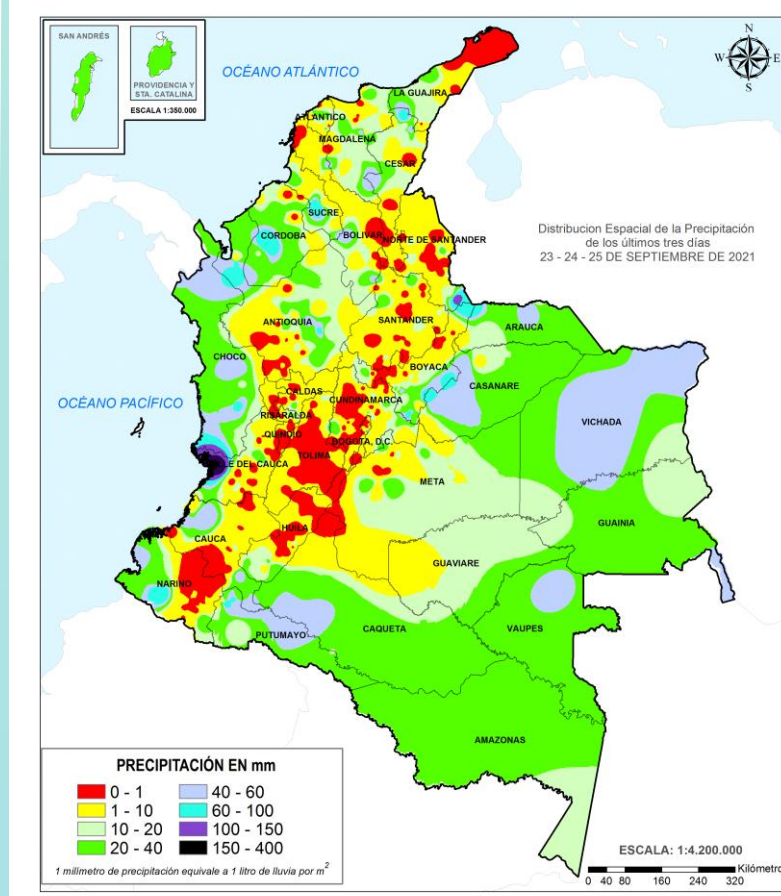
Alertas vigentes hasta: 26 de septiembre de 2021 - 18:00 HLC.

## Mapas de precipitación



Precipitación diaria desde las 7:00 HLC del Sábado 25 de septiembre hasta las 07:00 HLC del domingo, 26 de septiembre de 2021.

Fuente: IDEAM.



Precipitación últimas 72 horas desde las 7:00 HLC del Jueves 23 de septiembre hasta las 7:00 HLC del domingo, 26 de septiembre de 2021

Fuente: IDEAM.

- Un milímetro de lluvia (1 mm) equivale a un litro (1 L) de lluvia que ha caído en un metro cuadrado (1 m<sup>2</sup>). La lluvia acumulada es la suma de los milímetros de agua lluvia que se han registrado en un lapso de tiempo.

## Lluvias registradas en las últimas 24 horas

Se observó disminución en el volumen de las precipitaciones a nivel nacional respecto al día anterior, las principales precipitaciones se presentaron en los departamentos de Antioquia, Cesar, Córdoba, Norte de Santander, Chocó, Valle del Cauca. El mayor registro en 24 horas se presentó en el municipio de **Apto, Buenaventura (Valle del Cauca) 164 mm.**



- Por alta probabilidad de ocurrencia de deslizamientos de tierra en municipios de las regiones Andina y Pacífica
- Por alta probabilidad de crecientes súbitas o niveles altos en algunas cuencas de los ríos en zonas hidrográficas de las regiones Caribe y Orinoquía.

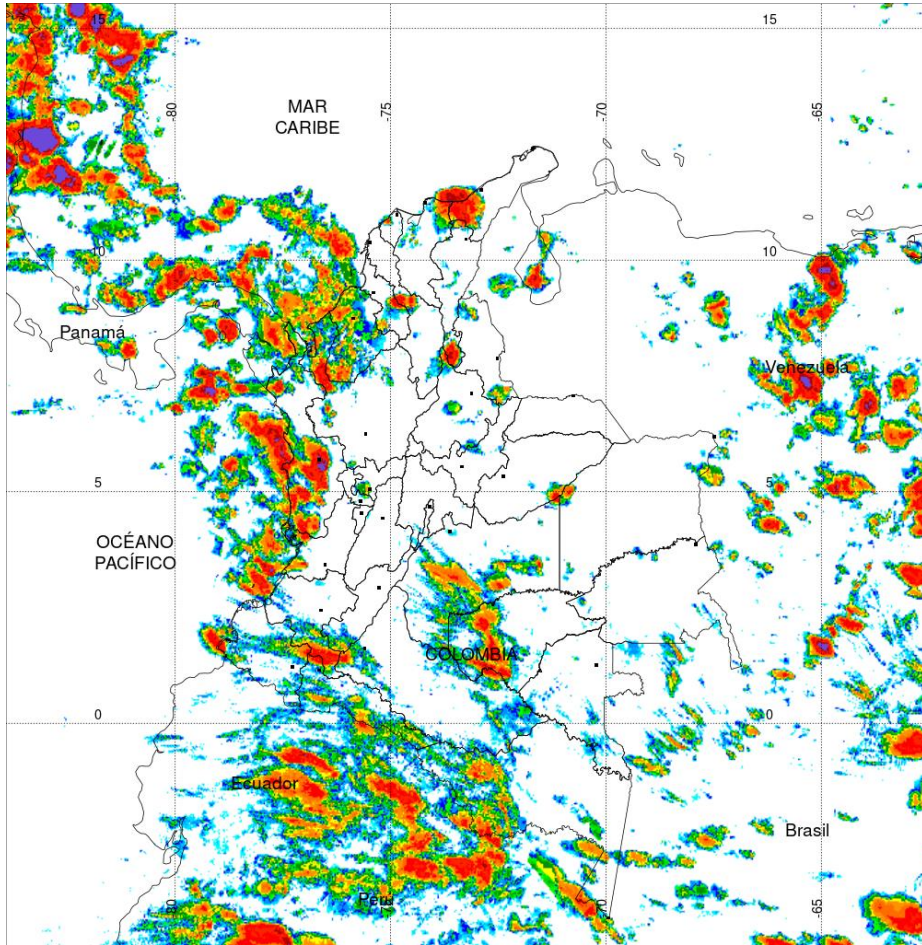


- Por moderada probabilidad de ocurrencia de deslizamientos de tierra en algunos municipios de las regiones Caribe, Andina, Pacífica, Amazonia y Orinoquía.
- Por moderada probabilidad de crecientes súbitas en cuencas hidrográficas ubicadas en las regiones Caribe, Andina, Pacífica y Orinoquía..
- Por moderada probabilidad de incendios de la cobertura vegetal en municipios de los departamentos de Cundinamarca, Huila y Caquetá Cesar y Norte de Santander.
- Por tiempo lluvioso en el centro y norte del Pacífico colombiano y en el Oeste del Caribe.

**Alertas amarillas** e información más detallada para cada una de las categorías de alerta, remítase a la temática particular del informe.



### Estimación Satelital (24 Horas)



PRECIPITACIÓN TOTAL ACUMULADA POR ESTIMACIÓN SATELITAL (GOES-16)

SEP 25 DE 2021 (7:00) - SEP 26 DE 2021 (7:00)

Elaborado por: Oficina del Servicio de Pronósticos y Alertas.



Fuente:  
Imágenes GOES-16  
(140/144 imágenes)

0 0.1 1 2 4 6 8 10 15 20 30 40 60 80 >100

Precipitación Acumulada (mm)

(Producto en evaluación. No son valores oficiales de precipitación)



### Precipitaciones

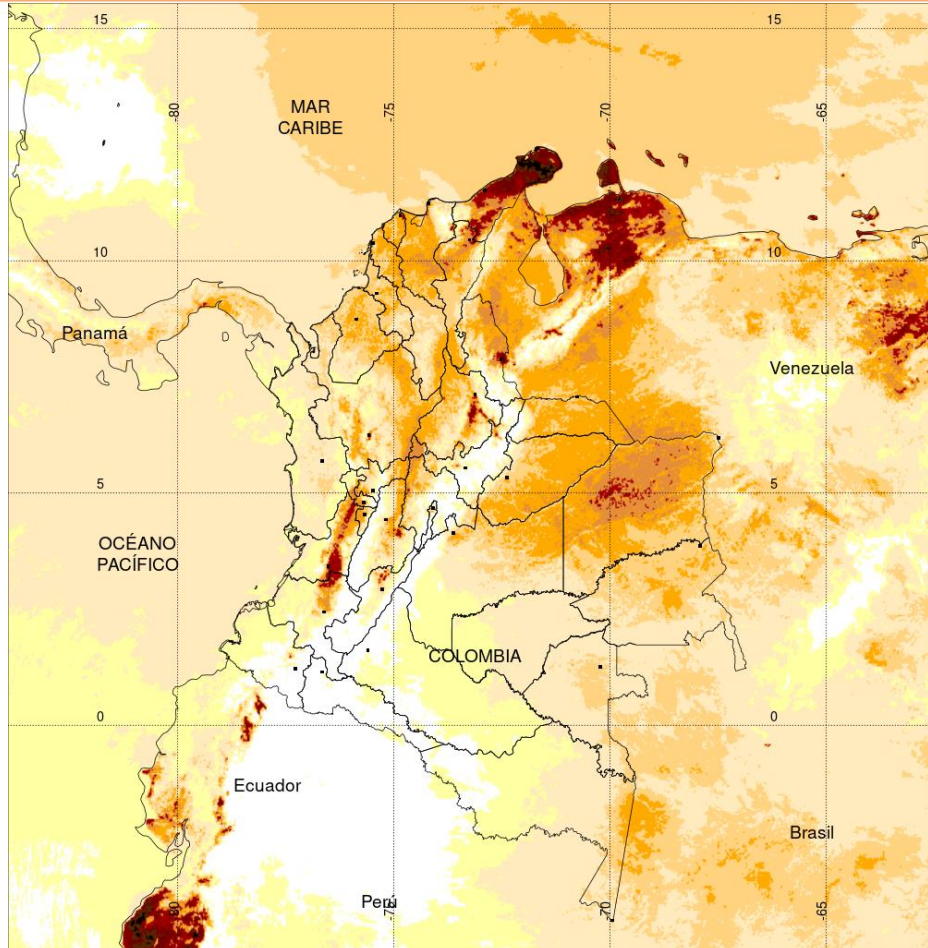
A continuación, los municipios donde se registraron precipitaciones iguales o superiores a 35.0 mm en las últimas 24 horas

**Aclaración:** aunque los volúmenes de lluvia registrados en un municipio se relacionan con la ubicación de las estaciones de monitoreo del IDEAM, en ocasiones, dichas estaciones pueden estar distantes de los lugares en donde se concentra la mayor población o alejados de los centros municipales.

DEPARTAMENTOS	MUNICIPIO
ANTIOQUIA	Chigorodó (67,1), Apartado (64).
CESAR	Valledupar (62).
CHOCO	Condoto (76), Apto, Quibdó (51,1).
CORDOBA	Tierralta (94,4).
NORTE DE SANTANDER	Toledo (52).
VALLE DEL CAUCA	<b>Apto, Buenaventura (164).</b>



## Estimación Satelital (24 Horas)



TEMPERATURA SUPERFICIAL MÁXIMA POR ESTIMACIÓN SATELITAL (GOES-16)

( 2021-09-25 03:00:00 a 2021-09-25 18:30:00 )

Elaborado por: Oficina del Servicio de Pronósticos y Alertas.



Fuente:  
Imágenes GOES-16  
(94 imágenes)

<15 20 24 26 28 30 32 34 36 38 >40



Temperatura (°C)

(Producto en evaluación. No son valores oficiales de temperatura)



## Temperaturas Máximas

A continuación, los municipios donde se registraron temperaturas iguales o superiores a 35.0 °C en las últimas 24 horas

**Aclaración:** aunque los valores registrados en un municipio se relacionan con la ubicación de las estaciones de monitoreo del IDEAM, en ocasiones, dichas estaciones pueden estar distantes de los lugares en donde se concentra la mayor población o alejados de los centros municipales.

DEPARTAMENTO	MUNICIPIO
CESAR	Agustín Codazzi (38).
CUNDINAMARCA	Jerusalén (36,4).
NORTE DE SANTANDER	Cúcuta (36,9), Cúcuta (36).
SANTANDER	Palmar (36).

NO SE REGISTRARON VALORES SUPERIORES A LOS HISTÓRICOS DE TEMPERATURA MÁXIMA

## Temperaturas Mínimas

A continuación se relacionan los municipios donde en las últimas 24 horas se registraron temperaturas menores o iguales a 5.0°C.

**Aclaración:** aunque los valores registrados en un municipio se relacionan con la ubicación de las estaciones de monitoreo del IDEAM, en ocasiones, dichas estaciones pueden estar distantes de los lugares en donde se concentra la mayor población o alejados de los centros municipales.

DEPARTAMENTOS	MUNICIPIO
SANTANDER	Toná (1.4).
BOYACA	Duitama (1.8), Tunja (4), Paipa (1.8), Toca (2.2), Chita (3.8), Saboya (3.4).
CUNDINAMARCA	Facatativá (4.8), Choachí (4.8).

La estimación satelital de la temperatura superficial máxima en 24 horas utiliza datos de los satélites ambientales geoestacionarios operacionales (GOES) de NOAA para estimar al temperatura de la superficie del país, en donde los datos de los medidores o radares no están disponibles o no son confiables.



# Alerta por descensos significativos de las temperaturas mínimas del aire



Se emite esta alerta por la probabilidad de descensos de la temperatura del aire en horas de la madrugada para zonas de altiplano (entre los 2,500 y los 2,900 msnm) de los siguientes municipios:

## REGIÓN ANDINA

### SITIOS PARA LOS CUALES SE GENERA LA ALERTA



#### ALTIPLANO CUNDIBOYACENSE

**BOGOTÁ:** Área Rural y Urbana.

**CUNDINAMARCA:** Bojacá, Cajicá, Chía, Chipaque, Choachí, Chocontá, Cogua, Cota, Cucunubá, El Rosal, Facatativá, Funza, Fúquene, Gachancipá, Guachetá, Guasca, Guatavita, La Calera, Lenguazaque, Madrid, Mosquera, Nemocón, Sesquilé, Sibaté, Simijaca, Soacha, Sopó, Subachoque, Suesca, Susa, Sutatausa, Tabio, Tausa, Tenjo, Tocancipá, Ubaque, Ubaté, Villapinzón, Zipacón y Zipaquirá.

**BOYACÁ:** Tunja, Aquitania, Arcabuco, Belén, Betéitiva, Busbanzá, Caldas, Cerinza, Chiquinquirá, Chivatá, Ciénega, Cómbita, Corrales, Cucaita, Cuítiva, Chíquiza, Duitama, Firavitoba, Floresta, Gámeza, Iza, Villa de Leyva, Mongua, Monguquí, Motavita, Nobsa, Oicatá, Paipa, Paz de Río, Pesca, Ráquira, Saboyá, Samacá, San Miguel de Sema, Santa Rosa de Viterbo, Siachoque, Socha, Sogamoso, Sora, Sotaquirá, Soracá, Tasco, Tibasosa, Toca, Tópaga, Tota, Tuta, Tutazá, Ventaquemada y Viracachá.

#### ANTIOQUIA Y EJE CAFETERO

**ANTIOQUIA:** Angostura, Belmira, Entreríos, San Andrés, San José de La Montaña, San Pedro, Santa Rosa de Osos y Yarumal.

**CALDAS:** Villamaría.

**RISARALDA:** Santa Rosa de Cabal.

#### SANTANDERES

**NORTE DE SANTANDER:** Cácuta, Mutiscua, Pamplona y Silos.

**SANTANDER:** Bolívar, El Peñón, Jesús María, Sucre y Vélez.

#### CAUCA Y NARIÑO

**CAUCA:** Almaguer, Bolívar, Corinto, Inzá, Jambaló, La Vega, Miranda, Páez (Belalcázar), Puracé (Coconuco), San Sebastián, Santa Rosa, Silvia, Sotaró (Paispamba), Sucre, Toribío y Totoró.

**NARIÑO:** Pasto, Aldana, Buesaco, Consacá, Contadero, Córdoba, Cuaspud (Carlosama), Cumbal, Chachaguí, El Tablón, Funes, Guaitarilla, Gualmatán, Iles, Imués, Ipiales, La Cruz, La Florida, Mallama (Piedrancha), Nariño, Ospina, Potosí, Providencia, Puerres, Pupiales, Sandoná, San Bernardo, San Pablo, Santa Cruz (Guachavés), Sapuyes, Tangua, Túquerres y Yacuanquer.

Debido a que este fenómeno es local y está sujeto a cambios en variables tales como la nubosidad, la humedad y temperatura del aire y la intensidad y dirección del viento, el IDEAM monitorea permanentemente las condiciones atmosféricas y en caso de ser necesario emitirá nuevos comunicados. Por esto, se sugiere a los agricultores, ganaderos y floricultores estar atentos a los boletines y comunicados emitidos por la entidad.

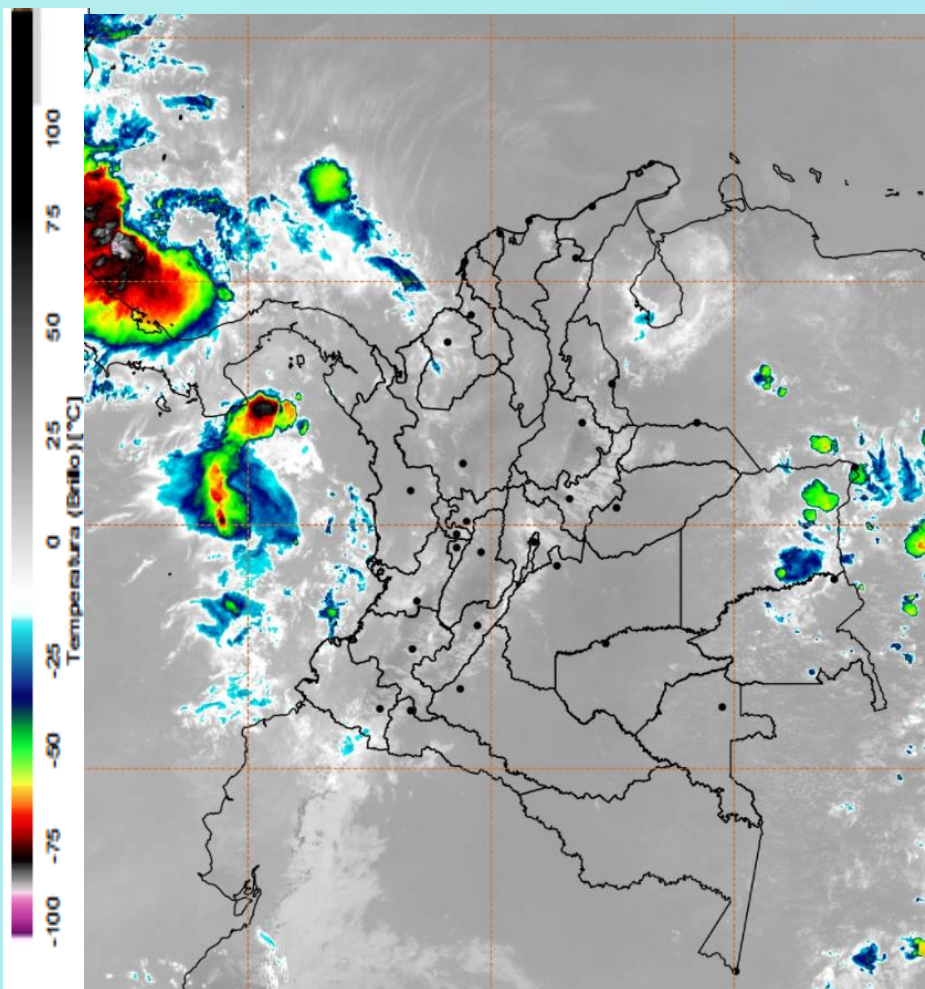
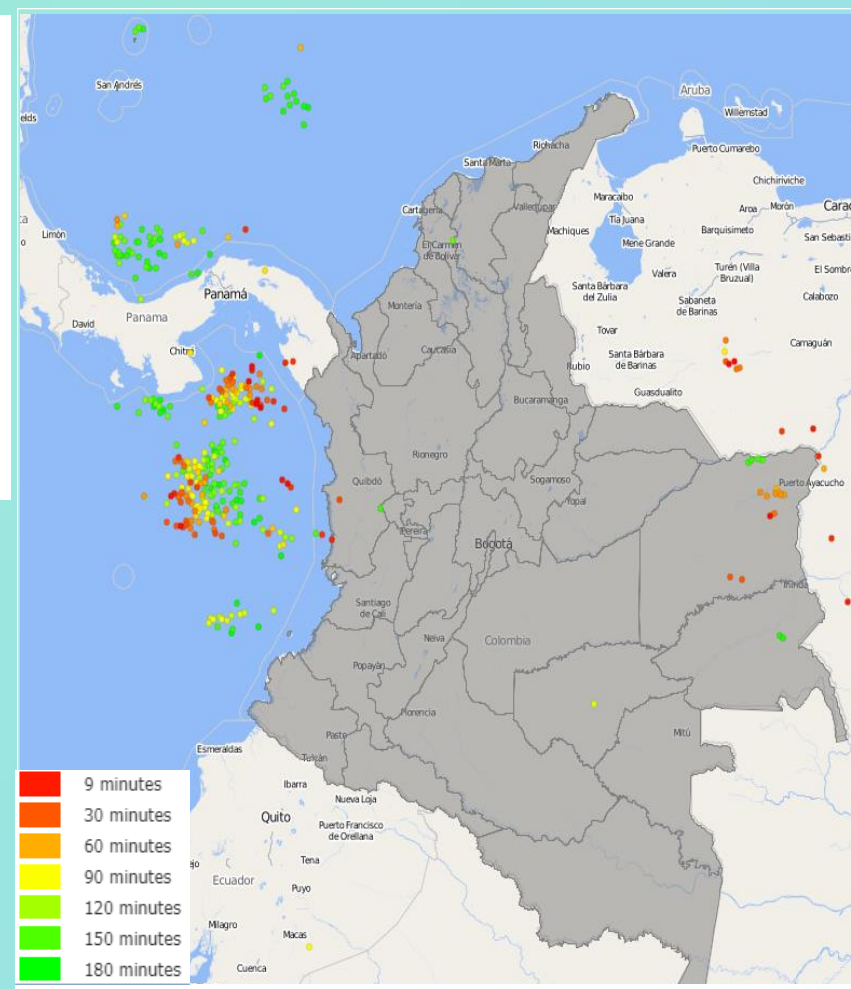


Imagen GOES East Canal Infrarrojo, 8  
Hora 12:00 HLC. Fuente: IDEAM-GOES 16

Durante la mañana han predominado condiciones de tiempo seco en gran parte del país, con cielo ligeramente nublado. Hubo registro de lluvias ligeras en sectores de Córdoba y Vichada

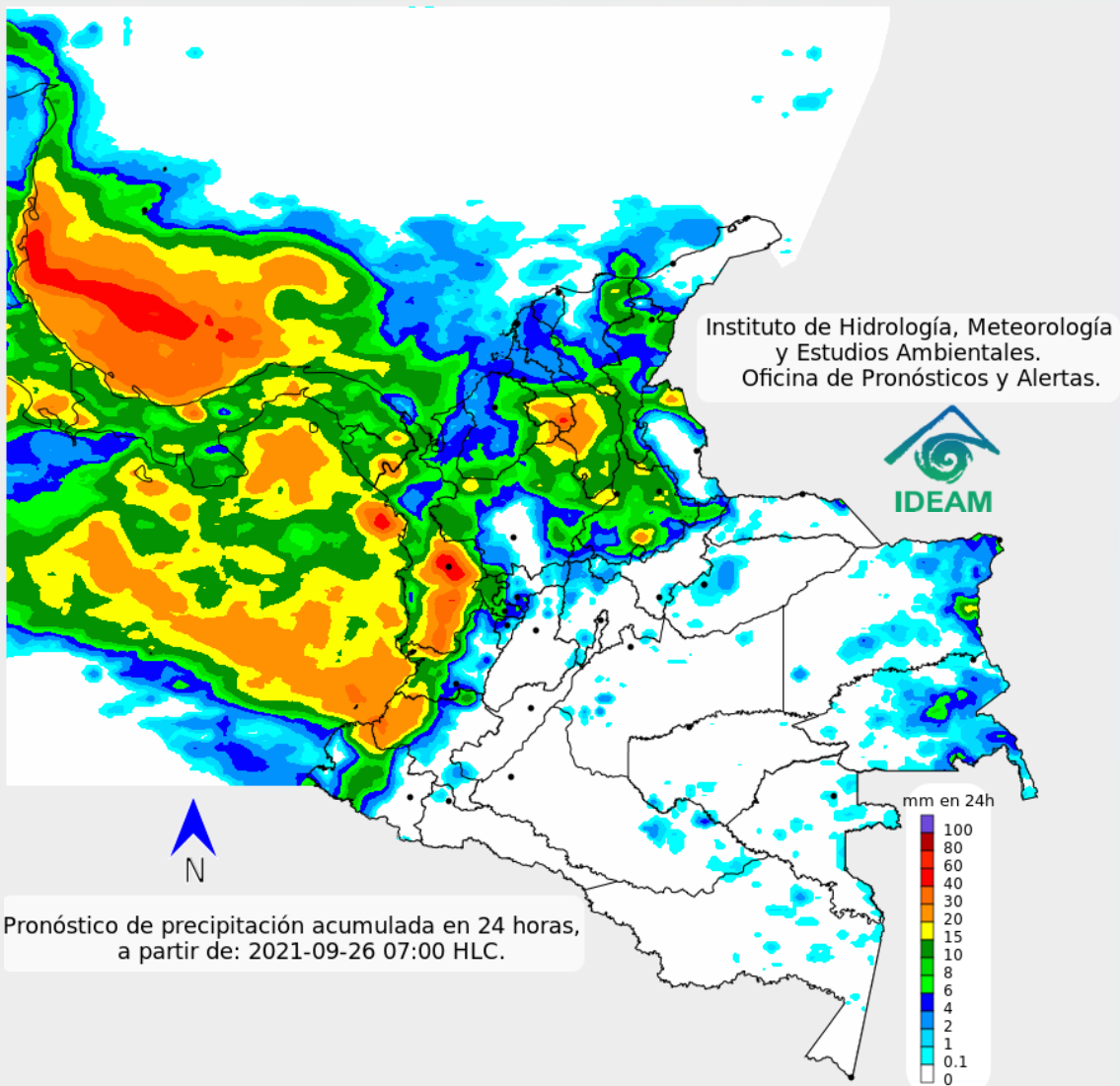


Descargas eléctricas en las últimas 3 horas.  
Fuente: Keraunos S.A.S.

- La imagen del canal infrarrojo (10.3  $\mu\text{m}$ ) permite identificar nubes en cualquier período temporal a partir de la temperatura de brillo de la nube (ver escala de colores). De esta forma, se puede identificar, clasificar y caracterizar la nubosidad en una zona determinada.
- La imagen de las descargas eléctricas muestra los rayos nube-tierra que se han descargado en una zona en las últimas 4 horas (ver escala de colores)



## Pronóstico de precipitación para las próximas veinticuatro (24) horas



Se prevé condiciones mayormente secas al centro y sur del país, especialmente en las regiones Orinoquia y Amazonia, así como al centro y sur de la Andina y al oriente de la Caribe. Son probables condiciones lluviosas al sur de la región Caribe y en amplios sectores de la Pacífica.

Para el archipiélago de San Andrés y Providencia predominará el tiempo seco.



Para mayor información sobre el estado del tiempo, alertas y pronósticos, consulte la aplicación móvil MI PRONÓSTICO

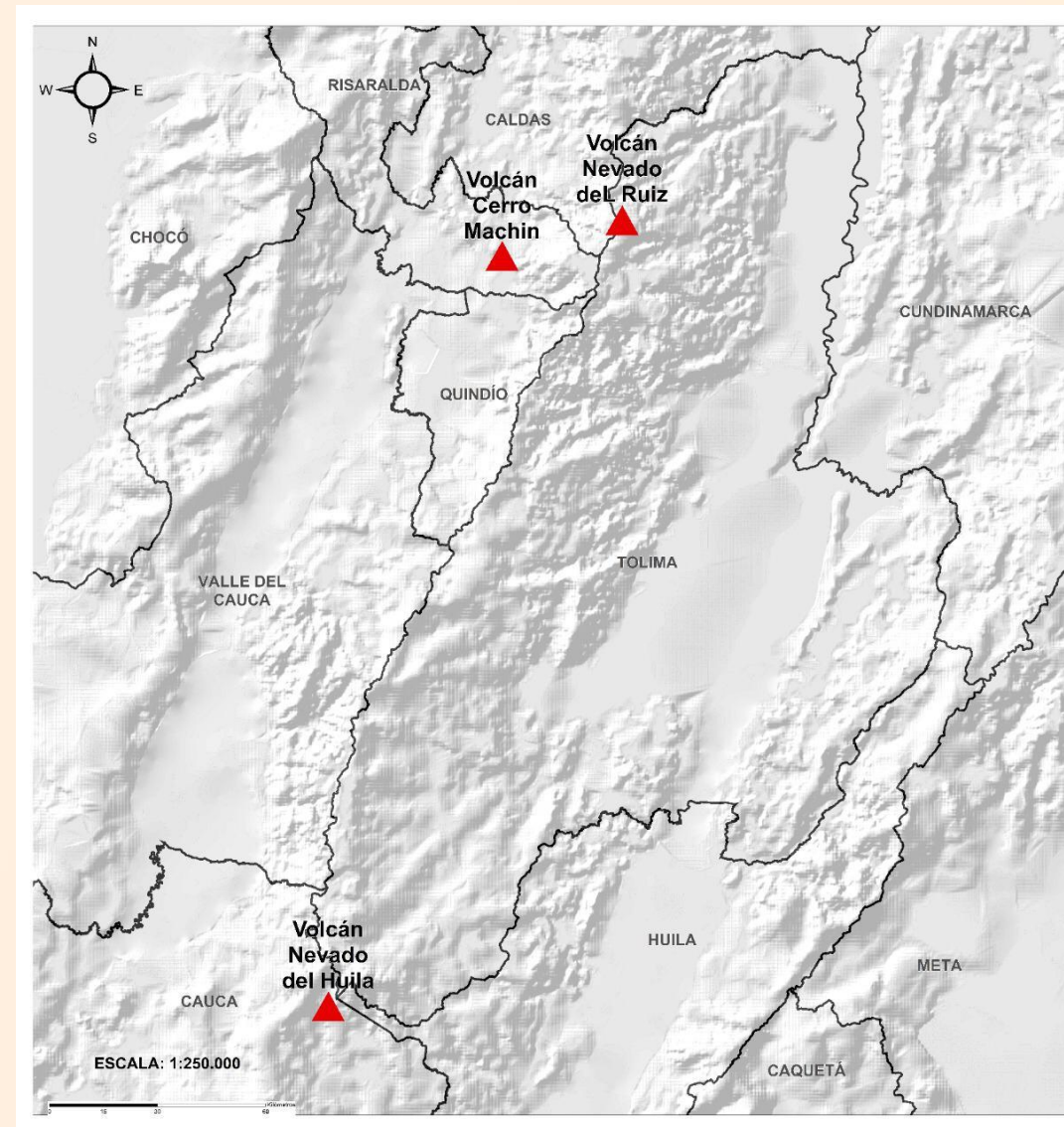
- La resolución espacial del mapa de pronóstico es de 6.5 km aproximadamente. Por lo tanto, fenómenos meteorológicos inferiores a esta escala no están considerados en esta predicción.
- La escala de colores está asociada a un rango de precipitación en el intervalo de tiempo indicado, lo que implica que el pronóstico no es determinista (un valor exacto en una zona) sino corresponde a un pronóstico cuantitativo (un rango de valores en una zona).



## Pronóstico zonas volcánicas

## Mapa de zonas volcánicas

ÁREA DEL VOLCÁN NEVADO DEL RUIZ			
Mañana: Cielo parcialmente nublado - Lloviznas			
Tarde: Cielo nublado - Lluvias			
Noche: Cielo nublado - Tiempo seco			
Madrugada: Cielo parcialmente nublado - Tiempo seco			
El SERVICIO GEOLÓGICO COLOMBIANO reporta en nivel AMARILLO (III): CAMBIOS EN EL COMPORTAMIENTO DE LA ACTIVIDAD VOLCÁNICA. Lat: 4.89 Lon: -75.32			
ELEVACIÓN (pies)	DIRECCIÓN	VELOCIDAD	
		VELOCIDAD (Nudos)	VELOCIDAD (Km/h)
10.000	ESTE-NORESTE	0 - 5	0 - 9
18.000	ESTE-SURESTE	15 - 20	27 - 37
24.000	ESTE-NORESTE	5 - 10	9 - 18
30.000	NORTE	0 - 5	0 - 9
ÁREA DEL VOLCÁN NEVADO DEL HUILA			
Mañana: Cielo nublado - Tiempo seco			
Tarde: Cielo nublado - Tiempo seco			
Noche: Cielo nublado - Tiempo seco			
Madrugada: Cielo nublado - Tiempo seco			
El SERVICIO GEOLÓGICO COLOMBIANO reporta en nivel AMARILLO (III): CAMBIOS EN EL COMPORTAMIENTO DE LA ACTIVIDAD VOLCÁNICA. Lat: 2.92 Lon: -76.05			
ELEVACIÓN (pies)	DIRECCIÓN	VELOCIDAD	
		VELOCIDAD (Nudos)	VELOCIDAD (Km/h)
10.000	ESTE-SURESTE	0 - 5	0 - 9
18.000	ESTE-SURESTE	20 - 25	37 - 46
24.000	ESTE	15 - 20	27 - 37
30.000	ESTE-SURESTE	5 - 10	9 - 18
ÁREA DEL VOLCÁN CERRO MACHÍN			
Mañana: Cielo parcialmente nublado - Tiempo seco			
Tarde: Cielo nublado - Tiempo seco			
Noche: Cielo nublado - Tiempo seco			
Madrugada: Cielo nublado - Tiempo seco			
El SERVICIO GEOLÓGICO COLOMBIANO reporta en nivel AMARILLO (III): CAMBIOS EN EL COMPORTAMIENTO DE LA ACTIVIDAD VOLCÁNICA. Lat: 4.80 Lon: -75.62			
ELEVACIÓN (pies)	DIRECCIÓN	VELOCIDAD	
		VELOCIDAD (Nudos)	VELOCIDAD (Km/h)
10.000	SURESTE	0 - 5	0 - 9
18.000	ESTE-SURESTE	15 - 20	27 - 37
24.000	ESTE-NORESTE	10 - 15	18 - 27
30.000	NORTE	0 - 5	0 - 9







## Pronóstico zonas volcánicas

## Mapa de zonas volcánicas

ÁREA DEL VOLCÁN GALERAS			
Mañana: Cielo nublado - Tiempo seco			
Tarde: Cielo parcialmente nublado - Tiempo seco			
Noche: Cielo nublado - Tiempo seco			
Madrugada: Cielo nublado - Tiempo seco			
EL SERVICIO GEOLÓGICO COLOMBIANO reporta en nivel AMARILLO (III): CAMBIOS EN EL COMPORTAMIENTO DE LA ACTIVIDAD VOLCÁNICA. Lat: 1.55 Lon: -77.37			
ELEVACIÓN (pies)	DIRECCIÓN	VELOCIDAD	
		VELOCIDAD (Nudos)	VELOCIDAD (Km/h)
10.000	SURESTE	5 - 10	9 - 18
18.000	ESTE	10 - 15	18 - 27
24.000	ESTE	20 - 25	37 - 46
30.000	ESTE-SURESTE	10 - 15	18 - 27
ÁREA DEL COMPLEJO VOLCÁNICO CHILES-CERRO NEGRO DE MAYASQUER			
Mañana: Cielo nublado - Tiempo seco			
Tarde: Cielo nublado - Lloviznas			
Noche: Cielo nublado - Tiempo seco			
Madrugada: Cielo nublado - Tiempo seco			
EL SERVICIO GEOLÓGICO COLOMBIANO reporta en nivel AMARILLO (III): CAMBIOS EN EL COMPORTAMIENTO DE LA ACTIVIDAD VOLCÁNICA. Lat: 0.81 -Lon:77.93 Lat: 0.76 Lon:-77.95			
ELEVACIÓN (pies)	DIRECCIÓN	VELOCIDAD	
		VELOCIDAD (Nudos)	VELOCIDAD (Km/h)
10.000	ESTE-SURESTE	5 - 10	9 - 18
18.000	ESTE	15 - 20	27 - 37
24.000	ESTE	25 - 30	46 - 55
30.000	SURESTE	15 - 20	27 - 37



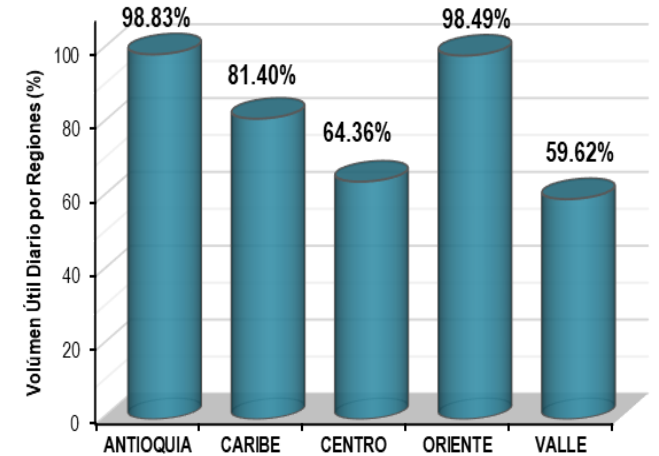
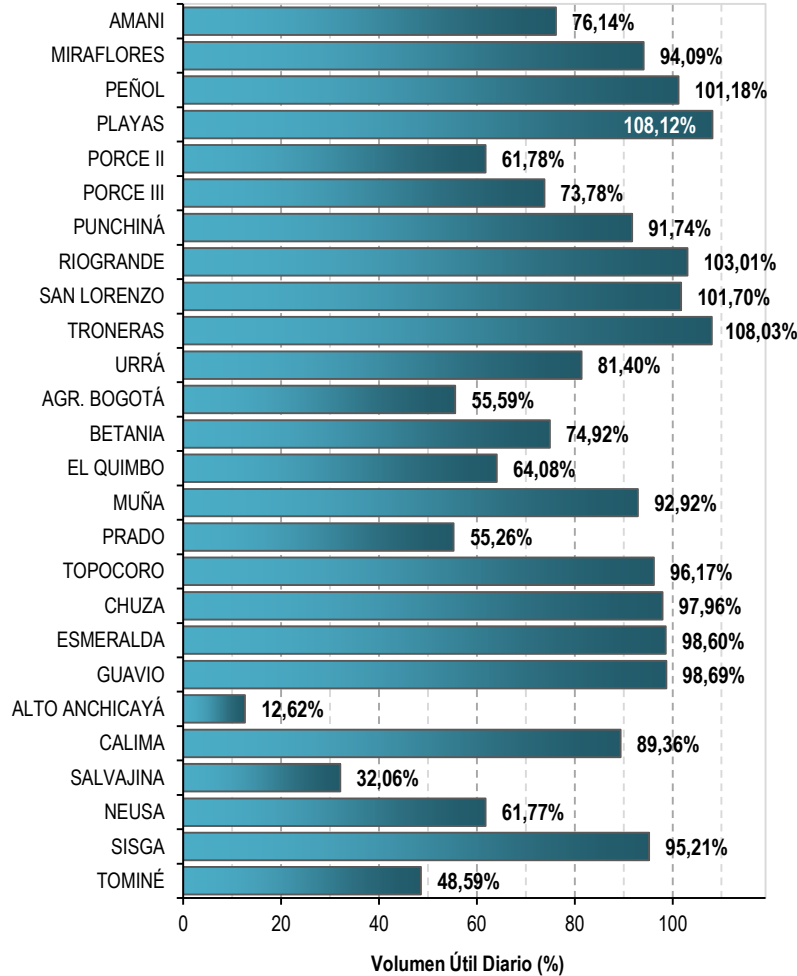


A continuación se relaciona el volumen útil diario de los principales embalses del país (expresado en porcentaje), de acuerdo con la información reportada por XM S.A. E.S.P en la siguiente dirección electrónica: <http://ido.xm.com.co/ido/SitePages/hidrologia.aspx?q=reservas>



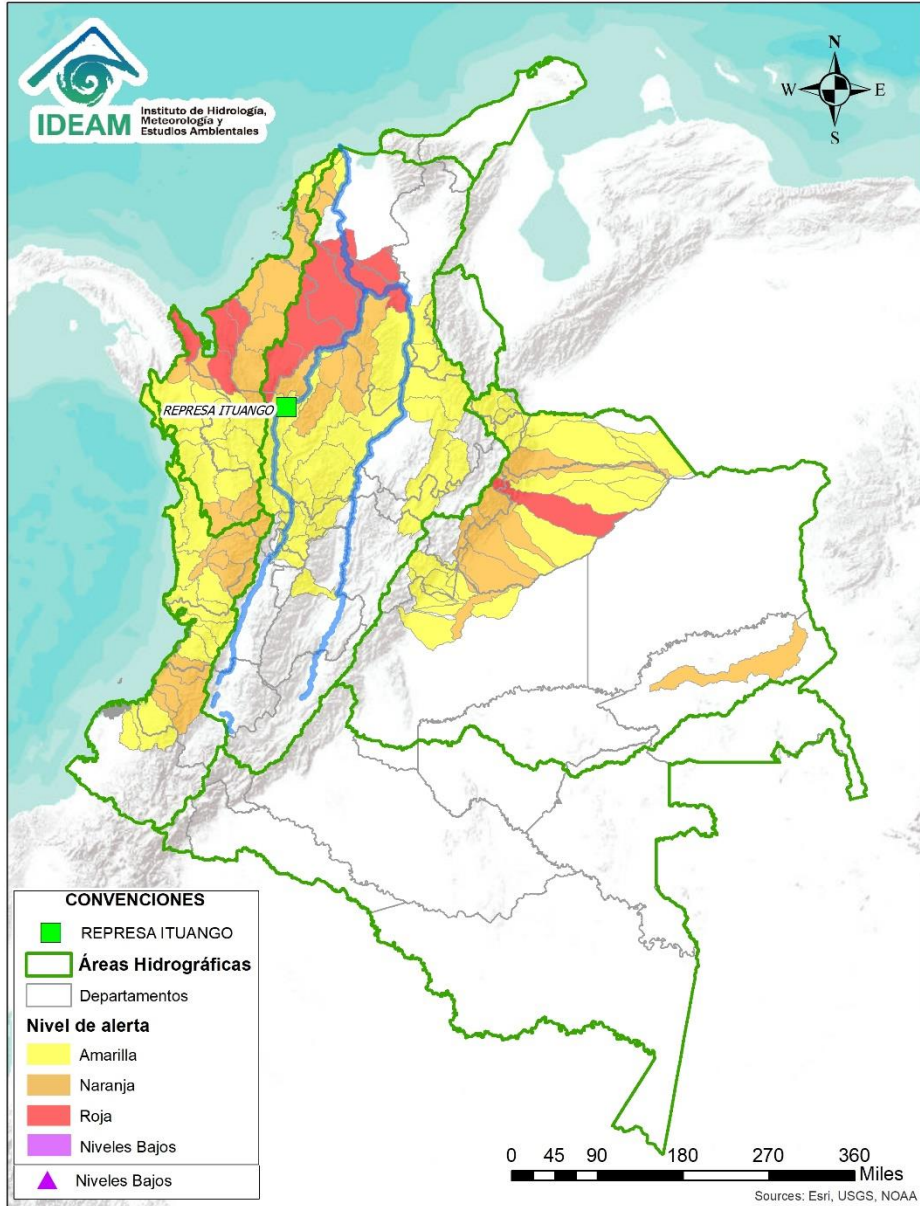
## VOLUMEN ÚTIL DIARIO EN LOS PRINCIPALES EMBALSES DEL PAÍS

Sábado, 25 de septiembre de 2021





# Alertas Hidrológicas



Caño Cristales el río de los cinco colores, paraíso tropical! (Sierra de La Macarena – Meta, Colombia). – Autor: Mcleods, 19 de Febrero de 2018  
Fuente: [https://upload.wikimedia.org/wikipedia/commons/3/3e/Flashpacker\\_Connect\\_-\\_Cano\\_Cristales\\_.webp](https://upload.wikimedia.org/wikipedia/commons/3/3e/Flashpacker_Connect_-_Cano_Cristales_.webp)

## FEWS COLOMBIA

SISTEMA DE PRONÓSTICOS HIDROLÓGICOS Y ALERTAS TEMPRANAS

Consulte aquí el estado de los niveles en los ríos del país:

<http://fews.ideam.gov.co/colombia/MapaEstacionesColombiaEstado.html>



- Nota 1:** Las alertas hidrológicas pueden ser corregidas y/o actualizadas en el futuro. No representa una certificación oficial del IDEAM.
- Nota 2:** Es probable que los eventos hidrológicos reportados en las alertas emitidas no se estén presentando sobre los ríos principales sino sobre sus afluentes.
- Nota 3:** El IDEAM le recomienda a la población ribereña estar muy atentos al comportamiento de los niveles de los ríos y atender las recomendaciones que la Unidad Nacional de Gestión del Riesgo de Desastres (UNGRD) emita para la implementación de medidas de contingencia ante posibles afectaciones por desbordamientos e inundaciones.



LLUVIAS



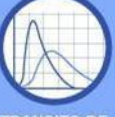
NIVELES BAJOS



NIVELES ALTOS



CRECIENTE SÚBITA



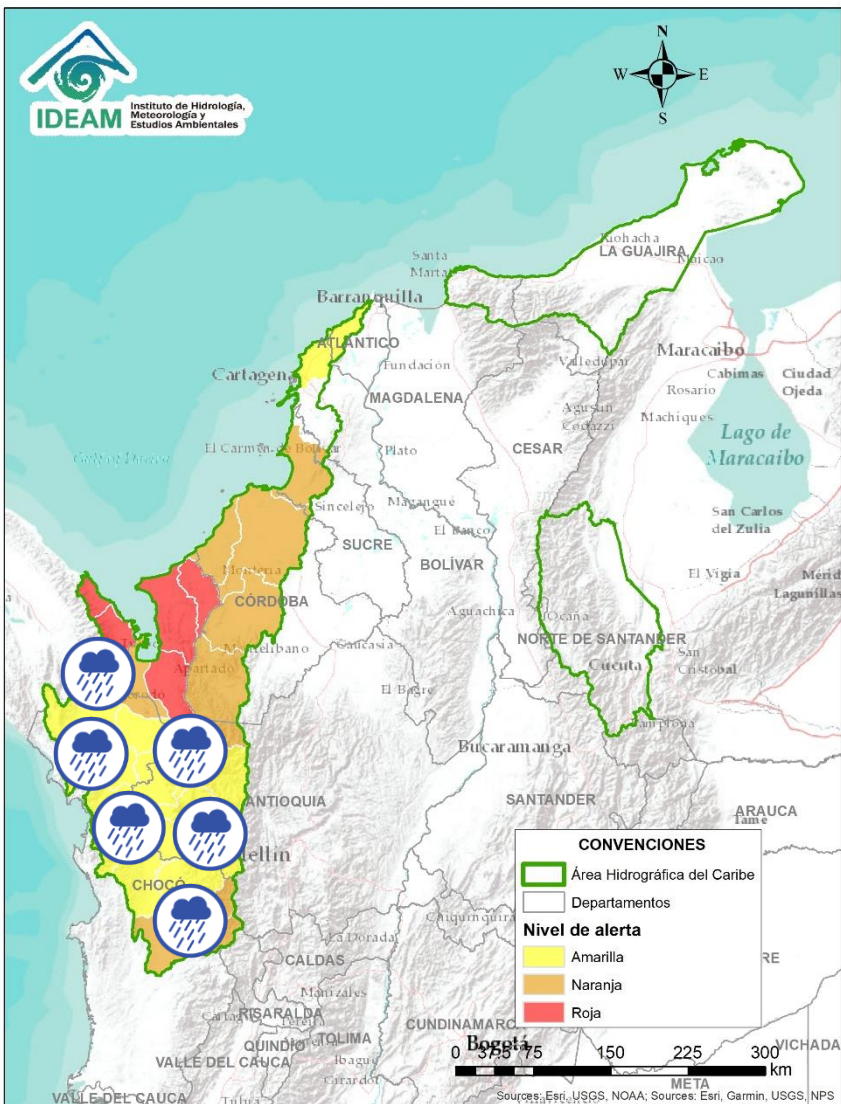
TRANSITO DE CRECIENTES



CRECIENTE POR DESEMBALSE



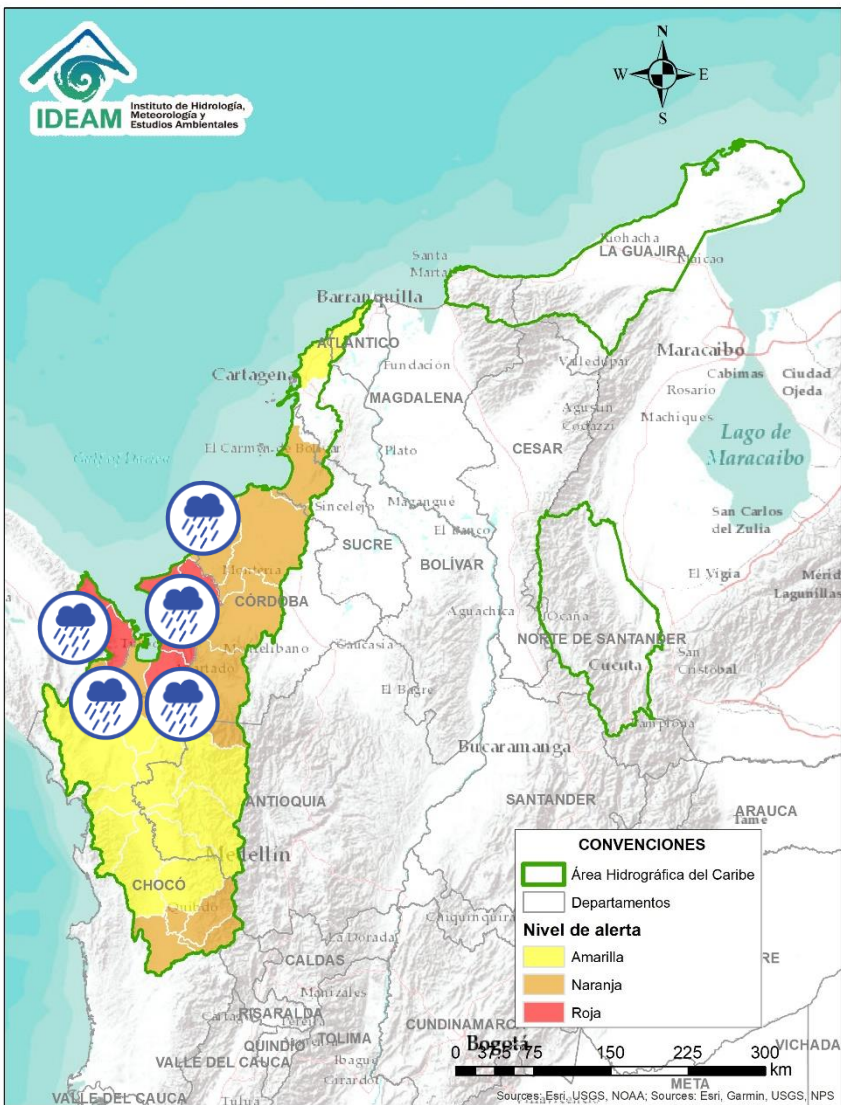
INUNDACIONES



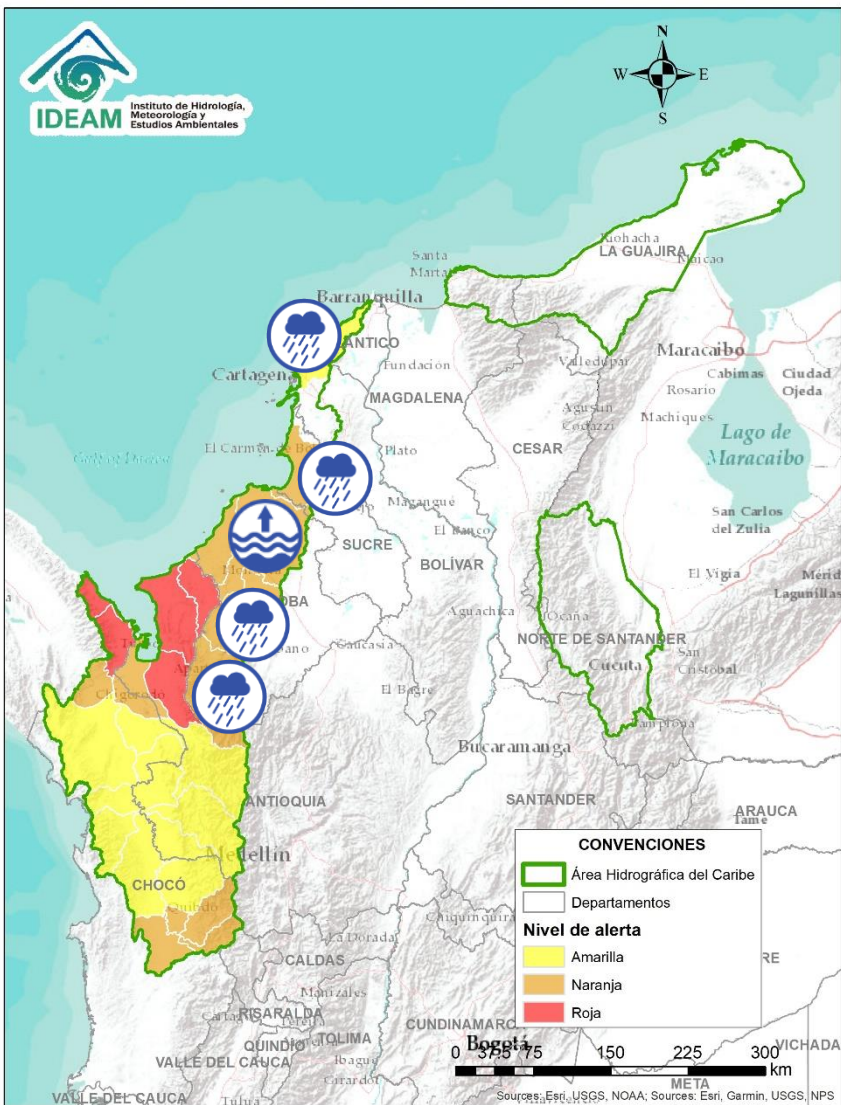
Alerta	Zona Hidrográfica	Subzona o Cuenca Hidrográfica	Descripción de la alerta hidrológica
	Atrato - Darién	Cuenca alta del río Atrato	Probabilidad de crecientes súbitas en la cuenca alta del río Atrato, principalmente en sus afluentes como los ríos Quito, Cabí y Andágueda. Se recomienda especial atención en los municipios de El Carmen de Atrato, Lloró, Bagadó, Cértogui, Quibdó y Unión Panamericana (Animas).
	Atrato - Darién	Cuenca media río Atrato	Probabilidad de crecientes súbitas en los ríos Bebaramá, SZH Directos al Atrato entre los ríos Quito y Bojayá, SZH Directos al Atrato entre los ríos Bebaramá y Murri, Murindó y Murri entre otros directos a la parte media del río Atrato.
	Atrato - Darién	Cuenca media río Atrato	Probabilidad de crecientes súbitas en los ríos Napipí, Opogadó, Bojayá y sus afluentes, entre otros directos a la parte media del río Atrato. Se recomienda especial atención en el río Atrato a la altura de Vigía de Fuerte (Antioquia).
	Atrato - Darién	Cuenca del río Sucio	Probabilidad de crecientes súbita en el río Sucio y sus afluentes, quebradas Cañada Seca y Desmotadora, a la altura del municipio de Dabeiba (Antioquia), aportante a la cuenca baja del río Atrato. Especial atención en los municipios Dabeiba, Uramita, Cañasgordas, Mutatá y Belén de Bajará (Chocó).
	Atrato - Darién	Cuenca del río Salaquí	Probabilidad de crecientes súbitas en la cuenca del río Salaquí y sus aportantes a la cuenca baja del río Atrato. Especial atención en el municipio de Riosucio (Chocó).
	Atrato - Darién	Cuenca del río Cacarica	Probabilidad de crecientes súbitas del río Cacarica y sus afluentes, especialmente en el río Domingodó, aportante a la cuenca baja del río Atrato. Especial atención en los municipios Carmen de Darién y Riosucio (Chocó).



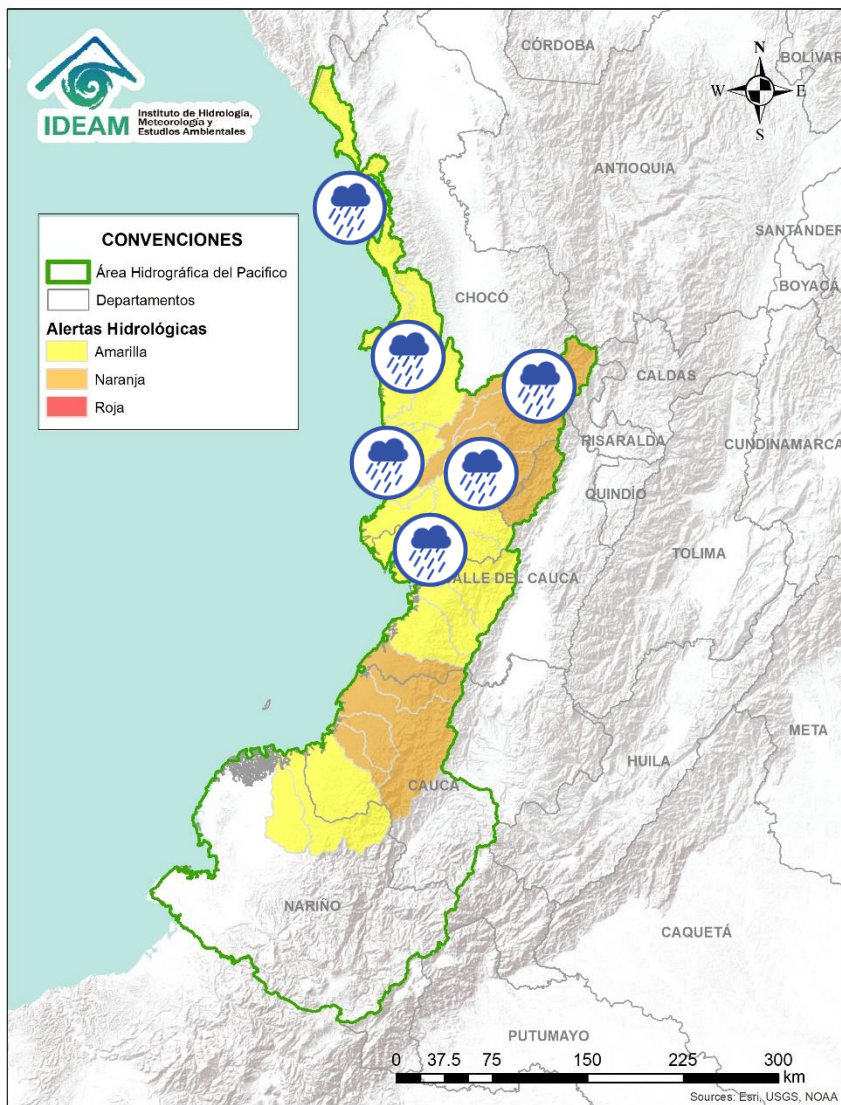
# Área Hidrográfica del Caribe



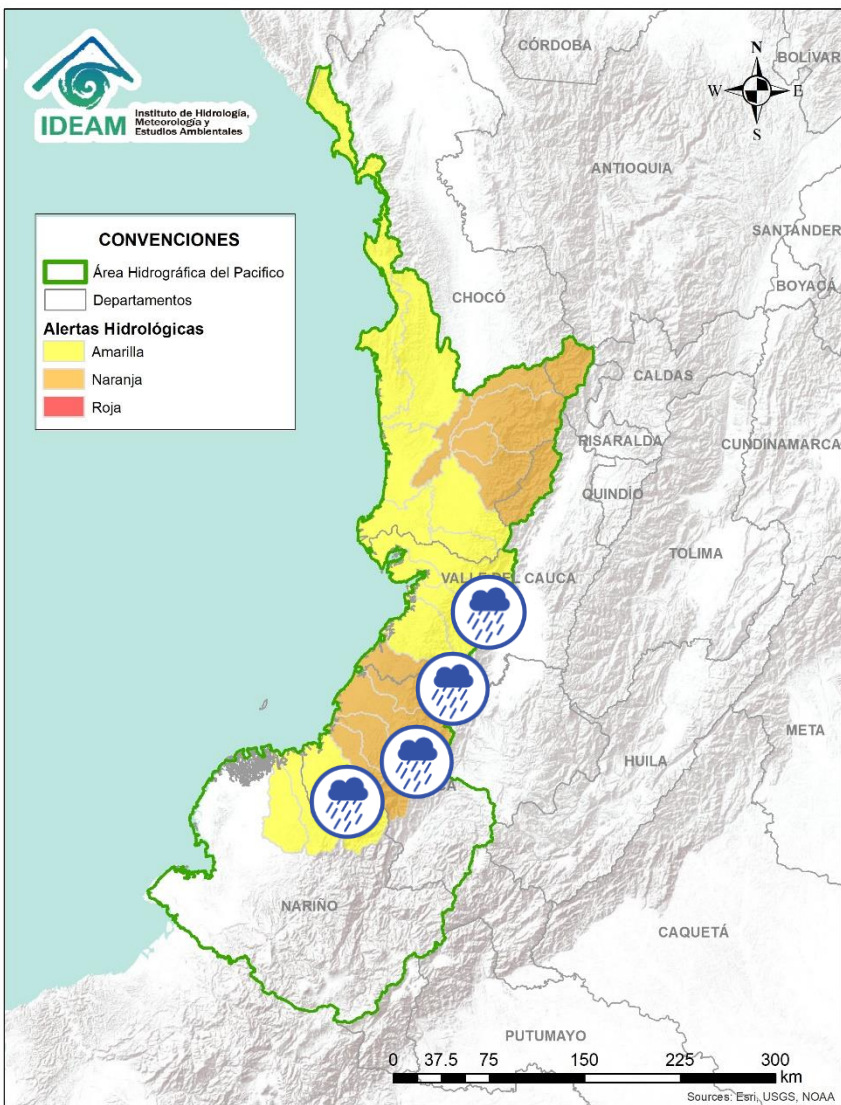
Alerta	Zona Hidrográfica	Subzona o Cuenca Hidrográfica	Descripción de la alerta hidrológica
	Atrato – Darién	Cuenca baja del río Atrato	Probabilidad de incrementos súbitos en la SZH Directos al Bajo Atrato entre río Sucio y Desembocadura al Mar Caribe. Especial atención en el municipio de Riosucio (Chocó).
	Atrato – Darién	Cuenca del río Tanela	Probabilidad de crecientes súbitas en la cuenca del río Tanela, aportante a la cuenca baja del río Atrato.
	Atrato – Darién	Cuenca del río Tolo	Probabilidad de crecientes súbitas en la cuenca del río Tolo entre otros directos al Caribe. Especial atención a la altura del municipio de Acandí.
	Caribe - Litoral	Cuenca del río León	Probabilidad de crecientes súbitas en los niveles del río León, así como en los ríos Carepa, Chigorodó y Apartadó, entre otros que desembocan al Golfo de Urabá. Especial atención en el municipio de Carepa y Chigorodó.
	Caribe - Litoral	Cuenca del río Mulatos	Probabilidad de nuevas crecientes súbitas en el río Mulatos y sus afluentes, que desembocan al Mar Caribe y Golfo de Urabá. Especial atención en los municipios de Necoclí, Turbo y Currulao.
	Caribe - Litoral	Cuenca del río San Juan	Probabilidad de crecientes en el río San Juan y sus afluentes, entre otros arroyos directos al Caribe, especial atención en el municipio de Arboletes y San Juan de Urabá (Antioquia).
	Caribe - Litoral	Cuenca del río Canalete	Probabilidad de crecientes súbitas en el río Canalete y sus afluentes, entre otros arroyos directos al Caribe, especial atención en el municipio de Arboletes (Antioquia).



Alerta	Zona Hidrográfica	Subzona o Cuenca Hidrográfica	Descripción de la alerta hidrológica
	Sinú	Cuenca alta del río Sinú	Probabilidad de incremento súbitos en los niveles del río Sinú y sus afluentes en la parte alta. Se recomienda especial atención ante posibles afectaciones por desbordamientos e inundaciones.
	Sinú	Cuenca media del río Sinú	Probabilidad de incremento en los niveles del río Sinú y sus afluentes (aguas abajo del Embalse de Urrá I), se recomienda especial atención en los centros poblados de Tierralta y Valencia (Córdoba).
	Sinú	Cuenca baja del río Sinú	Niveles altos en la parte baja del río Sinú y sus aportantes, especial atención en el municipio de Lorica Y San Bernardo del Viento (Córdoba), ante posibles afectaciones por inundaciones.
	Caribe – Litoral	Directos al Caribe Golfo de Morrosquillo	Probabilidad de crecientes súbitas en los aportantes directos al Mar Caribe en el Golfo de Morrosquillo. Especial atención en los municipios de San Onofre, Tolú, Coveñas, Palmito, Tolvujejo, Chalán, Colosó, Morroa y Sincelejo.
	Caribe - Litoral	Arroyos directos al Caribe	Probabilidad de formación de arroyos directos al Mar Caribe, especialmente en el corregimiento Galerazamba, en el municipio de Santa Catalina (Bolívar), en los municipios Juan de Acosta, Tubará, Puerto Colombia y en la ciudad de Cartagena.

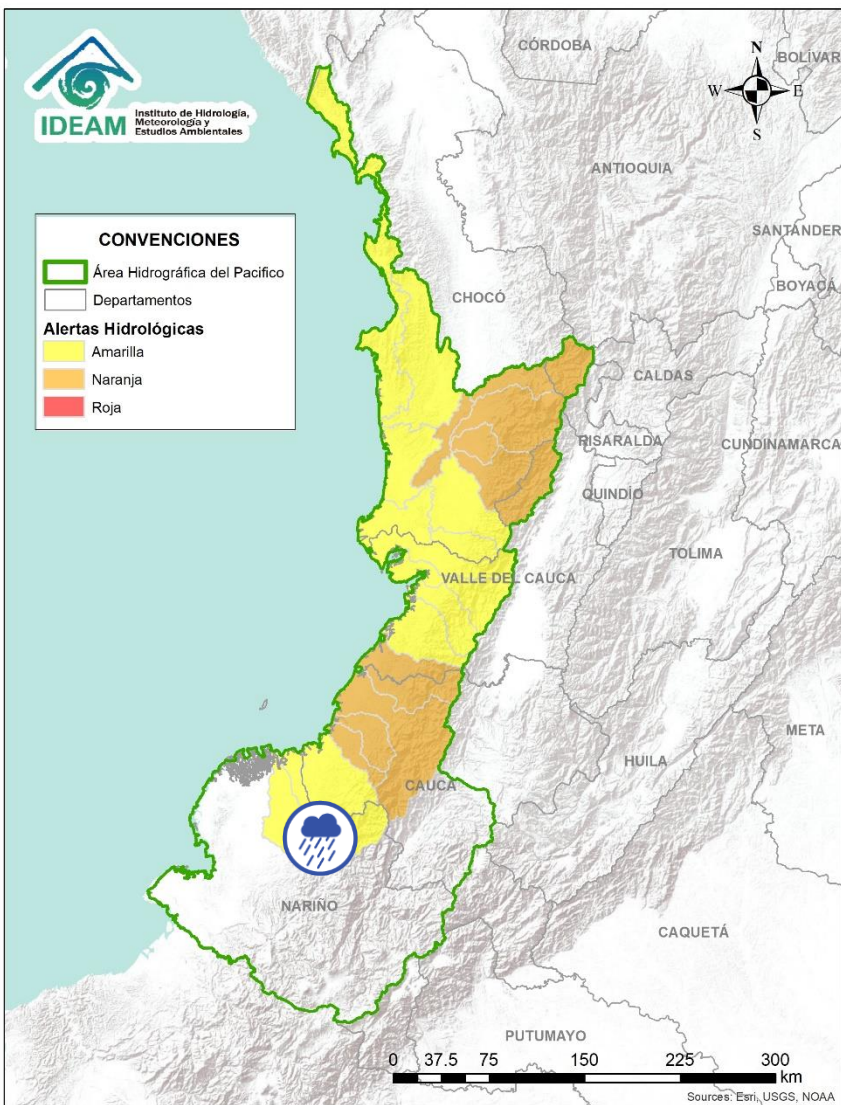


Alerta	Zona Hidrográfica	Subzona o Cuenca Hidrográfica	Descripción de la alerta hidrológica
	Baudó - Directos al Pacífico	Cuencas directas al Pacífico (Chocó)	Probabilidad de crecientes súbitas en la quebrada Chocolatal, los ríos Jella, Abaquía, Catripe, Evarí, Pavasá, Piliza, Purricha, Quiparado, San Juan, Virudó, Cupica, Curiche, Jampavadó, Juradó, Partadó, Arusi, Coquí, Joví, Nuquí, Panguí y sus aportantes, entre otros directos al Océano Pacífico en el departamento de Chocó, se recomienda especial atención en los municipios de Bahía Solano y Juradó.
	Baudó - Directos al Pacífico	Cuenca del río Baudó	Probabilidad de incrementos súbitos en los niveles del río Baudó y sus afluentes, especialmente los ríos Berreberre, Pepe y Torroidó. Se recomienda especial atención para las poblaciones ribereñas, donde se destacan los corregimientos de Santa María, Miacorá, Divisa, Cohecho, Chachajo, Santa Rita, La Pureza, Nauca, Almendro, Bellavista y Puerto Elacio.
	Baudó - Directos al Pacífico	Cuenca del río Docampadó	Probabilidad de incrementos súbitos en los niveles del río Docampadó y sus afluentes, entre otros directos al océano Pacífico en el departamento de Chocó.
	San Juan	Cuenca alta del río San Juan	Probabilidad de crecientes súbitas en el río San Juan y sus afluentes, especialmente el río Tamaná. Se recomienda especial atención en los municipios de Tadó, Istmina (Chocó) y Pueblo Rico (Risaralda).
	San Juan	Cuenca media del río San Juan	Probabilidad de crecientes súbitas en las cuencas de los ríos Condoto, Cajón y Sipí, entre otros aportantes a la cuenca media del río San Juan. Especial atención a la altura de los municipios San José del Palmar, Medio San Juan, Santa Rita y Litoral de San Juan.
	San Juan	Cuenca baja del río San Juan	Probabilidad de crecientes súbitas en las cuencas de los ríos Calima, Munguidó, Bajo San Juan y Capoma, entre otros directos al bajo San Juan. Especial atención a la altura de los municipios de Calima Darién, Litoral de San Juan, Buenaventura y Bahía Málaga.



Alerta	Zona Hidrografica	Subzona o Cuenca Hidrografica	Descripción de la alerta hidrológica
	Tapaje – Dagua – Directos	Cuenca del río Dagua	Probabilidad de crecientes súbitas en el río Dagua y sus afluentes. Especial atención en el municipio de Buenaventura.
	Tapaje – Dagua – Directos	Cuenca del río Anchicayá	Probabilidad de crecientes súbitas en el río Anchicayá y sus afluentes que drenan sus agua al Océano Pacífico en el departamento del Valle del Cauca.
	Tapaje – Dagua – Directos	Cuencas directas al Océano Pacífico (Valle del Cauca)	Probabilidad de crecientes súbitas en los ríos Cajambre, Mayorquín, Raposo y sus afluentes, directos al océano Pacífico en el departamento del Valle del Cauca.
	Tapaje – Dagua – Directos	Cuenca directa al Océano Pacífico (Valle del Cauca)	Probabilidad de crecientes súbitas en el río Naya - Yurumanguí y sus afluentes, directos al océano Pacífico en el departamento del Valle del Cauca.
	Tapaje – Dagua – Directos	Cuencas directas al Océano Pacífico (Cauca)	Probabilidad de crecientes súbitas en los ríos San Juan de Micay y sus afluentes, directos al océano Pacífico.
	Tapaje – Dagua – Directos	Cuencas directas al Océano Pacífico (Cauca)	Probabilidad de crecientes súbitas en los ríos Timbiquí, Saija y sus afluentes, directos al océano Pacífico.
	Tapaje – Dagua – Directos	Cuencas directas al Océano Pacífico (Cauca)	Probabilidad de crecientes súbitas en el río Guapi y sus afluentes, directos al océano Pacífico. Especial atención en el municipio de Timbiquí.

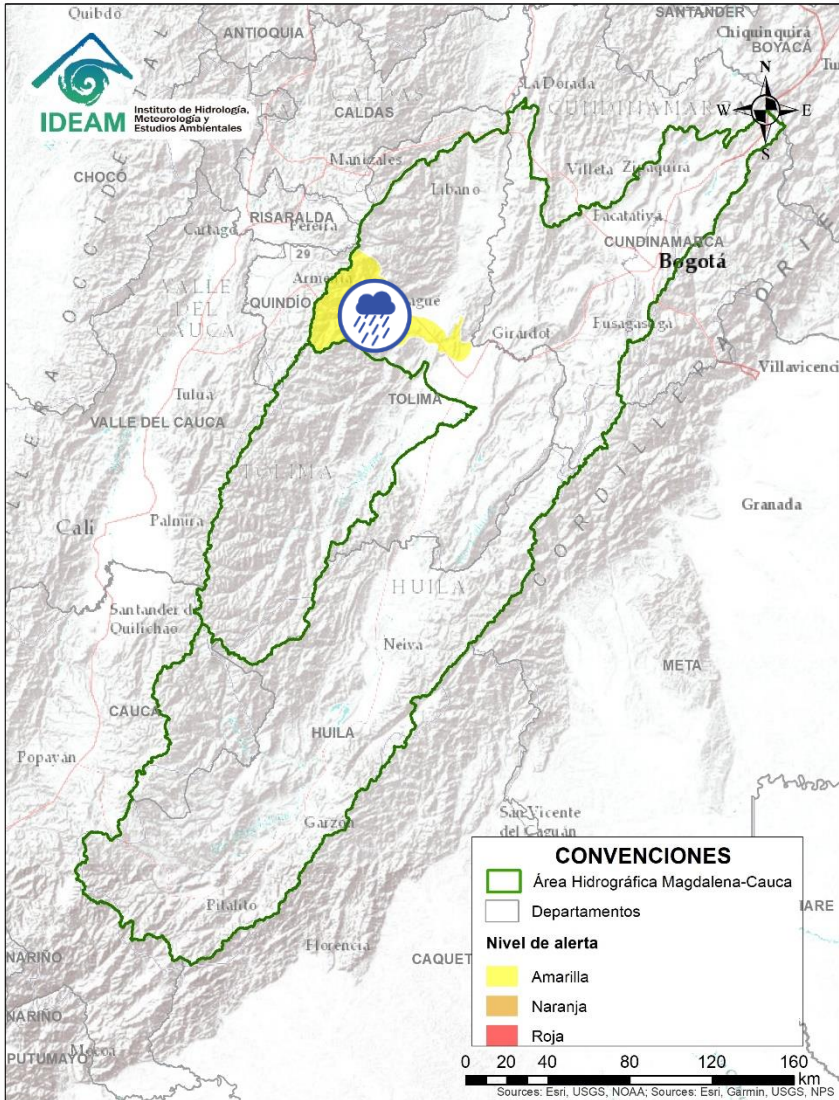




Alerta	Zona Hidrografica	Subzona o Cuenca Hidrografica	Descripción de la alerta hidrológica
	Tapaje - Dagua - Directos	Cuenca del río Iscuandé	Probabilidad de crecientes súbitas en el río Iscuandé y sus afluentes, el cual drenan sus aguas al Océano Pacífico en el departamento de Nariño.
	Tapaje - Dagua - Directos	Cuenca del río Tapaje	Probabilidad de crecientes súbitas en el río Tapaje y sus afluentes, el cual drenan sus aguas al Océano Pacífico en el departamento de Nariño.



# Área Hidrográfica del Magdalena – Cauca (cuena alta del río Magdalena)

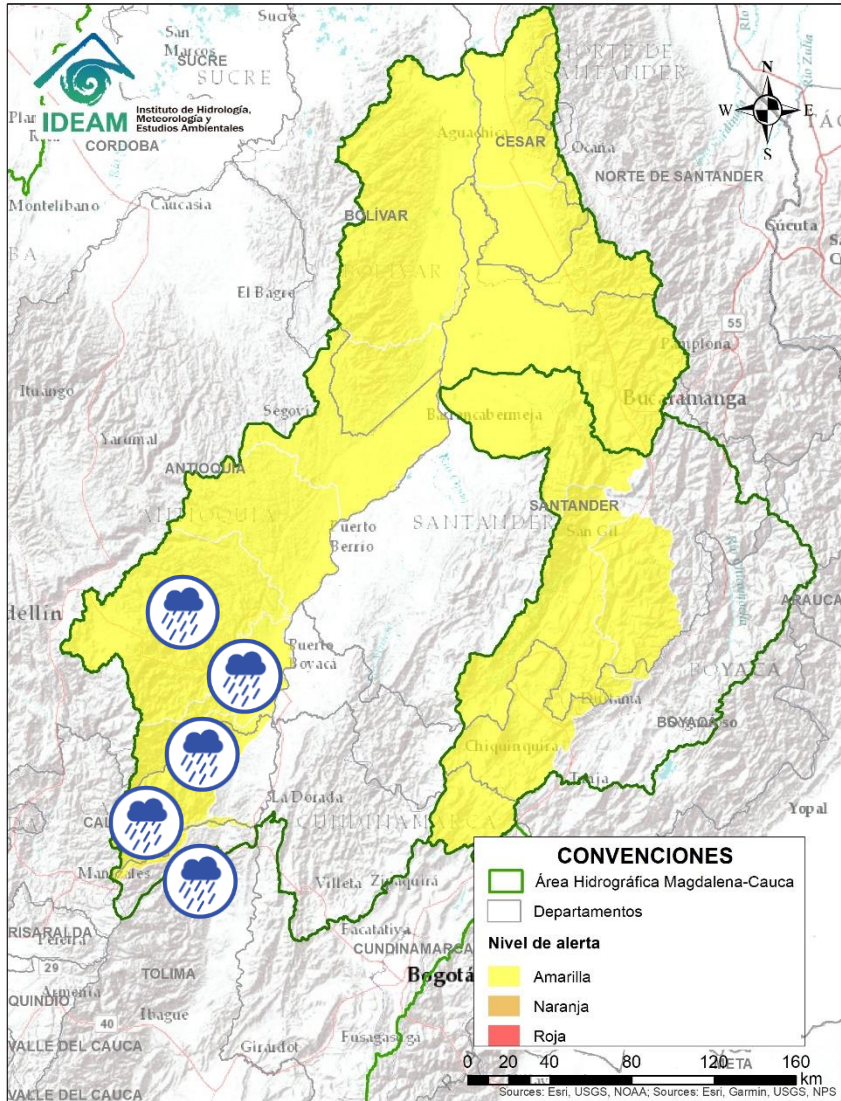


Alerta	Zona Hidrográfica	Subzona o Cuenca Hidrográfica	Descripción de la alerta hidrológica
	Alto Magdalena	Cuenca del río Coello	Probabilidad de incrementos súbitos en los niveles del río Coello y sus tributarios. Especial atención al río Combeima a la altura de la zona urbana de Ibagué.



# Área Hidrográfica del Magdalena – Cauca

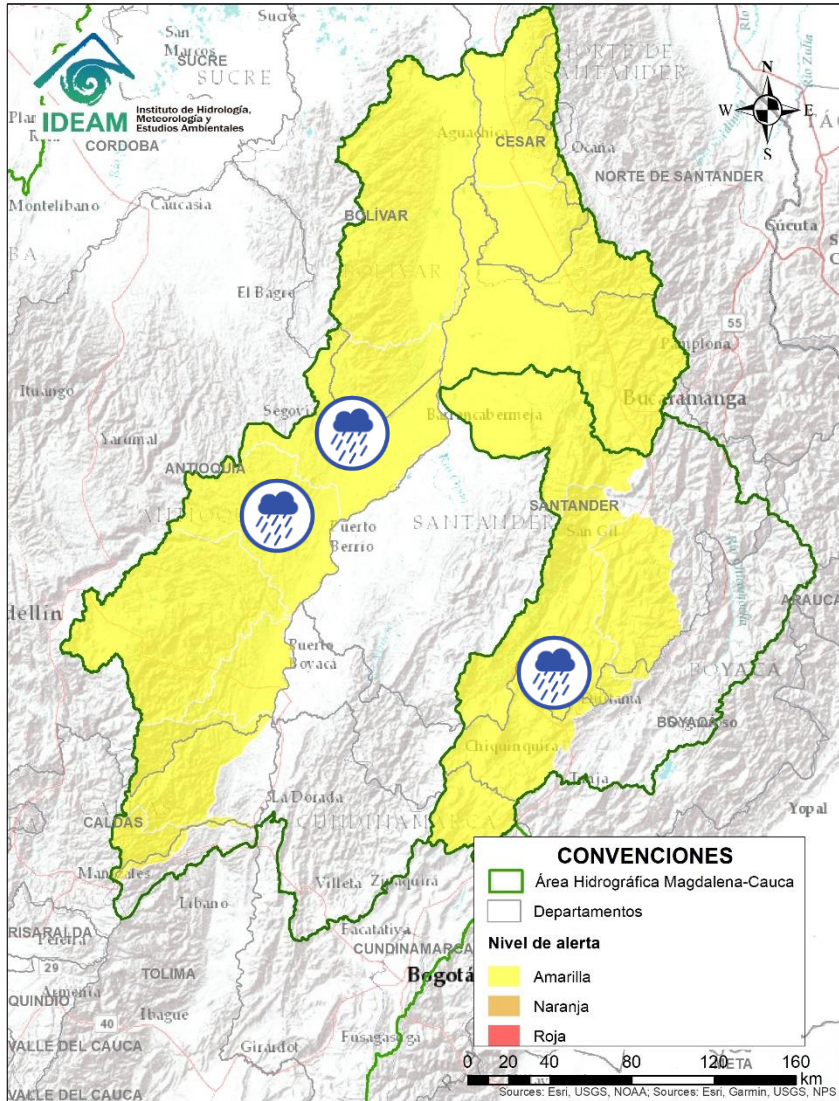
## (cuenca media del río Magdalena)



Alerta	Zona Hidrografica	Subzona o Cuenca Hidrografica	Descripción de la alerta hidrológica
	Medio Magdalena	Cuenca del río Gualí	Probabilidad de crecientes súbitas en el río Gualí y sus afluentes, especial atención en los municipios de Fresno (Tolima), Mariquita (Tolima), Pensilvania (Caldas), Casablanca (Tolima) y Samaná (Caldas).
	Medio Magdalena	Cuenca del río Guarínó	Probabilidad de crecientes súbitas en la cuenca del río Guarínó. Especial atención en el municipio de Manzanares (Caldas).
	Medio Magdalena	Cuenca del río La Miel (Samaná)	Probabilidad de incrementos en los niveles del río La Miel y sus aportantes. Especial atención en los municipios de Marquetalia, Samaná, Pensilvania, Norcasia (Caldas), Argelia y Sonsón (Antioquia).
	Medio Magdalena	Directos al medio Magdalena entre los ríos La Miel y Nare	Probabilidad de crecientes súbitas en los niveles de los aportantes directos al Medio Magdalena entre los ríos La Miel y Nare. Especial atención en el río Claro (Cocorná Sur). Especial atención a la altura de los municipios de Sonsón, Puerto Triunfo, Puerto Nare y San Francisco.
	Medio Magdalena	Cuenca del río Nare	Creencias súbitas en el río Nare y sus afluentes, especial atención en el río Nus. No se descartan incrementos de nivel en otros afluentes como los ríos Samaná Norte, Negro y quebradas Marinilla, La Mosca y Santa Gertrudis. Se recomienda especial atención en los municipios de Guarne, El Retiro, La Ceja, Cisneros, San Roque, Santo Domingo, Concepción, Rionegro, Santuario, Marinilla, Cocorná, San Luis, Yolombó y Puerto Nare.



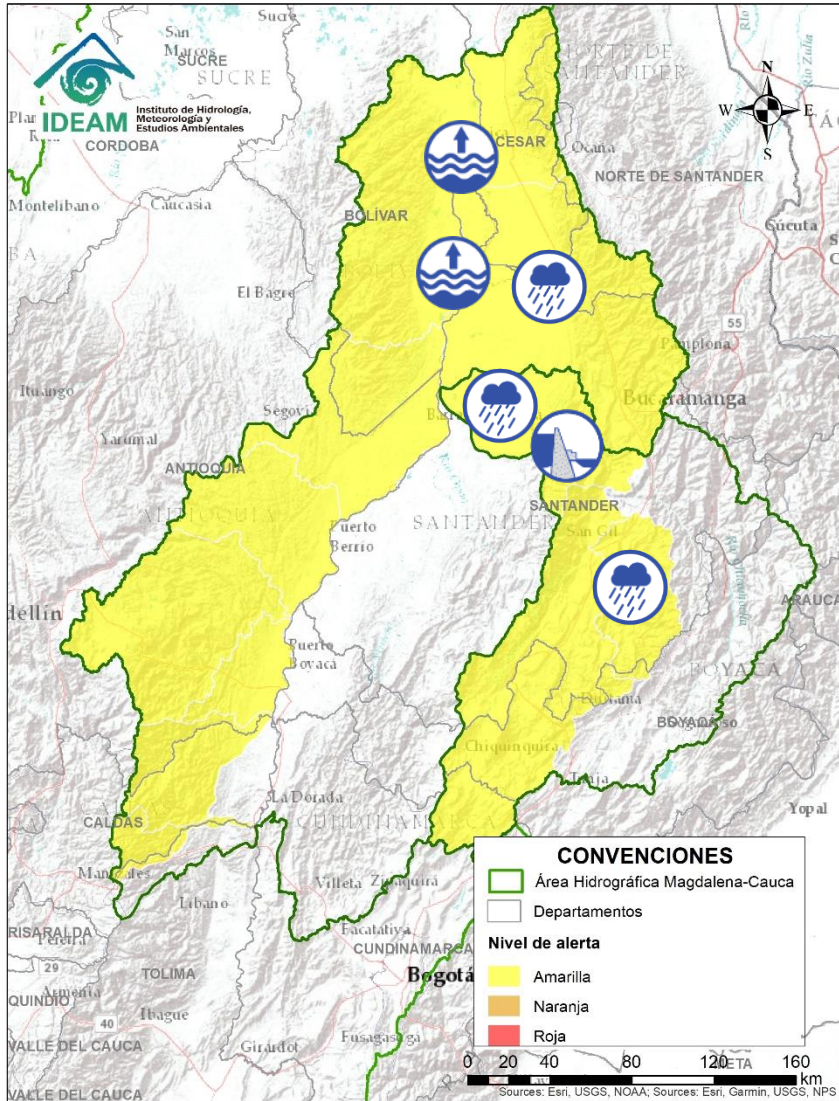
# Área Hidrográfica del Magdalena – Cauca (cuenca media del río Magdalena)



Alerta	Zona Hidrográfica	Subzona o Cuenca Hidrográfica	Descripción de la alerta hidrológica
	Medio Magdalena	Cuenca del río San Bartolo	Probabilidad de crecientes súbitas en el río San Bartolo y sus afluentes, principalmente en los ríos Vegachi y Regla. Especial atención en los municipios de Yolombó, Vegachi y Yondó.
	Medio Magdalena	Cuenca del río Cimitarra	Probabilidad de crecientes súbitas en el río Cimitarra y sus afluentes. Especial atención en los municipios de Cantagallo, Yondó y Remedios.
	Medio Magdalena	Cuenca del río Opón	Crecientes súbitas en el río Opón y sus tributarios, especialmente la quebrada Capote y el río La Colorada. Especial atención a la altura de los municipios Puerto Parra y Simacota (Santander).
	Sogamoso	Cuenca del río Suárez	Probabilidad de crecientes súbitas en la cuenca del río Suárez y sus afluentes en la parte media y baja de la cuenca. Se recomienda especial atención a la altura de los municipios de Barbosa, Puente Nacional, Simacota y Villanueva (Santander).



# Área Hidrográfica del Magdalena – Cauca (cuenca media del río Magdalena)

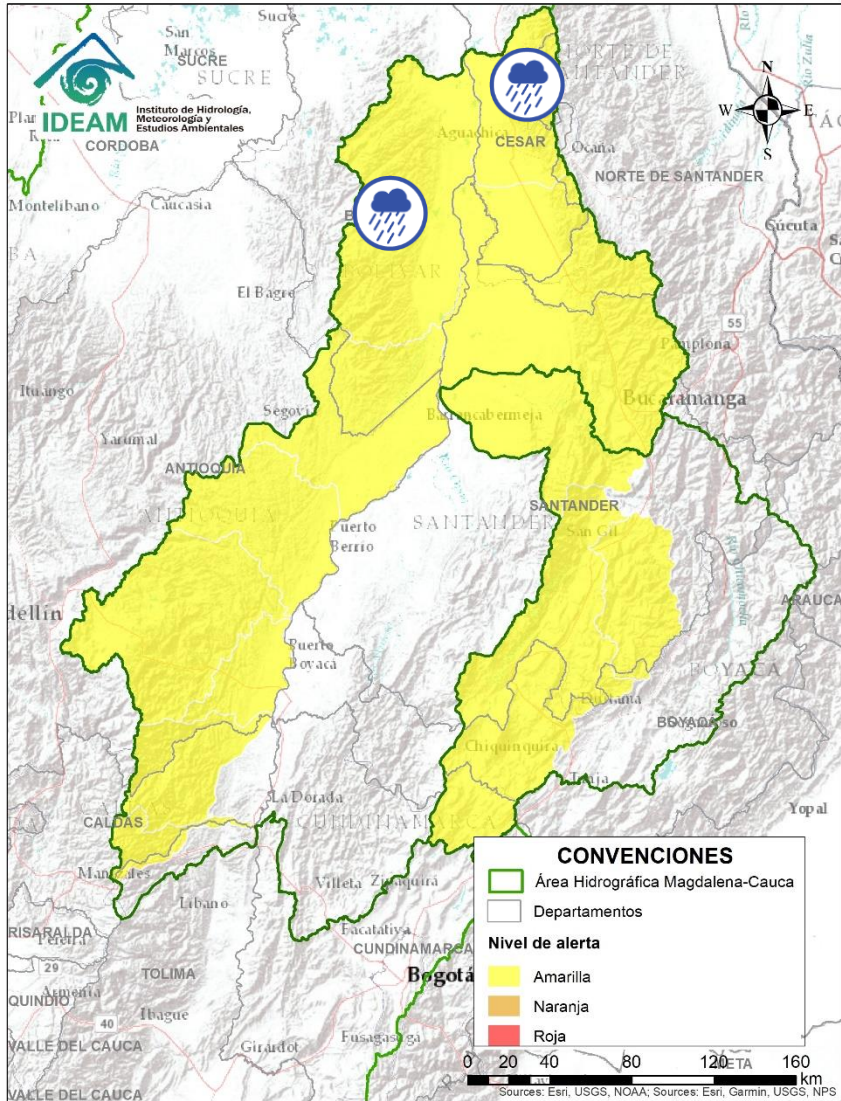


Alerta	Zona Hidrografica	Subzona o Cuenca Hidrografica	Descripción de la alerta hidrológica
	Sogamoso	Cuenca del río Fonce	Probabilidad de crecientes súbitas en el río Fonce y sus afluentes, especialmente las quebradas Curití, Pozo Azul, Las Américas y río Mogoticos. Se recomienda especial atención a la altura de los municipios de Mogotes, Charalá, San Gil, Curití y Paramo (Santander).
	Sogamoso	Cuenca del río Sogamoso	Probabilidad de crecientes súbita en el río Sogamoso y sus afluentes. Los ríos Negro y Blanco a la altura de la vereda Santa Bárbara en el municipio Mogotes (Santander).
	Sogamoso	Cuenca del río Sogamoso	<b>Alerta Puntual</b> desde Puente La Paz a Bocas del Sogamoso (desembocadura al Magdalena). Por Niveles altos del río Sogamoso por el transito del flujo de agua por descarga controlada desde el embalse de Topocoro. señalando posibles incrementos en el nivel del río Sogamoso, recomendando especial atención a las poblaciones ribereñas de los sectores Marta en Girón; El Puente, La Playa, Tienda Nueva y El Peaje en Betulia; San Luis de Rio Sucio en Sabana de Torres; La Cascajera en Barrancabermeja; y Puerto Cayumba, El Pedral, La Lucha, Puente Sogamoso y Bocas de Sogamoso en Puerto Wilches (desde 02/07/2021 a la fecha).
	Medio Magdalena	Parte media del río Magdalena	Niveles altos en el río Magdalena entre Puerto Wilches (Santander) y Gamarra (Cesar).
	Medio Magdalena	Cuenca del río Lebrija	Probabilidad de creciente súbita en el río Lebrija y sus afluentes. Especial atención en los ríos Cáchira, Oro, Charta, Florida Blanca, Suratá y Playón. Se recomienda especial a la altura de los municipios Cáchira, Bucaramanga y Sabana de Torres (Santander).



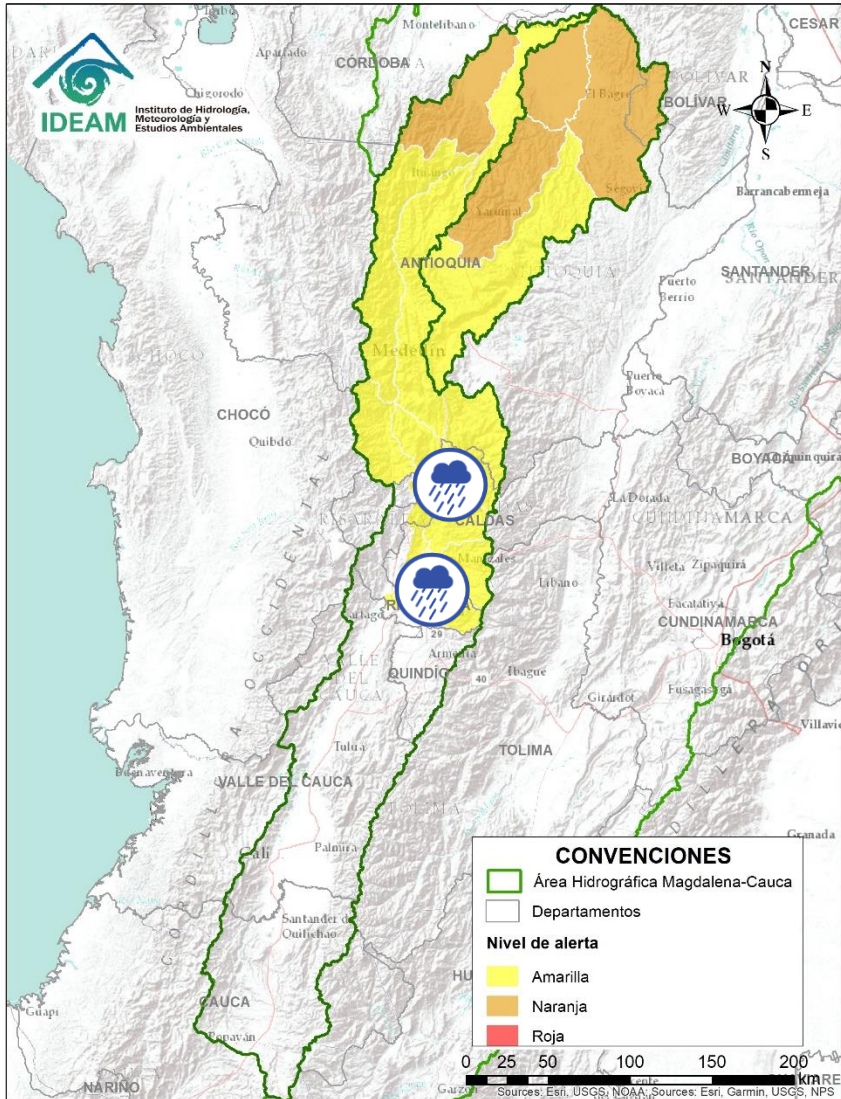
# Área Hidrográfica del Magdalena – Cauca




## (cuenca media del río Magdalena)



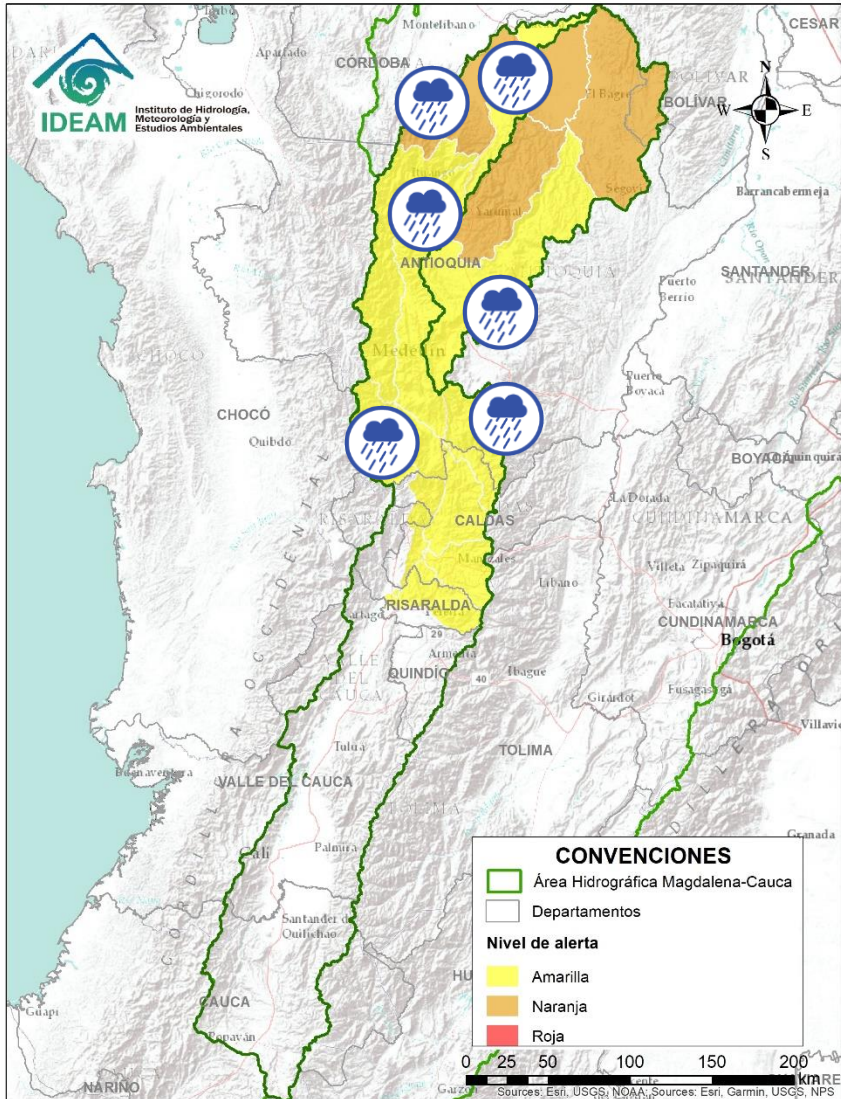
Alerta	Zona Hidrografica	Subzona o Cuenca Hidrografica	Descripción de la alerta hidrológica
	Medio Magdalena	Quebrada El Carmen	Probabilidad de crecientes súbitas en la Quebrada el Carmen y otros directos al Medio Magdalena. Especial atención en el municipio de Aguachica (Cesar).
	Medio Magdalena	Directos al Magdalena (Brazo Morales)	Probabilidad de crecientes súbitas en los directos al Magdalena en el Brazo Morales. <b>Nota:</b> CDGRD Bolívar informa inundaciones en el corregimiento Paredes y las veredas Piedra Candela, Porvenir y Progreso del río en el municipio de Simití, por incremento de nivel del río Simití (04/09/2021).

# Área Hidrográfica del Magdalena – Cauca (cuenca del río Cauca)



Alerta	Zona Hidrográfica	Subzona o Cuenca Hidrográfica	Descripción de la alerta hidrológica
	Cauca	Cuenca del río Otún	Probabilidad de creciente súbita en la cuenca del río Otún y sus afluentes. Se recomienda especial atención en el municipio de Dos Quebradas y Santa Rosa de Cabal.
	Cauca	Cuenca del río Chinchiná	Probabilidad de crecientes súbitas en el río Chinchiná y sus afluentes en el Eje Cafetero. Especial atención en los municipios de Villamaría y Manizales (Caldas).
	Cauca	Cuenca del río Tapias	Probabilidad de crecientes súbitas en la cuenca del río Tapias y sus afluentes en el Eje Cafetero.

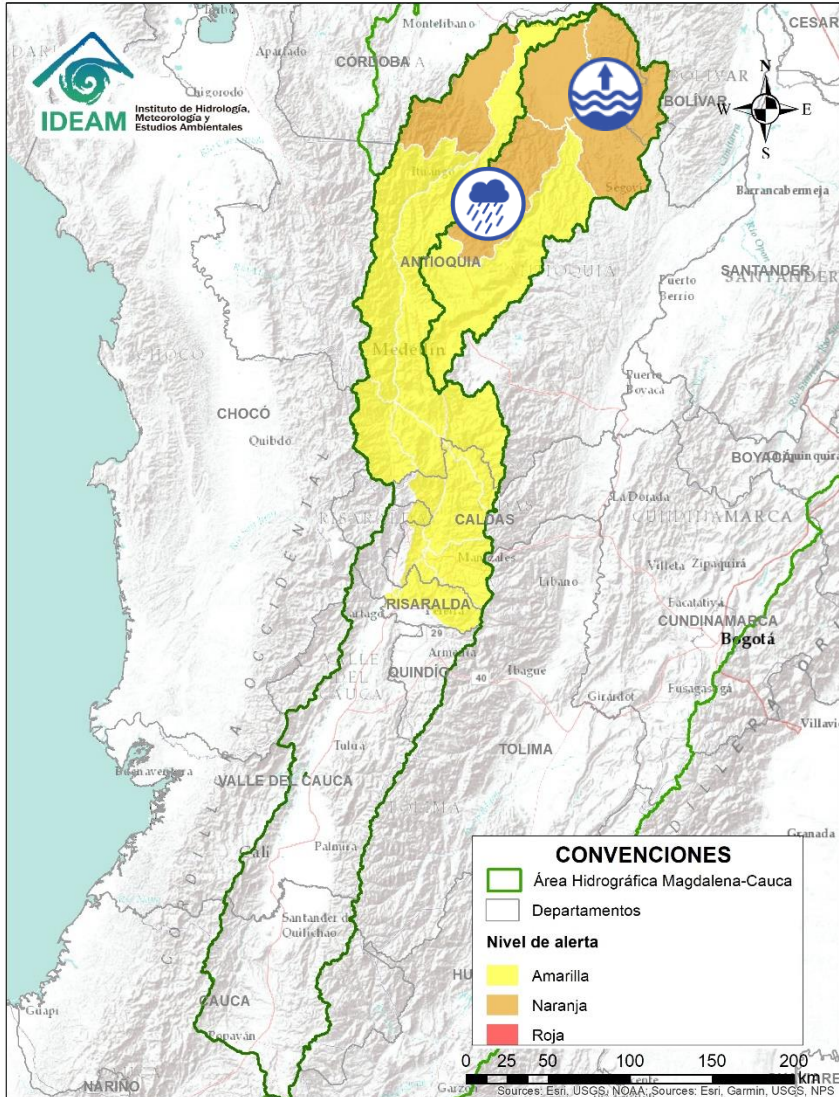
# Área Hidrográfica del Magdalena – Cauca (cuenca del río Cauca)



Alerta	Zona Hidrográfica	Subzona o Cuenca Hidrográfica	Descripción de la alerta hidrológica
	Cauca	Cuenca del río Arma	Probabilidad de crecientes súbitas en la cuenca del río Arma y sus afluentes en el Eje Cafetero.
	Cauca	Cuenca del río San Juan	Crecientes súbitas en el río San Juan y sus afluentes, especialmente en los ríos Taparto y Bolívar, y las quebradas La Liboriana, Los Monos y La Linda, a la altura de los municipios de Andes, Betania, Salgar, Ciudad Bolívar y Pueblorrico (Antioquia).
	Cauca	Directos al río Cauca entre San Juan - Pto Valdivia	Probabilidad de crecientes súbitas en los aportantes directos al río Cauca entre el río San Juan - Pto Valdivia, especialmente el río Tonusco en el municipio de Venecia y las quebradas Sopetran y La Frisola. Especial atención en los municipios de Fredonia, Santafé de Antioquia y en Ebejico, Heliconia y Armenia. Y niveles altos en el río Cauca desde Venecia hasta Valdivia (Antioquia).
	Cauca	Cuenca del río Tarazá-Man	Probabilidad de crecientes súbitas en los ríos Tarazá, Man y sus afluentes. Especial atención a la altura de los municipios de Tarazá y Cáceres (Antioquia).
	Cauca	Directos al río Cauca entre Puerto Valdivia - Nechí	Probabilidad de crecientes súbitas en los aportantes directos al río Cauca entre Puerto Valdivia y Nechí.
	Nechí	Cuenca del río Porce	Crecientes súbitas en los niveles del río Porce y sus afluentes. Se aclara que aunque los niveles de río Medellín están estables, no se descartan posibles incrementos.

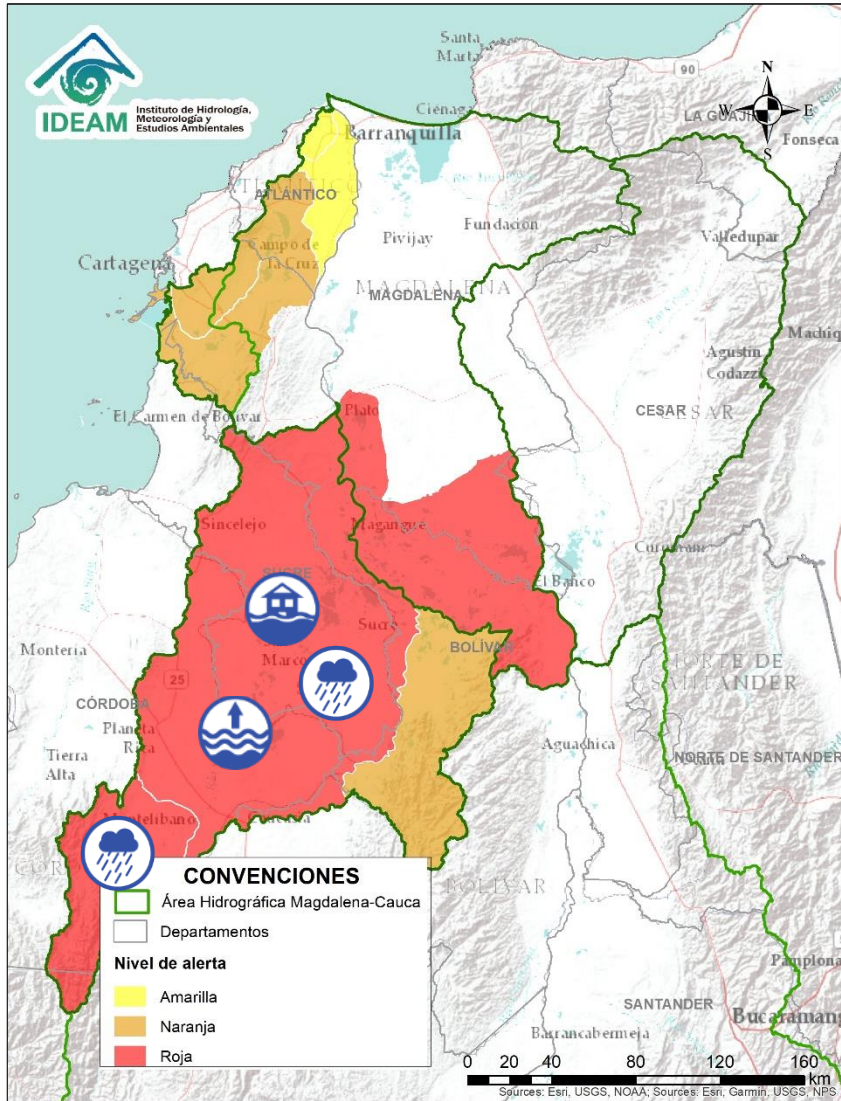


# Área Hidrográfica del Magdalena – Cauca (cuenca del río Cauca)



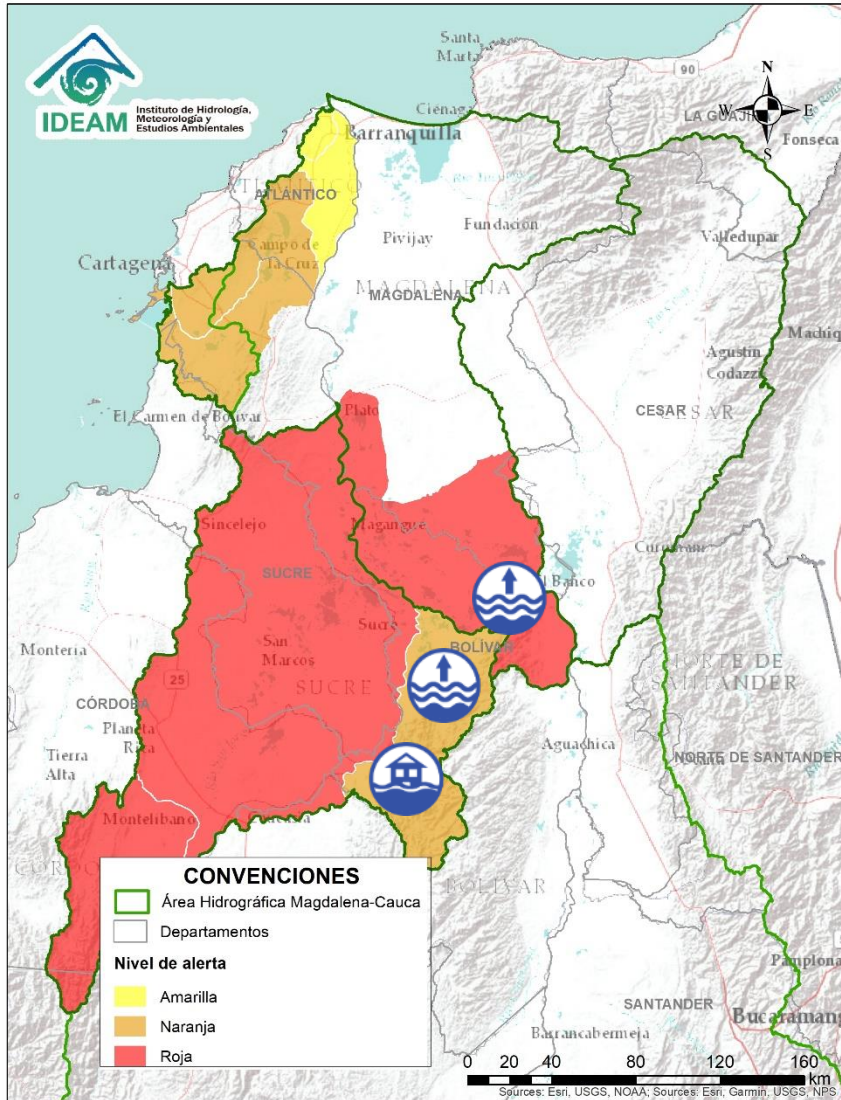
Alerta	Zona Hidrográfica	Subzona o Cuenca Hidrográfica	Descripción de la alerta hidrológica
	Nechí	Cuenca alta del río Nechí	Probabilidad de crecientes súbitas en la cuenca alta del río Nechí y sus afluentes. Especial atención en los municipios de Angostura, Anorí, Campamento y Yarumal (Antioquia).
	Nechí	Cuenca baja del río Nechí	Niveles altos en la cuenca baja del río Nechí y sus afluentes, especialmente el río Tiguí, se recomienda especial atención en el municipio de Nechí (Antioquia), ante posibles afectaciones por desbordamientos e inundaciones. Niveles altos en la cuenca baja del río Nechí y sus afluentes, especialmente el río Tiguí, se recomienda especial atención en el municipio de Nechí (Antioquia), ante posibles afectaciones por desbordamientos e inundaciones. <b>Notas: 1)</b> CDGRD de Antioquia y Enlace Territorial UNGRD reporta inundaciones en los barrios: Mojarrita, Caracolí, San Nicolás, El Centro, El Bosque, El Prado, El Belén, Chispero, Taruya, Nueva Esperanza, La Misericordia, Popular, Nuevo Centro 1, Nuevo Centro 2, Catorce De Septiembre; y Corregimientos: Bijagual, Cargueros, Las Flores, Veredas: Bella Sola, Puerto Astilla, Puerto Nuevo, Bargueri, Ciénaga Sapo, Buenos Aires 14, La Esperanza 4, Plan Bonito, San Pablo, Flores Viejas, El 14, correspondientes en el municipio de Nechí, debido a desbordamientos de los ríos Nechí y Cauca, dejando varios afectados (21/08/2021).

# Área Hidrográfica del Magdalena – Cauca (cuenca baja del río Magdalena)



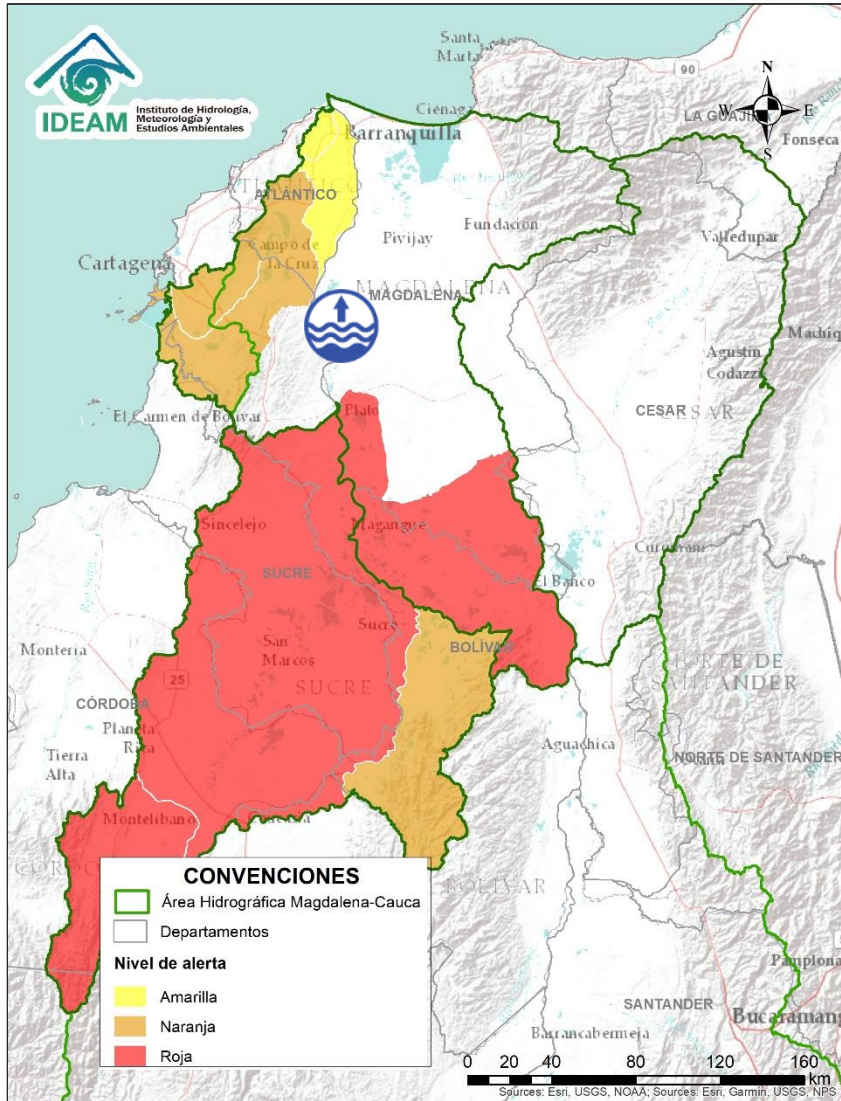
Alerta	Zona Hidrográfica	Subzona o Cuenca Hidrográfica	Descripción de la alerta hidrológica
	Bajo Magdalena – Cauca – San Jorge	Cuenca alta del río San Jorge	Probabilidad de incrementos en los niveles de la cuenca alta del río San Jorge y sus afluentes, especialmente los ríos San Pedro y Uré. Se recomienda especial atención en los municipios de Puerto Libertador, Montelíbano y Buenavista (Córdoba).
	Bajo Magdalena – Cauca – San Jorge	Bajo San Jorge – La Mojana	Incremento de niveles en los caños y ciénagas del Bajo San Jorge, los cuales presentan altos niveles, incluso por encima de su capacidad. Altos niveles en el río San Jorge tramo Ayapel-Magangué. Especial atención a los municipios de Ayapel (Córdoba), San Marcos, Caimito, San Pedro, Galeras, Sucre, Guaranda y Majagual (Sucre). <b>Notas:</b> <b>1)</b> CDGRD SUCRE informa desbordamiento del río San Jorge en el municipio de Caimito y creciente súbita en el Arroyo Grande a la altura del municipio de Corozal (16/08/2021). <b>2)</b> CDGRD de Sucre, reporta inundaciones por rompimiento del chorro El Queso, afectando las veredas El Mamón, Pumpumá, Los Osas, caño La Lata en el municipio de Caimito y en las veredas de El Limón, Guayabal, San Matías y Cuiva, en San Benito Abad (19/08/2021). <b>3)</b> CDGRD de Sucre, reporta inundaciones en la zona urbana - Subregión de La Mojana Sucreña (municipio Guaranda), debido a desbordamientos del río Cauca, sobrepasando el nivel de la muralla de contención (22/08/2021). <b>4)</b> UNGRD reporta desbordamiento del río Cauca en el municipio de San Jacinto, Sector Cara de Gato (28/08/2021). <b>5)</b> el CDGRD de Sucre reporta inundación en las poblaciones de Orejero, Galindo, Isla Grande, Fundación, Caracuchas II, Mojanita, El Cedro, Isla del Coco, Congreso, El Cedro, Calzón Blanco, Solera, Nuevo Mamón, Caño Muerto, urbanización San Carlos, ocurridas en el municipio de Sucre, por fuertes lluvias que generaron el aumento del nivel de las aguas en caños y ciénagas (06/09/2021).

# Área Hidrográfica del Magdalena – Cauca (cuena baja del río Magdalena)



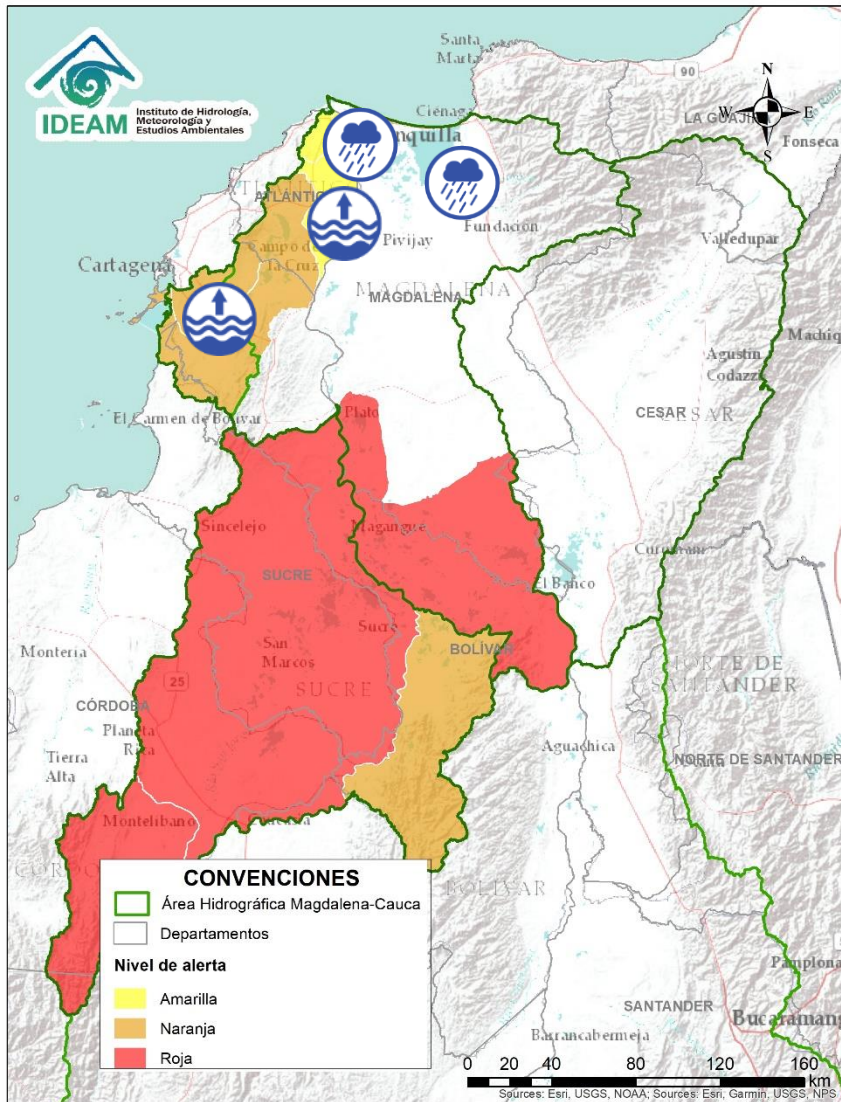
Alerta	Zona Hidrográfica	Subzona o Cuena Hidrográfica	Descripción de la alerta hidrológica
	Bajo Magdalena – Cauca – San Jorge	Directos Bajo Cauca – Magdalena. Ciénaga La Raya entre río Nechí y Brazo de Loba	Niveles altos del río Cauca desde Nechí (Antioquia) hasta Pinillos (Bolívar). Se recomienda especial atención al corregimiento de Armenia (municipio de Pinillos) y también estar atentos en los municipios de Ayapel (Córdoba), San Jacinto del Cauca y Achí (Bolívar) y los municipios sucreños de Majagual, Sucre y Guaranda, ante posibles afectaciones por desbordamientos e inundaciones.
	Bajo Magdalena – Cauca – San Jorge	Directos Bajo Cauca – Magdalena. Ciénaga La Raya entre río Nechí y Brazo de Loba	<b>Alerta Puntual</b> en el río Cauca en el tramo Nechí (Antioquia) - Pinillos (Bolívar). Persiste el transvase de caudal del río Cauca hacia el Bajo San Jorge, tras el rompimiento del dique del río Cauca en el sector de Cara de Gato (27/08/2021), en el municipio de San Jacinto del Cauca. Nota 1) CDGRD Bolívar reporta inundación en San Jacinto del Cauca (27/08/2021) en 5 corregimientos por el evento ocurrido en Cara de Gato. Alerta roja puntual en los municipios de San Jacinto del Cauca y Achí (Bolívar), donde continúan las inundaciones por el ingreso de aguas del río Cauca.
	Bajo Magdalena	Directos al bajo Magdalena entre El Banco y El Plato	Niveles altos del río Magdalena a la altura del municipio de El Banco, con valores que superan la cota de afectación. Especial atención a los centros poblados de Negritos, Guamal y Peñoncito. <b>Nota:</b> 1) CDGRD Bolívar informa sobre evento de inundación en el municipio de Mompos corregimientos de bomba, travesía, las boquillas, caldera, san nicolás, guaimaral, candelaria y san luis, entre otros, por aumento de los niveles de los ríos chicagua y grande que generan la ruptura de jarillón (16/09/2021). 2) CDGRD Bolívar informa sobre evento de inundación en el municipio de Pinillos aprox 10 corregimientos (pendiente cuales), (por ruptura de jarillón que se generó en mompos sobre río chicagua y magdalena) (16/09/2021). 3) Alcaldía de San Sebastián de Buenavista reporta afectaciones el municipio por niveles altos del río Magdalena. Especial atención en los centros poblados de Negritos, Guamal y Peñoncito (17/09/2021).

# Área Hidrográfica del Magdalena – Cauca (cuena baja del río Magdalena)



Alerta	Zona Hidrográfica	Subzona o Cuenca Hidrográfica	Descripción de la alerta hidrológica
	Bajo Magdalena	Directos al bajo Magdalena entre el Plato y Calamar (margen derecha e izquierda)	<b>Alerta puntual:</b> Niveles altos del Río Magdalena en el tramo entre los municipios de Plato y Calamar, con valores cercanos al umbral de alerta roja. Especial atención a los centros poblados de Real del Obispo y Pedraza. <b>Nota:</b> El Espectador reporta afectaciones en Tenerife por rompimiento de muro de contención del río Magdalena (15/09/2021).

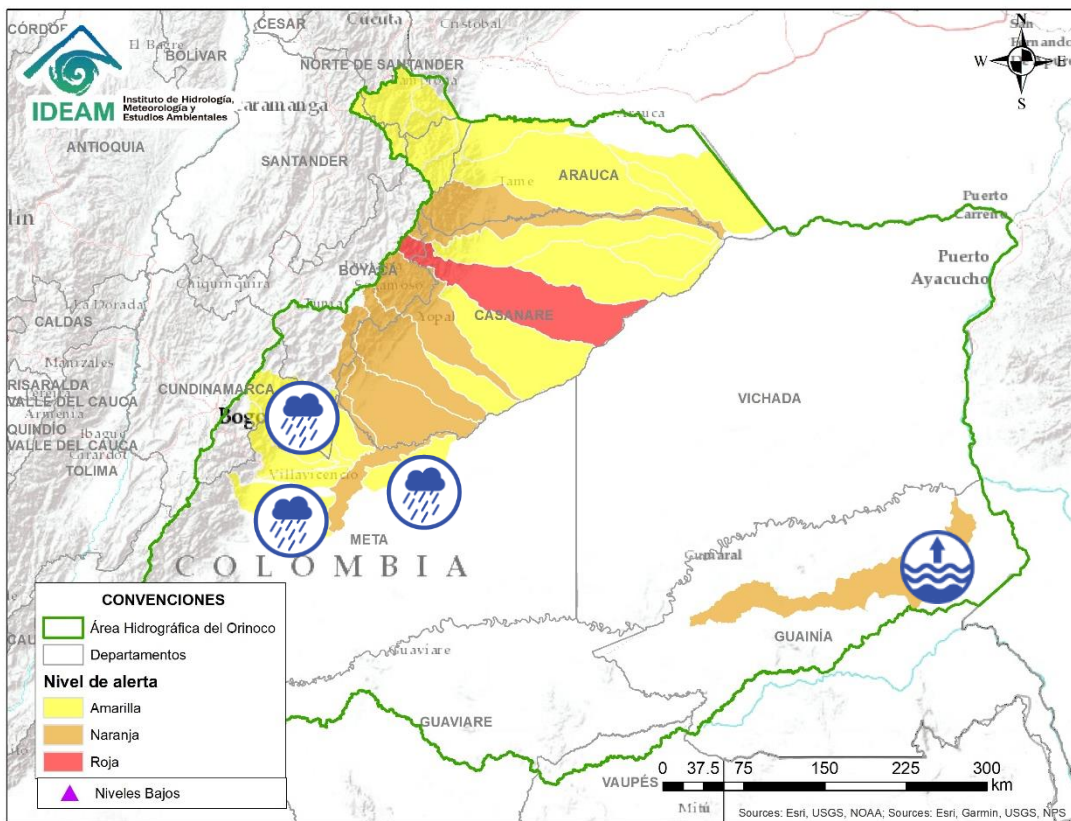
# Área Hidrográfica del Magdalena – Cauca (cuena baja del río Magdalena)



Alerta	Zona Hidrográfica	Subzona o Cuenca Hidrográfica	Descripción de la alerta hidrológica
	Bajo Magdalena	Canal del Dique (margen derecha e izquierda)	Niveles altos en el Canal del Dique. Especial atención en los municipios de Pasacaballos, Arjona, Sabanalarga, Mahates, Arroyohondo y María La Baja.
	Bajo Magdalena	Ciénaga Mallorquín	Probabilidad de incrementos súbitos de arroyos en la ciudad de Barranquilla y Soledad (Atlántico). De igual forma, se recomienda estar atentos a los niveles de los ríos de la Ciénaga Mallorquín.
	Bajo Magdalena	Directos al Magdalena entre Calamar y desembocadura al mar Caribe	Probabilidad de crecientes súbitas en los ríos directos al Magdalena entre Calamar y desembocadura al mar Caribe. Adicionalmente, no se descarta la formación de arroyos en la ciudad de Barranquilla.
	Bajo Magdalena	Directos al Magdalena entre Calamar y desembocadura al mar Caribe	Niveles altos del Río Magdalena en el tramo entre los municipios de Calamar y Barranquilla. Especial atención a los centros poblados de Cerro de San Antonio, El Piñón, Remolino y Sitio Nuevo.
	Bajo Magdalena	Ciénaga Grande de Santa Marta	Probabilidad de nuevas crecientes súbitas en los ríos que descienden de la Sierra Nevada y descargan sus aguas en la Ciénaga Grande de Santa Marta, tales como los ríos Frío, Sevilla, Tucurínca, Aracataca, Fundación y sus afluentes.



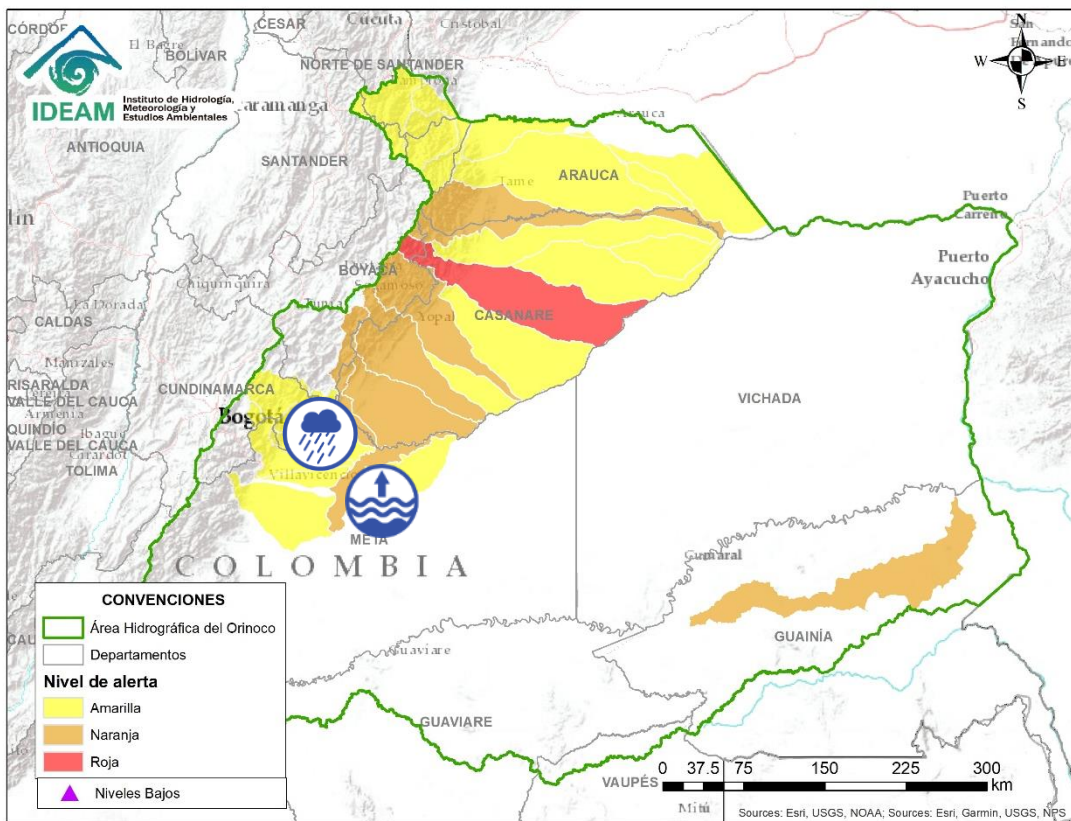
# Área Hidrográfica del Orinoco



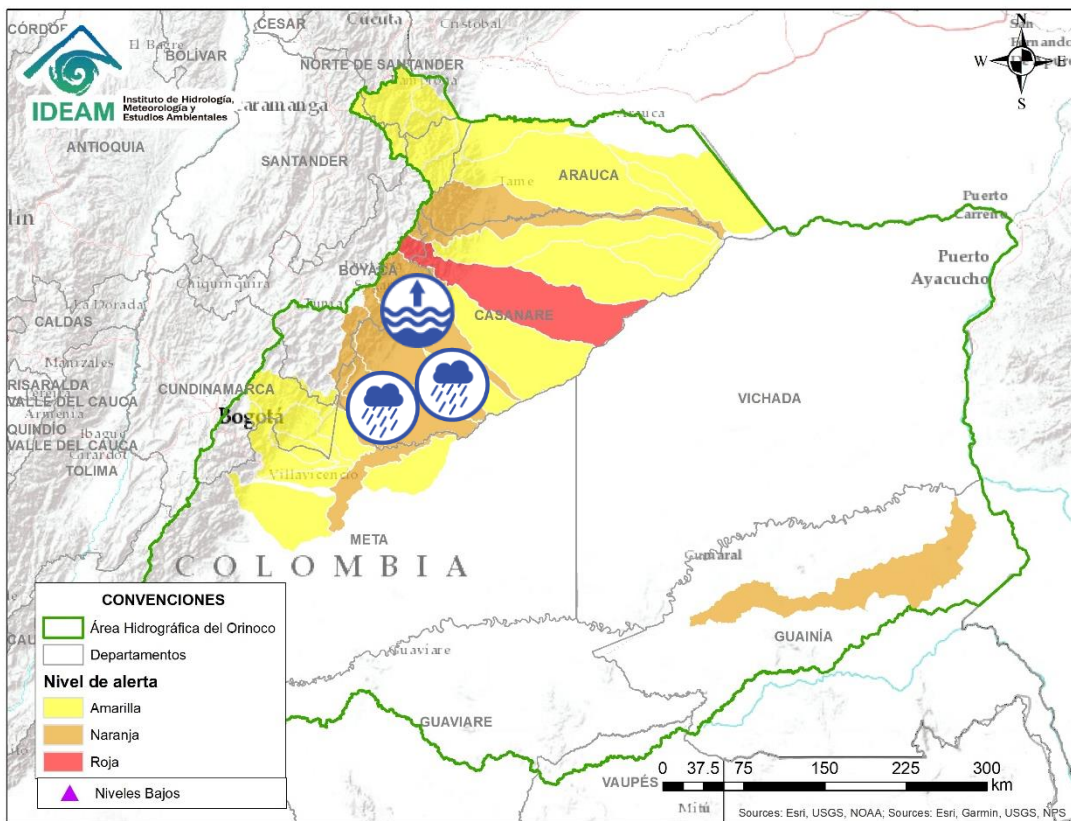
Alerta	Zona Hidrográfica	Subzona o Cuenca Hidrográfica	Descripción de la alerta hidrológica
	Inírida	Cuenca baja del río Inírida	Niveles altos en la parte baja del río Inírida a la altura del municipio de Inírida, con valores por encima de la cota de afectación.
	Meta	Cuenca del río Yucao	Probabilidad de crecientes súbitas en la cuenca del río Yucao. Especial atención en el municipio de Puerto Gaitán (Meta).
	Meta	Cuencas de los ríos Metica, Guamal y Humadea	Probabilidad de crecientes súbitas en las cuencas de los ríos Metica, Guamal y Humadea y sus afluentes, aportantes a la cuenca alta del río Meta.
	Meta	Cuenca del río Negro	Probabilidad de crecientes súbitas en la cuenca del río Negro.
	Meta	Cuenca del río Guatiquía	Creciente súbita del río Guatiquía y sus afluentes. Especial atención a la altura de Villavicencio.



# Área Hidrográfica del Orinoco

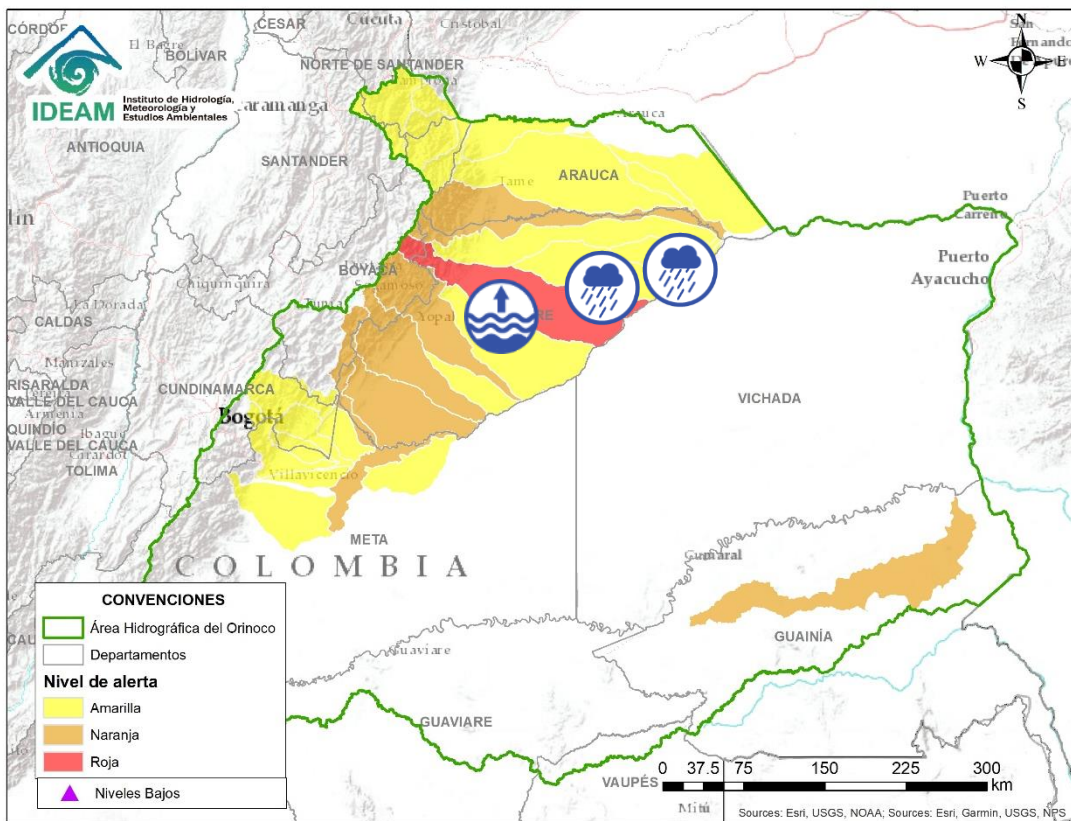


Alerta	Zona Hidrográfica	Subzona o Cuenca Hidrográfica	Descripción de la alerta hidrológica
	Meta	Cuenca del río Guacavía	Probabilidad de crecientes súbitas en el río Guacavía y sus afluentes, se recomienda especial atención a la altura del municipio Cumaral (Meta).
	Meta	Cuenca río Humea y sus afluentes	Probabilidad de crecientes súbitas en el río Humea y sus afluentes, especialmente el río San Juanito. Especial atención en los municipios de Paratebueno y Medina (Cundinamarca).
	Meta	Directos al río Meta entre los ríos Humea y Upía	Probabilidad de crecientes súbitas en la SZH directos al río Meta entre los ríos Humea y Upía. Especial atención a la altura del municipio de Cabuyaro, debido a incrementos del río Meta.
	Meta	Directos al Metica entre ríos Guayuriba y Yucao	Niveles altos del río Meta a la altura del municipio de Puerto López (Meta). Se recomienda especial atención en los municipios de Puerto López, Cabuyaro y Puerto Gaitán (Meta).
	Meta	Cuenca del río Guavio	Probabilidad de incrementos en el nivel de los ríos Guavio y Bata (portante al río Guavio). Especial atención en el municipio de Santa María (Boyacá). <b>Nota:</b> De acuerdo al comunicado emitido por Emgesa, dado el alto volumen útil del embalse El Guavio (98,85%) se mantienen las descargas controladas sobre los ríos Guavio y Upía. Emgesa recomienda a las comunidades no hacer uso de las zonas ribereñas de los causes ni permitir que personas o semovientes transiten por dichas áreas. (24/09/2021).
	Meta	Cuenca del río Guavio	<b>Alerta puntual:</b> probabilidad de incrementos súbitos en el nivel del río Bata (aportante del río Guavio) a la altura del municipio de Santa María (Boyacá) por las descargas del embalse.



Alerta	Zona Hidrográfica	Subzona o Cuenca Hidrográfica	Descripción de la alerta hidrológica
	Meta	Cuenca del río Upía	Probabilidad de crecientes súbitas en el río Upía y sus afluentes. Especial atención en los municipios de Sabanalarga, Villanueva (Casanare), Aquitania, Barranca de Upía y Cabuyaro. <b>Nota:</b> De acuerdo al comunicado emitido por Emgesa, dado el alto volumen útil del embalse El Guavio (98,85%) se mantienen las descargas controladas sobre los ríos Guavio y Upía. Emgesa recomienda a las comunidades no hacer uso de las zonas ribereñas de los causes ni permitir que personas o semovientes transiten por dichas áreas. (24/09/2021).
	Meta	Cuenca del río Túa	Probabilidad de crecientes súbitas en el río Túa y sus afluentes, a la altura del municipio de Monterrey, se recomienda especial atención sobre los municipios de Tauramena y Villanueva.
	Meta	Cuenca del río Cusiana	Probabilidad de crecientes súbitas en el río Cusiana y sus afluentes (como el río Únete, Quebrada Chichaca, Quebradanegra y Quebrada Orquídea). Especial atención en los municipios de Pajarito (Boyacá), Recetor, Chámeza, Tauramena, Aguazul y Maní (Casanare).
	Meta	Cuenca del río Cravo Sur	Crecientes súbitas en la cuenca del río Cravo Sur. Especial atención en los municipios de Labranzagrande (Boyacá) y Yopal (Casanare).
	Meta	Directos al Meta entre Cusiana y Cravo Sur	Probabilidad de crecientes súbitas en los ríos de la Subzona hidrográfica Directos al Meta entre los ríos Cusiana y Cravo Sur.





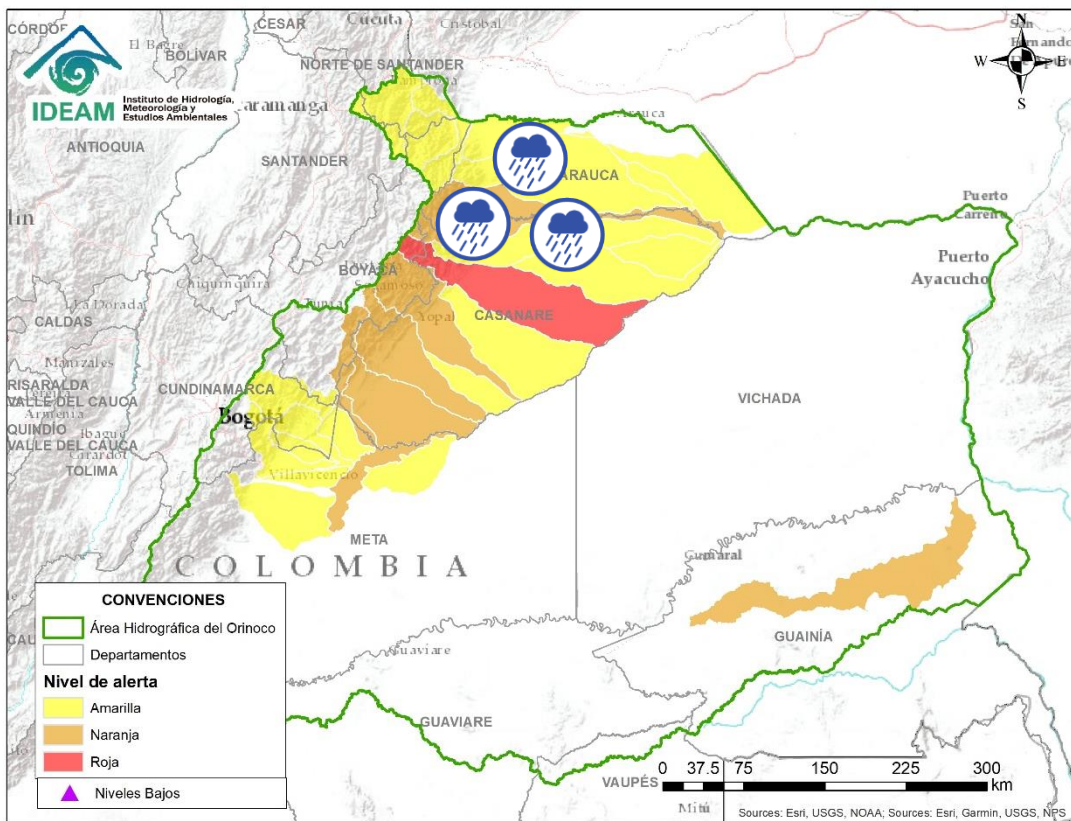
Alerta	Zona Hidrográfica	Subzona o Cuenca Hidrográfica	Descripción de la alerta hidrológica
	Meta	Caño Guanápalo	Posibles incrementos en el caño Guanápalo. Especial atención a la altura de los municipios de San Luis de Palenque y Orocué (Casanare).
	Meta	Cuenca del río Pauto	Incremento de niveles en los ríos Pauto, Pore y sus aportantes. Especial atención en los municipios de Chita, Pisba, Socotá (Boyacá), Támara, Pore, San Luis de Palenque y Trinidad (Casanare). <b>Nota:</b> municipio de Pore (Casanare) reporta el desbordamiento del río la Curama en la vereda La Plata sector el Garzón donde se vieron afectados cultivos, viviendas y la vía que comunica la comunidad con el casco urbano, de igual forma afectación a la vía que comunica la vereda los Alpes con la vereda Guachiria y el municipio y pérdida de jarillones río Guachiria y caño La Garrapata (21/9/2021).
	Meta	Aportantes a la cuenca baja del río Meta	Probabilidad de incrementos súbitos en la subzona hidrográfica Directos al Meta entre Pauto y Caño Aguaclarita.



# Área Hidrográfica del Orinoco



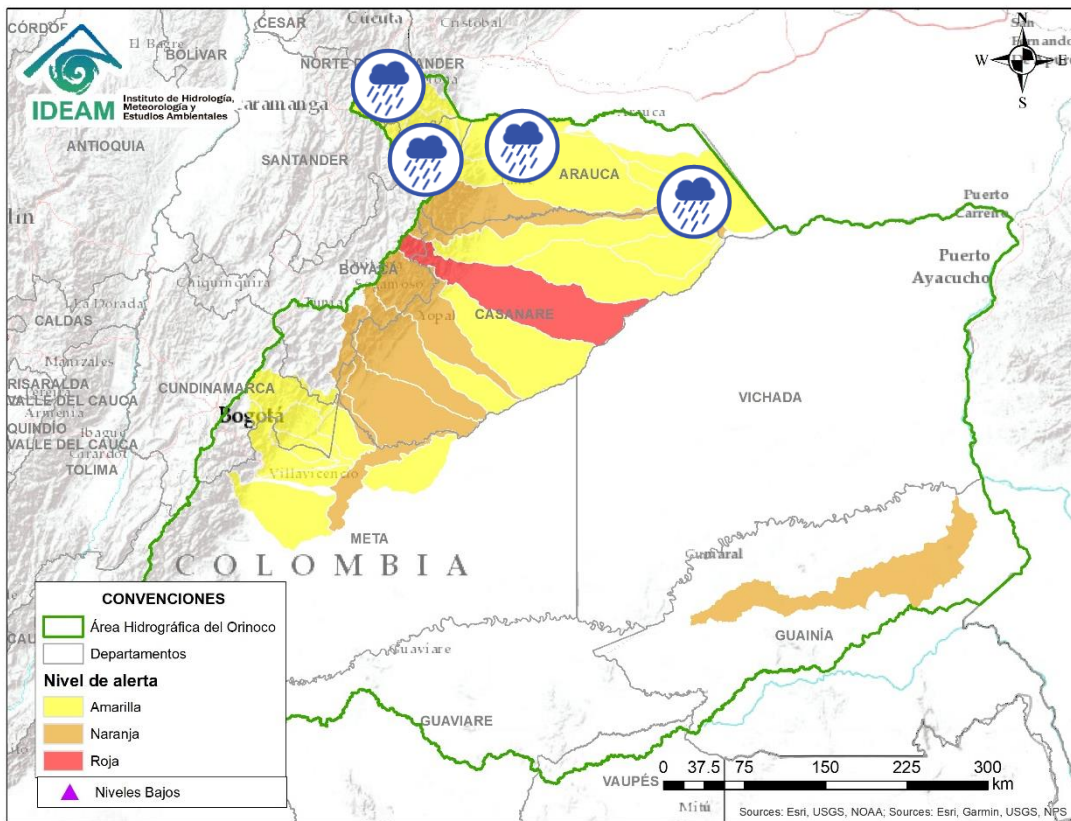
IDEAM



Alerta	Zona Hidrográfica	Subzona o Cuenca Hidrográfica	Descripción de la alerta hidrológica
	Casanare	Caño Aguaclarita	Probabilidad de crecientes súbitas en la SZH Caño Aguaclarita.
	Casanare	Cuenca del río Ariporo	Probabilidad de incrementos súbitos en los niveles del río Ariporo y sus aportantes. Especial atención en el municipio de Paz de Ariporo.
	Casanare	Cuenca del río Casanare	Probabilidad de crecientes súbitas en la cuenca alta del río Casanare, estar atentos ante posible incremento de los niveles en los afluentes al cauce principal. Especial atención en los municipios de Tame, Chita, Hato Corozal, La Salina, Sácama, Puerto Rondón y Cravo Norte.
	Casanare	Cuenca del río Cravo Norte	Probabilidad de crecientes súbitas en el río Cravo Norte y sus afluentes, a la altura del municipio de Tame (Arauca).



# Área Hidrográfica del Orinoco



Alerta	Zona Hidrográfica	Subzona o Cuenca Hidrográfica	Descripción de la alerta hidrológica
	Arauca	Cuenca del río Chitagá	Probabilidad de Crecientes súbitas en la cuenca del río Chitagá. Especial atención en el municipio de Cacota (Norte de Santander).
	Arauca	Cuenca del río Margua	Probabilidad de crecientes súbitas en la cuenca del río Margua. Especial atención en el municipio de Toledo (Norte de Santander).
	Arauca	Río Cobugón – Río Cobaría	Probabilidad de crecientes súbitas en los ríos Cobugón, Cobaría y sus afluentes. Especial atención en el municipio de Cubará (Boyacá).
	Arauca	Cuenca del río Bojabá	Probabilidad de crecientes súbitas en el río Bojabá y sus afluentes. Se recomienda especial atención en los municipios de Cubará (Boyacá) y Saravena (Arauca).
	Arauca	Cuenca del río Banadía y otros directos al Arauca	Incremento en los niveles del río Arauca a la altura del municipio Arauquita (Arauca) y niveles altos del río Banadía entre otros directos al río Arauca. Especial atención en el municipio de Saravena, Puerto Nariño y Fortul (Arauca).
	Arauca	Cuencas Caño Samuco y río Cinaruco	Probabilidad de incrementos en las SZH de Caño Samuco y río Cinaruco en Arauca.



## RESUMEN

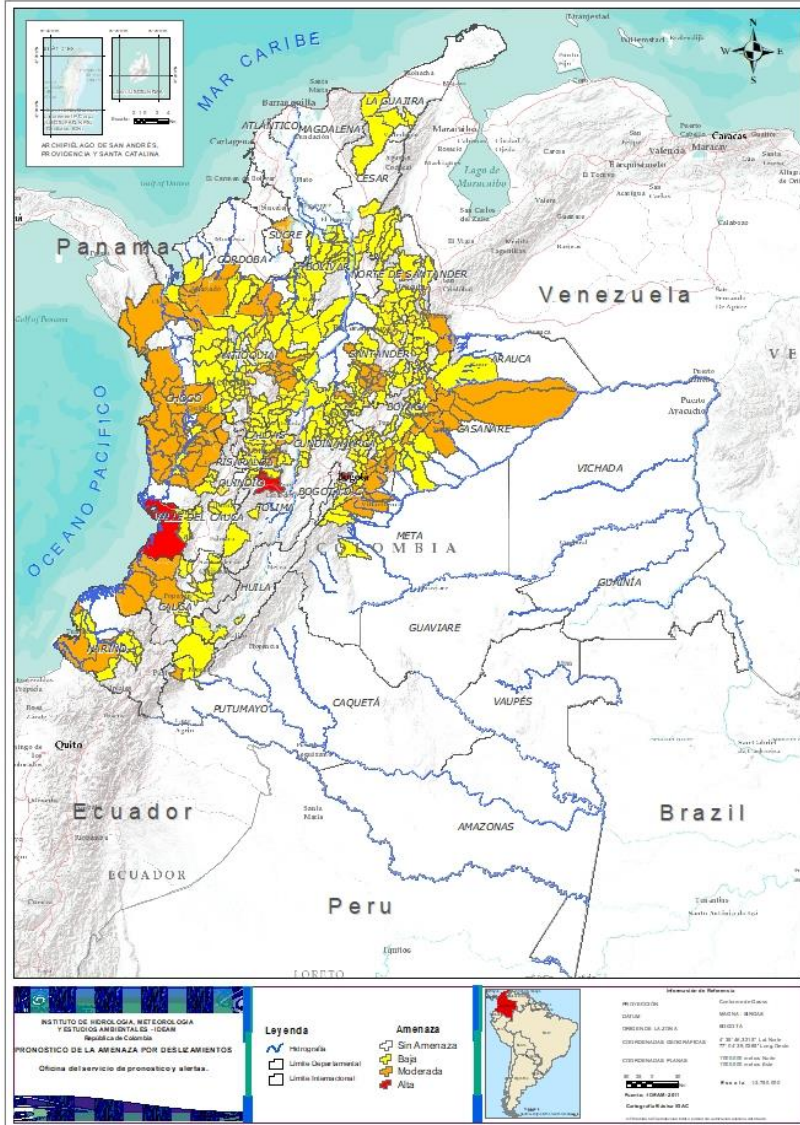
Debido a las precipitaciones de los últimos días se presenta saturación de humedad en los suelos ocasionando probabilidad alta, moderada y baja de ocurrencia de deslizamientos de tierra en zonas de ladera y alta pendiente en algunos municipios de los departamentos de la región Caribe, Andina, Pacífico, Orinoquía y Amazonía.



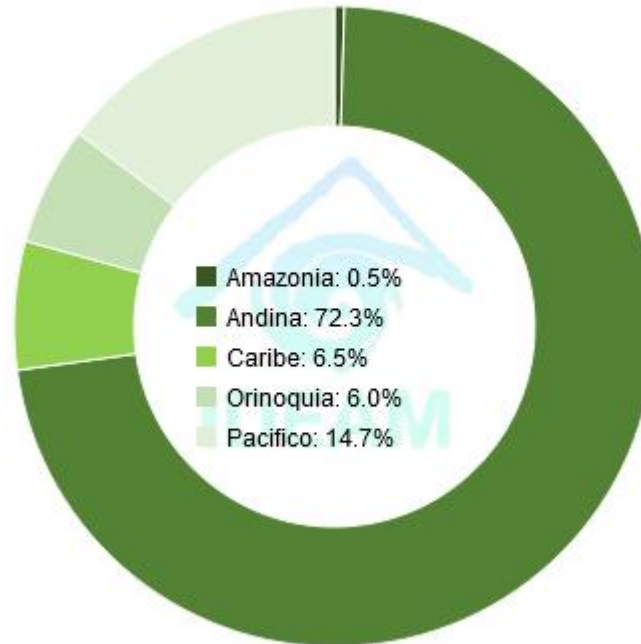
Fuente: <https://www.telesurtv.net/>



# Pronóstico de la Amenaza por Deslizamientos de Tierra



**TOTAL MUNICIPIOS: 401**



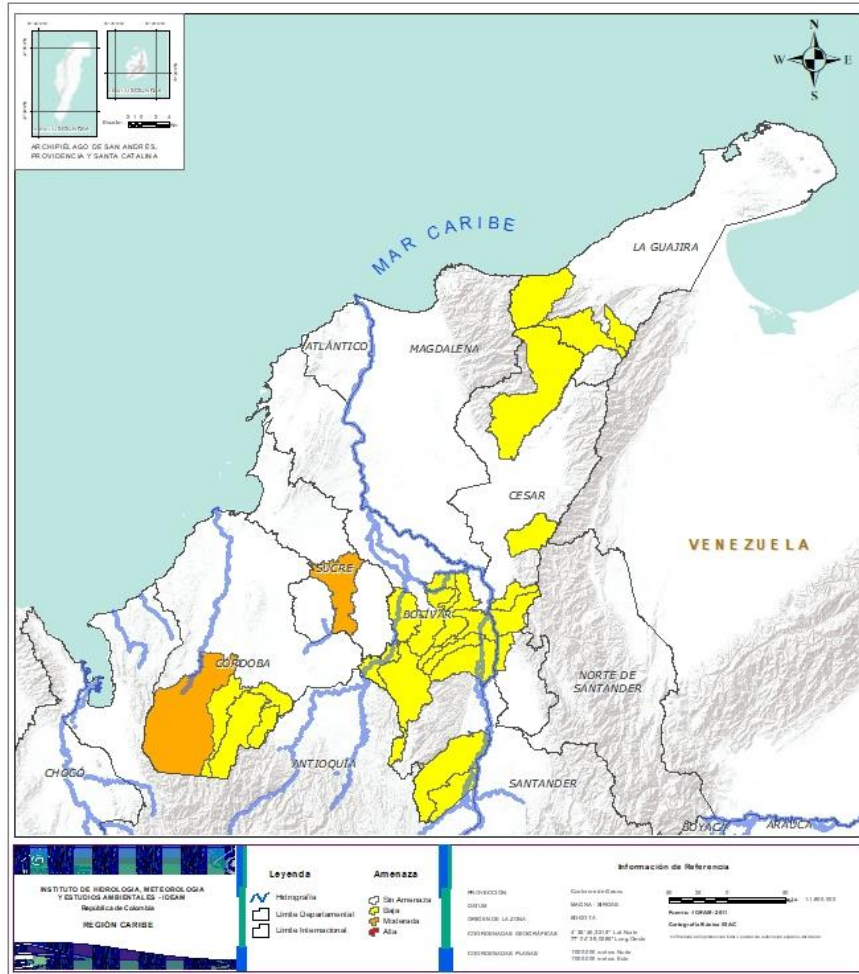
DEPARTAMENTO	Nº
CUNDINAMARCA	1
TOLIMA	1
VALLE DEL CAUCA	1
<b>TOTAL</b>	<b>3</b>

DEPARTAMENTO	Nº
ANTIOQUIA	16
BOYACÁ	10
CASANARE	8
CAUCA	4
CHOCÓ	21
CUNDINAMARCA	4
CÓRDOBA	1
META	5
NARIÑO	2
NORTE DE SANTANDER	2
PUTUMAYO	1
RISARALDA	1
SANTANDER	14
SUCRE	1
TOLIMA	3
<b>TOTAL</b>	<b>93</b>

DEPARTAMENTO	Nº
ANTIOQUIA	62
ARAUCA	1
BOLÍVAR	13
BOYACÁ	48
CALDAS	15
CASANARE	6
CAUCA	13
CESAR	5
CHOCÓ	3
CUNDINAMARCA	36
CÓRDOBA	3
HUILA	3
LA GUAJIRA	3
META	4
NARIÑO	7
NORTE DE SANTANDER	21
PUTUMAYO	1
QUINDÍO	3
RISARALDA	2
SANTANDER	40
TOLIMA	8
VALLE DEL CAUCA	8
<b>TOTAL</b>	<b>305</b>



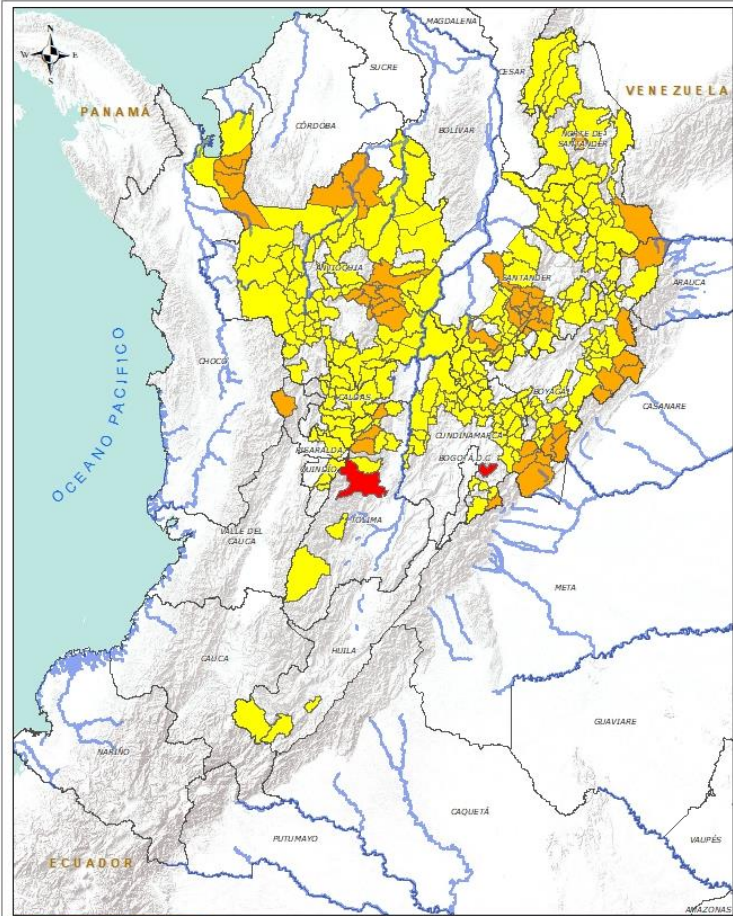
## REGIÓN CARIBE



Alerta	SITIOS PARA LOS CUALES SE GENERA LA ALERTA
	<b>CÓRDOBA:</b> Tierralta. <b>SUCRE:</b> San Benito Abad.
	<b>BOLÍVAR:</b> Achí, Altos Del Rosario, Arenal, Barranco De Loba, Cantagallo, Montecristo, Morales, Norosi, Rioviejo, San Jacinto Del Cauca, San Martin De Loba, San Pablo, Tiquisio (Puerto Rico). <b>CESAR:</b> Curumaní, Gamarra, La Gloria, Pelaya, Valledupar. <b>CÓRDOBA:</b> Montelíbano, Puerto Libertador, San Jose De Ure. <b>LA GUAJIRA:</b> Dibulla, Fonseca, San Juan Del Cesar.



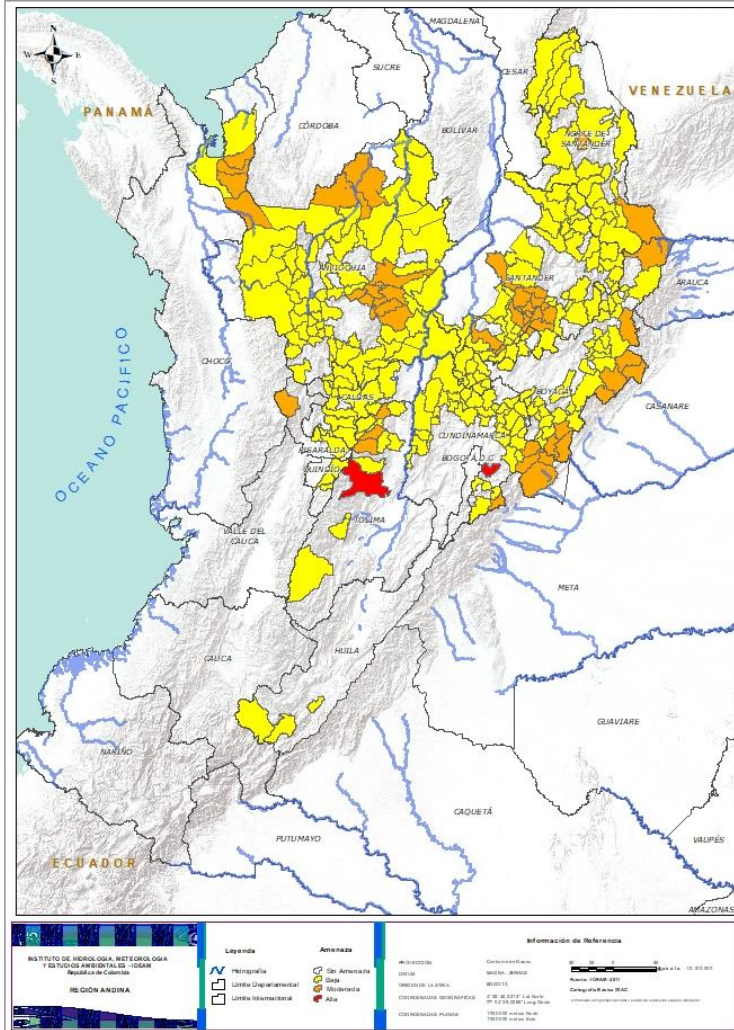
## REGIÓN ANDINA



Alerta	SITIOS PARA LOS CUALES SE GENERA LA ALERTA
	<p><b>CUNDINAMARCA:</b> Choachí.  <b>TOLIMA:</b> Ibagué.</p>
	<p><b>ANTIOQUIA:</b> Alejandría, Apartadó, Barbosa, Cáceres, Carepa, Chigorodó, Cisneros, Concepción, Guatapé, Mutatá, San Carlos, San Rafael, San Roque, Santo Domingo, Tarazá, Yolombó.  <b>BOYACÁ:</b> Campohermoso, Chita, Cubará, Labranzagrande, Pajarito, Paya, Pisba, San Luis De Gaceno, Santa María, Santana.  <b>CUNDINAMARCA:</b> Gachalá, Guayabetal, Medina, Ubalá.  <b>NORTE DE SANTANDER:</b> Bucarasica, Toledo.  <b>RISARALDA:</b> Pueblo Rico.  <b>SANTANDER:</b> Aguada, Chima, Contratación, El Guacamayo, Guadalupe, Guapotá, Jesús María, La Paz, Oiba, San Benito, Santa Helena Del Opón, Simacota, Suaita, Sucre.  <b>TOLIMA:</b> Fresno, Murillo, Villahermosa.</p>
	<p><b>ANTIOQUIA:</b> Abejorral, Abriaquí, Amagá, Amalfi, Andes, Angelópolis, Anorí, Anzá, Argelia, Armenia, Belmira, Betulia, Briceño, Buritica, Caicedo, Caldas, Campamento, Cañasgordas, Caracolí, Caramanta, Ciudad Bolívar, Concordia, Dabeiba, Don Matías, Ebéjico, El Bagre, Frontino, Giraldo, Heliconia, Ituango, La Pintada, La Unión, Maceo, Medellín, Montebello, Nariño, Nechí, Puerto Berrío, Puerto Nare, Puerto Triunfo, Remedios, Sabanalarga, Salgar, San Francisco, San Jerónimo, San Luis, San Pedro De Los Milagros, Santa Bárbara, Santa Fe De Antioquia, Santa Rosa De Osos, Segovia, Sonsón, Titiribí, Toledo, Turbo, Uramita, Urrao, Valdivia, Venecia, Yalí, Yarumal, Zaragoza.  <b>BOYACÁ:</b> Almeida, Aquitania, Betétiva, Boavita, Buenavista, Chinavita, Chivor, Coper, Corrales, Covarachía, El Espino, Gámeza, Garagoa, Guicán, La Uvita, La Victoria, Macanal, Maripí, Miraflores, Mongua, Monquirá, Muzo, Otanche, Pachavita, Páez, Panqueba, Pauna, Paz De Rio, Pesca, Puerto Boyacá, Quípama, Rondón, Saboyá, San Eduardo, San José De Pare, San Mateo, San Pablo De Borbur, Soatá, Socha, Socotá, Sogamoso, Susacón, Tasco, Tibaná, Tópaga, Turmequé, Úmbita, Ventaquemada.  <b>CALDAS:</b> Aguadas, Chinchiná, Filadelfia, La Merced, Manizales, Manzanares, Marmato, Marulanda, Neira, Pácora, Pensilvania, Salamina, Samaná, Supia, Villamaria.</p>



## REGIÓN ANDINA



Alerta	SITIOS PARA LOS CUALES SE GENERA LA ALERTA
	<p><b>CUNDINAMARCA:</b> Beltrán, Caparrapí, Cáqueza, Carmen De Carupa, Chaguaní, Chipaque, Chocontá, Cogua, Cucunubá, El Peñón, Gachetá, Gama, Guaduas, Guatavita, Gutiérrez, Junín, La Palma, Lenguaque, Machetá, Manta, Pacho, Paine, Quebradanegra, Quetame, San Cayetano, San Juan De Rioseco, Sesquilé, Suesca, Sutatausa, Tausa, Topaipí, Útica, Vianí, Villagómez, Villapinzón, Yacopí.</p> <p><b>HUILA:</b> Altamira, Pitalito, San Agustín.</p> <p><b>NORTE DE SANTANDER:</b> Ábrego, Arboledas, Cáchira, Cócota, Chinácota, Chitagá, Convención, Cúcuta, Cucutilla, Durania, El Carmen, El Tarra, Labateca, Mutiscua, Ocaña, Pamplona, Salazar, San Calixto, Sardinata, Silos, Teorama.</p> <p><b>QUINDÍO:</b> Calarcá, Córdoba, Salento.</p> <p><b>RISARALDA:</b> Marsella, Santa Rosa De Cabal.</p> <p><b>SANTANDER:</b> Albania, Barbosa, Bolivar, Bucaramanga, Carcasí, Cerrito, Charalá, Charta, Chipatá, Concepción, Confines, Coromoro, El Carmen, El Playón, Florián, Floridablanca, Gámbita, Girón, Guaca, Guavatá, Güepesa, La Belleza, Landázuri, Lebrija, Macaravita, Málaga, Matanza, Mogotes, Onzaga, Palmas Del Socorro, Piedecuesta, Puente Nacional, Rionegro, San Andrés, San Miguel, San Vicente De Chucurí, Suratá, Tona, Valle De San José, Vélez.</p> <p><b>TOLIMA:</b> Anzoátegui, Casabianca, Herveo, Lérida, Líbano, Mariquita, Rioblanco, San Antonio.</p>

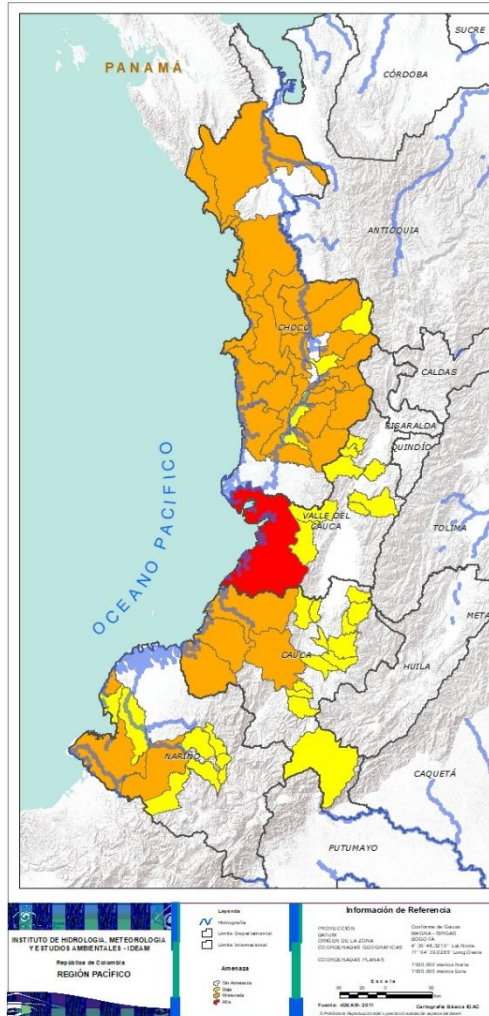




# Pronóstico de la Amenaza por Deslizamientos de Tierra



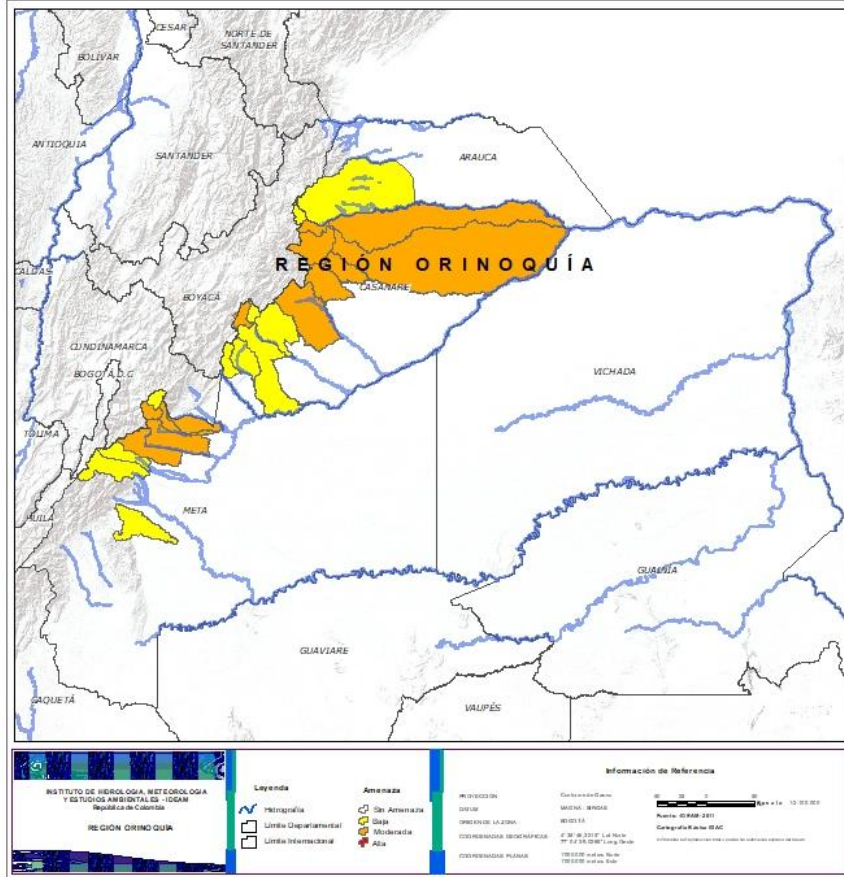
## REGIÓN PACÍFICO



Alerta	SITIOS PARA LOS CUALES SE GENERA LA ALERTA
	<b>VALLE DEL CAUCA:</b> Buenaventura.
	<b>CAUCA:</b> El Tambo, Guapi, López, Timbiquí. <b>CHOCÓ:</b> Alto Baudó (Pie De Pato), Bagadó, Bahía Solano (Mutis), Bajo Baudó (Pizarro), Bojayá (Bellavista), Condoto, El Cantón Del San Pablo (Managrú), Istmina, Juradó, Lloró, Medio Atrato (Beté), Medio Baudó (Boca De Pepé), Nóvita, Nuquí, Quibdó, Rio Iró (Santa Rita), Rio Quito (Paimadó), Riosucio, San José Del Palmar, Sipí, Tadó. <b>NARIÑO:</b> Barbacoas, Tumaco.
	<b>CAUCA:</b> Buenos Aires, Corinto, Jambaló, La Sierra, La Vega, Piendamó, Popayán, Rosas, Santa Rosa, Silvia, Suárez, Toribío, Totoró. <b>CHOCÓ:</b> Cértégui, El Carmen, Medio San Juan. <b>NARIÑO:</b> Cumbitara, Francisco Pizarro (Salahonda), Linares, Los Andes (Sotomayor), Ricaurte, Roberto Payán (San José), Samaniego. <b>VALLE DEL CAUCA:</b> Bolívar, Calima (El Darién), Dagua, El Dovio, San Pedro, Tuluá, Versailles, Zarzal.



## REGIÓN ORINOQUÍA



Alerta	SITIOS PARA LOS CUALES SE GENERA LA ALERTA
	<b>CASANARE:</b> Chámeza, Hato Corozal, Nunchía, Paz De Ariporo, Pore, Sácama, Támara, Yopal. <b>META:</b> Acacías, Cumaral, El Calvario, Restrepo, Villavicencio.
	<b>ARAUCA:</b> Tame. <b>CASANARE:</b> Aguazul, La Salina, Monterrey, Recetor, Sabanalarga, Tauramena. <b>META:</b> Cubarral, Guamal, San Juan De Arama, San Juanito.



## REGIÓN AMAZONÍA



**INSTITUTO DE METEOROLOGÍA, ETIMOLOGÍA Y ESTUDIOS AMBIENTALES - IDEAM**  
República de Colombia  
REGIÓN AMAZONIA

**Leyenda**  
- Hidrografía  
- Límite Departamental  
- Límite Intermunicipal

**Amenaza**  
- Sin Amenaza  
- Baja  
- Moderada  
- Alta

**Información de Referencia**  
PROYECCIÓN: UTM  
DATUM: WGS84  
COORDENADAS GEOGRÁFICAS: UTM  
COORDENADAS PLANAS: UTM  
Escala: 1:100,000  
Fecha: 12/06/2011  
Autores: IDEAM 2011  
Geografía: IDEAM

Alerta	SITIOS PARA LOS CUALES SE GENERA LA ALERTA
	PUTUMAYO: San Francisco.
	PUTUMAYO: Mocoa.



## SECTORES VIALES



### SECTORES VIALES REPORTADOS CON AFECTACIÓN VIAL POR DESLIZAMIENTOS

#### DEPARTAMENTO

#### SECTOR VIAL

#### ANTIOQUIA

Mutatá – Dabeiba Km 102+070, Km 100+700, Km 100+800  
Chigorodó – El Tigre Km 7+825  
Los Llanos – Tarazá Km 98+00 Y Km 67+600  
Los Llanos – Tarazá Km 67+600  
Hoyo Rico – Caucasia Km 67+600  
Cañasgordas – Dabeiba Km 30+365  
Santuario – Caño Alegre Km 46  
Dabeiba – Santa Fé de Antioquia Km 70  
Hatillo – Cisneros Km 50+100  
Barbosa – Cisneros Km 50+100  
Cisneros-La Quiebra  
La Mansa – Primavera Km 59+250, Km 27+050  
Santa Fé de Antioquia – Dabeiba Km 30+00

#### ARAUCA – NORTE DE SANTANDER

Vía La Lejía – Saravena Km 83, Km 107

#### BOYACÁ

Sogamoso – Aguazul Km 78+900  
Chiquinquirá – Tunja Km 50+300  
Santa María – San Luis de Gaceno Km 49+100  
Guateque – El Secreto Km 44+670, Km 49+100, Km 47+600

#### CALDAS

Vía Puente Libertad – Fresno Km 26+200

#### CASANARE

Tauramena – Monterrey Km 8

#### CAQUETÁ

Suaza – Florencia Km 42+800, Km 44+880, Km 46+200, Km 46+580, Km 53+450,  
Km 75+120, Km 80+100, Km 72+00



## SECTORES VIALES



### SECTORES VIALES REPORTADOS CON AFECTACIÓN VIAL POR DESLIZAMIENTOS

#### DEPARTAMENTO

#### SECTOR VIAL

#### CUNDINAMARCA

La Mesa – Anapoima Km 58+00  
El Sisga – Guateque Km 23+750, Km 26+700, Km 36+300  
Bogotá – Girardot Km 42+600, Km 37+740 y Km 39+700  
El Sisga – Tibititá Km 23+700, Km 26+700

#### NARIÑO

Pasto – Higueros Km 45+300

#### PUTUMAYO

Mocoa – Pitalito Km 46+000, Km 50+000, Km 53 +300, Km 55+700 y Km 62+400  
Pasto – Puente Pepino Km 103+000, Km 72+900, Km 87+900, Km 117+400, Km 119+00, Km 42+500, Km 76+300, Km 100+010  
Vía La Soberanía Km 67 y Km 41

#### NORTE DE SANTANDER

Pamplona – Saravena Km 27+800 y Km 114+800  
Bucaramanga – Pamplona 105+300

#### SANTANDER

Bucaramanga – San Alberto Km 41+600  
Mogotes – San Joaquín Km 46+314

#### VALLE DEL CAUCA

Buenaventura – Buga Km 72+200

#### TOLIMA

Calarcá – Ibagué Km 65+700  
Manizales – Fresno Km 61+00



## RESUMEN

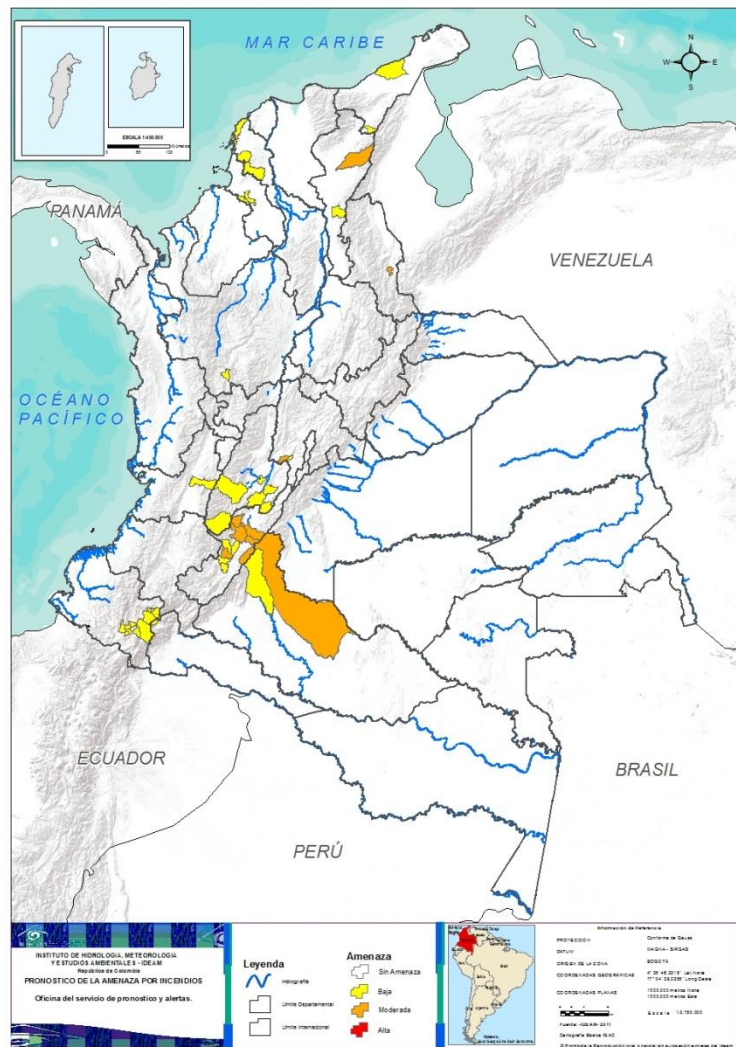
Debido a la precipitación y temperatura máxima que se han dado en los últimos días se presentan las condiciones de alerta moderada y baja por incendios de la cobertura vegetal en varios sectores de la región Caribe, Andina, Pacífica y Amazonía por este tipo de eventos.



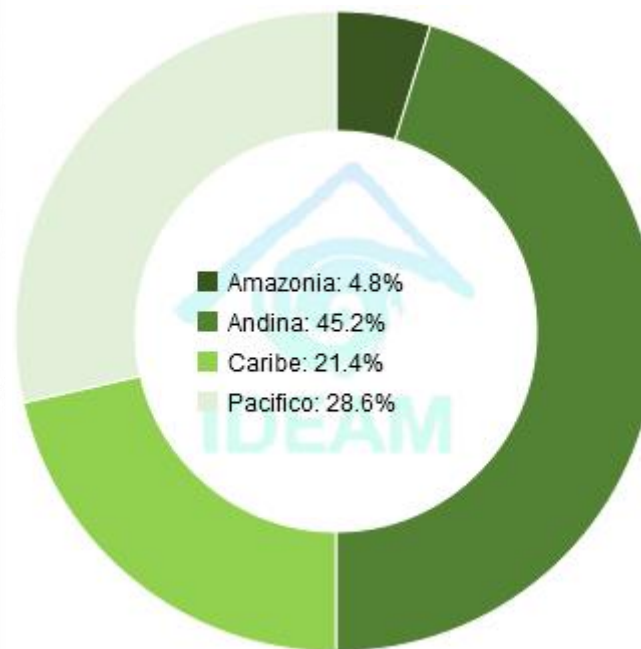
<https://diarioroatan.com/colombia-incendio-forestal-consume-50-hectareas-de-bosque/>



# Pronóstico de la Amenaza por Incendios de la Cobertura Vegetal



TOTAL MUNICIPIOS: 42

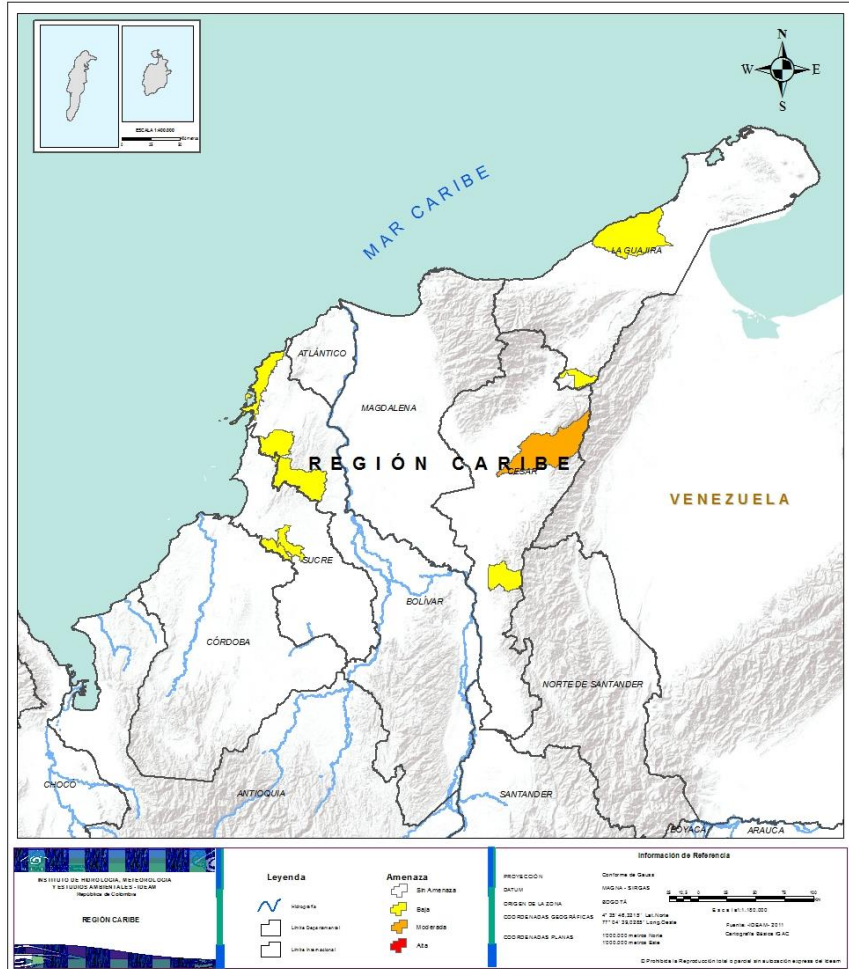


DEPARTAMENTO	N°
CAQUETÁ	1
CESAR	1
CUNDINAMARCA	1
HUILA	5
NORTE DE SANTANDER	1
<b>TOTAL</b>	<b>9</b>

DEPARTAMENTO	N°
ANTIOQUIA	1
BOLÍVAR	3
CAQUETÁ	1
CESAR	1
CUNDINAMARCA	1
HUILA	4
LA GUAJIRA	2
NARIÑO	11
SUCRE	2
TOLIMA	6
VALLE DEL CAUCA	1
<b>TOTAL</b>	<b>33</b>



## REGIÓN CARIBE



### Alerta

### SITIOS PARA LOS CUALES SE GENERA LA ALERTA



**CESAR:** Agustín Codazzi.



**BOLÍVAR:** Cartagena De Indias, El Carmen De Bolívar, María La Baja.

**CESAR:** Pailitas.

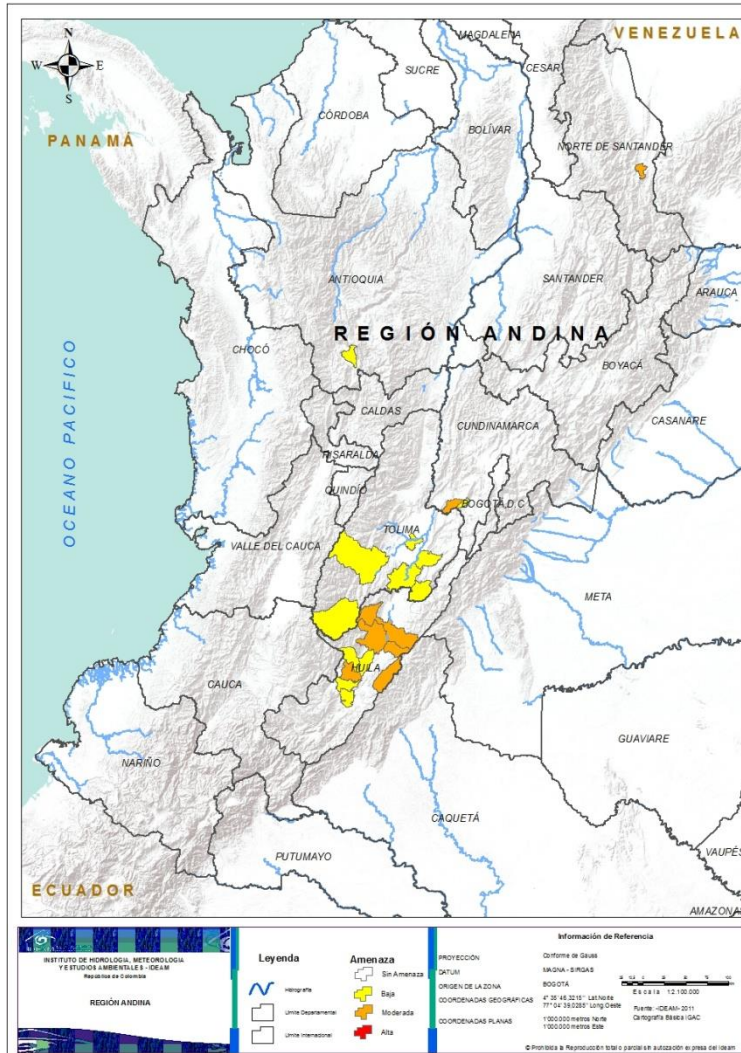
**LA GUAJIRA:** Manaure, Urumita.

**SUCRE:** Corozal, Sampedo.





## REGIÓN ANDINA



### Alerta

### SITIOS PARA LOS CUALES SE GENERA LA ALERTA



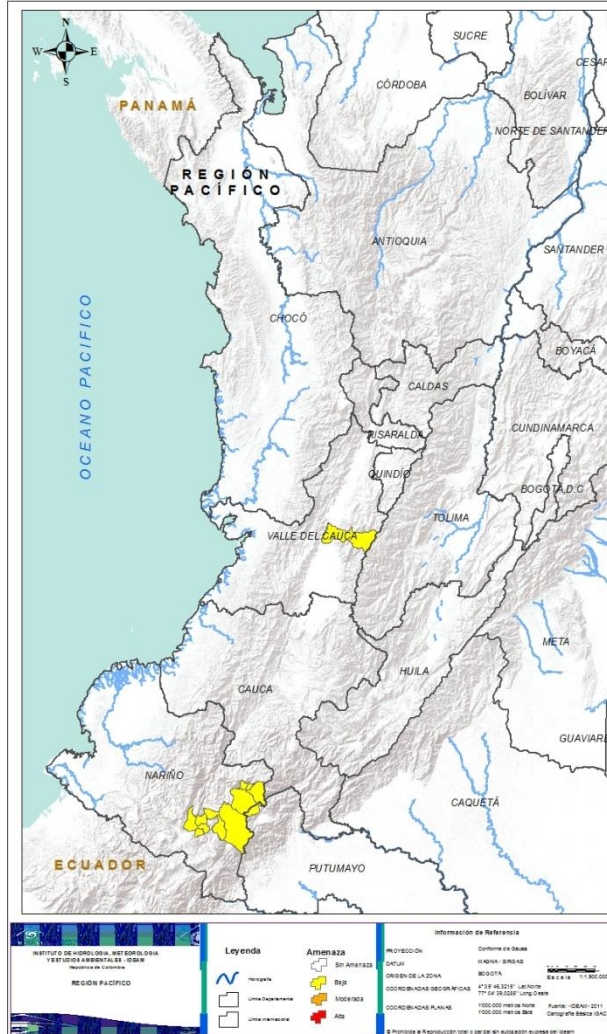
**CUNDINAMARCA:** Nilo.  
**HUILA:** Algeciras, Neiva, Palermo, Rivera, Tesalia.  
**NORTE DE SANTANDER:** San Cayetano.



**ANTIOQUIA:** Fredonia.  
**CUNDINAMARCA:** Tibacuy.  
**HUILA:** Agrado, Íquira, Paicol, Yaguará.  
**TOLIMA:** Alpujarra, Chaparral, Natagaima, Planadas, Prado, Saldaña.



## REGIÓN PACÍFICA



Alerta

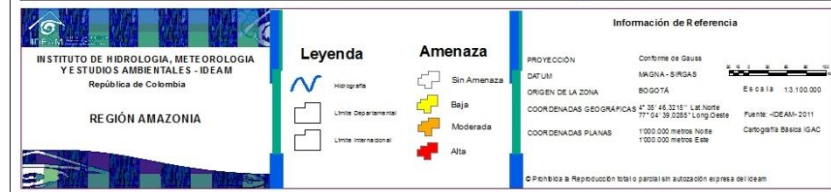
SITIOS PARA LOS CUALES SE GENERA LA ALERTA



**NARIÑO:** Albán (San José), Arboleda (Berruecos), Buesaco, Consacá, El Tablón, Guaitarilla, Imués, Ospina, Pasto, Tangua, Túquerres.  
**VALLE DEL CAUCA:** Buga.



## REGIÓN AMAZONÍA



### Alerta

### SITIOS PARA LOS CUALES SE GENERA LA ALERTA



**CAQUETÁ:** San Vicente Del Caguán.



**CAQUETÁ:** Puerto Rico.



**CONDICIONES  
NORMALES**

➤ **REGIÓN ORINOQUÍA**



# ALERTAS METEOMARINAS VIGENTES

## Mar Caribe colombiano

### ABREVIATURAS

**VV**

Velocidad del viento máxima probable

**AO**

Altura significativa de la ola

**DV**

Dirección predominante del viento

### CONVENCIONES



#### Tiempo lluvioso

Probabilidad de lluvias moderadas a fuertes, en algunos casos con posibilidad de tormentas eléctricas y rachas de viento.



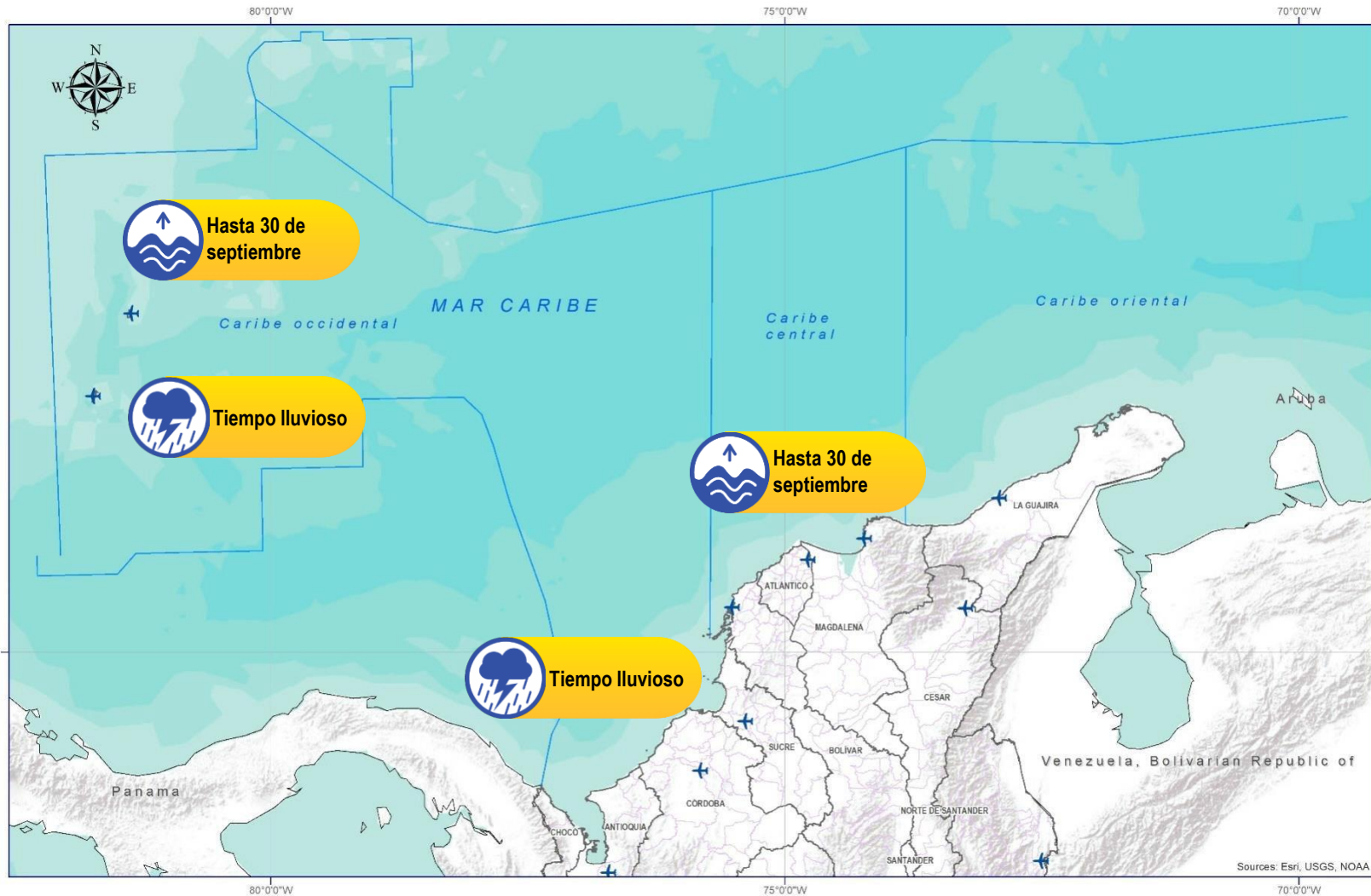
#### Pleamar

La marea alcanzará su máximo nivel en el intervalo de tiempo establecido.



#### Viento y oleaje

Velocidad del viento y altura del oleaje con valores por encima de lo normal para la época.



### CONVENCIONES

### SUGERENCIAS O RECOMENDACIONES



A las embarcaciones de poco calado, consultar con las Capitanías de puerto antes de zarpar en zonas de inminente tempestad. A los bañistas y habitantes costeros, estar atentos a la evolución de las condiciones meteorológicas y a los avisos de las autoridades locales.



Se sugiere a los habitantes costeros estar atentos a la evolución del fenómeno.



A los bañistas y habitantes costeros, estar atentos a la evolución del fenómeno y a las indicaciones de las autoridades locales. A las embarcaciones de poco calado, consultar con las Capitanías de puerto antes de zarpar.

\* La altura significativa de la ola, representa la media del tercio más alto de las olas, por lo cual la altura máxima posible puede ser incluso superior al doble de este valor



# ALERTAS METEOMARINAS VIGENTES

## Océano Pacífico Nacional

### ABREVIATURAS

**VV**

Velocidad del viento máxima probable

**DV**

Dirección predominante del viento

**AO**

Altura significativa de la ola

### CONVENCIONES



#### Tiempo lluvioso

Probabilidad de lluvias moderadas a fuertes, en algunos casos con posibilidad de tormentas eléctricas y rachas de viento.



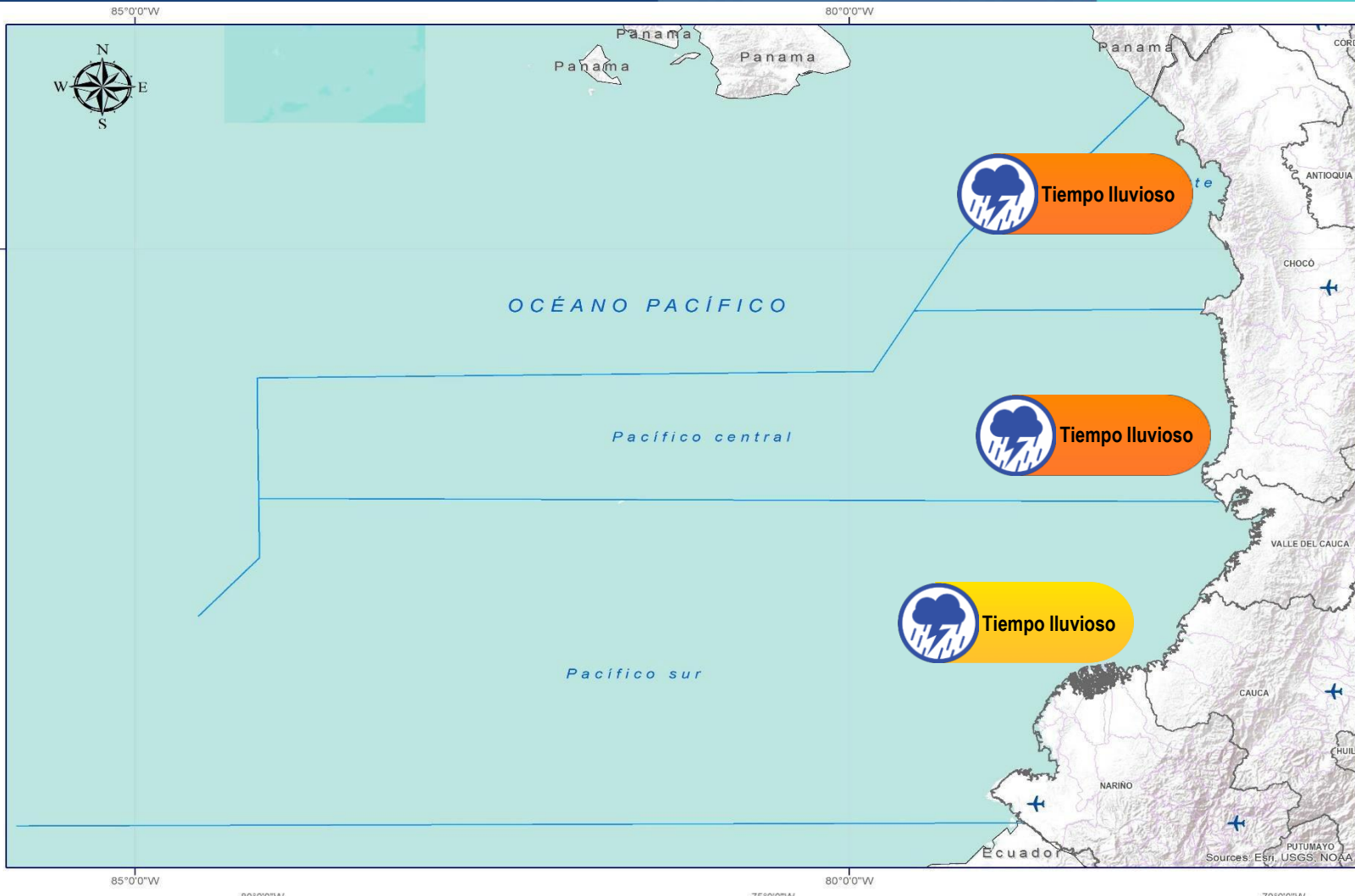
#### Pleamar

La marea alcanzará su máximo nivel en el intervalo de tiempo establecido.



#### Viento y oleaje

Velocidad del viento y altura del oleaje con valores por encima de lo normal para la época.



### CONVENCIONES

### SUGERENCIAS O RECOMENDACIONES



A las embarcaciones de poco calado, consultar con las Capitanías de puerto antes de zarpar en zonas de inminente tempestad. A los bañistas y habitantes costeros, estar atentos a la evolución de las condiciones meteorológicas y a los avisos de las autoridades locales.



Se sugiere a los habitantes costeros estar atentos a la evolución del fenómeno.



A los bañistas y habitantes costeros, estar atentos a la evolución del fenómeno y a las indicaciones de las autoridades locales. A las embarcaciones de poco calado, consultar con las Capitanías de puerto antes de zarpar.

\* La altura significativa de la ola, representa la media del tercio más alto de las olas, por lo cual la altura máxima posible puede ser incluso superior al doble de este valor



## CONVENCIONES

## SUGERENCIAS O RECOMENDACIONES



### Tiempo lluvioso

Probabilidad de lluvias moderadas a fuertes, en algunos casos con posibilidad de tormentas eléctricas y rachas de viento.

A las embarcaciones de poco calado, consultar con las Capitanías de puerto antes de zarpar en zonas de inminente tempestad.

A los bañistas y habitantes costeros, estar atentos a la evolución de las condiciones meteorológicas y a los avisos de las autoridades locales.



### Pleamar

La marea alcanzará su máximo nivel en el intervalo de tiempo establecido.

Se sugiere a los habitantes costeros estar atentos a la evolución del fenómeno.



### Viento y oleaje

Velocidad del viento y altura del oleaje con valores por encima de lo normal para la época.

A los bañistas y habitantes costeros, estar atentos a la evolución del fenómeno y a las indicaciones de las autoridades locales.

A las embarcaciones de poco calado, consultar con las Capitanías de puerto antes de zarpar.

# INFORME TÉCNICO DIARIO

EQUIPO DE TRABAJO IDEAM  
Yolanda GONZÁLEZ H. - Directora General  
Daniel USECHE S. - Jefe Oficina del Servicio de Pronóstico y Alertas

OFICINA DEL SERVICIO DE PRONÓSTICO Y ALERTAS

## Elaboraron:

Luis Alfonso López – Javier Gómez Ronderos (Meteorología).

Camilo Pedraza (Hidrología).

Felipe Espejo (Deslizamientos de Tierra).

Felipe Espejo (Incendios de la Cobertura Vegetal).

Jimena Villanueva (Datos).

Sergio Ruiz Castro (Coordinación Alertas Hidrometeorológicas y Ambientales).

<http://www.ideam.gov.co>

**Correos electrónicos:** [servicio@ideam.gov.co](mailto:servicio@ideam.gov.co), [alertas@ideam.gov.co](mailto:alertas@ideam.gov.co)

Calle 25D N° 96B - 70, piso 3. Bogotá, D.C.

Teléfono: 3075625 ext. 1334 -1336.

## VISITA NUESTRAS REDES SOCIALES



[ideam.instituto](https://www.facebook.com/ideam.instituto)



[InstitutoIDEAM](https://www.youtube.com/InstitutoIDEAM)



[@IDEAMColombia](https://twitter.com/IDEAMColombia)



[ideamcolombia](https://www.instagram.com/ideamcolombia)

