

INFORME TÉCNICO DIARIO

IDEAM comunica al Sistema Nacional para la Gestión del Riesgo de Desastres (SNGRD) y al Sistema Nacional Ambiental (SINA).

Bogotá D. C., 29 de septiembre de 2021.
Hora de actualización 12:10 HLC

Boletín No.

272



CONTENIDO

[Lo más destacado](#)

[Precipitación](#)

[Temperaturas](#)

[Alerta por descensos significativos de las temperaturas mínimas del aire](#)

[Condiciones Hidrometeorológicas actuales](#)

[Pronóstico de precipitación de las próximas 24 horas](#)

[Pronóstico condiciones meteorológicas adicionales](#)

[Alertas Hidrológicas](#)

[Seguimiento y Pronóstico de las Amenazas por Deslizamientos](#)

[Seguimiento y Pronóstico de las Amenazas por Incendios](#)

[Alertas Meteomarinas vigentes Mar Caribe Colombiano](#)

[Alertas Meteomarinas vigentes Océano Pacífico Nacional](#)

[Alertas Meteomarinas por Ciclón Tropical Mar Caribe Colombiano](#)



Alerta
ROJA

PARA TOMAR ACCIÓN Advierte a los sistemas de prevención y atención de desastres sobre la amenaza que puede ocasionar un fenómeno con efectos adversos sobre la población, el cual requiere la atención inmediata por parte de la población y de los cuerpos de atención y socorro. Se emite una alerta sólo cuando la identificación de un evento extraordinario indique la probabilidad de amenaza inminente y cuando la gravedad del fenómeno implique la movilización de personas y equipos, interrumpiendo el normal desarrollo de sus actividades cotidianas.



Alerta
NARANJA

PARA PREPARARSE Indica la presencia de un fenómeno. No implica amenaza inmediata y como tanto es catalogado como un mensaje para informarse y prepararse. El aviso implica vigilancia continua ya que las condiciones son propicias para el desarrollo de un fenómeno, sin que se requiera permanecer alerta.



Alerta
AMARILLA

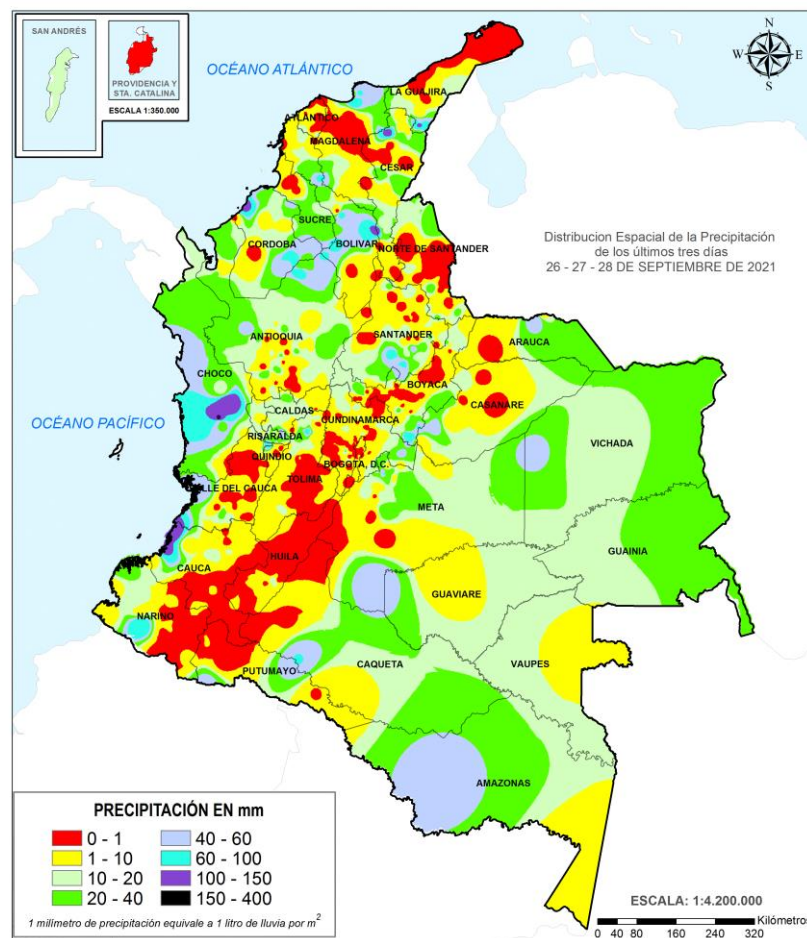
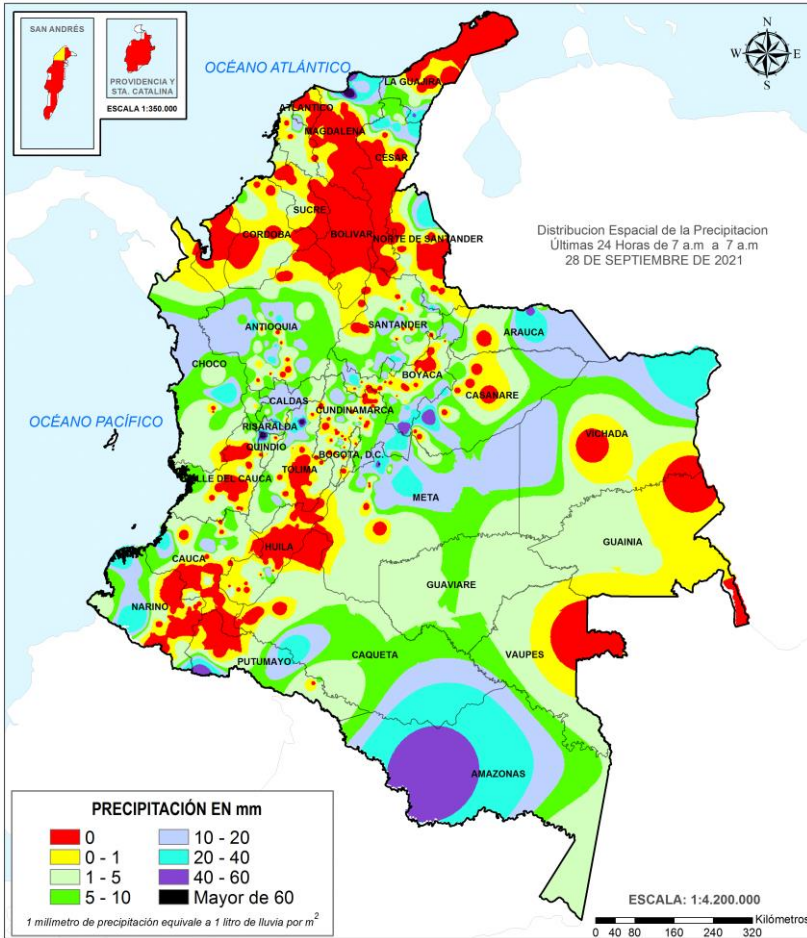
PARA INFORMARSE Es un mensaje oficial por el cual se difunde información. Por lo regular se refiere a eventos observados, registrados o registrados y puede contener algunos elementos de pronóstico a manera de orientación. Por sus características pretéritas y futuras difiere del aviso y de la alerta, y por lo general no está encaminado a alertar sino a informar.

CONDICIONES NORMALES La información que se suministra se encuentra dentro de los rangos normales.

Alertas vigentes hasta: 29 de septiembre de 2021 - 18:00 HLC.

Mapas de precipitación

Lluvias registradas en las últimas 24 horas



Los volúmenes de lluvia fueron similares al día de ayer, con precipitaciones dispersas a lo largo del territorio nacional, las de mayor intensidad sobre las estribaciones de la Sierra Nevada de Santa Marta, sectores del Pacífico, eje cafetero, Antioquia, Santanderes, Cundinamarca y amplias zonas de la Orinoquia y Amazonia, particularmente sobre el piedemonte. El mayor registro de precipitación en 24 horas se presentó en **Ciénaga (Magdalena), con 73.7 mm.**



Alerta ROJA

- Por alta probabilidad de crecientes súbitas o niveles altos en las cuencas de los ríos que comprenden las zonas hidrográficas Caribe Litoral, Sinú, Bajo Magdalena, Cauca, San Jorge y Bajo Magdalena.
- Por alta probabilidad de ocurrencia de deslizamientos de tierra en municipios de los departamentos de Boyacá, Chocó y Tolima.
- Por alta probabilidad de ocurrencia de incendios en municipios de los departamentos de Cundinamarca, Huila, Nariño y Tolima.



Alerta NARANJA

- Por moderada probabilidad de crecientes súbitas en las zonas hidrográficas del Atrato-Darién, Caribe-Litoral, Sinú, San Juan, Tapaje-Dagüa-Directos, Medio Magdalena, Sogamoso, Cauca, Nechí, Bajo Magdalena-Cauca-San Jorge, Bajo Magdalena, Inírida y Meta.
- Por moderada probabilidad de ocurrencia de deslizamientos de tierra, en municipios de las regiones Pacífica, Andina, Orinoquía y Caribe.
- Por moderada probabilidad de incendios de la cobertura vegetal en municipios de los departamentos de Caquetá, Huila, Nariño, Norte de Santander y Tolima.

Precipitación diaria desde las 7:00 HLC del martes 28 de septiembre hasta las 07:00 HLC del miércoles, 29 de septiembre de 2021.

Fuente: IDEAM.

Precipitación últimas 72 horas desde las 7:00 HLC del domingo 26 de septiembre hasta las 7:00 HLC del miércoles, 29 de septiembre de 2021

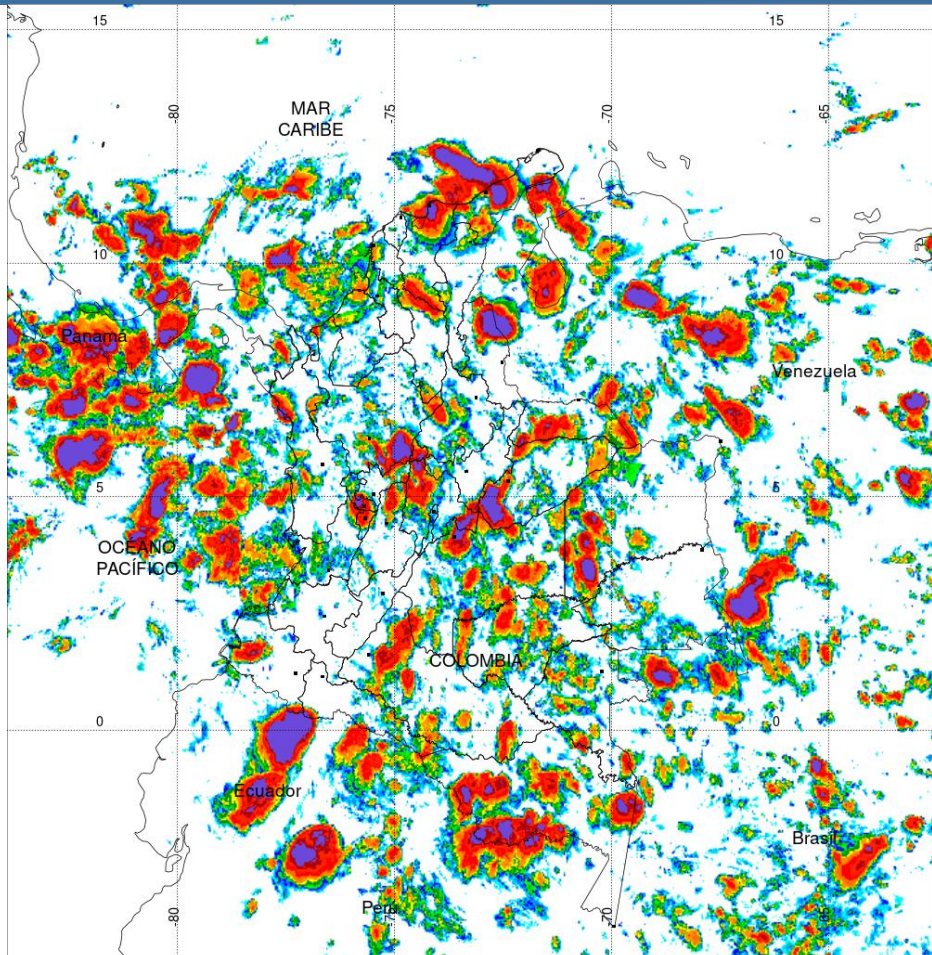
Fuente: IDEAM.

- Un milímetro de lluvia (1 mm) equivale a un litro (1 L) de lluvia que ha caído en un metro cuadrado (1 m²). La lluvia acumulada es la suma de los milímetros de agua lluvia que se han registrado en un lapso de tiempo.

Alertas amarillas e información más detallada para cada una de las categorías de alerta, remítase a la temática particular del informe.



Estimación Satelital (24 Horas)



PRECIPITACIÓN TOTAL ACUMULADA POR ESTIMACIÓN SATELITAL (GOES-16)

SEP 28 DE 2021 (7:00) - SEP 29 DE 2021 (7:00)

Elaborado por: Oficina del Servicio de Pronósticos y Alertas.



Fuente:
Imágenes GOES-16
(139/144 imágenes)



Precipitación Acumulada (mm)
(Producto en evaluación. No son valores oficiales de precipitación)



Precipitaciones

A continuación, los municipios donde se registraron precipitaciones iguales o superiores a 40.0 mm en las últimas 24 horas

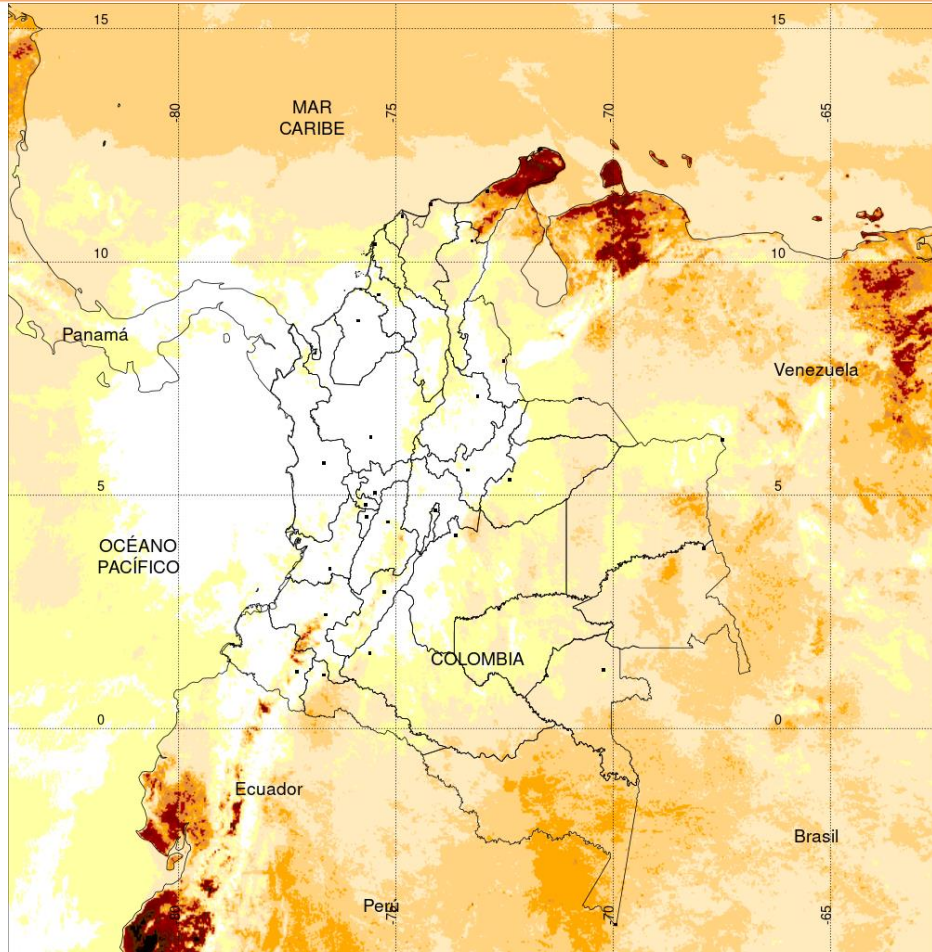
Aclaración: aunque los volúmenes de lluvia registrados en un municipio se relacionan con la ubicación de las estaciones de monitoreo del IDEAM, en ocasiones, dichas estaciones pueden estar distantes de los lugares en donde se concentra la mayor población o alejados de los centros municipales.

DEPARTAMENTOS	MUNICIPIO
AMAZONAS	La Chorrera (41,9)
ARAUCA	Arauca (41,4)
BOYACA	San Luis De Gaceno (56,2), Santa María (54)
CASANARE	Tauramena (51,7)
LA GUAJIRA	Urumita (41,5)
MAGDALENA	Ciénaga (73,7), Santa Marta (58,1)
META	Villavicencio (67,3)
PUTUMAYO	San Miguel (45,6)
RISARALDA	Santa Rosa De Cabal (42,3)
TOLIMA	Líbano (65)
VALLE DEL CAUCA	Alcalá (65,8)

NO SE REGISTRARON VALORES SUPERIORES A LOS HISTÓRICOS DE PRECIPITACIÓN



Estimación Satelital (24 Horas)



Temperaturas Máximas

A continuación, los municipios donde se registraron temperaturas iguales o superiores a 36.0 °C en las últimas 24 horas

Aclaración: aunque los valores registrados en un municipio se relacionan con la ubicación de las estaciones de monitoreo del IDEAM, en ocasiones, dichas estaciones pueden estar distantes de los lugares en donde se concentra la mayor población o alejados de los centros municipales.

DEPARTAMENTO	MUNICIPIO
BOLIVAR	María La Baja (35,8)
HUILA	Villavieja (38,4), Neiva (35,6)
LA GUAJIRA	Manauare (36,4)
TOLIMA	Prado (36), Saldaña (36), Guamo (35,6)

NO SE REGISTRARON VALORES SUPERIORES A LOS HISTÓRICOS DE TEMPERATURA MÁXIMA

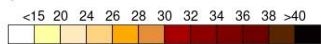
Temperaturas Mínimas

A continuación se relacionan los municipios donde en las últimas 24 horas se registraron temperaturas menores o iguales a 5.0°C.

DEPARTAMENTOS	MUNICIPIO
BOYACÁ	Cerinza (4.2)
CAUCA	San Sebastián (3.4)
NARIÑO	Ipiales (2.8)

TEMPERATURA SUPERFICIAL MÁXIMA POR ESTIMACIÓN SATELITAL (GOES-16)
(2021-09-28 03:00:00 a 2021-09-28 18:30:00)

Elaborado por: Oficina del Servicio de Pronósticos y Alertas.



Fuente: Imágenes GOES-16 (94 imágenes)
(Producto en evaluación. No son valores oficiales de temperatura)



La estimación satelital de la temperatura superficial máxima en 24 horas utiliza datos de los satélites ambientales geoestacionarios operacionales (GOES) de NOAA para estimar al temperatura de la superficie del país, en donde los datos de los medidores o radares no están disponibles o no son confiables.

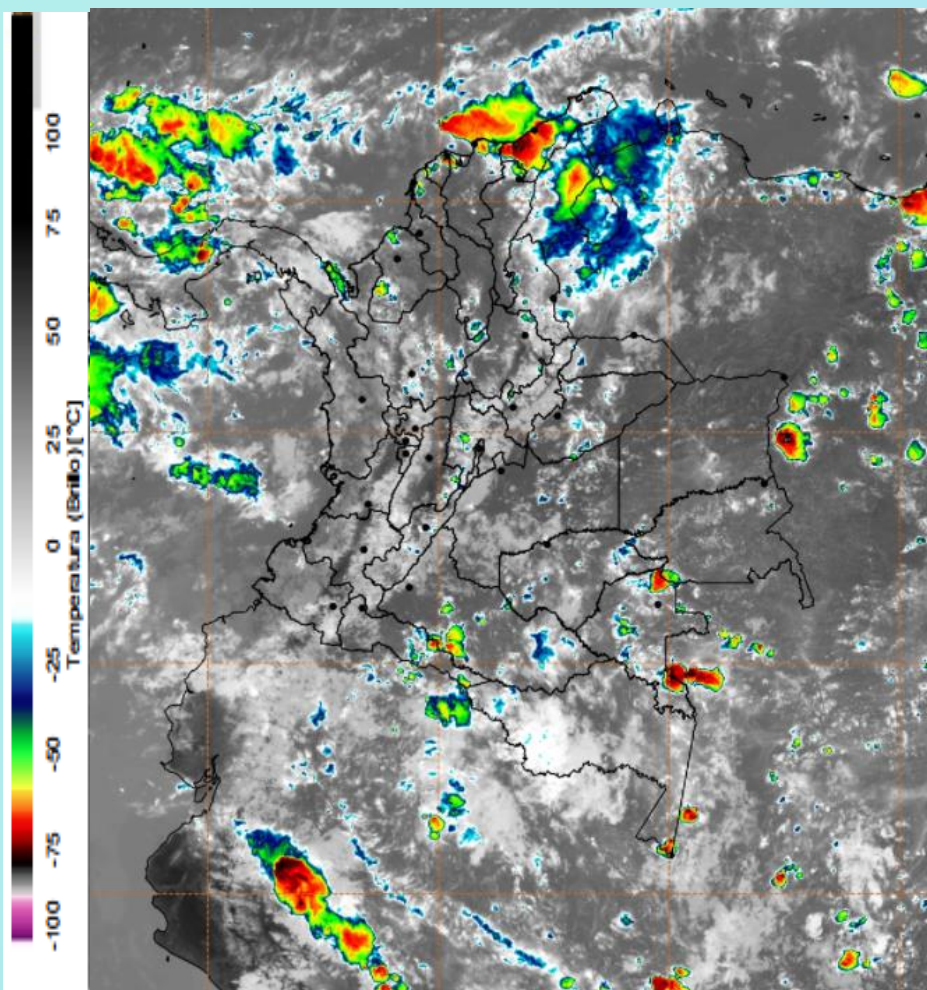
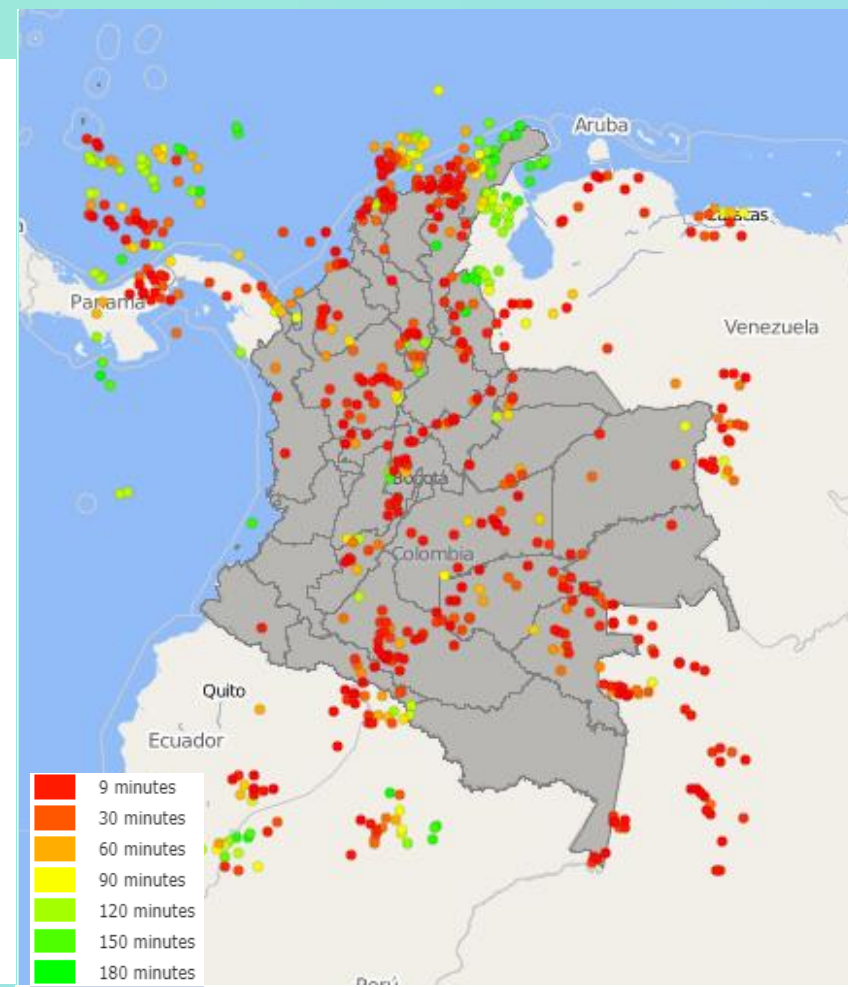


Imagen GOES East Canal Infrarrojo, 8
Hora 12:30 HLC. Fuente: IDEAM-GOES 16

Durante la mañana se ha presentado cielo parcialmente nublado con predominio de tiempo seco en amplios sectores, excepto en zonas del norte de Magdalena, La Guajira y Atlántico.

Lluvias dispersas en Chocó, Antioquía, sur de Cundinamarca, sur de Valle del Cauca y Amazonas.

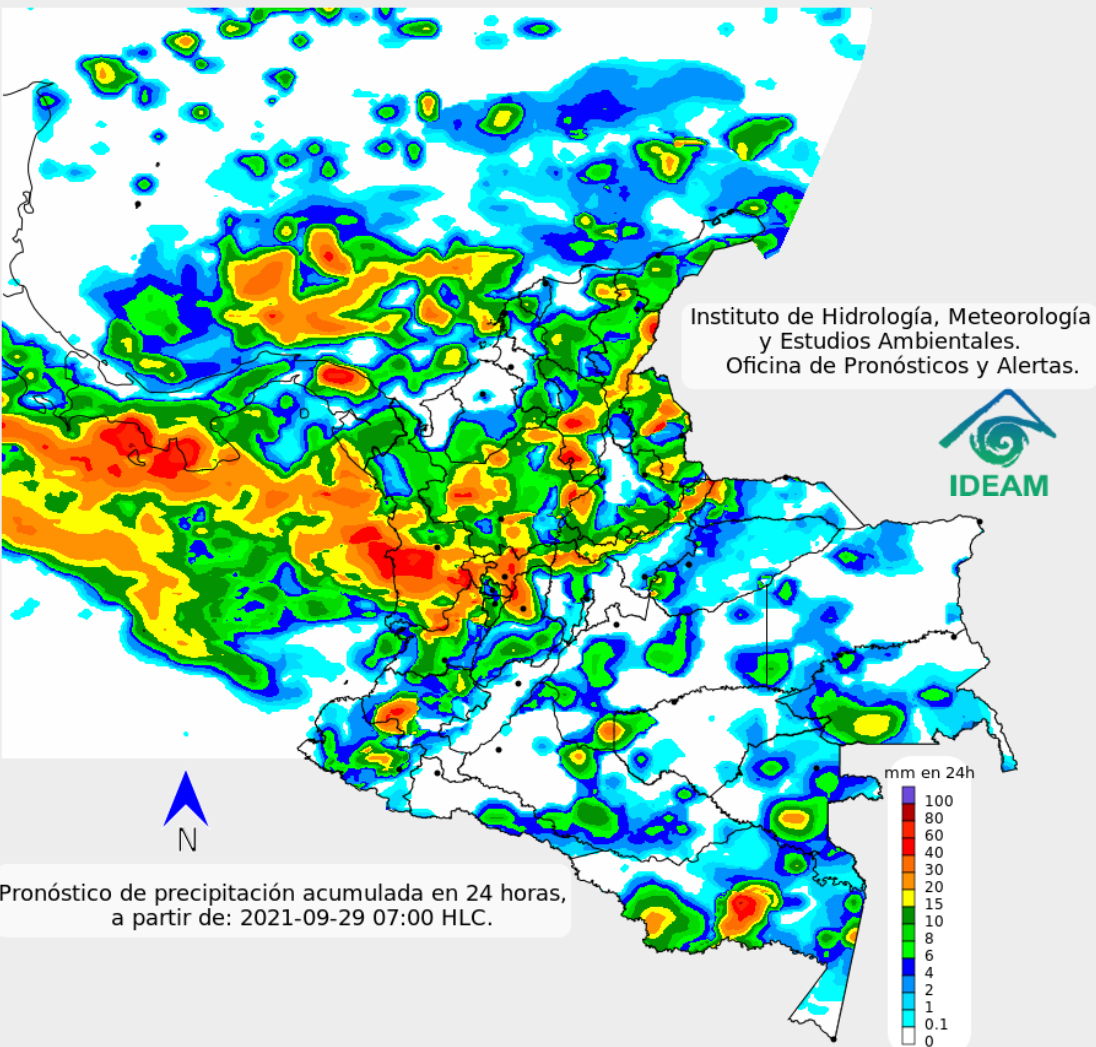


Descargas eléctricas en las últimas 3 horas.
Fuente: Keraunos S.A.S.

- La imagen del canal infrarrojo (10.3 μm) permite identificar nubes en cualquier período temporal a partir de la temperatura de brillo de la nube (ver escala de colores). De esta forma, se puede identificar, clasificar y caracterizar la nubosidad en una zona determinada.
- La imagen de las descargas eléctricas muestra los rayos nube-tierra que se han descargado en una zona en las últimas 4 horas (ver escala de colores)



Pronóstico de precipitación para las próximas veinticuatro (24) horas



Para la tarde y noche las lluvias más fuertes se prevén en la región Caribe, en zonas de Bolívar, Cesar, Magdalena, centro y sur de La Guajira, sur de Córdoba, golfo de Urabá, Occidente y norte de Antioquia, Chocó, Los Santanderes, occidente de Meta, Arauca y Casanare y zonas de Caquetá, Putumayo y Guainía.



Para mayor información sobre el estado del tiempo, alertas y pronósticos, consulte la aplicación móvil MI PRONÓSTICO

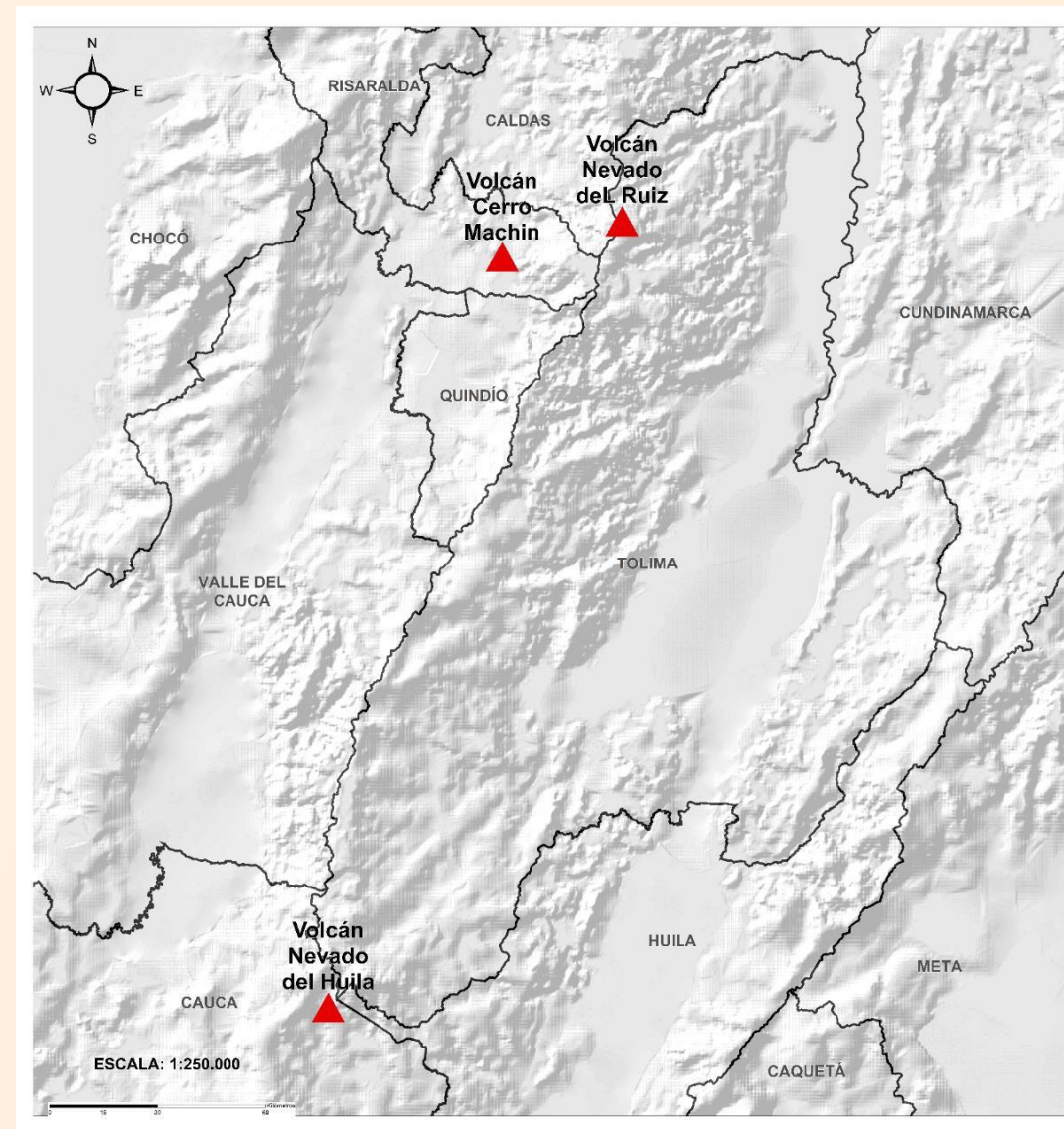
- La resolución espacial del mapa de pronóstico es de 6.5 km aproximadamente. Por lo tanto, fenómenos meteorológicos inferiores a esta escala no están considerados en esta predicción.
- La escala de colores está asociada a un rango de precipitación en el intervalo de tiempo indicado, lo que implica que el pronóstico no es determinista (un valor exacto en una zona) sino corresponde a un pronóstico cuantitativo (un rango de valores en una zona).



Pronóstico zonas volcánicas

Mapa de zonas volcánicas

ÁREA DEL VOLCÁN NEVADO DEL RUIZ			
Mañana: Cielo nublado - Lloviznas			
Tarde: Cielo nublado - Lluvias			
Noche: Cielo nublado - Lluvias			
Madrugada: Cielo nublado - Lluvias			
El SERVICIO GEOLÓGICO COLOMBIANO reporta en nivel AMARILLO (III): CAMBIOS EN EL COMPORTAMIENTO DE LA ACTIVIDAD VOLCÁNICA. Lat: 4.89 Lon: -75.32			
ELEVACIÓN (pies)	DIRECCIÓN	VELOCIDAD	
		VELOCIDAD (Nudos)	VELOCIDAD (Km/h)
10.000	NORTE-NOROESTE	0 - 5	0 - 9
18.000	ESTE-SURESTE	5 - 10	9 - 18
24.000	NOROESTE	5 - 10	9 - 18
30.000	NORTE	10 - 15	18 - 27
ÁREA DEL VOLCÁN NEVADO DEL HUILA			
Mañana: Cielo nublado - Lloviznas			
Tarde: Cielo nublado - Tiempo seco			
Noche: Cielo nublado - Tiempo seco			
Madrugada: Cielo nublado - Lluvias			
El SERVICIO GEOLÓGICO COLOMBIANO reporta en nivel AMARILLO (III): CAMBIOS EN EL COMPORTAMIENTO DE LA ACTIVIDAD VOLCÁNICA. Lat: 2.92 Lon: -76.05			
ELEVACIÓN (pies)	DIRECCIÓN	VELOCIDAD	
		VELOCIDAD (Nudos)	VELOCIDAD (Km/h)
10.000	SUR-SURESTE	0 - 5	0 - 9
18.000	ESTE-SURESTE	10 - 15	18 - 27
24.000	NORTE	10 - 15	18 - 27
30.000	NORTE	15 - 20	27 - 37
ÁREA DEL VOLCÁN CERRO MACHÍN			
Mañana: Cielo parcialmente nublado - Tiempo seco			
Tarde: Cielo nublado - Lluvias			
Noche: Cielo nublado - Tiempo seco			
Madrugada: Cielo nublado - Lluvias			
El SERVICIO GEOLÓGICO COLOMBIANO reporta en nivel AMARILLO (III): CAMBIOS EN EL COMPORTAMIENTO DE LA ACTIVIDAD VOLCÁNICA. Lat: 4.80 Lon: -75.62			
ELEVACIÓN (pies)	DIRECCIÓN	VELOCIDAD	
		VELOCIDAD (Nudos)	VELOCIDAD (Km/h)
10.000	SUR-SURESTE	0 - 5	0 - 9
18.000	ESTE-SURESTE	5 - 10	9 - 18
24.000	NORTE-NOROESTE	10 - 15	18 - 27
30.000	NORTE	10 - 15	18 - 27

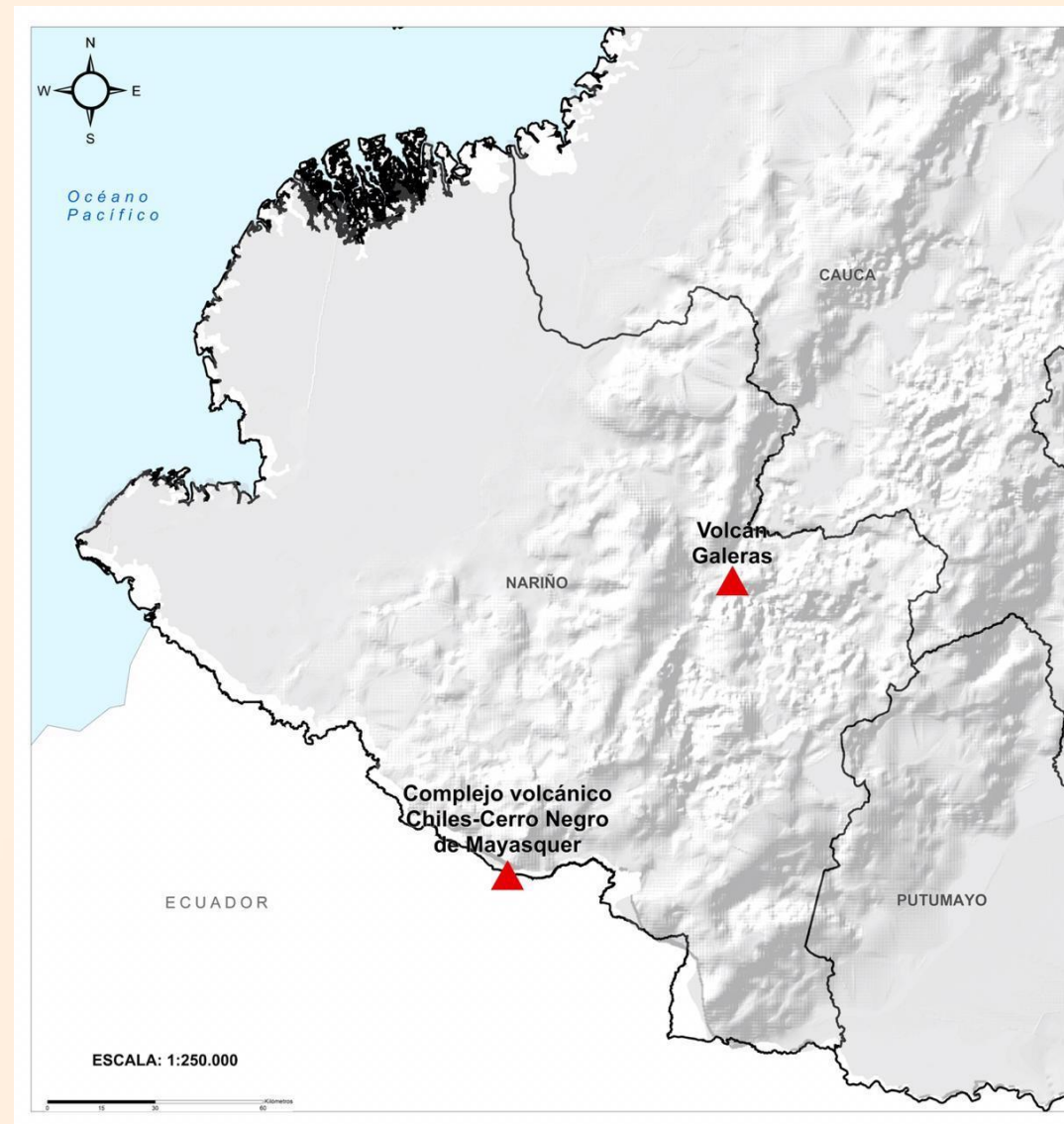




Pronóstico zonas volcánicas

Mapa de zonas volcánicas

ÁREA DEL VOLCÁN GALERAS			
Mañana: Cielo nublado - Tiempo seco			
Tarde: Cielo nublado - Tiempo seco			
Noche: Cielo nublado - Lluvias			
Madrugada: Cielo nublado - Lluvias			
EL SERVICIO GEOLÓGICO COLOMBIANO reporta en nivel AMARILLO (III): CAMBIOS EN EL COMPORTAMIENTO DE LA ACTIVIDAD VOLCÁNICA. Lat: 1.55 Lon: -77.37			
ELEVACIÓN (pies)	DIRECCIÓN	VELOCIDAD	
		VELOCIDAD (Nudos)	VELOCIDAD (Km/h)
10.000	SURESTE	0 - 5	0 - 9
18.000	ESTE-SURESTE	5 - 10	9 - 18
24.000	NORTE	5 - 10	9 - 18
30.000	NORTE	10 - 15	18 - 27
ÁREA DEL COMPLEJO VOLCÁNICO CHILES-CERRO NEGRO DE MAYASQUER			
Mañana: Cielo parcialmente nublado - Lloviznas			
Tarde: Cielo nublado - Tiempo seco			
Noche: Cielo nublado - Lluvias			
Madrugada: Cielo nublado - Tiempo seco			
EI SERVICIO GEOLÓGICO COLOMBIANO reporta en nivel AMARILLO (III): CAMBIOS EN EL COMPORTAMIENTO DE LA ACTIVIDAD VOLCÁNICA. Lat: 0.81 -Lon:77.93 Lat: 0.76 Lon:-77.95			
ELEVACIÓN (pies)	DIRECCIÓN	VELOCIDAD	
		VELOCIDAD (Nudos)	VELOCIDAD (Km/h)
10.000	NORTE-NORESTE	0 - 5	0 - 9
18.000	ESTE-SURESTE	10 - 15	18 - 27
24.000	NORTE	5 - 10	9 - 18
30.000	NORTE	10 - 15	18 - 27



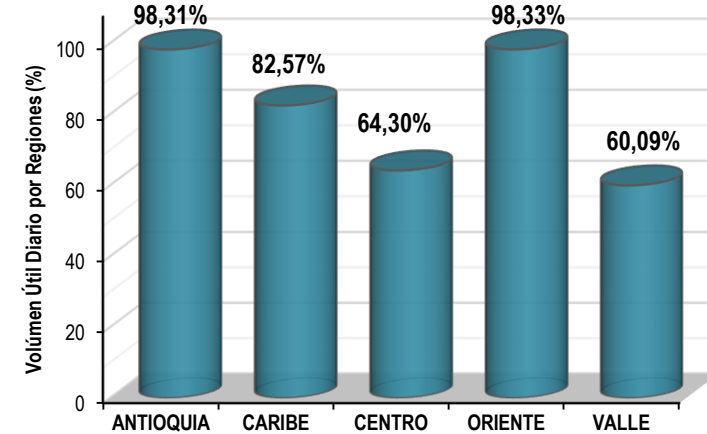
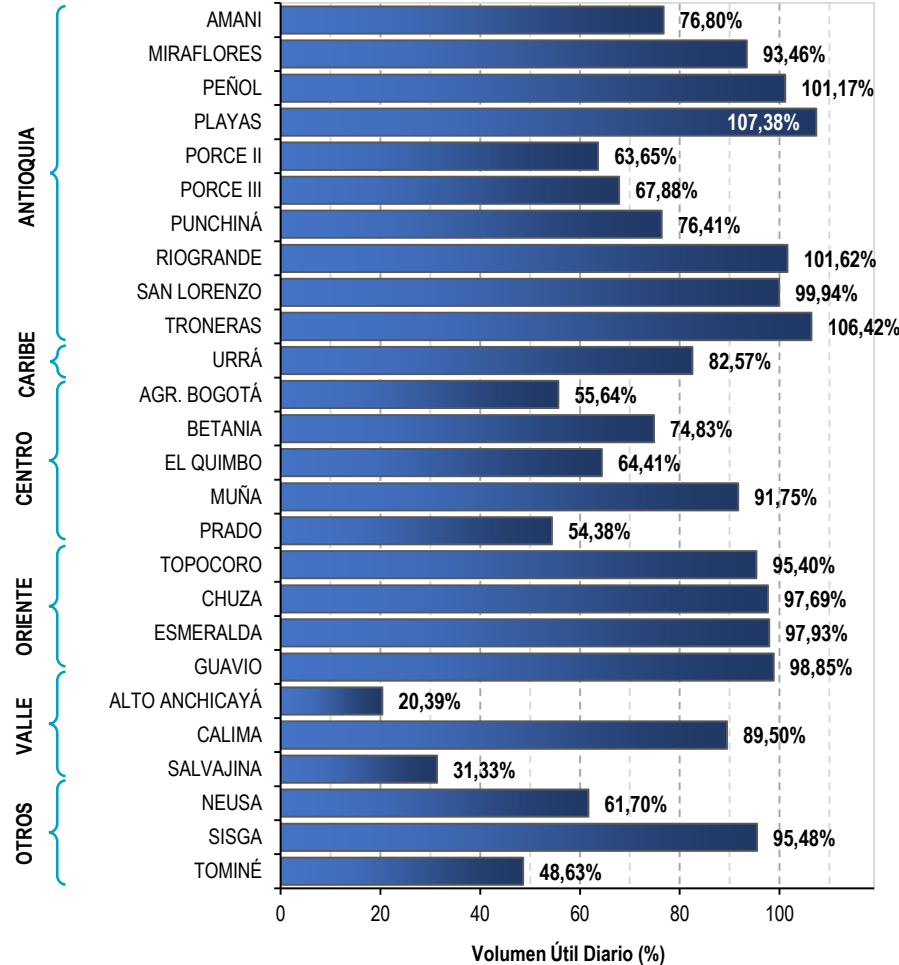


A continuación se relaciona el volumen útil diario de los principales embalses del país (expresado en porcentaje), de acuerdo con la información reportada por XM S.A. E.S.P en la siguiente dirección electrónica: <http://ido.xm.com.co/ido/SitePages/hidrologia.aspx?q=reservas>



VOLUMEN ÚTIL DIARIO EN LOS PRINCIPALES EMBALSES DEL PAÍS

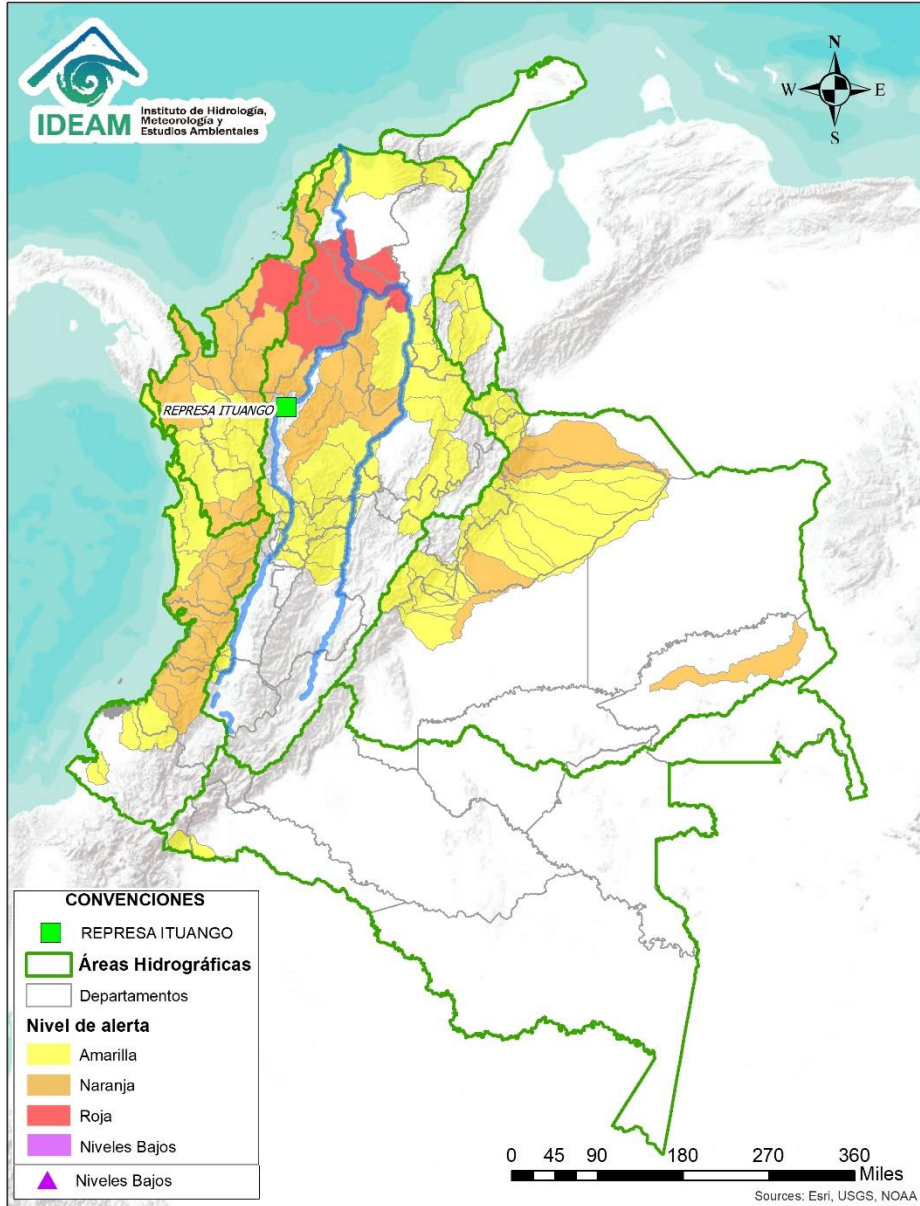
Martes, 28 de septiembre de 2021



Infografía: Fuente:



Alertas Hidrológicas



Caño Cristales el río de los cinco colores, paraíso tropical! (Sierra de La Macarena – Meta, Colombia). – Autor: Mcleods, 19 de Febrero de 2018
 Fuente: https://upload.wikimedia.org/wikipedia/commons/3/3e/Flashpacker_Connect_-_Cano_Cristales_webp

FEWS COLOMBIA

SISTEMA DE PRONÓSTICOS HIDROLÓGICOS Y ALERTAS TEMPRANAS

Consulte aquí el estado de los niveles en los ríos del país:

<http://fews.ideam.gov.co/colombia/MapaEstacionesColombiaEstado.html>



Nota 1: Las alertas hidrológicas pueden ser corregidas y/o actualizadas en el futuro. No representa una certificación oficial del IDEAM.

Nota 2: Es probable que los eventos hidrológicos reportados en las alertas emitidas no se estén presentando sobre los ríos principales sino sobre sus afluentes.

Nota 3: El IDEAM le recomienda a la población ribereña estar muy atentos al comportamiento de los niveles de los ríos y atender las recomendaciones que la Unidad Nacional de Gestión del Riesgo de Desastres (UNGRD) emita para la implementación de medidas de contingencia ante posibles afectaciones por desbordamientos e inundaciones.



LLUVIAS



NIVELES BAJOS



NIVELES ALTOS



CRECIENTE SÚBITA



TRANSITO DE CRECIENTES



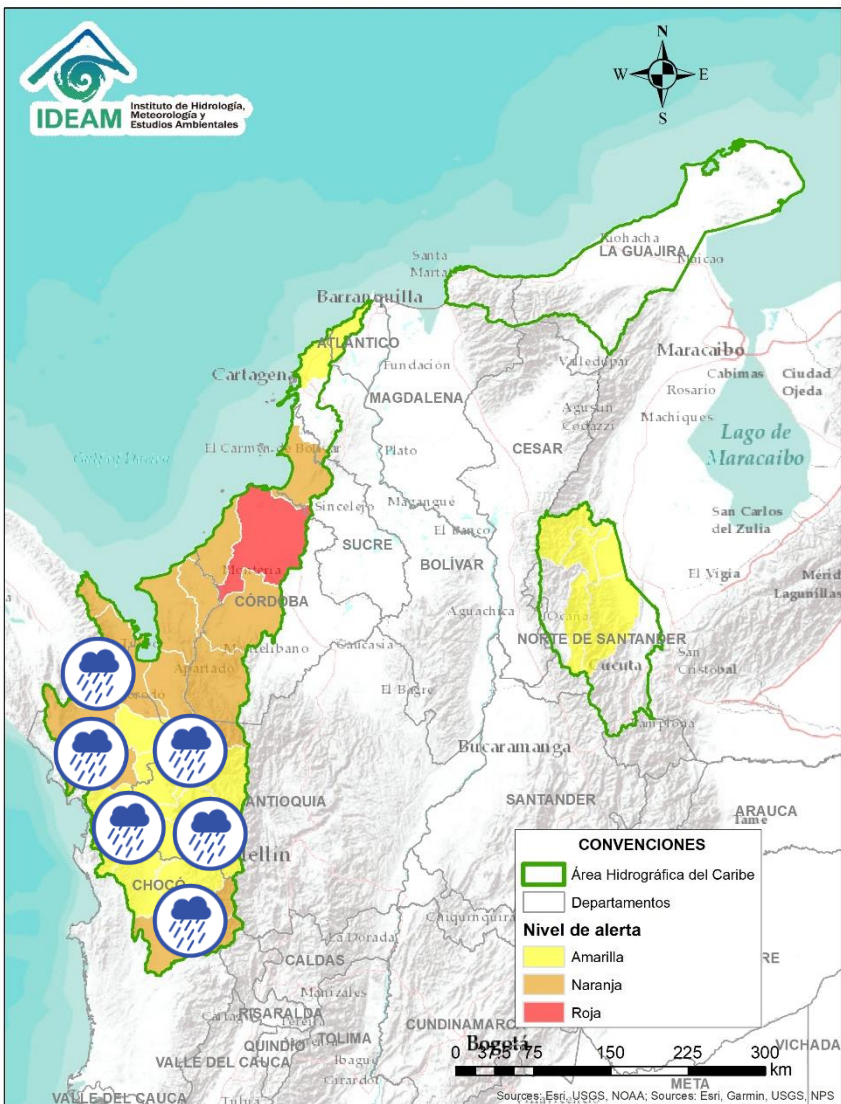
CRECIENTE POR DESEMBALSE



INUNDACIONES



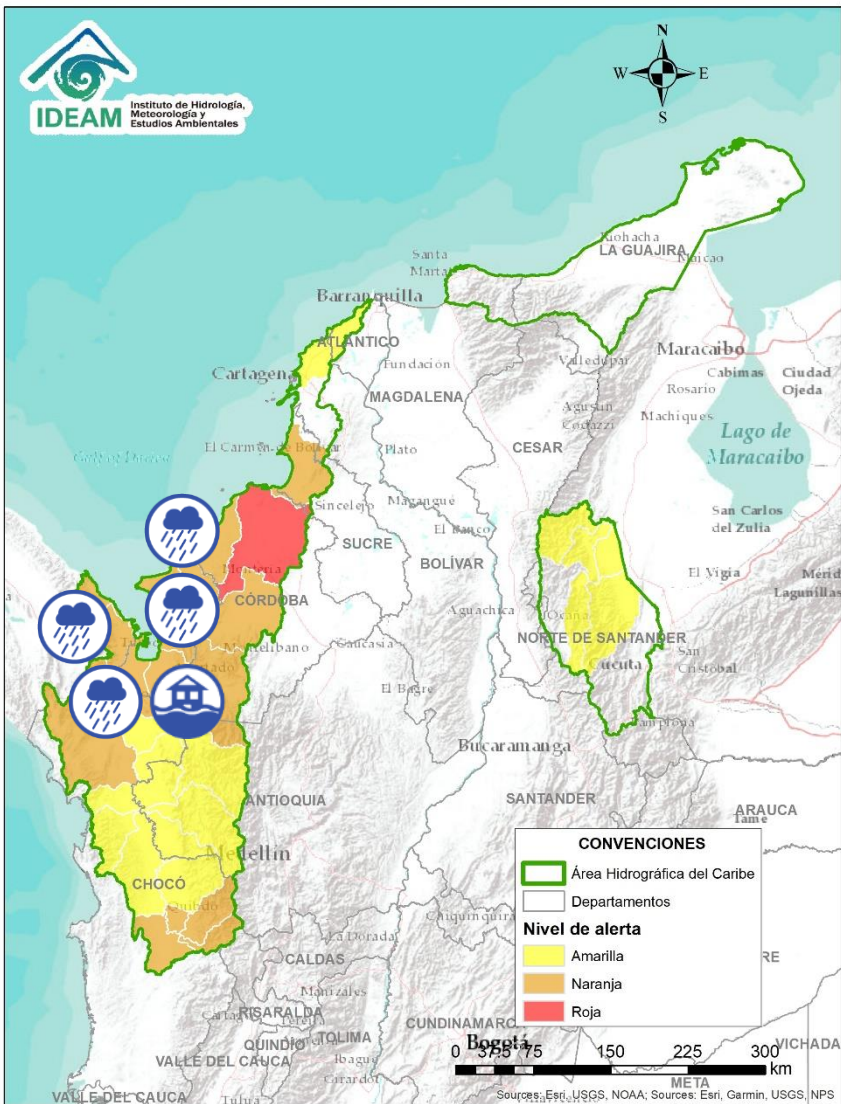
Área Hidrográfica del Caribe



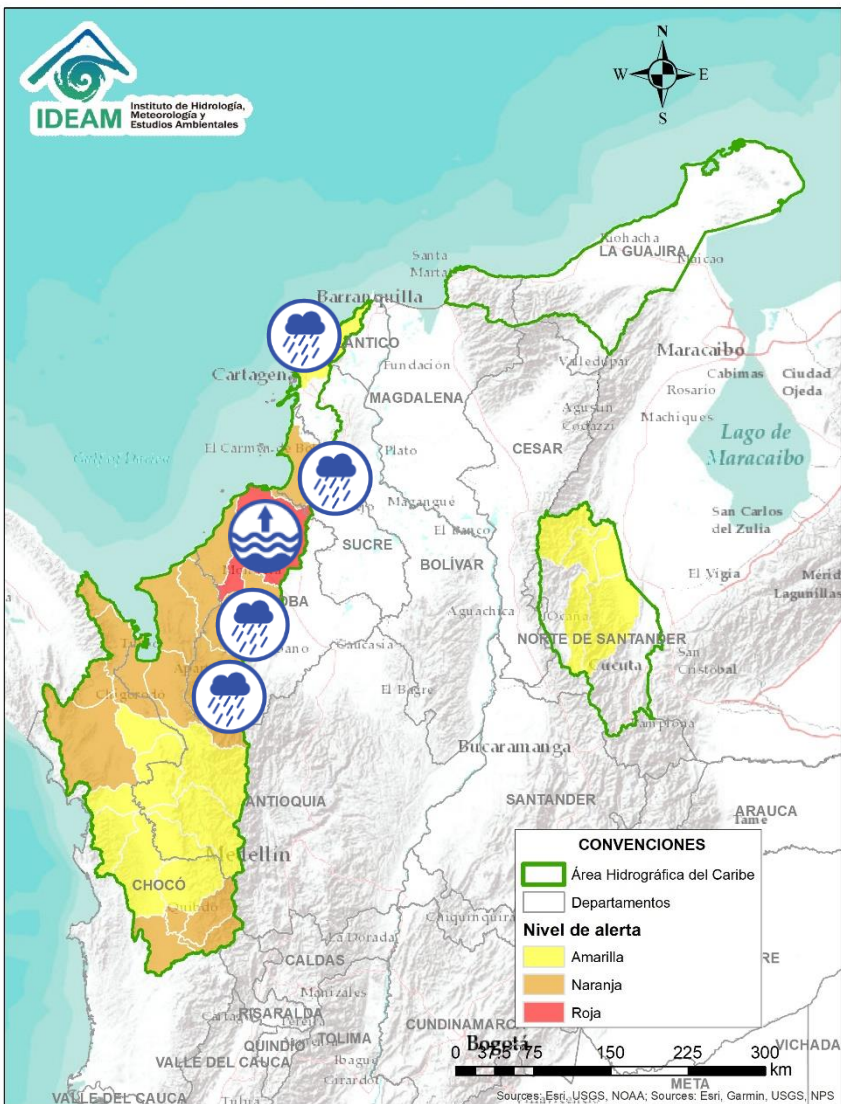
Alerta	Zona Hidrográfica	Subzona o Cuenca Hidrográfica	Descripción de la alerta hidrológica
	Atrato - Darién	Cuenca alta del río Atrato	Probabilidad de crecientes súbitas en la cuenca alta del río Atrato, principalmente en sus afluentes como los ríos Quito, Cabí y Andágueda. Se recomienda especial atención en los municipios de El Carmen de Atrato, Lloró, Bagadó, Cértegui, Quibdó y Unión Panamericana (Animas).
	Atrato - Darién	Cuenca media río Atrato	Probabilidad de crecientes súbitas en los ríos Bebaramá, SZH Directos al Atrato entre los ríos Quito y Bojayá, SZH Directos al Atrato entre los ríos Bebaramá y Murri, Murindó y Murri, entre otros directos a la parte media del río Atrato.
	Atrato - Darién	Cuenca media río Atrato	Probabilidad de crecientes súbitas en los ríos Napipí, Opogadó, Bojayá y sus afluentes, entre otros directos a la parte media del río Atrato. Se recomienda especial atención en el río Atrato a la altura de Vigía de Fuerte (Antioquia).
	Atrato - Darién	Cuenca del río Sucio	Probabilidad de crecientes súbita en el río Sucio y sus afluentes, quebradas Cañada Seca y Desmotadora, a la altura del municipio de Dabeiba (Antioquia), aportante a la cuenca baja del río Atrato. Especial atención en los municipios Dabeiba, Uramita, Cañasgordas, Mutatá y Belén de Bajará (Chocó).
	Atrato - Darién	Cuenca del río Salaquí	Probabilidad de crecientes súbitas en la cuenca del río Salaquí y sus aportantes a la cuenca baja del río Atrato. Especial atención en el municipio de Riosucio (Chocó).
	Atrato - Darién	Cuenca del río Cacarica	Probabilidad de crecientes súbitas del río Cacarica y sus afluentes, especialmente en el río Domingodó, aportante a la cuenca baja del río Atrato. Especial atención en los municipios Carmen de Darién y Riosucio (Chocó).



Área Hidrográfica del Caribe



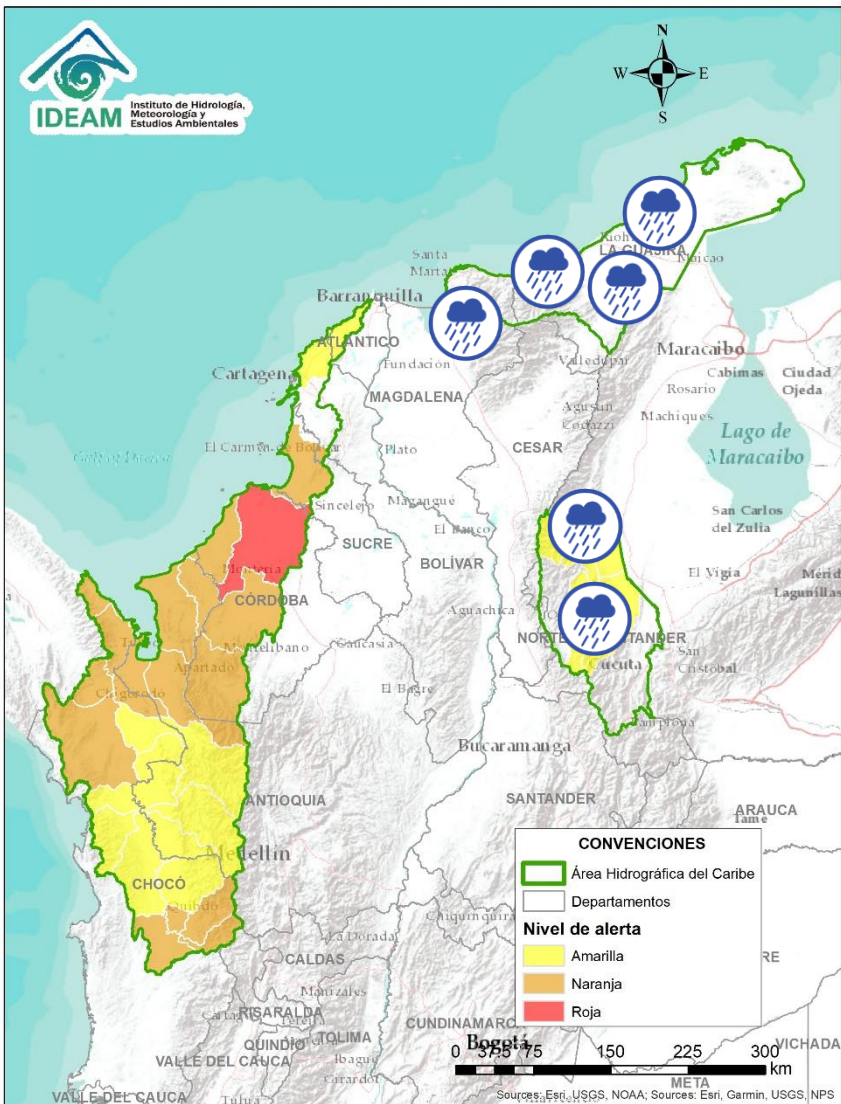
Alerta	Zona Hidrográfica	Subzona o Cuenca Hidrográfica	Descripción de la alerta hidrológica
	Atrato – Darién	Cuenca baja del río Atrato	Probabilidad de incrementos súbitos en la SZH Directos al Bajo Atrato entre río Sucio y Desembocadura al Mar Caribe. Especial atención en el municipio de Riosucio (Chocó).
	Atrato – Darién	Cuenca del río Tanela	Probabilidad de crecientes súbitas en la cuenca del río Tanela, aportante a la cuenca baja del río Atrato.
	Atrato – Darién	Cuenca del río Tolo	Probabilidad de crecientes súbitas en la cuenca del río Tolo entre otros directos al Caribe. Especial atención a la altura del municipio de Acandí.
	Caribe - Litoral	Cuenca Alta del río León	Alerta Puntual por posibles crecientes súbitas en los niveles de los ríos Carepa, Chigorodó, Apartadó y sus afluentes, a la altura de los municipios de Carepa y Chigorodó. Nota: CMGRD Antioquia informa sobre inundaciones en la Vereda Bocas de Chigorodó del municipio de Carepa, dejando 9 familias afectadas (28/09/2021).
	Caribe - Litoral	Cuenca del río León	Probabilidad de crecientes súbitas en los niveles del río León y sus afluentes, los cuales desembocan al Golfo de Urabá. Especial atención en el municipio de Carepa y Chigorodó. Nota: CMGRD Antioquia informa inundaciones en el municipio de Apartadó, Barrio La Esmeralda, sector Zungo Embarcadero y El Reposo, debido a al desbordamiento del río Zungo y río Bijagal, causando afectaciones a dos viviendas, 7 familias y 28 personas (25/09/2021).
	Caribe - Litoral	Cuenca del río Mulatos	Probabilidad de nuevas crecientes súbitas en el río Mulatos y sus afluentes, que desembocan al Mar Caribe y Golfo de Urabá. Especial atención en los municipios de Necoclí, Turbo y Currulao.
	Caribe - Litoral	Cuenca del río San Juan	Probabilidad de crecientes en el río San Juan y sus afluentes, entre otros arroyos directos al Caribe, especial atención en el municipio de Arboletes y San Juan de Urabá (Antioquia).
	Caribe - Litoral	Cuenca del río Canalete	Probabilidad de crecientes súbitas en el río Canalete y sus afluentes, entre otros arroyos directos al Caribe, especial atención en el municipio de Arboletes (Antioquia).



Alerta	Zona Hidrográfica	Subzona o Cuenca Hidrográfica	Descripción de la alerta hidrológica
	Sinú	Cuenca alta del río Sinú	Probabilidad de incremento súbitos en los niveles del río Sinú y sus afluentes en la parte alta. Se recomienda especial atención ante posibles afectaciones por desbordamientos e inundaciones.
	Sinú	Cuenca media del río Sinú	Probabilidad de incremento en los niveles del río Sinú y sus afluentes (aguas abajo del Embalse de Urrá I), se recomienda especial atención en los centros poblados de Tierralta y Valencia (Córdoba).
	Sinú	Cuenca baja del río Sinú	Niveles altos en la parte baja del río Sinú, con valores cercanos a la cota de afectación, especial atención en el municipio de Lórica y San Bernardo del Viento (Córdoba), ante posibles afectaciones por inundaciones.
	Caribe – Litoral	Directos al Caribe Golfo de Morrosquillo	Probabilidad de crecientes súbitas en los aportantes directos al Mar Caribe en el Golfo de Morrosquillo. Especial atención en los municipios de San Onofre, Tolú, Coveñas, Palmito, Tolviejo, Chalán, Colosó, Morroa y Sincelejo.
	Caribe - Litoral	Arroyos directos al Caribe	Probabilidad de formación de arroyos directos al Mar Caribe, especialmente en el corregimiento Galerazamba, en el municipio de Santa Catalina (Bolívar), en los municipios Juan de Acosta, Tubará, Puerto Colombia y en la ciudad de Cartagena.



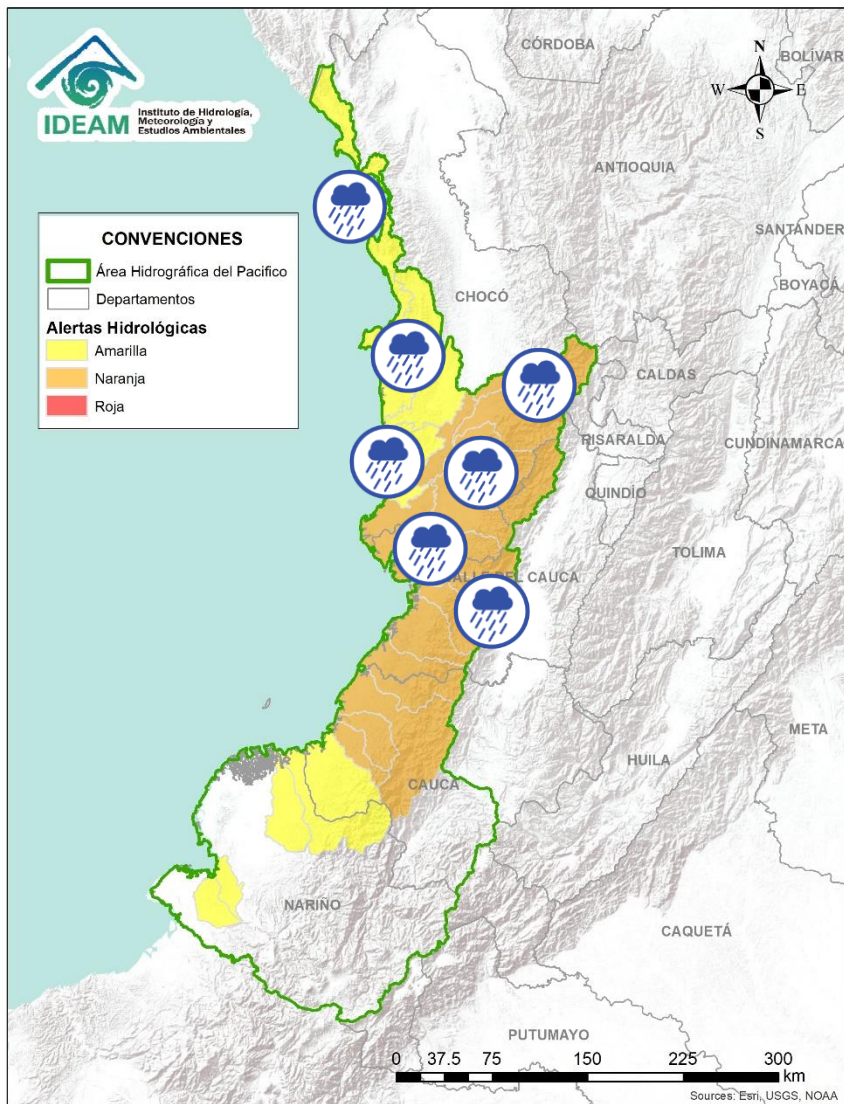
Área Hidrográfica del Caribe



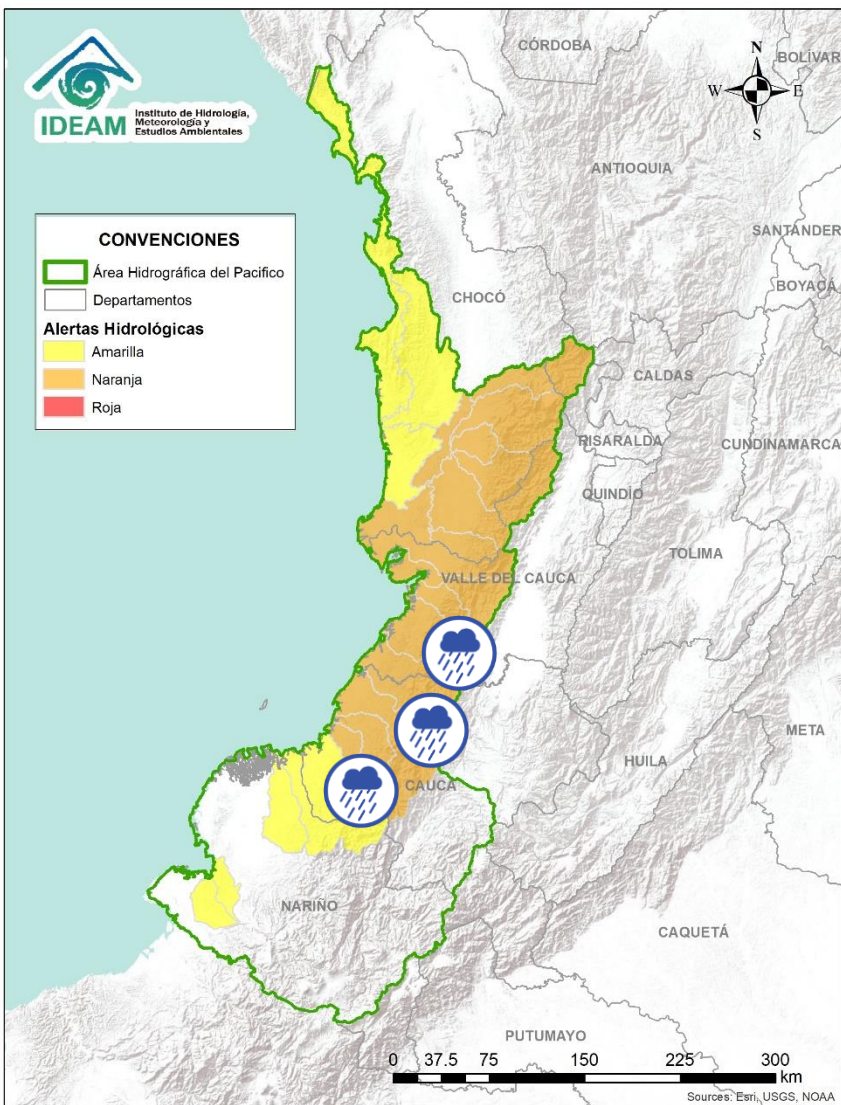
Alerta	Zona Hidrográfica	Subzona o Cuenca Hidrográfica	Descripción de la alerta hidrológica
	Catatumbo	Cuenca del río Tarra	Probabilidad de crecientes súbitas en la cuenca del río Tarra y sus tributarios. Especial atención en los municipios de Hacarí y El Tarra (Norte de Santander).
	Catatumbo	Cuencas de los ríos Sardinata y Tibú	Probabilidad de creciete súbita en los ríos Tibú, Sardinata, Nuevo Presidente y sus aportantes. Especial atención a la altura del municipio de Tibú (Norte de Santander).
	Catatumbo	Cuencas del Catatumbo	Probabilidad de creciete súbitas en las cuencas de los ríos Suroeste, Socuavo, Río de Oro y en la zona del bajo Catatumbo.



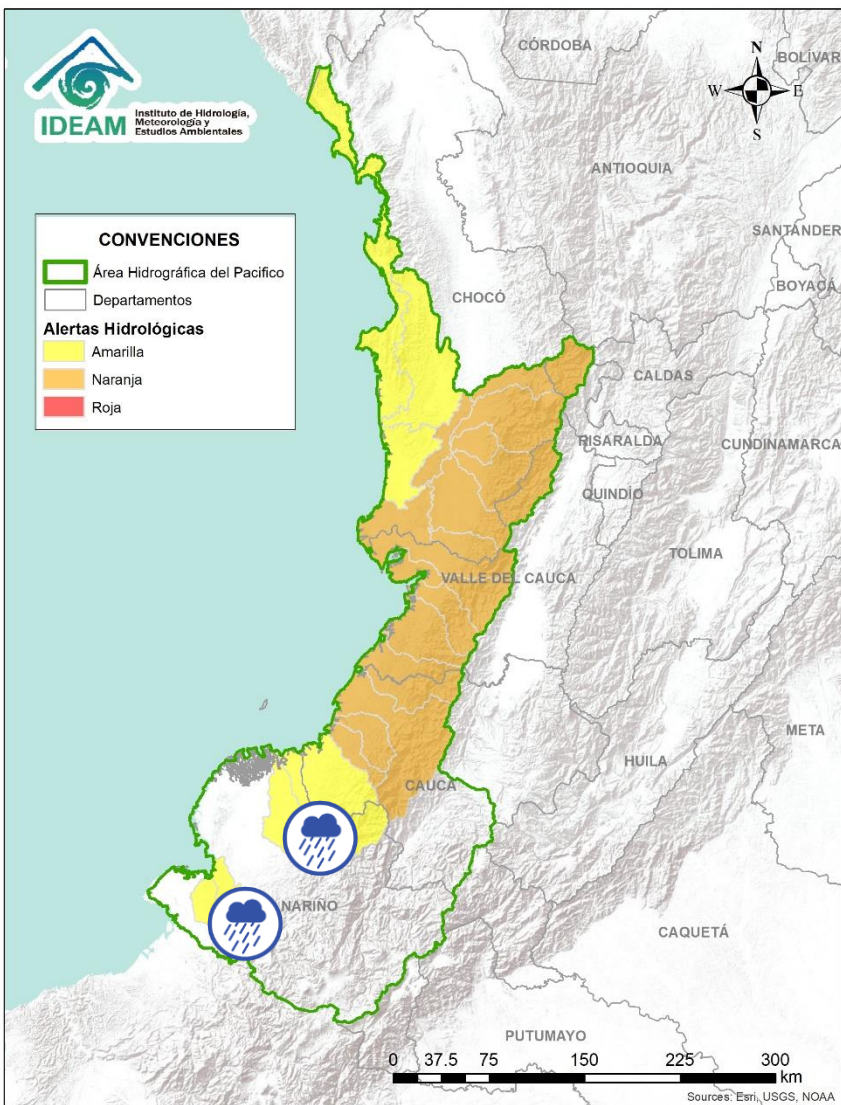
Área Hidrográfica del Pacífico



Alerta	Zona Hidrográfica	Subzona o Cuenca Hidrográfica	Descripción de la alerta hidrológica
	Baudó - Directos al Pacífico	Cuencas directas al Pacífico (Chocó)	Probabilidad de crecientes súbitas en la quebrada Chocolatal, los ríos Jella, Abaquía, Catripe, Evarí, Pavasá, Piliza, Purricha, Quiparado, San Juan, Virudó, Cupica, Curiche, Jampavadó, Juradó, Partadó, Arusi, Coquí, Joví, Nuquí, Panguí y sus aportantes, entre otros directos al Océano Pacífico en el departamento de Chocó, se recomienda especial atención en los municipios de Bahía Solano y Juradó.
	Baudó - Directos al Pacífico	Cuenca del río Baudó	Probabilidad de incrementos súbitos en los niveles del río Baudó y sus afluentes, especialmente los ríos Berreberre, Pepe y Torroidó. Se recomienda especial atención para las poblaciones ribereñas, donde se destacan los corregimientos de Santa María, Miacorá, Divisa, Cohecho, Chachajo, Santa Rita, La Pureza, Nauca, Almendro, Bellavista y Puerto Elacio.
	Baudó - Directos al Pacífico	Cuenca del río Docampadó	Probabilidad de incrementos súbitos en los niveles del río Docampadó y sus afluentes, entre otros directos al océano Pacífico en el departamento de Chocó.
	San Juan	Cuenca alta del río San Juan	Probabilidad de crecientes súbitas en el río San Juan y sus afluentes, especialmente el río Tamaná. Se recomienda especial atención en los municipios de Tadó, Istmina (Chocó) y Pueblo Rico (Risaralda).
	San Juan	Cuenca media del río San Juan	Probabilidad de crecientes súbitas en las cuencas de los ríos Condoto, Cajón y Sipí, entre otros aportantes a la cuenca media del río San Juan. Especial atención a la altura de los municipios San José del Palmar, Medio San Juan, Santa Rita y Litoral de San Juan.
	San Juan	Cuenca baja del río San Juan	Probabilidad de crecientes súbitas en las cuencas de los ríos Calima, Munguidó, Bajo San Juan y Capoma, entre otros directos al bajo San Juan. Especial atención a la altura de los municipios de Calima Darién, Litoral de San Juan, Buenaventura y Bahía Málaga.
	Tapaje - Dagua - Directos	Cuenca del río Dagua	Probabilidad de crecientes súbitas en el río Dagua y sus afluentes. Especial atención en el municipio de Buenaventura.



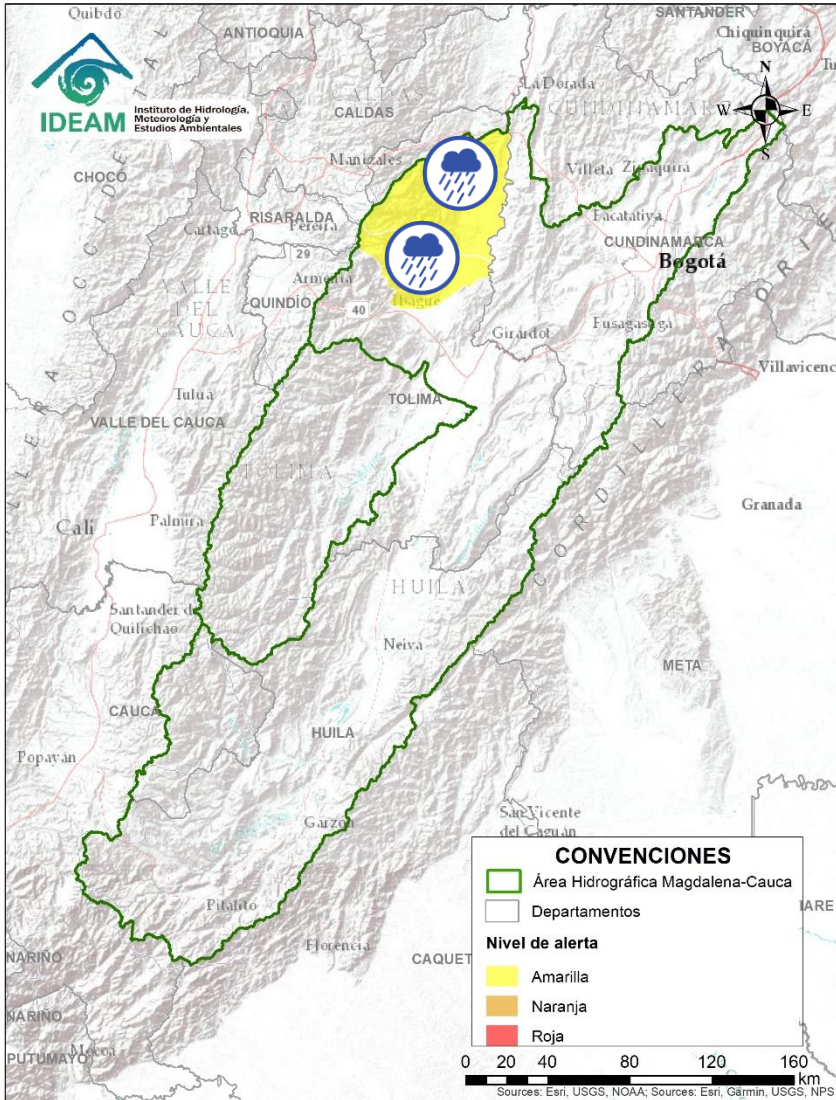
Alerta	Zona Hidrográfica	Subzona o Cuenca Hidrográfica	Descripción de la alerta hidrológica
	Tapaje – Dagua – Directos	Cuenca del río Anchicayá	Probabilidad de crecientes súbitas en el río Anchicayá y sus afluentes que drenan sus agua al Océano Pacífico en el departamento del Valle del Cauca.
	Tapaje – Dagua – Directos	Cuencas directas al Océano Pacífico (Valle del Cauca)	Probabilidad de crecientes súbitas en los ríos Cajambre, Mayorquín, Raposo y sus afluentes, directos al océano Pacífico en el departamento del Valle del Cauca.
	Tapaje – Dagua – Directos	Cuenca directa al Océano Pacífico (Valle del Cauca)	Probabilidad de crecientes súbitas en el río Naya - Yurumanguí y sus afluentes, directos al océano Pacífico en el departamento del Valle del Cauca.
	Tapaje – Dagua – Directos	Cuencas directas al Océano Pacífico (Cauca)	Probabilidad de crecientes súbitas en los ríos San Juan de Micay y sus afluentes, directos al océano Pacífico.
	Tapaje – Dagua – Directos	Cuencas directas al Océano Pacífico (Cauca)	Probabilidad de crecientes súbitas en los ríos Timbiquí, Saija y sus afluentes, directos al océano Pacífico.
	Tapaje – Dagua – Directos	Cuencas directas al Océano Pacífico (Cauca)	Probabilidad de crecientes súbitas en el río Guapi y sus afluentes, directos al océano Pacífico. Especial atención en el municipio de Timbiquí.



Alerta	Zona Hidrografica	Subzona o Cuenca Hidrografica	Descripción de la alerta hidrológica
	Tapaje - Dagua - Directos	Cuenca del río Iscuandé	Probabilidad de crecientes súbitas en el río Iscuandé y sus afluentes, el cual drenan sus aguas al Océano Pacífico en el departamento de Nariño.
	Tapaje - Dagua - Directos	Cuenca del río Tapaje	Probabilidad de crecientes súbitas en el río Tapaje y sus afluentes, el cual drenan sus aguas al Océano Pacífico en el departamento de Nariño.
	Mira	Cuenca del río Tola	Probabilidad de crecientes súbitas en la cuenca del río Tola y sus afluentes. Se recomienda especial atención en el municipio de Tumaco (Nariño).
	Mira	Cuenca del río Rosario	Probabilidad de crecientes súbitas en la cuenca del río Rosario y sus afluentes. Se recomienda especial atención en el municipio de Tumaco (Nariño).



Área Hidrográfica del Magdalena – Cauca (cuena alta del río Magdalena)

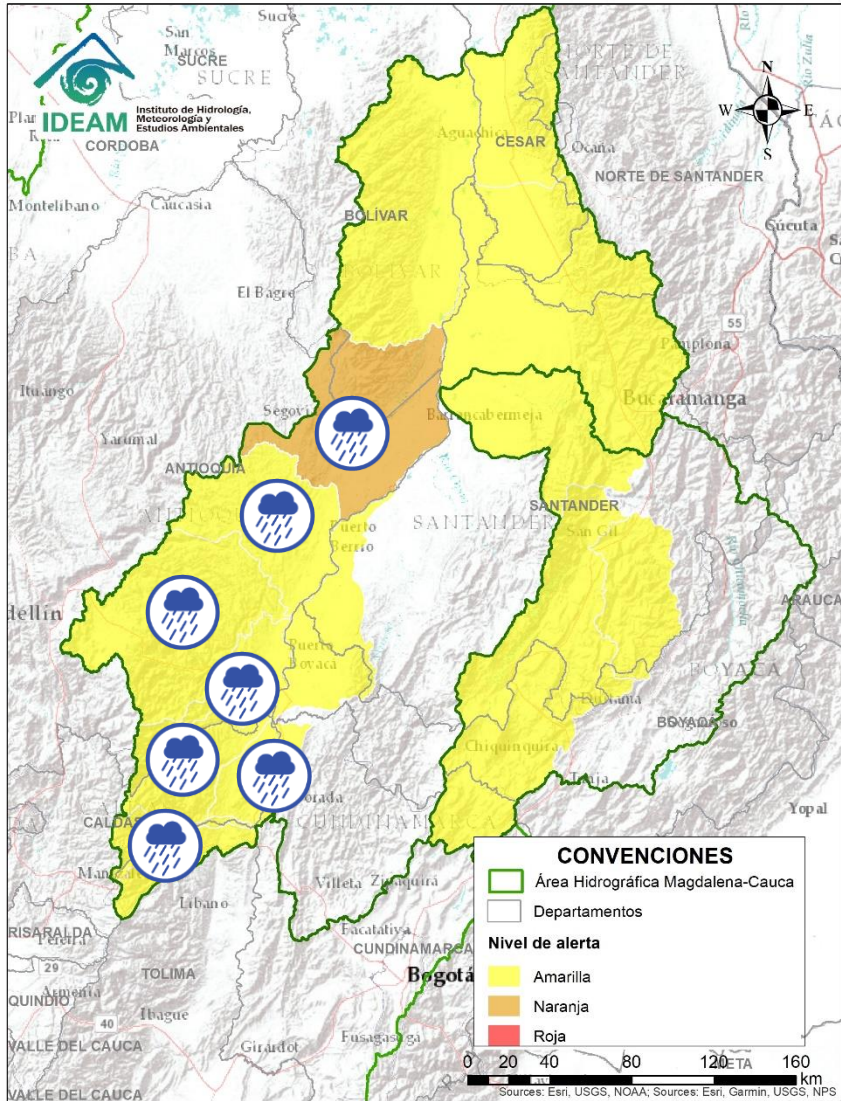


Alerta	Zona Hidrografica	Subzona o Cuenca Hidrografica	Descripción de la alerta hidrológica
	Alto Magdalena	Cuenca del río Toraré	Probabilidad de crecientes súbitas en el río Toraré y sus afluentes, especial atención en los municipios de Anzoátegui y Alvarado (Tolima).
	Alto Magdalena	Cuenca del río Lagunilla	Se prevé incremento moderado en el nivel de los ríos Sabandija, Recio y Lagunilla, afluentes del alto Magdalena. Se recomienda especial atención en los municipios de Murillo, Líbano, Lérída, Armero y Venadillo (Tolima).



Área Hidrográfica del Magdalena – Cauca

(cuenca media del río Magdalena)

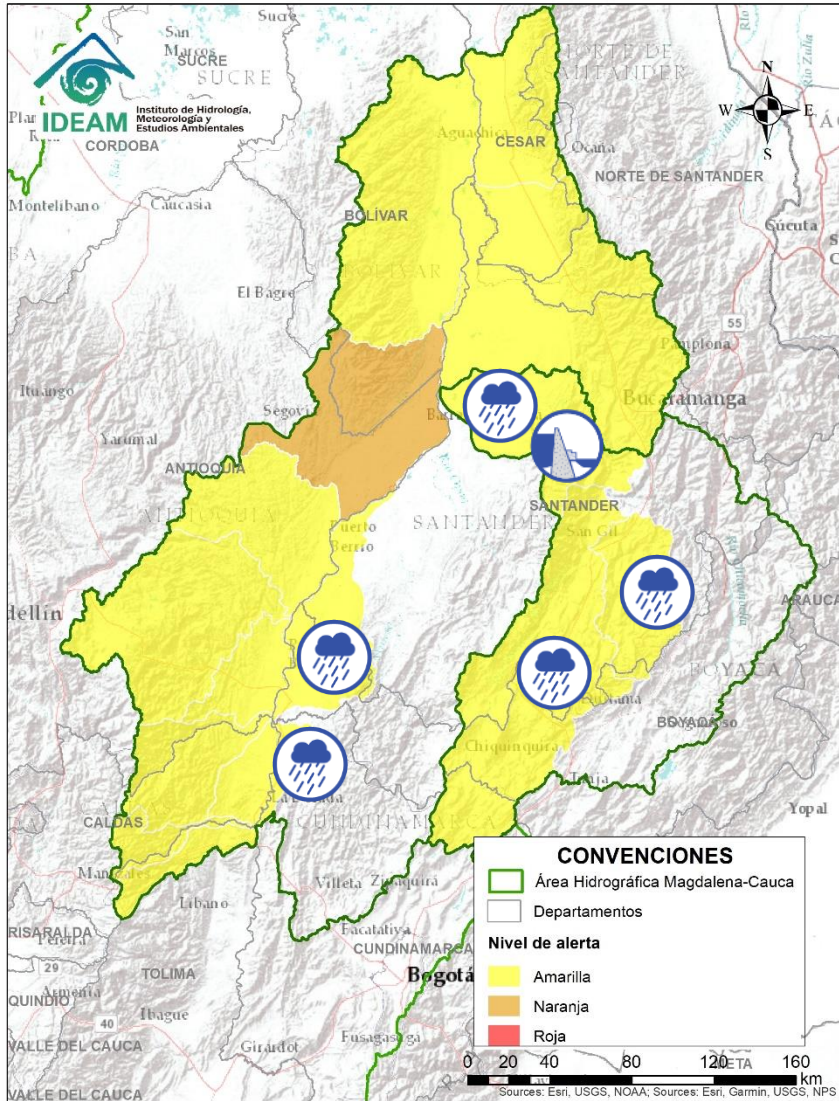


Alerta	Zona Hidrográfica	Subzona o Cuenca Hidrográfica	Descripción de la alerta hidrológica
	Medio Magdalena	Cuenca del río Gualí	Probabilidad de crecientes súbitas en el río Gualí y sus afluentes, especial atención en los municipios de Fresno (Tolima), Mariquita (Tolima), Pensilvania (Caldas), Casablanca (Tolima) y Samaná (Caldas).
	Medio Magdalena	Cuenca del río Guarinó	Probabilidad de crecientes súbitas en la cuenca del río Guarinó. Especial atención en el municipio de Manzanares (Caldas).
	Medio Magdalena	Directos al Medio Magdalena entre los ríos Guarinó y La Miel	Probabilidad de crecientes súbitas en los niveles de los aportantes directos al Medio Magdalena entre los ríos Guarinó y La Miel. Especial atención en La Dorada - Caldas.
	Medio Magdalena	Cuenca del río La Miel (Samaná)	Probabilidad de incrementos en los niveles del río La Miel y sus aportantes. Especial atención en los municipios de Marquetalia, Samaná, Pensilvania, Norcasia (Caldas), Argelia y Sonsón (Antioquia).
	Medio Magdalena	Directos al medio Magdalena entre los ríos La Miel y Nare	Probabilidad de crecientes súbitas en los niveles de los aportantes directos al Medio Magdalena entre los ríos La Miel y Nare. Especial atención a la altura de los municipios de Sonsón, Puerto Triunfo, Puerto Nare y San Francisco.
	Medio Magdalena	Cuenca del río Nare	Probabilidad de crecientes súbitas en el río Nare y sus afluentes, especial atención en los ríos Nus, Samaná Norte y Negro, y quebradas Marinilla, La Mosca y Santa Gertrudis. Se recomienda especial atención en los municipios de Guarne, El Retiro, La Ceja, Cisneros, San Roque, Santo Domingo, Concepción, Rionegro, Santuario, Marinilla, Cocorná, San Luis, Yolombó y Puerto Nare.
	Medio Magdalena	Cuenca del río San Bartolo	Probabilidad de crecientes súbitas en el río San Bartolo y sus afluentes, principalmente en los ríos Vegachi y Regla. Especial atención en los municipios de Yolombó, Vegachi y Yondó.
	Medio Magdalena	Cuenca del río Cimitarra	Probabilidad de crecientes súbitas en el río Cimitarra y sus afluentes. Especial atención en los municipios de Cantagallo, Yondó y Remedios.



Área Hidrográfica del Magdalena – Cauca

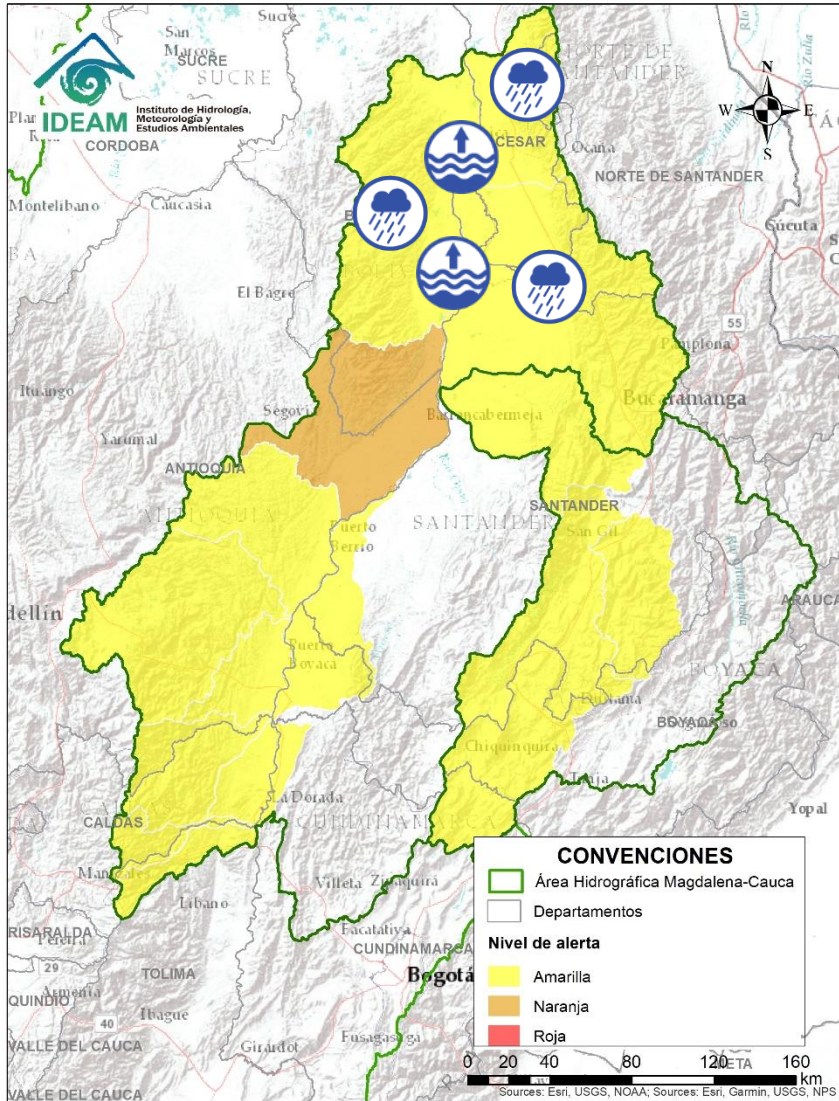
(cuenca media del río Magdalena)



Alerta	Zona Hidrografica	Subzona o Cuenca Hidrografica	Descripción de la alerta hidrológica
	Medio Magdalena	Directos al medio Magdalena entre los ríos Seco y Negro	Probabilidad de incrementos súbitos en los niveles de los aportantes directos al Medio Magdalena entre los ríos Seco y Negro. Especial atención en Puerto Salgar.
	Medio Magdalena	Directos al Magdalena Medio entre ríos Negro y Carare	Probabilidad de incrementos súbitos en los niveles de los directos al Medio Magdalena entre ríos Negro y Carare. Especial atención a la altura de Puerto Boyacá (Boyacá).
	Sogamoso	Cuenca del río Suárez	Probabilidad de crecientes súbitas en la cuenca del río Suárez y sus afluentes. Se recomienda especial atención a la altura de los municipios de Barbosa, Puente Nacional, Gámbita, Simacota y Villanueva (Santander).
	Sogamoso	Cuenca del río Fonce	Probabilidad de crecientes súbitas en el río Fonce y sus afluentes, especialmente las quebradas Curití, Pozo Azul, Las Américas y río Mogoticos. Se recomienda especial atención a la altura de los municipios de Mogotes, Charalá, San Gil, Curití y Paramo (Santander).
	Sogamoso	Cuenca del río Sogamoso	Probabilidad de crecientes súbita en el río Sogamoso y sus afluentes. Los ríos Negro y Blanco a la altura de la vereda Santa Bárbara en el municipio Mogotes (Santander).
	Sogamoso	Cuenca del río Sogamoso	Alerta Puntual desde Puente La Paz a Bocas del Sogamoso (desembocadura al Magdalena). Por Niveles altos del río Sogamoso por el transito del flujo de agua por descarga controlada desde el embalse de Topocoro. señalando posibles incrementos en el nivel del río Sogamoso, recomendando especial atención a las poblaciones ribereñas de los sectores Marta en Girón; El Puente, La Playa, Tienda Nueva y El Peaje en Betulia; San Luis de Rio Sucio en Sabana de Torres; La Cascajera en Barrancabermeja; y Puerto Cayumba, El Pedral, La Lucha, Puente Sogamoso y Bocas de Sogamoso en Puerto Wilches (desde 02/07/2021 a la fecha).



Área Hidrográfica del Magdalena – Cauca (cuenca media del río Magdalena)

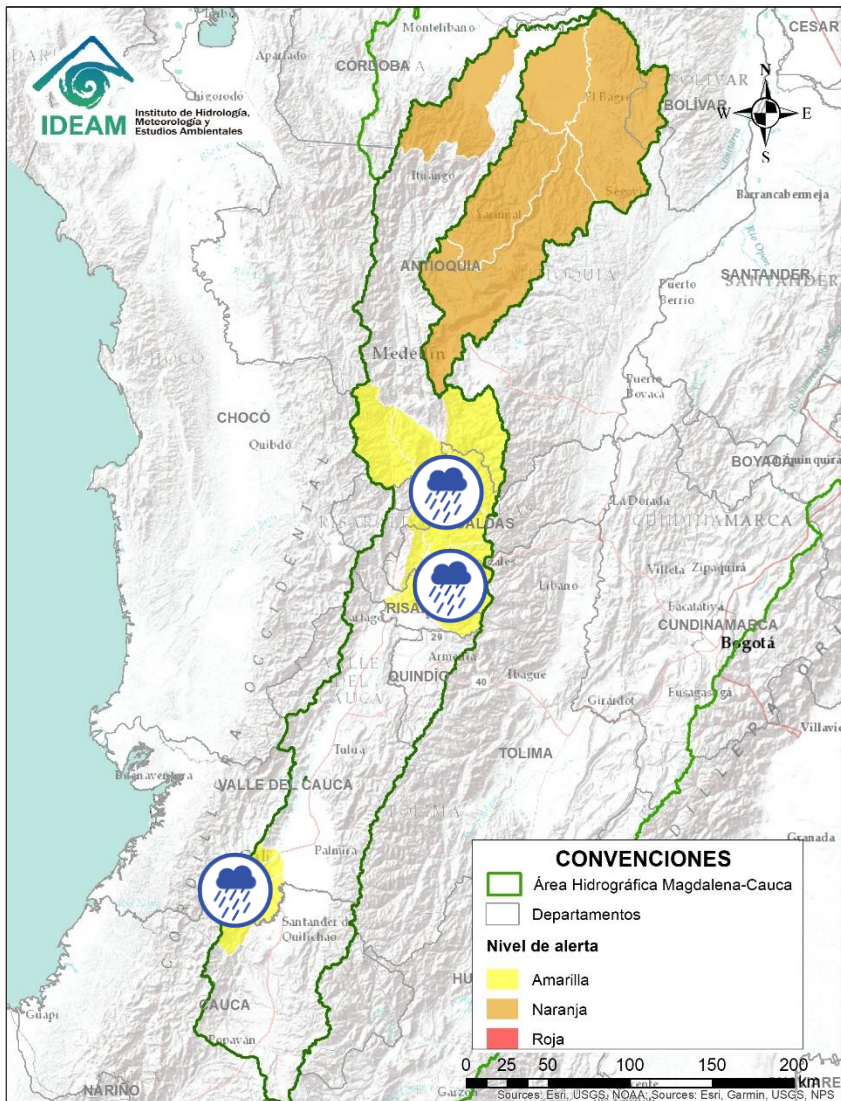


Alerta	Zona Hidrográfica	Subzona o Cuenca Hidrográfica	Descripción de la alerta hidrológica
	Medio Magdalena	Parte media del río Magdalena	Niveles altos en el río Magdalena entre Puerto Wilches (Santander) y Gamarra (Cesar).
	Medio Magdalena	Cuenca del río Lebrija	Probabilidad de creciente súbita en el río Lebrija y sus afluentes. Especial atención en los ríos Cáchira, Oro, Charta, Florida Blanca, Suratá y Playón. Se recomienda especial a la altura de los municipios Cáchira, Bucaramanga y Sabana de Torres (Santander).
	Medio Magdalena	Quebrada El Carmen	Probabilidad de crecientes súbitas en la Quebrada el Carmen y otros directos al Medio Magdalena. Especial atención en el municipio de Aguachica (Cesar).
	Medio Magdalena	Directos al Magdalena (Brazo Morales)	Probabilidad de crecientes súbitas en los directos al Magdalena en el Brazo Morales.



Área Hidrográfica del Magdalena – Cauca

(cuenca del río Cauca)

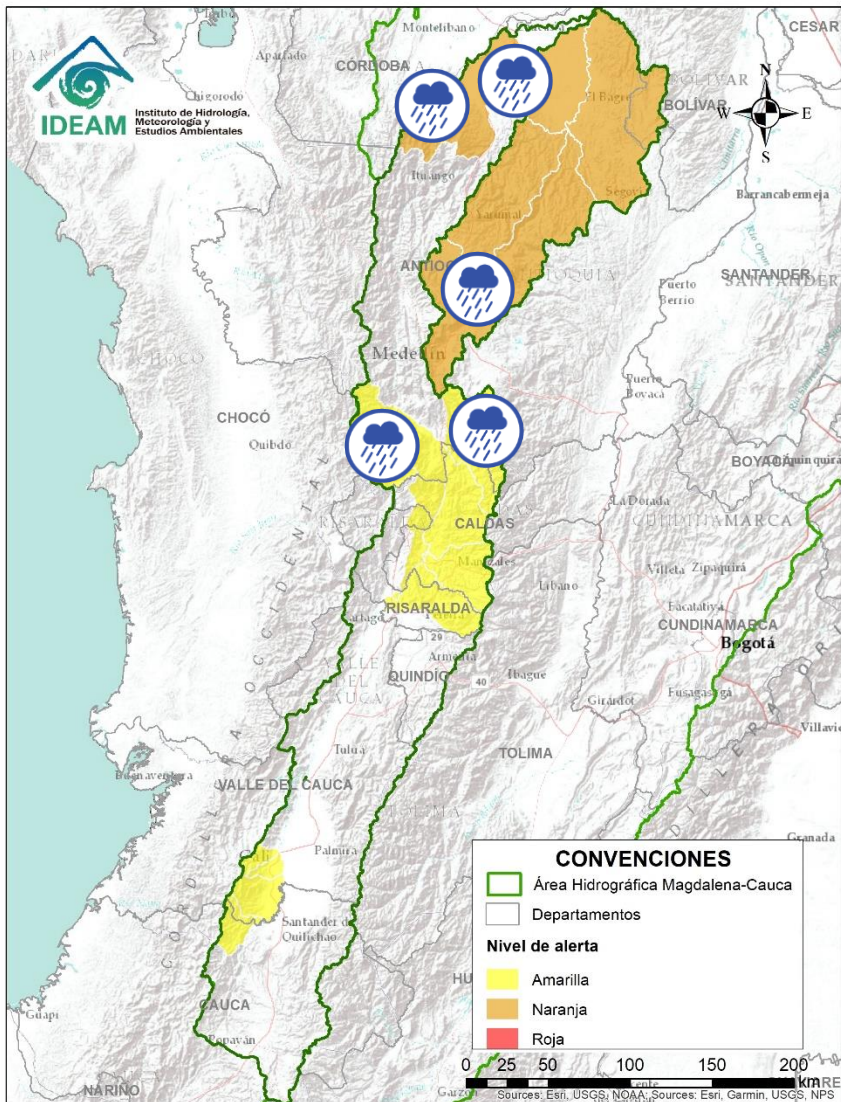


Alerta	Zona Hidrográfica	Subzona o Cuenca Hidrográfica	Descripción de la alerta hidrológica
	Cauca	Cuenca del río Timba	Probabilidad de incrementos moderados en los niveles del río Timba y sus afluentes, especial atención a la altura del municipio de Buenos Aires.
	Cauca	Cuenca de los ríos Claro y Jamundí	Probabilidad de crecientes súbitas en los niveles de los ríos Claro, Jamundí, Pance y sus afluentes. Especial atención en el municipio de Jamundí.
	Cauca	Cuencas del alto Cauca (Valle del Cauca)	Probabilidad de crecientes súbitas en las cuencas de los ríos Lili, Meléndez y Canaveralejo, afluentes al Alto Cauca en el departamento de Valle del Cauca. Se recomienda especial atención en la ciudad de Cali.
	Cauca	Cuenca del río Cali	Probabilidad de crecientes súbitas en el río Cali y sus afluentes. Se recomienda especial atención en la ciudad de Cali.
	Cauca	Cuenca del río Otún	Probabilidad de creciente súbita en la cuenca del río Otún y sus afluentes. Se recomienda especial atención en el municipio de Dos Quebradas y Santa Rosa de Cabal.
	Cauca	Cuenca del río Chinchiná	Probabilidad de crecientes súbitas en el río Chinchiná y sus afluentes en el Eje Cafetero. Especial atención en los municipios de Villamaría y Manizales (Caldas).
	Cauca	Cuenca del río Tapias	Probabilidad de crecientes súbitas en la cuenca del río Tapias y sus afluentes en el Eje Cafetero.
	Cauca	Cuenca del río Frío	Probabilidad de crecientes súbitas en la cuenca del río Frío y sus aportantes como el río Cartama en el Eje Cafetero de Antioquia. Prestar atención a los municipios de Pueblorrico, Tâmesis y Valparaíso.



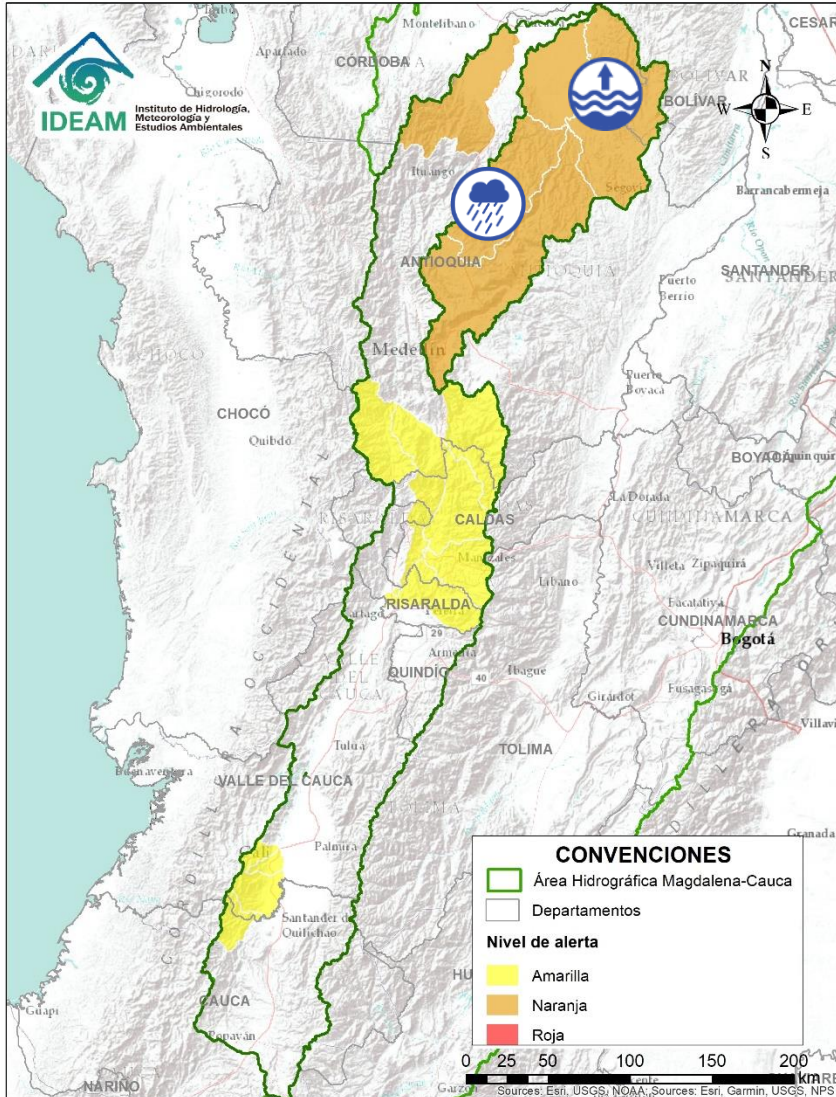
Área Hidrográfica del Magdalena – Cauca

(cuenca del río Cauca)



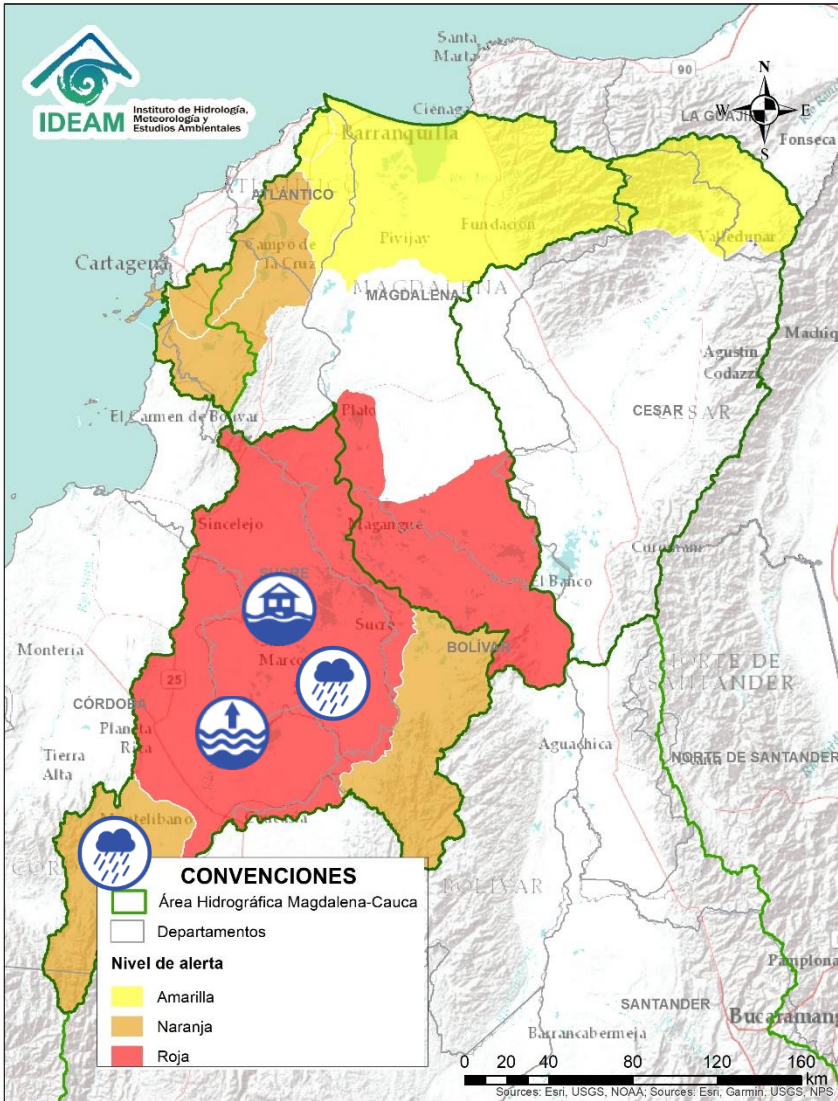
Alerta	Zona Hidrográfica	Subzona o Cuenca Hidrográfica	Descripción de la alerta hidrológica
	Cauca	Cuenca del río Arma	Probabilidad de crecientes súbitas en la cuenca del río Arma y sus afluentes en el Eje Cafetero.
	Cauca	Cuenca del río San Juan	Crecientes súbitas en el río San Juan y sus afluentes, especialmente en los ríos Taparto y Bolívar, y las quebradas La Liboriana, Los Monos y La Linda, a la altura de los municipios de Andes, Betania, Salgar, Ciudad Bolívar y Pueblorrico (Antioquia).
	Cauca	Cuenca del río Tarazá-Man	Probabilidad de crecientes súbitas en los ríos Tarazá, Man y sus afluentes. Especial atención a la altura de los municipios de Tarazá y Cáceres (Antioquia).
	Nechí	Cuenca del río Porce	Probabilidad de crecientes súbitas en los niveles de los ríos Medellín, Porce y sus afluentes, especialmente las quebradas La Presidenta, La Iguaná, La Chacona y La Mona en el Valle de Aburra. Se recomienda especial atención en los municipios de Medellín, Girardota, Caldas, Sabaneta, Itagüí, Barbosa, Copacabana, Bello, La Estrella, Envigado y Caldas (Antioquia).

Área Hidrográfica del Magdalena – Cauca (cuenca del río Cauca)



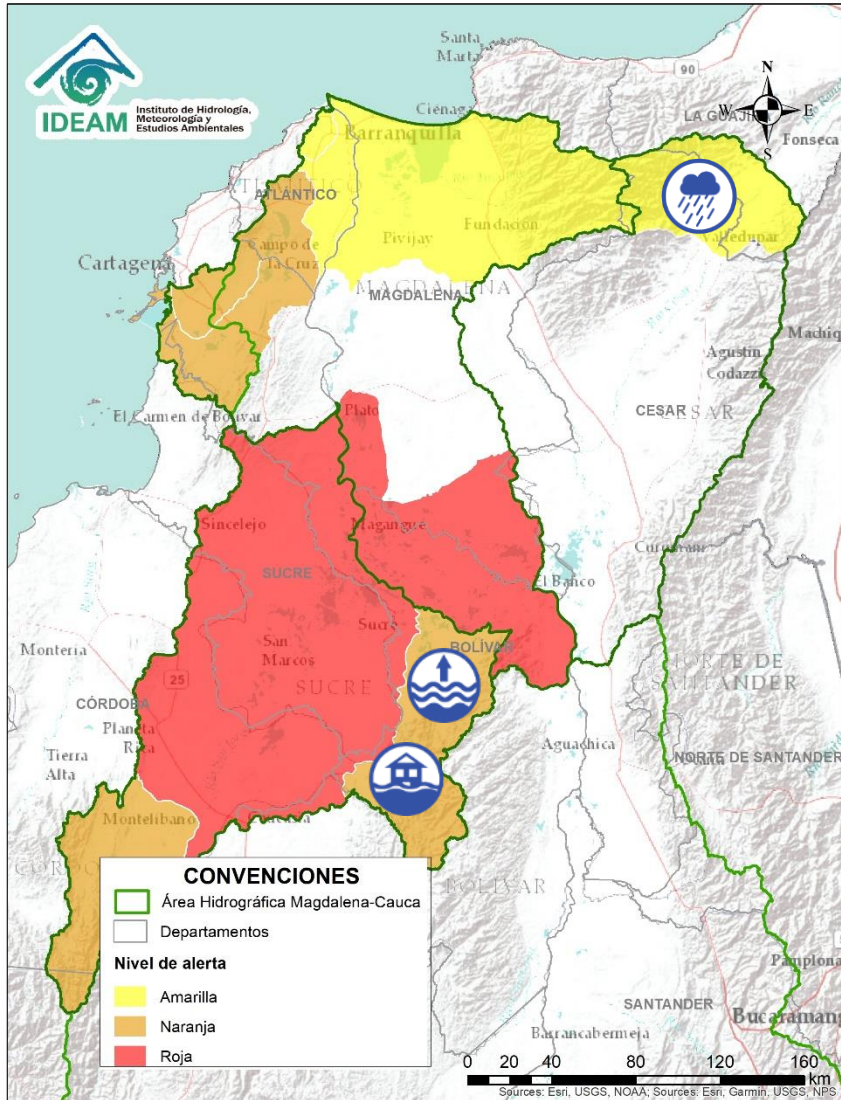
Alerta	Zona Hidrográfica	Subzona o Cuenca Hidrográfica	Descripción de la alerta hidrológica
	Nechí	Cuenca alta del río Nechí	Probabilidad de crecientes súbitas en la cuenca alta del río Nechí y sus afluentes. Especial atención en los municipios de Angostura, Anorí, Campamento y Yarumal (Antioquia).
	Nechí	Cuenca baja del río Nechí	Niveles altos en la cuenca baja del río Nechí y sus afluentes, especialmente el río Tiguí, se recomienda especial atención en el municipio de Nechí (Antioquia), ante posibles afectaciones por desbordamientos e inundaciones. Niveles altos en la cuenca baja del río Nechí y sus afluentes, especialmente el río Tiguí, se recomienda especial atención en el municipio de Nechí (Antioquia), ante posibles afectaciones por desbordamientos e inundaciones. Notas: 1) CDGRD de Antioquia y Enlace Territorial UNGRD reporta inundaciones en los barrios: Mojarrita, Caracolí, San Nicolás, El Centro, El Bosque, El Prado, El Belén, Chispero, Taruya, Nueva Esperanza, La Misericordia, Popular, Nuevo Centro 1, Nuevo Centro 2, Catorce De Septiembre; y Corregimientos: Bijagual, Cargueros, Las Flores, Veredas: Bella Sola, Puerto Astilla, Puerto Nuevo, Bargueri, Ciénaga Sapo, Buenos Aires 14, La Esperanza 4, Plan Bonito, San Pablo, Flores Viejas, El 14, correspondientes en el municipio de Nechí, debido a desbordamientos de los ríos Nechí y Cauca, dejando varios afectados (21/08/2021).

Área Hidrográfica del Magdalena – Cauca (cuena baja del río Magdalena)



Alerta	Zona Hidrográfica	Subzona o Cuenca Hidrográfica	Descripción de la alerta hidrológica
	Bajo Magdalena – Cauca – San Jorge	Cuenca alta del río San Jorge	Probabilidad de incrementos en los niveles de la cuenca alta del río San Jorge y sus afluentes, especialmente los ríos San Pedro y Uré. Se recomienda especial atención en los municipios de Puerto Libertador, Montelíbano y Buenavista (Córdoba).
	Bajo Magdalena – Cauca – San Jorge	Bajo San Jorge – La Mojana	Incremento de niveles en los caños y ciénagas del Bajo San Jorge, los cuales presentan altos niveles, incluso por encima de su capacidad. Altos niveles en el río San Jorge tramo Ayapel-Magangué. Especial atención a los municipios de Ayapel (Córdoba), San Marcos, Caimito, San Pedro, Galeras, Sucre, Guaranda y Majagual (Sucre). Notas: 1) CDGRD SUCRE informa desbordamiento del río San Jorge en el municipio de Caimito y creciente súbita en el Arroyo Grande a la altura del municipio de Corozal (16/08/2021). 2) CDGRD de Sucre, reporta inundaciones por rompimiento del chorro El Queso, afectando las veredas El Mamón, Pumpumá, Los Osas, caño La Lata en el municipio de Caimito y en las veredas de El Limón, Guayabal, San Matías y Cuiva, en San Benito Abad (19/08/2021). 3) CDGRD de Sucre, reporta inundaciones en la zona urbana - Subregión de La Mojana Sucreña (municipio Guaranda), debido a desbordamientos del río Cauca, sobrepasando el nivel de la muralla de contención (22/08/2021). 4) UNGRD reporta desbordamiento del río Cauca en el municipio de San Jacinto, Sector Cara de Gato (28/08/2021). 5) el CDGRD de Sucre reporta inundación en las poblaciones de Orejero, Galindo, Isla Grande, Fundación, Caracuchas II, Mojanita, El Cedro, Isla del Coco, Congreso, El Cedro, Calzón Blanco, Solera, Nuevo Mamón, Caño Muerto, urbanización San Carlos, ocurridas en el municipio de Sucre, por fuertes lluvias que generaron el aumento del nivel de las aguas en caños y ciénagas (06/09/2021).

Área Hidrográfica del Magdalena – Cauca (cuena baja del río Magdalena)

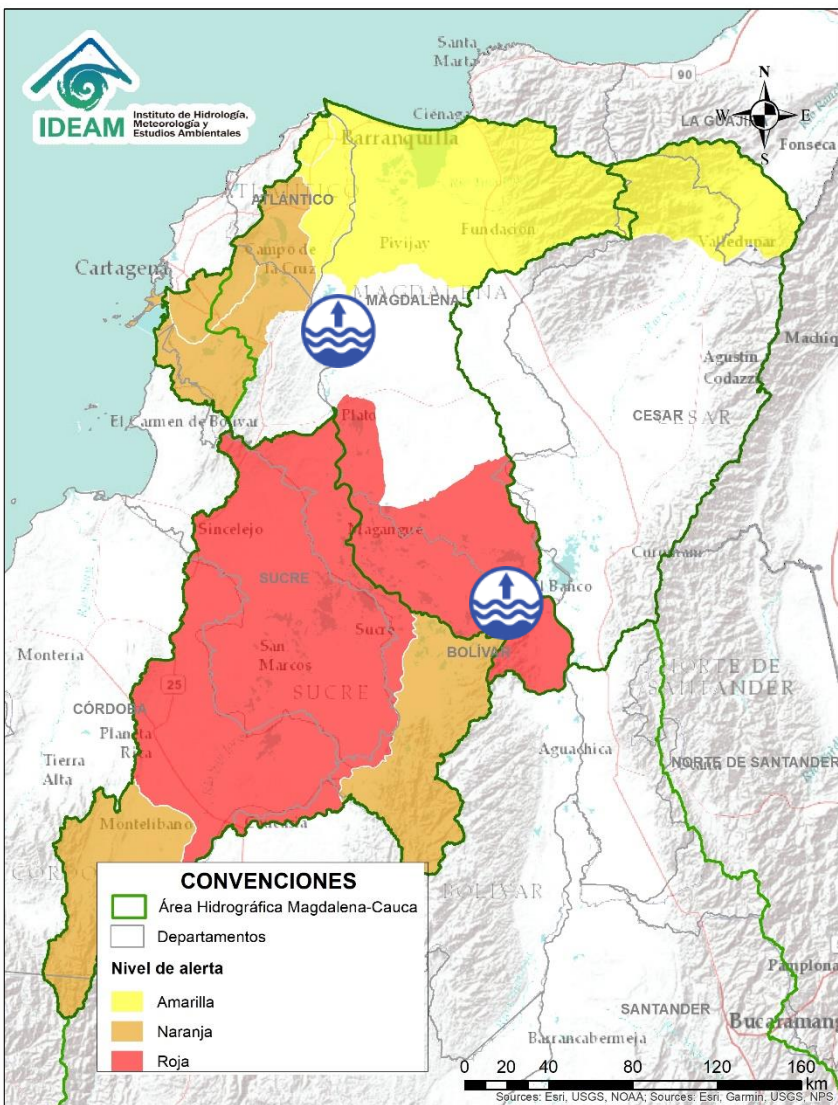


Alerta	Zona Hidrográfica	Subzona o Cuenca Hidrográfica	Descripción de la alerta hidrológica
	Bajo Magdalena – Cauca – San Jorge	Directos Bajo Cauca – Magdalena. Ciénaga La Raya entre río Nechí y Brazo de Loba	Niveles altos del río Cauca desde Nechí (Antioquia) hasta Pinillos (Bolívar). Se recomienda especial atención al corregimiento de Armenia (municipio de Pinillos) y también estar atentos en los municipios de Ayapel (Córdoba), San Jacinto del Cauca y Achí (Bolívar) y los municipios sucreños de Majagual, Sucre y Guaranda, ante posibles afectaciones por desbordamientos e inundaciones.
	Bajo Magdalena – Cauca – San Jorge	Directos Bajo Cauca – Magdalena. Ciénaga La Raya entre río Nechí y Brazo de Loba	Alerta Puntual en el río Cauca en el tramo Nechí (Antioquia) - Pinillos (Bolívar). Persiste el transvase de caudal del río Cauca hacia el Bajo San Jorge, tras el rompimiento del dique del río Cauca en el sector de Cara de Gato (27/08/2021), en el municipio de San Jacinto del Cauca. Nota 1) CDGRD Bolívar reporta inundación en San Jacinto del Cauca (27/08/2021) en 5 corregimientos por el evento ocurrido en Cara de Gato. Se mantiene alerta en los municipios de San Jacinto del Cauca y Achí (Bolívar), donde continúan las inundaciones por el ingreso de aguas del río Cauca.
	Cesar	Cuenca alta del río Cesar	Probabilidad de incrementos súbitos en los niveles de la parte alta del río Cesar y sus afluentes. Se recomienda especial atención en el río Guatapurí a la altura del corregimiento de Chemesquemena (Valledupar-Cesar) y en los municipios El Molino (La Guajira) y San Juan del Cesar.



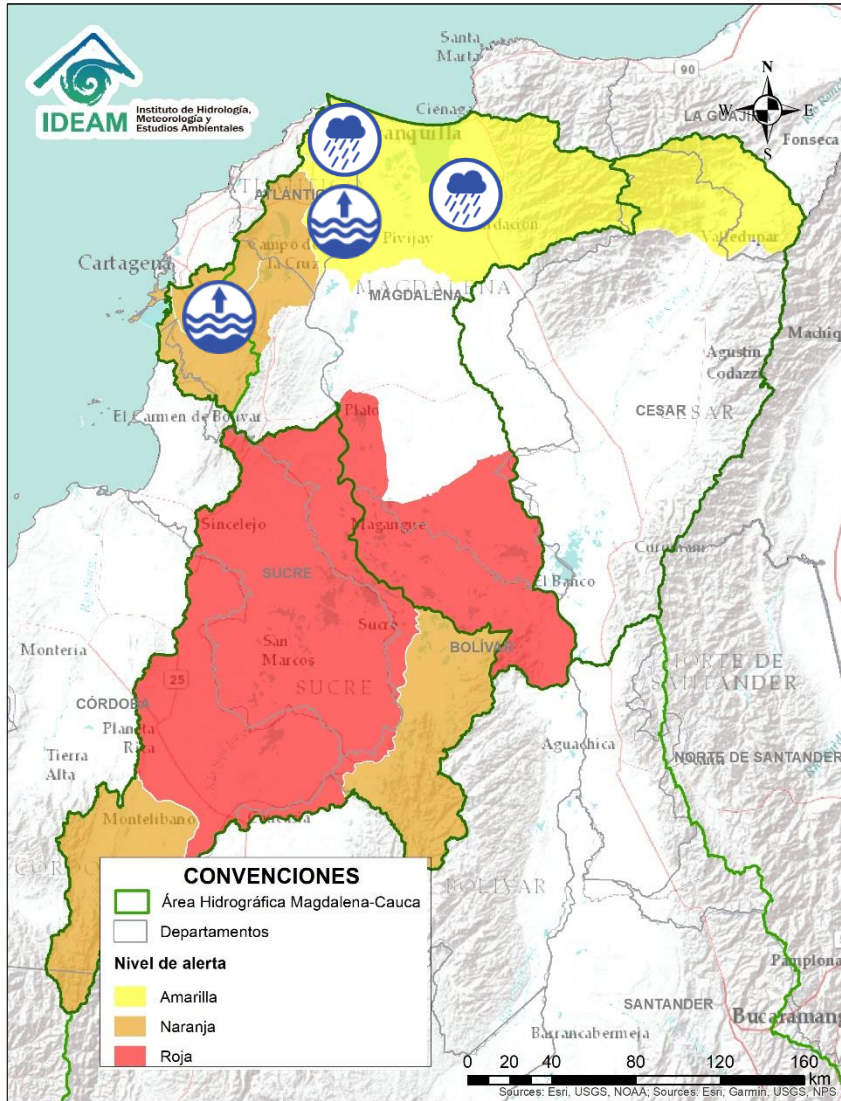
Área Hidrográfica del Magdalena – Cauca

(cuena baja del río Magdalena)



Alerta	Zona Hidrográfica	Subzona o Cuenca Hidrográfica	Descripción de la alerta hidrológica
	Bajo Magdalena	Directos al bajo Magdalena entre El Banco y El Plato	Niveles altos del río Magdalena a la altura del municipio de El Banco, con valores que superan la cota de afectación. Especial atención a los centros poblados de Negritos, Guamal y Peñoncito. Nota: 1) CDGRD Bolívar informa sobre evento de inundación en el municipio de Mompo, corregimientos de Bomba, Travesía, Las Boquillas, Caldera, San Nicolás, Guaimaral, Candelaria y San Luis, entre otros, por aumento de los niveles de los ríos Chicagua y Grande que generan la ruptura de jarillón (16/09/2021). 2) CDGRD Bolívar informa sobre evento de inundación en el municipio de Pinillos aproximadamente 10 corregimientos, (por ruptura de jarillón que se generó en Mompo sobre río Chicagua y Magdalena) (16/09/2021). 3) Alcaldía de San Sebastián de Buenavista reporta afectaciones el municipio por niveles altos del río Magdalena. Especial atención en los centros poblados de Negritos, Guamal y Peñoncito (17/09/2021).
	Bajo Magdalena	Directos al bajo Magdalena entre el Plato y Calamar (margen derecha e izquierda)	Alerta puntual: Niveles altos del río Magdalena en el tramo entre los municipios de Plato y Calamar, con valores cercanos al umbral de alerta roja. Especial atención a los centros poblados de Real del Obispo y Pedraza. Nota: El Espectador reporta afectaciones en Tenerife por rompimiento de muro de contención del río Magdalena (15/09/2021).

Área Hidrográfica del Magdalena – Cauca (cuenca baja del río Magdalena)



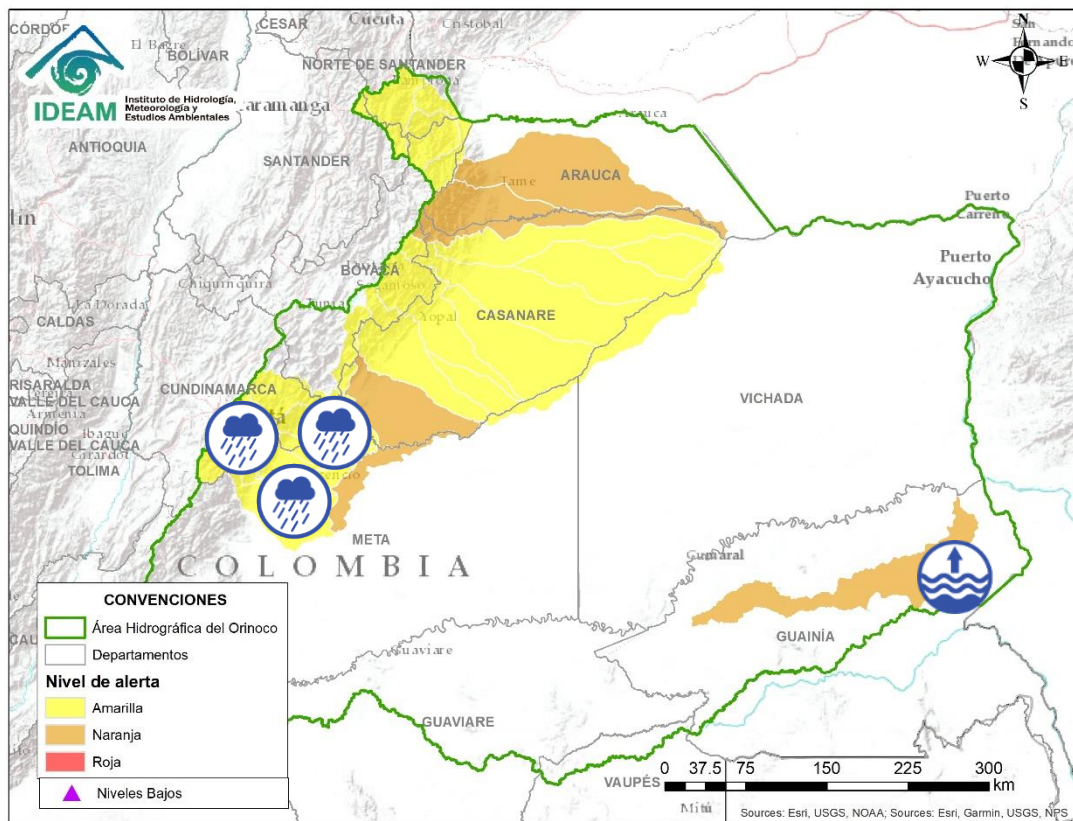
Alerta	Zona Hidrográfica	Subzona o Cuenca Hidrográfica	Descripción de la alerta hidrológica
	Bajo Magdalena	Canal del Dique (margen derecha e izquierda)	Niveles altos en el Canal del Dique. Especial atención en los municipios de Pasacaballos, Arjona, Sabanalarga, Mahates, Arroyohondo y María La Baja.
	Bajo Magdalena	Ciénaga Grande de Santa Marta	Probabilidad de crecientes súbitas en los ríos que descenden de la Sierra Nevada y descargan sus aguas en la Ciénaga Grande de Santa Marta, tales como los ríos Frío, Sevilla, Tucurínca, Aracataca, Fundación y sus afluentes.
	Bajo Magdalena	Ciénaga Mallorquín	Probabilidad de incrementos súbitos de arroyos en la ciudad de Barranquilla y Soledad (Atlántico). De igual forma, se recomienda estar atentos a los niveles de los ríos de la Ciénaga Mallorquín.
	Bajo Magdalena	Directos al Magdalena entre Calamar y desembocadura al mar Caribe	Probabilidad de crecientes súbitas en los ríos directos al Magdalena entre Calamar y desembocadura al mar Caribe. Adicionalmente, no se descarta la formación de arroyos en la ciudad de Barranquilla.
	Bajo Magdalena	Directos al Magdalena entre Calamar y desembocadura al mar Caribe	Niveles altos del Río Magdalena en el tramo entre los municipios de Calamar y Barranquilla. Especial atención a los centros poblados de Cerro de San Antonio, El Piñón, Remolino y Sitio Nuevo.



Área Hidrográfica del Orinoco



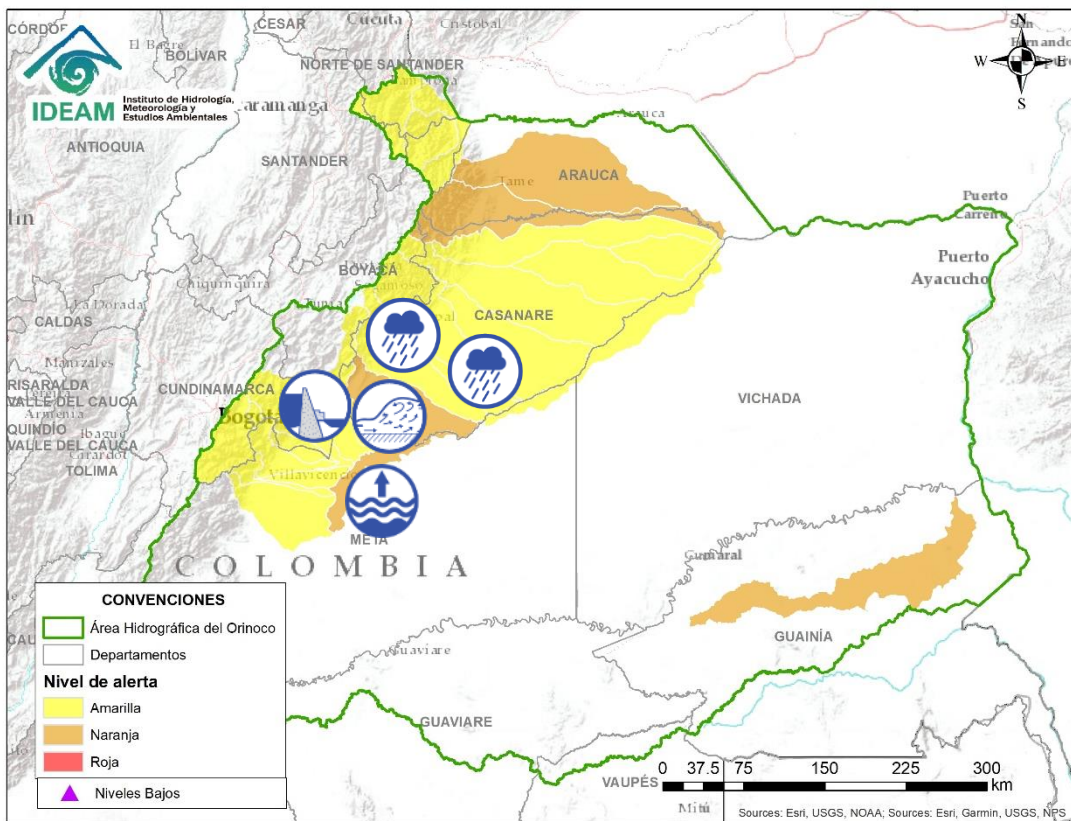
IDEAM



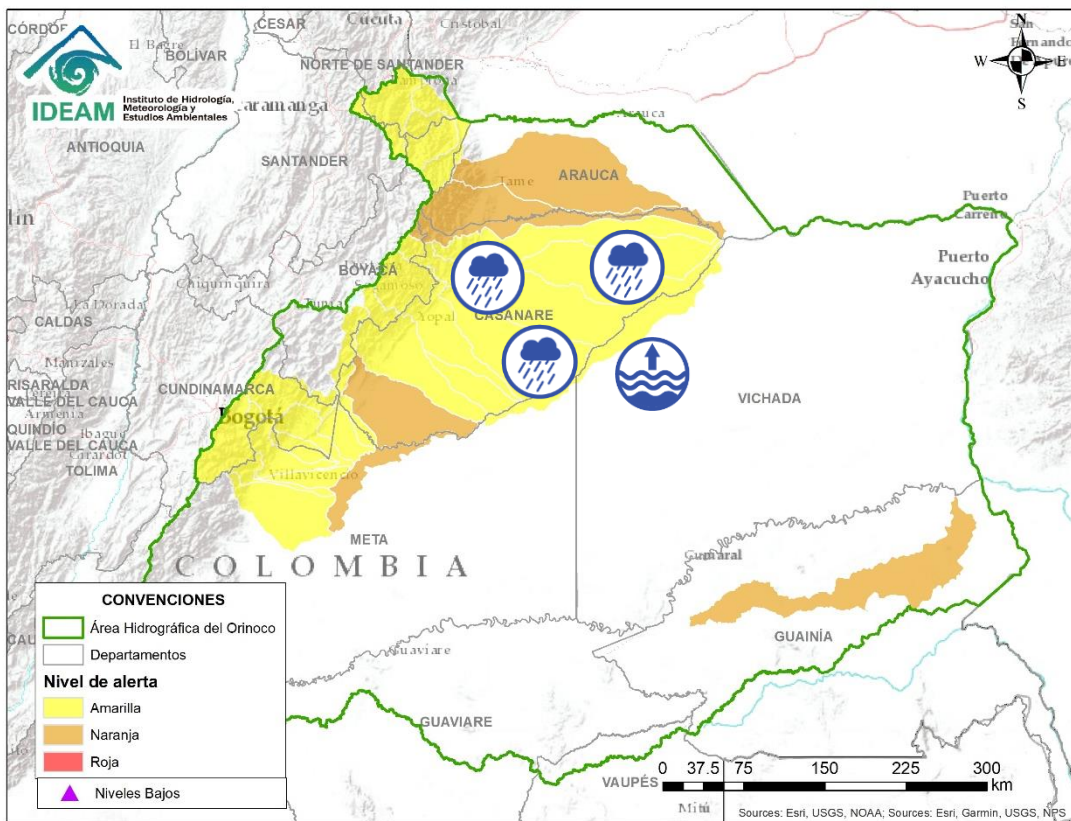
Alerta	Zona Hidrográfica	Subzona o Cuenca Hidrográfica	Descripción de la alerta hidrológica
	Inírida	Cuenca baja del río Inírida	Niveles altos en la parte baja del río Inírida a la altura del municipio de Inírida, con valores por debajo de la cota de afectación.
	Meta	Cuencas de los ríos Metica, Guamal y Humadea	Probabilidad de crecientes súbitas en las cuencas de los ríos Metica, Guamal y Humadea y sus afluentes, aportantes a la cuenca alta del río Meta.
	Meta	Cuenca río Guayuriba	Probabilidad de crecientes súbitas en el río Guayuriba y sus afluentes, especialmente en sus aportantes como la quebrada Blanca y el río Negro a la altura de los municipios de Guayabetal (Cundinamarca), Acacias y Villavicencio (Meta).
	Meta	Cuenca del río Negro	Probabilidad de crecientes súbitas en la cuenca del río Negro.
	Meta	Cuenca del río Guatiquía	Probabilidad de creciente súbita del río Guatiquía y sus afluentes. Especial atención a la altura de Villavicencio.
	Meta	Cuenca del río Guacavía	Probabilidad de crecientes súbitas en el río Guacavía y sus afluentes, se recomienda especial atención a la altura del municipio Cumaral (Meta).
	Meta	Cuenca río Humea	Probabilidad de crecientes súbitas en el río Humea y sus afluentes, especialmente el río San Juanito. Especial atención en los municipios de Paratebueno y Medina (Cundinamarca).
	Meta	Directos al río Meta entre los ríos Humea y Upía	Probabilidad de crecientes súbitas en la SZH directos al río Meta entre los ríos Humea y Upía. Especial atención a la altura del municipio de Cabuyaro.



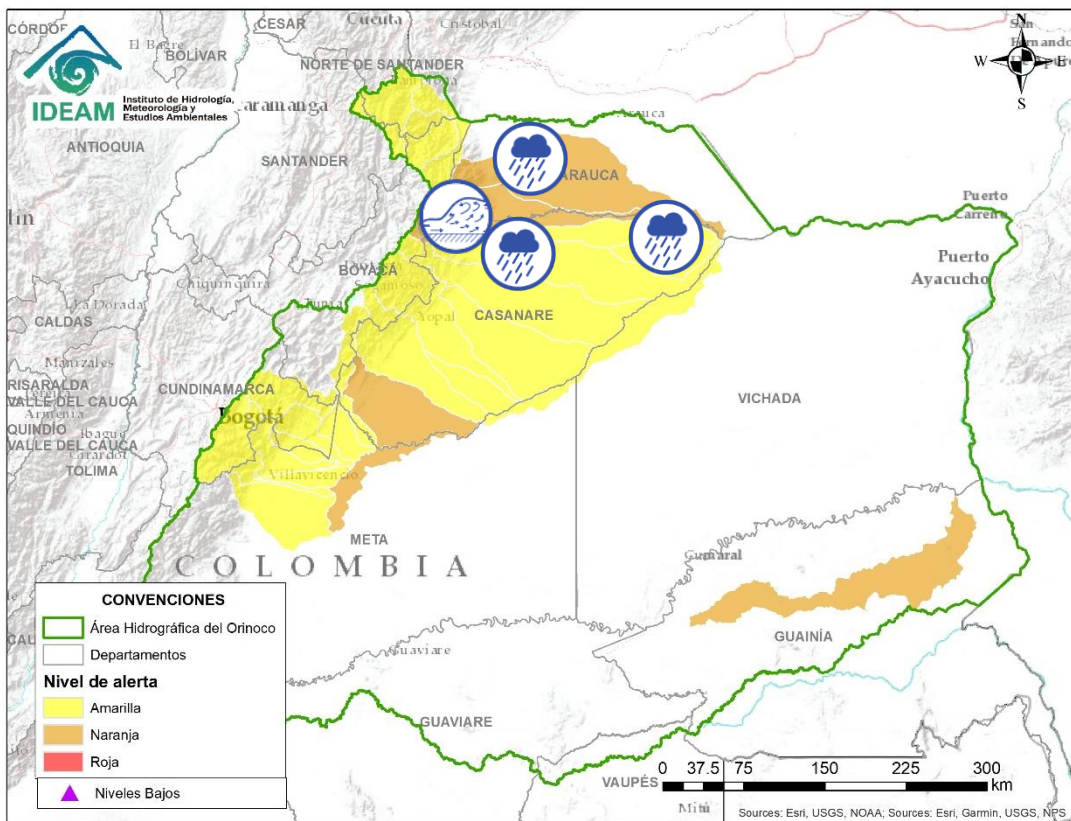
Área Hidrográfica del Orinoco



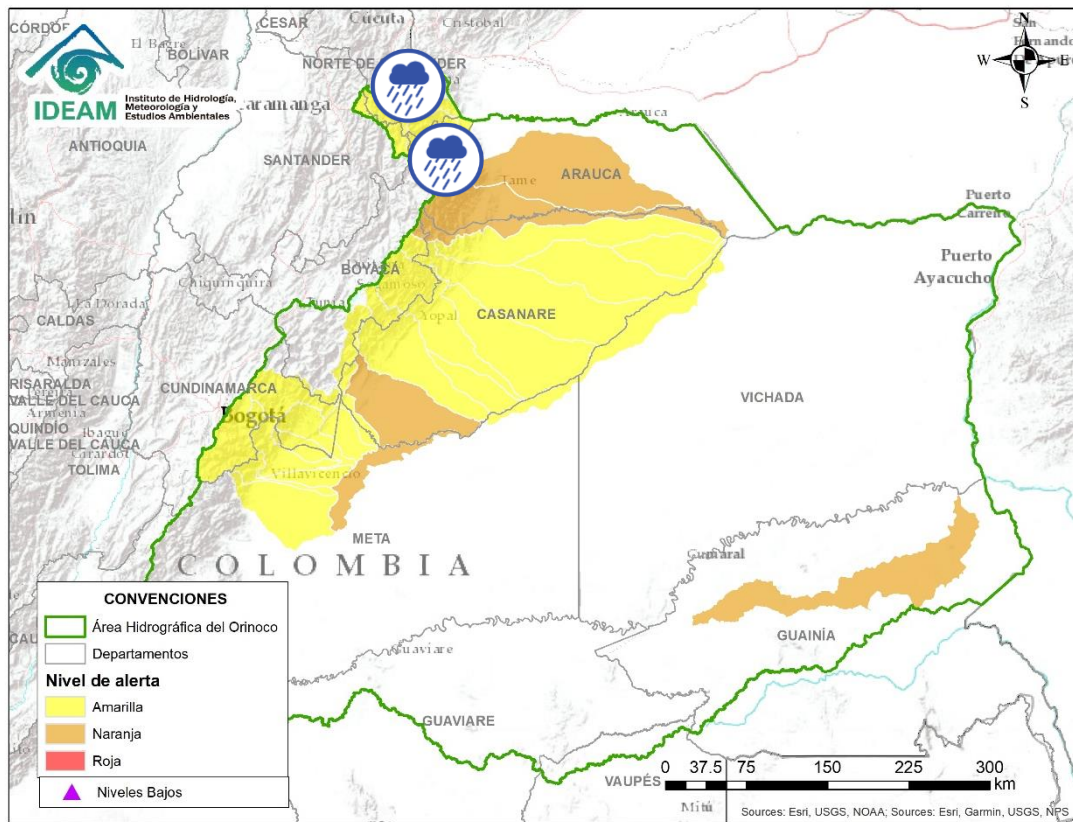
Alerta	Zona Hidrográfica	Subzona o Cuenca Hidrográfica	Descripción de la alerta hidrológica
	Meta	Directos al Meta entre ríos Guayuriba y Yucao	Niveles altos del río Meta a la altura del municipio de Puerto López (Meta). Se recomienda especial atención en los municipios de Puerto López, Cabuyaro y Puerto Gaitán (Meta).
	Meta	Cuenca del río Guavio	Probabilidad de incrementos en el nivel de los ríos Guavio y sus afluentes. Nota: De acuerdo al comunicado emitido por Emgesa, dado el alto volumen útil del embalse El Guavio (98,41%) se mantienen las descargas controladas sobre los ríos Guavio y Upía. Emgesa recomienda a las comunidades no hacer uso de las zonas ribereñas de los cauces ni permitir que personas o semovientes transiten por dichas áreas (28/09/2021).
	Meta	Cuenca del río Upía	Probabilidad de crecientes súbitas en el río Upía y sus afluentes. Especial atención en los municipios de Sabanalarga, Villanueva (Casanare), Aquitania, Barranca de Upía y Cabuyaro.
	Meta	Cuenca del río Túa	Crecientes súbitas en el río Túa y sus afluentes, a la altura del municipio de Monterrey, se recomienda especial atención sobre los municipios de Tauramena y Villanueva.
	Meta	Cuenca del río Cusiana	Probabilidad de crecientes súbitas en el río Cusiana y sus afluentes (como el río Únete, Quebrada Chichaca, Quebradanegra y Quebrada Orquídea). Especial atención en los municipios de Pajarito (Boyacá), Recetor, Chámeza, Tauramena, Aguazul y Maní (Casanare).
	Meta	Directos al Meta entre Cusiana y Cravo Sur	Probabilidad de crecientes súbitas en los ríos de la Subzona hidrográfica Directos al Meta entre los ríos Cusiana y Cravo Sur.
	Meta	Cuenca del río Cravo Sur	Probabilidad de crecientes súbitas en la cuenca del río Cravo Sur. Especial atención en los municipios de Labranzagrande (Boyacá) y Yopal (Casanare).



Alerta	Zona Hidrográfica	Subzona o Cuenca Hidrográfica	Descripción de la alerta hidrológica
	Meta	Caño Guanápalo	Posibles incrementos en el caño Guanápalo. Especial atención a la altura de los municipios de San Luis de Palenque y Orocué (Casanare).
	Meta	Cuenca del río Pauto	Probabilidad de Incremento de niveles en los ríos Pauto, Pore y sus aportantes. Especial atención en los municipios de Chita, Pisba, Socotá (Boyacá), Támara, Pore, San Luis de Palenque y Trinidad (Casanare). Nota: municipio de Pore (Casanare) reporta el desbordamiento del río la Curama en la vereda La Plata sector el Garzón donde se vieron afectados cultivos, viviendas y la vía que comunica la comunidad con el casco urbano, de igual forma afectación a la vía que comunica la vereda los Alpes con la vereda Guachiria y el municipio y pérdida de jarillones río Guachiria y caño La Garrapata (21/9/2021).
	Meta	Cuenca baja del río Meta	Niveles altos en la parte baja del río Meta entre Cabuyaro y Paz de Ariporo.
	Meta	Aportantes a la cuenca baja del río Meta	Probabilidad de incrementos súbitos en la subzona hidrográfica Directos al Meta entre Pauto y Caño Aguaclearita.




Alerta	Zona Hidrográfica	Subzona o Cuenca Hidrográfica	Descripción de la alerta hidrológica
	Casanare	Caño Aguaclarita	Probabilidad de crecientes súbitas en la SZH Caño Aguaclarita.
	Casanare	Cuenca del río Ariporo	Probabilidad de incrementos súbitos en los niveles del río Ariporo y sus aportantes. Especial atención en el municipio de Paz de Ariporo.
	Casanare	Cuenca del río Casanare	Incrementos moderados en los niveles de la cuenca alta del río Casanare, estar atentos ante posible incremento de los niveles en los afluentes al cauce principal. Especial atención en los municipios de Chita (Boyacá), Hato Corozal, La Salina, Sácama (Casanare), Puerto Rondón, Tame, y Cravo Norte (Arauca).
	Casanare	Cuenca del río Cravo Norte	Probabilidad de crecientes súbitas en el río Cravo Norte y sus afluentes, a la altura del municipio de Tame (Arauca).



Alerta	Zona Hidrográfica	Subzona o Cuenca Hidrográfica	Descripción de la alerta hidrológica
	Arauca	Cuenca del río Chitagá	Probabilidad de Crecientes súbitas en la cuenca del río Chitagá. Especial atención en el municipio de Cacota (Norte de Santander).
	Arauca	Cuenca del río Margua	Probabilidad de crecientes súbitas en la cuenca del río Margua. Especial atención en el municipio de Toledo (Norte de Santander).
	Arauca	Río Cobugón – Río Cobaría	Probabilidad de crecientes súbitas en los ríos Cobugón, Cobaría y sus afluentes. Especial atención en el municipio de Cubará (Boyacá).
	Arauca	Cuenca del río Bojabá	Probabilidad de crecientes súbitas en el río Bojabá y sus afluentes. Se recomienda especial atención en los municipios de Cubará (Boyacá) y Saravena (Arauca).



Alerta	Zona Hidrográfica	Subzona o Cuenca Hidrográfica	Descripción de la alerta hidrológica
	Putumayo	Cuenca del río San Miguel	Probabilidad de incrementos súbitos en los niveles del río San Miguel y sus afluentes. Especial atención en los municipios de Ipiales, Valle de Guamuez y San Miguel.



RESUMEN

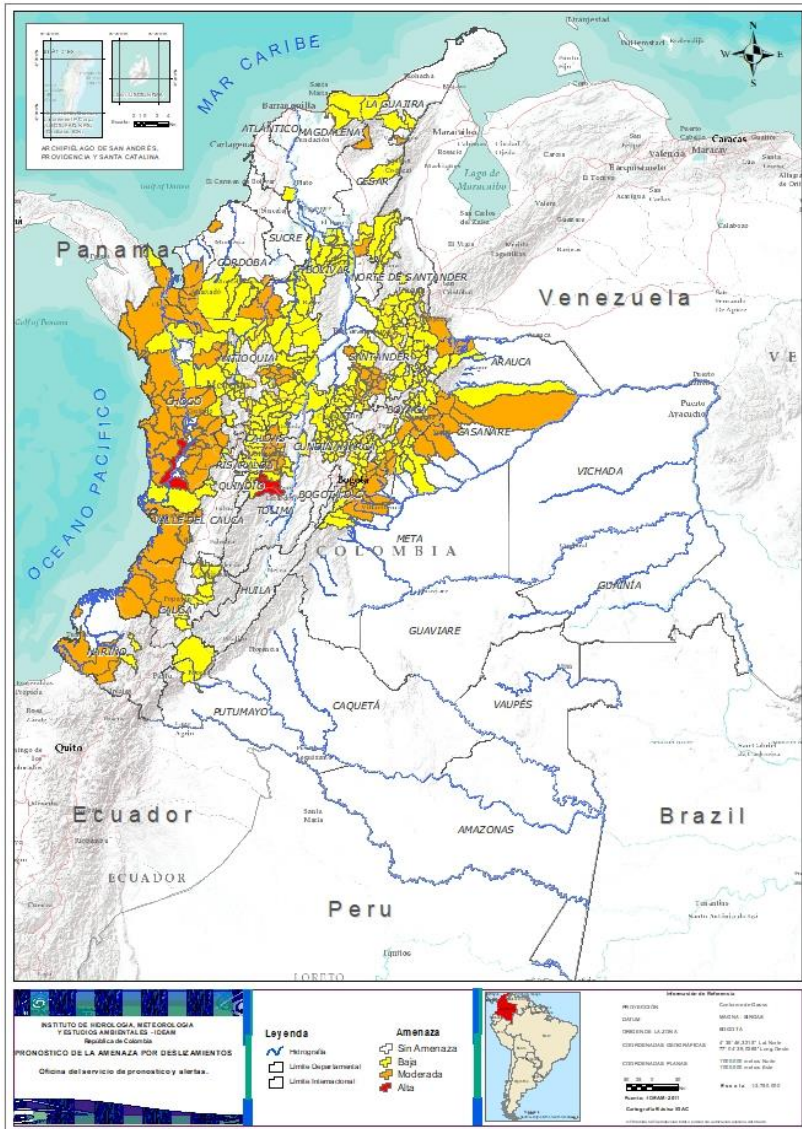
Debido a las precipitaciones de los últimos días se presenta saturación de humedad en los suelos ocasionando probabilidad alta, moderada y baja de ocurrencia de deslizamientos de tierra en zonas de ladera y alta pendiente en algunos municipios de los departamentos de la región Caribe, Andina, Pacífico, Orinoquía y Amazonía.



Fuente: <https://www.telesurtv.net/>



Pronóstico de la Amenaza por Deslizamientos de Tierra

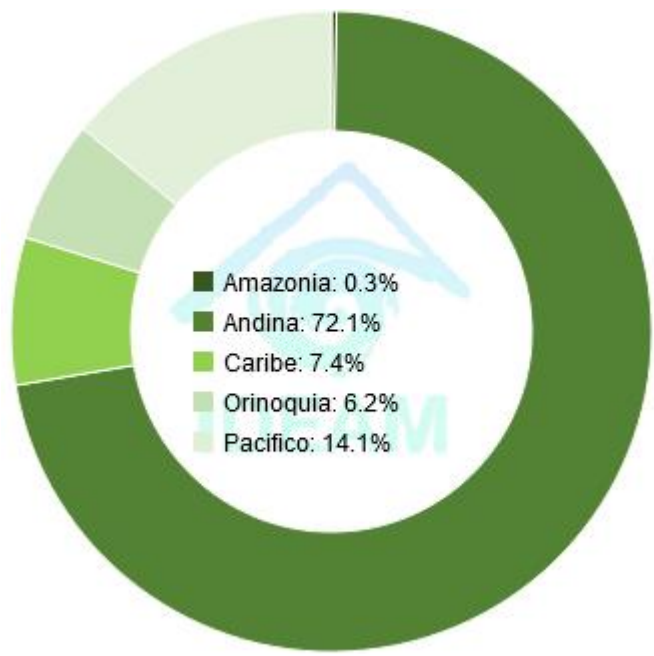


DEPARTAMENTO	N°
BOYACÁ	1
CHOCÓ	1
TOLIMA	1
TOTAL	3

DEPARTAMENTO	N°
ANTIOQUIA	17
ARAUCA	1
BOYACÁ	9
CALDAS	3
CASANARE	7
CAUCA	5
CESAR	2
CHOCÓ	22
CUNDINAMARCA	6
CÓRDOBA	2
LA GUAJIRA	1
META	5
NARIÑO	3
NORTE DE SANTANDER	1
RISARALDA	1
SANTANDER	11
TOLIMA	6
VALLE DEL CAUCA	3
TOTAL	105

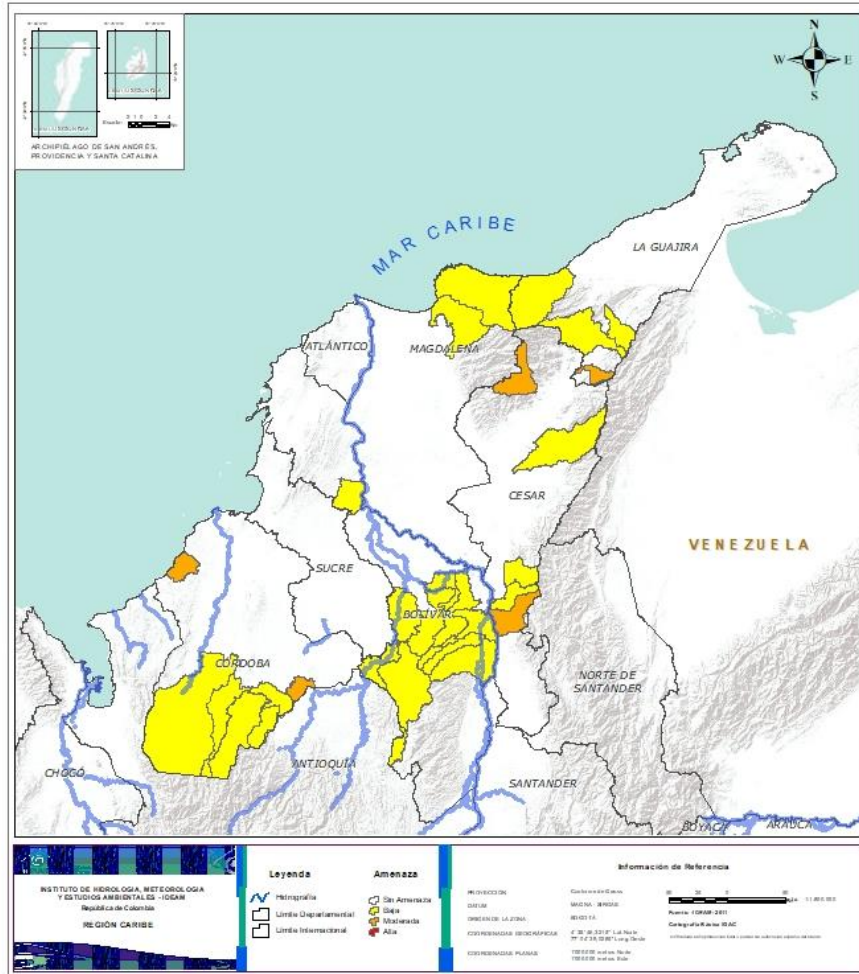
DEPARTAMENTO	N°
ANTIOQUIA	57
ARAUCA	1
BOLÍVAR	12
BOYACÁ	48
CALDAS	13
CASANARE	7
CAUCA	11
CESAR	3
CHOCÓ	4
CUNDINAMARCA	35
CÓRDOBA	4
LA GUAJIRA	3
MAGDALENA	2
META	3
NARIÑO	2
NORTE DE SANTANDER	19
PUTUMAYO	1
QUINDÍO	3
RISARALDA	3
SANTANDER	41
TOLIMA	6
VALLE DEL CAUCA	4
TOTAL	282

TOTAL MUNICIPIOS: 390





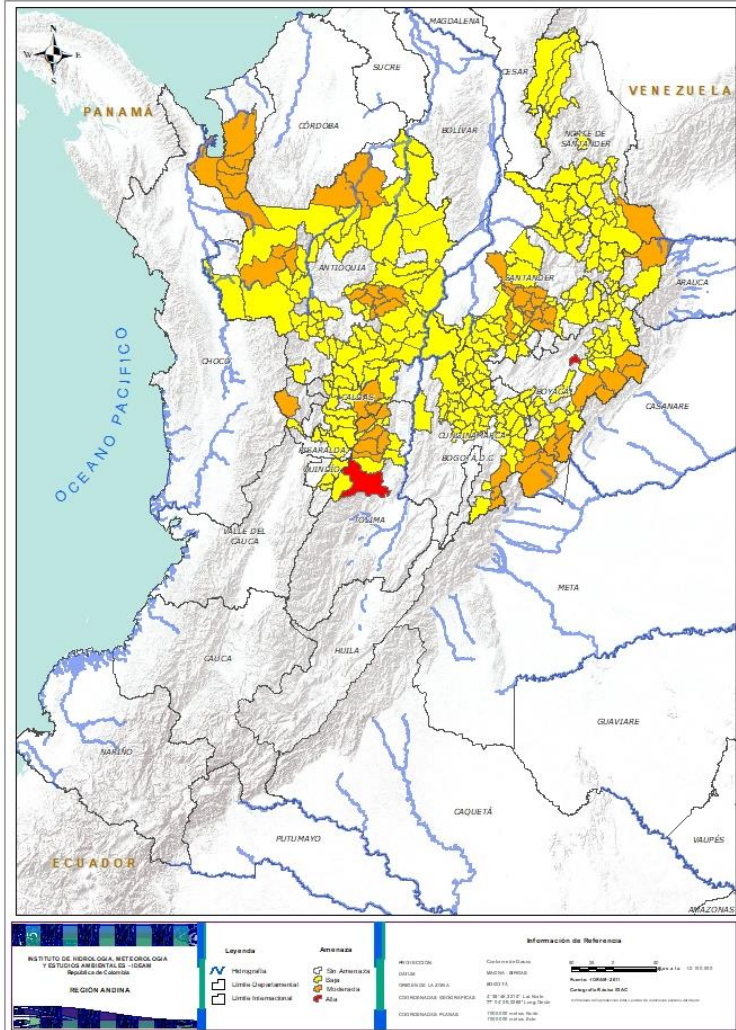
REGIÓN CARIBE



Alerta	SITIOS PARA LOS CUALES SE GENERA LA ALERTA
	CESAR: La Gloria, Pueblo Bello. CÓRDOBA: La Apartada, Puerto Escondido. LA GUAJIRA: Urumita.
	BOLÍVAR: Achí, Altos Del Rosario, Arenal, Barranco De Loba, Córdoba, Montecristo, Morales, Norosi, Rioviejo, San Jacinto Del Cauca, San Martin De Loba, Tiquisio (Puerto Rico). CESAR: Agustín Codazzi, Pailitas, Pelaya. CÓRDOBA: Montelíbano, Puerto Libertador, San Jose De Ure, Tierralta. LA GUAJIRA: Dibulla, Fonseca, San Juan Del Cesar. MAGDALENA: Ciénaga, Santa Marta.



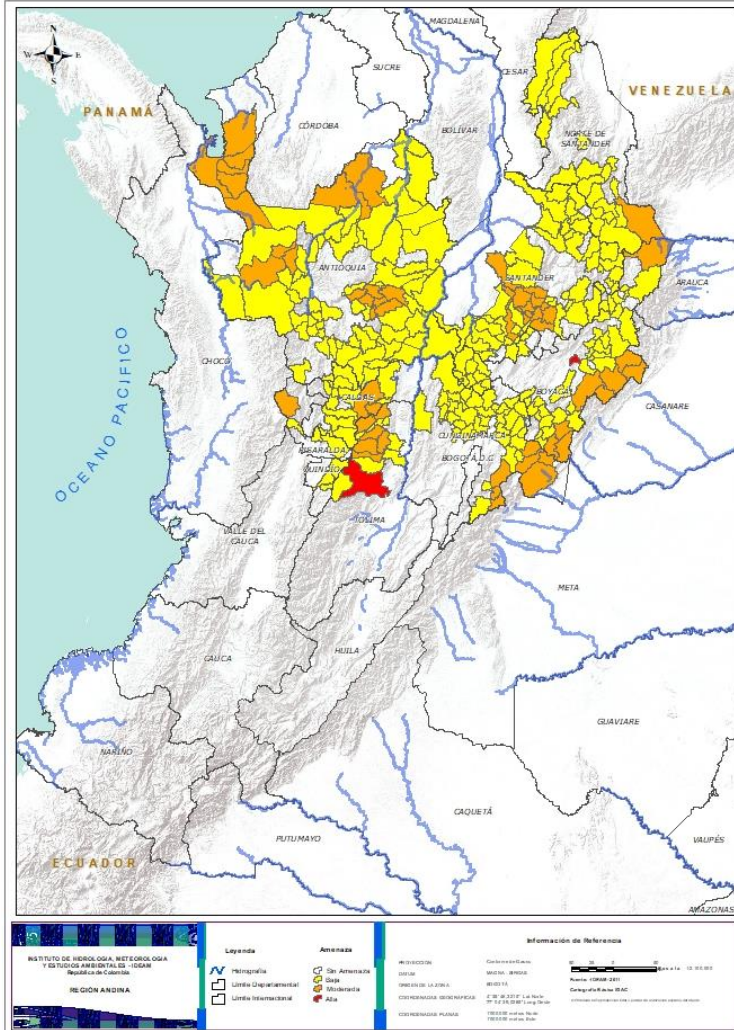
REGIÓN ANDINA



Alerta	SITIOS PARA LOS CUALES SE GENERA LA ALERTA
	<p>BOYACÁ: Tibasosa. TOLIMA: Ibagué.</p>
	<p>ANTIOQUIA: Alejandría, Apartadó, Barbosa, Cáceres, Cañasgordas, Carepa, Chigorodó, Concepción, Frontino, Guatapé, Mutatá, San Rafael, San Roque, Santo Domingo, Tarazá, Turbo, Uramita. BOYACÁ: Aquitania, Campohermoso, Cubará, Labranzagrande, Pajarito, Paya, Pisba, San Luis De Gaceno, Santa María. CALDAS: Manzanares, Marulanda, Pensilvania. CUNDINAMARCA: Fomeque, Gachalá, Guayabetal, Medina, Quetame, Ubalá. NORTE DE SANTANDER: Toledo. RISARALDA: Pueblo Rico. SANTANDER: Aguada, Chima, Contratación, El Guacamayo, Guadalupe, Guapotá, Oiba, Santa Helena Del Opón, Simacota, Suaita, Vélez. TOLIMA: Fresno, Herveo, Líbano, Murillo, Santa Isabel, Villahermosa.</p>
	<p>ANTIOQUIA: Abejorral, Abriaquí, Amagá, Amalfi, Andes, Angelópolis, Anorí, Argelia, Armenia, Betulia, Briceño, Buriticá, Caicedo, Campamento, Caracolí, Caramanta, Carmen De Viboral, Cisneros, Cocorná, Concordia, Dabeiba, Don Matías, Ebéjico, El Bagre, Fredonia, Giraldo, Heliconia, Ituango, La Unión, Maceo, Medellín, Montebello, Nariño, Nechí, Peñol, Puerto Berrío, Puerto Nare, Puerto Triunfo, Remedios, Sabanalarga, San Carlos, San Francisco, San Luis, San Vicente, Santa Bárbara, Santa Fe De Antioquia, Segovia, Sonsón, Titiribí, Toledo, Urrao, Valdivia, Vigia Del Fuerte, Yalí, Yarumal, Yolombó, Zaragoza. BOYACÁ: Almeida, Betétiva, Boavita, Buenavista, Chinavita, Chita, Chivor, Coper, Corrales, Covarachía, El Espino, Gámeza, Garagoa, Guicán, La Uvita, La Victoria, Macanal, Maripí, Miraflores, Mongua, Moniquirá, Muzo, Otanche, Pachavita, Páez, Panqueba, Pauna, Paz De Rio, Pesca, Puerto Boyacá, Quípama, Rondón, San Eduardo, San José De Pare, San Mateo, San Pablo De Borbur, Santana, Soatá, Socha, Socotá, Sogamoso, Susacón, Tasco, Tibaná, Tópaga, Turmequé, Úmbita, Ventaquemada. CALDAS: Aguadas, Chinchiná, Filadelfia, La Merced, Manizales, Marmato, Marquetalia, Neira, Pácora, Salamina, Samaná, Supia, Villamaria.</p>



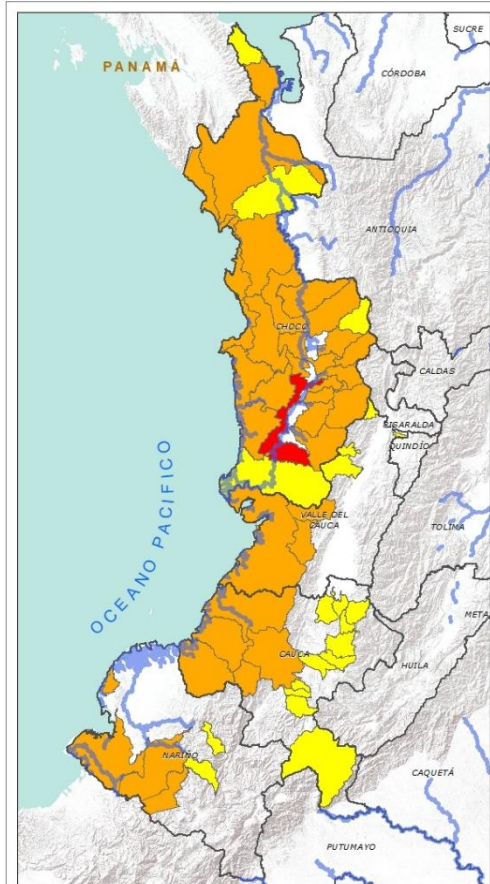
REGIÓN ANDINA



Alerta	SITIOS PARA LOS CUALES SE GENERA LA ALERTA
	CUNDINAMARCA: Cáqueza, Carmen De Carupa, Chocontá, Cogua, Cucunubá, El Peñón, Gachetá, Gama, Guaduas, Guatavita, Gutiérrez, Junín, La Palma, La Peña, Lenguazaque, Machetá, Manta, Nimaima, Pacho, Paima, San Cayetano, San Francisco, Sesquilé, Subachoque, Suesca, Supatá, Sutatausa, Tabio, Tausa, Topaipí, Vergara, Villagómez, Villapinzón, Yacopí, Zipaquirá.
	NORTE DE SANTANDER: Arboledas, Bucarasica, Cáchira, Cócota, Chinácota, Chitagá, Convención, Cucutilla, Durania, El Carmen, Labateca, Mutiscua, Ocaña, Pamplona, Salazar, San Calixto, San Cayetano, Silos, Teorama.
	QUINDÍO: Calarcá, Córdoba, Salento.
	RISARALDA: Marsella, Santa Rosa De Cabal, Santuario.
	SANTANDER: Barbosa, Bolivar, Bucaramanga, Carcasí, Cerrito, Charalá, Charta, Chipatá, Concepción, Confines, Coromoro, El Carmen, El Peñón, El Playón, Florián, Floridablanca, Girón, Guaca, Guavatá, Güepsa, La Belleza, La Paz, Landázuri, Lebrija, Macaravita, Málaga, Matanza, Mogotes, Onzaga, Palmas Del Socorro, Piedecuesta, Puente Nacional, Rionegro, San Andrés, San Benito, San Miguel, San Vicente De Chucurí, Sucre, Suratá, Tona, Valle De San José.
	TOLIMA: Anzoátegui, Cajamarca, Casabianca, Lérida, Palocabildo, Venadillo.



REGIÓN PACÍFICO



INSTITUTO DE HIDROLOGÍA, METEOROLOGÍA Y ESTUDIOS AMBIENTALES - IDEAM
REGIÓN PACÍFICO

Clasificación
 Alta
 Media
 Baja

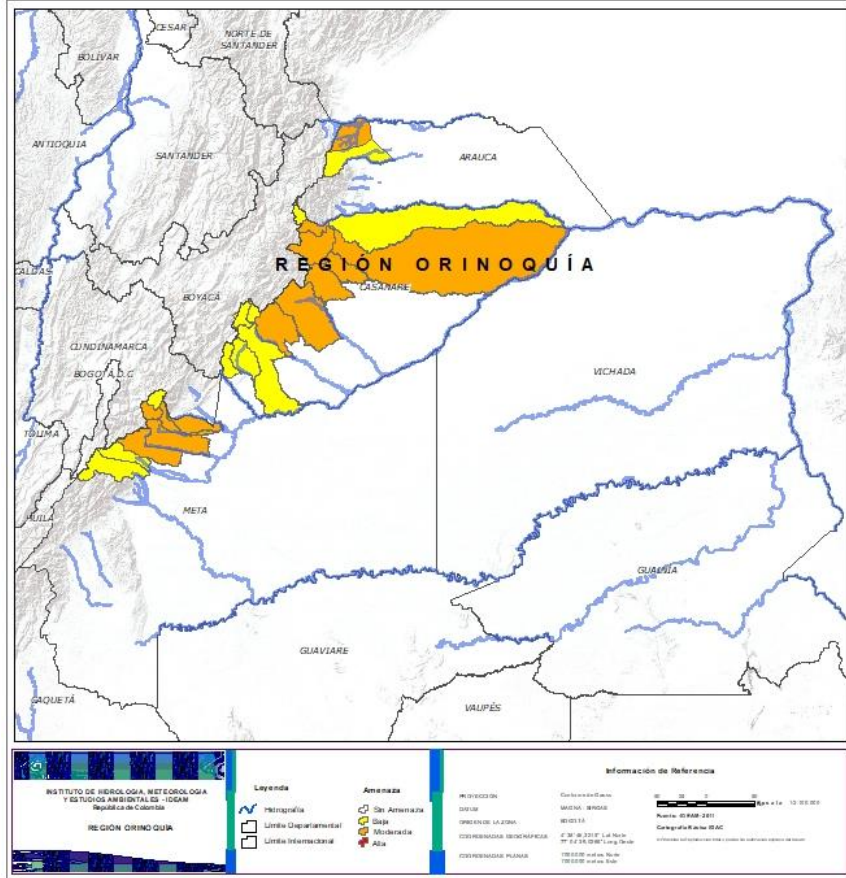
Amenaza
 Alta
 Media
 Baja

Información de Referencia
 PROYECTO: PRONÓSTICO DE LA AMENAZA POR DESLIZAMIENTOS DE TIERRA EN LA ZONA OCIDENTAL DE LA SIERRA DE LOS NEVADOS DE COCORA
 COORDENADAS GEOGRÁFICAS: 4° 20' 48.20" N, 76° 20' 00.00" W
 COORDENADAS PLANAS: 1000000.000 N, 1000000.000 E
 Fuente: IDEAM, 2017. Cartografía: IDEAM, 2017.
 El Pronóstico de Amenaza por Deslizamientos de Tierra es un producto de la información de referencia de IDEAM.

Alerta	SITIOS PARA LOS CUALES SE GENERA LA ALERTA
	CHOCÓ: Istmina.
	CAUCA: Argelia, El Tambo, Guapi, López, Timbiquí. CHOCÓ: Alto Baudó (Pie De Pato), Bagadó, Bahía Solano (Mutis), Bajo Baudó (Pizarro), Bojayá (Bellavista), Cértegui, Condoto, El Cantón Del San Pablo (Managrú), Juradó, Lloró, Medio Atrato (Beté), Medio Baudó (Boca De Pepé), Nóvita, Nuquí, Quibdó, Rio Iró (Santa Rita), Rio Quito (Paimadó), Riosucio, San José Del Palmar, Sipí, Tadó, Unguía. NARIÑO: Barbacoas, Ricaurte, Tumaco. VALLE DEL CAUCA: Buenaventura, Calima (El Darién), Dagua.
	CAUCA: Caloto, Jambaló, La Sierra, La Vega, Popayán, Rosas, Santa Rosa, Santander De Quilichao, Silvia, Toribío, Totoró. CHOCÓ: Acandí, Carmen Del Darién (Curbaradó), El Carmen, El Litoral Del San Juan (Docordó). NARIÑO: Cumbitara, Samaniego. VALLE DEL CAUCA: Alcalá, Bolívar, El Águila, El Dovio.



REGIÓN ORINOQUÍA



Alerta	SITIOS PARA LOS CUALES SE GENERA LA ALERTA
	ARAUCA: Saravena. CASANARE: Aguazul, Nunchía, Paz De Ariporo, Pore, Sácama, Támara, Yopal. META: Acacías, Cumaral, El Calvario, Restrepo, Villavicencio.
	ARAUCA: Fortul. CASANARE: Chámeza, Hato Corozal, La Salina, Monterrey, Recetor, Sabanalarga, Tauramena. META: Cubarral, Guamal, San Juanito.



REGIÓN AMAZONÍA



INSTITUTO DE METEOROLOGÍA, HIDROLOGÍA Y ESTUDIOS AMBIENTALES - IDEAM
República de Colombia
REGIÓN AMAZONIA

Leyenda
Hidrografía
Límite Departamental
Límite Intermunicipal

Amenaza
Sin Amenaza
Baja
Moderada
Alta

Información de Referencia
PROYECCIÓN: Datum de Bogotá
DATUM: BOGOTÁ
COORDENADAS GEOGRÁFICAS: UTM
COORDENADAS PLANAS: UTM
Escala: 1:100,000
Fecha: 12/06/2011
Autores: IDEAM 2011
Geografía: IDEAM

Alerta	SITIOS PARA LOS CUALES SE GENERA LA ALERTA
	PUTUMAYO: Mocoa.



SECTORES VIALES



SECTORES VIALES REPORTADOS CON AFECTACIÓN VIAL POR DESLIZAMIENTOS

DEPARTAMENTO

SECTOR VIAL

ANTIOQUIA

Mutatá – Dabeiba Km 102+070, Km 100+700, Km 100+800
Chigorodó – El Tigre Km 7+825
Los Llanos – Tarazá Km 98+00 Y Km 67+600
Los Llanos – Tarazá Km 67+600
Hoyo Rico – Caucasia Km 67+600
Cañasgordas – Dabeiba Km 30+365
Santuario – Caño Alegre Km 46
Dabeiba – Santa Fé de Antioquia Km 70
Hatillo – Cisneros Km 50+100
Barbosa – Cisneros Km 50+100
Cisneros-La Quiebra
La Mansa – Primavera Km 59+250, Km 27+050
Santa Fé de Antioquia – Dabeiba Km 30+00

ARAUCA – NORTE DE SANTANDER

Vía La Lejía – Saravena Km 83, Km 107

BOYACÁ

Sogamoso – Aguazul Km 78+900
Chiquinquirá – Tunja Km 50+300
Santa María – San Luis de Gaceno Km 49+100
Guateque – El Secreto Km 44+670, Km 49+100, Km 47+600

CALDAS

Vía Puente Libertad – Fresno Km 26+200

CASANARE

Tauramena – Monterrey Km 8

CAQUETÁ

Suaza – Florencia Km 42+800, Km 44+880, Km 46+200, Km 46+580, Km 53+450,
Km 75+120, Km 80+100, Km 72+00



SECTORES VIALES



SECTORES VIALES REPORTADOS CON AFECTACIÓN VIAL POR DESLIZAMIENTOS

DEPARTAMENTO

SECTOR VIAL

CUNDINAMARCA

La Mesa – Anapoima Km 58+00
El Sisga – Guateque Km 23+750, Km 26+700, Km 36+300
Bogotá – Girardot Km 42+600, Km 37+740 y Km 39+700
El Sisga – Tibititá Km 23+700, Km 26+700

NARIÑO

Pasto – Higueros Km 45+300

PUTUMAYO

Mocoa – Pitalito Km 46+000, Km 50+000, Km 53 +300, Km 55+700 y Km 62+400
Pasto – Puente Pepino Km 103+000, Km 72+900, Km 87+900, Km 117+400, Km 119+00, Km 42+500, Km 76+300, Km 100+010
Vía La Soberanía Km 67 y Km 41

NORTE DE SANTANDER

Pamplona – Saravena Km 27+800 y Km 114+800
Bucaramanga – Pamplona 105+300

SANTANDER

Bucaramanga – San Alberto Km 41+600
Mogotes – San Joaquín Km 46+314

VALLE DEL CAUCA

Buenaventura – Buga Km 72+200

TOLIMA

Calarcá – Ibagué Km 65+700
Manizales – Fresno Km 61+00



RESUMEN

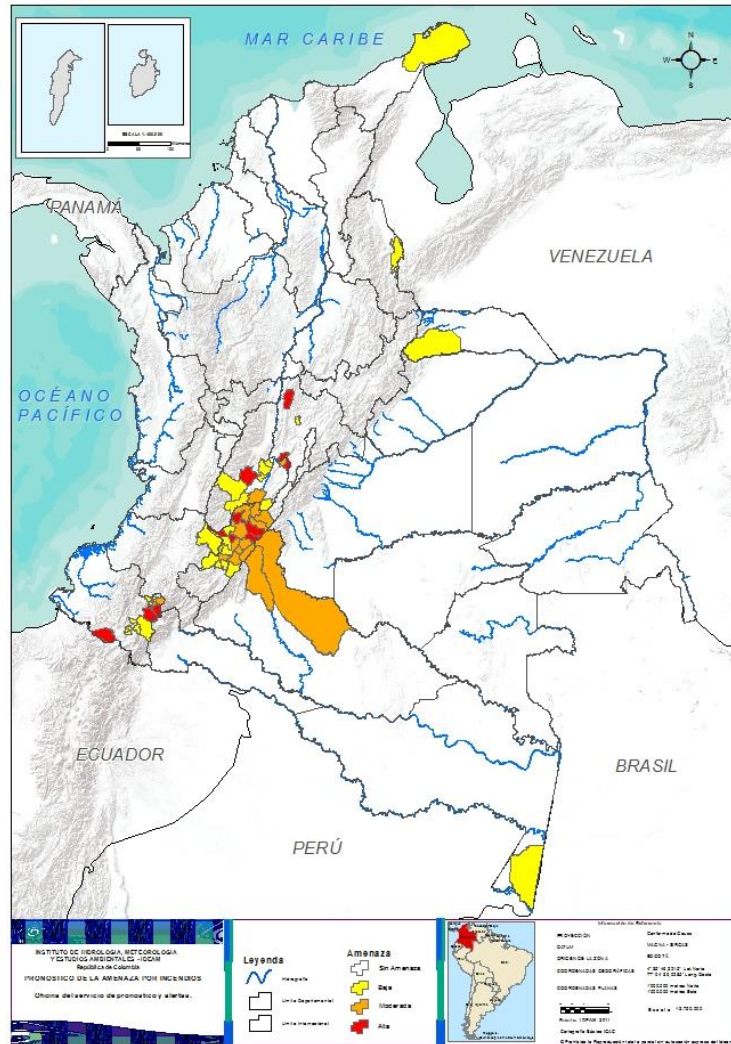
Debido a la precipitación y temperatura máxima que se han dado en los últimos días se presentan las condiciones de alerta alta, moderada y baja por incendios de la cobertura vegetal en varios sectores de la región Caribe, Andina, Pacífica, Orinoquía y Amazonía por este tipo de eventos.



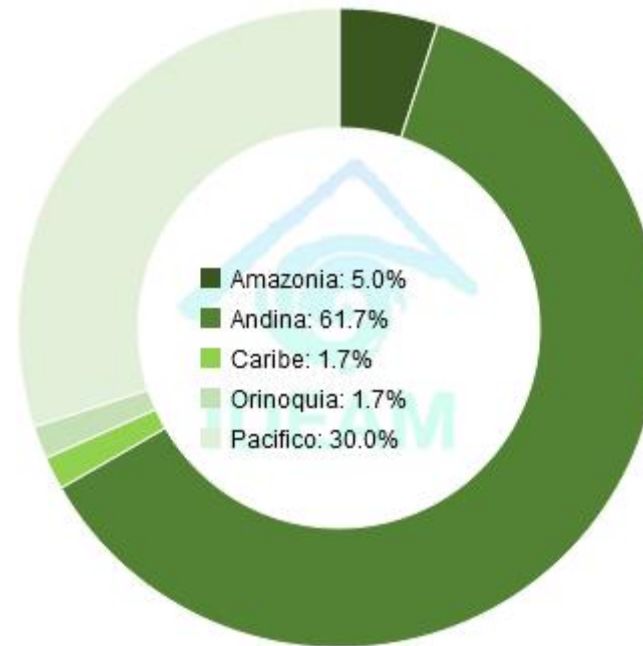
<https://diarioroatan.com/colombia-incendio-forestal-consume-50-hectareas-de-bosque/>



Pronóstico de la Amenaza por Incendios de la Cobertura Vegetal



TOTAL MUNICIPIOS: 60



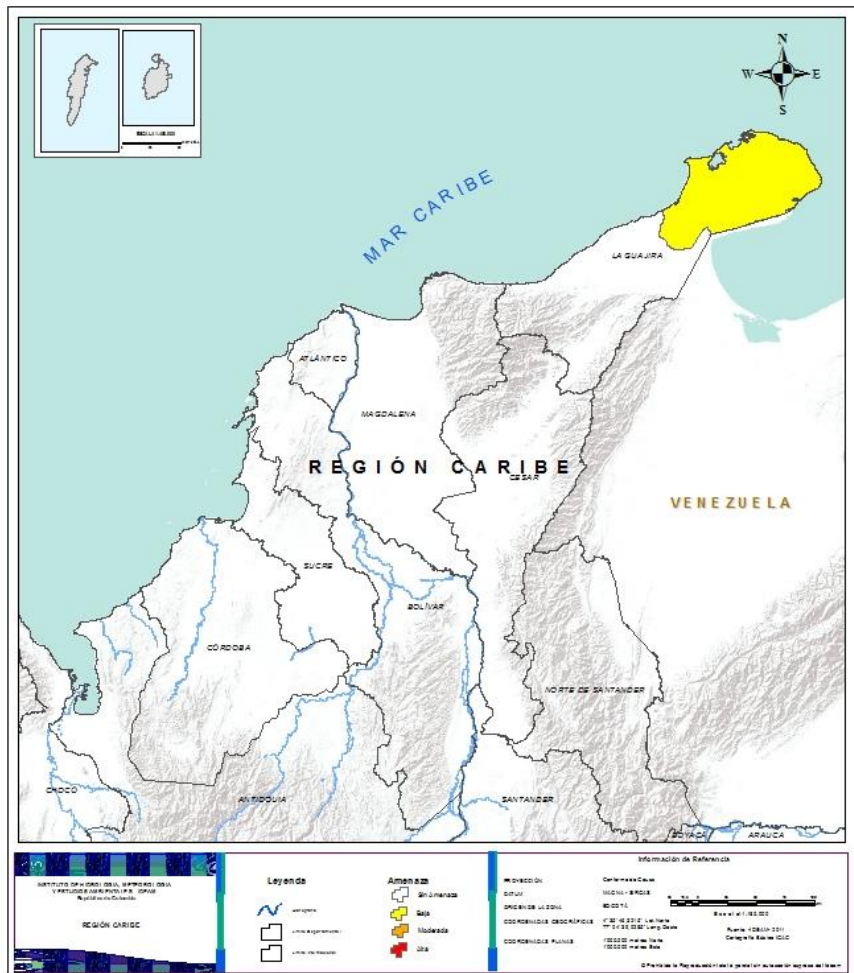
DEPARTAMENTO	N°
CUNDINAMARCA	2
HUILA	3
NARIÑO	5
TOLIMA	2
TOTAL	12

DEPARTAMENTO	N°
CAQUETÁ	2
HUILA	11
NARIÑO	2
NORTE DE SANTANDER	1
TOLIMA	2
TOTAL	18

DEPARTAMENTO	N°
AMAZONAS	1
ARAUCA	1
CAUCA	1
CUNDINAMARCA	1
HUILA	8
LA GUAJIRA	1
NARIÑO	10
NORTE DE SANTANDER	1
TOLIMA	6
TOTAL	30



REGIÓN CARIBE



Alerta

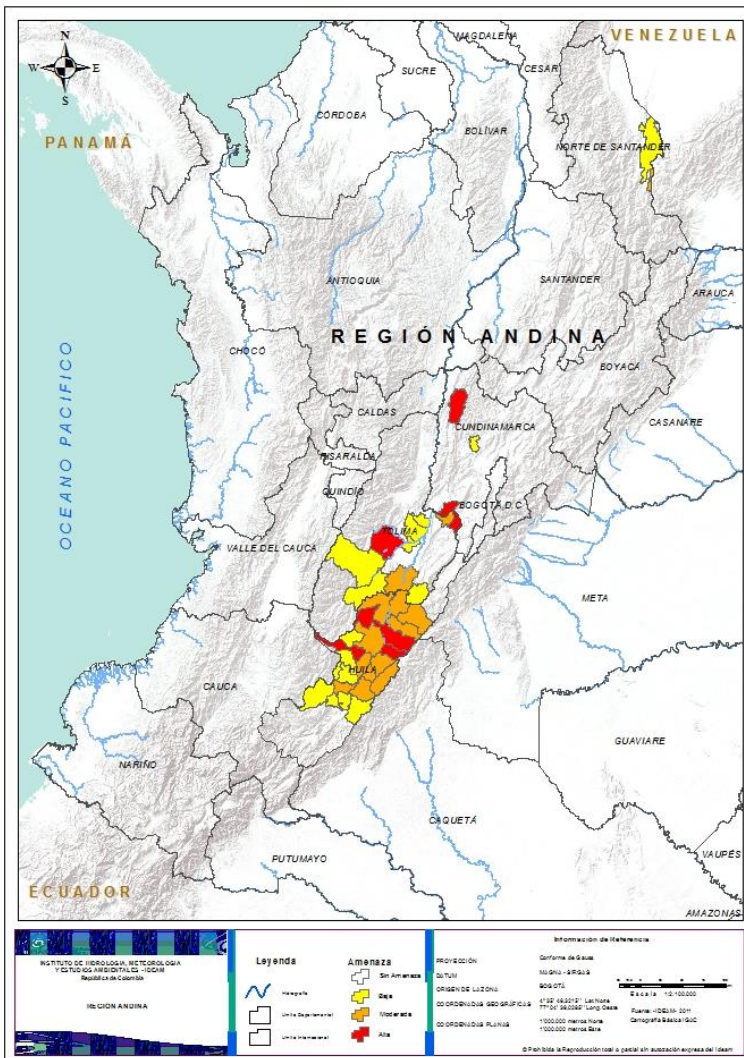
SITIOS PARA LOS CUALES SE GENERA LA ALERTA



LA GUAJIRA: Uribia.



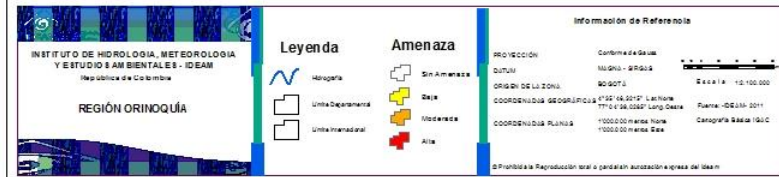
REGIÓN ANDINA



Alerta	SITIOS PARA LOS CUALES SE GENERA LA ALERTA
	CUNDINAMARCA: Caparrapí, Nilo. HUILA: Neiva, Rivera, Teruel. TOLIMA: Icononzo, Ortega.
	HUILA: Aipe, Algeciras, Baraya, Campoalegre, Gigante, Hobo, Paicol, Palermo, Tello, Villavieja, Yaguará. NORTE DE SANTANDER: Villa Del Rosario. TOLIMA: Melgar, Natagaima.
	CUNDINAMARCA: La Vega. HUILA: Agrado, Garzón, Íquira, La Plata, Nátaga, Pital, Santa María, Tesalia. NORTE DE SANTANDER: Cúcuta. TOLIMA: Alpujarra, Ataco, Chaparral, Espinal, Guamo, Saldaña.



REGIÓN ORINOQUÍA



Alerta

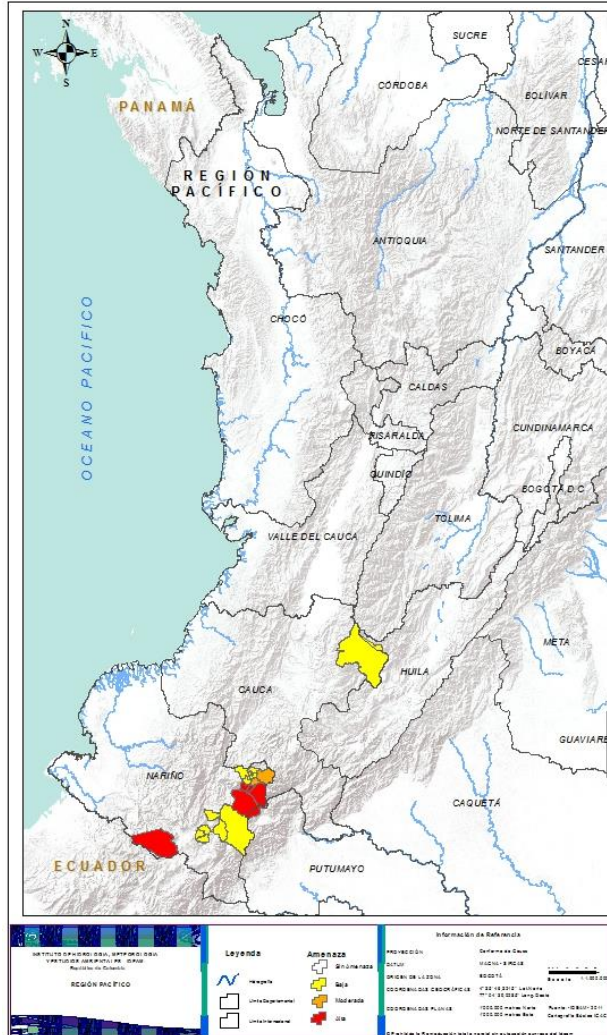
SITIOS PARA LOS CUALES SE GENERA LA ALERTA



ARAUCA: Tame.



REGIÓN PACÍFICA



Alerta

SITIOS PARA LOS CUALES SE GENERA LA ALERTA



NARIÑO: Albán (San José), Arboleda (Berruecos), Buesaco, Cumbal, El Tablón.



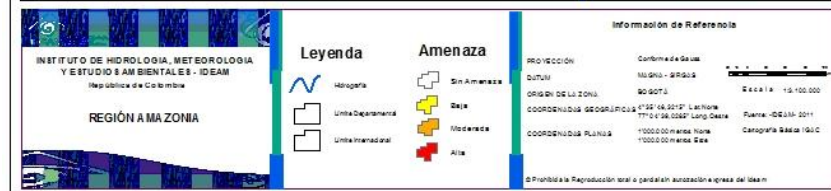
NARIÑO: La Cruz, San Bernardo.



CAUCA: Páez (Belalcázar).
NARIÑO: Belén, Colón (Génova), Consacá, Iles, Imués, La Unión, Ospina, Pasto, San Pedro De Cartago (Cartago), Tangua.



REGIÓN AMAZONÍA



Alerta

SITIOS PARA LOS CUALES SE GENERA LA ALERTA



CAQUETÁ: Puerto Rico, San Vicente Del Caguán



AMAZONAS: Leticia.



ALERTAS METEOMARINAS VIGENTES

Mar Caribe colombiano

ABREVIATURAS

VV

Velocidad del viento máxima probable

AO

Altura significativa de la ola

DV

Dirección predominante del viento

CONVENCIONES



Tiempo lluvioso

Probabilidad de lluvias moderadas a fuertes, en algunos casos con posibilidad de tormentas eléctricas y rachas de viento.



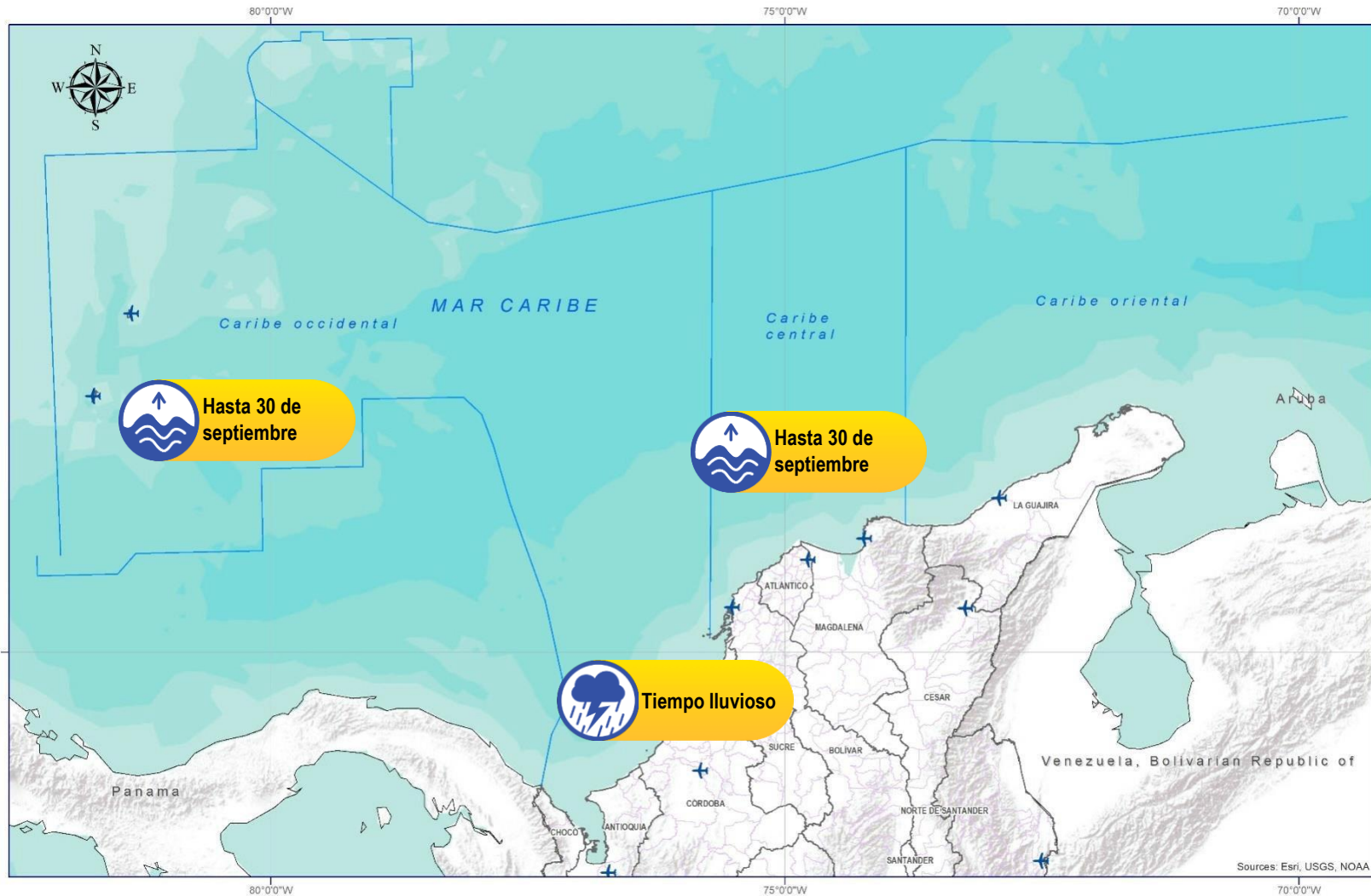
Pleamar

La marea alcanzará su máximo nivel en el intervalo de tiempo establecido.



Viento y oleaje

Velocidad del viento y altura del oleaje con valores por encima de lo normal para la época.



CONVENCIONES

SUGERENCIAS O RECOMENDACIONES



A las embarcaciones de poco calado, consultar con las Capitanías de puerto antes de zarpar en zonas de inminente tempestad. A los bañistas y habitantes costeros, estar atentos a la evolución de las condiciones meteorológicas y a los avisos de las autoridades locales.



Se sugiere a los habitantes costeros estar atentos a la evolución del fenómeno.



A los bañistas y habitantes costeros, estar atentos a la evolución del fenómeno y a las indicaciones de las autoridades locales. A las embarcaciones de poco calado, consultar con las Capitanías de puerto antes de zarpar.

* La altura significativa de la ola, representa la media del tercio más alto de las olas, por lo cual la altura máxima posible puede ser incluso superior al doble de este valor



ALERTAS METEOMARINAS VIGENTES

Océano Pacífico Nacional

ABREVIATURAS

VV

Velocidad del viento máxima probable

DV

Dirección predominante del viento

AO

Altura significativa de la ola

CONVENCIONES



Tiempo lluvioso

Probabilidad de lluvias moderadas a fuertes, en algunos casos con posibilidad de tormentas eléctricas y rachas de viento.



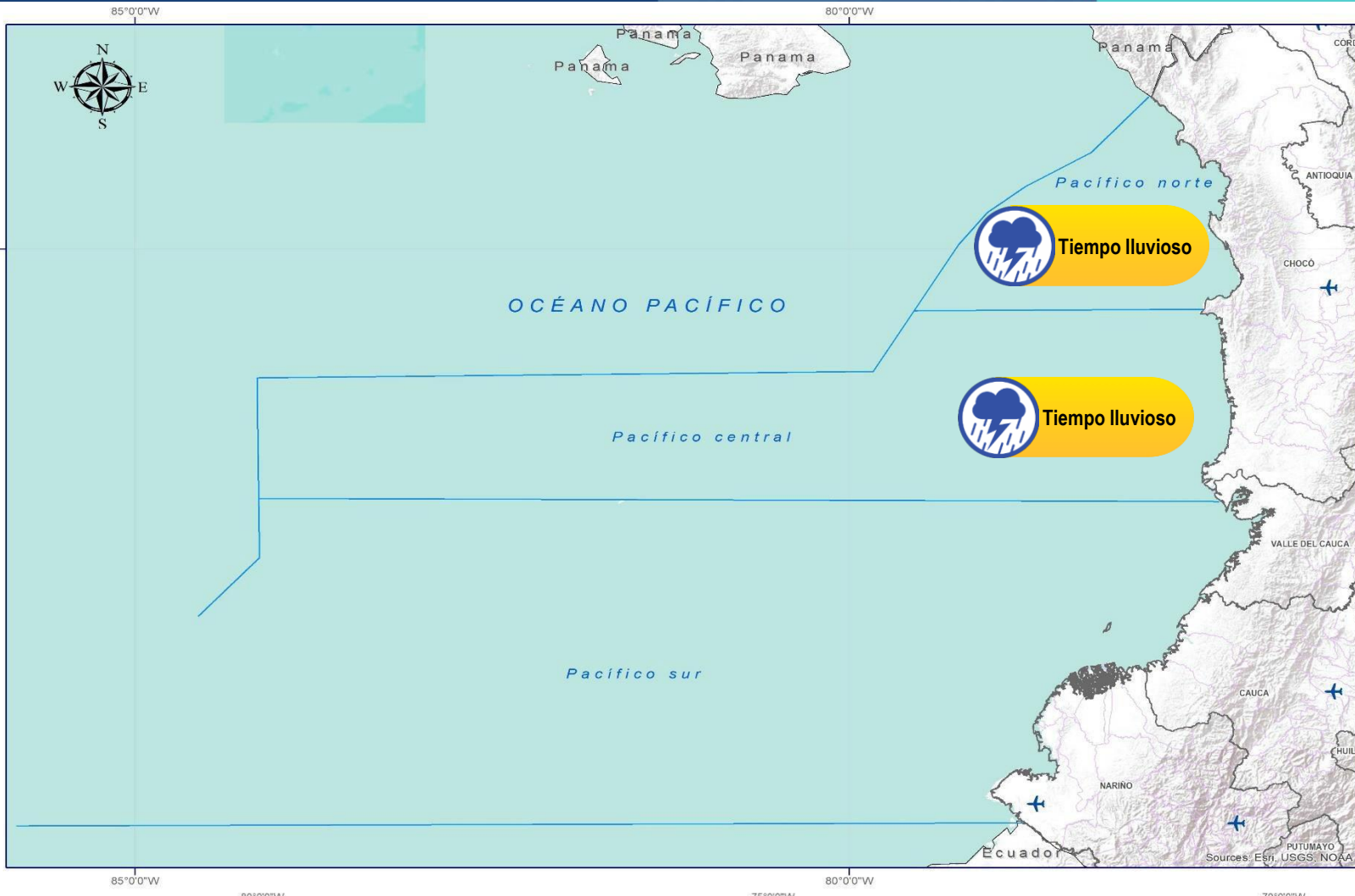
Pleamar

La marea alcanzará su máximo nivel en el intervalo de tiempo establecido.



Viento y oleaje

Velocidad del viento y altura del oleaje con valores por encima de lo normal para la época.



CONVENCIONES

SUGERENCIAS O RECOMENDACIONES



A las embarcaciones de poco calado, consultar con las Capitanías de puerto antes de zarpar en zonas de inminente tempestad. A los bañistas y habitantes costeros, estar atentos a la evolución de las condiciones meteorológicas y a los avisos de las autoridades locales.



Se sugiere a los habitantes costeros estar atentos a la evolución del fenómeno.



A los bañistas y habitantes costeros, estar atentos a la evolución del fenómeno y a las indicaciones de las autoridades locales. A las embarcaciones de poco calado, consultar con las Capitanías de puerto antes de zarpar.

* La altura significativa de la ola, representa la media del tercio más alto de las olas, por lo cual la altura máxima posible puede ser incluso superior al doble de este valor



CONVENCIONES

SUGERENCIAS O RECOMENDACIONES



Tiempo lluvioso

Probabilidad de lluvias moderadas a fuertes, en algunos casos con posibilidad de tormentas eléctricas y rachas de viento.

A las embarcaciones de poco calado, consultar con las Capitanías de puerto antes de zarpar en zonas de inminente tempestad.
A los bañistas y habitantes costeros, estar atentos a la evolución de las condiciones meteorológicas y a los avisos de las autoridades locales.



Pleamar

La marea alcanzará su máximo nivel en el intervalo de tiempo establecido.

Se sugiere a los habitantes costeros estar atentos a la evolución del fenómeno.



Viento y oleaje

Velocidad del viento y altura del oleaje con valores por encima de lo normal para la época.

A los bañistas y habitantes costeros, estar atentos a la evolución del fenómeno y a las indicaciones de las autoridades locales.
A las embarcaciones de poco calado, consultar con las Capitanías de puerto antes de zarpar.

INFORME TÉCNICO DIARIO

EQUIPO DE TRABAJO IDEAM
Yolanda GONZÁLEZ H. - Directora General
Daniel USECHE S. - Jefe Oficina del Servicio de Pronóstico y Alertas

OFICINA DEL SERVICIO DE PRONÓSTICO Y ALERTAS

Elaboraron:

Cristian Arango – Javier Gómez (Meteorología).

Alberto Pardo (Hidrología).

Andrés Felipe Espejo (Deslizamientos de Tierra).

Victoria Camacho (Incendios de la Cobertura Vegetal).

Anita Vega (Datos).

Martha Cecilia Cadena (Coordinación Alertas Hidrometeorológicas y Ambientales).

<http://www.ideam.gov.co>

Correos electrónicos: servicio@ideam.gov.co, alertas@ideam.gov.co

Calle 25D N° 96B - 70, piso 3. Bogotá, D.C.

Teléfono: 3075625 ext. 1334 -1336.

VISITA NUESTRAS REDES SOCIALES



[ideam.instituto](https://www.facebook.com/ideam.instituto)



[InstitutoIDEAM](https://www.youtube.com/InstitutoIDEAM)



[@IDEAMColombia](https://twitter.com/IDEAMColombia)



[ideamcolombia](https://www.instagram.com/ideamcolombia)

