

INFORME TÉCNICO DIARIO

IDEAM comunica al Sistema Nacional para la Gestión del Riesgo de Desastres (SNGRD) y al Sistema Nacional Ambiental (SINA).

Bogotá D. C., 16 de diciembre de 2021.
Hora de actualización 12:15 HLC

Boletín No.

350



CONTENIDO

[Lo más destacado](#)

[Precipitación](#)

[Temperaturas](#)

[Alerta por descensos significativos de las temperaturas mínimas del aire](#)

[Condiciones Hidrometeorológicas actuales](#)

[Pronóstico de precipitación de las próximas 24 horas](#)

[Pronóstico condiciones meteorológicas adicionales](#)

[Alertas Hidrológicas](#)

[Seguimiento y Pronóstico de las Amenazas por Deslizamientos](#)

[Seguimiento y Pronóstico de las Amenazas por Incendios](#)

[Alertas Meteomarinas vigentes Mar Caribe Colombiano](#)

[Alertas Meteomarinas vigentes Océano Pacífico Nacional](#)

[Alertas Meteomarinas por Ciclón Tropical Mar Caribe Colombiano](#)



Alerta
ROJA

PARA TOMAR ACCIÓN Advierte a los sistemas de prevención y atención de desastres sobre la amenaza que puede ocasionar un fenómeno con efectos adversos sobre la población, el cual requiere la atención inmediata por parte de la población y de los cuerpos de atención y socorro. Se emite una alerta sólo cuando la identificación de un evento extraordinario indique la probabilidad de amenaza inminente y cuando la gravedad del fenómeno implique la movilización de personas y equipos, interrumpiendo el normal desarrollo de sus actividades cotidianas.



Alerta
NARANJA

PARA PREPARARSE Indica la presencia de un fenómeno. No implica amenaza inmediata y como tanto es catalogado como un mensaje para informarse y prepararse. El aviso implica vigilancia continua ya que las condiciones son propicias para el desarrollo de un fenómeno, sin que se requiera permanecer alerta.



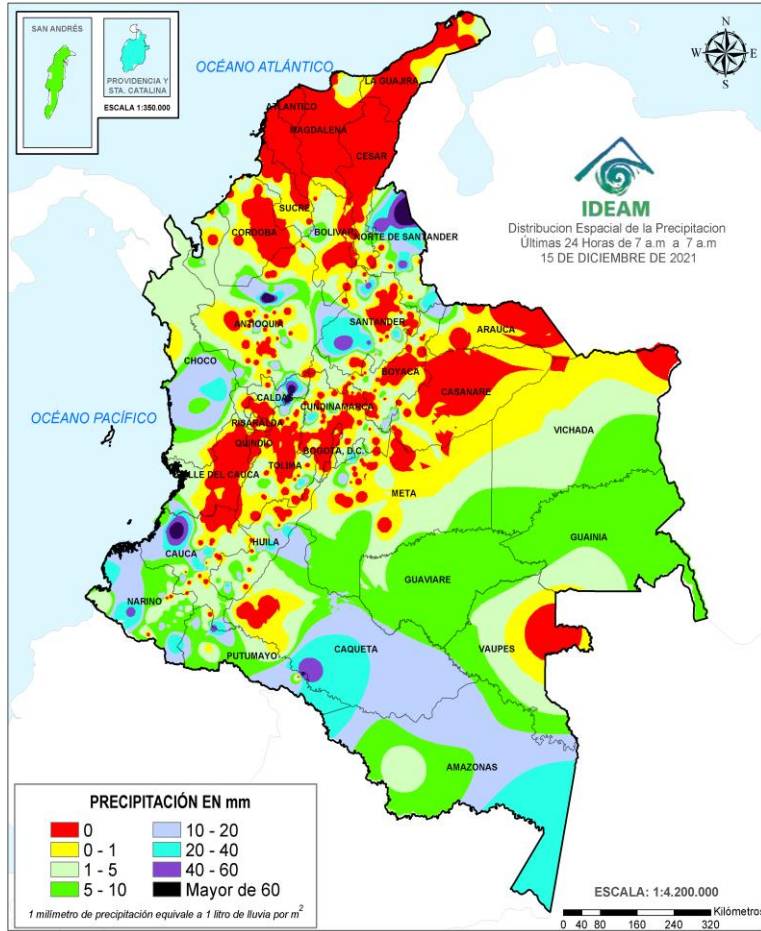
Alerta
AMARILLA

PARA INFORMARSE Es un mensaje oficial por el cual se difunde información. Por lo regular se refiere a eventos observados, registrados o registrados y puede contener algunos elementos de pronóstico a manera de orientación. Por sus características pretéritas y futuras difiere del aviso y de la alerta, y por lo general no está encaminado a alertar sino a informar.

CONDICIONES NORMALES La información que se suministra se encuentra dentro de los rangos normales.

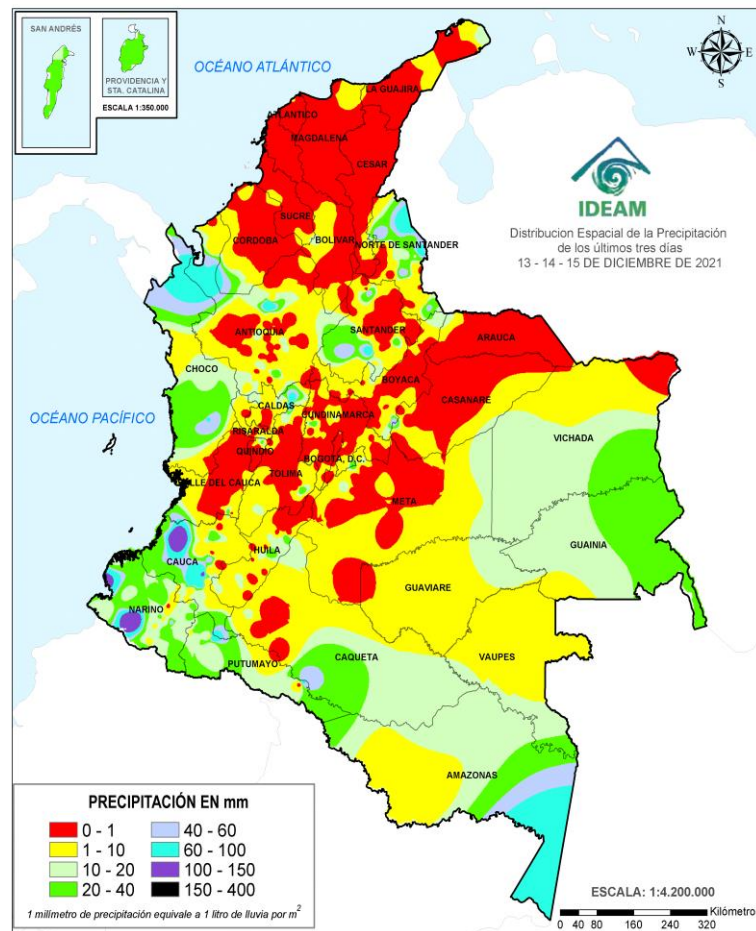
Alertas vigentes hasta: 16 de diciembre de 2021 - 23:00 HLC.

Mapas de precipitación



Precipitación diaria desde las 7:00 HLC del miércoles 15 de diciembre hasta las 07:00 HLC del jueves, 16 de diciembre de 2021.

Fuente: IDEAM.



Precipitación últimas 72 horas desde las 7:00 HLC del lunes 13 de diciembre hasta las 7:00 HLC del jueves, 16 de diciembre de 2021.

Fuente: IDEAM.

Lluvias registradas en las últimas 24 horas

Ascenso moderado de lluvias en el territorio nacional, las precipitaciones más intensas se registraron en sectores de los departamentos de Amazonas, Antioquia, Caldas, Cauca, Chocó, Cundinamarca, Nariño, Norte de Santander, Putumayo, Santander, San Andrés y Providencia. El mayor registro en 24 horas se presentó en el municipio de **Valdivia (Antioquia)**, con **95.2 mm**.



Alerta
ROJA

- Por alta probabilidad de ocurrencia de deslizamientos de tierra en municipios de los departamentos de Antioquia, Cauca, Nariño, Quindío y Risaralda.
- Por alta probabilidad de crecientes súbitas o niveles altos en las cuencas de los ríos que comprenden las áreas hidrográficas Medio Magdalena (parte media del río Magdalena), Bajo Magdalena-Cuaca-San Jorge y Bajo Magdalena (entre El Banco y El Plato).
- Por alta probabilidad de ocurrencia de incendios de la cobertura vegetal en algunos municipios de los departamentos de Boyacá, Casanare, Cesar, Cundinamarca, La Guajira, Magdalena, Meta, Norte de Santander y Santander.



Alerta
NARANJA

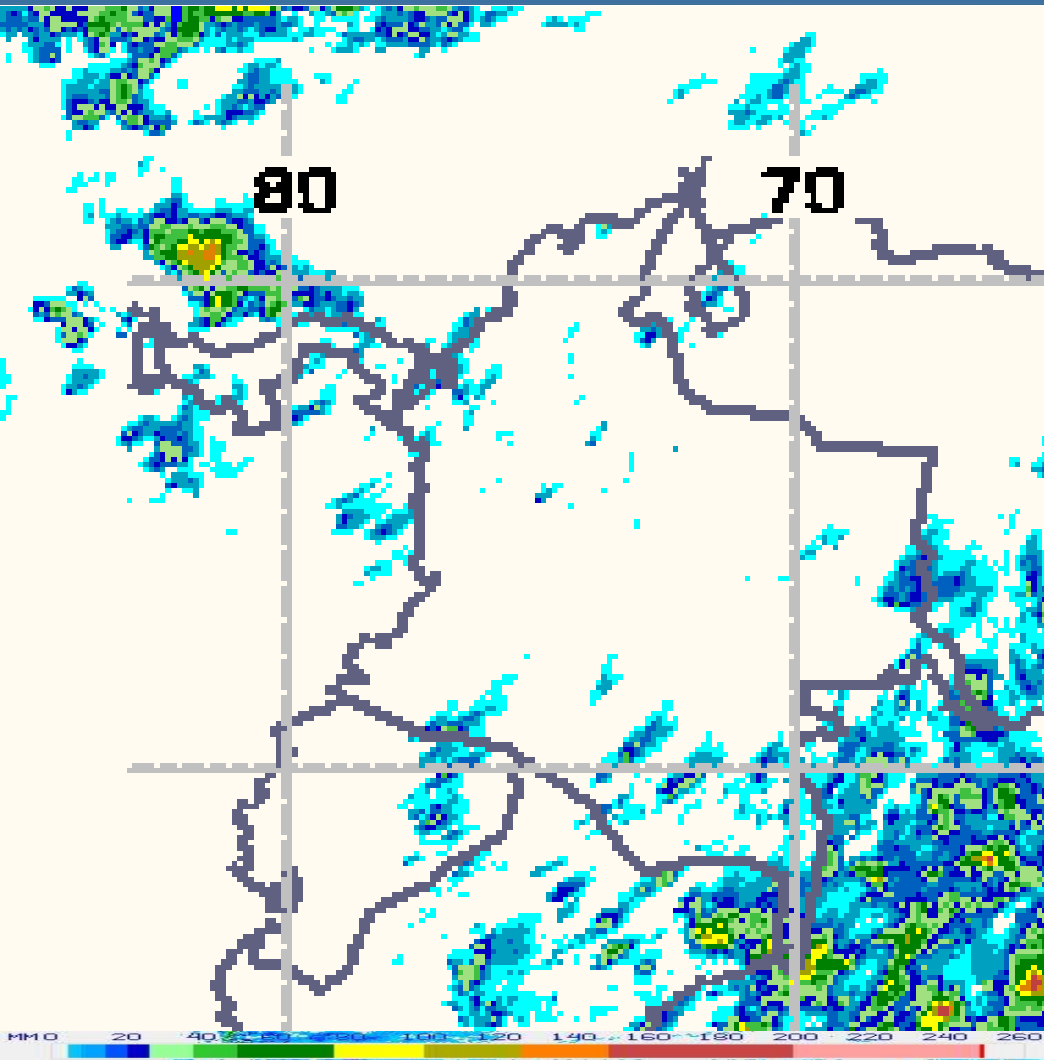
- Por moderada probabilidad de ocurrencia de deslizamientos de tierra en municipios de los departamentos de Antioquia, Caldas, Cauca, Chocó, Cundinamarca, Huila, Nariño, Norte de Santander, Santander, Tolima y Valle del cauca.
- Por moderada probabilidad de crecientes súbitas en las áreas hidrográficas Caribe – Litoral, Baudó - Directos al Pacífico, San Juan y Patía.
- Por moderada probabilidad de incendios de la cobertura vegetal en municipios de los departamentos de Antioquia, Arauca, Boyacá, Cesar, Cundinamarca, La Guajira, Meta, Norte de Santander, Santander y Vichada.
- Por moderada probabilidad de viento y oleaje en el Caribe central y oriental.

Alertas amarillas e información más detallada para cada una de las categorías de alerta, remítase a la temática particular del informe.

- Un milímetro de lluvia (1 mm) equivale a un litro (1 L) de lluvia que ha caído en un metro cuadrado (1 m²). La lluvia acumulada es la suma de los milímetros de agua lluvia que se han registrado en un lapso de tiempo.



Estimación Satelital (24 Horas)



Estimativo satelital cortesía operational NOAA/NESDIS Hydro-Estimator Product

Precipitaciones

A continuación, los municipios donde se registraron precipitaciones iguales o superiores a 30.0 mm en las últimas 24 horas.

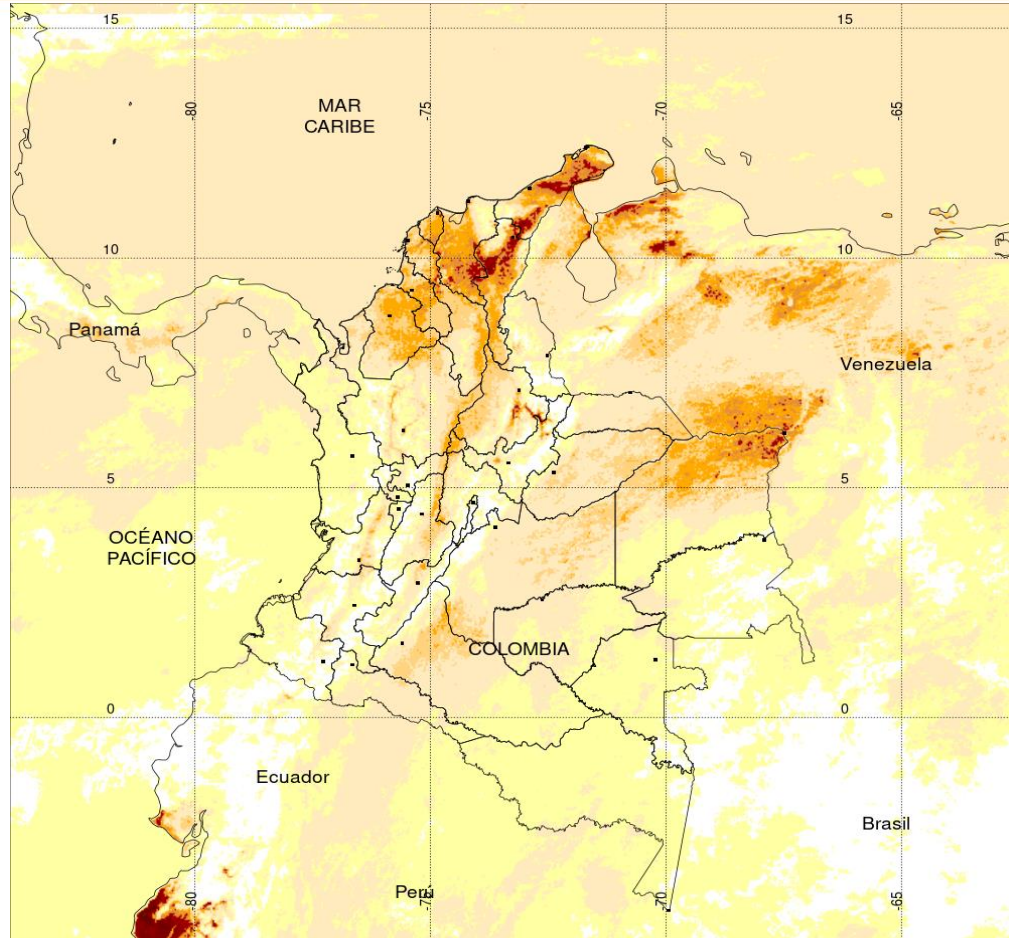
Aclaración: aunque los volúmenes de lluvia registrados en un municipio se relacionan con la ubicación de las estaciones de monitoreo del IDEAM, en ocasiones, dichas estaciones pueden estar distantes de los lugares en donde se concentra la mayor población o alejados de los centros municipales.

DEPARTAMENTOS	MUNICIPIO
AMAZONAS	Apto, Leticia (38,6).
ANTIOQUIA	Valdivia (95,2).
CALDAS	Marquetalia (80), Samaná (75).
CAUCA	López de Micay (64), La Sierra (35,4).
CHOCÓ	Lloró (37,9).
CUNDINAMARCA	Chaguani (32).
NARIÑO	Barbacoas (40,5), Francisco Pizarro (33), Puerres (30).
NORTE DE SANTANDER	Tibú (81), Salazar (50,4), Teorama (48,4), Toledo (36), Sardinata (35).
PUTUMAYO	Puerto Leguizamo (61,2), Mocoa (47,2).
SAN ANDRES PROVIDENCIA Y STA C	Apto, Providencia (34,1).
SANTANDER	Cimitarra (48,1), Sabana De Torres (47), Contratación (41,3).

NO SE REGISTRARON VALORES SUPERIORES A LOS HISTÓRICOS DE PRECIPITACIÓN

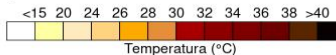


Estimación Satelital (24 Horas)



TEMPERATURA SUPERFICIAL MÁXIMA POR ESTIMACIÓN SATELITAL (GOES-16)
(NA a 2021-12-15 18:30:00)

Elaborado por: Oficina del Servicio de Pronósticos y Alertas.



(Producto en evaluación. No son valores oficiales de temperatura)



Fuente:
Imágenes GOES-16
(81 imágenes)



Temperaturas Máximas

A continuación, los municipios donde se registraron temperaturas iguales o superiores a 35.0 °C en las últimas 24 horas.

Aclaración: aunque los valores registrados en un municipio se relacionan con la ubicación de las estaciones de monitoreo del IDEAM, en ocasiones, dichas estaciones pueden estar distantes de los lugares en donde se concentra la mayor población o alejados de los centros municipales.

DEPARTAMENTO	MUNICIPIO
CESAR	Valledupar (35,4), Agustín Codazzi (36,2), Bosconia (37,6).
CÓRDOBA	Montería (35,1), San Bernardo Del Viento (35,6).
BOLÍVAR	Zambrano (35,4).
ATLÁNTICO	Manatí (35,2).
LA GUAJIRA	Manaure (36,4).
SANTANDER	Palmar (35,0), Capitanejo (36,0).
CAQUETÁ	Valparaíso (35,2).

NO SE REGISTRARON TEMPERATURAS MÁXIMAS SUPERIORES A LOS REGISTROS HISTÓRICOS

Temperaturas Mínimas

A continuación se relacionan los municipios donde en las últimas 24 horas se registraron temperaturas menores o iguales a 5.0°C.

DEPARTAMENTOS	MUNICIPIO
CAUCA	San Sebastián (3,8).
BOYACÁ	Sogamoso (2,0), Cerinza (2,0).

La estimación satelital de la temperatura superficial máxima en 24 horas utiliza datos de los satélites ambientales geoestacionarios operacionales (GOES) de NOAA para estimar al temperatura de la superficie del país, en donde los datos de los medidores o radares no están disponibles o no son confiables.



Alerta por descensos significativos de las temperaturas mínimas del aire



Se emite esta alerta por la probabilidad de descensos de la temperatura del aire en horas de la madrugada para zonas de altiplano (entre los 2,500 y los 2,900 msnm) de los siguientes municipios:

REGIÓN ANDINA

SITIOS PARA LOS CUALES SE GENERA LA ALERTA



ALTIPLANO CUNDIBOYACENSE

CUNDINAMARCA: Bojacá, Cajicá, Chía, Chipaque, Choachí, Chocontá, Cogua, Cota, Cucunubá, El Rosal, Facatativá, Funza, Fúquene, Gachancipá, Guachetá, Guasca, Guatavita, La Calera, Lenguazaque, Madrid, Mosquera, Nemocón, Sesquilé, Sibaté, Simijaca, Soacha, Sopó, Subachoque, Suesca, Susa, Sutatausa, Tabio, Tausa, Tenjo, Tocancipá, Ubaque, Ubaté, Villapinzón, Zipacón y Zipaquirá.

BOYACÁ: Tunja, Aquitania, Arcabuco, Belén, Betéitiva, Busbanzá, Caldas, Cerinza, Chiquinquirá, Chivatá, Ciénega, Cómbita, Corrales, Cucaita, Cuítiva, Chíquiza, Duitama, Firavitoba, Floresta, Gámeza, Iza, Villa de Leyva, Mongua, Monguquí, Motavita, Nobsa, Oicatá, Paipa, Paz de Río, Pesca, Ráquira, Saboyá, Samacá, San Miguel de Sema, Santa Rosa de Viterbo, Siachoque, Socha, Sogamoso, Sora, Sotaquirá, Soracá, Tasco, Tibasosa, Toca, Tópaga, Tota, Tuta, Tutazá, Ventaquemada y Viracachá.

SANTANDERES

NORTE DE SANTANDER: Cácoña, Mutiscua, Pamplona y Silos.

SANTANDER: Bolívar, El Peñón, Jesús María, Sucre y Vélez.

Debido a que este fenómeno es local y está sujeto a cambios en variables tales como la nubosidad, la humedad y temperatura del aire y la intensidad y dirección del viento, el IDEAM monitorea permanentemente las condiciones atmosféricas y en caso de ser necesario emitirá nuevos comunicados. Por esto, se sugiere a los agricultores, ganaderos y floricultores estar atentos a los boletines y comunicados emitidos por la entidad.

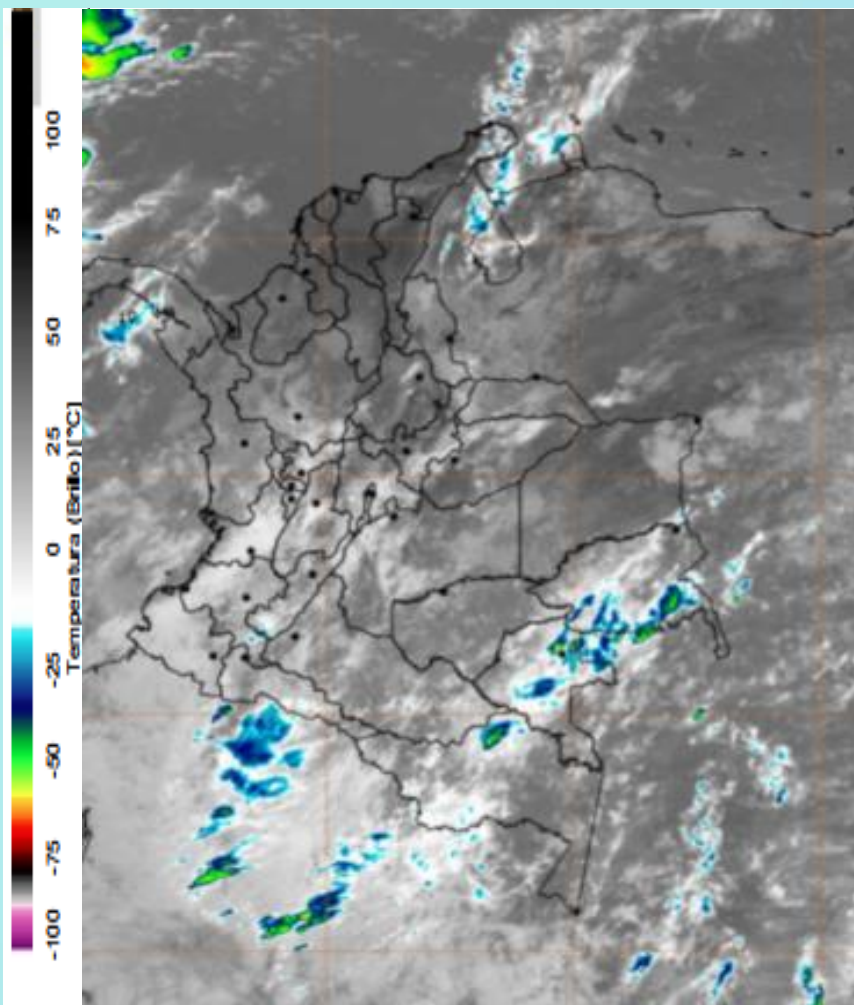


Imagen GOES East Canal Infrarrojo, 16 de diciembre de 2021. Hora 11:20 HLC. Fuente: IDEAM-GOES 16

Durante las horas de la mañana predominaron las condiciones mayormente secas en gran parte del país; hubo lluvias ocasionales en sectores de los Santanderes, Huila, Tolima, Amazonas, Guaviare, Vaupés y Guainía.

En el archipiélago de San Andrés y Providencia se presentaron algunas lloviznas esporádicas.

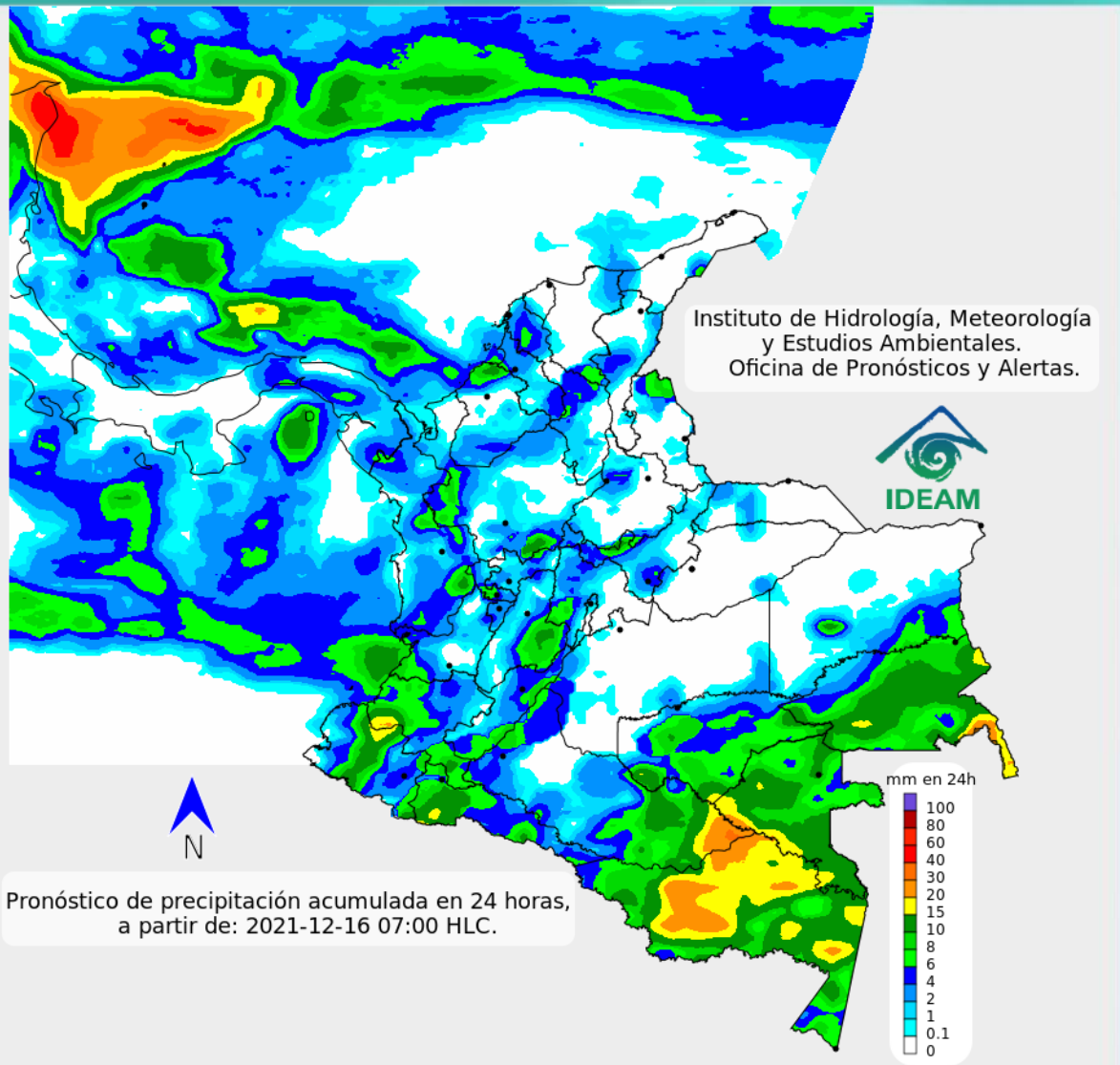


Descargas eléctricas en las últimas 3 horas. Fuente: Keraunos S.A.S.

- La imagen del canal infrarrojo (10.3 μm) permite identificar nubes en cualquier período temporal a partir de la temperatura de brillo de la nube (ver escala de colores). De esta forma, se puede identificar, clasificar y caracterizar la nubosidad en una zona determinada.
- La imagen de las descargas eléctricas muestra los rayos nube-tierra que se han descargado en una zona en las últimas 4 horas (ver escala de colores)



Pronóstico de precipitación para las próximas veinticuatro (24) horas



Se prevé cielo parcialmente nublado en gran parte del país. Son probables algunas lluvias en sectores de la región Pacífica (Chocó, Valle del Cauca y Cauca), zonas dispersas de la región Andina y al oriente de la Amazonia (Amazonas, Vaupés y Guainía).

Para el archipiélago de San Andrés y Providencia se prevé chubascos ocasionales, con cielo parcialmente nublado.



Para mayor información sobre el estado del tiempo, alertas y pronósticos, consulte la aplicación móvil MI PRONÓSTICO

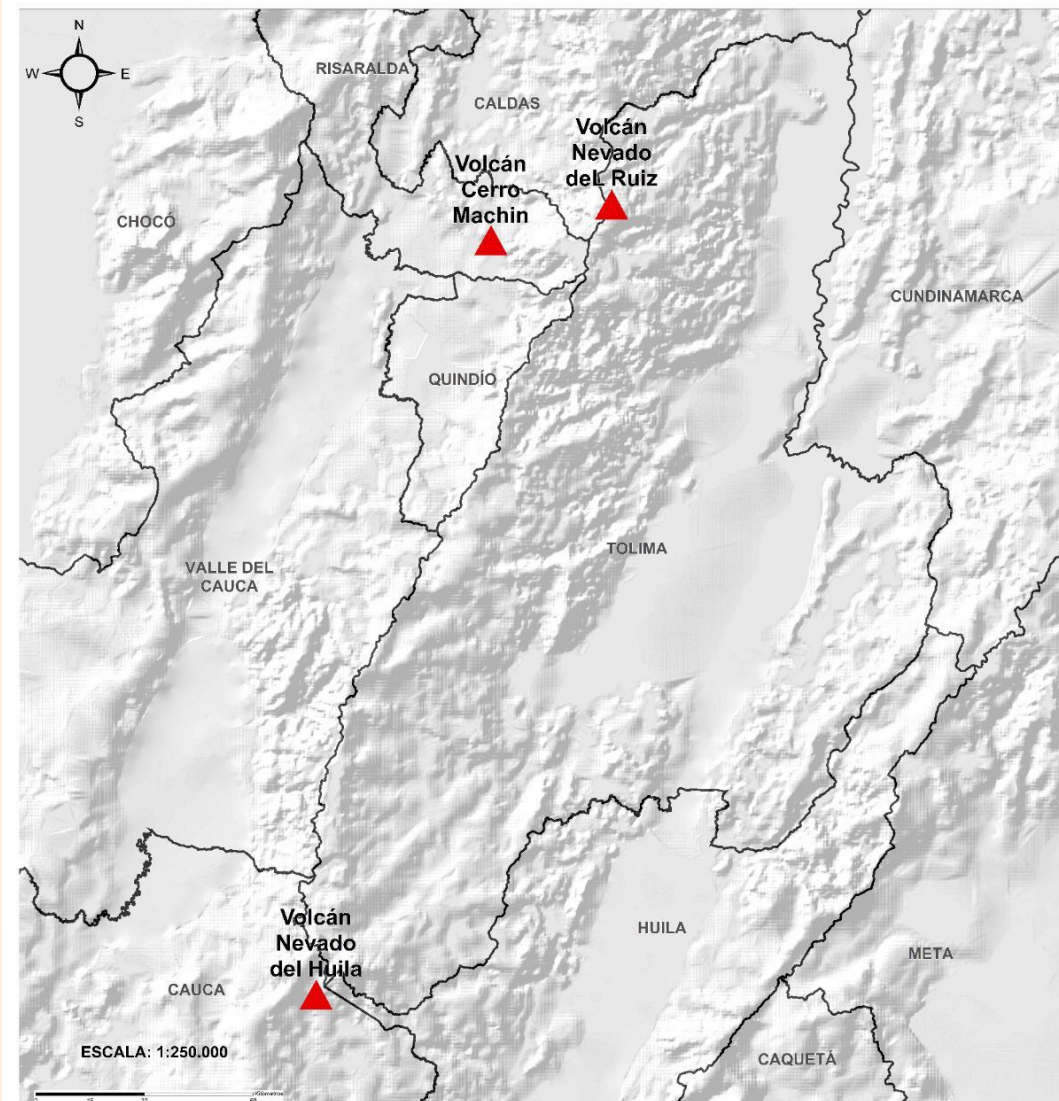
- La resolución espacial del mapa de pronóstico es de 6.5 km aproximadamente. Por lo tanto, fenómenos meteorológicos inferiores a esta escala no están considerados en esta predicción.
- La escala de colores está asociada a un rango de precipitación en el intervalo de tiempo indicado, lo que implica que el pronóstico no es determinista (un valor exacto en una zona) sino corresponde a un pronóstico cuantitativo (un rango de valores en una zona).



Pronóstico zonas volcánicas

Mapa de zonas volcánicas

ÁREA DEL VOLCÁN NEVADO DEL RUIZ			
Mañana: Cielo nublado - Tiempo seco			
Tarde: Cielo nublado - Lloviznas			
Noche: Cielo nublado - Tiempo seco			
Madrugada: Cielo nublado - Tiempo seco			
El SERVICIO GEOLÓGICO COLOMBIANO reporta en nivel AMARILLO (III): CAMBIOS EN EL COMPORTAMIENTO DE LA ACTIVIDAD VOLCÁNICA. Lat: 4.89 Lon: -75.32			
ELEVACIÓN (pies)	DIRECCIÓN	VELOCIDAD	
		VELOCIDAD (Nudos)	VELOCIDAD (Km/h)
10.000	ESTE	0 - 5	0 - 9
18.000	SURESTE	5 - 10	9 - 18
24.000	SUROESTE	30 - 35	55 - 64
30.000	SUROESTE	Mayor a 40	Mayor a 74
ÁREA DEL VOLCÁN NEVADO DEL HUILA			
Mañana: Cielo nublado - Tiempo seco			
Tarde: Cielo nublado - Lluvias			
Noche: Cielo nublado - Tiempo seco			
Madrugada: Cielo nublado - Tiempo seco			
El SERVICIO GEOLÓGICO COLOMBIANO reporta en nivel AMARILLO (III): CAMBIOS EN EL COMPORTAMIENTO DE LA ACTIVIDAD VOLCÁNICA. Lat: 2.92 Lon: -76.05			
ELEVACIÓN (pies)	DIRECCIÓN	VELOCIDAD	
		VELOCIDAD (Nudos)	VELOCIDAD (Km/h)
10.000	ESTE-NORESTE	0 - 5	0 - 9
18.000	ESTE-SURESTE	10 - 15	18 - 27
24.000	SUROESTE	30 - 35	55 - 64
30.000	SUROESTE	Mayor a 40	Mayor a 74
ÁREA DEL VOLCÁN CERRO MACHÍN			
Mañana: Cielo nublado - Tiempo seco			
Tarde: Cielo nublado - Lluvias			
Noche: Cielo nublado - Tiempo seco			
Madrugada: Cielo nublado - Tiempo seco			
El SERVICIO GEOLÓGICO COLOMBIANO reporta en nivel AMARILLO (III): CAMBIOS EN EL COMPORTAMIENTO DE LA ACTIVIDAD VOLCÁNICA. Lat: 4.80 Lon: -75.62			
ELEVACIÓN (pies)	DIRECCIÓN	VELOCIDAD	
		VELOCIDAD (Nudos)	VELOCIDAD (Km/h)
10.000	ESTE-SURESTE	0 - 5	0 - 9
18.000	ESTE-SURESTE	5 - 10	9 - 18
24.000	SUROESTE	30 - 35	55 - 64
30.000	SUROESTE	Mayor a 40	Mayor a 74

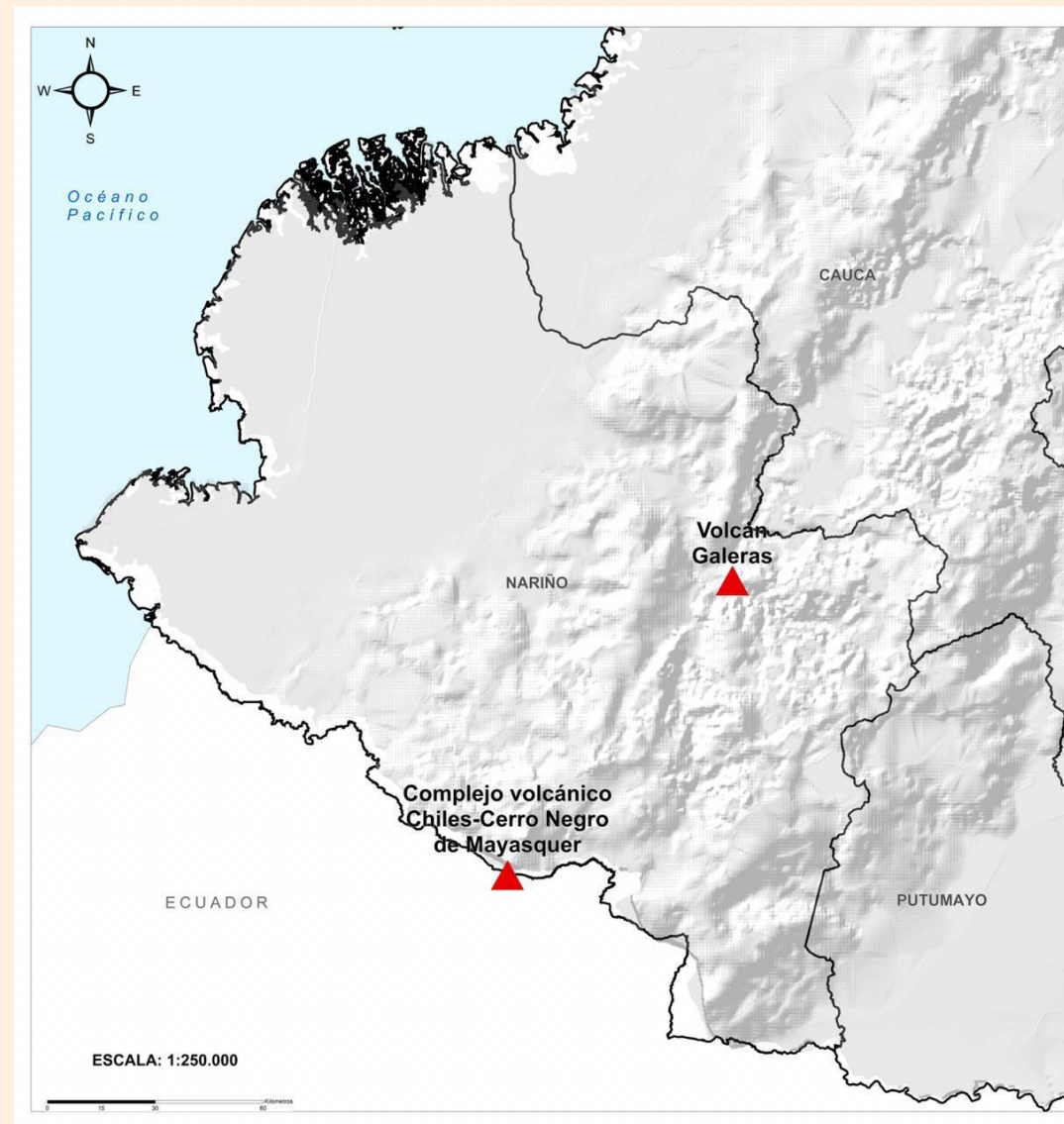




Pronóstico zonas volcánicas

Mapa de zonas volcánicas

ÁREA DEL VOLCÁN GALERAS			
Mañana: Cielo parcialmente nublado - Tiempo seco			
Tarde: Cielo nublado - Lluvias			
Noche: Cielo nublado - Tiempo seco			
Madrugada: Cielo nublado - Tiempo seco			
EL SERVICIO GEOLÓGICO COLOMBIANO reporta en nivel AMARILLO (III): CAMBIOS EN EL COMPORTAMIENTO DE LA ACTIVIDAD VOLCÁNICA. Lat: 1.55 Lon: -77.37			
ELEVACIÓN (pies)	DIRECCIÓN	VELOCIDAD	
		VELOCIDAD (Nudos)	VELOCIDAD (Km/h)
10.000	ESTE	0 - 5	0 - 9
18.000	SURESTE	10 - 15	18 - 27
24.000	SUROESTE	30 - 35	55 - 64
30.000	SUROESTE	Mayor a 40	Mayor a 74
ÁREA DEL COMPLEJO VOLCÁNICO CHILES-CERRO NEGRO DE MAYASQUER			
Mañana: Cielo nublado - Lloviznas			
Tarde: Cielo nublado - Lluvias			
Noche: Cielo nublado - Lloviznas			
Madrugada: Cielo nublado - Tiempo seco			
EL SERVICIO GEOLÓGICO COLOMBIANO reporta en nivel AMARILLO (III): CAMBIOS EN EL COMPORTAMIENTO DE LA ACTIVIDAD VOLCÁNICA. Lat: 0.81 -Lon:77.93 Lat: 0.76 Lon:-77.95			
ELEVACIÓN (pies)	DIRECCIÓN	VELOCIDAD	
		VELOCIDAD (Nudos)	VELOCIDAD (Km/h)
10.000	NOROESTE	0 - 5	0 - 9
18.000	ESTE-SURESTE	15 - 20	27 - 37
24.000	SUROESTE	30 - 35	55 - 64
30.000	SUROESTE	Mayor a 40	Mayor a 74



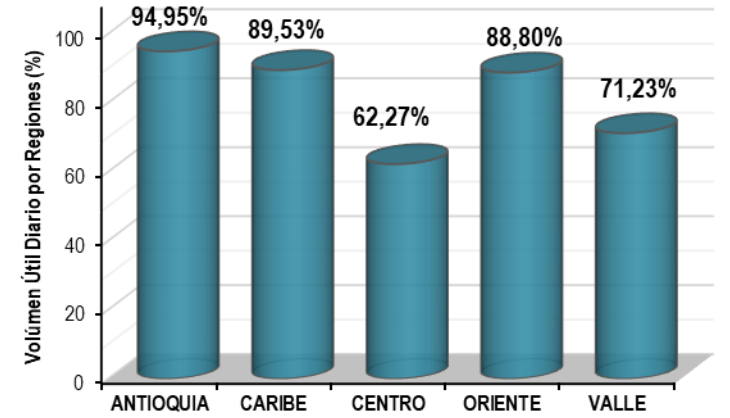
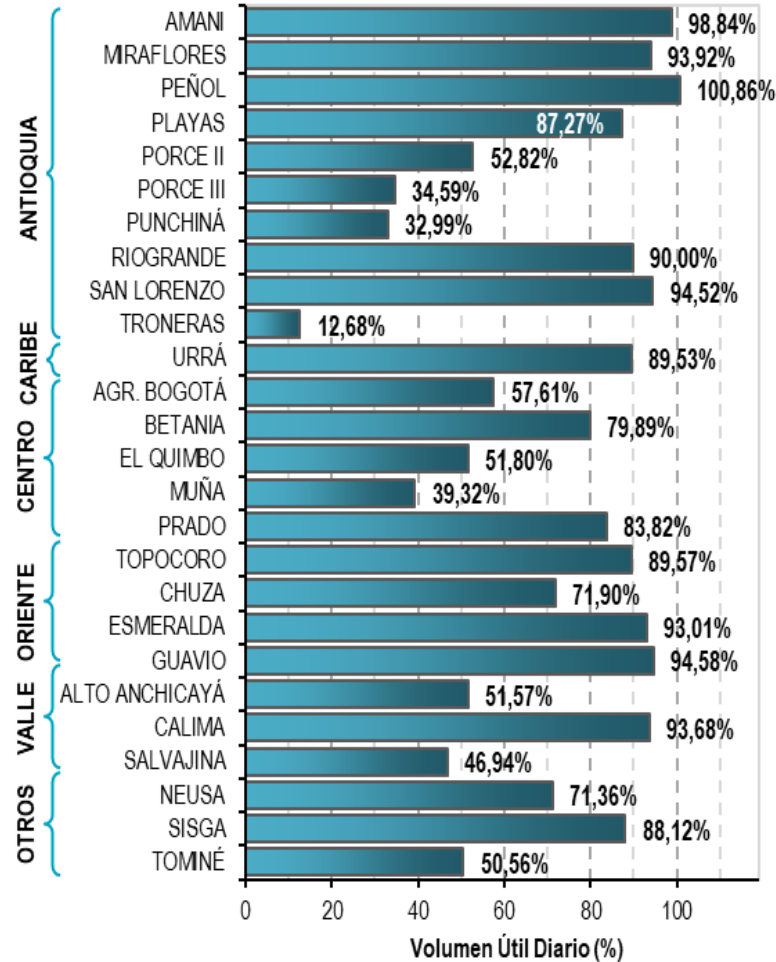


A continuación se relaciona el volumen útil diario de los principales embalses del país (expresado en porcentaje), de acuerdo con la información reportada por XM S.A. E.S.P en la siguiente dirección electrónica: <http://ido.xm.com.co/ido/SitePages/hidrologia.aspx?q=reservas>



VOLÚMEN ÚTIL DIARIO EN LOS PRINCIPALES EMBALSES DEL PAÍS

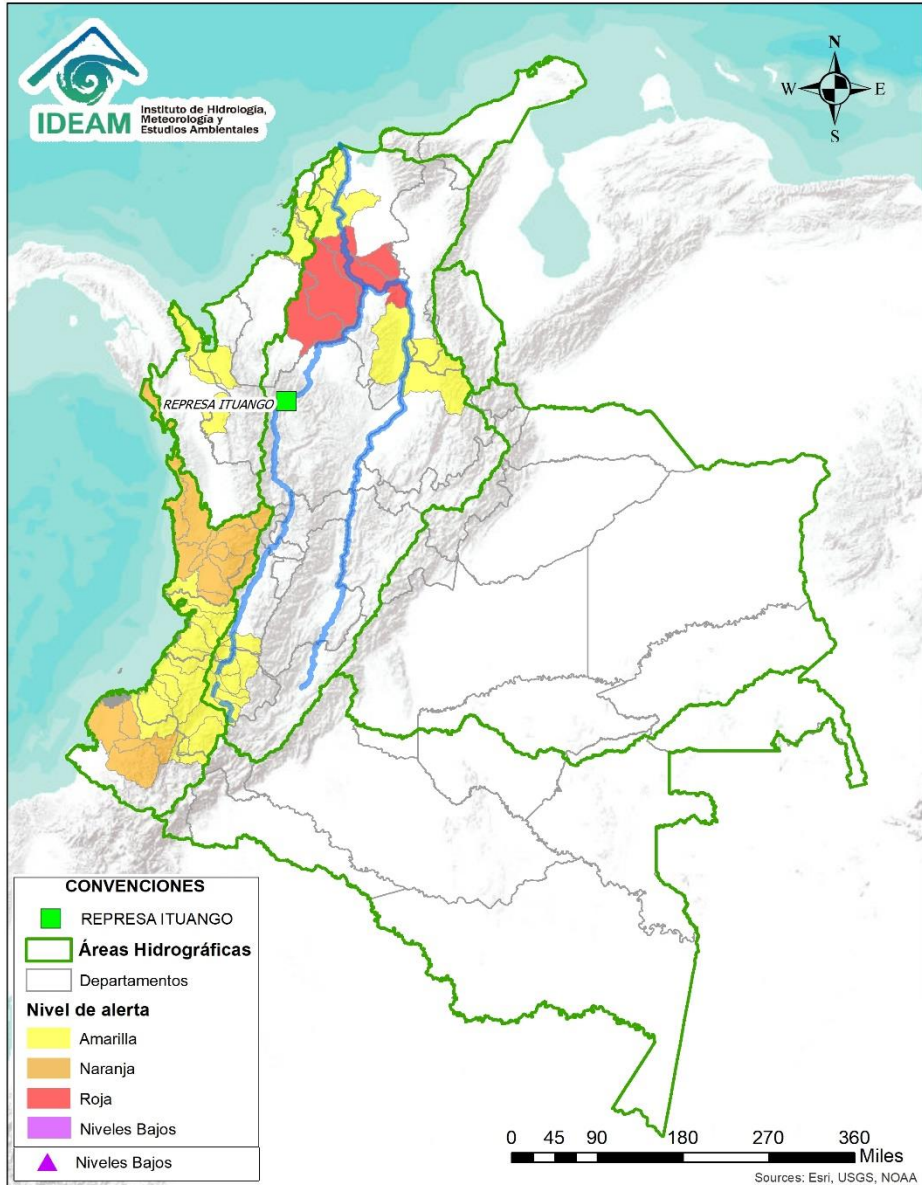
Miércoles, 15 de diciembre de 2021



Infografía: Fuente:



Alertas Hidrológicas



Caño Cristales el río de los cinco colores, paraíso tropical! (Sierra de La Macarena – Meta, Colombia). – Autor: Mcleods, 19 de Febrero de 2018
Fuente: https://upload.wikimedia.org/wikipedia/commons/3/3e/Flashpacker_Connect_-_Cano_Cristales_webp

FEWS COLOMBIA
SISTEMA DE PRONÓSTICOS HIDROLÓGICOS Y ALERTAS TEMPRANAS

Consulte aquí el estado de los niveles en los ríos del país:
<http://fews.ideam.gov.co/colombia/MapaEstacionesColombiaEstado.html>



Nota 1: Las alertas hidrológicas pueden ser corregidas y/o actualizadas en el futuro. No representa una certificación oficial del IDEAM.

Nota 2: Es probable que los eventos hidrológicos reportados en las alertas emitidas no se estén presentando sobre los ríos principales sino sobre sus afluentes.

Nota 3: El IDEAM le recomienda a la población ribereña estar muy atentos al comportamiento de los niveles de los ríos y atender las recomendaciones que la Unidad Nacional de Gestión del Riesgo de Desastres (UNGRD) emita para la implementación de medidas de contingencia ante posibles afectaciones por desbordamientos e inundaciones.



LLUVIAS



NIVELES BAJOS



NIVELES ALTOS



CRECIENTE SÚBITA



TRANSITO DE CRECIENTES



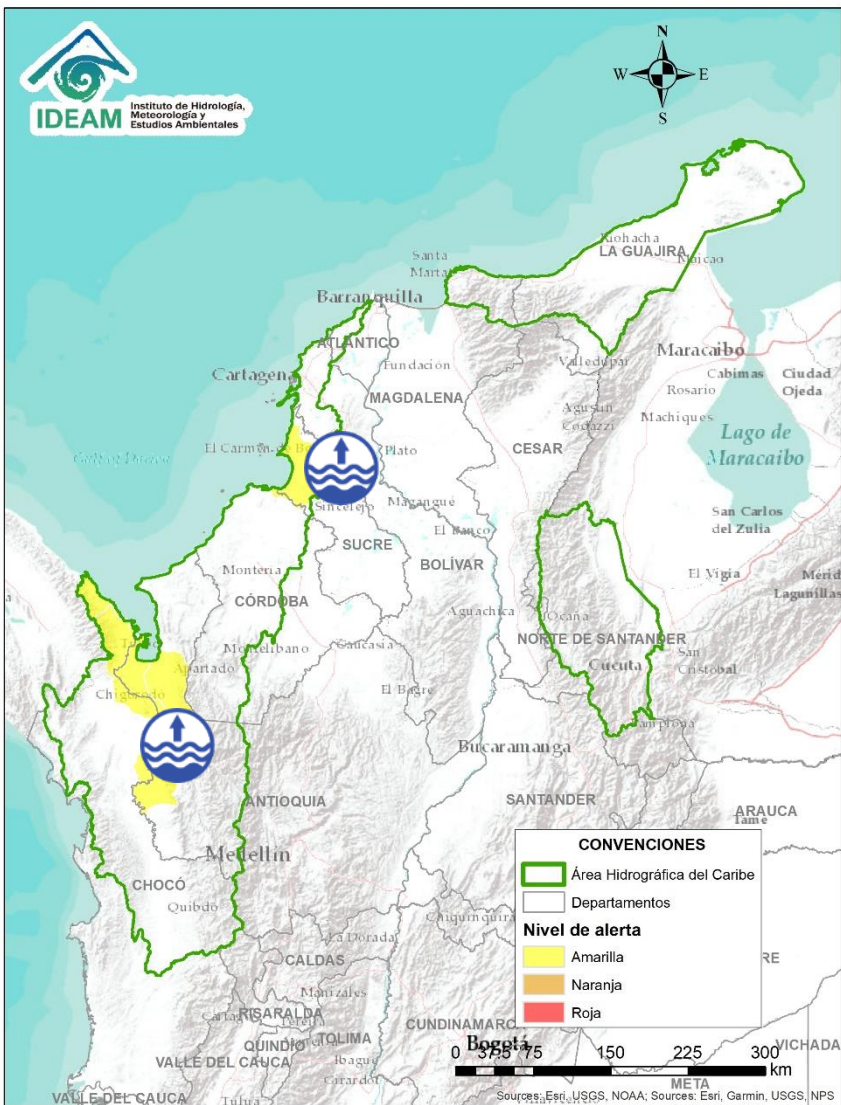
CRECIENTE POR DESEMBALSE



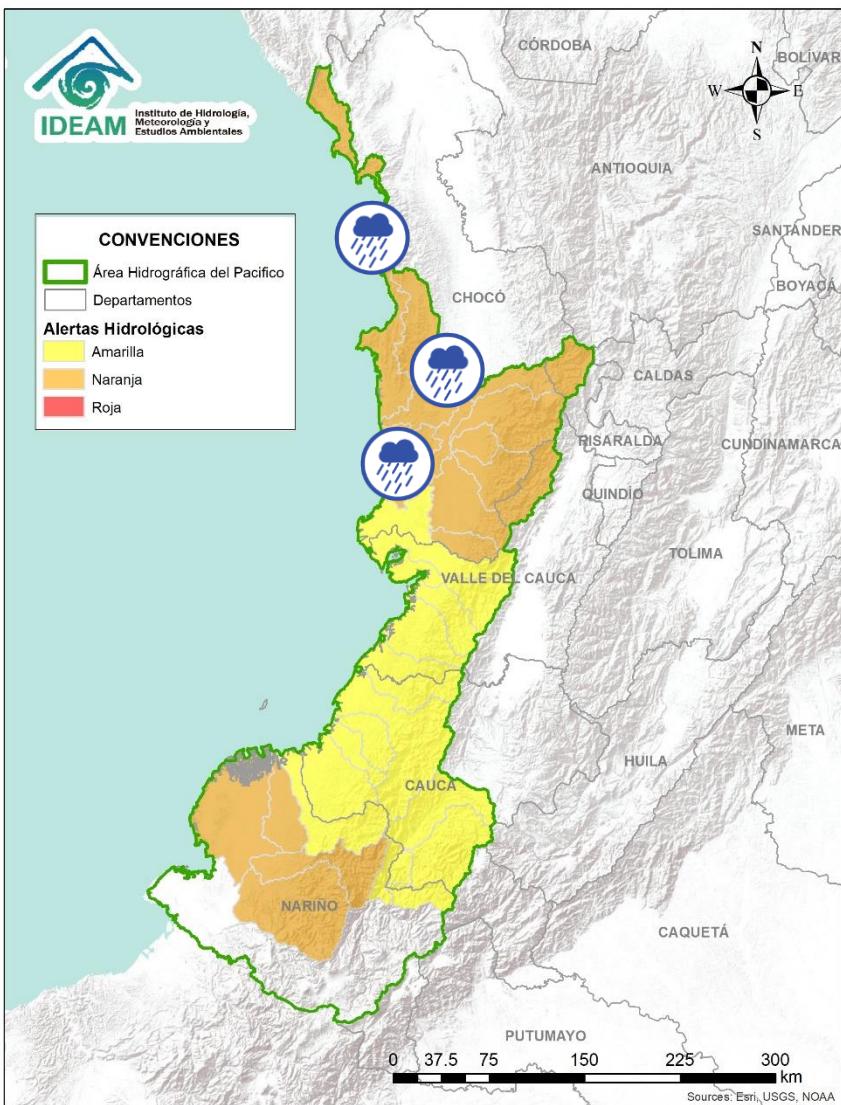
INUNDACIONES



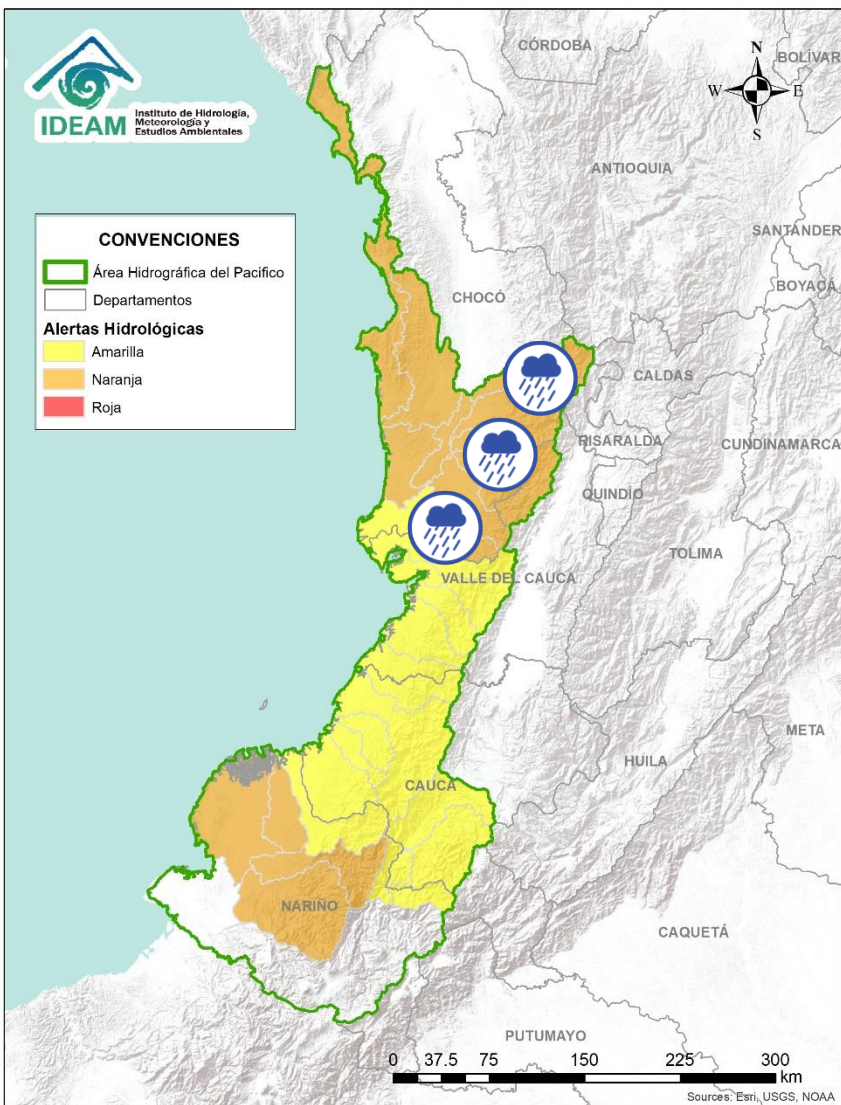
Área Hidrográfica del Caribe



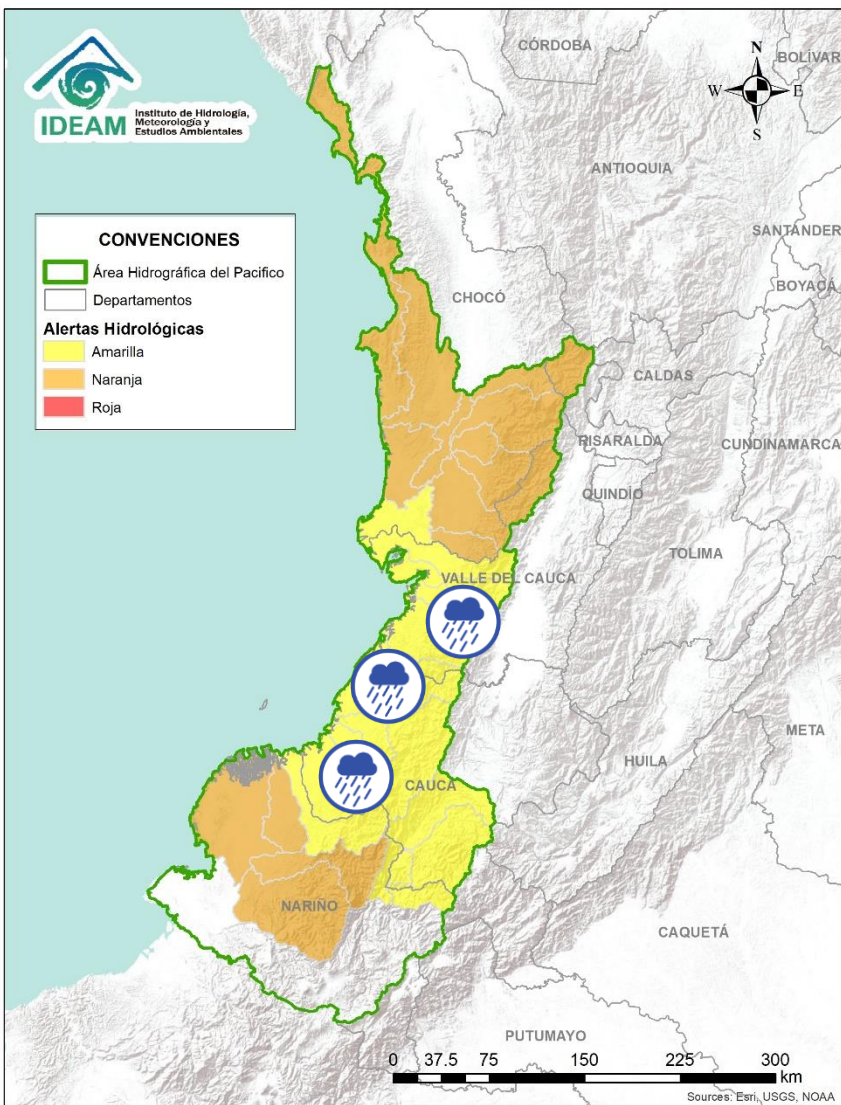
Alerta	Zona Hidrográfica	Subzona o Cuenca Hidrográfica	Descripción de la alerta hidrológica
	Atrato - Darién	Cuenca media río Atrato	Probabilidad de niveles altos del río Atrato, Murindó y sus fluentes. atención a posibles inundaciones en el municipio de Murindó, Bellaluz, Campo Alegre y Opogadó.
	Atrato – Darién	Cuenca del río Tanela	Probabilidad de crecientes súbitas en la cuenca del río Tanela, aportante a la cuenca baja del río Atrato.
	Atrato – Darién	Cuenca del río Tolo	Probabilidad de crecientes súbitas en la cuenca del río Tolo entre otros directos al Caribe. Especial atención a la altura de los municipios de Acandí y Capurgana.
	Caribe - Litoral	Cuenca del río León	Crecientes súbitas en los niveles del río León y sus afluentes, los ríos Carepa, Chigorodó, Apartadó y sus afluentes, los cuales desembocan al Golfo de Urabá. Especial atención en el municipio de Carepa, Chigorodó y Apartado.
	Caribe – Litoral	Directos al Caribe Golfo de Morrosquillo	Probabilidad de crecientes súbitas en los aportantes directos al Mar Caribe en el Golfo de Morrosquillo. Especial atención en los municipios de San Onofre, Tolú, Coveñas, Palmito, Toluviejo, Chalán, Colosó, Morroa y Sincelejo. Se reporta taponamiento de caño Correa en la desembocadura del mar, sector Boca de Luisa, corregimiento de La Barces (Municipio de San Onofre) (2021-12-15).



Alerta	Zona Hidrográfica	Subzona o Cuenca Hidrográfica	Descripción de la alerta hidrológica
	Baudó - Directos al Pacífico	Cuencas directas al Pacífico (Chocó)	Probabilidad de crecientes súbitas en la quebrada Chocolatal, los ríos Jella, Abaquía, Catripe, Evarí, Pavasá, Piliza, Purricha, Quiparado, San Juan, Virudó, Cupica, Curiche, Jampavadó, Juradó, Partadó, Arusi, Coquí, Joví, Nuquí, Panguí, Tribuga, Chorí, Jurubirá y sus aportantes, entre otros directos al Océano Pacífico en el departamento de Chocó. Se recomienda especial atención en los municipios de Bahía Solano Nuquí y Juradó.
	Baudó - Directos al Pacífico	Cuenca del río Baudó	Probabilidad de crecientes súbitas en el río Baudó y sus afluentes, especialmente los ríos Dubaza, Catrú, Cedro, Ancosó, Cuguchó, Berberberre, Pepé, Misará, Torreidó, Pavasa, Siguirisua y Purricha. Se recomienda especial atención para las poblaciones ribereñas donde se destacan los corregimientos de Santa María, Miacorá, Divisa, Cohecho, Chachajo, Santa Rita, La Pureza, Nauca, Almendro, Bellavista y Puerto Elacio, en los municipios de Alto, Medio y Bajo Baudó. Nota: Se registran inundaciones en los municipios de Baudó (14/12/2021).
	Baudó - Directos al Pacífico	Cuenca del río Docampadó	Probabilidad de incrementos súbitos en los niveles del río Docampadó y sus afluentes, entre otros directos al océano Pacífico en el departamento de Chocó.



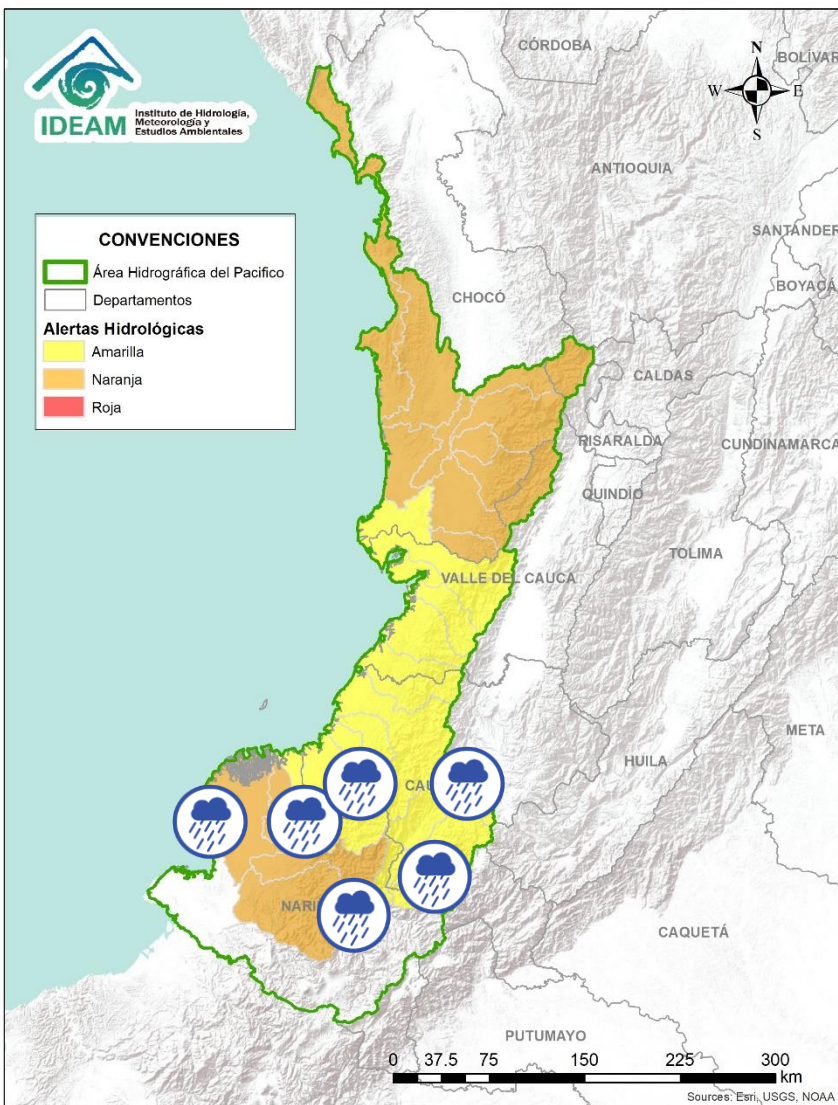
Alerta	Zona Hidrográfica	Subzona o Cuenca Hidrográfica	Descripción de la alerta hidrológica
	San Juan	Cuenca alta del río San Juan	Probabilidad de crecientes súbitas en el río San Juan y sus afluentes. Se recomienda especial atención en los municipios de Tadó, Istmina (Chocó) y Pueblo Rico (Risaralda).
	San Juan	Cuenca media del río San Juan	Probabilidad de crecientes súbitas en las cuencas de los ríos Iró, Tamaná, Condoto, entre otros aportantes a la cuenca media del río San Juan. Especial atención a la altura de los municipios Condoto, San José del Palmar, Novita y Santa Rita.
	San Juan	Cuenca media del río San Juan	Probabilidad de crecientes súbitas en las cuencas de los ríos Cajón, Sipí, entre otros aportantes a la cuenca media del río San Juan. Especial atención a la altura de los municipios Novita, Medio San Juan y Sipí.
	San Juan	Cuenca media del río San Juan	Probabilidad de crecientes súbitas en la parte media del río San Juan. Especial atención a la altura del municipio Medio San Juan.
	San Juan	Cuenca baja del río San Juan	Niveles altos del cauce principal del río San Juan. Probabilidad de crecientes súbitas en las cuencas de los ríos Calima, Munguidó, Bajo San Juan, Capoma y Cucurupí, entre otros directos al bajo San Juan. Especial atención a la altura de los municipios de Calima Darién, Litoral de San Juan, Buenaventura y Bahía Málaga.



Alerta	Zona Hidrográfica	Subzona o Cuenca Hidrográfica	Descripción de la alerta hidrológica
	Tapaje – Dagua – Directos	Cuenca del río Dagua	Probabilidad de incrementos moderados en los niveles del río Dagua y sus afluentes. Especial atención en el municipio de Buenaventura.
	Tapaje – Dagua – Directos	Cuenca del río Anchicayá	Probabilidad de crecientes súbitas en el río Anchicayá y sus afluentes que drena sus aguas hacia el Océano Pacífico en el departamento del Valle del Cauca. Se recomienda especial atención en el municipio de Dagua (Valle del Cauca) ante las afectaciones por desbordamientos e inundaciones.
	Tapaje – Dagua – Directos	Cuencas directas al Océano Pacífico (Valle del Cauca)	Probabilidad de crecientes súbitas en los ríos Cajambre, Mayorquín, Raposo y sus afluentes, directos al océano Pacífico en el departamento del Valle del Cauca.
	Tapaje – Dagua – Directos	Cuenca directa al Océano Pacífico (Valle del Cauca)	Probabilidad de crecientes súbitas en el río Naya - Yurumanguí y sus afluentes, directos al océano Pacífico en el departamento del Valle del Cauca.
	Tapaje – Dagua – Directos	Cuenca del río San Juan de Micay	Probabilidad de crecientes súbitas en los ríos San Juan de Micay y sus afluentes, directos al océano Pacífico. Se recomienda especial atención en los municipios de San Miguel y López de Micay (Cauca)
	Tapaje – Dagua – Directos	Cuencas directas al Océano Pacífico (Cauca)	Probabilidad de crecientes súbitas en los ríos Saija, Timbiquí y sus afluentes, directos al océano Pacífico. Especial atención en el municipio de Timbiquí (Cauca).
	Tapaje – Dagua – Directos	Cuenca del río Guapi	Probabilidad de crecientes súbitas en el río Guapi y sus afluentes, directos al océano Pacífico. Especial atención en el municipio de Timbiquí.



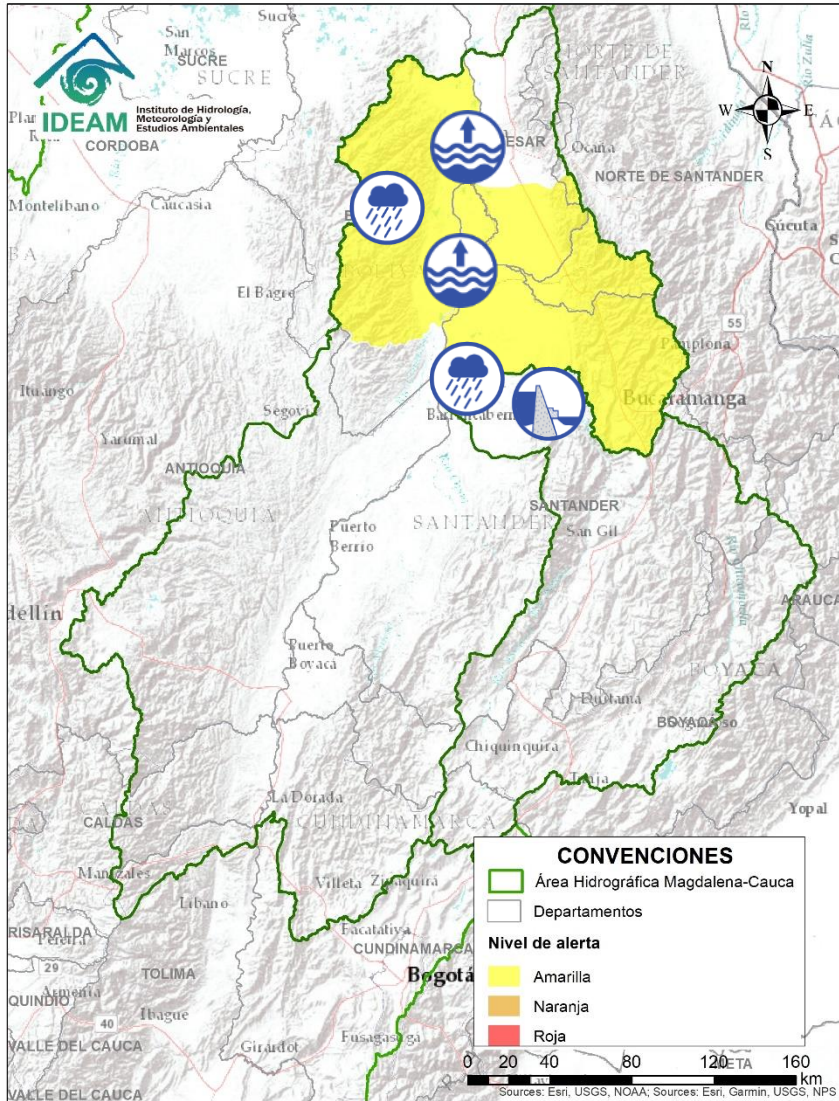
Área Hidrográfica del Pacífico



Alerta	Zona Hidrografica	Subzona o Cuenca Hidrografica	Descripción de la alerta hidrológica
	Tapaje - Dagua - Directos	Cuenca del río Iscuandé	Probabilidad de crecientes súbitas en el río Iscuandé y sus afluentes, el cual drenan sus aguas al Océano Pacífico en el departamento de Nariño.
	Tapaje - Dagua - Directos	Cuenca del río Tapaje	Probabilidad de crecientes súbitas en el río Tapaje y sus afluentes, el cual drenan sus aguas al Océano Pacífico en el departamento de Nariño.
	Patía	Cuenca alta del río Patía	Probabilidad de crecientes súbitas en el Alto río Patía, y sus afluentes, especialmente los ríos Capitanes, San Gandinga y Criollo y las quebradas Las Tallas, Palo Bobo y San Gandinga, en los departamentos de Cauca y Nariño. Se recomienda especial atención en los municipios de Patía, Mercaderes y Balboa (Cauca)
	Patía	Cuenca del río Guachicono	Probabilidad de crecientes súbitas en el río Guachicono y sus afluentes, especialmente en los ríos San Pedro, Mazamorras y Pancitará, y las quebradas San Gandinga, Salinas, Cascadas y Buenavista. Especial atención en los municipios de Sucre, La Sierra, La Vega, Mercaderes y Bolívar (Cauca), ante posibles afectaciones por desbordamientos e inundaciones.
	Patía	Cuenca del río Mayo	Probabilidad de crecientes súbitas en las cuenca del río Mayo, aportante al alto Patía al nororiente del departamento de Nariño.
	Patía	Cuenca media y baja del río Patía	Probabilidad de incrementos súbitos en los niveles de la parte media del río Patía y sus afluentes en el departamento de Nariño. Estar atentos en Magüí (Payán), Policarpa y San José (Roberto Payán).
	Patía	Cuenca del río Telebí	Probabilidad de crecientes súbitas en la cuenca del río Telebí, se recomienda especial atención en el municipio de Barbacoas (Nariño).
	Patía	Cuenca baja del río Patía	Probabilidad de incrementos súbitos en los niveles de la parte baja del río Patía y sus afluentes, el cual descarga sus aguas al océano Pacífico en el departamento de Nariño. Estar atentos en Bocas de Satinga.

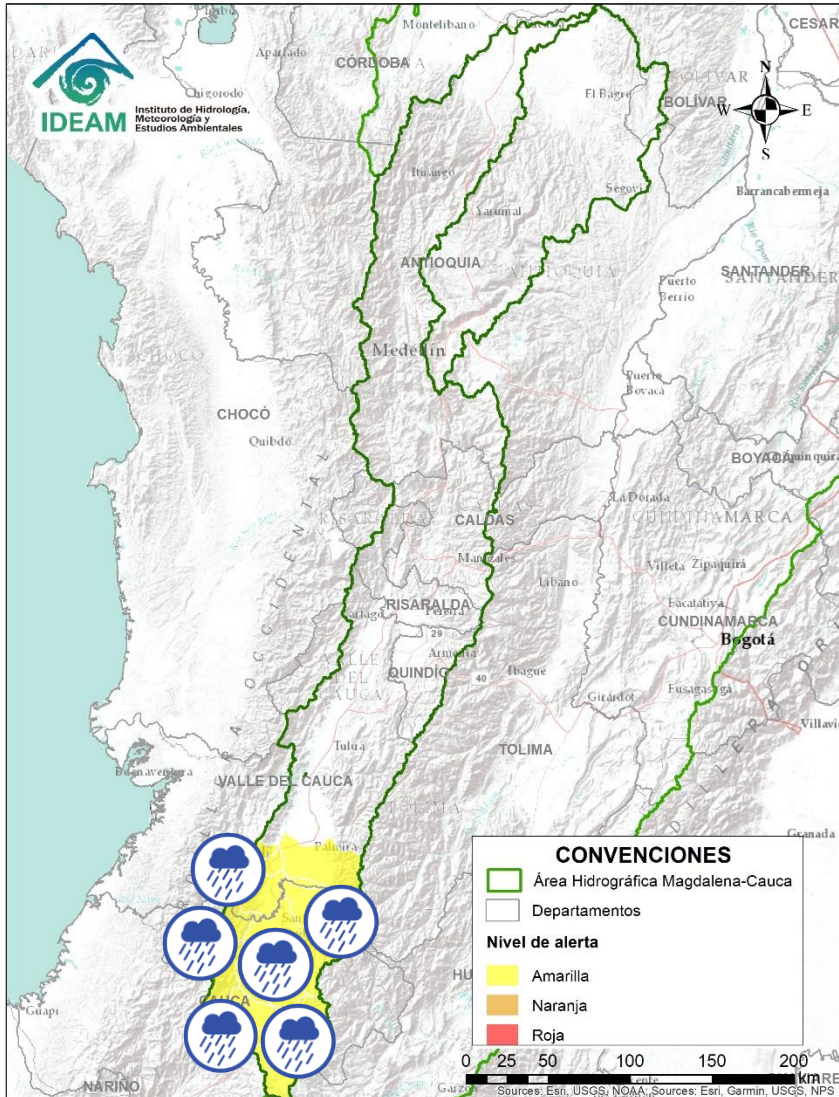


Área Hidrográfica del Magdalena – Cauca (cuenca media del río Magdalena)



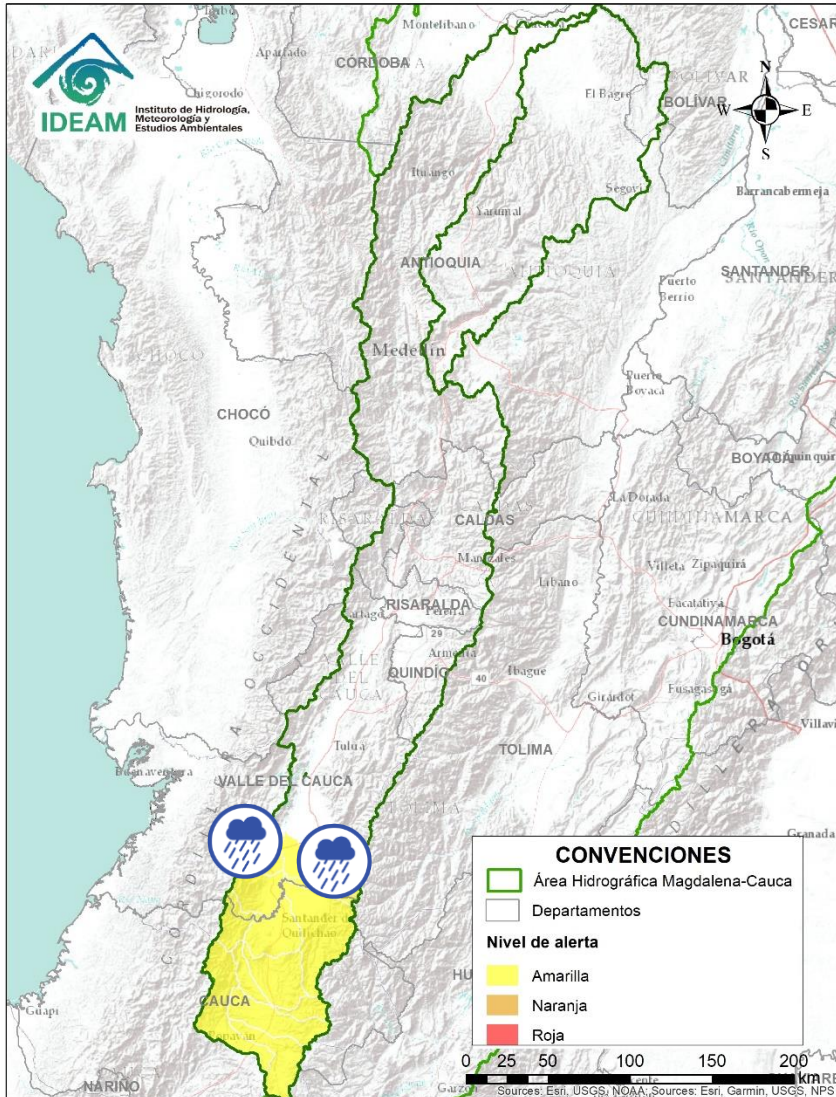
Alerta	Zona Hidrografica	Subzona o Cuenca Hidrografica	Descripción de la alerta hidrológica
	Sogamoso	Cuenca del río Sogamoso	Alerta Puntual: para el corredor ribereño entre Puente la Paz a Bocas del Sogamoso (desembocadura al río Magdalena) por niveles altos del río Sogamoso como consecuencia del tránsito de onda por descarga controlada del embalse de Topocoro. Recomendación especial a las poblaciones ribereñas de los sectores Marta (Girón), El Puente, La Playa, Casa de Barro, Tienda Nueva, El Peaje (Betulia), San Luis de Río Sucio (Sabana de Torres), La Cascajera (Barrancabermeja), Puerto Cayumba, El Pedral, La Lucha, Puente Sogamoso y Bocas de Sogamoso (Puerto Wilches) (desde 02/07/2021 a la fecha).
	Medio Magdalena	Parte media del río Magdalena	Alerta puntual: en Puerto Wilches por avance de erosión fluvial del río Magdalena sobre la banca lateral al sur del casco urbano, dados los altos niveles que mantiene el Magdalena en el sector de Puerto Perico y posible conexión con la ciénaga de Yariri.
	Medio Magdalena	Directos al Magdalena (Brazo Morales)	Probabilidad de crecientes súbitas en los directos al Magdalena en el Brazo Morales.
	Medio Magdalena	Cuenca del río Lebrija	Niveles altos del río Lebrija y probabilidad de crecientes súbitas en sus afluentes. Especial atención en los ríos Cáchira, Oro, Charta, Florida Blanca, Suratá y Playón. Se recomienda estar atentos en los municipios de Cáchira, Bucaramanga, Sabana de Torres, Rionegro y Puerto Wilches (Santander), ante posibles afectaciones por desbordamiento e inundaciones.




Área Hidrográfica del Magdalena – Cauca (cuenca del río Cauca)



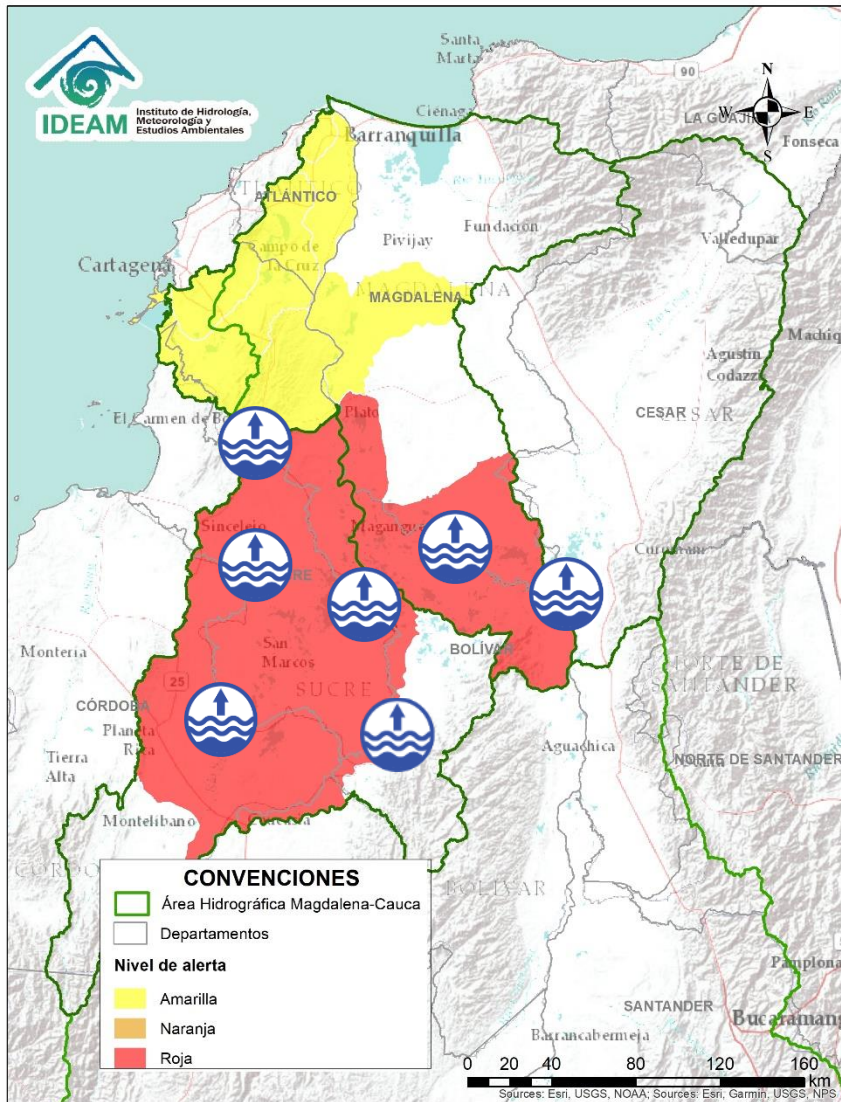
Alerta	Zona Hidrográfica	Subzona o Cuenca Hidrográfica	Descripción de la alerta hidrológica
	Cauca	Alto Río Cauca	Probabilidad de incremento súbito en los niveles del río Cauca en la SZH Alto Cauca, ríos Salado, Palacé y Piendamó. Especial atención entre los municipios de El Tambo, Totoró, Popayán, Puracé, Cajibío y Piendamó (Cauca).
	Cauca	Cuenca del río Ovejas	Probabilidad de crecientes súbitas en el río Ovejas y sus aportantes. Especial atención en los municipios de Morales y Caldono.
	Cauca	Cuenca del río Quinamayo	Probabilidad de crecientes súbitas en el río Quinamayo y sus aportantes. Especial atención en los municipios de Caloto y Santander de Quilichao.
	Cauca	Cuenca del río Timba	Probabilidad de incrementos súbitos en el nivel del río Timba y sus afluentes. Especial atención entre los municipios de El Cedral y Buenos Aires (Cauca). Se reportan inundaciones en el corregimiento de la Balsa (Cauca).
	Cauca	Cuenca del río Palo	Probabilidad de crecientes súbitas en la cuenca del río Palo y sus aportantes. Especial atención en los municipios de Miranda, Toribio, Caloto, Padilla, Puerto Tejada y Corinto.
	Cauca	Cuenca de los ríos Claro y Jamundí	Probabilidad de crecientes súbitas en los niveles de los ríos Claro, Jamundí, Pance y sus afluentes. Especial atención en el municipio de Jamundí.
	Cauca	Cuenca del alto Cauca (Valle del Cauca)	Probabilidad de crecientes súbitas en las cuencas de los ríos Lili, Meléndez y Canaveralejo, afluentes al Alto Cauca en el departamento de Valle del Cauca. Se recomienda especial atención en la ciudad de Cali.




Área Hidrográfica del Magdalena – Cauca (cuenca del río Cauca)



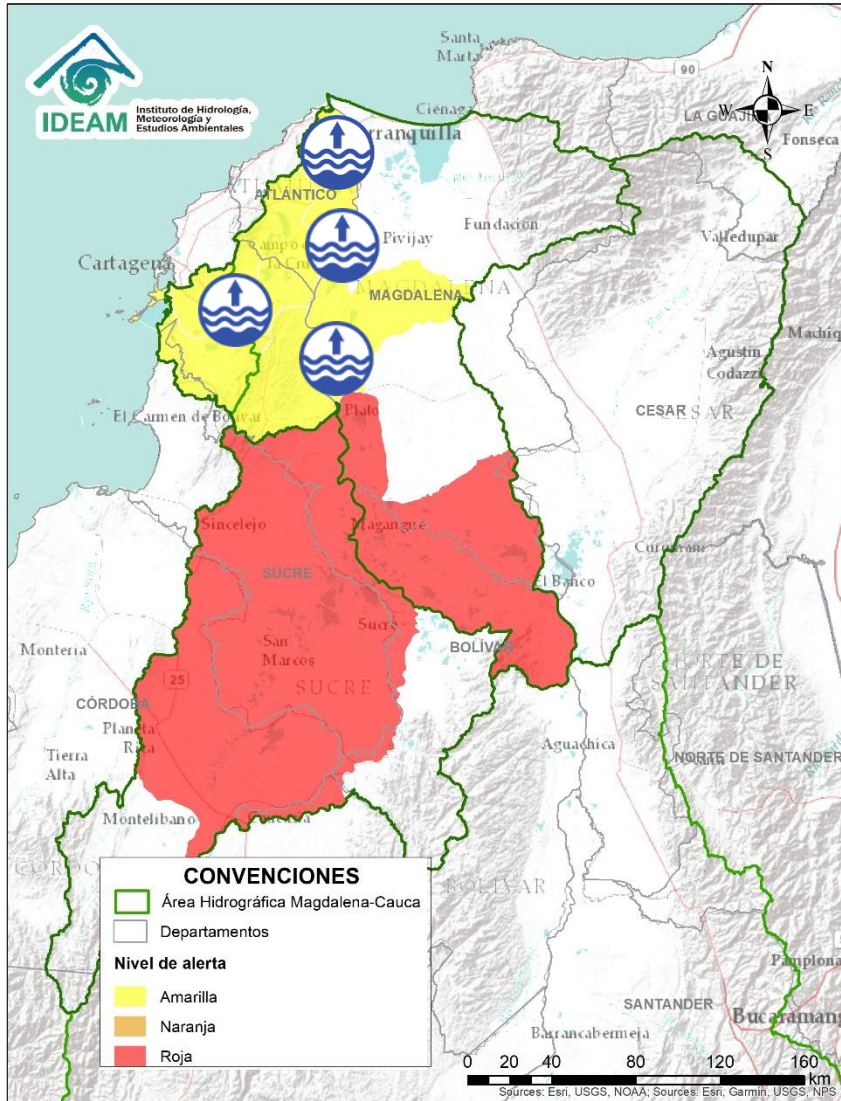
Alerta	Zona Hidrográfica	Subzona o Cuenca Hidrográfica	Descripción de la alerta hidrológica
	Cauca	Cuenca del río Cali	Probabilidad de crecientes súbitas en el río Cali y sus afluentes. Se recomienda especial atención en la ciudad de Cali.
	Cauca	Cuenca del río Desbaratado	Probabilidad de crecientes súbitas en la cuenca del río Desbaratado y sus afluentes, aportantes al río Cauca en el departamento Valle del Cauca.
	Cauca	Cuencas aportantes al río Cauca en el departamento del Valle del Cauca	Probabilidad de crecientes súbitas en las cuencas de los ríos Guachal, Bolo, Fraile, Párraga y sus afluentes, aportantes al río Cauca en el departamento Valle del Cauca.

Área Hidrográfica del Magdalena – Cauca (cuena baja del río Magdalena)

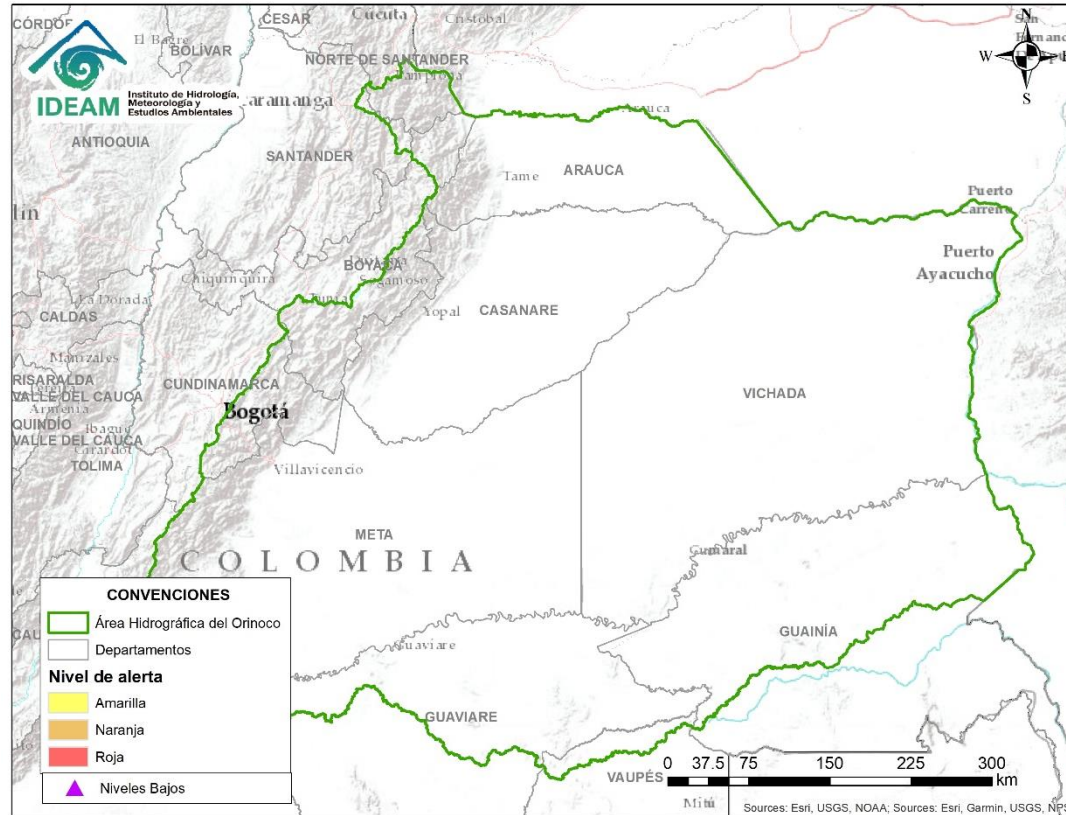


Alerta	Zona Hidrográfica	Subzona o Cuenca Hidrográfica	Descripción de la alerta hidrológica
	Bajo Magdalena – Cauca – San Jorge	Bajo San Jorge – La Mojana	Se destaca la persistencia de inundaciones en amplias zonas de la cuena baja debido a altos niveles en el sistema de ciénagas y caños, y el ingreso continuo de aguas del río Cauca a través del sector Cara de Gato en el municipio de San Jacinto del Cauca, generando inundación en los municipios de Guaranda, Ayapel, Majagual y San Benito Abad.
	Bajo Magdalena – Cauca – San Jorge	Directos Bajo Cauca – Magdalena. Ciénaga La Raya entre Río Nechí y Brazo de Loba	Alerta puntual por inundación tras el rompimiento del dique de protección del río Caribona a la altura de la vereda Papayal (corregimiento de San Agustín, Montecristo-Bolívar) (24/11/2021).
	Bajo Magdalena	Directos al bajo Magdalena entre El Banco y El Plato	Niveles altos del río Magdalena en el municipio del Banco (Magdalena), se recomienda especial atención en los centros poblados de Real del Obispo, Pedraza, El Guamo, San Juan Nepomuceno, San Jacinto y Carmen de Bolívar, ante posibles afectaciones por desbordamientos e inundaciones. Así como en el municipio del Peñón, en el municipio de Hatillo de Loba, corregimiento La Victoria.

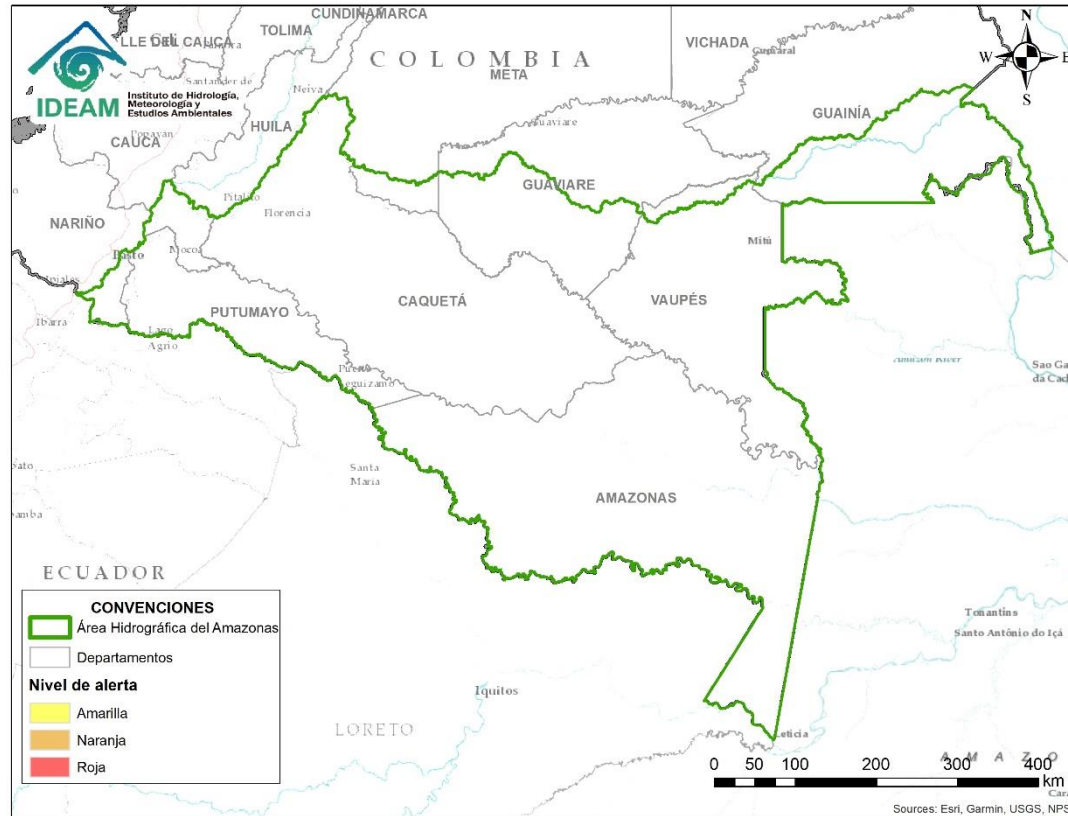
Área Hidrográfica del Magdalena – Cauca (cuena baja del río Magdalena)



Alerta	Zona Hidrográfica	Subzona o Cuena Hidrográfica	Descripción de la alerta hidrológica
	Bajo Magdalena	Directos al bajo Magdalena entre el Plato y Calamar (margen derecha e izquierda)	Niveles altos del río Magdalena en el tramo entre los municipios de Tenerife, Plato y Calamar, Especial atención a los centros poblados de Real del Obispo, Pedraza, El Guamo, San Juan Nepomuceno, San Jacinto y Carmen de Bolívar.
	Bajo Magdalena	Canal del Dique (margen derecha e izquierda)	Niveles altos en el Canal del Dique. Especial atención en los municipios de Sabanalarga (Atlántico), Mahates, Arjona, Pasacaballos, Arroyohondo y María La Baja (Bolívar).
	Bajo Magdalena	Ciénaga Mallorquín	Probabilidad de crecientes súbitas en arroyos de la ciudad de Barranquilla y Soledad (Atlántico). De igual forma, se recomienda estar atentos a los niveles de los ríos de la Ciénaga Mallorquín.
	Bajo Magdalena	Directos al Magdalena entre Calamar y desembocadura al mar Caribe	Probabilidad de crecientes súbitas en los ríos directos al Magdalena entre Calamar y desembocadura al mar Caribe. Especial atención por la posible formación de arroyos en Barranquilla y Soledad (Atlántico), así como posibles crecientes súbitas en Campo de la Cruz, Puerto Giraldo y Santo Tomas (Atlántico).
	Bajo Magdalena	Directos al Magdalena entre Calamar y desembocadura al mar Caribe	Niveles altos del río Magdalena en el tramo entre los municipios de Calamar y Barranquilla. Especial atención a los centros poblados de Cerro de San Antonio, El Piñón, Remolino y Sitio Nuevo.



**CONDICIONES
NORMALES**



**CONDICIONES
NORMALES**



RESUMEN

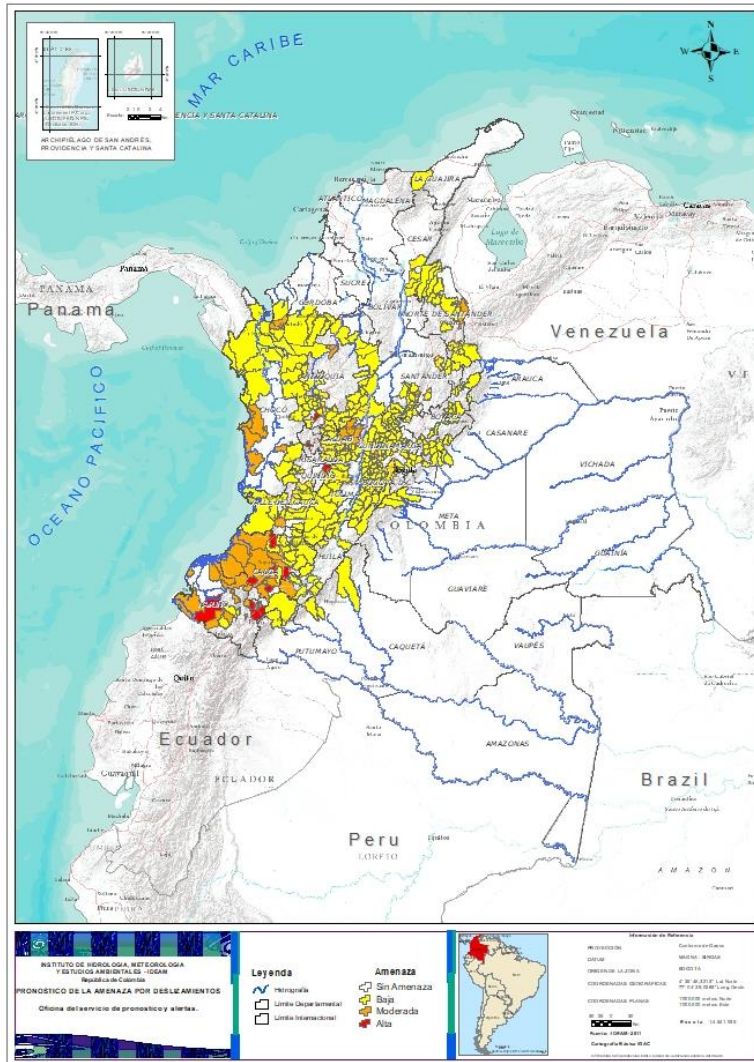
Debido a las precipitaciones de los últimos días se presenta saturación de humedad en los suelos ocasionando probabilidad alta, moderada y baja de ocurrencia de deslizamientos de tierra en zonas de ladera y alta pendiente en algunos municipios de los departamentos de la región Caribe, Andina, Pacífico, Orinoquía y Amazonía.



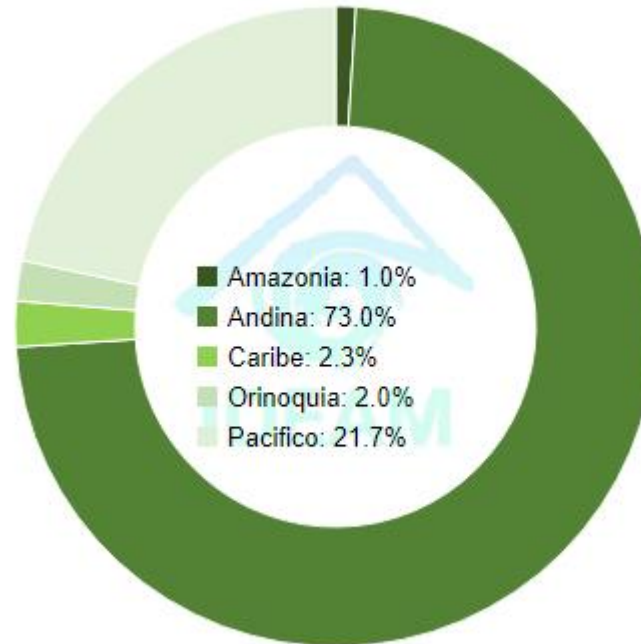
Fuente: <https://www.telesurtv.net/>



Pronóstico de la Amenaza por Deslizamientos de Tierra



TOTAL MUNICIPIOS: 392



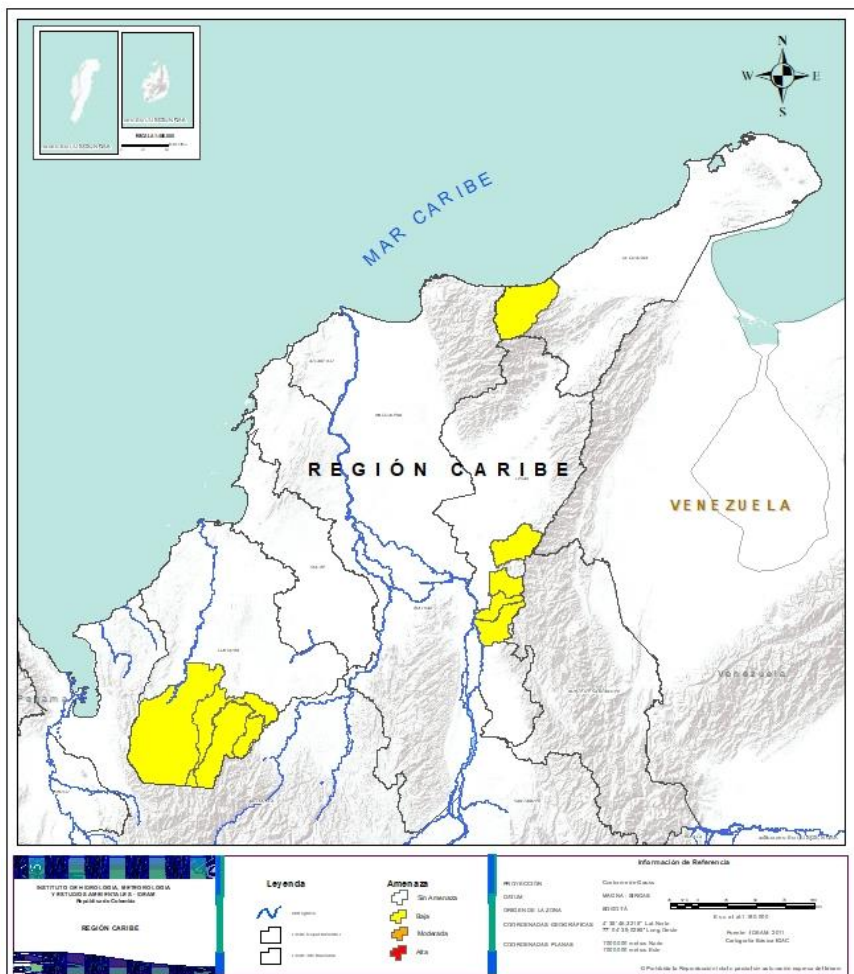
DEPARTAMENTO	N°
ANTIOQUIA	3
CALDAS	4
CAUCA	12
CHOCÓ	4
CUNDINAMARCA	1
HUILA	1
NARIÑO	11
NORTE DE SANTANDER	1
SANTANDER	1
TOLIMA	1
VALLE DEL CAUCA	1
TOTAL	40

DEPARTAMENTO	N°
ANTIOQUIA	1
CAUCA	6
NARIÑO	5
QUINDÍO	1
RISARALDA	1
TOTAL	14

DEPARTAMENTO	N°
ANTIOQUIA	52
BOYACÁ	43
CALDAS	13
CAQUETÁ	3
CASANARE	5
CAUCA	15
CESAR	4
CHOCÓ	9
CUNDINAMARCA	79
CÓRDOBA	4
HUILA	11
LA GUAJIRA	1
META	3
NARIÑO	5
NORTE DE SANTANDER	15
PUTUMAYO	1
QUINDÍO	2
RISARALDA	1
SANTANDER	23
TOLIMA	32
VALLE DEL CAUCA	17
TOTAL	338



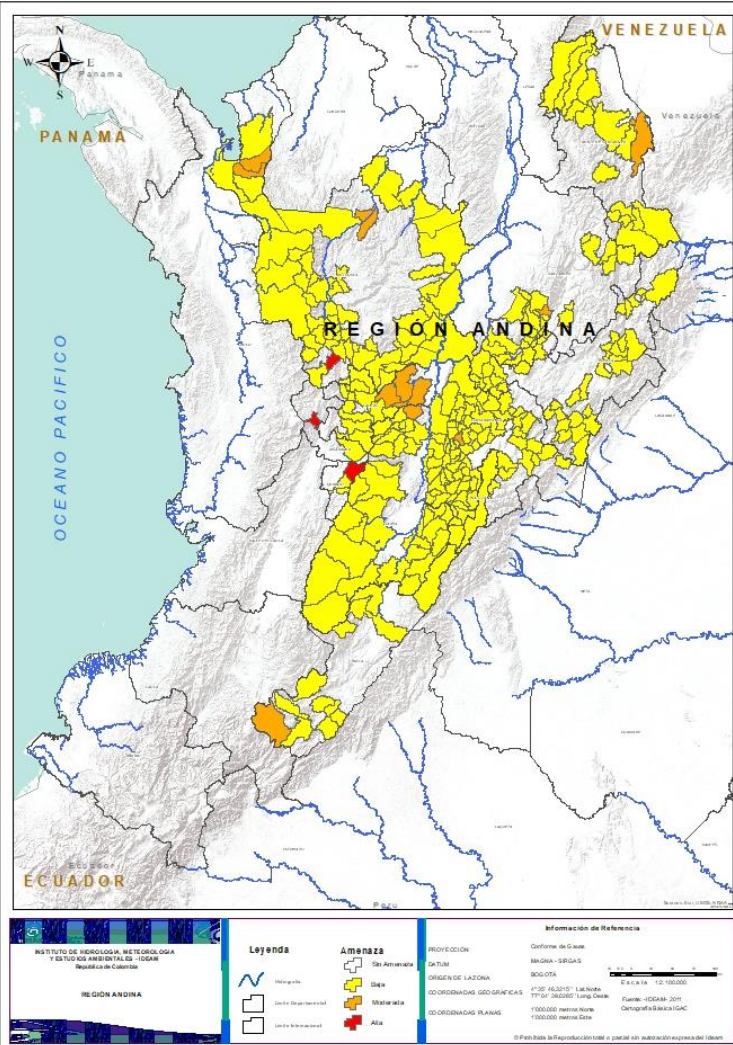
REGIÓN CARIBE



Alerta	SITIOS PARA LOS CUALES SE GENERA LA ALERTA
	CESAR: Curumaní, La Gloria, Pailitas, Pelaya. CÓRDOBA: Montelíbano, Puerto Libertador, San Jose De Ure, Tierralta. LA GUAJIRA: Dibulla.



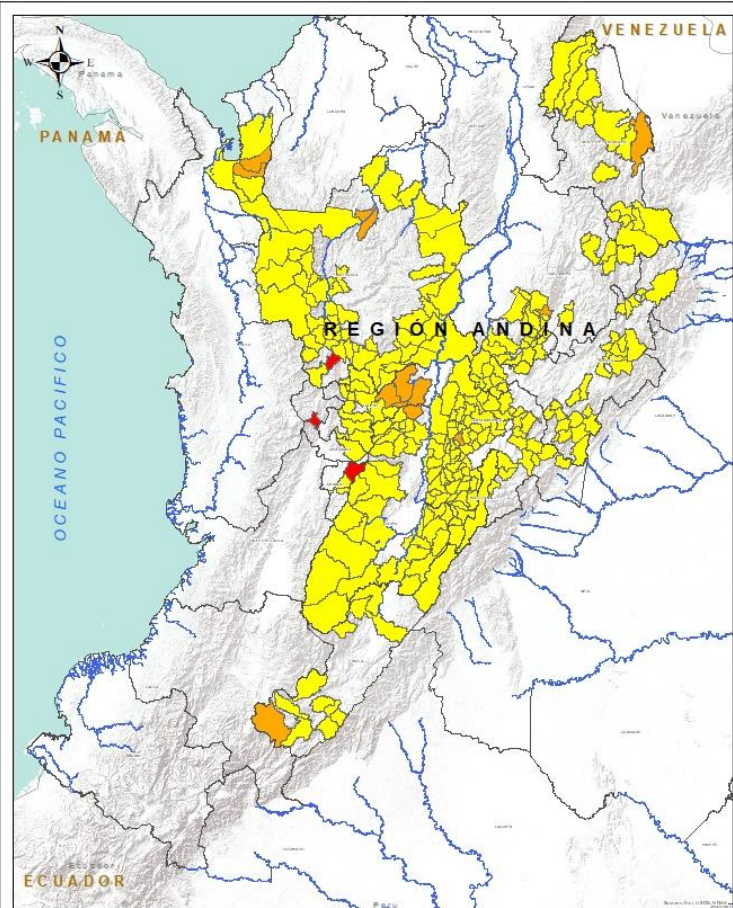
REGIÓN ANDINA



Alerta	SITIOS PARA LOS CUALES SE GENERA LA ALERTA
	<p>ANTIOQUIA: Jericó RISARALDA: Apia QUINDÍO: Salento.</p>
	<p>CALDAS: Marquetalia, Pensilvania, Samaná, Victoria. CUNDINAMARCA: Sasaima. HUILA: San Agustín. NORTE DE SANTANDER: Cúcuta. TOLIMA: Mariquita. ANTIOQUIA: Apartadó, Carepa, Valdivia.</p>
	<p>ANTIOQUIA: Abejorral, Abriaquí, Amagá, Andes, Angelópolis, Argelia, Armenia, Belmira, Betulia, Cáceres, Caicedo, Caldas, Cañasgordas, Caracolí, Caramanta, Chigorodó, Ciudad Bolívar, Concordia, Dabeiba, Ebéjico, Fredonia, Frontino, Giraldo, Heliconia, Ituango, La Unión, Maceo, Medellín, Montebello, Mutatá, Nariño, Olaya, Puerto Berrío, Puerto Nare, Puerto Triunfo, Remedios, Salgar, San Carlos, San Francisco, San Luis, Santa Bárbara, Santa Fe De Antioquia, Segovia, Sonsón, Sopetrán, Titiribí, Turbo, Uramita, Urrao, Venecia, Yalí, Zaragoza. BOYACÁ: Almeida, Betétiva, Boavita, Buenavista, Campohermoso, Chinavita, Coper, Corrales, El Espino, Gámeza, Garagoa, Guicán, La Victoria, Macanal, Maripí, Miraflores, Mongua, Monquirá, Muzo, Otanche, Páez, Panqueba, Pauna, Paz De Rio, Pesca, Puerto Boyacá, Quípama, Rondón, Saboyá, San Eduardo, San José De Pare, San Luis De Gaceno, San Mateo, San Pablo De Borbur, Santana, Soatá, Socha, Socotá, Sogamoso, Tasco, Tibaná, Tópaga, Úmbita. CALDAS: Aguadas, Chinchiná, Filadelfia, La Merced, Manizales, Manzanares, Marmato, Marulanda, Neira, Pácora, Salamina, Supia, Villamaria.</p>



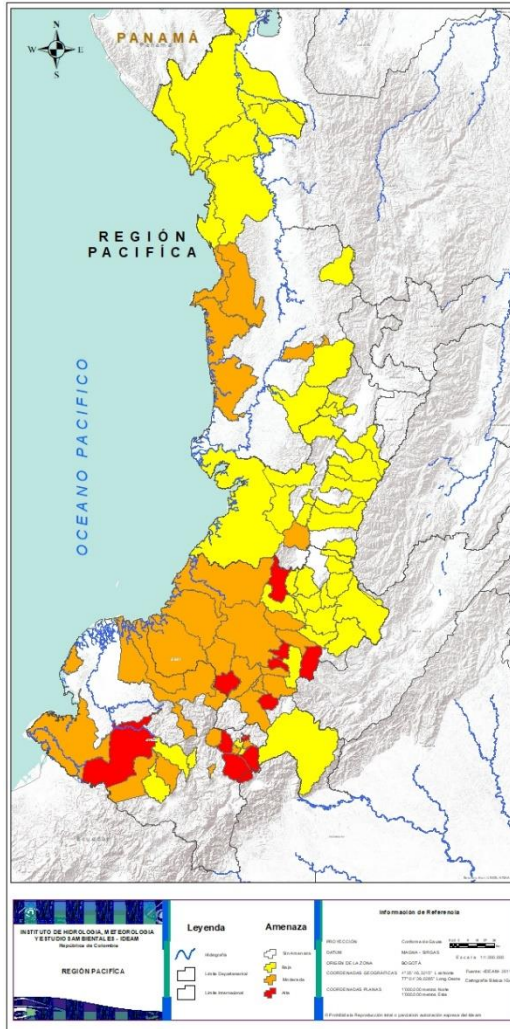
REGIÓN ANDINA



Alerta	SITIOS PARA LOS CUALES SE GENERA LA ALERTA
	<p>CUNDINAMARCA: Agua De Dios, Albán, Anapoima, Anolaima, Apulo, Arbeláez, Beltrán, Bituima, Bogotá, D.c., Bojacá, Cabrera, Cachipay, Caparrapí, Carmen De Carupa, Chaguaní, Chipaque, Choachí, Chocontá, Cogua, Cucunubá, El Colegio, El Peñón, El Rosal, Facatativá, Fusagasugá, Gachetá, Gama, Granada, Guaduas, Guatavita, Guayabal De Síquima, Jerusalén, Junín, La Calera, La Mesa, La Palma, La Peña, La Vega, Nilo, Nimaima, Nocaima, Pacho, Paima, Pandi, Pasca, Pulí, Quebradanegra, Quipile, Ricaurte, San Antonio De Tequendama, San Bernardo, San Cayetano, San Francisco, San Juan De Rioseco, Sesquilé, Sibaté, Silvania, Soacha, Subachoque, Suesca, Supatá, Sutatausa, Tabio, Tausa, Tena, Tibacuy, Tocaima, Topaipí, Ubalá, Útica, Venecia, Vergara, Vianí, Villagómez, Villeta, Viotá, Yacopí, Zipacón, Zipaquirá.</p> <p>HUILA: Aipe, Altamira, Colombia, Guadalupe, La Plata, Neiva, Pitalito, Saladoblanco, Santa María, Suaza, Tarqui.</p> <p>NORTE DE SANTANDER: Cácosta, Chitagá, Convención, El Carmen, El Tarra, El Zulia, Hacarí, Labateca, Mutiscua, Pamplona, Salazar, San Calixto, Sardinata, Teorama, Toledo.</p> <p>QUINDÍO: Calarcá, Córdoba.</p> <p>RISARALDA: Santa Rosa De Cabal.</p> <p>SANTANDER: Aguada, Albania, Barbosa, Cerrito, Chipatá, Confines, El Guacamayo, Florián, Floridablanca, Guaca, Guavatá, Güepa, La Belleza, La Paz, Landázuri, Oiba, Piedecuesta, Puente Nacional, San Andrés, San Benito, Santa Helena Del Opón, Sucre, Vélez.</p> <p>TOLIMA: Alpujarra, Anzoátegui, Armero (Guayabal), Ataco, Cajamarca, Carmen De Apicalá, Casabianca, Chaparral, Cunday, Dolores, Falan, Fresno, Herveo, Ibagué, Icononzo, Lérida, Líbano, Melgar, Murillo, Natagaima, Ortega, Palocabildo, Planadas, Prado, Purificación, Rioblanco, Roncesvalles, Rovira, San Antonio, Suárez, Villahermosa, Villarrica.</p>



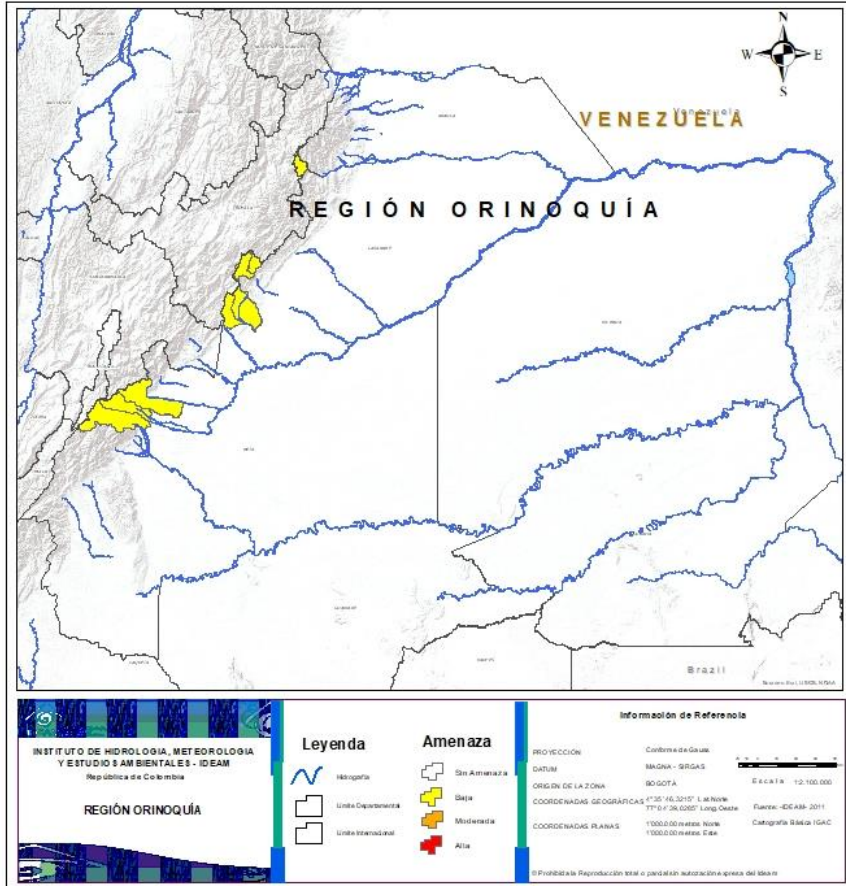
REGIÓN PACÍFICO



Alerta	SITIOS PARA LOS CUALES SE GENERA LA ALERTA
	<p>CAUCA: Almaguer, Balboa, Puracé (Coconuco), Rosas, Suárez, Timbío.</p> <p>NARIÑO: Barbacoas, Belen, Buesaco, El Tablón, San Lorenzo.</p>
	<p>CAUCA: Argelia, Bolívar, Cajibío, El Tambo, Guapi, La Sierra, La Vega, López, Patía (El Bordo), Popayán, Sucre, Timbiquí.</p> <p>CHOCÓ: Alto Baudó (Pie De Pato), Bajo Baudó (Pizarro), Condoto, Nuquí.</p> <p>NARIÑO: Arboleda, Cumbitara, El Charco, Leiva, Nariño, Ricaurte, San Bernardo, Santa Bárbara (Iscuandé), Santa Cruz (Guachavés), Taminango, Tumaco.</p> <p>VALLE DEL CAUCA: Cali.</p> <p>SANTANDER: Contratación.</p>
	<p>CAUCA: Buenos Aires, Caldono, Corinto, Inzá, Jambaló, Miranda, Morales, Páez (Belalcázar), Piendamó, Santa Rosa, Santander De Quilichao, Silvia, Sotará (Paispamba), Toribío, Totoró.</p> <p>CHOCÓ: Bahía Solano (Mutis), Bojayá (Bellavista), Carmen Del Darién (Curbaradó), El Carmen, Juradó, Riosucio, San José Del Palmar, Sipí, Unguía.</p> <p>NARIÑO: Albán (San José), Linares, Mallama (Piedrancha), Samaniego, San Pedro De Cartago (Cartago).</p> <p>VALLE DEL CAUCA: Bolívar, Buenaventura, Buga, Bugalagrande, Calima (El Darién), Dagua, El Cerrito, El Dovio, Florida, La Unión, Palmira, San Pedro, Sevilla, Tuluá, Versalles, Vijos, Yumbo.</p>



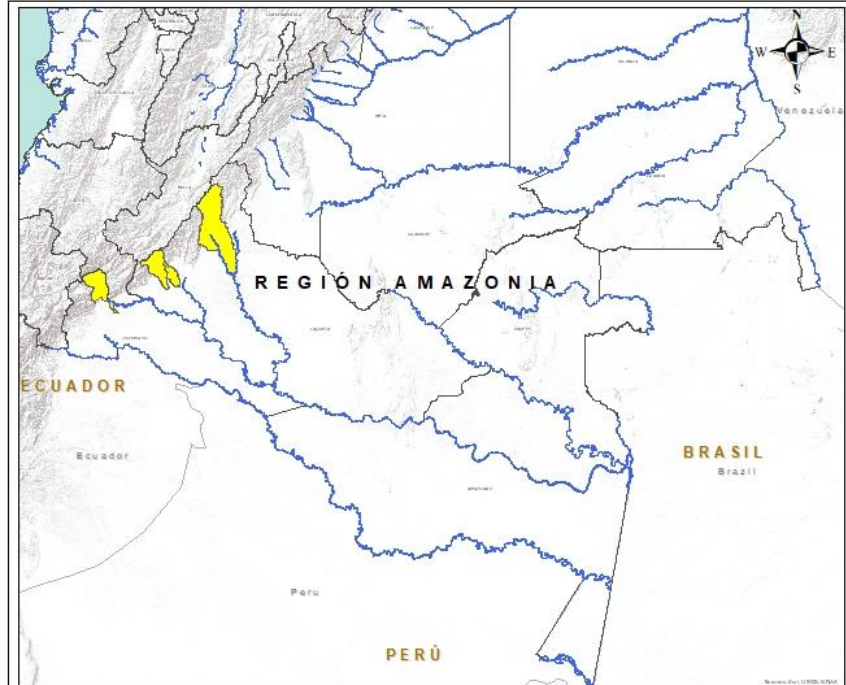
REGIÓN ORINOQUÍA



Alerta	SITIOS PARA LOS CUALES SE GENERA LA ALERTA
	CASANARE: Chámeza, La Salina, Monterrey, Recetor, Sabanalarga META: Acacias, Cubarral, Guamal.



REGIÓN AMAZONÍA



INSTITUTO DE HIDROLOGÍA, METEOROLOGÍA Y ESTUDIOS AMBIENTALES - IDEAM
República de Colombia

REGIÓN AMAZONIA

Leyenda

- Hidrografía
- Línea Departamental
- Línea Transicional

Amenaza

- Sin Amenaza
- Baja
- Mediana
- Alta

Información de Referencia

PROYECCIÓN: Colombia de Gauss
DATUM: MADRID - SIRGAS
ORIGEN DE LA ZONA: BOGOTÁ
COORDENADAS GEOGRÁFICAS: 7°25'16.205" Lat. Nore
77°07'36.0205" Long. Oeste
COORDENADAS PLANAS: 1'000.00 metros Nore
1'000.00 metros Este

Escala: 1:2,100,000
Fecha: -Dic-2011
Cartografía: IDEAM / IGAC

Prohibida la Reproducción total o parcial sin autorización expresa del IDEAM

Alerta	SITIOS PARA LOS CUALES SE GENERA LA ALERTA
	CAQUETÁ: Belén De Los Andaquíes, Morelia, Puerto Rico. PUTUMAYO: Mocoa.



SECTORES VIALES



SECTORES VIALES REPORTADOS CON AFECTACIÓN VIAL POR DESLIZAMIENTOS

DEPARTAMENTO

SECTOR VIAL

ANTIOQUIA

Barbosa – Cisneros Km 50+100
Santa Fé de Antioquia – Dabeiba Km 30+00
Betulia – Urrao a la altura de la cañada Chorro blanco
Buritica – Pinguiro
Yolombo – Yali
Medellín – Bolombolo Km 7+400 sector La Huesera

BOYACÁ

Sogamoso – Aguazul Km 78+900

CALDAS

Manizales – Fresno Km 8

CAQUETÁ

Suaza – Florencia Km 44+880, Km 46+200, Km 75+120.

CAUCA

Popayán – La Plata Km 8 y 9 sector Puracé

CUNDINAMARCA

Sasaima – La Vega Km3

MAGDALENA

Santa Marta – Palomino Km 65

NARIÑO

La Unión, Kms: 96,97 Y 98.

RISARALDA

Santa Cecilia – Asia Km 17+300 sector la Cabaña

SANTANDER

Los Curos – Málaga Km 82+52

TOLIMA

Fresno – Honda Km 45+380 sector La Variante



RESUMEN

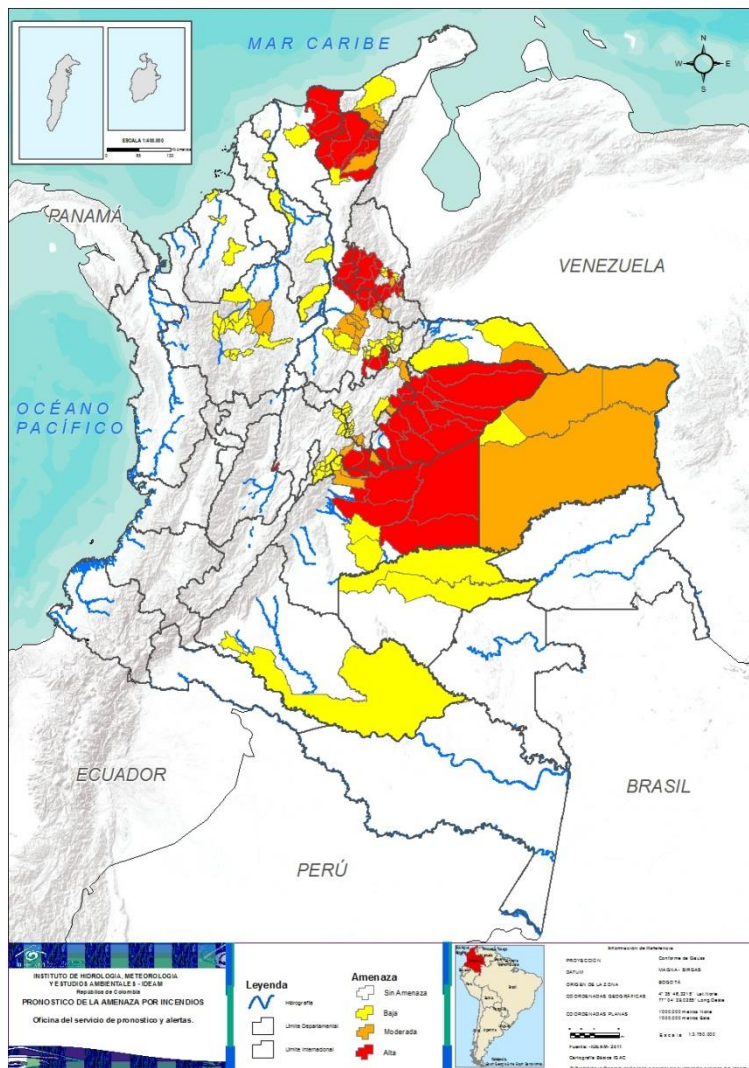
Debido a la precipitación y temperatura máxima que se han dado en los últimos días, se presentan condiciones de alerta alta, moderada y baja por incendios de la cobertura vegetal, en varios sectores de las regiones Caribe, Andina, Amazonia y Orinoquía por este tipo de eventos



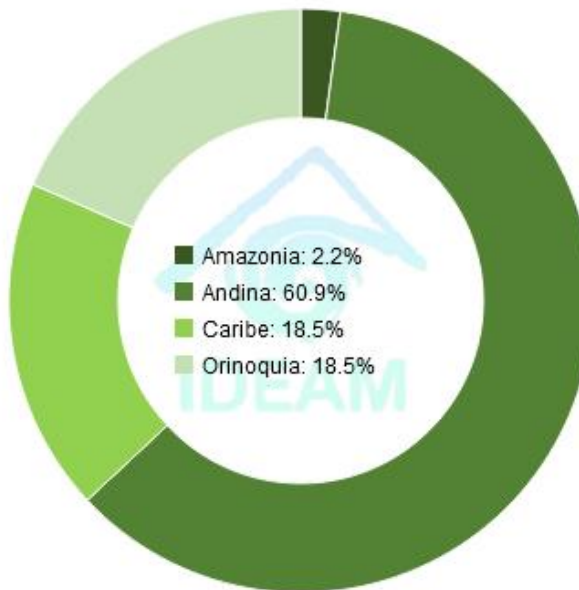
<https://diarioroatan.com/colombia-incendio-forestal-consume-50-hectareas-de-bosque/>



Pronóstico de la Amenaza por Incendios de la Cobertura Vegetal



TOTAL MUNICIPIOS: 184



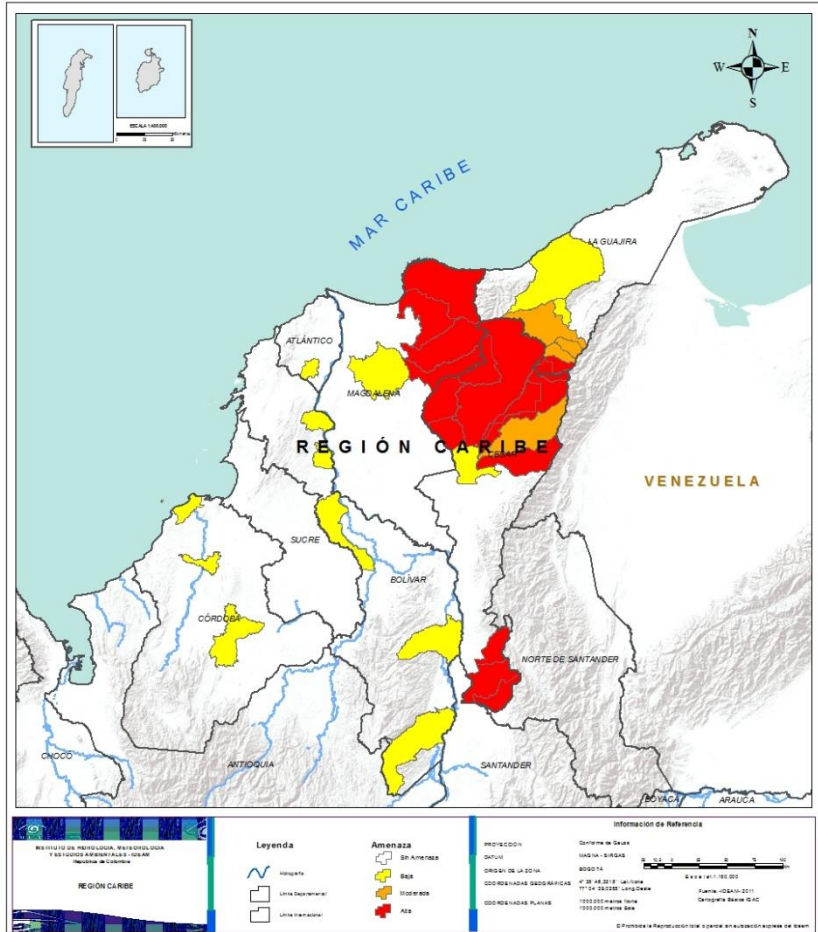
DEPARTAMENTO	N°
BOYACÁ	3
CASANARE	13
CESAR	11
CUNDINAMARCA	3
LA GUAJIRA	2
MAGDALENA	4
META	7
NORTE DE SANTANDER	15
SANTANDER	8
TOTAL	66

DEPARTAMENTO	N°
ANTIOQUIA	2
ARAUCA	1
BOYACÁ	5
CESAR	1
CUNDINAMARCA	1
LA GUAJIRA	3
META	3
NORTE DE SANTANDER	3
SANTANDER	12
VICHADA	3
TOTAL	34

DEPARTAMENTO	N°
ANTIOQUIA	15
ARAUCA	2
ATLÁNTICO	1
BOLÍVAR	5
BOYACÁ	14
CAQUETÁ	2
CESAR	1
CUNDINAMARCA	13
CÓRDOBA	3
GUAVIARE	2
LA GUAJIRA	2
MAGDALENA	1
META	4
NORTE DE SANTANDER	3
SANTANDER	15
VICHADA	1
TOTAL	84



REGIÓN CARIBE



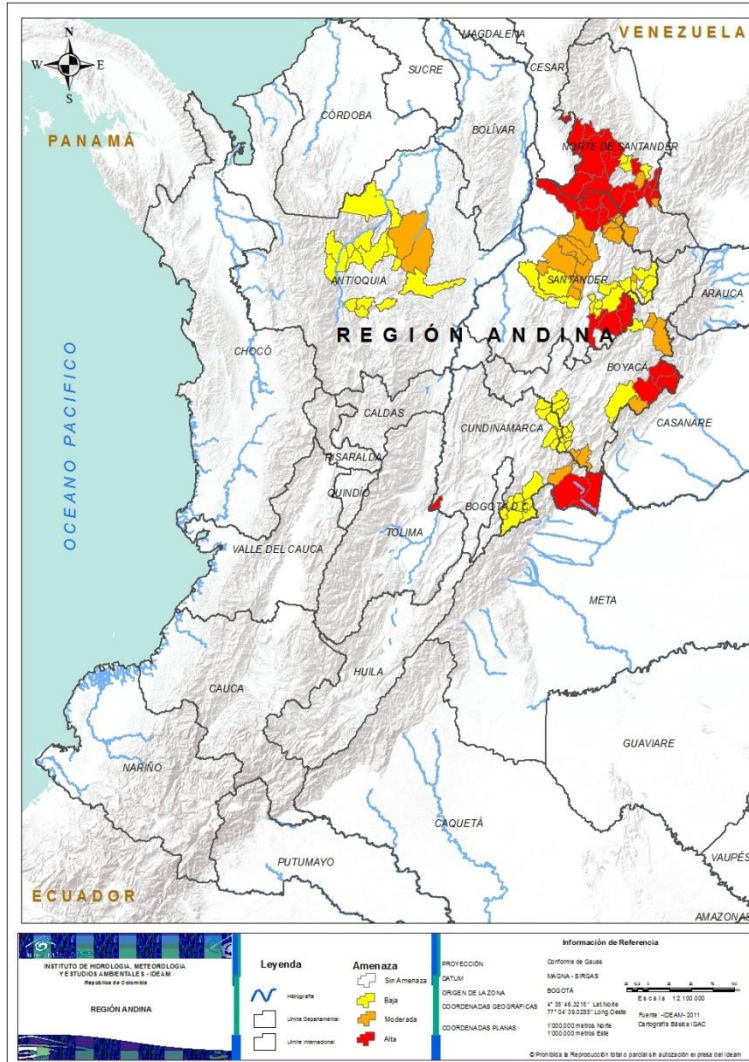
Alerta	SITIOS PARA LOS CUALES SE GENERA LA ALERTA
	<p>CESAR: Becerrill, Bosconia, El Copey, La Paz, Manaure Balcón Del Cesar, Pueblo Bello, Rio De Oro, San Alberto, San Diego, San Martín, Valledupar.</p> <p>LA GUAJIRA: La Jagua Del Pilar, Urumita.</p> <p>MAGDALENA: Aracataca, Ciénaga, Fundación, Santa Marta.</p>
	<p>CESAR: Agustín Codazzi.</p> <p>LA GUAJIRA: El Molino, San Juan Del Cesar, Villanueva.</p>
	<p>ATLÁNTICO: Manatí.</p> <p>BOLÍVAR: El Guamo, Magangué, Morales, San Pablo, Zambrano.</p> <p>CESAR: El Paso.</p> <p>CÓRDOBA: Cereté, Planeta Rica, San Bernardo Del Viento.</p> <p>LA GUAJIRA: Distracción, Riohacha.</p> <p>MAGDALENA: Pivijay.</p>



Pronóstico de la Amenaza por Incendios de la Cobertura Vegetal



REGIÓN ANDINA



Alerta

SITIOS PARA LOS CUALES SE GENERA LA ALERTA



BOYACÁ: Labranzagrande, Paya, Pisba.
CUNDINAMARCA: Girardot, Medina, Paratebueno.
NORTE DE SANTANDER: Ábrego, Arboledas, Bochalema, Bucarasica, Cáchira, Chinácota, Cucutilla, La Esperanza, La Playa, Los Patios, Ocaña, Ragonvalia, Santiago, Villa Caro, Villa Del Rosario.
SANTANDER: Charalá, Coromoro, El Playón, Matanza, Onzaga, Rionegro, San Joaquín, Suratá.



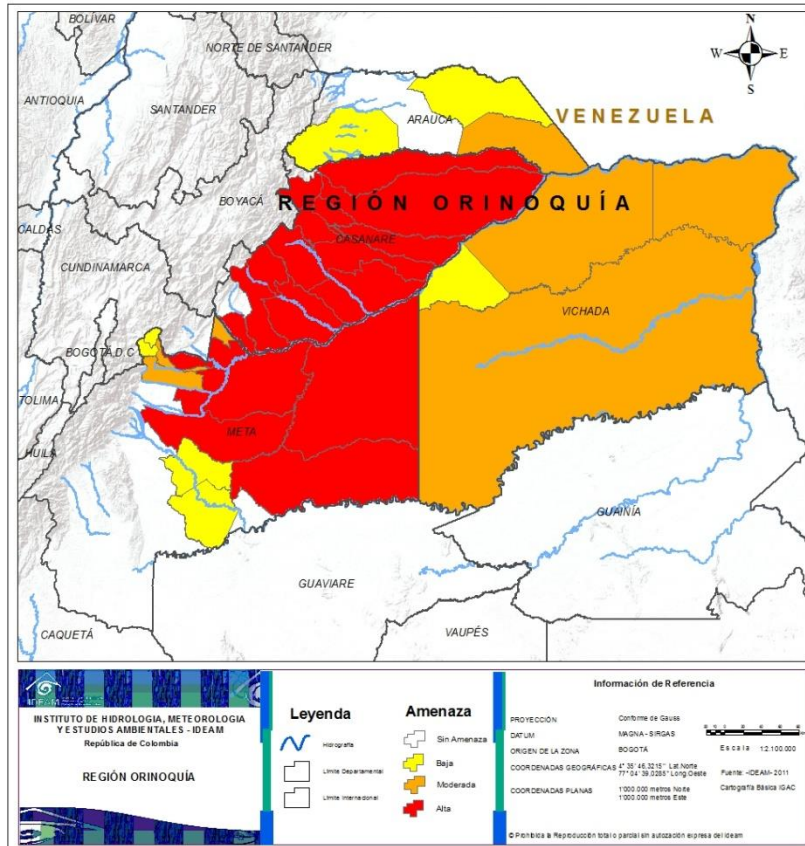
ANTIOQUIA: Amalfi, Anorí.
BOYACÁ: Chita, Chivor, La Uvita, Pajarito, Santa María.
CUNDINAMARCA: Gachalá.
NORTE DE SANTANDER: Durania, Herrán, Silos.
SANTANDER: Betulia, California, Charta, Galán, Girón, Hato, Lebrija, Málaga, San Vicente De Chucurí, Tona, Vetas, Zapatoaca.



ANTIOQUIA: Barbosa, Bello, Briceño, Buriticá, Campamento, Guadalupe, Peque, Sabanalarga, San Andrés, San Jerónimo, San Pedro De Los Milagros, Tarazá, Toledo, Yarumal, Yolombó.
BOYACÁ: Aquitania, Covarachía, Guateque, Guayatá, La Capilla, Nuevo Colón, Pachavita, Samacá, Somondoco, Susacón, Sutatenza, Tenza, Turmequé, Ventaquemada.
CUNDINAMARCA: Cáqueza, Fómeque, Fosca, Guachetá, Guayabetal, Gutiérrez, Lenguazaque, Machetá, Manta, Quetame, Tibirita, Une, Villapinzón.
NORTE DE SANTANDER: Gramalote, Lourdes, San Cayetano.
SANTANDER: Carcasí, Concepción, Curití, El Carmen, Macaravita, Mogotes, Molagavita, Ocamonte, Palmar, Páramo, Pinchote, San José De Miranda, San Miguel, Simacota, Valle De San José.



REGIÓN ORINOQUÍA



Alerta

SITIOS PARA LOS CUALES SE GENERA LA ALERTA



CASANARE: Aguazul, Hato Corozal, Maní, Nunchía, Orocué, Paz De Ariporo, Pore, San Luis De Palenque, Támara, Tauramena, Trinidad, Villanueva, Yopal.
META: Cabuyaro, Cumaral, Mapiripán, Puerto Gaitán, Puerto López, San Carlos De Guaroa, San Martín.



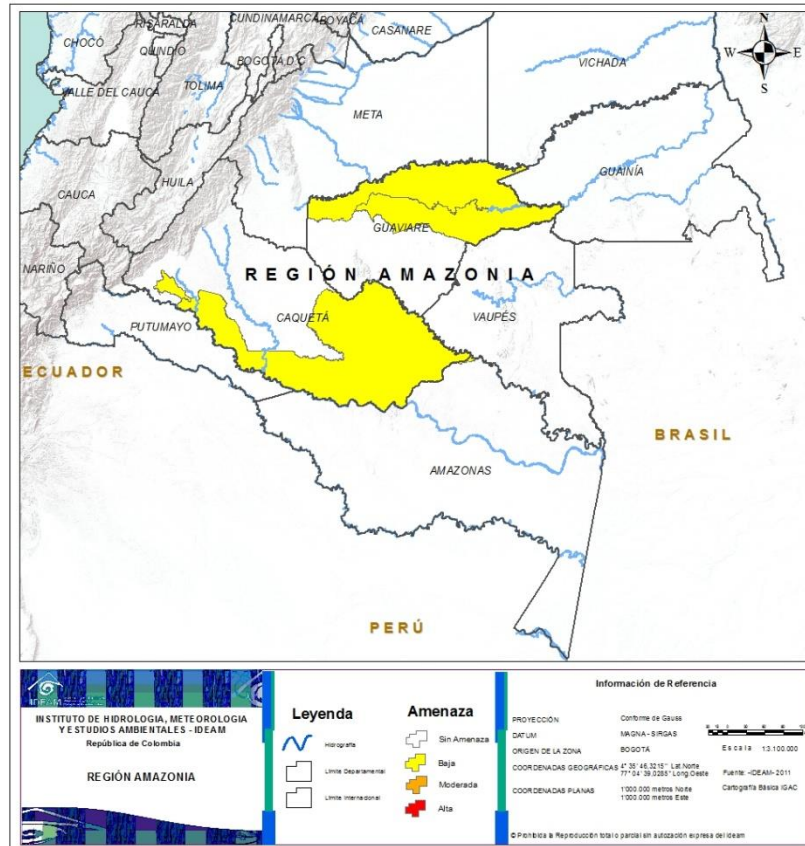
ARAUCA: Cravo Norte.
META: Barranca De Upía, Restrepo, Villavicencio.
VICHADA: Cumaribo, La Primavera, Puerto Carreño.



ARAUCA: Arauca, Tame.
META: El Calvario, Puerto Lleras, Puerto Rico, San Juanito.
VICHADA: Santa Rosalía.



REGIÓN AMAZONIA



Alerta

SITIOS PARA LOS CUALES SE GENERA LA ALERTA



CAQUETÁ: Solano, Valparaíso.
GUAVIARE: El Retorno, San José Del Guaviare.



**CONDICIONES
NORMALES**

➤ **REGIÓN PACÍFICO**



ALERTAS METEOMARINAS VIGENTES

Mar Caribe colombiano

ABREVIATURAS

VV

Velocidad del viento máxima probable

AO

Altura significativa de la ola

DV

Dirección predominante del viento

CONVENCIONES



Tiempo lluvioso

Probabilidad de lluvias moderadas a fuertes, en algunos casos con posibilidad de tormentas eléctricas y rachas de viento.



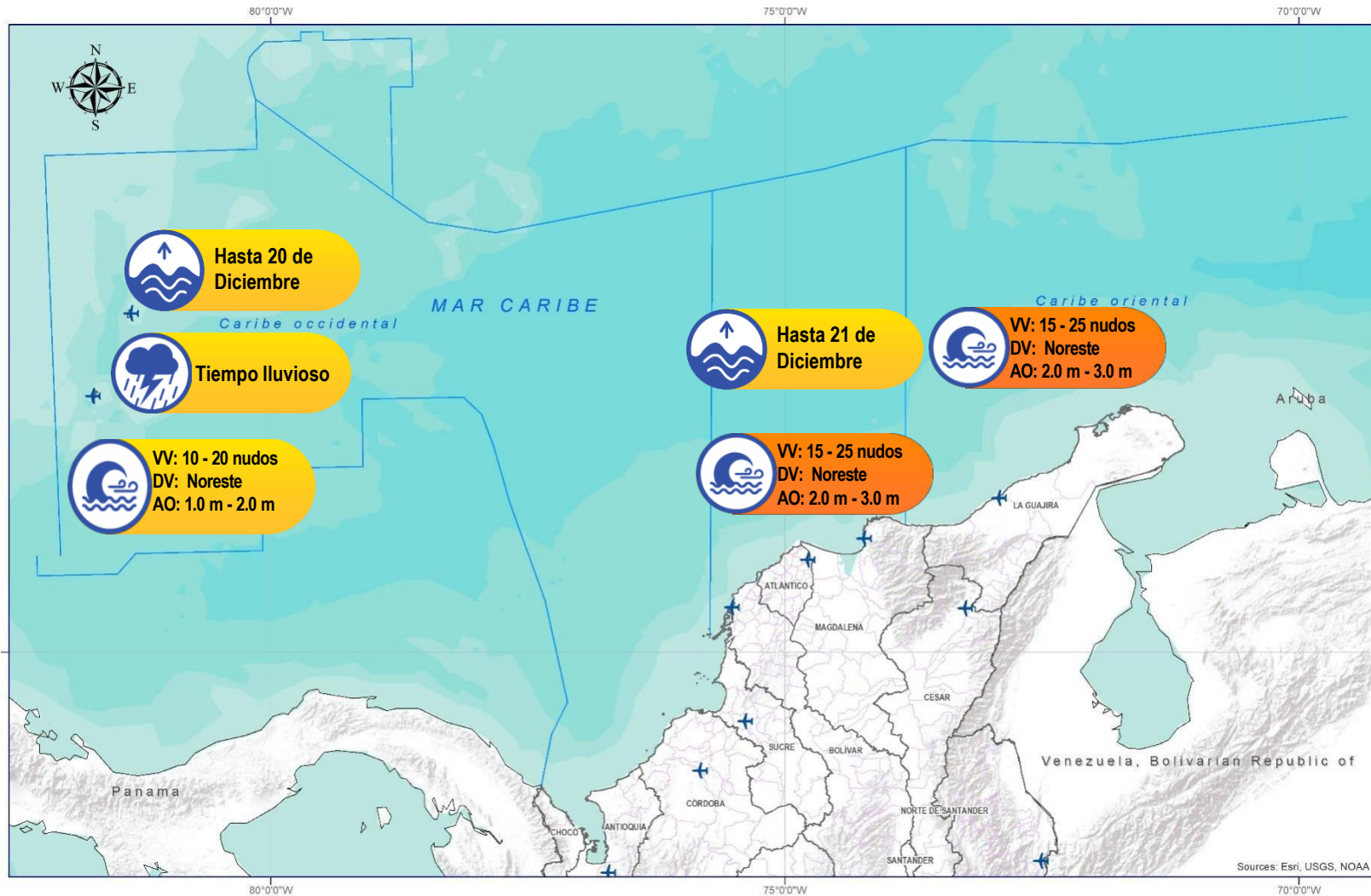
Pleamar

La marea alcanzará su máximo nivel en el intervalo de tiempo establecido.



Viento y oleaje

Velocidad del viento y altura del oleaje con valores por encima de lo normal para la época.



CONVENCIONES

SUGERENCIAS O RECOMENDACIONES



A las embarcaciones de poco calado, consultar con las Capitanías de puerto antes de zarpar en zonas de inminente tempestad. A los bañistas y habitantes costeros, estar atentos a la evolución de las condiciones meteorológicas y a los avisos de las autoridades locales.



Se sugiere a los habitantes costeros estar atentos a la evolución del fenómeno.



A los bañistas y habitantes costeros, estar atentos a la evolución del fenómeno y a las indicaciones de las autoridades locales. A las embarcaciones de poco calado, consultar con las Capitanías de puerto antes de zarpar.

* La altura significativa de la ola, representa la media del tercio más alto de las olas, por lo cual la altura máxima posible puede ser incluso superior al doble de este valor



ALERTAS METEOMARINAS VIGENTES

Océano Pacífico Nacional

ABREVIATURAS

VV

Velocidad del viento máxima probable

DV

Dirección predominante del viento

AO

Altura significativa de la ola

CONVENCIONES



Tiempo lluvioso

Probabilidad de lluvias moderadas a fuertes, en algunos casos con posibilidad de tormentas eléctricas y rachas de viento.



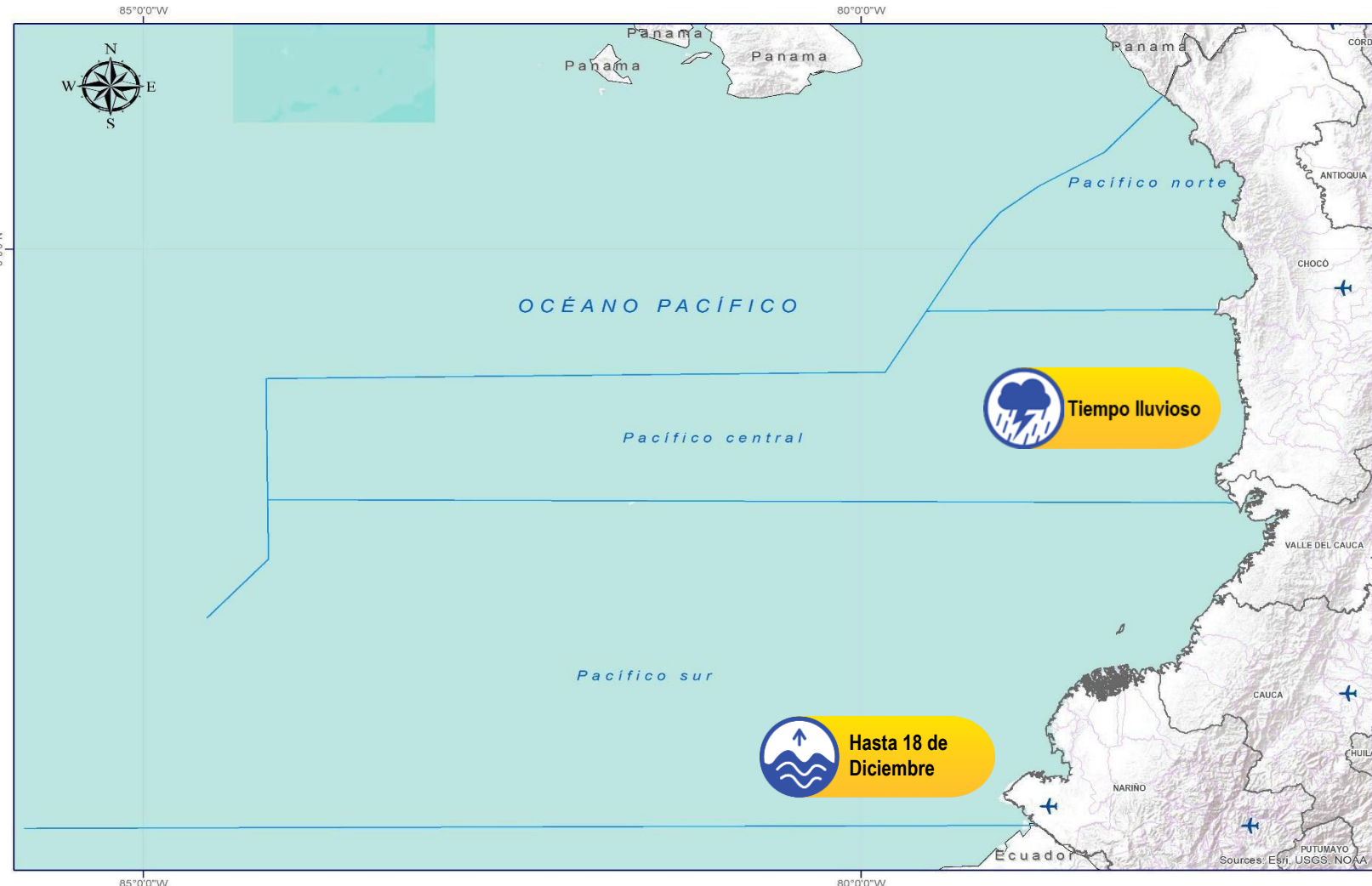
Pleamar

La marea alcanzará su máximo nivel en el intervalo de tiempo establecido.



Viento y oleaje

Velocidad del viento y altura del oleaje con valores por encima de lo normal para la época.



CONVENCIONES

SUGERENCIAS O RECOMENDACIONES



A las embarcaciones de poco calado, consultar con las Capitanías de puerto antes de zarpar en zonas de inminente tempestad. A los bañistas y habitantes costeros, estar atentos a la evolución de las condiciones meteorológicas y a los avisos de las autoridades locales.



Se sugiere a los habitantes costeros estar atentos a la evolución del fenómeno.



A los bañistas y habitantes costeros, estar atentos a la evolución del fenómeno y a las indicaciones de las autoridades locales. A las embarcaciones de poco calado, consultar con las Capitanías de puerto antes de zarpar.

* La altura significativa de la ola, representa la media del tercio más alto de las olas, por lo cual la altura máxima posible puede ser incluso superior al doble de este valor



CONVENCIONES

SUGERENCIAS O RECOMENDACIONES



Tiempo lluvioso

Probabilidad de lluvias moderadas a fuertes, en algunos casos con posibilidad de tormentas eléctricas y rachas de viento.

A las embarcaciones de poco calado, consultar con las Capitanías de puerto antes de zarpar en zonas de inminente tempestad.

A los bañistas y habitantes costeros, estar atentos a la evolución de las condiciones meteorológicas y a los avisos de las autoridades locales.



Pleamar

La marea alcanzará su máximo nivel en el intervalo de tiempo establecido.

Se sugiere a los habitantes costeros estar atentos a la evolución del fenómeno.



Viento y oleaje

Velocidad del viento y altura del oleaje con valores por encima de lo normal para la época.

A los bañistas y habitantes costeros, estar atentos a la evolución del fenómeno y a las indicaciones de las autoridades locales.

A las embarcaciones de poco calado, consultar con las Capitanías de puerto antes de zarpar.

INFORME TÉCNICO DIARIO

EQUIPO DE TRABAJO IDEAM
Yolanda GONZÁLEZ H. - Directora General
Daniel USECHE S. - Jefe Oficina del Servicio de Pronóstico y Alertas

OFICINA DEL SERVICIO DE PRONÓSTICO Y ALERTAS

Elaboraron:

Luis Alfonso ALVAREZ – Helmer GUZMAN (Meteorología).

Nelsy VERDUGO (Hidrología).

Danilo UASAPUD (Deslizamientos de Tierra).

Juan Sebastián HERRERA (Incendios de la Cobertura Vegetal).

Ever Andrés SALAZAR (Datos).

Jimena VILLANUEVA (Coordinación Alertas Hidrometeorológicas y Ambientales).

<http://www.ideam.gov.co>

Correos electrónicos: servicio@ideam.gov.co, alertas@ideam.gov.co

Calle 25D N° 96B - 70, piso 3. Bogotá, D.C.

Teléfono: 3075625 ext. 1334 -1336.

VISITA NUESTRAS REDES SOCIALES



[ideam.instituto](https://www.facebook.com/ideam.instituto)



[InstitutoIDEAM](https://www.youtube.com/InstitutoIDEAM)



[@IDEAMColombia](https://twitter.com/IDEAMColombia)



[ideamcolombia](https://www.instagram.com/ideamcolombia)

