

# INFORME TÉCNICO DIARIO

IDEAM comunica al Sistema Nacional para la Gestión del Riesgo de Desastres (SNGRD) y al Sistema Nacional Ambiental (SINA).

Bogotá D. C., 21 de diciembre de 2021.  
Hora de actualización 12:15 HLC

Boletín No.

355



## CONTENIDO

[Lo más destacado](#)

[Precipitación](#)

[Temperaturas](#)

[Alerta por descensos significativos de las temperaturas mínimas del aire](#)

[Condiciones Hidrometeorológicas actuales](#)

[Pronóstico de precipitación de las próximas 24 horas](#)

[Pronóstico condiciones meteorológicas adicionales](#)

[Alertas Hidrológicas](#)

[Seguimiento y Pronóstico de las Amenazas por Deslizamientos](#)

[Seguimiento y Pronóstico de las Amenazas por Incendios](#)

[Alertas Meteomarinas vigentes Mar Caribe Colombiano](#)

[Alertas Meteomarinas vigentes Océano Pacífico Nacional](#)

[Alertas Meteomarinas por Ciclón Tropical Mar Caribe Colombiano](#)



Alerta  
**ROJA**

**PARA TOMAR ACCIÓN** Advierte a los sistemas de prevención y atención de desastres sobre la amenaza que puede ocasionar un fenómeno con efectos adversos sobre la población, el cual requiere la atención inmediata por parte de la población y de los cuerpos de atención y socorro. Se emite una alerta sólo cuando la identificación de un evento extraordinario indique la probabilidad de amenaza inminente y cuando la gravedad del fenómeno implique la movilización de personas y equipos, interrumpiendo el normal desarrollo de sus actividades cotidianas.



Alerta  
**NARANJA**

**PARA PREPARARSE** Indica la presencia de un fenómeno. No implica amenaza inmediata y como tanto es catalogado como un mensaje para informarse y prepararse. El aviso implica vigilancia continua ya que las condiciones son propicias para el desarrollo de un fenómeno, sin que se requiera permanecer alerta.



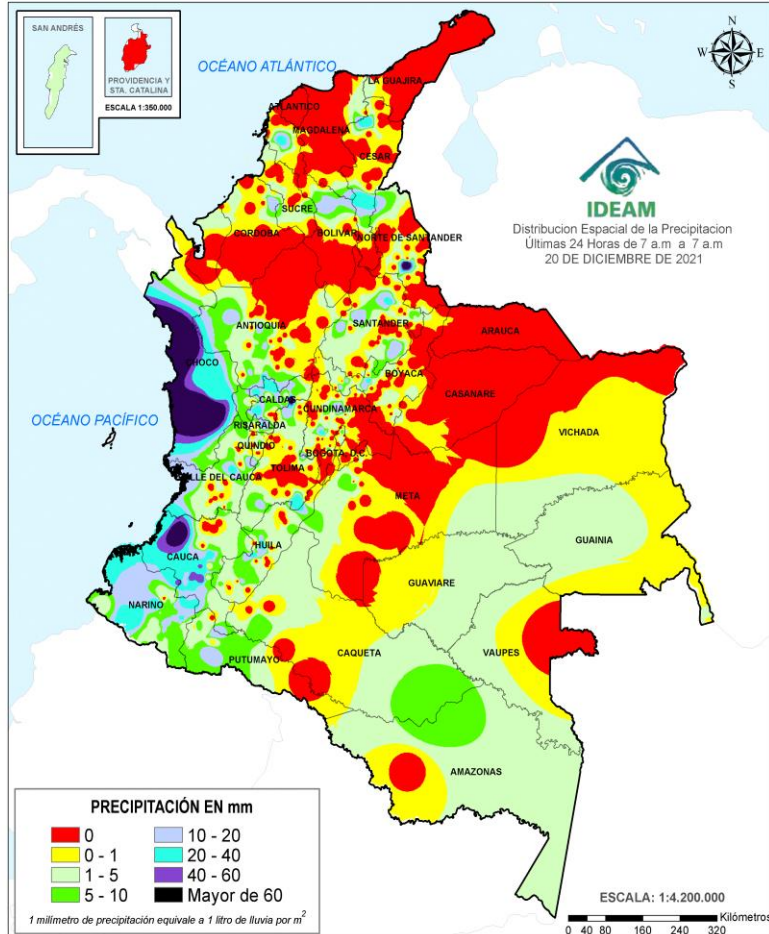
Alerta  
**AMARILLA**

**PARA INFORMARSE** Es un mensaje oficial por el cual se difunde información. Por lo regular se refiere a eventos observados, registrados o registrados y puede contener algunos elementos de pronóstico a manera de orientación. Por sus características pretéritas y futuras difiere del aviso y de la alerta, y por lo general no está encaminado a alertar sino a informar.

**CONDICIONES NORMALES** La información que se suministra se encuentra dentro de los rangos normales.

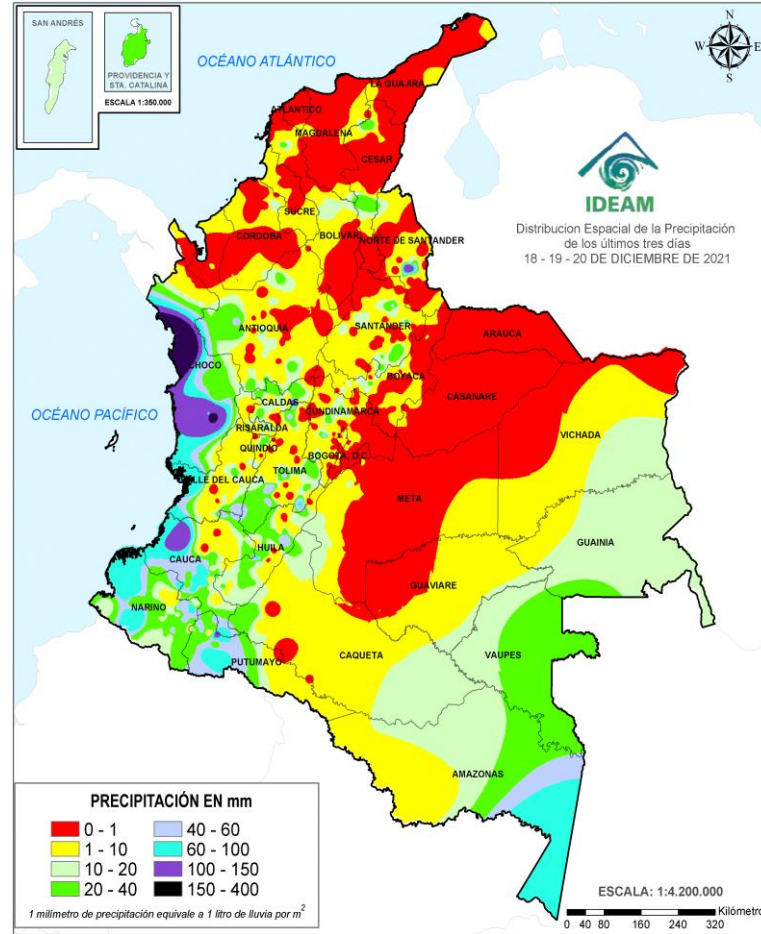
Alertas vigentes hasta: 21 de diciembre de 2021 - 23:00 HLC.

## Mapas de precipitación



Precipitación diaria desde las 7:00 HLC del lunes 20 de diciembre hasta las 07:00 HLC del martes, 21 de diciembre de 2021.

Fuente: IDEAM.



Precipitación últimas 72 horas desde las 7:00 HLC del sábado 18 de diciembre hasta las 7:00 HLC del martes, 21 de diciembre de 2021.

Fuente: IDEAM.

## Lluvias registradas en las últimas 24 horas

Descenso leve de lluvias en el territorio nacional, las precipitaciones más intensas se registraron en sectores de los departamentos de Caldas, Cauca, Cesar, Chocó, Cundinamarca, Huila, Nariño, Norte de Santander y Tolima. El mayor registro en 24 horas se presentó en el municipio de **Bahía Solano (Chocó), con 158.0 mm.**



- Por alta probabilidad de crecientes súbitas o niveles altos en las cuencas de los ríos que comprenden las áreas hidrográficas Medio Magdalena (parte media del río Magdalena) y Bajo Magdalena-Cuaca-San Jorge.
- Por alta probabilidad de ocurrencia de incendios de la cobertura vegetal en algunos municipios de los departamentos de Arauca, Boyacá, Casanare, Cesar, Cundinamarca, La Guajira, Magdalena, Meta, Norte de Santander, Santander y Vichada.



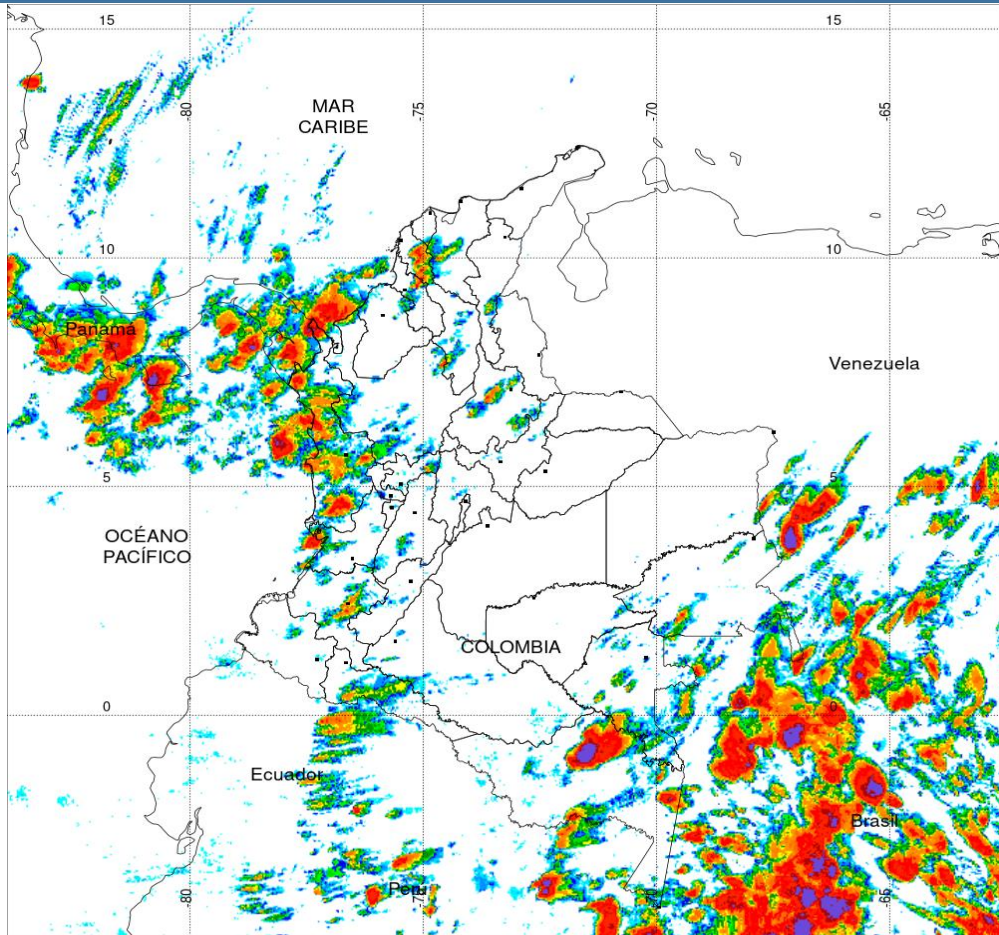
- Por moderada probabilidad de ocurrencia de deslizamientos de tierra en municipios de los departamentos de Caldas, Cauca, Chocó, Nariño, Putumayo y Tolima.
- Por moderada probabilidad de crecientes súbitas en el área hidrográfica Sogamoso.
- Por moderada probabilidad de incendios de la cobertura vegetal en municipios de los departamentos de Antioquia, Arauca, Bolívar, Boyacá, Caquetá, Cesar, Cundinamarca, Córdoba, Guaviare, La Guajira, Magdalena, Norte de Santander, Santander, Sucre, Tolima y Vichada.

**Alertas amarillas** e información más detallada para cada una de las categorías de alerta, remítase a la temática particular del informe.

- Un milímetro de lluvia (1 mm) equivale a un litro (1 L) de lluvia que ha caído en un metro cuadrado (1 m<sup>2</sup>).  
La lluvia acumulada es la suma de los milímetros de agua lluvia que se han registrado en un lapso de tiempo.



### Estimación Satelital (24 Horas)



**PRECIPITACIÓN TOTAL ACUMULADA POR ESTIMACIÓN SATELITAL (GOES-16)**  
**DEC 20 DE 2021 (7:00) - DEC 21 DE 2021 (7:00)**

Elaborado por: Oficina del Servicio de Pronósticos y Alertas.



### Precipitaciones

A continuación, los municipios donde se registraron precipitaciones iguales o superiores a 30.0 mm en las últimas 24 horas.

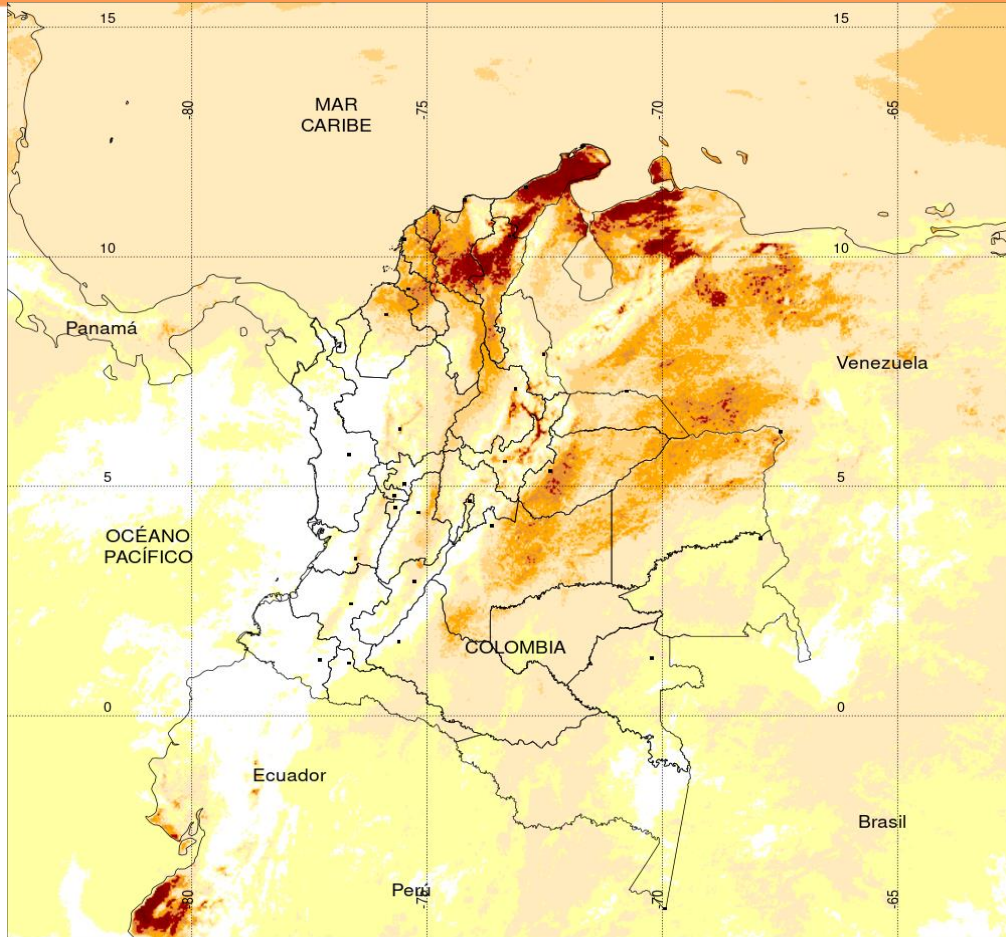
**Aclaración:** aunque los volúmenes de lluvia registrados en un municipio se relacionan con la ubicación de las estaciones de monitoreo del IDEAM, en ocasiones, dichas estaciones pueden estar distantes de los lugares en donde se concentra la mayor población o alejados de los centros municipales.

DEPARTAMENTOS	MUNICIPIO
<b>CALDAS</b>	Marquetalia (92,5), Pacora (40).
<b>CAUCA</b>	López de Micay (74), Bolívar (54), La Vega (52,1), Rosas (42,9), Balboa (32), La Sierra (30).
<b>CESAR</b>	Pailitas (40), Pueblo Bello (33).
<b>CHOCÓ</b>	Bahía Solano (158), Condoto (104), Istmina (104), Medio San Juan (64).
<b>CUNDINAMARCA</b>	La Mesa (37,5).
<b>HUILA</b>	Yaguará (35), Paicol (31).
<b>NARIÑO</b>	Leiva (45), San Bernardo (37,6), Barbacoas (36), La Unión (32,2).
<b>NORTE DE SANTANDER</b>	Salazar (79,5).
<b>TOLIMA</b>	Alpujarra (40).

**NO SE REGISTRARON VALORES SUPERIORES A LOS HISTÓRICOS DE PRECIPITACIÓN**



## Estimación Satelital (24 Horas)



**TEMPERATURA SUPERFICIAL MÁXIMA POR ESTIMACIÓN SATELITAL (GOES-16)**  
( 2021-12-20 03:00:00 a 2021-12-20 18:30:00 )

Elaborado por: Oficina del Servicio de Pronósticos y Alertas.

<15 20 24 26 28 30 32 34 36 38 >40

Temperatura (°C)

(Producto en evaluación. No son valores oficiales de temperatura)



Fuente:  
Imágenes GOES-16  
(94 imágenes)



## Temperaturas Máximas

A continuación, los municipios donde se registraron temperaturas iguales o superiores a 35.0 °C en las últimas 24 horas.

**Aclaración:** aunque los valores registrados en un municipio se relacionan con la ubicación de las estaciones de monitoreo del IDEAM, en ocasiones, dichas estaciones pueden estar distantes de los lugares en donde se concentra la mayor población o alejados de los centros municipales.

DEPARTAMENTO	MUNICIPIO
<b>CESAR</b>	Valledupar (35,2), Bosconia (38,0), Agustín Codazzi (36,2).
<b>BOLÍVAR</b>	El Guamo (35,4).
<b>LA GUAJIRA</b>	Manaure (35,8).
<b>SANTANDER</b>	Capitanejo (35,6).
<b>CUNDINAMARCA</b>	Jerusalen (35,8).

**SE REGISTRARON TEMPERATURAS MÁXIMAS SUPERIORES A LOS REGISTROS HISTÓRICOS EN EL DEPARTAMENTO DE BOYACÁ**

Estaciones con Temperaturas Máximas del 2021-12-20 por encima del máximo histórico del mes.

ESTACIÓN	MUNICIPIO	DEPARTAMENTO	TMÁX °C	MÁX_HIST °C	DIFERENCIA
SURBATA BONZA	Duitama	BOYACÁ	26,8	25,6	1,2

## Temperaturas Mínimas

A continuación se relacionan los municipios donde en las últimas 24 horas se registraron temperaturas menores o iguales a 5.0°C.

DEPARTAMENTOS	MUNICIPIO
<b>SANTANDER</b>	Toná (2,0).
<b>CUNDINAMARCA</b>	Choachí (3,0).
<b>CAUCA</b>	San Sebastián (4,4).

La estimación satelital de la temperatura superficial máxima en 24 horas utiliza datos de los satélites ambientales geoestacionarios operacionales (GOES) de NOAA para estimar al temperatura de la superficie del país, en donde los datos de los medidores o radares no están disponibles o no son confiables.



## Alerta por descensos significativos de las temperaturas mínimas del aire



Se emite esta alerta por la probabilidad de descensos de la temperatura del aire en horas de la madrugada para zonas de altiplano (entre los 2,500 y los 2,900 msnm) de los siguientes municipios:

### REGIÓN ANDINA

#### SITIOS PARA LOS CUALES SE GENERA LA ALERTA



#### ALTIPLANO CUNDIBOYACENSE

**CUNDINAMARCA:** Bojacá, Cajicá, Chía, Chipaque, Choachí, Chocontá, Cogua, Cota, Cucunubá, El Rosal, Facatativá, Funza, Fúquene, Gachancipá, Guachetá, Guasca, Guatavita, La Calera, Lenguazaque, Madrid, Mosquera, Nemocón, Sesquilé, Sibaté, Simijaca, Soacha, Sopó, Subachoque, Suesca, Susa, Sutatausa, Tabio, Tausa, Tenjo, Tocancipá, Ubaque, Ubaté, Villapinzón, Zipacón y Zipaquirá.

**BOYACÁ:** Tunja, Aquitania, Arcabuco, Belén, Betéitiva, Busbanzá, Caldas, Cerinza, Chiquinquirá, Chivatá, Ciénega, Cómbita, Corrales, Cucaita, Cuítiva, Chíquiza, Duitama, Firavitoba, Floresta, Gámeza, Iza, Villa de Leyva, Mongua, Monguquí, Motavita, Nobsa, Oicatá, Paipa, Paz de Río, Pesca, Ráquira, Saboyá, Samacá, San Miguel de Sema, Santa Rosa de Viterbo, Siachoque, Socha, Sogamoso, Sora, Sotaquirá, Soracá, Tasco, Tibasosa, Toca, Tópaga, Tota, Tuta, Tutazá, Ventaquemada y Viracachá.

#### SANTANDERES

**NORTE DE SANTANDER:** Cácoña, Mutiscua, Pamplona y Silos.

**SANTANDER:** Bolívar, El Peñón, Jesús María, Sucre y Vélez.

Debido a que este fenómeno es local y está sujeto a cambios en variables tales como la nubosidad, la humedad y temperatura del aire y la intensidad y dirección del viento, el IDEAM monitorea permanentemente las condiciones atmosféricas y en caso de ser necesario emitirá nuevos comunicados. Por esto, se sugiere a los agricultores, ganaderos y floricultores estar atentos a los boletines y comunicados emitidos por la entidad.

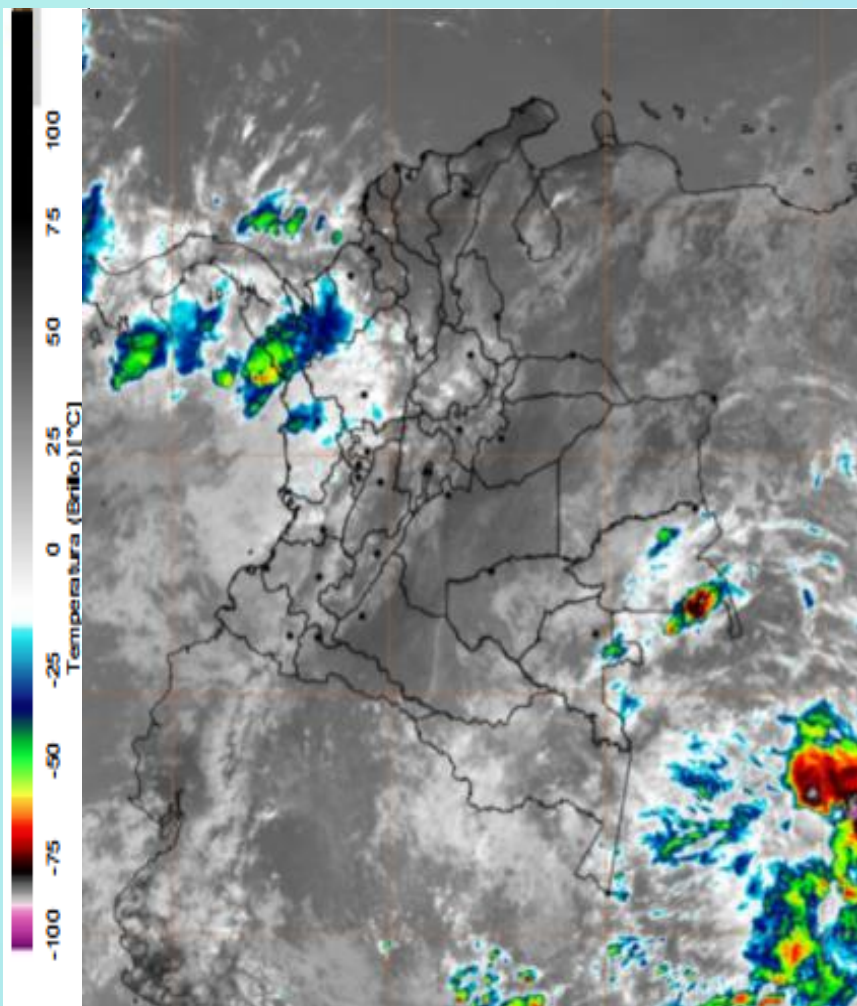
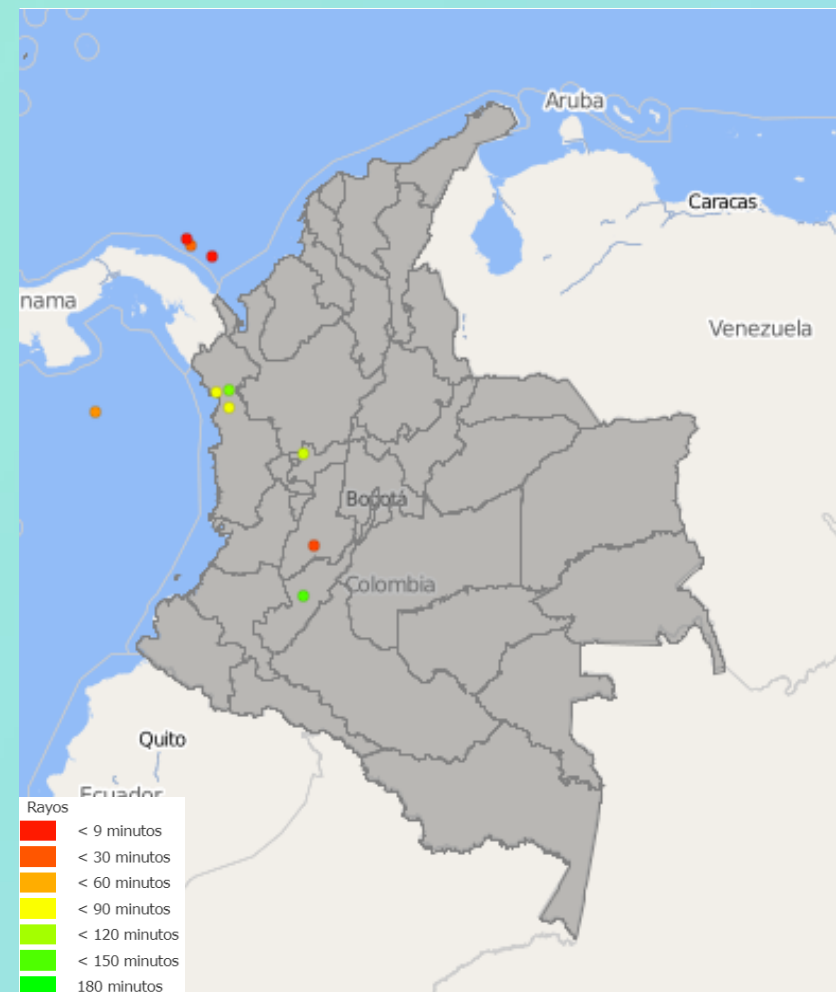


Imagen GOES East Canal Infrarrojo, 21 de diciembre de 2021. Hora 11:10 HLC. Fuente: IDEAM-GOES 16

Se ha presentado un aumento considerable de la nubosidad en el centro y norte de la región Pacífica con lluvias y actividad eléctrica en Chocó y occidente del Valle del Cauca; lluvias ligeras y dispersas en Cauca y Nariño, mientras que para el resto del territorio nacional ha prevalecido el tiempo seco.

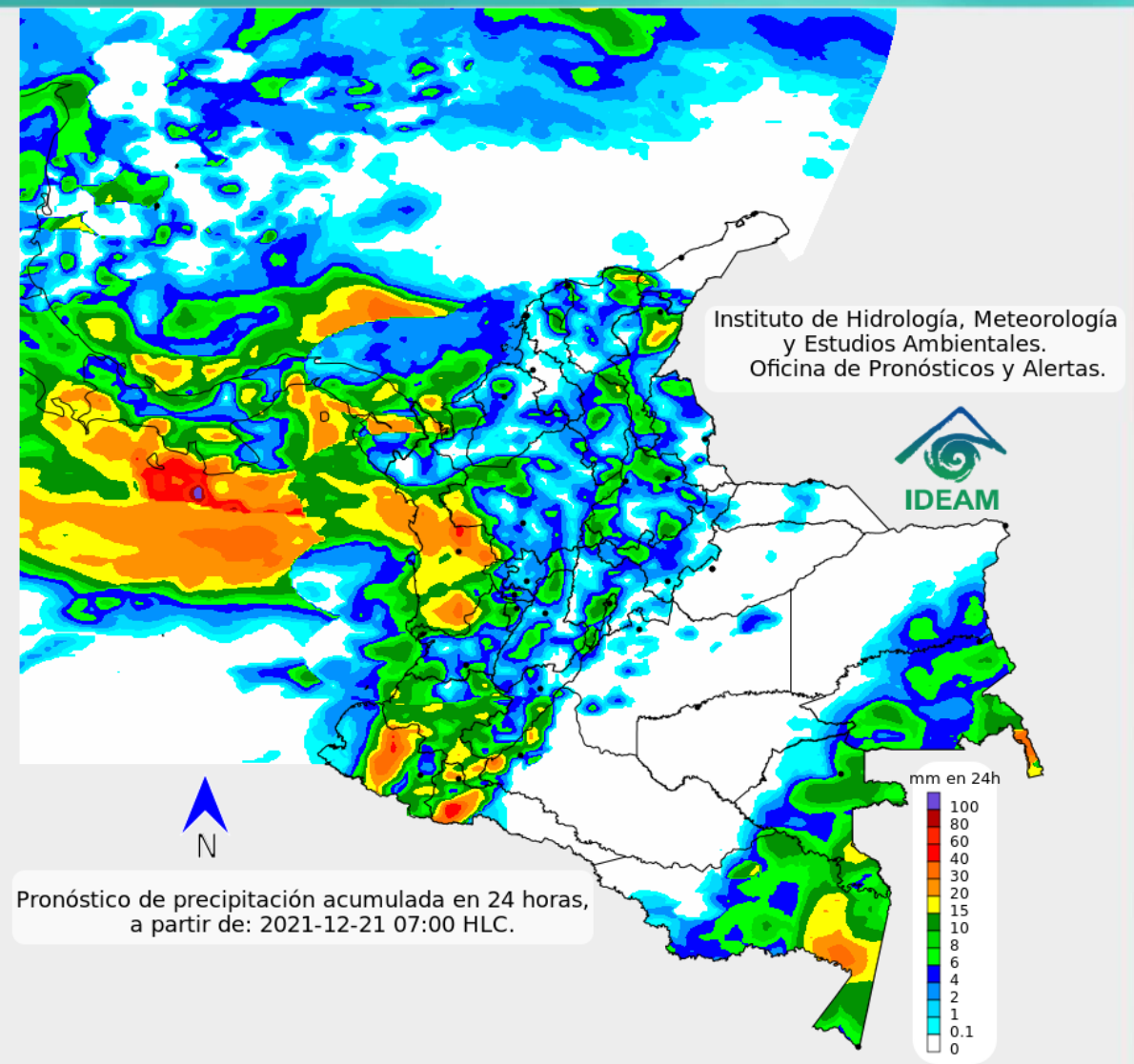


Descargas eléctricas en las últimas 3 horas. Fuente: Keraunos S.A.S.

- La imagen del canal infrarrojo (10.3  $\mu\text{m}$ ) permite identificar nubes en cualquier período temporal a partir de la temperatura de brillo de la nube (ver escala de colores). De esta forma, se puede identificar, clasificar y caracterizar la nubosidad en una zona determinada.
- La imagen de las descargas eléctricas muestra los rayos nube-tierra que se han descargado en una zona en las últimas 4 horas (ver escala de colores)



## Pronóstico de precipitación para las próximas veinticuatro (24) horas



Alta cantidad pluviométrica se espera en el norte y centro de la región Pacífica y noroccidente de la región Andina; lluvias locales y moderadas en la región Caribe como también al centro y norte de la región Andina y oriente de la amazonia. De pocas lluvias en el sur del Pacífico.

Para la Orinoquía y occidente de la Amazonia, predominarán las condiciones secas.



Para mayor información sobre el estado del tiempo, alertas y pronósticos, consulte la aplicación móvil MI PRONÓSTICO

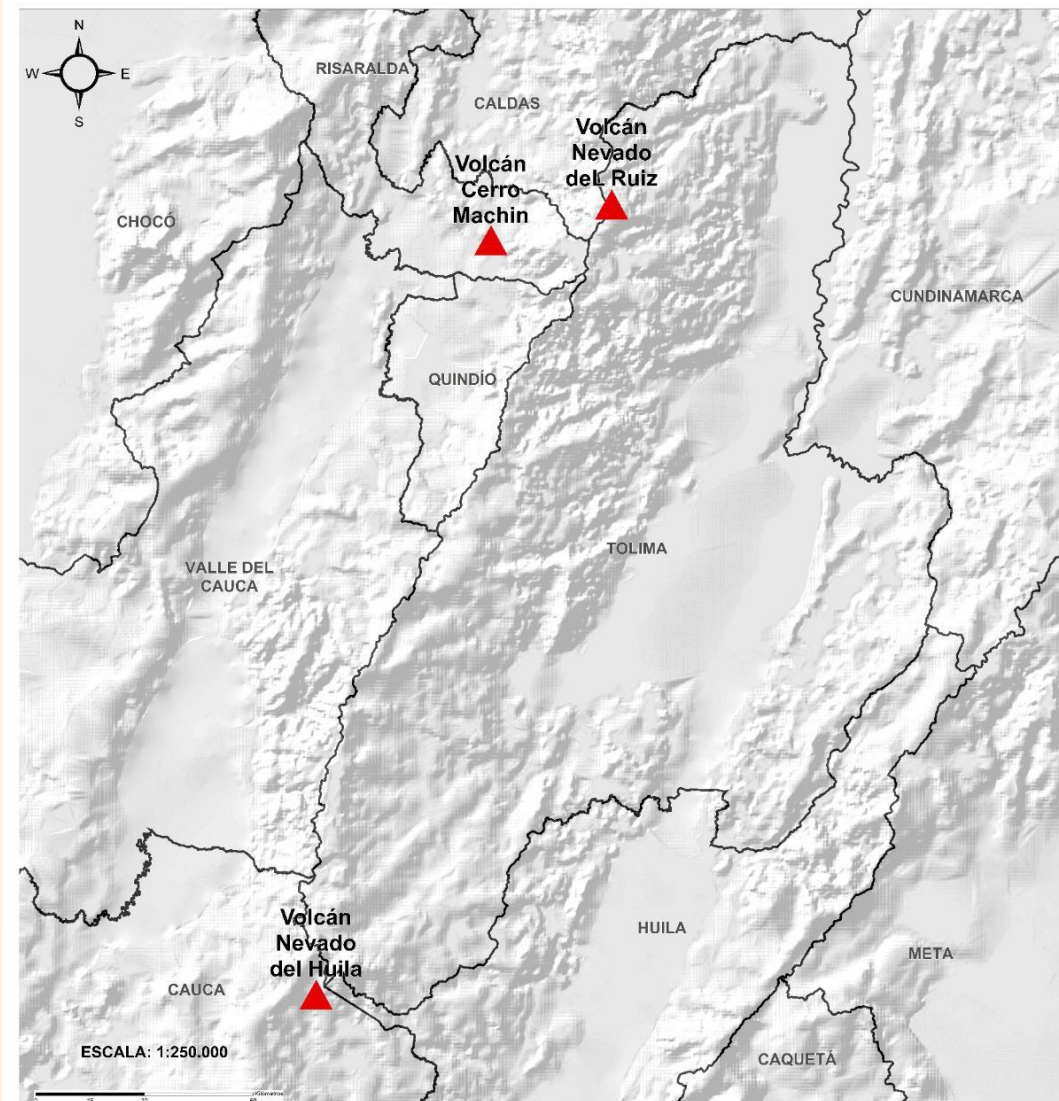
- La resolución espacial del mapa de pronóstico es de 6.5 km aproximadamente. Por lo tanto, fenómenos meteorológicos inferiores a esta escala no están considerados en esta predicción.
- La escala de colores está asociada a un rango de precipitación en el intervalo de tiempo indicado, lo que implica que el pronóstico no es determinista (un valor exacto en una zona) sino corresponde a un pronóstico cuantitativo (un rango de valores en una zona).



## Pronóstico zonas volcánicas

## Mapa de zonas volcánicas

ÁREA DEL VOLCÁN NEVADO DEL RUIZ			
Mañana: Cielo nublado - Lloviznas			
Tarde: Cielo nublado - Lluvias			
Noche: Cielo nublado - Lloviznas			
Madrugada: Cielo nublado - Tiempo seco			
El SERVICIO GEOLÓGICO COLOMBIANO reporta en nivel AMARILLO (III): CAMBIOS EN EL COMPORTAMIENTO DE LA ACTIVIDAD VOLCÁNICA. Lat: 4.89 Lon: -75.32			
ELEVACIÓN (pies)	DIRECCIÓN	VELOCIDAD	
		VELOCIDAD (Nudos)	VELOCIDAD (Km/h)
10.000	NOROESTE	0 - 5	0 - 9
18.000	SUR	5 - 10	9 - 18
24.000	OESTE-SUROESTE	30 - 35	55 - 64
30.000	SUROESTE	30 - 35	55 - 64
ÁREA DEL VOLCÁN NEVADO DEL HUILA			
Mañana: Cielo nublado - Lloviznas			
Tarde: Cielo nublado - Lluvias			
Noche: Cielo nublado - Lloviznas			
Madrugada: Cielo nublado - Tiempo seco			
El SERVICIO GEOLÓGICO COLOMBIANO reporta en nivel AMARILLO (III): CAMBIOS EN EL COMPORTAMIENTO DE LA ACTIVIDAD VOLCÁNICA. Lat: 2.92 Lon: -76.05			
ELEVACIÓN (pies)	DIRECCIÓN	VELOCIDAD	
		VELOCIDAD (Nudos)	VELOCIDAD (Km/h)
10.000	NOROESTE	0 - 5	0 - 9
18.000	SUR-SURESTE	0 - 5	0 - 9
24.000	OESTE-SUROESTE	35 - 40	64 - 74
30.000	SUROESTE	30 - 35	55 - 64
ÁREA DEL VOLCÁN CERRO MACHÍN			
Mañana: Cielo nublado - Tiempo seco			
Tarde: Cielo nublado - Tiempo seco			
Noche: Cielo nublado - Tiempo seco			
Madrugada: Cielo nublado - Tiempo seco			
El SERVICIO GEOLÓGICO COLOMBIANO reporta en nivel AMARILLO (III): CAMBIOS EN EL COMPORTAMIENTO DE LA ACTIVIDAD VOLCÁNICA. Lat: 4.80 Lon: -75.62			
ELEVACIÓN (pies)	DIRECCIÓN	VELOCIDAD	
		VELOCIDAD (Nudos)	VELOCIDAD (Km/h)
10.000	SUR	0 - 5	0 - 9
18.000	SUR-SURESTE	5 - 10	9 - 18
24.000	OESTE-SUROESTE	30 - 35	55 - 64
30.000	SUROESTE	30 - 35	55 - 64







## Pronóstico zonas volcánicas

## Mapa de zonas volcánicas

ÁREA DEL VOLCÁN GALERAS			
Mañana: Cielo nublado - Lloviznas			
Tarde: Cielo nublado - Lluvias			
Noche: Cielo nublado - Tiempo seco			
Madrugada: Cielo nublado - Tiempo seco			
EL SERVICIO GEOLÓGICO COLOMBIANO reporta en nivel AMARILLO (III): CAMBIOS EN EL COMPORTAMIENTO DE LA ACTIVIDAD VOLCÁNICA. Lat: 1.55 Lon: -77.37			
ELEVACIÓN (pies)	DIRECCIÓN	VELOCIDAD	
		VELOCIDAD (Nudos)	VELOCIDAD (Km/h)
10.000	NOROESTE	0 - 5	0 - 9
18.000	OESTE	0 - 5	0 - 9
24.000	OESTE-SUROESTE	Mayor a 40	Mayor a 74
30.000	SUROESTE	30 - 35	55 - 64
ÁREA DEL COMPLEJO VOLCÁNICO CHILES-CERRO NEGRO DE MAYASQUER			
Mañana: Cielo nublado - Lluvias			
Tarde: Cielo nublado - Lluvias			
Noche: Cielo nublado - Lloviznas			
Madrugada: Cielo nublado - Lloviznas			
EL SERVICIO GEOLÓGICO COLOMBIANO reporta en nivel AMARILLO (III): CAMBIOS EN EL COMPORTAMIENTO DE LA ACTIVIDAD VOLCÁNICA. Lat 0.81 -Lon:77.93 Lat 0.76 Lon:-77.95			
ELEVACIÓN (pies)	DIRECCIÓN	VELOCIDAD	
		VELOCIDAD (Nudos)	VELOCIDAD (Km/h)
10.000	OESTE-NOROESTE	0 - 5	0 - 9
18.000	ESTE-SURESTE	0 - 5	0 - 9
24.000	OESTE-SUROESTE	Mayor a 40	Mayor a 74
30.000	OESTE-SUROESTE	30 - 35	55 - 64



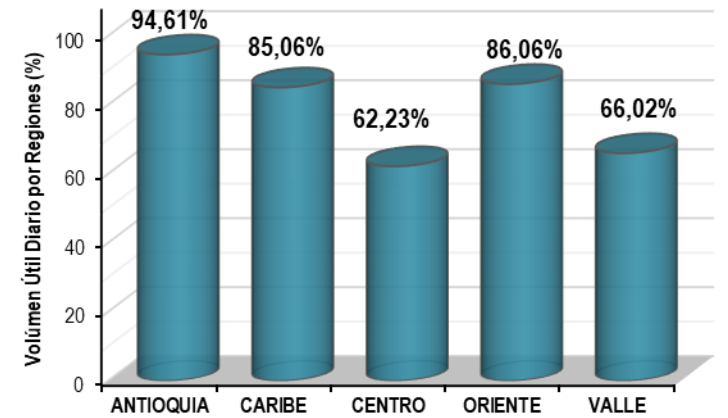
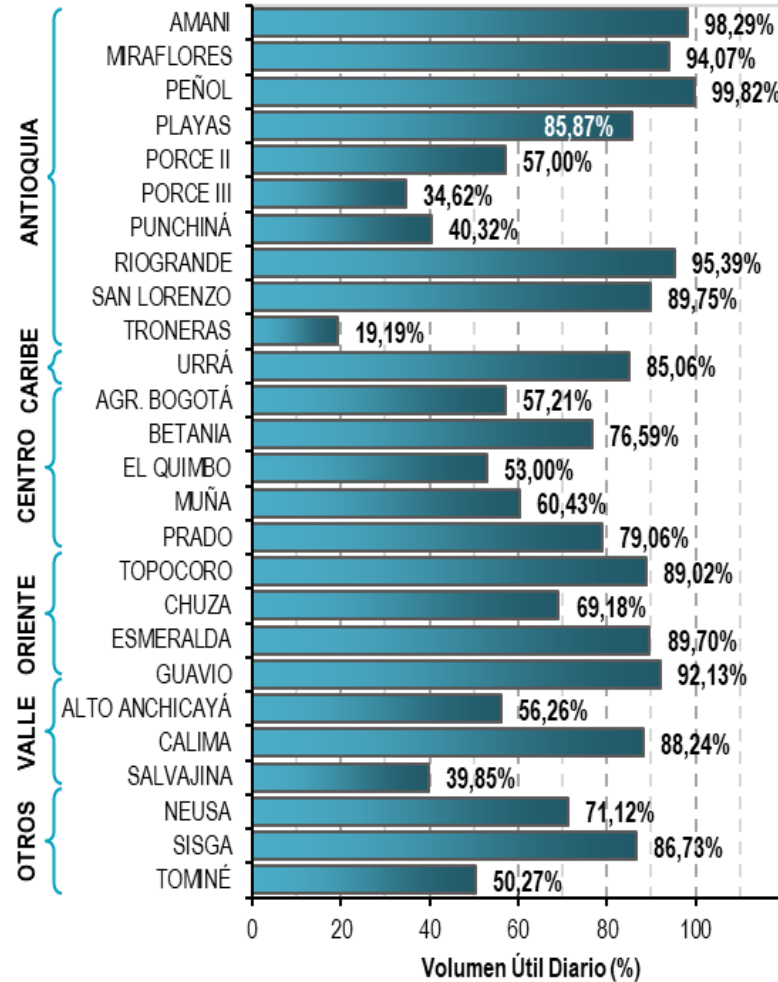


A continuación se relaciona el volumen útil diario de los principales embalses del país (expresado en porcentaje), de acuerdo con la información reportada por XM S.A. E.S.P en la siguiente dirección electrónica: <http://ido.xm.com.co/ido/SitePages/hidrologia.aspx?q=reservas>



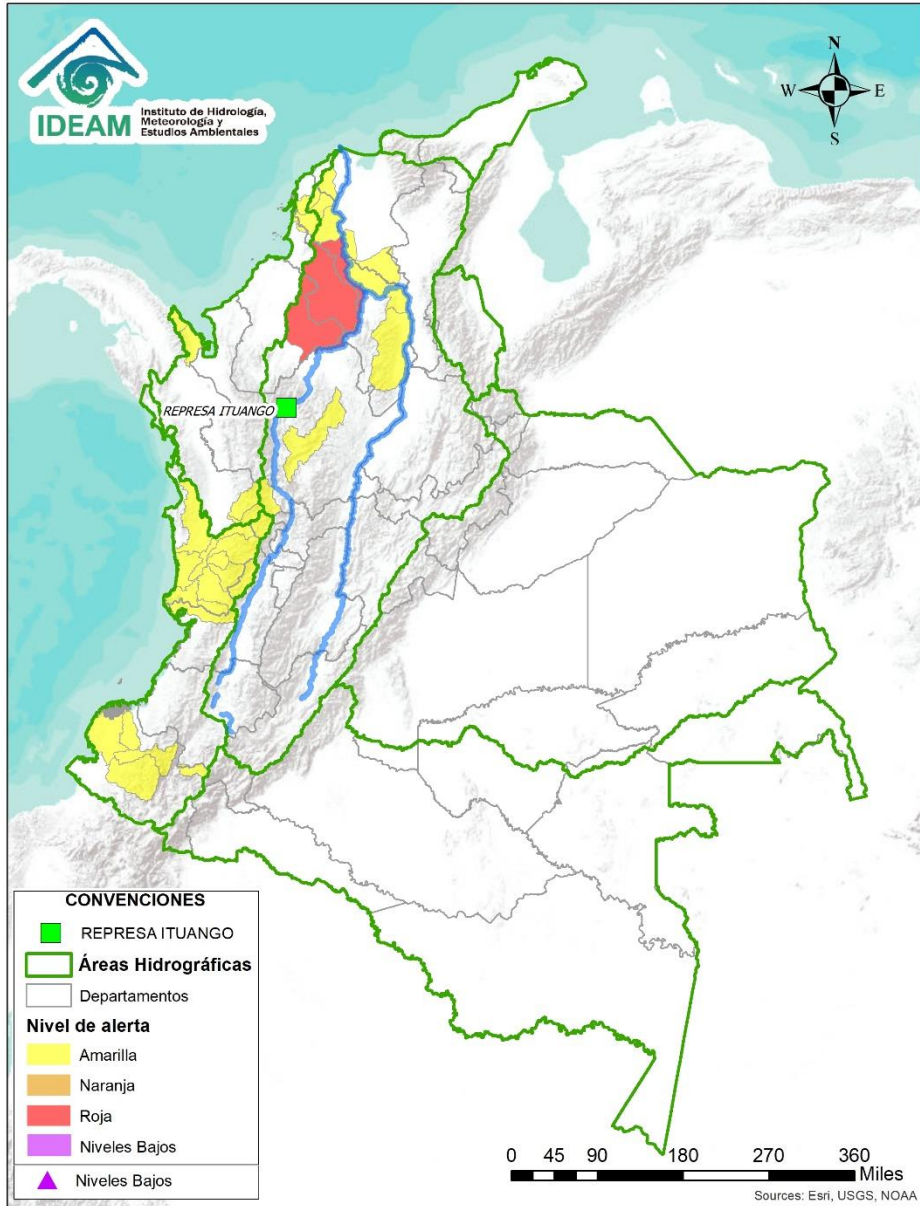
## VOLÚMEN ÚTIL DIARIO EN LOS PRINCIPALES EMBALSES DEL PAÍS

Lunes, 20 de diciembre de 2021





# Alertas Hidrológicas



Caño Cristales el río de los cinco colores, paraíso tropical! (Sierra de La Macarena – Meta, Colombia). – Autor: Mcleods, 19 de Febrero de 2018  
Fuente: [https://upload.wikimedia.org/wikipedia/commons/3/3e/Flashpacker\\_Connect\\_-\\_Cano\\_Cristales\\_webp](https://upload.wikimedia.org/wikipedia/commons/3/3e/Flashpacker_Connect_-_Cano_Cristales_webp)

**FEWS COLOMBIA**  
SISTEMA DE PRONÓSTICOS HIDROLÓGICOS Y ALERTAS TEMPRANAS

Consulte aquí el estado de los niveles en los ríos del país:

<http://fews.ideam.gov.co/colombia/MapaEstacionesColombiaEstado.html>



**Nota 1:** Las alertas hidrológicas pueden ser corregidas y/o actualizadas en el futuro. No representa una certificación oficial del IDEAM.  
**Nota 2:** Es probable que los eventos hidrológicos reportados en las alertas emitidas no se estén presentando sobre los ríos principales sino sobre sus afluentes.  
**Nota 3:** El IDEAM le recomienda a la población ribereña estar muy atentos al comportamiento de los niveles de los ríos y atender las recomendaciones que la Unidad Nacional de Gestión del Riesgo de Desastres (UNGRD) emita para la implementación de medidas de contingencia ante posibles afectaciones por desbordamientos e inundaciones.



LLUVIAS



NIVELES BAJOS



NIVELES ALTOS



CRECIENTE SÚBITA



TRANSITO DE CRECIENTES

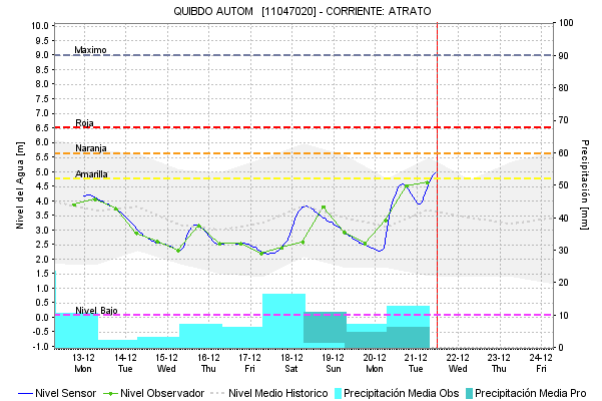
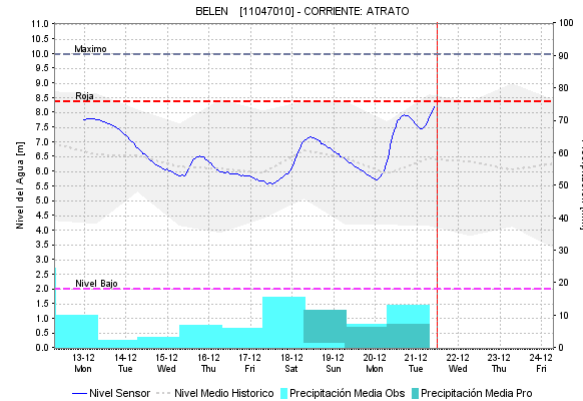
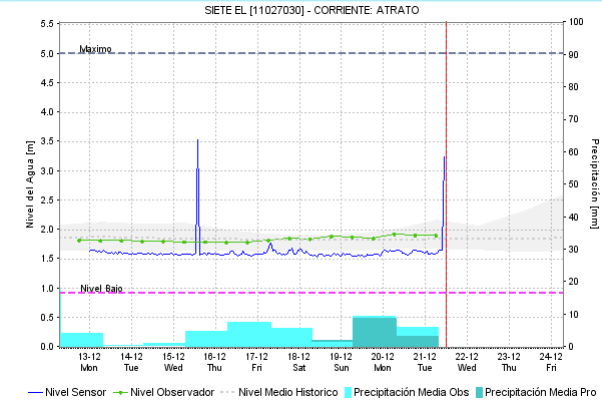
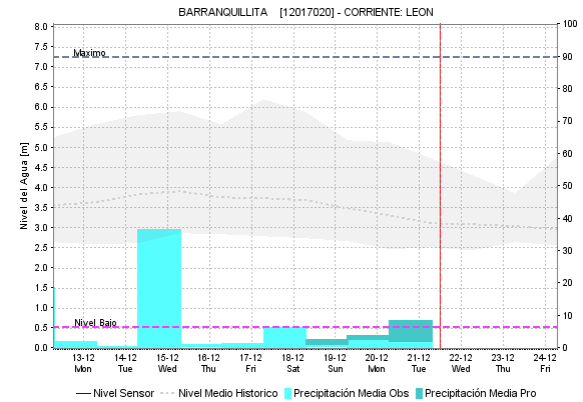
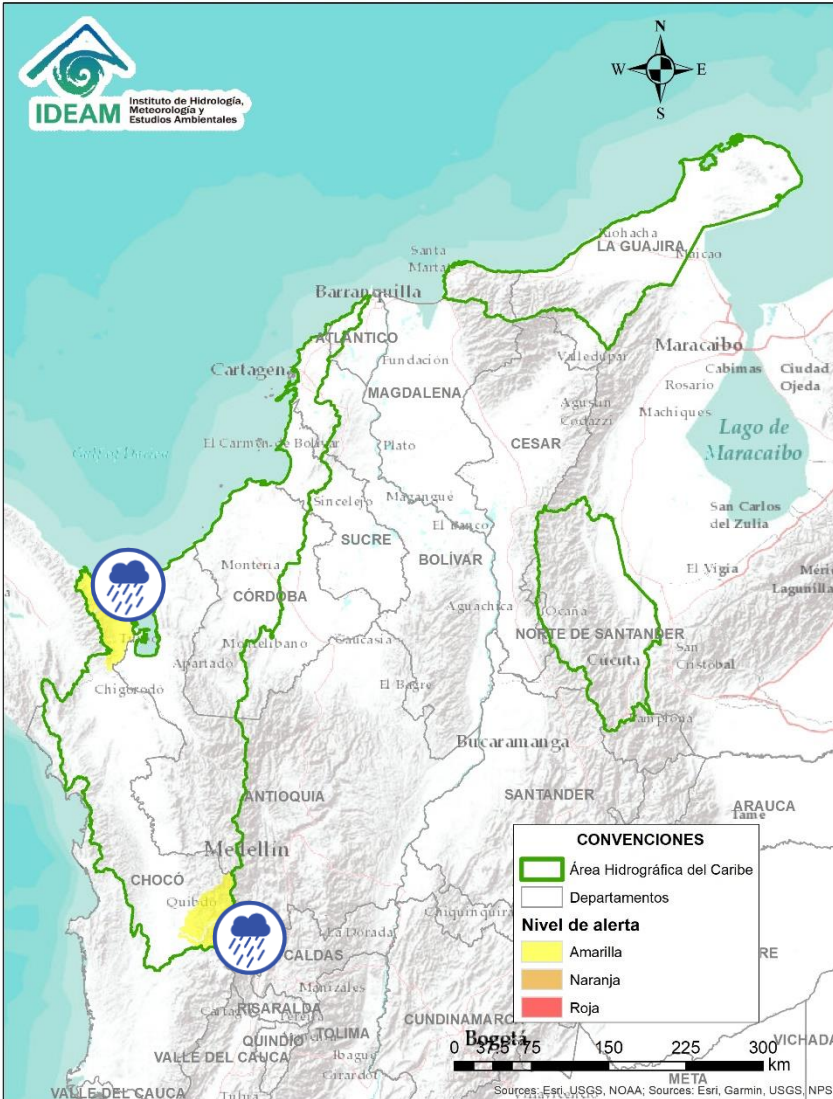


CRECIENTE POR DESEMBALSE



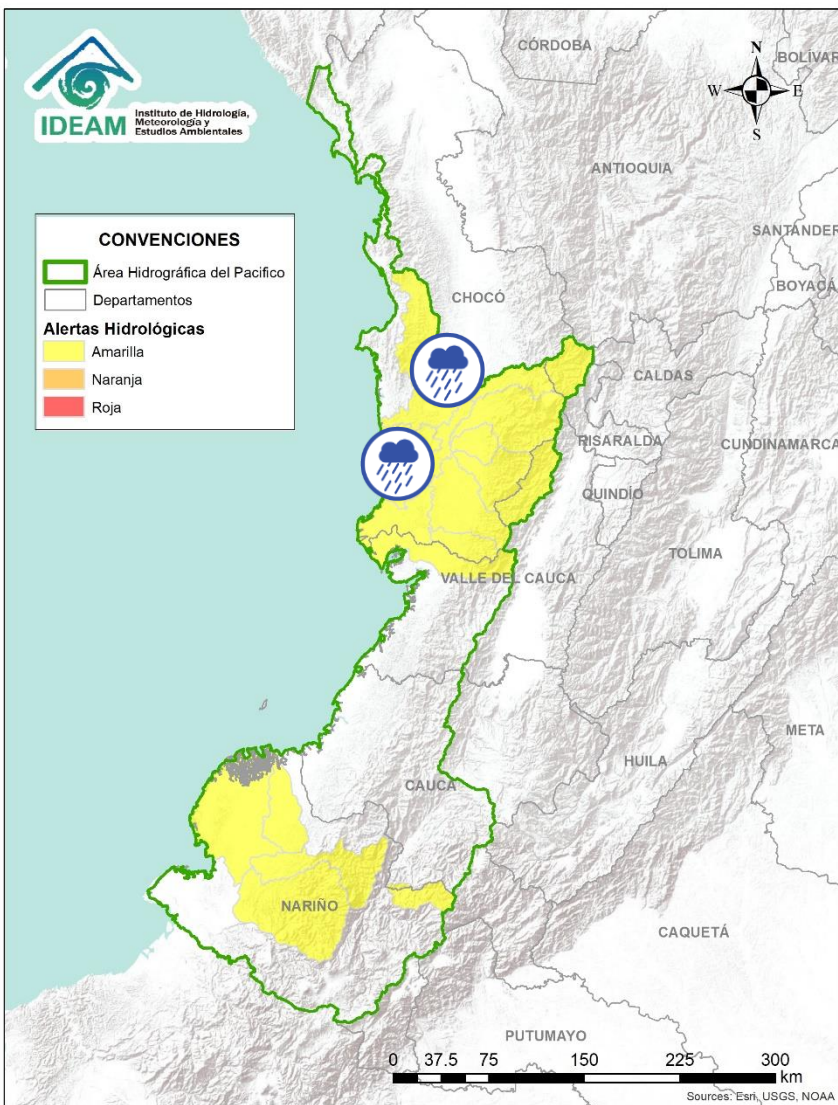
INUNDACIONES

# ÁREA HIDROGRÁFICA DEL CARIBE



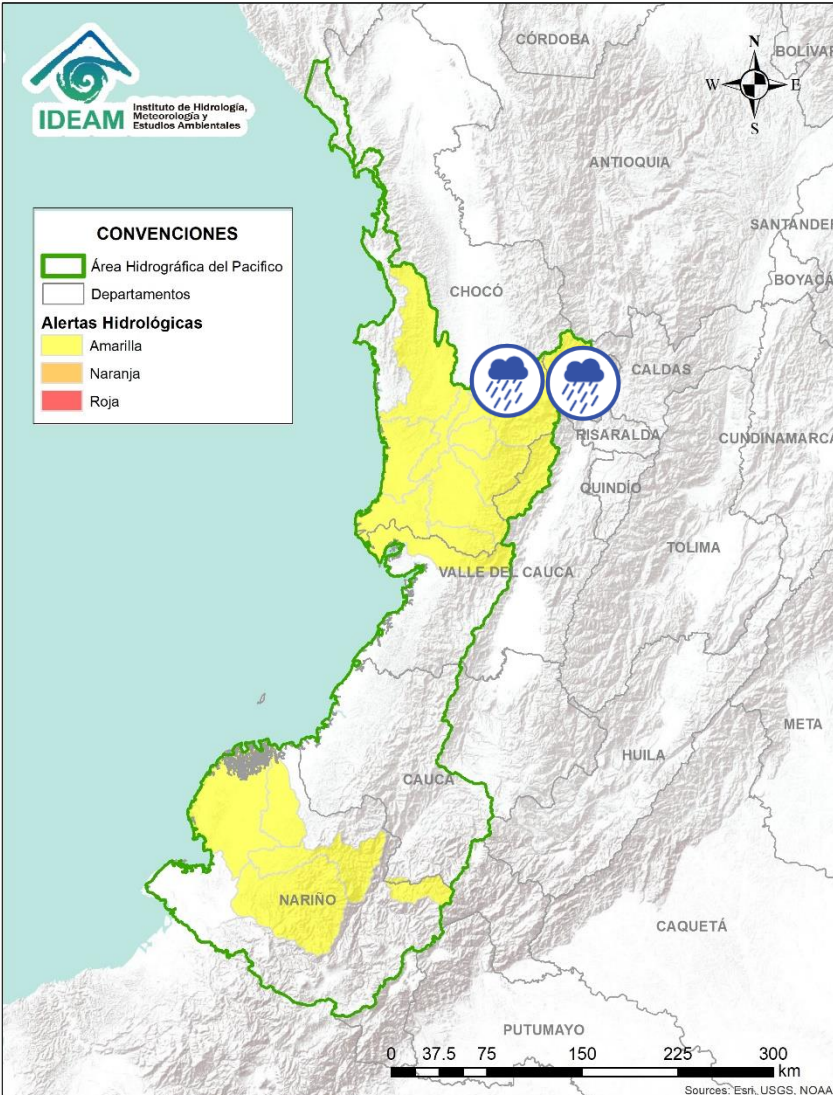
Alerta	Zona Hidrográfica	Subzona o Cuenca Hidrográfica	Descripción de la alerta hidrológica
	Atrato – Darién	Cuenca del río Tolo	Probabilidad de crecientes súbitas en la cuenca del río Tolo entre otros directos al Caribe. Especial atención a la altura del municipio de Acandí.
	Atrato - Darién	Cuenca alta del río Atrato	Probabilidad de crecientes súbitas en los niveles de la cuenca alta del río Atrato, y sus afluentes como los ríos Quito, Cabí y Andágueda. Se recomienda especial atención en los municipios de El Carmen de Atrato, Lloró, Bagadó, Cértégui, Quibdó y Unión Panamericana (Animas).

Por favor, pique aquí para volver al mapa principal de Áreas Hidrográficas de Colombia.



Alerta	Zona Hidrográfica	Subzona o Cuenca Hidrográfica	Descripción de la alerta hidrológica
	Baudó - Directos al Pacífico	Cuenca del río Baudó	Probabilidad de crecientes súbitas en el río Baudó y sus afluentes, especialmente los ríos Dubaza, Catrú, Cedro, Ancosó, Cuguchó, Berreberre, Pepé, Misará, Torreidó, Pavasa, Siguirisua y Purricha. Se recomienda especial atención para las poblaciones ribereñas donde se destacan los corregimientos de Santa María, Miacorá, Divisa, Cohecho, Chachajo, Santa Rita, La Pureza, Nauca, Almendro, Bellavista y Puerto Elacio, en los municipios de Alto, Medio y Bajo Baudó. <b>Nota:</b> Se registran inundaciones en los municipios de Baudó (14/12/2021).
	Baudó - Directos al Pacífico	Cuenca del río Docampadó	Probabilidad de incrementos súbitos en los niveles del río Docampadó y sus afluentes, entre otros directos al océano Pacífico en el departamento de Chocó.

# ÁREA HIDROGRÁFICA DEL PACÍFICO



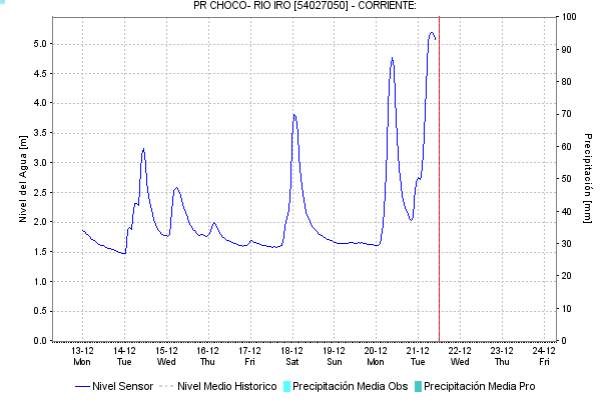
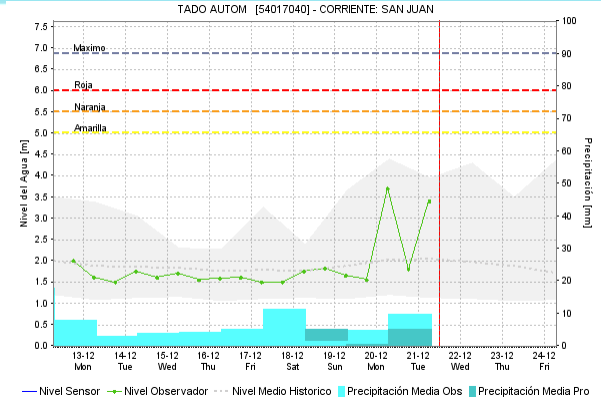

Instituto de Hidrología, Meteorología y Estudios Ambientales



**CONVENCIONES**


- Área Hidrográfica del Pacífico
- Departamentos

**Alertas Hidrológicas**

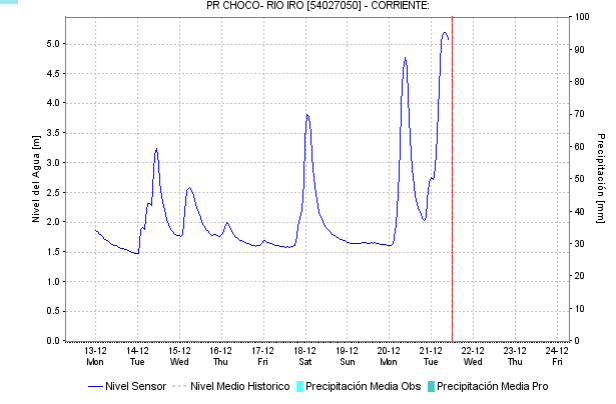
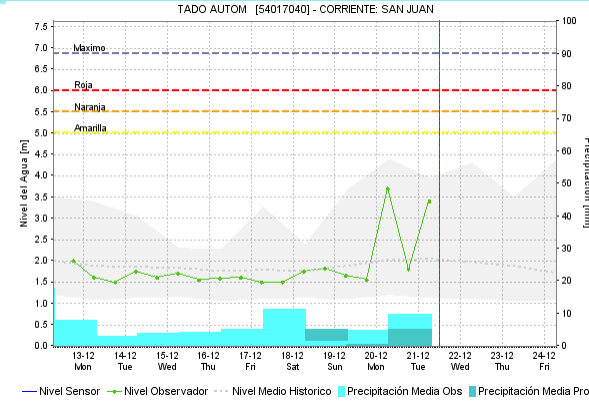
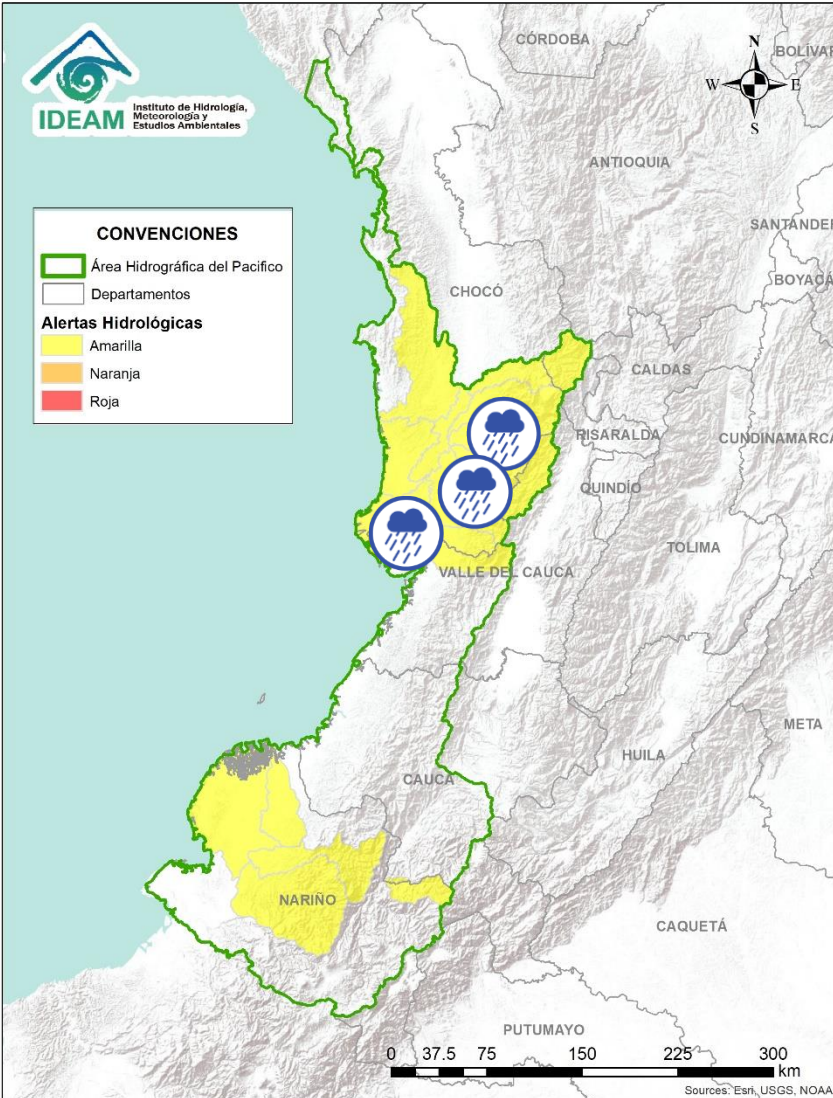
- Amarilla
- Naranja
- Roja








Alerta	Zona Hidrografica	Subzona o Cuenca Hidrografica	Descripción de la alerta hidrológica
	San Juan	Cuenca alta del río San Juan	Probabilidad de crecientes súbitas en el río San Juan y sus afluentes. Se recomienda especial atención en los municipios de Tadó, Istmina (Chocó) y Pueblo Rico (Risaralda).
	San Juan	Cuenca alta del río San Juan	Probabilidad de crecientes súbitas en el río Andagueda y sus afluentes.

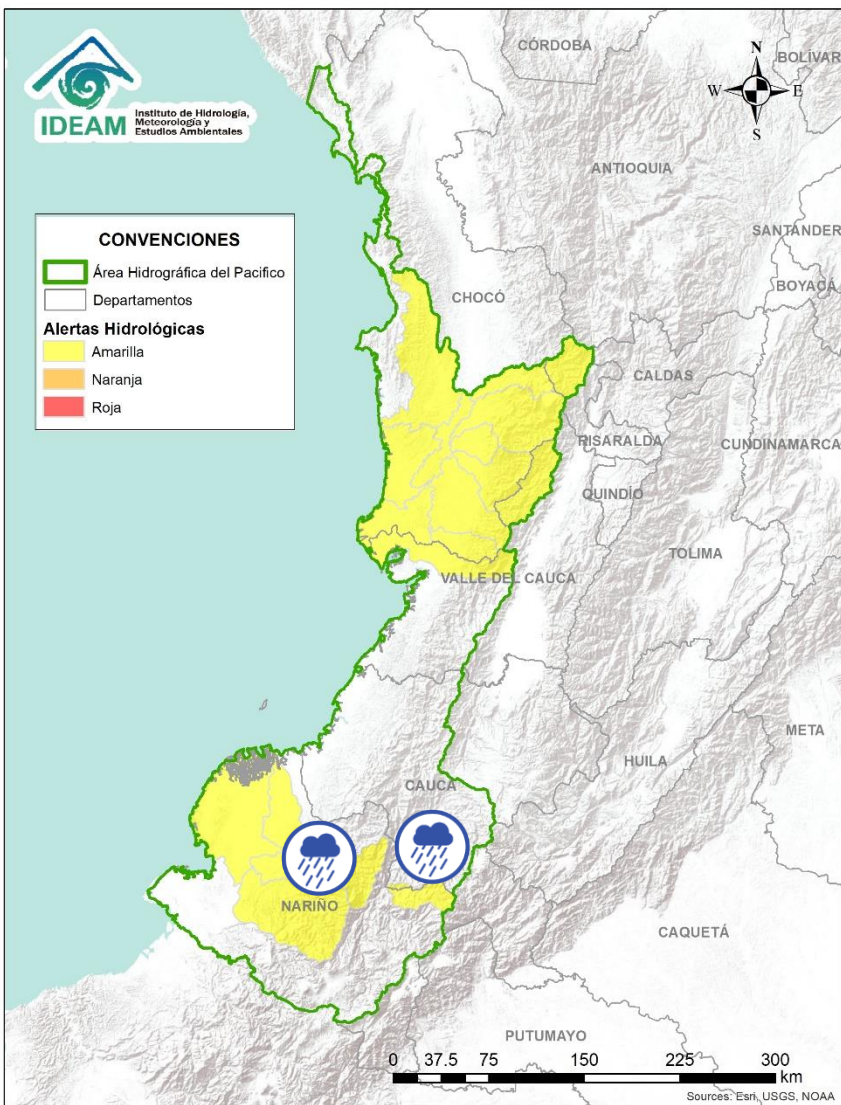
 Por favor, pique aquí para volver al mapa principal de Áreas Hidrográficas de Colombia.

# ÁREA HIDROGRÁFICA DEL PACÍFICO



Alerta	Zona Hidrográfica	Subzona o Cuenca Hidrográfica	Descripción de la alerta hidrológica
	San Juan	Cuenca media del río San Juan	Probabilidad de crecientes súbitas en las cuencas de los ríos Iró, Tamañá, Condoto, entre otros aportantes a la cuenca media del río San Juan. Especial atención a la altura de los municipios Condoto, San José del Palmar, Novita y Santa Rita.
	San Juan	Cuenca media del río San Juan	Probabilidad de crecientes súbitas en las cuencas de los ríos Cajón, Sipí, entre otros aportantes a la cuenca media del río San Juan. Especial atención a la altura de los municipios Novita, Medio San Juan y Sipí.
	San Juan	Cuenca media del río San Juan	Probabilidad de crecientes súbitas en la parte media del río San Juan. Especial atención a la altura del municipio Medio San Juan.
	San Juan	Cuenca baja del río San Juan	Probabilidad de crecientes súbitas en las cuencas de los ríos San Juan, Calima, Munguidó, Bajo San Juan, Capoma y Cucurupí, entre otros directos al bajo San Juan. Municipios de Calima Darién, Litoral de San Juan, Buenaventura y Bahía Málaga.

 Por favor, pique aquí para volver al mapa principal de Áreas Hidrográficas de Colombia.



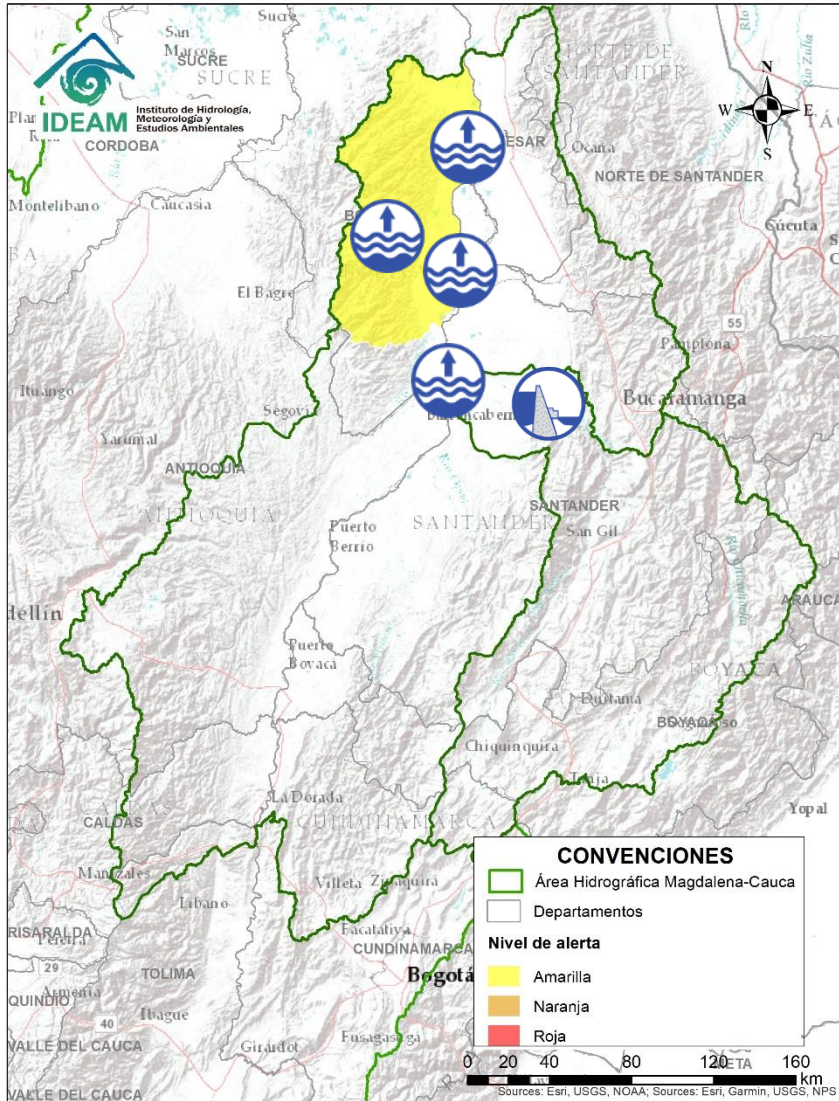
Alerta	Zona Hidrografica	Subzona o Cuenca Hidrografica	Descripción de la alerta hidrológica
	Patía	Cuenca del río Mayo	Probabilidad de crecientes súbitas en los afluentes de la cuenca del río Mayo, particularmente a la altura del municipio de San Pablo en el departamento de Nariño.
	Patía	Cuenca media y baja del río Patía	Probabilidad de incrementos de nivel en afluentes de la cuenca media del río Patía en el departamento de Nariño. Particular atención en las poblaciones de Magüí (Payán), Policarpa y San José (Roberto Payán).
	Patía	Cuenca del río Telembí	Probabilidad de crecientes súbitas en la cuenca del río Telembí, se recomienda especial atención en el municipio de Barbacoas (Nariño).
	Patía	Cuenca baja del río Patía	Probabilidad de incrementos en los niveles del río Patía en la cuenca baja, así como en algunos afluentes en el departamento de Nariño. Estar atentos en Bocas de Satinga.





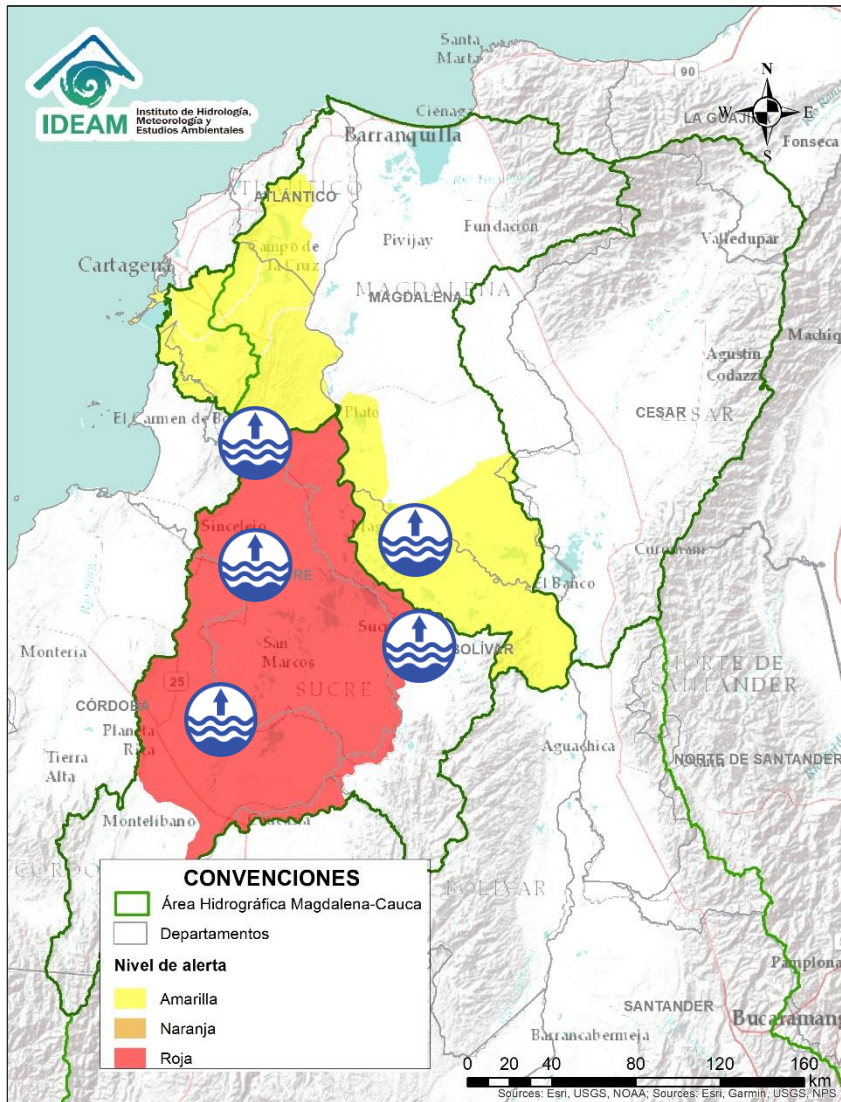
# Área Hidrográfica del Magdalena – Cauca




## (cuenca media del río Magdalena)



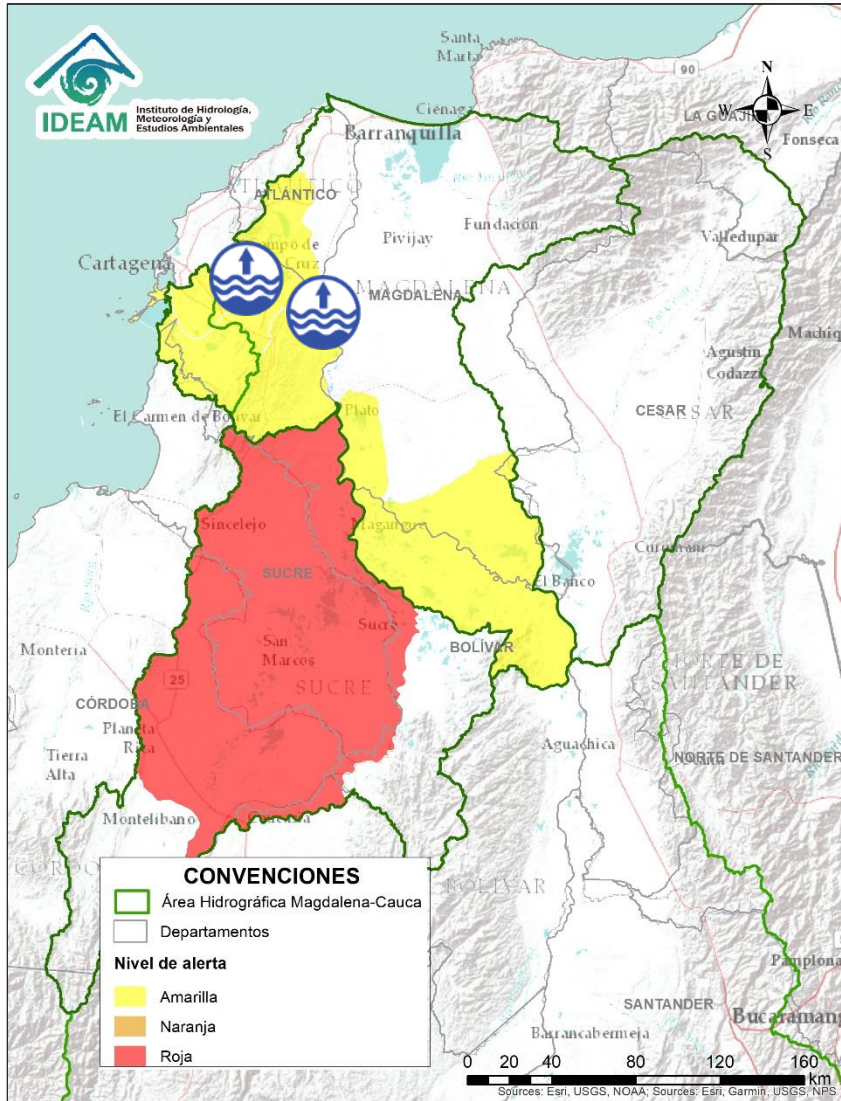
Alerta	Zona Hidrografica	Subzona o Cuenca Hidrografica	Descripción de la alerta hidrológica
	Sogamoso	Cuenca del río Sogamoso	<b>Alerta Puntual:</b> para el corredor ribereño entre Puente la Paz a Bocas del Sogamoso (desembocadura al río Magdalena) por niveles altos del río Sogamoso como consecuencia del tránsito de onda por descarga controlada del embalse de Topocoro. Recomendación especial a las poblaciones ribereñas de los sectores Marta (Girón), El Puente, La Playa, Casa de Barro, Tienda Nueva, El Peaje (Betulia), San Luis de Río Sucio (Sabana de Torres), La Cascajera (Barrancabermeja), Puerto Cayumba, El Pedral, La Lucha, Puente Sogamoso y Bocas de Sogamoso (Puerto Wilches) (desde 02/07/2021 a la fecha).
	Medio Magdalena	Parte media del río Magdalena	<b>Alerta puntual:</b> en Puerto Wilches por avance de erosión fluvial del río Magdalena sobre la banca lateral al sur del casco urbano, dados los altos niveles que mantiene el Magdalena en el sector de Puerto Perico y posible conexión con la ciénaga de Yariri.
	Medio Magdalena	Directos al Magdalena (Brazo Morales)	Probabilidad de crecientes súbitas en los directos al Magdalena en el Brazo Morales.



# Área Hidrográfica del Magdalena – Cauca (cuena baja del río Magdalena)

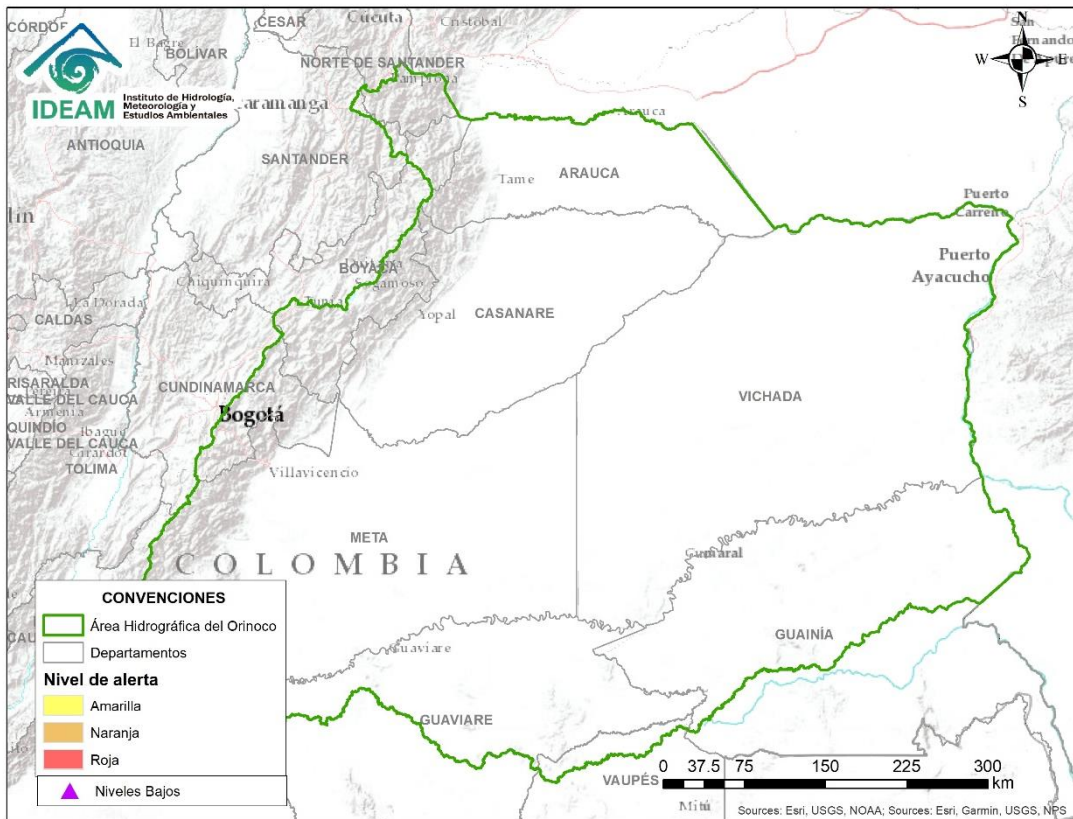


Alerta	Zona Hidrográfica	Subzona o Cuenca Hidrográfica	Descripción de la alerta hidrológica
	Bajo Magdalena – Cauca – San Jorge	Bajo San Jorge – La Mojana	Se destaca la persistencia de inundaciones en amplias zonas de la cuena baja debido a altos niveles en el sistema de ciénagas y caños, y el ingreso continuo de aguas del río Cauca a través del sector Cara de Gato en el municipio de San Jacinto del Cauca, generando inundación en los municipios de Guaranda, Ayapel, Majagual y San Benito Abad.
	Bajo Magdalena – Cauca – San Jorge	Directos Bajo Cauca – Magdalena. Ciénaga La Raya entre Río Nechí y Brazo de Loba	<b>Alerta puntual</b> por inundación tras el rompimiento del dique de protección del río Caribona a la altura de la vereda Papayal (corregimiento de San Agustín, Montecristo-Bolívar) (24/11/2021).
	Bajo Magdalena	Directos al bajo Magdalena entre El Banco y El Plato	Niveles altos del río Magdalena en el municipio del Banco (Magdalena), se recomienda especial atención en los centros poblados de Real del Obispo, Pedraza, El Guamo, San Juan Nepomuceno, San Jacinto y Carmen de Bolívar, ante posibles afectaciones por desbordamientos e inundaciones. Así como en el municipio del Peñón, en el municipio de Hatillo de Loba, corregimiento La Victoria.

# Área Hidrográfica del Magdalena – Cauca (cuenca baja del río Magdalena)



Alerta	Zona Hidrográfica	Subzona o Cuenca Hidrográfica	Descripción de la alerta hidrológica
	Bajo Magdalena	Canal del Dique (margen derecha e izquierda)	Niveles altos en el Canal del Dique. Especial atención en los municipios de Sabanalarga (Atlántico), Mahates, Arjona, Pasacaballos, Arroyohondo y María La Baja (Bolívar).
	Bajo Magdalena	Directos al Magdalena entre Plato y Calamar (margen izquierda)	Niveles altos del río Magdalena en el tramo entre los municipios de Plato y Calamar.



**CONDICIONES  
NORMALES**



## RESUMEN

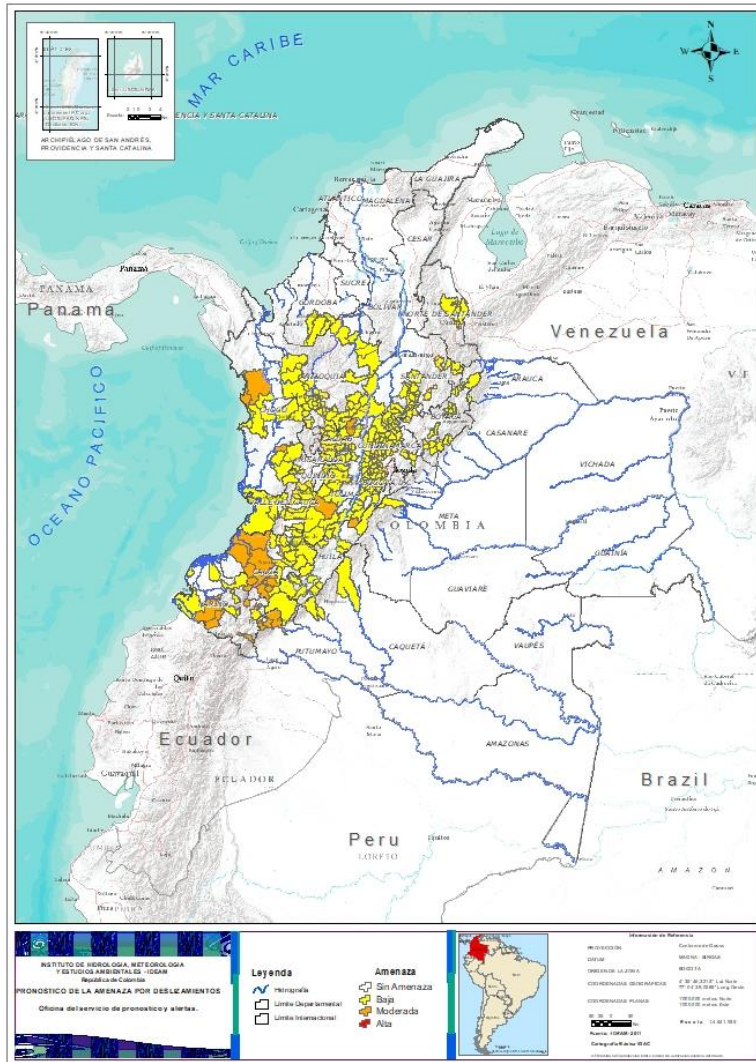
Debido a las precipitaciones de los últimos días se presenta saturación de humedad en los suelos ocasionando probabilidad alta, moderada y baja de ocurrencia de deslizamientos de tierra en zonas de ladera y alta pendiente en algunos municipios de los departamentos de la región Caribe, Andina, Pacífico, Orinoquía y Amazonía.



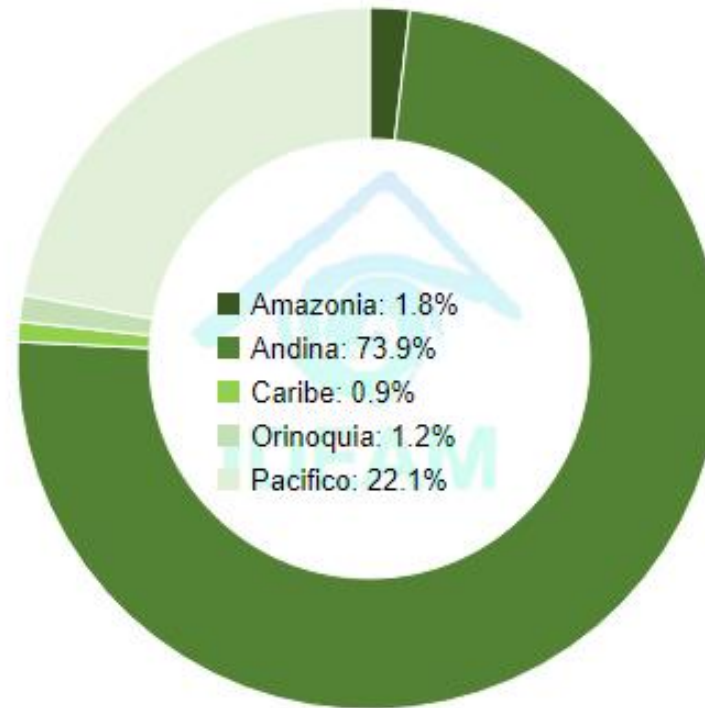
Fuente: <https://www.telesurtv.net/>



# Pronóstico de la Amenaza por Deslizamientos de Tierra



TOTAL MUNICIPIOS: 326

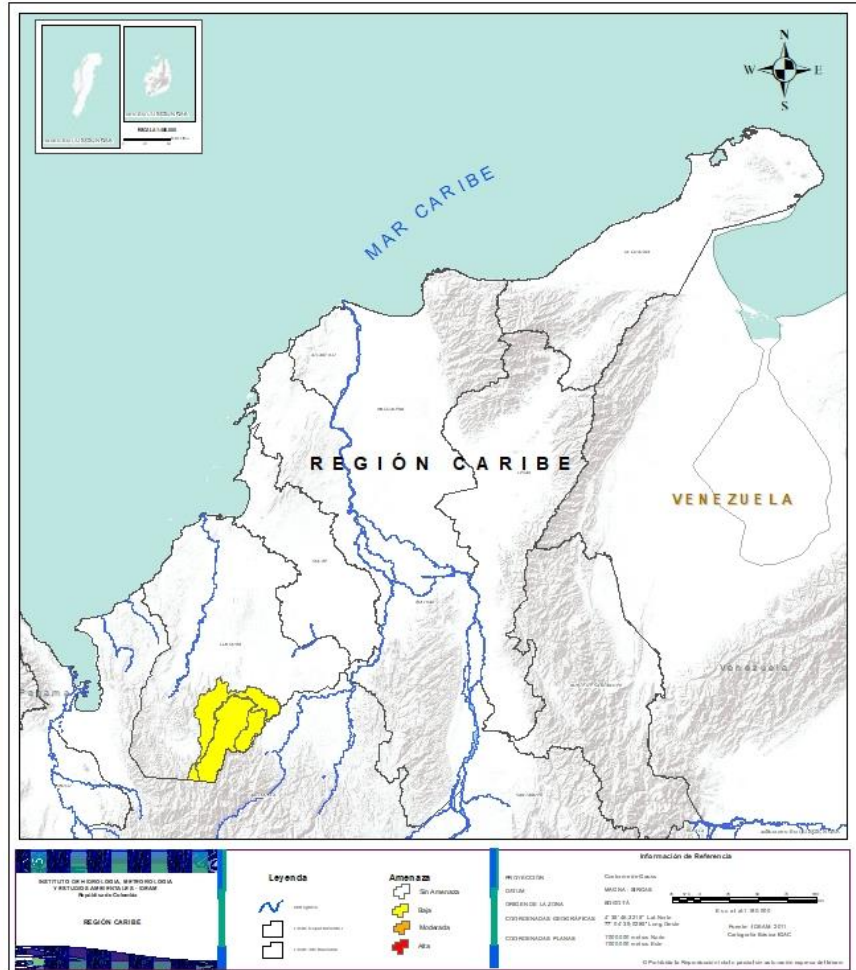



DEPARTAMENTO	N°
CALDAS	2
CAUCA	12
CHOCÓ	3
NARIÑO	6
PUTUMAYO	3
TOLIMA	2
<b>TOTAL</b>	<b>28</b>

DEPARTAMENTO	N°
ANTIOQUIA	42
BOYACÁ	36
CALDAS	15
CAQUETÁ	3
CASANARE	3
CAUCA	18
CHOCÓ	7
CUNDINAMARCA	71
CÓRDOBA	3
HUILA	13
META	1
NARIÑO	9
NORTE DE SANTANDER	4
QUINDÍO	3
RISARALDA	1
SANTANDER	26
TOLIMA	26
VALLE DEL CAUCA	17
<b>TOTAL</b>	<b>298</b>



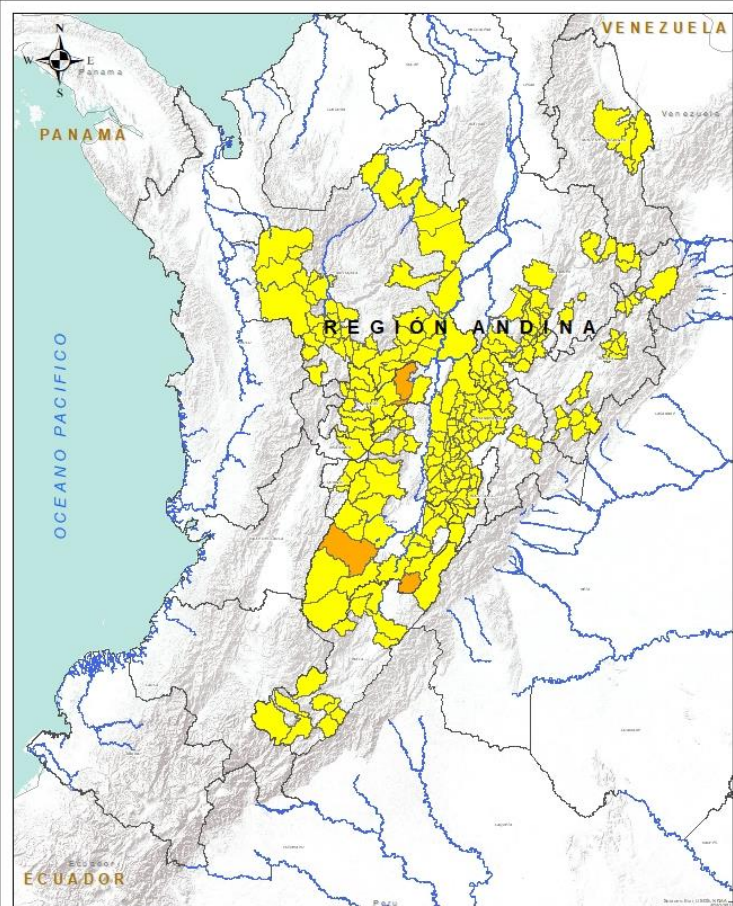
## REGIÓN CARIBE



Alerta	SITIOS PARA LOS CUALES SE GENERA LA ALERTA
	<b>CÓRDOBA:</b> Montelíbano, Puerto Libertador, San Jose De Ure.



## REGIÓN ANDINA



Alerta	SITIOS PARA LOS CUALES SE GENERA LA ALERTA
	<p><b>CALDAS:</b> Marquetalia, Samaná.  <b>TOLIMA:</b> Alpujarra, Chaparral.</p>
	<p><b>ANTIOQUIA:</b> Abejorral, Abriaquí, Amagá, Andes, Angelópolis, Argelia, Armenia, Betulia, Cáceres, Caicedo, Caldas, Ciudad Bolívar, Concordia, Dabeiba, Ebéjico, Fredonia, Frontino, Giraldo, Heliconia, La Unión, Medellín, Montebello, Nariño, Olaya, Puerto Berrío, Puerto Nare, Puerto Triunfo, Remedios, Salgar, San Carlos, San Francisco, San Luis, Santa Bárbara, Santa Fe De Antioquia, Segovia, Sonsón, Titiribí, Uramita, Urao, Venecia, Yolombó, Zaragoza.</p> <p><b>BOYACÁ:</b> Almeida, Betétiva, Boavita, Buenavista, Campohermoso, Chinavita, Coper, Corrales, El Espino, Gámeza, Garagoa, Guicán, La Victoria, Maripí, Miraflores, Moniquirá, Muzo, Otanche, Páez, Panqueba, Pauna, Paz De Rio, Pesca, Puerto Boyacá, Quípama, Rondón, Saboyá, San Eduardo, San José De Pare, San Mateo, San Pablo De Borbur, Santana, Soatá, Socha, Tasco, Tópaga.</p> <p><b>CALDAS:</b> Aguadas, Chinchiná, Filadelfia, La Merced, Manizales, Manzanares, Marmato, Marulanda, Neira, Pácora, Pensilvania, Salamina, Supia, Victoria, Villamaria.</p>

**INSTITUTO DE HIDROLOGÍA, METEOROLOGÍA Y ESTUDIOS AMBIENTALES - IDEAM**  
 República de Colombia

**REGIÓN ANDINA**

**Legenda**

**Amenaza**

- Sin Amenaza
- Baja
- Mediana
- Alta

**Información de Referencia**

PROYECCIÓN: Conforme de Gauss  
 DATUM: MAGNA - SIRGAS  
 ELEVACIÓN: 800.076  
 ORIGEN DE LA ZONA: 47° 45' 00.00" Long Oeste  
 COORDENADAS GEOGRÁFICAS: 7° 51' 30.000" Long Oeste  
 COORDENADAS PLANAS: 1100.000 metros Norte  
 1100.000 metros Oeste

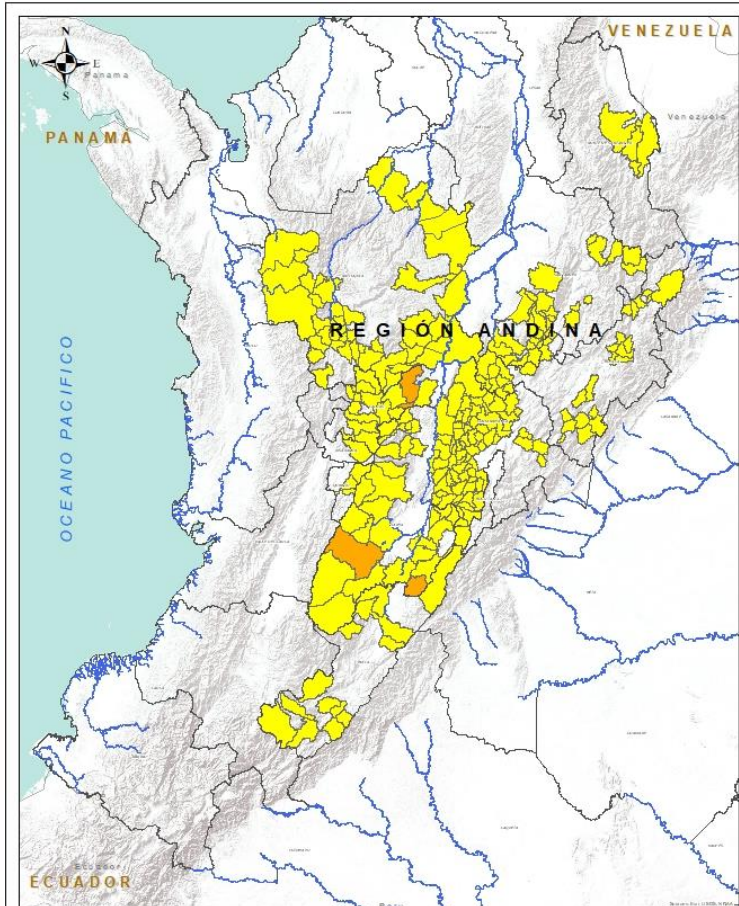
Escala: 1:100,000  
 Fuente: IDEAM, 2011  
 Cartografía: IDEAM / IDEAM

© 2011. Todos los derechos reservados. No se permite la explotación económica ni el uso de esta obra sin autorización expresa del IDEAM.





## REGIÓN ANDINA



**INSTITUTO DE HIDROLOGÍA, METEOROLOGÍA Y ESTUDIOS AMBIENTALES - IDEAM**  
Bogotá, D.C. - Colombia

**REGIÓN ANDINA**

**Leyenda**

- Hidrografía
- Linea de divisoria
- Linea de drenaje

**Amenaza**

- Sin Amenaza
- Baja
- Mediana
- Alta

**Información de Referencia**

PROYECCIÓN: Conforme de Gauss  
DATUM: MAGNA - SIRGAS  
80/0 - 074  
ORIGEN DE LA ZONA: 47° 45' 00" W, 5° 45' 00" N  
COORDENADAS GEOGRÁFICAS: 77° 51' 30" W, 5° 45' 00" N  
COORDENADAS PLANAS: 1100.000 metros Norte, 1100.000 metros Este

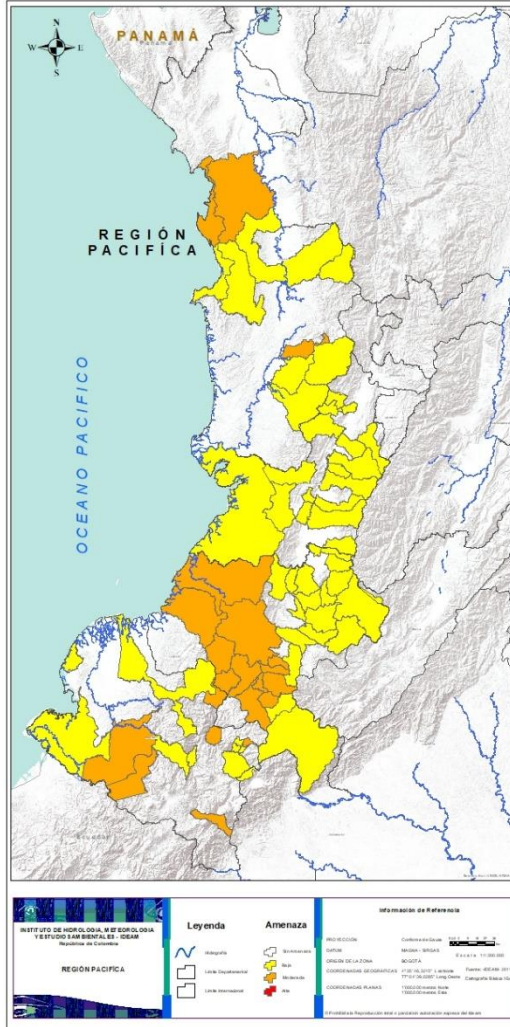
Escala: 1:100,000  
Fuente: IDEAM, 2011  
Cartografía: IDEAM / IDEAM

© 2011. Todos los derechos reservados. No se permite la explotación económica ni el uso de esta obra sin autorización expresa del IDEAM.

Alerta	SITIOS PARA LOS CUALES SE GENERA LA ALERTA
	<p><b>CUNDINAMARCA:</b> Agua De Dios, Albán, Anapoima, Anolaima, Apulo, Arbeláez, Beltrán, Bituima, Bojacá, Cabrera, Cachipay, Caparrapí, Carmen De Carupa, Chaguaní, Cogua, El Colegio, El Peñón, El Rosal, Facatativá, Fusagasugá, Gachetá, Gama, Granada, Guaduas, Guatavita, Guayabal De Síquima, Jerusalén, La Mesa, La Palma, La Peña, La Vega, Nilo, Nimaima, Nocaima, Pacho, Paima, Pandi, Pasca, Pulí, Quebradanegra, Quipile, Ricaurte, San Antonio De Tequendama, San Bernardo, San Cayetano, San Francisco, San Juan De Rioseco, Sasaima, Sesquilé, Sibaté, Silvania, Soacha, Subachoque, Supatá, Sutatausa, Tabio, Tausa, Tena, Tibacuy, Tocaima, Topaipí, Útica, Venecia, Vergara, Vianí, Villagómez, Villeta, Viotá, Yacopí, Zipacón, Zipaquirá.</p>
	<p><b>NORTE DE SANTANDER:</b> Cúcuta, El Zulia, San Cayetano, Sardinata.</p>
	<p><b>QUINDÍO:</b> Calarcá, Córdoba, Salento.</p>
	<p><b>RISARALDA:</b> Santa Rosa De Cabal.</p>
<p><b>SANTANDER:</b> Aguada, Albania, Barbosa, Cerrito, Chipatá, Concepción, Confines, Contratación, El Carmen, El Guacamayo, Florián, Floridablanca, Guaca, Guavatá, Güepsa, La Belleza, La Paz, Landázuri, Oiba, Piedecuesta, Puente Nacional, San Benito, Santa Helena Del Opón, Sucre, Valle De San José, Vélez.</p>	
<p><b>TOLIMA:</b> Anzoátegui, Ataco, Cajamarca, Carmen De Apicalá, Casabianca, Cunday, Dolores, Falan, Fresno, Herveo, Ibagué, Icononzo, Lérica, Líbano, Melgar, Murillo, Natagaima, Ortega, Palocabildo, Planadas, Prado, Purificación, Rioblanco, Roncesvalles, Rovira, San Antonio.</p>	



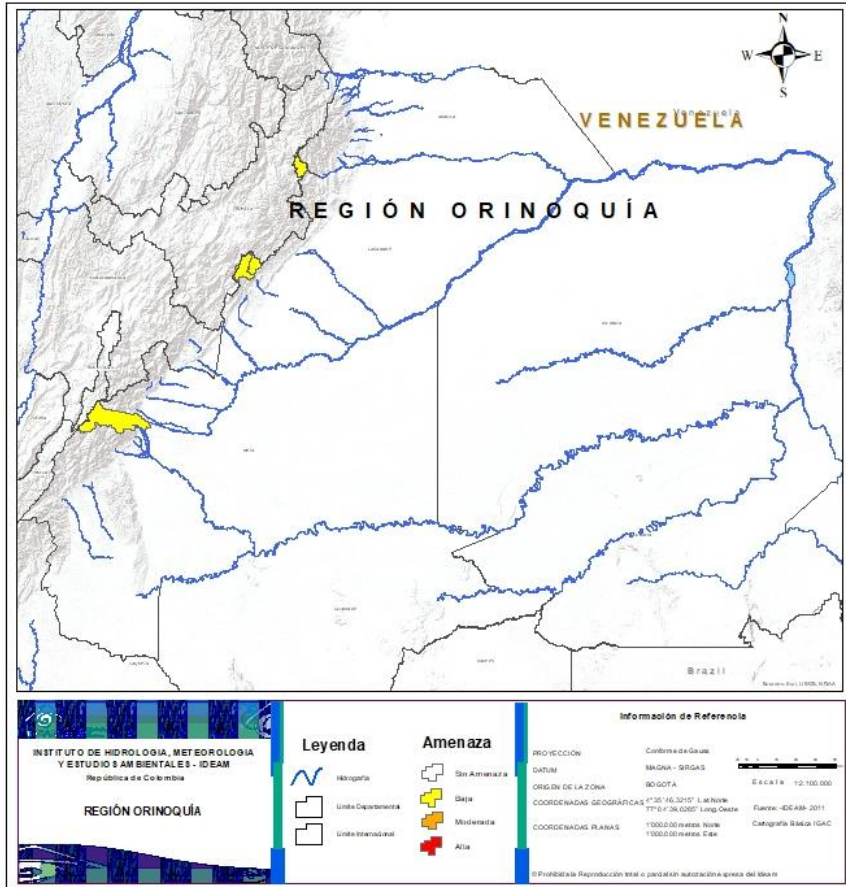
## REGIÓN PACÍFICO



Alerta	SITIOS PARA LOS CUALES SE GENERA LA ALERTA
	<p><b>CAUCA:</b> Almaguer, Argelia, Balboa, Bolívar, El Tambo, La Sierra, La Vega, López, Patía (El Bordo), Rosas, Sucre, Timbiquí.</p> <p><b>NARIÑO:</b> Barbacoas, Leiva, Puerres, Ricaurte, San Bernardo, Taminango.</p> <p><b>CHOCÓ:</b> Bahía Solano (Mutis), Bojayá (Bellavista), Condoto.</p>
	<p><b>CAUCA:</b> Buenos Aires, Caldono, Corinto, Inzá, Jambaló, Miranda, Páez (Belalcázar), Piendamó, Popayán, Puerto Tejada, San Sebastián, Santa Rosa, Santander De Quilichao, Silvia, Sotará (Paispamba), Suárez, Toribío, Totoró.</p> <p><b>CHOCÓ:</b> Alto Baudó (Pie De Pato), El Carmen, Nóvita, Nuquí, Quibdó, San José Del Palmar, Sipí.</p> <p><b>NARIÑO:</b> Albán (San José), Arboleda, Buesaco, Cumbitara, El Charco, Linares, Samaniego, San Pedro De Cartago (Cartago), Tumaco.</p> <p><b>VALLE DEL CAUCA:</b> Bolívar, Buenaventura, Buga, Bugalagrande, Calima (El Darién), Dagua, El Cerrito, El Dovio, Florida, La Unión, Palmira, San Pedro, Sevilla, Tuluá, Versalles, Vijes, Yumbo.</p> <p><b>HUILA:</b> Aipe, Altamira, Colombia, Guadalupe, La Plata, Neiva, Pitalito, Rivera, Saladoblanco, San Agustín, Santa María, Suaza, Tarqui.</p>



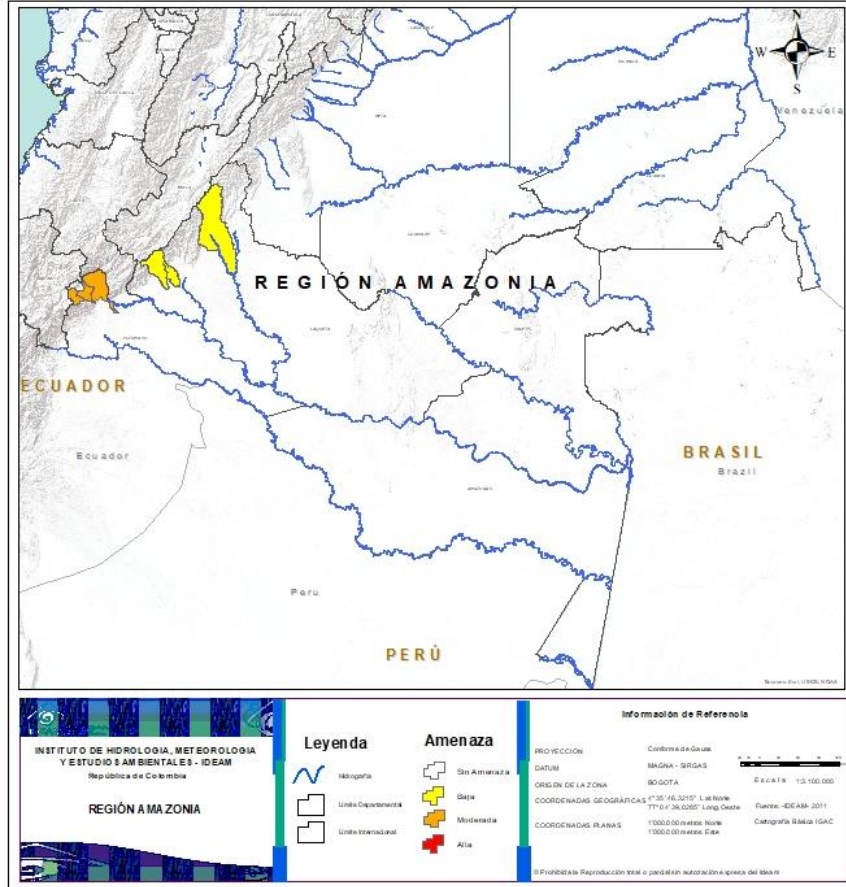
## REGIÓN ORINOQUÍA



Alerta	SITIOS PARA LOS CUALES SE GENERA LA ALERTA
	<b>CASANARE:</b> Chámeza, La Salina, Recetor. <b>META:</b> Cubarral.



## REGIÓN AMAZONÍA



Alerta	SITIOS PARA LOS CUALES SE GENERA LA ALERTA
	<b>PUTUMAYO:</b> Mocoa, San Francisco, Santiago.
	<b>CAQUETÁ:</b> Belén De Los Andaquíes, Morelia, Puerto Rico.



## SECTORES VIALES



### SECTORES VIALES REPORTADOS CON AFECTACIÓN VIAL POR DESLIZAMIENTOS

DEPARTAMENTO

SECTOR VIAL

**NARIÑO**

Pasto-Chachagüi-El Remolino-Mojarras-Buesaco.

Vía Junin-Pedregal Km 34+500

Vía Pasto- La Unión Km 63 sector pedregal



## RESUMEN

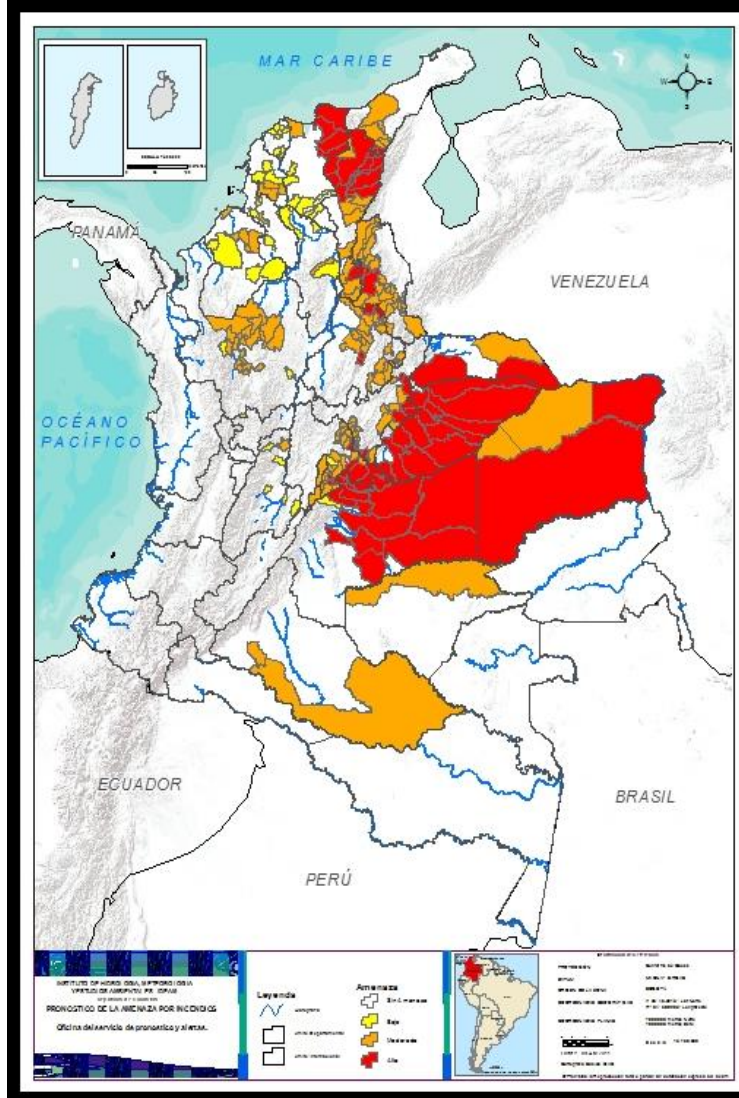
Debido a la precipitación y temperatura máxima que se han dado en los últimos días, se presentan condiciones de alerta baja y moderada por incendios de la cobertura vegetal, en varios sectores de las regiones Caribe, Andina, Orinoquía y Amazonia por este tipo de eventos



<https://diarioroatan.com/colombia-incendio-forestal-consume-50-hectareas-de-bosque/>

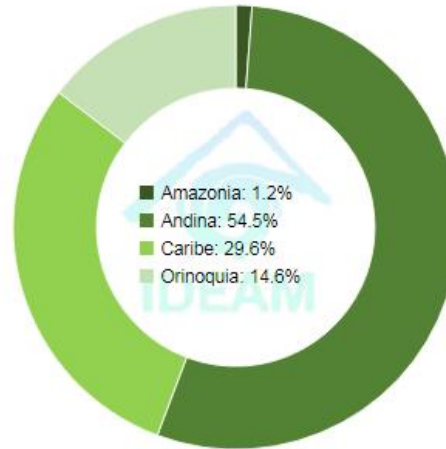


# Pronóstico de la Amenaza por Incendios de la Cobertura Vegetal



TOTAL MUNICIPIOS: 253

Municipios por región



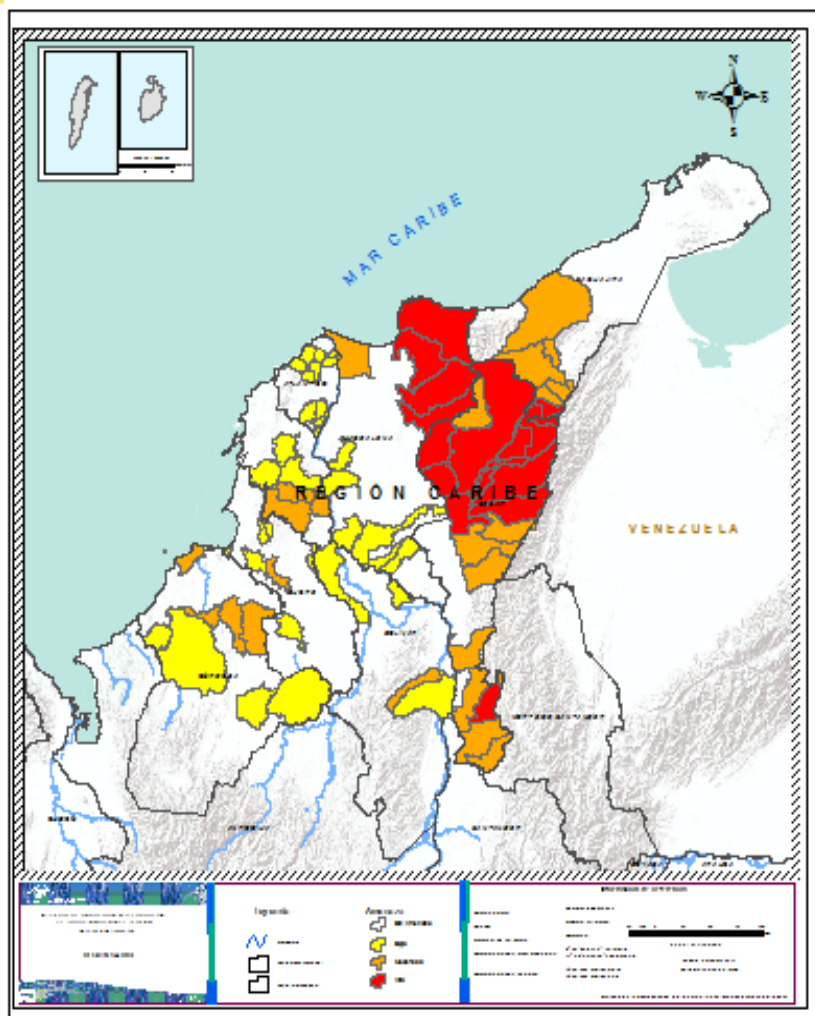
DEPARTAMENTO	Nº
ARAUCA	2
BOYACÁ	12
CASANARE	13
CESAR	10
CUNDINAMARCA	8
LA GUAJIRA	2
MAGDALENA	4
META	16
NORTE DE SANTANDER	3
SANTANDER	5
VICHADA	2
<b>TOTAL</b>	<b>77</b>




DEPARTAMENTO	Nº
ANTIOQUIA	20
ARAUCA	1
BOLÍVAR	4
BOYACÁ	17
CAQUETÁ	2
CESAR	9
CUNDINAMARCA	18
CÓRDOBA	4
GUAVIARE	1
LA GUAJIRA	5
MAGDALENA	1
NORTE DE SANTANDER	24
SANTANDER	20
SUCRE	1
TOLIMA	1
VICHADA	2
<b>TOTAL</b>	<b>130</b>

DEPARTAMENTO	Nº
ANTIOQUIA	4
ATLÁNTICO	11
BOLÍVAR	6
CUNDINAMARCA	1
CÓRDOBA	4
MAGDALENA	7
META	1
SUCRE	7
TOLIMA	5
<b>TOTAL</b>	<b>46</b>



## REGIÓN CARIBE

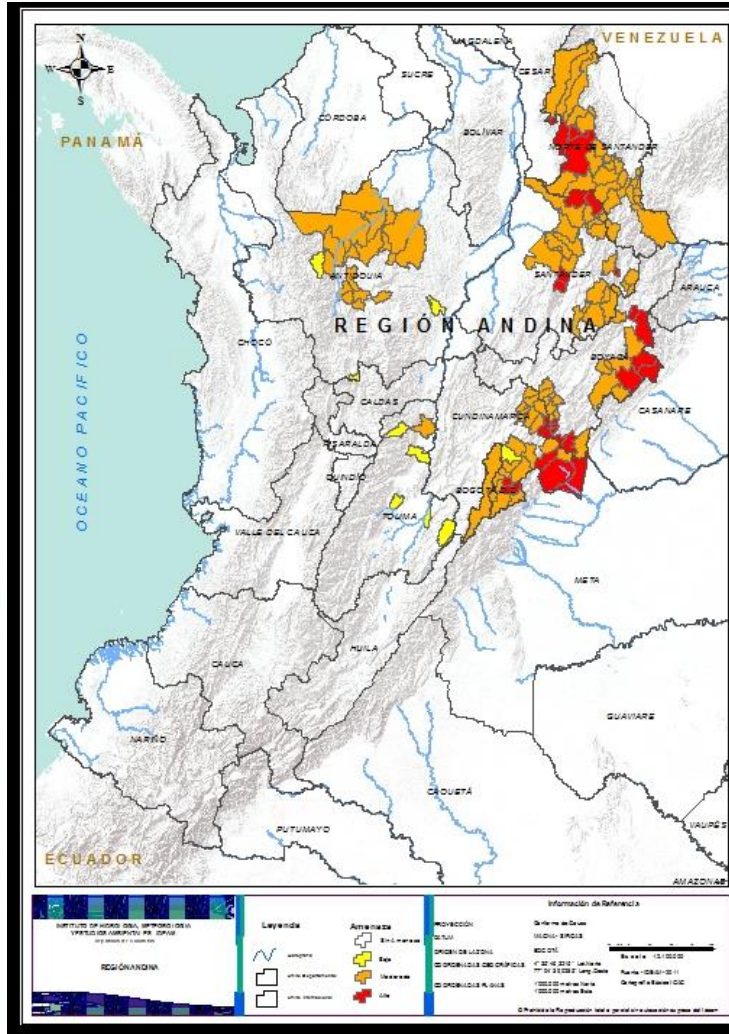


Alerta	SITIOS PARA LOS CUALES SE GENERA LA ALERTA
	<p><b>CESAR:</b> Agustín Codazzi, Becerrill, Bosconia, El Copey, El Paso, La Paz, Manaure Balcón Del Cesar, Rio De Oro, San Diego, Valledupar.  <b>LA GUAJIRA:</b> La Jagua Del Pilar, Urumita....  <b>MAGDALENA:</b> Aracataca, Ciénaga, Fundación, Santa Marta..</p>
	<p><b>BOLIVAR:</b> Arenal, El Carmen De Bolívar, San Jacinto, Zambrano.  <b>CESAR:</b> Aguachica, Chiriguaná, Curumani, González, La Gloria, La Jagua De Ibirico, Pueblo Bello, San Alberto, San Martín...  <b>CORDOBA:</b> Cereté, Ciénaga De Oro, Sahagún, San Bernardo Del Viento.  <b>LA GUAJIRA:</b> Distracción, El Molino, Riohacha, San Juan Del Cesar, Villanueva..  <b>MAGDALENA :</b> Sitionuevo.  <b>SUCRE.</b> Corozal.</p>
	<p><b>ATLANTICO:</b> Baranoa, Campo De La Cruz, Candelaria, Galapa, Juan De Acosta , Malambo, Manati, Soledad, Suan, Tubará, Usiacurí..  <b>BOLÍVAR:</b> Magangué, Mahates, Margarita, María La Baja, Morales, San Juan Nepomuceno..  <b>CORDOBA:</b> Ayapel, Buenavista, Canalete, Montería.  <b>MAGDALENA :</b> San Sebastián De Buenavista, San Zenón, Santa Ana, Santa Bárbara De Pinto, Sitionuevo, Tenerife, Zapayán.  <b>SUCRE:</b> Buenavista, Caimito, Chalán, Colosó, Corozal, Coveñas, Sincelejo.</p>





## REGIÓN ANDINA



### Alerta

### SITIOS PARA LOS CUALES SE GENERA LA ALERTA



**BOYACÁ:** Chita, Chivor, Guateque, Guayatá, La Uvita, Labranzagrande, Paya, Pisba, Santa María, Somondoco, Sutatenza, Tenza.

**CUNDINAMARCA:** Cáqueza, Fosca, Gachalá, Manta, Medina, Paratebueno, Quetame, Tibirita.

**NORTE DE SANTANDER:** Ábrego, La Playa, Ocaña.

**SANTANDER:** El Playón, Galán, Hato, Málaga, Suratá..



**ANTIOQUIA:** Amalfí, Anorí, Barbosa, Bello, Belmira, Briceño, Buriticá, Campamento, Guadalupe, Ituango, Peque, Sabanalarga, San Andrés, San Jerónimo, San Pedro De Los Milagros, Sopetrán, Tarazá, Toledo, Valdivia, Yarumal.

**BOYACÁ:** Aquitania, Covarachía, La Capilla, Mongua, Monguí, Nuevo Colón, Pachavita, Pajarito, Samacá, San Luis De Gaceno, Socotá, Sogamoso, Susacón, Tibaná, Turmequé, Úmbita, Ventaquemada..

**CUNDINAMARCA:** Bogotá D.C., Chipaque, Choachí, Chocontá, Cucunubá, Fómeque, Guachetá, Guasca, Guayabetal, Gutiérrez, Junín, Lenguazaque, Machetá, Suesca, Ubalá, Ubaque, Une, Villapinzón...

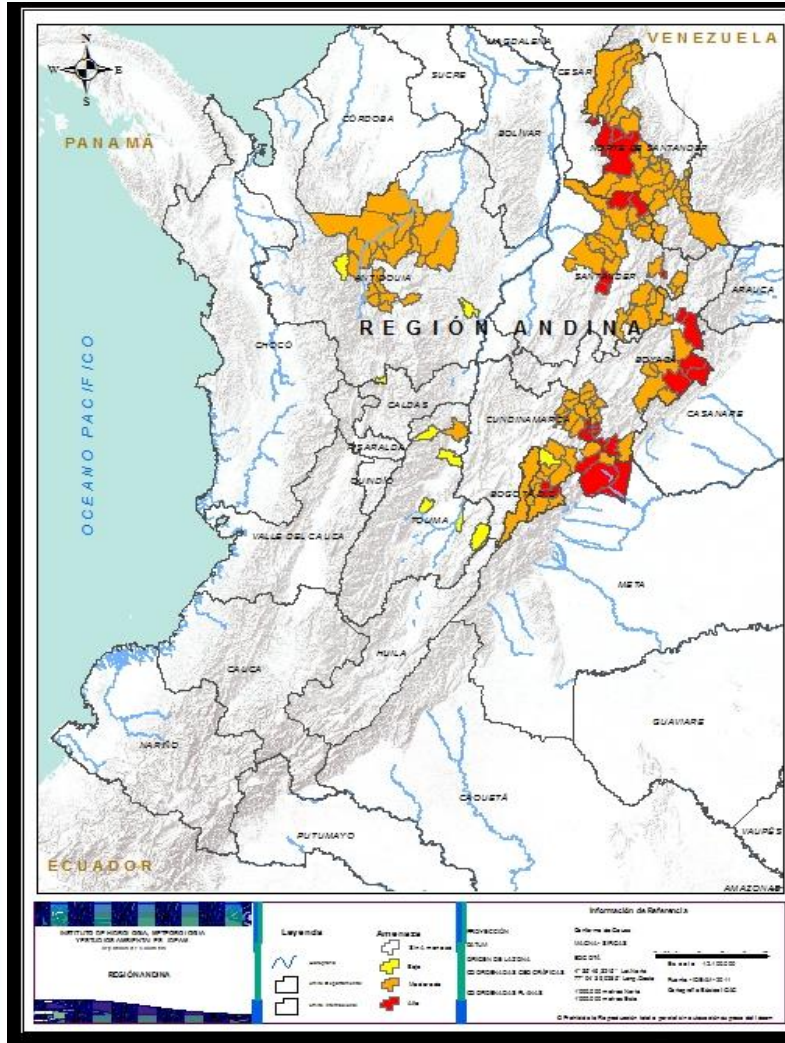
**NORTE DE SANTANDER:** Arboledas, Bochalema, Bucarasica, Cáchira, Chinácota, Convención, Cucutilla, Durania, El Carmen, Gramalote, Hacarí, Herrán, La Esperanza, Los Patios, Lourdes, Ragonvalia, Salazar, San Calixto, Santiago, Silos, Teorama, Toledo, Villa Caro, Villa Del Rosario...

**SANTANDER:** Betulia, California, Carcasí, Charalá, Charta, Coromoro, Girón, Lebrija, Macaravita, Matanza, Mogotes, Onzaga, Rionegro, San Andres, San Joaquín, San Miguel, San Vicente De Chucurí, Tona, Vetas, Zapatoca.

**TOLIMA .** Armero (Guayabal).



## REGIÓN ANDINA



Alerta

SITIOS PARA LOS CUALES SE GENERA LA ALERTA



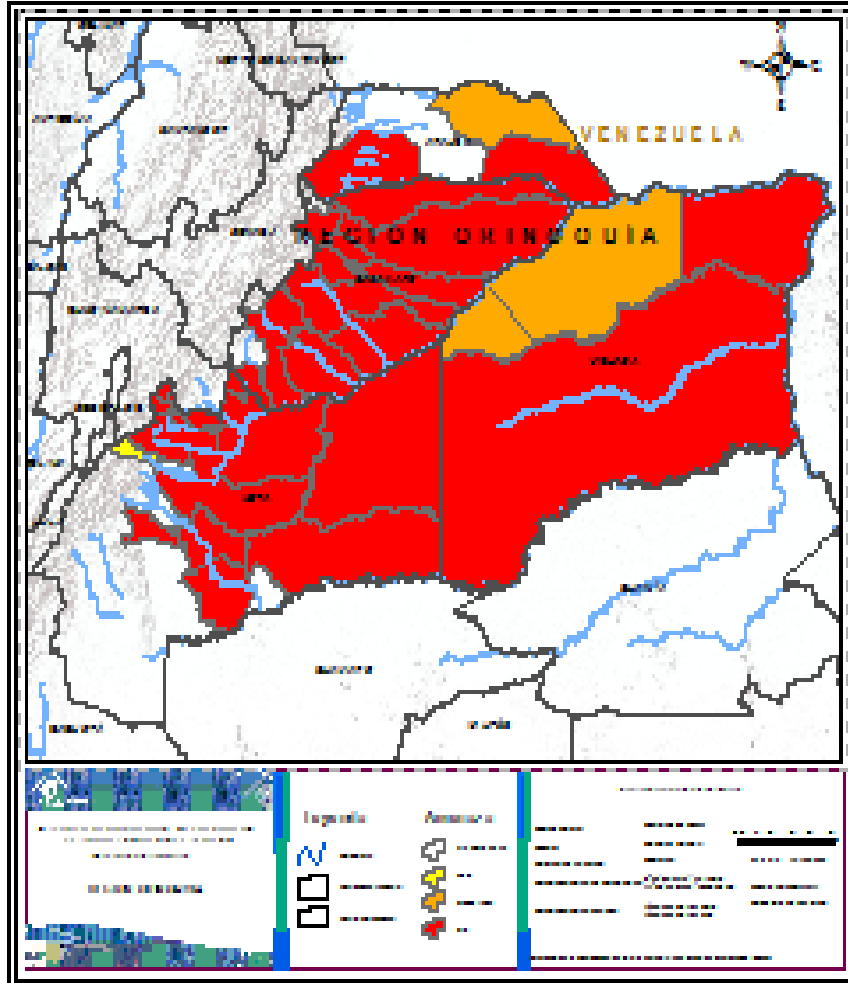
**ANTIOQUIA:** Campamento, Cañasgordas, Caracolí, Caramanta.

**CUNDINAMARCA:** La Calera....

**TOLIMA:** Suárez, Valle De San Juan, Venadillo, Villahermosa, Villarrica.



## REGIÓN ORINOQUÍA



Alerta

SITIOS PARA LOS CUALES SE GENERA LA ALERTA



**ARAUCA** : Cravo Norte, Tame.

**CASANARE**: Aguazul, Hato Corozal, Maní, Nunchía, Orocué, Paz De Ariporo, Pore, San Luis De Palenque, Támara, Tauramena, Trinidad, Villanueva, Yopal.....

**META**: Acacias, Barranca De Upía, Cabuyaro, Cumaral, El Calvario, Mapiripán, Puerto Gaitán, Puerto Lleras, Puerto López, Puerto Rico, Restrepo, San Carlos De Guaroa, San Juan De Arama, San Juanito, San Martín, Villavicencio.

**VICHADA** : Cumaribo., Puerto Carreño.



**ARAUCA** : Arauca....

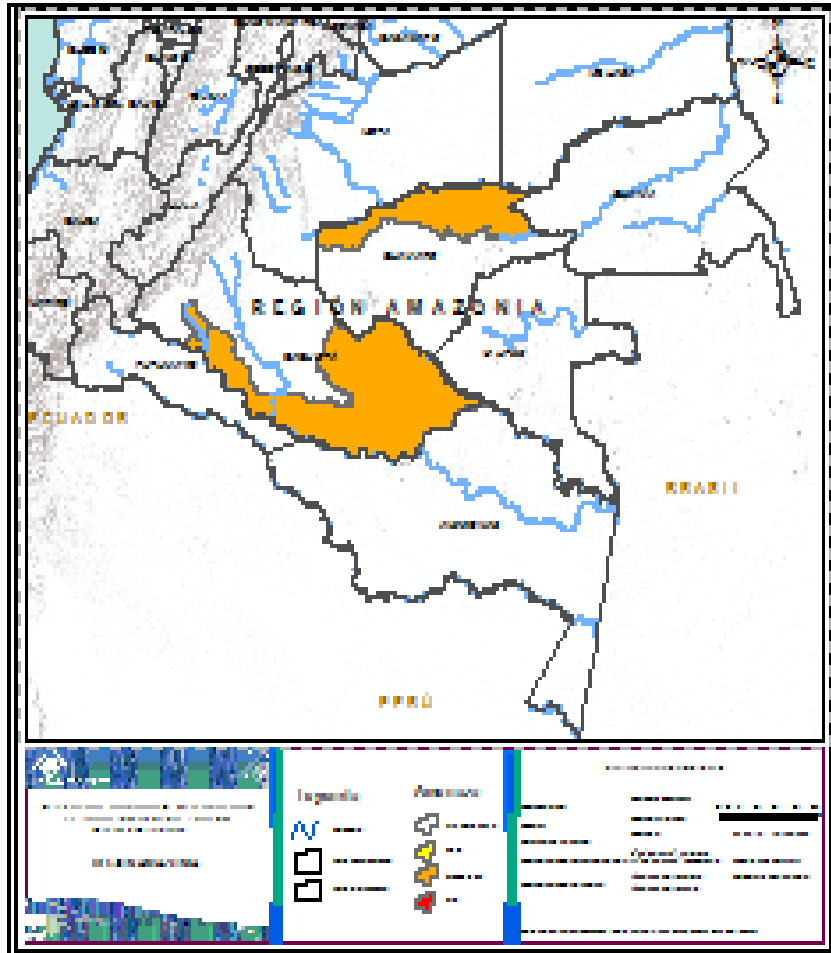
**VICHADA** :La Primavera, Santa Rosalía.




**META**: Guamal



## REGIÓN AMAZONIA



Alerta	SITIOS PARA LOS CUALES SE GENERA LA ALERTA
	<p><b>CAQUETA</b> : Milán, Solano.  <b>GUAVIARE</b>: San José Del Guaviare.</p>



**CONDICIONES  
NORMALES**

➤ **REGIÓN PACÍFICO**



# ALERTAS METEOMARINAS VIGENTES

## Mar Caribe colombiano

### ABREVIATURAS

**VV**

Velocidad del viento máxima probable

**AO**

Altura significativa de la ola

**DV**

Dirección predominante del viento

### CONVENCIONES



#### Tiempo lluvioso

Probabilidad de lluvias moderadas a fuertes, en algunos casos con posibilidad de tormentas eléctricas y rachas de viento.



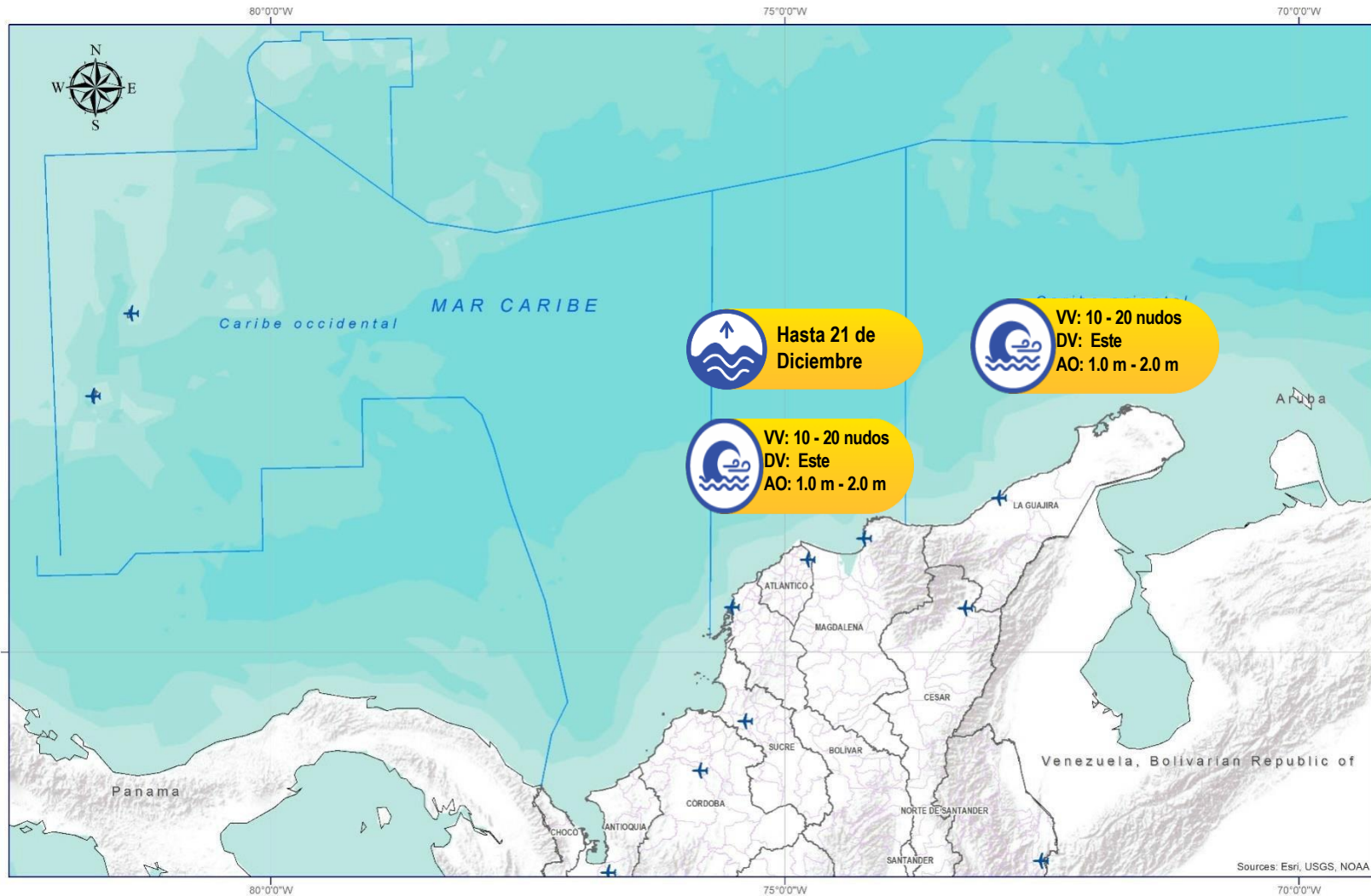
#### Pleamar

La marea alcanzará su máximo nivel en el intervalo de tiempo establecido.



#### Viento y oleaje

Velocidad del viento y altura del oleaje con valores por encima de lo normal para la época.



### CONVENCIONES

### SUGERENCIAS O RECOMENDACIONES



A las embarcaciones de poco calado, consultar con las Capitanías de puerto antes de zarpar en zonas de inminente tempestad. A los bañistas y habitantes costeros, estar atentos a la evolución de las condiciones meteorológicas y a los avisos de las autoridades locales.



Se sugiere a los habitantes costeros estar atentos a la evolución del fenómeno.



A los bañistas y habitantes costeros, estar atentos a la evolución del fenómeno y a las indicaciones de las autoridades locales. A las embarcaciones de poco calado, consultar con las Capitanías de puerto antes de zarpar.

\* La altura significativa de la ola, representa la media del tercio más alto de las olas, por lo cual la altura máxima posible puede ser incluso superior al doble de este valor



# ALERTAS METEOMARINAS VIGENTES

## Océano Pacífico Nacional

### ABREVIATURAS

**VV**

Velocidad del viento máxima probable

**DV**

Dirección predominante del viento

**AO**

Altura significativa de la ola

### CONVENCIONES



#### Tiempo lluvioso

Probabilidad de lluvias moderadas a fuertes, en algunos casos con posibilidad de tormentas eléctricas y rachas de viento.



#### Pleamar

La marea alcanzará su máximo nivel en el intervalo de tiempo establecido.

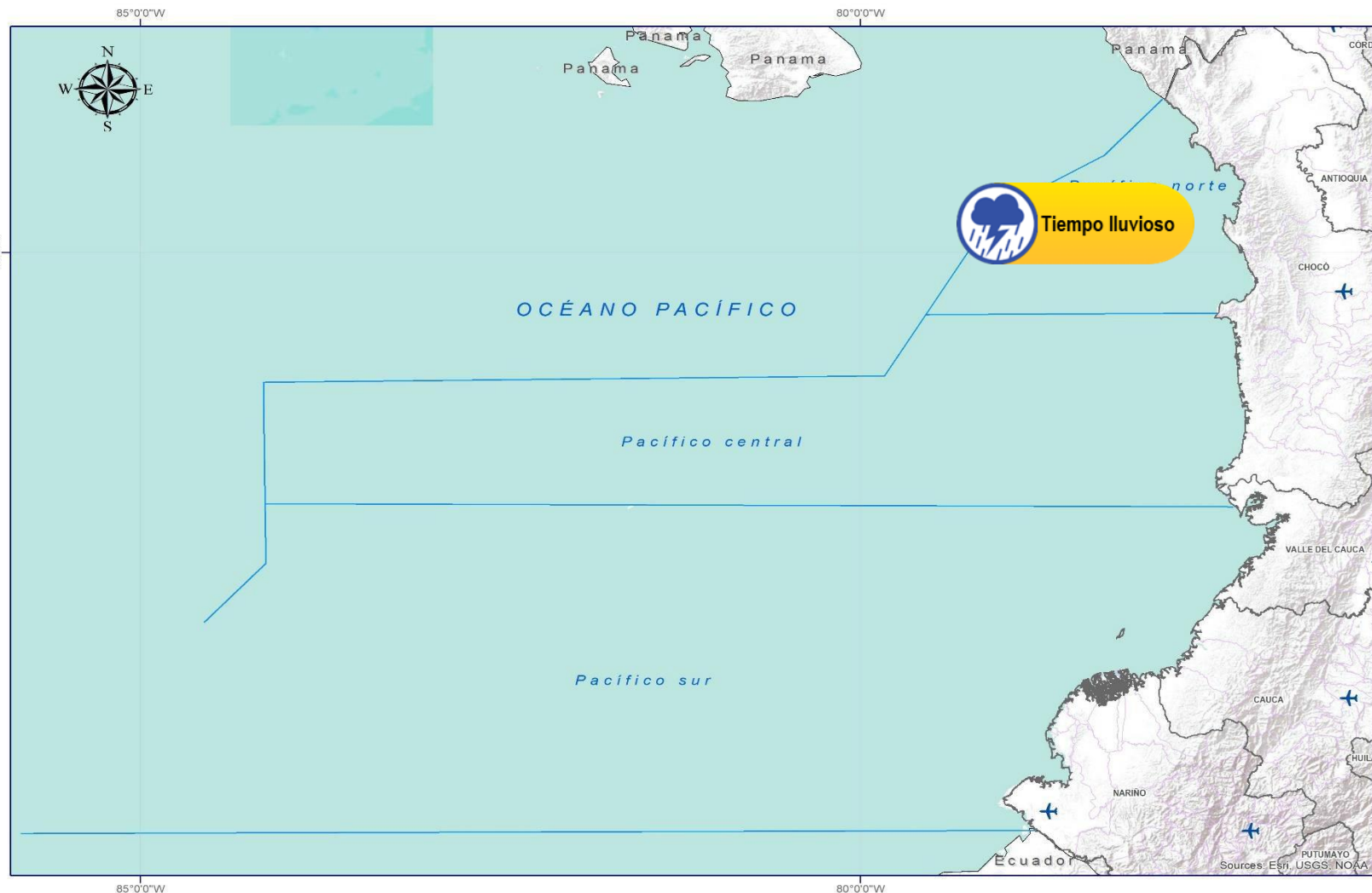


#### Viento y oleaje

Velocidad del viento y altura del oleaje con valores por encima de lo normal para la época.



IDEAM



### CONVENCIONES

### SUGERENCIAS O RECOMENDACIONES



A las embarcaciones de poco calado, consultar con las Capitanías de puerto antes de zarpar en zonas de inminente tempestad. A los bañistas y habitantes costeros, estar atentos a la evolución de las condiciones meteorológicas y a los avisos de las autoridades locales.



Se sugiere a los habitantes costeros estar atentos a la evolución del fenómeno.



A los bañistas y habitantes costeros, estar atentos a la evolución del fenómeno y a las indicaciones de las autoridades locales. A las embarcaciones de poco calado, consultar con las Capitanías de puerto antes de zarpar.

\* La altura significativa de la ola, representa la media del tercio más alto de las olas, por lo cual la altura máxima posible puede ser incluso superior al doble de este valor



## CONVENCIONES

## SUGERENCIAS O RECOMENDACIONES



### Tiempo lluvioso

Probabilidad de lluvias moderadas a fuertes, en algunos casos con posibilidad de tormentas eléctricas y rachas de viento.

A las embarcaciones de poco calado, consultar con las Capitanías de puerto antes de zarpar en zonas de inminente tempestad.

A los bañistas y habitantes costeros, estar atentos a la evolución de las condiciones meteorológicas y a los avisos de las autoridades locales.



### Pleamar

La marea alcanzará su máximo nivel en el intervalo de tiempo establecido.

Se sugiere a los habitantes costeros estar atentos a la evolución del fenómeno.



### Viento y oleaje

Velocidad del viento y altura del oleaje con valores por encima de lo normal para la época.

A los bañistas y habitantes costeros, estar atentos a la evolución del fenómeno y a las indicaciones de las autoridades locales.

A las embarcaciones de poco calado, consultar con las Capitanías de puerto antes de zarpar.



# INFORME TÉCNICO DIARIO

EQUIPO DE TRABAJO IDEAM  
Yolanda GONZÁLEZ H. - Directora General  
Daniel USECHE S. - Jefe Oficina del Servicio de Pronóstico y Alertas

## OFICINA DEL SERVICIO DE PRONÓSTICO Y ALERTAS

Elaboraron:

Mirovan SVERKO – Martha Cecilia CADENA (Meteorología).

Camilo PEDRAZA (Hidrología).

Danilo UASAPUD (Deslizamientos de Tierra).

Gloria ARANGO (Incendios de la Cobertura Vegetal).

Ever Andrés SALAZAR (Datos).

Jimena VILLANUEVA (Coordinación Alertas Hidrometeorológicas y Ambientales).

<http://www.ideam.gov.co>

**Correos electrónicos:** [servicio@ideam.gov.co](mailto:servicio@ideam.gov.co), [alertas@ideam.gov.co](mailto:alertas@ideam.gov.co)

Calle 25D N° 96B - 70, piso 3. Bogotá, D.C.

Teléfono: 3075625 ext. 1334 -1336.

## VISITA NUESTRAS REDES SOCIALES



[ideam.instituto](https://www.facebook.com/ideam.instituto)



[InstitutoIDEAM](https://www.youtube.com/InstitutoIDEAM)



[@IDEAMColombia](https://twitter.com/IDEAMColombia)



[ideamcolombia](https://www.instagram.com/ideamcolombia)

