

# INFORME TÉCNICO DIARIO

IDEAM comunica al Sistema Nacional para la Gestión del Riesgo de Desastres (SNGRD) y al Sistema Nacional Ambiental (SINA).

Bogotá D. C., 25 de diciembre de 2021.  
Hora de actualización 13:30 HLC

Boletín No.

359



## CONTENIDO

[Lo más destacado](#)

[Precipitación](#)

[Temperaturas](#)

[Alerta por descensos significativos de las temperaturas mínimas del aire](#)

[Condiciones Hidrometeorológicas actuales](#)

[Pronóstico de precipitación de las próximas 24 horas](#)

[Pronóstico condiciones meteorológicas adicionales](#)

[Alertas Hidrológicas](#)

[Seguimiento y Pronóstico de las Amenazas por Deslizamientos](#)

[Seguimiento y Pronóstico de las Amenazas por Incendios](#)

[Alertas Meteomarinas vigentes Mar Caribe Colombiano](#)

[Alertas Meteomarinas vigentes Océano Pacífico Nacional](#)

[Alertas Meteomarinas por Ciclón Tropical Mar Caribe Colombiano](#)



Alerta  
**ROJA**

**PARA TOMAR ACCIÓN** Advierte a los sistemas de prevención y atención de desastres sobre la amenaza que puede ocasionar un fenómeno con efectos adversos sobre la población, el cual requiere la atención inmediata por parte de la población y de los cuerpos de atención y socorro. Se emite una alerta sólo cuando la identificación de un evento extraordinario indique la probabilidad de amenaza inminente y cuando la gravedad del fenómeno implique la movilización de personas y equipos, interrumpiendo el normal desarrollo de sus actividades cotidianas.



Alerta  
**NARANJA**

**PARA PREPARARSE** Indica la presencia de un fenómeno. No implica amenaza inmediata y como tanto es catalogado como un mensaje para informarse y prepararse. El aviso implica vigilancia continua ya que las condiciones son propicias para el desarrollo de un fenómeno, sin que se requiera permanecer alerta.



Alerta  
**AMARILLA**

**PARA INFORMARSE** Es un mensaje oficial por el cual se difunde información. Por lo regular se refiere a eventos observados, registrados o registrados y puede contener algunos elementos de pronóstico a manera de orientación. Por sus características pretéritas y futuras difiere del aviso y de la alerta, y por lo general no está encaminado a alertar sino a informar.

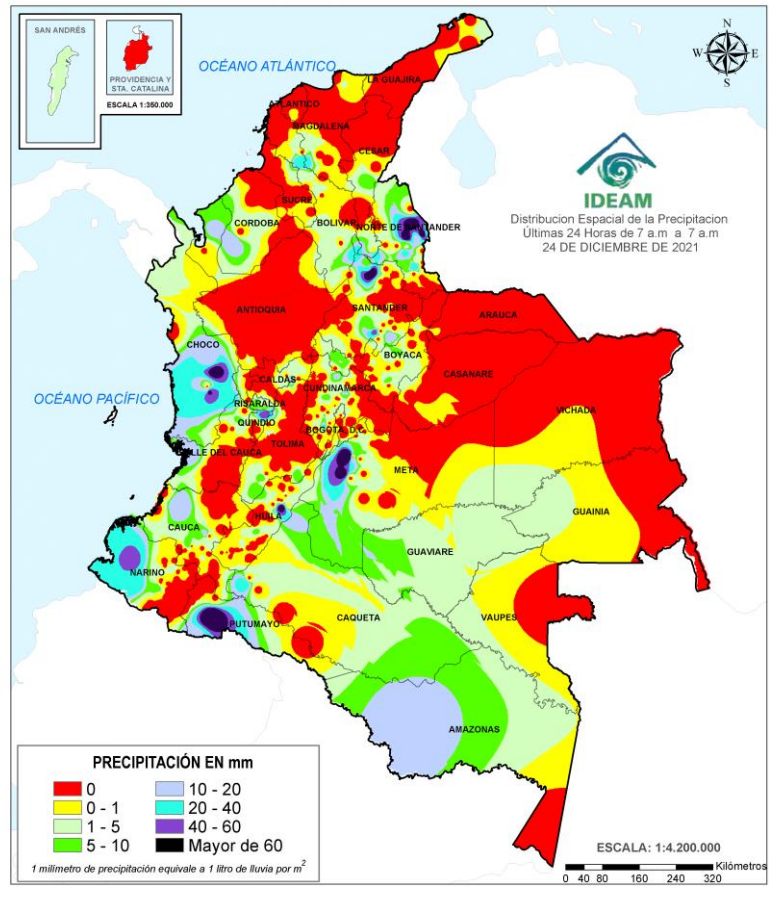
**CONDICIONES NORMALES** La información que se suministra se encuentra dentro de los rangos normales.

Alertas vigentes hasta: 25 de diciembre de 2021 - 23:00 HLC.

# Lo más destacado

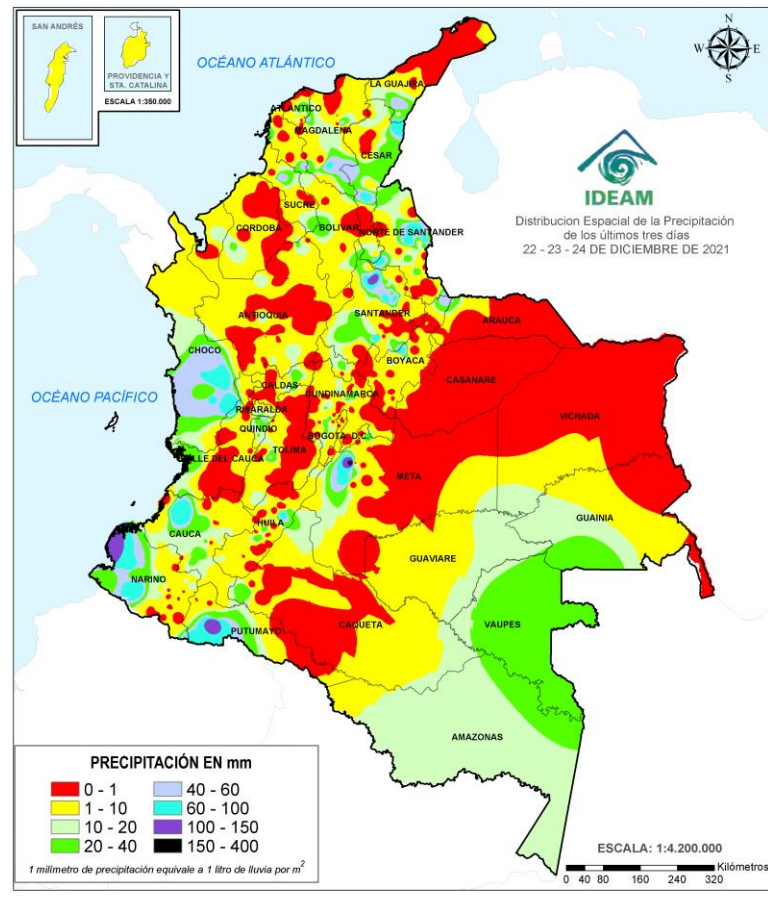


## Mapas de precipitación



Precipitación diaria desde las 7:00 HLC del viernes 24 de diciembre hasta las 07:00 HLC del sábado, 25 de diciembre de 2021.

Fuente: IDEAM.



Precipitación últimas 72 horas desde las 7:00 HLC del miércoles 22 de diciembre hasta las 7:00 HLC del sábado, 25 de diciembre de 2021.

Fuente: IDEAM.

- Un milímetro de lluvia (1 mm) equivale a un litro (1 L) de lluvia que ha caído en un metro cuadrado (1 m<sup>2</sup>). La lluvia acumulada es la suma de los milímetros de agua lluvia que se han registrado en un lapso de tiempo.

## Lluvias registradas en las últimas 24 horas

Leve incremento en el volumen de lluvias en el territorio nacional; las precipitaciones más intensas se registraron en sectores de los departamentos Santander, Chocó, Nariño, Putumayo, Meta y Santander. El mayor registro en 24 horas se presentó en el municipio de **Cubarral (Meta), con 140.0 mm.**



- Por alta probabilidad de ocurrencia de deslizamientos de tierra en algunos municipios de la región Andina.
- Por alta probabilidad de crecientes súbitas o niveles altos en las cuencas de ríos ubicados en la región Caribe.
- Por alta probabilidad de ocurrencia de incendios de la cobertura vegetal en algunos municipios en las regiones Caribe, Andina, Orinoquia y Amazonia.



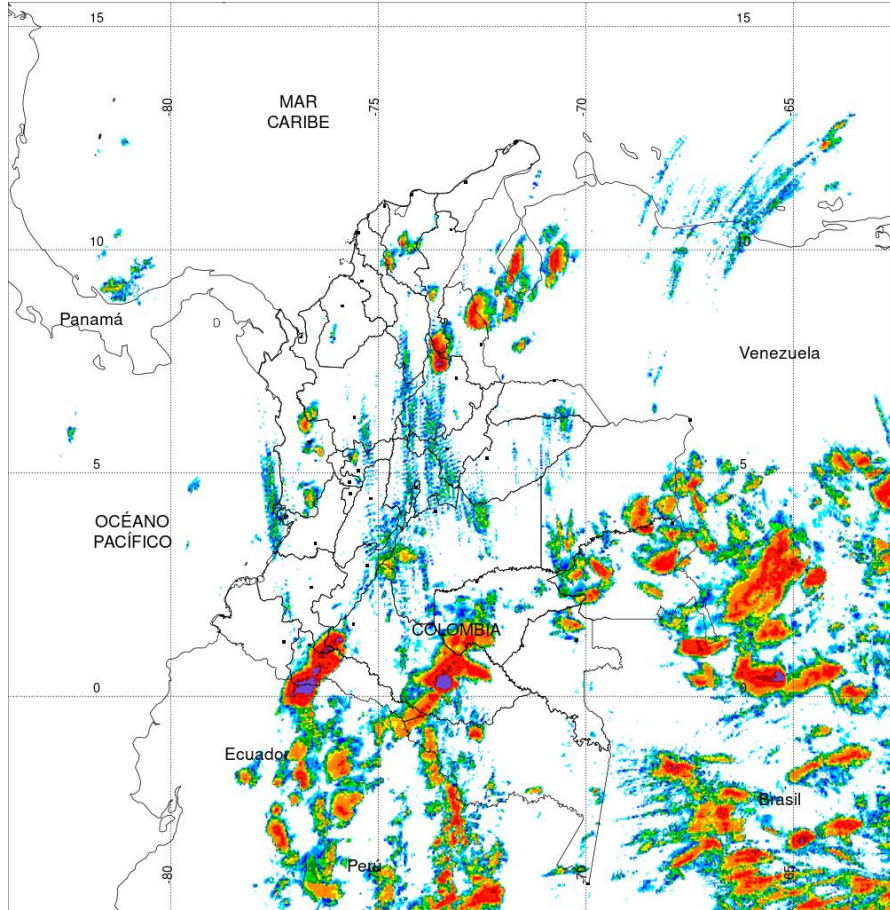
- Por moderada probabilidad de ocurrencia de deslizamientos de tierra en municipios de departamentos de las regiones Andina y Amazonia.
- Por moderada probabilidad de crecientes súbitas en las áreas hidrográficas de la región Andina.
- Por moderada probabilidad de incendios de la cobertura vegetal en municipios de departamentos en las regiones Andina, Caribe, Amazonia.

**Alertas amarillas** e información más detallada para cada una de las categorías de alerta, remítase a la temática particular del informe.





## Estimación Satelital (24 Horas)



PRECIPITACIÓN TOTAL ACUMULADA POR ESTIMACIÓN SATELITAL (GOES-16)

DEC 24 DE 2021 (7:00) - DEC 25 DE 2021 (7:00)

Elaborado por: Oficina del Servicio de Pronósticos y Alertas.



Fuente:  
Imágenes GOES-16  
(142/144 imágenes)



## Precipitaciones

A continuación, los municipios donde se registraron precipitaciones iguales o superiores a 60.0 mm en las últimas 24 horas.

**Aclaración:** aunque los volúmenes de lluvia registrados en un municipio se relacionan con la ubicación de las estaciones de monitoreo del IDEAM, en ocasiones, dichas estaciones pueden estar distantes de los lugares en donde se concentra la mayor población o alejados de los centros municipales.

DEPARTAMENTOS	MUNICIPIO
<b>CHOCO</b>	Lloró (67,3), Condoto (63),
<b>HUILA</b>	Rivera (73),
<b>META</b>	<b>Cubarral (14 Km línea recta piedemonte) (140)</b> , San Juan De Arama (67),
<b>NORTE DE SANTANDER</b>	Sardinata (72,5), Cúcuta (30 Km en línea recta al norte de la ciudad) (69,2), Sardinata (69),
<b>PUTUMAYO</b>	Puerto Caicedo (95),
<b>QUINDIO</b>	Salento (60),
<b>SANTANDER</b>	Sabana De Torres (105,3),

NO SE REGISTRARON VALORES SUPERIORES A LOS HISTÓRICOS DE PRECIPITACIÓN



## Estimación Satelital (24 Horas)

### Temperaturas Máximas

A continuación, los municipios donde se registraron temperaturas iguales o superiores a 35.0°C en las últimas 24 horas.

**Aclaración:** aunque los valores registrados en un municipio se relacionan con la ubicación de las estaciones de monitoreo del IDEAM, en ocasiones, dichas estaciones pueden estar distantes de los lugares en donde se concentra la mayor población o alejados de los centros municipales.

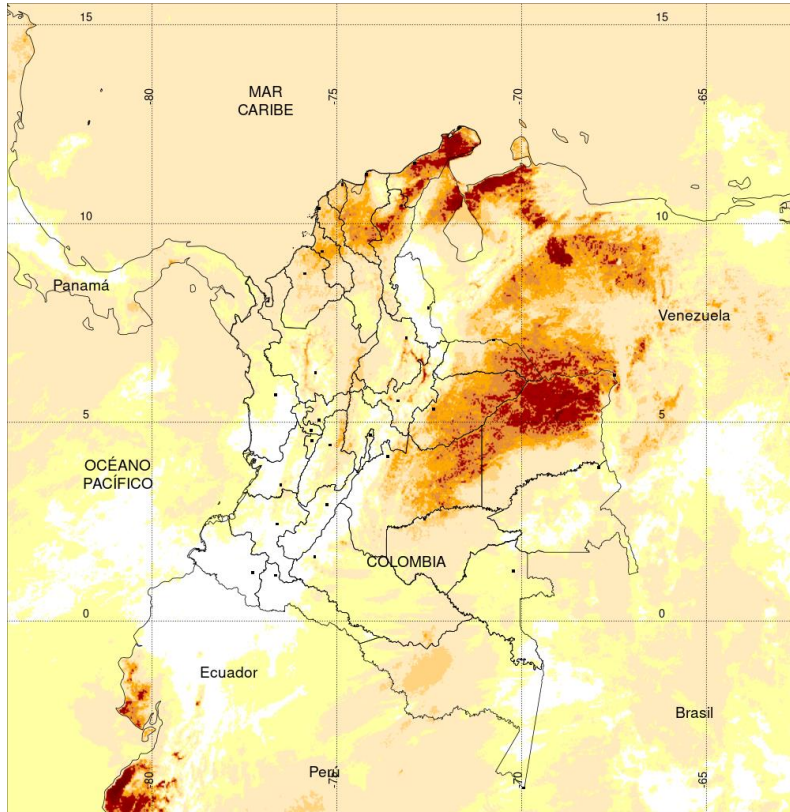
DEPARTAMENTO	MUNICIPIO
<b>BOLIVAR</b>	María La Baja (35), María La Baja (35),
<b>CAQUETA</b>	Valparaíso (35,4),
<b>CASANARE</b>	Paz De Ariporo (35), Trinidad (35),
<b>CESAR</b>	<b>Agustín Codazzi (36,8)</b> , Valledupar (35,4), Valledupar (35,2),
<b>CORDOBA</b>	Sahagún (35),
<b>SANTANDER</b>	Capitanejo (35),

NO SE REGISTRARON TEMPERATURAS MÁXIMAS SUPERIORES A LOS REGISTROS HISTÓRICOS

### Temperaturas Mínimas

A continuación se relacionan los municipios donde en las últimas 24 horas se registraron temperaturas menores o iguales a 5.0°C.

DEPARTAMENTOS	MUNICIPIO
<b>SANTANDER</b>	Toná (3,8).
<b>BOYACÁ</b>	Chita (3,8).



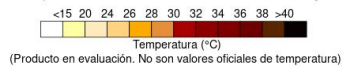
TEMPERATURA SUPERFICIAL MÁXIMA POR ESTIMACIÓN SATELITAL (GOES-16)

( 2021-12-25 02:00:00 a 2021-12-25 10:40:00 )

Elaborado por: Oficina del Servicio de Pronósticos y Alertas.



Fuente:  
Imágenes GOES-16  
(52 imágenes)



(Producto en evaluación. No son valores oficiales de temperatura)





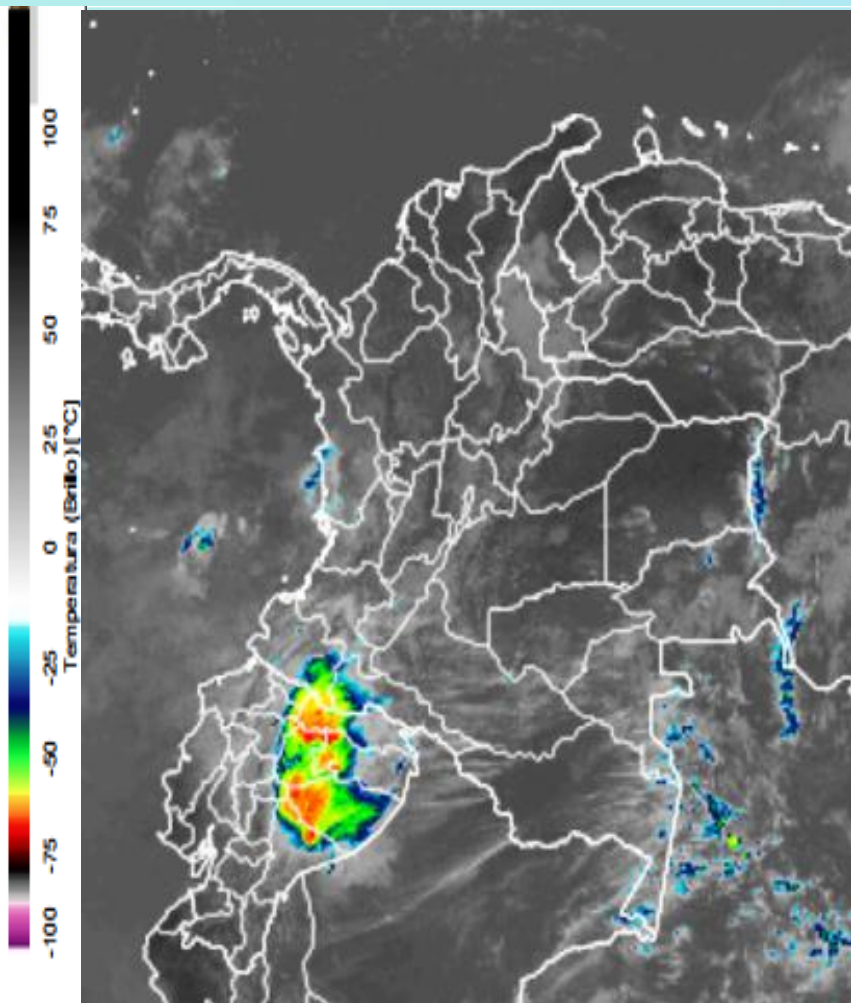
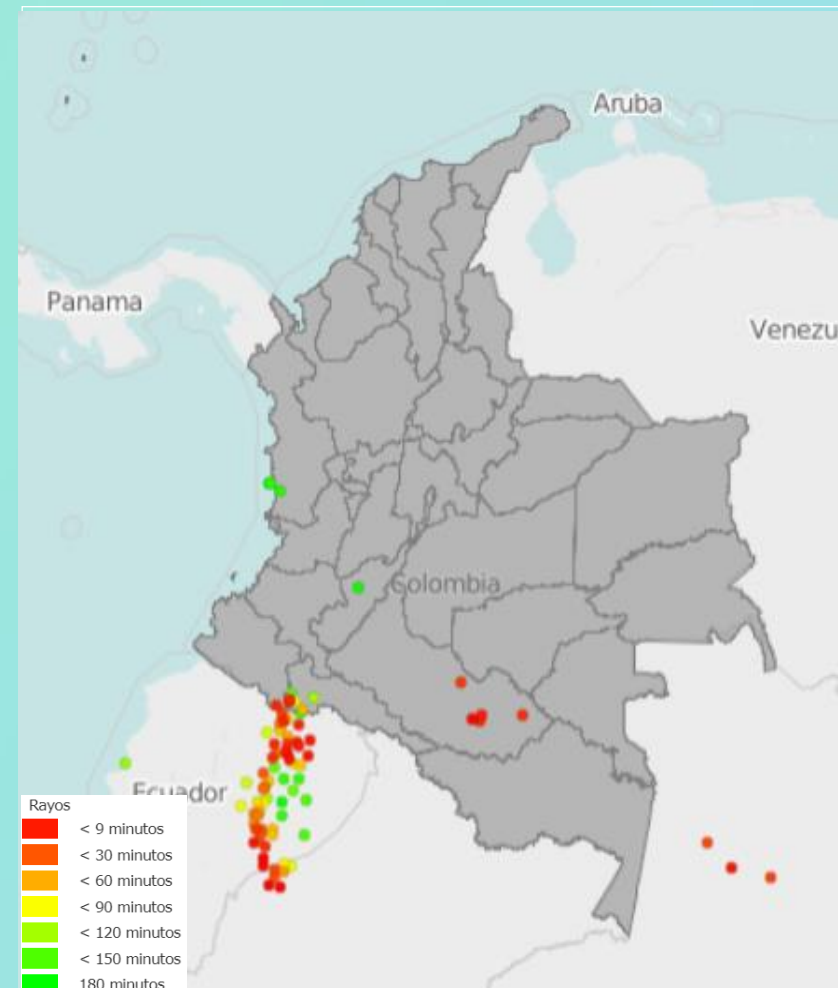


Imagen GOES East Canal Infrarrojo, 25 de diciembre de 2021. Hora 10:40 HLC. Fuente: <https://ramb-slider.cira.colostate.edu/>

Durante la mañana predominó el tiempo seco en amplios sectores del territorio nacional, salvo en sectores del centro y norte de la región Pacífica, como también, en el piedemonte Amazónico, oriente de Huila y Norte de Santander donde se presentaron algunas lluvias de poca intensidad hasta de mayor cantidad pluviométrica.

- La imagen del canal infrarrojo (10.3  $\mu\text{m}$ ) pe (ver escala de colores). De esta forma, se |
- La imagen de las descargas eléctricas mu

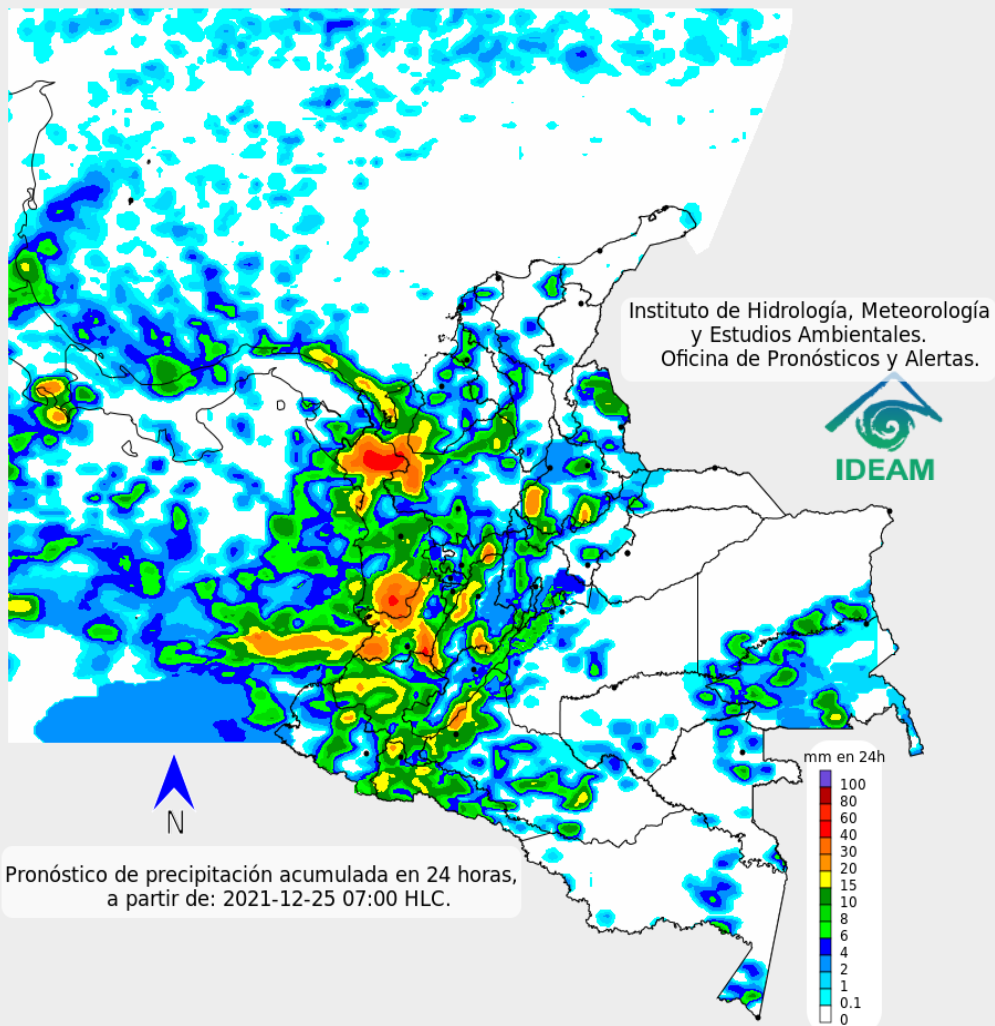


Descargas eléctricas en las últimas 3 horas. Fuente: Keraunos S.A.S.

emperatura de brillo de la nube determinada. as últimas 4 horas (ver escala de colores)



## Pronóstico de precipitación para las próximas veinticuatro (24) horas



Se prevé lluvias de variada intensidad, en especial, al norte y centro de la región Pacífica y occidente de la Amazonia y lluvias de intensidad leve en sectores de la región Andina y oriente de la Amazonia, lluvias ocasionales en el suroccidente de la región Caribe. Predominarán las condiciones mayormente secas en gran parte de la Orinoquia y Caribe, además, del archipiélago de San Andrés y Providencia.



Para mayor información sobre el estado del tiempo, alertas y pronósticos, consulte la aplicación móvil MI PRONÓSTICO

- La resolución espacial del mapa de pronóstico es de 6.5 km aproximadamente. Por lo tanto, fenómenos meteorológicos inferiores a esta escala no están considerados en esta predicción.
- La escala de colores está asociada a un rango de precipitación en el intervalo de tiempo indicado, lo que implica que el pronóstico no es determinista (un valor exacto en una zona) sino corresponde a un pronóstico cuantitativo (un rango de valores en una zona).





## Pronóstico zonas volcánicas

## Mapa de zonas volcánicas

ÁREA DEL VOLCÁN NEVADO DEL RUIZ			
Mañana: Cielo nublado - Tiempo seco			
Tarde: Cielo nublado - Lluvias			
Noche: Cielo nublado - Lluvias			
Madrugada: Cielo nublado - Lluvias			
El SERVICIO GEOLÓGICO COLOMBIANO reporta en nivel AMARILLO (III): CAMBIOS EN EL COMPORTAMIENTO DE LA ACTIVIDAD VOLCÁNICA. Lat: 4.89 Lon: -75.32			
ELEVACIÓN (pies)	DIRECCIÓN	VELOCIDAD	
		VELOCIDAD (Nudos)	VELOCIDAD (Km/h)
10.000	NORTE-NORESTE	0 - 5	0 - 9
18.000	NORTE-NOROESTE	5 - 10	9 - 18
24.000	SUR-SURESTE	5 - 10	9 - 18
30.000	ESTE-SURESTE	10 - 15	18 - 27
ÁREA DEL VOLCÁN NEVADO DEL HUILA			
Mañana: Cielo parcialmente nublado - Lloviznas			
Tarde: Cielo nublado - Lluvias			
Noche: Cielo nublado - Lloviznas			
Madrugada: Cielo nublado - Lluvias			
El SERVICIO GEOLÓGICO COLOMBIANO reporta en nivel AMARILLO (III): CAMBIOS EN EL COMPORTAMIENTO DE LA ACTIVIDAD VOLCÁNICA. Lat: 2.92 Lon: -76.05			
ELEVACIÓN (pies)	DIRECCIÓN	VELOCIDAD	
		VELOCIDAD (Nudos)	VELOCIDAD (Km/h)
10.000	SURESTE	0 - 5	0 - 9
18.000	NORTE-NOROESTE	10 - 15	18 - 27
24.000	SUR-SURESTE	5 - 10	9 - 18
30.000	ESTE-SURESTE	10 - 15	18 - 27
ÁREA DEL VOLCÁN CERRO MACHÍN			
Mañana: Cielo nublado - Lluvias			
Tarde: Cielo nublado - Lluvias			
Noche: Cielo nublado - Lluvias			
Madrugada: Cielo nublado - Lluvias			
El SERVICIO GEOLÓGICO COLOMBIANO reporta en nivel AMARILLO (III): CAMBIOS EN EL COMPORTAMIENTO DE LA ACTIVIDAD VOLCÁNICA. Lat: 4.80 Lon: -75.62			
ELEVACIÓN (pies)	DIRECCIÓN	VELOCIDAD	
		VELOCIDAD (Nudos)	VELOCIDAD (Km/h)
10.000	SURESTE	0 - 5	0 - 9
18.000	NORTE-NOROESTE	5 - 10	9 - 18
24.000	SUR-SURESTE	5 - 10	9 - 18
30.000	ESTE-SURESTE	10 - 15	18 - 27

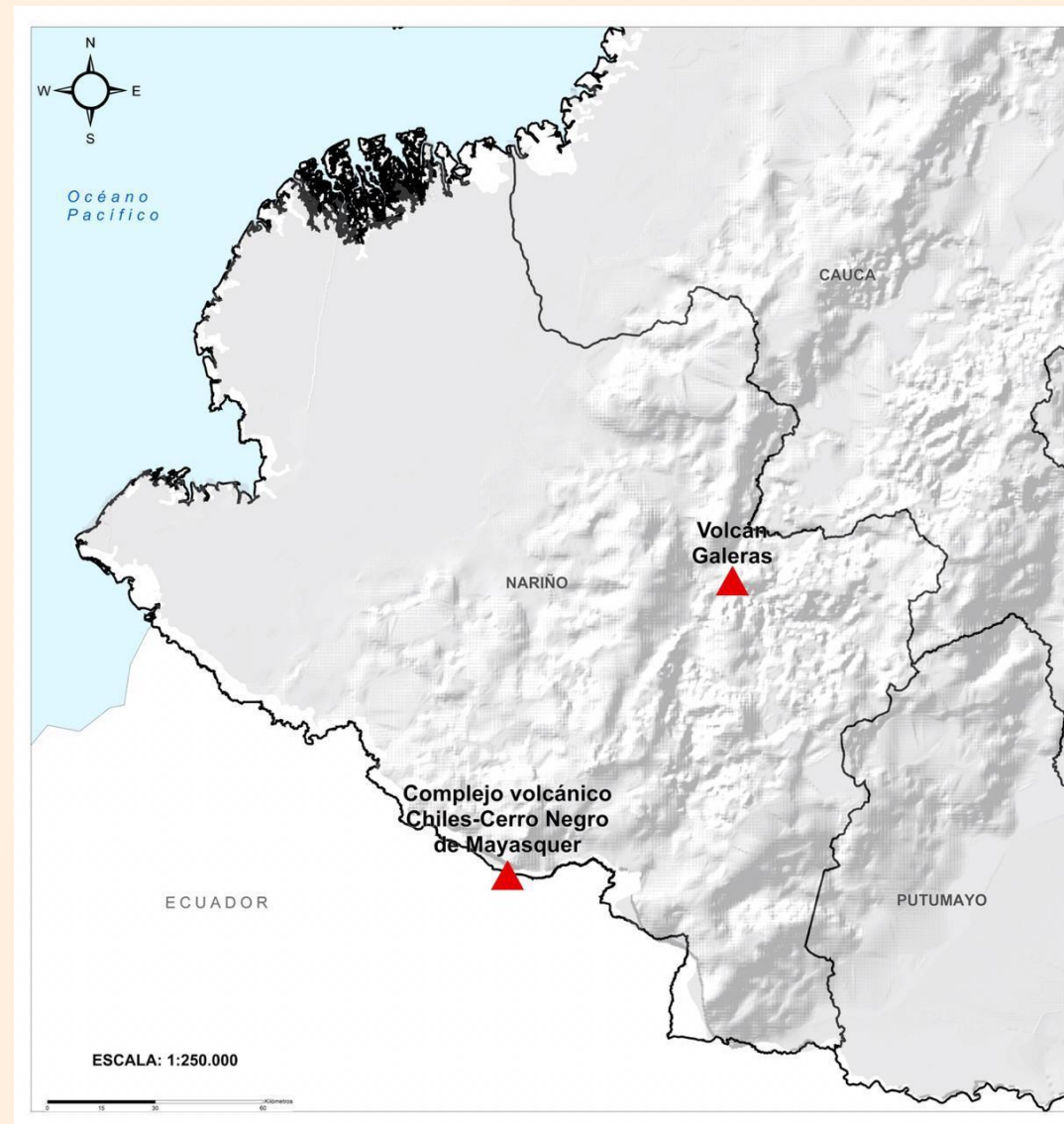




## Pronóstico zonas volcánicas

## Mapa de zonas volcánicas

ÁREA DEL VOLCÁN GALERAS			
Mañana: Cielo nublado - Tiempo seco			
Tarde: Cielo nublado - Tiempo seco			
Noche: Cielo nublado - Tiempo seco			
Madrugada: Cielo nublado - Tiempo seco			
EL SERVICIO GEOLÓGICO COLOMBIANO reporta en nivel AMARILLO (III): CAMBIOS EN EL COMPORTAMIENTO DE LA ACTIVIDAD VOLCÁNICA. Lat: 1.55 Lon: -77.37			
ELEVACIÓN (pies)	DIRECCIÓN	VELOCIDAD	
		VELOCIDAD (Nudos)	VELOCIDAD (Km/h)
10.000	SUROESTE	0 - 5	0 - 9
18.000	NORTE-NOROESTE	10 - 15	18 - 27
24.000	SUR	5 - 10	9 - 18
30.000	ESTE	10 - 15	18 - 27
ÁREA DEL COMPLEJO VOLCÁNICO CHILES-CERRO NEGRO DE MAYASQUER			
Mañana: Cielo nublado - Tiempo seco			
Tarde: Cielo nublado - Lluvias			
Noche: Cielo nublado - Lloviznas			
Madrugada: Cielo nublado - Tiempo seco			
EL SERVICIO GEOLÓGICO COLOMBIANO reporta en nivel AMARILLO (III): CAMBIOS EN EL COMPORTAMIENTO DE LA ACTIVIDAD VOLCÁNICA. Lat: 0.81 -Lon:77.93 Lat: 0.76 Lon:-77.95			
ELEVACIÓN (pies)	DIRECCIÓN	VELOCIDAD	
		VELOCIDAD (Nudos)	VELOCIDAD (Km/h)
10.000	NOROESTE	0 - 5	0 - 9
18.000	NORTE-NOROESTE	10 - 15	18 - 27
24.000	SUR	10 - 15	18 - 27
30.000	ESTE-NORESTE	10 - 15	18 - 27







# Estado de los Embalses

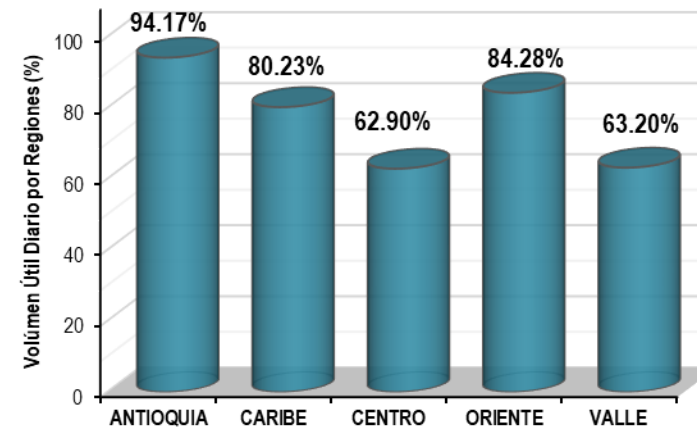
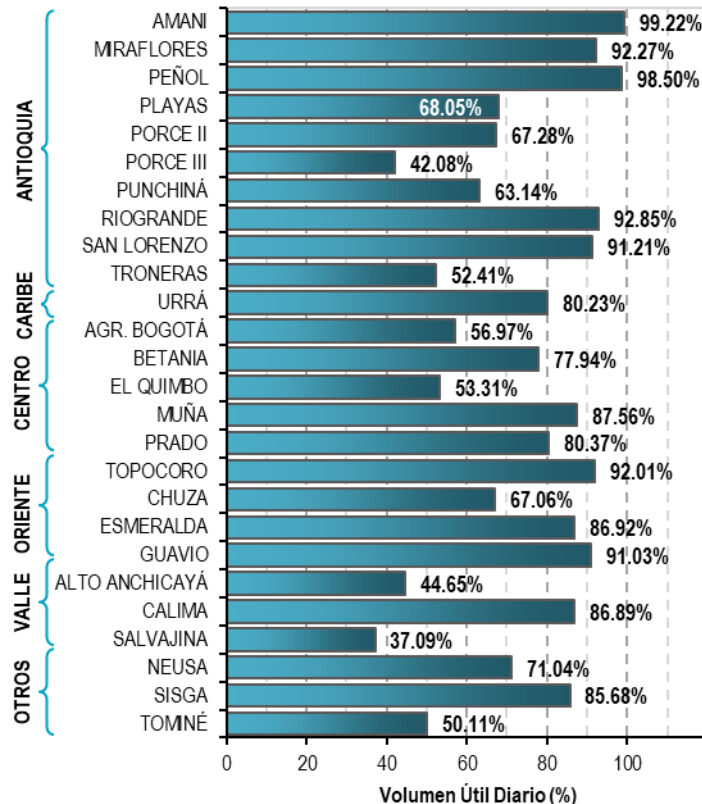


A continuación se relaciona el volumen útil diario de los principales embalses del país (expresado en porcentaje), de acuerdo con la información reportada por XM S.A. E.S.P en la siguiente dirección electrónica: <http://ido.xm.com.co/ido/SitePages/hidrologia.aspx?q=reservas>



## VOLÚMEN ÚTIL DIARIO EN LOS PRINCIPALES EMBALSES DEL PAÍS

Viernes, 24 de diciembre de 2021

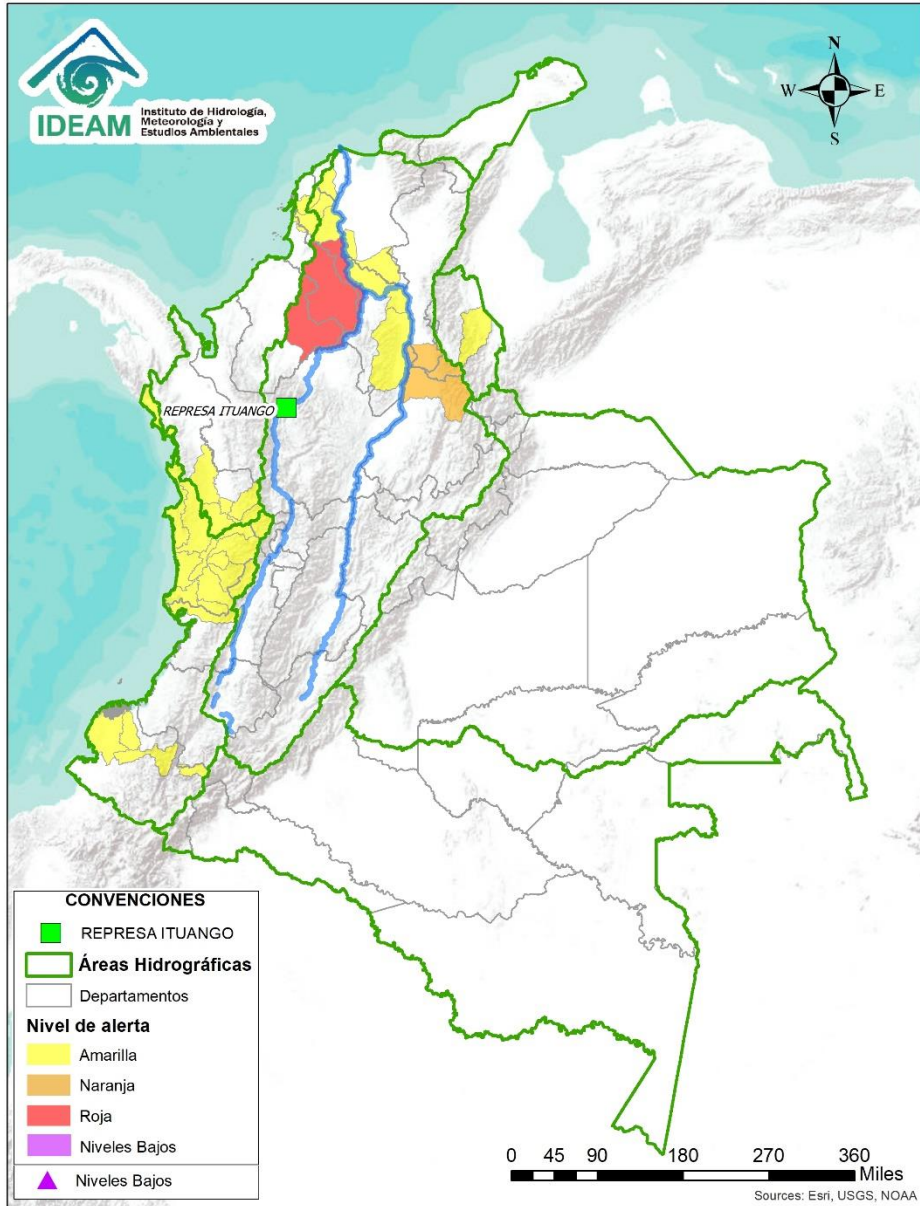


Infografía: Fuente:





# Alertas Hidrológicas



Caño Cristales el río de los cinco colores, paraíso tropical! (Sierra de La Macarena – Meta, Colombia). – Autor: Mcleods, 19 de Febrero de 2018  
Fuente: [https://upload.wikimedia.org/wikipedia/commons/3/3e/Flashpacker\\_Connect\\_-\\_Cano\\_Cristales\\_.webp](https://upload.wikimedia.org/wikipedia/commons/3/3e/Flashpacker_Connect_-_Cano_Cristales_.webp)

**FEWS COLOMBIA**  
SISTEMA DE PRONÓSTICOS HIDROLÓGICOS Y ALERTAS TEMPRANAS

Consulte aquí el estado de los niveles en los ríos del país:

<http://fews.ideam.gov.co/colombia/MapaEstacionesColombiaEstado.html>



**Nota 1:** Las alertas hidrológicas pueden ser corregidas y/o actualizadas en el futuro. No representa una certificación oficial del IDEAM.

**Nota 2:** Es probable que los eventos hidrológicos reportados en las alertas emitidas no se estén presentando sobre los ríos principales sino sobre sus afluentes.

**Nota 3:** El IDEAM le recomienda a la población ribereña estar muy atentos al comportamiento de los niveles de los ríos y atender las recomendaciones que la Unidad Nacional de Gestión del Riesgo de Desastres (UNGRD) emita para la implementación de medidas de contingencia ante posibles afectaciones por desbordamientos e inundaciones.



LLUVIAS



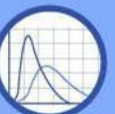
NIVELES BAJOS



NIVELES ALTOS



CRECIENTE SÚBITA



TRANSITO DE CRECIENTES

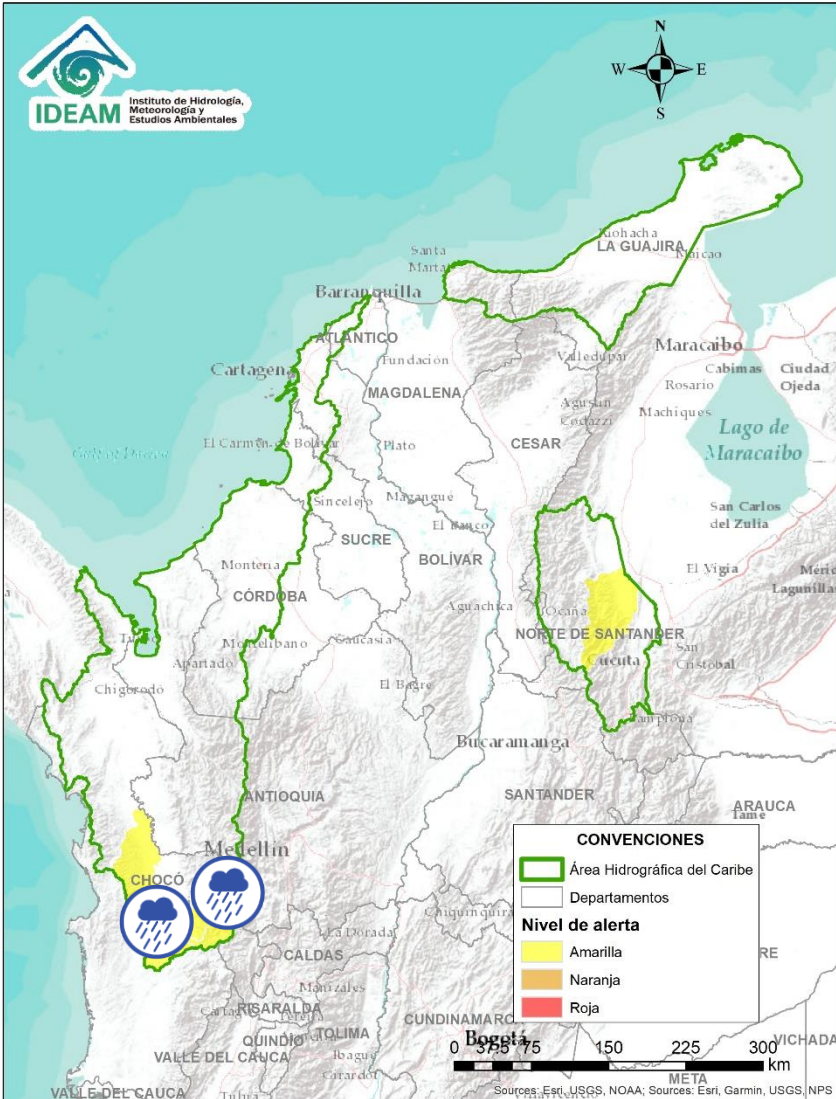


CRECIENTE POR DESEMBALSE

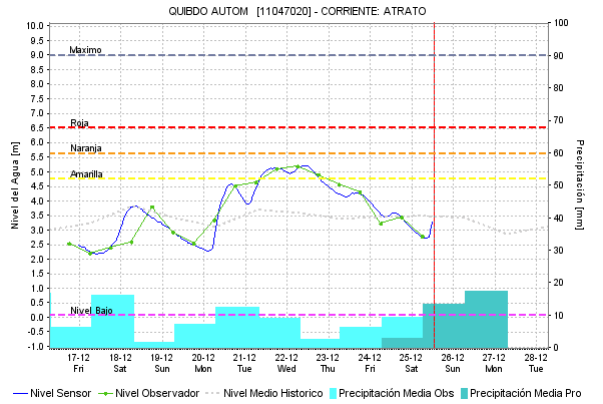
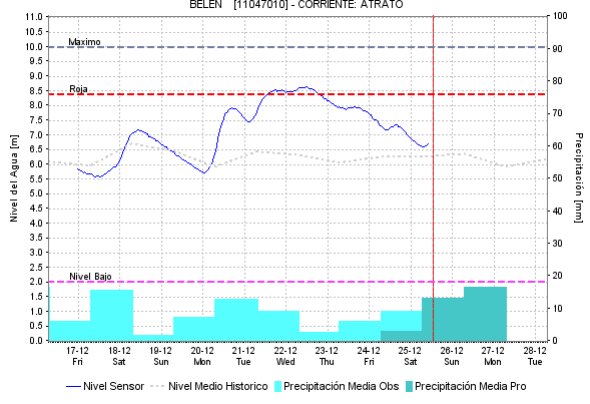
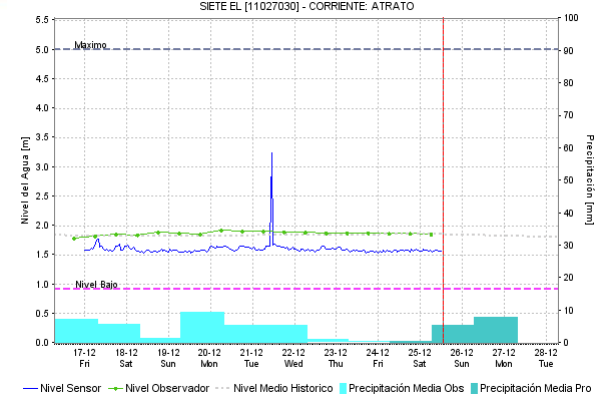
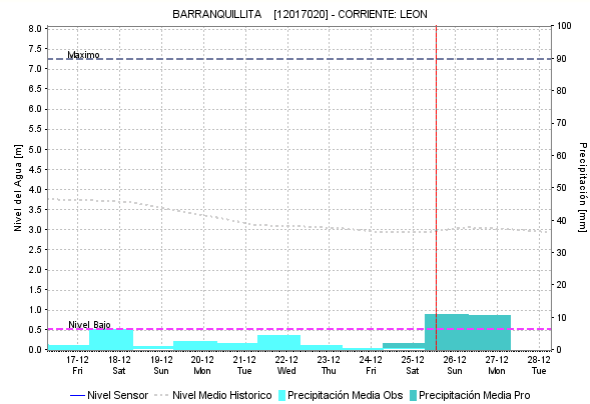


INUNDACIONES

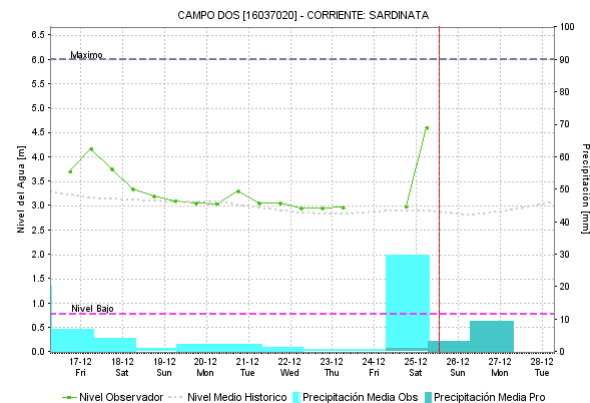
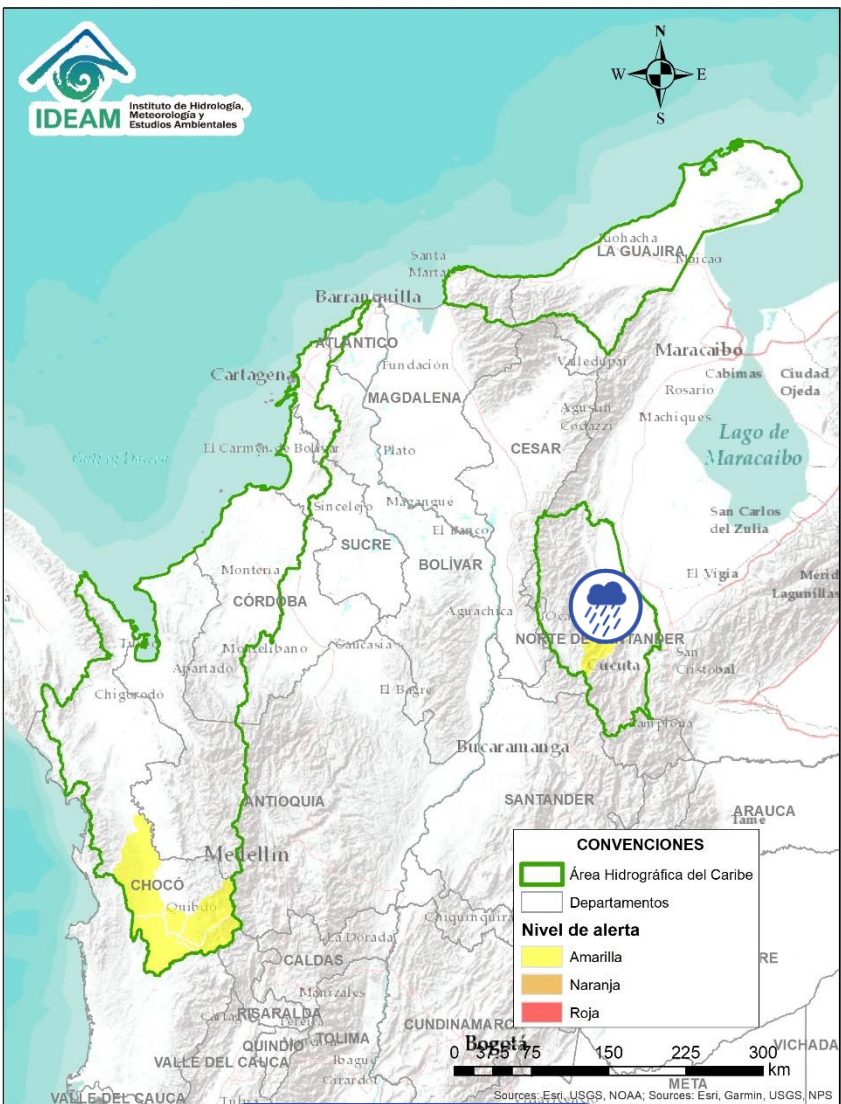





Por favor, pique aquí para volver al mapa principal de Áreas Hidrográficas de Colombia.



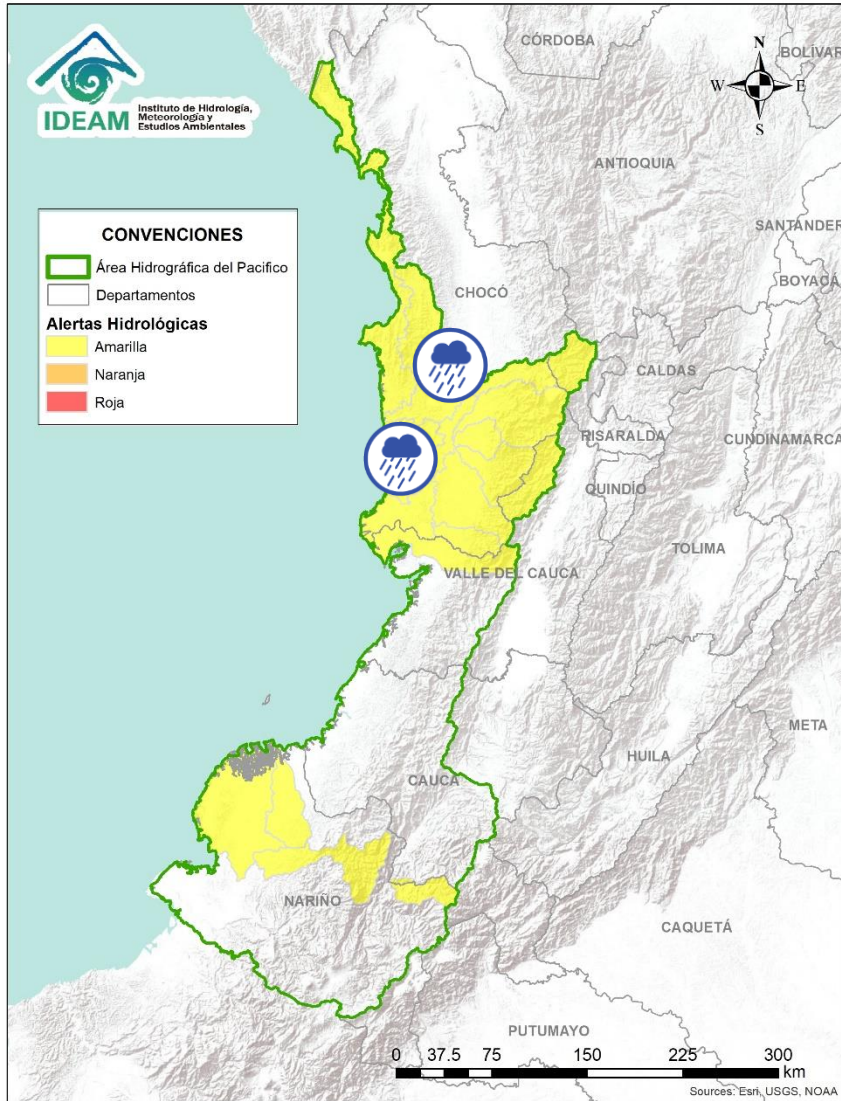
Alerta	Zona Hidrográfica	Subzona o Cuenca Hidrográfica	Descripción de la alerta hidrológica
	Atrato - Darién	Cuenca del río Cabi	Probabilidad de crecientes súbitas en la cuenca del río Cabi y otros directos al Atrato..
	Atrato - Darién	Cuenca alta del río Atrato	Probabilidad de crecientes súbitas en los niveles de la cuenca alta del río Atrato, y sus afluentes como los ríos Quito, Cabi y Andágueda. Se recomienda especial atención en los municipios de El Carmen de Atrato, Lloró, Bagadó, Cértégui, Quibdó y Unión Panamericana (Animas).





Alerta	Zona Hidrográfica	Subzona o Cuenca Hidrográfica	Descripción de la alerta hidrológica
	Catatumbo	Cuencas de los ríos Sardinata y Tibú	Probabilidad de creciente súbita en los ríos Tibú, Sardinata, Nuevo Presidente y sus aportantes. Especial atención a la altura del municipio de Tibú (Norte de Santander).

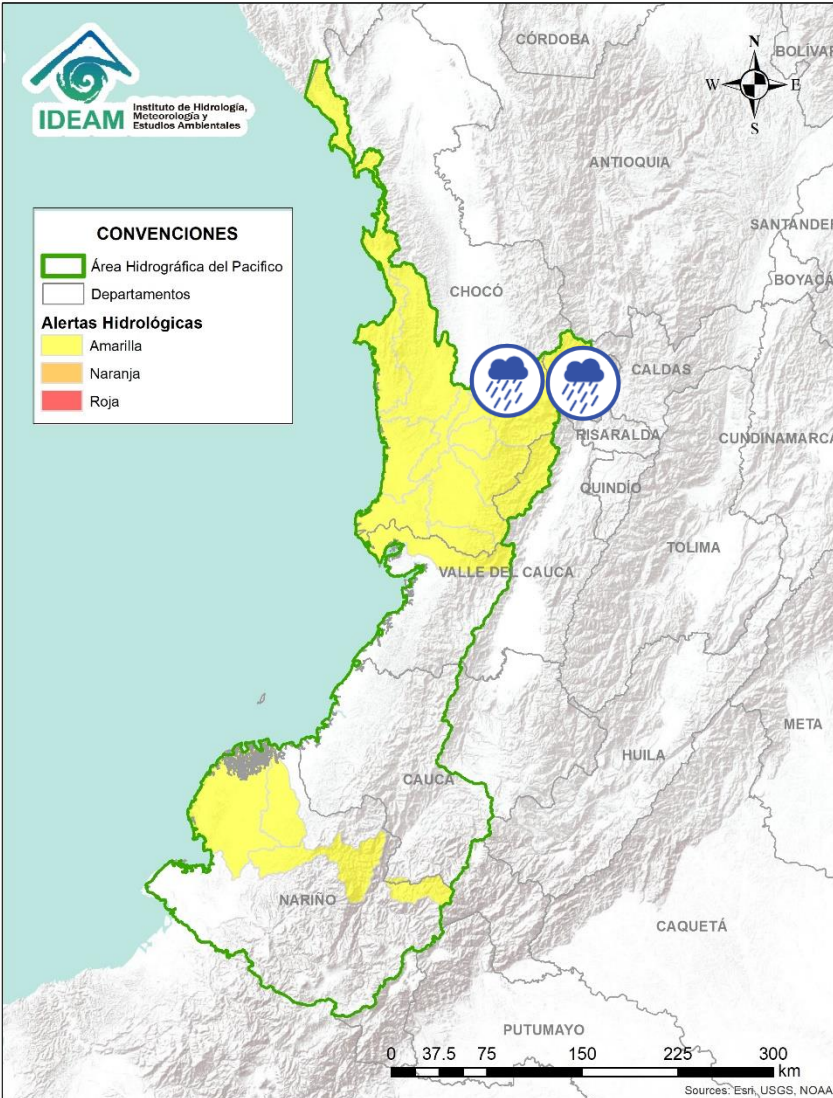
Por favor, pique aquí para volver al mapa principal de Áreas Hidrográficas de Colombia.





Alerta	Zona Hidrográfica	Subzona o Cuenca Hidrográfica	Descripción de la alerta hidrológica
	Baudó - Directos al Pacífico	Cuenca del río Baudó	Probabilidad de crecientes súbitas en el río Baudó y sus afluentes, especialmente los ríos Dubaza, Catrú, Cedro, Ancosó, Cuguchó, Berreberre, Pepé, Misará, Torreidó, Pavasa, Siguirisua y Purricha. Se recomienda especial atención para las poblaciones ribereñas donde se destacan los corregimientos de Santa María, Miacorá, Divisa, Cohecho, Chachajo, Santa Rita, La Pureza, Nauca, Almendro, Bellavista y Puerto Elacio, en los municipios de Alto, Medio y Bajo Baudó. <b>Nota:</b> Se registran inundaciones en los municipios de Baudó (14/12/2021).
	Baudó - Directos al Pacífico	Cuenca del río Docampadó	Probabilidad de incrementos súbitos en los niveles del río Docampadó y sus afluentes, entre otros directos al océano Pacífico en el departamento de Chocó.

# ÁREA HIDROGRÁFICA DEL PACÍFICO



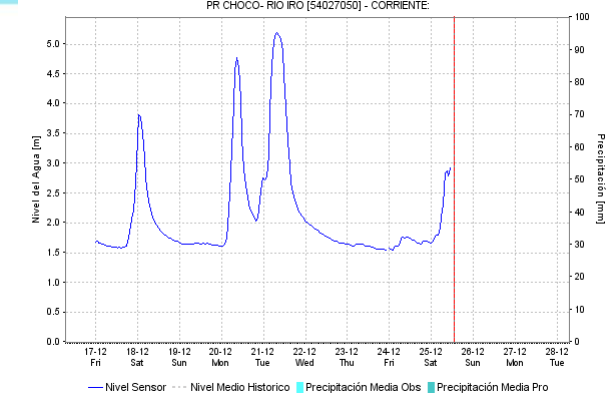
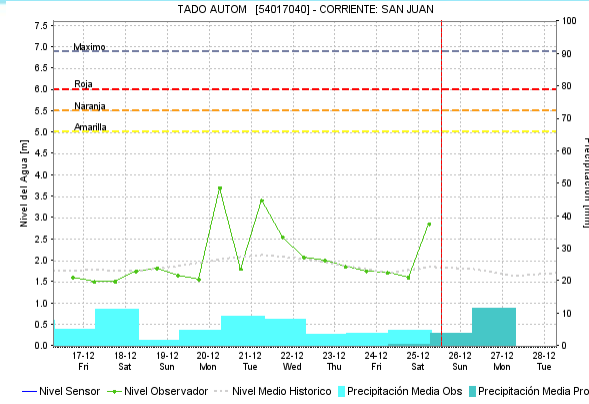

Instituto de Hidrología, Meteorología y Estudios Ambientales



**CONVENCIONES**


- Área Hidrográfica del Pacífico
- Departamentos

**Alertas Hidrológicas**

- Amarilla
- Naranja
- Roja

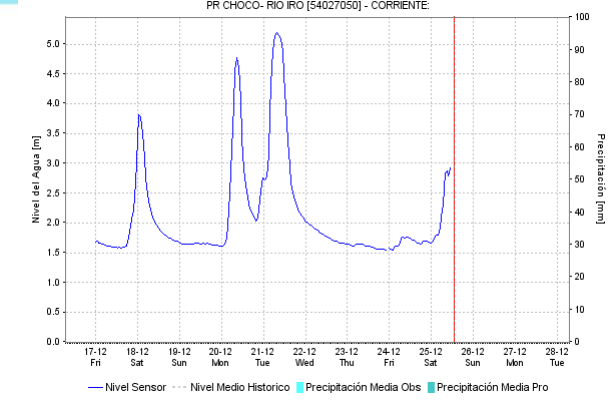
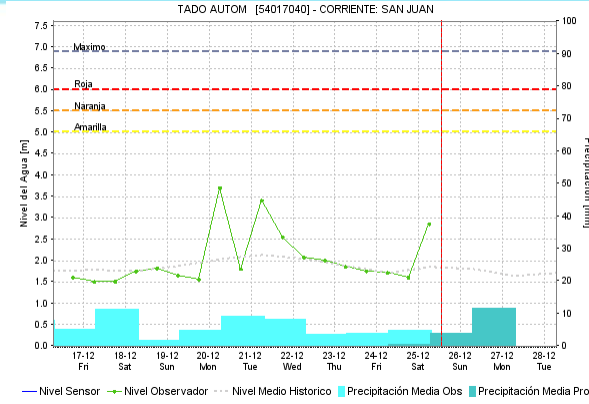
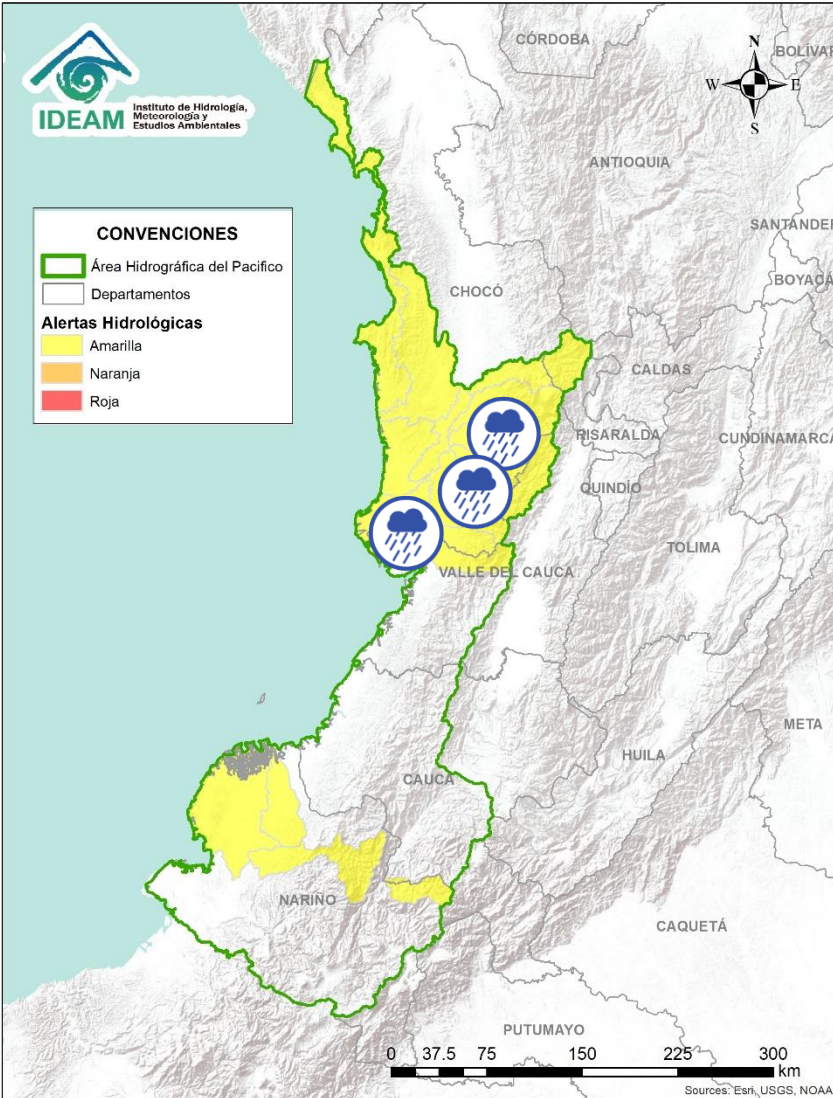






Alerta	Zona Hidrografica	Subzona o Cuenca Hidrografica	Descripción de la alerta hidrológica
	San Juan	Cuenca alta del río San Juan	Probabilidad de crecientes súbitas en el río San Juan y sus afluentes. Se recomienda especial atención en los municipios de Tadó, Istmina (Chocó) y Pueblo Rico (Risaralda).
	San Juan	Cuenca alta del río San Juan	Probabilidad de crecientes súbitas en el río Andagueda y sus afluentes.


 Por favor, pique aquí para volver al mapa principal de Áreas Hidrográficas de Colombia.



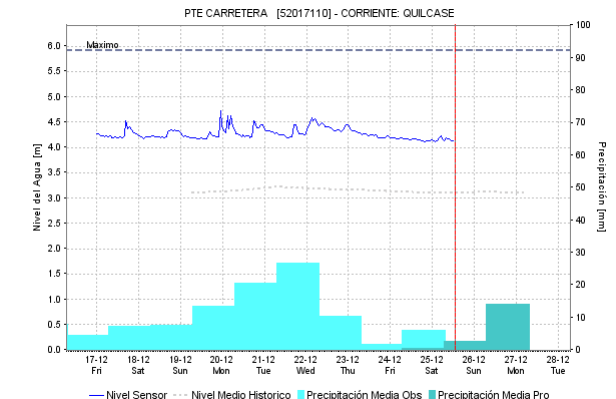
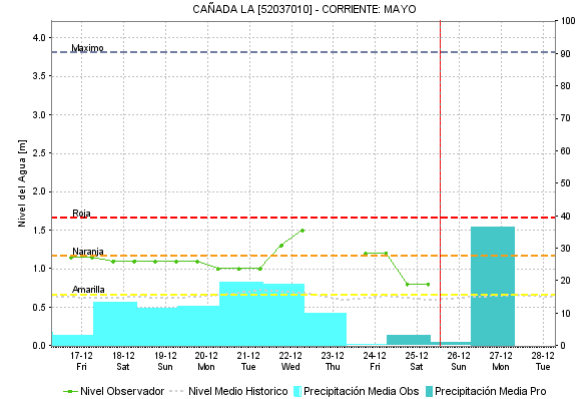
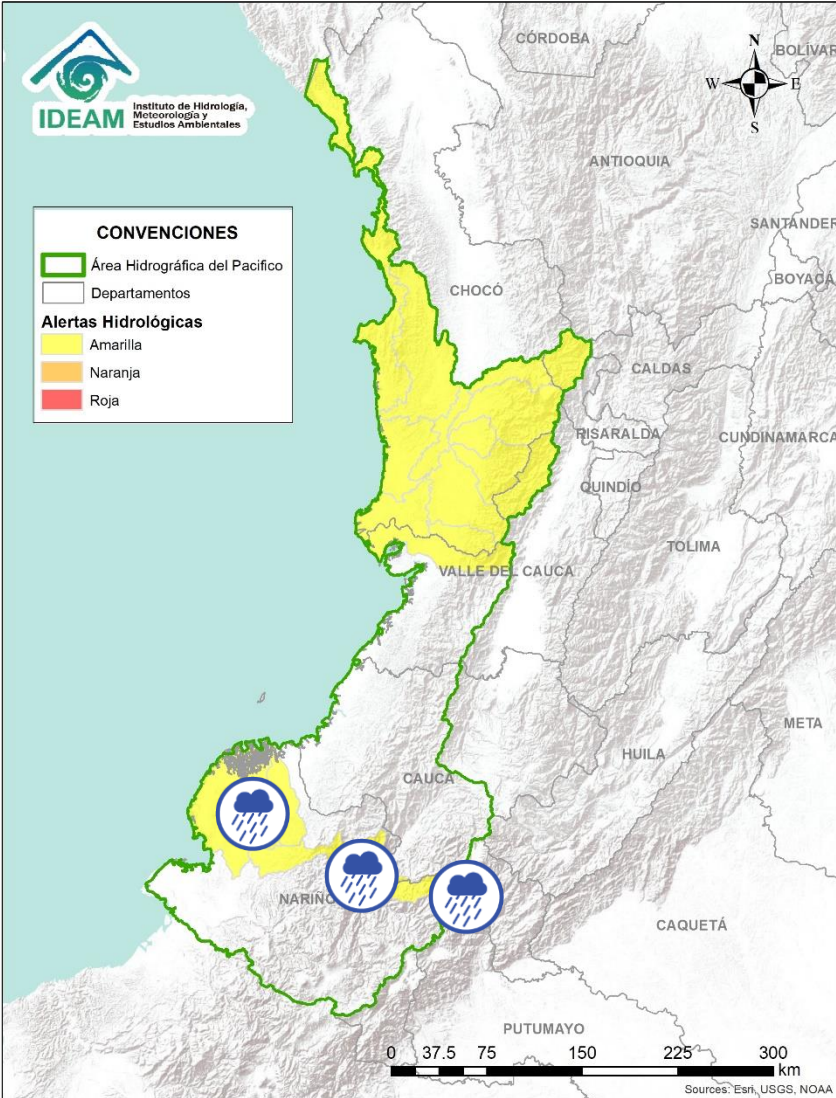
# ÁREA HIDROGRÁFICA DEL PACÍFICO







Alerta	Zona Hidrografica	Subzona o Cuenca Hidrografica	Descripción de la alerta hidrológica
	San Juan	Cuenca media del río San Juan	Probabilidad de crecientes súbitas en las cuencas de los ríos Iró, Tamaná, Condoto, entre otros aportantes a la cuenca media del río San Juan. Especial atención a la altura de los municipios Condoto, San José del Palmar, Novita y Santa Rita.
	San Juan	Cuenca media del río San Juan	Probabilidad de crecientes súbitas en las cuencas de los ríos Cajón, Sipí, entre otros aportantes a la cuenca media del río San Juan. Especial atención a la altura de los municipios Novita, Medio San Juan y Sipí.
	San Juan	Cuenca media del río San Juan	Probabilidad de crecientes súbitas en la parte media del río San Juan. Especial atención a la altura del municipio Medio San Juan.
	San Juan	Cuenca baja del río San Juan	Probabilidad de crecientes súbitas en las cuencas de los ríos San Juan, Calima, Munguidó, Bajo San Juan, Capoma y Cucurupí, entre otros directos al bajo San Juan. Municipios de Calima Darién, Litoral de San Juan, Buenaventura y Bahía Málaga.

 Por favor, pique aquí para volver al mapa principal de Áreas Hidrográficas de Colombia.

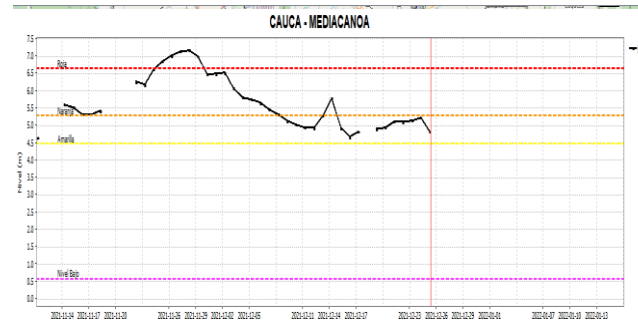
# ÁREA HIDROGRÁFICA DEL PACÍFICO




Alerta	Zona Hidrográfica	Subzona o Cuenca Hidrográfica	Descripción de la alerta hidrológica
	Patía	Cuenca alta del río Patía	Probabilidad de crecientes súbitas en el Alto río Patía, y sus afluentes, especialmente los ríos Capitanes, San Gandinga y Criollo y las quebradas Las Tallas, Palo Bobo y San Gandinga, en los departamentos de Cauca y Nariño.
	Patía	Cuenca del río Mayo	Probabilidad de crecientes súbitas en las cuenca del río Mayo, aportante al alto Patía al nororiente del departamento de Nariño.
	Patía	Cuenca media del río Patía	Probabilidad de incrementos súbitos en los niveles de la parte media del río Patía y sus afluentes en el departamento de Nariño. Estar atentos en Magüí (Payán), Policarpa y San José (Roberto Payán).
	Patía	Cuenca baja del río Patía	Probabilidad de incrementos súbitos en los niveles de la parte baja del río Patía y sus afluentes, el cual descarga sus aguas al océano Pacífico en el departamento de Nariño. Estar atentos en Bocas de Satinga.

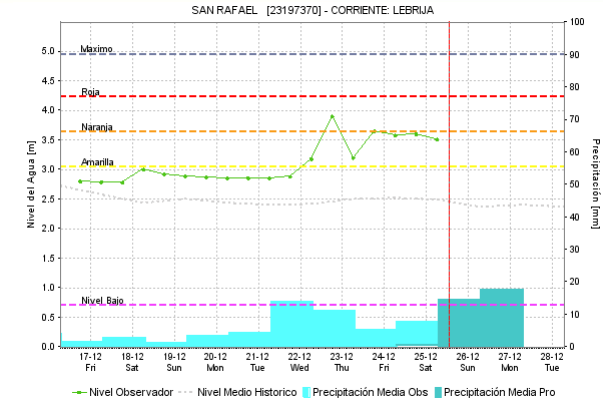
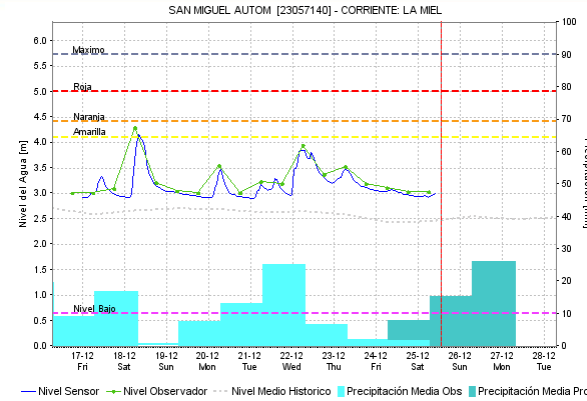
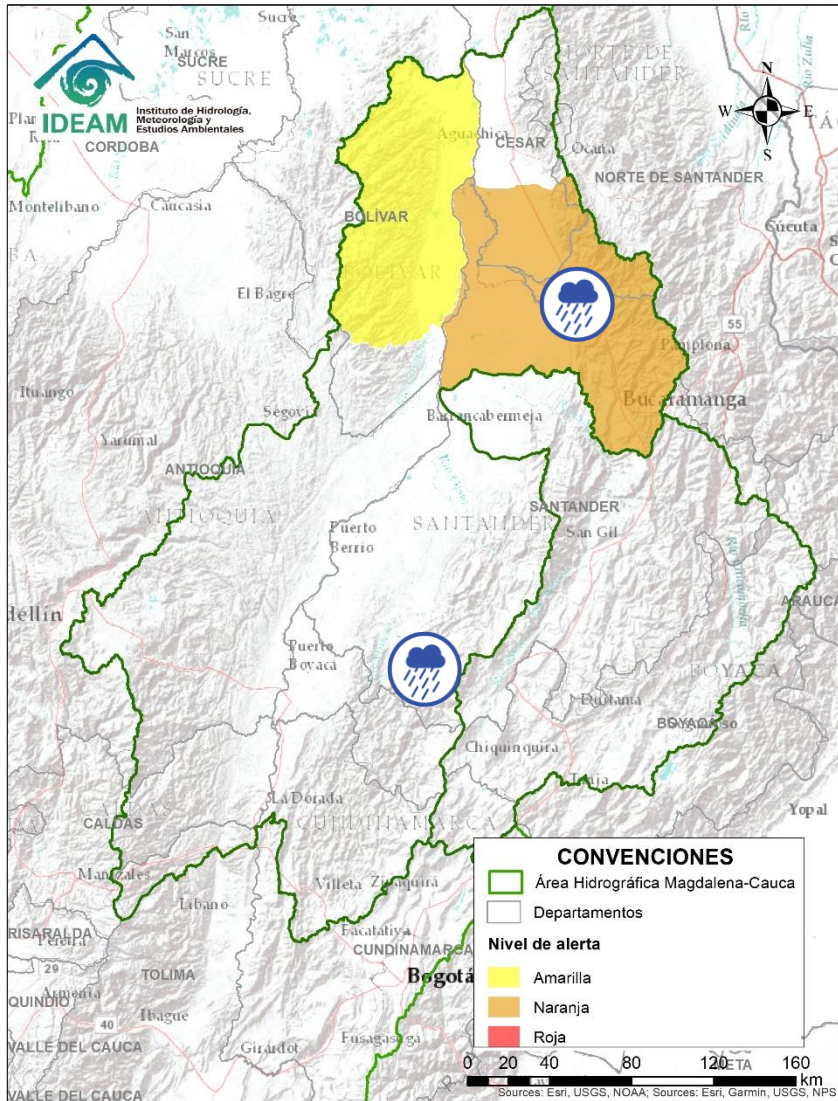


# ÁREA HIDROGRÁFICA DEL MAGDALENA – CAUCA (cuenca del río Cauca)



Alerta	Zona Hidrografica	Subzona o Cuenca Hidrografica	Descripción de la alerta hidrológica
	Cauca	Cuencas aportantes al río Cauca en el departamento del Valle del Cauca	Probabilidad de crecientes súbitas en los ríos Arroyohondo, Yumbo, Mulalo, Vijes, Yotoco, Mediacanóa, Piedras y sus afluentes (departamento de Valle del Cauca).

# ÁREA HIDROGRÁFICA DEL MAGDALENA – CAUCA (cuena media del río Magdalena)

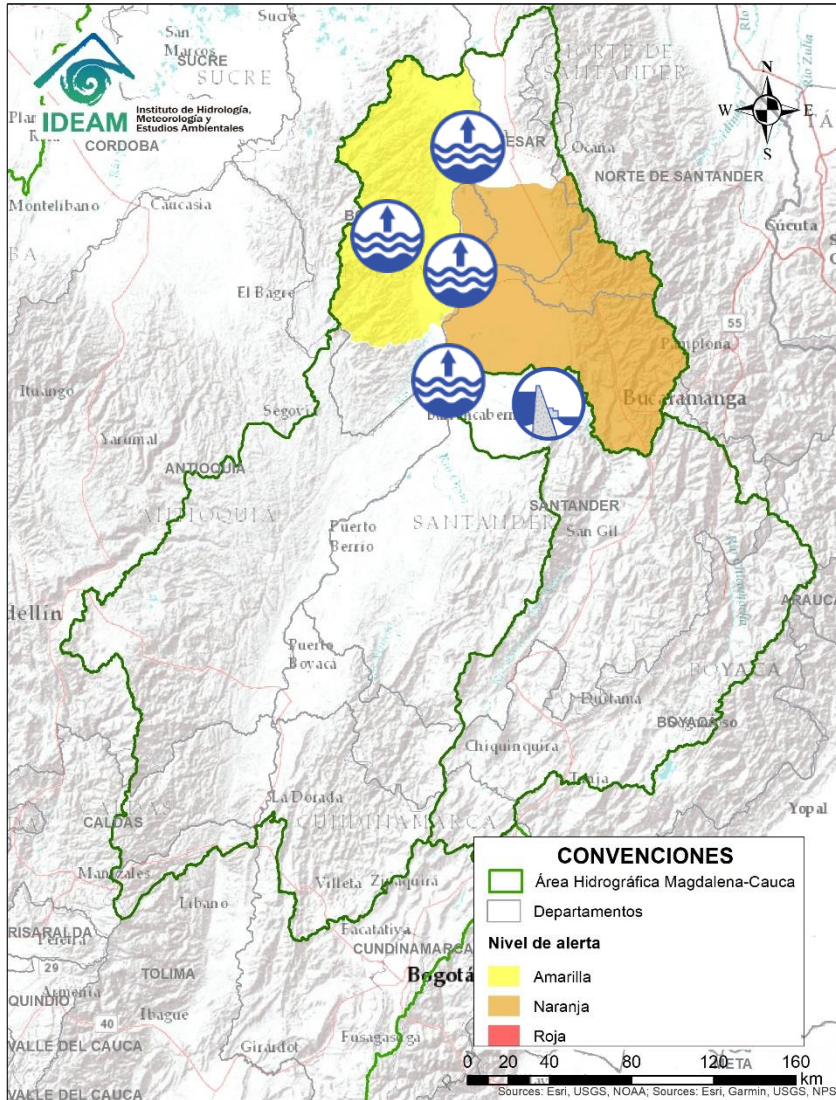





Alerta	Zona Hidrográfica	Subzona o Cuenca Hidrográfica	Descripción de la alerta hidrológica
	Medio Magdalena	Cuenca del río Lebrija	Probabilidad de crecientes súbitas en los niveles del río Lebrija y sus afluentes los ríos Cáchira, Oro, Charta, Florida Blanca, Suratá y Playón.

Por favor, pique aquí para volver al mapa principal de Áreas Hidrográficas de Colombia.

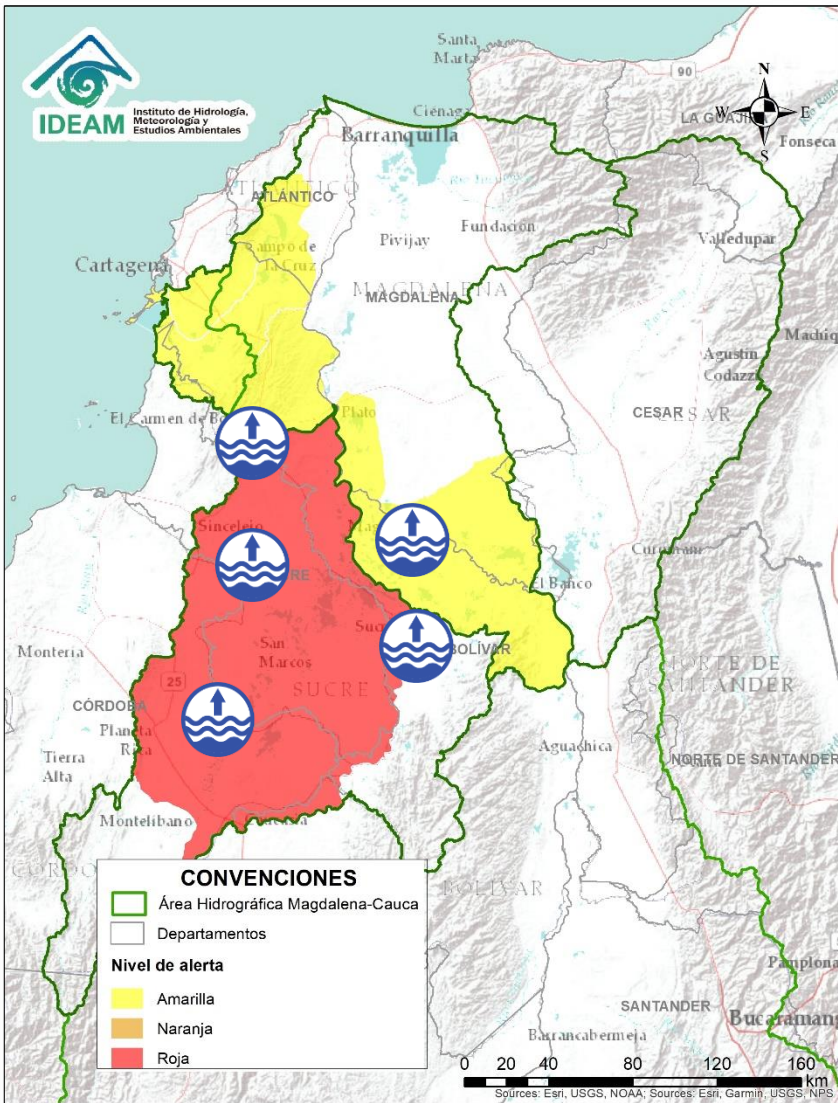


# Área Hidrográfica del Magdalena – Cauca (cuenca media del río Magdalena)



Alerta	Zona Hidrográfica	Subzona o Cuenca Hidrográfica	Descripción de la alerta hidrológica
	Sogamoso	Cuenca del río Sogamoso	<b>Alerta Puntual:</b> para el corredor ribereño entre Puente la Paz a Bocas del Sogamoso (desembocadura al río Magdalena) por niveles altos del río Sogamoso como consecuencia del tránsito de onda por descarga controlada del embalse de Topocoro. Recomendación especial a las poblaciones ribereñas de los sectores Marta (Girón), El Puente, La Playa, Casa de Barro, Tienda Nueva, El Peaje (Betulia), San Luis de Río Sucio (Sabana de Torres), La Cascajera (Barrancabermeja), Puerto Cayumba, El Pedral, La Lucha, Puente Sogamoso y Bocas de Sogamoso (Puerto Wilches) (desde 02/07/2021 a la fecha).
	Medio Magdalena	Parte media del río Magdalena	<b>Alerta puntual:</b> en Puerto Wilches por avance de erosión fluvial del río Magdalena sobre la banca lateral al sur del casco urbano, dados los altos niveles que mantiene el Magdalena en el sector de Puerto Perico y posible conexión con la ciénaga de Yariri.
	Medio Magdalena	Directos al Magdalena (Brazo Morales)	Probabilidad de crecientes súbitas en los directos al Magdalena en el Brazo Morales.

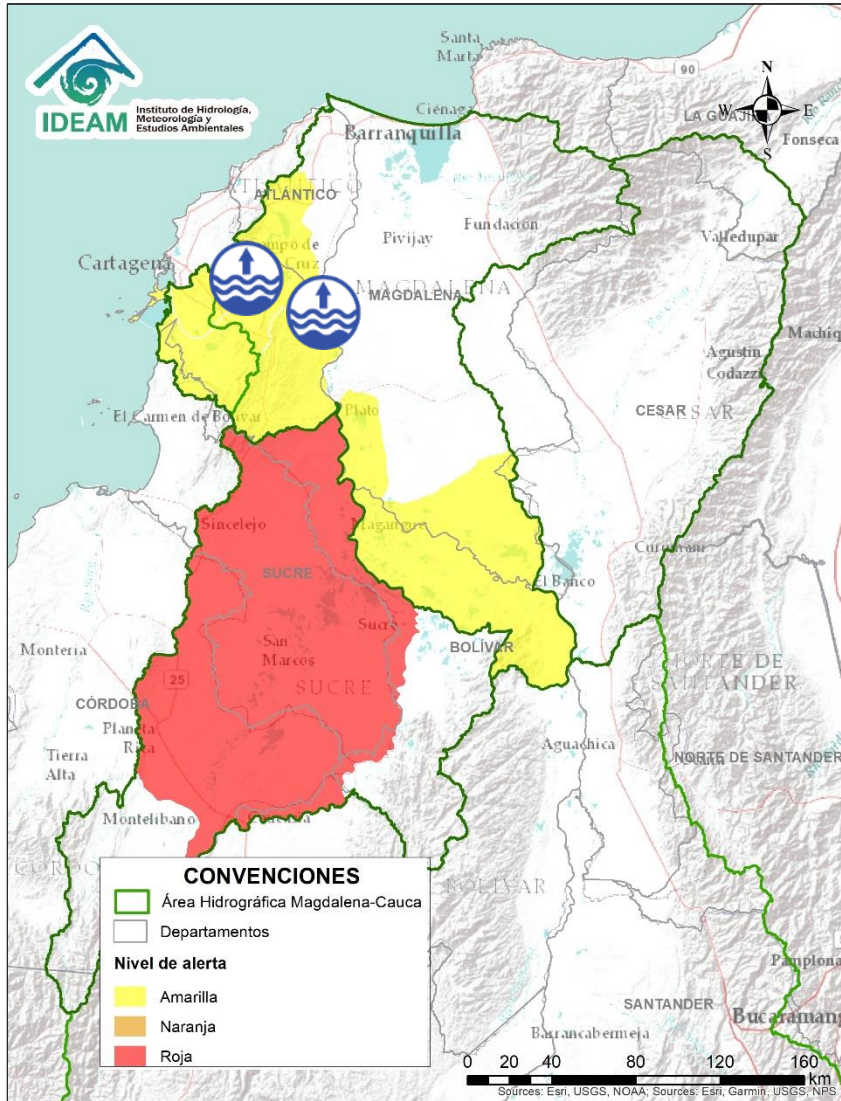
# Área Hidrográfica del Magdalena – Cauca (cuenca baja del río Magdalena)





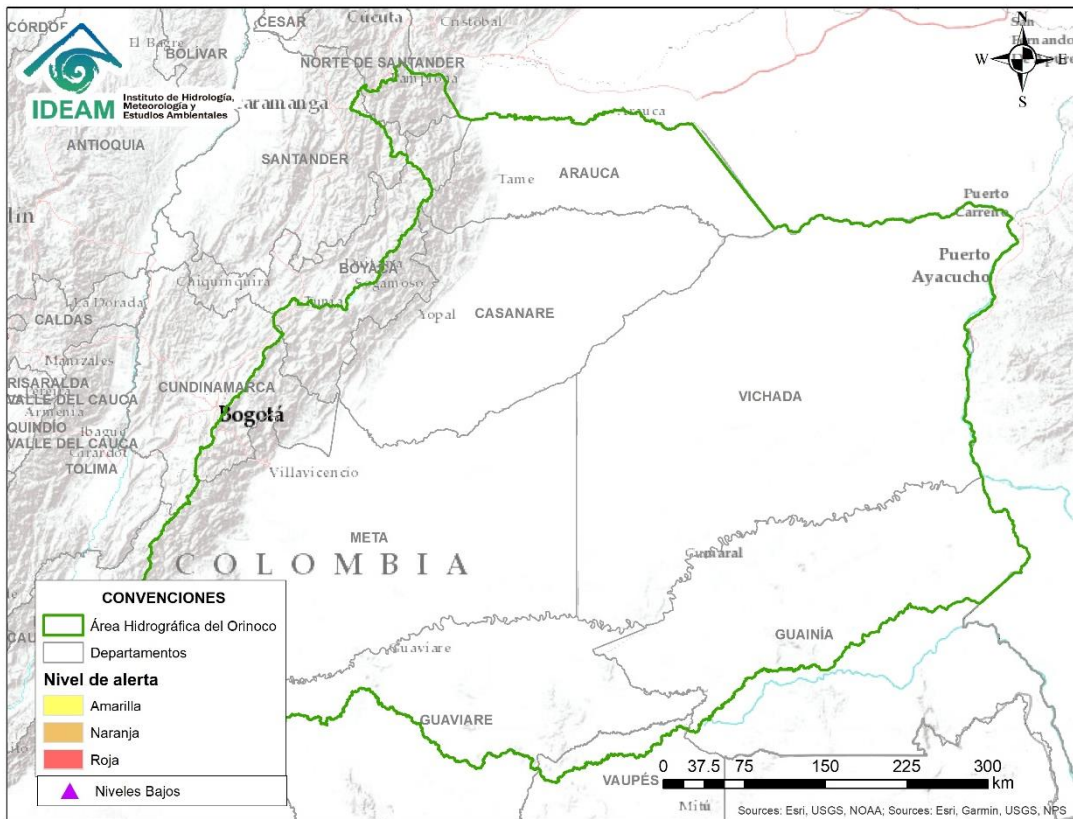
Alerta	Zona Hidrográfica	Subzona o Cuenca Hidrográfica	Descripción de la alerta hidrológica
	Bajo Magdalena – Cauca – San Jorge	Bajo San Jorge – La Mojana	Se destaca la persistencia de inundaciones en amplias zonas de la cuenca baja debido a altos niveles en el sistema de ciénagas y caños, y el ingreso continuo de aguas del río Cauca a través del sector Cara de Gato en el municipio de San Jacinto del Cauca, generando inundación en los municipios de Guaranda, Ayapel, Majagual y San Benito Abad.
	Bajo Magdalena – Cauca – San Jorge	Directos Bajo Cauca – Magdalena. Ciénaga La Raya entre Río Nechí y Brazo de Loba	<b>Alerta puntual</b> por inundación tras el rompimiento del dique de protección del río Caribona a la altura de la vereda Papayal (corregimiento de San Agustín, Montecristo-Bolívar) (24/11/2021).
	Bajo Magdalena	Directos al bajo Magdalena entre El Banco y El Plato	Niveles altos del río Magdalena en el municipio del Banco (Magdalena), se recomienda especial atención en los centros poblados de Real del Obispo, Pedraza, El Guamo, San Juan Nepomuceno, San Jacinto y Carmen de Bolívar, ante posibles afectaciones por desbordamientos e inundaciones. Así como en el municipio del Peñón, en el municipio de Hatillo de Loba, corregimiento La Victoria.



# Área Hidrográfica del Magdalena – Cauca (cuenca baja del río Magdalena)



Alerta	Zona Hidrográfica	Subzona o Cuenca Hidrográfica	Descripción de la alerta hidrológica
	Bajo Magdalena	Canal del Dique (margen derecha e izquierda)	Niveles altos en el Canal del Dique. Especial atención en los municipios de Sabanalarga (Atlántico), Mahates, Arjona, Pasacaballos, Arroyohondo y María La Baja (Bolívar).
	Bajo Magdalena	Directos al Magdalena entre Plato y Calamar (margen izquierda)	Niveles altos del río Magdalena en el tramo entre los municipios de Plato y Calamar.



**CONDICIONES  
NORMALES**





## RESUMEN

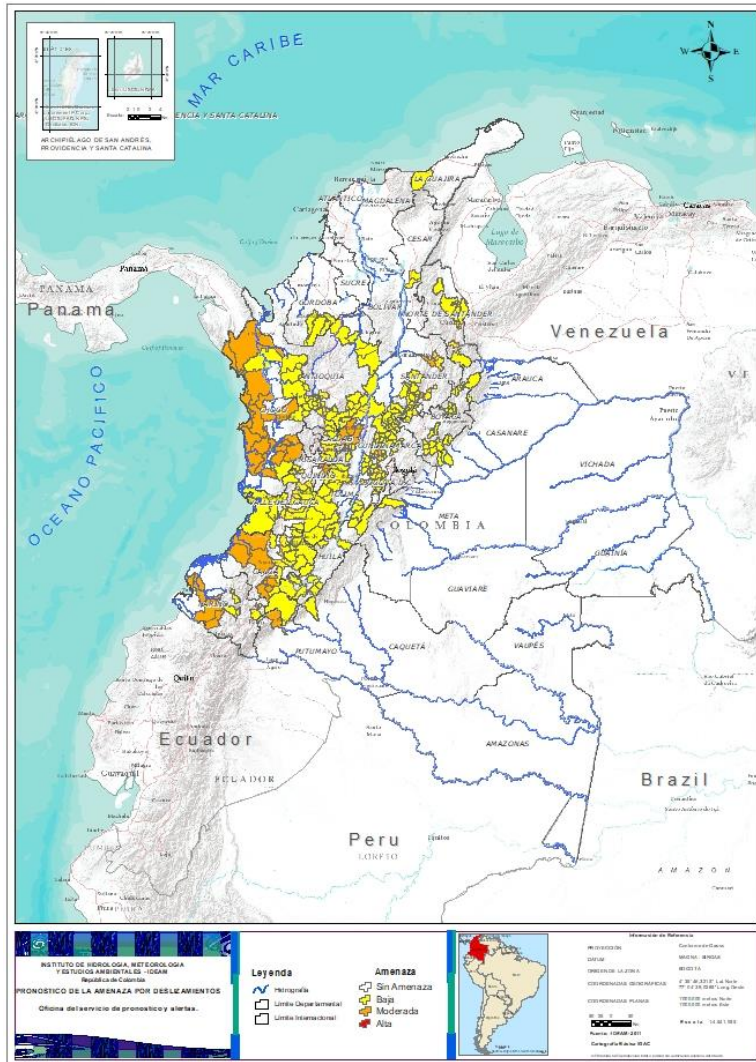
Debido a las precipitaciones de los últimos días se presenta saturación de humedad en los suelos ocasionando probabilidad alta, moderada y baja de ocurrencia de deslizamientos de tierra en zonas de ladera y alta pendiente en algunos municipios de los departamentos de la región Caribe, Andina, Pacífico, Orinoquía y Amazonía.



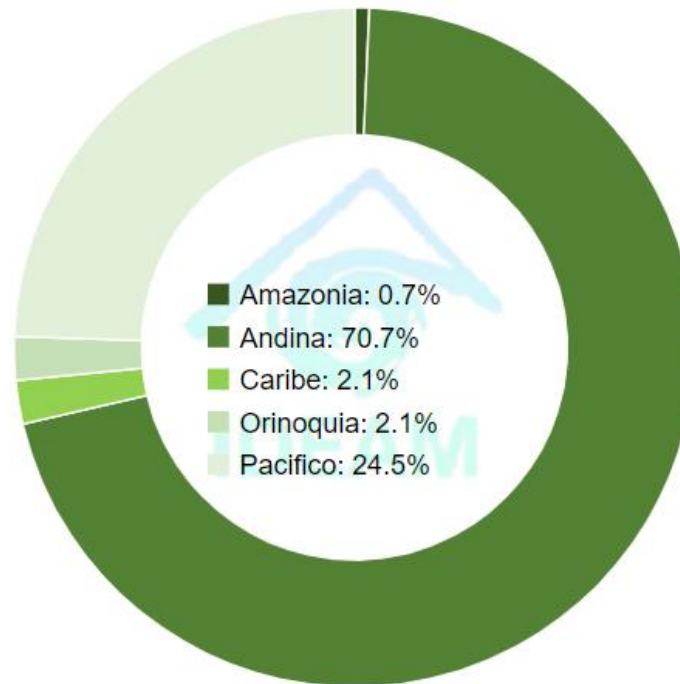
Fuente: <https://www.telesurtv.net/>



# Pronóstico de la Amenaza por Deslizamientos de Tierra



TOTAL MUNICIPIOS: 290



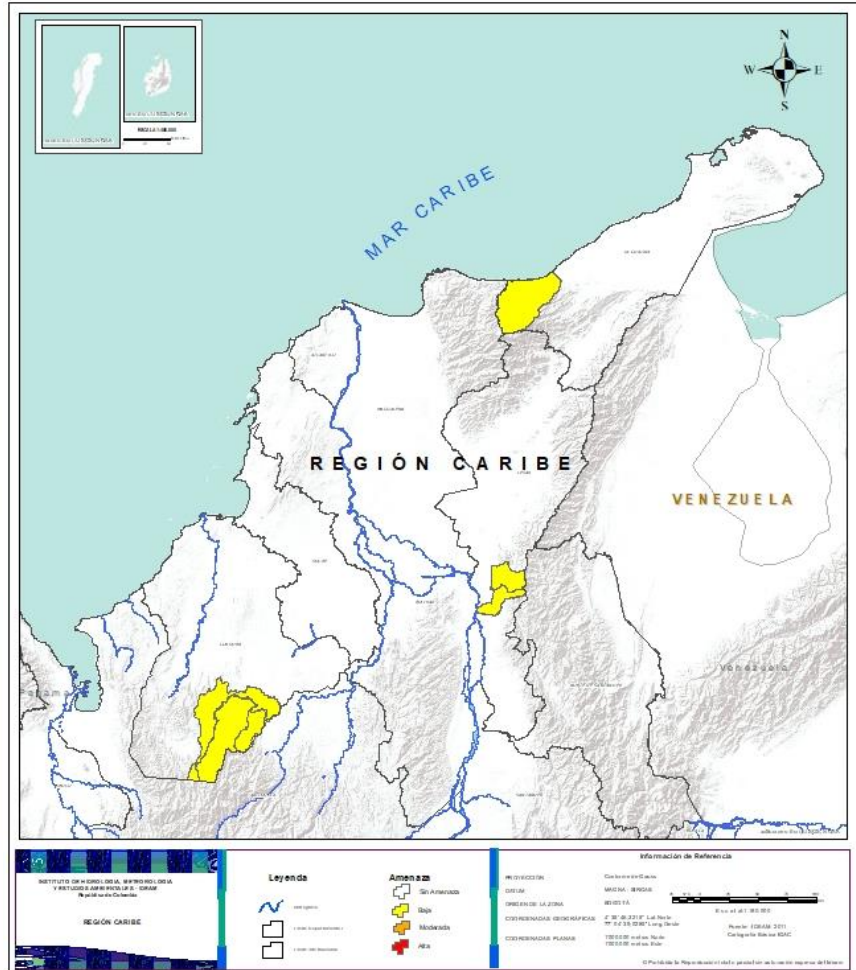
DEPARTAMENTO	Nº
BOYACÁ	1
CALDAS	5
CAUCA	9
CHOCÓ	15
CUNDINAMARCA	1
NARIÑO	4
PUTUMAYO	1
QUINDÍO	2
SANTANDER	2
TOLIMA	2
<b>TOTAL</b>	<b>42</b>

DEPARTAMENTO	Nº
ANTIOQUIA	36
BOYACÁ	36
CALDAS	10
CAQUETÁ	1
CASANARE	5
CAUCA	16
CESAR	2
CHOCÓ	3
CUNDINAMARCA	47
CÓRDOBA	3
HUILA	12
LA GUAJIRA	1
META	1
NARIÑO	7
NORTE DE SANTANDER	7
QUINDÍO	2
RISARALDA	1
SANTANDER	24
TOLIMA	17
VALLE DEL CAUCA	17
<b>TOTAL</b>	<b>248</b>





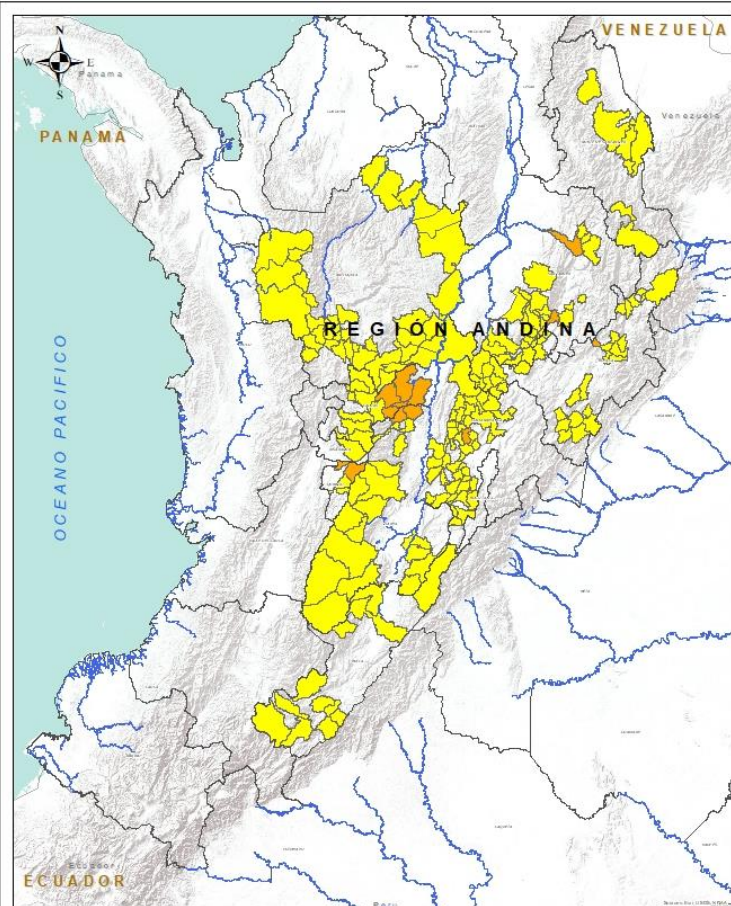
## REGIÓN CARIBE



Alerta	SITIOS PARA LOS CUALES SE GENERA LA ALERTA
	<b>CÓRDOBA:</b> Montelíbano, Puerto Libertador, San Jose De Ure. <b>CESAR:</b> Pailitas, Pelaya. <b>LA GUAJIRA:</b> Dibulla.



## REGIÓN ANDINA



**INSTITUTO DE HIDROLOGÍA, METEOROLOGÍA Y ESTUDIOS AMBIENTALES - IDEAM**  
Bogotá, D.C. - Colombia

**REGIÓN ANDINA**

**Legenda**

- Hidrografía
- Linea de División de Aguas
- Linea de División de Territorio

**Amenaza**

- Sin Amenaza
- Baja
- Mediana
- Alta

**Información de Referencia**

PROYECCIÓN: Conforme de Gauss  
DATUM: MAGNA - SIRGAS  
ORIGEN DE LA ZONA: 800 076  
COORDENADAS GEOGRÁFICAS: 4° 54' 46.000" Lat Norte, 77° 50' 28.000" Long Oeste  
COORDENADAS PLANAS: 1100 000 metros Norte, 1100 000 metros Oeste

Escala: 1:100 000  
Fuente: IDEAM, 2011  
Cartografía: IDEAM / IGAC

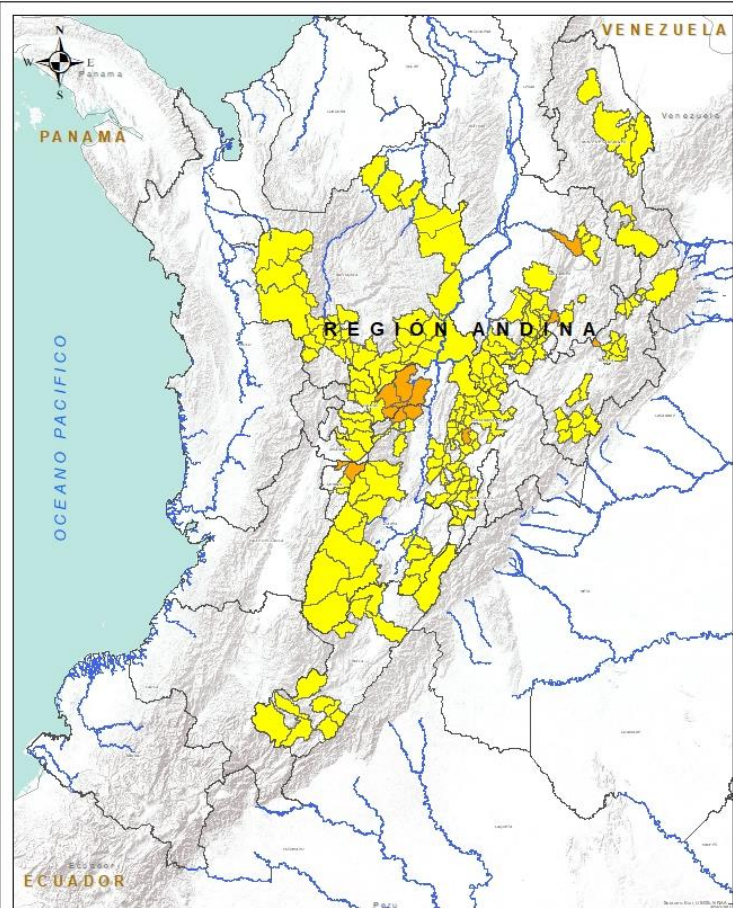
© 2011 todos los derechos reservados y prohibida su reproducción sin el consentimiento escrito del IDEAM

Alerta	SITIOS PARA LOS CUALES SE GENERA LA ALERTA
	<p><b>CALDAS:</b> Manzanares, Marquetalia, Pensilvania, Samaná, Victoria.</p> <p><b>QUINDÍO:</b> Filandia, Salento.</p> <p><b>CUNDINAMARCA:</b> La Vega.</p> <p><b>SANTANDER:</b> Girón, Guadalupe.</p> <p><b>TOLIMA:</b> Fresno, Mariquita.</p>
	<p><b>ANTIOQUIA:</b> Abejorral, Abriaquí, Amagá, Angelópolis, Argelia, Armenia, Betulia, Cáceres, Caicedo, Caldas, Ciudad Bolívar, Concordia, Dabeiba, Fredonia, Frontino, Heliconia, La Unión, Medellín, Montebello, Nariño, Puerto Berrío, Puerto Nare, Puerto Triunfo, Remedios, Salgar, San Carlos, San Francisco, San Luis, Santa Bárbara, Segovia, Sonsón, Titiribí, Uramita, Urrao, Venecia, Zaragoza.</p> <p><b>BOYACÁ:</b> Betéitiva, Boavita, Buenavista, Campheroso, Chinavita, Coper, Corrales, El Espino, Gámeza, Garagoa, Guicán, La Victoria, Macanal, Maripí, Miraflores, Monquirá, Muzo, Otanche, Páez, Panqueba, Pauna, Paz De Rio, Pesca, Puerto Boyacá, Quípama, Rondón, Saboyá, San Eduardo, San José De Pare, San Mateo, San Pablo De Borbur, Santana, Soatá, Socha, Tasco, Tópaga.</p> <p><b>CALDAS:</b> Aguadas, Chinchiná, La Merced, Manizales, Marmato, Marulanda, Neira, Pácora, Salamina, Villamaria.</p>





## REGIÓN ANDINA



**INSTITUTO DE HIDROLOGÍA, METEOROLOGÍA Y ESTUDIOS AMBIENTALES - IDEAM**  
Bogotá, D.C. - Colombia

**REGIÓN ANDINA**

**Legenda**

- Hidrografía
- Linea de Separación de Aguas
- Linea de Referencia

**Amenaza**

- Sin Amenaza
- Baja
- Mediana
- Alta

**Información de Referencia**

PROYECCIÓN: Conforme de Gauss  
DATUM: MAGNA - SIRGAS  
ELEVACIÓN: 800.076  
COORDENADAS GEOGRÁFICAS: 4°56' 46.000" Lat Norte, 77°50' 28.000" Long Oeste  
COORDENADAS PLANAS: 1100.000 metros Norte, 1100.000 metros Oeste

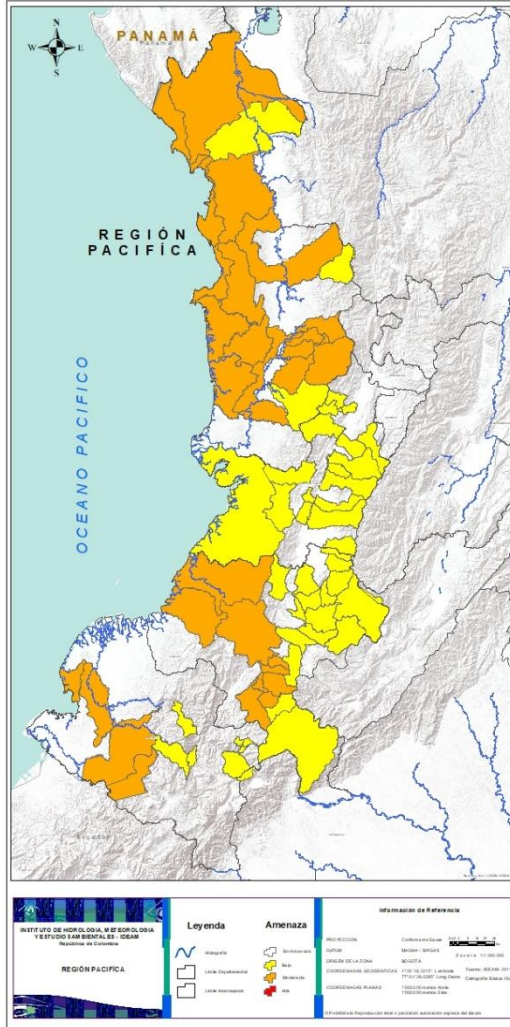
Escala: 1:100,000  
Fuente: IDEAM, 2011  
Cartografía: IDEAM / IGAC

© 2011 todos los derechos reservados y prohibida su reproducción sin el consentimiento escrito del IDEAM

Alerta	SITIOS PARA LOS CUALES SE GENERA LA ALERTA
	<b>CUNDINAMARCA:</b> Apulo, El Colegio, El Peñón, El Rosal, Facatativá, Fusagasugá, Granada, Guayabal De Síquima, Jerusalén, La Mesa, La Palma, La Peña, Nilo, Nimaima, Nocaima, Pacho, Paima, Pandi, Pasca, Pulí, Quebradanegra, Quipile, Ricaurte, San Antonio De Tequendama, San Bernardo, San Cayetano, San Francisco, San Juan De Rioseco, Sasaima, Sibaté, Sylvania, Sutatausa, Tabio, Tausa, Tena, Tibacuy, Topaipí, Útica, Venecia, Vergara, Vianí, Villagómez, Villeta, Viotá, Yacopí, Zipacón, Zipaquirá.
	<b>NORTE DE SANTANDER:</b> Chitagá, Cúcuta, El Tarra, El Zulia, Pamplona, San Cayetano, Sardinata.
	<b>QUINDÍO:</b> Calarcá, Córdoba.
	<b>RISARALDA:</b> Santa Rosa De Cabal.
	<b>SANTANDER:</b> Aguada, Albania, Barbosa, Bucaramanga, Chipatá, Confinas, Contratación, El Carmen, El Guacamayo, Florián, Floridablanca, Guavatá, Güepso, La Belleza, La Paz, Landázuri, Oiba, Piedecuesta, Puente Nacional, San Benito, Santa Helena Del Opón, Sucre, Valle De San José, Vélez.
<b>TOLIMA:</b> Alpujarra, Anzoátegui, Ataco, Cajamarca, Casabianca, Chaparral, Dolores, Falan, Ibagué, Líbano, Planadas, Prado, Purificación, Rioblanco, Roncesvalles, Rovira, San Antonio.	



## REGIÓN PACÍFICO

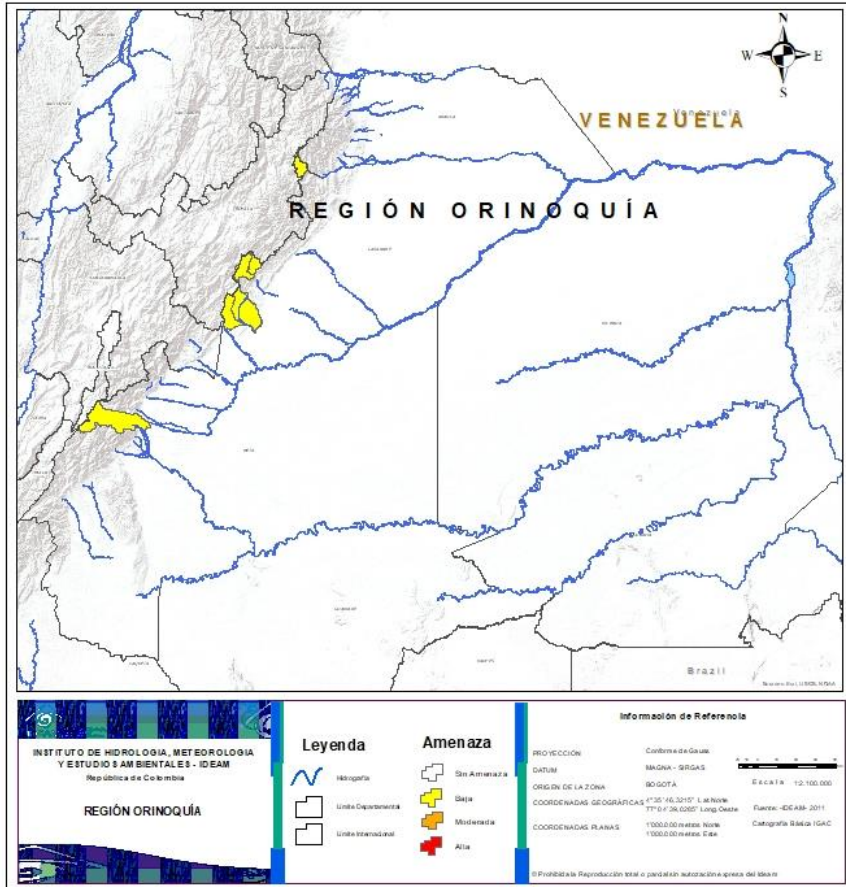


Alerta	SITIOS PARA LOS CUALES SE GENERA LA ALERTA
	<p><b>CAUCA:</b> Almaguer, Bolívar, El Tambo, La Sierra, La Vega, López, Rosas, Sucre, Timbiquí.</p> <p><b>NARIÑO:</b> Barbacoas, Francisco Pizarro (Salahonda), Ricaurte, Roberto Payán (San José).</p> <p><b>CHOCÓ:</b> Alto Baudó (Pie De Pato), Bahía Solano (Mutis), Bajo Baudó (Pizarro), Bojayá (Bellavista), Condoto, Istmina, Juradó, Medio Baudó(Boca De Pepé), Nóvita, Nuquí, Quibdó, Rio Iró (Santa Rita), Riosucio, San José Del Palmar, Tadó.</p>
	<p><b>CAUCA:</b> Caldono, Corinto, Inzá, Jambaló, Miranda, Páez (Belalcázar), Piendamó, Popayán, San Sebastián, Santa Rosa, Santander De Quilichao, Silvia, Sotará (Paispamba), Suárez, Toribío, Totoró.</p> <p><b>CHOCÓ:</b> Carmen Del Darién (Curbaradó), El Carmen, Sipí.</p> <p><b>NARIÑO:</b> Albán (San José), Buesaco, Cumbitara, Linares, Samaniego, San Bernardo, San Pedro De Cartago.</p> <p><b>VALLE DEL CAUCA:</b> Bolívar, Buenaventura, Buga, Bugalagrande, Calima (El Darién), Dagua, El Cerrito, El Dovio, Florida, La Unión, Palmira, San Pedro, Sevilla, Tuluá, Versalles, Vijos, Yumbo.</p> <p><b>HUILA:</b> Aipe, Altamira, Colombia, Guadalupe, La Plata, Neiva, Pitalito, Saladoblanco, San Agustín, Santa María, Suaza, Tarqui.</p>





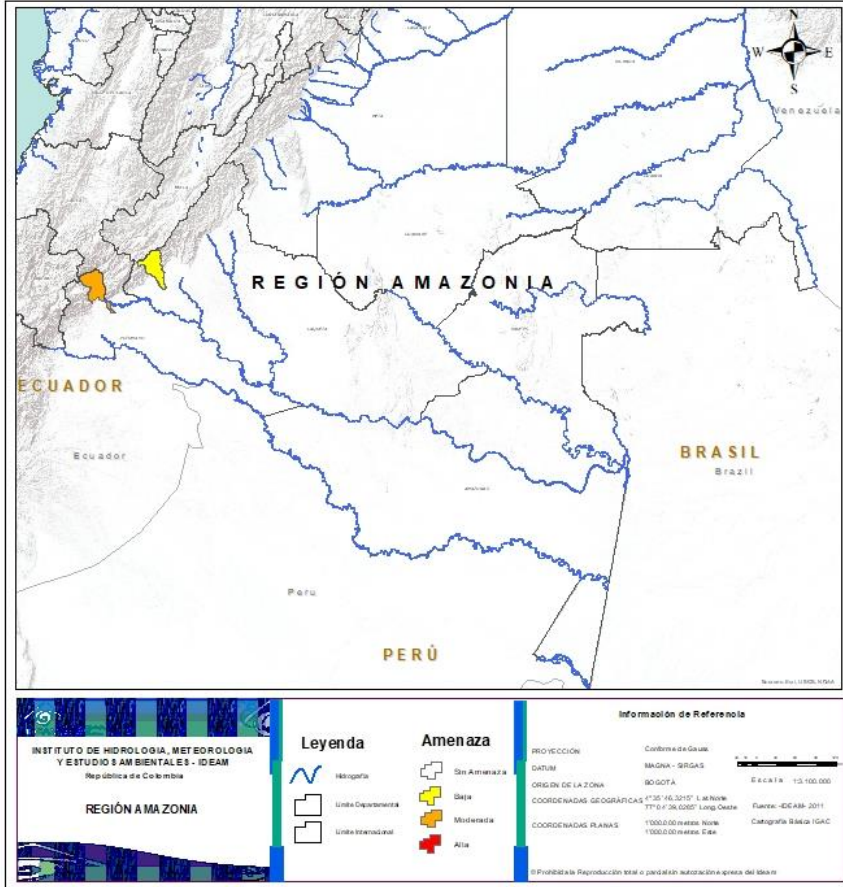
## REGIÓN ORINOQUÍA



Alerta	SITIOS PARA LOS CUALES SE GENERA LA ALERTA
	<b>CASANARE:</b> Chámeza, La Salina, Monterrey, Recetor, Sabanalarga. <b>META:</b> Cubarral.



## REGIÓN AMAZONÍA



Alerta	SITIOS PARA LOS CUALES SE GENERA LA ALERTA
	<b>PUTUMAYO:</b> Mocoa.
	<b>CAQUETÁ:</b> Belén De Los Andaquíes.





## SECTORES VIALES



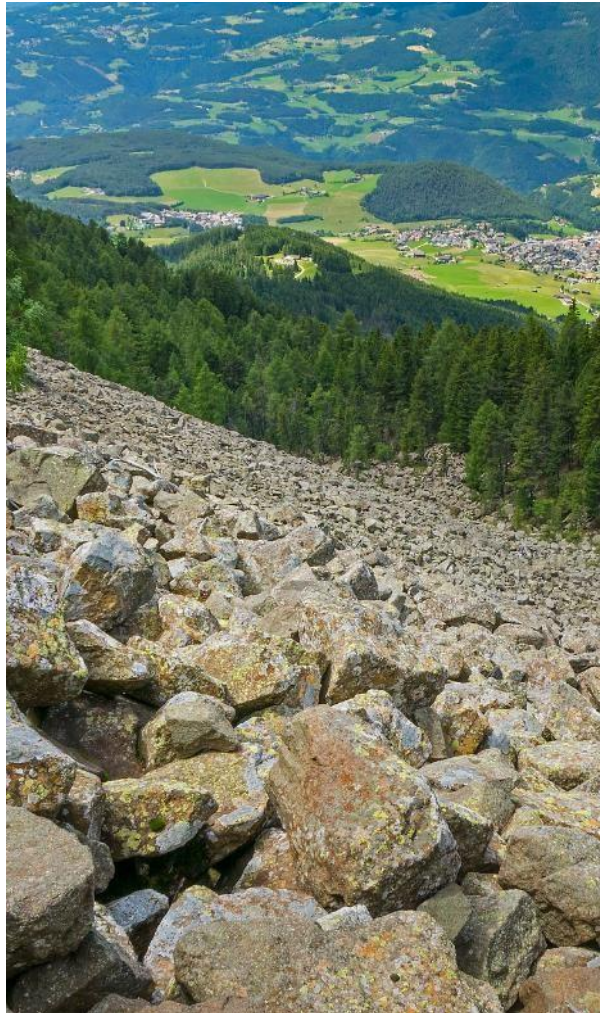
### SECTORES VIALES REPORTADOS CON AFECTACIÓN VIAL POR DESLIZAMIENTOS

DEPARTAMENTO

SECTOR VIAL

**NARIÑO**

Vía Pasto- Mojarras Km 21+100 Sector las Palmas



DEFINICIONES	RECOMENDACIONES
<p><b>DERRUMBE:</b> Término común para referirse a diversos tipos de movimientos en masa, particularmente caídas y deslizamientos.</p> <p><b>DESLIZAMIENTO:</b> Movimiento ladera abajo de una masa de suelo o roca cuyo desplazamiento ocurre predominantemente a lo largo de una superficie de falla, o de zonas relativamente delgadas con gran deformación cortante.</p> <p><b>TIPOS DE DESLIZAMIENTOS:</b></p> <p>Deslizamientos: Incluye movimientos tipo deslizamiento rotacional o deslizamiento traslacional en suelo o roca. En este grupo se pueden incluir los procesos en laderas tipo flujo que hacen parte de la zona de alimentación de flujos de detritos o flujos de lodo.</p> <p><b>Caídas:</b> Incluye movimientos tipo caída en suelos o rocas. Se pueden incluir también en este tipo los movimientos tipo volcamiento.</p> <p><b>Flujos:</b> En este tipo se incluyen los procesos tipo flujo de detritos, flujo de lodos o avenida torrencial (Ver numeral 1.2).</p> <p><b>Reptación:</b> Término utilizado para describir movimientos lentos Y extremadamente lentos (Hungry et al., 2014).</p>	<ul style="list-style-type: none"> <li>• Construya o habite en zonas seguras.</li> <li>• Proteja los bosques.</li> <li>• Evite la tala de árboles y la quema de estos.</li> <li>• Identifique las áreas con amenazas de deslizamientos o derrumbes.</li> <li>• Realice un plan de emergencia familiar.</li> <li>• Estudie rutas alternativas para su evacuación.</li> <li>• No permita que el agua se filtre en el interior de las montañas: abra zanjas, alcantarillas y cuencas firmes que permita el desagüe de agua adecuado.</li> <li>• Evite la acumulación de basura o desechos en suelos ya que esta no permite que el agua filtre por donde debe hacerlo, lo que hace que el terreno se desestabilice.</li> </ul>





## RESUMEN

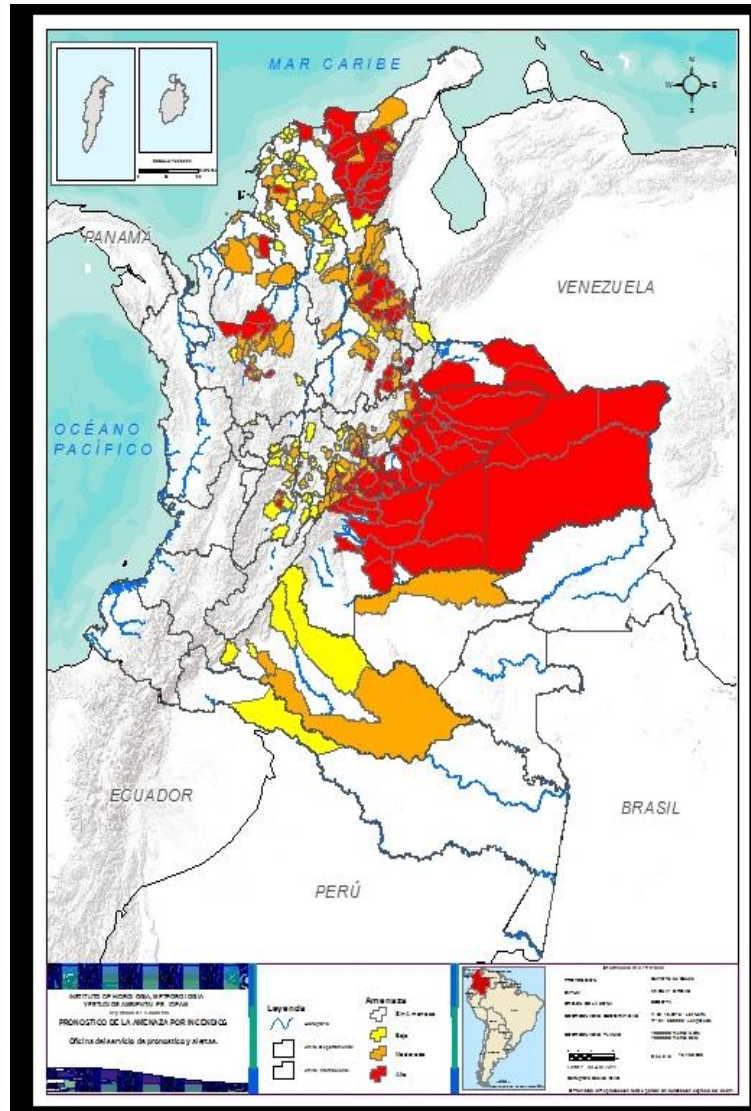
Debido a la precipitación y temperatura máxima que se han dado en los últimos días, se presentan condiciones de alerta baja y moderada por incendios de la cobertura vegetal, en varios sectores de las regiones Caribe, Andina, Orinoquía y Amazonia por este tipo de eventos



<https://diarioroatan.com/colombia-incendio-forestal-consume-50-hectareas-de-bosque/>

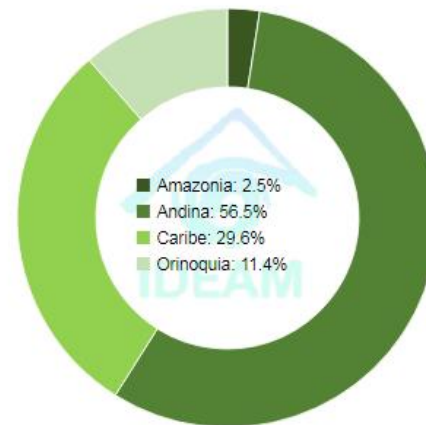


# Pronóstico de la Amenaza por Incendios de la Cobertura Vegetal



TOTAL MUNICIPIOS: 384

Municipios por región



DEPARTAMENTO	Nº
ANTIOQUIA	6
ARAUCA	3
BOLÍVAR	1
BOYACÁ	16
CASANARE	13
CESAR	13
CUNDINAMARCA	10
CÓRDOBA	1
LA GUAJIRA	3
MAGDALENA	5
META	16
NORTE DE SANTANDER	12
SANTANDER	12
TOLIMA	1
VICHADA	4
<b>TOTAL</b>	<b>116</b>

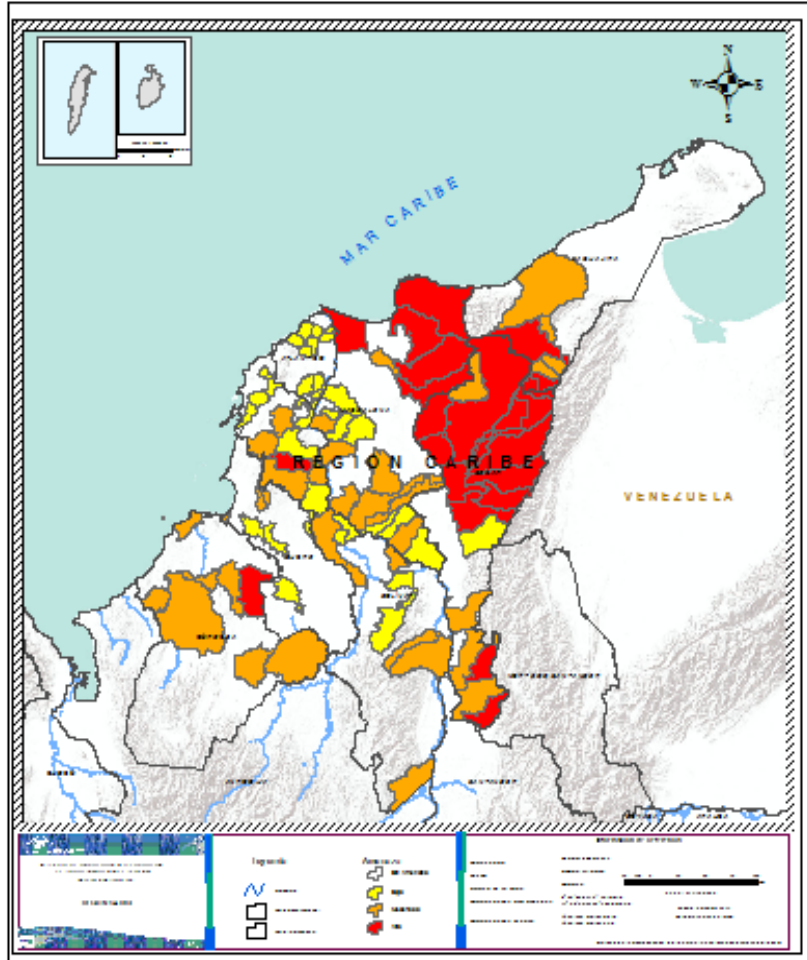
DEPARTAMENTO	Nº
ANTIOQUIA	14
BOLÍVAR	9
BOYACÁ	17
CAQUETÁ	2
CESAR	6
CUNDINAMARCA	20
CÓRDOBA	7
GUAVIARE	1
LA GUAJIRA	4
MAGDALENA	8
META	1
NORTE DE SANTANDER	14
SANTANDER	11
SUCRE	3
TOLIMA	3
<b>TOTAL</b>	<b>120</b>

DEPARTAMENTO	Nº
ANTIOQUIA	4
ATLÁNTICO	11
BOLÍVAR	11
BOYACÁ	1
CAQUETÁ	4
CESAR	1
CUNDINAMARCA	25
MAGDALENA	9
NORTE DE SANTANDER	1
PUTUMAYO	1
SANTANDER	1
SUCRE	4
TOLIMA	15
<b>TOTAL</b>	<b>88</b>





## REGIÓN CARIBE



### Alerta

### SITIOS PARA LOS CUALES SE GENERA LA ALERTA



**BOLIVAR** : San Jacinto

**CESAR**: Agustín Codazzi, Becerrill, Bosconia, Chiriguaná, El Copey, El Paso, La Jagua De Ibirico, La Paz, Manaure Balcón Del Cesar, Rio De Oro, San Alberto, San Diego, Valledupar...

**CORDOBA**: Sahagún.

**LA GUAJIRA**: La Jagua Del Pilar, San Juan Del Cesar, Urumita.

**MAGDALENA**: Aracataca, Ciénaga, Fundación, Santa Marta, Sitionuevo...



**BOLIVAR**: Arenal, Cantagallo, El Carmen De Bolívar, Magangué, Mahates, Margarita, María La Baja, Morales, Zambrano.

**CESAR**: Aguachica, González, La Gloria, La Jagua De Ibirico, Pueblo Bello, San Martín.

**CORDOBA**: Ayapel, Buenavista, Canalete, Cereté, Ciénaga De Oro, Montería, San Bernardo Del Viento.

**LA GUAJIRA**: Distracción, El Molino, Rihacha, Villanueva.

**MAGDALENA**: El Retén, Guamal, Nueva Granada, Pedraza, Pijiño Del Carmen, Santa Ana, Santa Bárbara De Pinto, Tenerife.

**SUCRE**. Chalán, Colosó, Coveñas..



**ATLANTICO**: Baranoa, Campo De La Cruz, Candelaria, Galapa, Juan De Acosta , Malambo, Manati, Soledad, Suan, Tubará, Usiacurí...

**BOLÍVAR**: arranco De Loba, Calamar, Cicuco, Clemencia, Córdoba, San Juan Nepomuceno, Talaigua Nuevo, Tiquisio, Turbaco, Turbana, Villanueva....

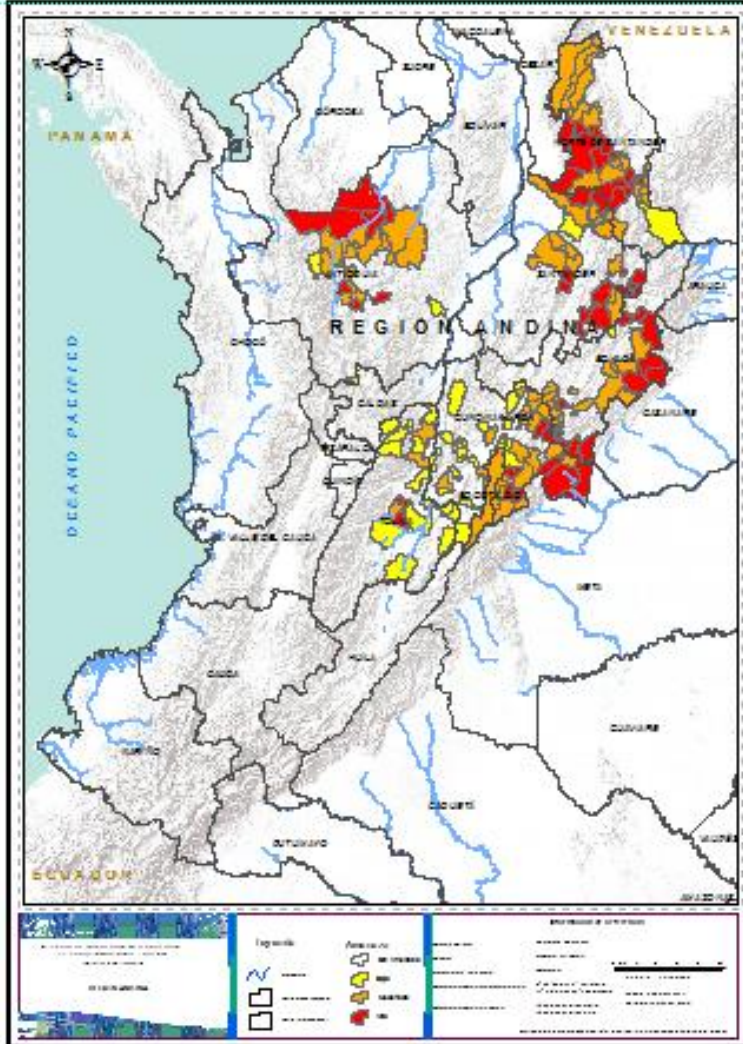
**CESAR** : Curumani

**MAGDALENA** : Chivolo, Ciénaga, Concordia, El Banco, El Piñón, Fundación, San Sebastián De Buenavista, San Zenón, Zapayán.

**SUCRE**: Buenavista, Caimito, Corozal, Sincelejo.



## REGIÓN ANDINA



### Alerta

### SITIOS PARA LOS CUALES SE GENERA LA ALERTA



**ANTIOQUIA:** Barbosa, Bello, Ituango, Sopetrán, Tarazá, Valdivia.

**BOYACÁ:** Chita, Chivor, Covarachía, Guateque, Guayatá, La Uvita, Labranzagrande, Paya, Pisba, San Luis De Gaceno, Santa María, Somondoco, Susacón, Sutatenza, Tenza, Tibaná.

**CUNDINAMARCA:** Cáqueza, Choachí, Fosca, Gachalá, Machetá, Manta, Medina, Paratebueno, Quetame, Tibirita..

**NORTE DE SANTANDER:** Abrego, Arboledas, Bochalema, Bucarasica, Cucutilla, Durania, La Esperanza, La Playa, Los Patios, Lourdes, Ocaña, Villa Caro..

**SANTANDER:** California, Carcasí, Charalá, Coromoro, El Playón, Galán, Hato, Macaravita, Málaga, Mogotes, San Miguel, Suratá.

**TOLIMA .** San Luis



**ANTIOQUIA:** Amalfí, Anorí, Belmira, Briceño, Buriticá, Campamento, Guadalupe, Peque, Sabanalarga, San Andrés, San Jerónimo, San Pedro De Los Milagros, Toledo, Yarumal.

**BOYACÁ:** Aquitania, La Capilla, Mongua, Monguú, Nuevo Colón, Pachavita, Pajarito, Samacá, Socotá, Sogamoso, Turmequé, Úmbita, Úmbita, Ventaquemada, Ventaquemada, Viracachá, Zetaquirá.

**CUNDINAMARCA:** Bogotá, D.c., Chipaque, Chocontá, Cucunubá, Fómeque, Guachetá, Guasca, Guayabetal, Gutiérrez, Junín, Lenguazaque, Soacha, Subachoque, Suesca, Susa, Tocaima, Ubalá, Ubaque, Une, Villapinzón.

**NORTE DE SANTANDER:** Cáchira, Chinácota, Convención, El Carmen, Gramalote, Hacarí, Herrán, Ragonvalia, Salazar, San Calixto, Santiago, Silos, Teorama, Villa Del Rosario..

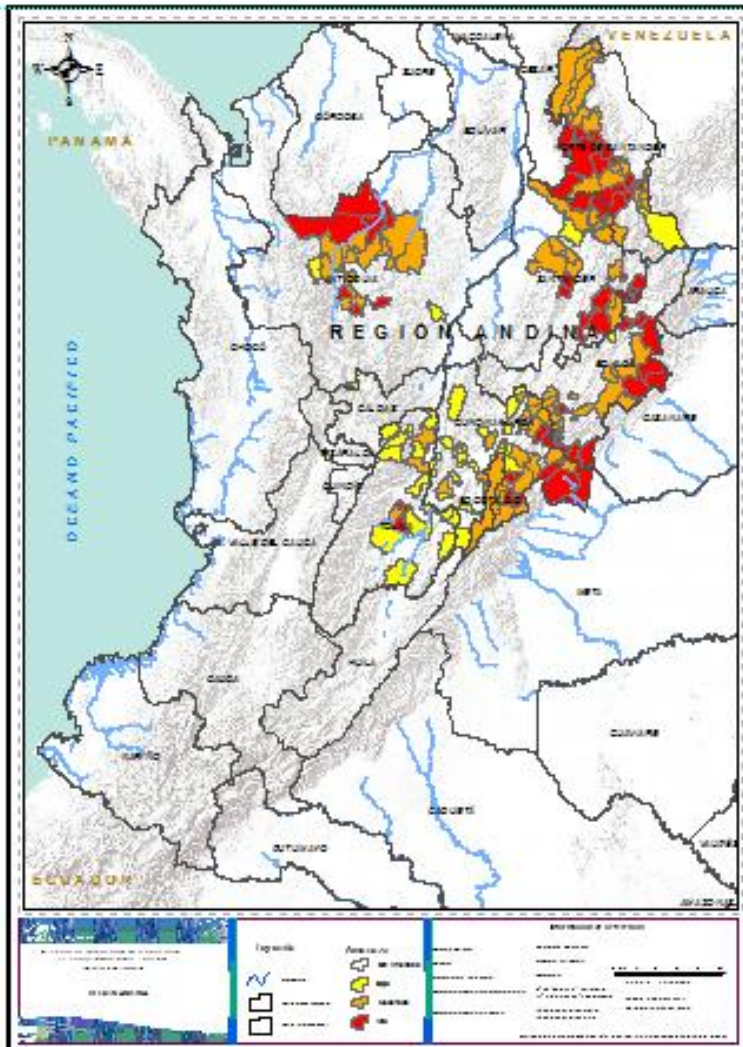
**SANTANDER:** Betulia, Charta, Matanza, Onzaga, Rionegro, San Andrés, San Joaquín, San Vicente De Chucurí, Tona, Vetas, Zapatoaca.

**TOLIMA .** Armero (Guayabal), Valle De San Juan, Venadillo.





## REGIÓN ANDINA



Alerta

SITIOS PARA LOS CUALES SE GENERA LA ALERTA



**ANTIOQUIA:** Campamento, Cañasgordas, Caracolí, Caramanta..

**BOYACA :** Tutazá.

**CUNDINAMARCA:** Agua De Dios, Albán, Anapoima, Anolaima, Arbeláez, Beltrán, Bituima, Bojacá, Cabrera, Cachipay, Cajicá, Caparrapí, Caqueza, Carmen De Carupa, Chaguaní, Chía, Choachí, Chocontá, Cogua, Cota, La Calera, Simijaca, Sopó, Suesca, Supatá..

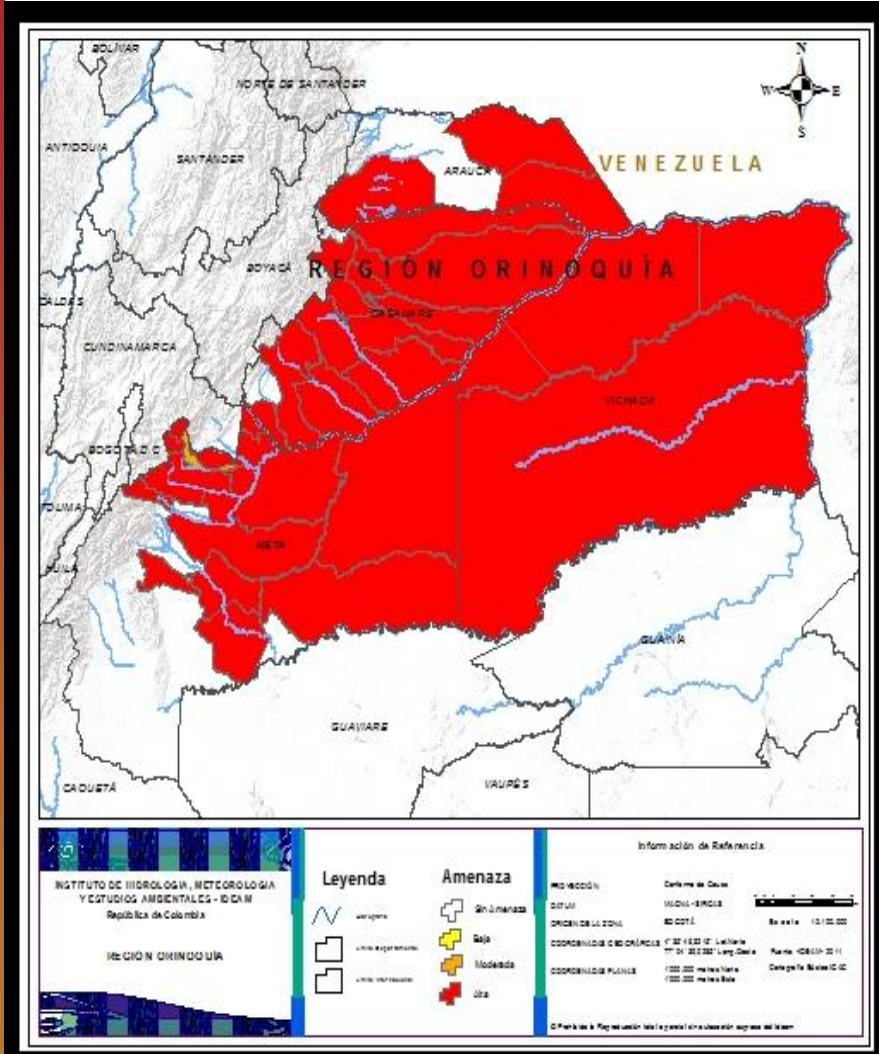
**NORTE DE SANTANDER :** Toledo

**SANTANDER:** Giron, Lebrija.

**TOLIMA:** Flandes, Guamo, Herveo, Honda, Icononzo, Lérída, Melgar, Murillo, Natagaima, Ortega, Palocabildo, Piedras, Suárez, Villahermosa, Villarrica.



## REGIÓN ORINOQUÍA



### Alerta

### SITIOS PARA LOS CUALES SE GENERA LA ALERTA



**ARAUCA :** Arauca, Cravo Norte, Tame.

**CASANARE:** Aguazul, Hato Corozal, Maní, Nunchía, Orocué, Paz De Ariporo, Pore, San Luis De Palenque, Támara, Tauramena, Trinidad, Villanueva, Yopal.....

**META:** Acacias, Barranca De Upía, Cabuyaro, Cumaral, El Calvario, Guamal, Mapiripán, Puerto Gaitán, Puerto Lleras, Puerto López, Puerto Rico, San Carlos De Guaroa, San Juan De Arama, San Juanito, San Martín, Villavicencio.

**VICHADA :** Cumaribo, La Primavera, Puerto Carreño, Santa Rosalía..

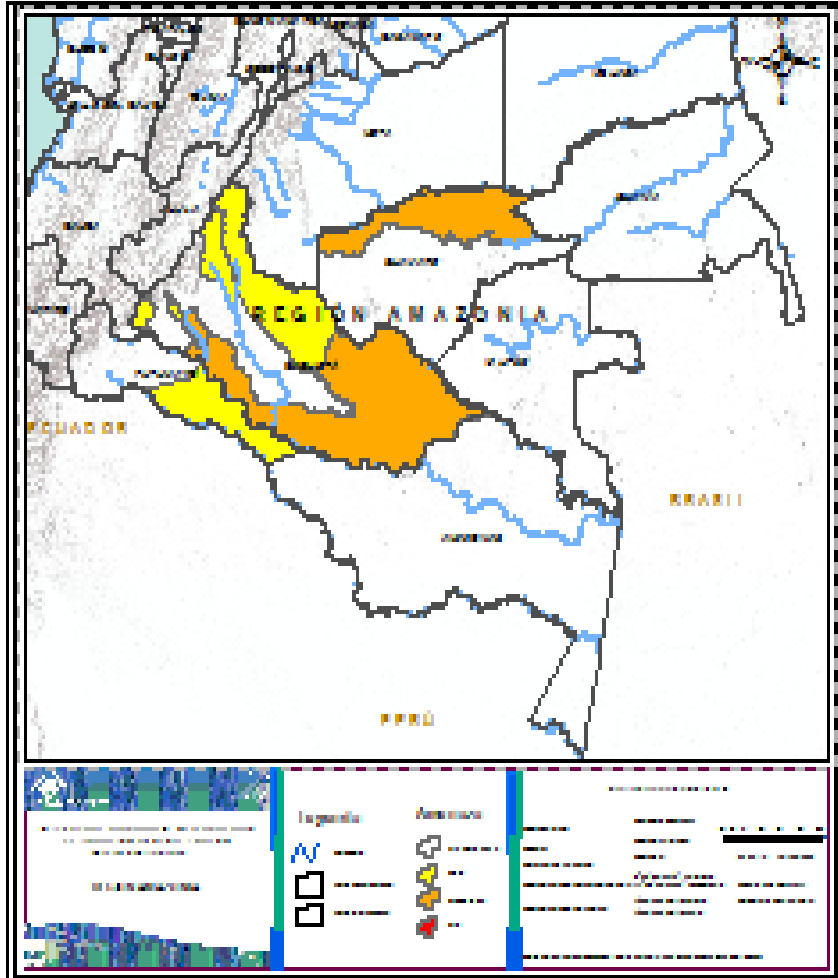




**META:** Restrepo





## REGIÓN AMAZONIA



Alerta	SITIOS PARA LOS CUALES SE GENERA LA ALERTA
	<p><b>CAQUETA</b> : Milán, Solano  <b>GUAVIARE</b>: San José Del Guaviare</p>
	<p><b>CAQUETA</b>: Morelia, Puerto Rico, San José Del Fragua, San Vicente Del Caguán.  <b>PUTUMAYO</b> :.. Puerto Leguizamo.</p>



**CONDICIONES  
NORMALES**

➤ **REGIÓN PACÍFICO**





# ALERTAS METEOMARINAS VIGENTES

## Mar Caribe colombiano

### ABREVIATURAS

**VV**

Velocidad del viento máxima probable

**AO**

Altura significativa de la ola

**DV**

Dirección predominante del viento

### CONVENCIONES



#### Tiempo lluvioso

Probabilidad de lluvias moderadas a fuertes, en algunos casos con posibilidad de tormentas eléctricas y rachas de viento.



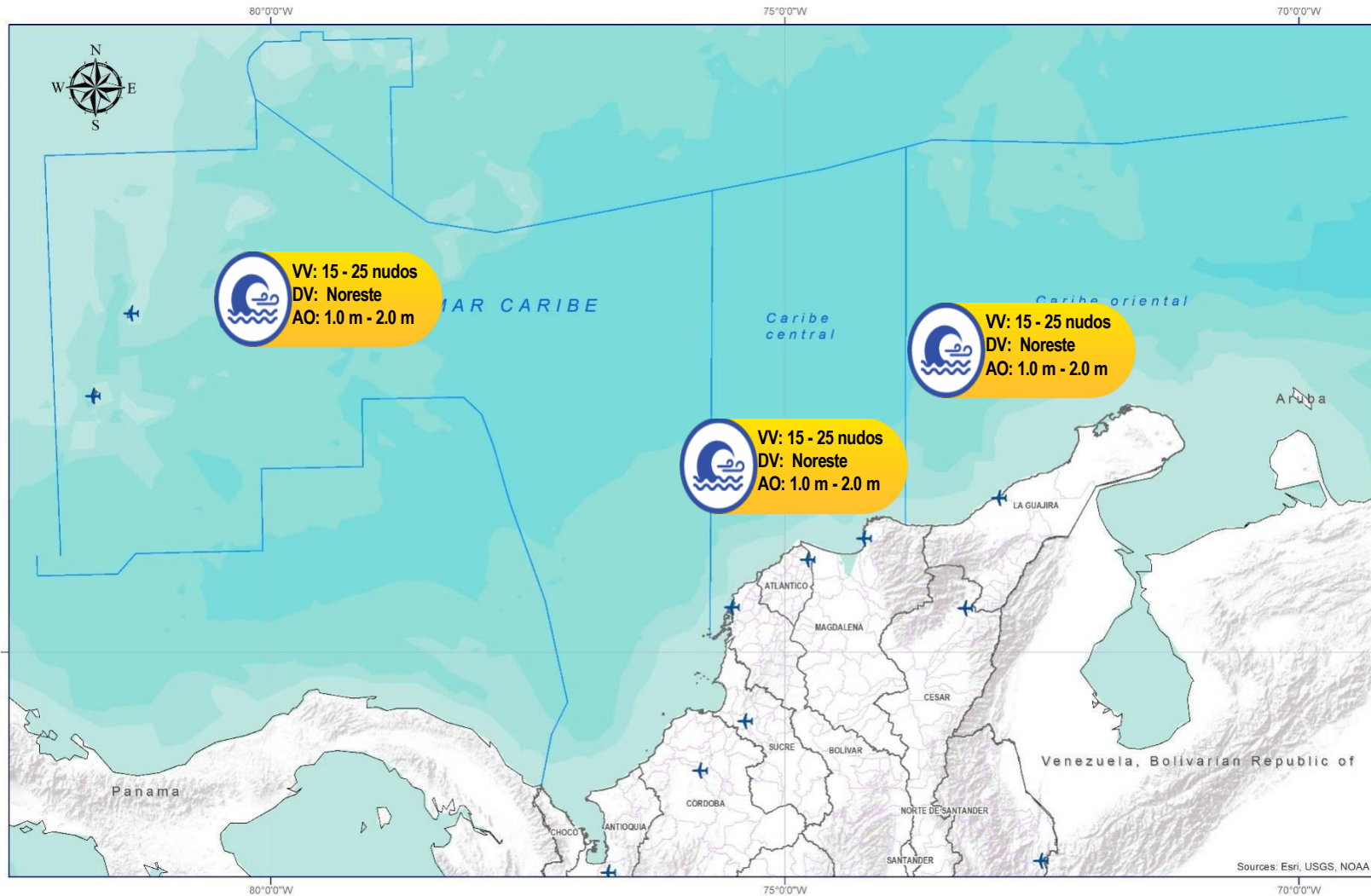
#### Pleamar

La marea alcanzará su máximo nivel en el intervalo de tiempo establecido.



#### Viento y oleaje

Velocidad del viento y altura del oleaje con valores por encima de lo normal para la época.



### CONVENCIONES

### SUGERENCIAS O RECOMENDACIONES



A las embarcaciones de poco calado, consultar con las Capitanías de puerto antes de zarpar en zonas de inminente tempestad. A los bañistas y habitantes costeros, estar atentos a la evolución de las condiciones meteorológicas y a los avisos de las autoridades locales.



Se sugiere a los habitantes costeros estar atentos a la evolución del fenómeno.



A los bañistas y habitantes costeros, estar atentos a la evolución del fenómeno y a las indicaciones de las autoridades locales. A las embarcaciones de poco calado, consultar con las Capitanías de puerto antes de zarpar.

\* La altura significativa de la ola, representa la media del tercio más alto de las olas, por lo cual la altura máxima posible puede ser incluso superior al doble de este valor



# ALERTAS METEOMARINAS VIGENTES

## Océano Pacífico Nacional

### ABREVIATURAS

**VV**

Velocidad del viento máxima probable

**AO**  
Altura significativa de la ola

**DV**

Dirección predominante del viento

### CONVENCIONES



#### Tiempo lluvioso

Probabilidad de lluvias moderadas a fuertes, en algunos casos con posibilidad de tormentas eléctricas y rachas de viento.



#### Pleamar

La marea alcanzará su máximo nivel en el intervalo de tiempo establecido.

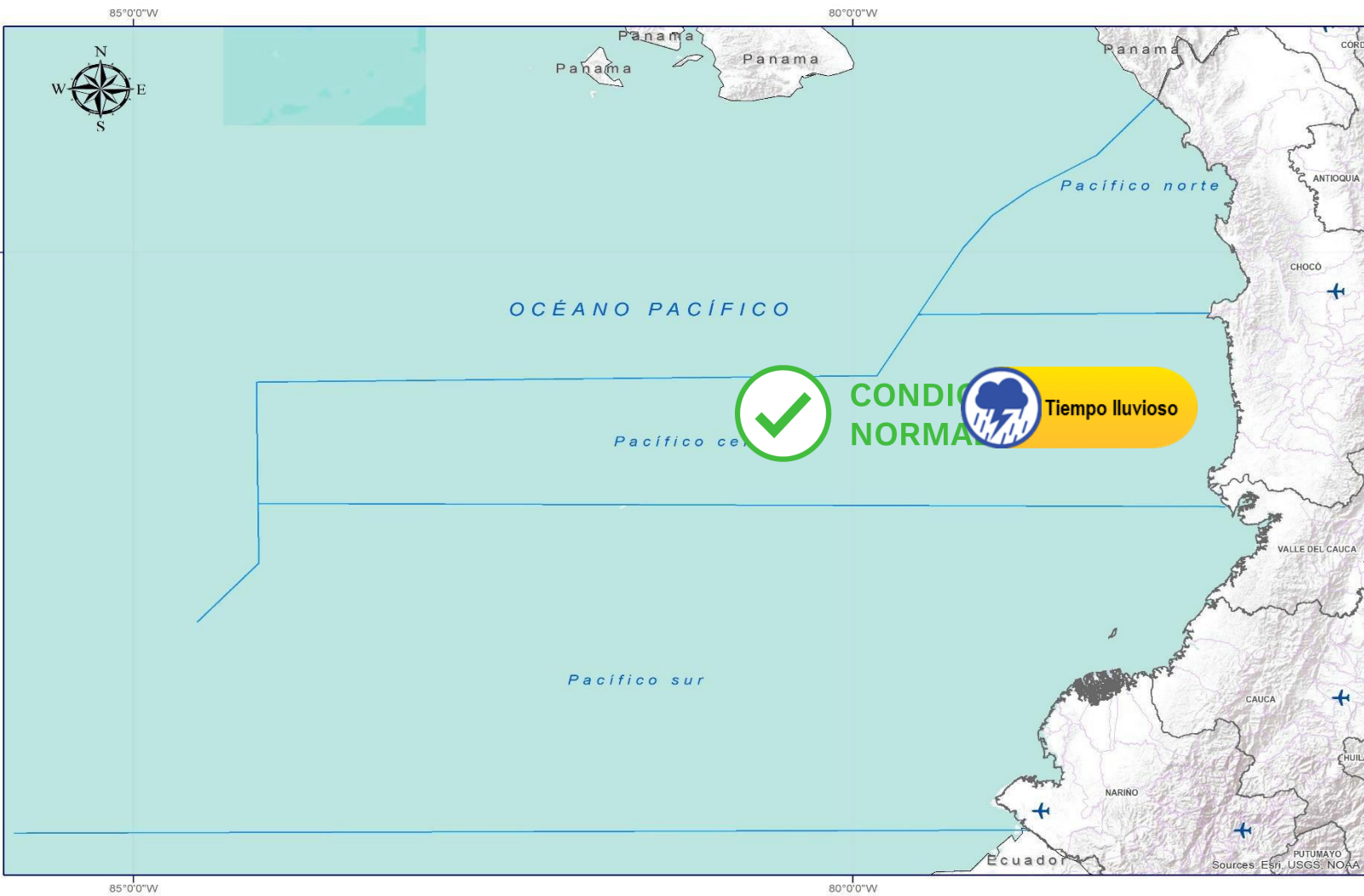


#### Viento y oleaje

Velocidad del viento y altura del oleaje con valores por encima de lo normal para la época.



IDEAM



### CONVENCIONES

### SUGERENCIAS O RECOMENDACIONES



A las embarcaciones de poco calado, consultar con las Capitanías de puerto antes de zarpar en zonas de inminente tempestad. A los bañistas y habitantes costeros, estar atentos a la evolución de las condiciones meteorológicas y a los avisos de las autoridades locales.



Se sugiere a los habitantes costeros estar atentos a la evolución del fenómeno.



A los bañistas y habitantes costeros, estar atentos a la evolución del fenómeno y a las indicaciones de las autoridades locales. A las embarcaciones de poco calado, consultar con las Capitanías de puerto antes de zarpar.

\* La altura significativa de la ola, representa la media del tercio más alto de las olas, por lo cual la altura máxima posible puede ser incluso superior al doble de este valor





## CONVENCIONES

## SUGERENCIAS O RECOMENDACIONES



### Tiempo lluvioso

Probabilidad de lluvias moderadas a fuertes, en algunos casos con posibilidad de tormentas eléctricas y rachas de viento.

A las embarcaciones de poco calado, consultar con las Capitanías de puerto antes de zarpar en zonas de inminente tempestad.

A los bañistas y habitantes costeros, estar atentos a la evolución de las condiciones meteorológicas y a los avisos de las autoridades locales.



### Pleamar

La marea alcanzará su máximo nivel en el intervalo de tiempo establecido.

Se sugiere a los habitantes costeros estar atentos a la evolución del fenómeno.



### Viento y oleaje

Velocidad del viento y altura del oleaje con valores por encima de lo normal para la época.

A los bañistas y habitantes costeros, estar atentos a la evolución del fenómeno y a las indicaciones de las autoridades locales.

A las embarcaciones de poco calado, consultar con las Capitanías de puerto antes de zarpar.

# INFORME TÉCNICO DIARIO

EQUIPO DE TRABAJO IDEAM  
Yolanda GONZÁLEZ H. - Directora General  
Daniel USECHE S. - Jefe Oficina del Servicio de Pronóstico y Alertas

## OFICINA DEL SERVICIO DE PRONÓSTICO Y ALERTAS

Elaboraron:

Mirovan SVERKO – Martha CADENA (Meteorología).  
Camilo Alejandro PEDRAZA P. (Hidrología).  
Danilo UASAPUD (Deslizamientos de Tierra).  
Gloria ARANGO (Incendios de la Cobertura Vegetal).  
Anita VEGA (Datos).  
(Coordinación Alertas Hidrometeorológicas y Ambientales).

<http://www.ideam.gov.co>

**Correos electrónicos:** [servicio@ideam.gov.co](mailto:servicio@ideam.gov.co), [alertas@ideam.gov.co](mailto:alertas@ideam.gov.co)

Calle 25D N° 96B - 70, piso 3. Bogotá, D.C.

Teléfono: 3075625 ext. 1334 -1336.

## VISITA NUESTRAS REDES SOCIALES



[ideam.instituto](https://www.facebook.com/ideam.instituto)



[InstitutoIDEAM](https://www.youtube.com/InstitutoIDEAM)



[@IDEAMColombia](https://twitter.com/IDEAMColombia)



[ideamcolombia](https://www.instagram.com/ideamcolombia)

