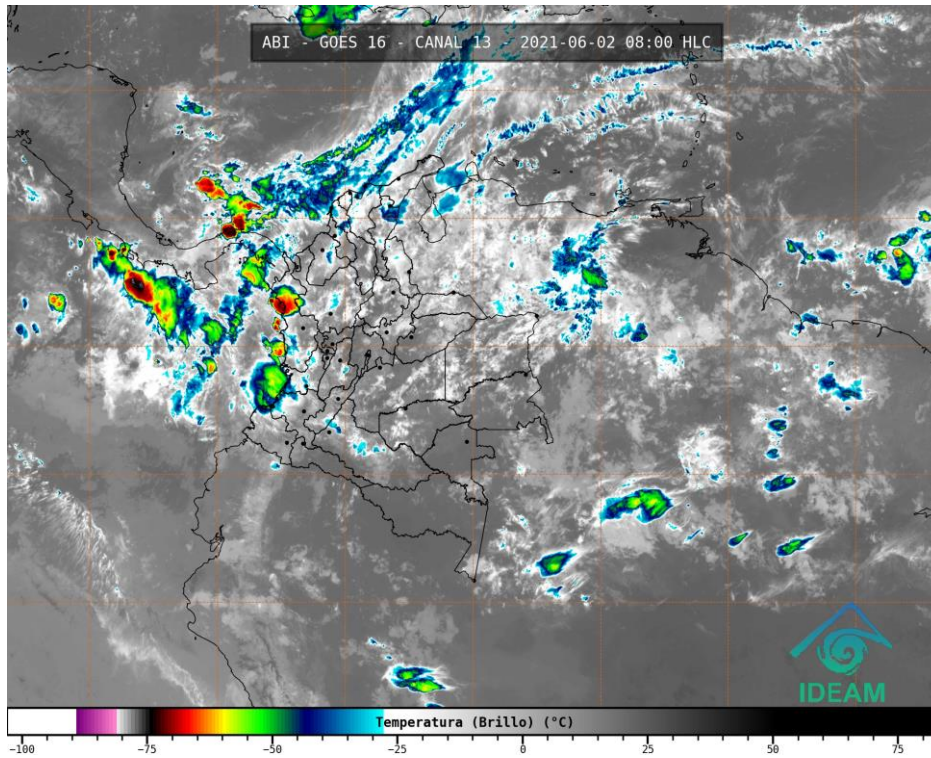


El Ideam comunica al Sistema Nacional de Gestión del Riesgo de Desastres (SNGRD) y al Sistema Nacional Ambiental (SINA)

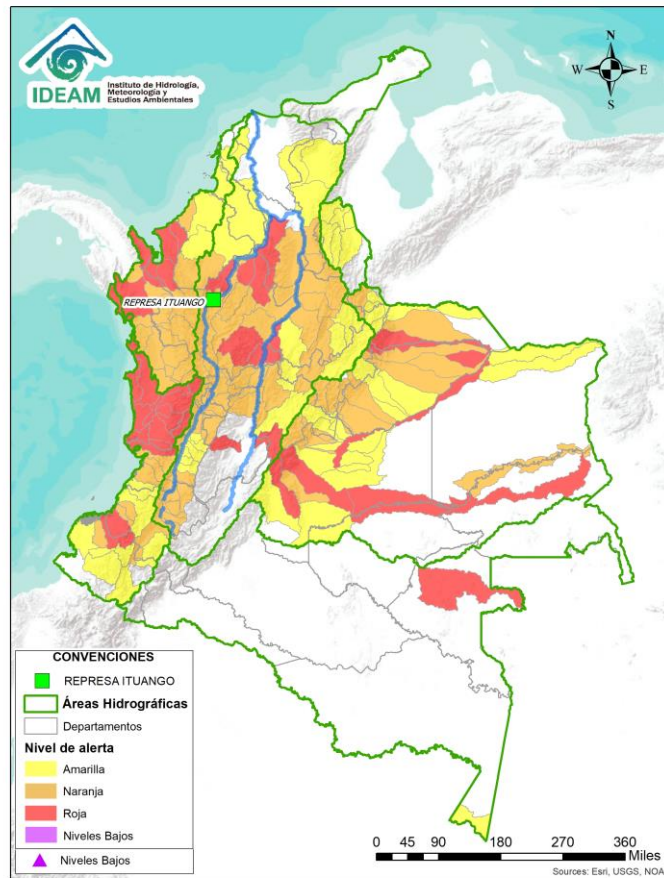
Ante la posibilidad de lluvias durante los próximos días, el Ideam advierte de la posibilidad de crecientes súbitas y niveles altos de los principales ríos del territorio nacional, por lo que recomendamos tomar las medidas preventivas en zonas de riesgo, especialmente de las regiones Orinoquia y Pacífica



Gráfica 1. Imagen satelital canal infrarrojo GOES -16, del 2 de junio de 2021. Hora 08:00 HLC.

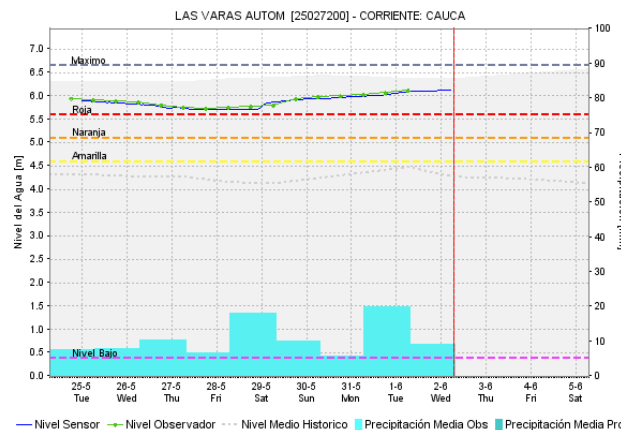
Para los próximos días se advierte el avance de un par de ondas tropicales sobre el territorio nacional, situación que favorecerá el desarrollo de precipitaciones en gran parte de las regiones Pacífica, Andina, Caribe y Orinoquia, por tal razón el Ideam recomienda a la comunidad en general y a las entidades del Sistema Nacional para la Gestión del Riesgo de Desastres, estar muy atentos a la información que emita el instituto, con el fin de activar en caso de ser necesario, los planes de contingencia especialmente en zonas ribereñas de los principales ríos del país.

En la gráfica 2, se observan las alertas hidrológicas vigentes a nivel nacional, destacándose los ríos ubicados en los departamentos de Chocó, Antioquia, Cauca, Nariño, Sur de Cundinamarca, Arauca, Meta, Guainía y Vaupés.



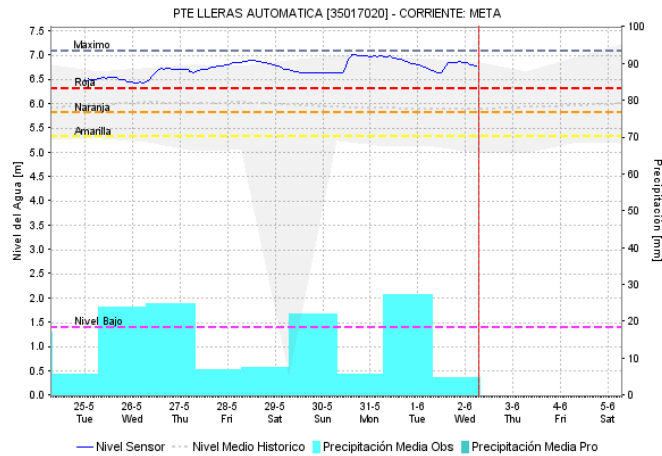
Gráfica 2. Alertas hidrológicas actuales a nivel nacional.

En la región Andina, el río Cauca el cual tiene aproximadamente 1300 km, se encuentra en alerta roja por niveles altos en su parte baja desde el municipio de Nechí hasta su descarga al río Magdalena a la altura del municipio de Pinillos, Bolívar (esto es más o menos 150 km). Sobre el río Magdalena se encuentra en alerta roja las cuencas de los ríos Nare, Sumapáz y Cucuana.



Gráfica 3. Estación hidrológica Las Varas, río Cauca a la altura del municipio de San Jacinto del Cauca (Bolívar).

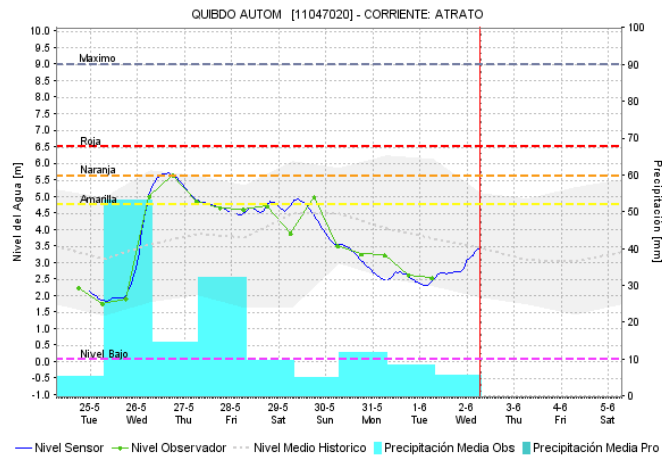
En la Orinoquía, se encuentra en alerta roja por niveles altos los ríos Meta, Casanare, Guaviare (incluidos sus aportantes río Ariari y Guape en su parte alta) e Inírida en su parte baja.



Gráfica 4. Estación hidrológica Pte. Lleras, río Meta a la altura del municipio de Puerto López (Meta).

Sobre la gran cuenca de la Amazonia, se encuentra en alerta roja la parte baja de río Vaupés.

En la región Pacífica, se encuentran en alerta roja los ríos San Juan (Sur de Choco), Baudó y Doccampadó (occidente de Choco), así como algunos aportantes de la parte baja del río Atrato (norte de Choco), Guapi e Iscuandé, occidente de Cauca y Nariño, respectivamente.



Gráfica 5. Estación hidrológica Quibdó, río Atrato a la altura del municipio de Quibdó (Chocó).

Durante los siguientes días se espera conforme al comportamiento natural de los ríos, que estos comiencen a incrementar sus niveles, en especial aquellos que nacen en el piedemonte amazónico y en la cuenca alta de la macrocuenca Magdalena-Cauca.

RECOMENDACIONES PARA LA COMUNIDAD

- No arrojar basuras ni escombros en quebradas, ríos y calles de ciudades y zonas urbanas.
- Estar atentos durante los próximos días a los comunicados e información emitida por el Ideam y las demás autoridades locales y municipales de emergencia ante la posibilidad de eventos extremos de lluvia.
- Atender las indicaciones y recomendaciones de las entidades de control, organismos de emergencia y de respuesta.
- Disponer y compartir con los familiares y vecinos de los números telefónicos de los organismos de respuesta municipales.
- Monitorear el estado de los acueductos veredales y realizar su mantenimiento preventivo.
- Tener a la mano un maletín con copia de los documentos de identidad de cada uno de los integrantes del núcleo familiar, prendas de vestir de recambio, alimentos enlatados, agua, silbato, un radio con pilas y una linterna.
- Protegerse de la lluvia con paraguas o impermeable y salir abrigado para evitar resfriados.
- Conocer y revisar los planes de emergencia, las rutas de evacuación y los puntos de encuentro.
- Descargue en su celular las aplicaciones Yo Reporto y Mi Pronóstico, y sea parte activa de los procesos de gestión del riesgo.

ANTE LA POSIBILIDAD DE CRECIENTES SÚBITAS

Dada la susceptibilidad de ocurrencia de crecientes súbitas, se sugiere un monitoreo permanente en los ríos de alta pendiente ubicados en la región Andina, particularmente, los que nacen en el piedemonte oriental de la cordillera oriental.

Se recomienda estar atentos a las alertas hidrológicas emitidas en los diferentes boletines que se generan diariamente y se pueden consultar en la página del instituto. Igualmente, la información de los niveles de los principales ríos del país está disponible en: <http://fews.ideam.gov.co>. También se aconseja no acercarse a las márgenes de los ríos y no cruzarlos cuando se presenten lluvias fuertes.

POR DESLIZAMIENTOS DE TIERRA EN ZONAS INESTABLES

Importante estar atentos al estado de las vías, principalmente, en áreas de los departamentos andinos donde la amenaza es alta a causa de la orografía. Así mismo, se aconseja realizar recorridos preferiblemente en el día e identificar las áreas con amenazas por deslizamientos o derrumbes. En este sentido, se sugiere a la comunidad un monitoreo permanentemente en días muy lluviosos y buscar refugio en zonas seguras. Si el deslizamiento es en una carretera, es necesario informar a las autoridades y conductores para ponerlos en alerta. También es importante evitar el tránsito en zonas de alta pendiente. Conforme lo anterior, los invitamos a consultar la información disponible en las herramientas interactivas como: VI@JERO SEGURO, #767, Twitter @numeral767 y la página web www.invias.gov.co, para conocer cómo se están comportando los diferentes corredores del país.

POSIBILIDAD DE TORMENTAS ELÉCTRICAS, VIENTOS FUERTES O VENDAVALES

- Buscar un refugio seguro.
- No exponerse en zonas abiertas, debajo de árboles y estructuras metálicas altas, toda vez que podrían ser objeto de descargas.
- Evitar actividades deportivas en áreas abiertas en el momento de tempestades.
- Asegurar y revisar el estado de los tejados y de estructuras elevadas que puedan colapsar en un momento dado por causa de vientos fuertes, por encima de lo normal.
- Adelantar labores de limpieza de techos, canales bajantes y sumideros.

El Ideam continuará monitoreando las condiciones atmosféricas y recomienda a las entidades del Sistema Nacional para la Gestión del Riesgo de Desastres y al Sistema Nacional Ambiental, estar atentos a la información que emita el instituto durante la presente temporada lluviosa, con el fin de activar en caso de ser necesario los planes de contingencia.

Para mayor información con respecto al pronóstico y las alertas hidrometeorológicas vigentes les sugerimos consultar el siguiente enlace:

<http://www.pronosticosyalertas.gov.co/boletines-e-informes-tecnicos>