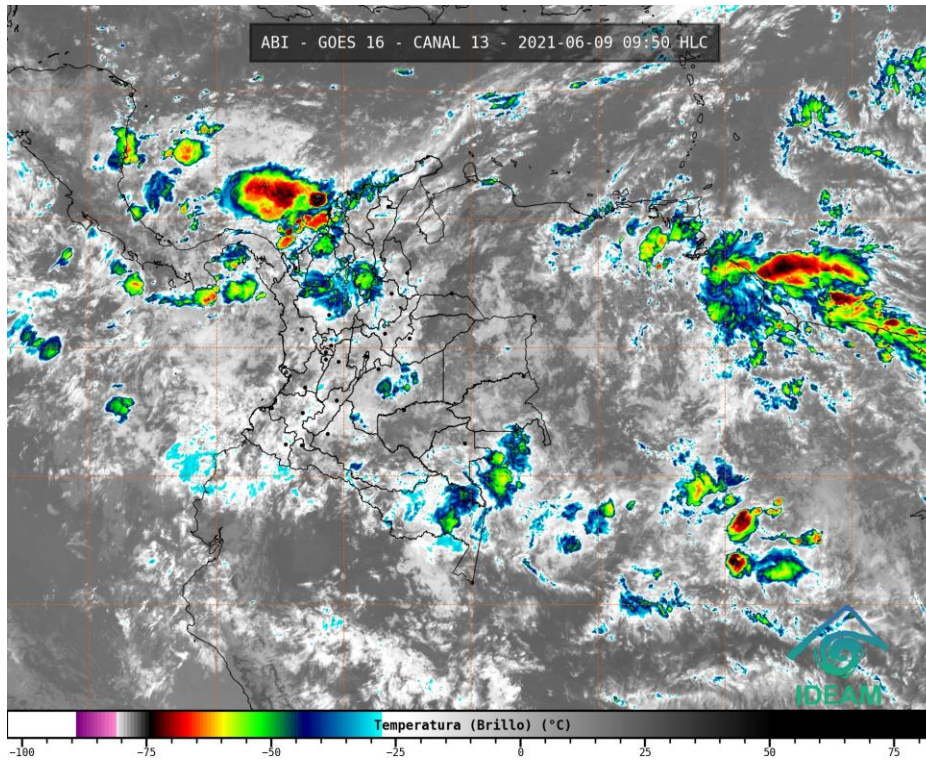


El Ideam comunica al Sistema Nacional de Gestión del Riesgo de Desastres (SNGRD) y al Sistema Nacional Ambiental (SINA)

**En gran parte del Caribe colombiano, incluido el archipiélago de San Andrés, Providencia y Santa Catalina, se espera abundante nubosidad con precipitaciones, como condición propia para la época de más lluvias en el área**



Gráfica 1. Imagen satelital canal infrarrojo GOES -16, del 9 de junio de 2021. Hora 09:50 HLC.

Las condiciones atmosféricas a esta hora de la mañana en el archipiélago de San Andrés, Providencia y Santa Catalina nos indican cielo mayormente nublado con precipitaciones reportadas en las últimas horas. El viento prevalece del este con intensidades entre 5 y 10 nudos (9 y 18 km/h), y la visibilidad horizontal es óptima mayor a 10 kilómetros. La previsión meteorológica advierte abundante nubosidad en la región Caribe, incluido el archipiélago de San Andrés, Providencia y Santa Catalina con alta posibilidad de lluvias de variada intensidad, acompañadas, en algunos casos, de actividad eléctrica.

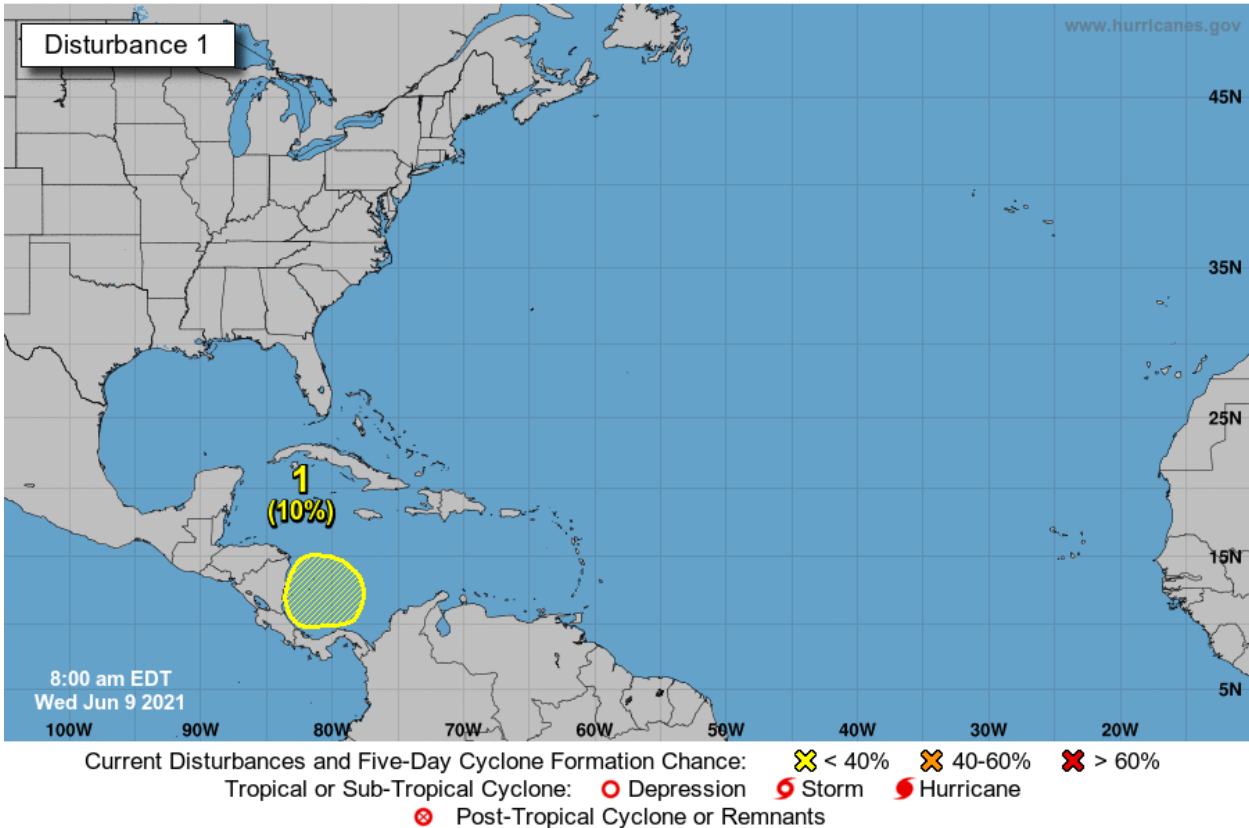
El paso de una onda tropical y su interacción con la zona de convergencia intertropical (ZCIT) ha favorecido el desarrollo de condiciones lluviosas durante las últimas 48 horas en varios sectores del país y adicionalmente conforme con el análisis conjunto con el Centro Nacional de Huracanes (NHC-NOAA) se observa un área de investigación en el Suroeste del mar Caribe, que por el momento para las próximas 48 horas presenta un cero por ciento (0%) y para los siguientes cinco días un 10% de posibilidad de formación de una baja presión, la cual mantendrá una tendencia, conforme con los modelos de pronóstico, a desplazarse hacia Centroamérica. El Ideam continuará monitoreando permanente las condiciones

atmosféricas a nivel nacional y en caso de necesidad se publicarán nuevos comunicados al respecto con el fin de activarse, si fuese necesario, el Protocolo Nacional de Alerta por Ciclones Tropicales.



### Five-Day Graphical Tropical Weather Outlook

National Hurricane Center Miami, Florida



Gráfica 2. Mapa de la proyección para los próximos cinco días, del 9 de junio de 2021. Hora 07:00 HLC.

## RECOMENDACIONES PARA LA COMUNIDAD

- Estar atentos durante los próximos días a los comunicados e información emitida por el Ideam y las demás autoridades locales y municipales de emergencia ante la posibilidad de eventos extremos de lluvia.
- Atender las indicaciones y recomendaciones de las entidades de control, organismos de emergencia y de respuesta.
- Disponer y compartir con los familiares y vecinos de los números telefónicos de los organismos de respuesta municipales.
- Monitorear el estado de los acueductos veredales y realizar su mantenimiento preventivo.
- Conocer y revisar los planes de emergencia, las rutas de evacuación y los puntos de encuentro.
- Descargue en su celular las aplicaciones Yo Reporto y Mi Pronóstico, y sea parte activa de los procesos de gestión del riesgo.

## ANTE LA POSIBILIDAD DE CRECIENTES SÚBITAS

Dada la susceptibilidad de ocurrencia de crecientes súbitas, se sugiere un monitoreo permanente en los ríos de alta pendiente ubicados en la región Andina, particularmente, los que nacen en el piedemonte oriental de la Cordillera Oriental.

Se recomienda estar atentos a las alertas hidrológicas emitidas en los diferentes boletines que se generan diariamente y se pueden consultar en la página del Instituto. Igualmente, la información de los niveles de los principales ríos del país está disponible en <http://fews.ideam.gov.co>. También se aconseja no acercarse a las márgenes de los ríos y no cruzarlos cuando se presenten lluvias fuertes.

## POR DESLIZAMIENTOS DE TIERRA EN ZONAS INESTABLES

Importante estar atentos al estado de las vías, principalmente, en áreas de los departamentos andinos donde la amenaza es alta a causa de la orografía. Así mismo, se aconseja realizar recorridos preferiblemente en el día e identificar las áreas con amenazas por deslizamientos o derrumbes. En este sentido, se sugiere a la comunidad un monitoreo permanentemente en días muy lluviosos y buscar refugio en zonas seguras. Si el deslizamiento es en una carretera, es necesario informar a las autoridades y conductores para ponerlos en alerta. También es importante evitar el tránsito en zonas de alta pendiente. Conforme lo anterior, los invitamos a consultar la información disponible en las herramientas interactivas como: VI@JERO SEGURO, #767, Twitter @numeral767 y la página web [www.invias.gov.co](http://www.invias.gov.co), para conocer cómo se están comportando los diferentes corredores del país.

## POSIBILIDAD DE TORMENTAS ELÉCTRICAS, VIENTOS FUERTES O VENDAVALES

- Buscar un refugio seguro.
- No exponerse en zonas abiertas, debajo de árboles y estructuras metálicas altas, toda vez que podrían ser objeto de descargas.
- Evitar actividades deportivas en áreas abiertas en el momento de tempestades.
- Asegurar y revisar el estado de los tejados y de estructuras elevadas que puedan colapsar en un momento dado por causa de vientos fuertes, por encima de lo normal.
- Adelantar labores de limpieza de techos, canales bajantes y sumideros.

## ANTE LA POSIBILIDAD DE INCENDIOS DE LA COBERTURA VEGETAL

- Para el inicio del 2021, el Ideam recomienda a la comunidad en general, turistas y caminantes, no prender fogatas en zonas de bosques, cultivos, pastos y no dejar colillas mal apagadas o residuos de vidrio que sirvan como elementos concentradores de la radiación solar. Igualmente, es importante reportar a las autoridades en el caso de ocurrencia de incendios.
- A los Consejos Municipales y Departamentales de Gestión del Riesgo de Desastres (CMGRD), y a las autoridades ambientales regionales y locales, les sugerimos desde ya divulgar las recomendaciones

para evitar la ocurrencia de incendios forestales, mantener activos los planes de prevención y atención de incendios, con el fin de evitar la ocurrencia y propagación de los mismos, especialmente, en áreas de reserva forestal y del Sistema Nacional de Parques Nacionales Naturales.

**El Ideam continuará monitoreando las condiciones atmosféricas y recomienda a las entidades del Sistema Nacional para la Gestión del Riesgo de Desastres y al Sistema Nacional Ambiental, estar atentos a la información que emita el instituto durante la presente temporada lluviosa, con el fin de activar en caso de ser necesario los planes de contingencia.**

**Para mayor información con respecto al pronóstico y las alertas hidrometeorológicas vigentes les sugerimos consultar el siguiente enlace:**

<http://www.pronosticosyalertas.gov.co/boletines-e-informes-tecnicos>