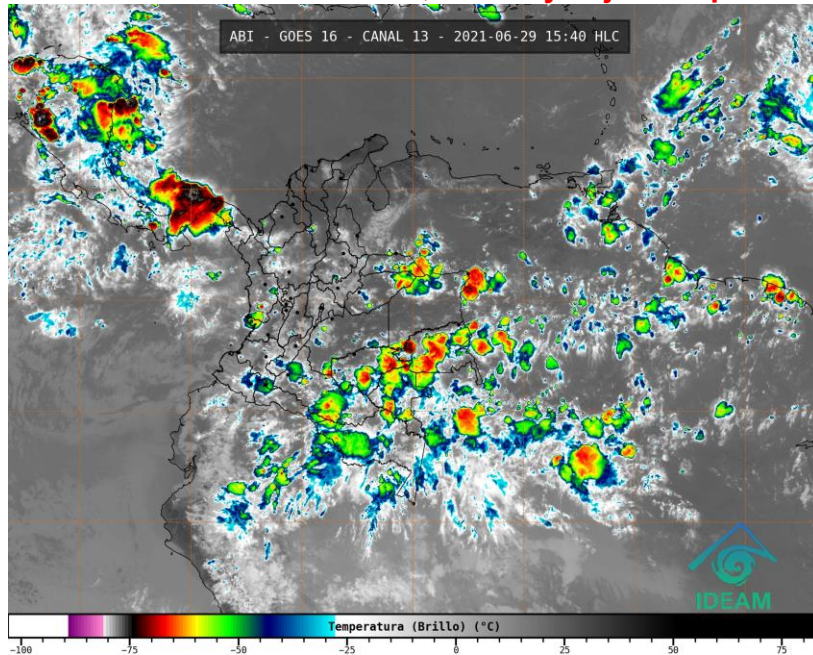


El IDEAM comunica al Sistema Nacional de Gestión del Riesgo de Desastres (SNGRD) y al Sistema Nacional Ambiental (SINA)

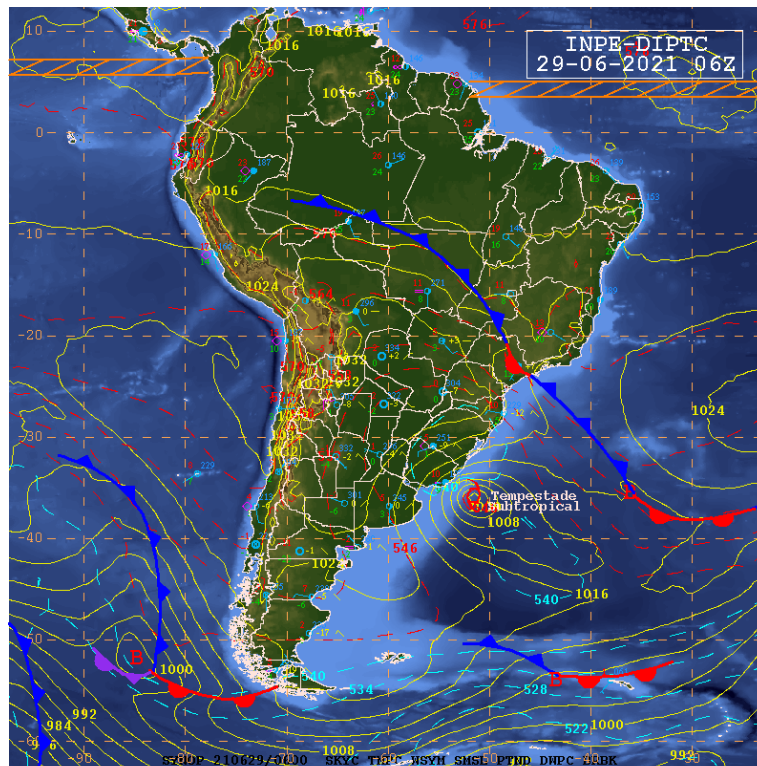
**Para los próximos dos días un frente frío del hemisferio Sur incursionará en la Amazonía colombiana con nubosidad, lluvias y bajas temperaturas del aire**



Gráfica 1. Imagen satelital canal infrarrojo GOES -16, del 29 de junio de 2021. Hora 15:40 HLC.

En las últimas horas se ha observado abundante nubosidad en la región Amazonía, acompañada de lluvias fuertes, especialmente en sectores de los departamentos de Amazonas, Guainía, Vaupés, sur de Guaviare y occidente de Caquetá y Putumayo (Gráfica 1). En algunas ciudades de la región se han observado temperaturas por debajo del promedio, como es el caso de Leticia, que ha registrado 21.0°C en horas de la tarde, cuando en promedio la temperatura máxima media para el mes de junio es 29.5 C. Esto se debe a la influencia de un frente frío del hemisferio sur (Gráfica 2) que se ha venido aproximando al suroriente de Colombia.

Los pronósticos indican que este fenómeno persistirá durante las siguientes horas, con probabilidad de que se extienda a algunos sectores del sur y oriente del país. También es posible que debido a la gran cantidad de nubosidad y poca radiación solar en horas diurnas se sigan presentando descensos de la temperatura del aire en ciudades como Leticia, Mitú, Puerto Asís, Mocoa y San José de Guaviare.



Gráfica 2. Carta de superficie elaborada por CPTEC INPE para el martes 29 de junio de 2021.

## RECOMENDACIONES PARA LA COMUNIDAD

- No arrojar basuras ni escombros en quebradas, ríos y calles de ciudades y zonas urbanas.
- Estar atentos durante las próximas horas a los comunicados e información emitida por el IDEAM y las demás autoridades locales y municipales de emergencia ante la posibilidad de eventos extremos de lluvia.
- Atender las indicaciones y recomendaciones de las entidades de control, organismos de emergencia y de respuesta.
- Disponer y compartir con los familiares y vecinos de los números telefónicos de los organismos de respuesta municipales.
- Monitorear el estado de los acueductos veredales y realizar su mantenimiento preventivo.
- Tener a la mano un maletín con copia de los documentos de identidad de cada uno de los integrantes del núcleo familiar, prendas de vestir de recambio, alimentos enlatados, agua, silbato, un radio con pilas y una linterna.
- Protegerse de la lluvia con paraguas o impermeable y salir abrigado para evitar resfriados.
- Conocer y revisar los planes de emergencia, las rutas de evacuación y los puntos de encuentro.
- Descargue en su celular las aplicaciones Yo Reporto y Mi Pronóstico, y sea parte activa de los procesos de gestión del riesgo.

## ANTE LA POSIBILIDAD DE CRECIENTES SÚBITAS

Dada la susceptibilidad de ocurrencia de crecientes súbitas, se sugiere un monitoreo permanente en los ríos de alta pendiente ubicados en la región Andina, particularmente los que nacen en el piedemonte oriental de la Cordillera Oriental.

Se recomienda estar atentos a las alertas hidrológicas emitidas en los diferentes boletines que se generan diariamente y se pueden consultar en la página del instituto. Igualmente, la información de los niveles de los principales ríos del país está disponible en: <http://fews.ideam.gov.co>. También se aconseja no acercarse a las márgenes de los ríos y no cruzarlos cuando se presenten lluvias fuertes.

## POR DESLIZAMIENTOS DE TIERRA EN ZONAS INESTABLES

Importante estar atentos al estado de las vías, principalmente, en áreas de los departamentos andinos donde la amenaza es alta a causa de la orografía. Así mismo, se aconseja realizar recorridos preferiblemente en el día e identificar las áreas con amenazas por deslizamientos o derrumbes. En este sentido, se sugiere a la comunidad un monitoreo permanentemente en días muy lluviosos y buscar refugio en zonas seguras. Si el deslizamiento es en una carretera, es necesario informar a las autoridades y conductores para ponerlos en alerta. También es importante evitar el tránsito en zonas de alta pendiente. Conforme lo anterior, los invitamos a consultar la información disponible en las herramientas interactivas como: VI@JERO SEGURO, #767, Twitter @numeral767 y la página web [www.invias.gov.co](http://www.invias.gov.co), para conocer cómo se están comportando los diferentes corredores del país.

## POSIBILIDAD DE TORMENTAS ELÉCTRICAS, VIENTOS FUERTES O VENDAVALES

- Buscar un refugio seguro.
- No exponerse en zonas abiertas, debajo de árboles ni estructuras metálicas altas, toda vez que podrían ser objeto de descargas.
- Evitar actividades deportivas en áreas abiertas en el momento de tempestades.
- Asegurar y revisar el estado de los tejados y de estructuras elevadas que puedan colapsar en un momento dado por causa de vientos fuertes, por encima de lo normal.
- Adelantar labores de limpieza de techos, canales bajantes y sumideros.

**El IDEAM continuará monitoreando las condiciones atmosféricas y recomienda a las entidades del Sistema Nacional para la Gestión del Riesgo de Desastres y al Sistema Nacional Ambiental, estar atentos a la información que emita el Instituto durante la presente temporada lluviosa, con el fin de activar en caso de ser necesario los planes de contingencia.**

**Para mayor información con respecto al pronóstico y las alertas hidrometeorológicas vigentes les sugerimos consultar el siguiente enlace:**

<http://www.pronosticosyalertas.gov.co/boletines-e-informes-tecnicos>