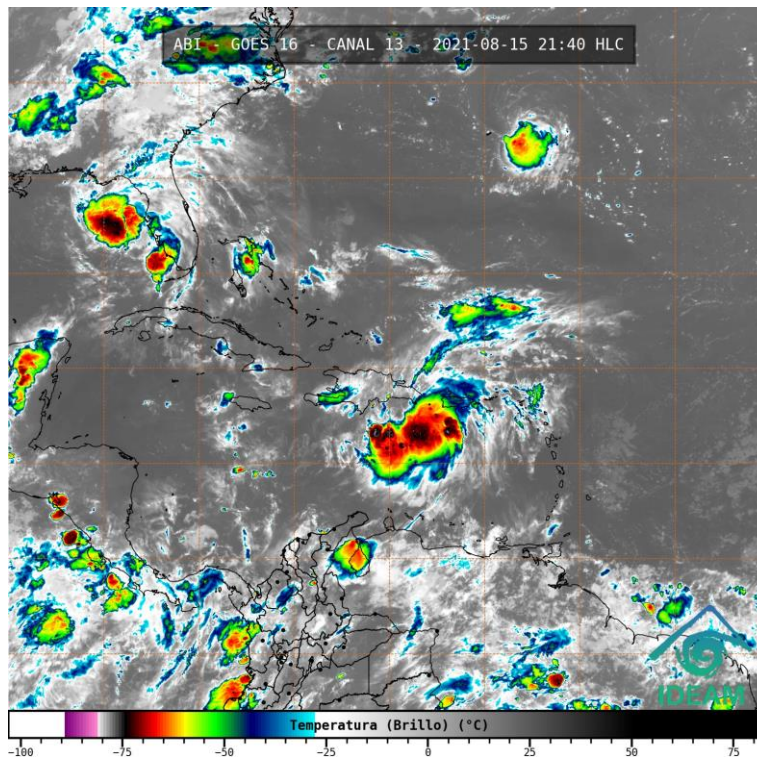


El Instituto de Hidrología, Meteorología y Estudios Ambientales (Ideam) informa al Sistema Nacional de Gestión del Riesgo de Desastres (SNGRD) y al Sistema Nacional Ambiental (SINA)

ALERTA					Se da por terminada la <b>ALERTA</b> por la influencia directa de la depresión Grace para Colombia
VIGILANCIA	AVISO	ADVERTENCIA	ALARMA	FIN DE LA ALERTA	
				X	

### Condiciones actuales:

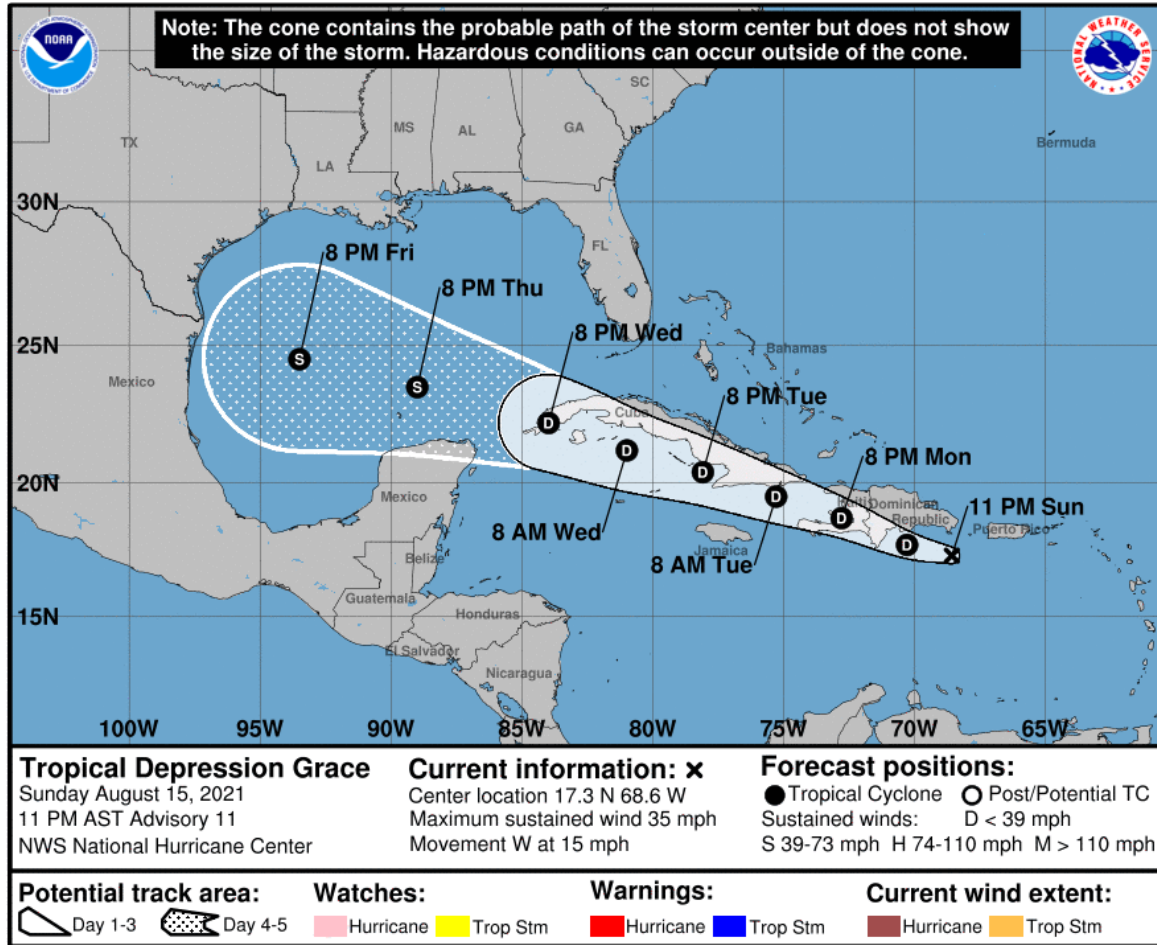


*Figura 1. Imagen satelital canal infrarrojo GOES - 15 de agosto de 2021. 21:40 Hora HLC.*

De acuerdo con el informe de las 22:00 HLC, del Centro Nacional de Huracanes, de la Oficina Nacional de Administración Oceánica y Atmosférica (NHC-NOAA por sus siglas en inglés), el centro de la depresión tropical Grace se ubica en las coordenadas 17.3°N - 68.6°W, con vientos máximos sostenidos de 55 km/h y una presión mínima central de 1011 mb. El ciclón tropical mantiene su desplazamiento hacia el oeste con una velocidad de 24 km/h. La trayectoria estimada (ver Figura 2) indica que se moverá cerca de la isla de Cuba como depresión tropical y, luego, cuando ingrese al golfo de México, posiblemente retome fuerza y alcance de nuevo la categoría de tormenta tropical.

**El Ideam resalta que se da por terminada la alerta por la influencia directa de la depresión Grace para Colombia. Aunque no existe ninguna amenaza directa para el territorio nacional, de manera indirecta podría favorecer el desarrollo de lluvias con tormentas eléctricas en sectores del Caribe colombiano, incluidas zonas costeras y marítimas, y en el norte de la región Andina.**

Proyección NHC:



*Figura 2. Cono de la posible trayectoria de la tormenta tropical Grace para los siguientes días. NHC-National Hurricane Center 15 de agosto de 2021. Hora 22:00 HLC.*

**NOTA:** La información suministrada se basa en los datos del Centro Nacional de Huracanes de la Oficina Nacional de Administración Oceánica y Atmosférica (NHC-NOAA).

A continuación, la distancia calculada del centro del ciclón tropical Grace a las principales ciudades de la región Caribe, incluido el archipiélago de San Andrés, Providencia y Santa Catalina:

Distancias aproximadas del centro del sistema  
 (Depresión Tropical Grace) a los principales centros poblados  
 Elaborado con información del National Hurricane Center (NHC) - Forecast Discussion

Centros Poblados	Distancia (km) Domingo 15 22:00 HLC	Distancia (km) Lunes 16 07:00 HLC	Distancia (km) Lunes 16 19:00 HLC	Distancia (km) Martes 17 07:00 HLC	Distancia (km) Martes 17 19:00 HLC
Punta Gallinas	632	602	705	876	1121
Manaure	738	696	770	912	1135
Uribe	702	669	759	915	1148
Riohacha	836	786	838	957	1159
Santa Marta	898	832	855	948	1129
Barranquilla	968	889	882	946	1103
Cartagena	1069	986	966	1009	1143
San Andrés	1509	1356	1176	1034	954
Providencia	1445	1287	1096	944	858

*Figura 3. Distancia aproximada del centro de la depresión tropical Grace a las principales ciudades de la región Caribe, incluido el archipiélago de San Andrés y Providencia.*

**El Ideam continuará monitoreando las condiciones atmosféricas y marítimas. Además, recomienda a las entidades del Sistema Nacional para la Gestión del Riesgo de Desastres y al Sistema Nacional Ambiental estar muy atentos de la información que emita el Instituto.**

Para mayor información relacionada con el pronóstico, las predicciones y las alertas hidrometeorológicas vigentes le recomendamos consultar los siguientes enlaces:

<http://www.pronosticosyalertas.gov.co/boletines-e-informes-tecnicos>  
[http://www.ideam.gov.co/web/tiempo-y-clima/prediccion-climatica/-/document\\_library\\_display/ljPLJWRaQzCm/view/96293907](http://www.ideam.gov.co/web/tiempo-y-clima/prediccion-climatica/-/document_library_display/ljPLJWRaQzCm/view/96293907)  
<http://www.pronosticosyalertas.gov.co/web/pronosticos-y-alertas/comunicados-especiales>

**Ideam es confianza y prevención**