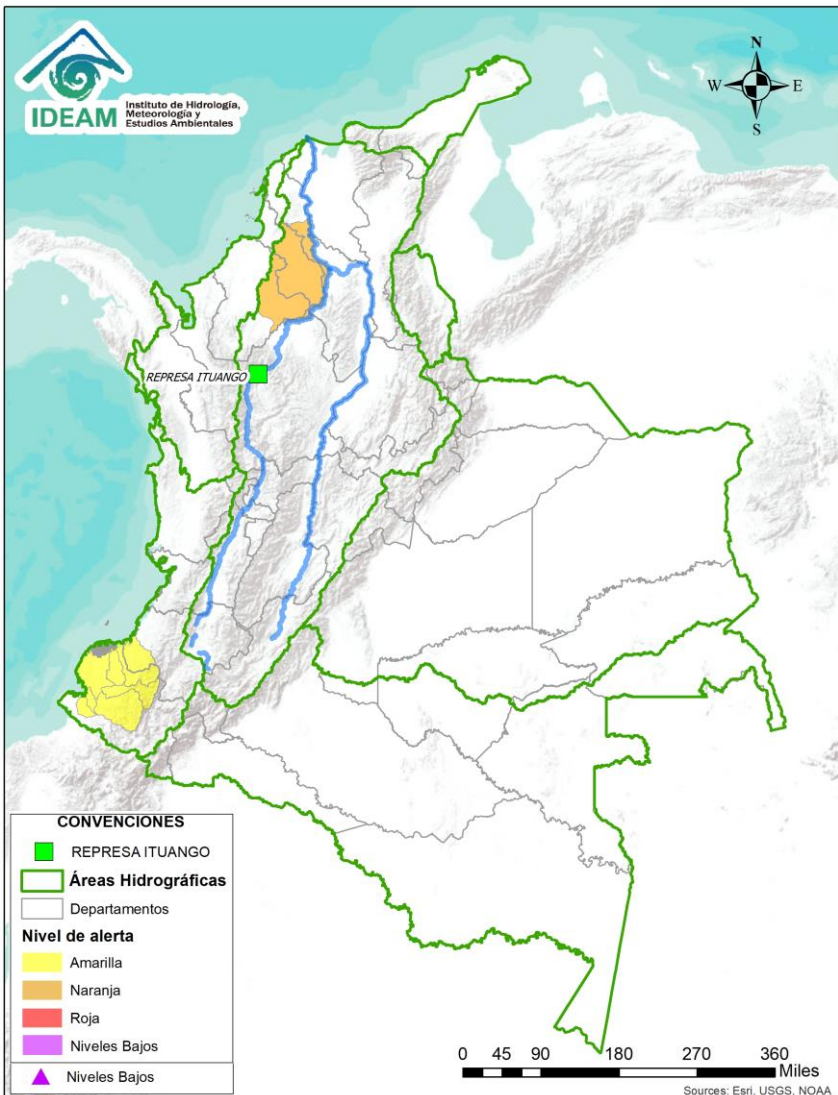




BOLETÍN DE ALERTAS HIDROLÓGICAS N° 021



Bogotá D. C, 21 de enero de 2022 Hora de actualización 10:00 HLC
Observación: el presente informe puede ser corregido y/o actualizado en el futuro.
No representa una certificación oficial del IDEAM



Por favor, haga clic sobre el Área Hidrográfica que desee consultar

- ÁREA HIDROGRÁFICA DEL CARIBE
- ÁREA HIDROGRÁFICA DEL PACÍFICO
- ÁREA HIDROGRÁFICA DEL MAGDALENA-CAUCA
- ÁREA HIDROGRÁFICA DEL ORINOCO
- ÁREA HIDROGRÁFICA DEL AMAZONAS

FEWS COLOMBIA

SISTEMA DE PRONÓSTICOS HIDROLÓGICOS Y ALERTAS TEMPRANAS

Consulte aquí el estado de los niveles en los ríos del país:

<http://fews.ideam.gov.co/colombia/MapaEstacionesColombiaEstado.html>



LLUVIAS



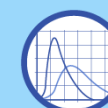
NIVELES BAJOS



NIVELES ALTOS



CRECIENTE SUBITA



TRANSITO DE CRECIENTES



CRECIENTE POR DESEMBALSE



INUNDACIONES



Alerta **ROJA**

PARA TOMAR ACCIÓN Advierte a los sistemas de prevención y atención de desastres sobre la amenaza que puede ocasionar un fenómeno con efectos adversos sobre la población, el cual requiere la atención inmediata por parte de la población y de los cuerpos de atención y socorro. Se emite una alerta sólo cuando la identificación de un evento extraordinario indique la probabilidad de amenaza inminente y cuando la gravedad del fenómeno implique la movilización de personas y equipos, interrumpiendo el normal desarrollo de sus actividades cotidianas.



Alerta **NARANJA**

PARA PREPARARSE Indica la presencia de un fenómeno. No implica amenaza inmediata y como tanto es catalogado como un mensaje para informarse y prepararse. El aviso implica vigilancia continua ya que las condiciones son propicias para el desarrollo de un fenómeno, sin que se requiera permanecer alerta.



Alerta **AMARILLA**

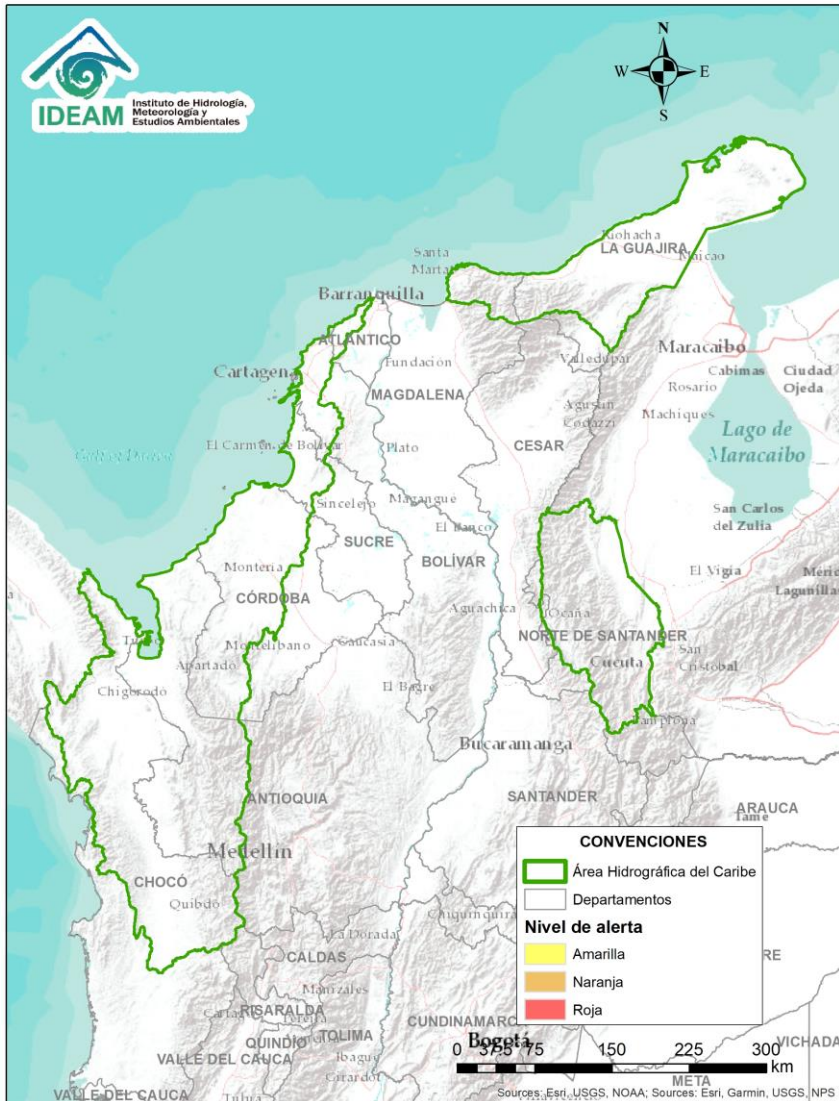
PARA INFORMARSE Es un mensaje oficial por el cual se difunde información. Por lo regular se refiere a eventos observados, registrados o registrados y puede contener algunos elementos de pronóstico a manera de orientación. Por sus características pretéritas y futuras difiere del aviso y de la alerta, y por lo general no está encaminado a alertar sino a informar.



CONDICIONES NORMALES

CONDICIONES NORMALES La información que se suministra se encuentra dentro de los rangos normales.

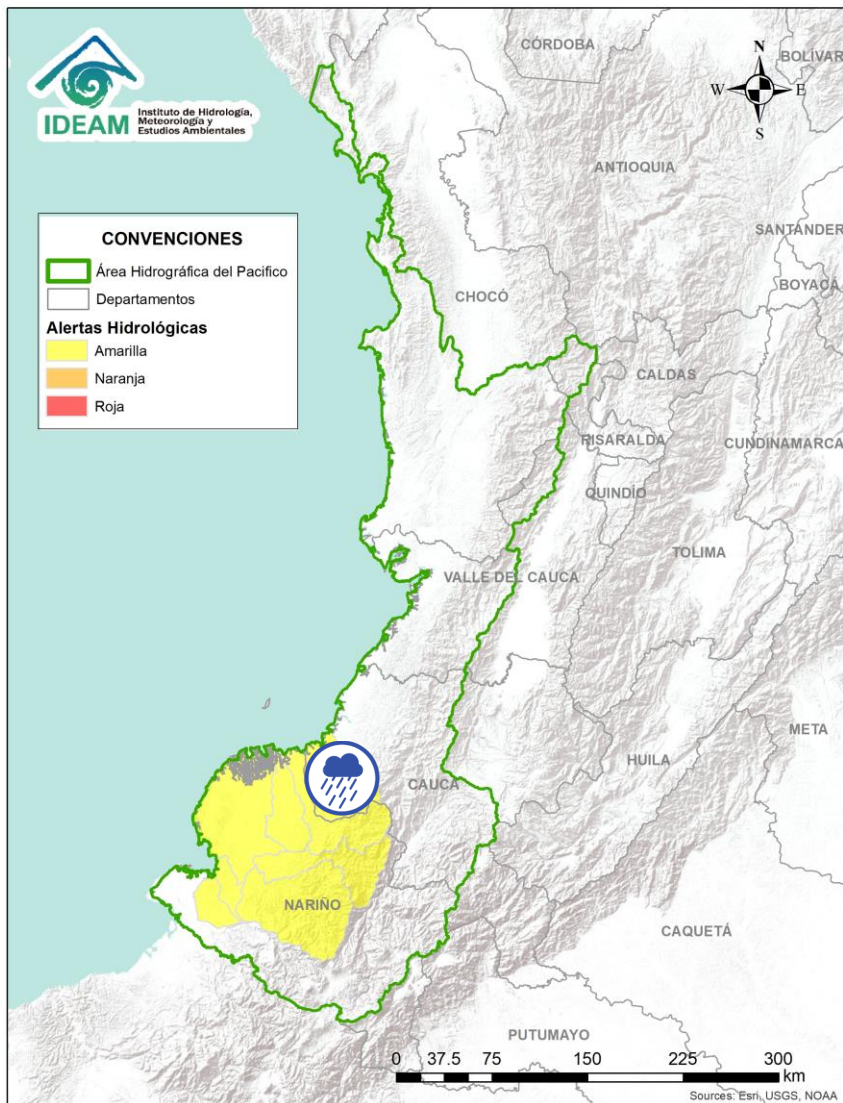
Nota 1: Es probable que los eventos hidrológicos reportados en las alertas emitidas no se estén presentando sobre los ríos principales sino sobre sus afluentes.
Nota 2: El IDEAM le recomienda a la población ribereña estar muy atentos al comportamiento de los niveles de los ríos y atender las recomendaciones que la Unidad Nacional de Gestión del Riesgo de Desastres (UNGRD) emita para la implementación de medidas de contingencia ante posibles afectaciones por desbordamientos e inundaciones.




**CONDICIONES
NORMALES**



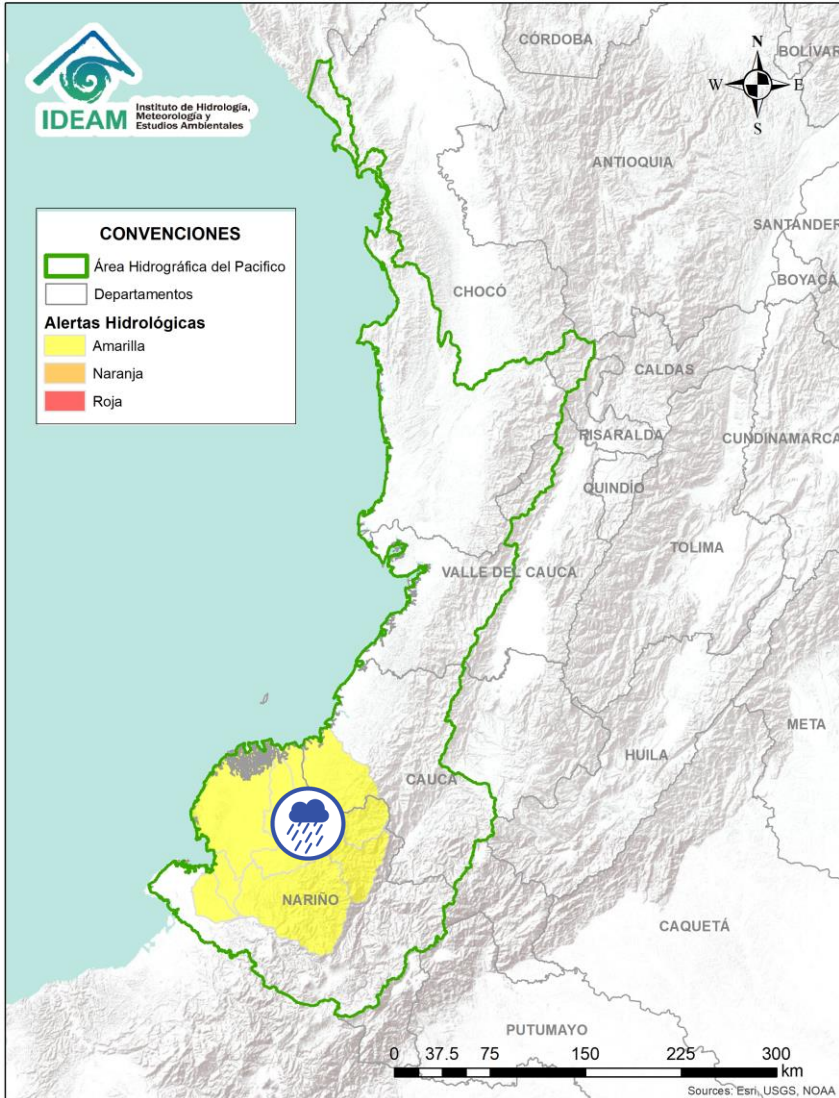
Por favor, pique aquí para volver al mapa principal de Áreas Hidrográficas de Colombia.





Alerta	Zona Hidrografica	Subzona o Cuenca Hidrografica	Descripción de la alerta hidrológica
	Tapaje – Dagua – Directos	Cuenca del río Guapi	Probabilidad de crecientes súbitas en el río Guapi y sus afluentes, directos al océano Pacífico. Especial atención en el municipio de Timbiquí.

 Por favor, pique aquí para volver al mapa principal de Áreas Hidrográficas de Colombia.

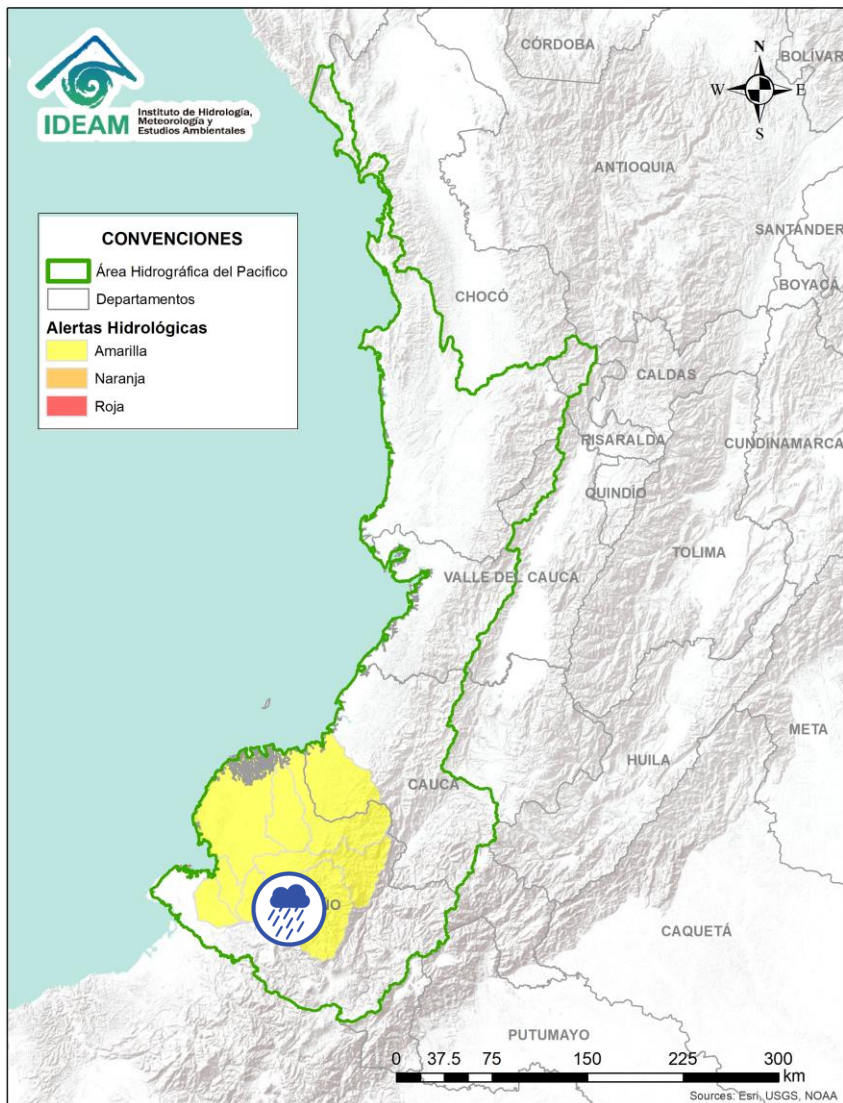
ÁREA HIDROGRÁFICA DEL PACÍFICO




Alerta	Zona Hidrografica	Subzona o Cuenca Hidrografica	Descripción de la alerta hidrológica
	Tapaje - Dagua - Directos	Cuenca del río Iscuandé	Probabilidad de crecientes súbitas en el río Iscuandé y sus afluentes, el cual drena sus aguas al Océano Pacífico en el departamento de Nariño.
	Tapaje - Dagua - Directos	Cuenca del río Tapaje	Probabilidad de crecientes súbitas en el río Tapaje y sus afluentes, el cual drena sus aguas al Océano Pacífico en el departamento de Nariño.



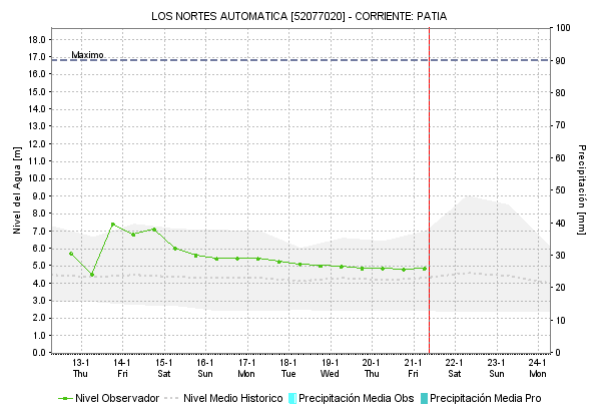
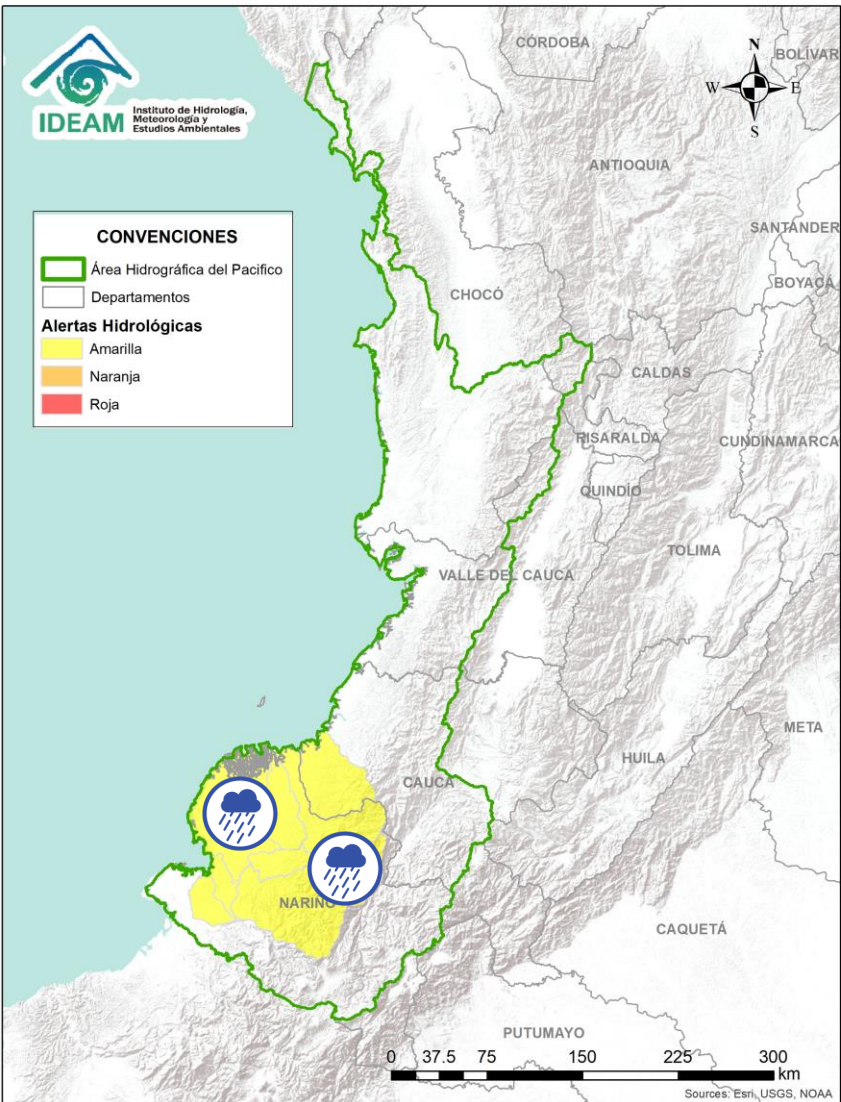
Por favor, pique aquí para volver al mapa principal de Áreas Hidrográficas de Colombia.






Alerta	Zona Hidrográfica	Subzona o Cuenca Hidrográfica	Descripción de la alerta hidrológica
	Patía	Cuenca del río Telembí	Probabilidad de crecientes súbitas en el río Telembí. Se recomienda especial atención en el municipio de Barbacoas (Nariño).



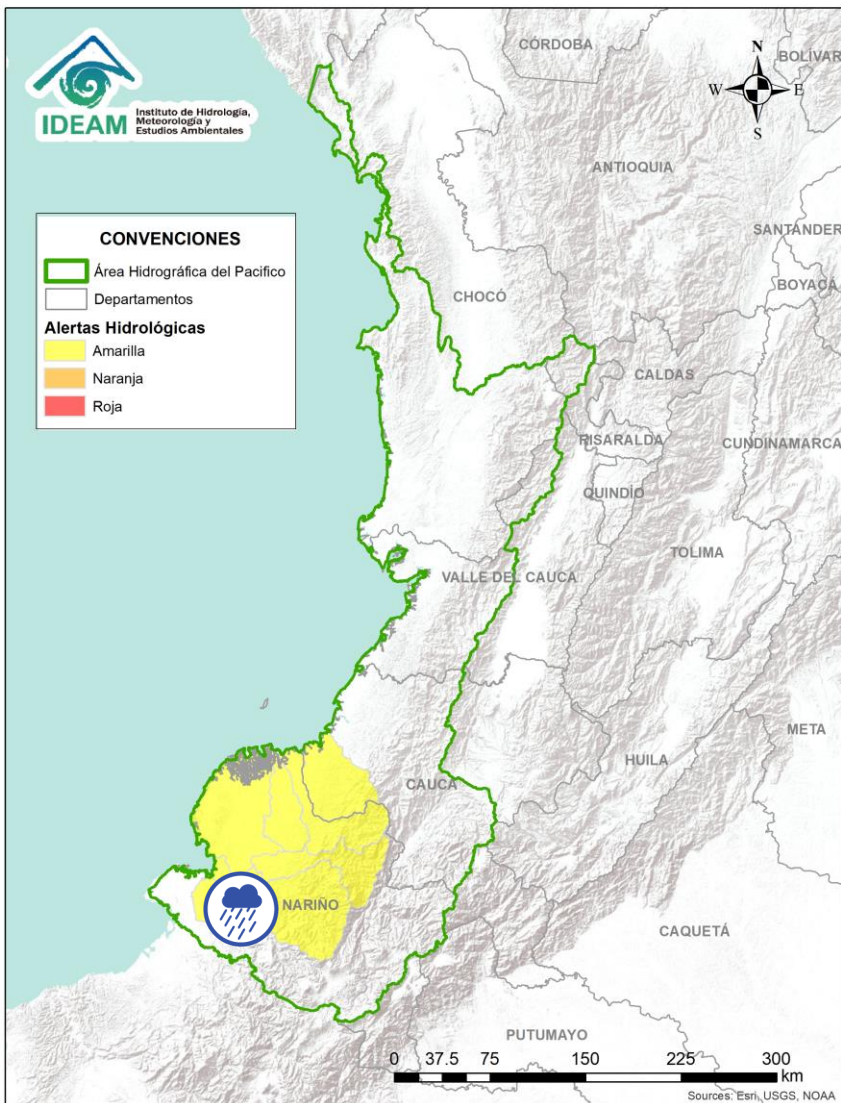
Por favor, pique aquí para volver al mapa principal de Áreas Hidrográficas de Colombia.






Alerta	Zona Hidrográfica	Subzona o Cuenca Hidrográfica	Descripción de la alerta hidrológica
	Patía	Cuenca media del río Patía	Probabilidad de incrementos súbitos en los niveles de la parte media del río Patía y sus afluentes en el departamento de Nariño. Estar atentos en Magüí (Payán), Policarpa y San José (Roberto Payán).
	Patía	Cuenca baja del río Patía	Probabilidad de incrementos súbitos en los niveles de la parte baja del río Patía y sus afluentes, el cual descarga sus aguas al océano Pacífico en el departamento de Nariño. Estar atentos en Bocas de Satinga.

 Por favor, pique aquí para volver al mapa principal de Áreas Hidrográficas de Colombia.

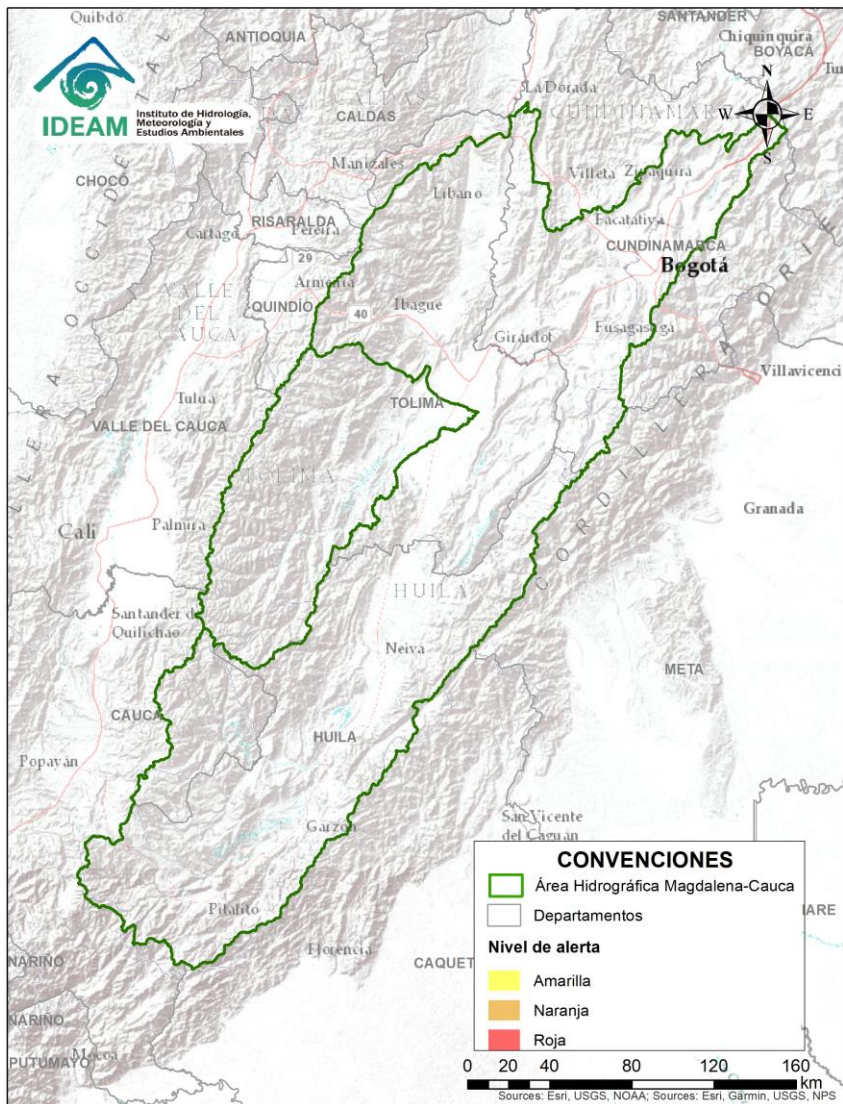
ÁREA HIDROGRÁFICA DEL PACÍFICO



Alerta	Zona Hidrografica	Subzona o Cuenca Hidrografica	Descripción de la alerta hidrológica
	Mira	Cuenca del río Tola	Probabilidad de crecientes súbitas en la cuenca del río Tola y sus afluentes. Se recomienda especial atención en el municipio de Tumaco (Nariño).
	Mira	Cuenca del río Rosario	Probabilidad de crecientes súbitas en la cuenca del río Rosario y sus afluentes. Se recomienda especial atención en el municipio de Tumaco (Nariño).

 Por favor, pique aquí para volver al mapa principal de Áreas Hidrográficas de Colombia.

ÁREA HIDROGRÁFICA DEL MAGDALENA – CAUCA (cuenca alta del río Magdalena)



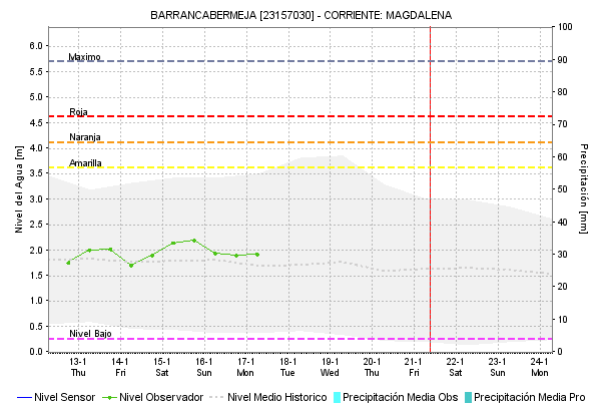
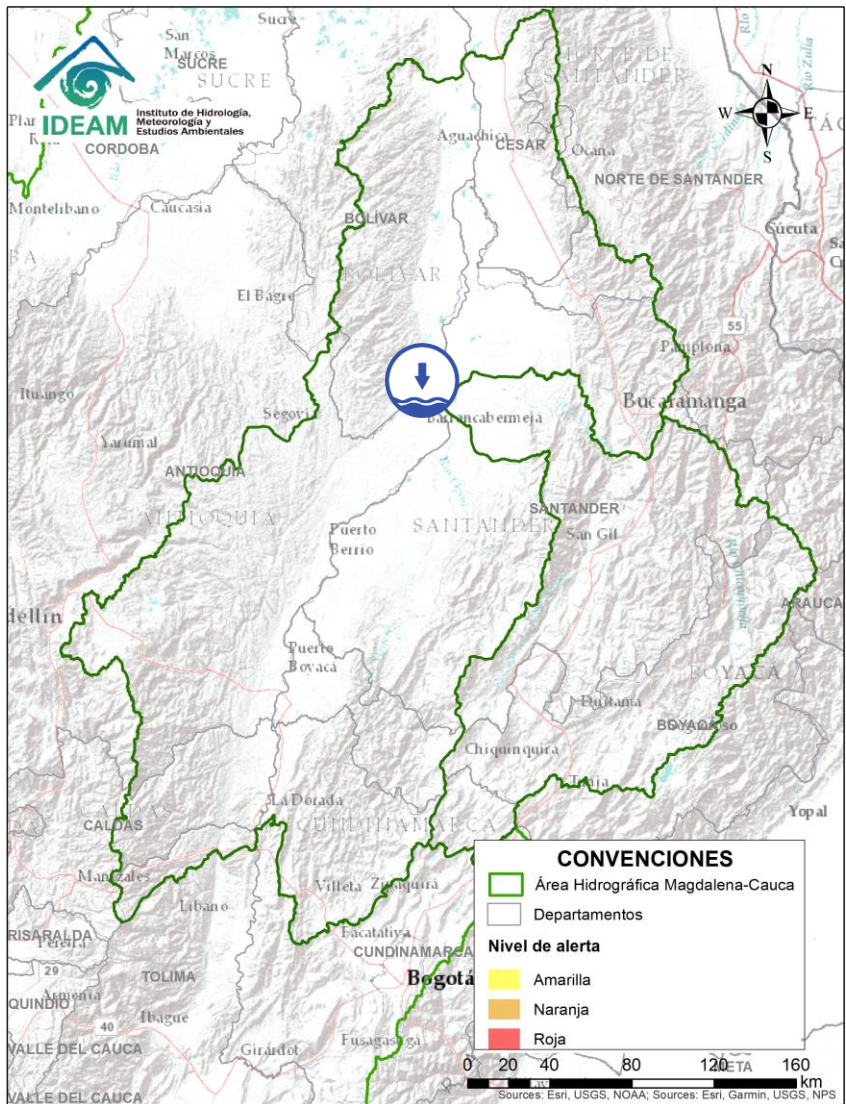
**CONDICIONES
NORMALES**




Por favor, pique aquí para volver al mapa principal de Áreas Hidrográficas de Colombia.

ÁREA HIDROGRÁFICA DEL MAGDALENA – CAUCA

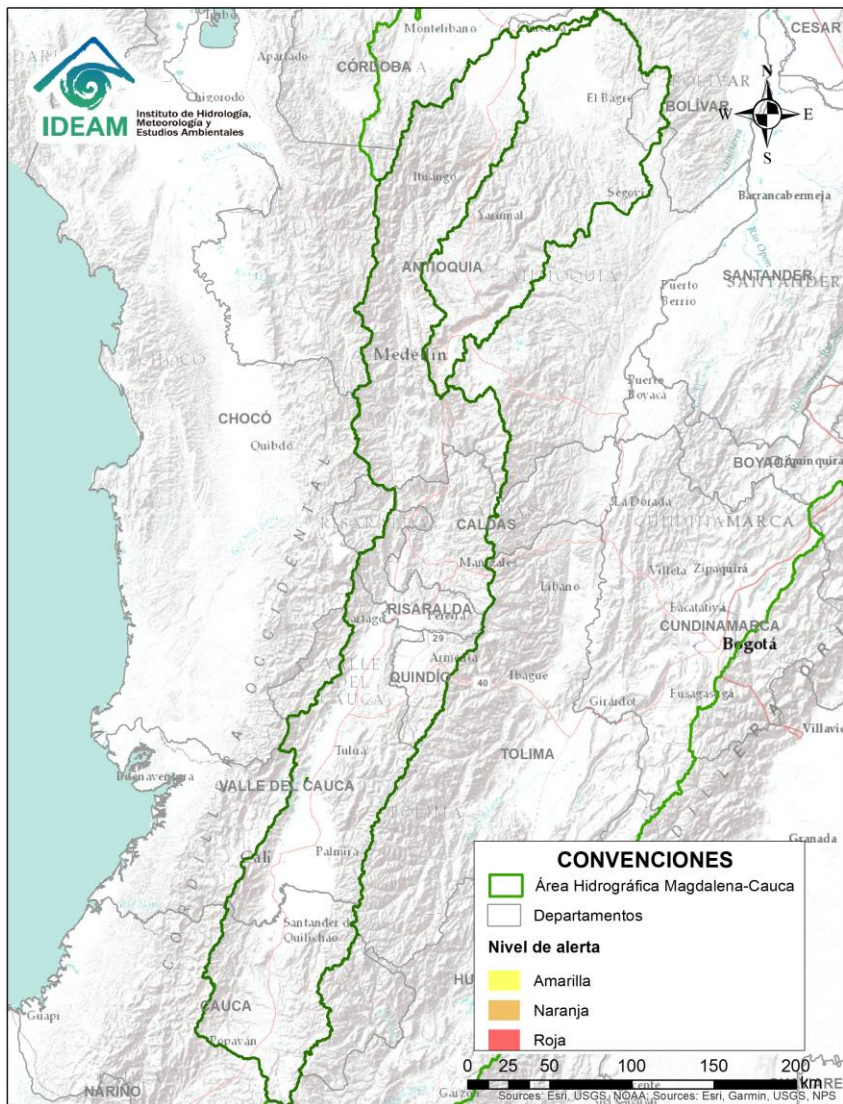
(cuenca media del río Magdalena)



Alerta	Zona Hidrografica	Subzona o Cuenca Hidrografica	Descripción de la alerta hidrológica
	Medio Magdalena	Medio Magdalena	Niveles bajos en el río Magdalena a la altura del municipio de Barrancabermeja (Santander). Estar atentos a posibles restricciones de navegabilidad.

Por favor, pique aquí para volver al mapa principal de Áreas Hidrográficas de Colombia.

ÁREA HIDROGRÁFICA DEL MAGDALENA – CAUCA (cuenca del río Cauca)

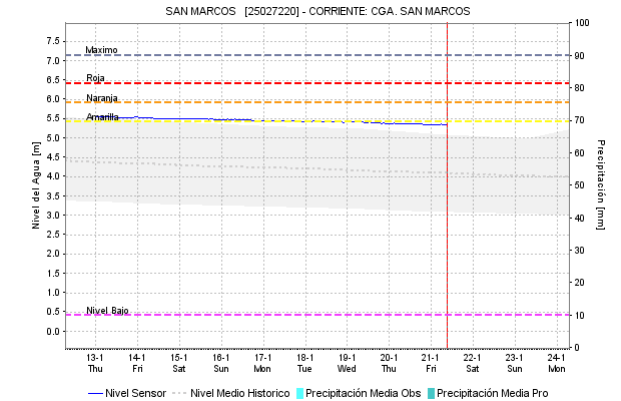
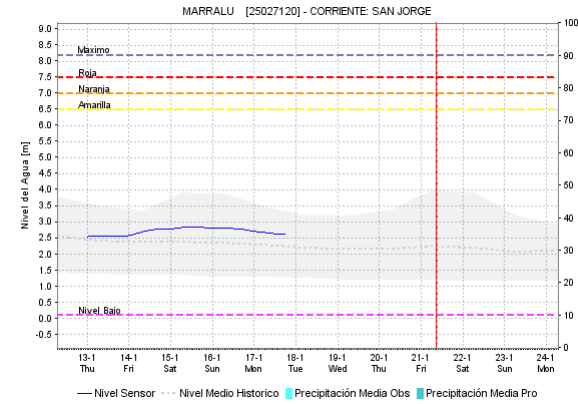
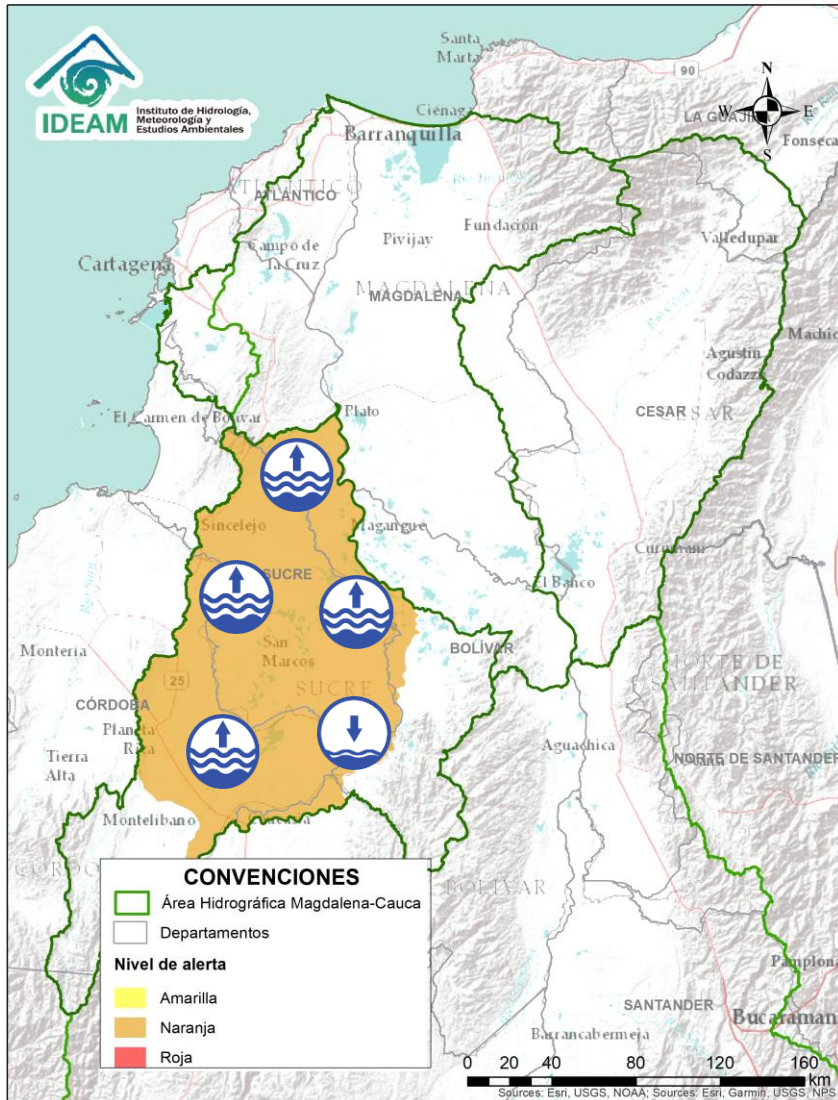


CONDICIONES
NORMALES



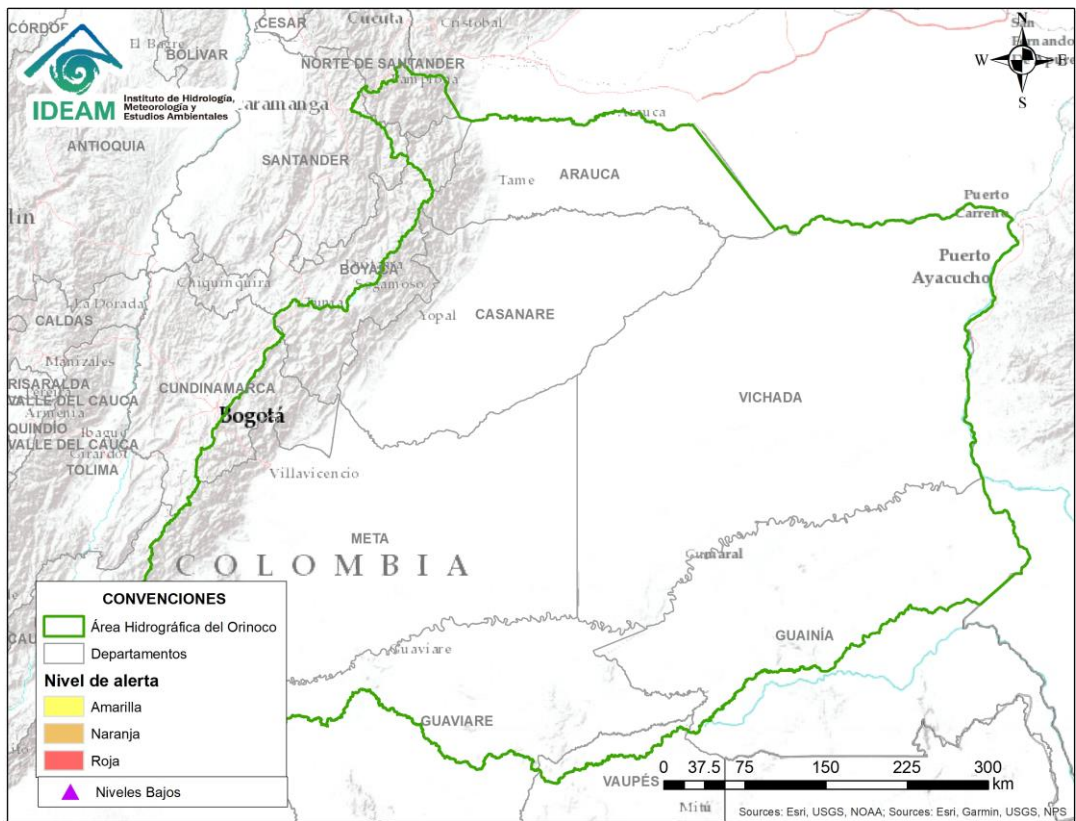
Por favor, pique aquí para volver
al mapa principal de Áreas
Hidrográficas de Colombia.

ÁREA HIDROGRÁFICA DEL MAGDALENA – CAUCA (cuenca baja del río Magdalena)



Alerta	Zona Hidrográfica	Subzona o Cuenca Hidrográfica	Descripción de la alerta hidrológica
	Bajo Magdalena – Cauca – San Jorge	Bajo San Jorge – La Mojana	Niveles en descenso en el Bajo San Jorge, desde La Apartada hasta Magangué; sin embargo, extensas áreas continúan inundadas por trasvase de caudal del río Cauca. Descenso de niveles en el sistema cenagoso y de caños, algunos de los cuales ya se encuentran con muy bajos niveles.
	Bajo Magdalena – Cauca – San Jorge	Bajo San Jorge – La Mojana	Alerta puntual Se destaca la persistencia del ingreso continuo de caudal del río Cauca a través del sector Cara de Gato, punto por el cual está transitando cerca del 60 % del caudal del río Cauca.
	Bajo Magdalena – Cauca – San Jorge	Bajo San Jorge – La Mojana	Alerta puntual por niveles bajos en el Caño Mojana (Majagual), el cual se encuentra sin navegabilidad.

Por favor, pique aquí para volver al mapa principal de Áreas Hidrográficas de Colombia.



**CONDICIONES
NORMALES**



Por favor, pique aquí para volver al mapa principal de Áreas Hidrográficas de Colombia.



**CONDICIONES
NORMALES**



Por favor, pique aquí para volver al mapa principal de Áreas Hidrográficas de Colombia.

ICONOGRAFÍA DE TÉRMINOS HIDROLÓGICOS

CONVENCIONES

	Lluvias	Lluvias antecedentes intensas o continuas y/o pronostico de las mismas, las cuales pueden generar crecientes súbitas en los ríos principales y sus afluentes.
	Niveles bajos	Nivel de referencia del río cuyos valores iguales o inferiores pueden generar restricciones para navegabilidad, captación de agua para acueductos, actividades de pesca entre otros sectores que pudieran verse afectados por la disminución de los caudales.
	Niveles altos	Nivel de referencia del río cuyos valores iguales o superiores pueden generar afectaciones en las zonas ribereñas.
	Creciente súbita	Fenómeno natural que se presenta en los ríos de montaña como consecuencia de la ocurrencia de lluvias intensas o torrenciales en zonas de alta pendiente del cauce principal y sus afluentes.
	Transito de crecientes	Es el desplazamiento de una onda de creciente de aguas arriba hacia aguas abajo de la corriente.
	Creciente por desembalse	Proceso de transito del flujo de agua por descarga controlada desde un embalse.
	Inundación	Aumento en los niveles y/o caudales de los ríos que superan la capacidad máxima de transporte o modificación de la sección transversal que la reduce, ocasionando el desbordamiento e inundación en zonas aledañas al cauce principal.

EQUIPO DE TRABAJO IDEAM

Directora General

YOLANDA GONZÁLEZ HERNÁNDEZ

Jefe (e) Oficina del Servicio de Pronósticos y Alertas

MARTHA CECILIA CADENA

Hidrólogo de turno:

CHRISTIAN CAMILO ROMERO ROJAS

correo electrónico: alertasideam@gmail.com

Calle 25 D N° 96 B - 70. Bogotá D. C.

Teléfono: 3527160 - Ext. 1330 -1334 -1335 -1336

