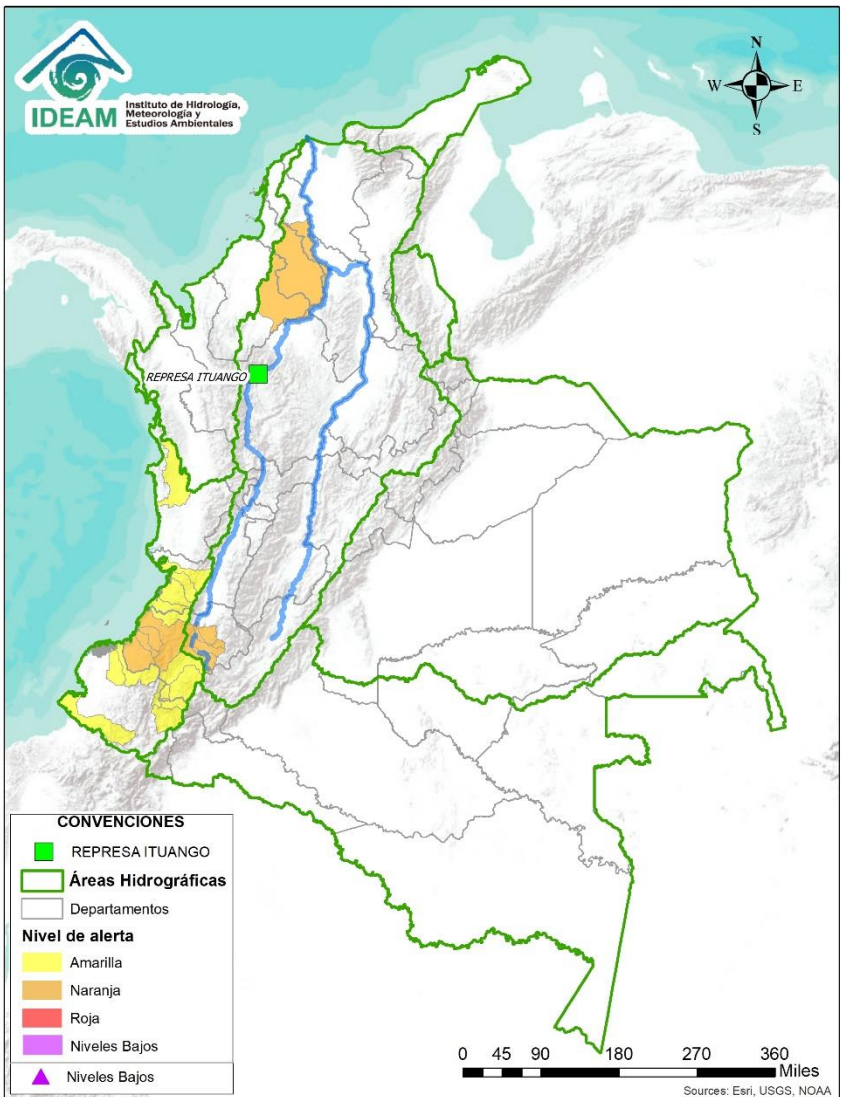




BOLETÍN DE ALERTAS HIDROLÓGICAS N° 031



Bogotá D. C, 31 de enero de 2022 Hora de actualización 11:00 HLC
Observación: el presente informe puede ser corregido y/o actualizado en el futuro.
No representa una certificación oficial del IDEAM



Por favor, haga clic sobre el Área Hidrográfica que desee consultar

- 📍 [ÁREA HIDROGRÁFICA DEL CARIBE](#)
- 📍 [ÁREA HIDROGRÁFICA DEL PACÍFICO](#)
- 📍 [ÁREA HIDROGRÁFICA DEL MAGDALENA-CAUCA](#)
- 📍 [ÁREA HIDROGRÁFICA DEL ORINOCO](#)
- 📍 [ÁREA HIDROGRÁFICA DEL AMAZONAS](#)

FEWS COLOMBIA

SISTEMA DE PRONÓSTICOS HIDROLÓGICOS Y ALERTAS TEMPRANAS

Consulte aquí el estado de los niveles en los ríos del país:

<http://fews.ideam.gov.co/colombia/MapaEstacionesColombiaEstado.html>



Alerta ROJA

PARA TOMAR ACCIÓN Advierte a los sistemas de prevención y atención de desastres sobre la amenaza que puede ocasionar un fenómeno con efectos adversos sobre la población, el cual requiere la atención inmediata por parte de la población y de los cuerpos de atención y socorro. Se emite una alerta sólo cuando la identificación de un evento extraordinario indique la probabilidad de amenaza inminente y cuando la gravedad del fenómeno implique la movilización de personas y equipos, interrumpiendo el normal desarrollo de sus actividades cotidianas.



Alerta NARANJA

PARA PREPARARSE Indica la presencia de un fenómeno. No implica amenaza inmediata y como tanto es catalogado como un mensaje para informarse y prepararse. El aviso implica vigilancia continua ya que las condiciones son propicias para el desarrollo de un fenómeno, sin que se requiera permanecer alerta.



Alerta AMARILLA

PARA INFORMARSE Es un mensaje oficial por el cual se difunde información. Por lo regular se refiere a eventos observados, registrados o registrados y puede contener algunos elementos de pronóstico a manera de orientación. Por sus características pretéritas y futuras difiere del aviso y de la alerta, y por lo general no está encaminado a alertar sino a informar.



CONDICIONES NORMALES

CONDICIONES NORMALES La información que se suministra se encuentra dentro de los rangos normales.

Nota 1: Es probable que los eventos hidrológicos reportados en las alertas emitidas no se estén presentando sobre los ríos principales sino sobre sus afluentes.
Nota 2: El IDEAM le recomienda a la población ribereña estar muy atentos al comportamiento de los niveles de los ríos y atender las recomendaciones que la Unidad Nacional de Gestión del Riesgo de Desastres (UNGRD) emita para la implementación de medidas de contingencia ante posibles afectaciones por desbordamientos e inundaciones.



LLUVIAS



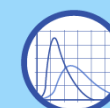
NIVELES BAJOS



NIVELES ALTOS



CRECIENTE SUBITA



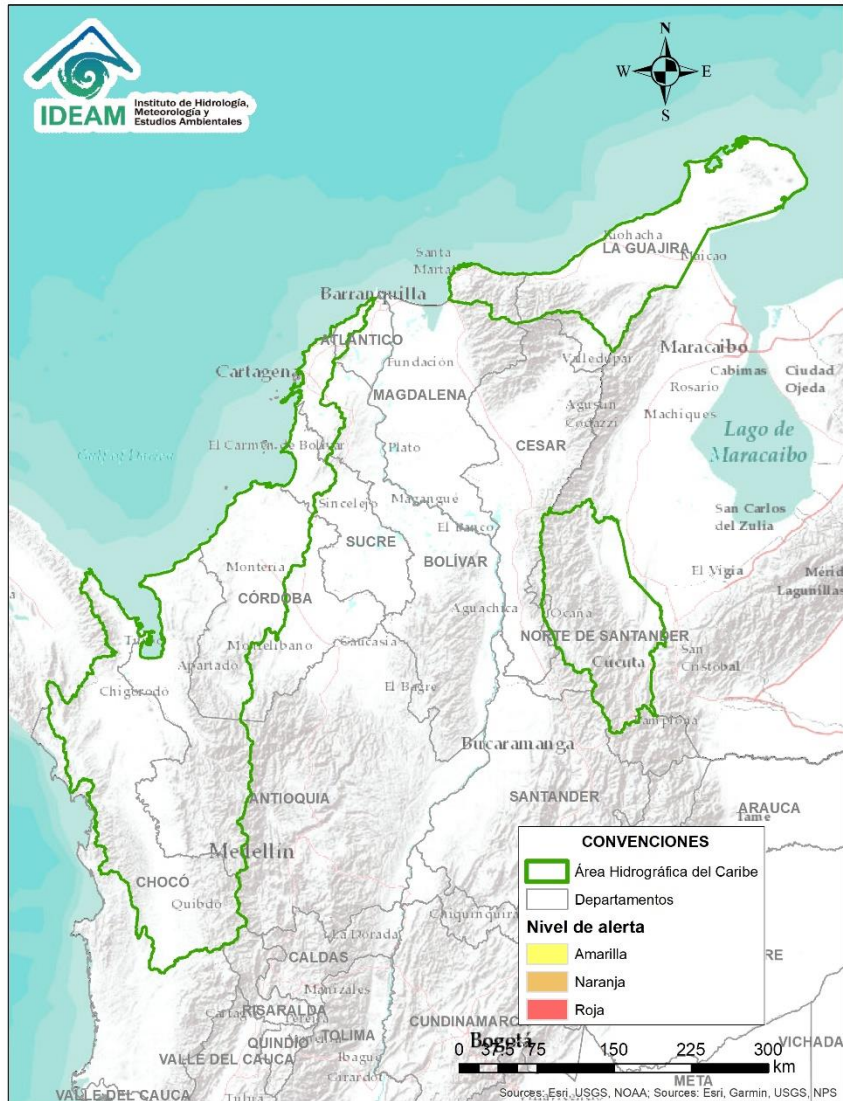
TRANSITO DE CRECIENTES



CRECIENTE POR DESEMBALSE



INUNDACIONES

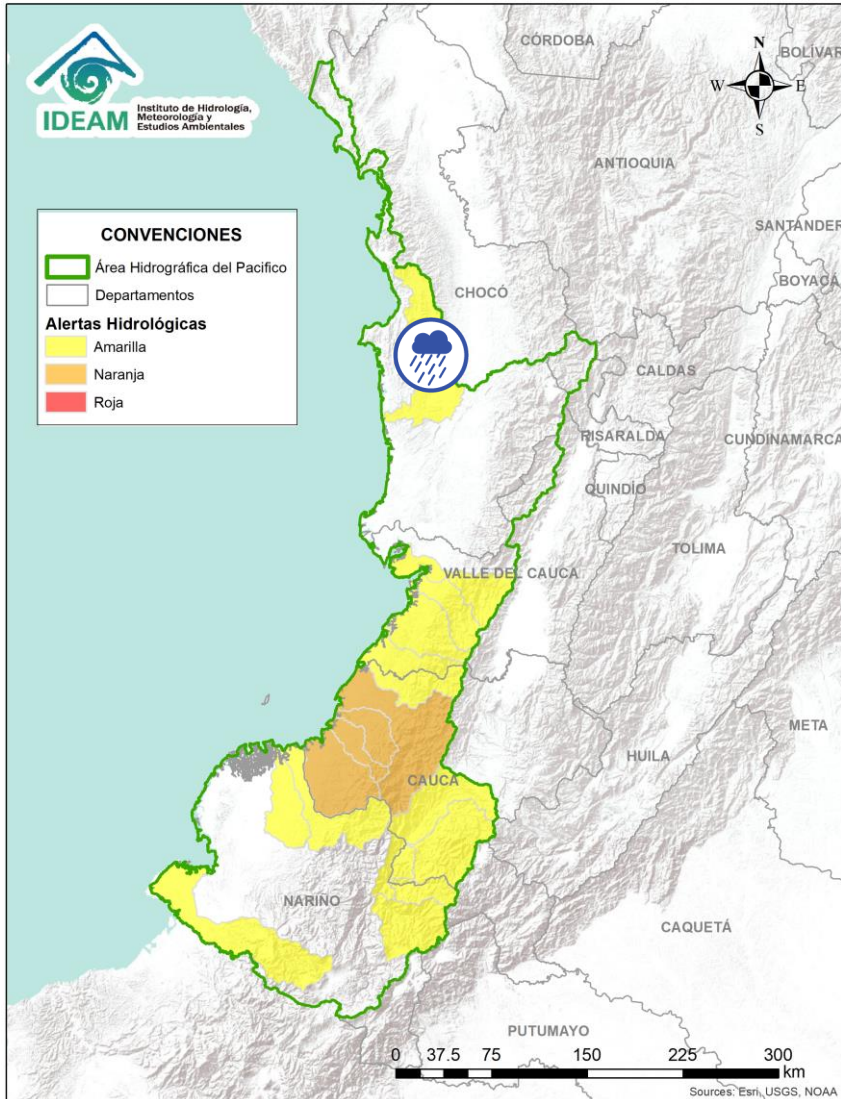



CONDICIONES
NORMALES



Por favor, pique aquí para volver
al mapa principal de Áreas
Hidrográficas de Colombia.

ÁREA HIDROGRÁFICA DEL PACÍFICO

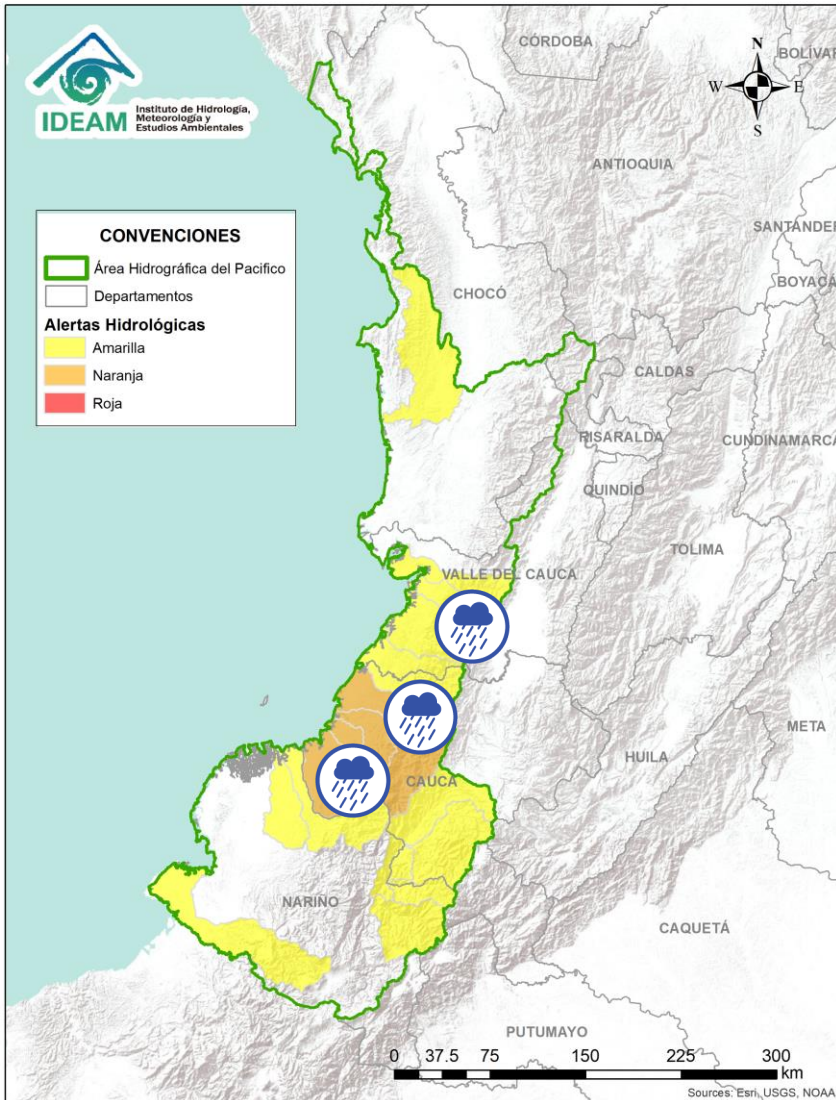







Alerta	Zona Hidrografica	Subzona o Cuenca Hidrografica	Descripción de la alerta hidrológica
	Baudó - Directos al Pacífico	Cuenca del río Baudó	Probabilidad de crecientes súbitas en el río Baudó y sus afluentes, los ríos Dubaza, Catrú, Cedro, Ancosó, Cuguchó, Berreberre, Pepé, Misará, Torreidó, Pavasa, Siguirisua y Purricha.




Por favor, pique aquí para volver al mapa principal de Áreas Hidrográficas de Colombia.

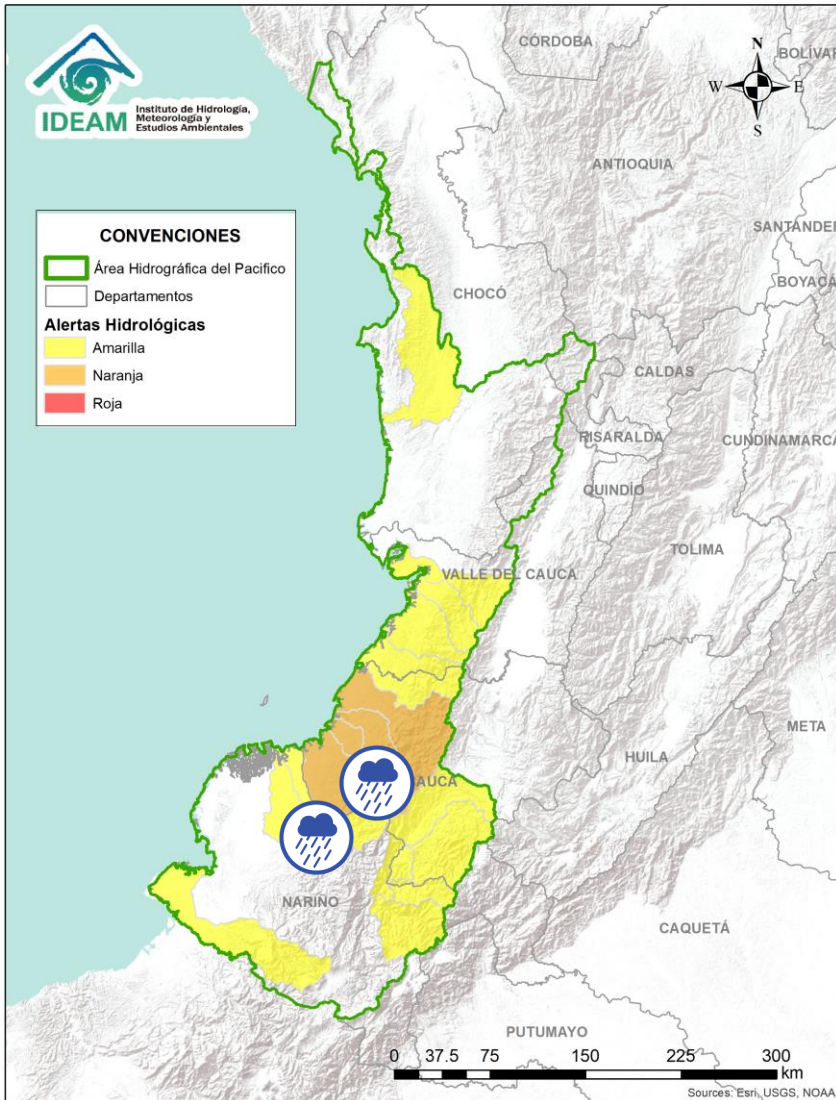
ÁREA HIDROGRÁFICA DEL PACÍFICO








Alerta	Zona Hidrografica	Subzona o Cuenca Hidrografica	Descripción de la alerta hidrológica
	Tapaje – Dagua – Directos	Cuenca del río Dagua	Probabilidad de incrementos moderados en los niveles del río Dagua y sus afluentes. Especial atención en el municipio de Buenaventura.
	Tapaje – Dagua – Directos	Cuenca del río Anchicayá	Probabilidad de crecientes súbitas en el río Anchicayá y sus afluentes que drena sus aguas hacia el Océano Pacífico en el departamento del Valle del Cauca. Se recomienda especial atención en el municipio de Dagua (Valle del Cauca).
	Tapaje – Dagua – Directos	Cuencas directas al Océano Pacífico (Valle del Cauca)	Probabilidad de crecientes súbitas en los ríos Cajambre, Mayorquín, Raposo y sus afluentes, directos al océano Pacífico en el departamento del Valle del Cauca.
	Tapaje – Dagua – Directos	Cuenca del río Naya – Yurumanguí	Probabilidad de crecientes súbitas en la cuenca del río Naya – Yurumanguí y sus afluentes.
	Tapaje – Dagua – Directos	Cuenca del río San Juan de Micay	Probabilidad de crecientes súbitas en los ríos San Juan de Micay y sus afluentes directos al océano Pacífico. Se recomienda especial atención en los municipio de San Miguel y López de Micay (Cauca).

 Por favor, pique aquí para volver al mapa principal de Áreas Hidrográficas de Colombia.

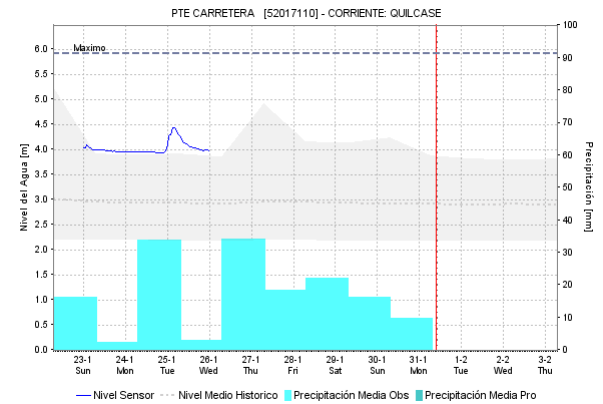
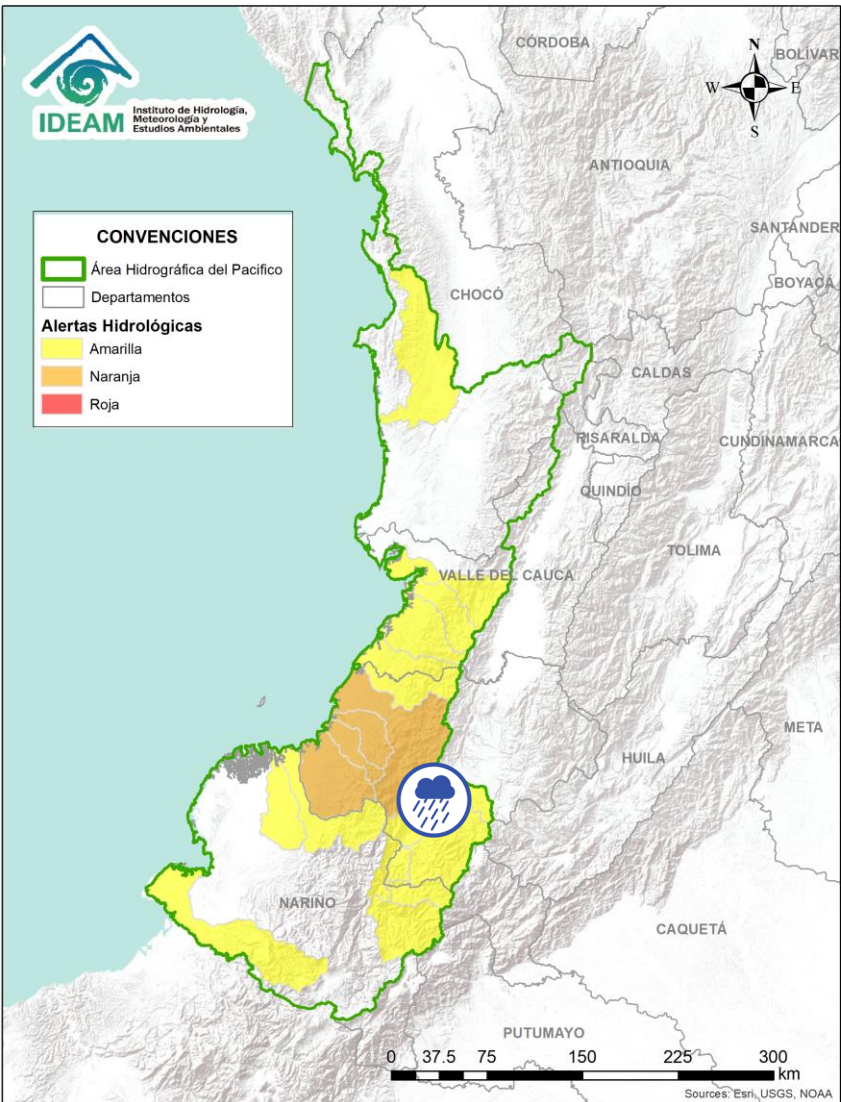
ÁREA HIDROGRÁFICA DEL PACÍFICO





Alerta	Zona Hidrografica	Subzona o Cuenca Hidrografica	Descripción de la alerta hidrológica
	Tapaje – Dagua – Directos	Cuencas directas al Océano Pacífico (Cauca)	Probabilidad de crecientes súbitas en el río Saija y sus afluentes, directos al océano Pacífico.
	Tapaje – Dagua – Directos	Cuencas directas al Océano Pacífico (Cauca)	Probabilidad de crecientes súbitas en el río Timbiquí y sus afluentes, directos al océano Pacífico. Especial atención en el municipio de Timbiquí (Cauca).
	Tapaje – Dagua – Directos	Cuenca del río Guapi	Probabilidad de crecientes súbitas en el río Guapi y sus afluentes, directos al océano Pacífico.
	Tapaje - Dagua - Directos	Cuenca del río Iscuandé	Probabilidad de crecientes súbitas en el río Iscuandé y sus afluentes, el cual drena sus aguas al Océano Pacífico en el departamento de Nariño.
	Tapaje - Dagua - Directos	Cuenca del río Tapaje	Probabilidad de crecientes súbitas en el río Tapaje y sus afluentes, el cual drena sus aguas al Océano Pacífico en el departamento de Nariño.

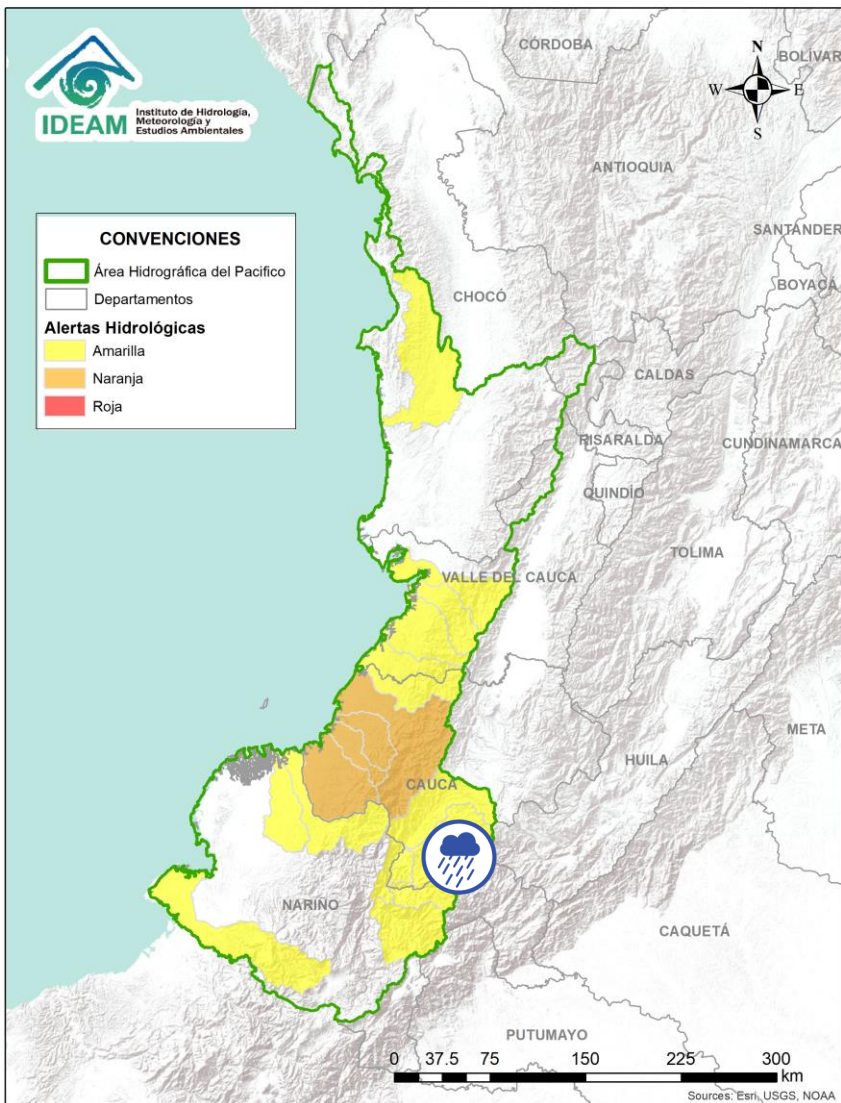



Por favor, pique aquí para volver al mapa principal de Áreas Hidrográficas de Colombia.



Alerta	Zona Hidrografica	Subzona o Cuenca Hidrografica	Descripción de la alerta hidrológica
	Patía	Cuenca alta del río Patía	Probabilidad de crecientes súbitas en el Alto río Patía y sus afluentes, estar atentos en los ríos Capitanes, San Gandinga, Timbío y Criollo y las quebradas Las Tallas, Timbío, Palo Bobo y San Gandinga, en los departamentos de Cauca y Nariño. Se recomienda especial atención en los municipios de Patía, Mercaderes y Balboa (Cauca).

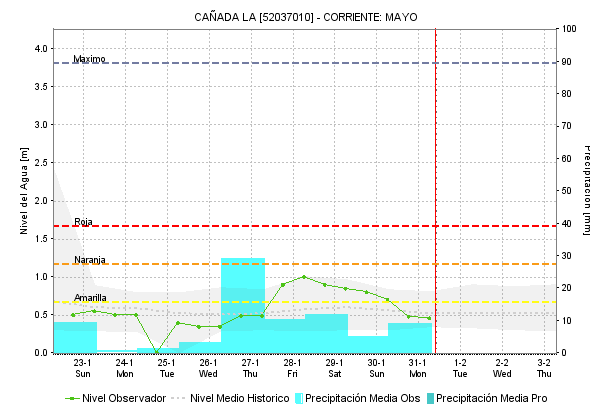
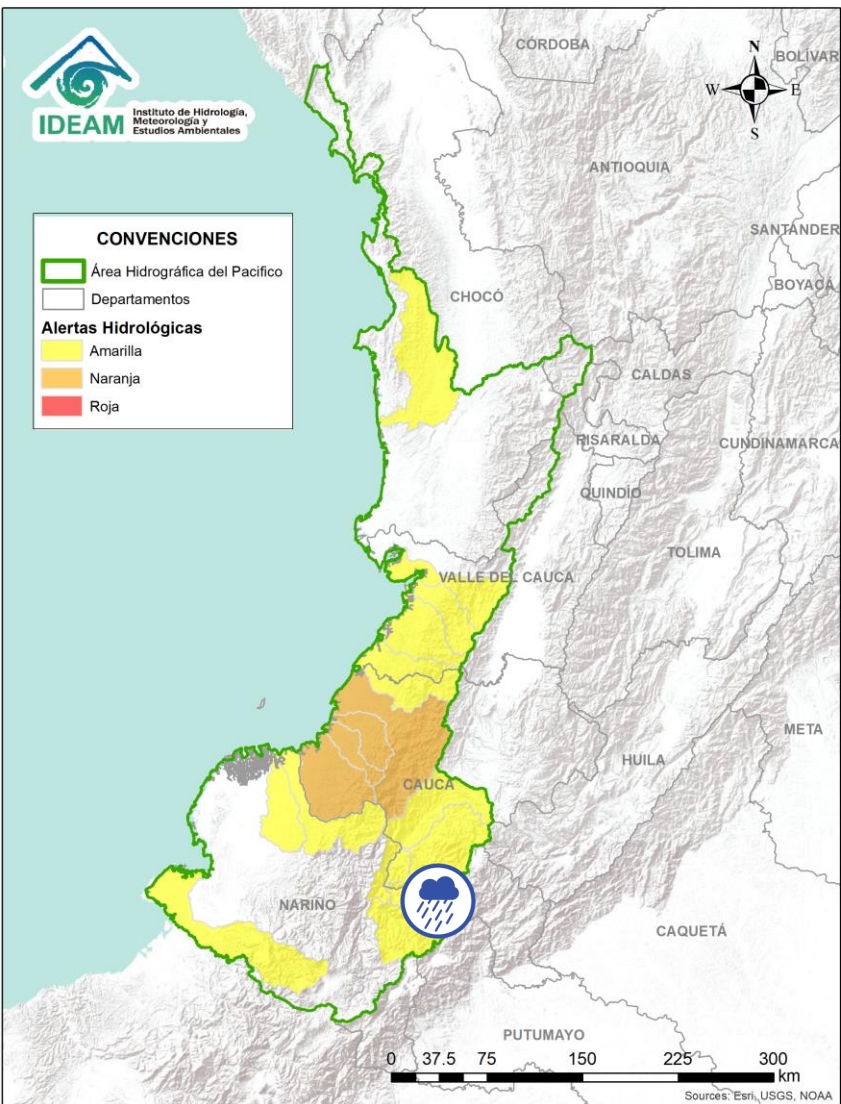
 Por favor, pique aquí para volver al mapa principal de Áreas Hidrográficas de Colombia.




Alerta	Zona Hidrográfica	Subzona o Cuenca Hidrográfica	Descripción de la alerta hidrológica
	Patía	Cuenca del río Guachicono	Probabilidad de crecientes súbitas en el río Guachicono y sus afluentes, especialmente en los ríos San Pedro, Mazamorra y Pancitará, y las quebradas San Gandinga, Salinas, Cascadas y Buenavista. Especial atención en los municipios de Sucre, La Sierra, La Vega, Mercaderes y Bolívar (Cauca). Nota: Se reportan afectaciones en la infraestructura del municipio de La Sierra (Cauca) por evento de temporal el día 27/01/2022

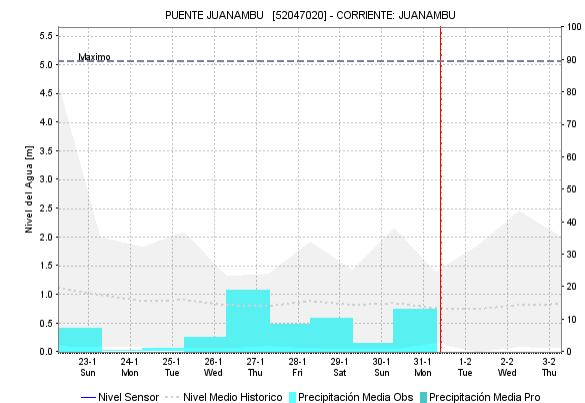
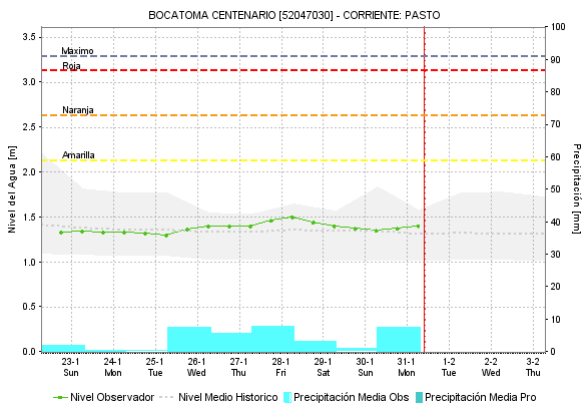
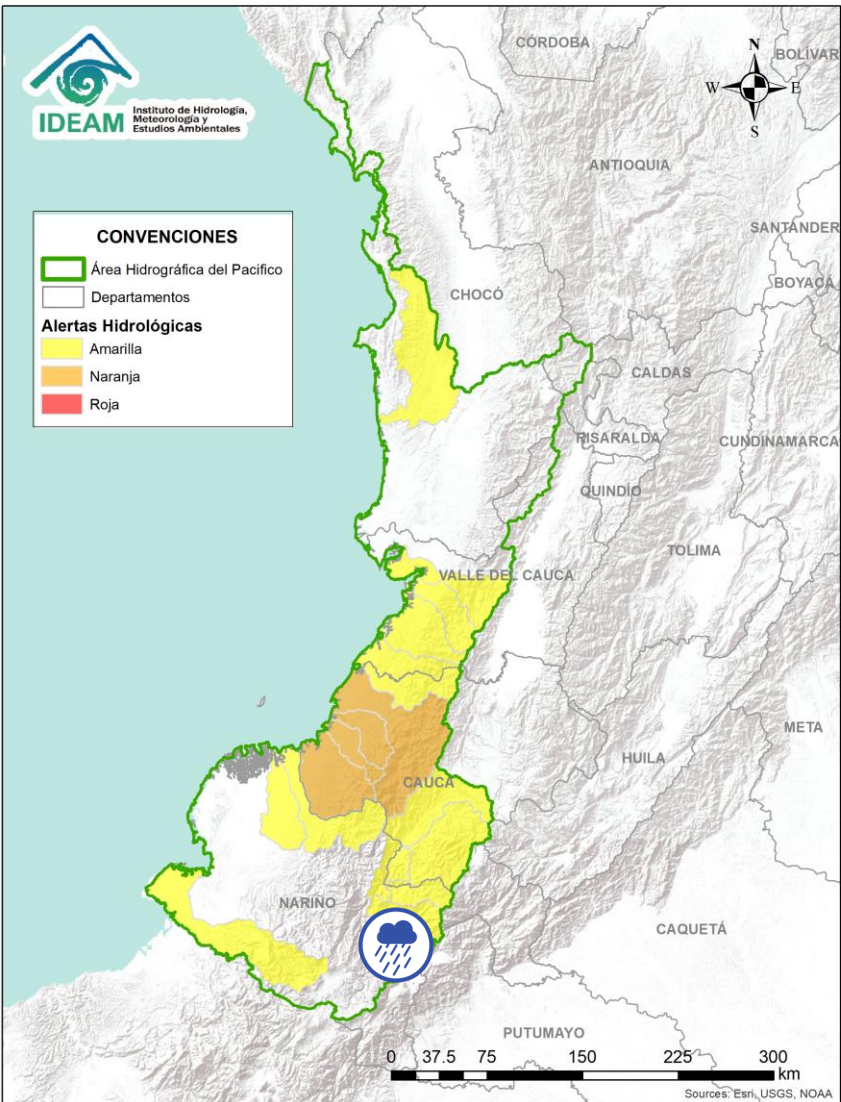



Por favor, pique aquí para volver al mapa principal de Áreas Hidrográficas de Colombia.




Alerta	Zona Hidrografica	Subzona o Cuenca Hidrografica	Descripción de la alerta hidrológica
	Patía	Cuenca del río Mayo	Probabilidad de crecientes súbitas en las cuenca del río Mayo, aportante al alto Patía al nororiente del departamento de Nariño.

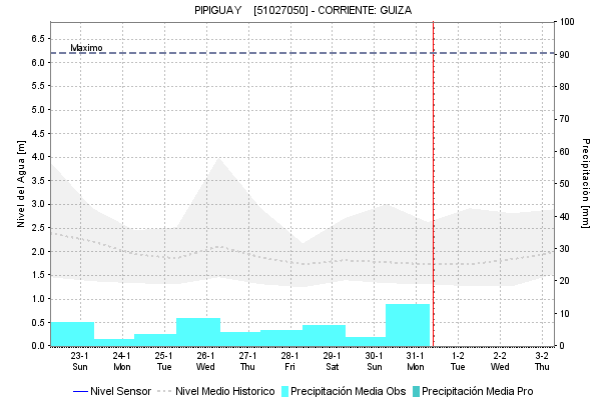
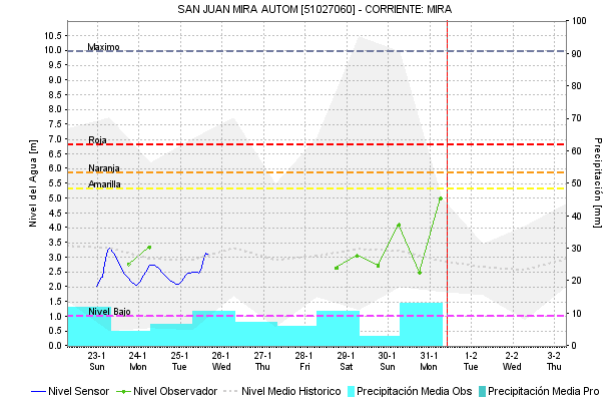
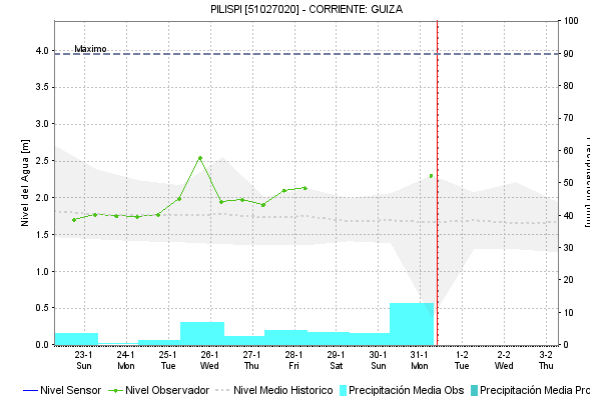
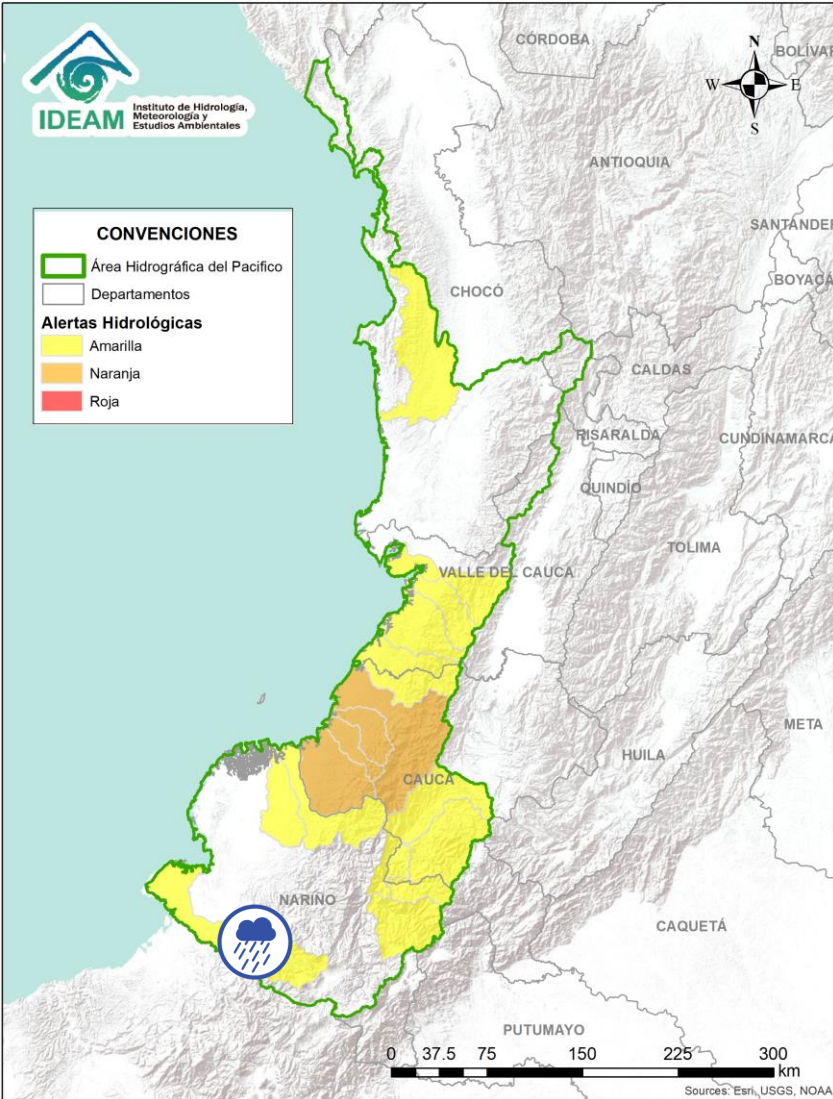
 Por favor, pique aquí para volver al mapa principal de Áreas Hidrográficas de Colombia.



Alerta	Zona Hidrográfica	Subzona o Cuenca Hidrográfica	Descripción de la alerta hidrológica
	Patía	Cuenca río Juanambú	Probabilidad de incrementos súbitos en el nivel de los ríos Juanambú y sus afluentes, aportantes al Alto Patía (Nariño).

 Por favor, pique aquí para volver al mapa principal de Áreas Hidrográficas de Colombia.

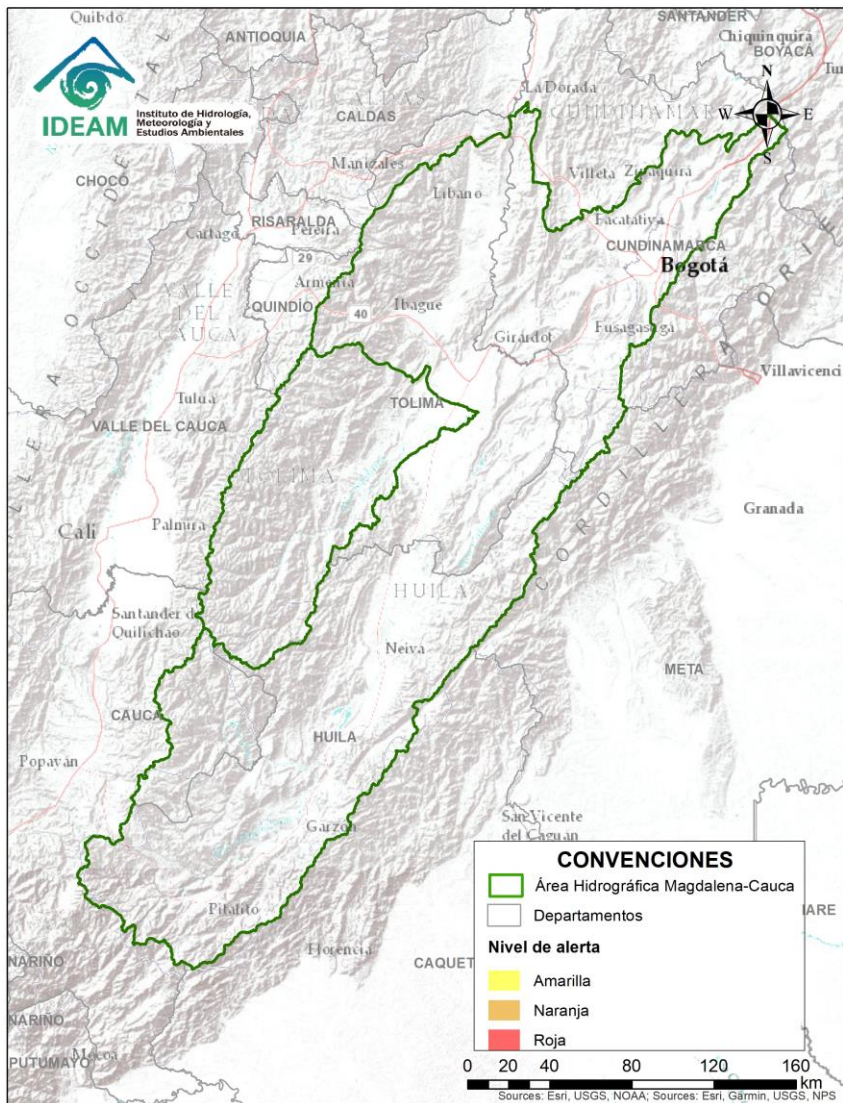
ÁREA HIDROGRÁFICA DEL PACÍFICO



Alerta	Zona Hidrográfica	Subzona o Cuenca Hidrográfica	Descripción de la alerta hidrológica
	Mira	Cuenca del río Mira	Probabilidad de crecientes súbita en el río Mira y sus afluentes, estar atentos en los ríos Guiza y San Juan. Se recomienda especial atención a la altura de los municipios de Barbacoas, Ricaurte y Tumaco (Nariño).

Por favor, pique aquí para volver al mapa principal de Áreas Hidrográficas de Colombia.

ÁREA HIDROGRÁFICA DEL MAGDALENA – CAUCA (cuenca alta del río Magdalena)



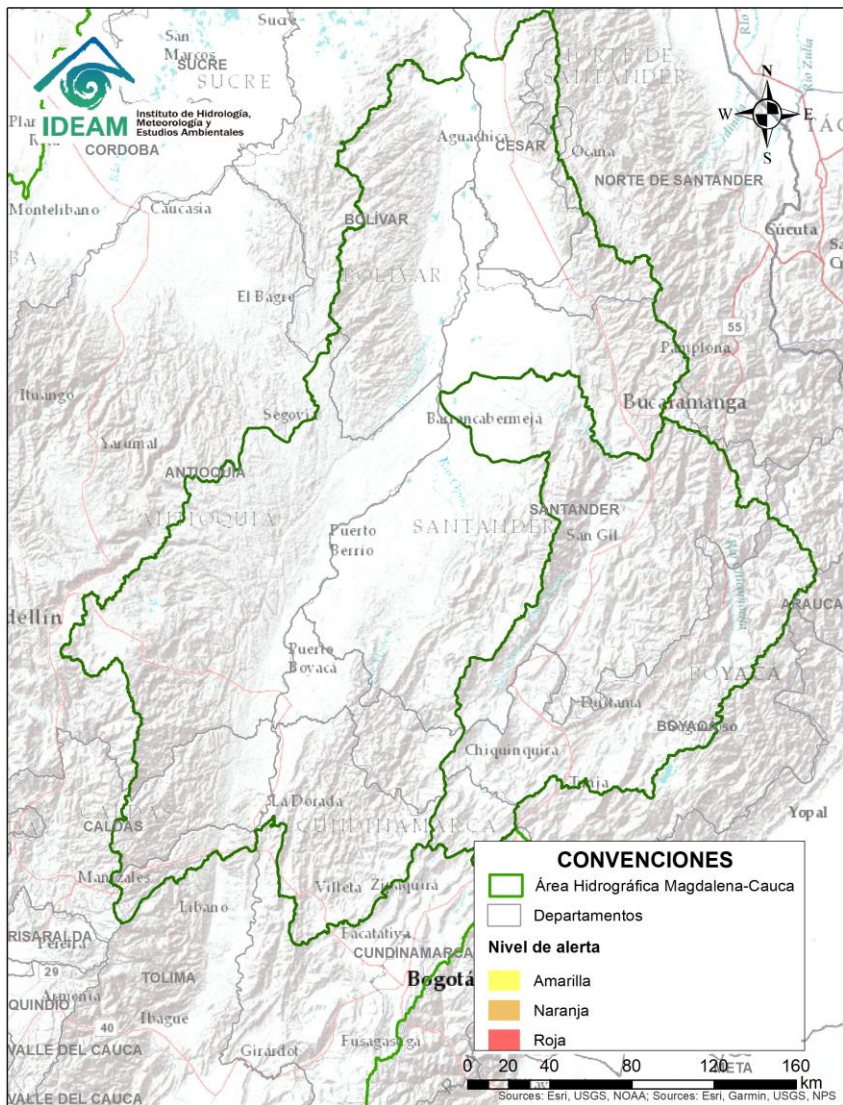
**CONDICIONES
NORMALES**



Por favor, pique aquí para volver al mapa principal de Áreas Hidrográficas de Colombia.

ÁREA HIDROGRÁFICA DEL MAGDALENA – CAUCA

(cuenca media del río Magdalena)

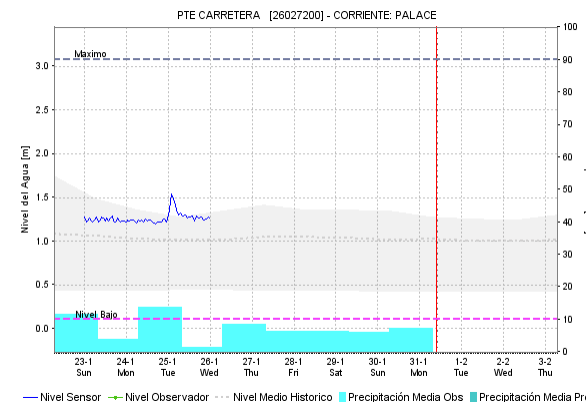
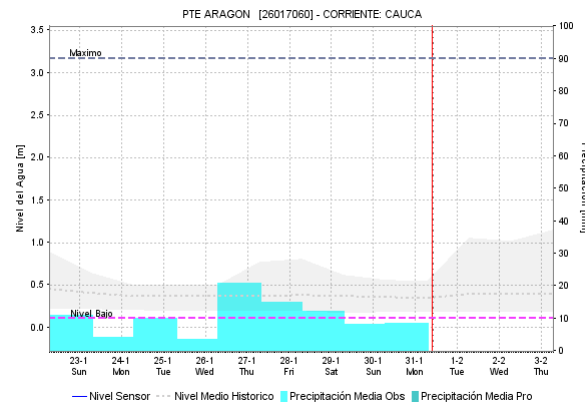
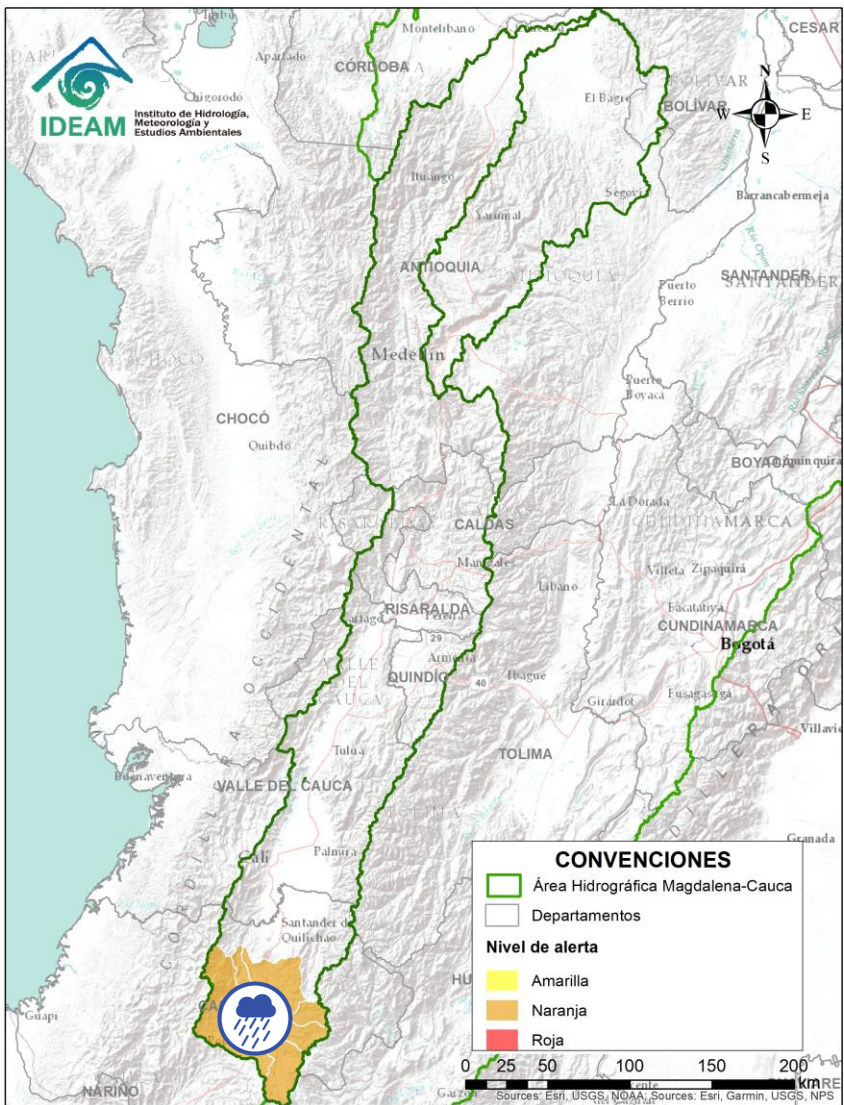






**CONDICIONES
NORMALES**



Por favor, pique aquí para volver al mapa principal de Áreas Hidrográficas de Colombia.

ÁREA HIDROGRÁFICA DEL MAGDALENA – CAUCA (cuena del río Cauca)




Alerta	Zona Hidrografica	Subzona o Cuena Hidrografica	Descripción de la alerta hidrológica
	Cauca	Alto Río Cauca	Probabilidad de crecientes súbitas en el río Salado y río Cauca en la SZH Alto Cauca. Especial atención entre los municipios de El Tambo, Popayán y Puracé (Cauca).
	Cauca	Cuena del río Palacé	Probabilidad de crecientes súbitas en el río río Palace y sus afluentes, aportantes al Alto Cauca (Departamento de Cauca). Especial atención en los municipios de Totoró, Popayán y Cajibío.
	Cauca	Cuena del río Piendamó	Probabilidad de crecientes súbitas en la cuena del río Piendamó. Especial atención en los municipios de Piendamó y Morales.
	Cauca	Cuena del río Ovejas	Probabilidad de crecientes súbitas en los afluentes de la cuena del río Ovejas, especialmente en los municipios de Caldono y Piendamó.

 Por favor, pique aquí para volver al mapa principal de Áreas Hidrográficas de Colombia.

ÁREA HIDROGRÁFICA DEL MAGDALENA – CAUCA (cuenca del río Cauca)

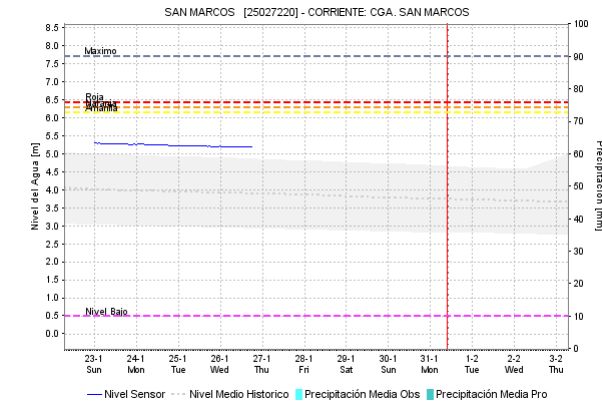
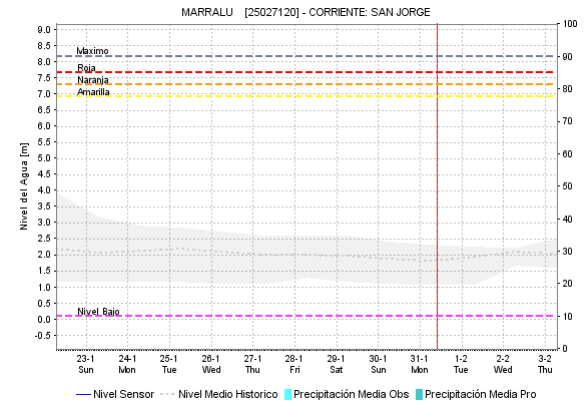
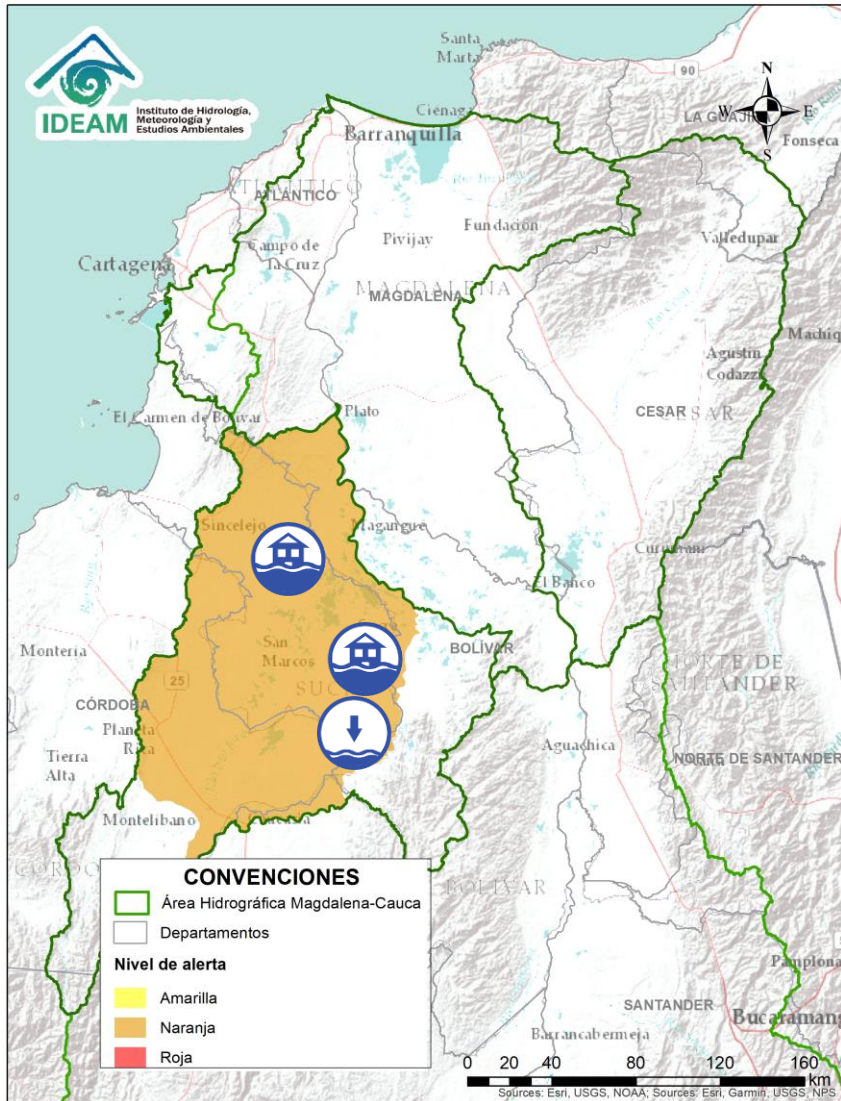


Alerta	Zona Hidrográfica	Subzona o Cuenca Hidrográfica	Descripción de la alerta hidrológica
	Cauca	Cuenca del río La Vieja	Alerta puntual por Probabilidad de crecientes súbitas en el río Quindío a la altura de Salento. Se recomienda especial atención en este municipio



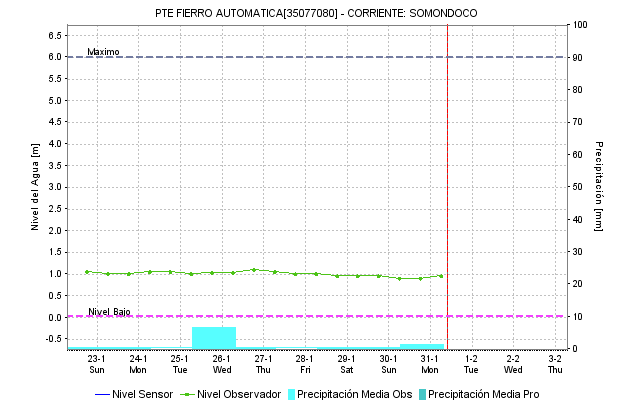
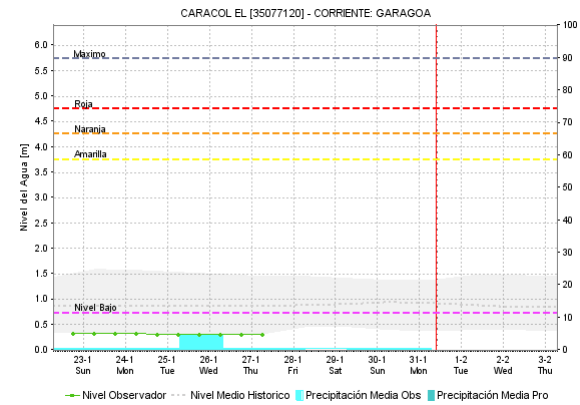
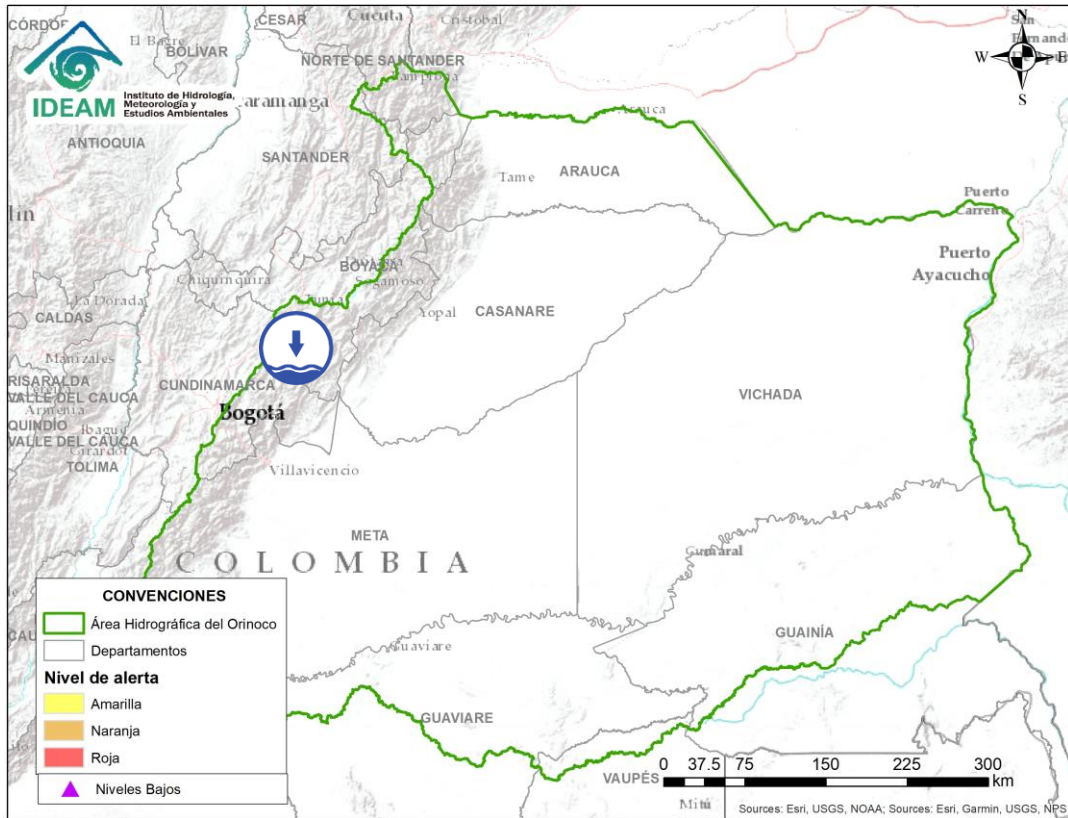
Por favor, pique aquí para volver al mapa principal de Áreas Hidrográficas de Colombia.

ÁREA HIDROGRÁFICA DEL MAGDALENA – CAUCA (cuenca baja del río Magdalena)




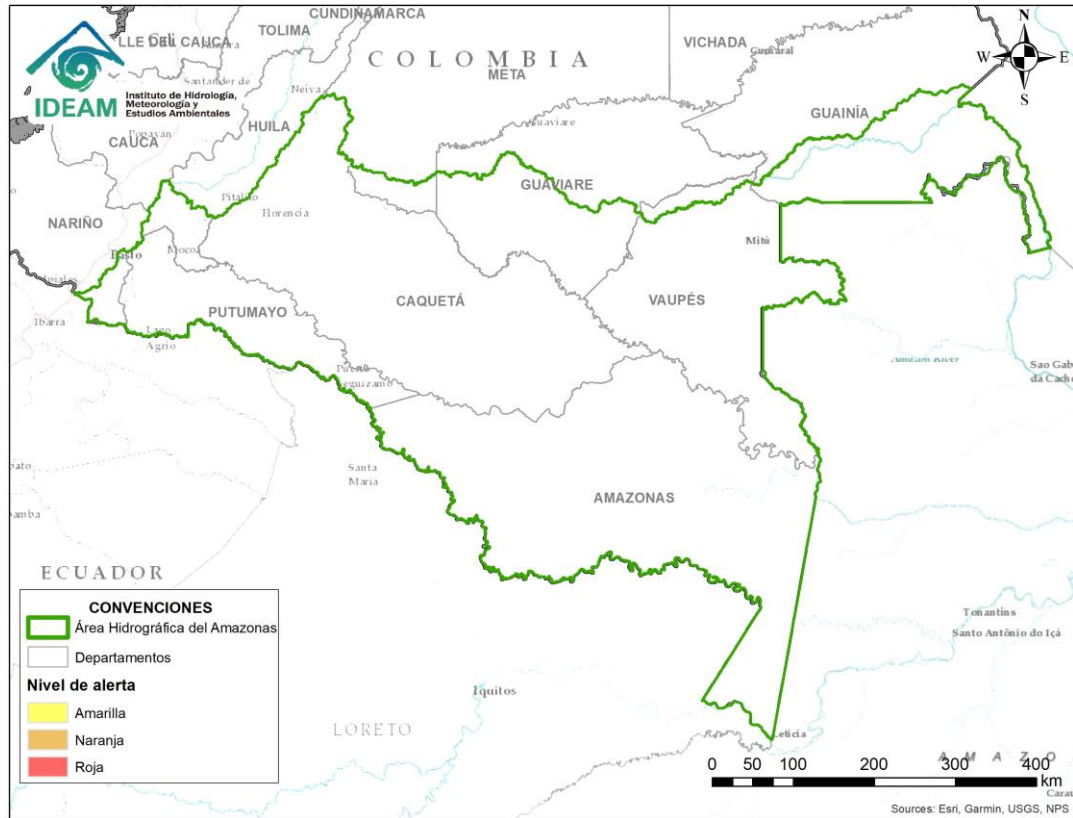
Alerta	Zona Hidrográfica	Subzona o Cuenca Hidrográfica	Descripción de la alerta hidrológica
	Bajo Magdalena – Cauca – San Jorge	Bajo San Jorge – La Mojana	Niveles en descenso en el río San Jorge (tramo San Benito Abad-Magangué); se destaca la persistencia de: i) extensas áreas inundadas y ii) ingreso continuo de cerca del 60% del caudal del río Cauca a través del sector Cara de Gato. Nota: transvase de caudal del río Cauca hacia el Bajo San Jorge, tras el rompimiento del jarillón del río Cauca en el sector de Cara de Gato (27/08/2021), generando afectaciones por inundación en los municipios de Guaranda, Ayapel, Majagual y San Benito Abad.
	Bajo Magdalena – Cauca – San Jorge	Bajo San Jorge – La Mojana	Alerta puntual: Se destaca la persistencia del ingreso continuo de caudal del río Cauca por el sector Cara de Gato, punto por el cual está transitando cerca del 60% del caudal del río Cauca.
	Bajo Magdalena – Cauca – San Jorge	Bajo San Jorge – La Mojana	Alerta puntual: por niveles bajos en el Caño Mojana (Majagual), el cual se encuentra sin navegabilidad.

Por favor, pique aquí para volver al mapa principal de Áreas Hidrográficas de Colombia.



Por favor, pique aquí para volver al mapa principal de Áreas Hidrográficas de Colombia.

Alerta	Zona Hidrografica	Subzona o Cuenca Hidrografica	Descripción de la alerta hidrológica
	Meta	Cuenca del río Garagoa	Alerta puntual: por niveles bajos del río Garagoa. Especial atención en el municipio de Garagoa.










**CONDICIONES
NORMALES**



Por favor, pique aquí para volver al mapa principal de Áreas Hidrográficas de Colombia.

ICONOGRAFÍA DE TÉRMINOS HIDROLÓGICOS

CONVENCIONES

	Lluvias	Lluvias antecedentes intensas o continuas y/o pronostico de las mismas, las cuales pueden generar crecientes súbitas en los ríos principales y sus afluentes.
	Niveles bajos	Nivel de referencia del río cuyos valores iguales o inferiores pueden generar restricciones para navegabilidad, captación de agua para acueductos, actividades de pesca entre otros sectores que pudieran verse afectados por la disminución de los caudales.
	Niveles altos	Nivel de referencia del río cuyos valores iguales o superiores pueden generar afectaciones en las zonas ribereñas.
	Creciente súbita	Fenómeno natural que se presenta en los ríos de montaña como consecuencia de la ocurrencia de lluvias intensas o torrenciales en zonas de alta pendiente del cauce principal y sus afluentes.
	Transito de crecientes	Es el desplazamiento de una onda de creciente de aguas arriba hacia aguas abajo de la corriente.
	Creciente por desembalse	Proceso de transito del flujo de agua por descarga controlada desde un embalse.
	Inundación	Aumento en los niveles y/o caudales de los ríos que superan la capacidad máxima de transporte o modificación de la sección transversal que la reduce, ocasionando el desbordamiento e inundación en zonas aledañas al cauce principal.

EQUIPO DE TRABAJO IDEAM

Directora General

YOLANDA GONZÁLEZ HERNÁNDEZ

Jefe Oficina del Servicio de Pronósticos y Alertas

MARTHA CECILIA CADENA

Hidrólogo de turno:

JUAN PABLO URREGO ZULUAGA

correo electrónico: alertasideam@gmail.com

Calle 25 D N° 96 B - 70. Bogotá D. C.

Teléfono: 3527160 - Ext. 1330 -1334 -1335 -1336



IDEAM