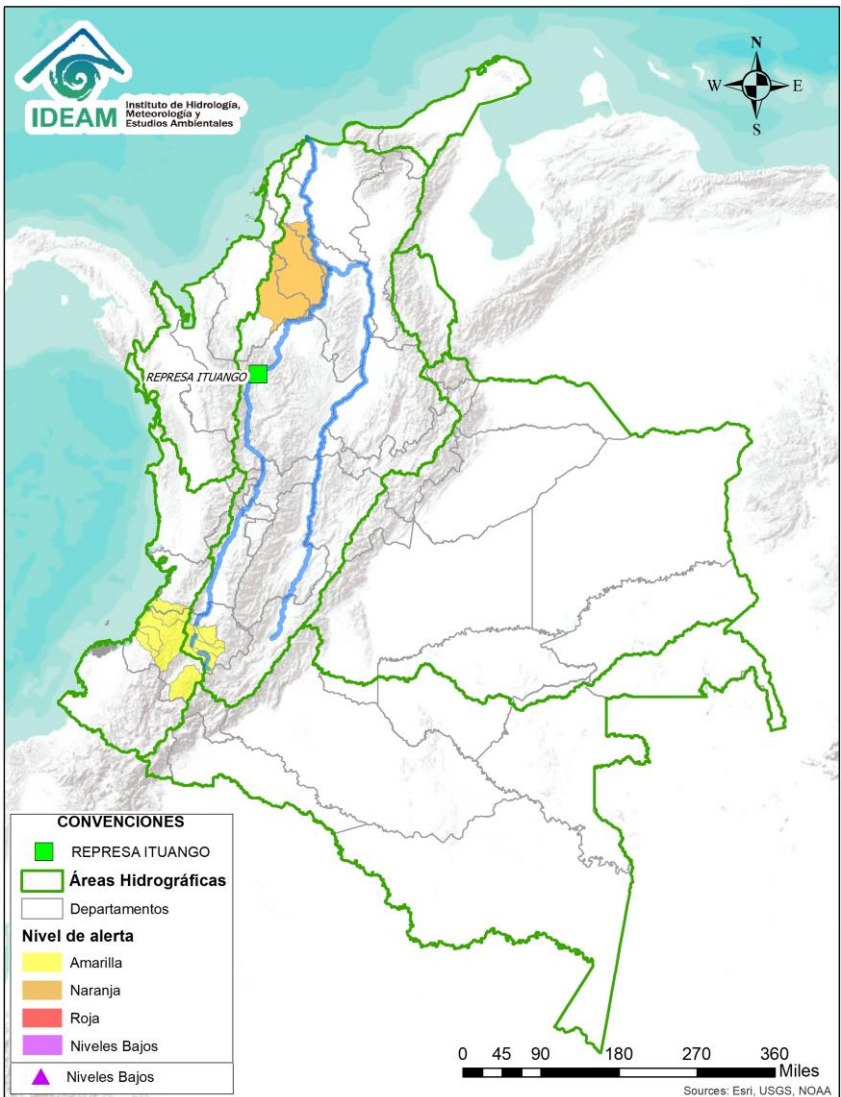




# BOLETÍN DE ALERTAS HIDROLÓGICAS N° 034



Bogotá D. C, 03 de febrero de 2022 Hora de actualización 22:00 HLC  
Observación: el presente informe puede ser corregido y/o actualizado en el futuro.  
No representa una certificación oficial del IDEAM



Por favor, haga clic sobre el Área Hidrográfica que desee consultar

- ÁREA HIDROGRÁFICA DEL CARIBE
- ÁREA HIDROGRÁFICA DEL PACÍFICO
- ÁREA HIDROGRÁFICA DEL MAGDALENA-CAUCA
- ÁREA HIDROGRÁFICA DEL ORINOCO
- ÁREA HIDROGRÁFICA DEL AMAZONAS

## FEWS COLOMBIA

SISTEMA DE PRONÓSTICOS HIDROLÓGICOS Y ALERTAS TEMPRANAS

Consulte aquí el estado de los niveles en los ríos del país:

<http://fews.ideam.gov.co/colombia/MapaEstacionesColombiaEstado.html>



LLUVIAS



NIVELES BAJOS



NIVELES ALTOS



CRECIENTE SUBITA



TRANSITO DE CRECIENTES



CRECIENTE POR DESEMBALSE



INUNDACIONES



Alerta **ROJA**

**PARA TOMAR ACCIÓN** Advierte a los sistemas de prevención y atención de desastres sobre la amenaza que puede ocasionar un fenómeno con efectos adversos sobre la población, el cual requiere la atención inmediata por parte de la población y de los cuerpos de atención y socorro. Se emite una alerta sólo cuando la identificación de un evento extraordinario indique la probabilidad de amenaza inminente y cuando la gravedad del fenómeno implique la movilización de personas y equipos, interrumpiendo el normal desarrollo de sus actividades cotidianas.



Alerta **NARANJA**

**PARA PREPARARSE** Indica la presencia de un fenómeno. No implica amenaza inmediata y como tanto es catalogado como un mensaje para informarse y prepararse. El aviso implica vigilancia continua ya que las condiciones son propicias para el desarrollo de un fenómeno, sin que se requiera permanecer alerta.



Alerta **AMARILLA**

**PARA INFORMARSE** Es un mensaje oficial por el cual se difunde información. Por lo regular se refiere a eventos observados, registrados o registrados y puede contener algunos elementos de pronóstico a manera de orientación. Por sus características pretéritas y futuras difiere del aviso y de la alerta, y por lo general no está encaminado a alertar sino a informar.

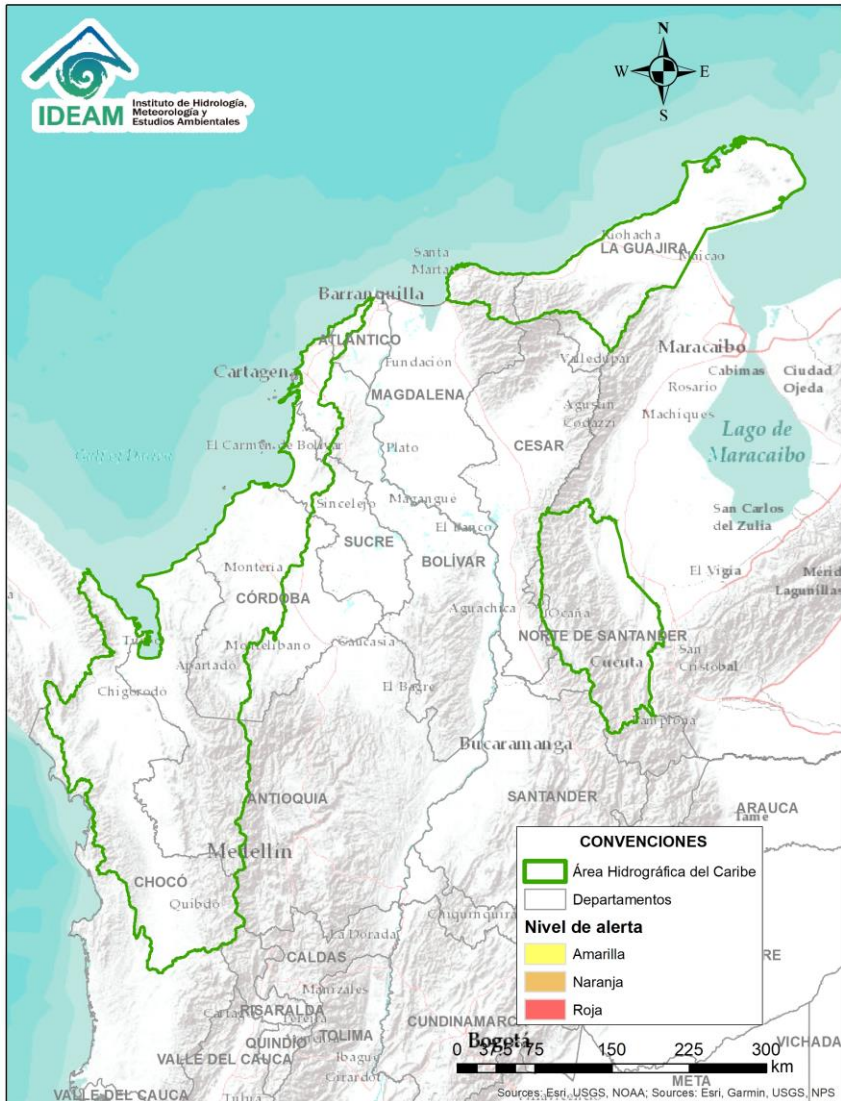


**CONDICIONES NORMALES**

**CONDICIONES NORMALES** La información que se suministra se encuentra dentro de los rangos normales.

**Nota 1:** Es probable que los eventos hidrológicos reportados en las alertas emitidas no se estén presentando sobre los ríos principales sino sobre sus afluentes.

**Nota 2:** El IDEAM le recomienda a la población ribereña estar muy atentos al comportamiento de los niveles de los ríos y atender las recomendaciones que la Unidad Nacional de Gestión del Riesgo de Desastres (UNGRD) emita para la implementación de medidas de contingencia ante posibles afectaciones por desbordamientos e inundaciones.



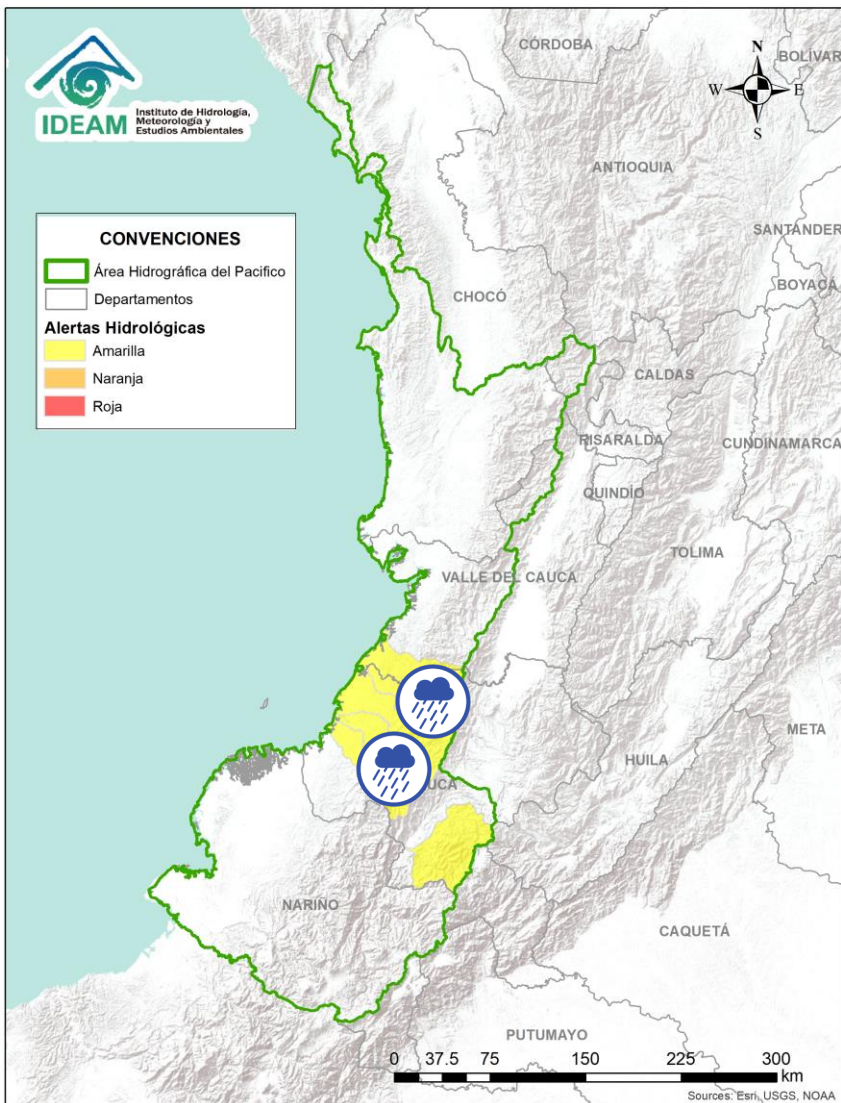
CONDICIONES  
NORMALES







Por favor, pique aquí para volver  
al mapa principal de Áreas  
Hidrográficas de Colombia.

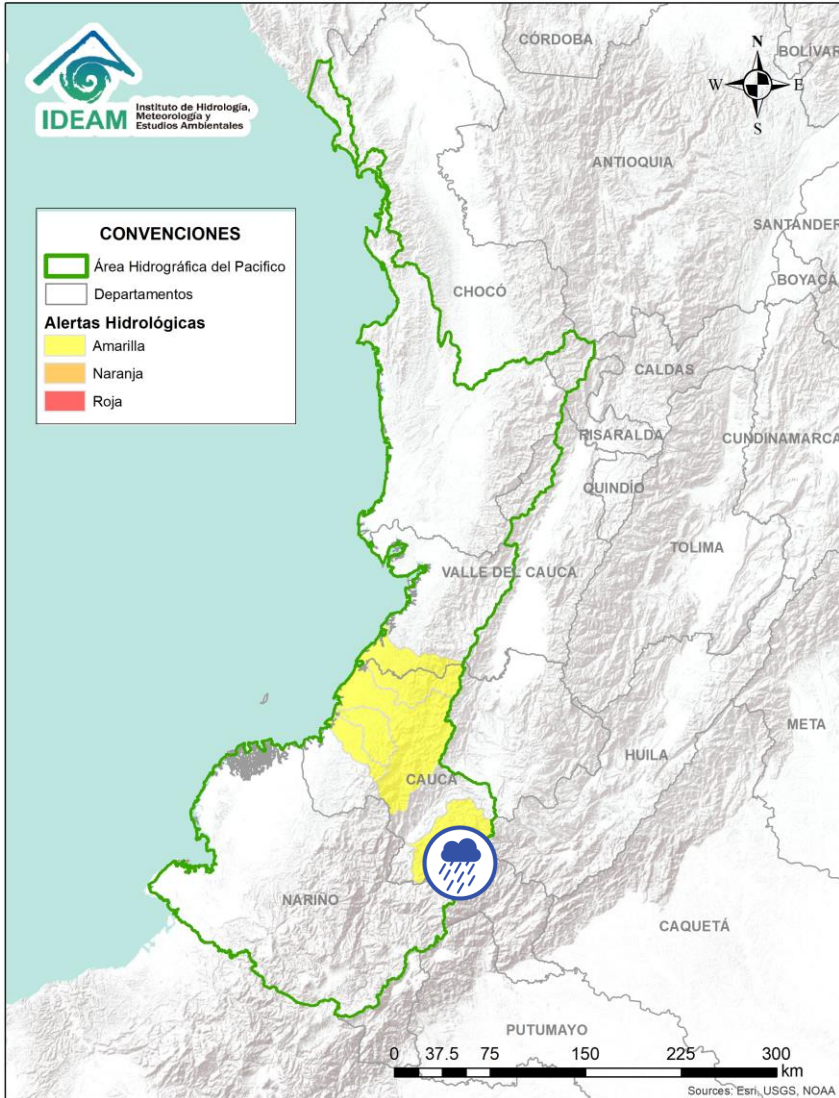



# ÁREA HIDROGRÁFICA DEL PACÍFICO



Alerta	Zona Hidrografica	Subzona o Cuenca Hidrografica	Descripción de la alerta hidrológica
	Tapaje – Dagua – Directos	Cuenca del río Naya – Yurumanguí	Probabilidad de incrementos moderados en los niveles de los ríos Naya – Yurumanguí y sus afluentes.
	Tapaje – Dagua – Directos	Cuenca del río San Juan de Micay	Probabilidad de incrementos moderados en los niveles del río San Juan de Micay y sus afluentes, aportante directo al océano Pacífico. Se recomienda especial atención en los municipios de San Miguel y López de Micay (Cauca).
	Tapaje – Dagua – Directos	Cuencas directas al Océano Pacífico (Cauca)	Probabilidad de incrementos moderados en los niveles del río Saija y sus afluentes, aportante directo al océano Pacífico.
	Tapaje – Dagua – Directos	Cuencas directas al Océano Pacífico (Cauca)	Probabilidad de incrementos moderados en los niveles del río Timbiquí y sus afluentes, aportante directo al océano Pacífico. Especial atención en el municipio de Timbiquí (Cauca).

 Por favor, pique aquí para volver al mapa principal de Áreas Hidrográficas de Colombia.



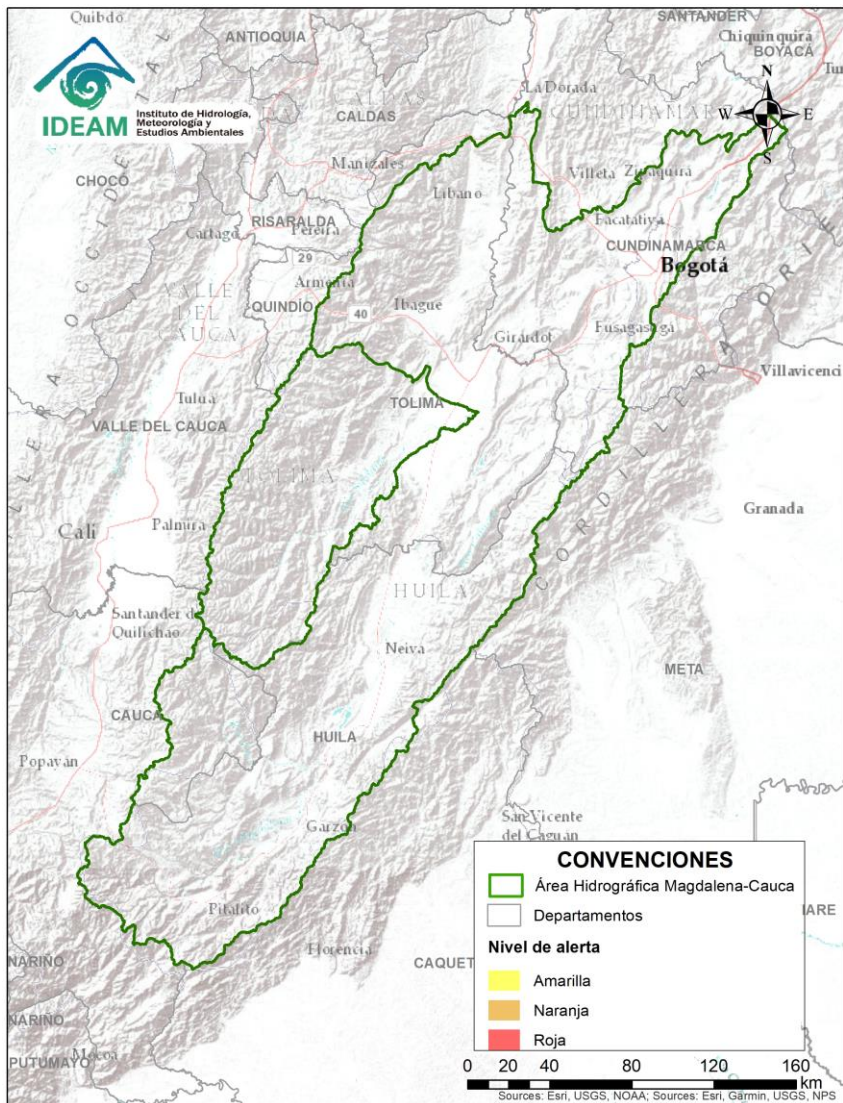
Alerta	Zona Hidrografica	Subzona o Cuenca Hidrografica	Descripción de la alerta hidrológica
	Patía	Cuenca del río Guachicono	Probabilidad de crecientes súbitas en el río Guachicono y sus afluentes, especialmente en los ríos San Pedro, Mazamoras y Pancitará, y las quebradas San Gandinga, Salinas, Cascadas y Buenavista. Especial atención en los municipios de Sucre, La Sierra, La Vega, Mercaderes y Bolívar (Cauca).



Por favor, pique aquí para volver al mapa principal de Áreas Hidrográficas de Colombia.



# ÁREA HIDROGRÁFICA DEL MAGDALENA – CAUCA (cuenca alta del río Magdalena)

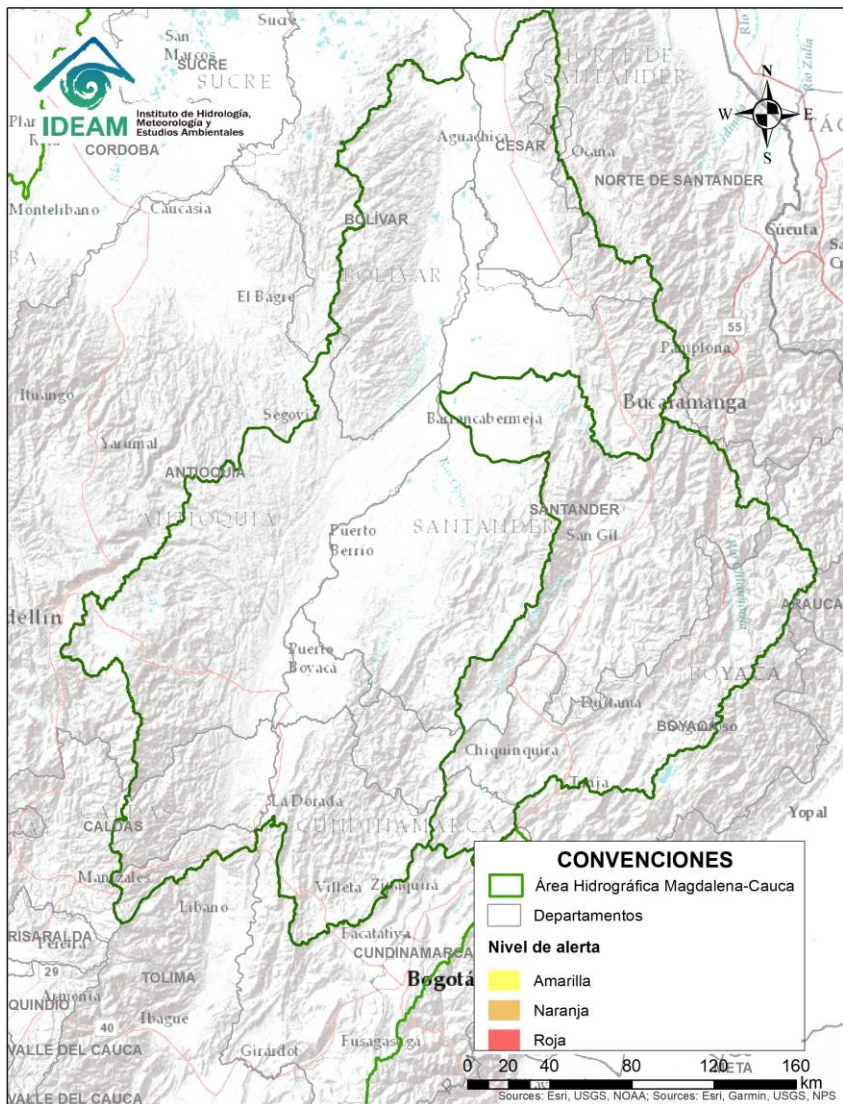


**CONDICIONES  
NORMALES**



Por favor, pique aquí para volver al mapa principal de Áreas Hidrográficas de Colombia.

# ÁREA HIDROGRÁFICA DEL MAGDALENA – CAUCA (cuenca media del río Magdalena)



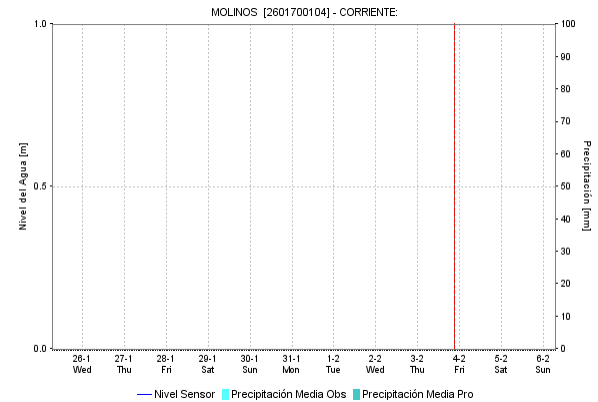
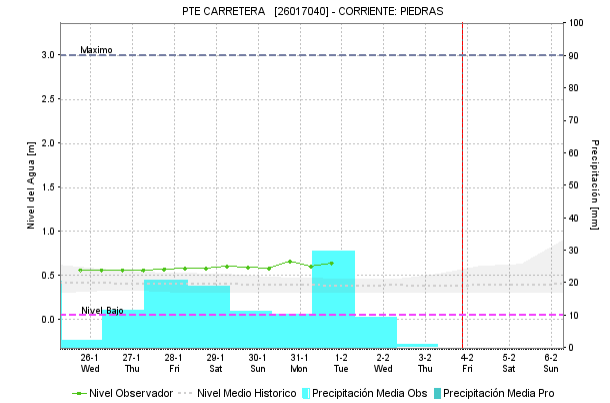
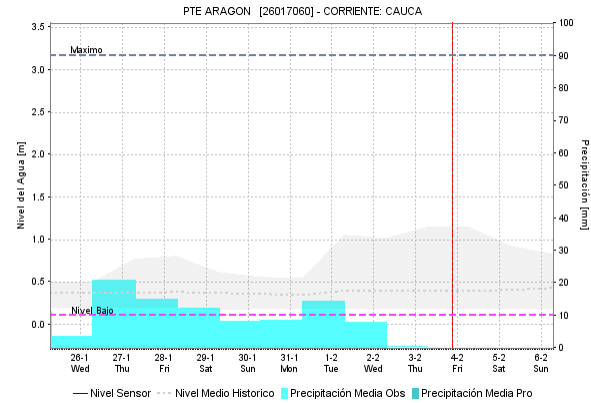
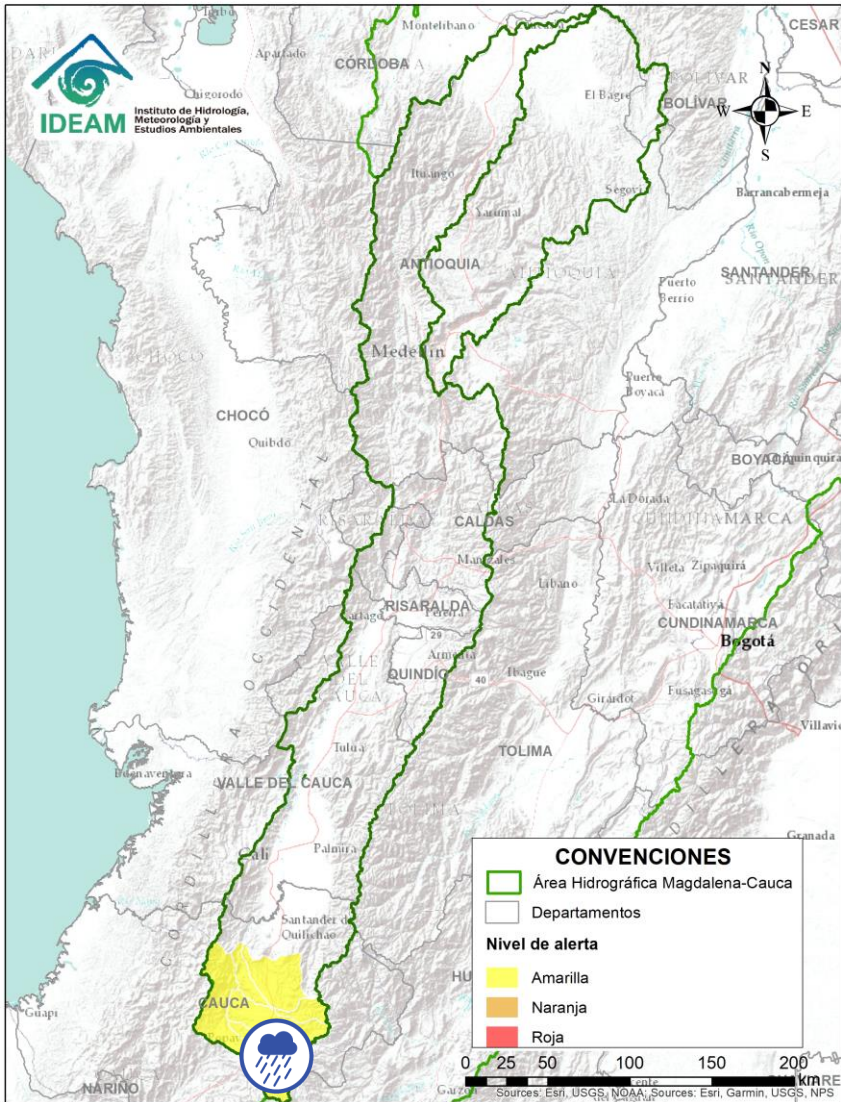
**CONDICIONES  
NORMALES**



Por favor, pique aquí para volver al mapa principal de Áreas Hidrográficas de Colombia.



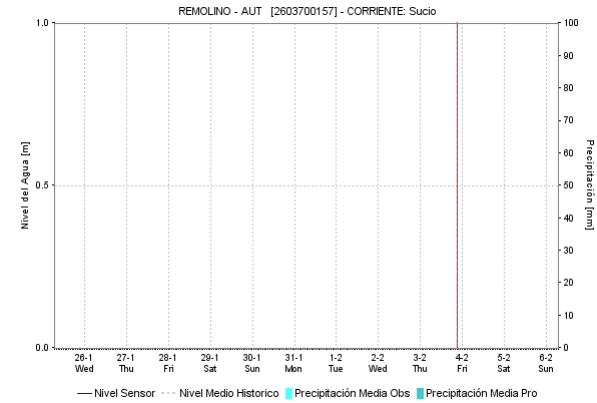
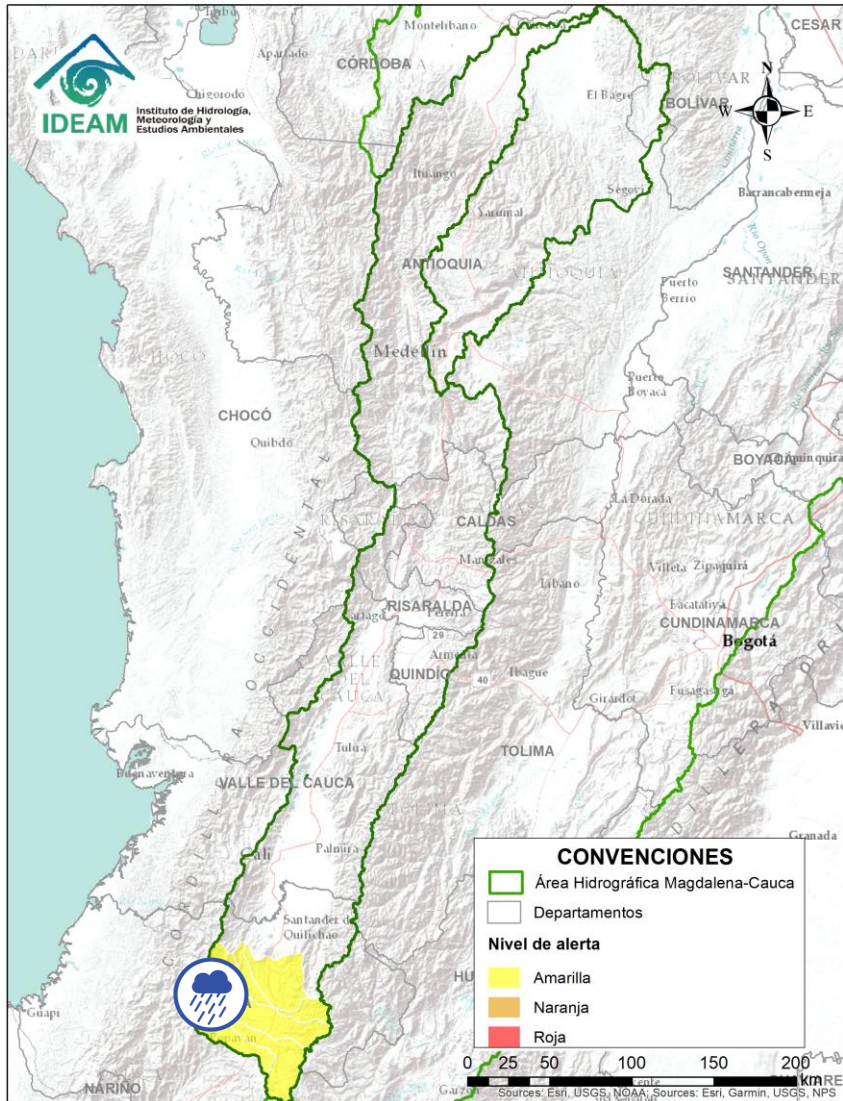
# ÁREA HIDROGRÁFICA DEL MAGDALENA – CAUCA (cuena del río Cauca)




Alerta	Zona Hidrografica	Subzona o Cuenca Hidrografica	Descripción de la alerta hidrológica
	Cauca	Alto Río Cauca	Probabilidad de crecientes súbitas en la SZH Alto Cauca. Especial atención en el municipio de Popayán (Cauca).

Por favor, pique aquí para volver al mapa principal de Áreas Hidrográficas de Colombia.

# ÁREA HIDROGRÁFICA DEL MAGDALENA – CAUCA (cuenca del río Cauca)

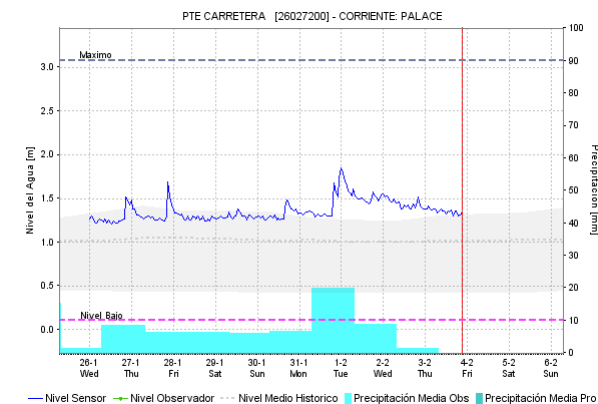
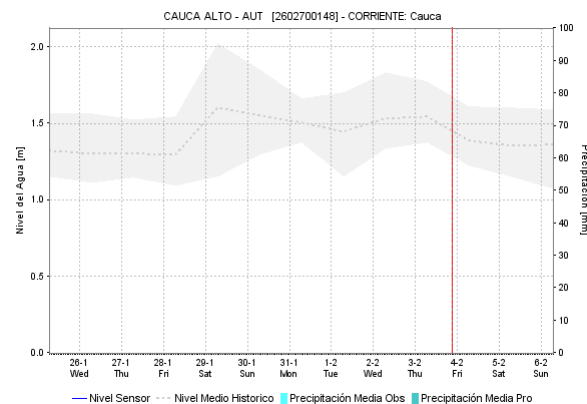
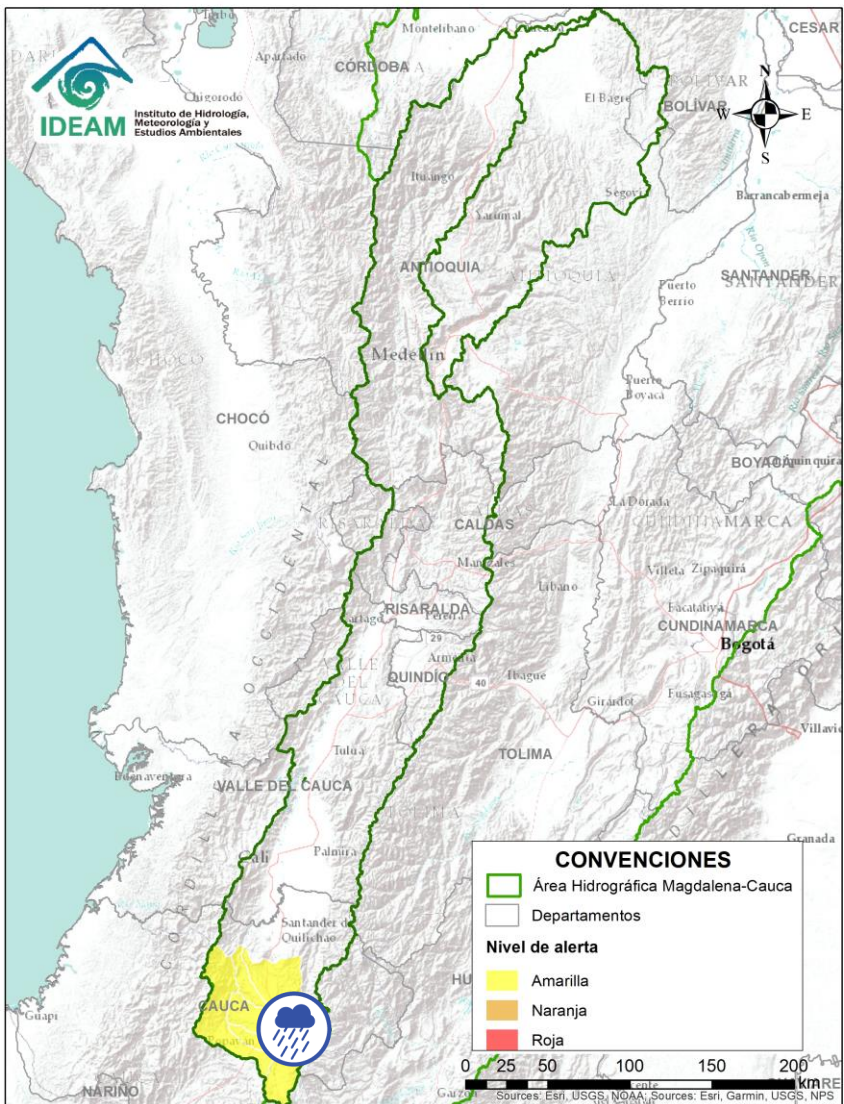



Alerta	Zona Hidrografica	Subzona o Cuenca Hidrografica	Descripción de la alerta hidrológica
	Cauca	Cuenca del río Salado	Probabilidad de crecientes súbitas en la cuenca del río Salado y sus tributarios. Especial atención entre los municipios de El Tambo y Puracé (Cauca).

 Por favor, pique aquí para volver al mapa principal de Áreas Hidrográficas de Colombia.



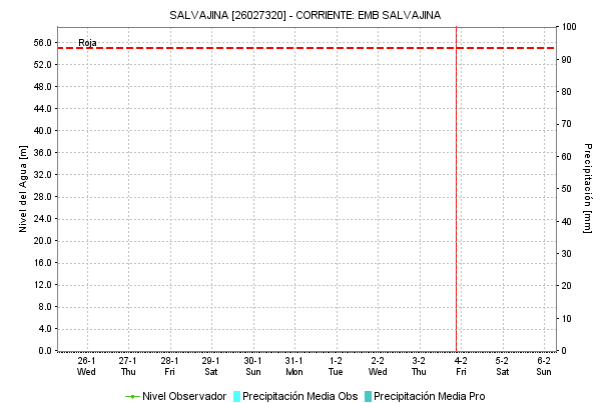
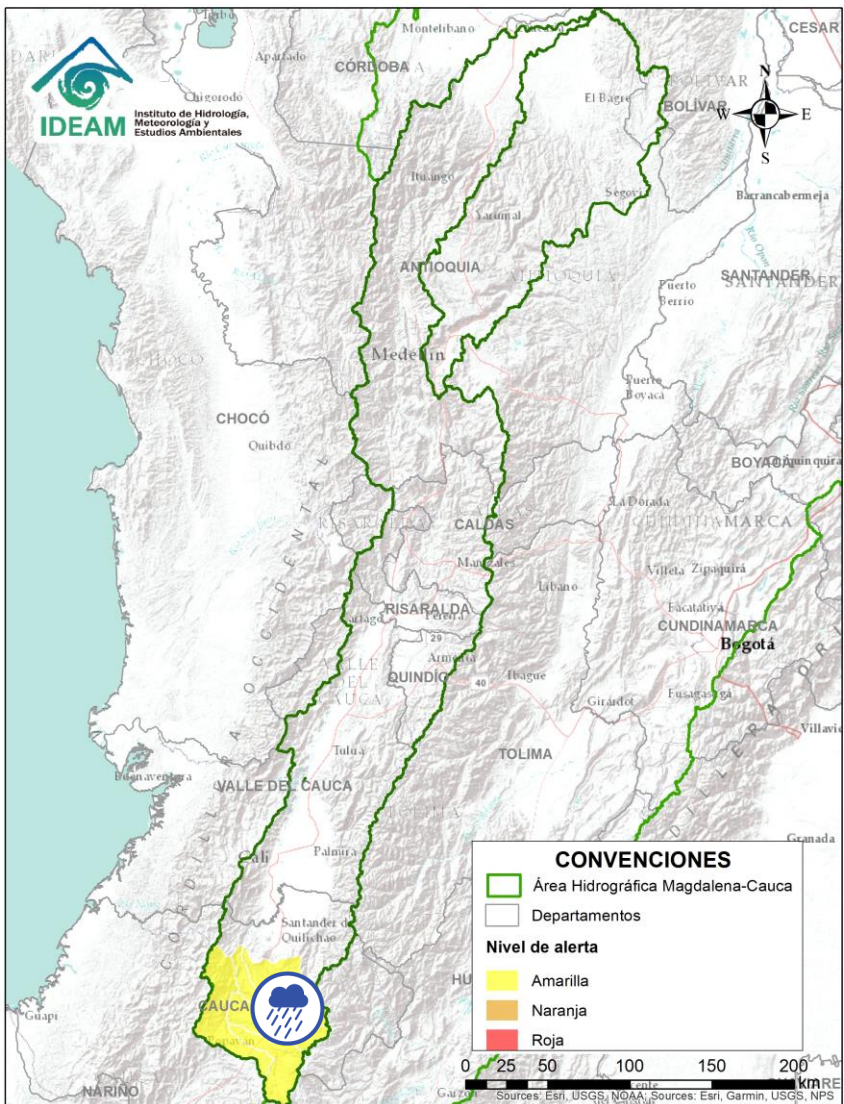
# ÁREA HIDROGRÁFICA DEL MAGDALENA – CAUCA (cuena del río Cauca)





Alerta	Zona Hidrografica	Subzona o Cuenca Hidrografica	Descripción de la alerta hidrológica
	Cauca	Cuenca del río Palacé	Probabilidad de crecientes súbitas en el río río Palace y sus afluentes, aportante al Alto Cauca. Especial atención en los municipios de Totoró, Popayán y Cajibío (Cauca).

Por favor, pique aquí para volver al mapa principal de Áreas Hidrográficas de Colombia.

# ÁREA HIDROGRÁFICA DEL MAGDALENA – CAUCA (cuenca del río Cauca)

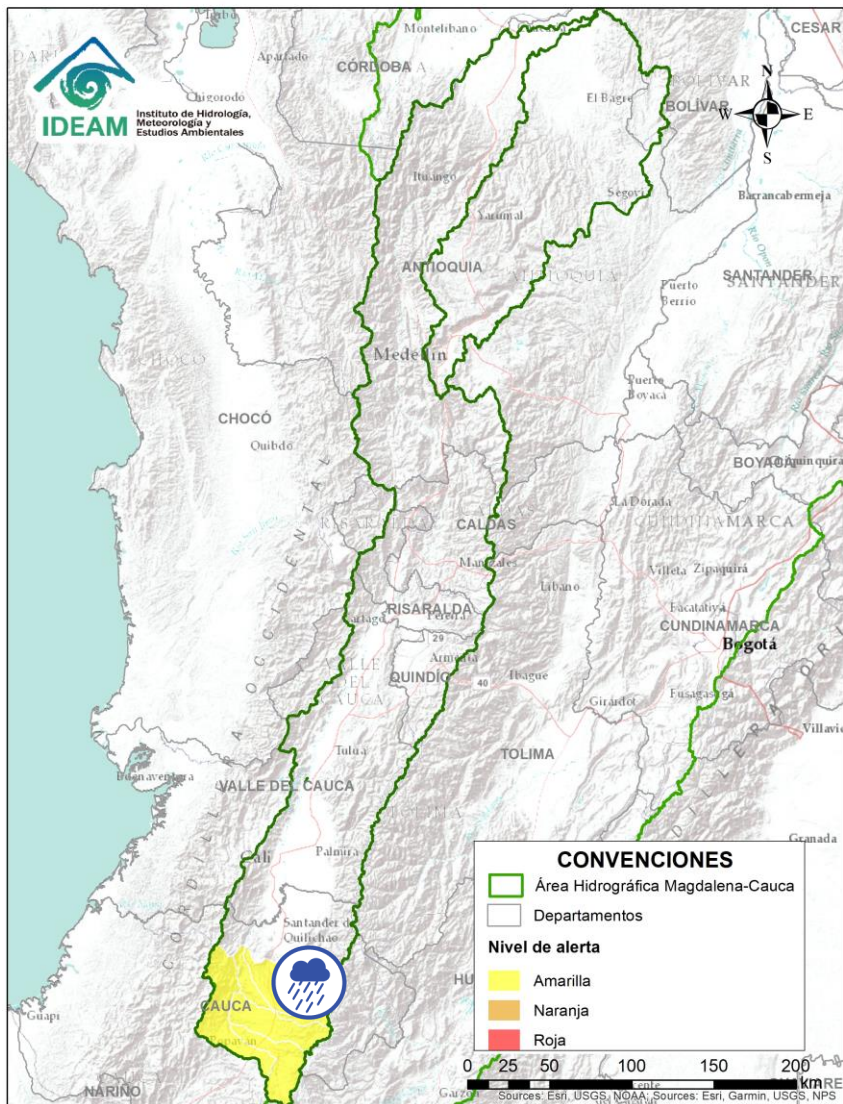



Alerta	Zona Hidrografica	Subzona o Cuenca Hidrografica	Descripción de la alerta hidrológica
	Cauca	Cuenca del río Piendamó	Probabilidad de crecientes súbitas en la cuenca del río Piendamó. Especial atención en los municipios de Piendamó y Morales (Cauca).

 Por favor, pique aquí para volver al mapa principal de Áreas Hidrográficas de Colombia.

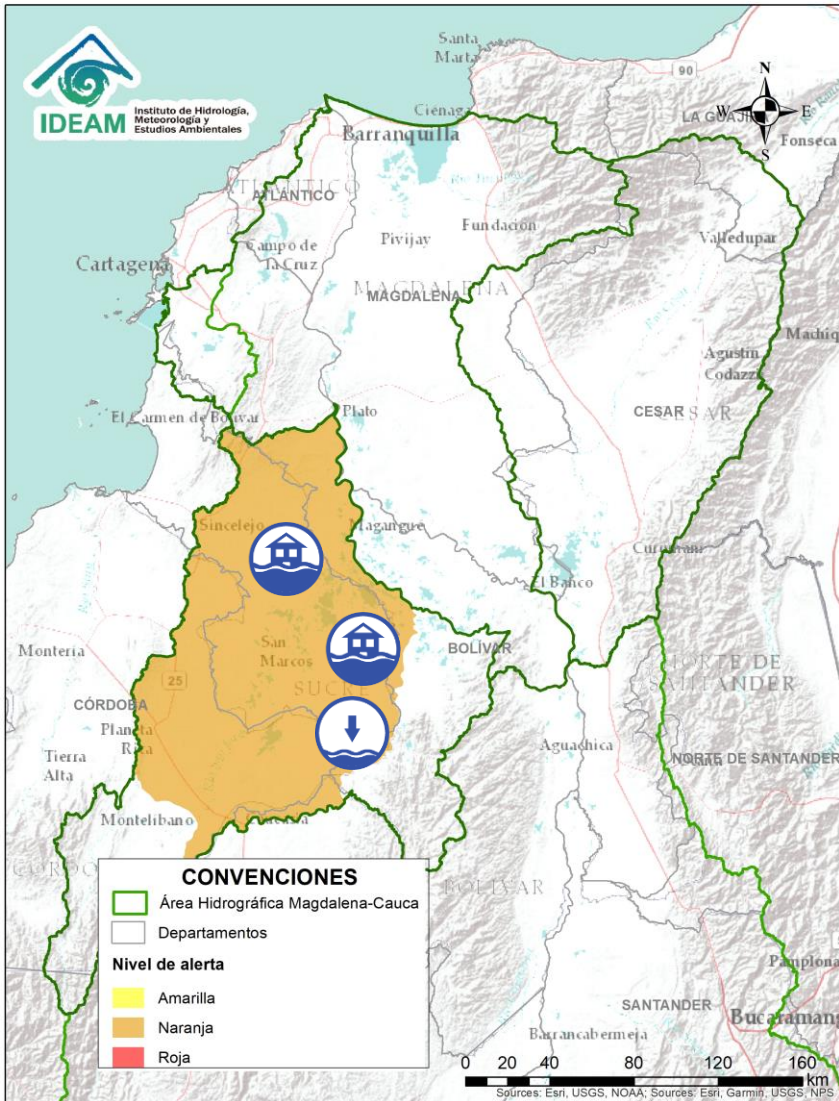


# ÁREA HIDROGRÁFICA DEL MAGDALENA – CAUCA (cuenca del río Cauca)

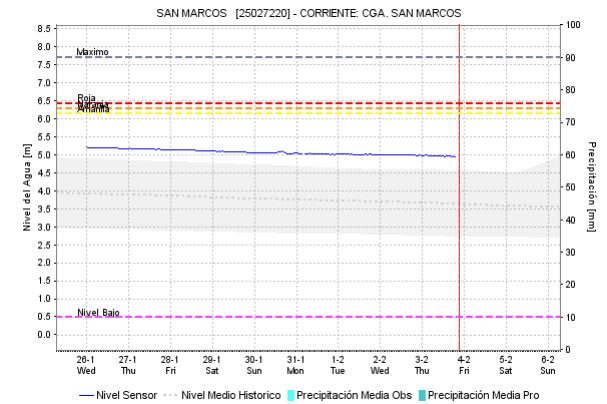
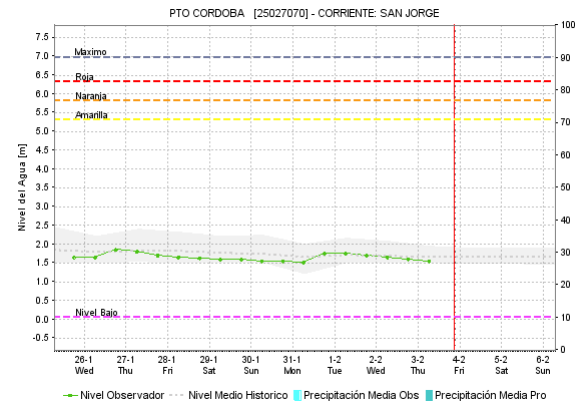





Alerta	Zona Hidrografica	Subzona o Cuenca Hidrografica	Descripción de la alerta hidrológica
	Cauca	Cuenca del río Ovejas	Probabilidad de crecientes súbitas en la cuenca del río Ovejas, especialmente en los municipios de Caldono y Piendamó (Cauca).

# ÁREA HIDROGRÁFICA DEL MAGDALENA – CAUCA (cuenca baja del río Magdalena)

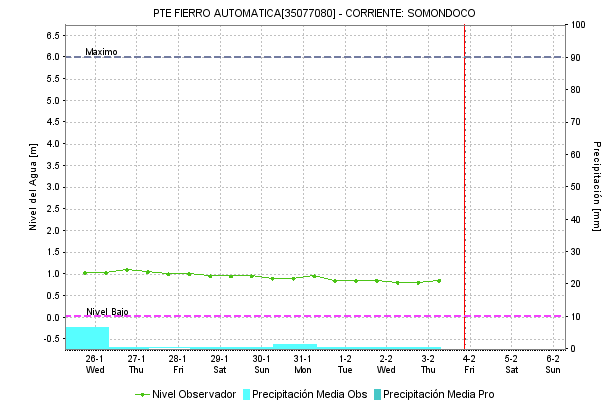
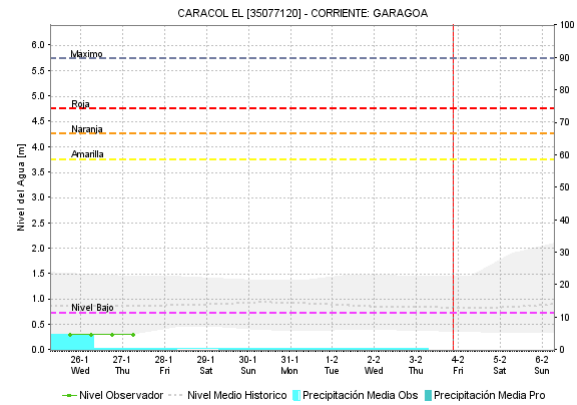
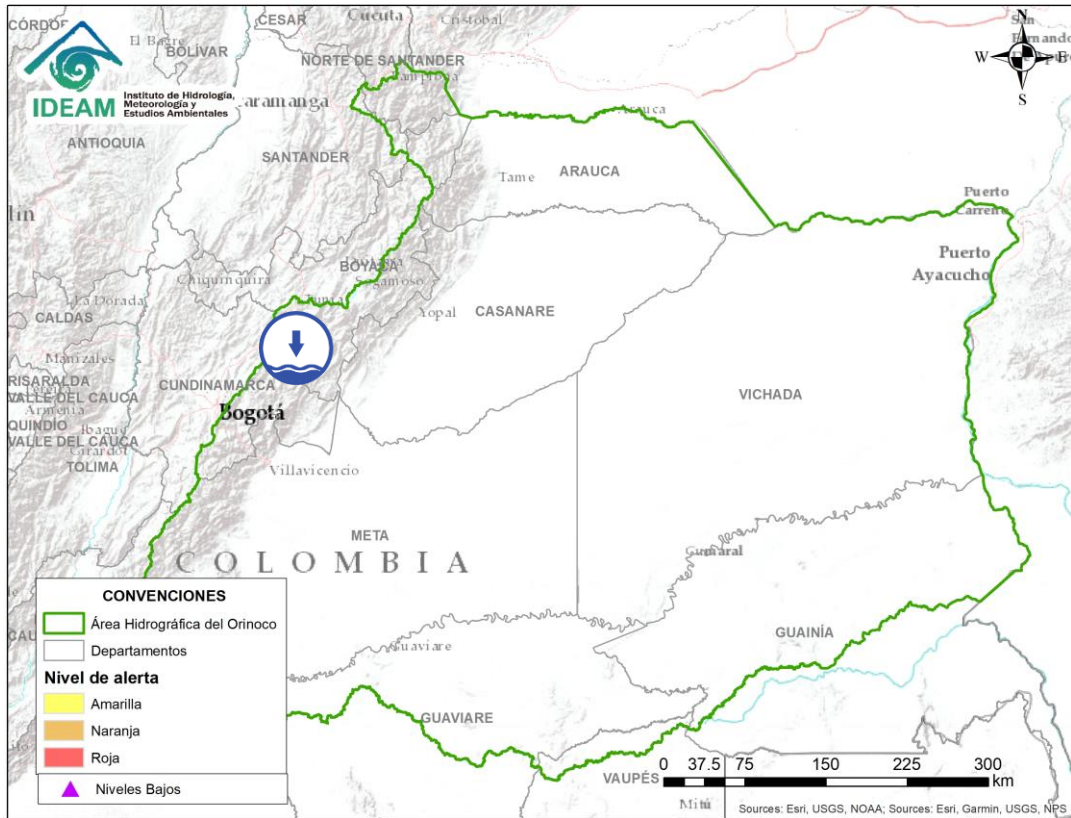


Por favor, pique aquí para volver al mapa principal de Áreas Hidrográficas de Colombia.




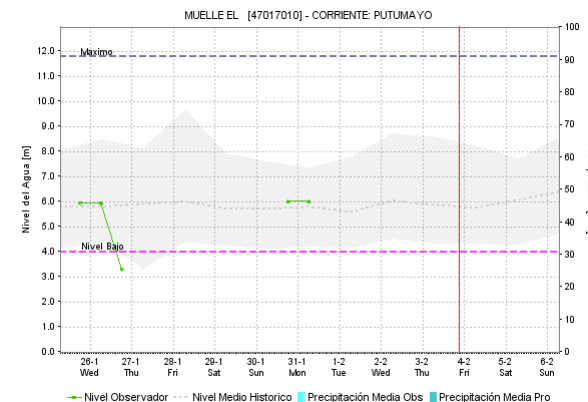
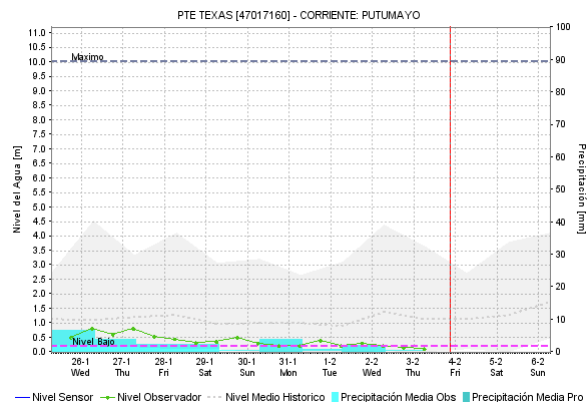
Alerta	Zona Hidrografica	Subzona o Cuenca Hidrografica	Descripción de la alerta hidrológica
	Bajo Magdalena – Cauca – San Jorge	Bajo San Jorge – La Mojana	Niveles en descenso en el río San Jorge (tramo San Benito Abad-Magangué); se destaca la persistencia de: i) extensas áreas inundadas y ii) ingreso continuo de cerca del 60% del caudal del río Cauca a través del sector Cara de Gato. <b>Nota:</b> transvase de caudal del río Cauca hacia el Bajo San Jorge, tras el rompimiento del jarillón del río Cauca en el sector de Cara de Gato (27/08/2021), generando afectaciones por inundación en los municipios de Guaranda, Ayapel, Majagual y San Benito Abad.
	Bajo Magdalena – Cauca – San Jorge	Bajo San Jorge – La Mojana	<b>Alerta puntual:</b> Se destaca la persistencia del ingreso continuo de caudal del río Cauca por el sector Cara de Gato, punto por el cual está transitando cerca del 60% del caudal del río Cauca.
	Bajo Magdalena – Cauca – San Jorge	Bajo San Jorge – La Mojana	<b>Alerta puntual:</b> por niveles bajos en el Caño Mojana (Majagual), el cual se encuentra sin navegabilidad.






Por favor, pique aquí para volver al mapa principal de Áreas Hidrográficas de Colombia.

Alerta	Zona Hidrografica	Subzona o Cuenca Hidrografica	Descripción de la alerta hidrológica
	Meta	Cuenca del río Garagoa	<b>Alerta puntual:</b> por niveles bajos del río Garagoa. Especial atención en el municipio de Garagoa.



Por favor, pique aquí para volver al mapa principal de Áreas Hidrográficas de Colombia.

Alerta	Zona Hidrografica	Subzona o Cuenca Hidrografica	Descripción de la alerta hidrológica
	Putumayo	Cuenca alta del río Putumayo	<b>Alerta puntual:</b> por niveles bajos del río Putumayo. Especial atención en el municipio de Puerto Asís. Podría causar desabastecimiento de agua en municipios como Puerto Asís, Orito, Valle del Guamuez, San Miguel, Puerto Leguizamó y Puerto Caicedo.



# ICONOGRAFÍA DE TÉRMINOS HIDROLÓGICOS

## CONVENCIONES

	<b>Lluvias</b>	Lluvias antecedentes intensas o continuas y/o pronostico de las mismas, las cuales pueden generar crecientes súbitas en los ríos principales y sus afluentes.
	<b>Niveles bajos</b>	Nivel de referencia del río cuyos valores iguales o inferiores pueden generar restricciones para navegabilidad, captación de agua para acueductos, actividades de pesca entre otros sectores que pudieran verse afectados por la disminución de los caudales.
	<b>Niveles altos</b>	Nivel de referencia del río cuyos valores iguales o superiores pueden generar afectaciones en las zonas ribereñas.
	<b>Creciente súbita</b>	Fenómeno natural que se presenta en los ríos de montaña como consecuencia de la ocurrencia de lluvias intensas o torrenciales en zonas de alta pendiente del cauce principal y sus afluentes.
	<b>Transito de crecientes</b>	Es el desplazamiento de una onda de creciente de aguas arriba hacia aguas abajo de la corriente.
	<b>Creciente por desembalse</b>	Proceso de transito del flujo de agua por descarga controlada desde un embalse.
	<b>Inundación</b>	Aumento en los niveles y/o caudales de los ríos que superan la capacidad máxima de transporte o modificación de la sección transversal que la reduce, ocasionando el desbordamiento e inundación en zonas aledañas al cauce principal.

## EQUIPO DE TRABAJO IDEAM

Directora General

**YOLANDA GONZÁLEZ HERNÁNDEZ**

Jefe (e) Oficina del Servicio de Pronósticos y Alertas

**MARTHA CECILIA CADENA**

Hidrólogo de turno:

**CHRISTIAN CAMILO ROMERO ROJAS**

correo electrónico: [alertasideam@gmail.com](mailto:alertasideam@gmail.com)

Calle 25 D N° 96 B - 70. Bogotá D. C.

Teléfono: 3527160 - Ext. 1330 -1334 -1335 -1336

