

INFORME TÉCNICO DIARIO

IDEAM comunica al Sistema Nacional para la Gestión del Riesgo de Desastres (SNGRD) y al Sistema Nacional Ambiental (SINA).

Bogotá D. C., 1 de enero de 2022
Hora de actualización 13:00 HLC

Boletín No.

001



CONTENIDO

[Lo más destacado](#)

[Precipitación](#)

[Temperaturas](#)

[Alerta por descensos significativos de las temperaturas mínimas del aire](#)

[Condiciones Hidrometeorológicas actuales](#)

[Pronóstico de precipitación de las próximas 24 horas](#)

[Pronóstico condiciones meteorológicas adicionales](#)

[Alertas Hidrológicas](#)

[Seguimiento y Pronóstico de las Amenazas por Deslizamientos](#)

[Seguimiento y Pronóstico de las Amenazas por Incendios](#)

[Alertas Meteomarinas vigentes Mar Caribe Colombiano](#)

[Alertas Meteomarinas vigentes Océano Pacífico Nacional](#)

[Alertas Meteomarinas por Ciclón Tropical Mar Caribe Colombiano](#)



Alerta
ROJA

PARA TOMAR ACCIÓN Advierte a los sistemas de prevención y atención de desastres sobre la amenaza que puede ocasionar un fenómeno con efectos adversos sobre la población, el cual requiere la atención inmediata por parte de la población y de los cuerpos de atención y socorro. Se emite una alerta sólo cuando la identificación de un evento extraordinario indique la probabilidad de amenaza inminente y cuando la gravedad del fenómeno implique la movilización de personas y equipos, interrumpiendo el normal desarrollo de sus actividades cotidianas.



Alerta
NARANJA

PARA PREPARARSE Indica la presencia de un fenómeno. No implica amenaza inmediata y como tanto es catalogado como un mensaje para informarse y prepararse. El aviso implica vigilancia continua ya que las condiciones son propicias para el desarrollo de un fenómeno, sin que se requiera permanecer alerta.



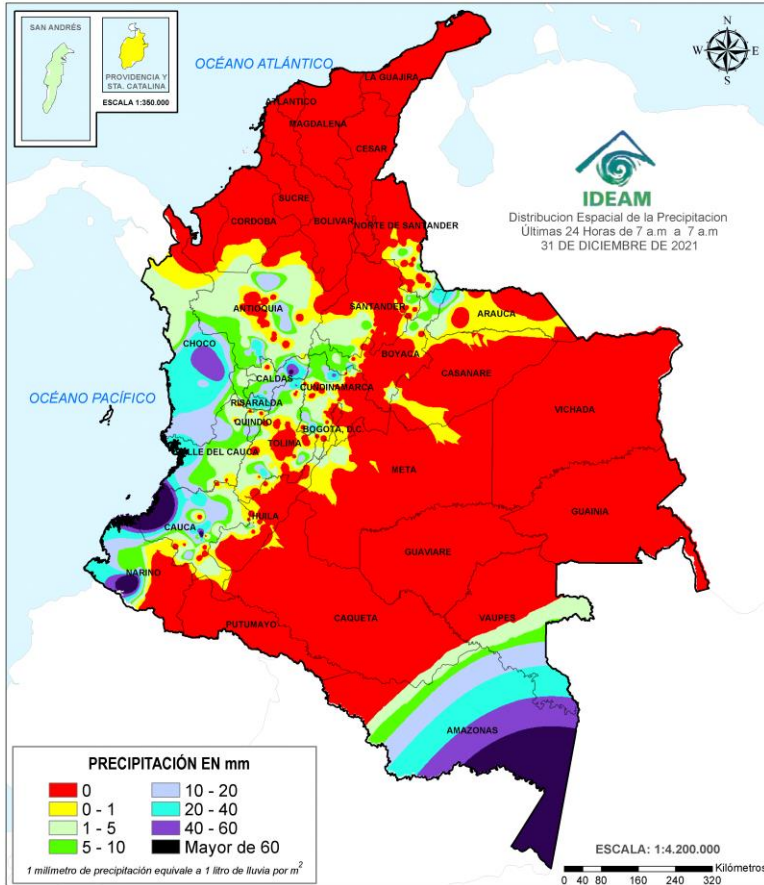
Alerta
AMARILLA

PARA INFORMARSE Es un mensaje oficial por el cual se difunde información. Por lo regular se refiere a eventos observados, registrados o registrados y puede contener algunos elementos de pronóstico a manera de orientación. Por sus características pretéritas y futuras difiere del aviso y de la alerta, y por lo general no está encaminado a alertar sino a informar.

CONDICIONES NORMALES La información que se suministra se encuentra dentro de los rangos normales.

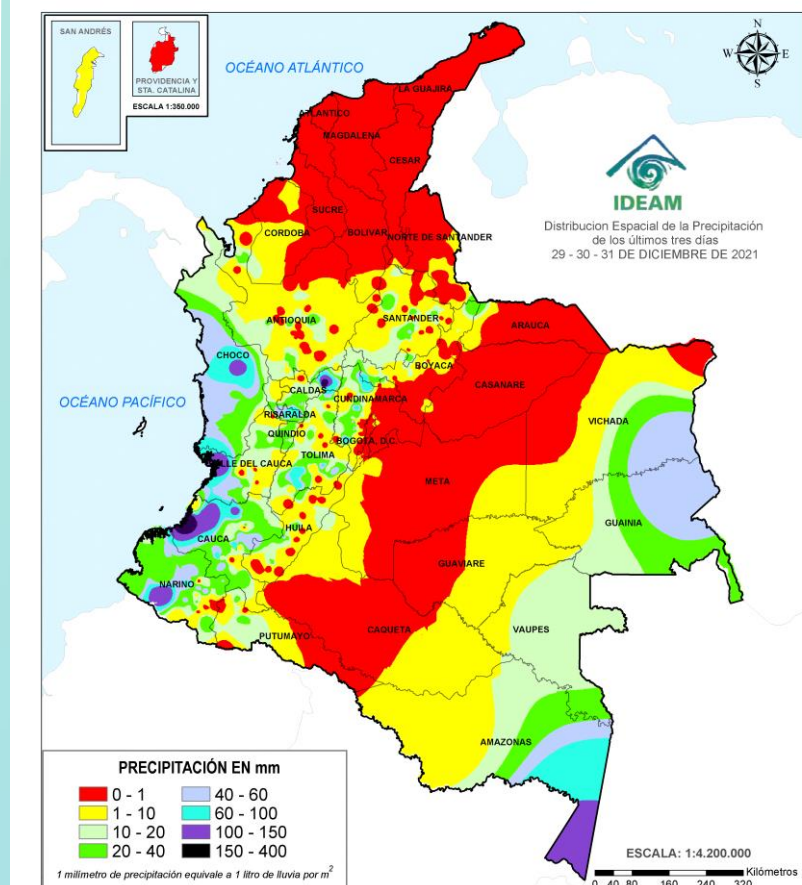
Alertas vigentes hasta: 1 de enero de 2022 - 23:00 HLC.

Mapas de precipitación



Precipitación diaria desde las 7:00 HLC del viernes 31 de diciembre hasta las 07:00 HLC del sábado, 1 de enero de 2022.

Fuente: IDEAM.



Precipitación últimas 72 horas desde las 7:00 HLC del miércoles 29 de diciembre hasta las 7:00 HLC del sábado, 1 de enero de 2022.

Fuente: IDEAM.

- Un milímetro de lluvia (1 mm) equivale a un litro (1 L) de lluvia que ha caído en un metro cuadrado (1 m²). La lluvia acumulada es la suma de los milímetros de agua lluvia que se han registrado en un lapso de tiempo.

Lluvias registradas en las últimas 24 horas

Volumen de lluvias similar al día anterior, siendo el séptimo día más seco del mes de diciembre, las lluvias de mayor consideración se reportaron en la región Pacífica y muy puntuales en zonas del centro de la región Andina y suroriente de la Amazonia. El máximo volumen de precipitación en 24 horas se registró en el municipio de **Timbiquí (Cauca)** con **128 mm**.



Alerta ROJA

- Por alta probabilidad de ocurrencia de incendios de la cobertura vegetal en varios municipios ubicados en las regiones Caribe, Andina y Orinoquia.
- Por alta probabilidad de ocurrencia de deslizamientos de tierra en zonas de ladera o alta pendiente localizadas en los departamentos de Caldas, Cauca, Nariño y Tolima.
- Por niveles altos en cuencas hidrográficas de los ríos del Medio y Bajo Magdalena – Cauca – San Jorge, por avenida torrencial en la cuenca del Patía.



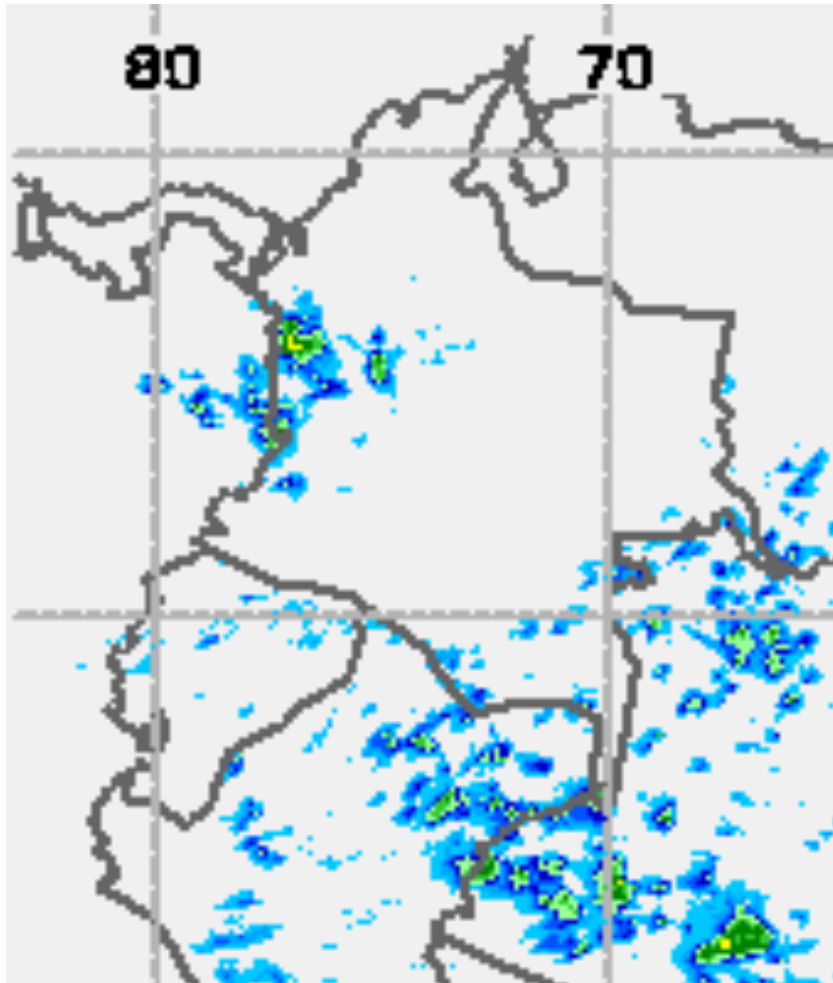
Alerta NARANJA

- Por moderada probabilidad de incendios de la cobertura vegetal en sectores de las regiones Caribe, Andina, Orinoquia y Amazonia.
- Por moderada probabilidad de ocurrencia de deslizamientos de tierra en municipios ubicados en las regiones Andina y Pacífica.
- Por moderada probabilidad de crecientes súbitas en las cuencas de los ríos Tapaje-Dagüa-Directos, Patía y Sogamoso,
- Por viento fuerte y oleaje en ascenso en el Caribe central y oriental.
- Por tiempo lluvioso con posibilidad de tormentas eléctricas en el centro de la zona marítima del Pacífico nacional.

Alertas amarillas e información más detallada para cada una de las categorías de alerta, remítase a la temática particular del informe.



Estimación Satelital (24 Horas)



Precipitación total acumulada por estimación satelital (GOES-16) desde las 7:00 HLC del jueves 30, hasta las 07:00 HLC del viernes 31 de diciembre de 2021.

Cortesía Operational NOAA/NESDIS Hydro-Estimator Product

Precipitaciones

A continuación, los municipios donde se registraron precipitaciones iguales o superiores a 40.0 mm en las últimas 24 horas.

Aclaración: aunque los volúmenes de lluvia registrados en un municipio se relacionan con la ubicación de las estaciones de monitoreo del IDEAM, en ocasiones, dichas estaciones pueden estar distantes de los lugares en donde se concentra la mayor población o alejados de los centros municipales.

DEPARTAMENTOS	MUNICIPIO
AMAZONAS	Apto, Leticia (75,4)
CALDAS	Samaná (62)
CAUCA	Timbiquí (128), Rosas (79,8),
CHOCO	Lloró (56,3), Apto, Quibdó (42,1)
CUNDINAMARCA	Paima (40,5)
NARIÑO	Barbacoas (77,5)
TOLIMA	Mariquita (40,1)

NO SE REGISTRARON VALORES SUPERIORES A LOS HISTÓRICOS DE PRECIPITACIÓN



Estimación Satelital (24 Horas)

Temperaturas Máximas

A continuación, los municipios donde se registraron temperaturas iguales o superiores a 36.0°C en las últimas 24 horas.

Aclaración: aunque los valores registrados en un municipio se relacionan con la ubicación de las estaciones de monitoreo del IDEAM, en ocasiones, dichas estaciones pueden estar distantes de los lugares en donde se concentra la mayor población o alejados de los centros municipales.

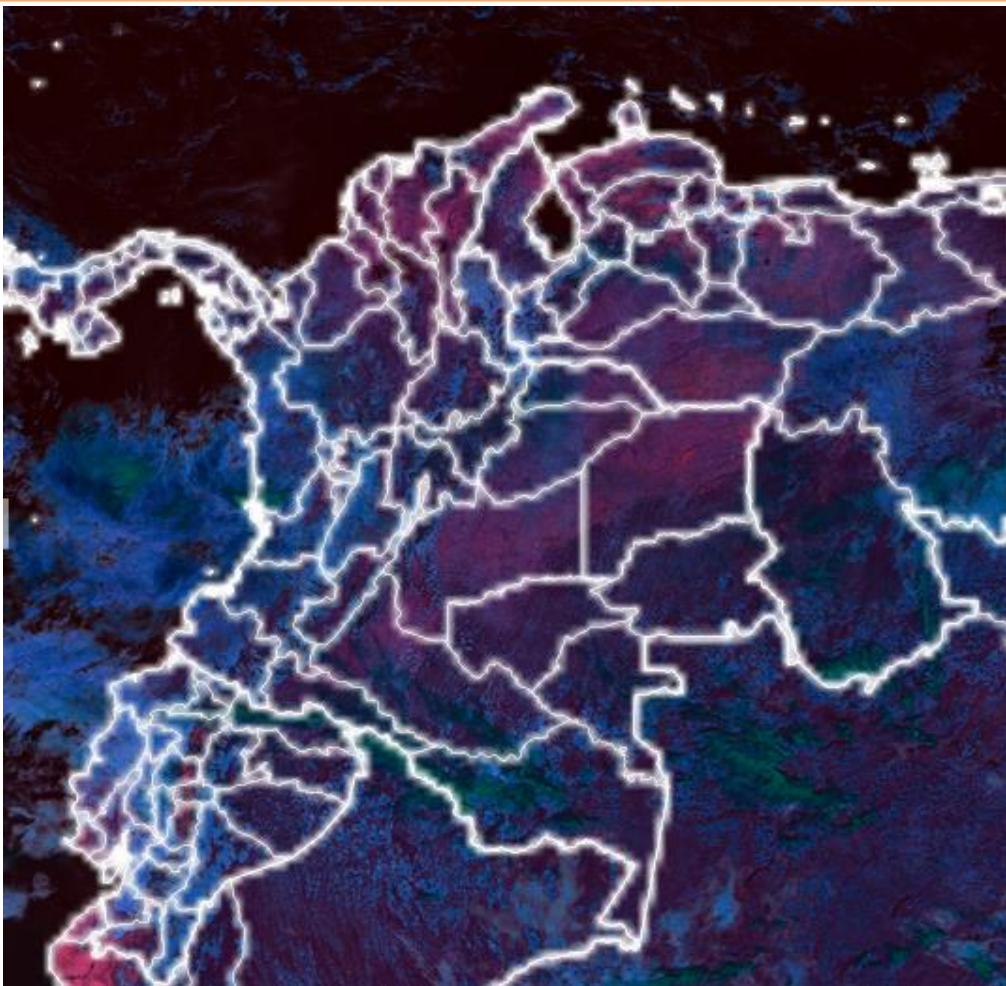
DEPARTAMENTO	MUNICIPIO
CAQUETA	Valparaíso (36,2)
CESAR	Valledupar (36,6), Agustín Codazzi (36,2)
HUILA	Villavieja (36,4)
LA GUAJIRA	Manauare (37)

NO SE REGISTRARON TEMPERATURAS MÁXIMAS SUPERIORES A LOS REGISTROS HISTÓRICOS

Temperaturas Mínimas

A continuación se relacionan los municipios donde en las últimas 24 horas se registraron temperaturas menores o iguales a 5.0°C.

DEPARTAMENTOS	MUNICIPIO
BOYACÁ	Chita (5.0).
SANTANDER	Tona (3,6).
NARIÑO	Ipiales (3.6)



Estimativo satelital fire temperatura cortesía <https://rammb-slider.cira.colostate.edu/>
30 de diciembre de 2021 hora 12:30 hlc.

La estimación satelital de la temperatura superficial máxima en 24 horas utiliza datos de los satélites ambientales geoestacionarios operacionales (GOES) de NOAA para estimar al temperatura de la superficie del país, en donde los datos de los medidores o radares no están disponibles o no son confiables.



Alerta por descensos significativos de las temperaturas mínimas del aire



Se emite esta alerta por la probabilidad de descensos de la temperatura del aire en horas de la madrugada para zonas de altiplano (entre los 2,500 y los 2,900 msnm) de los siguientes municipios:

REGIÓN ANDINA

SITIOS PARA LOS CUALES SE GENERA LA ALERTA



ALTIPLANO CUNDIBOYACENSE

CUNDINAMARCA: Bojacá, Cajicá, Chía, Chipaque, Choachí, Chocontá, Cogua, Cota, Cucunubá, El Rosal, Facatativá, Funza, Fúquene, Gachancipá, Guachetá, Guasca, Guatavita, La Calera, Lenguazaque, Madrid, Mosquera, Nemocón, Sesquilé, Sibaté, Simijaca, Soacha, Sopó, Subachoque, Suesca, Susa, Sutatausa, Tabio, Tausa, Tenjo, Tocancipá, Ubaque, Ubaté, Villapinzón, Zipacón y Zipaquirá.

BOYACÁ: Tunja, Aquitania, Arcabuco, Belén, Betéitiva, Busbanzá, Caldas, Cerinza, Chiquinquirá, Chivatá, Ciénega, Cómbita, Corrales, Cucaita, Cuítiva, Chíquiza, Duitama, Firavitoba, Floresta, Gámeza, Iza, Villa de Leyva, Mongua, Monguí, Motavita, Nobsa, Oicatá, Paipa, Paz de Río, Pesca, Ráquira, Saboyá, Samacá, San Miguel de Sema, Santa Rosa de Viterbo, Siachoque, Socha, Sogamoso, Sora, Sotaquirá, Soracá, Tasco, Tibasosa, Toca, Tópaga, Tota, Tuta, Tutazá, Ventaquemada y Viracachá.

SANTANDERES

NORTE DE SANTANDER: Cácoña, Mutiscua, Pamplona y Silos.

SANTANDER: Bolívar, El Peñón, Jesús María, Sucre y Vélez.

Debido a que este fenómeno es local y está sujeto a cambios en variables tales como la nubosidad, la humedad y temperatura del aire y la intensidad y dirección del viento, el IDEAM monitorea permanentemente las condiciones atmosféricas y en caso de ser necesario emitirá nuevos comunicados. Por esto, se sugiere a los agricultores, ganaderos y floricultores estar atentos a los boletines y comunicados emitidos por la entidad.

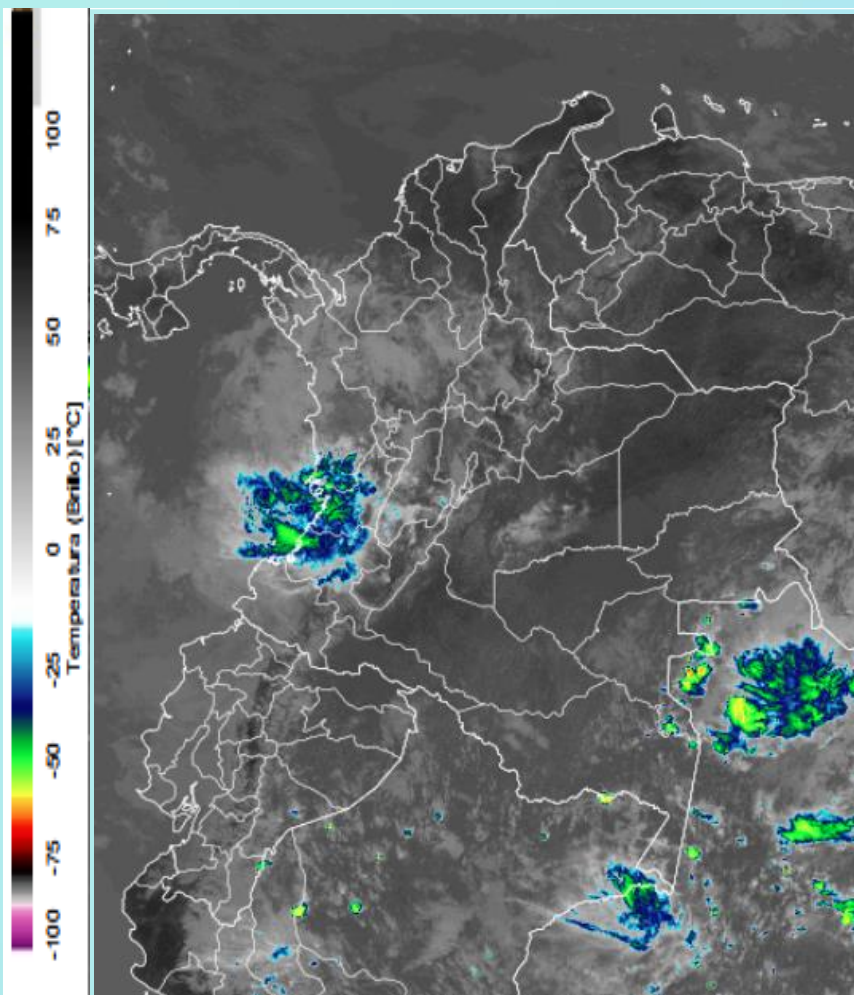
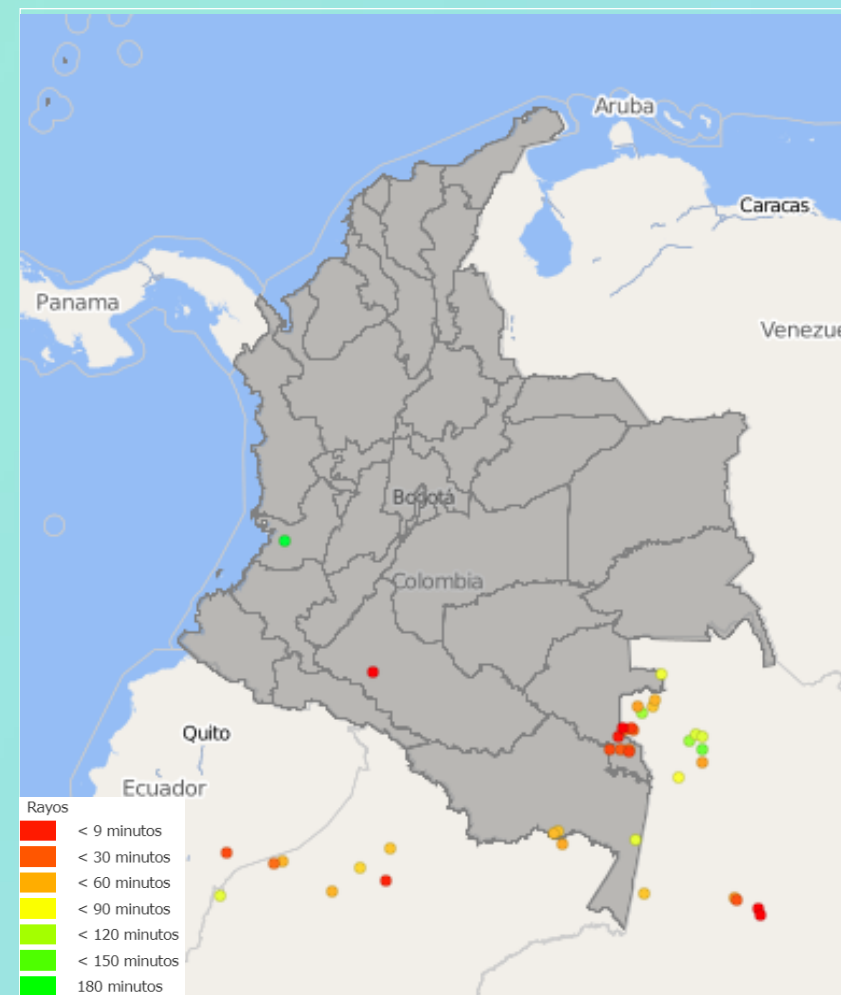


Imagen GOES East Canal Infrarrojo,
1 de enero de 2022. Hora 12:40 HLC.
Fuente: <https://rammb-slider.cira.colostate.edu/>

En las horas de la mañana continuó el predominio de tiempo seco y poca nubosidad en amplios sectores del territorio nacional, incluyendo el archipiélago de San Andrés y Providencia.

Se presentaron lluvias importantes con actividad eléctrica en Chocó, Valle del Cauca, norte de Cauca y así mismo, en el sur de Amazonias; lluvias ligeras en Antioquia, Quindío y Risaralda.

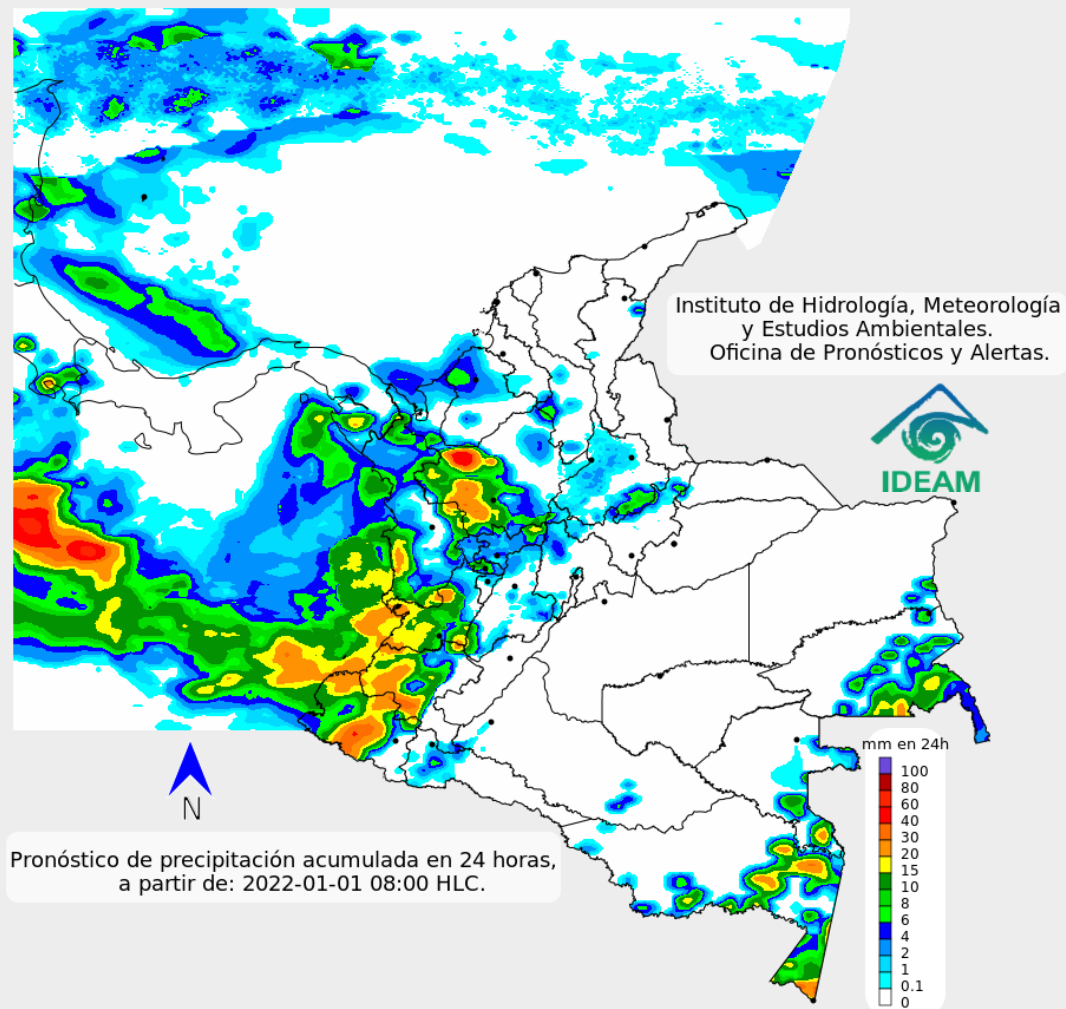


Descargas eléctricas en las últimas 3 horas.
Fuente: Keraunos S.A.S.

- La imagen del canal infrarrojo (10.3 μm) permite identificar nubes en cualquier período temporal a partir de la temperatura de brillo de la nube (ver escala de colores). De esta forma, se puede identificar, clasificar y caracterizar la nubosidad en una zona determinada.
- La imagen de las descargas eléctricas muestra los rayos nube-tierra que se han descargado en una zona en las últimas 4 horas (ver escala de colores)



Pronóstico de precipitación para las próximas veinticuatro (24) horas



Continuarán las condiciones mayormente secas en gran parte del país (Orinoquia, gran parte de la región Caribe, incluyendo, el archipiélago de san Andrés y Providencia y oriente de la Andina), y por el contrario, alta pluviosidad en la región Pacífica (Chocó, Valle del Cauca, Cauca y occidente de Nariño), occidente de la región Andina (Antioquia, eje cafetero, occidente del Tolima) y trapezio amazónico; con probables lluvias esporádicas en el occidente de Cundinamarca, de Boyacá y de Santander, y sur de Córdoba.



Para mayor información sobre el estado del tiempo, alertas y pronósticos, consulte la aplicación móvil MI PRONÓSTICO

- La resolución espacial del mapa de pronóstico es de 6.5 km aproximadamente. Por lo tanto, fenómenos meteorológicos inferiores a esta escala no están considerados en esta predicción.
- La escala de colores está asociada a un rango de precipitación en el intervalo de tiempo indicado, lo que implica que el pronóstico no es determinista (un valor exacto en una zona) sino corresponde a un pronóstico cuantitativo (un rango de valores en una zona).



Estado de los Embalses

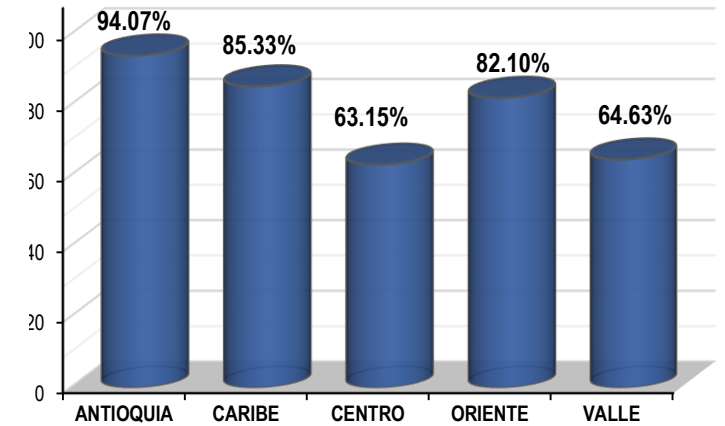
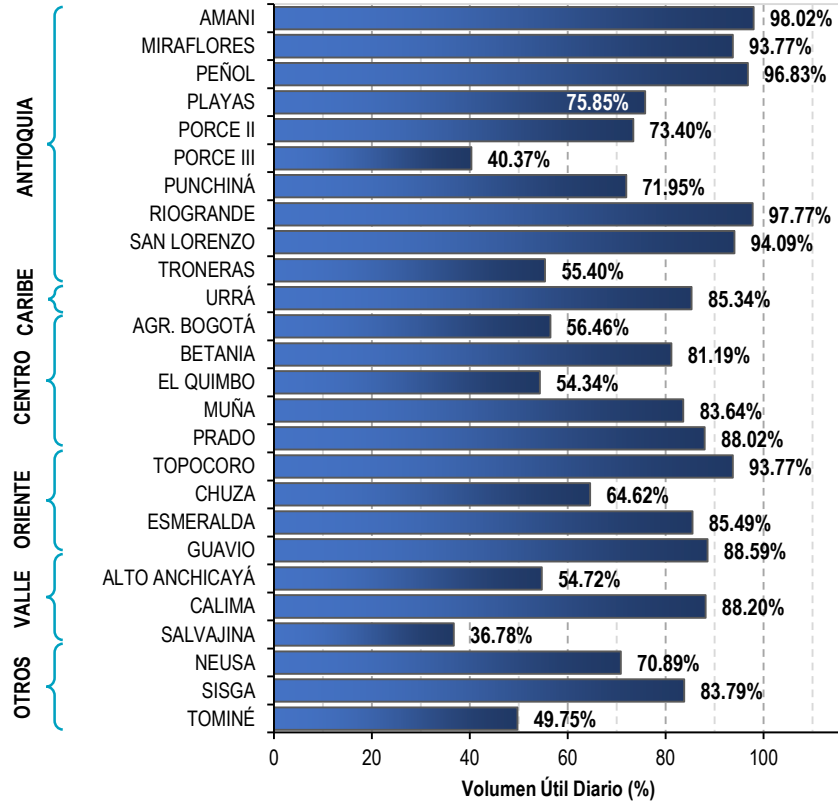


A continuación se relaciona el volumen útil diario de los principales embalses del país (expresado en porcentaje), de acuerdo con la información reportada por XM S.A. E.S.P en la siguiente dirección electrónica: <http://ido.xm.com.co/ido/SitePages/hidrologia.aspx?q=reservas>



VOLUMEN ÚTIL DIARIO EN LOS PRINCIPALES EMBALSES DEL PAÍS

Sábado 01 de enero de 2022



Infografía: Fuente:



Pronóstico zonas volcánicas

Mapa de zonas volcánicas

ÁREA DEL VOLCÁN NEVADO DEL RUIZ			
Mañana: Cielo nublado - Lloviznas			
Tarde: Cielo nublado - Lloviznas			
Noche: Cielo nublado - Tiempo seco			
Madrugada: Cielo nublado - Tiempo seco			
El SERVICIO GEOLÓGICO COLOMBIANO reporta en nivel AMARILLO (III): CAMBIOS EN EL COMPORTAMIENTO DE LA ACTIVIDAD VOLCÁNICA. Lat: 4.89 Lon: -75.32			
ELEVACIÓN (pies)	DIRECCIÓN	VELOCIDAD	
		VELOCIDAD (Nudos)	VELOCIDAD (Km/h)
10.000	SUR	0 - 5	0 - 9
18.000	OESTE	5 - 10	9 - 18
24.000	NOROESTE	20-25	37-46
30.000	NOROESTE	20-25	37-46
ÁREA DEL VOLCÁN NEVADO DEL HUILA			
Mañana: Cielo nublado - Lloviznas			
Tarde: Cielo nublado - Lloviznas			
Noche: Cielo nublado - Tiempo seco			
Madrugada: Cielo nublado - Tiempo seco			
El SERVICIO GEOLÓGICO COLOMBIANO reporta en nivel AMARILLO (III): CAMBIOS EN EL COMPORTAMIENTO DE LA ACTIVIDAD VOLCÁNICA. Lat:2.92 Lon:-76.05			
ELEVACIÓN (pies)	DIRECCIÓN	VELOCIDAD	
		VELOCIDAD (Nudos)	VELOCIDAD (Km/h)
10.000	ESTE	0 - 5	0 - 9
18.000	OESTE	0 - 5	0 - 9
24.000	OESTE	20-25	37-46
30.000	NOROESTE	20-25	37-46
ÁREA DEL VOLCÁN CERRO MACHÍN			
Mañana: Cielo nublado - Lloviznas			
Tarde: Cielo nublado - Lloviznas			
Noche: Cielo nublado - Tiempo seco			
Madrugada: Cielo nublado - Tiempo seco			
El SERVICIO GEOLÓGICO COLOMBIANO reporta en nivel AMARILLO (III): CAMBIOS EN EL COMPORTAMIENTO DE LA ACTIVIDAD VOLCÁNICA. Lat:4.80 Lon:-75.62			
ELEVACIÓN (pies)	DIRECCIÓN	VELOCIDAD	
		VELOCIDAD (Nudos)	VELOCIDAD (Km/h)
10.000	SURESTE	0 - 5	0 - 9
18.000	OESTE	5 - 10	9 - 18
24.000	NOROESTE	20-25	37-46
30.000	NOROESTE	20-25	37-46

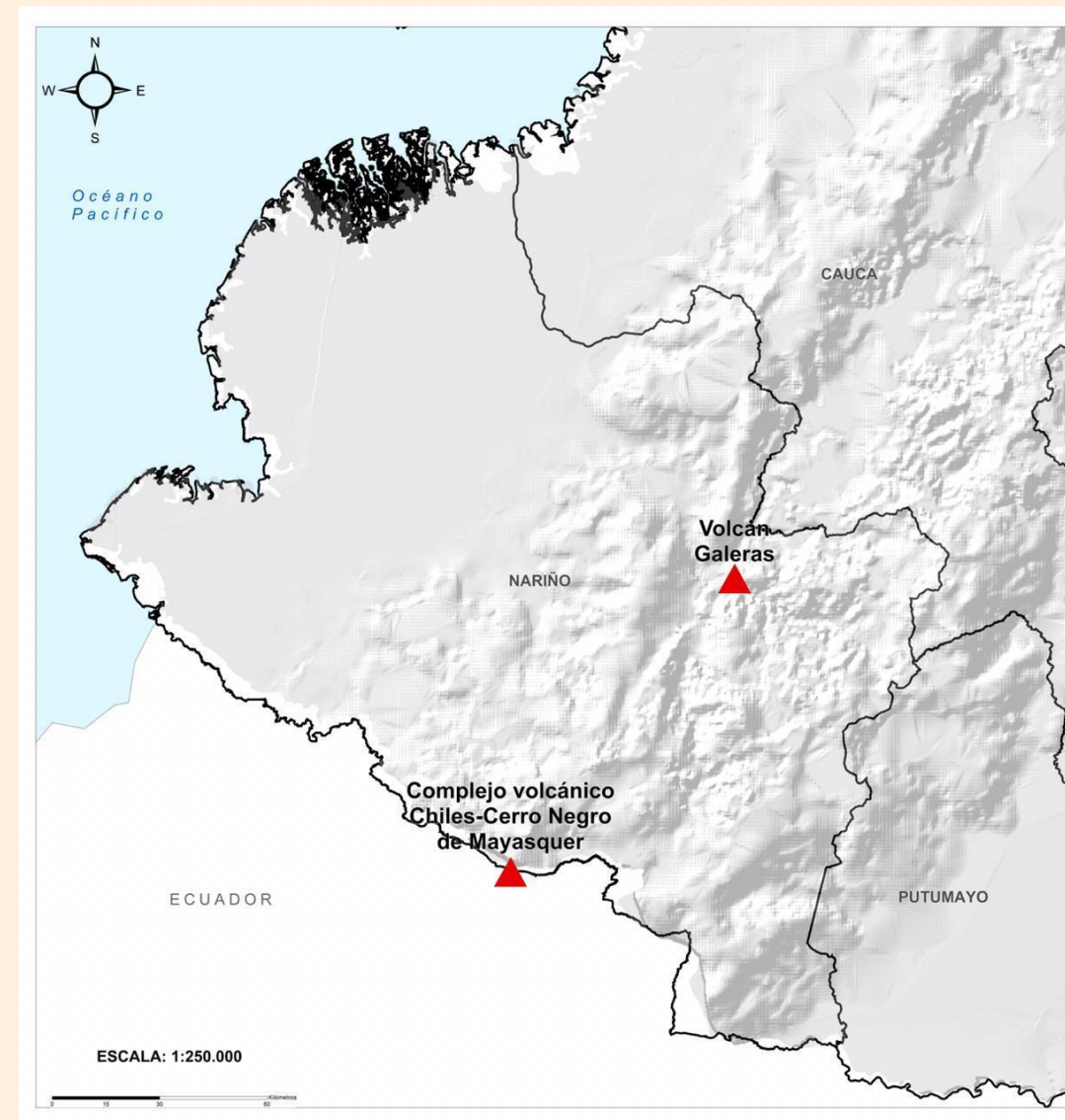


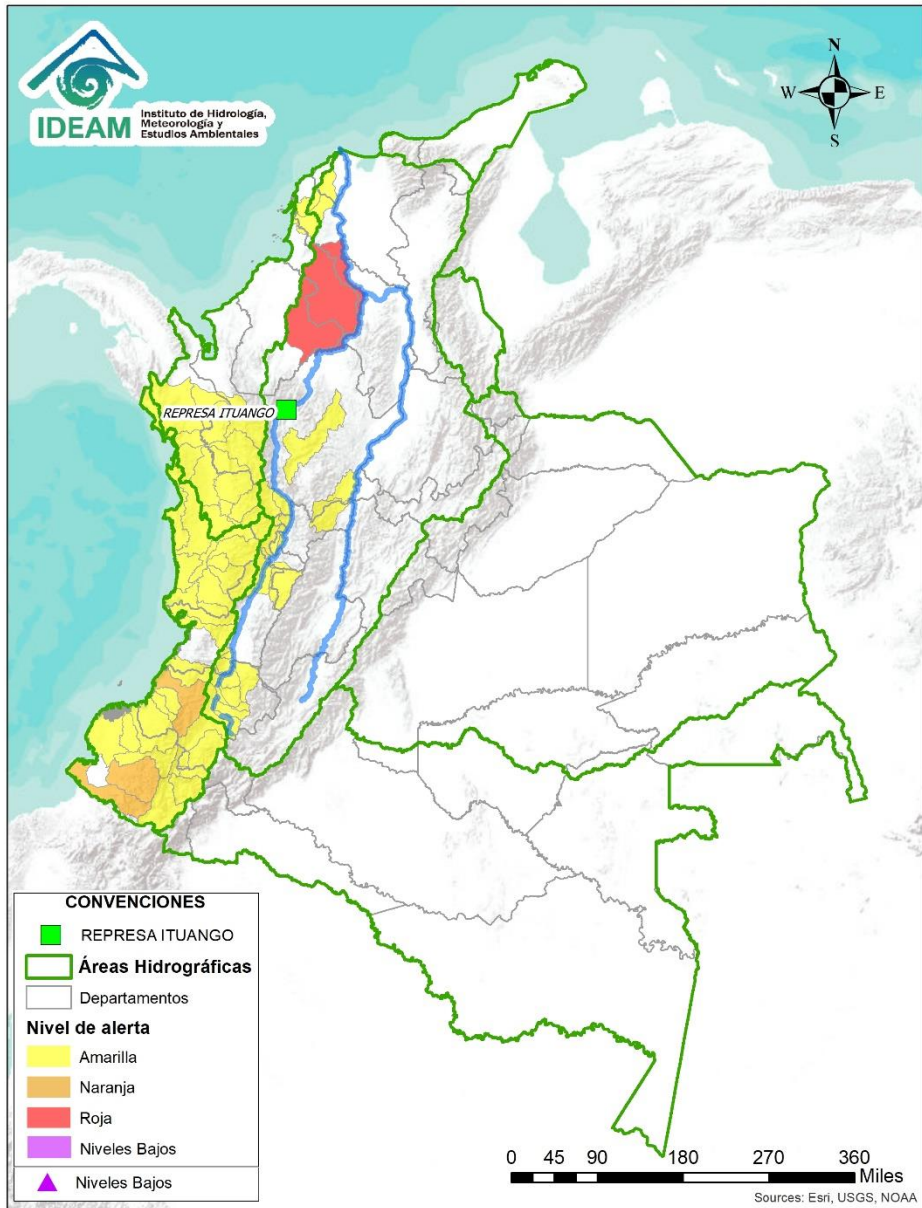


Pronóstico zonas volcánicas

Mapa de zonas volcánicas

ÁREA DEL VOLCÁN GALERAS			
Mañana: Lloviznas			
Tarde: Cielo parcialmente nublado - Lloviznas			
Noche: Cielo parcialmente nublado - Tiempo seco			
Madrugada: Cielo nublado - Tiempo seco			
EL SERVICIO GEOLÓGICO COLOMBIANO reporta en nivel AMARILLO (III): CAMBIOS EN EL COMPORTAMIENTO DE LA ACTIVIDAD VOLCÁNICA. Lat: 1.55 Lon: -77.37			
ELEVACIÓN (pies)	DIRECCIÓN	VELOCIDAD	
		VELOCIDAD (Nudos)	VELOCIDAD (Km/h)
10.000	SURESTE	0 - 5	0 - 9
18.000	NORESTE	0 - 5	0 - 9
24.000	OESTE	15-20	27-37
30.000	NOROESTE	10-15	18-27
ÁREA DEL COMPLEJO VOLCÁNICO CHILES-CERRO NEGRO DE MAYASQUER			
Mañana: Cielo nublado - Lluvias			
Tarde: Cielo parcialmente nublado - Tiempo seco			
Noche: Cielo parcialmente nublado - Tiempo seco			
Madrugada: Cielo nublado - Loviznas			
EL SERVICIO GEOLÓGICO COLOMBIANO reporta en nivel AMARILLO (III): CAMBIOS EN EL COMPORTAMIENTO DE LA ACTIVIDAD VOLCÁNICA. Lat: 0.81 -Lon:77.93 Lat: 0.76 Lon:-77.95			
ELEVACIÓN (pies)	DIRECCIÓN	VELOCIDAD	
		VELOCIDAD (Nudos)	VELOCIDAD (Km/h)
10.000	ESTE	0 - 5	0 - 9
18.000	NOROESTE	0 - 5	0 - 9
24.000	OESTE	10-15	18-27
30.000	SUR	10-15	18-27





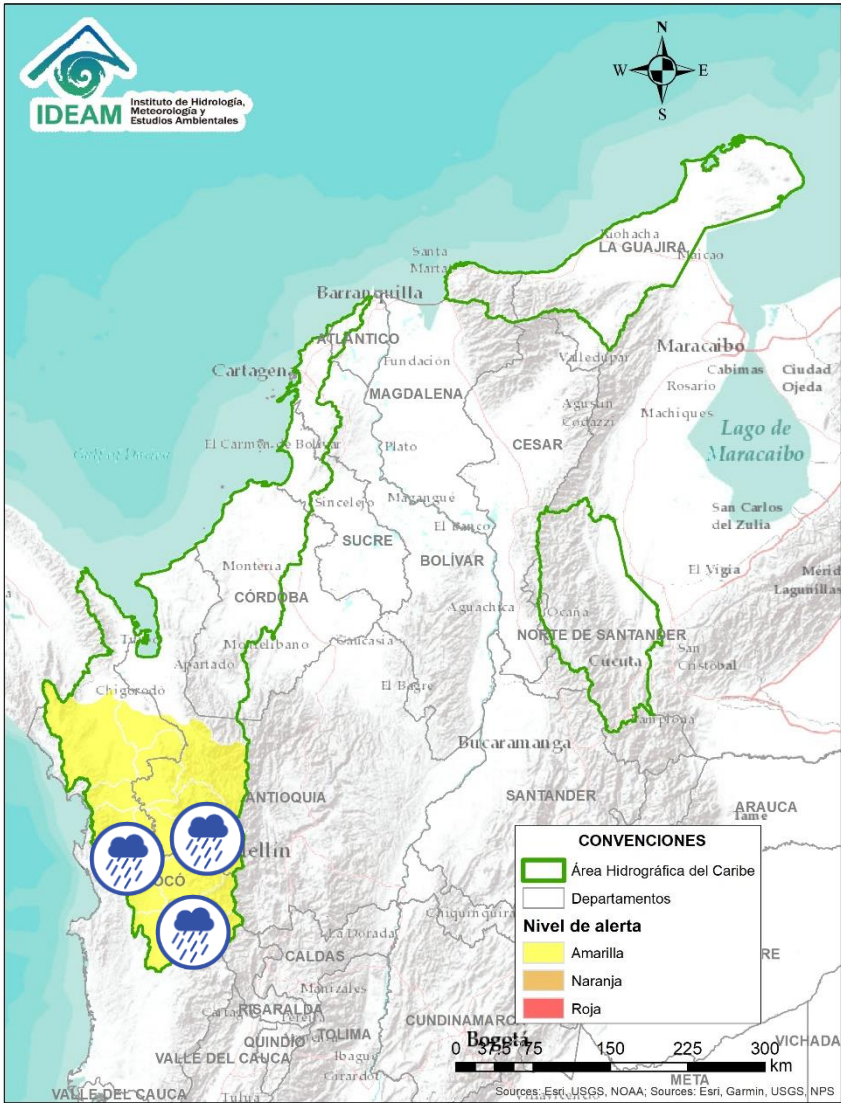
Caño Cristales el río de los cinco colores, paraíso tropical! (Sierra de La Macarena – Meta, Colombia). – Autor: Mcleods, 19 de Febrero de 2018
 Fuente: https://upload.wikimedia.org/wikipedia/commons/3/3e/Flashpacker_Connect_-_Cano_Cristales_.webp

FEWS COLOMBIA
 SISTEMA DE PRONÓSTICOS HIDROLÓGICOS Y ALERTAS TEMPRANAS

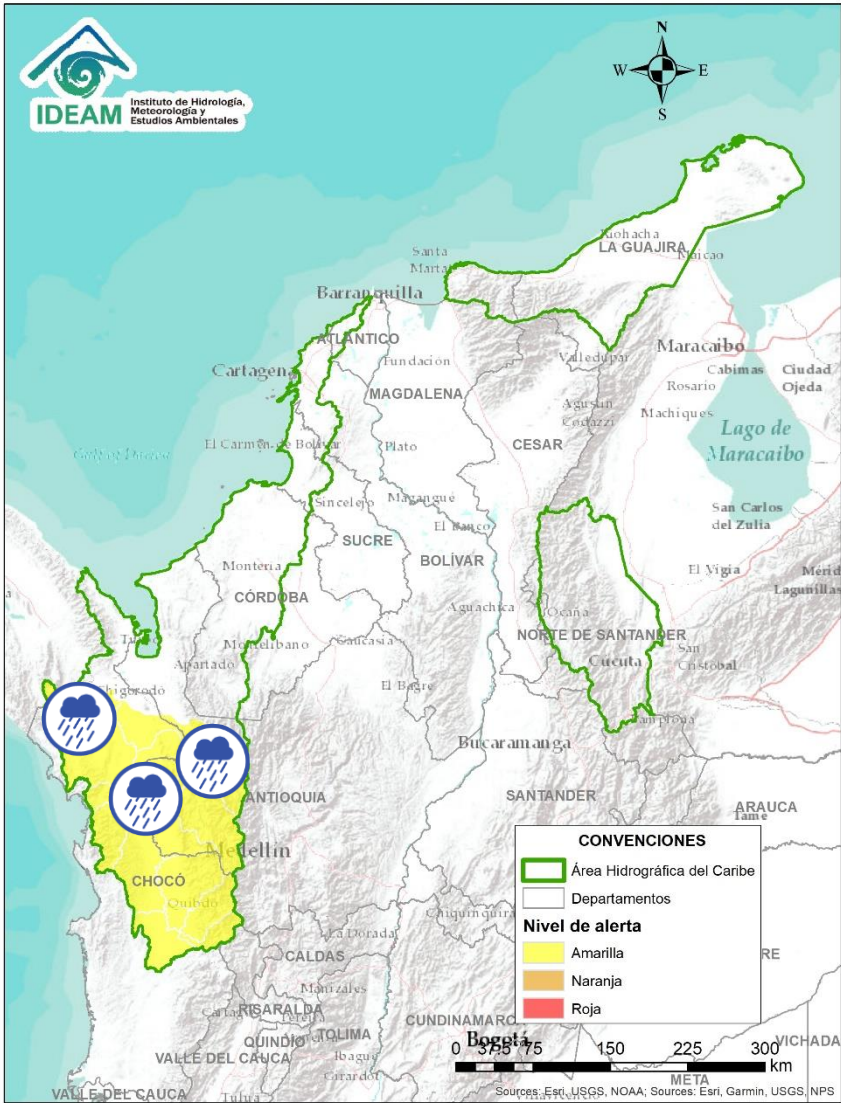
Consulte aquí el estado de los niveles en los ríos del país:
<http://fews.ideam.gov.co/colombia/MapaEstacionesColombiaEstado.html>



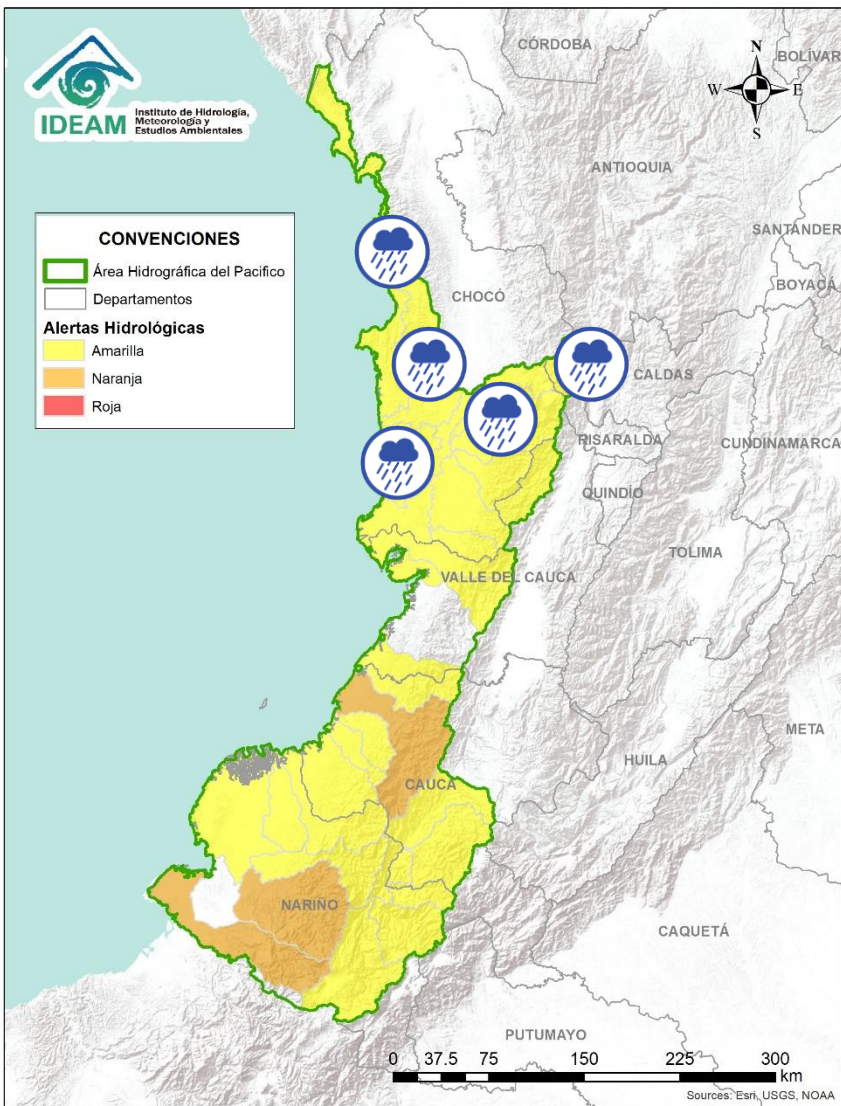
Nota 1: Las alertas hidrológicas pueden ser corregidas y/o actualizadas en el futuro. No representa una certificación oficial del IDEAM.
Nota 2: Es probable que los eventos hidrológicos reportados en las alertas emitidas no se estén presentando sobre los ríos principales sino sobre sus afluentes.
Nota 3: El IDEAM le recomienda a la población ribereña estar muy atentos al comportamiento de los niveles de los ríos y atender las recomendaciones que la Unidad Nacional de Gestión del Riesgo de Desastres (UNGRD) emita para la implementación de medidas de contingencia ante posibles afectaciones por desbordamientos e inundaciones.



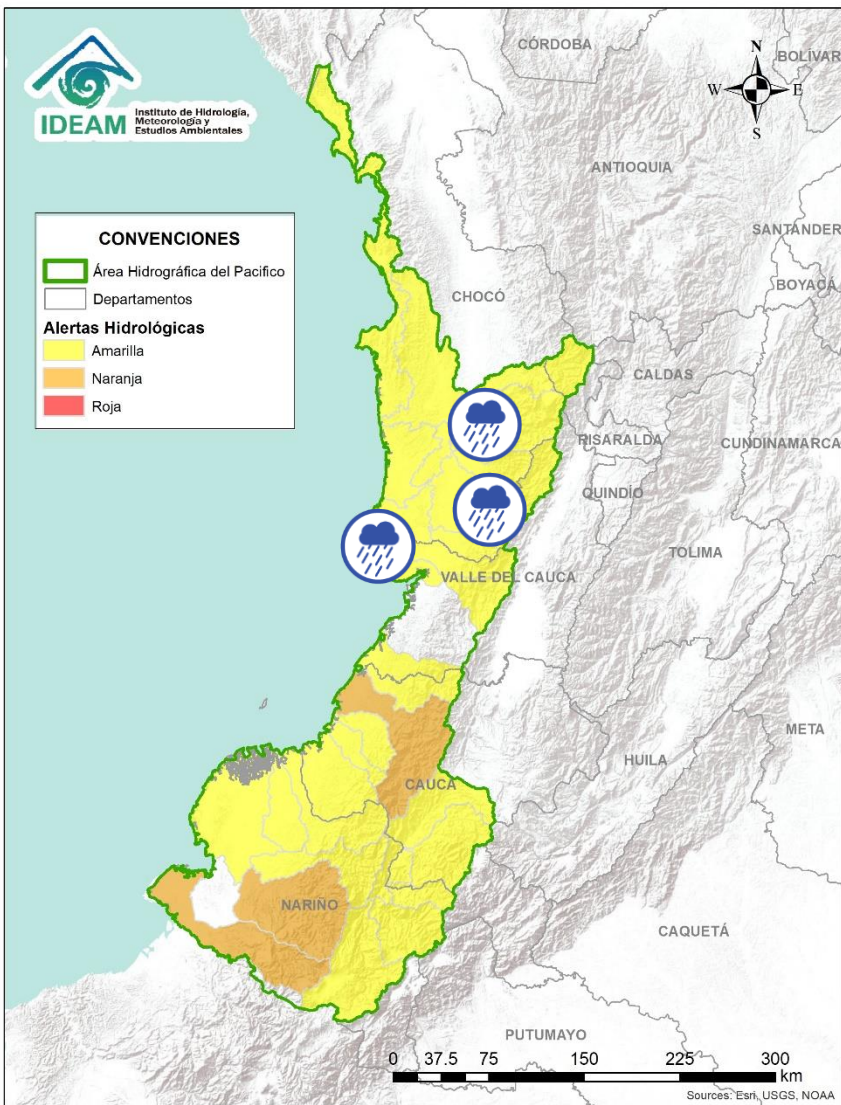
Alerta	Zona Hidrográfica	Subzona o Cuenca Hidrográfica	Descripción de la alerta hidrológica
	Atrato - Darién	Cuenca alta del río Atrato	Probabilidad de crecientes súbitas en los niveles de la cuenca alta del río Atrato, y sus afluentes como los ríos Quito, Cabí y Andágueda. Se recomienda especial atención en los municipios de El Carmen de Atrato, Lloró, Bagadó, Cértegui, Quibdó y Unión Panamericana (Animas).
	Atrato - Darién	Cuenca del río Bebaramá	Probabilidad de crecientes súbitas en la cuenca del río Bebaramá y sus afluentes.
	Atrato - Darién	Cuenca media río Atrato	Probabilidad de crecientes súbitas en los ríos Bojayá y la SZH Directos al Atrato entre los ríos Quito y Bojayá. Se recomienda especial atención en el río Atrato a la altura de Vigía de Fuerte (Antioquia).
	Atrato - Darién	Cuenca del río Murri	Probabilidad de crecientes súbitas en el río Murri y sus afluentes, entre otros directos a la parte media del río Atrato.
	Atrato - Darién	Cuenca media río Atrato	Probabilidad de crecientes súbitas en los ríos Napipí y Opogadó.



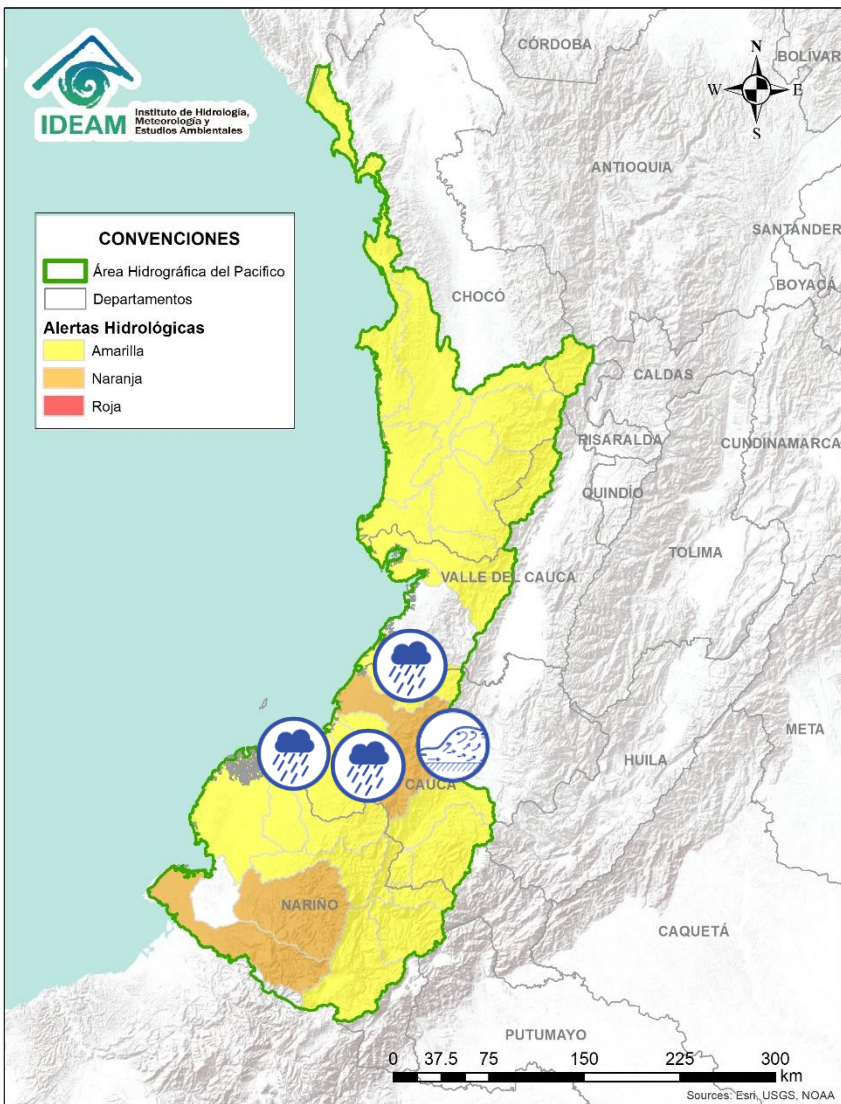
Alerta	Zona Hidrográfica	Subzona o Cuenca Hidrográfica	Descripción de la alerta hidrológica
	Atrato - Darién	Cuenca del río Murindó	Probabilidad de crecientes súbitas en la cuenca del río Murindó y sus fluentes. Atención a posibles inundaciones en el municipio de Murindó (Chocó).
	Atrato - Darién	Cuenca del río Sucio	Probabilidad de crecientes súbitas en la cuenca del río Sucio y sus afluentes. Desbordamiento del río Sucio que ocasionó afectaciones en las veredas de La Secreta, Mongudo y Pavarandocito en el municipio de Mutatá (Antioquia) (25/12/2021).
	Atrato - Darién	Cuenca del río Salaquí	Probabilidad de crecientes súbitas en la cuenca del río Salaquí y sus aportantes a la cuenca baja del río Atrato. Especial atención en el municipio de Riosucio (Chocó).



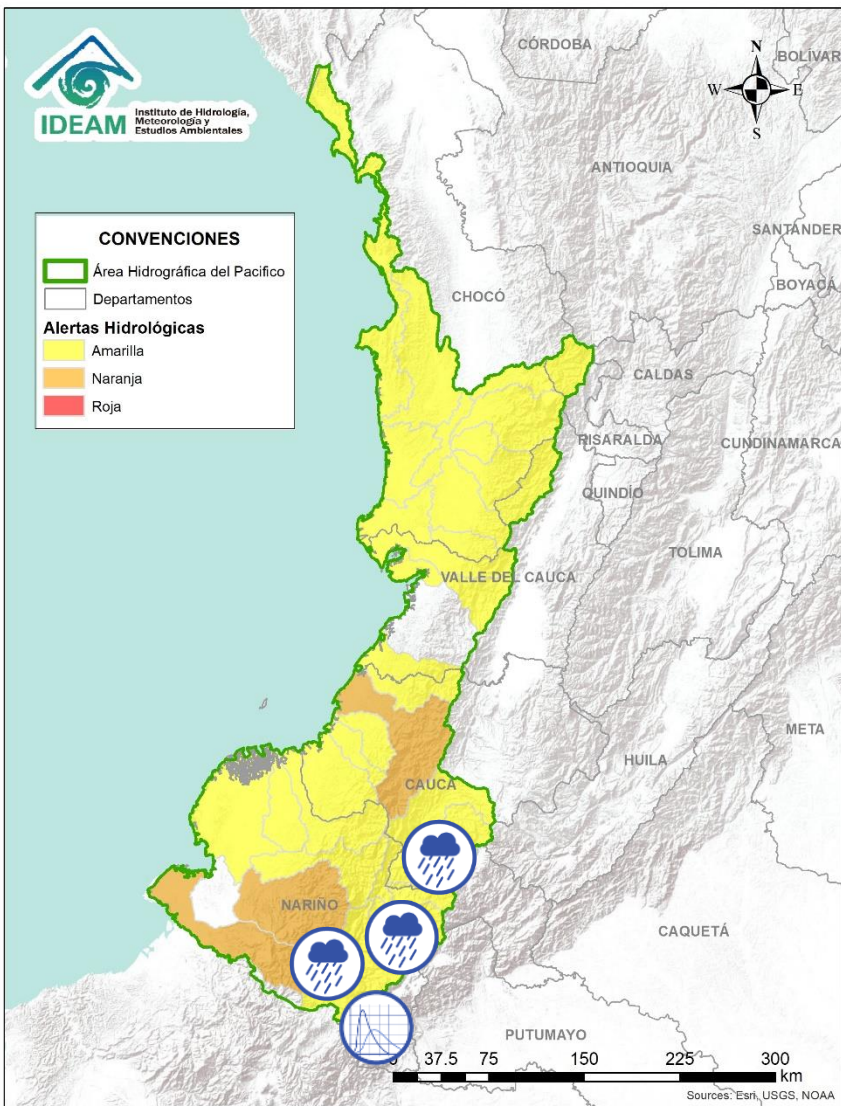
Alerta	Zona Hidrográfica	Subzona o Cuenca Hidrográfica	Descripción de la alerta hidrológica
	Directos al Pacífico	Directos al Pacífico	Probabilidad de crecientes súbitas en los directos al Pacífico – Frontera con Panamá.
	Baudó - Directos al Pacífico	Cuenca del río Baudó	Probabilidad de crecientes súbitas en el río Baudó y sus afluentes, los ríos Dubaza, Catrú, Cedro, Ancosó, Cuguchó, Berreberre, Pepé, Misará, Torreidó, Pavasa, Siguirisua y Purricha.
	Baudó - Directos al Pacífico	Cuenca del río Docampadó	Probabilidad de incrementos súbitos en los niveles del río Docampadó y sus afluentes, entre otros directos al océano Pacífico en el departamento de Chocó.
	San Juan	Cuenca alta del río San Juan	Probabilidad de crecientes súbitas en el río San Juan y sus afluentes. Se recomienda especial atención en los municipios de Tadó, Istmina (Chocó) y Pueblo Rico (Risaralda).
	San Juan	Cuenca alta del río San Juan	Probabilidad de crecientes súbitas en el río Andagueda y sus afluentes.



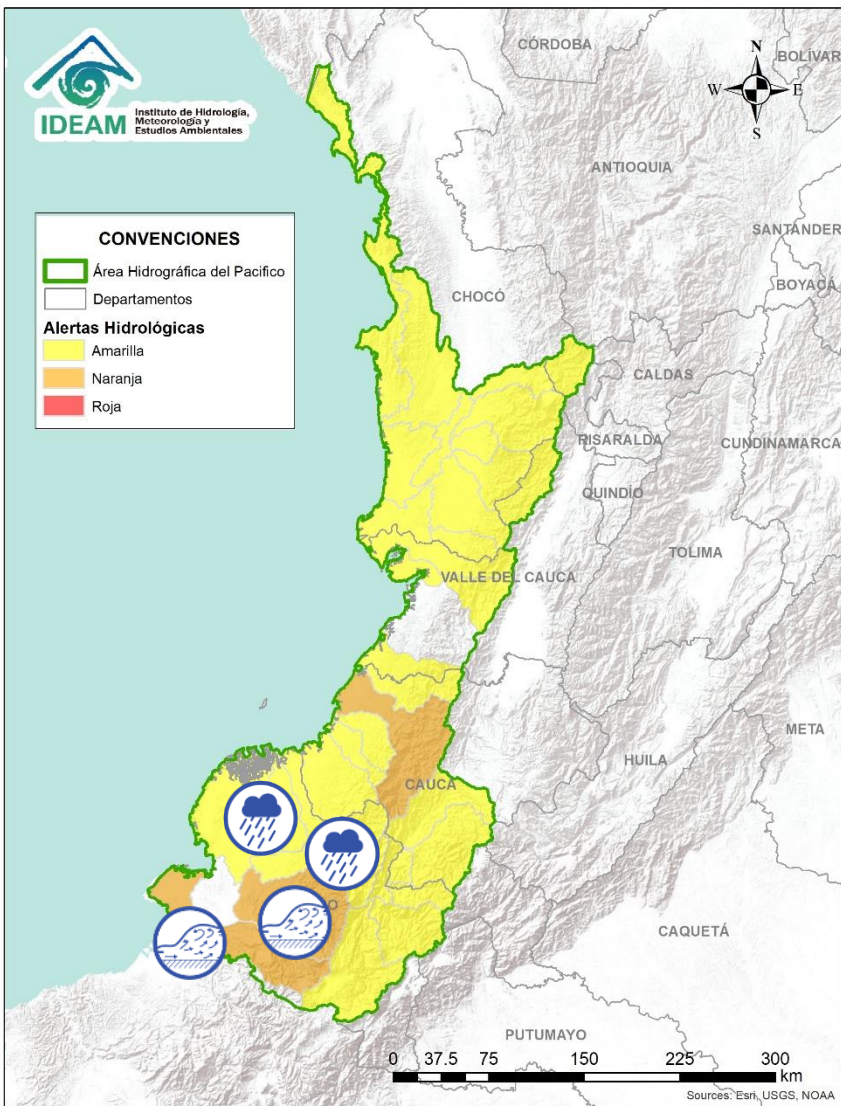
Alerta	Zona Hidrográfica	Subzona o Cuenca Hidrográfica	Descripción de la alerta hidrológica
	San Juan	Cuenca del río Tamaná	Probabilidad de crecientes súbitas en las cuencas de los ríos Iró, Tamaná, Condoto, entre otros aportantes a la cuenca media del río San Juan. Especial atención a la altura de los municipios Condoto, San José del Palmar, Novita y Santa Rita.
	San Juan	Cuenca del río Cajón	Probabilidad de crecientes súbitas en las cuencas del río Cajón entre otros aportantes a la cuenca media del río San Juan. Especial atención a la altura de los municipios Novita y Medio San Juan.
	San Juan	Cuenca del río Sipí	Probabilidad de crecientes súbitas en la cuenca del río Sipí. Especial atención en el municipio de Sipí (Chocó).
	San Juan	Cuenca media del río San Juan	Probabilidad de crecientes súbitas en la parte media del río San Juan. Especial atención a la altura del municipio Medio San Juan.
	San Juan	Cuenca del río Capoma	Probabilidad de crecientes súbitas en la cuenca del río Capoma y sus tributarios.
	San Juan	Cuenca baja del río San Juan	Probabilidad de crecientes súbitas en las cuencas de los ríos San Juan, Calima, Munguidó, Bajo San Juan, Capoma y Cucurupí, entre otros directos al bajo San Juan. Municipios de Calima Darién, Litoral de San Juan, Buenaventura y Bahía Málaga.







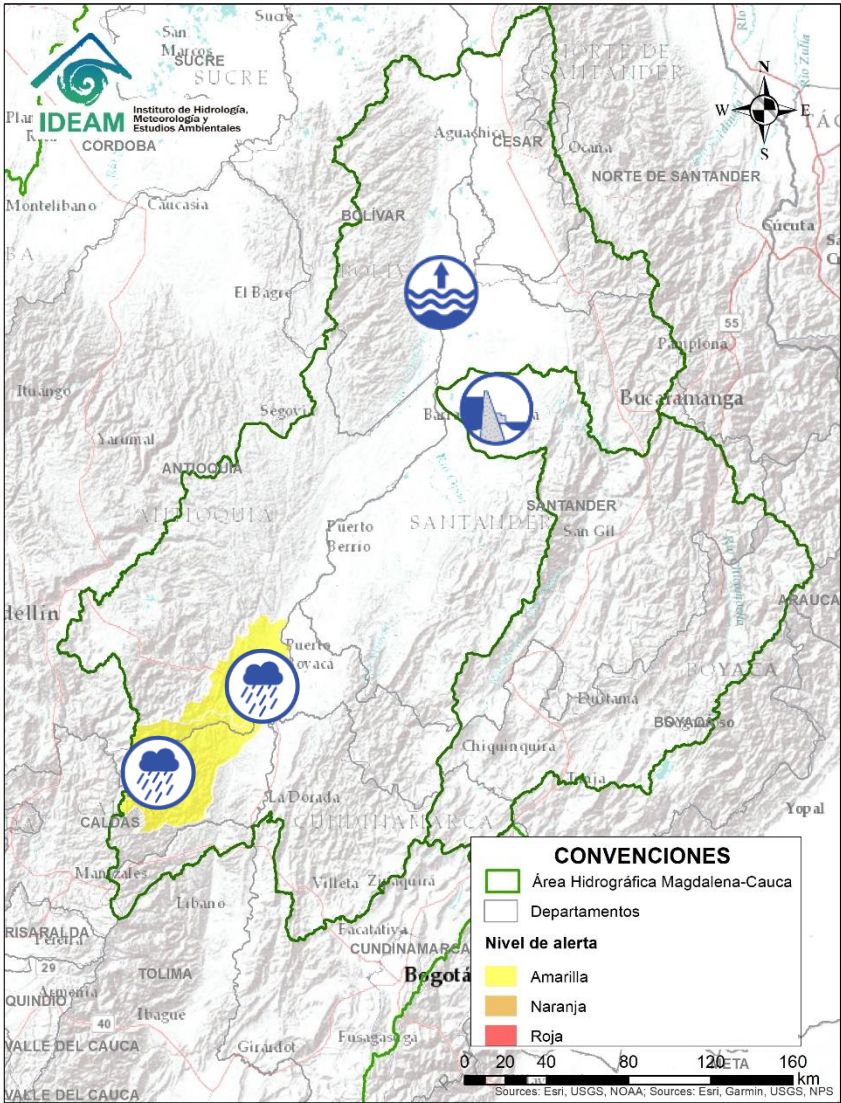
Alerta	Zona Hidrográfica	Subzona o Cuenca Hidrográfica	Descripción de la alerta hidrológica
	Tapaje – Dagua – Directos	Cuenca del río Dagua	Probabilidad de incrementos moderados en los niveles del río Dagua y sus afluentes. Especial atención en el municipio de Buenaventura.
	Tapaje – Dagua – Directos	Cuenca de los ríos Naya y Yurumanguí	Crecientes súbitas en el río Naya - Yurumanguí y sus afluentes, directos al océano Pacífico en el departamento del Valle del Cauca. Especial atención en el municipio de Buenaventura (Valle del Cauca).
	Tapaje – Dagua – Directos	Cuenca del río San Juan de Micay	Crecientes súbitas en los ríos San Juan de Micay y sus afluentes directos al océano Pacífico. Se recomienda especial atención en los municipio de San Miguel y López de Micay (Cauca).
	Tapaje – Dagua – Directos	Cuencas directas al Océano Pacífico (Cauca)	Probabilidad de crecientes súbitas en los ríos Saija, Timbiquí y sus afluentes, directos al océano Pacífico. Especial atención en el municipio de Timbiquí (Cauca).
	Tapaje – Dagua – Directos	Cuenca del río Guapi	Probabilidad de crecientes súbitas en el río Guapi y sus afluentes, directos al océano Pacífico. Especial atención en el municipio de Timbiquí.
	Tapaje - Dagua - Directos	Cuenca del río Iscuandé	Probabilidad de crecientes súbitas en el río Iscuandé y sus afluentes, el cual drena sus aguas al Océano Pacífico en el departamento de Nariño.
	Tapaje - Dagua - Directos	Cuenca del río Tapaje	Probabilidad de crecientes súbitas en el río Tapaje y sus afluentes, el cual drena sus aguas al Océano Pacífico en el departamento de Nariño.



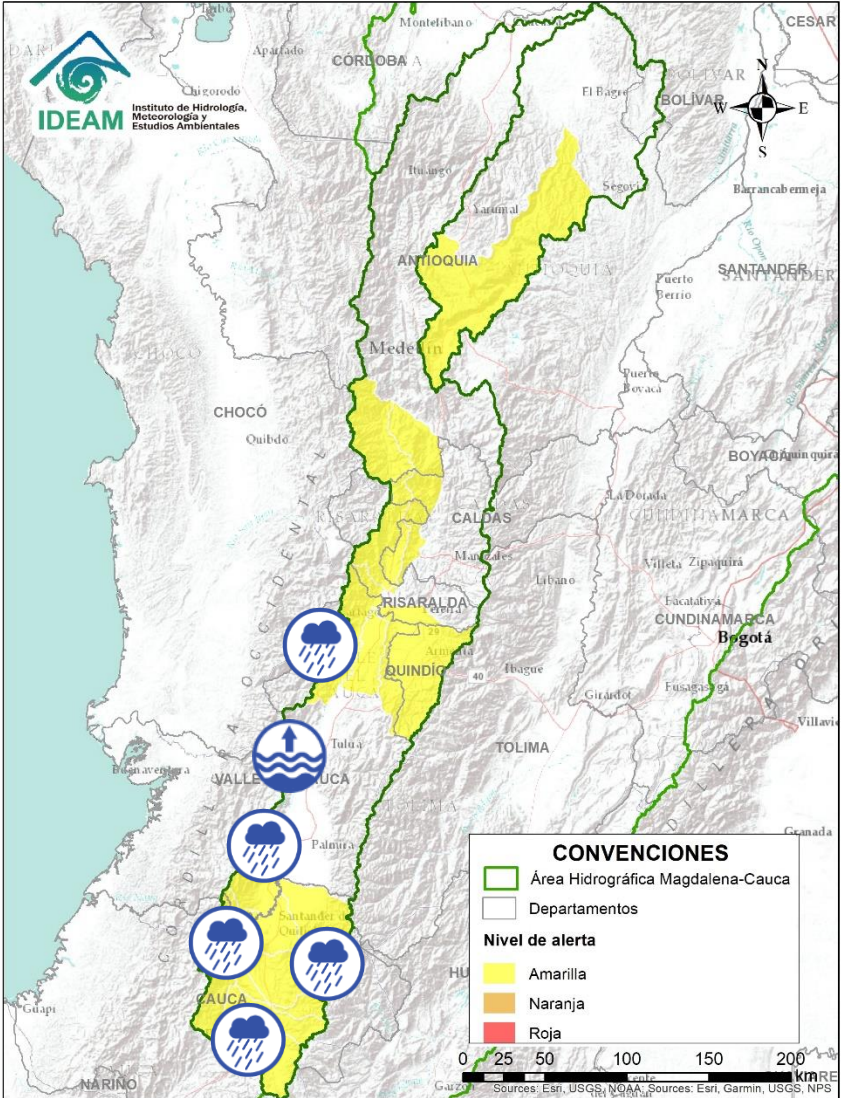
Alerta	Zona Hidrográfica	Subzona o Cuenca Hidrográfica	Descripción de la alerta hidrológica
	Patía	Cuenca alta del río Patía	Probabilidad de crecientes súbitas en el Alto río Patía, y sus afluentes, estar atentos en los ríos Capitanes, San Gandinga y Criollo y las quebradas Las Tallas, Palo Bobo y San Gandinga, en los departamentos de Cauca y Nariño. Se recomienda especial atención en los municipios de Patía, Mercaderes y Balboa (Cauca) ante posibles afectaciones por desbordamientos e inundaciones.
	Patía	Cuenca del río Guachicono	Probabilidad de crecientes súbitas en el río Guachicono y sus afluentes, especialmente en los ríos San Pedro, Mazamorra y Pancitará, y las quebradas San Gandinga, Salinas, Cascadas y Buenavista. Especial atención en los municipios de Sucre, La Sierra, La Vega, Mercaderes y Bolívar (Cauca) ante posibles afectaciones por desbordamientos e inundaciones.
	Patía	Cuenca del río Mayo	Probabilidad de crecientes súbitas en las cuenca del río Mayo, aportante al alto Patía al nororiente del departamento de Nariño.
	Patía	Cuenca río Juananbú	Probabilidad de incrementos súbitos en el nivel de los ríos Juananbú y sus afluentes, aportantes al Alto Patía (Nariño).
	Patía	Cuenca del río Guáitara	Probabilidad de crecientes súbitas en la cuenca del río Guáitara. Especial atención en el municipio de El Tambo (Nariño).
	Patía	Cuenca del río Guáitara	Alerta puntual: por represamiento y posible avenida torrencial de las quebradas Asmai y La Rusia a la altura del municipio de Samaniego (Nariño). Especial atención a las poblaciones ribereñas asentadas desde el corregimiento Balalaica en el municipio de Santa Cruz hasta el casco urbano de Samaniego (Nariño) (30/12/2021).



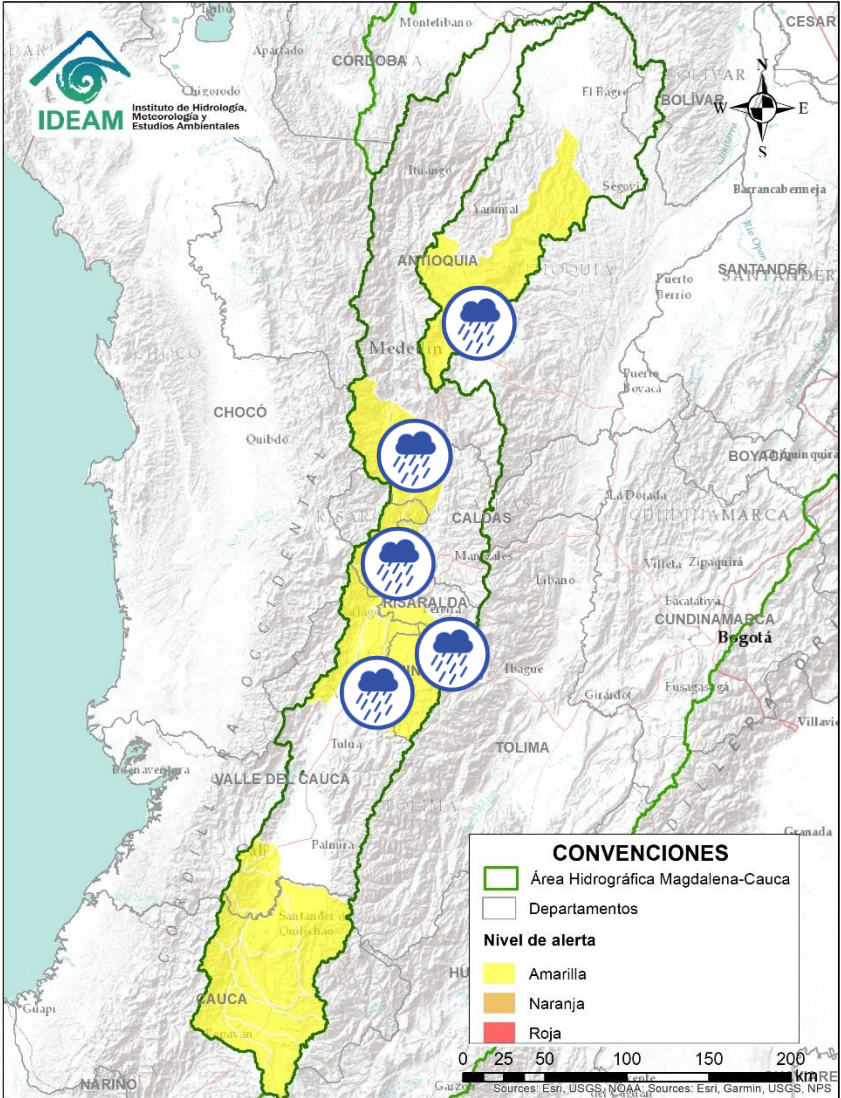
Alerta	Zona Hidrográfica	Subzona o Cuenca Hidrográfica	Descripción de la alerta hidrológica
	Patía	Cuenca del río Telembí	Creciente súbita en del río Telembí. Se recomienda especial atención en el municipio de Barbacoas (Nariño).
	Patía	Cuenca media del río Patía	Probabilidad de incrementos súbitos en los niveles de la parte media del río Patía y sus afluentes en el departamento de Nariño. Estar atentos en Magüí (Payán), Policarpa y San José (Roberto Payán).
	Patía	Cuenca baja del río Patía	Probabilidad de incrementos súbitos en los niveles de la parte baja del río Patía y sus afluentes, el cual descarga sus aguas al océano Pacífico en el departamento de Nariño. Estar atentos en Bocas de Satinga.
	Mira	Cuenca del río Mira	Creciente súbita en el río Mira y sus afluentes, estar atentos en los ríos Guiza y San Juan. Se recomienda especial atención a la altura de los municipios de Barbacoas, Ricaurte y Tumaco (Nariño).



Alerta	Zona Hidrográfica	Subzona o Cuenca Hidrográfica	Descripción de la alerta hidrológica
	Medio Magdalena	Cuenca del río La Miel (Samaná)	Probabilidad de crecientes súbitas en el río La Miel y sus aportantes. Especial atención en los municipios de Marquetalia, Samaná, Pensilvania, Norcasia (Caldas), Argelia y Sonsón (Antioquia).
	Medio Magdalena	Directos al medio Magdalena entre los ríos La Miel y Nare	Probabilidad de crecientes súbitas en los aportantes directos al Medio Magdalena entre los ríos La Miel y Nare, especialmente en el río Claro (Cocorná Sur). Especial atención a la altura de los municipios de Sonsón, Puerto Triunfo, Puerto Nare y San Francisco, por posibles afectaciones por desbordamientos e inundaciones.
	Sogamoso	Cuenca del río Sogamoso	Alerta Puntual: para el corredor ribereño entre Puente la Paz a Bocas del Sogamoso (desembocadura al río Magdalena) por niveles altos del río Sogamoso como consecuencia del tránsito de onda por descarga controlada del embalse de Topocoro. Recomendación especial a las poblaciones ribereñas de los sectores Marta (Girón), El Puente, La Playa, Casa de Barro, Tienda Nueva, El Peaje (Betulia), San Luis de Río Sucio (Sabana de Torres), La Cascajera (Barrancabermeja), Puerto Cayumba, El Pedral, La Lucha, Puente Sogamoso y Bocas de Sogamoso (Puerto Wilches) (desde 02/07/2021 a la fecha).
	Medio Magdalena	Parte media del río Magdalena	Alerta puntual: en Puerto Wilches por avance de erosión fluvial del río Magdalena sobre la banca lateral al sur del casco urbano, dados los altos niveles que mantiene el Magdalena en el sector de Puerto Perico y posible conexión con la ciénaga de Yariri.

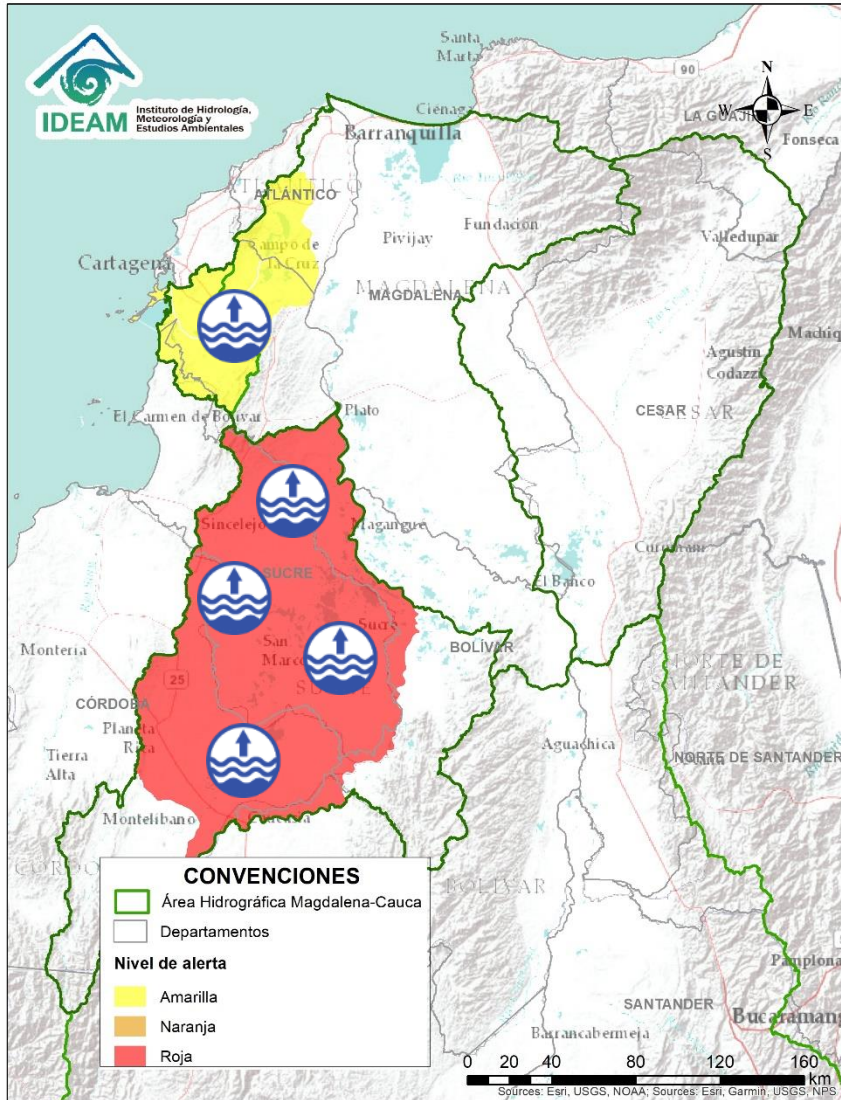





Alerta	Zona Hidrográfica	Subzona o Cuenca Hidrográfica	Descripción de la alerta hidrológica
	Cauca	Alto Río Cauca	Probabilidad de incremento súbito en los niveles del río Cauca en la SZH Alto Cauca, ríos Salado, Palacé, Piendamó y Ovejas. Especial atención entre los municipios de El Tambo, Totoró, Popayán, Puracé, Cajibío, Piendamó, Morales y Caldono (Cauca).
	Cauca	Cuenca del río Timba	Probabilidad de incrementos súbitos en los niveles de río Timba y sus afluentes. Se reportan afectaciones en el corregimiento de la Balsa (Cauca)
	Cauca	Cuencas de los ríos Palo y Quinamayo	Probabilidad de incrementos súbitos en los niveles de río Palo, Quinamayo y sus afluentes. Especial atención en los municipios de Toribio y Puerto Tejada.
	Cauca	Cuenca de los ríos Claro y Jamundí	Probabilidad de crecientes súbitas en los niveles de los ríos Claro, Jamundí, Pance y sus afluentes. Especial atención en el municipio de Jamundí.
	Cauca	Cuencas del alto Cauca (Valle del Cauca)	Probabilidad de crecientes súbitas en las cuencas de los ríos Lili, Meléndez y Canaveralejo, afluentes al Alto Cauca en el departamento de Valle del Cauca. Se recomienda especial atención en la ciudad de Cali.
	Cauca	Cuenca del río Cali	Probabilidad de crecientes súbitas en el río Cali y sus afluentes. Se recomienda especial atención en la ciudad de Cali.
	Cauca	Cuencas aportantes al río Cauca en el departamento del Valle del Cauca	Niveles altos en el río Cauca a la altura de la estación Mediacanoa a la altura del municipio de Buga (Valle del Cauca).
	Cauca	Cuencas aportantes al río Cauca en el departamento del Valle del Cauca	Probabilidad de crecientes súbitas en los ríos Pescador, Catarina, Cañaveral. Especial atención en los municipios de Roldanillo, La Unión y Ansermanuevo (Valle del Cauca).

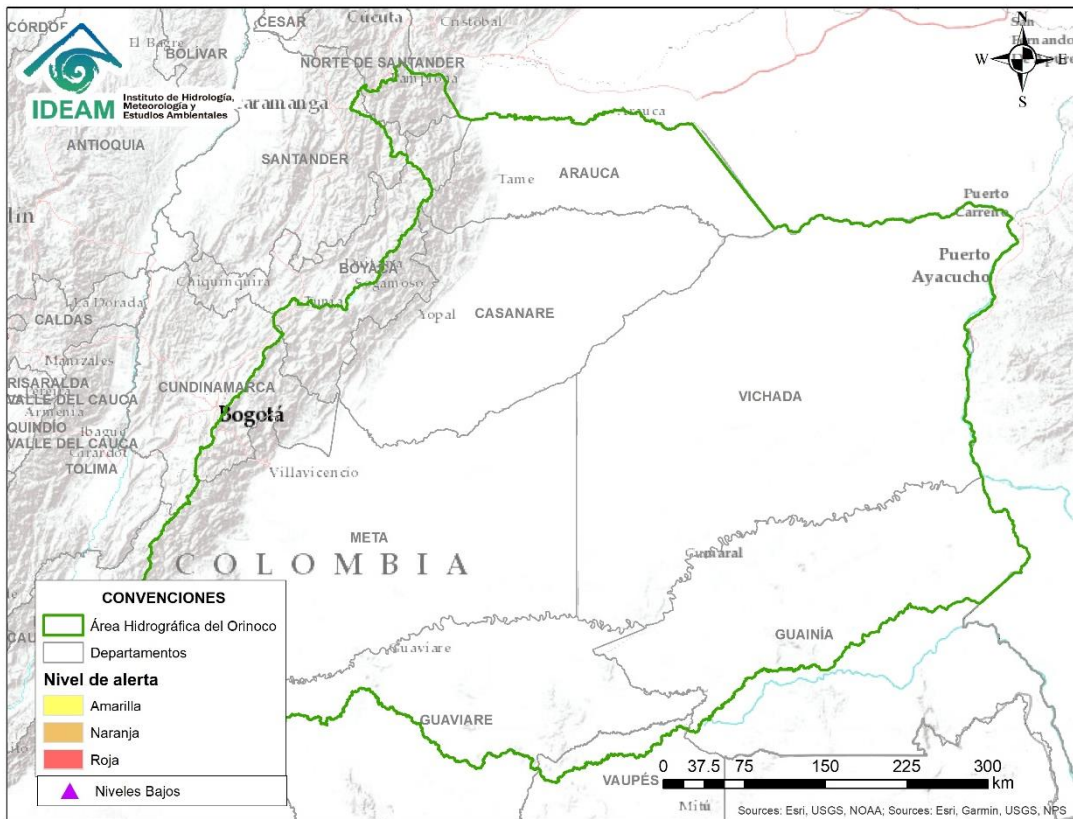


Alerta	Zona Hidrográfica	Subzona o Cuenca Hidrográfica	Descripción de la alerta hidrológica
	Cauca	Cuencas aportantes al río Cauca en el departamento del Valle del Cauca	Probabilidad de crecientes súbitas en la cuenca de los ríos Las Cañas - Los Micos y Obando, aportantes al Cauca en el departamento Valle del Cauca. Especial atención en los municipios de Cartago y La Victoria.
	Cauca	Cuenca del río La Vieja	Probabilidad de crecientes súbitas en el río La Vieja y sus afluentes, especialmente en los ríos Verde (municipios de Córdoba y Buenavista), Lejos (municipio de Pijao) y Quindío (municipios de Calarcá y Salento). Se recomienda especial atención en los municipios de Tebaida, Pijao, Armenia, Calarcá y Salento (Quindío).
	Cauca	Cuenca del río Risaralda	Probabilidad de crecientes súbitas en el río Risaralda y sus afluentes, especialmente en el río Guática. Especial atención a la altura del municipio de Anserma, Riosucio Viterbo, Belalcázar (Caldas), Mistrató, Balboa y La Virginia (Risaralda).
	Cauca	Cuenca del río Frío	Probabilidad de crecientes súbitas en la cuenca del río Frío y sus aportantes como el río Cartama en Antioquia. Especial atención en los municipios de Pueblorrico, Támesis y Valparaíso.
	Cauca	Cuenca del río San Juan	Probabilidad de crecientes súbitas en el río San Juan y sus afluentes, especialmente en los ríos Taparto y Bolívar, y las quebradas La Liboriana, Los Monos y La Linda, a la altura de los municipios de Andes, Betania, Salgar, Ciudad Bolívar y Pueblorrico (Antioquia).
	Nechí	Cuenca Alta del río Porce	Probabilidad de crecientes súbitas en los ríos Medellín, Porce y sus afluentes. Se recomienda especial atención en los municipios de Medellín, Girardota, Caldas, Sabaneta, Itagüí, Barbosa, Copacabana, Bello, La Estrella, Envigado y Caldas (Antioquia), ante posibles afectaciones por desbordamientos e inundaciones.
	Nechí	Cuenca Media-Baja del río Porce	Probabilidad de crecientes súbitas en la parte Media-Baja del río Porce y sus afluentes.

Área Hidrográfica del Magdalena – Cauca (cuenca baja del río Magdalena)



Alerta	Zona Hidrográfica	Subzona o Cuenca Hidrográfica	Descripción de la alerta hidrológica
	Bajo Magdalena – Cauca – San Jorge	Bajo San Jorge – La Mojana	Se destaca la persistencia de inundaciones en amplias zonas de la cuenca baja debido a altos niveles en el sistema de ciénagas y caños, y el ingreso continuo de aguas del río Cauca a través del sector Cara de Gato en el municipio de San Jacinto del Cauca, generando inundación en los municipios de Guaranda, Ayapel, Majagual y San Benito Abad.
	Bajo Magdalena	Canal del Dique (margen derecha)	Niveles altos en el Canal del Dique (margen derecha). Especial atención en los municipios de Pasacaballos, Arjona y Sabanalarga.
	Bajo Magdalena	Canal del Dique (margen izquierda)	Niveles altos en el Canal del Dique (margen izquierda). Especial atención en los municipios de Mahates, Arroyohondo y María La Baja.



CONDICIONES NORMALES

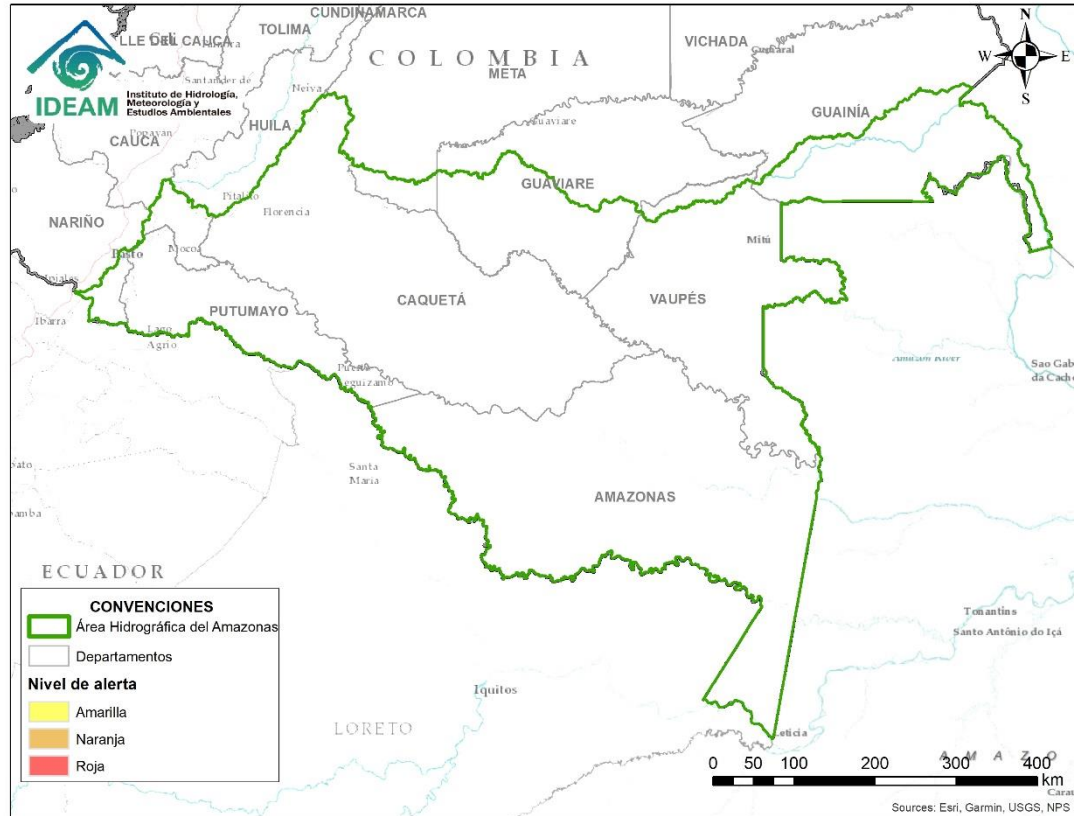
ÁREA HIDROGRÁFICA DEL AMAZONAS



Estimación Satelital (24 Horas)

Precipitaciones

Aclaración: aunque los volúmenes de lluvia registrados en un municipio se relacionan con la ubicación de las estaciones de monitoreo del IDEAM, en ocasiones, dichas estaciones pueden estar distantes de los lugares en donde se concentra la mayor población o alejados de los centros municipales.



CONDICIONES NORMALES

El hidroestimador utiliza datos de los satélites ambientales geoestacionarios operacionales (GOES) de NOAA para estimar las tasas de lluvia. Las estimaciones de las precipitaciones de los satélites pueden proporcionar información crítica sobre las precipitaciones en regiones donde los datos de los medidores o radares no están disponibles o no son confiables.



RESUMEN

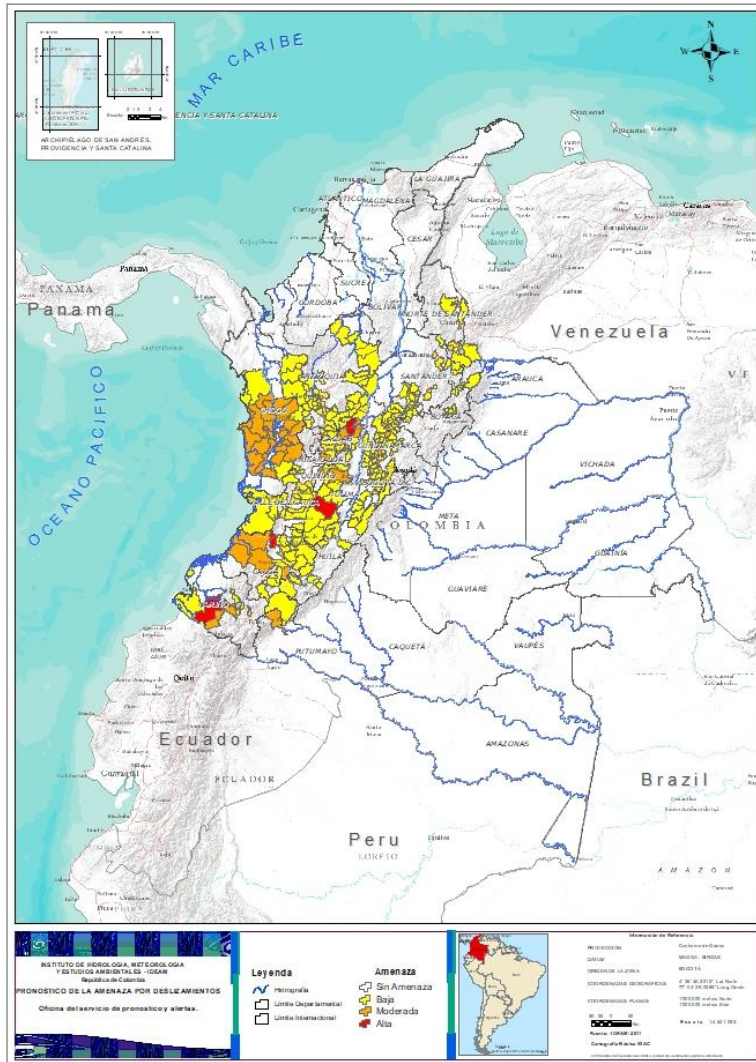
Debido a las precipitaciones de los últimos días se presenta saturación de humedad en los suelos ocasionando probabilidad alta, moderada y baja de ocurrencia de deslizamientos de tierra en zonas de ladera y alta pendiente en algunos municipios de los departamentos de la región Caribe, Andina, Pacífico, Orinoquía y Amazonía.



Fuente: <https://www.telesurtv.net/>

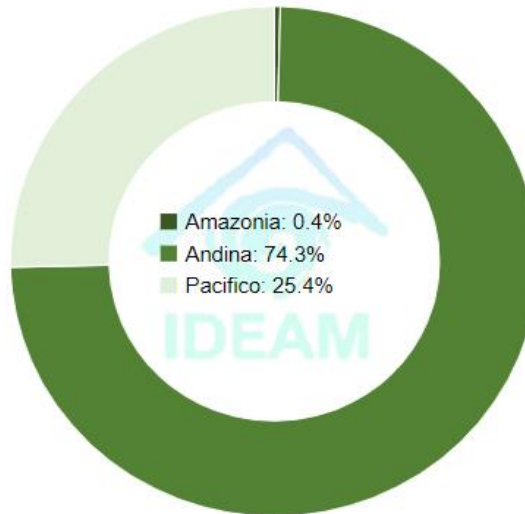


Pronóstico de la Amenaza por Deslizamientos de Tierra



DEPARTAMENTO	N°
CALDAS	1
CAUCA	2
NARIÑO	1
TOLIMA	1
TOTAL	5

TOTAL MUNICIPIOS: 280

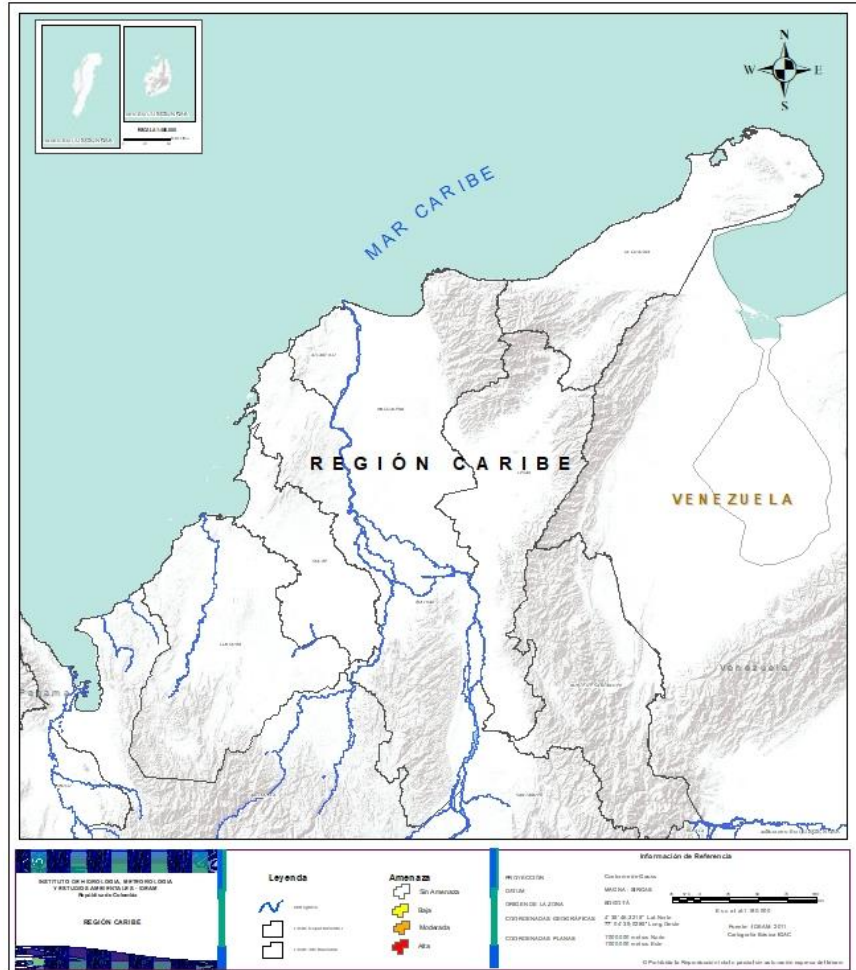


DEPARTAMENTO	N°
ANTIOQUIA	1
BOYACÁ	1
CALDAS	5
CAUCA	4
CHOCÓ	17
CUNDINAMARCA	2
NARIÑO	3
PUTUMAYO	1
RISARALDA	1
TOLIMA	1
TOTAL	36

DEPARTAMENTO	N°
ANTIOQUIA	44
BOYACÁ	24
CALDAS	12
CAUCA	18
CHOCÓ	4
CUNDINAMARCA	49
HUILA	10
NARIÑO	5
NORTE DE SANTANDER	7
QUINDÍO	4
SANTANDER	26
TOLIMA	19
VALLE DEL CAUCA	17
TOTAL	239



REGIÓN CARIBE



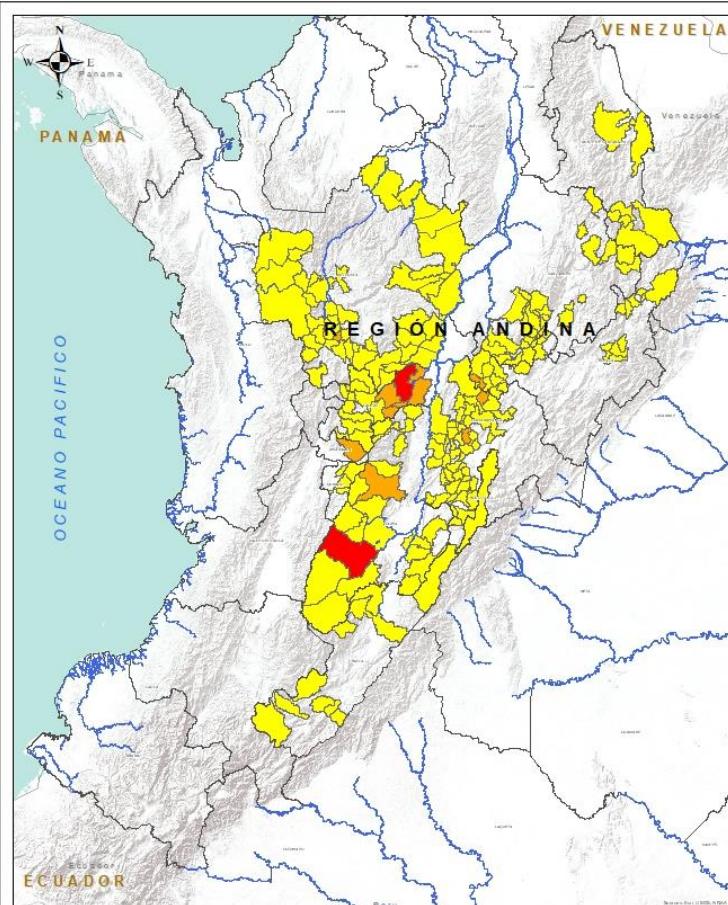
**CONDICIONES
NORMALES**



Pronóstico de la Amenaza por Deslizamientos de Tierra



REGIÓN ANDINA



INSTITUTO DE HIDROLOGÍA, METEOROLOGÍA Y ESTUDIOS AMBIENTALES - IDEAM
Bogotá, D.C. - Colombia

REGIÓN ANDINA

Legenda

Amenaza

- Alta
- Mediana
- Baja
- Sin Amenaza

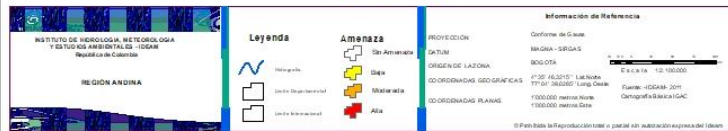
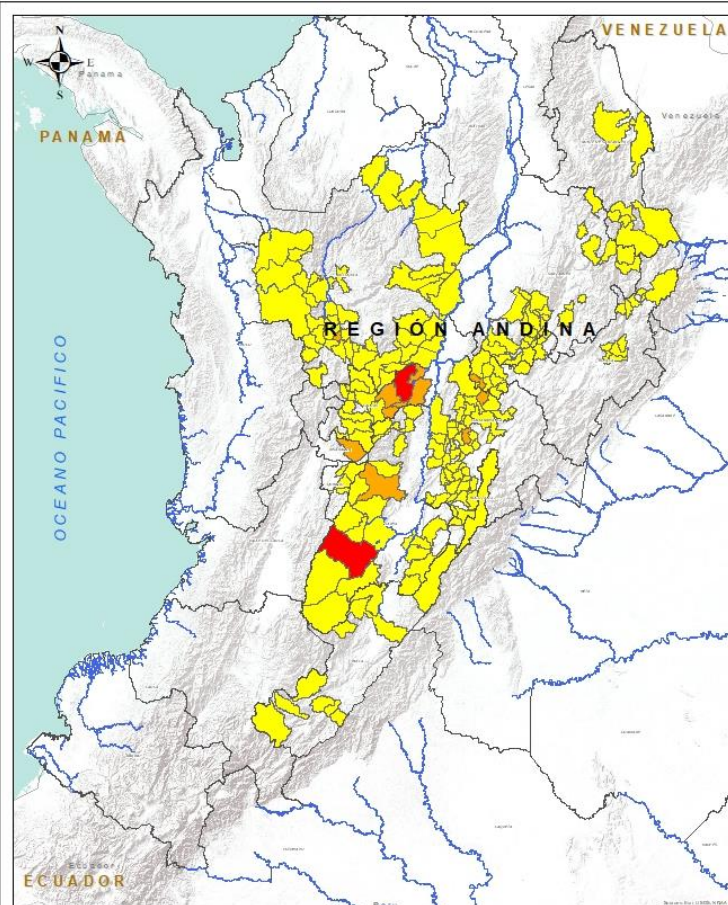
Información de Referencia

PROYECCIÓN: Conforme de Gauss
DATUM: MAGNA - SIRGAS
Escala: 8000:075
COORDENADAS GEOGRÁFICAS: 4°45' 46.000" Lat Norte, 77°50' 28.000" Long Oeste
COORDENADAS PLANAS: 1100.000 metros Norte, 1100.000 metros Oeste
Fuente: IDEAM, 2011
Cartografía: IDEAM/IGAC

Alerta	SITIOS PARA LOS CUALES SE GENERA LA ALERTA
	CALDAS: Samaná. TOLIMA: Chaparral.
	CALDAS: Manzanares, Marquetalia, Norcasia, Pensilvania, Victoria. CUNDINAMARCA: La Vega, Paime. TOLIMA: Ibagué. BOYACÁ: Quípama. RISARALDA: Santa Rosa de Cabal.
	ANTIOQUIA: Abejorral, Abriaquí, Andes, Angelópolis, Argelia, Armenia, Belmira, Betulia, Cáceres, Caicedo, Caldas, Ciudad Bolívar, Concordia, Dabeiba, Ebéjico, Fredonia, Frontino, Giraldo, Heliconia, La Unión, Maceo, Medellín, Montebello, Nariño, Olaya, Puerto Berrio, Puerto Nare, Puerto Triunfo, Remedios, Salgar, San Carlos, San Francisco, San Luis, Santa Bárbara, Santa Fe De Antioquia, Segovia, Sonsón, Titiribí, Uramita, Urrao, Venecia, Yalí, Yolombó, Zaragoza. BOYACÁ: Betétiva, Boavita, Buenavista, Coper, Corrales, El Espino, Gámeza, Guicán, La Victoria, Maripí, Monquirá, Muzo, Otanche, Panqueba, Pauna, Saboyá, San José De Pare, San Mateo, San Pablo De Borbur, Santana, Soatá, Socha, Tasco, Tópaga. CALDAS: Aguadas, Chinchiná, Filadelfia, La Merced, Manizales, Marmato, Marulanda, Neira, Pácora, Salamina, Supia, Villamaria.



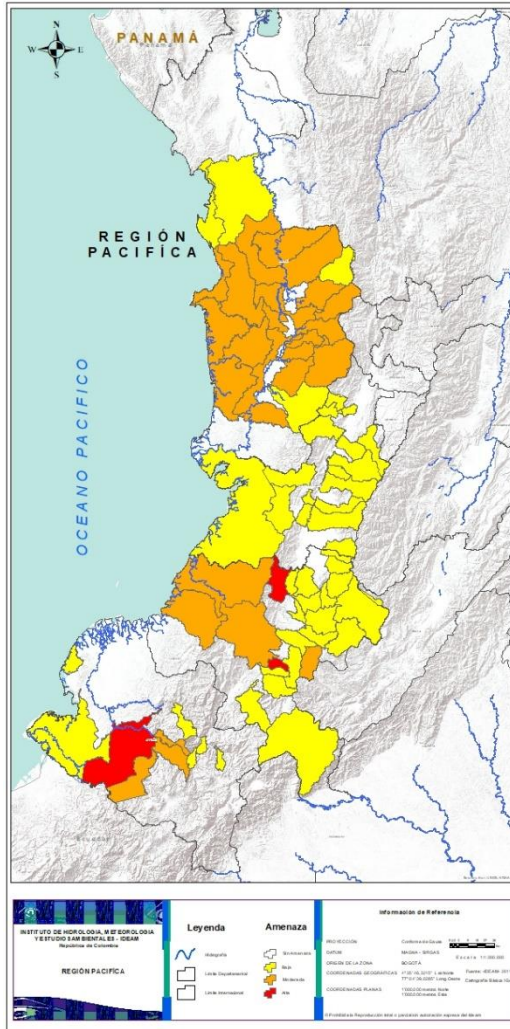
REGIÓN ANDINA



Alerta	SITIOS PARA LOS CUALES SE GENERA LA ALERTA
	<p>CUNDINAMARCA: Anapoima, Anolaima, Apulo, Bogotá, D.c., Chaguaní, El Colegio, El Peñón, El Rosal, Facatativá, Fusagasugá, Granada, Guaduas, Guayabal De Síquima, La Mesa, La Palma, La Peña, Nilo, Nimaima, Nocaima, Pacho, Pandi, Pasca, Pulí, Quebradanegra, Quipile, Ricaurte, San Antonio De Tequendama, San Bernardo, San Cayetano, San Francisco, San Juan De Rioseco, Sasaima, Sibaté, Silvania, Sutatausa, Tabio, Tausa, Tena, Tibacuy, Topaipí, Venecia, Vergara, Vianí, Villagómez, Villeta, Viotá, Yacopí, Zipacón, Zipaquirá.</p>
	<p>NORTE DE SANTANDER: Cácuta, Chitagá, Cúcuta, Mutiscua, Pamplona, Sardinata, Toledo.</p>
	<p>QUINDÍO: Calarcá, Circasia, Córdoba, Salento.</p>
	<p>SANTANDER: Aguada, Albania, Barbosa, Bucaramanga, Cerrito, Chipatá, Concepción, Confines, Contratación, El Guacamayo, Florián, Guaca, Guavatá, Güepsa, La Belleza, La Paz, Landázuri, Oiba, Piedecuesta, Puente Nacional, San Benito, Santa Helena Del Opón, Sucre, Suratá, Valle De San José, Vélez.</p>
	<p>TOLIMA: Alpujarra, Anzoátegui, Ataco, Cajamarca, Casabianca, Cunday, Dolores, Falan, Herveo, Líbano, Mariquita, Ortega, Planadas, Prado, Purificación, Rioblanco, Roncesvalles, Rovira, San Antonio.</p>
	<p>HUILA: Aipe, Altamira, Colombia, Guadalupe, La Plata, Neiva, Saladoblanco, San Agustín, Santa María, Tarqui.</p>



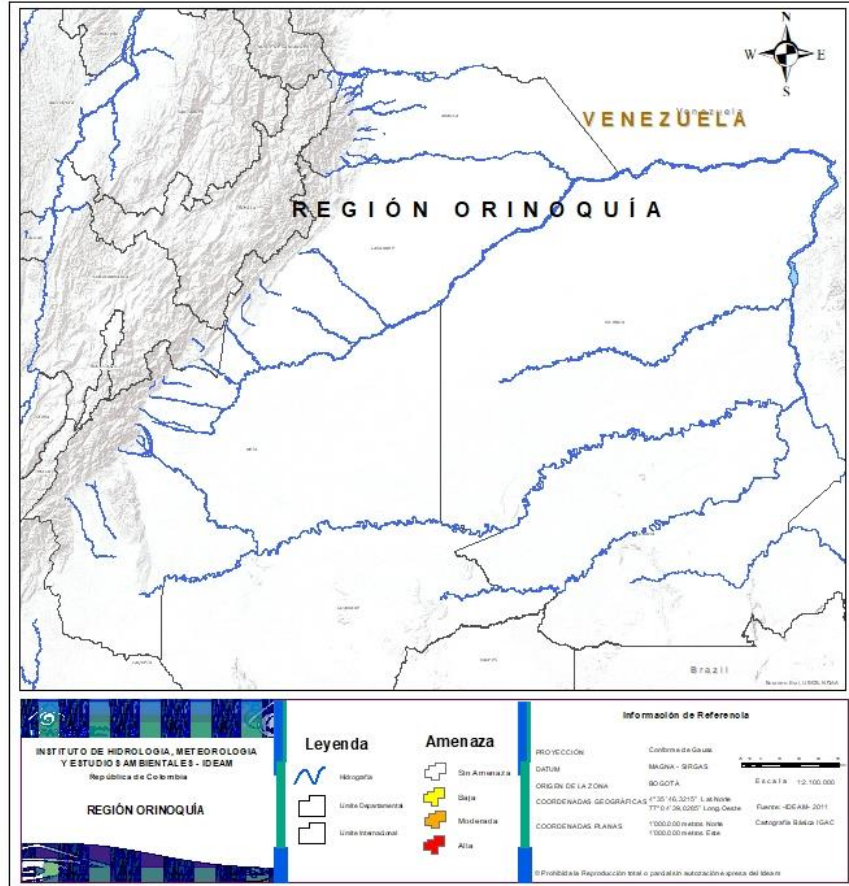
REGIÓN PACÍFICO



Alerta	SITIOS PARA LOS CUALES SE GENERA LA ALERTA
	<p>NARIÑO: Barbacoas.</p> <p>CAUCA: Suárez, Rosas.</p>
	<p>CAUCA: El Tambo, López, Puracé, Timbiquí.</p> <p>NARIÑO: La Llanada, Ricaurte, Samaniego.</p> <p>CHOCÓ: Alto Baudó (Pie De Pato), Bagadó, Bajo Baudó (Pizarro), Cértegui, Condoto, El Cantón Del San Pablo (Managrú), Istmina, Lloró, Medio Atrato (Beté), Medio Baudó(Boca De Pepé), Nóvita, Nuquí, Quibdó, Rio Iró (Santa Rita), Rio Quito (Paimadó), San José Del Palmar, Tadó.</p> <p>ANTIOQUIA: Amagá.</p>
	<p>CAUCA: Bolívar, Buenos Aires, Caldono, Corinto, Inzá, Jambaló, La Sierra, La Vega, Miranda, Páez (Belalcázar), Piendamó, Popayán, Santa Rosa, Santander De Quilichao, Silvia, Sotará (Paispamba), Toribío, Totoró.</p> <p>CHOCÓ: Bahía Solano (Mutis), Bojayá (Bellavista), El Carmen, Sipí.</p> <p>NARIÑO: Chachagüí, Cumbitara, El Peñol, Linares, Tumaco.</p> <p>VALLE DEL CAUCA: Bolívar, Buenaventura, Buga, Bugalagrande, Calima (El Darién), Dagua, El Cerrito, El Dovio, Florida, La Unión, Palmira, San Pedro, Sevilla, Tuluá, Versailles, Vijes, Yumbo.</p>



REGIÓN ORINOQUÍA



**CONDICIONES
NORMALES**



REGIÓN AMAZONÍA



INSTITUTO DE HIDROLOGÍA, METEOROLOGÍA Y ESTUDIOS AMBIENTALES - IDEAM
República de Colombia

REGIÓN AMAZONIA

Leyenda

- Hidrografía
- Línea Departamental
- Línea Transmisional

Amenaza

- Sin Amenaza
- Baja
- Mediana
- Alta

Información de Referencia

PROYECCIÓN: Colombia de Gauss
DATUM: MADRID - SIRGAS
ORIGEN DE LA ZONA: BOGOTÁ
COORDENADAS GEOGRÁFICAS: 7°25'16.205" Lat. Noreste, 77°0'36.0267" Long. Oeste
COORDENADAS PLANAS: 1'000.00 metros Noreste, 1'000.00 metros Oeste

Escala: 1:12,000,000
Fecha: -DEC-2011
Cartografía: IDEAM / IGAC

Prohibida la Reproducción total o parcial sin autorización expresa del IDEAM

Alerta	SITIOS PARA LOS CUALES SE GENERA LA ALERTA
	PUTUMAYO: Mocoa.



SECTORES VIALES



SECTORES VIALES REPORTADOS CON AFECTACIÓN VIAL POR DESLIZAMIENTOS

DEPARTAMENTO

SECTOR VIAL

ANTIOQUIA

Vía La Mansa – Primavera, km 76+800 ruta 6003, sector La Cepa

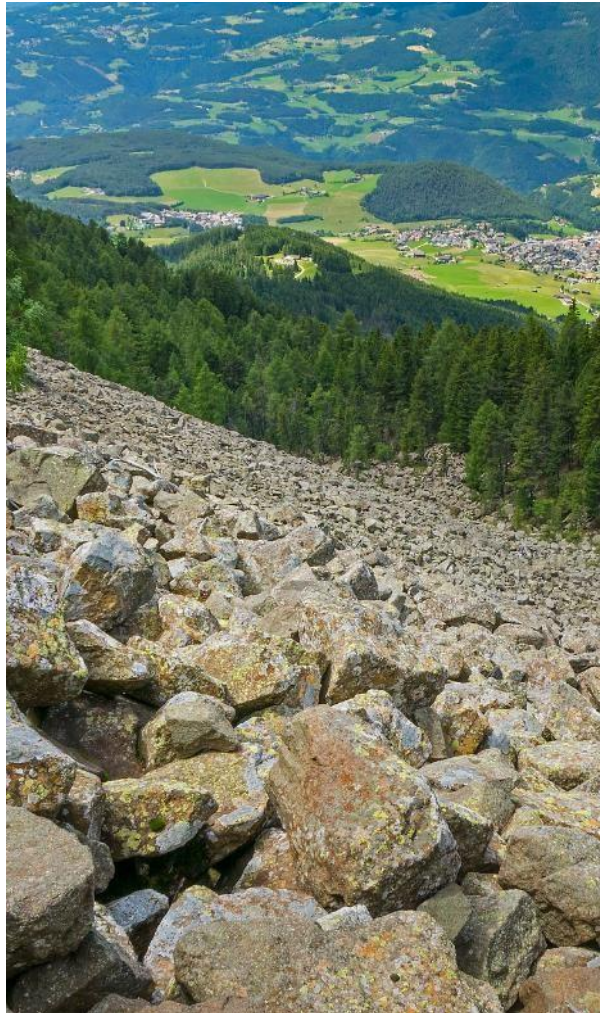
VALLE DEL CAUCA

Vía Mediacanoa- La Virginia Km 60+800

Vía Riófrio- Anserma- Sector Bolívar.

NARIÑO

Vía Túquerres – Samaniego Km 10+500



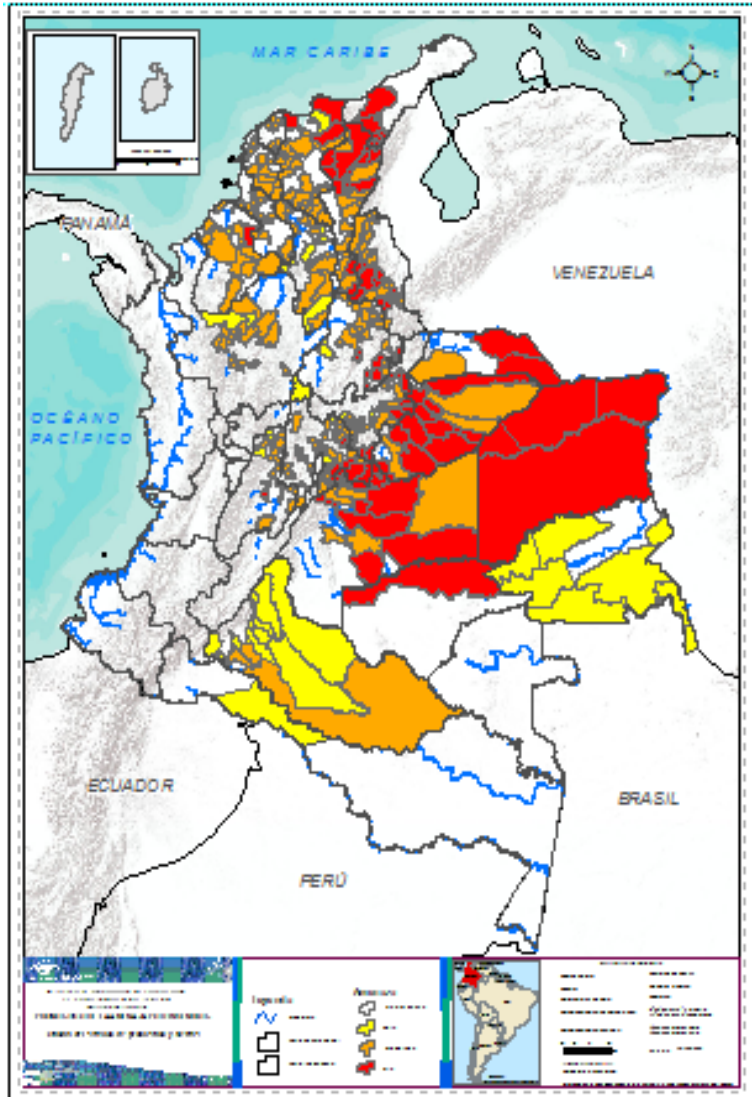
DEFINICIONES	RECOMENDACIONES
<p>DERRUMBE: Término común para referirse a diversos tipos de movimientos en masa, particularmente caídas y deslizamientos.</p> <p>DESLIZAMIENTO: Movimiento ladera abajo de una masa de suelo o roca cuyo desplazamiento ocurre predominantemente a lo largo de una superficie de falla, o de zonas relativamente delgadas con gran deformación cortante.</p> <p>TIPOS DE DESLIZAMIENTOS:</p> <p>Deslizamientos: Incluye movimientos tipo deslizamiento rotacional o deslizamiento traslacional en suelo o roca. En este grupo se pueden incluir los procesos en laderas tipo flujo que hacen parte de la zona de alimentación de flujos de detritos o flujos de lodo.</p> <p>Caídas: Incluye movimientos tipo caída en suelos o rocas. Se pueden incluir también en este tipo los movimientos tipo volcamiento.</p> <p>Flujos: En este tipo se incluyen los procesos tipo flujo de detritos, flujo de lodos o avenida torrencial (Ver numeral 1.2).</p> <p>Reptación: Término utilizado para describir movimientos lentos Y extremadamente lentos (Hungry et al., 2014).</p>	<ul style="list-style-type: none"> • Construya o habite en zonas seguras. • Proteja los bosques. • Evite la tala de árboles y la quema de estos. • Identifique las áreas con amenazas de deslizamientos o derrumbes. • Realice un plan de emergencia familiar. • Estudie rutas alternativas para su evacuación. • No permita que el agua se filtre en el interior de las montañas: abra zanjas, alcantarillas y cuencas firmes que permita el desagüe de agua adecuado. • Evite la acumulación de basura o desechos en suelos ya que esta no permite que el agua filtre por donde debe hacerlo, lo que hace que el terreno se desestabilice.

RESUMEN

Debido a la precipitación y temperatura máxima que se han dado en los últimos días, se presentan condiciones de alerta baja y moderada por incendios de la cobertura vegetal, en varios sectores de las regiones Caribe, Andina, Orinoquía y Amazonia por este tipo de eventos

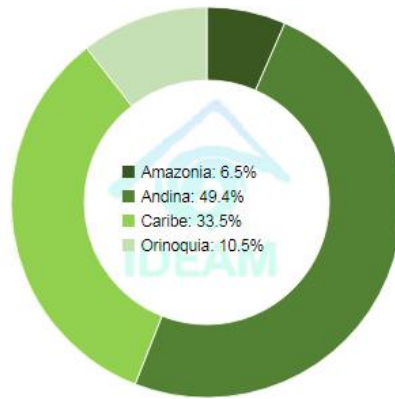


<https://diarioroatan.com/colombia-incendio-forestal-consume-50-hectareas-de-bosque/>



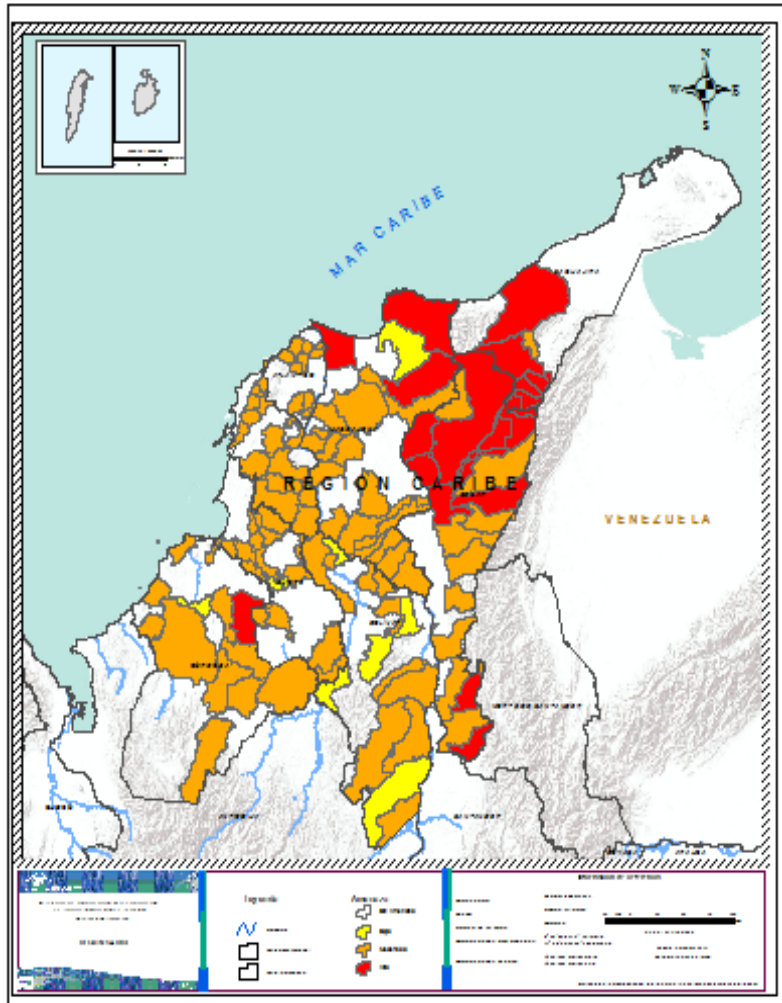
TOTAL MUNICIPIOS:352

Municipios por región



DEPARTAMENTO	Nº	DEPARTAMENTO	Nº	DEPARTAMENTO	Nº
ARAUCA	2	ANTIOQUIA	20	ANTIOQUIA	2
BOYACÁ	16	ARAUCA	1	BOLÍVAR	5
CASANARE	10	ATLÁNTICO	10	BOYACÁ	6
CESAR	10	BOLÍVAR	24	CAQUETÁ	10
CUNDINAMARCA	10	BOYACÁ	16	CUNDINAMARCA	6
CÓRDOBA	1	CAQUETÁ	3	CÓRDOBA	1
GUAVIARE	1	CASANARE	3	GUAINÍA	8
LA GUAJIRA	6	CESAR	10	MAGDALENA	1
MAGDALENA	3	CUNDINAMARCA	32	PUTUMAYO	1
META	11	CÓRDOBA	11	SANTANDER	1
NORTE DE SANTANDER	12	LA GUAJIRA	1	SUCRE	1
SANTANDER	10	MAGDALENA	17	TOLIMA	3
TOLIMA	1	META	6	TOTAL	45
VICHADA	4	NORTE DE SANTANDER	14		
TOTAL	97	SANTANDER	13		
		SUCRE	17		
		TOLIMA	12		
		TOTAL	210		

REGIÓN CARIBE



Alerta

SITIOS PARA LOS CUALES SE GENERA LA ALERTA



CESAR: Becerril, Bosconia, El Copey, El Paso, La Paz, Manaure Balcón Del Cesar, Rio De Oro, San Alberto, San Diego, Valledupar.....

CORDOBA: Sahagún.

LA GUAJIRA: El Molino, La Jagua Del Pilar, Riohacha, San Juan Del Cesar, Urumita, Villanueva.

MAGDALENA: Aracataca, Ciénaga, Fundación, Santa Marta, Sitionuevo...



ATLANTICO: Baranoa, Campo De La Cruz, Candelaria, Galapa, Juan De Acosta , Malambo, Manatí, Soledad, Tubará, Usiacurí..

BOLIVAR: Arenal, Barranco De Loba, Calamar, Cantagallo, Cicuco, Clemencia, Córdoba, El Carmen De Bolívar, Magangué, Mahates, Margarita, María La Baja, Morales, San Fernando, San Jacinto, San Juan Nepomuceno, Santa Catalina, Santa Rosa, Santa Rosa Del Sur, Simití, Turbaco, Turbaná, Villanueva, Zambrano..

CESAR: Aguachica, Agustín Codazzi, Chiriguaná, Curumani, González, La Gloria, La Jagua De Iberico, Pailitas, Pueblo Bello, San Martín....

CORDOBA: Ayapel, Buenavista, Canalete, Ciénaga De Oro, Montería, Planeta Rica, Pueblo Nuevo, Puerto Escondido, Puerto Libertador, Purísima De La Concepción, San Bernardo Del Viento...

LA GUAJIRA: Distracción

MAGDALENA : Chivolo, Concordia, El Banco, El Piñón, El Retén, Fundación, Guamal, Nueva Granada, Pedraza, Pijiño Del Carmen, Pivijay, San Sebastián De Buenavista, San Zenón, Santa Ana, Santa Bárbara De Pinto, Tenerife, Zapayán.

SUCRE: Buenavista, Caimito, Chalán, Colosó, Corozal, Coveñas, Galeras, Guaranda, La Unión, Los Palmitos, Majagual, Morroa, Ovejas, Palmito, Sampués, Sampués, Sincelejo..



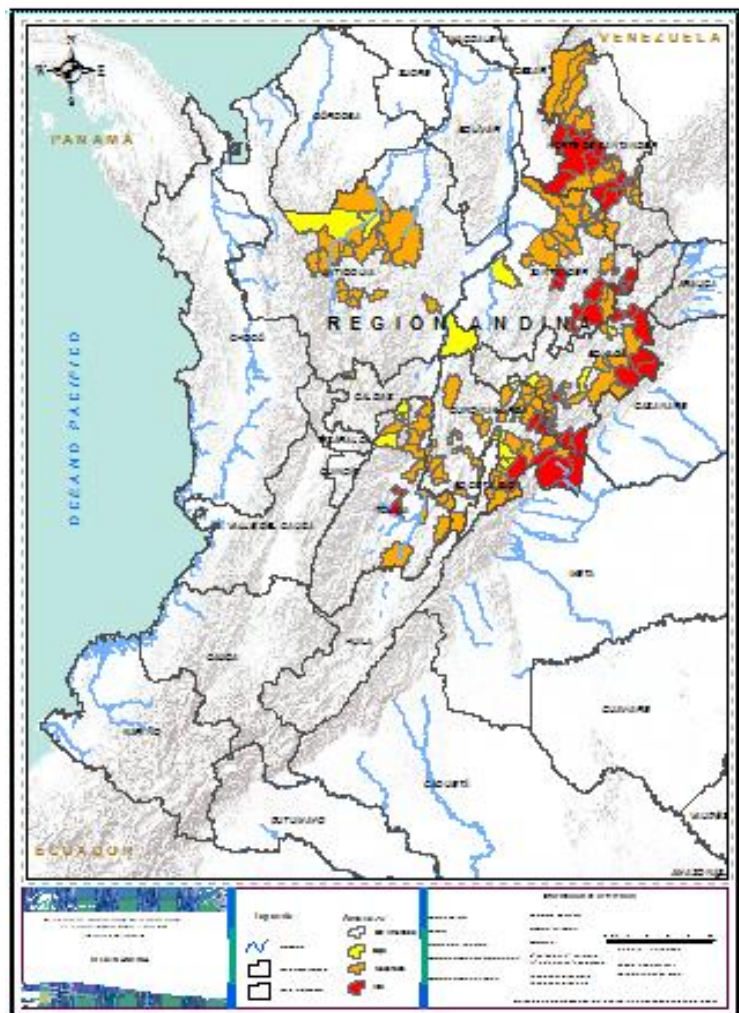
BOLÍVAR: San Jacinto Del Cauca, San Martín De Loba, San Pablo, Talaigua Nuevo, Tiquisio.

CORDOBA : Cereté.,

MAGDALENA Ciénaga

SUCRE : El Roble

REGIÓN ANDINA



Alerta

SITIOS PARA LOS CUALES SE GENERA LA ALERTA



BOYACÁ: Chita, Chivor, Covarachía, Guateque, Guayatá, La Uvita, Labranzagrande, Paya, Pisba, San Luis De Gaceno, Santa María, Somondoco, Susacón, Sutatenza, Tenza, Tibaná...

CUNDINAMARCA: Fómeque, Fosca, Gachalá, Machetá, Manta, Medina, Paratebueno, Quetame, Sesquile, Tibirita.

NORTE DE SANTANDER: Ábrego, Arboledas, Bochalema, Bucarasica, Cucutilla, Durania, La Esperanza, La Playa, Los Patios, Lourdes, Ocaña, Villa Caro.

SANTANDER: California, Carcasí, Charalá, Coromoro, Galán, Hato, Macaravita, Málaga, Mogotes, San Miguel.

TOLIMA . San Luis



ANTIOQUIA: Amalfi, Anorí, Barbosa, Bello, Briceño, Buriticá, Campamento, Cañasgordas, Caracolí, Caramanta, Guadalupe, Peque, Sabanalarga, San Andrés, San Jerónimo, San Pedro De Los Milagros, Sopetrán, Tarazá, Toledo, Yarumal.

BOYACÁ: Aquitania, La Capilla, Mongua, Monguquí, Nuevo Colón, Pachavita, Pajarito, Samacá, Socotá, Sogamoso, Turmequé, Tutazá, Úmbita, Ventaquemada, Viracachá, Zetaquirá.

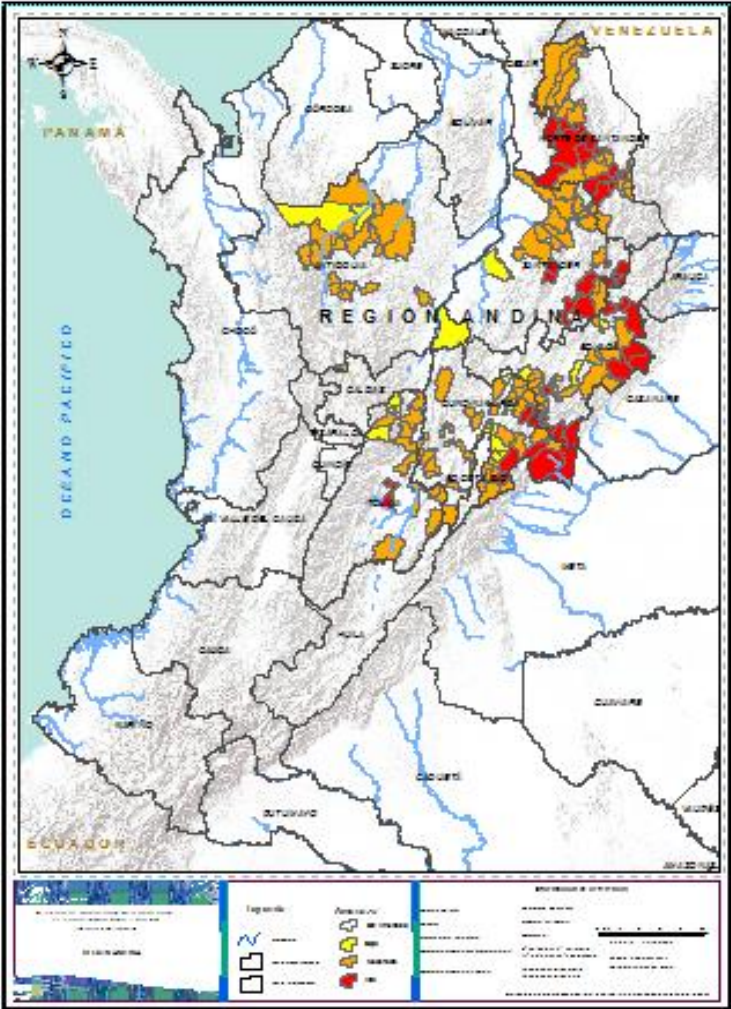
CUNDINAMARCA: Agua De Dios, Albán, Arbeláez, Beltrán, Bituima, Bojacá, Cabrera, Cachipay, Cajicá, Caparrapí, Caqueza, Carmen De Carupa, Chipaque, Chocontá, Cogua, Cota, Cucunubá, Guachetá, Guasca, Guayabetal, Gutiérrez, Jerusalén, Junín, Lenguazaque, Soacha, Subachoque, Supatá, Tocaima, Ubalá, Ubaque, Une, Villapinzón.

NORTE DE SANTANDER: Cáchira, Chinácota, Convención, El Carmen, Gramalote, Hacarí, Herrán, Ragonvalia, Salazar, San Calixto, Santiago, Silos, Teorama, Villa Del Rosario.....


SANTANDER: Betulia, Charta, El Playón, Girón, Lebrija, Matanza, Onzaga, Rionegro, San Andres, San Joaquín, San Vicente De Chucurí, Tona, Vetas..

TOLIMA: rmero (Guayabal), Flandes, Honda, Icononzo, Lérida, Melgar, Natagaima, Piedras, Suárez, Venadillo, Villahermosa, Villarrica.

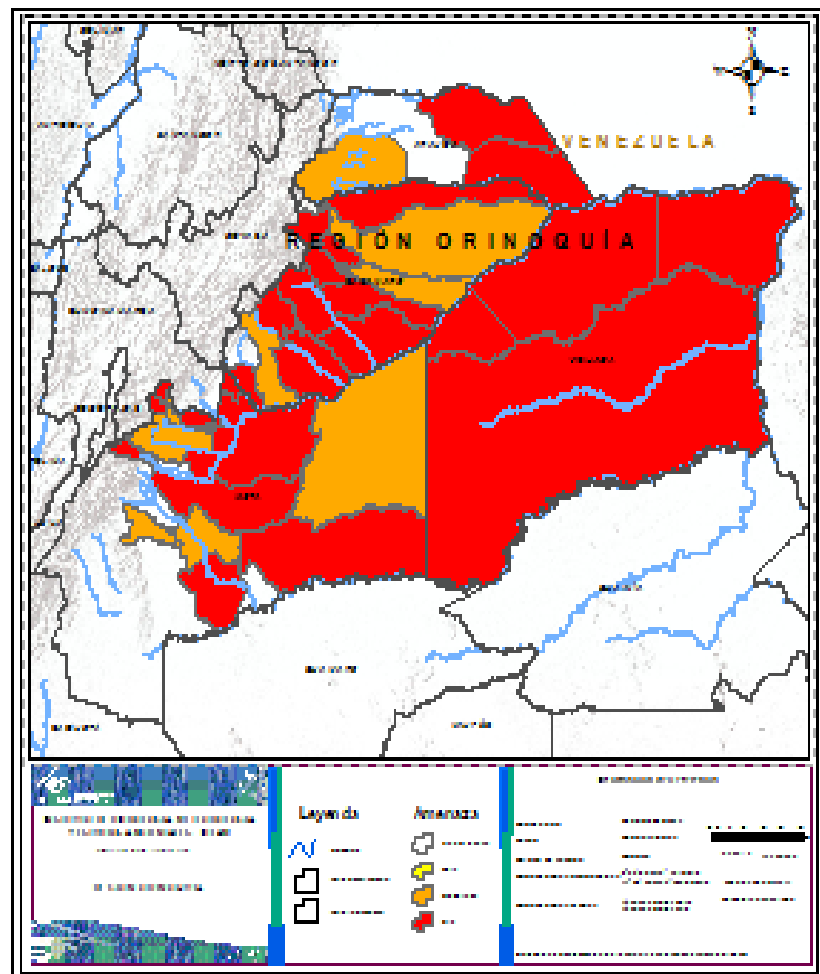
REGIÓN ANDINA






Alerta SITIOS PARA LOS CUALES SE GENERA LA ALERTA

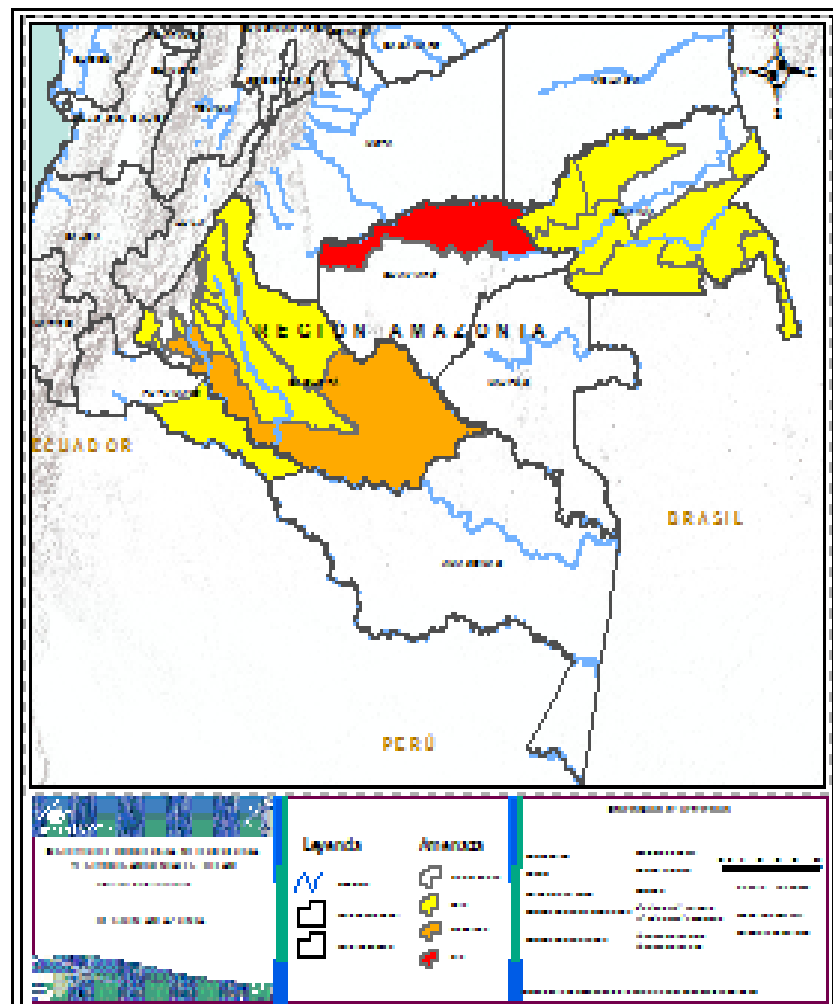
 **ANTIOQUIA:** Ituango, Valdivia.
BOYACA : Paz De Río, Pesca, Pisba, Puerto Boyacá, Ramiriquí, Ráquira.
CUNDINAMARCA: Chía, Choachí, La Calera, Sopó, Suesca, Susa..
NORTE DE SANTANDER : Salazar, Toledo.
SANTANDER: Puerto Parra...
TOLIMA: Fresno, Murillo, Palocabildo...




REGIÓN ORINOQUÍA



Alerta	SITIOS PARA LOS CUALES SE GENERA LA ALERTA
	<p>ARAUCA : Arauca, Cravo Norte, Tame.</p> <p>CASANARE: Aguazul, Hato Corozal, Maní, Nunchía, Orocué, Pore, San Luis De Palenque, Támara, Villanueva, Yopal.....</p> <p>META: Barranca De Upía, Cabuyaro, Cumaral, El Calvario, Guamal, Mapiripán, Puerto López, Puerto Rico, San Carlos De Guaroa, San Juanito, San Martín.</p> <p>VICHADA : Cumaribo, La Primavera, Puerto Carreño, Santa Rosalía..</p>
	<p>ARAUCA ; Tame</p> <p>CASANARE : Paz De Ariporo, Tauramena, Trinidad..</p> <p>META: Acacias, Puerto Gaitán, Puerto Lleras, Restrepo, San Juan De Arama, Villavicencio.</p>
	<p>ARAUCA ; Tame</p> <p>CASANARE :</p>

REGIÓN AMAZONIA



Alerta	SITIOS PARA LOS CUALES SE GENERA LA ALERTA
	<p>GUAVIARE: San José Del Guaviare</p>
	<p>CAQUETA : Milán, Solano, Valparaíso.</p>
	<p>CAQUETA: Cartagena Del Chaira, Curillo, El Doncello, El Paujil, La Montañita, Milán, Morelia, Puerto Rico, San José Del Fragua, San Vicente Del Caguán..</p> <p>GUAINIA: Barranco Minas, Cacahual, La Guadalupe, Mapiripana, Morichal, Pana Pana, Puerto Colombia, San Felipe.</p> <p>PUTUMAYO :.. Puerto Leguizamo.</p>



CONDICIONES
NORMALES

➤ **REGIÓN PACÍFICO**



ALERTAS METEOMARINAS VIGENTES

Mar Caribe colombiano

ABREVIATURAS

VV

Velocidad del viento máxima probable

AO

Altura significativa de la ola

DV

Dirección predominante del viento

CONVENCIONES



Tiempo lluvioso

Probabilidad de lluvias moderadas a fuertes, en algunos casos con posibilidad de tormentas eléctricas y rachas de viento.



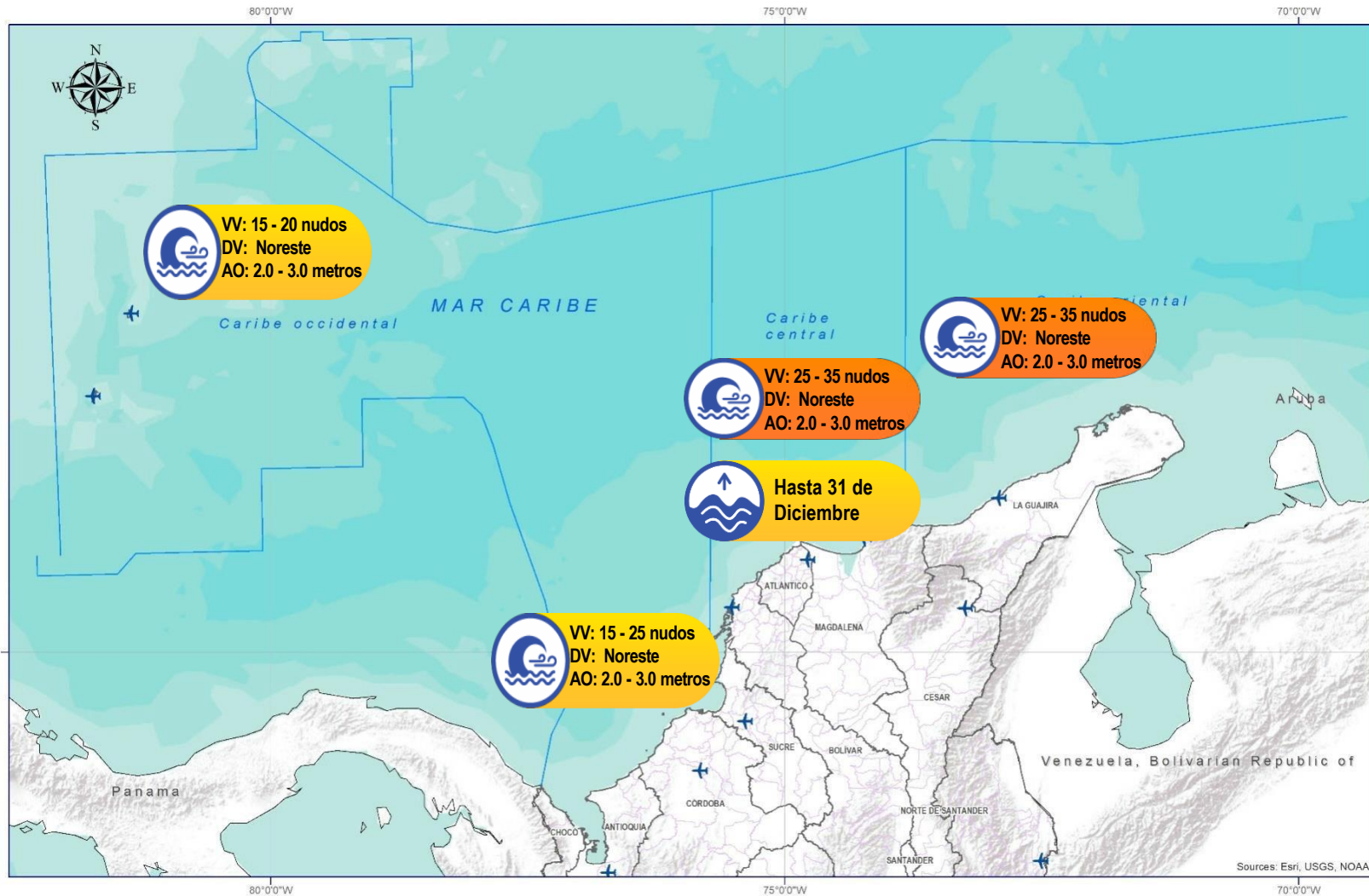
Pleamar

La marea alcanzará su máximo nivel en el intervalo de tiempo establecido.



Viento y oleaje

Velocidad del viento y altura del oleaje con valores por encima de lo normal para la época.



CONVENCIONES

SUGERENCIAS O RECOMENDACIONES



A las embarcaciones de poco calado, consultar con las Capitanías de puerto antes de zarpar en zonas de inminente tempestad. A los bañistas y habitantes costeros, estar atentos a la evolución de las condiciones meteorológicas y a los avisos de las autoridades locales.



Se sugiere a los habitantes costeros estar atentos a la evolución del fenómeno.



A los bañistas y habitantes costeros, estar atentos a la evolución del fenómeno y a las indicaciones de las autoridades locales. A las embarcaciones de poco calado, consultar con las Capitanías de puerto antes de zarpar.

* La altura significativa de la ola, representa la media del tercio más alto de las olas, por lo cual la altura máxima posible puede ser incluso superior al doble de este valor



ALERTAS METEOMARINAS VIGENTES

Océano Pacífico Nacional

ABREVIATURAS

VV

Velocidad del viento máxima probable

DV

Dirección predominante del viento

AO

Altura significativa de la ola

CONVENCIONES



Tiempo lluvioso

Probabilidad de lluvias moderadas a fuertes, en algunos casos con posibilidad de tormentas eléctricas y rachas de viento.



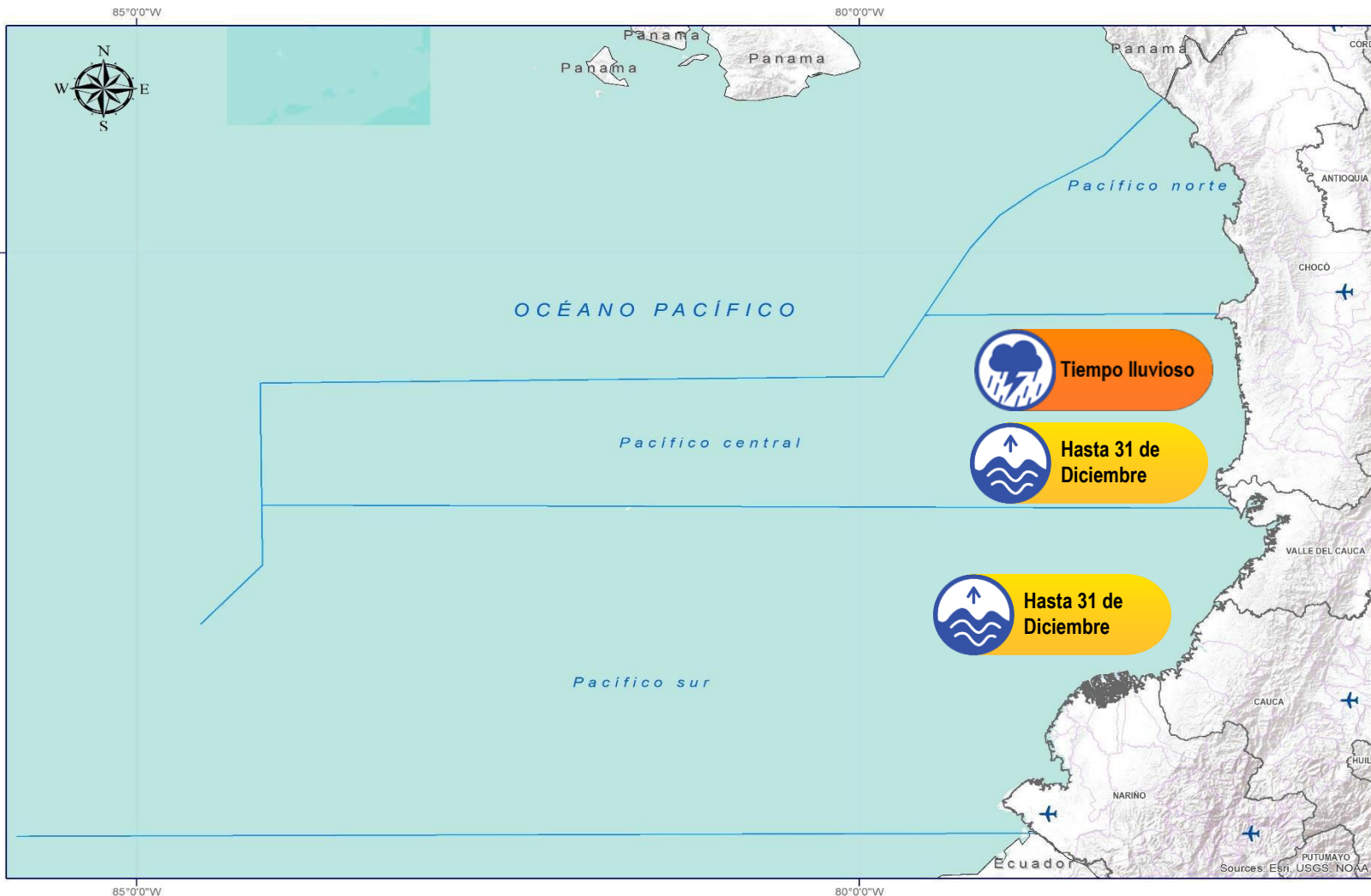
Pleamar

La marea alcanzará su máximo nivel en el intervalo de tiempo establecido.



Viento y oleaje

Velocidad del viento y altura del oleaje con valores por encima de lo normal para la época.



CONVENCIONES

SUGERENCIAS O RECOMENDACIONES



A las embarcaciones de poco calado, consultar con las Capitanías de puerto antes de zarpar en zonas de inminente tempestad. A los bañistas y habitantes costeros, estar atentos a la evolución de las condiciones meteorológicas y a los avisos de las autoridades locales.



Se sugiere a los habitantes costeros estar atentos a la evolución del fenómeno.



A los bañistas y habitantes costeros, estar atentos a la evolución del fenómeno y a las indicaciones de las autoridades locales. A las embarcaciones de poco calado, consultar con las Capitanías de puerto antes de zarpar.

* La altura significativa de la ola, representa la media del tercio más alto de las olas, por lo cual la altura máxima posible puede ser incluso superior al doble de este valor



CONVENCIONES

SUGERENCIAS O RECOMENDACIONES



Tiempo lluvioso

Probabilidad de lluvias moderadas a fuertes, en algunos casos con posibilidad de tormentas eléctricas y rachas de viento.

A las embarcaciones de poco calado, consultar con las Capitanías de puerto antes de zarpar en zonas de inminente tempestad.

A los bañistas y habitantes costeros, estar atentos a la evolución de las condiciones meteorológicas y a los avisos de las autoridades locales.



Pleamar

La marea alcanzará su máximo nivel en el intervalo de tiempo establecido.

Se sugiere a los habitantes costeros estar atentos a la evolución del fenómeno.



Viento y oleaje

Velocidad del viento y altura del oleaje con valores por encima de lo normal para la época.

A los bañistas y habitantes costeros, estar atentos a la evolución del fenómeno y a las indicaciones de las autoridades locales.

A las embarcaciones de poco calado, consultar con las Capitanías de puerto antes de zarpar.

INFORME TÉCNICO DIARIO

EQUIPO DE TRABAJO IDEAM
Yolanda GONZÁLEZ H. - Directora General
Daniel USECHE S. - Jefe Oficina del Servicio de Pronóstico y Alertas

OFICINA DEL SERVICIO DE PRONÓSTICO Y ALERTAS

Elaboraron:

Mirovan Sverko – Martha C. CADENA (Meteorología).
Camilo Alejandro PEDRAZA P. (Hidrología).
Jhonatan D. UASAPUD G. (Deslizamientos de Tierra).
Gloria L. ARANGO C. (Incendios de la Cobertura Vegetal).
Mauricio Torres (Datos).

<http://www.ideam.gov.co>

Correos electrónicos: servicio@ideam.gov.co, alertas@ideam.gov.co
Calle 25D N° 96B - 70, piso 3. Bogotá, D.C.
Teléfono: 3075625 ext. 1334 -1336.

VISITA NUESTRAS REDES SOCIALES



[ideam.instituto](https://www.facebook.com/ideam.instituto)



[InstitutoIDEAM](https://www.youtube.com/InstitutoIDEAM)



[@IDEAMColombia](https://twitter.com/IDEAMColombia)



[ideamcolombia](https://www.instagram.com/ideamcolombia)

