

# INFORME TÉCNICO DIARIO

IDEAM comunica al Sistema Nacional para la Gestión del Riesgo de Desastres (SNGRD) y al Sistema Nacional Ambiental (SINA).

Bogotá D. C., 2 de enero de 2022  
Hora de actualización 12:45 HLC

Boletín No.

002



## CONTENIDO

[Lo más destacado](#)

[Precipitación](#)

[Temperaturas](#)

[Alerta por descensos significativos de las temperaturas mínimas del aire](#)

[Condiciones Hidrometeorológicas actuales](#)

[Pronóstico de precipitación de las próximas 24 horas](#)

[Pronóstico condiciones meteorológicas adicionales](#)

[Alertas Hidrológicas](#)

[Seguimiento y Pronóstico de las Amenazas por Deslizamientos](#)

[Seguimiento y Pronóstico de las Amenazas por Incendios](#)

[Alertas Meteomarinas vigentes Mar Caribe Colombiano](#)

[Alertas Meteomarinas vigentes Océano Pacífico Nacional](#)

[Alertas Meteomarinas por Ciclón Tropical Mar Caribe Colombiano](#)



Alerta  
**ROJA**

**PARA TOMAR ACCIÓN** Advierte a los sistemas de prevención y atención de desastres sobre la amenaza que puede ocasionar un fenómeno con efectos adversos sobre la población, el cual requiere la atención inmediata por parte de la población y de los cuerpos de atención y socorro. Se emite una alerta sólo cuando la identificación de un evento extraordinario indique la probabilidad de amenaza inminente y cuando la gravedad del fenómeno implique la movilización de personas y equipos, interrumpiendo el normal desarrollo de sus actividades cotidianas.



Alerta  
**NARANJA**

**PARA PREPARARSE** Indica la presencia de un fenómeno. No implica amenaza inmediata y como tanto es catalogado como un mensaje para informarse y prepararse. El aviso implica vigilancia continua ya que las condiciones son propicias para el desarrollo de un fenómeno, sin que se requiera permanecer alerta.



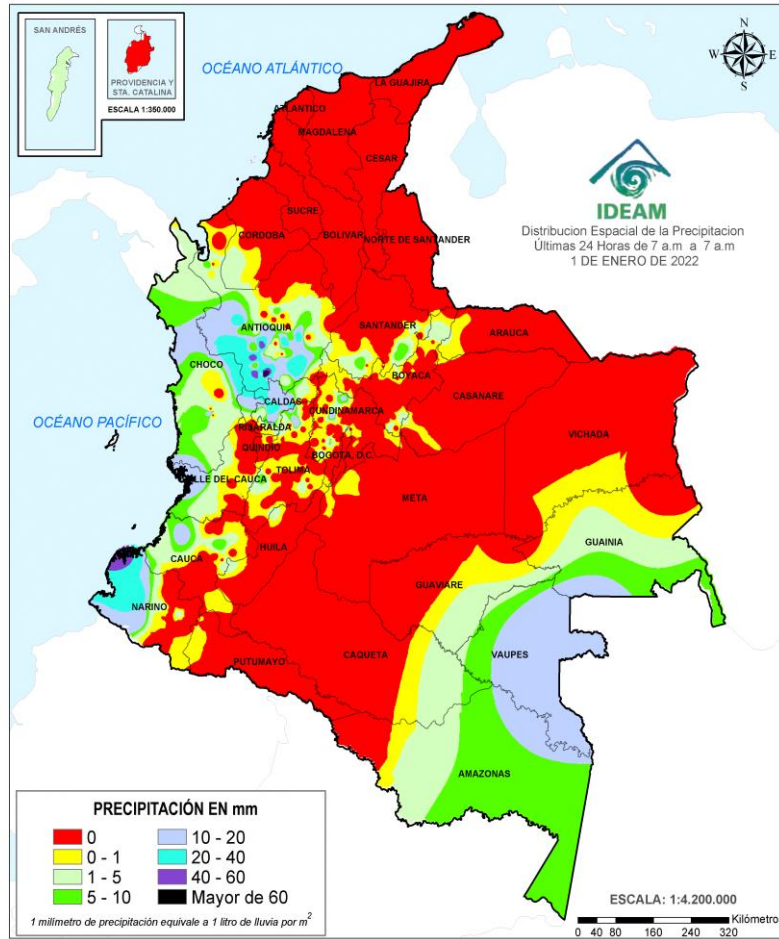
Alerta  
**AMARILLA**

**PARA INFORMARSE** Es un mensaje oficial por el cual se difunde información. Por lo regular se refiere a eventos observados, registrados o registrados y puede contener algunos elementos de pronóstico a manera de orientación. Por sus características pretéritas y futuras difiere del aviso y de la alerta, y por lo general no está encaminado a alertar sino a informar.

**CONDICIONES NORMALES** La información que se suministra se encuentra dentro de los rangos normales.

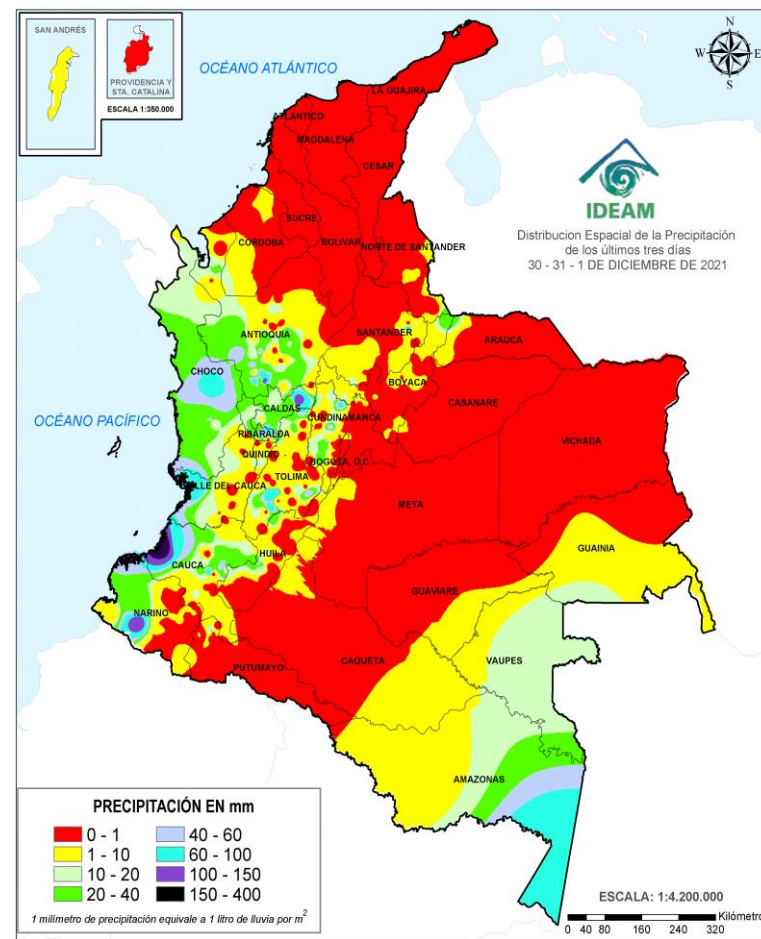
Alertas vigentes hasta: 2 de enero de 2022 - 23:00 HLC.

## Mapas de precipitación



Precipitación diaria desde las 7:00 HLC del sábado 01 de enero de 2022 hasta las 07:00 HLC del domingo, 2 de enero de 2022.

Fuente: IDEAM.



Precipitación últimas 72 horas desde las 7:00 HLC del jueves 30 de diciembre hasta las 7:00 HLC del domingo, 2 de enero de 2022.

Fuente: IDEAM.

## Lluvias registradas en las últimas 24 horas

Descenso moderado de las lluvias, las cuales se concentraron principalmente en las regiones Andina y sectores aislados de la Pacífico y Orinoquia. El máximo volumen de precipitación en 24 horas se registró en el municipio de **Valparaíso (Antioquia)**, con **97.5 mm**.



- Por alta probabilidad de ocurrencia de incendios de la cobertura vegetal en varios municipios ubicados en las regiones Caribe, Andina y Orinoquia.
- Por alta probabilidad de ocurrencia de deslizamientos de tierra en zonas de ladera o alta pendiente localizadas en los departamentos de Caldas, Cauca, Nariño y Tolima.
- Por niveles altos en cuencas hidrográficas de los ríos del Medio y Bajo Magdalena – Cauca – San Jorge, por avenida torrencial en la cuenca del Patía.



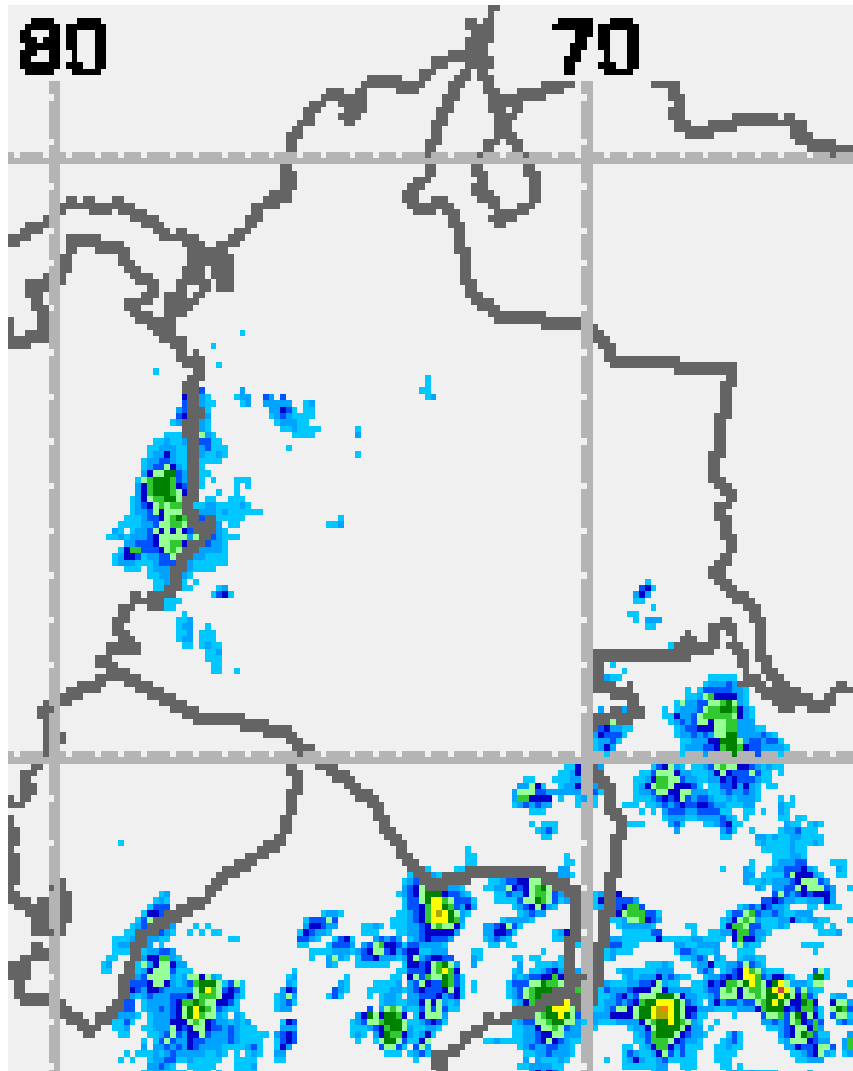
- Por moderada probabilidad de incendios de la cobertura vegetal en sectores de las regiones Caribe, Andina, Orinoquia y Amazonia.
- Por moderada probabilidad de ocurrencia de deslizamientos de tierra en municipios ubicados en las regiones Andina y Pacífica.
- Por moderada probabilidad de crecientes súbitas en las cuencas de los ríos Tapaje-Dagüa-Directos, Patía y Sogamoso,
- Por viento fuerte y oleaje en ascenso en el Caribe central y oriental.
- Por tiempo lluvioso con posibilidad de tormentas eléctricas en el centro de la zona marítima del Pacífico nacional.

**Alertas amarillas** e información más detallada para cada una de las categorías de alerta, remítase a la temática particular del informe.

- Un milímetro de lluvia (1 mm) equivale a un litro (1 L) de lluvia que ha caído en un metro cuadrado (1 m<sup>2</sup>).  
La lluvia acumulada es la suma de los milímetros de agua lluvia que se han registrado en un lapso de tiempo.



### Estimación Satelital (24 Horas)



### Precipitaciones

A continuación, los municipios donde se registraron precipitaciones iguales o superiores a 20.0 mm en las últimas 24 horas.

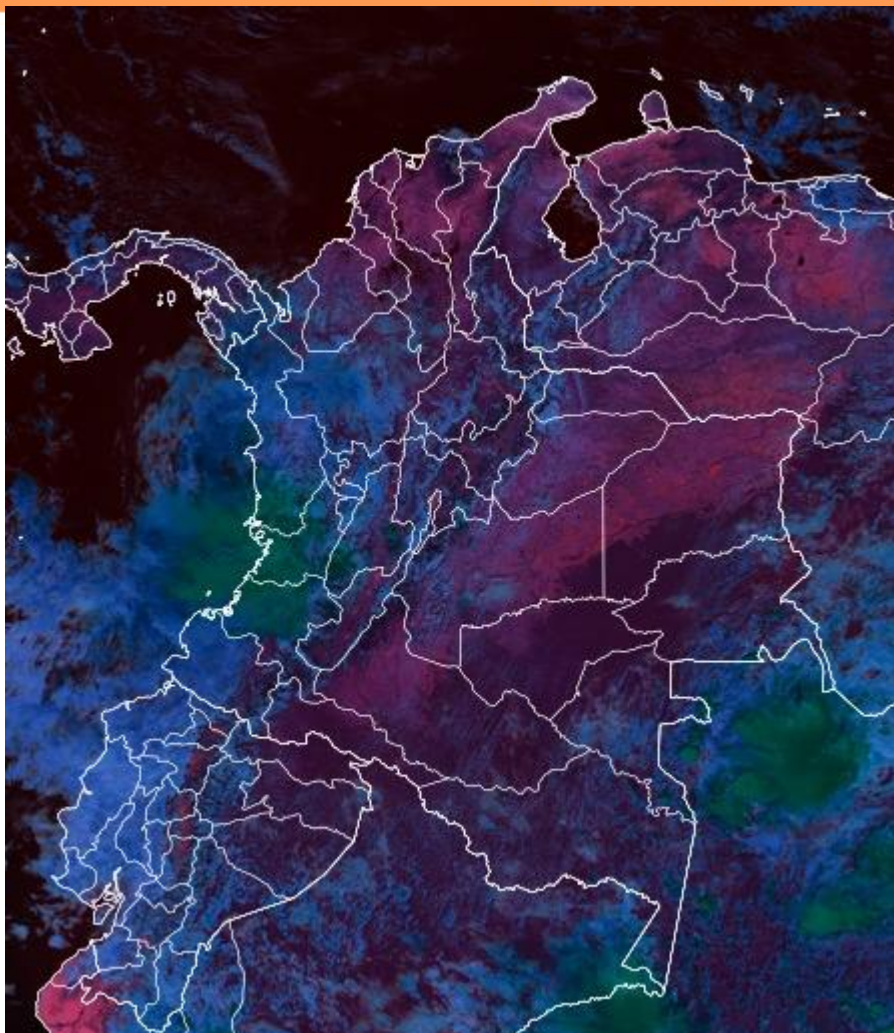
**Aclaración:** aunque los volúmenes de lluvia registrados en un municipio se relacionan con la ubicación de las estaciones de monitoreo del IDEAM, en ocasiones, dichas estaciones pueden estar distantes de los lugares en donde se concentra la mayor población o alejados de los centros municipales.

DEPARTAMENTOS	MUNICIPIO
<b>ANTIOQUIA</b>	<b>Valparaíso (97.5)</b> , Pueblorrico (57.0), Medellín (48.8), Concordia (43.0), San Francisco (40.0), Fredonia (38.0), Urrao (33.0), Concepción (29.0), Támesis (26.4), San Roque (23.0), Frontino (23.0), Betania (23.0), Andes (20.6), Bello (20.0).
<b>CALDAS</b>	Neira (40.0), Riosucio (31.0), Manzanares (22.8).
<b>NARIÑO</b>	Mosquera (45.0), Barbacoas (25.7), Magüí-Payán (22.0).

**NO SE REGISTRARON VALORES SUPERIORES A LOS HISTÓRICOS DE PRECIPITACIÓN**



## Estimación Satelital (24 Horas)



### Temperaturas Máximas

A continuación, los municipios donde se registraron temperaturas iguales o superiores a 36.0°C en las últimas 24 horas.

**Aclaración:** aunque los valores registrados en un municipio se relacionan con la ubicación de las estaciones de monitoreo del IDEAM, en ocasiones, dichas estaciones pueden estar distantes de los lugares en donde se concentra la mayor población o alejados de los centros municipales.

DEPARTAMENTO	MUNICIPIO
CAQUETÁ	Valparaíso (36.2).
CESAR	Agustín Codazzi (37.2).
LA GUAJIRA	Manaure (36.2).

NO SE REGISTRARON TEMPERATURAS MÁXIMAS SUPERIORES A LOS REGISTROS HISTÓRICOS

### Temperaturas Mínimas

A continuación se relacionan los municipios donde en las últimas 24 horas se registraron temperaturas menores o iguales a 5.0°C.

DEPARTAMENTOS	MUNICIPIO
BOYACÁ	Sogamoso (2.6), Chita (2.6), Cerinza (4.6), Toca (5.5).
CUNDINAMARCA	Choachi (3.0), Soacha (4.8), Guasca (4.8)



## Alerta por descensos significativos de las temperaturas mínimas del aire



Se emite esta alerta por la probabilidad de descensos de la temperatura del aire en horas de la madrugada para zonas de altiplano (entre los 2,500 y los 2,900 msnm) de los siguientes municipios:

### REGIÓN ANDINA

#### SITIOS PARA LOS CUALES SE GENERA LA ALERTA



#### ALTIPLANO CUNDIBOYACENSE

**CUNDINAMARCA:** Bojacá, Cajicá, Chía, Chipaque, Choachí, Chocontá, Cogua, Cota, Cucunubá, El Rosal, Facatativá, Funza, Fúquene, Gachancipá, Guachetá, Guasca, Guatavita, La Calera, Lenguazaque, Madrid, Mosquera, Nemocón, Sesquilé, Sibaté, Simijaca, Soacha, Sopó, Subachoque, Suesca, Susa, Sutatausa, Tabio, Tausa, Tenjo, Tocancipá, Ubaque, Ubaté, Villapinzón, Zipacón y Zipaquirá.

**BOYACÁ:** Tunja, Aquitania, Arcabuco, Belén, Betéitiva, Busbanzá, Caldas, Cerinza, Chiquinquirá, Chivatá, Ciénega, Cómbita, Corrales, Cucaita, Cuítiva, Chíquiza, Duitama, Firavitoba, Floresta, Gámeza, Iza, Villa de Leyva, Mongua, Monguí, Motavita, Nobsa, Oicatá, Paipa, Paz de Río, Pesca, Ráquira, Saboyá, Samacá, San Miguel de Sema, Santa Rosa de Viterbo, Siachoque, Socha, Sogamoso, Sora, Sotaquirá, Soracá, Tasco, Tibasosa, Toca, Tópaga, Tota, Tuta, Tutazá, Ventaquemada y Viracachá.

#### SANTANDERES

**NORTE DE SANTANDER:** Cácoña, Mutiscua, Pamplona y Silos.

**SANTANDER:** Bolívar, El Peñón, Jesús María, Sucre y Vélez.

Debido a que este fenómeno es local y está sujeto a cambios en variables tales como la nubosidad, la humedad y temperatura del aire y la intensidad y dirección del viento, el IDEAM monitorea permanentemente las condiciones atmosféricas y en caso de ser necesario emitirá nuevos comunicados. Por esto, se sugiere a los agricultores, ganaderos y floricultores estar atentos a los boletines y comunicados emitidos por la entidad.

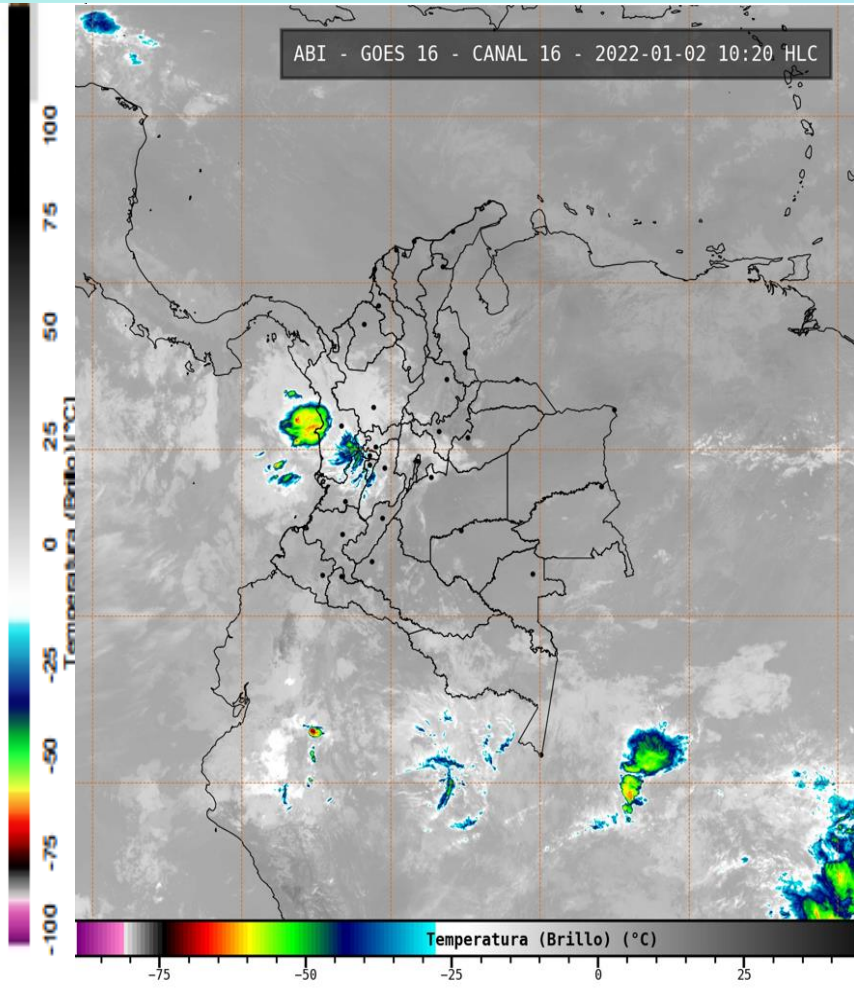
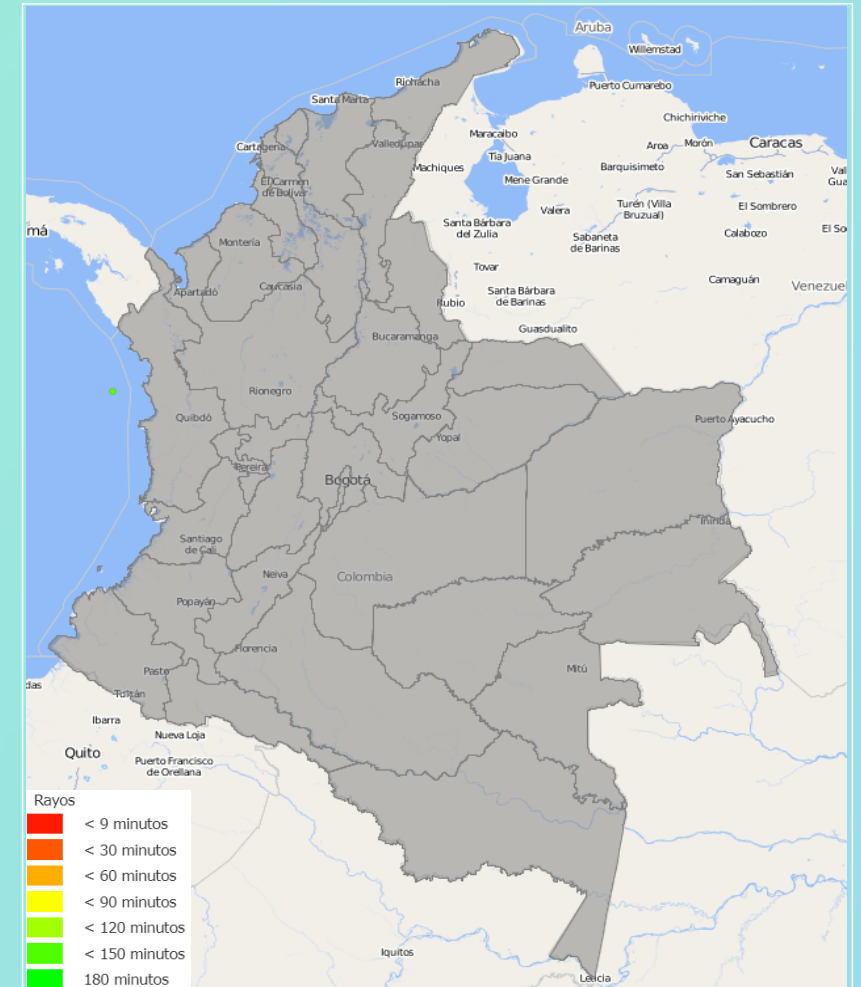


Imagen GOES East Canal Infrarrojo,  
2 de enero de 2022. Hora 12:20 HLC.  
Fuente: <https://rammb-slider.cira.colostate.edu/>

En las horas de la mañana continuó el predominio de tiempo seco con poca nubosidad en amplios sectores del territorio nacional, incluyendo el archipiélago de San Andrés y Providencia. Se presentaron lluvias importantes con actividad eléctrica en el litoral del Chocó; lluvias ligeras y puntuales en el occidente de Valle del Cauca.

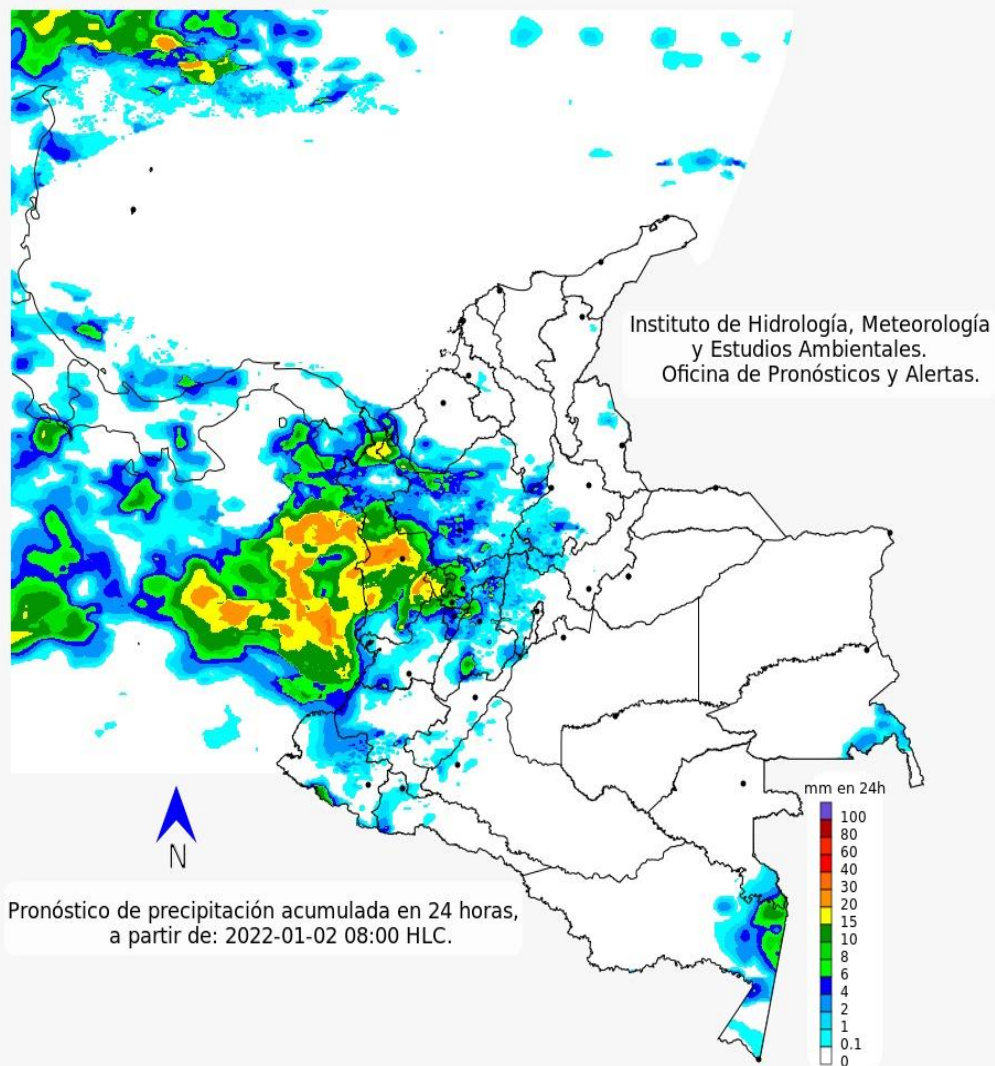


Descargas eléctricas en las últimas 3 horas.  
Fuente: Keraunos S.A.S.

- La imagen del canal infrarrojo (10.3  $\mu\text{m}$ ) permite identificar nubes en cualquier período temporal a partir de la temperatura de brillo de la nube (ver escala de colores). De esta forma, se puede identificar, clasificar y caracterizar la nubosidad en una zona determinada.
- La imagen de las descargas eléctricas muestra los rayos nube-tierra que se han descargado en una zona en las últimas 4 horas (ver escala de colores)



## Pronóstico de precipitación para las próximas veinticuatro (24) horas



Continuarán las condiciones mayormente secas en gran parte del país (Orinoquia, oriente de la Andina y Caribe, incluyendo, el archipiélago de San Andrés y Providencia). Por el contrario, mayor cantidad pluviométrica se espera en el centro y norte de la región Pacífico (Chocó y Norte de Valle del Cauca); se prevé, en menor cuantía lluviosa en el occidente de la región Andina (Antioquia, eje cafetero, norte del Tolima), sur de la región Pacífica, trapecio amazónico y lluvias esporádicas en el occidente de Cundinamarca, Boyacá y de Santander.



Para mayor información sobre el estado del tiempo, alertas y pronósticos, consulte la aplicación móvil MI PRONÓSTICO

- La resolución espacial del mapa de pronóstico es de 6.5 km aproximadamente. Por lo tanto, fenómenos meteorológicos inferiores a esta escala no están considerados en esta predicción.
- La escala de colores está asociada a un rango de precipitación en el intervalo de tiempo indicado, lo que implica que el pronóstico no es determinista (un valor exacto en una zona) sino corresponde a un pronóstico cuantitativo (un rango de valores en una zona).

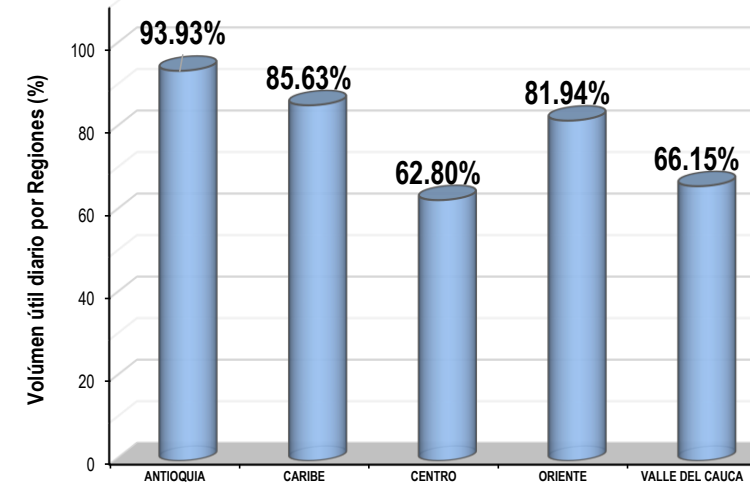
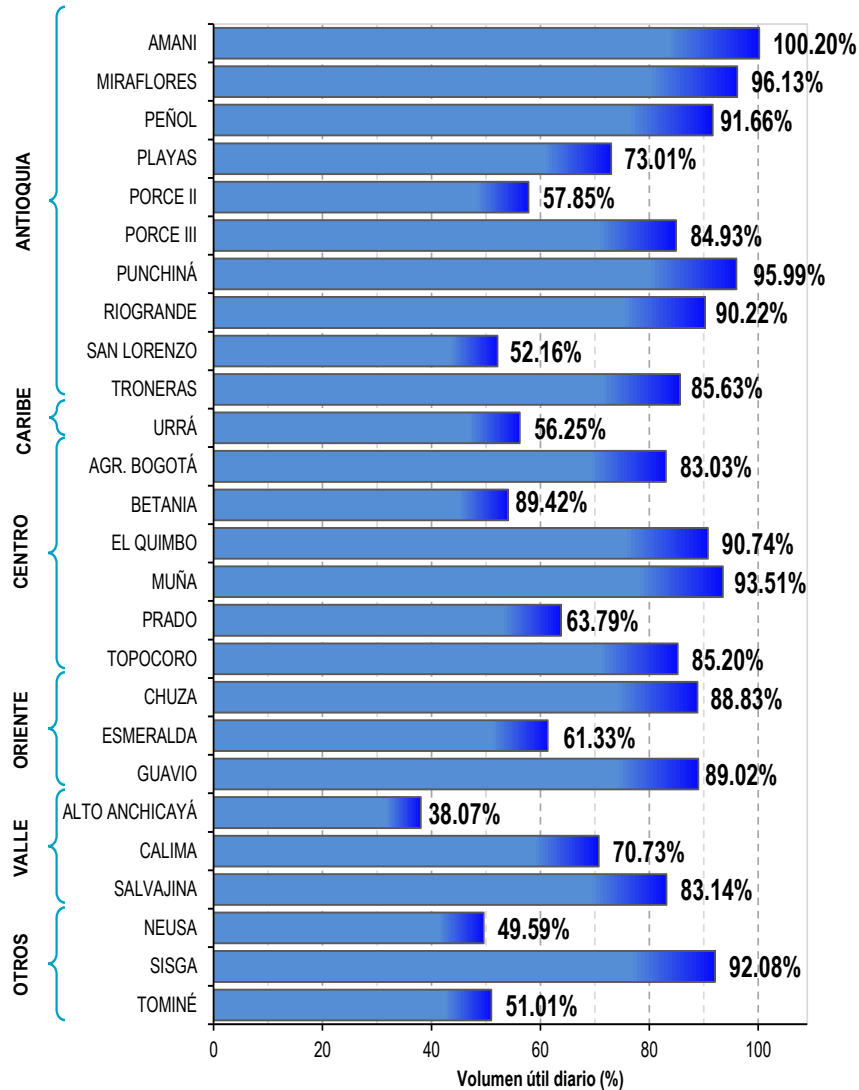


# Estado de los Embalses



A continuación se relaciona el volumen útil diario de los principales embalses del país (expresado en porcentaje), de acuerdo con la información reportada por XM S.A. E.S.P en la siguiente dirección electrónica: <http://ido.xm.com.co/ido/SitePages/hidrologia.aspx?q=reservas>

## VOLÚMEN ÚTIL DIARIO EN LOS PRINCIPALES EMBALSES DEL PAÍS



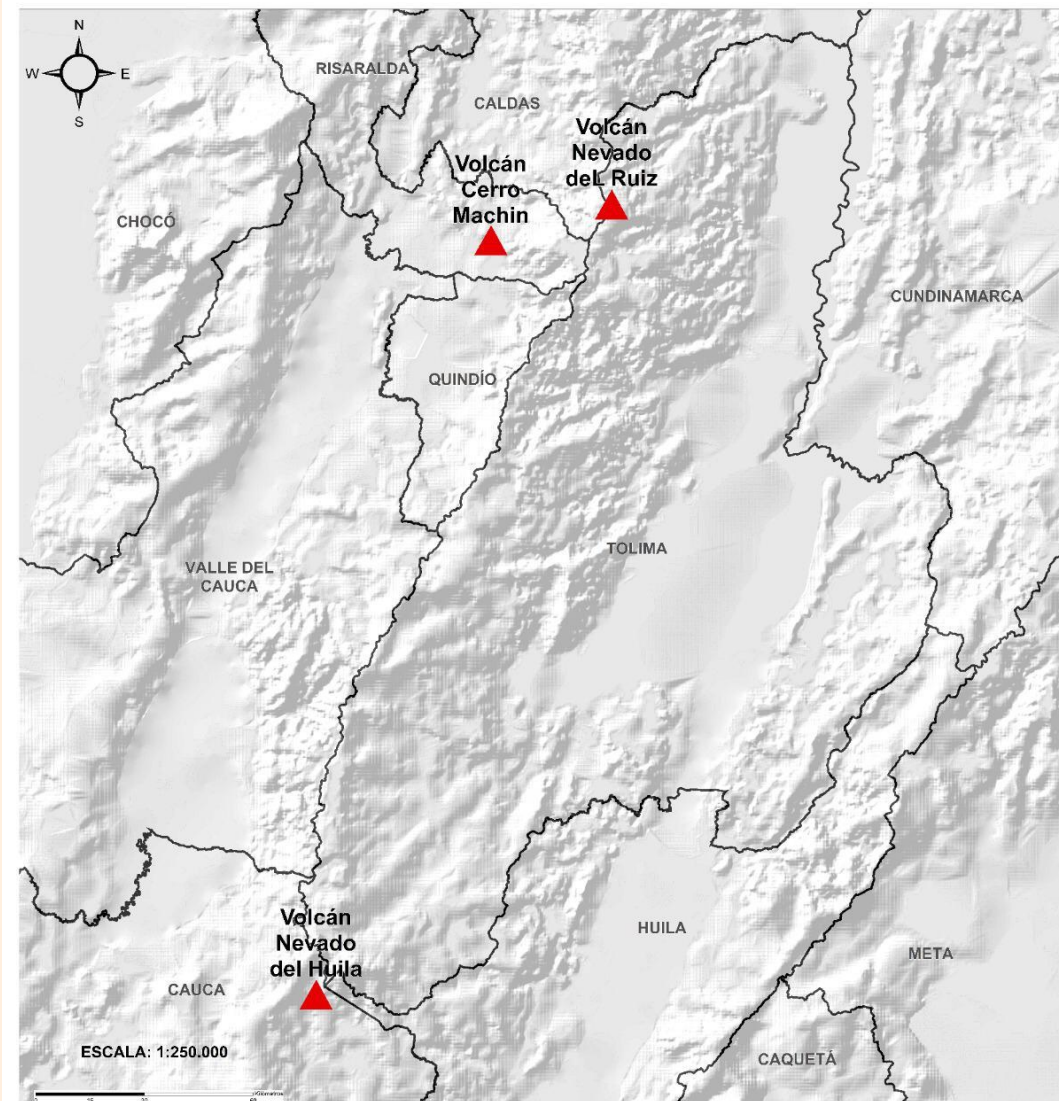




## Pronóstico zonas volcánicas

## Mapa de zonas volcánicas

ÁREA DEL VOLCÁN NEVADO DEL RUIZ			
Mañana: Cielo nublado - Lloviznas			
Tarde: Cielo nublado			
Noche: Cielo nublado - Tiempo seco			
Madrugada: Cielo nublado - Lloviznas			
El SERVICIO GEOLÓGICO COLOMBIANO reporta en nivel AMARILLO (III): CAMBIOS EN EL COMPORTAMIENTO DE LA ACTIVIDAD VOLCÁNICA. Lat: 4.89 Lon: -75.32			
ELEVACIÓN (pies)	DIRECCIÓN	VELOCIDAD	
		VELOCIDAD (Nudos)	VELOCIDAD (Km/h)
10.000	SUROESTE	0 - 5	0 - 9
18.000	NORESTE	0 - 5	0 - 9
24.000	NORESTE	20-25	37-46
30.000	NORESTE	20-25	37-46
ÁREA DEL VOLCÁN NEVADO DEL HUILA			
Mañana: Cielo nublado - Tiempo seco			
Tarde: Cielo nublado - Tiempo seco			
Noche: Cielo nublado - Tiempo seco			
Madrugada: Cielo nublado - Lloviznas			
El SERVICIO GEOLÓGICO COLOMBIANO reporta en nivel AMARILLO (III): CAMBIOS EN EL COMPORTAMIENTO DE LA ACTIVIDAD VOLCÁNICA. Lat:2.92 Lon:-76.05			
ELEVACIÓN (pies)	DIRECCIÓN	VELOCIDAD	
		VELOCIDAD (Nudos)	VELOCIDAD (Km/h)
10.000	SURESTE	0 - 5	0 - 9
18.000	NORTE-NORESTE	0 - 5	0 - 9
24.000	NOROESTE	10-15	18-27
30.000	NOROESTE	15-20	27-37
ÁREA DEL VOLCÁN CERRO MACHÍN			
Mañana: Cielo nublado - Tiempo seco			
Tarde: Cielo nublado - Tiempo seco			
Noche: Cielo nublado - Tiempo seco			
Madrugada: Cielo nublado Lloviznas			
El SERVICIO GEOLÓGICO COLOMBIANO reporta en nivel AMARILLO (III): CAMBIOS EN EL COMPORTAMIENTO DE LA ACTIVIDAD VOLCÁNICA. Lat:4.80 Lon:-75.62			
ELEVACIÓN (pies)	DIRECCIÓN	VELOCIDAD	
		VELOCIDAD (Nudos)	VELOCIDAD (Km/h)
10.000	SURESTE	0 - 5	0 - 9
18.000	NOROESTE	0 - 5	0 - 9
24.000	NOROESTE	15-20	27-37
30.000	NOROESTE	20-25	37-46

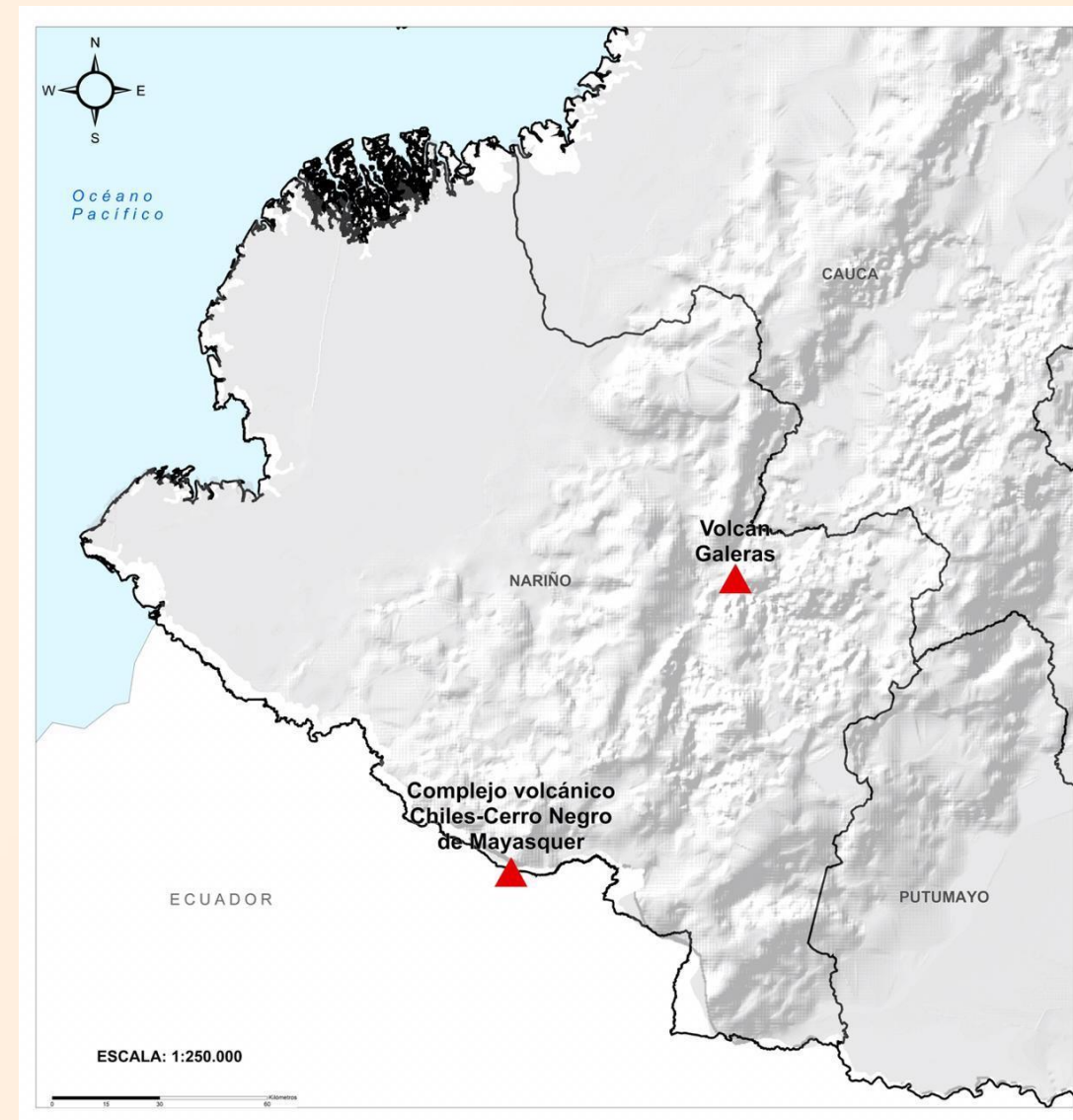




## Pronóstico zonas volcánicas

## Mapa de zonas volcánicas

ÁREA DEL VOLCÁN GALERAS			
Mañana: Lloviznas			
Tarde: Cielo parcialmente nublado - Lloviznas			
Noche: Cielo parcialmente nublado - Tiempo seco			
Madrugada: Cielo nublado - Tiempo seco			
EL SERVICIO GEOLÓGICO COLOMBIANO reporta en nivel AMARILLO (III): CAMBIOS EN EL COMPORTAMIENTO DE LA ACTIVIDAD VOLCÁNICA. Lat: 1.55 Lon: -77.37			
ELEVACIÓN (pies)	DIRECCIÓN	VELOCIDAD	
		VELOCIDAD (Nudos)	VELOCIDAD (Km/h)
10.000	SURESTE	0 - 5	0 - 9
18.000	NORTE	0 - 5	0 - 9
24.000	NOROESTE	5-10	
30.000	NOROESTE	10-15	18-27
ÁREA DEL COMPLEJO VOLCÁNICO CHILES-CERRO NEGRO DE MAYASQUER			
Mañana: Cielo nublado – Lloviznas			
Tarde: Cielo parcialmente nublado - Tiempo seco			
Noche: Cielo parcialmente nublado - Tiempo seco			
Madrugada: Cielo nublado – Tiempo seco			
EL SERVICIO GEOLÓGICO COLOMBIANO reporta en nivel AMARILLO (III): CAMBIOS EN EL COMPORTAMIENTO DE LA ACTIVIDAD VOLCÁNICA. Lat: 0.81 -Lon:77.93 Lat: 0.76 Lon:-77.95			
ELEVACIÓN (pies)	DIRECCIÓN	VELOCIDAD	
		VELOCIDAD (Nudos)	VELOCIDAD (Km/h)
10.000	VARIABLE	0 - 5	0 - 9
18.000	NOROESTE	0 - 5	0 - 9
24.000	NORESTE	0 - 5	0 - 9
30.000	NOROESTE	5 - 10	9 - 18





# Alertas Hidrológicas



Caño Cristales el río de los cinco colores, paraíso tropical! (Sierra de La Macarena – Meta, Colombia). – Autor: Mcleods, 19 de Febrero de 2018  
 Fuente: [https://upload.wikimedia.org/wikipedia/commons/3/3e/Flashpacker\\_Connect\\_-\\_Cano\\_Cristales\\_webp](https://upload.wikimedia.org/wikipedia/commons/3/3e/Flashpacker_Connect_-_Cano_Cristales_webp)

## FEWS COLOMBIA

SISTEMA DE PRONÓSTICOS HIDROLÓGICOS Y ALERTAS TEMPRANAS

Consulte aquí el estado de los niveles en los ríos del país:

<http://fews.ideam.gov.co/colombia/MapaEstacionesColombiaEstado.html>



**Nota 1:** Las alertas hidrológicas pueden ser corregidas y/o actualizadas en el futuro. No representa una certificación oficial del IDEAM.

**Nota 2:** Es probable que los eventos hidrológicos reportados en las alertas emitidas no se estén presentando sobre los ríos principales sino sobre sus afluentes.

**Nota 3:** El IDEAM le recomienda a la población ribereña estar muy atentos al comportamiento de los niveles de los ríos y atender las recomendaciones que la Unidad Nacional de Gestión del Riesgo de Desastres (UNGRD) emita para la implementación de medidas de contingencia ante posibles afectaciones por desbordamientos e inundaciones.



LLUVIAS



NIVELES BAJOS



NIVELES ALTOS



CRECIENTE SÚBITA



TRANSITO DE CRECIENTES



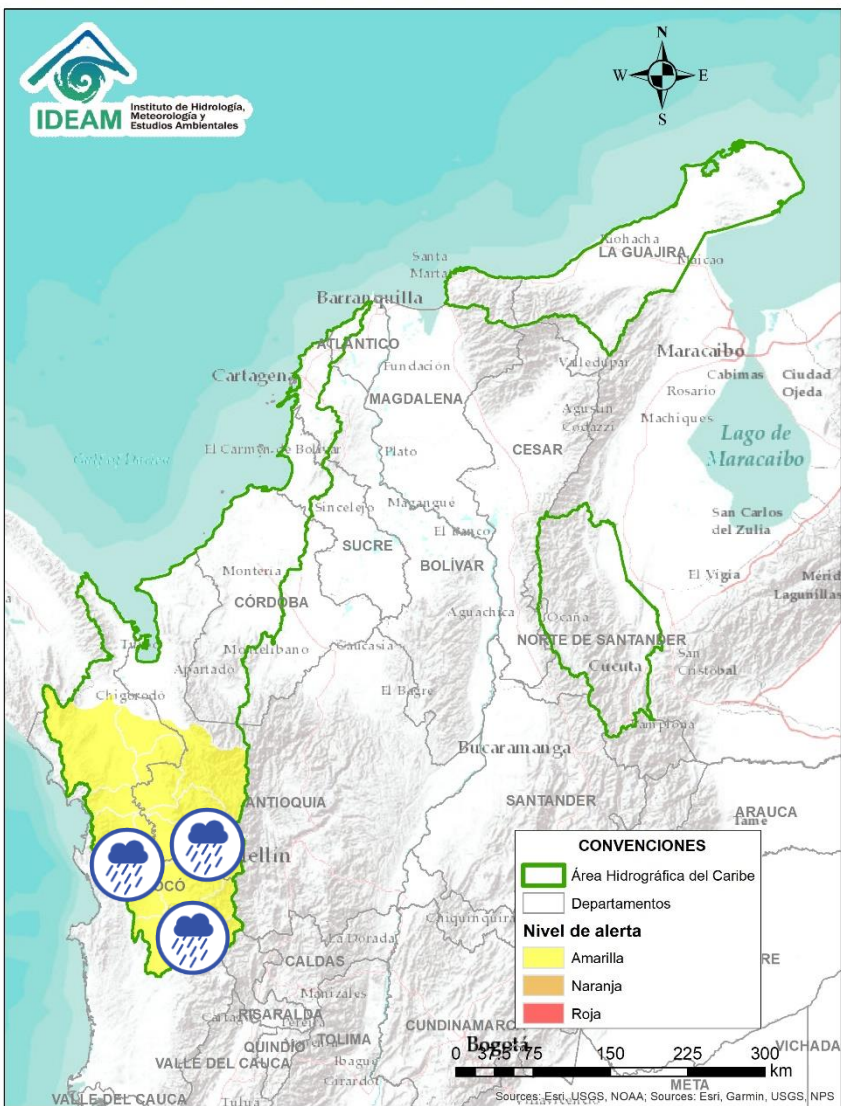
CRECIENTE POR DESEMBALSE



INUNDACIONES



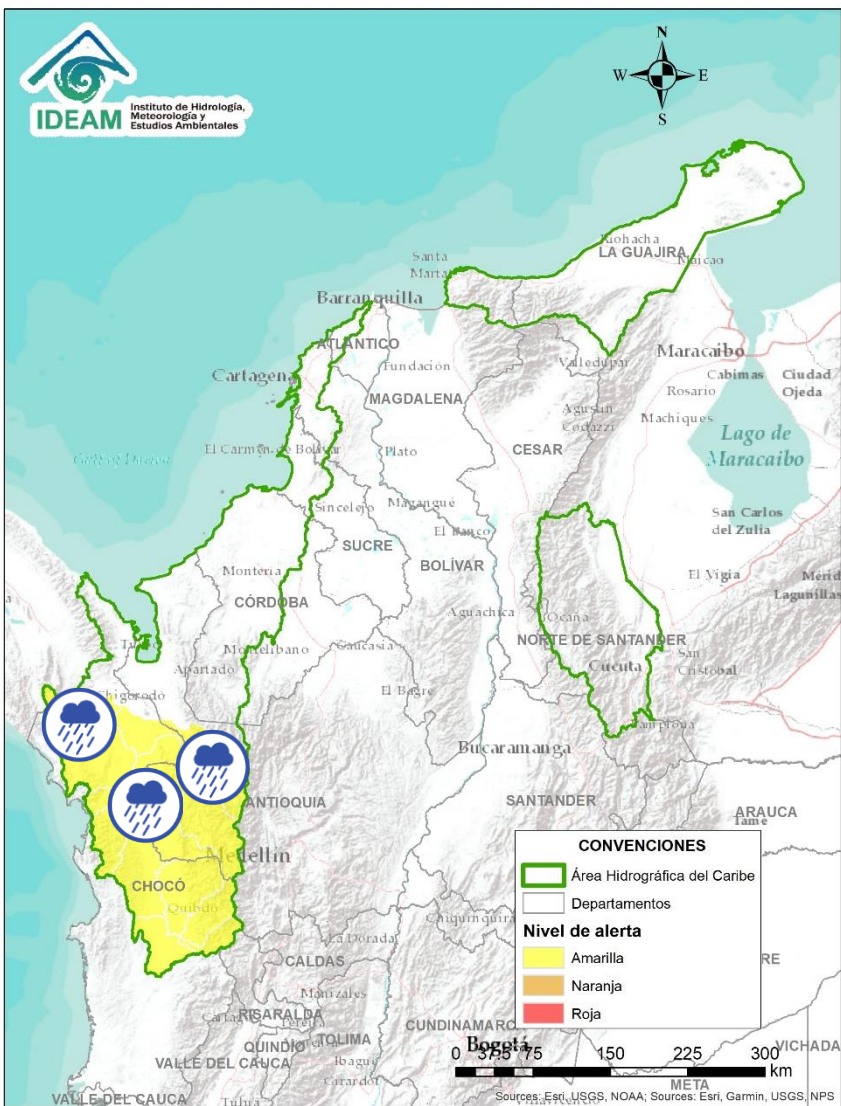
# Área Hidrográfica del Caribe



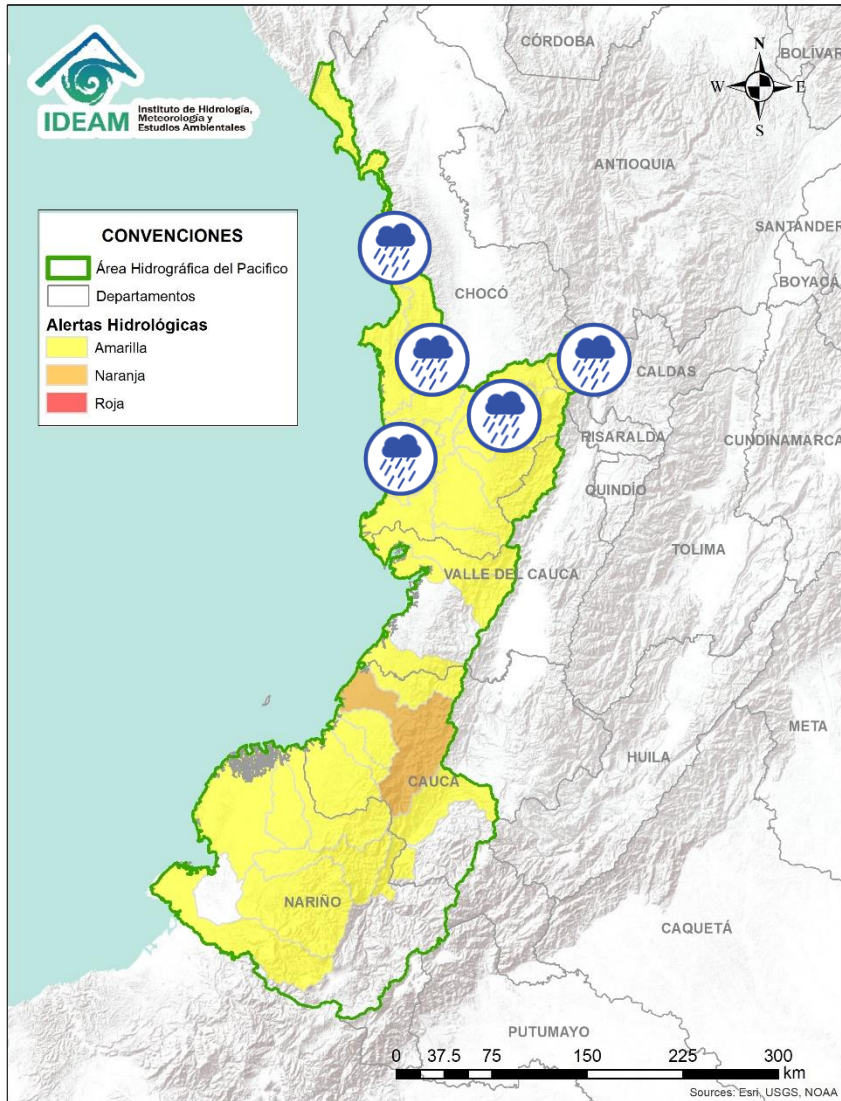
Alerta	Zona Hidrográfica	Subzona o Cuenca Hidrográfica	Descripción de la alerta hidrológica
	Atrato - Darién	Cuenca alta del río Atrato	Probabilidad de crecientes súbitas en los niveles de la cuenca alta del río Atrato, y sus afluentes como los ríos Quito, Cabí y Andágueda. Se recomienda especial atención en los municipios de El Carmen de Atrato, Lloró, Bagadó, Cértegui, Quibdó y Unión Panamericana (Animas).
	Atrato - Darién	Cuenca del río Bebaramá	Probabilidad de crecientes súbitas en la cuenca del río Bebaramá y sus afluentes.
	Atrato - Darién	Cuenca media río Atrato	Probabilidad de crecientes súbitas en los ríos Bojayá y la SZH Directos al Atrato entre los ríos Quito y Bojayá. Se recomienda especial atención en el río Atrato a la altura de Vigía de Fuerte (Antioquia).
	Atrato - Darién	Cuenca del río Murri	Probabilidad de crecientes súbitas en el río Murri y sus afluentes, entre otros directos a la parte media del río Atrato.
	Atrato - Darién	Cuenca media río Atrato	Probabilidad de crecientes súbitas en los ríos Napipí y Opogadó.








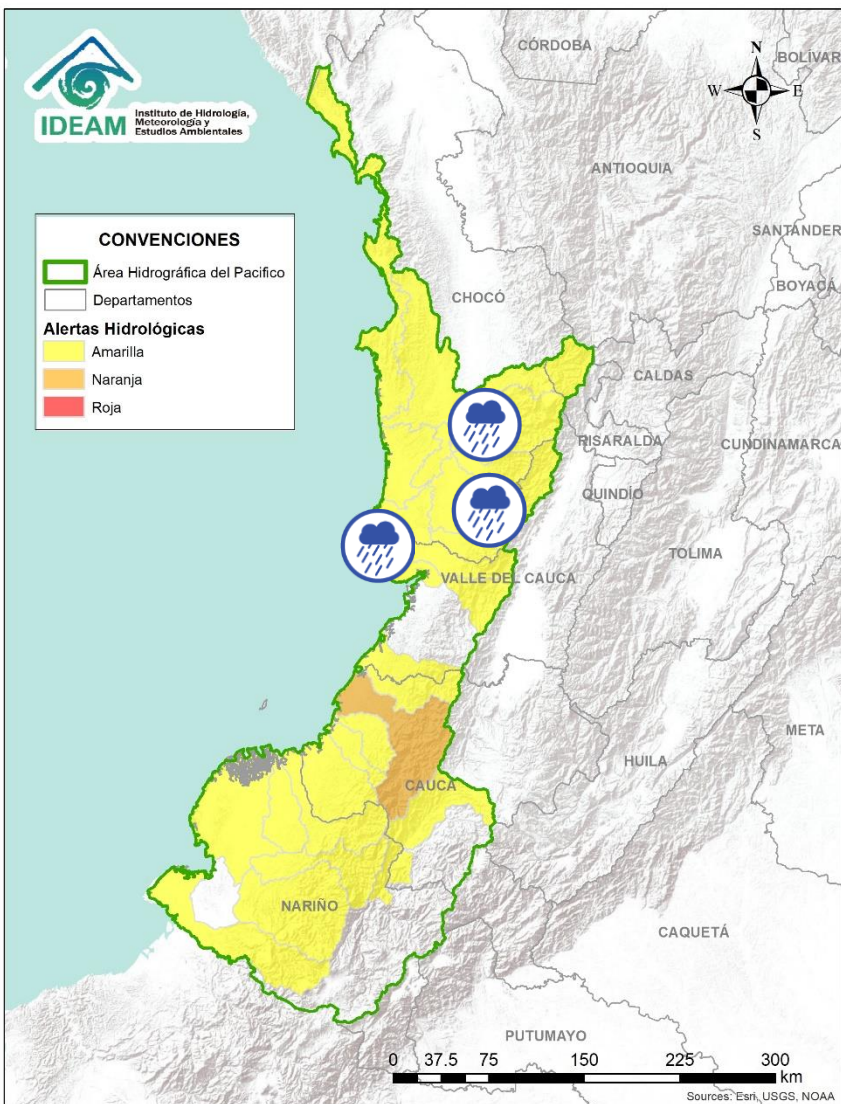
# Área Hidrográfica del Caribe



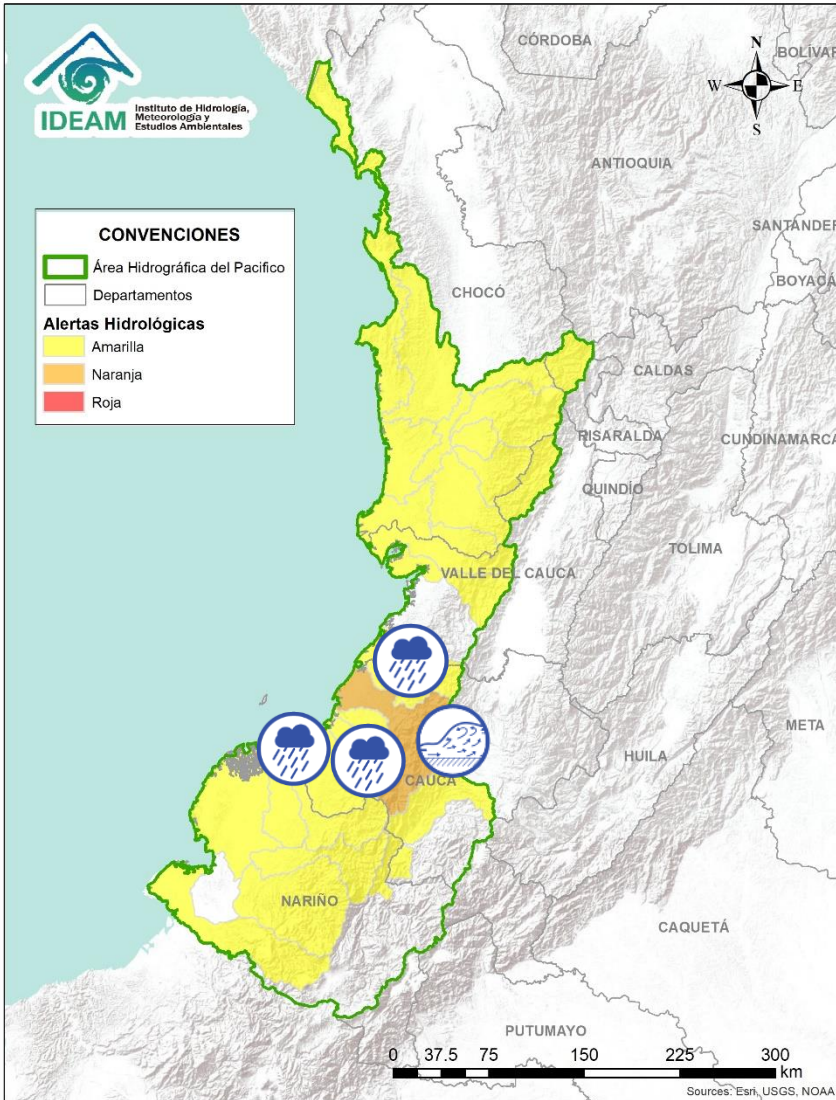
Alerta	Zona Hidrográfica	Subzona o Cuenca Hidrográfica	Descripción de la alerta hidrológica
	Atrato - Darién	Cuenca del río Murindó	Probabilidad de crecientes súbitas en la cuenca del río Murindó y sus fluentes. Atención a posibles inundaciones en el municipio de Murindó (Chocó).
	Atrato - Darién	Cuenca del río Sucio	Probabilidad de crecientes súbitas en la cuenca del río Sucio y sus afluentes. Desbordamiento del río Sucio que ocasionó afectaciones en las veredas de La Secreta, Mongudo y Pavarandocito en el municipio de Mutatá (Antioquia) (25/12/2021).
	Atrato - Darién	Cuenca del río Salaquí	Probabilidad de crecientes súbitas en la cuenca del río Salaquí y sus aportantes a la cuenca baja del río Atrato. Especial atención en el municipio de Riosucio (Chocó).



Alerta	Zona Hidrográfica	Subzona o Cuenca Hidrográfica	Descripción de la alerta hidrológica
	Directos al Pacífico	Directos al Pacífico	Probabilidad de crecientes súbitas en los directos al Pacífico – Frontera con Panamá.
	Baudó - Directos al Pacífico	Cuenca del río Baudó	Probabilidad de crecientes súbitas en el río Baudó y sus afluentes, los ríos Dubaza, Catrú, Cedro, Ancosó, Cuguchó, Berreberre, Pepé, Misará, Torreidó, Pavasa, Siguirisua y Purricha.
	Baudó - Directos al Pacífico	Cuenca del río Docampadó	Probabilidad de incrementos súbitos en los niveles del río Docampadó y sus afluentes, entre otros directos al océano Pacífico en el departamento de Chocó.
	San Juan	Cuenca alta del río San Juan	Probabilidad de crecientes súbitas en el río San Juan y sus afluentes. Se recomienda especial atención en los municipios de Tadó, Istmina (Chocó) y Pueblo Rico (Risaralda).
	San Juan	Cuenca alta del río San Juan	Probabilidad de crecientes súbitas en el río Andagueda y sus afluentes.

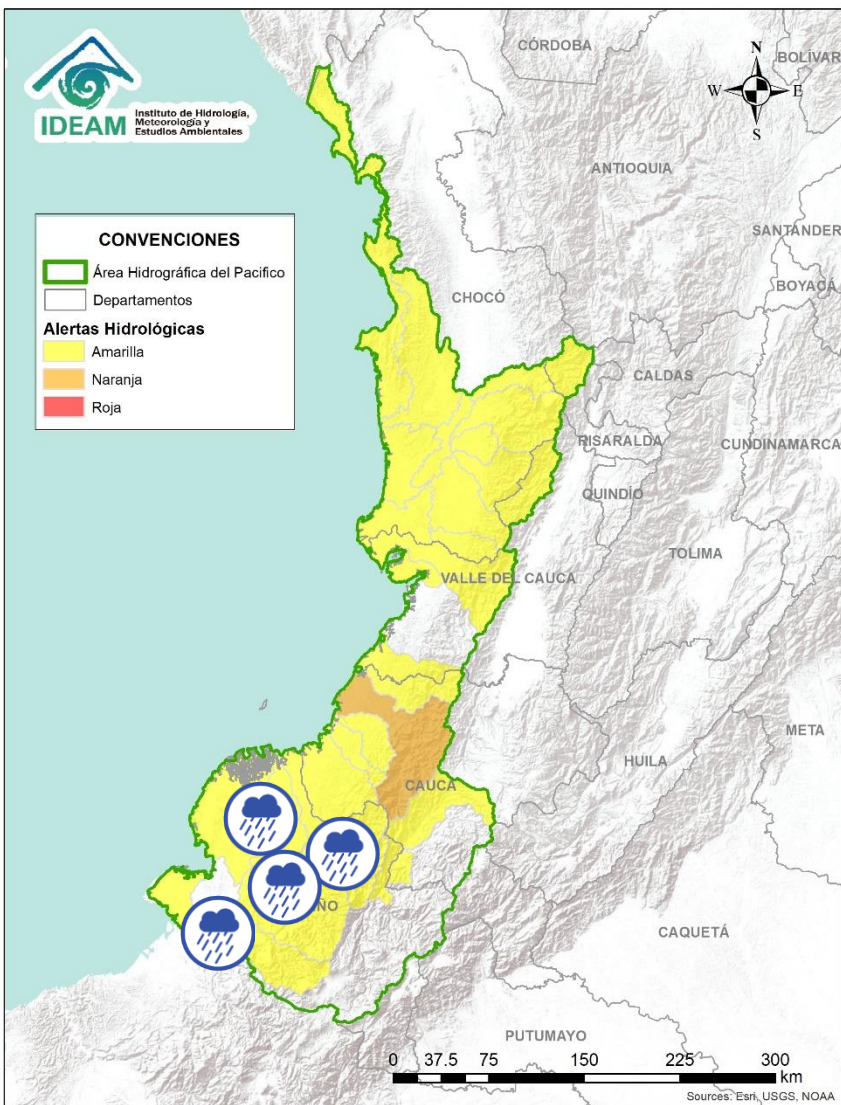


Alerta	Zona Hidrográfica	Subzona o Cuenca Hidrográfica	Descripción de la alerta hidrológica
	San Juan	Cuenca del río Tamaná	Probabilidad de crecientes súbitas en las cuencas de los ríos Iró, Tamaná, Condoto, entre otros aportantes a la cuenca media del río San Juan. Especial atención a la altura de los municipios Condoto, San José del Palmar, Novita y Santa Rita.
	San Juan	Cuenca del río Cajón	Probabilidad de crecientes súbitas en las cuencas del río Cajón entre otros aportantes a la cuenca media del río San Juan. Especial atención a la altura de los municipios Novita y Medio San Juan.
	San Juan	Cuenca del río Sipí	Probabilidad de crecientes súbitas en la cuenca del río Sipí. Especial atención en el municipio de Sipí (Chocó).
	San Juan	Cuenca media del río San Juan	Probabilidad de crecientes súbitas en la parte media del río San Juan. Especial atención a la altura del municipio Medio San Juan.
	San Juan	Cuenca del río Capoma	Probabilidad de crecientes súbitas en la cuenca del río Capoma y sus tributarios.
	San Juan	Cuenca baja del río San Juan	Probabilidad de crecientes súbitas en las cuencas de los ríos San Juan, Calima, Munguidó, Bajo San Juan, Capoma y Cucurupí, entre otros directos al bajo San Juan. Municipios de Calima Darién, Litoral de San Juan, Buenaventura y Bahía Málaga.



Alerta	Zona Hidrográfica	Subzona o Cuenca Hidrográfica	Descripción de la alerta hidrológica
	Tapaje – Dagua – Directos	Cuenca del río Dagua	Probabilidad de incrementos moderados en los niveles del río Dagua y sus afluentes. Especial atención en el municipio de Buenaventura.
	Tapaje – Dagua – Directos	Cuenca de los ríos Naya y Yurumanguí	Crecientes súbitas en el río Naya - Yurumanguí y sus afluentes, directos al océano Pacífico en el departamento del Valle del Cauca. Especial atención en el municipio de Buenaventura (Valle del Cauca).
	Tapaje – Dagua – Directos	Cuenca del río San Juan de Micay	Crecientes súbitas en los ríos San Juan de Micay y sus afluentes directos al océano Pacífico. Se recomienda especial atención en los municipio de San Miguel y López de Micay (Cauca).
	Tapaje – Dagua – Directos	Cuencas directas al Océano Pacífico (Cauca)	Probabilidad de crecientes súbitas en los ríos Saija, Timbiquí y sus afluentes, directos al océano Pacífico. Especial atención en el municipio de Timbiquí (Cauca).
	Tapaje – Dagua – Directos	Cuenca del río Guapi	Probabilidad de crecientes súbitas en el río Guapi y sus afluentes, directos al océano Pacífico. Especial atención en el municipio de Timbiquí.
	Tapaje - Dagua - Directos	Cuenca del río Iscuandé	Probabilidad de crecientes súbitas en el río Iscuandé y sus afluentes, el cual drena sus aguas al Océano Pacífico en el departamento de Nariño.
	Tapaje - Dagua - Directos	Cuenca del río Tapaje	Probabilidad de crecientes súbitas en el río Tapaje y sus afluentes, el cual drena sus aguas al Océano Pacífico en el departamento de Nariño.

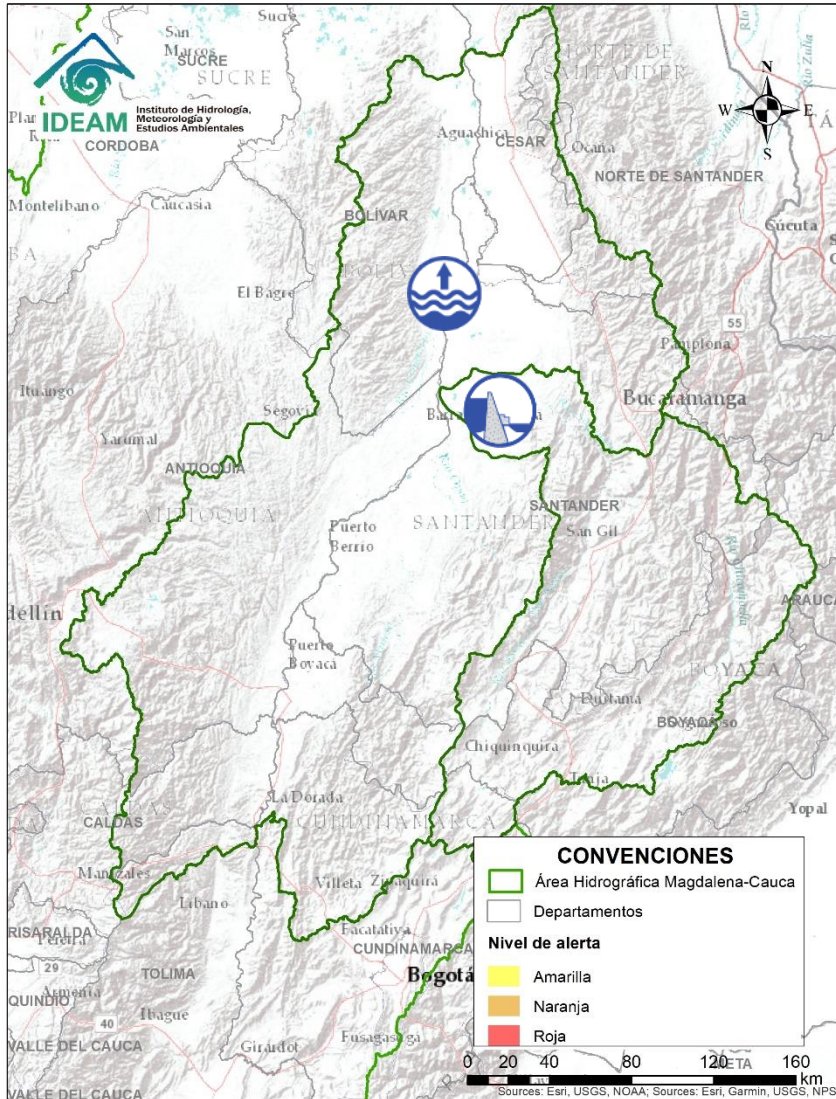




Alerta	Zona Hidrográfica	Subzona o Cuenca Hidrográfica	Descripción de la alerta hidrológica
	Patía	Cuenca del río Telembí	Creciente súbita en del río Telembí. Se recomienda especial atención en el municipio de Barbacoas (Nariño).
	Patía	Cuenca media del río Patía	Probabilidad de incrementos súbitos en los niveles de la parte media del río Patía y sus afluentes en el departamento de Nariño. Estar atentos en Magüí (Payán), Policarpa y San José (Roberto Payán).
	Patía	Cuenca baja del río Patía	Probabilidad de incrementos súbitos en los niveles de la parte baja del río Patía y sus afluentes, el cual descarga sus aguas al océano Pacífico en el departamento de Nariño. Estar atentos en Bocas de Satinga.
	Mira	Cuenca del río Mira	Creciente súbita en el río Mira y sus afluentes, estar atentos en los ríos Guiza y San Juan. Se recomienda especial atención a la altura de los municipios de Barbacoas, Ricaurte y Tumaco (Nariño).



# Área Hidrográfica del Magdalena – Cauca (cuenca media del río Magdalena)

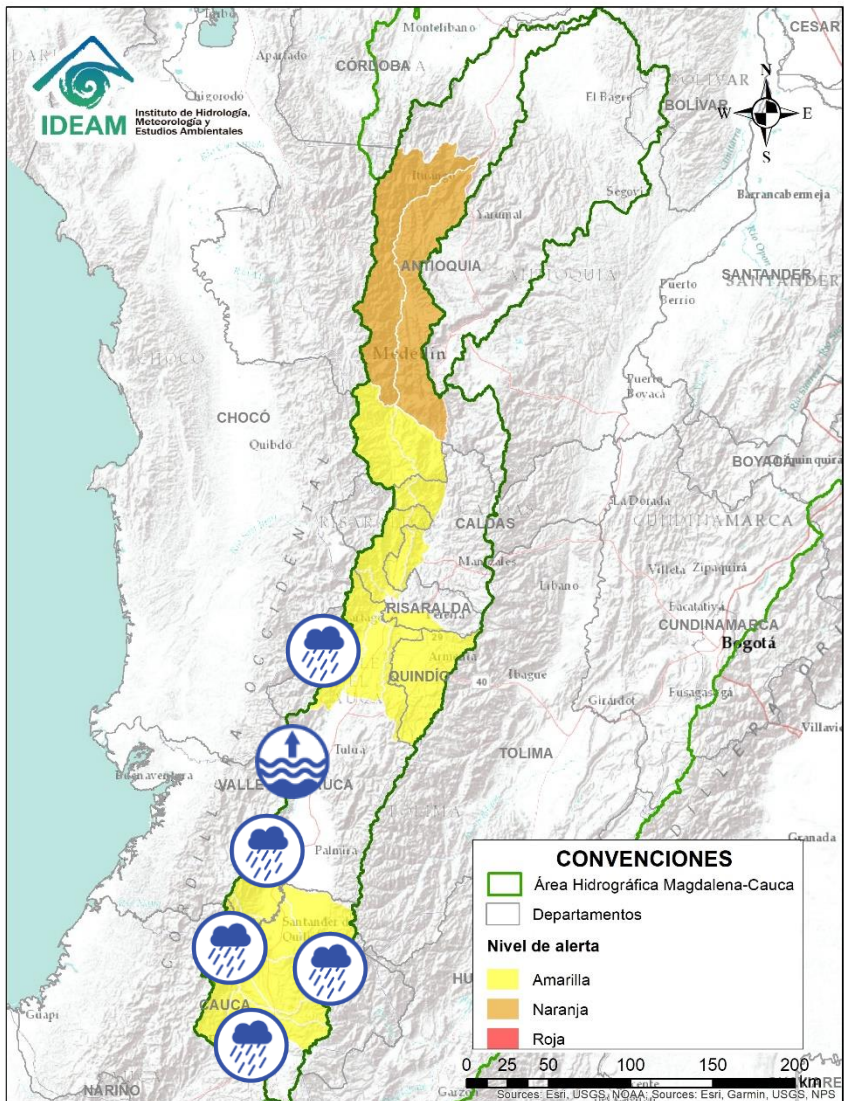


Alerta	Zona Hidrográfica	Subzona o Cuenca Hidrográfica	Descripción de la alerta hidrológica
	Sogamoso	Cuenca del río Sogamoso	<b>Alerta Puntual:</b> para el corredor ribereño entre Puente la Paz a Bocas del Sogamoso (desembocadura al río Magdalena) por niveles altos del río Sogamoso como consecuencia del tránsito de onda por descarga controlada del embalse de Topocoro. Recomendación especial a las poblaciones ribereñas de los sectores Marta (Girón), El Puente, La Playa, Casa de Barro, Tienda Nueva, El Peaje (Betulia), San Luis de Río Sucio (Sabana de Torres), La Cascajera (Barrancabermeja), Puerto Cayumba, El Pedral, La Lucha, Puente Sogamoso y Bocas de Sogamoso (Puerto Wilches) (desde 02/07/2021 a la fecha).
	Medio Magdalena	Parte media del río Magdalena	<b>Alerta puntual:</b> en Puerto Wilches por avance de erosión fluvial del río Magdalena sobre la banca lateral al sur del casco urbano, dados los altos niveles que mantiene el Magdalena en el sector de Puerto Perico y posible conexión con la ciénaga de Yariri.



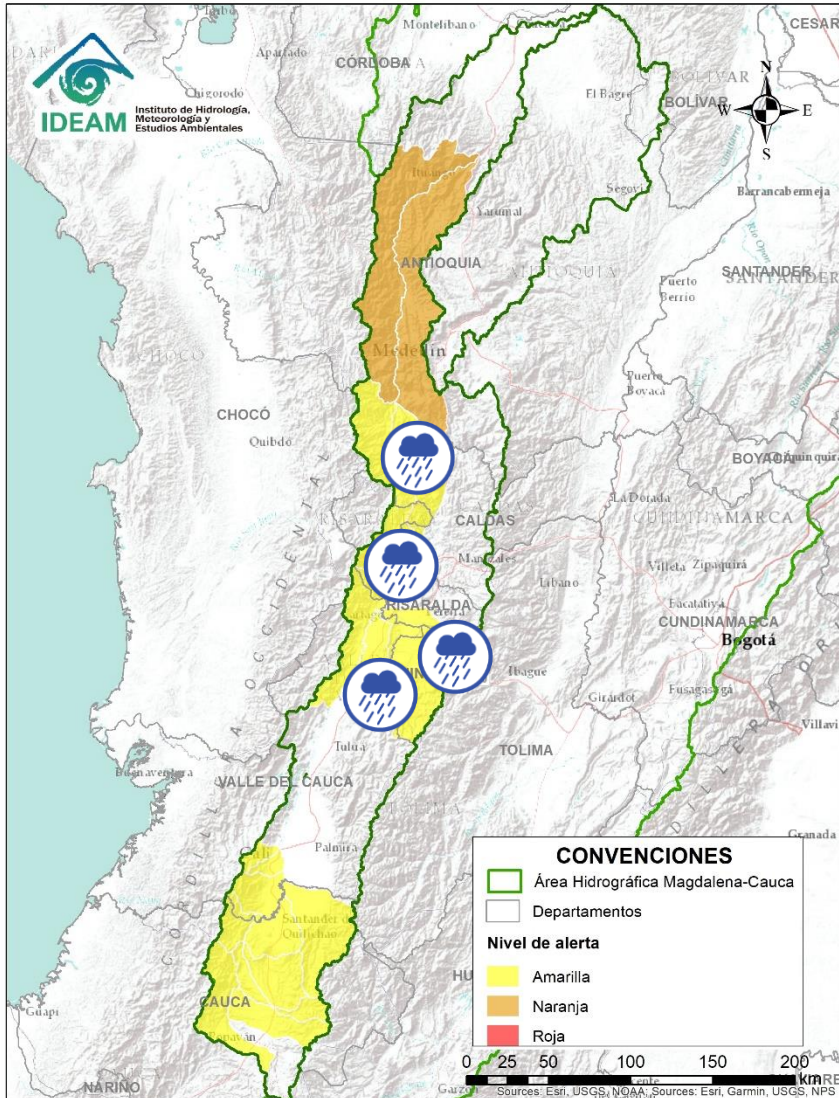
# Área Hidrográfica del Magdalena – Cauca

## (cuenca del río Cauca)



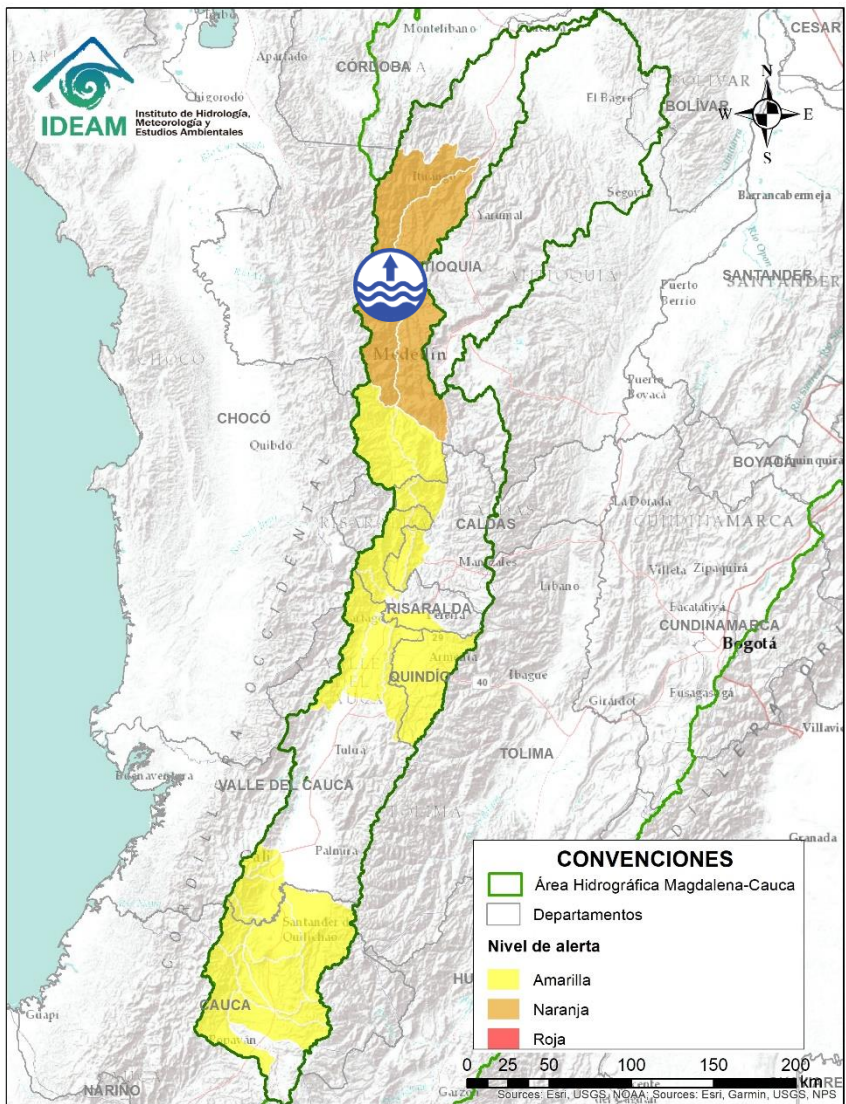
Alerta	Zona Hidrográfica	Subzona o Cuenca Hidrográfica	Descripción de la alerta hidrológica
	Cauca	Alto Río Cauca	Probabilidad de incremento súbito en los niveles del río Cauca en la SZH Alto Cauca, ríos Salado, Palacé, Piendamó y Ovejas. Especial atención entre los municipios de El Tambo, Totoró, Popayán, Puracé, Cajibío, Piendamó, Morales y Caldono (Cauca).
	Cauca	Cuenca del río Timba	Probabilidad de incrementos súbitos en los niveles de río Timba y sus afluentes. Se reportan afectaciones en el corregimiento de la Balsa (Cauca)
	Cauca	Cuencas de los ríos Palo y Quinamayo	Probabilidad de incrementos súbitos en los niveles de río Palo, Quinamayo y sus afluentes. Especial atención en los municipios de Toribio y Puerto Tejada.
	Cauca	Cuenca de los ríos Claro y Jamundí	Probabilidad de crecientes súbitas en los niveles de los ríos Claro, Jamundí, Pance y sus afluentes. Especial atención en el municipio de Jamundí.
	Cauca	Cuencas del alto Cauca (Valle del Cauca)	Probabilidad de crecientes súbitas en las cuencas de los ríos Lili, Meléndez y Canaveralejo, afluentes al Alto Cauca en el departamento de Valle del Cauca. Se recomienda especial atención en la ciudad de Cali.
	Cauca	Cuenca del río Cali	Probabilidad de crecientes súbitas en el río Cali y sus afluentes. Se recomienda especial atención en la ciudad de Cali.
	Cauca	Cuencas aportantes al río Cauca en el departamento del Valle del Cauca	Niveles altos en el río Cauca a la altura de la estación Mediacanoa a la altura del municipio de Buga (Valle del Cauca).
	Cauca	Cuencas aportantes al río Cauca en el departamento del Valle del Cauca	Probabilidad de crecientes súbitas en los ríos Pescador, Catarina, Cañaverál. Especial atención en los municipios de Roldanillo, La Unión y Ansermanuevo (Valle del Cauca).

# Área Hidrográfica del Magdalena - Cauca (cuenca del río Cauca)

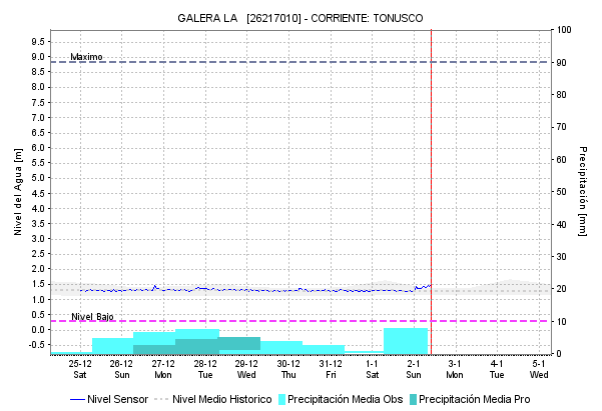
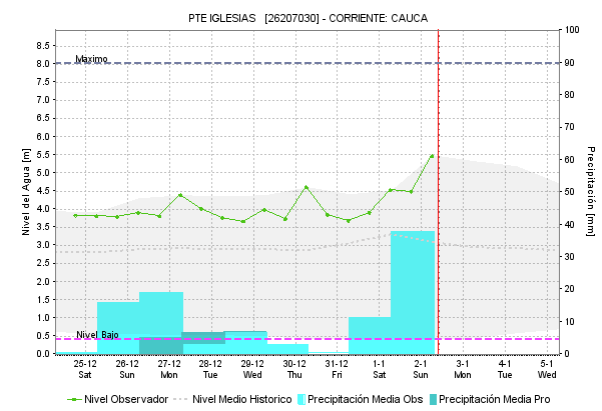
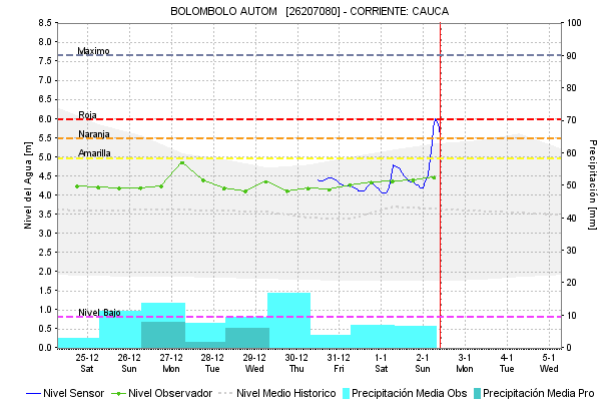
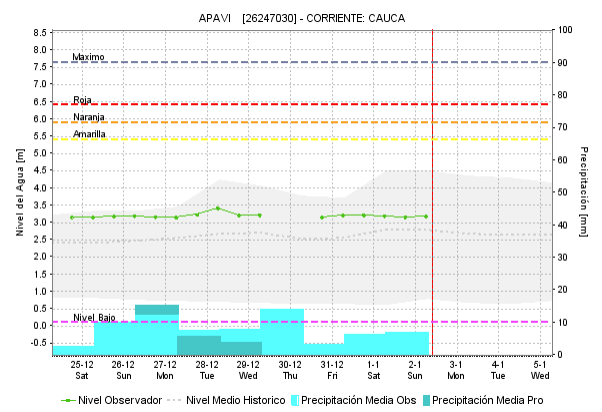


Alerta	Zona Hidrográfica	Subzona o Cuenca Hidrográfica	Descripción de la alerta hidrológica
	Cauca	Cuencas aportantes al río Cauca en el departamento del Valle del Cauca	Probabilidad de crecientes súbitas en la cuenca de los ríos Las Cañas - Los Micos y Obando, aportantes al Cauca en el departamento Valle del Cauca. Especial atención en los municipios de Cartago y La Victoria.
	Cauca	Cuenca del río La Vieja	Probabilidad de crecientes súbitas en el río La Vieja y sus afluentes, especialmente en los ríos Verde (municipios de Córdoba y Buenavista), Lejos (municipio de Pijao) y Quindío (municipios de Calarcá y Salento). Se recomienda especial atención en los municipios de Tebaida, Pijao, Armenia, Calarcá y Salento (Quindío).
	Cauca	Cuenca del río Risaralda	Probabilidad de crecientes súbitas en el río Risaralda y sus afluentes, especialmente en el río Guática. Especial atención a la altura del municipio de Anserma, Riosucio Viterbo, Belalcázar (Caldas), Mistrató, Balboa y La Virginia (Risaralda).
	Cauca	Cuenca del río Frío	Probabilidad de crecientes súbitas en la cuenca del río Frío y sus aportantes como el río Cartama en Antioquia. Especial atención en los municipios de Pueblorrico, Támesis y Valparaíso.
	Cauca	Cuenca del río San Juan	Probabilidad de crecientes súbitas en el río San Juan y sus afluentes, especialmente en los ríos Taparto y Bolívar, y las quebradas La Liboriana, Los Monos y La Linda, a la altura de los municipios de Andes, Betania, Salgar, Ciudad Bolívar y Pueblorrico (Antioquia).

# ÁREA HIDROGRÁFICA DEL MAGDALENA – CAUCA (cuena del río Cauca)

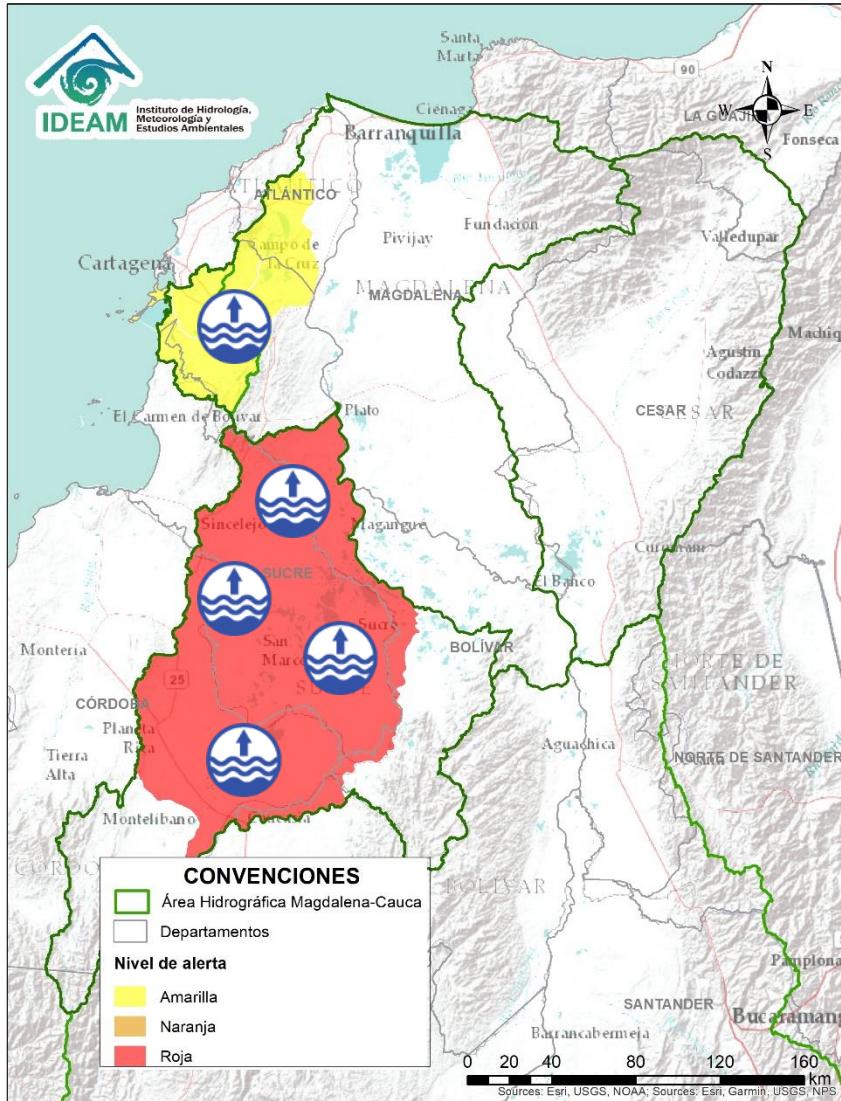





Por favor, pique aquí para volver al mapa principal de Áreas Hidrográficas de Colombia.

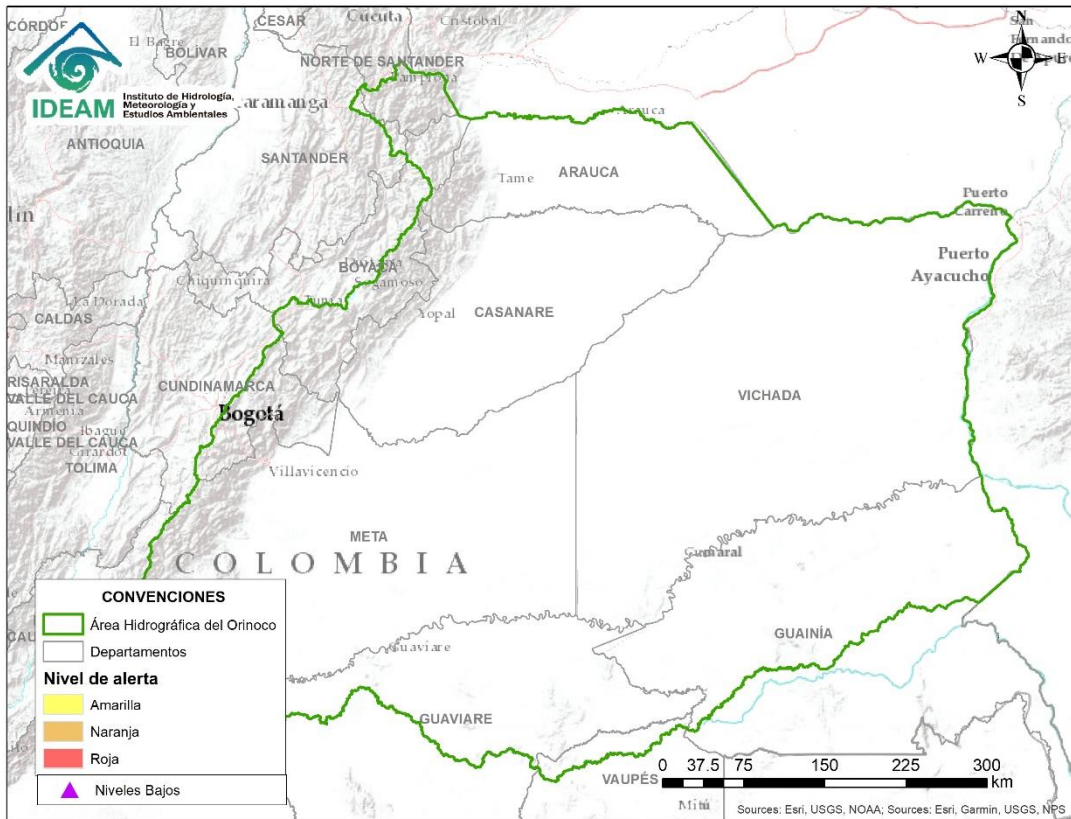


Alerta	Zona Hidrográfica	Subzona o Cuenca Hidrográfica	Descripción de la alerta hidrológica
	Cauca	Directos al río Cauca entre San Juan - Pto Valdivia	Probabilidad de crecientes súbitas en los aportantes a la SZH Directos al río Cauca entre el río San Juan - Pto Valdivia, especialmente el río Tonusco en el municipio de Santa Fe de Antioquia, las quebradas Sopetran y La Frisola, y las quebradas Chachafrutal y Murrupal a la altura del municipio de Buriticá . Especial atención en los municipios de Fredonia, Santafé de Antioquia, Ebejico, Heliconia, Armenia, Buriticá y Sopetran.

# Área Hidrográfica del Magdalena – Cauca (cuena baja del río Magdalena)



Alerta	Zona Hidrográfica	Subzona o Cuenca Hidrográfica	Descripción de la alerta hidrológica
	Bajo Magdalena – Cauca – San Jorge	Bajo San Jorge – La Mojana	Se destaca la persistencia de inundaciones en amplias zonas de la cuena baja debido a altos niveles en el sistema de ciénagas y caños, y el ingreso continuo de aguas del río Cauca a través del sector Cara de Gato en el municipio de San Jacinto del Cauca, generando inundación en los municipios de Guaranda, Ayapel, Majagual y San Benito Abad.
	Bajo Magdalena	Canal del Dique (margen derecha)	Niveles altos en el Canal del Dique (margen derecha). Especial atención en los municipios de Pasacaballos, Arjona y Sabanalarga.
	Bajo Magdalena	Canal del Dique (margen izquierda)	Niveles altos en el Canal del Dique (margen izquierda). Especial atención en los municipios de Mahates, Arroyohondo y María La Baja.



**CONDICIONES  
NORMALES**



**CONDICIONES  
NORMALES**





## RESUMEN

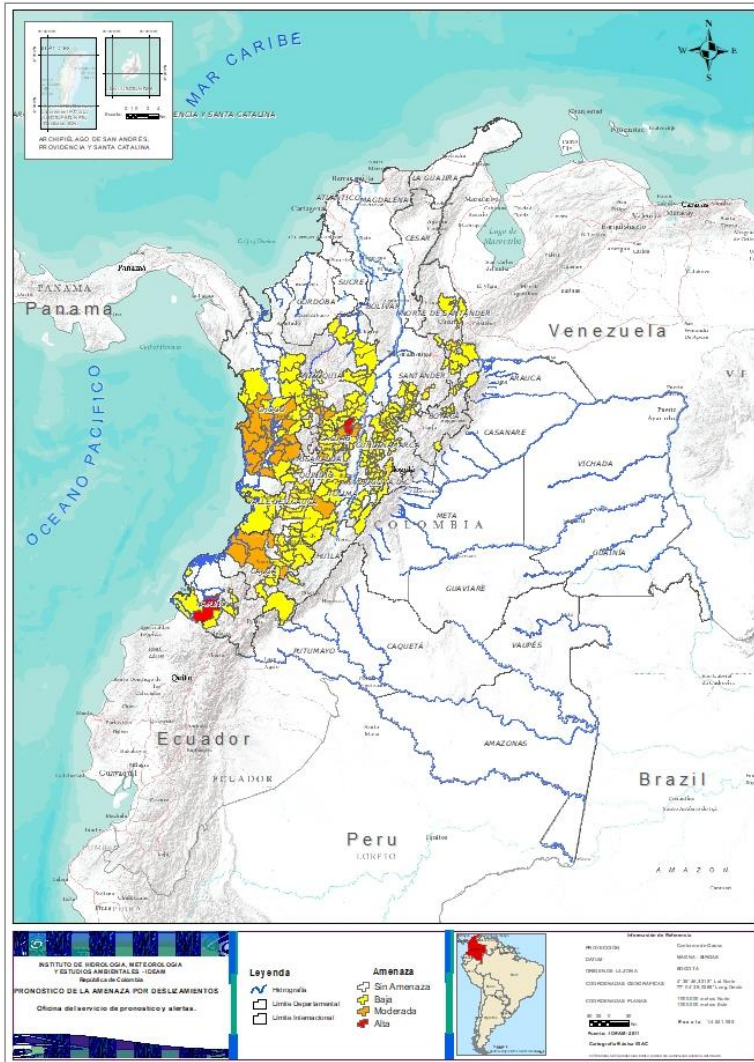
Debido a las precipitaciones de los últimos días se presenta saturación de humedad en los suelos ocasionando probabilidad alta, moderada y baja de ocurrencia de deslizamientos de tierra en zonas de ladera y alta pendiente en algunos municipios de los departamentos de la región Caribe, Andina, Pacífico, Orinoquía y Amazonía.



Fuente: <https://www.telesurtv.net/>

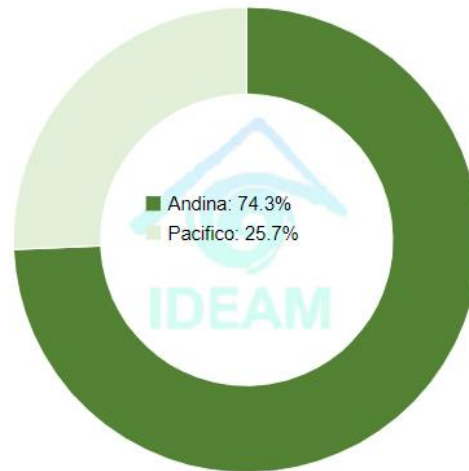


# Pronóstico de la Amenaza por Deslizamientos de Tierra



DEPARTAMENTO	Nº
CALDAS	1
NARIÑO	1
<b>TOTAL</b>	<b>2</b>

TOTAL MUNICIPIOS: 269

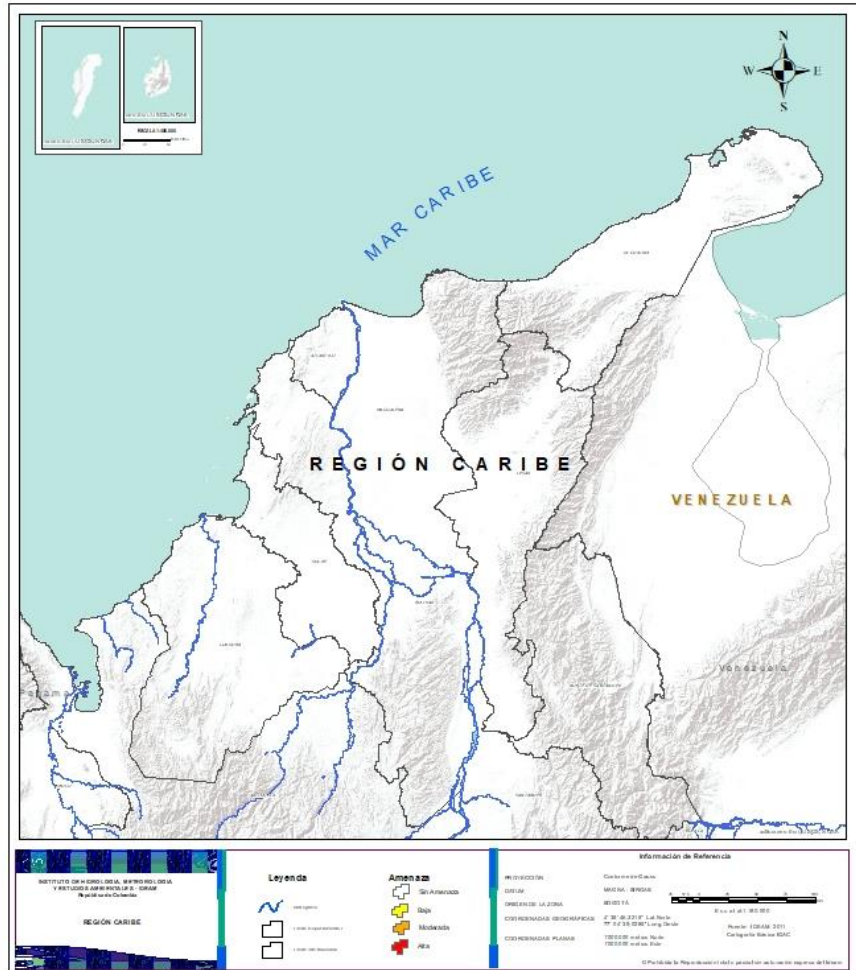


DEPARTAMENTO	Nº
ANTIOQUIA	5
BOYACÁ	1
CALDAS	2
CAUCA	6
CHOCÓ	14
CUNDINAMARCA	1
RISARALDA	1
TOLIMA	1
<b>TOTAL</b>	<b>31</b>

DEPARTAMENTO	Nº
ANTIOQUIA	43
BOYACÁ	25
CALDAS	15
CAUCA	18
CHOCÓ	7
CUNDINAMARCA	49
HUILA	3
NARIÑO	6
NORTE DE SANTANDER	7
QUINDÍO	3
SANTANDER	24
TOLIMA	19
VALLE DEL CAUCA	17
<b>TOTAL</b>	<b>236</b>



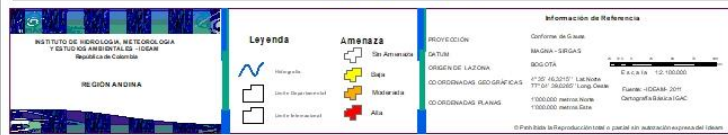
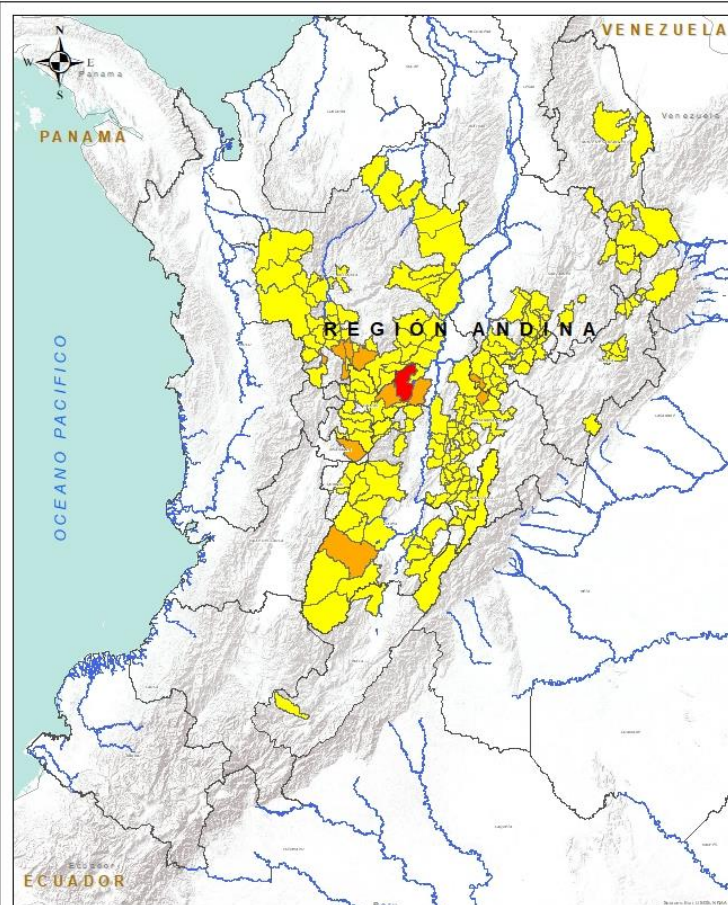
## REGIÓN CARIBE



**CONDICIONES  
NORMALES**



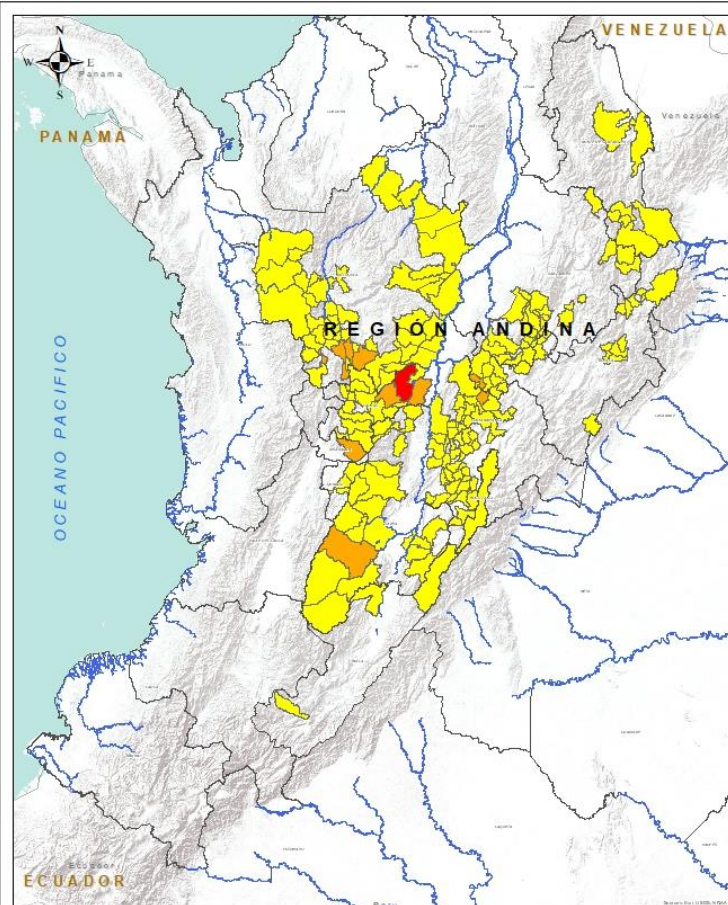
## REGIÓN ANDINA



Alerta	SITIOS PARA LOS CUALES SE GENERA LA ALERTA
	<p><b>CALDAS:</b> Samaná.</p>
	<p><b>CALDAS:</b> Pensilvania, Victoria.  <b>CUNDINAMARCA:</b> Paime.  <b>TOLIMA:</b> Chaparral.  <b>BOYACÁ:</b> Quípama.  <b>RISARALDA:</b> Santa Rosa de Cabal.  <b>ANTIOQUIA:</b> Abejorral, Fredonia, Pueblorrico, Santa Bárbara, Valparaíso.</p>
	<p><b>ANTIOQUIA:</b> Abriaquí, Amagá, Andes, Angelópolis, Argelia, Armenia, Belmira, Betulia, Cáceres, Caicedo, Caldas, Ciudad Bolívar, Concordia, Dabeiba, Ebéjico, Frontino, Giraldo, Heliconia, La Pintada, La Unión, Maceo, Medellín, Montebello, Nariño, Olaya, Puerto Berrio, Puerto Nare, Puerto Triunfo, Remedios, Salgar, San Carlos, San Francisco, San Luis, Santa Fe De Antioquia, Segovia, Sonsón, Titiribí, Uramita, Urroa, Venecia, Yalí, Yolombó, Zaragoza.</p> <p><b>BOYACÁ:</b> Betétiva, Boavita, Buenavista, Coper, Corrales, El Espino, Gámeza, Guicán, La Victoria, Maripí, Monquirá, Muzo, Otanche, Páez, Panqueba, Pauna, Saboyá, San José De Pare, San Mateo, San Pablo De Borbur, Santana, Soatá, Socha, Tasco, Tópaga.</p> <p><b>CALDAS:</b> Aguadas, Chinchiná, Filadelfia, La Merced, Manizales, Manzanares, Marmato, Marquetalia, Marulanda, Neira, Norcasia, Pácora, Salamina, Supia, Villamaria.</p>



## REGIÓN ANDINA



**INSTITUTO DE HIDROLOGÍA, METEOROLOGÍA Y ESTUDIOS AMBIENTALES - IDEAM**  
Bogotá, D.C. - Colombia

**REGIÓN ANDINA**

**Legenda**

**Amenaza**

- Sin Amenaza
- Baja
- Mediana
- Alta

**Información de Referencia**

PROYECCIÓN: Conforme de Gauss  
DATUM: MAGNA - SIRGAS  
ELEVACIÓN: 800.076  
COORDENADAS GEOGRÁFICAS: 4°16' 46.000" Lat Norte, 77°51' 28.000" Long Oeste  
COORDENADAS PLANAS: 1100.000 metros Norte, 1100.000 metros Oeste

Escala: 1:100,000  
Fuente: IDEAM, 2011  
Cartografía: IDEAM / IGAC

© 2011. Todos los derechos reservados. Se permite su reproducción con autorización expresa del IDEAM.



Alerta

SITIOS PARA LOS CUALES SE GENERA LA ALERTA

**CUNDINAMARCA:** Anapoima, Anolaima, Apulo, Bogotá, D.c., Chaguaní, El Colegio, El Peñón, El Rosal, Facatativá, Fusagasugá, Granada, Guaduas, Guayabal De Síquima, La Mesa, La Palma, La Peña, La Vega, Nilo, Nimaima, Nocaima, Pacho, Pasca, Pulí, Quebradanegra, Quipile, Ricaurte, San Antonio De Tequendama, San Bernardo, San Cayetano, San Francisco, San Juan De Rioseco, Sasaima, Sibaté, Silvania, Sutatausa, Tabio, Tausa, Tena, Tibacuy, Topaipí, Venecia, Vergara, Vianí, Villagómez, Villeta, Viotá, Yacopí, Zipacón, Zipaquirá.

**NORTE DE SANTANDER:** Cácuta, Chitagá, Cúcuta, Mutiscua, Pamplona, Sardinata, Toledo.  
**QUINDÍO:** Calarcá, Córdoba, Salento.

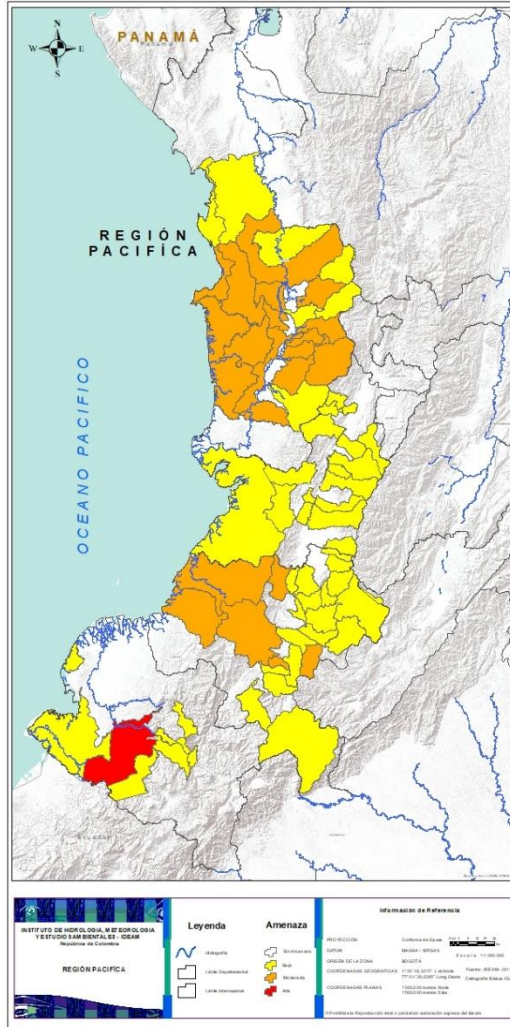
**SANTANDER:** Aguada, Albania, Barbosa, Cerrito, Chipatá, Concepción, Confines, Contratación, El Guacamayo, Florián, Guaca, Guavatá, Güepsa, La Belleza, La Paz, Landázuri, Oiba, Puente Nacional, San Benito, Santa Helena Del Opón, Sucre, Suratá, Valle De San José, Vélez.

**TOLIMA:** Anzoátegui, Ataco, Cajamarca, Casabianca, Cunday, Dolores, Falan, Herveo, Ibagué, Líbano, Mariquita, Ortega, Planadas, Prado, Purificación, Rioblanco, Roncesvalles, Rovira, San Antonio.

**HUILA:** Aipe, Colombia, Saladoblanco.



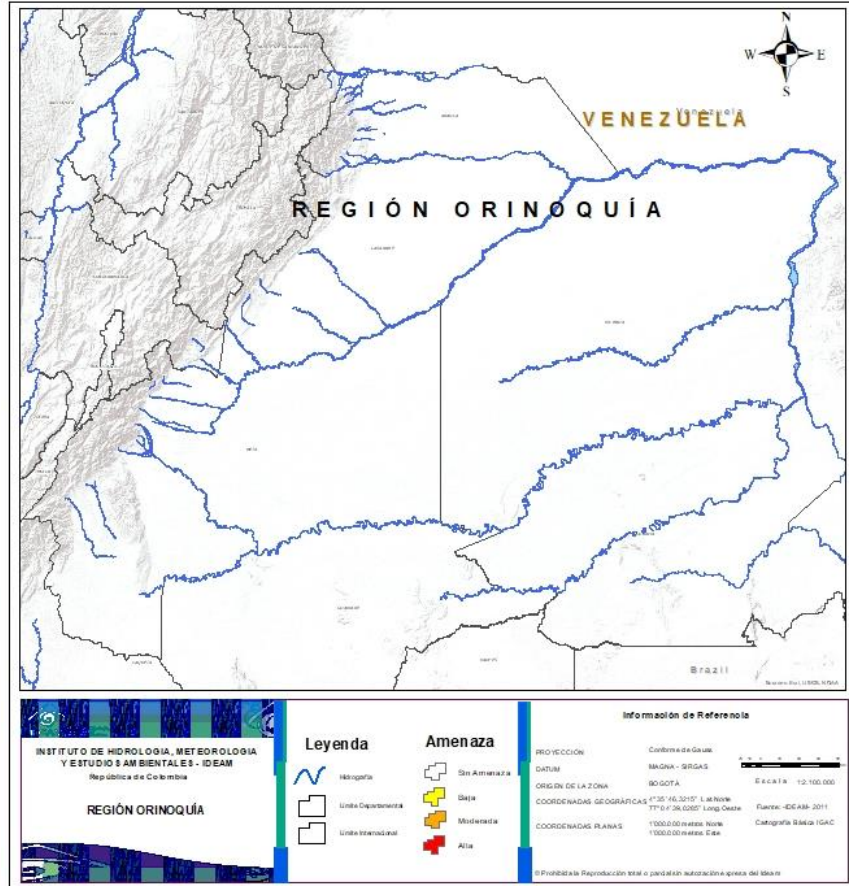
## REGIÓN PACÍFICO



Alerta	SITIOS PARA LOS CUALES SE GENERA LA ALERTA
	<b>NARIÑO:</b> Barbacoas.
	<b>CAUCA:</b> El Tambo, López, Puracé, Rosas, Suárez, Timbiquí. <b>CHOCÓ:</b> Alto Baudó (Pie De Pato), Bajo Baudó (Pizarro), Condoto, El Cantón Del San Pablo (Managrú), Istmina, Lloró, Medio Baudó(Boca De Pepé), Nóvita, Nuquí, Quibdó, Río Iró (Santa Rita), Río Quito (Paimadó), San José Del Palmar, Tadó.
	<b>CAUCA:</b> Bolívar, Buenos Aires, Caldono, Corinto, Inzá, Jambaló, La Sierra, La Vega, Miranda, Páez (Belalcázar), Piendamó, Popayán, Santa Rosa, Santander De Quilichao, Silvia, Sotaró (Paispamba), Toribío, Totoró. <b>CHOCÓ:</b> Bagadó, Bahía Solano (Mutis), Bojayá (Bellavista), Cértogui, El Carmen, Medio Atrato (Beté), Sipí. <b>NARIÑO:</b> Cumbitara, La Llanada, Linares, Ricaurte, Samaniego, Tumaco. <b>VALLE DEL CAUCA:</b> Bolívar, Buenaventura, Buga, Bugalagrande, Calima (El Darién), Dagua, El Cerrito, El Dovio, Florida, La Unión, Palmira, San Pedro, Sevilla, Tuluá, Versailles, Vijes, Yumbo.



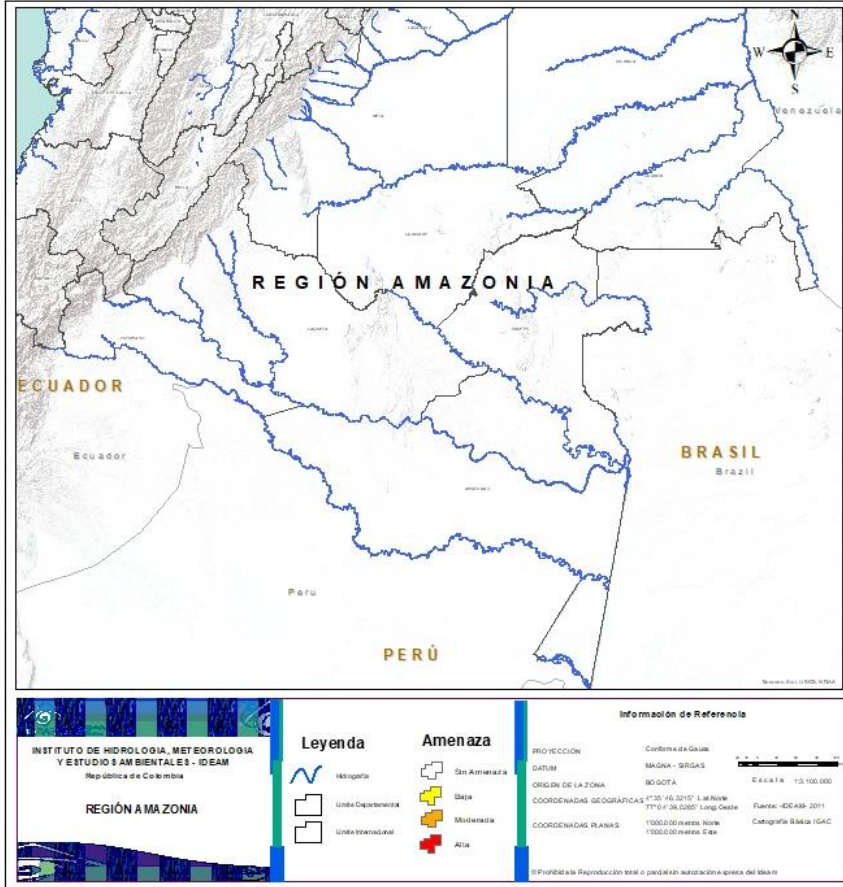
## REGIÓN ORINOQUÍA



**CONDICIONES  
NORMALES**



## REGIÓN AMAZONÍA



**CONDICIONES  
NORMALES**





## SECTORES VIALES



### SECTORES VIALES REPORTADOS CON AFECTACIÓN VIAL POR DESLIZAMIENTOS

DEPARTAMENTO

SECTOR VIAL

**ANTIOQUIA**

Vía La Mansa – Primavera, km 76+800 ruta 6003, sector La Cepa

**VALLE DEL CAUCA**

Vía Mediacanoa- La Virginia Km 60+800

Vía Riófrio- Anserma- Sector Bolívar.

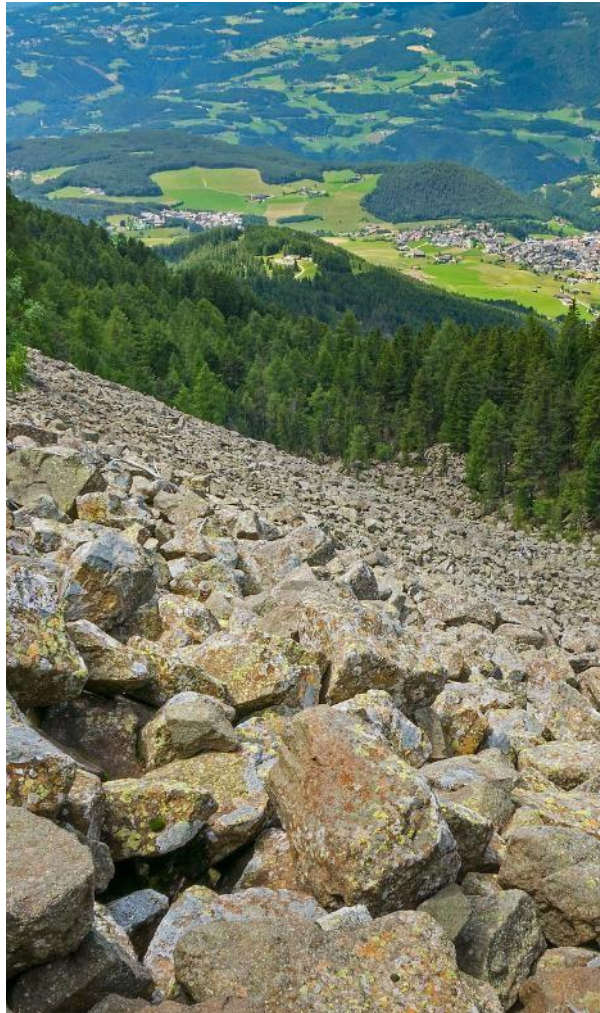
**NARIÑO**

Vía Túquerres – Samaniego Km 10+500

Vía Pasto – Túquerres Sector Santa Ana



## DEFINICIONES Y RECOMENDACIONES



DEFINICIONES	RECOMENDACIONES
<p><b>DERRUMBE:</b> Término común para referirse a diversos tipos de movimientos en masa, particularmente caídas y deslizamientos.</p> <p><b>DESLIZAMIENTO:</b> Movimiento ladera abajo de una masa de suelo o roca cuyo desplazamiento ocurre predominantemente a lo largo de una superficie de falla, o de zonas relativamente delgadas con gran deformación cortante.</p> <p><b>TIPOS DE DESLIZAMIENTOS:</b></p> <p>Deslizamientos: Incluye movimientos tipo deslizamiento rotacional o deslizamiento traslacional en suelo o roca. En este grupo se pueden incluir los procesos en laderas tipo flujo que hacen parte de la zona de alimentación de flujos de detritos o flujos de lodo.</p> <p><b>Caídas:</b> Incluye movimientos tipo caída en suelos o rocas. Se pueden incluir también en este tipo los movimientos tipo volcamiento.</p> <p><b>Flujos:</b> En este tipo se incluyen los procesos tipo flujo de detritos, flujo de lodos o avenida torrencial (Ver numeral 1.2).</p> <p><b>Reptación:</b> Término utilizado para describir movimientos lentos Y extremadamente lentos (Hungry et al., 2014).</p>	<ul style="list-style-type: none"><li>• Construya o habite en zonas seguras.</li><li>• Proteja los bosques.</li><li>• Evite la tala de árboles y la quema de estos.</li><li>• Identifique las áreas con amenazas de deslizamientos o derrumbes.</li><li>• Realice un plan de emergencia familiar.</li><li>• Estudie rutas alternativas para su evacuación.</li><li>• No permita que el agua se filtre en el interior de las montañas: abra zanjas, alcantarillas y cuencas firmes que permita el desagüe de agua adecuado.</li><li>• Evite la acumulación de basura o desechos en suelos ya que esta no permite que el agua filtre por donde debe hacerlo, lo que hace que el terreno se desestabilice.</li></ul>



## RESUMEN

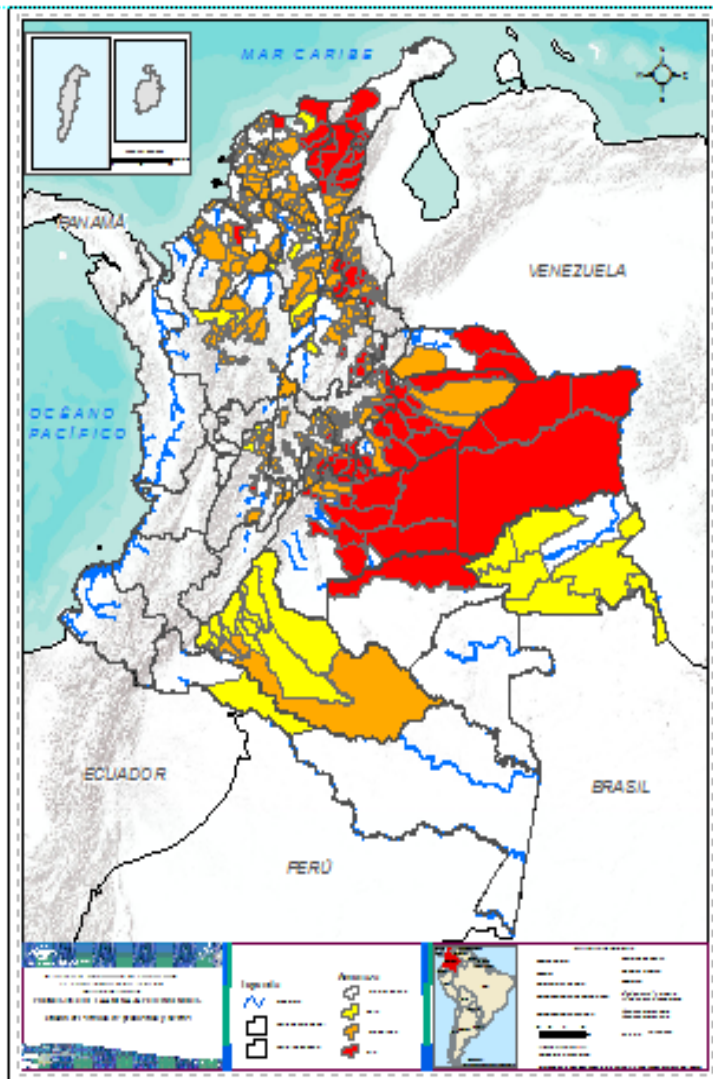
Debido a la precipitación y temperatura máxima que se han dado en los últimos días, se presentan condiciones de alerta baja y moderada por incendios de la cobertura vegetal, en varios sectores de las regiones Caribe, Andina, Orinoquía y Amazonia por este tipo de eventos



<https://diarioroatan.com/colombia-incendio-forestal-consume-50-hectareas-de-bosque/>

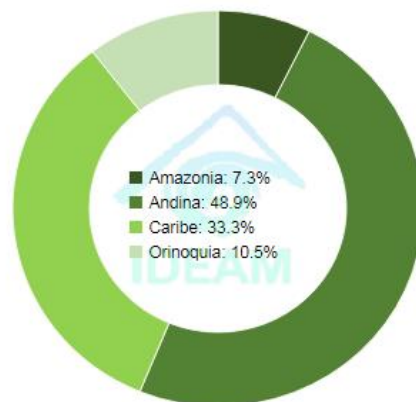


# Pronóstico de la Amenaza por Incendios de la Cobertura Vegetal



**TOTAL MUNICIPIOS: 354**

Municipios por región



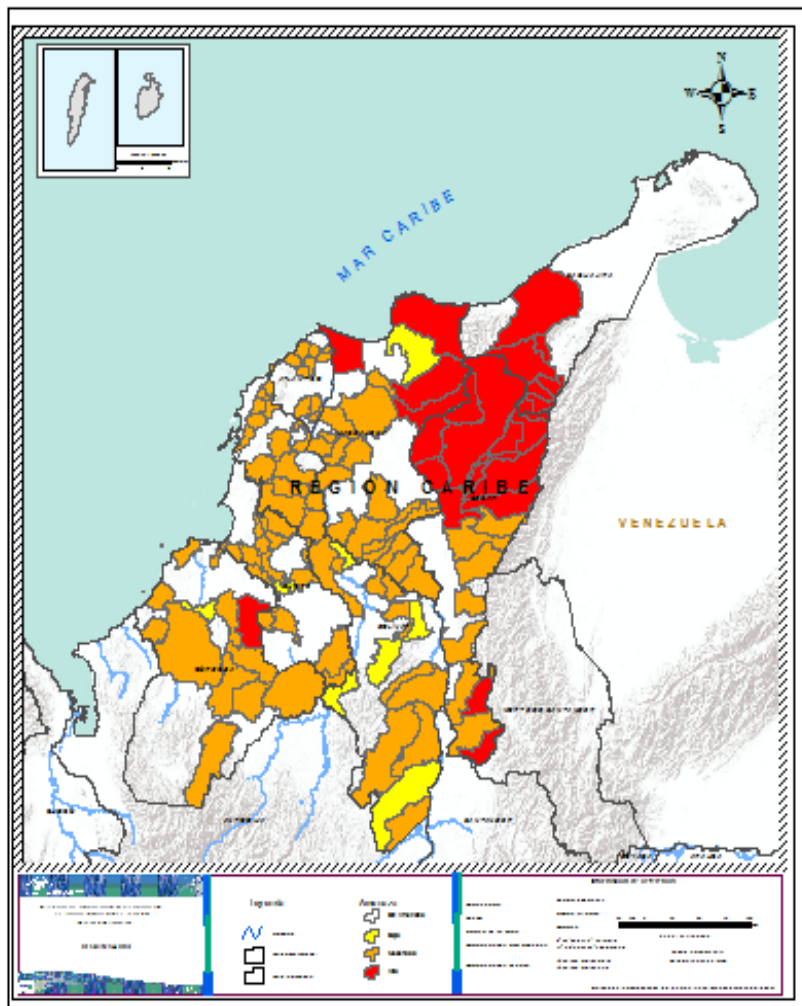
DEPARTAMENTO	Nº
ARAUCA	2
BOYACÁ	16
CASANARE	10
CESAR	12
CUNDINAMARCA	10
CÓRDOBA	1
GUAVIARE	1
LA GUAJIRA	7
MAGDALENA	4
META	14
NORTE DE SANTANDER	12
SANTANDER	10
TOLIMA	1
VICHADA	4
<b>TOTAL</b>	<b>104</b>

DEPARTAMENTO	Nº
ANTIOQUIA	19
ARAUCA	1
ATLÁNTICO	10
BOLÍVAR	24
BOYACÁ	22
CAQUETÁ	3
CASANARE	3
CESAR	8
CUNDINAMARCA	35
CÓRDOBA	11
MAGDALENA	16
META	3
NORTE DE SANTANDER	14
SANTANDER	13
SUCRE	17
TOLIMA	12
<b>TOTAL</b>	<b>211</b>

DEPARTAMENTO	Nº
ANTIOQUIA	2
BOLÍVAR	5
CAQUETÁ	13
CUNDINAMARCA	3
CÓRDOBA	1
GUAINÍA	8
MAGDALENA	1
PUTUMAYO	1
SANTANDER	1
SUCRE	1
TOLIMA	3
<b>TOTAL</b>	<b>39</b>



## REGIÓN CARIBE



Alerta

SITIOS PARA LOS CUALES SE GENERA LA ALERTA



**CESAR:** Agustín Codazzi, Becerrill, Bosconia, El Copey, El Paso, La Paz, Manaure Balcón Del Cesar, Pueblo Bello, Rio De Oro, San Alberto, San Diego, Valledupar.

**CORDOBA:** Sahagún.

**LA GUAJIRA:** Distracción, El Molino, La Jagua Del Pilar, Riohacha, San Juan Del Cesar, Urumita, Villanueva..

**MAGDALENA:** Aracataca, Fundación, Santa Marta, Sitionuevo....



**ATLANTICO:** Baranoa, Campo De La Cruz, Candelaria, Galapa, Juan De Acosta , Malambo, Manatí, Soledad, Tubará, Usiacurí.

**BOLIVAR:** San Jacinto Del Cauca, San Martín De Loba, San Pablo, Talaigua Nuevo, Tiquisio.

**CESAR:** Aguachica, Chiriguaná, Curumani, González, La Gloria, La Jagua De Ibirico, Pailitas, San Martín.

**CORDOBA:** Ayapel, Buenavista, Canalete, Ciénaga De Oro, Montería, Planeta Rica, Pueblo Nuevo, Puerto Escondido, Puerto Libertador, Purísima De La Concepción, San Bernardo Del Viento.

**MAGDALENA :** Chivolo, Concordia, El Banco, El Piñón, El Retén, Guamal, Nueva Granada, Pedraza, Pijiño Del Carmen, Pivijay, San Sebastián De Buenavista, San Zenón, Santa Ana, Santa Bárbara De Pinto, Tenerife, Zapayán.

**SUCRE:** Buenavista, Caimito, Chalán, Colosó, Corozal, Coveñas, Galeras, Guaranda, La Unión, Los Palmitos, Majagual, Morroa, Ovejas, Palmito, Sampués, Sampués, Sincelejo.



**BOLÍVAR:** San Jacinto Del Cauca, San Martín De Loba, San Pablo, Talaigua Nuevo, Tiquisio.

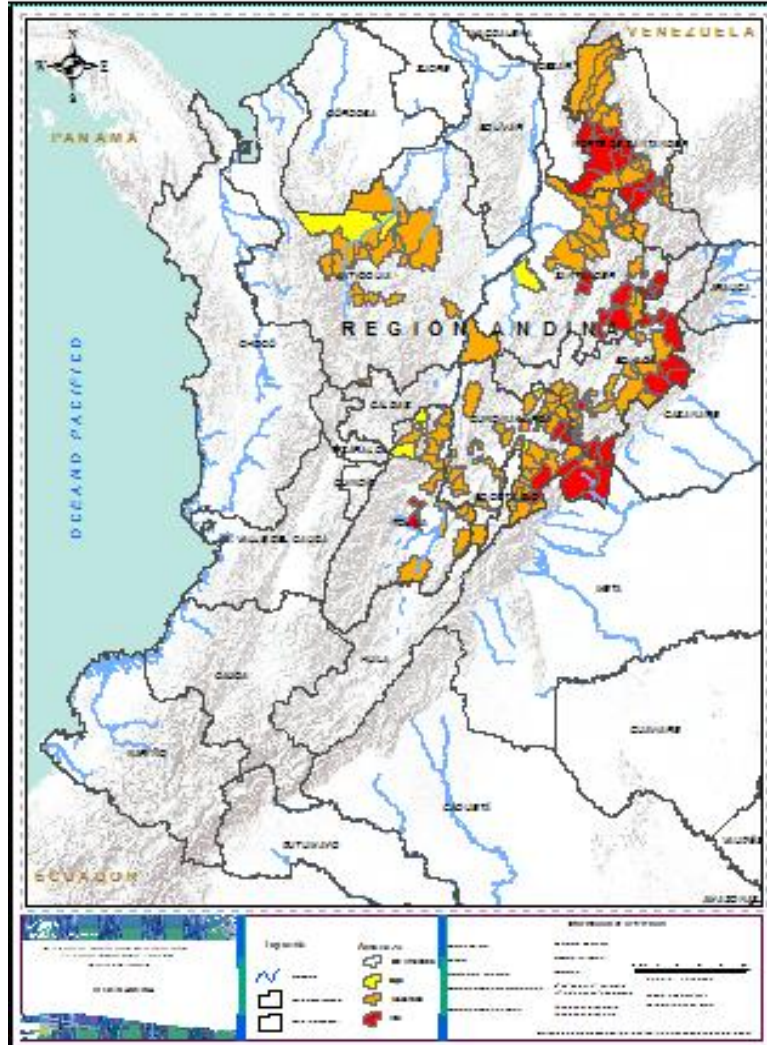
**CORDOBA :** Cereté,.

**MAGDALENA** Ciénaga

**SUCRE :** El Roble



## REGIÓN ANDINA



### Alerta

### SITIOS PARA LOS CUALES SE GENERA LA ALERTA



**BOYACÁ:** Chita, Chivor, Covarachía, Guateque, Guayatá, La Uvita, Labranzagrande, Paya, Pisba, San Luis De Gaceno, Santa María, Somondoco, Susacón, Sutatenza, Tenza, Tibaná.

**CUNDINAMARCA:** Fómeque, Fosca, Gachalá, Machetá, Manta, Medina, Paratebueno, Quetame, Sesquile, Tibirita.

**NORTE DE SANTANDER:** Ábrego, Arboledas, Bochalema, Bucarasica, Cucutilla, Durania, La Esperanza, La Playa, Los Patios, Lourdes, Ocaña, Villa Caro.

**SANTANDER:** California, Carcasí, Charalá, Coromoro, Galán, Hato, Macaravita, Málaga, Mogotes, San Miguel.

**TOLIMA .** San Luis



**ANTIOQUIA:** Amalfi, Anorí, Barbosa, Briceño, Buriticá, Campamento, Cañasgordas, Caracolí, Caramanta, Guadalupe, Peque, Sabanalarga, San Andrés, San Jerónimo, San Pedro De Los Milagros, Sopetrán, Tarazá, Toledo, Yarumal.

**BOYACÁ:** Aquitania, La Capilla, Mongua, Monguí, Nuevo Colón, Pachavita, Pajarito, Samacá, Socotá, Sogamoso, Turmequé, Tutazá, Úmbita, Ventaquemada, Viracachá, Zetaquirá.

**CUNDINAMARCA:** Agua De Dios, Albán, Arbeláez, Beltrán, Bituima, Bojacá, Cabrera, Cachipay, Cajicá, Caparrapí, Cáqueza, Carmen De Carupa, Chipaque, Choachí, Chocontá, Cogua, Cota, Cucunubá, Guachetá, Guasca, Guayabetal, Gutiérrez, Jerusalén, Junín, La Calera, Lenguazaque, Soacha, Subachoque, Suesca, Supatá, Tocaima, Ubalá, Ubaque, Une, Villapinzón.

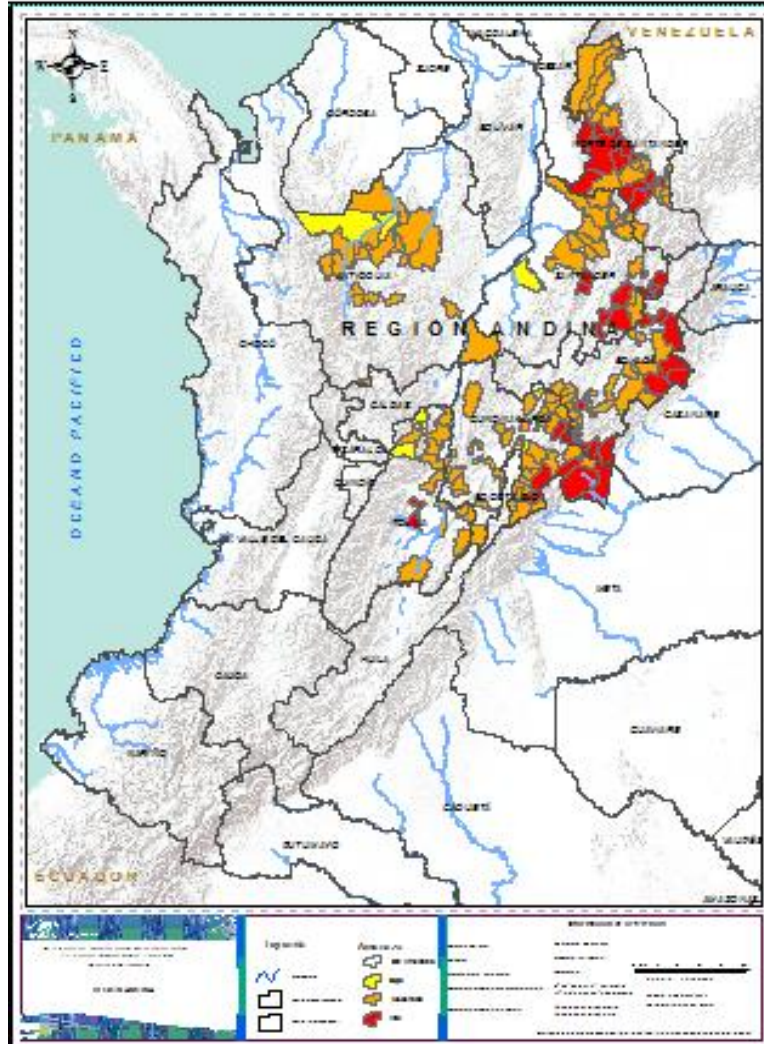
**NORTE DE SANTANDER:** Cáchira, Chinácota, Convención, El Carmen, Gramalote, Hacarí, Herrán, Ragonvalia, Salazar, San Calixto, Santiago, Silos, Teorama, Villa Del Rosario.....

**SANTANDER:** Betulia, Charta, El Playón, Girón, Lebrija, Matanza, Onzaga, Rionegro, San Andrés, San Joaquín, San Vicente De Chucurí, Tona, Vetas...

**TOLIMA:** Armero (Guayabal), Flandes, Honda, Icononzo, Lérida, Melgar, Natagaima, Piedras, Suárez, Venadillo, Villahermosa, Villarrica.



## REGIÓN ANDINA



Alerta

SITIOS PARA LOS CUALES SE GENERA LA ALERTA



**ANTIOQUIA:** Ituango, Valdivia.

**BOYACA:** Paz De Río, Pesca, Pisba, Puerto Boyacá, Ramiriquí, Ráquira.

**CUNDINAMARCA:** Chía, Sopó, Susa...

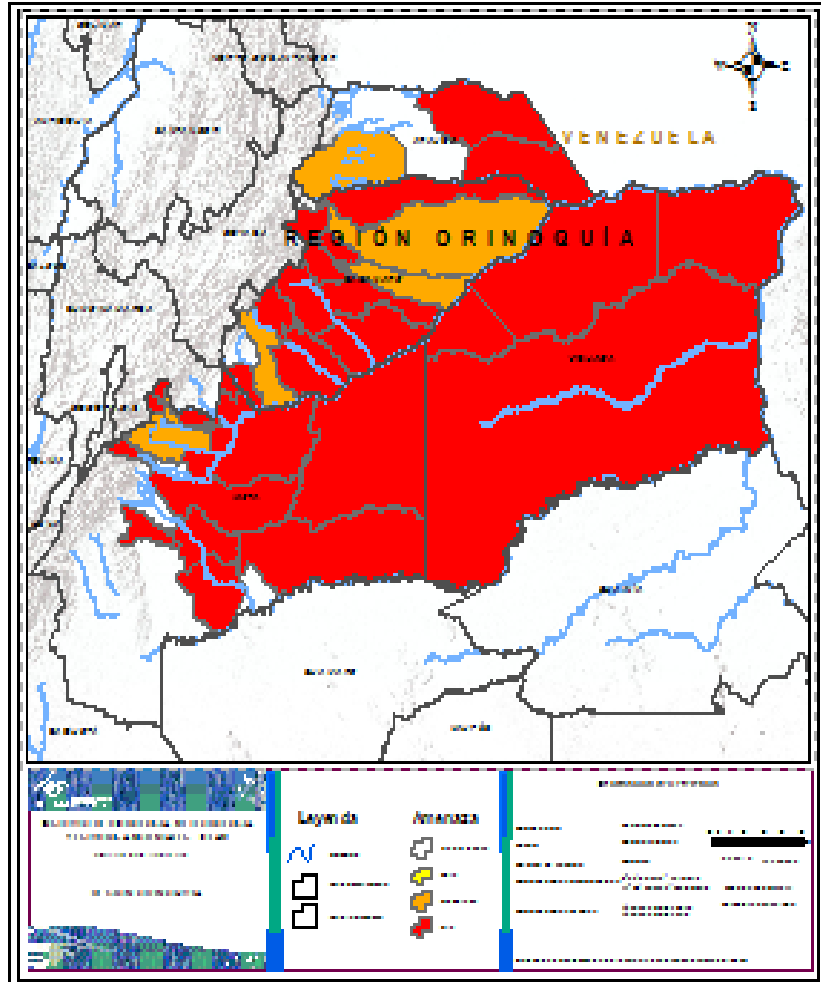
**NORTE DE SANTANDER:** Salazar, Toledo.

**SANTANDER:** Puerto Parra....

**TOLIMA:** Fresno, Murillo, Palocabildo...



## REGIÓN ORINOQUÍA



Alerta

SITIOS PARA LOS CUALES SE GENERA LA ALERTA



**ARAUCA :** Arauca, Cravo Norte, Tame.

**CASANARE:** Aguazul, Hato Corozal, Maní, Nunchía, Orocué, Pore, San Luis De Palenque, Támara, Villanueva, Yopal.....

**META:** Barranca De Upía, Cabuyaro, Cumaral, El Calvario, Guamal, Mapiripán, Puerto Gaitán, Puerto Lleras, Puerto López, Puerto Rico, San Carlos De Guaroa, San Juan De Arama, San Juanito, San Martín.

**VICHADA :** Cumaribo, La Primavera, Puerto Carreño, Santa Rosalía..



**ARAUCA ;** Tame

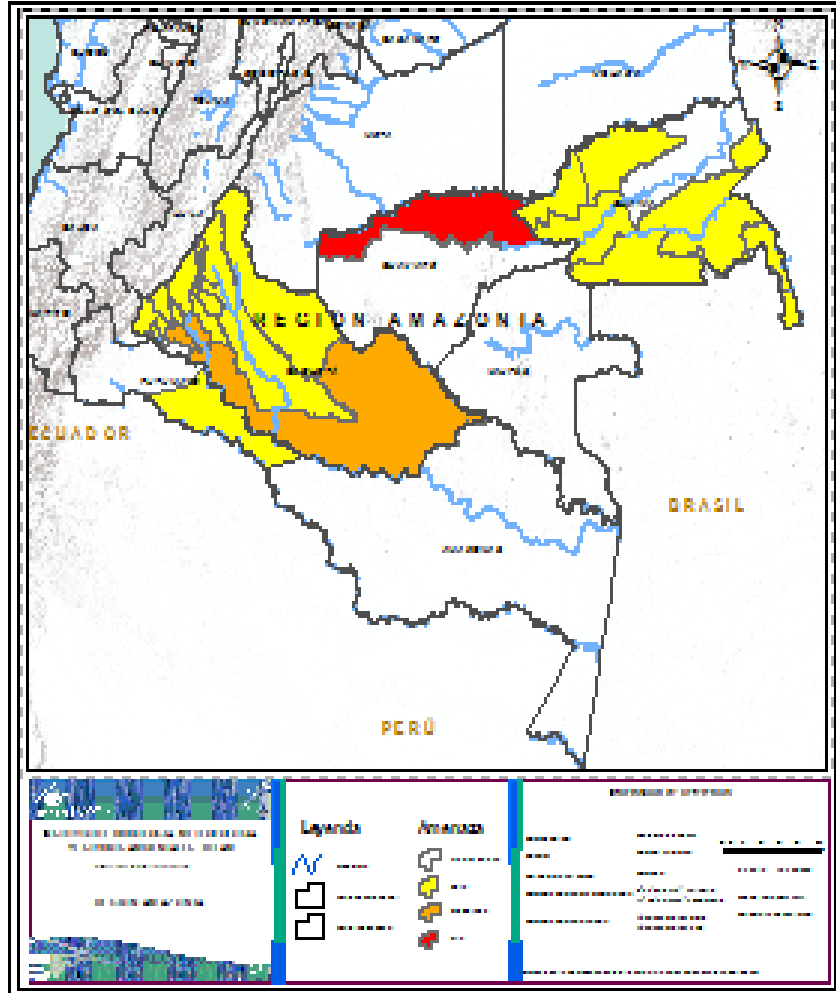
**CASANARE :** Paz De Ariporo, Tauramena, Trinidad..

**META:** Acacías, Restrepo, Villavicencio.





## REGIÓN AMAZONIA



Alerta	SITIOS PARA LOS CUALES SE GENERA LA ALERTA
	<b>GUAVIARE:</b> San José Del Guaviare
	<b>CAQUETA :</b> Milán, Solano, Valparaíso.
	<b>CAQUETA:</b> Ibania, Belén De Los Andaquíes, Cartagena Del Chairá, Curillo, El Doncello, El Paujil, Florencia, La Montañita, Milán, Morelia, Puerto Rico, San José Del Fragua, San Vicente Del Caguán. <b>GUAINIA:</b> Barranco Minas, Cacahual, La Guadalupe, Mapiripana, Morichal, Pana Pana, Puerto Colombia, San Felipe. <b>PUTUMAYO :</b> Puerto Leguizamo.



**CONDICIONES  
NORMALES**

➤ **REGIÓN PACÍFICO**



## DEFINICIONES Y RECOMENDACIONES



### DEFINICIONES

**Amenaza:** Peligro latente de que un evento físico de origen natural, o causado, o inducido por la acción humana de manera accidental, se presente con una severidad suficiente para causar pérdida de vidas, lesiones u otros impactos en la salud, así como también daños y pérdidas en los bienes, la infraestructura, los medios de sustento, la prestación de servicios y los recursos ambientales (Ley 1523 de 2012).

**Conato (Incendio):** Fuego de origen natural o antrópico que afecta o destruye una extensión inferior a 5.000 m<sup>2</sup>, de cualquier tipo de cobertura vegetal, ya sea en zona urbana o rural.

**Incendio de la cobertura vegetal:** Fuego sobre la cobertura vegetal de origen natural o antrópico que se propaga sin control, que causa perturbaciones ecológicas afectando o destruyendo una extensión superior a 5.000 m<sup>2</sup>, ya sea en zona urbana o rural, que responde al tipo de vegetación, cantidad de combustible, oxígeno, condiciones meteorológicas, topografía, actividades humanas, entre otras.

**Incendio forestal:** Un incendio forestal es un “fuego que, cualquiera sea su origen, se propaga sin control en terrenos rurales a través de vegetación leñosa, arbustiva o herbácea, ya sea viva o muerta”. Es decir, no solo se queman los árboles, sino que se destruye todo un ecosistema de especies vegetales silvestres y también animales que habitan en estos terrenos. (Conaf, 2019)

### RECOMENDACIONES

A la comunidad en general, a los turistas y caminantes apagar debidamente las fogatas y no dejar residuos tipo vidrio que sirvan como elementos concentradores de la radiación solar e igualmente reportar a las autoridades en caso de ocurrencia de incendios.

A los consejos departamentales y municipales, las autoridades ambientales regionales y locales, mantener activos los planes de prevención y atención de incendios con el fin de evitar la ocurrencia y propagación de los mismos especialmente en áreas de reserva forestal y del Sistema Nacional de Parques Nacionales Naturales.

A los sistemas regionales y locales de bomberos disponer de los elementos necesarios para la atención oportuna de eventos de incendio de la cobertura vegetal



# ALERTAS METEOMARINAS VIGENTES

## Mar Caribe colombiano

### ABREVIATURAS

**VV**

Velocidad del viento máxima probable

**AO**

Altura significativa de la ola

**DV**

Dirección predominante del viento

### CONVENCIONES



#### Tiempo lluvioso

Probabilidad de lluvias moderadas a fuertes, en algunos casos con posibilidad de tormentas eléctricas y rachas de viento.



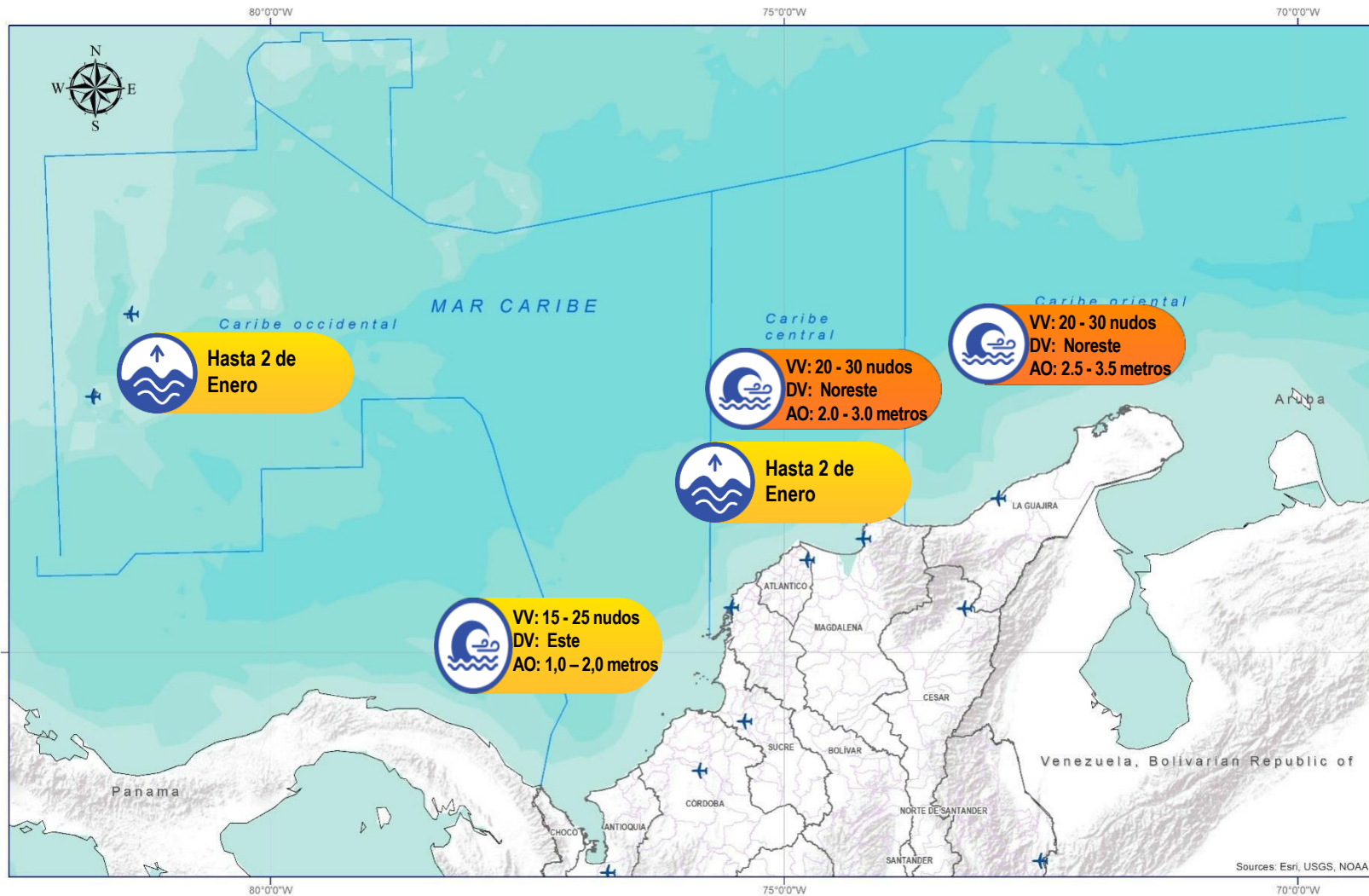
#### Pleamar

La marea alcanzará su máximo nivel en el intervalo de tiempo establecido.





#### Viento y oleaje


Velocidad del viento y altura del oleaje con valores por encima de lo normal para la época.



### CONVENCIONES SUGERENCIAS O RECOMENDACIONES

 A las embarcaciones de poco calado, consultar con las Capitanías de puerto antes de zarpar en zonas de inminente tempestad. A los bañistas y habitantes costeros, estar atentos a la evolución de las condiciones meteorológicas y a los avisos de las autoridades locales.

 Se sugiere a los habitantes costeros estar atentos a la evolución del fenómeno.

 A los bañistas y habitantes costeros, estar atentos a la evolución del fenómeno y a las indicaciones de las autoridades locales. A las embarcaciones de poco calado, consultar con las Capitanías de puerto antes de zarpar.

\* La altura significativa de la ola, representa la media del tercio más alto de las olas, por lo cual la altura máxima posible puede ser incluso superior al doble de este valor



# ALERTAS METEOMARINAS VIGENTES

## Océano Pacífico Nacional

### ABREVIATURAS

**VV**

Velocidad del viento máxima probable

**DV**

Dirección predominante del viento

**AO**

Altura significativa de la ola

### CONVENCIONES



#### Tiempo lluvioso

Probabilidad de lluvias moderadas a fuertes, en algunos casos con posibilidad de tormentas eléctricas y rachas de viento.



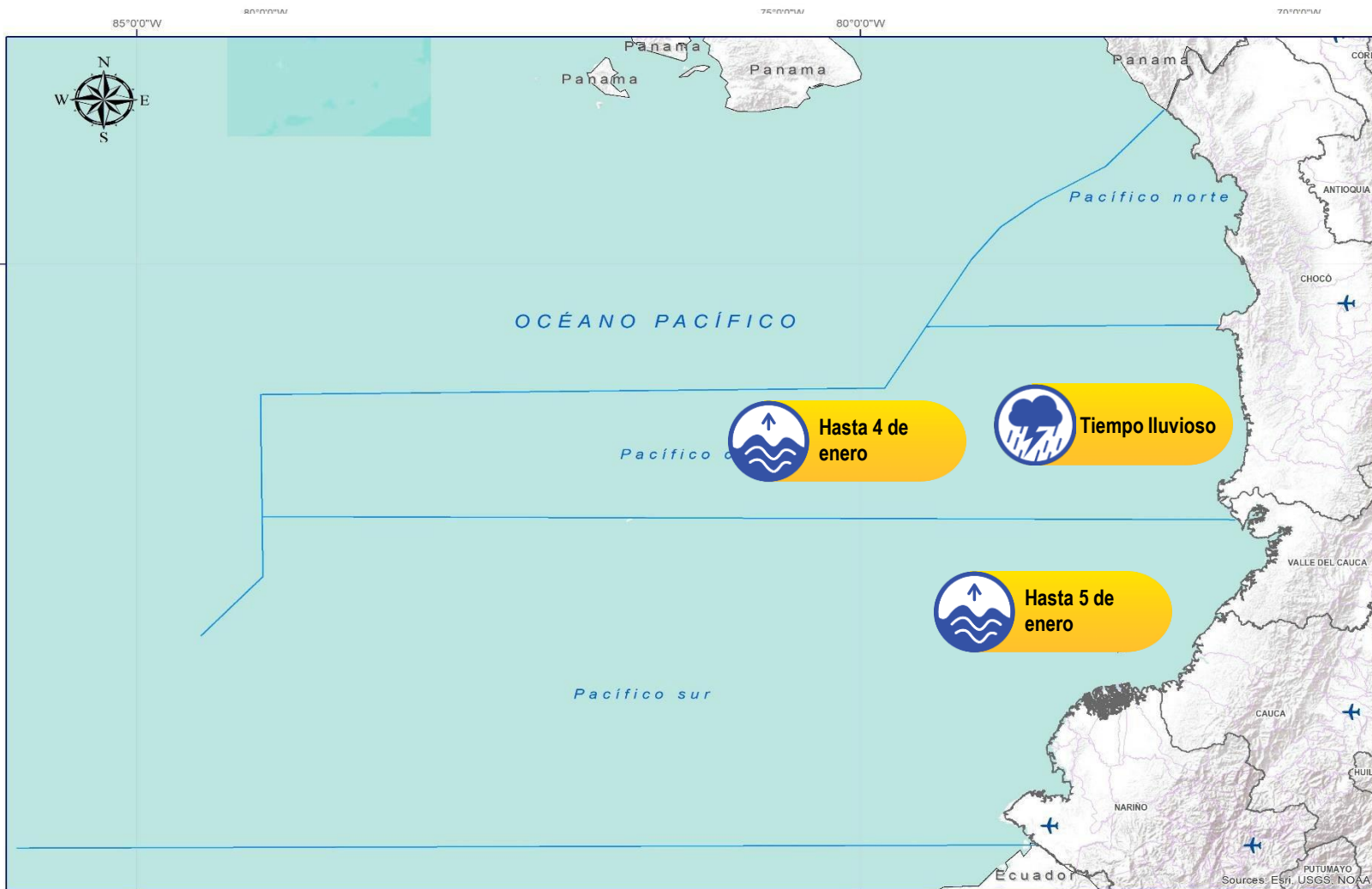
#### Pleamar

La marea alcanzará su máximo nivel en el intervalo de tiempo establecido.



#### Viento y oleaje

Velocidad del viento y altura del oleaje con valores por encima de lo normal para la época.



### CONVENCIONES

### SUGERENCIAS O RECOMENDACIONES



A las embarcaciones de poco calado, consultar con las Capitanías de puerto antes de zarpar en zonas de inminente tempestad. A los bañistas y habitantes costeros, estar atentos a la evolución de las condiciones meteorológicas y a los avisos de las autoridades locales.



Se sugiere a los habitantes costeros estar atentos a la evolución del fenómeno.



A los bañistas y habitantes costeros, estar atentos a la evolución del fenómeno y a las indicaciones de las autoridades locales. A las embarcaciones de poco calado, consultar con las Capitanías de puerto antes de zarpar.

\* La altura significativa de la ola, representa la media del tercio más alto de las olas, por lo cual la altura máxima posible puede ser incluso superior al doble de este valor



## CONVENCIONES

## SUGERENCIAS O RECOMENDACIONES



**Tiempo lluvioso**

Probabilidad de lluvias moderadas a fuertes, en algunos casos con posibilidad de tormentas eléctricas y rachas de viento.

A las embarcaciones de poco calado, consultar con las Capitanías de puerto antes de zarpar en zonas de inminente tempestad.

A los bañistas y habitantes costeros, estar atentos a la evolución de las condiciones meteorológicas y a los avisos de las autoridades locales.



**Pleamar**

La marea alcanzará su máximo nivel en el intervalo de tiempo establecido.

Se sugiere a los habitantes costeros estar atentos a la evolución del fenómeno.



**Viento y oleaje**

Velocidad del viento y altura del oleaje con valores por encima de lo normal para la época.

A los bañistas y habitantes costeros, estar atentos a la evolución del fenómeno y a las indicaciones de las autoridades locales.

A las embarcaciones de poco calado, consultar con las Capitanías de puerto antes de zarpar.

# INFORME TÉCNICO DIARIO

EQUIPO DE TRABAJO IDEAM  
Yolanda GONZÁLEZ H. - Directora General  
Daniel USECHE S. - Jefe Oficina del Servicio de Pronóstico y Alertas

## OFICINA DEL SERVICIO DE PRONÓSTICO Y ALERTAS

Elaboraron:

Mirovan SVERKO y Martha Cecilia CADENA (Meteorología).  
Camilo Alejandro PEDRAZA P. (Hidrología).  
Danilo UASAPUD (Deslizamientos de Tierra).  
Gloria ARANGO (Incendios de la Cobertura Vegetal).  
Alberto PARDO O. (Coordinación Alertas Hidrometeorológicas y Ambientales).  
Mauricio TORRES (Datos).

<http://www.ideam.gov.co>

**Correos electrónicos:** [servicio@ideam.gov.co](mailto:servicio@ideam.gov.co), [alertas@ideam.gov.co](mailto:alertas@ideam.gov.co)

Calle 25D N° 96B - 70, piso 3. Bogotá, D.C.

Teléfono: 3075625 ext. 1334 -1336.

## VISITA NUESTRAS REDES SOCIALES



[ideam.instituto](https://www.facebook.com/ideam.instituto)



[InstitutoIDEAM](https://www.youtube.com/InstitutoIDEAM)



[@IDEAMColombia](https://twitter.com/IDEAMColombia)



[ideamcolombia](https://www.instagram.com/ideamcolombia)

