

INFORME TÉCNICO DIARIO

IDEAM comunica al Sistema Nacional para la Gestión del Riesgo de Desastres (SNGRD) y al Sistema Nacional Ambiental (SINA).

Bogotá D. C., 17 de enero de 2022
Hora de actualización 12:05 HLC

Boletín No.

017



CONTENIDO

[Lo más destacado](#)

[Precipitación](#)

[Temperaturas](#)

[Alerta por descensos significativos de las temperaturas mínimas del aire](#)

[Condiciones Hidrometeorológicas actuales](#)

[Pronóstico de precipitación de las próximas 24 horas](#)

[Pronóstico condiciones meteorológicas adicionales](#)

[Alertas Hidrológicas](#)

[Seguimiento y Pronóstico de las Amenazas por Deslizamientos](#)

[Seguimiento y Pronóstico de las Amenazas por Incendios](#)

[Alertas Meteomarinas vigentes Mar Caribe Colombiano](#)

[Alertas Meteomarinas vigentes Océano Pacífico Nacional](#)

[Alertas Meteomarinas por Ciclón Tropical Mar Caribe Colombiano](#)



Alerta
ROJA

PARA TOMAR ACCIÓN Advierte a los sistemas de prevención y atención de desastres sobre la amenaza que puede ocasionar un fenómeno con efectos adversos sobre la población, el cual requiere la atención inmediata por parte de la población y de los cuerpos de atención y socorro. Se emite una alerta sólo cuando la identificación de un evento extraordinario indique la probabilidad de amenaza inminente y cuando la gravedad del fenómeno implique la movilización de personas y equipos, interrumpiendo el normal desarrollo de sus actividades cotidianas.



Alerta
NARANJA

PARA PREPARARSE Indica la presencia de un fenómeno. No implica amenaza inmediata y como tanto es catalogado como un mensaje para informarse y prepararse. El aviso implica vigilancia continua ya que las condiciones son propicias para el desarrollo de un fenómeno, sin que se requiera permanecer alerta.



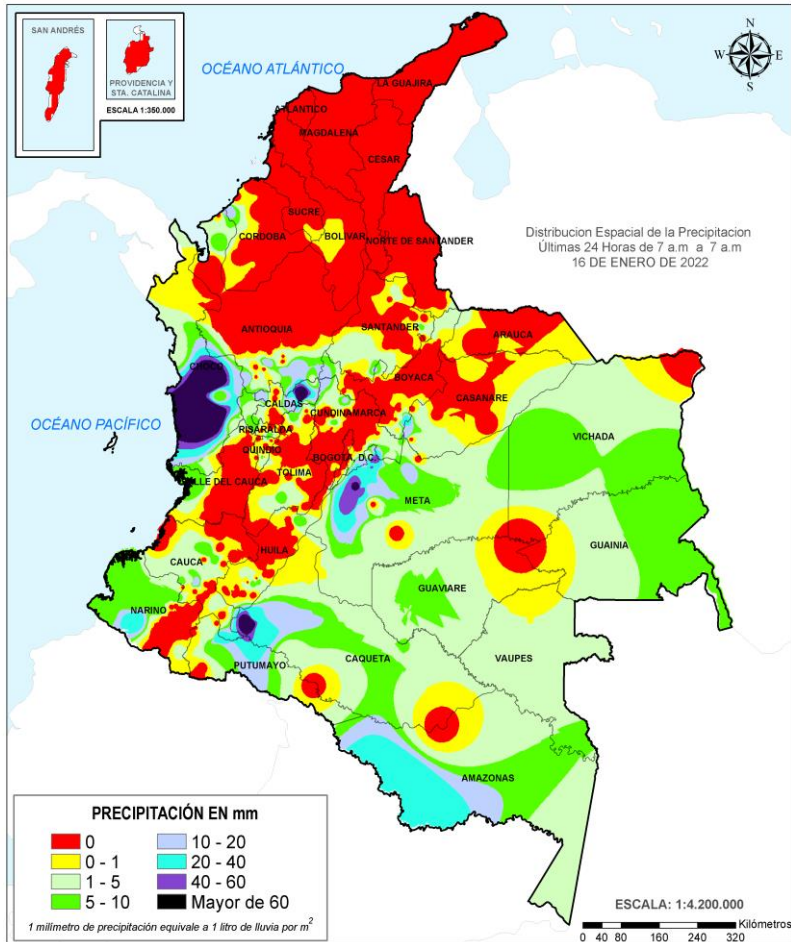
Alerta
AMARILLA

PARA INFORMARSE Es un mensaje oficial por el cual se difunde información. Por lo regular se refiere a eventos observados, registrados o registrados y puede contener algunos elementos de pronóstico a manera de orientación. Por sus características pretéritas y futuras difiere del aviso y de la alerta, y por lo general no está encaminado a alertar sino a informar.

CONDICIONES NORMALES La información que se suministra se encuentra dentro de los rangos normales.

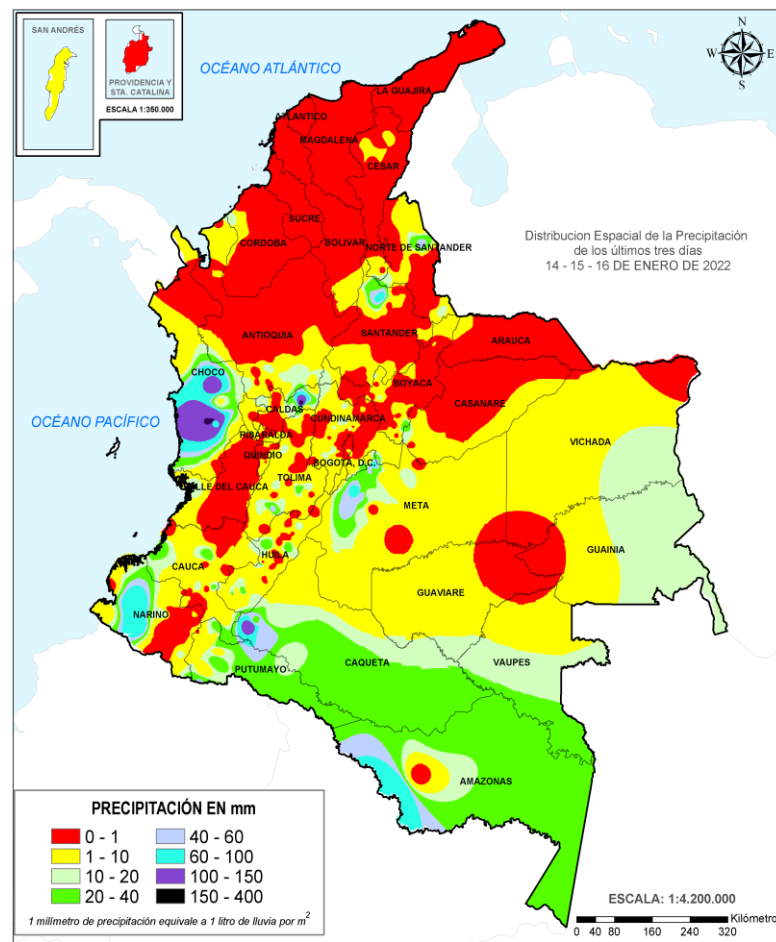
Alertas vigentes hasta: 17 de enero de 2022 - 23:00 HLC.

Mapas de precipitación



Precipitación diaria desde las 7:00 HLC del domingo 16 de enero de 2022 hasta las 07:00 HLC del lunes, 17 de enero de 2022.

Fuente: IDEAM.



Precipitación últimas 72 horas desde las 7:00 HLC del viernes 14 de enero hasta las 7:00 HLC del lunes, 17 de enero de 2022.

Fuente: IDEAM.

Lluvias registradas en las últimas 24 horas

Ascenso significativo de lluvias en el territorio nacional, las precipitaciones más intensas se registraron en sectores de los departamentos de Amazonas, Boyacá, Caldas, Caquetá, Chocó, Meta, Nariño y Putumayo. El mayor registro en 24 horas se presentó en el municipio de **Medio San Juan (Chocó), con 157.0 mm.**



- Por alta probabilidad de ocurrencia de deslizamientos de tierra en un municipio del departamento de Caldas.
- Por alta probabilidad de crecientes súbitas o niveles altos en las cuencas de los ríos que comprenden el área hidrográfica Bajo Magdalena-Cauca-San Jorge (Bajo San Jorge – La Mojana).
- Por alta probabilidad de ocurrencia de incendios de la cobertura vegetal en algunos municipios de los departamentos de Arauca, Atlántico, Bolívar, Boyacá, Casanare, Cesar, Cundinamarca, Córdoba, La Guajira, Magdalena, Meta, Norte de Santander, Santander, Sucre, Tolima y Vichada.



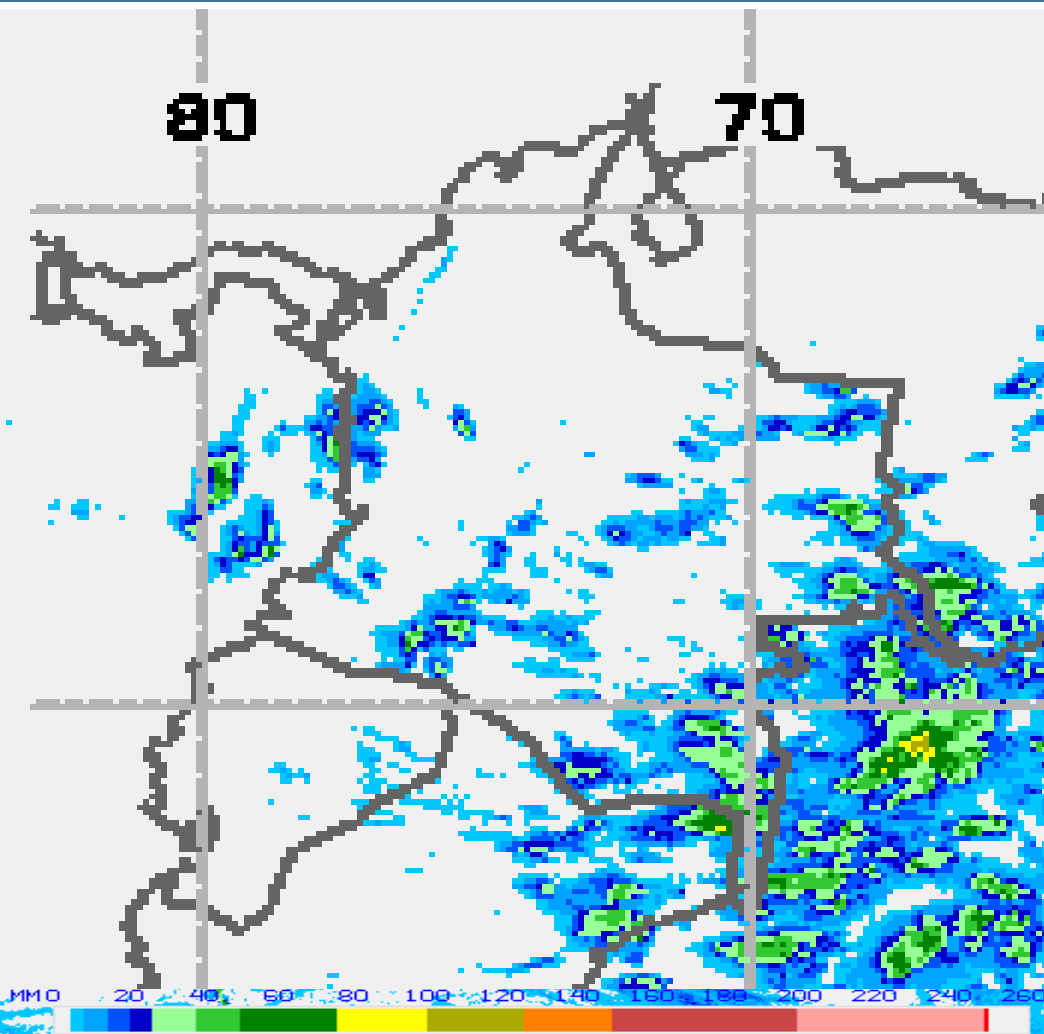
- Por moderada probabilidad de ocurrencia de deslizamientos de tierra en municipios de los departamentos de Caldas, Chocó, Huila y Nariño.
- Por moderada probabilidad de crecientes súbitas en las áreas hidrográficas Patía, Mira, Cauca y Bajo Magdalena – Cauca – San Jorge.
- Por moderada probabilidad de incendios de la cobertura vegetal en municipios de los departamentos de Antioquia, Atlántico, Bolívar, Boyacá, Caquetá, Cesar, Cundinamarca, Córdoba, La Guajira, Magdalena, Meta, Norte de Santander, Santander, Sucre y Tolima.

Alertas amarillas e información más detallada para cada una de las categorías de alerta, remítase a la temática particular del informe.

- Un milímetro de lluvia (1 mm) equivale a un litro (1 L) de lluvia que ha caído en un metro cuadrado (1 m²). La lluvia acumulada es la suma de los milímetros de agua lluvia que se han registrado en un lapso de tiempo.



Estimación Satelital (24 Horas)



Estimativo satelital cortesía operacional NOAA/NESDIS Hydro-Estimator Product

Precipitaciones

A continuación, los municipios donde se registraron precipitaciones iguales o superiores a 20.0 mm en las últimas 24 horas.

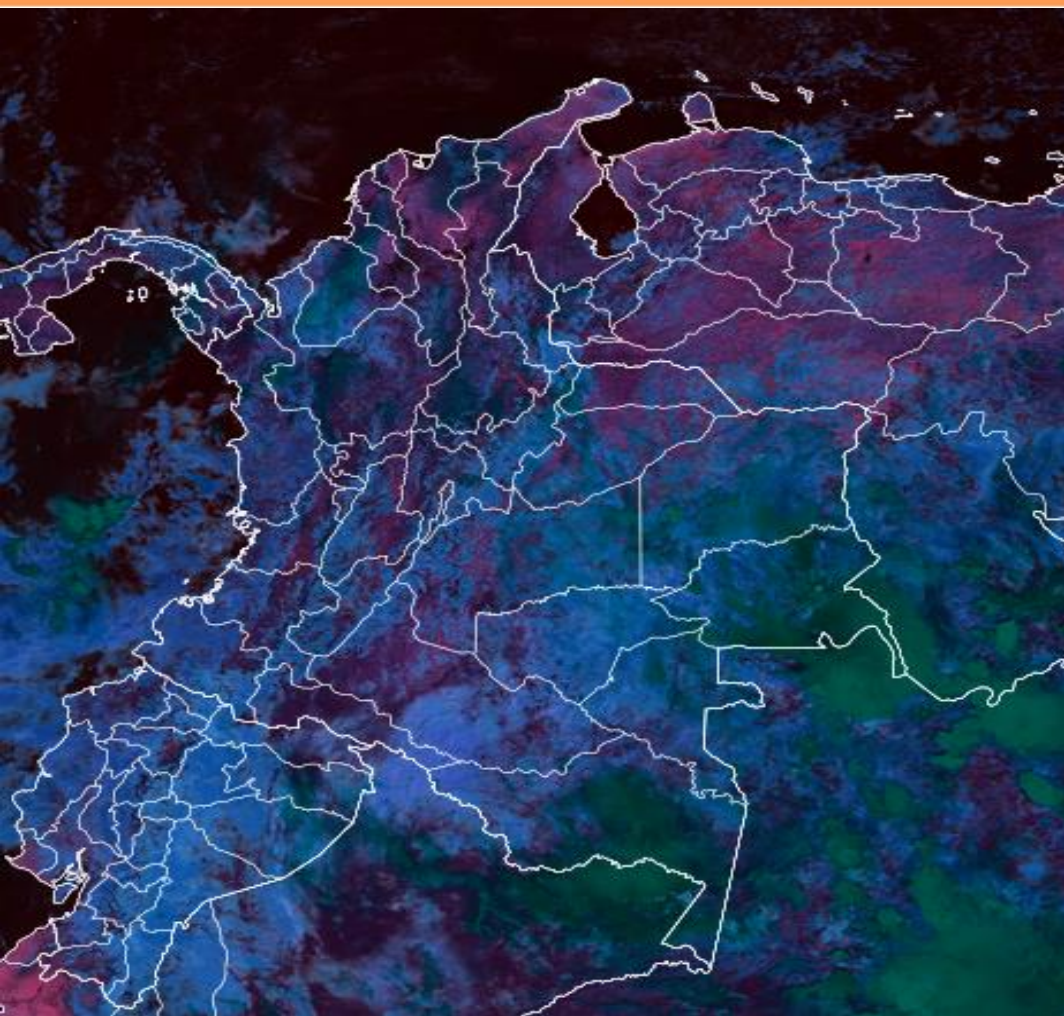
Aclaración: aunque los volúmenes de lluvia registrados en un municipio se relacionan con la ubicación de las estaciones de monitoreo del IDEAM, en ocasiones, dichas estaciones pueden estar distantes de los lugares en donde se concentra la mayor población o alejados de los centros municipales.

DEPARTAMENTOS	MUNICIPIO
AMAZONAS	El Encanto (38).
BOYACÁ	Campohermoso (corregimiento de campohermoso) (33).
CALDAS	Samaná (134), Marquetalia (31).
CAQUETÁ	San José Del Fragua (90), Valparaíso (25), Belén De Los Andaquíes (23).
CHOCÓ	Medio San Juan (157), Apto, Quibdó (107,8), Istmina (80), Condoto (73).
META	Cubarral (14 Km línea recta piedemonte) (68), Restrepo (60), San Juan de Arama (53), El Dorado (45), Villavicencio (Occidente de la ciudad) (44,5), Acacias (40), Apto, Villavicencio (26,8), Guamal (21).
NARIÑO	Barbacoas (28,4).
PUTUMAYO	Mocoa (38,9).

NO SE REGISTRARON VALORES SUPERIORES A LOS HISTÓRICOS DE PRECIPITACIÓN



Estimación Satelital (24 Horas)



Estimativo satelital fire temperatura cortesía <https://rammb-slider.cira.colostate.edu/>
16 de enero de 2022 hora 12:20 HLC.

Temperaturas Máximas

A continuación, los municipios donde se registraron temperaturas iguales o superiores a 35.0 °C en las últimas 24 horas.

Aclaración: aunque los valores registrados en un municipio se relacionan con la ubicación de las estaciones de monitoreo del IDEAM, en ocasiones, dichas estaciones pueden estar distantes de los lugares en donde se concentra la mayor población o alejados de los centros municipales.

DEPARTAMENTO	MUNICIPIO
MAGDALENA	Santa Marta (35,1).
CESAR	Valledupar (35,1), Agustín Codazzi (36,2), Bosconia (37,2).
SANTANDER	Capitanejo (35,0).
CASANARE	Paz De Ariporo (35,0), Trinidad (35,0).
HUILA	Villavieja (36,6).
CUNDINAMARCA	Jerusalen (36,0).
TOLIMA	Armero (35,6).

NO SE REGISTRARON TEMPERATURAS MÁXIMAS SUPERIORES A LOS REGISTROS HISTÓRICOS

Temperaturas Mínimas

A continuación se relacionan los municipios donde en las últimas 24 horas se registraron temperaturas menores o iguales a 5.0°C.

DEPARTAMENTOS	MUNICIPIO
BOYACÁ	Duitama (4,0), Paipa (4,2), Chita (2,4), Sogamoso (2,4), Toca (4,2).
CAUCA	San Sebastián (4,6).
CUNDINAMARCA	Tenjo (4,8), Mosquera (4,8), Subachoque (4,8), Sopo (3,4).
NARIÑO	Ipiales (2,0), Túquerres (4,6), Pasto (4,8), Pupiales (4,0).



Alerta por descensos significativos de las temperaturas mínimas del aire



Se emite esta alerta por la probabilidad de descensos de la temperatura del aire en horas de la madrugada para zonas de altiplano (entre los 2,500 y los 2,900 msnm) de los siguientes municipios:

REGIÓN ANDINA

SITIOS PARA LOS CUALES SE GENERA LA ALERTA



ALTIPLANO CUNDIBOYACENSE

CUNDINAMARCA: Bojacá, Cajicá, Chía, Chipaque, Choachí, Chocontá, Cogua, Cota, Cucunubá, El Rosal, Facatativá, Funza, Fúquene, Gachancipá, Guachetá, Guasca, Guatavita, La Calera, Lenguazaque, Madrid, Mosquera, Nemocón, Sesquilé, Sibaté, Simijaca, Soacha, Sopó, Subachoque, Suesca, Susa, Sutatausa, Tabio, Tausa, Tenjo, Tocancipá, Ubaque, Ubaté, Villapinzón, Zipacón y Zipaquirá.

BOYACÁ: Tunja, Aquitania, Arcabuco, Belén, Betéitiva, Busbanzá, Caldas, Cerinza, Chiquinquirá, Chivatá, Ciénega, Cómbita, Corrales, Cucaita, Cuítiva, Chíquiza, Duitama, Firavitoba, Floresta, Gámeza, Iza, Villa de Leyva, Mongua, Monguquí, Motavita, Nobsa, Oicatá, Paipa, Paz de Río, Pesca, Ráquira, Saboyá, Samacá, San Miguel de Sema, Santa Rosa de Viterbo, Siachoque, Socha, Sogamoso, Sora, Sotaquirá, Soracá, Tasco, Tibasosa, Toca, Tópaga, Tota, Tuta, Tutazá, Ventaquemada y Viracachá.

CAUCA Y NARIÑO

CAUCA: Almaguer, Bolívar, Corinto, Inzá, Jambaló, La Vega, Miranda, Páez (Belalcázar), Puracé (Coconuco), San Sebastián, Santa Rosa, Silvia, Sotaró (Paispamba), Sucre, Toribío y Totoró.

NARIÑO: Pasto, Aldana, Buesaco, Consacá, Contadero, Córdoba, Cuaspud (Carlosama), Cumbal, Chachaguí, El Tablón, Funes, Guaitarilla, Gualmatán, Iles, Imués, Ipiales, La Cruz, La Florida, Mallama (Piedrancha), Nariño, Ospina, Potosí, Providencia, Puerres, Pupiales, Sandoná, San Bernardo, San Pablo, Santa Cruz (Guachavés), Sapuyes, Tangua, Túquerres y Yacuanquer.

SANTANDERES

NORTE DE SANTANDER: Cácosta, Mutiscua, Pamplona y Silos.

SANTANDER: Bolívar, El Peñón, Jesús María, Sucre y Vélez.

Debido a que este fenómeno es local y está sujeto a cambios en variables tales como la nubosidad, la humedad y temperatura del aire y la intensidad y dirección del viento, el IDEAM monitorea permanentemente las condiciones atmosféricas y en caso de ser necesario emitirá nuevos comunicados. Por esto, se sugiere a los agricultores, ganaderos y floricultores estar atentos a los boletines y comunicados emitidos por la entidad.

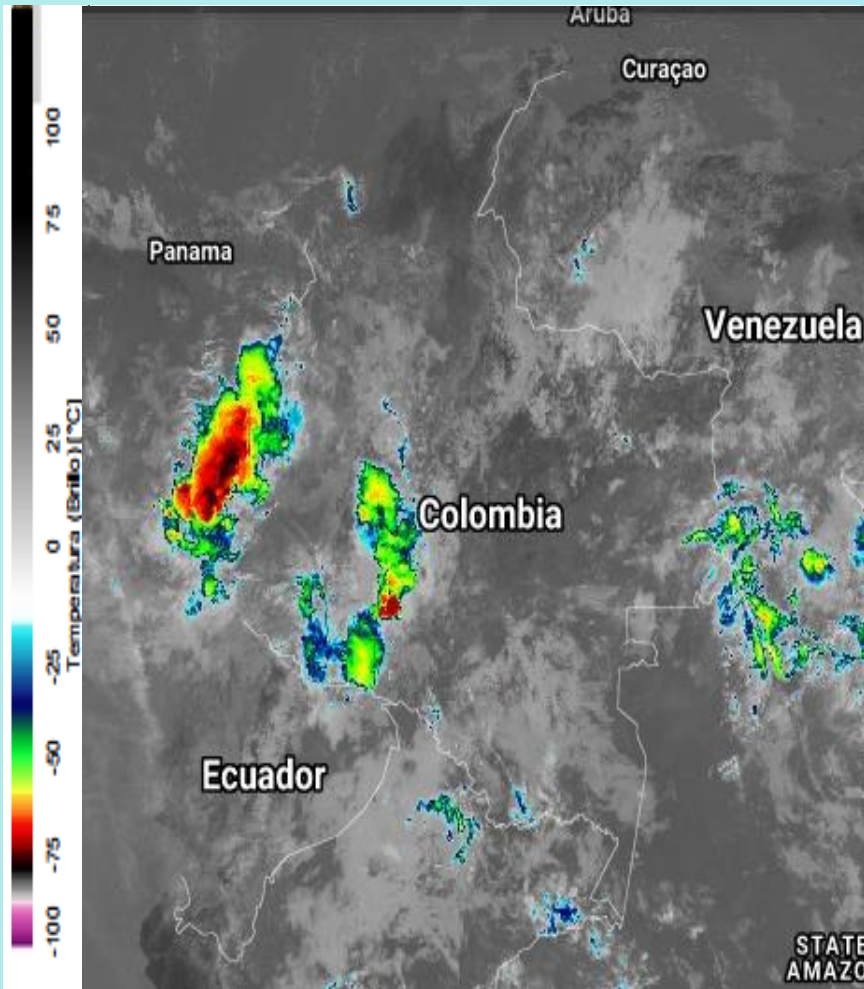
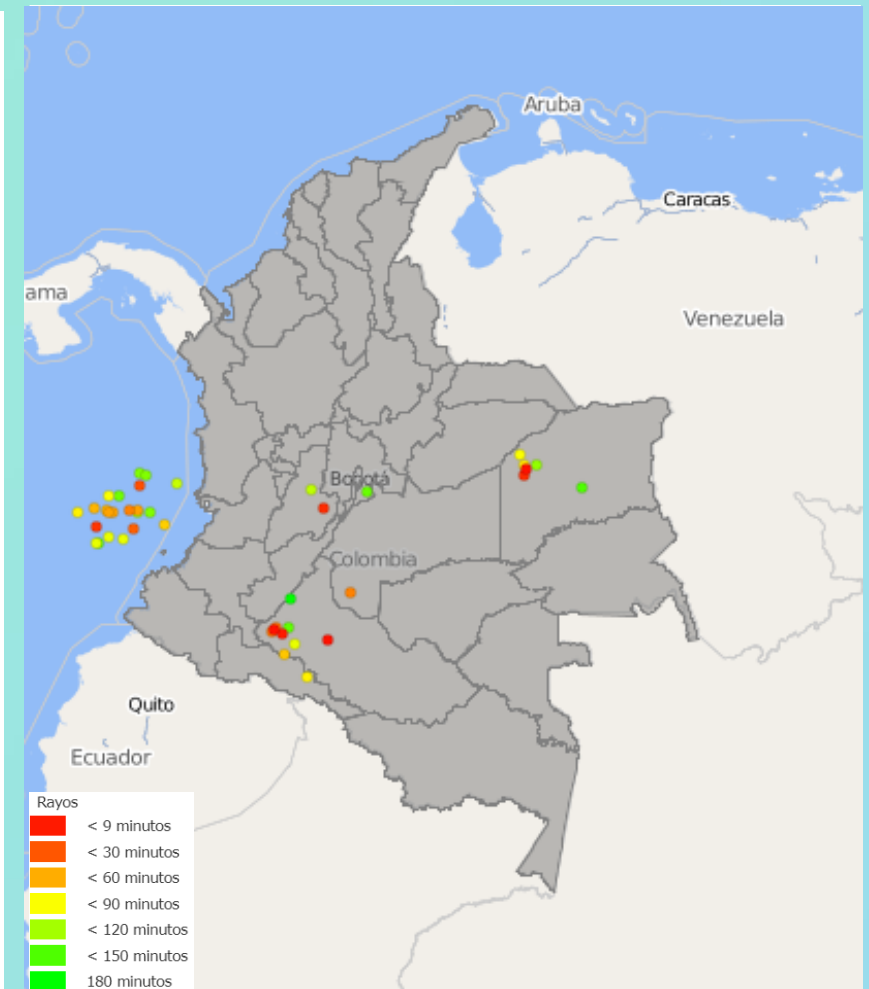


Imagen GOES East Canal Infrarrojo,
17 de enero de 2022 - Hora 11:15 HLC.
Fuente: <https://rammb-slider.cira.colostate.edu/>

Durante las horas de la mañana predominaron las condiciones secas en amplios sectores del territorio nacional, destacándose las regiones Caribe y Orinoquía. Hubo registro de lluvias de moderada intensidad en sectores de las regiones Pacífica (occidente de Chocó), Amazonía (piedemonte amazónico) y Andina (sur de Tolima y centro y norte de Huila).

En el archipiélago de San Andrés y Providencia predominaron las condiciones secas.

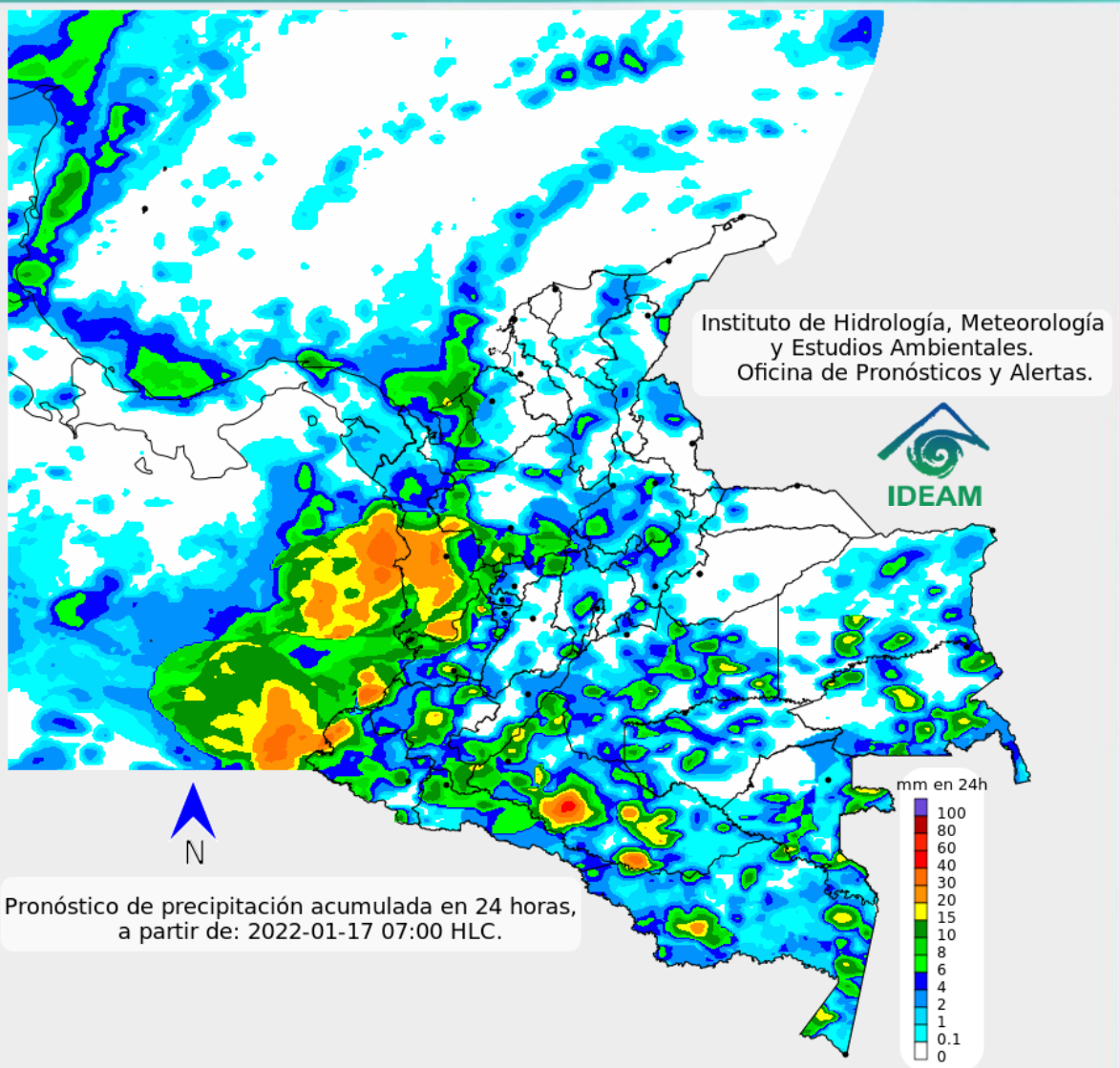


Descargas eléctricas en las últimas 3 horas.
Fuente: Keraunos S.A.S.

- La imagen del canal infrarrojo (10.3 μm) permite identificar nubes en cualquier período temporal a partir de la temperatura de brillo de la nube (ver escala de colores). De esta forma, se puede identificar, clasificar y caracterizar la nubosidad en una zona determinada.
- La imagen de las descargas eléctricas muestra los rayos nube-tierra que se han descargado en una zona en las últimas 4 horas (ver escala de colores)



Pronóstico de precipitación para las próximas veinticuatro (24) horas



Se prevé ocurrencia de lluvias especialmente en las regiones Pacífica y Amazonia, así como en zonas puntuales de la Andina (sectores del eje cafetero, occidente de Antioquia, zonas dispersas de Tolima y Huila, sur de los santanderes y norte y occidente de Boyacá), así como al sur de la Orinoquía (sur de Vichada y Meta).

Continuará predominando el tiempo seco en el archipiélago de San Andrés y Providencia.



Para mayor información sobre el estado del tiempo, alertas y pronósticos, consulte la aplicación móvil MI PRONÓSTICO

- La resolución espacial del mapa de pronóstico es de 6.5 km aproximadamente. Por lo tanto, fenómenos meteorológicos inferiores a esta escala no están considerados en esta predicción.
- La escala de colores está asociada a un rango de precipitación en el intervalo de tiempo indicado, lo que implica que el pronóstico no es determinista (un valor exacto en una zona) sino corresponde a un pronóstico cuantitativo (un rango de valores en una zona).

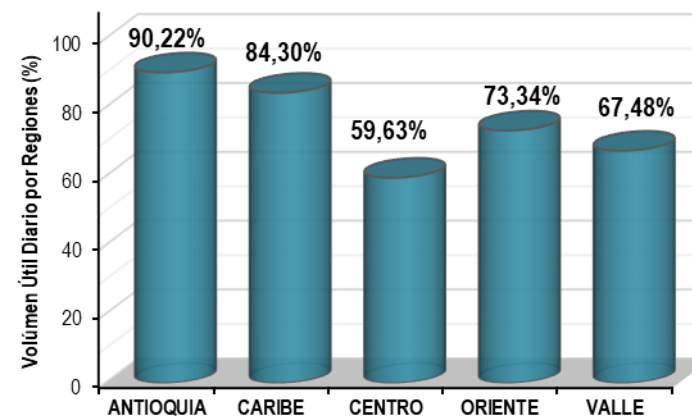
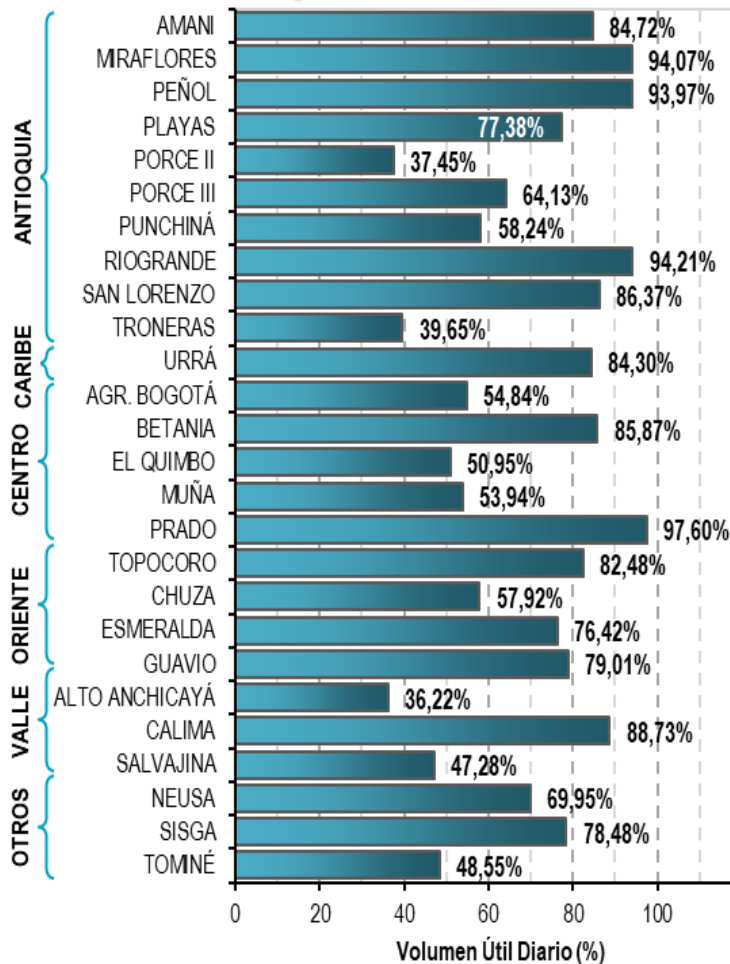


A continuación se relaciona el volumen útil diario de los principales embalses del país (expresado en porcentaje), de acuerdo con la información reportada por XM S.A. E.S.P en la siguiente dirección electrónica: <http://ido.xm.com.co/ido/SitePages/hidrologia.aspx?q=reservas>



VOLÚMEN ÚTIL DIARIO EN LOS PRINCIPALES EMBALSES DEL PAÍS

Domingo, 16 de enero de 2022



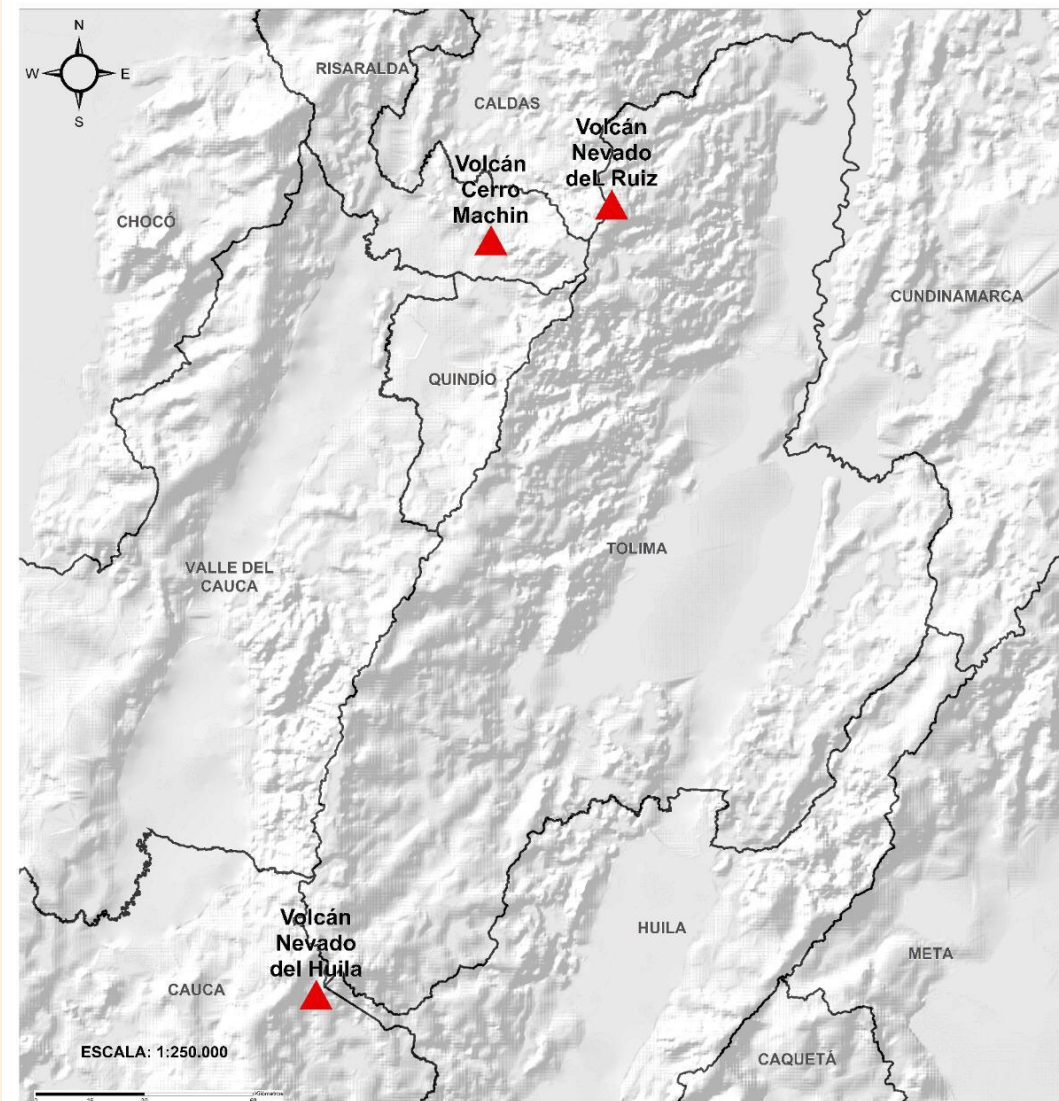
Infografía: Fuente:



Pronóstico zonas volcánicas

Mapa de zonas volcánicas

ÁREA DEL VOLCÁN NEVADO DEL RUIZ			
Mañana: Cielo parcialmente nublado - Tiempo seco			
Tarde: Cielo parcialmente nublado -Lloviznas intermitentes			
Noche: Cielo parcialmente nublado - Lluvias ligeras			
Madrugada: Cielo parcialmente nublado - Tiempo seco			
El SERVICIO GEOLÓGICO COLOMBIANO reporta en nivel AMARILLO (III): CAMBIOS EN EL COMPORTAMIENTO DE LA ACTIVIDAD VOLCÁNICA. Lat: 4.89 Lon: -75.32			
ELEVACIÓN (pies)	DIRECCIÓN	VELOCIDAD	
		VELOCIDAD (Nudos)	VELOCIDAD (Km/h)
10.000	ESTE	0 - 5	0 - 9
18.000	NOROESTE	0 - 5	0 - 9
24.000	SUR	15 - 20	18 - 27
30.000	SURESTE	15 - 20	18 - 27
ÁREA DEL VOLCÁN NEVADO DEL HUILA			
Mañana: Cielo mayormente nublado -Tiempo seco			
Tarde: Cielo mayormente nublado - Tiempo seco			
Noche: Cielo mayormente nublado - Lloviznas			
Madrugada: Cielo mayormente nublado - Tiempo seco			
El SERVICIO GEOLÓGICO COLOMBIANO reporta en nivel AMARILLO (III): CAMBIOS EN EL COMPORTAMIENTO DE LA ACTIVIDAD VOLCÁNICA. Lat:2.92 Lon:-76.05			
ELEVACIÓN (pies)	DIRECCIÓN	VELOCIDAD	
		VELOCIDAD (Nudos)	VELOCIDAD (Km/h)
10.000	ESTE	0 - 5	0 - 9
18.000	NORESTE	0 - 5	0 - 9
24.000	SURESTE	0 - 5	0 - 9
30.000	SURESTE	10 - 15	18 - 27
ÁREA DEL VOLCÁN CERRO MACHÍN			
Mañana: Cielo parcialmente nublado - Tiempo seco			
Tarde: Cielo parcialmente nublado - Tiempo seco			
Noche: Cielo parcialmente nublado - Tiempo seco			
Madrugada: Cielo parcialmente nublado - Tiempo seco			
El SERVICIO GEOLÓGICO COLOMBIANO reporta en nivel AMARILLO (III): CAMBIOS EN EL COMPORTAMIENTO DE LA ACTIVIDAD VOLCÁNICA. Lat:4.80 Lon:-75.62			
ELEVACIÓN (pies)	DIRECCIÓN	VELOCIDAD	
		VELOCIDAD (Nudos)	VELOCIDAD (Km/h)
10.000	SURESTE	0 - 7	0 - 12
18.000	NORTE	0 - 10	0 -199
24.000	SURESTE	10 - 15	18 - 27
30.000	SURESTE	15 - 20	18 - 27





Pronóstico zonas volcánicas

ÁREA DEL VOLCÁN GALERAS

Mañana: Cielo parcialmente nublado - Tiempo seco

Tarde: Cielo parcialmente nublado - Lloviznas ligeras

Noche: Cielo mayormente nublado - Lloviznas en diferentes sectores

Madrugada: Cielo mayormente nublado - Lloviznas en diferentes sectores

EL SERVICIO GEOLÓGICO COLOMBIANO reporta en nivel AMARILLO (III): CAMBIOS EN EL COMPORTAMIENTO DE LA ACTIVIDAD VOLCÁNICA. Lat: 1.55 Lon: -77.37

ELEVACIÓN (pies)	DIRECCIÓN	VELOCIDAD	
		VELOCIDAD (Nudos)	VELOCIDAD (Km/h)
10.000	ESTE - SURESTE	0 - 5	0 - 9
18.000	NORESTE	0 - 5	0 - 9
24.000	SURESTE	0 - 5	0 - 9
30.000	SUR	10 - 15	18 - 27

ÁREA DEL COMPLEJO VOLCÁNICO CHILES-CERRO NEGRO DE MAYASQUER

Mañana: Cielo parcialmente nublado - Tiempo seco

Tarde: Cielo parcialmente nublado - Lluvias ligeras

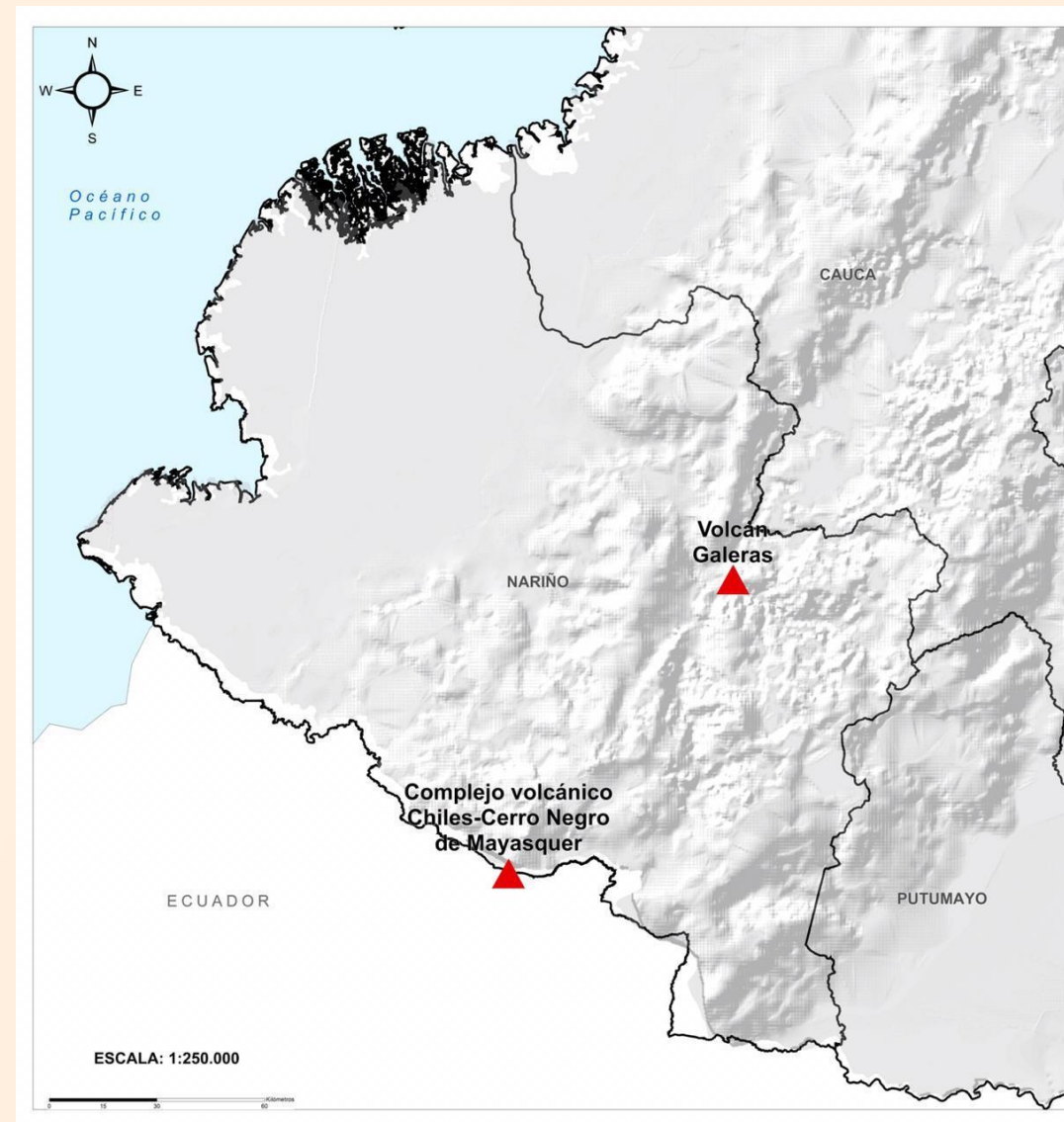
Noche: Cielo parcialmente nublado - Lloviznas

Madrugada: Cielo parcialmente nublado - Tiempo seco

EL SERVICIO GEOLÓGICO COLOMBIANO reporta en nivel AMARILLO (III): CAMBIOS EN EL COMPORTAMIENTO DE LA ACTIVIDAD VOLCÁNICA. Lat: 0.81 -Lon:77.93 Lat: 0.76 Lon:-77.95

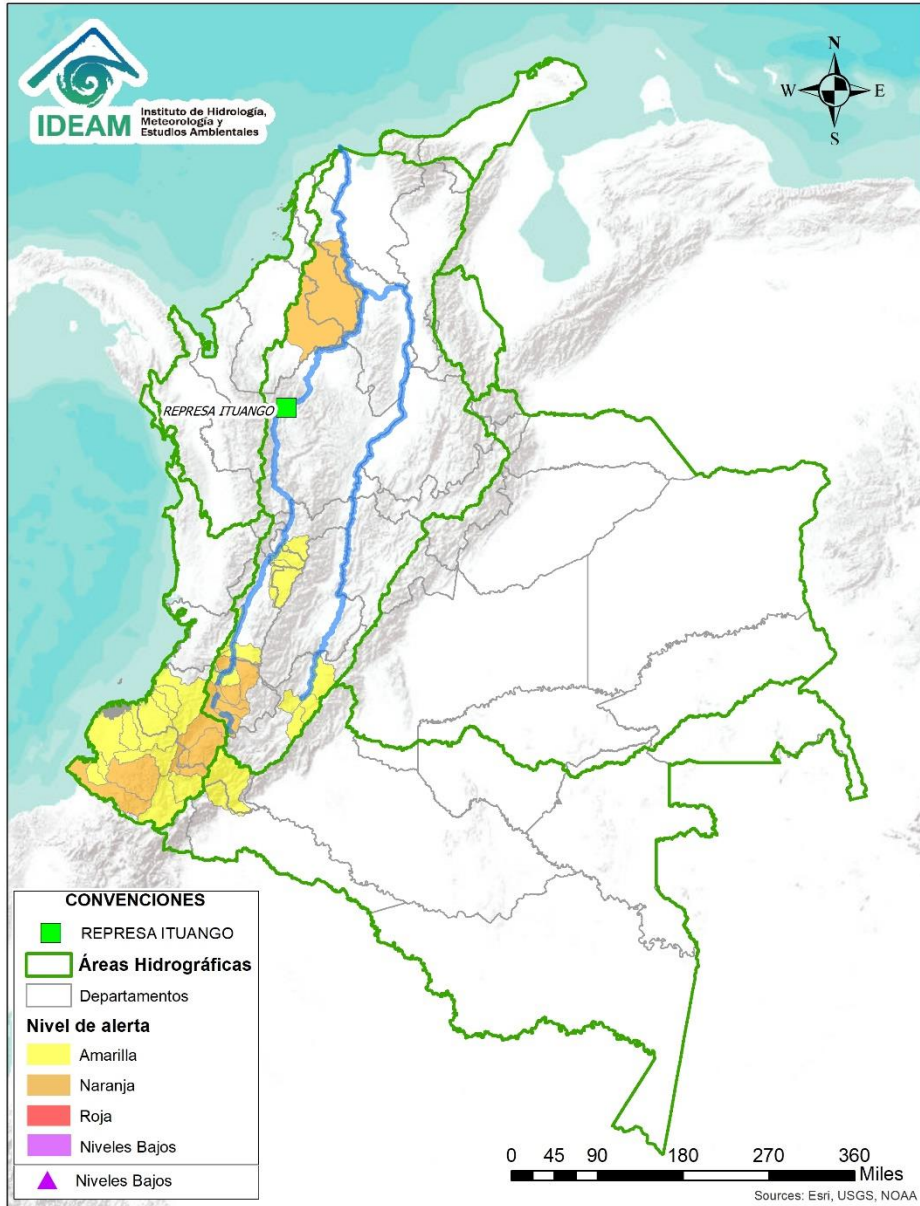
ELEVACIÓN (pies)	DIRECCIÓN	VELOCIDAD	
		VELOCIDAD (Nudos)	VELOCIDAD (Km/h)
10.000	SURESTE	0 - 5	0 - 9
18.000	NORESTE	0 - 5	0 - 9
24.000	SURESTE	0 - 5	0 - 9
30.000	SUR	10 - 15	18 - 27

Mapa de zonas volcánicas





Alertas Hidrológicas



Caño Cristales el río de los cinco colores, paraíso tropical! (Sierra de La Macarena – Meta, Colombia). – Autor: Mcleods, 19 de Febrero de 2018
 Fuente: https://upload.wikimedia.org/wikipedia/commons/3/3e/Flashpacker_Connect_-_Cano_Cristales_webp

FEWS COLOMBIA
 SISTEMA DE PRONÓSTICOS HIDROLÓGICOS Y ALERTAS TEMPRANAS

Consulte aquí el estado de los niveles en los ríos del país:
<http://fews.ideam.gov.co/colombia/MapaEstacionesColombiaEstado.html>



Nota 1: Las alertas hidrológicas pueden ser corregidas y/o actualizadas en el futuro. No representa una certificación oficial del IDEAM.
Nota 2: Es probable que los eventos hidrológicos reportados en las alertas emitidas no se estén presentando sobre los ríos principales sino sobre sus afluentes.
Nota 3: El IDEAM le recomienda a la población ribereña estar muy atentos al comportamiento de los niveles de los ríos y atender las recomendaciones que la Unidad Nacional de Gestión del Riesgo de Desastres (UNGRD) emita para la implementación de medidas de contingencia ante posibles afectaciones por desbordamientos e inundaciones.



LLUVIAS



NIVELES BAJOS



NIVELES ALTOS



CRECIENTE SÚBITA



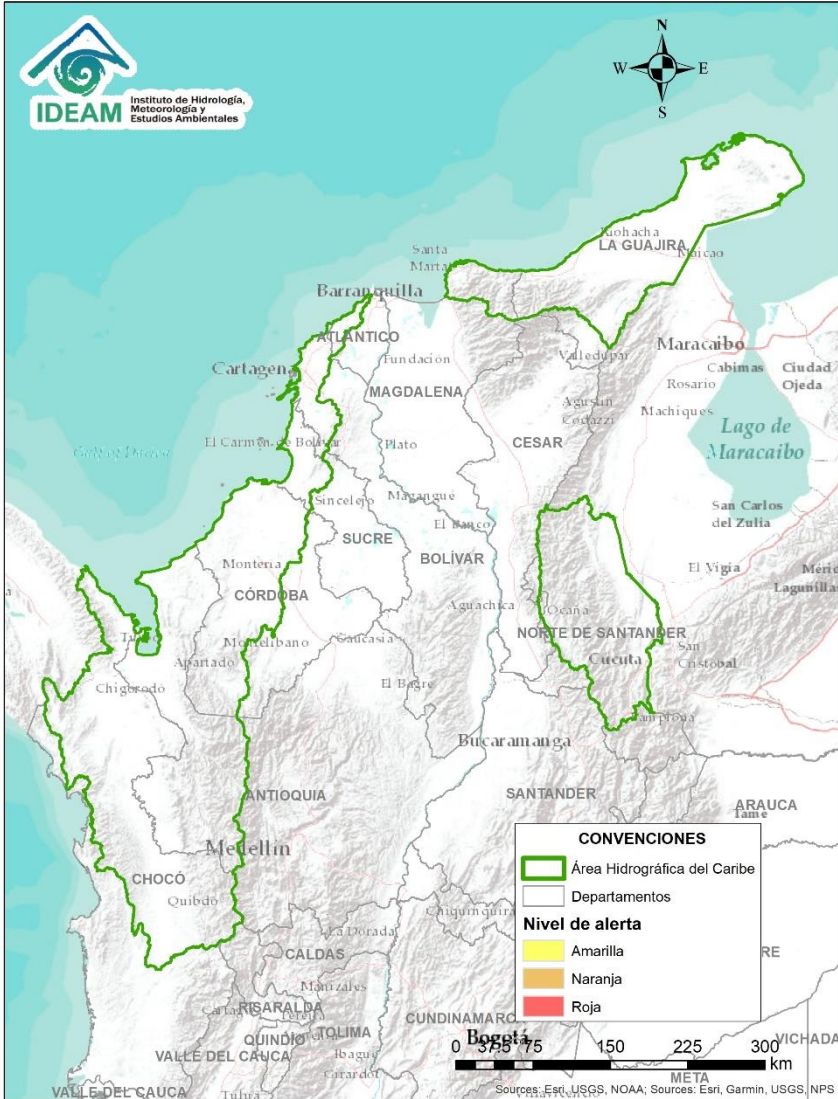
TRANSITO DE CRECIENTES



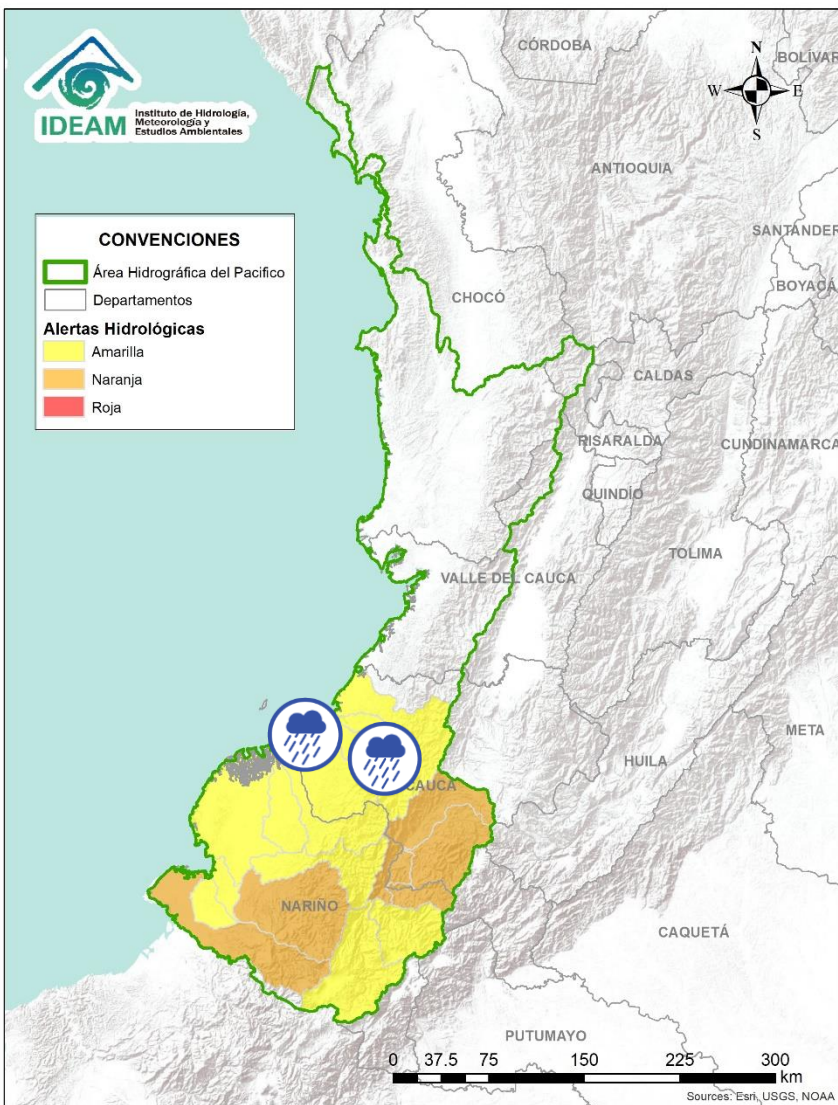
CRECIENTE POR DESEMBALSE



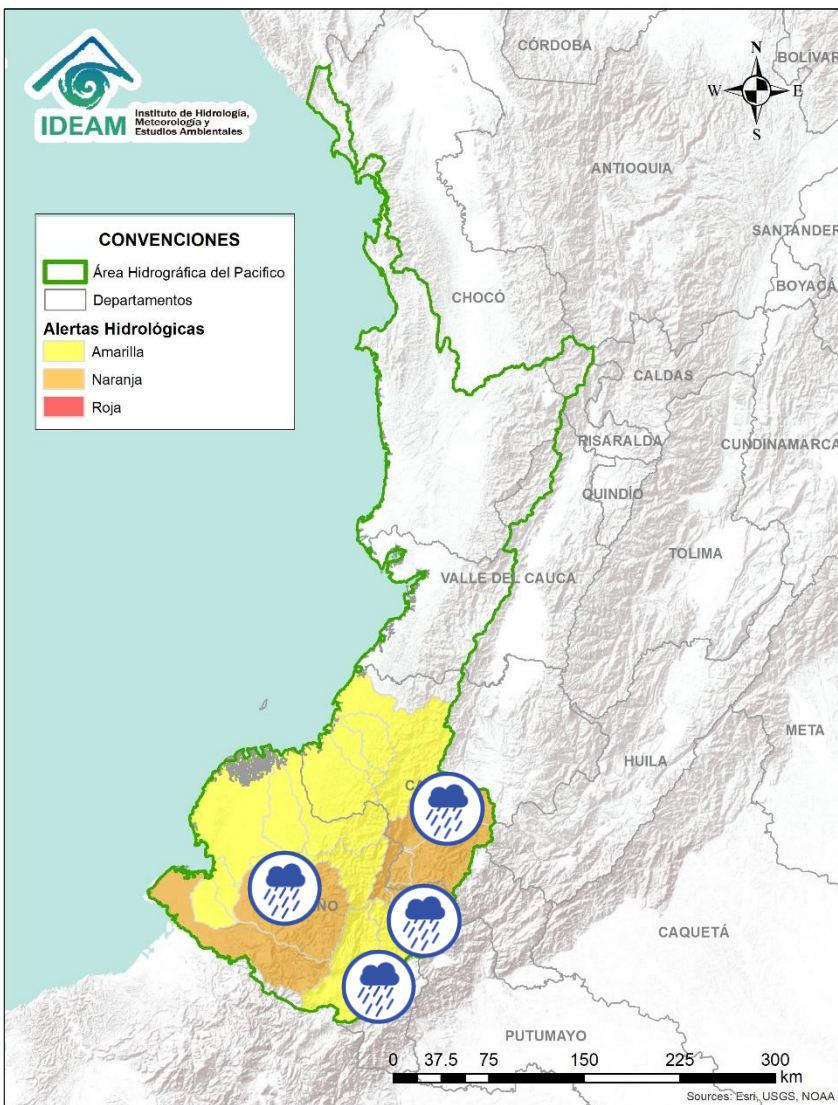
INUNDACIONES



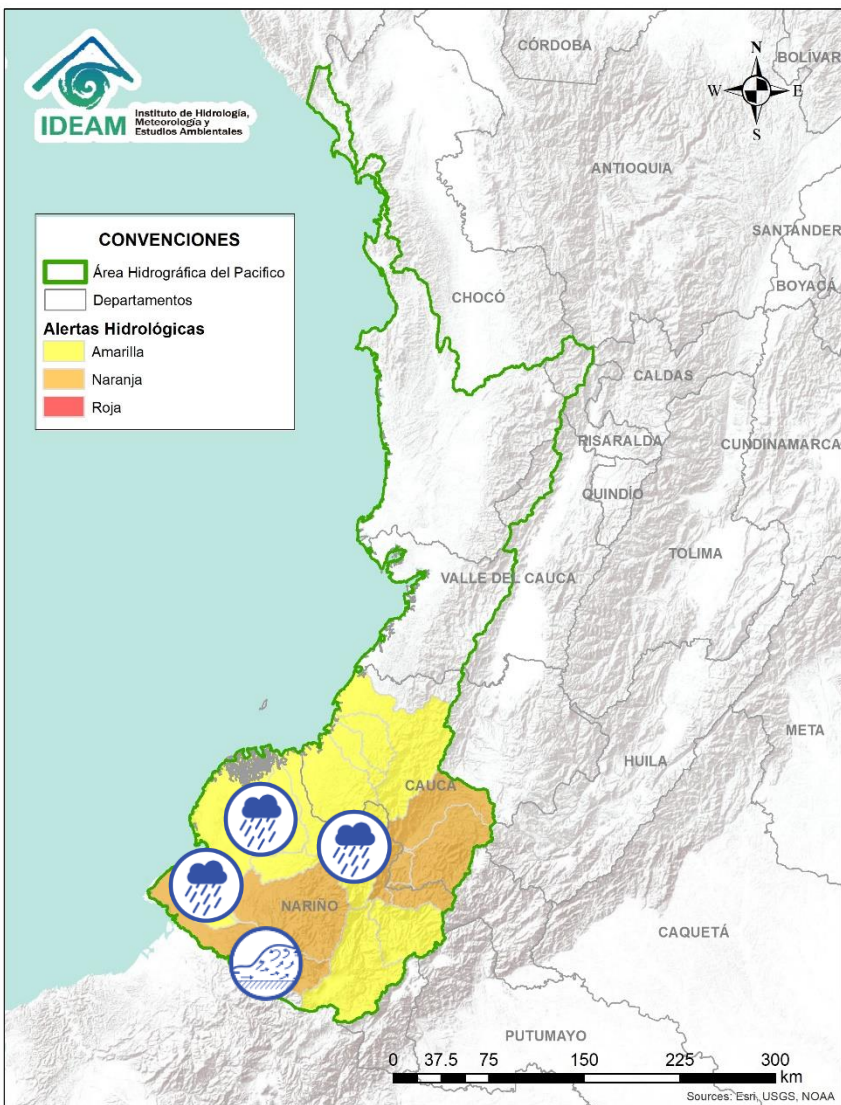
CONDICIONES NORMALES



Alerta	Zona Hidrográfica	Subzona o Cuenca Hidrográfica	Descripción de la alerta hidrológica
	Tapaje – Dagua – Directos	Cuenca del río San Juan de Micay	Probabilidad de crecientes súbitas en los ríos San Juan de Micay y sus afluentes directos al océano Pacífico. Se recomienda especial atención en los municipio de San Miguel y López de Micay (Cauca).
	Tapaje – Dagua – Directos	Cuencas directas al Océano Pacífico (Cauca)	Probabilidad de crecientes súbitas en los ríos Saija, Timbiquí y sus afluentes, directos al océano Pacífico. Especial atención en el municipio de Timbiquí (Cauca).
	Tapaje – Dagua – Directos	Cuenca del río Guapi	Probabilidad de crecientes súbitas en el río Guapi y sus afluentes, directos al océano Pacífico. Especial atención en el municipio de Timbiquí.
	Tapaje - Dagua - Directos	Cuenca del río Iscuandé	Probabilidad de crecientes súbitas en el río Iscuandé y sus afluentes, el cual drena sus aguas al Océano Pacífico en el departamento de Nariño.
	Tapaje - Dagua - Directos	Cuenca del río Tapaje	Probabilidad de crecientes súbitas en el río Tapaje y sus afluentes, el cual drena sus aguas al Océano Pacífico en el departamento de Nariño.

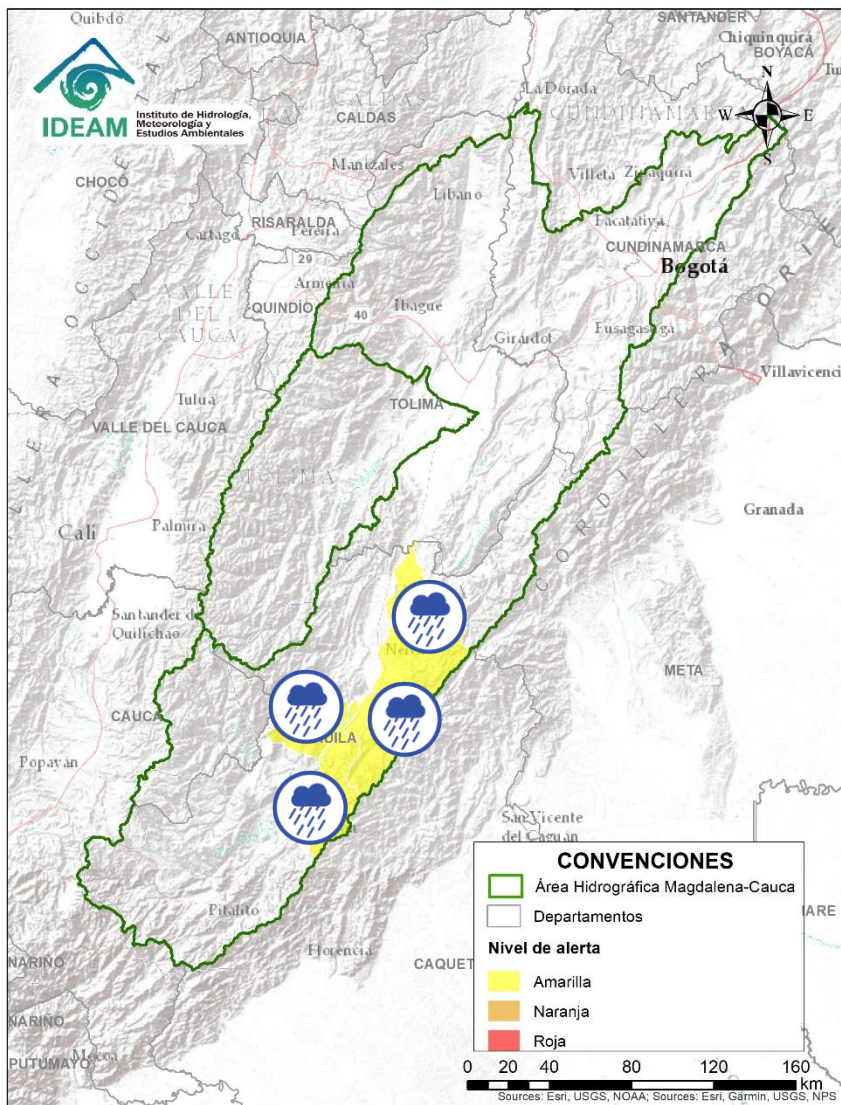






Alerta	Zona Hidrográfica	Subzona o Cuenca Hidrográfica	Descripción de la alerta hidrológica
	Patía	Cuenca alta del río Patía	Probabilidad de crecientes súbitas en el Alto río Patía, y sus afluentes, estar atentos en los ríos Capitanes, San Gandinga, Timbío y Criollo y las quebradas Las Tallas, Timbío, Palo Bobo y San Gandinga, en los departamentos de Cauca y Nariño. Se recomienda especial atención en los municipios de Patía, Mercaderes y Balboa (Cauca) ante posibles afectaciones por desbordamientos e inundaciones.
	Patía	Cuenca del río Guachicono	Probabilidad de crecientes súbitas en el río Guachicono y sus afluentes, especialmente en los ríos San Pedro, Mazamorras y Pancitará, y las quebradas San Gandinga, Salinas, Cascadas y Buenavista. Especial atención en los municipios de Sucre, La Sierra, La Vega, Mercaderes y Bolívar (Cauca) ante posibles afectaciones por desbordamientos e inundaciones.
	Patía	Cuenca del río Mayo	Probabilidad de crecientes súbitas en las cuenca del río Mayo, aportante al alto Patía al nororiente del departamento de Nariño.
	Patía	Cuenca río Juananbú	Probabilidad de incrementos súbitos en el nivel de los ríos Juananbú y sus afluentes, aportantes al Alto Patía (Nariño).
	Patía	Cuenca del río Guáitara	Probabilidad de crecientes súbitas en la cuenca del río Guáitara. Especial atención en el municipio de El Tambo (Nariño).
	Patía	Cuenca del río Telembí	Creciente súbita en del río Telembí. Se recomienda especial atención en el municipio de Barbacoas (Nariño).



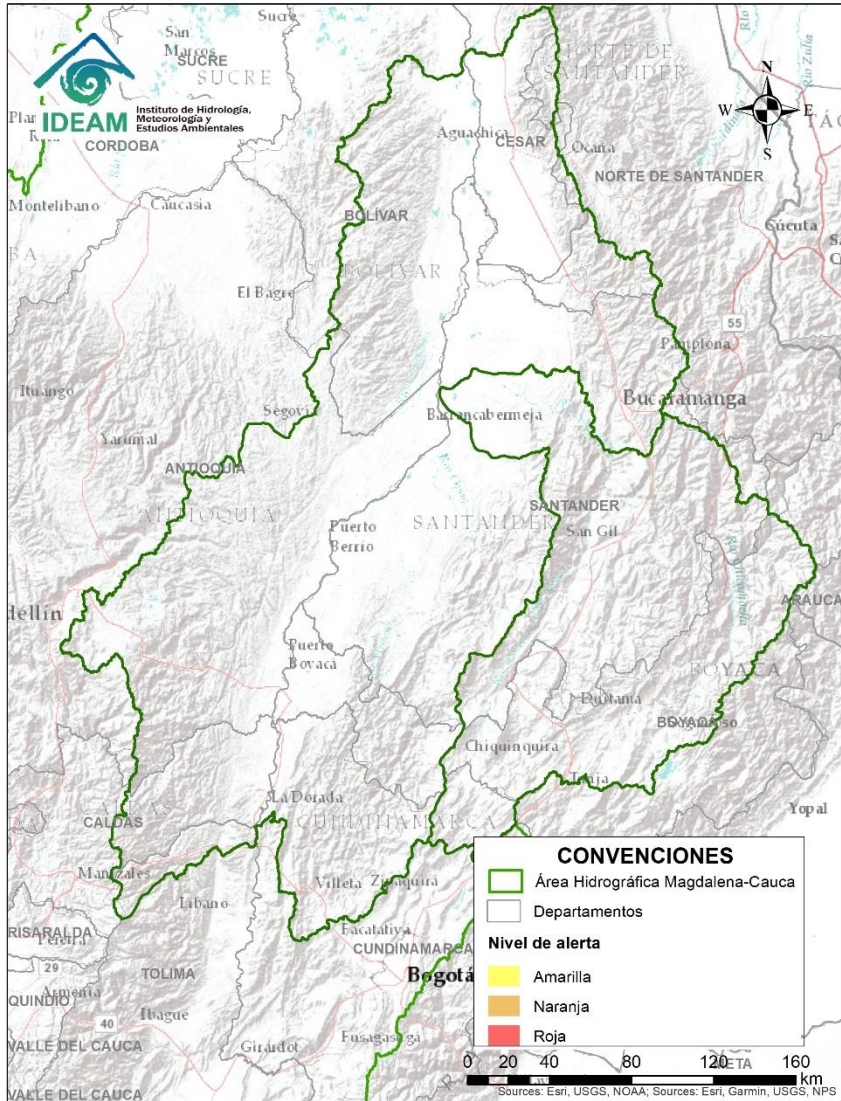
Alerta	Zona Hidrográfica	Subzona o Cuenca Hidrográfica	Descripción de la alerta hidrológica
	Patía	Cuenca media del río Patía	Probabilidad de incrementos súbitos en los niveles de la parte media del río Patía y sus afluentes en el departamento de Nariño. Estar atentos en Magüí (Payán), Policarpa y San José (Roberto Payán).
	Patía	Cuenca baja del río Patía	Probabilidad de incrementos súbitos en los niveles de la parte baja del río Patía y sus afluentes, el cual descarga sus aguas al océano Pacífico en el departamento de Nariño. Estar atentos en Bocas de Satinga.
	Mira	Cuenca del río Tola	Probabilidad de crecientes súbitas en la cuenca del río Tola y sus afluentes. Se recomienda especial atención en el municipio de Tumaco (Nariño).
	Mira	Cuenca del río Rosario	Probabilidad de crecientes súbitas en la cuenca del río Rosario y sus afluentes. Se recomienda especial atención en el municipio de Tumaco (Nariño).
	Mira	Cuenca del río Mira	Creciente súbita en el río Mira y sus afluentes, estar atentos en los ríos Guiza y San Juan. Se recomienda especial atención a la altura de los municipios de Barbacoas, Ricaurte y Tumaco (Nariño).

Área Hidrográfica del Magdalena – Cauca (cuenca alta del río Magdalena)



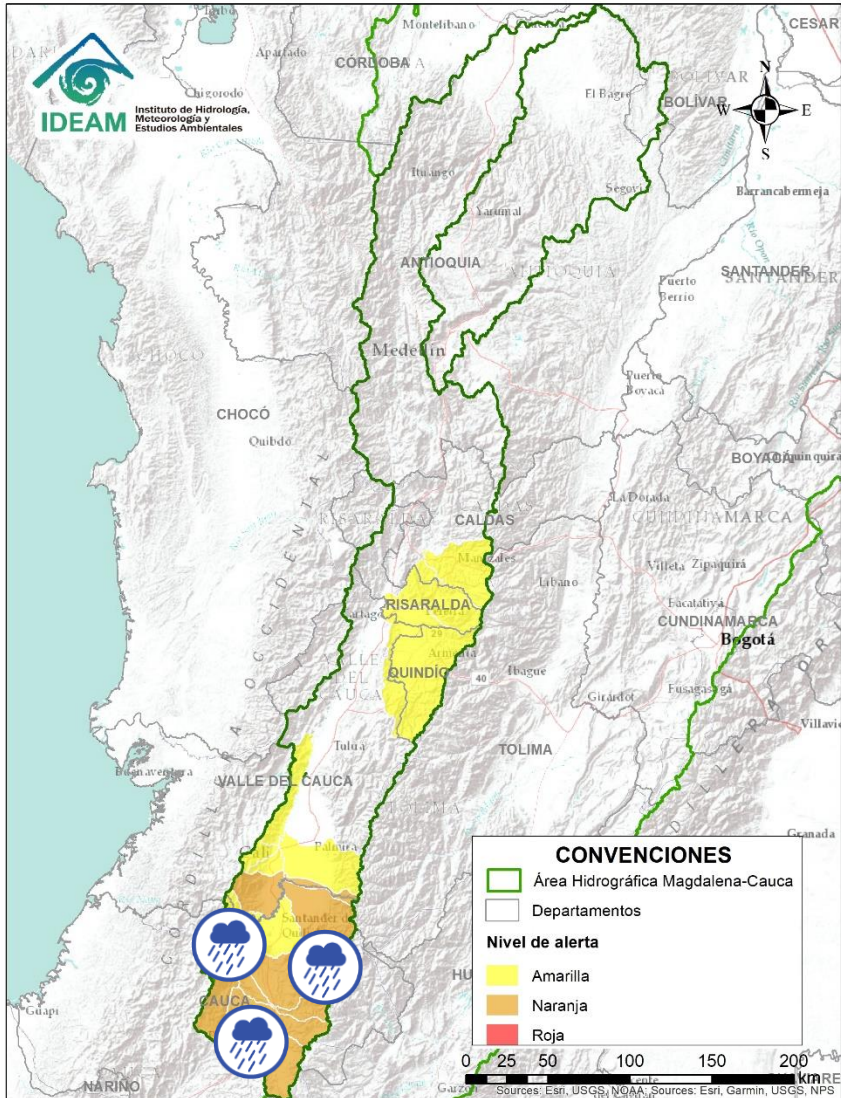
Alerta	Zona Hidrografica	Subzona o Cuenca Hidrografica	Descripción de la alerta hidrológica
	Alto Magdalena	Ríos Directos Magdalena (md)	Probabilidad de crecientes súbitas en las SZH Ríos Directos Magdalena (md). Especial atención en el municipio de Gigante (Huila).
	Alto Magdalena	Cuenca de los ríos Yaguará e Iquira	Probabilidad de crecientes súbitas en las cuencas de los ríos Yaguará, Iquira y sus afluentes, entre otros aportantes al Alto Magdalena. Especial atención en los municipios de Yaguará e Iquira (Huila).
	Alto Magdalena	Cuenca del río Neiva	Probabilidad de crecientes súbitas en las cuencas de los ríos Neiva y sus afluentes, aportante al Alto Magdalena. Especial atención en el municipio de Algeciras (Huila).
	Alto Magdalena	Cuenca del río Fortalecillas	Probabilidad de crecientes súbitas en la cuenca del río Fortalecillas y sus afluentes, especialmente en el río del Oro, Ceibas y Motilón, se recomienda especial atención en el municipio de Neiva.

Área Hidrográfica del Magdalena – Cauca (cuenca media del río Magdalena)



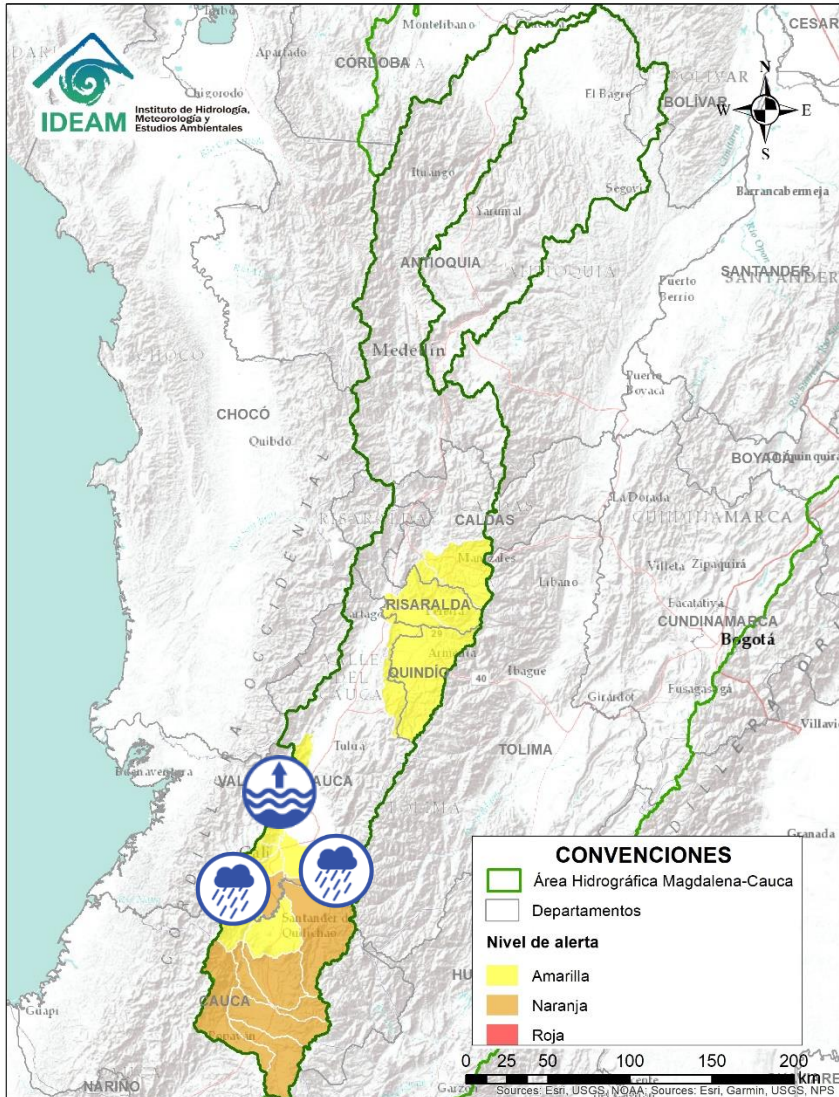
**CONDICIONES
NORMALES**

Área Hidrográfica del Magdalena – Cauca (cuenca del río Cauca)



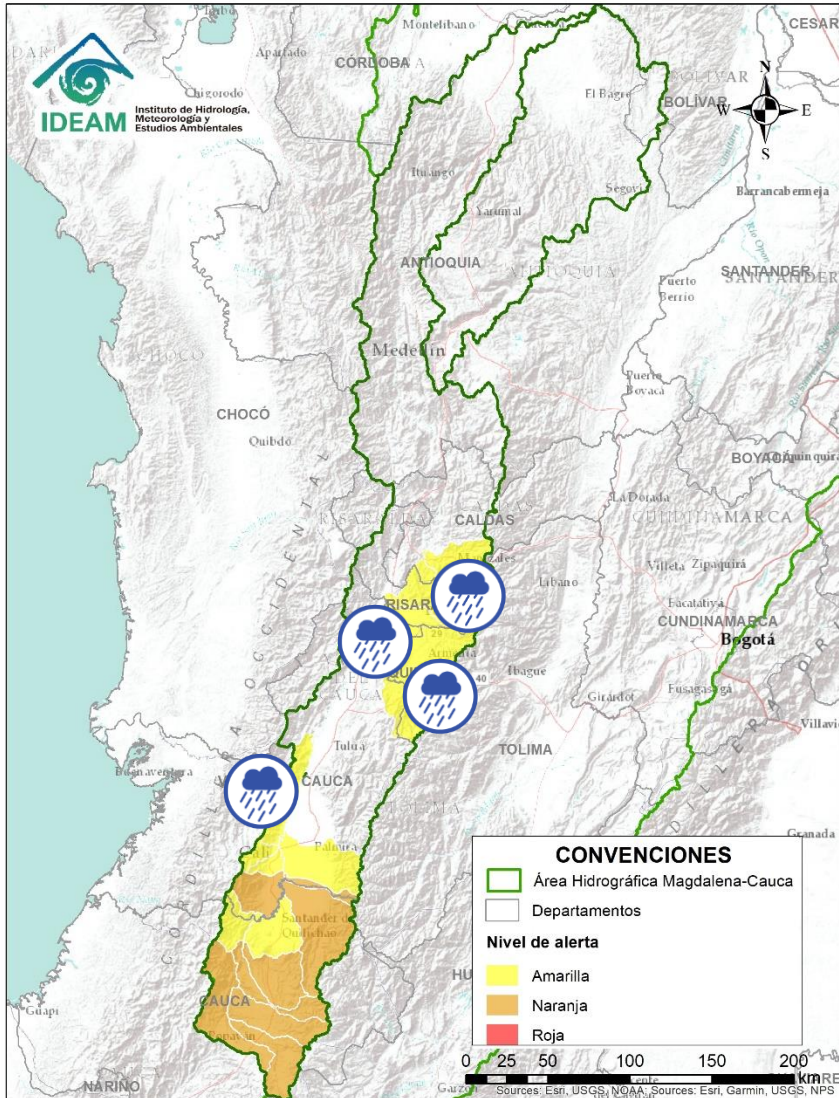
Alerta	Zona Hidrográfica	Subzona o Cuenca Hidrográfica	Descripción de la alerta hidrológica
	Cauca	Alto Río Cauca	Probabilidad de incremento súbito en los niveles del río Salado y río Cauca en la SZH Alto Cauca. Especial atención entre los municipios de El Tambo, Popayán y Puracé (Cauca).
	Cauca	Cuenca del río Palacé	Incrementos súbitos en los niveles del río Palace y sus afluentes, aportantes al Alto Cauca (Departamento de Cauca). Especial atención en los municipios de Totoró, Popayán y Cajibío.
	Cauca	Cuenca de los ríos Ovejas y Piendamó	Probabilidad de crecientes súbitas en las cuencas de los ríos Ovejas, Piendamó y sus aportantes. Especial atención en los municipios de Morales, Piendamó y Caldoño.
	Cauca	Cuenca del río Timba	Probabilidad de incrementos súbitos en los niveles de río Timba y sus afluentes. Se reportan afectaciones en el corregimiento de la Balsa (Cauca)
	Cauca	Cuenca del río Quinamayo	Probabilidad de crecientes súbitas en el río Quinamayo y sus aportantes. Especial atención en los municipios de Caloto y Santander de Quilichao.
	Cauca	Cuenca del río Palo	Probabilidad de crecientes súbitas en la cuenca del río Palo y sus aportantes. Especial atención en los municipios de Miranda, Toribio, Caloto, Padilla, Puerto Tejada y Corinto. Alerta Roja Puntual por creciente súbita en el río Güengue en jurisdicción del municipio de Miranda (Cauca).

Área Hidrográfica del Magdalena – Cauca (cuenca del río Cauca)



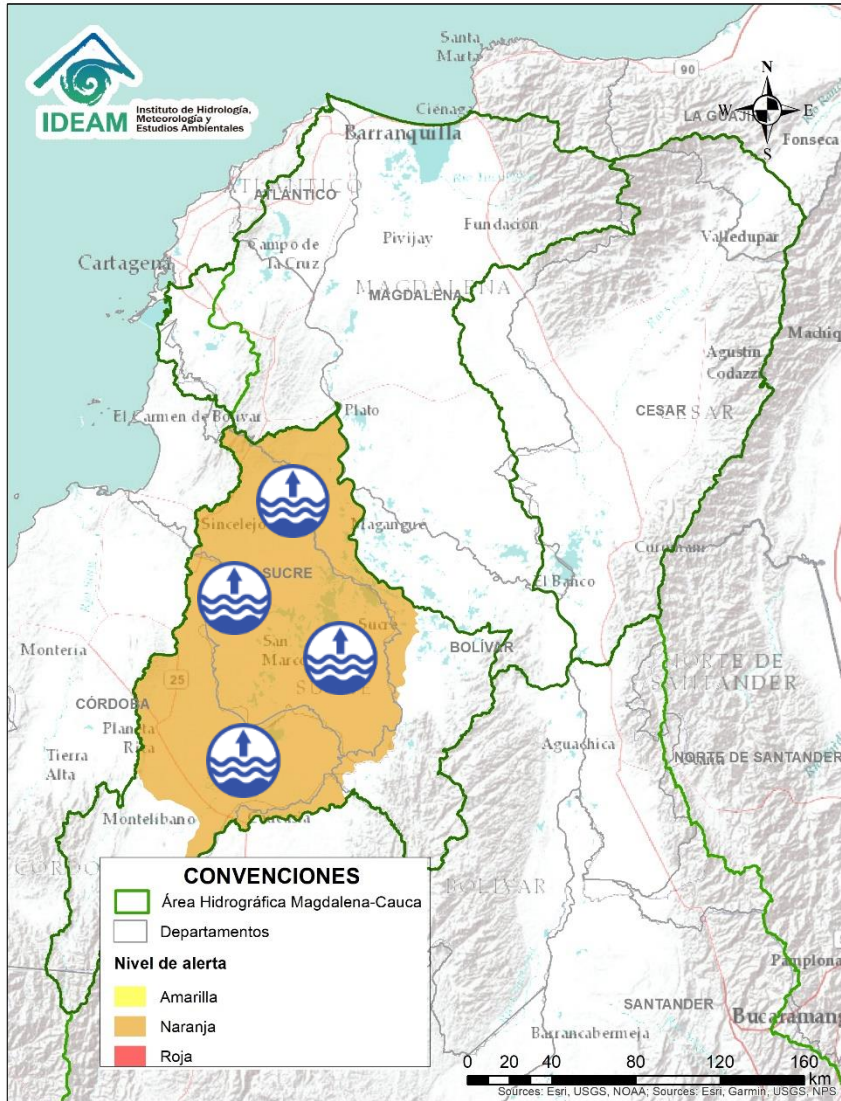
Alerta	Zona Hidrográfica	Subzona o Cuenca Hidrográfica	Descripción de la alerta hidrológica
	Cauca	Cuenca de los ríos Claro y Jamundí	Probabilidad de crecientes súbitas en los niveles de los ríos Claro, Jamundí, Pance y sus afluentes. Especial atención en el municipio de Jamundí.
	Cauca	Cuencas del alto Cauca (Valle del Cauca)	Probabilidad de crecientes súbitas en las cuencas de los ríos Lili, Meléndez y Canaveralejo, afluentes al Alto Cauca en el departamento de Valle del Cauca. Se recomienda especial atención en la ciudad de Cali.
	Cauca	Cuenca del río Cali	Probabilidad de crecientes súbitas en el río Cali y sus afluentes. Se recomienda especial atención en la ciudad de Cali.
	Cauca	Cuenca del río Desbaratado	Probabilidad de incrementos súbitos de nivel en la cuenca del río Desbaratado y sus afluentes, aportantes al río Cauca en el departamento del Valle del Cauca.
	Cauca	Cuencas aportantes al río Cauca en el departamento del Valle del Cauca	Probabilidad de crecientes súbitas en las cuencas de los ríos Guachal, Bolo, Fraile, Párraga y sus afluentes, aportantes al río Cauca en el departamento Valle del Cauca.
	Cauca	Cuencas aportantes al río Cauca en el departamento del Valle del Cauca	Niveles altos en el río Cauca a la altura de la estación Mediacaño a la altura del municipio de Buga (Valle del Cauca).



Área Hidrográfica del Magdalena – Cauca (cuenca del río Cauca)

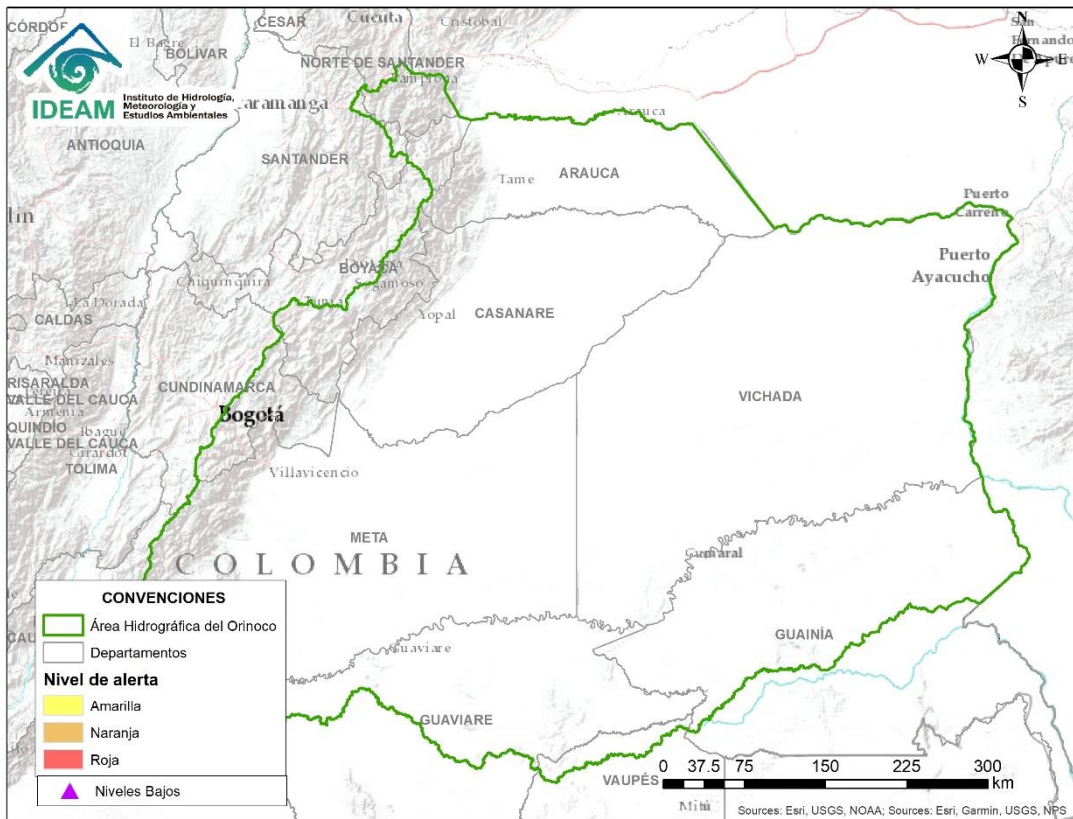


Alerta	Zona Hidrográfica	Subzona o Cuenca Hidrográfica	Descripción de la alerta hidrológica
	Cauca	Cuencas aportantes al río Cauca en el departamento del Valle del Cauca	Probabilidad de crecientes súbitas en los ríos Arroyohondo, Yumbo, Mulalo, Vijes, Yotoco, Mediacanoa, Piedras y sus afluentes (departamento de Valle del Cauca)
	Cauca	Cuenca del río La Vieja	Probabilidad de crecientes súbitas en el río La Vieja y sus afluentes, especialmente en los ríos Verde (municipios de Córdoba y Buenavista), Lejos (municipio de Pijao) y Quindío (municipios de Calarcá y Salento). Se recomienda especial atención en los municipios de Tebaida, Pijao, Armenia, Calarcá y Salento (Quindío).
	Cauca	Cuenca del río Otún	Probabilidad de creciente súbita en la cuenca del río Otún y sus afluentes. Se recomienda especial atención en el municipio de Dos Quebradas y Santa Rosa de Cabal.
	Cauca	Cuenca del río Chinchiná	Probabilidad de crecientes súbitas en el río Chinchiná y sus afluentes en el Eje Cafetero. Especial atención en los municipios de Villamaría y Manizales (Caldas).

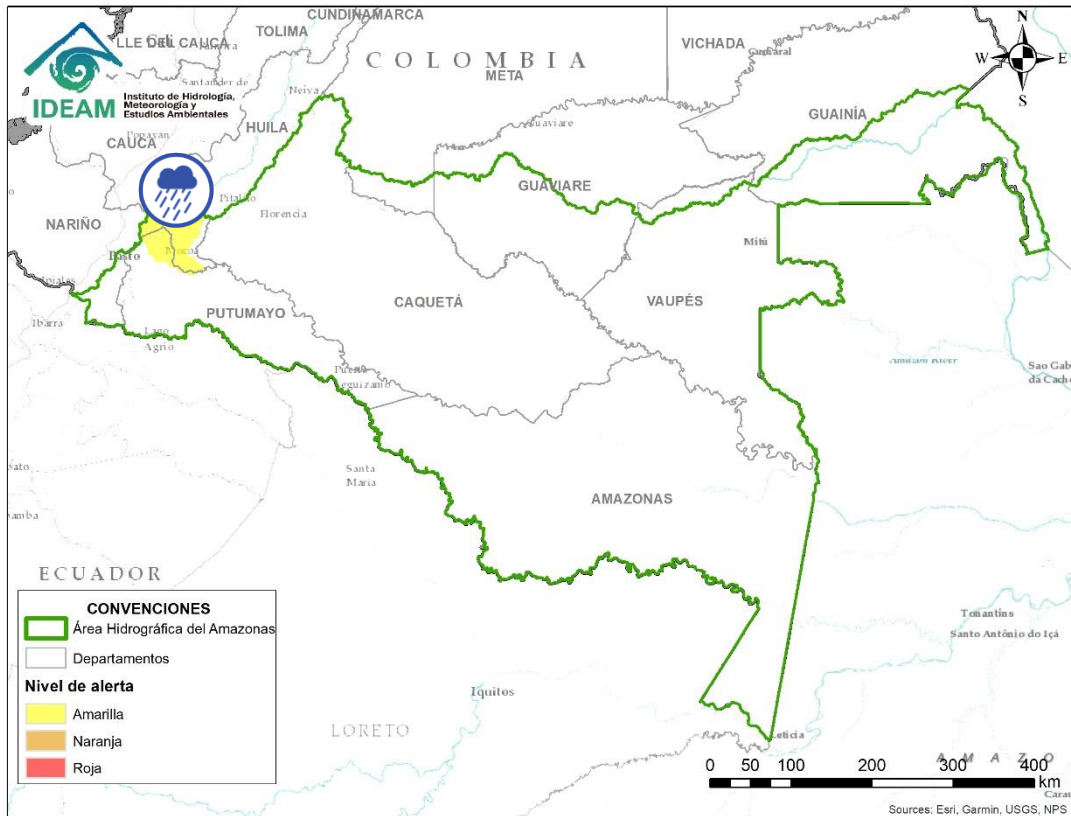
Área Hidrográfica del Magdalena – Cauca (cuena baja del río Magdalena)




Alerta	Zona Hidrográfica	Subzona o Cuenca Hidrográfica	Descripción de la alerta hidrológica
	Bajo Magdalena – Cauca – San Jorge	Bajo San Jorge – La Mojana	Niveles altos con tendencia al descenso gradual en el Bajo San Jorge, en su recorrido por los municipios de Ayapel, San Marcos, Caimito, San Benito Abad y Magangué. Condición similar se registra en el complejo de ciénagas y caños asociado.
	Bajo Magdalena – Cauca – San Jorge	Bajo San Jorge – La Mojana	Alerta puntual. Se destaca la persistencia del ingreso continuo de caudal del río Cauca a través del sector Cara de Gato, punto por el cual está transitando cerca del 60 % del caudal del río Cauca.



**CONDICIONES
NORMALES**



Alerta	Zona Hidrográfica	Subzona o Cuenca Hidrográfica	Descripción de la alerta hidrológica
	Caquetá	Cuenca alta del río Caquetá	Probabilidad de crecientes súbitas en los niveles de la cuenca alta del río Caquetá, se recomienda especial atención en el río Mocoa y sus afluentes los ríos Rumiayaco, Tarauquita, Pepino, Sangoyaco y Mulato, entre otros aportantes a la cuenca alta del río Caquetá.



RESUMEN

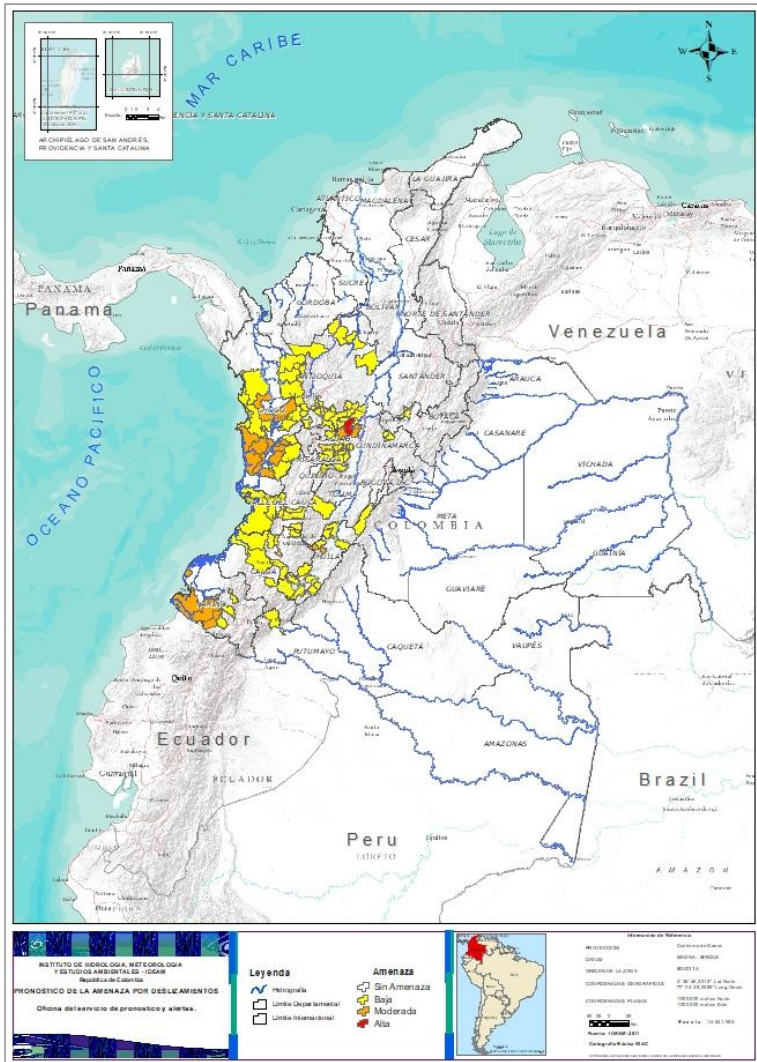
Debido a las precipitaciones de los últimos días se presenta saturación de humedad en los suelos ocasionando probabilidad alta, moderada y baja de ocurrencia de deslizamientos de tierra en zonas de ladera y alta pendiente en algunos municipios de los departamentos de la región Caribe, Andina, Pacífico, Orinoquía y Amazonía.



Fuente: <https://www.telesurtv.net/>



Pronóstico de la Amenaza por Deslizamientos de Tierra

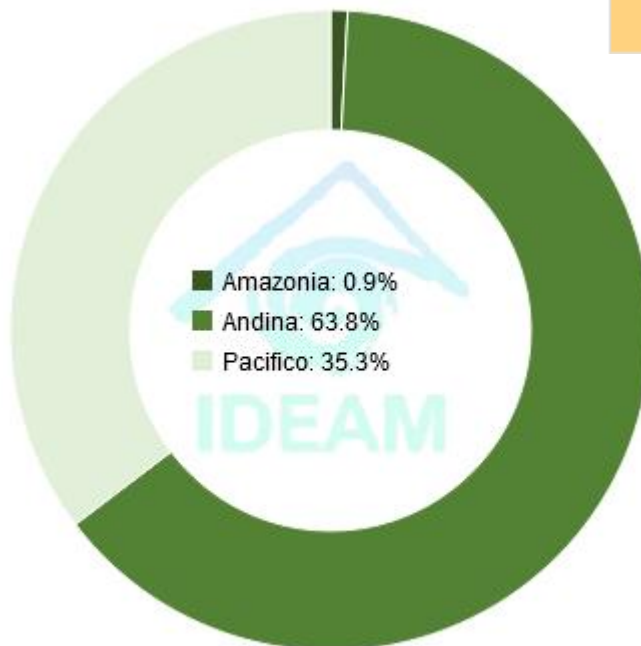


DEPARTAMENTO	Nº
CALDAS	1
TOTAL	1

DEPARTAMENTO	Nº
CALDAS	3
CHOCÓ	7
HUILA	1
NARIÑO	3
TOTAL	14

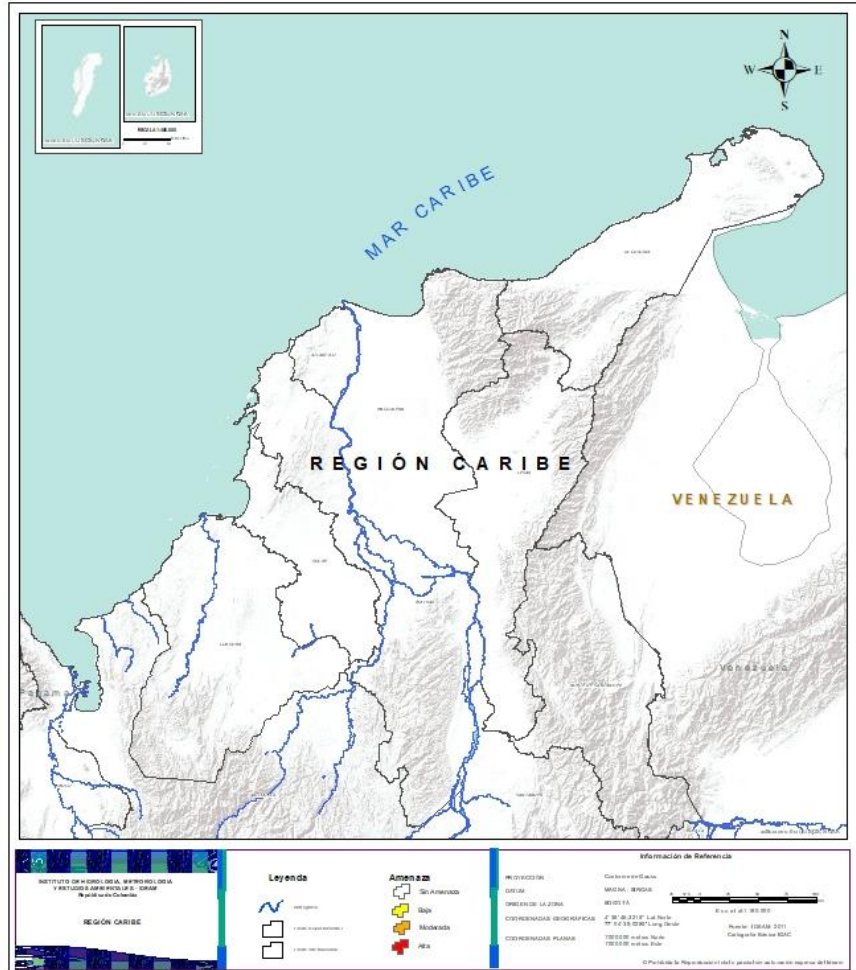
DEPARTAMENTO	Nº
ANTIOQUIA	29
CALDAS	7
CAUCA	10
CHOCÓ	10
CUNDINAMARCA	3
HUILA	12
NARIÑO	3
PUTUMAYO	1
QUINDÍO	2
RISARALDA	1
SANTANDER	5
TOLIMA	10
VALLE DEL CAUCA	8
TOTAL	101

TOTAL MUNICIPIOS: 116





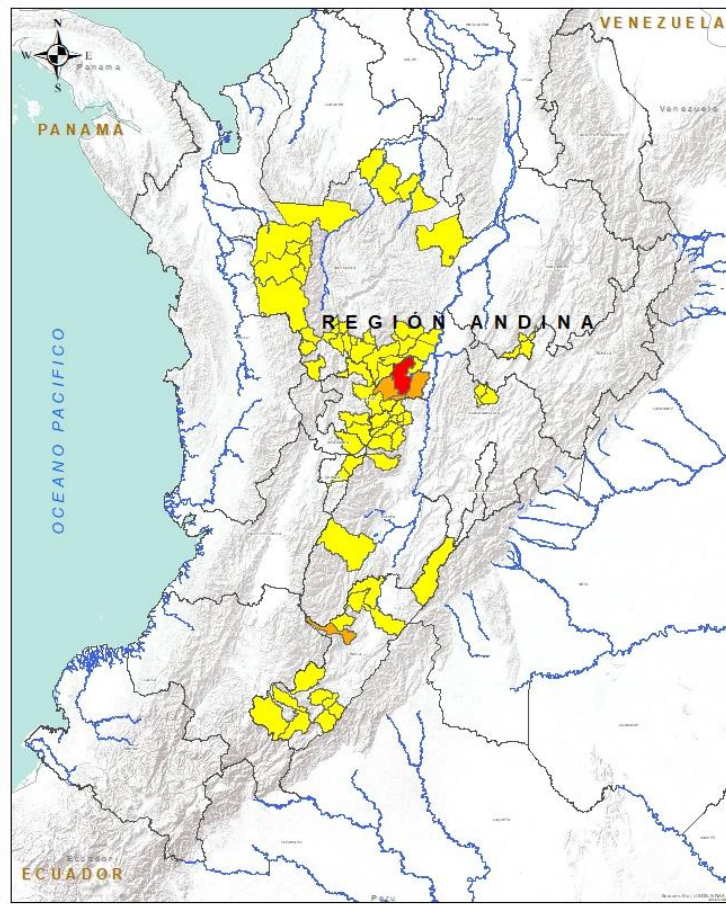
REGIÓN CARIBE



**CONDICIONES
NORMALES**



REGIÓN ANDINA



INSTITUTO DE HIDROLOGÍA, METEOROLOGÍA Y ESTUDIOS AMBIENTALES - IDEAM
Bogotá, D.C. - Colombia

REGIÓN ANDINA

Legenda

Amenaza

- Sin Amenaza
- Baja
- Mediana
- Alta

Información de Referencia

PROYECCIÓN: Conforme de Gauss
DATUM: MAGNA - SIRGAS
Escala: 800.000
ORIGEN DE LA ZONA: IPG (1982) - LAM (2004)
COORDENADAS GEOGRÁFICAS: 77° 51' 28.000" Long Oeste
COORDENADAS PLANAS: 1100.000 metros Norte
1100.000 metros Oeste

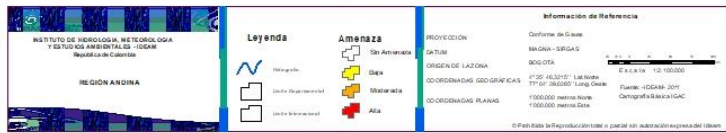
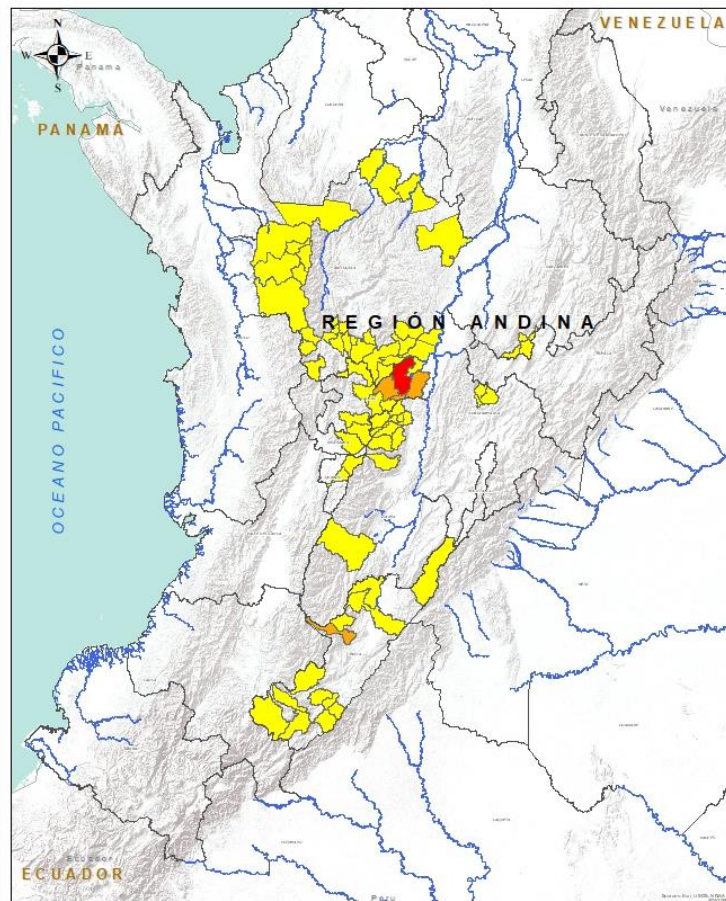
Fecha: IDEAM - 2011
Cartografía: IDEAM / IGAC

© 2011 todos los derechos reservados y prohibida su reproducción sin el consentimiento escrito del IDEAM

Alerta	SITIOS PARA LOS CUALES SE GENERA LA ALERTA
	<p>CALDAS: Samaná.</p>
	<p>HUILA: Teruel. CALDAS: Marquetalia, Pensilvania, Victoria.</p>
	<p>ANTIOQUIA: Abejorral, Abriaquí, Amagá, Andes, Angelópolis, Argelia, Cáceres, Caldas, Cañasgordas, Caramanta, Ciudad Bolívar, Dabeiba, Fredonia, Frontino, Ituango, La Unión, Montebello, Nariño, Puerto Triunfo, Remedios, Salgar, San Francisco, San Luis, Santa Bárbara, Sonsón, Uramita, Urao, Venecia, Zaragoza.</p> <p>CALDAS: Aguadas, Manizales, Manzanares, Marulanda, Norcasia, Salamina, Villamaria.</p> <p>QUINDÍO: Calarcá, Salento.</p> <p>HUILA: Aipe, Altamira, Colombia, Guadalupe, La Plata, Neiva, Pitalito, Saladoblanco, San Agustín, Santa María, Suaza, Tarqui.</p> <p>RISARALDA: Santa Rosa De Cabal.</p>



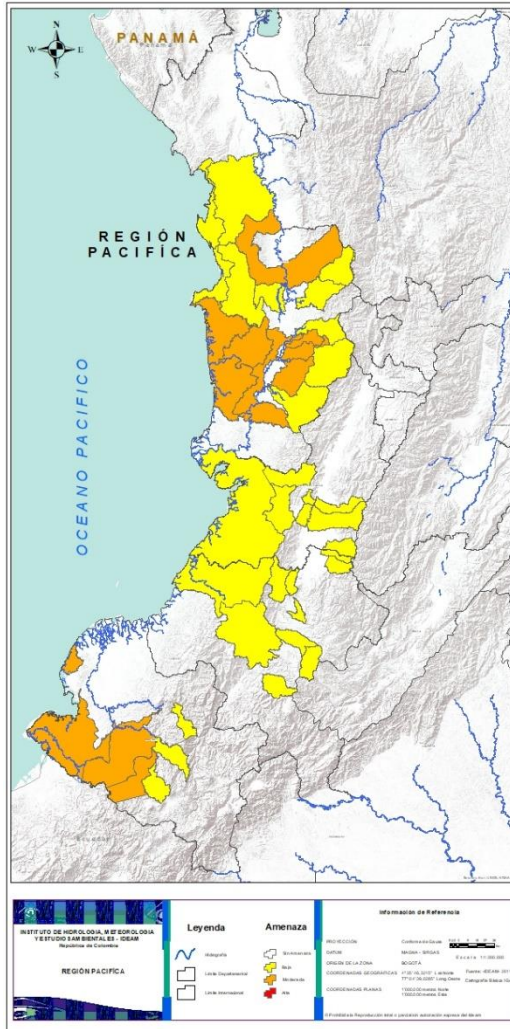
REGIÓN ANDINA



Alerta	SITIOS PARA LOS CUALES SE GENERA LA ALERTA
	<p>CUNDINAMARCA: Paima, San Cayetano, Villagómez.</p> <p>SANTANDER: Albania, Barbosa, Guavatá, Güepsa, Puente Nacional.</p> <p>TOLIMA: Anzoátegui, Casabianca, Chaparral, Falan, Fresno, Herveo, Libano, Murillo, Palocabildo, Villahermosa.</p>



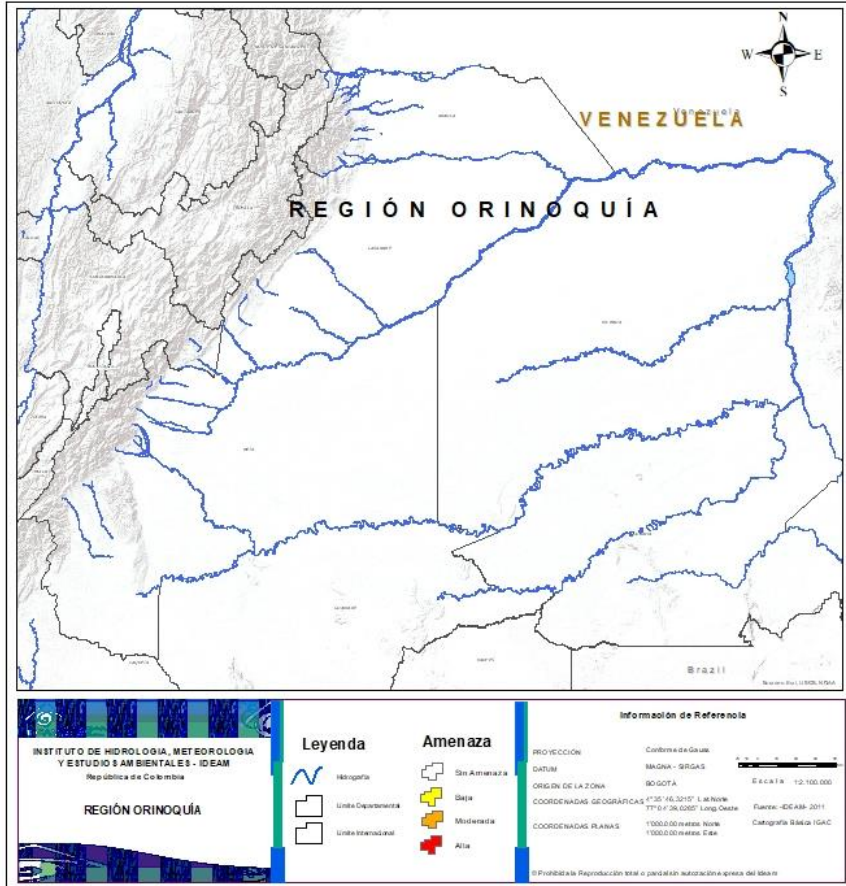
REGIÓN PACÍFICO



Alerta	SITIOS PARA LOS CUALES SE GENERA LA ALERTA
	<p>NARIÑO: Barbacoas, Ricaurte, Tumaco.</p> <p>CHOCÓ: Bajo Baudó (Pizarro), Condoto, Istmina, Medio Baudó(Boca De Pepé), Nóvita, Quibdó, Rio Iró (Santa Rita).</p>
	<p>CAUCA: Buenos Aires, Corinto, El Tambo, La Vega, López, Miranda, Piendamó, Popayán, Puracé, Suárez.</p> <p>NARIÑO: Cumbitara, Mallama (Piedrancha), Samaniego.</p> <p>VALLE DEL CAUCA: Buenaventura, Calima (El Darién), Dagua, El Cerrito, Florida, Palmira, Vijes, Yumbo.</p> <p>CHOCÓ: Alto Baudó (Pie De Pato), Bahía Solano (Mutis), Bojayá (Bellavista), El Carmen, Lloró, Nuquí, Rio Quito (Paimadó), San José Del Palmar, Sipí, Tadó.</p>



REGIÓN ORINOQUÍA



**CONDICIONES
NORMALES**



REGIÓN AMAZONÍA



Alerta	SITIOS PARA LOS CUALES SE GENERA LA ALERTA
	PUTUMAYO: Mocoa.

INSTITUTO DE HIDROLOGÍA, METEOROLOGÍA Y ESTUDIOS AMBIENTALES - IDEAM
República de Colombia

REGIÓN AMAZONIA

Leyenda

- Hidrografía
- Línea Departamental
- Línea Transnacional

Amenaza

- Sin Amenaza
- Baja
- Mediana
- Alta

Información de Referencia

PROYECCIÓN: Carta de Gauss
DATUM: MADRID - GRSAS
ORIGEN DE LA ZONA: BOGOTÁ
COORDENADAS GEOGRÁFICAS: 7°25'16.205" Lat. Nore
77°0'36.0267" Long. Oeste
COORDENADAS PLANAS: 1000.00 metros Nore
1000.00 metros Este

Escala: 1:250,000
Fecha: -Dic-2011
Cartografía: IDEAM / IGAC

Prohibida la Reproducción total o parcial sin autorización expresa del IDEAM



SECTORES VIALES



SECTORES VIALES REPORTADOS CON AFECTACIÓN VIAL POR DESLIZAMIENTOS

DEPARTAMENTO

SECTOR VIAL

RISARALDA

Vía Pereira – Quibdó, Sector Santa Cecilia

VALLE DEL CAUCA

Vía Mediacanoa- La Virginia Km 60+800

Vía Riófrio- Anserma- Sector Bolívar.



RESUMEN

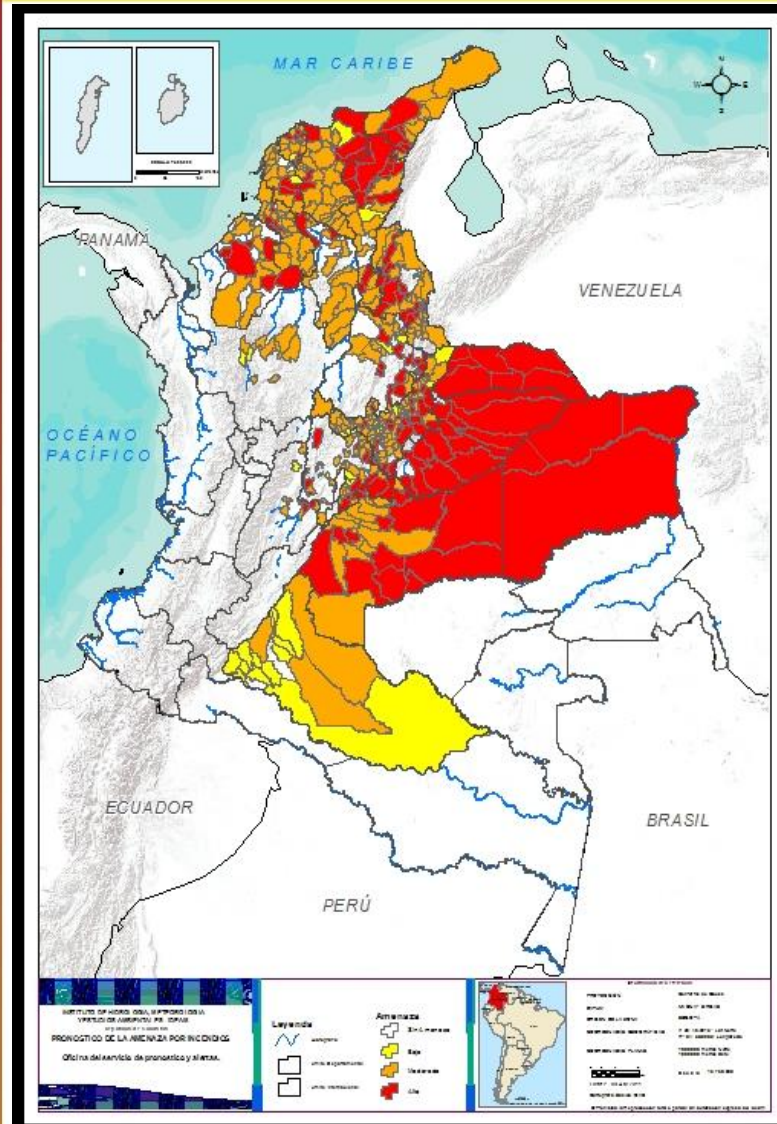
Debido a la precipitación y temperatura máxima que se han dado en los últimos días, se presentan condiciones de alerta alta, moderada y baja por incendios de la cobertura vegetal, en varios sectores de las regiones Caribe, Andina, Orinoquia, Amazonia y por este tipo de eventos



<https://diarioroatan.com/colombia-incendio-forestal-consume-50-hectareas-de-bosque/>

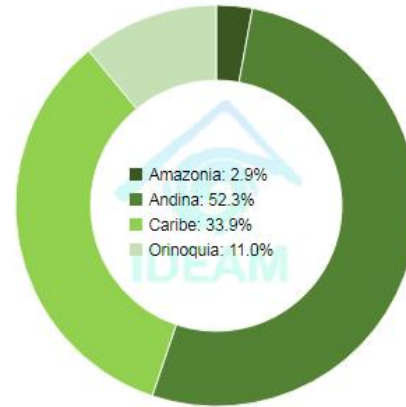


Pronóstico de la Amenaza por Incendios de la Cobertura Vegetal



TOTAL MUNICIPIOS: 484

Municipios por región



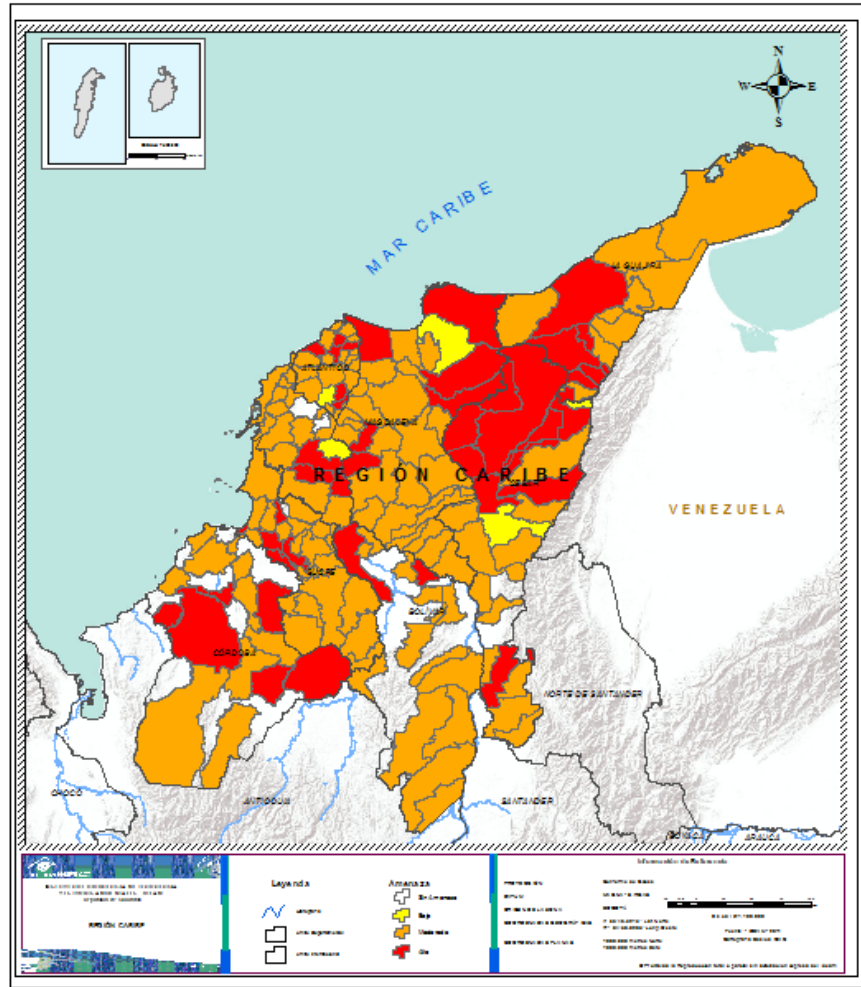
DEPARTAMENTO	Nº
ARAUCA	7
ATLÁNTICO	6
BOLÍVAR	5
BOYACÁ	35
CASANARE	13
CESAR	10
CUNDINAMARCA	16
CÓRDOBA	6
LA GUAJIRA	6
MAGDALENA	6
META	14
NORTE DE SANTANDER	14
SANTANDER	14
SUCRE	5
TOLIMA	3
VICHADA	4
TOTAL	164

DEPARTAMENTO	Nº
ANTIOQUIA	10
ATLÁNTICO	16
BOLÍVAR	26
BOYACÁ	73
CAQUETÁ	3
CESAR	11
CUNDINAMARCA	28
CÓRDOBA	10
LA GUAJIRA	9
MAGDALENA	23
META	15
NORTE DE SANTANDER	25
SANTANDER	11
SUCRE	20
TOLIMA	4
TOTAL	284

DEPARTAMENTO	Nº
ANTIOQUIA	2
ATLÁNTICO	1
BOLÍVAR	1
BOYACÁ	12
CAQUETÁ	11
CESAR	2
CUNDINAMARCA	3
MAGDALENA	1
SANTANDER	2
TOLIMA	1
TOTAL	36



REGIÓN CARIBE



Alerta

SITIOS PARA LOS CUALES SE GENERA LA ALERTA



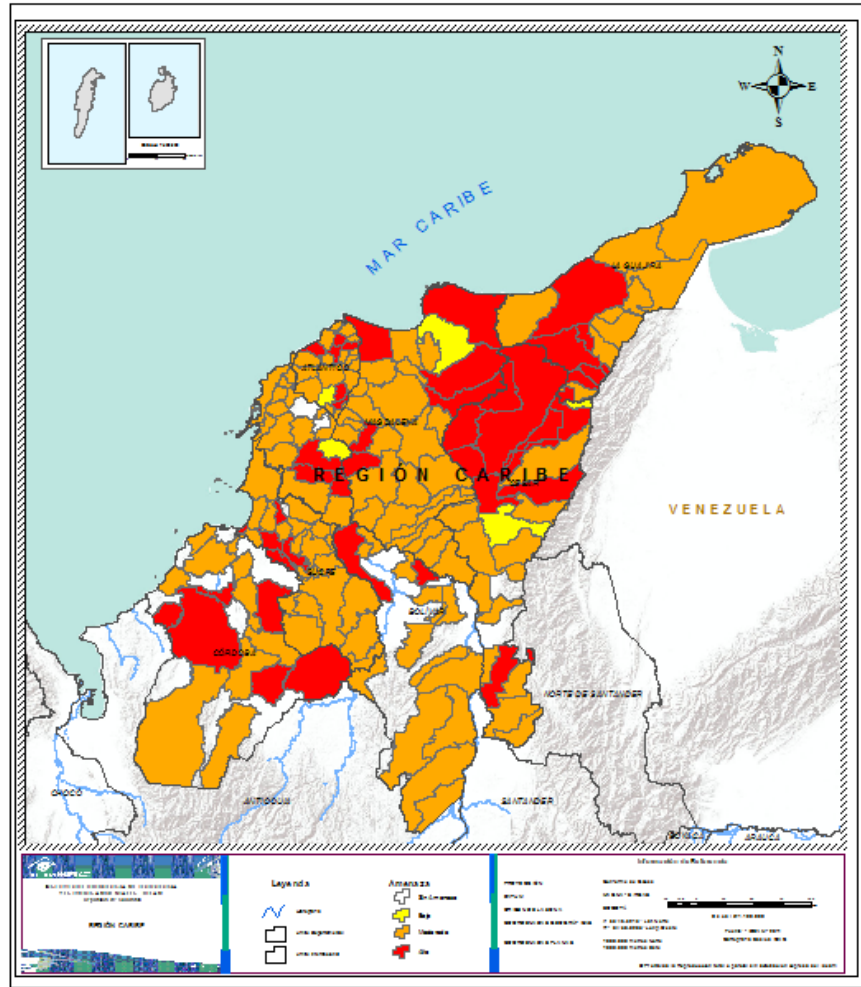
ATLÁNTICO: Baranoa, Campo De La Cruz, Candelaria, Galapa, Juan De Acosta , Malambo.
BOLÍVAR: Magangué, Margarita, María La Baja, Morales, San Jacinto, San Juan Nepomuceno, Zambrano..
CESAR: Aguachica, Becerrill, El Copey, El Paso, González, La Paz, San Diego, Valledupar....
CÓRDOBA: Ayapel, Buenavista, Canalete, Cereté, Montería, Sahagún..
LA GUAJIRA: Distracción, El Molino, La Jagua Del Pilar, Riohacha, San Juan Del Cesar, Villanueva.....
MAGDALENA: Aracataca, Fundación, Santa Marta, Sitionuevo, Tenerife, Zapayán.
SUCRE: Colosó, Corozal, Coveñas, Sampués, Sincelejo.....



ATLÁNTICO: Barranquilla, Luruaco, Palmar De Varela, Piojó, Polonuevo, Ponedera, Puerto Colombia, Repelón, Sabanagrande, Sabanalarga, Santa Lucía, Santo Tomás, Soledad, Suan, Tubará, Usiacurí.
BOLÍVAR: Arenal, Arjona, Barranco De Loba, Calamar, Cantagallo, Cartagena De Indias, Cicuco, Clemencia, Córdoba, El Carmen De Bolívar, Mahates, María La Baja, Morales, San Fernando, San Jacinto Del Cauca, San Martín De Loba, San Pablo, Santa Catalina, Santa Rosa, Santa Rosa Del Sur, Simití, Talaigua Nuevo, Tiquisio, Turbaco, Turbaná, Villanueva.
CESAR: Agustín Codazzi, Astrea, Chimichagua, Curumaní, Gamarra, La Jagua De Iberico, Pelaya, Rio De Oro, San Alberto, San Martín, Tamalameque...
CÓRDOBA: Chima, Ciénaga De Oro, Lorica, Planeta Rica, Pueblo Nuevo, Puerto Escondido, Puerto Libertador, Purísima De La Concepción, San Bernardo Del Viento.
LA GUAJIRA: Albania, Barrancas, Dibulla, Fonseca, Hatonuevo, Maicao, Manaure, Uribia.
MAGDALENA: Algarrobo, Ariguaní, Cerro De San Antonio, Chivolo, Concordia, El Banco, El Piñón, El Retén, Guamal, Nueva Granada, Pedraza, Pijiño Del Carmen, Pivijay, Plato, Pueblo Viejo, Remolino, Sabanas De San Ángel, Salamina, San Sebastián De Buenavista, San Zenón, Santa Ana, Santa Bárbara De Pinto, Zona Bananera....
SUCRE: Buenavista, Caimito, El Roble, Galeras, Guaranda, La Unión, Los Palmitos, Majagual, Morroa, Ovejas, Palmito, San Juan De Betulia, San Marcos, San Onofre, San Pedro.



REGIÓN CARIBE



Alerta

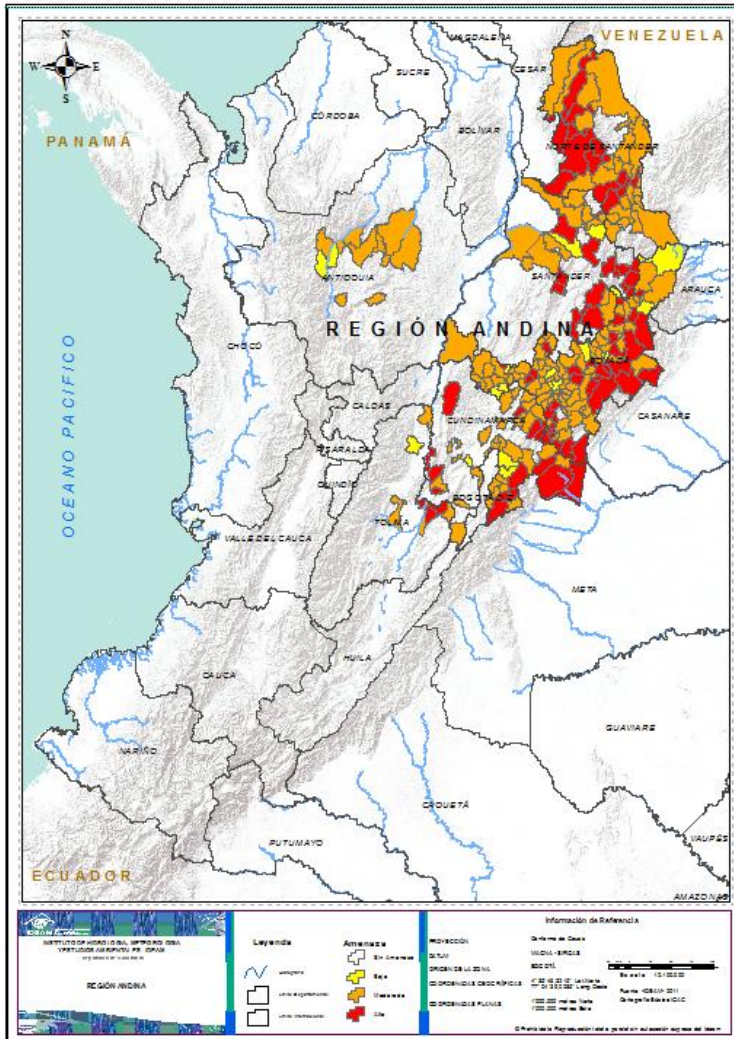
SITIOS PARA LOS CUALES SE GENERA LA ALERTA



- ATLANTICO:** Manatí
- BOLIVAR:** El Guamío
- CESAR:** Agustín Codazzi, Chiriguana, Manaure Balcón Del Cesar
- LA GUAJIRA:** Urumita
- MAGDALENA:** Ciénaga.
- SUCRE:** San Benito Abad, San Luis De Sincé, Santiago De Tolú, Sucre, Tolú Viejo...



REGIÓN ANDINA



Alerta

SITIOS PARA LOS CUALES SE GENERA LA ALERTA



BOYACÁ: Aquitania, Chita, Chivor, Cuitiva, El Espino, Guateque, Guayatá, La Uvita, Labranzagrande, Mongua, Monguí, Pachavita, Paya, Paz De Río, San Luis De Gaceno, Santa María, Socotá, Sogamoso, Somondoco, Susacón, Sutamarchán, Sutatenza, Tasco, Tenza, Tibaná, Tibasosa, Tinjacá, Tipacoque, Toca, Togui, Tópaga, Tota, Tununguá, Tuta, Úmbita.

CUNDINAMARCA: Agua De Dios, Beltrán, Caparrapí, Cucunubá, Fómeque, Fosca, Gachalá, Gutiérrez, Jerusalén, Machetá, Manta, Medina, Paratebueno, Quetame, Sesquile, Tibirita.

NORTE DE SANTANDER: Ábrego, Arboledas, Bochalema, Bucarasica, Cucutilla, Durania, La Esperanza, La Playa, Los Patios, Lourdes, Ocaña, San Calixto, Teorama, Villa Caro.

SANTANDER: California, Carcasí, Charalá, Concepcion, Coromoro, Galán, Hato, Lebrija, Macaravita, Málaga, Mogotes, Piedecuesta, San Andres, San Miguel.

TOLIMA: Carmen De Apicalá, Flandes, Melgar..



ANTIOQUIA: Amalfi, Anorí, Barbosa, Briceño, Campamento, Guadalupe, Peque, San Jerónimo, Toledo, Yarumal.

BOYACÁ: Almeida, Arcabuco, Belén, Berbeo, Betétiva, Boavita, Boyacá, Caldas, Cerinza, Chiquinquirá, Chiscas, Chitaraque, Chivatá, Ciénega, Cómbita, Firavitoba, Floresta, Gachantivá, Gámeza, Garagoa, Guacamayas, Güicán De La Sierra, Iza, Jenesano, Jericó, La Capilla, La Victoria, Macanal, Maripí, Miraflores, Moniquirá, Motavita, Muzo, Nobsa, Nuevo Colón, Oicatá, Otanche, Páez, Paipa, Panqueba, Pauna, Pesca, Pisba, Puerto Boyacá, Quípama, Ramiriquí, Ráquira, Rondón, Saboyá, Sáchica, Samacá, San Eduardo, San José De Pare, San Mateo, San Miguel De Sema, San Pablo De Borbur, Santa Rosa De Viterbo, Santa Sofía, Santana, Sativanorte, Sativasur, Siachoque, Soatá, Socha, Sora, Soracá, Sotaquirá, Turmequé, Tutazá, Ventaquemada, Villa De Leyva, Viracachá, Zetaquirá..

CUNDINAMARCA: Albán, Arbeláez, Bituima, Cabrera, Cachipay, Cajicá, Cáqueza, Carmen De Carupa, Chía, Chipaque, Chocontá, Cagua, Cota, Guachetá, Guasca, Guayabetal, Junín, Lenguazaque, Soacha, Sopó, Subachoque, Suesca, Susa, Tocaima, Ubalá, Ubaque, Une, Villapinzón.

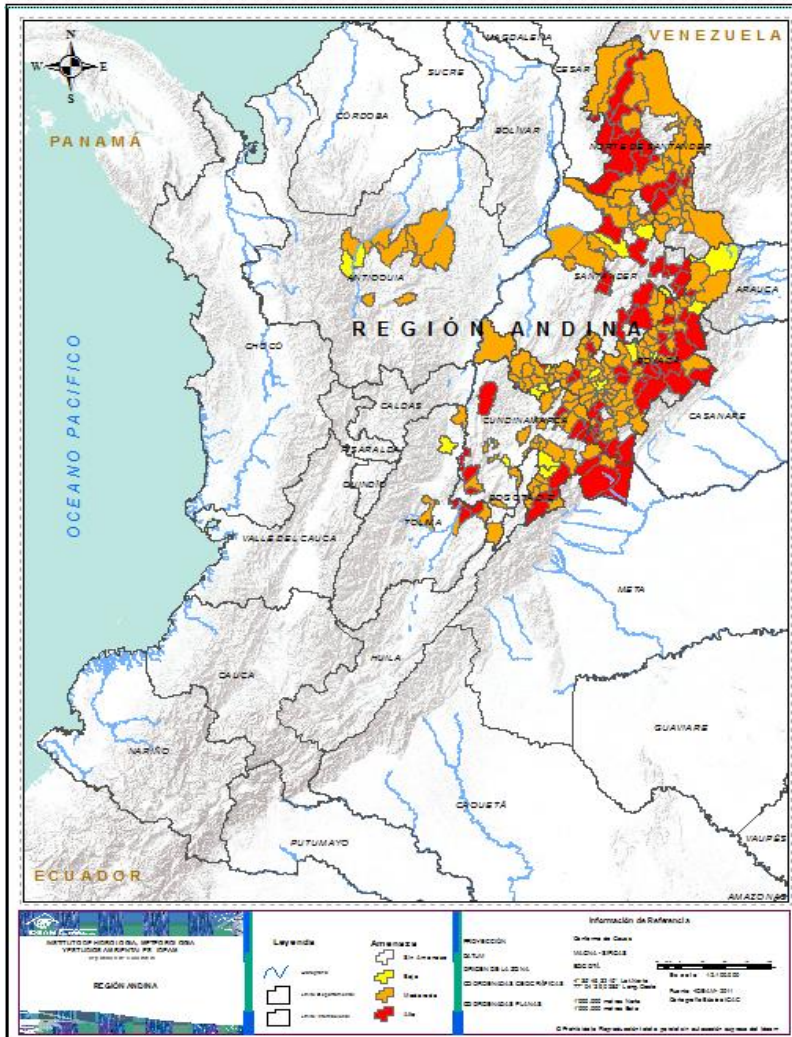
NORTE DE SANTANDER: Cáchira, Chinácota, Convención, El Carmen, Gramalote, Hacarí, Santiago, Silos.

SANTANDER: Barrancabermeja, Betulia, Charta, El Playón, Matanza, Onzaga, Palmar, Piedecuesta, Rionegro, San Joaquín, San Vicente De Chucurí, Vetas.

TOLIMA: Honda, Icononzo, Lérída, San Luis , Suárez.



REGIÓN ANDINA



Alerta

SITIOS PARA LOS CUALES SE GENERA LA ALERTA



ANTIOQUIA: Amalfi, Barbosa, Buriticá, Guadalupe, Sabanalarga, San Jerónimo..

BOYACÁ: Almeida, Arcabuco, Belén, Berbeo, Betétiva, Boavita, Boyacá, Briceño, Buenavista, Busbanzá, Caldas, Cerinza, Chinavita, Chiquinquirá, Chíquiza, Chiscas, Chitaraque, Chivatá, Ciénega, Cómbita, Coper, Corrales, Covarachía, Cubará, Cucaita, Duitama, El Cocuy, Firavitoba, Floresta, Gachantivá, Gámeza, Garagoa, Guacamayas, Güicán De La Sierra, Iza, Jenesano, Jericó, La Victoria, Macanal, Maripí, Miraflores, Moniquirá, Motavita, Muzo, Nobsa, Oicatá, Otanche, Páez, Paipa, Panqueba, Pauna, Rondón, Saboyá, Sáchica, San Eduardo, San José De Pare, San Mateo, San Miguel De Sema, San Pablo De Borbur, Santa Rosa De Viterbo, Santa Sofía, Santana, Sativanorte, Sativasur, Siachoque, Soatá, Socha, Tunja, Villa De Leyva.

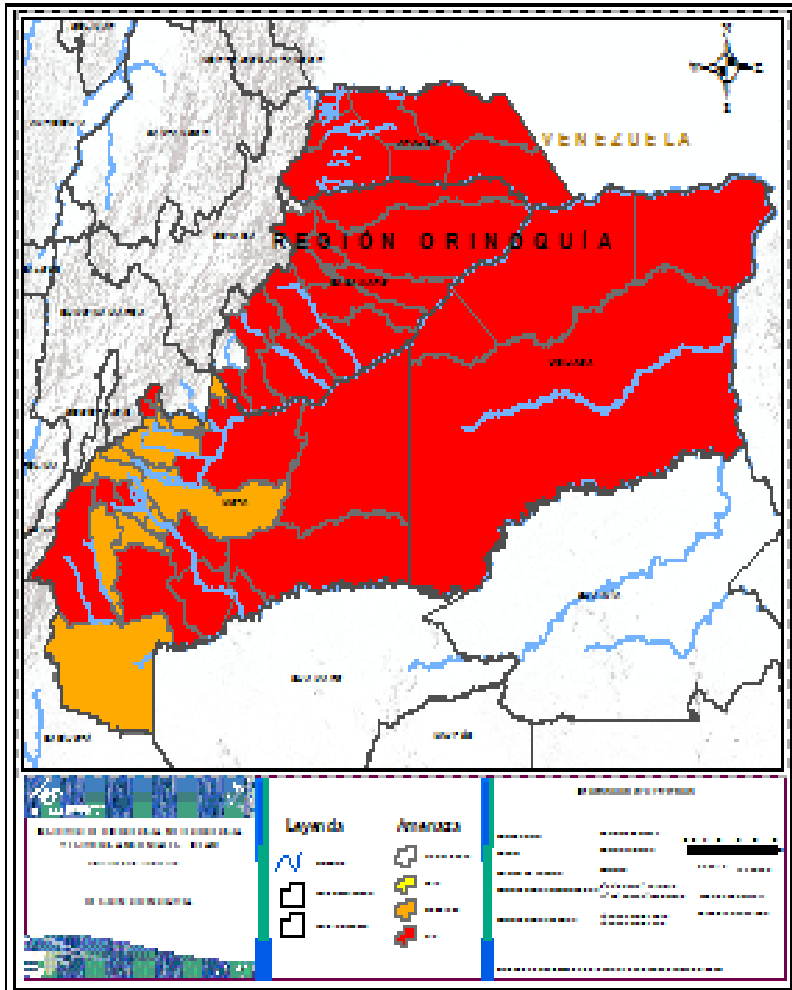
CUNDINAMARCA: Bojacá, Choachí, La Calera.

NORTE DE SANTANDER: Pamplona.

SANTANDER: Girón, Tona



REGIÓN ORINOQUÍA



Alerta

SITIOS PARA LOS CUALES SE GENERA LA ALERTA



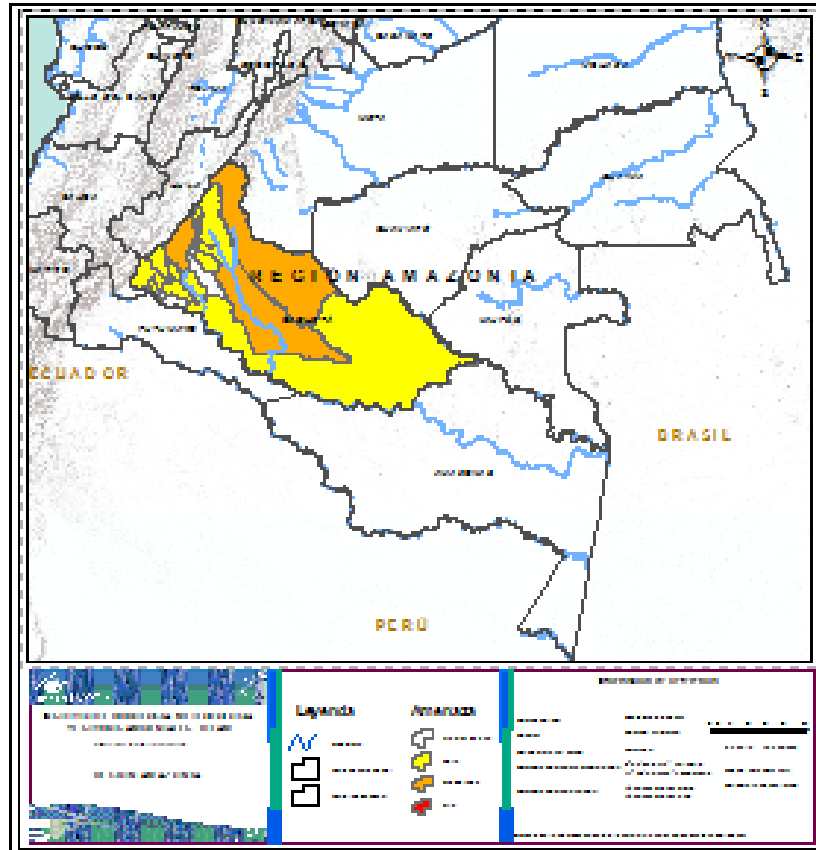
ARAUCA: Arauca, Arauquita, Cravo Norte, Fortul, Puerto Rondón, Saravena, Tame...
CASANARE: Aguazul, Hato Corozal, Maní, Nunchía, Orocué, Paz De Ariporo, Pore, San Luis De Palenque, Támara, Tauramena, Trinidad, Villanueva, Yopal.
META: Cabuyaro, El Calvario, El Castillo, La Uribe, Lejanias, Mapiripán, Puente Concordia, Puerto Gaitán, Puerto Lleras, Puerto López, Puerto Rico, San Carlos De Guaroa, San Juanito, Vista Hermosa.
VICHADA: Cumaribo, La Primavera, Puerto Carreño, Santa Rosálía..





META : Barranca De Upía, Castilla La Nueva, Cubarral, Fuente De Oro, Granada, Guamal, La Macarena, Mesetas, Restrepo, San Martín.



REGIÓN AMAZONIA



Alerta	SITIOS PARA LOS CUALES SE GENERA LA ALERTA
	<p>CAQUETA : Cartagena Del Chaira, Florencia, San Vicente Del Caguán..</p>
	<p>CAQUETA : Curillo, El Doncello, El Paujil, La Montañita, Milán, Morelia, Puerto Rico, Solano, Solita. GUAVIARE: San José Del Guaviare</p>



**CONDICIONES
NORMALES**

➤ **REGIÓN PACÍFICO**



ALERTAS METEOMARINAS VIGENTES

Mar Caribe colombiano

ABREVIATURAS

VV

Velocidad del viento máxima probable

AO

Altura significativa de la ola

DV

Dirección predominante del viento

CONVENCIONES



Tiempo lluvioso

Probabilidad de lluvias moderadas a fuertes, en algunos casos con posibilidad de tormentas eléctricas y rachas de viento.



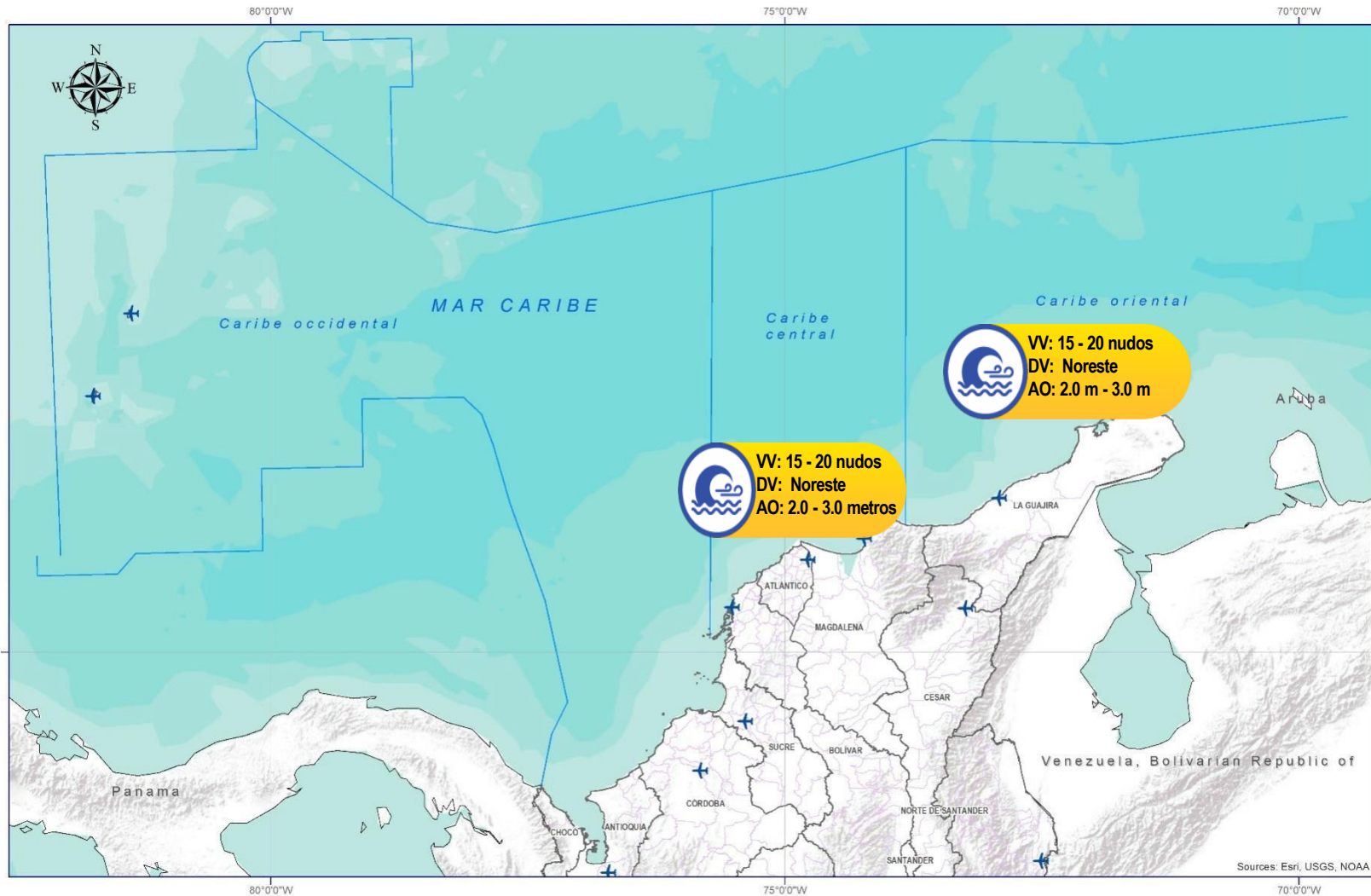
Pleamar

La marea alcanzará su máximo nivel en el intervalo de tiempo establecido.



Viento y oleaje

Velocidad del viento y altura del oleaje con valores por encima de lo normal para la época.



CONVENCIONES

SUGERENCIAS O RECOMENDACIONES



A las embarcaciones de poco calado, consultar con las Capitanías de puerto antes de zarpar en zonas de inminente tempestad. A los bañistas y habitantes costeros, estar atentos a la evolución de las condiciones meteorológicas y a los avisos de las autoridades locales.



Se sugiere a los habitantes costeros estar atentos a la evolución del fenómeno.



A los bañistas y habitantes costeros, estar atentos a la evolución del fenómeno y a las indicaciones de las autoridades locales. A las embarcaciones de poco calado, consultar con las Capitanías de puerto antes de zarpar.

* La altura significativa de la ola, representa la media del tercio más alto de las olas, por lo cual la altura máxima posible puede ser incluso superior al doble de este valor



ALERTAS METEOMARINAS VIGENTES

Océano Pacífico Nacional

ABREVIATURAS

VV

Velocidad del viento máxima probable

DV

Dirección predominante del viento

AO

Altura significativa de la ola

CONVENCIONES



Tiempo lluvioso

Probabilidad de lluvias moderadas a fuertes, en algunos casos con posibilidad de tormentas eléctricas y rachas de viento.



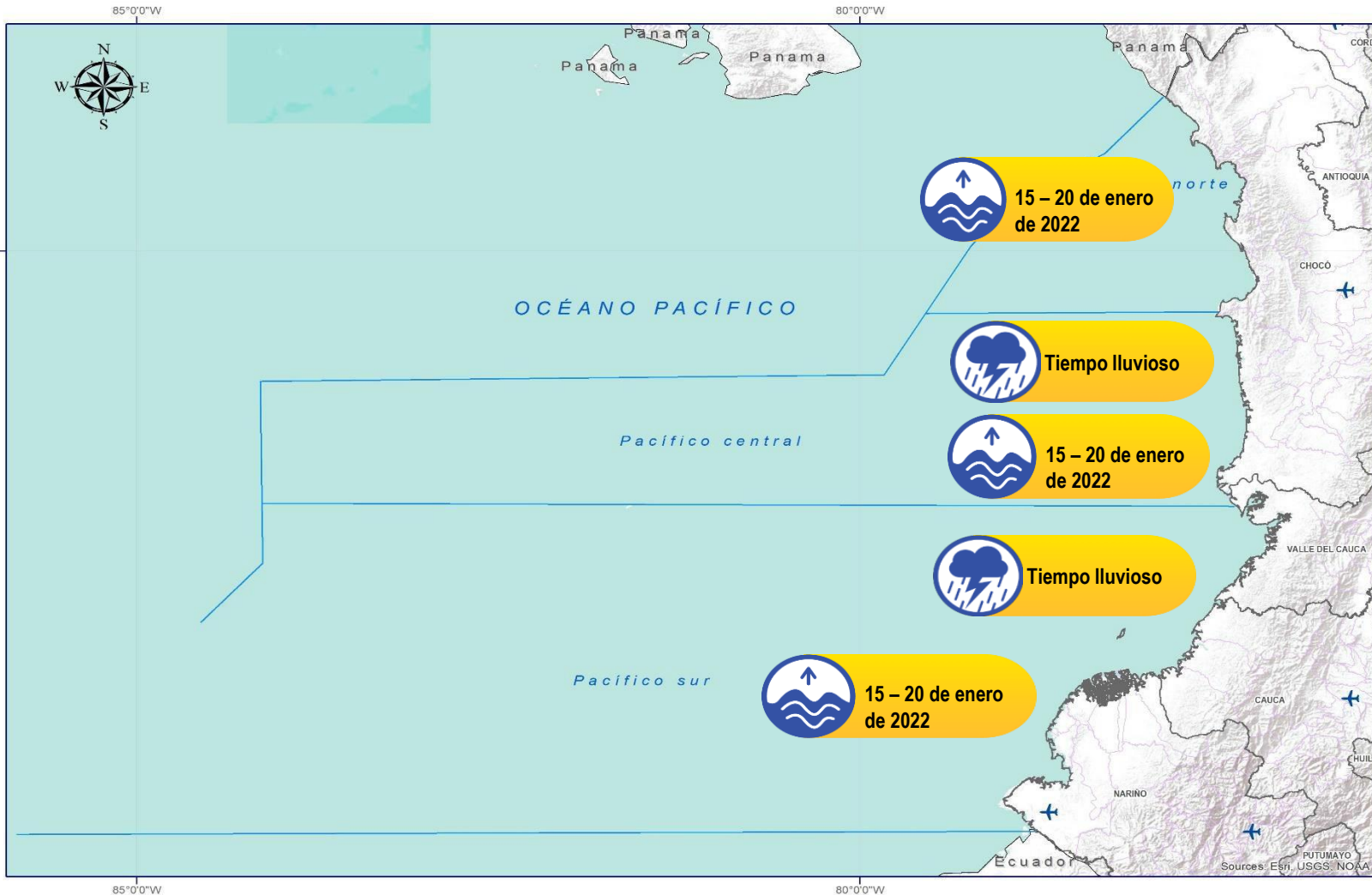
Pleamar

La marea alcanzará su máximo nivel en el intervalo de tiempo establecido.



Viento y oleaje

Velocidad del viento y altura del oleaje con valores por encima de lo normal para la época.



CONVENCIONES

SUGERENCIAS O RECOMENDACIONES



A las embarcaciones de poco calado, consultar con las Capitanías de puerto antes de zarpar en zonas de inminente tempestad. A los bañistas y habitantes costeros, estar atentos a la evolución de las condiciones meteorológicas y a los avisos de las autoridades locales.



Se sugiere a los habitantes costeros estar atentos a la evolución del fenómeno.



A los bañistas y habitantes costeros, estar atentos a la evolución del fenómeno y a las indicaciones de las autoridades locales. A las embarcaciones de poco calado, consultar con las Capitanías de puerto antes de zarpar.

* La altura significativa de la ola, representa la media del tercio más alto de las olas, por lo cual la altura máxima posible puede ser incluso superior al doble de este valor



CONVENCIONES

SUGERENCIAS O RECOMENDACIONES



Tiempo lluvioso

Probabilidad de lluvias moderadas a fuertes, en algunos casos con posibilidad de tormentas eléctricas y rachas de viento.

A las embarcaciones de poco calado, consultar con las Capitanías de puerto antes de zarpar en zonas de inminente tempestad.

A los bañistas y habitantes costeros, estar atentos a la evolución de las condiciones meteorológicas y a los avisos de las autoridades locales.



Pleamar

La marea alcanzará su máximo nivel en el intervalo de tiempo establecido.

Se sugiere a los habitantes costeros estar atentos a la evolución del fenómeno.



Viento y oleaje

Velocidad del viento y altura del oleaje con valores por encima de lo normal para la época.

A los bañistas y habitantes costeros, estar atentos a la evolución del fenómeno y a las indicaciones de las autoridades locales.

A las embarcaciones de poco calado, consultar con las Capitanías de puerto antes de zarpar.

INFORME TÉCNICO DIARIO

EQUIPO DE TRABAJO IDEAM
Yolanda GONZÁLEZ H. - Directora General
Martha Cecilia CADENA. - Jefe Oficina del Servicio de Pronóstico y Alertas

OFICINA DEL SERVICIO DE PRONÓSTICO Y ALERTAS

Elaboraron:

Luis Alfonso ALVAREZ – Javier GOMEZ (Meteorología).

Alberto PARDO (Hidrología).

Danilo UASAPUD (Deslizamientos de Tierra).

Gloria ARANGO (Incendios de la Cobertura Vegetal).

Mauricio TORRES (Datos).

Jimena VILLANUEVA (Coordinación Alertas Hidrometeorológicas y Ambientales).

<http://www.ideam.gov.co>

Correos electrónicos: servicio@ideam.gov.co, alertas@ideam.gov.co

Calle 25D N° 96B - 70, piso 3. Bogotá, D.C.

Teléfono: 3075625 ext. 1334 -1336.

VISITA NUESTRAS REDES SOCIALES



[ideam.instituto](https://www.facebook.com/ideam.instituto)



[InstitutoIDEAM](https://www.youtube.com/InstitutoIDEAM)



[@IDEAMColombia](https://twitter.com/IDEAMColombia)



[ideamcolombia](https://www.instagram.com/ideamcolombia)

