

# INFORME TÉCNICO DIARIO

IDEAM comunica al Sistema Nacional para la Gestión del Riesgo de Desastres (SNGRD) y al Sistema Nacional Ambiental (SINA).

Bogotá D. C., 25 de enero de 2022  
Hora de actualización 12:25 HLC

Boletín No.

025



## CONTENIDO

[Lo más destacado](#)

[Precipitación](#)

[Temperaturas](#)

[Alerta por descensos significativos de las temperaturas mínimas del aire](#)

[Condiciones Hidrometeorológicas actuales](#)

[Pronóstico de precipitación de las próximas 24 horas](#)

[Pronóstico condiciones meteorológicas adicionales](#)

[Alertas Hidrológicas](#)

[Seguimiento y Pronóstico de las Amenazas por Deslizamientos](#)

[Seguimiento y Pronóstico de las Amenazas por Incendios](#)

[Alertas Meteomarinas vigentes Mar Caribe Colombiano](#)

[Alertas Meteomarinas vigentes Océano Pacífico Nacional](#)

[Alertas Meteomarinas por Ciclón Tropical Mar Caribe Colombiano](#)



Alerta  
**ROJA**

**PARA TOMAR ACCIÓN** Advierte a los sistemas de prevención y atención de desastres sobre la amenaza que puede ocasionar un fenómeno con efectos adversos sobre la población, el cual requiere la atención inmediata por parte de la población y de los cuerpos de atención y socorro. Se emite una alerta sólo cuando la identificación de un evento extraordinario indique la probabilidad de amenaza inminente y cuando la gravedad del fenómeno implique la movilización de personas y equipos, interrumpiendo el normal desarrollo de sus actividades cotidianas.



Alerta  
**NARANJA**

**PARA PREPARARSE** Indica la presencia de un fenómeno. No implica amenaza inmediata y como tanto es catalogado como un mensaje para informarse y prepararse. El aviso implica vigilancia continua ya que las condiciones son propicias para el desarrollo de un fenómeno, sin que se requiera permanecer alerta.



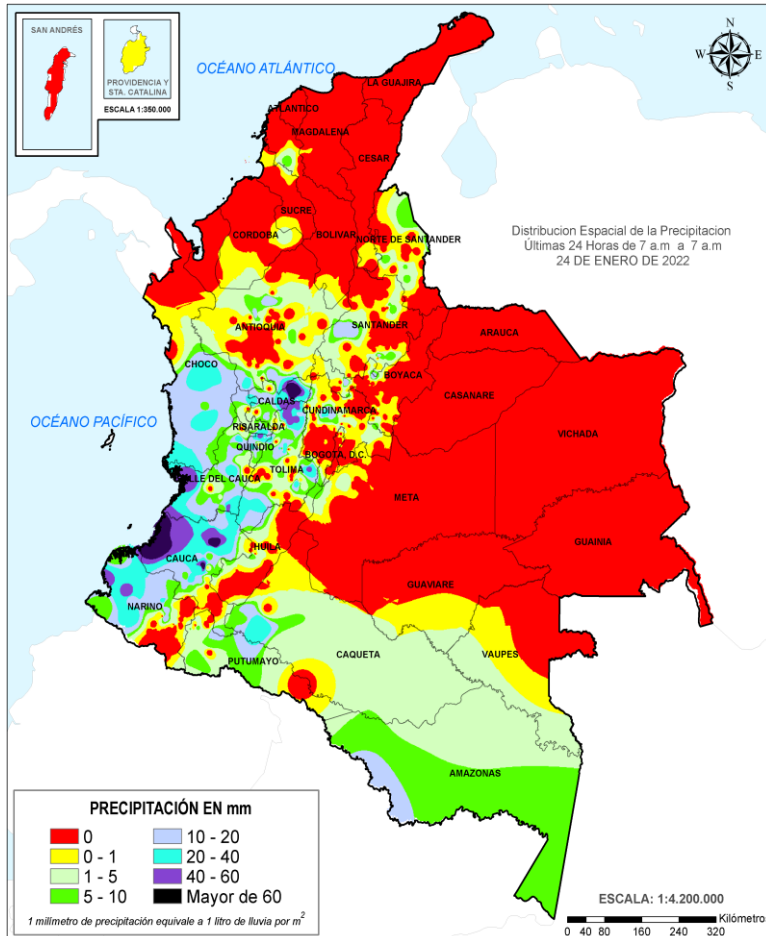
Alerta  
**AMARILLA**

**PARA INFORMARSE** Es un mensaje oficial por el cual se difunde información. Por lo regular se refiere a eventos observados, registrados o registrados y puede contener algunos elementos de pronóstico a manera de orientación. Por sus características pretéritas y futuras difiere del aviso y de la alerta, y por lo general no está encaminado a alertar sino a informar.

**CONDICIONES NORMALES** La información que se suministra se encuentra dentro de los rangos normales.

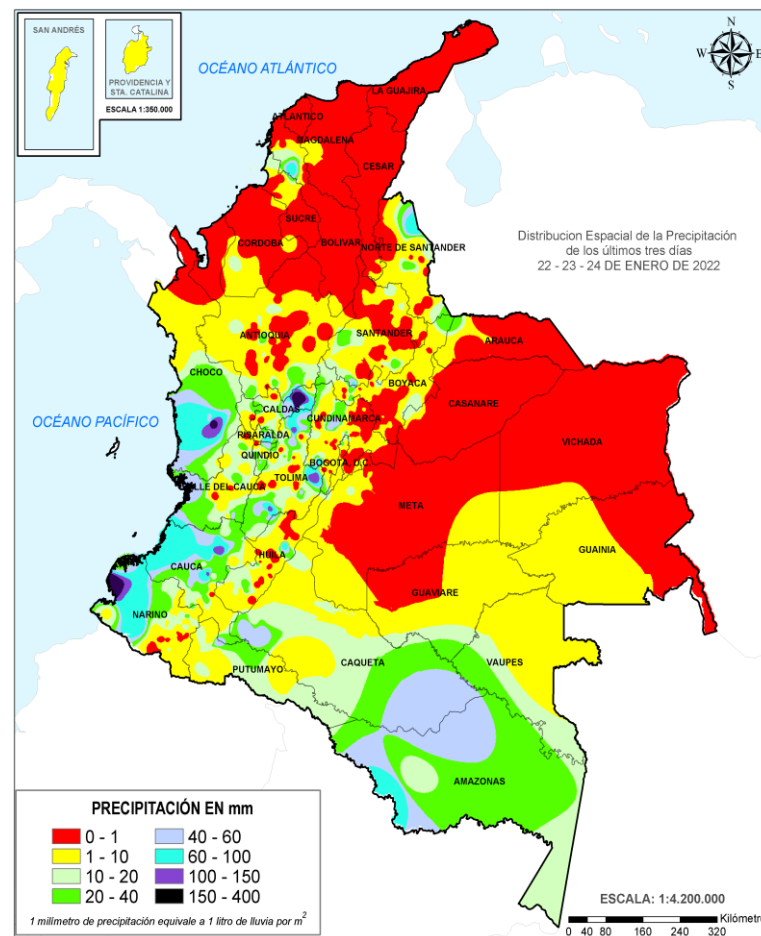
Alertas vigentes hasta: 25 de enero de 2022 - 23:00 HLC.

## Mapas de precipitación



Precipitación diaria desde las 7:00 HLC del lunes 24 de enero de 2022 hasta las 07:00 HLC del martes, 25 de enero de 2022.

Fuente: IDEAM.



Precipitación últimas 72 horas desde las 7:00 HLC del sábado 22 de enero hasta las 7:00 HLC del martes, 25 de enero de 2022.

Fuente: IDEAM.

## Lluvias registradas en las últimas 24 horas

Ascenso moderado de lluvias en el territorio nacional, las precipitaciones más intensas se registraron en sectores de los departamentos de Caldas, Caquetá, Cauca, Cundinamarca, Nariño, Quindío, Risaralda, Tolima y Valle del Cauca. El mayor registro en 24 horas se presentó en el municipio de **Samaná (Caldas), con 132.0 mm.**



- Por alta probabilidad de ocurrencia de deslizamientos de tierra en municipios de los departamentos de Caldas, Cauca, Nariño y Tolima.
- Por alta probabilidad de crecientes súbitas o niveles altos en las cuencas de los ríos que comprenden el área hidrográfica Bajo Magdalena-Cauca-San Jorge (Bajo San Jorge – La Mojana).
- Por alta probabilidad de ocurrencia de incendios de la cobertura vegetal en algunos municipios de los departamentos de Antioquia, Arauca, Atlántico, Bolívar, Boyacá, Caquetá, Casanare, Cesar, Córdoba, Cundinamarca, Huila, La Guajira, Magdalena, Meta, Norte de Santander, Santander, Sucre, Tolima y Vichada.



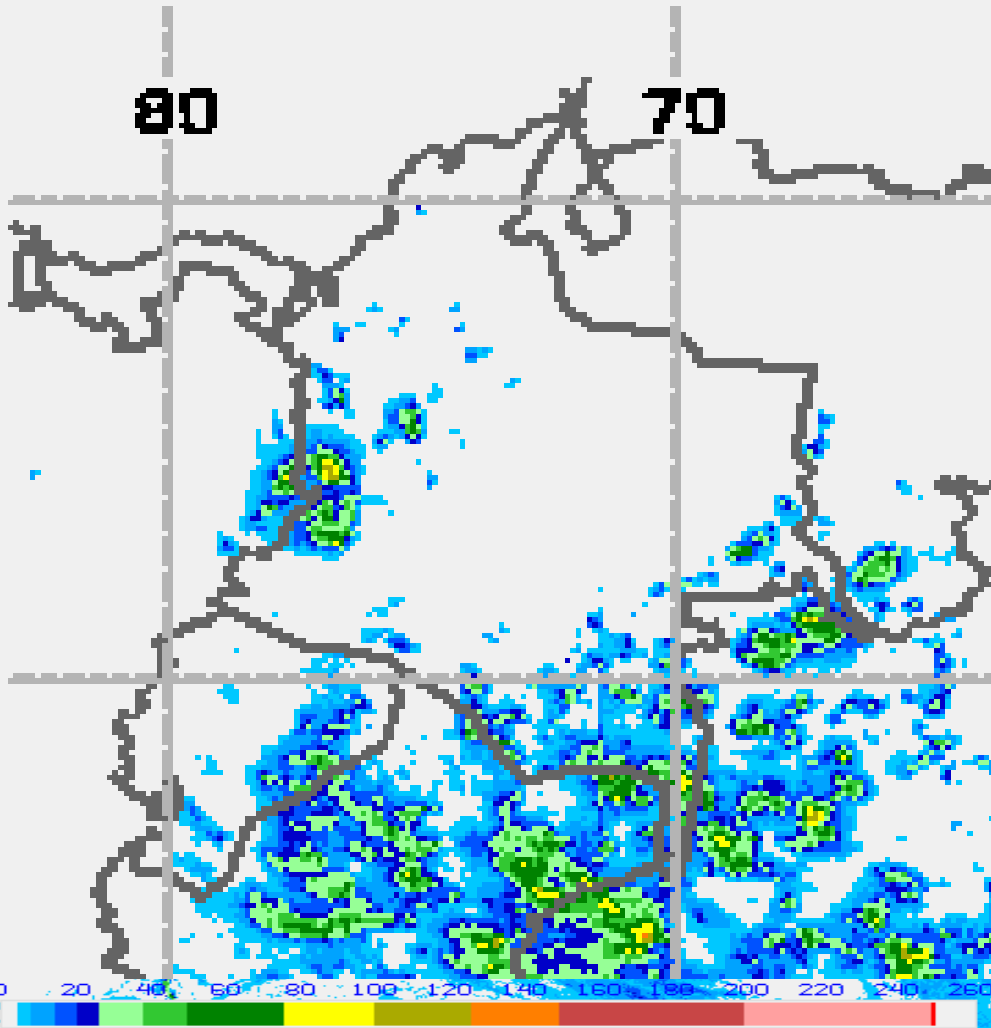
- Por moderada probabilidad de ocurrencia de deslizamientos de tierra en municipios de los departamentos de Antioquia, Bolívar, Caldas, Caquetá, Cauca, Chocó, Cundinamarca, Nariño, Putumayo, Quindío, Risaralda, Santander, Tolima y Valle del Cauca.
- Por moderada probabilidad de crecientes súbitas en el área hidrográfica Bajo Magdalena – Cauca – San Jorge.
- Por moderada probabilidad de incendios de la cobertura vegetal en municipios de los departamentos de Antioquia, Atlántico, Caquetá, Cundinamarca, Córdoba, Huila, Meta, Norte de Santander, Santander y Tolima.
- Por moderada probabilidad de tiempo lluvioso en el Pacífico centro y sur, viento y oleaje en el Caribe central.

**Alertas amarillas** e información más detallada para cada una de las categorías de alerta, remítase a la temática particular del informe.

- Un milímetro de lluvia (1 mm) equivale a un litro (1 L) de lluvia que ha caído en un metro cuadrado (1 m<sup>2</sup>). La lluvia acumulada es la suma de los milímetros de agua lluvia que se han registrado en un lapso de tiempo.



### Estimación Satelital (24 Horas)



Estimativo satelital cortesía operacional NOAA/NESDIS Hydro-Estimator Product

### Precipitaciones

A continuación, los municipios donde se registraron precipitaciones iguales o superiores a 30.0 mm en las últimas 24 horas.

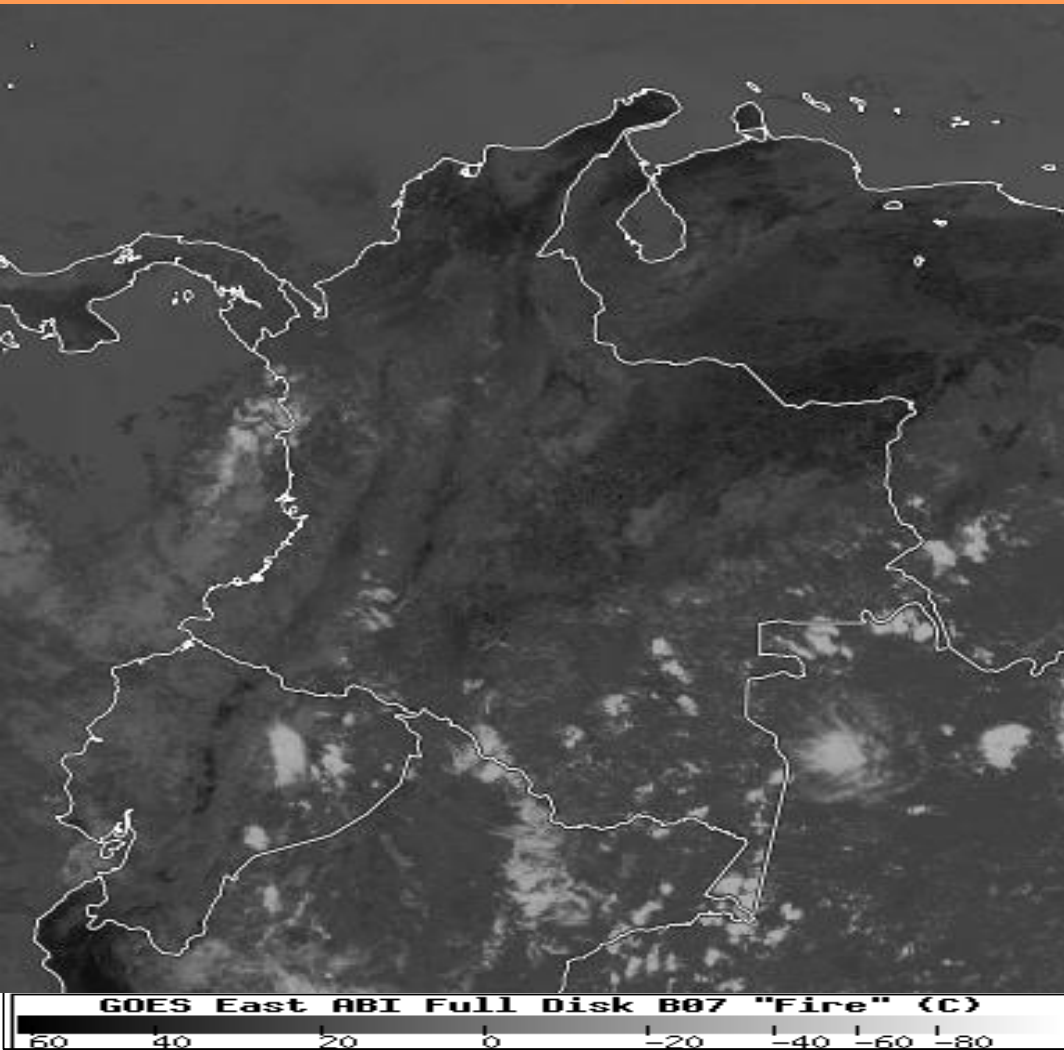
**Aclaración:** aunque los volúmenes de lluvia registrados en un municipio se relacionan con la ubicación de las estaciones de monitoreo del IDEAM, en ocasiones, dichas estaciones pueden estar distantes de los lugares en donde se concentra la mayor población o alejados de los centros municipales.

DEPARTAMENTOS	MUNICIPIO
<b>CALDAS</b>	Samaná (132), Manzanares (49,8), Marquetalía (42), Pensilvania (30,8).
<b>CAQUETÁ</b>	Valparaíso (35).
<b>CAUCA</b>	Timbiqui (97), Piendamó (88,7), Rosas (81), López de Micay (59), Santander De Quilichao (48), Suarez (40), Cajibío (35).
<b>CUNDINAMARCA</b>	Nocaima (33,2).
<b>NARIÑO</b>	Magüí (46), Francisco Pizarro (43).
<b>QUINDÍO</b>	Filandia (51,3), Salento (40).
<b>RISARALDA</b>	Santa Rosa De Cabal (34).
<b>TOLIMA</b>	San Sebastián De Mariquita (52,3), Armero (46,7), Villahermosa (46,6), Líbano (44), Cunday (42), Apto, Ibagué (10 Km al oriente de la ciudad) (37,5).
<b>VALLE DEL CAUCA</b>	Florida (55), Apto, Buenaventura (47).

**NO SE REGISTRARON VALORES SUPERIORES A LOS HISTÓRICOS DE PRECIPITACIÓN**



## Estimación Satelital (24 Horas)



Estimativo satelital fire temperatura cortesía <https://realearth.ssec.wisc.edu/>  
24 de enero de 2022 hora 12:30 HLC.

### Temperaturas Máximas

A continuación, los municipios donde se registraron temperaturas iguales o superiores a 35.0 °C en las últimas 24 horas.

**Aclaración:** aunque los valores registrados en un municipio se relacionan con la ubicación de las estaciones de monitoreo del IDEAM, en ocasiones, dichas estaciones pueden estar distantes de los lugares en donde se concentra la mayor población o alejados de los centros municipales.

DEPARTAMENTO	MUNICIPIO
CESAR	Valledupar (36,4), Agustín Codazzi (38,0), Chiriguana (35,6).
HUILA	Neiva (35,8).
VICHADA	Puerto Carreño (35,4).
BOLÍVAR	El Guamo (36,0), Zambrano (35,2).
CÓRDOBA	San Bernardo Del Viento (35,4).
LA GUAJIRA	Manaure (37,6).
SANTANDER	Palmar (35,2), Capitanejo (37,0).
CASANARE	Trinidad (35,4).
HUILA	Villavieja (35,8).
ANTIOQUIA	Valparaiso (Fredonia) (35,4).
CUNDINAMARCA	Jerusalen (36,0).

**NO SE REGISTRARON TEMPERATURAS MÁXIMAS SUPERIORES A LOS REGISTROS HISTÓRICOS**

### Temperaturas Mínimas

A continuación se relacionan los municipios donde en las últimas 24 horas se registraron temperaturas menores o iguales a 5.0°C.

DEPARTAMENTOS	MUNICIPIO
BOYACÁ	Sogamoso (2,0), Chita (4,2).
CUNDINAMARCA	Choachí (3,4).



## Alerta por descensos significativos de las temperaturas mínimas del aire



Se emite esta alerta por la probabilidad de descensos de la temperatura del aire en horas de la madrugada para zonas de altiplano (entre los 2,500 y los 2,900 msnm) de los siguientes municipios:

### REGIÓN ANDINA

#### SITIOS PARA LOS CUALES SE GENERA LA ALERTA



#### BOYACÁ

**BOYACÁ:** Tunja, Aquitania, Arcabuco, Belén, Betétiva, Busbanzá, Caldas, Cerinza, Chiquinquirá, Chivatá, Ciénega, Cómbita, Corrales, Cucaita, Cuítiva, Chíquiza, Duitama, Firavitoba, Floresta, Gámeza, Iza, Villa de Leyva, Mongua, Monguí, Motavita, Nobsa, Oicatá, Paipa, Paz de Río, Pesca, Ráquira, Saboyá, Samacá, San Miguel de Sema, Santa Rosa de Viterbo, Siachoque, Socha, Sogamoso, Sora, Sotaquirá, Soracá, Tasco, Tibasosa, Toca, Tópaga, Tota, Tuta, Tutazá, Ventaquemada y Viracachá.

#### SANTANDERES

**NORTE DE SANTANDER:** Cácuta, Mutiscua, Pamplona y Silos.  
**SANTANDER:** Bolívar, El Peñón, Jesús María, Sucre y Vélez.

Debido a que este fenómeno es local y está sujeto a cambios en variables tales como la nubosidad, la humedad y temperatura del aire y la intensidad y dirección del viento, el IDEAM monitorea permanentemente las condiciones atmosféricas y en caso de ser necesario emitirá nuevos comunicados. Por esto, se sugiere a los agricultores, ganaderos y floricultores estar atentos a los boletines y comunicados emitidos por la entidad.

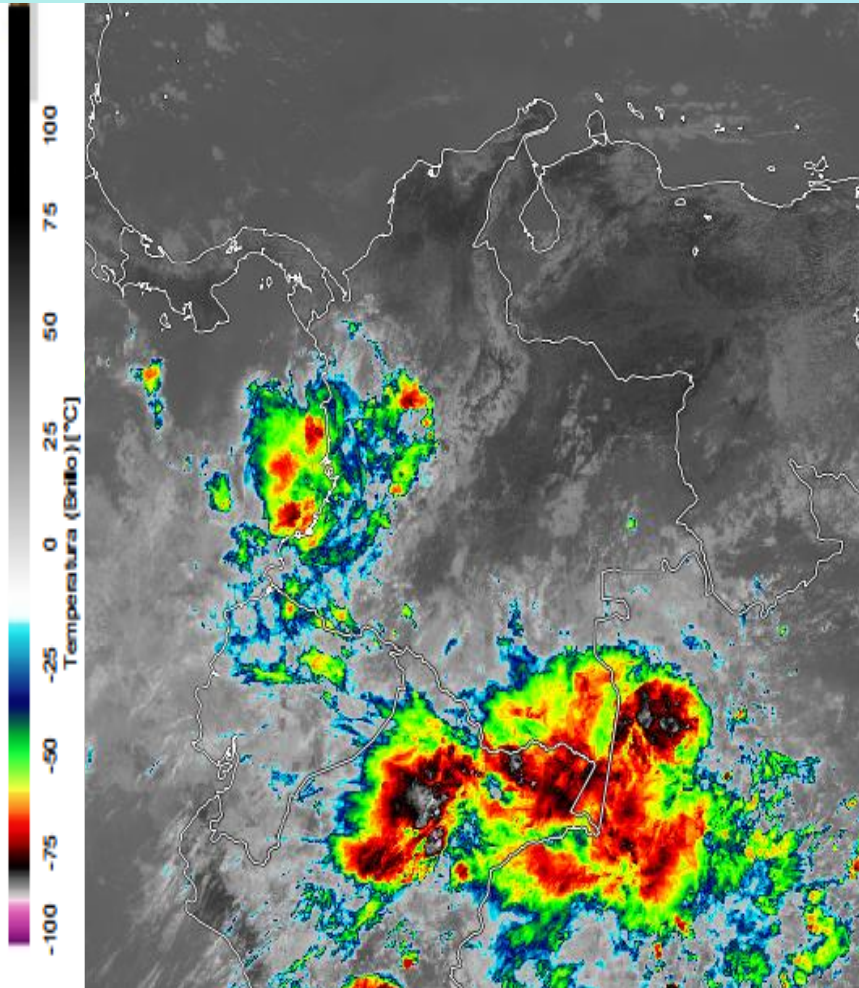
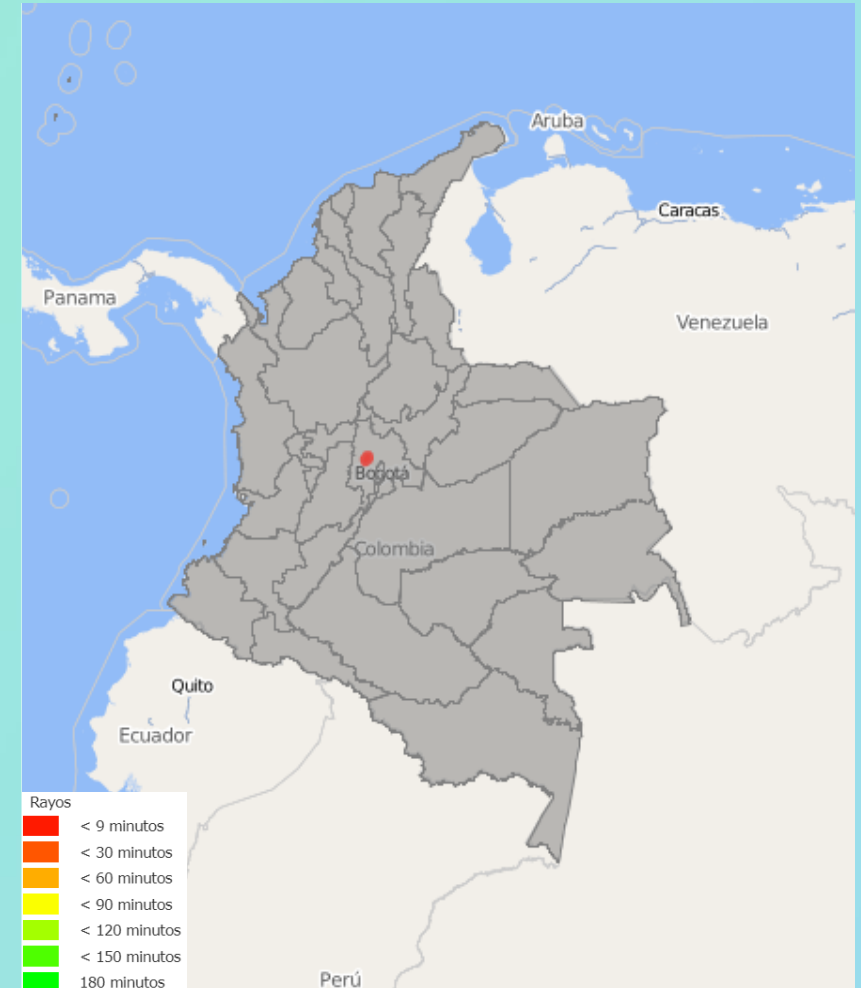


Imagen GOES East Canal Infrarrojo,  
25 de enero de 2022 - Hora 11:00 HLC.  
Fuente: <https://rammb-slider.cira.colostate.edu/>

Durante las horas de la mañana han predominado las condiciones mayormente secas en el Caribe, Orinoquía y oriente de la Andina, como también, en el valle del río Magdalena, mientras que, presentó alta pluviosidad sobre el eje cafetero, oriente de Tolima, centro y sur de la región Pacífica y también, en el trapecio Amazónico.

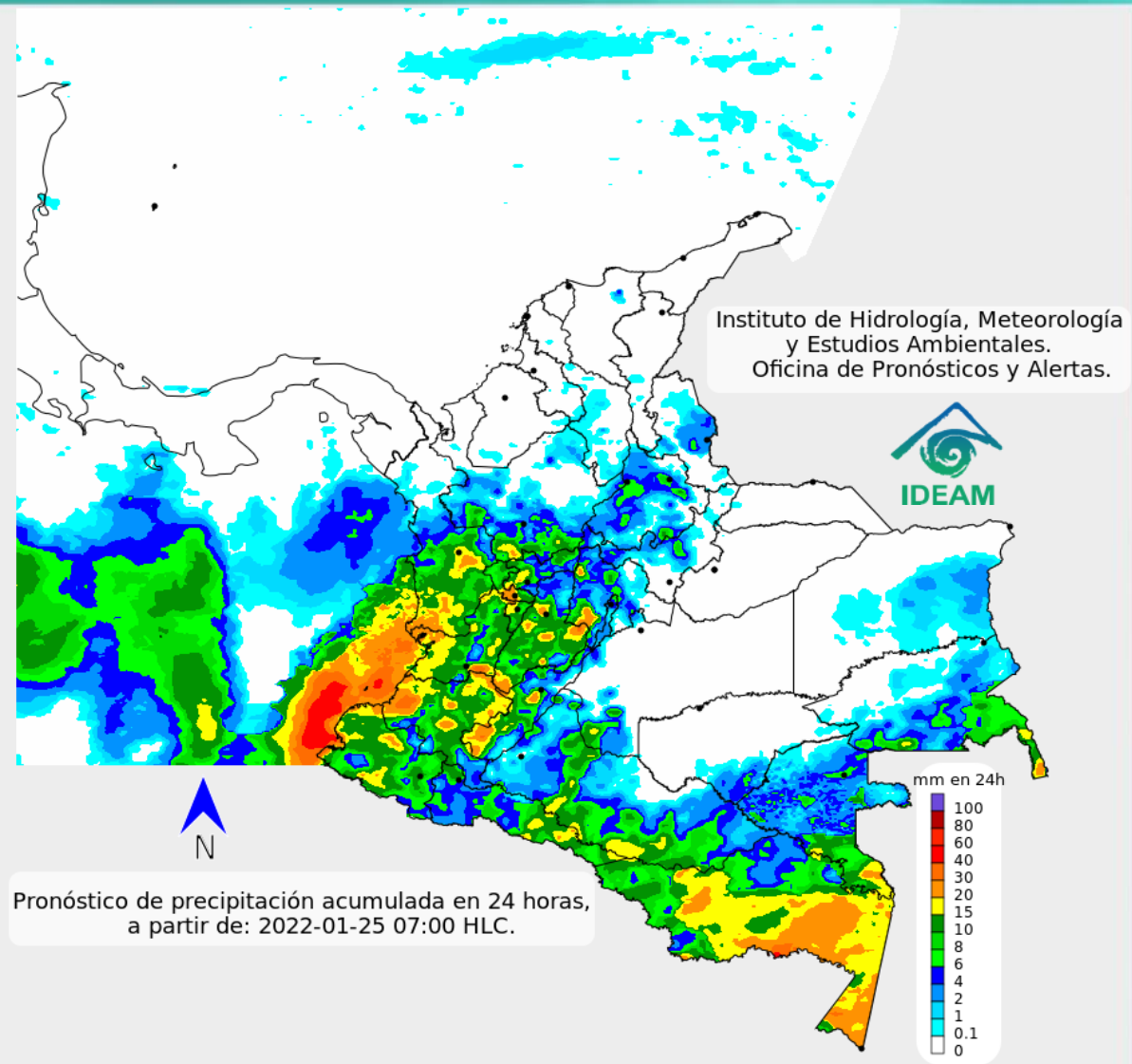


Descargas eléctricas en las últimas 3 horas.  
Fuente: Keraunos S.A.S.

- La imagen del canal infrarrojo (10.3  $\mu\text{m}$ ) permite identificar nubes en cualquier período temporal a partir de la temperatura de brillo de la nube (ver escala de colores). De esta forma, se puede identificar, clasificar y caracterizar la nubosidad en una zona determinada.
- La imagen de las descargas eléctricas muestra los rayos nube-tierra que se han descargado en una zona en las últimas 4 horas (ver escala de colores)



## Pronóstico de precipitación para las próximas veinticuatro (24) horas



Predominarán las condiciones mayormente secas en amplios sectores de las regiones Caribe (incluyendo el archipiélago de San Andrés y Providencia), Orinoquía y en sectores del nororiente de la Andina. Alta pluviosidad se prevé en el centro y sur de la región Pacífica, trapezico Amazónico y occidente de la región Andina; lluvias de menor intensidad en el piedemonte amazónico, occidente de Santander, de Boyacá y sectores de Cundinamarca.



Para mayor información sobre el estado del tiempo, alertas y pronósticos, consulte la aplicación móvil MI PRONÓSTICO

- La resolución espacial del mapa de pronóstico es de 6.5 km aproximadamente. Por lo tanto, fenómenos meteorológicos inferiores a esta escala no están considerados en esta predicción.
- La escala de colores está asociada a un rango de precipitación en el intervalo de tiempo indicado, lo que implica que el pronóstico no es determinista (un valor exacto en una zona) sino corresponde a un pronóstico cuantitativo (un rango de valores en una zona).

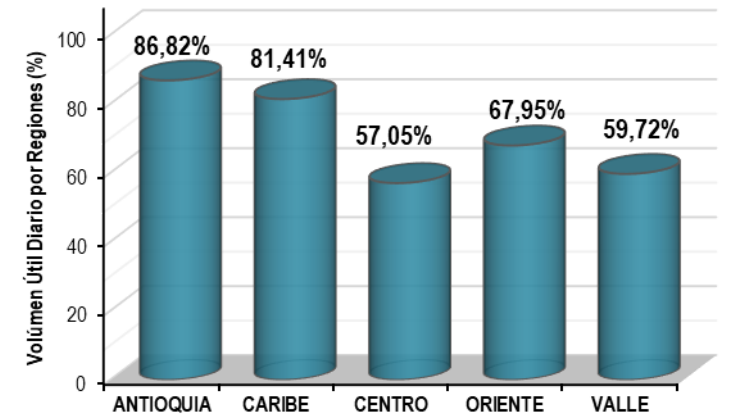
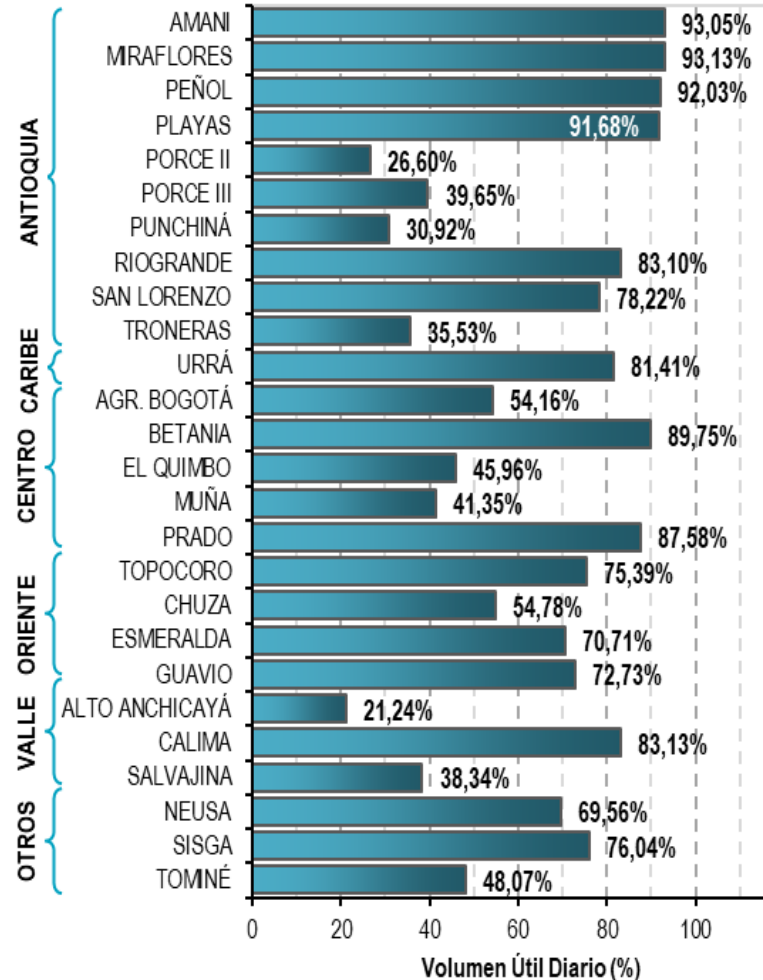


A continuación se relaciona el volumen útil diario de los principales embalses del país (expresado en porcentaje), de acuerdo con la información reportada por XM S.A. E.S.P en la siguiente dirección electrónica: <http://ido.xm.com.co/ido/SitePages/hidrologia.aspx?q=reservas>



## VOLÚMEN ÚTIL DIARIO EN LOS PRINCIPALES EMBALSES DEL PAÍS

Lunes, 24 de enero de 2022



Infografía: Fuente:





## Pronóstico zonas volcánicas

## Mapa de zonas volcánicas

ÁREA DEL VOLCÁN NEVADO DEL RUIZ			
Mañana: Cielo mayormente nublado - Lluvias Ligeras			
Tarde: Cielo mayormente nublado - Lluvias			
Noche: Cielomayormente nublado - Lluvias			
Madrugada: Cielo mayormente nublado - Lloviznas en diferentes sectores			
El SERVICIO GEOLÓGICO COLOMBIANO reporta en nivel AMARILLO (III): CAMBIOS EN EL COMPORTAMIENTO DE LA ACTIVIDAD VOLCÁNICA. Lat: 4.89 Lon: -75.32			
ELEVACIÓN (pies)	DIRECCIÓN	VELOCIDAD	
		VELOCIDAD (Nudos)	VELOCIDAD (Km/h)
10.000	VARIABLE	0 - 5	0 - 9
18.000	NORESTE	5 - 10	9 - 18
24.000	NORTE	0 - 5	0 - 9
30.000	ESTE	5 - 10	9 - 18
ÁREA DEL VOLCÁN NEVADO DEL HUILA			
Mañana: Cielo mayormente nublado - Lloviznas			
Tarde: Cielo mayormente nublado - Lluvias			
Noche: Cielo mayormente nublado - Lluvias			
Madrugada: Cielo mayormente nublado - Lluvias moderadas			
El SERVICIO GEOLÓGICO COLOMBIANO reporta en nivel AMARILLO (III): CAMBIOS EN EL COMPORTAMIENTO DE LA ACTIVIDAD VOLCÁNICA. Lat: 2.92 Lon: -76.05			
ELEVACIÓN (pies)	DIRECCIÓN	VELOCIDAD	
		VELOCIDAD (Nudos)	VELOCIDAD (Km/h)
10.000	VARIABLE	0 - 5	0 - 9
18.000	NORESTE	5 - 10	9 - 18
24.000	NOROESTE	0 - 5	0 - 9
30.000	NORESTE	10 - 15	18 - 27
ÁREA DEL VOLCÁN CERRO MACHÍN			
Mañana: Cielo mayormente nublado - Llovias			
Tarde: Cielo mayormente nublado - Lluvias			
Noche: Cielo mayormente nublado - Lluvias			
Madrugada: Cielo mayormente nublado - Lloviznas			
El SERVICIO GEOLÓGICO COLOMBIANO reporta en nivel AMARILLO (III): CAMBIOS EN EL COMPORTAMIENTO DE LA ACTIVIDAD VOLCÁNICA. Lat: 4.80 Lon: -75.62			
ELEVACIÓN (pies)	DIRECCIÓN	VELOCIDAD	
		VELOCIDAD (Nudos)	VELOCIDAD (Km/h)
10.000	VARIABLE	0 - 5	0 - 9
18.000	OESTE	0 - 5	0 - 9
24.000	NORESTE	0 - 5	0 - 9
30.000	NORESTE	5 - 10	9 - 18

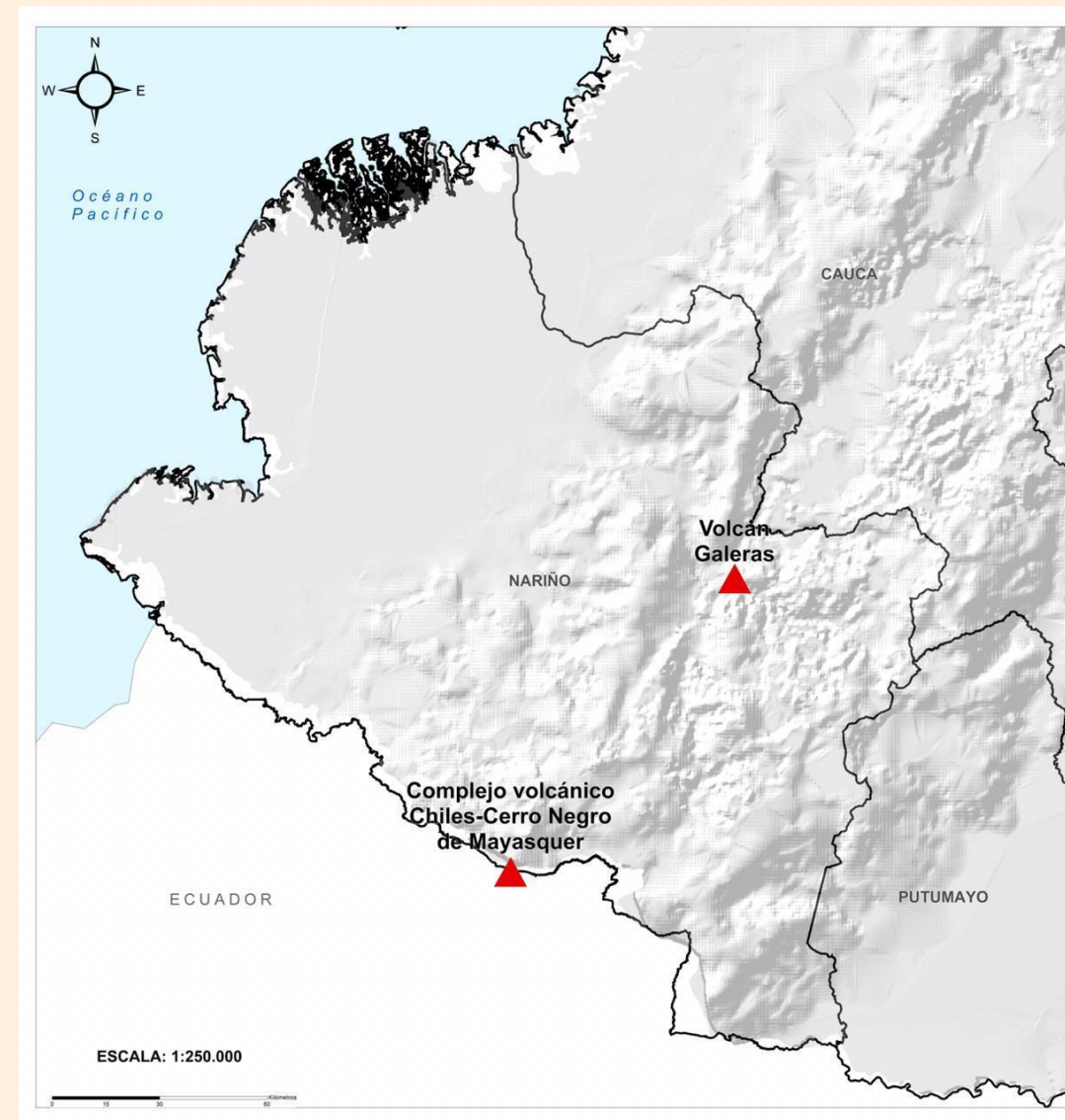




## Pronóstico zonas volcánicas

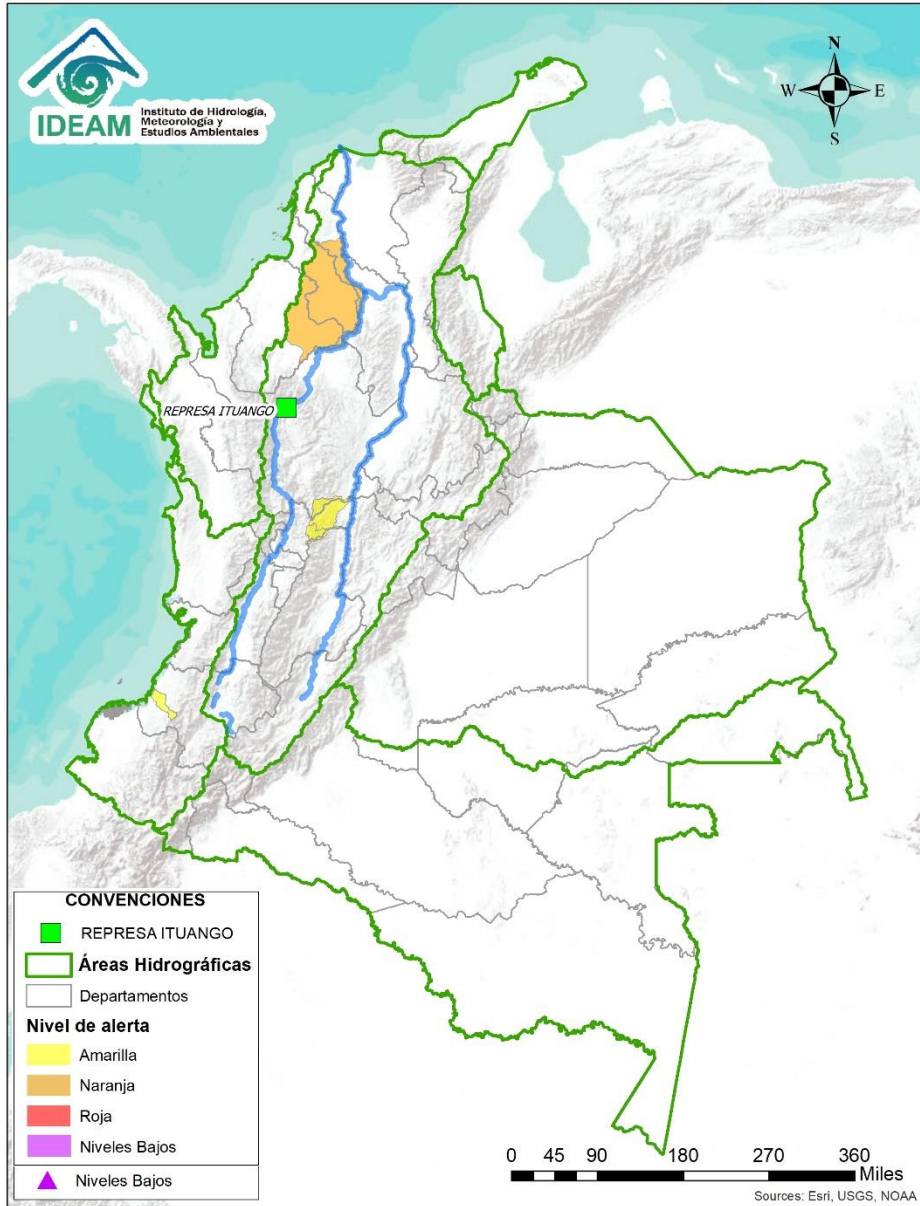
## Mapa de zonas volcánicas

ÁREA DEL VOLCÁN GALERAS			
Mañana: Cielo mayormente nublado - Lluvias			
Tarde: Cielo mayormente nublado - Lloviznas ligeras			
Noche: Cielo mayormente nublado - Lloviznas en diferentes sectores			
Madrugada: Cielo mayormente nublado - Lloviznas en diferentes sectores			
EL SERVICIO GEOLÓGICO COLOMBIANO reporta en nivel AMARILLO (III): CAMBIOS EN EL COMPORTAMIENTO DE LA ACTIVIDAD VOLCÁNICA. Lat: 1.55 Lon: -77.37			
ELEVACIÓN (pies)	DIRECCIÓN	VELOCIDAD	
		VELOCIDAD (Nudos)	VELOCIDAD (Km/h)
10.000	NOROESTE	0 - 5	0 - 9
18.000	NOROESTE	0 - 5	0 - 9
24.000	SURESTE	5 - 10	9 - 18
30.000	SURESTE	15 - 20	18 - 27
ÁREA DEL COMPLEJO VOLCÁNICO CHILES-CERRO NEGRO DE MAYASQUER			
Mañana: Cielo mayormente nublado - Lluvias			
Tarde: Cielo mayormente nublado - Lloviznas			
Noche: Cielo mayormente nublado - Lloviznas			
Madrugada: Cielo mayormente nublado - Lloviznas			
EL SERVICIO GEOLÓGICO COLOMBIANO reporta en nivel AMARILLO (III): CAMBIOS EN EL COMPORTAMIENTO DE LA ACTIVIDAD VOLCÁNICA. Lat: 0.81 -Lon:77.93 Lat: 0.76 Lon:-77.95			
ELEVACIÓN (pies)	DIRECCIÓN	VELOCIDAD	
		VELOCIDAD (Nudos)	VELOCIDAD (Km/h)
10.000	NOROESTE	0 - 5	0 - 9
18.000	NOROESTE	0 - 5	0 - 9
24.000	SURESTE	10 - 15	18 - 27
30.000	ESTE	15 - 20	18 - 27





# Alertas Hidrológicas



Caño Cristales el río de los cinco colores, paraíso tropical! (Sierra de La Macarena – Meta, Colombia). – Autor: Mcleods, 19 de Febrero de 2018  
 Fuente: [https://upload.wikimedia.org/wikipedia/commons/3/3e/Flashpacker\\_Connect\\_-\\_Cano\\_Cristales\\_webp](https://upload.wikimedia.org/wikipedia/commons/3/3e/Flashpacker_Connect_-_Cano_Cristales_webp)

**FEWS COLOMBIA**  
 SISTEMA DE PRONÓSTICOS HIDROLÓGICOS Y ALERTAS TEMPRANAS

Consulte aquí el estado de los niveles en los ríos del país:  
<http://fews.ideam.gov.co/colombia/MapaEstacionesColombiaEstado.html>



**Nota 1:** Las alertas hidrológicas pueden ser corregidas y/o actualizadas en el futuro. No representa una certificación oficial del IDEAM.  
**Nota 2:** Es probable que los eventos hidrológicos reportados en las alertas emitidas no se estén presentando sobre los ríos principales sino sobre sus afluentes.  
**Nota 3:** El IDEAM le recomienda a la población ribereña estar muy atentos al comportamiento de los niveles de los ríos y atender las recomendaciones que la Unidad Nacional de Gestión del Riesgo de Desastres (UNGRD) emita para la implementación de medidas de contingencia ante posibles afectaciones por desbordamientos e inundaciones.



LLUVIAS



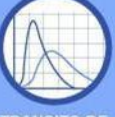
NIVELES BAJOS



NIVELES ALTOS



CRECIENTE SÚBITA



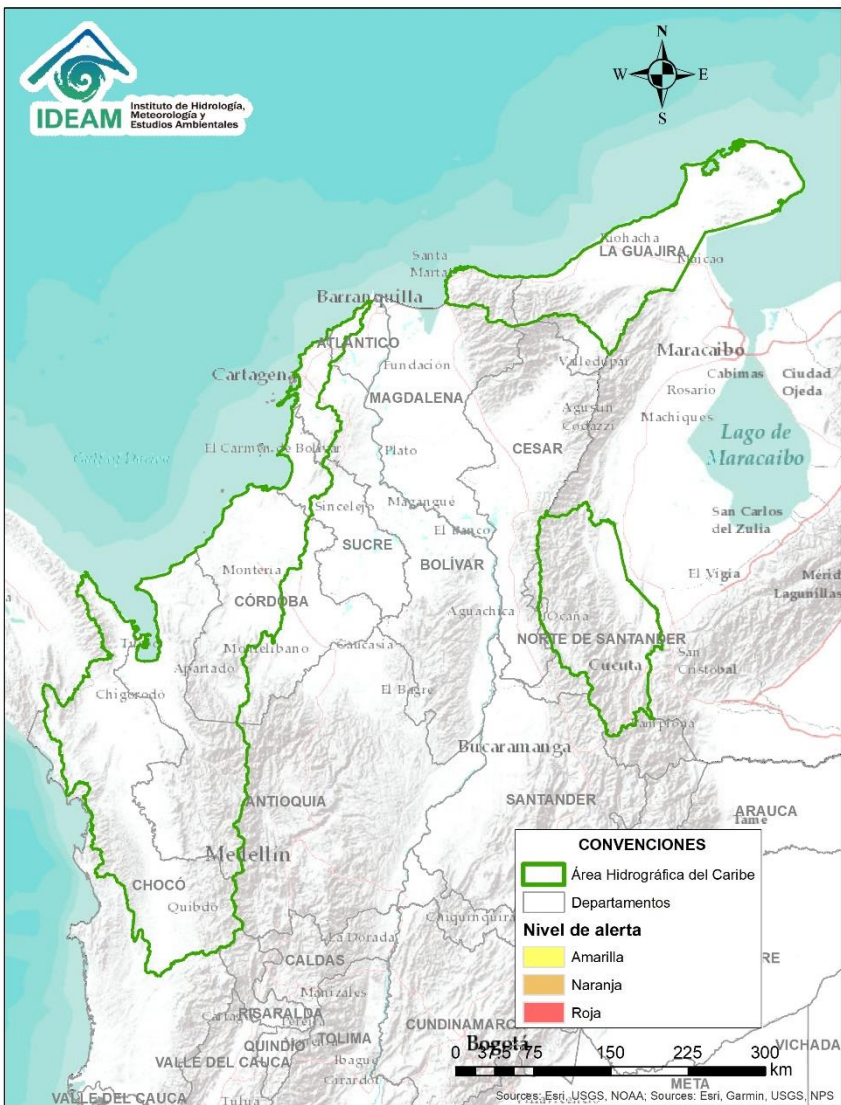
TRANSITO DE CRECIENTES



CRECIENTE POR DESEMBALSE




INUNDACIONES




## CONDICIONES NORMALES

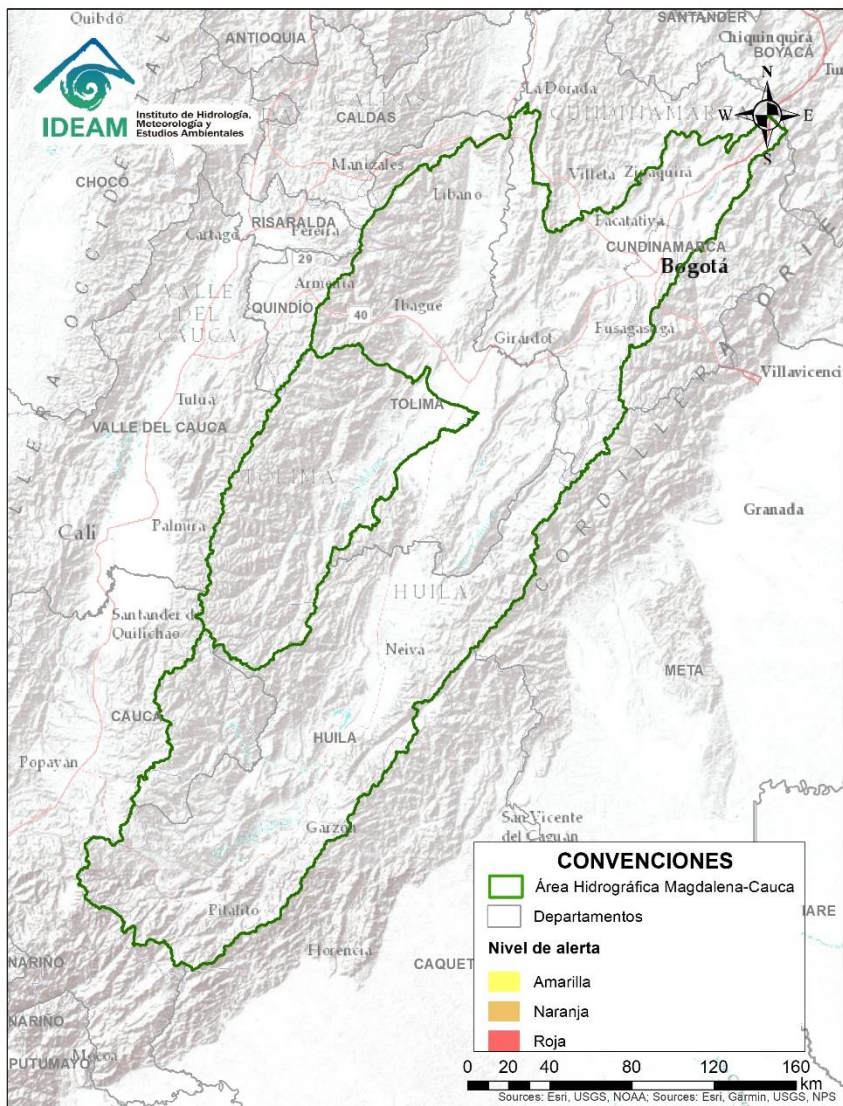
# ÁREA HIDROGRÁFICA DEL PACÍFICO



Alerta	Zona Hidrografica	Subzona o Cuenca Hidrografica	Descripción de la alerta hidrológica
	Tapaje – Dagua – Directos	Cuencas directas al Océano Pacífico (Cauca)	Probabilidad de crecientes súbitas en el río Timbiquí y sus afluentes, directos al océano Pacífico. Especial atención en el municipio de Timbiquí (Cauca).

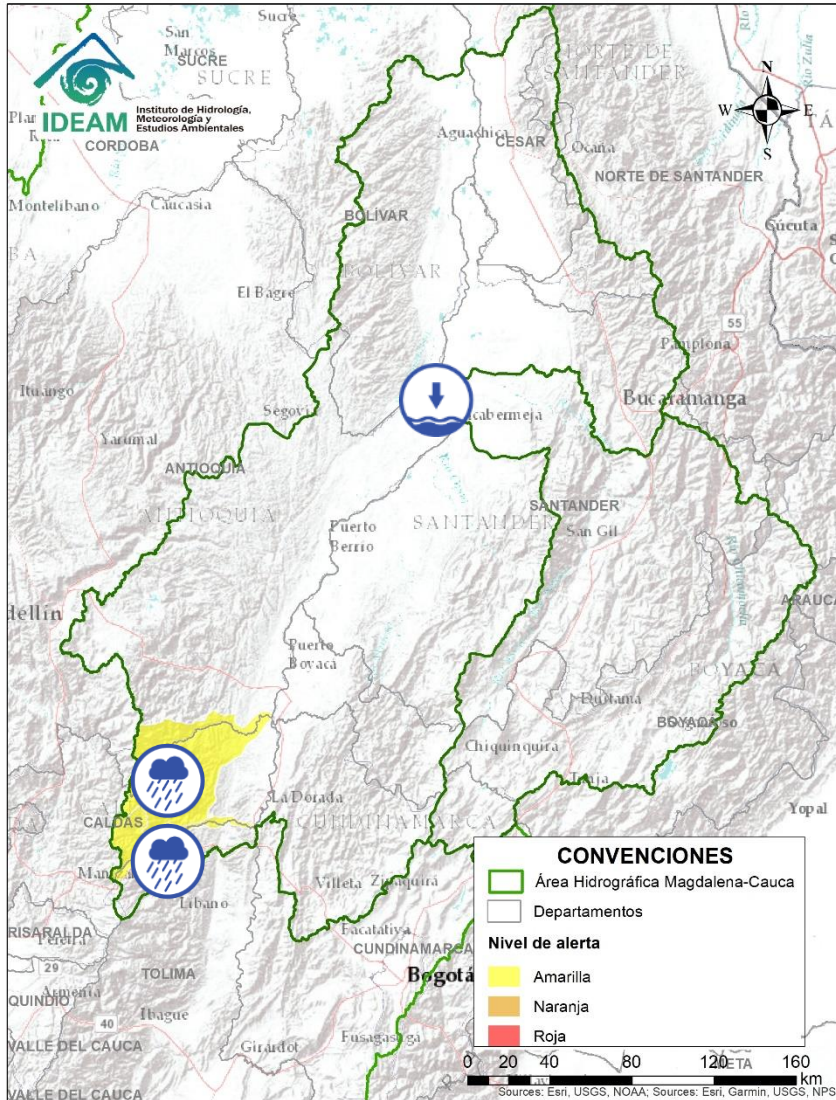
 Por favor, pique aquí para volver al mapa principal de Áreas Hidrográficas de Colombia.




# Área Hidrográfica del Magdalena – Cauca (cuenca alta del río Magdalena)



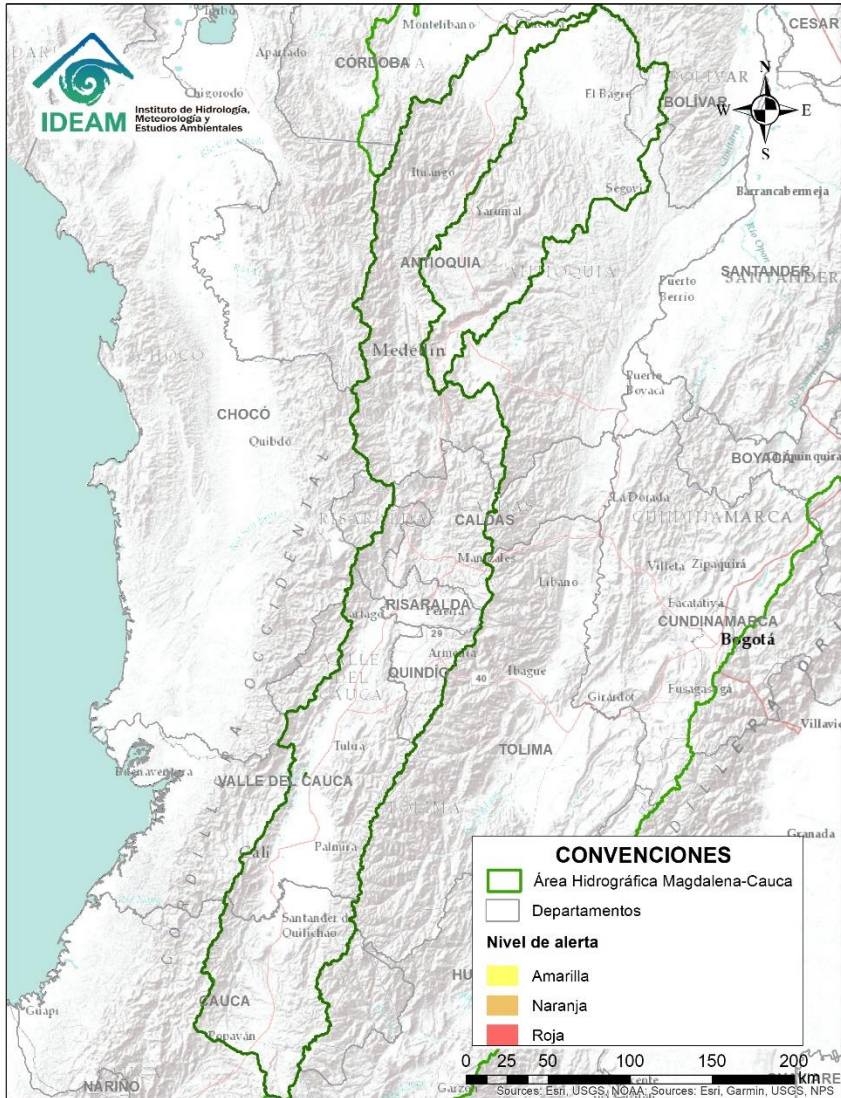
**CONDICIONES  
NORMALES**

# Área Hidrográfica del Magdalena – Cauca (cuenca media del río Magdalena)



Alerta	Zona Hidrográfica	Subzona o Cuenca Hidrográfica	Descripción de la alerta hidrológica
	Medio Magdalena	Cuenca del río Guarínó	Probabilidad de crecientes súbitas en la cuenca del río Guarínó. Especial atención en el municipio de Manzanares (Caldas).
	Medio Magdalena	Cuenca del río La Miel (Samaná)	Probabilidad de crecientes súbitas en el río La Miel y sus aportantes. Especial atención en los municipios de Marquetalia, Samaná, Pensilvania, Norcasia (Caldas), Argelia y Sonsón (Antioquia).
	Medio Magdalena	Medio Magdalena	Niveles bajos en el río Magdalena a la altura del municipio de Barrancabermeja (Santander). Estar atentos a posibles restricciones de navegabilidad.

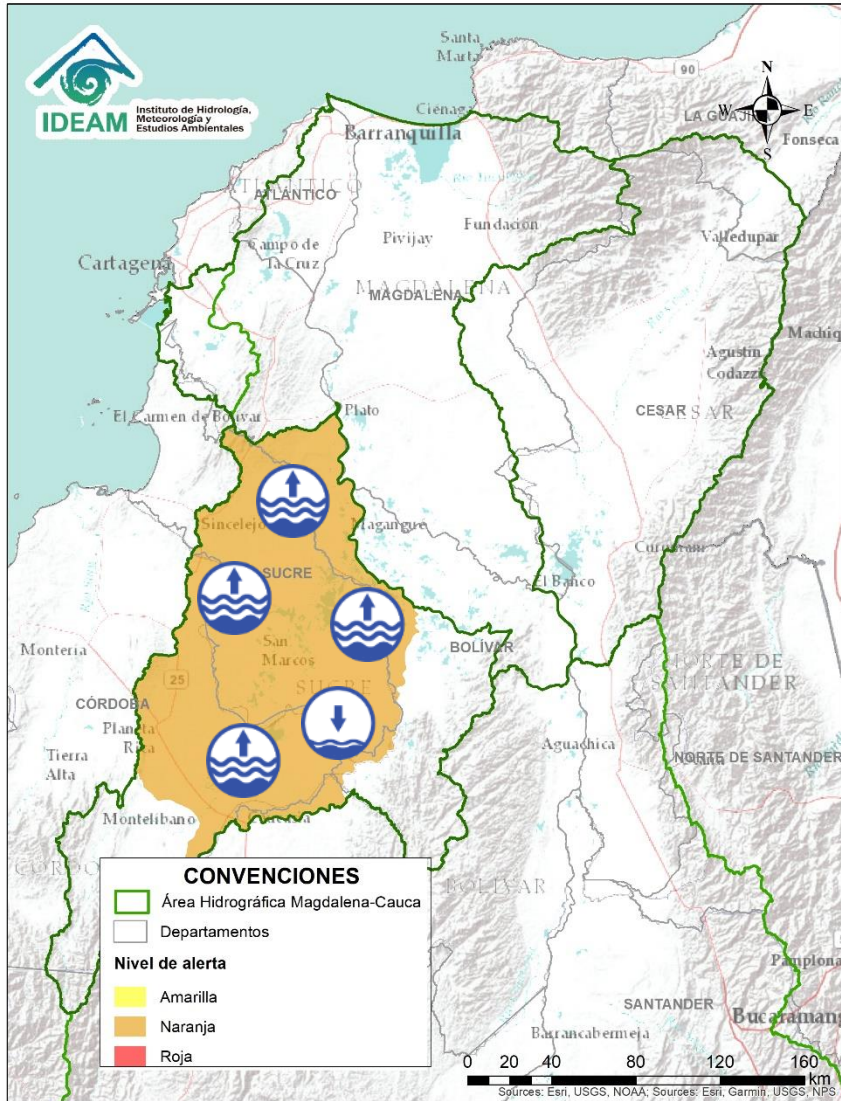
# Área Hidrográfica del Magdalena – Cauca (cuena del río Cauca)






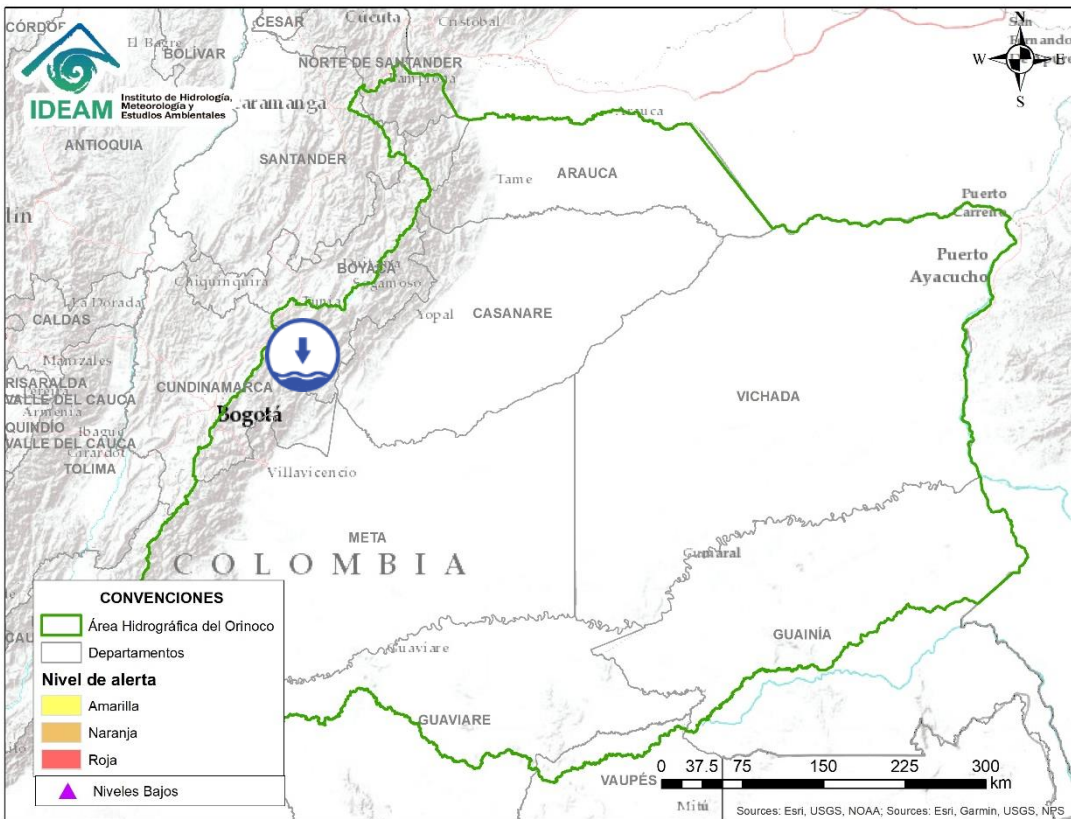
**CONDICIONES  
NORMALES**



# Área Hidrográfica del Magdalena – Cauca (cuena baja del río Magdalena)



Alerta	Zona Hidrográfica	Subzona o Cuenca Hidrográfica	Descripción de la alerta hidrológica
	Bajo Magdalena – Cauca – San Jorge	Bajo San Jorge – La Mojana	Niveles altos con tendencia al descenso gradual en el Bajo San Jorge, en su recorrido por los municipios de Ayapel, San Marcos, Caimito, San Benito Abad y Magangué. Condición similar se registra en el complejo de ciénagas y caños asociado.
	Bajo Magdalena – Cauca – San Jorge	Bajo San Jorge – La Mojana	<b>Alerta puntual.</b> Se destaca la persistencia del ingreso continuo de caudal del río Cauca a través del sector Cara de Gato, punto por el cual está transitando cerca del 60 % del caudal del río Cauca.
	Bajo Magdalena – Cauca – San Jorge	Bajo San Jorge – La Mojana	<b>Alerta puntual</b> por niveles bajos en el Caño Mojana (Majagual), el cual se encuentra sin navegabilidad.



Alerta	Zona Hidrografica	Subzona o Cuenca Hidrografica	Descripción de la alerta hidrológica
	Meta	Cuenca del río Garagoa	Alerta puntual por niveles bajos del río Garagoa. Especial atención en el municipio de Garagoa.



**CONDICIONES  
NORMALES**



## RESUMEN

Debido a las precipitaciones de los últimos días, se presenta saturación de humedad en los suelos, que dan origen a diferentes niveles de probabilidad para la ocurrencia de deslizamientos de tierra, en zonas de ladera y alta pendiente:

**Alta:** Para los municipios de Samaná, Victoria y Marquetalia en Caldas; Palocabildo en Tolima; Piendamó, Rosas y Cajibío en Cauca y Ricaurte en Nariño.

**Moderada:** Para algunos municipios de Antioquia, Bolívar, Caldas, Cauca, Chocó, Cundinamarca, Risaralda, Tolima, Nariño, Putumayo, Caquetá y Valle del Cauca.

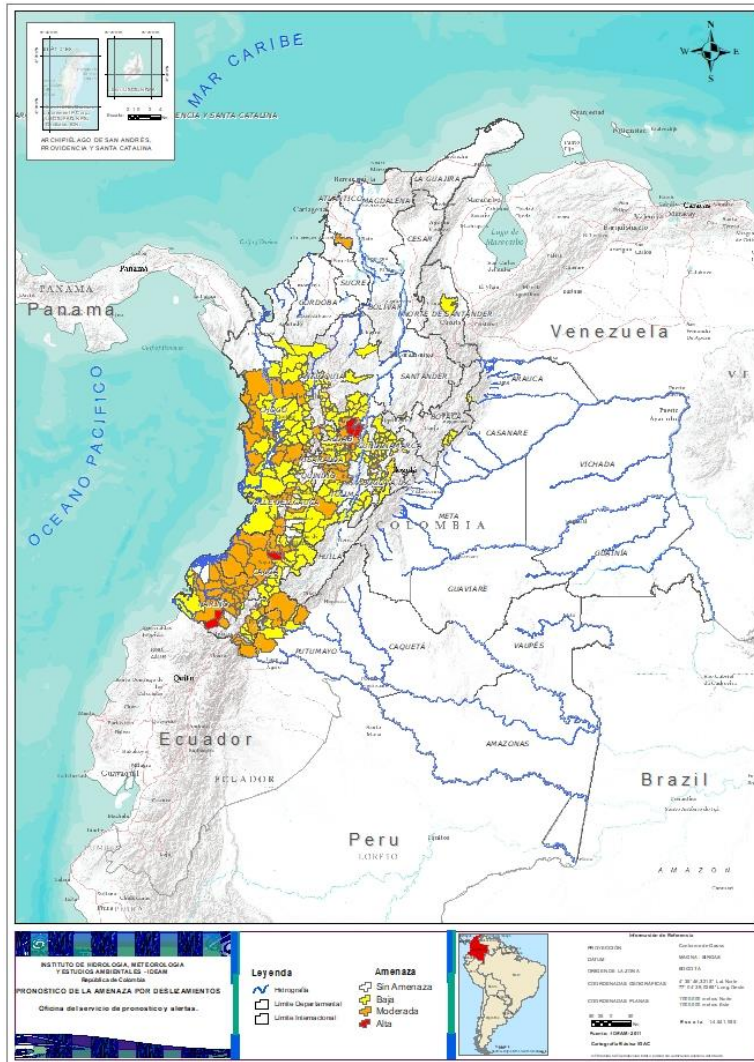
**Baja:** Para algunos municipios de los departamentos de la región Andina, Pacífica, Orinoquía y Amazonía.



Fuente: <https://www.telesurtv.net/>

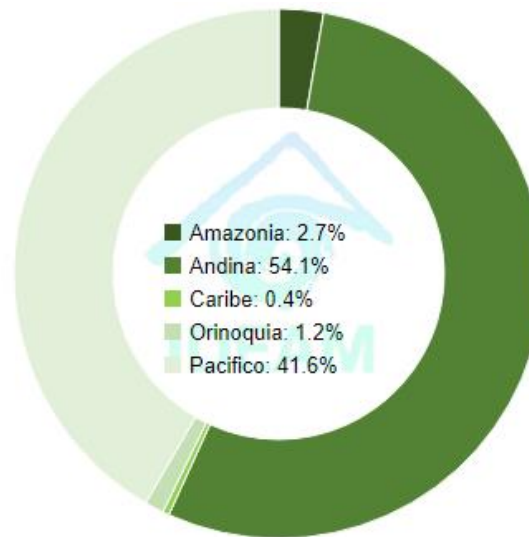


# Pronóstico de la Amenaza por Deslizamientos de Tierra



DEPARTAMENTO	Nº
CALDAS	3
CAUCA	3
NARIÑO	1
TOLIMA	1
<b>TOTAL</b>	<b>8</b>

TOTAL MUNICIPIOS: 257

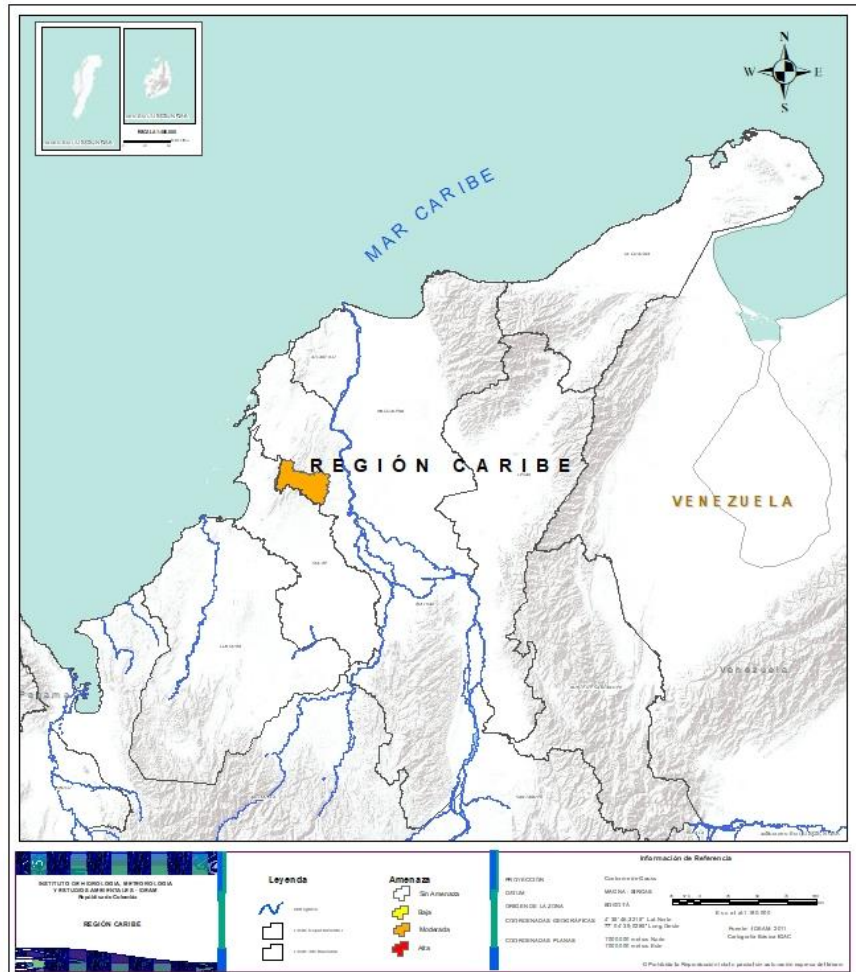


DEPARTAMENTO	Nº
ANTIOQUIA	34
BOYACÁ	1
CALDAS	6
CASANARE	3
CAUCA	17
CHOCÓ	13
CUNDINAMARCA	42
NARIÑO	11
NORTE DE SANTANDER	1
PUTUMAYO	3
RISARALDA	6
TOLIMA	20
VALLE DEL CAUCA	14
<b>TOTAL</b>	<b>171</b>

DEPARTAMENTO	Nº
ANTIOQUIA	4
BOLÍVAR	1
CALDAS	5
CAQUETÁ	1
CAUCA	12
CHOCÓ	9
CUNDINAMARCA	3
NARIÑO	18
PUTUMAYO	3
QUINDÍO	2
RISARALDA	3
SANTANDER	1
TOLIMA	7
VALLE DEL CAUCA	9
<b>TOTAL</b>	<b>78</b>



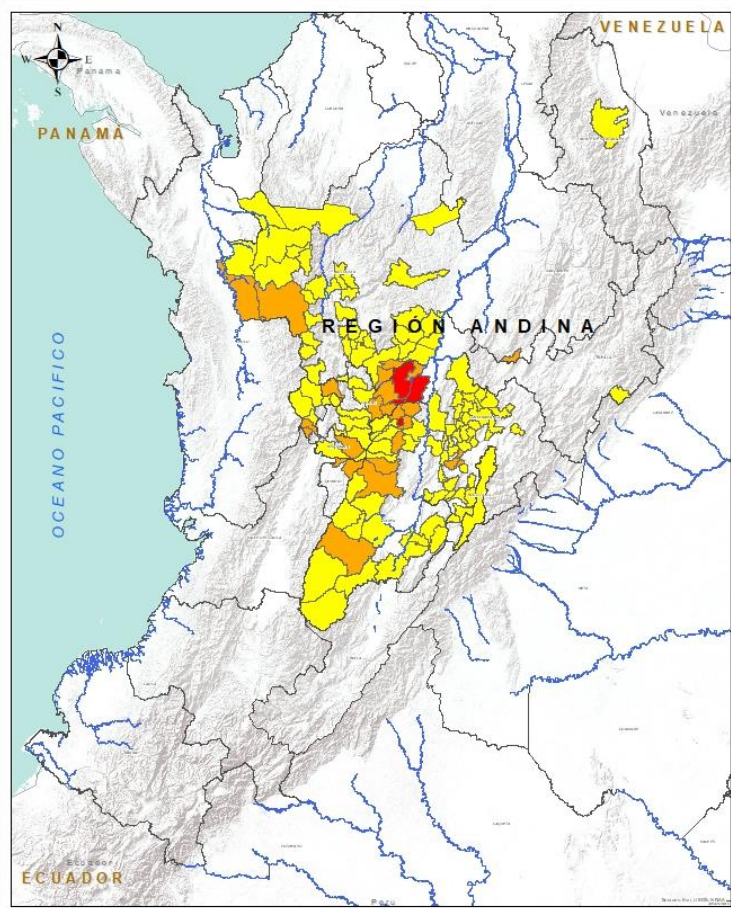
## REGIÓN CARIBE



Alerta	SITIOS PARA LOS CUALES SE GENERA LA ALERTA
	<b>BOLÍVAR:</b> El Carmen De Bolívar.



## REGIÓN ANDINA



**INSTITUTO DE HIDROLOGÍA, METEOROLOGÍA Y ESTUDIOS AMBIENTALES - IDEAM**  
Bogotá, D.C. - Colombia

**REGIÓN ANDINA**

**Leyenda**

**Amenaza**

- Alta
- Mediana
- Baja
- Sin Amenaza

**Información de Referencia**

PROYECCIÓN: Conforme de Gauss  
DATUM: MAGNA - SIRGAS  
ELEVACIÓN: 800.076  
ORIGEN DE LA ZONA: IPG (1982) - LAM NARIÑO  
COORDENADAS GEOGRÁFICAS: 77°51' 28.000" Long Oeste  
COORDENADAS PLANAS: 1100.000 metros Norte  
1100.000 metros Oeste

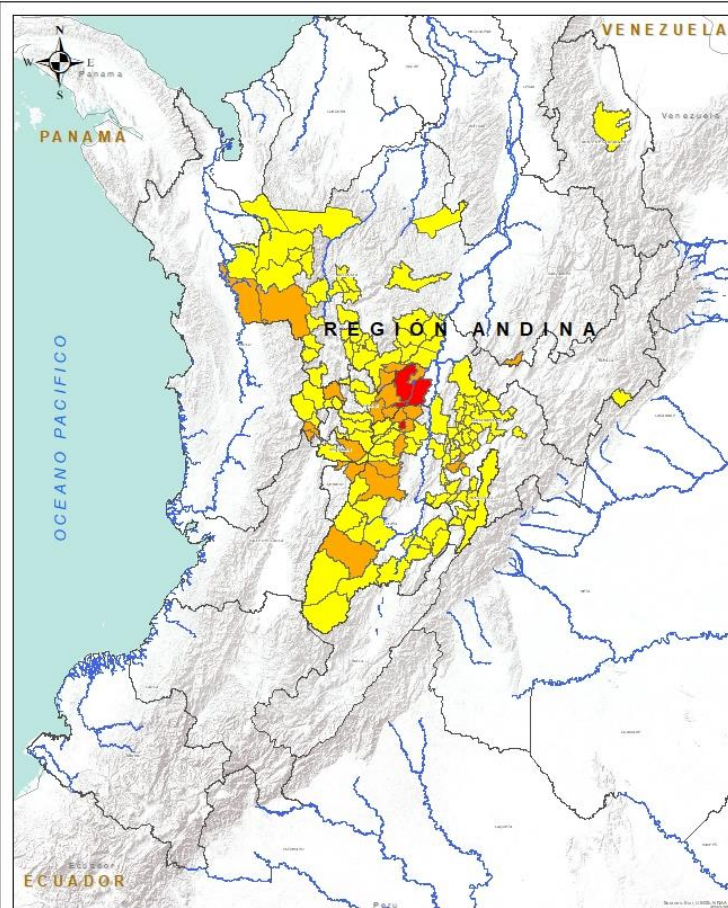
Escala: 1:100,000  
Fuente: IDEAM, 2011  
Cartografía: IDEAM / IGAC

© 2011 todos los derechos reservados y prohibida su reproducción sin el consentimiento escrito del IDEAM

Alerta	SITIOS PARA LOS CUALES SE GENERA LA ALERTA
	<p><b>CALDAS:</b> Marquetalia, Samaná, Victoria. <b>TOLIMA:</b> Palocabildo.</p>
	<p><b>CALDAS:</b> Manzanares, Marulanda, Norcasia, Pensilvania, Riosucio. <b>ANTIOQUIA:</b> Argelia, Nariño, Urrao, Vigía Del Fuerte. <b>RISARALDA:</b> La Celia, Santa Rosa De Cabal, Santuario. <b>CUNDINAMARCA:</b> La Mesa, Tena, Zipacón. <b>TOLIMA:</b> Anzoátegui, Chaparral, Falan, Fresno, Ibagué, Líbano, Mariquita. <b>SANTANDER:</b> Albania. <b>QUINDÍO:</b> Filandia, Salento.</p>
	<p><b>ANTIOQUIA:</b> Abejorral, Andes, Belmira, Betulia, Caicedo, Caldas, Cañasgordas, Caramanta, Ciudad Bolívar, Dabeiba, Entrerrios, Frontino, Ituango, La Ceja, La Unión, Medellín, Montebello, Murindó, Mutatá, Puerto Nare, Puerto Triunfo, Retiro, Salgar, San Carlos, San Francisco, San Luis, San Pedro De Los Milagros, Santa Bárbara, Santa Fe De Antioquia, Segovia, Sonsón, Sopetrán, Uramita, Yolombó.</p> <p><b>CALDAS:</b> Chinchiná, Manzales, Neira, Pácora, Salamina, Villamaria.</p> <p><b>RISARALDA:</b> Apía, Guática, Mistrató, Pereira, Pueblo Rico, Quinchía.</p>



## REGIÓN ANDINA



**INSTITUTO DE HIDROLOGÍA, METEOROLOGÍA Y ESTUDIOS AMBIENTALES - IDEAM**  
Bogotá, D.C. - Colombia

**REGIÓN ANDINA**

**Legenda**

- Hidrografía
- Linea de Separación de Aguas
- Linea de Afluencia

**Amenaza**


- Sin Amenaza
- Baja
- Mediana
- Alta

**Información de Referencia**

PROYECCIÓN: Conforme de Gauss  
DATUM: MAGNA - SIRGAS  
ELEVACIÓN: 800.074  
ORIGEN DE LA ZONA: 47° 45' 00.00" Long Oeste  
COORDENADAS GEOGRÁFICAS: 7° 57' 30.00" Lat Norte  
COORDENADAS PLANAS: 1100.000 metros Norte  
1100.000 metros Oeste

Escala: 1:100,000  
Fuente: IDEAM, 2011  
Cartografía: IDEAM / IGAC

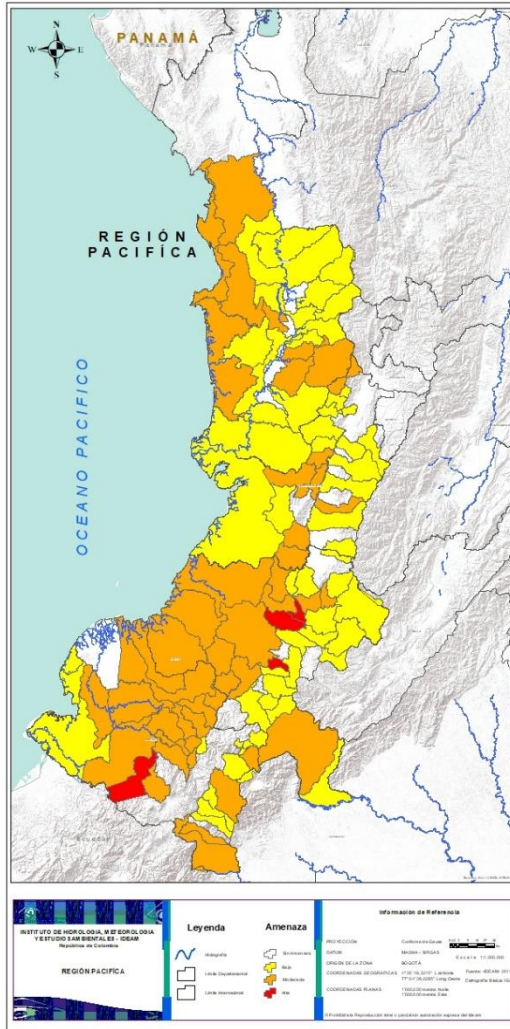
© 2011. Todos los derechos reservados. No se permite la explotación económica ni la transformación de esta obra. Queda permitida la impresión en su totalidad.

Alerta	SITIOS PARA LOS CUALES SE GENERA LA ALERTA
	<p><b>CUNDINAMARCA:</b> Anolaima, Apulo, Bogotá, D.c., El Peñón, El Rosal, Facatativá, Fusagasugá, Guaduas, Guayabal De Síquima, La Palma, La Peña, La Vega, Nilo, Nimaima, Nocaima, Pacho, Paima, Pasca, Quipile, Ricaurte, San Antonio De Tequendama, San Bernardo, San Cayetano, San Francisco, San Juan De Rioseco, Sasaima, Sesquilé, Sibaté, Supatá, Sutatausa, Tabio, Tausa, Tibacuy, Topaipí, Venecia, Vergara, Vianí, Villagómez, Villeta, Viotá, Yacopí, Zipaquirá.</p> <p><b>TOLIMA:</b> Armero (Guayabal), Ataco, Cajamarca, Casabianca, Cunday, Herveo, Lérída, Murillo, Natagaima, Ortega, Planadas, Prado, Purificación, Rioblanco, Roncesvalles, Rovira, San Antonio, Santa Isabel, Villahermosa, Villarrica.</p> <p><b>BOYACÁ:</b> Pajarito.</p> <p><b>NORTE DE SANTANDER:</b> Sardinata.</p>





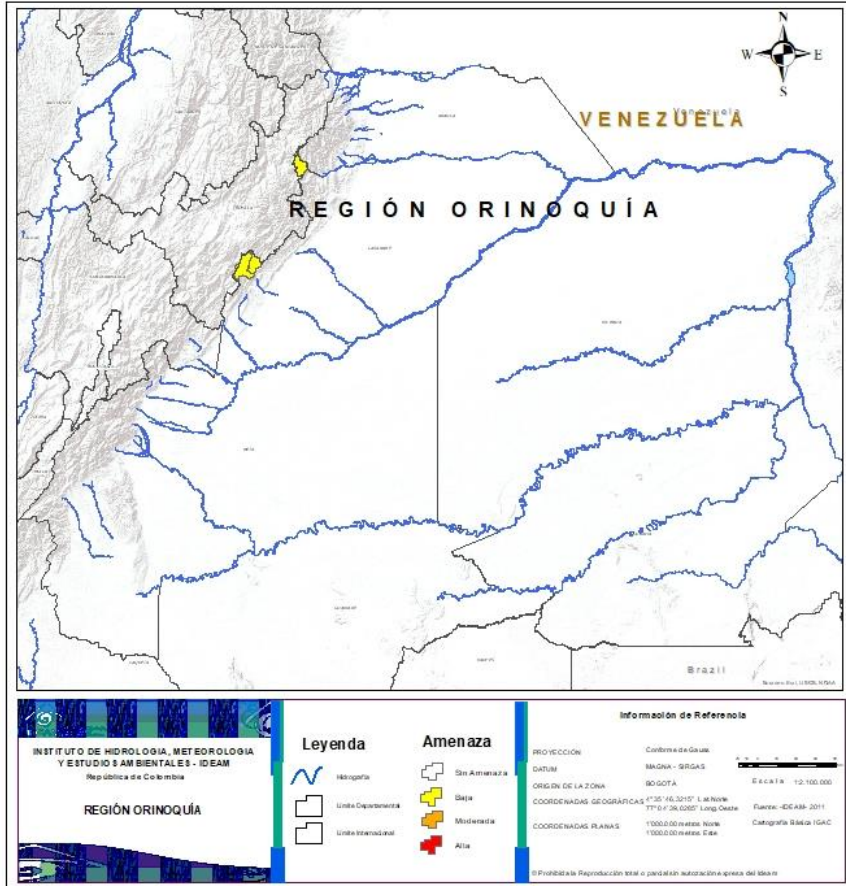
## REGIÓN PACÍFICO



Alerta	SITIOS PARA LOS CUALES SE GENERA LA ALERTA
	<p><b>NARIÑO:</b> Ricaurte.</p> <p><b>CAUCA:</b> Cajibío, Piendamó, Rosas.</p>
	<p><b>NARIÑO:</b> Barbacoas, Cumbitara, El Charco, El Rosario, El Tablón, Ipiales, La Llanada, Leiva, Linares, Los Andes (Sotomayor), Magüí (Payán), Mallama (Piedrancha), Pasto, Policarpa, Potosí, Roberto Payán (San José), Samaniego, Santa Bárbara (Iscuandé).</p> <p><b>CHOCÓ:</b> Alto Baudó (Pie De Pato), Bahía Solano (Mutis), Bajo Baudó (Pizarro), Bojayá (Bellavista), Condoto, El Cantón Del San Pablo (Managrú), Nóvita, Nuquí, San José Del Palmar.</p> <p><b>CAUCA:</b> Argelia, Balboa, Caldono, El Tambo, Guapi, Jambaló, López, Morales, Patía (El Bordo), Santa Rosa, Suárez, Timbiquí.</p> <p><b>VALLE DEL CAUCA:</b> Cali, Calima (El Darién), El Águila, El Cairo, El Cerrito, Jamundí, Restrepo, Riofrío, Yotoco.</p>
	<p><b>CAUCA:</b> Almaguer, Área En Litigio, Bolívar, Buenos Aires, Inzá, La Sierra, La Vega, Miranda, Páez (Belalcázar), Piamonte, Popayán, San Sebastián, Santander De Quilichao, Silvia, Sotaró (Paispamba), Toribío, Totoró.</p> <p><b>NARIÑO:</b> Albán (San José), Buesaco, El Peñol, Francisco Pizarro (Salahonda), Funes, La Cruz, Puerres, San Bernardo, San Pedro De Cartago (Cartago), Tangua, Tumaco.</p> <p><b>VALLE DEL CAUCA:</b> Argelia, Bolívar, Buenaventura, Buga, Bugalagrande, Dagua, El Dovio, Florida, La Unión, Palmira, Sevilla, Trujillo, Tuluá, Versalles.</p> <p><b>CHOCÓ:</b> Bagadó, Cértegui, El Carmen, El Litoral Del San Juan (Docordó), Istmina, Lloró, Medio Atrato (Beté), Medio Baudó (Boca De Pepé), Quibdó, Rio Iró (Santa Rita), Rio Quito (Paimadó), Sipí, Tadó.</p>



## REGIÓN ORINOQUÍA



Alerta	SITIOS PARA LOS CUALES SE GENERA LA ALERTA
	<b>CASANARE:</b> Chámeza, Recetor, La Salina.



## REGIÓN AMAZONÍA



Alerta	SITIOS PARA LOS CUALES SE GENERA LA ALERTA
	<b>CAQUETÁ:</b> San José Del Fragua. <b>PUTUMAYO:</b> Mocoa, Orito, Sibundoy.
	<b>PUTUMAYO:</b> Colón, San Francisco, Villagarzón.



## SECTORES VIALES



### SECTORES VIALES REPORTADOS CON AFECTACIÓN VIAL POR DESLIZAMIENTOS

DEPARTAMENTO

SECTOR VIAL

**CAUCA**

Vía Popayán – Cali Km 17+600 Puente Quebrada Cajibío

**VALLE DEL CAUCA**

Vía Riófrio- Anserma- Sector Bolívar.



## RESUMEN

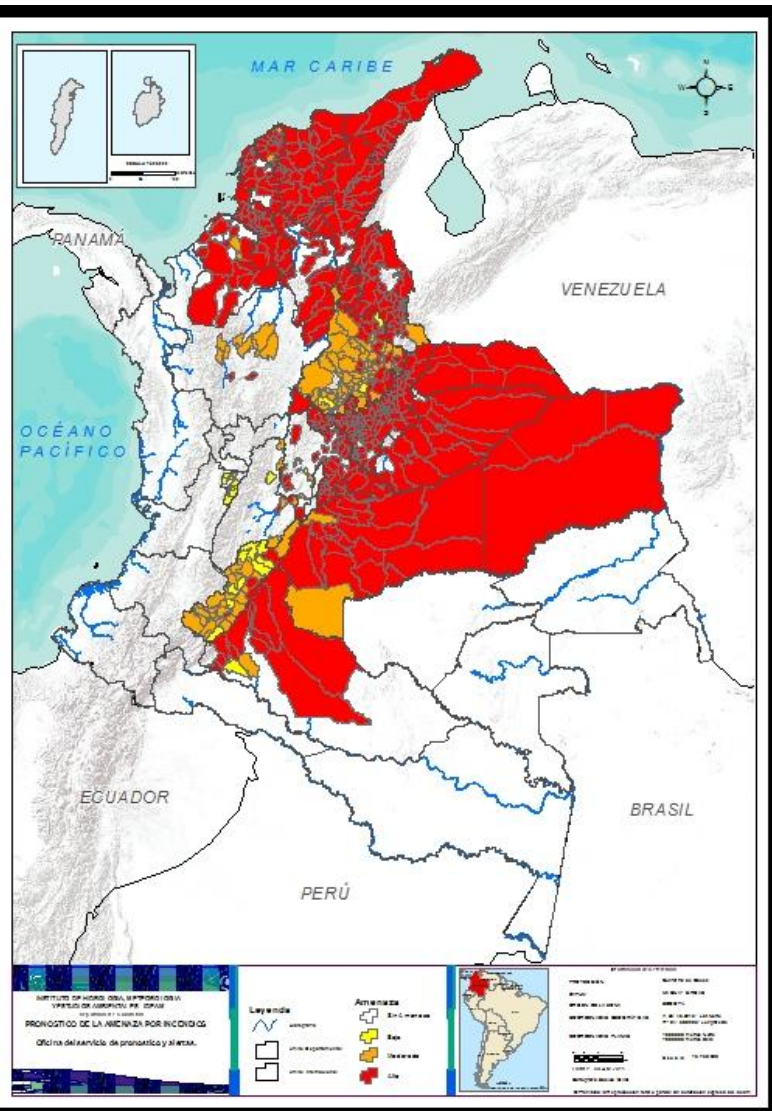
Debido a la precipitación y temperatura máxima que se han dado en los últimos días, se presentan condiciones de alerta alta, moderada y baja por incendios de la cobertura vegetal, en varios sectores de las regiones Caribe, Andina, Orinoquía, Amazonía y por este tipo de eventos; En especial, dada la ausencia de lluvias en los departamentos de Huila, oriente de Cundinamarca y Santanderes, se mantienen en probabilidad baja a moderada de ocurrencia de incendios de la cobertura vegetal; en el Piedemonte Caqueteño y en sectores de centro oriente de Boyacá con probabilidad moderada a alta. En probabilidad alta municipios de los departamentos del Atlántico, Magdalena, Cesar, Córdoba, La Guajira y los departamentos de la Región Orinoquía.



<https://diarioroatan.com/colombia-incendio-forestal-consume-50-hectareas-de-bosque/>

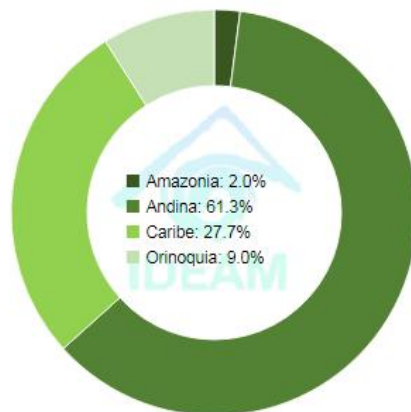


# Pronóstico de la Amenaza por Incendios de la Cobertura Vegetal



**TOTAL MUNICIPIOS: 589**

Municipios por región



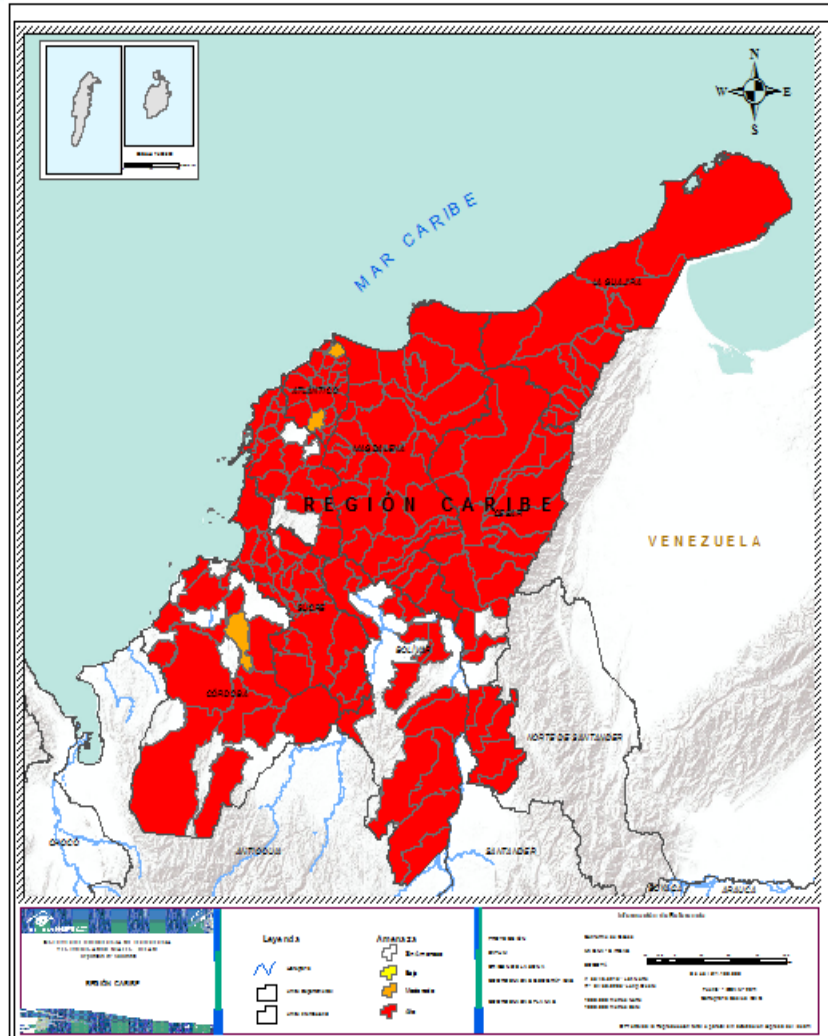
DEPARTAMENTO	Nº
ANTIOQUIA	2
ARAUCA	7
ATLÁNTICO	21
BOLÍVAR	31
BOYACÁ	120
CAQUETÁ	10
CASANARE	13
CESAR	23
CÓRDOBA	15
CUNDINAMARCA	44
HUILA	4
LA GUAJIRA	15
MAGDALENA	30
META	27
NORTE DE SANTANDER	38
SANTANDER	25
SUCRE	25
TOLIMA	2
VICHADA	4
<b>TOTAL</b>	<b>456</b>

DEPARTAMENTO	Nº
ANTIOQUIA	11
ATLÁNTICO	2
CAQUETÁ	1
CUNDINAMARCA	3
CÓRDOBA	1
HUILA	25
META	2
NORTE DE SANTANDER	1
SANTANDER	57
TOLIMA	5
<b>TOTAL</b>	<b>108</b>

DEPARTAMENTO	Nº
CAQUETÁ	1
CUNDINAMARCA	1
HUILA	8
QUINDIO	8
SANTANDER	6
TOLIMA	1
<b>TOTAL</b>	<b>25</b>



## REGIÓN CARIBE



### Alerta

### SITIOS PARA LOS CUALES SE GENERA LA ALERTA



**ATLÁNTICO:** Baranoa, Campo De La Cruz, Candelaria, Galapa, Juan De Acosta , Luruaco, Malambo, Palmar De Varela, Piojó, Polonuevo, Ponedera, Puerto Colombia, Repelón, Sabanagrande, Sabanalarga, Santa Lucía, Santo Tomás, Soledad, Suan, Tubará, Usiacurí.

**BOLÍVAR:** Arenal, Arjona, Barranco De Loba, Calamar, Cantagallo, Cartagena De Indias, Cicuco, Clemencia, Córdoba, El Guamo, Magangué, Mahates, Margarita, María La Baja, Morales, San Fernando, San Jacinto, San Jacinto Del Cauca, San Juan Nepomuceno, San Martín De Loba, San Pablo, Santa Catalina, Santa Rosa, Santa Rosa Del Sur, Simití, Talaigua Nuevo, Tiquisio, Turbaco, Turbaná, Villanueva, Zambrano..

**CESAR:** Aguachica, Agustín Codazzi, Astrea, Becerrill, Bosconia, Chimichagua, Chiriguaná, Curumani, El Copey, El Paso, Gamarra, González, La Jagua De Ibirico, La Paz, Manaure Balcón Del Cesar, Pelaya, Pueblo Bello, Rio De Oro, San Alberto, San Diego, San Martín, Tamalameque, Valledupar...

**CÓRDOBA:** Ayapel, Buenavista, Canalete, Cereté, Chima, Lorica, Montería, Planeta Rica, Pueblo Nuevo, Puerto Escondido, Puerto Libertador, Purísima De La Concepción, Sahagún, San Bernardo Del Viento, Tierralta.

**LA GUAJIRA:** Albania, Barrancas, Dibulla, Distracción, El Molino, Fonseca, Hatonuevo, La Jagua Del Pilar, Maicao, Manaure, Riohacha, San Juan Del Cesar, Uribia, Urumita, Villanueva.

**MAGDALENA:** Algarrobo, Aracataca, Ariguaní, Cerro De San Antonio, Chivolo, Ciénaga, Concordia, El Banco, El Piñón, El Retén, Fundación, Guamal, Nueva Granada, Pedraza, Pijiño Del Carmen, Pivijay, Plato, Puebloviejo, Remolino, Sabanas De San Ángel, Salamina, San Sebastián De Buenavista, San Zenón, Santa Ana, Santa Bárbara De Pinto, Santa Marta, Sitionuevo, Tenerife, Zapayán, Zona Bananera.

**SUCRE:** Buenavista, Colosó, Corozal, Coveñas, El Roble, Galeras, Guaranda, La Unión, Los Palmitos, Majagual, Morroa, Ovejas, Palmito, Sampués, San Benito Abad, San Juan De Betulia, San Luis De Sincé, San Marcos, San Onofre, San Pedro, Santiago De Tolú, Sincelejo, Sucre, Tolú Viejo.



**ATLÁNTICO:** Barranquilla, Manatí...

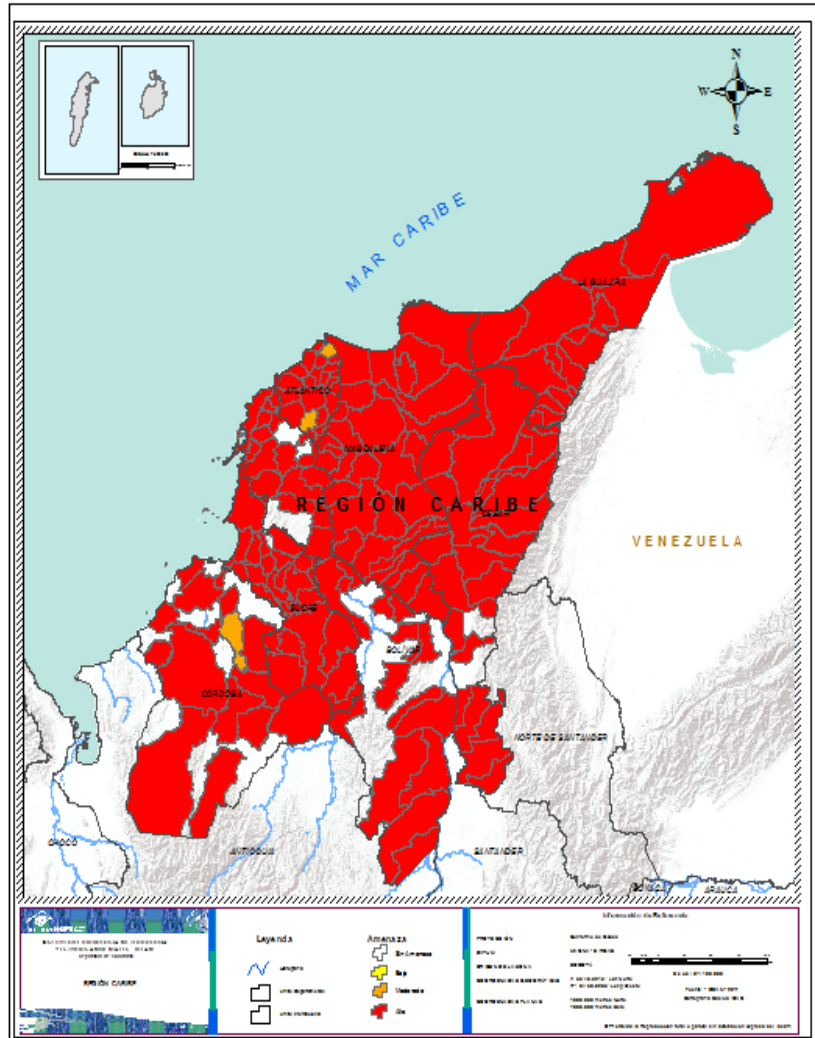
**BOLÍVAR:** Cartagena De Indias

**CÓRDOBA:** Ciénaga De Oro, San Bernardo Del Viento..

**SUCRE:** Caimito.



## REGIÓN CARIBE



Alerta

SITIOS PARA LOS CUALES SE GENERA LA ALERTA

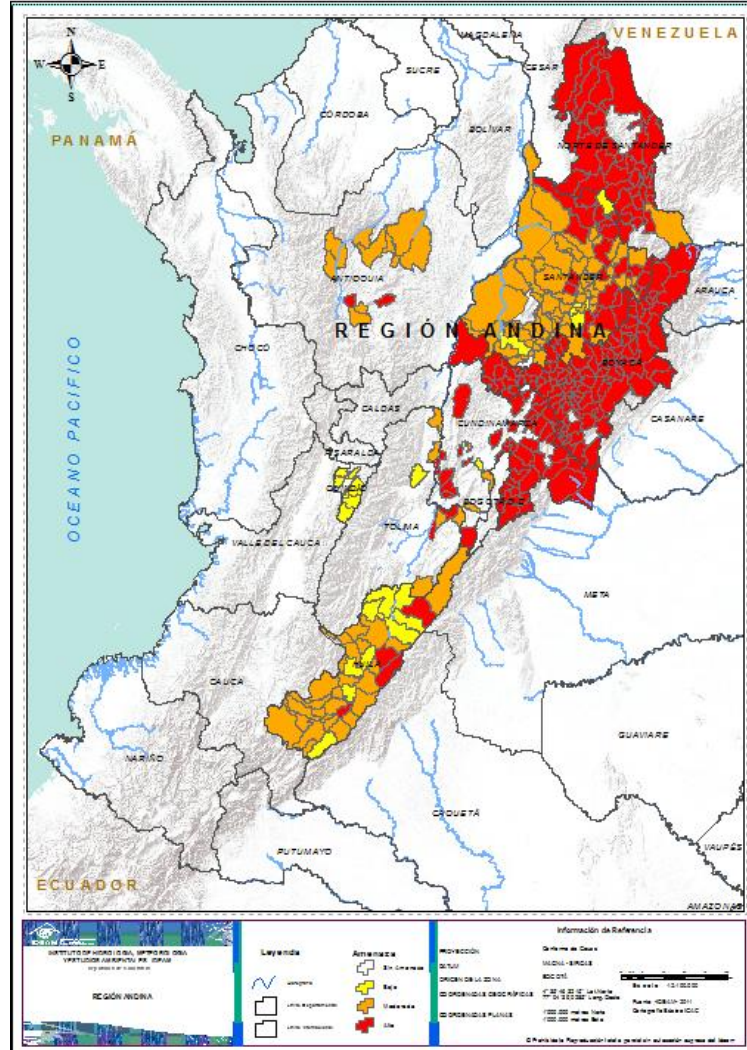


**BOLÍVAR:** El Carmen De Bolívar..





## REGIÓN ANDINA



### Alerta

### SITIOS PARA LOS CUALES SE GENERA LA ALERTA



**ANTIOQUIA:** Barbosa, San Jerónimo.

**BOYACÁ:** Almeida, Aquitania, Arcabuco, Belén, Berbeo, Betéitiva, Boavita, Boyacá, Briceño, Buenavista, Busbanzá, Caldas, Cerinza, Chiquinquirá, Chíquiza, Chiscas, Chita, Chitaraque, Chivatá, Chivor, Ciénega, Cómbita, Coper, Corrales, Covarachía, Cubará, Cucaita, Cuitiva, Duitama, El Cocuy, El Espino, Firavitoba, Floresta, Gachantivá, Gámeza, Garagoa, Guacamayas, Guateque, Guayatá, Güicán, De La Sierra, Iza, Jenesano, Jericó, La Capilla, La Uvita, La Victoria, Labranzagrande, Macanal, Maripí, Miraflores, Mongua, Monguí, Monquirá, Motavita, Muzo, Nobsa, Nuevo Colón, Oicatá, Otanche, Pachavita, Páez, Paipa, Panqueba, Pauna, Paya, Paz De Río, Pesca, Pisba, Puerto Boyacá, Quípama, Ramiriquí, Ráquira, Rondón, Saboyá, Sáchica, Samacá, San Eduardo, San José De Pare, San Luis De Gaceno, San Mateo, San Miguel De Sema, San Pablo De Borbur, Santa María, Santa Rosa De Viterbo, Santa Sofía, Santana, Sativanorte, Sativasur, Siachoque, Soatá, Socha, Socotá, Sogamoso, Somondoco, Sora, Soracá, Sotaquirá, Susacón, Sutamarchán, Sutatenza, Tasco, Tenza, Tibaná, Tibasosa, Tinjacá, Tipacoque, Toca, Togüí, Tópaga, Tota, Tunja, Tununguá, Turmequé, Tuta, Tutazá, Úmbita, Ventaquemada, Villa De Leyva, Viracachá, Zetaquirá.

**CUNDINAMARCA:** Agua De Dios, Beltrán, Bituima, Cabrera, Cachipay, Cajicá, Caparrapí, Cáqueza, Carmen De Carupa, Chía, Chipaque, Choachí, Chocontá, Cogua, Cota, Cucunubá, Fómeque, Fosca, Gachalá, Guachetá, Guasca, Guatavita, Guayabetal, Gutiérrez, Jerusalén, Junín, La Calera, Lenguaque, Machetá, Manta, Medina, Paratebuena, Quetame, Sesquile, Sopó, Subachoque, Suesca, Susa, Tibirita, Tocaima, Ubalá, Ubaque, Une, Villapinzón.

**HUILA:** Algeciras, Altamira, Baraya, Campoalegre..

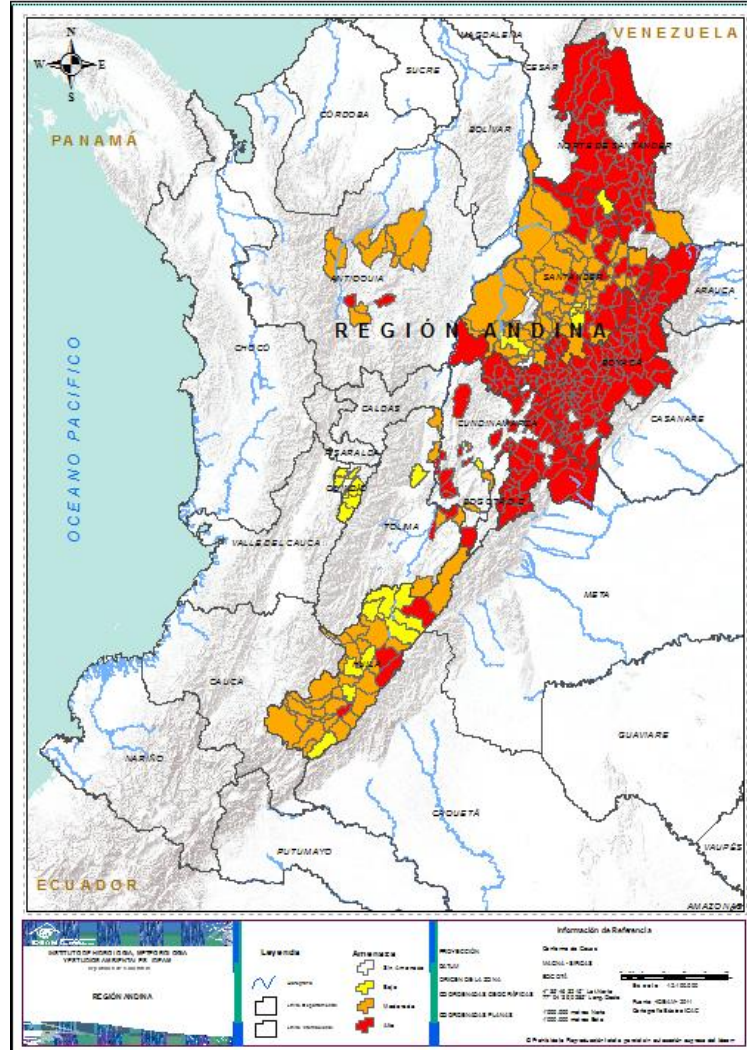
**NORTE DE SANTANDER:** Ábrego, Arboledas, Bochalema, Bucarasica, Cáchira, Cácosta, Chinácota, Convención, Cucutilla, Durania, El Carmen, El Tarra, El Zulia, Gramalote, Hacarí, Herrán, La Esperanza, La Playa, Labateca, Los Patios, Lourdes, Mutiscua, Ocaña, Pamplona, Pamplonita, Puerto Santander, Ragonvalia, Salazar, San Calixto, San Cayetano, San José De Cúcuta, Santiago, Santiago, Silos, Teorama, Tibú, Villa Caro, Villa Del Rosario.

**SANTANDER:** Aratocha, Barbosa, California, Carcasí, Charalá, Charta, Concepcion, Coromoro, El Playón, Galán, Hato, Lebrija, Macaravita, Málaga, Matanza, Mogotes, Onzaga, Palmar, Piedecuesta, Rionegro, San Andres, San Joaquín, San Miguel, Tona, Vetás.

**TOLIMA:** Melgar, Suárez.



## REGIÓN ANDINA



### Alerta

### SITIOS PARA LOS CUALES SE GENERA LA ALERTA



**ANTIOQUIA:** Amalfi, Anorí, Bello, Briceño, Buriticá, Campamento, Guadalupe, Medellín, Peque, Sabanalarga, Yarumal...

**BOYACÁ:** Almeida, Tunja...

**CUNDINAMARCA:** Albán, Arbeláez, Soacha...

**HUILA:** Colombia, Elías, Garzón, Gigante, Guadalupe, Hobo, Íquira, Isnos, La Argentina, La Plata, Nátaga, Oporapa, Paicol, Palermo, Palestina, Pital, Pitalito, Rivera, Saladoblanco, San Agustín, Santa María, Suaza, Tarqui, Teruel, Timaná...

**NORTE DE SANTANDER:** Toledo..

**SANTANDER:** Aguada, Barichara, Barrancabermeja, Barrancabermeja, Betulia, Bolívar, Bucaramanga, Cabrera, Capitanejo, Cepitá, Cerrito, Charta, Chima, Chipatá, Cimitarra, Confines, Contratación, Curití, El Carmen De Chucurí, El Guacamayo, El Peñón, Encino, Enciso, Florián, Floridablanca, Gámbita, Girón, Guaca, Guadalupe, Guavatá, Güepesa, Jesús María, Jordán, La Belleza, La Paz, Los Santos, Molagavita, Ocamonte, Pinchote, Puente Nacional, Puerto Parra, Puerto Wilches, Sabana De Torres, San Benito, San Gil, San José De Miranda, San Vicente De Chucurí, Santa Bárbara, Santa Helena Del Opón, Simacota, Socorro, Suaita, Valle De San José, Vélez, Vetas, Villanueva, Zapatoca... .

**TOLIMA :** Alpujarra, Ambalema, Carmen De Apicala, Honda, Icononzo.



**CUNDINAMARCA:** Bojacá.

**HUILA:** Acevedo, Agrado, Aipe, Neiva, Tello, Tesalia, Villavieja, Yaguará.

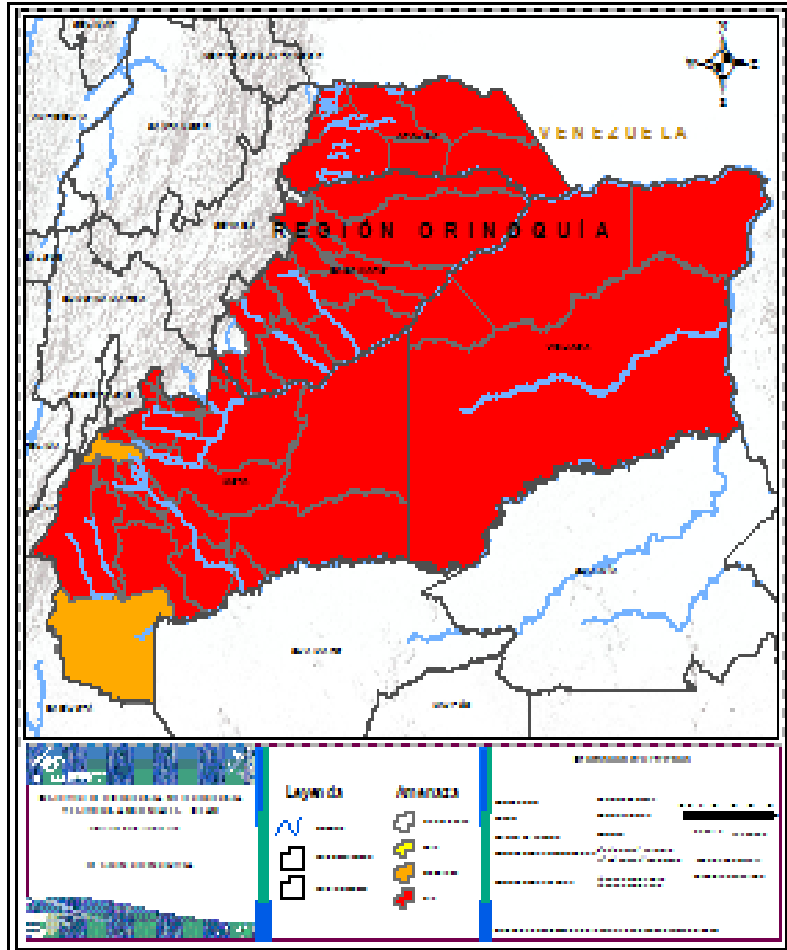
**SANTANDER:** Guapotá, Oiba, Palmas Del Socorro, Páramo, Sucre, Suratá.

**QUINDIO:** Buenavista, Calarcá, Circasia, Córdoba, Génova, Montenegro, Pijao, Quimbaya.

**TOLIMA:** Alvarado..



## REGIÓN ORINOQUÍA



Alerta

SITIOS PARA LOS CUALES SE GENERA LA ALERTA



**ARAUCA:** Arauca, Arauquita, Cravo Norte, Fortul, Puerto Rondón, Saravena, Tame...

**CASANARE:** Aguazul, Hato Corozal, Maní, Nunchía, Orocué, Paz De Ariporo, Pore, San Luis De Palenque, Támara, Tauramena, Trinidad, Villanueva, Yopal.

**META:** Acacías, Barranca De Upía, Cabuyaro, Castilla La Nueva, Cumaral, El Calvario, El Castillo, El Dorado, Fuente De Oro, Granada, Guamal, La Uribe, Lejanias, Mapiripán, Mesetas, Puente Concordia, Puerto Gaitán, Puerto Lleras, Puerto López, Puerto Rico, Restrepo, San Carlos De Guaroa, San Juan De Arama, San Juanito, San Martín, Villavicencio, Vista Hermosa.

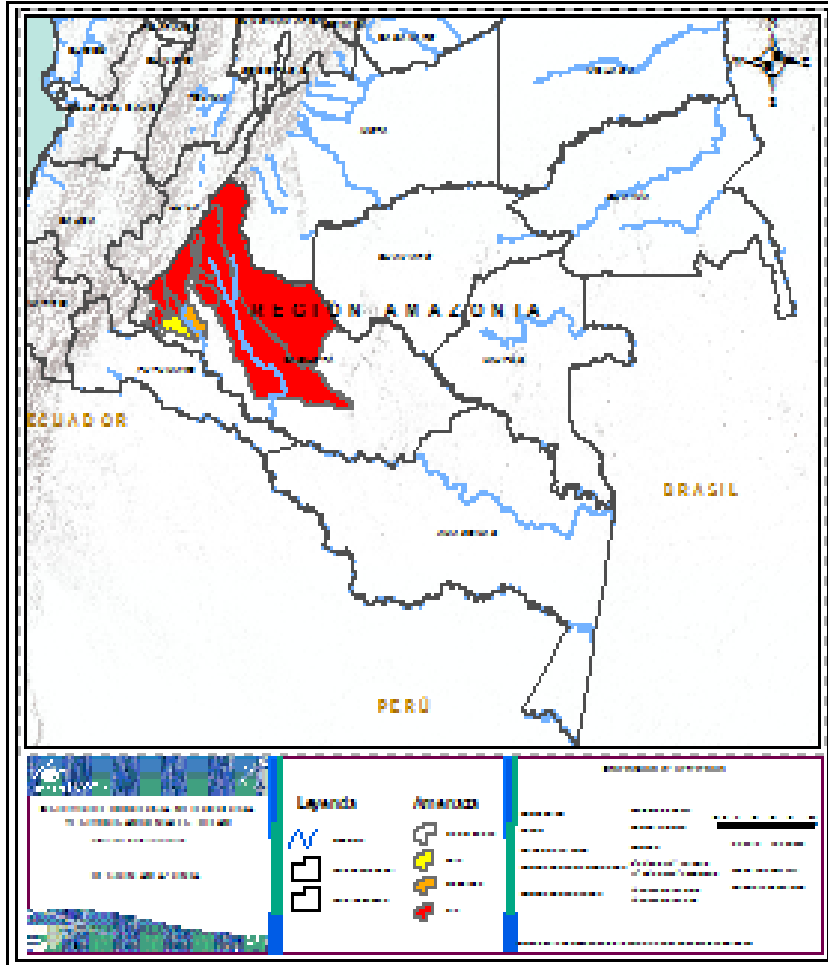
**VICHADA:** Cumaribo, La Primavera, Puerto Carreño, Santa Rosálía..






**META :** Cubarral, La Macarena.



## REGIÓN AMAZONIA



Alerta	SITIOS PARA LOS CUALES SE GENERA LA ALERTA
	<b>CAQUETA</b> : Albania, Belén De Los Andaquíes, Cartagena Del Chaira, Curillo, El Doncello, El Paujil, Florencia, Morelia, Puerto Rico, San Vicente Del Caguán.
	<b>CAQUETA</b> : Milán,
	<b>CAQUETA</b> : Valparaíso.



**CONDICIONES  
NORMALES**

➤ **REGIÓN PACÍFICO**



# ALERTAS METEOMARINAS VIGENTES

## Mar Caribe colombiano

### ABREVIATURAS

**VV**

Velocidad del viento máxima probable

**AO**

Altura significativa de la ola

**DV**

Dirección predominante del viento

### CONVENCIONES



#### Tiempo lluvioso

Probabilidad de lluvias moderadas a fuertes, en algunos casos con posibilidad de tormentas eléctricas y rachas de viento.



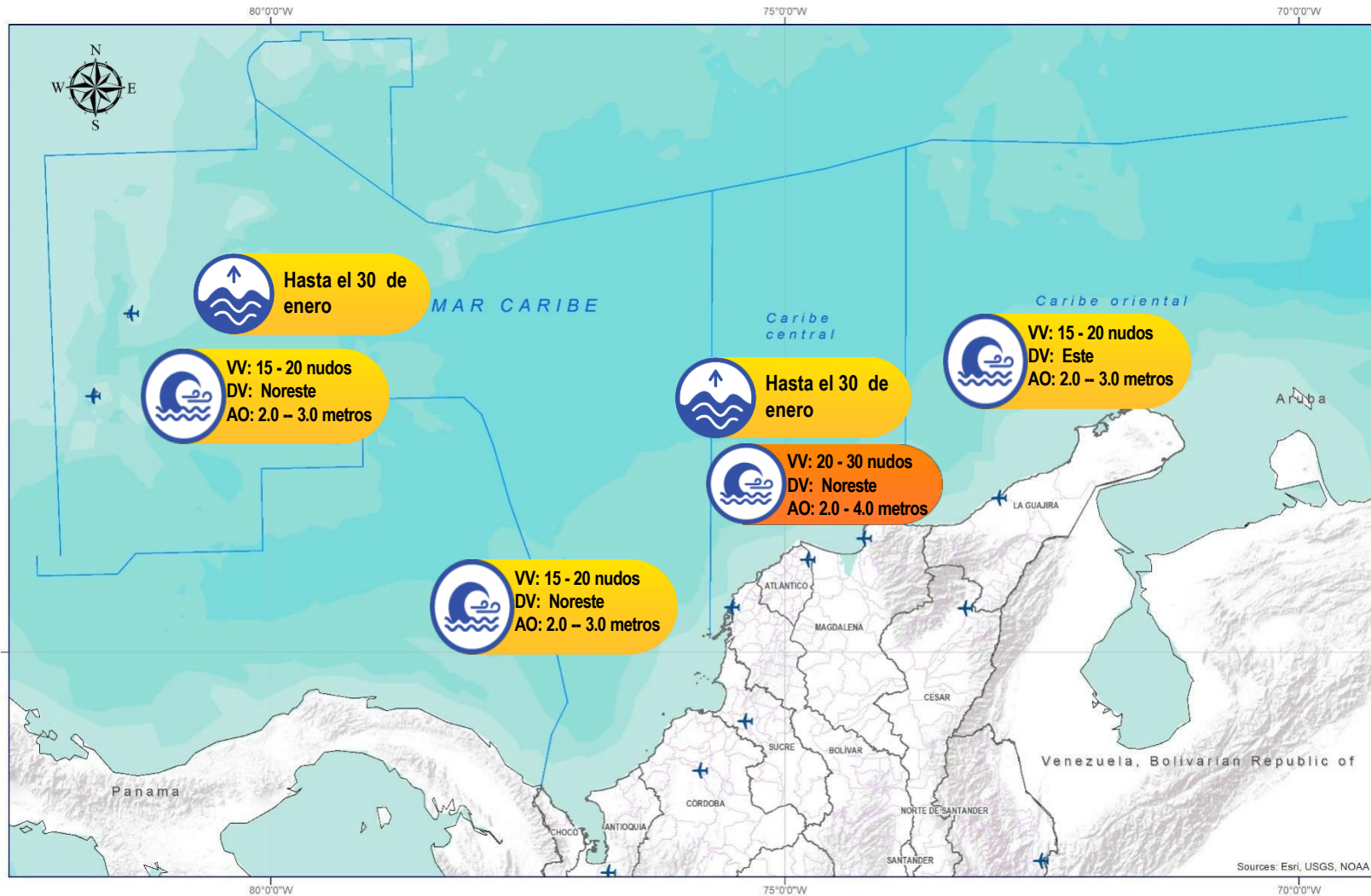
#### Pleamar

La marea alcanzará su máximo nivel en el intervalo de tiempo establecido.



#### Viento y oleaje

Velocidad del viento y altura del oleaje con valores por encima de lo normal para la época.



### CONVENCIONES

### SUGERENCIAS O RECOMENDACIONES



A las embarcaciones de poco calado, consultar con las Capitanías de puerto antes de zarpar en zonas de inminente tempestad. A los bañistas y habitantes costeros, estar atentos a la evolución de las condiciones meteorológicas y a los avisos de las autoridades locales.



Se sugiere a los habitantes costeros estar atentos a la evolución del fenómeno.



A los bañistas y habitantes costeros, estar atentos a la evolución del fenómeno y a las indicaciones de las autoridades locales. A las embarcaciones de poco calado, consultar con las Capitanías de puerto antes de zarpar.

\* La altura significativa de la ola, representa la media del tercio más alto de las olas, por lo cual la altura máxima posible puede ser incluso superior al doble de este valor



# ALERTAS METEOMARINAS VIGENTES

## Océano Pacífico Nacional

### ABREVIATURAS

**VV**

Velocidad del viento máxima probable

**DV**

Dirección predominante del viento

**AO**

Altura significativa de la ola

### CONVENCIONES



#### Tiempo lluvioso

Probabilidad de lluvias moderadas a fuertes, en algunos casos con posibilidad de tormentas eléctricas y rachas de viento.



#### Pleamar

La marea alcanzará su máximo nivel en el intervalo de tiempo establecido.

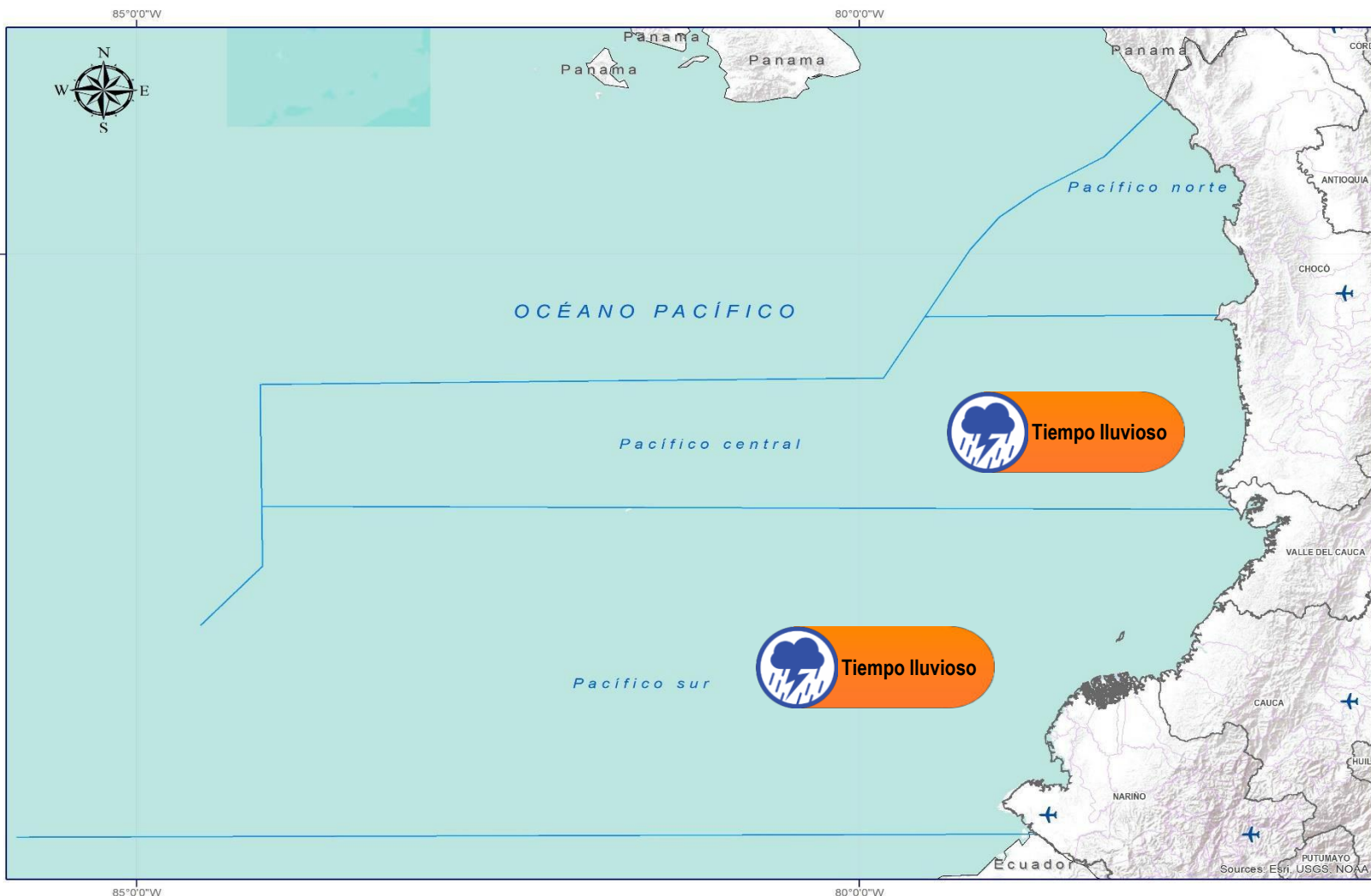


#### Viento y oleaje

Velocidad del viento y altura del oleaje con valores por encima de lo normal para la época.



IDEAM



### CONVENCIONES

### SUGERENCIAS O RECOMENDACIONES



A las embarcaciones de poco calado, consultar con las Capitanías de puerto antes de zarpar en zonas de inminente tempestad. A los bañistas y habitantes costeros, estar atentos a la evolución de las condiciones meteorológicas y a los avisos de las autoridades locales.



Se sugiere a los habitantes costeros estar atentos a la evolución del fenómeno.



A los bañistas y habitantes costeros, estar atentos a la evolución del fenómeno y a las indicaciones de las autoridades locales. A las embarcaciones de poco calado, consultar con las Capitanías de puerto antes de zarpar.

\* La altura significativa de la ola, representa la media del tercio más alto de las olas, por lo cual la altura máxima posible puede ser incluso superior al doble de este valor



## CONVENCIONES

## SUGERENCIAS O RECOMENDACIONES



### Tiempo lluvioso

Probabilidad de lluvias moderadas a fuertes, en algunos casos con posibilidad de tormentas eléctricas y rachas de viento.

A las embarcaciones de poco calado, consultar con las Capitanías de puerto antes de zarpar en zonas de inminente tempestad.

A los bañistas y habitantes costeros, estar atentos a la evolución de las condiciones meteorológicas y a los avisos de las autoridades locales.



### Pleamar

La marea alcanzará su máximo nivel en el intervalo de tiempo establecido.

Se sugiere a los habitantes costeros estar atentos a la evolución del fenómeno.



### Viento y oleaje

Velocidad del viento y altura del oleaje con valores por encima de lo normal para la época.

A los bañistas y habitantes costeros, estar atentos a la evolución del fenómeno y a las indicaciones de las autoridades locales.

A las embarcaciones de poco calado, consultar con las Capitanías de puerto antes de zarpar.



# INFORME TÉCNICO DIARIO

EQUIPO DE TRABAJO IDEAM  
Yolanda GONZÁLEZ H. - Directora General  
Martha Cecilia CADENA. - Jefe Oficina del Servicio de Pronóstico y Alertas

## OFICINA DEL SERVICIO DE PRONÓSTICO Y ALERTAS

Elaboraron:

Mirovan SVERKO – Carolina VALENCIA (Meteorología).

Juan Pablo URREGO (Hidrología).

Danilo UASAPUD (Deslizamientos de Tierra).

Gloria ARANGO (Incendios de la Cobertura Vegetal).

Ever Andrés SALAZAR (Datos).

Jimena VILLANUEVA (Coordinación Alertas Hidrometeorológicas y Ambientales).

<http://www.ideam.gov.co>

**Correos electrónicos:** [servicio@ideam.gov.co](mailto:servicio@ideam.gov.co), [alertas@ideam.gov.co](mailto:alertas@ideam.gov.co)

Calle 25D N° 96B - 70, piso 3. Bogotá, D.C.

Teléfono: 3075625 ext. 1334 -1336.

## VISITA NUESTRAS REDES SOCIALES



[ideam.instituto](https://www.facebook.com/ideam.instituto)



[InstitutoIDEAM](https://www.youtube.com/InstitutoIDEAM)



[@IDEAMColombia](https://twitter.com/IDEAMColombia)



[ideamcolombia](https://www.instagram.com/ideamcolombia)

