

# INFORME TÉCNICO DIARIO

IDEAM comunica al Sistema Nacional para la Gestión del Riesgo de Desastres (SNGRD) y al Sistema Nacional Ambiental (SINA).

Bogotá D. C., 26 de enero de 2022  
Hora de actualización 12:25 HLC

Boletín No.

026



## CONTENIDO

[Lo más destacado](#)

[Precipitación](#)

[Temperaturas](#)

[Alerta por descensos significativos de las temperaturas mínimas del aire](#)

[Condiciones Hidrometeorológicas actuales](#)

[Pronóstico de precipitación de las próximas 24 horas](#)

[Pronóstico condiciones meteorológicas adicionales](#)

[Alertas Hidrológicas](#)

[Seguimiento y Pronóstico de las Amenazas por Deslizamientos](#)

[Seguimiento y Pronóstico de las Amenazas por Incendios](#)

[Alertas Meteomarinas vigentes Mar Caribe Colombiano](#)

[Alertas Meteomarinas vigentes Océano Pacífico Nacional](#)

[Alertas Meteomarinas por Ciclón Tropical Mar Caribe Colombiano](#)



Alerta  
**ROJA**

**PARA TOMAR ACCIÓN** Advierte a los sistemas de prevención y atención de desastres sobre la amenaza que puede ocasionar un fenómeno con efectos adversos sobre la población, el cual requiere la atención inmediata por parte de la población y de los cuerpos de atención y socorro. Se emite una alerta sólo cuando la identificación de un evento extraordinario indique la probabilidad de amenaza inminente y cuando la gravedad del fenómeno implique la movilización de personas y equipos, interrumpiendo el normal desarrollo de sus actividades cotidianas.



Alerta  
**NARANJA**

**PARA PREPARARSE** Indica la presencia de un fenómeno. No implica amenaza inmediata y como tanto es catalogado como un mensaje para informarse y prepararse. El aviso implica vigilancia continua ya que las condiciones son propicias para el desarrollo de un fenómeno, sin que se requiera permanecer alerta.



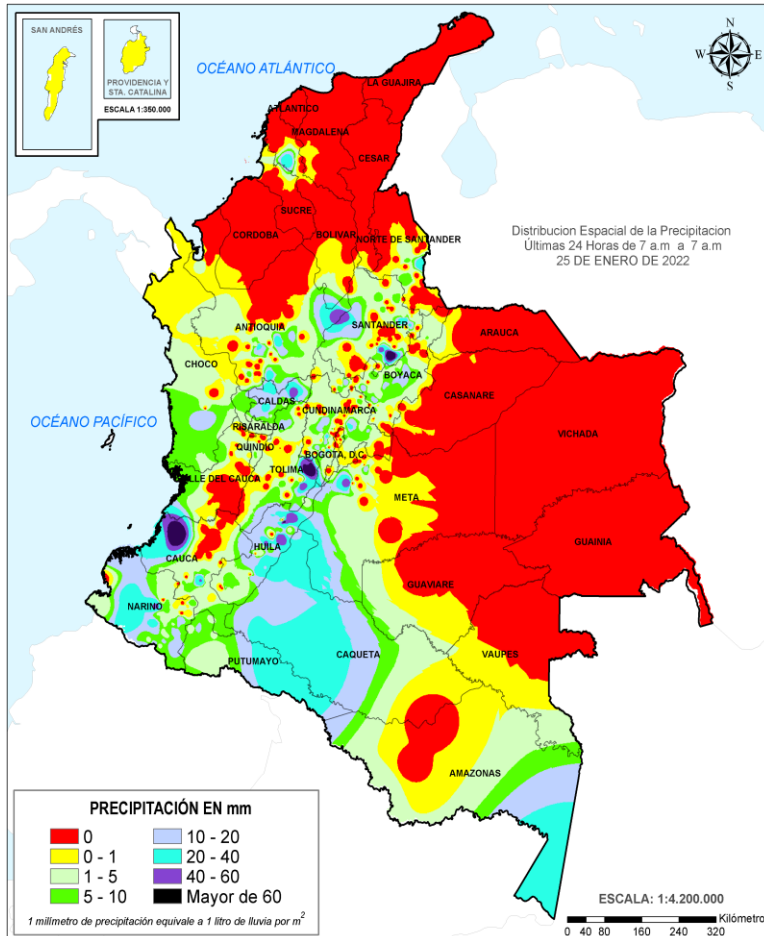
Alerta  
**AMARILLA**

**PARA INFORMARSE** Es un mensaje oficial por el cual se difunde información. Por lo regular se refiere a eventos observados, registrados o registrados y puede contener algunos elementos de pronóstico a manera de orientación. Por sus características pretéritas y futuras difiere del aviso y de la alerta, y por lo general no está encaminado a alertar sino a informar.

**CONDICIONES NORMALES** La información que se suministra se encuentra dentro de los rangos normales.

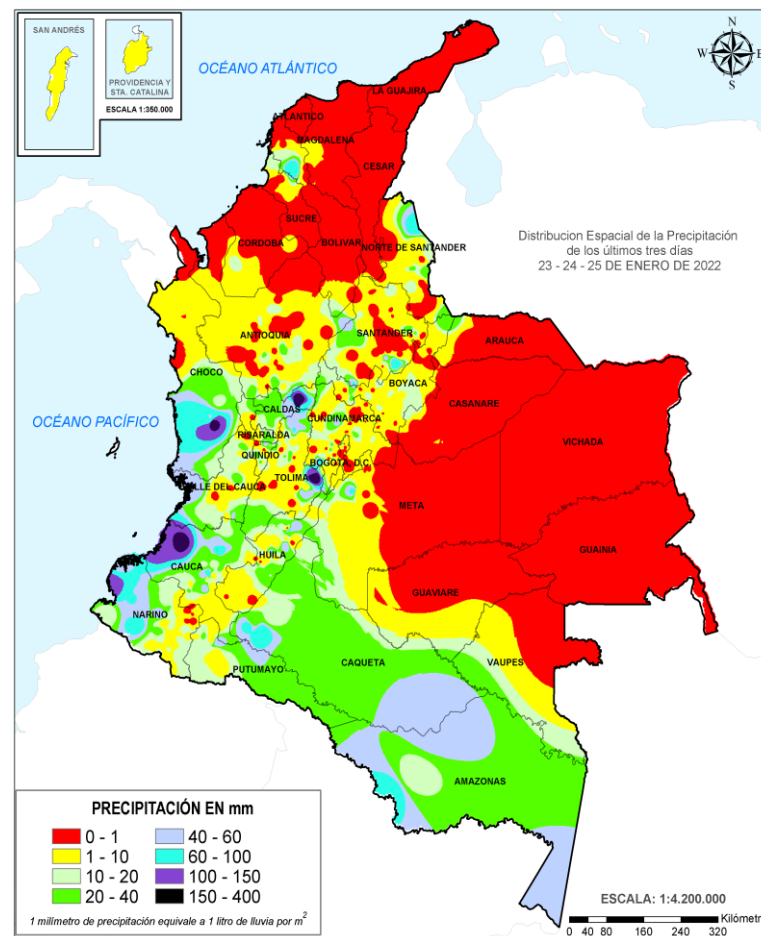
Alertas vigentes hasta: 26 de enero de 2022 - 23:00 HLC.

## Mapas de precipitación



Precipitación diaria desde las 7:00 HLC del martes 25 de enero de 2022 hasta las 07:00 HLC del miércoles, 26 de enero de 2022.

Fuente: IDEAM.



Precipitación últimas 72 horas desde las 7:00 HLC del domingo 23 de enero hasta las 7:00 HLC del miércoles, 26 de enero de 2022.

Fuente: IDEAM.

- Un milímetro de lluvia (1 mm) equivale a un litro (1 L) de lluvia que ha caído en un metro cuadrado (1 m<sup>2</sup>). La lluvia acumulada es la suma de los milímetros de agua lluvia que se han registrado en un lapso de tiempo.

## Lluvias registradas en las últimas 24 horas

Ascenso de lluvias en el territorio nacional, las precipitaciones más intensas se registraron en sectores de los departamentos de Antioquia, Caldas, Caquetá, Cauca, Cundinamarca, Huila, Meta, Nariño, Norte de Santander, Santander y Tolima. El mayor registro en 24 horas se presentó en el municipio de **Cunday (Tolima), con 95.0 mm.**



- Por alta probabilidad de ocurrencia de deslizamientos de tierra en municipios de los departamentos de Caldas, Cauca y Tolima.
- Por alta probabilidad de crecientes súbitas o niveles altos en las cuencas de los ríos que comprenden el área hidrográfica Bajo Magdalena-Cauca-San Jorge (Bajo San Jorge – La Mojana).
- Por alta probabilidad de ocurrencia de incendios de la cobertura vegetal en algunos municipios de los departamentos de Antioquia, Arauca, Atlántico, Bolívar, Boyacá, Caquetá, Casanare, Cesar, Córdoba, Cundinamarca, Huila, La Guajira, Magdalena, Meta, Norte de Santander, Santander, Sucre, Tolima y Vichada.

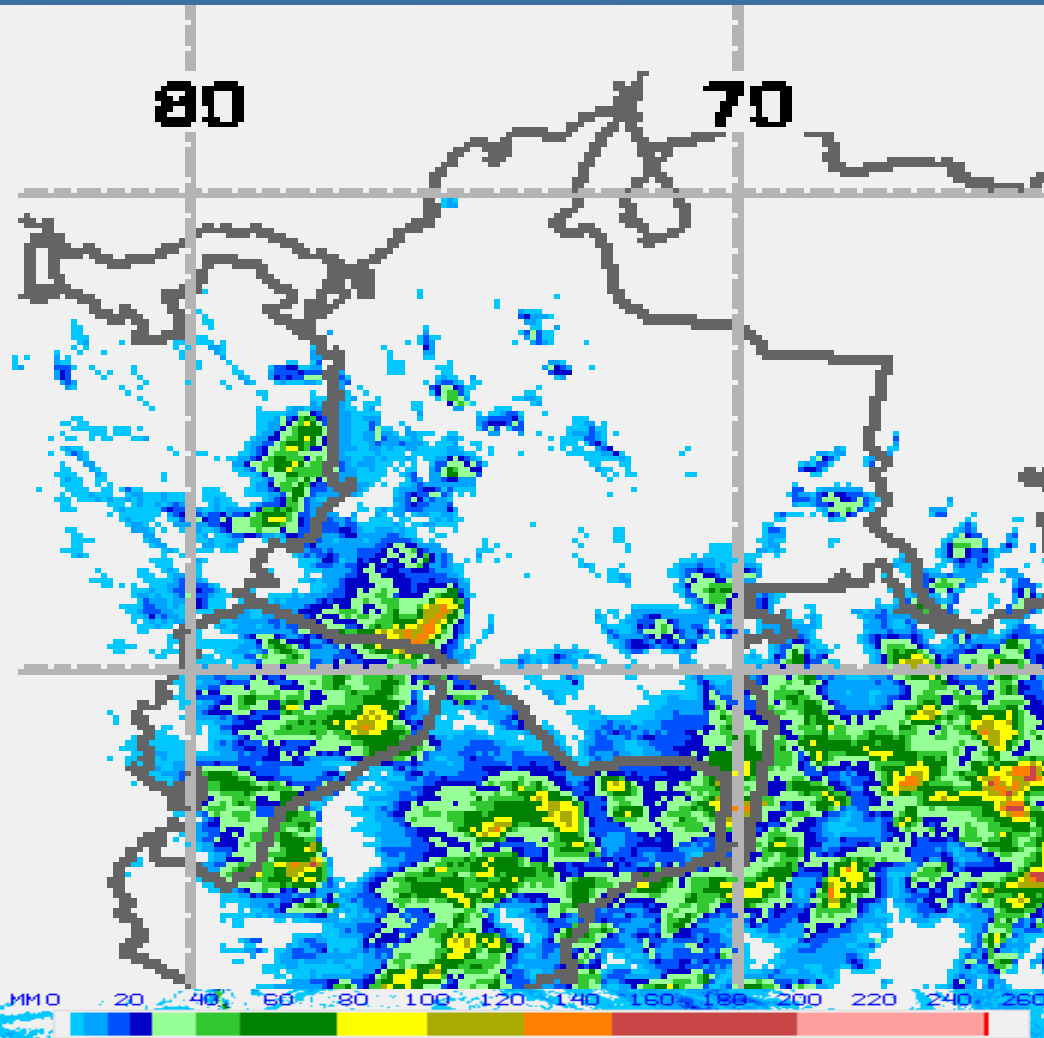


- Por moderada probabilidad de ocurrencia de deslizamientos de tierra en municipios de los departamentos de Antioquia, Caldas, Caquetá, Cauca, Chocó, Nariño, Risaralda, Santander, Tolima y Valle del Cauca.
- Por moderada probabilidad de crecientes súbitas o niveles altos en las cuencas de los ríos que comprenden las áreas hidrográficas Alto Magdalena, Sogamoso, Río Cauca y Bajo Magdalena – Cauca – San Jorge.
- Por moderada probabilidad de incendios de la cobertura vegetal en municipios de los departamentos de Antioquia, Atlántico, Caquetá, Cundinamarca, Córdoba, Huila, Meta, Norte de Santander, Santander y Tolima.

**Alertas amarillas** e información más detallada para cada una de las categorías de alerta, remítase a la temática particular del informe.



### Estimación Satelital (24 Horas)



Estimativo satelital cortesía operacional NOAA/NESDIS Hydro-Estimator Product

### Precipitaciones

A continuación, los municipios donde se registraron precipitaciones iguales o superiores a 30.0 mm en las últimas 24 horas.

**Aclaración:** aunque los volúmenes de lluvia registrados en un municipio se relacionan con la ubicación de las estaciones de monitoreo del IDEAM, en ocasiones, dichas estaciones pueden estar distantes de los lugares en donde se concentra la mayor población o alejados de los centros municipales.

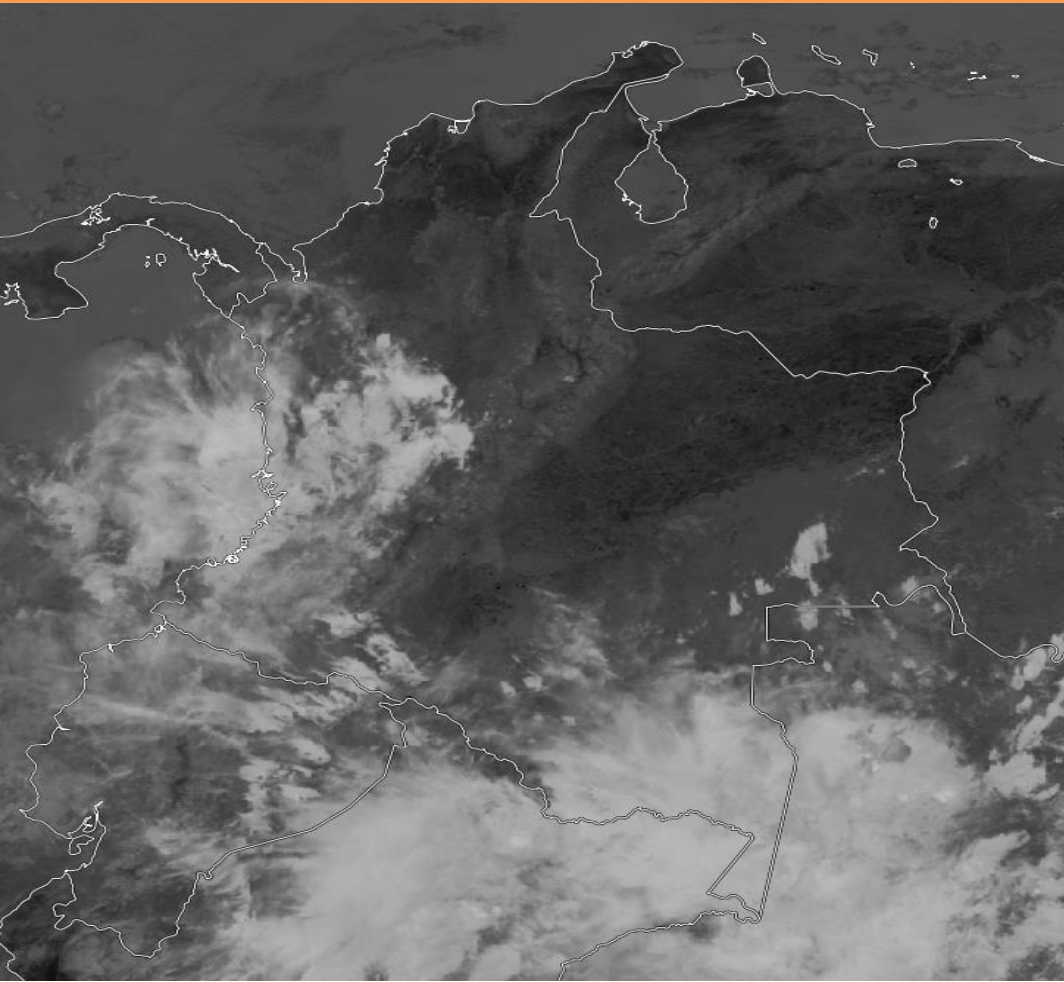
DEPARTAMENTOS	MUNICIPIO
ANTIOQUIA	Concepción (35), Medellín (5 Km en línea recta al occidente de la ciudad) (31).
CALDAS	Samaná (56).
CAQUETÁ	Solano (34).
CAUCA	López de Micay (71), La Vega (40,2).
CUNDINAMARCA	Guasca (30).
HUILA	Tello (67), Baraya (55), Rivera (54), Yaguara (45), Gigante (32).
META	Cubarral (14 Km línea recta piedemonte) (54).
NARIÑO	La Llanada (41,6), Barbacoas (30).
NORTE DE SANTANDER	Villa del Rosario (36).
SANTANDER	Encino (78,9), Barrancabermeja (45 Km en línea recta al sur de la ciudad) (54,2), Oiba (44,2), San Andrés (37,4).
TOLIMA	Cunday (95), Carmen de Apicalá (59), Prado (50).

**NO SE REGISTRARON VALORES SUPERIORES A LOS HISTÓRICOS DE PRECIPITACIÓN**





## Estimación Satelital (24 Horas)



Estimativo satelital fire temperatura cortesía <https://realearth.ssec.wisc.edu/>  
25 de enero de 2022 hora 12:30 HLC.

### Temperaturas Máximas

A continuación, los municipios donde se registraron temperaturas iguales o superiores a 35.0 °C en las últimas 24 horas.

**Aclaración:** aunque los valores registrados en un municipio se relacionan con la ubicación de las estaciones de monitoreo del IDEAM, en ocasiones, dichas estaciones pueden estar distantes de los lugares en donde se concentra la mayor población o alejados de los centros municipales.

DEPARTAMENTO	MUNICIPIO
<b>CESAR</b>	Valledupar (35,1), Agustín Codazzi (37,2).
<b>VICHADA</b>	Puerto Carreño (36,8).
<b>CÓRDOBA</b>	Sahagún (35,2).
<b>BOLÍVAR</b>	El Carmen de Bolívar (35,4).
<b>LA GUAJIRA</b>	Manaure (36,2).
<b>SANTANDER</b>	Capitanejo (35,4).
<b>CASANARE</b>	Trinidad (36,0).
<b>GUAVIARE</b>	San Jose del Guaviare (30 Km Sur de S. del Guaviare) (35,0).
<b>META</b>	Barranca de Upía (36,2).

**NO SE REGISTRARON TEMPERATURAS MÁXIMAS SUPERIORES A LOS REGISTROS HISTÓRICOS**

### Temperaturas Mínimas

A continuación se relacionan los municipios donde en las últimas 24 horas se registraron temperaturas menores o iguales a 5.0°C.

DEPARTAMENTOS	MUNICIPIO
<b>BOYACÁ</b>	Chita (3,0).





## Alerta por descensos significativos de las temperaturas mínimas del aire



Se emite esta alerta por la probabilidad de descensos de la temperatura del aire en horas de la madrugada para zonas de altiplano (entre los 2,500 y los 2,900 msnm) de los siguientes municipios:

### REGIÓN ANDINA

#### SITIOS PARA LOS CUALES SE GENERA LA ALERTA



#### BOYACÁ

**BOYACÁ:** Tunja, Aquitania, Arcabuco, Belén, Betétiva, Busbanzá, Caldas, Cerinza, Chiquinquirá, Chivatá, Ciénega, Cómbita, Corrales, Cucaita, Cuítiva, Chíquiza, Duitama, Firavitoba, Floresta, Gámeza, Iza, Villa de Leyva, Mongua, Monguí, Motavita, Nobsa, Oicatá, Paipa, Paz de Río, Pesca, Ráquira, Saboyá, Samacá, San Miguel de Sema, Santa Rosa de Viterbo, Siachoque, Socha, Sogamoso, Sora, Sotaquirá, Soracá, Tasco, Tibasosa, Toca, Tópaga, Tota, Tuta, Tutazá, Ventaquemada y Viracachá.

#### SANTANDERES

**NORTE DE SANTANDER:** Cácuta, Mutiscua, Pamplona y Silos.  
**SANTANDER:** Bolívar, El Peñón, Jesús María, Sucre y Vélez.

Debido a que este fenómeno es local y está sujeto a cambios en variables tales como la nubosidad, la humedad y temperatura del aire y la intensidad y dirección del viento, el IDEAM monitorea permanentemente las condiciones atmosféricas y en caso de ser necesario emitirá nuevos comunicados. Por esto, se sugiere a los agricultores, ganaderos y floricultores estar atentos a los boletines y comunicados emitidos por la entidad.

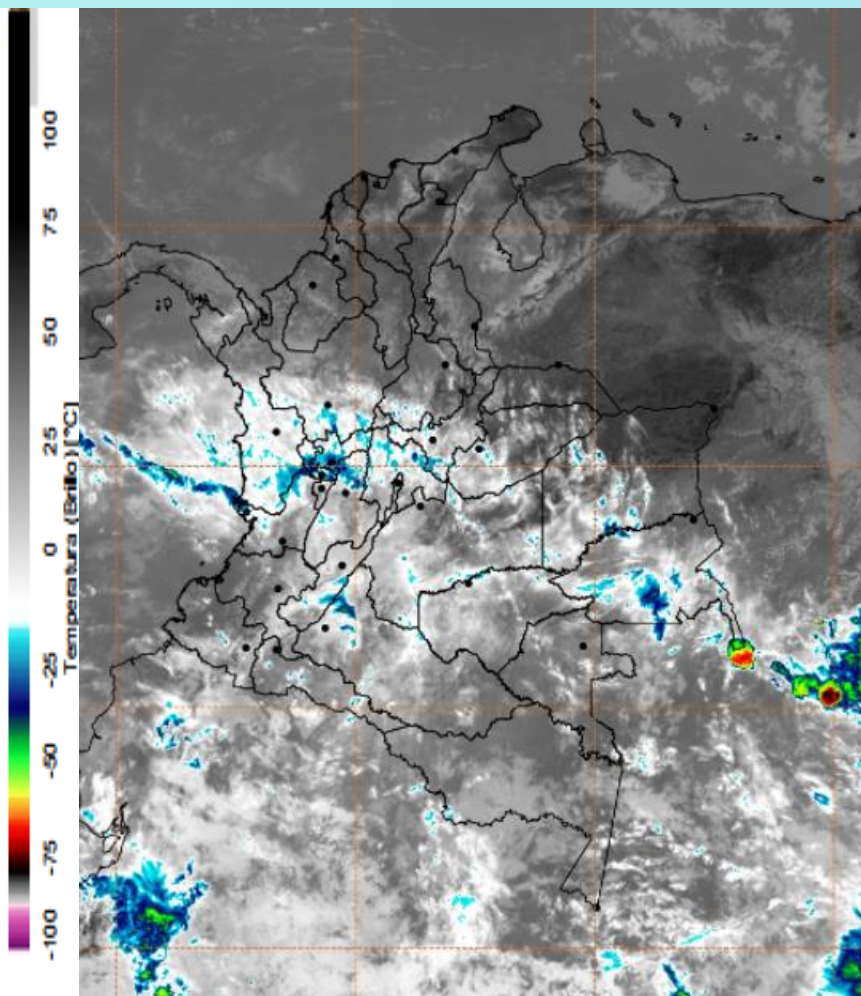
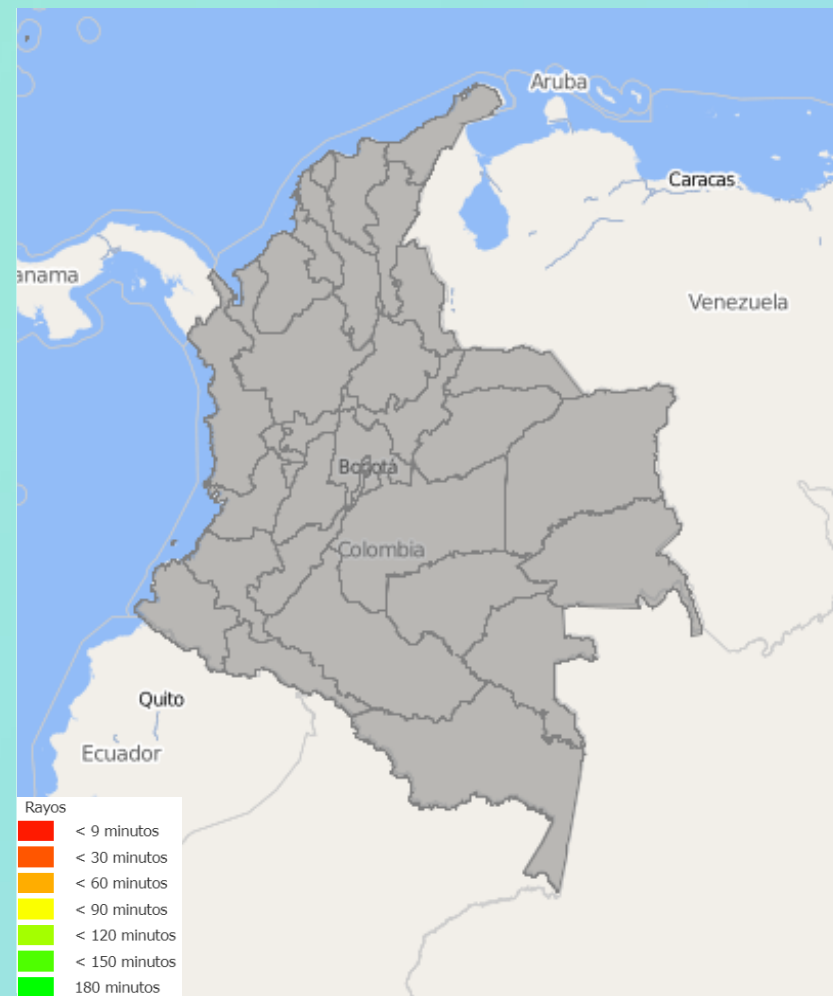


Imagen GOES East Canal Infrarrojo,  
26 de enero de 2022 - Hora 11:30 HLC.  
Fuente: <https://rammb-slider.cira.colostate.edu/>

En amplios sectores del territorio nacional han predominado las condiciones secas con cielo entre parcial a mayormente nublado, salvo por registro de lluvias, en algunos casos con tormentas eléctricas, que se han presentado en zonas puntuales y aisladas de Tolima, Santander, Cundinamarca, Caldas, Boyacá, Putumayo, Caquetá, Guainía, Huila, Cauca, Chocó, Valle del Cauca, occidente de Meta, como también en puntos del océano Pacífico nacional.

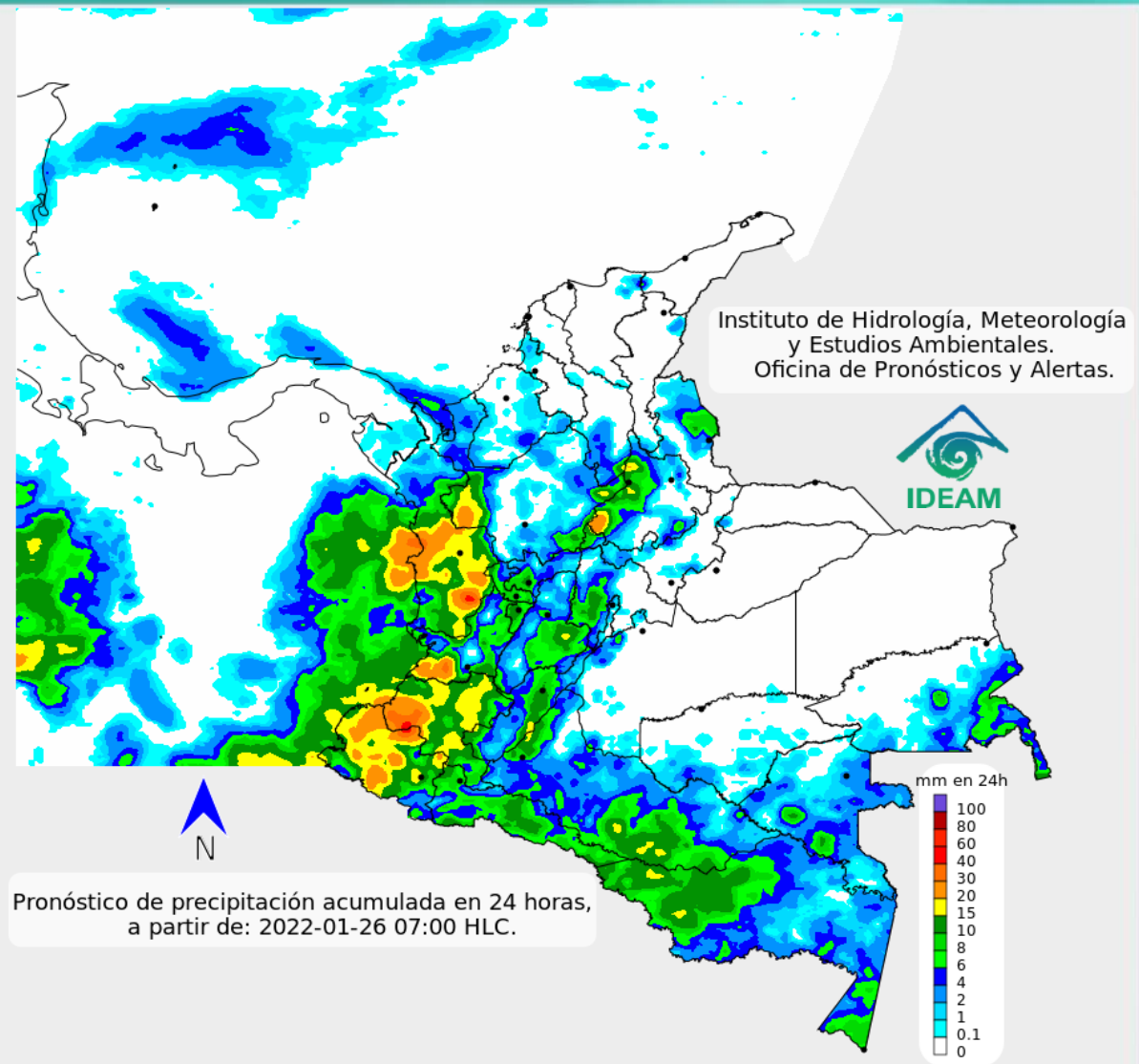


Descargas eléctricas en las últimas 3 horas.  
Fuente: Keraunos S.A.S.

- La imagen del canal infrarrojo (10.3  $\mu\text{m}$ ) permite identificar nubes en cualquier período temporal a partir de la temperatura de brillo de la nube (ver escala de colores). De esta forma, se puede identificar, clasificar y caracterizar la nubosidad en una zona determinada.
- La imagen de las descargas eléctricas muestra los rayos nube-tierra que se han descargado en una zona en las últimas 4 horas (ver escala de colores)



## Pronóstico de precipitación para las próximas veinticuatro (24) horas



En gran parte de las regiones Orinoquía y Caribe se esperan condiciones mayormente secas con cielo parcialmente nublado. Por el contrario, en sectores de las regiones Pacífica, Andina y Amazónica son probables lluvias, así mismo, en zonas del océano Pacífico colombiano incluidas sus costas.

Las lluvias más fuertes son probables en áreas de los departamentos de Chocó, Valle del Cauca, Cauca, Nariño, zonas puntuales o aisladas de Antioquia, Santander, Cundinamarca, Tolima, Huila, Caquetá, Amazonas, Putumayo y Amazonas. Algunas lluvias de menor intensidad son posibles en sectores de Vaupés, Guainía, sur de Bolívar y occidente de Boyacá.



Para mayor información sobre el estado del tiempo, alertas y pronósticos, consulte la aplicación móvil MI PRONÓSTICO

- La resolución espacial del mapa de pronóstico es de 6.5 km aproximadamente. Por lo tanto, fenómenos meteorológicos inferiores a esta escala no están considerados en esta predicción.
- La escala de colores está asociada a un rango de precipitación en el intervalo de tiempo indicado, lo que implica que el pronóstico no es determinista (un valor exacto en una zona) sino corresponde a un pronóstico cuantitativo (un rango de valores en una zona).



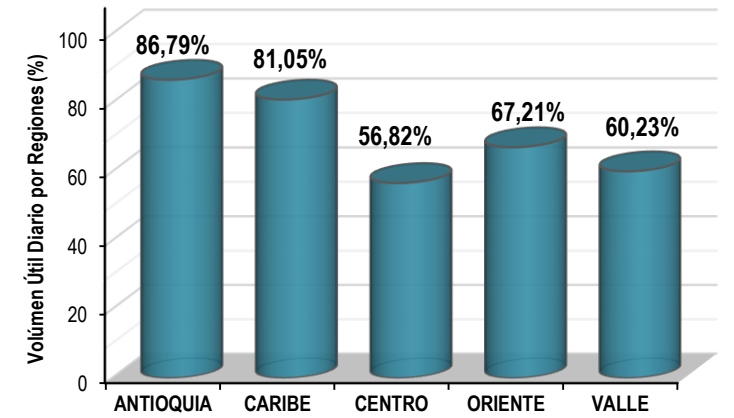
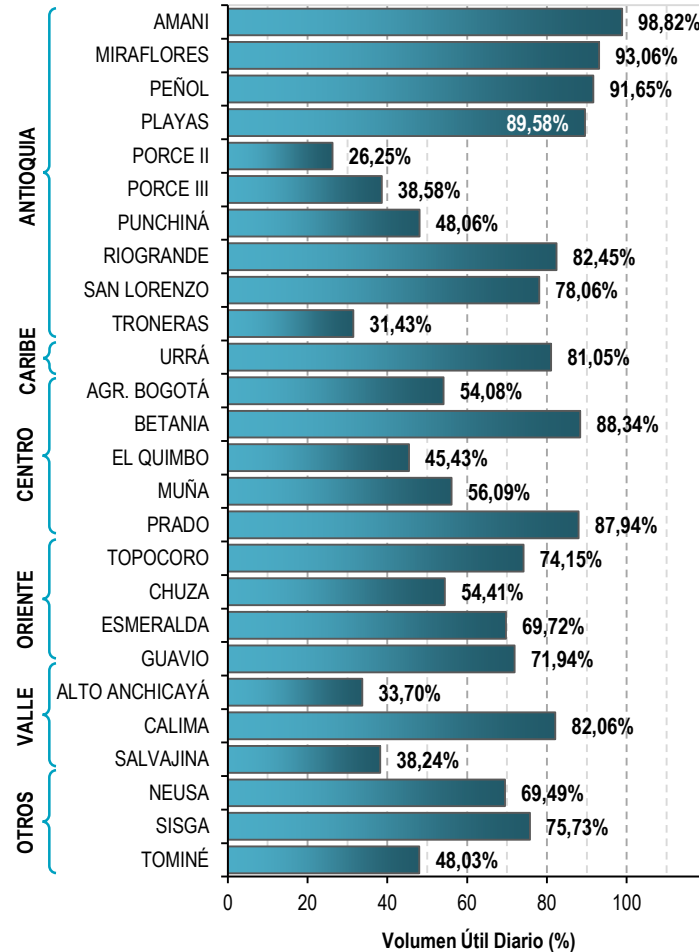


A continuación se relaciona el volumen útil diario de los principales embalses del país (expresado en porcentaje), de acuerdo con la información reportada por XM S.A. E.S.P en la siguiente dirección electrónica: <http://ido.xm.com.co/ido/SitePages/hidrologia.aspx?q=reservas>



## VOLUMEN ÚTIL DIARIO EN LOS PRINCIPALES EMBALSES DEL PAÍS

Martes, 25 de enero de 2022



Infografía: Fuente:



## Pronóstico zonas volcánicas

## Mapa de zonas volcánicas

ÁREA DEL VOLCÁN NEVADO DEL RUIZ			
Mañana: Cielo mayormente nublado - Lluvias Ligeras			
Tarde: Cielo mayormente nublado -Lluvias Ligeras			
Noche: Cielomayormente nublado - seco			
Madrugada: Cielo mayormente nublado - Lloviznas en diferentes sectores			
El SERVICIO GEOLÓGICO COLOMBIANO reporta en nivel AMARILLO (III): CAMBIOS EN EL COMPORTAMIENTO DE LA ACTIVIDAD VOLCÁNICA. Lat: 4.89 Lon: -75.32			
ELEVACIÓN (pies)	DIRECCIÓN	VELOCIDAD	
		VELOCIDAD (Nudos)	VELOCIDAD (Km/h)
10.000	NORESTE	0 – 5	0 - 9
18.000	NORESTE	5 – 10	9 – 18
24.000	NORTE	10 – 15	18 - 27
30.000	SURESTE	5 – 10	9 – 18
ÁREA DEL VOLCÁN NEVADO DEL HUILA			
Mañana: Cielo mayormente nublado -Lloviznas			
Tarde: Cielo mayormente nublado - Lloviznas			
Noche: Cielo mayormente nublado - Lluvias			
Madrugada: Cielo mayormente nublado - Lluvias moderadas			
El SERVICIO GEOLÓGICO COLOMBIANO reporta en nivel AMARILLO (III): CAMBIOS EN EL COMPORTAMIENTO DE LA ACTIVIDAD VOLCÁNICA. Lat:2.92 Lon:-76.05			
ELEVACIÓN (pies)	DIRECCIÓN	VELOCIDAD	
		VELOCIDAD (Nudos)	VELOCIDAD (Km/h)
10.000	NORTE	0 – 5	0 - 9
18.000	NORTE	5 – 10	9 – 18
24.000	NORTE	5 – 10	9 – 18
30.000	ESTE	10 - 15	18 - 27
ÁREA DEL VOLCÁN CERRO MACHÍN			
Mañana: Cielo mayormente nublado - Lloviznas			
Tarde: Cielo mayormente nublado - Lloviznas			
Noche: Cielo mayormente nublado - Tiempo seco			
Madrugada: Cielo mayormente nublado - Tiempo seco			
El SERVICIO GEOLÓGICO COLOMBIANO reporta en nivel AMARILLO (III): CAMBIOS EN EL COMPORTAMIENTO DE LA ACTIVIDAD VOLCÁNICA. Lat:4.80 Lon:-75.62			
ELEVACIÓN (pies)	DIRECCIÓN	VELOCIDAD	
		VELOCIDAD (Nudos)	VELOCIDAD (Km/h)
10.000	SUR	0 - 5	0 - 9
18.000	NORTE	5 – 10	9 – 18
24.000	NORTE	10 - 15	18 - 27
30.000	ESTE	5 – 10	9 – 18







## Pronóstico zonas volcánicas

## Mapa de zonas volcánicas

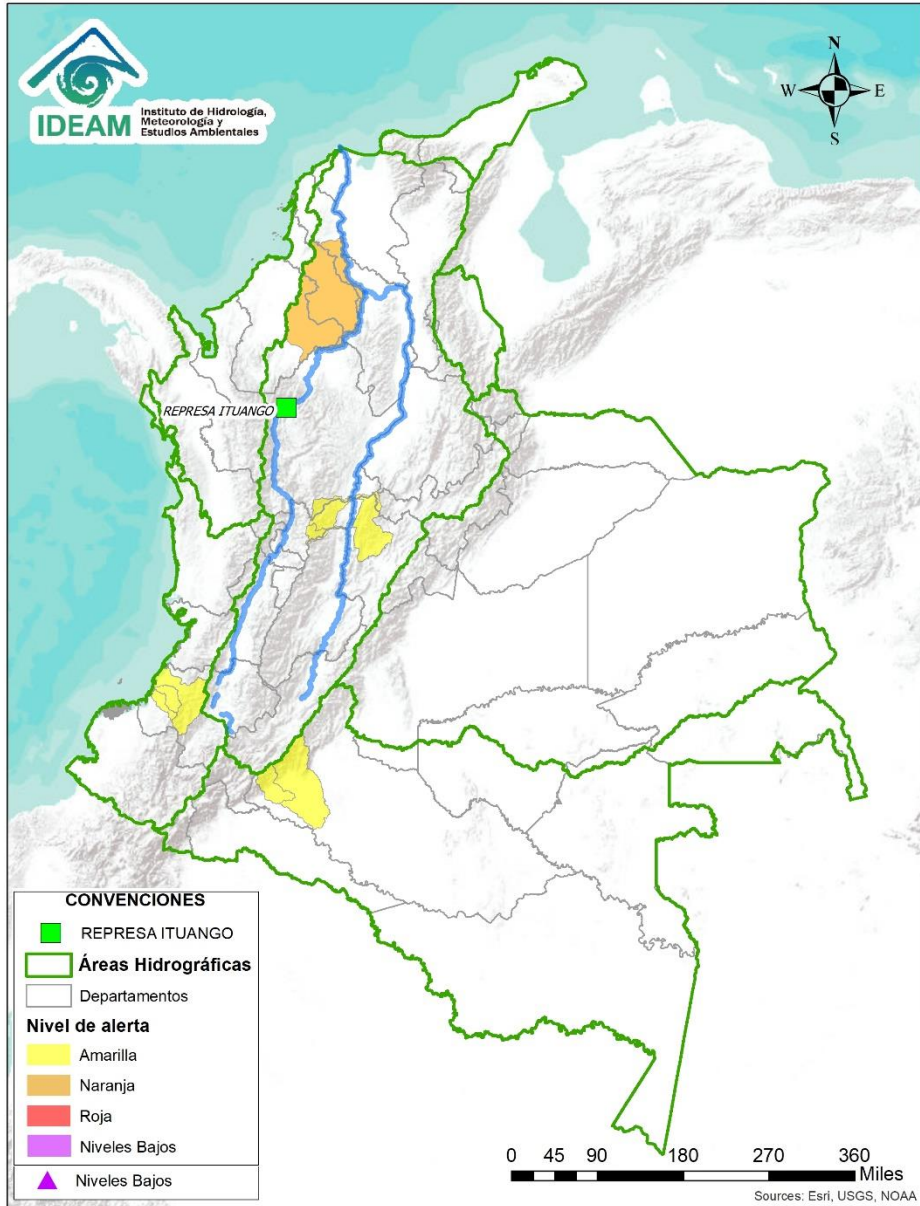
ÁREA DEL VOLCÁN GALERAS			
Mañana: Cielo mayormente nublado - Lluvias			
Tarde: Cielo mayormente nublado - Tiempo seco			
Noche: Cielo mayormente nublado - Lloviznas en diferentes sectores			
Madrugada: Cielo mayormente nublado - Lloviznas en diferentes sectores			
EL SERVICIO GEOLÓGICO COLOMBIANO reporta en nivel AMARILLO (III): CAMBIOS EN EL COMPORTAMIENTO DE LA ACTIVIDAD VOLCÁNICA. Lat: 1.55 Lon: -77.37			
ELEVACIÓN (pies)	DIRECCIÓN	VELOCIDAD	
		VELOCIDAD (Nudos)	VELOCIDAD (Km/h)
10.000	SURESTE	0 - 5	0 - 9
18.000	NORTE	0 - 5	0 - 9
24.000	NORESTE	5 - 10	9 - 18
30.000	ESTE	5 - 10	9 - 18
ÁREA DEL COMPLEJO VOLCÁNICO CHILES-CERRO NEGRO DE MAYASQUER			
Mañana: Cielo mayormente nublado - Lluvias			
Tarde: Cielo mayormente nublado - Lluvias			
Noche: Cielo mayormente nublado - Tiempo seco			
Madrugada: Cielo mayormente nublado - Lloviznas			
EL SERVICIO GEOLÓGICO COLOMBIANO reporta en nivel AMARILLO (III): CAMBIOS EN EL COMPORTAMIENTO DE LA ACTIVIDAD VOLCÁNICA. Lat: 0.81 -Lon:77.93 Lat: 0.76 Lon:-77.95			
ELEVACIÓN (pies)	DIRECCIÓN	VELOCIDAD	
		VELOCIDAD (Nudos)	VELOCIDAD (Km/h)
10.000	NOROESTE	0 - 5	0 - 9
18.000	NORTE	5 - 10	9 - 18
24.000	NORESTE	10 - 15	18 - 27
30.000	ESTE	15 - 20	18 - 27







# Alertas Hidrológicas



Caño Cristales el río de los cinco colores, paraíso tropical! (Sierra de La Macarena – Meta, Colombia). – Autor: Mcleods, 19 de Febrero de 2018  
 Fuente: [https://upload.wikimedia.org/wikipedia/commons/3/3e/Flashpacker\\_Connect\\_-\\_Cano\\_Cristales\\_webp](https://upload.wikimedia.org/wikipedia/commons/3/3e/Flashpacker_Connect_-_Cano_Cristales_webp)

## FEWS COLOMBIA

SISTEMA DE PRONÓSTICOS HIDROLÓGICOS Y ALERTAS TEMPRANAS

Consulte aquí el estado de los niveles en los ríos del país:

<http://fews.ideam.gov.co/colombia/MapaEstacionesColombiaEstado.html>



- Nota 1:** Las alertas hidrológicas pueden ser corregidas y/o actualizadas en el futuro. No representa una certificación oficial del IDEAM.
- Nota 2:** Es probable que los eventos hidrológicos reportados en las alertas emitidas no se estén presentando sobre los ríos principales sino sobre sus afluentes.
- Nota 3:** El IDEAM le recomienda a la población ribereña estar muy atentos al comportamiento de los niveles de los ríos y atender las recomendaciones que la Unidad Nacional de Gestión del Riesgo de Desastres (UNGRD) emita para la implementación de medidas de contingencia ante posibles afectaciones por desbordamientos e inundaciones.



LLUVIAS



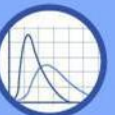
NIVELES BAJOS



NIVELES ALTOS



CRECIENTE SÚBITA



TRANSITO DE CRECIENTES

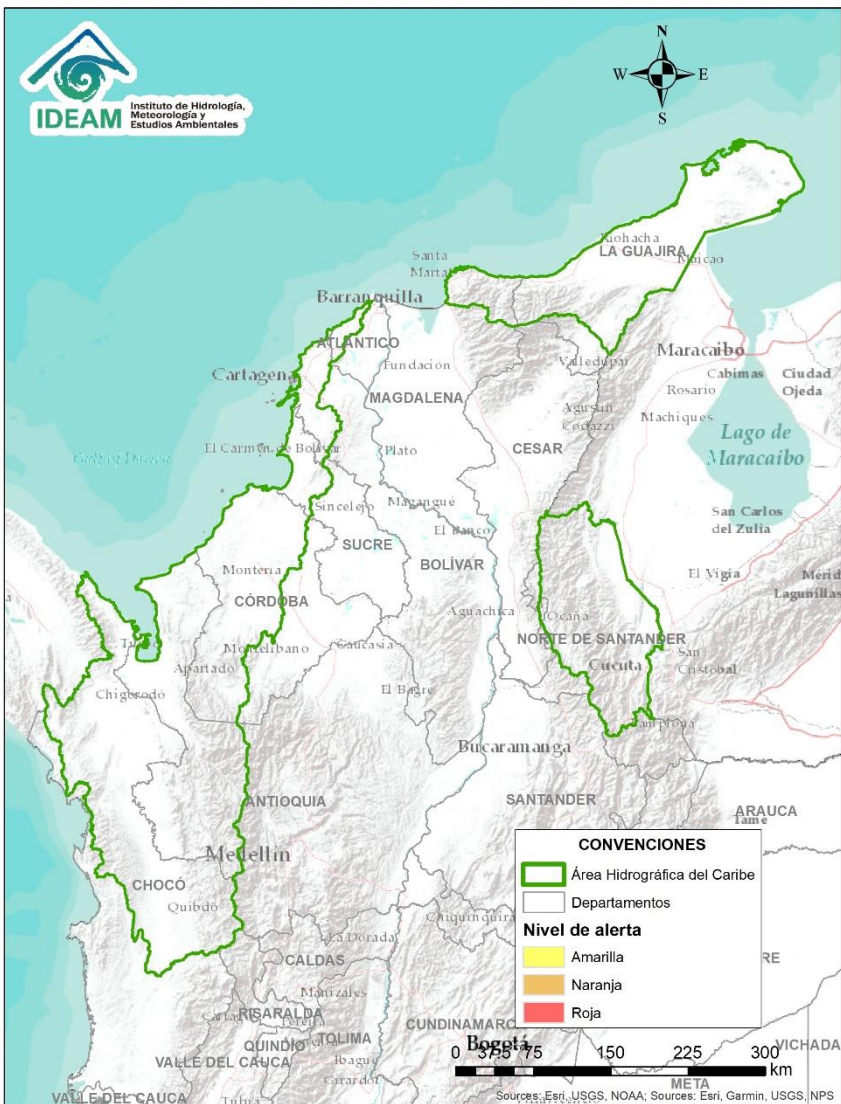


CRECIENTE POR DESEMBALSE



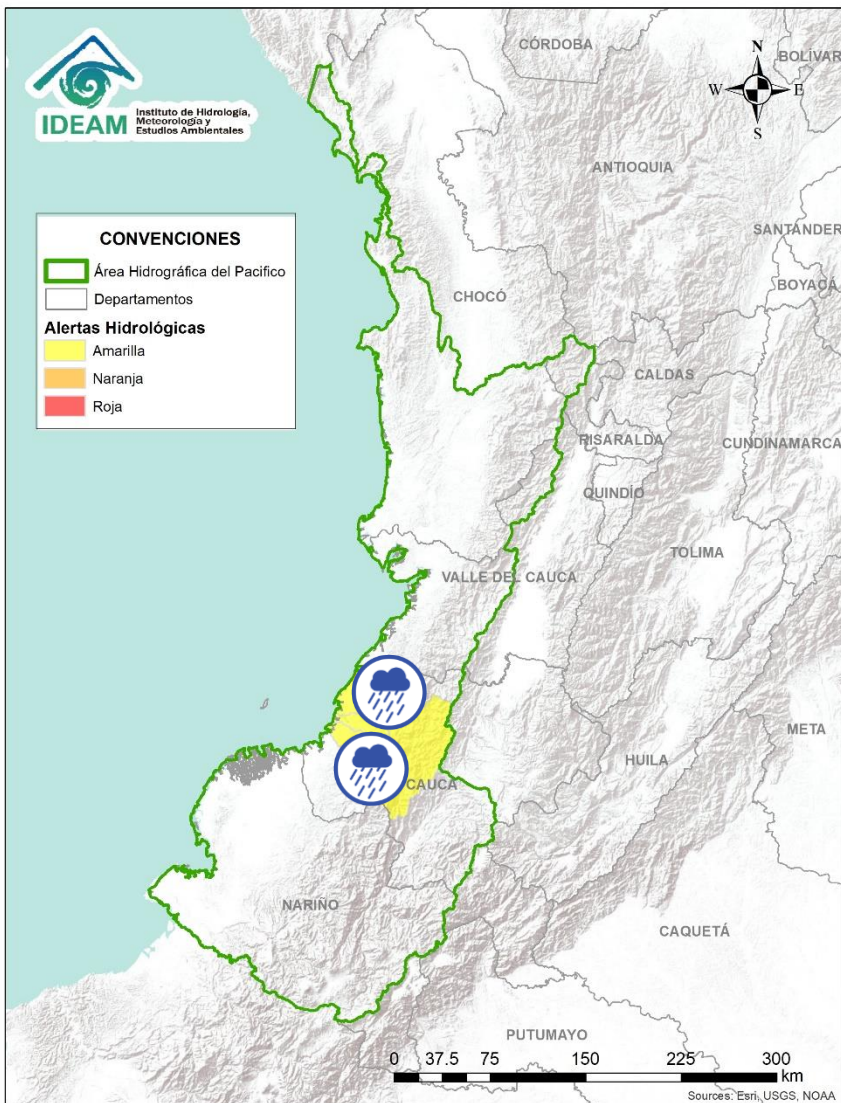
INUNDACIONES








## CONDICIONES NORMALES

# ÁREA HIDROGRÁFICA DEL PACÍFICO



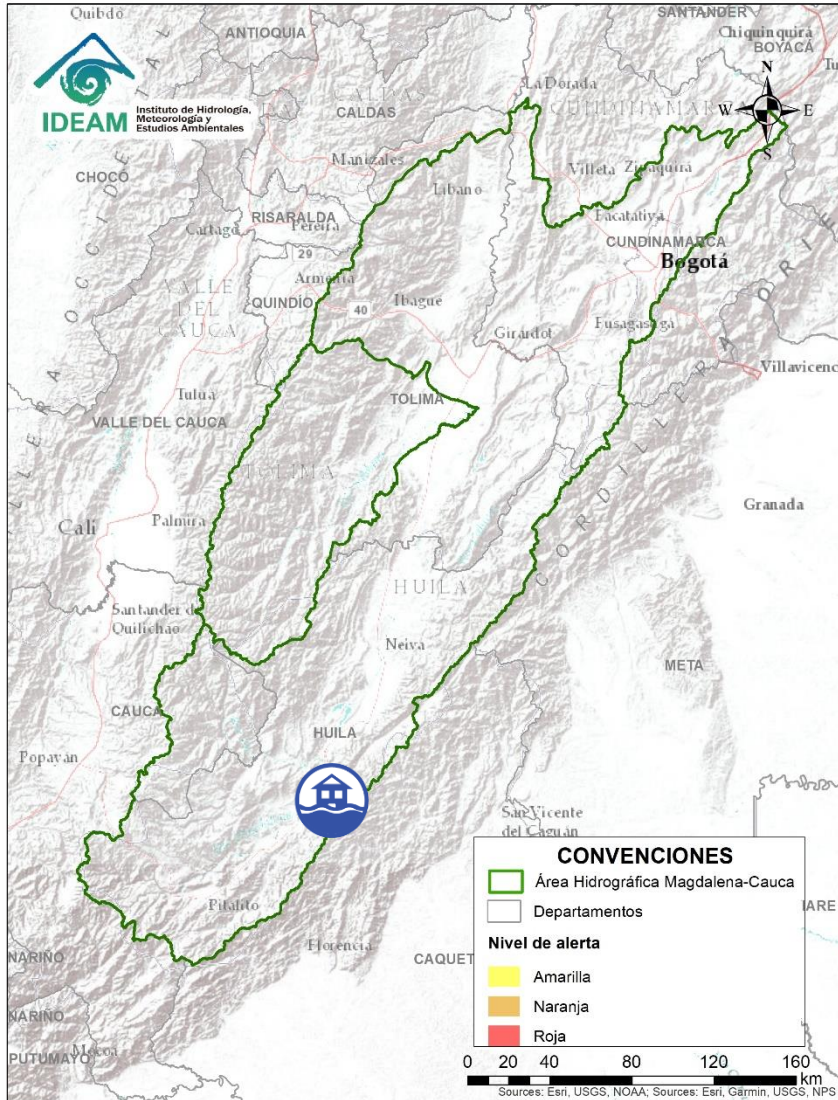
Alerta	Zona Hidrografica	Subzona o Cuenca Hidrografica	Descripción de la alerta hidrológica
	Tapaje – Dagua – Directos	Cuenca del río San Juan de Micay	Probabilidad de crecientes súbitas en los ríos San Juan de Micay y sus afluentes directos al océano Pacífico. Se recomienda especial atención en los municipio de San Miguel y López de Micay (Cauca).
	Tapaje – Dagua – Directos	Cuencas directas al Océano Pacífico (Cauca)	Probabilidad de crecientes súbitas en el río Saija y sus afluentes, directos al océano Pacífico.
	Tapaje – Dagua – Directos	Cuencas directas al Océano Pacífico (Cauca)	Probabilidad de crecientes súbitas en el río Timbiquí y sus afluentes, directos al océano Pacífico. Especial atención en el municipio de Timbiquí (Cauca).




Por favor, pique aquí para volver al mapa principal de Áreas Hidrográficas de Colombia.



# Área Hidrográfica del Magdalena – Cauca (cuena alta del río Magdalena)

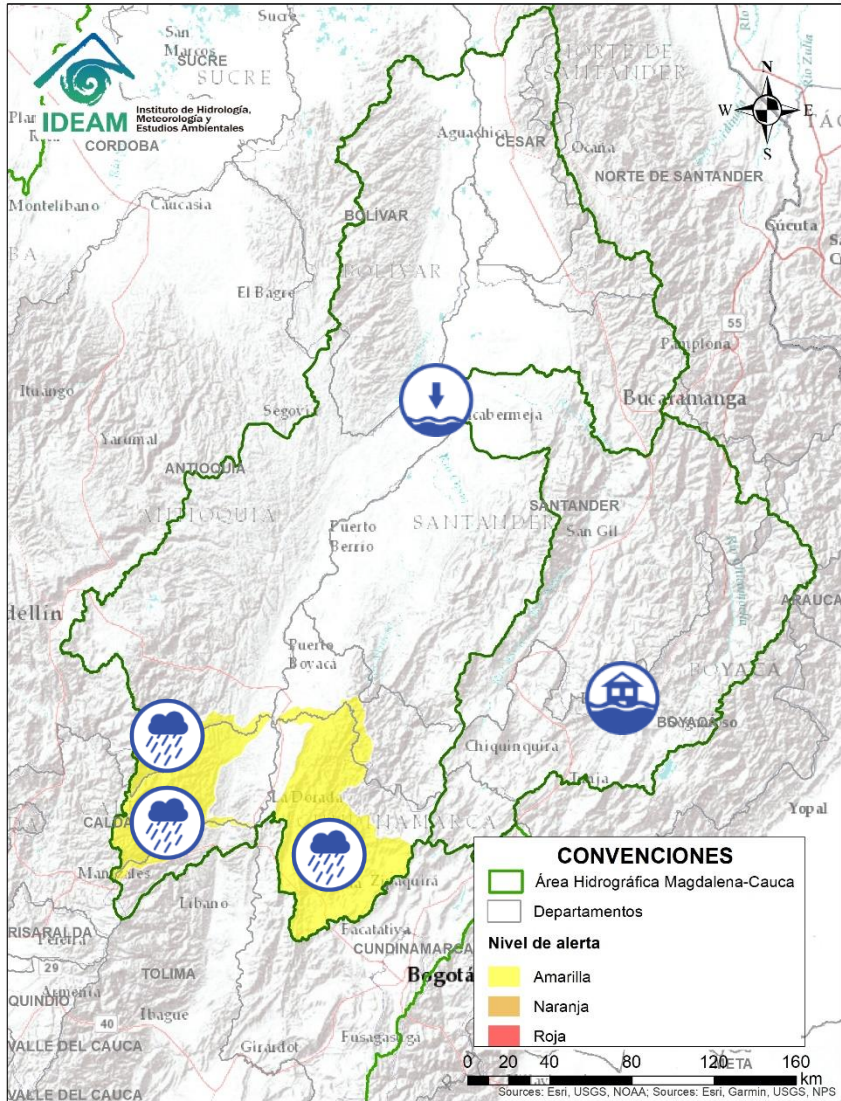


Alerta	Zona Hidrografica	Subzona o Cuenca Hidrografica	Descripción de la alerta hidrológica
	Alto Magdalena	Ríos Directos Magdalena	Alerta puntual por anegamientos debido a las fuertes lluvias en el municipio de Garzón – Huila.



# Área Hidrográfica del Magdalena – Cauca

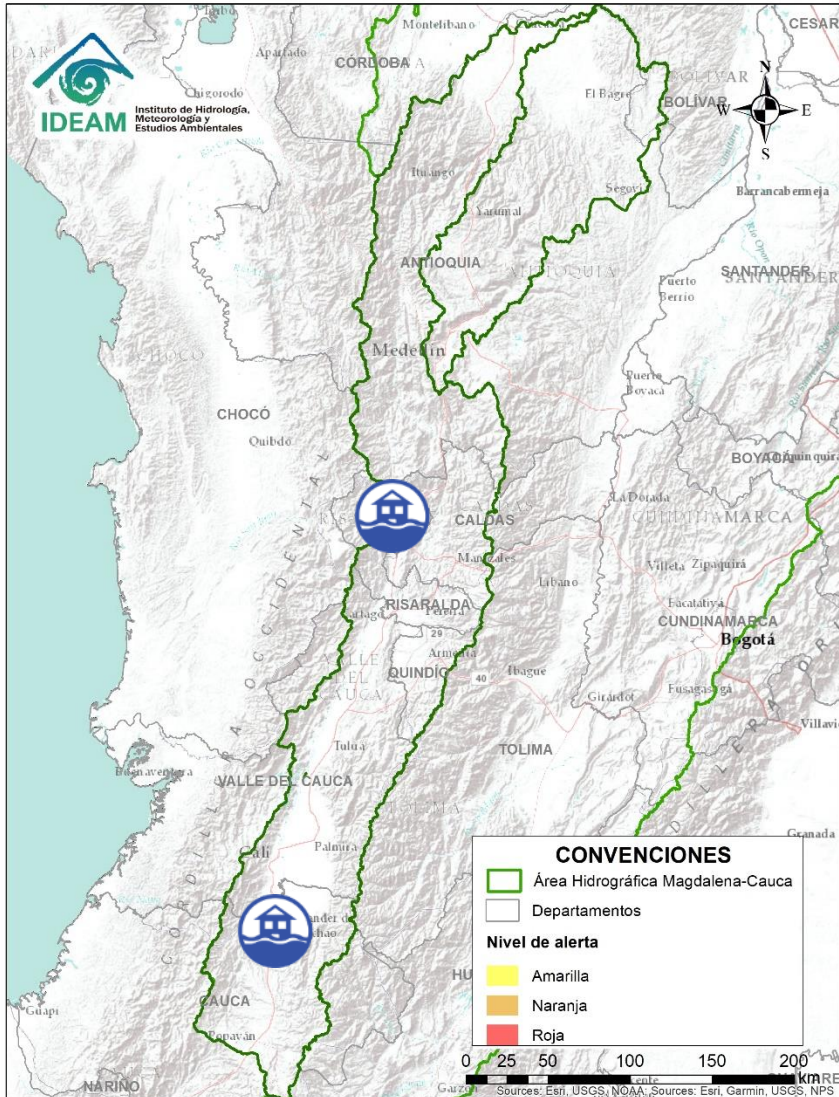
## (cuenca media del río Magdalena)



Alerta	Zona Hidrografica	Subzona o Cuenca Hidrografica	Descripción de la alerta hidrológica
	Medio Magdalena	Cuenca del río Guarinó	Probabilidad de crecientes súbitas en la cuenca del río Guarinó. Especial atención en el municipio de Manzanares (Caldas).
	Medio Magdalena	Cuenca del río La Miel (Samaná)	Probabilidad de crecientes súbitas en el río La Miel y sus aportantes. Especial atención en los municipios de Marquetalia, Samaná, Pensilvania, Norcasia (Caldas), Argelia y Sonsón (Antioquia).
	Medio Magdalena	Cuenca del río Negro	Probabilidad de crecientes súbitas en el río Negro y sus afluentes los ríos Villeta, Tobia, Guaguaqui, Moras y Las Cañas, y las quebradas Amarilla, La Negra, La Chorrera, Agua Clara, La Papaya, Retama y Furatena. Especial atención en los municipios de Villeta, Nimaima, San Francisco, Útica, La Vega, Sasaima, Tobia, Nimaima, Pacho y Yacopí.
	Medio Magdalena	Medio Magdalena	Niveles bajos en el río Magdalena a la altura del municipio de Barrancabermeja (Santander). Estar atentos a posibles restricciones de navegabilidad.
	Sogamoso	Cuenca del río Chicamocha	<b>ALERTA PUNTUAL:</b> Por las inundaciones que se presentaron por anegamiento como consecuencia de las fuertes lluvias registradas en la tarde del día de ayer en algunos sectores del casco urbano del municipio de Sogamoso.



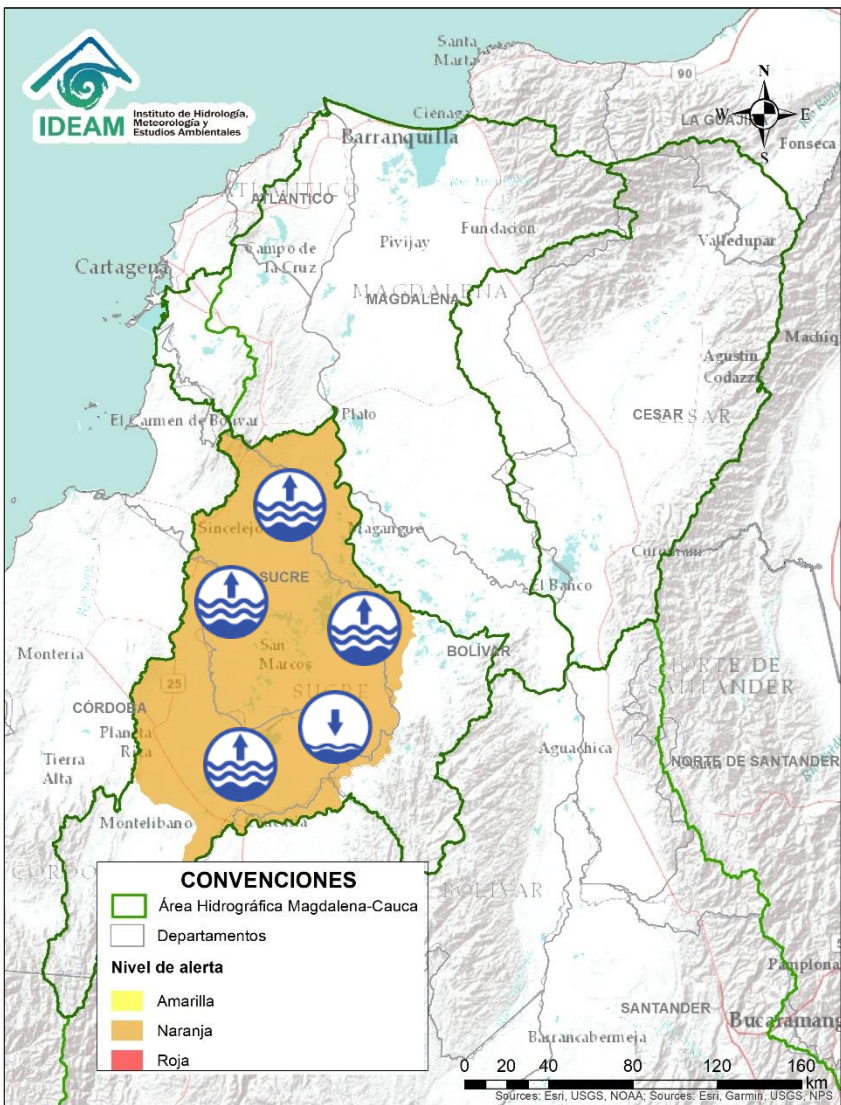
# Área Hidrográfica del Magdalena – Cauca (cuenca del río Cauca)



Alerta	Zona Hidrografica	Subzona o Cuenca Hidrografica	Descripción de la alerta hidrológica
	Río Cauca	Cuenca del río Ovejas	Alerta puntual por anegamientos debido a las fuertes lluvias en el municipio de Piendamó – Cauca.
	Río Cauca	Cuenca del río Risaralda	Alerta puntual por anegamientos debido a las fuertes lluvias en el municipio de Arserma – Caldas.

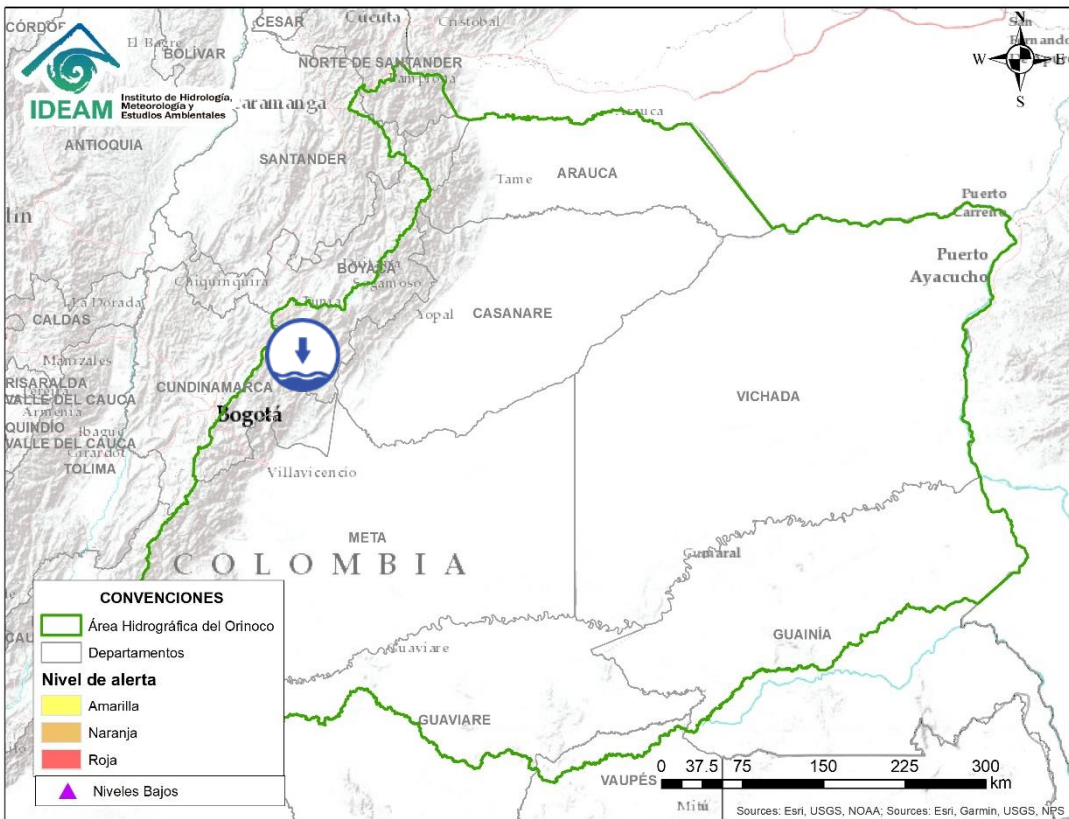


# Área Hidrográfica del Magdalena – Cauca (cuena baja del río Magdalena)

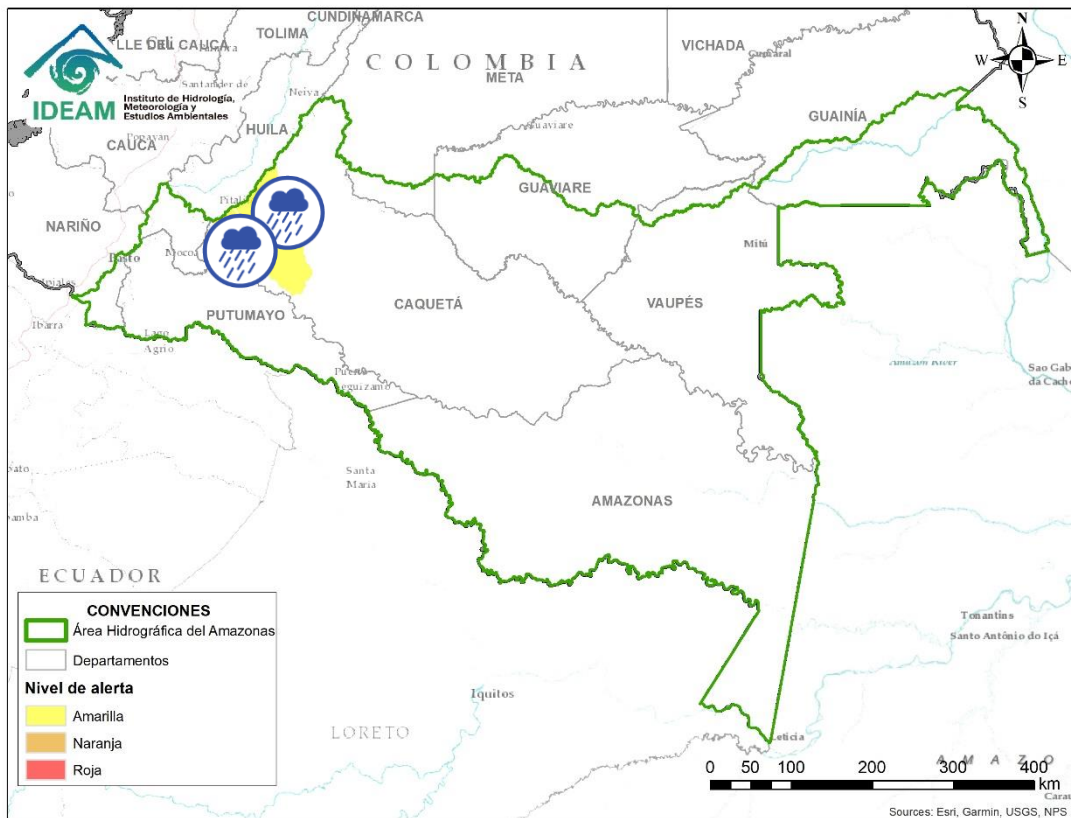




Alerta	Zona Hidrográfica	Subzona o Cuenca Hidrográfica	Descripción de la alerta hidrológica
	Bajo Magdalena – Cauca – San Jorge	Bajo San Jorge – La Mojana	Niveles altos con tendencia al descenso gradual en el Bajo San Jorge, en su recorrido por los municipios de Ayapel, San Marcos, Caimito, San Benito Abad y Magangué. Condición similar se registra en el complejo de ciénagas y caños asociado.
	Bajo Magdalena – Cauca – San Jorge	Bajo San Jorge – La Mojana	<b>Alerta puntual.</b> Se destaca la persistencia del ingreso continuo de caudal del río Cauca a través del sector Cara de Gato, punto por el cual está transitando cerca del 60 % del caudal del río Cauca.
	Bajo Magdalena – Cauca – San Jorge	Bajo San Jorge – La Mojana	<b>Alerta puntual</b> por niveles bajos en el Caño Mojana (Majagual), el cual se encuentra sin navegabilidad.





Alerta	Zona Hidrográfica	Subzona o Cuenca Hidrográfica	Descripción de la alerta hidrológica
	Meta	Cuenca del río Garagoa	Alerta puntual por niveles bajos del río Garagoa. Especial atención en el municipio de Garagoa.



Alerta	Zona Hidrográfica	Subzona o Cuenca Hidrográfica	Descripción de la alerta hidrológica
	Caquetá	Cuenca del río Orteguaza	Probabilidad de creciente súbitas en el río Orteguaza y sus afluentes, especialmente en la cuenca baja. Especial atención en los ríos Caraño y Hacha en el piedemonte caqueteño, a la altura del municipio de Florencia (Caquetá). Se recomienda especial atención en los municipios de Florencia, Paujil, Doncello.
	Caquetá	Cuenca del río Pescado	Probabilidad de crecientes súbitas en el río Pescado y sus afluentes en el piedemonte caqueteño. Se recomienda especial atención en los municipios de Albania, Valparaíso y Belén de los Andaquíes.





## RESUMEN

Debido a las precipitaciones de los últimos días, se presenta saturación de humedad en los suelos, que dan origen a diferentes niveles de probabilidad para la ocurrencia de deslizamientos de tierra, en zonas de ladera y alta pendiente:

**Alta:** Para los municipios de Samaná en Caldas; Palocabildo en Tolima y Cajibío en Cauca.

**Moderada:** Para algunos municipios de Antioquia, Caldas, Risaralda, Cauca, Chocó, Tolima, Nariño, Putumayo, Caquetá, Santander y Valle del Cauca.

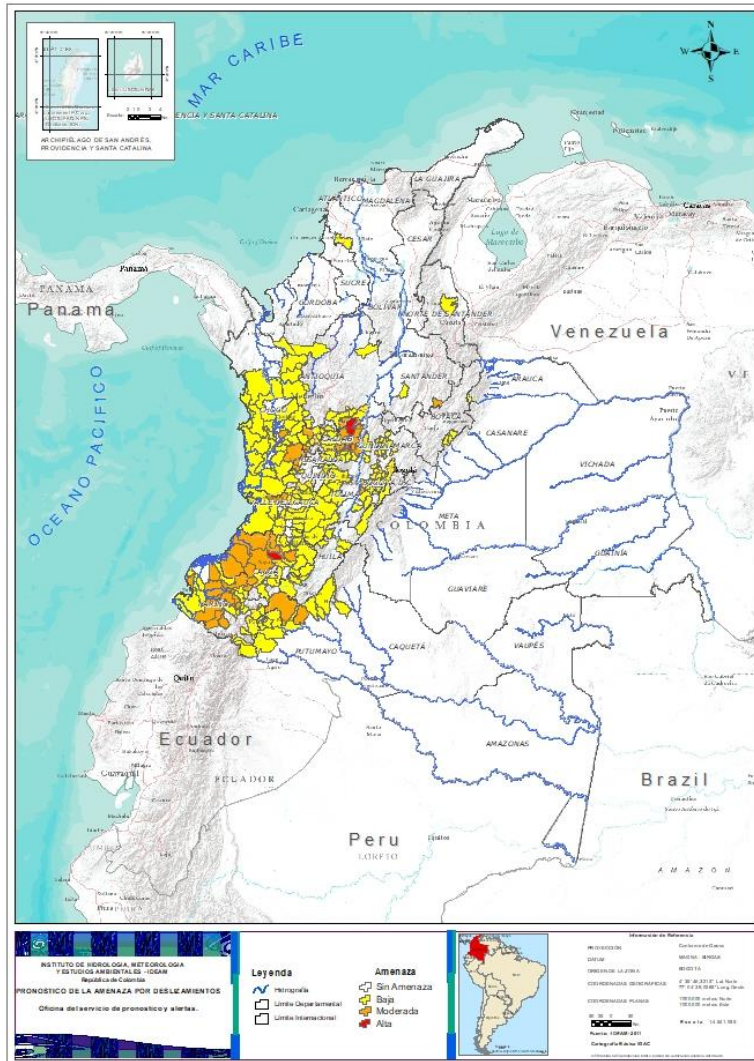
**Baja:** Para algunos municipios de los departamentos de la región Caribe, Andina, Pacífica, Orinoquía y Amazonía.



Fuente: <https://www.telesurtv.net/>

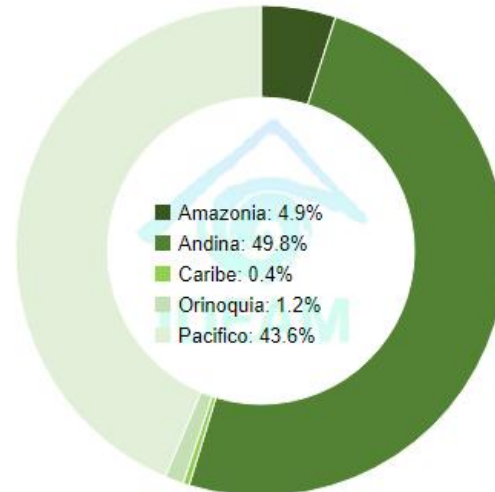


# Pronóstico de la Amenaza por Deslizamientos de Tierra



DEPARTAMENTO	Nº
CALDAS	1
CAUCA	1
TOLIMA	1
<b>TOTAL</b>	<b>3</b>

**TOTAL MUNICIPIOS: 243**



DEPARTAMENTO	Nº
ANTIOQUIA	2
CALDAS	4
CAQUETÁ	1
CAUCA	12
CHOCÓ	2
NARIÑO	10
RISARALDA	3
SANTANDER	1
TOLIMA	7
VALLE DEL CAUCA	4
<b>TOTAL</b>	<b>46</b>

DEPARTAMENTO	Nº
ANTIOQUIA	16
BOLÍVAR	1
BOYACÁ	1
CALDAS	12
CAQUETÁ	4
CASANARE	3
CAUCA	18
CHOCÓ	19
CUNDINAMARCA	34
HUILA	8
NARIÑO	17
NORTE DE SANTANDER	1
PUTUMAYO	7
QUINDÍO	4
RISARALDA	6
SANTANDER	1
TOLIMA	19
VALLE DEL CAUCA	23
<b>TOTAL</b>	<b>194</b>

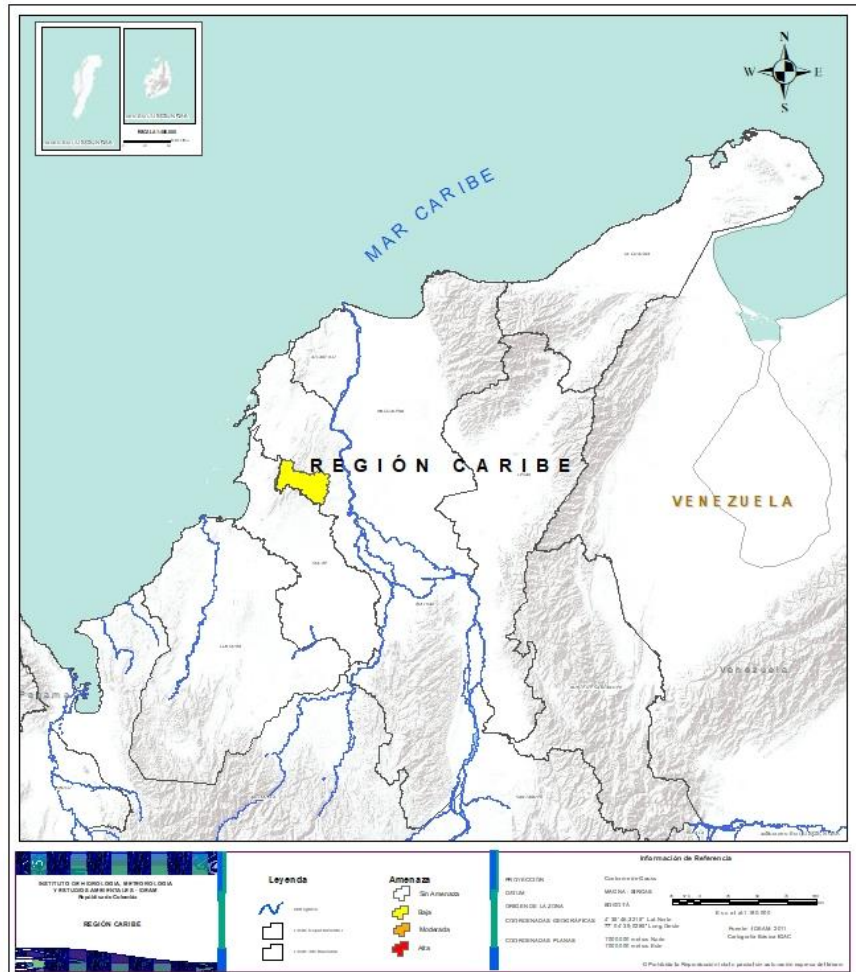





# Pronóstico de la Amenaza por Deslizamientos de Tierra



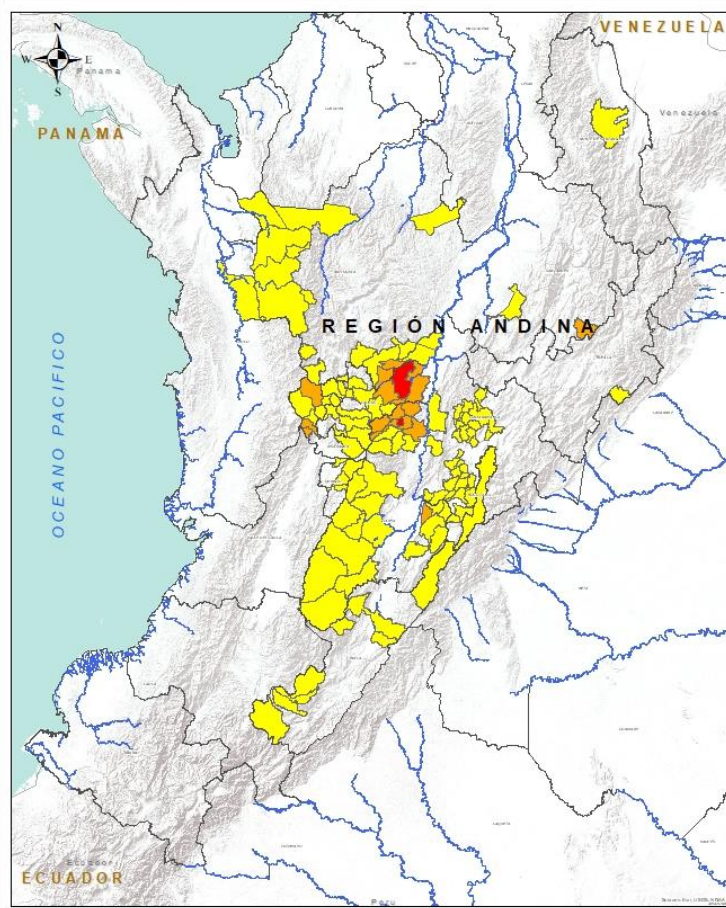
## REGIÓN CARIBE



Alerta	SITIOS PARA LOS CUALES SE GENERA LA ALERTA
	<b>BOLÍVAR:</b> El Carmen De Bolívar.



## REGIÓN ANDINA



**Legenda**

**Amenaza**

- Alta
- Mediana
- Baja
- Sin Amenaza

**Información de Referencia**

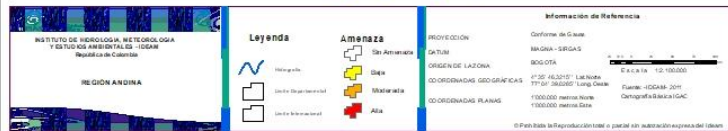
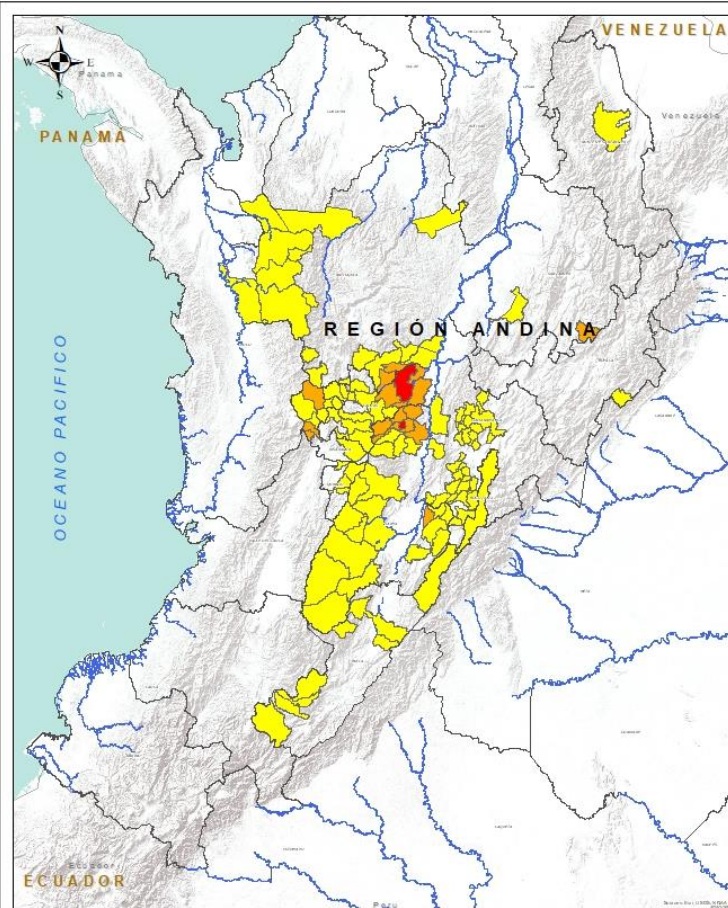
PROYECCIÓN: Conforme de Gauss  
 DATUM: MAGDA - SIRGAS  
 ESCALA: 800.000  
 COORDENADAS GEOGRÁFICAS: 77°50' 00.000" Long Oeste, 5°45' 00.000" Lat Norte  
 COORDENADAS PLANAS: 1100.000 metros Norte, 1100.000 metros Oeste  
 Fuente: IDEAM, 2011  
 Cartografía: IDEAM / IGAC


Alerta	SITIOS PARA LOS CUALES SE GENERA LA ALERTA
	<p><b>CALDAS:</b> Samaná.  <b>TOLIMA:</b> Palocabildo.</p>
	<p><b>CALDAS:</b> Marquetalia, Norcasia, Pensilvania, Victoria.  <b>ANTIOQUIA:</b> Argelia, Nariño.  <b>RISARALDA:</b> La Celia, Mistrató, Santuario.  <b>TOLIMA:</b> Armero (Guayabal), Carmen De Apicalá, Casabianca, Falan, Fresno, Herveo, Mariquita.  <b>SANTANDER:</b> Encino.</p>
	<p><b>ANTIOQUIA:</b> Abejorral, Andes, Caicedo, Caramanta, Ciudad Bolívar, Dabeiba, Frontino, Ituango, Mutatá, Puerto Triunfo, San Francisco, Segovia, Sonsón, Uramita, Urrao, Vigia Del Fuerte.  <b>CALDAS:</b> Anserma, Chinchiná, La Merced, Manizales, Manzanares, Marulanda, Neira, Pácora, Riosucio, Salamina, Supia, Villamaria.  <b>RISARALDA:</b> Apía, Belén De Umbría, Guática, Pueblo Rico, Quinchía, Santa Rosa De Cabal.</p>





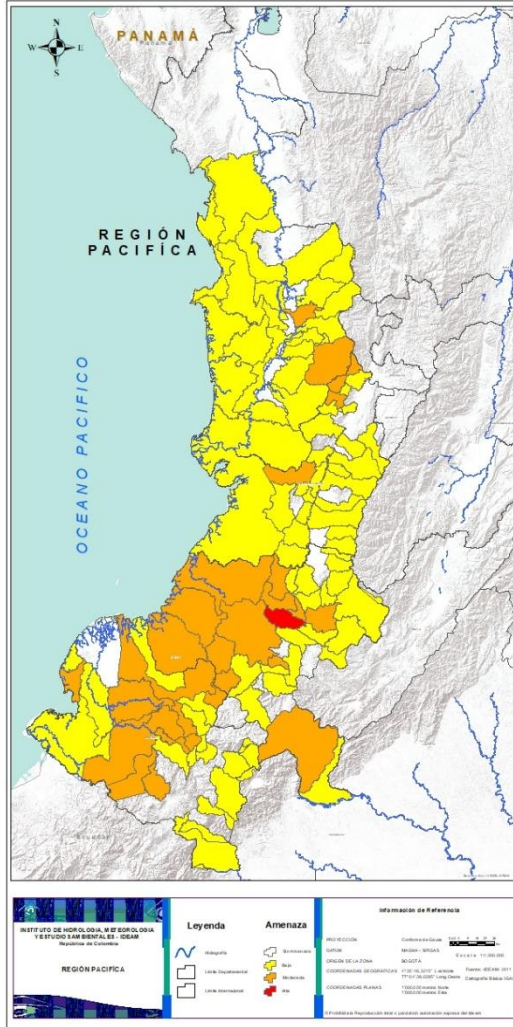
## REGIÓN ANDINA



Alerta	SITIOS PARA LOS CUALES SE GENERA LA ALERTA
	<p><b>CUNDINAMARCA:</b> Bogotá, D.c., El Colegio, El Peñón, El Rosal, Fusagasugá, Granada, Guaduas, La Mesa, La Peña, La Vega, Nilo, Nimaima, Nocaima, Pacho, Paime, Pasca, Ricaurte, San Antonio De Tequendama, San Bernardo, San Francisco, San Juan De Rioseco, Sasaima, Sibaté, Sylvania, Supatá, Tabio, Tena, Tibacuy, Venecia, Vergara, Villagómez, Viotá, Zipacón, Zipaquirá.</p>
	<p><b>TOLIMA:</b> Ataco, Cajamarca, Chaparral, Cunday, Ibagué, Icononzo, Lérida, Líbano, Melgar, Murillo, Ortega, Planadas, Prado, Rioblanco, Roncesvalles, Rovira, San Antonio, Villahermosa, Villarrica.</p>
	<p><b>BOYACÁ:</b> Pajarito.</p>
	<p><b>NORTE DE SANTANDER:</b> Sardinata.</p>
	<p><b>HUILA:</b> Colombia, La Argentina, La Plata, Neiva, Rivera, Saladoblanco, San Agustín, Santa María.</p>
<p><b>QUINDÍO:</b> Calarcá, Córdoba, Filandia, Salento.</p>	
<p><b>SANTANDER:</b> Landázuri.</p>	



## REGIÓN PACÍFICO

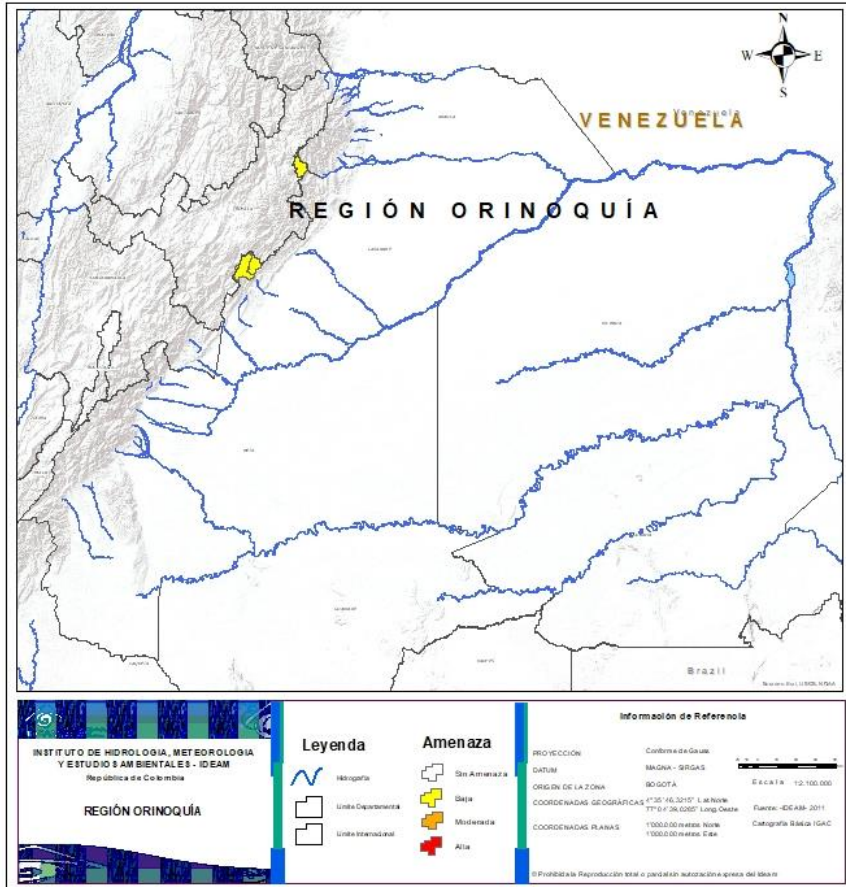


Alerta	SITIOS PARA LOS CUALES SE GENERA LA ALERTA
	<b>CAUCA:</b> Cajibío.
	<b>NARIÑO:</b> Barbacoas, Cumbitara, El Charco, Francisco Pizarro (Salahonda), La Llanada, Leiva, Los Andes (Sotomayor), Magüí (Payán), Mallama (Piedrancha), Ricaurte.  <b>CHOCÓ:</b> Cértegui, San José Del Palmar.  <b>CAUCA:</b> Argelia, Balboa, El Tambo, Guapi, López, Morales, Piendamó, Rosas, Santa Rosa, Silvia, Suárez, Timbiquí.  <b>VALLE DEL CAUCA:</b> Calima (El Darién), El Águila, El Cairo, Versailles.
	<b>CAUCA:</b> Área En Litigio, Bolívar, Buenos Aires, Caldono, Corinto, Inzá, Jambaló, La Sierra, La Vega, Miranda, Páez (Belalcázar), Patía (El Bordo), Piemonte, Popayán, Santander De Quilichao, Sotará (Paispamba), Toribío, Totoró.  <b>NARIÑO:</b> Albán (San José), Buesaco, El Peñol, El Rosario, El Tablón, El Tambo, Funes, Ipiales, Linares, Pasto, Policarpa, Potosí, Roberto Payán (San José), Samaniego, San Bernardo, Santa Bárbara (Iscuandé), Tumaco.  <b>VALLE DEL CAUCA:</b> Ansermanuevo, Argelia, Bolívar, Buenaventura, Buga, Bugalagrande, Cali, Dagua, El Cerrito, El Dovio, Florida, Jamundí, La Unión, Palmira, Pradera, Restrepo, Riofrío, San Pedro, Sevilla, Tuluá, Vijes, Yotoco, Yumbo.  <b>CHOCÓ:</b> Alto Baudó (Pie De Pato), Bagadó, Bahía Solano (Mutis), Bajo Baudó (Pizarro), Bojayá (Bellavista), Condoto, El Cantón Del San Pablo (Managrú), El Carmen, El Litoral Del San Juan (Docordó), Istmina, Lloró, Medio Baudó(Boca De Pepé), Nóvita, Nuquí, Quibdó, Rio Iró (Santa Rita), Rio Quito (Paimadó), Sipí, Tadó.





## REGIÓN ORINOQUÍA



Alerta	SITIOS PARA LOS CUALES SE GENERA LA ALERTA
	<b>CASANARE:</b> Chámeza, Recetor, La Salina.



## REGIÓN AMAZONÍA



Alerta	SITIOS PARA LOS CUALES SE GENERA LA ALERTA
	<b>CAQUETÁ:</b> San José Del Fragua.
	<b>PUTUMAYO:</b> Colón, Mocoa, Orito, San Francisco, Santiago, Sibundoy, Villagarzón. <b>CAQUETÁ:</b> Belén De Los Andaquíes, El Paujil, Florencia, Morelia.





## SECTORES VIALES



### SECTORES VIALES REPORTADOS CON AFECTACIÓN VIAL POR DESLIZAMIENTOS

DEPARTAMENTO

SECTOR VIAL

VALLE DEL CAUCA

Vía Riófrio- Anserma- Sector Bolívar.



## RESUMEN

Debido a la precipitación y temperatura máxima que se han dado en los últimos días, se presentan condiciones de alerta alta, moderada y baja por incendios de la cobertura vegetal, en varios sectores de las regiones Caribe, Andina, Orinoquía, Amazonía y por este tipo de eventos; En especial, dada la ausencia de lluvias en los departamentos de Cundinamarca y Santanderes, se mantienen en probabilidad de moderada a alta de ocurrencia de incendios de la cobertura vegetal; en el Piedemonte Caqueteño y en sectores de centro oriente de Boyacá con probabilidad moderada a alta. En probabilidad alta municipios de los departamentos del Atlántico, Magdalena, Cesar, Córdoba, La Guajira y los departamentos de la Región Orinoquía.

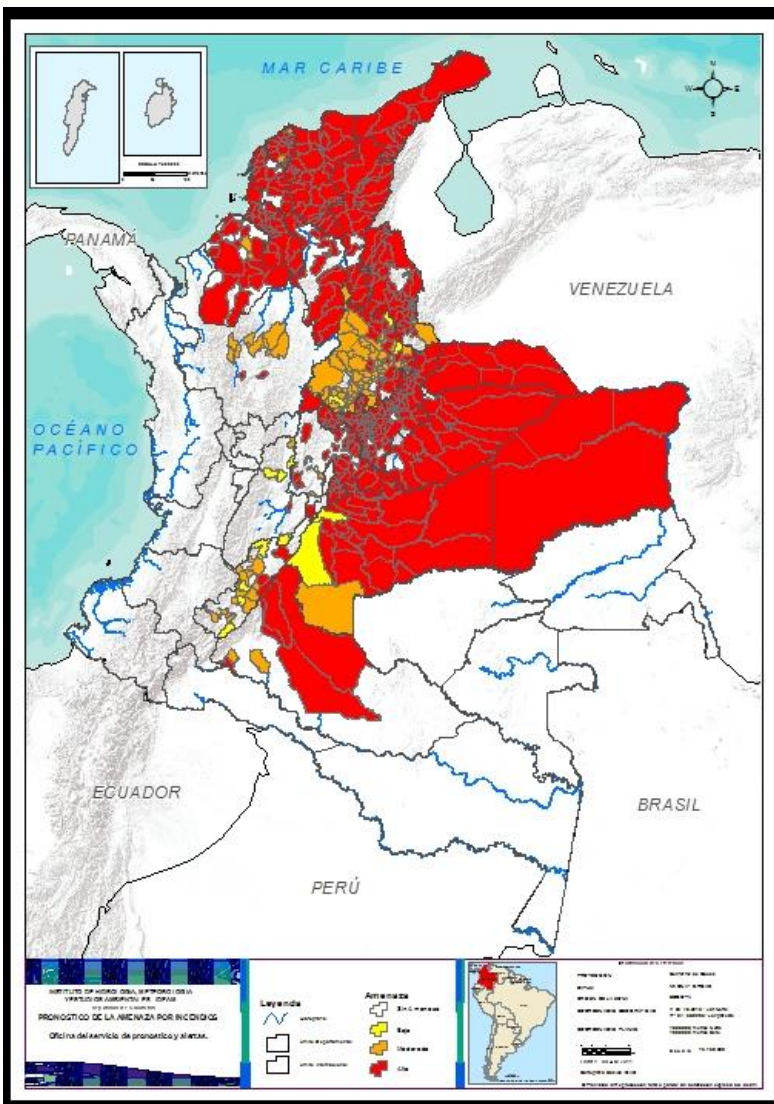


<https://diarioroatan.com/colombia-incendio-forestal-consume-50-hectareas-de-bosque/>



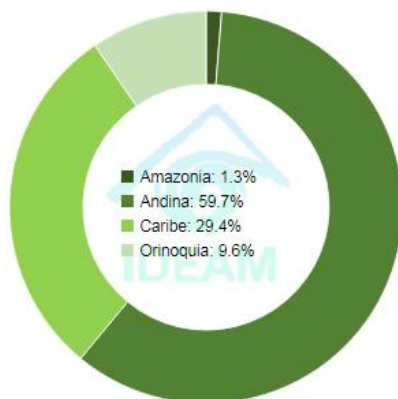


# Pronóstico de la Amenaza por Incendios de la Cobertura Vegetal



TOTAL MUNICIPIOS: 554

Municipios por región



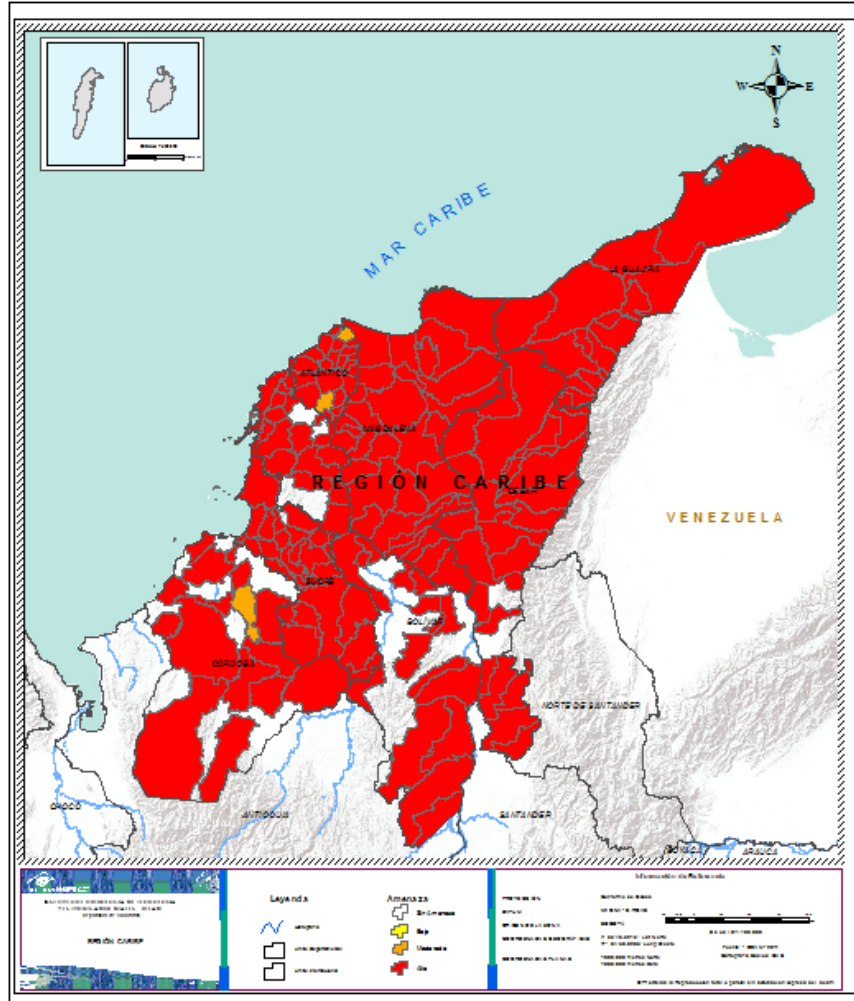
DEPARTAMENTO	Nº
ANTIOQUIA	2
ARAUCA	7
ATLÁNTICO	21
BOLÍVAR	31
BOYACÁ	119
CAQUETÁ	5
CASANARE	13
CESAR	23
CUNDINAMARCA	44
CÓRDOBA	15
HUILA	3
LA GUAJIRA	15
MAGDALENA	30
META	26
NORTE DE SANTANDER	38
SANTANDER	25
SUCRE	25
TOLIMA	1
VICHADA	4
<b>TOTAL</b>	<b>447</b>

DEPARTAMENTO	Nº
ANTIOQUIA	9
ATLÁNTICO	2
CAQUETÁ	2
CUNDINAMARCA	3
CÓRDOBA	1
HUILA	13
META	1
NORTE DE SANTANDER	1
SANTANDER	54
TOLIMA	1
<b>TOTAL</b>	<b>87</b>

DEPARTAMENTO	Nº
BOYACA	1
CUNDINAMARCA	1
HUILA	4
META	2
SANTANDER	8
TOLIMA	4
<b>TOTAL</b>	<b>20</b>



## REGIÓN CARIBE



### Alerta

### SITIOS PARA LOS CUALES SE GENERA LA ALERTA



**ATLÁNTICO:** Baranoa, Campo De La Cruz, Candelaria, Galapa, Juan De Acosta , Luruaco, Malambo, Palmar De Varela, Piojó, Polonuevo, Ponedera, Puerto Colombia, Repelón, Sabanagrande, Sabanalarga, Santa Lucía, Santo Tomás, Soledad, Suan, Tubará, Usiacurí.

**BOLÍVAR:** Arenal, Arjona, Barranco De Loba, Calamar, Cantagallo, Cartagena De Indias, Cicuco, Clemencia, Córdoba, El Guamo, Magangué, Mahates, Margarita, María La Baja, Morales, San Fernando, San Jacinto, San Jacinto Del Cauca, San Juan Nepomuceno, San Martín De Loba, San Pablo, Santa Catalina, Santa Rosa, Santa Rosa Del Sur, Simití, Talaiqua Nuevo, Tiquisio, Turbaco, Turbaná, Villanueva, Zambrano..

**CESAR:** Aguachica, Agustín Codazzi, Astrea, Becerrill, Bosconia, Chimichagua, Chiriguaná, Curumani, El Copey, El Paso, Gamarra, González, La Jagua De Ibirico, La Paz, Manaure Balcón Del Cesar, Pelaya, Pueblo Bello, Rio De Oro, San Alberto, San Diego, San Martín, Tamalameque, Valledupar...

**CÓRDOBA:** Ayapel, Buenavista, Canalete, Cereté, Chima, Lorica, Montería, Planeta Rica, Pueblo Nuevo, Puerto Escondido, Puerto Libertador, Purísima De La Concepción, Sahagún, San Bernardo Del Viento, Tierralta.

**LA GUAJIRA:** Albania, Barrancas, Dibulla, Distracción, El Molino, Fonseca, Hatonuevo, La Jagua Del Pilar, Maicao, Manaure, Riohacha, San Juan Del Cesar, Uribia, Urumita, Villanueva.

**MAGDALENA:** Algarrobo, Aracataca, Ariguaní, Cerro De San Antonio, Chivolo, Ciénaga, Concordia, El Banco, El Piñón, El Retén, Fundación, Guamal, Nueva Granada, Pedraza, Pijiño Del Carmen, Pivijay, Plato, Puebloviejo, Remolino, Sabanas De San Ángel, Salamina, San Sebastián De Buenavista, San Zenón, Santa Ana, Santa Bárbara De Pinto, Santa Marta, Sitionuevo, Tenerife, Zapayán, Zona Bananera.

**SUCRE:** Buenavista, Colosó, Corozal, Coveñas, El Roble, Galeras, Guaranda, La Unión, Los Palmitos, Majagual, Morroa, Ovejas, Palmito, Sampués, San Benito Abad, San Juan De Betulia, San Luis De Sincé, San Marcos, San Onofre, San Pedro, Santiago De Tolú, Sincelejo, Sucre, Tolú Viejo.



**ATLÁNTICO:** Barranquilla, Manatí....

**BOLÍVAR:** Cartagena De Indias

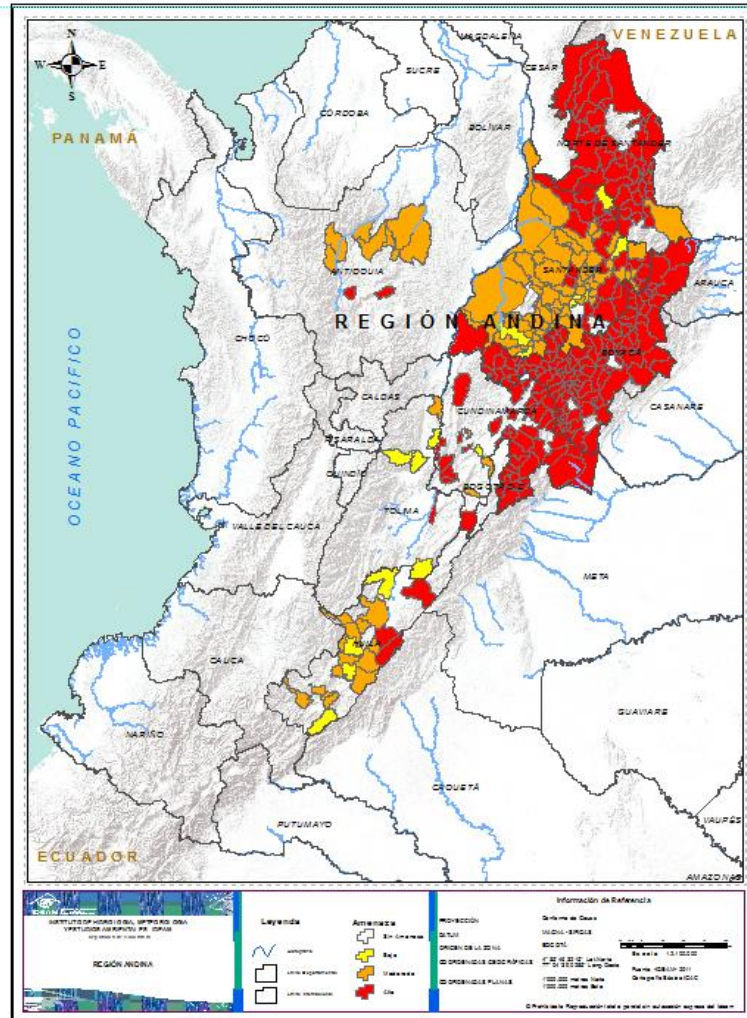
**CÓRDOBA:** Ciénaga De Oro, San Bernardo Del Viento..

**SUCRE:** Caimito.





## REGIÓN ANDINA



### Alerta

### SITIOS PARA LOS CUALES SE GENERA LA ALERTA



**ANTIOQUIA:** Barbosa, San Jerónimo.

**BOYACÁ:** Almeida, Aquitania, Arcabuco, Belén, Berbeo, Betéitiva, Boavita, Boyacá, Briceño, Buenavista, Busbanzá, Caldas, Cerinza, Chiquinquirá, Chíquiza, Chiscas, Chita, Chitaraque, Chivatá, Chivor, Ciénega, Cómbita, Coper, Corrales, Covarachía, Cubará, Cucaita, Cuitiva, Duitama, El Cocuy, El Espino, Firavitoba, Floresta, Gachantivá, Gámeza, Garagoa, Guacamayas, Guateque, Guayatá, Güicán De La Sierra, Iza, Jenesano, Jericó, La Capilla, La Uvita, La Victoria, Labranzagrande, Macanal, Maripí, Miraflores, Mongua, Monguí, Monquirá, Motavita, Muzo, Nobsa, Nuevo Colón, Oicatá, Otanche, Pachavita, Páez, Paipa, Panqueba, Pauna, Paya, Paz De Río, Pesca, Pisba, Puerto Boyacá, Quípama, Ramiriquí, Ráquira, Rondón, Saboyá, Sáchica, Samacá, San Eduardo, San José De Pare, San Luis De Gaceno, San Mateo, San Miguel De Sema, San Pablo De Borbur, Santa María, Santa Rosa De Viterbo, Santa Sofía, Santana, Sativanorte, Sativasur, Siachoque, Soatá, Socha, Socotá, Somondoco, Sora, Soracá, Sotaquirá, Susacón, Sutamarchán, Sutatenza, Tasco, Tenza, Tibaná, Tibasosa, Tinjacá, Tipacoque, Toca, Togüí, Tópaga, Tota, Tunja, Tununguá, Turmequé, Tuta, Tutazá, Úmbita, Ventaquemada, Villa De Leyva, Viracachá, Zetaquirá.

**CUNDINAMARCA:** Agua De Dios, Beltrán, Bituima, Cabrera, Cachipay, Cajicá, Caparrapí, Cácieza, Carmen De Carupa, Chía, Chipaque, Choachí, Chocontá, Cogua, Cota, Cucunubá, Fómeque, Fosca, Gachalá, Guachetá, Guasca, Guatavita, Guayabetal, Gutiérrez, Jerusalén, Junín, La Calera, Lenguaque, Machetá, Manta, Medina, Paratebuena, Quetame, Sesquile, Sopó, Subchoque, Suesca, Susa, Tibirita, Tocaima, Ubalá, Ubaque, Une, Villapinzón.

**HUILA:** Algeciras, Baraya, Campoalegre...

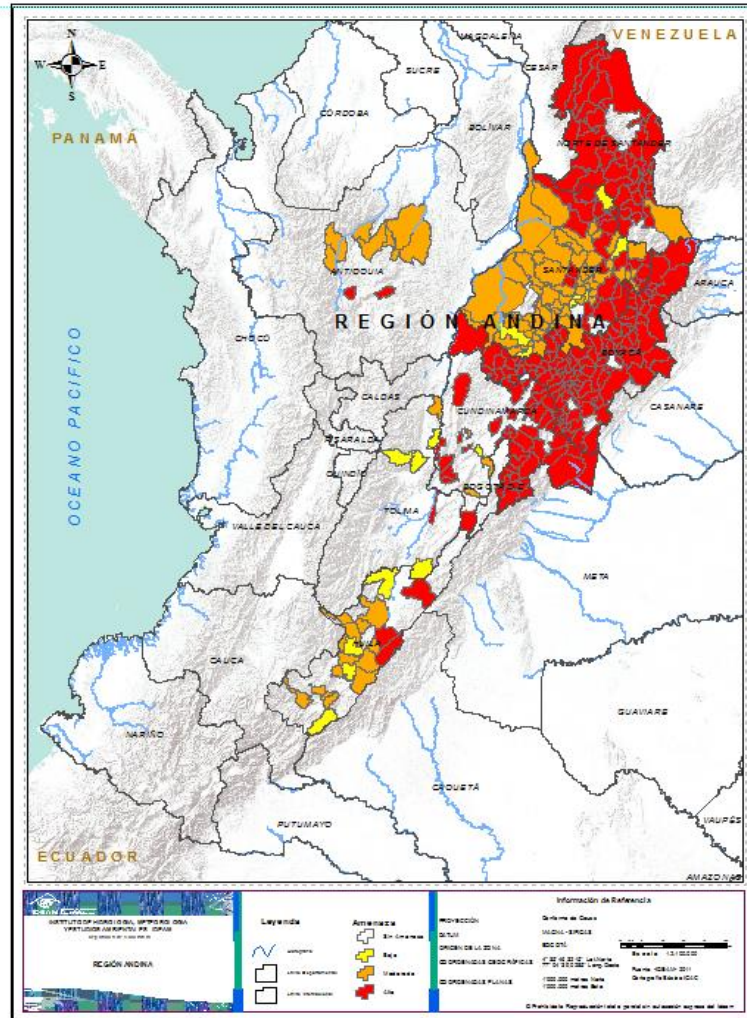
**NORTE DE SANTANDER:** Ábrego, Arboledas, Bochalema, Bucarasica, Cáchira, Cécota, Chinácota, Convención, Cucutilla, Durania, El Carmen, El Tarra, El Zulia, Gramalote, Hacarí, Herrán, La Esperanza, La Playa, Labateca, Los Patios, Lourdes, Mutiscua, Ocaña, Pamplona, Pamplonita, Puerto Santander, Ragonvalia, Salazar, San Calixto, San Cayetano, San José De Cúcuta, Santiago, Santiago, Silos, Teorama, Tibú, Villa Caro, Villa Del Rosario..

**SANTANDER:** Aratoca, Barbosa, California, Carcasí, Charalá, Charta, Concepcion, Coromoro, El Playón, Galán, Hato, Lebrija, Macaravita, Málaga, Matanza, Mogotes, Onzaga, Palmar, Piedecuesta, Rionegro, San Andres, San Joaquín, San Miguel, Tona, Vetas..

**TOLIMA:** Suárez.



## REGIÓN ANDINA



### Alerta

### SITIOS PARA LOS CUALES SE GENERA LA ALERTA



**ANTIOQUIA:** Amalfí, Anorí, Briceño, Buritica, Campamento, Guadalupe, Peque, Sabanalarga, Yarumal..

**BOYACÁ:** Almeida, Tunja...

**CUNDINAMARCA:** Albán, Arbeláez, Soacha...

**HUILA:** Elías, Garzón, Gigante, Hobo, Íquira, Isnos, Nátaga, Oporapa, Paicol, Palermo, Pital, Teruel, Timaná.

**NORTE DE SANTANDER:** Toledo..

**SANTANDER:** Aguada, Barichara, Barrancabermeja, Betulia, Bolívar, Bucaramanga, Cabrera, Capitanejo, Cepitá, Cerrito, Charta, Chima, Chipatá, Cimitarra, Confines, Contratación, Curití, El Carmen De Chucurí, El Guacamayo, El Peñón, Enciso, Florián, Floridablanca, Gámbita, Girón, Guadalupe, Guavatá, Güepsa, Jesús María, Jordán, La Belleza, La Paz, Los Santos, Molagavita, Ocamonte, Pinchote, Puente Nacional, Puerto Parra, Puerto Wilches, Sabana De Torres, San Benito, San Gil, San José De Miranda, San Vicente De Chucurí, Santa Bárbara, Santa Helena Del Opón, Simacota, Socorro, Suaita, Valle De San José, Vélez, Vetas, Villanueva, Zapatoca.

**TOLIMA :** Honda



**CUNDINAMARCA:** Bojacá.

**BOYACA:** Buenavista

**HUILA:** Acevedo, Agrado, Aipe, Tesalia.

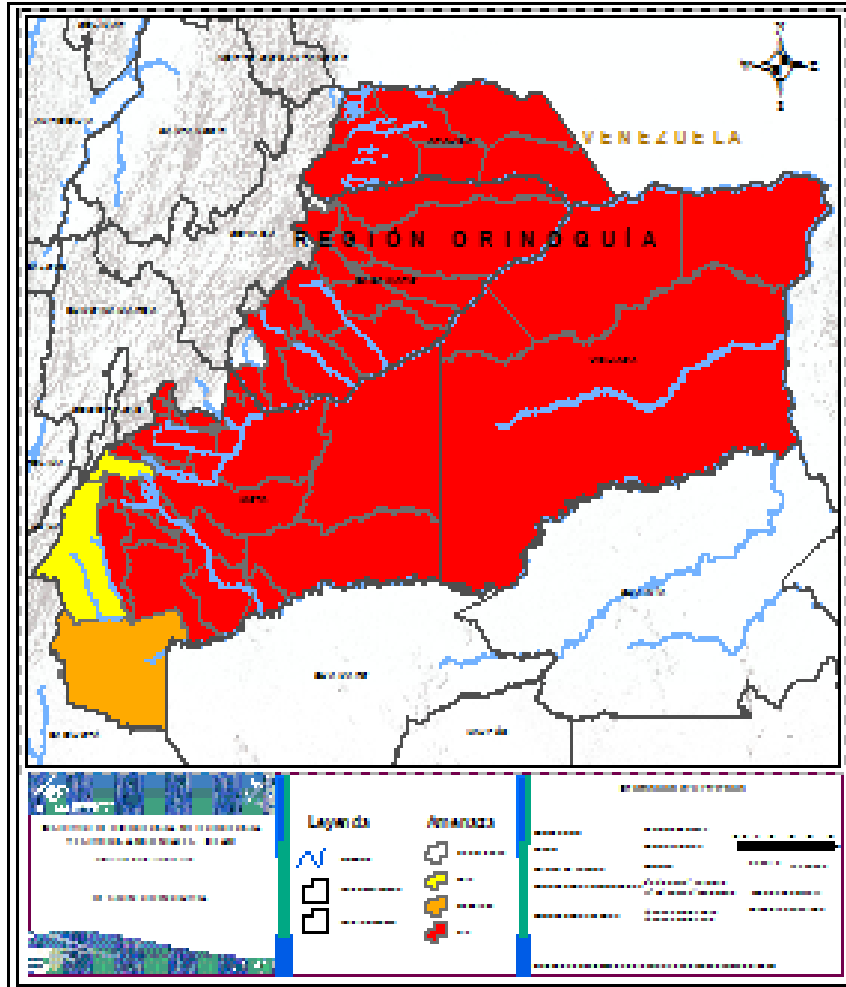
**SANTANDER:** Albania, Barrancabermeja, Guaca, Guapotá, Palmas Del Socorro, Páramo, Sucre, Suratá.

**TOLIMA:** Alpujarra, Alvarado, Ambalema, Anzoátegui...





## REGIÓN ORINOQUÍA



Alerta

SITIOS PARA LOS CUALES SE GENERA LA ALERTA



**ARAUCA:** Arauca, Arauquita, Cravo Norte, Fortul, Puerto Rondón, Saravena, Tame...

**CASANARE:** Aguazul, Hato Corozal, Maní, Nunchía, Orocué, Paz De Ariporo, Pore, San Luis De Palenque, Támara, Tauramena, Trinidad, Villanueva, Yopal.

**META:** Acacias, Barranca De Upía, Cabuyaro, Castilla La Nueva, Cumaral, El Calvario, El Castillo, El Dorado, Fuente De Oro, Granada, Guamal, Lejanias, Mapiripán, Mesetas, Puente Concordia, Puerto Gaitán, Puerto Lleras, Puerto López, Puerto Rico, Restrepo, San Carlos De Guaroa, San Juan De Arama, San Juanito, San Martín, Villavicencio, Vista Hermosa.

**VICHADA:** Cumaribo, La Primavera, Puerto Carreño, Santa Rosálía..



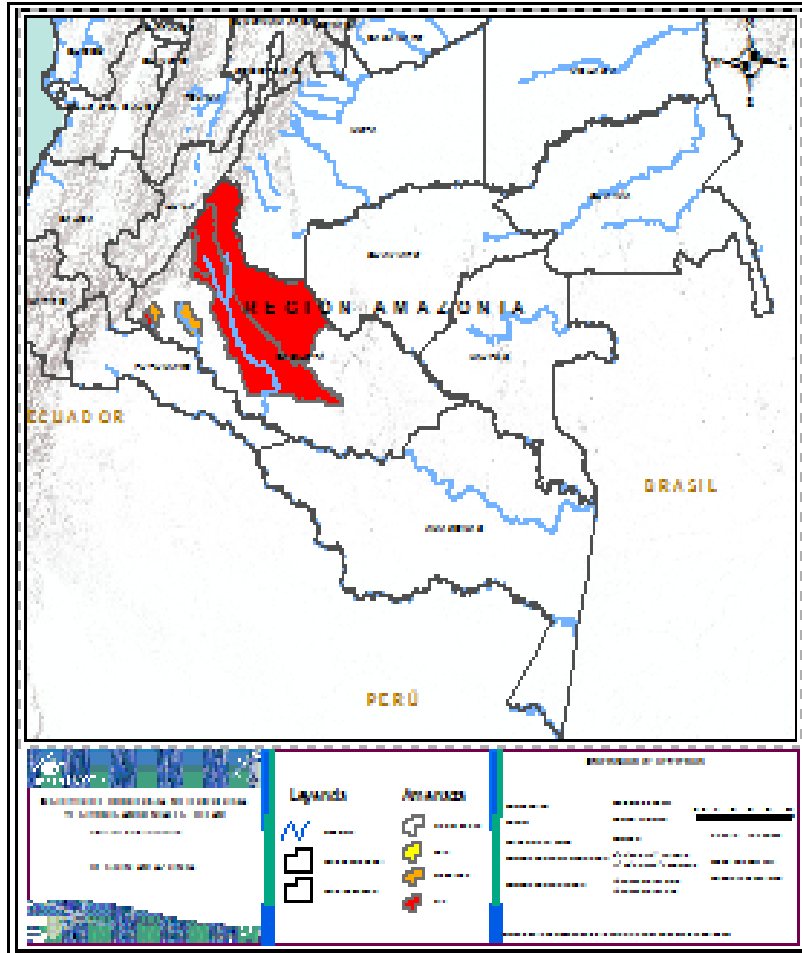
**META :** La Macarena.



**META :** Cubarral,



## REGIÓN AMAZONIA



Alerta	SITIOS PARA LOS CUALES SE GENERA LA ALERTA
	<b>CAQUETA</b> : Cartagena Del Chairá, Curillo, El Doncello, Puerto Rico, San Vicente Del Caguán..
	<b>CAQUETA</b> : Albania, Milán.





**CONDICIONES  
NORMALES**

➤ **REGIÓN PACÍFICO**



# ALERTAS METEOMARINAS VIGENTES

## Mar Caribe colombiano

### ABREVIATURAS

**VV**

Velocidad del viento máxima probable

**AO**

Altura significativa de la ola

**DV**

Dirección predominante del viento

### CONVENCIONES



#### Tiempo lluvioso

Probabilidad de lluvias moderadas a fuertes, en algunos casos con posibilidad de tormentas eléctricas y rachas de viento.



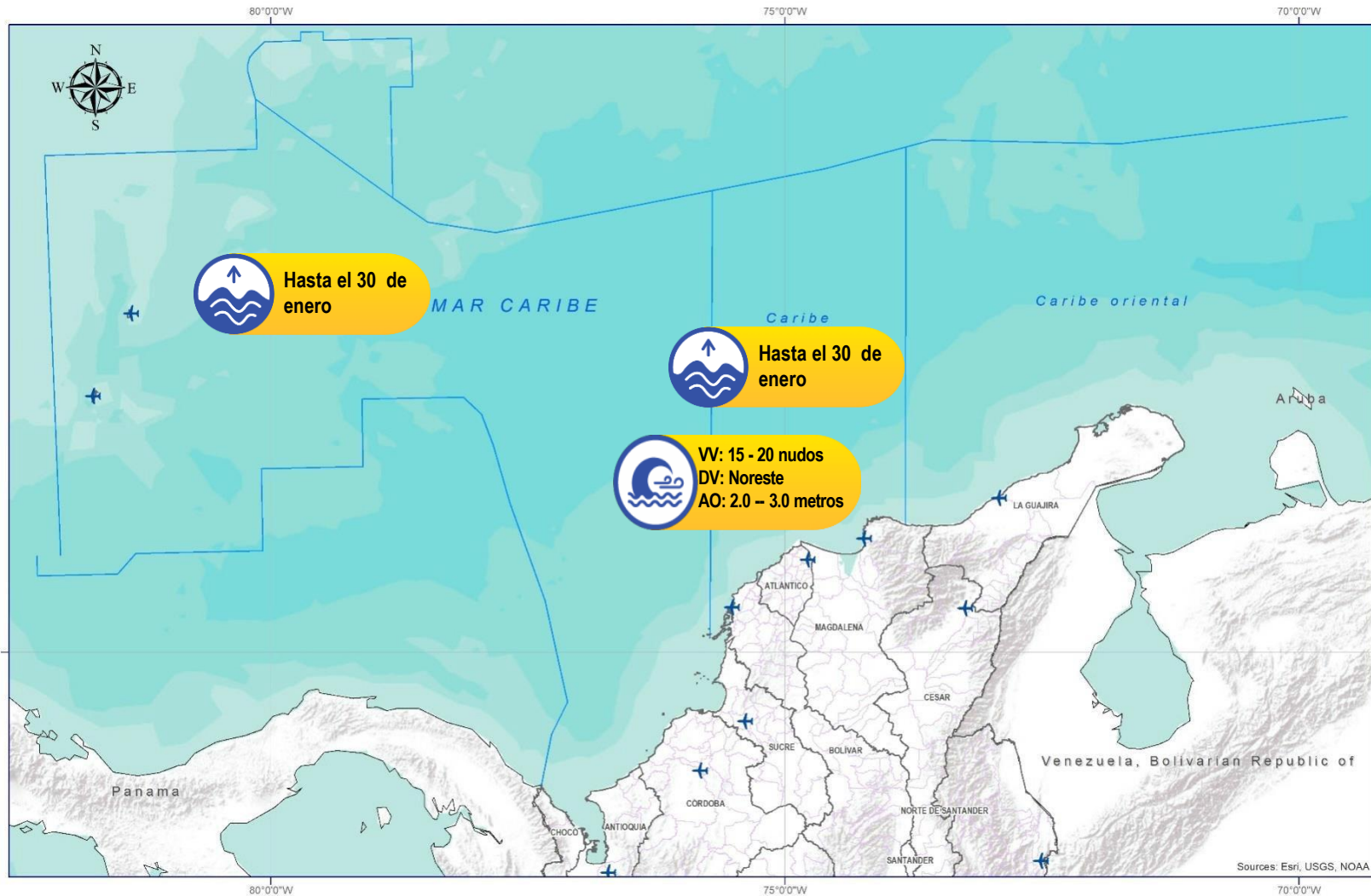
#### Pleamar

La marea alcanzará su máximo nivel en el intervalo de tiempo establecido.



#### Viento y oleaje

Velocidad del viento y altura del oleaje con valores por encima de lo normal para la época.



### CONVENCIONES

### SUGERENCIAS O RECOMENDACIONES



A las embarcaciones de poco calado, consultar con las Capitanías de puerto antes de zarpar en zonas de inminente tempestad. A los bañistas y habitantes costeros, estar atentos a la evolución de las condiciones meteorológicas y a los avisos de las autoridades locales.



Se sugiere a los habitantes costeros estar atentos a la evolución del fenómeno.



A los bañistas y habitantes costeros, estar atentos a la evolución del fenómeno y a las indicaciones de las autoridades locales. A las embarcaciones de poco calado, consultar con las Capitanías de puerto antes de zarpar.

\* La altura significativa de la ola, representa la media del tercio más alto de las olas, por lo cual la altura máxima posible puede ser incluso superior al doble de este valor





# ALERTAS METEOMARINAS VIGENTES

## Océano Pacífico Nacional

### ABREVIATURAS

**VV**

Velocidad del viento máxima probable

**DV**

Dirección predominante del viento

**AO**

Altura significativa de la ola

### CONVENCIONES



#### Tiempo lluvioso

Probabilidad de lluvias moderadas a fuertes, en algunos casos con posibilidad de tormentas eléctricas y rachas de viento.



#### Pleamar

La marea alcanzará su máximo nivel en el intervalo de tiempo establecido.



#### Viento y oleaje

Velocidad del viento y altura del oleaje con valores por encima de lo normal para la época.



IDEAM



### CONVENCIONES

### SUGERENCIAS O RECOMENDACIONES



A las embarcaciones de poco calado, consultar con las Capitanías de puerto antes de zarpar en zonas de inminente tempestad. A los bañistas y habitantes costeros, estar atentos a la evolución de las condiciones meteorológicas y a los avisos de las autoridades locales.



Se sugiere a los habitantes costeros estar atentos a la evolución del fenómeno.



A los bañistas y habitantes costeros, estar atentos a la evolución del fenómeno y a las indicaciones de las autoridades locales. A las embarcaciones de poco calado, consultar con las Capitanías de puerto antes de zarpar.

\* La altura significativa de la ola, representa la media del tercio más alto de las olas, por lo cual la altura máxima posible puede ser incluso superior al doble de este valor



## CONVENCIONES

## SUGERENCIAS O RECOMENDACIONES



### Tiempo lluvioso

Probabilidad de lluvias moderadas a fuertes, en algunos casos con posibilidad de tormentas eléctricas y rachas de viento.

A las embarcaciones de poco calado, consultar con las Capitanías de puerto antes de zarpar en zonas de inminente tempestad.

A los bañistas y habitantes costeros, estar atentos a la evolución de las condiciones meteorológicas y a los avisos de las autoridades locales.



### Pleamar

La marea alcanzará su máximo nivel en el intervalo de tiempo establecido.

Se sugiere a los habitantes costeros estar atentos a la evolución del fenómeno.



### Viento y oleaje

Velocidad del viento y altura del oleaje con valores por encima de lo normal para la época.

A los bañistas y habitantes costeros, estar atentos a la evolución del fenómeno y a las indicaciones de las autoridades locales.

A las embarcaciones de poco calado, consultar con las Capitanías de puerto antes de zarpar.



# INFORME TÉCNICO DIARIO

EQUIPO DE TRABAJO IDEAM  
Yolanda GONZÁLEZ H. - Directora General  
Martha Cecilia CADENA. - Jefe Oficina del Servicio de Pronóstico y Alertas

## OFICINA DEL SERVICIO DE PRONÓSTICO Y ALERTAS

Elaboraron:

Alexander MARTINEZ – Cristian ARANGO (Meteorología).

Alexander VILLAMIZAR (Hidrología).

Danilo UASAPUD (Deslizamientos de Tierra).

Gloria ARANGO (Incendios de la Cobertura Vegetal).

Ana VEGA (Datos).

Jimena VILLANUEVA (Coordinación Alertas Hidrometeorológicas y Ambientales).

<http://www.ideam.gov.co>

**Correos electrónicos:** [servicio@ideam.gov.co](mailto:servicio@ideam.gov.co), [alertas@ideam.gov.co](mailto:alertas@ideam.gov.co)

Calle 25D N° 96B - 70, piso 3. Bogotá, D.C.

Teléfono: 3075625 ext. 1334 -1336.

## VISITA NUESTRAS REDES SOCIALES



[ideam.instituto](https://www.facebook.com/ideam.instituto)



[InstitutoIDEAM](https://www.youtube.com/InstitutoIDEAM)



[@IDEAMColombia](https://twitter.com/IDEAMColombia)



[ideamcolombia](https://www.instagram.com/ideamcolombia)

