

INFORME TÉCNICO DIARIO

IDEAM comunica al Sistema Nacional para la Gestión del Riesgo de Desastres (SNGRD) y al Sistema Nacional Ambiental (SINA).

Bogotá D. C., 7 de febrero de 2022
Hora de actualización 12:30 HLC

Boletín No.

038



CONTENIDO

[Lo más destacado](#)

[Precipitación](#)

[Temperaturas](#)

[Alerta por descensos significativos de las temperaturas mínimas del aire](#)

[Condiciones Hidrometeorológicas actuales](#)

[Pronóstico de precipitación de las próximas 24 horas](#)

[Pronóstico condiciones meteorológicas adicionales](#)

[Alertas Hidrológicas](#)

[Seguimiento y Pronóstico de las Amenazas por Deslizamientos](#)

[Seguimiento y Pronóstico de las Amenazas por Incendios](#)

[Alertas Meteomarinas vigentes Mar Caribe Colombiano](#)

[Alertas Meteomarinas vigentes Océano Pacífico Nacional](#)

[Alertas Meteomarinas por Ciclón Tropical Mar Caribe Colombiano](#)



Alerta
ROJA

PARA TOMAR ACCIÓN Advierte a los sistemas de prevención y atención de desastres sobre la amenaza que puede ocasionar un fenómeno con efectos adversos sobre la población, el cual requiere la atención inmediata por parte de la población y de los cuerpos de atención y socorro. Se emite una alerta sólo cuando la identificación de un evento extraordinario indique la probabilidad de amenaza inminente y cuando la gravedad del fenómeno implique la movilización de personas y equipos, interrumpiendo el normal desarrollo de sus actividades cotidianas.



Alerta
NARANJA

PARA PREPARARSE Indica la presencia de un fenómeno. No implica amenaza inmediata y como tanto es catalogado como un mensaje para informarse y prepararse. El aviso implica vigilancia continua ya que las condiciones son propicias para el desarrollo de un fenómeno, sin que se requiera permanecer alerta.



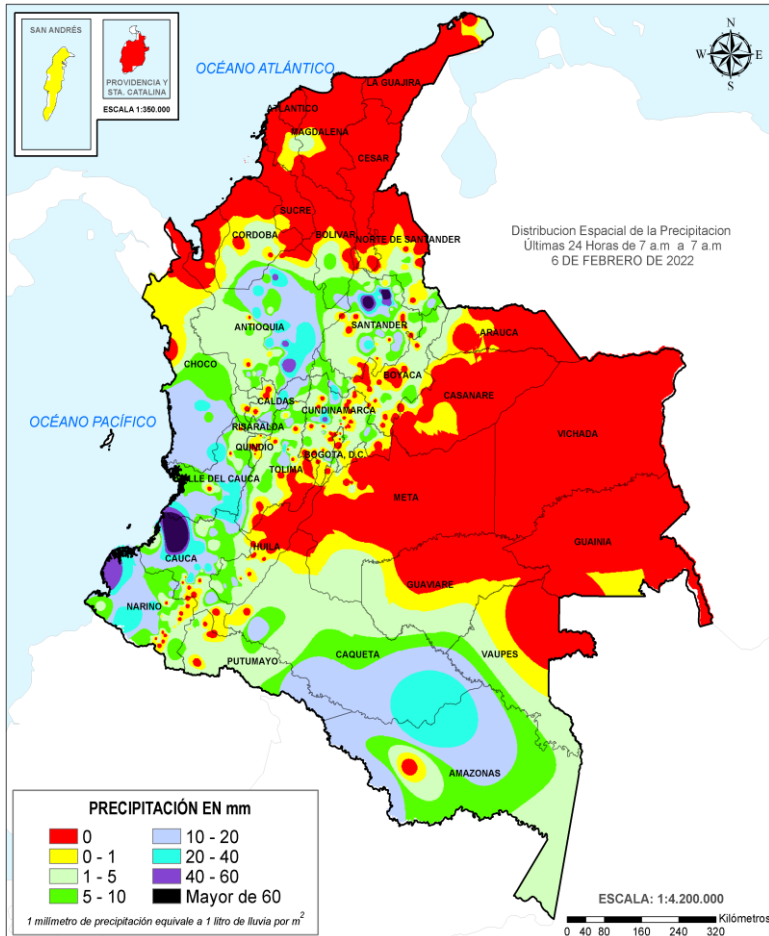
Alerta
AMARILLA

PARA INFORMARSE Es un mensaje oficial por el cual se difunde información. Por lo regular se refiere a eventos observados, registrados o registrados y puede contener algunos elementos de pronóstico a manera de orientación. Por sus características pretéritas y futuras difiere del aviso y de la alerta, y por lo general no está encaminado a alertar sino a informar.

CONDICIONES NORMALES La información que se suministra se encuentra dentro de los rangos normales.

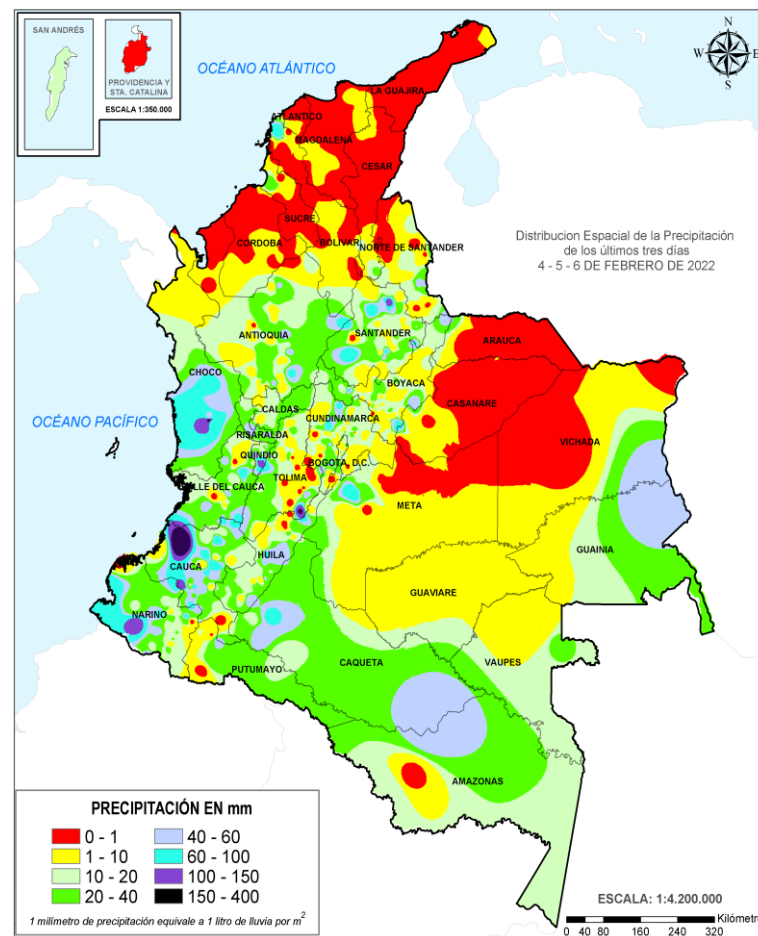
Alertas vigentes hasta: 03 de febrero del 2022 – 18:00 HLC.

Mapas de precipitación



Precipitación diaria desde las 7:00 HLC del domingo 6 de febrero hasta las 07:00 HLC del lunes, 7 de febrero de 2022.

Fuente: IDEAM



Precipitación últimas 72 horas desde las 7:00 HLC del viernes 4 de febrero hasta las 7:00 HLC del lunes, 7 de febrero de 2022.

Fuente: IDEAM

- Un milímetro de lluvia (1 mm) equivale a un litro (1 L) de lluvia que ha caído en un metro cuadrado (1 m²). La lluvia acumulada es la suma de los milímetros de agua lluvia que se han registrado en un lapso de tiempo.

Lluvias registradas en las últimas 24 horas

Descenso moderado de lluvias en el territorio nacional, las precipitaciones más intensas se registraron en sectores de los departamentos de Antioquia, Boyacá, Caldas, Caquetá, Cauca, Chocó, Cundinamarca, Nariño, Santander, Tolima y Valle del Cauca. El mayor registro en 24 horas se presentó en el municipio de López de Micay (Cauca), con 128.0 mm.



- Por alta probabilidad de ocurrencia de deslizamientos de tierra en un municipio del departamento de Cauca.
- Por alta probabilidad de crecientes súbitas o niveles altos en las cuencas de los ríos que comprenden el área hidrográfica Bajo Magdalena-Cauca-San Jorge (Bajo San Jorge – La Mojana).
- Por alta probabilidad de ocurrencia de incendios de la cobertura vegetal en algunos municipios de los departamentos de Antioquia, Arauca, Atlántico, Bolívar, Boyacá, Caquetá, Casanare, Cesar, Córdoba, Cundinamarca, Guainía, Guaviare, Huila, La Guajira, Magdalena, Meta, Norte de Santander, Santander, Sucre, Tolima y Vichada.

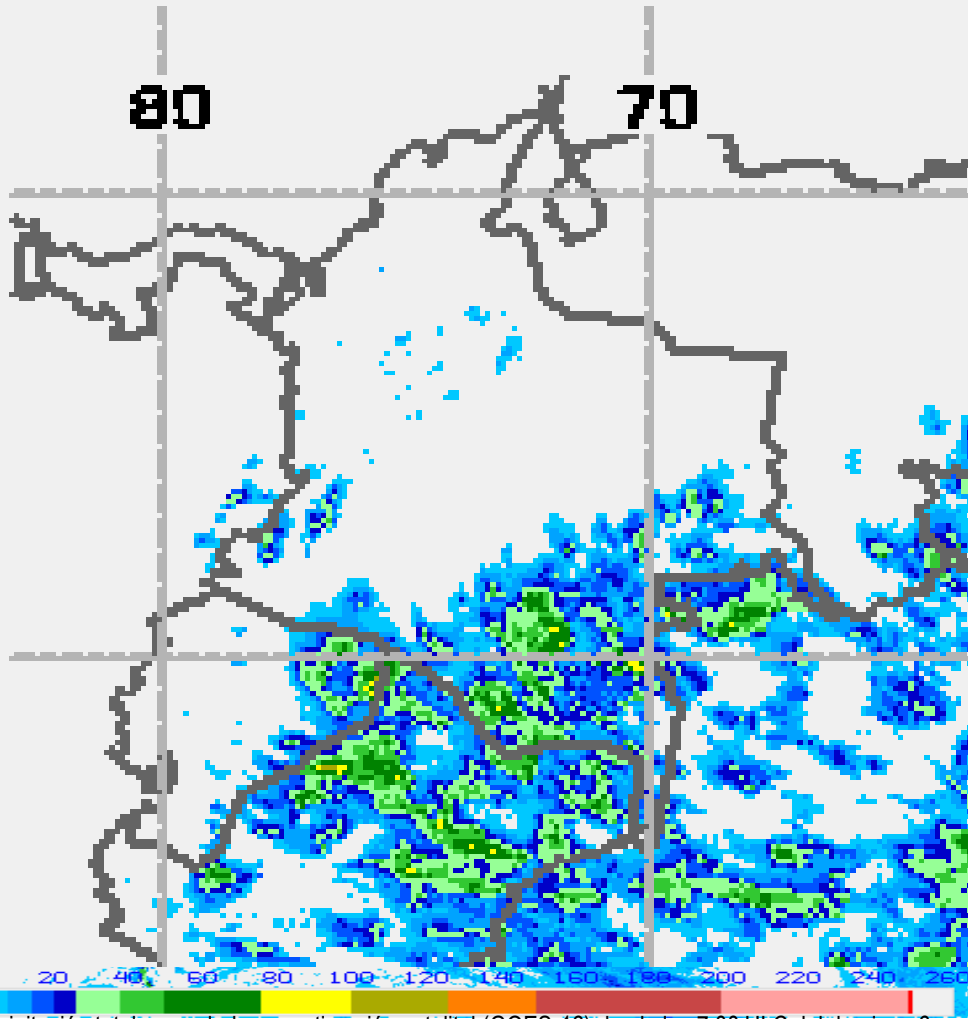


- Por moderada probabilidad de ocurrencia de deslizamientos de tierra en municipios de los departamentos de Antioquia, Boyacá, Caldas, Cauca, Chocó, Cundinamarca, Huila, Nariño, Quindío, Risaralda, Santander, Tolima y Valle del Cauca.
- Por moderada probabilidad de crecientes súbitas o niveles altos en las cuencas de los ríos que comprenden las áreas hidrográficas Patía, Mira, Sogamoso y Bajo Magdalena – Cauca – San Jorge.
- Por moderada probabilidad de incendios de la cobertura vegetal en municipios de los departamentos de Antioquia, Bolívar, Cesar, Córdoba, Huila, Santander, Tolima y Vaupés.

Alertas amarillas e información más detallada para cada una de las categorías de alerta, remítase a la temática particular del informe.



Estimación Satelital (24 Horas)



Precipitación total acumulada por estimación satelital (GOES-16) desde las 7:00 HLC del domingo 6 hasta las 07:00 HLC del lunes 7 de febrero de 2022.

Cortesía Operacional NOAA/NESDIS Hydro-Estimator Product

Precipitaciones

A continuación, los municipios donde se registraron precipitaciones iguales o superiores a 25.0 mm en las últimas 24 horas.

Aclaración: aunque los volúmenes de lluvia registrados en un municipio se relacionan con la ubicación de las estaciones de monitoreo del IDEAM, en ocasiones, dichas estaciones pueden estar distantes de los lugares en donde se concentra la mayor población o alejados de los centros municipales.

DEPARTAMENTOS	MUNICIPIO
ANTIOQUIA	San Francisco (50), Alejandría (47,6), Cáceres (42), Girardota (30), Gómez Plata (30), San Andrés (25,5).
BOYACÁ	Apto, Quípama (25,7).
CALDAS	Pensilvania (27,2).
CAQUETÁ	Solano (25,5).
CAUCA	López de Micay (128), Puerto Tejada (40), Bolívar (37), Rosas (25,8), Cajibío (25).
CHOCÓ	Istmina (25).
CUNDINAMARCA	La Vega (45), Nocaima (29,4).
NARIÑO	Francisco Pizarro (60), Barbacoas (33,5).
SANTANDER	Rionegro (119,6), San Vicente De Chucurí (72,5), Apto, Bucaramanga (Lebrija) (49,9), Floridablanca (48,4), Contratación (30).
TOLIMA	Apto, Ibagué (10 Km al oriente de la ciudad) (36,3).
VALLE DEL CAUCA	Guacarí (36), Bolívar (30), Florida (29), Candelaria (25).

SE REGISTRARON VALORES SUPERIORES A LOS PROMEDIOS HISTÓRICOS DE LLUVIA EN EL DEPARTAMENTO DE SANTANDER

Estaciones con precipitación del 2022-02-06 por encima del máximo histórico del mes.

ESTACIÓN	MUNICIPIO	DEPARTAMENTO	PREC mm.	MÁX_HIST 24 h.	DIFERENCIA
LLANO DE PALMAS	Rionegro	SANTANDER	119,6	113,8	5,8



Estimación Satelital (24 Horas)

Temperaturas Máximas

A continuación, los municipios donde se registraron temperaturas iguales o superiores a 35.0 °C en las últimas 24 horas.

Aclaración: aunque los valores registrados en un municipio se relacionan con la ubicación de las estaciones de monitoreo del IDEAM, en ocasiones, dichas estaciones pueden estar distantes de los lugares en donde se concentra la mayor población o alejados de los centros municipales.

DEPARTAMENTO	MUNICIPIO
CESAR	Valledupar (36,3), Agustín Codazzi (37,2), Chiriguana (36,6), Bosconia (38,4).
CÓRDOBA	Montería (35,2), Sahagún (35,4), Planeta Rica (35,2), Ciénaga De Oro (35,7), San Bernardo Del Viento (35,6).
VICHADA	Puerto Carreño (36,0).
BOLÍVAR	Zambrano (36,8), María La Baja (36,0).
ATLÁNTICO	Manatí (35,0).
LA GUAJIRA	Urumita (35,4).
VICHADA	Cumaribo (35,2).

Temperaturas Mínimas

A continuación se relacionan los municipios donde en las últimas 24 horas se registraron temperaturas menores o iguales a 5.0°C.

DEPARTAMENTOS	MUNICIPIO
BOYACÁ	Sogamoso (3,2).
CAUCA	San Sebastián (3,8).

Altos valores de radiación ultravioleta

(Diciembre de 2021 a Marzo de 2022)



Fuente: <https://www.facebook.com/SunlightMedia/photos/a.418646038151549/2053342184481913/?type=1&theater>

Debido a los bajos valores de ozono que se presentarán durante los primeros meses del 2022, hasta el mes de marzo, sumado a la poca nubosidad que se espera para esta época, especialmente en horas de las mañanas y de las tardes, a pesar de estar bajo condiciones del fenómeno de La Niña, se incrementarán los valores de la radiación ultravioleta (UV) en la superficie del país, presentándose hacia el mediodía, valores del índice ultravioleta (IUV) superiores a 11, los cuales están categorizados como extremadamente altos. Los valores altos y peligrosos de radiación ultravioleta se presentarán en todo el territorio nacional. Vale la pena destacar que los máximos niveles se sentirán en las zonas montañosas, particularmente en Antioquia, los Santanderes, Tolima, Caldas, Risaralda, Quindío, Boyacá, Cundinamarca, Huila, Cauca y Nariño. Tenga en cuenta que la sobreexposición a los rayos ultravioleta representa implicaciones nocivas en la salud como envejecimiento prematuro, manchas en la piel, daños oculares, afectación del sistema inmunológico, e incluso, se corre el riesgo de sufrir de cáncer de piel.

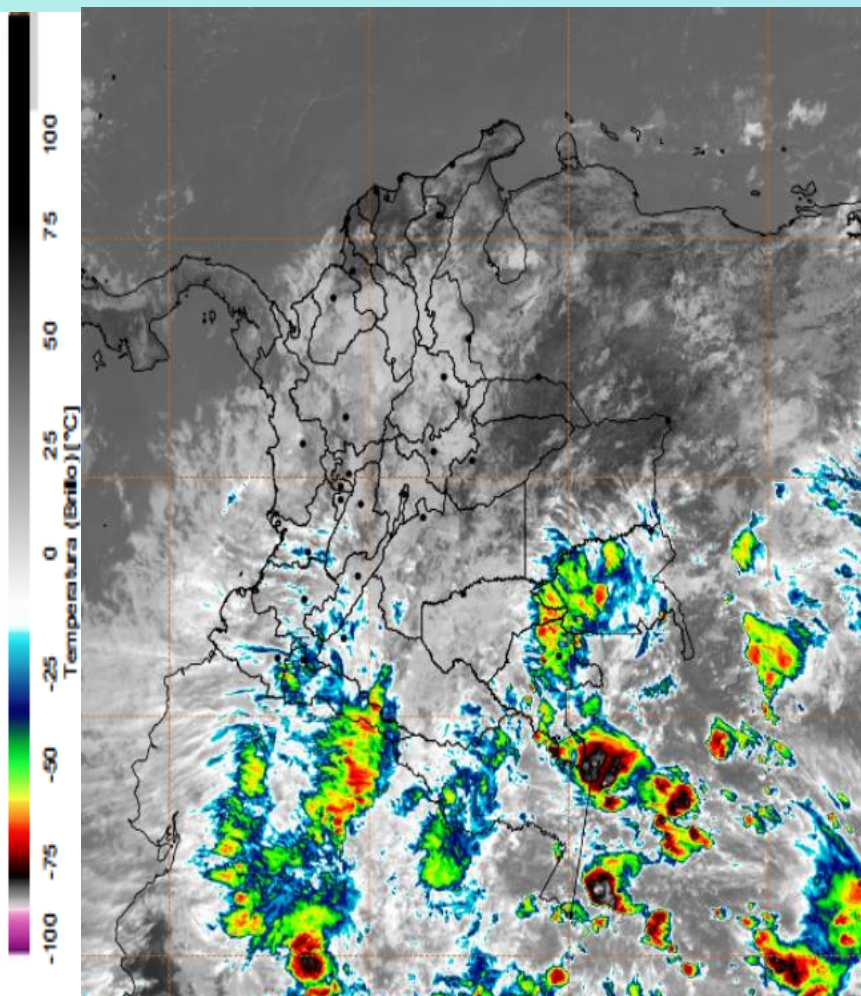
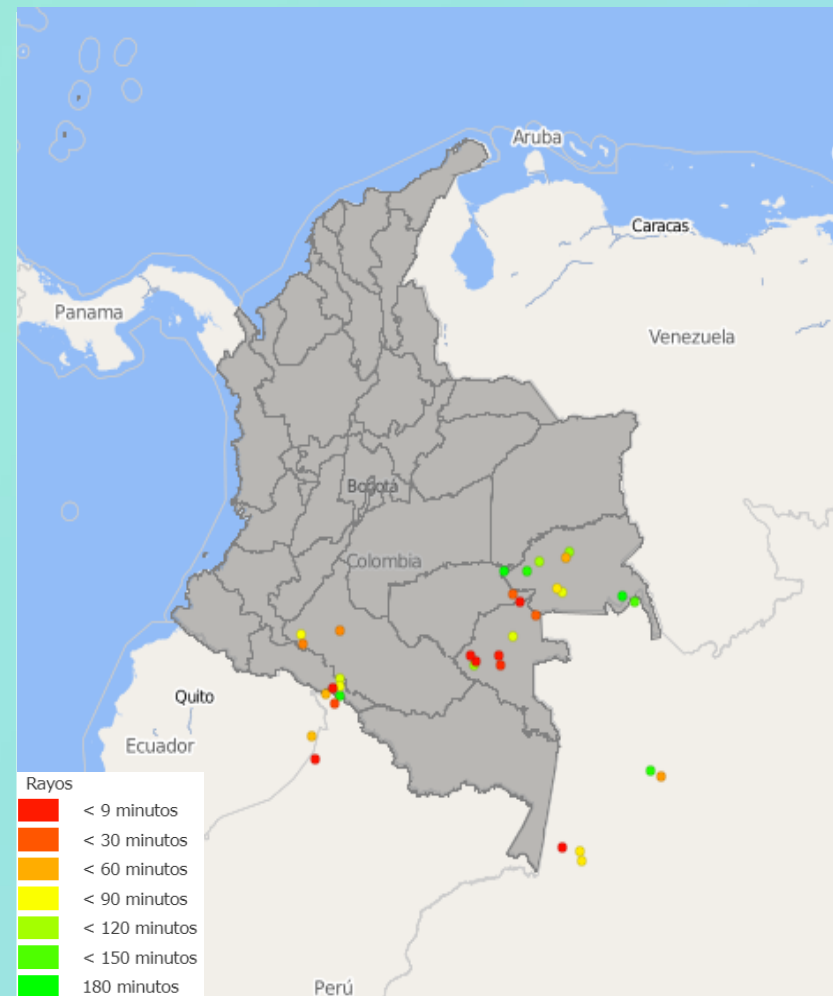


Imagen GOES East Canal Infrarrojo,
7 de febrero de 2022- Hora 11:20 HLC.
Fuente: <https://rammb-slider.cira.colostate.edu/>

Cielo parcial a mayormente nublado en amplios sectores, se han presentado lluvias en sectores del sur de Bolívar, norte de Antioquia, norte de Santander, Cauca, Valle del Cauca. Precipitaciones más intensas en Caquetá, Putumayo, Amazonas, Vaupés y Guainía. San Andrés y Providencia con tiempo seco.

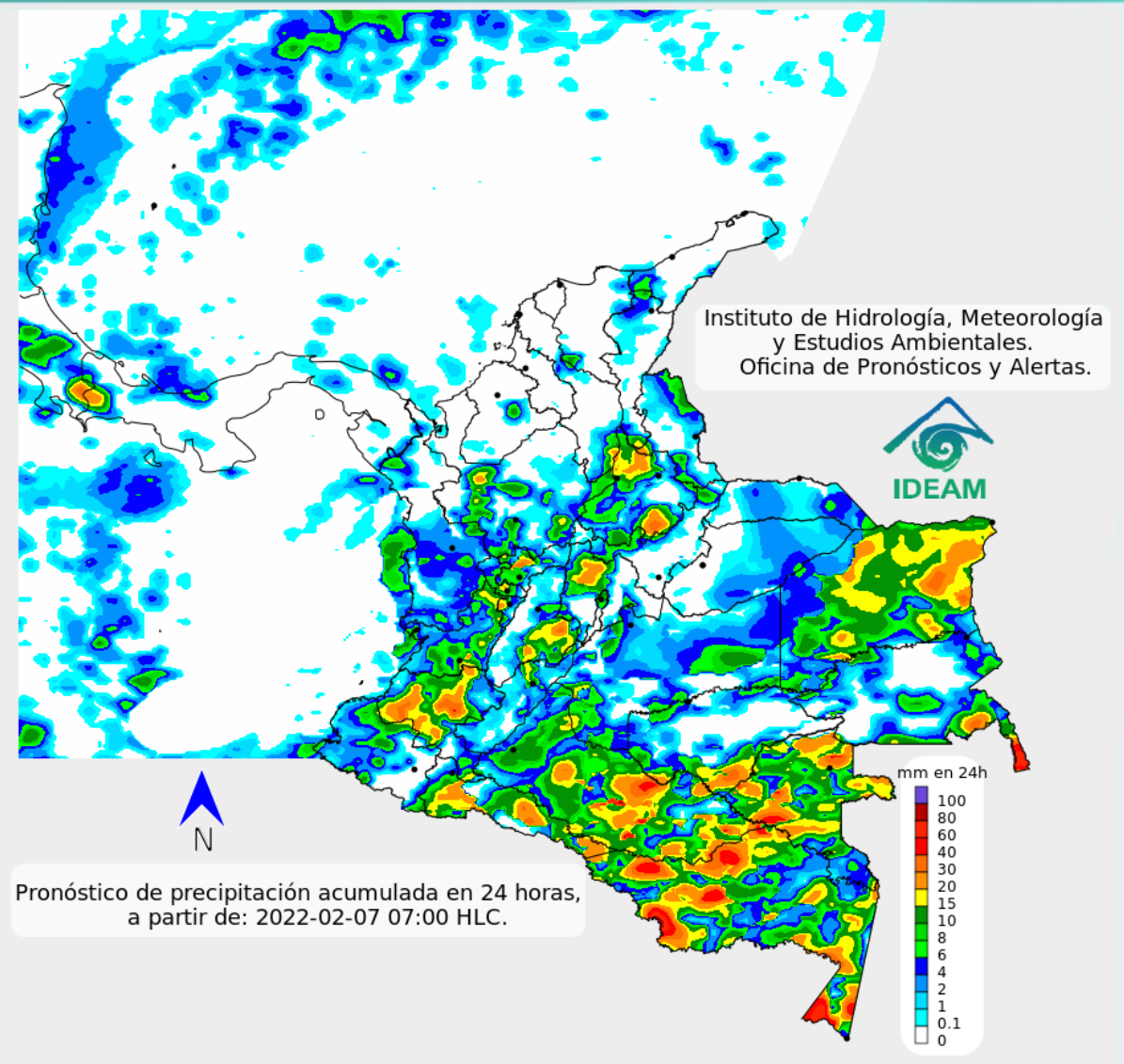


Descargas eléctricas en las últimas 3 horas.
Fuente: Keraunos S.A.S.

- La imagen del canal infrarrojo (10.3 μm) permite identificar nubes en cualquier período temporal a partir de la temperatura de brillo de la nube (ver escala de colores). De esta forma, se puede identificar, clasificar y caracterizar la nubosidad en una zona determinada.
- La imagen de las descargas eléctricas muestra los rayos nube-tierra que se han descargado en una zona en las últimas 4 horas (ver escala de colores)



Pronóstico de precipitación para las próximas veinticuatro (24) horas



Se esperan precipitaciones fuertes en la región Amazonía, especialmente Caquetá, Putumayo y Amazonas. En la región Andina las precipitaciones a destacar se presentarán en Antioquia, Santander, eje Cafetero, centro y norte de Cundinamarca, norte de Boyacá y sectores de Tolima. Se mantendrán las lluvias en centro y sur de Chocó, Valle del Cauca, Cauca y norte y oriente de Nariño.



Para mayor información sobre el estado del tiempo, alertas y pronósticos, consulte la aplicación móvil MI PRONÓSTICO

- La resolución espacial del mapa de pronóstico es de 6.5 km aproximadamente. Por lo tanto, fenómenos meteorológicos inferiores a esta escala no están considerados en esta predicción.
- La escala de colores está asociada a un rango de precipitación en el intervalo de tiempo indicado, lo que implica que el pronóstico no es determinista (un valor exacto en una zona) sino corresponde a un pronóstico cuantitativo (un rango de valores en una zona).

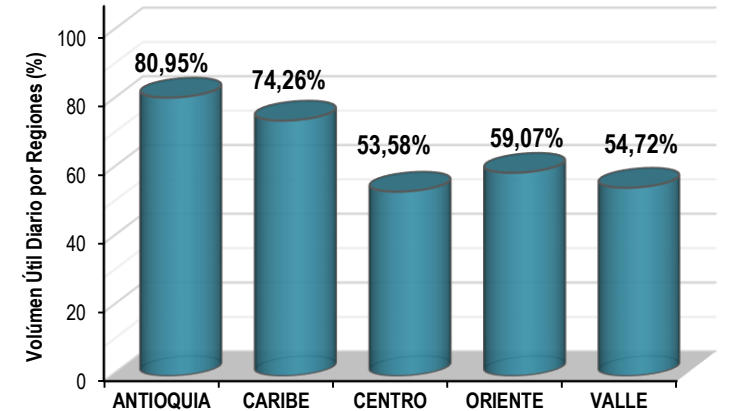
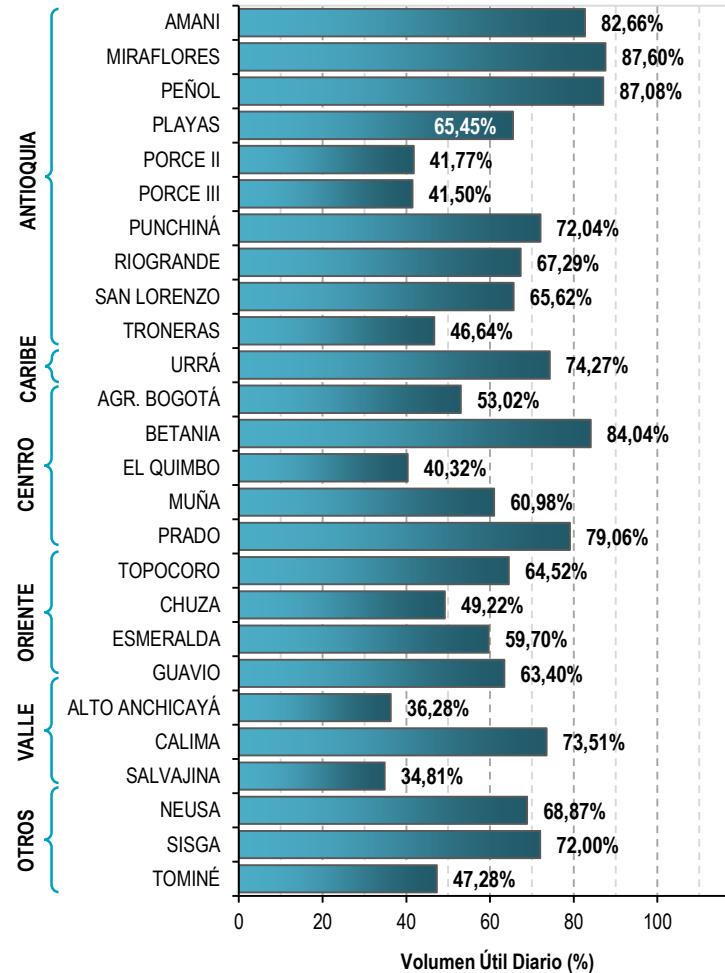


A continuación se relaciona el volumen útil diario de los principales embalses del país (expresado en porcentaje), de acuerdo con la información reportada por XM S.A. E.S.P en la siguiente dirección electrónica: <http://ido.xm.com.co/ido/SitePages/hidrologia.aspx?q=reservas>



VOLUMEN ÚTIL DIARIO EN LOS PRINCIPALES EMBALSES DEL PAÍS

Domingo, 06 de febrero de 2022



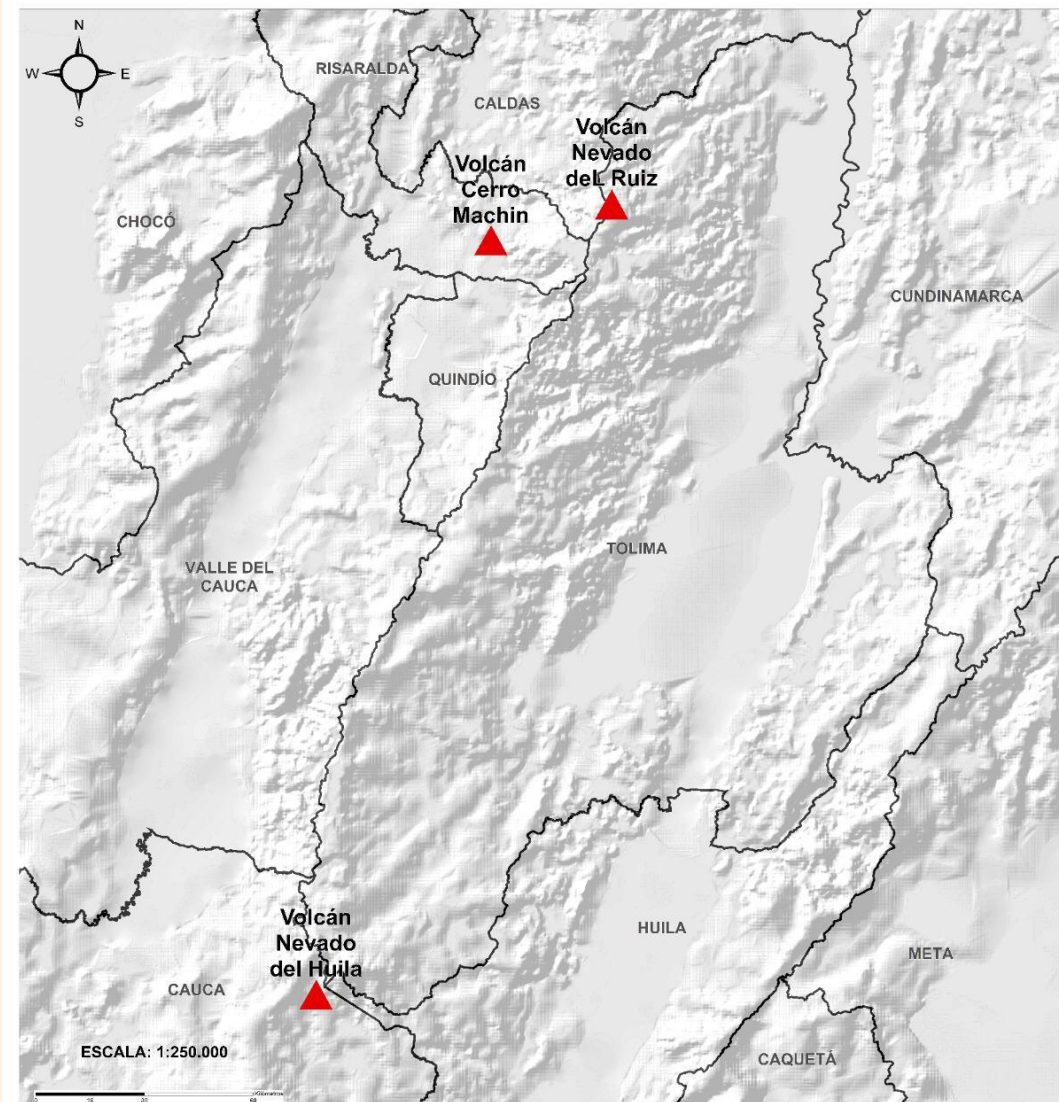
Infografía: Fuente:



Pronóstico zonas volcánicas

Mapa de zonas volcánicas

ÁREA DEL VOLCÁN NEVADO DEL RUIZ			
Mañana: Cielo parcialmente nublado - Tiempo seco			
Tarde: Nublado - Lluvias			
Noche: Nublado - Lluvias			
Madrugada: Nublado - Lluvias			
El SERVICIO GEOLÓGICO COLOMBIANO reporta en nivel AMARILLO (III): CAMBIOS EN EL COMPORTAMIENTO DE LA ACTIVIDAD VOLCÁNICA. Lat: 4.89 Lon: -75.32			
ELEVACIÓN (pies)	DIRECCIÓN	VELOCIDAD	
		VELOCIDAD (Nudos)	VELOCIDAD (Km/h)
10.000	NORESTE	0-5	0-9
18.000	SUR	0-5	0-9
24.000	SUROESTE	15-20	27-36
30.000	SUR	20-25	36-45
ÁREA DEL VOLCÁN NEVADO DEL HUILA			
Mañana: Cielo mayormente nublado - Tiempo seco			
Tarde: Cielo mayormente nublado - Tiempo seco			
Noche: Cielo mayormente nublado - Lluvias ligeras			
Madrugada: Cielo mayormente nublado - Tiempo seco			
El SERVICIO GEOLÓGICO COLOMBIANO reporta en nivel AMARILLO (III): CAMBIOS EN EL COMPORTAMIENTO DE LA ACTIVIDAD VOLCÁNICA. Lat: 2.92 Lon: -76.02			
ELEVACIÓN (pies)	DIRECCIÓN	VELOCIDAD	
		VELOCIDAD (Nudos)	VELOCIDAD (Km/h)
10.000	SURESTE	0-5	0-9
18.000	SURESTE	5-10	9-18
24.000	SUROESTE	15-20	27-36
30.000	SUR	15-20	27-36
ÁREA DEL VOLCÁN CERRO MACHÍN			
Mañana: Cielo parcialmente nublado - Tiempo seco			
Tarde: Cielo mayormente nublado - Lloviznas			
Noche: Cielo mayormente nublado - Lloviznas			
Madrugada: Cielo parcialmente nublado - Tiempo seco			
El SERVICIO GEOLÓGICO COLOMBIANO reporta en nivel AMARILLO (III): CAMBIOS EN EL COMPORTAMIENTO DE LA ACTIVIDAD VOLCÁNICA. Lat: 4.48 Lon: -75.38			
ELEVACIÓN (pies)	DIRECCIÓN	VELOCIDAD	
		VELOCIDAD (Nudos)	VELOCIDAD (Km/h)
10.000	SURESTE	0-5	0-9
18.000	SUR	5-10	9-18
24.000	SUROESTE	15-20	27-36
30.000	SUR	15-20	27-36

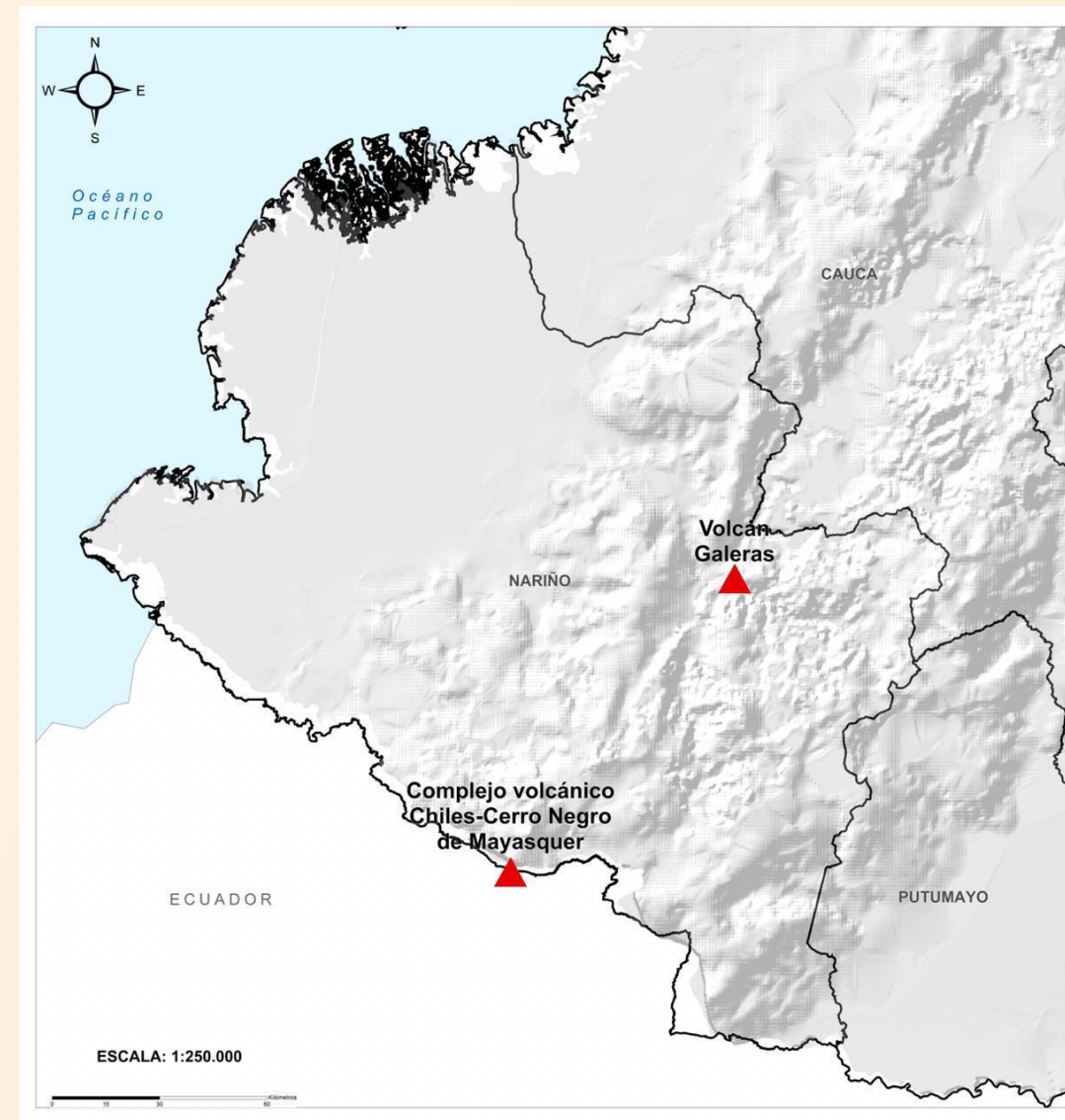




Pronóstico zonas volcánicas

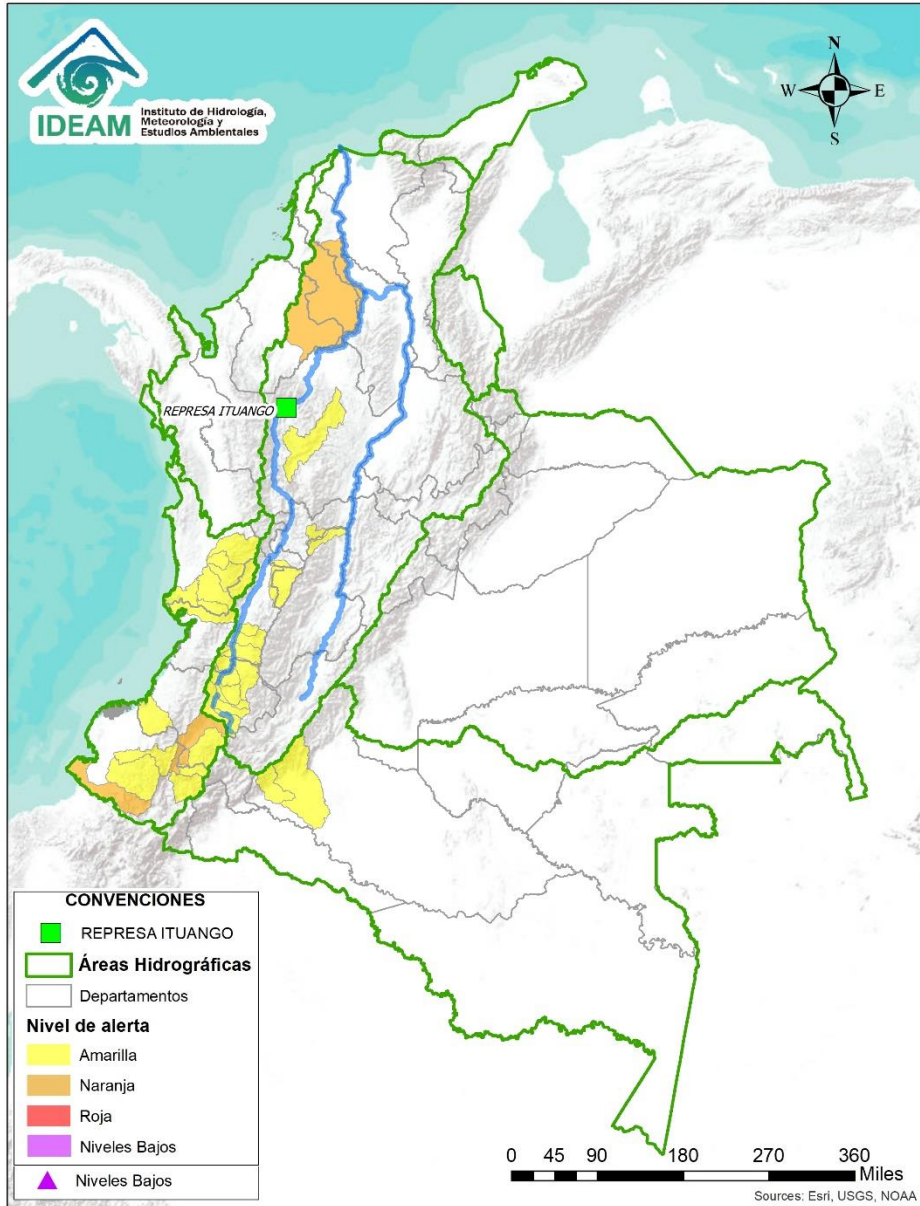
Mapa de zonas volcánicas

ÁREA DEL VOLCÁN GALERAS			
Mañana: Cielo parcialmente nublado - Tiempo seco			
Tarde: Cielo mayormente nublado - Lloviznas			
Noche: Cielo mayormente nublado - Tiempo seco			
Madrugada: Cielo mayormente nublado - Tiempo seco			
EL SERVICIO GEOLÓGICO COLOMBIANO reporta en nivel AMARILLO (III): CAMBIOS EN EL COMPORTAMIENTO DE LA ACTIVIDAD VOLCÁNICA. Lat: 1.22 Lon: -77.36			
ELEVACIÓN (pies)	DIRECCIÓN	VELOCIDAD	
		VELOCIDAD (Nudos)	VELOCIDAD (Km/h)
10.000	SURESTE	5-10	9-18
18.000	SURESTE	10-15	18-27
24.000	SUR	10-15	18-27
30.000	SURESTE	15-20	27-36
ÁREA DEL COMPLEJO VOLCÁNICO CHILES-CERRO NEGRO DE MAYASQUER			
Mañana: Cielo parcialmente nublado - Tiempo seco			
Tarde: Cielo mayormente nublado - Lluvias ligeras			
Noche: Cielo mayormente nublado-Tiempo seco			
Madrugada: Cielo mayormente nublado - Tiempo seco			
EI SERVICIO GEOLÓGICO COLOMBIANO reporta en nivel AMARILLO (III): CAMBIOS EN EL COMPORTAMIENTO DE LA ACTIVIDAD VOLCÁNICA. Chiles: Lat: 0.81 -Lon:77.93; Cumbal: Lat: 0.95 Lon:-77.88			
ELEVACIÓN (pies)	DIRECCIÓN	VELOCIDAD	
		VELOCIDAD (Nudos)	VELOCIDAD (Km/h)
10.000	NORTE	0-5	0-9
18.000	SURESTE	10-15	18-27
24.000	SUR	15-20	27-36
30.000	SURESTE	20-25	36-45





Alertas Hidrológicas



Caño Cristales el río de los cinco colores, paraíso tropical! (Sierra de La Macarena – Meta, Colombia). – Autor: Mcleods, 19 de Febrero de 2018
 Fuente: https://upload.wikimedia.org/wikipedia/commons/3/3e/Flashpacker_Connect_-_Cano_Cristales_webp

FEWS COLOMBIA
 SISTEMA DE PRONÓSTICOS HIDROLÓGICOS Y ALERTAS TEMPRANAS

Consulte aquí el estado de los niveles en los ríos del país:

<http://fews.ideam.gov.co/colombia/MapaEstacionesColombiaEstado.html>



Nota 1: Las alertas hidrológicas pueden ser corregidas y/o actualizadas en el futuro. No representa una certificación oficial del IDEAM.
Nota 2: Es probable que los eventos hidrológicos reportados en las alertas emitidas no se estén presentando sobre los ríos principales sino sobre sus afluentes.
Nota 3: El IDEAM le recomienda a la población ribereña estar muy atentos al comportamiento de los niveles de los ríos y atender las recomendaciones que la Unidad Nacional de Gestión del Riesgo de Desastres (UNGRD) emita para la implementación de medidas de contingencia ante posibles afectaciones por desbordamientos e inundaciones.



LLUVIAS



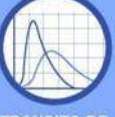
NIVELES BAJOS



NIVELES ALTOS



CRECIENTE SÚBITA



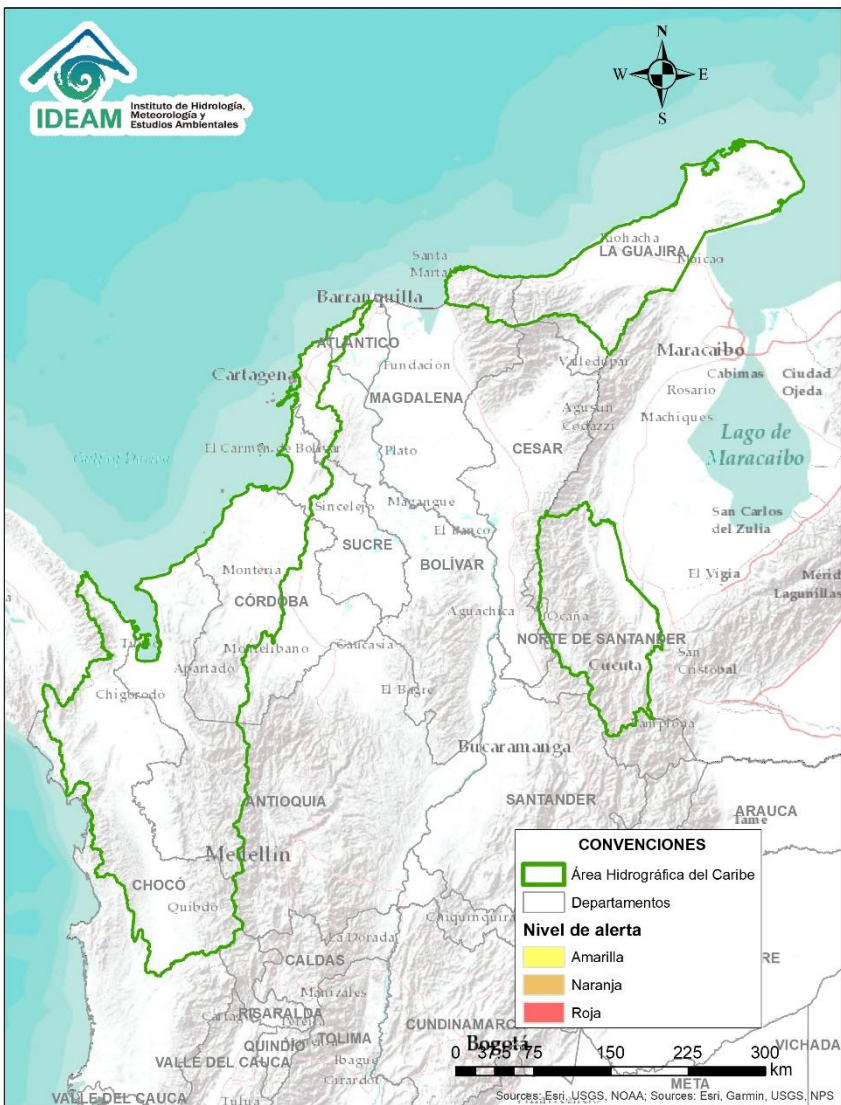
TRANSITO DE CRECIENTES



CRECIENTE POR DESEMBALSE

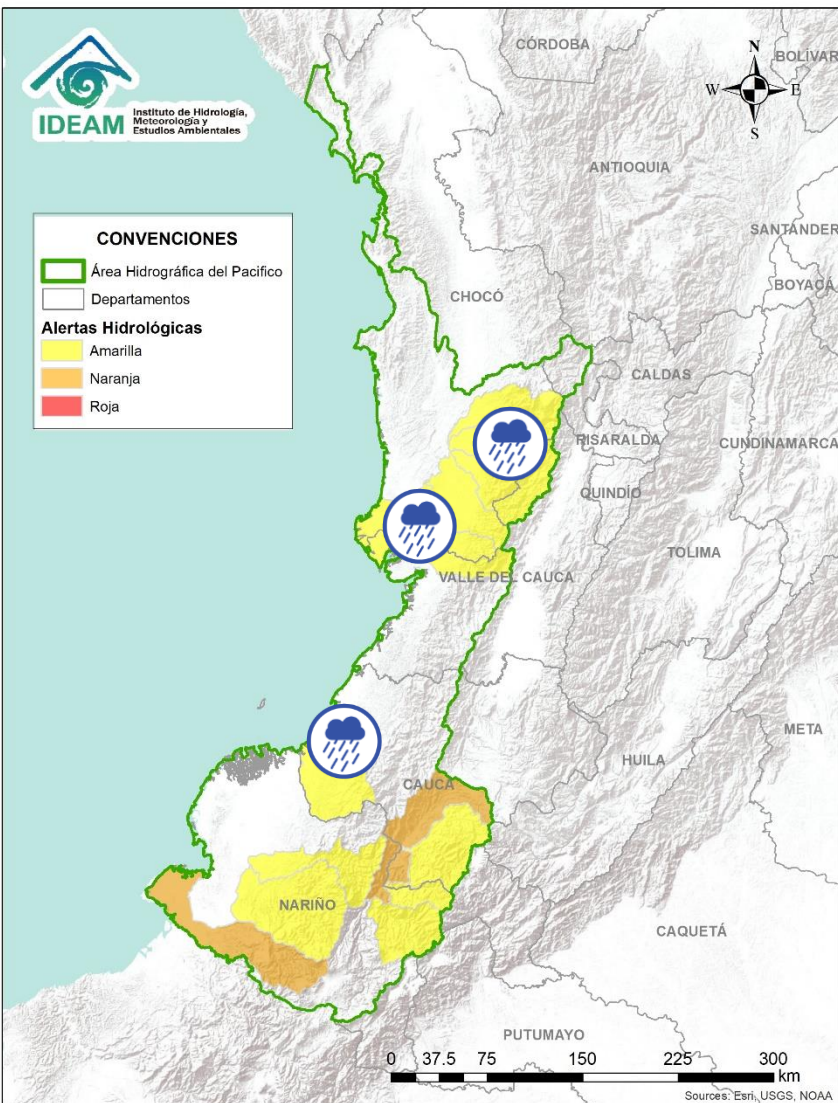








INUNDACIONES




**CONDICIONES
NORMALES**

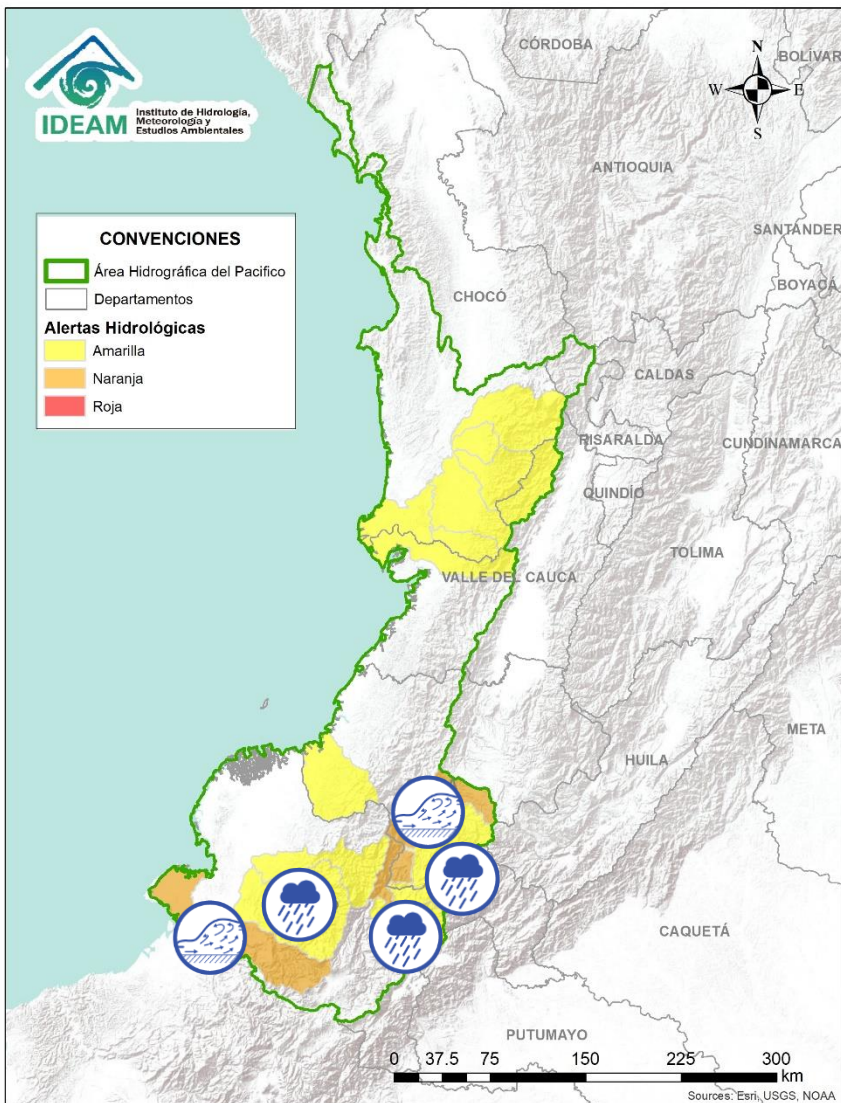
ÁREA HIDROGRÁFICA DEL PACÍFICO










Alerta	Zona Hidrografica	Subzona o Cuenca Hidrografica	Descripción de la alerta hidrológica
	San Juan	Cuenca del río Tamaná	Probabilidad de crecientes súbitas en las cuencas de los ríos Iró, Tamaná, Condoto, entre otros aportantes a la cuenca media del río San Juan. Especial atención a la altura de los municipios Condoto, San José del Palmar, Novita y Santa Rita.
	San Juan	Cuenca del río Cajón	Probabilidad de crecientes súbitas en la cuenca del río Cajón. Especial atención en los municipios de Novita y Medio San Juan.
	San Juan	Cuenca del río Sipí	Probabilidad de crecientes súbitas en la cuenca del río Sipí. Especial atención en el municipio de El Dovio (Valle del Cauca).
	San Juan	Cuenca del río Capoma y otros directos al San Juan	Probabilidad de crecientes súbitas en la cuenca del río Capoma y otros afluentes al río San Juan
	San Juan	Cuenca baja del río San Juan	Probabilidad de crecientes súbitas en las cuencas de los ríos San Juan, Calima, Munguidó, Bajo San Juan, Capoma y Cucurupí, entre otros directos al bajo San Juan. Municipios de Calima Darién, Litoral de San Juan, Buenaventura y Bahía Málaga.
	Tapaje – Dagua – Directos	Cuenca del río Guapi	Probabilidad de incrementos moderados en los niveles del río Guapi y sus afluentes, directo al Océano Pacífico.

 Por favor, pique aquí para volver al mapa principal de Áreas Hidrográficas de Colombia.

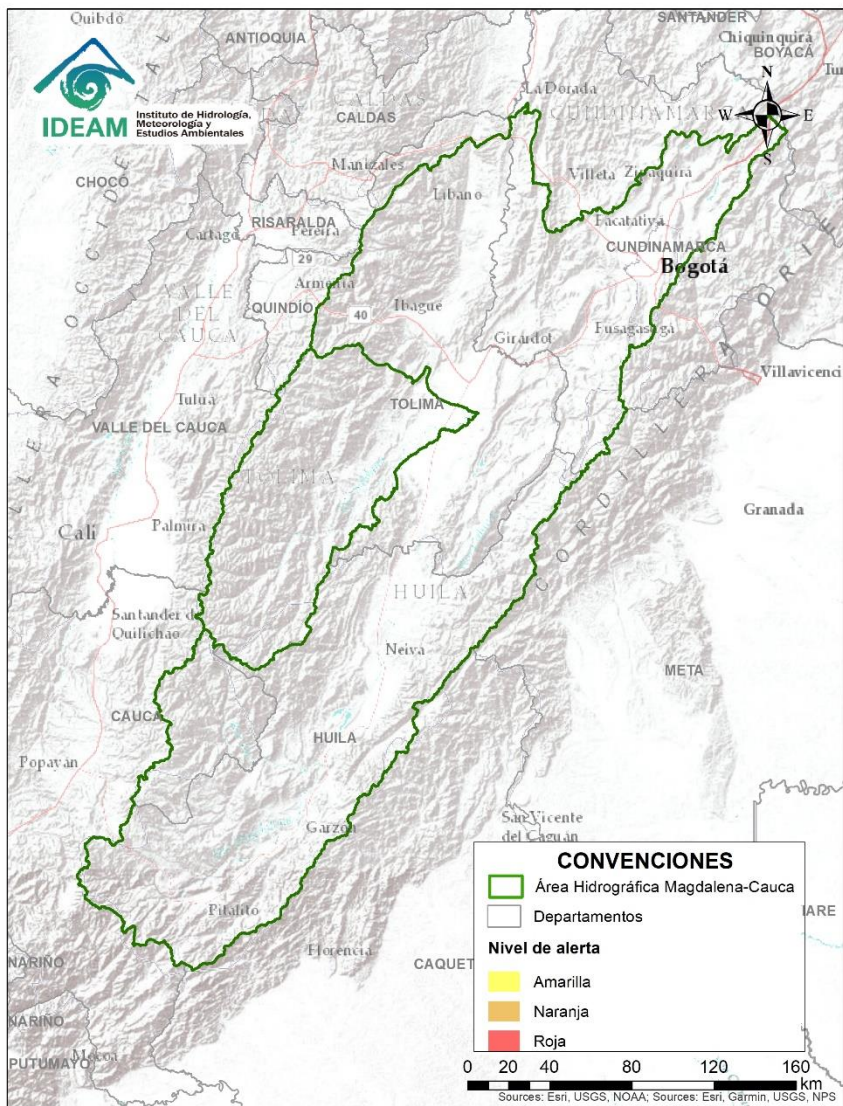
ÁREA HIDROGRÁFICA DEL PACÍFICO



Alerta	Zona Hidrografica	Subzona o Cuenca Hidrografica	Descripción de la alerta hidrológica
	Patía	Cuenca alta del río Patía	Crecientes súbitas en afluentes del alto río Patía y sus afluentes, particularmente en los ríos Timbío, Quilcacé y Guabas y las quebradas Las Tallas, Palo Bobo y San Gandinga, en los departamentos de Cauca y Nariño. Se recomienda especial atención en los municipios de Patía, Mercaderes y Balboa (Cauca) ante posibles afectaciones por desbordamientos e inundaciones.
	Patía	Cuenca del río Guachicono	Probabilidad de crecientes súbitas en el río Guachicono y sus afluentes, especialmente en los ríos San Pedro, Mazamorra y Pancitará, y las quebradas San Gandinga, Salinas, Cascadas y Buenavista. Especial atención en los municipios de Sucre, La Sierra, La Vega, Mercaderes y Bolívar (Cauca).
	Patía	Cuenca del río Mayo	Probabilidad de crecientes súbitas en la cuenca del río Mayo, aportante al alto Patía al nororiente del departamento de Nariño.
	Patía	Cuenca río Juananbú	Probabilidad de incrementos súbitos en el nivel de los ríos Juananbú y sus afluentes, aportantes al Alto Patía (Nariño).
	Patía	Cuenca del río Telembí	Probabilidad de crecientes súbitas en el río Telembí y sus afluentes. Se recomienda especial atención en el municipio de Barbacoas (Nariño).
	Mira	Cuenca del río Mira	Crecientes súbitas en el río Mira y sus afluentes, estar atentos en los ríos Guiza y San Juan. Se recomienda especial atención a la altura de los municipios de Barbacoas, Ricaurte y Tumaco (Nariño).

 Por favor, pique aquí para volver al mapa principal de Áreas Hidrográficas de Colombia.

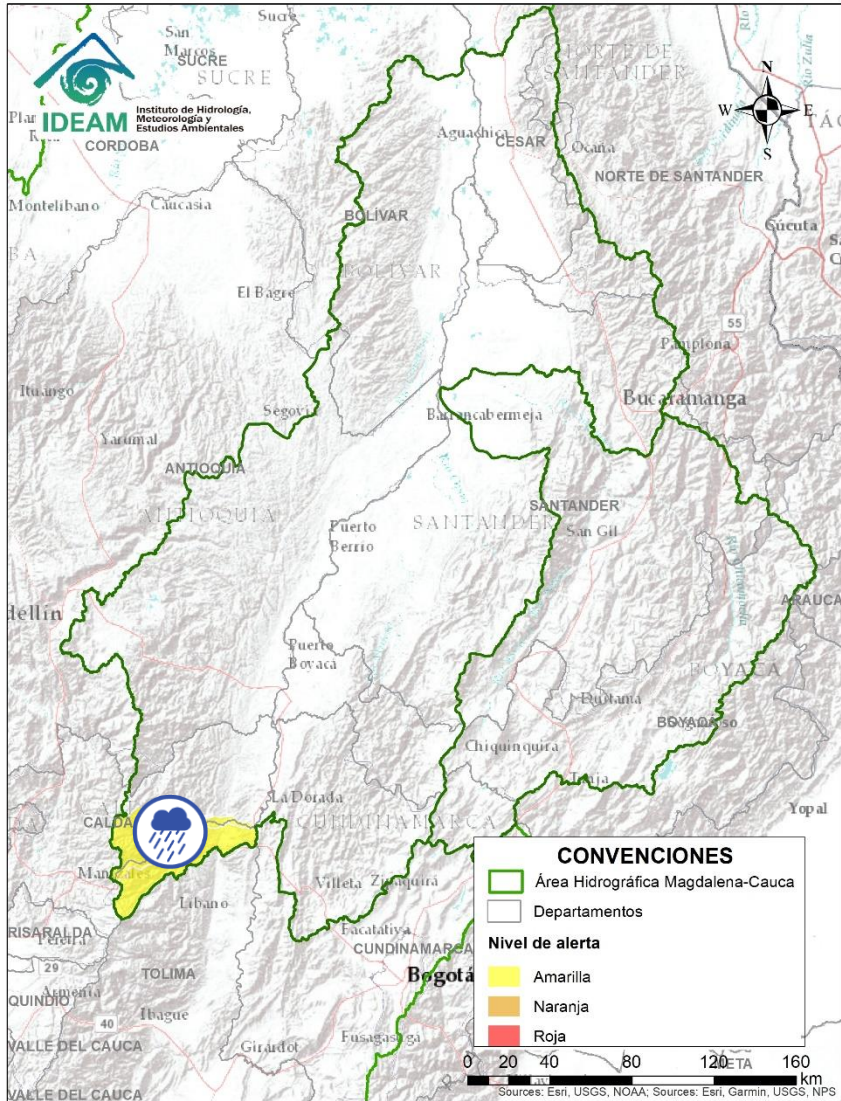
Área Hidrográfica del Magdalena – Cauca (cuenca alta del río Magdalena)



**CONDICIONES
NORMALES**



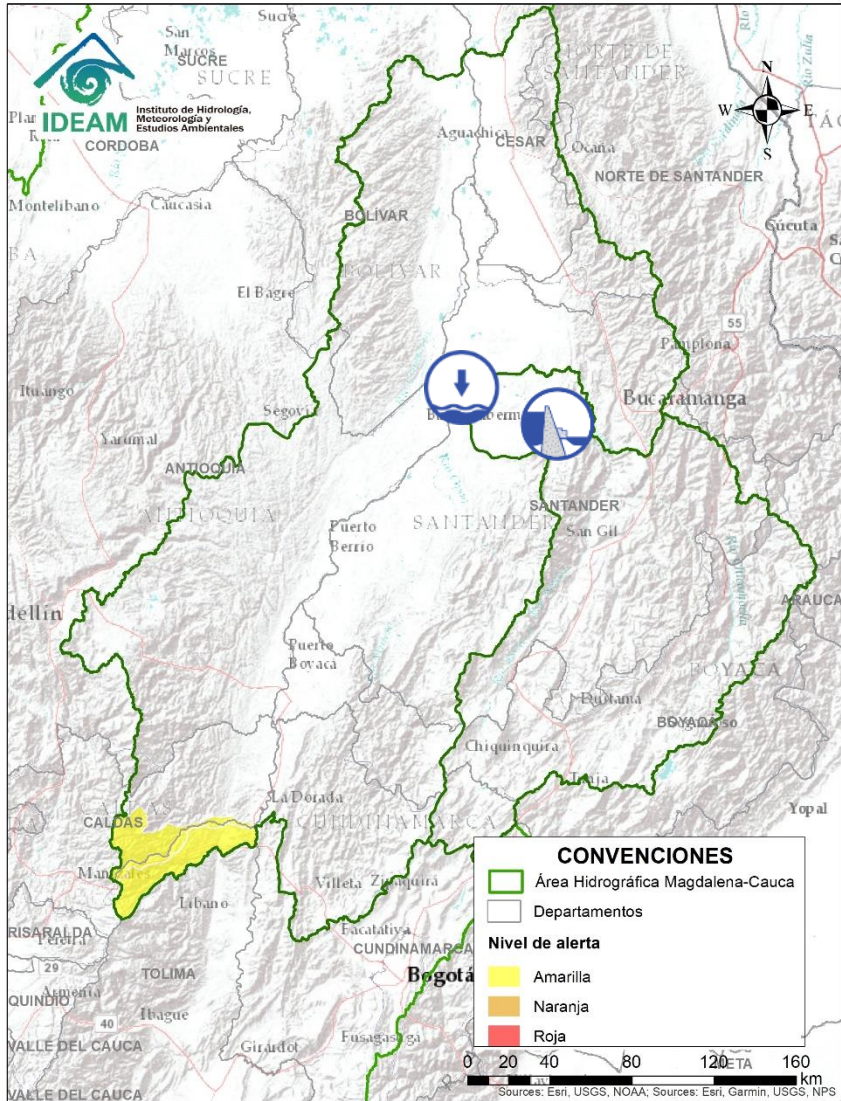
Área Hidrográfica del Magdalena – Cauca (cuenca media del río Magdalena)



Alerta	Zona Hidrografica	Subzona o Cuenca Hidrografica	Descripción de la alerta hidrológica
	Medio Magdalena	Cuenca del río Gualí	Probabilidad de crecientes súbitas en el río Gualí y sus afluentes, especial atención en los municipios de Fresno (Tolima), Mariquita (Tolima), Pensilvania (Caldas), Casablanca (Tolima) y Samaná (Caldas).
	Medio Magdalena	Cuenca del río Guarinó	Probabilidad de crecientes súbitas en la cuenca del río Guarinó. Especial atención en el municipio de Manzanares (Caldas).

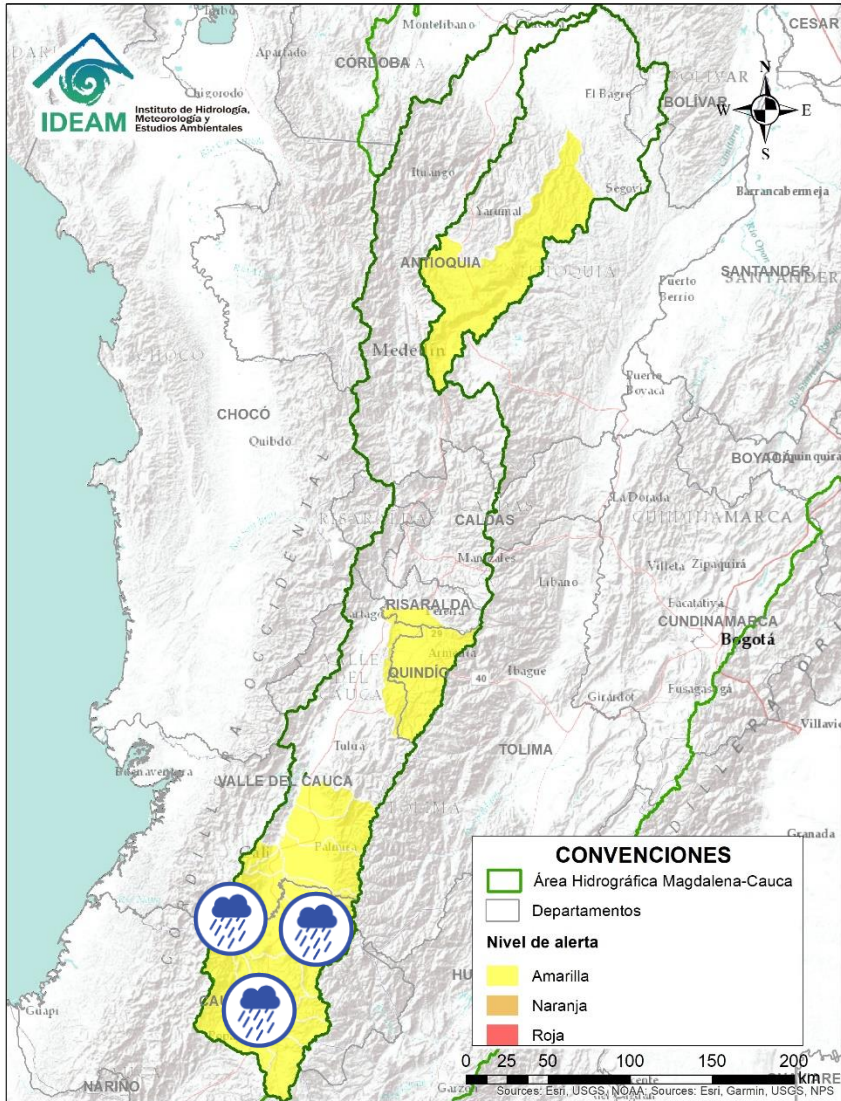


Área Hidrográfica del Magdalena – Cauca (cuenca media del río Magdalena)



Alerta	Zona Hidrografica	Subzona o Cuenca Hidrografica	Descripción de la alerta hidrológica
	Sogamoso	Cuenca del río Sogamoso	Alerta Puntual: para el corredor ribereño entre Puente la Paz a Bocas del Sogamoso (desembocadura al río Magdalena) por niveles altos del río Sogamoso como consecuencia del tránsito de onda por descarga controlada del embalse de Topocoro. Se recomienda especial atención a las poblaciones ribereñas de los sectores Marta (Girón), El Puente, La Playa, Casa de Barro, Tienda Nueva, El Peaje (Betulia), San Luis de Río Sucio (Sabana de Torres), La Cascajera (Barrancabermeja), Puerto Cayumba, El Pedral, La Lucha, Puente Sogamoso y Bocas de Sogamoso (Puerto Wilches).
	Medio Magdalena	Medio Magdalena	Niveles bajos en el río Magdalena a la altura del municipio de Barrancabermeja (Santander). Estar atentos a posibles restricciones a la navegación de embarcaciones mayores de gran calado.

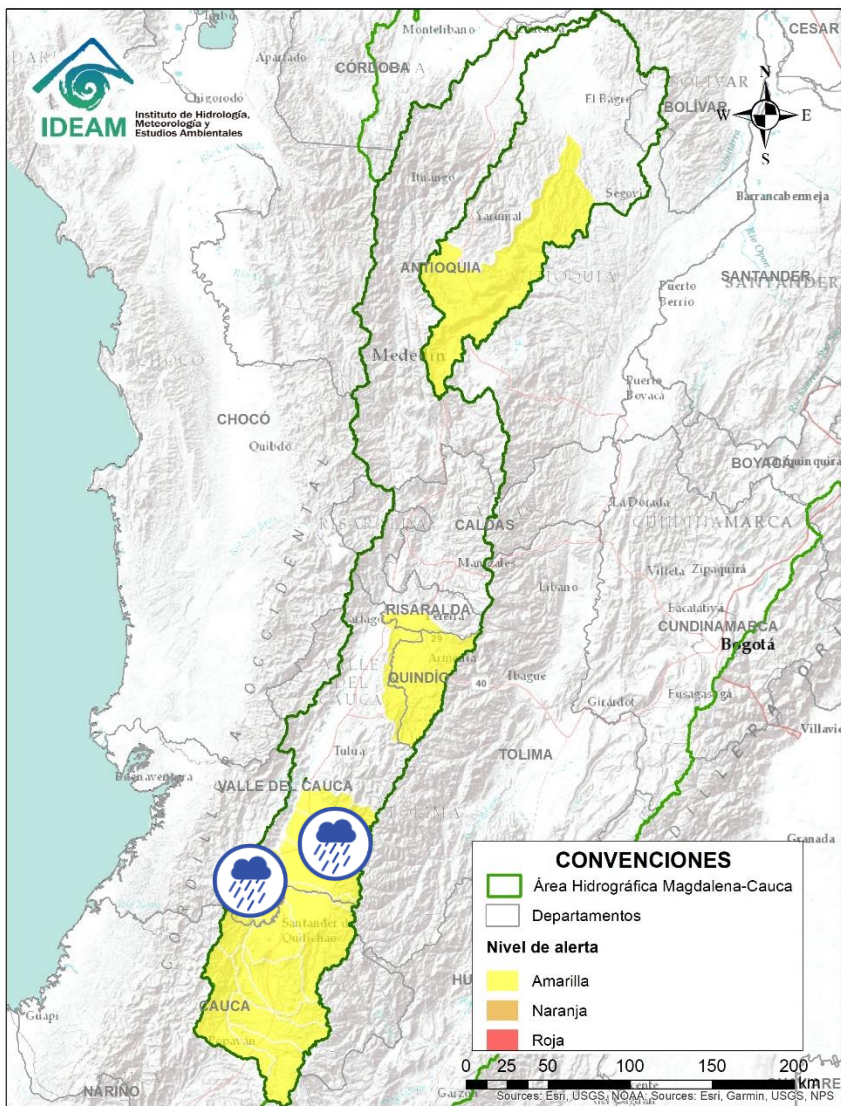
Área Hidrográfica del Magdalena – Cauca (cuenca del río Cauca)



Alerta	Zona Hidrográfica	Subzona o Cuenca Hidrográfica	Descripción de la alerta hidrológica
	Cauca	Alto Río Cauca	Probabilidad de crecientes súbitas en el río Salado y río Cauca en la SZH Alto Cauca. Especial atención entre los municipios de El Tambo, Popayán y Puracé (Cauca).
	Cauca	Cuenca del río Palacé	Probabilidad de crecientes súbitas en el río río Palace y sus afluentes, aportante al Alto Cauca. Especial atención en los municipios de Totoró, Popayán y Cajibío (Cauca).
	Cauca	Cuenca del río Piendamó	Probabilidad de crecientes súbitas en la cuenca del río Piendamó. Especial atención en los municipios de Piendamó y Morales (Cauca).
	Cauca	Cuenca del río Ovejas	Probabilidad de crecientes súbitas en la cuenca del río Ovejas, especialmente en los municipios de Caldono y Piendamó (Cauca).
	Cauca	Cuenca del río Palo	Probabilidad de crecientes súbitas en el río Palo y sus aportantes especialmente el río Paila. Especial atención en los municipios de Miranda, Toribio, Caloto, Padilla, Puerto Tejada y Corinto.
	Cauca	Cuenca del río Quinamayo	Probabilidad de crecientes súbitas en el río Quinamayo y sus aportantes. Especial atención en los municipios de Caloto y Santander de Quilichao.
	Cauca	Cuenca del río Timba	Probabilidad de incrementos súbitos en el nivel del los río Timba y sus afluentes. Especial atención entre los municipios de El Cedral y Buenos Aires (Cauca).

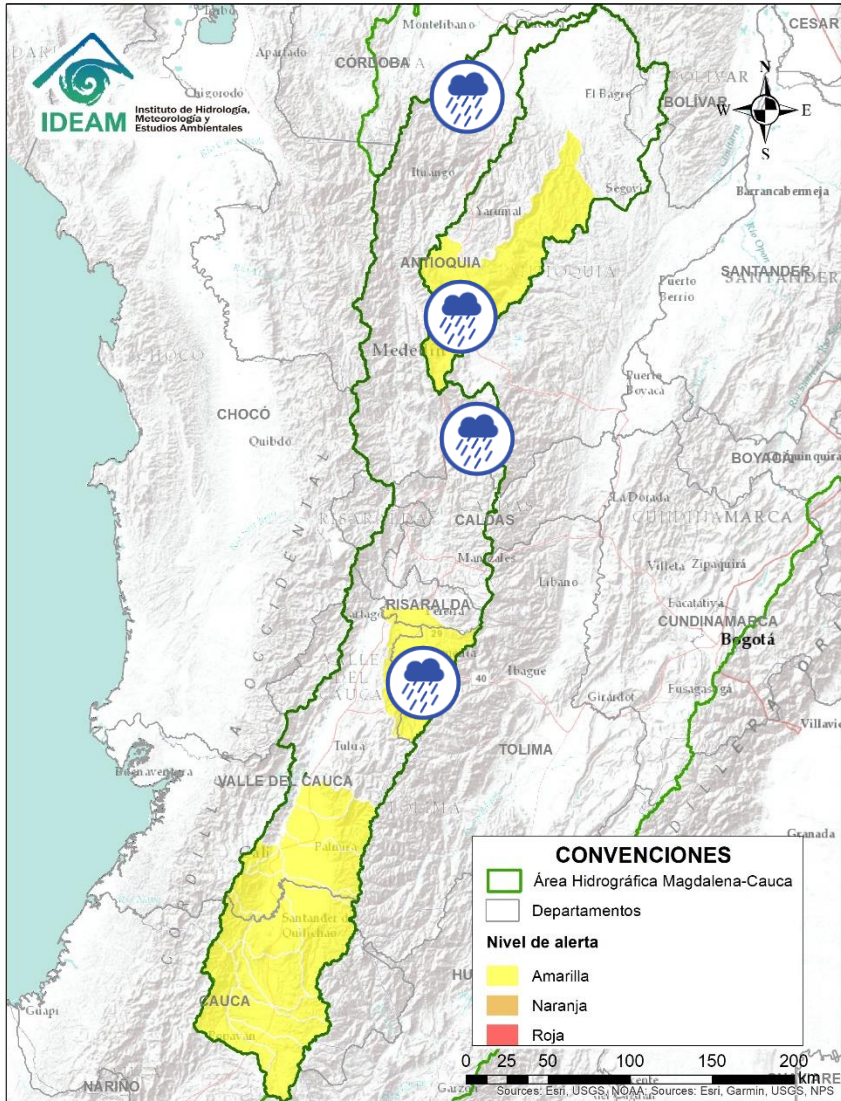


Área Hidrográfica del Magdalena – Cauca (cuenca del río Cauca)



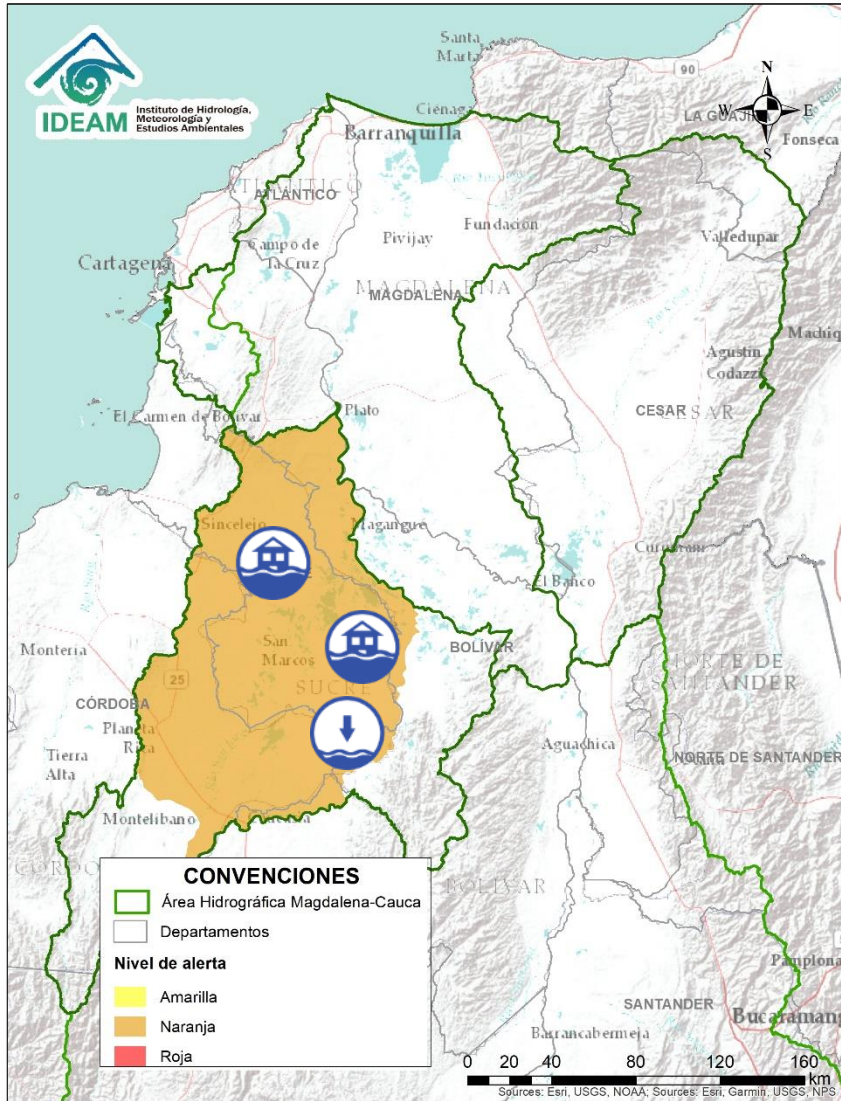
Alerta	Zona Hidrográfica	Subzona o Cuenca Hidrográfica	Descripción de la alerta hidrológica
	Cauca	Cuenca de los ríos Claro y Jamundí	Probabilidad de crecientes súbitas en los niveles de los ríos Claro, Jamundí, Pance y sus afluentes. Especial atención en el municipio de Jamundí.
	Cauca	Cuencas del alto Cauca (Valle del Cauca)	Probabilidad de crecientes súbitas en las cuencas de los ríos Lili, Meléndez y Canaveralejo, afluentes al Alto Cauca en el departamento de Valle del Cauca. Se recomienda especial atención en la ciudad de Cali.
	Cauca	Cuenca del río Cali	Probabilidad de crecientes súbitas en el río Cali y sus afluentes. Se recomienda especial atención en la ciudad de Cali.
	Cauca	Cuenca del río Desbaratado	Probabilidad de incrementos súbitos de nivel en la cuenca del río Desbaratado y sus afluentes, aportantes al río Cauca en el departamento Valle del Cauca.
	Cauca	Cuencas aportantes al río Cauca en el departamento del Valle del Cauca	Probabilidad de crecientes súbitas en las cuencas de los ríos Guachal, Bolo, Fraile, Párraga y sus afluentes, aportantes al río Cauca en el departamento Valle del Cauca.
	Cauca	Cuencas de los ríos Amaime y Cerrito	Probabilidad de crecientes súbitas en los ríos Amaime, Cerrito y sus afluentes como el río Nima (departamento de Valle del Cauca). Especial atención en el municipio de Palmira (departamento de Valle del Cauca).
	Cauca	Cuencas de los ríos Guabas, Sabaletas y Sonso	Probabilidad de crecientes súbitas en las cuencas de los ríos Guabas, Sabaletas, Sonso y sus afluentes. Especial atención en los municipios de Ginebra y Guacarí (departamento de Valle del Cauca).

Área Hidrográfica del Magdalena – Cauca (cuenca del río Cauca)



Alerta	Zona Hidrográfica	Subzona o Cuenca Hidrográfica	Descripción de la alerta hidrológica
	Cauca	Cuenca del río La Vieja	Probabilidad de crecientes súbitas en el río La Vieja y sus afluentes, especialmente en los ríos Verde (municipios de Córdoba y Buenavista), Lejos (municipio de Pijao) y Quindío (municipios de Calarcá y Salento) y en la quebrada La Iglesia (municipio de Pijao). Se recomienda especial atención en el municipios de Tebaida, Pijao, Armenia, Calarcá y Salento (Quindío).
	Cauca	Cuenca del río Arma	Probabilidad de crecientes súbitas en la cuenca del río Arma, en el Eje Cafetero.
	Nechí	Cuenca Alta del río Porce	Probabilidad de crecientes súbitas en los ríos Medellín, Porce y sus afluentes, especialmente las quebradas La Magdalena y La Picacha. Se recomienda especial atención en los municipios de Medellín, Girardota, Caldas, Sabaneta, Itagüí, Barbosa, Copacabana, Bello, La Estrella y Envigado (Antioquia).
	Cauca	Cuenca del río Tarazá-Man	Probabilidad de crecientes súbitas en los ríos Tarazá, Man y sus afluentes. Especial atención a la altura de los municipios de Tarazá y Cáceres (Antioquia).

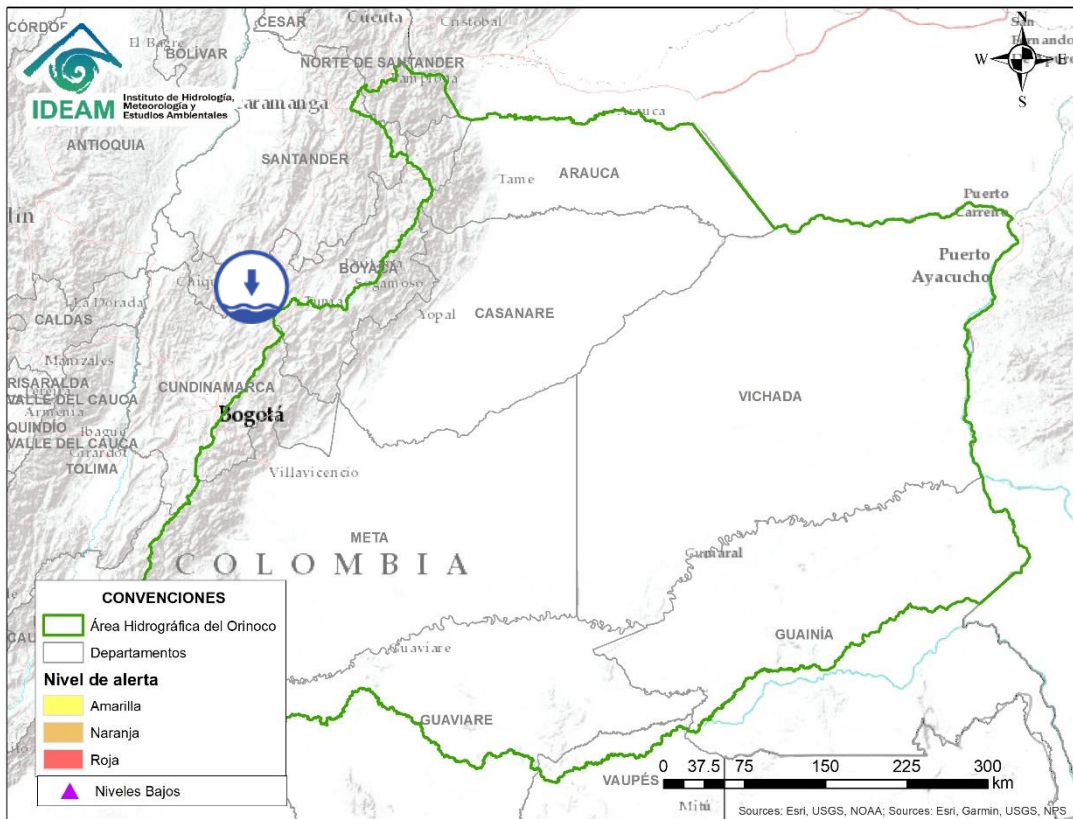
Área Hidrográfica del Magdalena – Cauca (cuena baja del río Magdalena)



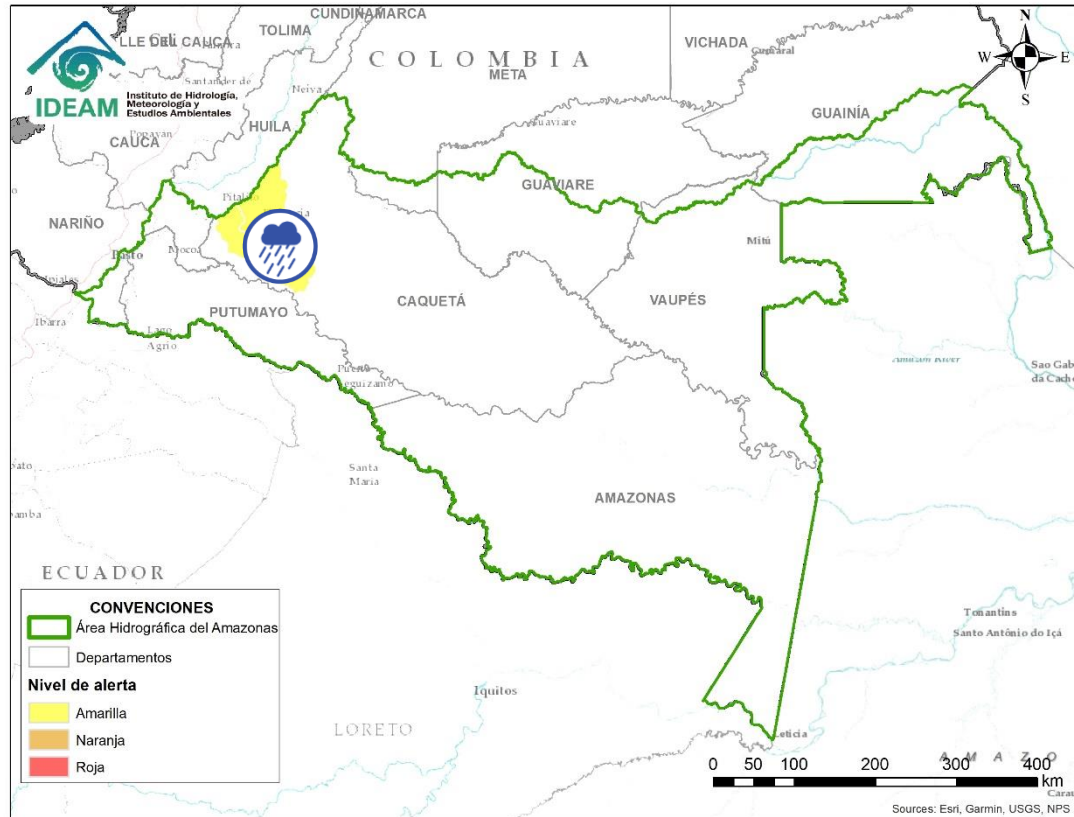
Alerta	Zona Hidrográfica	Subzona o Cuenca Hidrográfica	Descripción de la alerta hidrológica
	Bajo Magdalena – Cauca – San Jorge	Bajo San Jorge – La Mojana	Niveles en descenso en el río San Jorge (tramo San Benito Abad-Magangué); se destaca la persistencia de: i) extensas áreas inundadas y ii) ingreso continuo de cerca del 60% del caudal del río Cauca a través del sector Cara de Gato. Nota: transvase de caudal del río Cauca hacia el Bajo San Jorge, tras el rompimiento del jarillón del río Cauca en el sector de Cara de Gato (27/08/2021), generando afectaciones por inundación en los municipios de Guaranda, Ayapel, Majagual y San Benito Abad.
	Bajo Magdalena – Cauca – San Jorge	Bajo San Jorge – La Mojana	Alerta puntual: Se destaca la persistencia del ingreso continuo de caudal del río Cauca por el sector Cara de Gato, punto por el cual está transitando cerca del 60% del caudal del río Cauca.
	Bajo Magdalena – Cauca – San Jorge	Bajo San Jorge – La Mojana	Alerta puntual: por niveles bajos en el Caño Mojana (Majagual), el cual se encuentra sin navegabilidad.





Área Hidrográfica del Orinoco



Alerta	Zona Hidrográfica	Subzona o Cuenca Hidrográfica	Descripción de la alerta hidrológica
	Meta	Cuenca del río Garagoa	Alerta puntual: por niveles bajos del río Garagoa. Especial atención en el municipio de Garagoa.



Alerta	Zona Hidrográfica	Subzona o Cuenca Hidrográfica	Descripción de la alerta hidrológica
	Caquetá	Cuenca del río Ortegaza	Probabilidad de crecientes súbitas en el río Ortegaza y sus afluentes, los ríos Caraño y Hacha en el piedemonte caqueteño, a la altura del municipio de Florencia (Caquetá). Se recomienda especial atención en las ciudades de Florencia, Paujil, Doncello, Albania y San José de Fragua.
	Caquetá	Cuenca del río Pescado	Probabilidad de crecientes súbitas en el río Pescado y sus afluentes en el piedemonte caqueteño. Se recomienda especial atención en los municipios de Albania, Valparaíso y Belén de los Andaquíes.



RESUMEN

Debido a las precipitaciones de los últimos días, se presenta saturación de humedad en los suelos, que dan origen a diferentes niveles de probabilidad para la ocurrencia de deslizamientos de tierra, en zonas de ladera y alta pendiente:

Alta: Para un municipio en Cauca

Moderada: Para algunos municipios de los departamentos de la región Andina y Pacífica

Baja: Para algunos municipios de los departamentos de la región Andina y Pacífica.

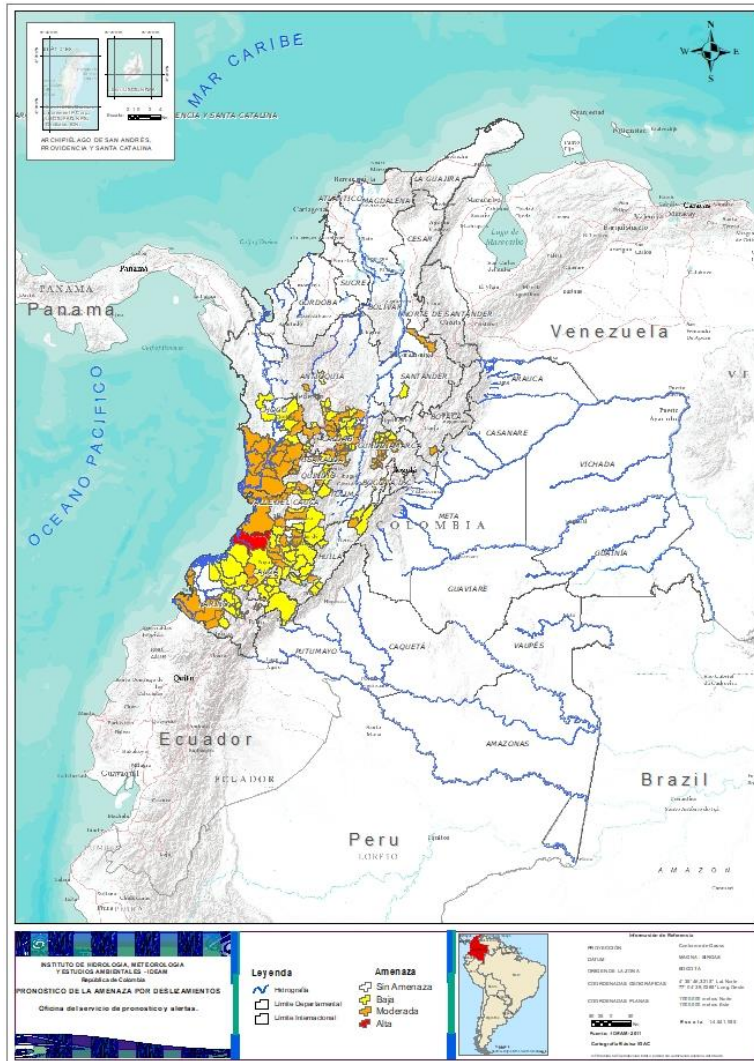
Predominio de condiciones normales para la región Caribe, Amazonía y Orinoquía.



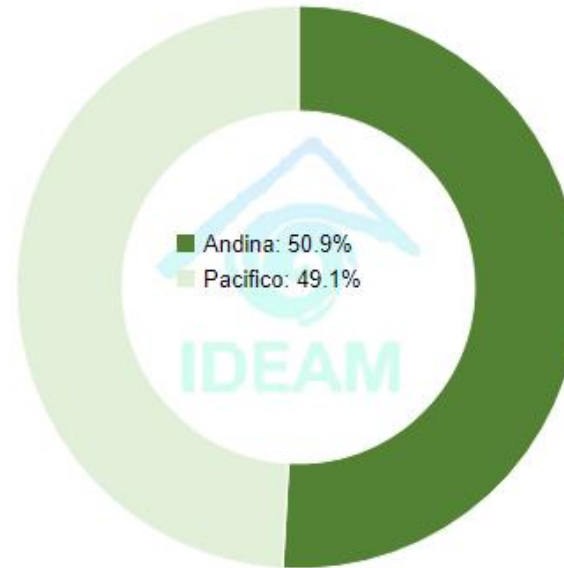
Fuente: <https://www.telesurtv.net/>



Pronóstico de la Amenaza por Deslizamientos de Tierra



TOTAL MUNICIPIOS: 169

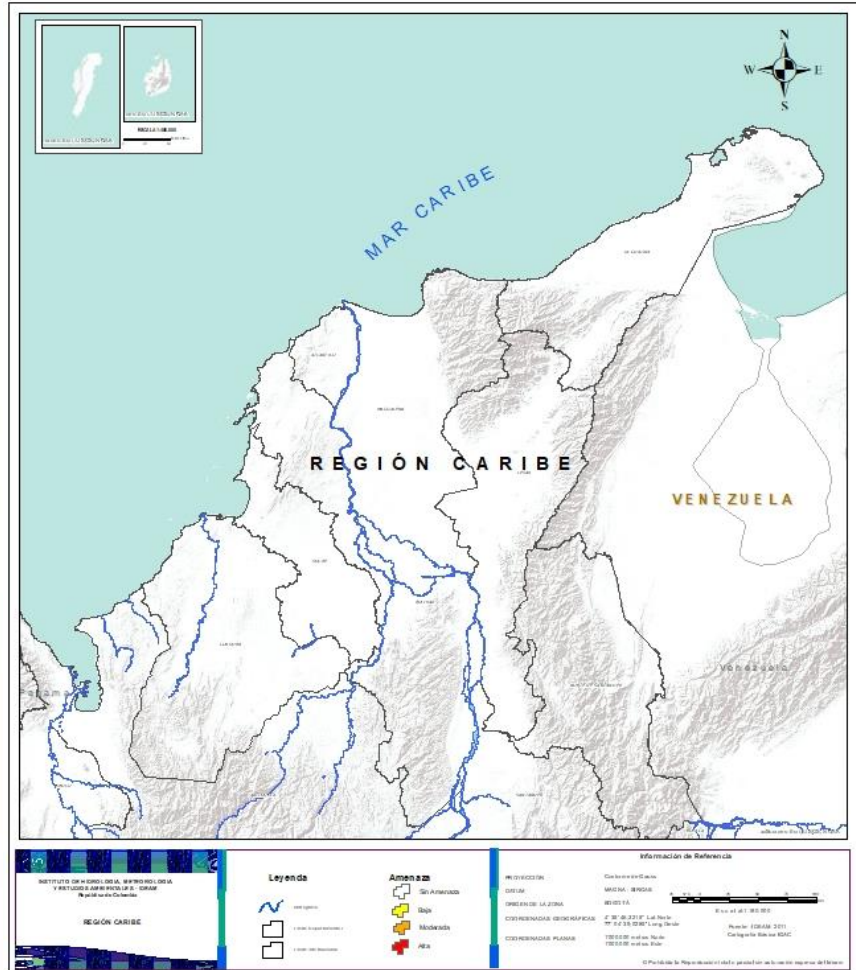


DEPARTAMENTO	N°
ANTIOQUIA	10
CALDAS	2
CAUCA	23
CHOCÓ	3
CUNDINAMARCA	12
HUILA	8
NARIÑO	15
QUINDÍO	3
RISARALDA	3
SANTANDER	1
TOLIMA	8
VALLE DEL CAUCA	5
TOTAL	93
DEPARTAMENTO	N°
CAUCA	1
TOTAL	1

DEPARTAMENTO	N°
ANTIOQUIA	3
BOYACÁ	1
CALDAS	8
CAUCA	9
CHOCÓ	12
CUNDINAMARCA	14
HUILA	1
NARIÑO	5
QUINDÍO	1
RISARALDA	3
SANTANDER	1
TOLIMA	7
VALLE DEL CAUCA	10
TOTAL	75



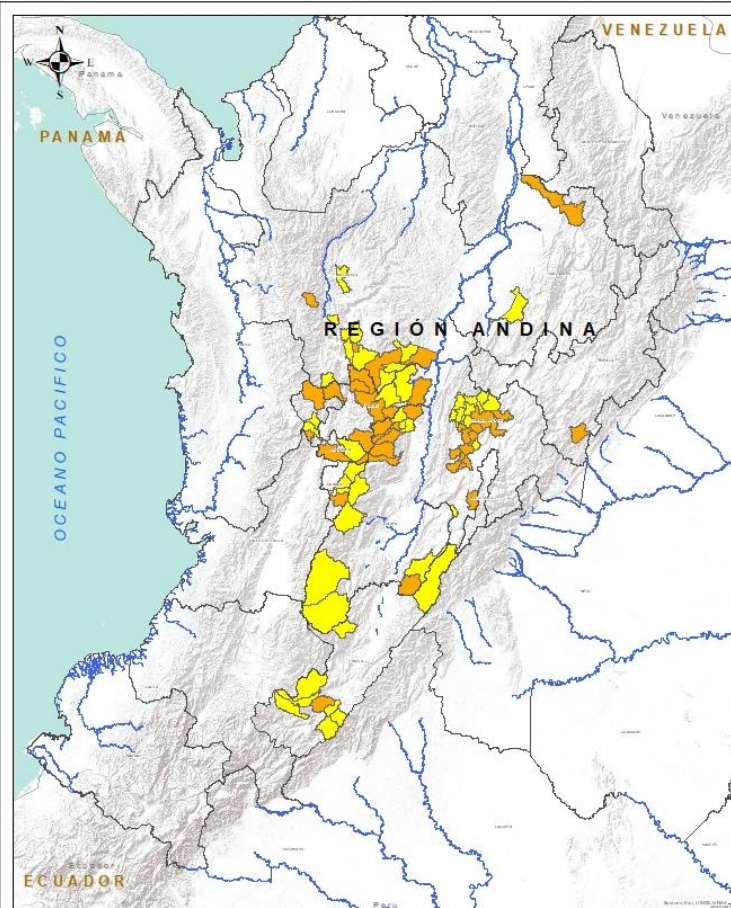
REGIÓN CARIBE



CONDICIONES NORMALES



REGIÓN ANDINA



INSTITUTO DE HIDROLOGÍA, METEOROLOGÍA Y ESTUDIOS AMBIENTALES - IDEAM
Bogotá, D.C. - Colombia

REGIÓN ANDINA

Legenda

- Hidrografía
- Linea de Separación de Aguas
- Linea de División de Territorio

Amenaza

- Sin Amenaza
- Baja
- Mediana
- Alta

Información de Referencia

PROYECCIÓN: Conforme de Gauss
DATUM: MAGNA - SIRGAS
ELEVACIÓN: 800.076
ORIGEN DE LA ZONA: 47° 45' 00" OEST - 4° 45' 00" N
COORDENADAS GEOGRÁFICAS: 77° 50' 00" OEST - 4° 45' 00" N
COORDENADAS PLANAS: 11000.000 metros Norte
11000000.000 metros Este

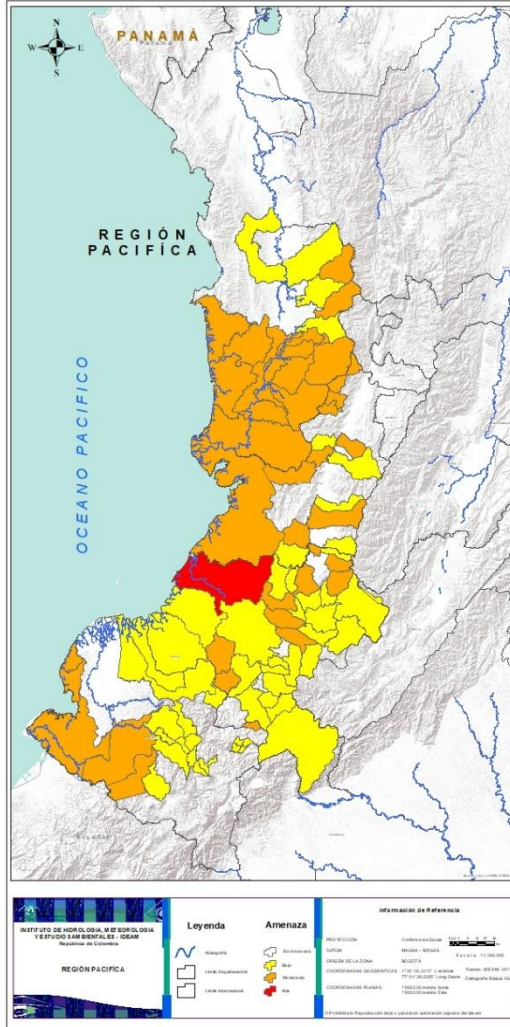
Escala: 1:100,000
Fuente: IDEAM, 2011
Cartografía: IDEAM / IGAC

© 2011. Todos los derechos reservados. Este mapa es una reproducción del IDEAM.

Alerta	SITIOS PARA LOS CUALES SE GENERA LA ALERTA
	<p>ANTIOQUIA: Caicedo, Montebello, Sonsón.</p> <p>BOYACÁ: Campohermoso.</p> <p>CALDAS: Aguadas, Manzanares, Marulanda, Pácora, Riosucio, Salamina, Victoria, Villamaria.</p> <p>CUNDINAMARCA: Anolaima, Bojacá, Facatativá, La Mesa, La Vega, Nocaima, Pacho, Pasca, San Francisco, Supatá, Tausa, Tena, Zipacón, Zipaquirá.</p> <p>HUILA: Tarqui.</p> <p>QUINDÍO: Pijao.</p> <p>RISARALDA: La Celia, Mistrató, Pereira.</p> <p>SANTANDER: Rionegro.</p> <p>TOLIMA: Alpujarra, Casabianca, Herveo, Mariquita, Murillo, Santa Isabel, Villahermosa.</p>
	<p>ANTIOQUIA: Abejorral, Argelia, Belmira, Caldas, Heliconia, Jardín, Nariño, Retiro, San Francisco, Santa Bárbara.</p> <p>CALDAS: Pensilvania, Samaná.</p> <p>CUNDINAMARCA: El Peñón, El Rosal, La Palma, La Peña, Nimaima, Paime, Pandi, San Cayetano, Topaipí, Útica, Vergara, Villagómez.</p> <p>HUILA: Altamira, Colombia, Guadalupe, La Argentina, La Plata, Saladoblanco, Santa María, Suaza.</p> <p>QUINDÍO: Calarcá, Córdoba, Salento.</p> <p>RISARALDA: Apía, Santa Rosa De Cabal, Santuario.</p> <p>SANTANDER: Landázuri.</p> <p>TOLIMA: Cajamarca, Dolores, Falan, Fresno, Palocabildo, Planadas, Rioblanco, Roncesvalles.</p>



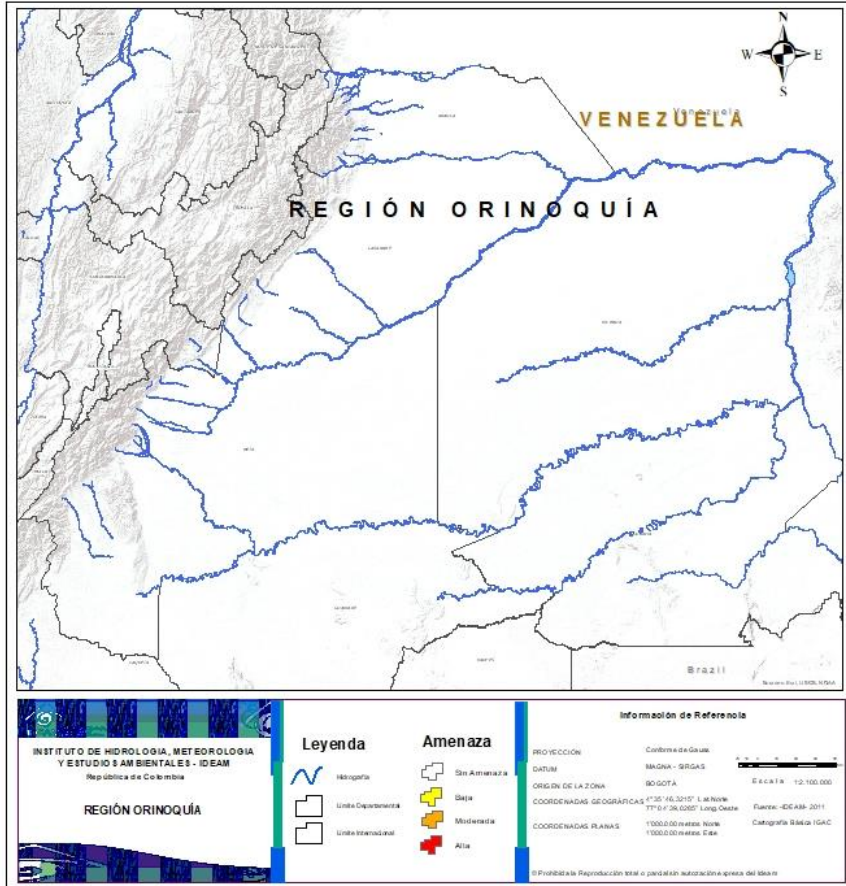
REGIÓN PACÍFICO



Alerta	SITIOS PARA LOS CUALES SE GENERA LA ALERTA
	CAUCA: López.
	CAUCA: Argelia, Balboa, Cajibío, Corinto, Morales, Popayán, Puerto Tejada, Santander De Quilichao, Toribío. CHOCÓ: Bagadó, Bajo Baudó (Pizarro), Condoto, El Carmen, El Litoral Del San Juan (Docordó), Istmina, Medio Baudó(Boca De Pepé), Medio San Juan (Andagoya), Nóvita, Rio Iró (Santa Rita), San José Del Palmar, Sipí. NARIÑO: Barbacoas, Francisco Pizarro (Salahonda), Ricaurte, San Pablo, Tumaco. VALLE DEL CAUCA: Buenaventura, Bugalagrande, Cali, Calima (El Darién), El Águila, El Cairo, El Dovio, Palmira, Riofrío, Versalles.
	CAUCA: Almaguer, Bolívar, Buenos Aires, Caldono, El Tambo, Guapi, Inzá, Jambaló, La Sierra, La Vega, Miranda, Páez (Belalcázar), Patía (El Bordo), Piendamó, Puracé (Coconuco), Rosas, San Sebastián, Santa Rosa, Silvia, Sotará (Paispamba), Suárez, Timbiquí, Totoró. CHOCÓ: Lloró, Quibdó, Tadó. NARIÑO: Albán (San José), Arboleda (Berruecos), Cumbitara, El Charco, La Florida, La Llanada, Leiva, Linares, Los Andes (Sotomayor), Mallama (Piedrancha), Samaniego, San Bernardo, San Pedro De Cartago (Cartago), Sandoná, Santa Bárbara (Iscuandé). VALLE DEL CAUCA: El Cerrito, Florida, Jamundí, Trujillo, Tuluá.



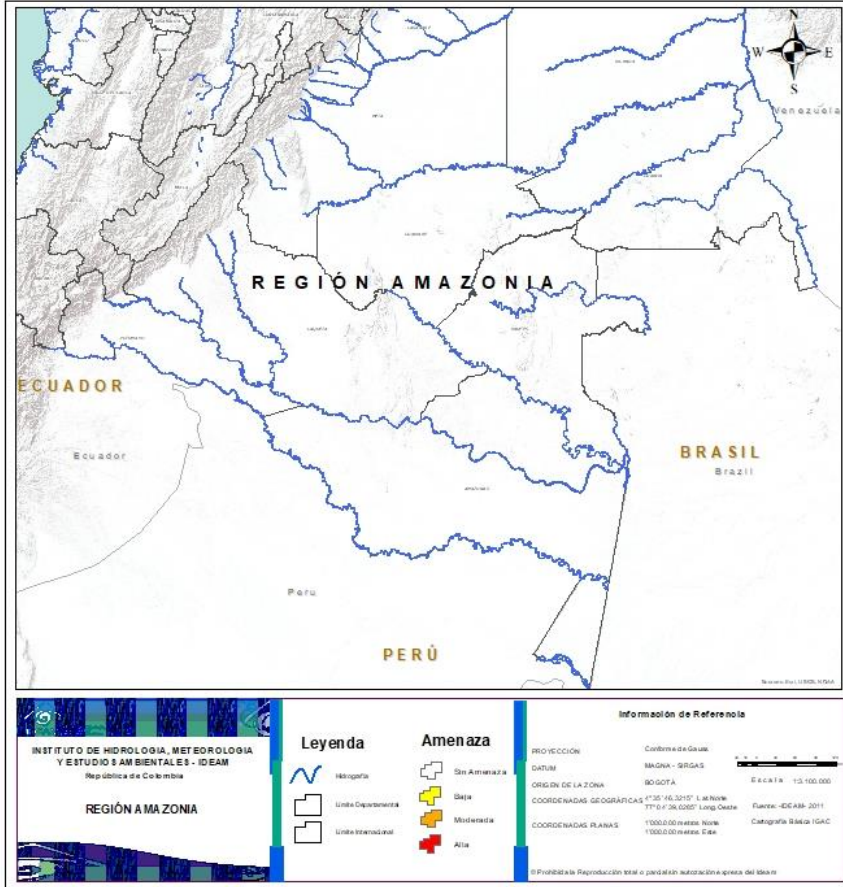
REGIÓN ORINOQUÍA



CONDICIONES NORMALES



REGIÓN AMAZONÍA



CONDICIONES NORMALES



SECTORES VIALES



SECTORES VIALES REPORTADOS CON AFECTACIÓN VIAL POR DESLIZAMIENTOS

DEPARTAMENTO

SECTOR VIAL

VALLE DEL CAUCA

Vía Riófrio- Anserma- Sector Bolívar.



RESUMEN

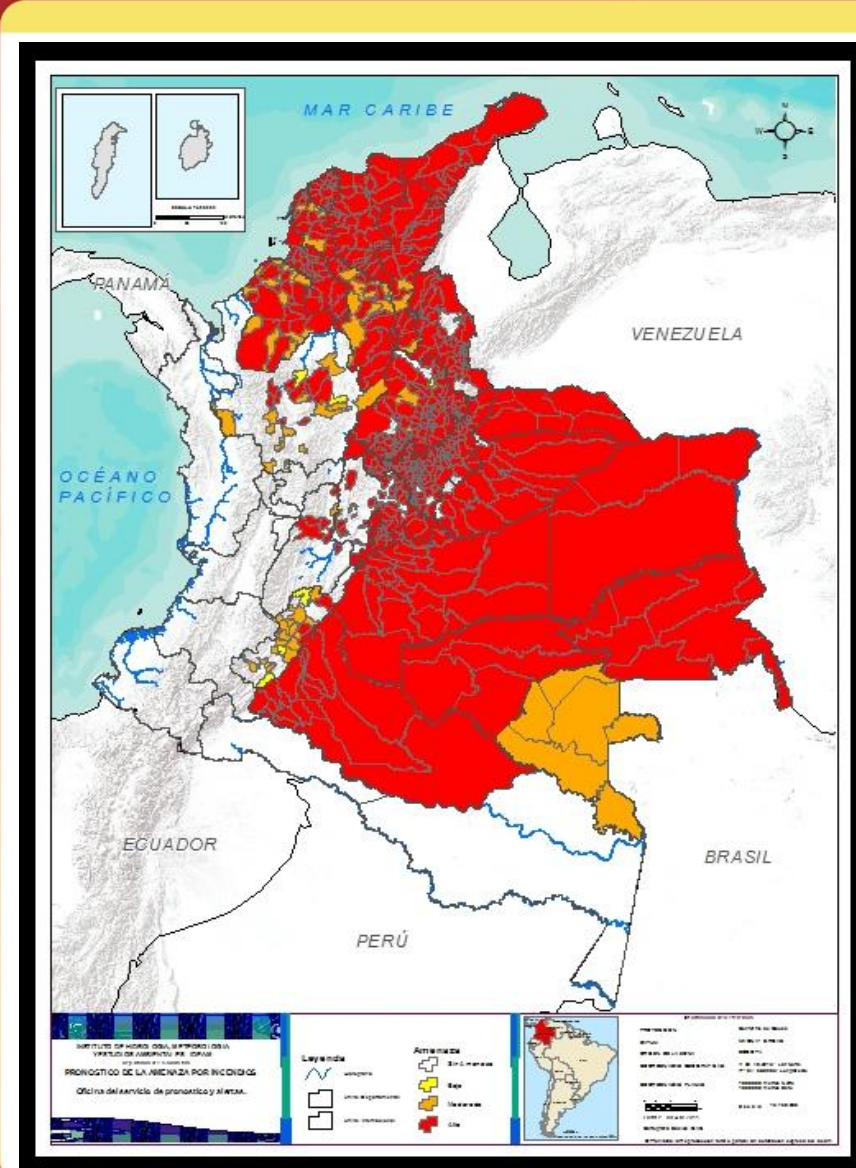
Debido a la precipitación y temperatura máxima que se han dado en los últimos días, se presentan condiciones de alerta alta, moderada y baja por incendios de la cobertura vegetal, en varios sectores de las regiones Caribe, Andina, Orinoquía, Amazonía y por este tipo de eventos; En especial, dada la ausencia de lluvias la probabilidad es de moderada y alta de ocurrencia de incendios de la cobertura vegetal en los departamentos de Antioquia, Cundinamarca, Santanderes, Boyacá, Huila, Tolima; en el probabilidad alta los departamentos de Caquetá, Guainía, Guaviare y en moderada el departamento de Vaupés, así como los departamentos del Atlántico, Magdalena, Cesar, Córdoba, La Guajira y los departamentos de la Región Orinoquía.



<https://diarioroatan.com/colombia-incendio-forestal-consume-50-hectareas-de-bosque/>

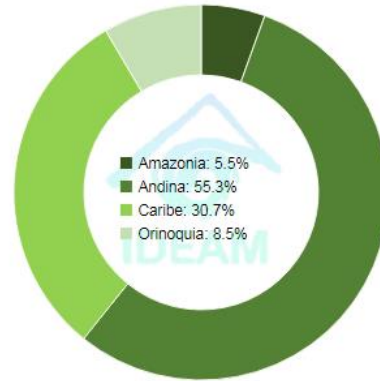


Pronóstico de la Amenaza por Incendios de la Cobertura Vegetal



TOTAL MUNICIPIOS: 635

Municipios por región



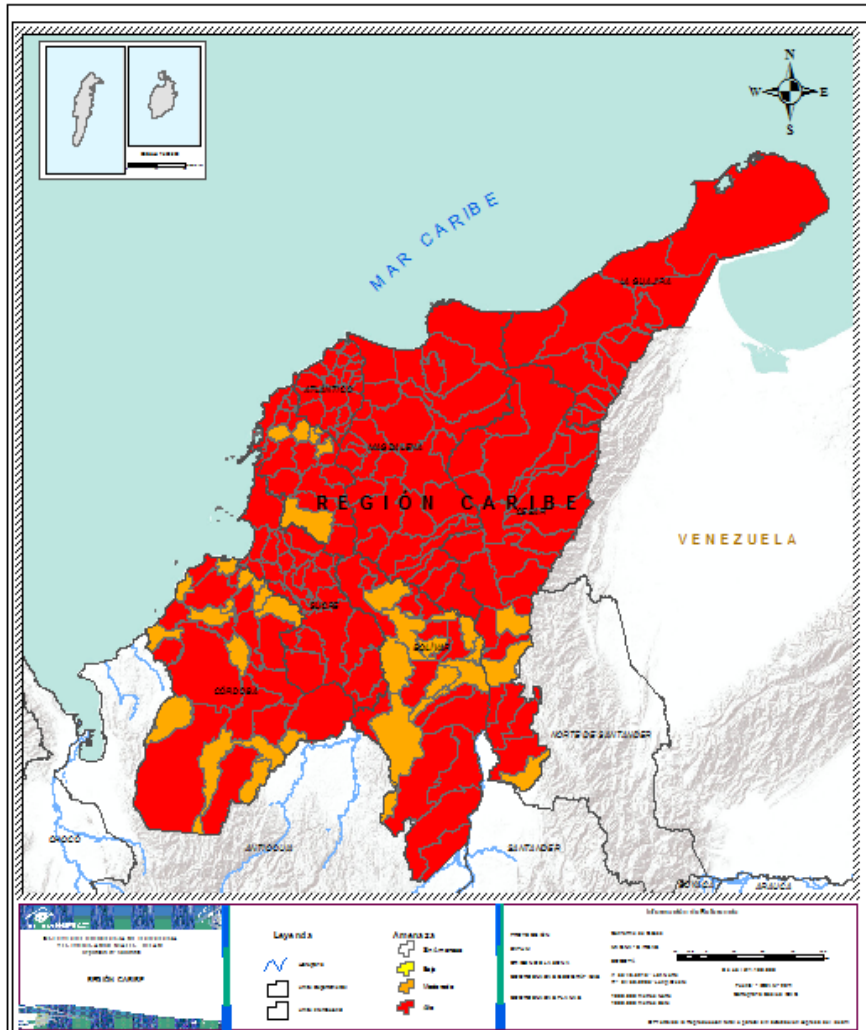
DEPARTAMENTO	Nº
ANTIOQUIA	11
ARAUCA	7
ATLÁNTICO	23
BOLÍVAR	30
BOYACÁ	120
CAQUETÁ	16
CASANARE	14
CESAR	22
CUNDINAMARCA	50
CÓRDOBA	16
GUAINÍA	9
GUAVIARE	4
HUILA	3
LA GUAJIRA	15
MAGDALENA	30
META	29
NORTE DE SANTANDER	38
SANTANDER	81
SUCRE	26
TOLIMA	6
VICHADA	4
TOTAL	554

DEPARTAMENTO	Nº
ANTIOQUIA	14
BOLÍVAR	16
CESAR	3
CÓRDOBA	14
HUILA	16
SANTANDER	3
TOLIMA	1
VAUPÉS	6
TOTAL	73

DEPARTAMENTO	Nº
ANTIOQUIA	3
HUILA	4
SANTANDER	1
TOTAL	8



REGIÓN CARIBE



Alerta

SITIOS PARA LOS CUALES SE GENERA LA ALERTA



ATLÁNTICO: Baranoa, Barranquilla, Campo De La Cruz, Candelaria, Galapa, Juan De Acosta , Luruaco, Malambo, Manatí, Palmar De Varela, Piojó, Polonuevo, Ponedera, Puerto Colombia, Repelón, Sabanagrande, Sabanalarga, Santa Lucía, Santo Tomás, Soledad, Suan, Tubará, Usiacurí.

BOLÍVAR: Arenal, Arjona, Barranco De Loba, Calamar, Cantagallo, Cartagena De Indias, Cicuco, Clemencia, Córdoba, El Guamo, Magangué, Mahates, Margarita, María La Baja, Morales, San Fernando, San Jacinto, San Jacinto Del Cauca, San Juan Nepomuceno, San Martín De Loba, San Pablo, Santa Catalina, Santa Rosa, Santa Rosa Del Sur, Simití, Talaigua Nuevo, Tiquisio, Turbaná, Villanueva, Zambrano.

CESAR: Aguachica, Agustín Codazzi, Astrea, Becerril, Bosconia, Chimichagua, Chiriguaná, Curumani, El Copey, El Paso, Gamarra, González, La Jagua De Ibirico, La Paz, Manaure Balcón Del Cesar, Pelaya, Pueblo Bello, Rio De Oro, San Diego, San Martín, Tamalameque, Valledupar.

CÓRDOBA: Ayapel, Buenavista, Canalete, Cereté, Chima, Ciénaga De Oro, Lórica, Montería, Planeta Rica, Pueblo Nuevo, Puerto Escondido, Puerto Libertador, Purísima De La Concepción, Sahagún, San Bernardo Del Viento, Tierralta.

MAGDALENA: Algarrobo, Aracataca, Ariguaní, Cerro De San Antonio, Chivolo, Ciénaga, Concordia, El Banco, El Piñón, El Retén, Fundación, Guamal, Nueva Granada, Pedraza, Pijiño Del Carmen, Pivijay, Plato, Pueblviejo, Remolino, Sabanas De San Ángel, Salamina, San Sebastián De Buenavista, San Zenón, Santa Ana, Santa Bárbara De Pinto, Santa Marta, Sitionuevo, Tenerife, Zapayán, Zona Bananera.

LA GUAJIRA : Albania, Barrancas, Dibulla, Distracción, El Molino, Fonseca, Hatonuevo, La Jagua Del Pilar, Maicao, Manaure, Riohacha, San Juan Del Cesar, Uribe, Urumita, Villanueva..

SUCRE: Buenavista, Caimito, Chalán, Colosó, Corozal, Coveñas, El Roble, Galeras, Guaranda, La Unión, Los Palmitos, Majagual, Morroa, Ovejas, Palmito, Sampedú, San Benito Abad, San Juan De Betulia, San Luis De Sincé, San Marcos, San Onofre, San Pedro, Santiago De Tolú, Sincelejo, Sucre, Tolú Viejo.....



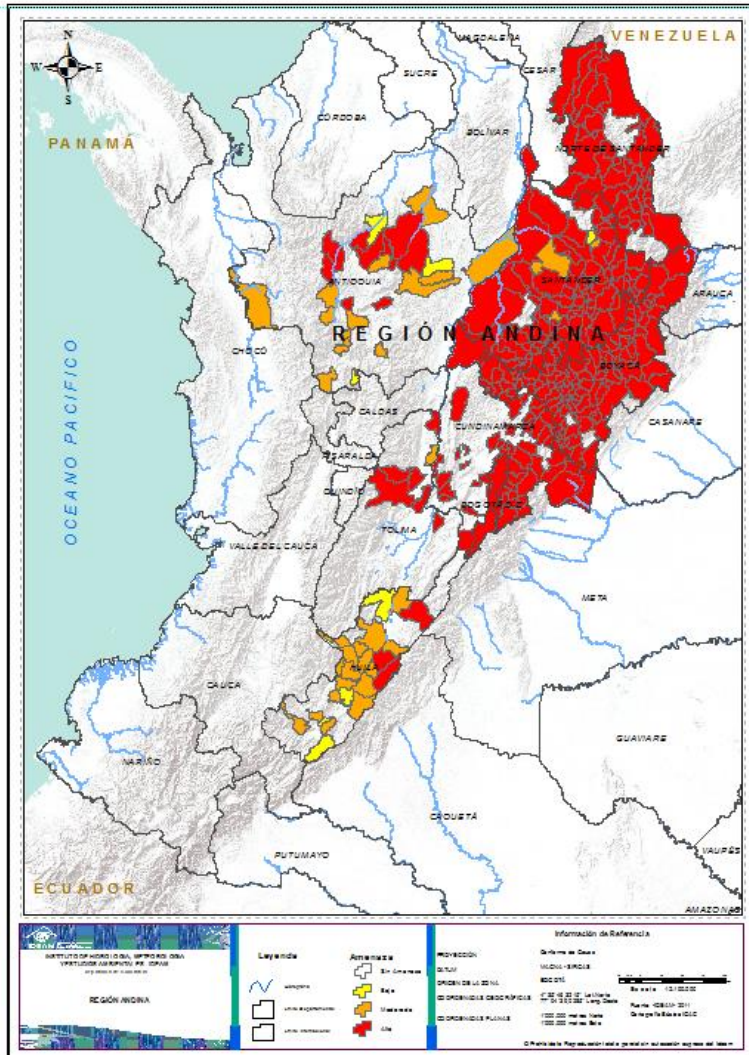
CESAR: La Gloria, Pailitas, San Alberto.

BOLIVAR : Achí, Altos Del Rosario, Arroyohondo, El Carmen De Bolívar, El Peñón, Hatillo De Loba, Mompós, Montecristo, Norosí, Pinillos, Regidor, Río Viejo, San Cristóbal, San Estanislao, Soplaviento, Turbaco.

CORDOBA; Chinú, Cotorra, La Apartada, Los Córdoba, Momil, Montelíbano, Moñitos, San Andrés De Sotavento, San Antero, San Carlos, San José De Uré, San Pelayo, Tuchín, Valencia.



REGIÓN ANDINA



Alerta

SITIOS PARA LOS CUALES SE GENERA LA ALERTA

ANTIOQUIA: Amalfí, Anorí, Barbosa, Briceño, Buritica, Campamento, Guadalupe, Peque, Sabanalarga, San Jerónimo, Yarumal..

BOYACÁ: Almeida, Aquitania, Arcabuco, Belén, Berbeo, Betétiva, Boavita, Boyacá, Briceño, Buenavista, Busbanzá, Caldas, Cerinza, Chiquinquirá, Chiquiza, Chiscas, Chita, Chitaraque, Chivatá, Chivor, Ciénega, Cómbita, Coper, Corrales, Covarachía, Cubará, Cucaita, Cuitiva, Duitama, El Cocuy, El Espino, Firavitoba, Floresta, Gachantivá, Gámeza, Garagoa, Guacamayas, Guateque, Guayatá, Güicán De La Sierra, Iza, Jenesano, Jericó, La Capilla, La Uvita, La Victoria, Labranzagrande, Macanal, Maripí, Miraflores, Mongua, Monguí, Moniquirá, Motavita, Muzo, Nobsa, Nuevo Colón, Oicatá, Otanche, Pachavita, Páez, Paipa, Panqueba, Pauna, Paya, Paz De Río, Pesca, Pisba, Puerto Boyacá, Quípama, Ramiriquí, Ráquira, Rondón, Saboyá, Sáchica, Samacá, San Eduardo, San José De Pare, San Luis De Gaceno, San Mateo, San Miguel De Sema, San Pablo De Borbur, Santa María, Santa Rosa De Viterbo, Santa Sofía, Santana, Sativanorte, Sativasur, Siachoque, Soatá, Socha, Socotá, Sogamoso, Somondoco, Sora, Soracá, Sotaquirá, Susacón, Sutamarichán, Sutatenza, Tasco, Tenza, Tibaná, Tibasosa, Tinjacá, Tipacoque, Toca, Toguí, Tópaga, Tota, Tunja, Tununguá, Turmequé, Tuta, Tutazá, Úmbita, Ventaquemada, Villa De Leyva, Viracachá, Zetaquirá.

CUNDINAMARCA: Agua De Dios, Albán, Arbeláez, Beltrán, Bituima, Bogotá D. c , Cabrera, Cachipay, Cajicá, Caparrapí, Cáqueza, Carmen De Carupa, Chía, Chipaque, Choachí, Chocontá, Cogua, Cota, Cucunubá, Fômeque, Fosca, Gachalá, Granada, Guachetá, Guasca, Guatavita, Guayabetal, Gutiérrez, Jerusalén, Junín, La Calera, Lenguazaque, Machetá, Manta, Medina, Paratebueno, Quetame, Sesquile, Soacha, Sopó, Subachoque, Suesca, Susa, Tabio, Tibirita, Tocaima, Ubalá, Ubaque, Une, Villapinzón.

NORTE DE SANTANDER: Ábrego, Arboledas, Bochalema, Bucarasica, Cáchira, Cócota, Chinácota, Convención, Cucutilla, Durania, El Carmen, El Tarra, El Zulia, Gramalote, Hacarí, Herrán, La Esperanza, La Playa, Labateca, Los Patios, Lourdes, Mutiscua, Ocaña, Pamplona, Pamplonita, Puerto Santander, Ragonvalia, Salazar, San Calixto, San Cayetano, San José De Cúcuta, Santiago, Silos, Teorama, Tibú, Toledo, Villa Caro, Villa Del Rosario.

SANTANDER: Aguada, Albania, Aratoca, Barbosa, Barichara, Barrancabermeja, Betulia, Bolívar, Cabrera, California, Capitanejo, Carcasí, Cepitá, Cerrito, Charalá, Charta, Chima, Chipatá, Cimitarra, Concepcion, Confinés, Coromoro, Curití, El Carmen De Chucurí, El Guacamayo, El Peñón, El Playón, Encino, Enciso, Florián, Galán, Gámbita, Girón, Guaca, Guadalupe, Guapotá, Guavatá, Güepesa, Hato, Jesús María, Jordán, La Belleza, La Paz, Lebrija, Los Santos, Macaravita, Málaga, Matanza, Mogotes, Molagavita, Ocamonte, Oiba, Onzaga, Palmar, Palmas Del Socorro, Páramo, Piedecuesta, Pinchote, Puente Nacional, Puerto Parra, Puerto Wilches, Sabana De Torres, San Andres, San Benito, San Gil, San Joaquín, San José De Miranda, San Miguel, Santa Bárbara, Santa Helena Del Opón, Simacota, Socorro, Suaita, Sucre, Suratá, Tona, Valle De San José, Vélez, Vetas, Villanueva, Zapatoca..

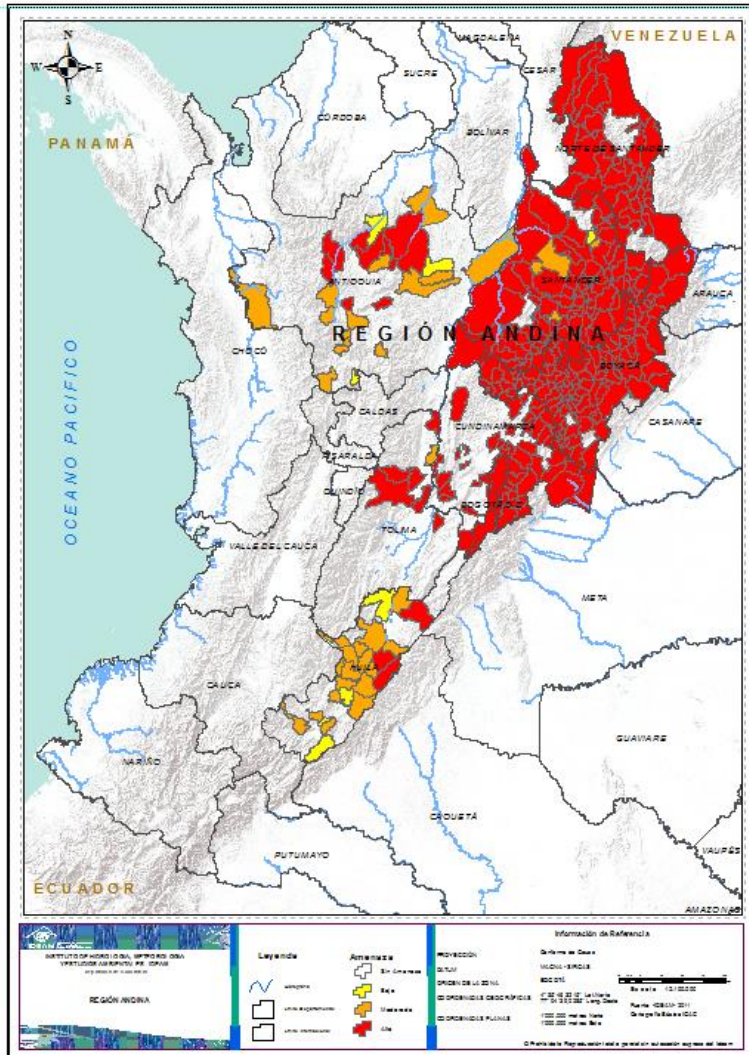
HUILA: Algeciras, Baraya, Campoalegre.

TOLIMA: Alvarado, Anzoátegui, Carmen De Apicala, Coello, Honda, Ibagué..





REGIÓN ANDINA



Alerta

SITIOS PARA LOS CUALES SE GENERA LA ALERTA



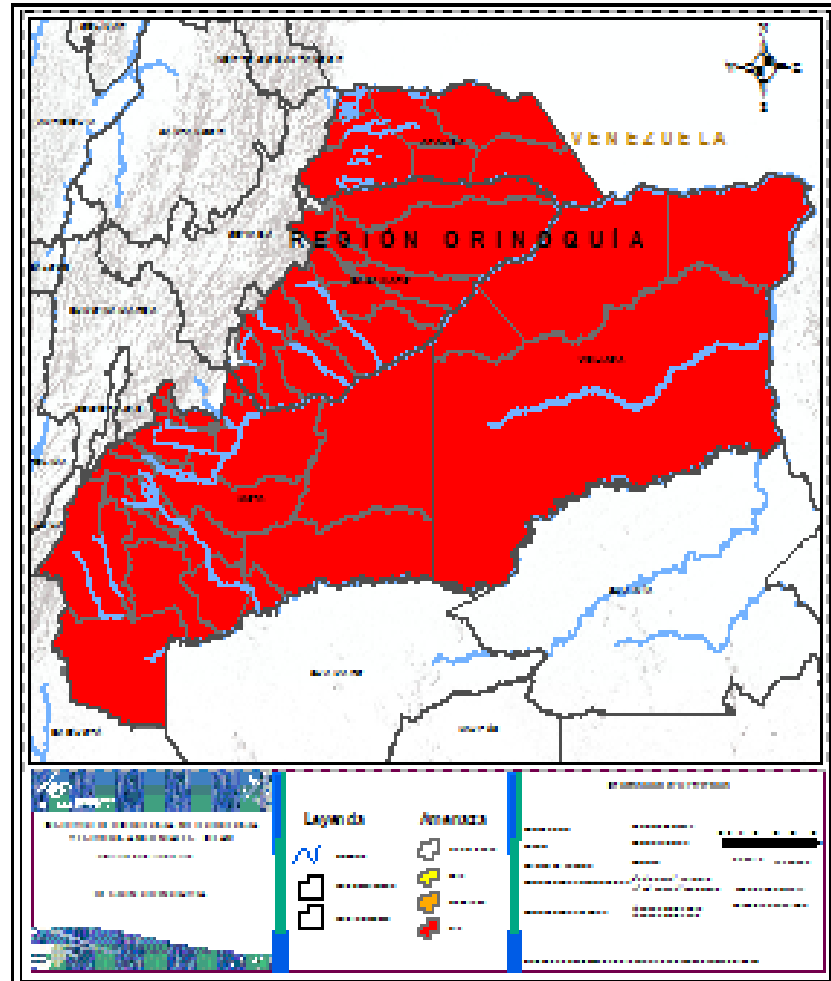
ANTIOQUIA: Amagá, Andes, Angelópolis, Angostura, Anzá, La Union, Medellín, Santa Fé De Antioquia, Venecia, Vigía Del Fuerte, Yalí, Yolombó, Yondó, Zaragoza.
HUILA: Garzón, Gigante, Hobo, Íquira, Isnos, Nátaga, Oporapa, Paicol, Palermo, Pital, Rivera, Teruel, Tesalia, Timaná, Villavieja, Yaguará.
SANTANDER: Contratación, Floridablanca, San Vicente De Chucurí.
TOLIMA: Ambalema.



ANTIOQUIA: Valdivia, Valparaíso, Vegachí..
HUILA: Acevedo, Agrado, Aipe, Elías.
SANTANDER: .. Bucaramanga.



REGIÓN ORINOQUÍA



Alerta

SITIOS PARA LOS CUALES SE GENERA LA ALERTA



ARAUCA: Arauca, Arauquita, Cravo Norte, Fortul, Puerto Rondón, Saravena, Tame..

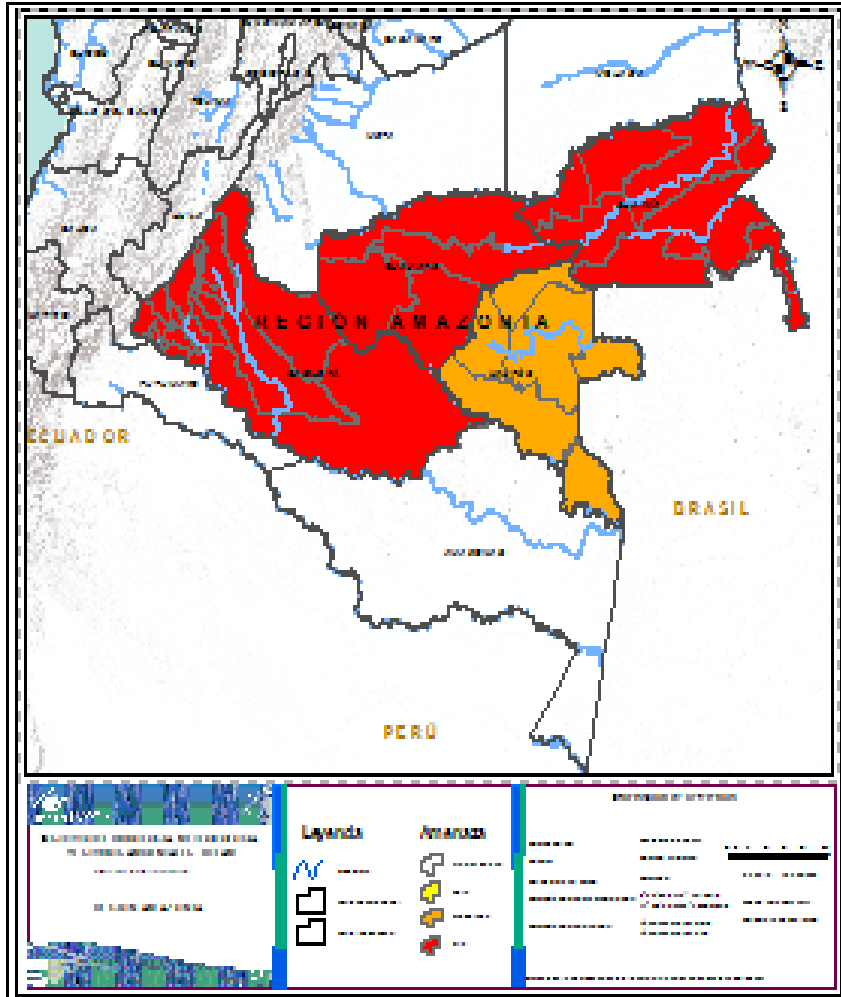
CASANARE: Aguazul, Hato Corozal, Maní, Monterrey, Nunchía, Orocué, Paz De Ariporo, Pore, San Luis De Palenque, Támara, Tauramena, Trinidad, Villanueva, Yopal..

META: Acacias, Barranca De Upía, Cabuyaro, Castilla La Nueva, Cubarral, Cumaral, El Calvario, El Castillo, El Dorado, Fuente De Oro, Granada, Guamal, La Macarena, La Uribe, Lejanias, Mapiripán, Mesetas, Puente Concordia, Puerto Gaitán, Puerto Lleras, Puerto López, Puerto Rico, Restrepo, San Carlos De Guaroa, San Juan De Arama, San Juanito, San Martín, Villavicencio, Vista Hermosa...

VICHADA: Cumaribo, La Primavera, Puerto Carreño, Santa Rosalía.



REGIÓN AMAZONIA



Alerta

SITIOS PARA LOS CUALES SE GENERA LA ALERTA



CAQUETA : Albania, Belén De Los Andaquíes, Cartagena Del Chairá, Curillo, El Doncello, El Paujil, Florencia, La Montañita, Milán, Morelia, Puerto Rico, San José Del Fragua, San Vicente Del Caguán, Solano, Solita, Valparaíso...

GUAVAIRE: Calamar, El Retorno, Miraflores, San Jose De Guaviare...

GUAINIA: Barranco Minas, Cacahual, Inírida, La Guadalupe, Mapiripana, Morichal, Pana Pana, Puerto Colombia, San Felipe.



VAUPES: Carurú, Mitú, Pacoa, Papunahua, Taraira, Yavaraté



**CONDICIONES
NORMALES**

➤ **REGIÓN PACÍFICO**



ALERTAS METEOMARINAS VIGENTES

Mar Caribe colombiano

ABREVIATURAS

VV

Velocidad del viento máxima probable

AO

Altura significativa de la ola

DV

Dirección predominante del viento

CONVENCIONES



Tiempo lluvioso

Probabilidad de lluvias moderadas a fuertes, en algunos casos con posibilidad de tormentas eléctricas y rachas de viento.



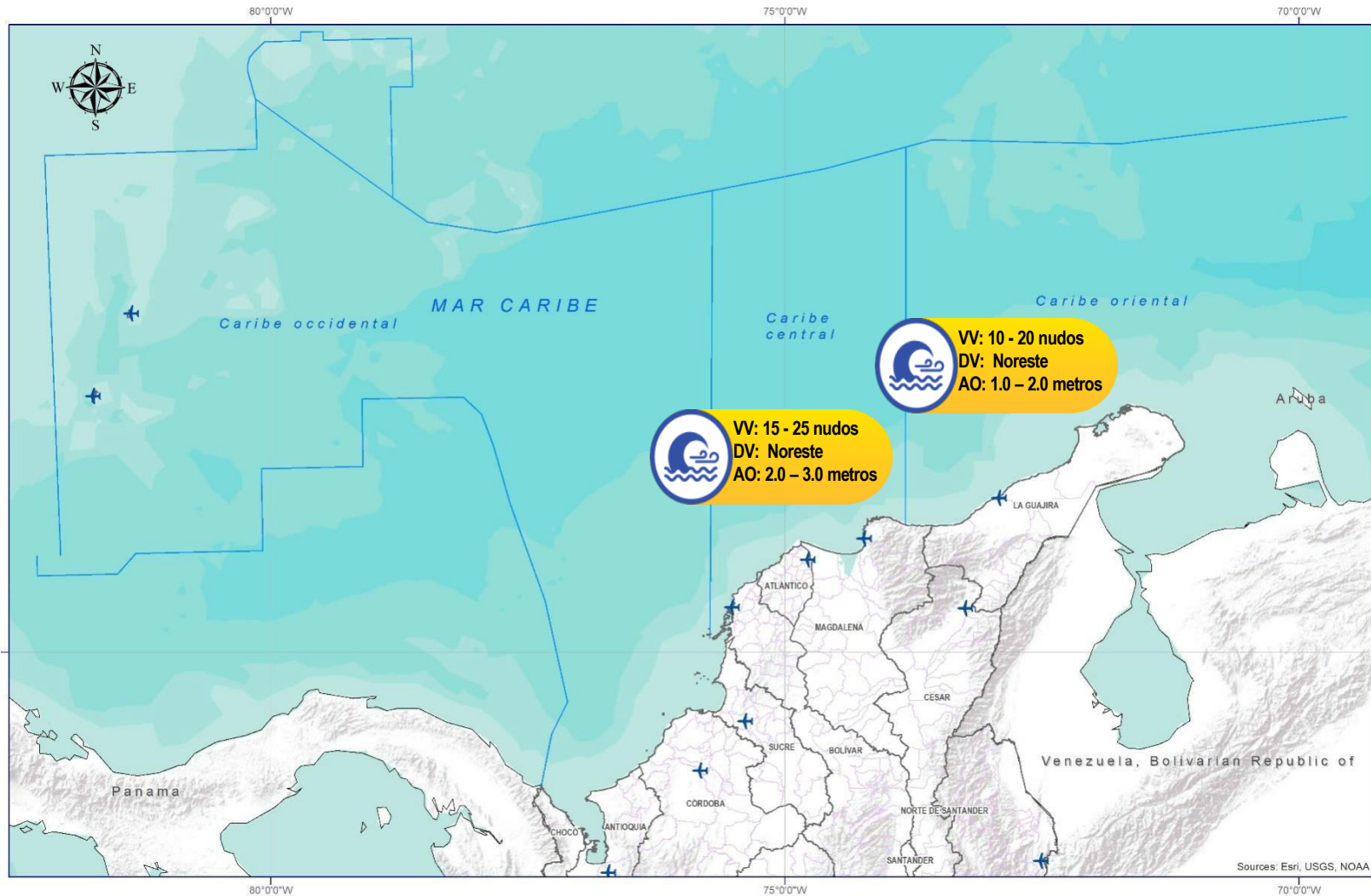
Pleamar

La marea alcanzará su máximo nivel en el intervalo de tiempo establecido.



Viento y oleaje

Velocidad del viento y altura del oleaje con valores por encima de lo normal para la época.



CONVENCIONES

SUGERENCIAS O RECOMENDACIONES



A las embarcaciones de poco calado, consultar con las Capitanías de puerto antes de zarpar en zonas de inminente tempestad. A los bañistas y habitantes costeros, estar atentos a la evolución de las condiciones meteorológicas y a los avisos de las autoridades locales.



Se sugiere a los habitantes costeros estar atentos a la evolución del fenómeno.



A los bañistas y habitantes costeros, estar atentos a la evolución del fenómeno y a las indicaciones de las autoridades locales. A las embarcaciones de poco calado, consultar con las Capitanías de puerto antes de zarpar.

* La altura significativa de la ola, representa la media del tercio más alto de las olas, por lo cual la altura máxima posible puede ser incluso superior al doble de este valor



ALERTAS METEOMARINAS VIGENTES

Océano Pacífico Nacional

ABREVIATURAS

VV

Velocidad del viento máxima probable

DV

Dirección predominante del viento

AO

Altura significativa de la ola

CONVENCIONES



Tiempo lluvioso

Probabilidad de lluvias moderadas a fuertes, en algunos casos con posibilidad de tormentas eléctricas y rachas de viento.



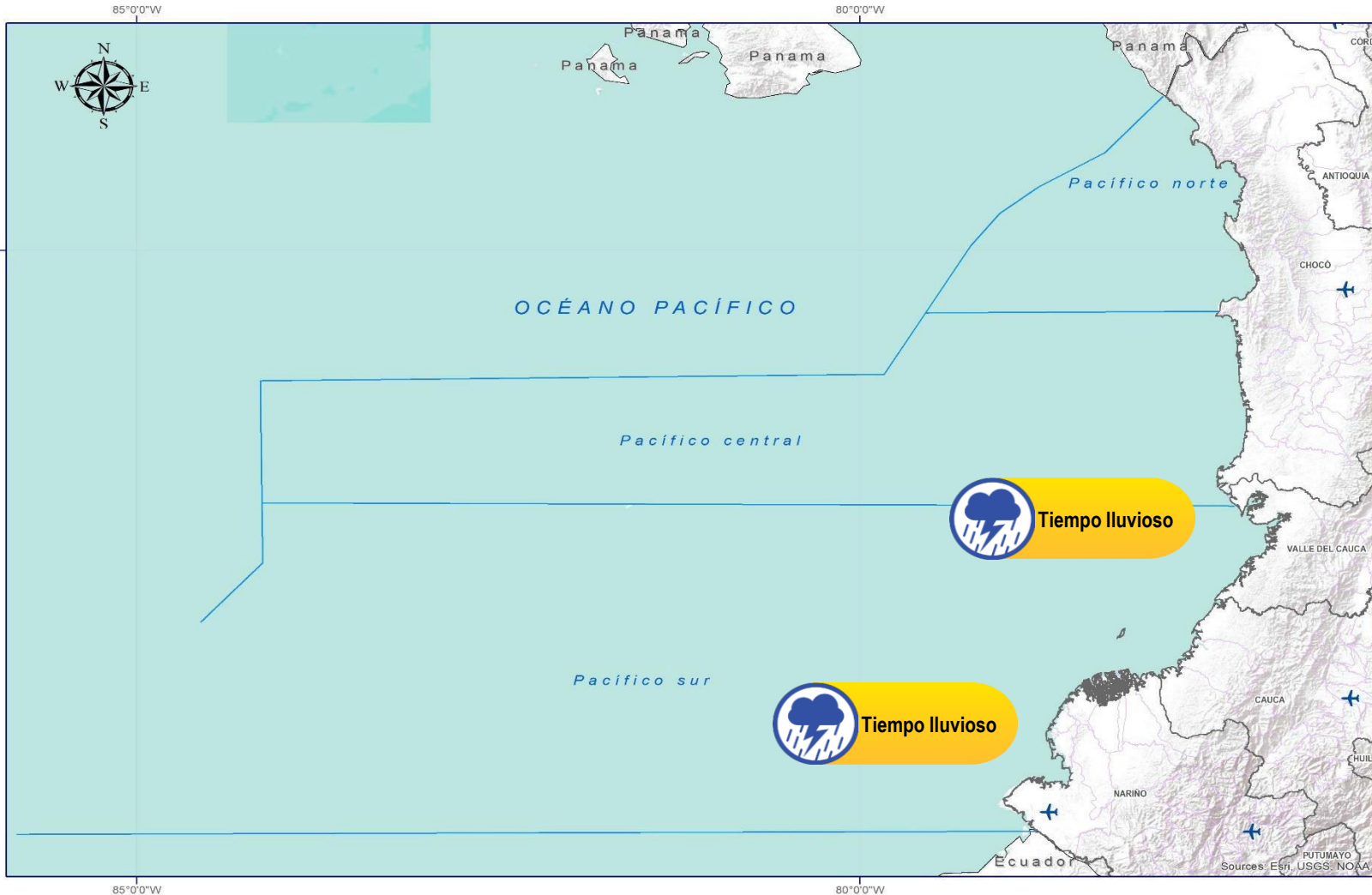
Pleamar

La marea alcanzará su máximo nivel en el intervalo de tiempo establecido.



Viento y oleaje

Velocidad del viento y altura del oleaje con valores por encima de lo normal para la época.



CONVENCIONES

SUGERENCIAS O RECOMENDACIONES



A las embarcaciones de poco calado, consultar con las Capitanías de puerto antes de zarpar en zonas de inminente tempestad. A los bañistas y habitantes costeros, estar atentos a la evolución de las condiciones meteorológicas y a los avisos de las autoridades locales.



Se sugiere a los habitantes costeros estar atentos a la evolución del fenómeno.



A los bañistas y habitantes costeros, estar atentos a la evolución del fenómeno y a las indicaciones de las autoridades locales. A las embarcaciones de poco calado, consultar con las Capitanías de puerto antes de zarpar.

* La altura significativa de la ola, representa la media del tercio más alto de las olas, por lo cual la altura máxima posible puede ser incluso superior al doble de este valor



CONVENCIONES

SUGERENCIAS O RECOMENDACIONES



Tiempo lluvioso

Probabilidad de lluvias moderadas a fuertes, en algunos casos con posibilidad de tormentas eléctricas y rachas de viento.

A las embarcaciones de poco calado, consultar con las Capitanías de puerto antes de zarpar en zonas de inminente tempestad.

A los bañistas y habitantes costeros, estar atentos a la evolución de las condiciones meteorológicas y a los avisos de las autoridades locales.



Pleamar

La marea alcanzará su máximo nivel en el intervalo de tiempo establecido.

Se sugiere a los habitantes costeros estar atentos a la evolución del fenómeno.



Viento y oleaje

Velocidad del viento y altura del oleaje con valores por encima de lo normal para la época.

A los bañistas y habitantes costeros, estar atentos a la evolución del fenómeno y a las indicaciones de las autoridades locales.

A las embarcaciones de poco calado, consultar con las Capitanías de puerto antes de zarpar.

INFORME TÉCNICO DIARIO

EQUIPO DE TRABAJO IDEAM
Yolanda GONZÁLEZ H. - Directora General
Martha Cecilia CADENA. - Jefe Oficina del Servicio de Pronóstico y Alertas

OFICINA DEL SERVICIO DE PRONÓSTICO Y ALERTAS

Elaboraron:

Cristian ARANGO – Alexander MARTINEZ. (Meteorología)

Nelsy VERDUGO. (Hidrología)

Victoria CAMACHO. (Deslizamientos de Tierra)

Gloria ARANGO. (Incendios de la Cobertura Vegetal)

Mauricio TORRES. (Datos)

Jimena VILLANUEVA. (Coordinación Alertas Hidrometeorológicas y Ambientales).

<http://www.ideam.gov.co>

Correos electrónicos: servicio@ideam.gov.co, alertas@ideam.gov.co

Calle 25D N° 96B - 70, piso 3. Bogotá, D.C.

Teléfono: 3075625 ext. 1334 -1336.

VISITA NUESTRAS REDES SOCIALES



[ideam.instituto](https://www.facebook.com/ideam.instituto)



[InstitutoIDEAM](https://www.youtube.com/InstitutoIDEAM)



[@IDEAMColombia](https://twitter.com/IDEAMColombia)



[ideamcolombia](https://www.instagram.com/ideamcolombia)

