

## Boletín No.

047

Actualización: 16 de febrero de 2024 – 22:00 HLC.

**OBSERVACIÓN:** El presente informe puede ser corregido y/o actualizado en el futuro. No representa una certificación oficial del Ideam.

Por favor, haga clic sobre el Área Hidrográfica que dese consultar.

- ÁREA HIDROGRÁFICA DEL CARIBE
- ÁREA HIDROGRÁFICA DEL PACÍFICO
- ÁREA HIDROGRÁFICA DEL MAGDALENA-CAUCA
- ÁREA HIDROGRÁFICA DEL ORINOCO
- ÁREA HIDROGRÁFICA DEL AMAZONAS

**FEWS COLOMBIA**  
SISTEMA DE PRONÓSTICOS HIDROLÓGICOS Y ALERTAS TEMPRANAS

Consulte aquí el estado de los niveles en los ríos del país:

<http://fews.ideam.gov.co/colombia/Ma paEstacionesColombiaEstado.html>



**Alerta ROJA**

**PARA TOMAR ACCIÓN** Advierte a los sistemas de prevención y atención de desastres sobre la amenaza que puede ocasionar un fenómeno con efectos adversos sobre la población, el cual requiere la atención inmediata por parte de la población y de los cuerpos de atención y socorro. Se emite una alerta sólo cuando la identificación de un evento extraordinario indique la probabilidad de amenaza inminente y cuando la gravedad del fenómeno implique la movilización de personas y equipos, interrumpiendo el normal desarrollo de sus actividades cotidianas.



**Alerta NARANJA**

**PARA PREPARARSE** Indica la presencia de un fenómeno. No implica amenaza inmediata y como tanto es catalogado como un mensaje para informarse y prepararse. El aviso implica vigilancia continua ya que las condiciones son propicias para el desarrollo de un fenómeno, sin que se requiera permanecer alerta.



**Alerta AMARILLA**

**PARA INFORMARSE** Es un mensaje oficial por el cual se difunde información. Por lo regular se refiere a eventos observados, registrados o registrados y puede contener algunos elementos de pronóstico a manera de orientación. Por sus características pretéritas y futuras difiere del aviso y de la alerta, y por lo general no está encaminado a alertar sino a informar



**CONDICIONES NORMALES**

**CONDICIONES NORMALES** La información que se suministra se encuentra dentro de los rangos normales.

Nota 1: Las alertas hidrológicas pueden ser corregidas y/o actualizadas en el futuro. No representa una certificación oficial del IDEAM.

Nota 2: Es probable que los eventos hidrológicos reportados en las alertas emitidas no se estén presentando sobre los ríos principales sino sobre sus afluentes.

Nota 3: El IDEAM le sugiere a la población ribereña estar muy atentos al comportamiento de los niveles de los ríos y atender las recomendaciones que la Unidad Nacional de Gestión del Riesgo de Desastres (UNGRD) emita para la implementación de medidas de contingencia ante posibles afectaciones por desbordamientos e inundaciones.

Nota 4: Dentro de las alertas emitidas no se contemplan aquellas asociadas a desabastecimientos. En caso de requerir información asociada a estos reportes consultar en [contactenos@gestiondelriesgo.gov.co](mailto:contactenos@gestiondelriesgo.gov.co)



LLUVIAS



NIVELES BAJOS



NIVELES ALTOS



CRECIENTE SÚBITA



TRANSITO DE CRECIENTES



CRECIENTE POR DESEMBALE

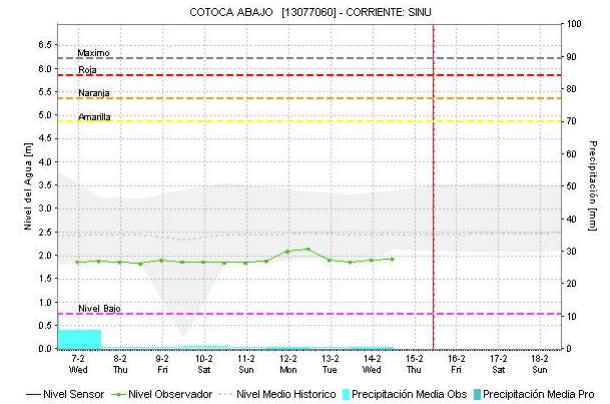
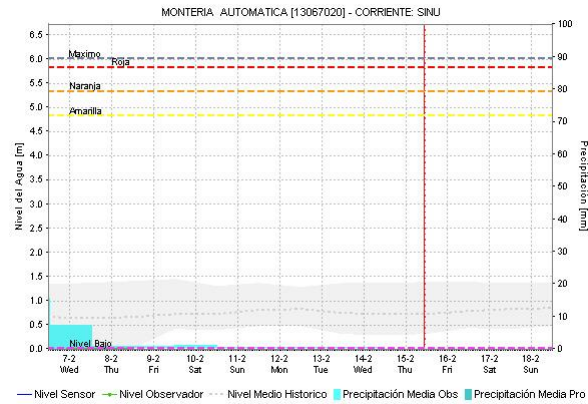
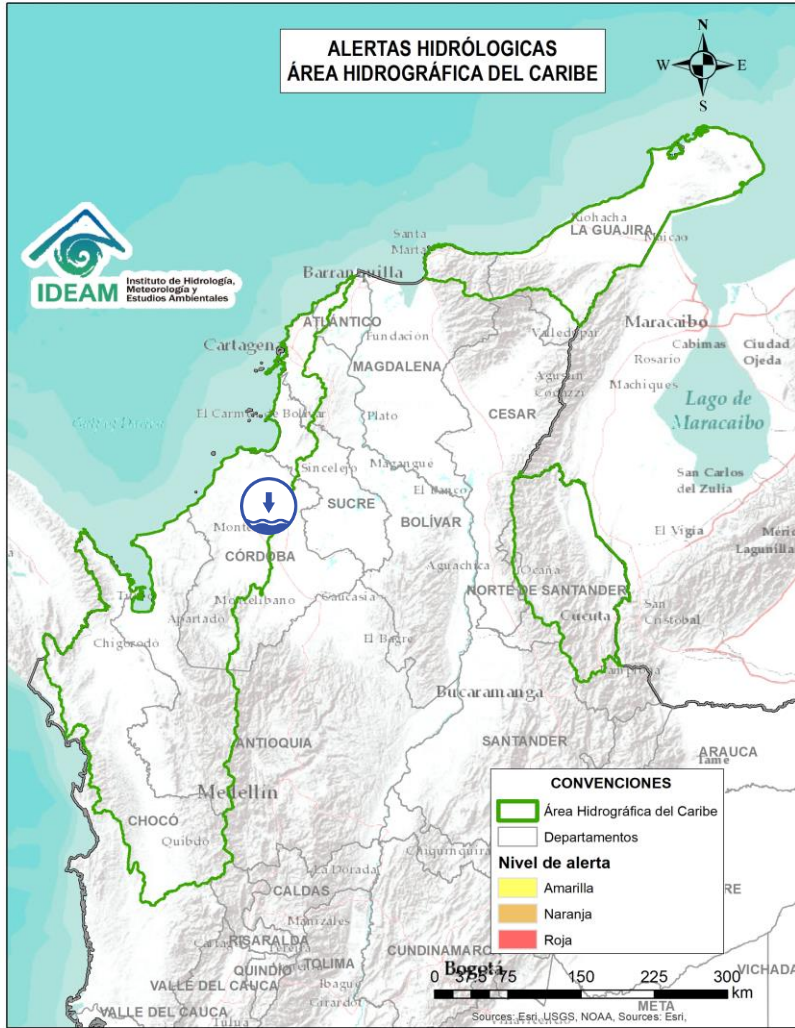


INUNDACIONES



# ÁREA HIDROGRÁFICA DEL CARIBE





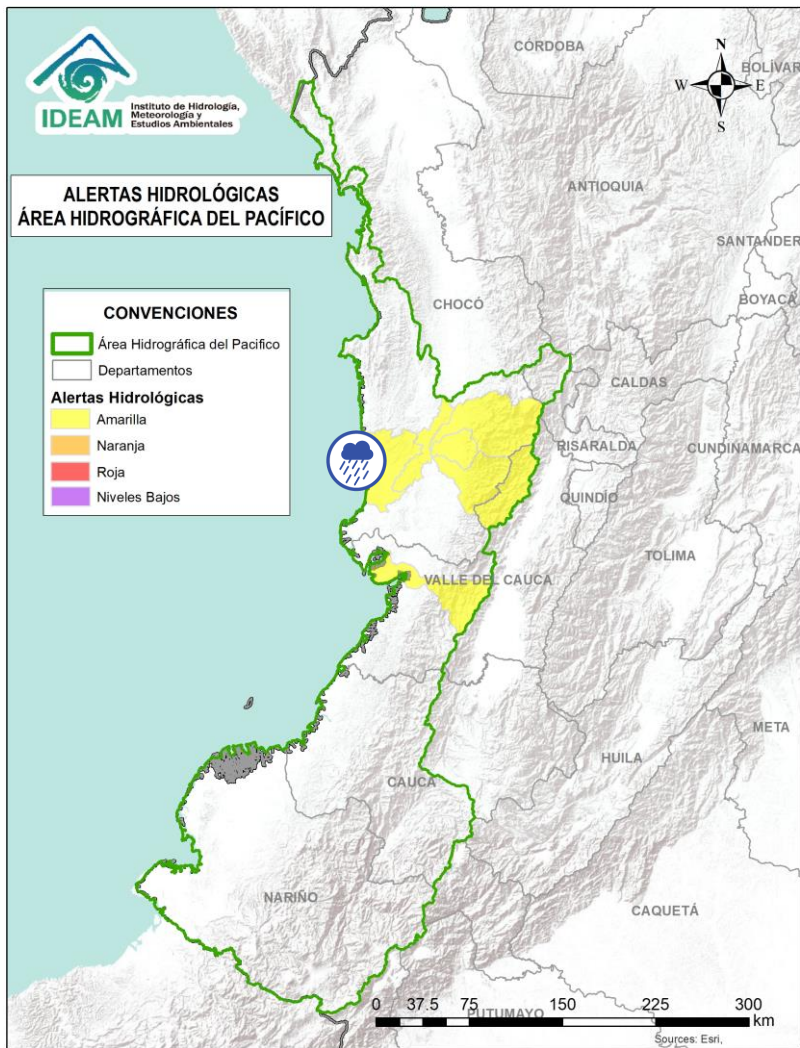
| Alerta | Zona Hidrográfica | Subzona o Cuenca Hidrográfica | Descripción de la alerta hidrológica  |
|--------|-------------------|-------------------------------|---|
|        | Sinú              | Cuenca baja del río Sinú      | Niveles bajos del río Sinú y aportantes, en el tramo entre los municipios de Montería y Lorica (Córdoba). |

Por favor, pique aquí para volver al mapa principal de Áreas Hidrográficas de Colombia.



# ÁREA HIDROGRÁFICA DEL PACÍFICO

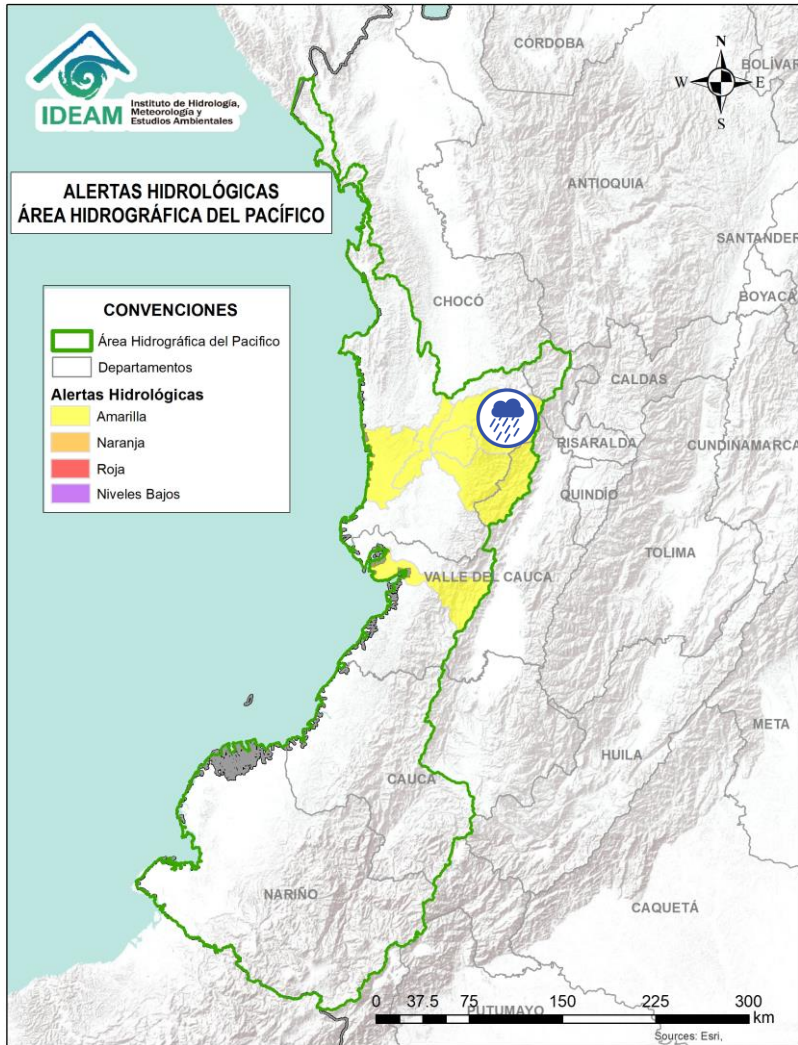




| Alerta | Zona Hidrográfica            | Subzona o Cuenca Hidrográfica | Descripción de la alerta hidrológica   |
|--------|------------------------------|-------------------------------|--|
|        | Baudó - Directos al Pacífico | Cuenca del río Docampadó      | Probabilidad de incrementos súbitos en los niveles del río Docampadó y sus afluentes, entre otros directos al océano Pacífico en el departamento de Chocó. |



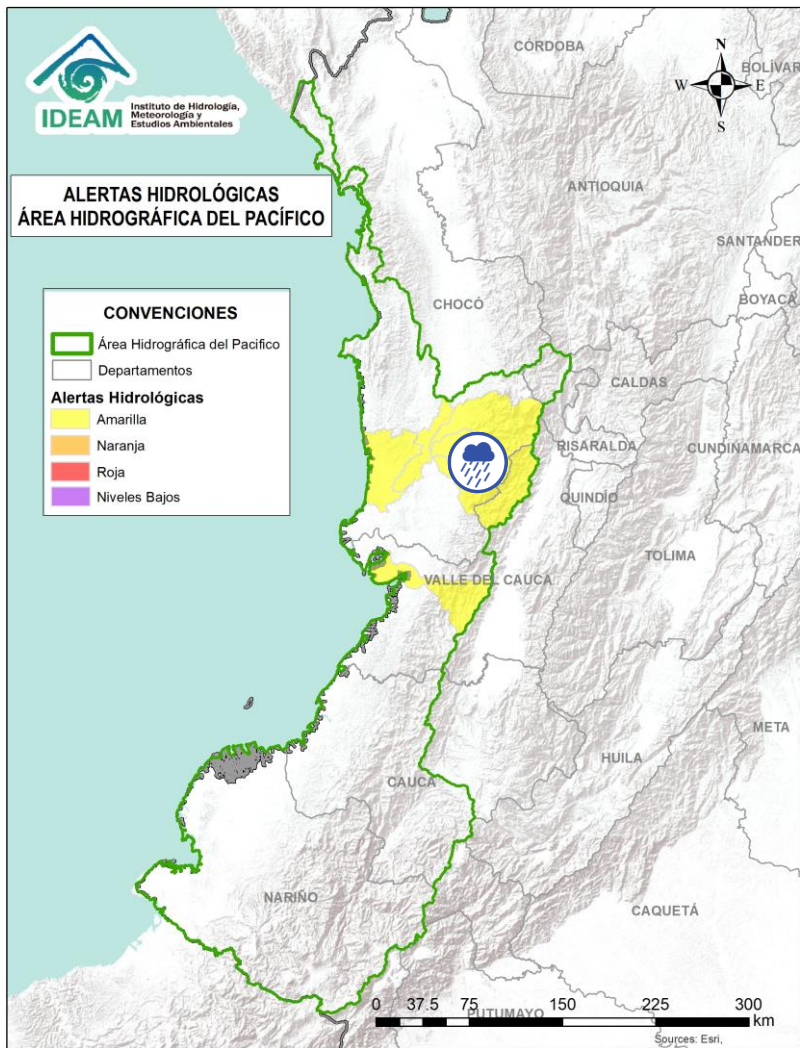
Por favor, pique aquí para volver al mapa principal de Áreas Hidrográficas de Colombia.



| Alerta | Zona Hidrográfica | Subzona o Cuenca Hidrográfica | Descripción de la alerta hidrológica  |
|--------|-------------------|-------------------------------|---|
|        | San Juan          | Cuenca del río Tamaná         | Probabilidad de incrementos en los niveles de las cuencas de los ríos Iró, Tamaná, Condoto, entre otros aportantes a la cuenca media del río San Juan. Especial atención a la altura de los municipios Condoto, San José del Palmar, Novita y Santa Rita (Chocó). |



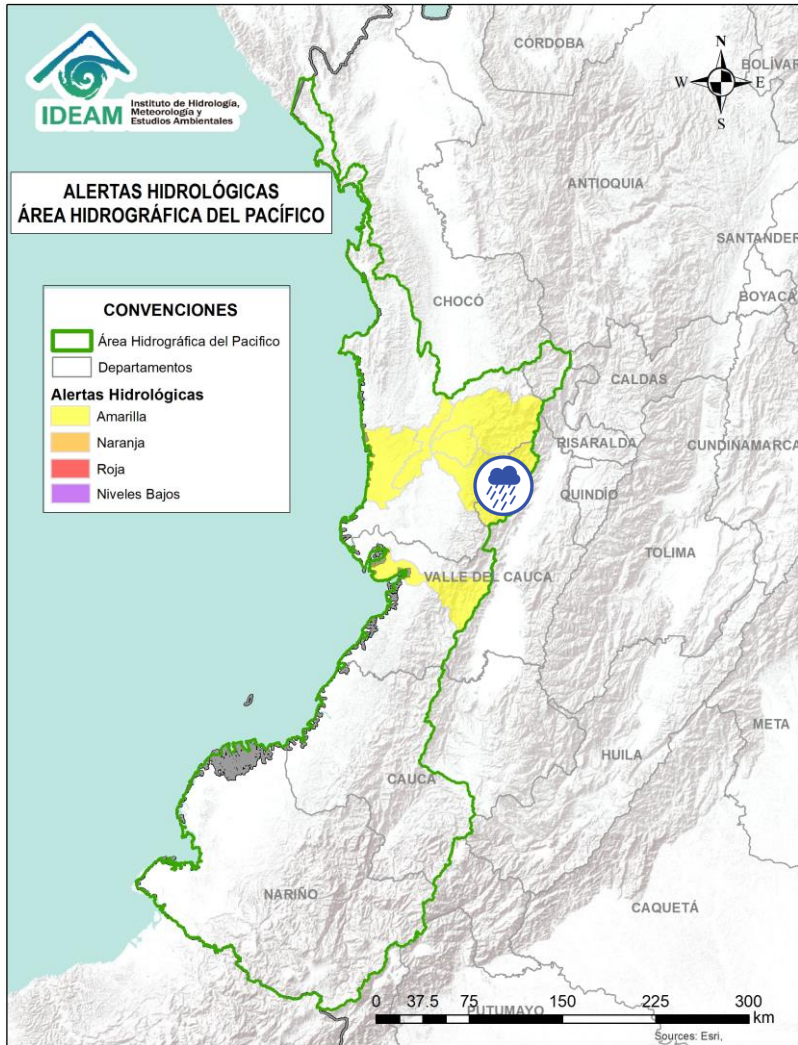
Por favor, pique aquí para volver al mapa principal de Áreas Hidrográficas de Colombia.



| Alerta | Zona Hidrográfica | Subzona o Cuenca Hidrográfica | Descripción de la alerta hidrológica  |
|--------|-------------------|-------------------------------|---|
|        | San Juan          | Cuenca del río Cajón          | Probabilidad de incrementos en los niveles de las cuencas del río Cajón entre otros aportantes a la cuenca media del río San Juan. Especial atención a la altura de los municipios Novita y Medio San Juan. |



Por favor, pique aquí para volver al mapa principal de Áreas Hidrográficas de Colombia.

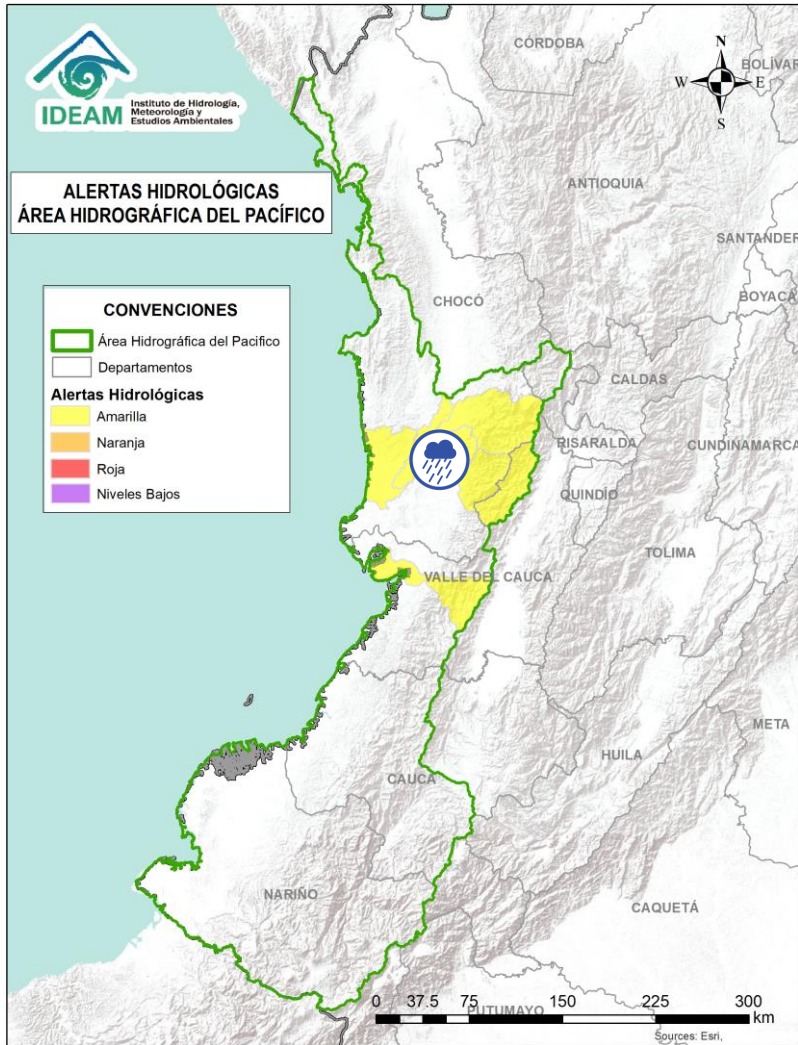


| Alerta | Zona Hidrográfica | Subzona o Cuenca Hidrográfica | Descripción de la alerta hidrológica   |
|--------|-------------------|-------------------------------|--|
|        | San Juan          | Cuenca del río Sipí           | Probabilidad de incrementos en los niveles de la cuenca del río Sipí, especialmente en los ríos Taparal, San Agustín y Garrapatos, a la altura del municipio de Sipí (Chocó) y río Sanquinini, a la altura del municipio de Bolívar (Valle del Cauca). |



Por favor, pique aquí para volver al mapa principal de Áreas Hidrográficas de Colombia.

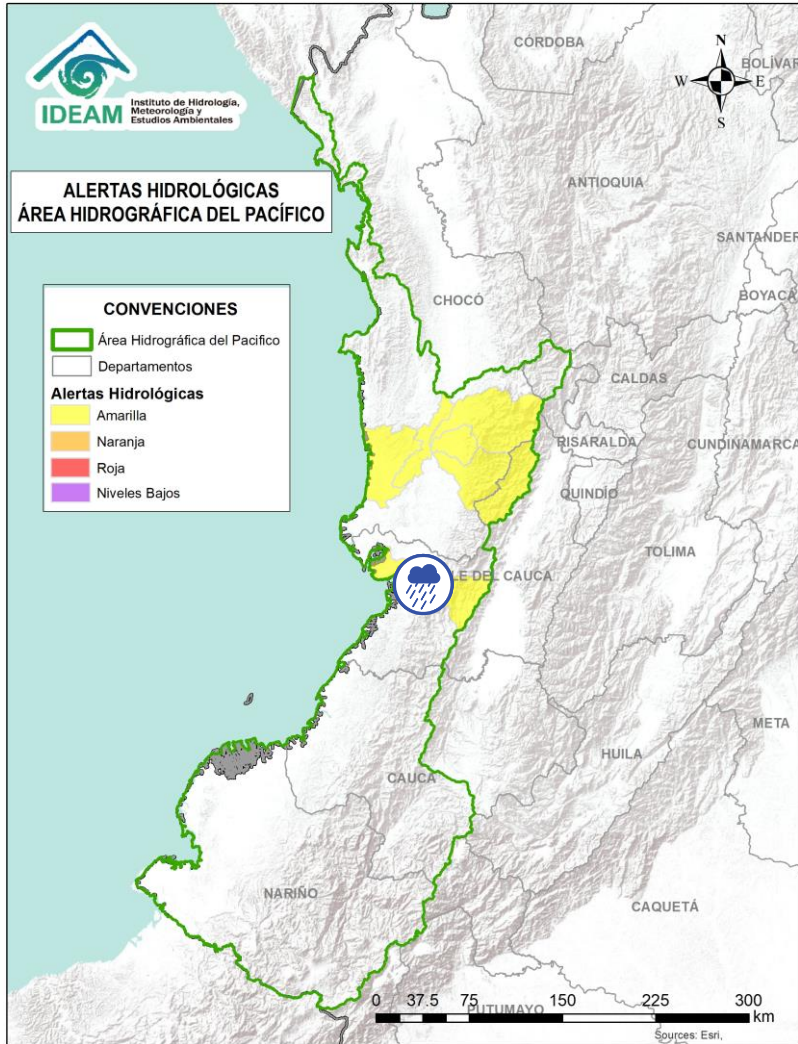




| Alerta | Zona Hidrográfica | Subzona o Cuenca Hidrográfica | Descripción de la alerta hidrológica   |
|--------|-------------------|-------------------------------|--|
|        | San Juan          | Cuenca media del río San Juan | Probabilidad de incrementos en los niveles en la parte media del río San Juan. Especial atención a la altura del municipio Medio San Juan. |



Por favor, pique aquí para volver al mapa principal de Áreas Hidrográficas de Colombia.



| Alerta | Zona Hidrográfica         | Subzona o Cuenca Hidrográfica | Descripción de la alerta hidrológica   |
|--------|---------------------------|-------------------------------|--|
|        | Tapaje – Dagua – Directos | Cuenca del río Dagua          | Probabilidad de crecientes súbitas en el río Dagua y sus afluentes, especialmente en el río Bitaco a la altura del municipio de La Cumbre (Valle del Cauca). Se recomienda especial atención en los municipios de Dagua, La Cumbre y Buenaventura (Valle del Cauca). |

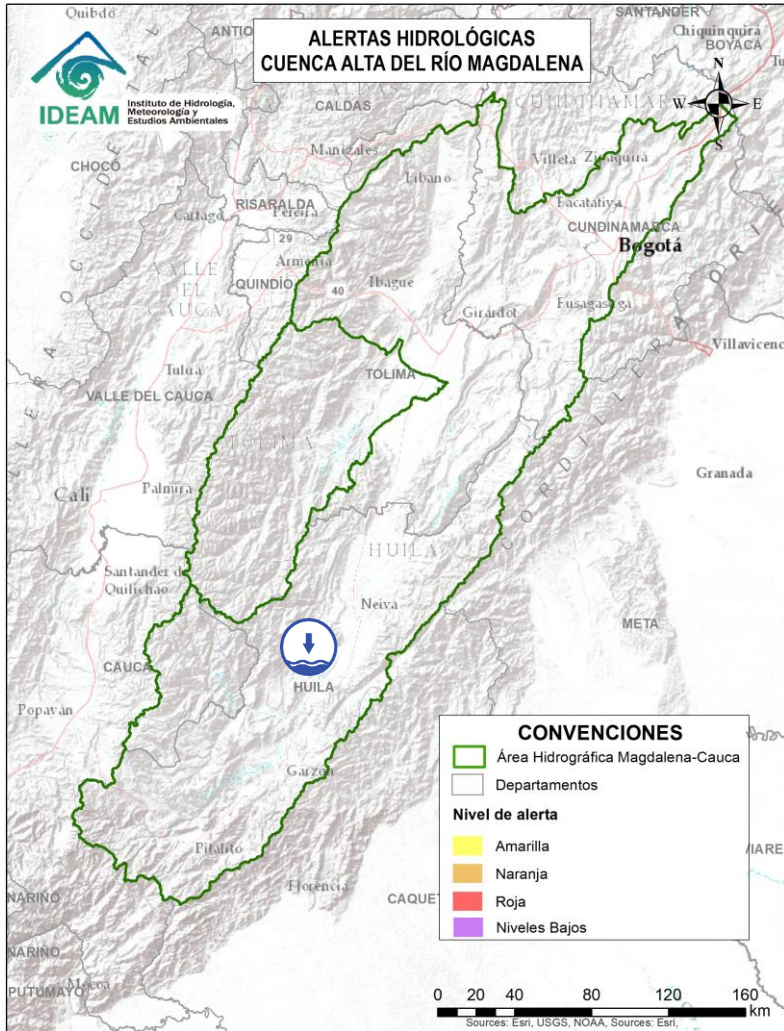


Por favor, pique aquí para volver al mapa principal de Áreas Hidrográficas de Colombia.



# ÁREA HIDROGRÁFICA DEL MAGDALENA - CAUCA

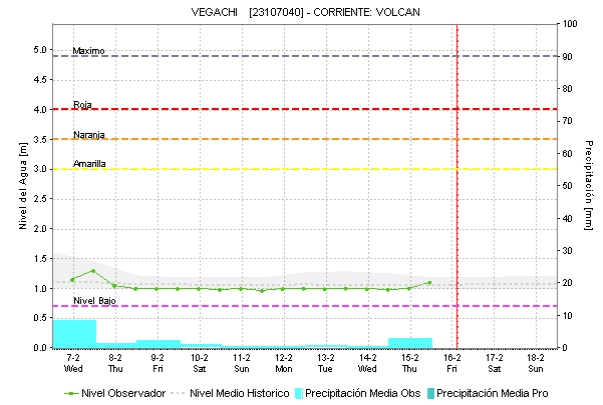
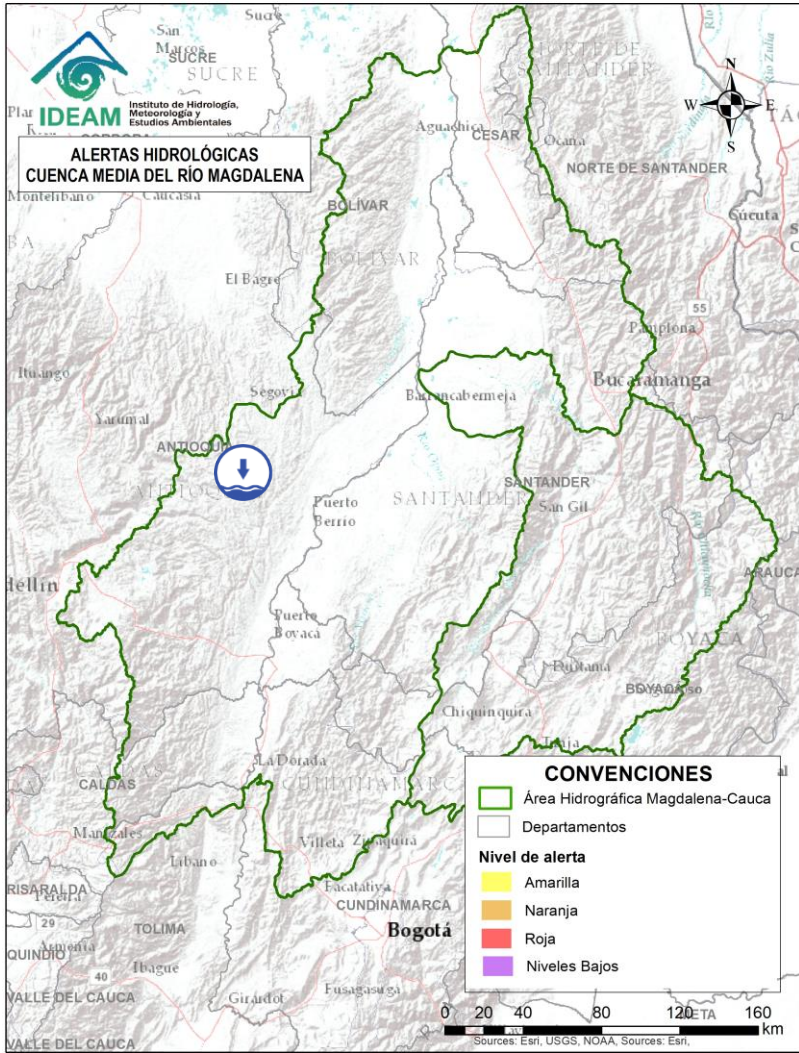




| Alerta | Zona Hidrográfica | Subzona o Cuenca Hidrográfica      | Descripción de la alerta hidrológica  |
|--------|-------------------|------------------------------------|---|
|        | Alto Magdalena    | Cuenca de los ríos Yaguará e Iqira | Niveles bajos del río Yaguará a la altura del municipio de Yaguará (Huila). |

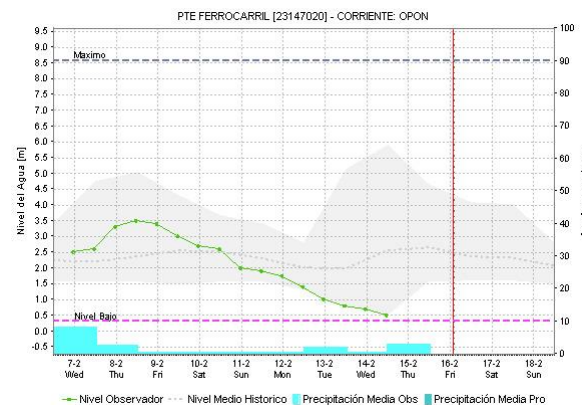
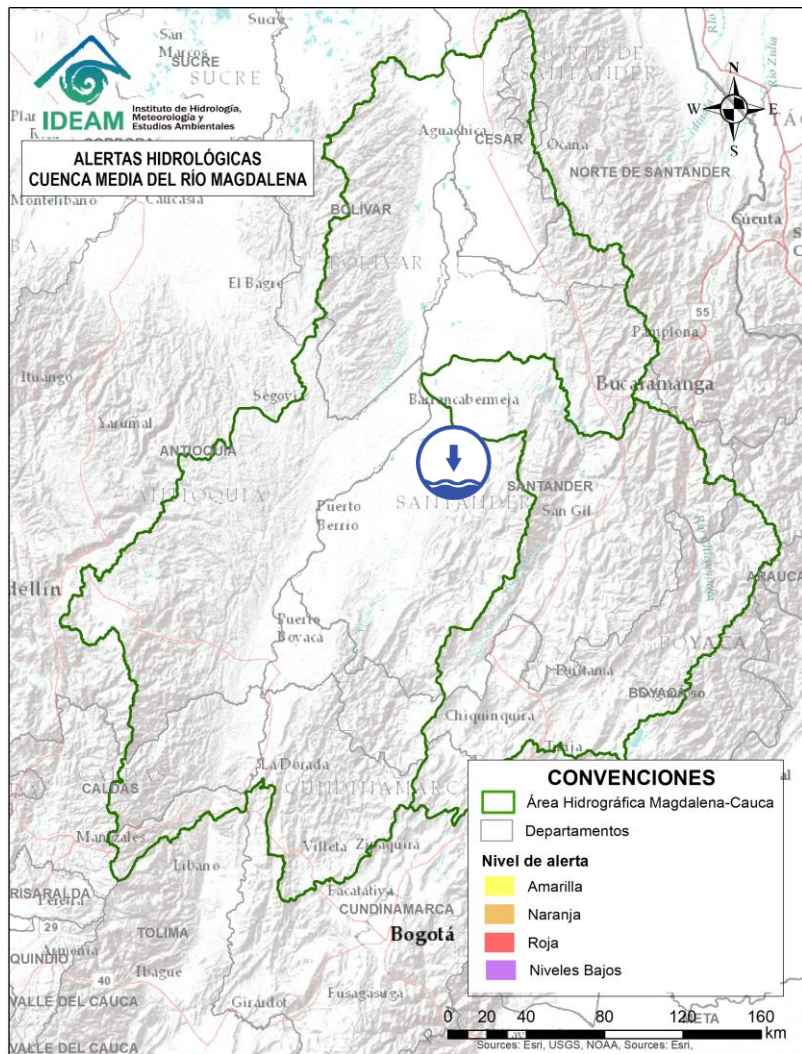


Por favor, pique aquí para volver al mapa principal de Áreas Hidrográficas de Colombia.



| Alerta | Zona Hidrográfica | Subzona o Cuenca Hidrográfica | Descripción de la alerta hidrológica   |
|--------|-------------------|-------------------------------|--|
|        | Medio Magdalena   | Cuenca del río San Bartolo    | Niveles bajos del río Volcán a la altura del municipio de Vegachi (Antioquia). |

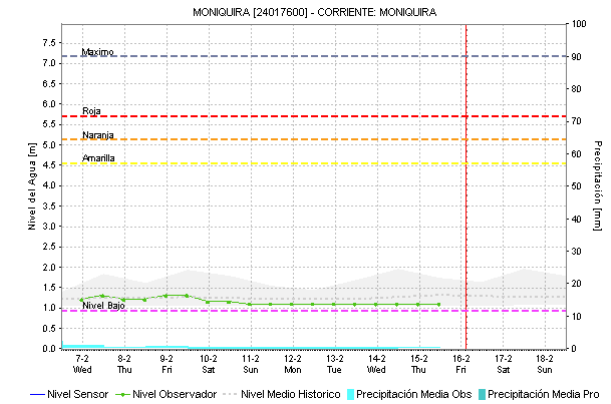
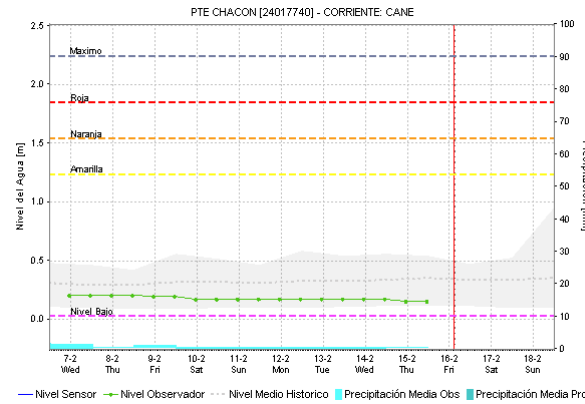
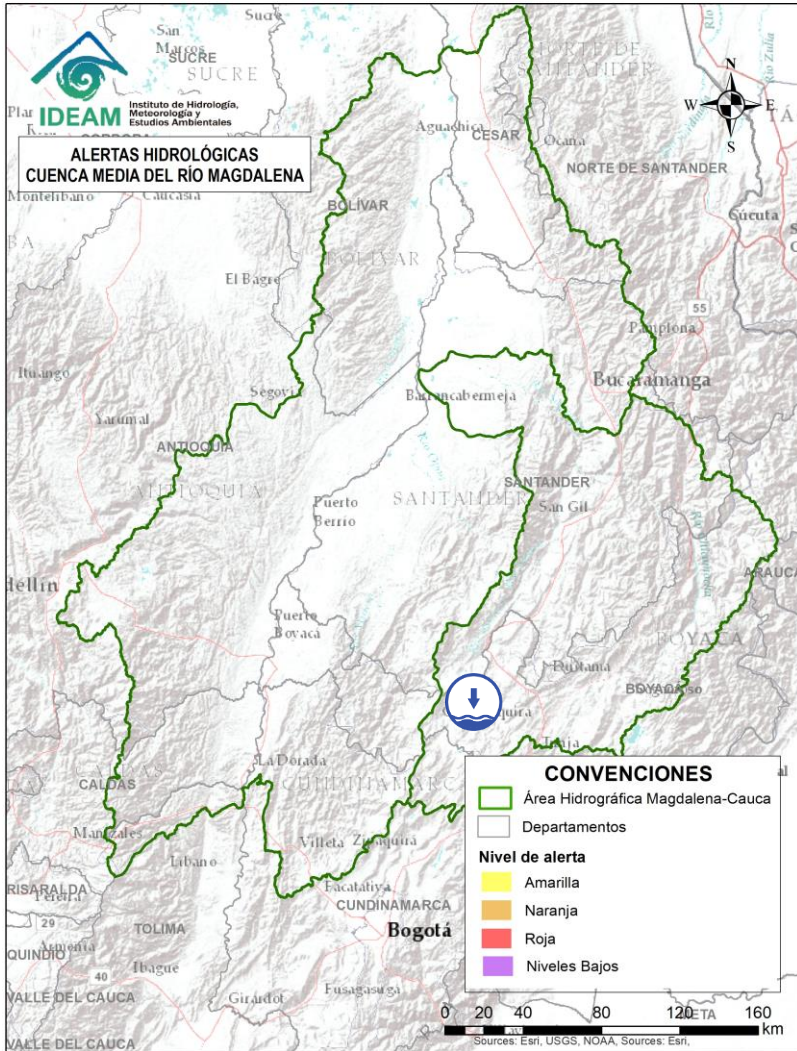
Por favor, pique aquí para volver al mapa principal de Áreas Hidrográficas de Colombia.



| Alerta | Zona Hidrográfica | Subzona o Cuenca Hidrográfica | Descripción de la alerta hidrológica  |
|--------|-------------------|-------------------------------|---|
|        | Medio Magdalena   | Cuenca del río Opón           | Niveles bajos en el río Opón a la altura de Simacota (Santander). Se prevé una condición similar en sus tributarios en los municipios de El Carmen de Chucurí, San Vicente de Chucurí y Puerto Parra. |



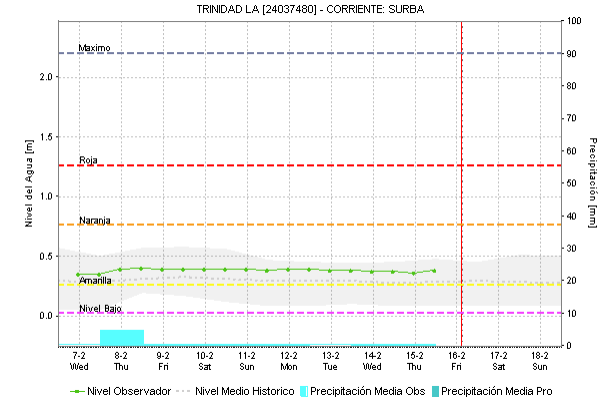
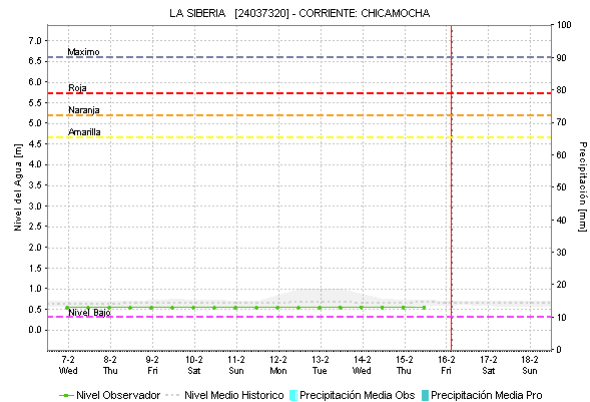
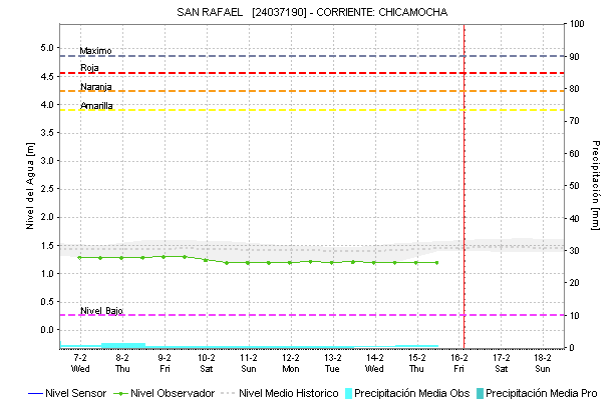
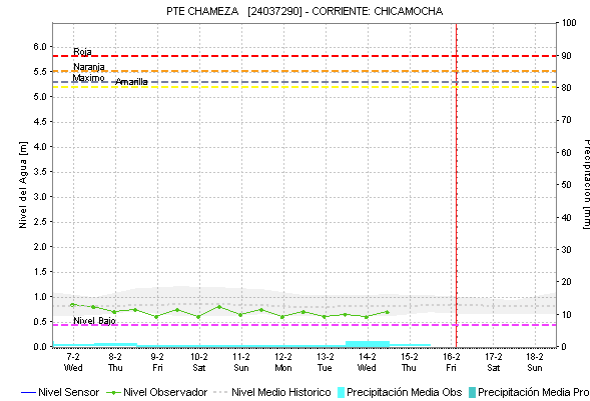
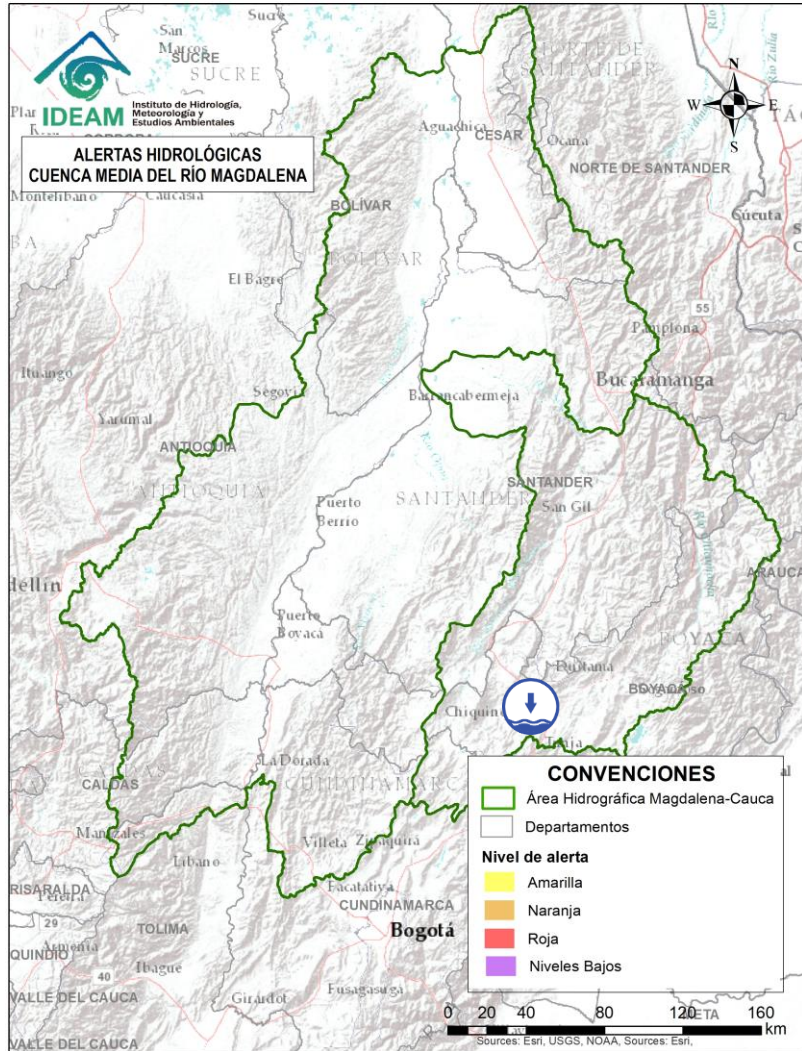
Por favor, pique aquí para volver al mapa principal de Áreas Hidrográficas de Colombia.



| Alerta | Zona Hidrográfica | Subzona o Cuenca Hidrográfica | Descripción de la alerta hidrológica  |
|--------|-------------------|-------------------------------|---|
|        | Sogamoso          | Río Suárez                    | <b>Alerta puntual:</b> niveles bajos del río Moniquirá a la altura del municipio de Moniquirá (Boyacá). |



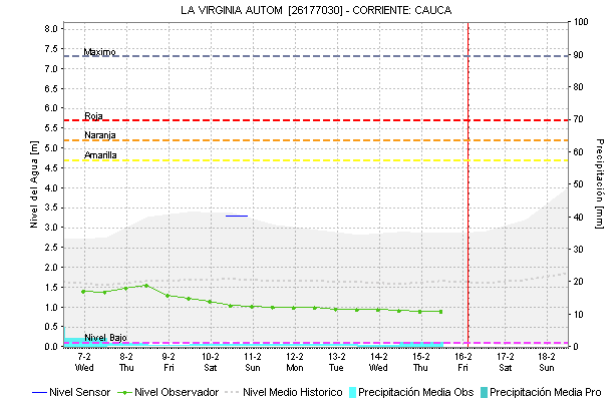
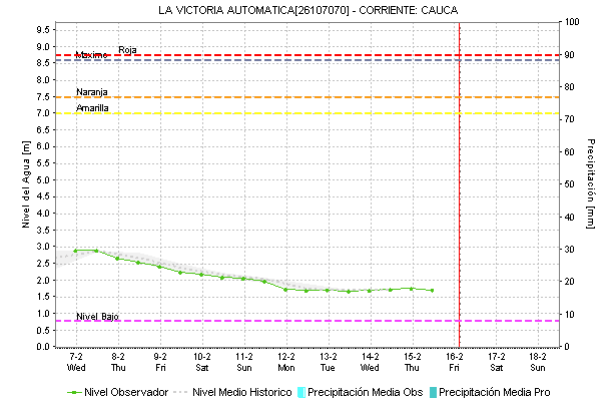
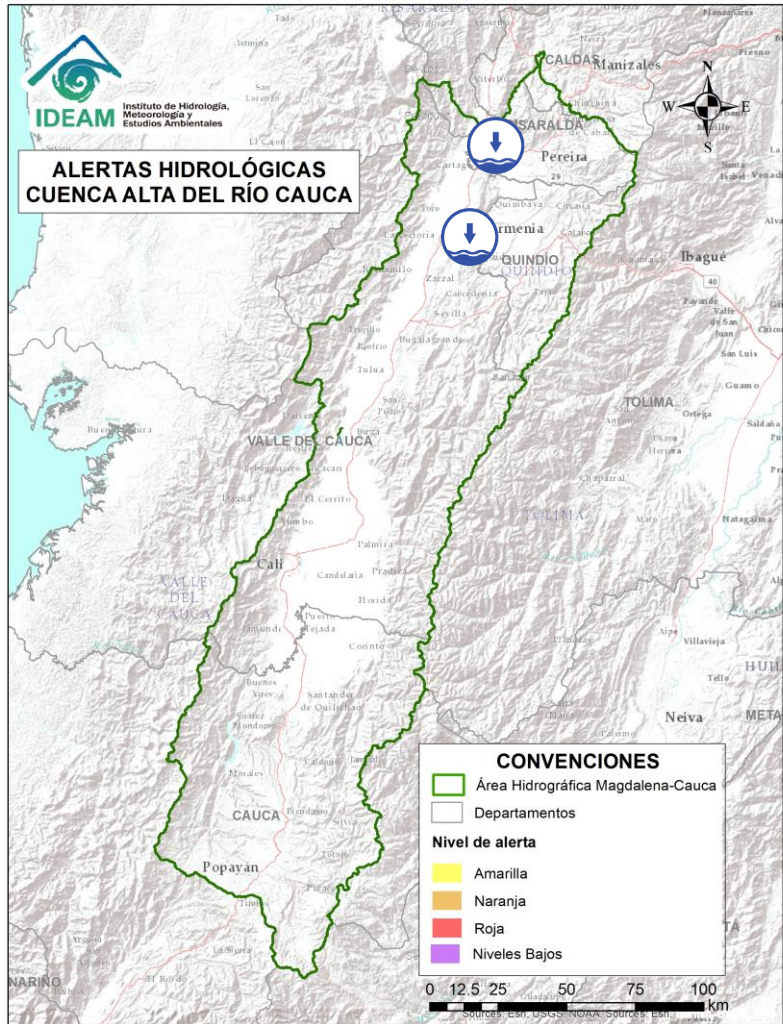
Por favor, pique aquí para volver al mapa principal de Áreas Hidrográficas de Colombia.



| Alerta | Zona Hidrográfica | Subzona o Cuenca Hidrográfica | Descripción de la alerta hidrológica  |
|--------|-------------------|-------------------------------|---|
|        | Sogamoso          | Río Chicamocha                | Niveles bajos en la parte alta del río Chicamocha y sus aportantes a la altura de los municipios de Duitama, Sotaquirá, Sogamoso, Paipa, Tibasosa, Chivatá, Cómbita, Firavitoba, Iza, Motavita, Oicatá, Soracá y Tuta (Boyacá). |

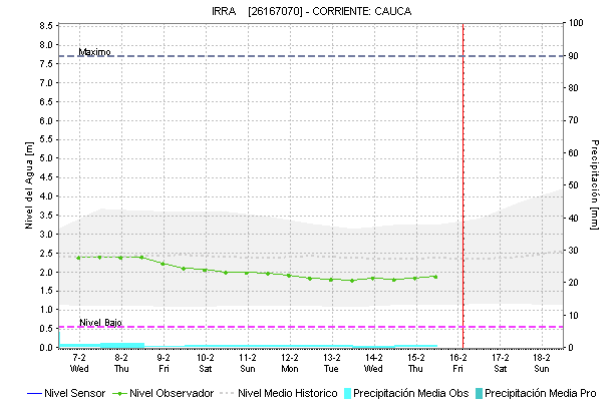
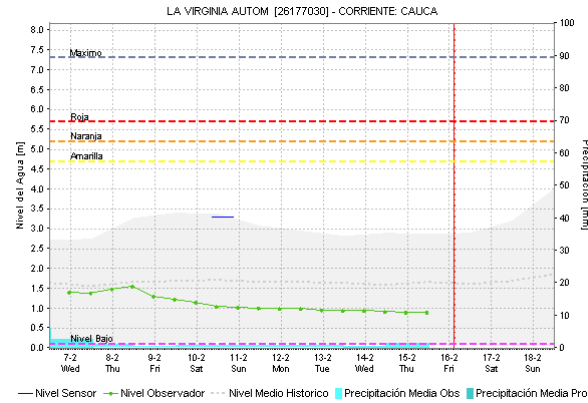
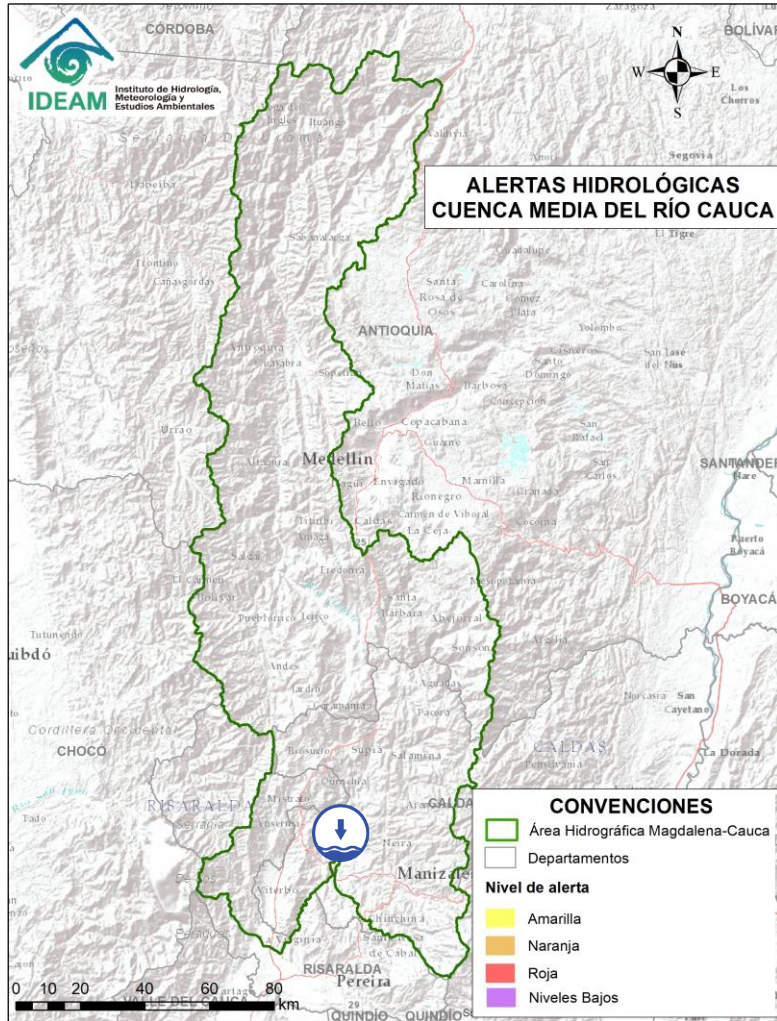
Por favor, pique aquí para volver al mapa principal de Áreas Hidrográficas de Colombia.





| Alerta | Zona Hidrográfica | Subzona o Cuenca Hidrográfica | Descripción de la alerta hidrológica   |
|--------|-------------------|-------------------------------|--|
|        | Cauca             | Río Cauca                     | Niveles bajos en el río Cauca en el tramo entre La Victoria (Valle del Cauca) y La Virginia (Risaralda). |

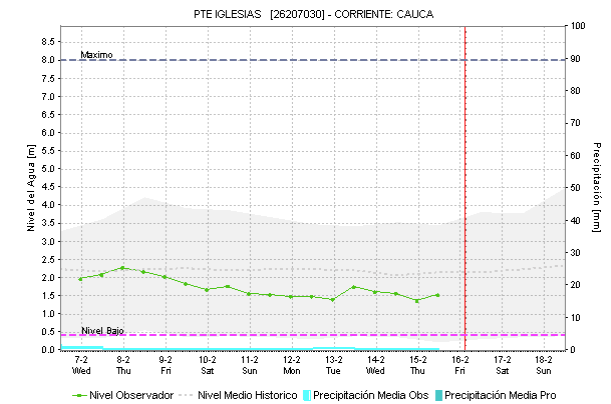
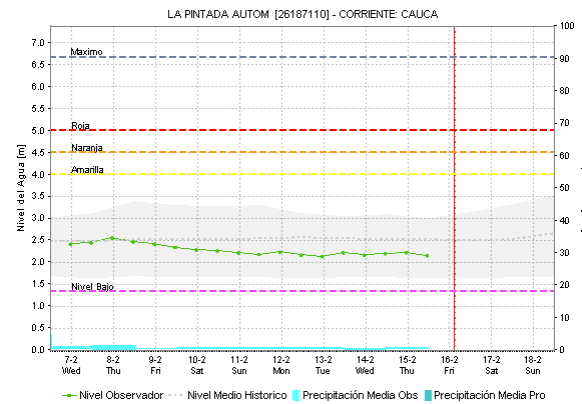
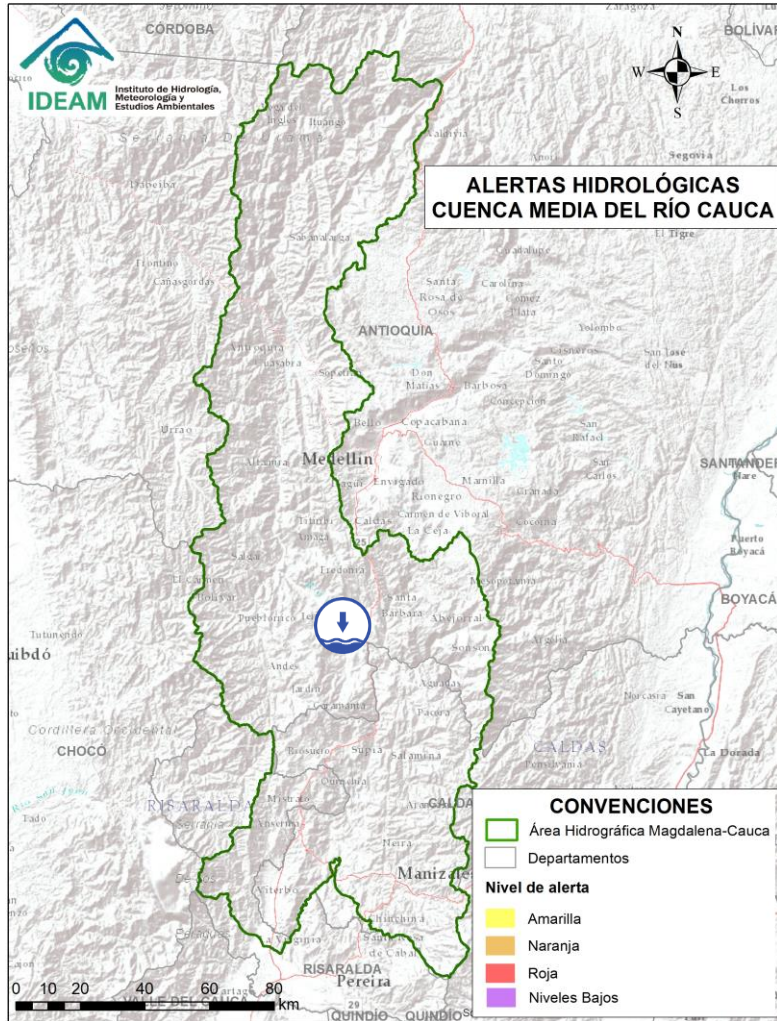
Por favor, pique aquí para volver al mapa principal de Áreas Hidrográficas de Colombia.



| Alerta | Zona Hidrográfica | Subzona o Cuenca Hidrográfica | Descripción de la alerta hidrológica   |
|--------|-------------------|-------------------------------|--|
|        | Cauca             | Río Cauca                     | Niveles bajos en el río Cauca en el tramo entre Marsella (Risaralda) y Marmato (Caldas). |



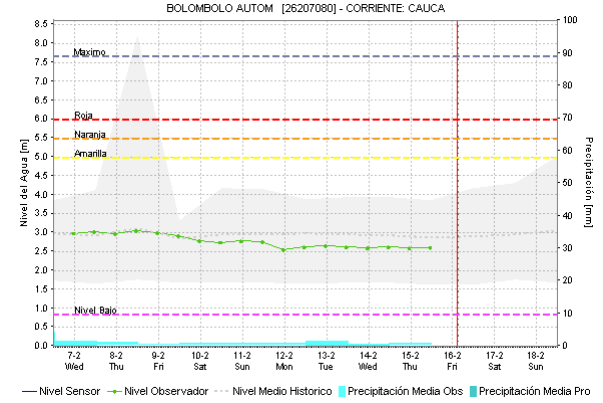
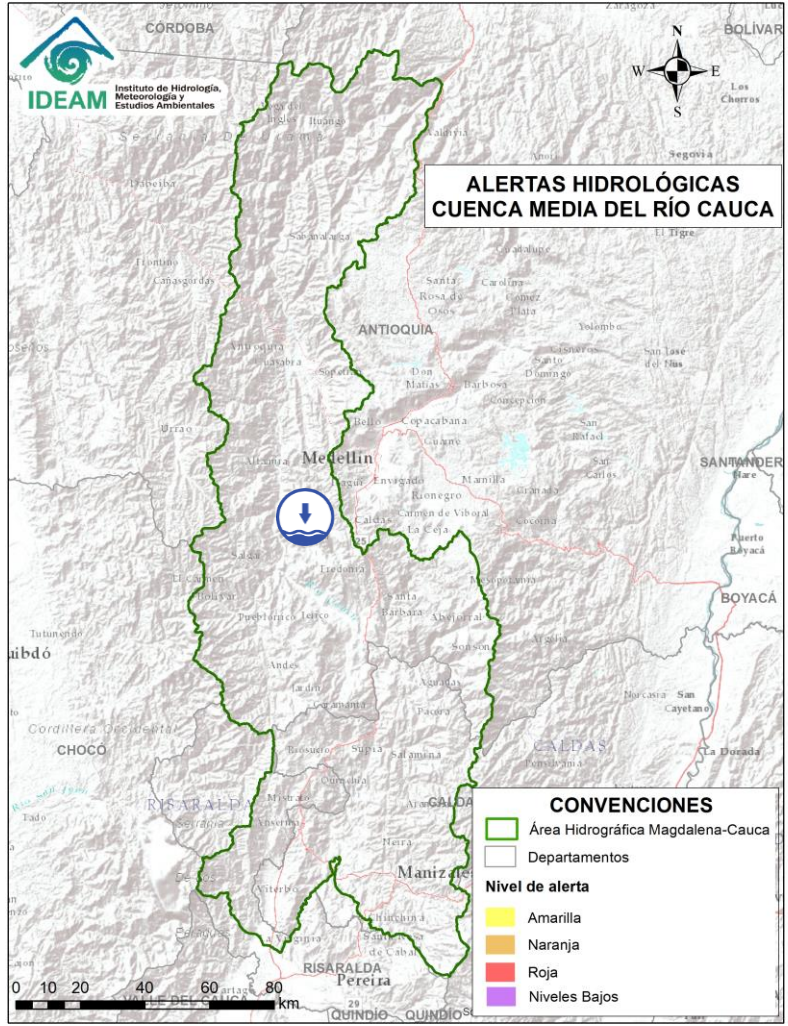
Por favor, pique aquí para volver al mapa principal de Áreas Hidrográficas de Colombia.



| Alerta | Zona Hidrográfica | Subzona o Cuenca Hidrográfica | Descripción de la alerta hidrológica  |
|--------|-------------------|-------------------------------|---|
|        | Cauca             | Medio río Cauca               | Niveles bajos del río Cauca en el tramo comprendido entre los municipios de La Pintada y Fredonia, en el departamento de Antioquia. |

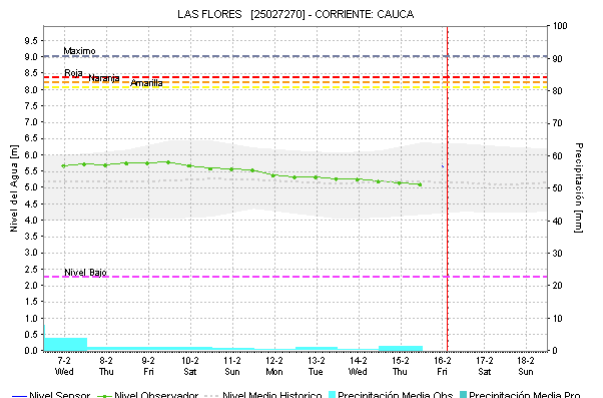
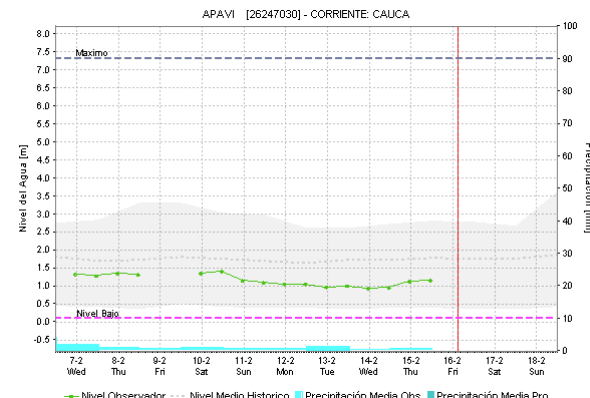
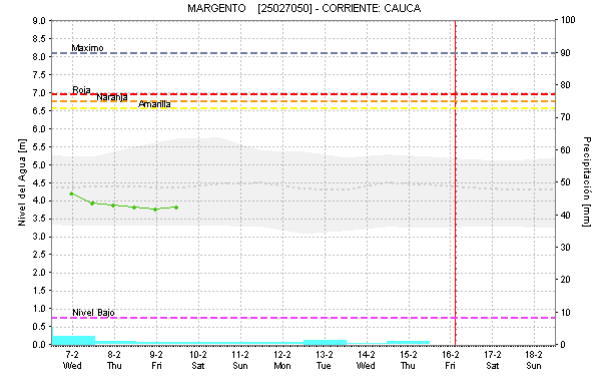
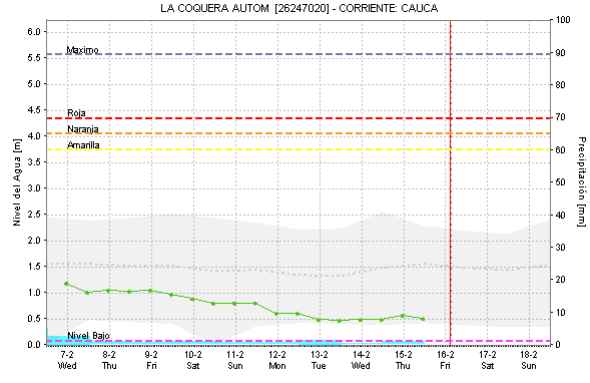
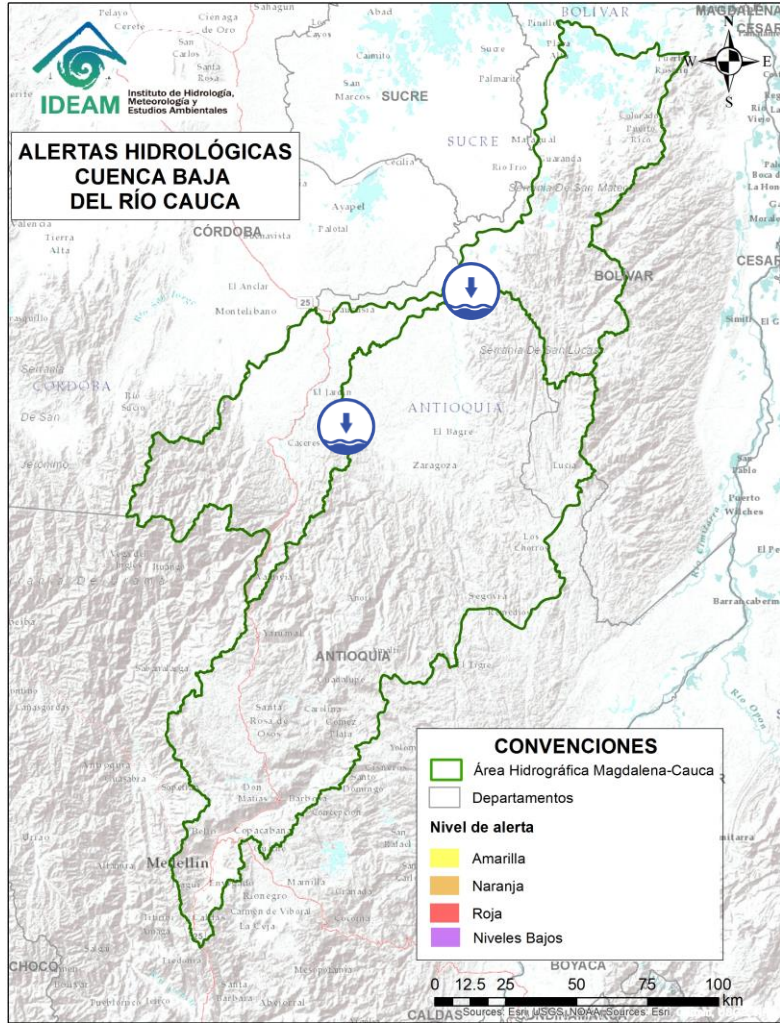


Por favor, pique aquí para volver al mapa principal de Áreas Hidrográficas de Colombia.



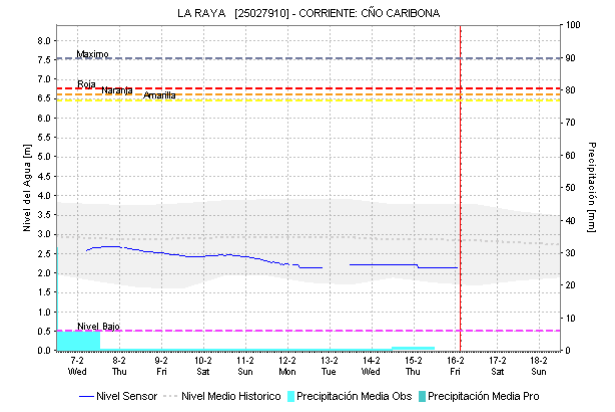
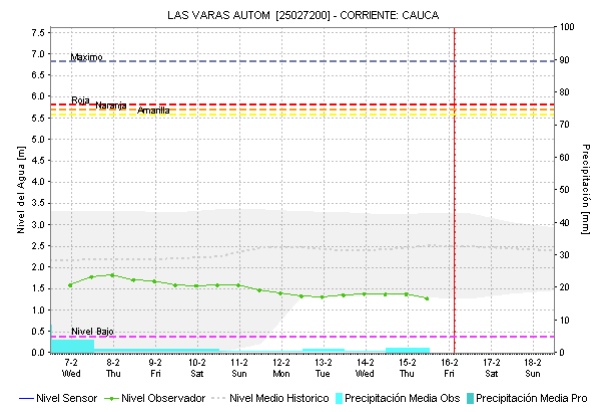
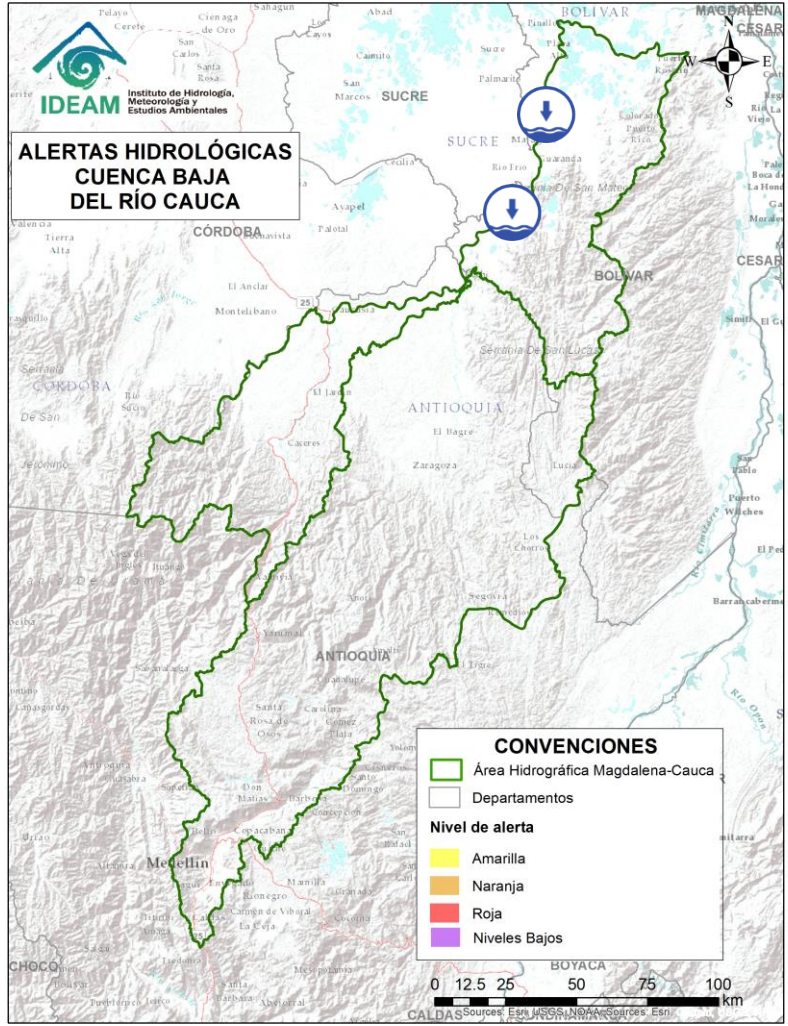
| Alerta | Zona Hidrográfica | Subzona o Cuenca Hidrográfica | Descripción de la alerta hidrológica  |
|--------|-------------------|-------------------------------|---|
|        | Cauca             | Medio río Cauca               | Niveles bajos del río Cauca en el tramo comprendido entre los municipios de Venencia y Anzá, en el departamento de Antioquia. |

Por favor, pique aquí para volver al mapa principal de Áreas Hidrográficas de Colombia.



| Alerta | Zona Hidrográfica | Subzona o Cuenca Hidrográfica | Descripción de la alerta hidrológica   |
|--------|-------------------|-------------------------------|--|
|        | Cauca             | Bajo río Cauca                | Niveles bajos del río Cauca entre los municipios de Tarazá y Nechí, en el departamento de Antioquia. |

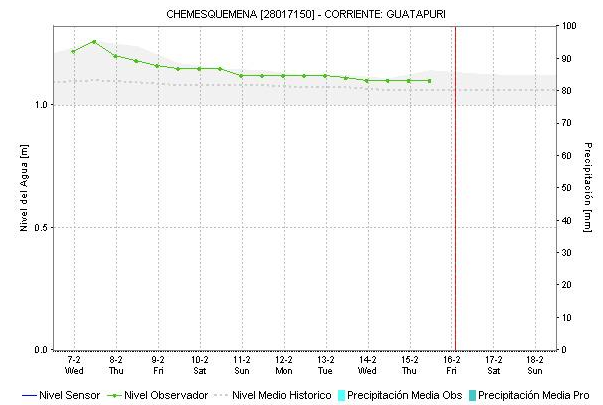
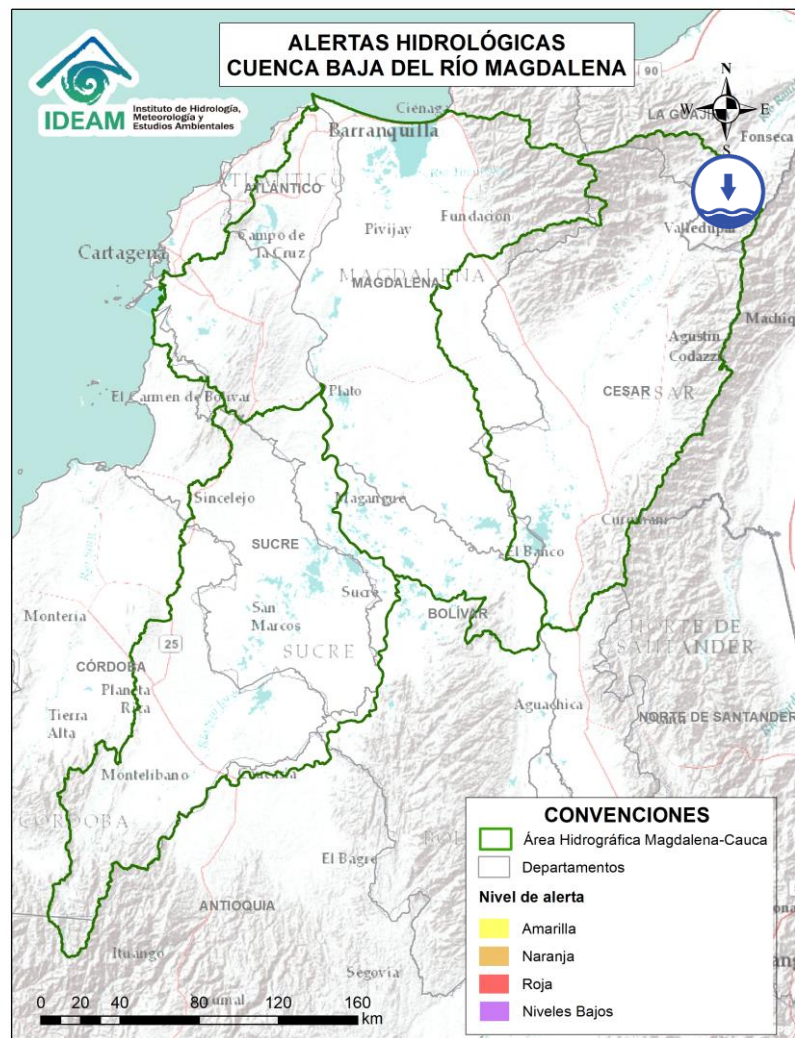
Por favor, pique aquí para volver al mapa principal de Áreas Hidrográficas de Colombia.



| Alerta | Zona Hidrográfica | Subzona o Cuenca Hidrográfica  | Descripción de la alerta hidrológica  |
|--------|-------------------|--|---|
|        | Cauca             | Directos Bajo Cauca – Magdalena. Ciénaga La Raya entre Río Nechí y Brazo de Loba | Niveles bajos del río Cauca entre los municipios de San Jacinto del Cauca y Pinillos (Bolívar). |

Por favor, pique aquí para volver al mapa principal de Áreas Hidrográficas de Colombia.

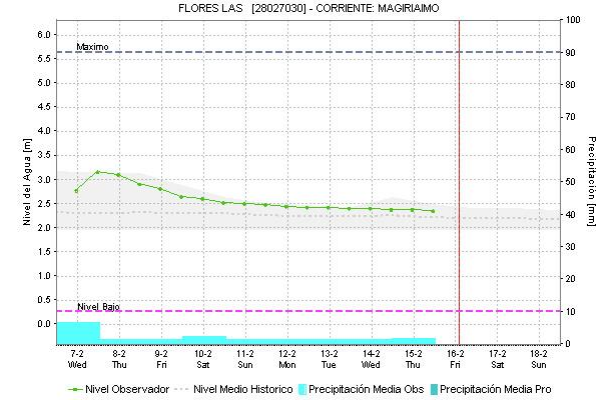
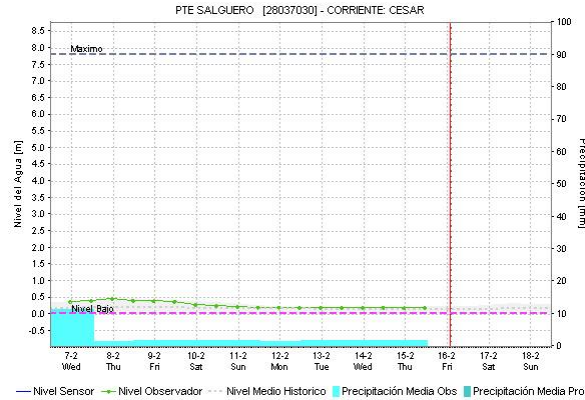
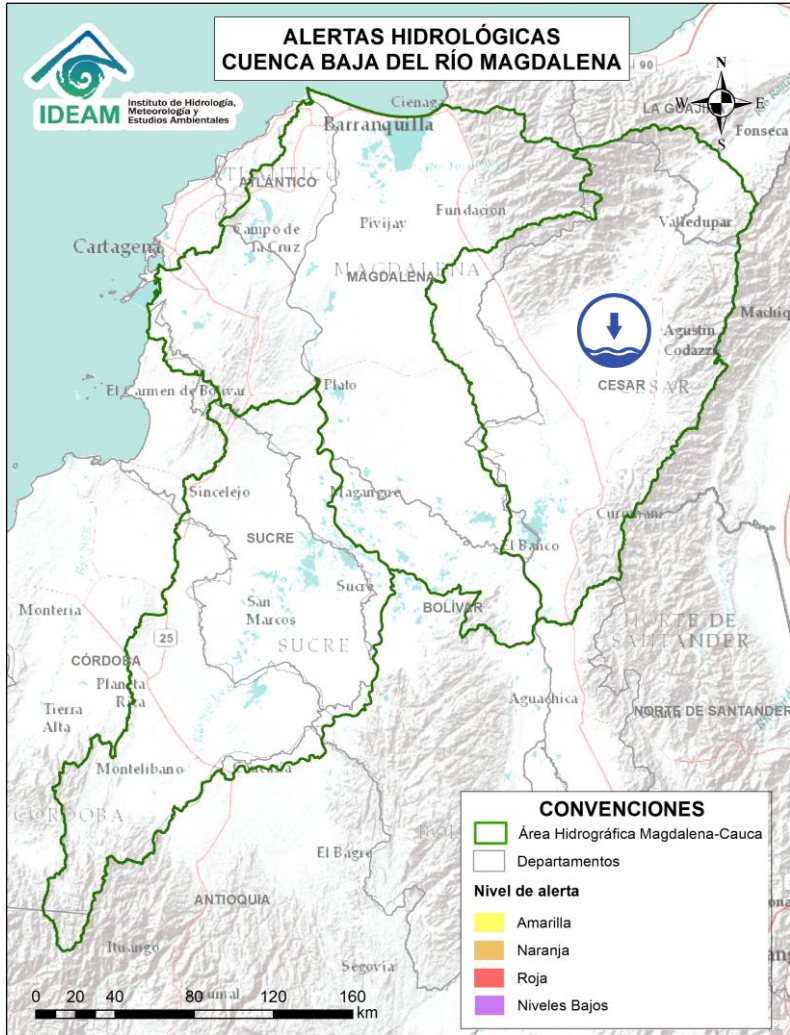




| Alerta | Zona Hidrográfica | Subzona o Cuenca Hidrográfica | Descripción de la alerta hidrológica   |
|--------|-------------------|-------------------------------|--|
|        | Bajo Magdalena    | Cuenca alta del río Cesar     | Niveles bajos en la parte alta del río Cesar y en sus afluentes como los ríos Guatapurí y Badillo en el municipio de Valledupar (Cesar), en sectores como los corregimientos de Chemesquemena y Vega Arriba. |

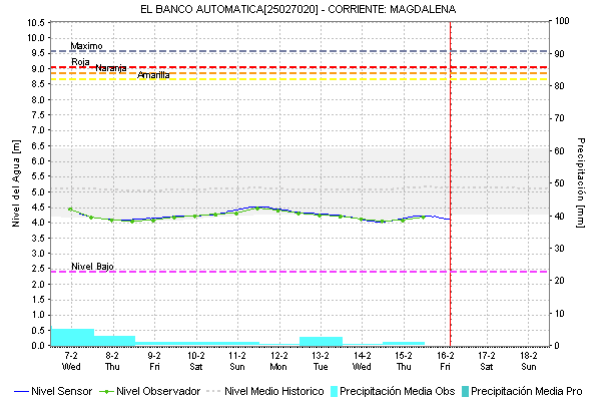
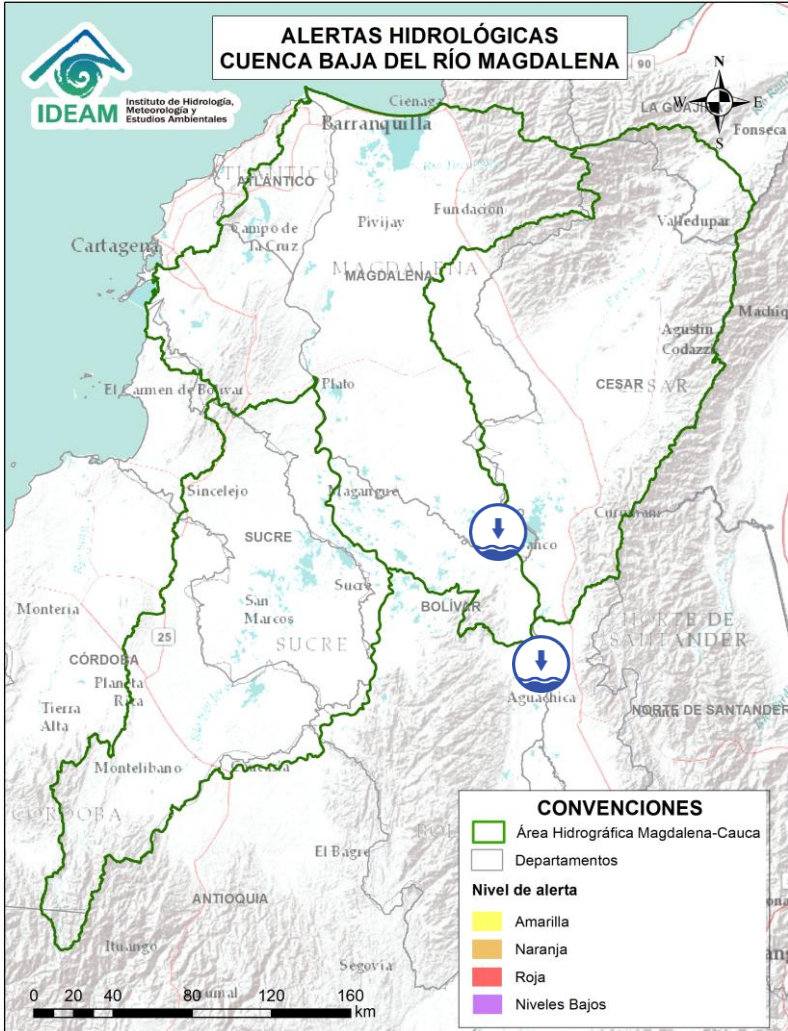
Por favor, pique aquí para volver al mapa principal de Áreas Hidrográficas de Colombia.





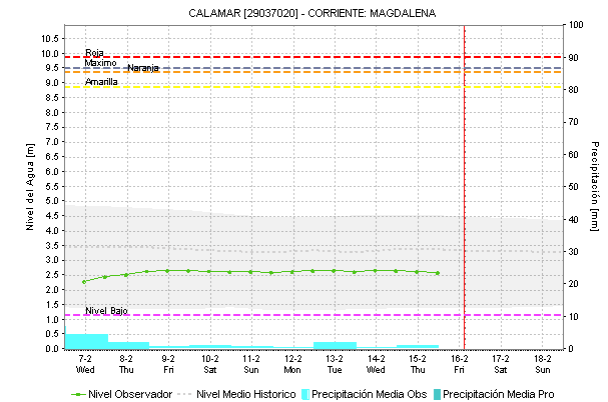
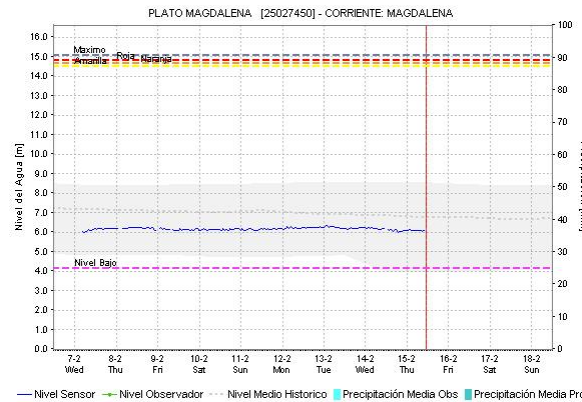
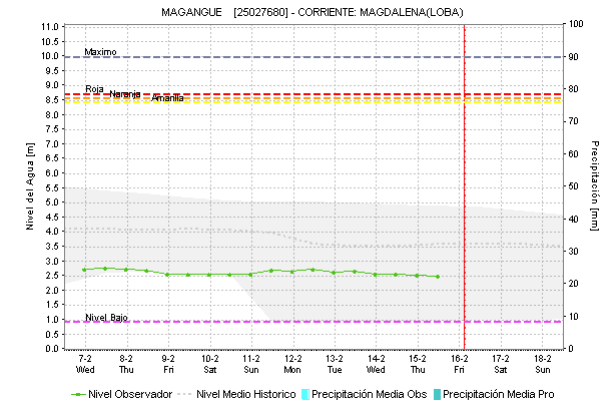
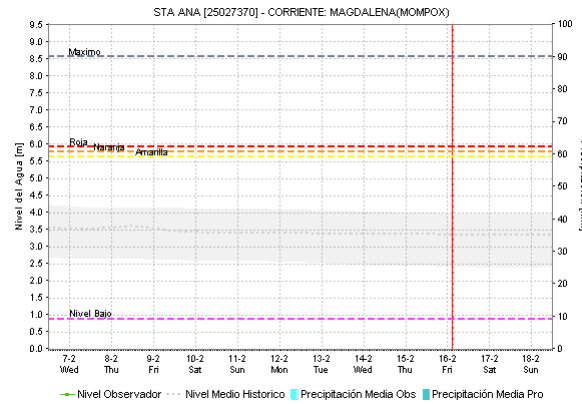
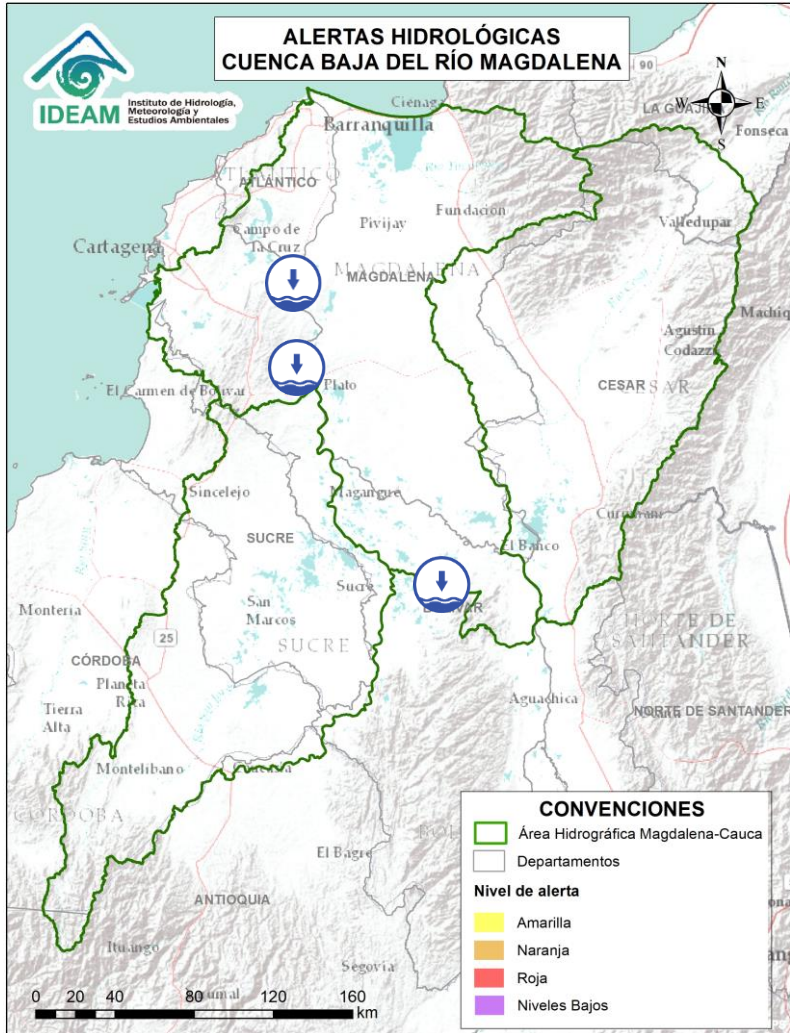
| Alerta | Zona Hidrográfica | Subzona o Cuenca Hidrográfica | Descripción de la alerta hidrológica   |
|--------|-------------------|-------------------------------|--|
|        | Bajo Magdalena    | Cuenca media del río Cesar    | Niveles bajos en la cuenca media del río Cesar y en sus afluentes, en los municipios de Valledupar, San Diego y Agustín Codazzi (Cesar). |

Por favor, pique aquí para volver al mapa principal de Áreas Hidrográficas de Colombia.



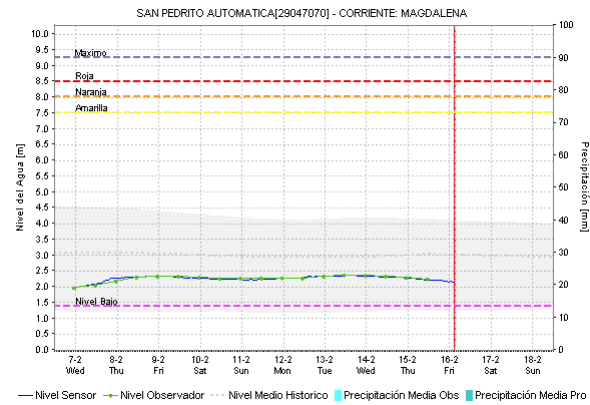
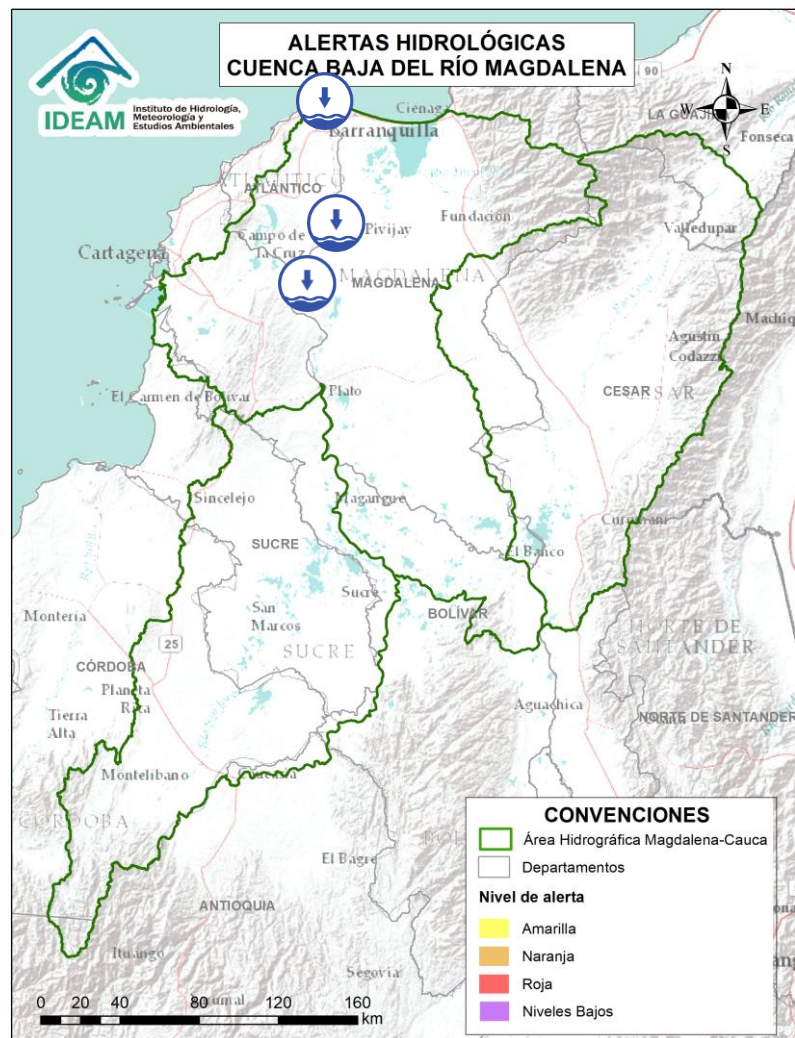
| Alerta | Zona Hidrográfica | Subzona o Cuenca Hidrográfica | Descripción de la alerta hidrológica  |
|--------|-------------------|-------------------------------|---|
|        | Bajo Magdalena    | Parte baja del río Magdalena  | Niveles bajos en el río Magdalena en el tramo comprendido entre las poblaciones de La Gloria (Cesar) y El Banco (Magdalena). Se presentan restricciones a la navegabilidad en el río Magdalena en el municipio de El Banco. |

Por favor, pique aquí para volver al mapa principal de Áreas Hidrográficas de Colombia.



| Alerta | Zona Hidrográfica | Subzona o Cuenca Hidrográfica                          | Descripción de la alerta hidrológica   |
|--------|-------------------|--|--|
|        | Bajo Magdalena    | Directos Bajo Magdalena entre El Banco y El Plato (md) | Niveles bajos del río Magdalena entre los municipios de Pinillos, Magangué (Bolívar), y Calamar (Magdalena). |

Por favor, pique aquí para volver al mapa principal de Áreas Hidrográficas de Colombia.



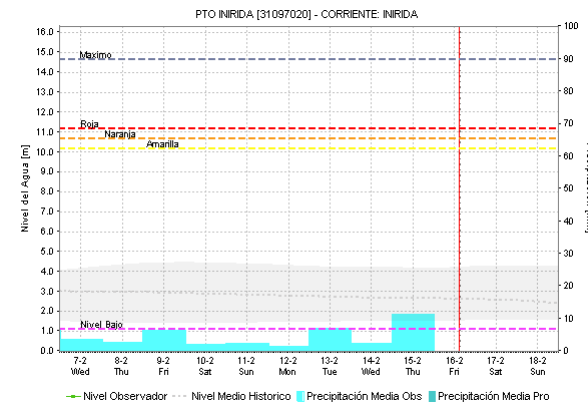
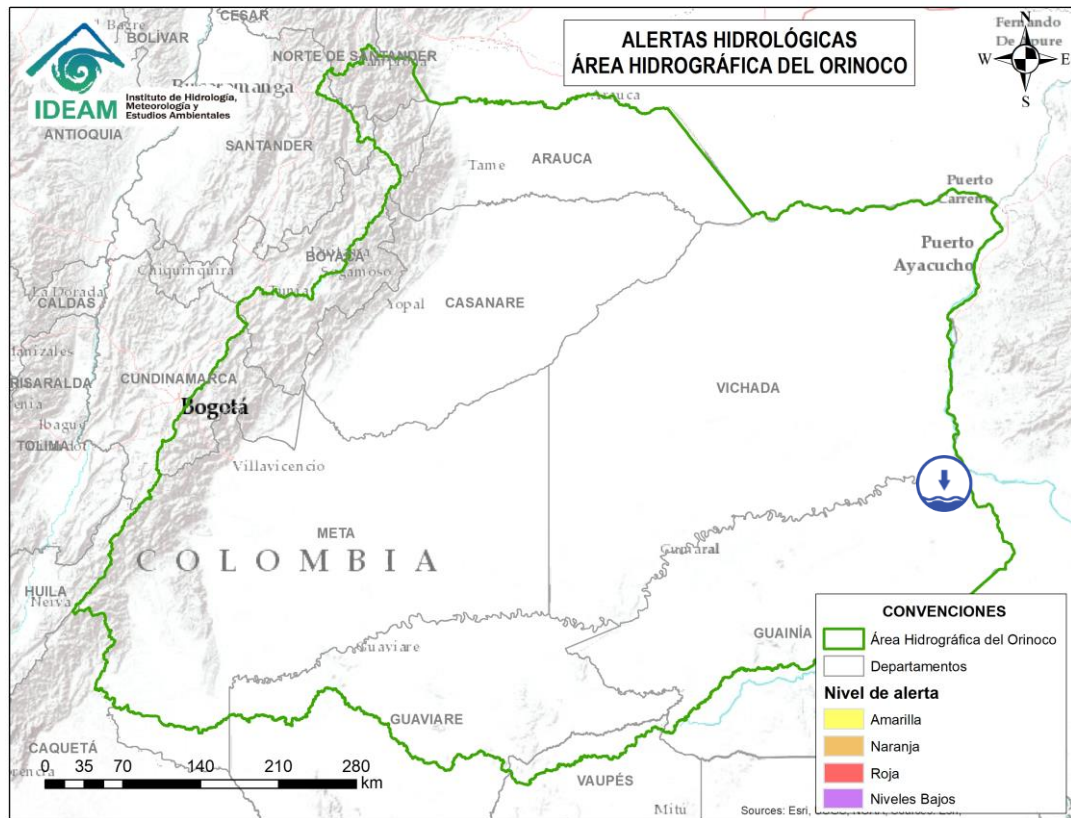
| Alerta | Zona Hidrográfica | Subzona o Cuenca Hidrográfica  | Descripción de la alerta hidrológica   |
|--------|-------------------|--|--|
|        | Bajo Magdalena    | Directos Bajo Magdalena entre Calamar y desembocadura al mar Caribe (mi) | Niveles bajos del río Magdalena entre los municipios de Suán y Manatí (Atlántico). |

Por favor, pique aquí para volver al mapa principal de Áreas Hidrográficas de Colombia.



# ÁREA HIDROGRÁFICA DEL ORINOCO

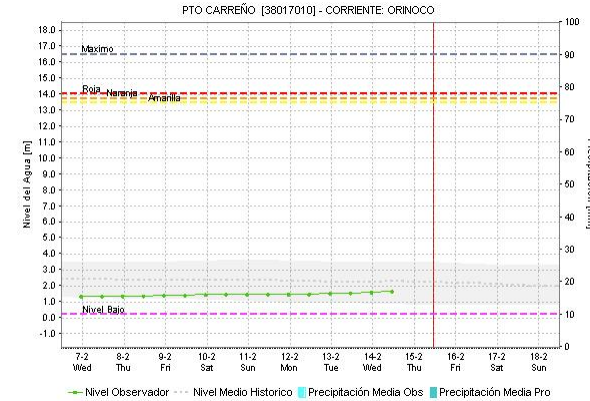
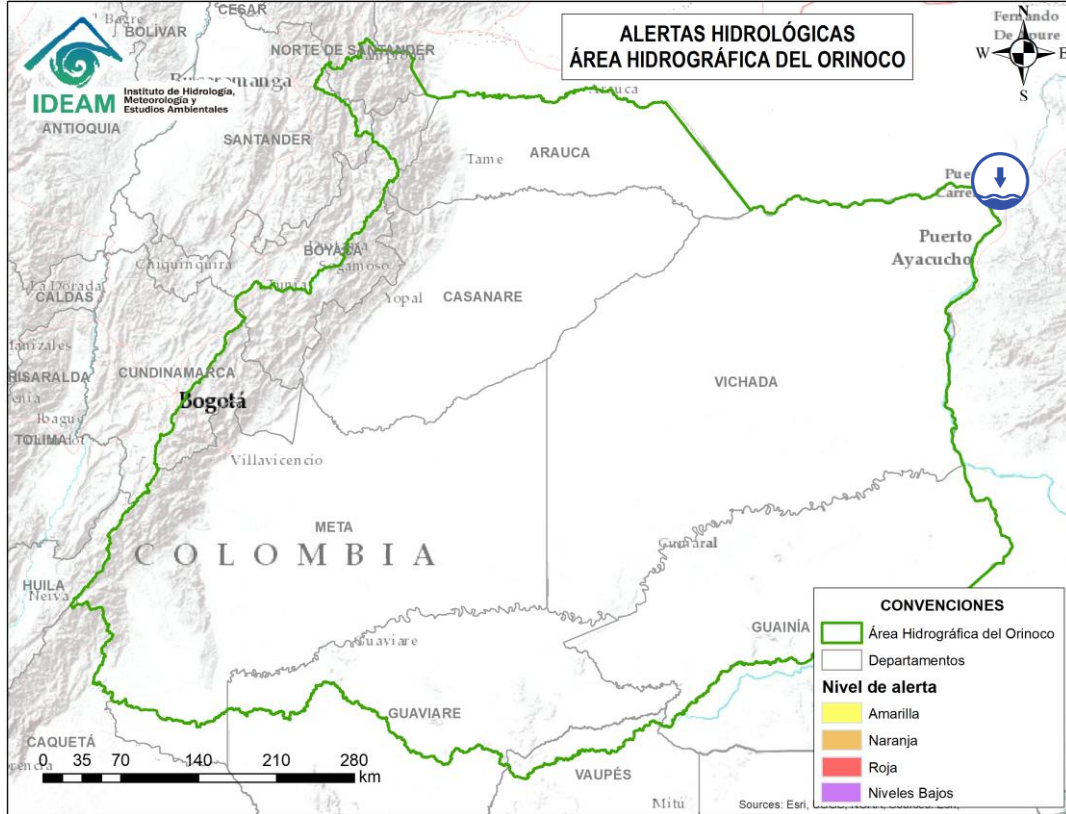




| Alerta | Zona Hidrográfica | Subzona o Cuenca Hidrográfica | Descripción de la alerta hidrológica  |
|--------|-------------------|-------------------------------|---|
|        | Inírida           | Bajo Guaviare                 | Niveles bajos del río Inírida a la altura del municipio de Inírida (Guainía). |



Por favor, pique aquí para volver al mapa principal de Áreas Hidrográficas de Colombia.



| Alerta | Zona Hidrográfica | Subzona o Cuenca Hidrográfica | Descripción de la alerta hidrológica   |
|--------|-------------------|-------------------------------|--|
|        | Orinoco Directos  | Río Orinoco                   | Niveles bajos en el río Orinoco a la altura del municipio de Puerto Carreño. |



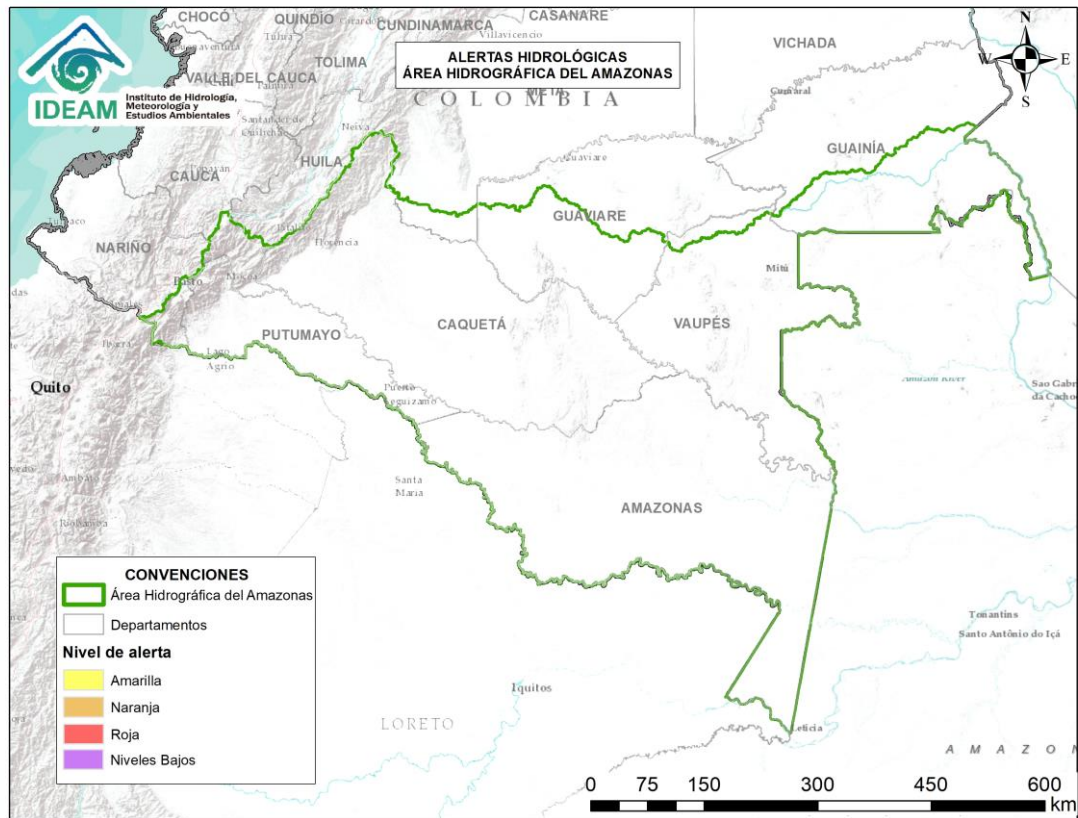
Por favor, pique aquí para volver al mapa principal de Áreas Hidrográficas de Colombia.



# ÁREA HIDROGRÁFICA DEL AMAZONAS



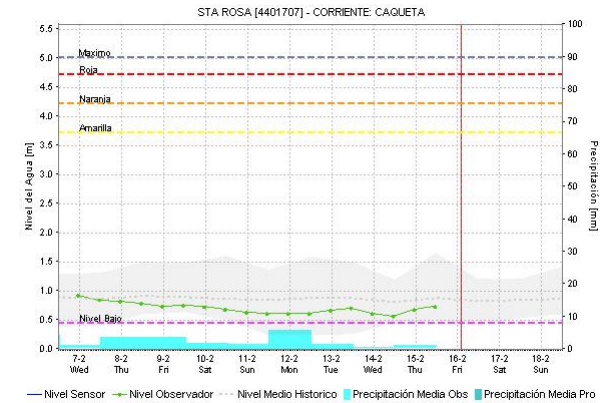
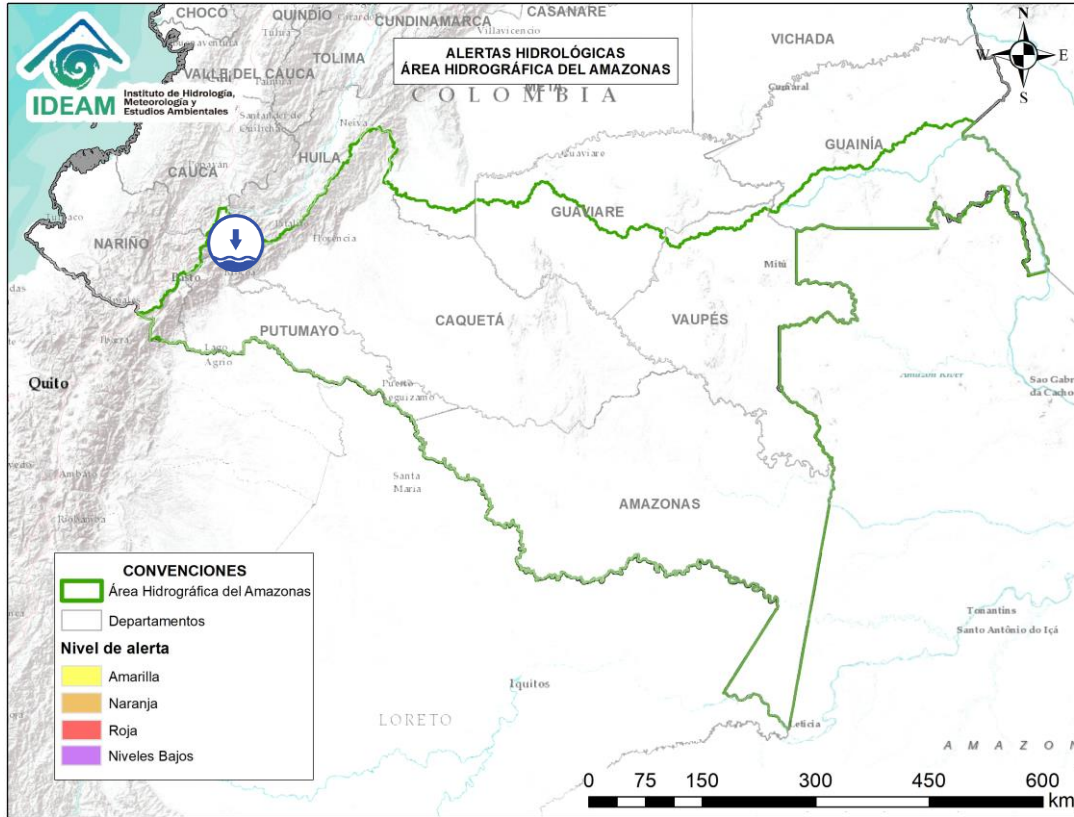




**CONDICIONES  
NORMALES**



Por favor, pique aquí para volver al mapa principal de Áreas Hidrográficas de Colombia.



| Alerta | Zona Hidrográfica | Subzona o Cuenca Hidrográfica | Descripción de la alerta hidrológica   |
|--------|-------------------|-------------------------------|--|
|        | Caquetá           | Cuenca alta del río Caquetá   | Niveles bajos del río Caquetá a la altura del municipio de Santa Rosa (Cauca). |



Por favor, pique aquí para volver al mapa principal de Áreas Hidrográficas de Colombia.



## CONVENCIONES

|  |                          |   |
|--|--------------------------|---|
|  | Lluvias                  | Lluvias antecedentes intensas o continuas y/o pronóstico de las mismas, las cuales pueden generar crecientes súbitas en los ríos principales y sus afluentes.   |
|  | Niveles bajos            | Nivel de referencia del río cuyos valores iguales o inferiores pueden generar restricciones para navegabilidad, captación de agua para acueductos, actividades de pesca entre otros sectores que pudieran verse afectados por la disminución de los caudales. |
|  | Niveles altos            | Nivel de referencia del río cuyos valores iguales o superiores pueden generar afectaciones en las zonas ribereñas.  |
|  | Creciente súbita         | Fenómeno natural que se presenta en los ríos de montaña como consecuencia de la ocurrencia de lluvias intensas o torrenciales en zonas de alta pendiente del cauce principal y sus afluentes.   |
|  | Transito de crecientes   | Es el desplazamiento de una onda de crecienta de aguas arriba hacia aguas abajo de la corriente.  |
|  | Creciente por desembalse | Proceso de transito del flujo de agua por descarga controlada desde un embalse.   |
|  | Inundación               | Aumento en los niveles y/o caudales de los ríos que superan la capacidad máxima de transporte o modificación de la sección transversal que la reduce, ocasionando el desbordamiento e inundación en zonas aledañas al cauce principal.                        |



**Ghisliane Echeverry Prieto | Directora General**  
**Ingrid Tatiana Sierra Giraldo | Jefe Oficina del Servicio de Pronóstico y Alertas**

## Elaboró:

Natalia Muñoz Herrera – Hidrólogo de turno

## OFICINA DEL SERVICIO DE PRONÓSTICO Y ALERTAS

<http://www.ideam.gov.co>

**Correos electrónicos:** [servicio@ideam.gov.co](mailto:servicio@ideam.gov.co), [alertas@ideam.gov.co](mailto:alertas@ideam.gov.co)

Calle 25D N° 96B - 70, piso 3. Bogotá, D.C.

Teléfono: 3075625 ext. 1334 -1336.

## VISITA NUESTRAS REDES SOCIALES



InstitutoIDEAM



@IDEAMColombia



IdeamColombia



Ideam.Instituto