

CONDICIONES HIDROMETEOROLÓGICAS ACTUALES N° 061

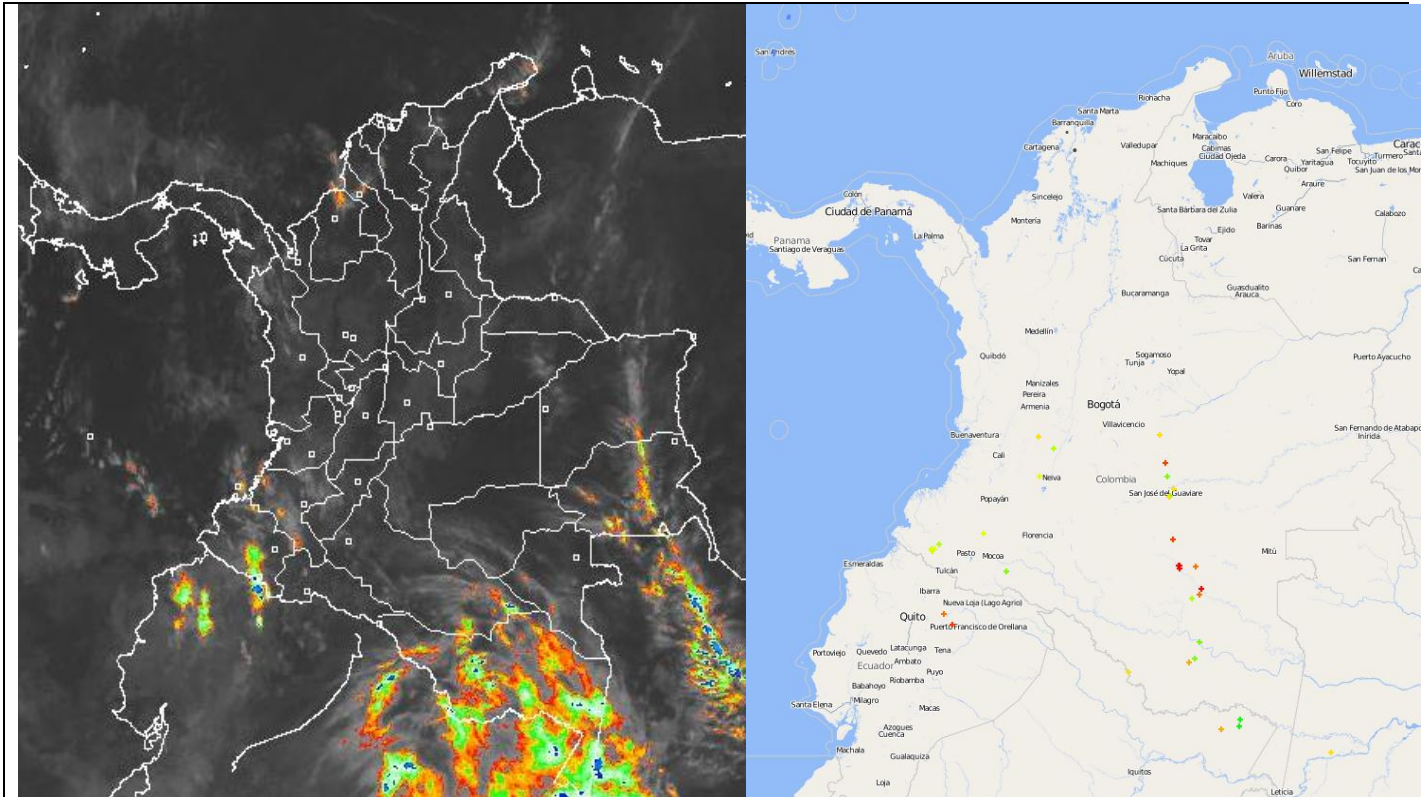
IDEAM comunica al Sistema Nacional de Prevención y Atención de Desastres (SNGRD) y al Sistema Nacional Ambiental (SINA)
 Bogotá D. C., miércoles 13 de enero de 2016
 Hora de actualización 1:00 a.m. HLC

**ALERTA ROJA
PARA TOMAR ACCIÓN**

**ALERTA NARANJA
PARA PREPARARSE**

**ALERTA AMARILLA
PARA INFORMARSE**

CONDICIONES METEOROLÓGICAS



Izquierda: Imagen satelital GOES-13. Hora 12:15 a.m. HLC. Miércoles 13 de enero de 2016. Derecha: Sistema de monitoreo de tormentas eléctricas en Colombia.
 Los puntos rojos indican las tormentas eléctricas más recientes y los verdes las más antiguas (actividad de la última hora).

REGIÓN	DURANTE LAS ÚLTIMAS CUATRO HORAS	PRONÓSTICO DEL ESTADO DEL TIEMPO PARA LAS PRÓXIMAS HORAS
SABANA DE BOGOTÁ	Se ha registrado cielo parcialmente nublado con predominio de tiempo seco.	Se espera cielo parcialmente cubierto en presencia de tiempo seco.
ANDINA	Se ha presentado cielo entre parcial a mayormente nublado con predominio de tiempo seco en gran parte de la región. Algunas lloviznas y/o lluvias ligeras y de corta duración se han presentado en algunos sectores aislados del eje cafetero, Cauca, Huila, Nariño y Tolima.	Se estima cielo parcialmente cubierto con predominio de condiciones secas en gran parte de la región, salvo en Nariño y Cauca donde se esperan precipitaciones de intensidad ligera a moderada.
CARIBE	Se reportaron lluvias de carácter ligero a moderado en zonas aisladas de Córdoba. En el resto de la región ha predominado el tiempo seco con cielo parcialmente cubierto.	Se prevé cielo parcialmente cubierto con tiempo seco, aunque no se descartan lloviznas y/o lluvias ligeras y aisladas en algunas zonas de Córdoba y el Golfo de Urabá.
INSULAR CARIBE	Se presentó cielo entre parcial y mayormente cubierto en presencia de tiempo seco.	Aunque predominarán las condiciones secas con cielo entre parcial y mayormente cubierto, son probables lloviznas y/o lluvias ligeras e intermitentes.
PACÍFICA	Se registró cielo entre parcial y mayormente cubierto con lloviznas y lluvias ligeras y de corta duración en algunos sectores de Chocó, Cauca y Nariño. En el resto de la región predominaron las condiciones secas.	Se pronostica cielo seminuboso y nuboso en presencia de condiciones secas en gran parte de la región, excepto en algunas zonas del norte de Chocó y litoral de Cauca y Nariño, donde son posibles precipitaciones de carácter ligero y moderado.
ORINOQUIA	Se ha presentado cielo ligero y parcialmente cubierto con predominio de tiempo seco.	Se mantendrán las condiciones secas con cielo entre ligero y parcialmente cubierto.
AMAZÓNICA	Se reportaron lluvias en amplios sectores de Amazonas. Se presentaron lloviznas y lluvias ligeras en zonas dispersas del oriente de Caquetá, occidente de Putumayo y suroriente de Guainía. En el resto de la región se mantuvieron las condiciones de tiempo seco.	Prevalecerán las condiciones secas a lo largo de la región, salvo por algunas lloviznas y/o lluvias ligeras y dispersas, de corta duración, en el sur de Amazonas y Vaupés, sectores del oriente de Guainía y Caquetá.

CONDICIONES HIDROMETEOROLÓGICAS ACTUALES N° 061

REGIÓN	ALERTAS HIDROLÓGICAS
ANDINA	<p>ALERTA ROJA: NIVELES BAJOS DEL RÍO MAGDALENA. Se mantiene la condición de niveles bajos en el río Magdalena particularmente en la cuenca media desde Puerto Salgar (Cundinamarca), continuando por Puerto Berrío (Antioquia), Barrancabermeja (Santander), Puerto Wilches (Santander), San Pablo (Bolívar), Gamarra (Cesar), Tamalameque (Cesar), hasta El Banco (Magdalena) en la cuenca baja. Por lo anterior, se recomienda mantener la ALERTA ROJA debido a que se presentan problemas de abastecimiento para aquellos acueductos municipales que captan el recurso de las fuentes hídricas superficiales y a los problemas de navegación ya que se puede restringir el paso de grandes embarcaciones. Especial recomendación para los siguientes sitios, donde las condiciones mencionadas pueden ser más críticas: Bolívar: Kilómetro 518 (San Pablo-Canaletal) y Kilómetro 598 (Pinillos). Cesar: Kilómetro 402 en el corregimiento de Campoalegre (municipio de Tamalameque). Santander: Kilómetros 620 a 627, especialmente en el punto Bocas de Sogamoso y aguas arriba del puente Yondó. Otros sitios con niveles bajos son en Puerto Ahuyama (aguas abajo de Barrancabermeja) y en el Kilómetro 543 (aguas abajo de Bocas Rosario hasta Sitio Nuevo).</p> <p>Se espera que los niveles presenten leve tendencia al descenso dentro de un rango estable. Se recomienda estar atentos a las informaciones emitidas por la capitania del puerto para adelantar las actividades de navegación.</p> <p>ALERTA ROJA: NIVELES BAJOS EN LA CUENCA DEL RÍO CAUCA. Continúan los niveles bajos en el río Cauca así como en los afluentes especialmente en la cuenca media y baja, con niveles inferiores a los promedios mínimos históricos para la época. En particular se destaca la condición de baja disponibilidad de agua en las fuentes abastecedoras de sistemas de acueducto. Las reducciones de nivel más drásticas en el río Cauca se presentan entre los municipios de Caucasia y Nechí (Antioquia) hasta Guaranda (Sucre).</p>

REGIÓN	ALERTAS POR INCENDIOS DE LA COBERTURA VEGETAL
CARIBE	<p>ALERTA ROJA: amenaza alta de ocurrencia de incendios de la cobertura vegetal en zonas de bosques, cultivos y pastos, localizados en los siguientes municipios y sectores aledaños: ATLÁNTICO: Baranoa, Barranquilla, Campo De La Cruz, Candelaria, Galapa, Juan De Acosta, Luruaco, Malambo, Manatí, Palmar De Varela, Piojó, Polonuevo, Ponedera, Puerto Colombia, Repelón, Sabanagrande, Sabanalarga, Santa Lucía, Santo Tomás, Soledad, Suan, Tubará, Usiacurí. BOLÍVAR: Achí, Arjona, Arroyohondo, Calamar, Cartagena De Indias, Clemencia, Córdoba, Montecristo, San Cristóbal, San Estanislao, San Jacinto Del Cauca, Santa Catalina, Santa Rosa, Soplaviento, Turbaco, Villanueva. CESAR: Agustín Codazzi, Astrea, Becerril, Bosconia, Chimichagua, Chiriguana, El Copey, El Paso, La Jagua De Ibirico, La Paz, Pueblo Bello, San Diego, Valledupar. CÓRDOBA: Ayapel, Buenavista, Canalete, Cereté, Chima, Chinú, Ciénaga De Oro, Cotorra, La Apartada, Lórica, Los Córdoba, Momil, Montería, Moñitos, Pueblo Nuevo, Puerto Escondido, Purísima, Sahagún, San Andrés De Sotavento, San Antero, San Bernardo Del Viento, San Pelayo, Tierralta, Valencia. LA GUAJIRA: Albania, Barrancas, Dibulla, Distracción, El Molino, Fonseca, Hato Nuevo, La Jagua Del Pilar, Maicao, Manaure, Riohacha, San Juan Del Cesar, Uribia, Urumita, Villanueva. MAGDALENA: Algarrobo, Aracataca, Ariguani (El Difícil), Cerro De San Antonio, Chivolo, Ciénaga, Concordia, El Piñón, El Retén, Fundación, Nueva Granada, Pedraza, Pijiró Del Carmen, Pivijay, Plato, Puebloviejo, Remolino, Sabanas De San Ángel, Salamina, San Sebastián De Buenavista, San Zenón, Santa Ana, Santa Bárbara De Pinto, Santa Marta, Sitionuevo, Tenerife, Zapayán. SUCRE: Caimito, Chalán, Colosó, Corozal, Coveñas, El Roble, Galeras, Guaranda, Los Palmitos, Majagual, Ovejas, Palmito, Sampués, San Benito Abad, San Juan De Betulia (Betulia), San Marcos, San Onofre, San Pedro, Sincé, Sincelejo, Sucre, Tolú, Toluviéjo.</p> <p>ALERTA NARANJA: Amenaza moderada de ocurrencia de incendios de la cobertura vegetal en zonas de bosques, cultivos y pastos, localizados en los siguientes municipios y sectores aledaños: BOLÍVAR: Mahates, Morales, San Pablo, Santa Rosa Del Sur, Simití, Turbaná. CESAR: Aguachica, Curumaní, González, Pailitas, Rio De Oro, Tamalameque. MAGDALENA: El Banco, Guamal, Zona Bananera.</p> <p><i>Especial atención ameritan los Parques Nacionales Naturales Isla de Salamanca, Macuira, Paramillo, Sierra Nevada de Santa Marta y Ciénaga Grande de Santa Marta.</i></p>

ANDINA	<p>ALERTA ROJA: amenaza alta de ocurrencia de incendios de la cobertura vegetal en zonas de bosques, cultivos y pastos, localizados en los siguientes municipios y sectores aledaños: BOYACÁ: Almeida, Berbeo, Campohermoso, Chinavita, Chivor, Garagoa, Guateque, Guayatá, Jenesano, La Capilla, Labranzagrande, Macanal, Miraflores, Nuevo Colón, Pachavita, Paya, Ramiriquí, Rondón, San Eduardo, San Luis De Gaceno, Santa María, Somondoco, Sutatenza, Tenza, Tibaná, Umbita, Zetaquirá. CUNDINAMARCA: Choachí, Chocontá, Fómeque, Gachalá, Gachetá, Gama, Guatavita, Gutiérrez, Junín, Machetá, Manta, Medina, Paratebueno, Sesquillé, Tenjo, Tibirita, Ubalá, Ubaque. NOTE DE SANTANDER: Ábrego, Cáchira, Cácosta, Chitagá, Cúcuta, Hacarí, La Playa, Labateca, Los Patios, Mutiscua, Ocaña, Pamplona, Pamplonita, San Calixto, San Cayetano, Silos, Toledo.</p> <p>ALERTA NARANJA: Amenaza moderada de ocurrencia de incendios de la cobertura vegetal en zonas de bosques, cultivos y pastos, localizados en los siguientes municipios y sectores aledaños: ANTIOQUIA: Amalfi, Angostura, Apartadó, Arboletes, Betania, Betulia, Cáceres, Carepa, Carmen De Viboral, Caucasia, Chigorodó, Copacabana, Girardota, Marinilla, Nechí, Necoclí, San Pedro De Urabá, San Vicente, Turbo. CUNDINAMARCA: Bogotá D.C. HUILA: Acevedo, Colombia, Suaza. NORTE DE SANTANDER: Chinácota, Convención, El Carmen, Herrán, Ragonvalia, Teorama.</p>
--------	---

CONDICIONES HIDROMETEOROLÓGICAS ACTUALES N° 061

	<p>SANTANDER: Barbosa, Bolívar, Cerrito, Chipatá, Concepción, Curití, El Peñón, Galán, Guavatá, Güepsa, Jesús María, Puente Nacional, San Benito, San Gil, Suaita, Sucre, Tona, Valle De San José, Vélez, Zapatoca</p> <p>TOLIMA: Dolores, Ortega, Espinal, Guamo, San Luis, Valle De San Juan.</p> <p><i>Especial atención ameritan los Parques Nacionales Chingaza y Sumapaz.</i></p>
ORINOQUIA	<p>ALERTA ROJA: amenaza alta de ocurrencia de incendios de la cobertura vegetal en zonas de bosques, cultivos y pastos, localizados en los siguientes municipios y sectores aledaños:</p> <p>ARAUCA: Arauca, Arauquita, Cravo Norte, Fortul, Puerto Rondón, Saravena, Tame.</p> <p>CASANARE: Aguazul, Hato Corozal, Maní, Monterrey, Nunchía, Orocué, Paz De Ariporo, Pore, Sabanalarga, San Luis De Palenque, Támara, Tauramena, Trinidad, Villanueva, Yopal.</p> <p>META: Acacias, Barranca De Upía, Cabuyaro, Castilla La Nueva, Cumaral, La Macarena, Mapiripán, Mesetas, Puerto Gaitán, Puerto López, Restrepo, San Carlos De Guaroa, San Juan De Arama, San Juanito, San Martín, Villavicencio.</p> <p>ALERTA NARANJA: Amenaza moderada de ocurrencia de incendios de la cobertura vegetal en zonas de bosques, cultivos y pastos, localizados en los siguientes municipios y sectores aledaños:</p> <p>CASANARE: Chámeza, Sácama.</p> <p>GUAINÍA: Barranco Mina, Cacahual, Inírida.</p> <p>VICHADA: Cumaribo, Puerto Carreño y La Primavera.</p> <p><i>Especial atención ameritan los Parques Nacionales Sierra de la Macarena, Tinigua, Tuparro y El Cocuy</i></p>
AMAZONÍA	<p>ALERTA NARANJA: Amenaza moderada de ocurrencia de incendios de la cobertura vegetal en zonas de bosques, cultivos y pastos, localizados en los siguientes municipios y sectores aledaños:</p> <p>CAQUETÁ: Belén de Los Andaquíes, Florencia, Montañita, Morelia, Solano, Valparaiso.</p> <p>GUAVIARE: Calamar y San José del Guaviare.</p> <p>PUTUMAYO: Puerto Guzmán, Puerto Leguízamo.</p> <p><i>Especial atención ameritan en el Parque Nacional Alto Fragua – Indi Wasi</i></p>
PACÍFICA	CONDICIONES NORMALES

REGIÓN	ALERTAS POR HELADAS
ANDINA	<p>ALERTA ROJA: HELADAS</p> <p>Durante los próximos días en sectores del altiplano Cundiboyacense se esperan descensos significativos de las temperaturas mínimas del aire, en horas de la madrugada, lo que podría en algunos casos dar lugar a heladas, especialmente en los siguientes municipios:</p> <p>BOYACÁ: Toca, Saboya, Duitama, Paipa, Sogamoso y Cerinza.</p> <p>CUNDINAMARCA: Tenjo, Mosquera, Tabio, Facatativá, Chía y Sopó.</p>

REGIÓN	ALERTAS POR DESLIZAMIENTOS DE TIERRA
CARIBE	CONDICIONES NORMALES
ANDINA	CONDICIONES NORMALES
ORINOQUIA	CONDICIONES NORMALES
AMAZONÍA	CONDICIONES NORMALES
PACÍFICA	<p>ALERTA ROJA: Amenaza moderada por deslizamientos de tierra detonados por lluvias, localizados en el siguientes municipios:</p> <p>NARIÑO: Barbacoas</p> <p>ALERTA NARANJA: Amenaza moderada por deslizamientos de tierra detonados por lluvias, localizados en el siguientes municipios:</p> <p>NARIÑO: Francisco Pizarro (Salahonda), Magüí (Payán), Mosquera, Olaya Herrera (Bocas de Satinga), Ricaurte, Roberto Payán (San José) y Tumaco. Barbacoas, Francisco Pizarro (Salahonda), La Tola, Magüí (Payán), Mosquera, Olaya Herrera (Bocas de Satinga), Ricaurte, Roberto Payán (San José) y Tumaco.</p>

REGIÓN	ALERTAS POR PLEAMAR, TIEMPO LLUVIOSO, OLEAJE Y VIENTO
MAR CARIBE	<p>ALERTA AMARILLA: PLEAMAR.</p> <p>Hasta hoy 12 de enero del presente año, se espera una de las pleamares más significativas del mes en el litoral Caribe colombiano, asociada con la marea astronómica, por lo que se recomienda a habitantes costeros estar atentos a la evolución del fenómeno.</p>
OCÉANO PACÍFICO	<p>ALERTA AMARILLA: PLEAMAR.</p> <p>Hasta el 17 de enero del presente año, se espera una de las pleamares más significativas del mes en la costa Pacífica colombiana, asociada con la marea astronómica, se sugiere a habitantes costeros estar atentos a la evolución del fenómeno.</p>